

Kokonaistuotannon kuukausikuvaaja

1998, helmikuu

Lisätietoja: Erkki Lääkäri

Vastaava tilastojohtaja: Markku Suur-Kujala

Kokonaistuotanto kasvoi helmikuussa 5,9 prosenttia

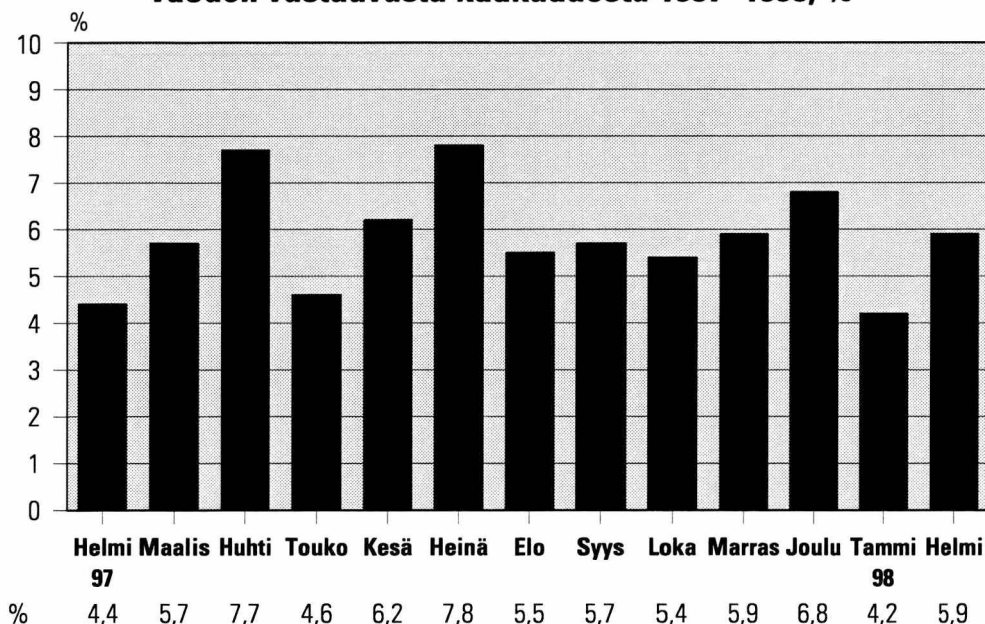
Tilastokeskuksen ennakkotietojen mukaan kokonaistuotanto oli vuoden 1998 helmikuussa 5,9 prosenttia suurempi kuin vuotta aiemmin.

Maa- ja metsätalouden tuotanto kasvoi 2,2 prosenttia. Teollisuuden tuotannon kasvu oli edellen ripeää, työpäiväkorjattu tuotanto nousi edellisvuotisesta 8,8 prosenttia.

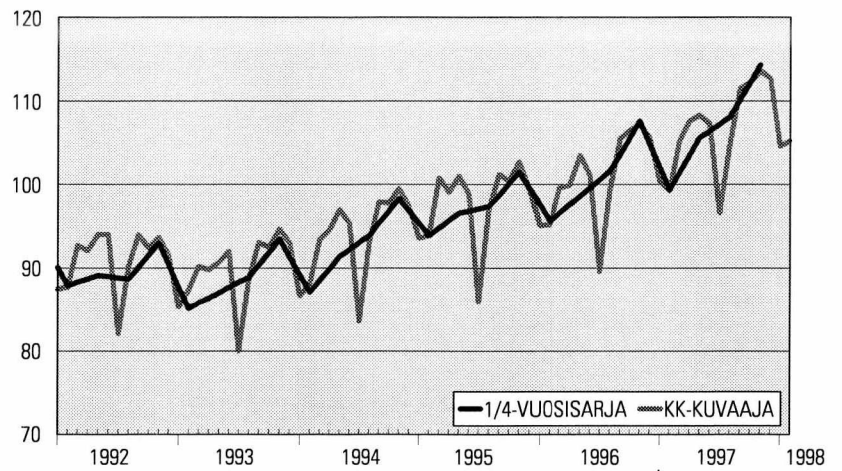
Myös rakentaminen jatkui ripeänä, ja sen tuotanto kasvoi 19 prosenttia.

Kaupan tuotanto lisääntyi vuoden 1997 helmikuusta 3,3 prosenttia ja liikenteen 6,6 prosenttia. Muiden palveluiden ja julkisen toiminnan tuotanto, joka arvioidaan neljännesvuositilinpidon perusteella, kasvoi 1,7 prosenttia edellisestä vuodesta.

**Kokonaistuotannon muutokset edellisen
vuoden vastaavasta kuukaudesta 1997–1998, %**



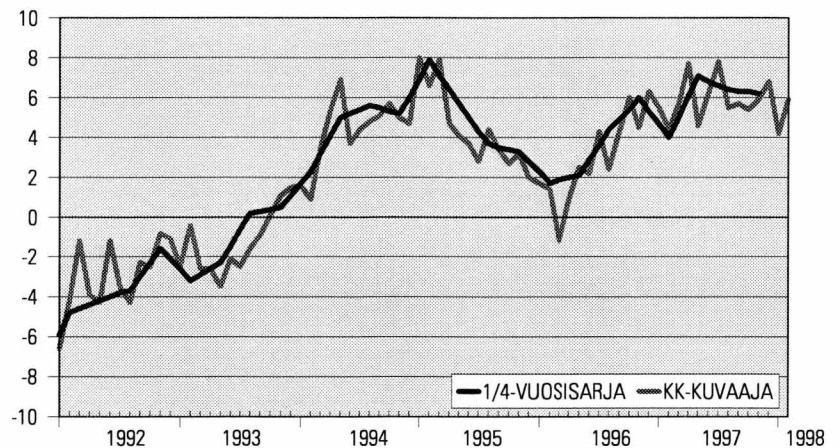
Alkuperäiset sarjat



Indekspisteet 1990 = 100

Vuosi/kk	1	2	3	4	5	6	7	8	9	10	11	12	Yht.
1993	85,3	87,4	90,2	89,8	90,7	92,0	80,0	88,7	93,1	92,5	94,7	93,0	89,8
1994	86,7	88,1	93,4	94,6	97,0	95,4	83,6	93,0	97,9	97,8	99,5	97,4	93,7
1995	93,6	93,9	100,8	99,1	101,0	98,9	85,9	97,0	101,2	100,4	102,7	99,4	97,8
1996	95,1	95,2	99,6	99,9	103,5	101,1	89,6	99,3	105,5	106,5	107,2	105,6	100,7
1997	100,4	99,3	105,2	107,6	108,3	107,3	96,6	104,8	111,5	112,2	113,6	112,7	106,6
1998	104,6	105,2											

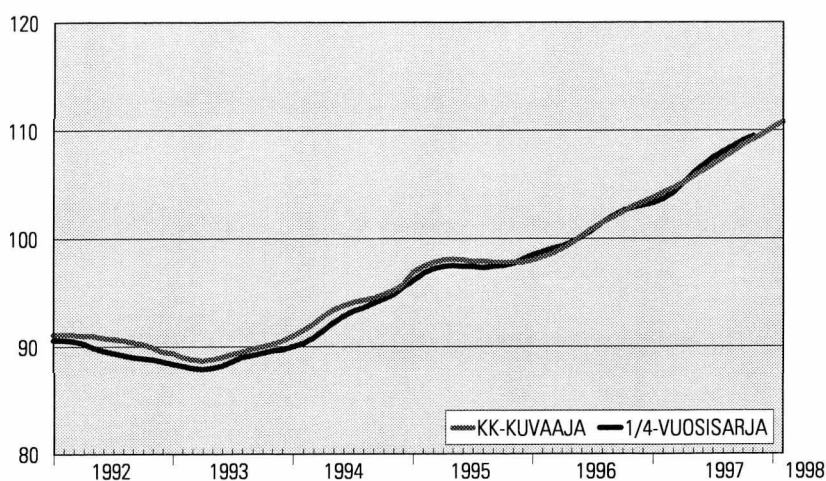
Muutos edellisen vuoden vastinajanjaksosta, %



Muutos edellisen vuoden vastinajanjaksosta, %

Vuosi/kk	1	2	3	4	5	6	7	8	9	10	11	12	Yht.
1993	-2,5	-0,4	-2,6	-2,6	-3,5	-2,1	-2,5	-1,6	-0,9	0,1	1,1	1,5	-1,3
1994	1,6	0,9	3,5	5,4	6,9	3,7	4,4	4,8	5,1	5,7	5,0	4,7	4,3
1995	8,0	6,6	7,9	4,7	4,1	3,7	2,8	4,4	3,4	2,7	3,2	2,0	4,4
1996	1,7	1,4	-1,2	0,9	2,5	2,2	4,3	2,4	4,3	6,0	4,5	6,3	2,9
1997	5,5	4,4	5,7	7,7	4,6	6,2	7,8	5,5	5,7	5,4	5,9	6,8	5,9
1998	4,2	5,9											

Trendisuhdannekomponentit

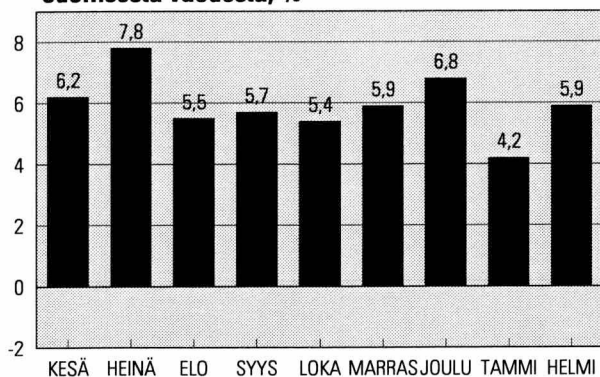


Indekspisteet 1990 = 100

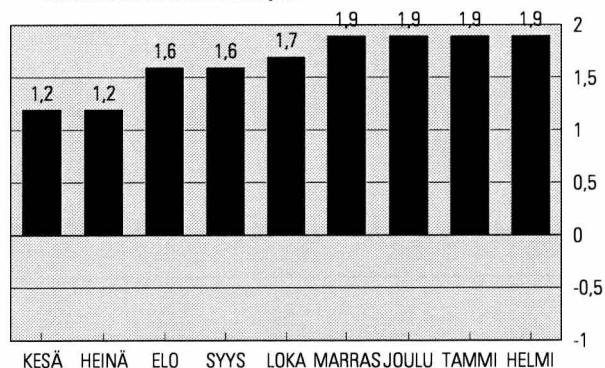
Vuosi/kk	1	2	3	4	5	6	7	8	9	10	11	12	Yht.
1993	89,4	89,0	88,8	88,7	88,8	89,0	89,3	89,5	89,8	90,0	90,2	90,5	89,4
1994	91,0	91,5	92,1	92,8	93,4	93,8	94,1	94,3	94,5	94,8	95,2	95,7	93,6
1995	96,9	97,4	97,8	98,0	98,1	98,0	97,9	97,9	97,8	97,8	97,8	97,8	97,8
1996	98,0	98,3	98,6	99,1	99,6	100,3	100,9	101,5	102,0	102,5	103,0	103,4	100,6
1997	103,8	104,3	104,7	105,2	105,8	106,3	106,9	107,5	108,1	108,7	109,2	109,7	106,7
1998	110,3	110,8											

Talouden osoittimien vuosimuutoksia vuonna 1997

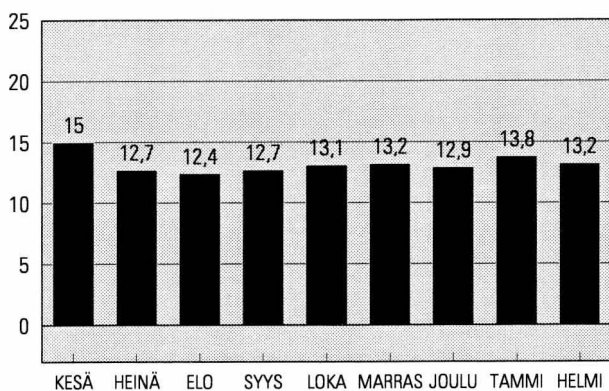
1. Kokonaistuotannon muutos edellisestä vuodesta, %



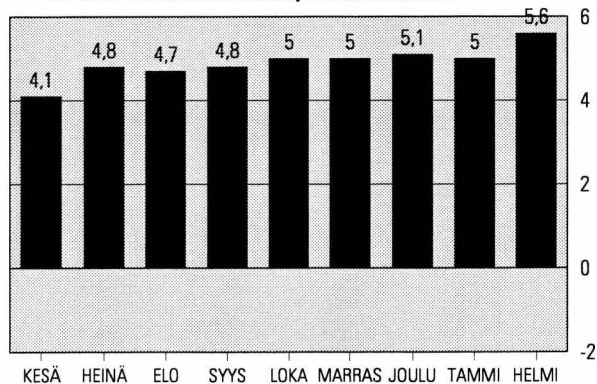
3. Kuluttajahintojen muutos edellisestä vuodesta, %



2. Työttömyysaste, % työvoimasta



4. Vaihottaseen ylijäämä % bkt:sta, 12 kk:n liukuva summa, ennakkoarvio



Lähteet: 1. Tilastokeskus, kansantalouden tilinpito,
3. Tilastokeskus, kuluttajahintaindeksi 1990 = 100,

2. Tilastokeskus, työvoimatutkimus,
4. Suomen Pankki ja Tilastokeskus

SVT Suomen virallinen tilasto
Finlands officiella statistik
Official Statistics of Finland

Kansantalous 1998:6
Nationalräkenskaper
National Accounts

Lisätietoja:

Maaliskuuta 1998 koskeva julkaisu ilmestyy 29.5.1998

Erkki Lääkäri
(09) 1734 3355

Kuukausikuvaaja perustuu yhteentoista nopeasti ilmestyvään kuukausisarjaan, jotka painotetaan yhteen. Kuvaajan tiedot ovat ennakkollisia ja niitä tarkistetaan uusien tietojen ilmestyttyä.

Kuvaajassa käytettyjen sarjojen lisäksi on muiden palvelujen ja julkisen toiminnan kehitys arvioitu neljännesvuositilinpidon perusteella.

Kuviossa on esitetty vertailun mahdollistamiseksi bruttokansantuotteen volyymisarja (viitesarja), joka on muutettu neljännesvuosisarjasta kuukausisarjaksi.

Kokonaistuotannon kuukausikuvaajassa käytetyt sarjat

Sarja

Meijereiden vastaanottama maito
Lihan tuotanto
Kasvinviljely
Markkinahakkuut
Teollisuustuotannon volyymi-indeksi
Rakennusmateriaalien menekki-indeksi
Rakennustoiminnan työllisyys
Tukkukaupan volyymi-indeksi
Vähittäiskaupan volyymi-indeksi
VR:n tavaraliikenteen vedetyt bruttotonnikilometrit
Dieselöljyn myynti
Posti- ja teletoimien reaalityöt

Julkaisija

MMM:n tietopalvelukeskus
MMM:n tietopalvelukeskus
MMM:n tietopalvelukeskus
Metsäntutkimuslaitos
Tilastokeskus
Rakennustuoteteollisuus
Tilastokeskus
Tilastokeskus
Tilastokeskus
Valtionrautatiet
Öljyalan Keskusliitto
Suomen PT Oy