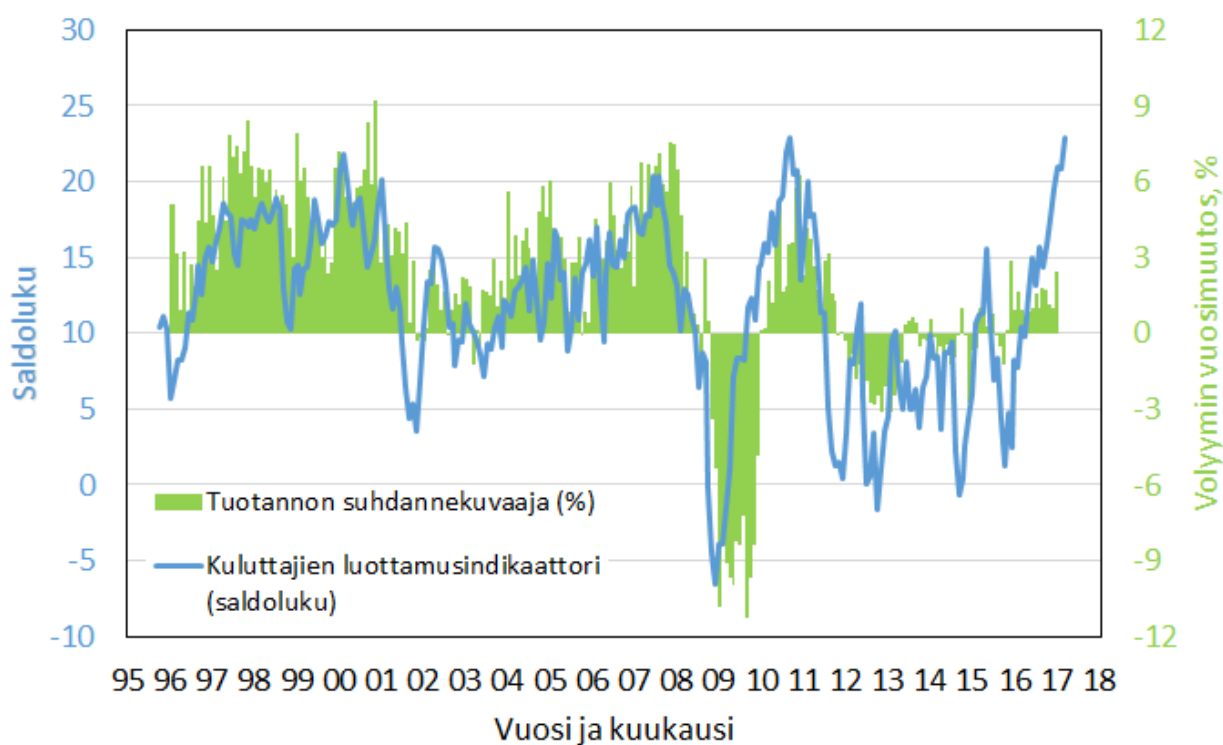


Kuluttajabarometri: taulukot

2017, maaliskuu

Kuluttajien luottamusindikaattori vs. tuotannon suhdannekuvaaja 10/1995-3/2017



Lähde: Tilastokeskus - kuluttajabarometri ja kansantalouden tilinpito

Kysymyksen **saldoluku** saadaan vähentämällä vastausvaihtoehtoja painottaen myönteisten vastausten prosenttiosuudesta kielteisten vastausten prosenttiosuus. **Kuluttajien luottamusindikaattori** on keskiarvo tulevaa 12 kuukautta koskevasta neljästä saldoluusta: oma talous, yleinen (Suomen) talous, yleinen

työttömyys sekä kotitalouden säästämismahdollisuudet. Saldoluvut ja luottamusindikaattori voivat vaihdella -100:n ja +100:n välillä; mitä korkeampi (positiivinen) lukema, sitä valoisampi näkemys taloudesta.

Sisältö

Kuluttajabarometri: taulukot

Alkusanat.....	3
Taloudellinen tilanne.....	4
1. Suomen taloudellinen tilanne tällä hetkellä	4
2. Suomen taloudellinen tilanne 12 kuukauden kuluttua.....	6
3. Työttömien määrän muutos Suomessa seuraavien 12 kuukauden aikana	8
4. Kuluttajahintojen taso nyt	10
5. Kuluttajahintojen muutos Suomessa seuraavien 12 kuukauden aikana.....	12
6. Kuluttajahintojen muutos prosentteina.....	14
7. Oman kotitalouden taloudellinen tilanne tällä hetkellä	16
8. Oman kotitalouden taloudellinen tilanne 12 kuukauden kuluttua	18
9. Ajankohdan edullisuus kestopavaroitten hankintaan.....	20
10. Ajankohdan edullisuus säästämisen kannalta.....	22
11. Ajankohdan edullisuus lainanoton kannalta	24
Ostoaikeukset ja omistaminen	26
12. Rahankäyttö kestopavaroihin seuraavien 12 kuukauden aikana	26
13. Kotitalouden aikeus ostaa asunto seuraavien 12 kuukauden aikana	28
14. Tärkeimpien rahoitusmuotojen jakauma asunnonhankinnassa	30
15. Kotitalouden aikeus ostaa auto seuraavien 12 kuukauden aikana.....	31
16. Uusi vai käytetty auto.....	33
17. Tärkeimpien rahoitusmuotojen jakauma autonostossa.....	34
18. Rahankäyttö joihinkin kulutuskohteisiin seuraavien 6 kuukauden aikana	35
19. Joidenkin laitteiden yleisyys kotitalouksissa haastatteluhetkellä	36
20. Kotitalouksien autoistuneisuus joidenkin taustatietojen mukaan	38
Säästäminen ja lainanotto.....	39
21. Kotitalouden rahatilanne haastatteluhetkellä.....	39
22. Kotitalouden säästömahdollisuudet seuraavien 12 kuukauden aikana	41
23. Säästöjen pääasialliset käyttötarkoitukset seuraavien 12 kuukauden aikana.....	43
24. Aiotut sijoituskohteet säästöille seuraavien 12 kuukauden aikana.....	44
25. Toteutuneet sijoituskohteet haastatteluhetkellä.....	45
26. Kotitalouden lainanottoaikeus seuraavien 12 kuukauden aikana.....	46
27. Lainojen käyttötarkoitukset seuraavien 12 kuukauden aikana	48
Taustatietoa vastaajista	49
28. Kuluttajabarometriin vastanneiden jakautuminen eri taustatietojen mukaan	49
29. Kuluttajabarometriin vastanneet kotitalouden rakenteen ja koon mukaan	51

Alkusanat

Kuluttajabarometri on haastattelututkimus (survey), jonka avulla mitataan suomalaisten mielikuvia – arvioita ja odotuksia – yleisestä ja oman kotitalouden taloudellisesta kehityksestä sekä aikomuksia tehdä suuria hankintoja, säästää tai ottaa lainaa. Lisäksi tutkimuksella selvitetään nykyaikaisten koneiden ja laitteiden yleisyyttä kotitalouksissa. Ensimmäinen barometrikysely tehtiin marraskuussa 1987. Aluksi tutkimus tehtiin kaksi kertaa vuodessa. Vuonna 1992 tutkimuskerrat nostettiin neljään. Lokakuusta 1995 alkaen tiedot on kerätty EU:n komission harmonisoimana ja osin rahoittamana joka kuukausi.

Kuluttajabarometrin kohteena on (vuodesta 2000 alkaen) kuukausittain kokonaan vaihtuva henkilöotos. Samaa otosta käytetään myös suomalaisten matkailututkimuksen tiedonkeruussa. Kaikki haastattelut tehdään keskitetysti Tilastokeskuksen puhelinhaastattelu- eli CATI-keskuksesta. Tutkimusalueena on koko maa, ja vastaajat edustavat Suomen 15–84-vuotiasta väestöä iän, sukupuolen, asuinalueen ja äidinkielen suhteen. Tutkimuksen perusjoukkoa laajennettiin 75–84-vuotiailla tammikuussa 2012.

Perusjoukon laajennuksen eli iäkkäiden henkilöiden vastausten arvioidaan heikentäneen kuluttajien luottamusindikaattorin arvoa runsaalla yhdellä yksiköllä. Pääasiassa tämä on johtunut yhden osatekijän, kotitalouden säästämismahdollisuuksien saldoluvun laskusta. Perusjoukon laajennuksella on lisäksi ollut jonkin verran vaikutusta kodintekniikan yleisyyttä koskeviin tuloksiin.

Kuluttajabarometrin otoskoko on kuukausittain 2 350 henkilöä (ennen perusjoukon laajennusta 2 200 henkilöä). Maaliskuussa 2017 vastauksia saatiin 1 191 ja vastauskato oli siten 49,3 prosenttia (sis. ylipeiton). Vastauskato sisältää tutkimuksesta kieltäytyneiden tai muuten estyneiden lisäksi henkilöt, joita ei onnistuttu tavoittamaan.

Tässä julkaisussa esitetään tarkkaa tietoa kuluttajabarometrin kysymysten vastausjakauksista. Taustatietoina käytetään vastaajan sukupuolta, ikää, koulutusta, sosioekonomista asemaa ja suuraluetta sekä kotitalouden tyyppiä ja bruttotuloja. Kaikki vastausjakaumat on korotettu tutkimuksen perusjoukon tasolle painokertoimien avulla. Painotus korjaa vastauskadon vaikutuksia ja parantaa tietojen tilastollista tarkkuutta.

HUOM! Marraskuusta 2014 alkaen on osaa julkaisussa käytettävistä luokituksista muutettu havaintojen riittävyyden varmistamiseksi luokittain: ikä, sosioekonominen asema ja kotitaloustyyppi.

Julkaisussa käytettävien suuralue- ja bruttotuloluokitusten kuvaukset:

Suuraluejako (pohjana maakunnat):

Pääkaupunkiseutu: Helsinki, Espoo, Vantaa ja Kauniainen

Muu Etelä-Suomi: Uusimaa pl. pääkaupunkiseutu, Kanta-Häme, Päijät-Häme, Kymenlaakso ja Etelä-Karjala

Länsi-Suomi: Varsinais-Suomi, Satakunta, Pirkanmaa, Keski-Suomi, Etelä-Pohjanmaa, Pohjanmaa, Keski-Pohjanmaa ja Ahvenanmaa

Itä-Suomi: Etelä-Savo, Pohjois-Savo ja Pohjois-Karjala

Pohjois-Suomi: Pohjois-Pohjanmaa, Kainuu ja Lappi

Kotitalouden bruttotuloluokka, tulokvarttiili:

Alin neljännes: vähemmän kuin 1 900 €kk

2. alin neljännes: 1 900 – 3 399 €kk

2. ylin neljännes: 3 400 – 5 699 €kk

Ylin neljännes: 5 700 €kk tai enemmän

Taulukko 1. Suomen taloudellinen tilanne tällä hetkellä
(03/2017) verrattuna 12 kk sitten vallinneeseen tilanteeseen,
prosenttia kuluttajista

	Suomen tal. tila nyt vs. 12 kk sitten						Yhteensä	N
	Paljon parempi	Jonkin verran parempi	Samanlainen	Jonkin verran huonompi	Paljon huonompi	Eos tai puuttuva tieto		
	Rivi-%	Rivi-%	Rivi-%	Rivi-%	Rivi-%	Rivi-%		
Yhteensä	1.5	44.6	38.4	11.0	1.6	3.0	100.0	4466335
SUKUPUOLI								
Mies	1.8	50.2	35.9	8.1	1.7	2.2	100.0	2212606
Nainen	1.2	39.0	40.8	13.8	1.5	3.7	100.0	2253729
IKÄ								
15-34	1.1	37.4	47.3	8.8	1.5	4.0	100.0	1336264
35-49	1.2	48.1	35.9	10.8	1.6	2.5	100.0	1015043
50-64	2.4	51.6	31.4	11.6	1.9	1.2	100.0	1105919
65-84	1.4	43.0	36.9	13.3	1.4	4.1	100.0	1009109
KOULUTUSTASO								
Perusaste	1.4	33.7	44.1	12.8	0.8	7.2	100.0	1069263
Keskiaste	1.9	41.8	38.9	13.0	2.6	1.9	100.0	1704588
Korkea-aste	1.2	54.3	34.3	7.8	1.1	1.3	100.0	1692484
SUURALUE								
Pääkaupunkiseutu	2.1	49.9	36.1	6.5	2.2	3.2	100.0	935069
Muu Etelä-Suomi	1.0	44.4	40.5	11.4	.	2.7	100.0	959934
Länsi-Suomi	1.9	45.0	37.5	11.9	1.2	2.5	100.0	1580562
Itä-Suomi	0.7	36.4	44.5	12.3	2.1	4.0	100.0	462096
Pohjois-Suomi	0.8	41.2	36.1	14.0	4.3	3.6	100.0	528674

Taulukko 1. jatkuu Suomen taloudellinen tilanne tällä hetkellä
(03/2017) verrattuna 12 kk sitten vallinneeseen tilanteeseen,
prosenttia kuluttajista

	Suomen tal. tila nyt vs. 12 kk sitten						Yhteensä	N
	Paljon parempi	Jonkin verran parempi	Samanlainen	Jonkin verran huonompi	Paljon huonompi	Eos tai puuttuva tieto		
	Rivi-%	Rivi-%	Rivi-%	Rivi-%	Rivi-%	Rivi-%		
Yhteensä	1.5	44.6	38.4	11.0	1.6	3.0	100.0	4466335
SOSIOEKONOMINEN ASEMA								
Yrittäjät	1.9	52.0	37.0	9.1	.	.	100.0	337642
Ylemmät toimihenkilöt	1.0	61.6	30.2	6.5	.	0.7	100.0	698714
Alemmat toimihenkilöt	1.7	44.0	42.5	8.9	1.0	1.9	100.0	849433
Työntekijät	3.0	35.1	41.4	14.7	3.1	2.8	100.0	412275
Opiskelijat	0.8	35.1	48.0	10.2	0.6	5.3	100.0	614053
Eläkeläiset	1.8	44.9	35.1	12.5	1.9	3.8	100.0	1208999
Työttömät ym.	.	31.5	37.0	18.5	6.7	6.3	100.0	345219
KOTITALOUSTYYPPI								
Yksinasuvat 15-49-v.	1.2	29.7	52.9	8.7	2.4	5.1	100.0	425902
Yksinasuvat 50-84-v.	1.5	40.1	33.4	18.4	1.7	4.9	100.0	588797
Lapsiperheet	1.1	47.0	39.1	9.4	0.9	2.5	100.0	1468982
2+ aikuistaloudet 15-49-v.	0.8	40.6	43.6	9.7	2.2	3.2	100.0	621415
2+ aikuistaloudet 50-84-v.	2.3	50.5	32.8	10.7	1.8	1.9	100.0	1361239
KOTITALOUDEN BRUTTOTULOLUOKKA								
Alin neljännes	1.0	29.6	44.9	15.3	2.9	6.3	100.0	775467
2. alin neljännes	1.3	36.7	41.7	15.5	2.2	2.5	100.0	1144005
2. ylin neljännes	1.5	50.5	37.8	9.0	0.2	0.8	100.0	1331790
Ylin neljännes	2.4	61.5	30.1	4.3	0.8	1.0	100.0	918569
Eos tai puuttuva tieto	0.9	34.9	36.7	11.4	4.4	11.7	100.0	296504

Taulukko 2. Suomen taloudellinen tilanne 12 kk:n kuluttua
(03/2017) verrattuna tämänhetkiseen tilanteeseen,
prosenttia kuluttajista

	Suomen tal. tila 12 kk kuluttua vs. nyt						Yhteensä	N
	Paljon parempi	Jonkin verran parempi	Samanlainen	Jonkin verran huonompi	Paljon huonompi	Eos tai puuttuva tieto		
	Rivi-%	Rivi-%	Rivi-%	Rivi-%	Rivi-%	Rivi-%		
Yhteensä	1.8	44.0	42.0	9.6	1.1	1.5	100.0	4466335
SUKUPUOLI								
Mies	1.6	49.4	39.0	7.6	2.0	0.6	100.0	2212606
Nainen	2.1	38.7	45.0	11.7	0.2	2.4	100.0	2253729
IKÄ								
15-34	2.2	41.3	41.5	12.4	1.5	1.1	100.0	1336264
35-49	1.6	42.9	43.8	9.4	1.2	1.2	100.0	1015043
50-64	1.4	47.7	40.8	8.3	0.8	0.9	100.0	1105919
65-84	2.0	44.6	42.4	7.7	0.6	2.8	100.0	1009109
KOULUTUSTASO								
Perusaste	3.5	40.5	40.3	11.2	1.0	3.5	100.0	1069263
Keskiaste	1.4	40.0	46.5	9.9	1.6	0.7	100.0	1704588
Korkea-aste	1.2	50.2	38.7	8.4	0.6	1.0	100.0	1692484
SUURALUE								
Pääkaupunkiseutu	3.1	49.8	38.4	5.7	1.8	1.3	100.0	935069
Muu Etelä-Suomi	1.0	44.7	40.9	11.6	0.3	1.5	100.0	959934
Länsi-Suomi	1.7	44.1	41.2	10.4	0.9	1.8	100.0	1580562
Itä-Suomi	0.8	39.9	48.1	9.9	.	1.2	100.0	462096
Pohjois-Suomi	2.3	35.9	47.8	10.5	2.6	1.0	100.0	528674

Taulukko 2. jatkuu Suomen taloudellinen tilanne 12 kk:n kuluttua
(03/2017) verrattuna tähänhetkiseen tilanteeseen,
prosenttia kuluttajista

	Suomen tal. tila 12 kk kuluttua vs. nyt						Yhteensä	N
	Paljon parempi	Jonkin verran parempi	Samanlainen	Jonkin verran huonompi	Paljon huonompi	Eos tai puuttuva tieto		
	Rivi-%	Rivi-%	Rivi-%	Rivi-%	Rivi-%	Rivi-%		
Yhteensä	1.8	44.0	42.0	9.6	1.1	1.5	100.0	4466335
SOSIOEKONOMINEN ASEMA								
Yrittäjät	4.7	48.2	36.1	8.7	.	2.4	100.0	337642
Ylemmät toimihenkilöt	.	56.3	36.0	7.2	.	0.4	100.0	698714
Alemmat toimihenkilöt	1.3	40.1	45.3	11.2	1.0	1.1	100.0	849433
Työntekijät	.	37.8	49.2	9.9	2.1	1.0	100.0	412275
Opiskelijat	3.0	40.0	43.1	10.7	2.3	0.8	100.0	614053
Eläkeläiset	2.2	45.3	41.7	7.6	0.8	2.3	100.0	1208999
Työttömät ym.	2.6	34.5	42.4	16.2	2.0	2.4	100.0	345219
KOTITALOUSTYYPPI								
Yksinasuvat 15-49-v.	0.9	36.6	46.3	12.9	3.3	.	100.0	425902
Yksinasuvat 50-84-v.	1.0	39.0	43.4	11.2	1.1	4.3	100.0	588797
Lapsiperheet	2.5	43.5	42.0	9.7	0.3	2.1	100.0	1468982
2+ aikuistaloudet 15-49-v.	0.7	43.3	41.6	12.2	2.2	.	100.0	621415
2+ aikuistaloudet 50-84-v.	2.2	49.3	40.4	6.7	0.7	0.7	100.0	1361239
KOTITALOUDEN BRUTTOTULOLUOKKA								
Alin neljännes	2.4	32.6	44.0	16.3	2.1	2.6	100.0	775467
2. alin neljännes	1.4	38.5	48.1	9.2	1.3	1.5	100.0	1144005
2. ylin neljännes	1.6	47.4	40.4	9.5	0.2	0.7	100.0	1331790
Ylin neljännes	1.1	54.7	38.0	4.6	0.4	1.2	100.0	918569
Eos tai puuttuva tieto	4.5	46.2	33.3	10.2	3.1	2.6	100.0	296504

Taulukko 3. Työttömien määrän muutos Suomessa seuraavien 12 kk:n aikana, (03/2017) prosenttia kuluttajista

	Työttömiä on vuoden kuluttua						Yhteensä	N
	Paljon enemmän	Jonkin verran enemmän	Yhtä paljon	Jonkin verran vähemmän	Paljon vähemmän	Eos tai puuttuva tieto		
	Rivi-%	Rivi-%	Rivi-%	Rivi-%	Rivi-%	Rivi-%		
Yhteensä	1.3	17.0	37.5	42.1	1.0	1.1	100.0	4466335
SUKUPUOLI								
Mies	1.0	13.2	34.4	48.9	1.5	1.0	100.0	2212606
Nainen	1.6	20.8	40.6	35.4	0.4	1.2	100.0	2253729
IKÄ								
15-34	1.1	21.9	41.7	33.4	1.0	0.8	100.0	1336264
35-49	2.0	17.8	40.4	38.2	0.4	1.2	100.0	1015043
50-64	0.5	15.6	36.0	45.8	1.2	0.9	100.0	1105919
65-84	1.8	11.4	30.7	53.2	1.2	1.7	100.0	1009109
KOULUTUSTASO								
Perusaste	1.9	21.3	31.9	40.6	1.8	2.6	100.0	1069263
Keskiaste	1.8	19.2	41.8	35.9	1.0	0.4	100.0	1704588
Korkea-aste	0.6	12.2	36.7	49.2	0.4	0.9	100.0	1692484
SUURALUE								
Pääkaupunkiseutu	1.4	18.4	38.5	39.0	1.2	1.5	100.0	935069
Muu Etelä-Suomi	1.2	18.9	38.1	38.4	1.0	2.4	100.0	959934
Länsi-Suomi	1.3	16.6	37.0	43.6	0.7	0.7	100.0	1580562
Itä-Suomi	.	13.2	36.4	48.8	1.7	.	100.0	462096
Pohjois-Suomi	2.8	15.9	37.0	43.7	0.6	.	100.0	528674

Taulukko 3. jatkuu Työttömien määrän muutos Suomessa seuraavien 12 kk:n aikana,
(03/2017) prosenttia kuluttajista

	Työttömiä on vuoden kuluttua						Yhteensä	N
	Paljon enemmän	Jonkin verran enemmän	Yhtä paljon	Jonkin verran vähemmän	Paljon vähemmän	Eos tai puuttuva tieto		
	Rivi-%	Rivi-%	Rivi-%	Rivi-%	Rivi-%	Rivi-%		
Yhteensä	1.3	17.0	37.5	42.1	1.0	1.1	100.0	4466335
SOSIOEKONOMINEN ASEMA								
Yrittäjät	.	14.5	34.8	47.5	0.9	2.4	100.0	337642
Ylemmät toimihenkilöt	.	12.9	40.8	45.0	0.6	0.8	100.0	698714
Alemmat toimihenkilöt	1.5	19.5	43.6	35.0	.	0.5	100.0	849433
Työntekijät	1.0	22.8	30.5	44.0	1.8	.	100.0	412275
Opiskelijat	1.4	20.9	40.6	34.0	2.3	0.8	100.0	614053
Eläkeläiset	1.8	11.9	31.4	52.1	1.3	1.7	100.0	1208999
Työttömät ym.	3.8	26.3	43.0	25.1	.	1.8	100.0	345219
KOTITALOUSTYYPPI								
Yksinasuvat 15-49-v.	2.0	14.4	48.4	31.0	3.1	1.1	100.0	425902
Yksinasuvat 50-84-v.	2.6	20.5	30.0	43.6	0.6	2.9	100.0	588797
Lapsiperheet	1.2	19.5	40.1	38.4	.	0.8	100.0	1468982
2+ aikuistaloudet 15-49-v.	1.5	24.4	38.1	34.4	0.7	0.9	100.0	621415
2+ aikuistaloudet 50-84-v.	0.7	10.4	34.3	52.4	1.6	0.7	100.0	1361239
KOTITALOUDEN BRUTTOTULOLUOKKA								
Alin neljännes	1.3	21.4	38.5	33.9	1.6	3.3	100.0	775467
2. alin neljännes	1.7	17.9	39.1	39.1	1.2	0.9	100.0	1144005
2. ylin neljännes	1.0	16.2	36.1	45.8	0.2	0.7	100.0	1331790
Ylin neljännes	0.4	11.0	39.2	48.3	0.7	0.5	100.0	918569
Eos tai puuttuva tieto	4.4	24.7	29.7	38.7	2.6	.	100.0	296504

Taulukko 4. Kuluttajahintojen taso nyt
(03/2017) verrattuna kuluttajahintoihin 12 kk sitten,
prosenttia kuluttajista

	Kuluttajahinnat nyt vs. 12 kk sitten						Yhteensä	N
	Paljon korkeammat	Melko paljon korkeammat	Hieman korkeammat	Samalla tasolla	Alemmat	Eos tai puuttuva tieto		
	Rivi-%	Rivi-%	Rivi-%	Rivi-%	Rivi-%	Rivi-%		
Yhteensä	1.5	2.3	39.2	45.6	10.5	1.0	100.0	4466335
SUKUPUOLI								
Mies	1.8	1.6	40.7	45.8	9.6	0.6	100.0	2212606
Nainen	1.1	2.9	37.7	45.4	11.5	1.4	100.0	2253729
IKÄ								
15-34	1.5	2.9	36.3	44.6	14.3	0.3	100.0	1336264
35-49	1.6	2.0	39.0	46.9	9.7	0.8	100.0	1015043
50-64	1.5	2.1	39.0	47.0	9.9	0.6	100.0	1105919
65-84	1.2	1.7	43.4	44.0	7.1	2.5	100.0	1009109
KOULUTUSTASO								
Perusaste	2.6	3.2	38.5	43.3	9.6	2.8	100.0	1069263
Keskiaste	1.8	2.1	41.7	40.0	14.1	0.2	100.0	1704588
Korkea-aste	0.3	1.8	37.0	52.6	7.5	0.7	100.0	1692484
SUURALUE								
Pääkaupunkiseutu	2.4	2.0	38.3	47.9	7.7	1.8	100.0	935069
Muu Etelä-Suomi	1.4	1.6	38.1	45.8	12.7	0.5	100.0	959934
Länsi-Suomi	0.9	2.5	37.5	48.1	10.2	0.7	100.0	1580562
Itä-Suomi	.	2.8	39.1	45.9	10.4	1.9	100.0	462096
Pohjois-Suomi	2.7	2.6	48.0	33.4	12.8	0.6	100.0	528674

Taulukko 4. jatkuu Kuluttajahintojen taso nyt
(03/2017) verrattuna kuluttajahintoihin 12 kk sitten,
prosenttia kuluttajista

	Kuluttajahinnat nyt vs. 12 kk sitten						Yhteensä	N
	Paljon korkeammat	Melko paljon korkeammat	Hieman korkeammat	Samalla tasolla	Alemmat	Eos tai puuttuva tieto		
	Rivi-%	Rivi-%	Rivi-%	Rivi-%	Rivi-%	Rivi-%		
Yhteensä	1.5	2.3	39.2	45.6	10.5	1.0	100.0	4466335
SOSIOEKONOMINEN ASEMA								
Yrittäjät	.	.	34.9	49.9	14.2	0.9	100.0	337642
Ylemmät toimihenkilöt	1.0	.	37.6	54.6	5.6	1.2	100.0	698714
Alemmat toimihenkilöt	1.3	2.3	39.7	43.8	12.9	.	100.0	849433
Työntekijät	1.9	5.2	41.0	39.8	11.4	0.7	100.0	412275
Opiskelijat	1.5	2.9	32.8	47.3	14.7	0.7	100.0	614053
Eläkeläiset	1.3	2.0	43.7	43.9	7.0	2.1	100.0	1208999
Työttömät ym.	4.1	5.3	38.6	37.2	14.9	.	100.0	345219
KOTITALOUSTYYPPI								
Yksinasuvat 15-49-v.	2.2	2.2	30.8	46.8	18.0	.	100.0	425902
Yksinasuvat 50-84-v.	1.2	4.6	38.7	44.9	7.2	3.4	100.0	588797
Lapsiperheet	0.6	1.8	40.6	46.3	9.8	0.9	100.0	1468982
2+ aikuistaloudet 15-49-v.	2.9	3.9	32.6	48.2	12.4	.	100.0	621415
2+ aikuistaloudet 50-84-v.	1.6	1.0	43.5	43.4	9.6	0.9	100.0	1361239
KOTITALOUDEN BRUTTOTULOLUOKKA								
Alin neljännes	3.1	2.4	41.2	38.6	12.8	1.9	100.0	775467
2. alin neljännes	1.7	3.9	38.8	41.8	13.5	0.2	100.0	1144005
2. ylin neljännes	1.0	1.2	40.6	47.6	8.8	0.8	100.0	1331790
Ylin neljännes	.	0.9	37.5	53.0	7.8	0.8	100.0	918569
Eos tai puuttuva tieto	2.6	4.1	34.1	45.9	9.9	3.4	100.0	296504

Taulukko 5. Kuluttajahintojen muutos Suomessa seuraavien 12 kk:n aikana, (03/2017) prosenttia kuluttajista

	Kuluttajahinnat						Yhteensä	N
	Nousevat nopeammin kuin nyt	Nousevat samaa vauhtia kuin nyt	Nousevat hitaammin kuin nyt	Pysyvät nykytasolla	Laskevat nykytasolta	Eos tai puuttuva tieto		
	Rivi-%	Rivi-%	Rivi-%	Rivi-%	Rivi-%	Rivi-%		
Yhteensä	11.3	39.3	14.1	31.4	3.0	1.0	100.0	4466335
SUKUPUOLI								
Mies	12.9	39.3	13.6	30.5	3.0	0.8	100.0	2212606
Nainen	9.6	39.4	14.6	32.3	3.0	1.1	100.0	2253729
IKÄ								
15-34	7.0	35.3	13.1	39.8	4.1	0.7	100.0	1336264
35-49	13.5	44.7	13.6	25.3	2.0	0.8	100.0	1015043
50-64	12.4	42.8	13.1	28.7	2.5	0.6	100.0	1105919
65-84	13.3	35.5	17.0	29.3	2.9	1.9	100.0	1009109
KOULUTUSTASO								
Perusaste	10.0	35.3	12.1	37.1	3.7	1.9	100.0	1069263
Keskiaste	10.1	38.4	14.4	32.9	4.0	0.2	100.0	1704588
Korkea-aste	13.2	42.8	15.1	26.2	1.5	1.2	100.0	1692484
SUURALUE								
Pääkaupunkiseutu	13.1	41.5	12.1	29.7	1.9	1.6	100.0	935069
Muu Etelä-Suomi	10.5	42.9	11.8	32.1	2.3	0.5	100.0	959934
Länsi-Suomi	11.9	38.4	17.4	28.4	3.0	0.9	100.0	1580562
Itä-Suomi	10.8	30.0	12.3	40.8	4.4	1.6	100.0	462096
Pohjois-Suomi	7.7	40.0	13.6	33.5	4.6	0.6	100.0	528674

Taulukko 5. jatkuu Kuluttajahintojen muutos Suomessa seuraavien 12 kk:n aikana,
(03/2017) prosenttia kuluttajista

	Kuluttajahinnat						Yhteensä	N
	Nousevat nopeammin kuin nyt	Nousevat samaa vauhtia kuin nyt	Nousevat hitaammin kuin nyt	Pysyvät nykytasolla	Laskevat nykytasolta	Eos tai puuttuva tieto		
	Rivi-%	Rivi-%	Rivi-%	Rivi-%	Rivi-%	Rivi-%		
Yhteensä	11.3	39.3	14.1	31.4	3.0	1.0	100.0	4466335
SOSIOEKONOMINEN ASEMA								
Yrittäjät	14.7	35.8	14.0	31.0	4.4	.	100.0	337642
Ylemmät toimihenkilöt	13.0	48.1	13.3	23.1	1.9	0.6	100.0	698714
Alemmat toimihenkilöt	11.0	41.6	12.7	31.3	3.0	0.4	100.0	849433
Työntekijät	10.6	46.5	11.2	30.0	1.0	0.7	100.0	412275
Opiskelijat	6.1	30.5	11.3	46.7	4.0	1.4	100.0	614053
Eläkeläiset	13.5	35.2	17.4	29.7	2.7	1.6	100.0	1208999
Työttömät ym.	7.2	41.5	16.3	28.6	5.1	1.4	100.0	345219
KOTITALOUSTYYPPI								
Yksinasuvat 15-49-v.	9.7	30.3	11.3	38.5	9.1	1.1	100.0	425902
Yksinasuvat 50-84-v.	12.8	38.4	12.2	29.8	4.4	2.4	100.0	588797
Lapsiperheet	8.6	42.3	14.6	32.1	1.5	0.9	100.0	1468982
2+ aikuistaloudet 15-49-v.	11.9	40.0	11.5	34.3	2.3	.	100.0	621415
2+ aikuistaloudet 50-84-v.	13.6	39.1	16.4	27.7	2.3	0.8	100.0	1361239
KOTITALOUDEN BRUTTOTULOLUOKKA								
Alin neljännes	9.7	31.3	13.3	37.2	7.0	1.5	100.0	775467
2. alin neljännes	10.9	39.4	15.1	31.7	2.1	1.0	100.0	1144005
2. ylin neljännes	10.8	42.6	14.1	29.3	2.5	0.8	100.0	1331790
Ylin neljännes	15.0	43.4	15.1	24.5	2.0	.	100.0	918569
Eos tai puuttuva tieto	7.6	33.1	9.1	45.7	1.0	3.4	100.0	296504

Taulukko 6. Kuluttajahintojen muutos prosentteina viimeisten ja seuraavien 12 kk:n aikana, (03/2017) prosentti-arvio

	Kuluttajahinnat	
	Viim. 12 kk	Seur. 12 kk
	Muutos	Muutos
	%	%
Yhteensä	0.9	1.6
SUKUPUOLI		
Mies	1.0	1.5
Nainen	0.8	1.8
IKÄ		
15-34	0.9	1.6
35-49	1.0	1.9
50-64	0.9	1.7
65-84	0.9	1.4
KOULUTUSTASO		
Perusaste	1.2	1.5
Keskiaste	0.9	1.7
Korkea-aste	0.8	1.7
SUURALUE		
Pääkaupunkiseutu	0.9	1.6
Muu Etelä-Suomi	0.7	1.6
Länsi-Suomi	1.0	1.9
Itä-Suomi	0.9	1.2
Pohjois-Suomi	1.4	1.6

Taulukko 6. jatkuu Kuluttajahintojen muutos prosentteina viimeisten ja seuraavien 12 kk:n aikana,
(03/2017) prosentti-arvio

	Kuluttajahinnat	
	Viim. 12 kk	Seur. 12 kk
	Muutos	Muutos
	%	%
Yhteensä	0.9	1.6
SOSIOEKONOMINEN ASEMA		
Yrittäjät	0.7	1.6
Ylemmät toimihenkilöt	0.7	1.6
Alemmat toimihenkilöt	0.9	1.8
Työntekijät	1.2	1.7
Opiskelijat	1.1	1.7
Eläkeläiset	1.0	1.5
Työttömät ym.	1.1	1.6
KOTITALOUSTYYPPI		
Yksinasuvat 15-49-v.	0.7	1.3
Yksinasuvat 50-84-v.	1.3	1.5
Lapsiperheet	1.1	1.9
2+ aikuistaloudet 15-49-v.	0.6	1.7
2+ aikuistaloudet 50-84-v.	0.8	1.5
KOTITALOUDEN BRUTTOTULOLUOKKA		
Alin neljännes	1.6	1.6
2. alin neljännes	0.7	1.7
2. ylin neljännes	0.9	1.8
Ylin neljännes	0.7	1.5
Eos tai puuttuva tieto	0.9	1.4

Taulukko 7. Oman kotitalouden taloudellinen tilanne tällä hetkellä
(03/2017) verrattuna 12 kk sitten vallinneeseen tilanteeseen,
prosenttia kuluttajista

	Oman talouden tila nyt vs. 12 kk sitten					Yhteensä	N
	Paljon parempi	Jonkin verran parempi	Samanlainen	Jonkin verran huonompi	Paljon huonompi		
	Rivi-%	Rivi-%	Rivi-%	Rivi-%	Rivi-%		
Yhteensä	3.4	17.6	63.0	13.0	3.0	100.0	4466335
SUKUPUOLI							
Mies	3.1	19.0	63.3	12.2	2.4	100.0	2212606
Nainen	3.8	16.2	62.7	13.8	3.6	100.0	2253729
IKÄ							
15-34	5.8	25.6	51.7	12.1	4.8	100.0	1336264
35-49	5.2	21.5	54.4	14.2	4.7	100.0	1015043
50-64	1.8	13.0	70.3	12.8	2.1	100.0	1105919
65-84	0.3	8.0	78.4	13.2	.	100.0	1009109
KOULUTUSTASO							
Perusaste	2.9	15.2	68.4	11.8	1.7	100.0	1069263
Keskiaste	2.8	17.7	59.5	15.9	4.2	100.0	1704588
Korkea-aste	4.4	19.0	63.1	10.9	2.7	100.0	1692484
SUURALUE							
Pääkaupunkiseutu	5.2	19.6	59.8	10.9	4.6	100.0	935069
Muu Etelä-Suomi	4.1	10.7	73.0	11.2	1.1	100.0	959934
Länsi-Suomi	2.5	19.0	60.2	14.7	3.6	100.0	1580562
Itä-Suomi	3.5	24.8	59.6	10.2	1.8	100.0	462096
Pohjois-Suomi	1.7	16.3	61.6	17.4	3.0	100.0	528674

Taulukko 7. jatkuu Oman kotitalouden taloudellinen tilanne tällä hetkellä
(03/2017) verrattuna 12 kk sitten vallinneeseen tilanteeseen,
prosenttia kuluttajista

	Oman talouden tila nyt vs. 12 kk sitten						N
	Paljon parempi	Jonkin verran parempi	Samanlainen	Jonkin verran huonompi	Paljon huonompi	Yhteensä	
	Rivi-%	Rivi-%	Rivi-%	Rivi-%	Rivi-%	Rivi-%	
Yhteensä	3.4	17.6	63.0	13.0	3.0	100.0	4466335
SOSIOEKONOMINEN ASEMA							
Yrittäjät	6.5	18.7	61.6	12.0	1.2	100.0	337642
Ylemmät toimihenkilöt	6.8	26.2	59.2	6.5	1.3	100.0	698714
Alemmat toimihenkilöt	4.7	25.9	56.0	12.1	1.4	100.0	849433
Työntekijät	4.4	14.6	66.2	13.8	1.0	100.0	412275
Opiskelijat	3.7	17.9	59.5	12.3	6.6	100.0	614053
Eläkeläiset	0.2	7.9	75.7	15.1	1.1	100.0	1208999
Työttömät ym.	.	15.7	46.7	22.5	15.1	100.0	345219
KOTITALOUSTYYPPI							
Yksinasuvat 15-49-v.	2.3	24.4	62.4	2.1	8.8	100.0	425902
Yksinasuvat 50-84-v.	0.5	8.6	72.4	16.9	1.5	100.0	588797
Lapsiperheet	5.2	20.5	57.1	13.8	3.5	100.0	1468982
2+ aikuistaloudet 15-49-v.	7.2	29.2	42.2	17.1	4.3	100.0	621415
2+ aikuistaloudet 50-84-v.	1.4	11.0	74.9	12.0	0.7	100.0	1361239
KOTITALOUDEN BRUTTOTULOLUOKKA							
Alin neljännes	1.8	14.2	61.8	14.3	7.9	100.0	775467
2. alin neljännes	2.8	16.8	61.6	14.9	3.9	100.0	1144005
2. ylin neljännes	3.9	16.8	64.4	13.8	1.2	100.0	1331790
Ylin neljännes	4.7	22.4	64.0	7.5	1.4	100.0	918569
Eos tai puuttuva tieto	3.9	18.5	61.7	15.9	.	100.0	296504

Taulukko 8. Oman kotitalouden taloudellinen tilanne 12 kk:n kuluttua
(03/2017) verrattuna tämänhetkiseen tilanteeseen,
prosenttia kuluttajista

	Oman talouden tila 12 kk kul. vs. nyt						Yhteensä	N
	Paljon parempi	Jonkin verran parempi	Samanlainen	Jonkin verran huonompi	Paljon huonompi	Eos tai puuttuva tieto		
	Rivi-%	Rivi-%	Rivi-%	Rivi-%	Rivi-%	Rivi-%		
Yhteensä	4.1	26.5	59.4	8.6	0.7	0.7	100.0	4466335
SUKUPUOLI								
Mies	2.9	31.9	55.5	8.6	0.7	0.3	100.0	2212606
Nainen	5.3	21.1	63.2	8.7	0.7	1.1	100.0	2253729
IKÄ								
15-34	8.3	38.6	47.5	4.5	0.7	0.4	100.0	1336264
35-49	5.6	34.7	52.1	6.8	0.8	.	100.0	1015043
50-64	1.4	20.2	67.5	9.4	0.8	0.7	100.0	1105919
65-84	.	9.1	73.6	15.2	0.3	1.8	100.0	1009109
KOULUTUSTASO								
Perusaste	1.8	22.3	62.8	11.5	0.3	1.4	100.0	1069263
Keskiaste	5.0	31.4	53.6	8.0	1.1	0.9	100.0	1704588
Korkea-aste	4.7	24.2	63.1	7.5	0.5	.	100.0	1692484
SUURALUE								
Pääkaupunkiseutu	6.4	32.3	54.8	5.7	0.8	.	100.0	935069
Muu Etelä-Suomi	2.8	22.8	59.7	13.5	.	1.3	100.0	959934
Länsi-Suomi	5.2	27.1	59.4	6.7	0.9	0.7	100.0	1580562
Itä-Suomi	1.0	15.8	69.9	11.9	0.7	0.6	100.0	462096
Pohjois-Suomi	1.8	30.4	57.9	8.2	1.0	0.8	100.0	528674

Taulukko 8. jatkuu Oman kotitalouden taloudellinen tilanne 12 kk:n kuluttua
(03/2017) verrattuna tämänhetkiseen tilanteeseen,
prosenttia kuluttajista

	Oman talouden tila 12 kk kul. vs. nyt						Yhteensä	N
	Paljon parempi	Jonkin verran parempi	Samanlainen	Jonkin verran huonompi	Paljon huonompi	Eos tai puuttuva tieto		
	Rivi-%	Rivi-%	Rivi-%	Rivi-%	Rivi-%	Rivi-%		
Yhteensä	4.1	26.5	59.4	8.6	0.7	0.7	100.0	4466335
SOSIOEKONOMINEN ASEMA								
Yrittäjät	6.7	35.7	52.6	2.8	0.9	1.2	100.0	337642
Ylemmät toimihenkilöt	3.7	29.5	61.2	5.6	.	.	100.0	698714
Alemmat toimihenkilöt	3.2	28.9	57.1	8.2	2.0	0.5	100.0	849433
Työntekijät	4.9	31.1	55.0	6.8	1.0	1.2	100.0	412275
Opiskelijat	9.3	37.5	48.7	4.5	.	.	100.0	614053
Eläkeläiset	0.3	8.7	74.3	14.8	0.5	1.5	100.0	1208999
Työttömät ym.	7.7	42.5	40.0	9.8	.	.	100.0	345219
KOTITALOUSTYYPPI								
Yksinasuvat 15-49-v.	7.5	43.4	43.6	4.5	1.0	.	100.0	425902
Yksinasuvat 50-84-v.	0.5	13.3	69.4	14.6	0.5	1.7	100.0	588797
Lapsiperheet	4.9	33.5	55.6	5.7	0.3	.	100.0	1468982
2+ aikuistaloudet 15-49-v.	10.7	40.6	40.8	5.5	1.6	0.8	100.0	621415
2+ aikuistaloudet 50-84-v.	0.7	12.9	72.6	12.0	0.7	1.2	100.0	1361239
KOTITALOUDEN BRUTTOTULOLUOKKA								
Alin neljännes	6.7	29.3	47.5	14.4	0.9	1.1	100.0	775467
2. alin neljännes	4.2	23.9	62.1	7.9	0.6	1.3	100.0	1144005
2. ylin neljännes	3.5	26.1	59.9	9.6	0.6	0.3	100.0	1331790
Ylin neljännes	3.6	30.0	61.5	4.6	0.3	.	100.0	918569
Eos tai puuttuva tieto	1.5	19.7	71.3	4.8	1.7	1.0	100.0	296504

Taulukko 9. Ajankohdan edullisuus kestotavaroiden hankintaan,
(03/2017) prosenttia kuluttajista

	Ajankohdan edullisuus				Yhteensä	N
	Edullinen	Epäedullinen	Ei kumpaakaan	Eos tai puuttuva tieto		
	Rivi-%	Rivi-%	Rivi-%	Rivi-%		
Yhteensä	41.5	24.5	27.1	6.8	100.0	4466335
SUKUPUOLI						
Mies	45.1	23.1	26.5	5.3	100.0	2212606
Nainen	38.1	25.9	27.6	8.3	100.0	2253729
IKÄ						
15-34	41.6	27.0	24.8	6.7	100.0	1336264
35-49	41.6	25.0	30.2	3.2	100.0	1015043
50-64	45.5	24.2	27.0	3.4	100.0	1105919
65-84	37.1	21.1	27.2	14.6	100.0	1009109
KOULUTUSTASO						
Perusaste	39.9	23.4	24.5	12.2	100.0	1069263
Keskiaste	42.0	26.8	25.5	5.7	100.0	1704588
Korkea-aste	42.1	22.9	30.4	4.6	100.0	1692484
SUURALUE						
Pääkaupunkiseutu	45.3	21.6	28.3	4.8	100.0	935069
Muu Etelä-Suomi	42.0	24.8	26.7	6.5	100.0	959934
Länsi-Suomi	39.9	23.3	28.9	7.8	100.0	1580562
Itä-Suomi	42.0	28.9	23.1	6.0	100.0	462096
Pohjois-Suomi	38.4	29.0	23.6	9.0	100.0	528674

Taulukko 9. jatkuu Ajankohdan edullisuus kestotavaroiden hankintaan,
(03/2017) prosenttia kuluttajista

	Ajankohdan edullisuus				Yhteensä	N
	Edullinen	Epäedullinen	Ei kumpaakaan	Eos tai puuttuva tieto		
	Rivi-%	Rivi-%	Rivi-%	Rivi-%		
Yhteensä	41.5	24.5	27.1	6.8	100.0	4466335
SOSIOEKONOMINEN ASEMA						
Yrittäjät	48.8	22.1	24.2	4.9	100.0	337642
Ylemmät toimihenkilöt	41.1	25.4	31.1	2.3	100.0	698714
Alemmat toimihenkilöt	45.6	27.1	24.1	3.2	100.0	849433
Työntekijät	45.1	22.7	27.0	5.2	100.0	412275
Opiskelijat	43.8	25.6	24.3	6.3	100.0	614053
Eläkeläiset	38.1	20.7	28.6	12.7	100.0	1208999
Työttömät ym.	29.2	32.7	28.6	9.4	100.0	345219
KOTITALOUSTYYPPI						
Yksinasuvat 15-49-v.	36.7	26.7	29.8	6.9	100.0	425902
Yksinasuvat 50-84-v.	35.9	20.6	28.9	14.5	100.0	588797
Lapsiperheet	44.7	23.8	26.3	5.2	100.0	1468982
2+ aikuistaloudet 15-49-v.	41.2	29.3	26.4	3.1	100.0	621415
2+ aikuistaloudet 50-84-v.	42.3	24.1	26.6	7.0	100.0	1361239
KOTITALOUDEN BRUTTOTULOLUOKKA						
Alin neljännes	29.6	27.1	32.8	10.4	100.0	775467
2. alin neljännes	45.5	22.0	24.4	8.1	100.0	1144005
2. ylin neljännes	40.1	24.9	28.6	6.3	100.0	1331790
Ylin neljännes	49.9	25.2	24.6	0.4	100.0	918569
Eos tai puuttuva tieto	38.1	23.3	23.5	15.0	100.0	296504

Taulukko 10. Ajankohtan edullisuus säästämisen kannalta,
(03/2017) prosenttia kuluttajista

	Ajankohta on					Yhteensä	N
	Erittäin hyvä	Melko hyvä	Melko huono	Erittäin huono	Eos tai puuttuva tieto		
	Rivi-%	Rivi-%	Rivi-%	Rivi-%	Rivi-%		
Yhteensä	8.4	50.2	30.2	5.6	5.6	100.0	4466335
SUKUPUOLI							
Mies	9.2	51.1	31.0	4.4	4.2	100.0	2212606
Nainen	7.5	49.2	29.5	6.8	6.9	100.0	2253729
IKÄ							
15-34	10.9	61.9	20.6	3.3	3.2	100.0	1336264
35-49	12.1	48.8	30.6	5.2	3.3	100.0	1015043
50-64	7.0	46.7	35.9	7.4	3.0	100.0	1105919
65-84	2.7	39.9	36.5	7.1	13.8	100.0	1009109
KOULUTUSTASO							
Perusaste	5.7	52.3	28.3	5.2	8.5	100.0	1069263
Keskiaste	9.2	48.8	31.9	5.3	4.8	100.0	1704588
Korkea-aste	9.3	50.2	29.8	6.2	4.5	100.0	1692484
SUURALUE							
Pääkaupunkiseutu	13.7	48.0	29.3	5.4	3.6	100.0	935069
Muu Etelä-Suomi	7.6	53.7	28.1	5.2	5.4	100.0	959934
Länsi-Suomi	7.1	47.4	33.4	5.0	7.2	100.0	1580562
Itä-Suomi	5.3	48.6	32.4	7.3	6.4	100.0	462096
Pohjois-Suomi	7.0	57.4	24.6	7.2	3.8	100.0	528674

Taulukko 10. jatkuu Ajankohtaan edullisuus säästämisen kannalta,
(03/2017) prosenttia kuluttajista

	Ajankohta on					Yhteensä	N
	Erittäin hyvä	Melko hyvä	Melko huono	Erittäin huono	Eos tai puuttuva tieto		
	Rivi-%	Rivi-%	Rivi-%	Rivi-%	Rivi-%		
Yhteensä	8.4	50.2	30.2	5.6	5.6	100.0	4466335
SOSIOEKONOMINEN ASEMA							
Yrittäjät	14.7	48.4	29.4	5.1	2.4	100.0	337642
Ylemmät toimihenkilöt	8.5	55.0	30.0	5.4	1.2	100.0	698714
Alemmat toimihenkilöt	12.7	49.5	31.3	2.9	3.7	100.0	849433
Työntekijät	11.7	49.3	27.5	6.2	5.2	100.0	412275
Opiskelijat	5.3	72.2	16.7	3.5	2.3	100.0	614053
Eläkeläiset	2.8	40.3	37.3	6.7	12.9	100.0	1208999
Työttömät ym.	12.7	40.5	31.6	12.5	2.8	100.0	345219
KOTITALOUSTYYPPI							
Yksinasuvat 15-49-v.	8.6	53.9	26.9	7.4	3.2	100.0	425902
Yksinasuvat 50-84-v.	5.6	41.6	31.7	7.6	13.4	100.0	588797
Lapsiperheet	9.8	56.8	27.7	2.5	3.3	100.0	1468982
2+ aikuistaloudet 15-49-v.	14.9	52.5	23.8	6.5	2.4	100.0	621415
2+ aikuistaloudet 50-84-v.	5.0	44.6	36.3	7.2	6.9	100.0	1361239
KOTITALOUDEN BRUTTOTULOLUOKKA							
Alin neljännes	10.4	44.7	27.7	7.4	9.9	100.0	775467
2. alin neljännes	7.2	45.8	32.8	7.9	6.2	100.0	1144005
2. ylin neljännes	7.2	53.7	33.3	2.6	3.2	100.0	1331790
Ylin neljännes	10.4	52.7	27.4	6.4	3.1	100.0	918569
Eos tai puuttuva tieto	6.8	57.8	22.0	3.3	10.1	100.0	296504

Taulukko 11. Ajankohtan edullisuus lainanoton kannalta,
(03/2017) prosenttia kuluttajista

	Ajankohta on					Yhteensä	N
	Erittäin hyvä	Melko hyvä	Melko huono	Erittäin huono	Eos tai puuttuva tieto		
	Rivi-%	Rivi-%	Rivi-%	Rivi-%	Rivi-%		
Yhteensä	15.1	58.0	17.7	3.1	6.1	100.0	4466335
SUKUPUOLI							
Mies	20.0	58.4	15.2	3.1	3.3	100.0	2212606
Nainen	10.2	57.7	20.1	3.1	8.8	100.0	2253729
IKÄ							
15-34	12.2	56.2	25.0	2.2	4.4	100.0	1336264
35-49	21.7	56.9	13.7	4.9	2.8	100.0	1015043
50-64	17.9	58.8	17.2	2.5	3.6	100.0	1105919
65-84	9.1	60.8	12.6	3.2	14.3	100.0	1009109
KOULUTUSTASO							
Perusaste	8.9	54.0	24.5	3.7	8.9	100.0	1069263
Keskiaste	15.4	56.0	18.5	3.7	6.3	100.0	1704588
Korkea-aste	18.6	62.6	12.6	2.1	4.1	100.0	1692484
SUURALUE							
Pääkaupunkiseutu	18.3	60.1	14.0	4.0	3.7	100.0	935069
Muu Etelä-Suomi	15.8	53.1	21.9	3.4	5.8	100.0	959934
Länsi-Suomi	14.6	62.0	15.3	2.8	5.4	100.0	1580562
Itä-Suomi	13.9	58.8	16.9	1.7	8.7	100.0	462096
Pohjois-Suomi	10.7	50.8	24.4	3.3	10.8	100.0	528674

Taulukko 11. jatkuu Ajankohtaan edullisuus lainanoton kannalta,
(03/2017) prosenttia kuluttajista

	Ajankohta on					Yhteensä	N
	Erittäin hyvä	Melko hyvä	Melko huono	Erittäin huono	Eos tai puuttuva tieto		
	Rivi-%	Rivi-%	Rivi-%	Rivi-%	Rivi-%		
Yhteensä	15.1	58.0	17.7	3.1	6.1	100.0	4466335
SOSIOEKONOMINEN ASEMA							
Yrittäjät	24.6	60.3	12.7	.	2.3	100.0	337642
Ylemmät toimihenkilöt	24.0	62.4	10.0	1.3	2.2	100.0	698714
Alemmat toimihenkilöt	16.2	58.0	19.9	2.7	3.2	100.0	849433
Työntekijät	19.8	55.5	15.5	4.2	5.1	100.0	412275
Opiskelijat	6.1	58.2	30.3	1.5	3.9	100.0	614053
Eläkeläiset	10.0	60.5	12.6	4.3	12.7	100.0	1208999
Työttömät ym.	13.0	40.9	30.8	8.5	6.7	100.0	345219
KOTITALOUSTYYPPI							
Yksinasuvat 15-49-v.	11.6	53.4	22.5	8.3	4.2	100.0	425902
Yksinasuvat 50-84-v.	11.5	52.2	15.6	4.4	16.4	100.0	588797
Lapsiperheet	17.9	57.2	18.8	2.0	4.0	100.0	1468982
2+ aikuistaloudet 15-49-v.	16.4	56.0	22.4	3.0	2.3	100.0	621415
2+ aikuistaloudet 50-84-v.	14.1	63.8	13.7	2.2	6.2	100.0	1361239
KOTITALOUDEN BRUTTOTULOLUOKKA							
Alin neljännes	7.9	49.6	24.3	8.5	9.7	100.0	775467
2. alin neljännes	14.8	58.7	15.9	2.8	7.9	100.0	1144005
2. ylin neljännes	14.9	61.9	17.5	1.6	4.2	100.0	1331790
Ylin neljännes	24.0	62.5	11.3	0.8	1.5	100.0	918569
Eos tai puuttuva tieto	8.6	46.5	28.1	4.2	12.6	100.0	296504

Taulukko 12. Rahankäyttö kestotavaroihin seuraavien 12 kk:n aikana
(03/2017) verrattuna rahankäyttöön viimeisten 12 kk:n aikana,
prosenttia kuluttajista

	Rahankäyttö seur. 12 kk vs. viim. 12 kk						Yhteensä	N
	Paljon enemmän	Hieman enemmän	Yhtä paljon	Hieman vähemmän	Paljon vähemmän	Eos tai puuttuva tieto		
	Rivi-%	Rivi-%	Rivi-%	Rivi-%	Rivi-%	Rivi-%		
Yhteensä	3.6	16.5	49.6	18.3	11.5	0.5	100.0	4466335
SUKUPUOLI								
Mies	4.4	18.0	49.4	17.7	9.9	0.6	100.0	2212606
Nainen	2.9	15.0	49.8	18.8	13.0	0.4	100.0	2253729
IKÄ								
15-34	5.5	24.1	38.9	16.8	14.6	.	100.0	1336264
35-49	3.6	19.7	49.9	13.9	12.5	0.4	100.0	1015043
50-64	3.4	11.4	53.6	20.5	10.3	0.9	100.0	1105919
65-84	1.5	8.9	59.0	22.1	7.7	0.9	100.0	1009109
KOULUTUSTASO								
Perusaste	3.2	17.7	51.4	16.7	10.0	0.9	100.0	1069263
Keskiaste	4.1	13.5	49.2	19.6	13.2	0.5	100.0	1704588
Korkea-aste	3.4	18.9	48.9	17.9	10.7	0.2	100.0	1692484
SUURALUE								
Pääkaupunkiseutu	3.2	23.2	43.1	19.3	11.1	.	100.0	935069
Muu Etelä-Suomi	4.4	14.6	51.9	17.7	10.3	1.1	100.0	959934
Länsi-Suomi	4.3	14.8	51.6	16.8	12.1	0.6	100.0	1580562
Itä-Suomi	3.2	13.3	48.0	21.7	13.1	0.7	100.0	462096
Pohjois-Suomi	1.6	16.4	52.1	18.8	11.1	.	100.0	528674

Taulukko 12. jatkuu
(03/2017)

Rahankäyttö kestotavaroihin seuraavien 12 kk:n aikana
verrattuna rahankäyttöön viimeisten 12 kk:n aikana,
prosenttia kuluttajista

	Rahankäyttö seur. 12 kk vs. viim. 12 kk						Eos tai puuttuva tieto	Yhteensä	N
	Paljon enemmän	Hieman enemmän	Yhtä paljon	Hieman vähemmän	Paljon vähemmän				
	Rivi-%	Rivi-%	Rivi-%	Rivi-%	Rivi-%	Rivi-%			
Yhteensä	3.6	16.5	49.6	18.3	11.5	0.5	100.0	4466335	
SOSIOEKONOMINEN ASEMA									
Yrittäjät	3.3	16.4	47.3	18.6	13.4	1.0	100.0	337642	
Ylemmät toimihenkilöt	3.1	25.6	44.9	17.7	8.6	.	100.0	698714	
Alemmat toimihenkilöt	4.8	15.8	51.6	15.8	11.6	0.5	100.0	849433	
Työntekijät	6.5	14.5	47.7	15.5	14.4	1.5	100.0	412275	
Opiskelijat	3.7	24.0	43.8	19.5	9.1	.	100.0	614053	
Eläkeläiset	1.2	8.3	59.6	21.9	8.3	0.7	100.0	1208999	
Työttömät ym.	7.1	18.1	34.1	13.5	27.2	.	100.0	345219	
KOTITALOUSTYYPPI									
Yksinasuvat 15-49-v.	6.6	26.3	40.7	15.7	10.7	.	100.0	425902	
Yksinasuvat 50-84-v.	1.0	7.8	60.9	21.3	7.5	1.5	100.0	588797	
Lapsiperheet	3.8	21.4	45.4	16.9	12.2	0.3	100.0	1468982	
2+ aikuistaloudet 15-49-v.	6.1	19.5	43.1	12.5	18.8	.	100.0	621415	
2+ aikuistaloudet 50-84-v.	2.6	10.6	54.9	21.8	9.4	0.7	100.0	1361239	
KOTITALOUDEN BRUTTOTULOLUOKKA									
Alin neljännes	4.7	15.0	46.3	19.4	14.6	.	100.0	775467	
2. alin neljännes	3.5	15.2	46.6	18.9	14.9	0.9	100.0	1144005	
2. ylin neljännes	3.5	15.2	51.6	19.1	10.2	0.5	100.0	1331790	
Ylin neljännes	3.5	21.3	52.1	14.8	7.9	0.4	100.0	918569	
Eos tai puuttuva tieto	3.0	16.2	52.7	19.9	7.3	0.9	100.0	296504	

Taulukko 13. Kotitalouden aikomus ostaa asunto seuraavien 12 kk:n aikana, prosenttia kotitalouksista (03/2017)

	Omistusasunnon ostoaie					Yhteensä	N
	Kyllä, varmasti	Mahdollises- ti	Luultavasti ei	Ei	Eos tai puuttuva tieto		
	Rivi-%	Rivi-%	Rivi-%	Rivi-%	Rivi-%		
Yhteensä	2.2	3.5	1.3	93.0	0.0	100.0	2655552
SUKUPUOLI							
Mies	2.0	4.0	1.2	92.7	0.1	100.0	1250788
Nainen	2.3	3.1	1.3	93.3	.	100.0	1404764
IKÄ							
15-34	3.0	5.8	2.3	88.8	0.1	100.0	589997
35-49	2.0	5.0	2.4	90.6	.	100.0	489689
50-64	4.2	1.5	0.7	93.5	.	100.0	709778
65-84	.	2.7	0.4	96.8	.	100.0	866088
KOULUTUSTASO							
Perusaste	1.2	2.6	1.0	95.1	0.1	100.0	646467
Keskiaste	3.1	3.8	0.7	92.5	.	100.0	1037340
Korkea-aste	1.8	3.8	2.2	92.2	.	100.0	971745
SUURALUE							
Pääkaupunkiseutu	2.4	6.5	2.1	89.1	.	100.0	541664
Muu Etelä-Suomi	2.4	1.8	1.6	94.3	.	100.0	569739
Länsi-Suomi	1.9	2.6	0.8	94.7	.	100.0	948994
Itä-Suomi	1.9	4.5	0.6	92.8	0.3	100.0	284536
Pohjois-Suomi	2.6	3.2	1.5	92.7	.	100.0	310619

Taulukko 13. jatkuu
(03/2017)

Kotitalouden aikomus ostaa asunto seuraavien 12 kk:n aikana,
prosenttia kotitalouksista

	Omistusasunnon ostoaie					Yhteensä	N
	Kyllä, varmasti	Mahdollises- ti	Luultavasti ei	Ei	Eos tai puuttuva tieto		
	Rivi-%	Rivi-%	Rivi-%	Rivi-%	Rivi-%		
Yhteensä	2.2	3.5	1.3	93.0	0.0	100.0	2655552
SOSIOEKONOMINEN ASEMA							
Yrittäjät	5.5	3.9	1.5	89.1	.	100.0	178661
Ylemmät toimihenkilöt	4.9	6.0	4.7	84.3	.	100.0	344932
Alemmat toimihenkilöt	3.6	5.6	1.6	89.1	.	100.0	456780
Työntekijät	2.4	4.2	1.1	92.3	.	100.0	223326
Opiskelijat	1.6	2.7	0.7	94.8	0.3	100.0	247455
Eläkeläiset	.	2.2	0.4	97.4	.	100.0	1008647
Työttömät ym.	2.6	0.6	.	96.9	.	100.0	195751
KOTITALOUSTYYPPI							
Yksinasuvat 15-49-v.	1.1	5.5	2.2	91.2	.	100.0	345490
Yksinasuvat 50-84-v.	2.6	3.0	.	94.4	.	100.0	747282
Lapsiperheet	3.1	5.1	2.8	88.8	0.1	100.0	566467
2+ aikuistaloudet 15-49-v.	2.6	4.5	0.8	92.1	.	100.0	232752
2+ aikuistaloudet 50-84-v.	1.4	1.6	1.2	95.9	.	100.0	763561
KOTITALOUDEN BRUTTOTULOLUOKKA							
Alin neljännes	.	3.1	0.3	96.7	.	100.0	675125
2. alin neljännes	2.0	3.6	0.8	93.7	.	100.0	749008
2. ylin neljännes	2.2	4.6	1.0	92.1	.	100.0	682344
Ylin neljännes	6.2	3.3	3.6	86.9	.	100.0	411558
Eos tai puuttuva tieto	1.5	.	3.3	94.6	0.5	100.0	137517

Taulukko 14. Tärkeimpien rahoitusmuotojen jakauma asunnonhankinnassa, asunnon ostoon myönteisesti vastanneet, prosenttia kotitalouksista (kysytään neljästi vuodessa: maaliskuu-, kesä-, syys- ja joulukuussa)

		Vastaus	
		Tärkein	2. tärkein
ASUNNON			
RAHOITUSMUOTO			
Nykyisen asunnon	N	52798	7439
myyntitulo	Sarake-%	35.1	4.9
Omat säästöt	N	15257	37080
	Sarake-%	10.1	24.7
Pankkilaina	N	54824	36845
	Sarake-%	36.5	24.5
Arava-, asp- tms.	N	14721	1787
laina	Sarake-%	9.8	1.2
Muun omaisuuden	N	3331	4135
myynti	Sarake-%	2.2	2.8
Perintö	N	5402	9046
	Sarake-%	3.6	6.0
Muu	N	4025	.
	Sarake-%	2.7	.
Eos	N	.	54026
	Sarake-%	.	35.9
Yhteensä	N	150358	150358
	Sarake-%	100.0	100.0

Taulukko 15. Kotitalouden aikomus ostaa auto seuraavien 12 kk:n aikana, (03/2017) prosenttia kotitalouksista

	Auton ostoaie					Yhteensä	N
	Kyllä, varmasti	Mahdollises- ti	Luultavasti ei	Ei	Eos tai puuttuva tieto		
	Rivi-%	Rivi-%	Rivi-%	Rivi-%	Rivi-%		
Yhteensä	7.6	9.5	8.2	73.9	0.8	100.0	2655552
SUKUPUOLI							
Mies	9.5	10.7	9.0	69.7	1.0	100.0	1250788
Nainen	5.9	8.4	7.5	77.6	0.5	100.0	1404764
IKÄ							
15-34	10.7	12.3	10.2	66.0	0.8	100.0	589997
35-49	13.4	12.3	10.3	63.2	0.8	100.0	489689
50-64	6.3	10.4	7.6	74.4	1.4	100.0	709778
65-84	3.3	5.2	6.3	85.0	0.2	100.0	866088
KOULUTUSTASO							
Perusaste	5.6	5.8	6.2	79.9	2.6	100.0	646467
Keskiaste	6.7	11.0	6.6	75.5	0.2	100.0	1037340
Korkea-aste	9.9	10.3	11.3	68.3	0.2	100.0	971745
SUURALUE							
Pääkaupunkiseutu	9.0	10.2	5.8	75.0	.	100.0	541664
Muu Etelä-Suomi	9.0	6.9	10.7	71.3	2.2	100.0	569739
Länsi-Suomi	6.4	11.5	8.6	73.1	0.4	100.0	948994
Itä-Suomi	7.3	5.9	10.4	74.9	1.6	100.0	284536
Pohjois-Suomi	6.4	10.1	5.1	78.4	.	100.0	310619

Taulukko 15. jatkuu
(03/2017)

Kotitalouden aikomus ostaa auto seuraavien 12 kk:n aikana,
prosenttia kotitalouksista

	Auton ostoaie					Yhteensä	N
	Kyllä, varmasti	Mahdollises- ti	Luultavasti ei	Ei	Eos tai puuttuva tieto		
	Rivi-%	Rivi-%	Rivi-%	Rivi-%	Rivi-%		
Yhteensä	7.6	9.5	8.2	73.9	0.8	100.0	2655552
SOSIOEKONOMINEN ASEMA							
Yrittäjät	13.9	15.8	5.2	65.1	.	100.0	178661
Ylemmät toimihenkilöt	14.4	14.6	12.4	58.1	0.5	100.0	344932
Alemmat toimihenkilöt	9.8	10.2	9.6	70.4	.	100.0	456780
Työntekijät	5.2	14.0	9.1	67.9	3.9	100.0	223326
Opiskelijat	10.6	10.6	9.7	68.2	0.9	100.0	247455
Eläkeläiset	3.0	5.6	6.6	84.7	0.2	100.0	1008647
Työttömät ym.	7.3	6.7	6.1	76.8	3.0	100.0	195751
KOTITALOUSTYYPPI							
Yksinasuvat 15-49-v.	7.0	11.5	7.9	72.5	1.2	100.0	345490
Yksinasuvat 50-84-v.	2.0	3.0	5.2	88.7	1.0	100.0	747282
Lapsiperheet	14.4	13.5	10.5	60.7	0.9	100.0	566467
2+ aikuistaloudet 15-49-v.	16.0	10.7	12.3	60.9	.	100.0	232752
2+ aikuistaloudet 50-84-v.	5.7	11.5	8.4	73.9	0.5	100.0	763561
KOTITALOUDEN BRUTTOTULOLUOKKA							
Alin neljännes	2.9	4.3	3.4	88.7	0.6	100.0	675125
2. alin neljännes	5.5	9.6	10.3	73.8	0.7	100.0	749008
2. ylin neljännes	9.1	8.8	8.0	74.1	.	100.0	682344
Ylin neljännes	18.1	20.7	11.6	49.2	0.4	100.0	411558
Eos tai puuttuva tieto	2.8	3.8	11.6	75.5	6.3	100.0	137517

Taulukko 16. Uusi vai käytetty auto, auton ostoon myönteisesti vastanneet,
(03/2017) prosenttia kotitalouksista

	Auton ostoaie				Yhteensä	
	Kyllä, varmasti		Mahdollisesti			
	N	%	N	%	N	%
MILLAINEN AUTO						
Uusi auto	49798	24.7	61786	24.5	111584	24.6
Käytetty auto	137042	67.9	178048	70.7	315090	69.4
Sekä uusi että käytetty auto	3815	1.9	1512	0.6	5327	1.2
Eos	11144	5.5	10585	4.2	21729	4.8
Yhteensä	201799	100.0	251931	100.0	453730	100.0

Taulukko 17. Tärkeimpien rahoitusmuotojen jakauma autonostossa,
(03/2017) auton ostoon myönteisesti vastanneet,
prosenttia kotitalouksista
(kysytään neljästi vuodessa: maalis-, kesä-, syys- ja joulukuussa)

		Vastaus	
		Tärkein	2. tärkein
AUTONOSTON			
RAHOITUSMUOTO			
Auton myyntitulo	N	227713	103577
	%	50.2	22.8
Omat säästöt	N	123698	148162
	%	27.3	32.7
Pankkilaina	N	36457	62044
	%	8.0	13.7
Osamaksukauppa	N	45031	51254
	%	9.9	11.3
Luottokorttiluotto	N	1411	3418
	%	0.3	0.8
Muun omaisuuden	N	2839	8297
myynti	%	0.6	1.8
Muu	N	13564	2387
	%	3.0	0.5
Eos	N	3017	74591
	%	0.7	16.4
Yhteensä	N	453730	453730
	%	100.0	100.0

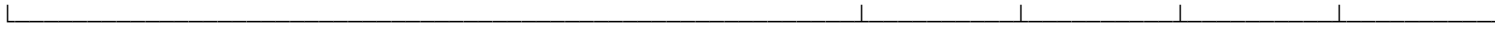
Taulukko 18. Rahankäyttö joihinkin kulutuskohteisiin seuraavien 6 kk:n aikana, prosenttia kotitalouksista (03/2017)

		Vastaus				Yhteensä
		Kyllä	Ehkä	Ei	Eos	
KULUTUSKOHDE						
Asunnon korjaus	N	763202	195691	1677015	19644	2655552
	Rivi-%	28.7	7.4	63.2	0.7	100.0
Kodin sisustus	N	780058	265651	1604770	5073	2655552
	Rivi-%	29.4	10.0	60.4	0.2	100.0
Vapaa-ajan asunto	N	17967	28437	2608415	733	2655552
	Rivi-%	0.7	1.1	98.2	0.0	100.0
Viihde-elektronikka	N	542742	286398	1821784	4628	2655552
	Rivi-%	20.4	10.8	68.6	0.2	100.0
Kodinkoneet	N	257728	160445	2234697	2682	2655552
	Rivi-%	9.7	6.0	84.2	0.1	100.0
Kalliit harrastus- ja ulkoiluvälineet	N	447445	123915	2083353	839	2655552
	Rivi-%	16.8	4.7	78.5	0.0	100.0
Kulkuvälineet (ei auto)	N	226530	138787	2284430	5805	2655552
	Rivi-%	8.5	5.2	86.0	0.2	100.0
Vapaa-ajan matkat kotimaassa (väh. 4 pv)	N	1179716	377388	1094073	4375	2655552
	Rivi-%	44.4	14.2	41.2	0.2	100.0
Vapaa-ajan matkat ulkomailla	N	1070752	315473	1261285	8042	2655552
	Rivi-%	40.3	11.9	47.5	0.3	100.0

Taulukko 19. Joidenkin laitteiden yleisyys kotitalouksissa haastatteluhetkellä,
(02/2017) prosenttia kotitalouksista
(kysytään neljästi vuodessa: helmi-, touko-, elo- ja marraskuussa)

Tarkempia tietoja tilattavissa Tilastokeskuksesta!

		Vastaus			Yhteensä
		Kyllä	Ei	Eos	
LAITE					
Televisio	N	2519840	135699	.	2655539
	Rivi-%	94.9	5.1	.	100.0
- Taulu-tv	N	2272554	370567	12418	2655539
	Rivi-%	85.6	14.0	0.5	100.0
- Äly-tv	N	793291	1844674	17574	2655539
	Rivi-%	29.9	69.5	0.7	100.0
Kaapeli-tv tai satelliittiantenni	N	1399435	1159179	96925	2655539
	Rivi-%	52.7	43.7	3.6	100.0
Tv-maksukortti	N	586615	2068924	.	2655539
	Rivi-%	22.1	77.9	.	100.0
IPTV-viihdepalvelu	N	486382	2146809	22348	2655539
	Rivi-%	18.3	80.8	0.8	100.0
DVD/Blu-ray -laite	N	1258352	1364490	32697	2655539
	Rivi-%	47.4	51.4	1.2	100.0
Kotiteatteri	N	487900	2162675	4964	2655539
	Rivi-%	18.4	81.4	0.2	100.0
Digikamera tai digivideokamera	N	1266717	1368639	20183	2655539
	Rivi-%	47.7	51.5	0.8	100.0
Kamerakopteri	N	43293	2598073	14173	2655539
	Rivi-%	1.6	97.8	0.5	100.0
Tietokone (pöytä- tai kannettava)	N	2284834	370705	.	2655539
	Rivi-%	86.0	14.0	.	100.0
- Kannettava tietokone	N	1995526	660013	.	2655539
	Rivi-%	75.1	24.9	.	100.0
Taulutietokone (tabletti)	N	1404012	1251527	.	2655539
	Rivi-%	52.9	47.1	.	100.0
Tulostin tai skanneri	N	1528815	1122275	4449	2655539
	Rivi-%	57.6	42.3	0.2	100.0
Internet-yhteys	N	2400528	229638	25373	2655539



Taulukko 19. Joidenkin laitteiden yleisyys kotitalouksissa haastatteluhetkellä,
(02/2017) prosenttia kotitalouksista
(kysytään neljästi vuodessa: helmi-, touko-, elo- ja marraskuussa)

Tarkempia tietoja tilattavissa Tilastokeskuksesta!

		Vastaus			Yhteensä
		Kyllä	Ei	Eos	
LAITE					
Internet-yhteys	Rivi-%	90.4	8.6	1.0	100.0
- Liikkuva laajakaista	N	1812383	789804	53352	2655539
	Rivi-%	68.2	29.7	2.0	100.0
- WLAN-lähiverkko	N	1700096	888205	67238	2655539
	Rivi-%	64.0	33.4	2.5	100.0
Puettava tietotekniikka/ älylaite	N	511161	2139611	4767	2655539
	Rivi-%	19.2	80.6	0.2	100.0
Pelikonsoli	N	717008	1924609	13922	2655539
	Rivi-%	27.0	72.5	0.5	100.0
Lankapuhelin(liittymä)	N	209180	2432473	13886	2655539
	Rivi-%	7.9	91.6	0.5	100.0
Matkapuhelin	N	2639641	15898	.	2655539
	Rivi-%	99.4	0.6	.	100.0
- Älypuhelin	N	2101291	554248	.	2655539
	Rivi-%	79.1	20.9	.	100.0
Henkilöauto	N	2117532	538007	.	2655539
	Rivi-%	79.7	20.3	.	100.0
- GPS-navigaattori autossa	N	753570	1901969	.	2655539
	Rivi-%	28.4	71.6	.	100.0

Taulukko 20. Kotitalouksien autoistuneisuus joidenkin taustatietojen mukaan, prosenttia kotitalouksista (02/2017) (kysytään neljästi vuodessa: helmi-, touko-, elo- ja marraskuussa)

	Henkilöauto		Yhteensä	N
	On auto	Ei autoa		
	Rivi-%	Rivi-%	Rivi-%	
Yhteensä	79.7	20.3	100.0	2655539
SUURALUE				
Pääkaupunkiseutu	61.0	39.0	100.0	541721
Muu Etelä-Suomi	86.5	13.5	100.0	569692
Länsi-Suomi	84.0	16.0	100.0	948989
Itä-Suomi	82.4	17.6	100.0	284532
Pohjois-Suomi	84.4	15.6	100.0	310605
SOSIOEKONOMINEN ASEMA				
Yrittäjät	92.7	7.3	100.0	113618
Ylemmät toimihenkilöt	84.6	15.4	100.0	387506
Alemmat toimihenkilöt	85.7	14.3	100.0	429257
Työntekijät	89.2	10.8	100.0	313109
Opiskelijat	61.3	38.7	100.0	207370
Eläkeläiset	75.5	24.5	100.0	976545
Työttömät ym.	75.7	24.3	100.0	228134
KOTITALOUSTYYPPI				
Yksinasuvat 15-49-v.	51.1	48.9	100.0	394761
Yksinasuvat 50-84-v.	63.9	36.1	100.0	698052
Lapsiperheet	96.0	4.0	100.0	569269
2+ aikuistaloudet 15-49-v.	83.3	16.7	100.0	193967
2+ aikuistaloudet 50-84-v.	95.3	4.7	100.0	799490

Taulukko 21. Kotitalouden rahatilanne haastatteluhetkellä,
(03/2017) prosenttia kotitalouksista

	Rahatilanne nykyisin						Yhteensä	N
	Talous velkaantuu	Kulutukseen käytetään säästöjä	Rahat riittävät nipin napin	Talous pystyy säästämään hieman	Talous pystyy säästämään paljon	Eos tai puuttuva tieto		
	Rivi-%	Rivi-%	Rivi-%	Rivi-%	Rivi-%	Rivi-%		
Yhteensä	1.6	4.8	25.5	59.0	8.2	0.9	100.0	2655552
SUKUPUOLI								
Mies	0.8	3.6	23.1	60.6	11.1	0.8	100.0	1250788
Nainen	2.3	5.9	27.6	57.6	5.6	1.0	100.0	1404764
IKÄ								
15-34	2.2	9.6	22.6	55.8	8.3	1.6	100.0	589997
35-49	3.6	4.6	24.9	56.9	9.5	0.5	100.0	489689
50-64	1.5	3.7	19.4	63.6	10.7	1.1	100.0	709778
65-84	.	2.6	32.7	58.6	5.4	0.6	100.0	866088
KOULUTUSTASO								
Perusaste	0.9	3.4	37.9	52.2	3.3	2.4	100.0	646467
Keskiaste	2.0	6.3	25.8	57.5	8.1	0.4	100.0	1037340
Korkea-aste	1.6	4.2	16.9	65.1	11.6	0.6	100.0	971745
SUURALUE								
Pääkaupunkiseutu	0.9	7.3	22.8	59.4	8.4	1.1	100.0	541664
Muu Etelä-Suomi	1.5	3.5	22.8	63.6	8.6	.	100.0	569739
Länsi-Suomi	1.4	4.1	25.7	59.6	7.6	1.5	100.0	948994
Itä-Suomi	3.4	5.8	30.5	50.8	8.1	1.5	100.0	284536
Pohjois-Suomi	1.7	4.2	29.9	55.3	8.9	.	100.0	310619

Taulukko 21. jatkuu Kotitalouden rahatilanne haastatteluhetkellä,
(03/2017) prosenttia kotitalouksista

	Rahatilanne nykyisin							Yhteensä	N
	Talous velkaantuu	Kulutukseen käytetään säästöjä	Rahat riittävät nipin napin	Talous pystyy säästämään hieman	Talous pystyy säästämään paljon	Eos tai puuttuva tieto			
	Rivi-%	Rivi-%	Rivi-%	Rivi-%	Rivi-%	Rivi-%	Rivi-%		
Yhteensä	1.6	4.8	25.5	59.0	8.2	0.9	100.0	2655552	
SOSIOEKONOMINEN ASEMA									
Yrittäjät	.	5.6	25.9	49.5	18.6	0.5	100.0	178661	
Ylemmät toimihenkilöt	1.7	2.0	10.5	67.1	18.7	.	100.0	344932	
Alemmat toimihenkilöt	1.5	2.9	18.7	69.4	6.6	0.9	100.0	456780	
Työntekijät	2.5	0.8	11.7	73.6	10.8	0.6	100.0	223326	
Opiskelijat	4.3	13.3	31.4	43.8	5.0	2.2	100.0	247455	
Eläkeläiset	0.3	3.6	31.8	58.4	5.0	0.9	100.0	1008647	
Työttömät ym.	4.7	13.8	43.2	34.6	1.9	1.8	100.0	195751	
KOTITALOUSTYYPPI									
Yksinasuvat 15-49-v.	2.3	14.6	28.1	44.7	8.0	2.3	100.0	345490	
Yksinasuvat 50-84-v.	1.0	4.6	36.6	50.0	6.2	1.6	100.0	747282	
Lapsiperheet	3.0	3.4	20.9	64.4	7.8	0.6	100.0	566467	
2+ aikuistaloudet 15-49-v.	2.9	5.2	21.7	58.8	11.3	.	100.0	232752	
2+ aikuistaloudet 50-84-v.	0.2	1.6	18.0	70.3	9.7	0.2	100.0	763561	
KOTITALOUDEN BRUTTOTULOLUOKKA									
Alin neljännes	1.6	11.2	49.7	35.2	1.7	0.6	100.0	675125	
2. alin neljännes	2.3	4.4	22.1	65.0	6.0	0.2	100.0	749008	
2. ylin neljännes	0.8	1.5	15.3	74.2	8.2	0.1	100.0	682344	
Ylin neljännes	0.6	1.4	8.3	64.7	25.0	.	100.0	411558	
Eos tai puuttuva tieto	4.4	2.9	26.5	50.8	2.0	13.4	100.0	137517	

Taulukko 22. Kotitalouden säästömahdollisuudet seuraavien 12 kk:n aikana, prosenttia kotitalouksista (03/2017)

	Säästömahdollisuudet					Yhteensä	N
	Hyvin tod.näk. säästää	Melko tod.näk. säästää	Melko tod.näk. ei säästä	Hyvin tod.näk. ei säästä	Eos tai puuttuva tieto		
	Rivi-%	Rivi-%	Rivi-%	Rivi-%	Rivi-%		
Yhteensä	45.3	34.4	10.4	8.2	1.8	100.0	2655552
SUKUPUOLI							
Mies	50.7	32.7	9.1	6.2	1.3	100.0	1250788
Nainen	40.5	35.9	11.5	10.0	2.2	100.0	1404764
IKÄ							
15-34	43.2	38.3	12.7	4.5	1.3	100.0	589997
35-49	61.2	25.5	5.9	5.8	1.5	100.0	489689
50-64	53.8	30.4	7.9	6.8	1.1	100.0	709778
65-84	30.7	40.0	13.3	13.1	2.8	100.0	866088
KOULUTUSTASO							
Perusaste	29.9	36.6	17.4	13.1	3.1	100.0	646467
Keskiaste	42.8	38.2	9.8	8.3	0.9	100.0	1037340
Korkea-aste	58.2	28.9	6.3	4.8	1.8	100.0	971745
SUURALUE							
Pääkaupunkiseutu	52.0	32.0	8.4	6.0	1.6	100.0	541664
Muu Etelä-Suomi	43.9	37.1	12.7	5.2	1.1	100.0	569739
Länsi-Suomi	44.9	34.2	9.8	9.3	1.9	100.0	948994
Itä-Suomi	39.7	30.1	14.0	13.9	2.2	100.0	284536
Pohjois-Suomi	42.3	38.0	8.1	9.0	2.6	100.0	310619

Taulukko 22. jatkuu
(03/2017)

Kotitalouden säästömahdollisuudet seuraavien 12 kk:n aikana,
prosenttia kotitalouksista

	Säästömahdollisuudet					Yhteensä	N
	Hyvin tod.näk. säästää	Melko tod.näk. säästää	Melko tod.näk. ei säästä	Hyvin tod.näk. ei säästä	Eos tai puuttuva tieto		
	Rivi-%	Rivi-%	Rivi-%	Rivi-%	Rivi-%		
Yhteensä	45.3	34.4	10.4	8.2	1.8	100.0	2655552
SOSIOEKONOMINEN ASEMA							
Yrittäjät	65.3	23.2	6.8	3.2	1.3	100.0	178661
Ylemmät toimihenkilöt	76.8	18.6	4.2	0.4	.	100.0	344932
Alemmat toimihenkilöt	53.3	37.2	5.6	3.1	0.9	100.0	456780
Työntekijät	52.4	39.6	4.9	2.5	0.6	100.0	223326
Opiskelijat	29.9	41.6	15.6	9.1	3.8	100.0	247455
Eläkeläiset	32.2	38.7	13.1	13.3	2.8	100.0	1008647
Työttömät ym.	31.8	28.4	21.4	17.5	0.9	100.0	195751
KOTITALOUSTYYPPI							
Yksinasuvat 15-49-v.	37.0	33.7	16.6	11.5	1.3	100.0	345490
Yksinasuvat 50-84-v.	32.6	36.0	13.7	14.6	3.1	100.0	747282
Lapsiperheet	59.0	30.5	6.3	2.6	1.5	100.0	566467
2+ aikuistaloudet 15-49-v.	53.6	37.0	7.0	1.5	0.9	100.0	232752
2+ aikuistaloudet 50-84-v.	48.8	35.2	8.3	6.6	1.1	100.0	763561
KOTITALOUDEN BRUTTOTULOLUOKKA							
Alin neljännes	17.1	36.6	22.2	21.3	2.9	100.0	675125
2. alin neljännes	41.5	41.1	8.6	7.6	1.2	100.0	749008
2. ylin neljännes	60.5	34.2	4.0	1.3	.	100.0	682344
Ylin neljännes	80.2	16.9	1.9	0.4	0.6	100.0	411558
Eos tai puuttuva tieto	24.5	40.4	18.8	4.2	12.1	100.0	137517

Taulukko 23. Säästöjen pääasialliset käyttötarkoitukset seuraavien 12 kk:n aikana, säästämiseen myönteisesti vastanneet, prosenttia kotitalouksista (kysytään neljästi vuodessa: tammi-, huhti-, heinä- ja lokakuussa)

	Vastaus				Yhteensä	
	Kyllä	Ehkä	Ei	Eos		
KÄYTTÖTARKOITUS						
Asunto- tai muun velan N	1001730	20226	1046691	24522	2093169	
hoito	Rivi-%	47.9	1.0	50.0	1.2	100.0
Etukäteissästäminen N	229093	37228	1817901	8947	2093169	
asunnon hankintaan	Rivi-%	10.9	1.8	86.8	0.4	100.0
Kestokulutustavaroiden N	625311	141317	1319848	6693	2093169	
hankinta	Rivi-%	29.9	6.8	63.1	0.3	100.0
Matkustaminen tai N	1070947	108077	904612	9533	2093169	
lomanvietto	Rivi-%	51.2	5.2	43.2	0.5	100.0
Pahan päivän vara N	1558101	88287	431961	14820	2093169	
	Rivi-%	74.4	4.2	20.6	0.7	100.0
Vanhuuden vara N	941445	64468	1070617	16639	2093169	
	Rivi-%	45.0	3.1	51.1	0.8	100.0
Muu tarkoitus N	360663	20108	1703258	9140	2093169	
	Rivi-%	17.2	1.0	81.4	0.4	100.0

Taulukko 24. Aiotut sijoituskohteet säästöille seuraavien 12 kk:n aikana, säästämiseen myönteisesti vastanneet, prosenttia kotitalouksista (kysytään neljästi vuodessa: tammi-, huhti-, heinä- ja lokakuussa)

		Vastaus				Yhteensä
		Kyllä	Ehkä	Ei	Eos	
SIJOITUSKOHDE						
Pankkitilit tai -	N	1470570	58014	548349	16236	2093169
talletukset	Rivi-%	70.3	2.8	26.2	0.8	100.0
Asunto-osake	N	179822	78224	1820773	14350	2093169
	Rivi-%	8.6	3.7	87.0	0.7	100.0
Kiinteä omaisuus (ml. N	N	261424	56197	1757698	17850	2093169
omakotitalo)	Rivi-%	12.5	2.7	84.0	0.9	100.0
Pörssiosakkeet	N	316040	92825	1661374	22930	2093169
	Rivi-%	15.1	4.4	79.4	1.1	100.0
Obligaatiot tai muut N	N	58396	41216	1966072	27485	2093169
joukkovelkakirjat	Rivi-%	2.8	2.0	93.9	1.3	100.0
Sijoitusrahastot tai N	N	698201	176426	1196354	22188	2093169
muut arvopaperit	Rivi-%	33.4	8.4	57.2	1.1	100.0
Vakuutussäästöt	N	439365	83504	1542862	27438	2093169
	Rivi-%	21.0	4.0	73.7	1.3	100.0
Vapaa-ajan asunto	N	101890	33503	1950654	7122	2093169
	Rivi-%	4.9	1.6	93.2	0.3	100.0
Taide- tai	N	62197	71653	1949357	9962	2093169
arvoesineet	Rivi-%	3.0	3.4	93.1	0.5	100.0
Muu sijoituskohde	N	109775	17753	1941433	24208	2093169
	Rivi-%	5.2	0.8	92.8	1.2	100.0

Taulukko 25. Toteutuneet sijoituskohteet haastatteluhetkellä,
(10/2015) prosenttia kaikista kotitalouksista
(kysytään neljästi vuodessa: tammi-, huhti-, heinä- ja lokakuussa)

HUOM! Keruu lopetettu lokakuuhun 2015

		Vastaus			Yhteensä
		Kyllä	Ei	Eos	
SIJOITUSKOHDE					
Määräaika-	N	972026	1605370	45141	2622537
sijoitustilit	Rivi-%	37.1	61.2	1.7	100.0
Pörssiosakkeet	N	507168	2063539	51830	2622537
	Rivi-%	19.3	78.7	2.0	100.0
Sijoitusrahastot	N	813392	1772351	36794	2622537
	Rivi-%	31.0	67.6	1.4	100.0
Joukkovelkakirjat	N	83935	2496249	42353	2622537
	Rivi-%	3.2	95.2	1.6	100.0
Vakuutussäästöt	N	656261	1915277	50999	2622537
	Rivi-%	25.0	73.0	1.9	100.0
Sijoitusasunto tai -	N	309652	2283020	29865	2622537
kiinteistö	Rivi-%	11.8	87.1	1.1	100.0
Muu sijoituskohde	N	144936	2455041	22560	2622537
	Rivi-%	5.5	93.6	0.9	100.0

Taulukko 26. Kotitalouden lainanottoaikomus seuraavien 12 kk:n aikana, prosenttia kotitalouksista (03/2017)

	Lainanottoaie					Yhteensä	N
	Kyllä, varmasti	Mahdollisesti	Luultavasti ei	Ei	Eos tai puuttuva tieto		
	Rivi-%	Rivi-%	Rivi-%	Rivi-%	Rivi-%		
Yhteensä	5.6	7.0	5.1	82.0	0.3	100.0	2655552
SUKUPUOLI							
Mies	6.6	7.5	6.5	78.7	0.7	100.0	1250788
Nainen	4.7	6.5	3.8	85.0	.	100.0	1404764
IKÄ							
15-34	12.1	13.6	9.6	63.4	1.3	100.0	589997
35-49	7.7	12.6	7.3	72.1	0.2	100.0	489689
50-64	5.0	3.2	3.5	88.3	.	100.0	709778
65-84	0.4	2.4	2.0	95.2	.	100.0	866088
KOULUTUSTASO							
Perusaste	2.3	4.8	3.9	88.4	0.5	100.0	646467
Keskiaste	8.1	7.7	5.8	78.2	0.2	100.0	1037340
Korkea-aste	5.0	7.6	5.0	81.9	0.4	100.0	971745
SUURALUE							
Pääkaupunkiseutu	3.3	10.0	5.6	81.1	.	100.0	541664
Muu Etelä-Suomi	4.6	9.8	3.9	81.5	0.1	100.0	569739
Länsi-Suomi	5.9	4.8	4.2	84.4	0.7	100.0	948994
Itä-Suomi	10.5	6.8	6.9	75.8	.	100.0	284536
Pohjois-Suomi	5.7	3.4	7.1	83.2	0.6	100.0	310619

Taulukko 26. jatkuu
(03/2017)

Kotitalouden lainanottoaikomus seuraavien 12 kk:n aikana,
prosenttia kotitalouksista

	Lainanottoaie					Yhteensä	N
	Kyllä, varmasti	Mahdollisesti	Luultavasti ei	Ei	Eos tai puuttuva tieto		
	Rivi-%	Rivi-%	Rivi-%	Rivi-%	Rivi-%		
Yhteensä	5.6	7.0	5.1	82.0	0.3	100.0	2655552
SOSIOEKONOMINEN ASEMA							
Yrittäjät	10.6	6.2	5.1	76.4	1.6	100.0	178661
Ylemmät toimihenkilöt	5.6	12.7	7.0	73.5	1.1	100.0	344932
Alemmat toimihenkilöt	8.9	11.5	6.8	72.9	.	100.0	456780
Työntekijät	3.6	7.4	4.4	84.3	0.4	100.0	223326
Opiskelijat	16.2	11.6	10.6	61.1	0.5	100.0	247455
Eläkeläiset	0.7	2.4	1.9	95.0	.	100.0	1008647
Työttömät ym.	7.1	4.6	7.6	80.7	.	100.0	195751
KOTITALOUSTYYPPI							
Yksinasuvat 15-49-v.	11.1	16.7	7.2	63.8	1.1	100.0	345490
Yksinasuvat 50-84-v.	2.1	2.1	2.6	93.3	.	100.0	747282
Lapsiperheet	9.0	11.5	7.9	70.7	0.9	100.0	566467
2+ aikuistaloudet 15-49-v.	10.4	11.2	11.5	66.8	.	100.0	232752
2+ aikuistaloudet 50-84-v.	2.5	2.7	2.4	92.3	.	100.0	763561
KOTITALOUDEN BRUTTOTULOLUOKKA							
Alin neljännes	6.8	6.6	4.9	81.8	.	100.0	675125
2. alin neljännes	4.8	6.1	4.6	84.0	0.5	100.0	749008
2. ylin neljännes	4.6	8.7	3.0	83.3	0.4	100.0	682344
Ylin neljännes	8.6	7.5	8.4	75.5	.	100.0	411558
Eos tai puuttuva tieto	.	4.0	8.8	85.6	1.5	100.0	137517

Taulukko 27. Lainojen käyttötarkoitukset seuraavien 12 kk:n aikana,
(01/2017) lainanottoon myönteisesti vastanneet,
prosenttia kotitalouksista
(kysytään neljästi vuodessa: tammi-, huhti-, heinä- ja lokakuussa)

		Vastaus				Yhteensä
		Kyllä	Ehkä	Ei	Eos	
KÄYTTÖTARKOITUS						
Asunto-osake	N	59562	34072	224169	.	317803
	Rivi-%	18.7	10.7	70.5	.	100.0
Kiinteä omaisuus (ml. omakotitalo)	N	79829	25940	212034	.	317803
	Rivi-%	25.1	8.2	66.7	.	100.0
Opinnot	N	45889	7917	263997	.	317803
	Rivi-%	14.4	2.5	83.1	.	100.0
Kestotavarat, matkat	N	69601	18035	229279	888	317803
	Rivi-%	21.9	5.7	72.1	0.3	100.0
Arvopaperit	N	18048	6558	293197	.	317803
	Rivi-%	5.7	2.1	92.3	.	100.0
Muu lainanottotarve	N	59420	8575	249808	.	317803
	Rivi-%	18.7	2.7	78.6	.	100.0

Taulukko 28. Kuluttajabarometriin vastanneiden jakautuminen eri taustatietojen mukaan, prosenttia vastanneista

	Sukupuoli				Yhteensä	
	Mies		Nainen			
	N	%	N	%	N	%
Yhteensä	579	100.0	612	100.0	1191	100.0
ÄIDINKIELI						
Suomi	504	87.0	551	90.0	1055	88.6
Ruotsi tai muu	75	13.0	61	10.0	136	11.4
IKÄ						
15-34	143	24.7	130	21.2	273	22.9
35-49	120	20.7	128	20.9	248	20.8
50-64	167	28.8	162	26.5	329	27.6
65-84	149	25.7	192	31.4	341	28.6
KOULUTUSTASO						
Perusaste	137	23.7	151	24.7	288	24.2
Keskiaste	239	41.3	206	33.7	445	37.4
Korkea-aste	203	35.1	255	41.7	458	38.5
SUURALUE						
Pääkaupunkiseutu	110	19.0	144	23.5	254	21.3
Muu Etelä-Suomi	113	19.5	135	22.1	248	20.8
Länsi-Suomi	226	39.0	204	33.3	430	36.1
Itä-Suomi	71	12.3	59	9.6	130	10.9
Pohjois-Suomi	59	10.2	70	11.4	129	10.8

Taulukko 28. jatkuu
(03/2017)

Kuluttajabarometriin vastanneiden jakautuminen eri taustatietojen mukaan,
prosenttia vastanneista

	Sukupuoli				Yhteensä	
	Mies		Nainen			
	N	%	N	%	N	%
Yhteensä	579	100.0	612	100.0	1191	100.0
SOSIOEKONOMINEN ASEMA						
Yrittäjät	67	11.6	23	3.8	90	7.6
Ylemmät toimihenkilöt	96	16.6	77	12.6	173	14.5
Alemmat toimihenkilöt	70	12.1	144	23.5	214	18.0
Työntekijät	75	13.0	27	4.4	102	8.6
Opiskelijat	61	10.5	69	11.3	130	10.9
Eläkeläiset	173	29.9	229	37.4	402	33.8
Työttömät ym.	37	6.4	43	7.0	80	6.7
KOTITALOUSTYYPPI						
Yksinasuvat 15-49-v.	57	9.8	34	5.6	91	7.6
Yksinasuvat 50-84-v.	62	10.7	130	21.2	192	16.1
Lapsiperheet	172	29.7	167	27.3	339	28.5
2+ aikuistaloudet 15-49-v.	62	10.7	73	11.9	135	11.3
2+ aikuistaloudet 50-84-v.	226	39.0	208	34.0	434	36.4
KOTITALOUDEN BRUTTOTULOLUOKKA						
Alin neljännes	84	14.5	122	19.9	206	17.3
2. alin neljännes	150	25.9	167	27.3	317	26.6
2. ylin neljännes	182	31.4	171	27.9	353	29.6
Ylin neljännes	131	22.6	112	18.3	243	20.4
Eos tai puuttuva tieto	32	5.5	40	6.5	72	6.0

Taulukko 29. Kuluttajabarometriin vastanneet kotitalouden rakenteen ja koon mukaan, (03/2017) henkilöitä

		Kotitalouden koko						Yhteensä
		1 henkilö	2 henkilöä	3 henkilöä	4 henkilöä	5 henkilöä	6+ henkilöä	
KOTITALOUDEN RAKENNE								
1 aikuinen	N	281	281
1 aik. ja 1+ l.	N	.	17	9	4	.	.	30
2 aikuista	N	.	505	505
2 aik. ja 1 l.	N	.	.	83	.	.	.	83
3 aikuista	N	.	.	51	.	.	.	51
2 aik. ja 2 l.	N	.	.	.	113	.	.	113
3 aik. ja 1 l.	N	.	.	.	31	.	.	31
4 aikuista	N	.	.	.	9	.	.	9
2 aik. ja 3+ l.	N	39	16	55
3 aik. ja 2+ l.	N	11	3	14
Muu talous	N	2	.	.	.	10	7	19
Yhteensä	N	283	522	143	157	60	26	1191

Lisätietoja

Pertti Kangassalo 029 551 3598

Kaisa Lahtinen 029 551 3554

Vastaava tilastojohtaja:

Jari Tarkoma

kuluttaja.barometri@tilastokeskus.fi

www.tilastokeskus.fi

Lähde: Kuluttajabarometri 2017, maaliskuu. Tilastokeskus