

Metsätyöntekijöiden vuosiansiot

1990





Metsätyöntekijöiden vuosiansiot

1990

Toukokuu 1991

Tiedustelut - Förfrågningar:

Tuula Muhonen
(90) 17 341

SVT

*Suomen Virallinen Tilasto
Finlands Officiella Statistik
Official Statistics of Finland*

Kansikuva: Mikko Nurmi

Helsinki 1991

Valtion painatuskeskus

Sisällysluettelo

	Sivu
1. Yhteenveto	
1.1. Vuosiansiot	4
1.2. Vuodessa tehtyjen työpäivien määrä	7
2. Tiedustelun menetelmä	
2.1. Tietojen keruumenetelmä	9
2.2. Tilastointijakso	9
2.3. Tiedustelun kohde	9
2.4. Tiedustelun sisältö	10
2.5. Käytetyt luokitukset	10
2.6. Ansiokäsite	11
2.7. Peittävyys	12
3. Taulukot	
1 Metsätyöntekijöiden työpäivien kuukausikeskiarvot ja vaihtelu kuukausittain vuonna 1989 ja 1990	13
2A Metsätyöntekijöiden työpäivät vuosityöpäiväluokittain työnantajaryhmän, palkkausalueen, palvelussuhteen, ikäryhmän ja sukupuolen mukaan vuonna 1989 ja 1990	14
2B Metsätyöntekijöiden työpäivien lukumäärät vuosityöpäiväluokittain työläjien ja palkkausmuodon mukaan vuonna 1989 ja 1990	15
3 Metsätyöntekijät työnantajaryhmän, palkkausalueen, ikäryhmän ja sukupuolen mukaan vuonna 1989 ja 1990	16
4A Yli 200 työpäivää tehneiden metsätyöntekijöiden vuosiansiot työnantajaryhmän ja palkkausalueen mukaan vuonna 1989 ja 1990	17
4B Yli 200 työpäivää tehneiden metsätyöntekijöiden vuosiansiot ikäryhmän ja palkkausalueen mukaan vuonna 1989 ja 1990	19
5 Yli 200 työpäivää tehneiden metsätyöntekijöiden kokonaisvuosiansioiden desiilit ja keskihajonta työnantajaryhmän, palkkausalueen, työsuhteen ikäryhmän ja sukupuolen mukaan vuonna 1989 ja 1990	21

Edelliset tiedot julkaistu Tilastokeskuksen julkaisussa PALKAT 1990:23

Metsätyöntekijöiden vuosiansiot 1990

1. Yhteenveto

1.1. Vuosiansiot

Yli 200 työpäivää vuodessa metsätöitä tehneiden työntekijöiden keskimääräiset vuosiansiot olivat vuonna 1990 83 005 markkaa. Vuosiansiot ovat nousseet edellisestä vuodesta 2,4 %. Kuluttajahintaindeksillä jaettuna saadaan reaalisiksi ansioiden nousuksi - 3,4 %.

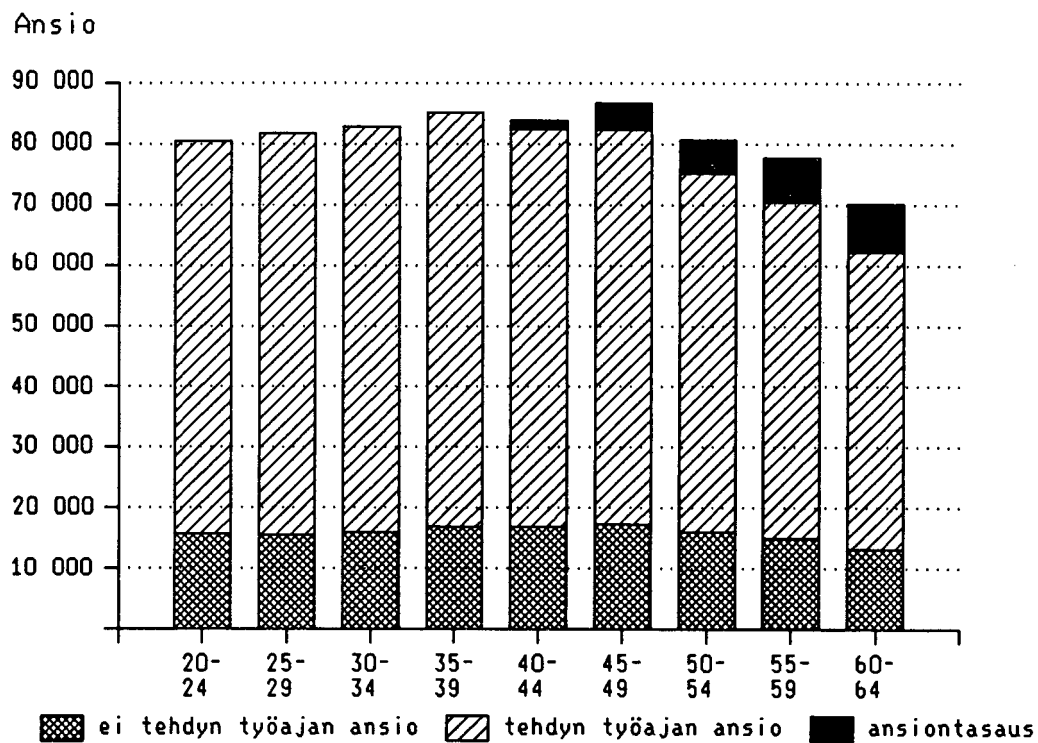
Metsätyöntekijöiden vuosiansioiden kehitys vuodesta 1985 alkaen				
Vuosi	Tehdyn työajan ansio	Nousu edell. vuodesta %	Kokonaisansio	Nousu edell. vuodesta %
1985	48 139	..	60 299	..
1986	50 250	4,4	62 509	3,7
1987	52 603	4,7	66 564	6,5
1988	56 595	7,6	72 100	8,3
1989	63 117	11,5	81 045	12,4
1990	66 688	5,7	83 005	2,4

Kokonaisansioista oli 66 688 mk ns. tehdyn työajan ansioita, joihin kuuluvat työpalkka ilman työväliseen osuutta¹, olosuhdelisät, ylityöansiot, työnestymisen ajalta maksettava palkka sekä yli 40-vuotiaille metsätyöntekijöille maksettava ansiontasaus. Kokonaisansioon sisältyvien muiden kuin tehdyn työajan ansioiden osuus oli 16 318 markkaa eli 19,7 %. Näistä suurin yksittäinen erä oli lomapalkka 11 512 mk, jonka osuus kokonaisansiosta oli 13,9 %.

Yli 200 työpäivää vuodessa metsätöitä tehneiden työntekijöiden keskimääräinen vuosiansio vuonna 1990		
	Markkaa	%
Tehdyn työajan ansio	66 688	80,3
Ansiotasaus	2 194	2,6
Ylityökorvaus	18	0,0
Muut kuin tehdyn työajan ansiot	16 318	19,7
Lomapalkka	11 512	13,9
Matka-ajan palkka	495	0,6
Sairausajan palkka	446	0,5
Korvaus työnantajan auton kuljettamisesta	153	0,2
Muut ei tehdyn työajan ansiot	3 712	4,5
Vuosiansio yhteensä	83 005	100

¹ Työväliseen osuus on määritelty Metsäntutkimuslaitoksen tekemän metsurin työvälisetutkimuksen perusteella.

Kuvio 1. Metsätyöntekijöiden kokonaisvuoslanslot ja ansiotasaus ikäryhmittäin vuonna 1990



Ikäryhmittäin tarkasteltaessa suurimmat kokonaisansiot olivat 45 – 49 vuotiailla 86 789 markkaa. Ansiot laskivat sekä nuorempiin että vanhempiin ikäryhmiin mentäessä ollen yli 60 vuotiailla 70 227 markkaa ja 20–24 vuotiailla 80 553 markkaa. Ansiontasaus nosti eniten, 8 019 mk eli 11,4 %, 60 – 64 vuotiaiden ansioita.

Tilaston luvut perustuvat atk:ta palkanlaskennassaan käyttävien yritysten toimittamaan aineistoon, jota käytetään neljännesvuosittaisessa metsätyöntekijöiden palkkatilastossa. Vuonna 1990 oli aineistossa palkkatietoja yli 20 500 työntekijästä. Vuositilastoa varten on poimittu ne työntekijät, jotka ovat tehneet vähintään 200 työpäivää. Tällaisia työntekijöitä oli vuonna 1990 tilaston mukaan 2 109. Edellisenä vuonna vastaava luku oli 3 118.

Vuosityöntekijöistä oli 66,5 % Metsäteollisuuden Työnantajaliiton (MTA):n jäsenyritysten palveluksessa, valtion osuus oli 31,6 % ja muiden 1,9 %.

Metsätyöntekijöiden jakautuminen palkkausalueen ja työnantajaryhmän mukaan vuonna 1990

	Valtio	MTA:n jäsenet	Muut
Palkkausalue 1	407	226	2
Palkkausalue 2	89	131	–
Palkkausalue 3	170	1 044	39
Palkkausalue tuntematon	–	1	–

Eniten vuosityöntekijöistä oli palkkausalueella 3 eli 59,4 %. Palkkausalueella 1 oli työntekijöistä 30,1 % ja vähiten palkkausalueella 2, jossa työntekijämäärä oli 220 eli 10,4 %.

	LKM	%	Vuosiansio	% Yleiskeskiv arvosta
Työnantajaryhmä				
Valtio	666	31,6	86 667	104,4
MTA	1 402	66,5	81 460	98,1
Muut	41	1,9	76 344	92,0
Palkkausalue				
1	635	30,1	87 429	105,3
2	220	10,4	86 906	104,7
3	1 253	59,4	80 021	96,4
Palkk.alue tuntem.	1	0,1		
Ikäryhmä				
18 – 19	1
20 – 24	59	2,8	80 553	97,0
25 – 29	189	9,0	81 381	98,0
30 – 34	329	15,6	82 858	99,8
35 – 39	385	18,3	85 109	102,5
40 – 44	435	20,6	83 921	101,1
45 – 49	295	14,0	86 789	104,6
50 – 54	248	11,8	80 766	97,3
55 – 59	117	5,5	77 738	93,7
60 – 65	51	2,4	70 227	84,6
Miehet	2 082	98,7	83 243	100,3
Naiset	27	1,3	64 647	77,9
Yhteensä	2 109	100	83 005	100

1.2. Vuodessa tehtyjen työpäivien määrä

Yli 200 työpäivää vuodessa metsätöitä tehneitä oli vuonna 1990 10,3 % koko tilastoaineistosta. Heidän lukumääränsä putosi 1 009:llä vuodesta 1989. Eniten väheni yli 220 työpäivää tehneiden osuus noin 45,1 %. Yli 200 työpäivää tehneiden työpäivien osuus oli 23 % kaikista metsätyöpäivistä. Seuraavat työntekijämääriä ja työpanosta kuvaavat taulukoasetelmat on laskettu koko aineistosta, jossa siis ovat mukana myös vähemmän kuin 200 työpäivää tehneet metsätyöntekijät.

Vuosityöpäivä luokka	Lukumäärä	%	Työpäiviä	%
1 – 50	7 763	37,9	160 513	8,1
50 – 100	3 417	16,6	251 707	12,7
101 – 150	3 076	15,0	386 040	19,4
151 – 200	4 135	20,2	732 935	36,9
yli 200	2 109	10,3	457 705	23,0
Yhteensä	20 500	100	1 988 900	100

Työlajeittain tarkasteltuna (taulukko B) voidaan todeta, että puutavaran valmistuksen osuus on korkein 151 – 200 työpäivää tehneillä. Yli 200 työpäivää tehneiden työpanoksen rakenne ei paljoa poikkea keskimääräisestä rakenteesta. Poikkeavin ryhmä on 1 – 50 työpäivää tehneet, joilla korostuu metsänhoito- ja taimitarhatöiden osuus.

	1 – 50	51 – 100	101 – 150	151 – 200	yli 200	Yhteensä
Puutavaran valmistus	45,7	56,9	60,4	74,6	67,3	65,6
Metsänhoitotyö	21,8	12,3	14,0	11,8	12,4	13,3
Metsäkonetyöt	0,8	0,7	0,8	0,6	1,7	0,9
Muut metsätyöt	20,7	21,4	21,5	10,8	15,5	16,1
Uittotyöt	4,6	4,2	1,1	0,8	1,5	1,8
Taimitarhatyöt	6,4	4,5	2,2	1,3	1,4	2,3
Yhteensä	100	100	100	100	100	100

Taulukko C Metsätyöntekijät työnantajaryhmän, palkka-alueen, ikäryhmän ja sukupuolen mukaan vuonna 1990

Ryhmä	1 – 50 työpäiv. tehneet	51 – 100 työpäiv. tehneet	101 – 150 työpäiv. tehneet	151 – 200 työpäiv. tehneet	yli 200 työpäiv. tehneet	Työn- tekijät Yhteensä
Työnantajaryhmä						
Valtio	32,9	14,8	16,0	22,8	13,3	100
MTA:n jäsenet	33,1	18,1	15,5	22,2	11,0	100
Muut	68,5	13,4	10,8	5,7	4,5	100
Palkka-alue						
Palkka-alue 1	37,2	15,8	15,6	21,6	9,8	100
Palkka-alue 2	25,8	13,2	15,0	26,9	19,0	100
Palkka-alue 3	39,1	17,4	14,7	18,9	9,8	100
Ikäryhmä						
.. – 19 vuotta	79,2	12,9	5,2	2,3	0,1	100
20 – 24 vuotta	57,5	19,7	11,9	8,0	2,7	100
25 – 29 vuotta	43,9	17,4	14,9	16,0	7,9	100
30 – 34 vuotta	32,9	17,9	15,3	22,0	11,9	100
35 – 39 vuotta	30,3	15,7	16,6	24,5	12,8	100
40 – 44 vuotta	28,3	17,0	15,2	25,4	14,0	100
45 – 49 vuotta	29,5	15,1	16,7	25,5	13,1	100
50 – 54 vuotta	27,8	15,9	18,1	25,8	12,4	100
55 – 59 vuotta	36,1	18,3	16,0	19,9	9,4	100
60 – 65 vuotta	50,4	9,8	13,4	15,2	10,0	100
Sukupuoli						
Miehet	35,6	16,7	15,4	21,3	10,9	100
Naiset	67,6	15,7	9,0	5,1	1,9	100
Yhteensä	37,8	16,6	15,0	20,1	10,3	100

2. Tiedustelun menetelmä

2.1. Tietojen keruumenetelmä

Neljännesvuositilasto

Nykyisessä muodossa metsätyöntekijöiden palkkatilastoa on laadittu vuoden 1984 alusta lähtien työsuojeluhallituksen 9.10.1980 asettaman metsäpalkkojen tilastointiprojektin suunnitelman mukaan. Metsäalan työnantajat, jotka käyttävät atk:ta palkanlaskennassaan, toimittavat palkanlaskentakeskukseensa palkanlaskenta-ainieston lisäksi tiedot työläjeistä, palkkausmuodoista, työpäivistä ja tehdyistä työtunneista niiltä osin kuin ne ovat saatavissa. Laskentakeskus yhdistää tiedot ja toimittaa tiedoston magneettinauhalla kuukausittain Tilastokeskukseen. Aineistosta poistetaan virheelliset tiedot ja muodostetaan neljännesvuosittainen tiedosto, josta laaditaan neljännesvuositilasto.

Lisäksi työsuojeluhallitus on kerännyt vuoden 1987 loppuun asti II ja III neljännekseltä lomakkeella vastaavan sisältöisen aineiston otannalla lähinnä metsänhoitoyhdistyksiltä, jotka eivät käytä atk:ta palkanlaskennassaan. Otanta-aineistosta on tehty erillinen tiedosto, josta tehtävät taulukot on liitetty II ja III neljänneksen tilastoon.

Vuositulasto

Vuositulaston ansio- ja työpanostarkasteluja varten muodostetaan neljännesvuosittaisista tiedostoista yhdistämällä vuositiedosto. Siihen kerätään jokaiselle työntekijälle vuoden aikana tehdyt työpäivät ja määritellään vuosityöpäiväluokka. Samoin vakioidaan työntekijän työnantaja, työnantajaryhmä, palkkausalue, verotuskunta ja työsuhteen laatu sekä kerätään tehdyn työajan ansiot että muut ansioerät.

2.2. Tilastointijakso

Vuosiansiotilastossa on mukana kaikki tilastovuotta koskevat tietueet. Alkuvuoden nauhoilla saattaa olla joitakin tietueita, jotka sisältävät edellisen vuoden ansioeriä. Sekä vuonna 1989 että vuonna 1990 tällaisten ansioiden osuus oli ensimmäisellä neljänneksellä 0,4 % ko. neljänneksen palkkasummasta.

2.3. Tiedustelun kohde

Tiedostoissa ovat mukana kaikki metsä- ja uittoalan työehtosopimuksen piiriin kuuluvat työntekijät, mutta tilastossa ovat mukana vain 18 – 65 vuotiaat.

2.4. Tiedustelun sisältö

Palkanlaskentakeskukset toimittavat aineiston Tilastokeskukseen työntekijäkohtaisina tietueina, joita tulee yleensä 2 – 4 kpl työntekijää kohti kuukaudessa. Tietue sisältää seuraavat tiedot:

KIINTEÄ OSA

Tilastoaika (kuukausi ja vuosi)
Henkilötunnus (ikä ja sukupuoli)
Työnantajaryhmä
Työnantajan ly-tunnus
Palkkausalue
Verotuskunta (Kelan kuntakoodi)
Työsuhteen vakinaisuus
Palkanmaksujakso (alkamis- ja päättymispäivä ja -kuukausi)
Palkkatekijäkoodi (Työlajikoodi) enintään 5 kpl
Palkkatekijäkoodia vastaava ansio
Lisäpalkkioiden lomakorvaukset

VAIHTUVA OSA (enintään 4 kpl)

Piirikonttori, hoitoalue tai vastaava
Tilittäjä
Tosite
Työlaji
Palkkausmuoto
Työpäivien lukumäärä
Työmaantuntien lukumäärä
Kokonaisansio, joka sisältää ansiontasauksen ja kulkemiskorvauksen
Ansiontasaus
Kulkemiskorvaus
Lomakorvaus
Työvälineen osuus (urakka ja osaurakkapalkkaisilla) tai työvälinekorvaus (aikapalkkaisilla)

2.5. Käytetyt luokitukset

Palkkausmuoto

- urakka, palkkio- ja osaurakkapalkkainen työ
- päiväpalkkainen työ
- tuntipalkkainen työ.

Palkkausaluejako muuttui metsä- ja uittoalan työehtosopimuksen mukaan maaliskuussa 1989. Aikaisemmat palkkausalueet 1 ja 2 yhdistettiin palkkausalueeksi 1, lisäksi tähän alueeseen liitettiin 18 kuntaa entiseltä palkkausalueelta 4. Entinen palkkausalue 3 muutettiin 2:ksi ja loput 4:sta 3:ksi. Nykyinen palkkausjako käy ilmi oheisesta kartasta.

Työnantajat luokitellaan valtioon, Metsäteollisuuden Työnantajaliiton (MTA:n) jäseniin ja muihin työnantajiin. Muihin työnantajiin luetaan yksityismetsätalouden työnantajaliiton jäsenet (mm Metsänhoitoyhdistykset), Keskusmetsälautakunta Tapio, kunnat ja muut Metsäteollisuuden työnantajaliittoon kuulumattomat yrittäjät.

Työsuhteen vakinaisuuden mukaan työntekijät jaetaan vakinaisiin ja muihin. Työntekijä on vakinainen, jos hänet on otettu toistaiseksi jatkumaan tarkoitettuun työsuhteeseen. Ryhmään muut kuuluvat kausi- ja tilapäiset työntekijät. Kausityöntekijä on metsätöissä vakinaisesti aina tiettyä aikana vuodesta ja tilapäinen on otettu työhön määräajaksi tai määrättyä työtä varten.

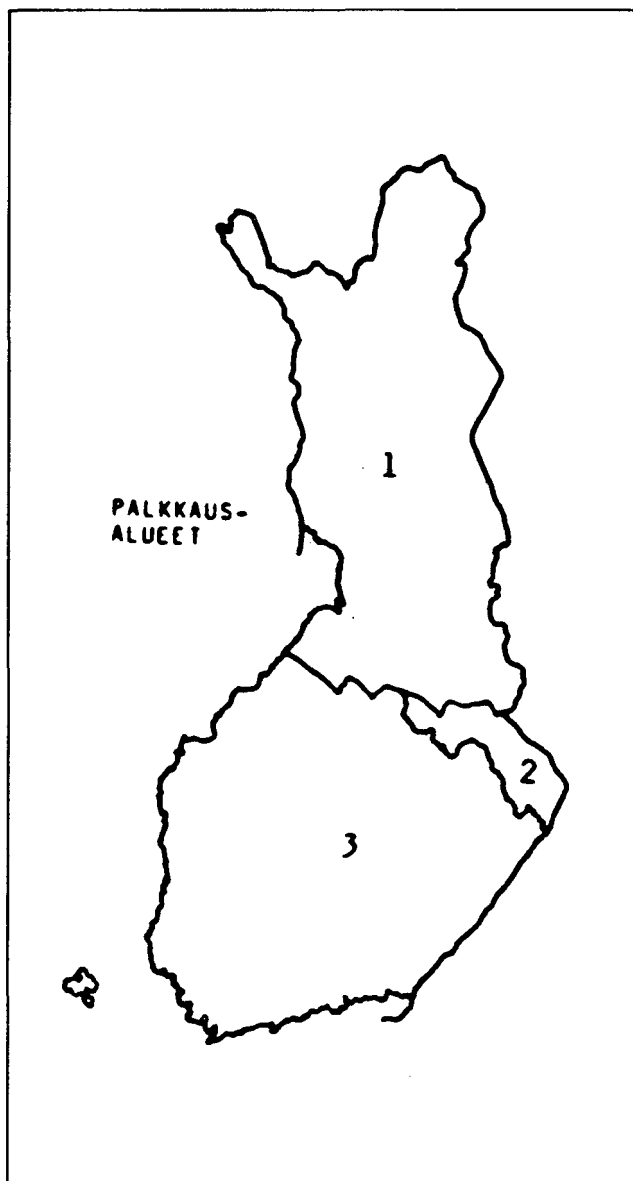
Työntekijät luokitellaan vuodessa tehtyjen työpäivien mukaan viiteen vuosityöpäiväluokkaan: 1 – 50, 51 – 100, 101 – 150, 151 – 200, ja yli 200 työpäivää tehneet työntekijät.

Palkkatekijä- ja työlajikoodeina käytetään metsäpalkkojen tilastointiryhmän sopimia koodistoja. Työlajeina on puutavaran valmistus moottorisahaa käyttäen, metsänhoito-, metsäkone-, muut metsätyöt, uitto- ja taimitarhatyöt. Metsänhoitotyöt ja metsäkonetyöt jakaantuvat vielä alaryhmiin. Erillisenä työlajina on vielä työnestyminen, kun työnteko on työnantajasta johtuvasta syystä estynyt.

Lisäksi taulukoissa käytetään luokituksena sukupuolta ja 5- vuotisikäryhmitystä.

2.6. Ansiokäsité

Neljännesvuosijulkaisussa ansiokäsitéenä on tehdyn työajan ansio ilman ylitöitä. Urakka-, palkkio-, osurakka- ja päiväpalkkaisista julkaistaan päiväansio, joka sisältää urakkapalkkaisilla puutavaran valmistuksessa olevilla työntekijöillä ansiontasausjärjestelmän mukaisen ansiontasauksen. Tuntipalkkaisista työntekijöistä julkaistaan säännöllisen työajan tuntiansio, joka sisältää vuorotyö- ja olosuhdelisät.



Vuositilastossa julkaistaan tehdyn työajan ansio ja kokonaisansio. Tehdyn työajan ansio sisältää työpalkan ilman työväliseen osuutta, ansiontasauksen ja ylityökorvaukset. Työpalkkaan lasketaan eri työlajeista saadut palkat, joista on vähennetty työväliseen osuus niillä työntekijöillä, joilla se sisältyy palkkaan, sekä uitto-, taimitarha-, metsänhoito- ja metsäkonetöiden olosuhdelisät ja työnestymisen ajalta saadut ansiot.

Ei tehdyn työajan ansiot jakaantuvat lomapalkkaan, matka-ajan palkkaan ja korvaukseen työnantajan auton kuljettamisesta sekä muihin ei tehdyn työajan ansioihin. Lomapalkka sisältää loma-ajan palkan, lomaltapaluurahan ja lomakorvauksen. Matka-ajan palkkaan sisältyy sekä kulkemiskorvaus että korvaus työmatkaan käytetystä ajasta. Muihin ei tehdyn työajan ansioihin lasketaan mukaan säähaittakorvaus, arkipyhäkorvaus, korvaus vapaa-päivistä henkilökohtaisen merkkipäivän johdosta, korvaus osallistumisesta luottamus-toimiin, työsuojelutarkastuksiin ja koulutukseen sekä muut verolliset korvaukset. Vuodesta 1987 lähtien muihin ei tehdyn työajan ansioihin lasketaan myös työajan lyhentämisestä saadut korvaukset, jotka vuoden 1986 tilastossa sisältyivät työpalkkaan.

Verottomat korvaukset kuten työvälisekorvaus, kilometrikorvaus ja yöpymis- ja ylläpito-korvaus sekä työväliseen osuus eivät sisälly kumpaankaan ansiokäsitteeseen.

Peittävyys

Metsätyöntekijöiden palkkatilastoon kuului neljänneksittäin n 10 000 – 13 000 työntekijää. Työvoimatilaston työntekijöiden lukumäärä toimialalla metsätalous oli vastaavasti neljänneksittäin 11 000 – 16 000 välillä, joten peittävyudeksi saadaan noin 84 %.

TAULUKKO 1 METSÄTYÖNTEKIJÖIDEN TYÖPÄIVIEN KUUKAUSIKESKIARVOT JA VAIHTELU KUUKAUSITTAIN VUONNA 1989.

	TYÖPÄIVIEN MÄÄRÄ												
	KUUKAU- SI KES- KIARVO	TAMMI- KUU	HELMI- KUU	MAALIS- KUU	HUHTI- KUU	TOUKO- KUU	KESÄ- KUU	HEINÄ- KUU	ELO- KUU	SYYS- KUU	LOKA- KUU	MARRAS- KUU	JOULU- KUU
TYÖNANTAJARYHMÄ	211877	226403	241215	253025	217608	220239	224323	91758	176989	213484	233131	223515	217979
VALTIO	55509	34662	47036	59094	61574	61918	73982	39006	48274	64343	64767	59055	52396
MTÄ:N JÄSENET	144285	186809	191111	189937	150657	136549	126494	38747	112265	133337	153654	153825	158031
MUUT	11986	4724	2873	3918	5293	21715	23680	13923	16450	15804	14710	10635	7423
PALKKAUSALUE	211877	226403	241215	253025	217608	220239	224323	91758	176989	213484	233131	223515	217979
1	56244	23499	29412	42921	63881	70680	92226	40457	54223	72735	71412	65419	47924
2	19150	24069	27735	24876	9130	14211	14802	6570	18648	22224	22588	21387	23554
3	96028	17368	26485	92627	144396	135313	117052	44069	102526	117068	136396	128246	88544
TYÖSUHTEEN MUKAAN	211877	226403	241215	253025	217608	220239	224323	91758	176989	213484	233131	223515	217979
VAKINAINEN	118808	125145	131979	135556	122205	128622	121463	36229	101162	125850	137468	133589	125535
KAUSITYÖNTEKIJÄ	26563	27108	29647	30373	25804	28461	28930	17276	25044	26514	28456	26060	24631
TILAPAINEN	56151	71392	74356	75688	56379	52249	58853	26076	38826	47736	55260	54140	61345
TYÖLAJIN MUKAAN	211877	226403	241215	253025	217608	220239	224323	91758	176989	213484	233131	223515	217979
PUUTAVARAN VALMISTUS	132591	166003	179398	197116	157885	108699	82549	17221	82996	120161	153384	160972	163669
METSÄNHÖITOTYÖT	27630	29974	28030	5033	8320	56050	75766	25583	36591	33510	18486	8431	4056
METSÄKONETYÖT	2276	4081	4611	2094	1835	1658	1701	1476	1973	1652	1868	1731	2628
MUUT METSÄTYÖT	32209	21410	21794	27715	25104	31454	39214	29230	37551	40955	42726	37152	32203
UIITTOTYÖT	3740	528	596	841	920	5765	9722	8764	7900	5610	2485	1204	547
TAIMITARHATYÖT	5411	198	1098	11086	15160	7300	6754	4575	4323	3557	4524	3707	2648

TAULUKKO 1 METSÄTYÖNTEKIJÖIDEN TYÖPÄIVIEN KUUKAUSIKESKIARVOT JA VAIHTELU KUUKAUSITTAIN VUONNA 1990

	TYÖPÄIVIEN MÄÄRÄ												
	KUUKAU- SI KES- KIARVO	TAMMI- KUU	HELMI- KUU	MAALIS- KUU	HUHTI- KUU	TOUKO- KUU	KESÄ- KUU	HEINÄ- KUU	ELO- KUU	SYYS- KUU	LOKA- KUU	MARRAS- KUU	JOULU- KUU
TYÖNANTAJARYHMÄ	179772	197426	213554	220255	160057	186061	187383	79350	151391	186677	199828	190558	181758
VALTIO	49021	43465	50310	52388	43718	51856	63842	34144	44071	55399	54275	52549	42229
MTÄ:N JÄSENET	118155	149006	159963	163617	110944	111453	99098	32764	93357	115181	126926	123245	132304
MUUT	12584	4955	3281	4250	5380	22752	24362	12393	13957	16097	18627	14764	7225
PALKKAUSALUE	179772	197426	213554	220255	160057	186061	187383	79350	151391	186677	199828	190558	181758
1	58579	51865	59525	65197	48873	61083	76817	35078	50893	66535	67016	64137	55882
2	13253	18241	18339	13103	9936	13832	13907	5651	12326	13611	14140	12713	13214
3	107609	126871	135466	141758	100733	109459	96465	38513	86083	106438	118530	113579	112525
TYÖSUHTEEN MUKAAN	179772	197426	213554	220255	160057	186061	187383	79350	151391	186677	199828	190558	181758
VAKINAINEN	107129	120579	127668	130277	97188	109108	102569	30807	91999	118224	125077	119870	110921
MUU	71830	75908	84899	88844	62255	76306	83791	48069	58674	67753	74003	69822	69924
TYÖLAJIN MUKAAN	179772	197426	213554	220255	160057	186061	187383	79350	151391	186677	199828	190558	181758
PUUTAVARAN VALMISTUS	112447	157321	173871	178804	119852	77907	60818	13808	68499	101231	126804	131520	137954
METSÄNHÖITOTYÖT	23609	2888	3113	5599	8478	63256	67820	22288	35563	35346	21594	10923	4515
METSÄKONETYÖT	1661	1467	1283	1288	1107	1441	1564	1708	2000	2204	2020	1787	2061
MUUT METSÄTYÖT	30130	26264	24371	23844	21308	28364	38089	28527	33492	37438	37259	35111	27475
UIITTOTYÖT	3016	565	634	759	845	5262	7905	7910	5959	3305	1769	992	288
TAIMITARHATYÖT	2419	1157	1662	1418	1426	3328	5273	2310	1854	1858	4035	3409	1294

TAULUKKO 2A METSÄTYÖNTEKIJÖIDEN VUOSITYÖPÄIVÄT VUOSITYÖPÄIVÄLUOKITTAIN TYÖNANTAJARYHMÄN, PALKKAUSALUEEN, PALVELUSSUHTEEN, IKÄRYHMÄN JA SUKUPUOLEN MUKAAN VUONNA 1989

	VUOSITYÖPÄIVÄLUOKAT					YHTEENSÄ
	1- 50	51 - 100	101 - 150	151 - 200	201 -	
TYÖNANTAJARYHMÄ						
VALTIO	50098	60509	109807	224092	173922	618428
MTA	117472	207156	274149	535578	494144	1628499
MUUT	39752	29109	46134	29631	15039	159665
PALKKAUSALUE						
1	73978	83195	134122	258979	176815	727089
2	8683	14216	24613	67547	68173	183232
3	123942	198500	270429	460888	435223	1488982
PALVELUSSUHDE						
VAKINAINEN	16575	58436	155225	517914	551127	1299277
KAUSITYÖNTEKIJÄ	26373	56251	78916	90622	51131	303293
TILAPAINEN	150068	152482	149780	157243	72433	682006
IKÄRYHMÄ						
- 19	40715	14905	11729	3954	1931	73234
20 - 24	34220	47905	44008	41830	22973	190936
25 - 29	27843	42969	54961	85945	72046	283764
30 - 34	20908	39894	63163	123280	107577	354822
35 - 39	22624	40540	66112	132634	124893	386803
40 - 44	21270	37955	63813	143778	134133	400949
45 - 49	13123	26319	48101	98261	88098	273902
50 - 54	13872	25251	47281	100331	78877	265612
55 - 59	8494	16346	23381	44319	36959	129499
60 - 65	4253	4690	7541	14969	15618	47071
SUKUPUOLI						
MIEHET	180138	276498	403013	774911	676363	2310923
NAISET	27184	20276	27077	14390	6742	95669
YHTEENSÄ	207322	296774	430090	789301	683105	2406592

TAULUKKO 2A. METSÄTYÖNTEKIJÖIDEN VUOSITYÖPÄIVÄT VUOSITYÖPÄIVÄLUOKITTAIN TYÖNANTAJARYHMÄN, PALKKAUSALUEEN PALVELUSSUHTEEN, IKÄRYHMÄN JA SUKUPUOLEN MUKAAN VUONNA 1990.

	1 - 50	51 - 100	101 -150	151 -200	Yli 200	Työpäivät yhteensä
TYÖNANTAJARYHMÄ						
Valtio	35040	54262	99294	205434	140946	534978
MTA:n jäsenet	93124	169505	248954	498519	306366	1316469
Muut	32345	27940	37792	28982	10393	137454
PALKKAUSALUE						
1	50097	76482	126984	252658	138093	644316
2	6609	11599	22053	56610	47357	144228
3	103450	163062	236267	422861	271509	1197152
TYÖSUHDE						
Vakinainen	17459	63482	172462	543122	384594	1181119
Muu	141840	186162	211178	188257	71238	798680
IKÄRYHMÄ						
- 19	16334	17498	27779	45468	23568	130648
20 - 24	12976	13221	12177	18129	6967	63470
25 - 29	22750	28990	28932	35017	15814	131503
30 - 34	22052	30606	45394	70278	42918	211248
35 - 39	20577	37414	56797	109699	68498	292985
40 - 44	20407	34247	58427	125001	81937	320020
45 - 49	15620	32516	54504	123747	85802	312190
50 - 54	11942	23561	43156	85708	56943	221310
55 - 59	13071	26264	47814	92945	59290	239384
60 - 65	4781	7392	11061	26942	15967	66143
SUKUPUOLI						
Miehet	142905	235270	369932	719816	451618	1919543
Naiset	17605	16438	16108	13119	6087	69357
Yhteensä	160510	251707	386040	732935	457705	1988900

TAULUKKO 2B METSÄTYÖNTEKIJÖIDEN TYÖPÄIVIEN LUKUMÄÄRÄT VUOSITYÖPÄIVÄLUOKITTAIN TYÖLAJIN JA PALKKAUSMUODON MUKAAN VUONNA 1989.

	VUOSITYÖPÄIVÄLUOKAT					TYÖPÄIVÄT YHTEENSÄ
	1 - 50	51 - 100	101 - 150	151 - 200	YLI 200	
URAKKA JA OSAURAKKATYÖ						
PUUTAVARAN VALMISTUS	84337	166193	246059	573601	464899	1535089
METSÄNHÖITOTYÖT	36060	19004	27862	67256	64711	214893
METSÄKONETYÖT	175	235	243	375	1366	2394
MUUT METSÄTYÖT	1221	1258	2231	3236	8756	16702
UIITTOTYÖT	2652	5305	1149	662	2112	11880
TAIMITARHATYÖT	9119	4990	4882	4837	2787	26615
YHTEENSÄ	133564	196985	282426	649967	544631	1807573
PÄIVÄPALKKAINEN TYÖ						
PUUTAVARAN VALMISTUS	379	822	1416	1670	1166	5453
METSÄNHÖITOTYÖT	14840	12408	19338	19310	17150	83046
METSÄKONETYÖT	2557	2217	3982	2894	3064	14714
MUUT METSÄTYÖT	25584	40826	56994	59004	82033	264441
UIITTOTYÖT	1515	3295	3786	3037	7223	18856
TAIMITARHATYÖT	2705	2597	3637	3840	1193	13972
YHTEENSÄ	47580	62165	89153	89755	111829	400482
TUNTIPALKKAINEN TYÖ						
PUUTAVARAN VALMISTUS	80	176	546	957	489	2249
METSÄNHÖITOTYÖT	5931	8108	14078	13667	9426	51213
METSÄKONETYÖT	497	819	1121	1178	1366	4982
MUUT METSÄTYÖT	7321	12659	23880	22162	10861	76884
UIITTOTYÖT	5605	6411	2641	1481	988	17125
TAIMITARHATYÖT	7060	9680	16546	10684	4228	48198
YHTEENSÄ	26494	37853	58812	50129	27357	200649
PALKKAUSMUODOT YHT						
PUUTAVARAN VALMISTUS	84794	167188	248012	576205	466527	1542726
METSÄNHÖITOTYÖT	56692	39416	61156	99992	90967	348223
METSÄKONETYÖT	3219	3257	5321	4406	5749	21952
MUUT METSÄTYÖT	34047	54694	83023	84189	101375	357328
UIITTOTYÖT	9767	15003	7566	5176	10294	47806
TAIMITARHATYÖT	18803	17216	25012	19333	8193	88557
YHTEENSÄ	207322	296774	430090	789301	683105	2406592

TAULUKKO 2B. Metsätyöntekijöiden työpäivien määrä vuosityöpäiväluokittain työlaajin ja palkkausmuodon mukaan vuonna 1990.

	VUOSITYÖPÄIVÄLUOKAT					Työpäivät yhteensä
	1 - 50	51 - 100	101 - 150	151 - 200	Yli 200	
URAKKA- JA OSAURAKKATYÖ						
Yhteensä	100836	162742	259786	605816	346947	1476127
Puutavaran valmistus	72755	141880	231145	544944	306829	1297553
Metsänhoitotyöt	21478	13673	22877	53890	33510	145428
Metsäkonetyöt	110	123	77	222	1501	2033
Muut metsätyöt	976	1676	3176	4012	3057	12897
Uittotyöt	2106	3774	1438	1256	966	9540
Taimitarhatyöt	3411	1616	1073	1492	1084	8676
PÄIVÄPALKKAINEN TYÖ						
Yhteensä	36022	54624	88368	90466	82053	351533
Puutavaran valmistus	427	717	586	1306	819	3855
Metsänhoitotyöt	8461	11269	18852	20120	13593	72295
Metsäkonetyöt	847	1112	2249	1736	1774	7718
Muut metsätyöt	24959	39454	64662	63578	60445	253098
Uittotyöt	905	1504	1731	3027	5229	12396
Taimitarhatyöt	423	568	288	699	193	2171
TUNTIPALKKAINEN TYÖ						
Yhteensä	23652	34341	37886	36653	28705	161240
Puutavaran valmistus	209	657	1524	615	444	3449
Metsänhoitotyöt	5019	5934	12171	12835	9855	45814
Metsäkonetyöt	268	517	666	2503	4719	8672
Muut metsätyöt	7362	12854	15259	11745	7617	54839
Uittotyöt	4358	5302	1236	1500	781	13177
Taimitarhatyöt	6437	9078	7031	7454	5289	35289
PALKKAUSMUODOT YHT.						
Yhteensä	160510	251707	386040	732935	457705	1988900
Puutavaran valmistus	73391	143254	233255	546865	308092	1304857
Metsänhoitotyöt	34958	30876	53900	86845	56958	263537
Metsäkonetyöt	1225	1752	2992	4461	7994	18423
Muut metsätyöt	33297	53984	83097	79335	71119	320834
Uittotyöt	7369	10580	4405	5783	6976	35113
Taimitarhatyöt	10271	11262	8392	9645	6566	46136

TILASTOKESKUS
TAULUKKO 3 METSÄTYÖNTEKIJÄT TYÖNANTAJARYHMÄN, PALKKAUSALUEEN, IKÄRYHMÄN JA SUKUPUOLEN MUKAAN VUONNA 1989

	TUNTEM	1 - 50 TYÖPÄIV. TEHNEET	51 -100 TYÖPÄIV. TEHNEET	101-150 TYÖPÄIV. TEHNEET	151-200 TYÖPÄIV. TEHNEET	YLI 200 TYÖPÄIV. TEHNEET	TYÖNTEKIJÄT YHTEENSÄ
TYÖNANTAJARYHMÄ							
VALTIO	2	1992	812	891	1250	819	5766
MTA:N JÄSENET	7	5259	2804	2188	3022	2233	15513
MUUT	9	1993	382	363	173	66	2986
PALKKAUSALUEITTAIN							
PALKKAUSALUE 1	6	3039	1135	1080	1472	859	7591
PALKKAUSALUE 2	2	379	203	213	381	340	1518
PALKKAUSALUE 3	10	5778	2653	2134	2574	1897	15046
IKÄRYHMITÄIN							
- 19 VUOTTA	1	1121	183	92	22	9	1428
20 - 24 VUOTTA	5	1634	667	358	239	106	3009
25 - 29 VUOTTA	-	1291	587	442	488	327	3135
30 - 34 VUOTTA	3	997	540	504	692	491	3227
35 - 39 VUOTTA	2	1057	547	527	743	573	3449
40 - 44 VUOTTA	1	1037	504	511	810	609	3472
45 - 49 VUOTTA	1	662	352	384	553	403	2355
50 - 54 VUOTTA	3	705	337	377	565	361	2348
55 - 59 VUOTTA	1	474	219	186	249	169	1298
60 - 65 VUOTTA	1	266	62	61	84	70	544
SUKUPUOLITTAIN							
MIEHET	15	7943	3715	3218	4361	3088	22340
NAISET	3	1301	283	224	84	30	1925
YHTEENSÄ	18	9244	3998	3442	4445	3118	24265

TILASTOKESKUS

TAULUKKO 3. Metsätyöntekijät työnantajaryhmän, palkkausalueen, ikäryhmän ja sukupuolen mukaan vuonna 1990.

	Tuntem.	1-50	51-100	101-150	151-200	Yli 200	Yhteensä
TYÖNANTAJARYHMÄ							
Valtio	9	1644	740	800	1142	666	5001
MTA	11	4228	2306	1979	2835	1402	12761
Muut	4	1891	371	297	158	41	2762
PALKKAUSALUE							
Palkkausalue 1	9	2416	1027	1013	1403	635	6503
Palkkausalue 2	-	298	153	173	311	220	1155
Palkkausalue 3	14	5025	2236	1889	2421	1253	12838
IKÄRYHMÄ							
-19	2	815	133	54	24	1	1029
20-24	4	1266	434	263	176	59	2202
25-29	-	1056	418	359	385	189	2407
30-34	1	908	495	422	608	329	2763
35-39	4	913	472	499	736	385	3009
40-44	3	882	531	472	792	435	3115
45-49	1	665	339	377	575	295	2252
50-54	2	555	318	362	515	248	2000
55-59	3	447	227	198	247	117	1239
60-65	4	256	50	70	77	51	508
SUKUPUOLI							
Miehet	18	6788	3192	2946	4061	2082	19087
Naiset	6	975	225	130	74	27	1437
YHTEENSÄ	24	7763	3417	3076	4135	2109	20524

TILASTOKESKUS
TAULUKKO 4A YLI 200 TYÖPÄIVÄÄ TEHNEIDEN METSÄTYÖNTEKIJÖIDEN VUOSIANSIOT ILMAN
KORVAUSLUONTOISIA ERIÄ VUONNA 1989

TYÖNANTAJA	VALTIO	MTA:N JÄSENET	MUUT	YHTEENSÄ
TYÖPALKKA ILMAN TYÖVÄLINEEN OS.				
PALKKAUSALUE 1	64488,2	61763,9	58235,1	63359,0
PALKKAUSALUE 2	64145,2	61985,9	-	62621,0
PALKKAUSALUE 3	64111,0	59173,5	56006,5	59615,4
YHTEENSÄ	64351,0	59859,1	55993,5	60957,1
ANSIONTASAUUS				
PALKKAUSALUE 1	2510,0	1917,4	260,4	2257,1
PALKKAUSALUE 2	2303,1	1772,6	-	1928,6
PALKKAUSALUE 3	2366,2	2148,1	856,8	2132,4
YHTEENSÄ	2448,4	2055,0	788,7	2131,5
YLITYÖKORVAUS				
PALKKAUSALUE 1	0,5	37,4	-	15,1
PALKKAUSALUE 2	-	61,6	-	43,5
PALKKAUSALUE 3	1,1	26,7	279,7	31,6
YHTEENSÄ	0,6	32,2	245,8	28,4
TEHDYN TYÖAJAN ANSIOT				
PALKKAUSALUE 1	66998,7	63718,7	58495,5	65631,1
PALKKAUSALUE 2	66448,4	63820,1	-	64593,1
PALKKAUSALUE 3	66478,3	61348,2	57143,0	61779,4
YHTEENSÄ	66800,0	61946,3	57028,0	63117,1
MATKA-AJAN PALKKA				
PALKKAUSALUE 1	1532,6	1557,5	60,2	1530,5
PALKKAUSALUE 2	2218,0	533,9	-	1029,2
PALKKAUSALUE 3	917,5	338,3	49,5	392,7
YHTEENSÄ	1460,8	544,9	60,4	775,2
LOMAPALKKA				
PALKKAUSALUE 1	13403,9	11693,7	9879,1	12698,2
PALKKAUSALUE 2	14009,3	11369,7	-	12146,0
PALKKAUSALUE 3	13173,9	10402,6	10118,3	10696,3
YHTEENSÄ	13419,7	10706,3	10139,3	11407,0
SAIRAUSSAJAN PALKKA				
PALKKAUSALUE 1	901,5	586,1	440,4	772,9
PALKKAUSALUE 2	1396,1	675,5	-	887,4
PALKKAUSALUE 3	921,3	793,1	650,2	802,7
YHTEENSÄ	966,9	745,7	618,1	801,1
KORV. TYÖNANT. AUTONKULJETTAJ.				
PALKKAUSALUE 1	1492,8	601,6	-	1127,9
PALKKAUSALUE 2	1167,9	-	-	343,5
PALKKAUSALUE 3	855,7	1,0	-	94,3
YHTEENSÄ	1292,1	92,4	-	405,5
MUUT EI TEHDYN TYÖAJAN ANSIOT				
PALKKAUSALUE 1	4033,0	5012,0	2322,8	4406,6
PALKKAUSALUE 2	4701,0	3870,2	-	4114,6
PALKKAUSALUE 3	3748,8	4817,7	3829,3	4670,8
YHTEENSÄ	4042,7	4746,4	3680,4	4539,0
KOKONAISANSIO				
PALKKAUSALUE 1	88362,5	83169,7	71198,1	86167,2
PALKKAUSALUE 2	89940,6	80269,4	-	83113,9
PALKKAUSALUE 3	86095,5	77701,0	71790,2	78436,3
YHTEENSÄ	87982,2	78782,0	71526,1	81045,0
TYÖVÄLINEKORVAUS				
PALKKAUSALUE 1	974,1	361,5	1114,4	732,8
PALKKAUSALUE 2	521,0	284,2	-	353,8
PALKKAUSALUE 3	1142,2	366,0	582,9	457,3
YHTEENSÄ	961,2	357,4	631,9	521,8
TYÖVÄLINEEN OSUUS				
PALKKAUSALUE 1	18262,1	21927,7	7622,3	19626,3
PALKKAUSALUE 2	20482,6	18266,4	-	18918,2
PALKKAUSALUE 3	19090,5	18298,5	6722,4	18031,0
YHTEENSÄ	18742,6	18811,3	6845,7	18540,0
KILOMETRIKORVAUS				
PALKKAUSALUE 1	3327,8	6278,0	10765,4	4556,1
PALKKAUSALUE 2	3167,4	8513,9	-	6941,4
PALKKAUSALUE 3	5608,1	8114,3	8933,5	7865,9
YHTEENSÄ	3884,5	7887,4	9001,0	6859,5
YÖPYMIS- JA YLLÄPITOKORV.				
PALKKAUSALUE 1	253,6	456,2	284,4	334,1
PALKKAUSALUE 2	57,8	-	-	17,0
PALKKAUSALUE 3	221,7	13,0	77,4	37,7
YHTEENSÄ	221,6	79,0	98,2	116,9

TAULUKKO 4A YLI 200 TYÖPÄIVÄÄ TEHNEIDEN METSÄTYÖNTEKIJÖIDEN VUOSIANSIOT ILMAN
KORVAUSLUONTOISIA ERIÄ VUONNA 1990

	Valtio	MTA	Muut	Yhteensä
Työpalkka ilman työväl.os.				
Palkkausalue 1	67275,5	65177,2	72020,8	66543,7
Palkkausalue 2	70078,0	64821,8	-	66948,2
Palkkausalue 3	65115,1	62683,0	60750,6	62952,8
Yhteensä	67098,6	63322,1	61300,3	64475,4
Ansiontasaus				
Palkkausalue 1	2187,2	2204,1	-	2186,3
Palkkausalue 2	1761,0	2146,7	-	1990,7
Palkkausalue 3	1877,3	2369,4	195,8	2235,0
Yhteensä	2051,2	2320,3	186,3	2193,8
Ylityökorvaus				
Palkkausalue 1	0,7	60,0	-	21,8
Palkkausalue 2	-	8,1	-	4,8
Palkkausalue 3	3,9	22,2	-	19,0
Yhteensä	1,4	27,0	-	18,4
Tehdyn työajan ansiot				
Palkkausalue 1	69463,4	67441,3	72020,8	68751,8
Palkkausalue 2	71838,9	66976,7	-	68943,7
Palkkausalue 3	66996,3	65074,6	60946,4	65206,9
Yhteensä	69151,1	65669,3	61486,6	66687,5
Matka-ajan palkka				
Palkkausalue 1	278,1	1476,5	102,7	704,1
Palkkausalue 2	327,8	613,9	-	498,1
Palkkausalue 3	204,9	430,4	65,0	388,5
Yhteensä	266,1	615,9	66,8	494,7
Lomapalkka				
Palkkausalue 1	13046,8	12371,6	12920,0	12806,1
Palkkausalue 2	14112,0	12413,0	-	13100,3
Palkkausalue 3	12453,8	10269,6	10448,8	10571,5
Yhteensä	13037,8	10814,6	10569,4	11511,9
Sairausajan palkka				
Palkkausalue 1	797,3	513,4	-	693,8
Palkkausalue 2	773,7	227,1	-	448,2
Palkkausalue 3	726,5	248,8	380,4	317,7
Yhteensä	776,1	291,0	361,8	445,6
Korv. työnant. auton kulj.				
Palkkausalue 1	299,2	543,4	-	385,2
Palkkausalue 2	498,3	79,0	-	248,6
Palkkausalue 3	137,1	-	-	18,6
Yhteensä	284,4	95,0	-	153,0
Muut ei tehd. työajan ansio				
Palkkausalue 1	2846,4	6343,1	1980,5	4088,2
Palkkausalue 2	4507,0	3096,7	-	3667,2
Palkkausalue 3	3171,4	3557,8	3955,5	3517,8
Yhteensä	3151,3	3974,6	3859,2	3712,3
Kokonaisansio				
Palkkausalue 1	86731,3	88689,3	87024,1	87429,1
Palkkausalue 2	92057,8	83406,3	-	86906,2
Palkkausalue 3	83690,0	79581,3	75796,1	80020,9
Yhteensä	86666,8	81460,3	76343,8	83005,0
Työvälnekorvaus				
Palkkausalue 1	883,9	459,6	-	730,1
Palkkausalue 2	361,0	227,4	-	281,4
Palkkausalue 3	1719,0	438,4	565,7	616,1
Yhteensä	1027,2	421,6	538,1	615,2
Työvälneen osuus				
Palkkausalue 1	15769,1	23629,7	8519,0	18543,9
Palkkausalue 2	21946,7	20030,7	-	20805,8
Palkkausalue 3	17092,3	19625,7	6495,9	18873,3
Yhteensä	16932,4	20295,0	6594,6	18966,8
Kilometrikorvaus				
Palkkausalue 1	612,9	6295,5	17447,0	2688,4
Palkkausalue 2	347,1	7158,8	-	4403,2
Palkkausalue 3	830,8	8520,9	10368,9	7535,1
Yhteensä	633,0	8031,5	10714,2	5747,3
Yöpymis- ja ylläpitokorv.				
Palkkausalue 1	67,5	435,1	-	198,1
Palkkausalue 2	13,3	-	-	5,4
Palkkausalue 3	20,2	40,6	1,3	36,6
Yhteensä	48,2	100,3	1,2	81,9

TAULUKKO 4B YLI 200 TYÖPÄIVÄÄ TEKNEIDEN METSÄTYÖNTEKIJÖIDEN VUOSTANSTIOT IKÄRYHMÄN JA PALJOKAUSALUEEN MUKAAN 1989.

	18-19	20-24	25-29	30-34	35-39	40-44	45-49	50-54	55-59	60-65
TYÖPALJOKA ILMAN TYÖVÄLINEEN OSUUTTA										
PALJOKAUSALUE 1	..	66199,7	64210,9	66359,8	65303,3	65771,8	62356,0	58257,3	53238,3	51559,0
PALJOKAUSALUE 2	..	65929,5	61425,9	63260,7	70297,5	63001,7	62429,7	54986,5	51880,3	48237,3
PALJOKAUSALUE 3	..	57411,9	61662,5	62373,7	61803,6	62120,8	58957,2	54678,6	53195,1	45614,1
YHTEENSÄ	..	59225,3	62340,0	63572,6	63823,4	63098,6	60411,4	55751,9	53102,6	47263,4
ANSIONTASAUS										
PALJOKAUSALUE 1	-	-	-	-	-	1548,8	4841,3	6720,7	6738,2	8506,3
PALJOKAUSALUE 2	-	-	-	-	-	1410,0	4679,3	5502,0	6452,3	6456,7
PALJOKAUSALUE 3	-	1,5	-	-	-	1333,8	4099,5	6112,5	7435,2	8774,1
YHTEENSÄ	-	1,1	-	-	-	1393,2	4392,3	6225,1	7144,0	8183,3
YLITYÖKORVAUS										
PALJOKAUSALUE 1	-	-	2,9	-	-	27,6	31,9	-	101,8	-
PALJOKAUSALUE 2	-	-	38,3	24,4	171,1	-	-	25,3	-	-
PALJOKAUSALUE 3	..	43,2	63,4	25,9	25,1	33,2	15,7	28,1	48,3	-
YHTEENSÄ	..	32,6	44,1	18,1	34,0	29,2	18,9	19,6	58,2	-
TEHDYN TYÖAJAN ANSTIO										
PALJOKAUSALUE 1	..	66199,7	64213,7	66359,8	65303,3	67348,1	67229,2	64978,0	60078,3	60065,3
PALJOKAUSALUE 2	..	65929,5	61464,3	63285,1	70468,6	64411,7	67109,0	60513,8	58332,6	54694,0
PALJOKAUSALUE 3	..	57456,6	61725,9	62399,6	61828,7	63487,9	63072,4	60819,2	60678,5	54388,1
YHTEENSÄ	..	59259,1	62384,1	63590,7	63857,4	64521,0	64822,6	61996,7	60304,8	55446,8
MATKA-AJAN PALJOKA										
PALJOKAUSALUE 1	..	1171,4	1260,5	1556,6	1549,7	1382,4	1628,9	1736,9	1727,7	1849,1
PALJOKAUSALUE 2	..	1426,2	868,1	923,0	1160,1	1149,1	814,4	952,3	1423,3	966,4
PALJOKAUSALUE 3	..	317,3	429,5	363,1	500,6	395,9	388,9	346,2	324,2	186,4
YHTEENSÄ	..	537,4	685,7	775,3	895,4	735,8	821,1	814,5	757,4	542,6
LOMAPALJOKA										
PALJOKAUSALUE 1	..	10955,8	11150,2	12072,9	12602,2	13265,8	13710,8	13370,0	12398,5	12661,0
PALJOKAUSALUE 2	..	10871,3	11400,7	11386,3	13136,3	12257,7	12621,0	12175,5	11805,0	11128,7
PALJOKAUSALUE 3	..	9336,7	10418,9	10740,3	10709,3	11024,3	10946,7	10963,2	10592,3	9517,6
YHTEENSÄ	..	9665,1	10727,7	11200,9	11562,0	11744,4	11997,7	11790,9	11134,2	10261,1
SAIRAUSAJAN PALJOKA										
PALJOKAUSALUE 1	..	824,4	814,5	1011,8	728,0	705,7	606,2	876,8	608,3	252,6
PALJOKAUSALUE 2	..	2513,8	1121,9	917,5	845,5	451,9	916,7	891,1	1842,3	401,3
PALJOKAUSALUE 3	..	604,4	1034,3	829,8	889,6	737,0	614,1	963,4	696,1	305,1
YHTEENSÄ	..	794,0	979,4	893,0	834,5	691,9	644,6	930,6	751,1	300,5
KORV. TYÖKANTAJAN AUTON K.										
PALJOKAUSALUE 1	..	972,6	561,4	1069,2	1416,3	1281,2	1448,0	1037,6	290,6	306,4
PALJOKAUSALUE 2	..	294,5	44,2	293,1	489,6	438,5	264,7	524,0	72,2	-
PALJOKAUSALUE 3	..	34,1	98,5	109,3	137,4	117,1	54,2	101,4	2,2	-
YHTEENSÄ	..	197,6	210,2	405,4	567,7	454,1	510,4	418,2	80,5	48,2
MUUT EI TEHDYN TYÖAJAN ANSTIOT										
PALJOKAUSALUE 1	..	3737,9	4206,5	4213,6	4722,5	4607,8	4499,1	4271,1	3817,4	4057,3
PALJOKAUSALUE 2	..	4357,3	4105,9	4225,2	4597,8	4003,3	3672,6	4166,2	3333,9	3571,7
PALJOKAUSALUE 3	..	3783,6	4692,2	4816,6	4509,1	5168,7	4766,9	4507,4	4200,6	3868,4
YHTEENSÄ	..	3807,2	4522,0	4567,4	4587,6	4891,2	4565,3	4402,7	4048,8	3864,3
KOKONAISANSIO										
PALJOKAUSALUE 1	..	83861,8	82206,8	86283,8	86322,1	88591,1	89122,2	86270,4	78920,8	79191,8
PALJOKAUSALUE 2	..	85392,5	79005,0	81030,3	90697,8	82712,2	85398,4	79222,8	76809,2	70762,1
PALJOKAUSALUE 3	..	71532,8	78399,3	79258,7	78574,7	80930,9	79843,0	77700,8	76494,0	68265,6
YHTEENSÄ	..	74260,3	79509,1	81432,6	82304,6	83038,4	83361,6	80353,6	77076,8	70463,5
TYÖVÄLINEKORVAUS										
PALJOKAUSALUE 1	..	658,4	645,5	1107,8	702,7	676,7	592,1	804,6	400,6	349,0
PALJOKAUSALUE 2	..	90,8	369,1	275,8	439,4	335,4	197,2	691,1	182,4	227,0
PALJOKAUSALUE 3	..	485,0	381,4	400,4	465,1	559,6	573,0	346,6	418,5	310,4
YHTEENSÄ	..	473,1	448,9	588,3	535,0	566,2	534,9	516,1	394,7	296,9
TYÖVÄLINEEN OSUUS										
PALJOKAUSALUE 1	..	19917,4	17614,9	18942,3	20320,0	22360,8	20757,4	18745,1	13115,5	14087,5
PALJOKAUSALUE 2	..	21822,6	17053,1	18334,6	22879,8	19323,0	20126,0	15188,6	14233,4	10608,9
PALJOKAUSALUE 3	..	16299,7	18346,8	16579,3	19588,2	19041,8	18792,2	17402,4	15681,1	14978,8
YHTEENSÄ	..	17266,2	18063,5	17448,8	20186,5	19888,7	19561,3	17559,9	14832,7	13848,9
KILOMETRIKORVAUS										
PALJOKAUSALUE 1	..	4313,8	6796,2	5523,3	5207,7	4009,7	3127,4	3397,7	3875,7	3384,5
PALJOKAUSALUE 2	..	2483,3	7282,7	7410,5	7283,5	7004,8	7680,5	5235,7	6132,8	8544,1
PALJOKAUSALUE 3	..	8428,3	8414,1	8434,6	8010,1	8217,0	7737,9	7024,1	6787,3	4403,6
YHTEENSÄ	..	7278,9	7919,3	7449,8	7070,7	6972,3	6302,1	5781,0	6085,1	5085,6
YÖPYMIS- JA YLLÄPITOK.										
PALJOKAUSALUE 1	-	107,2	545,3	543,8	234,5	102,0	266,9	426,1	618,1	135,3
PALJOKAUSALUE 2	-	-	79,3	5,4	-	24,9	-	4,7	-	124,3
PALJOKAUSALUE 3	-	-	78,6	44,0	12,2	59,4	13,1	51,1	4,3	38,4
YHTEENSÄ	-	16,2	196,8	181,3	78,7	66,1	90,3	155,3	160,1	63,6

TAULUKKO 4B. Yli 200 työpäivää tehneiden metsätyöntekijöiden vuosiansiot ilman korvausluontoisia erii ikäryhmän mukaan vuonna 1990.

	18 - 19	20 - 24	25 - 29	30 - 34	35 - 39	40 - 44	45 - 49	50 - 54	55 - 59	60 - 65
Työpalkka ilman työväl.os.										
Palkkausalue 1	-	65974,5	68200,3	70241,4	68876,3	68360,2	66738,6	60750,8	55403,5	56797,8
Palkkausalue 2	..	64712,8	69057,4	70472,7	72653,4	66332,9	64375,7	61925,9	51632,9	56236,3
Palkkausalue 3	-	64276,3	64688,1	64558,2	66846,9	64150,0	63969,6	57722,7	55893,8	46195,2
Yhteensä	..	64788,6	65894,2	66960,4	68179,9	65573,8	65001,8	59123,2	55460,0	49083,7
Ansiontasaus										
Palkkausalue 1	-	-	-	-	-	1530,3	4803,5	5228,3	6290,4	5791,3
Palkkausalue 2	-	-	-	-	-	1577,0	4661,3	5918,0	6945,8	6979,0
Palkkausalue 3	-	-	-	10,3	3,5	1460,5	4204,0	5789,6	7798,9	8797,6
Yhteensä	-	-	-	6,2	2,0	1495,2	4461,3	5621,5	7302,2	8018,9
Ylityökorvaus										
Palkkausalue 1	-	-	-	-	24,8	27,2	60,8	-	23,5	24,5
Palkkausalue 2	-	-	-	-	3,8	7,2	-	18,6	-	-
Palkkausalue 3	-	82,1	44,3	15,2	17,9	21,2	12,9	4,3	2,0	-
Yhteensä	-	50,1	30,0	9,2	18,6	20,9	28,9	4,4	8,1	5,8
Tehdyn työajan ansio										
Palkkausalue 1	-	65974,5	68200,3	70241,4	68901,1	69917,7	71603,0	65979,1	61717,4	62613,6
Palkkausalue 2	..	64712,8	69057,4	70472,7	72657,2	67917,1	69037,1	67862,5	58578,6	63215,3
Palkkausalue 3	-	64358,4	64732,4	64583,6	66868,3	65631,7	68186,6	63516,6	63694,7	54992,9
Yhteensä	..	64838,7	65924,2	66975,9	68200,5	67089,9	69492,0	64749,1	62770,3	57108,4
Matka-ajan palkka										
Palkkausalue 1	-	969,0	520,2	867,9	789,7	892,9	512,2	570,1	403,4	397,5
Palkkausalue 2	-	669,0	485,7	742,6	430,8	532,6	393,1	281,6	786,4	-
Palkkausalue 3	-	271,0	420,6	410,0	380,8	479,0	342,5	354,9	248,5	301,5
Yhteensä	-	507,5	449,8	576,9	521,4	596,8	408,1	416,9	330,3	312,3
Lomapalkka										
Palkkausalue 1	-	11253,4	11330,2	12384,1	12684,4	13133,9	13885,6	13230,0	12127,8	11570,2
Palkkausalue 2	..	11368,5	12682,3	12663,1	13994,0	12827,5	13639,0	13367,2	11984,0	12213,0
Palkkausalue 3	-	9994,7	10306,8	10207,7	11026,0	10790,5	10950,7	10804,8	9936,9	8569,0
Yhteensä	..	10499,0	10751,6	11111,6	11912,3	11696,4	12251,3	11845,4	10713,5	9418,1
Sairausajan palkka										
Palkkausalue 1	-	1187,0	955,8	472,3	515,6	789,9	652,8	1046,3	568,4	203,0
Palkkausalue 2	-	1292,9	850,9	480,3	528,6	316,0	474,3	114,5	455,9	-
Palkkausalue 3	-	587,5	257,3	285,8	413,6	339,2	218,2	318,3	300,3	200,1
Yhteensä	-	833,8	473,9	366,2	460,4	456,2	397,8	532,6	388,8	192,9
Korvaus työnant.auton kulj.										
Palkkausalue 1	-	215,7	289,4	268,8	473,7	625,8	381,9	334,9	6,6	104,4
Palkkausalue 2	-	-	55,9	121,1	873,3	104,9	47,5	166,5	-	-
Palkkausalue 3	-	3,3	18,4	21,0	6,9	48,2	16,1	0,2	0,6	-
Yhteensä	-	60,5	86,1	104,7	259,9	210,0	150,4	124,9	2,3	24,6
Muut ei tehdyn työajan ansi										
Palkkausalue 1	-	5261,0	3929,8	4212,6	4171,9	4479,3	4372,5	3112,4	3673,1	2594,6
Palkkausalue 2	..	2540,7	3639,5	3846,1	3807,7	4151,2	3558,7	2912,3	3229,9	1200,1
Palkkausalue 3	-	3417,1	3620,2	3385,4	3495,6	3535,4	3993,0	3120,9	3501,1	3464,6
Yhteensä	..	3813,2	3695,5	3723,1	3754,3	3872,1	4089,6	3097,1	3532,5	3171,1
Kokonaisansio										
Palkkausalue 1	-	84860,6	85225,7	88447,1	87536,4	89839,6	91408,0	84272,7	78496,7	77483,3
Palkkausalue 2	..	80583,9	86771,9	88326,0	92291,6	85849,3	87149,6	84704,5	75034,8	76628,4
Palkkausalue 3	-	78632,0	79355,6	78893,6	82191,2	80823,9	83707,1	78115,7	77682,1	67528,1
Yhteensä	..	80552,7	81381,1	82858,3	85108,8	83921,3	86789,3	80766,0	77737,8	70227,4
Työvälilinerkorvaus										
Palkkausalue 1	-	392,3	658,2	794,6	647,7	788,4	824,9	757,3	558,5	695,3
Palkkausalue 2	..	206,4	366,1	239,9	240,5	334,0	320,6	277,6	137,3	-
Palkkausalue 3	-	186,9	564,8	467,0	652,1	752,2	640,7	706,1	453,7	725,6
Yhteensä	..	244,9	570,2	543,5	603,6	704,1	677,6	679,4	462,5	690,0
Työvälilinen osuus										
Palkkausalue 1	-	19983,3	16818,6	19683,5	19483,5	20700,6	20422,0	14238,0	13308,4	9828,3
Palkkausalue 2	..	19711,4	19999,6	22383,1	24831,5	20750,5	20019,6	16110,2	14883,1	10963,5
Palkkausalue 3	-	19203,0	18620,9	17221,8	20846,7	20127,4	20184,6	16805,9	16630,3	14896,5
Yhteensä	..	19474,9	18308,5	18380,8	20852,4	20366,2	20254,8	15907,4	15545,5	13549,8
Kilometrikorvaus										
Palkkausalue 1	-	4683,5	3440,8	2526,4	3009,4	3147,9	2638,5	1648,0	1576,7	1232,7
Palkkausalue 2	..	4083,1	1651,8	3852,1	3499,1	4473,6	5732,1	5797,5	6145,0	8805,0
Palkkausalue 3	-	6766,2	8160,6	8495,6	7512,8	7793,6	7986,2	6409,6	5823,3	5115,9
Yhteensä	..	5883,1	6485,8	6261,4	5568,6	6096,8	5858,4	4811,9	4611,3	4346,9
Yöpymis- ja ylläpitokorv.										
Palkkausalue 1	-	-	55,1	546,0	196,9	10,3	46,6	449,6	63,2	-
Palkkausalue 2	-	-	-	-	-	-	44,0	-	-	-
Palkkausalue 3	-	31,4	61,3	77,8	3,9	6,3	13,5	10,4	202,7	-
Yhteensä	-	19,2	54,7	211,4	67,1	6,5	28,2	151,0	148,3	-

TAULUKKO 5 YLI 200 PÄIVÄÄ TENNEIDEN METSÄTYÖNTEKIJÖIDEN KOKONAISANSIOIDEN DESIILIT JA KESKIHAJONTA TYÖNANTAJARYHMÄN, PALKKAUSALUEEN, TYÖSUHTEEN, IKÄRYHMÄN JA SUKUPUOLEN MUKAAN VUONNA 1989

	LUKU- MÄÄRÄ	1. DES.	2. DES.	3. DES.	4. DES.	5. DES.	6. DES.	7. DES.	8. DES.	9. DES.	KOK. ANSIO KESKIM.	KESKI- HAJONTA	VAIHTELU- KERROIN
TYÖNANTAJARYHMÄ													
VALTIO INDEKSI	819	64055 100,00	69808 108,98	75200 117,40	80943 126,36	85178 132,98	91720 143,19	96423 150,53	103725 161,93	115439 180,22	87982	21087,81	0,24
MTA:N JÄSENET INDEKSI	2233	56416 100,00	62982 111,64	67745 120,08	71361 126,49	75622 134,04	80218 142,19	85434 151,44	93564 165,85	104162 184,63	78782	20509,28	0,26
MUUT INDEKSI	66	53965 100,00	59570 110,38	65043 120,53	67393 124,88	70686 130,98	74742 138,50	77180 143,02	82768 153,37	88814 164,58	71526	13633,75	0,19
PALKKAUSALUE													
PALKKAUSALUE 1 INDEKSI	859	61939 100,00	68152 110,03	72744 117,45	78559 126,83	84078 135,74	88654 143,13	95273 153,82	102560 165,58	113743 183,64	86167	21750,70	0,25
PALKKAUSALUE 2 INDEKSI	340	61574 100,00	67272 109,25	70863 115,08	75282 122,26	78944 128,21	83200 135,12	89949 146,08	97782 158,80	111190 180,58	83114	20412,46	0,25
PALKKAUSALUE 3 INDEKSI	1897	56202 100,00	62467 111,15	67474 120,06	71218 126,72	75320 134,02	80033 142,40	85297 151,77	93209 165,85	103601 184,34	78436	20298,00	0,26
TYÖSUHDE													
VAKINAINEN INDEKSI	2539	59605 100,00	66337 111,29	70298 117,94	74503 124,99	79103 132,71	84238 141,33	90717 152,20	97782 164,05	109985 184,52	82553	21048,24	0,25
KAUSITYÖNTEKIJÄ INDEKSI	233	55731 100,00	61914 111,09	65637 117,77	69141 124,06	74273 133,27	78779 141,35	83826 150,41	89349 160,32	98528 176,79	75926	17581,03	0,23
TILAPKAINEN INDEKSI	308	52146 100,00	57960 111,15	61765 118,45	66943 128,38	71396 136,92	75849 145,46	81707 156,69	88186 169,11	100318 192,38	74127	20957,38	0,28
IKÄRYHMÄ													
- 19 VUOTTA INDEKSI	9
20 - 24 VUOTTA INDEKSI	106	51006 100,00	55089 108,00	61525 120,62	65415 128,25	70969 139,14	76934 150,83	83350 163,41	88876 174,25	98057 192,24	74260	21819,68	0,29
25 - 29 VUOTTA INDEKSI	327	58320 100,00	63215 108,39	67434 115,63	71432 122,48	75849 130,06	80539 138,10	86155 147,73	95187 163,22	108239 185,60	79509	19966,85	0,25
30 - 34 VUOTTA INDEKSI	491	59916 100,00	66716 111,35	69878 116,63	73895 123,33	78315 130,71	83241 138,93	89366 149,15	95178 158,85	105778 176,54	81433	19745,45	0,24
35 - 39 VUOTTA INDEKSI	573	57890 100,00	65284 112,77	69182 119,51	73416 126,82	78394 135,42	83158 143,65	90644 156,58	98273 169,76	111380 192,40	82305	22423,75	0,27
40 - 44 VUOTTA INDEKSI	609	58367 100,00	66006 113,09	71033 121,70	75403 129,19	80138 137,30	84923 145,50	91720 157,15	98243 168,32	111469 190,98	83039	21676,81	0,26
45 - 49 VUOTTA INDEKSI	403	59570 100,00	65650 110,21	70721 118,72	76474 128,38	81267 136,42	85033 142,75	91849 154,19	99947 167,78	112860 189,46	83362	20838,34	0,25
50 - 54 VUOTTA INDEKSI	361	60216 100,00	65861 109,37	69390 115,23	72788 120,88	76611 127,23	81186 134,82	87212 144,83	94779 157,40	105419 175,07	80354	20194,15	0,25
55 - 59 VUOTTA INDEKSI	169	57314 100,00	61279 106,92	66923 116,77	70778 123,49	74124 129,33	78308 136,63	84567 147,55	92180 160,83	97392 169,93	77077	17800,34	0,23
60 - 65 VUOTTA INDEKSI	70	43827 100,00	57728 131,72	61206 139,65	66536 151,82	69878 159,44	73277 167,20	76841 175,33	84120 191,94	92828 211,81	70464	19049,60	0,27
SUKUPUOLI													
MIEHET INDEKSI	3088	58151 100,00	64893 111,59	69321 119,21	73438 126,29	78081 134,27	83075 142,86	88743 152,61	96713 166,31	108218 186,10	81213	20971,20	0,26
NAISET INDEKSI	30	43652 100,00	54258 124,30	60506 138,61	63736 146,01	66403 152,12	67677 155,04	68220 156,28	73094 167,45	75849 173,76	63829	13007,44	0,20
YHTEENSÄ INDEKSI	3118	58018 100,00	64764 111,63	69182 119,24	73094 125,99	77886 134,25	82851 142,80	88486 152,52	96616 166,53	108066 186,26	81045	20976,49	0,26

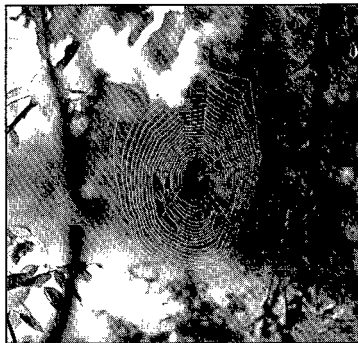
TAULUKKO 5 YLI 200 PÄIVÄÄ TEHNEIDEN METSÄTYÖNTEKIJÖIDEN KOKONAISANSIOIDEN DESIILIT JA KESKIHAJONTA TYÖNANTAJARYHMÄN, PALKKAUSALUEEN, TYÖSUHTEEN, IKÄRYHMÄN JA SUKUPUOLEN MUKAAN VUONNA 1990

	LUKU- MÄÄRÄ	1. DES.	2. DES.	3. DES.	4. DES.	5. DES.	6. DES.	7. DES.	8. DES.	9. DES.	KOK. ANSIO KESKIM.	KESKI- HAJONTA	VAIHTELU- KERROIN
TYÖNANTAJARYHMÄ													
VALTIO INDEKSI	666	65434 100,00	71647 109,49	74570 113,96	79412 121,36	84923 129,78	90210 137,86	95435 145,85	101773 155,53	110216 168,44	86667	18914,06	0,22
MTA:N JÄSENET INDEKSI	1402	56647 100,00	63354 111,84	68091 120,20	73313 129,42	78198 138,04	83910 148,13	90717 160,14	97597 172,29	109732 193,71	81460	22139,93	0,27
MUUT INDEKSI	41	60168 100,00	64725 107,57	70905 117,84	73123 121,53	76382 126,95	79921 132,83	82281 136,75	86543 143,84	93312 155,08	76344	11585,91	0,15
PALKKAUSALUE													
PALKKAUSALUE 1 INDEKSI	635	63799 100,00	70827 111,02	74944 117,47	80459 126,11	85520 134,04	91446 143,33	96230 150,83	102744 161,04	112589 176,47	87429	20533,16	0,23
PALKKAUSALUE 2 INDEKSI	220	60962 100,00	68084 111,68	75282 123,49	81186 133,18	84838 139,17	90762 148,88	97100 159,28	104349 171,17	113097 185,52	86906	21844,29	0,25
PALKKAUSALUE 3 INDEKSI	1253	57406 100,00	63354 110,36	68084 118,60	72657 126,57	76382 133,06	82331 143,42	88300 153,82	95846 166,96	105525 183,82	80021	20772,85	0,26
TYÖSUHDE													
VAKAINEN INDEKSI	1782	59332 100,00	66470 112,03	71862 121,12	76229 128,48	81593 137,52	86960 146,57	93386 157,40	99758 168,14	110503 186,25	83872	21142,73	0,25
MUU TYÖNTEKIJÄ INDEKSI	319	55265 100,00	61519 111,32	66430 120,20	70665 127,86	74124 134,12	81129 146,80	85485 154,68	92439 167,26	102467 185,41	78088	20659,78	0,26
IKÄRYHMÄ													
- 19 VUOTTA INDEKSI	1	100,00	100,00	100,00	100,00	100,00	100,00	100,00	100,00	100,00	..	0,00	0,00
20 - 24 VUOTTA INDEKSI	59	57085 100,00	62218 108,99	68030 119,17	70721 123,89	78159 136,92	82438 144,41	86483 151,50	98391 172,36	115902 203,03	80553	21498,94	0,27
25 - 29 VUOTTA INDEKSI	189	61273 100,00	65369 106,68	70792 115,53	74593 121,74	79023 128,97	82405 134,49	86691 141,48	92911 151,63	105546 172,25	81381	20031,51	0,25
30 - 34 VUOTTA INDEKSI	329	60096 100,00	65650 109,24	71133 118,36	74362 123,74	79340 132,02	84576 140,73	92772 154,37	98864 164,51	107764 179,32	82858	19907,47	0,24
35 - 39 VUOTTA INDEKSI	385	61053 100,00	68391 112,02	73681 120,68	78315 128,27	83659 137,03	89456 146,52	95273 156,05	100509 164,63	109699 179,68	85109	20990,85	0,25
40 - 44 VUOTTA INDEKSI	435	57844 100,00	65153 112,64	70792 122,38	76305 131,92	82413 142,48	87029 150,46	93948 162,42	101671 175,77	111246 192,32	83921	22534,66	0,27
45 - 49 VUOTTA INDEKSI	295	60446 100,00	68255 112,92	72948 120,68	78472 129,82	83408 137,99	90174 149,18	97003 160,48	102437 169,47	116716 193,09	86789	22610,77	0,26
50 - 54 VUOTTA INDEKSI	248	60024 100,00	66026 110,00	69668 116,07	73659 122,72	76803 127,95	84753 141,20	89010 148,29	95168 158,55	102837 171,33	80766	19115,66	0,24
55 - 59 VUOTTA INDEKSI	117	55387 100,00	59760 107,90	67138 121,22	70340 127,00	73387 132,50	80822 145,92	87790 158,50	93153 168,19	100218 180,94	77738	19869,72	0,26
60 - 65 VUOTTA INDEKSI	51	49144 100,00	53141 108,13	58507 119,05	64906 132,08	68562 139,51	73998 150,58	76734 156,14	81585 166,01	94457 192,21	70227	17858,31	0,25
SUKUPUOLI													
MIEHET INDEKSI	2082	58818 100,00	65742 111,77	71218 121,08	75343 128,09	80943 137,62	86034 146,27	92550 157,35	99161 168,59	109809 186,69	83243	21134,20	0,25
NAISET INDEKSI	27	44717 100,00	49981 111,77	61371 137,25	64254 143,69	66736 149,24	70523 157,71	71934 160,87	72773 162,74	77474 173,26	64647	14404,55	0,22
YHTEENSÄ INDEKSI	2109	58659 100,00	65519 111,69	70934 120,92	75019 127,89	80620 137,44	85854 146,36	92365 157,46	98963 168,71	109699 187,01	83005	21162,82	0,25



Metsätyöntekijöiden vuosiansiot

1990



Julkaisuun on koottu tietoja mm. metsätyöntekijöiden työpäivien määrästä vuosi-työpäiväluokittain ja yli 200 työpäivää tehneiden metsätyöntekijöiden vuosiansiotietoja työnantaja- ja ikäryhmän mukaan palkkausalueittain.

Julkaisujen myynti:

Tilastokeskus
PL 504
00101 Helsinki
Puh. (90) 17 341

Försäljning:

Statistikcentralen
PB 504
00101 Helsingfors
Tel. (90) 17 341

Hinta - Pris

40 mk

ISSN 0784-8374
= Palkat
ISSN 0784-946

