

Matkailutilasto

Tourism Statistics

1997, syyskuu - September

Lisätietoja-Inquiries: Marjut Tuominen (09) 1734 3556

Vastaava tilastojohtaja-Statistical director in charge: Ilkka Hyppönen

Venäläisten yöpymiset lisääntyivät edelleen syyskuussa

Ulkomaisten matkailijoiden yöpymiset lisääntyivät Suomen majoitusliikkeissä syyskuussa 2 prosenttia edellisvuodesta. Kotimaiset yöpymiset kasvoivat 5 prosenttia. Kaikkiaan yöpymisten määrä lisääntyi 4 prosenttia.

Venäläisten yöpymiset lisääntyivät 18 prosenttia syyskuussa. Myös japanilaisten ja brittien yöpymiset kasvoivat, kun taas ruotsalaisten koko alkuvuoden nousussa ollut yöpymisten määrä kääntyi laskuun (-7 %). Saksalaisten yöpymiset vähenivät enää prosentilla.

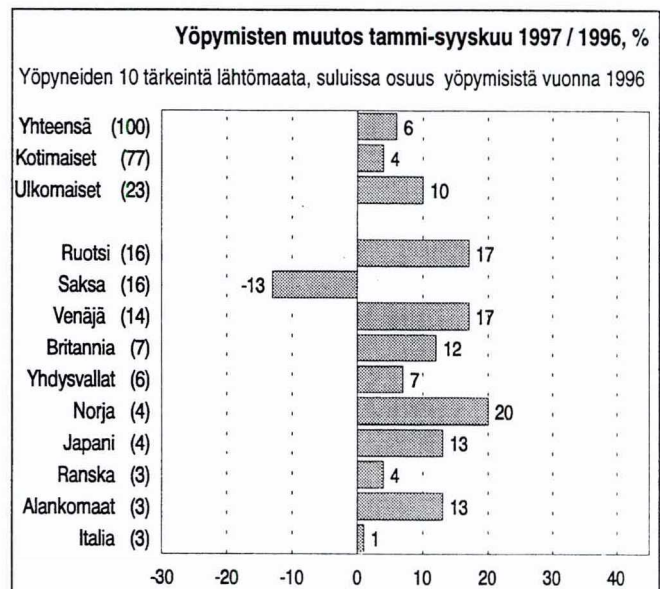
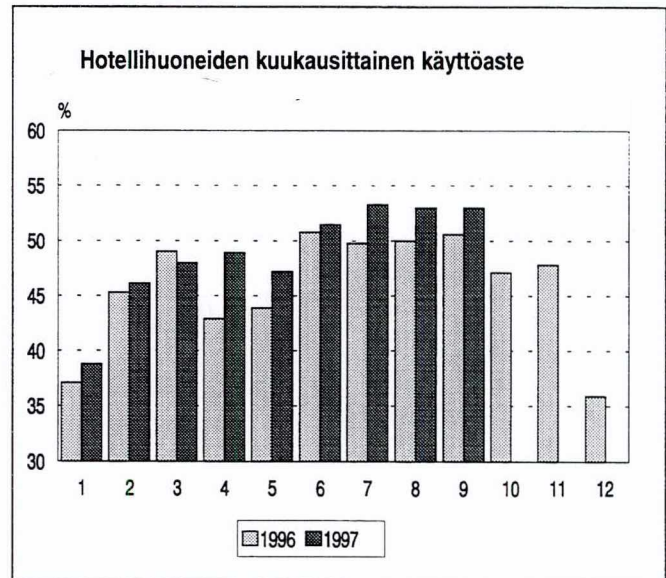
Hotellihuoneiden käyttöaste oli syyskuussa 53 prosenttia. Vuotta aiemmin se oli 51. Korkeimmat kunnittaiset käyttöasteet mitattiin Helsingissä ja Kittilässä, molemmissa 76 prosenttia. Uudellamaalla hotellihuoneista oli käytössä 66 prosenttia ja Pirkanmaallakin 60 prosenttia.

Hotellihuoneen toteutunut keskihinta oli syyskuussa 367 markkaa vuorokaudelta, kun se vuotta aiemmin oli 346 markkaa.

Yöpymisten määrä kasvoi tammi-syyskuussa kuusi prosenttia

Yöpymisten kokonaismäärä kohosi tammi-syyskuussa lähes 12 miljoonaan. Määrä oli kuusi prosenttia suurempi kuin viime vuoden vastaavana aikana. Kotimaisten matkailijoiden yöpymiset lisääntyivät 4 prosenttia ja ulkomaisten matkailijoiden 10 prosenttia.

Norjalaisten yöpymiset kasvoivat viidenneksen viime vuoteen verrattuna. Myös venäläisten ja ruotsalaisten yöpymiset lisääntyivät 17 prosenttia, sen sijaan saksalaisten yöpymisten määrässä oli 13 prosentin lasku. Eniten yöpymiset kasvoivat Ahvenanmaalla (53 %) ja Keski-Pohjanmaalla (25 %).



1997 Syyskuu - September

1.1. Hotellikapasiteetti ja sen käyttö - Hotel capacity and capacity utilization

Maakunta - Region Kunta - Municipality	Hotellien Huoneet - Bedrooms					Vuoteet - Bedplaces			
	lukumäärä Number of hotels	Lukumäärä Number of bedrooms	Käyttöaste Occupancy rate %	Muutos ed. v. %-yks. ¹⁾ Change %-unit ¹⁾	Peittävyys Coverage %	Keski- hintaa Price per room	Lukumäärä Number of bedplaces	Käyttöaste Occupancy rate %	
KOKO MAA	651	42 137	53,0	2,4	93,7	367	86 239	39,7	
UUSIMAA	104	11 200	66,1	3,0	95,1	437	20 044	50,5	
Helsinki	42	6 307	75,9	1,3	99,0	479	11 212	56,0	
Espoo	13	1 153	58,2	0,9	100,0	323	2 198	41,2	
Vantaa	9	1 364	49,5	1,7	99,3	344	2 341	46,0	
VARSINAIS-SUOMI	39	2 906	49,5	1,1	96,6	362	5 535	38,5	
Turku	16	1 889	49,2	-0,9	100,0	372	3 474	37,2	
SATAKUNTA	26	1 276	39,3	5,3	89,1	333	2 419	28,4	
Pori	6	579	44,5	7,6	100,0	318	1 049	32,0	
Rauma	7	283	44,9	0,4	100,0	402	493	33,8	
HÄME	16	1 081	41,6	4,4	95,7	299	2 143	31,9	
Hämeenlinna	6	619	45,4	5,1	100,0	303	1 181	34,9	
PIRKANMAA	45	3 172	59,6	8,5	90,7	387	6 355	44,5	
Tampere	18	1 927	67,8	11,5	93,1	395	3 556	51,7	
PÄIJÄT-HÄME	18	1 384	37,8	-0,4	99,1	320	2 640	32,8	
Lahti	10	877	36,8	-1,6	98,5	312	1 610	27,5	
KYMENLAAKSO	22	1 015	46,2	1,6	95,0	300	2 006	33,9	
Kotka	7	370	48,4	7,5	88,9	322	720	34,7	
Kouvola	5	370	48,1	6,9	100,0	323	670	36,8	
ETELÄ-KARJALA	22	1 212	49,4	-4,7	94,8	334	2 461	38,8	
Imatra	6	385	53,1	-8,6	94,8	350	702	44,9	
Lappeenranta	8	584	53,1	-3,6	100,0	333	1 075	42,8	
ETELÄ-SAVO	32	1 392	43,1	-0,3	89,5	353	2 986	33,1	
Mikkeli	5	420	37,2	-5,5	100,0	346	784	30,4	
Savonlinna	4	233	66,2	-0,4	100,0	396	454	54,3	
POHJOIS-SAVO	34	1 890	54,5	1,3	96,0	324	3 740	45,0	
Kuopio	14	948	52,4	1,4	96,2	337	1 768	41,9	
Iisalmi	4	206	57,6	4,8	100,0	305	360	50,2	
Varkaus	4	288	64,1	1,9	100,0	344	525	56,9	
POHJOIS-KARJALA	29	1 275	46,1	11,1	92,7	313	2 855	32,8	
Joensuu	7	492	52,2	11,7	100,0	295	866	38,0	
KESKI-SUOMI	39	2 383	43,3	-7,7	89,2	302	5 740	31,0	
Jyväskylä	11	1 232	50,1	-5,4	97,2	307	2 276	36,6	
ETELÄ-POHJANMAA	23	1 244	51,8	0,9	92,2	260	2 384	42,4	
Seinäjoki	6	554	41,1	0,2	100,0	318	971	29,6	
VAASAN RANNIKKOSEUTU	18	1 127	48,8	-2,8	88,3	369	2 529	30,0	
Vaasa	8	851	47,1	-12,1	96,2	374	2 014	27,3	
KESKI-POHJANMAA	11	568	43,5	3,9	95,1	272	983	35,3	
Kokkola	5	437	46,6	7,0	100,0	280	732	37,4	
POHJOIS-POHJANMAA	46	2 405	52,1	3,1	95,3	320	5 337	36,4	
Oulu	9	929	66,1	2,9	96,3	349	1 687	49,6	
Kalajoki	4	122	26,2	6,7	100,0	348	409	15,6	
Kuusamo	7	493	48,4	-1,7	100,0	313	1 125	36,6	
KAINUU	25	1 469	38,7	5,3	99,5	295	4 450	25,8	
Kajaani	7	568	38,5	6,5	100,0	311	1 042	30,9	
Sotkamo	6	434	49,3	6,9	100,0	279	1 494	35,7	
LAPPI	85	4 360	50,3	2,0	89,4	322	9 993	39,5	
Rovaniemi	10	901	37,4	0,8	100,0	311	1 757	27,1	
Enontekiö	6	243	58,5	-1,9	100,0	279	532	52,7	
Inari	13	846	64,4	8,3	94,2	331	1 992	53,4	
Kittilä	4	299	76,0	-16,8	100,0	385	679	62,7	
Kolari	8	345	48,4	3,5	93,0	268	857	39,0	
AHVENANMAA	17	778	46,0	3,3	100,0	394	1 639	38,6	
Maarianhamina	8	509	50,6	1,3	100,0	431	1 006	43,7	

¹⁾ %- yksikön muutokset laskettu edellisen vuoden ennakkotiedoista - % unit change is calculated from preliminary data for the previous year

1997 Tammi-syyskuu – January-September

1.2. Hotellikapasiteetti ja sen käyttö - Hotel capacity and capacity utilization

Maakunta - Region Kunta - Municipality	Hotellien Huoneet - Bedrooms					Vuoteet - Bedplaces		
	Hotellien lukumäärä Number of hotels	Huoneet Lukumäärä Number of bedrooms	Käyttöaste Occupancy rate %	Muutos ed. v. %-yks. ¹⁾ Change %-unit ¹⁾	Peittävyys Coverage %	Keski- hintaa Price per room	Lukumäärä Number of bedplaces	Käyttöaste Occupancy rate %
KOKO MAA	671	43 220	48,7	2,4	97,2	357	88 686	39,3
UUSIMAA	105	11 037	59,0	5,1	98,3	429	20 086	48,0
Helsinki	43	6 206	66,8	4,3	99,9	471	11 308	52,2
Espoo	13	1 087	54,6	4,4	100,0	348	2 104	43,3
Vantaa	9	1 338	48,4	4,5	99,3	378	2 306	46,2
VARSINAIS-SUOMI	39	2 905	52,4	2,6	96,2	334	5 556	44,5
Turku	16	1 887	53,2	2,6	100,0	340	3 473	44,4
SATAKUNTA	29	1 448	33,8	0,7	97,1	334	2 711	26,7
Pori	8	675	36,2	1,8	100,0	340	1 186	28,5
Rauma	8	340	43,0	-2,8	100,0	372	599	33,2
HÄME	17	1 139	36,8	2,7	96,2	287	2 282	29,8
Hämeenlinna	6	628	41,2	4,2	98,9	286	1 202	32,7
PIRKANMAA	47	3 260	50,7	-1,0	97,0	358	6 479	41,7
Tampere	19	1 997	55,2	-2,3	98,1	370	3 644	45,3
PÄIJÄT-HÄME	19	1 381	41,7	6,4	99,8	306	2 670	38,6
Lahti	10	846	41,6	7,7	99,6	306	1 544	33,9
KYMENLAAKSO	22	1 075	41,9	2,8	98,1	277	2 083	32,6
Kotka	7	410	42,2	2,3	97,2	280	773	32,4
Kouvola	5	373	46,2	6,5	100,0	282	665	36,3
ETELÄ-KARJALA	24	1 336	48,5	-1,5	98,6	332	2 705	40,4
Imatra	6	420	49,7	-5,3	98,9	361	732	46,0
Lappeenranta	10	651	51,3	0,1	100,0	325	1 187	43,5
ETELÄ-SAVO	35	1 632	41,3	-2,0	96,4	347	3 477	35,1
Mikkeli	6	433	39,0	0,3	97,9	325	813	32,1
Savonlinna	6	390	53,2	-4,3	98,8	398	762	47,9
POHJOIS-SAVO	34	2 008	52,5	1,1	98,0	309	4 039	45,0
Kuopio	14	941	54,2	0,0	99,6	318	1 755	45,5
Iisalmi	4	205	52,6	3,6	100,0	271	359	47,7
Varkaus	4	288	54,3	2,3	100,0	343	532	48,8
POHJOIS-KARJALA	30	1 300	40,9	3,0	96,8	311	2 896	31,9
Joensuu	8	527	42,4	4,2	99,8	270	944	33,1
KESKI-SUOMI	40	2 477	42,9	-0,7	95,3	309	5 925	32,8
Jyväskylä	11	1 268	48,4	-0,6	99,7	297	2 302	38,7
Jämsä	4	316	33,7	-0,4	88,3	299	1 301	22,4
ETELÄ-POHJANMAA	24	1 354	45,0	2,1	96,6	278	2 590	40,8
Seinäjoki	6	573	36,8	0,1	100,0	320	1 008	30,5
VAASAN RANNIKKOSEUTU	20	1 231	48,7	4,4	95,7	343	2 659	38,7
Vaasa	8	858	53,5	3,8	99,6	352	1 985	40,9
KESKI-POHJANMAA	11	571	38,6	1,4	97,2	259	1 024	30,9
Kokkola	5	440	40,8	2,2	100,0	269	739	33,6
POHJOIS-POHJANMAA	47	2 500	48,2	4,3	96,9	319	5 544	38,3
Oulu	10	992	60,2	6,2	99,6	337	1 822	49,3
Kalajoki	4	117	42,1	6,9	94,0	369	402	29,2
Kuusamo	7	508	46,3	-0,2	97,4	333	1 159	38,2
KAINUU	25	1 474	39,4	-0,1	99,6	305	4 507	29,8
Kajaani	7	564	35,3	-0,6	100,0	301	1 044	29,8
Sotkamo	6	435	57,0	1,8	100,0	325	1 499	43,8
LAPPI	85	4 376	42,9	-0,1	95,1	327	9 958	34,0
Rovaniemi	11	961	44,8	0,7	99,4	316	1 878	35,1
Enontekiö	6	234	39,2	0,7	100,0	271	514	34,7
Inari	13	838	50,7	1,9	98,3	320	1 972	40,8
Kittilä	4	274	61,0	-4,5	100,0	405	653	51,3
Kolari	8	332	42,6	0,2	97,6	322	831	34,3
AHVENANMAA	16	713	49,9	3,6	98,4	379	1 493	45,6
Maarianhamina	8	465	58,0	5,9	98,3	427	919	54,5

¹⁾ %- yksikön muutokset laskettu edellisen vuoden ennakkotiedoista - % unit change is calculated from preliminary data for the previous year

1997 Syyskuu - September

2.1. Saapuneet vieraat ja yöpymiset maakunnittain - Visitor arrivals and nights spent by region

Maakunta - Region Kunta - Municipality	Kaikki liikkeet - All establishments					Hotellit - Hotels			
	Saapuneet - Arrivals		Yöpymiset - Nights			Saapuneet - Arrivals		Yöpymiset - Nights	
	Yhteensä Total	Ulkom. Non-resid.	Yhteensä Total	Muutos ¹⁾ Change ¹⁾ (%)	Ulkom. Non-resid.	Yhteensä Total	Ulkom. Non-resid.	Yhteensä Total	Ulkom. Non-resid.
KOKO MAA	569 932	128 228	1 063 118	4,3	252 682	521 934	120 953	941 223	233 382
UUSIMAA	167 732	75 280	307 366	6,1	149 404	160 339	72 548	286 225	142 363
Helsinki	110 546	61 882	200 447	4,8	123 499	105 827	59 555	185 835	117 288
Espoo	10 476	3 237	26 257	9 433
Vantaa	25 011	7 627	31 597	9 835
VARSINAIS-SUOMI	33 300	7 462	65 079	1,0	14 511	31 141	6 950	59 843	13 129
Turku	21 785	5 253	40 989	-4,6	10 305	20 740	4 782	38 718	9 069
SATAKUNTA	12 440	1 375	19 239	4,1	2 441	11 921	1 373	18 185	2 439
Pori	6 745	831	10 072	1 510
Rauma	3 087	457	4 903	749
HÄME	13 820	1 223	24 150	9,1	2 865	12 442	1 196	19 712	2 828
Hämeenlinna	8 306	900	13 164	13,8	1 873	7 800	873	12 356	1 836
PIRKANMAA	46 576	6 160	81 870	16,5	14 471	44 798	5 989	77 219	13 854
Tampere	31 636	5 346	52 961	21,2	12 636	31 217	5 312	51 727	12 534
PÄIJÄT-HÄME	16 371	2 569	26 696	-6,0	5 185	15 679	2 523	25 170	4 938
Lahti	8 003	1 970	12 626	3 697
KYMENLAAKSO	12 828	2 102	22 676	8,4	4 123	11 111	1 981	18 926	3 895
Kotka	3 658	974	6 200	1 868
Kouvola	5 018	586	7 391	1 132
ETELÄ-KARJALA	15 970	3 322	28 223	-11,8	5 243	15 183	3 163	26 746	4 884
Imatra	4 571	941	9 065	-18,5	1 381	4 451	888	8 874	1 318
Lappeenranta	8 740	1 889	13 801	2 791
ETELÄ-SAVO	16 861	2 078	35 373	3,6	5 271	13 513	1 703	26 218	2 962
Mikkeli	4 977	579	7 099	1 063
Savonlinna	3 924	651	7 395	988
POHJOIS-SAVO	24 110	1 797	50 856	1,0	3 488	23 258	1 772	48 112	3 403
Kuopio	13 314	1 272	21 402	2 474
Iisalmi	2 895	106	5 425	200
Varkaus	2 736	321	9 187	615
POHJOIS-KARJALA	17 060	1 452	27 544	29,4	2 673	15 918	1 321	25 301	2 438
Joensuu	6 850	826	9 805	1 598
KESKI-SUOMI	28 236	2 476	45 541	-13,9	4 753	26 664	2 447	42 268	4 662
Jyväskylä	16 451	2 072	24 532	3 744
Jämsä	1 208	95	1 853	-26,1	156	1 084	94	1 618	155
ETELÄ-POHJANMAA	15 711	562	34 338	2,4	1 472	13 144	531	27 454	1 341
Seinäjoki	6 187	356	8 390	1 006
VAASAN RANNIKKOSEUTU	12 307	3 284	21 788	-22,3	6 422	11 782	3 212	20 593	6 229
Vaasa	10 502	3 049	16 634	-24,3	5 611	10 245	2 994	15 980	5 447
KESKI-POHJANMAA	7 036	372	13 644	4,5	695	6 004	362	9 923	620
Kokkola	5 361	358	8 203	615
POHJOIS-POHJANMAA	37 111	2 981	63 322	0,2	5 335	33 316	2 784	54 725	4 875
Oulu	16 271	1 727	23 667	3 197
Kalajoki	1 237	34	1 958	36
Kuusamo	8 874	766	16 089	-2,2	1 192	7 135	679	12 368	1 018
KAINUU	18 614	853	40 774	14,3	2 202	15 467	771	33 970	2 090
Kajaani	5 924	361	9 518	814
Sotkamo	5 437	321	16 177	20,5	1 097	5 310	310	15 995	1 084
LAPPI	59 607	5 455	130 342	6,4	9 285	48 731	4 441	103 587	7 490
Rovaniemi	9 664	1 835	14 310	3 321
Inari	13 267	1 153	31 918	11,9	1 698	12 327	1 116	30 175	1 632
Kittilä	7 770	237	19 784	21,4	471	5 234	148	12 607	297
Kolari	4 207	126	12 144	17,1	208	3 405	100	9 124	146
AHVENANMAA	14 242	7 425	24 297	29,4	12 843	11 523	5 886	17 046	8 942
Maarianhamina	9 123	4 313	13 853	29,8	6 793	8 690	4 108	13 031	6 381

¹⁾ muutosprosentti on laskettu edellisen vuoden ennakkotiedoista - Change % is calculated from preliminary data for the previous year

1997 Tammi-syyskuu – January-September

2.2. Saapuneet vieraat ja yöpymiset maakunnittain - Visitor arrivals and nights spent by region

Maakunta - Region Kunta - Municipality	Kaikki liikkeet - All establishments				Hotellit - Hotels				
	Saapuneet - Arrivals		Yöpymiset - Nights		Saapuneet - Arrivals		Yöpymiset - Nights		
	Yhteensä Total	Ulkom. Non-resid.	Yhteensä Total	Muutos ¹⁾ Change ¹⁾ (%)	Ulkom. Non-resid.	Yhteensä Total	Ulkom. Non-resid.	Yhteensä Total	Ulkom. Non-resid.
KOKO MAA	6 303 857	1 494 331	11 876 015	5,8	2 940 415	4 979 969	1 288 001	9 098 580	2 479 112
UUSIMAA	1 504 306	686 175	2 801 282	10,6	1 362 841	1 396 478	652 579	2 544 809	1 283 510
Helsinki	947 554	542 587	1 734 343	10,3	1 081 079	894 341	517 783	1 597 586	1 021 739
Espoo	105 167	34 014	241 363	91 228
Vantaa	216 043	75 429	280 381	106 849
VARSINAIS-SUOMI	427 715	95 317	800 450	4,0	189 033	328 744	79 629	626 630	159 728
Turku	257 476	70 044	470 604	6,5	136 699	223 492	59 584	416 875	117 977
SATAKUNTA	169 055	16 025	282 024	8,3	35 623	116 718	12 955	185 349	28 885
Pori	90 710	8 620	144 870	10,6	17 580	59 944	6 974	87 984	13 654
Rauma	32 722	5 016	52 751	12 783
HÄME	154 593	14 982	269 911	-0,3	28 670	115 824	13 539	176 948	26 080
Hämeenlinna	85 786	9 948	131 709	3,0	18 405	68 954	8 775	103 977	16 264
PIRKANMAA	512 376	60 256	878 620	2,6	130 468	428 244	51 647	710 534	113 512
Tampere	317 471	49 249	493 970	-0,2	107 224	284 562	43 437	438 140	97 925
PÄIJÄT-HÄME	184 332	32 925	363 861	0,8	80 353	151 917	28 853	278 968	70 332
Lahti	91 669	23 651	169 844	11,9	55 354	81 773	21 328	141 308	49 984
KYMENLAAKSO	148 301	21 307	253 164	8,5	41 289	105 646	18 656	176 683	35 882
Kotka	39 187	9 395	64 758	17 717
Kouvola	43 375	5 520	65 389	11 153
ETELÄ-KARJALA	187 690	36 090	356 209	-2,9	66 851	156 007	31 366	292 258	55 452
Imatra	52 061	9 334	99 453	-10,9	15 022	45 797	8 027	90 618	13 243
Lappeenranta	85 032	18 482	140 208	31 947
ETELÄ-SAVO	293 480	34 183	584 419	2,0	82 104	165 063	21 861	307 591	43 682
Mikkeli	48 554	7 398	67 215	14 361
Savonlinna	70 349	11 527	122 061	14,0	22 792	55 497	8 641	93 146	17 792
POHJOIS-SAVO	301 474	26 687	614 225	1,9	52 690	237 819	21 627	468 956	40 857
Kuopio	173 210	19 496	281 775	0,9	34 810	141 750	17 050	216 715	29 741
Iisalmi	23 735	1 153	46 729	3 462
Varkaus	25 162	2 203	73 364	4 371
POHJOIS-KARJALA	185 798	15 560	322 057	6,7	30 896	143 344	11 515	241 960	22 691
Joensuu	59 301	6 116	84 079	11 674
KESKI-SUOMI	350 606	44 054	624 148	-3,0	85 150	296 137	37 963	525 488	73 968
Jyväskylä	161 020	30 994	241 593	54 479
Jämsä	33 925	2 347	72 227	-14,4	7 061	32 336	2 215	68 818	6 921
ETELÄ-POHJANMAA	205 050	6 633	417 644	2,6	15 009	134 128	5 807	270 538	12 934
Seinäjoki	56 735	2 815	80 426	6 410
VAASAN RANNIKKOSEUTU	192 813	49 161	318 537	0,7	88 531	165 309	44 384	267 175	77 781
Vaasa	152 904	42 482	235 229	1,0	73 352	145 032	41 054	218 753	69 072
KESKI-POHJANMAA	85 619	4 847	159 348	25,1	10 379	53 306	3 475	84 272	6 659
Kokkola	56 141	4 261	95 190	19,3	8 891	46 813	3 311	67 700	6 065
POHJOIS-POHJANMAA	424 990	52 343	768 670	9,6	89 921	309 981	40 981	544 421	68 115
Oulu	154 700	24 708	236 473	41 610
Kalajokki	18 453	638	30 665	1 318
Kuusamo	77 294	12 134	155 800	-4,8	18 694	56 758	10 154	111 336	15 841
KAINUU	206 531	16 960	498 336	1,3	39 326	144 403	12 842	364 369	32 989
Kajaani	57 910	8 088	97 048	-4,9	10 330	49 928	6 688	84 211	8 359
Sotkamo	65 506	4 074	218 260	6,3	20 161	51 741	3 663	179 025	19 386
LAPPI	564 449	182 621	1 168 398	1,7	303 107	418 411	147 162	863 421	245 798
Rovaniemi	124 140	57 523	199 833	-1,3	101 001	108 723	48 636	177 167	87 922
Inari	120 745	56 708	240 043	8,5	79 640	105 441	50 134	216 883	69 979
Kittilä	55 892	9 405	146 718	2,7	18 546	36 112	6 811	92 222	14 259
Kolari	36 311	9 496	120 711	7,0	15 104	26 345	9 262	75 337	14 716
AHVENANMAA	204 679	98 205	394 712	52,5	208 174	112 490	51 160	168 210	80 257
Maarianhamina	98 399	42 725	154 765	31,6	70 585	83 907	35 927	127 685	57 097

¹⁾ muutosprosentti on laskettu edellisen vuoden ennakkotiedoista - Change % is calculated from preliminary data for the previous year

3.1. Saapuneet vieraat ja yöpymiset asuinmaan mukaan - Visitor arrivals and nights spent by country of residence

Asuinmaa Country of residence	Saapuneet Yöpymiset - Nights spent							
	Arrivals		Hotellit Hotels	Muutos ¹⁾ Change ¹⁾	Matk.kodit Similar establishm.	Lomakylät Holiday villages	Leirintäalueet Camping sites	Retkeilymajat Youth hostels
	Yhteensä Total	Yhteensä Total						
Yhteensä - Total	569 932	1 063 118	941 223	3,1	36 798	22 643	50 844	11 610
Suomi - Residents	441 704	810 436	707 841	3,8	32 790	16 994	46 047	6 764
Ulkomaat - Non-residents	128 228	252 682	233 382	1,0	4 008	5 649	4 797	4 846
Eurooppa - Europe	96 920	189 035	172 161	-1,2	3 202	5 558	4 456	3 658
EU	65 660	127 261	114 974	-5,5	2 007	4 792	3 100	2 388
Skandinavia	35 592	61 741	56 382	-5,7	1 319	2 425	1 201	414
Aasia - Asia	12 187	23 030	22 087	-0,1	242	6	98	597
Oseania - Oceania	1 130	2 271	1 839	-4,3	76	13	95	248
Afrikka - Africa	416	1 427	1 412	-2,4	5	2	1	7
Amerikka - America	11 405	24 280	23 494	1,1	423	14	51	298
Ruotsi - Sweden	25 273	41 610	37 609	-6,6	941	2 350	542	168
Saksa - Germany	11 637	24 967	20 342	-5,1	228	2 063	1 594	740
Venäjä - Russia	16 097	30 485	29 038	21,4	426	338	251	432
Iso-Britannia - UK	10 387	21 746	21 091	5,5	254	13	135	253
Yhdysvallat - USA	9 597	19 746	19 309	0,6	179	5	33	220
Norja - Norway	6 152	11 719	10 838	-3,4	243	3	567	68
Japani - Japan	7 569	11 989	11 498	11,0	76	2	39	374
Ranska - France	3 117	6 001	5 598	-23,8	98	10	80	215
Alankomaat - Netherlands	3 243	6 876	6 259	-14,3	37	68	411	101
Italia - Italy	2 826	6 454	6 162	-12,6	82	6	70	134
Sveitsi - Switzerland	1 911	4 128	3 699	-27,3	71	132	83	143
Tanska - Denmark	3 894	7 829	7 354	-3,6	134	72	92	177
Viro - Estonia	3 486	5 855	5 229	15,5	270	20	47	289
Espanja - Spain	2 003	4 221	3 895	6,9	123	10	37	156
Itävalta - Austria	826	2 033	1 493	-26,0	44	199	102	195
Belgia - Belgium	1 087	2 352	2 104	-8,8	20	1	32	195
Puola - Poland	841	2 255	1 995	12,2	31	-	213	16
Kanada - Canada	1 011	2 417	2 326	13,5	26	8	16	41
Kiina - China	1 236	2 608	2 501	-38,5	50	-	-	57
Australia	967	1 975	1 656	-1,0	75	12	28	204
Kreikka - Greece	406	1 112	1 088	41,5	15	-	4	5
Tšekki - Czech	498	1 437	1 087	-0,7	6	273	54	17
Etelä-Korea - South Korea	561	1 463	1 411	-11,5	13	1	-	38
Latvia	607	1 215	1 035	-13,0	6	-	98	76
Unkari - Hungary	476	1 467	1 235	15,2	61	-	4	167
Brasilia - Brazil	333	768	748	-33,6	2	1	-	17
Thaimaa - Thailand	100	271	254	-65,2	17	-	-	-
Taiwan	452	634	633	28,4	-	-	-	1
Israel	325	726	662	-21,1	4	-	18	42
Portugali - Portugal	372	733	714	-0,4	-	-	-	19
Turkki - Turkey	312	747	682	-12,9	4	-	41	20
Irlanti - Ireland	515	1 098	1 038	23,9	31	-	1	28
Liettua - Lithuania	338	909	875	50,6	10	-	-	24
Intia - India	312	849	847	7,5	-	-	-	2
Islanti - Iceland	266	575	573	-13,7	1	-	-	1
Erittelemätön - Not specified	6 170	12 639	12 389	54,8	60	56	96	38

¹⁾ muutosprosentti on laskettu edellisen vuoden ennakkotiedoista - Change % is calculated from preliminary data for the previous year

3.2. Saapuneet vieraat ja yöpymiset asuinmaan mukaan - Visitor arrivals and nights spent by country of residence

Asuinmaa Country of residence	Saapuneet Yöpymiset - Nights spent							
	Arrivals	Yhteensä Total	Hotellit Hotels	Muutos ¹⁾ Change ¹⁾ %	Matk.kodit Similar establishm.	Lomakylät Holiday villages	Leirintäalueet Camping sites	Retkeilymajat Youth hostels
Yhteensä - Total	6 303 857	11 876 015	9 098 580	4,6	443 999	331 816	1 875 237	126 383
Suomi - Residents	4 809 526	8 935 600	6 619 468	3,3	387 601	257 225	1 597 052	74 254
Ulkomaat - Non-residents	1 494 331	2 940 415	2 479 112	8,2	56 398	74 591	278 185	52 129
Eurooppa - Europe	1 214 708	2 371 839	1 938 133	6,0	49 503	73 407	269 031	41 765
EU	845 275	1 605 240	1 278 104	1,1	31 109	60 106	211 317	24 604
Skandinavia	400 776	729 121	550 827	10,0	17 418	34 624	119 783	6 469
Aasia - Asia	108 304	204 098	195 632	11,3	2 640	211	1 254	4 361
Oseania - Oceania	11 079	22 087	17 717	17,7	430	91	2 180	1 669
Afrikka - Africa	3 918	12 063	10 946	21,4	420	155	144	398
Amerikka - America	99 056	216 287	206 837	11,4	2 992	442	2 762	3 254
Ruotsi - Sweden	288 100	514 528	373 541	8,0	14 997	30 383	91 377	4 230
Saksa - Germany	215 050	399 204	301 378	-18,2	7 636	21 962	61 264	6 964
Venäjä - Russia	182 384	387 250	356 078	17,1	9 202	6 776	7 986	7 208
Iso-Britannia - UK	91 648	188 064	179 066	11,5	2 429	344	4 160	2 065
Yhdysvallat - USA	81 234	169 844	164 871	6,9	1 803	292	1 314	1 564
Norja - Norway	71 211	136 125	108 122	18,6	1 359	-2 800	22 883	961
Japani - Japan	61 644	105 419	101 540	12,5	887	90	510	2 392
Ranska - France	47 740	97 670	78 186	3,7	844	961	15 456	2 223
Alankomaat - Netherlands	55 668	105 897	84 043	15,0	390	1 138	18 871	1 455
Italia - Italy	41 635	87 699	76 519	4,7	1 057	473	6 707	2 943
Sveitsi - Switzerland	37 115	70 492	57 829	-3,6	1 152	2 243	7 877	1 391
Tanska - Denmark	39 055	72 827	63 864	10,0	1 001	1 437	5 354	1 171
Viro - Estonia	33 817	58 636	47 125	10,0	4 500	263	3 858	2 890
Espanja - Spain	27 011	53 297	48 309	10,0	744	638	2 525	1 081
Itävalta - Austria	13 046	27 982	20 892	2,2	715	2 608	3 009	758
Belgia - Belgium	12 656	25 687	22 356	6,1	347	33	2 089	862
Puola - Poland	13 035	33 944	24 006	49,9	292	478	8 418	750
Kanada - Canada	9 521	23 613	22 193	26,7	252	91	481	596
Kiina - China	8 094	18 707	17 698	5,5	698	2	115	194
Australia	9 508	18 959	15 600	17,3	401	82	1 529	1 347
Kreikka - Greece	6 311	15 177	14 550	38,9	199	102	145	181
Tšekki - Czech	6 262	15 198	11 911	27,0	68	496	2 162	561
Etelä-Korea - South Korea	6 834	12 810	12 253	2,6	45	2	82	428
Latvia	7 197	15 333	11 844	34,7	464	-	2 129	896
Unkari - Hungary	5 677	15 231	12 575	30,3	674	130	969	883
Brasilia - Brazil	3 872	9 405	9 118	8,7	103	13	9	162
Thaimaa - Thailand	4 346	7 308	7 234	-4,8	31	4	25	14
Taiwan	7 243	8 907	8 765	9,0	19	5	15	103
Israel	4 413	8 113	7 510	6,1	90	22	166	325
Portugali - Portugal	3 656	7 972	7 217	5,1	329	24	164	238
Turkki - Turkey	2 513	6 048	5 584	-14,8	164	14	112	174
Irlanti - Ireland	2 849	7 077	6 264	21,5	411	3	80	319
Liettua - Lithuania	2 955	7 721	7 041	34,6	102	44	211	323
Intia - India	2 354	7 444	7 000	31,6	258	23	31	132
Islanti - Iceland	2 284	5 317	5 040	-10,4	59	4	165	49
Erittelemätön - Not specified	57 266	114 041	109 847	43,1	413	285	2 814	682

¹⁾ muutosprosentti on laskettu edellisen vuoden ennakkotiedoista - Change % is calculated from preliminary data for the previous year

4. Matkustustase kuukausittain (milj. mk)

Balance of payments, Travel, monthly data (mio. FIM)

Kuukausi Month	1995			1996			1997 ¹⁾		
	Tulot Credit	Menot Debit	Netto Net	Tulot Credit	Menot Debit	Netto Net	Tulot Credit	Menot Debit	Netto Net
1	465	673	-208	552	854	-302	534	878	-344
2	508	733	-224	575	878	-303	520	744	-224
3	526	920	-394	549	883	-333	535	849	-315
1-3	1 499	2 326	-827	1 677	2 615	-938	1 589	2 471	-883
4	523	821	-298	622	969	-347	600	938	-337
5	598	907	-309	637	912	-275	767	893	-127
6	770	911	-141	613	796	-183	680	914	-234
4-6	1 891	2 639	-748	1 872	2 677	-805	2 047	2 745	-698
7	828	929	-102	825	969	-144	924	971	-47
8	792	909	-117	663	775	-113	768	814	-46
9	623	868	-245	577	826	-249			
7-9	2 243	2 706	-464	2 065	2 570	-505			
10	625	966	-341	596	943	-347			
11	622	953	-331	558	910	-352			
12	657	860	-203	570	844	-273			
10-12	1 903	2 779	-875	1 724	2 697	-973			
Koko vuosi - Whole year	7 536	10 450	-2 914	7 338	10 559	-3 221			

¹⁾ Ennakkotieto
Preliminary data

Lähde: Suomen Pankki
Source: Bank of Finland

5. Kansainvälisen lentoliikenteen matkustajat (1000, saapuneet+lähteneet+vaihtomatkustajat)
 International passenger transport by air (1000, arrivals+departures+connecting passengers)

Kuukausi Month	1995	1996	1997	Muutos, % Change
1	368	405	436	8
2	350	421	433	3
3	443	515	528	3
4	449	487	514	6
5	475	491	554	13
6	528	559	627	12
7	503	521	580	11
8	509	534	589	10
9	489	518	565	9
10	518	537		
11	441	476		
12	442	477		
Koko vuosi - Whole year	5 514	5 941		

Kotimaan lentoliikenteen matkustajat (1000)
 Domestic passenger transport by air (1000)

Koko vuosi - Whole year	4 316	4 713		
1-9	3 190	3 479	3 904	12

Kaikki matkustajat (1000)
 Passengers total (1000)

Koko vuosi- Whole year	9 830	10 654		
1-9	7 304	7 930	8 740	10

Helsinki-Vantaa

Koko vuosi- Whole year	7 161	7 711		
1-9	5 366	5 788	6 354	10

Lähde: Ilmailulaitos
 Source: Civil Aviation Administration

6. Kansainvälisen meriliikenteen matkustajat (1000, saapuneet + lähteneet))
 International passenger transport by sea (1000, arrivals + departures)

Kuukausi - Month		1995	1996	1997	Muutos, % Change
1		751	823	808	-2
2		940	1 002	972	-3
3		1 006	1 039	1 049	1
4		1 046	1 188	1 049	-12
5		1 094	1 118	1 308	17
6		1 355	1 374	1 512	10
7		1 892	1 873	2 177	16
8		1 464	1 489	1 673	12
9		1 082	1 051	1 146	9
10		1 139	1 122		
11		1 037	1 005		
12		1 102	968		
Koko vuosi - Whole year		13 910	14 052		
Ruotsi - Sweden	koko vuosi - whole year	8 881	8 831		
	1- 9	7 076	6 986	7 323	5
Viro - Estonia	koko vuosi - whole year	4 039	4 783		
	1- 9	2 665	3 624	3 989	10
Venäjä - Russia	koko vuosi - whole year	272	182		
	1- 9	212	141	163	16
Saksa - Germany	koko vuosi - whole year	226	250		
	1- 9	188	204	212	4
Helsinki	koko vuosi - whole year	7 381	7 568		
	1- 9	5 456	5 834	6 239	7
Turku	koko vuosi - whole year	3 512	3 423		
	1- 9	2 750	2 686	2 778	3
Maarianhamina	koko vuosi - whole year	1 196	1 332		
	1- 9	921	1 013	1 153	14
Vaasa	koko vuosi - whole year	870	698		
	1- 9	689	552	636	15
Eckerö	koko vuosi - whole year	576	623		
	1- 9	493	536	590	10

Lähde: Merenkululaitos
 Source: Finnish Maritime Administration

SVT Suomen virallinen tilasto
Finlands officiella statistik
Official Statistics of Finland

Liikenne ja matkailu 1997:19
Transport och turism
Transport and Tourism

Tiedustelut – Inquiries:

Marjut Tuominen
(09) 17 341

Tuoteseloste ja tietojen saatavuus

Tilastokeskuksen majoitustilastoon sisältyvät majoitusliikkeet, joissa on vähintään 10 huonetta/mökkiä/matkailuvaunupaikkaa sekä kaikki retkeilymajat. Tarkempi tuoteseloste on julkaistu vuositilastossa (Matkailutilasto 1996, SVT Liikenne ja matkailu 1996:11).

Tilastosta tuotetaan kuukausittain myös taulukkopaketti, jonka voi tilata joko paperitulosteena (hinta 1 200 mk/vuosi) tai levykkeellä (3 000 mk/vuosi). Paketti sisältää seuraavat kuukausittain sekä kumulatiivisesti vuoden alusta tulostettavat taulukot:

- 1B. Majoitusliikkeiden kapasiteetti ja sen käyttö kunnittain ja maakunnittain sekä koko maan tasolla majoitusliikkeen tyyppin mukaan
- 3B. Yöpymiset asuinmaan mukaan maakunnittain ja kunnittain
4. Majoitusliikkeet ja niiden kapasiteetin käyttö kuukausittain
5. Saapuneet vieraat ja yöpymiset majoitusliikkeissä asuinmaan mukaan kuukausittain
6. Yöpymiset matkan tarkoituksen mukaan eri majoitusmuodoissa koko maassa sekä hotelliyöpymiset matkan tarkoituksen mukaan maakunnittain ja kunnittain
7. Yöpymiset majoitusliikkeissä majoitusmuodon mukaan koko maassa sekä yöpymiset leirintäalueilla majoitusmuodon mukaan maakunnittain / kunnittain