



Kokonaistuotannon kuukausikuvaaja

Kesäkuu 1990

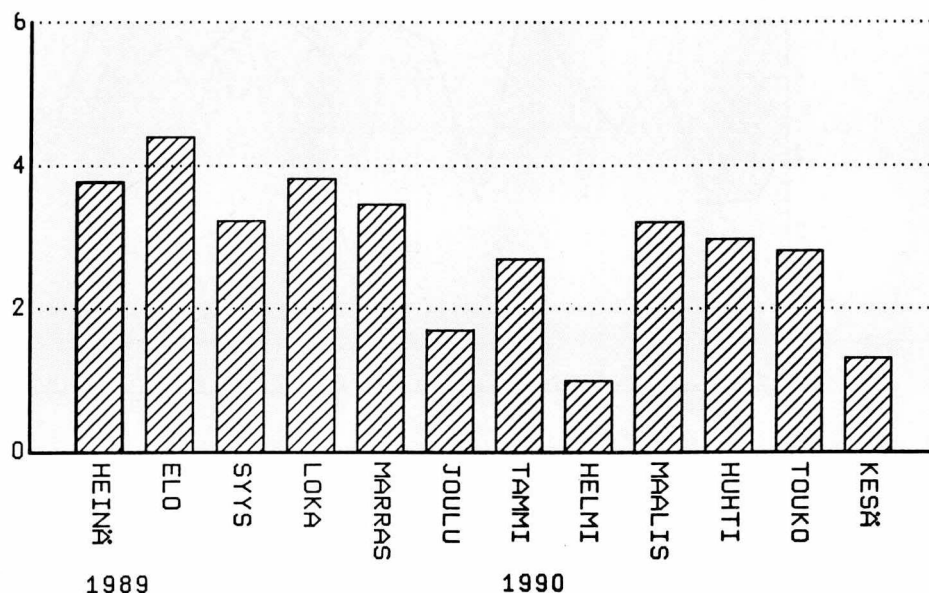
3.9.1990

Kokonaistuotannon kasvu laimeni ennakkotietojen perusteella huomattavasti kesäkuussa. Tilastokeskuksen tekemän kuukausikuvaajan mukaan kokonaistuotanto kasvoi kesäkuussa runsaan prosentin vuotta aiemmasta.

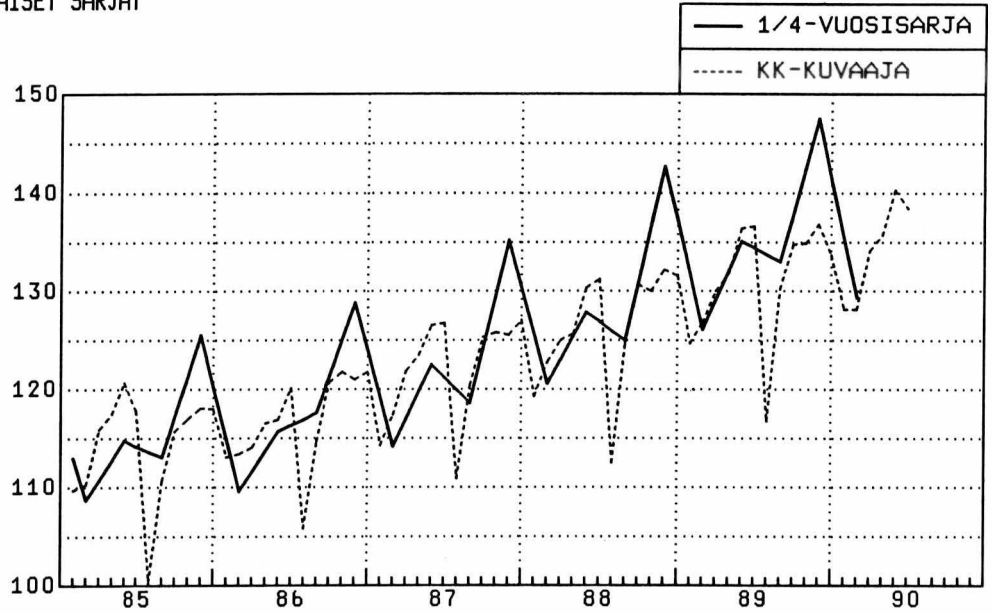
Tuotannon kasvua hidastivat kesäkuussa markkinahakkuiden pienentyminen, teollisuustuotannon aleneminen sekä kaupan ja liikenteen tuntuva hiljentyminen.

Rakentaminen oli kesäkuussa edellistä vuotta vilkkaampaa.

KOKONAISTUOTANNON MUUTOKSET EDELLISESTÄ VUODESTA vv. 1989-1990, %



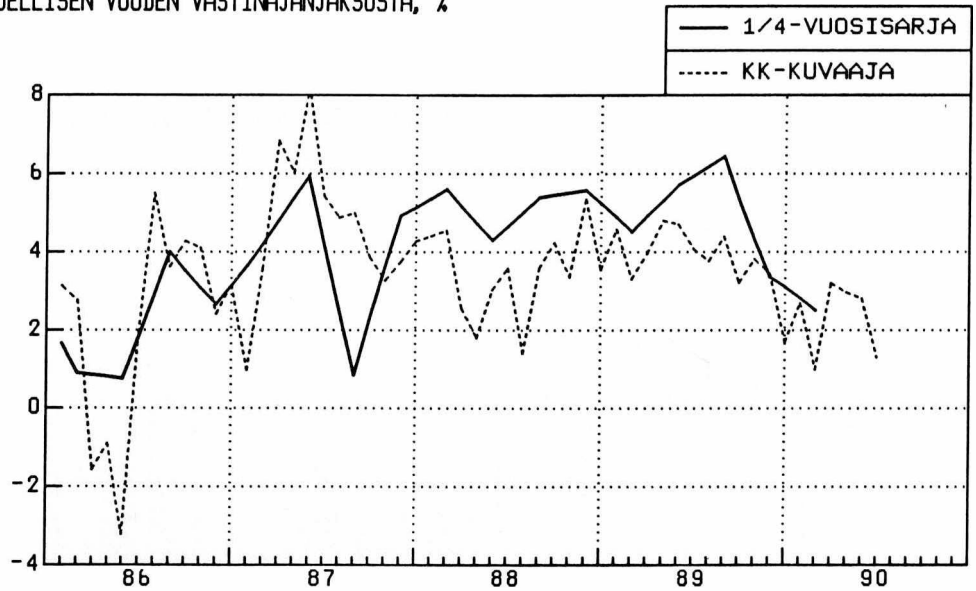
ALKUPERÄISET SARJAT



INDEKSIPISTEET 1980=100

VUOSI/KK	1	2	3	4	5	6	7	8	9	10	11	12	YHT
1985	109.7	110.3	115.9	117.5	120.7	117.8	100.3	110.7	115.7	117.0	118.1	118.0	114.3
1986	113.1	113.4	114.1	116.5	116.9	120.1	105.8	114.7	120.7	121.8	121.0	121.8	116.6
1987	114.3	117.4	121.9	123.5	126.5	126.7	110.9	120.4	125.3	125.8	125.5	127.0	122.1
1988	119.3	122.8	125.0	125.7	130.3	131.2	112.5	124.7	130.6	130.0	132.2	131.5	126.3
1989	124.7	126.8	130.0	131.8	136.4	136.6	116.8	130.2	134.8	134.9	136.8	133.7	131.1
1990	128.1	128.1	134.1	135.7	140.3	138.4							

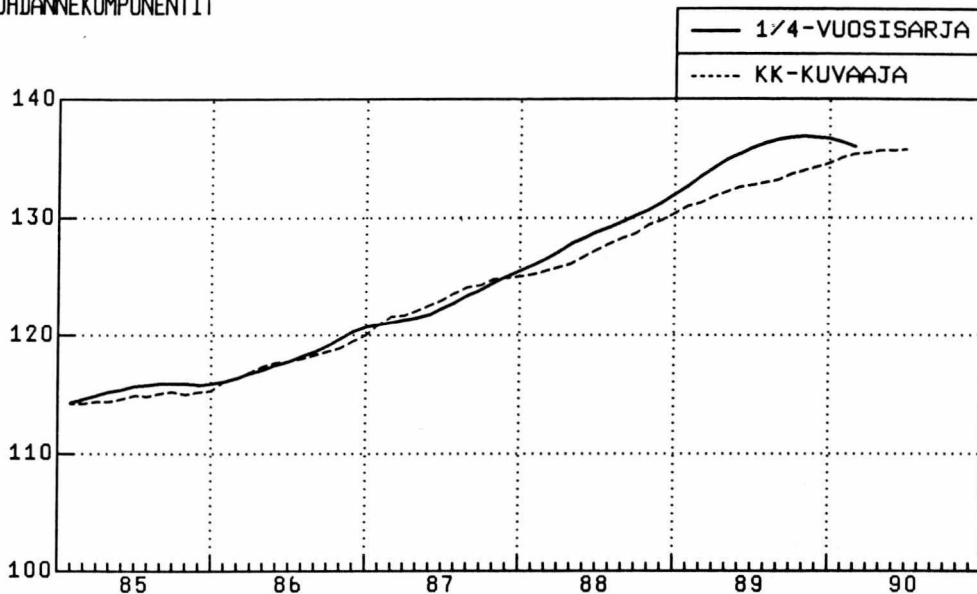
MUUTOS EDELLISEN VUODEN VASTINAJANJAKSOSTA, %



MUUTOS EDELLISEN VUODEN VASTINAJANJAKSOSTA, %

VUOSI/KK	1	2	3	4	5	6	7	8	9	10	11	12	YHT
1986	3.1	2.8	-1.6	-0.9	-3.2	1.9	5.5	3.6	4.3	4.1	2.4	3.2	2.0
1987	1.0	3.6	6.8	6.0	8.2	5.4	4.9	5.0	3.9	3.3	3.7	4.3	4.7
1988	4.4	4.6	2.6	1.8	3.0	3.6	1.4	3.6	4.2	3.4	5.3	3.6	3.5
1989	4.6	3.3	4.0	4.8	4.7	4.1	3.8	4.4	3.2	3.8	3.5	1.7	3.8
1990	2.7	1.0	3.2	3.0	2.8	1.3							

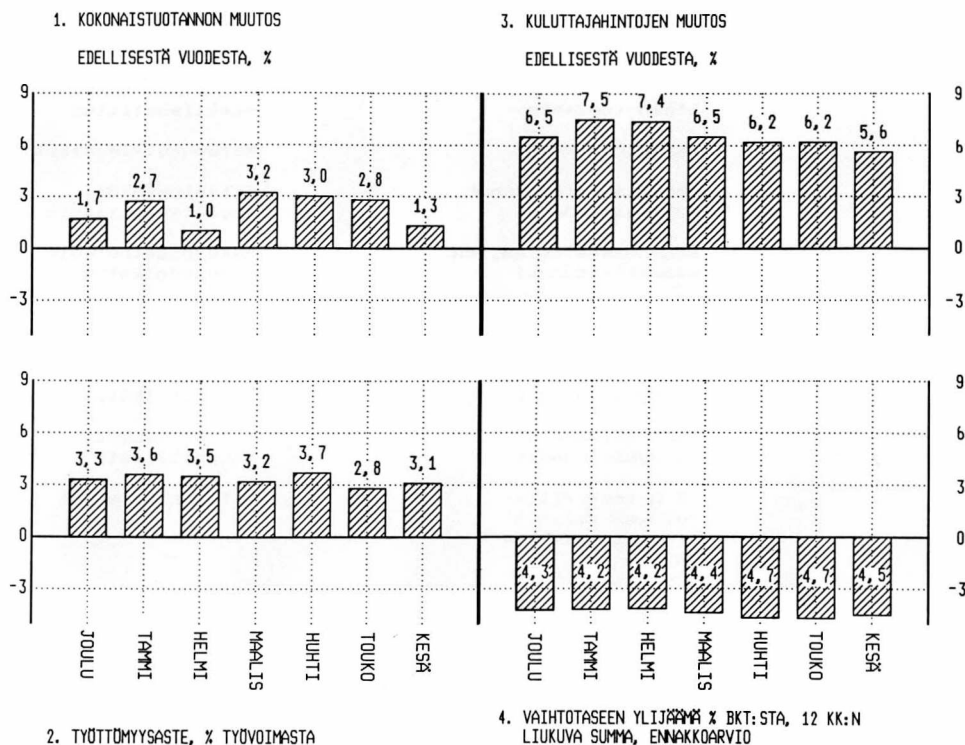
TRENDISUHDAKOMPONENTIT



INDEKSIPISTEET 1980=100

VUOSI/KK	1	2	3	4	5	6	7	8	9	10	11	12	YHT
1985	114.2	114.2	114.4	114.4	114.6	114.9	114.8	115.1	115.2	115.0	115.2	115.3	114.8
1986	116.1	116.4	116.9	117.4	117.7	117.8	118.0	118.3	118.6	118.9	119.5	120.0	118.0
1987	120.9	121.6	121.7	122.1	122.6	123.0	123.6	124.1	124.3	124.8	124.9	125.0	123.2
1988	125.2	125.5	125.8	126.1	126.7	127.3	127.8	128.3	128.7	129.4	129.8	130.4	127.6
1989	131.0	131.3	131.8	132.2	132.6	132.8	133.0	133.2	133.7	134.0	134.3	134.6	132.9
1990	135.1	135.4	135.5	135.7	135.7	135.8							

TALOUDELLISTEN OSOITTIMIEN MUUTOKSIA vv. 1989- 1990



Lähteet: 1. Tilastokeskus kansantalouden tilinpito
 2. Tilastokeskus työvoimatutkimus
 3. Tilastokeskus kuluttajahintaindeksi 1985=100
 4. Suomen Pankki ja Tilastokeskus



Kokonaistuotannon kuukausikuvaaja

Kesäkuu 1990

SVT Suomen Virallinen Tilasto
Finlands Officiella Statistik
Official Statistics of Finland

Central Statistical
Office of Finland

National Accounts
1990:18

Tiedustelut - Förfrågningar

Matti Karjalainen
(90) 17 341

Kuukausikuvaaja perustuu yhteentoista nopeasti ilmestyvään kuukausisarjaan, jotka painotetaan yhteen. Kuvioissa on lisäksi esitetty vertailun mahdollistamiseksi bruttokansantuotteen volyymsarja (viitesarja), joka on muutettu neljännevuosisarjasta kuukausisarjaksi.

KOKONAISTUOTANNON KUUKAUSIKUVAAJASSA KÄYTETYT SARJAT

Sarja	Julkaisija
Meijereiden vastaanottama maito	Maatilahallitus
Lihan tuotanto	Maatilahallitus
Markkinahakkuut	Metsäntutkimuslaitos
Teollisuustuotannon volyyymi-indeksi	Tilastokeskus: teollisuustilasto
Rakennusmateriaalien menekki-indeksi	Rakennusaineteollisuusyhdistys
Avoimet työpaikat rakennustoiminnassa	Työvoimaministeriö
Tukkukaupan volyyymi-indeksi	Tilastokeskus: kauppatilasto
Vähittäiskaupan volyyymi-indeksi	Tilastokeskus: kauppatilasto
VR:n tavaraliikenteen vedetyt bruttotonnikilometrit	Valtionrautatiet
Dieselöljyn myynti	Öljyalan Keskusliitto
Posti- ja teletoimen reaalitytulot	Posti- ja telehallitus

Julkaisujen myynti:

Försäljning:

Hinta — Pris

Tilastokeskus
PL 504
00101 Helsinki
Puh. (90) 173 41

Statistikcentralen
PB 504
00101 Helsingfors
Tel. (90) 173 41

25 mk

ISSN 0784-8331
= Kansantalous
ISSN 0784-0829