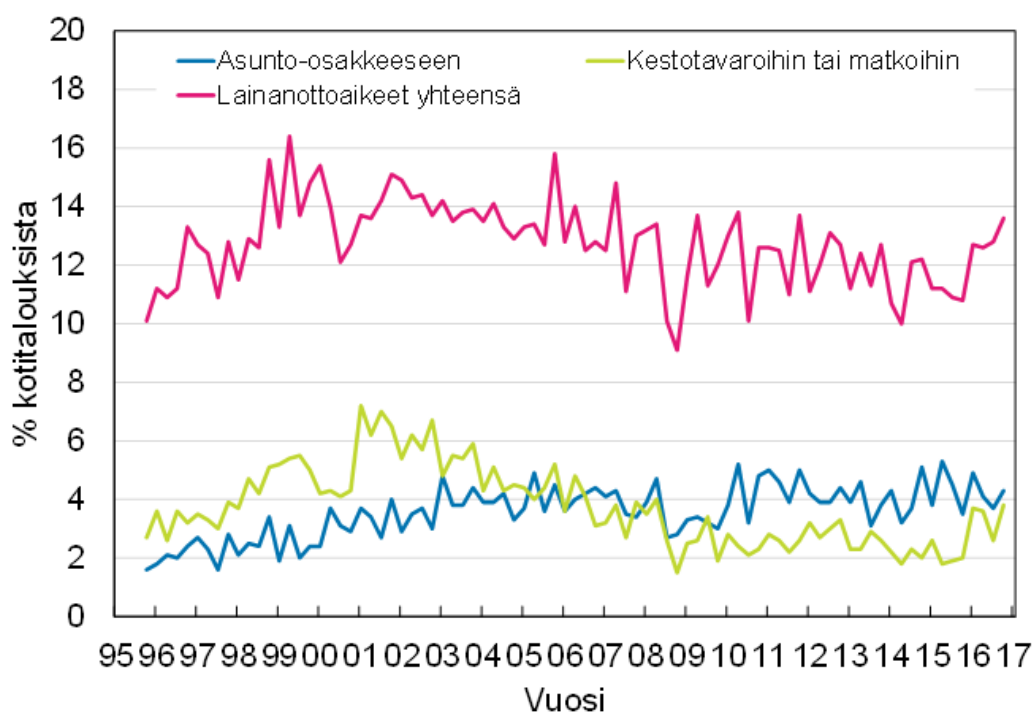


Kuluttajabarometri: taulukot

2016, lokakuu

Kotitalouksien lainanottoaikomukset 12 kk:n sisällä 10/1995–10/2016



Kysymyksen **saldoluku** saadaan vähentämällä vastausvaihtoehtoja painottaen myönteisten vastausten prosenttiosuudesta kielteisten vastausten prosenttiosuus. **Kuluttajien luottamusindikaattori** on keskiarvo tulevaa 12 kuukautta koskevasta neljästä saldoluovusta: oma talous, yleinen (Suomen) talous, yleinen

työttömyys sekä kotitalouden säästämismahdollisuudet. Saldoluvut ja luottamusindikaattori voivat vaihdella -100:n ja +100:n välillä; mitä korkeampi (positiivinen) lukema, sitä valoisampi näkemys taloudesta.

Sisältö

Kuluttajabarometri: taulukot

| | |
|--|-----------|
| Alkusanat..... | 3 |
| Taloudellinen tilanne..... | 4 |
| 1. Suomen taloudellinen tilanne tällä hetkellä | 4 |
| 2. Suomen taloudellinen tilanne 12 kuukauden kuluttua..... | 6 |
| 3. Työttömien määrän muutos Suomessa seuraavien 12 kuukauden aikana | 8 |
| 4. Kuluttajahintojen taso nyt | 10 |
| 5. Kuluttajahintojen muutos Suomessa seuraavien 12 kuukauden aikana..... | 12 |
| 6. Kuluttajahintojen muutos prosentteina..... | 14 |
| 7. Oman kotitalouden taloudellinen tilanne tällä hetkellä | 16 |
| 8. Oman kotitalouden taloudellinen tilanne 12 kuukauden kuluttua | 18 |
| 9. Ajankohdan edullisuus kestopavaroitten hankintaan..... | 20 |
| 10. Ajankohdan edullisuus säästämisen kannalta..... | 22 |
| 11. Ajankohdan edullisuus lainanoton kannalta | 24 |
| Ostoaikeet ja omistaminen | 26 |
| 12. Rahankäyttö kestopavaroitten seuraavien 12 kuukauden aikana | 26 |
| 13. Kotitalouden aikeet ostaa asunto seuraavien 12 kuukauden aikana | 28 |
| 14. Tärkeimpien rahoitusmuotojen jakauma asunnonhankinnassa | 30 |
| 15. Kotitalouden aikeet ostaa auto seuraavien 12 kuukauden aikana..... | 31 |
| 16. Uusi vai käytetty auto..... | 33 |
| 17. Tärkeimpien rahoitusmuotojen jakauma autonostossa..... | 34 |
| 18. Rahankäyttö joihinkin kulutuskohteisiin seuraavien 6 kuukauden aikana | 35 |
| 19. Joidenkin laitteiden yleisyys kotitalouksissa haastatteluhetkellä | 36 |
| 20. Kotitalouksien autoistuneisuus joidenkin taustatietojen mukaan | 38 |
| Säästäminen ja lainanotto..... | 39 |
| 21. Kotitalouden rahatilanne haastatteluhetkellä..... | 39 |
| 22. Kotitalouden säästömahdollisuudet seuraavien 12 kuukauden aikana | 41 |
| 23. Säästöjen pääasialliset käyttötarkoitukset seuraavien 12 kuukauden aikana..... | 43 |
| 24. Aiotut sijoituskohteet säästöille seuraavien 12 kuukauden aikana..... | 44 |
| 25. Toteutuneet sijoituskohteet haastatteluhetkellä..... | 45 |
| 26. Kotitalouden lainanottoaikeet seuraavien 12 kuukauden aikana..... | 46 |
| 27. Lainojen käyttötarkoitukset seuraavien 12 kuukauden aikana | 48 |
| Taustatietoa vastaajista | 49 |
| 28. Kuluttajabarometriin vastanneiden jakautuminen eri taustatietojen mukaan | 49 |
| 29. Kuluttajabarometriin vastanneet kotitalouden rakenteen ja koon mukaan | 51 |

Alkusanat

Kuluttajabarometri on haastattelututkimus (survey), jonka avulla mitataan suomalaisten mielikuvia – arvioita ja odotuksia – yleisestä ja oman kotitalouden taloudellisesta kehityksestä sekä aikomuksia tehdä suuria hankintoja, säästää tai ottaa lainaa. Lisäksi tutkimuksella selvitetään nykyaikaisten koneiden ja laitteiden yleisyyttä kotitalouksissa. Ensimmäinen barometrikysely tehtiin marraskuussa 1987. Aluksi tutkimus tehtiin kaksi kertaa vuodessa. Vuonna 1992 tutkimuskerrat nostettiin neljään. Lokakuusta 1995 alkaen tiedot on kerätty EU:n komission harmonisoimana ja osin rahoittamana joka kuukausi.

Kuluttajabarometrin kohteena on (vuodesta 2000 alkaen) kuukausittain kokonaan vaihtuva henkilöotos. Samaa otosta käytetään myös suomalaisten matkailututkimuksen tiedonkeruussa. Kaikki haastattelut tehdään keskitetysti Tilastokeskuksen puhelinhaastattelu- eli CATI-keskuksesta. Tutkimusalueena on koko maa, ja vastaajat edustavat Suomen 15–84-vuotiasta väestöä iän, sukupuolen, asuinalueen ja äidinkielen suhteen. Tutkimuksen perusjoukkoa laajennettiin 75–84-vuotiailla tammikuussa 2012.

Perusjoukon laajennuksen eli iäkkäiden henkilöiden vastausten arvioidaan heikentäneen kuluttajien luottamusindikaattorin arvoa runsaalla yhdellä yksiköllä. Pääasiassa tämä on johtunut yhden osatekijän, kotitalouden säästämismahdollisuuksien saldoluvun laskusta. Perusjoukon laajennuksella on lisäksi ollut jonkin verran vaikutusta kodintekniikan yleisyyttä koskeviin tuloksiin.

Kuluttajabarometrin otoskoko on kuukausittain 2 350 henkilöä (ennen perusjoukon laajennusta 2 200 henkilöä). Lokakuussa 2016 vastauksia saatiin 1 252 ja vastauskato oli siten 46,7 prosenttia (sis. ylipeiton). Vastauskato sisältää tutkimuksesta kieltäytyneiden tai muuten estyneiden lisäksi henkilöt, joita ei onnistuttu tavoittamaan.

Tässä julkaisussa esitetään tarkkaa tietoa kuluttajabarometrin kysymysten vastausjakauksista. Taustatietoina käytetään vastaajan sukupuolta, ikää, koulutusta, sosioekonomista asemaa ja suuraluetta sekä kotitalouden tyyppiä ja bruttotuloja. Kaikki vastausjakaumat on korotettu tutkimuksen perusjoukon tasolle painokertoimien avulla. Painotus korjaa vastauskadon vaikutuksia ja parantaa tietojen tilastollista tarkkuutta.

HUOM! Marraskuusta 2014 alkaen on osaa julkaisussa käytettävistä luokituksista muutettu havaintojen riittävyyden varmistamiseksi luokittain: ikä, sosioekonominen asema ja kotitaloustyyppi.

Julkaisussa käytettävien suuralue- ja bruttotuloluokitusten kuvaukset:

Suuraluejako (pohjana maakunnat):

Pääkaupunkiseutu: Helsinki, Espoo, Vantaa ja Kauniainen

Muu Etelä-Suomi: Uusimaa pl. pääkaupunkiseutu, Kanta-Häme, Päijät-Häme, Kymenlaakso ja Etelä-Karjala

Länsi-Suomi: Varsinais-Suomi, Satakunta, Pirkanmaa, Keski-Suomi, Etelä-Pohjanmaa, Pohjanmaa, Keski-Pohjanmaa ja Ahvenanmaa

Itä-Suomi: Etelä-Savo, Pohjois-Savo ja Pohjois-Karjala

Pohjois-Suomi: Pohjois-Pohjanmaa, Kainuu ja Lappi

Kotitalouden bruttotuloluokka, tulokvarttiili:

Alin neljännes: vähemmän kuin 1 900 €kk

2. alin neljännes: 1 900 – 3 399 €kk

2. ylin neljännes: 3 400 – 5 699 €kk

Ylin neljännes: 5 700 €kk tai enemmän

Taulukko 1. Suomen taloudellinen tilanne tällä hetkellä
(10/2016) verrattuna 12 kk sitten vallinneeseen tilanteeseen,
prosenttia kuluttajista

| | Suomen tal. tila nyt vs. 12 kk sitten | | | | | | Yhteensä | N |
|------------------|---------------------------------------|-----------------------|-------------|------------------------|-----------------|------------------------|----------|---------|
| | Paljon parempi | Jonkin verran parempi | Samanlainen | Jonkin verran huonompi | Paljon huonompi | Eos tai puuttuva tieto | | |
| | Rivi-% | Rivi-% | Rivi-% | Rivi-% | Rivi-% | Rivi-% | | |
| Yhteensä | 0.7 | 28.4 | 43.3 | 22.4 | 3.2 | 2.2 | 100.0 | 4463117 |
| SUKUPUOLI | | | | | | | | |
| Mies | 0.9 | 33.9 | 45.0 | 16.4 | 2.0 | 1.8 | 100.0 | 2210400 |
| Nainen | 0.5 | 23.0 | 41.6 | 28.3 | 4.3 | 2.5 | 100.0 | 2252717 |
| IKÄ | | | | | | | | |
| 15-34 | . | 29.1 | 46.1 | 20.2 | 1.3 | 3.2 | 100.0 | 1337525 |
| 35-49 | 1.8 | 31.9 | 39.3 | 23.2 | 2.7 | 1.1 | 100.0 | 1018937 |
| 50-64 | 0.3 | 29.2 | 45.0 | 18.7 | 5.6 | 1.3 | 100.0 | 1103727 |
| 65-84 | 0.8 | 23.0 | 41.6 | 28.5 | 3.4 | 2.8 | 100.0 | 1002928 |
| KOULUTUSTASO | | | | | | | | |
| Perusaste | 0.7 | 25.6 | 40.9 | 26.3 | 2.7 | 3.8 | 100.0 | 1185530 |
| Keskiaste | 0.6 | 27.8 | 41.2 | 24.0 | 4.8 | 1.7 | 100.0 | 1718892 |
| Korkea-aste | 0.7 | 31.1 | 47.4 | 17.5 | 1.8 | 1.5 | 100.0 | 1558695 |
| SUURALUE | | | | | | | | |
| Pääkaupunkiseutu | 1.2 | 28.0 | 46.5 | 19.7 | 3.0 | 1.6 | 100.0 | 931674 |
| Muu Etelä-Suomi | 0.8 | 33.4 | 36.3 | 22.8 | 4.1 | 2.6 | 100.0 | 959622 |
| Länsi-Suomi | 0.6 | 26.9 | 45.0 | 22.2 | 3.4 | 2.0 | 100.0 | 1580779 |
| Itä-Suomi | 0.5 | 18.3 | 48.5 | 27.9 | 0.8 | 4.0 | 100.0 | 462802 |
| Pohjois-Suomi | . | 33.1 | 40.6 | 21.8 | 3.2 | 1.3 | 100.0 | 528240 |

Taulukko 1. jatkuu Suomen taloudellinen tilanne tällä hetkellä
(10/2016) verrattuna 12 kk sitten vallinneeseen tilanteeseen,
prosenttia kuluttajista

| | Suomen tal. tila nyt vs. 12 kk sitten | | | | | | Yhteensä | N |
|-------------------------------|---------------------------------------|-----------------------|-------------|------------------------|-----------------|------------------------|----------|---------|
| | Paljon parempi | Jonkin verran parempi | Samanlainen | Jonkin verran huonompi | Paljon huonompi | Eos tai puuttuva tieto | | |
| | Rivi-% | Rivi-% | Rivi-% | Rivi-% | Rivi-% | Rivi-% | | |
| Yhteensä | 0.7 | 28.4 | 43.3 | 22.4 | 3.2 | 2.2 | 100.0 | 4463117 |
| SOSIOEKONOMINEN ASEMA | | | | | | | | |
| Yrittäjät | 0.7 | 38.0 | 38.0 | 18.8 | 3.8 | 0.8 | 100.0 | 363741 |
| Ylemmät toimihenkilöt | 0.5 | 34.2 | 46.5 | 15.8 | 1.5 | 1.5 | 100.0 | 731493 |
| Alemmat toimihenkilöt | 0.9 | 30.7 | 42.3 | 22.5 | 1.8 | 1.7 | 100.0 | 797125 |
| Työntekijät | 1.5 | 30.7 | 39.0 | 24.6 | 2.5 | 1.8 | 100.0 | 499543 |
| Opiskelijat | . | 22.1 | 53.7 | 20.1 | 0.7 | 3.3 | 100.0 | 607711 |
| Eläkeläiset | 0.5 | 22.8 | 41.7 | 26.3 | 5.8 | 3.0 | 100.0 | 1191604 |
| Työttömät ym. | 1.4 | 27.0 | 35.9 | 27.9 | 6.1 | 1.7 | 100.0 | 271900 |
| KOTITALOUSTYYPPI | | | | | | | | |
| Yksinasuvat 15-49-v. | 0.8 | 31.0 | 48.2 | 17.5 | 1.7 | 0.9 | 100.0 | 438480 |
| Yksinasuvat 50-84-v. | 0.5 | 24.9 | 40.8 | 25.2 | 3.6 | 5.0 | 100.0 | 527497 |
| Lapsiperheet | 1.0 | 31.8 | 42.2 | 20.5 | 2.0 | 2.6 | 100.0 | 1418070 |
| 2+ aikuistaloudet 15-49-v. | 0.6 | 27.9 | 42.8 | 24.9 | 1.9 | 1.9 | 100.0 | 685040 |
| 2+ aikuistaloudet 50-84-v. | 0.4 | 25.7 | 44.0 | 23.5 | 5.3 | 1.1 | 100.0 | 1394030 |
| KOTITALOUDEN BRUTTOTULOLUOKKA | | | | | | | | |
| Alin neljännes | 0.5 | 20.6 | 44.3 | 28.2 | 3.9 | 2.4 | 100.0 | 737317 |
| 2. alin neljännes | 0.3 | 26.4 | 41.8 | 24.4 | 4.9 | 2.2 | 100.0 | 1115457 |
| 2. ylin neljännes | 0.8 | 29.7 | 44.6 | 21.2 | 2.8 | 1.0 | 100.0 | 1405012 |
| Ylin neljännes | 1.3 | 37.6 | 39.8 | 19.2 | 0.8 | 1.2 | 100.0 | 928672 |
| Eos tai puuttuva tieto | . | 19.2 | 51.0 | 15.4 | 4.3 | 10.2 | 100.0 | 276659 |

Taulukko 2. Suomen taloudellinen tilanne 12 kk:n kuluttua
(10/2016) verrattuna tämänhetkiseen tilanteeseen,
prosenttia kuluttajista

| | Suomen tal. tila 12 kk kuluttua vs. nyt | | | | | | Yhteensä | N |
|------------------|---|-----------------------|-------------|------------------------|-----------------|------------------------|----------|---------|
| | Paljon parempi | Jonkin verran parempi | Samanlainen | Jonkin verran huonompi | Paljon huonompi | Eos tai puuttuva tieto | | |
| | Rivi-% | Rivi-% | Rivi-% | Rivi-% | Rivi-% | Rivi-% | | |
| Yhteensä | 0.8 | 39.9 | 41.7 | 14.8 | 1.9 | 0.8 | 100.0 | 4463117 |
| SUKUPUOLI | | | | | | | | |
| Mies | 0.7 | 45.7 | 36.9 | 14.0 | 2.0 | 0.6 | 100.0 | 2210400 |
| Nainen | 0.9 | 34.3 | 46.4 | 15.6 | 1.9 | 1.0 | 100.0 | 2252717 |
| IKÄ | | | | | | | | |
| 15-34 | 0.7 | 35.9 | 44.3 | 16.3 | 2.1 | 0.7 | 100.0 | 1337525 |
| 35-49 | 1.1 | 39.7 | 42.4 | 15.6 | 0.7 | 0.4 | 100.0 | 1018937 |
| 50-64 | 1.2 | 45.5 | 34.9 | 15.0 | 3.3 | . | 100.0 | 1103727 |
| 65-84 | 0.3 | 39.4 | 44.8 | 11.8 | 1.4 | 2.3 | 100.0 | 1002928 |
| KOULUTUSTASO | | | | | | | | |
| Perusaste | 1.1 | 37.9 | 44.0 | 13.6 | 1.8 | 1.6 | 100.0 | 1185530 |
| Keskiaste | 0.4 | 36.8 | 40.9 | 18.2 | 3.0 | 0.8 | 100.0 | 1718892 |
| Korkea-aste | 1.1 | 45.0 | 40.7 | 12.1 | 0.9 | 0.2 | 100.0 | 1558695 |
| SUURALUE | | | | | | | | |
| Pääkaupunkiseutu | 1.6 | 42.7 | 39.5 | 13.1 | 1.5 | 1.6 | 100.0 | 931674 |
| Muu Etelä-Suomi | 0.9 | 42.5 | 40.2 | 11.7 | 3.6 | 1.1 | 100.0 | 959622 |
| Länsi-Suomi | 0.6 | 37.8 | 43.0 | 16.5 | 1.6 | 0.3 | 100.0 | 1580779 |
| Itä-Suomi | . | 35.3 | 49.0 | 12.9 | 1.5 | 1.2 | 100.0 | 462802 |
| Pohjois-Suomi | 0.7 | 40.7 | 37.7 | 20.0 | 0.9 | . | 100.0 | 528240 |

Taulukko 2. jatkuu Suomen taloudellinen tilanne 12 kk:n kuluttua
(10/2016) verrattuna tämänhetkiseen tilanteeseen,
prosenttia kuluttajista

| | Suomen tal. tila 12 kk kuluttua vs. nyt | | | | | | Yhteensä | N |
|-------------------------------|---|-----------------------|-------------|------------------------|-----------------|------------------------|----------|---------|
| | Paljon parempi | Jonkin verran parempi | Samanlainen | Jonkin verran huonompi | Paljon huonompi | Eos tai puuttuva tieto | | |
| | Rivi-% | Rivi-% | Rivi-% | Rivi-% | Rivi-% | Rivi-% | | |
| Yhteensä | 0.8 | 39.9 | 41.7 | 14.8 | 1.9 | 0.8 | 100.0 | 4463117 |
| SOSIOEKONOMINEN ASEMA | | | | | | | | |
| Yrittäjät | . | 44.8 | 41.3 | 12.2 | 1.0 | 0.8 | 100.0 | 363741 |
| Ylemmät toimihenkilöt | 1.5 | 41.8 | 40.3 | 15.4 | 0.4 | 0.5 | 100.0 | 731493 |
| Alemmat toimihenkilöt | 0.9 | 40.7 | 41.6 | 14.9 | 1.9 | . | 100.0 | 797125 |
| Työntekijät | 0.7 | 44.2 | 36.9 | 14.2 | 3.0 | 1.0 | 100.0 | 499543 |
| Opiskelijat | . | 34.7 | 43.9 | 19.9 | 0.8 | 0.8 | 100.0 | 607711 |
| Eläkeläiset | 0.2 | 39.0 | 43.9 | 12.9 | 2.3 | 1.7 | 100.0 | 1191604 |
| Työttömät ym. | 4.4 | 33.8 | 40.4 | 15.0 | 6.4 | . | 100.0 | 271900 |
| KOTITALOUSTYYPPI | | | | | | | | |
| Yksinasuvat 15-49-v. | . | 35.8 | 39.5 | 23.8 | . | 0.9 | 100.0 | 438480 |
| Yksinasuvat 50-84-v. | 1.1 | 33.2 | 47.8 | 12.2 | 2.3 | 3.3 | 100.0 | 527497 |
| Lapsiperheet | 1.1 | 39.7 | 42.7 | 14.7 | 1.4 | 0.4 | 100.0 | 1418070 |
| 2+ aikuistaloudet 15-49-v. | 1.2 | 35.6 | 45.3 | 13.9 | 3.3 | 0.7 | 100.0 | 685040 |
| 2+ aikuistaloudet 50-84-v. | 0.5 | 46.2 | 37.1 | 13.6 | 2.3 | 0.4 | 100.0 | 1394030 |
| KOTITALOUDEN BRUTTOTULOLUOKKA | | | | | | | | |
| Alin neljännes | 1.5 | 32.0 | 40.5 | 21.4 | 3.1 | 1.6 | 100.0 | 737317 |
| 2. alin neljännes | 0.4 | 35.2 | 47.7 | 14.2 | 2.1 | 0.2 | 100.0 | 1115457 |
| 2. ylin neljännes | 0.5 | 41.7 | 41.4 | 14.2 | 1.5 | 0.8 | 100.0 | 1405012 |
| Ylin neljännes | 1.5 | 49.4 | 35.6 | 11.9 | 1.3 | 0.3 | 100.0 | 928672 |
| Eos tai puuttuva tieto | . | 39.4 | 42.0 | 12.9 | 2.8 | 2.9 | 100.0 | 276659 |

Taulukko 3. Työttömien määrän muutos Suomessa seuraavien 12 kk:n aikana, (10/2016) prosenttia kuluttajista

| | Työttömiä on vuoden kuluttua | | | | | | Yhteensä | N |
|------------------|------------------------------|-----------------------|-------------|------------------------|-----------------|------------------------|----------|---------|
| | Paljon enemmän | Jonkin verran enemmän | Yhtä paljon | Jonkin verran vähemmän | Paljon vähemmän | Eos tai puuttuva tieto | | |
| | Rivi-% | Rivi-% | Rivi-% | Rivi-% | Rivi-% | Rivi-% | | |
| Yhteensä | 2.3 | 29.6 | 38.0 | 28.7 | 0.7 | 0.6 | 100.0 | 4463117 |
| SUKUPUOLI | | | | | | | | |
| Mies | 2.5 | 24.0 | 38.3 | 33.9 | 1.0 | 0.3 | 100.0 | 2210400 |
| Nainen | 2.1 | 35.2 | 37.7 | 23.7 | 0.5 | 0.9 | 100.0 | 2252717 |
| IKÄ | | | | | | | | |
| 15-34 | 2.6 | 31.8 | 40.6 | 24.0 | 0.6 | 0.4 | 100.0 | 1337525 |
| 35-49 | 2.2 | 30.9 | 38.1 | 27.2 | 1.1 | 0.4 | 100.0 | 1018937 |
| 50-64 | 2.4 | 28.7 | 37.8 | 30.2 | 0.6 | 0.3 | 100.0 | 1103727 |
| 65-84 | 1.8 | 26.3 | 34.9 | 35.1 | 0.5 | 1.4 | 100.0 | 1002928 |
| KOULUTUSTASO | | | | | | | | |
| Perusaste | 3.6 | 34.4 | 31.4 | 28.3 | 0.9 | 1.4 | 100.0 | 1185530 |
| Keskiaste | 2.6 | 30.5 | 38.3 | 27.6 | 0.8 | 0.3 | 100.0 | 1718892 |
| Korkea-aste | 1.0 | 25.1 | 42.8 | 30.4 | 0.5 | 0.2 | 100.0 | 1558695 |
| SUURALUE | | | | | | | | |
| Pääkaupunkiseutu | 2.3 | 30.4 | 40.4 | 25.7 | 0.4 | 0.7 | 100.0 | 931674 |
| Muu Etelä-Suomi | 3.5 | 31.5 | 38.8 | 25.6 | . | 0.6 | 100.0 | 959622 |
| Länsi-Suomi | 1.5 | 31.0 | 35.4 | 30.5 | 1.1 | 0.4 | 100.0 | 1580779 |
| Itä-Suomi | 0.7 | 27.7 | 37.4 | 31.5 | 1.1 | 1.7 | 100.0 | 462802 |
| Pohjois-Suomi | 3.8 | 22.3 | 40.9 | 32.0 | 0.9 | . | 100.0 | 528240 |

Taulukko 3. jatkuu Työttömien määrän muutos Suomessa seuraavien 12 kk:n aikana,
(10/2016) prosenttia kuluttajista

| | Työttömiä on vuoden kuluttua | | | | | | Yhteensä | N |
|-------------------------------|------------------------------|-----------------------------|----------------|------------------------------|--------------------|------------------------------|----------|---------|
| | Paljon enemmän | Jonkin verran enemmän | Yhtä paljon | Jonkin verran vähemmän | Paljon vähemmän | Eos tai puuttuva tieto | | |
| | Rivi-% | Rivi-% | Rivi-% | Rivi-% | Rivi-% | Rivi-% | | |
| Yhteensä | 2.3 | 29.6 | 38.0 | 28.7 | 0.7 | 0.6 | 100.0 | 4463117 |
| SOSIOEKONOMINEN ASEMA | | | | | | | | |
| Yrittäjät | 3.3 | 29.1 | 41.6 | 24.8 | 1.1 | . | 100.0 | 363741 |
| Ylemmät toimihenkilöt | 1.0 | 24.5 | 46.1 | 27.9 | . | 0.5 | 100.0 | 731493 |
| Alemmat toimihenkilöt | 1.4 | 32.7 | 38.8 | 25.7 | 0.9 | 0.4 | 100.0 | 797125 |
| Työntekijät | 3.7 | 27.3 | 38.0 | 29.2 | 1.7 | . | 100.0 | 499543 |
| Opiskelijat | 2.1 | 39.3 | 35.1 | 22.7 | . | 0.8 | 100.0 | 607711 |
| Eläkeläiset | 2.7 | 27.7 | 32.9 | 34.8 | 0.7 | 1.2 | 100.0 | 1191604 |
| Työttömät ym. | 3.2 | 25.9 | 38.2 | 31.5 | 1.2 | . | 100.0 | 271900 |
| KOTITALOUSTYYPPI | | | | | | | | |
| Yksinasuvat 15-49-v. | 2.6 | 33.5 | 44.2 | 18.8 | . | 0.9 | 100.0 | 438480 |
| Yksinasuvat 50-84-v. | 1.7 | 32.2 | 32.3 | 30.9 | 0.6 | 2.3 | 100.0 | 527497 |
| Lapsiperheet | 1.4 | 31.8 | 38.0 | 27.5 | 1.4 | . | 100.0 | 1418070 |
| 2+ aikuistaloudet 15-49-v. | 4.4 | 28.3 | 41.0 | 25.5 | . | 0.7 | 100.0 | 685040 |
| 2+ aikuistaloudet 50-84-v. | 2.3 | 25.8 | 36.9 | 34.0 | 0.6 | 0.4 | 100.0 | 1394030 |
| KOTITALOUDEN BRUTTOTULOLUOKKA | | | | | | | | |
| Alin neljännes | 3.4 | 34.7 | 34.0 | 26.5 | 0.5 | 0.8 | 100.0 | 737317 |
| 2. alin neljännes | 3.6 | 29.7 | 36.8 | 28.8 | 0.8 | 0.3 | 100.0 | 1115457 |
| 2. ylin neljännes | 1.6 | 26.4 | 40.2 | 30.3 | 0.8 | 0.7 | 100.0 | 1405012 |
| Ylin neljännes | 0.8 | 25.8 | 43.4 | 29.3 | 0.8 | . | 100.0 | 928672 |
| Eos tai puuttuva tieto | 2.8 | 44.9 | 24.9 | 24.4 | . | 2.9 | 100.0 | 276659 |

Taulukko 4. Kuluttajahintojen taso nyt
(10/2016) verrattuna kuluttajahintoihin 12 kk sitten,
prosenttia kuluttajista

| | Kuluttajahinnat nyt vs. 12 kk sitten | | | | | | Yhteensä | N |
|------------------|--------------------------------------|-------------------------|-------------------|-----------------|---------|------------------------|----------|---------|
| | Paljon korkeammat | Melko paljon korkeammat | Hieman korkeammat | Samalla tasolla | Alemmat | Eos tai puuttuva tieto | | |
| | Rivi-% | Rivi-% | Rivi-% | Rivi-% | Rivi-% | Rivi-% | | |
| Yhteensä | 0.8 | 2.2 | 35.1 | 50.9 | 10.0 | 1.0 | 100.0 | 4463117 |
| SUKUPUOLI | | | | | | | | |
| Mies | 1.1 | 2.2 | 33.7 | 53.6 | 8.9 | 0.5 | 100.0 | 2210400 |
| Nainen | 0.5 | 2.3 | 36.4 | 48.2 | 11.1 | 1.5 | 100.0 | 2252717 |
| IKÄ | | | | | | | | |
| 15-34 | 1.1 | 1.3 | 34.8 | 54.9 | 6.7 | 1.1 | 100.0 | 1337525 |
| 35-49 | 0.8 | 1.6 | 36.7 | 48.3 | 12.6 | . | 100.0 | 1018937 |
| 50-64 | 1.0 | 3.3 | 36.4 | 49.8 | 9.2 | 0.3 | 100.0 | 1103727 |
| 65-84 | 0.3 | 3.0 | 32.4 | 49.3 | 12.5 | 2.6 | 100.0 | 1002928 |
| KOULUTUSTASO | | | | | | | | |
| Perusaste | 2.1 | 3.9 | 35.9 | 48.6 | 6.5 | 3.0 | 100.0 | 1185530 |
| Keskiaste | 0.5 | 2.8 | 36.4 | 47.3 | 12.8 | 0.3 | 100.0 | 1718892 |
| Korkea-aste | 0.2 | 0.4 | 33.1 | 56.6 | 9.5 | 0.2 | 100.0 | 1558695 |
| SUURALUE | | | | | | | | |
| Pääkaupunkiseutu | 2.6 | 0.9 | 36.6 | 48.0 | 11.6 | 0.3 | 100.0 | 931674 |
| Muu Etelä-Suomi | 1.2 | 2.7 | 34.1 | 50.3 | 10.8 | 0.9 | 100.0 | 959622 |
| Länsi-Suomi | . | 2.2 | 34.7 | 51.6 | 10.0 | 1.5 | 100.0 | 1580779 |
| Itä-Suomi | . | 2.7 | 43.9 | 44.2 | 8.1 | 1.1 | 100.0 | 462802 |
| Pohjois-Suomi | . | 3.5 | 27.7 | 60.9 | 7.3 | 0.5 | 100.0 | 528240 |

Taulukko 4. jatkuu Kuluttajahintojen taso nyt
(10/2016) verrattuna kuluttajahintoihin 12 kk sitten,
prosenttia kuluttajista

| | Kuluttajahinnat nyt vs. 12 kk sitten | | | | | | Yhteensä | N |
|-------------------------------|--------------------------------------|-------------------------|-------------------|-----------------|---------|------------------------|----------|---------|
| | Paljon korkeammat | Melko paljon korkeammat | Hieman korkeammat | Samalla tasolla | Alemmat | Eos tai puuttuva tieto | | |
| | Rivi-% | Rivi-% | Rivi-% | Rivi-% | Rivi-% | Rivi-% | | |
| Yhteensä | 0.8 | 2.2 | 35.1 | 50.9 | 10.0 | 1.0 | 100.0 | 4463117 |
| SOSIOEKONOMINEN ASEMA | | | | | | | | |
| Yrittäjät | . | 4.1 | 33.9 | 52.5 | 9.5 | . | 100.0 | 363741 |
| Ylemmät toimihenkilöt | . | 0.4 | 32.9 | 58.9 | 7.8 | . | 100.0 | 731493 |
| Alemmat toimihenkilöt | 2.0 | 1.0 | 33.9 | 50.5 | 12.6 | . | 100.0 | 797125 |
| Työntekijät | 1.8 | 2.2 | 41.5 | 46.7 | 7.9 | . | 100.0 | 499543 |
| Opiskelijat | 0.8 | 1.5 | 33.0 | 56.4 | 5.7 | 2.5 | 100.0 | 607711 |
| Eläkeläiset | 0.5 | 2.9 | 35.6 | 45.4 | 13.1 | 2.4 | 100.0 | 1191604 |
| Työttömät ym. | . | 7.1 | 36.8 | 47.6 | 8.5 | . | 100.0 | 271900 |
| KOTITALOUSTYYPPI | | | | | | | | |
| Yksinasuvat 15-49-v. | . | . | 41.3 | 53.8 | 4.9 | . | 100.0 | 438480 |
| Yksinasuvat 50-84-v. | 0.7 | 2.1 | 32.4 | 43.8 | 17.2 | 3.9 | 100.0 | 527497 |
| Lapsiperheet | 0.9 | 1.8 | 32.4 | 55.2 | 8.9 | 0.8 | 100.0 | 1418070 |
| 2+ aikuistaloudet 15-49-v. | 1.5 | 1.7 | 36.3 | 47.5 | 12.3 | 0.7 | 100.0 | 685040 |
| 2+ aikuistaloudet 50-84-v. | 0.7 | 3.8 | 36.3 | 49.9 | 8.7 | 0.6 | 100.0 | 1394030 |
| KOTITALOUDEN BRUTTOTULOLUOKKA | | | | | | | | |
| Alin neljännes | 0.7 | 7.1 | 30.6 | 48.3 | 11.0 | 2.4 | 100.0 | 737317 |
| 2. alin neljännes | 0.9 | 2.3 | 40.1 | 44.2 | 11.5 | 0.9 | 100.0 | 1115457 |
| 2. ylin neljännes | 0.6 | 0.7 | 36.9 | 54.3 | 7.5 | . | 100.0 | 1405012 |
| Ylin neljännes | 0.5 | 0.4 | 32.6 | 54.1 | 12.1 | 0.3 | 100.0 | 928672 |
| Eos tai puuttuva tieto | 3.1 | 2.9 | 26.1 | 56.7 | 6.3 | 4.9 | 100.0 | 276659 |

Taulukko 5. Kuluttajahintojen muutos Suomessa seuraavien 12 kk:n aikana, (10/2016) prosenttia kuluttajista

| | Kuluttajahinnat | | | | | | Yhteensä | N |
|------------------|-----------------------------|---------------------------------|-----------------------------|---------------------|----------------------|------------------------|----------|---------|
| | Nousevat nopeammin kuin nyt | Nousevat samaa vauhtia kuin nyt | Nousevat hitaammin kuin nyt | Pysyvät nykytasolla | Laskevat nykytasolta | Eos tai puuttuva tieto | | |
| | Rivi-% | Rivi-% | Rivi-% | Rivi-% | Rivi-% | Rivi-% | | |
| Yhteensä | 12.0 | 37.2 | 12.7 | 33.9 | 3.2 | 1.0 | 100.0 | 4463117 |
| SUKUPUOLI | | | | | | | | |
| Mies | 14.4 | 34.2 | 11.7 | 35.5 | 3.4 | 0.8 | 100.0 | 2210400 |
| Nainen | 9.7 | 40.1 | 13.7 | 32.3 | 3.0 | 1.2 | 100.0 | 2252717 |
| IKÄ | | | | | | | | |
| 15-34 | 7.4 | 38.9 | 10.9 | 36.1 | 5.2 | 1.5 | 100.0 | 1337525 |
| 35-49 | 12.9 | 39.3 | 12.9 | 31.6 | 2.9 | 0.4 | 100.0 | 1018937 |
| 50-64 | 13.9 | 37.0 | 12.8 | 33.7 | 2.1 | 0.6 | 100.0 | 1103727 |
| 65-84 | 15.4 | 33.1 | 14.6 | 33.4 | 2.1 | 1.4 | 100.0 | 1002928 |
| KOULUTUSTASO | | | | | | | | |
| Perusaste | 12.0 | 32.2 | 14.0 | 35.0 | 4.6 | 2.2 | 100.0 | 1185530 |
| Keskiaste | 12.0 | 38.7 | 11.8 | 33.4 | 3.2 | 0.9 | 100.0 | 1718892 |
| Korkea-aste | 12.2 | 39.3 | 12.6 | 33.6 | 2.1 | 0.2 | 100.0 | 1558695 |
| SUURALUE | | | | | | | | |
| Pääkaupunkiseutu | 13.5 | 34.9 | 14.5 | 31.9 | 3.7 | 1.5 | 100.0 | 931674 |
| Muu Etelä-Suomi | 14.4 | 39.3 | 11.7 | 30.5 | 3.5 | 0.6 | 100.0 | 959622 |
| Länsi-Suomi | 10.5 | 36.9 | 11.7 | 36.2 | 3.6 | 1.0 | 100.0 | 1580779 |
| Itä-Suomi | 12.2 | 41.5 | 7.5 | 37.2 | 1.1 | 0.5 | 100.0 | 462802 |
| Pohjois-Suomi | 9.7 | 34.5 | 18.6 | 33.5 | 2.5 | 1.2 | 100.0 | 528240 |

Taulukko 5. jatkuu Kuluttajahintojen muutos Suomessa seuraavien 12 kk:n aikana,
(10/2016) prosenttia kuluttajista

| | Kuluttajahinnat | | | | | | | Yhteensä | N |
|-------------------------------|-----------------------------|---------------------------------|-----------------------------|---------------------|----------------------|------------------------|-------|----------|---|
| | Nousevat nopeammin kuin nyt | Nousevat samaa vauhtia kuin nyt | Nousevat hitaammin kuin nyt | Pysyvät nykytasolla | Laskevat nykytasolta | Eos tai puuttuva tieto | | | |
| | Rivi-% | Rivi-% | Rivi-% | Rivi-% | Rivi-% | Rivi-% | | | |
| Yhteensä | 12.0 | 37.2 | 12.7 | 33.9 | 3.2 | 1.0 | 100.0 | 4463117 | |
| SOSIOEKONOMINEN ASEMA | | | | | | | | | |
| Yrittäjät | 8.9 | 37.4 | 12.2 | 39.7 | 1.9 | . | 100.0 | 363741 | |
| Ylemmät toimihenkilöt | 11.4 | 37.3 | 14.9 | 34.3 | 1.5 | 0.5 | 100.0 | 731493 | |
| Alemmat toimihenkilöt | 11.5 | 42.2 | 13.2 | 32.0 | 1.1 | . | 100.0 | 797125 | |
| Työntekijät | 10.0 | 39.5 | 12.4 | 33.0 | 4.5 | 0.7 | 100.0 | 499543 | |
| Opiskelijat | 8.0 | 31.8 | 9.2 | 39.4 | 9.0 | 2.6 | 100.0 | 607711 | |
| Eläkeläiset | 16.5 | 33.4 | 14.1 | 32.4 | 2.4 | 1.1 | 100.0 | 1191604 | |
| Työttömät ym. | 12.8 | 46.2 | 7.8 | 26.3 | 3.8 | 3.0 | 100.0 | 271900 | |
| KOTITALOUSTYYPPI | | | | | | | | | |
| Yksinasuvat 15-49-v. | 7.1 | 47.1 | 14.8 | 24.7 | 5.6 | 0.9 | 100.0 | 438480 | |
| Yksinasuvat 50-84-v. | 13.3 | 29.1 | 16.2 | 38.1 | 1.1 | 2.3 | 100.0 | 527497 | |
| Lapsiperheet | 11.2 | 35.1 | 10.4 | 38.5 | 3.3 | 1.4 | 100.0 | 1418070 | |
| 2+ aikuistaloudet 15-49-v. | 10.1 | 39.4 | 12.6 | 33.0 | 4.9 | . | 100.0 | 685040 | |
| 2+ aikuistaloudet 50-84-v. | 15.0 | 38.2 | 13.1 | 30.9 | 2.2 | 0.6 | 100.0 | 1394030 | |
| KOTITALOUDEN BRUTTOTULOLUOKKA | | | | | | | | | |
| Alin neljännes | 11.2 | 37.8 | 11.3 | 31.9 | 5.5 | 2.3 | 100.0 | 737317 | |
| 2. alin neljännes | 12.3 | 38.1 | 15.0 | 31.3 | 2.5 | 0.7 | 100.0 | 1115457 | |
| 2. ylin neljännes | 9.6 | 42.0 | 12.6 | 33.6 | 1.8 | 0.5 | 100.0 | 1405012 | |
| Ylin neljännes | 14.6 | 34.2 | 12.5 | 35.5 | 2.9 | 0.4 | 100.0 | 928672 | |
| Eos tai puuttuva tieto | 17.5 | 17.8 | 7.6 | 45.3 | 8.0 | 3.7 | 100.0 | 276659 | |

Taulukko 6. Kuluttajahintojen muutos prosentteina viimeisten ja seuraavien 12 kk:n aikana, (10/2016) prosentti-arvio

| | Kuluttajahinnat | |
|------------------|-----------------|-------------|
| | Viim. 12 kk | Seur. 12 kk |
| | Muutos | Muutos |
| | % | % |
| Yhteensä | 0.8 | 1.5 |
| SUKUPUOLI | | |
| Mies | 0.7 | 1.4 |
| Nainen | 0.8 | 1.5 |
| IKÄ | | |
| 15-34 | 1.1 | 1.4 |
| 35-49 | 0.7 | 1.7 |
| 50-64 | 0.8 | 1.4 |
| 65-84 | 0.5 | 1.4 |
| KOULUTUSTASO | | |
| Perusaste | 1.1 | 1.5 |
| Keskiaste | 0.7 | 1.6 |
| Korkea-aste | 0.7 | 1.3 |
| SUURALUE | | |
| Pääkaupunkiseutu | 0.8 | 1.5 |
| Muu Etelä-Suomi | 0.7 | 1.6 |
| Länsi-Suomi | 0.8 | 1.5 |
| Itä-Suomi | 0.7 | 1.3 |
| Pohjois-Suomi | 0.9 | 1.4 |

Taulukko 6. jatkuu Kuluttajahintojen muutos prosentteina viimeisten ja seuraavien 12 kk:n aikana,
(10/2016) prosentti-arvio

| | Kuluttajahinnat | |
|-------------------------------|-----------------|-------------|
| | Viim. 12 kk | Seur. 12 kk |
| | Muutos | Muutos |
| | % | % |
| Yhteensä | 0.8 | 1.5 |
| SOSIOEKONOMINEN ASEMA | | |
| Yrittäjät | 0.6 | 1.2 |
| Ylemmät toimihenkilöt | 0.6 | 1.2 |
| Alemmat toimihenkilöt | 0.7 | 1.8 |
| Työntekijät | 1.2 | 1.5 |
| Opiskelijat | 1.0 | 1.1 |
| Eläkeläiset | 0.7 | 1.5 |
| Työttömät ym. | 0.6 | 2.4 |
| KOTITALOUSTYYPPI | | |
| Yksinasuvat 15-49-v. | 1.2 | 1.8 |
| Yksinasuvat 50-84-v. | 0.4 | 1.3 |
| Lapsiperheet | 0.6 | 1.3 |
| 2+ aikuistaloudet 15-49-v. | 1.1 | 1.6 |
| 2+ aikuistaloudet 50-84-v. | 0.7 | 1.4 |
| KOTITALOUDEN BRUTTOTULOLUOKKA | | |
| Alin neljännes | 0.8 | 1.6 |
| 2. alin neljännes | 0.9 | 1.7 |
| 2. ylin neljännes | 0.8 | 1.5 |
| Ylin neljännes | 0.5 | 1.2 |
| Eos tai puuttuva tieto | 0.8 | 0.8 |

Taulukko 7. Oman kotitalouden taloudellinen tilanne tällä hetkellä
(10/2016) verrattuna 12 kk sitten vallinneeseen tilanteeseen,
prosenttia kuluttajista

| | Oman talouden tila nyt vs. 12 kk sitten | | | | | | Yhteensä | N |
|------------------|---|-----------------------|-------------|------------------------|-----------------|------------------------|----------|---------|
| | Paljon parempi | Jonkin verran parempi | Samanlainen | Jonkin verran huonompi | Paljon huonompi | Eos tai puuttuva tieto | | |
| | Rivi-% | Rivi-% | Rivi-% | Rivi-% | Rivi-% | Rivi-% | | |
| Yhteensä | 4.3 | 20.6 | 57.4 | 14.8 | 2.7 | 0.2 | 100.0 | 4463117 |
| SUKUPUOLI | | | | | | | | |
| Mies | 5.3 | 19.8 | 57.6 | 14.2 | 2.7 | 0.3 | 100.0 | 2210400 |
| Nainen | 3.3 | 21.4 | 57.2 | 15.4 | 2.6 | 0.1 | 100.0 | 2252717 |
| IKÄ | | | | | | | | |
| 15-34 | 9.3 | 30.4 | 42.8 | 13.9 | 3.2 | 0.4 | 100.0 | 1337525 |
| 35-49 | 4.6 | 25.3 | 52.7 | 14.9 | 2.5 | . | 100.0 | 1018937 |
| 50-64 | 1.8 | 15.4 | 62.4 | 17.0 | 3.3 | . | 100.0 | 1103727 |
| 65-84 | . | 8.3 | 76.2 | 13.6 | 1.4 | 0.6 | 100.0 | 1002928 |
| KOULUTUSTASO | | | | | | | | |
| Perusaste | 5.8 | 18.2 | 57.0 | 14.7 | 3.4 | 0.9 | 100.0 | 1185530 |
| Keskiaste | 4.3 | 21.1 | 55.5 | 15.6 | 3.5 | . | 100.0 | 1718892 |
| Korkea-aste | 3.2 | 21.7 | 59.8 | 14.1 | 1.2 | . | 100.0 | 1558695 |
| SUURALUE | | | | | | | | |
| Pääkaupunkiseutu | 6.7 | 24.7 | 50.7 | 15.2 | 2.2 | 0.5 | 100.0 | 931674 |
| Muu Etelä-Suomi | 5.3 | 21.2 | 53.6 | 16.0 | 3.3 | 0.6 | 100.0 | 959622 |
| Länsi-Suomi | 2.8 | 17.0 | 62.3 | 15.6 | 2.4 | . | 100.0 | 1580779 |
| Itä-Suomi | 3.3 | 19.1 | 61.9 | 12.1 | 3.5 | . | 100.0 | 462802 |
| Pohjois-Suomi | 3.8 | 23.9 | 57.5 | 12.3 | 2.6 | . | 100.0 | 528240 |

Taulukko 7. jatkuu Oman kotitalouden taloudellinen tilanne tällä hetkellä
(10/2016) verrattuna 12 kk sitten vallinneeseen tilanteeseen,
prosenttia kuluttajista

| | Oman talouden tila nyt vs. 12 kk sitten | | | | | | Yhteensä | N |
|-------------------------------|---|-----------------------|-------------|------------------------|-----------------|------------------------|----------|---------|
| | Paljon parempi | Jonkin verran parempi | Samanlainen | Jonkin verran huonompi | Paljon huonompi | Eos tai puuttuva tieto | | |
| | Rivi-% | Rivi-% | Rivi-% | Rivi-% | Rivi-% | Rivi-% | | |
| Yhteensä | 4.3 | 20.6 | 57.4 | 14.8 | 2.7 | 0.2 | 100.0 | 4463117 |
| SOSIOEKONOMINEN ASEMA | | | | | | | | |
| Yrittäjät | 2.3 | 27.4 | 50.9 | 17.5 | 1.8 | . | 100.0 | 363741 |
| Ylemmät toimihenkilöt | 6.4 | 27.2 | 55.7 | 9.8 | 0.9 | . | 100.0 | 731493 |
| Alemmat toimihenkilöt | 7.8 | 23.8 | 57.7 | 9.0 | 1.7 | . | 100.0 | 797125 |
| Työntekijät | 9.8 | 27.1 | 44.9 | 17.1 | . | 1.0 | 100.0 | 499543 |
| Opiskelijat | 2.2 | 26.0 | 53.3 | 13.7 | 4.7 | . | 100.0 | 607711 |
| Eläkeläiset | . | 9.3 | 72.7 | 15.0 | 2.5 | 0.5 | 100.0 | 1191604 |
| Työttömät ym. | 4.5 | 9.2 | 35.0 | 39.3 | 12.0 | . | 100.0 | 271900 |
| KOTITALOUSTYYPPI | | | | | | | | |
| Yksinasuvat 15-49-v. | 9.5 | 30.8 | 40.1 | 15.6 | 4.0 | . | 100.0 | 438480 |
| Yksinasuvat 50-84-v. | 1.3 | 9.4 | 71.3 | 15.1 | 2.4 | 0.6 | 100.0 | 527497 |
| Lapsiperheet | 4.3 | 25.3 | 53.2 | 14.1 | 2.8 | 0.4 | 100.0 | 1418070 |
| 2+ aikuistaloudet 15-49-v. | 10.0 | 27.7 | 42.9 | 16.2 | 3.2 | . | 100.0 | 685040 |
| 2+ aikuistaloudet 50-84-v. | 1.0 | 13.2 | 69.0 | 14.6 | 2.0 | 0.2 | 100.0 | 1394030 |
| KOTITALOUDEN BRUTTOTULOLUOKKA | | | | | | | | |
| Alin neljännes | 1.8 | 13.8 | 57.0 | 23.3 | 4.1 | . | 100.0 | 737317 |
| 2. alin neljännes | 6.2 | 16.4 | 55.7 | 16.8 | 4.6 | 0.2 | 100.0 | 1115457 |
| 2. ylin neljännes | 5.1 | 21.5 | 57.7 | 13.5 | 2.3 | . | 100.0 | 1405012 |
| Ylin neljännes | 4.2 | 27.4 | 58.3 | 9.7 | 0.5 | . | 100.0 | 928672 |
| Eos tai puuttuva tieto | . | 27.9 | 61.1 | 8.1 | . | 2.9 | 100.0 | 276659 |

Taulukko 8. Oman kotitalouden taloudellinen tilanne 12 kk:n kuluttua
(10/2016) verrattuna tämänhetkiseen tilanteeseen,
prosenttia kuluttajista

| | Oman talouden tila 12 kk kul. vs. nyt | | | | | | Yhteensä | N |
|------------------|---------------------------------------|-----------------------|-------------|------------------------|-----------------|------------------------|----------|---------|
| | Paljon parempi | Jonkin verran parempi | Samanlainen | Jonkin verran huonompi | Paljon huonompi | Eos tai puuttuva tieto | | |
| | Rivi-% | Rivi-% | Rivi-% | Rivi-% | Rivi-% | Rivi-% | | |
| Yhteensä | 4.2 | 22.0 | 59.8 | 11.5 | 1.4 | 1.2 | 100.0 | 4463117 |
| SUKUPUOLI | | | | | | | | |
| Mies | 4.4 | 24.8 | 59.4 | 9.1 | 1.0 | 1.3 | 100.0 | 2210400 |
| Nainen | 3.9 | 19.2 | 60.2 | 13.8 | 1.7 | 1.1 | 100.0 | 2252717 |
| IKÄ | | | | | | | | |
| 15-34 | 8.3 | 33.5 | 47.8 | 8.0 | 1.0 | 1.4 | 100.0 | 1337525 |
| 35-49 | 4.4 | 27.4 | 57.4 | 7.8 | 1.9 | 1.2 | 100.0 | 1018937 |
| 50-64 | 1.9 | 16.4 | 64.3 | 14.7 | 1.8 | 0.9 | 100.0 | 1103727 |
| 65-84 | 0.9 | 7.3 | 73.3 | 16.4 | 0.8 | 1.4 | 100.0 | 1002928 |
| KOULUTUSTASO | | | | | | | | |
| Perusaste | 3.1 | 21.5 | 63.1 | 9.5 | 0.7 | 2.1 | 100.0 | 1185530 |
| Keskiaste | 5.6 | 23.1 | 55.4 | 12.8 | 2.4 | 0.8 | 100.0 | 1718892 |
| Korkea-aste | 3.4 | 21.2 | 62.1 | 11.6 | 0.7 | 1.0 | 100.0 | 1558695 |
| SUURALUE | | | | | | | | |
| Pääkaupunkiseutu | 5.8 | 24.0 | 56.7 | 10.1 | 0.8 | 2.7 | 100.0 | 931674 |
| Muu Etelä-Suomi | 2.7 | 18.9 | 62.1 | 13.2 | 2.8 | 0.3 | 100.0 | 959622 |
| Länsi-Suomi | 3.3 | 22.7 | 62.5 | 10.2 | 0.8 | 0.5 | 100.0 | 1580779 |
| Itä-Suomi | 5.2 | 18.0 | 57.6 | 15.1 | 2.2 | 1.8 | 100.0 | 462802 |
| Pohjois-Suomi | 5.5 | 25.4 | 54.9 | 11.5 | 0.8 | 1.9 | 100.0 | 528240 |

Taulukko 8. jatkuu Oman kotitalouden taloudellinen tilanne 12 kk:n kuluttua
(10/2016) verrattuna tämänhetkiseen tilanteeseen,
prosenttia kuluttajista

| | Oman talouden tila 12 kk kul. vs. nyt | | | | | | Yhteensä | N |
|-------------------------------|---------------------------------------|-----------------------|-------------|------------------------|-----------------|------------------------|----------|---------|
| | Paljon parempi | Jonkin verran parempi | Samanlainen | Jonkin verran huonompi | Paljon huonompi | Eos tai puuttuva tieto | | |
| | Rivi-% | Rivi-% | Rivi-% | Rivi-% | Rivi-% | Rivi-% | | |
| Yhteensä | 4.2 | 22.0 | 59.8 | 11.5 | 1.4 | 1.2 | 100.0 | 4463117 |
| SOSIOEKONOMINEN ASEMA | | | | | | | | |
| Yrittäjät | 3.5 | 35.1 | 52.2 | 9.2 | . | . | 100.0 | 363741 |
| Ylemmät toimihenkilöt | 4.1 | 23.2 | 61.1 | 9.0 | 0.4 | 2.2 | 100.0 | 731493 |
| Alemmat toimihenkilöt | 2.6 | 24.7 | 60.4 | 10.4 | 2.0 | . | 100.0 | 797125 |
| Työntekijät | 7.0 | 18.0 | 56.5 | 13.7 | 0.7 | 4.2 | 100.0 | 499543 |
| Opiskelijat | 8.0 | 32.4 | 51.6 | 7.3 | 0.7 | . | 100.0 | 607711 |
| Eläkeläiset | 0.8 | 9.7 | 71.2 | 15.7 | 1.6 | 1.2 | 100.0 | 1191604 |
| Työttömät ym. | 10.8 | 31.2 | 39.4 | 11.6 | 5.7 | 1.3 | 100.0 | 271900 |
| KOTITALOUSTYYPPI | | | | | | | | |
| Yksinasuvat 15-49-v. | 7.0 | 38.7 | 44.2 | 7.5 | 1.8 | 0.9 | 100.0 | 438480 |
| Yksinasuvat 50-84-v. | 0.6 | 11.9 | 67.4 | 17.3 | 0.5 | 2.3 | 100.0 | 527497 |
| Lapsiperheet | 6.1 | 26.5 | 54.8 | 9.2 | 1.7 | 1.7 | 100.0 | 1418070 |
| 2+ aikuistaloudet 15-49-v. | 6.6 | 30.8 | 54.0 | 6.8 | 1.1 | 0.8 | 100.0 | 685040 |
| 2+ aikuistaloudet 50-84-v. | 1.4 | 11.6 | 69.8 | 15.2 | 1.3 | 0.6 | 100.0 | 1394030 |
| KOTITALOUDEN BRUTTOTULOLUOKKA | | | | | | | | |
| Alin neljännes | 6.1 | 24.6 | 53.1 | 14.6 | 1.2 | 0.4 | 100.0 | 737317 |
| 2. alin neljännes | 3.2 | 22.0 | 56.1 | 14.1 | 3.3 | 1.4 | 100.0 | 1115457 |
| 2. ylin neljännes | 5.1 | 20.2 | 61.2 | 11.6 | 0.5 | 1.4 | 100.0 | 1405012 |
| Ylin neljännes | 2.7 | 22.8 | 66.5 | 6.7 | 0.9 | 0.5 | 100.0 | 928672 |
| Eos tai puuttuva tieto | 2.9 | 21.5 | 63.3 | 8.3 | . | 3.9 | 100.0 | 276659 |

Taulukko 9. Ajankohdan edullisuus kestotavaroiden hankintaan,
(10/2016) prosenttia kuluttajista

| | Ajankohdan edullisuus | | | | Yhteensä | N |
|------------------|-----------------------|--------------|---------------|------------------------|----------|---------|
| | Edullinen | Epäedullinen | Ei kumpaakaan | Eos tai puuttuva tieto | | |
| | Rivi-% | Rivi-% | Rivi-% | Rivi-% | | |
| Yhteensä | 46.8 | 24.4 | 23.2 | 5.6 | 100.0 | 4463117 |
| SUKUPUOLI | | | | | | |
| Mies | 51.0 | 23.4 | 22.1 | 3.5 | 100.0 | 2210400 |
| Nainen | 42.6 | 25.4 | 24.3 | 7.7 | 100.0 | 2252717 |
| IKÄ | | | | | | |
| 15-34 | 40.4 | 29.0 | 24.8 | 5.8 | 100.0 | 1337525 |
| 35-49 | 51.2 | 21.6 | 23.1 | 4.1 | 100.0 | 1018937 |
| 50-64 | 52.5 | 28.9 | 14.3 | 4.3 | 100.0 | 1103727 |
| 65-84 | 44.7 | 16.3 | 30.8 | 8.1 | 100.0 | 1002928 |
| KOULUTUSTASO | | | | | | |
| Perusaste | 38.9 | 29.5 | 22.8 | 8.7 | 100.0 | 1185530 |
| Keskiaste | 47.8 | 24.3 | 22.1 | 5.9 | 100.0 | 1718892 |
| Korkea-aste | 51.7 | 20.7 | 24.7 | 2.9 | 100.0 | 1558695 |
| SUURALUE | | | | | | |
| Pääkaupunkiseutu | 47.0 | 22.5 | 24.9 | 5.6 | 100.0 | 931674 |
| Muu Etelä-Suomi | 45.8 | 23.2 | 25.5 | 5.5 | 100.0 | 959622 |
| Länsi-Suomi | 49.7 | 23.7 | 21.2 | 5.4 | 100.0 | 1580779 |
| Itä-Suomi | 39.5 | 28.1 | 25.4 | 7.0 | 100.0 | 462802 |
| Pohjois-Suomi | 45.9 | 29.0 | 20.1 | 5.0 | 100.0 | 528240 |

Taulukko 9. jatkuu Ajankohdan edullisuus kestotavaroiden hankintaan,
(10/2016) prosenttia kuluttajista

| | Ajankohdan edullisuus | | | | Yhteensä | N |
|-------------------------------|-----------------------|--------------|---------------|------------------------|----------|---------|
| | Edullinen | Epäedullinen | Ei kumpaakaan | Eos tai puuttuva tieto | | |
| | Rivi-% | Rivi-% | Rivi-% | Rivi-% | | |
| Yhteensä | 46.8 | 24.4 | 23.2 | 5.6 | 100.0 | 4463117 |
| SOSIOEKONOMINEN ASEMA | | | | | | |
| Yrittäjät | 55.3 | 25.2 | 16.7 | 2.8 | 100.0 | 363741 |
| Ylemmät toimihenkilöt | 49.2 | 20.9 | 26.7 | 3.2 | 100.0 | 731493 |
| Alemmat toimihenkilöt | 48.3 | 25.0 | 22.4 | 4.3 | 100.0 | 797125 |
| Työntekijät | 50.4 | 30.9 | 14.8 | 4.0 | 100.0 | 499543 |
| Opiskelijat | 38.6 | 29.5 | 23.8 | 8.1 | 100.0 | 607711 |
| Eläkeläiset | 43.4 | 20.3 | 28.3 | 8.0 | 100.0 | 1191604 |
| Työttömät ym. | 51.1 | 26.2 | 16.5 | 6.2 | 100.0 | 271900 |
| KOTITALOUSTYYPPI | | | | | | |
| Yksinasuvat 15-49-v. | 43.8 | 25.8 | 23.3 | 7.1 | 100.0 | 438480 |
| Yksinasuvat 50-84-v. | 49.3 | 17.3 | 26.4 | 7.1 | 100.0 | 527497 |
| Lapsiperheet | 45.7 | 28.1 | 21.6 | 4.7 | 100.0 | 1418070 |
| 2+ aikuistaloudet 15-49-v. | 46.3 | 21.8 | 28.6 | 3.3 | 100.0 | 685040 |
| 2+ aikuistaloudet 50-84-v. | 48.1 | 24.3 | 21.0 | 6.6 | 100.0 | 1394030 |
| KOTITALOUDEN BRUTTOTULOLUOKKA | | | | | | |
| Alin neljännes | 42.5 | 24.6 | 23.8 | 9.2 | 100.0 | 737317 |
| 2. alin neljännes | 45.7 | 28.1 | 21.6 | 4.6 | 100.0 | 1115457 |
| 2. ylin neljännes | 47.5 | 24.1 | 25.4 | 3.0 | 100.0 | 1405012 |
| Ylin neljännes | 54.1 | 20.0 | 22.1 | 3.8 | 100.0 | 928672 |
| Eos tai puuttuva tieto | 34.5 | 25.7 | 20.5 | 19.3 | 100.0 | 276659 |

Taulukko 10. Ajankohtan edullisuus säästämisen kannalta,
(10/2016) prosenttia kuluttajista

| | Ajankohta on | | | | | Yhteensä | N |
|------------------|---------------|------------|-------------|----------------|------------------------|----------|---------|
| | Erittäin hyvä | Melko hyvä | Melko huono | Erittäin huono | Eos tai puuttuva tieto | | |
| | Rivi-% | Rivi-% | Rivi-% | Rivi-% | Rivi-% | | |
| Yhteensä | 5.5 | 51.3 | 32.0 | 6.8 | 4.4 | 100.0 | 4463117 |
| SUKUPUOLI | | | | | | | |
| Mies | 6.2 | 50.5 | 31.7 | 7.3 | 4.3 | 100.0 | 2210400 |
| Nainen | 4.8 | 52.1 | 32.3 | 6.4 | 4.5 | 100.0 | 2252717 |
| IKÄ | | | | | | | |
| 15-34 | 6.2 | 62.9 | 23.7 | 2.9 | 4.3 | 100.0 | 1337525 |
| 35-49 | 9.0 | 50.1 | 31.0 | 8.5 | 1.4 | 100.0 | 1018937 |
| 50-64 | 4.1 | 49.7 | 36.9 | 6.7 | 2.6 | 100.0 | 1103727 |
| 65-84 | 2.5 | 38.8 | 38.7 | 10.5 | 9.5 | 100.0 | 1002928 |
| KOULUTUSTASO | | | | | | | |
| Perusaste | 4.8 | 55.2 | 26.5 | 6.3 | 7.2 | 100.0 | 1185530 |
| Keskiaste | 5.0 | 51.3 | 33.3 | 6.2 | 4.2 | 100.0 | 1718892 |
| Korkea-aste | 6.6 | 48.3 | 34.8 | 7.9 | 2.4 | 100.0 | 1558695 |
| SUURALUE | | | | | | | |
| Pääkaupunkiseutu | 7.6 | 53.0 | 29.6 | 5.2 | 4.7 | 100.0 | 931674 |
| Muu Etelä-Suomi | 4.5 | 54.7 | 31.4 | 5.7 | 3.6 | 100.0 | 959622 |
| Länsi-Suomi | 5.0 | 48.5 | 33.7 | 8.3 | 4.5 | 100.0 | 1580779 |
| Itä-Suomi | 4.0 | 53.5 | 29.6 | 8.7 | 4.3 | 100.0 | 462802 |
| Pohjois-Suomi | 6.6 | 48.4 | 34.2 | 5.7 | 5.1 | 100.0 | 528240 |

Taulukko 10. jatkuu Ajankohdan edullisuus säästämisen kannalta,
(10/2016) prosenttia kuluttajista

| | Ajankohta on | | | | | Yhteensä | N |
|-------------------------------|---------------|------------|-------------|----------------|------------------------|----------|---------|
| | Erittäin hyvä | Melko hyvä | Melko huono | Erittäin huono | Eos tai puuttuva tieto | | |
| | Rivi-% | Rivi-% | Rivi-% | Rivi-% | Rivi-% | | |
| Yhteensä | 5.5 | 51.3 | 32.0 | 6.8 | 4.4 | 100.0 | 4463117 |
| SOSIOEKONOMINEN ASEMA | | | | | | | |
| Yrittäjät | 3.9 | 50.3 | 33.7 | 10.2 | 1.9 | 100.0 | 363741 |
| Ylemmät toimihenkilöt | 8.9 | 50.8 | 32.9 | 5.9 | 1.5 | 100.0 | 731493 |
| Alemmat toimihenkilöt | 8.0 | 59.9 | 26.2 | 5.8 | . | 100.0 | 797125 |
| Työntekijät | 4.3 | 61.8 | 26.2 | 5.1 | 2.6 | 100.0 | 499543 |
| Opiskelijat | 6.1 | 60.5 | 27.3 | . | 6.2 | 100.0 | 607711 |
| Eläkeläiset | 2.8 | 38.9 | 38.5 | 10.5 | 9.3 | 100.0 | 1191604 |
| Työttömät ym. | 3.9 | 43.2 | 36.9 | 10.0 | 6.0 | 100.0 | 271900 |
| KOTITALOUSTYYPPI | | | | | | | |
| Yksinasuvat 15-49-v. | 10.0 | 47.8 | 30.7 | 5.7 | 5.7 | 100.0 | 438480 |
| Yksinasuvat 50-84-v. | 1.6 | 44.0 | 37.9 | 7.0 | 9.5 | 100.0 | 527497 |
| Lapsiperheet | 7.2 | 58.2 | 26.8 | 5.0 | 2.8 | 100.0 | 1418070 |
| 2+ aikuistaloudet 15-49-v. | 6.2 | 59.2 | 27.5 | 5.7 | 1.4 | 100.0 | 685040 |
| 2+ aikuistaloudet 50-84-v. | 3.4 | 44.2 | 37.7 | 9.5 | 5.1 | 100.0 | 1394030 |
| KOTITALOUDEN BRUTTOTULOLUOKKA | | | | | | | |
| Alin neljännes | 3.9 | 42.8 | 36.2 | 8.3 | 8.8 | 100.0 | 737317 |
| 2. alin neljännes | 3.8 | 45.3 | 37.8 | 9.0 | 4.0 | 100.0 | 1115457 |
| 2. ylin neljännes | 5.3 | 54.4 | 30.8 | 5.5 | 4.0 | 100.0 | 1405012 |
| Ylin neljännes | 9.0 | 56.2 | 28.0 | 6.6 | 0.3 | 100.0 | 928672 |
| Eos tai puuttuva tieto | 5.7 | 66.1 | 17.3 | 1.2 | 9.8 | 100.0 | 276659 |

Taulukko 11. Ajankohtan edullisuus lainanoton kannalta,
(10/2016) prosenttia kuluttajista

| | Ajankohta on | | | | | Yhteensä | N |
|------------------|---------------|------------|-------------|----------------|------------------------|----------|---------|
| | Erittäin hyvä | Melko hyvä | Melko huono | Erittäin huono | Eos tai puuttuva tieto | | |
| | Rivi-% | Rivi-% | Rivi-% | Rivi-% | Rivi-% | | |
| Yhteensä | 16.3 | 56.4 | 18.2 | 4.1 | 5.0 | 100.0 | 4463117 |
| SUKUPUOLI | | | | | | | |
| Mies | 20.6 | 57.6 | 13.9 | 3.4 | 4.6 | 100.0 | 2210400 |
| Nainen | 12.1 | 55.3 | 22.4 | 4.9 | 5.3 | 100.0 | 2252717 |
| IKÄ | | | | | | | |
| 15-34 | 12.2 | 51.5 | 27.5 | 4.5 | 4.3 | 100.0 | 1337525 |
| 35-49 | 22.8 | 59.6 | 11.7 | 3.7 | 2.3 | 100.0 | 1018937 |
| 50-64 | 16.2 | 59.3 | 16.5 | 4.1 | 3.9 | 100.0 | 1103727 |
| 65-84 | 15.2 | 56.7 | 14.1 | 4.2 | 9.7 | 100.0 | 1002928 |
| KOULUTUSTASO | | | | | | | |
| Perusaste | 8.9 | 47.2 | 28.5 | 6.5 | 8.9 | 100.0 | 1185530 |
| Keskiaste | 15.4 | 58.8 | 16.7 | 4.6 | 4.5 | 100.0 | 1718892 |
| Korkea-aste | 22.9 | 60.9 | 11.9 | 1.9 | 2.4 | 100.0 | 1558695 |
| SUURALUE | | | | | | | |
| Pääkaupunkiseutu | 18.4 | 56.2 | 16.4 | 2.7 | 6.3 | 100.0 | 931674 |
| Muu Etelä-Suomi | 14.3 | 58.2 | 17.5 | 5.8 | 4.1 | 100.0 | 959622 |
| Länsi-Suomi | 18.0 | 54.8 | 18.4 | 3.8 | 5.1 | 100.0 | 1580779 |
| Itä-Suomi | 13.1 | 57.8 | 17.6 | 3.8 | 7.8 | 100.0 | 462802 |
| Pohjois-Suomi | 13.8 | 57.5 | 22.3 | 5.1 | 1.3 | 100.0 | 528240 |

Taulukko 11. jatkuu Ajankohdan edullisuus lainanoton kannalta,
(10/2016) prosenttia kuluttajista

| | Ajankohta on | | | | | Yhteensä | N |
|-------------------------------|---------------|------------|-------------|----------------|------------------------|----------|---------|
| | Erittäin hyvä | Melko hyvä | Melko huono | Erittäin huono | Eos tai puuttuva tieto | | |
| | Rivi-% | Rivi-% | Rivi-% | Rivi-% | Rivi-% | | |
| Yhteensä | 16.3 | 56.4 | 18.2 | 4.1 | 5.0 | 100.0 | 4463117 |
| SOSIOEKONOMINEN ASEMA | | | | | | | |
| Yrittäjät | 22.6 | 61.7 | 13.4 | 2.3 | . | 100.0 | 363741 |
| Ylemmät toimihenkilöt | 21.7 | 58.8 | 15.9 | 1.6 | 2.0 | 100.0 | 731493 |
| Alemmat toimihenkilöt | 18.5 | 62.4 | 15.6 | 3.5 | . | 100.0 | 797125 |
| Työntekijät | 17.4 | 58.9 | 15.0 | 2.6 | 6.1 | 100.0 | 499543 |
| Opiskelijat | 6.8 | 47.5 | 34.5 | 4.7 | 6.5 | 100.0 | 607711 |
| Eläkeläiset | 14.6 | 55.6 | 14.7 | 4.9 | 10.2 | 100.0 | 1191604 |
| Työttömät ym. | 13.3 | 44.4 | 22.5 | 13.9 | 5.9 | 100.0 | 271900 |
| KOTITALOUSTYYPPI | | | | | | | |
| Yksinasuvat 15-49-v. | 16.7 | 58.5 | 17.7 | 4.4 | 2.6 | 100.0 | 438480 |
| Yksinasuvat 50-84-v. | 14.2 | 60.6 | 11.3 | 4.0 | 10.0 | 100.0 | 527497 |
| Lapsiperheet | 17.1 | 52.8 | 23.7 | 3.1 | 3.2 | 100.0 | 1418070 |
| 2+ aikuistaloudet 15-49-v. | 18.9 | 56.3 | 15.6 | 5.8 | 3.4 | 100.0 | 685040 |
| 2+ aikuistaloudet 50-84-v. | 14.9 | 57.9 | 16.6 | 4.3 | 6.3 | 100.0 | 1394030 |
| KOTITALOUDEN BRUTTOTULOLUOKKA | | | | | | | |
| Alin neljännes | 9.6 | 54.2 | 18.9 | 8.9 | 8.4 | 100.0 | 737317 |
| 2. alin neljännes | 12.6 | 55.5 | 19.5 | 5.1 | 7.2 | 100.0 | 1115457 |
| 2. ylin neljännes | 18.5 | 60.4 | 16.3 | 2.9 | 1.9 | 100.0 | 1405012 |
| Ylin neljännes | 26.2 | 58.9 | 13.9 | . | 0.9 | 100.0 | 928672 |
| Eos tai puuttuva tieto | 4.4 | 37.4 | 34.6 | 7.6 | 16.0 | 100.0 | 276659 |

Taulukko 12. Rahankäyttö kestotavaroihin seuraavien 12 kk:n aikana
(10/2016) verrattuna rahankäyttöön viimeisten 12 kk:n aikana,
prosenttia kuluttajista

| | Rahankäyttö seur. 12 kk vs. viim. 12 kk | | | | | | Yhteensä | N |
|------------------|---|-------------------|-------------|--------------------|--------------------|------------------------------|----------|---------|
| | Paljon enemmän | Hieman enemmän | Yhtä paljon | Hieman vähemmän | Paljon vähemmän | Eos tai puuttuva tieto | | |
| | Rivi-% | Rivi-% | Rivi-% | Rivi-% | Rivi-% | Rivi-% | | |
| Yhteensä | 4.6 | 14.5 | 48.3 | 20.8 | 11.2 | 0.7 | 100.0 | 4463117 |
| SUKUPUOLI | | | | | | | | |
| Mies | 4.5 | 14.1 | 48.6 | 19.1 | 13.3 | 0.4 | 100.0 | 2210400 |
| Nainen | 4.8 | 14.8 | 47.9 | 22.4 | 9.1 | 0.9 | 100.0 | 2252717 |
| IKÄ | | | | | | | | |
| 15-34 | 8.5 | 18.8 | 41.6 | 18.2 | 12.2 | 0.7 | 100.0 | 1337525 |
| 35-49 | 5.2 | 17.7 | 47.1 | 18.2 | 11.8 | . | 100.0 | 1018937 |
| 50-64 | 2.2 | 10.5 | 49.3 | 25.7 | 11.3 | 1.0 | 100.0 | 1103727 |
| 65-84 | 1.7 | 9.9 | 57.2 | 21.4 | 8.9 | 0.9 | 100.0 | 1002928 |
| KOULUTUSTASO | | | | | | | | |
| Perusaste | 6.5 | 14.7 | 47.9 | 17.0 | 12.7 | 1.2 | 100.0 | 1185530 |
| Keskiaste | 3.6 | 12.9 | 45.7 | 24.3 | 12.9 | 0.6 | 100.0 | 1718892 |
| Korkea-aste | 4.4 | 16.1 | 51.5 | 19.8 | 8.1 | 0.2 | 100.0 | 1558695 |
| SUURALUE | | | | | | | | |
| Pääkaupunkiseutu | 4.5 | 17.5 | 46.6 | 20.8 | 9.6 | 0.9 | 100.0 | 931674 |
| Muu Etelä-Suomi | 6.4 | 12.1 | 47.6 | 19.8 | 13.4 | 0.7 | 100.0 | 959622 |
| Länsi-Suomi | 3.6 | 13.6 | 50.0 | 21.8 | 10.6 | 0.5 | 100.0 | 1580779 |
| Itä-Suomi | 3.3 | 14.1 | 44.4 | 25.1 | 12.5 | 0.6 | 100.0 | 462802 |
| Pohjois-Suomi | 5.9 | 16.4 | 50.8 | 15.8 | 10.5 | 0.5 | 100.0 | 528240 |

Taulukko 12. jatkuu
(10/2016)

Rahankäyttö kestotavaroihin seuraavien 12 kk:n aikana
verrattuna rahankäyttöön viimeisten 12 kk:n aikana,
prosenttia kuluttajista

| | Rahankäyttö seur. 12 kk vs. viim. 12 kk | | | | | | | Yhteensä | N |
|-------------------------------|---|-------------------|-------------|--------------------|--------------------|------------------------------|--------|----------|---|
| | Paljon enemmän | Hieman enemmän | Yhtä paljon | Hieman vähemmän | Paljon vähemmän | Eos tai puuttuva tieto | | | |
| | Rivi-% | Rivi-% | Rivi-% | Rivi-% | Rivi-% | Rivi-% | Rivi-% | | |
| Yhteensä | 4.6 | 14.5 | 48.3 | 20.8 | 11.2 | 0.7 | 100.0 | 4463117 | |
| SOSIOEKONOMINEN ASEMA | | | | | | | | | |
| Yrittäjät | 1.7 | 17.2 | 55.3 | 18.1 | 7.6 | . | 100.0 | 363741 | |
| Ylemmät toimihenkilöt | 6.0 | 16.0 | 51.3 | 18.1 | 8.6 | . | 100.0 | 731493 | |
| Alemmat toimihenkilöt | 5.8 | 17.0 | 46.6 | 21.8 | 8.3 | 0.4 | 100.0 | 797125 | |
| Työntekijät | 6.7 | 12.7 | 41.1 | 23.1 | 15.4 | 1.0 | 100.0 | 499543 | |
| Opiskelijat | 8.9 | 22.4 | 36.9 | 16.8 | 14.3 | 0.8 | 100.0 | 607711 | |
| Eläkeläiset | 1.2 | 9.8 | 54.7 | 22.3 | 10.6 | 1.3 | 100.0 | 1191604 | |
| Työttömät ym. | 3.4 | 5.2 | 46.1 | 26.6 | 18.8 | . | 100.0 | 271900 | |
| KOTITALOUSTYYPPI | | | | | | | | | |
| Yksinasuvat 15-49-v. | 13.1 | 18.1 | 40.8 | 16.0 | 11.0 | 1.1 | 100.0 | 438480 | |
| Yksinasuvat 50-84-v. | 0.7 | 11.1 | 56.1 | 22.5 | 7.4 | 2.3 | 100.0 | 527497 | |
| Lapsiperheet | 6.1 | 16.9 | 44.5 | 19.1 | 13.0 | 0.4 | 100.0 | 1418070 | |
| 2+ aikuistaloudet 15-49-v. | 4.8 | 18.5 | 44.8 | 20.0 | 11.9 | . | 100.0 | 685040 | |
| 2+ aikuistaloudet 50-84-v. | 1.9 | 10.3 | 53.2 | 23.7 | 10.4 | 0.5 | 100.0 | 1394030 | |
| KOTITALOUDEN BRUTTOTULOLUOKKA | | | | | | | | | |
| Alin neljännes | 5.1 | 11.9 | 47.5 | 22.7 | 12.0 | 0.8 | 100.0 | 737317 | |
| 2. alin neljännes | 3.7 | 15.2 | 45.4 | 22.4 | 12.9 | 0.3 | 100.0 | 1115457 | |
| 2. ylin neljännes | 4.6 | 14.7 | 50.5 | 20.4 | 9.5 | 0.3 | 100.0 | 1405012 | |
| Ylin neljännes | 4.8 | 13.9 | 51.1 | 18.7 | 11.5 | . | 100.0 | 928672 | |
| Eos tai puuttuva tieto | 7.2 | 18.9 | 41.2 | 17.5 | 9.2 | 5.9 | 100.0 | 276659 | |

Taulukko 13. Kotitalouden aikomus ostaa asunto seuraavien 12 kk:n aikana, prosenttia kotitalouksista (10/2016)

| | Omistusasunnon ostoaie | | | | | Yhteensä | N |
|------------------|------------------------|--------------------|-------------------|--------|------------------------------|----------|---------|
| | Kyllä, varmasti | Mahdollises- ti | Luultavasti ei | Ei | Eos tai puuttuva tieto | | |
| | Rivi-% | Rivi-% | Rivi-% | Rivi-% | Rivi-% | | |
| Yhteensä | 2.8 | 4.4 | 1.9 | 90.6 | 0.2 | 100.0 | 2640441 |
| SUKUPUOLI | | | | | | | |
| Mies | 3.6 | 4.1 | 2.1 | 89.7 | 0.5 | 100.0 | 1316026 |
| Nainen | 2.1 | 4.7 | 1.7 | 91.5 | . | 100.0 | 1324415 |
| IKÄ | | | | | | | |
| 15-34 | 5.3 | 6.2 | 3.2 | 84.9 | 0.4 | 100.0 | 603468 |
| 35-49 | 3.2 | 6.3 | 2.5 | 87.2 | 0.7 | 100.0 | 532799 |
| 50-64 | 3.2 | 4.4 | 1.2 | 91.2 | . | 100.0 | 654019 |
| 65-84 | 0.6 | 1.8 | 1.2 | 96.4 | . | 100.0 | 850155 |
| KOULUTUSTASO | | | | | | | |
| Perusaste | 0.9 | 1.3 | 1.0 | 96.4 | 0.4 | 100.0 | 676861 |
| Keskiaste | 2.5 | 3.7 | 1.8 | 91.6 | 0.4 | 100.0 | 1073589 |
| Korkea-aste | 4.7 | 7.5 | 2.7 | 85.1 | . | 100.0 | 889991 |
| SUURALUE | | | | | | | |
| Pääkaupunkiseutu | 2.7 | 6.5 | 2.8 | 87.9 | 0.1 | 100.0 | 542174 |
| Muu Etelä-Suomi | 4.1 | 3.2 | 1.7 | 91.0 | . | 100.0 | 564971 |
| Länsi-Suomi | 2.9 | 5.0 | 1.9 | 90.3 | . | 100.0 | 940766 |
| Itä-Suomi | 1.3 | 3.9 | 1.2 | 92.9 | 0.7 | 100.0 | 283154 |
| Pohjois-Suomi | 2.1 | 1.2 | 1.8 | 93.6 | 1.3 | 100.0 | 309376 |

Taulukko 13. jatkuu
(10/2016)

Kotitalouden aikomus ostaa asunto seuraavien 12 kk:n aikana,
prosenttia kotitalouksista

| | Omistusasunnon ostoaije | | | | | Yhteensä | N |
|-------------------------------|-------------------------|--------------------|-------------------|--------|------------------------------|----------|---------|
| | Kyllä, varmasti | Mahdollises- ti | Luultavasti ei | Ei | Eos tai puuttuva tieto | | |
| | Rivi-% | Rivi-% | Rivi-% | Rivi-% | Rivi-% | | |
| Yhteensä | 2.8 | 4.4 | 1.9 | 90.6 | 0.2 | 100.0 | 2640441 |
| SOSIOEKONOMINEN ASEMA | | | | | | | |
| Yrittäjät | 4.2 | 5.3 | . | 90.5 | . | 100.0 | 193674 |
| Ylemmät toimihenkilöt | 5.6 | 9.9 | 4.6 | 79.9 | . | 100.0 | 388435 |
| Alemmat toimihenkilöt | 4.6 | 7.0 | 0.8 | 87.6 | . | 100.0 | 408590 |
| Työntekijät | 3.9 | 6.7 | 3.0 | 84.7 | 1.6 | 100.0 | 274143 |
| Opiskelijat | 0.6 | 1.5 | 1.9 | 95.3 | 0.7 | 100.0 | 261434 |
| Eläkeläiset | 0.9 | 1.1 | 1.6 | 96.4 | . | 100.0 | 963626 |
| Työttömät ym. | 3.3 | 3.7 | 1.1 | 92.0 | . | 100.0 | 150539 |
| KOTITALOUSTYYPPI | | | | | | | |
| Yksinasuvat 15-49-v. | 2.9 | 5.9 | 2.9 | 87.3 | 1.0 | 100.0 | 402390 |
| Yksinasuvat 50-84-v. | 1.2 | 3.4 | 0.6 | 94.8 | . | 100.0 | 679368 |
| Lapsiperheet | 4.3 | 6.3 | 1.9 | 87.1 | 0.4 | 100.0 | 559210 |
| 2+ aikuistaloudet 15-49-v. | 6.3 | 6.8 | 4.1 | 82.7 | . | 100.0 | 257967 |
| 2+ aikuistaloudet 50-84-v. | 2.0 | 2.2 | 1.9 | 93.9 | . | 100.0 | 741506 |
| KOTITALOUDEN BRUTTOTULOLUOKKA | | | | | | | |
| Alin neljännes | 0.2 | 1.3 | 1.1 | 97.4 | . | 100.0 | 657268 |
| 2. alin neljännes | 2.8 | 3.5 | 2.2 | 90.9 | 0.5 | 100.0 | 735886 |
| 2. ylin neljännes | 3.7 | 8.0 | 2.4 | 85.9 | . | 100.0 | 722745 |
| Ylin neljännes | 6.1 | 5.4 | 2.1 | 86.3 | . | 100.0 | 412435 |
| Eos tai puuttuva tieto | 0.7 | 0.5 | 1.4 | 95.3 | 2.2 | 100.0 | 112107 |

Taulukko 14. Tärkeimpien rahoitusmuotojen jakauma asunnonhankinnassa,
(09/2016) asunnon ostoon myönteisesti vastanneet,
prosenttia kotitalouksista
(kysytään neljästi vuodessa: maalis-, kesä-, syys- ja joulukuussa)

| | | Vastaus | |
|-------------------|----------|---------|------------|
| | | Tärkein | 2. tärkein |
| ASUNNON | | | |
| RAHOITUSMUOTO | | | |
| Nykyisen asunnon | N | 60592 | 18947 |
| myyntitulo | Sarake-% | 40.3 | 12.6 |
| Omat säästöt | N | 22298 | 22586 |
| | Sarake-% | 14.8 | 15.0 |
| Pankkilaina | N | 59987 | 61000 |
| | Sarake-% | 39.9 | 40.6 |
| Arava-, asp- tms. | N | 3530 | . |
| laina | Sarake-% | 2.3 | . |
| Muun omaisuuden | N | . | 4608 |
| myynti | Sarake-% | . | 3.1 |
| Perintö | N | . | 3628 |
| | Sarake-% | . | 2.4 |
| Muu | N | 3936 | 5344 |
| | Sarake-% | 2.6 | 3.6 |
| Eos | N | . | 34230 |
| | Sarake-% | . | 22.8 |
| Yhteensä | N | 150343 | 150343 |
| | Sarake-% | 100.0 | 100.0 |

Taulukko 15. Kotitalouden aikomus ostaa auto seuraavien 12 kk:n aikana, prosenttia kotitalouksista (10/2016)

| | Auton ostoaie | | | | | Yhteensä | N |
|------------------|--------------------|--------------------|-------------------|--------|------------------------------|----------|---------|
| | Kyllä, varmasti | Mahdollises- ti | Luultavasti ei | Ei | Eos tai puuttuva tieto | | |
| | Rivi-% | Rivi-% | Rivi-% | Rivi-% | Rivi-% | | |
| Yhteensä | 7.9 | 7.8 | 7.1 | 76.7 | 0.4 | 100.0 | 2640441 |
| SUKUPUOLI | | | | | | | |
| Mies | 8.3 | 7.8 | 7.9 | 75.1 | 0.8 | 100.0 | 1316026 |
| Nainen | 7.5 | 7.8 | 6.4 | 78.3 | 0.1 | 100.0 | 1324415 |
| IKÄ | | | | | | | |
| 15-34 | 13.7 | 10.8 | 7.3 | 66.8 | 1.3 | 100.0 | 603468 |
| 35-49 | 12.7 | 11.8 | 8.7 | 66.8 | . | 100.0 | 532799 |
| 50-64 | 4.5 | 5.5 | 5.9 | 83.5 | 0.6 | 100.0 | 654019 |
| 65-84 | 3.4 | 4.9 | 7.0 | 84.7 | . | 100.0 | 850155 |
| KOULUTUSTASO | | | | | | | |
| Perusaste | 7.7 | 6.3 | 6.0 | 78.8 | 1.2 | 100.0 | 676861 |
| Keskiaste | 7.9 | 6.6 | 6.8 | 78.4 | 0.3 | 100.0 | 1073589 |
| Korkea-aste | 8.1 | 10.4 | 8.4 | 73.1 | . | 100.0 | 889991 |
| SUURALUE | | | | | | | |
| Pääkaupunkiseutu | 7.5 | 8.4 | 6.7 | 77.1 | 0.2 | 100.0 | 542174 |
| Muu Etelä-Suomi | 9.9 | 9.0 | 6.4 | 74.0 | 0.7 | 100.0 | 564971 |
| Länsi-Suomi | 7.2 | 7.1 | 7.4 | 77.8 | 0.5 | 100.0 | 940766 |
| Itä-Suomi | 7.7 | 5.3 | 9.6 | 76.7 | 0.7 | 100.0 | 283154 |
| Pohjois-Suomi | 7.3 | 8.9 | 6.3 | 77.5 | . | 100.0 | 309376 |

Taulukko 15. jatkuu
(10/2016)

Kotitalouden aikomus ostaa auto seuraavien 12 kk:n aikana,
prosenttia kotitalouksista

| | Auton ostoaie | | | | | Yhteensä | N |
|-------------------------------|--------------------|--------------------|-------------------|--------|------------------------------|----------|---------|
| | Kyllä, varmasti | Mahdollises- ti | Luultavasti ei | Ei | Eos tai puuttuva tieto | | |
| | Rivi-% | Rivi-% | Rivi-% | Rivi-% | Rivi-% | | |
| Yhteensä | 7.9 | 7.8 | 7.1 | 76.7 | 0.4 | 100.0 | 2640441 |
| SOSIOEKONOMINEN ASEMA | | | | | | | |
| Yrittäjät | 9.4 | 8.9 | 6.5 | 75.3 | . | 100.0 | 193674 |
| Ylemmät toimihenkilöt | 9.6 | 13.1 | 7.5 | 69.8 | . | 100.0 | 388435 |
| Alemmat toimihenkilöt | 14.2 | 9.3 | 7.3 | 69.2 | . | 100.0 | 408590 |
| Työntekijät | 11.6 | 6.9 | 5.4 | 75.9 | 0.2 | 100.0 | 274143 |
| Opiskelijat | 8.6 | 10.9 | 9.3 | 68.3 | 2.9 | 100.0 | 261434 |
| Eläkeläiset | 2.9 | 4.7 | 7.1 | 85.0 | 0.4 | 100.0 | 963626 |
| Työttömät ym. | 8.6 | 5.1 | 6.5 | 79.8 | . | 100.0 | 150539 |
| KOTITALOUSTYYPPI | | | | | | | |
| Yksinasuvat 15-49-v. | 5.9 | 8.9 | 4.8 | 79.4 | 1.0 | 100.0 | 402390 |
| Yksinasuvat 50-84-v. | 2.2 | 1.8 | 3.6 | 91.9 | 0.5 | 100.0 | 679368 |
| Lapsiperheet | 14.3 | 12.5 | 8.7 | 63.8 | 0.7 | 100.0 | 559210 |
| 2+ aikuistaloudet 15-49-v. | 22.1 | 9.6 | 10.4 | 57.9 | . | 100.0 | 257967 |
| 2+ aikuistaloudet 50-84-v. | 4.5 | 8.5 | 9.4 | 77.6 | . | 100.0 | 741506 |
| KOTITALOUDEN BRUTTOTULOLUOKKA | | | | | | | |
| Alin neljännes | 1.7 | 3.9 | 5.1 | 88.1 | 1.2 | 100.0 | 657268 |
| 2. alin neljännes | 5.2 | 6.0 | 7.0 | 81.9 | . | 100.0 | 735886 |
| 2. ylin neljännes | 11.3 | 12.4 | 8.2 | 68.1 | . | 100.0 | 722745 |
| Ylin neljännes | 16.7 | 10.1 | 9.3 | 63.9 | . | 100.0 | 412435 |
| Eos tai puuttuva tieto | 8.3 | 4.4 | 5.0 | 78.9 | 3.4 | 100.0 | 112107 |

Taulukko 16. Uusi vai käytetty auto, auton ostoon myönteisesti vastanneet, prosenttia kotitalouksista (10/2016)

| | Auton ostoaie | | | | Yhteensä | |
|------------------------------|-----------------|-------|---------------|-------|----------|-------|
| | Kyllä, varmasti | | Mahdollisesti | | | |
| | N | % | N | % | N | % |
| MILLAINEN AUTO | | | | | | |
| Uusi auto | 53231 | 25.5 | 38764 | 18.8 | 91995 | 22.2 |
| Käytetty auto | 154752 | 74.1 | 158725 | 77.0 | 313477 | 75.5 |
| Sikä uusi että käytetty auto | 941 | 0.5 | . | . | 941 | 0.2 |
| Eos | . | . | 8577 | 4.2 | 8577 | 2.1 |
| Yhteensä | 208924 | 100.0 | 206066 | 100.0 | 414990 | 100.0 |

Taulukko 17. Tärkeimpien rahoitusmuotojen jakauma autonostossa,
 (09/2016) auton ostoon myönteisesti vastanneet,
 prosenttia kotitalouksista
 (kysytään neljästi vuodessa: maaliskuu-, kesä-, syys- ja joulukuussa)

| | | Vastaus | |
|---------------------------|---|---------|------------|
| | | Tärkein | 2. tärkein |
| AUTONOSTON | | | |
| RAHOITUSMUOTO | | | |
| Auton myyntitulo | N | 260193 | 52256 |
| | % | 60.7 | 12.2 |
| Omat säästöt | N | 87589 | 135729 |
| | % | 20.4 | 31.6 |
| Pankkilaina | N | 25638 | 68345 |
| | % | 6.0 | 15.9 |
| Osamaksukauppa | N | 32228 | 92041 |
| | % | 7.5 | 21.5 |
| Muun omaisuuden myynti | N | 7204 | 8540 |
| | % | 1.7 | 2.0 |
| Muu | N | 7085 | . |
| | % | 1.7 | . |
| Eos | N | 8939 | 71965 |
| | % | 2.1 | 16.8 |
| Yhteensä | N | 428876 | 428876 |
| | % | 100.0 | 100.0 |

Taulukko 18. Rahankäyttö joihinkin kulutuskohteisiin seuraavien 6 kk:n aikana, prosenttia kotitalouksista (10/2016)

| | | Vastaus | | | | Yhteensä |
|--|--------|---------|--------|---------|-------|----------|
| | | Kyllä | Ehkä | Ei | Eos | |
| KULUTUSKOHDE | | | | | | |
| Asunnon korjaus | N | 629753 | 192711 | 1794927 | 23050 | 2640441 |
| | Rivi-% | 23.9 | 7.3 | 68.0 | 0.9 | 100.0 |
| Kodin sisustus | N | 755490 | 320268 | 1556601 | 8082 | 2640441 |
| | Rivi-% | 28.6 | 12.1 | 59.0 | 0.3 | 100.0 |
| Vapaa-ajan asunto | N | 20402 | 31034 | 2584218 | 4787 | 2640441 |
| | Rivi-% | 0.8 | 1.2 | 97.9 | 0.2 | 100.0 |
| Viihde-elektronikka | N | 606173 | 379388 | 1650093 | 4787 | 2640441 |
| | Rivi-% | 23.0 | 14.4 | 62.5 | 0.2 | 100.0 |
| Kodinkoneet | N | 302675 | 210938 | 2122041 | 4787 | 2640441 |
| | Rivi-% | 11.5 | 8.0 | 80.4 | 0.2 | 100.0 |
| Kalliit harrastus- ja ulkoiluvälineet | N | 534614 | 175320 | 1925720 | 4787 | 2640441 |
| | Rivi-% | 20.2 | 6.6 | 72.9 | 0.2 | 100.0 |
| Kulkuvälineet (ei auto) | N | 115181 | 133648 | 2386825 | 4787 | 2640441 |
| | Rivi-% | 4.4 | 5.1 | 90.4 | 0.2 | 100.0 |
| Vapaa-ajan matkat kotimaassa (väh. 4 pv) | N | 975082 | 359092 | 1295956 | 10311 | 2640441 |
| | Rivi-% | 36.9 | 13.6 | 49.1 | 0.4 | 100.0 |
| Vapaa-ajan matkat ulkomailla | N | 974286 | 337907 | 1320068 | 8180 | 2640441 |
| | Rivi-% | 36.9 | 12.8 | 50.0 | 0.3 | 100.0 |

Taulukko 19. Joidenkin laitteiden yleisyys kotitalouksissa haastatteluhetkellä,
(08/2016) prosenttia kotitalouksista
(kysytään neljästi vuodessa: helmi-, touko-, elo- ja marraskuussa)

Tarkempia tietoja tilattavissa Tilastokeskuksesta!

| | | Vastaus | | | Yhteensä |
|--------------------------------------|--------|---------|---------|-------|----------|
| | | Kyllä | Ei | Eos | |
| LAITE | | | | | |
| Televisio | N | 2483913 | 156542 | . | 2640455 |
| | Rivi-% | 94.1 | 5.9 | . | 100.0 |
| - Taulu-tv | N | 2278919 | 352110 | 9426 | 2640455 |
| | Rivi-% | 86.3 | 13.3 | 0.4 | 100.0 |
| - Äly-tv | N | 728167 | 1892309 | 19979 | 2640455 |
| | Rivi-% | 27.6 | 71.7 | 0.8 | 100.0 |
| Kaapeli-tv tai satelliittiantenni | N | 1432239 | 1155361 | 52855 | 2640455 |
| | Rivi-% | 54.2 | 43.8 | 2.0 | 100.0 |
| Tv-maksukortti | N | 569910 | 2070545 | . | 2640455 |
| | Rivi-% | 21.6 | 78.4 | . | 100.0 |
| IPTV-viihdepalvelu | N | 463626 | 2160982 | 15847 | 2640455 |
| | Rivi-% | 17.6 | 81.8 | 0.6 | 100.0 |
| DVD/Blu-ray -laite | N | 1236418 | 1385700 | 18337 | 2640455 |
| | Rivi-% | 46.8 | 52.5 | 0.7 | 100.0 |
| Kotiteatteri | N | 511577 | 2128878 | . | 2640455 |
| | Rivi-% | 19.4 | 80.6 | . | 100.0 |
| Digikamera tai digivideokamera | N | 1373746 | 1251935 | 14774 | 2640455 |
| | Rivi-% | 52.0 | 47.4 | 0.6 | 100.0 |
| Kamerakopteri | N | 73181 | 2557514 | 9760 | 2640455 |
| | Rivi-% | 2.8 | 96.9 | 0.4 | 100.0 |
| Tietokone (pöytä- tai kannettava) | N | 2330186 | 310269 | . | 2640455 |
| | Rivi-% | 88.2 | 11.8 | . | 100.0 |
| - Kannettava tietokone | N | 1988989 | 651466 | . | 2640455 |
| | Rivi-% | 75.3 | 24.7 | . | 100.0 |
| Taulutietokone (tabletti) | N | 1376847 | 1263608 | . | 2640455 |
| | Rivi-% | 52.1 | 47.9 | . | 100.0 |

Taulukko 19. Joidenkin laitteiden yleisyys kotitalouksissa haastatteluhetkellä,
(08/2016) prosenttia kotitalouksista
(kysytään neljästi vuodessa: helmi-, touko-, elo- ja marraskuussa)

Tarkempia tietoja tilattavissa Tilastokeskuksesta!

| | | Vastaus | | | Yhteensä |
|--------------------------------------|--------|---------|---------|-------|----------|
| | | Kyllä | Ei | Eos | |
| LAITE | | | | | |
| Tulostin tai skanneri | N | 1437635 | 1197511 | 5309 | 2640455 |
| | Rivi-% | 54.4 | 45.4 | 0.2 | 100.0 |
| Internet-yhteys | N | 2370365 | 251483 | 18607 | 2640455 |
| | Rivi-% | 89.8 | 9.5 | 0.7 | 100.0 |
| - Liikkuva laajakaista | N | 1668947 | 948354 | 23154 | 2640455 |
| | Rivi-% | 63.2 | 35.9 | 0.9 | 100.0 |
| - WLAN-lähiverkko | N | 1608058 | 974914 | 57483 | 2640455 |
| | Rivi-% | 60.9 | 36.9 | 2.2 | 100.0 |
| Puettava tietotekniikka/ älylaite | N | 437164 | 2203291 | . | 2640455 |
| | Rivi-% | 16.6 | 83.4 | . | 100.0 |
| Pelikonsoli | N | 750472 | 1880223 | 9760 | 2640455 |
| | Rivi-% | 28.4 | 71.2 | 0.4 | 100.0 |
| Lankapuhelin(liittymä) | N | 273192 | 2355587 | 11676 | 2640455 |
| | Rivi-% | 10.3 | 89.2 | 0.4 | 100.0 |
| Matkapuhelin | N | 2626677 | 13778 | . | 2640455 |
| | Rivi-% | 99.5 | 0.5 | . | 100.0 |
| - Älypuhelin | N | 1985066 | 655389 | . | 2640455 |
| | Rivi-% | 75.2 | 24.8 | . | 100.0 |
| Henkilöauto | N | 2108530 | 531925 | . | 2640455 |
| | Rivi-% | 79.9 | 20.1 | . | 100.0 |
| - GPS-navigaattori autossa | N | 773424 | 1867031 | . | 2640455 |
| | Rivi-% | 29.3 | 70.7 | . | 100.0 |

Taulukko 20. Kotitalouksien autoistuneisuus joidenkin taustatietojen mukaan, prosenttia kotitalouksista
(08/2016)
(kysytään neljästi vuodessa: helmi-, touko-, elo- ja marraskuussa)

| | Henkilöauto | | Yhteensä | N |
|----------------------------|-------------|----------|----------|---------|
| | On auto | Ei autoa | | |
| | Rivi-% | Rivi-% | Rivi-% | |
| Yhteensä | 79.9 | 20.1 | 100.0 | 2640455 |
| SUURALUE | | | | |
| Pääkaupunkiseutu | 58.5 | 41.5 | 100.0 | 542154 |
| Muu Etelä-Suomi | 82.4 | 17.6 | 100.0 | 564969 |
| Länsi-Suomi | 87.2 | 12.8 | 100.0 | 940864 |
| Itä-Suomi | 90.8 | 9.2 | 100.0 | 283105 |
| Pohjois-Suomi | 80.2 | 19.8 | 100.0 | 309363 |
| SOSIOEKONOMINEN ASEMA | | | | |
| Yrittäjät | 94.8 | 5.2 | 100.0 | 169254 |
| Ylemmät toimihenkilöt | 88.7 | 11.3 | 100.0 | 368629 |
| Alemmat toimihenkilöt | 81.1 | 18.9 | 100.0 | 481058 |
| Työntekijät | 86.2 | 13.8 | 100.0 | 309462 |
| Opiskelijat | 72.0 | 28.0 | 100.0 | 197084 |
| Eläkeläiset | 75.6 | 24.4 | 100.0 | 933378 |
| Työttömät ym. | 64.5 | 35.5 | 100.0 | 181590 |
| KOTITALOUSTYYPPI | | | | |
| Yksinasuvat 15-49-v. | 50.9 | 49.1 | 100.0 | 374568 |
| Yksinasuvat 50-84-v. | 63.8 | 36.2 | 100.0 | 707278 |
| Lapsiperheet | 95.6 | 4.4 | 100.0 | 566117 |
| 2+ aikuistaloudet 15-49-v. | 84.5 | 15.5 | 100.0 | 255730 |
| 2+ aikuistaloudet 50-84-v. | 96.3 | 3.7 | 100.0 | 736762 |

Taulukko 21. Kotitalouden rahatilanne haastatteluhetkellä,
(10/2016) prosenttia kotitalouksista

| | Rahatilanne nykyisin | | | | | | Yhteensä | N |
|------------------|----------------------|--------------------------------------|-----------------------------------|--|--|------------------------------|----------|---------|
| | Talous velkaantuu | Kulutukseen käytetään säästöjä | Rahat riittävät nipin napin | Talous pystyy säästämään hieman | Talous pystyy säästämään paljon | Eos tai puuttuva tieto | | |
| | Rivi-% | Rivi-% | Rivi-% | Rivi-% | Rivi-% | Rivi-% | | |
| Yhteensä | 2.5 | 4.5 | 24.4 | 59.1 | 8.5 | 1.0 | 100.0 | 2640441 |
| SUKUPUOLI | | | | | | | | |
| Mies | 2.8 | 3.4 | 26.6 | 54.8 | 11.4 | 1.0 | 100.0 | 1316026 |
| Nainen | 2.2 | 5.5 | 22.2 | 63.3 | 5.6 | 1.1 | 100.0 | 1324415 |
| IKÄ | | | | | | | | |
| 15-34 | 4.8 | 4.7 | 20.3 | 56.4 | 12.4 | 1.4 | 100.0 | 603468 |
| 35-49 | 2.9 | 1.7 | 22.5 | 61.9 | 11.1 | . | 100.0 | 532799 |
| 50-64 | 1.6 | 5.2 | 24.7 | 60.8 | 7.4 | 0.3 | 100.0 | 654019 |
| 65-84 | 1.3 | 5.5 | 28.3 | 57.9 | 4.9 | 2.0 | 100.0 | 850155 |
| KOULUTUSTASO | | | | | | | | |
| Perusaste | 1.3 | 2.8 | 32.7 | 55.3 | 5.3 | 2.7 | 100.0 | 676861 |
| Keskiaste | 4.7 | 5.3 | 29.4 | 53.8 | 6.1 | 0.7 | 100.0 | 1073589 |
| Korkea-aste | 0.8 | 4.9 | 12.1 | 68.2 | 13.9 | 0.2 | 100.0 | 889991 |
| SUURALUE | | | | | | | | |
| Pääkaupunkiseutu | 1.3 | 5.4 | 20.2 | 61.7 | 11.2 | 0.1 | 100.0 | 542174 |
| Muu Etelä-Suomi | 3.3 | 4.9 | 23.4 | 56.8 | 9.2 | 2.4 | 100.0 | 564971 |
| Länsi-Suomi | 2.9 | 3.8 | 28.7 | 56.6 | 7.7 | 0.3 | 100.0 | 940766 |
| Itä-Suomi | 0.6 | 4.2 | 23.4 | 64.4 | 4.4 | 3.0 | 100.0 | 283154 |
| Pohjois-Suomi | 3.6 | 4.5 | 21.4 | 61.2 | 8.7 | 0.5 | 100.0 | 309376 |

Taulukko 21. jatkuu Kotitalouden rahatilanne haastatteluhetkellä,
(10/2016) prosenttia kotitalouksista

| | Rahatilanne nykyisin | | | | | | | Yhteensä | N |
|-------------------------------|----------------------|--------------------------------|-----------------------------|---------------------------------|---------------------------------|------------------------|-------|----------|---|
| | Talous velkaantuu | Kulutukseen käytetään säästöjä | Rahat riittävät nipin napin | Talous pystyy säästämään hieman | Talous pystyy säästämään paljon | Eos tai puuttuva tieto | | | |
| | Rivi-% | Rivi-% | Rivi-% | Rivi-% | Rivi-% | Rivi-% | | | |
| Yhteensä | 2.5 | 4.5 | 24.4 | 59.1 | 8.5 | 1.0 | 100.0 | 2640441 | |
| SOSIOEKONOMINEN ASEMA | | | | | | | | | |
| Yrittäjät | 0.8 | 3.8 | 28.3 | 59.1 | 8.0 | . | 100.0 | 193674 | |
| Ylemmät toimihenkilöt | 0.3 | 0.8 | 11.5 | 63.8 | 23.1 | 0.5 | 100.0 | 388435 | |
| Alemmat toimihenkilöt | 2.2 | 2.0 | 20.0 | 68.3 | 7.5 | . | 100.0 | 408590 | |
| Työntekijät | 1.9 | 2.7 | 19.5 | 67.4 | 8.2 | 0.2 | 100.0 | 274143 | |
| Opiskelijat | 9.4 | 7.8 | 18.7 | 54.1 | 7.1 | 2.9 | 100.0 | 261434 | |
| Eläkeläiset | 1.3 | 5.6 | 30.8 | 56.2 | 4.3 | 1.8 | 100.0 | 963626 | |
| Työttömät ym. | 7.8 | 12.4 | 42.7 | 33.5 | 3.6 | . | 100.0 | 150539 | |
| KOTITALOUSTYYPPI | | | | | | | | | |
| Yksinasuvat 15-49-v. | 7.8 | 4.9 | 26.0 | 48.6 | 11.7 | 1.0 | 100.0 | 402390 | |
| Yksinasuvat 50-84-v. | 1.7 | 6.9 | 30.6 | 52.6 | 6.3 | 1.9 | 100.0 | 679368 | |
| Lapsiperheet | 2.1 | 2.1 | 23.6 | 61.6 | 10.0 | 0.7 | 100.0 | 559210 | |
| 2+ aikuistaloudet 15-49-v. | 0.7 | 3.2 | 14.2 | 67.2 | 14.7 | . | 100.0 | 257967 | |
| 2+ aikuistaloudet 50-84-v. | 1.3 | 4.3 | 22.0 | 66.0 | 5.4 | 0.9 | 100.0 | 741506 | |
| KOTITALOUDEN BRUTTOTULOLUOKKA | | | | | | | | | |
| Alin neljännes | 6.4 | 8.9 | 38.8 | 42.4 | 2.4 | 1.2 | 100.0 | 657268 | |
| 2. alin neljännes | 1.7 | 5.0 | 30.8 | 59.4 | 3.1 | . | 100.0 | 735886 | |
| 2. ylin neljännes | 0.6 | 1.6 | 14.8 | 71.9 | 10.8 | 0.2 | 100.0 | 722745 | |
| Ylin neljännes | 0.8 | 2.8 | 7.6 | 64.8 | 22.9 | 1.0 | 100.0 | 412435 | |
| Eos tai puuttuva tieto | 3.3 | 0.4 | 21.6 | 51.0 | 11.2 | 12.4 | 100.0 | 112107 | |

Taulukko 22. Kotitalouden säästömahdollisuudet seuraavien 12 kk:n aikana, prosenttia kotitalouksista (10/2016)

| | Säästömahdollisuudet | | | | | Yhteensä | N |
|------------------|------------------------|------------------------|--------------------------|--------------------------|------------------------|----------|---------|
| | Hyvin tod.näk. säästää | Melko tod.näk. säästää | Melko tod.näk. ei säästä | Hyvin tod.näk. ei säästä | Eos tai puuttuva tieto | | |
| | Rivi-% | Rivi-% | Rivi-% | Rivi-% | Rivi-% | | |
| Yhteensä | 42.5 | 35.4 | 11.4 | 8.9 | 1.7 | 100.0 | 2640441 |
| SUKUPUOLI | | | | | | | |
| Mies | 45.9 | 35.5 | 10.3 | 7.9 | 0.4 | 100.0 | 1316026 |
| Nainen | 39.1 | 35.4 | 12.6 | 9.9 | 3.0 | 100.0 | 1324415 |
| IKÄ | | | | | | | |
| 15-34 | 46.7 | 32.1 | 12.7 | 7.1 | 1.5 | 100.0 | 603468 |
| 35-49 | 61.9 | 28.3 | 6.5 | 3.0 | 0.3 | 100.0 | 532799 |
| 50-64 | 46.9 | 34.4 | 10.1 | 8.0 | 0.6 | 100.0 | 654019 |
| 65-84 | 24.0 | 43.2 | 14.6 | 14.6 | 3.7 | 100.0 | 850155 |
| KOULUTUSTASO | | | | | | | |
| Perusaste | 29.0 | 40.4 | 14.8 | 11.9 | 3.9 | 100.0 | 676861 |
| Keskiaste | 37.2 | 35.4 | 13.5 | 12.2 | 1.7 | 100.0 | 1073589 |
| Korkea-aste | 59.2 | 31.7 | 6.3 | 2.7 | 0.2 | 100.0 | 889991 |
| SUURALUE | | | | | | | |
| Pääkaupunkiseutu | 49.3 | 33.8 | 6.6 | 9.1 | 1.1 | 100.0 | 542174 |
| Muu Etelä-Suomi | 40.8 | 32.7 | 13.1 | 11.0 | 2.3 | 100.0 | 564971 |
| Länsi-Suomi | 39.4 | 38.5 | 13.0 | 7.8 | 1.3 | 100.0 | 940766 |
| Itä-Suomi | 42.0 | 32.8 | 9.6 | 11.3 | 4.4 | 100.0 | 283154 |
| Pohjois-Suomi | 43.4 | 36.6 | 13.7 | 5.7 | 0.5 | 100.0 | 309376 |

Taulukko 22. jatkuu
(10/2016)

Kotitalouden säästömahdollisuudet seuraavien 12 kk:n aikana,
prosenttia kotitalouksista

| | Säästömahdollisuudet | | | | | Yhteensä | N |
|-------------------------------|------------------------|------------------------|--------------------------|--------------------------|------------------------|----------|---------|
| | Hyvin tod.näk. säästää | Melko tod.näk. säästää | Melko tod.näk. ei säästä | Hyvin tod.näk. ei säästä | Eos tai puuttuva tieto | | |
| | Rivi-% | Rivi-% | Rivi-% | Rivi-% | Rivi-% | | |
| Yhteensä | 42.5 | 35.4 | 11.4 | 8.9 | 1.7 | 100.0 | 2640441 |
| SOSIOEKONOMINEN ASEMA | | | | | | | |
| Yrittäjät | 52.6 | 37.5 | 6.7 | 3.2 | . | 100.0 | 193674 |
| Ylemmät toimihenkilöt | 80.9 | 15.8 | 2.4 | 1.0 | . | 100.0 | 388435 |
| Alemmat toimihenkilöt | 54.2 | 36.8 | 4.8 | 4.2 | . | 100.0 | 408590 |
| Työntekijät | 51.3 | 34.8 | 9.7 | 2.7 | 1.5 | 100.0 | 274143 |
| Opiskelijat | 28.7 | 42.5 | 18.3 | 9.3 | 1.1 | 100.0 | 261434 |
| Eläkeläiset | 23.6 | 42.0 | 15.6 | 15.1 | 3.6 | 100.0 | 963626 |
| Työttömät ym. | 27.8 | 26.5 | 23.2 | 20.0 | 2.6 | 100.0 | 150539 |
| KOTITALOUSTYYPPI | | | | | | | |
| Yksinasuvat 15-49-v. | 39.1 | 35.6 | 17.2 | 7.1 | 1.0 | 100.0 | 402390 |
| Yksinasuvat 50-84-v. | 26.8 | 38.6 | 13.8 | 16.6 | 4.2 | 100.0 | 679368 |
| Lapsiperheet | 59.6 | 28.1 | 6.7 | 4.9 | 0.6 | 100.0 | 559210 |
| 2+ aikuistaloudet 15-49-v. | 62.3 | 29.3 | 3.9 | 3.3 | 1.3 | 100.0 | 257967 |
| 2+ aikuistaloudet 50-84-v. | 38.9 | 40.2 | 12.4 | 7.7 | 0.9 | 100.0 | 741506 |
| KOTITALOUDEN BRUTTOTULOLUOKKA | | | | | | | |
| Alin neljännes | 13.5 | 37.4 | 23.7 | 22.2 | 3.3 | 100.0 | 657268 |
| 2. alin neljännes | 34.4 | 44.1 | 13.0 | 8.1 | 0.4 | 100.0 | 735886 |
| 2. ylin neljännes | 56.7 | 34.9 | 4.7 | 3.0 | 0.7 | 100.0 | 722745 |
| Ylin neljännes | 80.7 | 16.3 | 1.7 | 0.4 | 1.0 | 100.0 | 412435 |
| Eos tai puuttuva tieto | 33.9 | 41.5 | 8.7 | 5.2 | 10.7 | 100.0 | 112107 |

Taulukko 23. Säästöjen pääasialliset käyttötarkoitukset seuraavien 12 kk:n aikana, säästämiseen myönteisesti vastanneet, prosenttia kotitalouksista (kysytään neljästi vuodessa: tammi-, huhti-, heinä- ja lokakuussa)

| | | Vastaus | | | | Yhteensä |
|--------------------------|--------|---------|--------|---------|-------|----------|
| | | Kyllä | Ehkä | Ei | Eos | |
| KÄYTTÖTARKOITUS | | | | | | |
| Asunto- tai muun velan N | | 955854 | 34090 | 1055089 | 12979 | 2058012 |
| hoito | Rivi-% | 46.4 | 1.7 | 51.3 | 0.6 | 100.0 |
| Etukäteissästäminen N | | 248464 | 72719 | 1726875 | 9954 | 2058012 |
| asunnon hankintaan | Rivi-% | 12.1 | 3.5 | 83.9 | 0.5 | 100.0 |
| Kestokulutustavaroiden N | | 527062 | 194230 | 1321357 | 15363 | 2058012 |
| hankinta | Rivi-% | 25.6 | 9.4 | 64.2 | 0.7 | 100.0 |
| Matkustaminen tai N | | 1014196 | 146336 | 887371 | 10109 | 2058012 |
| lomanvietto | Rivi-% | 49.3 | 7.1 | 43.1 | 0.5 | 100.0 |
| Pahan päivän vara N | | 1454999 | 127630 | 464793 | 10590 | 2058012 |
| | Rivi-% | 70.7 | 6.2 | 22.6 | 0.5 | 100.0 |
| Vanhuuden vara N | | 917545 | 93901 | 1025978 | 20588 | 2058012 |
| | Rivi-% | 44.6 | 4.6 | 49.9 | 1.0 | 100.0 |
| Muu tarkoitus N | | 350795 | 50980 | 1641913 | 14324 | 2058012 |
| | Rivi-% | 17.0 | 2.5 | 79.8 | 0.7 | 100.0 |

Taulukko 24. Aiotut sijoituskohteet säästöille seuraavien 12 kk:n aikana, säästämiseen myönteisesti vastanneet, prosenttia kotitalouksista (kysytään neljästi vuodessa: tammi-, huhti-, heinä- ja lokakuussa)

| | | Vastaus | | | | Yhteensä |
|-------------------------|--------|---------|--------|---------|-------|----------|
| | | Kyllä | Ehkä | Ei | Eos | |
| SIJOITUSKOHDE | | | | | | |
| Pankkitilit tai - | N | 1408216 | 43718 | 582488 | 23590 | 2058012 |
| talletukset | Rivi-% | 68.4 | 2.1 | 28.3 | 1.1 | 100.0 |
| Asunto-osake | N | 218031 | 97810 | 1719166 | 23005 | 2058012 |
| | Rivi-% | 10.6 | 4.8 | 83.5 | 1.1 | 100.0 |
| Kiinteä omaisuus (ml. N | N | 264196 | 97172 | 1673408 | 23236 | 2058012 |
| omakotitalo) | Rivi-% | 12.8 | 4.7 | 81.3 | 1.1 | 100.0 |
| Pörssiosakkeet | N | 308926 | 124663 | 1601628 | 22795 | 2058012 |
| | Rivi-% | 15.0 | 6.1 | 77.8 | 1.1 | 100.0 |
| Obligaatiot tai muut N | N | 49271 | 65324 | 1916615 | 26802 | 2058012 |
| joukkovelkakirjat | Rivi-% | 2.4 | 3.2 | 93.1 | 1.3 | 100.0 |
| Sijoitusrahastot tai N | N | 582710 | 192025 | 1253883 | 29394 | 2058012 |
| muut arvopaperit | Rivi-% | 28.3 | 9.3 | 60.9 | 1.4 | 100.0 |
| Vakuutussäästöt | N | 409172 | 87788 | 1528374 | 32678 | 2058012 |
| | Rivi-% | 19.9 | 4.3 | 74.3 | 1.6 | 100.0 |
| Vapaa-ajan asunto | N | 96067 | 33740 | 1909026 | 19179 | 2058012 |
| | Rivi-% | 4.7 | 1.6 | 92.8 | 0.9 | 100.0 |
| Taide- tai N | N | 67627 | 91185 | 1879195 | 20005 | 2058012 |
| arvoesineet | Rivi-% | 3.3 | 4.4 | 91.3 | 1.0 | 100.0 |
| Muu sijoituskohde | N | 90747 | 32435 | 1903013 | 31817 | 2058012 |
| | Rivi-% | 4.4 | 1.6 | 92.5 | 1.5 | 100.0 |

Taulukko 25. Toteutuneet sijoituskohteet haastatteluhetkellä,
(10/2015) prosenttia kaikista kotitalouksista
(kysytään neljästi vuodessa: tammi-, huhti-, heinä- ja lokakuussa)

HUOM! Keruu lopetettu lokakuuhun 2015

| | | Vastaus | | | Yhteensä |
|----------------------|--------|---------|---------|-------|----------|
| | | Kyllä | Ei | Eos | |
| SIJOITUSKOHDE | | | | | |
| Määräaika- | N | 972026 | 1605370 | 45141 | 2622537 |
| sijoitustilit | Rivi-% | 37.1 | 61.2 | 1.7 | 100.0 |
| Pörssiosakkeet | N | 507168 | 2063539 | 51830 | 2622537 |
| | Rivi-% | 19.3 | 78.7 | 2.0 | 100.0 |
| Sijoitusrahastot | N | 813392 | 1772351 | 36794 | 2622537 |
| | Rivi-% | 31.0 | 67.6 | 1.4 | 100.0 |
| Joukkovelkakirjat | N | 83935 | 2496249 | 42353 | 2622537 |
| | Rivi-% | 3.2 | 95.2 | 1.6 | 100.0 |
| Vakuutussäästöt | N | 656261 | 1915277 | 50999 | 2622537 |
| | Rivi-% | 25.0 | 73.0 | 1.9 | 100.0 |
| Sijoitusasunto tai - | N | 309652 | 2283020 | 29865 | 2622537 |
| kiinteistö | Rivi-% | 11.8 | 87.1 | 1.1 | 100.0 |
| Muu sijoituskohde | N | 144936 | 2455041 | 22560 | 2622537 |
| | Rivi-% | 5.5 | 93.6 | 0.9 | 100.0 |

Taulukko 26. Kotitalouden lainanottoaikomus seuraavien 12 kk:n aikana, prosenttia kotitalouksista (10/2016)

| | Lainanottoaie | | | | | Yhteensä | N |
|------------------|--------------------|---------------|-------------------|--------|------------------------------|----------|---------|
| | Kyllä, varmasti | Mahdollisesti | Luultavasti ei | Ei | Eos tai puuttuva tieto | | |
| | Rivi-% | Rivi-% | Rivi-% | Rivi-% | Rivi-% | | |
| Yhteensä | 5.7 | 7.9 | 4.6 | 81.0 | 0.7 | 100.0 | 2640441 |
| SUKUPUOLI | | | | | | | |
| Mies | 7.6 | 8.2 | 4.7 | 78.5 | 1.0 | 100.0 | 1316026 |
| Nainen | 3.8 | 7.6 | 4.6 | 83.5 | 0.5 | 100.0 | 1324415 |
| IKÄ | | | | | | | |
| 15-34 | 16.7 | 15.2 | 7.5 | 59.8 | 0.7 | 100.0 | 603468 |
| 35-49 | 6.4 | 10.4 | 5.9 | 75.4 | 1.8 | 100.0 | 532799 |
| 50-64 | 1.9 | 6.5 | 4.7 | 86.8 | . | 100.0 | 654019 |
| 65-84 | 0.4 | 2.1 | 1.7 | 95.1 | 0.7 | 100.0 | 850155 |
| KOULUTUSTASO | | | | | | | |
| Perusaste | 3.2 | 4.3 | 3.5 | 87.4 | 1.5 | 100.0 | 676861 |
| Keskiaste | 7.7 | 7.6 | 5.3 | 79.0 | 0.4 | 100.0 | 1073589 |
| Korkea-aste | 5.2 | 10.9 | 4.7 | 78.7 | 0.6 | 100.0 | 889991 |
| SUURALUE | | | | | | | |
| Pääkaupunkiseutu | 6.9 | 9.4 | 5.3 | 76.5 | 1.8 | 100.0 | 542174 |
| Muu Etelä-Suomi | 5.7 | 8.6 | 5.3 | 78.8 | 1.5 | 100.0 | 564971 |
| Länsi-Suomi | 5.3 | 6.8 | 4.2 | 83.5 | 0.1 | 100.0 | 940766 |
| Itä-Suomi | 6.3 | 6.8 | 3.3 | 83.7 | . | 100.0 | 283154 |
| Pohjois-Suomi | 4.2 | 8.0 | 4.9 | 82.9 | . | 100.0 | 309376 |

Taulukko 26. jatkuu
(10/2016)

Kotitalouden lainanottoaikomus seuraavien 12 kk:n aikana,
prosenttia kotitalouksista

| | Lainanottoaie | | | | | Yhteensä | N |
|-------------------------------|--------------------|---------------|-------------------|--------|------------------------------|----------|---------|
| | Kyllä, varmasti | Mahdollisesti | Luultavasti ei | Ei | Eos tai puuttuva tieto | | |
| | Rivi-% | Rivi-% | Rivi-% | Rivi-% | Rivi-% | | |
| Yhteensä | 5.7 | 7.9 | 4.6 | 81.0 | 0.7 | 100.0 | 2640441 |
| SOSIOEKONOMINEN ASEMA | | | | | | | |
| Yrittäjät | 8.0 | 4.8 | 4.8 | 82.4 | . | 100.0 | 193674 |
| Ylemmät toimihenkilöt | 8.9 | 13.9 | 4.7 | 71.5 | 1.0 | 100.0 | 388435 |
| Alemmat toimihenkilöt | 5.6 | 15.6 | 7.2 | 70.7 | 0.9 | 100.0 | 408590 |
| Työntekijät | 6.3 | 8.9 | 7.1 | 77.5 | 0.2 | 100.0 | 274143 |
| Opiskelijat | 20.7 | 11.7 | 8.3 | 58.0 | 1.4 | 100.0 | 261434 |
| Eläkeläiset | 0.3 | 1.8 | 2.0 | 95.3 | 0.6 | 100.0 | 963626 |
| Työttömät ym. | 2.2 | 6.1 | 3.3 | 87.0 | 1.3 | 100.0 | 150539 |
| KOTITALOUSTYYPPI | | | | | | | |
| Yksinasuvat 15-49-v. | 15.6 | 9.8 | 5.6 | 67.1 | 1.9 | 100.0 | 402390 |
| Yksinasuvat 50-84-v. | . | 5.2 | 3.0 | 91.2 | 0.6 | 100.0 | 679368 |
| Lapsiperheet | 8.7 | 12.4 | 6.5 | 71.3 | 1.1 | 100.0 | 559210 |
| 2+ aikuistaloudet 15-49-v. | 11.5 | 16.9 | 8.4 | 63.2 | . | 100.0 | 257967 |
| 2+ aikuistaloudet 50-84-v. | 1.3 | 2.7 | 3.0 | 92.8 | 0.2 | 100.0 | 741506 |
| KOTITALOUDEN BRUTTOTULOLUOKKA | | | | | | | |
| Alin neljännes | 6.6 | 5.2 | 4.2 | 83.7 | 0.3 | 100.0 | 657268 |
| 2. alin neljännes | 3.9 | 4.3 | 3.5 | 88.0 | 0.2 | 100.0 | 735886 |
| 2. ylin neljännes | 5.4 | 11.0 | 5.4 | 77.1 | 1.1 | 100.0 | 722745 |
| Ylin neljännes | 8.2 | 13.4 | 4.1 | 74.3 | . | 100.0 | 412435 |
| Eos tai puuttuva tieto | 4.9 | 6.7 | 11.2 | 69.8 | 7.4 | 100.0 | 112107 |

Taulukko 27. Lainojen käyttötarkoitukset seuraavien 12 kk:n aikana,
(10/2016) lainanottoon myönteisesti vastanneet,
prosenttia kotitalouksista
(kysytään neljästi vuodessa: tammi-, huhti-, heinä- ja lokakuussa)

| | | Vastaus | | | Yhteensä |
|------------------------------------|--------|---------|-------|--------|----------|
| | | Kyllä | Ehkä | Ei | |
| KÄYTTÖTARKOITUS | | | | | |
| Asunto-osake | N | 78063 | 36074 | 244585 | 358722 |
| | Rivi-% | 21.8 | 10.1 | 68.2 | 100.0 |
| Kiinteä omaisuus (ml. omakotitalo) | N | 55323 | 31992 | 271407 | 358722 |
| | Rivi-% | 15.4 | 8.9 | 75.7 | 100.0 |
| Opinnot | N | 78058 | 1603 | 279061 | 358722 |
| | Rivi-% | 21.8 | 0.4 | 77.8 | 100.0 |
| Kestotavarat, matkat | N | 70559 | 30542 | 257621 | 358722 |
| | Rivi-% | 19.7 | 8.5 | 71.8 | 100.0 |
| Arvopaperit | N | 16970 | 2732 | 339020 | 358722 |
| | Rivi-% | 4.7 | 0.8 | 94.5 | 100.0 |
| Muu lainanottotarve | N | 65867 | 10193 | 282662 | 358722 |
| | Rivi-% | 18.4 | 2.8 | 78.8 | 100.0 |

Taulukko 28. Kuluttajabarometriin vastanneiden jakautuminen eri taustatietojen mukaan, prosenttia vastanneista

| | Sukupuoli | | | | Yhteensä | |
|------------------|-----------|-------|--------|-------|----------|-------|
| | Mies | | Nainen | | | |
| | N | % | N | % | N | % |
| Yhteensä | 647 | 100.0 | 605 | 100.0 | 1252 | 100.0 |
| ÄIDINKIELI | | | | | | |
| Suomi | 585 | 90.4 | 553 | 91.4 | 1138 | 90.9 |
| Ruotsi tai muu | 62 | 9.6 | 52 | 8.6 | 114 | 9.1 |
| IKÄ | | | | | | |
| 15-34 | 163 | 25.2 | 130 | 21.5 | 293 | 23.4 |
| 35-49 | 136 | 21.0 | 135 | 22.3 | 271 | 21.6 |
| 50-64 | 190 | 29.4 | 139 | 23.0 | 329 | 26.3 |
| 65-84 | 158 | 24.4 | 201 | 33.2 | 359 | 28.7 |
| KOULUTUSTASO | | | | | | |
| Perusaste | 186 | 28.7 | 142 | 23.5 | 328 | 26.2 |
| Keskiaste | 272 | 42.0 | 210 | 34.7 | 482 | 38.5 |
| Korkea-aste | 189 | 29.2 | 253 | 41.8 | 442 | 35.3 |
| SUURALUE | | | | | | |
| Pääkaupunkiseutu | 115 | 17.8 | 130 | 21.5 | 245 | 19.6 |
| Muu Etelä-Suomi | 126 | 19.5 | 133 | 22.0 | 259 | 20.7 |
| Länsi-Suomi | 263 | 40.6 | 202 | 33.4 | 465 | 37.1 |
| Itä-Suomi | 67 | 10.4 | 69 | 11.4 | 136 | 10.9 |
| Pohjois-Suomi | 76 | 11.7 | 71 | 11.7 | 147 | 11.7 |

Taulukko 28. jatkuu
(10/2016)

Kuluttajabarometriin vastanneiden jakautuminen eri taustatietojen mukaan,
prosenttia vastanneista

| | Sukupuoli | | | | Yhteensä | |
|-------------------------------|-----------|-------|--------|-------|----------|-------|
| | Mies | | Nainen | | | |
| | N | % | N | % | N | % |
| Yhteensä | 647 | 100.0 | 605 | 100.0 | 1252 | 100.0 |
| SOSIOEKONOMINEN ASEMA | | | | | | |
| Yrittäjät | 73 | 11.3 | 31 | 5.1 | 104 | 8.3 |
| Ylemmät toimihenkilöt | 110 | 17.0 | 86 | 14.2 | 196 | 15.7 |
| Alemmat toimihenkilöt | 73 | 11.3 | 135 | 22.3 | 208 | 16.6 |
| Työntekijät | 107 | 16.5 | 27 | 4.5 | 134 | 10.7 |
| Opiskelijat | 71 | 11.0 | 57 | 9.4 | 128 | 10.2 |
| Eläkeläiset | 184 | 28.4 | 228 | 37.7 | 412 | 32.9 |
| Työttömät ym. | 29 | 4.5 | 41 | 6.8 | 70 | 5.6 |
| KOTITALOUSTYYPPI | | | | | | |
| Yksinasuvat 15-49-v. | 61 | 9.4 | 42 | 6.9 | 103 | 8.2 |
| Yksinasuvat 50-84-v. | 67 | 10.4 | 108 | 17.9 | 175 | 14.0 |
| Lapsiperheet | 196 | 30.3 | 161 | 26.6 | 357 | 28.5 |
| 2+ aikuistaloudet 15-49-v. | 84 | 13.0 | 76 | 12.6 | 160 | 12.8 |
| 2+ aikuistaloudet 50-84-v. | 239 | 36.9 | 218 | 36.0 | 457 | 36.5 |
| KOTITALOUDEN BRUTTOTULOLUOKKA | | | | | | |
| Alin neljännes | 93 | 14.4 | 117 | 19.3 | 210 | 16.8 |
| 2. alin neljännes | 156 | 24.1 | 170 | 28.1 | 326 | 26.0 |
| 2. ylin neljännes | 215 | 33.2 | 179 | 29.6 | 394 | 31.5 |
| Ylin neljännes | 152 | 23.5 | 102 | 16.9 | 254 | 20.3 |
| Eos tai puuttuva tieto | 31 | 4.8 | 37 | 6.1 | 68 | 5.4 |

Taulukko 29. Kuluttajabarometriin vastanneet kotitalouden rakenteen ja koon mukaan, (10/2016) henkilöitä

| | | Kotitalouden koko | | | | | | Yhteensä |
|----------------------|---|-------------------|------------|------------|------------|------------|-------------|----------|
| | | 1 henkilö | 2 henkilöä | 3 henkilöä | 4 henkilöä | 5 henkilöä | 6+ henkilöä | |
| KOTITALOUDEN RAKENNE | | | | | | | | |
| 1 aikuinen | N | 278 | . | . | . | . | . | 278 |
| 1 aik. ja 1+ l. | N | . | 17 | 8 | 1 | 1 | . | 27 |
| 2 aikuista | N | . | 541 | . | . | . | . | 541 |
| 2 aik. ja 1 l. | N | . | . | 98 | . | . | . | 98 |
| 3 aikuista | N | . | . | 53 | . | . | . | 53 |
| 2 aik. ja 2 l. | N | . | . | . | 105 | . | . | 105 |
| 3 aik. ja 1 l. | N | . | . | . | 30 | . | . | 30 |
| 4 aikuista | N | . | . | . | 19 | . | . | 19 |
| 2 aik. ja 3+ l. | N | . | . | . | . | 41 | 27 | 68 |
| 3 aik. ja 2+ l. | N | . | . | . | . | 10 | 10 | 20 |
| Muu talous | N | . | . | . | . | 6 | 7 | 13 |
| Yhteensä | N | 278 | 558 | 159 | 155 | 58 | 44 | 1252 |

Lisätietoja

Pertti Kangassalo 029 551 3598
Vastaava tilastojohtaja:
Jari Tarkoma

kuluttaja.barometri@tilastokeskus.fi
www.tilastokeskus.fi

Lähde: Kuluttajabarometri 2016, lokakuu. Tilastokeskus