

Kokonaistuotannon kuukausikuvaaja

1997, joulukuu

Lisätietoja: Erkki Lääkäri

Vastaava tilastojohtaja: Markku Suur-Kujala

Kokonaistuotanto kasvoi joulukuussa 6,8 prosenttia

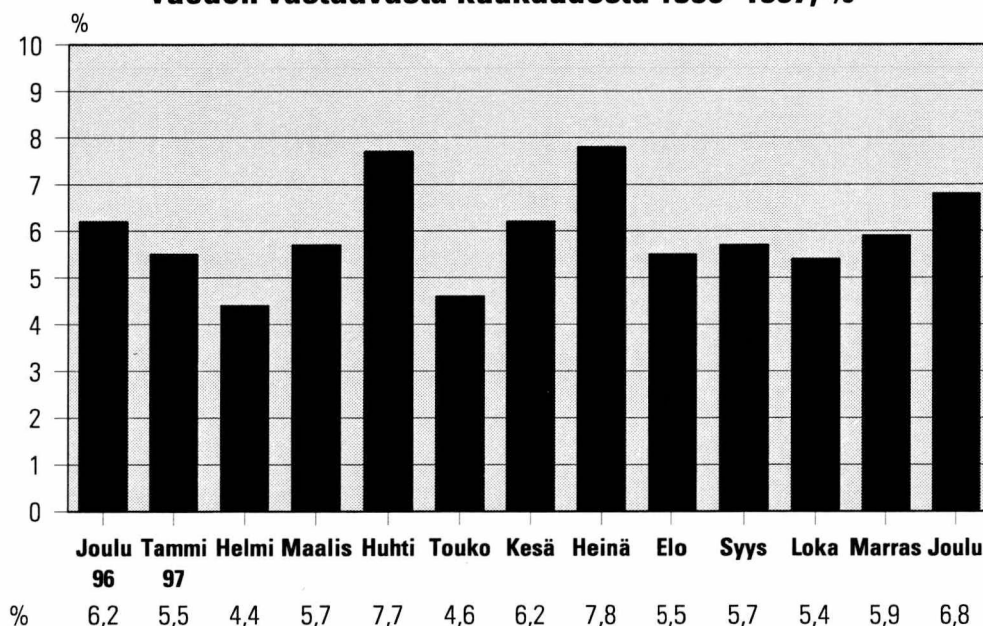
Tilastokeskuksen ennakkotietojen mukaan kokonaistuotanto oli vuoden 1997 joulukuussa 6,8 prosenttia suurempi kuin vuotta aiemmin.

Maa- ja metsätalouden tuotanto lisääntyi 11,5 prosenttia. Teollisuuden tuotannon kasvu oli edellisen ripeää, työpäiväkorjattu tuotanto nousi edellisvuotisesta 9,1 prosenttia.

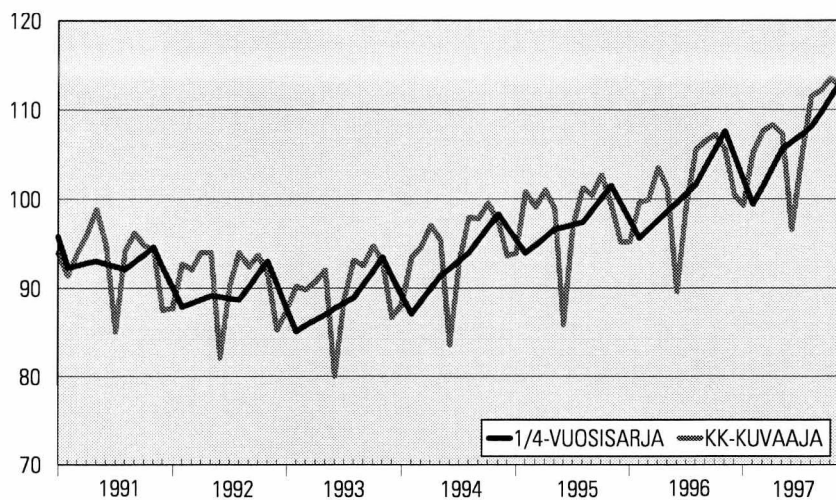
Myös rakentaminen jatkui edelleen vilkkaana, ja sen tuotanto kasvoi 17 prosenttia.

Kaupan tuotanto lisääntyi vuoden 1996 joulukuusta 4,5 prosenttia ja liikenteen 11 prosenttia. Muiden palveluiden ja julkisen toiminnan tuotanto, joka arvioidaan neljännesvuositilinpidon perusteella, kasvoi 1,5 prosenttia edellisestä vuodesta.

**Kokonaistuotannon muutokset edellisen
vuoden vastaavasta kuukaudesta 1996–1997, %**



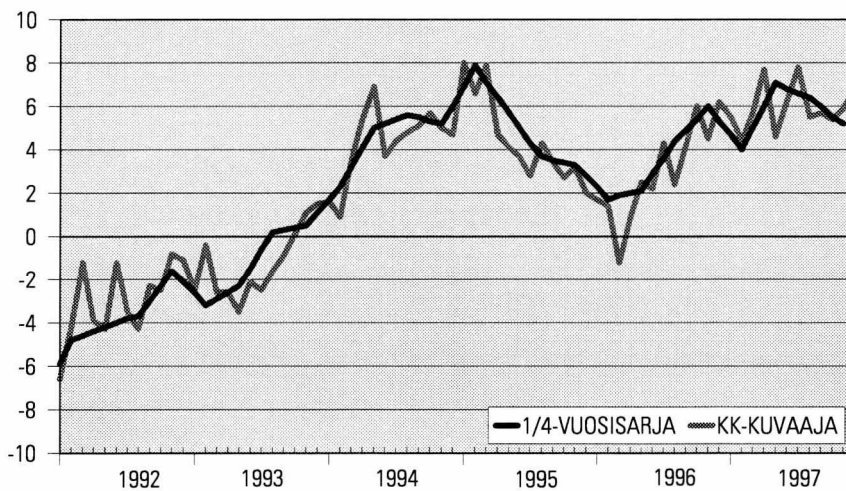
Alkuperäiset sarjat



Indekspisteet 1990 = 100

Vuosi/kk	1	2	3	4	5	6	7	8	9	10	11	12	Yht.
1992	87,5	87,7	92,7	92,1	94,0	94,0	82,1	90,2	94,0	92,4	93,7	91,6	91,0
1993	85,3	87,4	90,2	89,8	90,7	92,0	80,0	88,7	93,1	92,5	94,7	93,0	89,8
1994	86,7	88,1	93,4	94,6	97,0	95,4	83,6	93,0	97,9	97,8	99,5	97,4	93,7
1995	93,6	93,9	100,8	99,1	101,0	98,9	85,9	97,0	101,2	100,4	102,7	99,4	97,8
1996	95,2	95,2	99,6	99,9	103,5	101,1	89,6	99,3	105,5	106,5	107,2	105,6	100,7
1997	100,4	99,3	105,2	107,6	108,3	107,3	96,6	104,8	111,5	112,2	113,5	112,7	106,6

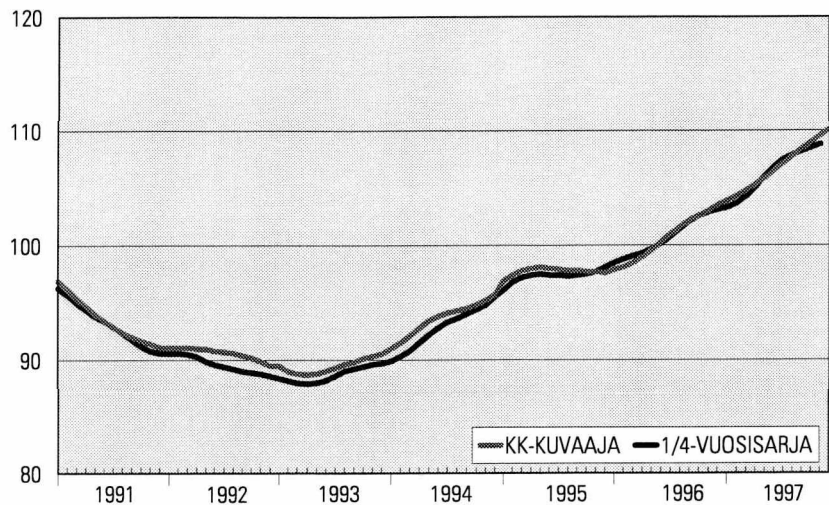
Muutos edellisen vuoden vastinajan- jaksosta, %



Muutos edellisen vuoden vastinajanjaksosta, %

Vuosi/kk	1	2	3	4	5	6	7	8	9	10	11	12	Yht.
1993	-2,5	-0,4	-2,6	-2,6	-3,5	-2,1	-2,5	-1,6	-0,9	0,1	1,1	1,5	-1,3
1994	1,6	0,9	3,5	5,4	6,9	3,7	4,4	4,8	5,1	5,7	5,0	4,7	4,3
1995	7,9	6,6	7,9	4,7	4,1	3,7	2,8	4,3	3,4	2,7	3,2	2,0	4,4
1996	1,7	1,4	-1,2	0,9	2,5	2,2	4,3	2,4	4,2	6,0	4,5	6,2	2,9
1997	5,5	4,4	5,7	7,7	4,6	6,2	7,8	5,5	5,7	5,4	5,9	6,8	5,9

Trendisuhdannekomponentit

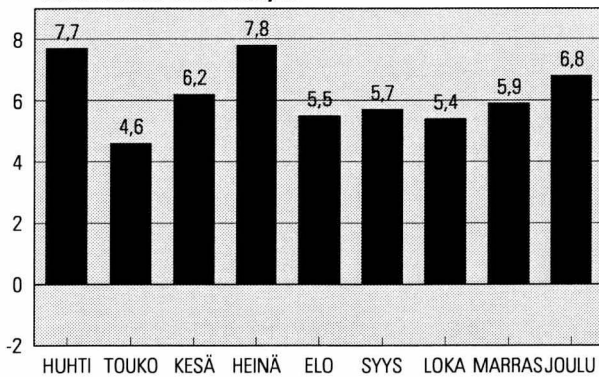


Indeksipisteet 1990 = 100

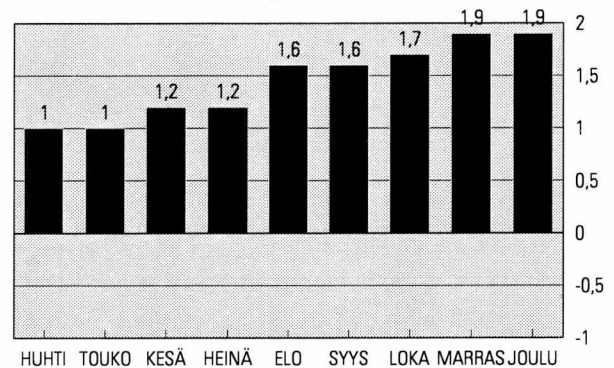
Vuosi/kk	1	2	3	4	5	6	7	8	9	10	11	12	Yht.
1992	91,1	91,1	91,1	91,0	91,0	90,8	90,7	90,6	90,4	90,2	89,9	89,5	90,6
1993	89,5	89,0	88,8	88,7	88,8	89,0	89,3	89,6	89,8	90,1	90,3	90,5	89,4
1994	91,0	91,5	92,1	92,8	93,4	93,8	94,1	94,3	94,5	94,8	95,2	95,7	93,6
1995	96,9	97,4	97,8	98,0	98,1	98,0	97,9	97,8	97,8	97,7	97,7	97,6	97,8
1996	97,9	98,1	98,5	99,0	99,6	100,3	101,0	101,6	102,2	102,6	103,0	103,5	100,6
1997	103,9	104,3	104,8	105,3	105,9	106,6	107,2	107,8	108,4	109,0	109,6	110,1	106,9

Talouden osoittimien vuosimuutoksia vuonna 1997

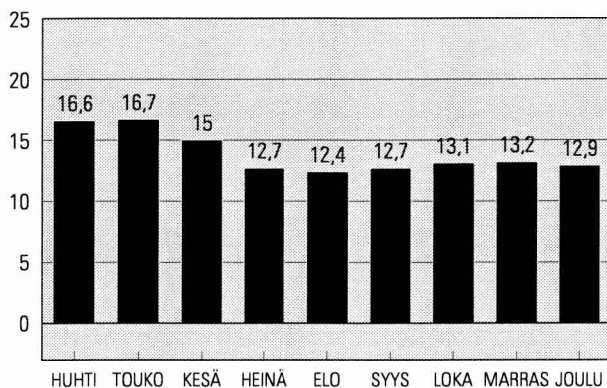
1. Kokonaistuotannon muutos edellisestä vuodesta, %



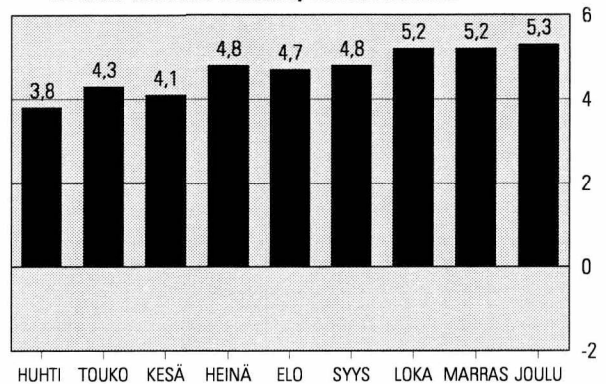
3. Kuluttajahintojen muutos edellisestä vuodesta, %



2. Työttömyysaste, % työvoimasta



4. Vaihottaseen ylijäämä % bkt:sta, 12 kk:n liukuva summa, ennakoarvio



Lähteet: 1. Tilastokeskus, kansantalouden tilinpito,
3. Tilastokeskus, kuluttajahintaindeksi 1990 = 100,

2. Tilastokeskus, työvoimatutkimus,
4. Suomen Pankki ja Tilastokeskus

SVT Suomen virallinen tilasto
Finlands officiella statistik
Official Statistics of Finland

Kansantalous 1998:3
Nationalräkenskaper
National Accounts

Lisätietoja:

Erkki Lääkäri
(09) (09) 1734 3355

Tammikuuta 1998 koskeva julkaisu ilmestyy 31.3.1998

Kuukausikuvaaja perustuu yhteentoista nopeasti ilmestyvään kuukausisarjaan, jotka painotetaan yhteen. Kuvaajan tiedot ovat ennakkollisia ja niitä tarkistetaan uusien tietojen ilmestyttyä. Kuvaajassa käytettyjen sarjojen lisäksi on muiden palvelujen ja julkisen toiminnan kehitys arvioitu neljännesvuositilinpidon perusteella.

Kuviossa on esitetty vertailun mahdollistamiseksi bruttokansantuotteen volyymisarja (viitesarja), joka on muutettu neljännesvuosisarjasta kuukausisarjaksi.

Kokonaistuotannon kuukausikuvaajassa käytetyt sarjat

Sarja

Meijereiden vastaanottama maito
Lihan tuotanto
Kasvinviljely
Markkinahakkuut
Teollisuustuotannon volyymi-indeksi
Rakennusmateriaalien menekki-indeksi
Rakennustoiminnan työllisyys
Tukkukaupan volyymi-indeksi
Vähittäiskaupan volyymi-indeksi
VR:n tavaraliikenteen vedetyt bruttotonnikilometrit
Dieselöljyn myynti
Posti- ja teletoimien reaalitytot

Julkaisija

MMM:n tietopalvelukeskus
MMM:n tietopalvelukeskus
MMM:n tietopalvelukeskus
Metsäntutkimuslaitos
Tilastokeskus
Rakennustuoteteollisuus
Tilastokeskus
Tilastokeskus
Tilastokeskus
Valtionrautatiet
Öljyalan Keskusliitto
Suomen PT Oy