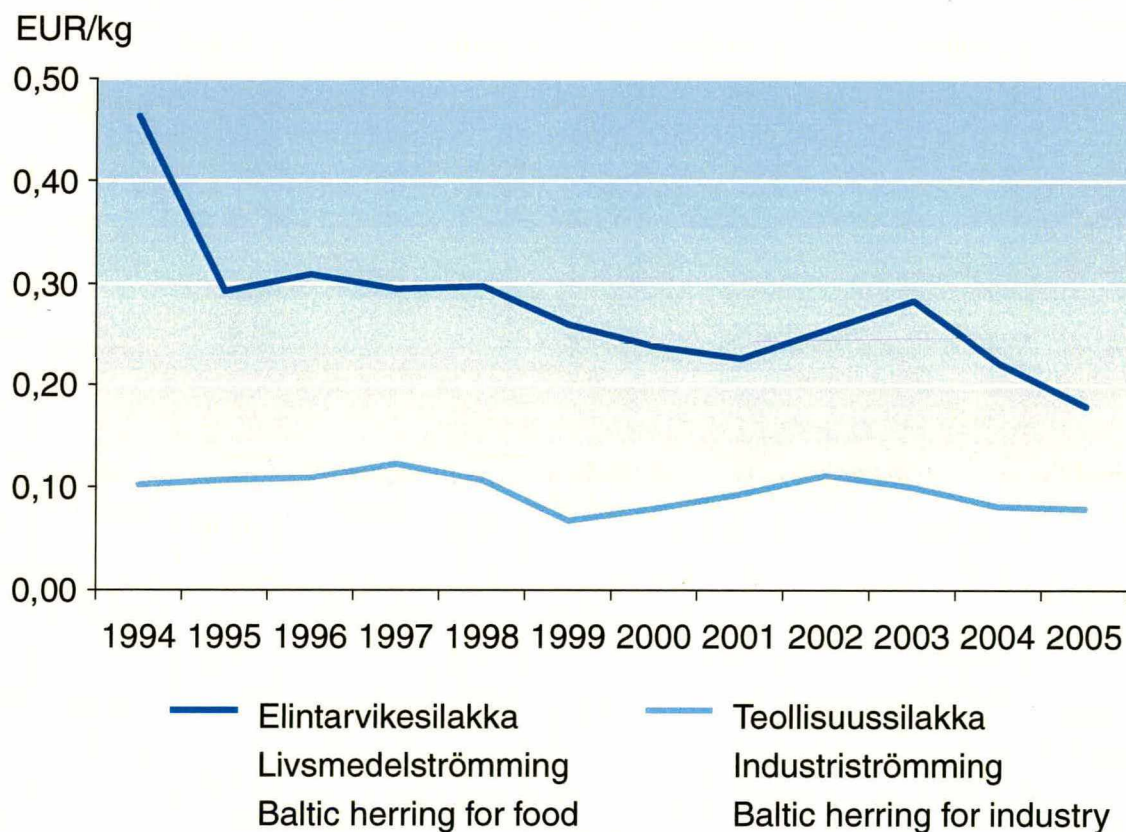




## Kalan tuottajahinnat 2005

Producentpriset på fisk 2005

Producer Prices for Fish 2005



Helsinki 2006



Kansikuva: Elintarvike- ja teollisuussilakan reaalihintaa vuosina 1994-2005, vuoden 2005 hintatasossa kuluttajahintaindeksillä muutettuna.

Pärmbild: Realpriset på livsmedel- och industriströmming 1994-2005, prisnivå 2005, justerad med konsumentprisindex.

Cover picture: Real price of Baltic herring for food and industry 1994-2005, adjusted to 2005 prices by consumer price index.

Riista- ja kalatalouden tutkimuslaitos

Toimitus: Riista- ja kalatalouden tutkimuslaitoksen tilastotoimi  
Tilastotoimen päällikkö: Anssi Ahvonen

Julkaisun tietoja lainattaessa on mainittava lähteeksi Riista- ja kalatalouden tutkimuslaitos

Vilt- och fiskeriforskningsinstitut bör nämnas vid referering av denna publikation.

Quoting is encouraged provided the Finnish Game and Fisheries Research Institute is acknowledged as the source.

ISSN 1795-5165= Suomen virallinen tilasto

ISSN 1455-4909 (painettu) = Kalan tuottajahinnat ...

ISSN 1796-461X (verkkójulkaisu) = Kalan tuottajahinnat ...

Edita Prima Oy  
Helsinki 2006

## Kalan tuottajahinnat 2005

Vuonna 2005 tuottajille maksettiin useimmista kaloista keskimäärin hieman korkeampia hintoja kuin edellisvuonna. Lohen keskihinta (3,11 €/kg) nousi 84 senttiä edellisvuodesta. Taimenen keskihinta (3,13 €/kg) nousi 40 senttiä ja kasvatetun kirjolohen hinta (3,31 €/kg) 21 senttiä edellisvuoteen verrattuna.

Myös kuhan, ahvenen, hauen ja mateen keskihinnat nousivat jonkin verran edellisvuodesta. Sen sijaan muikon hinta laski hieman sekä meri- että sisävesialueella. Kuhan keskihinta oli 3,26 €/kg, ahvenen 1,09 €/kg, hauen 1,02 €/kg ja mateen 2,90 €/kg. Muikusta maksettiin merialueella keskimäärin 1,34 €/kg ja sisävesialueella 1,70 €/kg.

Siiasta maksettiin keskimäärin 3,09 € kilolta. Siian hinta nousi tasaisesti vuosittain 1990-luvun puolivälistä lähtien, mutta kolmen viime vuoden aikana sen hinta on ollut laskussa. Vuonna 2005 siian kilohinnassa oli laskua edellisvuodesta 8 senttiä. Siian hinta on riippuvainen kalan koosta. Yli 800 gramman painoisesta I-kokoluokan siiasta maksettiin keskimäärin 4,51 euroa kilolta, kun alle 250 gramman painoisesta IV-kokoluokan siiasta maksettiin keskimäärin 1,46 euroa kilolta. Ison siian keskihinta oli sama kuin edellisvuonna, pienen siian sen sijaan hieman alempi.

Elintarvikesilakan keskimääräinen hinta, 0,18 euroa kilolta jäi 4 senttiä pienemmäksi kuin edellisvuonna, koska saalis koostui aiempaa pienemmästä kalasta. Elintarvikesilakkaan sisältyy sekä kotimaan markkinoille ihmisravinnoksi että vientiin mennyt silakka. Isohkosta, kokoluokan 00 silakasta maksettiin 0,35 euroa ja kokoluokan 0 silakasta 0,38 euroa kilolta. Kokoluokan 1 silakasta maksettiin 0,20 euroa, kokoluokan 2 silakasta 0,12 ja kaikkein pienimmästä kokoluokan 3 silakasta 0,08 euroa kilolta. Suurimmasta, kokoluokan 000 silakasta oli hyvin vähän ilmoituksia.

Elintarvikesilakan koko on laskenut viime vuosina. Vuonna 2005 silakan ostoilmoituksissa 64 % oli pienimpiin kokoluokkiin 2 tai 3 laskettua silakkaa, kun edellisvuonna vastaava osuus oli 43 % ja vuonna 2003 28 %.

Turkiseläinten rehuksi menneestä teollisuussilakasta maksettiin keskimäärin 0,08 euro/kg. Kilohailin keskihinta oli sama kuin teollisuussilakan.

### Laatuseloste

Kalan tuottajahinnat –tilastossa esitetään kalasta tuottajille maksetut hinnat tilastointivuoden aikana. Tilasto julkaistaan vuosittain. Kyseessä on lopullinen tieto. Ennakkotietoja kalanhinnoista on luettavissa Riista- ja kalatalouden tutkimuslaitoksen internetsivuilla [www.rktl.fi/tilastot](http://www.rktl.fi/tilastot). Tietoja käytetään mm. kalatalouden alkutuotannon arvon määrittämisessä sekä taloudellisissa seurannoissa ja tutkimuksissa. Kalanhintatilastointi on myös EU:n asetuksen No. 1382/91 mukainen velvoite. Kalan tuottajahinnat 2005 –tilaston laati Riista- ja kalatalouden tutkimuslaitoksessa Eija Nylander.

### Määritelmät

Tuottajahinnalla tarkoitetaan kalastajalle tai kalantilajelijalle kalasta maksettua hintaa ilman arvonnäköveroä. Arvonnäkövero kalasta on 17 %. Kalojen kokoluokitus noudattaa asetuksessa tuoreen kalan käsittelystä ennen kulutukseen tai jalostettavaksi toimittamista (410/84) esitettyä luokitusta. Ahvenen kokoluokitus perustuu kalakaupan vakiintuneeseen käytäntöön.

Silakasta käytettäviä nimityksiä on tässä tilastossa soveltaen yhdenmukaistettu eurooppalaisen käytännön ja kalamarkkinoiden käytännön mukaisiksi. *Elintarvikesilakka* käsittää sekä jalostukseen että vientiin menevän silakan, joista ennen vuotta 2000 tilastojulkaisussa käytettiin nimitystä teollisuussilakka, sekä sellaisenaan kotimaassa kulutukseen menevän ns. kulutussilakan. *Teollisuussilakka* käsittää muun kuin ihmisravinnoksi menevän silakan. Suomessa teollisuussilakka menee turkiseläinten rehuksi.

Kokoluokkien 000 (8-11 kpl/kg) ja 00 (12-17 kpl/kg) elintarvikesilakka käytetään pääasiassa savustukseen ja kokoluokkien 0 (18-24 kpl/kg) ja 1 (25-32 kpl/kg) silakka fileointiin. Kokoluokan 1 silakkaa myydään kuluttajille myös kokonaisena. Vientiin menevä silakka on pääasiassa kokoluok-

kien 1, 2 (33-44 kpl/kg) tai 3 (45-60 kpl/kg) silakkaa.

Merialueen kalojen hinnat esitetään viideltä alueelta: Ahvenanmaalta sekä neljältä rannikkoalueelta (kuva 1). Rannikkoalueet esitetään TE-keskusten kalatalousyksiköiden aluejaon mukaisesti, kuitenkin niin että Lapin ja Kainuun TE-keskusten samoin kuin Uudenmaan ja Kaakkois-Suomen TE-keskusten alueet esitetään yhdessä. Muikusta esitetään myös sisävesialueella maksettu hinta.

Asetuksen 410/84 mukaan elintarvikkeeksi tarkoitettu lohi, taimen, kirjolohi, kampela sekä toukokuun 16. ja lokakuun 15. päivän välisenä aikana yli 500 gramman painoinen siika ja turska tulee perata heti pyydystämisen jälkeen. Kyseisten lajien keskihinnat esitetään peratulle kalalle. Muiden lajien keskihinnat esitetään perkaamattomalle kalalle. Taulukossa 1 esitetään ahvenen, hauen ja kuhan hinnat myös peratulle kalalle.

## Menetelmät

Saaliskiintiöillä säädeltyjen kalalajien hintatiedot on laskettu kalan ensimmäisten ostajien Työvoimaja elinkeinokeskusten kalatalousyksiköille ja Ahvenanmaan maakuntahallitukselle tekemistä ostoilmoituksista (EU-asetus 2847/93). Kiintiöityjä lajeja ovat lohi, silakka, kilohaili ja turska. Näiden lajien osalta kyseessä on periaatteessa kokonaistutkimus, jossa perusjoukkona on kalatukut. Muiden kuin kiintiöityjen lajien hintatiedot on laskettu otoksena 18 rannikkoalueella ja viiden sisämaassa sijaitsevan kalatukun ostotiedoista. Kultakin rannikkoalueelta on mukana vähintään kolmen kalatukun tiedot.

Kirjolohen hinnat ovat Suomen Kalankasvattajaliitto ry:n keräämiä ja ne perustuvat kalanviljelijöiden ilmoituksiin.

Kalojen keskihinnat on laskettu ostomäärillä painotettuina keskiarvoina. Kuvissa esitetyt aiempien vuosien hinnat on muutettu vuoden 2005 hintatasoon käyttäen kuluttajahintaindeksiä.

## Vertailtavuus

Vuoden 2004 hintatilastossa seuranta-alueiden aluejakoa muutettiin. Aikaisempina vuosina kalan hinnat on esitetty merialueille Perämeri, Selkämeri, Saaristomeri, Ahvenanmaa ja Suomenlahti. Nyt käytettävä TE-keskusten mukainen aluejako poikkeaa osittain aiemmasta.

Kirjolohen hinta esitetään kasvatetulle kalalle. Hinta ei ole vertailukelpoinen ennen vuotta 2000

tilastojulkaisuissa esitettyihin kirjolohen hintoihin. Tuolloin kirjolohen hinnat laskettiin muiden lajien tavoin kalatukkujen tiedoista ja niihin sisältyi luonnosta pyydettyä kirjolohta.

Silakan ajallisissa hintavertailuissa on huomattava nimikemuutokset, jotka tehtiin vuoden 2000 kalanhintatilastoinnin yhteydessä. Elintarvikesilakka sisältää sekä aikaisemmin teollisuussilakaksi että kulutussilakaksi nimitetyn silakan. Teollisuussilakanimike vastaa aiempaa rehusilakkaa. Silakan hinnat on esitetty kokoluokittain vuodesta 1994 lähtien.

Vuoden 1997 tilastossa kalojen keskihinnat esitettiin ensimmäistä kertaa erikseen peratulle ja/tai perkaamattomalle kalalle. Aiempina vuosina keskihintoihin oli laskettu mukaan sekä perkaamattomaa että perattua kalaa sen mukaan kuin ostoerät niitä sisälsivät. Ero tilastointitapojen välillä on pieni, koska lähes kaikki asetuksessa 410/84 mainitut kalalajit toimitetaan ostajalle perattuna ja muut kalat pääosin perkaamattomana.

Kalojen hintatilastot on vuodesta 1990 lähtien kerätty otoksena kalatukkujen ostotiedoista. Ennen vuotta 1989 hintatiedot kerättiin kalaa myyneiltä kalastajilta.

Tilastot on vuosina 1993-1998 julkaistu SVT Ympäristö -sarjassa ja vuodesta 1999 lähtien SVT Maa-, metsä- ja kalatalous -sarjassa. Hintatiedot vuosilta 1980-2000 on esitetty mm. 'Kalatalous aikasarjoina' -tilastojulkaisussa (SVT Maa-, metsä- ja kalatalous 2001:60).

## Luotettavuus

Kiintiöityjen lajien ostajilla on vuoden 1995 alusta lähtien ollut EU-velvoite ostoilmoituksen tekemiseksi.

Vuonna 2005 hintaseurannassa olleiden yritysten kalaostot kattoivat Suomeen puretusta silakka- ja kilohailisaaliista yhteensä 97 %. Hauen ja kuhan merialueen ammattikalastuksen saaliista hintaseuranta kattoi noin 60 %, lohien, ahvenen ja mateen saaliista noin 50 %, siian saaliista noin 40 %, lahnan ja sisävesialueen muikun saaliista noin 20 % ja merialueen muikun sekä taimenen saaliista noin 10 %. Turskasta ostotietoja on käytössä niukasti, koska pääosa suomalaisten turskasaaliista puretaan ulkomaille. Kasvatetun kirjolohen hintatiedot kattavat valtaosan tuotantomäärästä.

Kiintiöimättömien lajien hintaseurannassa olevat yritykset edustavat suuria tai keskisuuria yrityksiä, joiden osuus kalakaupan kokonaismäärästä on merkittävä. Pienempien yritysten maksama hinta

saattaa poiketa suurimpien yritysten maksamasta hinnasta, millä saattaa olla vaikutusta aluetason keskihintoihin.

### **Aineistojen saatavuus**

Tilastoa koskeva aineisto säilytetään Riista- ja kalatalouden tutkimuslaitoksessa, joka voi tarvittaessa laatia aineistosta erillisselvityksiä.

### **Taulukoissa käytetyt merkinnät**

Alle 500 kilon silakkaostoja ja alle 50 kilon muiden lajien ostoja vastaavat keskihinnat esitetään taulukoissa kahdella pisteellä (..) ja puuttuvat tiedot viivalla (-).

## Producentpriset på fisk 2005

År 2005 erhöll producenterna för de flesta fiskarter i medeltal något högre priser än under föregående år. Medelpriset på lax (3,11 €/kg) steg med 84 cent från föregående år. Medelpriset på öring (3,13 €/kg) steg med 40 cent och priset på uppfödd regnbåge (3,31 €/kg) med 21 cent jämfört med föregående år.

Också genomsnittsprisen på gös, abborre, gädda och lake steg något från föregående år. Däremot sjönk priset på siklöja i någon mån både i havs- och insjöområdet. Medelpriset på gös var 3,26 €/kg, på abborre 1,09 €/kg, på gädda 1,02 €/kg och på lake 2,90 €/kg. För siklöja betalades i havsområdet i medeltal 1,34 €/kg och i insjöområdet 1,70 €/kg.

För sik betalades i genomsnitt 3,09 €/kg. Från mitten av 1990-talet visade priset på sik årligen en stadig uppgång, men under de tre senaste åren har priset haft en sjunkande tendens. År 2005 gick kilopriset på sik ned med 8 cent från föregående år. Priset på sik är beroende på fiskens storlek. För sik i storleksklass I överstigande 800 gram betalades i medeltal 4,51 euro per kilo, medan det för sik i storleksklass IV under 250 gram i genomsnitt betalades 1,46 euro per kilo. Medelpriset på stor sik var detsamma som föregående år, för liten sik däremot något lägre.

Det genomsnittliga priset på livsmedelsströmming, 0,18 euro per kilo, var 4 cent lägre än föregående år, eftersom fångsten bestod av fisk som var mindre än tidigare. I livsmedelsströmmingen ingår både strömming som användes som människoföda på den inhemska marknaden och strömming som exporterades. För större strömming i storleksklass 00 betalades 0,35 euro och för strömming i storleksklass 0 0,38 euro per kilo. För strömming i storleksklass 1 betalades 0,20 euro, för strömming i storleksklass 2 0,12 och för den allra minsta strömmingen i storleksklass 3 0,08 euro per kilo. Över den största strömmingen i storleksklass 000 förekom mycket få inköpsanmälningar.

Storleken på livsmedelsströmming har under de senaste åren gått ner. År 2005 gällde 64 % av inköpsanmälningarna strömming tillhörande de

mindre storleksklasserna 2 eller 3, medan motsvarande andel föregående år var 43 % och år 2003 28 %.

För den industriströmming som såldes som foder för pälsdjur betalades i genomsnitt 0,08 euro/kg. Medelpriset på vassbuk var detsamma som på industriströmming.

### Kvalitetsbeskrivning

I statistiken över producentpriset på fisk presenteras de priser som under statistikåret betalats åt producenterna för fisk. Statistiken utges årligen och gäller som slutlig information. Förhandsuppgifter om fiskpriser kan erhållas ur Vilt- och fiskeriforskningsinstitutets internetsidor [www.rktl.fi/statistik](http://www.rktl.fi/statistik). Uppgifterna används bl.a. vid bedömning av värdet på primärproduktionen inom fiskerihushållningen samt i ekonomiska uppföljningar och undersökningar. Till statistik över fiskprisen förpliktar även EU-kommissionens förordning nr 1382/91. Statistiken över producentpriset på fisk 2005 har uppgjorts av Eija Nylander vid Vilt- och fiskeriforskningsinstitutet.

### Definitioner

Med producentpris avses det pris fiskaren eller fiskodlaren erhåller utan mervärdesskatt. Mervärdesskatten på fisk är 17 %. Storleksklassificeringen av fisken följer den klassificering som presenteras i förordningen om behandling av färsk fisk före leverans för konsumtion eller förädling (410/84). Storleksklassificeringen av abborre grundar sig på sedvanlig praxis inom fiskhandeln.

I den här statistiken har man standardiserat benämningen på strömming enligt både det förenhetligade europeiska bruket och den inhemska fiskmarknadens bruk. Med *livsmedelsströmming* avses strömming som förädlas eller exporteras och som i statistiker före år 2000 kallades industriströmming, samt konsumtionsströmming som säljs till konsumenten som sådan. *Industriströmming* omfattar all strömming, som används till annat än

människoföda. I Finland används industriströmming som foder för pälsdjur.

Strömming i storleksklasser 000 (8-11 st/kg) och 00 (12-17 st/kg) används huvudsakligen för rökning och strömming i storleksklasser 0 (18-24 st/kg) och I (25-32 st/kg) för filering. Strömming i storleksklass 1 säljs också till konsumenten som hel, och kallas då konsumtionsströmming. Strömming som exporteras tillhör för det mesta storleksklasser 1, 2 (33-44 st/kg) och 3 (45-60 st/kg).

Priserna för havsfisk presenteras för fem regioner: Åland samt fyra kustområden (Fig.1). Kustområdena presenteras enligt den områdesindelning som används av enheterna för fiskerihushållning inom TE-centralerna, dock så att TE-centralernas området Lappland och Kajanaland, liksom TE-centralernas områden Nyland och Sydöstra Finland presenteras tillsammans. För siklöja uppges även det pris som betalats i insjöområdet.

Förordningen 410/84 föreskriver att lax, öring, regnbåge och flundra, samt sik och torsk på över 500 gram som fångats mellan 16 maj och 15 oktober, skall rensas genast efter uppdragandet. Genomsnittsprisen för ifrågavarande arter presenteras som rensad fisk. Medelprisen för övriga arter presenteras som orensad fisk. I tabell 1 presenteras även prisen på abborre, gädda och gös som rensad fisk.

## Metoder

De kvoterade arternas prisuppgifter är beräknade enligt de inköpsanmälningar som de första fiskuppköparna gör till TE-centralernas fiskerierheter och Ålands landskapsregering (EU-direktiv 2847/93). Kvoterade arter är lax, strömming, vassbuk och torsk. För dessa arter är det i princip fråga om en helhetsundersökning, där populationen utgörs av fiskpartiaffärerna. För övriga arter har man beräknat priset genom sampling av inköpsuppgifter från 18 fiskpartiaffärer i havsområdet och 5 i inlandet. För varje havsområde ingår uppgifter från minst tre fiskpartiaffärer.

Prisuppgifterna för regnbåge är insamlade av Finlands Fiskodlarförbund r.f. och de baserar sig på fiskodlarnas anmälningar.

Genomsnittsprisen är beräknade som vägda medeltal på inköpsmängderna. De pris för tidigare år som presenteras i figurerna har omräknats till prisnivån för år 2005 enligt konsumentprisindex.

## Jämförbarhet

Regionindelningen inom uppföljningsområdena för de statistiska prisuppgifterna för fisk förändrades år 2004. Under tidigare år har fiskpriserna presenterats för havsområdena Bottenviken, Bottenhavet, Skärgårdshavet, Åland och Finska viken.

Priset för regnbåge presenteras för odlad fisk. Priset är inte jämförbart med de statistiska uppgifter som presenterats för regnbåge före år 2000, då prisen på regnbåge, liksom andra fiskarters pris, beräknades på fiskpartiaffärernas uppgifter, i vilka också ingick naturfångad regnbåge.

Vid en tidsmässig prisjämförelse av strömming bör man ta i beaktande de namnförändringar som år 2000 gjordes i samband med statistiken över fiskpris. I livsmedelsströmming ingår även strömming som tidigare benämndes industriströmming och konsumtionsströmming. Industriströmming motsvarar den tidigare benämningen foderströmming. Strömmingspriser enligt storleksklass har presenterats sedan år 1994.

År 1997 presenterades medelpriset på fisk för första gången antingen som rensad och/eller orensad fisk. Under tidigare år inberäknades både rensad och orensad fisk i medelpriset enligt den mängd som ingick i partierna. Skillnaden mellan de olika statistikföreläggssätten är dock relativt liten eftersom nästan alla de fiskarter som omfattas av förordningen 410/84 levereras rensade till uppköparna och de övriga arterna i huvudsak orensade.

De statistiska prisuppgifterna för fisk har sedan år 1990 insamlats som sampel ur fiskpartiaffärernas inköpsuppgifter. Före år 1989 insamlades uppgifterna av fiskare som sålt sin fångst.

Statistikerna har under åren 1993-1998 publicerats i serien SVT-Miljö och sedan år 1999 i serien SVT Jord- och skogsbruk samt fiske. Prisuppgifter för åren 1980-2000 har presenterats bl.a. i statistikpublikationen 'Kalatalous aika-sarjoina' (SVT Jord och skogsbruk samt fiske 2001:60).

## Tillförlitlighet

För kvoterade arter har uppköparna sedan början av år 1995 av EU förpliktigats att göra en inköpsanmälan.

De fiskuppköp som gjordes av företag, vilka år 2005 deltog i prisuppföljningen, omfattade totalt till 97 % den fångst av strömming och vassbuk som landades i Finland genom yrkesfiske i

havsområdet. För fångsten av gädda och gös inom yrkesfisket omfattade prisuppföljningen cirka 60 %, för fångsten av lax, abborre och lake cirka 50 %, för sikfångsten cirka 40 %, för fångsten av siklöja i insjöområdet samt braxen cirka 20 % och för öring samt siklöja i havsområdet cirka 10 %. Inkösuppgifterna för fångsten av torsk är knappa, beroende på att största delen av den finska torskfångsten avlastas utanför Finlands gränser. För den odlade regnbågens del täcker prisuppgifterna största delen av produktionsmängden.

De företag som ingår i prisövervakningen över okvoterade arter är stora eller medelstora företag med en betydande andel av den totala fiskhandeln. De priser som betalas av mindre företag kan avvika från de större företagens priser, vilket på lokal nivå kan påverka genomsnittspriserna.

De statistiska prisuppgifterna för fisk har sedan år 1990 insamlats som sampel ur fiskpartiaffärernas inkösuppgifter. Statistikerna har under åren 1993-1998 publicerats i serien SVT-Miljö och sedan år 1999 i serien SVT Jord och skogsbruk samt fiske.

### **Tillgänglighet till materialet**

Material gällande statistiken uppbevaras vid Vilt- och fiskeriforskningsinstitutet, som på överenskommelse kan uppgöra särskilda statistiska utredningar ur materialet.

### **Symboler i tabellerna**

Medelprisen för strömmingspartier under 500 kg och partier av andra arter under 50 kg presenteras med två punkter (..) i statistiken och saknade uppgifter med ett streck (-).

## Producer Prices for Fish 2005

In 2005, the average price paid to producers for many of the common fish species were higher than in 2004. The average price of salmon (EUR 3.11/kg) increased by 84 cents from previous year. The price of sea trout (EUR 3.13/kg) increased by 40 cents and the price of farmed rainbow trout (EUR 3.31/kg) by 21 cents.

The average price of pikeperch, perch, pike and burbot rose, too. Yet, the price of vendace fell a little both in sea area and inland waters. The average price was EUR 3.26/kg for pikeperch, EUR 1.09/kg for perch, EUR 1.02/kg for pike and EUR 2.90/kg for burbot. The average price for vendace was EUR 1.34/kg in the sea and EUR 1.70/kg in the inland water area.

In 2005, the price paid to fishermen for European whitefish, EUR 3.09/kg on average, was EUR 0.08/kg lower than in the previous year. The price paid for European whitefish depends on the size of the fish. The average price of large whitefish (over 800 g in size-class I) was EUR 4.51/kg, as the average price of small whitefish (under 250 g in size-class IV) was EUR 1.46/kg.

The price paid for Baltic herring for food was EUR 0.18/kg on average, including both that sold for human consumption on the domestic market and that sold for export. The average price fell by EUR 0.04 on the previous year (Figure 2). The average prices for the various size-classes were EUR 0.35/kg for size-class 00, EUR 0.38/kg for size-class 0, EUR 0.20/kg for size-class 1, EUR 0.12/kg for size-class 2 and EUR 0.08/kg for the smallest size-class, 3. Only few purchase notifications were received in 2005 for the largest size-class, 000.

The size of Baltic herring has dropped from the previous years. In 2005, 64% of the Baltic herring catches was of the size classes 2 or 3, while the comparable share in 2004 was 43% and in 2003 28%. The average price paid for Baltic herring to be used as feed on fur farms was EUR 0.08/kg. The average price of sprat was EUR 0.08/kg, too.

### Quality description

The Producer Prices for Fish statistics present the prices paid for fish to producers during the year which the report covers. The statistics are published annually and are final. Preliminary data on fish prices are available at the website of the Finnish Game and Fisheries Research Institute (FGFRI) [www.rktl.fi/statistics](http://www.rktl.fi/statistics). The information is used for instance for determining the value of primary production of fisheries and in economic monitoring and studies. The obligation to record the fish prices is stipulated by Council Regulation (EEC) No. 1382/9. The Producer Prices for Fish report was drawn up by Eija Nylander of the FGFRI.

### Definitions

Fish producer price means the price paid to fishermen or fish farmers for fish before VAT (17%). The size-classes of fish comply with the classification set out in the Statute on the handling of fresh fish before delivery for human consumption or processing (410/84). The size-classes of perch are based on the established practice in the fish trade.

The terms used for Baltic herring in these statistics have been brought into accord with the European practice and also with the practice common on the fish market. *Baltic herring for food* comprises not only fish for processing and export, formerly known as industrial Baltic herring, but also fish sold as such for human consumption, known as consumption Baltic herring. The term *Baltic herring for industrial use* comprises fish used for other than human consumption, in Finland as feed for fur animals.

The price of Baltic herring for food is presented separately for different size-classes. Classes 000 (8-11 fish/kg) and 00 (12-17 fish/kg) are mainly smoked, and classes 0 (18-24 fish/kg) and 1 (25-32 fish/kg) are filleted. Size-class 1 herring is also sold whole to consumers, in which case it is known as consumption Baltic herring. The bulk of the herring for export is in size-class 1, 2 (33-44) fish/kg or 3 (45-60 fish/kg).

The prices of marine area fish are given for five areas: Åland and four coastal areas (Fig. 1). The coastal areas follow the regional division of the fisheries units of the employment and economic development centres. The data from the inland water area are for vendace only.

Statute 410/84 requires salmon, sea trout, rainbow trout and flounder, whitefish weighing over 500 g between 16 May and 15 October and also cod to be gutted immediately after catching. The average prices of these species refer to gutted fish; those of other species are for ungutted fish. Table 1 gives the prices of perch, pike and pikeperch for gutted fish, too.

## Methods

The price data on fish subject to fishing quota were calculated from the purchasing notifications submitted to employment and economic development centres and the provincial government of Åland by the first-hand buyers of the fish (EU regulation 2847/93).

Quota species are salmon, Baltic herring, sprat and cod. In the case of these species this is an overall study whose basic unit consists of fish wholesalers. The price data of other than quota species were calculated by sampling the purchasing records of fish wholesalers – 18 in coastal areas and five inland. The data were collected from at least three fish wholesalers in each sub-area. The prices paid for rainbow trout were collected from fish farmers by the Finnish Fish Farmers' Association.

The average prices of fish are given as means weighted by volume purchased. The average prices for years before 2005 presented in the figures have been adjusted to 2005 prices by the consumer price index.

## Comparability

In 2005 the division into statistical areas was changed, and the division is not completely compatible with the former areas.

The price of rainbow trout is for farmed fish and cannot be compared with prices given in statistics published before 2000. Like the data on other species, the prices of rainbow trout were previously calculated from fish wholesalers' figures, which included rainbow trout caught in the wild.

When comparing the prices of Baltic herring, one should bear in mind the changes to terminology

made when the statistics for 2000 were compiled. Baltic herring for food includes fish previously classified as industrial fish and consumption fish, whereas industrial Baltic herring corresponds to fish used earlier for animal feed. The prices of Baltic herring have been presented by size-class since 1994.

Since 1990 statistics on fish prices have been collected by sampling the purchasing record of fish wholesalers. In 1993-1998, the statistics were published in the Environment series and since 1999 in the Agriculture, Forestry and Fishery series of the Official Statistics of Finland. Before 1989, the price data were collected from the fishermen selling the fish. The prices for 1980-2000 are given in the publication Finnish Fishery Time Series (Official Statistics of Finland: Agriculture, Forestry and Fishery 2001:60).

The average prices of gutted and/or ungutted fish were given separately for the first time in the 1997 statistics. In previous years, the average prices included both gutted and ungutted fish in the proportions in which they occurred in batches purchased. The difference between the statistics is very small because nearly all fish species referred to in Statute 410/84 are delivered to the purchaser as gutted and other fish as ungutted.

## Reliability

Since January 1995, the EU has obliged all purchasers of quota species to submit a notification of purchase.

Purchases of Baltic herring and sprat by the companies subject to price monitoring in 2005 covered more than 97% of the catches in marine professional fishing. The price monitoring covered about 60% of the professional catches of pike and pikeperch, about 50% of salmon, perch and burbot, about 40% of European whitefish, about 20% of bream and vendace in inland waters and about 10% of trout and marine vendace. Only sparse data are available on cod, as the bulk of Finnish cod catches are landed outside Finland. The price data on farmed rainbow trout cover the bulk of the amount produced.

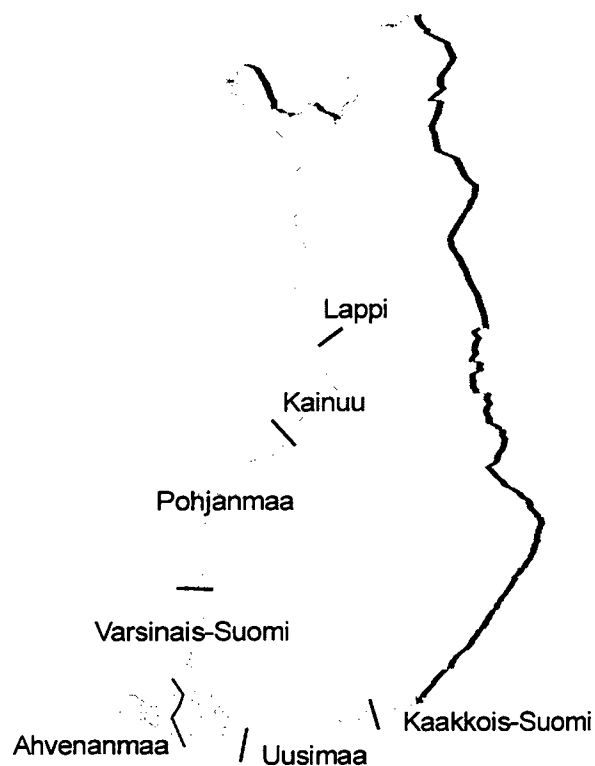
Firms whose prices for non-quota fish are monitored consist of large or medium-sized enterprises, which account for a significant proportion of the total trade in fish. The prices paid by smaller firms may deviate from these, which may have an effect on average prices at regional level.

## Availability of material

Material pertaining to these statistics is stored at the Finnish Game and Fisheries Research Institute, which can draw up statistical summaries from the material as requested.

## Symbols used in the tables

The average prices corresponding to purchases of Baltic herring of < 500 kg and of other species of < 50 kg are presented in the statistics by two dots (..) and lacking data by a line (-). The decimal separator is the comma (,).



**Kuva 1.** Työvoima- ja elinkeinokeskusten kalatalousyksiköiden aluejaon mukaiset rannikkoalueet.

*Fig. 2. Kustområdena enligt Arbetskraft- och näringscentralernas fiskerienheters gränser.*

**Fig. 2.** Coastal areas, by the frontiers of the Fisheries Units of Employment and Economic Development Centres.

Lappi – Lapland – Lapland

Kainuu – Kajanaland

Pohjanmaa – Österbotten – Ostrobothnia

Varsinais-Suomi – Egentliga Finland

Ahvenanmaa – Åland

Uusimaa – Nyland

Kaakkois-Suomi – Sydöstra Finland – Southeastern Finland

**Taulukot**

1. Yhteenvetotaulukko kalalajien hinnoista
2. Silakan hinta alueittain ja kuukausittain
3. Silakan ostomäärät alueittain ja kuukausittain

## Kalojen hinta alueittain ja kuukausittain

4. Kilohaili
5. Kirjolohi
6. Lohi
7. Taimen
8. Siika
9. Muikku
10. Ahven
11. Kuha
12. Hauki
13. Lahna
14. Made

## Kalojen hinta kokoluokittain, alueittain ja kuukausittain

15. Silakka
16. Lohi
17. Siika
18. Ahven
19. Hauki
20. Lahna

**Tabeller**

1. Sammandragstabell av fiskpris
2. Pris på strömming per område och månad
3. Inköpsmängd av strömming per område och månad

## Priset på fisk per område och månad

4. Vassbuk
5. Regnbåge
6. Lax
7. Öring
8. Sik
9. Siklöja
10. Abborre
11. Gös
12. Gädda
13. Braxen
14. Lake

## Priset på fisk per storleksklass, område och månad

15. Strömming
16. Lax
17. Sik
18. Abborre
19. Gädda
20. Braxen

**Tables**

1. Summary of fish prices by species
2. Price of Baltic herring by month and area
3. Amount of Baltic herring purchased by month and area

## Price of fish by species, month and area

4. Sprat
5. Rainbow trout
6. Salmon
7. Sea trout
8. European whitefish (*Coregonus lavaretus*)
9. Vendace
10. Perch
11. Pikeperch
12. Perch
13. Bream
14. Burbot

## Price of fish by species, size-class, month and area

15. Baltic herring
16. Salmon
17. Whitefish
18. Perch
19. Pike
20. Bream

**Taulukko 1.** Kalojen, kalafiloiden ja mädin (euro/kg) sekä ravun ja nahkiaisen (euro/kpl) keskihinnat.

**Tabell 1.** Medelpris på fisk, fiskfiléer och fiskrom (euro/kg) samt kräfta och nejonöga (euro/st).

**Table 1.** Average prices of fish, fish filets and roe (euro/kg) and of crayfish and lamprey (euro/individ.).

|   | Lappi ja<br>Kainuu                     | Pohjanmaa          | Varsinais-<br>Suomi          | Ahvenan-<br>maa | Uusimaa ja<br>Kaakkois-<br>Suomi           | Koko<br>rannikko   | Sisävedet        |
|---|--|--------------------|------------------------------|-----------------|--|--------------------|------------------|
|   | <i>Lappland<br/>och<br/>Kajanaland</i> | <i>Österbotten</i> | <i>Egentliga<br/>Finland</i> | <i>Åland</i>    | <i>Nyland och<br/>Sydöstra<br/>Finland</i> | <i>Hela kusten</i> | <i>Insjöarna</i> |
|   | Lapland and<br>Kainuu                  | Ostro-<br>bothnia  | Varsinais-<br>Suomi          | Åland           | Uusimaa and<br>SE Finland                  | Whole coast        | Inland<br>waters |
| <b>Perkaamattomat - Orensad - Ungutted:</b>   |  |                    |                              |                 |  |                    |                  |
| Muikku-Siklöja-Vendace  | 1,33                                   | 1,65               | -                            | -               | -  | 1,34               | 1,70             |
| Ahven-Abborre-Perch   | 1,41                                   | 1,13               | 1,06                         | 1,08            | 1,90                                       | 1,09               | ..               |
| Kuha-Gös-Pikeperch  | 3,43                                   | 3,62               | 3,21                         | 3,61            | 3,32                                       | 3,26               | ..               |
| Hauki-Gädda-Pike  | 0,92                                   | 0,98               | 1,07                         | 0,98            | 0,98                                       | 1,02               | ..               |
| Lahna-Braxen-Bream  | 0,51                                   | 0,19               | 0,33                         | 0,27            | ..   | 0,32               | ..               |
| Made-Lake-Burbot  | 2,56                                   | 2,57               | 3,54                         | 3,45            | 3,08                                       | 2,90               | ..               |
| Särki-Mört-Roach  | 0,19                                   | 0,06               | 0,15                         | -               | -  | 0,15               | ..               |
| Säyne-Id-Ide  | 0,18                                   | 0,10               | 0,12                         | -               | -  | 0,14               | ..               |
| Kuore-Nors-Smelt  | 0,80                                   | -                  | 0,22                         | -               | -  | 0,23               | ..               |
| Elintarvikesilakka  | 0,13                                   | 0,21               | 0,15                         | 0,50            | 0,16                                       | 0,18               | -                |
| <i>-Livsmedelsströmming</i>   |  |                    |                              |                 |  |                    |                  |
| <i>-Baltic herring for human consumption</i>  |  |                    |                              |                 |  |                    |                  |
| <b>Peratut - Rensad - Gutted:</b>   |  |                    |                              |                 |  |                    |                  |
| Lohi-Lax-Salmon   | 2,91                                   | 2,74               | 3,55                         | 3,39            | 3,39                                       | 3,11               | ..               |
| Taimen-Öring-Sea trout  | 3,83                                   | 2,70               | 4,08                         | 2,35            | ..   | 3,13               | ..               |
| Siika-Sik-European whitefish <sup>1)</sup>  | 2,61                                   | 2,92               | 4,64                         | 3,66            | 3,06                                       | 3,09               | ..               |
| Kirjolohi-Regnbåge-Rainbow trout <sup>2)</sup>  | ..                                     | ..                 | ..                           | ..              | ..   | 3,31               | ..               |
| Kampela-Flundra-Flounder  | -                                      | ..                 | ..                           | 1,76            | ..   | 1,76               | ..               |
| Ahven-Abborre-Perch   | 1,63                                   | 1,54               | 1,40                         | 2,57            | -  | 1,53               | ..               |
| Hauki-Gädda-Pike  | 1,43                                   | 1,25               | -                            | 1,50            | -  | 1,28               | ..               |
| Kuha-Gös-Pikeperch  | 3,50                                   | -                  | -                            | -               | 3,00                                       | 3,35               | ..               |
| <b>Fileet - Filéer - Filets:</b>  |  |                    |                              |                 |  |                    |                  |
| Siika-Sik-Whitefish <sup>1)</sup>   | -                                      | 6,06               | 9,40                         | 9,42            | -  | 9,04               | ..               |
| Ahven-Abborre-Perch   | 7,18                                   | 7,20               | 8,84                         | 8,52            | -  | 7,54               | ..               |
| Kuha-Gös-Pikeperch  | -                                      | 6,92               | 9,33                         | 8,91            | -  | 8,99               | ..               |
| Hauki-Gädda-Pike  | -                                      | 2,36               | 3,08                         | 4,10            | -  | 3,48               | ..               |
| <b>Mädit - Rom - Roe (eri käsittelyasteita - olika behandlingsstadier - different handling stages):</b> |  |                    |                              |                 |  |                    |                  |
| Siika-Sik-Whitefish <sup>1)</sup>   | 21,14                                  | 21,64              | 28,86                        | -               | ..   | 22,37              | ..               |
| Muikku-Siklöja-Vendace  | 28,50                                  | 28,00              | -                            | -               | -  | 28,41              | ..               |
| <b>Rapu ja nahkiainen - Kräfta och nejonöga - Crayfish and lamprey:</b>                                 |  |                    |                              |                 |  |                    |                  |
| Rapu-Kräfta-Crayfish  | -                                      | 2,65               | 1,62                         | ..              | 2,26                                       | 2,25               | ..               |
| Nahkiainen-Nejonöga-Lamprey   | 0,43                                   | -                  | -                            | -               | -  | 0,43               | ..               |

1) *Coregonus lavaretus* sp.

2) Sisältää sekä rannikolla että sisämaassa kasvatettua kirjolohia, *inhåller regnbåge odlat i hav- och insjöområden*, includes rainbow trout farmed in coastal and in inland waters

**Taulukko 2.** Silakan hinta kuukausittain ja alueittain (euro/kg perkaamattomana).

**Tabell 2.** Priset på strömming per månad och område (euro/kg orensad).

**Table 2.** Price of Baltic herring (euro/kg ungutted), by month and area.

| Kuukausi     | Lappi ja Kainuu                    | Pohjanmaa          | Varsinais-Suomi          | Ahvenanmaa   | Uusimaa ja<br>Kaakkois-Suomi           | Koko rannikko      |
|--------------|------------------------------------|--------------------|--------------------------|--------------|--|--------------------|
| <i>Månad</i> | <i>Lappland och<br/>Kajanaland</i> | <i>Österbotten</i> | <i>Egentliga Finland</i> | <i>Åland</i> | <i>Nyland och<br/>Sydöstra Finland</i> | <i>Hela kusten</i> |
| Month        | Lapland and<br>Kainuu              | Ostrobothnia       | Varsinais-Suomi          | Åland        | Uusimaa and<br>SE Finland              | Whole coast        |

**Elintarvikesilakka – Livsmedelsströmming - Baltic herring for food**

|             |             |             |             |             |             |             |
|-------------|-------------|-------------|-------------|-------------|-------------|-------------|
| 1           | -           | 0,20        | 0,14        | -           | -           | 0,18        |
| 2           | -           | 0,18        | 0,14        | -           | -           | 0,16        |
| 3           | -           | 0,17        | 0,13        | -           | -           | 0,15        |
| 4           | -           | 0,19        | 0,13        | 0,45        | -           | 0,16        |
| 5           | 0,11        | 0,28        | 0,14        | 0,50        | -           | 0,19        |
| 6           | 0,23        | 0,55        | 0,12        | -           | -           | 0,12        |
| 7           | 0,42        | 0,44        | 0,15        | -           | -           | 0,24        |
| 8           | -           | 0,37        | 0,37        | -           | -           | 0,37        |
| 9           | 0,36        | 0,26        | 0,40        | -           | -           | 0,26        |
| 10          | 0,35        | 0,23        | 0,25        | -           | -           | 0,23        |
| 11          | 0,36        | 0,23        | 0,20        | -           | 0,16        | 0,22        |
| 12          | 0,36        | 0,21        | 0,20        | -           | 0,14        | 0,20        |
| <b>1-12</b> | <b>0,13</b> | <b>0,21</b> | <b>0,15</b> | <b>0,50</b> | <b>0,16</b> | <b>0,18</b> |

**Teollisuussilakka (rehu) – Industriströmming (foder) - Baltic herring for industrial use (animal feed)**

|             |             |             |             |          |             |             |
|-------------|-------------|-------------|-------------|----------|-------------|-------------|
| 1           | -           | 0,08        | 0,08        | -        | 0,08        | 0,08        |
| 2           | -           | 0,07        | 0,07        | -        | -           | 0,07        |
| 3           | 0,11        | 0,07        | 0,07        | -        | -           | 0,07        |
| 4           | -           | 0,07        | 0,07        | -        | -           | 0,07        |
| 5           | 0,08        | 0,07        | 0,07        | -        | 0,07        | 0,08        |
| 6           | 0,08        | 0,08        | 0,07        | -        | 0,07        | 0,07        |
| 7           | 0,09        | 0,08        | 0,07        | -        | 0,07        | 0,08        |
| 8           | 0,09        | 0,08        | 0,08        | -        | -           | 0,08        |
| 9           | 0,10        | 0,09        | 0,08        | -        | 0,08        | 0,08        |
| 10          | 0,10        | 0,09        | 0,08        | -        | 0,08        | 0,08        |
| 11          | 0,10        | 0,09        | 0,08        | -        | 0,08        | 0,08        |
| 12          | -           | 0,09        | 0,08        | -        | -           | 0,08        |
| <b>1-12</b> | <b>0,08</b> | <b>0,08</b> | <b>0,08</b> | <b>-</b> | <b>0,08</b> | <b>0,08</b> |

**Taulukko 3.** Silakan ostomäärä kuukausittain ja alueittain (1000 kg).**Tabell 3.** Inköpsmängder av strömming per månad och område (1000 kg).**Table 3.** Amount of Baltic herring purchased, 1000 kg by month and area.

| Kuukausi  | Lappi ja Kainuu            | Pohjanmaa       | Varsinais-Suomi   | Ahvenanmaa | Uusimaa ja<br>Kaakkois-Suomi   | Koko rannikko   |
|---|----------------------------|-----------------|-------------------|------------|--------------------------------|-----------------|
| Månad   | Lappland och<br>Kajanaland | Österbotten     | Egentliga Finland | Åland      | Nyland och<br>Sydöstra Finland | Hela kusten     |
| Month   | Lapland and<br>Kainuu      | Ostrobothnia    | Varsinais-Suomi   | Åland      | Uusimaa and<br>SE Finland      | Whole coast     |
| <b>Elintarvikesilakka – Livsmedelsströmming - Baltic herring for food</b>                                     |                            |                 |                   |            |                                |                 |
| 1   | -                          | 1 994,6         | 1 291,7           | -          | -                              | 3 286,3         |
| 2   | -                          | 2 425,4         | 1 932,4           | -          | -                              | 4 357,8         |
| 3   | -                          | 2 677,3         | 2 247,9           | -          | -                              | 4 925,2         |
| 4   | -                          | 1 977,6         | 2 388,2           | 0,1        | -                              | 4 366,0         |
| 5   | 115,5                      | 983,8           | 1 756,8           | 1,1        | -                              | 2 857,2         |
| 6   | 6,6                        | 4,1             | 1 596,2           | -          | -                              | 1 606,9         |
| 7   | 0,5                        | 137,9           | 330,8             | -          | -                              | 469,2           |
| 8   | -                          | 409,5           | 22,8              | -          | -                              | 432,3           |
| 9   | 1,0                        | 1 138,0         | 13,6              | -          | -                              | 1 152,6         |
| 10  | 0,4                        | 1 283,3         | 145,9             | -          | -                              | 1 429,6         |
| 11  | 2,3                        | 1 214,8         | 1 204,7           | -          | 8,2                            | 2 430,0         |
| 12  | 0,6                        | 1 315,5         | 1 607,2           | -          | 2,3                            | 2 925,6         |
| <b>1-12</b>   | <b>126,9</b>               | <b>15 561,7</b> | <b>14 538,4</b>   | <b>1,2</b> | <b>10,5</b>                    | <b>30 238,7</b> |
| <b>Teollisuussilakka (rehu) – Industriströmming (foder) - Baltic herring for industrial use (animal feed)</b> |                            |                 |                   |            |                                |                 |
| 1   | -                          | 1 381,5         | 436,8             | -          | 79,5                           | 1 897,8         |
| 2   | -                          | 1 700,8         | 1328,6            | -          | -                              | 3 029,4         |
| 3   | 3,0                        | 1 535,1         | 3517,0            | -          | -                              | 5 055,1         |
| 4   | -                          | 1 350,5         | 3087,7            | -          | -                              | 4 438,3         |
| 5   | 1 763,5                    | 2 027,9         | 1876,4            | -          | 1,0                            | 5 668,8         |
| 6   | 938,5                      | 506,0           | 834,0             | -          | 2,8                            | 2 281,2         |
| 7   | 734,1                      | 1 676,3         | 421,6             | -          | 4,1                            | 2 836,0         |
| 8   | 537,7                      | 2 101,5         | 100,9             | -          | -                              | 2 740,2         |
| 9   | 21,4                       | 1 005,5         | 783,6             | -          | 82,1                           | 1 892,5         |
| 10  | 98,8                       | 622,1           | 2105,2            | -          | 206,8                          | 3 033,0         |
| 11  | 12,0                       | 699,5           | 2138,9            | -          | 96,1                           | 2 946,6         |
| 12  | -                          | 723,4           | 1348,4            | -          | -                              | 2 071,8         |
| <b>1-12</b>   | <b>4 109,0</b>             | <b>15 330,0</b> | <b>17 979,1</b>   | <b>-</b>   | <b>472,4</b>                   | <b>37 890,5</b> |

**Taulukko 4.** Kilohailin hinta kuukausittain ja alueittain (euro/kg perkaamattomana).

**Tabell 4.** Priset på vassbuk per månad och område (euro/kg orensad).

**Table 4.** Price of sprat (euro/kg ungutted, by month and area).

| Kuukausi       | Lappi ja Kainuu                | Pohjanmaa          | Varsinais-Suomi          | Ahvenanmaa   | Uusimaa ja Kaakkois-Suomi          | Koko rannikko      |
|----------------|--------------------------------|--------------------|--------------------------|--------------|------------------------------------|--------------------|
| <i>Månad</i>   | <i>Lappland och Kajanaland</i> | <i>Österbotten</i> | <i>Egentliga Finland</i> | <i>Åland</i> | <i>Nyland och Sydöstra Finland</i> | <i>Hela kusten</i> |
| Month          | Lapland and Kainuu             | Ostrobothnia       | Varsinais-Suomi          | Åland        | Uusimaa and SE Finland             | Whole coast        |
| 1              | -                              | 0,09               | 0,08                     | -            | -                                  | 0,08               |
| 2              | -                              | 0,11               | 0,08                     | -            | -                                  | 0,08               |
| 3              | -                              | 0,08               | 0,08                     | -            | -                                  | 0,08               |
| 4              | -                              | 0,07               | 0,08                     | -            | -                                  | 0,07               |
| 5              | -                              | 0,08               | 0,08                     | -            | -                                  | 0,08               |
| 6              | -                              | -                  | -                        | -            | -                                  | -                  |
| 7              | -                              | 0,08               | -                        | -            | 0,07                               | 0,07               |
| 8              | -                              | 0,09               | 0,08                     | -            | -                                  | 0,08               |
| 9              | -                              | 0,09               | 0,08                     | -            | -                                  | 0,08               |
| 10             | -                              | 0,09               | 0,08                     | -            | -                                  | 0,08               |
| 11             | -                              | 0,08               | 0,10                     | -            | 0,10                               | 0,10               |
| 12             | -                              | 0,08               | 0,09                     | -            | 0,14                               | 0,10               |
| <b>1-12</b>    | -                              | <b>0,08</b>        | <b>0,08</b>              | -            | <b>0,11</b>                        | <b>0,08</b>        |
| <b>1000 kg</b> | -                              | <b>692,0</b>       | <b>7 841,4</b>           | -            | <b>513,1</b>                       | <b>9 046,4</b>     |

**Taulukko 5.** Kasvatetun kirjoloehen hinta kuukausittain (euro/kg perattuna).

**Tabell 5.** Priset på odlad regnbåge per månad (euro/kg rensad).

**Table 5.** Price of farmed rainbow trout (euro/kg gutted), by month.

| Kuukausi       | Koko maa           |
|----------------|--------------------|
| <i>Månad</i>   | <i>Hela landet</i> |
| Month          | Whole country      |
| 1              | 2,89               |
| 2              | 3,01               |
| 3              | 3,36               |
| 4              | 3,56               |
| 5              | 3,66               |
| 6              | 3,87               |
| 7              | 4,02               |
| 8              | 3,98               |
| 9              | 3,56               |
| 10             | 3,19               |
| 11             | 3,02               |
| 12             | 3,07               |
| <b>1-12</b>    | <b>3,31</b>        |
| <b>1000 kg</b> | <b>13,4</b>        |

**Taulukko 6.** Lohen hinta kuukausittain ja alueittain (euro/kg perattuna).

**Tabell 6.** Priset på lax per månad och område (euro/kg rensad).

**Table 6.** Price of salmon by month and area (euro/kg gutted).

| Kuukausi     | Lappi ja Kainuu                | Pohjanmaa          | Varsinais-Suomi          | Ahvenanmaa    | Uusimaa ja Kaakkois-Suomi          | Koko rannikko      |
|--------------|--------------------------------|--------------------|--------------------------|---------------|------------------------------------|--------------------|
| <i>Månad</i> | <i>Lappland och Kajanaland</i> | <i>Österbotten</i> | <i>Egentliga Finland</i> | <i>Åland</i>  | <i>Nyland och Sydöstra Finland</i> | <i>Hela kusten</i> |
| Month        | Lapland and Kainuu             | Ostrobothnia       | Varsinais-Suomi          | Åland         | Uusimaa and SE Finland             | Whole coast        |
| 1            | -                              | -                  | -                        | -             | -                                  | -                  |
| 2            | -                              | -                  | 3,52                     | 3,59          | 3,10                               | 3,51               |
| 3            | 1,70                           | -                  | -                        | 5,50          | -                                  | 4,05               |
| 4            | -                              | 4,17               | -                        | 3,65          | -                                  | 3,93               |
| 5            | 3,54                           | 3,52               | 3,50                     | 3,52          | 3,48                               | 3,52               |
| 6            | 2,93                           | 2,58               | 3,42                     | 3,21          | 3,39                               | 2,95               |
| 7            | 2,88                           | 2,67               | 3,91                     | -             | 3,43                               | 3,02               |
| 8            | 2,74                           | 2,44               | 4,24                     | -             | 3,24                               | 3,17               |
| 9            | -                              | 2,56               | -                        | 3,40          | 3,58                               | 3,47               |
| 10           | -                              | 4,99               | 3,60                     | 5,19          | -                                  | 4,65               |
| 11           | -                              | 5,00               | 3,99                     | 3,42          | ..                                 | 4,18               |
| 12           | -                              | 6,84               | -                        | -             | 3,25                               | 5,67               |
| <b>1-12</b>  | <b>2,91</b>                    | <b>2,74</b>        | <b>3,55</b>              | <b>3,39</b>   | <b>3,39</b>                        | <b>3,11</b>        |
| <b>Kg</b>    | <b>48 964</b>                  | <b>38 488</b>      | <b>11 152</b>            | <b>44 164</b> | <b>22 485</b>                      | <b>165 253</b>     |

**Taulukko 7.** Taimenen hinta kuukausittain ja alueittain (euro/kg perattuna).

**Tabell 7.** Priset på öring per månad och området (euro/kg rensad).

**Table 7.** Price of sea trout by month and area (euro/kg gutted).

| Kuukausi     | Lappi ja Kainuu                | Pohjanmaa          | Varsinais-Suomi          | Ahvenanmaa   | Uusimaa ja Kaakkois-Suomi          | Koko rannikko      |
|--------------|--------------------------------|--------------------|--------------------------|--------------|------------------------------------|--------------------|
| <i>Månad</i> | <i>Lappland och Kajanaland</i> | <i>Österbotten</i> | <i>Egentliga Finland</i> | <i>Åland</i> | <i>Nyland och Sydöstra Finland</i> | <i>Hela kusten</i> |
| Month        | Lapland and Kainuu             | Ostrobothnia       | Varsinais-Suomi          | Åland        | Uusimaa and SE Finland             | Whole coast        |
| 1            | ..                             | 3,21               | 4,08                     | ..           | -                                  | 3,60               |
| 2            | ..                             | 3,16               | 4,10                     | -            | -                                  | 3,87               |
| 3            | ..                             | 3,15               | 4,20                     | ..           | -                                  | 3,89               |
| 4            | ..                             | 3,19               | 4,20                     | 2,55         | ..                                 | 3,55               |
| 5            | ..                             | 2,97               | 4,17                     | ..           | -                                  | 3,27               |
| 6            | 4,26                           | 2,80               | 4,22                     | 3,00         | ..                                 | 3,07               |
| 7            | 3,77                           | 2,45               | 4,35                     | ..           | -                                  | 2,90               |
| 8            | 3,86                           | 2,30               | 4,02                     | ..           | -                                  | 2,66               |
| 9            | ..                             | 2,37               | 3,68                     | ..           | -                                  | 2,95               |
| 10           | ..                             | 2,67               | 3,70                     | 2,13         | ..                                 | 2,90               |
| 11           | 3,51                           | 2,44               | 4,14                     | 2,46         | -                                  | 3,49               |
| 12           | ..                             | ..                 | 4,13                     | 1,91         | -                                  | 3,42               |
| <b>1-12</b>  | <b>3,83</b>                    | <b>2,70</b>        | <b>4,08</b>              | <b>2,35</b>  | <b>..</b>                          | <b>3,13</b>        |
| <b>Kg</b>    | <b>436</b>                     | <b>4 399</b>       | <b>1 964</b>             | <b>336</b>   | <b>16</b>                          | <b>7 152</b>       |

**Taulukko 8.** Siiän hinta kuukausittain ja alueittain (euro/kg perattuna).

**Tabell 8.** Priset på sik per månad och område (euro/kg rensad).

**Table 8.** Price of European whitefish by month and area (euro/kg gutted).

| Kuukausi     | Lappi ja Kainuu                | Pohjanmaa          | Varsinais-Suomi          | Ahvenanmaa    | Uusimaa ja Kaakkois-Suomi          | Koko rannikko      |
|--------------|--------------------------------|--------------------|--------------------------|---------------|------------------------------------|--------------------|
| <i>Månad</i> | <i>Lappland och Kajanaland</i> | <i>Österbotten</i> | <i>Egentliga Finland</i> | <i>Åland</i>  | <i>Nyland och Sydöstra Finland</i> | <i>Hela kusten</i> |
| Month        | Lapland and Kainuu             | Ostrobothnia       | Varsinais-Suomi          | Åland         | Uusimaa and SE Finland             | Whole coast        |
| 1            | 3,35                           | 3,64               | 4,84                     | 3,68          | ..                                 | 3,74               |
| 2            | 3,51                           | 3,59               | 4,82                     | 3,72          | ..                                 | 3,73               |
| 3            | 3,65                           | 3,48               | 4,57                     | 3,76          | ..                                 | 3,67               |
| 4            | 2,80                           | 3,30               | 4,51                     | 3,74          | 2,33                               | 3,65               |
| 5            | 3,35                           | 3,14               | 4,68                     | 3,68          | ..                                 | 3,34               |
| 6            | 2,51                           | 2,77               | 4,65                     | 3,68          | ..                                 | 2,82               |
| 7            | 3,07                           | 3,27               | 4,73                     | 3,91          | ..                                 | 3,40               |
| 8            | 3,27                           | 3,29               | 4,85                     | 3,79          | ..                                 | 3,40               |
| 9            | 2,95                           | 3,26               | 4,76                     | 3,63          | 3,01                               | 3,34               |
| 10           | 2,27                           | 1,84               | 4,67                     | 3,51          | 3,22                               | 2,26               |
| 11           | 2,50                           | 2,77               | 4,50                     | 3,50          | 3,00                               | 3,19               |
| 12           | ..                             | 3,25               | 4,41                     | 3,58          | ..                                 | 3,55               |
| <b>1-12</b>  | <b>2,61</b>                    | <b>2,92</b>        | <b>4,64</b>              | <b>3,66</b>   | <b>3,06</b>                        | <b>3,09</b>        |
| <b>Kg</b>    | <b>33 133</b>                  | <b>168 002</b>     | <b>13 817</b>            | <b>40 481</b> | <b>738</b>                         | <b>256 172</b>     |

**Taulukko 9.** Muikun hinta kuukausittain ja alueittain (euro/kg perkaamattomana).

**Tabell 9.** Priset på siklöja per månad och område (euro/kg orensad).

**Table 9.** Price of vendace by month and area (euro/kg ungutted).

| Kuukausi     | Lappi ja Kainuu                | Pohjanmaa          | Koko rannikko      | Sisävesi       |
|--------------|--------------------------------|--------------------|--------------------|----------------|
| <i>Månad</i> | <i>Lappland och Kajanaland</i> | <i>Österbotten</i> | <i>Hela kusten</i> | <i>Insjöar</i> |
| Month        | Lapland and Kainuu             | Ostrobothnia       | Whole coast        | Inland waters  |
| 1            | 1,84                           | -                  | 1,84               | 1,77           |
| 2            | 1,89                           | -                  | 1,89               | 1,75           |
| 3            | -                              | -                  | -                  | 1,81           |
| 4            | 1,71                           | -                  | 1,71               | 1,79           |
| 5            | 1,69                           | ..                 | 1,69               | 1,76           |
| 6            | 1,20                           | 1,69               | 1,23               | 1,90           |
| 7            | 1,43                           | 1,60               | 1,44               | 1,63           |
| 8            | 1,85                           | -                  | 1,85               | 1,58           |
| 9            | 1,06                           | -                  | 1,06               | 1,53           |
| 10           | 0,67                           | -                  | 0,67               | 1,51           |
| 11           | -                              | -                  | -                  | 1,62           |
| 12           | -                              | -                  | -                  | 1,72           |
| <b>1-12</b>  | <b>1,33</b>                    | <b>1,65</b>        | <b>1,34</b>        | <b>1,70</b>    |
| <b>kg</b>    | <b>13 014</b>                  | <b>431</b>         | <b>13 455</b>      | <b>412 598</b> |

**Taulukko 10.** Ahvenen hinta kuukausittain ja alueittain (euro/kg perkaamattomana).

**Tabell 10.** Priset på abborre per månad och område (euro/kg orensad).

**Table 10.** Price of perch by month and area (euro/kg ungutted).

| Kuukausi     | Lappi ja Kainuu                | Pohjanmaa          | Varsinais-Suomi          | Ahvenanmaa     | Uusimaa ja Kaakkois-Suomi          | Koko rannikko      |
|--------------|--------------------------------|--------------------|--------------------------|----------------|------------------------------------|--------------------|
| <i>Månad</i> | <i>Lappland och Kajanaland</i> | <i>Österbotten</i> | <i>Egentliga Finland</i> | <i>Åland</i>   | <i>Nyland och Sydöstra Finland</i> | <i>Hela kusten</i> |
| Month        | Lapland and Kainuu             | Ostrobothnia       | Varsinais-Suomi          | Åland          | Uusimaa and SE Finland             | Whole coast        |
| 1            | 1,93                           | 1,35               | 1,63                     | 1,47           | ..                                 | 1,54               |
| 2            | 1,76                           | 1,41               | 1,57                     | 1,26           | ..                                 | 1,46               |
| 3            | 1,76                           | 1,47               | 1,56                     | 1,27           | ..                                 | 1,52               |
| 4            | 1,40                           | 0,91               | 0,99                     | 0,95           | 1,89                               | 1,00               |
| 5            | 0,58                           | 0,62               | 0,81                     | 0,85           | ..                                 | 0,81               |
| 6            | 2,24                           | 1,20               | 0,98                     | 0,88           | ..                                 | 1,00               |
| 7            | 1,90                           | 1,25               | 1,52                     | 1,76           | ..                                 | 1,56               |
| 8            | 1,95                           | 1,36               | 1,67                     | 1,55           | ..                                 | 1,61               |
| 9            | 0,90                           | 1,37               | 1,53                     | 1,27           | 1,66                               | 1,45               |
| 10           | 2,04                           | 1,31               | 1,52                     | 1,25           | 1,54                               | 1,43               |
| 11           | 1,90                           | 1,31               | 1,56                     | 1,25           | 1,58                               | 1,42               |
| 12           | 2,11                           | 1,26               | 1,62                     | 1,28           | 1,58                               | 1,51               |
| <b>1-12</b>  | <b>1,41</b>                    | <b>1,13</b>        | <b>1,06</b>              | <b>1,08</b>    | <b>1,90</b>                        | <b>1,09</b>        |
| <b>kg</b>    | <b>17 788</b>                  | <b>35 442</b>      | <b>306 323</b>           | <b>107 088</b> | <b>765</b>                         | <b>467 396</b>     |

**Taulukko 11.** Kuhan hinta kuukausittain ja alueittain (euro/kg perkaamattomana).

**Tabell 11.** Priset på gös per månad och område (euro/kg orensad).

**Table 11.** Price of pikeperch by month and area (euro/kg ungutted).

| Kuukausi     | Lappi ja Kainuu                | Pohjanmaa          | Varsinais-Suomi          | Ahvenanmaa    | Uusimaa ja Kaakkois-Suomi          | Koko rannikko      |
|--------------|--------------------------------|--------------------|--------------------------|---------------|------------------------------------|--------------------|
| <i>Månad</i> | <i>Lappland och Kajanaland</i> | <i>Österbotten</i> | <i>Egentliga Finland</i> | <i>Åland</i>  | <i>Nyland och Sydöstra Finland</i> | <i>Hela kusten</i> |
| Month        | Lapland and Kainuu             | Ostrobothnia       | Varsinais-Suomi          | Åland         | Uusimaa and SE Finland             | Whole coast        |
| 1            | 3,50                           | 4,01               | 3,42                     | 3,65          | 3,48                               | 3,48               |
| 2            | 3,50                           | 3,90               | 3,45                     | 3,54          | 4,22                               | 3,47               |
| 3            | 3,39                           | 3,80               | 3,61                     | 3,98          | 4,30                               | 3,64               |
| 4            | 3,50                           | 3,41               | 3,10                     | 3,46          | 3,16                               | 3,15               |
| 5            | -                              | 3,53               | 3,06                     | 3,46          | 3,09                               | 3,08               |
| 6            | ..                             | ..                 | 3,22                     | 3,50          | ..                                 | 3,23               |
| 7            | -                              | ..                 | 3,53                     | 3,69          | ..                                 | 3,56               |
| 8            | -                              | 3,42               | 3,49                     | 3,88          | ..                                 | 3,58               |
| 9            | ..                             | 3,42               | 3,43                     | 3,76          | 3,47                               | 3,49               |
| 10           | ..                             | 2,96               | 3,15                     | 3,80          | 3,26                               | 3,25               |
| 11           | -                              | 3,28               | 3,22                     | 3,50          | 3,04                               | 3,23               |
| 12           | 3,50                           | 3,95               | 3,21                     | 3,56          | 3,34                               | 3,25               |
| <b>1-12</b>  | <b>3,43</b>                    | <b>3,62</b>        | <b>3,21</b>              | <b>3,61</b>   | <b>3,32</b>                        | <b>3,26</b>        |
| <b>kg</b>    | <b>780</b>                     | <b>3 316</b>       | <b>216 684</b>           | <b>23 041</b> | <b>6 030</b>                       | <b>249 850</b>     |

**Taulukko 12.** Hauen hinta kuukausittain ja alueittain (euro/kg perkaamattomana).**Tabell 12.** Priset på gädda per månad och område (euro/kg orensad).**Table 12.** Price of pike by month and area (euro/kg ungutted).

| Kuukausi     | Lappi ja Kainuu                | Pohjanmaa          | Varsinais-Suomi          | Ahvenanmaa    | Uusimaa ja Kaakkois-Suomi          | Koko rannikko      |
|--------------|--------------------------------|--------------------|--------------------------|---------------|------------------------------------|--------------------|
| <i>Månad</i> | <i>Lappland och Kajanaland</i> | <i>Österbotten</i> | <i>Egentliga Finland</i> | <i>Åland</i>  | <i>Nyland och Sydöstra Finland</i> | <i>Hela kusten</i> |
| Month        | Lapland and Kainuu             | Ostrobothnia       | Varsinais-Suomi          | Åland         | Uusimaa and SE Finland             | Whole coast        |
| 1            | 1,22                           | 1,14               | 1,30                     | 1,20          | 0,72                               | 1,17               |
| 2            | 1,19                           | 1,02               | 1,28                     | 1,27          | 1,38                               | 1,16               |
| 3            | 1,21                           | 1,02               | 1,19                     | 1,32          | 1,24                               | 1,14               |
| 4            | 0,82                           | 0,59               | 0,98                     | 0,94          | 0,87                               | 0,89               |
| 5            | 0,77                           | 0,32               | 0,88                     | 0,89          | 1,21                               | 0,83               |
| 6            | ..                             | 0,95               | 0,87                     | 0,92          | ..                                 | 0,91               |
| 7            | ..                             | 1,02               | 1,03                     | 1,20          | ..                                 | 1,08               |
| 8            | ..                             | 1,10               | 1,23                     | 1,08          | ..                                 | 1,12               |
| 9            | 1,03                           | 1,10               | 1,23                     | 0,99          | 1,01                               | 1,13               |
| 10           | 1,01                           | 1,09               | 1,19                     | 0,91          | 0,90                               | 1,09               |
| 11           | 1,16                           | 1,09               | 1,16                     | 0,92          | 0,92                               | 1,09               |
| 12           | ..                             | 1,23               | 1,16                     | 0,88          | 0,95                               | 1,15               |
| <b>1-12</b>  | <b>0,92</b>                    | <b>0,98</b>        | <b>1,07</b>              | <b>0,98</b>   | <b>0,98</b>                        | <b>1,02</b>        |
| <b>kg</b>    | <b>7 221</b>                   | <b>37 747</b>      | <b>57 758</b>            | <b>26 839</b> | <b>2 437</b>                       | <b>132 003</b>     |

**Taulukko 13.** Lahnan hinta kuukausittain ja alueittain (euro/kg perkaamattomana).**Tabell 13.** Priset på braxen per månad och område (euro/kg orensad).**Table 13.** Price of bream by month and area (euro/kg ungutted).

| Kuukausi     | Lappi ja Kainuu                | Pohjanmaa          | Varsinais-Suomi          | Ahvenanmaa    | Uusimaa ja Kaakkois-Suomi          | Koko rannikko      |
|--------------|--------------------------------|--------------------|--------------------------|---------------|------------------------------------|--------------------|
| <i>Månad</i> | <i>Lappland och Kajanaland</i> | <i>Österbotten</i> | <i>Egentliga Finland</i> | <i>Åland</i>  | <i>Nyland och Sydöstra Finland</i> | <i>Hela kusten</i> |
| Month        | Lapland and Kainuu             | Ostrobothnia       | Varsinais-Suomi          | Åland         | Uusimaa and SE Finland             | Whole coast        |
| 1            | ..                             | ..                 | 0,35                     | 0,28          | -                                  | 0,30               |
| 2            | ..                             | -                  | 0,40                     | 0,30          | ..                                 | 0,39               |
| 3            | ..                             | -                  | 0,29                     | 0,38          | -                                  | 0,30               |
| 4            | 0,61                           | ..                 | 0,36                     | 0,28          | -                                  | 0,35               |
| 5            | 0,41                           | ..                 | 0,31                     | 0,28          | -                                  | 0,30               |
| 6            | ..                             | -                  | 0,24                     | 0,21          | -                                  | 0,23               |
| 7            | ..                             | ..                 | 0,45                     | 0,05          | -                                  | 0,33               |
| 8            | ..                             | ..                 | 0,35                     | 0,23          | -                                  | 0,30               |
| 9            | ..                             | -                  | 0,34                     | 0,15          | ..                                 | 0,30               |
| 10           | ..                             | -                  | 0,27                     | 0,26          | -                                  | 0,27               |
| 11           | 0,26                           | ..                 | 0,39                     | 0,42          | -                                  | 0,39               |
| 12           | 0,51                           | ..                 | 0,61                     | 0,47          | -                                  | 0,43               |
| <b>1-12</b>  | <b>0,51</b>                    | <b>0,19</b>        | <b>0,33</b>              | <b>0,27</b>   | <b>..</b>                          | <b>0,32</b>        |
| <b>kg</b>    | <b>1 593</b>                   | <b>64</b>          | <b>13 185</b>            | <b>10 821</b> | <b>14</b>                          | <b>25 677</b>      |

**Taulukko 14.** Mateen hinta kuukausittain ja alueittain (euro/kg perkaamattomana).

**Tabell 14.** Priset på lake per månad och område (euro/kg orensad).

**Table 14.** Price of burbot by month and area (euro/kg ungutted).

| Kuukausi     | Lappi ja Kainuu                    | Pohjanmaa          | Varsinais-Suomi          | Ahvenanmaa   | Uusimaa ja<br>Kaakkois-Suomi           | Koko rannikko      |
|--------------|------------------------------------|--------------------|--------------------------|--------------|--|--------------------|
| <i>Månad</i> | <i>Lappland och<br/>Kajanaland</i> | <i>Österbotten</i> | <i>Egentliga Finland</i> | <i>Åland</i> | <i>Nyland och<br/>Sydöstra Finland</i> | <i>Hela kusten</i> |
| Month        | Lapland and<br>Kainuu              | Ostrobothnia       | Varsinais-Suomi          | Åland        | Uusimaa and<br>SE Finland              | Whole coast        |
| 1            | 2,64                               | 2,64               | 3,19                     | 3,53         | ..                                     | 2,78               |
| 2            | 2,71                               | 2,59               | 3,88                     | 3,47         | 3,10                                   | 3,17               |
| 3            | 2,64                               | 1,05               | 2,72                     | 3,40         | ..                                     | 2,45               |
| 4            | 1,46                               | 0,40               | 2,99                     | ..           | -                                      | 1,68               |
| 5            | ..                                 | ..                 | -                        | -            | -                                      | ..                 |
| 6            | -                                  | -                  | -                        | -            | -                                      | ..                 |
| 7            | -                                  | -                  | ..                       | -            | -                                      | ..                 |
| 8            | -                                  | -                  | ..                       | -            | -                                      | ..                 |
| 9            | ..                                 | -                  | ..                       | -            | -                                      | ..                 |
| 10           | 0,50                               | -                  | ..                       | -            | -                                      | ..                 |
| 11           | ..                                 | 3,84               | ..                       | -            | -                                      | 3,65               |
| 12           | 2,05                               | 2,56               | 1,73                     | ..           | ..                                     | 2,40               |
| <b>1-12</b>  | <b>2,65</b>                        | <b>2,57</b>        | <b>3,54</b>              | <b>3,45</b>  | <b>3,08</b>                            | <b>2,90</b>        |
| <b>kg</b>    | <b>5 009</b>                       | <b>9 233</b>       | <b>5 726</b>             | <b>1 823</b> | <b>120</b>                             | <b>21 912</b>      |

**Taulukko 15.** Elintarvikesisilakan hinta kokoluokittain (euro/kg perkaamattomana).

**Tabell 15.** Priset på livsmedelsstämning för förädling enligt storleksklass (euro/kg orensad).

**Table 15.** Price of Baltic herring for human consumption by size-class (euro/kg ungutted).

| Kuukausi   | Lappi ja Kainuu         | Pohjanmaa      | Varsinais-Suomi   | Ahvenanmaa  | Uusimaa ja Kaakkois-Suomi   | Koko rannikko  |
|--|-------------------------|----------------|-------------------|-------------|-----------------------------|----------------|
| Månad  | Lappland och Kajaneland | Österbotten    | Egentliga Finland | Åland       | Nyland och Sydöstra Finland | Hela kusten    |
| Month  | Lapland and Kainuu      | Ostrobothnia   | Varsinais-Suomi   | Åland       | Uusimaa and SE Finland      | Whole coast    |
| <b>Kokoluokka - storleksklass - size-class 00 ( 12 - 17 kpl/kg, 12 - 17 st/kg, 12 - 17 fish/kg )</b> |                         |                |                   |             |                             |                |
| 1  | -                       | 0,46           | 0,46              | -           | -                           | 0,46           |
| 2  | -                       | 0,45           | 0,45              | -           | -                           | 0,45           |
| 3  | -                       | 0,46           | 0,45              | -           | -                           | 0,46           |
| 4  | -                       | 0,44           | 0,22              | ..          | -                           | 0,33           |
| 5  | -                       | 0,43           | 0,18              | 0,50        | -                           | 0,26           |
| 6  | -                       | 0,50           | 0,17              | -           | -                           | 0,17           |
| 7  | -                       | 0,46           | 0,22              | -           | -                           | 0,27           |
| 8  | -                       | 0,47           | 0,43              | -           | -                           | 0,46           |
| 9  | -                       | 0,45           | 0,43              | -           | -                           | 0,45           |
| 10   | -                       | 0,46           | 0,40              | -           | -                           | 0,46           |
| 11   | -                       | 0,45           | 0,44              | -           | -                           | 0,45           |
| 12   | -                       | 0,46           | 0,47              | -           | -                           | 0,46           |
| <b>1-12</b>  | -                       | <b>0,45</b>    | <b>0,24</b>       | <b>0,50</b> | -                           | <b>0,35</b>    |
| <b>1000 kg</b>   | -                       | <b>350,8</b>   | <b>340,2</b>      | <b>1,2</b>  | -                           | <b>692,2</b>   |
| <b>Kokoluokka - storleksklass - size-class 0 ( 18 - 24 kpl/kg, 18 - 24 st/kg, 18 - 24 fish/kg)</b>   |                         |                |                   |             |                             |                |
| 1  | -                       | 0,40           | 0,35              | -           | -                           | 0,40           |
| 2  | -                       | 0,40           | 0,31              | -           | -                           | 0,39           |
| 3  | -                       | 0,41           | 0,39              | -           | -                           | 0,41           |
| 4  | -                       | 0,42           | 0,20              | -           | -                           | 0,34           |
| 5  | -                       | 0,39           | 0,18              | -           | -                           | 0,29           |
| 6  | -                       | 0,55           | 0,17              | -           | -                           | 0,18           |
| 7  | -                       | 0,21           | 0,21              | -           | -                           | 0,33           |
| 8  | -                       | 0,39           | 0,39              | -           | -                           | 0,46           |
| 9  | -                       | 0,38           | 0,38              | -           | -                           | 0,44           |
| 10   | -                       | 0,42           | 0,42              | -           | -                           | 0,44           |
| 11   | -                       | 0,44           | 0,44              | -           | -                           | 0,45           |
| 12   | -                       | 0,43           | 0,43              | -           | -                           | 0,44           |
| <b>1-12</b>  | -                       | <b>0,42</b>    | <b>0,26</b>       | -           | -                           | <b>0,38</b>    |
| <b>1000 kg</b>   | -                       | <b>3 599,2</b> | <b>1 393,1</b>    | -           | -                           | <b>4 992,3</b> |

| Kuukausi  | Lappi ja Kainuu            | Pohjanmaa      | Varsinais-Suomi   | Ahvenanmaa | Uusimaa ja<br>Kaakkois-Suomi   | Koko rannikko   |
|---|----------------------------|----------------|-------------------|------------|--------------------------------|-----------------|
| Månad   | Lappland och<br>Kajanaland | Österbotten    | Egentliga Finland | Åland      | Nyland och<br>Sydöstra Finland | Hela kusten     |
| Month   | Lapland and<br>Kainuu      | Ostrobothnia   | Varsinais-Suomi   | Åland      | Uusimaa and<br>SE Finland      | Whole coast     |
| <b>Kokoluokka - storleksklass - size-class 1 ( 25 - 32 kpl/kg, 25 - 32 st/kg, 25 - 32 fish/kg )</b> |                            |                |                   |            |                                |                 |
| 1   | -                          | 0,21           | 0,14              | -          | -                              | 0,17            |
| 2   | -                          | 0,22           | 0,14              | -          | -                              | 0,16            |
| 3   | -                          | 0,21           | 0,15              | -          | -                              | 0,17            |
| 4   | -                          | 0,28           | 0,15              | -          | -                              | 0,17            |
| 5   | 0,41                       | 0,25           | 0,18              | -          | -                              | 0,20            |
| 6   | 0,44                       | -              | 0,20              | -          | -                              | 0,21            |
| 7   | ..                         | 0,38           | 0,27              | -          | -                              | 0,33            |
| 8   | -                          | 0,39           | 0,35              | -          | -                              | 0,38            |
| 9   | 0,36                       | 0,27           | 0,40              | -          | -                              | 0,28            |
| 10  | -                          | 0,26           | 0,32              | -          | -                              | 0,27            |
| 11  | 0,36                       | 0,26           | 0,25              | -          | -                              | 0,26            |
| 12  | -                          | 0,32           | 0,26              | -          | -                              | 0,29            |
| <b>1-12</b>   | <b>0,39</b>                | <b>0,26</b>    | <b>0,16</b>       | <b>-</b>   | <b>-</b>                       | <b>0,20</b>     |
| <b>1000 kg</b>  | <b>4,6</b>                 | <b>1 861,8</b> | <b>3 207,9</b>    | <b>-</b>   | <b>-</b>                       | <b>5 074,2</b>  |
| <b>Kokoluokka - storleksklass - size-class 2 (33-44 kpl/kg, 33 - 44 st/kg, 33 - 44 fish/kg)</b>     |                            |                |                   |            |                                |                 |
| 1   | -                          | 0,11           | 0,13              | -          | -                              | 0,12            |
| 2   | -                          | 0,12           | 0,13              | -          | -                              | 0,12            |
| 3   | -                          | 0,12           | 0,12              | -          | -                              | 0,12            |
| 4   | -                          | 0,13           | 0,11              | -          | -                              | 0,12            |
| 5   | 0,11                       | 0,12           | 0,12              | -          | -                              | 0,12            |
| 6   | 0,20                       | -              | 0,12              | -          | -                              | 0,12            |
| 7   | 0,40                       | -              | 0,12              | -          | -                              | 0,12            |
| 8   | -                          | 0,10           | -                 | -          | -                              | 0,10            |
| 9   | -                          | 0,10           | ..                | -          | -                              | 0,10            |
| 10  | 0,35                       | 0,11           | 0,13              | -          | -                              | 0,11            |
| 11  | 0,40                       | 0,12           | 0,16              | -          | -                              | 0,14            |
| 12  | -                          | 0,12           | 0,15              | -          | -                              | 0,14            |
| <b>1-12</b>   | <b>0,12</b>                | <b>0,12</b>    | <b>0,13</b>       | <b>-</b>   | <b>-</b>                       | <b>0,12</b>     |
| <b>1000 kg</b>  | <b>121,7</b>               | <b>9 615,7</b> | <b>8 743,0</b>    | <b>-</b>   | <b>-</b>                       | <b>18 480,4</b> |
| <b>Kokoluokka - storleksklass - size-class 3 (45-60 kpl/kg, 45-60 st/kg, 45-60 fish/kg)</b>         |                            |                |                   |            |                                |                 |
| 1   | -                          | 0,08           | -                 | -          | -                              | 0,08            |
| 2   | -                          | 0,11           | -                 | -          | -                              | 0,11            |
| 3   | -                          | 0,07           | -                 | -          | -                              | 0,07            |
| 4   | -                          | 0,08           | 0,06              | -          | -                              | 0,08            |
| 5   | -                          | 0,09           | 0,07              | -          | -                              | 0,07            |
| 6   | -                          | -              | 0,06              | -          | -                              | 0,06            |
| 7   | -                          | -              | 0,06              | -          | -                              | 0,06            |
| 8   | -                          | -              | -                 | -          | -                              | -               |
| 9   | -                          | -              | -                 | -          | -                              | -               |
| 10  | -                          | -              | ..                | -          | -                              | ..              |
| 11  | -                          | -              | 0,18              | -          | -                              | 0,18            |
| 12  | 0,36                       | -              | 0,16              | -          | -                              | 0,17            |
| <b>1-12</b>   | <b>0,36</b>                | <b>0,08</b>    | <b>0,08</b>       | <b>-</b>   | <b>-</b>                       | <b>0,08</b>     |
| <b>1000 kg</b>  | <b>0,6</b>                 | <b>134,0</b>   | <b>838,0</b>      | <b>-</b>   | <b>-</b>                       | <b>972,6</b>    |

**Taulukko 16.** Lohen hinta kokoluokittain (euro/kg perattuna).

**Tabell 16.** Priset på lax enligt storleksklass (euro/kg rensad).

**Table 16.** Price of salmon by size-class (euro/kg gutted).

| Kuukausi  | Lappi ja Kainuu         | Pohjanmaa     | Varsinais-Suomi   | Ahvenanmaa    | Uusimaa ja Kaakkois-Suomi   | Koko rannikko |
|---|-------------------------|---------------|-------------------|---------------|-----------------------------|---------------|
| Månad   | Lappland och Kajanaland | Österbotten   | Egentliga Finland | Åland         | Nyland och Sydöstra Finland | Hela kusten   |
| Month   | Lapland and Kainuu      | Ostrobothnia  | Varsinais-Suomi   | Åland         | Uusimaa and SE Finland      | Whole coast   |
| <b>Kokoluokka - Storleksklass - Size-class I ( &gt; 8 kg )</b>  |                         |               |                   |               |                             |               |
| 1   | -                       | -             | -                 | -             | -                           | -             |
| 2   | -                       | -             | -                 | -             | -                           | -             |
| 3   | -                       | -             | -                 | -             | -                           | -             |
| 4   | -                       | -             | -                 | -             | -                           | -             |
| 5   | 3,89                    | -             | -                 | 3,58          | 3,33                        | 3,70          |
| 6   | 2,96                    | 2,40          | 3,56              | -             | 3,38                        | 2,56          |
| 7   | 2,72                    | 2,48          | 3,79              | -             | 3,42                        | 2,85          |
| 8   | -                       | 2,38          | ..                | -             | 3,25                        | 2,97          |
| 9   | -                       | 2,56          | -                 | -             | ..                          | 2,78          |
| 10  | -                       | ..            | -                 | -             | -                           | ..            |
| 11  | -                       | -             | -                 | -             | -                           | -             |
| 12  | -                       | -             | -                 | -             | -                           | -             |
| <b>1-12</b>   | <b>3,04</b>             | <b>2,41</b>   | <b>3,78</b>       | <b>3,58</b>   | <b>3,38</b>                 | <b>2,67</b>   |
| <b>kg</b>   | <b>3 559</b>            | <b>12 241</b> | <b>300</b>        | <b>324</b>    | <b>1 609</b>                | <b>18 033</b> |
| <b>Kokoluokka - Storleksklass - Size-class II ( 6 - 8 kg )</b>  |                         |               |                   |               |                             |               |
| 1   | -                       | -             | -                 | -             | -                           | -             |
| 2   | -                       | -             | -                 | -             | 3,10                        | 3,10          |
| 3   | -                       | -             | -                 | -             | -                           | -             |
| 4   | -                       | -             | -                 | 3,50          | -                           | 3,50          |
| 5   | 2,82                    | 3,50          | -                 | 3,54          | 3,52                        | 3,53          |
| 6   | 2,95                    | 2,39          | 3,49              | 3,20          | 3,36                        | 3,11          |
| 7   | 2,90                    | 2,39          | 3,84              | -             | 3,34                        | 3,11          |
| 8   | -                       | ..            | ..                | -             | 3,10                        | 3,18          |
| 9   | -                       | ..            | -                 | -             | -                           | ..            |
| 10  | -                       | -             | -                 | -             | -                           | -             |
| 11  | -                       | -             | -                 | -             | -                           | -             |
| 12  | -                       | -             | -                 | -             | -                           | -             |
| <b>1-12</b>   | <b>2,94</b>             | <b>2,80</b>   | <b>3,64</b>       | <b>3,32</b>   | <b>3,35</b>                 | <b>3,20</b>   |
| <b>kg</b>   | <b>19 895</b>           | <b>1 985</b>  | <b>680</b>        | <b>35 387</b> | <b>8 747</b>                | <b>66 694</b> |
| <b>Kokoluokka - Storleksklass - Size-class III ( 4 - 6 kg )</b> |                         |               |                   |               |                             |               |
| 1   | -                       | -             | -                 | -             | -                           | -             |
| 2   | -                       | -             | 3,52              | 4,00          | -                           | 3,55          |
| 3   | 1,70                    | -             | -                 | 5,50          | -                           | 4,05          |
| 4   | -                       | 4,17          | -                 | 3,97          | -                           | 4,13          |
| 5   | 3,00                    | 3,55          | 3,63              | 3,37          | 3,59                        | 3,49          |
| 6   | 2,82                    | 2,47          | 3,44              | 3,30          | 3,46                        | 2,85          |
| 7   | 2,88                    | 2,39          | 4,14              | -             | 3,31                        | 3,12          |
| 8   | -                       | 2,46          | 4,50              | -             | 3,24                        | 3,24          |
| 9   | -                       | -             | -                 | 3,40          | 3,25                        | 3,35          |
| 10  | -                       | -             | 3,60              | 5,19          | -                           | 4,54          |
| 11  | -                       | -             | -                 | -             | -                           | -             |
| 12  | -                       | -             | -                 | -             | 3,25                        | 3,25          |
| <b>1-12</b>   | <b>2,83</b>             | <b>2,66</b>   | <b>3,54</b>       | <b>3,72</b>   | <b>3,33</b>                 | <b>3,17</b>   |
| <b>kg</b>   | <b>9 791</b>            | <b>11 806</b> | <b>9 005</b>      | <b>7 557</b>  | <b>9 840</b>                | <b>48 000</b> |

| Kuukausi   | Lappi ja Kainuu            | Pohjanmaa    | Varsinais-Suomi   | Ahvenanmaa  | Uusimaa ja<br>Kaakkois-Suomi   | Koko rannikko |
|--|----------------------------|--------------|-------------------|-------------|--------------------------------|---------------|
| Månad  | Lappland och<br>Kajanaland | Österbotten  | Egentliga Finland | Åland       | Nyland och<br>Sydöstra Finland | Hela kusten   |
| Month  | Lapland and<br>Kainuu      | Ostrobothnia | Varsinais-Suomi   | Åland       | Uusimaa and<br>SE Finland      | Whole coast   |
| <b>Kokoluokka - Storleksklass - Size-class IV ( 3 - 4 kg )</b> |                            |              |                   |             |                                |               |
| 1  | -                          | -            | -                 | -           | -                              | -             |
| 2  | -                          | -            | -                 | 3,40        | -                              | 3,40          |
| 3  | -                          | -            | -                 | -           | -                              | -             |
| 4  | -                          | -            | -                 | -           | -                              | -             |
| 5  | -                          | -            | 3,91              | -           | -                              | 3,91          |
| 6  | 3,29                       | 2,39         | ..                | -           | -                              | 2,88          |
| 7  | 2,94                       | 2,84         | -                 | -           | 4,19                           | 3,17          |
| 8  | -                          | ..           | -                 | -           | 3,28                           | 3,26          |
| 9  | -                          | -            | -                 | -           | 3,76                           | 3,76          |
| 10   | -                          | -            | -                 | -           | -                              | -             |
| 11   | -                          | -            | 4,00              | -           | ..                             | 3,99          |
| 12   | -                          | -            | -                 | -           | -                              | -             |
| <b>1-12</b>  | <b>2,98</b>                | <b>2,52</b>  | <b>3,97</b>       | <b>3,40</b> | <b>3,82</b>                    | <b>3,24</b>   |
| <b>kg</b>  | <b>5 242</b>               | <b>739</b>   | <b>540</b>        | <b>785</b>  | <b>2 273</b>                   | <b>9 579</b>  |
| <b>Kokoluokka - Storleksklass - Size-class V ( &lt; 3 kg )</b> |                            |              |                   |             |                                |               |
| 1  | -                          | -            | -                 | -           | -                              | -             |
| 2  | -                          | -            | -                 | -           | -                              | -             |
| 3  | -                          | -            | -                 | -           | -                              | -             |
| 4  | -                          | -            | -                 | -           | -                              | -             |
| 5  | -                          | -            | ..                | -           | -                              | ..            |
| 6  | 2,60                       | ..           | 3,83              | -           | -                              | 3,04          |
| 7  | 2,80                       | ..           | -                 | -           | -                              | 2,80          |
| 8  | 2,74                       | ..           | -                 | -           | ..                             | 2,76          |
| 9  | -                          | -            | -                 | -           | -                              | -             |
| 10   | -                          | -            | -                 | -           | -                              | -             |
| 11   | -                          | -            | -                 | -           | -                              | -             |
| 12   | -                          | -            | -                 | -           | -                              | -             |
| <b>1-12</b>  | <b>2,79</b>                | <b>..</b>    | <b>3,84</b>       | <b>-</b>    | <b>..</b>                      | <b>2,80</b>   |
| <b>kg</b>  | <b>7 546</b>               | <b>26</b>    | <b>60</b>         | <b>-</b>    | <b>16</b>                      | <b>7 648</b>  |

**Taulukko 17.** Siian hinta kokoluokittain (euro/kg perattuna).

**Tabell 17.** Priset på sik enligt storleksklass (euro/kg rensad).

**Table 17.** Price of European whitefish by size-class (euro/kg gutted).

| Kuukausi   | Lappi ja Kainuu            | Pohjanmaa    | Varsinais-Suomi   | Ahvenanmaa   | Uusimaa ja<br>Kaakkois-Suomi   | Koko rannikko |
|--|----------------------------|--------------|-------------------|--------------|--------------------------------|---------------|
| Månad  | Lappland och<br>Kajanaland | Österbotten  | Egentliga Finland | Åland        | Nyland och<br>Sydöstra Finland | Hela kusten   |
| Month  | Lapland and<br>Kainuu      | Ostrobothnia | Varsinais-Suomi   | Åland        | Uusimaa and<br>SE Finland      | Whole coast   |
| <b>Kokoluokka - Storleksklass - Size-class I ( &gt; 0,8 kg )</b> |                            |              |                   |              |                                |               |
| 1  | -                          | ..           | ..                | 4,50         | -                              | 4,77          |
| 2  | ..                         | ..           | 5,19              | ..           | -                              | 4,96          |
| 3  | ..                         | ..           | ..                | ..           | -                              | 4,83          |
| 4  | ..                         | ..           | ..                | 4,45         | -                              | 4,55          |
| 5  | ..                         | 4,91         | 5,08              | 4,47         | -                              | 4,82          |
| 6  | ..                         | 3,67         | ..                | 4,48         | -                              | 4,23          |
| 7  | ..                         | 4,83         | ..                | 4,47         | -                              | 4,64          |
| 8  | 4,03                       | 4,71         | ..                | 4,33         | -                              | 4,53          |
| 9  | 3,90                       | 4,42         | 5,12              | 4,36         | -                              | 4,50          |
| 10   | 3,53                       | 4,84         | 5,13              | 4,30         | -                              | 4,35          |
| 11   | ..                         | ..           | 5,12              | 4,27         | -                              | 4,67          |
| 12   | -                          | ..           | ..                | 4,40         | -                              | 4,45          |
| <b>1-12</b>  | <b>3,76</b>                | <b>4,60</b>  | <b>5,13</b>       | <b>4,37</b>  | -                              | <b>4,51</b>   |
| <b>kg</b>  | <b>1 088</b>               | <b>3 247</b> | <b>1 871</b>      | <b>4 230</b> | -                              | <b>10 436</b> |

|  |               |               |               |               |           |               |
|--|---------------|---------------|---------------|---------------|-----------|---------------|
| <b>Kokoluokka - Storleksklass - Size-class II ( 0,4 - 0,8 kg )</b> |               |               |               |               |           |               |
| 1  | 3,94          | 4,31          | 5,03          | 3,50          | -         | 4,31          |
| 2  | 4,24          | 4,30          | 4,79          | 3,50          | -         | 4,40          |
| 3  | 4,04          | 4,34          | 4,73          | 3,59          | -         | 4,30          |
| 4  | 3,90          | 3,78          | 4,77          | 3,58          | ..        | 4,00          |
| 5  | 4,77          | 3,75          | 4,78          | 3,53          | -         | 4,03          |
| 6  | 4,45          | 3,88          | 4,86          | 3,54          | -         | 3,99          |
| 7  | 4,32          | 3,93          | 4,93          | 3,58          | -         | 3,98          |
| 8  | 3,60          | 3,81          | 4,94          | 3,60          | -         | 3,78          |
| 9  | 3,29          | 3,87          | 4,58          | 3,46          | -         | 3,75          |
| 10   | 3,07          | 3,73          | 4,58          | 3,45          | -         | 3,48          |
| 11   | 3,01          | 3,76          | 4,54          | 3,40          | -         | 3,78          |
| 12   | ..            | 3,94          | 4,48          | 3,43          | -         | 3,88          |
| <b>1-12</b>  | <b>3,35</b>   | <b>3,85</b>   | <b>4,71</b>   | <b>3,50</b>   | ..        | <b>3,81</b>   |
| <b>kg</b>  | <b>11 716</b> | <b>54 353</b> | <b>10 870</b> | <b>19 411</b> | <b>42</b> | <b>96 391</b> |

| Kuukausi   | Lappi ja Kainuu                    | Pohjanmaa          | Varsinais-Suomi          | Ahvenanmaa   | Uusimaa ja<br>Kaakkois-Suomi           | Koko rannikko      |
|--|------------------------------------|--------------------|--------------------------|--------------|--|--------------------|
| <i>Månad</i>   | <i>Lappland och<br/>Kajanaland</i> | <i>Österbotten</i> | <i>Egentliga Finland</i> | <i>Åland</i> | <i>Nyland och<br/>Sydöstra Finland</i> | <i>Hela kusten</i> |
| Month  | Lapland and<br>Kainuu              | Ostrobothnia       | Varsinais-Suomi          | Åland        | Uusimaa and<br>SE Finland              | Whole coast        |
| <b>Kokoluokka - Storleksklass - Size-class III (&lt; 0,4 kg)</b>               |                                    |                    |                          |              |  |                    |
| 1  | 3,07                               | 3,48               | ..                       | ..           | -                                      | 3,46               |
| 2  | 3,07                               | 3,50               | ..                       | -            | -                                      | 3,49               |
| 3  | 3,31                               | 3,45               | ..                       | -            | -                                      | 3,45               |
| 4  | 3,54                               | 3,08               | 2,82                     | -            | -                                      | 3,08               |
| 5  | 3,64                               | 2,86               | 2,87                     | -            | -                                      | 2,90               |
| 6  | 3,38                               | 2,67               | 2,73                     | -            | -                                      | 2,76               |
| 7  | 3,07                               | 2,88               | 2,85                     | -            | -                                      | 2,90               |
| 8  | 3,06                               | 2,49               | ..                       | -            | -                                      | 2,52               |
| 9  | 2,50                               | 2,43               | 2,85                     | -            | -                                      | 2,44               |
| 10   | 2,22                               | 2,38               | 2,87                     | 2,00         | -                                      | 2,35               |
| 11   | 2,98                               | 2,40               | ..                       | ..           | -                                      | 2,42               |
| 12   | ..                                 | 3,02               | ..                       | -            | -                                      | 3,01               |
| <b>1-12</b>  | <b>2,83</b>                        | <b>2,70</b>        | <b>2,85</b>              | <b>2,00</b>  | <b>-</b>                               | <b>2,71</b>        |
| <b>kg</b>  | <b>9 048</b>                       | <b>85 231</b>      | <b>725</b>               | <b>273</b>   | <b>-</b>                               | <b>95 275</b>      |
| <b>Kokoluokka - Storleksklass - Size-class IV (&lt; 0,25 kg) <sup>1)</sup></b> |                                    |                    |                          |              |  |                    |
| 1  | -                                  | 2,73               | -                        | -            | -                                      | 2,73               |
| 2  | 3,72                               | 2,82               | -                        | -            | -                                      | 3,00               |
| 3  | 3,66                               | 2,73               | ..                       | -            | -                                      | 3,02               |
| 4  | 1,35                               | 1,50               | 2,51                     | -            | -                                      | 1,63               |
| 5  | 2,07                               | 2,60               | ..                       | -            | -                                      | 2,50               |
| 6  | 1,51                               | 2,32               | ..                       | -            | -                                      | 1,96               |
| 7  | 1,94                               | 2,06               | -                        | -            | -                                      | 1,99               |
| 8  | 2,39                               | 2,01               | ..                       | -            | -                                      | 2,31               |
| 9  | 1,33                               | 2,38               | -                        | -            | -                                      | 2,10               |
| 10   | 1,36                               | 0,94               | -                        | -            | -                                      | 1,06               |
| 11   | 1,79                               | 1,02               | -                        | -            | -                                      | 1,40               |
| 12   | -                                  | ..                 | -                        | -            | -                                      | 2,03               |
| <b>1-12</b>  | <b>1,55</b>                        | <b>1,41</b>        | <b>2,49</b>              | <b>-</b>     | <b>-</b>                               | <b>1,46</b>        |
| <b>kg</b>  | <b>11 271</b>                      | <b>24 432</b>      | <b>113</b>               | <b>-</b>     | <b>-</b>                               | <b>35 816</b>      |

<sup>1)</sup> sisältää myös perkaamatonta, innehåller även orensad, includes ungutted fish

**Taulukko 18.** Ahvenen hinta kokoluokittain (euro/kg perkaamattomana).

**Tabell 18.** Priset på abborre enligt storleksklass (euro/kg orensad).

**Table 18.** Price of perch by size-class (euro/kg ungutted).

| Kuukausi  | Lappi ja Kainuu                    | Pohjanmaa          | Varsinais-Suomi          | Ahvenanmaa    | Uusimaa ja<br>Kaakkois-Suomi           | Koko rannikko      |
|---|------------------------------------|--------------------|--------------------------|---------------|--|--------------------|
| <i>Månad</i>  | <i>Lappland och<br/>Kajanaland</i> | <i>Österbotten</i> | <i>Egentliga Finland</i> | <i>Åland</i>  | <i>Nyland och<br/>Sydöstra Finland</i> | <i>Hela kusten</i> |
| Month   | Lappland and<br>Kainuu             | Ostrobothnia       | Varsinais-Suomi          | Åland         | Uusimaa and<br>SE Finland              | Whole coast        |
| <b>Kokoluokka - Storleksklass - Size-class I ( &gt; 0,25 kg)</b>  |                                    |                    |                          |               |  |                    |
| 1   | 1,96                               | 1,37               | 1,67                     | 1,20          | -                                      | 1,50               |
| 2   | 2,04                               | 1,38               | 1,61                     | 1,20          | -                                      | 1,46               |
| 3   | 2,01                               | 1,33               | 1,70                     | 1,20          | -                                      | 1,57               |
| 4   | 1,48                               | 0,88               | 1,07                     | 1,03          | ..                                     | 1,08               |
| 5   | 1,43                               | 0,71               | 1,00                     | 1,00          | ..                                     | 0,99               |
| 6   | 2,47                               | 1,15               | 1,09                     | 1,00          | -                                      | 1,13               |
| 7   | 2,07                               | 1,27               | 1,47                     | 1,00          | -                                      | 1,54               |
| 8   | 2,04                               | 1,28               | 1,68                     | 1,12          | -                                      | 1,60               |
| 9   | 2,24                               | 1,26               | 1,53                     | 1,14          | ..                                     | 1,47               |
| 10  | 2,44                               | 1,28               | 1,47                     | 1,10          | ..                                     | 1,42               |
| 11  | 2,00                               | 1,36               | 1,53                     | 1,10          | -                                      | 1,42               |
| 12  | 2,17                               | 1,37               | 1,60                     | 1,10          | -                                      | 1,51               |
| <b>1-12</b>   | <b>1,82</b>                        | <b>1,09</b>        | <b>1,26</b>              | <b>1,05</b>   | <b>1,07</b>                            | <b>1,22</b>        |
| <b>Kg</b>   | <b>11 411</b>                      | <b>16 278</b>      | <b>122 102</b>           | <b>52 943</b> | <b>75</b>                              | <b>202 809</b>     |
| <b>Kokoluokka - Storleksklass - Size-class II ( &lt; 0,25 kg)</b> |                                    |                    |                          |               |  |                    |
| 1   | -                                  | -                  | -                        | -             | -                                      | -                  |
| 2   | 1,35                               | ..                 | 0,85                     | -             | -                                      | 1,10               |
| 3   | 1,33                               | 0,52               | 0,85                     | -             | -                                      | 1,14               |
| 4   | 0,69                               | 0,53               | 0,73                     | -             | -                                      | 0,73               |
| 5   | 0,53                               | 0,36               | 0,73                     | -             | -                                      | 0,72               |
| 6   | 1,35                               | ..                 | 0,85                     | -             | -                                      | 0,86               |
| 7   | 1,35                               | 0,34               | 0,85                     | -             | -                                      | 0,86               |
| 8   | 1,35                               | ..                 | 0,85                     | -             | -                                      | 1,07               |
| 9   | 1,35                               | 1,15               | 0,85                     | -             | -                                      | 1,05               |
| 10  | 1,32                               | 1,11               | ..                       | -             | -                                      | 1,25               |
| 11  | 1,35                               | 1,14               | 0,85                     | 0,70          | -                                      | 1,04               |
| 12  | ..                                 | 1,11               | 0,85                     | -             | -                                      | 1,11               |
| <b>1-12</b>   | <b>1,03</b>                        | <b>0,64</b>        | <b>0,74</b>              | <b>0,70</b>   | <b>-</b>                               | <b>0,74</b>        |
| <b>kg</b>   | <b>2 639</b>                       | <b>4 378</b>       | <b>124 382</b>           | <b>243</b>    | <b>-</b>                               | <b>131 641</b>     |

**Taulukko 19.** Hauen hinta kokoluokittain (euro/kg perkaamattomana).

**Tabell 19.** Priset på gädda enligt storleksklass (euro/kg orensad).

**Table 19.** Price of pike by size-class (euro/kg ungutted).

| Kuukausi   | Lappi ja Kainuu         | Pohjanmaa     | Varsinais-Suomi   | Ahvenanmaa    | Uusimaa ja Kaakkois-Suomi   | Koko rannikko |
|--|-------------------------|---------------|-------------------|---------------|-----------------------------|---------------|
| Månad  | Lappland och Kajanaland | Österbotten   | Egentliga Finland | Åland         | Nyland och Sydöstra Finland | Hela kusten   |
| Month  | Lapland and Kainuu      | Ostrobothnia  | Varsinais-Suomi   | Åland         | Uusimaa and SE Finland      | Whole coast   |
| <b>Kokoluokka - Storleksklass - Size-class I ( &lt; 2 kg )</b> |                         |               |                   |               |                             |               |
| 1  | -                       | 1,14          | 1,39              | 1,20          | ..                          | 1,20          |
| 2  | -                       | 1,09          | 1,36              | 1,20          | ..                          | 1,26          |
| 3  | -                       | 1,10          | 1,28              | 1,20          | ..                          | 1,21          |
| 4  | 0,40                    | 0,67          | 1,01              | 1,01          | 1,29                        | 0,93          |
| 5  | -                       | 0,36          | 0,88              | 1,00          | ..                          | 0,88          |
| 6  | ..                      | 0,85          | 0,88              | 1,00          | ..                          | 0,92          |
| 7  | ..                      | 0,92          | 1,05              | 1,00          | ..                          | 1,02          |
| 8  | ..                      | 1,08          | 1,27              | 1,00          | -                           | 1,14          |
| 9  | 1,03                    | 1,11          | 1,28              | 1,00          | ..                          | 1,21          |
| 10   | -                       | 1,11          | 1,26              | 1,00          | 1,12                        | 1,21          |
| 11   | -                       | 1,12          | 1,25              | 1,00          | ..                          | 1,19          |
| 12   | 1,35                    | 1,16          | 1,23              | 1,00          | 1,30                        | 1,21          |
| <b>1-12</b>  | <b>0,91</b>             | <b>0,99</b>   | <b>1,12</b>       | <b>1,01</b>   | <b>1,38</b>                 | <b>1,07</b>   |
| <b>Kg</b>  | <b>1 095</b>            | <b>19 954</b> | <b>45 690</b>     | <b>11 356</b> | <b>309</b>                  | <b>78 404</b> |

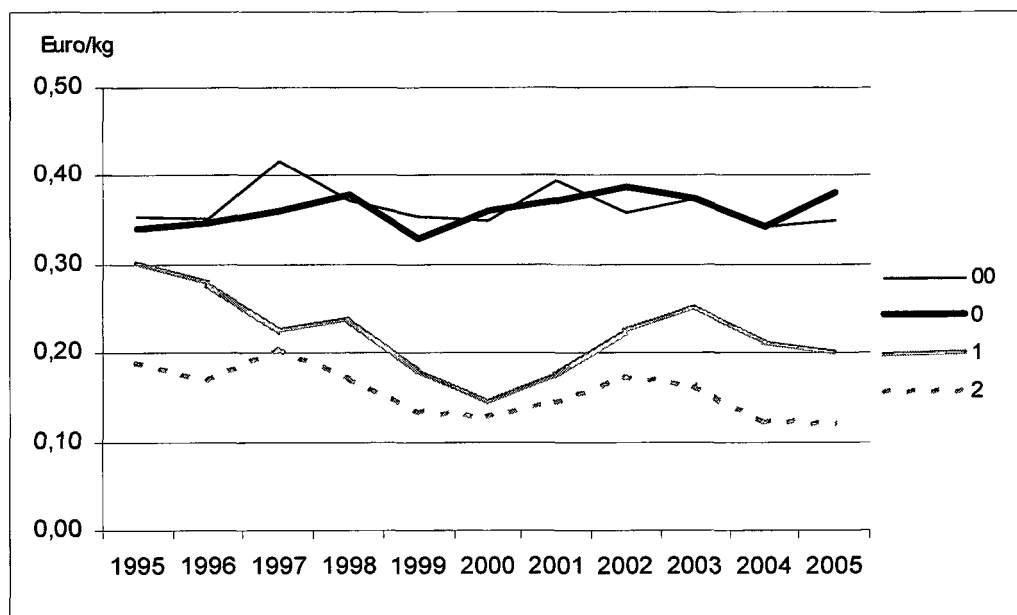
|  |             |             |              |              |             |               |
|--|-------------|-------------|--------------|--------------|-------------|---------------|
| <b>Kokoluokka - Storleksklass - Size-class II ( 2 - 4 kg )</b> |             |             |              |              |             |               |
| 1  | 1,28        | 1,11        | 0,80         | 0,80         | -           | 1,07          |
| 2  | -           | ..          | 0,80         | 0,80         | -           | 0,81          |
| 3  | -           | ..          | 0,80         | 0,80         | ..          | 0,81          |
| 4  | -           | ..          | 0,71         | 0,75         | ..          | 0,74          |
| 5  | -           | ..          | 0,70         | 0,72         | ..          | 0,71          |
| 6  | -           | ..          | 0,70         | 0,80         | ..          | 0,79          |
| 7  | -           | -           | -            | 0,81         | -           | 0,81          |
| 8  | -           | -           | ..           | 0,83         | ..          | 0,83          |
| 9  | -           | ..          | ..           | 0,82         | ..          | 0,82          |
| 10   | -           | 1,11        | 0,70         | 0,84         | ..          | 0,84          |
| 11   | -           | ..          | 0,80         | 0,89         | ..          | 0,86          |
| 12   | -           | ..          | 0,72         | 0,77         | 1,00        | 0,82          |
| <b>1-12</b>  | <b>1,28</b> | <b>1,02</b> | <b>0,75</b>  | <b>0,78</b>  | <b>1,00</b> | <b>0,80</b>   |
| <b>kg</b>  | <b>339</b>  | <b>217</b>  | <b>2 500</b> | <b>7 125</b> | <b>170</b>  | <b>10 350</b> |

**Taulukko 20.** Lahnan hinta kokoluokittain (euro/kg perkaamattomana).

**Tabell 20.** Priset på braxen enligt storleksklass (euro/kg orensad).

**Table 20.** Price of bream by size-class (euro/kg ungutted).

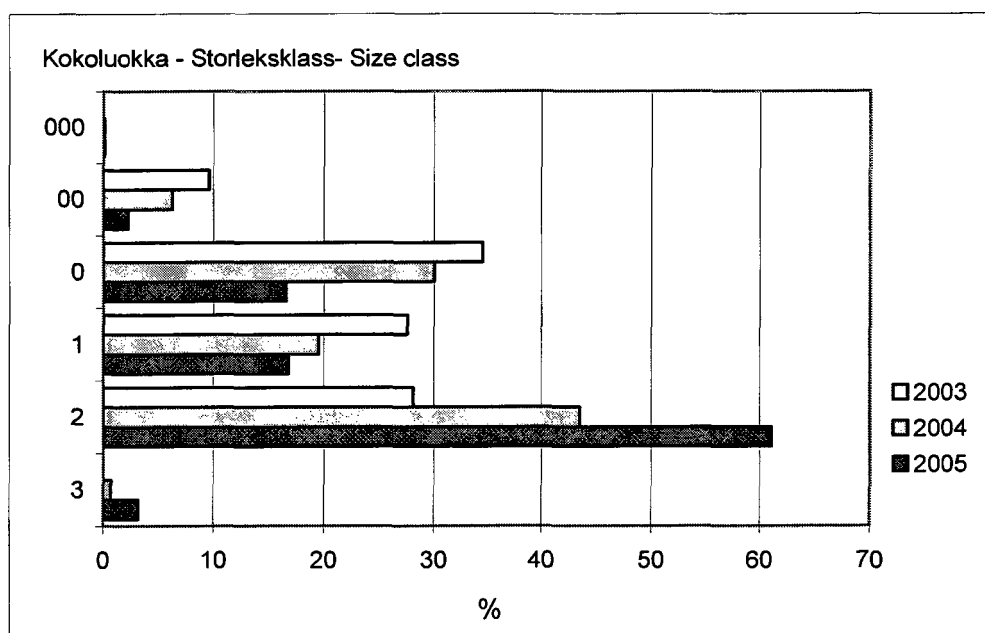
| Kuukausi  | Lappi ja Kainuu                    | Pohjanmaa          | Varsinais-Suomi          | Ahvenanmaa   | Uusimaa ja<br>Kaakkois-Suomi           | Koko rannikko      |
|---|------------------------------------|--------------------|--------------------------|--------------|--|--------------------|
| <i>Månad</i>  | <i>Lappland och<br/>Kajanaland</i> | <i>Österbotten</i> | <i>Egentliga Finland</i> | <i>Åland</i> | <i>Nyland och<br/>Sydöstra Finland</i> | <i>Hela kusten</i> |
| Month   | Lapland and<br>Kainuu              | Ostrobothnia       | Varsinais-Suomi          | Åland        | Uusimaa and<br>SE Finland              | Whole coast        |
| <b>Kokoluokka - Storleksklass - Size-class I ( &gt; 1,2 kg )</b>  |                                    |                    |                          |              |  |                    |
| 1   | ..                                 | -                  | 0,58                     | 0,25         | -                                      | 0,38               |
| 2   | ..                                 | -                  | 0,58                     | ..           | -                                      | 0,58               |
| 3   | ..                                 | -                  | 0,43                     | ..           | -                                      | 0,43               |
| 4   | 0,83                               | -                  | 0,43                     | 0,25         | -                                      | 0,44               |
| 5   | -                                  | -                  | 0,43                     | 0,25         | -                                      | 0,38               |
| 6   | 0,80                               | -                  | 0,40                     | 0,10         | -                                      | 0,29               |
| 7   | ..                                 | -                  | 0,59                     | -            | -                                      | 0,60               |
| 8   | ..                                 | -                  | 0,44                     | ..           | -                                      | 0,47               |
| 9   | ..                                 | -                  | 0,52                     | -            | -                                      | 0,52               |
| 10  | ..                                 | -                  | 0,39                     | -            | -                                      | 0,39               |
| 11  | 0,80                               | -                  | 0,43                     | 0,40         | -                                      | 0,42               |
| 12  | ..                                 | -                  | 0,62                     | 0,40         | -                                      | 0,61               |
| <b>1-12</b>   | <b>0,81</b>                        | -                  | <b>0,46</b>              | <b>0,23</b>  | -                                      | <b>0,42</b>        |
| <b>kg</b>   | <b>807</b>                         | -                  | <b>7 355</b>             | <b>3 183</b> | -                                      | <b>11 346</b>      |
| <b>Kokoluokka - Storleksklass - Size-class II ( &lt; 1,2 kg )</b> |                                    |                    |                          |              |  |                    |
| 1   | ..                                 | -                  | 0,15                     | -            | -                                      | 0,15               |
| 2   | ..                                 | -                  | 0,15                     | -            | -                                      | 0,15               |
| 3   | ..                                 | -                  | 0,10                     | -            | -                                      | 0,10               |
| 4   | 0,20                               | -                  | 0,11                     | -            | -                                      | 0,13               |
| 5   | 0,18                               | -                  | 0,11                     | -            | -                                      | 0,13               |
| 6   | -                                  | -                  | 0,10                     | -            | -                                      | 0,10               |
| 7   | ..                                 | -                  | 0,10                     | -            | -                                      | 0,10               |
| 8   | -                                  | -                  | ..                       | -            | -                                      | 0,09               |
| 9   | ..                                 | -                  | 0,10                     | -            | -                                      | 0,10               |
| 10  | ..                                 | -                  | 0,09                     | -            | -                                      | 0,10               |
| 11  | 0,26                               | -                  | ..                       | -            | -                                      | 0,21               |
| 12  | 0,13                               | -                  | ..                       | -            | -                                      | 0,13               |
| <b>1-12</b>   | <b>0,19</b>                        | -                  | <b>0,11</b>              | -            | -                                      | <b>0,12</b>        |
| <b>kg</b>   | <b>784</b>                         | -                  | <b>5 403</b>             | -            | -                                      | <b>6 187</b>       |



**Kuva 2.** Silakan reaalihintaa kokoluokittain vuosina 1995-2005 (vuoden 2005 hintatasossa kuluttajahintaindeksillä muutettuna).

**Fig. 2.** Realpriset på strömming enligt storleksklass 1995-2005 (prisonivå 2005, justerat med konsumentprisindex).

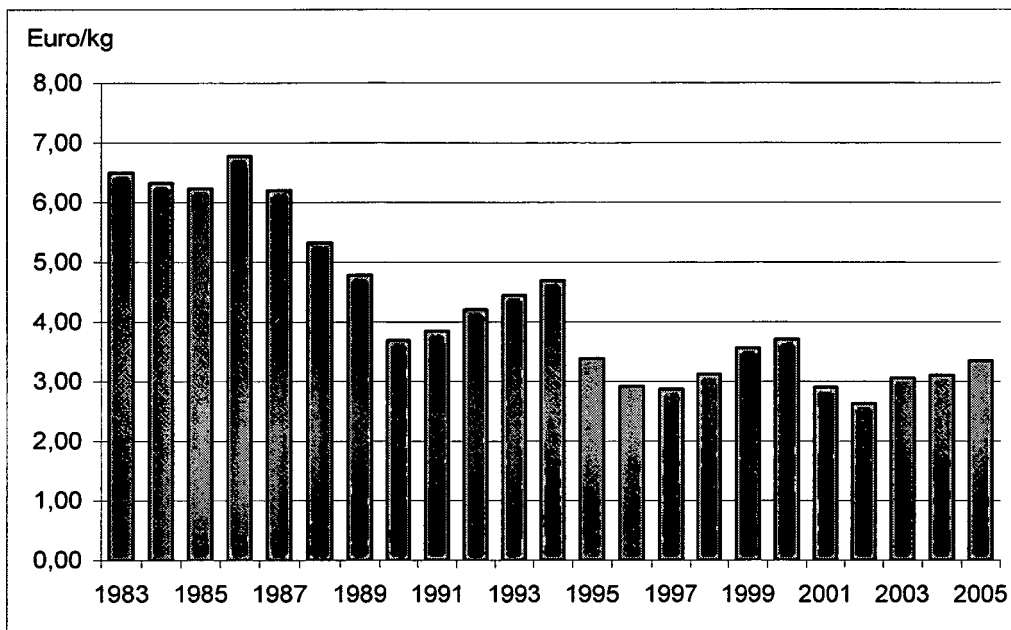
**Fig. 2.** Price of Baltic herring by size-class 1995-2005 (adjusted to 2005 prices by the consumer price index).



**Kuva 3.** Eri kokoisen silakan osuus ostomäärissä vuosina 2003-2005. Kokoluokan 000 silakka suurinta, kokoluokan 3 silakka pienintä.

**Fig. 3.** Andelen strömming i olika storlekar, andel i inköpsmängden under åren 2003-2005. Strömming i storleksklass 000 är störst, strömming i storleksklass 3 minst.

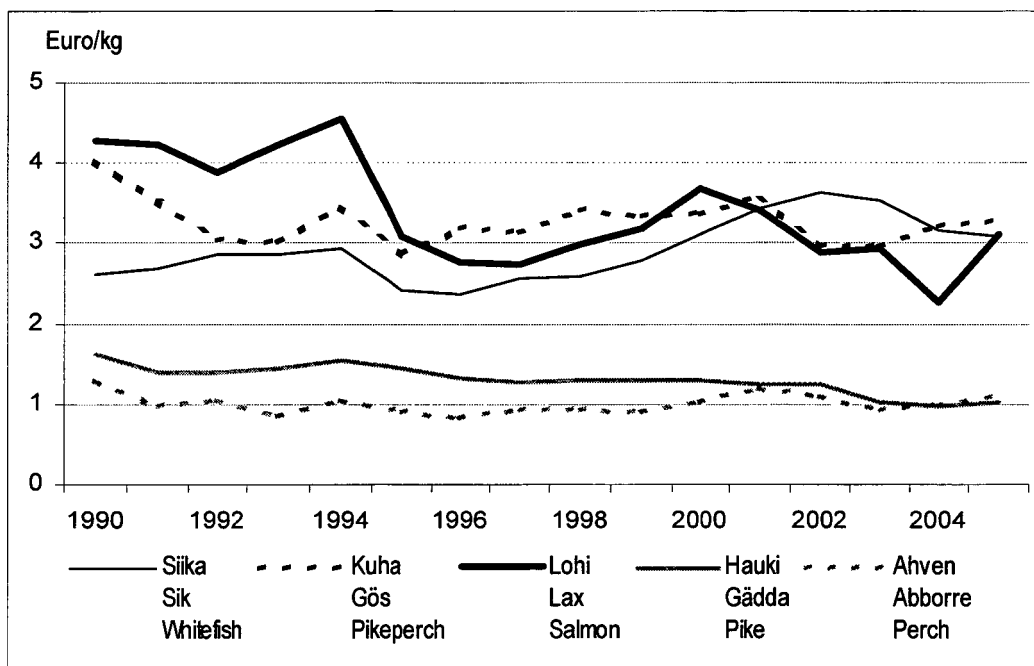
**Fig. 3.** The share of different sized Baltic herring in the sales notes in 2003-2005. The fish in size-class 000 are the largest, and in size-class 3 the smallest.



**Kuva 4.** Kasvatetun kirjolohen reaalihinta vuosina 2000-2005 (vuoden 2005 hintatasossa kuluttajahintaindeksillä muutettuna).

**Fig. 4.** Realpriset på odlad regnbåge 2000-2005 (prinsnivå 2005, justerat med konsumentprisindex).

**Fig. 4.** Price of farmed rainbow trout in 2000-2005 (adjusted to 2005 prices by the consumer price index).



**Kuva 5.** Siian, kuhan, lohen, mateen ja ahvenen reaalihinta vuosina 1990-2005 (vuoden 2005 hintatasossa kuluttajahintaindeksillä muutettuna).

**Fig. 5.** Realpriset på sik, gös, lax, lake och abborre 1990-2005 (prinsnivå 2005, justerat med konsumentprisindex).

**Fig. 5.** Price of European whitefish, pikeperch, salmon, burbot and perch 1990-2005 (adjusted to 2005 prices by the consumer price index).



*Kustantaja – Publicerare – Publisher*

SVT

*Suomen Virallinen Tilasto  
Finlands Officiella Statistik  
Official Statistics of Finland*

Riista- ja kalatalouden tutkimuslaitos  
PL 2, 00791 Helsinki  
Vilt- och fiskeriforskningsinstitutet  
PB 2, 00791 Helsinki  
Finnish Game and Fisheries Research Institute  
P.O. Box 2, FIN-00791 Helsinki, Finland  
www.rktl.fi

**Kalan tuottajahinta 2005**

Kälastäjille maksetut merialueen silakan, kilohailin, lohen, taimenen, siian, muikun, ahvenen, kuhan, hauen, lahnan ja mateen hinnat kuukausittain, alueittain ja kokoluokittain, sekä sisävesialueen muikun ja kasvatetun kirjolohen hinta kuukausittain.

**Producentpriset på fisk 2005**

Priset som fiskaren erhållit av strömming, vassbuk, lax, öring, sik, siklöja, abborre, gös, gädda, braxen och lake enligt månad, region och storleksklass vid kusten, samt priset av odlad regnbåge månatligen.

**Producer Prices for Fish 2005**

The fish prices paid to fishermen for Baltic herring, sprat, salmon, sea trout, European whitefish, Vendace, perch, pikeperch, pike, bream and burbot in marine areas by month, area and size class, and the price of farmed rainbow trout by month.

*Tiedustelut  
Förfrågningar  
Inquiries*

Eija Nylander  
puh. / tel. 0205 751 244 (international +358-205 751 244)  
eija.nylander@rktl.fi

*Julkaisujen myynti – Försäljning – Orders*

*Hinta – Pris – Price*

Riista- ja kalatalouden tutkimuslaitos  
PL 2, 00791 Helsinki  
Puh./ tel. 0205 751 399  
Fax 0205 751 201  
julkaisumyynti@rktl.fi

8 €

ISSN 1795-5165  
Suomen virallinen tilasto  
ISSN 1455-4909 (painettu)  
ISSN 1796-461X (verkkojulkaisu)  
Kalan tuottajahinnat