

# tilastotiedotus statistisk rapport

Tilastoarkisto  
Statistikarkivet

ISSN 0355-2268

Tilastokeskus  
Statistikcentralen  
Central Statistical Office of Finland

# 1982

Sarja ja nro – Serie och nr  
KO 1982:11

---

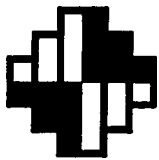
KOULUTUS JA TUTKIMUS  
UTBILDNING OCH FORSKNING

---

---

**Peruskoulut  
syyslukukaudella 1981**

---



# tilastotiedotus statistisk rapport

ISSN 0355-2268

Tilastokeskus  
Statistikcentralen  
Central Statistical Office of Finland

# 1982

Tiedustelut—Förfrågningar

Jouko Suomalainen

Tuula Viljanen

Puh.90-58001

Päiväys—Datum

30.9.1982

Sarja ja nro—Serie och nr

KO 1982:11

---

**KOULUTUS JA TUTKIMUS  
UTBILDNING OCH FORSKNING**

---

---

**Peruskoulut  
syyslukukaudella 1981**

---



Tiivistelmä . Peruskouluissa oli yhteensä 587 200 oppilasta. Oppilasmäärä oli 2 % pienempi kuin vuotta aiemmin. Ensimmäisellä luokalla oli 62 000 ja yhdeksännellä 75 500 oppilasta.

Lukuvuonna 1981/82 oli toiminnassa 4 870 peruskoulua. Ala-asteen kouluja oli 10 koulua vähemmän ja yläasteen kouluja 5 koulua enemmän kuin edellisenä lukuvuonna. Edellisen lukuvuoden päätyessä lakkautettiin 25 ala-asteen koulua.

Ala-asteen kouluista oli noin 70 % pieniä, enintään kolmeluokkaisia kouluja. Näiden koulujen oppilasmäärä oli noin 20 % ala-asteen koulujen oppilasmäärästä.

Peruskouluissa oli yhteensä 27 600 perusluokkaa, joista yhdysluokkia 7 900 eli 29 %. Yhdysluokkien oppilasmäärä oli 16 % peruskoulujen oppilasmäärästä.

Perusluokan keskimääräinen koko oli 21 oppilasta luokkaa kohti.

Syyslukukauden 1981 alkaessa oli peruskouluissa 34 700 opettajanvirkaa, joista kouluun perustettuja 33 100 ja kuntien tai koulujen yhteisiä 1 600.

Opettajien luokkatuntikertymä perusluokkaa kohti oli ala-asteen kouluissa 26,5 ja yläasteen kouluissa 41,6 viikkotuntia.

	Sivu
SISÄLTÖ:	
Tiivistelmä	1
Johdanto	4
Aineisto	6
Tulokset	8
Taulut:	
<u>Koulut</u>	
1 Peruskoulut oppilaitostyyppin ja oppilasmäärällä mitatun koulun koon mukaan syyslukukaudella 1981	13
2 Peruskoulut perusluokkien lukumäärällä mitatun koulun koon ja oppilaitostyyppin mukaan syyslukukaudella 1981	14
2A Suomenkieliset peruskoulut perusluokkien lukumäärällä mitatun koulun koon ja oppilaitostyyppin mukaan syyslukukaudella 1981	15
2B Ruotsinkieliset peruskoulut perusluokkien lukumäärällä mitatun koulun koon ja oppilaitostyyppin mukaan syyslukukaudella 1981	16
<u>Oppilaat</u>	
3 Peruskoulujen oppilasmäärä oppilaitostyyppin ja vuosiluokan mukaan syyslukukaudella 1981	17
3A Suomenkielisten peruskoulujen oppilasmäärä oppilaitostyyppin ja vuosiluokan mukaan syyslukukaudella 1981	18
3B Ruotsinkielisten peruskoulujen oppilasmäärä oppilaitostyyppin ja vuosiluokan mukaan syyslukukaudella 1981	19
4 Peruskoulujen oppilasmäärä oppilaitostyyppin ja vuosiluokan mukaan lääneittäin syyslukukaudella 1981	20
5 Peruskoulujen oppilaat vuosiluokan ja luokkatyyppin sekä sukupuolen mukaan syyslukukaudella 1981	26

Luokat

- 6 Erillis- ja yhdysluokat sekä niiden oppilasmäärät luokkatyyppin mukaan syyslukukaudella 1981 27
- 7 Peruskoulujen erillisluokat ja niiden oppilasmäärät oppilaitostyyppin mukaan syyslukukaudella 1981 29
- 8 Peruskoulujen yhdysluokat ja niiden oppilasmäärät oppilaitostyyppin mukaan syyslukukaudella 1981 32

Luokkatuntikertymä

- 9 Peruskoulujen luokkatuntikertymät oppilaitostyyppin ja perusluokkien lukumäärällä mitatun koulun koon mukaan syyslukukaudella 1981 35
- 10 Peruskoulut, opettajanvirat, oppilasmäärät ja luokkatuntikertymät oppilaitostyyppin mukaan lääneittäin syyslukukaudella 1981 36

Julkaisemattomia tauluja Tilastokeskuksessa:

(Sulkeissa oleva numero tarkoittaa taulun arkistointinumeroa)

- Taulusta 1 osat: (1.2) Perusluokkien lukumäärä ja (1.3) Oppilaiden lukumäärä
- Taulusta 2(2) läänikohtaiset tiedot
- Tauluista 5(4), 6(5), 7(6.1, 6.2, 6.3), 8(7.1, 7.2, 7.3) 9(8) läänikohtaiset ja opetuskielen mukaiset tiedot
- Taulusta 10(9) opetuskielen mukaiset tiedot
- Taulu (10). Peruskoulujen perusluokat, luokkatuntikertymät ja oppilasmäärät oppilaitostyyppin mukaan kunnittain ja kouluittain syyslukukaudella 1981
- Taulu (11). Peruskoulujen perusluokat, luokkatuntikertymät ja oppilasmäärät oppilaitostyyppin ja koulun omistajan mukaan lääneittäin syyslukukaudella 1981

## JOHDANTO

Tämä tilasto perustuu kouluhallituksen peruskouluja koskevaan vuositarkisteaineistoon.

Peruskoulun vuositarkiste on koulun työsuunnitelma alkavaksi lukuvuodeksi. Se laaditaan vuosittain syyslukukauden alkaessa. Vuositarkiste sisältää muiden tietojen ohella koulua koskevia tilastotietoja.

Hallinnollisen aineiston käyttäminen lukuvuodesta 1981/82 alkaen peruskoulun perusluokka- ja osittain oppilastilaston pohja-aineistona on tullut mahdolliseksi kouluhallinnon siirryttyä vuositarkisteiden tilasto-osan käsittelyssä automaattiseen tietojenkäsittelyyn.

Peruskoulun tietojenkeruu ja peruskoulutilaston uudistuksen suunnittelu toteutettiin Tilastokeskuksen asettamassa "Peruskoulu- ja lukiotilastotyöryhmässä" (PELTI). Työryhmään kuuluivat Tilastokeskuksen, kouluhallituksen ja lääninhallinnon edustajat.

Tilastokeskus saa kouluhallitukselta Valtion tietokonekeskuksen kautta oppilaitostiedoston sisältämän aineiston mg-nauhan muodossa. Aineisto sisältää tietoja oppilaiden, perusluokkien ja opettajanvirkojen lukumääristä sekä opettajien luokkatuntikertymistä.

Siirryttäessä hallinnollisen aineiston käyttöön on Tilastokeskuksen oma tietojenkeruu lomakkeella "PERUSKOULUTILASTO, lomake I", lopetettu.

Lukuvuodesta 1981/82 alkaen peruskoulun tilastotiedot julkaistaan seuraavasti:

- Ennakkotilasto tilastotiedotuksena:  
"Peruskoulut kunnittain syyslukukaudella 19..",  
syyslukukauden aikana.
- Vuositilasto, joka on lopullinen tilasto tilastotiedotuksena:  
"Peruskoulut syyslukukaudella 19..", lukuvuoden kuluessa.
- Lukuvuosi- ja yhdistelmätiedot SVT-sarjassa:  
"Yleissivistävät oppilaitokset 19../....", noin vuoden kuluttua kuvaamastaan ajankohdasta.

Syksyllä 1981 julkaistu peruskoulun ennakkotilasto "Peruskoulut syyslukukaudella 1981" (KO 1981:17) perustuu Tilastokeskuksen lomakkeella, "PERUSKOULUTILASTO, lomake II", keräämiin tietoihin ja käsillä oleva vuositilasto "Peruskoulut syyslukukaudella 1981/82" edellä selostettuun hallinnolliseen aineistoon. Tämän johdosta kyseisten tilastojen oppilasmäärätiedot poikkeavat hieman toisistaan. Käsillä olevan vuositilaston oppilasmäärä on noin 700 oppilasta eli 0,1 % suurempi kuin ennakkotilaston vastaava oppilasmäärä. Erotus jakaantuu tasaisesti koko maan osalle.

## AINEISTO

Tilasto sisältää tietoja:

Seuraavista kouluista

- Kunnan peruskoulut
  - Kunnan ja valtion erityiskoulut
- sekä

Seuraavien koulujen peruskouluasteista:

- Oppikoulujen peruskoulua korvaavat kouluasteet
- Harjoittelukoulut
- Peruskoulua vastaavat koulut
- Muut peruskouluasteen käsittävät koulut, joita ovat:
  - Rudolf Steiner-koulut
  - Helsingin ranskalais-suomalainen koulu
  - Suomalais-venäläinen koulu
  - Helsingin saksalainen koulu
  - Englantilainen koulu

Luokitukset

Oppilaitostyyppi. Tilaston useissa tauluissa on käytetty Tilastokeskuksen oppilaitosluokituksen (Oppilaitosluettelo 31.12.1981, KO 1982:3) mukaista koulujen luokittelua. Oppilaitostyyppin edessä esiintyvä numero (esim. 123 ala-asteen koulut) tarkoittaa oppilaitostyyppin koodinumeroa.

Luokkatyyppi. Luokkatyyppin mukaisissa tauluissa luokat on jaettu kahteen pääryhmään. Tavalliset luokat, erityisluokat.

Erityisluokkia ovat:

- apukoululuokka
- tarkkailuluokka
- vajaaliikkeisten ja aivovauriolasten luokka
- kuulovammaisten luokka
- näkövammaisten luokka
- muu erityisluokka

Erityiskoulujen ja -luokkien oppilaisiin sisältyvät vain luokkamutoisessa erityisopetuksessa olevat oppilaat.

Aluejaotus. Koko maa/lääni. Aluetilastoissa on lähtökohtana koulun sijaintikunta, ei oppilaan kotikunta.

## Käsitteet

### Erillisluokat, yhdysluokat

- Erillisluokilla ts. yhdistämättömillä perusluokilla tarkoitetaan luokkia, joihin kuuluu oppilaita yhdeltä vuosiluokalta.
- Yhdysluokilla ts. yhdistetyillä perusluokilla tarkoitetaan luokkia, joihin kuuluu oppilaita useammalta kuin yhdeltä vuosiluokalta.

### Luokkatuntikertymä

Luokkatuntikertymällä tarkoitetaan opettajien viikottaisten luokkatuntien yhteismäärää.

## TULOKSET

Koulut

Lukuvuonna 1981/82 oli toiminnassa 4 870 peruskoulua. Kouluissa oli opetuskieleltään suomenkielisiä 4 516, ruotsinkielisiä 352 ja vieraskielisiä 2.

Lukuvuoden 1980/81 päättyessä lakkautettiin 25 ala-asteen koulua, 1 erityiskoulu ja 3 oppikoulun peruskoulua korvaavaa kouluastetta. Samanaikaisesti perustettiin 15 ala-asteen koulua, 5 yläasteen koulua, 1 erityiskoulu ja 1 harjoittelukoulu.

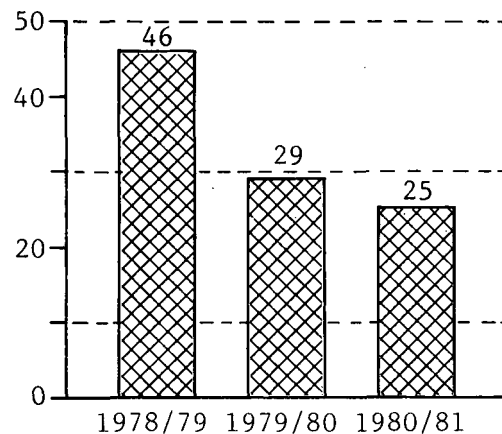
Kuviossa 1 esitetään lakkautettujen ala-asteen koulujen määrät lukuvuosien 1978/79 - 1980/81 päättyessä.

Lukuvuoden 1980/81 päättyessä lakkautetut ala-asteen koulut sijaitsivat neljää koulua lukuunottamatta itä- ja pohjois-Suomen lääneissä.

## Asetelma 1. Peruskoulut lv. 1981/82

	Kouluja lv.1981/82	Muutos ed. lukuvuodesta
Ala-asteen koulut	3 941	-10
Yläasteen koulut	594	+ 5
Muut koulut	335	- 2
<b>Yhteensä</b>	<b>4 870</b>	<b>- 7</b>

Kuvio 1. Lakkautetut ala-asteen koulut lukuvuosina 1978/79 - 1980/81



## Asetelma 2. Lakkautetut ja uudet peruskoulut lukuvuosien 1980/81 ja 1981/82 vaihteessa

Lääni	Ala-asteen koulut			Yläasteen koulut			Erityiskoulut			Yhteensä		
	Uu- sia	Lak- kau- tet- tu	Muu- tos (+) tai (-)	Uu- sia	Lak- kau- tet- tu	Muu- tos (+) tai (-)	Uu- sia	Lak- kau- tet- tu	Muu- tos (+) tai (-)	Uu- sia	Lak- kau- tet- tu	Muu- tos (+) tai (-)
Koko maa	15	25	-10	5	-	+ 5	1	1	-	21	26	- 5
Uudenmaan	9	1	+ 8	2	-	+ 2	-	-	-	11	1	+10
Turun-Porin	2	2	-	-	-	-	-	-	-	2	2	-
Ahvenanmaa	-	1	- 1	-	-	-	-	-	-	-	1	- 1
Hämeen	2	-	+ 2	-	-	-	-	-	-	2	-	+ 2
Kymen	-	-	-	-	-	-	-	-	-	-	-	-
Mikkelin	-	2	- 2	-	-	-	-	-	-	-	2	- 2
Pohjois-Karjalan	-	4	- 4	-	-	-	-	-	-	-	4	- 4
Kuopion	1	3	- 2	-	-	-	1	1	-	2	4	- 2
Keski-Suomen	-	5	- 5	-	-	-	-	-	-	-	5	- 5
Vaasan	1	-	+ 1	1	-	+ 1	-	-	-	2	-	+ 2
Oulun	-	4	- 4	2	-	+ 2	-	-	-	2	4	- 2
Lapin	-	3	- 3	-	-	-	-	-	-	-	3	- 3

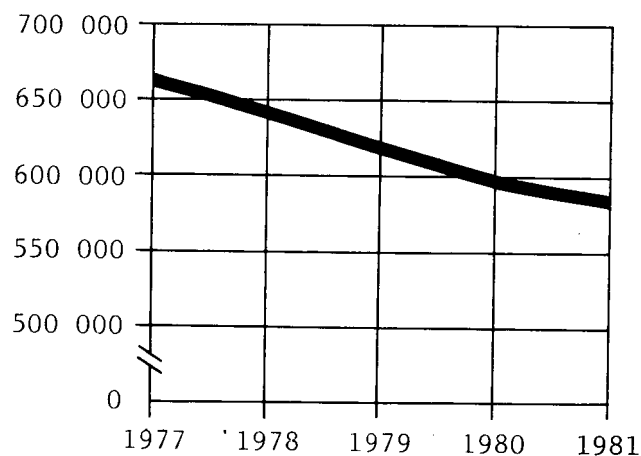
Asetelmaan ei sisälly kolmen peruskoulua korvaavan kouluasteen lakkauttaminen eikä yhden harjoittelukoulun perustaminen.

### Oppilaat

Peruskouluissa oli yhteensä 587 262 oppilasta. Näistä oli peruskoululuokilla eli vuosiluokilla 1-9 584 577 oppilasta, esiluokilla 817 ja lisäluokilla 1868 oppilasta.

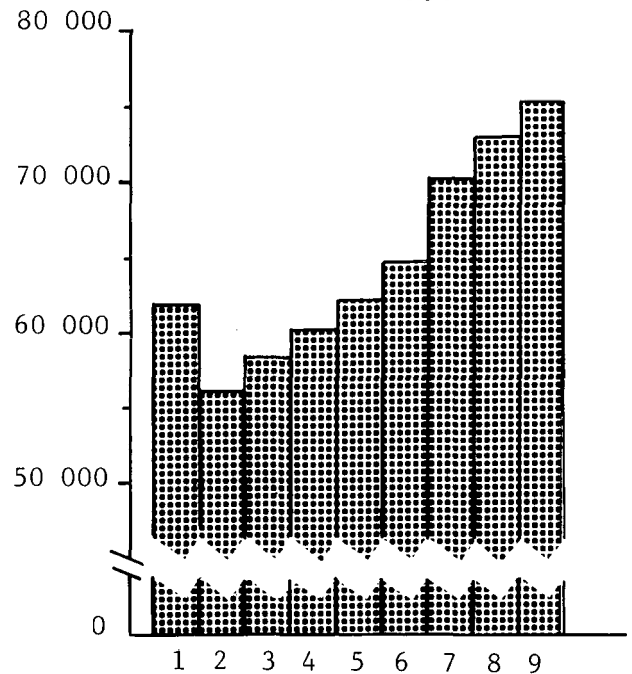
Peruskoululuokkien oppilasmäärä oli noin 14 000 eli 2,4 % pienempi kuin edellisenä lukuvuonna.

Kuvio 2. Peruskoulujen oppilasmäärä 1977-1981



Kuviossa 3 esitetään peruskoulun oppilasmäärä vuosiluokittain syysluku-kaudella 1981. Kuviosta ilmenee, että peruskouluun tulevan ikäluokan kehitys on lukuvuonna 1981/82 kääntynyt kasvusuuntaan. Ensiluokkalaisia oli yhteensä noin 62 000. Peruskoulun 9. luokalla oppilaita oli 75 500. Peruskoulujen oppilasmäärästä oli esi- ja lisäluokat mukaanlukien suomenkielisissä kouluissa 553 311, ruotsinkielisissä 33 030 ja vieras-kielisissä 921 oppilasta.

Kuvio 3. Peruskoulun oppilaat luokittain sl. 1981



Asetelma 3. Peruskoulut lukuvuonna 1981/82

Lääni	Kouluja	Oppilaita yhteensä	%	Perusluokkia	Opettajanvirkoja
Uudenmaan lääni	624	131 743	22,4	5 459	6 898
Turun ja Porin lääni	670	83 049	14,1	3 841	4 729
Ahvenanmaa	32	2 907	0,5	164	212
Hämeen lääni	500	79 709	13,6	3 439	4 384
Kymen lääni	301	40 589	6,9	1 851	2 381
Mikkelin lääni	286	24 914	4,2	1 280	1 616
Pohjois-Karjalan lääni	279	21 466	3,7	1 169	1 450
Kuopion lääni	335	31 393	5,3	1 598	1 975
Keski-Suomen lääni	290	30 305	5,2	1 526	1 962
Vaasan lääni	575	56 350	9,6	2 734	3 384
Oulun lääni	623	58 033	9,9	2 981	3 743
Lapin lääni	355	26 804	4,6	1 524	2 003
Koko maa	4 870	587 262	100,0	27 566	34 737

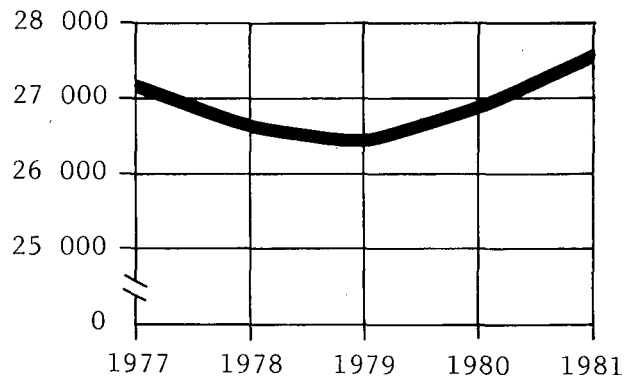
### Perusluokat

Peruskouluissa oli yhteensä 27 566 perusluokkaa. Perusluokista oli tavallisia luokkia 95 % ja erityisluokkia 5 %. Vastaavat oppilasmäärien osuudet olivat 98 % ja 2 %.

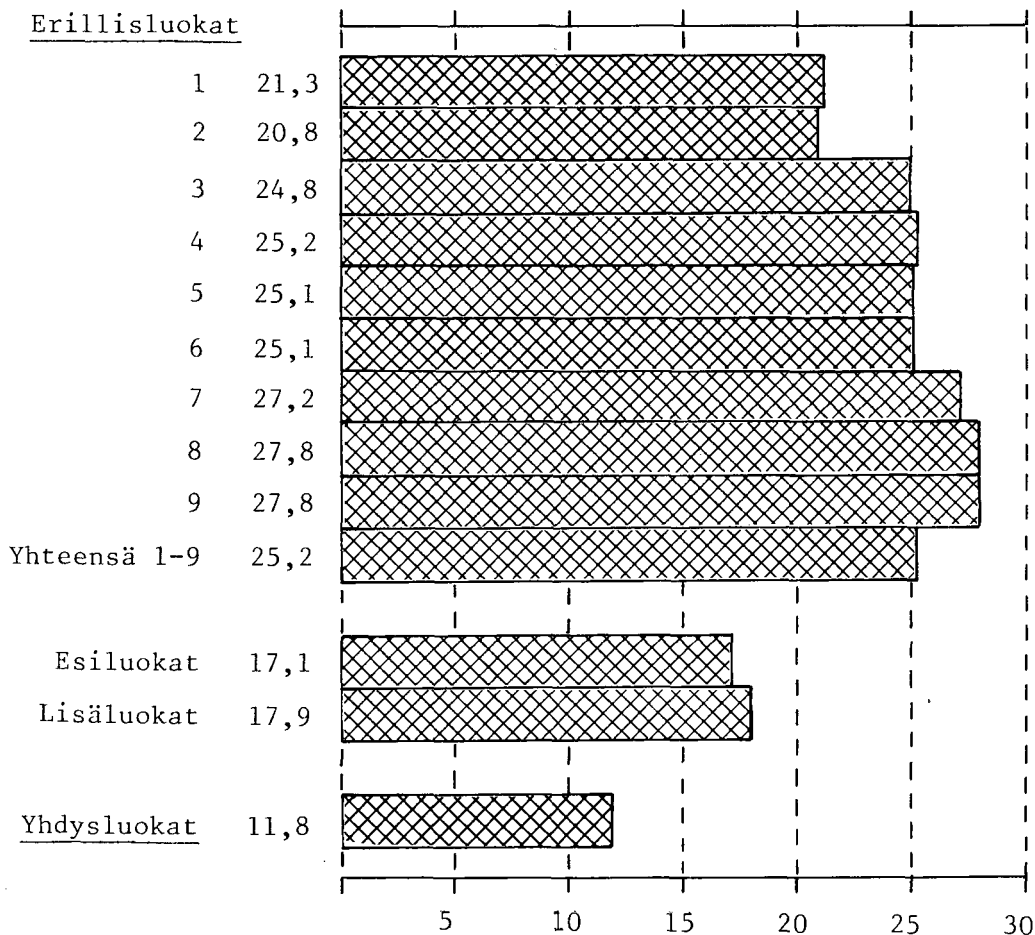
Kuten kuviosta 4 käy ilmi, on perusluokkien määrän väheneminen pysähtynyt. Perusluokkien määrä alkoi kasvaa syyslukukaudesta 1980 alkaen. Syksyllä 1981 perusluokkia oli 2,5 % enemmän kuin vuotta aiemmin.

Peruskouluissa oli erillisluokkia 19 676 (71 %) ja yhdysluokkia 7 890 (29 %). Oppilaista on erillisluokilla 84 % ja yhdysluokilla 16 %.

Kuvio 4. Peruskoulujen perusluokat 1977-81



Kuvio 5. Perusluokkien oppilasmäärä keskimäärin luokkaa kohti syyslukukaudella 1981



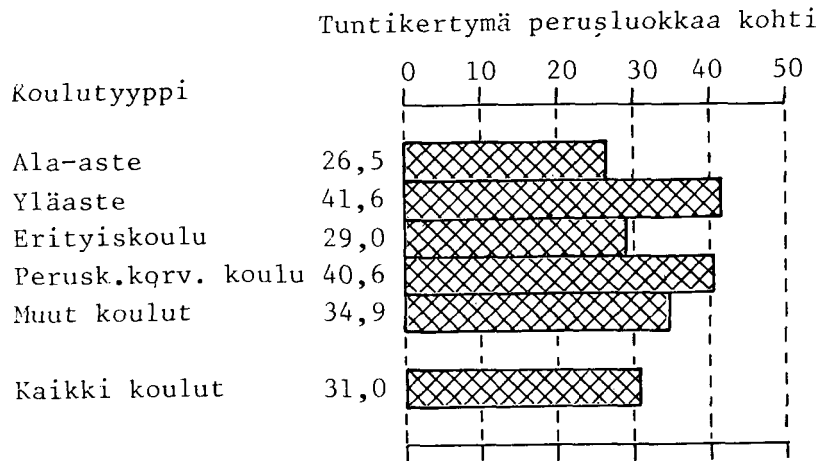
### Opettajien luokkatuntikertymä

Opettajien viikottainen luokkatuntikertymä syyslukukauden 1981 alussa laaditun työsuunnitelman mukaan ja kaantui koulutyypiltään seuraavasti:

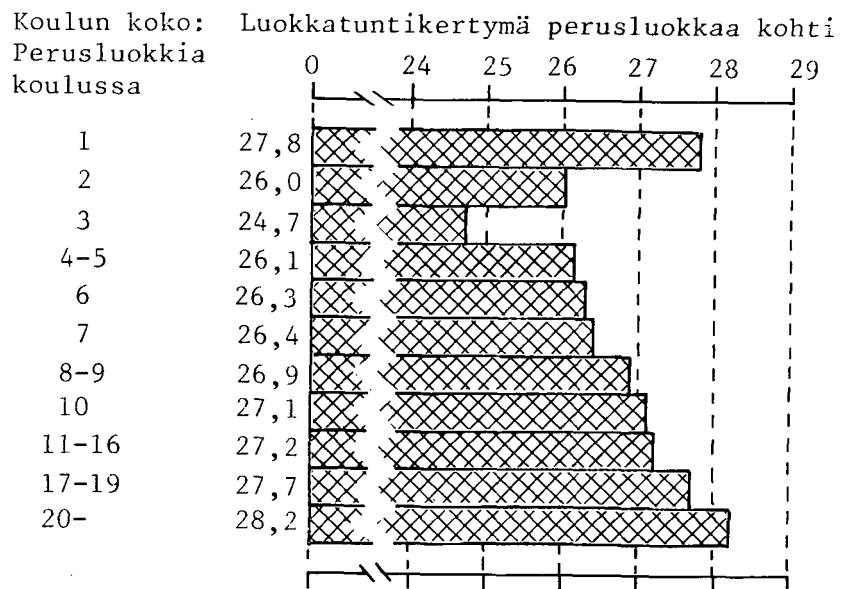
		%
ala-asteen koulut	487 435	57
yläasteen koulut	314 895	37
erityiskoulut	29 140	3
peruskoulua korv. koulut	9 104	1
muut koulut	14 065	2
<b>Yhteensä</b>	<b>854 639</b>	<b>100</b>

Opettajien viikottainen luokkatuntikertymä perusluokkaa kohti laskettuna vaihteli koulutyypin mukaan ala-asteen 26,5:stä yläasteen 41,6:een kuten kuvio 6 käy ilmi. Koulun koon vaikutusta tuntikertymiin on tarkasteltu kuvioissa 7 ja 8. Ala-asteen kouluissa tuntikertymä perusluokkaa kohti laskettuna kasvaa, kun koulun koko kasvaa. Poikkeuksen tästä tekevät vain pienet 1- ja 2-luokkaiset koulut. Sitä vastoin tuntikertymä oppilasta kohti laskettuna vähenee, kun koulun koko kasvaa.

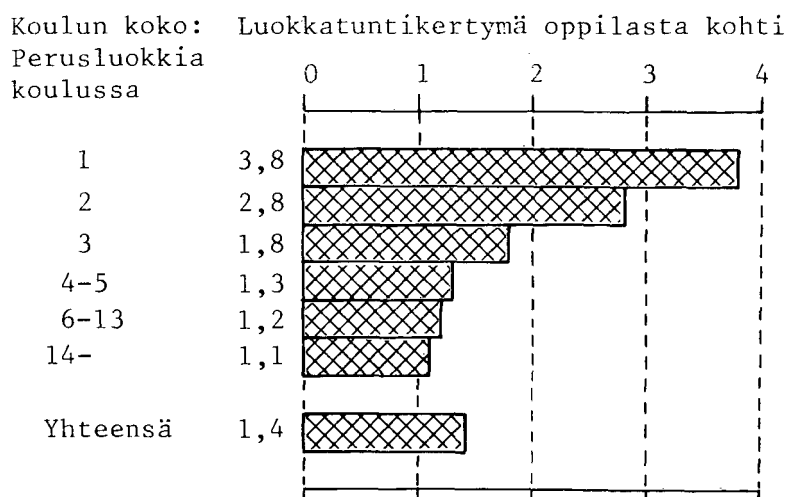
Kuvio 6. Opettajien luokkatuntikertymä perusluokkaa kohti syyslukukaudella 1981



Kuvio 7. Opettajien luokkatuntikertymä perusluokkaa kohti eri kokoisissa ala-asteen kouluissa syyslukukaudella 1981



Kuvio 8. Opettajien viikotuntikertymä oppilasta kohti eri kokoisissa ala-asteen kouluissa syyslukukaudella 1981



TILASTOKESKUS / AINEISTO: KO16 KAIKKI PERUSKOULUT  
 TAULU 1.(1.1.) PERUSKOULUT OPPILAITOSTYYPIN JA OPPILASMÄÄRILLÄ MITATUN KOULUN KOON MUKAAN SYYSLUKUKAUDELLA 1981

K O U L U J A

OPPILAITOSTYYPPI	YHTEEN- SÄ	-12	13- 15	20- 39	40- 79	80- 104	105- 129	130- 154	155- 179	180- 204	205- 229	230- 249	250- 399	400- 549	550- 699	700-
K C K O M A A	4870	440	827	1210	645	197	137	142	122	91	86	58	527	249	57	42
%	100%	9,0	17,0	24,8	13,2	4,0	2,8	2,9	2,5	1,9	1,8	1,2	10,8	5,1	2,0	0,5
12 PERUSKOULUT	4535	360	748	1140	594	186	136	140	119	88	84	56	514	241	88	41
123 ALA-ASTEEN KOULUT	3941	360	748	1139	590	171	110	120	94	67	62	27	287	100	45	21
124 YLÄASTEEN KOULUT	594	-	-	1	4	15	26	20	25	21	22	29	227	141	43	20
13 ERITYISKOULUT	293	80	79	70	48	9	1	2	1	2	-	-	1	-	-	-
131 KUULOVAMMAISTEN KOULUT	17	1	4	7	4	-	-	1	-	-	-	-	-	-	-	-
132 NÄKÖVAMMAISTEN KOULUT	2	-	1	-	1	-	-	-	-	-	-	-	-	-	-	-
133 LIIKUNTAVAMMAISTEN KOULUT	3	-	-	-	2	-	-	1	-	-	-	-	-	-	-	-
134 APUKOULUT	256	77	72	59	35	9	1	-	1	2	-	-	-	-	-	-
139 MUUT ERITYISKOULUT	15	2	2	4	6	-	-	-	-	-	-	-	1	-	-	-
16 OPPIKOULUT																
166 OPPIKOULUT, JOISSA PERUS- KOULUA KORVAAVA KOULUASTE	18	-	-	-	1	2	-	-	1	1	-	1	4	6	1	1
17 MUUT KOULUT	24	-	-	-	2	-	-	-	1	-	2	1	8	2	8	-
171 HARJOITTELUKOULUT	13	-	-	-	-	-	-	-	-	-	1	1	5	2	4	-
172 PERUSKOULUA VAST. KOULUT	3	-	-	-	2	-	-	-	1	-	-	-	-	-	-	-
175 MUUT KOULUT	8	-	-	-	-	-	-	-	-	-	1	-	3	-	4	-

## TILASTOKESKUS / AINEISTO: K016 KAIKKI PERUSKOULUT

TAULU 2.(2) PERUSKOULUT PERUSLUOKKIEN LUKUMÄÄRÄLLÄ MITATUN KOON JA OPPILOITOSTYYPIN MUKAAN SYSSLUKUKAUDELLA 1981

PERUS- LUOKKIA KOULUSSA	Y H T E E N S Ä				ALA-ASTEEN KOULUT				YLÄASTEEN KOULUT				ERITYISKOULUT				OPPIKOULUT, JOISSA PERUSK. KORVAAVA KOULUAJASTE				MUUT KOULUT			
	KOU- LUJA	OPPI- LAITA	OPPI- LAITA KESKIM. PERUS- LUOKKAA KOHTI	KOU- LUJA	OPPI- LAITA	OPPI- LAITA KESKIM. PERUS- LUOKKAA KOHTI	KOU- LUJA	OPPI- LAITA	OPPI- LAITA KESKIM. PERUS- LUOKKAA KOHTI	KOU- LUJA	OPPI- LAITA	OPPI- LAITA KESKIM. PERUS- LUOKKAA KOHTI	KOU- LUJA	OPPI- LAITA	OPPI- LAITA KESKIM. PERUS- LUOKKAA KOHTI	KOU- LUJA	OPPI- LAITA	OPPI- LAITA KESKIM. PERUS- LUOKKAA KOHTI	KOU- LUJA	OPPI- LAITA	OPPI- LAITA KESKIM. PERUS- LUOKKAA KOHTI	KOU- LUJA	OPPI- LAITA	OPPI- LAITA KESKIM. PERUS- LUOKKAA KOHTI
1	99	687	6,9	64	468	7,3	-	-	35	219	6,3	-	-	-	1	51	25,5	-	-	-	-	-	-	-
2	1768	32204	9,1	1645	30377	9,2	-	-	122	1776	7,3	-	-	-	1	-	-	-	-	-	-	-	-	-
3	1066	42589	13,3	1008	40708	13,5	9	690	49	1191	8,1	-	-	-	-	-	-	-	-	-	-	-	-	-
4	266	19884	18,7	228	18077	19,8	7	649	31	1158	9,3	-	-	-	-	-	-	-	-	-	-	-	-	-
5	155	14958	19,3	128	13150	20,5	8	901	17	771	9,1	-	-	-	1	56	19,2	-	-	-	-	40	8,0	
6	227	30135	22,1	162	21984	22,6	52	7278	11	620	9,4	-	-	-	1	94	15,7	-	-	-	-	159	26,5	
7	119	18549	22,3	85	13618	22,9	24	4193	8	516	9,2	-	-	-	1	156	22,3	-	-	-	-	66	9,4	
8	92	16755	22,8	63	11729	23,3	22	4563	7	463	8,3	-	-	-	-	-	-	-	-	-	-	-	-	-
9	115	24964	24,1	56	11639	23,1	51	11995	4	338	9,4	-	-	-	2	430	23,9	-	-	-	-	2	558	31,0
10	89	22777	25,6	38	8877	23,4	46	12478	4	102	9,3	-	-	-	2	599	29,9	-	-	-	-	3	823	27,4
11	74	20598	25,3	32	8093	23,0	41	12403	1	111	9,3	-	-	-	-	-	-	-	-	-	-	-	-	-
12	145	43889	25,2	78	22081	23,6	61	20309	1	111	9,3	-	-	-	1	348	29,0	-	-	-	-	4	1040	21,7
13	113	37690	25,7	66	20475	23,9	46	16841	-	-	-	-	-	-	1	374	28,8	-	-	-	-	-	-	-
14	82	28637	24,9	52	17442	24,0	26	10285	2	225	8,0	-	-	-	1	408	29,1	-	-	-	-	1	277	19,8
15	87	34537	26,5	38	13500	24,4	47	19915	2	319	9,4	-	-	-	1	443	29,5	-	-	-	-	1	275	18,6
16	63	26083	25,9	35	13794	24,6	26	11634	1	196	12,3	-	-	-	2	1019	30,0	-	-	-	-	-	-	-
17	49	21531	25,8	25	10681	25,1	20	9512	2	319	9,4	-	-	-	1	524	29,1	-	-	-	-	-	-	-
18	47	22515	26,6	24	10688	24,7	22	13282	1	-	-	-	-	-	-	-	-	-	-	-	-	-	-	-
19	44	22017	26,3	19	8735	24,2	25	13282	-	-	-	-	-	-	-	-	-	-	-	-	-	-	-	-
20	26	13639	26,2	16	7935	24,8	8	4470	-	-	-	-	-	-	-	-	-	-	-	-	-	-	-	-
21	30	17135	27,2	13	7064	25,9	17	10071	-	-	-	-	-	-	-	-	-	-	-	-	-	-	-	-
22	22	12579	26,0	15	8416	25,5	6	3594	-	-	-	-	-	-	-	-	-	-	-	-	-	-	-	-
23	16	9345	25,4	7	4095	25,4	7	4534	1	142	6,2	-	-	-	-	-	-	-	-	-	-	-	-	-
24	14	9098	27,1	10	6493	27,1	2	1322	-	-	-	-	-	-	-	-	-	-	-	-	-	-	-	-
25	18	12155	27,0	12	7999	26,7	6	4156	-	-	-	-	-	-	-	-	-	-	-	-	-	-	-	-
26	9	6393	27,3	4	2681	25,8	5	3712	-	-	-	-	-	-	-	-	-	-	-	-	-	-	-	-
27	9	6281	25,8	3	2085	25,7	4	3076	-	-	-	-	-	-	-	-	-	-	-	-	-	-	-	-
28	10	7393	26,4	5	3733	26,7	3	2357	-	-	-	-	-	-	-	-	-	-	-	-	-	-	-	-
29	4	2990	25,8	2	1347	23,2	2	1643	-	-	-	-	-	-	-	-	-	-	-	-	-	-	-	-
30	6	4578	25,4	5	3886	25,9	-	-	-	-	-	-	-	-	-	-	-	-	-	-	-	-	-	-
31	2	534	15,1	-	-	-	-	-	1	264	8,5	-	-	-	-	-	-	-	-	-	-	-	-	-
32	1	824	25,8	1	824	25,8	-	-	-	-	-	-	-	-	-	-	-	-	-	-	-	-	-	-
33	1	896	27,2	1	896	27,2	-	-	-	-	-	-	-	-	-	-	-	-	-	-	-	-	-	-
35	1	953	27,2	1	953	27,2	-	-	-	-	-	-	-	-	-	-	-	-	-	-	-	-	-	-
36	1	1070	29,7	-	-	-	1	1070	-	-	29,7	-	-	-	-	-	-	-	-	-	-	-	-	-
YHTEENSÄ	4870	587262	21,3	3941	354923	19,3	594	208240	27,5	293	8411	8,4	18	6400	28,6	24	9288	23,0	-	-	-	-	-	-
100%	100%	100%	80,9	60,4	12,2	35,5	6,0	1,4	0,4	1,1	0,5	1,6	-	-	-	-	-	-	-	-	-	-	-	-

KOKO MAA

## TILASTOKESKUS / AINEISTO: KOI6 SUOMENKIELISET PERUSKOULUT

TAULU 2A.(2) PERUSKOULUT PERUSLUOKKIEN LUKUMÄÄRÄLLÄ MITATUN KOON JA OPPILOITOSTYYPIN MUKAAN SYYSLUKUKAUDELLA 1981

PERUS- LUOKKIA KOULUSSA	Y H T E E N S Ä				ALA-ASTEEN KOULUT				YLÄASTEEN KOULUT				ERITYISKOULUT				OPPIKOULUT, JOISSA PERUSK. KORVAAVA KOULUASTE				MUUT KOULUT			
	KOU- LUJA LAIJA	OPPI- LAIJA	OPPI- LAIJA KESKIM. PERUS- LUOKKAA KOHTI	OPPI- LAIJA KESKIM. PERUS- LUOKKAA KOHTI	KOU- LUJA LAIJA	OPPI- LAIJA KESKIM. PERUS- LUOKKAA KOHTI	KOU- LUJA LAIJA	OPPI- LAIJA KESKIM. PERUS- LUOKKAA KOHTI	KOU- LUJA LAIJA	OPPI- LAIJA KESKIM. PERUS- LUOKKAA KOHTI	KOU- LUJA LAIJA	OPPI- LAIJA KESKIM. PERUS- LUOKKAA KOHTI	KOU- LUJA LAIJA	OPPI- LAIJA KESKIM. PERUS- LUOKKAA KOHTI	KOU- LUJA LAIJA	OPPI- LAIJA KESKIM. PERUS- LUOKKAA KOHTI	KOU- LUJA LAIJA	OPPI- LAIJA KESKIM. PERUS- LUOKKAA KOHTI	KOU- LUJA LAIJA	OPPI- LAIJA KESKIM. PERUS- LUOKKAA KOHTI	KOU- LUJA LAIJA	OPPI- LAIJA KESKIM. PERUS- LUOKKAA KOHTI		
	76	491	6,5	302	46	302	6,6	123	124	30	189	6,3	1	51	25,5	17	13	166	17					
1	1667	29964	9,0	1555	28296	9,1	111	1617	7,3	1	51	25,5	1	51	25,5	17	13	166	17					
2	971	38122	13,1	916	36329	13,2	8	656	27,3	47	1137	8,1												
3	242	18069	18,7	207	16388	19,8	6	559	23,3	29	1122	9,7												
4	136	13170	19,4	110	11458	20,8	8	901	22,5	17	771	9,1												
5	207	27594	22,2	146	19961	22,8	49	6854	23,3	11	620	9,4												
6	113	17591	22,7	80	12816	22,9	24	4193	25,0	8	516	9,2												
7	85	15462	22,7	58	10838	23,4	20	4161	26,0	7	463	8,3												
8	103	22132	23,9	53	11033	23,1	44	10306	26,0	4	338	9,4												
9	82	20990	25,6	34	7954	23,4	44	11906	27,1	1	102	9,3												
10	70	19455	25,3	31	7825	22,9	38	11528	27,6	1	111	9,3												
11	134	40853	25,4	74	21173	23,8	54	18181	28,1	1	111	9,3												
12	104	34708	25,7	62	19291	23,9	41	15043	28,2	2	225	8,0												
13	78	27223	24,9	69	16394	23,9	25	9919	28,3	2	225	8,0												
14	83	33044	26,5	36	13191	24,4	45	19131	28,3	1	196	12,3												
15	62	25629	25,8	35	13794	24,6	25	11180	27,9	1	196	12,3												
16	46	20143	25,8	24	10226	25,1	18	8579	28,0	2	319	9,4												
17	45	21492	26,5	23	10215	24,7	21	10753	28,4	2	319	9,4												
18	44	22017	26,3	19	8735	24,2	25	13282	28,0	1	605	30,3												
19	26	13639	26,2	16	7935	24,8	8	4470	27,9	1	605	30,3												
20	30	17135	27,2	13	7064	25,9	17	10071	28,2	1	142	6,2												
21	21	12010	26,0	15	8416	25,5	6	3594	27,2	1	142	6,2												
22	16	9345	25,4	7	4095	25,4	7	4534	28,2	1	142	6,2												
23	14	9098	27,1	10	6493	27,1	2	1322	27,5	1	142	6,2												
24	18	12155	27,0	12	7999	26,7	6	4156	27,7	1	142	6,2												
25	9	6393	27,3	4	2681	25,8	5	3712	28,6	1	142	6,2												
26	8	5749	26,6	3	2085	25,7	4	3076	28,5	1	142	6,2												
27	10	7393	26,4	5	3733	26,7	3	2357	28,1	1	142	6,2												
28	4	2990	25,8	2	1347	23,2	2	1643	28,3	1	142	6,2												
29	6	4578	25,4	5	3886	25,9	2	1643	28,3	1	142	6,2												
30	2	934	15,1	1	824	25,8	1	824	25,8	1	264	8,5												
31	1	824	25,8	1	824	25,8	1	824	25,8	1	264	8,5												
32	1	896	27,2	1	896	27,2	1	896	27,2	1	264	8,5												
33	1	953	27,2	1	953	27,2	1	953	27,2	1	264	8,5												
34	1	1070	29,7	1	1070	29,7	1	1070	29,7	1	264	8,5												
35	4516	553311	21,4	3653	334626	19,4	556	197137	27,6	273	8132	8,4	14	5873	29,8	20	7543	22,5						
36	100%	100%		80,9	60,5		12,3	35,6		6,0	1,5		0,3	1,1	0,4	1,4								
YHTEENSÄ																								

TIILASTOKESKUS / AINEISTO: KO16 RUOISINKIELISET PERUSKOULUT

TAULU 2B.(2) PERUSKOULUT PERUSLUOKKIEN LUKUMÄÄRÄLLÄ MITATUN KOON JA OPPILAITOSTYYPIN MUKAAN SYYSLUKUKAUDELLA 1981

PERUS- LUOKKIA KOUULUSSA	Y H T E E N S Ä				ALA-ASTEEN KOULUT				YLÄASTEEN KOULUT				ERITYISKOULUT				OPPIKOULUT, JOISSA PERUSK. KORVAAVA KOULUASTE				MUUT KOULUT			
	KOU- LUJA	OPPI- LAITA	OPPI- LAITA KESKIM. PERUS- LUOKKAA KOHTI	OPPI- LAITA KESKIM. PERUS- LUOKKAA KOHTI	KOU- LUJA	OPPI- LAITA KESKIM. PERUS- LUOKKAA KOHTI	KOU- LUJA	OPPI- LAITA KESKIM. PERUS- LUOKKAA KOHTI	KOU- LUJA	OPPI- LAITA KESKIM. PERUS- LUOKKAA KOHTI	KOU- LUJA	OPPI- LAITA KESKIM. PERUS- LUOKKAA KOHTI	KOU- LUJA	OPPI- LAITA KESKIM. PERUS- LUOKKAA KOHTI	KOU- LUJA	OPPI- LAITA KESKIM. PERUS- LUOKKAA KOHTI	KOU- LUJA	OPPI- LAITA KESKIM. PERUS- LUOKKAA KOHTI	KOU- LUJA	OPPI- LAITA KESKIM. PERUS- LUOKKAA KOHTI				
	23	196	8,5	18	166	9,2	-	-	-	5	30	6,0	-	-	-	-	-	-	-	-				
	101	2240	11,1	90	2081	11,6	-	-	-	11	159	7,2	-	-	-	-	-	-	-	-				
	95	4467	15,7	92	4379	15,9	1	34	11,3	2	54	9,0	-	-	-	-	-	-	-	-				
	24	1815	18,9	21	1689	20,1	1	90	22,5	2	36	4,5	-	-	-	-	-	-	-	-				
	19	1788	18,8	18	1692	18,8	-	-	-	-	-	-	1	96	19,2	-	-	-	-	-				
	20	2541	21,2	16	2023	21,1	3	424	23,6	-	-	-	1	94	15,7	-	-	-	-	-				
	6	958	22,8	5	802	22,9	-	-	-	-	-	-	1	156	22,3	-	-	-	-	-				
	7	1293	23,1	5	891	22,3	2	402	25,1	-	-	-	-	-	-	-	-	-	-	-				
	11	2480	25,1	3	606	22,4	7	1693	26,9	-	-	-	-	-	-	-	-	-	-	-				
	7	1787	25,5	4	923	23,1	2	572	28,6	-	-	-	-	-	-	-	-	-	-	-				
	4	1143	26,0	1	268	24,4	3	875	26,5	-	-	-	-	-	-	-	-	-	-	-				
	11	3036	23,0	4	908	18,9	7	2128	25,3	-	-	-	-	-	-	-	-	-	-	-				
	9	2982	25,5	4	1184	22,8	5	1798	27,7	-	-	-	-	-	-	-	-	-	-	-				
	4	1414	25,3	3	1048	25,0	1	366	26,1	-	-	-	-	-	-	-	-	-	-	-				
	4	1493	24,9	2	709	23,6	2	784	26,1	-	-	-	-	-	-	-	-	-	-	-				
	1	454	28,4	-	-	-	1	454	28,4	-	-	-	-	-	-	-	-	-	-	-				
	3	1388	27,2	1	455	26,8	2	933	27,4	-	-	-	-	-	-	-	-	-	-	-				
	2	1023	28,4	1	473	26,3	1	550	30,6	-	-	-	-	-	-	-	-	-	-	-				
	1	532	19,7	-	-	-	-	-	-	-	-	-	-	-	-	-	-	-	-	-				
YHTEENSÄ	352	33030	20,3	288	20297	18,4	38	11103	26,6	20	279	6,8	4	527	19,5	2	824	22,3	-	-				
100%	100%			81,8	61,5		10,8	33,6		5,7	0,8		1,1	1,6	0,6	2,5								

KOKO MAA

1	23	196	8,5	18	166	9,2	-	-	-	5	30	6,0	-	-	-	-	-	-	-	-
2	101	2240	11,1	90	2081	11,6	-	-	-	11	159	7,2	-	-	-	-	-	-	-	-
3	95	4467	15,7	92	4379	15,9	1	34	11,3	2	54	9,0	-	-	-	-	-	-	-	-
4	24	1815	18,9	21	1689	20,1	1	90	22,5	2	36	4,5	-	-	-	-	-	-	-	-
5	19	1788	18,8	18	1692	18,8	-	-	-	-	-	-	1	96	19,2	-	-	-	-	-
6	20	2541	21,2	16	2023	21,1	3	424	23,6	-	-	-	1	94	15,7	-	-	-	-	-
7	6	958	22,8	5	802	22,9	-	-	-	-	-	-	1	156	22,3	-	-	-	-	-
8	7	1293	23,1	5	891	22,3	2	402	25,1	-	-	-	-	-	-	-	-	-	-	-
9	11	2480	25,1	3	606	22,4	7	1693	26,9	-	-	-	-	-	-	-	-	-	-	-
10	7	1787	25,5	4	923	23,1	2	572	28,6	-	-	-	-	-	-	-	-	-	-	-
11	4	1143	26,0	1	268	24,4	3	875	26,5	-	-	-	-	-	-	-	-	-	-	-
12	11	3036	23,0	4	908	18,9	7	2128	25,3	-	-	-	-	-	-	-	-	-	-	-
13	9	2982	25,5	4	1184	22,8	5	1798	27,7	-	-	-	-	-	-	-	-	-	-	-
14	4	1414	25,3	3	1048	25,0	1	366	26,1	-	-	-	-	-	-	-	-	-	-	-
15	4	1493	24,9	2	709	23,6	2	784	26,1	-	-	-	-	-	-	-	-	-	-	-
16	1	454	28,4	-	-	-	1	454	28,4	-	-	-	-	-	-	-	-	-	-	-
17	3	1388	27,2	1	455	26,8	2	933	27,4	-	-	-	-	-	-	-	-	-	-	-
18	2	1023	28,4	1	473	26,3	1	550	30,6	-	-	-	-	-	-	-	-	-	-	-
27	1	532	19,7	-	-	-	-	-	-	-	-	-	-	-	-	-	-	-	-	-
YHTEENSÄ	352	33030	20,3	288	20297	18,4	38	11103	26,6	20	279	6,8	4	527	19,5	2	824	22,3	-	-
100%	100%			81,8	61,5		10,8	33,6		5,7	0,8		1,1	1,6	0,6	2,5				



TILASTOKESKUS / AINEISTO: K016 SUGMENKIELISET PERUSKOULUT

TAULU 3A.(3) PERUSKOULUJEN OPPILASMÄÄRÄ OPPILAITSTYYPIN JA VUOSILUOKAN MUKAAN SYYSLUKUKAUDELLA 1981

OPPILAITOSTYYPPI	P E R U S K O U L U L U O K A T										YHT. 1-6	7	8	9	YHT. 7-9	YHT. 1-9
	1	2	3	4	5	6										
K.O.K.O.-----M.A.A	553311	765	1844	58353	52888	54868	56974	59511	61117	343711	66538	69177	71272	206987	550658	
%	-	-	10,6	9,6	10,0	10,3	10,8	11,1	11,1	62,4	12,1	12,6	12,9	37,6	100%	
12 PERUSKOULUT	531763	447	1819	57283	51610	53266	55308	57665	59012	334144	62881	65277	67195	195353	529497	
123 ALA-ASTEEN KOULUT	334626	447	-	57283	51610	53266	55308	57664	59009	334140	6	16	17	39	334179	
124 YLÄASTEEN KOULUT	197137	-	1819	-	-	-	-	-	1	3	4	62875	65261	67178	195314	195318
13 ERITYISKOULUT	8132	86	25	307	547	759	761	986	1118	4478	1178	1242	1123	3543	8021	
131 KUULOVAMMAISTEN KOULUT	611	75	-	54	56	75	40	71	74	370	51	64	47	162	532	
132 NÄKOVAMMAISTEN KOULUT	67	7	6	5	2	3	5	8	9	32	6	9	7	22	54	
133 LIIKUNTAVAMMAISTEN KOULUT	232	-	15	22	20	15	26	13	18	114	24	37	42	103	217	
134 APUKOULUT	6520	-	1	195	419	592	614	819	915	3554	1014	1026	925	2965	6519	
135 MUUT ERITYISKOULUT	702	-	3	31	50	74	76	75	102	408	83	106	102	294	699	
16 OPPIKOULUT																
166 OPPIKOULUT, JISSA PERUS- KOULUA KORVAAVA KOULUASTE	5873	-	-	-	-	92	124	97	204	517	1574	1744	2038	5356	5873	
17 MUUT KOULUT	7543	236	-	763	731	751	781	763	783	4572	905	914	916	2735	7307	
171 HARJOITTELUKOULUT	4866	-	-	498	463	497	506	501	527	2992	614	628	632	1874	4866	
172 PERUSKOULUA VAST. KOULUT	265	8	-	4	13	7	11	12	16	63	63	58	73	194	257	
175 MUUT KOULUT	2412	228	-	261	255	247	264	250	240	1517	228	228	211	667	2184	

## TILASTOKESKUS / AINEISTO: K016 RUOTSINKIELISET PERUSKOULUT

TAULU 3B.(3) PERUSKOULUJEN OPPILASMÄÄRÄ OPPILAITOSTYYPIN JA VUOSILUOKAN MUKAAN SYYSLUKUKAUDELLA 1981

K.O.K.O. M.A.A	O P P I L A I T O S T Y Y P P I										YHT.	YHT.	YHT.	
	1	2	3	4	5	6	1-6	7	8	9				
33030	48	24	3514	3250	3485	3552	3619	3662	21082	3850	3918	4108	11876	32958
8	-	-	40.7	9.9	10.6	10.8	11.0	11.1	64.0	11.7	11.9	12.5	36.0	1002
31400	19	24	3414	3135	3340	3387	3455	3475	20206	3618	3687	3846	11151	31357
123 ALA-ASTEEN KOULUT	19	-	3414	3133	3340	3387	3451	3474	20199	20	33	26	79	20278
124 YLÄASTEEN KOULUT	-	24	-	2	-	-	4	1	7	3598	3654	3820	11072	11079
13 ERITYISKOULUT	279	10	-	11	11	12	32	24	39	129	48	39	140	269
131 KUULOVAMMAISTEN KOULUT	17	8	-	3	1	1	2	-	2	9	-	-	-	9
132 NÄKÖVAMMAISTEN KOULUT	19	2	-	3	1	2	5	-	-	11	3	3	6	17
134 APUKOULUT	243	-	-	5	9	9	25	24	37	109	45	36	134	243
16 OPPIKOULUT														
166 OPPIKOULUT, JOISSA PERUSKOULUA KORVAAVA KOULUAESTE	527	-	-	28	27	34	24	62	61	236	85	100	291	527
17 MUUT KOULUT	824	19	-	61	77	99	105	78	87	511	99	92	294	805
171 HARJOITTELUKOULUT	532	-	-	36	46	68	72	48	57	327	68	60	205	532
179 MUUT KOULUT	292	19	-	25	31	31	37	30	30	184	31	32	89	273

TIILASTOKESKUS / AINEISTO: K016 KAIKKI PERUSKOULUT

TAULU 4.(3) PERUSKOULUJEN OPPILASMÄÄRÄ OPPILAITOSTYYPIN JA VUOSILUKKAN MUKAAN LÄÄNEITTÄIN SYYSLUKUKAUDELLA 1981.

	O P P I L A I T O S T Y Y P P I										YHT.	YHT.	YHT.	YHT.	
	1	2	3	4	5	6	1-6	7	8	9					
<b>UUDENMAAN LÄÄNI</b>	131743	263	76	14517	12917	13208	13700	13930	14119	82391	15626	16196	17191	49013	131404
%	-	-	-	11,0	9,8	10,1	10,4	10,6	10,7	62,7	11,9	12,3	13,1	37,3	100%
12 PERUSKOULUT	120661	30	61	14096	12449	12600	12993	13267	13370	78775	13416	13832	14547	41795	120570
123 ALA-ASTEEN KOULUT	78813	30	-	14096	12449	12600	12993	13267	13370	78775	-	4	4	8	78783
124 YLÄASTEEN KOULUT	41848	-	61	-	-	-	-	-	-	-	13416	13828	14543	41787	41787
13 ERITYISKOULUT	1594	24	15	64	105	126	155	175	206	831	241	243	240	724	1555
131 KUULOVAMMAISTEN KOULUT	125	22	-	15	14	17	5	8	11	70	15	9	9	33	103
132 NÄKÖVAMMAISTEN KOULUT	19	2	-	3	1	2	5	-	-	11	3	3	-	6	17
133 LIIKUNTAVAMMAISTEN KOULUT	139	-	15	4	10	7	12	7	13	53	13	26	32	71	124
134 APUKOULUT	1241	-	-	42	80	100	132	156	176	686	195	181	179	555	1241
135 MUUT ERITYISKOULUT	70	-	-	-	-	-	1	4	6	11	15	24	20	59	70
16 OPPIKOULUT															
166 OPPIKOULUT, JOISSA PERUSKOULUA KORVAAVA KOULUASTE	5388	-	-	-	-	92	124	97	131	444	1461	1601	1882	4944	5388
17 MUUT KOULUT	4100	209	-	357	363	390	428	391	412	2341	508	520	522	1550	3891
171 HARJOITTELUKOULUT	940	-	-	55	60	58	68	65	70	376	185	187	192	564	940
172 PERUSKOULUA VAST. KOULUT	66	8	-	4	10	4	7	7	9	41	3	6	8	17	58
175 MUUT KOULUT	3094	201	-	298	293	328	353	319	333	1924	320	327	322	969	2893
<b>JURUN JA PORIN LÄÄNI</b>	83049	58	100	8701	7787	8383	8642	9133	9343	51989	10097	10175	10630	30902	82891
%	-	-	-	10,5	9,4	10,1	10,4	11,0	11,3	62,7	12,2	12,3	12,8	37,3	100%
12 PERUSKOULUT	80362	43	100	8530	7556	8113	8385	8790	8991	50365	9759	9801	10294	29854	80219
123 ALA-ASTEEN KOULUT	50425	43	-	8530	7556	8113	8385	8789	8990	50363	3	8	8	19	50382
124 YLÄASTEEN KOULUT	29937	-	100	-	-	-	-	1	1	2	9756	9793	10286	29835	29837
13 ERITYISKOULUT	1584	15	-	49	112	146	138	215	222	882	231	243	213	687	1569
131 KUULOVAMMAISTEN KOULUT	91	15	-	5	11	9	9	12	13	59	5	6	6	17	76
134 APUKOULUT	1127	-	-	31	78	99	95	163	151	617	178	181	151	510	1127
135 MUUT ERITYISKOULUT	366	-	-	13	23	38	34	40	58	206	48	56	56	160	366
16 OPPIKOULUT															
166 OPPIKOULUT, JOISSA PERUSKOULUA KORVAAVA KOULUASTE	181	-	-	22	22	20	15	14	16	109	17	29	26	72	181
17 MUUT KOULUT	922	-	-	100	97	104	104	114	114	633	90	102	97	289	922
171 HARJOITTELUKOULUT	922	-	-	100	97	104	104	114	114	633	90	102	97	289	922

## TILASTOKESKUS / AINEISTO: K016 KAIKKI PERUSKOULUT

## TAULU 4.(3) PERUSKOULUJEN OPPILAITOSTYYPIN JA VUOSILUOKAN MUKAAN LÄÄNEITTÄIN SYYSLUKUKAUDELLA 1981

OPPILAITOSTYYPPI	P E R U S K O U L U L U O K A T										YHT. 1-6	7	8	9	YHT. 7-9	YHT. 1-9	
	1	2	3	4	5	6											
<b>AHVENANMAA</b>																	
	2907	-	-	310	291	319	327	302	321	321	1870	346	350	341	1037	2907	
%	-	-	-	10,7	10,0	11,0	11,2	10,4	11,0	11,0	64,3	11,9	12,0	11,7	35,7	100%	
12 PERUSKOULUT	2907	-	-	310	291	319	327	302	321	321	1870	346	350	341	1037	2907	
123 ALA-ASTEEN KOULUT	1942	-	-	310	289	319	327	298	320	320	1863	20	33	26	79	1942	
124 YLÄASTEEN KOULUT	965	-	-	-	2	-	-	4	1	1	7	326	317	315	958	965	
<b>HÄMEEN-LÄÄNI</b>																	
	79709	210	76	8304	7690	8012	8167	8653	8846	8846	49672	9638	10008	10105	29751	75423	
%	-	-	-	10,5	9,7	10,1	10,3	10,9	11,1	11,1	62,5	12,1	12,6	12,7	37,5	100%	
12 PERUSKOULUT	76655	150	76	8178	7509	7792	7934	8394	8473	8473	48280	9115	9467	9567	28149	76429	
123 ALA-ASTEEN KOULUT	48434	150	-	8178	7509	7792	7934	8394	8473	8473	48280	1	-	3	4	48284	
124 YLÄASTEEN KOULUT	28221	-	76	-	-	-	-	-	-	-	-	9114	9467	9564	28145	28145	
13 ERITYISKOULUT	1231	14	-	35	87	127	125	147	188	188	713	173	181	150	504	1217	
131 KUULOVAMMAISTEN KOULUT	87	14	-	10	3	20	8	9	12	12	62	4	5	2	11	73	
134 APUKOULUT	1025	-	-	20	65	88	95	120	157	157	545	161	176	143	480	1025	
135 MUUT ERITYISKOULUT	119	-	-	5	19	19	22	18	15	15	106	8	-	5	13	119	
16 CPPIKOULUT																	
166 GPPIKOULUT, JOISSA PERUS- KOULUA KORVAAVA KOULUASTE	641	-	-	-	-	-	-	26	95	95	121	149	173	198	520	641	
17 MUUT KOULUT	1182	46	-	87	94	93	108	86	90	90	558	201	187	190	578	1136	
171 HARJOITTELUKOULUT	492	-	-	34	34	31	40	30	37	37	206	95	94	97	286	492	
172 PERUSKOULUA VAST. KOULUT	159	-	-	-	-	-	-	-	-	-	-	54	45	60	159	159	
175 MUUT KOULUT	531	46	-	53	60	62	68	56	53	53	352	52	48	33	133	485	

TILASTOKESKUS / AINEISTO: K016 KAIKKI PERUSKOULUT

TAULU 4.(3) PERUSKOULUJEN OPPILAITOSTYYPIN JA VUOSILUOKAN MUKAAN LÄÄNEITTÄIN SYYSLUKUKAUDELLA 1981

OPPILAITOSTYYPPI	P E R U S K O U L U L U O K A T										YHTI- 1-6	7	8	9	YHTI- 7-9	YHTI- 1-9	
	1	2	3	4	5	6	1-6										
<b>KYMED-LÄÄNI</b>																	
12 PERUSKOULUT	40585	7	125	4126	3777	3953	4287	4269	4548	24960	4974	5185	5338	15497	40457		
%	-	-	-	10,2	9,3	9,8	10,6	10,6	11,2	61,7	12,3	12,8	13,2	38,3	100,0		
123 ALA-ASTEEN KOULUT	39894	-	122	4107	3739	3880	4219	4190	4451	24586	4878	5073	5235	15186	39772		
124 YLÄASTEEN KOULUT	24587	-	122	4107	3735	3880	4215	4190	4451	24586	-	1	-	1	24587		
13 ERITYISKOULUT	15307	-	122	-	-	-	-	-	-	-	4878	5072	5235	15185	15185		
131 ERITYISKOULUT	599	7	3	19	38	73	68	66	88	352	75	89	73	237	589		
1311 KUULUVAMMAISTEN KOULUT	40	7	-	5	1	5	5	1	5	22	5	3	3	11	33		
1314 APUKOULUT	541	-	-	13	36	67	59	63	81	319	70	83	69	222	541		
135 MUUT ERITYISKOULUT	18	-	3	1	1	1	4	2	2	11	-	3	1	4	15		
16 CPPIKOULUT																	
166 CPPIKOULUT, JOISSA PERUS- KOULUA KORVAAVA KGULUASTE	96	-	-	-	-	-	-	13	9	22	21	23	30	74	96		
<b>MIKKELIN LÄÄNI</b>																	
12 PERUSKOULUT	24914	-	148	2515	2350	2394	2496	2755	2793	15303	3075	3104	3284	9463	24766		
%	-	-	-	10,2	9,5	9,7	10,1	11,1	11,3	61,8	12,4	12,5	13,3	38,2	100,0		
123 ALA-ASTEEN KOULUT	24323	-	148	2438	2274	2332	2438	2674	2708	14864	3031	3053	3227	9311	24175		
124 YLÄASTEEN KOULUT	14867	-	148	2438	2274	2332	2438	2674	2708	14864	1	1	1	3	14867		
13 ERITYISKOULUT	9456	-	148	-	-	-	-	-	-	-	3030	3052	3226	9308	9308		
131 ERITYISKOULUT	314	-	-	12	20	24	24	40	42	162	44	51	57	152	314		
134 APUKOULUT	314	-	-	12	20	24	24	40	42	162	44	51	57	152	314		
17 MUUT KOULUT	277	-	-	65	56	38	34	41	43	277	-	-	-	-	277		
171 PARJOITTELUKOULUT	277	-	-	65	56	38	34	41	43	277	-	-	-	-	277		

TILASTOKESKUS / AINEISTO: KG16 KAIKKI PERUSKOULUT

TAULU 4.(3) PERUSKOULUJEN OPPILAITUSTYYPIN JA VUOSILUOKAN MUKAAN LÄÄNEITTÄIN SYYSLUOKAUDELLA 1981

OPPILAITOSTYYPPI	P E R U S K O U L U L U O K A T										YHT. 1-6	7	8	9	YHT. 7-9	YHT. 1-9
	1	2	3	4	5	6										
<b>POHJOIS-KARJALAN LÄÄNI</b>																
	21466	85	143	2181	2015	1978	2133	2278	2447	13032	2664	2625	2917	8206	21238	
%	-	-	-	10,3	9,5	9,3	10,0	10,7	11,5	61,4	12,5	12,4	13,7	38,6	100%	
12 PERUSKOULUT	20667	83	143	2124	1945	1893	2074	2195	2362	12593	2541	2508	2799	7848	20441	
123 ALA-ASTEEN KOULUT	12676	83	-	2124	1945	1893	2074	2195	2362	12593	-	-	-	-	12593	
124 YLÄASTEEN KOULUT	7991	-	143	-	-	-	-	-	-	-	2541	2508	2799	7848	7848	
13 ERITYISKOULUT	310	2	-	10	27	31	30	39	43	180	48	42	38	128	308	
131 KUULOVAMMAISTEN KOULUT	13	2	-	1	2	2	2	-	1	8	-	1	2	3	11	
134 APUKOULUT	297	-	-	9	25	29	28	39	42	172	48	41	36	125	257	
17 MUUT KOULUT	489	-	-	47	43	54	29	44	42	259	75	75	80	230	489	
171 HARJOITTELUKOULUT	489	-	-	47	43	54	29	44	42	259	75	75	80	230	489	
<b>KUOPIEN LÄÄNI</b>																
	31393	132	218	3072	2897	2990	3147	3417	3467	18990	3755	4069	4229	12053	31043	
%	-	-	-	5,9	9,3	9,6	10,1	11,0	11,2	61,2	12,1	13,1	13,6	38,8	100%	
12 PERUSKOULUT	30931	125	218	3052	2863	2950	3115	3374	3406	18760	3675	3991	4162	11828	30588	
123 ALA-ASTEEN KOULUT	18885	125	-	3052	2863	2950	3115	3374	3406	18760	-	-	-	-	18760	
124 YLÄASTEEN KOULUT	12046	-	218	-	-	-	-	-	-	-	3675	3991	4162	11828	11828	
13 ERITYISKOULUT	462	7	-	20	34	40	32	43	61	230	80	78	67	225	455	
131 KUULOVAMMAISTEN KOULUT	36	7	-	3	3	1	-	4	4	15	2	6	6	14	29	
133 LIIKUNTAVAMMAISTEN KOULUT	40	-	-	6	5	5	4	1	2	23	8	5	4	17	40	
134 APUKOULUT	386	-	-	11	26	34	28	38	55	192	70	67	57	194	386	

## TILASTOKESKUS / AINEISTO: K016 KAIKKI PERUSKOULUT

TAULU 4.(3) PERUSKOULUJEN OPPILASMÄÄRÄ OPPILAITOSTYYPIN JA VUOSILUOKAN MUKAAN LÄÄNEITTÄIN SVYSLUKUKAUDELLA 1981

	O P P I L A I T O S T Y Y P P I										YHT.		
	1	2	3	4	5	6	7	8	9	YHT.	YHT.	YHT.	
	P E R U S K O U L U L U K K A T										1-6	7-9	1-9
	O P P I L A I T A E S I - L I S Ä - K A I K K I A A N L U K K A T												
<b>KESKI-SUOMEN-LÄÄNI</b>	30305	3076	2861	2993	3049	3246	3314	18539	3722	3779	3939	11440	29979
*	-	-	10,3	9,5	10,0	10,2	10,8	11,1	61,8	12,4	13,1	38,2	100,8
12 PERUSKOULUT	28959	-	2985	2757	2862	2914	3085	17753	3539	3592	3769	10900	28653
123 ALA-ASTEEN KOULUT	17753	-	2985	2757	2862	2914	3085	17753	-	-	-	-	17753
124 YLÄASTEEN KOULUT	11206	-	306	-	-	-	-	-	3539	3592	3769	10900	10900
13 ERITYISKOULUT	681	6	27	40	57	60	88	358	104	106	93	303	661
131 KUULGVAMMAISTEN KOULUT	142	-	12	17	14	12	20	19	94	12	18	41	135
132 NÄKÖVAMMAISTEN KOULUT	67	6	5	2	3	5	8	9	32	6	9	22	54
134 APUKOULUT	391	-	6	19	31	37	56	199	76	59	57	192	391
139 MUUT ERITYISKOULUT	81	-	4	2	9	6	4	33	10	20	18	48	81
17 MUUT KOULUT	665	-	64	64	74	75	73	78	428	79	81	237	665
171 HARJOITTELUKOULUT	625	-	64	61	71	71	68	71	406	73	74	215	625
172 PERUSKOLUA VAST.KOULUT	40	-	-	3	3	4	5	7	22	6	7	18	40
<b>VAASAN-LÄÄNI</b>	56350	3	152	6013	5498	5669	6027	6167	6388	35762	6590	20433	56195
*	-	-	10,7	9,8	10,1	10,7	11,0	11,4	63,6	11,7	12,5	36,4	100,8
12 PERUSKOULUT	55313	-	5954	5420	5550	5907	6061	6259	35151	6453	6887	20010	55161
123 ALA-ASTEEN KOULUT	35153	-	5954	5420	5550	5907	6061	6259	35151	1	1	-	35153
124 YLÄASTEEN KOULUT	20160	-	152	-	-	-	-	-	-	6452	6886	20008	20008
13 ERITYISKOULUT	505	3	23	32	51	48	58	72	284	69	75	218	502
131 KUULGVAMMAISTEN KOULUT	30	3	2	3	3	1	4	4	17	4	3	10	27
134 APUKOULUT	461	-	19	27	47	46	54	67	260	63	69	201	461
139 MUUT ERITYISKOULUT	14	-	2	2	1	1	-	1	7	2	3	7	14
17 MUUT KOULUT	532	-	36	46	68	72	48	57	327	68	60	205	532
171 HARJOITTELUKOULUT	532	-	36	46	68	72	48	57	327	68	60	205	532

TILASTOKESKUS / AINEISTO: K016 KAIKKI PERUSKOULUT

TAULU 4.(3) PERUSKOULUJEN OPPILASMÄÄRÄ OPPILAITOSTYYPIN JA VUOSILUOKAN MUKAAN LÄÄNEITTÄIN SYYSLUKUKAUDELLA 1981

OPPILAITCSTYYPPI	P E R U S K O U L U L U O K A T										YHT. 1-9	YHT. 1-9		
	1	2	3	4	5	6	7	8	9					
<u>GULUN LÄÄNI</u>														
58033	41	354	6450	5649	5876	6029	6187	6325	36516	6743	7222	7157	21122	57638
*	-	-	11,2	9,8	10,2	10,5	10,7	11,0	63,4	11,7	12,5	12,4	36,6	100,8
12 PERUSKOULUT	35	354	6319	5523	5695	5824	5977	6112	35450	6514	6988	6932	20434	55884
123 ALA-ASTEEN KOULUT	35	-	6315	5523	5695	5824	5977	6112	35450	-	-	1	1	35451
124 YLÄASTEEN KOULUT	-	354	-	-	-	-	-	-	-	6514	6988	6931	20433	20433
13 ERITYISKOULUT	824	-	37	50	65	91	103	107	453	122	120	123	365	818
131 KUULOVAMMAISTEN KOULUT	49	-	4	3	4	-	12	5	28	4	8	3	15	43
133 LIIKUNTAVAMMAISTEN KOULUT	53	-	12	5	3	10	5	3	38	3	6	6	15	53
134 APUKOULUT	688	-	19	39	52	73	79	91	353	115	106	114	335	688
139 MUUT ERITYISKOULUT	34	-	2	3	6	8	7	8	34	-	-	-	-	34
16 OPPIKOULUT														
166 OPPIKOULUT, JOISSA PERUS- KOULUA KORVAAVA KOU LUASTE	94	-	6	5	14	9	9	14	57	11	18	8	37	94
17 MUUT KOULUT	842	-	88	71	102	105	98	92	556	96	96	94	286	842
171 HARJOITTELUKOULUT	842	-	88	71	102	105	98	92	556	96	96	94	286	842
<u>LAPIN LÄÄNI</u>														
26804	4	164	2667	2473	2650	2642	2888	2984	16344	3271	3475	3546	10252	26636
*	-	-	10,0	9,3	10,1	9,9	10,8	11,2	61,4	12,3	13,0	13,3	38,6	100,8
26218	-	163	2604	2419	2620	2565	2811	2884	15903	3232	3422	3498	10152	26055
12 PERUSKOULUT	-	-	2604	2419	2620	2565	2811	2882	15901	-	1	-	1	15902
123 ALA-ASTEEN KOULUT	-	-	2604	2419	2620	2565	2811	2882	15901	-	1	-	1	15902
124 YLÄASTEEN KOULUT	-	163	-	-	-	-	-	2	2	3232	3421	3498	10151	10153
13 ERITYISKOULUT	307	4	1	18	31	22	36	42	162	39	53	48	140	302
131 KUULOVAMMAISTEN KOULUT	15	-	-	-	1	-	1	2	4	-	5	2	7	11
134 APUKOULUT	292	-	1	18	30	22	35	40	158	39	48	46	133	251
17 MUUT KOULUT	279	-	-	45	41	39	55	41	279	-	-	-	-	279
171 HARJOITTELUKOULUT	279	-	-	45	41	39	55	41	279	-	-	-	-	279

TILASTOKESKUS / AINEISTO: KOLME KAIKKI PERUSKOULUT

TAULU 5. (4) PERUSKOULUJEN OPPILAAT VUOSILUOKAN JA LUOKKATYYPIN SEKÄ SUKUPUOLEN MUKAAN SYYSLUKUKAUDELLA 1981

V U O S I L U O K K A	L U O K K A T Y Y P I													
	KAIKKIAAN		TAVALLISET LUOKAT		ERITYISLUOKAT		APUKOULULUOKAT		TARKKAILULUOKAT		MUUT ERITYISLUOKAT		YHTEENSÄ	
	YH-TEENSÄ	TYTTÖJÄ	YH-TEENSÄ	TYTTÖJÄ	YH-TEENSÄ	TYTTÖJÄ	YH-TEENSÄ	TYTTÖJÄ	YH-TEENSÄ	TYTTÖJÄ	YH-TEENSÄ	TYTTÖJÄ	YH-TEENSÄ	TYTTÖJÄ
KOKO MAA	61932	31271	61568	30148	207	74	24	4	133	45	364	123		
1	56205	27238	55496	27001	439	173	121	9	149	55	709	237		
2	58465	28284	57468	27970	610	243	217	17	170	54	997	314		
3	60646	29760	59581	29441	644	243	263	14	158	62	1065	319		
4	63225	30861	61897	30471	839	312	314	19	175	59	1328	390		
5	64895	31572	63406	31141	949	346	357	18	183	67	1489	431		
6	365368	178986	359416	176172	3688	1391	1296	81	968	342	5952	1814		
YHTEENSÄ 1-6	70501	34472	68932	34012	1057	371	368	34	144	55	1569	460		
7	73210	35791	71471	35299	1065	373	494	53	180	66	1739	492		
8	75498	37065	73775	36583	984	341	567	77	172	64	1723	482		
9	219209	107328	214178	105894	3106	1085	1429	164	496	185	5031	1434		
YHTEENSÄ 7-9	584577	285314	573594	282066	6794	2476	2725	245	1464	527	10983	3248		
YHTEENSÄ 1-9	100.0	48.8	98.1	49.2	1.2	36.4	0.5	9.0	0.3	36.0	1.9	29.6		
TYTTÖJEN OSUUS %														
ESILOUKAT	817	411												
LISÄLUOKAT	1868	878												
KAIKKIAAN	587262	286603												

TIILASTOKESKUS / AINEISTO: KO16 KAIKKI PERUSKOULUT

TAULU 6.(5) ERILLIS- JA YHDYSLUOKAT SEKÄ NIIDEN OPPILASMÄÄRÄT LUOKKATYYPIN MUKAAN SYYSLUOKAUDELLA 1981.

LUOKKATYYPPI	Y H T E E N S Ä			E R I L L I S L U O K A T			Y H D Y S L U O K A T		
	LUOKKIA	OPPILAITA YHTEENSÄ	KESKIM. LUOKKAA KOHTI	LUOKKIA	OPPILAITA YHTEENSÄ	KESKIM. LUOKKAA KOHTI	LUOKKIA	OPPILAITA YHTEENSÄ	KESKIM. LUOKKAA KOHTI
<u>K.C.K.O.</u> <u>M.A.A</u>									
T A V A L L I S E T L U O K A T									
PERUSKOULULUOKAT	26031	573527	22,0	19145	488477	25,5	6886	85050	12,4
ESILUOKAT	36	683	19,0	36	683	19,0	-	-	-
LISÄLUOKAT	101	1833	18,1	101	1833	18,1	-	-	-
PERUSKOULU- JA ESILUOKKIEN YHDISTELMÄT	13	109	8,4	-	-	-	13	109	8,4
Y H T E E N S Ä	26181	576152	22,0	19282	490993	25,5	6899	85159	12,3
%	100%	100%		73,6	85,2		26,4	14,8	
E R I T Y I S L U O K A T									
PERUSKOULULUOKAT	1357	10941	8,1	386	3345	8,7	971	7596	7,8
APUKOULULUOKAT	768	6793	8,8	163	1681	10,3	605	5112	8,4
TARKKAILULUOKAT	407	2895	7,1	167	1287	7,7	240	1608	6,7
VAJAALIIKKEISTEN LUOKAT	90	684	7,6	36	260	7,2	54	424	7,9
KUULOVAMMAISTEN LUOKAT	74	471	6,4	13	78	6,0	61	393	6,4
NÄKÖVAMMAISTEN LUOKAT	7	36	5,1	1	5	5,0	6	31	5,2
MUUT ERITYISLUOKAT	11	62	5,6	6	34	5,7	5	28	5,6
ESILUOKAT	12	56	4,7	5	19	3,8	7	37	5,3
KUULOVAMMAISTEN LUOKAT	11	54	4,9	4	17	4,3	7	37	5,3
NÄKÖVAMMAISTEN LUOKAT	1	2	2,0	1	2	2,0	-	-	-
LISÄLUOKAT	3	31	10,3	3	31	10,3	-	-	-
VAJAALIIKKEISTEN LUOKAT	1	15	15,0	1	15	15,0	-	-	-
NÄKÖVAMMAISTEN LUOKAT	1	6	6,0	1	6	6,0	-	-	-
MUUT ERITYISLUOKAT	1	10	10,0	1	10	10,0	-	-	-
PERUSKOULU- JA ESILUOKKIEN YHDISTELMÄT	11	63	5,7	-	-	-	11	63	5,7
KUULOVAMMAISTEN LUOKAT	9	53	5,9	-	-	-	9	53	5,9
MUUT ERITYISLUOKAT	2	10	5,0	-	-	-	2	10	5,0
PERUSKOULU- JA LISÄLUOKKIEN YHDISTELMÄT	2	19	9,5	-	-	-	2	19	9,5
APUKOULULUOKAT	1	10	10,0	-	-	-	1	10	10,0
VAJAALIIKKEISTEN LUOKAT	1	9	9,0	-	-	-	1	9	9,0

TIILASTOKESKUS / AINEISTO: K016 KAIKKI PERUSKOULUT

TAULU 6.(5) ERILLIS- JA YHDYSLUOKAT SEKÄ NIIDEN OPPILASMÄÄRÄT LUOKKATYYPIN MUKAAN SYYSLUOKAUIDELLA 1981

LUOKKATYYPPI	Y H T E E N S Ä		E R I L L I S L U O K A T		Y H D Y S L U O K A T		KESKIM. LUOKKAA KOHTI	
	LUOKKIA	OPPILAITA YHTEENSÄ	LUOKKIA	OPPILAITA YHTEENSÄ	LUOKKIA	OPPILAITA YHTEENSÄ		
Y H T E E N S Ä	1385	11110	394	3395	991	7715	7,8	
%	100%	100%	28,4	30,6	71,6	69,4		
K A I K K I L U O K A T	Y H T E E N S Ä	27566	587262	21,3	494388	25,1	92874	11,8
%	100%	100%	71,4	84,2	28,6	15,8		

TILASTOKESKUS / AINEISTO: K016 KAIKKI PERUSKOULUT

TAULU 7.(6.1.) PERUSKOULUJEN ERILLISLUOKAT JA NIIDEN OPPILASMÄÄRÄT OPPILAITOSTYYPIN MUKAAN SYYSLUKUKAUDELLA 1981

OPPILAITOSTYYPPI	KAIKKIAAN		ESI- LISA- LUOKAT		2		3		4		5		6		7		8		9		YHT. 1-9
	LUOKAT	LUOKAT	LUOKAT	LUOKAT																	
<u>L U O K K I A</u>																					
<b>123 ALA-ASTEEN KOULUT</b>	11370	-	21	-	2230	2029	1680	1699	1830	1866	5	5	5	5	5	5	5	5	5	5	11349
TAVALLISET LUOKAT	11314	-	21	-	2229	2023	1672	1690	1817	1847	5	5	5	5	5	5	5	5	5	5	11293
ERITYISLUOKAT	56	-	-	-	1	6	8	9	13	19	-	-	-	-	-	-	-	-	-	-	56
<b>124 YLÄASTEEN KOULUT</b>	7465	-	102	-	-	-	-	-	-	-	-	-	-	-	2400	2445	2518	7363			
TAVALLISET LUOKAT	7387	-	101	-	-	-	-	-	-	-	-	-	-	-	2377	2423	2486	7286			
ERITYISLUOKAT	78	-	1	-	-	-	-	-	-	-	-	-	-	-	23	22	32	77			
<b>13 ERITYISKOULUT</b>	268	7	2	12	12	12	19	23	31	41	45	36	40	259							
TAVALLISET LUOKAT	9	2	-	-	-	-	1	1	1	1	1	1	1	7							
ERITYISLUOKAT	259	5	2	12	12	12	18	22	30	40	44	35	39	252							
<b>166 OPPIKOULUT, JOISSA PERUSK.KORVAAVA ASTE</b>	219	-	-	1	1	1	4	5	5	9	61	62	71	219							
TAVALLISET LUOKAT	219	-	-	1	1	1	4	5	5	9	61	62	71	219							
ERITYISLUOKAT	1	-	-	-	-	-	-	-	-	-	-	-	-	-	-	-	-	-	-	-	-
<b>17 MUUT KOULUT</b>	354	13	-	34	33	34	34	35	35	35	45	45	45	341							
TAVALLISET LUOKAT	353	13	-	34	33	34	34	35	35	35	45	45	45	340							
ERITYISLUOKAT	1	-	-	-	-	-	-	-	-	-	-	-	-	-	-	-	-	-	-	-	-
<b>Y H T E E N S Ä</b>	19676	41	104	2277	2075	1737	1762	1901	1951	2556	2593	2679	15531								
§				11,7	10,6	8,9	9,0	9,7	10,0	13,1	13,3	13,7	100,8								
<b>TAVALLISET LUOKAT YHTEENSÄ</b>	19282	36	101	2264	2057	1711	1730	1858	1892	2489	2536	2608	19145								
§				11,8	10,7	8,9	9,0	9,7	9,9	13,0	13,2	13,6	100,8								
<b>ERITYISLUOKAT YHTEENSÄ</b>	394	5	3	13	18	26	32	43	59	67	57	71	386								
§				3,4	4,7	6,7	8,3	11,1	15,3	17,4	14,8	18,4	100,8								

OPPILOITOSTYYPPI	KAIKIAAN	ESI- LUOKAT	LISÄ- LUOKAT	1	2	3	4	5	6	7	8	9	YHT. 1-9
O P P I L A I T A													
<b>K. C. K. O. M. A. A</b>													
<b>123 ALA-ASTEEN KOULUT</b>	269662	421	-	47758	42356	41997	43204	46382	47445	20	33	26	269221
TAVALLISET LUOKAT	269238	421	-	47754	42318	41944	43137	46279	47306	20	33	26	268817
ERITYISLUOKAT	404	-	-	4	38	53	67	103	139	-	-	-	404
<b>124 YLÄASTEEN KOULUT</b>	207505	-	1843	-	-	-	-	-	-	66322	68637	70703	205662
TAVALLISET LUOKAT	206910	-	1833	-	-	-	-	-	-	66137	68471	70469	205077
ERITYISLUOKAT	595	-	10	-	-	-	-	-	-	185	166	234	585
<b>13 ERITYISKOULUT</b>	2438	26	21	68	91	155	196	272	404	437	386	382	2391
TAVALLISET LUOKAT	44	7	-	-	-	3	5	7	5	5	8	4	37
ERITYISLUOKAT	2394	19	21	68	91	152	191	265	399	432	378	378	2354
<b>166 OPPIKOULUT, JOISSA PERUSKORVAAVA ASTE</b>	6305	-	-	22	16	110	139	136	235	1659	1844	2144	6305
TAVALLISET LUOKAT	6305	-	-	22	16	110	139	136	235	1659	1844	2144	6305
<b>17 MUUT KOULUT</b>	8498	255	-	737	739	818	849	851	892	1111	1114	1132	8243
TAVALLISET LUOKAT	8496	255	-	737	739	818	847	851	892	1111	1114	1132	8241
ERITYISLUOKAT	2	-	-	-	-	-	2	-	-	-	-	-	2
<b>Y H T E E N S Ä</b>	494388	702	1864	48585	43202	43080	44388	47641	48976	69549	72014	74387	491822
Σ				9,9	8,8	8,8	9,0	9,7	10,0	14,1	14,6	15,1	100 %
<b>TAVALLISET LUOKAT YHTEENSÄ</b>	490993	683	1833	48513	43073	42875	44128	47273	48438	68932	71470	73775	488477
Σ				9,9	8,8	8,8	9,0	9,7	9,5	14,1	14,6	15,1	100 %
<b>ERITYISLUOKAT YHTEENSÄ</b>	3395	19	31	72	129	205	260	368	538	617	544	612	3345
Σ				2,2	3,9	6,1	7,8	11,0	16,1	18,4	16,3	18,3	100 %

OPPILAITOSTYYPPI

YHT.  
1-9

9

8

7

6

5

4

3

2

1

KAIKIAAN  
ESI- LISÄ-  
LUOKAT LUOKAT

OPPILOKKA

O P P I L A I I A / L U O K K A

K L K O M A A

123 ALA-ASTEEN KOULUT

23,7

20,0

-

21,4

20,9

25,0

25,4

25,3

25,4

4,0

-

25,4

25,3

4,0

6,6

7,9

7,3

-

-

23,7

TAVALLISET LUOKAT

23,8

20,0

-

21,4

20,9

25,1

25,5

25,5

25,5

4,0

-

4,0

6,6

7,9

7,3

-

-

23,8

ERITYISLUOKAT

7,2

-

4,0

6,3

6,6

7,4

7,9

7,3

-

-

-

-

-

-

-

-

-

7,2

124 YLÄASTEEN KOULUT

27,8

-

18,1

-

-

-

-

-

-

-

-

-

-

-

-

-

-

27,9

TAVALLISET LUOKAT

28,0

-

18,1

-

-

-

-

-

-

-

-

-

-

-

-

-

-

28,1

ERITYISLUOKAT

7,6

-

10,0

-

-

-

-

-

-

-

-

-

-

-

-

-

-

7,6

13 ERITYISKOULUT

9,1

3,7

10,5

5,7

7,6

8,2

8,5

8,8

9,9

9,7

10,7

9,5

9,2

TAVALLISET LUOKAT

4,9

3,5

-

-

3,0

5,0

7,0

5,0

5,0

8,0

4,0

5,3

ERITYISLUOKAT

9,2

3,8

10,5

5,7

7,6

8,4

8,7

8,8

10,0

9,8

10,8

9,7

9,3

166 OPPIKOULUT, JOISSA  
PERUSKORVAAVA ASTE

28,8

-

-

22,0

16,0

27,5

27,8

27,2

26,1

27,2

29,7

30,2

28,8

TAVALLISET LUOKAT

28,8

-

-

22,0

16,0

27,5

27,8

27,2

26,1

27,2

29,7

30,2

28,8

17 MUUT KOULUT

24,0

19,6

-

21,7

22,4

24,1

24,3

24,3

25,5

24,7

24,8

25,2

24,2

TAVALLISET LUOKAT

24,1

19,6

-

21,7

22,4

24,1

24,9

24,3

25,5

24,7

24,8

25,2

24,2

ERITYISLUOKAT

2,0

-

-

-

2,0

-

-

-

-

-

-

-

-

-

-

-

-

2,0

Y H T E E N S Ä

25,1

17,1

17,9

21,3

20,8

24,8

25,2

25,1

27,2

27,8

27,8

27,8

25,2

25,2

25,2

25,0

25,0

25,0

TAVALLISET LUOKAT YHTEENSÄ

25,5

19,0

18,1

21,4

20,9

25,1

25,5

25,4

25,6

27,7

28,2

28,3

25,5

25,5

25,5

25,5

25,5

25,5

ERITYISLUOKAT YHTEENSÄ

8,6

3,8

10,3

5,5

7,2

7,9

8,1

8,6

9,1

9,2

9,5

8,6

8,6

8,6

8,6

8,6

8,6

8,6







TILASTOKESKUS / AINEISTO: KO16 KAIKKI PERUSKOULUT

TAULU 9. (8) PERUSKOULUJEN LUOKKATUNTIKERTYMÄT OPPILAITOSTYYPIN JA PERUSLUOKKIEN LUKUMÄÄRÄLLÄ MITATUN KOULUN KOON MUKAAN SYVSLUKUKAUDELLA 1981

OPPIILAITOSTYYPPI	KOULUN KOKO: PERUSLUOKKIA KOULUSSA														
	YHTEENSÄ	1	2	3	4	5	6	7	8	9	10	11-13	14-16	17-19	20-
<u>K. D. K. O. M. A. A.</u>															
<u>LUOKKATUNTIKERTYMÄ</u>															
<u>KAIKKI KOULUT YHTEENSÄ</u>	854639	2826	92689	80153	28756	21137	41049	24953	22587	35322	31828	136853	115975	87112	133399
<u>TUNTIKERTYMÄ KESKIMÄÄRIN</u>	175.5	28.5	52.4	75.2	108.1	136.4	180.8	209.7	245.5	307.1	357.6	412.2	499.9	622.2	784.7
<u>KOULUA KOHTI</u>	31.0	28.5	26.2	25.1	27.0	27.3	30.1	30.0	30.7	34.1	35.8	34.0	33.5	34.6	33.0
<u>PERUSLUOKKAA KOHTI</u>	1.5	4.1	2.9	1.9	1.4	1.4	1.4	1.3	1.3	1.4	1.4	1.3	1.3	1.3	1.3
<u>OPPILASTA KOHTI</u>	487435	1777	85512	74707	23803	16736	25558	15702	13555	13534	10293	58284	50615	33741	63618
<u>123. ALA-ASTEEN KOULUT</u>															
<u>TUNTIKERTYMÄ KESKIMÄÄRIN</u>	123.7	27.8	52.0	74.1	104.4	130.8	157.8	184.7	215.2	241.7	270.9	331.2	404.9	496.2	669.7
<u>KOULUA KOHTI</u>	26.5	27.8	26.0	24.7	26.1	26.1	26.3	26.4	26.9	26.9	27.1	27.2	27.2	27.7	28.2
<u>PERUSLUOKKAA KOHTI</u>	1.4	3.8	2.8	1.8	1.3	1.3	1.2	1.2	1.2	1.2	1.2	1.2	1.1	1.1	1.1
<u>OPPILASTA KOHTI</u>	314895	-	-	1270	1300	1744	13208	7231	7419	19536	19716	75134	61336	49960	57041
<u>124. YLÄASTEEN KOULUT</u>															
<u>TUNTIKERTYMÄ KESKIMÄÄRIN</u>	530.1	-	-	141.1	185.7	218.0	254.0	301.3	337.2	383.1	428.6	507.7	619.6	745.7	935.1
<u>KOULUA KOHTI</u>	41.6	-	-	47.0	46.4	43.6	42.3	43.0	42.2	42.6	42.9	42.2	41.3	41.3	40.1
<u>PERUSLUOKKAA KOHTI</u>	1.5	-	-	1.8	2.0	1.9	1.8	1.7	1.6	1.6	1.6	1.5	1.5	1.5	1.4
<u>OPPILASTA KOHTI</u>	29140	1049	7073	4176	3653	2296	1901	1590	1613	964	-	640	1273	1183	1729
<u>13. ERIYLSKOULUT</u>															
<u>TUNTIKERTYMÄ KESKIMÄÄRIN</u>	99.5	30.0	58.0	85.2	117.8	135.1	172.8	198.8	230.4	241.0	-	320.0	424.3	591.5	864.5
<u>KOULUA KOHTI</u>	29.0	30.0	29.0	28.4	29.5	27.0	28.8	28.4	28.8	26.8	-	27.8	28.9	34.8	32.0
<u>PERUSLUOKKAA KOHTI</u>	3.5	4.8	4.0	3.5	3.2	3.0	3.1	3.1	3.5	2.9	-	3.0	3.0	3.7	4.3
<u>OPPILASTA KOHTI</u>	9104	-	104	-	-	167	184	260	-	669	835	1036	1882	2228	1739
<u>166. PERUSKOULUA KORVAAVAT KOULUT</u>															
<u>TUNTIKERTYMÄ KESKIMÄÄRIN</u>	505.8	-	104.0	-	-	167.0	184.0	260.0	-	334.5	417.5	518.0	627.3	742.7	869.5
<u>KOULUA KOHTI</u>	40.6	-	52.0	-	-	33.4	30.7	37.1	-	37.2	41.8	41.4	41.8	42.8	39.5
<u>PERUSLUOKKAA KOHTI</u>	1.4	-	2.0	-	-	1.7	2.0	1.7	-	1.6	1.4	1.4	1.4	1.4	1.2
<u>OPPILASTA KOHTI</u>	14065	-	-	-	-	194	198	170	-	619	984	1759	869	-	9272
<u>17. MUUT KOULUT</u>															
<u>TUNTIKERTYMÄ KESKIMÄÄRIN</u>	586.0	-	-	-	-	194.0	198.0	170.0	-	309.5	328.0	439.8	434.5	-	927.2
<u>KOULUA KOHTI</u>	34.9	-	-	-	-	38.8	33.0	24.3	-	34.4	32.8	36.6	30.0	-	35.7
<u>PERUSLUOKKAA KOHTI</u>	1.5	-	-	-	-	4.8	1.2	2.6	-	1.1	1.2	1.7	1.6	-	1.5
<u>OPPILASTA KOHTI</u>															

## TILASTOKESKUS / AINEISTO: KO16 KAIKKI PERUSKOULUT

## TAULU10.(9) PERUSKOULUT, OPETTAJANVIRAT, OPPILAITOSTYYPIN MUKAAN LÄÄNEITTÄIN SYSSLUKUKAUDELLA 1981

OPPILOITOSTYYPPI	KOU- LUJA	O P E T T A J A N - V I R K O J A	KOU- LUUN PERUS- TETTU/ SIJOI- TETTU-	KOU- LUUN YHTEI- SIA	KOU- LUUN YHTEI- SIA	KUNTIEN YHTEI- SIA	ERI- TYIS- LUO- KILLA	KOULUMATKAN MUKAAN 0-5 KM YLI 5 KM	KOU- LUA KOHTI	PE RUS- LUOK- KAA KOHTI	YHTEENSÄ KESKIMÄÄRIN	T U N T I K E R T Y M Ä		
													K O K O	M A A
K O K O	4870	34737	33149	1515	73	587262	10983	471468	115794	120,6	21,3	854639	31,0	1,46
123 ALA-ASTEEN KOULUT	3941	19116	15116	-	-	354523	1366	320205	34718	50,1	19,3	487435	26,5	1,37
124 YLÄASTEEN KOULUT	594	12166	12166	-	-	208240	1320	135187	73053	350,6	27,5	314895	41,6	1,51
13 ERITYISKOULUT	293	1042	1042	-	-	8411	8246	4226	4185	28,7	8,4	29140	29,0	3,46
166 PERUSKOULUA KORV. KOULUT	18	320	320	-	-	6400	-	5055	1345	355,6	28,6	9104	40,6	1,42
17 MUUT KOULUT	24	505	505	-	-	9288	51	6795	2493	387,0	23,0	14065	34,9	1,51
UUDENMAAN LÄÄNI	624	6898	6680	211	7	131743	2904	114455	17288	211,1	24,1	175102	32,1	1,33
123 ALA-ASTEEN KOULUT	444	3683	3683	-	-	78913	830	74388	4425	177,5	23,0	93859	27,3	1,19
124 YLÄASTEEN KOULUT	111	2330	2330	-	-	41848	510	32497	9351	377,0	27,8	62438	41,5	1,49
13 ERITYISKOULUT	47	192	192	-	-	1594	1555	854	740	33,9	8,9	5445	30,3	3,42
166 PERUSKOULUA KORV. KOULUT	13	273	273	-	-	5388	-	4470	918	414,5	29,9	7534	41,9	1,40
17 MUUT KOULUT	9	202	202	-	-	4100	9	2246	1854	455,6	25,3	5826	36,0	1,42
TURUN JA PORIN LÄÄNI	670	4729	4507	190	32	83049	1828	67124	15925	124,0	21,6	119003	31,0	1,43
123 ALA-ASTEEN KOULUT	538	2621	2621	-	-	50425	125	45876	4549	93,7	19,9	67253	26,5	1,33
124 YLÄASTEEN KOULUT	82	1649	1649	-	-	29937	134	19441	10496	365,1	27,7	44964	41,6	1,50
13 ERITYISKOULUT	47	174	174	-	-	1584	1569	836	748	33,7	5,1	5034	28,9	3,18
166 PERUSKOULUA KORV. KOULUT	1	8	8	-	-	181	-	76	105	181,0	20,1	300	33,3	1,66
17 MUUT KOULUT	2	55	55	-	-	922	-	895	27	461,0	22,0	1452	34,6	1,57
AHVENANMAA	32	212	207	5	-	2907	30	2015	892	90,8	17,7	5343	32,6	1,84
123 ALA-ASTEEN KOULUT	29	128	128	-	-	1542	9	1467	475	67,0	15,8	3443	28,0	1,77
124 YLÄASTEEN KOULUT	3	79	79	-	-	965	21	548	417	321,7	23,5	1900	46,3	1,97
HÄMEEN LÄÄNI	500	4384	4197	177	10	79709	1545	65779	13930	159,4	23,2	108488	31,5	1,36
123 ALA-ASTEEN KOULUT	383	2362	2362	-	-	48434	126	44805	3629	126,5	21,7	60317	27,1	1,25
124 YLÄASTEEN KOULUT	73	1608	1608	-	-	28221	202	19015	9206	386,6	28,1	41612	41,5	1,47
13 ERITYISKOULUT	37	140	140	-	-	1231	1217	684	547	33,3	8,9	4054	29,4	3,29
166 PERUSKOULUA KORV. KOULUT	2	33	33	-	-	641	-	460	181	320,5	26,7	919	38,3	1,43
17 MUUT KOULUT	5	54	54	-	-	1182	-	815	367	236,4	25,1	1586	33,7	1,34
KYMEN LÄÄNI	301	2381	2289	90	2	40585	843	33776	6813	134,8	21,9	56755	30,7	1,40
123 ALA-ASTEEN KOULUT	241	1312	1312	-	-	24587	122	22458	2129	102,0	19,9	32568	26,4	1,32
124 YLÄASTEEN KOULUT	40	911	911	-	-	15307	132	10957	4350	382,7	27,9	22279	40,6	1,46
13 ERITYISKOULUT	19	63	63	-	-	595	589	341	258	31,5	5,5	1741	27,6	2,91
166 PERUSKOULUA KORV. KOULUT	1	3	3	-	-	96	-	20	76	96,0	19,2	167	33,4	1,74



---

**Tätä julkaisua myy**

**VALTION PAINATUSKESKUS**  
MARKKINOINTIOSASTO

**Postimyynti**

PL 516  
00101 HELSINKI 10  
Puh. 90-539011

**Kirjakauppa**

Annankatu 44, Helsinki  
(Et. Rautatiekadun kulma)  
Puh. 90-17341

**Denna publikation säljes av**

**STATENS TRYCKERICENTRAL**  
MARKNADSFÖRINGSAVDELNINGEN

**Postförsäljning**

PB 516  
00101 HELSINGFORS 10  
Tel. 90-539011

**Bokhandel**

Annegatan 44, Helsingfors  
(i hörnet av S. Järnv.g.)  
Tel. 90-17341

**This publication can be obtained from**

**GOVERNMENT PRINTING CENTRE**  
MARKETING DEPARTMENT

**Mail-order business**

P.O. Box 516  
SF-00101 HELSINKI 10  
Phone 90-539011

**Bookshop**

Annankatu 44  
00100 HELSINKI 10  
Phone 90-17341

---