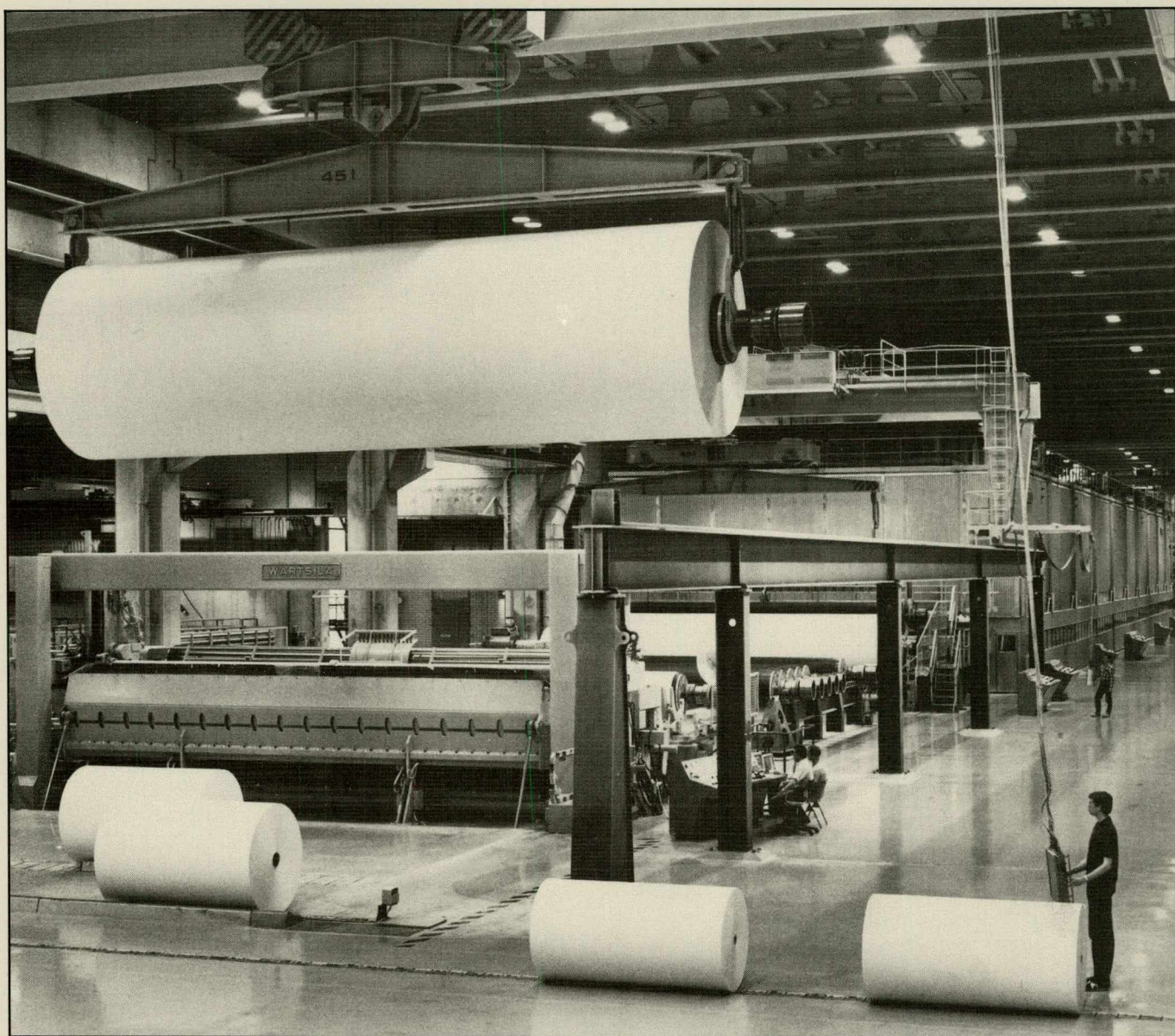


Teollisuusyritysten tilinpäätöstilasto

Bokslutsstatistik över industriföretagen
Financial statements statistics of industry
1987





Teollisuusyritysten tilinpäätöstilasto

Bokslutsstatistik över industriföretagen
Financial statements statistics of industry
1987

Heinäkuu 1989

Tiedustelut - Förfrågningar:

Marjatta Pulkkinen
Kari Manninen
Soile Väisänen
(90) 17 341

Kansikuva: Pressfoto

Helsinki 1989

PAINO-CENTER OY

Esipuhe

Tilastokeskus julkaisee teollisuusyritysten tilinpäätöstilaston (aikaisemmin yritystilasto) vuodelta 1987. Julkaistava tilasto on laadittu samoja periaatteita noudattaen kuin vuoden 1986 tilasto (Tilastotiedotus YR 1988:2). Teollisuusyritysten

tilinpäätöstilaston vuodelta 1987 ovat laatineet Riitta Maunula, Kari Manninen, Soile Väisänen ja Mirja Rantanen.

Förord

Statistikcentralen publicerar bokslutsstatistiken över industriföretag (tidigare företagsstatistik) för år 1987. Föreliggande statistik har uppgjorts enligt samma principer som 1986 års statistik (Statistisk rapport YR 1988:2). Bokslutsstatisti-

ken över industriföretag för år 1987 har utarbetats av Riitta Maunula, Kari Manninen, Soile Väisänen och Mirja Rantanen.

Preface

This publication of the Central Statistical Office of Finland contains the financial statements statistics of industrial enterprises for 1987. They have been prepared along the same lines as the corresponding statistics for 1986 (Statistical Re-

ports YR 1988:2). The financial statements statistics of industrial enterprises for 1987 have been prepared by Riitta Maunula, Kari Manninen, Soile Väisänen and Mirja Rantanen.

Helsingissä, heinäkuussa 1989
Helsingfors, i juli 1989
Helsinki, July 1989

Heli Jeskanen-Sundström

Sisältö

Katsaus	5
Tuoteseloste	7
Produktbeskrivning	9
Product presentation	11
Suomalais-englantilainen sanasto	13

Vertailutaulukot

A. Tuloslaskelman ja taseen eriä	18
B. Tuloslaskelman ja taseen eriä: yritykset, joiden henkilöstö > 100	22
C. Tunnusluvut	24

Vuositalukot

1. Tuloslaskelma	26
2. Tase	30
3. Vaihto-omaisuuden erittely	34
4. Käyttöomaisuuden ja muiden pitkävaikutteisten menojen erittely	36
5. Tuloslaskelma päätoimialoittain: yritykset, joiden henkilöstö > 100	40
6. Tase päätoimialoittain: yritykset, joiden henkilöstö > 100	43
7. Osakepääoma päätoimialoittain: yrityksestä, joiden henkilöstö > 100	45
8. Vaihto-omaisuuden erittely päätoimialoittain: yritykset, joiden henkilöstö > 100	46

Innehåll

Översikt (på finska)	5
Produktbeskrivning	9
Product presentation	11
Finsk-engelsk ordlista	13

Jämförelsetabeller

A. Resultaträkningens och balansens poster	18
B. Resultaträkningens och balansens poster: företag, vilkas personal > 100	22
C. Relationstal	24

Årstabeller

1. Resultaträkning	26
2. Balans	30
3. Specificering av omsättningstillgångar	34
4. Specificering av anläggningstillgångar och övriga utgifter med lång verkningstid	36
5. Resultaträkning, enligt huvudnäringsgren: företag, vilkas personal > 100	40
6. Balans, enligt huvudnäringsgren: företag, vilkas personal > 100	43
7. Aktiekapital, enligt huvudnäringsgren: företag, vilkas personal > 100	45
8. Specificering av omsättningstillgångar enligt huvudnäringsgren: företag, vilkas personal > 100	46

Contents

Overview (in Finnish only)	5
Product presentation	11
Finnish-English glossary	13

Comparative tables

A. Income statement and balance sheet items	18
B. Income statement and balance sheet items: enterprises with 100 or more employees	22
C. Indicators	24

Tables for 1987

1. Income statement	26
2. Balance sheet	30
3. Breakdown: inventories	34
4. Breakdown of fixed assets and other long-term expenses	36
5. Income statement, by main branch, enterprises with 100 or more employees	40
6. Balance sheet, by main branch, enterprises with 100 or more employees	43
7. Share capital, by main branch, enterprises with 100 or more employees	45
8. Breakdown: inventories, by main branch, enterprises with 100 or more employees	46

Katsaus

Liikevaihto ja henkilöstö

Vuonna 1987 teollisuusyritysten liikevaihto nousi 237 miljardiin markkaan. Edelliseen vuoteen verrattuna se kasvoi 7,1 prosenttia. Eri toimialojen kasvuprosentit vaihtelivat puutavaran valmistuksen -4,1 prosentista savi-, lasi-, ja kivi-teollisuuden 21,3 prosenttiin. Myös paperiteollisuustuotteiden valmistus ja graafinen tuotanto saavuttivat hyvän 18,7 prosentin kasvun.

Teollisuusyritysten palveluksessa oli keskimäärin 490 200 työntekijää. Edellisestä vuodesta henkilöstön määrä väheni noin 9 000 työntekijällä. Liikevaihto henkeä kohti laskettuna oli 482 600 markkaa. Palkkoihin käytettiin 18,1 prosenttia liikevaihdosta ja veroihin 0,7 prosenttia. Tuloslaskelmaan veroja kirjattiin 1 400 miljoonaa markkaa ja omasta pääomasta niitä maksettiin 370 miljoonaa markkaa.

Kannattavuus parani

Teollisuus saavutti vuoden 1987 korkeasuhdanteessa paremman tuloksen kuin kahtena edellisena vuotena. Kannattavuus parani eniten kemian teollisuudessa, paperien valmistuksessa ja graafisessa tuotannossa sekä metallien valmistuksessa. Metallituoteteollisuuden kannattavuus sen sijaan jäi alle teollisuuden keskiarvon telakkateollisuuden vaikeuksien ja uudelleenjärjestelyjen vuoksi. Heikoimmin menestyivät tekstiiliteollisuus ja puutavaran valmistus.

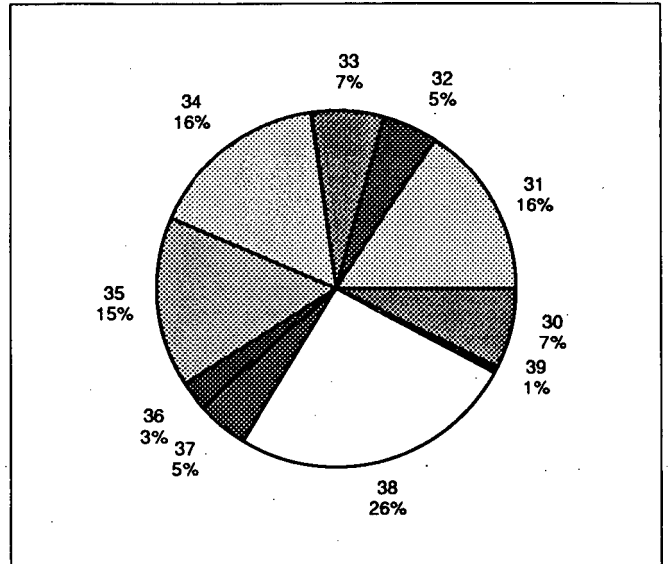
Koko teollisuuden käyttökate oli 25,5 miljardia markkaa, 25,4 prosenttia enemmän kuin vuotta aiemmin. Tulorahoitusta jäi muiden tuottojen ja kulujen, korkojen ja verojen jälkeen 20,9 miljardia ja nettotulosta poistojen jälkeen 8,5 miljardia markkaa eli noin kaksinkertaisesti edellisvuoteen verrattuna. Käyttökateen osuus liikevaihdosta oli 10,8 prosenttia, tulorahoituksen 8,8 ja nettotuloksen 3,6 prosenttia. Eniten nettotulos kasvoi kemianteollisuudessa ja metallien valmistuksessa.

Eri toimialojen tulosten arviointia vaikeuttaa yritysten muuttunut kirjauskäytäntö. Esimerkiksi vuokrat kirjataan joskus nettomääräisinä ennen käyttökateä. Useimmiten vuokratuotot ovat kuitenkin käyttökateen jälkeen muissa tuotoissa. Ulkomaanrahan määräisten lainojen toteutumattomia kurssieroja on viime vuosina kirjattu tavallista enemmän tulosvaikutteisesti.

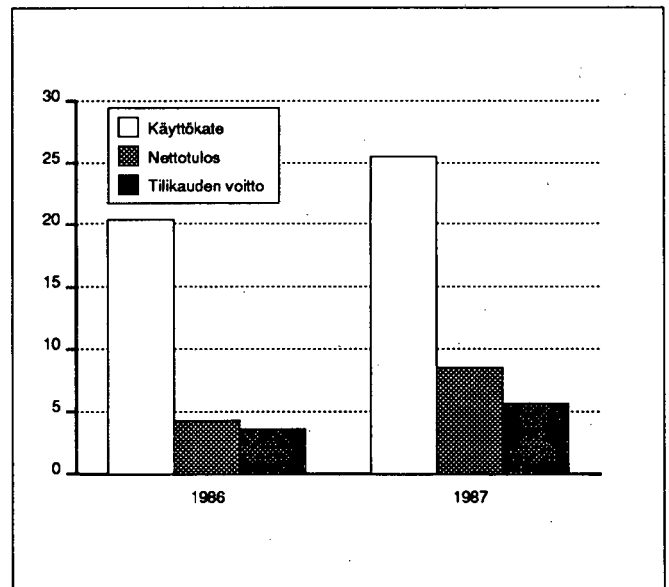
Lisäksi lukuihin vaikuttavat yritysten saneeraus- ja rationalisointitoimenpiteet, joiden seurauksena isoja toimipaikkoja on siirtynyt toimialalta toiselle, esimerkiksi Strömberg paperiteollisuudesta metallituoteteollisuuteen.

Kirjanpidon tulos

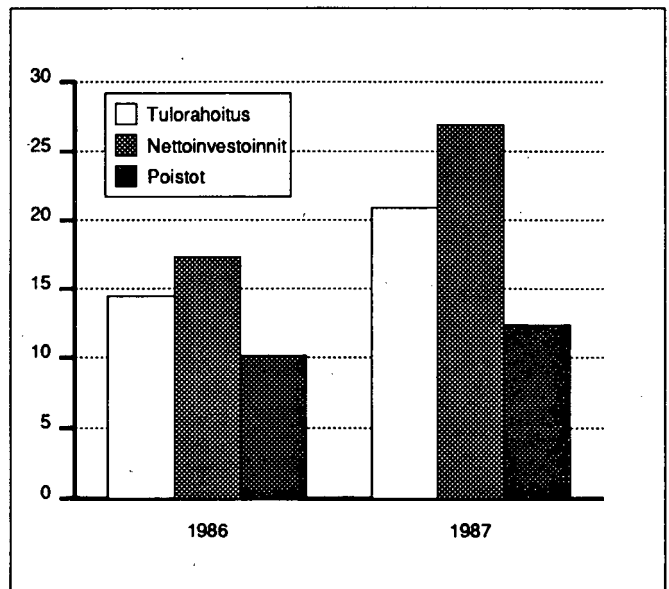
Teollisuus näytti voittoa vuodelta 1987 yhteensä 5,7 miljardia markkaa vaikka tulosta rasitettiin 3,2 miljardin markan varausten lisäyksillä. Parhaan kirjanpidollisen tuloksen teki metallituoteteollisuus, jonka tilinpäätös näytti 2,4 miljardia voittoa.



Kuvio 1. Liikevaihdon jakauma toimialoittain. Toimialaseloste sivulla 7.



Kuvio 2. Käyttökate, nettotulos ja tilikauden voitto, miljardia markkaa, TOL 3.



Kuvio 3. Tulorahoitus, nettoinvestoinnit ja poistot, miljardia markkaa, TOL3.

Investoinnit käyttöomaisuuteen

Käyttöomaisuuteen investoitiin ennätyselliset 26,9 miljardia markkaa, 55 prosenttia enemmän kuin edellisvuonna. Eniten investoivat metallituoteteollisuus, 8,1 miljardia sekä paperien valmistus ja graafinen teollisuus, 6,7 miljardia markkaa.

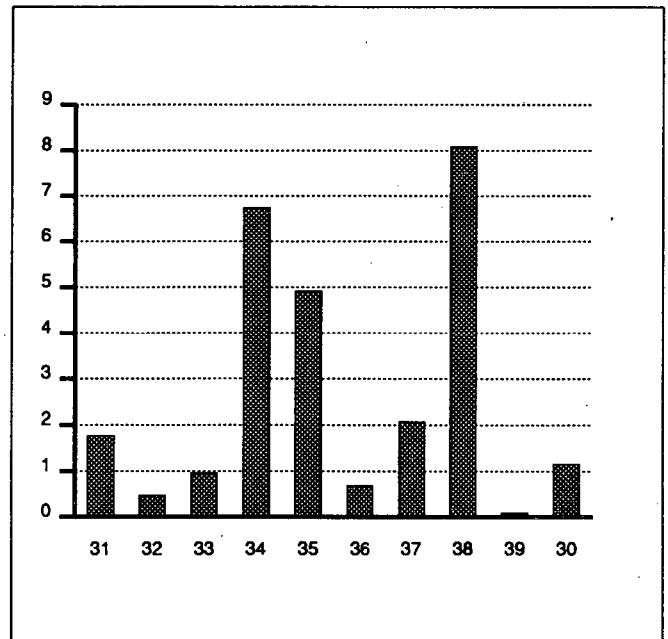
Investointien osuus liikevaihdosta oli 11,4 prosenttia. Tulorahoituksella investoinneista katettiin 77,6 prosenttia. Poistojen osuus investoinneista oli 46 prosenttia.

Rahoitusrakenne

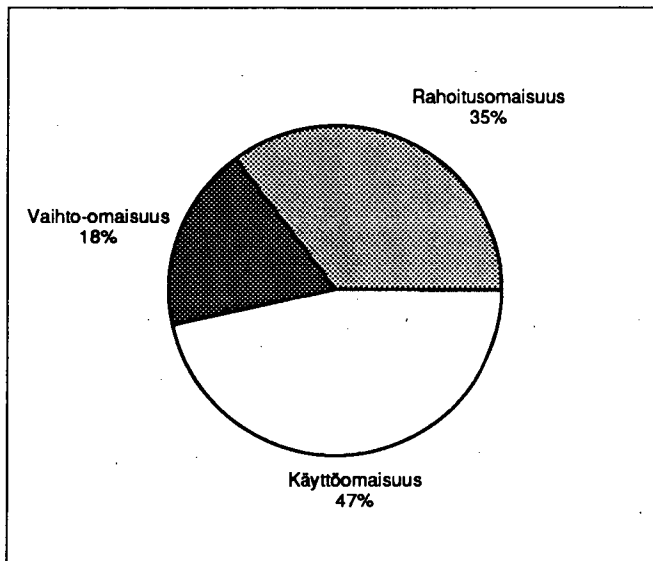
Suurista investoinneista huolimatta teollisuuden rahoitusrakenne kohentui yritysten rahoittaessa investointejaan onnistuneilla osakeanneilla. Omavaraisuusaste eli oman pääoman osuus taseen loppusummasta kasvoi ja pitkäaikaisten velkojen osuus laski. Suhteessa liikevaihtoon velat kuitenkin kasvoivat pari prosenttiyksikköä.

TOL 3	1986 %	1987 %
Lyhytaikaiset velat 1)	29,5	29,0
Pitkäaikaiset velat	40,2	38,8
Oma pääoma 2)	30,3	32,2
Tase yhteensä 1)	100,0	100,0

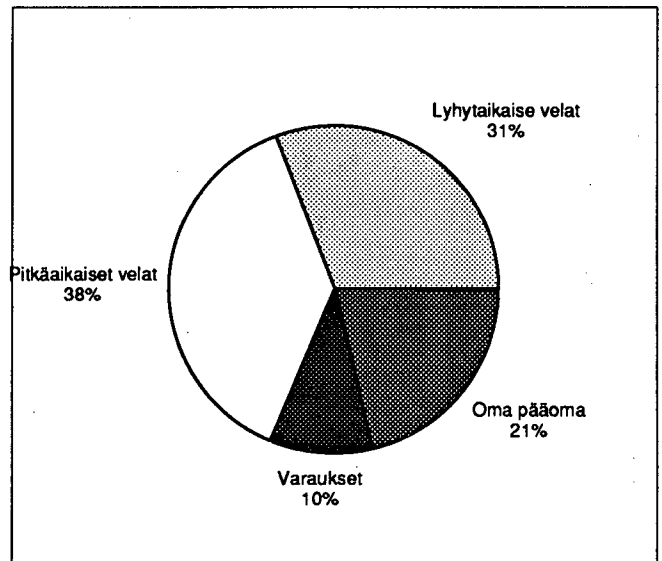
- 1) ilman ennakkomaksuja
2) ml. varaukset ja arvostuserät



Kuvio 4. Nettoinvestoinnit toimialoittain, miljardia markkaa. Toimialaseloste sivulla 7.



Kuvio 5. Tase, vastaavaa TOL 3.



Kuvio 6. Tase, vastattavaa TOL 3.

Tuoteseloste

Tilastoyksikkö

Teollisuusyritysten tilinpäätöstilaston tilastoyksikkönä on teollisuusyritys itsenäisenä juridisena yksikkönä (päättäjä eli institutionaalisenä yksikkönä). Tilastoyksiköitä eivät ole ammatinharjoittajat eikä yhdistykset.

Perusjoukko

Kohdeperusjoukon, ts. sen perusjoukon, jota tilasto kuvaa, muodostavat vuonna 1987 toiminnassa olleet yritykset. Teollisuusyritysten tilinpäätöstilaston 1987 perusjoukko on muodostettu Tilastokeskuksen vuoden 1984 yritysrekisteristä.

Toimialaluokitus

Teollisuusyritysten tilinpäätöstilastossa sovelletaan Tilastokeskuksen vahvistamaa toimialaluokitusta. Yksitoimipaikkaisen yrityksen toimiala määräytyy liikevaihto-osuuksien perusteella. Monitoimipaikkaisen yrityksen toimialan määrittämismenetelmä uusittiin vuoden 1982 yritysrekisterissä. Aikaisemman pelkän henkilökuntaosuuden lisäksi toimialan määrittelyyn vaikuttaa nyt myös liikevaihto-osuus.

Eräiden yritysten toimialaa ei ole voitu määrittellä luokituksen yksinumeroitasoa tarkemmin. Näistä yrityksistä on muodostettu toimiala 300, erittelemätön teollisuus.

Tilastoajanjakso

Teollisuusyritysten tilinpäätöstilaston 1987 tiedot ovat tilikaudelta, jotka päättyivät 1.4.1987 - 31.3.1988 välisenä aikana. Useimmilla yrityksillä tilikautena oli kalenterivuosi 1987.

Jos yrityksen tilikausi on ollut yli tai alle 12 kuukautta, tieto on muunnettu normaalipituista tilikautta vastaaviksi.

Otanta

Perusjoukko on ositettu toimialoittain (32 toimialaa) ja suuruusluokittain (6 suuruusluokkaa). Näin muodostettuja ositteita on teollisuusyritysten tilinpäätöstilastossa 192 kappaletta. Kaksi ylintä suuruusluokkaa (yrityksen henkilökunnan lukumäärä sata tai yli) on poimittu kokonaan. Alempana olevassa taulukossa esitetään yritysten lukumäärät toimialoittain perusjoukossa, hyväksytyjen vastausten jakautuminen toimialoille sekä hyväksytyjen vastausten peittävyys perusjoukon liikevaihdosta.

Estimointi

Hyväksytyjen vastausten tiedot on estimoitu perusjoukon tasolle, koko toimialaa kuvaaviksi estimaateiksi käyttämällä erillistä suhde-estimointia. Korotusmuuttujana on käytetty perusjoukon liikevaihtotietoa (vuodelta 1984).

Toimiala	Yritysten lukumäärä kehikossa	Korotuksen perustaksi hyväksytyjen lukumäärä	Hyväksytyjen peittävyys prosenttia liikevaihdosta
29 Muu kaivannaistoiminta	273	29	77,6
31 Elintarvikkeiden, juomien ja tupakan valmistus	1 280	159	80,7
32 Tekstiilien, vaatteiden, nahkan ja nahkatuotteiden valmistus	1 989	210	69,2
33 Puutavaran valmistus	2 973	134	60,3
34 Paperiteollisuustuotteiden valmistus, graafinen tuotanto	1 905	166	90,2
35 Kemiallisten maaöljy-, kumi- ja muovituotteiden valmistus	741	122	97,4
36 Savi-, lasi- ja kivituuotteiden valmistus	634	76	71,4
37 Metallien valmistus	104	39	98,4
38 Metall- ja konepajatuotteiden valmistus	5 545	312	82,7
39 Muu valmistus	567	45	72,9
30 Erittelemätön teollisuus	15	13	99,9
3 Teollisuus	15 753	1 276	86,3
41 Sähkön tuotanto ja jakelu	118	55	92,3

1 Toimialaluokitus (TOL), Tilastokeskus, Käsikirjoja N:o 4, Uusittu laitos, Helsinki 1979.

Tietojen luotettavuudesta

Viime vuosina on on tilinpäätöskäytäntö muuttunut jatkuvasti. Tällä hetkellä eri yritysten tilinpäätökset saattavat poiketa hyvin paljon toisistaan: toiset käyttävät suunnitelman mukaisia poistoja, toiset kirjanpidon poistoja, varastovaraus ilmoitetaan joko piilevänä tai avoimena varauksena. Kuluja ja tuottoja ilmoitetaan yrityksen toiminnan mukaisesti jaoteltuna joko ennen käyttökate tai käyttökateen jälkeen, esim. vuokratuottoja kirjataan liikevaihtoon, vuokratulujen vähennyksiin ja käyttökateen jälkeen vuokratuottoihin.

Suuret muutokset kuten poistot ja varastovaruksen muutos on korjattu lomakkeilla yhdenmukaisiksi eli poistot kirjanpidon poistoiksi ja piilovaraus avoimeksi varaukseksi. Kuluja ja tuottoerien korjauksia ei voida useinkaan tehdä. Näiden tietojen luotettavuus perustuu paljolti yrityksen haluun antaa oikeata tietoa.

Vertailtavuus teollisuustilastoon

Teollisuustilaston (Teollisuustilaston vuosikirja 1989:16) tilastoyksikkönä on teollinen toimipaikka, kun taas tilinpäätöstilaston tilastoyksikkönä on teollinen yritys. Teollisella yrityksellä saattaa olla myös muita kuin teollisia toimipaikkoja (esim. myymälä), jotka kaikki sisältyvät teollisuusyritysten tilinpäätöstilastoon. Vastaavasti saattaa päätoimintanaan esim. kauppaa harjoittavalla yrityksellä olla myös teollisia toimipaikkoja, jotka sisältyvät teollisuustilastoon, mutta eivät teollisuusyritysten tilinpäätöstilastoon.

Yritysten tiedot koskevat yritysten tilikausia. Sen sijaan teollisuustilastossa ajanjaksona on kalenterivuosi. Edellä mainittujen erojen lisäksi voidaan pelkistään sanoa teollisuustilaston kuvaavan tuotantoa. Teollisuusyritysten tilinpäätöstilasto kuvaa myös prosessin seuraavaa vaihetta, tuotannon myyntiä.

TULORAHOITUS	= Käyttökate + muut tuotot ./.	muut kulut ./.	vieraan pääoman kulut ./.	korjatut verot	
NETTOTULOS	= Käyttökate ./.	poistot + muut tuotot ./.	muut kulut ./.	vieraan pääoman kulut ./.	korjatut verot
OMAVARAISUUSASTE	= Oma pääoma + varaukset + arvostuserät / Taseen loppusumma ./.	ennakkomaksut			
VELKAANTUMISASTE	= Vieras pääoma ./.	ennakkomaksut / Oma pääoma + varaukset + arvostuserät			
QUICK RATIO	= Rahoitusomaisuus / Lyhytaikaiset velat ./.	ennakkomaksut			

Produktbeskrivning

Statistisk enhet

Företaget som självständig juridisk enhet (beslutande eller institutionell enhet) är en statistisk enhet. Yrkesutövare samt föreningar utgör inga statistiska enheter.

Population

De under år 1987 verksamma statistiska enheterna bildar populationen, dvs. den grupp som statistiken skall beskriva. Populationen i industrins bokslutsstatistik 1987 har uttagits ur Statistikcentralens företagsregister år 1984.

Näringsgrensindelning

I bokslutsstatistiken över industriföretag tillämpas den näringsgrensindelning som Statistikcentralen fastställt.¹ Näringsgrenen för ett företag med ett arbetsställe definieras på basen av omsättningsandelar. Sättet att definiera näringsgrenen för ett företag med flera arbetsställen har reviderats i 1982 års företagsregister. Den nya metoden beaktar även omsättningsandelar, tidigare beaktades endast antalet anställda.

Näringsgrenen för en del företag har inte kunnat definieras noggrannare än på 1-siffernivå i NI. Dessa företag bildar näringsgren 300, ospecificerad industri.

Statistikperiod

Uppgifterna i bokslutsstatistiken över industriföretag 1987 hänförs till räkenskapsperioder, vilka utgick under tiden 1.4.1987 - 31.3.1988. Räkenskapsperioden för de flesta företag var kalenderåret 1987.

Om räkenskapsperioden har varit längre eller kortare än 12 månader har uppgifterna ändrats till att motsvara en normal-lång räkenskapsperiod.

Urval

Populationen har stratifierats enligt näringsgren (32 näringsgrenar) och storleksklass (6 storleksklasser). Bokslutsstatistiken över industriföretag omfattar sålunda 192 strata. De två största storleksklasserna (där företagets personal uppgår till 100 personer eller flera) har tagits med i sin helhet. I tabellen nedan anges antalet företag enligt näringsgren i populationen, fördelningen av de godkända svaren enligt näringsgren samt de godkända svarens täckningar av populationens omsättning.

Estimering

Uppgifterna i de godkända svaren har genom en skild kvotskattning estimerats till populationens nivå så att de gäller hela näringsgrenen. Som förhöjningsvariabel har populationens omsättningsuppgifter (för år 1984) använts.

Näringsgren	Antal företag i ramen	Antal godkända företag	De godkändas täckning i % av omsättningen
29 Annan brytning och utvinning	273	29	77,6
31 Livsmedels-, dryckesvaru- och tobaksvarutillverkning	1 280	159	80,7
32 Textil-, beklädnads-, läder- och lädervarutillverkning	1 989	210	69,2
33 Trävarutillverkning	2 973	134	60,3
34 Tillverkning av pappersindustriprodukter, grafisk produktion	1 905	166	90,2
35 Tillverkning av kemiska och petroleumprodukter, gummi- och plastvaror	741	122	97,4
36 Ler-, glas-, stenproduktstillverkning	634	76	71,4
37 Metallframställning	104	39	98,4
38 Verkstadsvarutillverkning	5 545	312	82,7
39 Annan tillverkning	567	45	72,9
30 Ospecificerad tillverkning	15	13	99,9
3 Tillverkning	15 753	1 276	86,3
41 Elförsörjning	118	55	92,3

1 Näringsgrensindelning (NI), Statistikcentralen, Handböcker Nr 4, Reviderad upplaga, Helsingfors 1979.

Uppgifternas tillförlitlighet

Under de senaste åren har bokslutspraxis ändrats. De olika företagens bokslut kan skilja sig mycket från varandra. Endel tillämpar avskrivning enligt plan, andra bokföringsmässiga avskrivningar, lagerreserveringen uppges antingen som dold eller som öppen reservering. Intäkter och kostnader uppges beroende på verksamheten antingen före driftsbidraget eller efter driftsbidraget, t.ex. hyresintäkter bokförs som intäkter av verksamheten eller som övriga intäkter.

Stora förändringar som avskrivningar och förändring av lagerreserv har förenhetligats så att avskrivningarna bokförts som bokföringsmässiga avskrivningar och dolda reserveringar som öppna reserveringar. Korrigeringar kan inte ofta göras i intäcks- och kostnadsposterna.

Jämförbarhet med industristatistik

I industristatistiken (Statistisk årsbok för industri 1989:16) är den statistiska enheten det industriella arbetsstället, medan den statistiska enheten i bokslutsstatistiken är det industriella företaget. Det industriella företaget kan ha även andra än industriella arbetsställen (t.ex. affärer), vilka dock alla ingår i bokslutsstatistiken över industriföretag. På motsvarande sätt kan t.ex. ett företag som bedriver handel som huvudverksamhet ha industriella arbetsställen, vilka ingår i industristatistiken men inte i bokslutsstatistiken över industriföretag. Bokslutsstatistikens uppgifter baserar sig på företagets räkenskapsperioder, medan tidsperioden i industristatistiken utgörs av kalenderåret. Förutom ovannämnda skillnader kan man något tillspetsat säga, att industristatistiken beskriver produktionen, medan bokslutsstatistiken över industriföretag åter ger det följande skedet i processen - produktionens försäljning

INTERNFINANSIERING	= Driftsbidrag + övr. intäkter ./ övr. kostnader ./ kostnader för främmande kapital ./ korrigerade skatter
NETTORESULTAT	= Driftsbidrag ./ avskrivningar + övr. intäkter ./ övr. kostnader ./ kostnader för främmande kapital ./ korrigerade skatter
SOLIDITET	= Eget kapital + reserveringar + värderingsposter / Balans sammanlagt ./ förskottsbetalningar
SKULDSÄTTNINGSGRAD	= Främmande kapital ./ förskottsbetalningar / Eget kapital + reserveringar + värderingsposter
QUICK RATIO	= Finansieringstillgångar / Kortfristiga skulder ./ förskottsbetalningar

Product presentation

Statistical unit

The statistical unit is the enterprise as an institutional unit, i.e. as an independent legal entity. The definition does not include own-account workers or associations.

The population

The target population, i.e. the population described by the statistics, consists of enterprises in operation in 1987. The population was derived from the Central Statistical Office Register of Enterprises for 1984.

Industrial classification

In financial statements statistics of industrial enterprises, the Standard Industrial Classification adopted by the Central Statistical Office of Finland is applied. The branch of economic activity of a single-establishment enterprise is determined on the basis of the relative contribution to turnover by each activity. The method of determining the branch of economic activity of a multi-establishment enterprise was revised in the Register of Enterprises of 1982. Determining the branch of economic activity is no longer based only on the proportion of personnel, but also on the relative contribution to turnover by each activity.

For some enterprises, it has been impossible to define the branch of economic activity at a more detailed than single-digit level. These enterprises have been combined to form activity no. 300: manufacturing industries not elsewhere classified.

Reference period

The data of the financial statements statistics of industrial enterprises for 1987 relate to accounting periods ending between 1 April 1987 and 31 March 1988. The accounting period of most enterprises coincided with the calendar year 1987.

In cases where the accounting period has deviated from 12 months, the data have been adjusted to correspond to a normal-length accounting period.

Sampling

The population has been stratified by branch of economic activity (32 branches) and by size (six size groups), giving a total of 192 strata. From the top two size groups (in which the personnel of the enterprise is 100 or more), all units have been included.

The table below shows the numbers of enterprises in the population by branch of economic activity; the distribution of accepted responses across the activities; and the coverage of the turnover of the population by accepted responses.

Estimation

The data of accepted responses have been estimated, using proportional estimation, at the level of the population, as estimates for the entire activity. The turnover data of 1984 have been used as the raising variable.

Branch of economic activity	Number of enterprises in frame	Number of accepted responses	Coverage % of turnover by accepted responses
29 Other mining	273	29	77,6
31 Manufacture of food, beverages and tobacco	1 280	159	80,7
32 Textile, wearing apparel and leather industries	1 989	210	69,2
33 Manufacture of wood and of wood and cork products	2 973	134	60,3
34 Manufacture of paper and paper products, printing and publishing	1 905	166	90,2
35 Manufacture of chemicals and of chemical, petroleum coal rubber and plastic products	741	122	97,4
36 Manufacture of non-metallic mineral products, except products of petroleum and coal	634	76	71,4
37 Basic metal industries	104	39	98,4
38 Manuf. of fabr. metal products, machinery and equipment	5 545	312	82,7
39 Other manufacturing industries	567	45	72,9
30 Manufacturing industries not elsewhere classified	15	13	99,9
3 Manufacturing	15 753	1 276	86,3
41 Electric light and power	118	55	92,3

1 Standard Industrial Classification, Central Statistical Office of Finland, Handbook No. 4, rev.ed., Helsinki 1979.

Reliability of the data

The preparation of financial statements has been undergoing changes in recent years. At the present time, there may be considerable differences between the financial statements of different enterprises: some enterprises apply scheduled depreciation, some others book depreciation; inventory reserves may be shown as covert or overt reserves; expenditures and incomes may be shown, classified according to the activity of the enterprise, either before or after operating margin: rent income, for instance, may be entered in turnover, or deducted from rent expenditure, or entered as rent income after operating margin.

Major changes, such as depreciation and change in inventory reserves, have been harmonized in the questionnaire, i.e. depreciation is shown as book depreciation and covert reserves as overt ones. Correcting of expenditure and income items is often impossible. The reliability of these data depends largely on the willingness of the enterprise to provide correct information.

Comparability with industrial statistics

The statistical unit of industrial statistics (Yearbook of Industrial Statistics 1989:16) is industrial establishment, while the statistical unit of financial statements statistics is industrial enterprise. An industrial enterprise may also have other than industrial establishments (retail outlets, for instance), all of which are included in financial statements statistics of industrial enterprises. Correspondingly, a commercial enterprise may have industrial establishments, which are included in industrial statistics but not in financial statements statistics of industrial enterprises.

The data of enterprises relate to the accounting periods of enterprises, while the data of industrial statistics relate to the calendar year. Further, industrial statistics can simply be said to describe production, while financial statements statistics of enterprises also describe the next stage of the process, the sale of the production.

INCOME FINANCE	= Operating margin + other income ./ other expenses ./ expenses for liabilities ./ taxes
NET RESULT	= Operating margin ./ depreciation + other income ./ other expenses ./ expenses for liabilities ./ taxes
GEARING RATIO	= Equity + reserves + valuation items / Balance sheet total ./ advance payments
DEBT RATIO	= Liabilities ./ advance payments / Equity + reserves + valuation items
QUICK RATIO	= Financial assets / Short-term liabilities ./ advance payments

Finnish-English glossary

Aineet ja tarvikkeet	Materials and supplies
Aineettomat oikeudet	Intangible rights
Arvonkorotukset	Revaluation
Arvonkorotusrahasto	Revaluation reserve
Arvostuserät	Valuation items
Asuinrakennukset	Residential buildings
(Vuokrakulut) Asuinrakennuksista ja -huoneistoista	(Rent expenses for) Residential buildings and flats
(Vuokratuotot) Asuinrakennuksista ja -huoneistoista	(Rent income from) Residential buildings and flats
Elintarv., juomien ja tupakan valmistus	Manufacture of food, beverages and tobacco
Eläkelainat	Loans from pension institutions
Eläkkeet	Pensions
Ennakkomaksut	Advance payments
Erittelemätön teollisuus	Manufacturing industries not elsewhere classified
Fuusiovoitto (-tappio)	Profit (loss) from merger
Hankintameno	Acquisition cost
Henkilöstö	Personnel
Henkilöstö keskimäärin	Average size of personnel
Henkilövak.maksut ja kannatusmaksut avustuskassoille	Personal insurance premiums and contributions to relief funds
Ilmaisosakeanti	Bonus issue
Ilman lvv	Exclusive turnover tax
Investointivarausten muutos	Change in investment reserves
Investointivaraus	Investment reserves
Ja	And
Jatkuu	Continued
Joukkovelkakirjalainat	Bonds and debentures
Julkiset maksut	Public charges
Kauppatavarat	Merchandise
Kehitystä kuvaavat erät	Items indicating change
Kem. maaölj. kumi- ja muovituott.v.	Manufacture of chemicals and of chemical, petroleum, coal, rubber and plastic products
Keskeneräiset hankinnat	Acquisitions in progress
Keskeneräiset omat työt	Work in progress on own account
Keskeneräiset työt	Work in progress
Kirjanpitoarvo	Book value
Koneet, kalusto ja kuljetusvälineet	Machinery, transport and other equipment
Korjauserät	Correction items
Korot	Interest
Kurssitappiot	Exchange rate losses
Kurssivoitot	Exchange rate gains
Käyttökate	Operating margin
Käyttöomaisuus ja muut pitkävaikutteiset menot	Fixed assets and other long-term expenditures

Käyttöomaisuuden ja muiden pitkävaikutteisten menojen erittely	Breakdown of fixed assets and other long-term expenditures
Lainasaamiset	Loans
Lakisääteiset, pakolliset sosiaaliturvakulut	Statutory compulsory social security contributions
Lakisääteiset tapaturmavakuutusmaksut	Statutory accident insurance premiums
Liikevaihto	Turnover
Liikevoitto (-tappio)	Operating margin after depreciations
Lisäykset	Increase
Lisäys	Increase
Luottotappio- ja takuuvarauksen muutos	Change in reserves for bad debts and guarantees
Luottotappio- ja takuuvaraus	Reserves for bad debts and guarantees
Luottotappiot	Credit losses
Luovutushinta	Alienation price
Lyhytaikainen vieras pääoma	Short-term liabilities
Maa- ja vesirakennukset	Land and water construction
(Vuokrakulut) Maapohjasta	(Rent expenses for) Ground
(Vuokratuotot) Maapohjasta	(Rent income from) Ground
Maksullinen osakeanti	New issue
Metallien valmistus	Basic metal industries
Metalli- ja konepajatuotteiden valmistus	Manufacture of fabricated metal products, machinery and equipment
 	Among other things
Mm.	Change in other reserves
Muiden varausten muutos	(Rent expenses for) Non-residential buildings and flats
(Vuokrakulut) Muista rakennuksista ja huoneistoista	(Rent income from) Non-residential buildings and flats
(Vuokratuotot) Muista rakennuksista ja huoneistoista	Other mining
Muu kaivannaistoiminta	Other equity/deficit in equity
Muu oma pääoma/pääomanvaja	Other inventories
Muu vaihto-omaisuus	Other manufacturing industries
Muu valmistus	Other tangible fixed assets
Muut aineelliset hyödykkeet	Other expenses
Muut kulut	Other loans
Muut lainasaamiset	Other operating costs
Muut liikekulut	Other short-term liabilities
Muut lyhytaikaiset velat	Other adjustments
Muut oikaisuerät	Other long-term investments
Muut pitkäaikaiset sijoitukset	Other long-term liabilities
Muut pitkäaikaiset velat	Other long-term expenditures
Muut pitkävaikutteiset menot	Other financial assets
Muut rahoitusvarat	Other social security costs
Muut sosiaaliturvakulut	Non-residential buildings
Muut talonrakennukset	Other income
Muut tuotot	Other reserves
Muut varaukset	Other promissory notes
Muut velkakirjalainat	Other expenses for liabilities
Muut vieraan pääoman kulut	Other rents and leases
Muut vuokrat	Adjustments of sales
Myyntin oikaisuerät	Accounts receivable
Myyntisaamiset	Credit and exchange rate losses on accounts receivable
Myyntisaamisten luotto- ja kurssitappiot	Gross sales
Myyntituotot	Also
Myös	
Nettotulos	Net result
Omaisuuksien vakuutusmaksut	Property insurance premiums
Oma pääoma	Equity

Omaan käyttöön valmistettu käyttöomaisuus	Fixed assets manufactured for own use
Osakeanti (rekisteröimätön osakepääoma)	Share issue (unregistered share capital)
Osake-, osuus- ja muu niitä vastaava pääoma	Share or other primary capital
Osakepääoma	Share capital
Osakepääoma tilikauden alussa	Share capital at the beginning of the accounting period
Osakepääoma tilikauden lopussa	Share capital at the end of the accounting period
Osakepääoman alentaminen	Decrease in share capital
Osakepääoman korottaminen	Increase in share capital
Osakkeet ja osuudet	Shares
Osingot ja osuuskorot	Dividends
Ostovelat	Accounts payable (for purchases)
Palkansaajien ja yrittäjien lukumäärä	Number of employees and entrepreneurs
Palkat	Labour costs
Paperiteoll. tuott. valm.graaf. tuot.	Manufacture of paper and paper products, printing and publishing
Pitkäaikainen vieras pääoma	Long-term liabilities
Poistot	Depreciation
Poltto- ja voiteluaineet	Fuels and lubricants
Puutavaran valmistus	Manufacture of wood and of wood and cork products
Rahat ja pankkisaamiset	Cash and bank accounts
Rahoitusomaisuus	Financial assets
Rahoitusvekselit	Financial bills
Rakennukset ja rakennelmat	Buildings and constructions
Savi-, lasi- ja kivituoitt. valm.	Manufacture of non-metallic mineral products, except products of petroleum and coal
Sekä	And
Siirrot eläkesäätiöille	Transfers to pension funds
Siirrot rahastoihin	Transfers to funds
Siirtosaamiset	Accrued income and deferred charges
Siirtovelat	Accrued charges and deferred credits
Siitä varastovaraus	Of which: reserves for inventories
Sähkön tuotanto ja jakelu	Electric light and power
Tase	Balance sheet
Tekst., vaat., nahan ja nahkatuott. valmistus	Textile, wearing apparel and leather industries
TEL- ja LEL-vakuutusmaksut	Premiums payable under the Employees' Pensions Act and the Temporary Employees' Pensions Act
Teollisuusyritysten tilinpäätöstilasto	Financial statements statistics of industrial enterprises
Teollisuus	Manufacturing
Tietoliikennekulut	Post and telecommunication costs
Tilikauden alussa	At the beginning of the accounting period
Tilikauden lopussa	At the end of the accounting period
Tilikauden voitto (tappio)	Profit (loss) for the accounting period
Tilikauden ylijäämä/alijäämä	Surplus/deficit for the accounting period
Tilikautena jaettavaksi päätetyt/ehdotetut osingot ja osuuskorot	Dividends confirmed/proposed for share-out during the accounting period
Toimiala	Branch of industry
Toimintavaruksen muutos	Change in operating reserve
Toimintavaraus	Operating reserve
Toimitusluotot	Suppliers' credits
Tontit, maa- ja vesialueet	Lots, land and water areas
Tukipalkkiot	Subsidies
Tulorahoitus	Income finance
Tuloslaskelma	Income statement
Työnantajan sotu-maksu	Employers' contributions to social security schemes

Vaihto-omaisuuden erittely	Breakdown of inventories
Vaihto-omaisuuden hankintamenon muutos	Change in the acquisition cost of inventories
Vaihto-omaisuus	Inventories
Vaihto-omaisuusostot	Purchases of inventories
Vakuutusmaksut(ei henkilövakuutusmaksuja)	Insurance premiums (excl. those on personal insurance)
Valmisteet	Manufactures
Vararahasto	Reserve fund
Varastovarauksen muutos	Change in reserves for inventories
Varastovaraus	Reserves for inventories
Varaukset	Reserves
Varausten muutos	Change in reserves
Varausten tai rahastojen käyttö verojen maksuun	Tax payments from reserves or funds
Vastaavaa	Assets
Vastattavaa	Liabilities and equity
Velkaantumisasaste	Debt ratio
Velkakirjalainat	Promissory notes
Verokirjaukset omasta pääomasta/omaan pääomaan	Taxes paid from equity/refunded to equity
Vesi, sähkö, lämpö, höyry ja kaupunkikaasu	Water, electricity, fuel, steam and piped gas
Vieraan pääoman kulut	Expenses for liabilities
Vieras pääoma	Liabilities
Voitto käyttöomaisuuden myynnistä	Gains from sales of fixed assets
Voitto/tappio ennen varauksia ja veroja	Profit/loss before reserves and taxes
Voitto/tappio ennen vieraan pääoman kuluja, varauksia ja veroja	Profit/loss before expenses for liabilities, reserves and taxes
Vuokrakulut	Rent expenses
Vuokratuotot	Rent income
Vähennykset	Decrease
Vähennys	Decrease
Välittömät verot/Veronpalautukset	Direct taxes/Tax refunds
Yhteensä	Total
Yritykset, joiden henkilökunta > 100 tai = 100	Enterprises with 100 or more employees

**TAULUKOT
TABELLER
TABLES**

TILASTOKESKUS
STATISTIKCENTRALEN

TEOLLISUUSYRITYSTEN TILINPÄÄTÖSTILASTO 1987
BOKSLUTSSTATISTIK ÖVER INDUSTRIFÖRETAG 1987

A. TEOLLISUUDEN KEHITYS VUODESTA 1986 VUOTEEN 1987
INDUSTRINS UTVECKLING FRÅN 1986 TILL 1987

KEHITYSTÄ KUVAAVAT ERÄT
POSTER, SOM BELYSER UTVECKLINGEN

31	32	33
ELINTARV.,	TEKST,VAAT,	PUUTAVARAN
JUOMIEN JA	NAHAN JA N-	VALMISTUS
TUPAK.VALM.	TUOTT.VALM.	
LIVSMEDELS-	TEXT.,BEKL,	TRÄVARU-
DRYCKESV.O.	LÄDER O. L-	TILLVERK-
TOB.V.TILLV	VARUTILLV.	NING

LIIVEVAIHTO
OMSÄTTNING
1986 MMK
1987 MMK

35275,92	11732,73	16329,86
37218,14	11691,04	15654,95
5,5 %	-0,4 %	-4,1 %

MUUTOS - FÖRÄNDRING %

AINEET JA TÄRVIKKEET/TAVARAT (ILMAN LVVI)
MATERIAL OCH FÖRnöDENHETER/VAROR (UTAN OMS)
1986 MMK
1987 MMK

25290,57	5604,10	8632,83
25956,79	5663,52	8398,95
2,6 %	1,1 %	-2,7 %

MUUTOS - FÖRÄNDRING %

PALKKAMENÖT
LÖNEUTGIFTER
1986 MMK
1987 MMK

3771,31	3234,00	3423,45
3942,33	3224,72	3232,98
4,5 %	-0,3 %	-5,6 %

MUUTOS - FÖRÄNDRING %

KÄYTTÖKATE
DRIFTSBIDRAG
1986 MMK
1987 MMK

2346,91	863,24	1459,15
2443,30	816,98	1481,14
4,1 %	-5,4 %	1,5 %

MUUTOS - FÖRÄNDRING %

POISTOT
AVSKRIVNINGAR
1986 MMK
1987 MMK

1206,10	320,28	545,55
1448,44	357,83	582,40
20,1 %	11,7 %	6,8 %

MUUTOS - FÖRÄNDRING %

KORKOKULUT
RÄNTEKOSTNADER
1986 MMK
1987 MMK

1002,80	530,79	1001,16
940,67	477,98	791,07
-6,2 %	-9,9 %	-21,0 %

MUUTOS - FÖRÄNDRING %

RAHOITUSMAISUUS YHTEENSÄ
FINANSIERINGSTILLGÅNGAR SAMMANLAGT
1986 MMK
1987 MMK

8612,89	3304,09	4571,79
10507,60	3699,85	3931,35
22,0 %	12,0 %	-14,0 %

MUUTOS - FÖRÄNDRING %

VAIHTO-OMAISUUS YHTEENSÄ (HANKINTAMENO)
OMSÄTTNINGSTILLGÅNGAR SAMMANLAGT (ANSKAFNINGSGIFTER)
1986 MMK
1987 MMK

5354,20	3282,51	4258,89
5000,11	3284,79	3529,92
-6,6 %	0,1 %	-17,1 %

MUUTOS - FÖRÄNDRING %

34 PAP. TEOLL.- TUOTT. VALM. GRAAF. TUOT. TILLV. AV PAPP. IND. P. GRAF. PROD.	35 KEM. MAAÖLJY- KUNI-JA MUO- VITUOTT. V. T. AV KEM.- O. PETR. PROD. G. O. PLASTV.	36 SAVI-, LASI- JA KIVI- TUOTT. VALM. LER-, GLAS- OGH STEN- PROD. TILLV.	37 METALLIEN VALMISTUS METALL- FRAM- STÄLLNING	38 METALLI- JA KÖNEPAJA- TUOTT. VALM. VERKSTADS- VARUTILL- VERKNING	39 MUU VALMISTUS ANNAN TILLVERK- NING	30 ERITTELEMÄ- TÖN TEOLLI- SUUS OSPECIFICI- RAD TILL- VERKNING	3 TEOLLISUUS YHTEENSÄ TILLVERK- NING SAM- MANLAGT	41 SÄHKÖN TUOTANTO JA JAKELU ELFÖR- SÖRJNING
32580,38 38671,45	34741,03 36550,41	5155,37 6251,45	10541,07 11045,94	56661,44 61095,40	1187,23 1268,28	16724,12 17153,68	220929,17 236600,76	12451,25 12601,41
18,7 %	5,2 %	21,3 %	4,8 %	7,8 %	6,8 %	2,6 %	7,1 %	1,2 %
14003,28 17052,67	22235,29 25857,06	2206,72 2503,22	5055,39 5220,23	26934,81 30711,59	539,25 563,51	8333,93 9231,66	118836,18 131159,21	7011,31 6691,03
21,8 %	16,3 %	13,4 %	3,3 %	14,0 %	4,5 %	10,8 %	10,4 %	-4,6 %
7577,03 8457,68	2917,20 3167,05	1166,09 1326,49	2034,10 2064,78	12970,88 13654,03	342,23 351,83	3386,69 3318,29	40822,98 42740,17	1344,52 1442,30
11,6 %	8,6 %	13,8 %	1,5 %	5,3 %	2,8 %	-2,0 %	4,7 %	7,3 %
3988,44 5736,77	2359,34 3711,75	737,65 956,76	1312,78 1843,21	5765,84 6747,12	96,00 40,18	1409,10 1727,15	20338,45 25504,37	3096,61 3416,63
43,8 %	57,3 %	29,7 %	40,4 %	17,0 %	-58,1 %	22,6 %	25,4 %	10,3 %
1818,22 2741,02	1739,06 1935,76	314,58 380,05	676,39 728,90	2703,90 3458,93	25,64 48,10	806,66 694,54	10156,37 12375,97	1954,36 2081,22
50,8 %	11,3 %	20,8 %	7,8 %	27,9 %	87,6 %	-13,9 %	21,9 %	6,5 %
2250,30 2374,33	1102,32 1153,49	219,17 229,37	752,31 783,04	3258,45 3281,33	79,18 89,81	1195,79 1222,22	11392,26 11343,30	990,90 1087,03
5,5 %	4,6 %	4,7 %	4,1 %	0,7 %	13,4 %	2,2 %	-0,4 %	9,7 %
9960,17 12135,37	9245,14 10025,91	1804,84 1964,44	4213,23 4726,04	28378,47 34913,21	499,70 626,98	9764,61 10815,19	80354,93 93345,92	4659,59 4991,63
21,8 %	8,4 %	8,8 %	12,2 %	23,0 %	25,5 %	10,8 %	16,2 %	7,1 %
5470,91 6160,07	7909,85 7998,14	942,00 877,54	2067,80 2015,53	12132,63 14656,31	453,65 411,40	3837,14 3733,14	45709,58 47666,96	3378,16 2987,77
12,6 %	1,1 %	-6,8 %	-2,5 %	20,8 %	-9,3 %	-2,7 %	4,3 %	-11,6 %

TILASTOKESKUS
STATISTIKCENTRALEN

TEOLLISUUSYRITYSTEN TILINPÄÄTÖSTILASTO 1987
BOKSLUTSSTATISTIK ÖVER INDUSTRIFÖRETAG 1987

A. TEOLLISUUDEN KEHITYS VUODESTA 1986 VUOTEEN 1987
INDUSTRINS UTVECKLING FRÅN 1986 TILL 1987

KEHITYSTÄ KUVAAVAT ERÄT
POSTER, SOM BELYSER UTVECKLINGEN

31	32	33
ELINTARV., JUOMIEN JA TUPAK.VAALM. LIVSMEDELS- DRYCKESV.O. TOB.V.TILLV	TEKST,VAAT, NAHAN JA N- TUOTT.VAALM. TEXT.,BEKL, LÅDER O. L- VARUTILLV.	PUUTAVARAN VALMISTUS TRÄVARII- TILLVERK- NING

KÄYTTÖMAISUUS JA MUUT PITKÄVAIKUTTEISET MENOT
ANL.TILLG. OCH ÖVR. UTGIFTER MED LÅNG VERKNINGSTID
1986 MMK

8145,28	3090,74	8643,24
8566,28	3330,72	7161,22

1987 MMK

MUUTOS - FÖRÄNDRING %

6,4 %	7,8 %	-17,1 %
-------	-------	---------

KÄYTTÖMAISUUDEN 1) LISÄYKSET YHTEENSÄ
ÖKNINGAR AV ANLÄGGNINGSTILLGÅNGAR 1) SAMMANLAGT
1986 MMK

2565,27	666,67	1920,34
3077,27	910,31	1376,08

1987 MMK

MUUTOS - FÖRÄNDRING %

20,0 %	36,5 %	-28,3 %
--------	--------	---------

KÄYTTÖMAISUUDEN 1) VÄHENNYKSET YHTEENSÄ
MINSKNINGAR AV ANLÄGGNINGSTILLGÅNGAR 1) SAMMANLAGT
1986 MMK

919,14	311,90	634,75
1314,38	438,08	415,70

1987 MMK

MUUTOS - FÖRÄNDRING %

43,0 %	40,5 %	-34,5 %
--------	--------	---------

VIERAS PÄÄOMA YHTEENSÄ
FRÄMMANDE KAPITAL SAMMANLAGT
1986 MMK

15363,58	6804,46	13840,03
16390,17	7006,23	11698,66

1987 MMK

MUUTOS - FÖRÄNDRING %

6,7 %	3,0 %	-15,5 %
-------	-------	---------

ÖMÅ PÄÄOMA YHTEENSÄ
EGET KAPITAL SAMMANLAGT
1986 MMK

3670,96	1580,56	2631,73
4427,66	1840,38	2125,58

1987 MMK

MUUTOS - FÖRÄNDRING %

20,6 %	16,4 %	-19,2 %
--------	--------	---------

TASE YHTEENSÄ
BALANS SAMMANLAGT
1986 MMK

22135,46	9682,49	17527,80
24187,09	10320,24	14671,52

1987 MMK

MUUTOS - FÖRÄNDRING %

9,3 %	6,6 %	-16,3 %
-------	-------	---------

PALKANSAAJIEN JA YRITTÄJIEN LUKUMÄÄRÄ YHTEENSÄ
ANTAL LÖNTAGARE OCH FÖRETAGARE SAMMANLAGT
1986

50223	54356	48560
48194	51262	44834

1987

MUUTOS - FÖRÄNDRING %

-4,0 %	-5,7 %	-7,7 %
--------	--------	--------

1) SEKÄ MUIDEN PITKÄVAIKUTTEISTEN MENOJEN
SAMT ÖVRIGA UTGIFTER MED LÅNG VERKNINGSTID

34 PAP, TEOLL.- TUOTT. VALM, GRAAF. TUOT. TILLV. AV PAPP. IND. P, GRAF. PROD.	35 KEM, MAAÖLJY- KUMI- JA MUO- VITUOTT. V. T. AV KEM.- O. PETR. PROD, G. O. PLASTV.	36 SAVI-, LASI- JA KIVI- TUOTT. VALM. LER-, GLAS- OCH STEN- PROD. TILLV.	37 METALLIEN VALMISTUS METALL- FRAM- STÄLLNING	38 METALLI- JA KONEPAJA- TUOTT. VALM. VERKSTADS- VARUTILL- VERKNING	39 MUU VALMISTUS ANNAN TILLVERK- NING	30 ERITTELEMÄ- TÖN TEOLLI- SUUS OSPECIFICI- RAD TILL- VERKNING	3 TEOLLISUUS YHTEENSÄ TILLVERK- NING SAM- MANLAGT	41 SÄHKÖN TUOTANTO JA JAKELU ELFÖR- SÖRJNING
27265,24 32587,29	11028,37 14060,23	2439,85 2916,69	7453,62 8728,96	26334,53 31826,79	555,15 616,50	10701,32 12706,20	105657,36 122600,88	13981,14 15061,74
19,5 %	27,5 %	19,5 %	17,1 %	20,9 %	11,0 %	18,7 %	16,0 %	7,7 %
6759,46 9006,36	4237,07 5402,01	797,61 1016,36	2255,56 3325,12	7035,82 10718,68	250,47 127,40	2127,23 3522,01	28625,51 38481,60	4458,27 4767,62
33,0 %	27,5 %	27,4 %	47,4 %	52,3 %	-49,1 %	65,6 %	34,4 %	6,9 %
2866,40 2264,48	831,53 486,59	325,76 347,86	237,23 1254,95	4219,97 2639,99	74,61 45,35	894,92 2368,07	11316,21 11575,47	1930,68 2151,14
-21,0 %	-41,5 %	6,8 %	429,0 %	-37,4 %	-39,2 %	164,6 %	2,3 %	11,4 %
30643,30 35424,33	19270,27 21741,04	3361,10 3611,43	11147,65 12067,74	45256,30 53817,47	1058,41 1312,23	17008,66 18322,20	163793,77 181391,50	16591,43 16659,29
15,5 %	12,8 %	7,4 %	8,3 %	18,9 %	24,0 %	7,7 %	10,7 %	0,4 %
9094,69 11786,04	3705,23 4649,08	1124,63 1290,04	1936,44 2288,92	14514,76 20595,38	236,63 149,49	5233,29 6781,38	43729,04 55933,95	3304,81 3621,91
29,6 %	25,5 %	14,7 %	18,2 %	41,9 %	-36,8 %	29,6 %	27,9 %	9,6 %
43011,02 50988,74	28233,97 32173,26	5193,70 5763,50	13974,80 15479,30	67067,56 81747,48	1510,96 1657,43	24369,97 27308,50	232707,73 264297,07	22771,41 23680,80
18,5 %	14,0 %	11,0 %	10,8 %	21,9 %	9,7 %	12,1 %	13,6 %	4,0 %
78228 82436	33229 33105	14897 15272	22054 21523	153397 153376	4912 4689	39365 35528	499221 490219	14282 14017
5,4 %	-0,4 %	2,5 %	-2,4 %	-0,0 %	-4,5 %	-9,7 %	-1,8 %	-1,9 %

TILASTOKESKUS
STATISTIKCENTRALEN

TEOLLISUUSYRITYSTEN TILINPÄÄTÖSTILASTO 1987
BOKSLUTSSTATISTIK ÖVER INDUSTRIFÖRETAG 1987

B. TEOLLISUUDEN KEHITYS VUODESTA 1986 VUOTEEN 1987
INDUSTRINS UTVECKLING FRÅN 1986 TILL 1987

YRITYKSET, JOIDEN HENKILÖKUNTA YLI 100
FÖRETAG, VILKAS PERSONAL ÖVER 100

YRITYKSET, JOI- DEN HENKILÖKUNTA 100 - 499 FÖRETAG, VILKAS PERSONAL 100 - 499	YRITYKSET, JOI- DEN HENKILÖKUNTA YLI 500 FÖRETAG, VILKAS PERSONAL ÖVER 500	YRITYKSET, JOI- DEN HENKILÖKUNTA YLI 100 FÖRETAG, VILKAS PERSONAL ÖVER 100
--	---	---

LIKEVAIHTO OMSÄTTNING 1986 MMK 1987 MMK MUUTOS - FÖRÄNDRING %	37428,03 39518,25 5,6 %	141626,02 149574,93 5,6 %	179054,05 189093,18 5,6 %
AINEET JA TARVIKKEET/TAVARAT (ILMAN LVV) MATERIAL OCH FÖRnöDFNHETER/VAROR (UTAN OMS) 1986 MMK 1987 MMK MUUTOS - FÖRÄNDRING %	21247,26 21918,34 3,2 %	75969,23 84424,61 11,1 %	97216,49 106342,95 9,4 %
PALKKAMENOT LÖNFUTGIFTER 1986 MMK 1987 MMK MUUTOS - FÖRÄNDRING %	7190,39 7337,58 2,0 %	24009,28 24917,04 3,8 %	31199,67 32254,62 3,4 %
KÄYTTÖKATE DRIFTSBIDRAG 1986 MMK 1987 MMK MUUTOS - FÖRÄNDRING %	2995,57 3404,10 27,0 %	13510,60 17374,32 28,6 %	16506,17 21178,42 28,3 %
POISTOT AVSKRIVNINGAR 1986 MMK 1987 MMK MUUTOS - FÖRÄNDRING %	1401,17 1804,87 28,8 %	7187,07 8649,42 20,3 %	8588,24 10454,29 21,7 %
KORKOKULUT RÄNTEKOSTNADER 1986 MMK 1987 MMK MUUTOS - FÖRÄNDRING %	1499,67 1420,56 -5,3 %	8279,09 8143,22 -1,6 %	9778,76 9563,79 -2,2 %
RAHOITUSOMAISUUS YHTEENSÄ FINANSIERINGSTILLGÅNGAR SAMMANLAGT 1986 MMK 1987 MMK MUUTOS - FÖRÄNDRING %	10650,03 11883,03 11,6 %	59526,57 69598,90 16,9 %	70176,60 81481,93 16,1 %
VAIHTO-OMAISUUS YHTEENSÄ (HANKINTAMENO) OMSÄTTNINGSTILLGÅNGAR SAMMANLAGT (ANSKAFNINGSGIFTER) 1986 MMK 1987 MMK MUUTOS - FÖRÄNDRING %	6864,01 6872,67 0,1 %	30473,59 31425,59 3,1 %	37337,60 38298,27 2,6 %

TILASTOKESKUS
STATISTIKCENTRALEN

TEOLLISUUSYRITYSTEN TILINPÄÄTÖSTILASTO 1987
BOKSLUTSSTATISTIK ÖVER INDUSTRIFÖRETAG 1987

B. TEOLLISUUDEN KEHITYS VUODESTA 1986 VUOTEEN 1987
INDUSTRINS UTVECKLING FRÅN 1986 TILL 1987

YRITYKSET, JOIDEN HENKILÖKUNTA YLI 100
FÖRETAG, VILKAS PERSONAL ÖVER 100

	YRITYKSET, JOI- DEN HENKILÖKUNTA 100 - 499 FÖRETAG, VILKAS PERSONAL 100 - 499	YRITYKSET, JOI- DEN HENKILÖKUNTA YLI 500 FÖRETAG, VILKAS PERSONAL ÖVER 500	YRITYKSET, JOI- DEN HENKILÖKUNTA YLI 100 FÖRETAG, VILKAS PERSONAL ÖVER 100
KÄYTTÖMAISUUS JA MUUT PITKÄVAIKUTTEISET MENOT ANL.TILLG. OCH ÖVR. UTGIFTER MED LÅNG VERKNINGSTID			
1986 MMK	13138,20	80025,07	93163,27
1987 MMK	13583,85	95573,86	109157,71
MUUTOS - FÖRÄNDRING %	3,4 %	19,4 %	17,2 %
KÄYTTÖMAISUUDEN 1) LISÄYKSET YHTEENSÄ ÖKNINGAR AV ANLÄGGNINGSTILLGÅNGAR 1) SAMMANLAGT			
1986 MMK	3554,48	21739,32	25293,80
1987 MMK	3769,95	30555,53	34325,48
MUUTOS - FÖRÄNDRING %	6,1 %	40,6 %	35,7 %
KÄYTTÖMAISUUDEN 1) VÄHENNYKSET YHTEENSÄ MINSKNINGAR AV ANLÄGGNINGSTILLGÅNGAR 1) SAMMANLAGT			
1986 MMK	1126,49	9687,14	10813,63
1987 MMK	1358,75	9170,58	10529,33
MUUTOS - FÖRÄNDRING %	20,6 %	-5,3 %	-2,6 %
VIERAS PÄÄOMA YHTEENSÄ FRÄMMANDE KAPITAL SAMMANLAGT			
1986 MMK	22303,04	117376,13	139679,16
1987 MMK	22882,23	132173,74	155055,97
MUUTOS - FÖRÄNDRING %	2,6 %	12,6 %	11,0 %
OMA PÄÄOMA YHTEENSÄ EGET KAPITAL SAMMANLAGT			
1986 MMK	4936,86	35247,24	40184,10
1987 MMK	5590,18	46238,44	51828,62
MUUTOS - FÖRÄNDRING %	13,2 %	31,2 %	29,0 %
TASE YHTEENSÄ BALANS SAMMANLAGT			
1986 MMK	30819,43	170788,54	201607,97
1987 MMK	32433,76	197139,57	229573,33
MUUTOS - FÖRÄNDRING %	5,2 %	15,4 %	13,9 %
PALKANSAAJIEN JA YRITTÄJIEN LUKUMÄÄRÄ YHTEENSÄ ANTAL LÖNTAGARE OCH FÖRETAGARE SAMMANLAGT			
1986	91794	274106	365900
1987	87146	267805	354951
MUUTOS - FÖRÄNDRING %	-5,1 %	-2,3 %	-3,0 %

1) SEKÄ MUIDEN PITKÄVAIKUTTEISTEN MEMOJEN
SAMT ÖVRIGA UTGIFTER MED LÅNG VERKNINGSTID

TILASTOKESKUS
STATISTIKCENTRALEN

TEOLLISUUSYRITYSTEN TILINPÄÄTÖSTILASTO 1987
BOKSLUTSSTATISTIK ÖVER INDUSTRIFÖRETAG 1987

C. TUNNUSLUKUJA VUOSILTA 1985 - 1987
RELATIONSTAL ÅREN 1985 - 1987

	31 ELINTARV., JUOMIEN JA TUPAK.VALV. LIVSMEDELS- DRYCKESV.O. TOB.V.TILLV	32 TEKST.VAAT, NAHAN JA N- TUOTT.VALN. TEXT.;BEKL, LÅDER O. L- VARUTILLV.	33 PUUTAVARAN VALMISTUS TRÄVARU- TILLVERK- NING
KÄYTTÖKATE-% DRIFTSBIDRAG I %			
1985	6,7	5,9	7,4
1986	6,7	7,4	8,9
1987	6,6	7,0	9,5
TULORAHOITUS-% INTERFINANSIERING I %			
1985	5,1	3,1	2,3
1986	4,9	4,5	3,2
1987	5,8	5,7	6,1
NETTOTULOS-% NETTORESULTAT I %			
1985	2,1	0,1	-0,9
1986	1,4	1,7	-0,1
1987	1,9	2,6	2,4
VELKAANTUMISASTE SKULDSÄTTNINGSGRAD			
1985	2,5	2,4	3,4
1986	2,3	2,4	3,7
1987	2,1	2,1	3,8
QUICK RATIO			
1985	0,9	0,8	0,6
1986	1,0	0,9	0,7
1987	1,1	1,1	0,8

34 PAP. TEOLL.- TUOTT. VALM, GRAAF. TUOT. TILLV. AV PAPP. IND. P, GRAF. PROD.	35 KEM, MAAÖLJY- KUMI-JA MUO- VITUOTT. V. T. AV KEM.- O. PETR. PROD, G. O. PLASTV.	36 SAVI-, LASI- JA KIVI- TUOTT. VALM. LER-, GLAS- OCH STEN- PROD. TILLV.	37 METALLIEN VALMISTUS METALL- FRAM- STÄLLNING	38 METALLI- JA KÖNEPAJA- TUOTT. VALM. VERKSTADS- VARUTILL- VERKNING	39 MUU VALMISTUS ANNAN TILLVERK- NING	30 ERITTELEMÄ- TÖN TEOLLI- SUUS OSPECIFIC- RAD TILL- VERKNING	3 TEOLLISUUS YHTEENSÄ TILLVERK- NING SAM- MANLAGT	41 SÄHKÖN- TUOTANTO JA JAKELU ELFÖR- SÖRJNING
13,3	6,3	12,9	14,3	10,2	7,0	13,2	9,4	30,2
12,2	6,8	14,3	12,5	10,2	8,1	8,4	9,2	24,9
14,8	10,2	15,3	16,7	11,0	3,2	10,1	10,8	27,1
8,9	4,9	9,6	8,8	7,7	1,1	8,3	6,4	20,1
7,8	4,4	10,1	6,8	9,2	5,9	6,5	6,5	17,1
10,4	8,2	12,9	10,5	10,7	-2,2	9,2	8,8	20,5
2,5	1,7	3,5	2,9	3,0	-1,5	3,7	2,2	6,9
2,3	-0,6	4,0	0,4	4,4	3,7	1,7	1,9	1,4
3,3	2,9	6,8	3,9	5,1	-6,0	5,2	3,6	4,0
2,4	2,3	1,8	3,6	2,4	2,5	2,3	2,5	2,6
2,4	2,1	1,6	3,9	1,9	2,3	2,2	2,3	2,7
2,2	2,1	1,6	3,5	1,8	3,8	2,0	2,1	2,4
0,9	0,9	1,1	1,0	1,4	0,8	1,5	1,0	1,0
1,0	1,2	1,2	1,2	1,6	0,8	1,7	1,2	1,2
1,1	1,0	1,2	1,1	1,6	1,1	1,6	1,2	1,2

TEOLLISUUSYRITYSTEN TILINPÄÄTÖSTILASTO 1987
BOKSLUTSSTATISTIK ÖVER INDUSTRIFÖRETAG 1987

1. TULOSLASKELMA RESULTATRÄKNING	29 MUU KAIVAN- NAISTOIMIN- TA ANNAN BRYT- NING OCH UTVINNING	31 ELINTARV., JUOMIEN JA TUPAK.VALM. LIVSMEDELS- DRYCKESV.O. TOB.V.TILLV	32 TEKST,VAAT, NAHAN JA N- TUOTT.VALM. TEXT.,BEKL, LÄDER O. L- VARUTILLV.	33 PUUTAVARAN VALMISTUS TRÄVARU- TILLVERK- NING
1000 000 MK				
0100 MYYNTITUOTOT FÖRSÄLJNINGSIKTÄKTER	2274.57	50085.96	13798.41	18460.96
0101 TUKIPALKKIOT SUBVENTIONER	-	281.13	-	-
0114 MYYNNIN OIKAISUERÄT FÖRSÄLJNINGENS KORREKTIVPOSTER	-502.49	-13148.94	-2107.38	-2806.01
0115 LIIKEVAIHTO OMSÄTTNING	1772.08	37218.15	11691.04	15654.95
0129 AINEET JA TARVIKKEET/TAVARAT (ILMAN LVV) MATERIAL OCH FÖRnöDENHETER/VAROR (UTAN OMS)	-645.82	-25956.79	-5663.53	-8398.95
0139 PALKAT (MYÖS AKTIVOIDUT) LÖNER (INKL. AKTIVERADE)	-329.16	-3942.33	-3224.72	-3232.98
0149 LAKISÄÄTEISET, PAKOLLISET SOSIAALITURVAKULUT LAGSTADGADE, OBLIGATORISKA SOCIALSKYDDSKOSTNADER	-71.80	-895.60	-673.09	-708.25
0154 MUUT SOSIAALITURVAKULUT ÖVRIGA SOCIALSKYDDSKOSTNADER	-0.89	-72.06	-54.94	-24.64
0155 VESI, SÄHKÖ, LÄMPÖ, HÖYRY JA KAUPUNKIKAASU VATTEN, ELEKTRICITET, VÄRME, ÅNGA OCH STADSGAS	-44.20	-433.70	-134.12	-256.33
VUOKRAKULUT: HYRESKOSTNADER:				
0161 MAAPOHJASTA, RAKENNUKSISTA JA HUONEISTOISTA FÖR TOMTMARK, BYGGNADER OCH LÄGENHETER	15.70	173.81	129.78	74.56
0163 MUUT VUOKRAT (MYÖS LEASING) ÖVRIGA HYROR (INKL. LEASING)	8.38	144.50	41.07	78.75
0164 VUOKRAKULUT YHTEENSÄ HYRESKOSTNADER SAMMANLAGT	-24.08	-318.31	-170.85	-153.32
0168 VAKUUTUSMAKSUT (EI HENKILÖVAKUUTUSMAKSUJA) FÖRSÄKRINGSPREMIER (EJ PERSONFÖRSÄKRINGSPREMIER)	-9.74	-74.45	-39.12	-109.12
0169 MUUT LIIKEKULUT ÖVRIGA RÖRELSEKOSTNADER	-417.96	-2420.59	-977.22	-1421.21
0171 OMAAN KÄYTTÖÖN VALMISTETTU KÄYTTÖMAISUUS FÖR EGET BRUK TILLVERKADE ANLÄGGNINGSTILLGÅNGAR	57.35	28.54	12.30	78.70
0174 VAIHTO-OMAISSUUDEN HANKINTAHENON MUUTOS ¹⁾ FÖRÄNDRING AV OMSÄTTNINGSTILLGÅNGARNAS ANSKAFFN.UTGIFT	9.95	-689.56	51.22	52.29
0177 KÄYTTÖKATE DRIFTSBIDRAG	295.73	2443.30	816.98	1481.14
0178 POISTOT AVSKRIVNINGAR	-157.63	-1448.44	-357.83	-582.40
0179 LIIKEVOITTO / -TAPPIO RÖRELSEVINST / -FÖRLUST	138.10	994.86	459.16	898.75

1) LISÄYS +, VÄHENNYS -
ÖKNING +, MINSKNING -

34 PAP.TEOLL.- TUOTT.VALM. GRAAF.TUOT. TILLV. AV PAPP.IND.P. GRAF. PROD.	35 KEM,MAAÖLJ- KUMI-JA MUO VITUOTT. V. T. AV KEM.- O.PETR.PROD G.O.PLASTV	36 SAVI-,LASI- JA KIVI- TUOTT.VALM. LER-,GLAS- OCH STEN- PROD.TILLV.	37 METALLIEN VALMISTUS METALL- FRAM- STÄLLNING	38 METALLI- JA KONEPAJA- TUOTT.VALM. VERKSTADS- VARUTILL- VERKNING	39 MUU VALMISTUS ANNAN TILLVERK- NING	30 ERITTELEMI- TÖN TEOLLI- SUUS OSPECIFICE- RAD TILL- VERKNING	3 TEOLLISUUS YHTEENSÄ TILLVERK- NING SAM- MANLAGT	41 SÄHKÖN TUO- TANTO JA JAKELU ELFÖRSÖRJ- NING	
45460.96	43719.29	7606.22	12233.05	70362.73	1517.70	21392.43	284637.71	14914.68	0100
5.71	-	-	-	-	-	1.96	288.80	-	0101
-6795.22	-7168.87	-1354.77	-1187.11	-9267.32	-249.42	-4240.71	-48325.75	-2313.27	0114
38671.46	36550.42	6251.45	11045.95	61095.40	1268.29	17153.68	236600.76	12601.41	0115
-17052.67	-25857.07	-2503.22	-5220.23	-30711.60	-563.51	-9231.66	-131159.21	-6691.03	0129
-8457.68	-3167.05	-1326.49	-2064.78	-13654.03	-351.83	-3318.29	-42740.17	-1442.30	0139
-1947.16	-690.24	-312.27	-454.46	-2965.49	-75.20	-827.90	-9549.64	-346.74	0149
-133.25	-77.24	-5.18	-104.49	-257.09	-1.60	-86.80	-817.30	-73.79	0154
-1105.13	-357.80	-71.48	-411.01	-879.05	-11.39	-420.01	-4080.01	-17.74	0155
301.73	101.58	52.51	60.62	668.11	17.28	82.31	1662.30	43.28	0161
202.04	171.73	36.49	47.62	389.08	6.26	69.72	1187.26	28.96	0163
-503.78	-273.31	-89.00	-108.24	-1057.19	-23.54	-152.03	-2849.55	-72.24	0164
-156.17	-106.85	-30.94	-36.11	-215.24	-5.44	-69.78	-843.20	-74.70	0168
-4350.29	-2584.49	-1002.12	-925.21	-6330.52	-158.14	-1458.73	-21628.52	-1365.43	0169
732.74	124.82	73.84	168.14	269.22	7.65	274.60	1770.54	1189.41	0171
38.69	150.56	-27.85	-46.34	1452.69	-45.11	-135.92	800.68	-290.23	0174
5736.77	3711.75	956.76	1843.21	6747.12	40.18	1727.15	25504.37	3416.63	0177
-2741.02	-1935.76	-380.06	-728.90	-3458.93	-48.10	-694.55	-12375.97	-2081.22	0178
2995.75	1775.98	576.71	1114.30	3288.19	-7.91	1032.61	13128.40	1335.41	0179

TEOLLISUUSYRITYSTEN TILINPÄÄTÖSTILASTO 1987
BOKSLUTSSTATISTIK ÖVER INDUSTRIFÖRETAG 1987

1. TULOSLASKELMA (JATKUU) RESULTATRÄKNING (FORTSÄTTER)	29 MUU KAIVAN- NAISTOIHIN- TA ANNAN BRYT- NING OCH UTVINNING	31 ELINTARV., JUOMIEN JA TUPAK.VALM. LIVSMEDELS- DRYCKESV.O. TOB.V.TILLV	32 TEKST.VAAT, NAHAN JA N- TUOTT.VALM. TEXT.,BEKL, LÅDER O. L- VARUTILLV.	33 PUUTAVARAN VALMISTUS TRÄVARU- TILLVERK- NING
1000 000 MK				
MUUT TUOTOT: ÖVRIGA INTÄKTER:				
0184 KORKOTUOTOT RÄNTEINTÄKTER	18.45	378.51	127.82	99.61
0185 OSINKOTUOTOT JA OSUUSKOROT DIVIDENDINTÄKTER OCH ANDELSRÄNTOR	0.04	75.95	53.46	46.70
VUOKRATUOTOT: HYRESINTÄKTER:				
0191 MAAPOHJASTA, RAKENNUKSISTA JA HUONEISTOISTA FÖR TOMTMARK, BYGGNADER OCH LÄGENHETER	3.76	85.59	52.10	11.57
0193 MUUT VUOKRAT ÖVRIGA HYROR	2.43	14.91	2.98	5.05
0194 VUOKRATUOTOT YHTEENSÄ HYRESINTÄKTER SAMMANLAGT	6.20	100.50	55.08	16.62
0207 MUUT TUOTOT (MYÖS FUUSIOVOITTO) ÖVRIGA INTÄKTER (INKL. FUSIONSVINST)	18.48	443.08	279.81	345.79
0209 MUUT TUOTOT YHTEENSÄ ÖVRIGA INTÄKTER SAMMANLAGT	43.17	998.04	516.18	508.72
0216 MUUT KULUT (MYÖS FUUSTOTAPPIO) ÖVRIGA KOSTNADER (INKL. FUSIONSFÖRLUST)	-3.48	-69.72	-37.87	-74.63
0217 VOITTO/TAPPIO ENNEN VIER. P-O:N KULUJA, VAR. & VEROJA VINST/FÖRLUST FÖRE KOSTN. FÖR FR. KAP., RES. & SKATT.	177.79	1923.18	937.47	1332.84
VIERAAN PÄÄOMAN KULUT: KOSTNADER FÖR FRÄMMANDE KAPITAL:				
0218 KORKOKULUT RÄNTEKOSTNADER	73.43	940.67	477.98	791.07
0221 MUUT VIERAAN PÄÄOMAN KULUT ÖVRIGA KOSTNADER FÖR FRÄMMANDE KAPITAL	5.01	78.42	48.67	77.62
0222 VIERAAN PÄÄOMAN KULUT YHTEENSÄ KOSTNADER FÖR FRÄMMANDE KAPITAL SAMMANLAGT	-78.44	-1019.09	-526.64	-868.69
0223 VOITTO / TAPPIO ENNEN VARAUKSIA JA VEROJA VINST / FÖRLUST FÖRE RESERVERINGAR OCH SKATTER	99.34	904.09	410.82	464.15
VARAUSTEN MUUTOS:¹⁾ FÖRÄNDRING AV RESERVERINGAR:				
0225 LUOTTOTAPPIO- JA TAKUUVARAUKSEN MUUTOS KREDITFÖRLUST- OCH GARANTIRESERVERINGENS FÖRÄNDRING	-0.45	-67.65	1.16	4.03
0236 VARASTOVARAUKSEN MUUTOS LAGERRESERVENS FÖRÄNDRING	5.57	562.96	19.61	47.00
0237 MUIDEN VARAUSTEN MUUTOS FÖRÄNDRING AV ÖVRIGA RESERVERINGAR	-25.33	-571.82	-160.90	-150.32
0239 VARAUSTEN MUUTOS YHTEENSÄ FÖRÄNDRING AV RESERVERINGAR SAMMANLAGT	-20.21	-76.51	-140.12	-99.30
0246 VÄLITTOMÄT VEROT / VERONPALAUTUKSET DIREKTA SKATTER / SKATTEÅTERBÄRING	-31.11	-149.57	-74.65	-78.28
0249 TILIKAUDEN VOITTO / TAPPIO RÄKENSKAPSPERIODENS VINST / FÖRLUST	48.02	678.01	196.05	286.59

VEROKIRJAUKSET OMASTA PÄÄOMASTA/OMAN PÄÄOMAAN: SKATTEBOKFÖRINGAR FRÅN EGET KAPITAL/TILL EGET KAPITAL:				
0253 VARAUSTEN TAI RAHASTOJEN KÄYTTÖ VEROJEN MAKSUUN ANV. AV RESERVERINGAR ELLER FONDER FÖR SKATTEBETALN.	1.07	51.75	31.13	15.98
0256 SIIRROT RAHASTOIHIN ÖVERFÖRINGAR TILL FONDER	-	5.93	0.21	0.15
PALKANSAAJIEN JA YRITTÄJIEN LUKUMÄÄRÄ				
ANTAL LÖNTAGARE OCH FÖRETAGARE				
HENKILOÄ - PERSONER				
0275 HENKILÖSTÖ KESKIMÄÄRIN PERSONAL I MEDELTA	4083	48194	51262	44834

1) LISÄYS -, VÄHENNYS +
ÖKNING -, MINSKNING +

34 PAP.TEOLL.- TUOTT.VALM. GRAAF.TUOT. TILLV. AV PAPP.IND.P. GRAF. PROD.	35 KEM.,MAAÖLJ- KUMI-JA MUO VITUOTT. V. T. AV KEM.- O.PETR.PROD ,G.O.PLASTV	36 SAVI-,LASI- JA KIVI- TUOTT.VALM. LER-,GLAS- OCH STEN- PROD.TILLV.	37 METALLIEN VALMISTUS METALL- FRAM- STÄLLNING	38 METALLI- JA KONEPAJA- TUOTT.VALM. VERKSTADS- VARUTILL- VERKNING	39 MUU VALMISTUS ANNAN TILLVERK- NING	30 ERITTELEMÄ- TÖN TEOLLI- SUUS OSPECIFIC- RAD TILL- VERKNING	3 TEOLLISUUS YHTEENSÄ TILLVERK- NING SAM- MANLAGT	41 SÄHKÖN TUO- TANTO JA JAKELU ELFÖRSÖRJ- NING		
524.61	464.29	67.93	202.31	2009.25	18.80	562.05	4455.17	268.71	0184	
70.81	93.02	43.90	12.31	237.49	10.63	95.63	739.88	2.50	0185	
115.66	37.74	5.28	19.41	186.50	6.14	59.82	579.80	26.77	0191	
8.98	0.92	0.40	2.94	37.46	0.04	2.60	76.28	8.91	0193	
124.64	38.66	5.69	22.35	223.96	6.18	62.42	656.08	35.67	0194	
861.09	609.20	147.65	125.42	2498.34	39.58	919.91	6269.88	284.87	0207	
1581.15	1205.17	265.16	362.39	4969.04	75.18	1640.01	12121.02	591.75	0209	
-361.77	-83.72	-63.82	-51.09	-752.71	-21.28	-249.14	-1765.74	-34.96	0216	
4215.14	2897.43	778.05	1425.61	7504.52	45.99	2423.48	23483.69	1892.21	0217	
2374.33	1153.49	229.37	783.04	3281.33	89.81	1222.23	11343.31	1087.03	0218	
325.65	404.10	15.39	162.01	532.33	15.25	226.04	1885.47	150.49	0221	
-2699.98	-1557.59	-244.75	-945.06	-3813.66	-105.05	-1448.26	-13228.77	-1237.52	0222	
1515.15	1339.84	533.29	480.55	3690.87	-59.07	975.21	10254.91	654.68	0223	
-26.61	-6.78	-4.44	-11.99	146.60	-0.22	-15.81	18.29	-3.97	0225	
-189.00	-57.04	-0.92	-58.32	157.78	12.70	242.86	737.63	215.23	0236	
-358.99	-521.31	-190.56	-171.84	-1019.04	-27.40	-759.72	-3931.89	-605.06	0237	
-574.59	-585.13	-195.92	-242.16	-714.67	-14.91	-532.67	-3175.97	-393.80	0239	
-213.00	-136.97	-96.29	-37.69	-538.76	-12.13	-51.93	-1389.27	-107.37	0246	
727.56	617.74	241.08	200.70	2437.43	-86.11	390.62	5689.67	153.51	0249	
15.28	141.88	11.95	12.57	52.13	4.27	31.59	368.53	40.75	0253	
3.41	1.12	0.30	0.05	1.31	-	0.06	12.54	1.16	0256	
82436	33105	15272	21523	153376	4689	35528	490219	14017	0275	

TEOLLISUUSYRITYSTEN TILINPÄÄTÖSTILASTO 1987
BOKSLUTSSTATISTIK ÖVER INDUSTRIFÖRETAG 1987

2. T A S E B A L A N S	29 MUU KAIVAN- NAISTOIMIN- TA ANNAN BRYT- NING OCH UTVINNING	31 ELINTARV., JUOMIEN JA TUPAK. VALM. LIVSMEDELS- ORYCKESV.G. TOB.V.TILLV	32 TEKST.VAAT, NAHAN JA N- TUOTT.VAALM. TEXT.,BEKL, LÄDER O. L- VARUTILLV.	33 PUUTAVARAN VALMISTUS TRÄVARU- TILLVERK- NING
V A S T A A V A A A K T I V A				
1000 000 MK				
RAHOITUSOMAISSUUS: FINANSIERINGSTILLGÅNGAR:				
0499 RAHAT JA PANKKISAAMISET KASSA OCH BANKTILLGÖDDHAVANDEN	178.92	1481.21	424.79	550.96
0539 MYYNTISAAMISET FÖRSÄLJNINGSFORDRINGAR	310.33	4761.55	1743.34	2144.60
0599 LAINASAAMISET LÄNEFORDRINGAR	40.90	1651.79	712.29	415.20
0609 ENNAKKOMAKSUT FÖRSKOTTSBETALNINGAR	24.92	164.00	58.77	250.10
0649 SIIRTOSAAMISET RESULTATREGLERINGAR	36.30	807.05	219.68	248.37
0749 MUUT RAHOITUSVARAT ÖVRIGA FINANSIERINGSTILLGÅNGAR	27.23	1642.00	540.98	322.12
0799 RAHOITUSOMAISSUUS YHTEENSÄ FINANSIERINGSTILLGÅNGAR SAMMANLAGT	618.61	10507.60	3699.85	3931.35
0949 VAIHTO-OMAISSUUS (HANKINTAMENO) OMSÄTTNINGSTILLGÅNGAR (ANSKAFFNINGSGIFT)	591.76	5000.11	3284.79	3529.92
KÄYTTÖOMAISSUUS JA MUUT PITKÄVAIKUTTEISET MENOT: ANLÄGGN.TILLG. OCH ÖVR. UTGIFTER MED LÅNG VERKN.TID:				
0959 KESKENERÄISET OMAT TYÖT HALVFÄRDIGA EGNA ARBETEN	18.47	146.11	25.73	205.23
0969 TONTIT, MAA- JA VESTIALUEET TOMTER, JORD- OCH VATTENOMRÅDEN	152.99	496.27	224.65	684.05
0999 RAKENNUKSET JA RAKENNELMAT BYGGNADER OCH KONSTRUKTIONER	257.77	2789.83	1159.10	2234.86
1009 KONEET, KALUSTO JA KULJETUSVÄLINEET MASKINER, INVENTARIER OCH TRANSPORTMEDEL	421.33	2469.73	1163.93	2933.11
1029 MUUT AINEELLISET HYÖDYKKEET ÖVRIGA MATERIELLA TILLGÅNGAR	283.73	44.61	10.16	84.43
1039 OSAKKEET JA OSUDET AKTIER OCH ANDELAR	48.88	2247.22	670.04	753.89
1049 AINEETIOMAT DIKEUDET IMMATERIELLA RÄTTIGHETER	4.24	47.31	15.47	37.34
1079 MUUT PITKÄVAIKUTTEISET MENOT ÖVRIGA UTGIFTER MED LÅNG VERKNINGSTID	10.68	314.64	58.27	163.58
1089 ENNAKKOMAKSUT FÖRSKOTTSBETALNINGAR	2.63	110.55	3.37	64.72
1099 KÄYTTÖOMAISSUUS JA MUUT PITKÄVAIKUTTEISET MENOT YHT. ANL.TILLG. O. ÖVR. UTGIFTER M. LÅNG VERKN.TID SAMMANL.	1200.72	8666.28	3330.72	7161.22
1199 MUUT PITKÄAIKAISET SJOITUKSET ÖVRIGA LÅNGFRISTIGA PLACERINGAR	0.32	6.62	1.67	0.02
1239 ARVOSTUSERÄT VÄRDERINGSPOSTER	1.48	6.48	3.22	49.02
1249 VASTAAVAA YHTEENSÄ AKTIVA S A M M A N L A G T	2412.90	24187.09	10320.24	14671.52

34 PAP-TEOLL.- TUOTT.VALM. GRAAF.TUOT. TILLV. AV PAPP.IND.P. GRAF. PROD.	35 KEM,MAAÖLJ- KUMI-JA MUO VITUOTT. V. T. AV KEM.- O.PETR.PROD ,G.O.PLASTV	36 SAVI-,LASI- JA KIVI- TUOTT.VALM. LER-,GLAS- OCH STEN- PROD.TILLV.	37 METALLIEN VALMISTUS METALL- FRAM- STÄLLNING	38 METALLI- JA KONEPAJA- TUOTT.VALM. VERKSTADS- VARUTILL- VERKNING	39 MUU VALMISTUS ANNAN TILLVERK- NING	30 ERITTELEMÄ- TÖN TEOLLI- SUUS OSPECIFICE- RAD TILL- VERKNING	3 TEOLLISUUS YHTEENSÄ TILLVERK- NING SAM- MANLAGT	41 SÄHKÖN TUO- TANTO JA JAKELU ELFÖRSÖRJ- NING		
1330.89	1169.82	477.26	888.79	6605.49	84.25	2628.44	15641.90	593.70	0499	
4530.28	4178.10	795.95	1758.45	11468.31	295.75	2730.67	34407.00	1728.34	0539	
2159.33	1886.87	202.42	1089.46	9248.33	111.23	4155.61	21632.53	1488.82	0599	
353.36	67.11	35.68	17.40	442.72	3.92	343.51	1736.56	37.80	0609	
629.32	406.73	131.41	99.82	1375.75	51.35	406.58	4376.06	224.80	0649	
3132.19	2317.28	321.72	872.13	5772.60	80.49	550.37	15551.88	918.17	0749	
12135.37	10025.91	1964.44	4726.04	34913.21	626.98	10815.19	93345.92	4991.63	0799	
6160.07	7998.15	877.54	2015.53	14656.31	411.40	3733.14	47666.96	2987.77	0949	
919.82	584.30	98.32	174.38	680.54	1.05	218.77	3054.24	416.47	0959	
4528.29	553.53	240.81	93.68	4369.67	16.31	2585.41	13792.66	941.76	0969	
5174.84	3340.62	730.26	1955.88	6846.55	234.38	1918.22	26384.54	6209.23	0999	
15719.79	3720.44	875.21	4759.06	7968.26	159.15	3101.99	42870.66	4403.27	1009	
114.49	194.49	64.23	159.95	249.04	0.86	96.66	1018.93	132.87	1029	
5109.93	4731.68	824.39	1058.76	10514.38	184.46	4511.08	30605.83	2171.55	1039	
65.67	182.01	17.43	35.37	317.17	5.01	75.77	798.56	38.54	1049	
501.75	162.36	66.04	179.61	593.37	15.28	138.33	2193.24	475.13	1079	
452.72	590.79	-	312.28	287.83	-	59.97	1882.22	272.93	1089	
32587.29	14060.23	2916.69	8728.96	31826.80	616.50	12706.20	122600.88	15061.75	1099	
15.23	20.97	3.59	-	3.68	0.08	-	51.87	14.59	1199	
90.78	68.01	1.24	8.77	347.49	2.47	53.97	631.46	625.08	1239	
10988.74	32173.26	5763.50	15479.30	81747.48	1657.43	27308.51	264297.07	23680.81	1249	

TEOLLISUUSYRITYSTEN TILINPÄÄTÖSTILASTO 1987
BOKSLUTSSTATISTIK ÖVER INDUSTRIFÖRETAG 1987

2. TASE BALANS	29 MUU KAIVAN- NAISTOIMIN- TA ANNAN BRYT- NING OCH UTVINNING	31 ELINTARV., JUOMIEN JA TUPAK.VALM. LIVSMEDELS- DRYCKESV.O. TOB.V.TILLV	32 TEKST,VAAT, NAHAN JA N- TUOTT.VALM. TEXT.,BEKL, LÄDER O. L- VARUTILLV.	33 PUUTAVARAN VALMISTUS TRÄVARU- TILLVERK- NING
VASTATTAVAA PASSIVA				
1000 000 MK				
LYHYTAIKAINEN VIERAS PÄÄOMA: KORTFRISTIGT FRÄMMANDE KAPITAL:				
1259 OSTOVELAT LEVERANTÖRSKULDER	239.71	3770.08	1154.36	1854.29
1269 ENNAKKOMAKSUT FÖRSKOTTSBETALNINGAR	86.01	87.39	18.55	415.06
1299 SIIRTOVELAT RESULTATREGLERINGAR	120.89	1621.16	820.53	1044.21
1309 RAHOITUSVEKSELIT FINANSIERINGSVÄXLAR	21.93	234.51	474.49	575.89
1339 MUUT LYHYTAIKAISET VELAT ÖVRIGA KORTFRISTIGA SKULDER	240.59	3877.86	1038.06	1664.80
1349 LYHYTAIKAINEN VIERAS PÄÄOMA YHTEENSÄ KORTFRISTIGT FRÄMMANDE KAPITAL SAMMANLAGT	709.14	9590.99	3505.99	5554.25
PITKÄAIKAINEN VIERAS PÄÄOMA: LÄNGFRISTIGT FRÄMMANDE KAPITAL:				
1359 ELÄKELAINAT PENSIONSLÄN	75.37	1670.41	1412.85	1079.96
1369 LAINAT RAHOITUSLAITOKSILTA LÄN AV PENNINGINRÄTTNINGAR	239.38	4259.83	1730.11	4335.89
1379 JOUKKOVELKAKIRJALAINAT MASSKULDEBREVSLÄN	-	145.45	69.88	87.55
1389 TGIIMITUSLUOTOT LEVERANSKREDITER	2.01	23.09	-	17.82
1429 MUUT PITKÄAIKAISET VELAT ÖVRIGA LÄNGFRISTIGA SKULDER	412.73	700.40	287.42	623.19
1439 PITKÄAIKAINEN VIERAS PÄÄOMA YHTEENSÄ LÄNGFRISTIGT FRÄMMANDE KAPITAL SAMMANLAGT	729.49	6799.18	3500.24	6144.41
1449 VIERAS PÄÄOMA YHTEENSÄ FRÄMMANDE KAPITAL SAMMANLAGT	1438.63	16390.17	7006.24	11698.66
1459 ARVOSTUSERÄT VÄRDERINGSPOSTER	0.32	1.91	10.04	8.24
VARAUKSET: RESERVERINGAR:				
1469 LUOTTOTAPPIO- JA TAKUUVARAUS KREDITFÖRLUST- OCH GARANTIRESERVERING	8.11	172.59	42.75	43.49
1519 VARASTOVARAUS LAGERRESERV	216.60	1676.70	659.62	341.23
1529 MUUT VARAUKSET ÖVRIGA RESERVERINGAR	74.58	1518.05	761.22	454.32
1549 VARAUKSET YHTEENSÄ RESERVERINGAR SAMMANLAGT	299.29	3367.35	1463.59	839.04
OMA PÄÄOMA: EGET KAPITAL:				
1559 OSAKE-, OSUUS- JA MUU NIITÄ VASTAAVA PÄÄOMA AKTIE-, ANDELS- OCH ANNAT MOTSVARANDE KAPITAL	453.06	1829.25	554.40	965.98
1579 VARARAHASTO RESERVFOND	9.80	589.03	243.65	81.45
1589 ARVONKORTTUSRAHASTO VÄRDEFÖRHÖJNINGSFOND	10.75	400.01	380.29	660.46
1619 MUU OMA PÄÄOMA / PÄÄOMANVAJAUS ÖVRIGT EGET KAPITAL / KAPITALUNDERSKOTT	153.02	931.22	465.99	131.12
1629 TILIKAUDEN VOITTO (TAPPIO) / YLIJÄÄMÄ (ALIJÄÄMÄ) RÄKENSKAPSPERIODENS VINST(FÖRLUSTI)/ÖVER-(UNDERSKOTT)	48.02	678.01	196.05	286.59
1639 OMA PÄÄOMA YHTEENSÄ EGET KAPITAL SAMMANLAGT	674.66	4427.66	1840.38	2125.58
1649 VASTATTAVAA YHTEENSÄ PASSIVA SAMMANLAGT	2412.90	24187.09	10320.24	14671.52

34	35	36	37	38	39	30	3	41	
PAP-TEOLL.- TUOTT.VALM, GRAAF.TUOT. TILLY. AV PAPP.IND.P. GRAF. PROD.	KEM,MAAÖLJ- KUMI-JA MUO VITUOTT. V. T. AV KEM.- D.PETR.PROD ,G.O.PLASTV	SAVI-,LASI- JA KIVI- TUOTT.VALM. LER-,GLAS- OCH STEN- PROD.TILLY.	METALLIEN VALMISTUS METALL- FRAM- STÄLLNING	METALLI- JA KONEPAJA- TUOTT.VALM. VERKSTADS- VARUTILL- VERKNING	MUU VALMISTUS ANNAN TILLVERK- NING	ERITTELEMÄ- TÖN TEOLLI- SUUS OSPECIFICI- RAD TILL- VERKNING	TEOLLISUUS YHTEENSÄ TILLVERK- NING SAM- MANLAGT	SÄHKÖN TUO- TANTO JA JAKELU ELFÖRSÖRJ- NING	
3305.72	5759.15	515.12	1113.05	6601.20	127.77	1543.60	25744.34	1322.25	1259
750.93	103.76	235.76	66.99	4122.68	13.37	715.37	6529.85	33.76	1269
2465.82	1000.69	474.35	576.04	4551.50	105.30	1272.39	13931.98	669.58	1299
344.69	331.86	35.00	311.24	1955.78	140.42	1304.03	5707.92	62.04	1309
5199.74	2675.20	577.61	2369.52	9198.65	220.05	2600.41	29421.89	1973.35	1339
12066.90	9870.65	1837.84	4436.84	26429.81	606.91	7435.79	81335.98	4060.97	1349
5087.89	3066.89	510.91	2053.59	6697.20	124.55	2303.17	24007.41	1225.84	1359
14545.79	3057.02	970.99	3608.72	11996.73	419.53	5631.14	50555.74	3439.68	1369
1340.69	3826.21	21.72	1394.55	2074.70	83.66	128.67	9173.07	3401.33	1379
785.58	6.63	16.11	314.97	3962.39	-	1706.41	6833.00	486.66	1389
1597.49	1913.65	253.85	259.07	2656.64	77.59	1117.02	9486.32	4044.81	1429
23357.43	11870.39	1773.59	7630.90	27387.66	705.33	10886.40	100055.52	12598.32	1439
35424.33	21741.04	3611.43	12067.74	53817.47	1312.23	18322.20	181391.50	16659.29	1449
86.37	17.48	-	-	26.14	-	-	150.17	243.02	1459
163.33	152.38	52.76	33.29	595.61	4.76	297.44	1558.40	31.60	1469
1652.07	3828.64	247.19	764.34	2781.57	75.21	899.99	12926.56	585.99	1519
1876.62	1784.64	562.08	325.01	3931.33	115.73	1007.49	12336.49	2538.99	1529
3692.01	5765.67	862.03	1122.64	7308.50	195.70	2204.93	26821.45	3156.59	1549
4468.33	2486.44	494.33	1523.71	7273.02	88.44	2755.71	22439.59	2586.64	1559
1812.95	621.07	65.29	35.48	3321.38	2.48	715.45	7488.22	289.83	1579
2552.71	350.84	214.62	241.93	2778.61	109.24	1201.49	8890.19	378.30	1589
2224.49	572.99	274.72	287.11	4784.95	35.45	1718.11	11426.15	213.62	1619
727.56	617.74	241.08	200.70	2437.43	-86.11	390.62	5689.67	153.51	1629
11786.04	4649.08	1290.04	2288.92	20595.38	149.50	6781.38	55933.95	3621.91	1639
50988.74	32173.26	5763.50	15479.30	81747.48	1657.43	27308.51	264297.07	23680.81	1649

TEOLLISUUSYRITYSTEN TILINPÄÄTÖSTILASTO 1987
BOKSLUTSSTATISTIK ÖVER INDUSTRIFÖRETAG 1987

3. VAIHTO-OMAISUUDEN ERITTELY SPECIFICERING AV OMSÄTTNINGEN		29 MUU KAIVAN- NAISTOIMIN- TA ANNAN BRYT- NING OCH UTVINNING	31 ELINTARV., JUOHJEN JA TUPAK. VALM. LIVSMEDELS- DRYCKESV.D. TOB.V.TILLV	32 TEKST,VAAT, NAHAN JA N- TUOTT.VAALM. TEXT.,BEKL. LÄDER O. L- VARUTILLV.	33 PUUTAVARAN VALMISTUS TRÄVARU- TILLVERK- NING
1000 000 MK					
HANKINTAMENO: ANSKAFFNINGSGIFTER:					
AINEET JA TARVIKKEET: MATERIAL OCH FÖRÖDENHETER:					
1651	TILIKAUDEN ALUSSA I RÄKENSKAPSPERIODENS BÖRJAN	69.43	3328.42	1384.97	1718.69
1655	TILIKAUDEN LOPUSSA I RÄKENSKAPSPERIODENS SLUT	80.75	3104.43	1459.52	1702.10
POLTTO- JA VOITELUAINEET: BRÄNSLEN OCH SMÖRJMEDEL:					
1661	TILIKAUDEN ALUSSA I RÄKENSKAPSPERIODENS BÖRJAN	0.38	47.94	1.40	30.60
1665	TILIKAUDEN LOPUSSA I RÄKENSKAPSPERIODENS SLUT	0.21	42.03	1.81	20.22
KAUPPATAVARAT: HANDELSVAROR:					
1671	TILIKAUDEN ALUSSA I RÄKENSKAPSPERIODENS BÖRJAN	15.89	220.37	220.45	167.35
1675	TILIKAUDEN LOPUSSA I RÄKENSKAPSPERIODENS SLUT	8.00	178.24	219.22	168.15
KESKENERÄISET TYÖT: HALVFABRIKAT:					
1681	TILIKAUDEN ALUSSA I RÄKENSKAPSPERIODENS BÖRJAN	1.00	248.19	325.36	233.65
1685	TILIKAUDEN LOPUSSA I RÄKENSKAPSPERIODENS SLUT	1.44	155.75	318.68	247.24
VALMISTEET: HELFABRIKAT:					
1691	TILIKAUDEN ALUSSA I RÄKENSKAPSPERIODENS BÖRJAN	490.19	1683.35	1275.10	1187.58
1695	TILIKAUDEN LOPUSSA I RÄKENSKAPSPERIODENS SLUT	496.43	1428.69	1255.76	1137.70
MUU VAIHTO-OMAISUUS: ÖVRIGA OMSÄTTNINGSTILLGÅNGAR:					
1706	TILIKAUDEN ALUSSA I RÄKENSKAPSPERIODENS BÖRJAN	18.42	163.53	26.31	114.76
1707	TILIKAUDEN LOPUSSA I RÄKENSKAPSPERIODENS SLUT	4.93	90.97	29.79	254.51
HANKINTAMENO YHTEENSÄ: ANSKAFFNINGSGIFTER SAMMANLAGT:					
1741	TILIKAUDEN ALUSSA I RÄKENSKAPSPERIODENS BÖRJAN	595.30	5691.78	3233.58	3452.63
1745	TILIKAUDEN LOPUSSA I RÄKENSKAPSPERIODENS SLUT	591.76	5000.11	3284.79	3529.92
SIITÄ VARASTOVARAUS: DÄRAV LAGERRESERV:					
1742	TILIKAUDEN ALUSSA I RÄKENSKAPSPERIODENS BÖRJAN	222.17	2239.66	679.23	388.22
1746	TILIKAUDEN LOPUSSA I RÄKENSKAPSPERIODENS SLUT	216.60	1676.70	659.62	341.23

34 PAP.TEOLL.- TUOTT.VALM, GRAAF.TUOT. TILLV. AV PAPP,IND.P. GRAF. PROD.	35 KEM,MAAÖLJ- KUMI-JA MUD VITUOTT. V. T. AV KEH- O.PETR.PROD ,G.O-PLASTV	36 SAVI-,LASI- JA KIVI- TUOTT.VALM. GLAS- OCH STEN- PROD.TILLV.	37 METALLIEN VALMISTUS METALL- FRAM- STÄLLNING	38 METALLI- JA KONEPAJA- TUOTT.VALM. VERKSTADS- VARUTILL- VERKNING	39 MUU VALMISTUS ANNAN TILLVERK- NING	30 ERITTELEMÄ- TÖN TEOLLI- SUUS OSPECIFICI- RAD TILL- VERKNING	3 TEOLLISUUS YHTEENSÄ TILLVERK- NING SAM- MANLAGT	41 SÄHKÖN TUO- TANTO JA JAKELU ELFÖRSÖRJ- NING		
3371.51	5627.85	303.02	881.96	5245.15	171.13	1668.18	23700.86	1491.55	1651	
3494.16	5817.94	297.38	937.19	5551.43	155.04	1356.99	23876.19	1454.93	1655	
65.72	29.80	26.08	38.87	39.93	0.09	46.39	326.81	1667.32	1661	
58.07	23.31	19.61	28.95	29.79	0.14	32.00	255.92	1405.28	1665	
95.73	117.35	32.84	6.44	644.04	70.42	143.38	1718.36	4.81	1671	
88.14	127.88	44.39	7.66	679.45	61.42	147.05	1721.61	4.07	1675	
193.87	130.34	171.87	409.17	3849.83	51.11	1030.80	6644.17	45.12	1681	
163.04	157.85	139.91	456.45	4747.87	44.27	1321.08	7752.14	51.75	1685	
1944.47	1921.08	293.56	725.44	2759.26	163.16	854.69	12807.68	3.08	1691	
1815.68	1851.67	317.99	585.15	2670.77	146.70	750.39	11960.50	2.63	1695	
524.35	21.17	78.03	-	633.20	0.61	84.14	1646.12	149.86	1706	
540.98	19.48	58.27	0.13	977.00	3.83	125.62	2100.59	69.11	1707	
6195.65	7847.59	905.40	2061.88	13171.42	456.51	3827.57	46843.99	3361.74	1741	
6160.07	7998.14	877.54	2015.53	14656.31	411.40	3733.14	47666.96	2987.77	1745	
1463.07	3771.60	246.27	706.01	2939.35	87.91	1142.85	13664.19	801.22	1742	
1652.07	3828.64	247.19	764.34	2781.57	75.21	899.99	12926.56	585.99	1746	

TEOLLISUUSYRITYSTEN TILINPÄÄTÖSTILASTO 1987
BOKSLUTSSTATISTIK ÖVER INDUSTRIFÖRETAG 1987

4. KÄYTTÖMAISUUDEN ¹⁾ LISÄYKSET JA VÄHENNYKSET ÖKNINGAR OCH MINSKNINGAR AV ANLÄGGNINGSTILLGÅNGAR		29	31	32	33
		MUU KAIVAN-NAISTOIMINTA ANNAN BRYTNING OCH UTVINNING	ELINTARV., JUOMIEN JA TUPAK.VALM. LIVSMEDELS-DRYCKESV.O. TOB.V-TILLV	TEKST.VAAT, NAHAN JA N-TUOTT.VALM. TEXT.,BEKL. LÄDER O. L-VARUTILLV.	PUUTAVARAN VALMISTUS TRÄVARU-TILLVERKNING
1000 000 MK					
KESKENERÄISET OMAT TYÖT: HALVFÄRDIGA EGNA ARBETEN:					
0952	LISÄYKSET ÖKNINGAR	17.95	409.02	23.69	158.18
0953	VÄHENNYKSET MINSKNINGAR	-20.82	-338.56	-3.98	-15.27
TONTIT, MAA- JA VESIALUEET: TONTIER, JORD- OCH VATTENOMRÅDEN:					
0962	LISÄYKSET ÖKNINGAR	21.18	26.45	1.60	47.78
0963	VÄHENNYKSET MINSKNINGAR	-11.53	-19.80	-18.74	-23.04
RAKENNUKSET JA RAKENNELMAT: BYGGNADER OCH KONSTRUKTIONER:					
0992	LISÄYKSET ÖKNINGAR	42.72	553.47	141.69	302.25
0993	VÄHENNYKSET MINSKNINGAR	-2.81	-251.24	-283.87	-142.13
KONEET, KALUSTO JA KULJETUSVÄLINEET: MASKINER, INVENTARIER OCH TRANSPORTMEDEL:					
1002	LISÄYKSET ÖKNINGAR	143.14	1318.84	498.60	673.12
1003	VÄHENNYKSET MINSKNINGAR	-25.14	-182.74	-87.38	-176.39
MUUT AINEELLISET HYÖDYKKEET: ÖVRIGA MATERIELLA TILLGÅNGAR:					
1022	LISÄYKSET ÖKNINGAR	59.00	9.59	4.64	7.59
1023	VÄHENNYKSET MINSKNINGAR	-0.56	-1.15	-	-0.04
OSAKKEET JA OSUODET: AKTIER OCH ANDELAR:					
1032	LISÄYKSET ÖKNINGAR	3.93	461.51	214.25	64.53
1033	VÄHENNYKSET MINSKNINGAR	-1.48	-404.15	-39.27	-49.17
AINEETOMAT OIKEUDET: IMMATERIELLA RÄTTIGHETER:					
1042	LISÄYKSET ÖKNINGAR	1.00	4.92	3.55	9.90
1043	VÄHENNYKSET MINSKNINGAR	-0.01	-1.37	-0.12	-1.43
MUUT PITKÄVAIKUTTEISET MENOT: ÖVRIGA UTGIFTER MED LÅNG VERKNINGSTID:					
1072	LISÄYKSET ÖKNINGAR	4.31	176.15	19.21	52.44
1073	VÄHENNYKSET MINSKNINGAR	-	-3.45	-1.60	-7.53
ENNAKKOMAKSUT: FÖRSKOTTSBETALNINGAR:					
1082	LISÄYKSET ÖKNINGAR	2.78	117.32	3.08	60.29
1083	VÄHENNYKSET MINSKNINGAR	-4.01	-111.93	-3.13	-0.70
KÄYTTÖMAISUUS YHTEENSÄ: ANLÄGGNINGSTILLGÅNGAR SAMMANLAGT:					
1092	LISÄYKSET ÖKNINGAR	296.01	3077.27	910.32	1376.08
1093	VÄHENNYKSET MINSKNINGAR	-66.36	-1314.39	-438.08	-415.70

1) SEKÄ MUIDEN PITKÄVAIKUTTEISTEN MENOJEN SAMT ÖVRIGA UTGIFTER MED LÅNG VERKNINGSTID

34 PAP. TEOLL.- TUOTT. VALM, GRAAF. TUOT. TILLV. AV PAPP. IND. P. GRAF. PROD.	35 KEN, MAAÖLJ- KUMI-JA MUO VITUOTT. V. T. AV KEM.- O. PETR. PROD. G. O. PLASTV	36 SAVI-, LASI- JA KIVI- TUOTT. VALM. LER-, GLAS- OCH STEN- PROD. TILLV.	37 METALLIEN VALMISTUS METALL- FRAM- STÄLLNING	38 METALLI- JA KONEPAJA- TUOTT. VALM. VERKSTADS- VARUTILL- VERKNING	39 MUU VALMISTUS ANNAN TILLVERK- NING	30 ERITTELEHÄ- TÖN TEOLLI- SUUS OSPECIFICI- RAD TILL- VERKNING	3 TEOLLISUUS YHTEENSÄ TILLVERK- NING SAM- MANLAGT	41 SÄHKÖN TUO- TANTO JA JAKELU ELFÖRSÖRJ- NING		
556.66	167.34	86.81	122.82	692.24	1.05	253.56	2471.36	1350.59	0952	
-499.33	-33.34	-138.86	-464.48	-507.12	-0.68	-266.19	-2267.80	-1303.22	0953	
129.56	14.94	7.38	1.00	246.78	1.83	65.97	543.28	22.99	0962	
-115.28	-11.04	-4.13	-4.00	-360.39	-0.22	-129.71	-686.35	-2.28	0963	
1361.12	550.73	205.32	556.47	966.29	23.16	374.97	5035.47	1435.42	0992	
-366.10	-93.56	-19.21	-127.35	-284.16	-	-475.17	-2042.78	-215.37	0993	
5600.57	2163.38	602.64	2003.78	3184.66	81.02	1071.99	17198.61	930.59	1002	
-539.63	-255.72	-54.29	-210.21	-574.69	-34.03	-941.65	-3056.74	-24.88	1003	
27.00	38.53	11.15	23.21	59.37	0.34	25.04	206.45	4.62	1022	
-5.80	-	-0.35	-4.60	-14.12	-0.00	-6.97	-33.03	-0.26	1023	
849.88	2142.76	54.71	456.89	4969.89	13.39	1573.55	10801.35	351.56	1032	
-492.26	-63.98	-127.34	-198.41	-795.80	-9.92	-526.49	-2706.79	-45.17	1033	
21.01	81.89	10.13	17.48	103.45	0.46	44.10	296.89	6.18	1042	
-3.49	-0.53	-	-0.04	-68.87	-0.12	-8.10	-84.06	-0.04	1043	
161.20	38.01	38.21	92.38	237.39	6.17	55.09	876.24	109.80	1072	
-16.12	-5.27	-0.03	-0.12	-27.71	-0.39	-0.42	-62.64	-3.83	1073	
299.36	204.45	-	51.09	258.60	-	57.75	1051.92	555.88	1082	
-226.46	-23.15	-3.66	-245.73	-7.13	-	-13.39	-635.28	-556.11	1083	
9006.36	5402.01	1016.36	3325.12	10718.68	127.40	3522.01	38481.60	4767.62	1092	
-2264.48	-486.60	-347.86	-1254.95	-2639.99	-45.36	-2368.08	-11575.47	-2151.15	1093	

4. KÄYTTÖMAISUUDEN JA MUIDEN PITKÄVAIKUTTEISTEN MENOJEN ERITTELY 1987
SPECIFICERING AV ANLÄGGN. TILLG. OCH ÖVR. UTGIFTER MED LÅNG VERKN. TID

TEOLLISUUS	TOL	095	096
TILLVERKNING	NI	KESKENERÄI- SET	TONTIT, MAA- JA VESIALUEET
		OMAT TYÖT HALVFÄRDIGA EGNA ARBETEN	TOMTER, JORD OCH VATTEN- OMRÅDEN
1000 000 MK	3		
1 KIRJANPITOARVO TILIKAUDEN ALUSSA BOKFÖRINGSVÄRDE VID RÄKENSKAPSPERIODENS BÖRJAN		2966.02	12936.75
2 LISÄYKSET (HANKINTAMENO) ÖKNINGAR (ANSKÄFFNINGSGIFTER)		2471.36	543.28
3 VÄHENNYKSET (LUOVUTUSHINTA) MINSKNINGAR (ÖVERLÄTELSEPRIS)		-2267.80	-686.35
4 POISTOT AVSKRIVNINGAR		-2.96	-6.40
5 ARVONKOROTUKSET (PERUUTUKSET MIINUS-MERKKISINÄ) VÄRDEFÖRHÖJNINGAR (ANNULLERING MED MINUSFÖRTECKEN)		-	445.52
8 KORJAUERÄT KORRIGERINGSPOSTER		-112.38	559.85
9 KIRJANPITOARVO TILIKAUDEN LOPUSSA BOKFÖRINGSVÄRDE VID RÄKENSKAPSPERIODENS SLUT		3054.24	13792.66

4. KÄYTTÖMAISUUDEN JA MUIDEN PITKÄVAIKUTTEISTEN MENOJEN ERITTELY 1987
SPECIFICERING AV ANLÄGGN. TILLG. OCH ÖVR. UTGIFTER MED LÅNG VERKN. TID

SÄHKÖN TUOTANTO JA JAKELU	TOL	095	096
ELFÖRSÖRJNING	NI	KESKENERÄI- SET	TONTIT, MAA- JA VESIALUEET
		OMAT TYÖT HALVFÄRDIGA EGNA ARBETEN	TOMTER, JORD OCH VATTEN- OMRÅDEN
1000 000 MK	41		
1 KIRJANPITOARVO TILIKAUDEN ALUSSA BOKFÖRINGSVÄRDE VID RÄKENSKAPSPERIODENS BÖRJAN		369.10	913.64
2 LISÄYKSET (HANKINTAMENO) ÖKNINGAR (ANSKÄFFNINGSGIFTER)		1350.59	22.99
3 VÄHENNYKSET (LUOVUTUSHINTA) MINSKNINGAR (ÖVERLÄTELSEPRIS)		-1303.22	-2.28
4 POISTOT AVSKRIVNINGAR		-	-
5 ARVONKOROTUKSET (PERUUTUKSET MIINUS-MERKKISINÄ) VÄRDEFÖRHÖJNINGAR (ANNULLERING MED MINUSFÖRTECKEN)		-	5.70
8 KORJAUERÄT KORRIGERINGSPOSTER		-	1.72
9 KIRJANPITOARVO TILIKAUDEN LOPUSSA BOKFÖRINGSVÄRDE VID RÄKENSKAPSPERIODENS SLUT		416.47	941.76

099 RAKENNUKSET JA RAKEN- NELMAT BYGGNADER OCH KONST- RUKTIONER	100 KONEET, KA- LUSTO JA KULJ.VÄLIN. MASKINER, INVENTARIER O.TRANSP.M.	102 MUU AINEELLISET HYÖDYKKEET ÖVRIGA MATERIELLA TILLGÅNGAR	103 OSAKKEET JA OSUUDET AKTIER OCH ANDELAR	104 AINEETTOMAT OIKEUDET IMMATERIEL- LA RÄTTIGHETER	107 MUUT PITKÄ- VAIKUTTEI- SET MENOT ÖVR. UTGIF- TER M. LÅNG VERKN.TID	108 ENNAKKOMAK- SUT FÖRSKOTTS- BETALNINGAR	109 YHTEENSÄ SAMMANLAGT	
24643.52	38232.62	986.54	22061.54	717.47	2007.02	1480.21	106031.68	1
5035.47	17198.61	206.45	10801.35	296.89	876.24	1051.92	38481.60	2
-2042.78	-3056.74	-33.03	-2706.79	-84.06	-62.64	-635.28	-11575.47	3
-2534.48	-8708.62	-140.39	-242.60	-138.34	-602.17	-	-12375.97	4
325.26	0.39	-	104.75	-	-	-	875.92	5
957.56	-795.61	-0.64	587.58	6.60	-25.23	-14.63	1163.10	8
26384.54	42870.66	1018.93	30605.83	798.56	2193.24	1882.22	122600.88	9

099 RAKENNUKSET JA RAKEN- NELMAT BYGGNADER OCH KONST- RUKTIONER	100 KONEET, KA- LUSTO JA KULJ.VÄLIN. MASKINER, INVENTARIER O.TRANSP.M.	102 MUU AINEELLISET HYÖDYKKEET ÖVRIGA MATERIELLA TILLGÅNGAR	103 OSAKKEET JA OSUUDET AKTIER OCH ANDELAR	104 AINEETTOMAT OIKEUDET IMMATERIEL- LA RÄTTIGHETER	107 MUUT PITKÄ- VAIKUTTEI- SET MENOT ÖVR. UTGIF- TER M. LÅNG VERKN.TID	108 ENNAKKOMAK- SUT FÖRSKOTTS- BETALNINGAR	109 YHTEENSÄ SAMMANLAGT	
5977.77	4473.63	137.12	1862.77	33.97	483.13	273.16	14524.28	1
1435.42	930.59	4.62	351.56	6.18	109.80	555.88	4767.62	2
-215.37	-24.88	-0.26	-45.17	-0.04	-3.83	-556.11	-2151.15	3
-985.31	-971.75	-8.61	-	-1.58	-113.97	-	-2081.22	4
20.50	-	-	-	-	-	-	26.20	5
-23.78	-4.33	-	2.40	-	-	-	-23.99	8
6209.23	4403.27	132.87	2171.55	38.54	475.13	272.93	15061.75	9

TEOLLISUUSYRITYSTEN TILINPÄÄTÖSTILASTO 1987
BOKSLUTSSTATISTIK ÖVER INDUSTRIFÖRETAG 1987

5. TULOSLASKELMA RESULTATRÄKNING	YRITYKSET, JOIDEN HENKI- LÖKUNTA > 100 TAI = 100 FÖRETAG, VILKAS PERSO- NAL > 100 ELLER = 100	3 TEOLLISUUS YHTEENSÄ TILLVERK- NING SAMMANLAGT	41 SÄHKÖN TUO- TANTO JA JAKELU ELFÖRSÖRJ- NING
1000 000 MK			
0100 MYYNTITUOTOT FÖRSÄLJNINGSIKTÄKTER		228327.57	12617.84
0101 TUKIPALKKIOT SUBVENTIONER		274.42	-
MYNNIN OIKAISUERÄT: FÖRSÄLJNINGENS KORREKTIVPOSTER:			
0103 MYYNTISAAMISTEN LUOTTO- JA KURSSITAPPIOT FÖRSÄLJNINGSFÖRDRINGARS KREDIT- OCH KURSFÖRLUSTER		498.23	3.52
0104 VÄLILLISET VEROT INDIREKTA SKATTER		26185.11	1972.45
0113 MUUT OIKAISUERÄT ÖVRIGA KORREKTIVPOSTER		12825.47	5.84
0114 MYNNIN OIKAISUERÄT YHTEENSÄ FÖRSÄLJNINGENS KORREKTIVPOSTER SAMMANLAGT		-39508.80	-1981.80
0115 LIIKEVAIHTO OMSÄTTNING		189093.19	10636.03
AINEET JA TARVIKKEET/TAVARAT (ILMAN LVV): MATERIAL OCH FÖRnöDENHETER/VAROR (UTAN OMS):			
0116 AINEET JA TARVIKKEET MATERIAL OCH FÖRnöDENHETER		86199.51	800.05
0117 POLTTO- JA VOITELUAINEEET BRÄNSLEN OCH SMÖRJMEDEL		1769.90	526.12
0118 KAUPPATAVARAT HANDELSVAROR		17785.17	4064.79
0119 TONTIT, MAA- JA VESIALUEET TOMTER, JORD- OCH VATTENOMRÅDEN		3.30	-
0120 OSAKKEET JA OSUDET AKTIER OCH ANDELAR		207.14	-
0124 MUUT ÖVRIGA		377.93	54.24
0129 AINEET JA TARVIKKEET/TAVARAT YHTEENSÄ (ILMAN LVV) MATERIAL OCH FÖRnöDENHETER/VAROR SAMMANLAGT (UTAN OMS)		-106342.95	-5445.20
0139 PALKAT (MYÖS AKTIVOIDUT) LÖNER (INKL. AKTIVERADE)		-32254.62	-1195.16
LAKISÄÄTEISET, PAKOLLISET SOSIAALITURVAKULUT: LAGSTADGADE, OBLIGATORISKA SOCIALSKYDDSKOSTNADER:			
0140 TYÖNANTAJAN SOTU-MAKSU ARBETSGIVARES SOCIALSKYDDSAVGIFT		1797.44	78.89
0141 TEL- JA LEL-VAKUUTUSMAKSUT APL- OCH KAPL-FÖRSÄKRINGSPREMIER		4802.53	183.91
0144 LAKIS. TAPATURMA- JA TYÖTTÖM.VAK.MAKSUT SEKÄ ERORAHAA LAGST. OLYCKSF.- & ARB.LÖSH.FÖRS.PREMIER & AVG.BIDR.		788.66	27.42
0149 LAKISÄÄTEISET, PAKOLLISET SOSIAALITURVAKULUT YHTEENSÄ LAGSTADGADE, OBLIGATORISKA SOCIALSKYDDSKOSTN. SAMMANL.		-7388.62	-290.22
MUUT SOSIAALITURVAKULUT: ÖVRIGA SOCIALSKYDDSKOSTNADER:			
0150 ELÄKKEET PENSIONER		141.10	1.93
0151 SIIRROT ELÄKESÄÄTIÖILLE ÖVERFÖRINGAR TILL PENSIONSSTIFTELSE		478.81	64.42
0153 HENKILÖVAK.MAKSUT JA KANNATUSMAKSUT AVUSTUSKASSOILLE PERSONF.PREMIER OCH U-STÖDSAVG. TILL U-STÖDSKASSOR		113.43	6.24
0154 MUUT SOSIAALITURVAKULUT YHTEENSÄ ÖVRIGA SOCIALSKYDDSKOSTNADER SAMMANLAGT		-733.33	-72.58
0155 VESI, SÄHKÖ, LÄMPÖ, HÖYRY JA KAUPUNKIKAASU VATTEN, ELEKTRICITET, VÄRME, ÅNGA OCH STADSGAS		-3508.46	-14.16

TEOLLISUUSYRITYSTEN TILINPÄÄTÖSTILASTO 1987
BOKSLUTSSTATISTIK ÖVER INDUSTRIFÖRETAG 1987

5. TULOSLASKELMA (JATKUU) RESULTATRÄKNING (FORTSÄTTER)	3 TEOLLISUUS YHTEENSÄ	41 SÄHKÖN TUO- TANTO JA JAKELU
1000 000 MK	TILLVERK- NING SAMMANLAGT	ELFÖRSÖRJ- NING
YRITYKSET, JOIDEN HENKI- LÖKUNTA > 100 TAI = 100 FÖRETAG, VILKAS PERSON- NAL > 100 ELLER = 100		
VUOKRAKULUT: HYRESKOSTNADER:		
0156 MAAPOHJASTA FÖR TOMTMARK	52.15	8.08
0157 ASUINRAKENNUKSISTA JA -HUONEISTOISTA FÖR BOSTADSBYGGNADER OCH -LÄGENHETER	223.04	7.01
0158 MUISTA RAKENNUKSISTA JA HUONEISTOISTA FÖR ÖVRIGA BYGGNADER OCH LÄGENHETER	794.02	25.05
0163 MUUT VUOKRAT (MYÖS LEASING) ÖVRIGA HYROR (INKL. LEASING)	907.26	25.86
0164 VUOKRAKULUT YHTEENSÄ HYRESKOSTNADER SAMMANLAGT	-1976.45	-66.00
0165 JULKISET MAKSUT OFFENTLIGA AVGIFTER	-96.80	-17.03
0167 TIETOLIIKENNEKULUT KOSTNADER FÖR POST- OCH TELEKOMMUNIKATIONER	-874.40	-37.68
0168 VAKUUTUSMAKSUT (EI HENKILÖVAKUUTUSMAKSUJA) FÖRSÄKRINGSPREMIER (EJ PERSONFÖRSÄKRINGSPREMIER)	-618.19	-64.43
0169 MUUT LIIKEKULUT ÖVRIGA RÖRELSEKOSTNADER	-17208.51	-1161.70
0170 TUKIPALKKIOT SUBVENTIONER	1055.39	-
0171 OMAAN KÄYTTÖÖN VALMISTETTU KÄYTTÖMAISUUS FÖR EGET BRUK TILLVERKADE ANLÄGGNINGSTILLGÅNGAR	1709.70	1029.69
0174 VAIHTO-OHJASUUDEN HANKINTAMENON MUUTOS ¹⁾ FÖRÄNDRING AV OMSÄTTNINGSTILLGÅNGARNAS ANSKAFFN.UTGIFT	322.48	-231.71
0177 K Ä Y T T Ö K A T E D R I F T S B I D R A G	21178.42	3069.85
0178 POISTOT AVSKRIVNINGAR	-10454.29	-1822.68
0179 L I I K E V O I T T O / - T A P P I O R Ö R E L S E V I N S T / - F Ö R L U S T	10724.13	1247.18
MUUT TUOTOT: ÖVRIGA INTÄKTER:		
0184 KORKOTUOTOT RÄNTEINTÄKTER	4136.19	255.07
0185 OSINKOTUOTOT JA OSUUSKOROT DIVIDENDINTÄKTER OCH ANDLSRÄNTOR	691.52	2.30
VUOKRATUOTOT: HYRESINTÄKTER:		
0186 MAAPOHJASTA AV TOMTMARK	10.90	0.40
0187 ASUINRAKENNUKSISTA JA -HUONEISTOISTA AV BOSTADSBYGGNADER OCH -LÄGENHETER	174.52	13.12
0188 MUISTA RAKENNUKSISTA JA HUONEISTOISTA AV ÖVRIGA BYGGNADER OCH LÄGENHETER	281.42	10.47
0193 MUUT VUOKRAT ÖVRIGA HYROR	61.19	7.45
0194 VUOKRATUOTOT YHTEENSÄ HYRESINTÄKTER SAMMANLAGT	528.02	31.44
0196 VOITTO KÄYTTÖMAISUUDEN MYNNISTÄ VINST PÅ FÖRSÄLJNING AV ANLÄGGNINGSTILLGÅNGAR	3081.47	6.81
0197 KURSSI VOITOT KURSVINSTER	1715.67	108.60
0208 MUUT TUOTOT (MYÖS FUUSIOVOITTO) ÖVRIGA INTÄKTER (INKL. FUUSIOVINST)	786.24	84.04
0209 MUUT TUOTOT YHTEENSÄ ÖVRIGA INTÄKTER SAMMANLAGT	10939.09	488.26

1) LISÄYS +, VÄHENNYS -
ÖKNING +, MINSKNING -

TEOLLISUUSYRITYSTEN TILINPÄÄTÖSTILASTO 1987
BOKSLUTSSTATISTIK ÖVER INDUSTRIFÖRETAG 1987

5. TULOSLASKELMA (JATKUU) RESULTATRÄKNING (FÖRTSÄTTER)	3 TEOLLISUUS YHTEENSÄ	41 SÄHKÖN TUO- TANTO JA JAKELU
1000.000 MK YRITYKSET, JOIDEN HENKI- LÖKUNTA > 100 TAI = 100 FÖRETAG, VILKAS PERSO- NAL > 100 ELLER = 100	TILLVERK- NING SAMMANLAGT	ELFÖRSÖRJ- NING
MUUT KULUT: ÖVRIGA KOSTNADER:		
0212 LUOTTOTAPPIOT KREDITFÖRLUSTER	28.23	-
0215 MUUT KULUT (MYÖS FUUSIOTAPPIO) ÖVRIGA KOSTNADER (INKL. FUSIONSFÖRLUST)	1507.40	8.57
0216 MUUT KULUT YHTEENSÄ ÖVRIGA KOSTNADER SAMMANLAGT	-1535.63	-8.57
0217 VOITTO/TAPPIO ENNEN VIER. P-O: N KULUJA, VAR. & VEROJA VINST/FÖRLUST FÖRE KOSTN. FÖR FR. KAP., RES. & SKATT.	20127.59	1726.86
VIERAAN PÄÄOMAN KULUT: KOSTNADER FÖR FRÄMMANDE KAPITAL:		
0218 KOROKKULUT RÄNTEKOSTNADER	9563.79	991.60
0219 KURSSITAPPIOT KURSFÖRLUSTER	1177.83	94.78
0220 MUUT VIERAAN PÄÄOMAN KULUT ÖVRIGA KOSTNADER FÖR FRÄMMANDE KAPITAL	536.45	32.34
0222 VIERAAN PÄÄOMAN KULUT YHTEENSÄ KOSTNADER FÖR FRÄMMANDE KAPITAL SAMMANLAGT	-11278.06	-1118.71
0223 VOITTO / TAPPIO ENNEN VARAUKSIA JA VEROJA VINST / FÖRLUST FÖRE RESERVERINGAR OCH SKATTER 1)	8849.53	608.15
VARAUSTEN MUUTOS: FÖRÄNDRING AV RESERVERINGAR:		
0225 LUOTTOTAPPIO- JA TAKUUVARAUKSEN MUUTOS KREDITFÖRLUST- OCH GARANTIERESERVERINGENS FÖRÄNDRING	27.00	-3.38
0228 INVESTOINTIVARAUKSEN MUUTOS INVESTERINGSRESERVERINGENS FÖRÄNDRING	-1544.29	-111.35
0229 TÄGIMINTAVARAUKSEN MUUTOS DRIFTSRESERVERINGENS FÖRÄNDRING	-1497.95	-150.57
0236 VARASTOVARAUKSEN MUUTOS LAGERRESERVENS FÖRÄNDRING	705.69	206.19
0238 MUIDEN VARAUSTEN MUUTOS FÖRÄNDRING AV ÖVRIGA RESERVERINGAR	-415.81	-334.31
0239 VARAUSTEN MUUTOS YHTEENSÄ FÖRÄNDRING AV RESERVERINGAR SAMMANLAGT	-2725.35	-393.42
0246 VÄLITTÖMÄT VEROT / VERONPALAUTUKSET DIREKTA SKATTER / SKATTEÅTERBÄRING	-981.75	-98.28
0249 T I L I K A U D E N V O I T T O / T A P P I O RÄKENSKAPSPERIODENS V I N S T / F Ö R L U S T	5142.43	116.45

1) LISÄYS -, VÄHENNYS +,
ÖKNING -, MINSKNING +

TEOLLISUUSYRITYSTEN TILINPÄÄTÖSTILASTO 1987
 BOKSLUTSSTATISTIK ÖVER INDUSTRIFÖRETAG 1987

6. T A S E
 B A L A N S

V A S T A A V A A
 A K T I V A

1000 000 MK

YRITYKSET, JOIDEN HENKI-
 LÖKUNTA > 100 TAI = 100
 FÖRETAG, VILKAS PERSO-
 NAL > 100 ELLER = 100

3
 TEOLLISUUS
 YHTEENSÄ
 TILLVERK-
 NING
 SAMMANLAGT

41
 SÄHKÖN TUO-
 TANTO JA
 JAKELU
 ELFÖRSÖRJ-
 NING

	RAHOITUSOMAISUUS: FINANSIERINGSTILLGÄNGAR:		
0499	RAHAT JA PANKKISAAMISET KASSA OCH BANKTILLGÖDÖHAVANDEN	13471.73	471.10
0539	NYNTISAAMISET FÖRSÄLJNINGSFÖRDRINGAR	28041.51	1339.62
	LAINASAAMISET: LÄNEFÖRDRINGAR:		
0549	VELKAKIRJALAINAT SKULDEBREVSLÄN	4033.72	164.09
0559	RAHOITUSVEKSELIT FINANSIERINGSVÄXLAR	1.30	-
0569	TOIMITUSLUOTOT LEVERANSKREDITER	7434.97	1.13
0589	MUUT LAINASAAMISET ÖVRIGA LÄNEFÖRDRINGAR	8786.64	1304.39
0599	LAINASAAMISET YHTEENSÄ LÄNEFÖRDRINGAR SAMMANLAGT	20256.63	1469.60
0609	ENNAKKOMAKSUT FÖRSKOTTSBETALNINGAR	1551.36	9.71
0649	SIIRTOSAAMISET RESULTATREGLERINGAR	3511.87	193.72
0749	MUUT RAHOITUSVARAT ÖVRIGA FINANSIERINGSTILLGÄNGAR	14648.83	893.68
0799	RAHOITUSOMAISUUS YHTEENSÄ FINANSIERINGSTILLGÄNGAR SAMMANLAGT	81481.93	4377.42
0949	VAIHTO-OMAISUUS (HANKINTAMENO) OMSÄTTNINGSTILLGÄNGAR (ANSKÄFFNINGSGIFTER)	38298.27	2822.27
	KÄYTTÖOMAISUUS JA MUUT PITKÄVAIKUTTEISET MENOT: ANLÄGGN.TILLG. OCH ÖVR. UTGIFTER MED LÅNG VERKN.TID:		
0959	KESKENERÄISET OMAT TYÖT HALVFÄRDIGA EGNA ARBETEN	2973.80	377.55
0969	TONTIT, MAA- JA VESIALUEET TOMTER, JORD- OCH VATTENOMRÅDEN	13245.77	607.49
0979	ASUINRAKENNUKSET BOSTADSBYGGNADER	883.35	80.18
0989	MUUT TALONRAKENNUKSET ÖVRIGA HUSBYGGNADER	18529.31	2179.64
0999	MAA- JA VESIRAKENNUKSET JORD- OCH VATTENANLÄGGNINGAR	1884.84	3234.19
1009	KONEET, KALUSTO JA KULJETUSVÄLINEET MASKINER, INVENTARIER OCH TRANSPORTMEDEL	37800.37	3853.35
1029	MUUT AINEELLISET HYÖDYKKEET ÖVRIGA MATERIELLA TILLGÄNGAR	908.78	20.68
1039	OSAKKEET JA OSUJDET AKTIER OCH ANDELAR	28803.63	2027.58
1049	AINEETTOMAT OIKEUDET IMMATERIELLA RÄTTIGHETER	526.70	4.38
1079	MUUT PITKÄVAIKUTTEISET MENOT ÖVRIGA UTGIFTER MED LÅNG VERKNINGSTID	1813.42	417.78
1089	ENNAKKOMAKSUT FÖRSKOTTSBETALNINGAR	1787.75	267.45
1099	KÄYTTÖOMAISUUS JA MUUT PITKÄVAIKUTTEISET MENOT YHT. ANL.TILLG. O. ÖVR. UTGIFTER M. LÅNG VERKN.TID SAMMANL.	109157.71	13070.27
	MUUT PITKÄAIKAISET SIJOITUKSET: ÖVRIGA LÅNGFRISTIGA PLACERINGAR:		
1109	ARVOPAPERIT VÄRDEPAPPER	25.89	11.50
1169	MUUT ÖVRIGA	8.78	2.23
1199	MUUT PITKÄAIKAISET SIJOITUKSET YHTEENSÄ ÖVRIGA LÅNGFRISTIGA PLACERINGAR SAMMANLAGT	34.67	13.73
1239	ARVOSTUSERÄT VÄRDERINGSPOSTER	600.75	590.90
1249	VASTAAVAA YHT E E N S Ä AKTIVA S A M M A N L A G T	229573.33	20874.60

TEOLLISUUSYRITYSTEN TILINPÄÄTÖSTILASTO 1987
 BOKSLUTSSTATISTIK ÖVER INDUSTRIFÖRETAG 1987

6. TASE BALANS	YRITYKSET, JOIDEN HENKI- LÖKUNTA > 100 TAI = 100 FÖRETAG, VILKAS PERSO- NAL > 100 ELLER = 100	3 TEOLLISUUS YHTEENSÄ TILLVERK- NING SAMMANLAGT	41 SÄHKÖN TUO- TANTO JA JAKELU ELFÖRSÖRJ- NING
LYHYTAIKAINEN VIERAS PÄÄOMA: KORTFRISTIGT FRÄMMANDE KAPITAL:			
1259	OSTOVELAT LEVERANTÖRSKULDER	20311.10	1108.23
1269	ENNAKKOMAKSUT FÖRSKOTTSBETÄLNINGAR	5855.70	23.97
1299	SIIRTOVELAT RESULTATREGLERINGAR	10905.52	586.52
1309	RAHOITUSVEKSELIT FINANSIERINGSVÄXLAR	4621.40	61.77
1339	MUUT LYHYTAIKAISET VELAT ÖVRIGA KORTFRISTIGA SKULDER	25716.87	1663.12
1349	LYHYTAIKAINEN VIERAS PÄÄOMA YHTEENSÄ KORTFRISTIGT FRÄMMANDE KAPITAL SAMMANLAGT	67410.59	3443.60
PITKÄAIKAINEN VIERAS PÄÄOMA: LÄNGFRISTIGT FRÄMMANDE KAPITAL:			
1359	ELÄKELAINAT PENSIONSLÄN	21571.60	1121.97
1369	LAINAT RAHOITUSLAITOKSILTA LÄN AV PENNINGSSINRÄTTNINGAR	42182.54	3108.25
1379	JOUKKOVELKAKIRJALAINAT MASSKULDEBREVSLÄN	9047.03	3377.03
1389	TOIMITUSLUOTOT LEVERANSKREDITER	6833.00	455.93
1429	MUUT PITKÄAIKAISET VELAT ÖVRIGA LÄNGFRISTIGA SKULDER	8011.22	3017.92
1439	PITKÄAIKAINEN VIERAS PÄÄOMA YHTEENSÄ LÄNGFRISTIGT FRÄMMANDE KAPITAL SAMMANLAGT	87645.38	11081.10
1449	VIERAS PÄÄOMA YHTEENSÄ FRÄMMANDE KAPITAL SAMMANLAGT	155055.97	14524.70
1459	ARVOSTUSERÄT VÄRDERINGSPOSTER	104.54	243.00
VARAUKSET: RESERVERINGAR:			
1469	LUOTTOTAPPIO- JA TAKUUVARAUS KREDITFÖRLUST- OCH GARANTIRESERVERING	1411.02	25.27
1499	INVESTOINTIVARAUS INVESTERINGSRESERVERING	5151.54	736.05
1509	TOIMINTAVARAUS DRIFTSRESERVERING	4685.70	212.06
1519	VARASTOVARAUS LAGERRESERV	11060.48	561.62
1539	MUUT VARAUKSET ÖVRIGA RESERVERINGAR	275.45	1559.34
1549	VARAUKSET YHTEENSÄ RESERVERINGAR SAMMANLAGT	22584.20	3094.34

TEOLLISUUSYRITYSTEN TILINPÄÄTÖSTILASTO 1987
BOKSLUTSSTATISTIK ÖVER INDUSTRIFÖRETAG 1987

6. TASE
BALANS

VASTATTAVAA (JATKUU) YRITYKSET, JOIDEN HENKI-
PASSIVA (FORTSÄTTER) LÖKUNTA > 100 TAI = 100
FÖRETAG, VILKAS PERSO-
1000 000 MK NAL > 100 ELLER = 100

3
TEOLLISUUS
YHTEENSÄ
TILLVERK-
NING
SAMMANLAGT

41
SÄHKÖN TUO-
TANTO JA
JAKELU
ELFÖRSÖRJ-
NING

OMA PÄÄOMA: EGET KAPITAL:			
1559	OSAKE-, OSUUS- JA MUU NIITÄ VASTAAVA PÄÄOMA ¹⁾ AKTIE-, ANDELS- OCH ANNAT MOTSVARANDE KAPITAL	19799.77	2048.21
1569	OSAKEANTI (REKISTERÖIMÄTÖN OSAKEPÄÄOMA) AKTIEEMISSION (OREGISTRERAT AKTIEKAPITAL)	748.78	4.85
1579	VARARAHASTO RESERVFOND	6980.03	275.83
1589	ARVONKOROTUSRAHASTO VÄRDEFÖRHÖJNINGSFOND	7757.68	354.83
1619	MUU OMA PÄÄOMA / PÄÄÖMANVAJJAUS ÖVRIGT EGET KAPITAL / KAPITALUNDERSKOTT	11399.96	212.39
1629	TILIKAUDEN VOITTO (TAPPIO) / YLIJÄÄMÄ (ALIJÄÄMÄ) RÄKENSKAPSPERIODENS VINST(FÖRLUST)/ÖVER-(LUNDERSKOTT)	5142.43	116.45
1639	OMA PÄÄOMA YHTEENSÄ EGET KAPITAL SAMMANLAGT	51828.62	3012.56
1649	VASTATTAVAA YHTEENSÄ PASSIVA SAMMANLAGT	229573.33	20874.60

7. OSAKEPÄÄOMA
AKTIEKAPITAL

1000 000 MK

3400	OSAKEPÄÄOMA TILIKAUDEN ALUSSA AKTIEKAPITAL VID RÄKENSKAPSPERIODENS BÖRJAN	15947.07	2010.83
	OSAKEPÄÄÖMAN KOROTTAMINEN: AKTIEKAPITALETS FÖRHÖJNING:		
3402	ILMAISOSAKEANTI GRATISEMISSION	665.13	3.03
3403	MAKSULLINEN OSAKEANTI EMISSION MOT BETALNING	2660.77	-
3404	OSAKEPÄÄÖMAN KOROTTAMINEN YHTEENSÄ AKTIEKAPITALETS FÖRHÖJNING SAMMANLAGT	3325.89	3.03
3405	OSAKEPÄÄÖMAN ALENTAMINEN AKTIEKAPITALETS NEDSKRIVNING	-66.50	-
3406	OSAKEPÄÄOMA TILIKAUDEN LOPUSSA AKTIEKAPITAL VID RÄKENSKAPSPERIODENS SLUT	19206.46	2013.86

1) TILIKAUTENA JAETTAVAKSI PÄÄTETTY/EHDOTETUT OSINGOT JA OSUUSKOROT:
DIVIDENDERNÄ OCH ANDELSRÄNTORNA SOM BESLUTATS/FÖRESLAGITS ATT
UTDELAS UNDER RÄKENSKAPSPERIODEN:

TEOLLISUUS YHTEENSÄ 2459,32 MILJ.MK
TILLVERKNING SAMMANLAGT

SÄHKÖN TUOTANTO JA JAKELU 118,01 MILJ.MK
ELFÖRSÖRJNING

TEOLLISUUSYRITYSTEN TILINPÄÄTÖSTILASTO 1987

BOKSLUTSSTATISTIK ÖVER INDUSTRIFÖRETAG 1987

B. VAIHTO-OMAISUUDEN ERITTELY
SPECIFICERING AV OMSÄTTN.TILLG.

1000 000 MK

YRITYKSET, JOIDEN HENKI-
LÖKUNTA > 100 TAI = 100
FÖRETAG, VILKAS PERSONAL
> 100 ELLER = 1003
TEOLLISUUS
YHTEENSÄ
TILVERK-
NING
SAMMANLAGT41
SÄHKÖN TUO-
TANTO JA
JAKELU
ELFÖRSÖRJ-
NINGHANKINTAMENO:
ANSKAFFNINGSGIFTER:AINEET JA TARVIKKEET:
MATERIAL OCH FÖRÖDENHETER:

1651 TILIKAUDEN ALUSSA I RÄKENSKAPSPERIODENS BÖRJAN 19049.20 1438.60

1655 TILIKAUDEN LOPUSSA I RÄKENSKAPSPERIODENS SLUT 18888.95 1398.84

POLTTO- JA VOITELUAINEET:
BRÄNSLEN OCH SMÖRJMEDEL:

1661 TILIKAUDEN ALUSSA I RÄKENSKAPSPERIODENS BÖRJAN 314.45 1510.59

1665 TILIKAUDEN LOPUSSA I RÄKENSKAPSPERIODENS SLUT 248.98 1308.94

KAUPPATAVARAT:
HANDELSVÄRDAR:

1671 TILIKAUDEN ALUSSA I RÄKENSKAPSPERIODENS BÖRJAN 1033.57 0.04

1675 TILIKAUDEN LOPUSSA I RÄKENSKAPSPERIODENS SLUT 1148.84 0.08

KESKENERÄISET TYÖT:
HALVFABRIKAT:

1681 TILIKAUDEN ALUSSA I RÄKENSKAPSPERIODENS BÖRJAN 5881.84 40.43

1685 TILIKAUDEN LOPUSSA I RÄKENSKAPSPERIODENS SLUT 6966.37 48.20

VALMISTEET:
HELFFABRIKAT:

1691 TILIKAUDEN ALUSSA I RÄKENSKAPSPERIODENS BÖRJAN 10339.01 2.70

1695 TILIKAUDEN LOPUSSA I RÄKENSKAPSPERIODENS SLUT 9563.45 2.28

MUU VAIHTO-OMAISUUS:
ÖVRIGA OMSÄTTNINGSTILLGÅNGAR:

1706 TILIKAUDEN ALUSSA I RÄKENSKAPSPERIODENS BÖRJAN 1333.31 145.36

1707 TILIKAUDEN LOPUSSA I RÄKENSKAPSPERIODENS SLUT 1481.68 63.93

HANKINTAMENO YHTEENSÄ:
ANSKAFFNINGSGIFTER SAMMANLAGT:

1741 TILIKAUDEN ALUSSA I RÄKENSKAPSPERIODENS BÖRJAN 37951.38 3137.73

1745 TILIKAUDEN LOPUSSA I RÄKENSKAPSPERIODENS SLUT 38298.27 2822.27

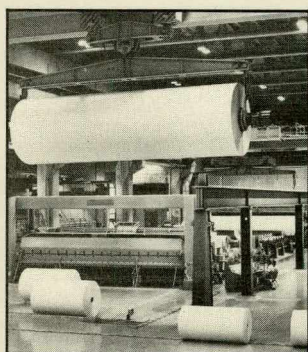
SIITÄ VARASTOVARAUS:
DÄRAV LAGERRESERV:

1742 TILIKAUDEN ALUSSA I RÄKENSKAPSPERIODENS BÖRJAN 11766.17 767.81

1746 TILIKAUDEN LOPUSSA I RÄKENSKAPSPERIODENS SLUT 11060.48 561.62

Teollisuusyritysten tilinpäätöstilasto

Bokslutsstatistik över industriföretagen
Financial statement statistics of industry
1987



Tietoja teollisuusyritysten tilinpäätöksistä vuonna 1987:

- tuloslaskelma ja tase
- henkilöstön määrä ja palkat
- kannattavuuden ja rahoitusaseman tunnuslukuja

Teollisuusyritysten tilinpäätöstilastoa (vuoteen 1983 yritystilasto)
on julkaistu aikaisemmin Tilastotiedotus-sarjan YR-alasarjassa.