

Evankelis-luterilaisten seurakuntien talous

De evangelisk-lutherska församlingarnas ekonomi
1987

Evankelis-luterilaisten seurakuntien talous

De evangelisk-lutherska församlingarnas ekonomi
1987

18.1.1989

Tiedustelut - Förfrågningar:

Matti Laine
Maija Vaahtera
(90) 17 341

Evankelis-luterilaisten seurakuntien talous 1987

Tilastokeskuksen evankelis-luterilaisten seurakuntien tilinpäätöksistä laatiman tilaston mukaan olivat seurakuntien menot vuonna 1987 yhteensä 3 267 milj.mk ja tulot 3 270 milj.mk¹⁾. Menot lisääntyivät edellisestä vuodesta 7,8 % ja tulot 8,4 %²⁾.

Seurakuntien käyttömenot kasvoivat edellisestä vuodesta 9,6 % ja pääomamenot 1,1 %. Seurakuntatyön menot (ml. yhteiset seurakunnalliset tehtävät), joiden osuus käyttömenoista oli 44 %, kasvoivat 10,9 %.

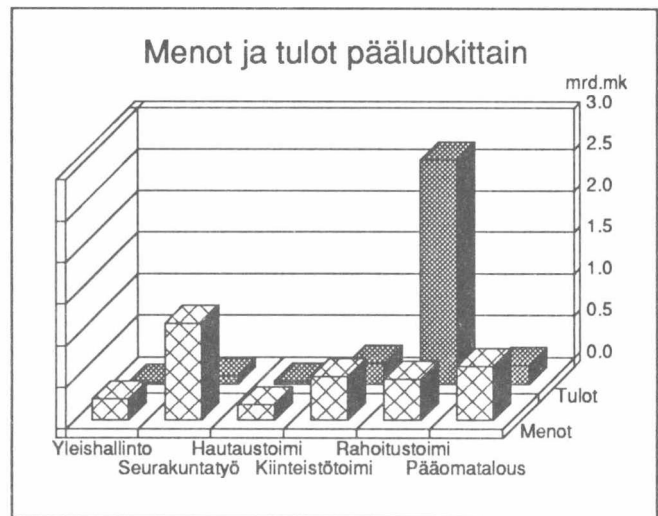
Palkkamenot ja muut henkilöstömenot olivat nyt 9,6 % suuremmat kuin vuonna 1986. Tavaroiden ja palvelujen ostomenot lisääntyivät 12,0 % ja huoneistomenot 5,9 %. Lainojen kuoletuksiin käytettiin 2,7 % enemmän kuin edellisenä vuonna. Rakennustoiminnan menot, joita seurakuntien pääomamenoista on lähes puolet, kasvoivat 2,8 %.

Seurakuntien käyttötulot, joista 4/5 oli verotuloja, kasvoivat edellisestä vuodesta 9,6 %. Pääomatulot sitä vastoin pienenevät 4,5 %. Lainanotto, jonka osuus pääomatuloista oli 44 %, kasvoi 1,3 %.

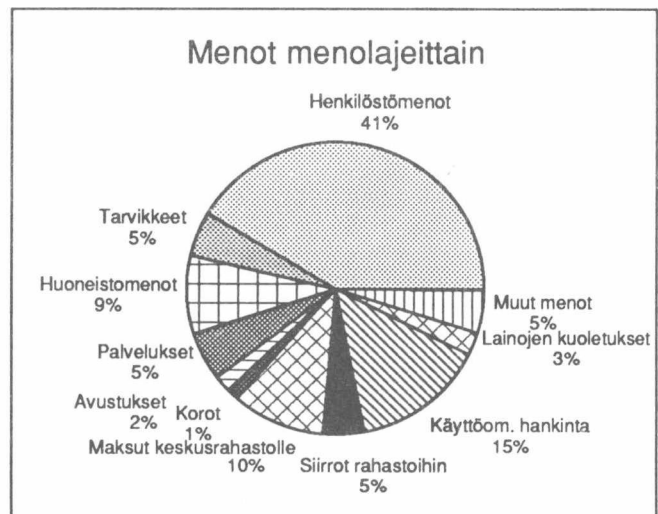
Vuonna 1987 toimitetussa verotuksessa, joka siis koski vuoden 1986 tuloja, oli veroäyrien kokonaismäärä 7,7 % suurempi kuin edellisenä vuonna toimitetussa verotuksessa. Yhteisöäyriä kertyi kaikkiaan 8,0 % enemmän kuin vuotta aikaisemmin. Yhteisöäyrien osuus koko äyrimäärästä oli 10,3 %.

Taseitten mukaan olivat seurakuntien kassavarat ja talletukset (ml. markkinaraha) vuoden 1987 lopussa 899 milj.mk. Pitkäaikaista velkaa seurakunnilla oli 391 milj.mk eli 0,3 % enemmän kuin vuotta aikaisemmin.

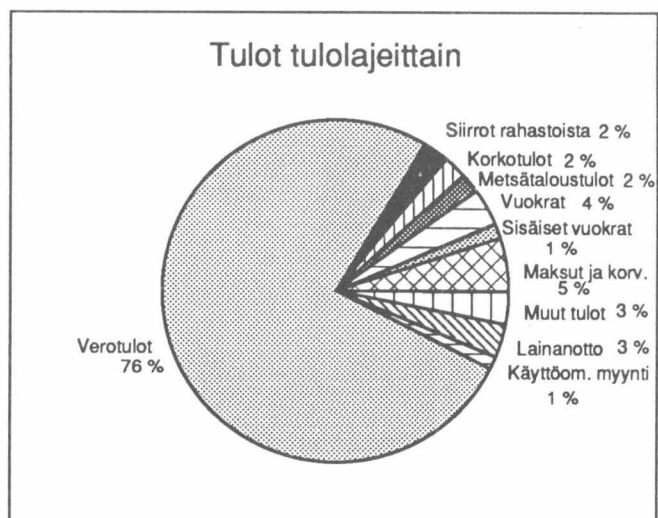
Evankelis-luterilaisten seurakuntien taloustilasto perustuu kirkkohallituksen seurakunnilta keräämään aineistoon. Vuonna 1987 oli seurakuntatalouksia yhteensä 471. Yksittäisiä seurakuntia oli kaikkiaan 598.



Kuvio 1



Kuvio 2



Kuvio 3

1) Ilman edelliseltä vuodelta siirtyneitä ali- ja ylijäämiä.

2) Edellisen vuoden tiedot on julkaistu tilastotiedotuksessa JT 1988:2.

De evangelisk-lutherska församlingarnas ekonomi 1987

Enligt Statistikcentralens statistik över evangelisk-lutherska församlingarnas bokslut var församlingarnas utgifter år 1987 sammanlagt 3 267 milj.mk och inkomster 3 270 milj.mk¹⁾. Från föregående år ökade utgifterna med 7,8 % och inkomsterna med 8,4 %.

Församlingarnas driftsutgifter ökade med 9,6 % från föregående år och kapitalutgifterna med 1,1 %. Församlingsarbetets utgifter (inkl. gemensamma församlingsuppgifter), vars andel av de egentliga utgifterna var 44 %, ökade med 10,9 %.

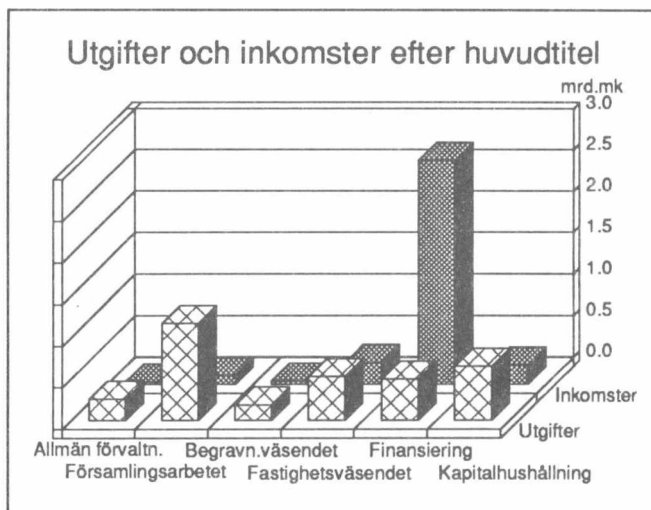
Löneutgifterna och övriga personalutgifter var nu 9,6 % större än år 1986. Utgifterna för inköp av varor och tjänster ökade med 12,0 % och lokalutgifterna med 5,9 %. För låneamorteringar användes 2,7 % mera än under året förut. Utgifterna för byggnadsverksamhet, som omfattar nästan hälften av församlingarnas kapitalutgifter, ökade med 2,8 %.

Församlingarnas driftsinkomster, av vilka 4/5 var skatteincomester, ökade från året förut med 9,6 %. Kapitalinkomsterna minskade däremot med 4,5 %. Låntagningen, vars andel av kapitalinkomsterna var 44 %, ökade med 1,3 %.

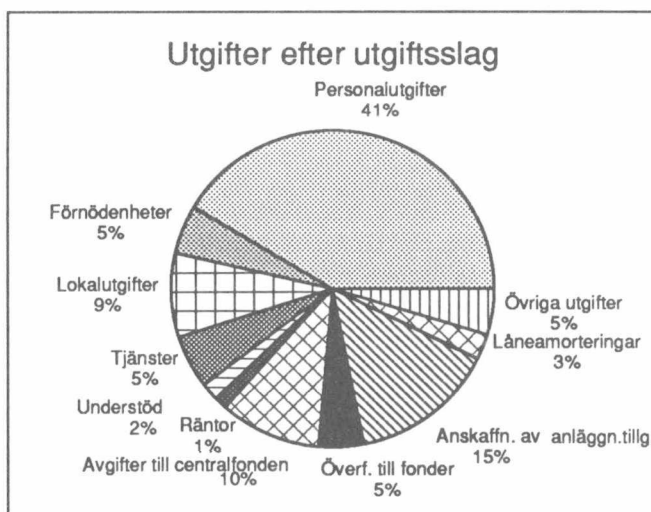
Vid den år 1987 verkställda beskattningen, som alltså gällde 1986 års inkomster, var det totala antalet skattören 7,7 % större än vid den beskattningen som verkställdes året förut. Samfundsskattörens uppgick till sammanlagt 8,0 % mer än året förut. Samfundsskattörens andel av det totala antalet skattören var 10,3 %.

Enligt balanserna var församlingarnas kassamedel och depositioner (inkl. marknadspengar) 899 milj.mk i slutet av år 1987. Församlingarnas långfristiga skulder uppgick till 391 milj.mk, dvs. 0,3 % mer än året förut.

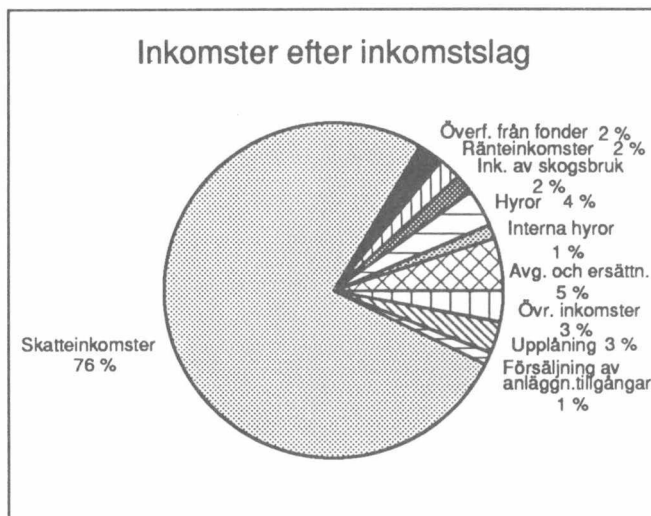
Statistiken över de evangelisk-lutherska församlingarnas ekonomi grundar sig på material som kyrkostyrelsen insamlat av församlingarna. År 1987 uppgick antalet församlingsekonomiska enheter till sammanlagt 471. Totala antalet enskilda församlingar var 598.



Figur 1



Figur 2



Figur 3

1) Exkl. överskott och underskott från föregående år.

2) Uppgifterna från föregående år har publicerats i statistisk rapport JT 1988:2.



TAULUKOITA - TABELLER



TILASTOKESKUS
 TILASTOKESKUS - STATISTIKCENTRALEN
 EV.-LUT. SEURAKUNTIEN TALOUS 1987 - DE EV.-LUTH. FÖRSAMLINGARNAS EKONOMI 1987
 TAULUKK 1. - MENOT JA TULUT - 1000 MK
 TABELL 1. - UTGIFTER OCH INKOMSTER - 1000 MK

MENOT - UTGIFTER	KAIKKI SEURAKUNNAT ALLA FÖRSAMLINGAR	HIIPPAKUNTA - STIFT:								
		TURUN ABO	TAMPEREEN TAMMERFORS	OULUN JLEÄ-BORGS	MIKKELIN S:T MICHELS	PORVOON BURGÅ	KUOPIO KUOPIO	LAPUAN LAPPD	HELSINGIN HELSINGFORS	
1 YLEISHALLINTO - ALLMÄN FÖRVALTNING	256549	31666	37492	33024	29683	13772	30655	27978	52279	
HALLINTOELIMET - FÖRVALTNINGSORGAN	25365	3610	2881	3636	3089	1986	3326	2914	3923	
TILINTARKASTUS JA TALOUSHALLINTO - REVISION OCH EKONOMIFÖRVALTNING	105538	13639	18285	12319	12398	5319	12520	11907	19151	
KESKUSKÄKISTERI/KIRKKOMHERRANVIRASTO - CENTRALREGISTER/KYRKKOHERDEÄMBETE	92064	10738	11487	12678	10819	5450	11644	9539	19709	
MUU YLEISHALLINTO- ÖVRIG ALLMÄN FÖRVALTNING	33586	3680	4838	4393	3376	1017	3163	3624	9495	
PÄÄLUOKAN KOKONAISMENOISTA - AV HUVUDTITELNS TOTALUTGIFTER:										
PALKAT - LÖNER	160354	20142	22585	21072	19423	8740	19773	17699	30920	
MUUT HENKILÖSTÖMENOT - ÖVRIGA PERSONALUTGIFTER	33557	3467	4449	3902	3571	1614	3415	3206	9933	
TARVIKKEET - FÖRNÖDENHETER	19511	2150	3379	3276	1977	1058	2328	2278	3065	
HUONEISTÖMENOT - LOKALUTGIFTER	2743	398	405	204	203	282	71	219	961	
PALVELUKSET - TJÄNSTER	30738	3625	5501	3364	3421	1558	3778	3456	6035	
2 PAIKKALLISSEURAKUNNISSA TEHTÄVÄ SEURAKUNTATYÖ - FÖRSAMLINGSARBETET I LOKALFÖRSAMLINGARNA	933455	111273	118796	106205	103187	46163	100806	100272	246753	
3 YHTEISET SEURAKUNNALLISET TEHTÄVÄT - GEMENSAMMA FÖRSAMLINGSUPPGIFTER	229776	26776	54882	22103	19104	2266	18050	11905	74690	
PÄÄLUOKISTA 2 JA 3 - AV HUVUDTITLARN 2 OCH 3:										
ERITTELEMÄTÖN SEURAKUNTATYÖ - OSPECIFICERAT FÖRSAMLINGSARBETE	325927	49345	54727	42312	36443	20250	35181	34346	53323	
TIEDOTUSTOIMINTA - INFORMATIONSVERKS.	39953	3817	4979	3954	2558	1783	2434	2934	17494	
MUSIIKKITOIMINTA - MUSIKVERKSAMHET	83011	11310	10529	11689	9956	7347	10150	10720	11310	
LAPSI- JA NUOKISOTYÖ - BARN- OCH UNGDOMSARBETE	342614	42696	57346	43182	44016	9722	44099	37772	63781	
PALVELU - SERVICE	191741	23686	29539	19781	21066	5900	18726	18630	54413	
EVANKELIOIMINEN - EVANGELISATION	4012	481	819	358	594	140	264	224	1132	
LÄHETYS - MISSION	40821	4477	6240	3809	4143	1073	3179	4692	13208	
MUU SEURAK.TYÖ - ÖVRIG FÖRSAML.ARBETE	135200	2246	9492	3209	3531	2217	4837	2875	106793	
PÄÄLUOKKIEN 2 JA 3 KOKONAISMENOISTA - AV HUVUDTITL. 2 OCH 3 TOTALUTGIFTER:										
PALKAT - LÖNER	679603	81728	100202	76310	74483	28240	74433	66431	177776	
MUUT HENKILÖSTÖMENOT - ÖVRIGA PERSONALUTGIFTER	120892	13644	17300	14632	13482	5003	13932	12292	36007	
TARVIKKEET - FÖRNÖDENHETER	100446	13323	14033	12157	10513	4583	10919	8915	26003	
HUONEISTÖMENOT - LOKALUTGIFTER	48588	6417	8561	2352	1349	232	1239	557	27881	
PALVELUKSET - TJÄNSTER	94007	9626	9823	10376	10099	3530	7583	8279	34691	
AVUSTUKSET - UNDERSTÖD	58830	7256	9853	6768	5541	2615	4788	7365	14644	
4 HAUTAUSTOIMI - BEGRAVNINGSVÄSENDET	185754	31785	28645	17336	23035	9918	20933	19365	34737	
HAUTAUSMAAHALLINTO - GRAVGÄRUSFÖRVALTNING	15322	2426	3690	1462	2042	705	2005	1120	1872	
HAUTAUSMAAKIINTEISTÖT - BYGGNADER PÅ GRAVGÅRDARNA	16715	2373	3181	1240	2507	465	1470	1675	3804	
HAUTAUSMAAT - BEGRAVNINGSPLATSER	153706	26980	21771	14635	18487	8746	17462	16565	29060	
PÄÄLUOKAN KOKONAISMENOISTA - AV HUVUDTITELNS TOTALUTGIFTER:										
PALKAT - LÖNER	119830	20213	18038	11345	14930	6487	13696	13382	21739	
MUUT HENKILÖSTÖMENOT - ÖVRIGA PERSONALUTGIFTER	21493	3885	3506	2043	2732	1097	2611	2427	3192	
TARVIKKEET - FÖRNÖDENHETER	12192	2010	2090	1133	1394	726	1204	991	2644	
HUONEISTÖMENOT - LOKALUTGIFTER	19340	3018	2612	1907	2489	976	1747	1543	5048	
PALVELUKSET - TJÄNSTER	11358	2172	2073	877	1355	565	1473	817	2026	
5 KIINTEISTÖTOIMI - FASTIGHETSVÄSENDET	522972	69193	74615	62493	63183	29972	58971	60951	103594	
KIINTEISTÖHALLINTO - FASTIGH.FÖRVALTN.	22583	2994	3097	1812	1885	1441	2122	2407	6825	
KIRKOT JA SEURAKUNTATALOT - KYRKOR OCH FÖRSAMLINGSHEM	294522	39630	40120	39263	35580	17401	35964	36256	50308	
ASJINTALOT - BOSTADSHUS	40608	7051	3789	4509	4748	3888	5466	3895	7262	
LEIKI- JA KURSSIKESKUKSET - LÄGER- OCH KURSGÅRDAR	72109	7701	15439	6158	11156	2909	6747	8772	13227	
MUUT KIINTEISTÖT - ÖVRIGA FASTIGHETER	21515	2005	3847	1955	1691	2242	1206	1571	6998	
OSAKE- JA VUOKRAHUONEISTOT - AKTIE- OCH HYKESLÄGENHETER	32829	5571	3226	2978	1885	557	1618	2673	14321	
MAA- JA METSÄTALOUS - JORD- OCH SKOGSBRUK	26719	2186	2616	4489	5492	1246	5436	4529	725	
MUU KIINTEISTÖTOIMI - ÖVRIG FASTIGHETSVERKSAMHET	12063	2051	2473	1321	737	287	418	852	3924	

TILASTOKESKUS
 TILASTOKESKUS - STATISTIKCENTRALEN
 FV.-LJT. SEURAKUNTIEN TALOUS 1987 - DE EV.-LUTH. FÖRSAMLINGARNAS EKONOMI 1987
 TAULUKKO 1. - MENOT JA TULUT - 1000 MK - JATK.
 TABELL 1. - UTGIFTER OCH INKOMSTER - 1000 MK - FORTS.

MENOT (JATK.) - UTGIFTER (FORTS.)	KAIKKI SEURAT KUNNAT ALLA FÖRSAMLINGAR								
	TURUN ABO	TAMPEREEN TAMMERFORS	OULUN ULEÅBORGS	MIKKELIN S:T MICHELS	PORVOON BORGÅ	KUOPIO KUOPIO	LAPUAN LAPPO	HELSINGIN HELSINGFORS	
PÄÄLUOKAN 5 KOKONAISMENOISTA - AV HUVUDDITELNS 5 TOTALUTGIFTER:									
PALKAT - LÖNER	194219	26217	29668	25956	24688	10483	23123	25773	28311
MUUT HENKILÖSTOMENOT - ÖVRIGA PERSONALUTGIFTER	24971	3481	3769	3489	3250	1279	2941	3162	3600
TARVIKKEET - FÖRNÖDENHETER	28605	3181	5127	3178	4460	2261	2685	3301	4412
HUONEISTOMENOT - LOKALUTGIFTER	211558	29672	25514	22373	22287	12639	20612	20491	57970
PALVELUKSET - TJÄNSTER	41667	4838	4810	6082	5243	2192	5795	5361	7346
1-5 TOIMINTAMENOT YHTEENSÄ - VERKSAMHETSUTGIFTER SAMMANLAGT									
PALKAT - LÖNER	1154006	148300	170493	134683	133524	53950	131025	123285	258746
MUUT HENKILÖSTOMENOT - ÖVRIGA PERSONALUTGIFTER	200913	24477	29024	24066	23035	8993	22899	21087	47332
TARVIKKEET - FÖRNÖDENHETER	160754	20664	24629	19744	18344	8628	17136	15485	36124
SISÄISET VUOKRAT - INTERNA HYROR	46298	6154	7513	2173	198	235	502	90	29433
VUOKRAT - HYROR	30743	3502	3800	2181	2776	1411	1580	2338	13155
MUUT HUONEISTOMENOT - ÖVRIGA LOKALUTGIFTER	205188	29849	25779	22482	23354	12483	21587	20382	49272
PALVELUKSET - TJÄNSTER	177770	20261	22207	20699	20118	7845	18629	17913	50098
VEROT - SKATTER	10616	967	1530	865	2276	498	1686	1399	1395
OSUUDET JA KORVAUKSET - ANDELAR OCH ERSÄTTNINGAR	15853	1111	1947	793	2780	1152	1644	3529	2897
AVUSTUKSET - UNDERSTÖD	59288	7316	9857	6821	5541	2634	4799	7628	14692
MUUT KUIN VAKIOMOMENTIT - ANDRA ÄN STANDARDMOMENT	53202	6240	16543	5607	4439	3189	6189	5962	5033
MUUT MENOT - ÖVRIGA UTGIFTER	13954	1864	1119	1044	1805	1098	1755	1389	3880
6 RAHOITUSTOIMI - FINANSIERINGSVERKSAMH.									
LAINAKUSTANNUKSET - LÄNEKOSTNADER	42942	6484	6577	4562	4521	2143	4751	5122	8782
MAKSUT KIRKON KESKUSRAHASTOLLE - AVGIFTER TILL KYRKANS CENTRALFOND	330898	43215	45754	33912	34542	13155	31312	29100	99908
SIIRROT RAHASTOIHIN - ÖVERFÖRINGAR TILL FONDER	62819	8639	12852	6935	10327	1319	7529	3677	11541
KIRKOLLISVEROTUS - KYRKLIG BESKATTN.	47226	6254	6522	5391	5150	2081	5342	4853	11633
MUUT RAHOITUSMENOT - ÖVRIGA FINANSIERINGSUTGIFTER	6448	821	1282	765	686	692	297	372	1533
EDELLISEN VUODEN ALIJÄÄMÄ - UNDERSKOTT FRÅN FÖREGÅENDE ÅR	7600	529	558	1437	569	800	2500	275	932
1-6 KÄYTTÖMENOT YHTEENSÄ - DRIFTSUTGIFTER SAMMANLAGT									
	2626454	336633	387971	294167	293993	122284	281150	263874	646382
7 PÄÄMATALOUS - KAPITALHUSHÄLLNING									
LAINAJEN KUOLETUKSET - LÄNEAMORTERINGAR	84517	12448	10282	9526	12037	4863	7982	13997	13382
KIIINTEÄN OMAISUUDEN OSTO - KÖP AV FAST EGENDOM	16922	356	958	2588	2153	982	3518	3413	2954
SIITÄ - DÄRAV:									
RAKENTAMATON MAA JA TONTIT - ÖBEBYGGD MARK OCH TOMTER	10054	278	513	1165	1527	492	2480	1760	1839
ASUINKIIINTEISTÖT - BOSTADSFÄSTIGH.	2377	78	28	1403	151	6	167	544	-
MUUT KIIINTEISTÖT - ÖVR. FASTIGHETER	4491	-	417	20	475	484	871	1109	1115
HAUTAUSMAAT - BEGRAVNINGSPLATSER	62807	15975	10192	2860	5174	2044	4317	5611	16634
SIITÄ - DÄRAV:									
TALONRAKENNUS - HUSBYGGN.VERKSAMHET	30045	9675	5674	414	1823	787	780	2054	8838
MAANRAKENNUS - JORDARBETEN	22353	4660	2436	1682	1593	696	2792	2077	6417
KONEET JA KALUSTO, URUT - MASKINER OCH INVENTARIER, ÖRGLAR	10409	1640	2082	764	1758	561	745	1480	1379
RAKENNUSTOIMINTA - BYGGNADSVÆRSAMHET	289024	44630	50200	35019	29923	10196	27344	29049	62663
SIITÄ - DÄRAV:									
KIRKOT - KYRKOR	109415	10191	8688	11656	16095	6076	7004	9912	39793
SEURAKUNTATALOT - FÖRSAMLINGSHEN	67746	16444	11458	9424	5745	670	8971	9844	5190
ASUINTALUT - BOSTADSHUS	14746	2893	689	1591	1093	1104	1215	1961	4200
LEIRI- JA KURSSEKESKUKSET - LÄGER- OCH KURSGÅRDAR	44949	11302	3921	8325	4057	1030	5404	4437	6473
MUUT KIIINTEISTÖT - ÖVR. FASTIGHETER	42222	2759	24073	1955	2780	348	3609	2347	4351
ERITTELEHÄTÖN SUUNNITTELU - OSPECIFICERAD PLANERING	9946	1041	1371	2068	153	968	1141	548	2656
URUT - ÖRGLAR	12613	2319	3511	2149	1159	996	884	81	1514
KALUSTO - INVENTARIER	42670	4514	6599	5215	3992	745	3954	5467	12184
ARVOPAPERIT - VÄRDEPAPPER	50561	27286	3282	3524	1207	222	1689	6086	7265
ANTOLAINAT - BEVILJADE LÅN	717	31	362	-	74	250	-	-	-
SIIRROT RAHASTOIHIN - ÖVERFÖRINGAR TILL FONDER	86121	9032	12441	10725	18206	6743	8057	12519	8398
MUUT PÄÄMÄMENOT - ÖVR. KAPIT.UTGIFTER	2694	324	39	292	113	29	251	1646	-
MENOT YHTEENSÄ - UTGIFTER SAMMANLAGT									
	3275096	453545	485839	366056	368028	149352	339144	341754	771378

TILASTOKESKJUS
 TILASTOKESKUS - STATISTIKCENTRALEN
 EV.-LUT. SEURAKUNTIEN TALOUS 1987 - DE EV.-LUTH. FÖRSAMLINGARNAS EKONOMI 1987
 TAJLUKKG 1. - MENOG JA TULOT - 1000 MK - JATK.
 TABELL 1. - UTGIFTER OCH INKOMSTER - 1000 MK - FÖRTS.

TULOT - INKOMSTER	KAIKKI SEURA-	HIIPPAKUNTA - STIFT:								
	KUNNAT ALLA FÖR- SAMLINGAR	TURUN ÅBO	TAMPEREEN TAMMER- FORS	OULUN ULEÅ- BORGS	MIKKELIN S:T MICHELS	PORVOON BORÅ	KUOPIO KUOPIO	LAPUAN LAPPO	HELSINGIN- FORS	
1 YLEISHALLINTO - ALLMÄN FÖRVALTNING	25551	2140	4542	3991	2196	721	3383	2539	6039	
SIITÄ - DÄRAV:										
MAKSUT JA KORVAUKSET - AVGIFTER OCH ERSÄTTNINGAR	14956	1263	2263	2250	1465	377	2125	1642	3571	
2 PAIKALLISSEURAKUNNISSA TEHTÄVÄ SEU- RAKUNTATYÖ - FÖRSAMLINGSARBETET I LOKALFÖRSAMLINGARNA	51433	4937	6435	5207	5948	1457	6406	4676	16367	
3 YHTEISET SEURAKUNNALLISET TEHTÄVÄT - GEMENSAMMA FÖRSAMLINGSUPPGIFTER	50951	5644	10406	2083	3733	57	4036	1571	23421	
PÄÄLUOKISTA 2 JA 3 - AV HUVUDTITLARNÄ 2 OCH 3:										
MAKSUT JA KORVAUKSET - AVGIFTER OCH ERSÄTTNINGAR	60495	6809	8017	3199	3379	680	4851	3013	30547	
4 HAUTAUSTOIMI - BEGRAVNINGSVÄSENDET	38133	11710	4395	2870	3648	1371	4017	3587	6535	
SIITÄ - DÄRAV:										
MAKSUT JA KORVAUKSET - AVGIFTER OCH ERSÄTTNINGAR	27024	10922	3065	1019	1849	944	2001	1602	5622	
5 KIINTEISTÖTOIMI - FASTIGHETSVÄSENDET	257247	34206	39315	24528	32253	11820	28296	29009	57820	
SIITÄ - DÄRAV:										
MAKSUT JA KORVAUKSET - AVGIFTER OCH ERSÄTTNINGAR	26793	1694	4491	2518	5086	1482	2635	4570	4317	
VUOKRATULOT - HYRESINKOMSTER	155790	27296	24291	11051	14955	5333	11850	10057	50957	
METSÄTALOUSTULOT - INKOMSTER AV SKOGSBRUK	60869	3917	6860	8382	10753	4189	12404	12811	1553	
1-5 TOIMINTATULOT YHTEENSÄ - VERKSAMHETSINKOMSTER SAMMANLAGT	423315	58637	65093	38679	47778	15426	46138	41382	110182	
SIITÄ - DÄRAV:										
KORVAUKSET VALTIOLTA JA KUNNILTA - ERSÄTTN. AV STATEN ELLER KOMMUN	29244	1175	5908	4741	5093	407	5581	2975	3364	
KORVAUKSET MUILTA SEURAKUNNILTA - ERSÄTTN. AV ANDRA FÖRSAMLINGAR	6916	1099	1714	629	1441	216	379	408	1030	
MAKSUT JA KORVAUKSET - AVGIFTER OCH ERSÄTTNINGAR	129268	20688	17836	8986	11779	3483	11612	10827	44057	
HENKILÖSTÖTULOT - PERSONALINKOMSTER	14974	2065	1991	2059	1608	481	1566	2160	3044	
VUOKRAT VIRKA-ASUNNOISTA - HYROR FÖR TJÄNSTEBOSTÄDER	24876	3565	2859	3438	3624	2301	3190	2958	2941	
VUOKRAT MUISTA ASUINHUONEISTOISTA - HYROR FÖR ÖVR. BOSTADSLÄGENHETER	38082	6166	4626	2563	4630	1237	4795	2607	11458	
VUOKRAT TOIMISTO- JA LIIKEHUONEIS- TOISTA - HYROR FÖR KONTORS- OCH AFFÄRSLÄGENHETER	29774	8133	7997	439	4483	297	467	1001	6957	
VUOKRAT MAA- JA VESIALUEISTA - HYROR FÖR MARK- OCH VATTENOMRÄDEN	10756	1557	346	1050	981	1216	1522	598	3486	
SISÄISET VUOKRAT - INTERNA HYROR	46184	6158	7603	2127	43	234	483	101	29435	
MUUT VUOKRAT - ÖVRIGA HYROR	14005	2052	1701	1594	1678	306	2235	3273	1166	
METSÄTALOUSTULOT - INKOMSTER AV SKOGSBRUK	60925	3917	6916	8382	10753	4189	12404	12811	1553	
MUUT KUIN VAKIOMOMENTIT - ANDRA ÄN STANDARDMOMENT	10932	799	5028	1432	1034	132	940	775	792	
MUUT TULOT - ÖVRIGA INKOMSTER	7400	1264	573	1256	633	921	958	887	908	
6 RAHOITUSTOIMI - FINANSIERINGSVERKSAMH.	2699026	356136	403683	308016	299311	127473	278189	277554	648664	
KIRKOTULOT - RÄNTEINKOMSTER	71319	13250	9420	7190	7299	2483	6186	4783	20708	
AVUSTUKSET KIRKON KESKUSRAHASTOLTA - UNDERSTÖD AV KYRKANS CENTRALFOND	23474	2586	1314	8126	2445	1877	3863	2944	319	
SIIRROT RAHASTOISTA - ÖVERFÖRINGAR FRÄN FONDER	24614	2960	6324	2040	5349	130	2122	2397	3292	
KIRKELLISVEPO - KYRKOSKATT	2488816	324220	368111	283187	271754	116442	258068	256892	610142	
MUUT RAHOITUSTULOT - ÖVRIGA FINANSIERINGSINKOMSTER	7816	876	943	282	390	445	293	521	4066	
YLIJÄÄMÄ EDELLISELTÄ VUODELTÄ - ÖVERSKOTT FRÄN FÖREGÄENDE ÄR	82957	12238	17566	7188	12068	6097	7650	10016	10134	
1-6 KÄYTTÖTULOT YHTEENSÄ - DRIFTSINKOMSTER SAMMANLAGT	3122341	414773	468776	346695	347089	142899	324327	318936	758846	

TILASTOKESKJUS
 TILASTOKESKJUS - STATISTIKCENTRALEN
 EV.-LUT. SEURAKUNTIEN TALOUS 1987 - DE EV.-LUTH. FÖRSAMLINGARNAS EKONOMI 1987
 TAULUKKO 1. - MENÖT JA TULOT - 1000 MK - JATK.
 TABELL 1. - UTGIFTER OCH INKOMSTER - 1000 MK - FORTS.

TULOT (JATK.) - INKOMSTER (FORTS.)	KAIKKI SEURA-KUNNAT ALLA FÖRSAMLINGAR	HIIPPAKUNTA - STIFT:							
		TURUN ÅBO	TAMPEREEN TAMMER-FORS	OULUN ULEÅ-BORGS	MIKKELIN S:T MICHELS	PORVOON BORGÅ	KUOPION KUOPIO	LAPUAN LAPPO	HELSINGIN HELSING-FORS
7 PÄÄOMATALOUS - KAPITALHUSHÅLLNING	230186	51736	33539	25718	30071	14894	20855	35386	17987
LAINANOTTO - UPPLÄNING	102242	32845	14480	12130	9159	5103	7780	13732	7013
KIINTEISTÖJEN MYYNTI - FÖRSÄLJNING AV FASTIGHETER	27019	5610	3171	1607	3688	2405	1307	5218	4013
HAUTAUSMAAT - BEGRAVNINGSPLATSER	170	145	-	-	-	-	25	-	-
URUT - ORGLAR	245	103	2	5	70	-	-	-	65
KALUSTEN MYYNTI - FÖRSÄLJNING AV INVENTARIER	356	94	25	14	17	6	131	27	42
ARVOPAPEREIDEN MYYNTI - FÖRSÄLJNING AV VÄRDEPAPPER	12797	1453	5676	430	1528	278	1469	581	1382
ANTOLAINOJEN LYHENNYKSET - ANDRTERINGAR PÅ BEVILJADE LÅN	1131	75	31	2	70	499	-	219	235
SIIRROT RAHASTOISTA - ÖVERFÖRINGAR FRÅN FONDER	56104	5366	7274	6590	10715	4729	7721	10676	3033
PALO- YM. VAHINKOJEN KORVAUKSET - BRAND- OCH SKADEERSÄTTNINGAR	840	28	57	115	156	2	58	22	402
AVJUSTER KIRKON KESKUSRAHASTOLTA - UNDERSTÖD FRÅN KYRKANS CENTRALFOND	19155	4858	1808	2736	883	1816	1854	4450	750
MUUT PÄÄOMATULOT - ÖVRIGA KAPITALINKOMSTER	10132	1159	1016	2088	3785	58	511	463	1052
TULOT YHTEENSÄ - INKOMSTER SAMMANLAGT	3352527	466509	502315	372413	377160	157793	345182	354322	776833

TAULUKKO 2. - VAPAAEHTOISESTI KOOTUT VARAT - 1000 MK
 TABELL 2. - FRIVILLIGT INSAMLADE MEDEL - 1000 MK

MENÖT - UTGIFTER	KAIKKI SEURA-KUNNAT ALLA FÖRSAMLINGAR	HIIPPAKUNTA - STIFT:							
		TURUN ÅBO	TAMPEREEN TAMMER-FORS	OULUN ULEÅ-BORGS	MIKKELIN S:T MICHELS	PORVOON BORGÅ	KUOPION KUOPIO	LAPUAN LAPPO	HELSINGIN HELSING-FORS
ULOSMAKSUTUT KOLEHTI- JA KERÄYSTULOT - UTBETALDA KOLLEKT- OCH INSAML. MEDEL VAROJA KÄYTETTY OMAN SEURAKUNNAN TOIMINTAAN - MEDEL ANVÄNDA FÖR FÖRSAMLINGENS EGNA VERKSAMHET	57428	8371	7138	6143	7647	3527	8578	6151	9873
MENÖT YHTEENSÄ - UTGIFTER SAMMANLAGT	74449	9473	8548	8678	9331	4004	10631	8194	15590
TULOT - INKOMSTER									
ULOSMENEVÄT JUMALANPALVELUSKOLEHDIT - UTGÅENDE GUDSTJÄNSTKOLLEKTER JUMALANPALVELUSKOLEHDIT SEURAKUNNAN OMAAN KÄYTTÖN - GUDSTJÄNSTKOLLEKTER FÖR FÖRSAMLINGENS EGNA BRUK	25126	3333	3856	2791	3317	1968	2970	3129	3762
MUUT KOLEHTI- JA KERÄYSTULOT - ÖVRIGA KOLLEKTER OCH INSAMLINGAR	3767	419	634	395	548	318	369	461	623
TULOT YHTEENSÄ - INKOMSTER SAMMANLAGT	77334	9683	8871	9323	9730	4045	11136	8392	16154
KOLEHTI- JA KERÄYSVARAT 31.12. - KOLLEKT- OCH INSAML. MEDEL 31.12.	25257	3130	2164	2956	3566	645	4326	2830	5640

TAULUKKO 3. - KIRKKELLISVEKOTUS VUONNA 1987 (VEROVUOSI 1986)
 TABELL 3. - KYRKLIG BESKATTNING ÅR 1987 (SKATTEÅRET 1986)

VEROÄYREJÄ YHTEENSÄ (MILJ. KPL) - SKATTÖREN SAMMANLAGT (MILJ. ST) SIITÄ - DÄRÅV: YHTEISÖYREJÄ - SAMFUNDSSKATTÖREN	KAIKKI SEURA-KUNNAT ALLA FÖRSAMLINGAR	HIIPPAKUNTA - STIFT:							
		TURUN ÅBO	TAMPEREEN TAMMER-FORS	OULUN ULEÅ-BORGS	MIKKELIN S:T MICHELS	PORVOON BORGÅ	KUOPION KUOPIO	LAPUAN LAPPO	HELSINGIN HELSING-FORS
VEROÄYREJÄ YHTEENSÄ (MILJ. KPL) - SKATTÖREN SAMMANLAGT (MILJ. ST) SIITÄ - DÄRÅV: YHTEISÖYREJÄ - SAMFUNDSSKATTÖREN	180154	23814	25136	18574	18723	7365	16885	15877	53780
VE-ÖÄYRIN KESKIHINTA (P.) - SKATTÖRETS MEDELPRIS (P.)	1.28	1.26	1.31	1.41	1.34	1.50	1.42	1.50	1.05
MAKSUAUPPANTU KIRKKOLLISVERO (1000 MK) - DEBITTERAD KYRKOSKATT (1000 MK)	2297701	300120	330248	262478	250274	110462	239577	238649	565893

TILASTOKESKUS
 TILASTOKESKUS - STATISTIKCENTRALEN
 EV.-LUT. SEURAKUNTIEN TALOUS 1987 - DE EV.-LUTH. FÖRSAMLINGARNAS EKONOMI 1987
 TAULUKK 4. - TASEET 31.12. - 1000 MK
 TABELL 4. - BALANSEK 31.12. - 1000 MK

VASTAAVA - AKTIVA	KAIKKI SEURA-KUNNAT ALLÄ FÖRSAMLINGAR	HIIPPAKUNTA - STIFT:								
		TURUN ÅBO	TAMPEREEN TAMMER-FORS	ÖLUN JLEÄ-BORGS	MIKKELIN S:T MICHELS	PORVOON BORGÅ	KUOPION KUOPIO	LAPUAN LAPPO	HELSINGIN HELSING-FORS	
1. RAHOITUSOMAISUUS - FINANSIERINGSTILLG.	1296851	234341	193398	138882	133548	62376	110574	104274	319458	
11. KASSAVÄKAT - KASSAMEDEL	130502	12047	16215	20306	13154	9473	18249	13555	27503	
12. TALLELUKSET - DEPOSITIONER	768612	154858	130752	70382	78393	33070	52966	48067	200124	
13. TULOJÄÄMÄT - INKOMSTRESTER	282061	33764	34802	31286	31614	16028	29582	29710	75275	
1. VEROSAAMISET - SKATTEFÖRDRINGAR	254246	29824	29709	27576	29703	14312	26236	26794	70092	
2. MUUT TULOJÄÄMÄT - ÖVRIGA INKOMSTRESTER	27815	3940	5093	3710	1911	1716	3346	2916	5183	
14. NOSTAMATTOMAT LAINAT - ÖLYFTA LÄN	44363	27876	5251	3760	1517	850	600	3409	1100	
15. ENNAKKOMAKSUT - FÖRSKOTTSBETALNINGAR	2902	122	1884	237	431	28	134	64	2	
16. SIIRTOAAMISET - RESULTATREGLERINGAR	10557	1076	444	408	1277	250	186	1160	5756	
17. MUUT SAAMISET - ÖVRIGA FÖRDRINGAR	7633	725	439	1045	510	248	630	1389	2647	
18. MUUT RAHOITUSVARAT - ÖVRIGA FINANSIERINGSTILLGÄNGAR	36447	3652	2877	4650	3390	2289	7847	4948	6794	
19. RAHASTOJEN ERITYISKATTEET - FONDERNAS SPECIALTÄCKNING	13753	215	735	6801	3258	136	384	1964	260	
2. VARASTGT - FÖRRÄD	1306	44	250	242	99	-	310	120	241	
3. ANTOLAINAT - LÄNEFÖRDRINGAR	12050	2674	2500	53	998	228	352	2595	2650	
4. KÄYTTÖOMAISUUS - ANLÄGGNINGSTILLGÄNGAR	5165473	728074	828007	514172	648831	356512	583048	608063	898766	
41. KESKENERÄISET TYÖT - HALVFÄRDIGA ARBETEN	80688	5323	19535	2482	224	5748	3123	643	43610	
42. MAA- JA VESIALUEET, LUONNONVAKAT - JURD- UCH VATTENOMRÅDEN, NATURTILLG.	580225	50942	67126	48518	110611	38406	130616	66205	67801	
43. RAKENNUKSET - BYGGNADER	3943486	604036	673662	405644	488138	272030	393712	469619	636645	
44. KIINTEÄT RAKENTEET JA LAITTEET - FASTA KONSTRUKTIONER OCH ANLÄGGNINGAR	19722	4560	4466	2347	277	905	1531	1650	3986	
45. IRTAIN KÄYTTÖOMAISUUS - LÖSA ANLÄGGNINGSTILLGÄNGAR	279086	29615	32280	32792	30031	28075	33310	42756	50227	
46. AINEETON KÄYTTÖOMAISUUS - IMMATERIELLA ANLÄGGNINGSTILLGÄNGAR	262275	33595	30941	22392	19550	11348	20757	27198	96494	
5. ALIJÄÄMÄ - UNDERSKOTT	16241	1093	493	921	1992	2007	2627	1104	6004	
YHTEENSÄ - SAMMANLAGT	6491921	966226	1024648	654270	785468	421123	696911	716156	1227119	
VASTATTAVAA - PASSIVA										
1. LYHYTAIKAINEN VIERAS PÄÄOMA - KORTFRISTIGT FRÄMMANDE KAPITAL	156655	21089	21235	15868	13288	10543	16749	12670	45213	
11. TILIVELAT - KONTOSKULDER	99085	14447	13345	9529	10273	7881	10582	10299	22729	
12. SIIRTOVELAT - RESULTATREGLERINGAR	43251	4078	7206	2966	2270	2133	1797	1105	21696	
1. ENNAKKOTULOT - INKOMSFÖRSKOTT	41699	3701	7166	2921	2170	2108	1536	847	21250	
2. VEROVELAT - SKATTESKULDER	1552	377	40	45	100	25	261	258	446	
13. KASSALAINAT - KASSALÄN	14319	2564	684	3373	745	529	4370	1266	788	
2. TALOUSARVIOLAINAT - BUDGETLÄN	390795	82651	48040	42395	39857	21244	43325	47963	65320	
3. SIIRTOMÄÄRÄRAHAT - RESERVATIONSANSLAG	304678	72458	64324	22534	14451	7974	15641	18570	88726	
4. OMA PÄÄOMA - EGET KAPITAL	5639795	790024	891034	573471	717895	381363	621190	636958	1027860	
41. RAHASTOJEN PÄÄOMAT - FONDERNAS KAPITAL	741368	125359	89539	88268	90610	34759	71608	61381	179844	
1. PÄÄOMARAHASTO - KAPITALFONDEN	261301	57163	23311	33824	40760	17012	28717	25893	34621	
2. VERONTA SAUSRAHASTO - SKATTEUTJÄMNINGSFONDEN	382062	60802	51833	38160	35225	9401	38305	28049	120287	
3. MUUT RAHASTOT - ÖVRIGA FONDER	98005	7394	14395	16284	14625	8346	4586	7439	24936	
42. KANTAPÄÄOMA - STAMKAPITAL	4780051	647590	781042	472029	609768	334763	539339	558946	836574	
43. YLIJÄÄMÄ - ÖVERSKOTT	118376	17075	20453	13174	17517	11841	10243	16631	11442	
YHTEENSÄ - SAMMANLAGT	6491924	966225	1024648	654270	785470	421123	696913	716156	1227119	

Tilastokeskus
Statistikcentralen
Central Statistical
Office of Finland



SVT

Julkinen talous 1989:1
Offentlig ekonomi
Public economy

PL-PB 504
00101 Helsinki-Helsingfors

Virkalähetys
Tjänsteförsändelse

Evankelis-luterilaisten seurakuntien talous

De evangelisk-lutherska församlingarnas ekonomi
1987

SVT

Suomen Virallinen Tilasto
Finlands Officiella Statistik
Official Statistics of Finland

Julkaisujen myynti:

Tilastokeskus
PL 504
00101 Helsinki
Puh. (90) 173 41

Försäljning:

Statistikcentralen
PB 504
00101 Helsingfors
Tel. (90) 173 41

Hinta — Pris

20 mk

ISSN 0784-8323
= Julkinen talous
ISSN 0784-9680