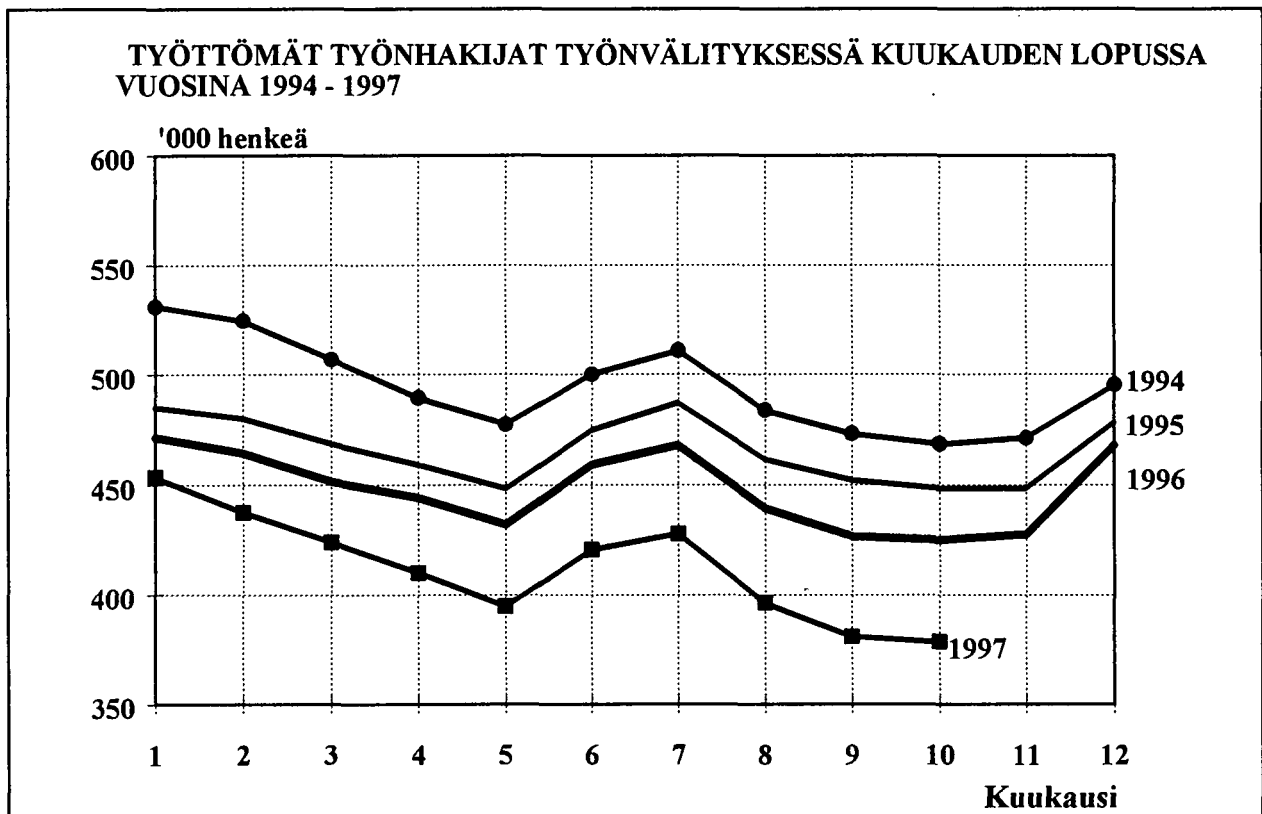


# TYÖMINISTERIÖN TILASTOJA

## 1997 Lokakuu



# SISÄLLYS

<b>Kuukausittain julkaistavat taulut</b>	<b>Sivu</b>
1. Yhteenveto julkaisuun sisältyvistä tärkeimmistä kuukausitiedoista	3
2. Työttömät työnhakijat ja avoimet työpaikat työvoimapiireittäin	4
3. Työttömät työnhakijat ja avoimet työpaikat lääneittäin	5
4. Työttömät työnhakijat (ilman lomautettuja) ja avoimet työpaikat ammattiryhmittäin	6
5. Työttömät työnhakijat (ilman lomautettuja), lomautetut ja avoimet työpaikat toimialoittain	8
6. Työnhakijat ja avoimet työpaikat koulutuksen mukaan	9
7. Avoimet työpaikat ammattiryhmittäin ja työvoimapiireittäin	11
8. Työttömät työnhakijat (ilman lomautettuja) ammattiryhmittäin ja työvoimapiireittäin	12
9. Työttömät työnhakijat (ilman lomautettuja) ikäryhmittäin ja työvoimapiireittäin	13
10. Työttömät työnhakijat (ilman lomautettuja) työttömyyden keston mukaan, työvoimapiireittäin	14
11. Työttömät työnhakijat ja toimeentuloturva työvoimapiireittäin	15
12. Työnhakijat työllisyyden mukaan, työvoimapiireittäin	16
13. Kuukauden aikana alkaneet työttömyysjaksot aikaisemman toiminnan mukaan, työvoimapiireittäin	17
14. Kuukauden aikana työvoimatoimistoissa olleet työnhakijat ja avoimet työpaikat työvoimapiireittäin	18
15. Kuukauden aikana työvoimatoimistoissa avoinna olleet työpaikat ja täyttyneet työpaikat ammattiryhmittäin	19
16. Kuukauden aikana täyttyneiden työpaikkojen avoinnaolon kesto työvoimapiireittäin	20
17. Kuukauden aikana työvoimatoimistoissa olleet työnhakijat ja työnhaun päättäneet ammattiryhmittäin	21



	Sivu
18. Työnvälitykset ja muut tapahtumat kuukauden aikana työvoimapiireittäin	22
19. Työvoimakoulutuksessa olevat tavoiteammatin ja koulutustyövoimapiirin mukaan	23
20. Palkkaperusteisilla toimenpiteillä työllistetyt kuukauden lopussa työvoimapiireittäin	24
 <b>KUVIOT</b>	
1. Työttömät työnhakijat ja avoimet työpaikat	25
2. Kuntien työttömyysasteet	26
<b>Taulukoiden selityksiä</b>	<b>27</b>
<b>Työvälytystilastossa käytettävä ammattiluokitus</b>	<b>28</b>

**TAULUKKO 1. YHTEENVETO JULKAISUUN SISÄLTYVISTÄ TÄRKEIMMISTÄ  
KUUKAUSITIEDOISTA**

	X/1997	IX/1997	X/1996	MUUTOS EDELL. VUOD. %
<b>KUUKAUDEN LOPUSSA:</b>				
AVOIMET TYÖPAIKAT	9678	10062	6860	41.1
KAIKKI TYÖNHAKIJAT	618807	618771	665215	-7.0
TYÖTTÖMÄT TYÖNHAKIJAT	378312	380821	424874	-11.0
- MIEHET	195381	194313	226195	-13.6
- NAISET	182931	186508	198679	-7.9
- TYÖTTÖMYYSKASSAN JÄSENET	186001	188240	227368	-18.2
- TYÖMARKKINATUKEEN OIKEUTETUT	218659	216016	210611	3.8
- PERUSPÄIVÄRAHAN SAAJAT *	..	21886	27640	..
- LOMAUTETUT	7819	6810	10445	-25.1
TYÖTTÖMÄT ILMAN LOMAUTETTUJA	370493	374011	414429	-10.6
- ALLE 25-VUOTIAAT	46276	47280	60815	-23.9
- YLI VUODEN TYÖTTÖMÄNÄ OLLEET	118263	119725	130370	-9.3
TYÖTTÖMYYSELÄKKEELLÄ OLEVAT	42287	41854	38823	8.9
LYHENNETYLLÄ TYÖVIKOLLA OLEVAT	5866	5721	7704	-23.9
<b>KUUKAUDEN AIKANA:</b>				
AVOIMIA TYÖPAIKKOJA YHTEENSÄ	23205	25784	18256	27.1
- KUUKAUDEN UUDET	14883	16000	11725	26.9
- TÄYTTYNEET TYÖPAIKAT	13641	16007	11105	22.8
TYÖNHAKIJOITA YHTEENSÄ	646774	659006	692525	-6.6
TYÖTTÖMIÄ TYÖNHAKIJOITA YHTEENSÄ	411913	424399	456002	-9.7
- KUUKAUDEN UUDET	20991	25568	21351	-1.7
- TYÖNHAUN PÄÄTTÄNEET	22932	31363	23128	-0,1
<b>KUUKAUDEN LOPUSSA:</b>				
TYÖVOIMAKOULUTUKSESSA	51072	46611	49032	4.2
SIJOITETTUINA TOIMENPITEILLÄ	64719	65426	64032	1.1
- VALTION TYÖTEHTÄVÄT	11127	11213	10598	5.0
- KUNTIEN JA KUNTAINTLIITTOJEN TYÖT	26803	27623	30002	-10.7
- YKSITYINEN SEKTORI	26789	26590	23432	14.3
TYÖMARKKINATUEN TYÖHARJOITTELUSSA	11563	10548	11485	0.7

\* EDELLISEN KUUKAUDEN LUKU

TAULUKKO 2. TYÖTTÖMÄT TYÖNHAKIJAT JA AVOIMET TYÖPAIKAT TYÖVOIMAPIIREITTÄIN, 31.10.1997

TYÖVOIMAPIIRI	TYÖTTÖMÄT TYÖNHAKIJAT		MUUTOS TYÖTTÖM.		AVOIMET TYÖPAIKAT		MUUTOS 31.10.1996 31.10.1997		
	31.10.1997	30.9.1997	31.10.1996	31.10.1997	31.10.1997	30.9.1997			
			31.10.1996	OSUUS	31.10.1996	31.10.1996	31.10.1997		
			31.10.1996	TYÖVOI-			31.10.1996		
			MASTA(1)						
UUDENMAAN	83261	84855	97603	-14342	11,8	3202	3449	2105	1097
TURUN	28536	28777	31898	-3362	13,5	875	1252	713	162
SATAKUNNAN	19966	20143	21774	-1808	17,1	1203	665	539	664
HÄMEEN	59675	60285	67299	-7624	16,4	1366	1414	1000	366
KYMEN	27560	27233	29414	-1854	17,6	418	482	305	113
MIKKELIN	16696	16666	18542	-1846	18,1	266	325	216	50
VAASAN	26729	27046	30303	-3574	13,0	604	725	653	-49
KESKI-SUOMEN	22399	22467	24127	-1728	18,5	286	319	266	20
KUOPION	20450	20237	22678	-2228	17,8	399	375	275	124
POHJ.-KARJALAN	16388	16490	18010	-1622	21,3	222	162	103	119
KAINUUN	9026	9131	10407	-1381	22,0	107	110	87	20
OULUN	26693	26568	29972	-3279	16,6	427	547	416	11
LAPIN	20933	20923	22847	-1914	23,5	303	237	182	121
<b>KOKO MAA</b>	<b>378312</b>	<b>380821</b>	<b>424874</b>	<b>-46562</b>	<b>15,3</b>	<b>9678</b>	<b>10062</b>	<b>6860</b>	<b>2818</b>

1) TYÖTTÖMIEN TYÖNHAKIJOIDEN PROSENTTINEN OSUUS ARVIOIDUSTA TYÖVOIMASTA

TAULUKKO 3. TYÖTTÖMÄT TYÖNHAKIJAT JA AVOIMET TYÖPAIKAT TYÖVOIMA- JA ELINKEINOKESKUKSIKSI, 31.10.1997

TYÖVOIMA- JA ELINKEINO- KESKUSALUE	TYÖTTÖMÄT TYÖNHAKIJAT		TYÖTTÖMIEN OSUUS TYÖ- VOIMASTA %		LYHENNE- TYLLÄ TYÖ- VIIKOLLA	AVOIMET TYÖPAIKAT
	YHTEENSÄ	TYÖTTÖMÄT ILMAN LOMAU- TETTUJA	LOMAUTETUT	VOIMASTA %		
UUSIMAA	82225	81013	1212	11,7	1014	3185
VARSINAIS-SUOMI	28536	27831	705	13,5	356	875
SATAKUNTA	19966	19351	615	16,9	319	1203
HÄME	29170	28581	589	16,9	521	586
PIRKANMAA	34014	33303	711	16,0	486	865
KYMI	27560	26816	744	17,6	605	418
ETELÄ-SAVO	14223	13914	309	18,5	354	198
POHJOIS-SAVO	20450	20139	311	17,8	311	399
POHJOIS-KARJALA	16388	16111	277	21,3	185	222
KESKI-SUOMI	22399	21905	494	18,5	346	286
ETELÄ-POHJANMAA	12112	11737	375	13,0	336	185
POHJANMAA	14617	14341	276	13,1	491	419
POHJOIS-POHJANMAA	26693	26058	635	16,6	225	427
KAINUU	9026	8888	138	22,0	143	107
LAPPI	20933	20505	428	23,5	174	303
<b>YHTEENSÄ</b>	<b>378312</b>	<b>370493</b>	<b>7819</b>	<b>15,3</b>	<b>5866</b>	<b>9678</b>

LÄÄNEITTÄISTÄ TAULUKKOA EI ENÄÄ JULKAISTA. SEN TILALLA ON VUODEN 1997 LOPPUUN ASTI SAMA TAULUKKO TYÖVOIMA- JA ELINKEINOKESKUKSIKSI.

**TAULUKKO 4. TYÖTTÖMÄT TYÖNHAKIJAT (ILMAN LOMAUTETTUJA) JA AVOIMET TYÖPAIKAT  
AMMATTIRYHMITTÄIN, 31.10.1997**

AMMATTIRYHMÄ	TYÖTTÖMÄT TYÖNHAKIJAT			AVOIMET TYÖPAIKAT
	YHTEENSÄ	MIEHET	NAISET	
<b>TEKNINEN, LUONNONT.,YHTEISK., YM TYÖ</b>	<b>29027</b>	<b>17772</b>	<b>11255</b>	<b>943</b>
TEKNIIKAN ALAN TYÖ	14562	11860	2702	317
KEMIAN JA FYSIIKAN ALAN TYÖ	1529	447	1082	57
BIOLOGIAN ALAN TYÖ	999	494	505	25
OPETUSALAN TYÖ	4604	1383	3221	360
USKONNONALAN TYÖ	247	125	122	8
LAINOPILLINEN TYÖ	436	235	201	9
TOIMITTAJAN TYÖ, JOUKKOVIESTINTÄ	1104	514	590	30
TAIDE- JA VIHDEALAN TYÖ	3242	1816	1426	37
KIRJASTO- JA MUSEOALAN TYÖ	830	191	639	14
MUUT PÄÄRYHMÄN 0 AMMATIT	1474	707	767	86
<b>TERVEYDENHUOLTO, SOSIAALIALANTYÖ</b>	<b>32301</b>	<b>2783</b>	<b>29518</b>	<b>956</b>
TERVEYDEN- JA SAIRAANHOITOTYÖ	16209	1097	15112	341
TERVEYDENHUOLLON KUNTOUTTAVA TYÖ	1604	528	1076	41
HAMMASHOITOALAN TYÖ	564	27	537	45
APTEEKKIALAN TYÖ	336	25	311	21
ELÄINLÄÄKINTÄHUOLTO, YMPÄRISTÖNSUOJELU	176	80	96	5
SOSIAALIALAN TYÖ	7177	548	6629	176
LASTEN PÄIVÄHOIDON TYÖ	5197	93	5104	266
PSYKOLOGINEN TYÖ	115	30	85	19
HARRASTUS- JA VAPAA-AJANTOIM. OHJAUS	780	299	481	33
MUU PÄÄRYHMÄÄN 1 KUULUVA TYÖ	143	56	87	9
<b>HALLINTO- JA TOIMISTOTYÖ</b>	<b>44610</b>	<b>10688</b>	<b>33922</b>	<b>774</b>
JULKISEN HALLINNON JOHTOTYÖ	425	241	184	27
LIKEYRITYSTEN JA JÄRJESTÖJEN JOHTOTYÖ	5443	3875	1568	120
HENKILÖSTÖ- JA TYÖVOIMA-ASIAIN HOITOT.	232	81	151	11
TALOUSHALL. SUUNNITTELU- JA TILINPITOT	3415	564	2851	65
SIHTEERI- JA TOIMISTOTYÖ	24956	2562	22394	189
ATK-ALAN TYÖ	2247	1284	963	262
PANKKI- JA VAKUUTUSALAN TYÖ	5185	458	4727	50
MATKAILUALAN TYÖ	616	105	511	13
MUU HALLINTO- JA TOIMISTOTYÖ	2091	1518	573	37
<b>KAUPALLINEN TYÖ</b>	<b>30534</b>	<b>10949</b>	<b>19585</b>	<b>2019</b>
MAINOS- JA MARKKINOINTITYÖ	1726	861	865	69
KIINT., PALVEL. JA ARVOPAP. MYYNTI	335	194	141	74
OSTOTYÖ	550	365	185	4
KAUPPAEDUSTUS- JA KONTTORIMYYNTITYÖ	5569	3410	2159	1447
TAVAROIDEN MYYNTITYÖ	22082	6043	16039	418
MUU KAUPALLINEN TYÖ	272	76	196	7
<b>MAA- JA METSÄTALOUSTYÖ, KALASTUSALA</b>	<b>14623</b>	<b>9514</b>	<b>5109</b>	<b>348</b>
MAATILATALOUS, ELÄINTENHOITO	5426	2871	2555	200
PUUTARHA- JA PUISTOTYÖ	3243	889	2354	90
RIISTANHOITO, METSÄSTYS	7	6	1	0
KALASTUS	398	339	59	1
METSÄTYÖ	5537	5401	136	57
MUU MAA- JA METSÄTALOUSTYÖ	12	8	4	0

AMMATTIRYHMÄ	TYÖTTÖMÄT TYÖNHAKIJAT			AVOIMET
	YHTEENSÄ	MIEHET	NAISET	TYÖPAIKAT
<b>KULJETUS- JA LIIKENNETYÖ</b>	<b>15237</b>	<b>12361</b>	<b>2876</b>	<b>254</b>
MERIPÄÄLLYSTÖTYÖ	452	439	13	73
KANSI- JA KONEMIEHISTÖTYÖ	532	513	19	7
LENTOKULJETUSTYÖ	77	75	2	0
VETURIN- JA MOOTTORIV.KULJETUSTYÖ	39	39	0	0
TIELIIKENNETYÖ	10338	9937	401	115
LIIKENTEEN JOHTO, LIIKENT.PALVELUTYÖ	565	436	129	9
POSTI- JA TIETOLIIKENNETYÖ	1811	154	1657	13
POSTINKANTAJANTYÖ	1352	709	643	37
MUU KULJETUS- JA LIIKENNETYÖ	71	59	12	0
<b>RAKENNUSTYÖ, KAIVOS- JA LOUHINTATYÖ</b>	<b>32803</b>	<b>32001</b>	<b>802</b>	<b>524</b>
KAIVOS- JA LOUHINTATYÖ	575	568	7	7
ÖLJYNPORAUS, TURPEENNOSTO	109	108	1	0
TALONRAKENNUSTYÖ	27573	26995	578	432
MAA- JA VESIRAKENNUSTYÖ	1089	1078	11	14
TYÖKONEIDEN KÄYTTÖ	3457	3252	205	71
<b>TEOLLINEN TYÖ</b>	<b>85136</b>	<b>61999</b>	<b>23137</b>	<b>1706</b>
TEKSTIILITYÖ	1652	274	1378	8
OMPELUTYÖ	7711	366	7345	70
JALKINE- JA NAHKATYÖ	1024	315	709	12
TERÄS-, METALLITEHDAS- JA VALIMOTYÖ	1027	887	140	46
HIENOMEKKAANINEN TYÖ	710	568	142	19
KONEPAJA- JA RAKENNUSMETALLITYÖ	24441	23062	1379	658
SÄHKÖTYÖ	9233	8002	1231	265
PUUTYÖ	7203	5969	1234	128
MAALAUSTYÖ	1197	1019	178	29
RADIO-, TV- JA ELOKUVATEKNINEN TYÖ	149	129	20	2
GRAAFINEN TYÖ	3240	1734	1506	47
LASI-, KERAAMINEN- JA TIILITYÖ	513	263	250	9
ELINTARVIKETEOLLISUUSTYÖ	4310	1831	2479	96
KEMIANPROSESSITYÖ	843	674	169	3
MASSA- JA PAPERITYÖ	1949	1508	441	34
KUMI- JA MUOVITUOTETYÖ	1283	825	458	50
MUU TEOLLINEN TYÖ	1190	810	380	51
KIINTEIDEN KONEIDEN KÄYTTÖ	269	257	12	5
PAKKAUS-, VARASTO- JA AHTAUSTYÖ	7239	4572	2667	152
SEKATYÖ	9953	8934	1019	22
<b>PALVELUTYÖ</b>	<b>46842</b>	<b>10951</b>	<b>35891</b>	<b>2152</b>
VARTIOINTI- JA SUOJELUTYÖ	1199	1050	149	87
MAJOITUSLIIKE- JA SUURTALOUSTYÖ	17295	3920	13375	388
TARJOILUTYÖ	7669	1703	5966	246
KOTITALOUSTYÖ	345	5	340	20
KIINTEISTÖNHOIDO- JA SIIVOUSTYÖ	16358	3411	12947	585
HYGIENIA JA KAUNEUDENHOITOTYÖ	2343	87	2256	112
PESULA- JA SILITYSTYÖ	620	80	540	8
AMMATTIM. URHEILU- JA LIIKUNTATYÖ	186	129	57	8
SOTILASTYÖ	63	60	3	656
MUU PALVELUTYÖ	764	506	258	42
<b>MUUALLA LUOKITTELEMATON TYÖ</b>	<b>39380</b>	<b>20617</b>	<b>18763</b>	<b>2</b>
KOULULAISET JA OPISKELIJAT	748	426	322	0
ILMAN AMMATTIA OLEVAT	31764	17122	14642	2
AMMATINVAIHTAJAT	4514	1919	2595	0
VASTAVALMISTUNEET	2351	1149	1202	0
<b>YHTEENSÄ</b>	<b>370493</b>	<b>189635</b>	<b>180858</b>	<b>9678</b>

**TAULUKKO 5. TYÖTTÖMÄT TYÖNHAKIJAT (ILMAN LOMAUTETTUJA), LOMAUTETUT JA AVOIMET TYÖPAIKAT TOIMIALOITTAIN, 31.10.1997**

TOIMIALA	TYÖTTÖMÄT TYÖNHAKIJAT			LOMAU- TETUT	AVOIMET TYÖPAIKAT
	YHTEENSÄ	MIEHET	NAISET		
A MAATALOUS, RIISTA- JA METSÄTALO	10723	7130	3593	208	264
B KALATALOUS	664	489	175	5	18
C MINERAALIEN KAIVUU	834	725	109	20	11
D TEOLLISUUS	31775	19564	12211	1320	1505
E SÄHKÖ-, KAASU- JA VESIHUOLTO	1067	787	280	42	56
F RAKENTAMINEN	21029	19219	1810	1190	576
G TUKKU- JA VÄHITT.KAUPPA, KORJAU	18103	7190	10913	224	1410
H MAJOITUS- JA RAVITSEMISTOIMINTA	8544	2548	5996	193	606
I KULJETUS, VARASTOINTI JA TIETOLIIK	9663	6909	2754	149	291
J RAHOITUSTOIMINTA	3389	593	2796	7	59
K KIINTEISTÖ-,VUOKRAUS- JA TUTKIM.P	15210	7661	7549	187	1566
L JULKINEN HALLINTO JA MAANPUOL.;	56658	27075	29583	98	1231
M KOULUTUS	9431	3703	5728	45	416
N TERV.HUOLTO JA SOSIAALIPALVELU	29327	4658	24669	148	642
O MUUT YHTEISKUN. JA HENKILÖK.PAL	16838	7816	9022	96	670
P TYÖNANTAJAKOTITALOUDET	927	541	386	10	191
Q KANSAINVÄLISETJÄRJ. JA ULKOM. ED	101	33	68	2	7
X TOIMIALA TUNTEMATON	136210	72994	63216	3875	159
<b>YHTEENSÄ</b>	<b>370493</b>	<b>189635</b>	<b>180858</b>	<b>7819</b>	<b>9678</b>

TAULUKKO 6. TYÖNHAKIJAT JA AVOIMET TYÖPAIKAT KOULUTUKSEN MUKAAN 31.10.1997

KOULUTUSASTE KOULUTUSALA TAI TUTKINTO	TYÖNHAKIJAT				AVOIMET TYÖPAIKAT	
	YHTEENSÄ	TYÖTT. ILMAN LOMAUT.	TYÖTTÖ- MISTÄ VASTAV.	VALTION TYÖLLIS- TÄMÄT	KUNTIEN TYÖLLIS- TÄMÄT	
<b>PERUSASTEEN ALEMPI KOULUTUS</b>	<b>190375</b>	<b>119265</b>	<b>446</b>	<b>2976</b>	<b>5730</b>	<b>116</b>
PERUSASTEEN YLEMPI KOULUTUS	94034	60484	792	1345	4720	174
KESKIKOULUTUTKINTO	27220	17197	121	510	970	6
PERUSKOULUTUTKINTO	63568	41248	636	804	3584	168
KANSANOPISTO, 10. LUOKKA YM.	3246	2039	35	31	166	0
<b>KESKIASTEEN ALEMPI KOULUTUS</b>	<b>157758</b>	<b>94620</b>	<b>5174</b>	<b>2652</b>	<b>8882</b>	<b>386</b>
KANSANKORKEAKOULU	416	247	1	5	21	0
HUMANISTINEN JA EST. KOULUTUS	2300	1337	44	40	120	0
OPETTAJAKOULUTUS	1381	708	44	16	109	3
MERKANTTI, KAUPPAKOULU	17885	10533	248	489	1038	10
MUU KAUPALLINEN KOULUTUS	5268	3109	77	125	243	2
METALLIALAN KOULUTUS	26780	17486	655	498	1034	143
SÄHKÖALAN KOULUTUS	5785	3574	83	135	207	20
RAKENNUSALAN KOULUTUS	14017	8569	395	326	656	30
PUUTEOLLISUUDEN KOULUTUS	5553	3524	160	90	320	9
TEKST.- JA VAATETUSTEOLL.KOUL.	7127	4228	114	76	477	2
MUU TEOLLISUUSAMM. KOULUTUS	7928	5158	387	120	367	15
LIIKENTEEEN KOULUTUS	2137	1440	178	26	69	3
PERUSHOITAJA	6517	3413	309	9	542	21
LASTENHOITAJA	1634	762	29	11	112	9
SOSIAALIALAN HOITAJAKOULUTUS	5825	2972	153	29	613	8
MUU HOITOALAN KOULUTUS	8503	4544	1040	94	642	32
MAA- JA METSÄTALOUSALAN KOUL.	8516	5197	334	249	345	20
VARTIOINT.- JA SUOJELUALAN K.	374	243	22	8	14	3
KOTI- JA LAITOSTALouden KOUL.	11275	6603	292	99	848	15
HOTELLI- JA RAVITSEMISPALV. KOUL.	15358	9005	549	169	930	24
PARTURIT JA KAMPAAJAT	2358	1455	31	24	135	17
MUU ERITYISALOJEN KOULUTUS	550	340	21	10	31	0
KOULUTUSALA TUNTEMATON	271	173	8	4	9	0
<b>KESKIASTEEN YLEMPI KOULUTUS</b>	<b>117029</b>	<b>64214</b>	<b>5171</b>	<b>2792</b>	<b>5314</b>	<b>471</b>
YLIOPPILAS	29091	14864	1281	428	1218	168
MUU YLEISSIVISTÄVÄ KOULUTUS	1507	906	46	16	56	0
HUMANISTINEN JA ESTEETTINEN K.	3205	1863	296	36	248	5
OPETTAJAKOULUTUS	270	138	8	5	23	2
MERKONOMI, KAUPPAOPISTO	38832	20883	1470	1635	1914	102
MUU KAUPALLINEN KOULUTUS	788	439	15	17	30	4
TEKNIKKO (VANHA)	10464	6052	84	244	295	24
MUU TEKNISEN ALAN KOULUTUS	16953	10297	1065	242	768	58
LIIKENTEEEN KOULUTUS	397	270	17	3	12	10
SAIRAANHOITAJA	2538	1423	103	18	121	49
MUU HOITOALAN KOULUTUS	3184	1550	93	26	163	23
MAA- JA METSÄTALOUSALAN KOUL.	1250	722	46	55	43	1
HOTELLI- JA RAVITSEMISALAN KOUL.	6432	3590	471	55	321	10
MUU ERIKOISALOJEN KOULUTUS	2036	1164	175	11	100	15
KOULUTUSALA TUNTEMATON	82	53	1	1	2	0

JATKUU

TAULUKKO 6. TYÖNHAKIJAT JA AVOIMET TYÖPAIKAT KOULUTUKSEN MUKAAN 31.10.1997

KOULUTUSASTE KOULUTUSALA TAI TUTKINTO	TYÖNHAKIJAT				AVOIMET TYÖPAIKAT	
	YHTEENSÄ	TYÖTT. ILM.LOM.	VASTA- VALMIST.	VALTION TYÖLLIST.	KUNTIEN TYÖLLIST.	
<b>ALIN KORKEA-ASTE</b>	<b>29314</b>	<b>15218</b>	<b>1982</b>	<b>492</b>	<b>1358</b>	<b>108</b>
HUMANISTINEN JA ESTEETTINEN KO	2021	1200	128	39	90	0
LASTENTARHANOPETTAJA (VANHA)	780	318	3	2	31	5
MUU OPETTAJAKOULUTUS	1111	554	66	11	87	6
KAUPPA- JA HALLINTOALAN KOULUT	1725	880	58	75	75	10
INSINÖÖRI (VANHA)	4992	2775	48	110	127	15
TEKNIKKO (UUSI)	3099	1636	225	89	132	14
LIIKENTEEN KOULUTUS	43	26	0	0	1	10
ERIKOISSAIRAANHOITAJA	6472	3502	722	16	327	17
TERVEYDENHOITAJA	1946	929	145	5	132	6
SOSIAALIALAN OHJAAJA	1940	859	209	34	205	4
MUU HOITOALAN KOULUTUS	1985	864	137	14	57	17
MAA- JA METSÄTALOUSALAN KOUL.	1377	732	84	86	39	3
ERIKOISAL.KOUL. TAI KOUL. TUNTEM	1823	943	157	11	55	1
<b>ALEMPI KANDIDAATTIASTEEN KOUL</b>	<b>8720</b>	<b>4847</b>	<b>455</b>	<b>206</b>	<b>225</b>	<b>108</b>
HUM. KAND	1182	674	19	52	42	0
MUU HUMANIST. JA ESTEETT. KOUL.	420	261	10	6	4	2
PÉRUSKOULUN LUOKANOPETTAJA	335	182	5	3	9	15
LASTENTARHAN OPETTAJA (UUSI)	614	219	25	0	20	5
MUU OPETTAJAKOULUTUS	439	229	11	2	9	8
EKONOMI (VANHA)	1077	641	12	20	17	0
MUU YHTEISKUNTATIET.KOULUTUS	1535	868	68	61	46	7
INSINÖÖRI (UUSI)	1960	1041	246	38	59	51
LUONNONTIET. KAND.	471	284	16	19	12	1
LIIKENTEEN KOULUTUS	196	143	6	0	0	10
HOITOALAN KOULUTUS	337	206	25	1	4	7
MAA-JA METSÄTALOUSALAN K.	10	7	6	0	0	0
ERIKOISAL.KOUL. TAI KOUL.TUNTEM	144	92	6	4	3	2
<b>YLEMPI KANDIDAATTIASTEEN KOUL</b>	<b>14321</b>	<b>7446</b>	<b>743</b>	<b>561</b>	<b>334</b>	<b>65</b>
FIL.KAND., HUMANIST. PÄÄAINE	2146	1083	108	110	56	9
MUU HUMANIST. JA ESTEETT. KOUL.	910	540	64	18	21	1
KASVATUSTIET.KAND., OPETTAJAK.	417	203	45	5	4	2
FIL.KAND., OPETTAJAKOULUTUS	360	205	13	9	2	2
MUU OPETTAJAKOULUTUS	282	150	7	1	4	3
OIKEUSTIETEEN KAND.	754	404	51	36	10	4
KAUPPATIET.KAND., TALOUSTIET.KA	636	372	37	12	10	0
EKONOMI (UUSI)	857	487	40	21	17	1
VALTIOTIET. KAND.	882	477	30	50	24	1
YHTEISKUNTATIET.KAND	785	356	38	53	21	1
MUU YHTEISKUNTATIET.KOULUTUS	1164	512	78	75	46	9
DIPL.INSINÖÖRI	1691	943	64	44	22	6
ARKKITEHTI	586	269	15	23	25	0
FIL.KAND., MATEM.-LUONNOTIET.PÄ	1414	730	81	76	43	4
LÄÄKETIET.LIS.	258	129	8	2	4	19
HAMMASLÄÄKETIET.LIS.	200	61	9	0	3	2
MUU HOITOALAN KOULUTUS	233	127	17	3	3	1
MAA- JA METSÄT. KAND.	403	194	35	16	9	0
MUU MAA- JA METSÄT. KOULUTUS	235	138	2	3	3	0
ERIKOISAL.KOUL. TAI KOUL. TUNTEM	108	66	1	4	7	0
TUTKIJAKOULUTUS TAI VASTAAVA	820	491	25	42	5	8
<b>KOULUTUSASTE TUNTEMATON</b>	<b>6434</b>	<b>3908</b>	<b>428</b>	<b>79</b>	<b>236</b>	<b>8242</b>
<b>Y H T E E N S Ä</b>	<b>618805</b>	<b>370493</b>	<b>15216</b>	<b>11145</b>	<b>26804</b>	<b>9678</b>

TAULUKKO 7. AVOIMET TYÖPAIKAT AMMATTIRYHMITÄIN JA TYÖVOIMAPIIREITTÄIN, 31.10.1997

AMMATTIRYHMÄ	TYÖVOIMAPIIRI													
	UUDEN- MAAN	TURUN	SATA- KUN- NAN	HÄMEEN	KYMEN	MIKKE- LIN	VAA- SAN	KESKI- SUO- MEN	KUO- PION	POHJ- KAR- JALAN	KAI- NUUN	OULUN	LAPIN	KOKO MAA
TEKNINEN, LUONNONTIET., YHTEISKUNNALLINEN YM.	346	56	60	119	25	20	50	38	82	25	6	73	43	943
TERVEYDENHUOLTO, SOSIAALIALAN TYÖ	301	110	32	124	104	34	88	30	29	22	10	48	24	956
HALLINTO- JA TOIMISTOT	393	65	23	98	16	23	46	30	23	11	6	18	22	774
KAUPALLINEN TYÖ	812	157	96	288	74	65	151	62	113	54	30	77	40	2019
MAA- JA METSÄTALOUSTYÖ, KALASTUSALA SIITÄ: METSÄTYÖ	28 3	24 1	10 2	42 6	6 2	17 7	87 10	13 8	52 2	14 1	8 4	45 10	2 1	348 57
KULJETUS- JA LIIKENNET	58	78	19	29	25	4	11	3	7	7	1	8	4	254
RAKENNUSTYÖ, KAIVOS- JA LOUHIINTAYÖ SIITÄ: TALONRAKENNUSTYÖ	162 147	30 27	42 28	102 78	29 20	20 19	31 22	8 6	10 9	12 5	3 2	25 23	50 46	524 432
TEOLLINEN TYÖ	497	188	200	339	52	48	90	53	50	49	9	60	71	1706
PALVELUTYÖ	605	167	720	225	87	35	49	49	33	28	34	73	47	2152
MUJALLA LUOKITTELEM.T	0	0	1	0	0	0	1	0	0	0	0	0	0	2
<b>YHTEENSÄ</b>	<b>3202</b>	<b>875</b>	<b>1203</b>	<b>1366</b>	<b>418</b>	<b>266</b>	<b>604</b>	<b>286</b>	<b>399</b>	<b>222</b>	<b>107</b>	<b>427</b>	<b>303</b>	<b>9678</b>

TAULUKKO 8. TYÖTTÖMÄT TYÖNHAKIJAT (ILMAN LOMAUTETTUJA) AMMATTIRYHMITTÄIN JA TYÖVOIMAPIIREITTÄIN, 31.10.1997

AMMATTIRYHMÄ	TYÖVOIMAPIIRI													
	UJUDEN- MAAN	TURUN	SATA- KUN- NAN	HÄMEEN	KYMEN	MIKKE- LIN	VAA- SAN	KESKI- SUO- MEN	KUO- PION	POHJ- KAR- JALAN	KAI- NUUN	OULUN	LAPIN	KOKO MAA
TEKNINEN, LUONNONTIET., YHTEISKUNNALLINEN YM.	8831	2306	1306	4628	1775	956	1628	1665	1224	1057	506	1879	1266	29027
TERVEYDENHUOLTO, SOSIAALIALAN TYÖ	5351	2248	1780	4941	2506	1514	3139	2187	2047	1453	766	2485	1884	32301
HALLINTO- JA TOIMISTOT	13477	3389	2022	7093	2841	1488	2911	2342	1979	1513	811	2675	2069	44610
KAUPALLINEN TYÖ	7858	2342	1605	5084	2134	1329	2247	1648	1573	1118	514	1859	1223	30534
MAA- JA METSÄTALOUSTYÖ, KALASTUSALA	924	593	549	1308	899	1232	1277	1130	1422	1299	826	1485	1679	14623
SIITÄ: METSÄTYÖ	135	81	123	315	199	550	329	512	618	642	472	607	954	5537
KULJETUS- JA LIIKENNET	4062	1201	732	1932	1115	756	1010	843	838	648	327	953	820	15237
RAKENNUSTYÖ, KAIVOS- JA LOUHINTATYÖ	6280	2009	1606	5225	2584	1661	1815	2199	1999	1735	1159	2379	2152	32803
SIITÄ: TALONRAKENNUSTYÖ	5477	1693	1345	4510	2115	1387	1481	1844	1672	1441	915	1914	1779	27573
TEOLLINEN TYÖ	16041	7078	5471	15536	6317	3427	6566	5143	4422	3348	1712	5887	4188	85136
PALVELUTYÖ	9500	3471	2491	7207	3646	2088	3367	2731	2287	2064	1354	3522	3114	46842
MUUALLA LUOKITTELEM.	9690	3194	1789	5523	2999	1869	2118	2017	2348	1876	913	2934	2110	39380
<b>YHTEENSÄ</b>	<b>82014</b>	<b>27831</b>	<b>19351</b>	<b>58477</b>	<b>26816</b>	<b>16320</b>	<b>26078</b>	<b>21905</b>	<b>20139</b>	<b>16111</b>	<b>8888</b>	<b>26058</b>	<b>20505</b>	<b>370493</b>

TAULUKKO 9. TYÖTTÖMÄT TYÖNHAKIJAT (ILMAN LOMAUTETTUJA) IKÄRYHMITTÄIN JA TYÖVOIMAPIIREITTÄIN, 31.10.1997

TYÖVOIMAPIIRI	IKÄRYHMÄ	YHT.											
		15-19	20-24	25-29	30-34	35-39	40-44	45-49	50-54	55-59	60-64	65+	
UUDENMAAN	HLOÄ	1809	6639	8895	10251	9571	9709	10277	9509	12784	2545	25	82014
	%	2,2	8,1	10,8	12,5	11,7	11,8	12,5	11,6	15,6	3,1	0,0	100,0
TURUN	HLOÄ	934	2754	3027	3100	2830	3052	3328	3158	4754	885	9	27831
	%	3,4	9,9	10,9	11,1	10,2	11,0	12,0	11,3	17,1	3,2	0,0	100,0
SATAKUNNAN	HLOÄ	577	1679	1908	2081	1996	2179	2486	2318	3570	545	12	19351
	%	3,0	8,7	9,9	10,8	10,3	11,3	12,8	12,0	18,4	2,8	0,1	100,0
HÄMEEN	HLOÄ	1730	5337	6185	6566	6126	6565	7326	6591	10305	1731	15	58477
	%	3,0	9,1	10,6	11,2	10,5	11,2	12,5	11,3	17,6	3,0	0,0	100,0
KYMEN	HLOÄ	979	2662	2879	2847	2676	3029	3409	2966	4591	773	5	26816
	%	3,7	9,9	10,7	10,6	10,0	11,3	12,7	11,1	17,1	2,9	0,0	100,0
MIKKELIN	HLOÄ	467	1372	1635	1718	1881	2048	2142	1992	2646	415	4	16320
	%	2,9	8,4	10,0	10,5	11,5	12,5	13,1	12,2	16,2	2,5	0,0	100,0
VAASAN	HLOÄ	963	2860	2956	2838	2770	2799	3091	2743	4101	951	6	26078
	%	3,7	11,0	11,3	10,9	10,6	10,7	11,9	10,5	15,7	3,6	0,0	100,0
KESKI-SUOMEN	HLOÄ	794	2281	2402	2529	2493	2699	2661	2254	3291	499	2	21905
	%	3,6	10,4	11,0	11,5	11,4	12,3	12,1	10,3	15,0	2,3	0,0	100,0
KUOPION	HLOÄ	614	2024	2349	2461	2371	2582	2626	2116	2659	335	2	20139
	%	3,0	10,1	11,7	12,2	11,8	12,8	13,0	10,5	13,2	1,7	0,0	100,0
POHJ.-KARJ.	HLOÄ	368	1411	1750	1897	2088	2317	2194	1741	2058	284	3	16111
	%	2,3	8,8	10,9	11,8	13,0	14,4	13,6	10,8	12,8	1,8	0,0	100,0
KAINUUN	HLOÄ	290	785	990	1125	1133	1137	1079	902	1283	164	0	8888
	%	3,3	8,8	11,1	12,7	12,7	12,8	12,1	10,1	14,4	1,8	0,0	100,0
OULUN	HLOÄ	1212	3187	3090	3170	3033	3175	3092	2357	3248	491	3	26058
	%	4,7	12,2	11,9	12,2	11,6	12,2	11,9	9,0	12,5	1,9	0,0	100,0
LAPIN	HLOÄ	577	1971	2400	2709	2767	2623	2449	1927	2708	370	4	20505
	%	2,8	9,6	11,7	13,2	13,5	12,8	11,9	9,4	13,2	1,8	0,0	100,0
KOKO MAA	HLOÄ	11314	34962	40466	43292	41735	43914	46160	40574	57998	9988	90	370493
	%	3,1	9,4	10,9	11,7	11,3	11,9	12,5	11,0	15,7	2,7	0,0	100,0

TAULUKKO 10. TYÖTTÖMÄT TYÖNHAKIJAT (ILM. LOM.) TYÖTTÖMYYDEN KESTON MUKAAN TYÖVOIMAPIIREITTÄIN, 31.10.1997

TYÖVOIMAPIIRI	TYÖTTÖMYYDEN KESTO, VIIKkoa											YHT.	KESKI- MÄÄRIN
	ALLE 1	1-2	3-4	5-8	9-12	13-26	27-52	53-78	79-104	YLI 104			
UUDENMAAN	HLÖÄ	1707	3640	4555	7695	5048	14945	15029	9447	6075	13873	82014	58
	%	2	4	6	9	6	18	18	12	7	17	100	
TURUN	HLÖÄ	920	1750	2131	3247	2132	4887	4958	2508	1507	3791	27831	49
	%	3	6	8	12	8	18	18	9	5	14	100	
SATAKUNNAN	HLÖÄ	468	937	1194	2121	1445	3550	3486	2026	1281	2843	19351	51
	%	2	5	6	11	7	18	18	10	7	15	100	
HÄMEEN	HLÖÄ	1527	2840	3877	6161	3991	10230	9953	5805	3758	10335	58477	58
	%	3	5	7	11	7	17	17	10	6	18	100	
KYMEN	HLÖÄ	782	1407	1752	3400	2122	4530	4563	2723	1534	4003	26816	52
	%	3	5	7	13	8	17	17	10	6	15	100	
MIKKELIN	HLÖÄ	470	934	1113	1810	1070	3182	2871	1699	884	2287	16320	51
	%	3	6	7	11	7	19	18	10	5	14	100	
VAASAN	HLÖÄ	801	1656	1895	3236	2059	4756	4567	2587	1318	3203	26078	47
	%	3	6	7	12	8	18	18	10	5	12	100	
KESKI-SUOMEN	HLÖÄ	466	979	1321	2198	1471	4338	3773	2240	1215	3904	21905	58
	%	2	4	6	10	7	20	17	10	6	18	100	
KUOPION	HLÖÄ	661	1330	1536	2425	1479	3754	3399	1976	962	2617	20139	46
	%	3	7	8	12	7	19	17	10	5	13	100	
POHJ.-KARJALAN	HLÖÄ	432	875	1042	1789	1147	3042	3137	1828	838	1981	16111	46
	%	3	5	6	11	7	19	19	11	5	12	100	
KAINUUN	HLÖÄ	262	605	710	1090	693	1787	1674	950	468	649	8888	37
	%	3	7	8	12	8	20	19	11	5	7	100	
OULUN	HLÖÄ	929	1586	2085	3196	1976	4922	4270	2608	1320	3166	26058	45
	%	4	6	8	12	8	19	16	10	5	12	100	
LAPIN	HLÖÄ	665	1248	1532	2244	1495	4046	3612	2127	1313	2223	20505	42
	%	3	6	7	11	7	20	18	10	6	11	100	
KOKO MAA	HLÖÄ	10090	19787	24743	40612	26128	67969	65292	38524	22473	54875	370493	52
	%	3	5	7	11	7	18	18	10	6	15	100	

TAULUKKO 11. TYÖTTÖMÄT TYÖNHAKIJAT JA TOIMEENTULOTURVA TYÖVOIMAPIIREITTÄIN, 31.10.1997

TYÖVOIMAPIIRI	TYÖTTÖMÄT		TYÖTTÖMÄT		TYÖTTÖMYYS-		TYÖMARKKINA-	
	TYÖNHAKIJAT	JÄSENET	KASSAN	JÄSENET	ELÄKKEEN	SAAJAT*	TUKEEN	OIKEUTETUT
UUDENMAAN	83261	34008	8215	51982				
TURUN	28536	14329	3903	16090				
SATAKUNNAN	19966	11289	2801	10614				
HÄMEEN	59675	29635	7649	34328				
KYMEN	27560	13887	3691	15724				
MIKKELIN	16696	8096	1919	9962				
VAASAN	26729	13317	3286	16742				
KESKI-SUOMEN	22399	10573	2444	13241				
KUOPION	20450	10006	1878	11998				
POHJ.-KARJALAN	16388	8446	1383	9193				
KAINUUN	9026	5755	880	4148				
OULUN	26693	14095	2231	14769				
LAPIN	20933	12565	2007	9868				
<b>KOKO MAA</b>	<b>378312</b>	<b>186001</b>	<b>42287</b>	<b>218659</b>				

\*) EI SISÄLLY TYÖTTÖMIEN TYÖNHAKIJOIDEN LUKUMÄÄRIIN

TAULUKKO 12. TYÖNHAKIJAT TYÖLLISYDEN MUKAAN, TYÖVOIMAPIIREITTÄIN, 31.10.1997

TYÖVOIMAPIIRI	TYÖNHAKIJAT	YHTEENSÄ	TYÖSSÄ OLEVAT	TYÖTTÖMÄT	LOMAUTETUT	LYHENNETYLLÄ TYÖV.	TYÖVOIMAN ULKOPIUOL.	TYÖTTÖMYYS-ELÄKKEELLÄ
UUDENMAAN	130404	26981	82014	1247	1018	10831	8215	
TURUN	48510	10575	27831	705	356	5113	3903	
SATAKUNNAN	34513	8634	19351	615	319	2779	2801	
HÄMEEN	97542	23084	58477	1198	944	6128	7649	
KYMEN	44234	9546	26816	744	605	2807	3691	
MIKKELIN	29090	7815	16320	376	413	2235	1919	
VAASAN	45954	11007	26078	651	827	4079	3286	
KESKI-SUOMEN	35613	8148	21905	494	346	2250	2444	
KUOPION	33586	8675	20139	311	311	2257	1878	
POHJ.-KARJALAN	26685	7172	16111	277	185	1541	1383	
KAINUUN	16080	4780	8888	138	143	1243	880	
OULUN	42830	10847	26058	635	225	2791	2231	
LAPIN	33766	8942	20505	428	174	1672	2007	
<b>KOKO MAA</b>	<b>618807</b>	<b>146206</b>	<b>370493</b>	<b>7819</b>	<b>5866</b>	<b>45726</b>	<b>42287</b>	

**TAULUKKO 13. KUUKAUDEN AIKANA ALKANEET TYÖTTÖMYYSIKASOT AIKASEMMAN TOIMINNAN MUKAAN  
TYÖVOIMAPIIREITTÄIN, LOKAKUU 1997**

TYÖVOIMAPIIRI	TOIMINTA ENNEN TYÖTTÖMYYTTÄ						
	KUUKAUDEN AIKANA ALKA- NEET TYÖTTÖ- MYYSIKASOT	TYÖ- VOIMASTA	TYÖVOIMAN ULKOPUOLELTA YHTEENSÄ	KOULUSTA, OPISKELEM.	ASE- TAI SIVILI- PALVELUKS.	KOTITALOUS- TYÖSTÄ	MUUALTA TYÖ- VOIMAN ULKO- PUOLELTA
UUDENMAAN	10460	5934	4526	1045	385	364	2732
TURUN	6076	4039	2037	721	205	245	866
SATAKUNNAN	3073	1845	1228	554	119	189	366
HÄMEEN	9809	5388	4421	1794	263	498	1865
KYMEN	4392	2807	1585	674	201	210	500
MIKKELIN	2995	1872	1123	525	100	146	352
VAASAN	4976	3126	1850	774	142	296	638
KESKI-SUOMEN	2878	1668	1210	489	127	142	452
KUOPION	4253	2660	1593	714	132	182	565
POHJ.-KARJALAN	2797	1685	1112	471	71	139	431
KAINUUN	2097	1381	716	349	55	89	223
OULUN	5648	3450	2198	949	198	309	742
LAPIN	4007	2482	1525	715	108	236	466
<b>KOKO MAA</b>	<b>63461</b>	<b>38337</b>	<b>25124</b>	<b>9774</b>	<b>2106</b>	<b>3045</b>	<b>10198</b>

TAULUKKO 14. KUUKAUDEN AIKANA TYÖVOIMATOIMISTOISSA OLLEET TYÖHAKIJAT JA AVOIMET TYÖPAIKAT TYÖVOIMAPIIREITTÄIN,  
LOKAKUU 1997

TYÖVOIMAPIIRI	TYÖHAKIJOITA YHTEENSÄ	TYÖHAKIJAT NÄISTÄ TYÖTT.(1)	KUUKAUDEN UUDET TYÖHAK.	UUSISTA TYÖTT.(1)	TYÖNHAUN PÄÄTTÄNEET	AVOIMET TYÖPAIKAT KUUKAUDEN AIKANA YHT.	NÄISTÄ KUUKAUD. UUD.TYÖP.	TÄYTTYNEET TYÖPAIKAT
UUDENMAAN	137265	90491	7241	4866	8758	7309	4316	4063
TURUN	50826	31622	3127	1935	3162	2469	1354	1611
SATAKUNNAN	35776	21238	1441	690	1752	1989	1356	788
HÄMEEN	101772	64626	4924	2871	6317	3056	1857	1717
KYMEN	46099	29395	2725	1541	2520	1112	749	699
MIKKELIN	30199	18152	1247	659	1454	660	418	398
VAASAN	48438	29466	2999	1859	3332	1705	1253	1118
KESKI-SUOMEN	37089	23969	1941	1146	2197	804	556	523
KUOPION	35038	22631	2089	1247	1967	954	649	553
POHJ.-KARJALA	27480	17860	1270	796	1203	618	502	424
KAINUUN	16629	10141	689	412	878	400	304	271
OULUN	44937	29290	2895	1750	2862	1322	987	927
LAPIN	35226	23032	1959	1219	1988	807	582	549
<b>KOKO MAA</b>	<b>646774</b>	<b>411913</b>	<b>34547</b>	<b>20991</b>	<b>38390</b>	<b>23205</b>	<b>14883</b>	<b>13641</b>

1. LOMAUTETUT EIVÄT SISÄLLY LUKUIHIN

TAULUKKO 15. KUUKAUDEN AIKANA TYÖVOIMATOIMISTOISSA AVOIMINA OLLEET TYÖPAIKAT JA TÄYTTyneet Työpaikat  
AMMATTIRYHMITTÄIN, LOKAKUU 1997

AMMATTIRYHMÄ	AVOIMET TYÖPAIKAT		TÄYTTyneet Työpaikat				PERUUTETUT TYÖPAIKAT
	YHTEENSÄ KUUKAUD. AIKANA	KUUKAUDEN UUDET	YHTEENSÄ	TYÖVOIMATOIMISTON HAKIJALLA	MUUTEN	HAKUAIKA PÄÄTT.	
TEKNINEN, LUONNONT., YHTEISK., YM TYÖ	2270	1403	1397	688	220	489	50
TERVEYDENHUOLTO, SOSIAALIALANTYÖ	2299	1515	1290	751	220	319	163
HALLINTO- JA TOIMISTOTYÖ	1922	1246	1136	544	239	353	73
KAUPALLINEN TYÖ	3744	2010	1926	835	328	763	136
MAA- JA METSÄTALOUSTYÖ, KALASTUSALA	1171	882	767	624	106	37	92
KULJETUS- JA LIIKENNETYÖ	767	498	502	354	100	48	33
RAKENNUSTYÖ, KAIVOS- JA LOUHINTATYÖ	1778	1231	1212	841	287	84	108
SIITÄ: TALONRAKENNUSTYÖ	1538	1063	1066	729	260	77	94
TEOLLINEN TYÖ	4759	3039	2998	1995	641	362	252
PALVELUTYÖ	4493	3058	2413	1631	372	410	141
MUUALLA LUOKITTELEMATON TYÖ	2	1	0	0	0	0	0
<b>YHTEENSÄ</b>	<b>23205</b>	<b>14883</b>	<b>13641</b>	<b>8263</b>	<b>2513</b>	<b>2865</b>	<b>1048</b>

TAULUKKO 16. KUUKAUDEN AIKANA TÄYTTÄNEIDEN TYÖPAIKKOJEN AVOINNAOLON KESTO 1) TYÖVOIMAPIIREITTÄIN, LOKAK. 1997

TYÖVOIMAPIIRI	TYÖPAIKKOJEN AVOINNAOLON KESTO, VUOROKAULTTA													YHT.	KESKIM.
	0-3	4-7	8-14	15-21	22-28	29-42	43-60	61-90	91-180	YLI 180					
UUDENMAAN	LKM	561	451	979	723	484	463	210	117	65	10	4063	21		
	K-%	14	25	49	67	79	90	95	98	100	100	100			
TURUN	LKM	422	186	333	263	94	111	64	112	25	1	1611	19		
	K-%	26	38	58	75	81	87	91	98	100	100	100			
SATAKUNNAN	LKM	396	65	71	75	44	54	37	31	13	2	788	15		
	K-%	50	59	68	77	83	89	94	98	100	100	100			
HÄMEEN	LKM	324	210	420	304	148	184	73	35	15	4	1717	18		
	K-%	19	31	56	73	82	93	97	99	100	100	100			
KYMEN	LKM	177	110	161	85	32	76	44	13	1	0	699	15		
	K-%	25	41	64	76	81	92	98	100	100	100	100			
MIKKELIN	LKM	110	74	44	73	22	28	24	17	6	0	398	17		
	K-%	28	46	57	76	81	88	94	98	100	100	100			
VAASAN	LKM	488	156	204	96	57	54	43	18	2	0	1118	11		
	K-%	44	58	76	84	90	94	98	100	100	100	100			
KESKI-SUOMEN	LKM	176	79	68	84	42	52	17	4	1	0	523	14		
	K-%	34	49	62	78	86	96	99	100	100	100	100			
KUOPION	LKM	155	83	145	66	25	33	26	16	1	3	553	15		
	K-%	28	43	69	81	86	92	96	99	99	100	100			
POHJ.-KARJALA	LKM	178	84	61	37	19	15	16	12	2	0	424	11		
	K-%	42	62	76	85	89	93	97	100	100	100	100			
KAINUUN	LKM	132	27	59	23	20	7	0	3	0	0	271	8		
	K-%	49	59	80	89	96	99	99	100	100	100	100			
OULUN	LKM	395	138	122	107	58	70	25	9	3	0	927	11		
	K-%	43	57	71	82	88	96	99	100	100	100	100			
LAPIN	LKM	263	33	122	48	40	15	23	4	1	0	549	10		
	K-%	48	54	76	85	92	95	99	100	100	100	100			
<b>KOKO MAA</b>	<b>LKM</b>	<b>3777</b>	<b>1696</b>	<b>2789</b>	<b>1984</b>	<b>1085</b>	<b>1162</b>	<b>602</b>	<b>391</b>	<b>135</b>	<b>20</b>	<b>13641</b>	<b>16</b>		
	<b>K-%</b>	<b>28</b>	<b>40</b>	<b>61</b>	<b>75</b>	<b>83</b>	<b>92</b>	<b>96</b>	<b>99</b>	<b>100</b>	<b>100</b>	<b>100</b>			

1. PROSENTTILUVUT OVAT KUMULATIIVISIA ELI KUNKIN LUOKAN PROSENTTILUKUUN ON LASKETTU MUKAAN MYÖS SITÄ EDELTÄVIEN LUOKKIEN PROSENTIT

TAULUKKO 17. KUUKAUDEN AIKANA TYÖVOIMATOIMISTOISSA OLLEET TYÖNHAKIJAT JA TYÖNHAUN PÄÄTTÄNEET, LOKAKUU 1997

AMMATTIRYHMÄ	TYÖNHAKIJAT YHTEENSÄ KUUKAUDEN AIKANA	NÄISTÄ TYÖTT.(1)	KUUKAUDEN UUDET TYÖNHAKIJAT	UUSISTA TYÖTT.(1)	TYÖNHAUN PÄÄTTÄNEET TYÖNHAKIJAT YHTEENSÄ
TEKNINEN, LUONNONT., YHTEISK., YM TYÖ	54778	32556	2490	1354	3527
TERVEYDENHUOLTO, SOSIAALIALANTYÖ	63404	36950	2920	1623	3501
HALLINTO- JA TOIMISTOTYÖ	80518	49535	3207	1703	4050
KAUPALLINEN TYÖ	54852	33193	2257	1201	2684
MAA- JA METSÄTALOUSTYÖ, KALASTUSALA	24136	16135	1860	1280	1523
KULJETUS- JA LIKENNETYÖ	24170	16646	1316	854	1489
RAKENNUSTYÖ, KAIVOS- JA LOUHINTATYÖ	54254	36490	4153	2792	3982
SIITÄ: TALONRAKENNUSTYÖ	45901	30835	3578	2406	3488
TEOLLINEN TYÖ	137734	93212	6927	4002	7853
PALVELUTYÖ	81252	51742	3757	2136	4169
MUUALLA LUOKITTELEMATON TYÖ	71676	45454	5660	4046	5612
<b>YHTEENSÄ</b>	<b>646774</b>	<b>411913</b>	<b>34547</b>	<b>20991</b>	<b>38390</b>

(1) LOMAUTETUT EIVÄT SISÄLLY LUKUIHIN

TAULUKKO 18. TYÖNVÄLITYKSET JA MUUT TAPAHTUMAT KUUKAUDEN AIKANA TYÖVOIMAPIIREITTÄIN, LOKAKUU 1997

TYÖVOIMAPIIRI	YHTEENSÄ	VÄLITETTY TYÖHÖN	SUJOITETTU TOIMEN- PITEILLÄ TYÖV. PÄÄTT.	LOMAUTUS TAI LYH.	SAANUT MUUTEN TYÖTÄ	ALOITTANUT TYÖVOIMA- KOULUTUKS.	SIIRTYNYT TYÖVOIMAN ULKOPUOL.	MUUSY EI TIIETOA
UUDENMAAN	14502	596	1687	137	3509	1704	1070	5799
TURUN	7507	475	766	124	2768	1092	474	1808
SATAKUNNAN	3907	237	572	192	1194	500	360	852
HÄMEEN	11995	540	1837	240	3758	1513	866	3241
KYMEN	4868	357	541	114	1443	663	441	1309
MIKKELIN	3583	190	448	113	1127	580	310	815
VAASAN	6288	583	805	347	1725	1065	424	1339
KESKI-SUOMEN	3501	205	467	85	818	631	246	1049
KUOPION	4853	223	768	109	1746	565	397	1045
POHJ.-KARJALAN	3244	210	680	39	1052	362	219	682
KAINUUN	2571	197	520	90	782	384	175	423
OULUN	6654	455	989	187	2401	634	438	1550
LAPIN	4551	333	951	109	1442	627	263	826
<b>KOKO MAA</b>	<b>78024</b>	<b>4601</b>	<b>11031</b>	<b>1886</b>	<b>23765</b>	<b>10320</b>	<b>5683</b>	<b>20738</b>

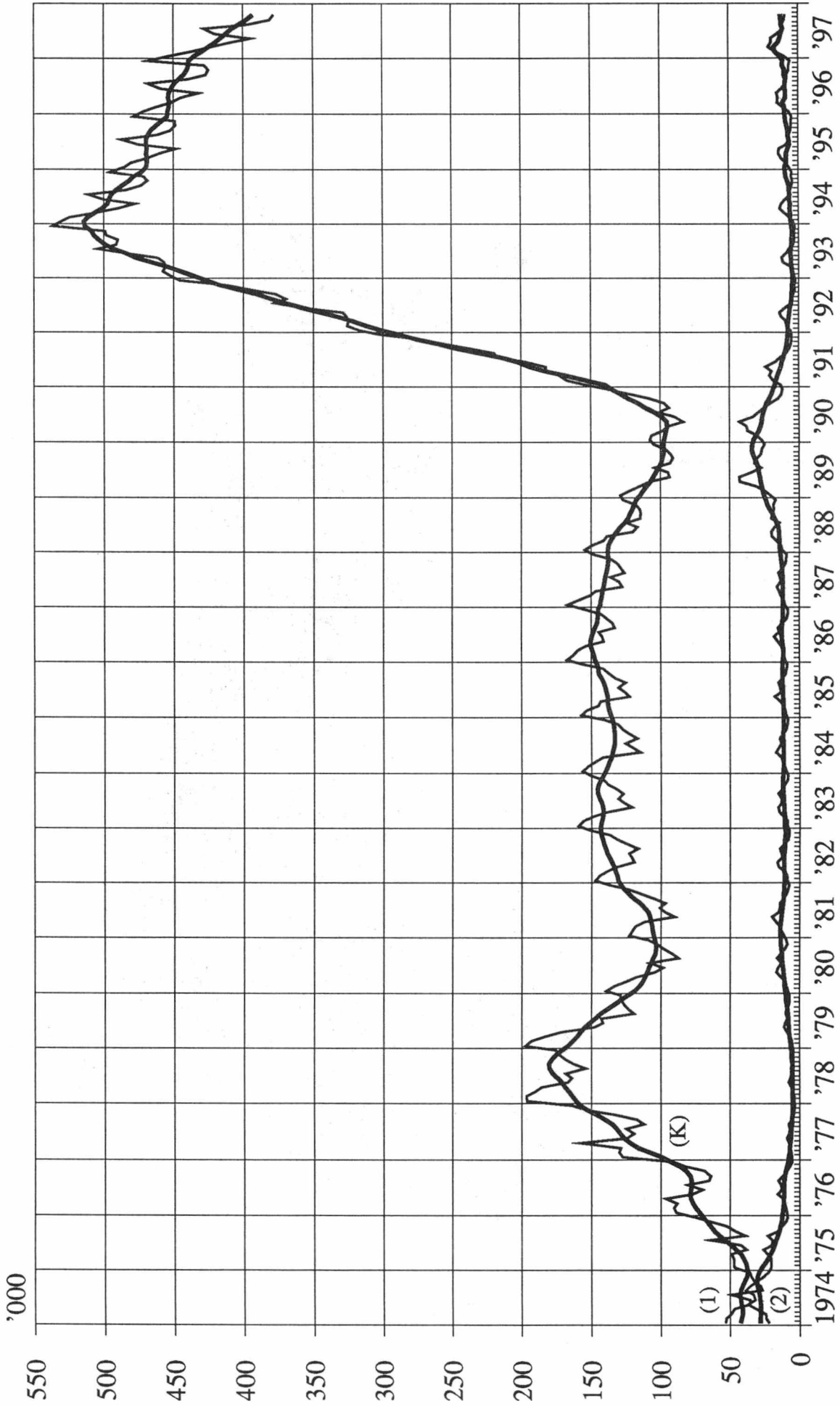
TAULUKKO 19. TYÖVOIMAKOULUTUKSESSA OLEVAT TAVOITEAMMATIN JA KOULUTUSTYÖVOIMAPIIRIN MUKAAN, LOKAKUU 1997

TAVOITEAMMATTI	KOULUTUSTYÖVOIMAPIIRI											KOKO MAA (1		
	UUSI- MAA	TURKU KUNTA	HÄME	KYMI	MIK- KELI	VAASA SUOMI	KESKI- SUOMI	KUO- PIO	POHJ- KARJA- LA	KAI- NUU	OULU		LAPPI	
TEKN., LUONNONT., YHTEISK., YM	960	499	96	392	203	11	92	137	101	97	25	144	101	2861
TERVEYDENH., SOSIAALIAL.TYÖ	480	251	65	515	199	188	195	274	181	45	104	204	141	2850
HALLINTO- JA TOIMISTOTYÖ	2279	1034	560	1748	504	437	857	518	497	228	334	826	661	10499
KAUPALLINEN TYÖ	605	183	82	343	124	74	86	102	138	80	44	171	95	2138
MAA- JA METSÄTAL., KALASTUS.	58	26	1	81	0	30	53	1	18	46	17	2	122	455
KULJETUS- JA LIKENNETYÖ	107	28	41	15	36	1	76	5	0	0	1	6	29	345
TEOLLINEN TYÖ, KONEENHOITO, KAIVOS- JA LOUHINTATYÖ SEKÄ RAKENNUSTYÖN AMMATIT	1532	918	581	1697	610	241	1352	588	516	475	331	815	412	10096
SIITÄ: TALONRAKENNUSTYÖ	261	97	103	375	187	61	175	117	81	110	158	128	89	1942
VAATETUS- JA NAHKATYÖ	126	56	45	42	22	14	160	26	11	44	33	27	25	634
METALLITYÖ	655	407	344	763	263	134	491	189	235	187	65	223	182	4145
SÄHKÖTYÖ	292	194	20	381	74	32	207	165	83	52	14	125	40	1686
MUUT RYHMÄN AMMATIT	198	164	69	136	64	0	319	91	106	82	61	312	76	1689
PALVELUTYÖ	378	267	123	527	259	182	283	134	132	87	112	221	236	2947
SIITÄ: MAJOITUS- JA SUURTA- LOUSTYÖ, TARJOILUTYÖ	186	109	62	224	104	108	130	59	99	45	97	152	100	1481
MUU PALVELUTYÖ	192	158	61	303	155	74	153	75	33	42	15	69	136	1466
MUU TYÖ	2394	1826	603	1486	709	447	1361	543	470	329	286	588	555	11597
<b>YHTEENSÄ</b>	<b>8793</b>	<b>5032</b>	<b>2152</b>	<b>6804</b>	<b>2644</b>	<b>1611</b>	<b>4355</b>	<b>2302</b>	<b>2053</b>	<b>1387</b>	<b>1254</b>	<b>2977</b>	<b>2352</b>	<b>43788</b>

LOMAUTUSKURSSIEN RYHMÄILMOITUSTIEDOT EIVÄT SISÄLLY LUKUIHIN  
1. SISÄLTÄVÄT MYÖS ULKOMAILLA KOULUTUKSESSA OLEVAT

TAULUKKO 20. PALKKAPERUSTEISILLA TOIMENPITEILLÄ TYÖLLISTETYT KUUKAUDEN LOPUSSA TYÖVOIMAPIIREITTÄIN,  
LOKAKUU 1997

TOIMENPIDE	TYÖVOIMAPIIRI													
	UUSI- MAA	TURKU KUNTA	SATA- KUNTA	HÄME	KYMI	MIKKE- LI	VAASA	KESKI- SUOMI	KUO- PIO	POHJ.- KARJ	KAI- NUU	OULU	LAPPI KOKO MAA	
VALTION TYÖTEHTÄVÄT	1719	394	270	1196	405	386	398	507	408	543	568	968	1093	8855
TYÖLLISTÄMISPALVELU	423	186	60	319	63	158	270	48	91	293	239	0	122	2272
KUNNALLINEN TYÖLLISTÄMIST.	3348	1561	1421	4363	1668	1177	1373	1495	1712	1511	916	2309	2058	24912
OPPIOPIMUSSUJJOITUS, KUNTA	586	84	61	223	183	98	59	146	39	63	77	132	140	1891
TYÖLL.TUKI. YKSIT.TYÖNANT.	1106	338	281	1188	378	306	786	464	442	255	203	518	661	6926
YRITTÄJÄRAHA	460	160	144	433	143	87	213	235	143	102	46	148	178	2492
HARJAANTUMINEN	191	83	177	285	45	43	83	29	121	85	62	52	180	1436
TYÖLLISTÄMINEN OSA-AIKATYÖHÖN	927	581	480	1174	499	460	695	504	409	414	238	715	569	7665
OPPIOPIMUSSUJJOITUS, YKSITYINEN	1231	572	596	1560	789	514	607	630	261	180	193	571	565	8269
<b>PALKKAPERUSTEISET YHT.</b>	<b>9991</b>	<b>3959</b>	<b>3490</b>	<b>10741</b>	<b>4173</b>	<b>3229</b>	<b>4484</b>	<b>4058</b>	<b>3626</b>	<b>3446</b>	<b>2542</b>	<b>5413</b>	<b>5566</b>	<b>64718</b>

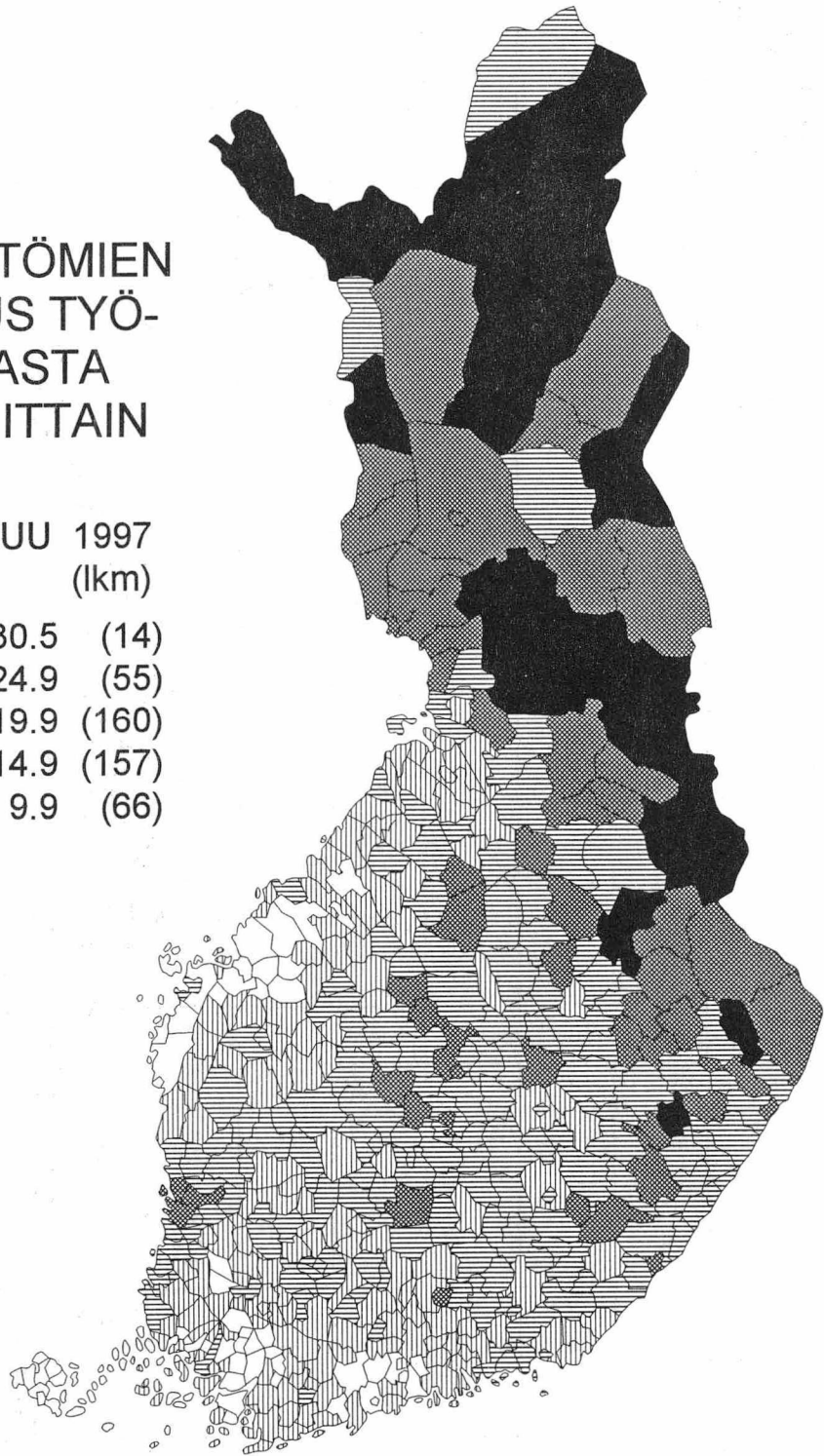


Työttömät työnhakijat (1) ja avoimet työpaikat (2) työnvälityksessä kuukausittain ja kausitasoitettuna (K)

# TYÖTTÖMIEN OSUUS TYÖ- VOIMASTA KUNNITTAIN

LOKAKUU 1997  
%

	(lkm)
■ 25 - 30.5	(14)
▒ 20 - 24.9	(55)
▓ 15 - 19.9	(160)
▒ 10 - 14.9	(157)
□ 0 - 9.9	(66)



## TAULUKOIDEN SELITYKSIÄ

**Työnhakijat:** Työnhakijana pidetään työnvälitystilastossa henkilöä, joka henkilökohtaisesti ilmoittautuu työnhakijaksi työvoimatoimistoon.

Työnhakijat jaetaan työllisyystilanteensa mukaan seuraaviin ryhmiin:

- 1 Työssä oleva
- 2 Työtön
- 3 Lomautettu
- 4 Lyhennetyllä työviikolla oleva
- 5 Työvoiman ulkopuolella oleva
- 6 Työttömyyseläkkeen saaja

Näiden eri työnhakijaryhmien määrät kuukauden lopussa esitetään taulukossa 12.

Työssä olevissa työnhakijoissa ovat mukana työpaikan vaihdosta hakevat, työttömyysuhan alaiset sekä kunnan ja valtion työtehtäviin sijoitetut, joiden tulee sijoitusaikanaan edelleen olla työnhakijana työvoimatoimistossa.

Työtön on työnhakija, joka on ilman työtä ja kokopäivätyöhön käytettävissä tai joka odottaa sovitun työn alkamista. Kansainvälisten määritelmien mukaan työnvälitystilastossa työttömiin luetaan myös lomautetut. Useissa taulukoissa lomautetut eivät kuitenkaan sisälly työttömien lukumäärään, mikä on merkitty otsikkoon. Työttömyyseläkkeen saajia ei työnvälitystilastossa lueta työttömiksi työnhakijoiksi.

Lomautettuna pidetään työnhakijaa, jonka työnantaja on lomauttanut ilman palkkaa joko määräajaksi tai toistaiseksi.

Lyhennetyllä työviikolla olevana pidetään työnhakijaa, jonka viikkotyöaika työnantaja on supistanut alunperin sovitusta.

Työvoiman ulkopuolella olevana pidetään työnhakijaa, joka ei ole työssä eikä liioin välittömästi kokopäivätyöhön käytettävissä. Tällainen henkilö on työnhakijaksi ilmoittautuessaan vielä esim. koulussa, opiskelemassa, varusmiespalveluksessa tai palkattomassa kotitaloustyössä, mutta on myöhemmin työhön käytettävissä.

**Työttömyyden tilastointi:** Tämän julkaisun työttömyystiedot perustuvat työvoimatoimistojen asiakasrekisterin tietoihin. Työttömyyttä tilastoidaan maassamme myös Tilastokeskuksen otospohjaisella työvoimatutkimuksella, jonka laadinnassa noudatetaan kansainvälisiä määritelmiä. Tämän vuoksi Tilastokeskuk-

sen tuottamaa työttömyysastetta käytetään työttömyyden kuvaajana kansainvälisissä vertailuissa.

**Toimeentuloturva työttömyyden aikana:** Työttömyyden aikaisen toimeentulon turvaamiseksi tuli vuoden 1985 alusta voimaan uusi työttömyysturvalaki. Sen perusteella työttömyyskorvaus muuttui tarveharkintaiseksi perusturvaksi ja työttömyyskassa-avustus vakuutusmuotoiseksi ansioturvaksi. Ansioturvaa saa lain vaatimukset täyttävä työtön kassan jäsen. Jos työtön työnhakija ei ole oikeutettu ansioturvaan, hän voi saada valtion maksamaa tarveharkinnaista perusturvaa. Saadakseen työttömyyspäivärahaa työttömän tulee olla työnhakijana työvoimatoimistossa. Työvoimatoimisto tai sen yhteydessä toimiva työvoimatoimikunta antaa työttömyyskassaa tai perusturvan saamisesta päättävän Kansaneläkelaitoksen alaista sosiaalivakuutustoimikuntaa varten lausunnon työttömyysturvaa hakevan työttömänäolosta ja työnhausta.

Peruspäivärahaa ja ansioon suhteutettua päivärahaa maksetaan enintään 500 työttömyyspäivältä neljän perättäisen kalenterivuoden aikana alle 55-vuotiaille. Henkilölle, joka on täyttänyt 55-vuotta, maksetaan päivärahaa 500 päivältä sen kuukauden loppuun, jolloin henkilö täyttää 60 vuotta. Työttömyyspäiväraha on saajalleen veronalaista tuloa.

Työttömyysturvaa sadakseen työttömän tulee täyttää lain edellyttämä työssäoloehto. Jos hän ei tätä täytä, voi hän saada tarveharkinnaista työmarkkinatukea. Samoin jos työttömän työttömyysturvan saannin enimmäismäärä (500 päivää) on tullut täyteen, hän voi saada työmarkkinatukea.

Yli 60-vuotias, laissa tarkemmin määritelty, pitkään ansioturvaa tai perusturvaa saanut työtön työnhakija on oikeutettu työttömyyseläkkeeseen. Työttömyyseläkkeen saamisaikana tulee hänen olla työnhakijana työvoimatoimistossa.

**Avoimet työpaikat:** Työnvälitystilastoon sisältyvät ne avoimet työpaikat, jotka työnantaja ilmoittaa täytettäväksi työvoimatoimiston avulla. Vuoden 1988 alusta tuli voimaan työllisyyslain (275/87) 8 §:n 1 momentissa säädetty avoimien työpaikkojen ilmoittamisvelvollisuus. Sen perusteella valtioneuvosto teki asiasta yksityisiä työnantajia edustavien yhdistysten, kunnallisen työmarkkinalaitoksen sekä kirkkohallituksen kanssa sopimukset. Niiden perusteella kaikki avoimet työpaikat erään poikkeuksin ilmoitetaan työvoimatoimistoon. Myös valtion virastojen ja laitosten tulee ilmoittaa työvoimatoimistoon ne avoimeksi tulevat virat ja työsopimussuhteiset tehtävät, joissa virka- tai työsopimussuhteen on tarkoitus kestää vähintään kymmenen työpäivää.

**Poikkileikkaustiedot ja kertymätiedot:** Osa työnvälitystilaston tiedoista on yhden laskentapäivän poikkileikkaustietoja (taulukot 2 - 12). Laskentapäivä on kuukauden viimeinen työpäivä. Tilastoon tulevat mukaan kaikki työnhakijat, joiden työnhakemus on voimassa tuona päivänä, samoin ne työpaikat, jotka ovat tuona päivänä avoinna työvoimatoimistossa. Taulukot 13 - 18 taas sisältävät tilastoitavien suureiden kalenterikuukauden aikaiset kertymät. Näissä taulukoissa ovat mukana kaikki kuukauden aikana avoinna olleet työpaikat sekä kaikki ne työnhakijat, joiden työnhaku on ollut voimassa kyseisen kuukauden aikana.

## Luokitukset

**Ammattiluokitus:** Työnvälitystilastossa käytetään ammattien luokitteluun Pohjoismaiseen ammattiluokitukseen (Nordisk Yrkesklassificering, NYK 1982) perustuvaa luokitusta (Ammattiluokitus, Pohjoismaiseen ammattiluokitukseen perustuva uudistettu laitos, Työministeriö, Valtion painatuskeskus 1991). Työnvälitystilastossa ammattiluokitusta käytetään työnhakijan ammatin sekä avoimeksi ilmoitetussa työpaikassa vaadittavan ammatin luokitteluun.

**Koulutusluokitus:** Työnvälitystilastossa käytetään Tilastokeskuksen kehittämää luokitusta: Koulutusluokitus, 1994, Tilastokeskuksen käsikirja n:o 1, 10. uusittu laitos ja tästä nelinumerosta Henkilöstön koulutuskoodisovellusta. Työnvälitystilastossa koulutusluokitusta käytetään työnhakijan saaman koulutuksen ja työpaikassa vaadittavan koulutuksen luokitteluun.

**Toimialaluokitus:** Työnvälitystilastossa käytetään Tilastokeskuksen laatimaa toimialaluokitusta (Toimialaluokitus 1995, Tilastokeskus, Käsikirjoja nro 4 1996), joka perustuu Euroopan Unionin toimialaluokitusstandardiin (NACE). Toimialaluokitusta käytetään työnvälitystilastossa (kaksinumeroisena) avoimeksi ilmoitetun työpaikan sekä työnhakijan nykyisen (työssä oleva) tai aikaisemman (työtön) työnantajan tuotantotoiminnan luokitteluun.

## TYÖNVÄLITYSTILASTOSSA KÄYTETTÄVÄ AMMATTILUOKITUS<sup>1</sup>

### 0 Tekninen, luonnontieteellinen, lainopillinen, humanistinen ja taiteellinen työ

- 00 Tekniikan alaan kuuluva työ
- 01 Kemian ja fysiikan alaan kuuluva työ
- 02 Biologian alaan kuuluva työ
- 03 Opetusalaan kuuluva työ
- 04 Uskonnon alaan kuuluva työ
- 05 Lainopillinen työ
- 06 Toimittajan työ ja joukkoviestintä
- 07 Taide- ja viihdealan työ
- 08 Kirjasto-, arkisto- ja museoalan työ sekä  
informaatikot
- 09 Muu luonnontieteellinen, yhteiskuntatieteellinen  
ja humanistinen työ

### 1 Terveystieteellinen, sosiaalialan työ

- 10 Terveystieteellinen ja sairaanhoitotyö
- 11 Terveystieteellisen kunnossapitoalan työ
- 12 Hammashoitoalan työ
- 13 Apteekkialan työ
- 14 Eläinlääkintähuolto, ympäristön- ja  
terveydensuojelutyö
- 15 Sosiaalialan työ
- 16 Lasten päivähoitoalan työ
- 17 Psykologinen työ
- 18 Harrastus- ja vapaa-ajantoiminnan ohjaus
- 19 Muu pääryhmään 1 kuuluva työ

### 2 Hallinto- ja toimistotyö

- 20 Julkisen hallinnon johtotyö
- 21 Liiketoimintayritysten ja järjestöjen johtotyö
- 22 Henkilöstö- ja työvoima-asiain hoito
- 23 Taloushallinnon suunnittelu- ja tilinpitotyö
- 24 Sihteeri- ja toimistotyö
- 25 Atk-alan työ
- 26 Pankki- ja vakuutusalan työ
- 27 Matkailualan työ
- 29 Muu hallinto- ja toimistotyö

1. Ammattiluokitus, Työministeriö, Helsinki 1991

**3 Kaupallinen työ**

- 30 Mainos- ja markkinointityö
- 31 Kiinteistöjen, palvelusten ja arvopapereiden myynti ja välitys
- 32 Ostotyö
- 33 Kauppaedustus- ja konttorimyyntityö
- 34 Tavaroiden myyntityö
- 39 Muu kaupallinen työ

**4 Maa- ja metsätaloustyö, kalastusala**

- 40 Maatilatalous, eläintenhoito
- 41 Puutarha- ja puistotyö
- 42 Riistanhoito ja metsästäys
- 43 Kalastus
- 44 Metsätyö
- 49 Muu maa- ja metsätaloustyö

**5 Kuljetus- ja liikennetyö**

- 50 Meripäälystöttyö
- 51 Kansi- ja konemiehistön työ
- 52 Lentokuljetustyö
- 53 Veturin- ja moottorivaununkuljetustyö
- 54 Tieliikennetyö
- 55 Liikenteen johto ja liikennepalvelutyö
- 56 Posti- ja tietoliikennetyö
- 57 Postinkantajan työ
- 59 Muu kuljetus- ja liikennetyö

**6 Rakennustyö sekä kaivos- ja louhintatyö**

- 60 Kaivos- ja louhintatyö
- 61 Öljynporaustyö, turpeennosto
- 62 Talonrakennustyö
- 63 Maa- ja vesirakennustyö
- 64 Työkoneiden käyttö

**7/8 Teollinen työ,**

- 70 Tekstiilityö
- 71 Ompelu- ja vaateustyö jms.
- 72 Jalkine- ja nahkatyö
- 73 Teräs-, metallitehdas-, takomo- ja valimotyö
- 74 Hienomekaaninen työ
- 75 Konepaja- ja rakennusmetallityö
- 76 Sähkötyö
- 77 Puutyö
- 78 Maalaustyö
- 79 Radio-, tv-, elokuva- ja videotekninen työ
- 80 Graafinen työ
- 81 Lasi-, keraaminen- ja tiilityö
- 82 Elintarviketeollisuustyö
- 83 Kemianprosessityö
- 84 Massa- ja paperityö
- 85 Kumi- ja muovituotetyö
- 86 Muu teollinen työ
- 87 Kiinteiden koneiden käyttö energiantuotannossa ja vesihuollossa
- 88 Pakkaus-, varasto- ja ahtaustyö
- 89 Sekatyö

**9 Palvelutyö**

- 90 Vartiointi- ja suojelutyö
- 91 Majoitusliike- ja suurtaloustyö
- 92 Tarjoilutyö
- 93 Kotitaloustyö
- 94 Kiinteistöhoito- ja siivoustyö
- 95 Hygienia ja kauneudenhoitotyö
- 96 Pesula- ja silitystyö
- 97 Ammattimainen urheilu- ja liikuntatyö
- 98 Sotilastyö
- 99 Muu palvelutyö

**X Muualla luokittelematon työ**

- X1 Koululaiset ja opiskelijat
- X2 Henkilöt, joiden ammattia ei voida luokitella ja jotka eivät ole ilmoittaneet ammattia
- X3 Ammatinvaihtajat
- X4 Vastavalmistuneet

PL 524  
00101 Helsinki

## **Työministeriön tilastoja** **1997 Lokakuu**

---

*SVT* Suomen Virallinen Tilasto

Tiedustelut:

Paula Sardar  
(09) 1856 8050

Suoma Salonen  
(09) 1856 8051