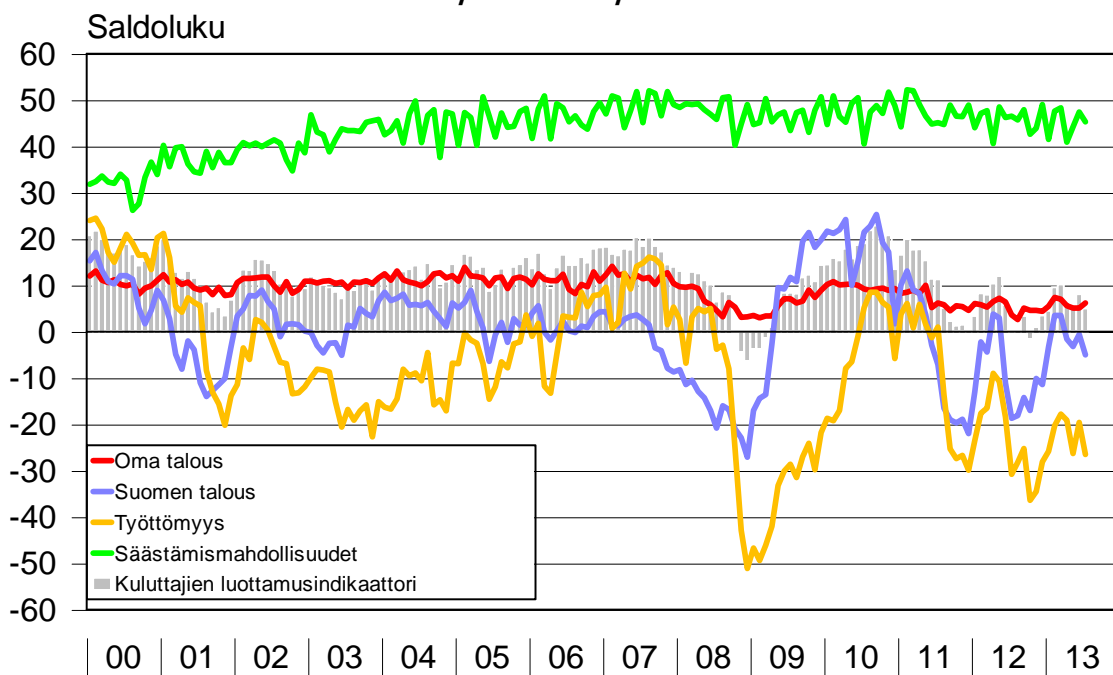


Kuluttajabarometri: taulukot

2013, heinäkuu

Kuluttajien luottamusindikaattorin osatekijät 1/2000-7/2013



Lähde: Tilastokeskus/kuluttajabarometri

Kysymyksen **saldoluku** saadaan vähentämällä vastausvaihtoehtoja painottaen myönteisten vastausten prosentiosuudesta kielteisten vastausten prosentiosuus. **Kuluttajien luottamusindikaattori** on keskiarvo tulevaa 12 kuukautta koskevasta neljästä saldoluusta: oma ja Suomen

talous, työttömyys sekä kotitalouden säästämismahdollisuudet. Saldoluvut ja luottamusindikaattori voivat vaihdella -100:n ja +100:n välillä; mitä korkeampi (positiivinen) luku, sitä valoisampi näkemys taloudesta.

Sisältö

Kuluttajabarometri: taulukot

Alkusanat	3
Taloudellinen tilanne	4
1. Suomen taloudellinen tilanne tällä hetkellä	4
2. Suomen taloudellinen tilanne 12 kuukauden kuluttua	6
3. Työttömien määrän muutos Suomessa seuraavien 12 kuukauden aikana	8
4. Kuluttajahintojen taso nyt	10
5. Kuluttajahintojen muutos Suomessa seuraavien 12 kuukauden aikana	12
6. Kuluttajahintojen muutos prosentteina	14
7. Oman kotitalouden taloudellinen tilanne tällä hetkellä	16
8. Oman kotitalouden taloudellinen tilanne 12 kuukauden kuluttua	18
9. Ajankohdan edullisuus kestotavaroiden hankintaan	20
10. Ajankohdan edullisuus säästämisen kannalta	22
11. Ajankohdan edullisuus lainanoton kannalta	24
Ostoaikomukset ja omistaminen	26
12. Rahankäyttö kestotavaroihin seuraavien 12 kuukauden aikana	26
13. Kotitalouden aikomus ostaa asunto seuraavien 12 kuukauden aikana	28
14. Tärkeimpien rahoitusmuotojen jakauma asunnonhankinnassa	30
15. Kotitalouden aikomus ostaa auto seuraavien 12 kuukauden aikana	31
16. Uusi vai käytetty auto	33
17. Tärkeimpien rahoitusmuotojen jakauma autonostossa	34
18. Rahankäyttö joihinkin kulutuskohteisiin seuraavien 6 kuukauden aikana	35
19. Joidenkin laitteiden yleisyys kotitalouksissa haastatteluhetkellä	36
20. Kotitalouksien autoistuneisuus joidenkin taustatietojen mukaan	38
Säästäminen ja lainanotto	39
21. Kotitalouden rahatilanne haastatteluhetkellä	39
22. Kotitalouden säästämismahdollisuudet seuraavien 12 kuukauden aikana	41
23. Säästöjen pääasialliset käyttötarkoitukset seuraavien 12 kuukauden aikana	43
24. Aiotut sijoituskohteet säästöille seuraavien 12 kuukauden aikana	44
25. Toteutuneet sijoituskohteet haastatteluhetkellä	45
26. Kotitalouden lainanottoaikomus seuraavien 12 kuukauden aikana	46
27. Lainojen käyttötarkoitukset seuraavien 12 kuukauden aikana	48
Taustatietoa vastaajista	49
28. Kuluttajabarometriin vastanneiden jakautuminen eri taustatietojen mukaan	49
29. Kuluttajabarometriin vastanneet kotitalouden rakenteen ja koon mukaan	51

Alkusanat

Kuluttajabarometri on haastattelututkimus (survey), jonka avulla mitataan suomalaisten mielikuvia - arvioita ja odotuksia - yleisestä ja oman kotitalouden taloudellisesta kehityksestä sekä aikomuksia tehdä suuria hankintoja, säästää tai ottaa lainaa. Lisäksi tutkimuksella selvitetään nykyaikaisten koneiden ja laitteiden yleisyyttä kotitalouksissa. Ensimmäinen barometrikysely tehtiin marraskuussa 1987. Aluksi tutkimus tehtiin kaksi kertaa vuodessa. Vuonna 1992 tutkimuskerrat nostettiin neljään. Lokakuusta 1995 alkaen tiedot on kerätty EU:n komission harmonisoimana ja osin rahoittamana joka kuukausi.

Kuluttajabarometrin tiedot kerättiin vuoteen 1999 saakka Tilastokeskuksen työvoimatutkimuksen yhteydessä. Tutkimuksessa käytettiin rotatoivaa paneeliasetelmaa: samalle henkilölle esitettiin kysymykset kolme kertaa puolen vuoden välein. Tilastokeskuksen kenttähaastattelijat tekivät haastattelut (puhelimitse) eri puolilla Suomea.

Vuodesta 2000 alkaen kuluttajabarometrin kohteena on ollut kuukausittain kokonaan vaihtuva henkilöotos. Samaa otosta käytetään myös suomalaisten matkailututkimuksen tiedonkeruussa. Kaikki haastattelut tehdään keskitetysti Tilastokeskuksen puhelinhaastattelu- eli CATI-keskuksesta. Tutkimusalueena on koko maa, ja vastaajat edustavat Suomen 15–84-vuotiasta väestöä iän, sukupuolen, asuinlänin ja äidinkielen suhteen. Tutkimuksen perusjoukkoa laajennettiin 75–84-vuotiailla tammikuussa 2012.

Tiedonkeruumenetelmän muutoksella vuonna 2000 oli jonkin verran vaikutusta kuluttajabarometrin vastausjakauksiin. Syksyllä 1999 toteutetun koetutkimuksen perusteella kuluttajien arviot kotitaloutensa rahatilanteesta sekä kestotavaroiden ostamisen ja säästämisen edullisuudesta muuttuivat myönteisemmiksi uuden menetelmän seurauksena.

Tammikuusta 2012 alkaen perusjoukon laajennuksen eli 75–84-vuotiaiden henkilöiden vastausten arvioidaan heikentäneen kuluttajien luottamusindikaattorin arvoa runsaalla yhdellä yksiköllä. Pääasiassa tämä on johtunut yhden osatekijän, kotitalouden säästämismahdollisuuksien saldoluvun laskusta. Perusjoukon laajennus on lisäksi vaikuttanut jonkin verran erilaisen kodintekniikan yleisyyttä koskeviin tuloksiin.

Kuluttajabarometrin otoskoko on kuukausittain 2 350 henkilöä (ennen perusjoukon laajennusta 2 200 henkilöä). Heinäkuussa 2013 vastauksia saatiin 1 393 ja vastauskato oli siten 40,7 prosenttia. Vastauskato sisältää tutkimuksesta kieltäytyneiden tai muuten estyneiden lisäksi henkilöt, joita ei onnistuttu tavoittamaan.

Tässä julkaisussa esitetään tarkkaa tietoa kuluttajabarometrin kysymysten vastausjakauksista. Taustatietoina käytetään vastaajan sukupuolta, ikää, koulutusta, sosioekonomista asemaa ja suuraluetta sekä kotitalouden tyyppiä ja bruttotuloja. Kaikki vastausjakaumat on korotettu tutkimuksen perusjoukon tasolle painokertoimien avulla. Painotus korjaa vastauskadon vaikutuksia ja parantaa tietojen tilastollista tarkkuutta.

Julkaisussa käytettäviä luokituksia:

Suuraluejako (pohjana maakunnat):

Pääkaupunkiseutu: Helsinki, Espoo, Vantaa ja Kauniainen

Muu Etelä-Suomi: Uusimaa ilman pääkaupunkiseutua, Kanta-Häme, Päijät-Häme, Kymenlaakso ja Etelä-Karjala

Länsi-Suomi: Varsinais-Suomi, Satakunta, Pirkanmaa, Keski-Suomi, Etelä-Pohjanmaa, Pohjanmaa, Keski-Pohjanmaa ja Ahvenanmaa

Itä-Suomi: Etelä-Savo, Pohjois-Savo ja Pohjois-Karjala

Pohjois-Suomi: Pohjois-Pohjanmaa, Kainuu ja Lappi.

Kotitalouden bruttotuloluokka, tulokvartiili:

Alin neljännes: vähemmän kuin 1 800 €/kk

2. alin neljännes: 1 800 – 3 199 €/kk

2. ylin neljännes: 3 200 – 5 399 €/kk

Ylin neljännes: 5 400 €/kk tai enemmän.

Taulukko 1. Suomen taloudellinen tilanne tällä hetkellä
(07/2013) verrattuna 12 kk sitten vallinneeseen tilanteeseen,
prosenttia kuluttajista

	Suomen tal. tila nyt vs. 12 kk sitten						Yhteensä	N
	Paljon parempi	Jonkin verran parempi	Samanlainen	Jonkin verran huonompi	Paljon huonompi	Eos tai puuttuva tieto		
	Rivi-%	Rivi-%	Rivi-%	Rivi-%	Rivi-%	Rivi-%		
Yhteensä	0.2	10.2	36.6	43.1	8.3	1.6	100.0	4418132
SUKUPUOLI								
Mies	0.2	11.6	37.1	41.0	9.2	0.9	100.0	2180805
Nainen	0.1	8.9	36.1	45.2	7.4	2.3	100.0	2237327
IKÄ								
15-24	.	26.9	49.3	19.0	2.4	2.4	100.0	656340
25-34	0.6	19.0	45.7	29.8	2.3	2.5	100.0	687872
35-44	.	8.0	48.3	37.9	4.2	1.6	100.0	655308
45-54	.	6.5	35.0	51.7	6.8	.	100.0	744373
55-64	.	4.2	25.5	52.6	17.0	0.7	100.0	762261
65-74	.	1.7	21.6	59.7	14.7	2.2	100.0	580298
75-84	0.8	0.7	24.5	58.9	12.6	2.4	100.0	331680
KOULUTUS								
Perusaste	0.4	14.0	36.2	38.5	8.2	2.7	100.0	1177578
Keskiaste	0.2	9.8	38.7	40.3	9.5	1.5	100.0	1757410
Korkea-aste	.	7.8	34.4	50.1	7.0	0.8	100.0	1483144
SUURALUE								
Pääkaupunkiseutu	.	11.0	40.7	40.7	6.0	1.6	100.0	892383
Muu Etelä-Suomi	0.5	7.8	34.5	44.5	10.6	2.1	100.0	960669
Länsi-Suomi	.	10.9	37.7	42.7	7.3	1.4	100.0	1570198
Itä-Suomi	.	12.6	34.8	42.0	10.1	0.5	100.0	467122
Pohjois-Suomi	0.5	9.2	31.6	47.1	9.4	2.2	100.0	527760

Taulukko 1. jatkuu Suomen taloudellinen tilanne tällä hetkellä
(07/2013) verrattuna 12 kk sitten vallinneeseen tilanteeseen,
prosenttia kuluttajista

	Suomen tal. tila nyt vs. 12 kk sitten						Yhteensä	N
	Paljon parempi	Jonkin verran parempi	Samantyyppinen	Jonkin verran huonompi	Paljon huonompi	Eos tai puuttuva tieto		
	Rivi-%	Rivi-%	Rivi-%	Rivi-%	Rivi-%	Rivi-%		
Yhteensä	0.2	10.2	36.6	43.1	8.3	1.6	100.0	4418132
SOSIOEKONOMINEN ASEMA								
Maatalousyrittäjät	.	11.5	29.5	59.1	.	.	100.0	70492
Muut yrittäjät	.	6.4	31.3	49.2	13.1	.	100.0	290161
Ylemmät toimihenkilöt	.	14.1	38.7	44.3	2.4	0.5	100.0	675945
Alemmat toimihenkilöt	.	10.0	37.1	43.9	5.9	3.1	100.0	755986
Työntekijät	.	13.8	44.2	34.7	6.8	0.5	100.0	627998
Työttömät	1.9	10.2	43.4	29.0	15.6	.	100.0	238304
Opiskelijat	.	25.1	51.1	20.4	1.6	1.7	100.0	452131
Eläkeläiset	0.2	1.5	24.7	56.3	15.2	2.0	100.0	1167566
Omaa kotitaloutta hoitavat yms.	.	9.1	44.0	38.0	2.4	6.5	100.0	139549
KOTITALOUSTYYPPI								
Yksinasuva 15-39 v.	.	15.7	51.5	27.1	1.2	4.6	100.0	349375
Yksinasuva 40-59 v.	.	.	42.6	49.2	8.3	.	100.0	201655
Yksinasuva 60-84 v.	.	2.5	22.1	57.9	14.7	2.8	100.0	382947
Lapsiperhe	.	15.6	43.9	35.4	3.4	1.7	100.0	1381008
Kahden tai us. aikuisen talous	0.3	8.2	31.4	47.6	11.5	1.0	100.0	2103147
KOTITALOUDEN BRUTTOTULOLUOKKA								
Alin neljännes	.	7.4	34.9	46.1	8.3	3.2	100.0	575548
2. alin neljännes	0.6	10.1	31.3	44.0	11.4	2.6	100.0	1197196
2. ylin neljännes	.	9.3	37.7	43.7	8.8	0.5	100.0	1426712
Ylin neljännes	.	10.5	39.6	45.3	4.1	0.5	100.0	941373
Eos tai puuttuva tieto	.	20.7	47.0	23.1	6.0	3.3	100.0	277303

Taulukko 2. Suomen taloudellinen tilanne 12 kk:n kuluttua
(07/2013) verrattuna tämänhetkiseen tilanteeseen,
prosenttia kuluttajista

	Suomen tal. tila 12 kk kuluttua vs. nyt						Yhteensä	N
	Paljon parempi	Jonkin verran parempi	Samanlainen	Jonkin verran huonompi	Paljon huonompi	Eos tai puuttuva tieto		
	Rivi-%	Rivi-%	Rivi-%	Rivi-%	Rivi-%	Rivi-%		
Yhteensä	0.4	25.6	41.2	27.0	4.7	1.1	100.0	4418132
SUKUPUOLI								
Mies	0.6	27.9	39.7	26.1	5.1	0.6	100.0	2180805
Nainen	0.1	23.4	42.7	27.9	4.2	1.6	100.0	2237327
IKÄ								
15-24	1.1	29.0	45.8	19.8	2.4	1.8	100.0	656340
25-34	.	33.5	41.8	21.1	3.0	0.5	100.0	687872
35-44	0.5	25.1	45.3	25.4	3.1	0.5	100.0	655308
45-54	0.4	23.8	42.6	28.7	4.1	0.4	100.0	744373
55-64	0.4	24.3	35.7	30.9	7.7	1.0	100.0	762261
65-74	.	21.4	35.6	32.7	8.6	1.7	100.0	580298
75-84	.	17.8	42.1	34.3	3.2	2.5	100.0	331680
KOULUTUS								
Perusaste	1.2	23.2	41.0	27.4	4.4	2.9	100.0	1177578
Keskiaste	0.2	23.8	40.6	28.2	6.4	0.8	100.0	1757410
Korkea-aste	.	29.7	42.1	25.4	2.8	.	100.0	1483144
SUURALUE								
Pääkaupunkiseutu	0.8	36.6	37.2	20.9	3.1	1.5	100.0	892383
Muu Etelä-Suomi	0.3	23.5	38.7	31.4	5.8	0.3	100.0	960669
Länsi-Suomi	0.5	21.9	44.0	28.0	4.6	1.1	100.0	1570198
Itä-Suomi	.	25.5	38.6	29.6	5.5	0.8	100.0	467122
Pohjois-Suomi	.	22.1	46.5	24.5	4.8	2.2	100.0	527760

Taulukko 2. jatkuu
(07/2013)

Suomen taloudellinen tilanne 12 kk:n kuluttua
verrattuna tämänhetkiseen tilanteeseen,
prosenttia kuluttajista

	Suomen tal. tila 12 kk kuluttua vs. nyt						Yhteensä	N
	Paljon parempi	Jonkin verran parempi	Samanlainen	Jonkin verran huonompi	Paljon huonompi	Eos tai puuttuva tieto		
	Rivi-%	Rivi-%	Rivi-%	Rivi-%	Rivi-%	Rivi-%		
Yhteensä	0.4	25.6	41.2	27.0	4.7	1.1	100.0	4418132
SOSIOEKONOMINEN ASEMA								
Maatalousyrittäjät	.	22.6	50.8	26.6	.	.	100.0	70492
Muut yrittäjät	.	21.2	40.4	29.4	9.1	.	100.0	290161
Ylemmät toimihenkilöt	0.5	34.8	43.0	19.9	1.8	.	100.0	675945
Alemmat toimihenkilöt	.	26.4	40.3	27.7	4.6	1.1	100.0	755986
Työntekijät	1.0	22.4	44.5	28.8	2.3	1.0	100.0	627998
Työttömät	.	24.8	42.4	22.9	8.4	1.4	100.0	238304
Opiskelijat	1.6	30.2	45.3	19.6	2.4	0.9	100.0	452131
Eläkeläiset	.	21.2	36.8	32.8	6.9	2.3	100.0	1167566
Omaa kotitaloutta hoitavat yms.	.	25.5	40.2	28.5	5.8	.	100.0	139549
KOTITALOUSTYYPPI								
Yksinasuva 15-39 v.	0.9	18.9	52.0	25.9	2.3	.	100.0	349375
Yksinasuva 40-59 v.	.	27.7	47.2	21.0	4.1	.	100.0	201655
Yksinasuva 60-84 v.	.	16.4	36.4	39.9	4.5	2.8	100.0	382947
Lapsiperhe	0.3	27.4	43.8	24.1	3.0	1.3	100.0	1381008
Kahden tai us. aikuisen talous	0.5	27.0	38.0	27.4	6.2	0.9	100.0	2103147
KOTITALOUDEN BRUTTOTULOLUOKKA								
Alin neljännes	1.2	19.4	36.8	34.4	5.3	2.9	100.0	575548
2. alin neljännes	0.3	20.2	46.0	27.0	6.0	0.5	100.0	1197196
2. ylin neljännes	0.2	27.2	42.0	26.3	3.7	0.7	100.0	1426712
Ylin neljännes	0.4	30.4	40.4	26.0	2.9	.	100.0	941373
Eos tai puuttuva tieto	.	37.6	28.5	19.6	8.8	5.5	100.0	277303

Taulukko 3. Työttömien määrän muutos Suomessa seuraavien 12 kk:n aikana, prosenttia kuluttajista (07/2013)

	Työttömiä on vuoden kuluttua						Yhteensä	N
	Paljon enemmän	Jonkin verran enemmän	Yhtä paljon	Jonkin verran vähemmän	Paljon vähemmän	Eos tai puuttuva tieto		
	Rivi-%	Rivi-%	Rivi-%	Rivi-%	Rivi-%	Rivi-%		
Yhteensä	5.3	53.7	29.7	10.4	0.4	0.5	100.0	4418132
SUKUPUOLI								
Mies	4.9	52.5	29.3	13.0	0.3	0.1	100.0	2180805
Nainen	5.7	54.8	30.2	8.0	0.5	0.8	100.0	2237327
IKÄ								
15-24	3.6	46.4	35.5	14.0	.	0.6	100.0	656340
25-34	4.4	45.8	35.2	14.6	.	.	100.0	687872
35-44	3.1	57.1	30.2	8.4	0.5	0.5	100.0	655308
45-54	5.3	54.3	34.8	5.7	.	.	100.0	744373
55-64	8.8	57.6	21.2	12.0	0.4	.	100.0	762261
65-74	4.7	58.6	25.1	9.4	1.8	0.4	100.0	580298
75-84	8.2	58.3	22.5	7.8	.	3.2	100.0	331680
KOULUTUS								
Perusaste	6.8	56.1	27.1	8.5	.	1.5	100.0	1177578
Keskiaste	7.1	51.1	29.1	12.0	0.6	0.1	100.0	1757410
Korkea-aste	2.0	54.8	32.6	10.2	0.4	.	100.0	1483144
SUURALUE								
Pääkaupunkiseutu	3.8	48.8	33.6	13.1	.	0.7	100.0	892383
Muu Etelä-Suomi	6.5	53.5	28.6	10.6	0.9	.	100.0	960669
Länsi-Suomi	4.2	55.7	30.0	9.3	0.2	0.6	100.0	1570198
Itä-Suomi	5.6	56.4	27.6	9.3	0.5	0.5	100.0	467122
Pohjois-Suomi	8.9	53.7	26.2	10.1	0.5	0.5	100.0	527760

Taulukko 3. jatkuu Työttömien määrän muutos Suomessa seuraavien 12 kk:n aikana,
(07/2013) prosenttia kuluttajista

	Työttömiä on vuoden kuluttua						Yhteensä	N
	Paljon enemmän	Jonkin verran enemmän	Yhtä paljon	Jonkin verran vähemmän	Paljon vähemmän	Eos tai puuttuva tieto		
	Rivi-%	Rivi-%	Rivi-%	Rivi-%	Rivi-%	Rivi-%		
Yhteensä	5.3	53.7	29.7	10.4	0.4	0.5	100.0	4418132
SOSIOEKONOMINEN ASEMA								
Maatalousyrittäjät	.	58.4	32.0	9.6	.	.	100.0	70492
Muut yrittäjät	5.1	56.4	27.3	11.2	.	.	100.0	290161
Ylemmät toimihenkilöt	2.4	51.0	34.9	11.3	0.4	.	100.0	675945
Alemmat toimihenkilöt	3.9	53.0	35.0	7.6	0.5	.	100.0	755986
Työntekijät	4.8	52.8	30.4	12.0	.	.	100.0	627998
Työttömät	11.8	56.9	17.1	12.7	.	1.5	100.0	238304
Opiskelijat	3.4	49.3	36.4	10.1	.	0.8	100.0	452131
Eläkeläiset	7.7	56.0	24.6	9.7	0.9	1.1	100.0	1167566
Omaa kotitaloutta hoitavat yms.	8.2	54.2	20.4	17.2	.	.	100.0	139549
KOTITALOUSTYYPPI								
Yksinasuva 15-39 v.	4.5	47.5	31.9	16.1	.	.	100.0	349375
Yksinasuva 40-59 v.	2.8	53.1	36.7	7.3	.	.	100.0	201655
Yksinasuva 60-84 v.	9.0	56.1	24.9	9.4	.	0.6	100.0	382947
Lapsiperhe	3.5	55.0	29.6	11.1	0.3	0.5	100.0	1381008
Kahden tai us. aikuisen talous	6.2	53.4	29.7	9.6	0.6	0.5	100.0	2103147
KOTITALOUDEN BRUTTOTULOLUOKKA								
Alin neljännes	9.4	51.1	27.0	10.8	0.8	0.9	100.0	575548
2. alin neljännes	6.4	55.4	27.6	9.9	0.2	0.5	100.0	1197196
2. ylin neljännes	3.8	53.3	31.5	11.0	0.4	.	100.0	1426712
Ylin neljännes	2.4	56.6	30.9	9.7	0.4	.	100.0	941373
Eos tai puuttuva tieto	10.2	43.2	31.6	11.6	.	3.3	100.0	277303

Taulukko 4. Kuluttajahintojen taso nyt
(07/2013) verrattuna kuluttajahintoihin 12 kk sitten,
prosenttia kuluttajista

	Kuluttajahinnat nyt vs. 12 kk sitten						Yhteensä	N
	Paljon korkeammat	Melko paljon korkeammat	Hieman korkeammat	Samalla tasolla	Alemmat	Eos tai puuttuva tieto		
	Rivi-%	Rivi-%	Rivi-%	Rivi-%	Rivi-%	Rivi-%		
Yhteensä	6.8	18.7	61.1	12.7	0.4	0.3	100.0	4418132
SUKUPUOLI								
Mies	6.3	15.8	63.8	13.6	0.5	.	100.0	2180805
Nainen	7.3	21.5	58.5	11.7	0.3	0.6	100.0	2237327
IKÄ								
15-24	3.0	18.1	62.8	13.8	1.2	1.2	100.0	656340
25-34	4.8	16.4	62.9	15.8	.	.	100.0	687872
35-44	5.1	17.6	59.6	17.6	.	.	100.0	655308
45-54	4.5	19.4	66.5	9.2	0.4	.	100.0	744373
55-64	8.6	18.2	59.2	13.7	0.3	.	100.0	762261
65-74	10.2	20.7	60.7	7.9	0.4	.	100.0	580298
75-84	17.1	22.1	50.4	7.8	0.9	1.7	100.0	331680
KOULUTUS								
Perusaste	10.5	19.4	54.7	13.1	1.1	1.2	100.0	1177578
Keskiaste	7.2	21.5	60.7	10.5	0.1	.	100.0	1757410
Korkea-aste	3.5	14.6	66.8	14.9	0.2	.	100.0	1483144
SUURALUE								
Pääkaupunkiseutu	5.2	18.3	61.6	14.1	0.7	.	100.0	892383
Muu Etelä-Suomi	7.5	16.2	63.0	13.0	0.3	.	100.0	960669
Länsi-Suomi	8.6	17.8	61.1	11.6	0.3	0.7	100.0	1570198
Itä-Suomi	5.3	20.8	57.5	16.4	.	.	100.0	467122
Pohjois-Suomi	4.6	24.3	60.3	9.3	1.0	0.5	100.0	527760

Taulukko 4. jatkuu
(07/2013)

Kuluttajahintojen taso nyt
verrattuna kuluttajahintoihin 12 kk sitten,
prosenttia kuluttajista

	Kuluttajahinnat nyt vs. 12 kk sitten						Yhteensä	N
	Paljon korkeammat	Melko paljon korkeammat	Hieman korkeammat	Samalla tasolla	Alemmat	Eos tai puuttuva tieto		
	Rivi-%	Rivi-%	Rivi-%	Rivi-%	Rivi-%	Rivi-%		
Yhteensä	6.8	18.7	61.1	12.7	0.4	0.3	100.0	4418132
SOSIOEKONOMINEN ASEMA								
Maatalousyrittäjät	.	10.5	67.0	22.5	.	.	100.0	70492
Muut yrittäjät	5.2	12.3	67.8	14.8	.	.	100.0	290161
Ylemmät toimihenkilöt	2.7	11.7	69.9	15.3	0.4	.	100.0	675945
Alemmat toimihenkilöt	4.1	23.5	60.6	10.8	.	1.1	100.0	755986
Työntekijät	5.8	21.2	58.1	14.9	.	.	100.0	627998
Työttömät	8.9	27.2	51.9	12.0	.	.	100.0	238304
Opiskelijat	5.2	13.3	65.6	14.2	1.7	.	100.0	452131
Eläkeläiset	12.7	20.5	57.0	8.6	0.7	0.5	100.0	1167566
Omaa kotitaloutta hoitavat yms.	5.9	19.4	54.7	20.1	.	.	100.0	139549
KOTITALOUSTYYPPI								
Yksinasuva 15-39 v.	6.7	15.4	64.0	12.7	.	1.2	100.0	349375
Yksinasuva 40-59 v.	4.6	25.6	62.7	7.1	.	.	100.0	201655
Yksinasuva 60-84 v.	11.0	18.4	56.9	12.2	0.8	0.7	100.0	382947
Lapsiperhe	4.7	18.8	61.1	15.1	0.3	.	100.0	1381008
Kahden tai us. aikuisen talous	7.7	18.5	61.3	11.7	0.6	0.3	100.0	2103147
KOTITALOUDEN BRUTTOTULOLUOKKA								
Alin neljännes	15.7	24.3	50.8	7.5	0.5	1.2	100.0	575548
2. alin neljännes	8.3	20.2	60.4	10.0	0.7	0.3	100.0	1197196
2. ylin neljännes	4.4	15.5	67.2	12.8	.	.	100.0	1426712
Ylin neljännes	3.3	17.7	61.4	17.3	0.3	.	100.0	941373
Eos tai puuttuva tieto	6.6	19.6	53.2	18.1	1.5	1.0	100.0	277303

Taulukko 5. Kuluttajahintojen muutos Suomessa seuraavien 12 kk:n aikana,
(07/2013) prosenttia kuluttajista

	Kuluttajahinnat						Yhteensä	N
	Nousevat nopeammin kuin nyt	Nousevat samaa vauhtia kuin nyt	Nousevat hitaammin kuin nyt	Pysyvät nykytasolla	Laskevat nykytasolta	Eos tai puuttuva tieto		
	Rivi-%	Rivi-%	Rivi-%	Rivi-%	Rivi-%	Rivi-%		
Yhteensä	10.2	54.5	18.6	15.2	0.6	1.0	100.0	4418132
SUKUPUOLI								
Mies	9.8	51.4	23.2	14.1	0.8	0.7	100.0	2180805
Nainen	10.5	57.5	14.1	16.3	0.4	1.2	100.0	2237327
IKÄ								
15-24	13.7	52.5	12.5	18.8	0.6	1.9	100.0	656340
25-34	13.0	55.1	16.5	14.7	0.6	.	100.0	687872
35-44	7.5	59.3	21.6	10.6	.	1.1	100.0	655308
45-54	6.9	57.7	18.7	14.5	0.8	1.3	100.0	744373
55-64	11.1	53.8	21.8	12.9	0.3	.	100.0	762261
65-74	9.6	54.0	19.7	15.6	0.4	0.9	100.0	580298
75-84	9.0	42.6	19.5	25.0	1.5	2.5	100.0	331680
KOULUTUS								
Perusaste	12.6	51.8	16.8	16.6	0.3	2.0	100.0	1177578
Keskiaste	10.5	56.0	17.5	14.8	0.6	0.6	100.0	1757410
Korkea-aste	7.9	54.8	21.3	14.7	0.7	0.6	100.0	1483144
SUURALUE								
Pääkaupunkiseutu	9.9	55.8	19.7	13.9	0.7	.	100.0	892383
Muu Etelä-Suomi	8.1	54.6	20.5	14.8	0.9	1.2	100.0	960669
Länsi-Suomi	12.6	53.7	16.7	15.1	0.3	1.6	100.0	1570198
Itä-Suomi	8.0	53.6	21.7	15.6	1.0	.	100.0	467122
Pohjois-Suomi	9.0	55.3	16.2	18.6	.	1.0	100.0	527760

Taulukko 5. jatkuu Kuluttajahintojen muutos Suomessa seuraavien 12 kk:n aikana,
(07/2013) prosenttia kuluttajista

	Kuluttajahinnat						Yhteensä	N
	Nousevat nopeammin kuin nyt	Nousevat samaa vauhtia kuin nyt	Nousevat hitaammin kuin nyt	Pysyvät nykytasolla	Laskevat nykytasolta	Eos tai puuttuva tieto		
	Rivi-%	Rivi-%	Rivi-%	Rivi-%	Rivi-%	Rivi-%		
Yhteensä	10.2	54.5	18.6	15.2	0.6	1.0	100.0	4418132
SOSIOEKONOMINEN ASEMA								
Maatalousyrittäjät	8.2	38.3	33.2	20.3	.	.	100.0	70492
Muut yrittäjät	9.4	57.7	21.6	10.3	.	0.9	100.0	290161
Ylemmät toimihenkilöt	8.8	57.6	19.1	13.6	0.4	0.5	100.0	675945
Alemmat toimihenkilöt	10.0	56.9	20.3	10.9	0.9	1.0	100.0	755986
Työntekijät	10.6	51.1	19.8	15.6	1.1	1.9	100.0	627998
Työttömät	18.4	54.9	18.7	6.5	.	1.5	100.0	238304
Opiskelijat	8.7	60.1	10.3	20.9	.	.	100.0	452131
Eläkeläiset	9.4	52.0	18.5	18.3	0.6	1.2	100.0	1167566
Omaa kotitaloutta hoitavat yms.	15.6	45.4	15.9	23.2	.	.	100.0	139549
KOTITALOUSTYYPPI								
Yksinasuva 15-39 v.	9.0	61.2	13.6	14.9	1.3	.	100.0	349375
Yksinasuva 40-59 v.	7.1	54.8	19.0	19.2	.	.	100.0	201655
Yksinasuva 60-84 v.	7.6	54.6	20.8	13.7	2.0	1.4	100.0	382947
Lapsiperhe	9.2	55.8	19.5	14.4	0.2	0.8	100.0	1381008
Kahden tai us. aikuisen talous	11.8	52.4	18.4	15.7	0.5	1.3	100.0	2103147
KOTITALOUDEN BRUTTOTULOLUOKKA								
Alin neljännes	10.3	51.9	15.9	20.3	0.4	1.1	100.0	575548
2. alin neljännes	10.5	57.4	15.0	15.1	0.8	1.0	100.0	1197196
2. ylin neljännes	9.9	54.6	21.8	13.5	0.2	.	100.0	1426712
Ylin neljännes	8.8	53.1	21.8	14.9	0.7	0.7	100.0	941373
Eos tai puuttuva tieto	14.2	51.2	11.9	15.1	1.5	6.2	100.0	277303

Taulukko 6. Kuluttajahintojen muutos prosentteina viimeisten ja seuraavien 12 kk:n aikana,
(07/2013) prosentti-arvio

	Kuluttajahinnat	
	Viim. 12 kk	Seur. 12 kk
	Muutos	Muutos
	%	%
Yhteensä	3.6	2.9
SUKUPUOLI		
Mies	3.5	2.9
Nainen	3.6	2.9
IKÄ		
15-24	3.6	2.9
25-34	3.6	3.0
35-44	3.3	2.9
45-54	3.6	2.9
55-64	3.5	2.9
65-74	3.6	2.9
75-84	4.0	2.7
KOULUTUS		
Perusaste	3.6	3.0
Keskiaste	3.8	3.0
Korkea-aste	3.3	2.7
SUURALUE		
Pääkaupunkiseutu	3.4	2.9
Muu Etelä-Suomi	3.7	3.0
Länsi-Suomi	3.6	2.9
Itä-Suomi	3.3	2.8
Pohjois-Suomi	3.6	2.8

Taulukko 6. jatkuu Kuluttajahintojen muutos prosentteina viimeisten ja seuraavien 12 kk:n aikana,
(07/2013) prosentti-arvio

	Kuluttajahinnat	
	Viim. 12 kk	Seur. 12 kk
	Muutos	Muutos
	%	%
Yhteensä	3.6	2.9
SOSIOEKONOMINEN ASEMA		
Maatalousyrittäjät	3.2	2.7
Muut yrittäjät	3.6	3.0
Ylemmät toimihenkilöt	2.8	2.4
Alemmat toimihenkilöt	3.9	3.1
Työntekijät	3.8	3.0
Työttömät	4.4	4.0
Opiskelijat	3.5	2.8
Eläkeläiset	3.6	2.8
Omaa kotitaloutta hoitavat yms.	3.5	2.6
KOTITALOUSTYYPPI		
Yksinasuva 15-39 v.	3.7	2.9
Yksinasuva 40-59 v.	4.5	3.2
Yksinasuva 60-84 v.	3.4	2.7
Lapsiperhe	3.4	2.8
Kahden tai us. aikuisen talous	3.6	3.0
KOTITALOUDEN BRUTTOTULOLUOKKA		
Alin neljännes	4.4	3.0
2. alin neljännes	3.9	2.9
2. ylin neljännes	3.4	3.0
Ylin neljännes	3.2	2.7
Eos tai puuttuva tieto	3.0	3.0

Taulukko 7. Oman kotitalouden taloudellinen tilanne tällä hetkellä
(07/2013) verrattuna 12 kk sitten vallinneeseen tilanteeseen,
prosenttia kuluttajista

	Oman talouden tila nyt vs. 12 kk sitten						Yhteensä	N
	Paljon parempi	Jonkin verran parempi	Samanlainen	Jonkin verran huonompi	Paljon huonompi	Eos tai puuttuva tieto		
	Rivi-%	Rivi-%	Rivi-%	Rivi-%	Rivi-%	Rivi-%		
Yhteensä	3.0	17.4	61.4	15.6	2.5	0.2	100.0	4418132
SUKUPUOLI								
Mies	2.9	19.8	61.0	13.5	2.3	0.4	100.0	2180805
Nainen	3.0	15.0	61.7	17.7	2.6	.	100.0	2237327
IKÄ								
15-24	5.2	23.4	52.7	14.6	3.0	1.1	100.0	656340
25-34	7.9	27.5	46.6	15.4	2.6	.	100.0	687872
35-44	2.2	20.0	58.9	16.8	2.1	.	100.0	655308
45-54	2.2	16.8	63.9	14.5	2.6	.	100.0	744373
55-64	1.1	14.1	63.6	18.7	2.5	.	100.0	762261
65-74	.	5.1	78.7	13.6	2.1	0.4	100.0	580298
75-84	0.9	9.5	72.9	14.3	2.4	.	100.0	331680
KOULUTUS								
Perusaste	2.5	16.2	64.3	14.3	1.8	0.8	100.0	1177578
Keskiaste	3.2	14.8	61.3	17.1	3.7	.	100.0	1757410
Korkea-aste	3.0	21.3	59.2	14.9	1.6	.	100.0	1483144
SUURALUE								
Pääkaupunkiseutu	5.1	19.5	56.1	14.2	4.6	0.4	100.0	892383
Muu Etelä-Suomi	2.5	17.4	61.4	16.1	2.7	.	100.0	960669
Länsi-Suomi	2.5	16.0	62.2	17.5	1.8	.	100.0	1570198
Itä-Suomi	0.7	15.5	68.8	14.5	0.5	.	100.0	467122
Pohjois-Suomi	3.5	19.3	61.3	12.5	2.1	1.2	100.0	527760

Taulukko 7. jatkuu
(07/2013)

Oman kotitalouden taloudellinen tilanne tällä hetkellä
verrattuna 12 kk sitten vallinneeseen tilanteeseen,
prosenttia kuluttajista

	Oman talouden tila nyt vs. 12 kk sitten						Yhteensä	N
	Paljon parempi	Jonkin verran parempi	Samantyyppinen	Jonkin verran huonompi	Paljon huonompi	Eos tai puuttuva tieto		
	Rivi-%	Rivi-%	Rivi-%	Rivi-%	Rivi-%	Rivi-%		
Yhteensä	3.0	17.4	61.4	15.6	2.5	0.2	100.0	4418132
SOSIOEKONOMINEN ASEMA								
Maatalousyrittäjät	.	18.8	60.1	21.1	.	.	100.0	70492
Muut yrittäjät	5.6	32.2	49.4	11.7	1.1	.	100.0	290161
Ylemmät toimihenkilöt	6.1	27.1	60.2	5.7	0.9	.	100.0	675945
Alemmat toimihenkilöt	4.9	18.4	57.2	17.8	1.7	.	100.0	755986
Työntekijät	1.8	20.1	60.5	17.0	0.5	.	100.0	627998
Työttömät	1.3	9.1	49.4	27.8	12.3	.	100.0	238304
Opiskelijat	4.0	21.5	56.9	14.3	1.7	1.6	100.0	452131
Eläkeläiset	0.3	6.7	73.1	16.5	3.3	0.2	100.0	1167566
Omaa kotitaloutta hoitavat yms.	.	10.8	56.2	26.7	6.4	.	100.0	139549
KOTITALOUSTYYPPI								
Yksinasuva 15-39 v.	9.3	26.3	51.2	10.1	3.2	.	100.0	349375
Yksinasuva 40-59 v.	1.4	20.7	62.6	12.6	2.7	.	100.0	201655
Yksinasuva 60-84 v.	.	7.5	75.3	12.9	4.3	.	100.0	382947
Lapsiperhe	3.2	19.0	57.2	16.8	3.1	0.7	100.0	1381008
Kahden tai us. aikuisen talous	2.4	16.3	63.2	16.5	1.6	.	100.0	2103147
KOTITALOUDEN BRUTTOTULOLUOKKA								
Alin neljännes	2.5	11.9	62.7	17.8	5.0	.	100.0	575548
2. alin neljännes	3.8	14.8	58.0	18.6	4.7	0.2	100.0	1197196
2. ylin neljännes	2.8	18.3	60.8	17.1	1.1	.	100.0	1426712
Ylin neljännes	2.5	21.5	67.1	8.7	0.2	.	100.0	941373
Eos tai puuttuva tieto	2.7	21.5	56.8	13.8	2.5	2.6	100.0	277303

Taulukko 8. Oman kotitalouden taloudellinen tilanne 12 kk:n kuluttua
(07/2013) verrattuna tämänhetkiseen tilanteeseen,
prosenttia kuluttajista

	Oman talouden tila 12 kk kul. vs. nyt						Yhteensä	N
	Paljon parempi	Jonkin verran parempi	Samanlainen	Jonkin verran huonompi	Paljon huonompi	Eos tai puuttuva tieto		
	Rivi-%	Rivi-%	Rivi-%	Rivi-%	Rivi-%	Rivi-%		
Yhteensä	3.2	21.2	60.7	12.9	1.2	0.7	100.0	4418132
SUKUPUOLI								
Mies	3.4	23.5	59.2	11.9	1.1	0.9	100.0	2180805
Nainen	3.1	19.0	62.2	13.9	1.3	0.5	100.0	2237327
IKÄ								
15-24	4.2	35.1	50.7	8.8	1.2	.	100.0	656340
25-34	8.5	34.4	44.8	9.9	1.3	1.1	100.0	687872
35-44	4.2	24.7	59.3	9.6	1.6	0.5	100.0	655308
45-54	2.2	19.4	66.7	10.8	0.9	.	100.0	744373
55-64	1.8	14.3	67.4	14.4	1.4	0.6	100.0	762261
65-74	.	5.2	71.0	21.6	1.4	0.8	100.0	580298
75-84	.	7.1	69.2	20.3	.	3.4	100.0	331680
KOULUTUS								
Perusaste	1.6	20.8	60.8	12.6	2.3	1.9	100.0	1177578
Keskiaste	3.8	22.8	57.8	14.2	0.9	0.5	100.0	1757410
Korkea-aste	3.9	19.6	64.1	11.7	0.6	.	100.0	1483144
SUURALUE								
Pääkaupunkiseutu	4.6	25.0	55.5	13.0	1.2	0.7	100.0	892383
Muu Etelä-Suomi	2.8	19.0	62.7	13.2	2.0	0.3	100.0	960669
Länsi-Suomi	3.7	22.8	58.6	12.7	1.3	1.0	100.0	1570198
Itä-Suomi	1.4	16.5	65.9	13.8	0.5	1.7	100.0	467122
Pohjois-Suomi	2.2	18.0	67.6	12.2	.	.	100.0	527760

Taulukko 8. jatkuu Oman kotitalouden taloudellinen tilanne 12 kk:n kuluttua
(07/2013) verrattuna tämänhetkiseen tilanteeseen,
prosenttia kuluttajista

	Oman talouden tila 12 kk kul. vs. nyt						Yhteensä	N
	Paljon parempi	Jonkin verran parempi	Samantyyppinen	Jonkin verran huonompi	Paljon huonompi	Eos tai puuttuva tieto		
	Rivi-%	Rivi-%	Rivi-%	Rivi-%	Rivi-%	Rivi-%		
Yhteensä	3.2	21.2	60.7	12.9	1.2	0.7	100.0	4418132
SOSIOEKONOMINEN ASEMA								
Maatalousyrittäjät	4.5	38.1	53.5	3.8	.	.	100.0	70492
Muut yrittäjät	7.3	25.9	58.0	7.8	1.0	.	100.0	290161
Ylemmät toimihenkilöt	2.2	19.0	68.5	10.3	.	.	100.0	675945
Alemmat toimihenkilöt	4.0	24.6	60.1	10.8	0.4	.	100.0	755986
Työntekijät	1.8	26.4	55.0	13.8	1.4	1.6	100.0	627998
Työttömät	12.4	36.7	40.0	6.1	3.4	1.4	100.0	238304
Opiskelijat	4.3	34.2	53.1	6.7	1.7	.	100.0	452131
Eläkeläiset	.	6.1	70.6	20.5	1.2	1.6	100.0	1167566
Omaa kotitaloutta hoitavat yms.	9.5	29.9	37.8	17.4	5.4	.	100.0	139549
KOTITALOUSTYYPPI								
Yksinasuva 15-39 v.	6.7	43.1	38.2	11.0	1.0	.	100.0	349375
Yksinasuva 40-59 v.	.	16.2	69.0	11.8	3.0	.	100.0	201655
Yksinasuva 60-84 v.	0.7	7.1	74.8	14.0	2.0	1.4	100.0	382947
Lapsiperhe	5.0	24.8	57.1	10.4	1.7	1.0	100.0	1381008
Kahden tai us. aikuisen talous	2.3	18.3	63.4	14.8	0.6	0.6	100.0	2103147
KOTITALOUDEN BRUTTOTULOLUOKKA								
Alin neljännes	2.7	22.0	55.5	16.4	1.5	1.8	100.0	575548
2. alin neljännes	3.3	22.1	57.9	14.8	1.8	.	100.0	1197196
2. ylin neljännes	4.7	19.1	61.0	13.9	0.7	0.7	100.0	1426712
Ylin neljännes	1.8	22.5	67.0	8.2	0.5	.	100.0	941373
Eos tai puuttuva tieto	1.5	22.2	60.8	8.6	2.7	4.1	100.0	277303

Taulukko 9. Ajankohdan edullisuus kestotavaroiden hankintaan,
(07/2013) prosenttia kuluttajista

	Ajankohdan edullisuus				Yhteensä	N
	Edullinen	Epäedullinen	Ei kumpaakaan	Eos tai puuttuva tieto		
	Rivi-%	Rivi-%	Rivi-%	Rivi-%		
Yhteensä	37.9	33.8	22.7	5.6	100.0	4418132
SUKUPUOLI						
Mies	40.7	32.9	20.7	5.7	100.0	2180805
Nainen	35.2	34.7	24.6	5.6	100.0	2237327
IKÄ						
15-24	43.9	29.1	21.1	5.9	100.0	656340
25-34	39.8	30.2	25.7	4.2	100.0	687872
35-44	33.8	40.2	23.8	2.1	100.0	655308
45-54	37.5	34.2	22.5	5.8	100.0	744373
55-64	38.0	38.8	19.4	3.7	100.0	762261
65-74	38.0	30.7	22.9	8.3	100.0	580298
75-84	30.4	31.3	24.3	13.9	100.0	331680
KOULUTUS						
Perusaste	38.0	35.9	18.0	8.0	100.0	1177578
Keskiaste	36.7	35.0	22.6	5.6	100.0	1757410
Korkea-aste	39.3	30.7	26.4	3.7	100.0	1483144
SUURALUE						
Pääkaupunkiseutu	44.2	28.9	23.7	3.2	100.0	892383
Muu Etelä-Suomi	37.6	36.9	20.4	5.1	100.0	960669
Länsi-Suomi	37.0	35.0	22.4	5.6	100.0	1570198
Itä-Suomi	37.5	28.3	25.3	8.9	100.0	467122
Pohjois-Suomi	31.0	37.8	23.3	7.9	100.0	527760

Taulukko 9. jatkuu Ajankohdan edullisuus kestotavaroiden hankintaan,
(07/2013) prosenttia kuluttajista

	Ajankohdan edullisuus				Yhteensä	N
	Edullinen	Epäedullinen	Ei kumpaakaan	Eos tai puuttuva tieto		
	Rivi-%	Rivi-%	Rivi-%	Rivi-%		
Yhteensä	37.9	33.8	22.7	5.6	100.0	4418132
SOSIOEKONOMINEN ASEMA						
Maatalousyrittäjät	30.9	13.0	42.7	13.4	100.0	70492
Muut yrittäjät	52.0	31.7	13.9	2.4	100.0	290161
Ylemmät toimihenkilöt	41.6	29.0	28.5	0.9	100.0	675945
Alemmat toimihenkilöt	35.3	36.7	22.8	5.1	100.0	755986
Työntekijät	34.0	43.0	18.4	4.5	100.0	627998
Työttömät	38.0	35.5	19.7	6.8	100.0	238304
Opiskelijat	45.7	26.1	22.9	5.2	100.0	452131
Eläkeläiset	34.6	33.4	22.8	9.2	100.0	1167566
Omaa kotitaloutta hoitavat yms.	27.4	40.7	24.0	7.8	100.0	139549
KOTITALOUSTYYPPI						
Yksinasuva 15-39 v.	34.2	30.4	33.1	2.3	100.0	349375
Yksinasuva 40-59 v.	33.8	31.2	27.6	7.4	100.0	201655
Yksinasuva 60-84 v.	35.3	32.3	22.5	9.9	100.0	382947
Lapsiperhe	38.1	35.5	22.3	4.1	100.0	1381008
Kahden tai us. aikuisen talous	39.3	33.8	20.7	6.2	100.0	2103147
KOTITALOUDEN BRUTTOTULOLUOKKA						
Alin neljännes	32.8	34.3	22.2	10.7	100.0	575548
2. alin neljännes	31.4	38.5	22.5	7.6	100.0	1197196
2. ylin neljännes	39.2	33.1	23.9	3.8	100.0	1426712
Ylin neljännes	44.3	28.7	24.9	2.1	100.0	941373
Eos tai puuttuva tieto	48.4	33.5	10.4	7.7	100.0	277303

Taulukko 10. Ajankohtan edullisuus säästämisen kannalta,
(07/2013) prosenttia kuluttajista

	Ajankohta on					Yhteensä	N
	Erittäin hyvä	Melko hyvä	Melko huono	Erittäin huono	Eos tai puuttuva tieto		
	Rivi-%	Rivi-%	Rivi-%	Rivi-%	Rivi-%		
Yhteensä	5.0	46.7	35.3	7.9	5.1	100.0	4418132
SUKUPUOLI							
Mies	5.8	45.6	36.5	7.4	4.7	100.0	2180805
Nainen	4.2	47.7	34.2	8.5	5.4	100.0	2237327
IKÄ							
15-24	4.6	61.8	25.8	3.5	4.2	100.0	656340
25-34	5.4	53.0	30.7	8.5	2.4	100.0	687872
35-44	4.7	52.6	33.3	6.9	2.5	100.0	655308
45-54	7.1	44.3	37.4	7.9	3.3	100.0	744373
55-64	4.6	37.4	43.3	9.2	5.4	100.0	762261
65-74	4.4	33.6	43.4	12.6	6.0	100.0	580298
75-84	2.4	41.3	30.9	6.7	18.7	100.0	331680
KOULUTUS							
Perusaste	3.7	50.9	29.8	7.8	7.7	100.0	1177578
Keskiaste	6.2	45.7	35.0	8.4	4.8	100.0	1757410
Korkea-aste	4.5	44.4	40.2	7.6	3.3	100.0	1483144
SUURALUE							
Pääkaupunkiseutu	6.6	46.2	33.9	7.0	6.2	100.0	892383
Muu Etelä-Suomi	6.4	41.3	40.6	7.4	4.2	100.0	960669
Länsi-Suomi	4.4	45.7	36.3	9.1	4.4	100.0	1570198
Itä-Suomi	2.4	56.6	30.1	6.4	4.5	100.0	467122
Pohjois-Suomi	3.6	51.2	29.7	8.3	7.3	100.0	527760

Taulukko 10. jatkuu Ajankohtaan edullisuus säästämisen kannalta,
(07/2013) prosenttia kuluttajista

	Ajankohta on					Yhteensä	N
	Erittäin hyvä	Melko hyvä	Melko huono	Erittäin huono	Eos tai puuttuva tieto		
	Rivi-%	Rivi-%	Rivi-%	Rivi-%	Rivi-%		
Yhteensä	5.0	46.7	35.3	7.9	5.1	100.0	4418132
SOSIOEKONOMINEN ASEMA							
Maatalousyrittäjät	.	54.4	37.2	4.5	3.9	100.0	70492
Muut yrittäjät	4.2	43.2	47.6	3.1	2.0	100.0	290161
Ylemmät toimihenkilöt	7.3	47.8	34.6	7.5	2.9	100.0	675945
Alemmat toimihenkilöt	5.2	49.1	36.9	6.2	2.6	100.0	755986
Työntekijät	7.9	48.9	31.9	8.7	2.6	100.0	627998
Työttömät	3.1	52.2	31.9	10.5	2.3	100.0	238304
Opiskelijat	4.3	59.7	25.6	5.2	5.3	100.0	452131
Eläkeläiset	3.6	38.1	37.7	10.4	10.2	100.0	1167566
Omaa kotitaloutta hoitavat yms.	.	41.9	37.5	13.0	7.6	100.0	139549
KOTITALOUSTYYPPI							
Yksinasuva 15-39 v.	2.3	62.9	27.0	1.2	6.6	100.0	349375
Yksinasuva 40-59 v.	5.8	48.8	35.4	4.5	5.5	100.0	201655
Yksinasuva 60-84 v.	5.4	32.1	36.8	10.2	15.6	100.0	382947
Lapsiperhe	5.2	52.1	32.6	7.8	2.3	100.0	1381008
Kahden tai us. aikuisen talous	5.1	42.9	38.3	9.1	4.7	100.0	2103147
KOTITALOUDEN BRUTTOTULOLUOKKA							
Alin neljännes	5.7	41.1	30.8	11.8	10.6	100.0	575548
2. alin neljännes	5.1	49.8	31.0	7.7	6.3	100.0	1197196
2. ylin neljännes	5.4	43.9	41.3	7.0	2.4	100.0	1426712
Ylin neljännes	3.7	48.7	37.7	7.0	3.0	100.0	941373
Eos tai puuttuva tieto	5.4	52.1	24.4	9.0	9.1	100.0	277303

Taulukko 11. Ajankohtan edullisuus lainanoton kannalta,
(07/2013) prosenttia kuluttajista

	Ajankohta on					Yhteensä	N
	Erittäin hyvä	Melko hyvä	Melko huono	Erittäin huono	Eos tai puuttuva tieto		
	Rivi-%	Rivi-%	Rivi-%	Rivi-%	Rivi-%		
Yhteensä	7.3	50.9	30.3	5.9	5.6	100.0	4418132
SUKUPUOLI							
Mies	9.1	52.6	27.5	6.5	4.3	100.0	2180805
Nainen	5.5	49.3	33.0	5.2	7.0	100.0	2237327
IKÄ							
15-24	2.3	41.6	47.3	4.6	4.3	100.0	656340
25-34	11.0	53.1	28.1	4.3	3.6	100.0	687872
35-44	11.3	52.7	29.6	4.2	2.2	100.0	655308
45-54	7.3	60.9	26.1	3.9	1.8	100.0	744373
55-64	6.8	54.8	25.6	7.5	5.3	100.0	762261
65-74	6.8	48.1	30.6	7.5	6.9	100.0	580298
75-84	4.0	34.5	22.7	12.6	26.2	100.0	331680
KOULUTUS							
Perusaste	5.1	39.4	35.4	11.3	8.7	100.0	1177578
Keskiaste	5.4	51.5	32.9	5.1	5.1	100.0	1757410
Korkea-aste	11.3	59.3	23.1	2.4	3.8	100.0	1483144
SUURALUE							
Pääkaupunkiseutu	8.6	51.9	31.9	4.2	3.4	100.0	892383
Muu Etelä-Suomi	9.1	53.3	23.4	8.1	6.1	100.0	960669
Länsi-Suomi	6.9	51.7	29.8	5.3	6.3	100.0	1570198
Itä-Suomi	5.7	54.9	29.5	4.6	5.4	100.0	467122
Pohjois-Suomi	4.5	38.9	42.7	7.1	6.8	100.0	527760

Taulukko 11. jatkuu Ajankohtaan edullisuus lainanoton kannalta,
(07/2013) prosenttia kuluttajista

	Ajankohta on					Yhteensä	N
	Erittäin hyvä	Melko hyvä	Melko huono	Erittäin huono	Eos tai puuttuva tieto		
	Rivi-%	Rivi-%	Rivi-%	Rivi-%	Rivi-%		
Yhteensä	7.3	50.9	30.3	5.9	5.6	100.0	4418132
SOSIOEKONOMINEN ASEMA							
Maatalousyrittäjät	17.2	59.4	23.4	.	.	100.0	70492
Muut yrittäjät	5.5	60.5	25.9	6.1	2.1	100.0	290161
Ylemmät toimihenkilöt	17.9	56.0	23.0	0.9	2.3	100.0	675945
Alemmat toimihenkilöt	4.5	56.9	32.6	2.9	3.1	100.0	755986
Työntekijät	6.2	51.5	33.8	6.2	2.3	100.0	627998
Työttömät	.	46.2	28.8	16.9	8.1	100.0	238304
Opiskelijat	2.5	44.1	45.1	4.8	3.6	100.0	452131
Eläkeläiset	5.5	45.4	26.9	9.3	12.9	100.0	1167566
Omaa kotitaloutta hoitavat yms.	18.4	43.3	33.8	2.6	1.9	100.0	139549
KOTITALOUSTYYPPI							
Yksinasuva 15-39 v.	6.9	42.6	39.4	3.4	7.6	100.0	349375
Yksinasuva 40-59 v.	5.5	61.0	24.2	7.9	1.4	100.0	201655
Yksinasuva 60-84 v.	6.6	39.5	23.3	13.9	16.7	100.0	382947
Lapsiperhe	6.7	54.8	32.5	4.0	2.0	100.0	1381008
Kahden tai us. aikuisen talous	8.1	50.8	29.2	5.8	6.1	100.0	2103147
KOTITALOUDEN BRUTTOTULOLUOKKA							
Alin neljännes	4.0	35.2	31.4	16.1	13.4	100.0	575548
2. alin neljännes	5.5	46.9	34.1	5.8	7.6	100.0	1197196
2. ylin neljännes	7.8	56.0	29.0	4.4	2.8	100.0	1426712
Ylin neljännes	11.8	58.2	26.3	1.7	1.9	100.0	941373
Eos tai puuttuva tieto	3.8	49.8	32.4	6.2	7.8	100.0	277303

Taulukko 12. Rahankäyttö kestotavaroihin seuraavien 12 kk:n aikana
(07/2013) verrattuna rahankäyttöön viimeisten 12 kk:n aikana,
prosenttia kuluttajista

	Rahankäyttö seur. 12 kk vs. viim. 12 kk						Yhteensä	N
	Paljon enemmän	Hieman enemmän	Yhtä paljon	Hieman vähemmän	Paljon vähemmän	Eos tai puuttuva tieto		
	Rivi-%	Rivi-%	Rivi-%	Rivi-%	Rivi-%	Rivi-%		
Yhteensä	3.5	13.0	47.4	23.8	12.0	0.3	100.0	4418132
SUKUPUOLI								
Mies	3.3	11.9	46.6	25.1	12.6	0.5	100.0	2180805
Nainen	3.7	14.1	48.2	22.5	11.4	.	100.0	2237327
IKÄ								
15-24	5.3	22.9	37.5	23.7	10.0	0.6	100.0	656340
25-34	5.4	14.6	39.0	25.4	15.4	.	100.0	687872
35-44	3.3	11.8	48.4	22.2	14.3	.	100.0	655308
45-54	3.1	12.8	53.7	20.9	9.5	.	100.0	744373
55-64	3.2	9.3	47.8	27.0	12.7	.	100.0	762261
65-74	1.6	9.1	55.9	22.9	9.6	0.9	100.0	580298
75-84	1.7	8.2	52.6	24.7	12.1	0.8	100.0	331680
KOULUTUS								
Perusaste	4.3	14.1	46.7	20.9	13.0	1.0	100.0	1177578
Keskiaste	3.2	11.8	45.9	25.9	13.1	.	100.0	1757410
Korkea-aste	3.3	13.5	49.8	23.5	9.8	.	100.0	1483144
SUURALUE								
Pääkaupunkiseutu	3.3	16.2	47.8	21.9	10.9	.	100.0	892383
Muu Etelä-Suomi	3.5	12.1	43.6	26.0	14.8	.	100.0	960669
Länsi-Suomi	3.8	13.0	47.5	23.5	11.8	0.4	100.0	1570198
Itä-Suomi	3.0	9.4	56.9	19.1	11.6	.	100.0	467122
Pohjois-Suomi	3.6	12.5	45.3	28.1	9.6	1.0	100.0	527760

Taulukko 12. jatkuu
(07/2013)

Rahankäyttö kestotavaroihin seuraavien 12 kk:n aikana
verrattuna rahankäyttöön viimeisten 12 kk:n aikana,
prosenttia kuluttajista

	Rahankäyttö seur. 12 kk vs. viim. 12 kk						Yhteensä	N
	Paljon enemmän	Hieman enemmän	Yhtä paljon	Hieman vähemmän	Paljon vähemmän	Eos tai puuttuva tieto		
	Rivi-%	Rivi-%	Rivi-%	Rivi-%	Rivi-%	Rivi-%		
Yhteensä	3.5	13.0	47.4	23.8	12.0	0.3	100.0	4418132
SOSIOEKONOMINEN ASEMA								
Maatalousyrittäjät	5.0	9.0	53.4	21.1	11.5	.	100.0	70492
Muut yrittäjät	1.9	16.0	46.7	18.9	16.6	.	100.0	290161
Ylemmät toimihenkilöt	2.7	15.1	51.5	20.9	9.7	.	100.0	675945
Alemmat toimihenkilöt	5.8	11.7	47.5	23.9	11.0	.	100.0	755986
Työntekijät	3.3	10.7	41.1	30.3	14.6	.	100.0	627998
Työttömät	3.5	9.1	42.0	19.9	25.4	.	100.0	238304
Opiskelijat	6.1	27.5	39.9	18.9	6.7	0.8	100.0	452131
Eläkeläiset	1.5	8.1	53.9	25.0	10.8	0.6	100.0	1167566
Omaa kotitaloutta hoitavat yms.	8.1	16.8	33.0	31.1	11.1	.	100.0	139549
KOTITALOUSTYYPPI								
Yksinasuva 15-39 v.	7.7	10.3	45.3	26.4	10.4	.	100.0	349375
Yksinasuva 40-59 v.	.	10.6	51.3	25.5	12.6	.	100.0	201655
Yksinasuva 60-84 v.	2.7	8.3	54.3	17.2	16.1	1.3	100.0	382947
Lapsiperhe	4.6	19.2	41.5	21.6	12.6	0.5	100.0	1381008
Kahden tai us. aikuisen talous	2.6	10.5	50.1	25.8	11.0	.	100.0	2103147
KOTITALOUDEN BRUTTOTULOLUOKKA								
Alin neljännes	4.4	12.1	45.3	21.7	15.7	0.9	100.0	575548
2. alin neljännes	3.7	7.9	44.7	30.1	13.4	0.2	100.0	1197196
2. ylin neljännes	2.5	12.7	49.0	23.5	12.3	.	100.0	1426712
Ylin neljännes	4.1	17.8	51.5	18.9	7.7	.	100.0	941373
Eos tai puuttuva tieto	4.3	22.3	41.8	19.3	10.9	1.4	100.0	277303

Taulukko 13. Kotitalouden aikomus ostaa asunto seuraavien 12 kk:n aikana,
(07/2013) prosenttia kotitalouksista

	Omistusasunnon ostoaike					Yhteensä	N
	Kyllä, varmasti	Mahdollises- ti	Luultavasti ei	Ei	Eos tai puuttuva tieto		
	Rivi-%	Rivi-%	Rivi-%	Rivi-%	Rivi-%		
Yhteensä	3.0	4.6	1.0	91.0	0.4	100.0	2570908
SUKUPUOLI							
Mies	2.9	5.2	1.0	90.2	0.8	100.0	1251357
Nainen	3.1	3.9	1.1	91.8	.	100.0	1319551
IKÄ							
15-24	4.1	6.3	1.9	87.2	0.5	100.0	272257
25-34	6.4	9.3	0.9	82.3	1.1	100.0	335943
35-44	2.8	6.5	3.0	87.6	.	100.0	331156
45-54	4.5	5.1	.	90.4	.	100.0	381032
55-64	2.9	2.2	0.7	94.2	.	100.0	519233
65-74	0.7	2.6	.	95.6	1.1	100.0	447498
75-84	.	1.8	1.8	96.5	.	100.0	283789
KOULUTUS							
Perusaste	1.6	2.9	1.1	93.6	0.9	100.0	679171
Keskiaste	2.4	3.9	0.9	92.4	0.3	100.0	1044524
Korkea-aste	4.8	6.7	1.2	87.2	.	100.0	847213
SUURALUE							
Pääkaupunkiseutu	5.2	4.2	1.4	88.9	0.3	100.0	518414
Muu Etelä-Suomi	2.9	3.9	1.2	91.3	0.6	100.0	555413
Länsi-Suomi	2.5	4.6	1.0	91.4	0.4	100.0	917921
Itä-Suomi	1.8	4.8	.	93.4	.	100.0	276258
Pohjois-Suomi	1.8	6.0	1.2	90.6	0.4	100.0	302902

Taulukko 13. jatkuu
(07/2013)

Kotitalouden aikomus ostaa asunto seuraavien 12 kk:n aikana,
prosenttia kotitalouksista

	Omistusasunnon ostoaie					Yhteensä	N
	Kyllä, varmasti	Mahdollises- ti	Luultavasti ei	Ei	Eos tai puuttuva tieto		
	Rivi-%	Rivi-%	Rivi-%	Rivi-%	Rivi-%		
Yhteensä	3.0	4.6	1.0	91.0	0.4	100.0	2570908
SOSIOEKONOMINEN ASEMA							
Maatalousyrittäjät	13.7	.	.	86.3	.	100.0	31102
Muut yrittäjät	6.9	5.3	2.2	85.6	.	100.0	158230
Ylemmät toimihenkilöt	6.8	6.8	1.0	85.4	.	100.0	343158
Alemmat toimihenkilöt	3.1	6.0	0.7	90.1	.	100.0	419469
Työntekijät	2.3	6.4	1.9	88.2	1.1	100.0	327623
Työttömät	2.2	5.1	.	92.8	.	100.0	131952
Opiskelijat	3.1	2.3	1.3	92.5	0.8	100.0	183072
Eläkeläiset	1.0	2.6	0.5	95.3	0.5	100.0	909016
Omaa kotitaloutta hoitavat yms.	.	7.9	4.6	87.5	.	100.0	67286
KOTITALOUSTYYPPI							
Yksinasuva 15-39 v.	3.3	9.3	.	86.2	1.2	100.0	305167
Yksinasuva 40-59 v.	.	1.4	1.6	97.0	.	100.0	230665
Yksinasuva 60-84 v.	0.7	3.3	1.4	93.9	0.7	100.0	500065
Lapsiperhe	4.7	5.8	1.9	87.2	0.5	100.0	556820
Kahden tai us. aikuisen talous	3.8	3.8	0.5	91.8	.	100.0	978191
KOTITALOUDEN BRUTTOTULOLUOKKA							
Alin neljännes	0.7	1.8	0.7	96.9	.	100.0	540850
2. alin neljännes	2.5	5.8	1.3	89.7	0.6	100.0	779543
2. ylin neljännes	3.1	4.0	1.2	91.2	0.5	100.0	727093
Ylin neljännes	7.4	6.8	0.5	85.3	.	100.0	413716
Eos tai puuttuva tieto	0.6	4.8	2.2	91.1	1.3	100.0	109706

Taulukko 14. Tärkeimpien rahoitusmuotojen jakauma asunnonhankinnassa, (06/2013) asunnon ostoon myönteisesti vastanneet, prosenttia kotitalouksista (kysytään neljästi vuodessa: maalis-, kesä-, syys- ja joulukuussa)

		Vastaus	
		Tärkein	2. tärkein
ASUNNON			
RAHOITUSMUOTO			
Nykyisen asunnon	N	67085	11777
myyntitulo	Sarake-%	40.0	7.0
Omat säästöt	N	32040	48076
	Sarake-%	19.1	28.7
Pankkilaina	N	61776	57537
	Sarake-%	36.9	34.3
Arava-, asp- tms.	N	1832	1647
laina	Sarake-%	1.1	1.0
Muun omaisuuden	N	1470	2946
myynti	Sarake-%	0.9	1.8
Perintö	N	3346	4882
	Sarake-%	2.0	2.9
Muu	N	.	1460
	Sarake-%	.	0.9
Eos	N	.	39224
	Sarake-%	.	23.4
Yhteensä	N	167549	167549
	Sarake-%	100.0	100.0

Taulukko 15. Kotitalouden aikomus ostaa auto seuraavien 12 kk:n aikana, prosenttia kotitalouksista (07/2013)

	Auton ostoaie					Yhteensä	N
	Kyllä, varmasti	Mahdollises- ti	Luultavasti ei	Ei	Eos tai puuttuva tieto		
	Rivi-%	Rivi-%	Rivi-%	Rivi-%	Rivi-%		
Yhteensä	8.2	8.1	6.3	76.8	0.5	100.0	2570908
SUKUPUOLI							
Mies	8.8	9.8	6.3	74.9	0.3	100.0	1251357
Nainen	7.6	6.6	6.4	78.7	0.7	100.0	1319551
IKÄ							
15-24	13.8	12.4	5.0	68.0	0.8	100.0	272257
25-34	14.2	11.9	10.2	63.7	.	100.0	335943
35-44	9.1	8.8	10.8	71.0	0.2	100.0	331156
45-54	7.1	9.8	7.7	75.1	0.4	100.0	381032
55-64	8.2	7.3	2.6	81.9	.	100.0	519233
65-74	4.5	5.5	7.0	82.8	0.3	100.0	447498
75-84	2.2	2.3	1.7	91.3	2.5	100.0	283789
KOULUTUS							
Perusaste	6.3	5.6	4.4	81.9	1.7	100.0	679171
Keskiaste	9.0	7.0	5.5	78.4	0.1	100.0	1044524
Korkea-aste	8.7	11.6	8.9	70.8	.	100.0	847213
SUURALUE							
Pääkaupunkiseutu	7.9	7.0	6.5	78.0	0.5	100.0	518414
Muu Etelä-Suomi	9.7	7.6	9.9	72.8	.	100.0	555413
Länsi-Suomi	7.9	10.8	5.1	75.4	0.9	100.0	917921
Itä-Suomi	9.4	4.7	6.8	79.1	.	100.0	276258
Pohjois-Suomi	6.1	5.9	2.9	84.5	0.6	100.0	302902

Taulukko 15. jatkuu
(07/2013)

Kotitalouden aikomus ostaa auto seuraavien 12 kk:n aikana,
prosenttia kotitalouksista

	Auton ostoaie					Yhteensä	N
	Kyllä, varmasti	Mahdollises- ti	Luultavasti ei	Ei	Eos tai puuttuva tieto		
	Rivi-%	Rivi-%	Rivi-%	Rivi-%	Rivi-%		
Yhteensä	8.2	8.1	6.3	76.8	0.5	100.0	2570908
SOSIOEKONOMINEN ASEMA							
Maatalousyrittäjät	11.7	6.2	10.9	71.2	.	100.0	31102
Muut yrittäjät	24.2	8.0	0.9	66.9	.	100.0	158230
Ylemmät toimihenkilöt	6.1	13.1	10.4	70.4	.	100.0	343158
Alemmat toimihenkilöt	9.0	11.3	9.3	70.0	0.3	100.0	419469
Työntekijät	10.4	9.6	6.4	73.4	0.2	100.0	327623
Työttömät	7.5	4.0	2.4	86.1	.	100.0	131952
Opiskelijat	9.9	9.8	7.5	71.6	1.2	100.0	183072
Eläkeläiset	3.4	4.6	4.4	86.8	0.9	100.0	909016
Omaa kotitaloutta hoitavat yms.	26.1	8.5	8.5	56.9	.	100.0	67286
KOTITALOUSTYYPPI							
Yksinasuva 15-39 v.	10.2	6.9	8.0	74.8	.	100.0	305167
Yksinasuva 40-59 v.	3.1	3.0	4.6	89.3	.	100.0	230665
Yksinasuva 60-84 v.	2.7	4.2	4.1	87.6	1.4	100.0	500065
Lapsiperhe	13.4	15.0	7.4	63.2	1.0	100.0	556820
Kahden tai us. aikuisen talous	8.7	7.9	6.7	76.8	.	100.0	978191
KOTITALOUDEN BRUTTOTULOLUOKKA							
Alin neljännes	2.9	3.8	2.6	89.9	0.7	100.0	540850
2. alin neljännes	6.6	7.5	7.4	77.7	0.7	100.0	779543
2. ylin neljännes	10.0	9.0	6.8	74.0	0.2	100.0	727093
Ylin neljännes	15.1	12.9	7.3	64.6	.	100.0	413716
Eos tai puuttuva tieto	7.9	9.5	10.2	70.4	2.0	100.0	109706

Taulukko 16. Uusi vai käytetty auto, auton ostoon myönteisesti vastanneet,
(07/2013) prosenttia kotitalouksista

	Auton ostoaie				Yhteensä	
	Kyllä, varmasti		Mahdollisesti			
	N	%	N	%	N	%
MILLAINEN AUTO						
Uusi auto	48387	22.9	44842	21.4	93229	22.2
Käytetty auto	155149	73.5	158810	76.0	313959	74.7
Sekä uusi että käytetty auto	.	.	2553	1.2	2553	0.6
Eos	7627	3.6	2883	1.4	10510	2.5
Yhteensä	211163	100.0	209088	100.0	420251	100.0

Taulukko 17. Tärkeimpien rahoitusmuotojen jakauma autonostossa,
(06/2013) auton ostoon myönteisesti vastanneet,
prosenttia kotitalouksista
(kysytään neljästi vuodessa: maalis-, kesä-, syys- ja joulukuussa)

		Vastaus	
		Tärkein	2. tärkein
AUTONOSTON			
RAHOITUSMUOTO			
Auton myyntitulo	N	182037	56631
	%	53.3	16.6
Omat säästöt	N	71141	93566
	%	20.8	27.4
Pankkilaina	N	35095	59107
	%	10.3	17.3
Osamaksukauppa	N	40195	38191
	%	11.8	11.2
Luottokorttiluotto	N	.	4692
	%	.	1.4
Muun omaisuuden	N	4053	2176
myynti	%	1.2	0.6
Muu	N	4578	4151
	%	1.3	1.2
Eos	N	4536	83121
	%	1.3	24.3
Yhteensä	N	341635	341635
	%	100.0	100.0

Taulukko 18. Rahankäyttö joihinkin kulutuskohteisiin seuraavien 6 kk:n aikana,
(07/2013) prosenttia kotitalouksista

		Vastaus				Yhteensä
		Kyllä	Ehkä	Ei	Eos	
KULUTUSKOHDE						
Asunnon korjaus	N	799001	169469	1584075	18363	2570908
	Rivi-%	31.1	6.6	61.6	0.7	100.0
Kodin sisustus	N	768433	228968	1565828	7679	2570908
	Rivi-%	29.9	8.9	60.9	0.3	100.0
Vapaa-ajan asunto	N	31363	28412	2511133	.	2570908
	Rivi-%	1.2	1.1	97.7	.	100.0
Viihde-elektroniikka	N	583936	303385	1682102	1485	2570908
	Rivi-%	22.7	11.8	65.4	0.1	100.0
Kodinkoneet	N	262539	167842	2139740	787	2570908
	Rivi-%	10.2	6.5	83.2	0.0	100.0
Kalliit harrastus- ja ulkoiluvälineet	N	402199	111587	2055959	1163	2570908
	Rivi-%	15.6	4.3	80.0	0.0	100.0
Kulkuvälineet (ei auto)	N	149935	112911	2306577	1485	2570908
	Rivi-%	5.8	4.4	89.7	0.1	100.0
Vapaa-ajan matkat kotimaassa (väh. 4 pv)	N	1156127	329685	1078848	6248	2570908
	Rivi-%	45.0	12.8	42.0	0.2	100.0
Vapaa-ajan matkat ulkomailla	N	871131	322326	1368568	8883	2570908
	Rivi-%	33.9	12.5	53.2	0.3	100.0

Taulukko 19. Joidenkin laitteiden yleisyys kotitalouksissa haastatteluhetkellä,
(05/2013) prosenttia kotitalouksista
(kysytään neljästi vuodessa: helmi-, touko-, elo- ja marraskuussa)

Tarkempia tietoja tilattavissa Tilastokeskuksesta!

		Vastaus			Yhteensä
		Kyllä	Ei	Eos	
LAITE					
Televisio	N	2404375	165048	1717	2571140
	Rivi-%	93.5	6.4	0.1	100.0
- Taulu-tv	N	1953538	614045	3557	2571140
	Rivi-%	76.0	23.9	0.1	100.0
Kaapeli-tv tai satelliittiantenni	N	1280050	1242887	48203	2571140
	Rivi-%	49.8	48.3	1.9	100.0
Tv-maksukortti	N	637003	1927433	6704	2571140
	Rivi-%	24.8	75.0	0.3	100.0
IPTV	N	270686	2263939	36515	2571140
	Rivi-%	10.5	88.1	1.4	100.0
DVD/Blu-ray -laite	N	1432923	1117776	20441	2571140
	Rivi-%	55.7	43.5	0.8	100.0
Tallentava digisovitin/DVD	N	1193499	1362999	14642	2571140
	Rivi-%	46.4	53.0	0.6	100.0
Digikamera tai digivideokamera	N	1605006	959253	6881	2571140
	Rivi-%	62.4	37.3	0.3	100.0
Tietokone	N	2189578	376540	5022	2571140
	Rivi-%	85.2	14.6	0.2	100.0
- Kannettava tietokone	N	1870881	695237	5022	2571140
	Rivi-%	72.8	27.0	0.2	100.0
- Taulutietokone	N	453038	2113080	5022	2571140
	Rivi-%	17.6	82.2	0.2	100.0
Tulostin tai skanneri	N	1495347	1072115	3678	2571140
	Rivi-%	58.2	41.7	0.1	100.0

Taulukko 19. Joidenkin laitteiden yleisyys kotitalouksissa haastatteluhetkellä,
(05/2013) prosenttia kotitalouksista
(kysytään neljästi vuodessa: helmi-, touko-, elo- ja marraskuussa)

Tarkempia tietoja tilattavissa Tilastokeskuksesta!

		Vastaus			Yhteensä
		Kyllä	Ei	Eos	
LAITE					
Laajakaista	N	1900574	637918	32648	2571140
	Rivi-%	73.9	24.8	1.3	100.0
- Liikkuva laajakaista	N	1301220	1258796	11124	2571140
	Rivi-%	50.6	49.0	0.4	100.0
- Langaton sisäverkko (WLAN)	N	1113374	1369757	88009	2571140
	Rivi-%	43.3	53.3	3.4	100.0
Tietokone puhelimenä	N	792609	1769607	8924	2571140
	Rivi-%	30.8	68.8	0.3	100.0
Tietokone televisiona	N	204648	2348839	17653	2571140
	Rivi-%	8.0	91.4	0.7	100.0
Pelikonsoli	N	777343	1782265	11532	2571140
	Rivi-%	30.2	69.3	0.4	100.0
Lankapuhelin(liittymä)	N	445003	2122940	3197	2571140
	Rivi-%	17.3	82.6	0.1	100.0
Matkapuhelin	N	2544522	23421	3197	2571140
	Rivi-%	99.0	0.9	0.1	100.0
- Älypuhelin	N	1396211	1172805	2124	2571140
	Rivi-%	54.3	45.6	0.1	100.0
- GPS-puhelin	N	1494776	1041488	34876	2571140
	Rivi-%	58.1	40.5	1.4	100.0
Henkilöauto	N	2008090	558519	4531	2571140
	Rivi-%	78.1	21.7	0.2	100.0
- Autossa GPS-navigaattori	N	762513	1805359	3268	2571140
	Rivi-%	29.7	70.2	0.1	100.0

Taulukko 20. Kotitalouksien autoistuneisuus joidenkin taustatietojen mukaan,
(05/2013) prosenttia kotitalouksista
(kysytään neljästi vuodessa: helmi-, touko-, elo- ja marraskuussa)

	Henkilöauto			Yhteensä	N
	On auto	Ei autoa	Eos		
	Rivi-%	Rivi-%	Rivi-%	Rivi-%	
Yhteensä	78.1	21.7	0.2	100.0	2571140
SUURALUE					
Pääkaupunkiseutu	67.1	32.7	0.2	100.0	518422
Muu Etelä-Suomi	80.1	19.5	0.4	100.0	555469
Länsi-Suomi	81.1	18.8	0.1	100.0	918038
Itä-Suomi	78.8	21.2	.	100.0	276314
Pohjois-Suomi	83.5	16.5	.	100.0	302897
SOSIOEKONOMINEN ASEMA					
Maatalousyrittäjät	100.0	.	.	100.0	25346
Muut yrittäjät	89.4	10.6	.	100.0	145325
Ylemmät toimihenkilöt	87.9	11.9	0.2	100.0	350561
Alemmat toimihenkilöt	86.9	12.7	0.3	100.0	443299
Työntekijät	90.7	9.3	.	100.0	313306
Työttömät	63.6	36.4	.	100.0	104588
Opiskelijat	57.3	42.3	0.4	100.0	267918
Eläkeläiset	69.5	30.4	0.2	100.0	852954
Omaa kotitaloutta hoitavat yms.	92.6	7.4	.	100.0	67843
KOTITALOUSTYYPPI					
Yksinasuva 15-39 v.	48.9	51.1	.	100.0	347021
Yksinasuva 40-59 v.	78.8	21.2	.	100.0	246718
Yksinasuva 60-84 v.	46.6	53.4	.	100.0	442161
Lapsiperhe	95.4	4.1	0.5	100.0	558034
Kahden tai us. aikuisen talous	92.7	7.1	0.2	100.0	977206

Taulukko 21. Kotitalouden rahatilanne haastatteluhetkellä,
(07/2013) prosenttia kotitalouksista

	Rahatilanne nykyisin						Yhteensä	N
	Talous velkaantuu	Kulutukseen käytetään säästöjä	Rahat riittävät nipin napin	Talous pystyy säästämään hieman	Talous pystyy säästämään paljon	Eos tai puuttuva tieto		
	Rivi-%	Rivi-%	Rivi-%	Rivi-%	Rivi-%	Rivi-%		
Yhteensä	2.1	4.1	29.0	54.8	8.9	1.1	100.0	2570908
SUKUPUOLI								
Mies	2.0	4.1	30.9	52.9	9.1	0.9	100.0	1251357
Nainen	2.1	4.1	27.1	56.6	8.8	1.2	100.0	1319551
IKÄ								
15-24	2.6	4.5	32.6	44.1	14.5	1.7	100.0	272257
25-34	3.9	5.6	21.1	57.2	11.9	0.3	100.0	335943
35-44	3.9	3.6	23.4	58.3	10.4	0.5	100.0	331156
45-54	1.8	2.0	24.0	64.0	7.4	0.7	100.0	381032
55-64	2.2	5.5	23.2	56.1	12.1	0.9	100.0	519233
65-74	0.3	2.7	38.1	53.0	4.9	0.9	100.0	447498
75-84	.	5.2	44.3	46.5	0.9	3.0	100.0	283789
KOULUTUS								
Perusaste	1.6	3.7	39.1	47.0	5.8	2.8	100.0	679171
Keskiaste	3.0	4.8	29.9	54.1	7.4	0.7	100.0	1044524
Korkea-aste	1.3	3.7	19.7	61.8	13.3	0.2	100.0	847213
SUURALUE								
Pääkaupunkiseutu	2.0	6.2	24.5	55.3	10.5	1.4	100.0	518414
Muu Etelä-Suomi	2.2	3.0	27.5	58.2	8.0	1.0	100.0	555413
Länsi-Suomi	2.5	4.9	32.2	50.7	9.0	0.7	100.0	917921
Itä-Suomi	0.7	2.0	28.8	60.4	6.1	2.0	100.0	276258
Pohjois-Suomi	1.8	2.2	29.8	54.9	10.3	0.9	100.0	302902

Taulukko 21. jatkuu
(07/2013)

Kotitalouden rahatilanne haastatteluhetkellä,
prosenttia kotitalouksista

	Rahatilanne nykyisin						Yhteensä	N
	Talous velkaantuu	Kulutukseen käytetään säästöjä	Rahat riittävät nipin napin	Talous pystyy säästämään hieman	Talous pystyy säästämään paljon	Eos tai puuttuva tieto		
	Rivi-%	Rivi-%	Rivi-%	Rivi-%	Rivi-%	Rivi-%		
Yhteensä	2.1	4.1	29.0	54.8	8.9	1.1	100.0	2570908
SOSIOEKONOMINEN ASEMA								
Maatalousyrittäjät	6.8	.	29.2	52.4	6.9	4.8	100.0	31102
Muut yrittäjät	0.9	11.5	14.4	60.1	13.0	.	100.0	158230
Ylemmät toimihenkilöt	0.9	2.9	13.4	65.3	17.1	0.4	100.0	343158
Alemmat toimihenkilöt	2.4	2.0	17.9	67.0	9.9	0.8	100.0	419469
Työntekijät	2.3	1.4	26.6	57.4	11.6	0.6	100.0	327623
Työttömät	3.7	12.9	40.0	39.2	2.2	2.0	100.0	131952
Opiskelijat	7.4	5.5	30.8	39.6	15.2	1.4	100.0	183072
Eläkeläiset	0.7	4.0	41.5	48.9	3.3	1.6	100.0	909016
Omaa kotitaloutta hoitavat yms.	6.1	3.2	27.3	52.4	11.0	.	100.0	67286
KOTITALOUSTYYPPI								
Yksinasuva 15-39 v.	4.6	8.0	25.2	48.4	13.7	.	100.0	305167
Yksinasuva 40-59 v.	1.4	4.4	27.0	55.1	12.1	.	100.0	230665
Yksinasuva 60-84 v.	1.4	5.5	40.5	45.6	4.2	2.7	100.0	500065
Lapsiperhe	3.4	3.0	23.8	58.1	10.1	1.6	100.0	556820
Kahden tai us. aikuisen talous	1.0	2.8	27.6	59.5	8.5	0.6	100.0	978191
KOTITALOUDEN BRUTTOTULOLUOKKA								
Alin neljännes	2.8	7.2	49.9	37.9	1.3	0.9	100.0	540850
2. alin neljännes	2.8	4.7	30.7	53.0	7.4	1.5	100.0	779543
2. ylin neljännes	1.2	2.9	21.2	65.1	9.4	0.2	100.0	727093
Ylin neljännes	1.5	2.1	11.6	63.2	21.2	0.3	100.0	413716
Eos tai puuttuva tieto	1.4	1.0	30.5	51.4	7.9	7.8	100.0	109706

Taulukko 22. Kotitalouden säästömahdollisuudet seuraavien 12 kk:n aikana, prosenttia kotitalouksista (07/2013)

	Säästömahdollisuudet					Yhteensä	N
	Hyvin tod.näk. säästää	Melko tod.näk. säästää	Melko tod.näk. ei säästä	Hyvin tod.näk. ei säästä	Eos tai puuttuva tieto		
	Rivi-%	Rivi-%	Rivi-%	Rivi-%	Rivi-%		
Yhteensä	44.7	32.4	12.6	9.2	1.1	100.0	2570908
SUKUPUOLI							
Mies	45.6	31.8	11.4	10.0	1.3	100.0	1251357
Nainen	43.8	33.0	13.7	8.5	1.0	100.0	1319551
IKÄ							
15-24	33.1	44.8	14.5	6.9	0.6	100.0	272257
25-34	53.4	30.0	11.9	4.4	0.3	100.0	335943
35-44	62.7	23.0	6.9	7.4	.	100.0	331156
45-54	55.7	31.9	5.9	6.5	.	100.0	381032
55-64	50.7	28.1	9.6	10.7	1.0	100.0	519233
65-74	27.0	39.4	19.1	13.5	0.9	100.0	447498
75-84	26.5	31.8	22.3	13.4	6.0	100.0	283789
KOULUTUS							
Perusaste	31.7	32.9	15.6	16.6	3.2	100.0	679171
Keskiaste	42.6	32.6	14.9	9.2	0.7	100.0	1044524
Korkea-aste	57.6	31.7	7.3	3.4	.	100.0	847213
SUURALUE							
Pääkaupunkiseutu	47.7	32.9	10.4	8.8	0.3	100.0	518414
Muu Etelä-Suomi	45.9	32.4	12.5	7.8	1.5	100.0	555413
Länsi-Suomi	42.9	33.5	13.5	9.3	0.8	100.0	917921
Itä-Suomi	43.7	25.4	17.2	11.7	1.9	100.0	276258
Pohjois-Suomi	43.4	34.6	9.4	10.3	2.2	100.0	302902

Taulukko 22. jatkuu
(07/2013)

Kotitalouden säästömahdollisuudet seuraavien 12 kk:n aikana,
prosenttia kotitalouksista

	Säästömahdollisuudet					Yhteensä	N
	Hyvin tod.näk. säästää	Melko tod.näk. säästää	Melko tod.näk. ei säästä	Hyvin tod.näk. ei säästä	Eos tai puuttuva tieto		
	Rivi-%	Rivi-%	Rivi-%	Rivi-%	Rivi-%		
Yhteensä	44.7	32.4	12.6	9.2	1.1	100.0	2570908
SOSIOEKONOMINEN ASEMA							
Maatalousyrittäjät	32.5	58.0	.	9.5	.	100.0	31102
Muut yrittäjät	51.0	41.9	5.5	1.6	.	100.0	158230
Ylemmät toimihenkilöt	76.5	20.4	2.0	1.1	.	100.0	343158
Alemmat toimihenkilöt	55.0	35.0	6.6	3.4	.	100.0	419469
Työntekijät	49.5	36.1	9.8	4.2	0.4	100.0	327623
Työttömät	32.7	29.9	16.1	20.5	0.8	100.0	131952
Opiskelijat	32.8	31.5	20.6	14.8	0.2	100.0	183072
Eläkeläiset	28.6	32.7	20.7	15.2	2.9	100.0	909016
Omaa kotitaloutta hoitavat yms.	58.0	28.5	1.6	11.9	.	100.0	67286
KOTITALOUSTYYPPI							
Yksinasuva 15-39 v.	41.0	35.1	16.0	7.9	.	100.0	305167
Yksinasuva 40-59 v.	47.3	30.2	9.0	12.0	1.6	100.0	230665
Yksinasuva 60-84 v.	30.4	30.0	18.6	17.5	3.5	100.0	500065
Lapsiperhe	58.7	29.7	6.0	5.4	0.3	100.0	556820
Kahden tai us. aikuisen talous	44.5	34.8	13.1	6.9	0.7	100.0	978191
KOTITALOUDEN BRUTTOTULOLUOKKA							
Alin neljännes	18.4	31.8	23.5	23.4	2.9	100.0	540850
2. alin neljännes	38.0	36.9	16.1	8.0	1.0	100.0	779543
2. ylin neljännes	54.6	35.3	6.6	3.4	.	100.0	727093
Ylin neljännes	74.9	21.5	1.3	2.2	.	100.0	413716
Eos tai puuttuva tieto	41.2	25.1	15.2	13.2	5.3	100.0	109706

Taulukko 23. Säästöjen pääasialliset käyttötarkoitukset seuraavien 12 kk:n aikana, (07/2013) säästämiseen myönteisesti vastanneet, prosenttia kotitalouksista (kysytään neljästi vuodessa: tammi-, huhti-, heinä- ja lokakuussa)

	Vastaus				Yhteensä
	Kyllä	Ehkä	Ei	Eos	
KÄYTTÖTARKOITUS					
Asunto- tai muun velan N	954575	16412	991751	18202	1980940
hoito Rivi-%	48.2	0.8	50.1	0.9	100.0
Etukäteissästäminen N	220565	61240	1687949	11186	1980940
asunnon hankintaan Rivi-%	11.1	3.1	85.2	0.6	100.0
Kestokulutustavaroiden N	541427	132780	1296673	10060	1980940
hankinta Rivi-%	27.3	6.7	65.5	0.5	100.0
Matkustaminen tai N	933859	114451	923818	8812	1980940
lomanvietto Rivi-%	47.1	5.8	46.6	0.4	100.0
Pahan päivän vara N	1509329	66003	390821	14787	1980940
Rivi-%	76.2	3.3	19.7	0.7	100.0
Vanhuuden vara N	845344	57222	1055581	22793	1980940
Rivi-%	42.7	2.9	53.3	1.2	100.0
Muu tarkoitus N	310755	27303	1622018	20864	1980940
Rivi-%	15.7	1.4	81.9	1.1	100.0

Taulukko 24. Aiotut sijoituskohteet säästöille seuraavien 12 kk:n aikana, (07/2013) säästämiseen myönteisesti vastanneet, prosenttia kotitalouksista (kysytään neljästi vuodessa: tammi-, huhti-, heinä- ja lokakuussa)

		Vastaus				Yhteensä
		Kyllä	Ehkä	Ei	Eos	
SIJOITUSKOHDE						
Pankkitilit tai -	N	1399071	49882	511053	20934	1980940
talletukset	Rivi-%	70.6	2.5	25.8	1.1	100.0
Asunto-osake	N	180574	103870	1678735	17761	1980940
	Rivi-%	9.1	5.2	84.7	0.9	100.0
Kiinteä omaisuus (ml.	N	237588	89942	1635874	17536	1980940
omakotitalo)	Rivi-%	12.0	4.5	82.6	0.9	100.0
Pörssiosakkeet	N	233087	61747	1667548	18558	1980940
	Rivi-%	11.8	3.1	84.2	0.9	100.0
Obligaatiot tai muut	N	51394	37266	1868845	23435	1980940
joukkovelkakirjat	Rivi-%	2.6	1.9	94.3	1.2	100.0
Sijoitusrahastot tai	N	439031	137384	1382717	21808	1980940
muut arvopaperit	Rivi-%	22.2	6.9	69.8	1.1	100.0
Vakuutussäästöt	N	468594	56446	1422732	33168	1980940
	Rivi-%	23.7	2.8	71.8	1.7	100.0
Vapaa-ajan asunto	N	126732	32741	1810082	11385	1980940
	Rivi-%	6.4	1.7	91.4	0.6	100.0
Taide- tai	N	70743	75255	1822188	12754	1980940
arvoesineet	Rivi-%	3.6	3.8	92.0	0.6	100.0
Muu sijoituskohde	N	99521	26632	1815619	39168	1980940
	Rivi-%	5.0	1.3	91.7	2.0	100.0

Taulukko 25. Toteutuneet sijoituskohteet haastatteluhetkellä,
(07/2013) prosenttia kaikista kotitalouksista
(kysytään neljästi vuodessa: tammi-, huhti-, heinä- ja lokakuussa)

		Vastaus			Yhteensä
		Kyllä	Ei	Eos	
SIJOITUSKOHDE					
Määräaika-	N	1016828	1497889	56191	2570908
sijoitustilit	Rivi-%	39.6	58.3	2.2	100.0
Pörssiosakkeet	N	450092	2092072	28744	2570908
	Rivi-%	17.5	81.4	1.1	100.0
Sijoitusrahastot	N	671215	1845776	53917	2570908
	Rivi-%	26.1	71.8	2.1	100.0
Joukkovelkakirjat	N	83787	2453577	33544	2570908
	Rivi-%	3.3	95.4	1.3	100.0
Vakuutussäästöt	N	635971	1873560	61377	2570908
	Rivi-%	24.7	72.9	2.4	100.0
Sijoitusasunto tai -	N	266730	2267412	36766	2570908
kiinteistö	Rivi-%	10.4	88.2	1.4	100.0
Muu sijoituskohde	N	106811	2423113	40984	2570908
	Rivi-%	4.2	94.3	1.6	100.0

Taulukko 26. Kotitalouden lainanottoaikomus seuraavien 12 kk:n aikana, prosenttia kotitalouksista (07/2013)

	Lainanottoaie					Yhteensä	N
	Kyllä, varmasti	Mahdollisesti	Luultavasti ei	Ei	Eos tai puuttuva tieto		
	Rivi-%	Rivi-%	Rivi-%	Rivi-%	Rivi-%		
Yhteensä	4.7	6.6	4.0	83.7	1.0	100.0	2570908
SUKUPUOLI							
Mies	4.8	6.7	4.5	82.7	1.3	100.0	1251357
Nainen	4.7	6.6	3.5	84.5	0.7	100.0	1319551
IKÄ							
15-24	9.4	14.6	4.2	68.9	2.9	100.0	272257
25-34	8.4	12.8	7.9	69.0	1.9	100.0	335943
35-44	7.2	11.3	6.7	74.3	0.5	100.0	331156
45-54	7.2	7.9	4.4	79.7	0.7	100.0	381032
55-64	2.0	3.6	1.5	92.0	1.0	100.0	519233
65-74	0.6	0.3	3.0	95.8	0.3	100.0	447498
75-84	1.3	.	1.3	97.0	0.5	100.0	283789
KOULUTUS							
Perusaste	2.3	3.7	2.5	90.4	1.1	100.0	679171
Keskiaste	6.1	6.5	4.3	81.5	1.6	100.0	1044524
Korkea-aste	5.0	9.2	4.7	81.0	0.2	100.0	847213
SUURALUE							
Pääkaupunkiseutu	6.5	5.7	3.2	83.7	0.9	100.0	518414
Muu Etelä-Suomi	4.6	4.7	5.2	84.8	0.7	100.0	555413
Länsi-Suomi	5.1	8.4	3.7	81.4	1.5	100.0	917921
Itä-Suomi	2.1	5.9	5.0	86.4	0.5	100.0	276258
Pohjois-Suomi	3.5	7.0	2.8	85.8	0.8	100.0	302902

Taulukko 26. jatkuu
(07/2013)

Kotitalouden lainanottoaikomus seuraavien 12 kk:n aikana,
prosenttia kotitalouksista

	Lainanottoaie					Yhteensä	N
	Kyllä, varmasti	Mahdollisesti	Luultavasti ei	Ei	Eos tai puuttuva tieto		
	Rivi-%	Rivi-%	Rivi-%	Rivi-%	Rivi-%		
Yhteensä	4.7	6.6	4.0	83.7	1.0	100.0	2570908
SOSIOEKONOMINEN ASEMA							
Maatalousyrittäjät	23.2	.	.	76.8	.	100.0	31102
Muut yrittäjät	7.4	6.0	4.9	81.7	.	100.0	158230
Ylemmät toimihenkilöt	10.9	11.2	2.9	74.1	0.8	100.0	343158
Alemmat toimihenkilöt	3.7	6.2	4.8	84.5	0.8	100.0	419469
Työntekijät	3.4	12.6	7.6	73.7	2.8	100.0	327623
Työttömät	3.8	5.7	1.2	89.3	.	100.0	131952
Opiskelijat	13.5	15.5	6.3	63.0	1.7	100.0	183072
Eläkeläiset	1.0	0.1	2.3	95.7	0.8	100.0	909016
Omaa kotitaloutta hoitavat yms.	.	26.8	7.7	65.5	.	100.0	67286
KOTITALOUSTYYPPI							
Yksinasuva 15-39 v.	10.3	12.8	8.9	65.7	2.3	100.0	305167
Yksinasuva 40-59 v.	2.9	4.4	6.2	86.5	.	100.0	230665
Yksinasuva 60-84 v.	0.7	0.7	2.0	95.8	0.7	100.0	500065
Lapsiperhe	7.3	11.6	4.4	75.3	1.4	100.0	556820
Kahden tai us. aikuisen talous	4.1	5.4	2.6	87.1	0.8	100.0	978191
KOTITALOUDEN BRUTTOTULOLUOKKA							
Alin neljännes	5.1	3.2	3.6	87.0	1.2	100.0	540850
2. alin neljännes	3.0	7.0	5.4	83.4	1.2	100.0	779543
2. ylin neljännes	6.2	6.0	2.8	84.6	0.4	100.0	727093
Ylin neljännes	6.0	12.7	3.9	76.8	0.6	100.0	413716
Eos tai puuttuva tieto	1.4	2.7	3.1	88.5	4.3	100.0	109706

Taulukko 27. Lainojen käyttötarkoitukset seuraavien 12 kk:n aikana,
(07/2013) lainanottoon myönteisesti vastanneet,
prosenttia kotitalouksista
(kysytään neljästi vuodessa: tammi-, huhti-, heinä- ja lokakuussa)

		Vastaus				Yhteensä
		Kyllä	Ehkä	Ei	Eos	
KÄYTTÖTARKOITUS						
Asunto-osake	N	58265	20287	212449	1485	292486
	Rivi-%	19.9	6.9	72.6	0.5	100.0
Kiinteä omaisuus (ml. omakotitalo)	N	65096	16885	208272	2233	292486
	Rivi-%	22.3	5.8	71.2	0.8	100.0
Opinnot	N	45796	3476	243214	.	292486
	Rivi-%	15.7	1.2	83.2	.	100.0
Kestotavarat, matkat	N	52166	22735	216737	848	292486
	Rivi-%	17.8	7.8	74.1	0.3	100.0
Arvopaperit	N	.	.	291638	848	292486
	Rivi-%	.	.	99.7	0.3	100.0
Muu lainanottotarve	N	68490	3379	219769	848	292486
	Rivi-%	23.4	1.2	75.1	0.3	100.0

Taulukko 28. Kuluttajabarometriin vastanneiden jakautuminen eri taustatietojen mukaan, prosenttia vastanneista (07/2013)

	Sukupuoli				Yhteensä	
	Mies		Nainen			
	N	%	N	%	N	%
Yhteensä	699	100.0	694	100.0	1393	100.0
ÄIDINKIELI						
Suomi	644	92.1	636	91.6	1280	91.9
Ruotsi	33	4.7	34	4.9	67	4.8
Muu kieli	22	3.1	24	3.5	46	3.3
IKÄ						
15-24	95	13.6	76	11.0	171	12.3
25-34	92	13.2	71	10.2	163	11.7
35-44	97	13.9	93	13.4	190	13.6
45-54	104	14.9	129	18.6	233	16.7
55-64	147	21.0	135	19.5	282	20.2
65-74	115	16.5	116	16.7	231	16.6
75-84	49	7.0	74	10.7	123	8.8
KOULUTUS						
Perusaste	200	28.6	177	25.5	377	27.1
Keskiaste	303	43.3	248	35.7	551	39.6
Korkea-aste	196	28.0	269	38.8	465	33.4
SUURALUE						
Pääkaupunkiseutu	132	18.9	151	21.8	283	20.3
Muu Etelä-Suomi	146	20.9	140	20.2	286	20.5
Länsi-Suomi	230	32.9	253	36.5	483	34.7
Itä-Suomi	99	14.2	75	10.8	174	12.5
Pohjois-Suomi	92	13.2	75	10.8	167	12.0

Taulukko 28. jatkuu
(07/2013)

Kuluttajabarometriin vastanneiden jakautuminen eri taustatietojen mukaan,
prosenttia vastanneista

	Sukupuoli				Yhteensä	
	Mies		Nainen			
	N	%	N	%	N	%
Yhteensä	699	100.0	694	100.0	1393	100.0
SOSIOEKONOMINEN ASEMA						
Maatalousyrittäjät	18	2.6	4	0.6	22	1.6
Muut yrittäjät	60	8.6	30	4.3	90	6.5
Ylemmät toimihenkilöt	101	14.4	101	14.6	202	14.5
Alemmat toimihenkilöt	70	10.0	156	22.5	226	16.2
Työntekijät	133	19.0	51	7.3	184	13.2
Työttömät	34	4.9	35	5.0	69	5.0
Opiskelijat	63	9.0	55	7.9	118	8.5
Eläkeläiset	216	30.9	229	33.0	445	31.9
Omaa kotitaloutta hoitavat yms.	4	0.6	33	4.8	37	2.7
KOTITALOUSTYYPPI						
Yksinasuva 15-39 v.	51	7.3	37	5.3	88	6.3
Yksinasuva 40-59 v.	32	4.6	35	5.0	67	4.8
Yksinasuva 60-84 v.	51	7.3	94	13.5	145	10.4
Lapsiperhe	197	28.2	192	27.7	389	27.9
Kahden tai us. aikuisen talous	368	52.6	336	48.4	704	50.5
KOTITALOUDEN BRUTTOTULOLUOKKA						
Alin neljännes	79	11.3	109	15.7	188	13.5
2. alin neljännes	190	27.2	198	28.5	388	27.9
2. ylin neljännes	237	33.9	209	30.1	446	32.0
Ylin neljännes	158	22.6	133	19.2	291	20.9
Eos tai puuttuva tieto	35	5.0	45	6.5	80	5.7

Taulukko 29. Kuluttajabarometriin vastanneet kotitalouden rakenteen ja koon mukaan, (07/2013) henkilöitä

	Kotitalouden koko						Yhteensä
	1 henkilö	2 henkilöä	3 henkilöä	4 henkilöä	5 henkilöä	6+ henkilöä	
KOTITALOUDEN RAKENNE							
1 aikuinen N	300	300
1 aik. ja 1+ l. N	.	18	9	5	1	.	33
2 aikuista N	.	596	596
2 aik. ja 1 l. N	.	.	87	.	.	.	87
3 aikuista N	.	.	78	.	.	.	78
2 aik. ja 2 l. N	.	.	.	129	.	.	129
3 aik. ja 1 l. N	.	.	.	35	.	.	35
4 aikuista N	.	.	.	20	.	.	20
2 aik. ja 3+ l. N	47	11	58
3 aik. ja 2+ l. N	15	9	24
4+ aik. ja 1+ l. N	9	14	23
Muu talous N	8	2	10
Yhteensä N	300	614	174	189	80	36	1393

SVT Suomen virallinen tilasto
Finlands officiella statistik
Official Statistics of Finland

Tulot ja kulutus 2013
Inkomst och konsumtion
Income and Consumption

Lisätietoja – Förfrågningar – Inquiries

Pertti Kangassalo
09 1734 3598
Tara Junes
09 1734 3503

kuluttaja.barometri@tilastokeskus.fi –
konsument.barometern@stat.fi –
consumer.survey@stat.fi

Vastaava tilastojohtaja – Ansvarig statistikdirektör –
Director in charge

Riitta Harala

Asiakaspalaute: www.tilastokeskus.fi/palaute

Tilastokeskus, myyntipalvelu
PL 4C
00022 TILASTOKESKUS
puh. 09 1734 2011
faksi 09 1734 2500
myynti@tilastokeskus.fi
www.tilastokeskus.fi

Statistikcentralen, försäljning
PB 4C
00022 STATISTIKCENTRALEN
tfn 09 1734 2011
fax 09 1734 2500
myynti@stat.fi
www.stat.fi

Statistics Finland, Sales Services
P.O.Box 4C
FI-00022 STATISTICS FINLAND
Tel. + 358 9 1734 2011
Fax + 358 9 1734 2500
sales@stat.fi
www.stat.fi

ISSN 1796-0479
= Suomen virallinen tilasto
ISSN 1796-8658 (pdf)