



ISSN 0784-8803
ISSN 0784-8366

Oikeus 1988:1

Tilastokeskus
PL 504
00101 HELSINKI

Tiedustelut: (90) 580 0268 Eeva Heinonen
580 0240 Riitta Forsman
Julkaisujen myynti: (90) 173 4535, 173 4534

Konkurssit 1987

Vireille tulleet konkurssit

Viime vuonna saavutettiin vireille tullessa konkurseissa uusi ennätys. Niitä oli kaikkiaan 2816, mikä on 353 enemmän kuin vuotta aikaisemmin. Vuodesta 1983 lukumäärä on vuosittain lisääntynyt 350-400:lla. Vuoteen 1980 verrattuna luku on lisääntynyt lähes kahdella tuhannella.

Valtaosa konkurssiin haetuista yrityksistä oli pieniä. Vain joka seitsemännessä henkilökuntaa oli enemmän kuin kymmenen. Suuria, yli sata henkeä työllistäneitä, yrityksiä haettiin konkurssiin kymmenen. Niistä viisi oli tekstiili- ja vaatetusalan, kolme metalli- ja konepajatuotteita valmistavia yrityksiä ja kaksi rakennusalan yritystä. 50-100 henkeä työllistäviä yrityksiä oli 37. Myös näistä useimmat olivat edellä mainituilla toimialoilla toimivia yrityksiä.

Uhanalaisiksi konkurssien takia joutui noin 16 000 työpaikkaa, noin 1800 työpaikkaa vähemmän kuin vuotta aikaisemmin. Uhanalaisista työpaikoista noin puolet oli teollisuus-työpaikkoja. Erityisesti suurten konkurssiyritysten kotipaikkojen sijainti Kuopion ja Turun- ja Porin lääneissä nostivat siellä uhanalaisten teollisuus-työpaikkojen määrää.

Päättyneet konkurssit

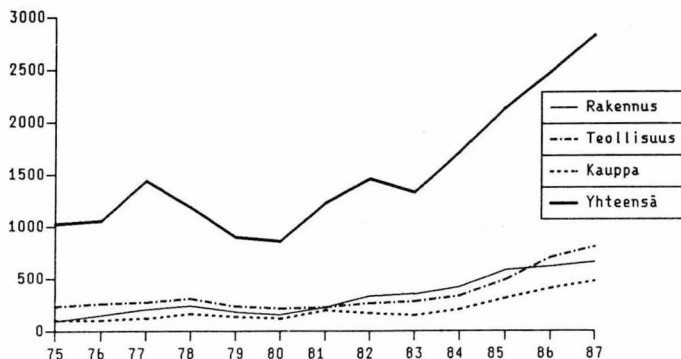
Vuonna 1987 päättyneistä konkurseista esitetään tässä tiedotteessa tiedot asian ratkaisuvaihtoehdosta ja käsittelyajasta tuomioistuimittain. Tuomioon päättyneistä konkurseista on erikseen tiedot varoista ja veloista lääneittäin ja toimialoittain.

TILASTOTAULUT:

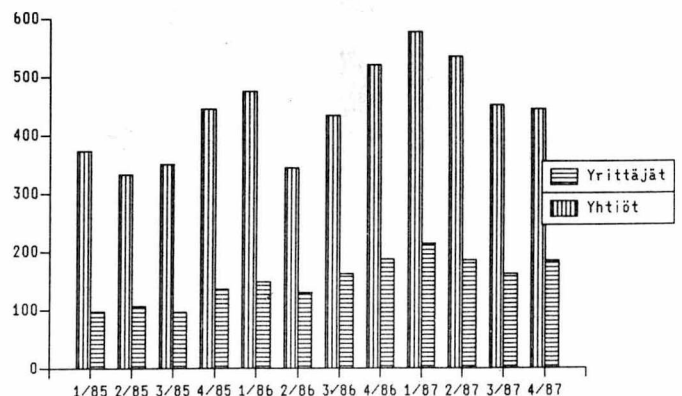
SIVU

1. Vireille pannut konkurssit velallisen toimialan mukaan	2
1A. Konkurssiin haetut yritykset toimialan ja henkilökunnan määrän mukaan sekä henkilökunta, palkkasumma ja liikevaihto toimialoittain	2
2. Konkurssiin haetut yritykset, yrittäjät ja yksityishenkilöt lääneittäin toimialan ja henkilökunnan määrän mukaan:	
A. Tammi- joulukuussa	4
B. Joulukuussa	5
3. Viisikymmentä kuntaa, joissa joutui eniten uhanalaiseksi työpaikkoja vireille pantujen konkurssien takia:	
A. Tammi- joulukuussa	6
B. Joulukuussa	7
4. Konkurssiin haetut yritykset toimialan ja henkilökunnan määrän mukaan .	8
5. Konkurssipesien varat ja velat miljoonina markkoina 1987 tuomioon päättyneissä konkurseissa:	
A. Lääneittäin	11
B. Toimialoittain	12
6. Yleisissä alioikeuksissa 1987 päättyneet konkurssit päätöksen sisälön mukaan:	
A. Tuomioistuimittain	13
B. Toimialoittain	14
7. Verojen osuus varoista ja veloista 1987 tuomioon päättyneissä konkurseissa	15
8. Yleisissä alioikeuksissa 1987 tuomioon päättyneiden konkurssien käsittelyaika tuomioistuimittain	16
9. Yleisissä alioikeuksissa 1987 loppuun käsiteltyjen konkurssien käsittelyaika tuomioistuimittain	17

Vireille pannut konkurssit 1975-1987



Konkurssiin haetut yhtiöt ja yrittäjät Vuosineljänneksittäin 1985-1987



UUSI ENNÄTYS VUONNA 1987

Viime vuonna tuli vireille ennätysmäärä, 2816 konkurssia. Kuukausittain niitä tuli vireille keskimäärin 235. Huomattavasti keskiarvon alapuolelle jäivät kuitenkin heinä-, elo- ja joulukuu. Eniten konkurssia tuli vireille maaliskuussa.

Konkurssien määrän kasvu on tasaantumassa. Vireille tulleiden konkurssien määrät kasvoivat ensin voimakkaasti vuoden alkupuolella. Vuoden kolmannella neljänneksellä määrä oli vain hieman korkeampi kuin vuotta aikaisemmin ja viimeisellä neljänneksellä jo kymmenen prosenttia pienempi. Joulukuussa tuli vireille vain 202 konkurssia. Vastaava edellisvuoden luku oli 243, noin viidenneksen suurempi.

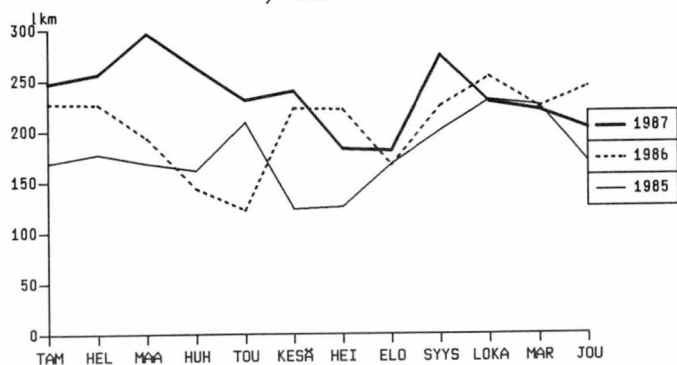
Konkurssiin haetuista yrityksistä lähes kolmasosa on sellaisia, joista yrityksen taustatietoja ei saatu. Yritys on joko niin uusi, ettei siitä vielä ole tietoja Tilastokeskuksen yritysrekisterissä tai tiedot ovat muusta syystä jääneet saamatta. Yritysrekisterissä on kuitenkin sitä suuremmalla todennäköisyydellä tiedot henkilökunnan määrästä mitä suuremmasta yrityksestä on kysymys. Voidaan olettaa, että suuri osa 'ei-tietoa' yrityksistä on pieniä, jotka tilatotalukoissa voidaan pitkälti rinnastaa luokkaan 'alle -5 työntekijää'.

Konkurssiin haetuista yrityksistä 60 prosenttia oli yrityksiä, joissa henkilökuntaa oli vähemmän kuin viisi. Mikäli ko. ryhmään lasketaan mukaan yritykset, joista henkilökunnan lukumäärää ei saatu, nousee prosenttiosuus jopa 85:ksi. Taloudellisesti pienten yritysten konkurssit aiheuttavat yhteiskunnalle huomattavia menetyksiä. Esimerkiksi viime vuonna tuomioon päättyneissä alle 5-työntekijän yritysten konkurssissa maksamattomia velkoja jäi satoja miljoonia.

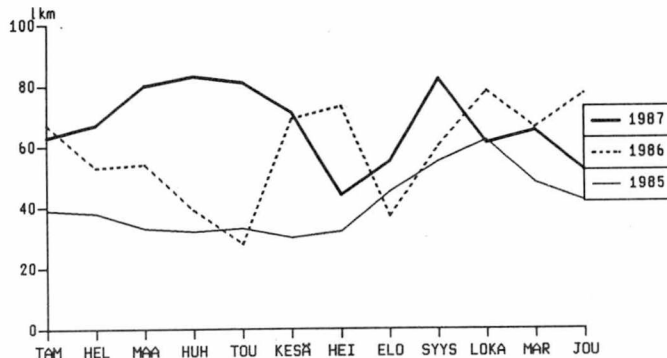
VAATETUS- JA TEKSTIILIALA YHÄ VAIKEUKSISSA

Vuonna 1987 haettiin 85 vaatetus- ja tekstiilialan yritystä konkurssiin. Vastaava edellisvuoden luku oli 66. Suurilla, erityisesti tämän alan konkurssilla on työllisyysvaikutuksia, jotka tekevät ne yhteiskunnallisesti vakaviksi. Tarkastelujakson aikana konkurssiin haettiin viisi yli sadan työntekijän yritystä, vuotta aikaisemmin niitä oli seitsemän. Konkurssi-tuomioiden määrä vastaavina vuosina oli 32 ja 27.

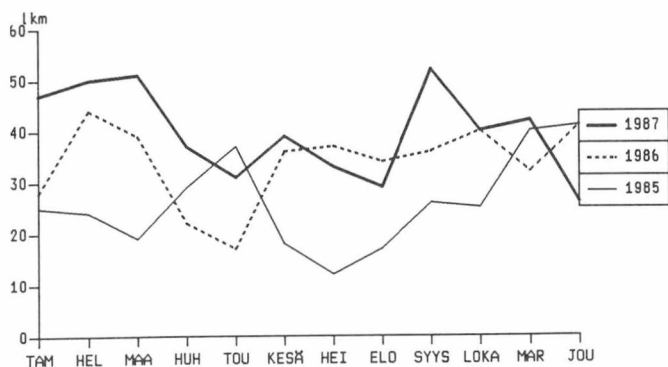
Vireille pannut konkurssit 1985-1987 yhteensä



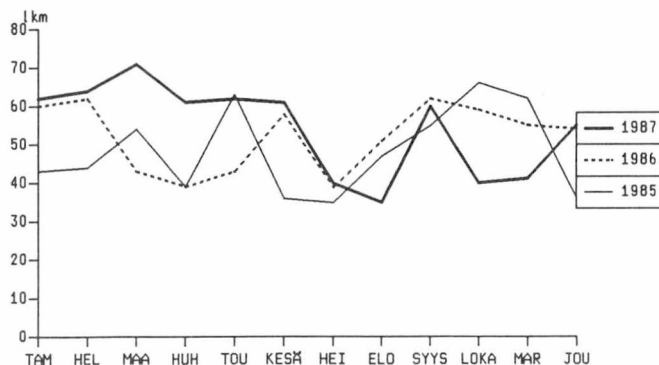
Kaupan konkurssit 1985-1987



Rakennusalan konkurssit 1985-1987



Teollisuuden konkurssit 1985-1987



TILASTOKESKUS
 2A. KONKURSSIIN HAETUT YRITYKSET, YRITTÄJÄT JA YKSITYISHENKILÖT LÄÄNEITTÄIN TOIMIALAN JA HENKILÖKUNNAN MÄÄRÄN MUKAAN
 TAMMI - JULUKUU 1987

LÄÄNI JA HENKILÖKUNNAN MÄÄRÄ	KON- KURS- SIIN HAET- TUJA KAIK- KIAAN	YHTIÖT YH- TEEN- SA	JA YHTEISÖT						YRITTÄJÄT YH- TEEN- SA	YRITTÄJÄT						MUUT YKSI- TYIS- HEN- KILÖT	HENKI- LÖ- KUNNAN MÄÄRÄ		
			MAA- JA MET- SÄ- TA- LOUS	TEOL- LI- SUUS	RA- KEN- NUS- TOI- MIN- TA	KAUP- PA	LII- KEN- NE	PAL- VE- LUT		TUN- TE- MA- TON	MAA- JA MET- SÄ- TA- LOUS	TEOL- LI- SUUS	RA- KEN- NUS- TOI- MIN- TA	KAUP- PA	LII- KEN- NE			PAL- VE- LUT	TUN- TE- MA- TON
KOKO MAA	2816	2005	13	578	366	623	87	319	19	746	18	83	111	181	39	61	253	65	16143
ALLE 5 HENKILÖÄ	1240	937	3	238	132	362	29	173	-	303	5	50	48	142	20	38	-	-	2280
5 - 9 HENKILÖÄ	380	331	1	105	69	92	21	43	-	49	1	16	15	12	4	1	-	-	2567
10 - 19 HENKILÖÄ	228	212	-	94	45	38	17	18	-	16	-	2	6	4	1	3	-	-	3085
20 TAI YLI HENKILÖÄ	181	173	-	97	35	26	6	9	-	8	-	2	2	3	1	-	-	-	8212
EI TIETOA	787	352	9	44	85	105	14	76	19	370	12	13	40	20	13	19	253	65	-
UUDENMAAN LÄÄNI	942	743	-	152	140	256	29	157	9	177	2	17	26	38	2	13	79	22	4122
ALLE 5 HENKILÖÄ	427	357	-	75	54	149	11	78	-	60	-	9	14	28	2	7	-	-	746
5 - 9 HENKILÖÄ	125	115	-	27	23	34	8	23	-	10	-	3	3	3	-	1	-	-	863
10 - 19 HENKILÖÄ	63	60	-	20	14	15	5	6	-	3	-	1	-	2	-	-	-	-	852
20 TAI YLI HENKILÖÄ	47	45	-	17	8	13	1	6	-	2	-	-	1	1	-	-	-	-	1661
EI TIETOA	280	156	-	13	41	45	4	44	9	102	2	4	8	4	-	5	79	22	-
TURUN JA PORIN LÄÄNI	386	286	1	93	58	86	17	29	2	95	4	14	15	26	5	6	25	5	2708
ALLE 5 HENKILÖÄ	179	133	1	38	17	54	8	15	-	46	-	11	6	21	2	6	-	-	337
5 - 9 HENKILÖÄ	51	43	-	14	14	10	2	3	-	8	-	2	4	2	-	-	-	-	339
10 - 19 HENKILÖÄ	29	28	-	14	6	4	1	3	-	1	-	-	-	-	1	-	-	-	395
20 TAI YLI HENKILÖÄ	33	32	-	23	6	2	-	1	-	1	-	-	-	1	-	-	-	-	1638
EI TIETOA	94	50	-	4	15	16	6	7	2	39	4	1	5	2	2	-	25	5	-
AHVENANMAA	1	-	-	-	-	-	-	-	-	1	-	-	-	1	-	-	-	-	5
ALLE 5 HENKILÖÄ	1	-	-	-	-	-	-	-	-	1	-	-	-	1	-	-	-	-	5
5 - 9 HENKILÖÄ	-	-	-	-	-	-	-	-	-	-	-	-	-	-	-	-	-	-	-
10 - 19 HENKILÖÄ	-	-	-	-	-	-	-	-	-	-	-	-	-	-	-	-	-	-	-
20 TAI YLI HENKILÖÄ	-	-	-	-	-	-	-	-	-	-	-	-	-	-	-	-	-	-	-
EI TIETOA	-	-	-	-	-	-	-	-	-	-	-	-	-	-	-	-	-	-	-
HÄMEEN LÄÄNI	464	325	1	118	56	78	17	54	1	134	1	20	19	27	11	13	43	5	2703
ALLE 5 HENKILÖÄ	204	155	-	53	20	44	6	32	-	49	-	11	9	19	5	5	-	-	400
5 - 9 HENKILÖÄ	79	69	1	27	14	18	5	4	-	10	-	4	3	1	2	-	-	-	515
10 - 19 HENKILÖÄ	44	39	-	17	8	4	5	5	-	5	-	1	1	1	-	2	-	-	608
20 TAI YLI HENKILÖÄ	30	27	-	14	7	4	1	1	-	3	-	1	1	1	-	-	-	-	1180
EI TIETOA	107	35	-	7	7	8	-	12	1	67	1	3	5	5	4	6	43	5	-
KYMEN LÄÄNI	130	95	-	28	23	30	4	10	-	34	1	4	3	11	5	4	6	1	923
ALLE 5 HENKILÖÄ	48	33	-	9	3	17	-	4	-	15	-	3	-	9	1	2	-	-	86
5 - 9 HENKILÖÄ	20	18	-	6	3	6	1	2	-	2	-	-	1	-	1	-	-	-	135
10 - 19 HENKILÖÄ	13	12	-	6	3	2	1	-	-	1	-	-	-	-	-	1	-	-	168
20 TAI YLI HENKILÖÄ	13	19	-	4	5	1	2	1	-	-	-	-	-	-	-	-	-	-	534
EI TIETOA	36	19	-	3	9	4	-	3	-	16	1	1	2	2	3	1	6	1	-
MIKKELIN LÄÄNI	88	68	1	26	11	20	1	8	1	19	1	1	2	6	3	1	5	1	455
ALLE 5 HENKILÖÄ	38	28	-	11	3	9	-	5	-	10	1	1	1	5	2	-	-	-	81
5 - 9 HENKILÖÄ	16	15	-	6	3	4	-	2	-	1	-	-	1	-	-	-	-	-	104
10 - 19 HENKILÖÄ	7	6	-	3	1	1	1	-	-	1	-	-	1	-	-	-	-	-	87
20 TAI YLI HENKILÖÄ	5	5	-	2	2	1	-	-	-	1	-	-	-	-	-	-	-	-	182
EI TIETOA	22	14	1	4	2	5	-	1	1	7	-	-	-	-	1	1	5	1	-
POHJ.-KARJALAN LÄÄNI	54	35	1	14	4	10	-	5	1	19	2	1	3	3	-	1	9	-	293
ALLE 5 HENKILÖÄ	25	17	1	5	1	6	-	4	-	8	2	1	1	3	-	1	-	-	43
5 - 9 HENKILÖÄ	9	8	-	4	1	3	-	-	-	1	-	-	1	-	-	-	-	-	67
10 - 19 HENKILÖÄ	7	6	-	3	1	1	-	1	-	1	-	-	1	-	-	-	-	-	94
20 TAI YLI HENKILÖÄ	1	1	-	1	-	-	-	-	-	-	-	-	-	-	-	-	-	-	90
EI TIETOA	12	3	-	1	1	-	-	-	1	9	-	-	-	-	-	-	9	-	-
KUOPION LÄÄNI	109	80	-	26	12	26	5	11	-	25	-	2	4	6	1	6	6	4	1794
ALLE 5 HENKILÖÄ	41	30	-	7	6	11	1	5	-	11	-	1	1	4	1	4	-	-	84
5 - 9 HENKILÖÄ	16	14	-	1	3	5	2	3	-	2	-	-	1	1	-	-	-	-	99
10 - 19 HENKILÖÄ	10	10	-	4	1	4	-	1	-	-	-	-	-	1	-	-	-	-	145
20 TAI YLI HENKILÖÄ	15	15	-	13	2	-	-	-	-	-	-	-	-	-	-	-	-	-	1465
EI TIETOA	27	11	-	1	-	6	2	2	-	12	-	1	2	1	-	2	6	4	-
KESKI-SUOMEN LÄÄNI	78	56	-	22	11	17	4	2	-	21	-	4	-	5	2	2	8	1	544
ALLE 5 HENKILÖÄ	29	20	-	4	6	9	-	1	-	9	-	1	-	4	2	2	-	-	60
5 - 9 HENKILÖÄ	11	7	-	4	-	3	-	-	-	4	-	3	-	1	-	-	-	-	78
10 - 19 HENKILÖÄ	13	13	-	8	2	-	2	1	-	-	-	-	-	-	-	-	-	-	174
20 TAI YLI HENKILÖÄ	6	6	-	3	2	-	1	-	-	-	-	-	-	-	-	-	-	-	232
EI TIETOA	19	10	-	3	1	5	1	-	-	8	-	-	-	-	-	8	1	-	-
VAASAN LÄÄNI	231	125	3	45	17	41	3	12	4	95	4	8	17	31	3	4	28	11	1053
ALLE 5 HENKILÖÄ	92	49	-	12	5	24	-	8	-	43	1	5	8	26	-	3	-	-	146
5 - 9 HENKILÖÄ	21	16	-	8	2	2	3	1	-	5	1	2	-	1	1	-	-	-	146
10 - 19 HENKILÖÄ	24	22	-	14	3	5	-	-	-	2	-	-	2	-	-	-	-	-	321
20 TAI YLI HENKILÖÄ	12	12	-	8	2	2	-	-	-	-	-	-	-	-	-	-	-	-	440
EI TIETOA	82	26	3	3	5	8	-	3	4	45	2	1	7	4	2	1	28	11	-
OULUN LÄÄNI	251	140	6	39	23	45	4	23	-	98	2	8	16	20	6	10	36	13	1180
ALLE 5 HENKILÖÄ	111	73	1	15	10	30	2	15	-	38	1	5	6	15	4	7	-	-	207
5 - 9 HENKILÖÄ	26	21	-	6	5	5	-	5	-	5	-	2	1	2	-	-	-	-	182
10 - 19 HENKILÖÄ	12	10	-	4	5	1	-	-	-	2	-	-	1	1	-	-	-	-	156
20 TAI YLI HENKILÖÄ	14	12	-	9	-	2	1	-	-	2	-	1	-	-	1	-	-	-	635
EI TIETOA	88	24	5	5	3	7	1	3	-	51	1	-	8	2	1	3	36	13	-
LAPIN LÄÄNI	82	52	-	15	11	14	3	8	1	28	1	4	6	7	1	1	8	2	363
ALLE 5 HENKILÖÄ	45	32	-	9	7	9	1	6	-	13	-	2	2	7	1	1	-	-	85
5 - 9 HENKILÖÄ	6	5	-	2	1	2	-	-	-	1	-	-	1	-	-	-	-	-	39
10 - 19 HENKILÖÄ	6	6	-	1	1	1	2	1	-	-	-	-	-	-	-	-	-	-	83
20 TAI YLI HENKILÖÄ	5	5	-	3	1	1	-	-	-	-	-	-	-	-	-	-	-	-	155
EI TIETOA	20	4	-	-	1	1	-	1	1	14	1	2	3	-	-	-	8	2	-

TILASTOKESKUS
2B. KONKURSSIIN HAETUT YRITYKSET, YRITTÄJÄT JA YKSITYISHENKILÖT LÄÄNEITTÄIN TOIMIALAN JA HENKILÖKUNNAN MÄÄRÄN MUKAAN
JOULUKUU 1987

LÄÄNI JA HENKILÖKUNNAN MÄÄRÄ	KON- KURS- SIIN HAET- TUJA KAIK- KIAAN	YHTIÖT YH- TEEN- SÄ	JA YHTEISÖT					TUN- TE- MA- TON	YRITTÄJÄT							MUUT YKSI- TYIS- HEN- KIÖT	HENKI- LÖ- KUNNAN MÄÄRÄ		
			MAA- JA MET- SÄ- TA- LOUS	TEOL- LI- SUUS	RA- KEN- NUS- TOI- MIN- TA	KAUP- PA	LII- KEN- NE		PAL- VE- LUT	YH- TEEN- SÄ	MAA- JA MET- SÄ- LOUS	TEOL- LI- SUUS	RA- KEN- NUS- TOI- MIN- TA	KAUP- PA	LII- KEN- NE			PAL- VE- LUT	TUN- TE- MA- TON
KOKO MAA	202	138	1	46	18	42	10	19	2	57	2	9	8	10	7	3	18	7	841
ALLE 5 HENKILÖÄ	82	60	1	20	3	25	2	9	-	22	1	2	6	8	3	2	-	-	136
5 - 9 HENKILÖÄ	24	19	-	5	6	3	3	2	-	5	-	3	-	1	1	-	-	-	168
10 - 19 HENKILÖÄ	11	11	-	6	4	-	1	-	-	-	-	-	-	-	-	-	-	-	152
20 TAI YLI HENKILÖÄ	11	11	-	9	4	1	-	-	-	-	-	-	-	-	-	-	-	-	385
EI TIETOA	74	37	-	6	4	13	4	8	2	30	1	4	2	1	3	1	18	7	-
UUDENMAAN LÄÄNI	52	41	-	11	7	13	4	6	-	11	-	1	3	3	-	-	4	-	228
ALLE 5 HENKILÖÄ	26	20	-	6	2	8	1	3	-	6	-	-	3	3	-	-	-	-	40
5 - 9 HENKILÖÄ	4	4	-	-	-	-	-	-	-	-	-	-	-	-	-	-	-	-	31
10 - 19 HENKILÖÄ	2	2	-	-	1	-	-	1	-	-	-	-	-	-	-	-	-	-	24
20 TAI YLI HENKILÖÄ	3	3	-	3	-	-	-	-	-	-	-	-	-	-	-	-	-	-	133
EI TIETOA	17	12	-	2	3	5	-	2	-	5	-	1	-	-	-	4	-	-	-
TURUN JA PORIN LÄÄNI	17	13	-	4	1	4	2	2	-	3	1	-	-	1	-	-	1	1	105
ALLE 5 HENKILÖÄ	5	4	-	1	-	2	-	1	-	1	-	-	-	1	-	-	-	-	5
5 - 9 HENKILÖÄ	2	2	-	1	1	-	-	-	-	-	-	-	-	-	-	-	-	-	13
10 - 19 HENKILÖÄ	2	2	-	2	-	-	-	-	-	-	-	-	-	-	-	-	-	-	31
20 TAI YLI HENKILÖÄ	1	1	-	-	-	1	-	-	-	-	-	-	-	-	-	-	-	-	56
EI TIETOA	7	4	-	-	-	1	2	1	-	2	1	-	-	-	-	1	1	1	-
AHVENANMAA	-	-	-	-	-	-	-	-	-	-	-	-	-	-	-	-	-	-	-
ALLE 5 HENKILÖÄ	-	-	-	-	-	-	-	-	-	-	-	-	-	-	-	-	-	-	-
5 - 9 HENKILÖÄ	-	-	-	-	-	-	-	-	-	-	-	-	-	-	-	-	-	-	-
10 - 19 HENKILÖÄ	-	-	-	-	-	-	-	-	-	-	-	-	-	-	-	-	-	-	-
20 TAI YLI HENKILÖÄ	-	-	-	-	-	-	-	-	-	-	-	-	-	-	-	-	-	-	-
EI TIETOA	-	-	-	-	-	-	-	-	-	-	-	-	-	-	-	-	-	-	-
HÄMEEN LÄÄNI	46	27	-	13	5	3	1	5	-	19	-	5	-	2	6	1	5	-	218
ALLE 5 HENKILÖÄ	13	8	-	5	-	1	2	-	-	5	-	2	-	1	2	-	-	-	21
5 - 9 HENKILÖÄ	10	7	-	3	3	1	-	-	-	3	-	2	-	-	1	-	-	-	63
10 - 19 HENKILÖÄ	2	2	-	1	1	-	-	-	-	-	-	-	-	-	-	-	-	-	36
20 TAI YLI HENKILÖÄ	4	4	-	3	1	-	-	-	-	-	-	-	-	-	-	-	-	-	98
EI TIETOA	17	6	-	1	-	2	-	3	-	11	-	1	-	1	3	1	5	-	-
KYMEN LÄÄNI	10	7	-	5	-	2	-	-	-	2	-	1	-	-	-	-	1	1	62
ALLE 5 HENKILÖÄ	3	3	-	2	-	1	-	-	-	-	-	-	-	-	-	-	-	-	3
5 - 9 HENKILÖÄ	1	1	-	1	-	-	-	-	-	-	-	-	-	-	-	-	-	-	9
10 - 19 HENKILÖÄ	1	1	-	1	-	-	-	-	-	-	-	-	-	-	-	-	-	-	10
20 TAI YLI HENKILÖÄ	1	1	-	1	-	-	-	-	-	-	-	-	-	-	-	-	-	-	40
EI TIETOA	4	1	-	-	-	1	-	-	-	2	-	-	-	-	-	-	1	1	-
MIKKELIN LÄÄNI	8	7	-	1	1	3	-	1	1	1	-	-	-	1	-	-	-	-	24
ALLE 5 HENKILÖÄ	3	3	-	-	-	3	-	-	-	-	-	-	-	-	-	-	-	-	8
5 - 9 HENKILÖÄ	1	1	-	-	-	-	-	-	-	1	-	-	-	1	-	-	-	-	5
10 - 19 HENKILÖÄ	1	1	-	-	1	-	-	-	-	-	-	-	-	-	-	-	-	-	11
20 TAI YLI HENKILÖÄ	-	-	-	-	-	-	-	-	-	-	-	-	-	-	-	-	-	-	-
EI TIETOA	3	3	-	1	-	-	-	1	1	-	-	-	-	-	-	-	-	-	-
POHJ.-KARJALAN LÄÄNI	7	5	1	2	-	2	-	-	-	2	-	-	1	-	-	-	1	-	20
ALLE 5 HENKILÖÄ	5	4	1	2	-	1	-	-	-	1	-	-	1	-	-	-	-	-	12
5 - 9 HENKILÖÄ	1	1	-	-	-	1	-	-	-	-	-	-	-	-	-	-	-	-	8
10 - 19 HENKILÖÄ	-	-	-	-	-	-	-	-	-	-	-	-	-	-	-	-	-	-	-
20 TAI YLI HENKILÖÄ	-	-	-	-	-	-	-	-	-	-	-	-	-	-	-	-	-	-	-
EI TIETOA	1	-	-	-	-	-	-	-	-	1	-	-	-	-	-	-	1	-	-
KUOPION LÄÄNI	12	8	-	-	1	6	1	-	-	1	-	-	-	-	-	-	1	3	18
ALLE 5 HENKILÖÄ	5	5	-	-	1	4	-	-	-	-	-	-	-	-	-	-	-	-	12
5 - 9 HENKILÖÄ	1	1	-	-	-	1	-	-	-	-	-	-	-	-	-	-	-	-	6
10 - 19 HENKILÖÄ	-	-	-	-	-	-	-	-	-	-	-	-	-	-	-	-	-	-	-
20 TAI YLI HENKILÖÄ	-	-	-	-	-	-	-	-	-	-	-	-	-	-	-	-	-	-	-
EI TIETOA	6	2	-	-	-	1	1	-	-	1	-	-	-	-	-	-	1	3	-
KESKI-SUOMEN LÄÄNI	7	5	-	4	-	1	-	-	-	2	-	1	-	-	1	-	-	-	66
ALLE 5 HENKILÖÄ	3	2	-	1	-	1	-	-	-	1	-	-	-	-	1	-	-	-	4
5 - 9 HENKILÖÄ	1	-	-	-	-	-	-	-	-	1	-	1	-	-	-	-	-	-	9
10 - 19 HENKILÖÄ	2	2	-	2	-	-	-	-	-	-	-	-	-	-	-	-	-	-	30
20 TAI YLI HENKILÖÄ	1	1	-	1	-	-	-	-	-	-	-	-	-	-	-	-	-	-	23
EI TIETOA	-	-	-	-	-	-	-	-	-	-	-	-	-	-	-	-	-	-	-
VAASAN LÄÄNI	18	11	-	3	2	2	1	2	1	6	-	-	1	2	-	1	2	1	32
ALLE 5 HENKILÖÄ	8	4	-	2	-	1	-	1	-	4	-	-	1	2	-	1	-	-	14
5 - 9 HENKILÖÄ	1	1	-	-	-	-	-	1	-	-	-	-	-	-	-	-	-	-	8
10 - 19 HENKILÖÄ	1	1	-	-	1	-	-	-	-	-	-	-	-	-	-	-	-	-	10
20 TAI YLI HENKILÖÄ	-	-	-	-	-	-	-	-	-	-	-	-	-	-	-	-	-	-	-
EI TIETOA	8	5	-	1	1	1	-	1	1	2	-	-	-	-	-	2	1	-	-
OULUN LÄÄNI	19	11	-	2	1	5	1	2	-	8	1	-	2	1	-	1	3	-	32
ALLE 5 HENKILÖÄ	9	5	-	1	-	3	-	1	-	4	1	-	1	1	-	1	-	-	16
5 - 9 HENKILÖÄ	2	2	-	-	1	-	-	1	-	-	-	-	-	-	-	-	-	-	16
10 - 19 HENKILÖÄ	-	-	-	-	-	-	-	-	-	-	-	-	-	-	-	-	-	-	-
20 TAI YLI HENKILÖÄ	-	-	-	-	-	-	-	-	-	-	-	-	-	-	-	-	-	-	-
EI TIETOA	8	4	-	1	-	2	1	-	-	4	-	-	1	-	-	3	-	-	-
LAPIN LÄÄNI	6	3	-	1	-	1	-	1	-	2	-	1	1	-	-	-	-	1	36
ALLE 5 HENKILÖÄ	2	2	-	-	-	1	-	1	-	-	-	-	-	-	-	-	-	-	1
5 - 9 HENKILÖÄ	-	-	-	-	-	-	-	-	-	-	-	-	-	-	-	-	-	-	-
10 - 19 HENKILÖÄ	-	-	-	-	-	-	-	-	-	-	-	-	-	-	-	-	-	-	-
20 TAI YLI HENKILÖÄ	1	1	-	1	-	-	-	-	-	-	-	-	-	-	-	-	-	-	35
EI TIETOA	3	-	-	-	-	-	-	-	-	2	-	1	1	-	-	-	-	1	-

TILASTOKESKUS
3A - VIISIKYMMENTÄ KUNTAA, JOISSA JOUTUI ENITEN UHANALAISEKSI TYÖPAIKKOJA VIREILLE PANTUJEN KONKURSSIEN TAKIA
TAMMI - JULUKUU 1987

LÄÄNI KUNTAMUOTO KUNTA	KONKURSSIIN		HAETTUJEN YRITYSTEN MÄÄRÄ (Y) JA HENKILÖKUNNAN MÄÄRÄ (H) NIISSÄ.												LISÄKSI YRITYKSET, JOISSA HENKILÖKUNNAN MÄÄRÄÄ EI SAATU									
	YH- TEENSÄ	HEN- KILÖ- KUNTA	MAA JA METSÄ- TALOUS		TEOLLI- SUUS		RAKEN- NUSTOI MINTA		KAUP- PA		LII- KENNE		PALVE- LUT		TUNTE- MATON		YHT	1	3	5	6	7	8	0
			1	3	5	6	7	8	0	Y	Y	Y	Y	Y	Y	Y								
K O K O M A A	16143	2022	26	10	7738	597	3242	352	3056	679	771	99	1288	285	-	-	718	21	50	125	125	27	96	274
KAUPUNGIT	10868	1382	1	1	4356	309	2373	243	2507	533	550	66	1070	230	-	-	495	4	27	86	102	15	79	182
MUUT KUNNAT	5275	640	25	9	3382	288	868	109	549	146	220	33	218	55	-	-	223	17	23	39	23	12	17	92
UUDENMAAN LÄÄNI																								
ESPOO	306	54	-	-	64	6	62	12	145	26	12	1	23	9	-	-	28	-	2	6	2	-	6	12
HANKO	72	6	-	-	6	1	50	1	16	4	-	-	-	-	-	-	3	-	1	1	-	-	1	-
HELSINKI	2166	371	-	-	502	83	436	53	705	141	122	19	400	75	-	-	124	-	3	20	35	2	23	41
VANTAA	206	36	-	-	78	5	79	10	15	10	9	2	24	9	-	-	21	-	7	2	-	-	5	7
HYVINKÄÄ	65	14	-	-	6	2	40	4	5	3	-	-	13	5	-	-	4	-	-	-	-	-	1	3
JÄRVENPÄÄ	149	20	-	-	28	3	29	4	37	7	4	2	51	4	-	-	8	-	1	2	-	1	1	3
LOHJA	153	10	-	-	122	2	28	5	3	3	-	-	-	-	-	-	5	-	1	1	-	-	1	2
LOVIISA	94	8	-	-	46	2	4	2	43	2	-	-	1	2	-	-	1	-	-	-	-	-	-	1
TAMMISAARI	75	8	-	-	-	-	1	1	52	5	16	1	6	1	-	-	4	-	-	1	-	-	1	2
MUUT KAUPUNGIT	158	29	-	-	82	7	9	5	62	15	-	-	5	2	-	-	15	-	1	1	2	-	5	6
MÄNTSÄLÄ	68	6	-	-	36	3	18	1	14	2	-	-	-	-	-	-	1	-	-	-	-	-	1	-
NURMIJÄRVI	108	11	-	-	69	5	16	2	23	4	-	-	-	-	-	-	4	-	1	1	-	-	2	-
ORIMATTILA	79	8	-	-	77	7	-	-	2	1	-	-	-	-	-	-	3	-	2	2	-	-	-	-
TUUSULA	96	21	-	-	45	8	15	3	28	7	-	-	8	3	-	-	4	-	1	2	-	-	1	-
VIHTI	167	19	-	-	25	5	40	6	34	3	8	1	60	4	-	-	6	1	-	2	-	-	-	3
MUUT KUNNAT	161	40	-	-	85	12	17	8	35	12	7	1	17	7	-	-	25	1	4	6	3	1	3	7
TURUN JA PORIN LÄÄNI																								
PORI	278	31	-	-	162	7	13	3	58	11	21	4	20	6	-	-	11	-	3	2	3	2	1	-
SALO	164	14	-	-	9	2	86	1	49	8	-	-	20	3	-	-	1	1	-	-	-	-	-	-
TURKU	709	82	-	-	423	18	112	16	109	35	9	3	56	10	-	-	23	-	1	8	6	-	4	4
UUSIKAUPUNKI	121	4	-	-	114	2	7	2	-	-	-	-	-	-	-	-	2	-	-	1	-	-	-	1
MUUT KAUPUNGIT	373	53	-	-	97	11	145	15	111	20	11	4	8	3	-	-	23	1	1	5	2	1	2	11
KARINAINEN	96	2	-	-	96	2	-	-	-	-	-	-	-	-	-	-	1	-	-	1	-	-	-	-
LIETO	127	9	-	-	78	3	47	4	2	2	-	-	-	-	-	-	3	-	1	1	-	-	-	1
NAKKILA	130	2	-	-	117	1	13	1	-	-	-	-	-	-	-	-	1	-	-	1	-	-	-	-
MUUT KUNNAT	710	93	4	1	550	54	92	11	28	18	16	3	19	6	-	-	24	2	2	3	4	4	-	9
AHVENANMAA KAUPUNGIT (M:NA)	5	1	-	-	-	-	-	-	5	1	-	-	-	-	-	-	-	-	-	-	-	-	-	-
HÄMEEN LÄÄNI																								
FORSSA	196	12	-	-	22	2	36	3	43	3	7	1	88	3	-	-	5	-	-	-	-	-	2	3
HÄMEENLINNA	67	13	-	-	11	2	34	3	4	3	10	1	8	4	-	-	3	-	-	-	-	-	1	2
LAHTI	378	67	-	-	173	19	21	8	126	28	14	2	44	10	-	-	17	-	1	3	1	3	8	-
TAMPERE	760	110	-	-	308	33	147	23	168	28	34	5	103	21	-	-	29	-	1	4	6	2	7	9
MUUT KAUPUNGIT	205	37	-	-	62	15	71	5	51	13	-	-	15	2	-	-	15	-	3	1	2	-	3	6
HOLLOLA	274	14	-	-	115	7	151	4	8	3	-	-	-	-	-	-	6	-	1	-	1	-	-	4
SOMERO	78	7	-	-	47	4	20	2	-	-	11	1	-	-	-	-	-	-	-	-	-	-	-	-
YLÖJÄRVI	96	13	5	1	87	9	1	1	2	1	-	-	0	1	-	-	2	-	1	-	-	-	-	1
MUUT KUNNAT	648	84	-	-	400	37	90	14	42	13	100	12	16	8	-	-	26	1	4	5	1	1	2	12
KYMEN LÄÄNI																								
HAMINA	74	4	-	-	56	2	-	-	19	2	-	-	-	-	-	-	1	-	-	-	-	1	-	-
KOTKA	277	25	-	-	48	7	52	5	105	10	65	2	8	1	-	-	7	-	1	3	2	-	-	1
KOUVOLA	211	11	-	-	23	3	161	4	5	1	11	1	11	2	-	-	7	-	4	1	-	-	1	1
LAPPEENRANTA	101	11	-	-	49	3	35	2	13	5	-	-	4	1	-	-	6	-	2	2	1	-	-	1
MUUT KAUPUNGIT	109	17	-	-	48	3	4	1	31	8	17	3	9	2	-	-	3	-	1	-	-	-	1	1
MUUT KUNNAT	149	25	-	-	74	9	22	3	24	9	-	-	27	4	-	-	11	1	1	2	1	2	2	2
MIKKELIN LÄÄNI																								
HEINOLA	70	9	-	-	2	1	11	1	33	4	17	2	6	1	-	-	3	-	1	1	-	-	1	-
SAVONLINNA	131	15	-	-	20	4	92	3	10	3	3	1	7	4	-	-	4	1	-	-	1	1	-	1
MUUT KAUPUNGIT	46	10	-	-	9	2	12	2	25	6	-	-	-	-	-	-	6	-	-	4	-	-	-	2
MUUT KUNNAT	207	32	1	1	131	16	37	5	29	8	-	-	9	2	-	-	8	-	3	1	-	-	1	3
POHJ.-KARJALAN LÄÄNI																								
MUUT KAUPUNGIT	98	16	-	-	26	3	10	2	48	8	-	-	13	3	-	-	6	-	1	1	-	-	-	4
LIPERI	111	5	-	-	97	2	10	1	1	1	-	-	3	1	-	-	-	-	-	-	-	-	-	-
MUUT KUNNAT	85	21	2	3	53	9	23	3	5	4	-	-	2	2	-	-	6	-	-	-	-	-	-	6
KUOPIO LÄÄNI																								
KUOPIO	1361	32	-	-	980	7	299	8	48	11	-	-	33	6	-	-	12	-	2	-	5	-	3	2
MUUT KAUPUNGIT	122	23	-	-	52	7	-	-	55	10	7	2	8	4	-	-	8	-	-	1	2	1	1	3
LAPINLAHTI	85	1	-	-	85	1	-	-	-	-	-	-	-	-	-	-	-	-	-	-	-	-	-	-
MUUT KUNNAT	226	26	-	-	171	11	19	6	18	4	9	2	8	3	-	-	3	-	1	-	1	-	-	1
KESKI-SUOMEN LÄÄNI																								
JYVÄSKYLÄ	131	13	-	-	32	4	68	2	16	5	15	2	-	-	-	-	4	-	1	-	3	-	-	-
MUUT KAUPUNGIT	135	15	-	-	57	2	4	1	22	8	39	2	6	2	-	-	8	-	1	-	1	1	-	5

TILASTOKESKUS

4. KONKURSSIIN HAETUT YRITTÄJÄT JA YRITYKSET TOIMIALAN JA HENKILÖKUNNAN MÄÄRÄN MUKAAN

TAMMI - JOULUKUU 1987

TOIMIALA	KONKURSSIIN HAETTUJA YHTEENSÄ	HENKILÖKUNNAN MÄÄRÄ									HENKILÖKUNTA LKM
		ALLE 2	2-4	5-9	10-19	20-49	50-99	100-199	200-	EI TIETOA	
KAIKKI YRITYKSET	2751	711	529	380	228	134	37	8	2	722	16143
1 MAA-,METSÄ- JA KALATALOUS	31	5	3	2	-	-	-	-	-	21	26
11 MAATALOUS JA METSÄSTYS	9	4	1	2	-	-	-	-	-	2	18
111 MAATALOUS, PUUTARHAVILJELY	8	3	1	2	-	-	-	-	-	2	18
112 MAATALOUSPALVELUKSET	1	1	-	-	-	-	-	-	-	-	0
12 METSÄTALOUS	1	1	-	-	-	-	-	-	-	-	0
122 PUUNKORJUU, UITTO	1	1	-	-	-	-	-	-	-	-	0
13 KALATALOUS	2	-	2	-	-	-	-	-	-	-	8
130 KALATALOUS	2	-	2	-	-	-	-	-	-	-	8
2 KAIVOS- JA MUU KAIVANN.TOIMINTA	8	3	2	2	-	-	-	-	-	1	22
29 MUU KAIVANNAISTOIMINTA	8	3	2	2	-	-	-	-	-	1	22
290 MUU KAIVANNAISTOIMINTA	8	3	2	2	-	-	-	-	-	1	22
3 TEOLLISUUS	647	157	126	119	96	66	25	7	1	50	7738
31 ELINTARV.,JUOM. JA TUPAK. VALM.	32	.11	5	8	4	3	-	-	-	1	218
311 ELINTARVIKKEIDEN VALMISTUS	27	8	4	7	4	3	-	-	-	1	206
312 ELINTARVIKK. VALMISTUS (JATK.)	4	2	1	1	-	-	-	-	-	-	10
313 JUOMIEN VALMISTUS	1	1	-	-	-	-	-	-	-	-	2
32 TEKST.,VAATT.,NAHKATUOTT. VALM.	112	22	13	19	21	16	11	4	1	5	2911
321 TEKSTIILIEN VALMISTUS	30	9	2	6	5	4	1	1	-	2	409
322 VAATTEIDEN VALMISTUS	55	10	6	6	10	9	7	3	1	3	2039
323 TURKK. YMS. NAHKATEOST. VALM.	15	3	3	3	5	1	-	-	-	-	143
324 KENKIEN VALMISTUS	12	-	2	4	1	2	3	-	-	-	319
33 PUUTAVARAN VALMISTUS	106	29	20	20	19	12	2	-	-	4	950
331 P-TAV, PAITSI P-KALUST. VALM.	69	19	15	13	9	9	2	-	-	2	650
332 EI-METALL. KALUSTEIDEN VALM.	37	10	5	7	10	3	-	-	-	2	300
34 PAPERIT, TUOTT. VALM., GRAAF. TUOT.	77	24	26	15	5	4	-	-	-	3	399
341 MASSAN JA PAP. TUOTTEIDEN VALM.	6	3	1	1	-	-	-	-	-	1	12
342 GRAAF. TUOTANTO, KUSTANN.TOIM.	71	21	25	14	5	4	-	-	-	2	387
35 MAAÖL.-,KUMI- JA MUOVIT. VALM.	24	6	6	4	4	3	1	-	-	-	278
351 KEMIKAALIEN VALMISTUS	3	-	1	1	-	1	-	-	-	-	49
352 MUIDEN KEM. TUOTT. VALMISTUS	5	1	2	-	2	-	-	-	-	-	32
355 KUMITUOTTEIDEN VALMISTUS	3	2	-	1	-	-	-	-	-	-	9
356 MUOVITUOTTEIDEN VALMISTUS	13	3	3	2	2	2	1	-	-	-	188
36 SAVI-, LASI- JA KIVITUOTT. VALM.	25	6	4	4	7	1	1	-	-	2	232
361 POSL.TEOST. JA SAVIAST. VALM.	1	1	-	-	-	-	-	-	-	-	1
362 LASIN JA LASITUOTT. VALMIST.	2	-	1	-	1	-	-	-	-	-	16
369 MUU SAVI- JA KIVITUOTT. VALM.	22	5	3	4	6	1	1	-	-	2	216
37 METALLIEN VALMISTUS	3	-	1	-	1	1	-	-	-	-	60
371 RAUD.,TERAKS. JA FERROSEOST.V.	1	-	-	-	-	1	-	-	-	-	42
372 MUIDEN METALLIEN VALMISTUS	2	-	1	-	1	-	-	-	-	-	18
38 METALLI- JA KONEPAJATUOTT. VALM.	225	51	49	46	33	26	10	3	-	7	2634
381 METALLITUOTTEIDEN VALMISTUS	126	30	26	26	19	14	5	1	-	5	1370
382 KONEIDEN VALMISTUS	53	10	11	11	9	6	3	1	-	2	703
383 SÄHKÖTEKNISTEN TUOTT. VALMIST.	16	6	5	1	1	3	-	-	-	-	115
384 KULKUNEUVOJEN VALMISTUS	25	3	6	7	4	2	2	1	-	-	406
385 INSTR. YM. H-MEK. TUOTT. VALM.	5	2	1	1	-	1	-	-	-	-	41
39 MUU VALMISTUS	16	8	2	3	2	-	-	-	-	1	56
390 MUU VALMISTUS	16	8	2	3	2	-	-	-	-	1	56
4 SÄHKÖ-, KAASU- JA VESIHUOLTO	6	-	-	-	-	-	-	-	-	6	-
5 RAKENNUSTOIMINTA	477	79	101	84	51	29	6	1	1	125	3242
51 TALONRAKENNUSTOIMINTA	328	67	87	77	44	27	6	1	1	18	2983
511 VARSINAISET TALONRAKENNUSTYÖT	129	14	29	37	19	17	5	1	1	6	1767
512 SIVU- JA ALAURAKAT	197	53	57	40	24	10	1	-	-	12	1199
52 MAA- JA VESIRAKENNUSTOIMINTA	42	11	13	7	7	2	-	-	-	2	252
521 MAAN PERUSPARANNUSTYÖT	2	8	-	1	-	-	-	-	-	-	6
522 LOUHINTA JA MAANSIIRTO	30	8	10	4	4	2	-	-	-	2	174
523 TEID., LENTOKENTT., YM. RAK.	1	1	-	-	-	-	-	-	-	-	0
529 MUU MAA- JA VESIRAK.TOIMINTA	9	1	3	2	3	-	-	-	-	-	71
6 TUKKU-VÄH.KAUPP., RAV.-MAJ.TNTA	804	323	181	104	42	26	3	-	-	125	3056
61 TUKKUKAUPPA JA AGENT.TOIMINTA	199	94	58	20	8	9	1	-	-	9	828
612 RAVINTO- JA NAUT.AINETUKKUK.	11	4	4	2	-	-	-	-	-	1	30
613 TEKST.-, VAAT.- JA NAHKAT.TUKK	11	4	4	1	-	1	-	-	-	1	40
614 RAUTA- JA SÄHKÖALAN TUKKUKAUPP	33	20	8	-	-	3	-	-	-	2	140
615 AUTOALAN TUKKUKAUPPA	8	4	1	2	-	-	-	-	-	1	17
616 TUOTANTOTARVIKETUKKUKAUPPA	71	33	20	10	5	3	-	-	-	-	327
617 MUU VARSINAINEN TUKKUKAUPPA	41	17	14	3	2	1	1	-	-	3	175
618 AGENTUURITOIMINTA	24	12	7	2	1	1	-	-	-	1	98
62 VÄHITTÄISKAUPPA	402	197	100	55	20	9	1	-	-	20	1432
621 YLEISVÄHITTÄISKAUPPA	7	3	2	2	-	-	-	-	-	-	19
622 ELINTARV. VÄHITTÄISKAUPPA	35	17	9	3	2	-	-	-	-	-	81
624 TEKST.,VAATT. JA JALK. VÄH.KA	67	29	19	8	3	3	-	-	-	4	282
625 RAUTA-,KONE-JA M-TAL. TARV.VÄ.K	101	50	20	16	7	1	-	-	-	7	323
626 SISUSTUSTARV. VÄHITTÄISKAUPPA	27	15	7	4	1	-	-	-	-	-	76
627 AUTOJEN VÄH.KAUPPA JA HUOLTO	96	45	26	13	5	5	1	-	-	1	477
628 APT.- JA KEMIK.TAV. VÄH.KAUPPA	4	1	-	2	1	-	-	-	-	-	27
629 MUU VÄHITTÄISKAUPPA	64	37	16	7	1	-	-	-	-	3	144
63 RAVITSEMIS- JA MAJOITUSTOIMINTA	112	31	23	29	14	7	1	-	-	7	775
631 RAVITSEMISTOIMINTA	87	29	21	22	6	3	1	-	-	5	463
632 MAJOITUSTOIMINTA	25	2	2	7	8	4	-	-	-	2	312
7 KULJ., VARAST. JA TIETOLIIKENNE	126	21	28	25	18	6	1	-	-	27	771
71 KULJETUS	100	21	28	25	18	6	1	-	-	1	771
711 MAALIIKENNE	89	19	24	22	17	5	1	-	-	1	689
712 VESILIIKENNE	3	1	-	1	-	1	-	-	-	-	42
713 ILMALIIKENNE	2	-	2	-	-	-	-	-	-	-	5
719 KULJ. PALV. TOIM., VARAST.	6	1	2	2	1	-	-	-	-	-	34
8 RAH., VAK., KIINT.- JA LIIK.EL.	146	52	42	18	6	4	1	-	-	23	563
81 RAHOITUSTOIMINTA	1	-	-	-	-	-	-	-	-	1	-
810 RAHOITUSTOIMINTA	1	-	-	-	-	-	-	-	-	1	-
83 KIINT.TOIM. JA LIIK.EL. PALV.T	124	52	42	18	6	4	1	-	-	1	563
831 KIINTEISTÖPALVELUTOIMINTA	22	6	8	4	2	1	-	-	-	1	115
832 LIIKE-ELÄMÄÄ PALV. TOIMINTA	99	43	34	14	4	3	1	-	-	-	444
833 KONEIDEN JA KALUSTON VUOKRAUS	3	3	-	-	-	-	-	-	-	-	3
9 YHTEISKUNN. JA HENK.KOHT. PALV.	234	71	46	26	15	3	1	-	-	72	726
92 PUHTAANAPITO	29	3	9	6	6	-	1	-	-	4	221
920 PUHTAANAPITO	28	3	9	6	6	-	1	-	-	3	221

TILASTOKESKUS

4. KONKURSSIIN HAETUT YRITTÄJÄT JA YRITYKSET TOIMIALAN JA HENKILÖKUNNAN MÄÄRÄN MUKAAN
TAMMI - JOULUKUU 1987

TOIMIALA	KONKURSSIIN HAETTUJA YHTEENSÄ	HENKILÖKUNNAN MÄÄRÄ									HENKILÖ- KUNTA LKM
		ALLE 2	2-4	5-9	10-19	20-49	50-99	100-199	200-	EI TIETOA	
93 OPETUS, TUTK., TERV.HOITO YM.	13	5	4	2	2	-	-	-	-	-	57
931 OPETUS	5	1	2	1	1	-	-	-	-	-	26
933 LÄÄKINTÄ- JA ELÄINLÄÄK.PALV.	5	2	1	1	1	-	-	-	-	-	26
934 SOSIAALIHUOLTO	1	-	1	-	-	-	-	-	-	-	4
939 AATT. JA SIVIST. YHTEISÖT	2	2	-	-	-	-	-	-	-	-	1
94 VIRKISTYS- JA KULTT.PALV.TOIM.	41	15	12	7	4	2	-	-	-	1	212
941 ELOK.-, RAD.-, YM. TAIT.TOIM.	31	11	9	5	3	2	-	-	-	1	174
949 MUU HUVI- JA VIRKISTYSPALV.	10	4	3	2	1	-	-	-	-	-	37
95 KOTITAL. PALVELEVA TOIMINTA	84	47	21	10	2	1	-	-	-	3	214
951 KOTITALOUSESINEIDEN KORJAUS	60	37	13	7	1	-	-	-	-	2	128
952 PESULAPALVELU	9	4	1	2	1	1	-	-	-	-	52
953 KOTITALOUSPALVELU	2	-	1	-	-	-	-	-	-	1	4
959 HENK.KOHT. PALVELUTOIMINTA	13	6	6	1	-	-	-	-	-	-	30

Päättyneet konkurssit 1987

Päättyneitä konkurssseja koskevat tilastot kuvaavat eri perusjoukkoa kuin vireille pantu konkurssit. Päättyneet konkurssit sisältävät jo edellisen vuoden aikana vireille tulleita asioita ja vastaavasti viime vuoden asioista osa siirtyy tälle vuodelle.

Viime vuoden aikana tuomioistuimet käsitelivät loppuun yhteensä 2589 konkurssiainetta. Näistä noin 600 oli siirtynyt edelliseltä vuodelta. Enemmän kuin puolet asioista raukesi asian joko peruutuessa tai jäädessä sillensä ja noin kahdessa viidestä tuomioistuimella julisti tuomion tai vahvasti sopimuksen.

TUOMIOON PÄÄTTYNEET KONKURSSIT

Tuomioon päättyi kaikkiaan 851 konkurssia. Oikeuskäsittely hakemuksen jättämisestä tuomioon kesti useinmiten kuudesta yhdeksään kuukautta. Konkurssipesillä oli velkoja lähes kolme miljardia ja varoja noin 1,5 miljardia. Kaikkiaan velkojien vahingoksi jäi täten 1,5 miljardia. Konkurssipesää kohti maksamatta jäi noin 1,7 miljoonaa, mikä on noin 200 000 markkaa vähemmän kuin vuonna 1986.

Velkaa konkurssipesää kohti oli keskimäärin 3,5 miljoonaa ja varoja 1,7 miljoonaa. Velkojen ja varojen suuruus on yleensä suoraan verrannollinen konkurssiyrityksen kokoon nähden. Suurimpien yritysten velat olivat yli kymmenkertaisia pienempien yritysten velkoihin verrattuna.

PUOLET VELOISTA VELKOJEN VAHINGOKSI

Koko maassa velkojat menettivät 46,2 prosenttia saamisistaan. Kymen, Uudenmaan ja Oulun lääneissä saamatta jäävien velkojen osuus oli suurin, yli puolet jäi velkojien vahingoksi.

Parhaiten varat kattoivat velat sellaisten yritysten konkurssseissa, joissa työntekijöitä oli vähemmän kuin viisi tai enemmän kuin kaksikymmentä. Vastaavasti useinmiten saamisensa menettivät 5-19 työntekijän konkurssiyritysten velkojat. Keskimäärin parhaiten varat kattoivat velat teollisuusyritysten konkurssseissa. Tekstiiliteollisuuden alalla yritysten varat kattoivat veloista yli 70 prosenttia.

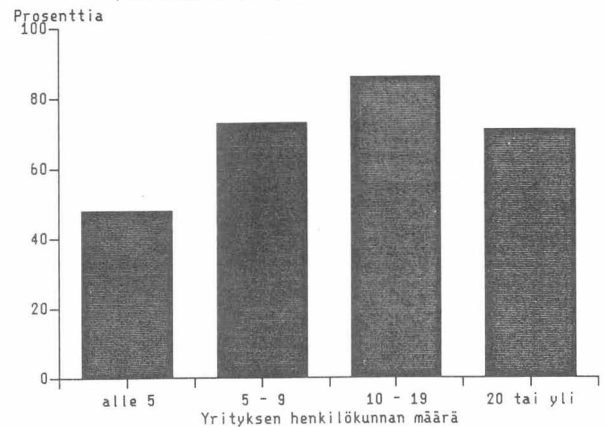
TILIVELKOJAT HUONOIMASSA ASEMASSA

Konkurssituomiossa etuoikeutetut saamiset ovat edullisemmassa asemassa muihin saamiin verrattuna. Saamiset, joiden vakuutena on pantti tai kiinnitys, ovat parhaiten suojattuja, ne ovat kokonaan perittävässä konkurssimenettelyssä huolimattakin. Muut velat maksetaan laissa säädetyn etuoikeusjärjestyksen mukaisesti. Viime vuonna päättyneissä konkurssseissa etuoikeutetut saatavat olivat keskimäärin kaksi kolmasosa konkurssipesien varoista, joten ne yleensä tulivat suoritetuiksi.

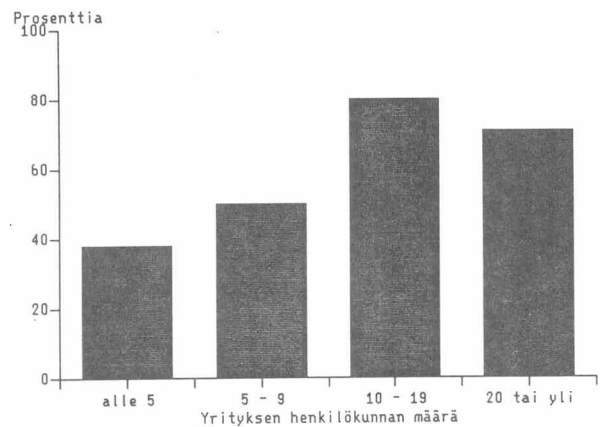
Etuoikeutettujen saamisten jako-osuuksien jälkeen käytetään pesän loput varat etuoikeudettomien saamisten maksuun. Tällaisten velkojen, joita yleensä ovat tavalliset tilivelkojat, asema jäi huonoksi. Konkurssipesien varat riittivät keskimäärin vain kolmasosaan heidän saamisistaan.

Yhteiskunta on mukana velkomassa verosaatavia lähes kaikissa konkurssseissa. Verojen osuus yritysten varoista on sitä suurempi mitä pienemmästä yrityksestä on kysymys.

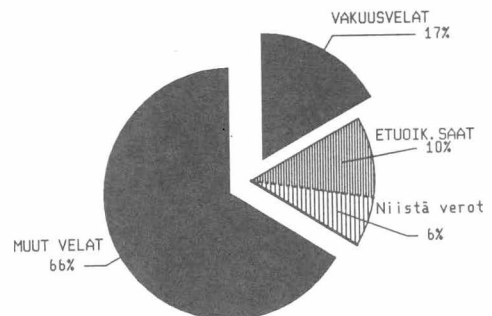
Etuoikeudettomille velkojille jäi maksamatta yhteensä 70 prosenttia veloista



Etuoikeutettujen saamisten osuus varoista henkilökunnan määrän mukaan



Konkurssipesissä velkoja 2.9 miljardia



TILASTOKESKUS
 5A. KONKURSSIPESIESEN VARAT JA VELAT LÄÄNEITTÄIN MILJONINA MARKKOKAINA 1987 TUOMIOON PÄÄTTYNEISSÄ KONKURSSIESSA

LÄÄNI	TUOMIOON PÄÄTTY- NEET KONKURS- SIT YH- TEENSA	KONKURSSIPESIESEN VARAT MILJ. MK			KONKURSSIPESIESEN VELAT MILJ. MK						
		YH- TEEN- SA	KIIN- TEIST- ARVO	SAA- TAVAT	MUUT VARAT	YHTEEN- SA	VELAT VAKUUT. PANTTI T.KIIN.	ETUOIK.SAATAV. NIISTA VEROJA	MUUT VELAT SA	NIISTA VEROJA	
KOKO MAA	851	1510	490	314	707	2991	505	506	192	1979	104
ALLE 5 HENKILÖÄ	337	242	60	60	122	535	55	77	44	404	23
5 - 9 HENKILÖÄ	148	177	67	35	76	419	41	48	28	331	23
10 - 19 HENKILÖÄ	105	168	55	35	77	368	76	59	31	234	15
20 TAI YLI HENKILÖÄ	105	789	261	165	373	1386	284	284	63	818	36
EI TIETOA	156	124	47	19	58	282	49	39	27	194	7
UUDENMAAN LÄÄNI	234	399	68	126	205	859	32	54	30	773	71
ALLE 5 HENKILÖÄ	96	88	8	35	46	195	5	17	8	173	17
5 - 9 HENKILÖÄ	50	53	19	15	20	171	1	9	7	161	20
10 - 19 HENKILÖÄ	23	28	2	7	18	70	2	4	3	64	9
20 TAI YLI HENKILÖÄ	25	196	34	65	97	364	17	20	10	327	23
EI TIETOA	40	33	5	5	24	59	7	4	2	48	3
TURUN JA PORIN LÄÄNI	119	202	59	42	101	373	86	59	26	228	8
ALLE 5 HENKILÖÄ	50	27	2	8	17	66	9	15	8	42	1
5 - 9 HENKILÖÄ	16	28	7	5	15	69	19	7	3	43	1
10 - 19 HENKILÖÄ	10	16	2	2	5	34	10	13	4	12	1
20 TAI YLI HENKILÖÄ	21	119	35	24	60	175	44	21	10	110	5
EI TIETOA	22	13	6	3	4	28	4	3	2	21	-
HÄMEEN LÄÄNI	162	362	158	47	157	704	145	203	40	356	5
ALLE 5 HENKILÖÄ	57	61	24	9	28	118	26	18	9	74	2
5 - 9 HENKILÖÄ	29	23	10	4	8	65	7	9	6	49	1
10 - 19 HENKILÖÄ	26	43	16	10	16	107	17	18	9	72	1
20 TAI YLI HENKILÖÄ	22	204	88	20	96	356	91	148	11	117	1
EI TIETOA	28	32	18	5	8	58	4	11	6	43	-
KYMEN LÄÄNI	53	112	59	18	35	254	58	33	16	163	6
ALLE 5 HENKILÖÄ	12	10	7	0	2	14	2	3	1	9	0
5 - 9 HENKILÖÄ	10	32	22	4	7	44	5	7	4	32	0
10 - 19 HENKILÖÄ	9	9	1	2	5	36	7	6	3	23	0
20 TAI YLI HENKILÖÄ	9	45	26	8	11	115	34	11	3	70	5
EI TIETOA	13	17	3	4	10	44	9	5	4	30	1
MIKKELIN LÄÄNI	29	131	37	33	60	217	64	50	14	103	1
ALLE 5 HENKILÖÄ	11	5	2	2	1	13	2	2	2	9	-
5 - 9 HENKILÖÄ	6	10	3	4	3	14	1	2	2	10	0
10 - 19 HENKILÖÄ	1	3	1	0	1	2	1	0	0	0	-
20 TAI YLI HENKILÖÄ	8	110	29	27	53	181	59	44	9	78	0
EI TIETOA	3	3	2	0	2	8	1	1	0	6	-
POHJ.-KARJALAN LÄÄNI	27	47	22	7	18	78	16	12	8	50	1
ALLE 5 HENKILÖÄ	8	2	0	0	2	7	0	1	1	6	0
5 - 9 HENKILÖÄ	4	2	-	0	2	5	1	1	1	3	-
10 - 19 HENKILÖÄ	6	9	5	1	3	20	2	4	3	13	1
20 TAI YLI HENKILÖÄ	4	32	17	5	10	41	13	5	3	23	0
EI TIETOA	5	2	0	0	2	6	0	1	0	5	0
KUOPION LÄÄNI	28	26	12	2	12	43	13	9	6	21	1
ALLE 5 HENKILÖÄ	15	4	1	0	2	11	3	2	2	7	1
5 - 9 HENKILÖÄ	5	6	2	0	3	9	3	2	1	5	0
10 - 19 HENKILÖÄ	4	11	7	1	3	14	7	3	2	4	-
20 TAI YLI HENKILÖÄ	2	6	2	1	3	6	-	1	0	6	-
EI TIETOA	2	0	-	0	0	2	0	1	1	1	0
KESKI-SUOMEN LÄÄNI	26	23	8	3	12	40	9	8	4	24	0
ALLE 5 HENKILÖÄ	13	5	2	1	2	10	1	2	1	7	0
5 - 9 HENKILÖÄ	4	3	0	0	2	7	0	1	1	5	-
10 - 19 HENKILÖÄ	3	5	2	0	2	7	2	1	0	4	0
20 TAI YLI HENKILÖÄ	2	10	3	1	6	12	3	3	1	6	-
EI TIETOA	4	1	0	0	0	4	2	1	0	2	-
VAASAN LÄÄNI	63	67	19	18	30	130	45	14	10	71	7
ALLE 5 HENKILÖÄ	26	9	3	2	5	29	3	3	2	23	2
5 - 9 HENKILÖÄ	9	7	1	1	5	12	2	2	1	9	0
10 - 19 HENKILÖÄ	8	24	4	9	12	41	24	2	2	15	2
20 TAI YLI HENKILÖÄ	4	17	7	5	6	18	11	2	1	5	0
EI TIETOA	16	8	4	1	3	30	5	5	5	20	2
OULUN LÄÄNI	77	95	28	11	57	199	33	36	22	129	4
ALLE 5 HENKILÖÄ	28	17	6	2	9	50	1	7	7	41	1
5 - 9 HENKILÖÄ	13	10	2	1	6	20	2	6	1	12	0
10 - 19 HENKILÖÄ	13	21	7	2	11	33	3	6	4	24	1
20 TAI YLI HENKILÖÄ	6	36	6	4	26	58	12	9	4	37	1
EI TIETOA	17	11	7	1	4	38	15	7	6	15	1
LAPIN LÄÄNI	33	46	20	8	19	94	3	30	16	61	1
ALLE 5 HENKILÖÄ	21	14	5	1	8	22	2	7	4	14	0
5 - 9 HENKILÖÄ	2	3	0	1	3	3	-	1	0	3	-
10 - 19 HENKILÖÄ	2	1	-	0	1	2	0	1	1	1	-
20 TAI YLI HENKILÖÄ	2	26	14	5	6	60	-	20	10	39	0
EI TIETOA	6	2	1	1	1	6	2	1	1	4	0

TILASTOKESKUS
 5 B. KONKURSSIPESIEN VARAT JA VELAT TOIMIALOITTAIN MILJONINA MARKKONA 1987 TUOMIOON PÄÄTTYNEISSÄ KONKURSSIESSA

TOIMIALA	TUOMIOON PÄÄTTY- NEET KONKURS- SIT YH- TEENSÄ	KONKURSSIPESÄN VARAT MILJ. MK				YHTEEN- SÄ	KONKURSSIPESÄN VELAT MILJ. MK				
		YH- TEEN- SÄ	KIIN- TEIST. ARVO	SAA- TAVAT	MUUT VARAT		VELAT VAKUUT- PANTTI T.KIIN.	ETUOIK.SAATAV. YHTEEN- SÄ	NIISTÄ VEROJA	MUUT VELAT YHTEEN- SÄ	NIISTÄ VEROJA
KAIKKI YRITYKSET	851	1510	490	314	707	2991	505	506	192	1979	104
1 MAA-.,METSÄ- JA KALATALOUS	9	8	4	0	4	13	3	1	0	10	0
11 MAATALOUS JA METSÄSTYS	3	3	1	0	2	7	1	0	0	6	0
111 MAATALOUS, PUUTANRHAVILJELY	3	3	1	0	2	7	1	0	0	6	0
13 KALATALOUS	1	0	0	0	0	1	-	-	-	1	0
130 KALATALOUS	1	0	0	0	0	1	-	-	-	1	0
2 KAIVOS- JA MUU KAIVANN.TOIMINTA	4	10	0	4	5	29	1	5	2	23	0
29 MUU KAIVANNAISTOIMINTA	4	10	0	4	5	29	1	5	2	23	0
290 MUU KAIVANNAISTOIMINTA	4	10	0	4	5	29	1	5	2	23	0
3 TEOLLISUUS	275	753	287	125	340	1422	331	318	86	773	44
31 ELINTARV.,JUOM. JA TUPAK. VALM.	15	16	8	2	7	32	3	9	7	20	3
311 ELINTARVIKKEIDEN VALMISTUS	14	16	8	2	6	31	3	8	6	20	3
312 ELINTARVIKK. VALMISTUS (JATK.)	1	0	-	0	0	1	-	1	-	-	-
32 TEKST.,VAATT.,NAHKATUOTT. VALM.	47	263	97	38	128	358	108	37	14	214	7
321 TEKSTIILIIEN VALMISTUS	9	73	20	16	37	109	15	9	2	85	2
322 VAATTEIDEN VALMISTUS	23	46	12	6	28	78	8	11	7	59	5
323 TURKK., YMS. NAHKATEOST. VALM.	6	50	30	6	13	61	37	4	3	20	0
324 KENKINEN VALMISTUS	9	94	35	10	49	110	48	12	2	50	-
33 PUUTAVARAN VALMISTUS	58	180	59	39	82	294	90	58	18	146	4
331 P-TAV. PAITSI P-KALUST. VALM.	41	67	25	14	28	133	31	15	8	88	3
332 EI-METALL. KALUSTEIDEN VALM.	17	113	34	25	54	161	59	43	10	58	1
34 PAPERIT.TUOTT.VALM., GRAAF.TUOT.	24	8	0	3	5	27	1	7	3	20	4
341 MASSAN JA PAP.TUOTTEIDEN VALM.	1	0	-	0	0	2	0	1	0	0	0
342 GRAAF. TUOTANTO, KUSTANN.TOIM.	23	8	0	3	5	25	1	6	3	19	4
35 MAAÖL.-,KUMI- JA MUOVIT. VALM.	11	52	29	6	18	99	20	23	13	56	0
351 KEMIKAALIEN VALMISTUS	3	37	22	5	9	68	0	20	10	48	0
352 MUIDEN KEM. TUOTT. VALMISTUS	1	0	-	0	0	1	-	0	0	0	-
356 MUOVITUOTTEIDEN VALMISTUS	7	16	7	1	8	30	20	3	3	7	0
36 SAVI-, LASI- JA KIVITUOTT.VALM.	9	3	1	1	2	16	-	2	2	14	2
362 LASIN JA LASITUOTT. VALMIST.	3	1	-	1	1	9	-	1	1	9	-
369 MUU SAVI- JA KIVITUOTT. VALM.	6	2	1	0	1	7	-	2	1	5	2
37 METALLIEN VALMISTUS	4	19	-	2	17	22	-	4	3	18	-
371 RAUD.,TERÄKS. JA FERROSEOST.V.	4	19	-	2	17	22	-	4	3	18	-
38 METALLI- JA KONEPAJATUOTT.VALM.	90	191	89	29	74	508	93	170	22	244	12
381 METALLITUOTTEIDEN VALMISTUS	54	137	64	17	56	406	64	150	12	191	8
382 KONEIDEN VALMISTUS	22	28	14	5	9	61	13	10	5	37	1
383 SÄHKÖTEKNISTEN TUOTT. VALMIST.	5	2	-	1	1	6	-	1	1	5	2
384 KULKUNEUVOJEN VALMISTUS	8	24	11	6	7	33	16	9	4	9	0
385 INSTR. YM. H-MEK. TUOTT. VALM.	1	1	-	0	1	2	-	-	-	2	-
39 MUU VALMISTUS	9	9	0	4	5	29	2	2	2	25	12
390 MUU VALMISTUS	9	9	0	4	5	29	2	2	2	25	12
4 SÄHKÖ-, KAASU- JA VESIHUOLTO	1	0	-	0	0	1	-	1	0	1	-
5 RAKENNUSTOIMINTA	145	227	60	41	125	441	64	65	36	311	12
51 TALONRAKENNUSTOIMINTA	110	169	41	34	95	355	52	49	26	254	11
511 VARSINAISET TALONRAKENNUSTYÖT	46	121	28	22	70	241	45	27	12	168	2
512 SIVU- JA ALAURAKAT	63	48	12	11	24	113	7	22	14	84	8
52 MAA- JA VESIRAKENNUSTOIMINTA	14	32	8	5	20	38	7	6	4	26	1
521 MAAN PERUSPARANNUSTYÖT	1	2	1	0	0	1	0	0	0	1	-
522 LOUHINTA JA MAANSIIRTO	9	23	3	4	17	26	4	3	2	19	0
523 TEID., LENTOKENTT., YM. RAK.	1	0	-	-	0	0	-	-	-	0	0
529 MUU MAA- JA VESIRAK.TOIMINTA	3	7	4	1	3	11	3	3	2	5	0
6 TUKKU-VÄH.KAUPP., RAV.-MAJ.TNTA	258	337	77	92	169	742	78	82	45	582	27
61 TUKKUKAUPPA JA AGENT.TOIMINTA	64	105	22	31	52	283	34	25	11	224	9
612 RAVINTO- JA NAUT.AINETUKKUK.	2	0	-	-	0	1	-	-	-	5	0
613 TEKST.-, VAAT.- JA NAHKAT.TUKK	3	2	-	1	1	34	0	5	4	28	1
614 RAUTA- JA SÄHKÖALAN TUKKUKAUPP	12	8	1	4	3	34	0	5	4	24	1
616 TUOTANTOTARVIKETUKKUKAUPPA	25	52	16	16	20	99	10	15	5	74	4
617 MUU VARSINAINEN TUKKUKAUPPA	14	23	1	9	14	52	20	3	1	29	4
618 AGENTUURITOIMINTA	8	20	4	2	14	92	4	2	2	87	0
62 VÄHITTÄISKAUPPA	138	164	22	52	90	332	26	39	22	266	14
621 YLEISVÄHITTÄISKAUPPA	2	1	0	0	0	2	-	-	-	2	0
622 ELINTARV. VÄHITTÄISKAUPPA	10	3	1	0	1	8	1	2	1	6	1
624 TEKST.,VAATT. JA JALK. VÄH.KA	22	14	1	3	11	38	0	2	1	36	1
625 RAUTA-,KONE- JA M-TAL.TARV.VÄ.K	37	91	8	40	43	140	13	16	11	110	6
626 SISUSTUSTARV. VÄHITTÄISKAUPPA	13	5	0	1	3	13	1	2	1	10	0
627 AUTOJEN VÄH.KAUPPA JA HUOLTO	30	37	11	6	20	84	9	13	5	62	3
628 APT.- JA KEMIK.TAV. VÄH.KAUPPA	2	0	-	-	0	0	-	0	0	0	-
629 MUU VÄHITTÄISKAUPPA	22	12	0	2	10	47	2	4	3	41	3
63 RAVITSEMIS- JA MAJOITUSTOIMINTA	31	43	26	4	13	64	14	10	5	40	3
631 RAVITSEMISTOIMINTA	20	18	9	1	7	31	3	6	3	23	2
632 MAJOITUSTOIMINTA	10	25	17	2	6	33	12	4	2	17	1
7 KULJ., VARAST. JA TIETOLIIKENNE	18	43	5	17	22	72	2	5	4	65	1
71 KULJETUS	10	40	4	15	20	64	0	3	2	61	1
711 MAALIIKENNE	6	32	0	12	20	48	0	2	2	45	1
719 KULJ. PALV. TOIM., VARAST.	4	8	4	3	0	16	-	0	0	16	0
8 RAH., VAK., KIINT.- JA LIIK.EL.	45	76	43	16	16	152	10	15	9	127	9
83 KIINT.TOIM. JA LIIK.EL. PALV.T	35	63	35	12	16	124	6	12	7	106	7
831 KIINTEISTÖPALVELUTOIMINTA	12	15	4	4	8	42	3	4	1	35	4
832 LIIKE-ELÄMÄÄ PALV. TOIMINTA	21	23	13	6	4	53	1	6	4	46	3
833 KONEIDEN JA KALUSTON VUOKRAUS	2	25	18	2	4	28	1	3	2	24	-
9 YHTEISKUNN. JA HENK.KOHT. PALV.	53	43	8	17	18	85	9	13	8	63	8
92 PUHTAANAPITO	6	1	-	1	1	7	0	1	1	5	1
920 PUHTAANAPITO	5	1	-	0	1	5	0	1	1	4	1
93 OPETUS, TUTK., TERV.HOITO YM.	3	0	-	0	0	2	-	1	0	2	1
931 OPETUS	2	0	-	0	0	1	-	1	0	1	1
934 SOSIAALIHUOLTO	1	0	-	-	0	1	-	-	-	1	-
94 VIRKISTYS- JA KULTT.PALV.TOIM.	13	18	2	12	4	32	2	4	2	26	4
941 ELOK.-, RAD.-, YM. TAIT.TOIM.	12	18	2	12	4	31	2	4	2	25	4
949 MUU HUVI- JA VIRKISTYSPALV.	1	0	-	0	0	1	-	-	-	1	0
95 KOTITAL. PALVELEVA TOIMINTA	19	13	5	3	5	25	5	5	4	16	1
951 KOTITALOUSNESIEN KORJAUS	10	8	5	1	3	13	5	2	2	6	0
952 PESULAPALVELU	3	1	-	0	1	5	0	2	2	3	-
953 KOTITALOUSPALVELU	1	0	-	0	0	0	-	-	-	0	0
959 HENK.KOHT. PALVELUTOIMINTA	5	4	-	2	2	8	-	1	0	7	1

TILASTOKESKUS
 6A. YLEISISSÄ ALIOIKEUKSISSA 1987 PÄÄTTYNEET KONKURSSIT TUOMIOISTUIMITTAIN PÄÄTÖKSEN SISÄLLÖN MUKAAN

TUOMIOISTUINTYYPPI	LOPPUUN	PÄÄTÖS				AKORDI	SOPI- MUS	TUOMIO
	KÄSIT. ASIOITA YHTEENSÄ	JÄTETTY TUTKI- MATTÄ	HAKEM. PERUU- TETTU	RAUEN- NUT	JÄTETTY SILLEN- SÄ			
YHTEENSÄ	2589	90	556	11	905	-	146	879
TUOMIOKUNNAT	1419	53	328	6	431	-	110	490
RAASTUVANOIKEUDET	1170	37	228	5	474	-	36	389
LÄÄNI								
YHTEENSÄ	2589	90	556	11	905	-	146	879
UUDENMAAN LÄÄNI	659	5	87	1	339	-	22	205
TURUN JA PORIN L.	274	14	58	-	78	-	18	106
AHVENAMAA	-	-	-	-	-	-	-	-
HÄMEEN LÄÄNI	353	7	96	1	81	-	24	144
KYMEN LÄÄNI	94	3	35	-	12	-	1	43
MIKKELIN LÄÄNI	55	6	6	-	12	-	4	27
POHJOIS-KARJALAN LÄÄNI	42	-	13	-	3	-	2	24
KUOPION LÄÄNI	56	-	13	-	13	-	2	28
KESKI-SUOMEN LÄÄNI	56	1	18	-	11	-	4	22
VAASAN LÄÄNI	141	11	29	6	17	-	26	52
OULUN LÄÄNI	170	14	46	2	41	-	6	61
LAPIN LÄÄNI	65	4	13	-	18	-	2	28
YHTEENSÄ	2589	90	556	11	905	-	146	879
HANKO - HANGÖ	7	1	3	-	3	-	-	-
HELSINKI - HELSINGFORS	477	5	37	1	305	-	1	127
LOVIISA - LOVISA	-	-	-	-	-	-	-	-
PORVOO - BORGÅ	12	-	2	-	6	-	-	4
ESPOO - ESBO	78	1	18	-	33	-	7	19
VANTAA - VANDA	63	-	11	-	29	-	7	16
HYVINKÄÄ - HYVINGE	35	-	7	-	20	-	1	7
LOVIISA - LOVISA	9	-	3	-	4	-	-	2
LOHJA - LOJO	69	-	12	-	33	-	4	20
PORVOO - BORGÅ	22	-	4	-	15	-	-	3
RAASEPORI - RASEBORG	34	-	16	-	9	-	-	9
TUUSULA - TUSBY	50	-	9	-	15	-	10	16
HÄMEENLINNA - TAVASTEUS	13	-	8	-	1	-	1	3
NAANTALI - NÄDENDAL	7	-	3	-	3	-	-	1
PORI - BJÖRNEBORG	31	1	7	-	9	-	-	14
RAUMA - RAUMO	6	-	1	-	1	-	-	3
TAMPERE - TAMMERFORS	139	1	31	-	38	-	19	50
TURKU - ÅBO	111	1	24	-	34	-	7	45
UUSIKAUPUNKI - NYSTAD	4	-	3	-	1	-	-	-
AHVENAMAA - ÅLAND	-	-	-	-	-	-	-	-
EURA	9	-	2	-	-	-	-	7
HALIKKO	19	4	3	-	4	-	8	-
IKÄÄLINEN	26	-	7	-	8	-	-	11
KOKEMÄKI - KUMO	16	1	4	-	3	-	2	6
LOINAA	14	5	1	-	1	-	-	7
PARAINEN - PÄRGAS	11	1	7	-	1	-	-	2
PIIKKIÖ	44	2	5	-	21	-	1	15
PIRKKALA	33	-	15	-	3	-	1	14
RUOVESI	31	2	3	-	15	-	-	11
TAMMELA	22	1	4	-	4	-	6	6
TOIJALA	29	-	7	-	6	-	1	15
TYRVÄÄ	15	-	1	-	5	-	1	8
ULVILA - ULVSBY	16	1	5	-	5	-	-	4
VEHMAA	20	-	5	-	5	-	2	8
HAMINA - FREDRIKSHAMN	4	-	2	-	-	-	-	2
HEINOLA	-	-	-	-	-	-	-	-
KOTKA	31	2	14	-	6	-	-	9
LAHTI	85	-	27	-	19	-	-	39
LAPPEENRANTA - VILLMANSTRAND	11	-	5	-	1	-	-	5
HAUHO	16	5	2	-	4	-	-	5
HEINOLA	16	-	1	-	16	-	1	9
HOLLOLA	40	-	9	-	16	-	-	15
IITTI	17	-	4	-	4	-	-	9
IMATRA	32	1	9	-	4	-	-	18
JANAKKALA	28	2	12	1	2	-	1	10
KYMI - KYMMENE	5	-	3	-	-	-	1	1
LAPPEE	6	-	2	-	3	-	-	1
ORIMATTILA	22	-	1	-	7	-	1	13
VALKEALA	19	-	8	-	2	-	-	8
IISALMI	11	2	4	-	3	-	-	2
JOENSUU	15	-	6	-	1	-	-	8
KAJAANI	20	-	3	-	7	-	2	8
KUOPIO	4	-	-	-	-	-	-	4
MIKKELI - S:T MICHEL	11	-	1	-	4	-	-	6
SAVONLINNA - NYSLOTT	11	-	6	-	1	-	-	4
IISALMI	1	-	1	-	-	-	-	-
ILOMANTSI	11	-	4	-	2	-	-	5
JUVA	6	4	-	-	-	-	-	2
KAJAANI	22	-	4	-	17	-	-	1
KITEE	22	-	1	-	5	-	-	4
KUOPIO	14	-	5	-	3	-	-	6
LIPERI	12	-	1	-	3	-	2	6
MIKKELI - S:T MICHEL	10	-	-	-	4	-	3	3
NILSIÄ	12	-	1	-	5	-	-	6
PIEKSAMÄKI	4	-	-	-	1	-	-	3
PIELAVESI	5	-	-	-	-	-	-	5
PIELISJÄRVI	10	-	5	-	1	-	-	4
RANTASALMI	10	3	-	-	3	-	-	4
SUONENJOKI	6	-	1	-	2	-	-	3
VARKAUS	18	-	2	-	8	-	3	5
JYVÄSKYLÄ	18	-	10	-	3	-	-	5
KOKKOLA - KÄRLEBY	18	3	7	-	1	-	1	6
PIETARSAARI - JAKOBSTAD	-	-	-	-	-	-	-	-
RAAHE - BRAHESTAD	8	-	2	-	2	-	1	3
VAASA - VASA	32	2	5	1	6	-	3	15
ALAVUS - ALAVO	11	-	5	-	2	-	-	4
HAAPAJÄRVI	35	1	17	-	3	-	-	14
ILMAJOKI	22	3	1	-	6	-	9	3
JYVÄSKYLÄ	19	-	4	-	6	-	5	4
JÄMSÄ	13	-	-	-	6	-	-	7
JÄMSÄ	28	1	3	-	4	-	13	7
KAUHAJOKI	18	-	1	-	3	-	9	5
KAUHAVA	17	1	5	1	7	-	-	3
KORSHOLMA - KORSHOLM	8	1	3	-	2	-	1	1
KYRÖ	11	-	6	-	-	-	-	5
LAPUA - LAPPO	13	-	8	-	-	-	-	5
NÄRPÖ - NÄRPES	11	5	-	1	3	-	-	2
PIETARSAARI - PEDERSÖRE	14	-	2	3	1	-	-	8
SAARIJÄRVI	8	-	1	-	3	-	-	4
VIITASAARI	13	1	4	-	3	-	1	4
YLVIESKA	21	-	6	-	3	-	1	11
KEMI	8	1	-	-	2	-	1	4
OULU - ULEÅBORG	63	18	12	3	15	-	-	15
TORNIO - TORNEÅ	13	-	4	-	2	-	-	7
II	32	-	8	-	9	-	2	13
KEMIJÄRVI	17	3	2	-	7	-	-	7
KUUSAMO	23	-	9	-	7	-	-	7
LAPPI	7	-	1	-	2	-	-	2
MUHOS	9	-	1	-	3	-	2	5
OULU - ULEÅBORG	17	-	6	-	6	-	-	8
ROVANIEMI	23	4	7	-	4	-	-	8
TORNIO - TORNEÅ	17	-	1	-	6	-	2	8

TILASTOKESKUS

6B, YLEISISSÄ ALIOIKEUKSISSA 1987 PÄÄTTYNEET KONKURSSIT YRITYSTEN TOIMIALAN JA PÄÄTÖKSEN SISÄLLÖN MUKAAN

TOIMIALA	LOPPUUN KÄSIT- ASIOITA YHTEENSÄ	PÄÄTÖS			JÄTETTY SILLEN- SÄ	AKORDI	SOPI- MUS	TUOMIO
		JÄTETTY TUTKI- MATTÄ	HAKEM. PERUU- TETTU	RAUEN- NUT				
KAIKKI YRITYKSET	2506	85	541	11	874	-	142	851
1 MAA-,METSÄ- JA KALATALOUS	26	1	3	-	9	-	4	9
11 MAATALOUS JA METSÄSTYS	8	1	-	-	1	-	3	3
111 MAATALOUS, PUUTANRHAVILJELY	8	1	-	-	1	-	3	3
13 KALATALOUS	1	-	-	-	-	-	-	1
130 KALATALOUS	1	-	-	-	-	-	-	1
2 KAIVOS- JA MUU KAIVANN.TOIMINTA	10	1	1	-	3	-	1	4
29 MUU KAIVANNAISTOIMINTA	10	1	1	-	3	-	1	4
290 MUU KAIVANNAISTOIMINTA	10	1	1	-	3	-	1	4
3 TEOLLISUUS	620	13	130	4	158	-	39	275
31 ELINTARV.,JUOM. JA TUPAK. VALM.	27	-	5	-	6	-	1	15
311 ELINTARVIKKEIDEN VALMISTUS	24	-	5	-	4	-	1	14
312 ELINTARVIKK. VALMISTUS (JATK.)	2	-	-	-	1	-	-	1
313 JUOMIEN VALMISTUS	1	-	-	-	1	-	-	-
32 TEKST.,VAATT.,NAHKATUOTT. VALM.	98	2	19	-	25	-	5	47
321 TEKSTIILIIEN VALMISTUS	23	1	4	-	8	-	1	9
322 VAATTEIDEN VALMISTUS	49	-	10	-	14	-	2	23
323 TURKK. YMS. NAHKATEOST. VALM.	14	1	2	-	3	-	2	6
324 KENKIEN VALMISTUS	12	-	3	-	-	-	-	9
33 PUUTAVARAN VALMISTUS	127	2	31	1	30	-	5	58
331 P-TAV. PAITSI P-KALUST. VALM.	84	1	19	1	20	-	2	41
332 EI-METALL. KALUSTEIDEN VALM.	43	1	12	-	10	-	3	17
34 PAPERIT.TUOTT.VALM., GRAAF.TUOT.	61	-	15	1	18	-	3	24
341 MASSAN JA PAP.TUOTTEIDEN VALM.	2	-	-	-	1	-	-	1
342 GRAAF. TUOTANTO, KUSTANN.TOIM.	59	-	15	1	17	-	3	23
35 MAAÖL.,KUMI- JA MUOVIT. VALM.	24	-	4	-	8	-	1	11
351 KEMIKAALIEN VALMISTUS	5	-	-	-	2	-	-	3
352 MUJIDEN KEM. TUOTT. VALMISTUS	3	-	-	-	1	-	1	1
355 KUMITUOTTEIDEN VALMISTUS	3	-	2	-	1	-	-	-
356 MUOVITUOTTEIDEN VALMISTUS	13	-	2	-	4	-	-	7
36 SAVI-, LASI- JA KIVITUOTT.VALM.	19	-	4	-	4	-	2	9
361 POSL.TEOST. JA SAVIAST. VALM.	1	-	-	-	-	-	-	-
362 LASIN JA LASITUOTT. VALMIST.	3	-	-	-	-	-	-	3
369 MUU SAVI- JA KIVITUOTT. VALM.	15	-	4	-	3	-	2	6
37 METALLIEN VALMISTUS	4	-	-	-	-	-	-	4
371 RAUD.,TERÄKS. JA FERROSEOST.V.	4	-	-	-	-	-	-	4
38 METALLI- JA KONEPAJATUOTT.VALM.	217	7	42	2	57	-	19	90
381 METALLITUOTTEIDEN VALMISTUS	118	3	23	1	30	-	7	54
382 KONEIDEN VALMISTUS	53	1	9	1	13	-	7	22
383 SÄHKÖTEKNISTEN TUOTT. VALMIST.	17	1	5	-	4	-	2	5
384 KULKUNEUVUJON VALMISTUS	25	1	4	-	9	-	3	8
385 INSTR. YM. H-MEK. TUOTT. VALM.	4	1	1	-	1	-	-	1
39 MUU VALMISTUS	21	1	5	-	4	-	2	9
390 MUU VALMISTUS	21	1	5	-	4	-	2	9
4 SÄHKÖ-, KAASU- JA VESIHUOLTO	3	-	-	-	2	-	-	1
5 RAKENNUSTOIMINTA	431	12	84	1	162	-	27	145
51 TALONRAKENNUSTOIMINTA	298	5	48	1	115	-	19	110
511 VARSINAISET TALONRAKENNUSTYÖT	118	-	22	-	42	-	8	46
512 SIVU- JA ALAURAKAT	179	5	26	1	73	-	11	63
52 MAA- JA VESIRAKENNUSTOIMINTA	41	2	11	-	11	-	3	14
521 MAAN PERUSPARANNUSTYÖT	3	-	1	-	1	-	-	1
522 LOUHINTA JA MAANSIIRTO	29	2	7	-	8	-	3	9
523 TEID., LENTOKENTT., YM. RAK.	1	-	-	-	-	-	-	1
529 MUU MAA- JA VESIRAK.TOIMINTA	8	-	3	-	2	-	-	3
6 TUOKU-VÄH.KAUPP., RAV.-MAJ.TNTA	727	32	149	3	252	-	33	258
61 TUOKUKAUPPA JA AGENT.TOIMINTA	180	7	33	1	70	-	5	64
612 RAVINTO- JA NAUT.AINETUKKUK.	10	1	2	-	4	-	1	2
613 TEKST.-, VAAT.- JA NAHKAT.TÜKK	10	-	3	-	4	-	-	3
614 RAUTA- JA SÄHKÖALAN TUOKUKAUPP	28	-	1	-	15	-	-	12
615 AUTOALAN TUOKUKAUPPA	6	-	3	-	3	-	-	-
616 TUOTANTOTARVIKETUOKUKAUPPA	66	3	7	-	29	-	2	25
617 MUU VARSINAINEN TUOKUKAUPPA	39	2	12	1	9	-	1	14
618 AGENTUURITOIMINTA	21	1	5	-	6	-	1	8
62 VÄHITTÄISKAUPPA	359	15	77	-	113	-	16	138
621 YLEISVÄHITTÄISKAUPPA	4	-	1	-	-	-	1	2
622 ELINTARV. VÄHITTÄISKAUPPA	34	2	7	-	14	-	1	10
624 TEKST.,VAATT. JA JALK. VÄH.KA	55	3	14	-	14	-	2	22
625 RAUTA-,KONE-JA M-TAL.TARV.VÄ.K	94	5	17	-	32	-	3	37
626 SISUSTUSTARV. VÄHITTÄISKAUPPA	26	-	5	-	7	-	1	13
627 AUTOJEN VÄH.KAUPPA JA HUOLTO	81	3	22	-	20	-	6	30
628 APT.- JA KEMIK.TAV. VÄH.KAUPPA	3	-	1	-	-	-	-	2
629 MUU VÄHITTÄISKAUPPA	62	2	10	-	26	-	2	22
63 RAVITSEMIS- JA MAJOITUSTOIMINTA	105	9	23	2	35	-	5	31
631 RAVITSEMISTOIMINTA	81	7	18	2	31	-	3	20
632 MAJOITUSTOIMINTA	23	2	5	-	4	-	2	10
7 KULJ., VARAST. JA TIETOLIIKENNE	94	5	41	-	20	-	10	18
71 KULJETUS	71	4	34	-	16	-	7	10
711 MAALIIKENNE	62	3	31	-	15	-	7	6
712 VESILIIKENNE	2	-	2	-	-	-	-	-
713 ILMALIIKENNE	2	1	1	-	-	-	-	-
719 KULJ. PALV. TOIM., VARAST.	5	-	-	-	1	-	-	4
8 RAH., VAK., KIINT.- JA LIIK.EL.	136	5	24	1	55	-	6	45
81 RAHOITUSTOIMINTA	2	-	-	-	2	-	-	-
810 RAHOITUSTOIMINTA	2	-	-	-	2	-	-	-
83 KIINT.TOIM. JA LIIK.EL. PALV.T	111	5	21	1	44	-	5	35
831 KIINTEISTÖPALVELUTOIMINTA	28	2	3	-	11	-	-	12
832 LIIKE-ELÄMÄÄ PALV. TOIMINTA	77	3	17	1	30	-	5	21
833 KONEIDEN JA KALUSTON VUOKRAUS	6	-	1	-	3	-	-	2
9 YHTEISKUNN. JA HENK.KOHT. PALV.	215	6	55	1	88	-	11	53
91 JULK. HALL., M.PUOL., YL. TURV.	1	-	-	-	1	-	-	-
913 YLEINEN JÄRJ. JA TURVALLISUUS	1	-	-	-	1	-	-	-

6B. YLEISISSÄ ALIOIKEUKSISSA 1987 PÄÄTTYNEET KONKURSSIT YRITYSTEN TOIMIALAN JA PÄÄTÖKSEN SISÄLLÖN MUKAAN

TOIMIALA	LOPPUUN KÄSIT. ASIOITA YHTEENSÄ	PÄÄTÖS		RAUEN- NUT	JÄTETTY SILLEN- SÄ	AKORDI	SOPI- MUS	TUOMIO
		JÄTETTY TUTKI- MATTI	HAKEM. PERUU- TETTU					
92 PUHTAANAPITO	26	-	6	-	12	-	2	6
920 PUHTAANAPITO	24	-	6	-	11	-	2	5
93 OPETUS, TUTK., TERV.HOITO YM.	9	-	1	-	4	-	1	3
931 OPETUS	4	-	-	-	2	-	-	2
933 LÄÄKINTÄ- JA ELÄINLÄÄK.PALV.	3	-	1	-	1	-	1	-
934 SOSIAALIHUOLTO	1	-	-	-	-	-	-	1
939 AATT. JA SIVIST. YHTEISÖT	1	-	-	-	1	-	-	-
94 VIRKISTYS- JA KULTT.PALV.TOIM.	41	2	9	1	15	-	1	13
941 ELOK.-, RAD.-, YM. TAIT.TOIM.	31	1	5	-	12	-	1	12
949 MUU HUVI- JA VIRKISTYSPALV.	10	1	4	1	3	-	-	1
95 KOTITAL. PALVELEVA TOIMINTA	74	2	21	-	29	-	3	19
951 KOTITALOUSESINEIDEN KORJAUS	51	1	16	-	21	-	3	10
952 PESULAPALVELU	8	1	-	-	4	-	-	3
953 KOTITALOUSPALVELU	2	-	1	-	-	-	-	1
959 HENK.KOHT. PALVELUTOIMINTA	13	-	4	-	4	-	-	5

TILASTOKESKUS

7. VEROJEN OSUUS VAROISTA JA VELOISTA 1987 TUOMIOON
PÄÄTTYNEISSÄ KONKURSSIEISSA

TOIMIALA HENKILÖKUNNAN MÄÄRÄ	TUOMIOON PÄÄTTY- NEET KONKURS- SIT	VEROJEN OSUUS VAROIS- TA		VARAT
		%	%	
YHTEENSÄ				
YHTEENSÄ	851	20	10	1510
ALLE 5	337	28	13	242
5 - 19	253	28	12	345
20 - 99	94	16	9	428
100 -	11	8	5	372
EI TIETOA	156	27	12	124
TEOLLISUUS				
YHTEENSÄ	280	17	9	763
ALLE 5	81	39	16	38
5 - 19	114	33	13	133
20 - 99	59	17	11	252
100 -	10	8	5	325
EI TIETOA	16	31	10	16
RAKENNUSTOIMINTA				
YHTEENSÄ	145	21	11	227
ALLE 5	45	24	12	40
5 - 19	50	32	14	53
20 - 99	23	14	8	102
EI TIETOA	27	25	13	31
KAUPPA				
YHTEENSÄ	258	21	10	337
ALLE 5	148	32	12	78
5 - 19	64	22	10	111
20 - 99	9	13	5	69
100 -	1	9	8	46
EI TIETOA	36	32	13	32
LIIKENNE				
YHTEENSÄ	18	11	7	43
ALLE 5	10	9	5	40
EI TIETOA	8	34	16	3
PALVELUT				
YHTEENSÄ	98	28	14	119
ALLE 5	49	33	15	43
5 - 19	24	26	14	48
20 - 99	3	40	19	5
EI TIETOA	22	22	11	23
MUU/TUNTEMATON				
YHTEENSÄ	52	23	11	22
ALLE 5	4	18	9	3
5 - 19	1	5	2	1
EI TIETOA	47	25	11	18

TILASTOKESKUS
8. YLEISISSÄ ALIOIKEUKSISSA 1987 TUOMIOON PÄÄTTYNEIDEN KONKURSSIEN KÄSITTELYAIKA
TUOMIOISTUIMITTAIN

TUOMIOISTUINTYYPPI	KONKURS- SITUIO- MIOITA YHTEENSÄ	KÄSITTELYAIKA				VUOSI TAI YLI
		ALLE 3 KK	3 - 5.9 KK	6 - 8.9 KK	9 - 11.9 KK	
YHTEENSÄ	879	12	196	619	40	12
TUOMIOKUNNAT	490	7	108	337	30	8
RAASTUVANOIKEUDET	389	5	88	282	10	4
LÄÄNI						
YHTEENSÄ	879	12	196	619	40	12
UUDENMAAN LÄÄNI	205	3	28	157	14	3
TURUN JA PORIN L.	106	1	21	79	5	-
HÄMEEN LÄÄNI	144	2	30	104	5	3
KYMEN LÄÄNI	43	-	11	28	3	1
MIKKELIN LÄÄNI	27	1	4	22	-	-
POHJOIS-KARJALAN LÄÄNI	24	-	4	19	-	1
KUOPION LÄÄNI	28	-	10	18	-	-
KESKI-SUOMEN LÄÄNI	22	-	7	14	1	-
VAASAN LÄÄNI	52	2	13	36	1	-
OULUN LÄÄNI	61	1	25	33	2	-
LAPIN LÄÄNI	28	-	9	19	-	-
YHTEENSÄ	879	12	196	619	40	12
HELSINKI - HELSINGFORS	127	2	14	103	6	2
PORVOO - BORGÅ	4	-	2	2	-	-
ESPOO - ESBO	19	-	2	14	2	1
VANTAA - VANDA	16	1	1	9	5	-
HYVINKÄÄ - HYVINGE	7	-	1	6	-	-
LOVISA - LOVISA	2	-	-	2	-	-
LOHJA - LOJO	20	-	5	15	-	-
PORVOO - BORGÅ	3	-	1	2	-	-
RAASEPORI - RASEBORG	9	-	2	5	1	1
TUUSULA - TUSBY	16	-	3	11	2	-
HÄMEENLINNA - TAVASTEUS	3	-	1	1	1	-
NAANTALI - NÄDENDAL	1	-	1	-	-	-
PORI - BJÖRNEBORG	14	-	4	10	-	-
RAUMA - RAUMO	3	-	-	3	-	-
TAMPERE - TAMMERFORS	50	1	2	45	1	1
TURKU - ÅBO	45	1	7	37	-	-
EURA	7	-	-	6	1	-
IKAALINEN	11	-	6	3	-	2
KOKEMÄKI - KUMO	6	-	2	4	-	-
LOIMAA	7	-	-	5	2	-
PARAINEN - PARGAS	2	-	-	-	-	-
PIIKKIÖ	15	-	1	12	2	-
PIRKKALA	14	1	2	11	-	-
RUOVESI	11	-	3	6	2	-
TAMMELA	6	-	3	3	-	-
TOIJALA	15	-	1	13	-	1
TYRVÄÄ	8	-	2	6	-	-
ULVILA - ULVSBY	4	-	1	3	-	-
VEHMAA	8	-	1	6	1	-
HAMINA - FREDRIKSHAMN	2	-	-	2	-	-
KOTKA	9	-	5	4	-	-
LAHTI	39	-	24	15	-	-
LAPPEENRANTA - VILLMANSTRAND	5	-	3	2	-	-
HAUHO	5	-	-	5	-	-
HEINOLA	9	-	3	6	-	-
HOLLOLA	15	1	-	12	1	1
IITTI	9	-	1	6	2	-
IMATRA	18	-	1	13	3	1
JANAKKALA	10	-	3	6	1	-
KYMI - KYMMENE	1	-	1	-	-	-
LAPPEE	1	-	-	1	-	-
ORIMATTILA	13	-	5	8	-	-
VALKEALA	8	-	-	8	-	-
IISALMI	2	-	1	1	-	-
JOENSUU	8	-	-	7	-	1
KAJAANI	8	-	3	4	1	-
KUOPIO	4	-	2	2	-	-
MIKKELI - S:T MICHEL	6	-	-	6	-	-
SAVONLINNA - NYSLOTT	4	-	1	3	-	-
ILOMANTSI	5	-	3	2	-	-
JUVA	2	-	-	2	-	-
KAJAANI	1	-	-	1	-	-
KITEE	4	-	1	3	-	-
KUOPIO	6	-	2	4	-	-
LIPERI	6	-	1	5	-	-
MIKKELI - S:T MICHEL	3	-	-	3	-	-
NILSIA	6	-	3	3	-	-
PIEKSAMÄKI	3	1	-	2	-	-
PIELAVESI	5	-	3	2	-	-
PIELISJÄRVI	4	-	-	4	-	-
RANTASALMI	4	-	-	4	-	-
SUONENJOKI	3	-	-	3	-	-
VARKAUS	5	-	-	5	-	-
JYVÄSKYLÄ	5	-	2	3	-	-
KOKKOLA - KARLEBY	6	-	-	6	-	-
RAAHE - BRAHESTAD	3	-	1	2	-	-
VAASA - VASA	15	1	3	11	-	-
ALAVUS - ALAVO	4	-	4	-	-	-
HAAPAJÄRVI	14	-	4	10	-	-
ILMAJOKI	3	-	1	2	-	-
JYVÄSKYLÄ	4	-	1	2	1	-
JÄMSÄ	7	-	4	3	-	-
KAUHAJOKI	7	-	1	6	-	-
KAUHAVA	5	-	1	4	-	-
KORSHOLMA - KORSHOLM	3	-	-	3	-	-
KYRÖ	1	-	1	-	-	-
LAPUA - LAPPO	5	-	3	2	-	-
LOHTAJA	5	1	-	2	1	1
NÄRPÖ - NÄRPES	2	1	1	-	-	-
PIETARSAARI - PEDERSÖRE	8	-	-	8	-	-
SAARIJÄRVI	4	-	-	4	-	-
VIITASAARI	4	-	-	4	-	-
YLIVIESKA	11	-	2	9	-	-
KEMI	4	-	1	3	-	-
OULLU - ULEÅBORG	15	-	11	3	1	-
TORNIO - TORNEÅ	7	-	-	7	-	-
II	13	1	4	7	1	-
KEMI JÄRVI	5	-	2	3	-	-
KUUSAMO	7	-	2	5	-	-
LAPPI	2	-	-	2	-	-
MUHOS	3	-	3	-	-	-
OULLU - ULEÅBORG	5	-	2	3	-	-
ROVANIEMI	8	-	4	4	-	-
TORNIO - TORNEÅ	8	-	4	2	2	-

TILASTOKESKUS
9. YLEISISSÄ ALIOIKEUKSISSA 1987 LOPPUUN KÄSITELTYJEN KONKURSSIEN KÄSITTELYAIKA
TUOMIOISTUIMITTAIN

TUOMIOISTUINTYYPPI	KONKURS- STUO- MIOITA YHTEENSÄ	KÄSITTELYAIKA				VUOSI TAI YLI
		ALLE 3 KK	3 - 5.9 KK	6 - 8.9 KK	9 - 11.9 KK	
YHTEENSÄ	2589	1548	333	644	44	20
TUOMIOKUNNAT	1419	846	177	349	31	16
RAASTUVANOIKEUDET	1170	702	156	295	13	4
LÄÄNI						
YHTEENSÄ	2589	1548	333	644	44	20
UUDENMAAN LÄÄNI	659	386	86	166	17	4
TURUN JA PORIN L.	274	160	27	81	5	1
HÄMEEN LÄÄNI	353	177	57	109	5	5
KYMEN LÄÄNI	94	47	13	28	3	3
MIKKELIN LÄÄNI	55	29	4	22	-	-
POHJOIS-KARJALAN LÄÄNI	42	17	5	19	-	1
KUOPION LÄÄNI	56	26	12	18	-	-
KESKI-SUOMEN LÄÄNI	56	32	7	15	1	1
VÄSÄN LÄÄNI	141	80	14	35	1	-
OULUN LÄÄNI	170	102	31	35	2	-
LAPIN LÄÄNI	65	36	9	20	-	-
YHTEENSÄ	2589	1548	333	644	44	20
HANKO - HANGÖ	7	7	-	-	-	-
HELSINKI - HELSINGFORS	477	295	60	112	8	2
PORVOO - BORGÅ	12	7	2	2	1	-
ESPOO - ESBO	78	49	10	15	3	1
VANTAA - VANDA	63	36	11	11	5	-
HYVINKÄÄ - HYVINGE	35	27	2	6	-	-
LOVIISA - LOVISA	9	6	1	2	-	-
LOHJA - LOJO	69	48	6	15	-	-
PORVOO - BORGÅ	22	16	4	2	-	-
RAASEPORI - RASEBORG	34	22	4	6	1	1
TUUSULA - TUSBY	50	28	8	11	2	1
HÄMÉN LNNA - TAVASTEHEUS	13	9	1	2	1	-
NAANTALI - NÄDENDAL	7	6	1	-	-	-
PORI - BJÖRNEBORG	31	16	5	10	-	-
RAUMA - RAUMO	6	3	-	3	-	-
TAMPERE - TAMMERFORS	139	75	15	47	1	1
TURKU - ÅBO	111	66	8	37	-	-
UUSIKAUPUNKI - NYSTAD	4	4	-	-	-	-
EURA	9	2	-	6	1	-
HALIKKO	19	19	-	-	-	-
IKAALINEN	26	14	6	3	-	3
KOKEMÄKI - KUMO	16	9	3	4	-	-
LOIMAA	14	6	1	5	2	-
PARAINEN - PARGAS	11	8	-	2	-	1
PIIKKIÖ	44	25	3	14	2	-
PIRKKALA	33	16	6	11	-	-
RUOVESI	31	19	4	6	2	-
TAMMELA	22	14	4	4	-	-
TOIJALA	29	10	5	13	-	1
TYRVÄÄ	15	7	2	6	-	-
ULVILA - ULVSBY	16	12	1	3	-	-
VEHMAA	20	12	1	6	1	-
HAMINA - FREDRIKSHAMN	4	2	-	2	-	-
KOTKA	31	22	5	4	-	-
LAHTI	85	42	28	15	-	-
LAPPEENRANTA - VILLMANSTRAND	11	6	3	2	-	-
HAUHO	16	7	-	7	-	2
HEINOLA	16	7	3	6	-	-
HOLLOLA	40	25	1	12	1	1
IITTI	17	8	1	6	2	-
IMATRA	32	11	3	13	3	2
JANAKKALA	28	14	7	6	1	-
KYMI - KYMMENE	5	4	1	-	-	-
LAPPEE	6	4	-	1	-	1
ORIMATTILA	22	8	6	8	-	-
VALKEALA	19	8	3	8	-	-
IISALMI	11	9	1	1	-	-
JOENSUU	15	7	-	7	-	1
KAJAANI	20	12	3	4	1	-
KUOPIO	4	-	2	2	-	-
MIKKELI - S:T MICHEL	11	5	-	6	-	-
SAVOLINNA - NYSLOTT	11	7	1	3	-	-
IISALMI	1	1	-	-	-	-
ILOMANTSI	11	4	5	2	-	-
JUVA	6	4	-	2	-	-
KAJAANI	22	20	-	2	-	-
KITEE	5	1	1	3	-	-
KUOPIO	14	8	2	4	-	-
LIPERI	12	6	1	5	-	-
MIKKELI - S:T MICHEL	10	7	-	3	-	-
NILSIÄ	12	6	3	3	-	-
PIEKSAMAKI	4	2	-	2	-	-
PIELAVESI	5	-	3	2	-	-
PIELISJÄRVI	10	6	-	4	-	-
RANTASALMI	10	6	-	4	-	-
SUONENJOKI	6	3	-	3	-	-
VARKAUS	18	11	2	5	-	-
JYVÄSKYLÄ	18	13	2	3	-	-
KOKKOLA - KARLEBY	18	12	-	6	-	-
RAAHE - BRAHESTAD	8	5	1	2	-	-
VAASA - VASA	32	18	3	11	-	-
ALAVUS - ALAVO	11	7	4	-	-	-
HAAPAJÄRVI	35	20	5	10	-	-
ILMAJOKI	22	19	1	2	-	-
JYVÄSKYLÄ	19	12	3	2	1	1
JÄMSÄ	13	6	4	3	-	-
KAUHAJOKI	28	20	2	6	-	-
KAUHAVA	18	13	1	4	-	-
KORSHOLMA - KORSHOLM	17	14	-	3	-	-
KYRÖ	8	7	3	2	-	-
LAPUA - LAPPO	11	6	-	2	-	1
LOHTAJA	13	9	-	2	1	-
NÄRPÖ - NÄRPES	11	10	1	-	-	-
PIETARSAARI - PEDERSÖRE	14	6	-	8	-	-
SAARIJÄRVI	8	4	-	4	-	-
VIITASAARI	13	8	-	5	-	-
YLIVIESKA	21	10	2	9	-	-
KEMI	8	4	1	3	-	-
OULU - ULEÅBORG	63	44	14	4	1	-
TORNIO - TORNEÅ	13	6	-	7	-	-
II	32	19	5	7	1	-
KEMIJÄRVI	17	12	2	3	-	-
KUUSAMO	23	14	4	5	-	-
LAPPI	7	4	-	3	-	-
MUHOS	9	6	3	-	-	-
OULU - ULEÅBORG	17	10	4	3	-	-
ROVANIEMI	23	15	4	4	-	-
TORNIO - TORNEÅ	17	9	4	2	2	-



TILASTOKESKUS-STATISTIKCENTRALEN

PL 504
PB

00101 HELSINKI
HELSINGFORS

Virkalähetys
Tjänsteförsändelse



Tilastokeskus

JULKAISUEN MYYNTI

POSTIMYYNTI

Tilastokeskus

PL 504

00101 Helsinki

(90) 173 4535

Teleksi 122656 tikes sf

KIRJAKAUPAT

Hyvin varustetut kirjakaupat
kautta maan.