

# Tilastotiedotus Statistisk rapport

ISSN 0355-2306

Tilastokeskus  
Statistikcentralen  
Central Statistical Office of Finland

# 1987

Tiedustelut - Förfrågningar

Päiväys - Datum

Sarja ja nro - Serie och nr

Markku Jutila  
(90) 5800494  
Seija Kuusholma  
(90) 5800487

16.11.1987

PA 1987:46

PALKAT  
LÖNER

KUNTASEKTORIN TUNTIPALKAT TOUKOKUUSSA 1987<sup>1)</sup>DEN KOMMUNALA SEKTORNS TIMLÖNER I MAJ 1987<sup>1)</sup>

YHTEENVETO TULOXSISTA

SAMMANDRAG AV RESULTATEN

Kuntien ja kuntainliittojen tuntipalkkaisten työntekijöiden palkkatilasto uudistettiin vuoden 1985 alusta. Verrattaessa julkaisun tietoja aikaisempiin on otettava huomioon tilastoon tehdyt muutokset, joista on kerrottu jäljempänä.

Kaikkiaan tuntipalkkaisia työntekijöitä ilmoitettiin olleen kuntasektorin palveluksessa 38 084, joista naisia 6 743.

Yhteenvedon ja tilastotaulukoiden A, B ja 1-9 luvuissa ovat kuitenkin mukana vain työehtosopimuksen mukaisiin palkkaryhmiin 1-6 sijoitetut työntekijät, joita oli 36 185 ja heistä naisia 6 057 eli 16,7 %.

Maatalouslomittajien, suojatyöntekijöiden, oppilaiden yms. ryhmien palkkatiedot esitetään erikseen taulukossa 10.

Taulukoissa A ja B on tietoja myös aikaisemmista tiedusteluista. Taulukossa B on uuden 5-numeroisen ammattikoodin mukaiset nimikkeet. Ammatit on myös luokiteltu ammattiryhmiin<sup>2)</sup> ja tiedot on erikseen miehistä ja naisista.

Tuntikeskiansion kehitys

Kokonaistuntikeskiansion kehitys kuntasektorilla toukokuusta 1980 toukokuuhun 1987 ilmenee oheisesta asetelmasta.

Lönestatistiken för kommunernas och kommunalförbundens timavlönade arbetstagare reviderades i början av år 1985. Då publikationens uppgifter jämförs med tidigare uppgifter bör de ändringar som gjorts i statistiken beaktas. För ändringarna redogörs i det följande.

Sammanlagt 38 084 timavlönade var anställd inte den kommunala sektorn, varav 6 743 kvinnor.

I sammandraget och i siffrorna i statistiktablerna A, B och 1-9 ingår dock endast arbetstagare i arbetsavtalsförhållande i löneklasserna 1-6, dessa var 36 185 och därav var 6 057 d.v.s. 16,7 % kvinnor.

Löneuppgifterna för lantbruksavbytare, skyddsarbetare, elever o.dyl. grupper ges separat i tabell 10.

Tabellerna A och B innehåller även uppgifter från tidigare förfrågningar. Tabell B har yrken enligt den nya 5-siffriga yrkeskoden. Yrkerna har klassificerats enligt yrkesgrupper<sup>2)</sup> och uppgifter finns både av män och kvinnor.

Utvecklingen av medeltimförtjänsten

Ur tablån framgår den totala medeltimförtjänstens utveckling inom den kommunala sektor från maj 1980 till maj 1987.

1) Edelliset tiedot on julkaistu tilastotiedotuksessa PA 1987:40

2) Julkisen sektorin ammattiryhmäluokitus, Tilastokeskus, Raportti n:o 1985:10

1) Föregående uppgifter har publicerats i statistisk rapport PA 1987:40

2) Arbetsgruppering för den offentliga sektorn, Statistikcentralen, Rapport n:r 1985:10

toukokuu maj	lkm - antal		tuntikeskiansio medeltimförtjänst			muutos ändring %	ind. index 1980= 100	reaali ind. real index
	yht. saml.	naisia kvinnor %	miehet män mk/t	naiset kvinnor mk/t	yht. saml. mk/t			
1980	38 998	17,6	20,87	16,24	20,16	..	107,6	103,4
1981	37 786	16,8	23,42	18,65	22,71	12,6	121,2	103,3
1982	38 532	16,8	25,02	20,19	24,30	7,0	129,7	100,6
1983	38 815	16,9	27,18	22,05	26,40	8,6	140,9	101,6
1984	38 882	16,2	30,04	24,30	29,20	10,6	155,8	104,6
1985	37 341	16,3	31,30	25,47	30,44	4,2	162,4	102,6
1986	35 945	16,5	33,45	26,88	32,47	6,7	173,3	106,0
1987	36 185	16,7	34,85	28,44	33,88	4,3	180,8	104,0

Naisten tuntikeskiansio oli toukokuussa 1987 81,6 % miesten vastaavasta ansiosta (80,4 % II/1986).

Seuraavassa on esitetty kuntamuodoittain kokonaistuntikeskiansioiden muutokset toukokuusta 1986 toukokuuhun 1987.

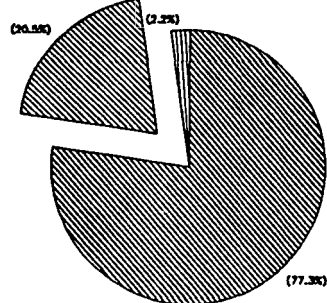
Kvinnornas medeltimförtjänst i maj 1987 var 81,6 % (80,4 % II/1986) av männens.

I följande ges ändringarna i den totala medeltimförtjänsten enligt kommunform från maj 1986 till maj 1987.

KUVIO - FIG. 1: Kokonaistuntikeskiansioiden muutokset toukokuusta 1986 toukokuuhun 1987 sekä lukumäärän jakautuminen sektoreittain - Ändringar av totala medeltimförtjänster från maj 1986 till maj 1987 och fördelningen av antal arbetstagare enligt sektorn

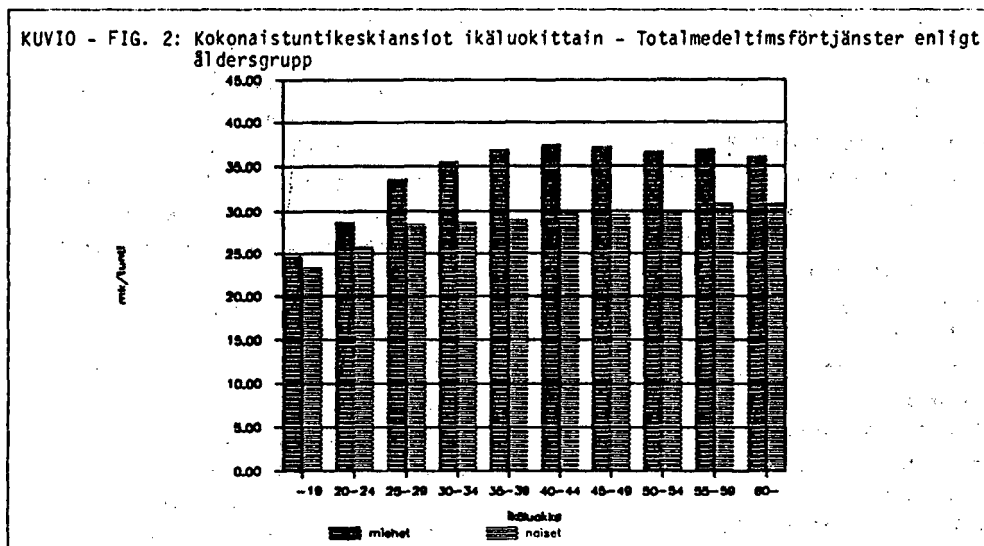
	Kokonaistuntikeskiansion muutos Ändring av medeltimförtjänst			
	miehet % män	naiset % kvinnor	yht. % saml.	
kaupungit				
städer	□	4,3	5,9	4,4
muut kunnat	□	4,4	5,7	4,3
övriga kommuner kuntainl.	□	5,3	5,9	5,8
kommunalförb. yhteensä		4,2	5,8	4,3
sammanlagt				

Työntekijöiden lukumääräosuudet %



Tarkasteltaessa tuntikeskiansioiden kehitystä on pidettävä mielessä mm. kausivaihtelut sekä palkkaus- ja ammattirakenteen muutokset. Sopimusvaikutusten mukainen kehitys näkyy lähinnä taulukosta 4 palkkaryhmittäin aikatyöansion sarakkeesta.

När man granskar utvecklingen av medeltimförtjänst bör man komma i ihåg bl.a. säsongvariationer och ändringar i löne- och yrkesstruktur. Den utveckling som påverkats av avtalen finns angivna efter löne grupp i tabell 4 i kolumnen för förtjänst av tidarbete.



Naisten kokonaistuntikeskiansio kasvaa tasaisesti siirryttäessä vanhempiin ikäluokkiin. Miesten tuntiansiot ovat sitä vastoin korkeimmillaan ikäluokassa 40-44 vuotta.

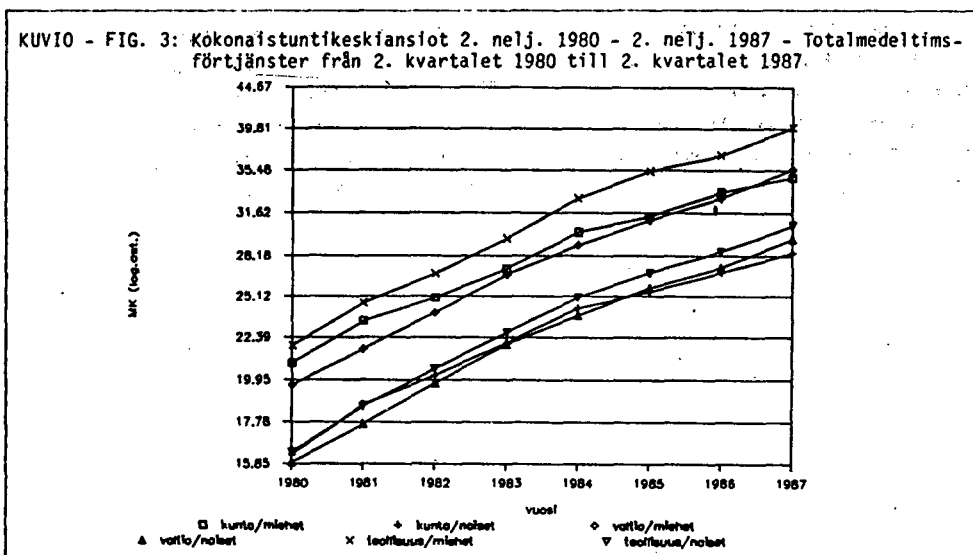
Den totala medeltimförtjänsten för kvinnor ökar jämt i de äldre åldersklasserna. Männens timförtjänst är däremot högst i åldersklasserna 40-44 år.

Vertailua muihin sektoreihin

Tehdessä johtopäätöksiä kuvion perusteella on muistettava, että ko. työntekijäryhmät ovat hyvin erilaisia rakenteeltaan. Eri sektoreiden palkkatilastojen tekotapa ja mm. peittävyys vaihtelevat.

Jämförelse med övriga sektorer

Då slutledningar görs på basen av figuren bör man komma ihåg att de olika arbetstagargrupperna är sammansatta på mycket olika sätt. Sättet att göra upp lönestatistik varierar inom de olika sektorerna och bl.a. täckningen varierar.



## Tiedustelun sisältö

Tiedustelussa kysytään jokaisesta työntekijästä seuraavat tiedot:

- A. työnantajakunta (KELA:n koodi) tai -kuntainliitto (KUEL)
- B. kunnallinen toimintayksikkö (KUEL)
- C. työntekijän tehtäväryhmä (kunnallisen laskentatoimen mukaan soveltaen määriteltä)
- D. työpaikan sijaintikunta (KELA)
- E. henkilötunnus (ikä ja sukupuoli)
- F. työntekijän nimi
- G. palkkaryhmä (työehtosopimuksen mukaan)
- H. ammatti (KUEL)
- I. aikapalkka ja aikatyötunnit
- J. kokonaistuntipalkka ja kokonaistuntipalkkaiset työtunnit
- K. urakkapalkka ja urakkatyötunnit
- L. yksityisalojen palkkauksen mukainen urakkapalkka ja -työtunnit
- M. ylityön korotusosat ja ylityötunnit
- N. säännöllisen sunnuntaityön korotusosat ja sunnuntaityötunnit
- O. hyväntehtoisuus %:na ja merkkeinä
- P. muut erilliset lisät
- Q. säännöllisen työtajan työaikalisät
- R. ylityötajan työaikalisät
- S. varallaolokorvaus

Kohtien I-L palkkatekijät sisältävät myös kohtien O ja P lisät.

## Ansiökäsite

Tilaston ansiökäsitteenä on tehtyn työtajan ansio, johon sisältyy kaikki tehdyttä työtajalta maksetut palkat. Tilastossa ei siten ole mukana mm. seuraavia korvauksia ja palkkoja, joita ei pidetä työtssölon ajalta maksettuna palkkana:

## Förfrågans innehåll

I förfrågan inbegärs följande uppgifter av alla arbetstagarer:

- A. arbetsgivar kommun (FPA:s kod) eller -kommunalförbund (KPA)
- B. den kommunala verksamhetsenheten (KPA)
- C. arbetstagarerens uppgiftsgrupp (enligt det kommunala räkenskapsväsendet)
- D. den kommun där arbetsplatsen är belägen (FPA)
- E. personbeteckning (älder och kön)
- F. arbetstagarerens namn
- G. lönegrupp (enligt kollektivavtalet)
- H. yrke (KPA)
- I. tidslön och tidsarbetstimmor
- J. den totala timlönen och arbetstimmor
- K. ackordslön och ackordsarbetstimmor
- L. ackordslönesättinig och ackordsarbetstimmor inom privata branschen
- M. förhöjningsdel för övertid och övertidstimmor
- N. förhöjningsdel för ordinarie söndagsarbete och söndagsarbetstimmor
- O. godmanstillägg i % och i mark
- P. övriga särskilda tillägg
- Q. tillägg för ordinarie arbetstid
- R. arbetstids tillägg för övertidsarbete
- S. beredskapsersättning

Lönefaktorerna i punkterna I-L inkluderar även tilläggen i punkterna O och P.

## Förtjänstbegreppet

Förtjänstbegreppet i statistiken är förtjänst för utförd arbetstid, vari ingär all lön som betalats för den utförda arbetstiden. I statistiken ingär inte följande lönefaktorer som inte räknas som lön som betalats för tid i arbete:

- arkipyhäkorvaus, kun henkilö ei ollut työssä
- kolmivuorotyön korvaukset
- työkalukorvaukset ja ns. tossu- ja eväsraha
- palkalliselta työlooma-ajalta maksettu palkka
- vuosi-, sairaus- ja äitiysloman palkka sekä lomarahat.

Tilastotaulukoissa käytetään lisäksi seuraavia palkkakäsitteitä:

1. Tehdyt työtunnit lasketaan kohtien I-L työtunttien summana
2. Säännöllisen työntekijän ansio ilman työaikalisia lasketaan jakamalla kohtien I-L yhteenlasketut ansiot tehdyillä työtunneilla
3. Säännöllisen työntekijän ansio työaikalisineen lasketaan jakamalla kohtien I-L, N ja Q yhteenlasketut ansiot tehdyillä työtunneilla
4. Kokonaistuntikeskiansio lasketaan jakamalla kohtien I-L, M, N, Q ja R yhteenlasketut ansiot tehdyillä työtunneilla.

Kokonaisansioon lasketaan mukaan kaikki palkkatekijät paitsi varallaolokorvaus.

#### Tietojenkeruumenetelmä

Kaikille kunnille ja kuntainliitoille lähetetään tiedustelu neljä kertaa vuodessa, helmi-, touko-, elo- ja marraskuulta. Osalle vastaajista lähetetään edellisen neljänneksen rekisterin henkilötiedoilla esitetyt lomakkeet. Kunnalliset työntekijät voivat antaa ilmoitukset tuntipalkkaisuista työntekijöistään tiedustelulomakkeilla, atk-listauksina tai konekielellisinä mg-nauhoilla ja mg-levykkeillä. Vastaamista seurataan mm. vertaamalla edellisen tiedustelun työntekijämääriin.

Tiedustelun menetelmä ja historiaa on selvitetty tarkemmin ed. julkaisussa (PA 1986:45).

- söckenhelgersättning, då personen inte arbetat
- ersättning för treskiftarbete
- ersättning för arbetsredskap och sk. tofelpening och kostpenning för avlönad arbetsledighet
- lön som betalats för semester, sjukdomstid och moderskapsledighet samt semesterpenning.

I statistiktablerna används därtill följande lönebegrepp:

1. Utförda arbetstimmar räknas som summan av arbetstimmar i punkterna I-L
2. Förtjänst av ordinarie arbetstid utan arbetstidstillägg räknas genom att dividera de sammanlagda förtjänsterna i punkterna I-L med utförda arbetstimmar
3. Förtjänst för ordinarie arbetstid inklusive arbetstidstillägg beräknas genom att dividera de sammanlagda förtjänsterna i punkterna I-L, N och Q med antalet utförda arbetstimmar
4. Den totala medeltidförtjänsten beräknas genom att dividera de sammanlagda förtjänsterna i punkterna I-L, M, N, Q och R med antalet utförda arbetstimmar.

Till totalförtjänsten räknas alla lönefaktorer utom beredskapsersättning.

#### Uppgiftsinsamlingsmetod

Alla kommuner och kommunalförbund får förfrågan fyra gånger i året, i februari, maj, augusti och november. Till en del av respondenterna skickas blanketter som förhandsifyllts med personuppgifter från föregående kvartals förfrågan. De kommunala arbetsgivarna kan ge uppgifterna om sina timavlönade arbetstagare på frågeblanketterna, i form av adb-listor eller på maskinspråk på mg-band eller mg-disketter. Svarsfrekvensen följs upp bl.a. genom en jämförelse med antalet arbetstagare vid den senaste förfrågan.

Förfrågans metod och historik har redogjorts i förra Statistisk rapport (PA 1986:45).

## Taulukkoluetelo

### Taulukko A.

Kuntien ja kuntainliittojen tuntipalkkaisten työntekijöiden lukumäärät ja kokonaiskeskituntiansiot kuntamuodon, paikkakuntaluokan ja sukupuolen mukaan neljänneksittain II neljänneksestä 1985 II neljännekseen 1987.

### Taulukko B.

Kuntien ja kuntainliittojen tuntipalkkaisten työntekijöiden lukumäärät ja kokonaiskeskituntiansiot suurimmissa ammattiryhmissä sukupuolen mukaan II neljänneksestä 1986 II neljännekselle 1987.

1. Kuntien ja kuntainliittojen tuntipalkkaisten työntekijöiden lukumäärät, työtunnit ja keskituntiansiot kuntamuodon, tehtävryhmän ja sukupuolen mukaan toukokuussa 1987.
2. Kuntien ja kuntainliittojen työntekijöiden lukumäärät, työtunnit ja keskituntiansiot toimialan ja sukupuolen mukaan toukokuussa 1987.
3. Kuntien ja kuntainliittojen tuntipalkkaisten työntekijöiden lukumäärät, työtunnit, keskituntiansiot ja palkkausmuotojen työaikaosuudet (%) kuntamuodon, paikkakuntaluokan ja sukupuolen mukaan toukokuussa 1987.
4. Kuntien ja kuntainliittojen tuntipalkkaisten työntekijöiden työtunnit, keskituntiansiot ja palkkausmuotojen työaikaosuudet (%) kuntamuodon, sukupuolen ja palkkaryhmän mukaan toukokuussa 1987.
5. Kuntien ja kuntainliittojen tuntipalkkaisten työntekijöiden lukumäärät ja lukumääräosuudet kokonaisansioryhmän ja kuntamuodon mukaan toukokuussa 1987.
6. Kuntien ja kuntainliittojen tuntipalkkaisten työntekijöiden lukumäärä ja kokonaiskeskituntiansio paikkakuntaluokan, kuntamuodon, sukupuolen ja palkkaryhmän mukaan toukokuussa 1987.

## Tabeller

### Tabell A.

Kommunernas och kommunalförbundens timavlönade arbetstagare, deras antal och medeltimförtjänster enligt kommunform, ortsklass och kön kvartalsvis från II kvartalet 1985 till II kvartalet 1987.

### Tabell B.

Kommunernas och kommunalförbundernas timavlönade arbetstagare, deras antal och totala medeltimförtjänster i de största yrkesgrupperna enligt kön från II kvartalet 1986 till II kvartalet 1987.

1. Kommunernas och kommunalförbundens timavlönade arbetstagare, antal, arbetstimmar och medeltimförtjänster enligt kommunform, uppgiftsgrupp och kön i maj 1987.
2. Kommunernas och kommunalförbundens timavlönade arbetstagare, antal, arbetstimmar och medeltimförtjänster enligt lönegrupp och kön i maj 1987.
3. Kommunernas och kommunalförbundens timavlönade arbetstagare, antal, arbetstimman, medeltimförtjänster och avlöningsformens arbetstidsandel (%) enligt kommunform, ortsklass och kön i maj 1987.
4. Kommunernas och kommunalförbundens timavlönade arbetstagaras arbetstimmar, medeltimförtjänster och avlöningsformens arbetstidsandel (%) enligt kommunform, lönegrupp och kön i maj 1987.
5. Kommunernas och kommunalförbundens timavlönade arbetstagare deras antal och procentuella andel enligt totalförtjänstgrupp och kommunform i maj 1987.
6. Kommunernas och kommunalförbundens timavlönade arbetstagare deras antal och totala medeltimförtjänst enligt ortsklass, kommunform, kön och lönegrupp i maj 1987.

7. Kuntien ja kuntainliittojen tuntipalkkaisten työntekijöiden lukumäärä, työtunnit ja kokonaiskeskituntiansio ikäryhmittäin kuntamuodon ja sukupuolen mukaan toukokuussa 1987.
  8. Kuntien ja kuntainliittojen tuntipalkkaisten työntekijöiden ansioiden erittely toukokuussa 1987.
  9. Kuntien ja kuntainliittojen tuntipalkkaisten työntekijöiden lukumäärät sukupuolen mukaan toukokuussa 1987.
  10. Kuntien ja kuntainliittojen palkkaryhmiin kuukumattomien työntekijöiden lukumäärä, työtunnit ja keskituntiansiot kuntamuodon ja sukupuolen mukaan toukokuussa 1987.
7. Kommunernas och kommunalförbundens timavlönade arbetstagare, antal, arbetstimmar och totala medeltimförtjänst enligt åldersgrupp, kommunform och kön i maj 1987.
  8. Specifikation av kommunernas och kommunalförbundens timavlönade arbetstagares förtjänster i maj 1987.
  9. Antalet timavlönade arbetstagare i kommuner och kommunalförbund enligt kön i maj 1987.
  10. Kommunernas och kommunalförbundens arbetstagare som inte hör till någon lönegrupp, deras antal, arbetstimmar och medeltimförtjänst enligt kommunform och kön i maj 1987.

Taulukko A. Kuntien ja kuntainliittojen tuntipalkkaisten työntekijöiden lukumäärät ja kokonaiskeskituntiansiot kuntamuodon, paikkakuntaluokan ja sukupuolen mukaan neljännesvuosittain II neljänneksestä (touko) 1985 II neljännekseen (toukokuulle) 1987  
 Tabell A. Antalet av och totala medeltimförtjänster för kommunernas och kommunalförbundens timavlönade arbetstagare enligt kommuntyp, ortsklass och kön kvartalsvis från II kvartalet (maj) 1985 till II kvartalet (maj) 1987

Kuntamuoto, paikkakuntaluokka ja sukupuoli Kommuntyp, ortsklass och kön	Vuosi ja neljännes - År och kvartal									
	1985			1986				1987		
	II	III	IV	I	II	III	IV	I	II	
Kaupungit - Städer .....	27 706 31,47	27 264 30,85	24 105 32,20	24 126 33,21	28 109 33,24	27 700 32,57	24 476 34,43	23 707 34,87	27 964 34,70	
Pkl:n mukaan - Enligt ortsklass										
I .....	14 445 32,16	14 189 31,77	12 789 32,93	12 750 33,99	14 783 34,03	14 427 33,49	12 947 35,45	12 649 34,88	14 519 35,93	
II .....	13 261 30,71	13 075 29,87	11 316 31,38	11 376 32,32	13 326 32,34	13 273 31,60	11 529 33,31	11 058 33,67	13 445 33,37	
Sukupuolen mukaan - Enligt kön										
Miehet - Män .....	22 683 32,58	22 372 31,92	20 557 33,03	20 787 34,00	23 086 34,41	22 840 33,67	20 945 35,27	20 500 35,63	22 873 35,89	
Naiset - Kvinnor .....	5 023 25,88	4 892 25,53	3 548 26,85	3 339 27,73	5 023 27,22	4 860 27,04	3 531 28,87	3 207 29,41	5 091 28,83	
Muut kunnat - Övriga kommuner ....	8 798 26,84	7 999 26,50	7 386 27,41	5 855 28,85	6 974 28,97	6 636 28,56	6 491 29,50	6 128 30,01	7 416 30,22	
Pkl:n mukaan - Enligt ortsklass										
I .....	1 251 26,60	1 074 25,92	1 043 26,76	674 28,72	810 29,27	767 28,81	851 29,42	764 30,01	879 30,24	
II .....	7 547 26,87	6 925 26,58	6 343 27,50	5 181 28,86	6 164 28,93	5 869 28,53	5 640 29,51	5 364 30,01	6 537 30,22	
Sukupuolen mukaan - Enligt kön										
Miehet - Män .....	7 927 27,17	7 167 26,84	6 823 27,63	5 393 29,08	6 285 29,36	5 945 28,95	6 000 29,74	5 664 30,24	6 631 30,65	
Naiset - Kvinnor .....	871 22,93	832 22,85	563 23,99	462 25,23	689 24,44	691 24,45	491 25,86	464 26,33	785 25,84	
Kuntainliitot - Kommunalförbund ..	837 31,36	885 31,04	779 32,55	755 33,77	862 34,35	813 34,54	707 36,21	716 36,23	805 36,35	
Pkl:n mukaan - Enligt ortsklass										
I .....	459 34,15	477 34,08	428 35,46	430 37,11	472 37,92	442 38,18	393 39,98	403 40,01	440 40,53	
II .....	378 27,87	408 27,32	351 28,40	325 28,78	390 29,61	371 29,66	314 30,84	313 30,68	365 31,16	
Sukupuolen mukaan - Enligt kön										
Miehet - Män .....	635 33,21	648 33,22	572 34,61	574 35,77	643 36,67	608 36,86	541 38,20	562 37,85	624 38,61	
Naiset - Kvinnor .....	202 23,64	237 23,32	207 24,23	181 24,72	219 25,09	205 25,22	166 26,21	154 26,57	181 26,57	
Koko kuntasektori - Hela kommun sektorn .....	37 341 30,44	36 148 29,91	32 270 31,16	30 736 32,43	35 945 32,47	35 149 31,87	31 674 33,49	30 551 33,96	36 185 33,88	
Pkl:n mukaan - Enligt ortsklass										
I .....	16 155 31,85	15 740 31,46	14 260 32,63	13 854 33,85	16 065 33,93	15 636 33,41	14 191 35,25	13 816 35,71	15 838 35,79	
II .....	21 186 29,35	20 408 28,73	18 010 30,01	16 882 31,23	19 880 31,26	19 513 30,65	17 483 32,08	16 735 32,47	20 347 32,35	
Sukupuolen mukaan - Enligt kön										
Miehet - Män .....	31 245 31,30	30 187 30,77	27 952 31,81	26 754 33,09	30 014 33,45	29 393 32,79	27 486 34,16	26 726 34,58	30 128 34,85	
Naiset - Kvinnor .....	6 096 25,47	5 961 25,12	4 318 26,45	3 982 27,38	5 931 26,88	5 756 26,71	4 188 28,48	3 825 29,02	6 057 28,44	

Taulukko B. Kuntien ja kuntainliittojen tuntipalkkaisten työntekijöiden lukumäärät ja säännöllisen työajan keskituntiansiot suurimmassa ammattiryhmissä toukokuulta 1986 toukokuulle 1987  
 Tabell B. Antalet av och totala medeltimförtjänster för kommunernas och kommunalförbundernas timavlönade arbetstagare i de största yrkesgrupper från maj 1986 till maj 1987

Ammattiryhmä - Yrkesgrupp Ammatti - Yrke Sukupuoli - Kön	Lukumäärä Antal			Säännöllisen työajan keskituntiansio		
	II/86	IV/86	II/87	II/86	IV/86	II/87
<b>0043 TYÖNJOHTAJAT - ARBETSLEDARE</b>	857	730	865	34,72	35,77	36,88
Miehet - Män	794	687	788	35,00	36,02	37,22
Naiset - Kvinnor	63	51	77	31,21	32,05	33,24
Apulaistyönjohtaja Biträdande arbetsledare	141	89	145	32,39	35,25	34,62
Miehet - Män	127	83	132	32,51	35,27	34,68
Naiset - Kvinnor	14	6	13	31,29	..	34,04
Esimies, työnjohtaja Förman, arbetsledare	341	283	334	35,19	36,67	38,18
Miehet - Män	320	265	304	35,35	36,90	38,59
Naiset - Kvinnor	21	18	30	32,59	33,06	33,90
Etumies - Arbetsbas	353	342	369	35,35	35,29	36,73
Miehet - Män	326	315	336	35,79	35,66	37,10
Naiset - Kvinnor	27	27	33	30,25	30,83	32,37
<b>412 PUUTARHA- JA PUUSTOTYÖNTEKIJÄT TRÄDGÅRD- OCH PARKARBETARE</b>	4 233	3 055	4 357	27,51	28,90	29,10
Miehet - Män	2 734	2 304	2 800	28,40	29,08	30,04
Naiset - Kvinnor	1 499	751	1 557	25,79	28,27	27,37
Puutarha-apulainen, täysin ammattitaitoinen Trädgårdsbiträde, fullt yrkeskunniga	259	250	274	31,23	31,86	33,19
Miehet - Män	126	124	132	31,52	32,04	33,38
Naiset - Kvinnor	133	126	142	30,96	31,67	33,02
Ulkoilualueiden työntekijä, täysin ammattitaitoinen Friluftsområdesarbetare, fullt yrkeskunniga	150	152	163	32,88	33,32	35,13
Miehet - Män	135	138	146	33,11	33,52	35,40
Naiset - Kvinnor	15	14	17	30,74	31,39	32,87
Puistotyöntekijä, täysin ammattitaitoinen yli 6 v. Parkarbetare, fullt yrkeskunniga över 6 år	529	464	521	31,19	31,63	32,70
Miehet - Män	357	337	355	31,84	31,95	33,10
Naiset - Kvinnor	172	127	166	29,81	30,75	31,82
Ulkoilualueiden työntekijä, täysin ammattitaitoinen Friluftsområdesarbetare, fullt yrkeskunniga	128	132	152	30,03	29,58	32,00
Miehet - Män	113	117	130	30,05	29,54	32,08
Naiset - Kvinnor	15	15	22	29,89	29,99	31,30
Urheilukentän hoitaja, täysin ammattitaitoinen Idrottsplanskötare, fullt yrkeskunniga	175	178	185	32,52	33,08	35,39
Miehet - Män	175	178	185	32,52	33,08	35,39
Puisto- ja puutarhatyöntekijä, ammattitaitoinen Park- och trädgårdsarbetare, yrkeskunniga	392	276	387	27,84	28,94	28,91
Miehet - Män	226	160	197	28,06	29,07	29,57
Naiset - Kvinnor	166	116	190	27,54	28,73	28,27
Ulkoilualueiden työntekijä, ammattitaitoinen Friluftsområdesarbetare, yrkeskunniga	227	199	234	26,90	27,12	28,49
Miehet - Män	181	178	178	27,01	26,84	28,29
Naiset - Kvinnor	46	21	56	26,47	29,47	29,15
Urheilukenttä- ja luistinratatyöntekijä, vanhempi Arbetare på idrottsplaner och skridskoban, äldre	258	251	279	29,50	29,31	31,08
Miehet - Män	249	240	250	29,56	29,33	31,15
Naiset - Kvinnor	9	11	29	..	29,01	30,52
Urheilukenttä- ja luistinratatyöntekijä, nuorempi Arbetare på idrottsplaner och skridskoban, yngre	325	280	319	26,51	26,68	28,04
Miehet - Män	304	270	296	26,56	26,65	28,18
Naiset - Kvinnor	21	10	23	25,47	27,29	25,76
Puisto- ja puutarhatyöntekijä Park- och trädgårdsarbetare	1 758	860	1 815	23,96	25,34	25,32
Miehet - Män	844	553	910	24,62	25,61	25,96
Naiset - Kvinnor	914	307	905	23,24	24,75	24,68

1) Suurimmat ammatit - Största yrkena

Taulukko B (jatk.) - Table B. (forts.)

	Lukumäärä - Antal			Säännöllisen työajan- keskituntiansio		
	II/86	IV/86	II/87	II/86	IV/86	II/87
442	<b>METSÄ- JA UITTOTYÖNTEKIJÄT SKOG- OCH FLOTTNINGSARBETARE</b>					
	688	669	802	26,18	26,25	27,82
Miehet - Män	652	640	788	26,22	26,27	27,83
Naiset - Kvinnor	36	29	14	25,55	25,69	27,41
Metsänhoitotyöntekijät, täysin ammattitaitoinen Skogsvårdsarbetare, fullt yrkeskunniga						
Miehet - Män	175	161	166	29,04	28,61	30,12
Metsätyömies, vanhempi Skogsarbetare, äldre						
Miehet - Män	157	98	177	27,86	31,27	31,47
Naiset - Kvinnor	138	83	168	28,19	32,02	31,76
	19	15	9	25,26	26,11	..
Metsätyömies, nuorempi Skogsarbetare, yngre						
Miehet - Män	272	294	327	24,41	24,52	25,97
501	<b>KAIIVOS- JA LOUHINTATYÖNTEKIJÄT - GRUV- OCH STENBRYTNINGSARBETARE</b>					
Miehet - Män	689	674	680	35,09	35,69	37,46
Kairausetumies/mittaus- ja kairausetumies Borings- och mätningbas						
Miehet - Män	255	245	266	34,52	35,12	36,48
Panostaja - Laddare						
Miehet - Män	181	185	174	37,02	36,87	38,64
Kiviporari - Stenboreare						
Miehet - Män	117	118	113	36,73	37,20	39,68
641	<b>MOOTTORIAJONEUVON- JA RAITIOVAUNUNKULJETTAJAT MOTORFORDONS - OCH SPÄRVAGNSFÖRARE</b>					
Miehet - Män	1 370	1 344	1 358	34,54	34,58	36,09
Naiset - Kvinnor	1 354	1 327	1 339	34,58	34,88	36,14
	16	17	19	30,40	32,37	31,91
Kuorma-autonkuljettaja, vanhempi väh. 6 v. Lastbilschaufför, äldre 6 v.						
Miehet - Män	741	731	740	33,71	34,31	35,26
Jäteautonkuljettaja Avfallshanteringschaufför						
Miehet - Män	110	95	111	55,30	53,90	56,05
Autonkuljettaja, vanhempi väh. 4 v., ammattitaitoinen Chaufför, äldre 4 v, yrkeskunniga						
Miehet - Män	364	359	347	32,52	32,81	34,41
Naiset - Kvinnor	335	350	338	32,54	32,78	34,42
	9	9	9	..	34,14	..
Autonkuljettaja, nuorempi Chaufför, yngre						
Miehet - Män	128	132	131	29,66	30,38	30,94
Naiset - Kvinnor	122	125	122	29,72	30,40	31,03
	6	7	9	..	29,93	29,65
752	<b>KONEENASENTAJAT YM. - MASKINMONTÖRER O.S.V</b>					
Miehet - Män	892	870	889	37,21	37,69	39,21
Koneasentaja, vanhempi - Maskinmontör, äldre						
Miehet - Män	269	268	275	36,13	36,47	38,44
Yleisasentaja, vanhempi - Allmän montör, äldre						
Miehet - Män	450	442	430	38,57	38,73	40,53
755	<b>PUTKITYÖNTEKIJÄT - RÖRLEDNINGSARBETARE</b>					
Miehet - Män	1 494	1 485	1 449	35,10	35,36	36,71
Putkiasentaja, vanhempi Rörarbetare, äldre						
Miehet - Män	1 096	1 096	1 067	36,10	36,26	37,66
Putkiasentaja, nuorempi Rörarbetare, yngre						
Miehet - Män	247	237	234	31,40	31,84	33,34

Taulukko B (jatk.) - Table B. (forts.)

	Lukumäärä Antal			Säännöllisen työajan keskituntiansio		
	II/86	IV/86	III/87	II/86	IV/86	III/87
<b>756</b> HITSAAJAT JA KAASULEIKKAAJAT - SVETSARE Miehet - Män	337	330	332	36,79	36,79	38,77
Hitsaaja, vanhempi - Svetsare, äldre Miehet - Män	297	274	269	37,69	37,78	39,56
<b>761</b> SÄHKÖASENTAJAT - ELMONTÖRER Miehet - Män	1 757	1 739	1 803	36,14	36,71	38,09
Miehet - Män	1 746	1 727	1 787	36,16	36,74	38,13
Naiset - Kvinnor	11	12	16	31,99	31,14	33,68
Sähköasentaja, vanhempi - Elmontör, äldre Miehet - Män	1 230	1 228	1 247	37,52	37,92	39,64
Miehet - Män	1 226	1 224	1 240	37,53	37,94	39,66
Naiset - Kvinnor	4	4	7			
Sähköasentaja, nuorempi - Elmontör, yngre Miehet - Män	275	255	279	31,23	32,08	32,70
<b>765</b> PUHELIN- JA LINJA-ASENTAJAT TELEFON- OCH LINJEMONTÖRER Miehet - Män	583	552	576	34,98	35,22	35,84
Miehet - Män	548	520	547	35,10	35,40	35,91
Naiset - Kvinnor	35	32	29	33,91	32,14	34,32
Puhelinasentaja, vanhempi - Telefonmontör, äldre Miehet - Män	269	266	271	35,68	35,82	36,04
Miehet - Män	251	251	256	35,79	35,98	36,09
Naiset - Kvinnor	18	15	15	33,91	33,15	35,03
Johtoasentaja, vanhempi - Ledningsmontör äldre Miehet - Män	113	108	106	36,16	36,28	37,76
<b>770</b> PUUTYÖNTEKIJÄT YM TRÄARBETARE MM. Puuseppä, vanhempi Snickare, äldre Miehet - Män	190	182	200	33,70	33,80	34,86
Miehet - Män	114	110	114	35,65	35,80	37,16
<b>780</b> MAALAU- JA LATTIANPÄÄLLYSTYÖNTEKIJÄT YM. - MÄLNINGS- OCH GOLVBEÄGGNINGSARBETARE MM. Maalari, vanhempi, täysin ammattitaitoinen Målare, äldre, fullt yrkeskunnig Miehet - Män	796	762	783	34,56	35,06	36,80
Miehet - Män	758	725	739	34,71	35,23	37,02
Naiset - Kvinnor	38	37	44	31,48	31,56	32,80
Miehet - Män	569	547	579	35,49	36,05	37,75
Miehet - Män	562	540	569	35,51	36,08	37,77
Naiset - Kvinnor	7	7	10			36,29
Maalari, nuorempi, ammattitaitoinen Målare, yngre, yrkeskunniga Miehet - Män	194	179	168	32,16	32,30	34,14
Miehet - Män	186	170	159	32,11	32,29	34,23
Naiset - Kvinnor	8	9	9			
<b>792</b> MUU MAA- JA VESIRAKENNUS JA KUNNOSSAPITOTYÖ ANDRA JORD- OCH VATTENBYGGNADS ARBETE SAMT UNDERHÅLL Miehet - Män	2 699	2 493	2 727	31,40	31,92	32,97
Miehet - Män	2 653	2 452	2 669	31,45	31,98	33,06
Naiset - Kvinnor	46	41	58	27,97	28,59	28,64
Katuosaston työntekijä, vaativat tehtävät Gatuavdelningsarbetare, krävande Miehet - Män	150	149	155	34,02	34,31	36,11
Mittaussmies, vanhempi, täysin ammattitaitoinen Mättningsman, äldre, fullt yrkeskunnig Miehet - Män	541	532	531	32,68	33,00	34,51
Miehet - Män	537	529	528	32,71	33,01	34,52
Naiset - Kvinnor	4	3	3			
Mittaussmies, yli 4 v. ammatissa olleet Mättningsman, över 4 år yrkeserfaren Miehet - Män	206	174	173	29,79	30,24	32,06
Miehet - Män	198	168	167	29,78	30,22	32,05
Naiset - Kvinnor	8	6	6			
Putkenlaskija - Rörläggare Miehet - Män	577	559	569	33,31	33,72	35,13
Maanrakennusammattimies Jordbyggnadsyrkesman Miehet - Män	161	167	169	31,81	30,77	32,39

Taulukko B (jatk.) - Table B. (forts.)

Ammattiryhmä - Yrkesgrupp Amatti - Yrke Sukupuoli - Kön		Lukumäärä Antal			Säännöllisen työajan keskituntiansio		
		II/86	IV/86	II/87	II/86	IV/86	II/87
	Katuosaston työntekijä						
	Gatuavdelningsarbetare	193	184	186	31,73	32,20	33,10
	Miehet - Män	179	171	173	31,90	32,31	33,38
	Naiset - Kvinnor	14	13	13	29,58	30,97	30,40
	Mittausmies, nuorempi						
	Mättningsman, yngre	457	320	437	26,06	27,01	27,78
	Miehet - Män	442	308	419	26,08	27,09	27,87
	Naiset - Kvinnor	15	12	18	25,52	25,13	25,70
	Katuosaston aputyöntekijä						
	Gatuavdelnings hjälparbetare						
	Miehet - Män	94	79	92	30,70	31,56	31,77
793	TALONRAKENNUSTYÖ - HUSBYGGNADSRARBETE	4 479	4 224	4 291	33,93	34,48	36,28
	Miehet - Män	4 396	4 130	4 190	34,02	34,58	36,41
	Naiset - Kvinnor	83	94	101	28,89	29,92	30,20
	Kirvesmies, vanhempi - Timmerman, äldre						
	Miehet - Män	142	105	97	32,46	32,73	33,55
	Kirvesmies, muissa kuin 3 palkkaryhmässä						
	Timmerman, i andra än under 3 lönegr.						
	Miehet - Män	2 380	2 282	2 284	34,26	34,79	36,86
	Kirvesmies telinetyössä						
	Timmerman i ställningsarbete						
	Miehet - Män	366	339	356	34,39	34,55	35,71
	Muurari - Murare						
	Miehet - Män	194	175	186	39,55	38,94	41,38
	Betonityöntekijä - Betongarbetare						
	Miehet - Män	128	120	135	33,75	34,70	36,25
	Rakennusalan yleisammattimies						
	All-round yrkesman inom byggnadsbransch						
	Miehet - Män	173	165	156	31,92	32,30	34,79
	Naiset - Kvinnor	166	159	152	31,99	32,34	33,34
		7	6	4	..	..	..
	Rakennusalan muut ammattityöntekijät						
	Övriga yrkesarbetare inom byggnadsbransch						
	Miehet - Män	99	89	156	32,25	33,81	34,79
	Sekatyöntekijä, vaativa talonrakennusala						
	Diversearbetare, krävande byggnadsbranch						
	Miehet - Män	700	656	644	30,76	31,31	32,78
	Naiset - Kvinnor	634	577	561	30,96	31,49	33,15
		66	79	83	28,82	30,00	30,01
87	TYÖKONEIDEN KÄYTTÖ						
	ANVÄNDNING AV ARBETSMASKINER						
	Miehet - Män	1 809	1 827	1 786	33,27	33,65	34,87
	Naiset - Kvinnor	1 805	1 822	1 780	33,27	33,65	34,87
		4	5	6	..	..	..
	Kaivinkoneiden käyttäjä, ei traktorikaivuri, vanhempi						
	Grävmaskinförare, ej jordchaktningsmaskiner, äldre						
	Miehet - Män	106	108	106	35,91	36,30	37,66
	Maansiirtotraktorin ja traktorikaivurien käyttäjä, vanhempi						
	Förare av jordchaktningsmaskiner						
	Miehet - Män	131	113	130	34,84	36,12	37,67
	Tiehöylän kuljettaja, vanhempi						
	Väghyvelsförare, äldre						
	Miehet - Män	230	238	229	34,24	35,10	36,22
	Maansiirtotraktorin ja traktorikaivurien käyttäjä						
	Förare av jordchaktningsmaskiner						
	Miehet - Män	324	343	329	33,53	34,20	35,33
	Traktorin käyttäjät alle 5 tonnin						
	Traktorförare, under 5 ton						
	Miehet - Män	624	622	618	31,15	31,51	32,69

Taulukko B (jatk.) - Table B. (forts.)

Ammattiryhmä - Yrkesgrupp Ammatti - Yrke Sukupuoli - Kön	Lukumäärä Antal			Säännöllisen työtajan keskituntiansio		
	II/86	IV/86	II/87	II/86	IV/86	II/87
<b>882 VARASTOTYÖNTEKIJÄT</b>						
<b>LAGERARBETARE</b>	417	418	428	30,47	30,69	32,13
Miehet - Män	374	370	373	31,03	30,81	32,20
Naiset - Kvinnor	43	48	55	30,02	29,77	31,65
Varastotyöntekijät, vaativat teht.						
Lagerarbetare, krävande uppgifter	153	152	149	31,29	31,64	33,23
Miehet - Män	136	134	128	31,25	31,62	33,16
Naiset - Kvinnor	17	18	21	31,56	31,74	33,68
Varastotyöntekijä						
Lagerarbetare	122	152	138	28,22	31,64	29,43
Miehet - Män	108	134	116	24,44	31,62	29,53
Naiset - Kvinnor	14	18	22	26,44	31,74	28,94
<b>89 SEKATYÖ - DIVERSEARBETE</b>	4 041	3 266	4 102	26,90	27,54	28,17
Miehet - Män	3 554	2 990	3 662	27,13	27,65	28,41
Naiset - Kvinnor	487	276	440	25,11	26,39	26,19
Seka- ja aputyöntekijä						
Diverse- och hjälparbetare	3 878	3 164	3 987	26,89	27,49	28,12
Miehet - Män	3 480	2 944	3 609	27,07	27,55	28,32
Naiset - Kvinnor	398	220	378	25,26	26,69	26,15
<b>909 MUUT VARTIOINTI- JA SUOJELUTYÖN AMMATIT</b>						
<b>ÖVRIGA YRKEN INOM BEVAKNINGS- OCH SKYDDSARBETE</b>	226	211	237	30,27	30,24	31,65
Miehet - Män	206	203	216	30,45	30,38	31,89
Naiset - Kvinnor	20	8	21	27,31	..	28,25
Kaatopaikan hoitaja						
Ansvariga arbetare vid avstjälpningsplats						
Miehet - Män	183	175	189	30,20	30,16	31,27
<b>931 KIIINTEISTÖTYÖNTEKIJÄT - FASTIGHETSARBETARE</b>	820	791	806	35,02	35,61	36,74
Miehet - Män	806	779	792	35,11	35,67	36,85
Naiset - Kvinnor	14	12	14	26,34	27,49	28,07
Laitosmies						
Maskinställare	178	169	187	37,05	37,78	38,25
Miehet - Män	174	166	183	37,26	37,94	38,44
Naiset - Kvinnor	4	3	4	..	..	..
Laitosmies, vanhempi						
Maskinställare, äldre						
Miehet - Män	319	323	305	35,97	36,15	37,46
Laitosmies, nuorempi						
Maskinställare, yngre						
Miehet - Män	121	110	122	32,00	33,34	33,99
<b>932 SIIIVOOJAT - STÄDARE</b>	2 742	1 750	2 897	25,65	27,63	26,99
Miehet - Män	1 129	711	1 205	25,02	26,69	26,23
Naiset - Kvinnor	1 613	1 039	1 692	26,37	28,23	27,46
Kadunlakaisija ja piirilakaisija						
Gatsopare och distriktsopare	495	492	472	29,03	29,69	30,78
Miehet - Män	242	237	229	29,58	30,42	31,28
Naiset - Kvinnor	253	255	243	28,53	29,00	30,32
Korjauspajojen/miehistösuojan siivooja						
Städerskor i reparationsverkstäder						
Naiset - Kvinnor	434	444	430	28,01	28,37	29,79
Rakennustyömaan siivooja						
Byggnadsplatsstädare						
Naiset - Kvinnor	146	150	157	28,07	28,79	29,56
Tilapäiset kausityöntekijät puhdistustöissä						
Tillfällig säsongarbetare	1 561	561	1 731	22,71	23,24	23,90
Miehet - Män	838	422	925	22,68	23,05	23,83
Naiset - Kvinnor	723	139	806	22,75	23,84	23,97

Taulukko B (jatk.) - Table B. (forts.)

Ammattiryhmä - Yrkesgrupp Ammatti - Yrke Sukupuoli - Kön	Lukumäärä Antal			Säännöllisen työtajan keskituntiansio		
	II/86	IV/86	II/87	II/86	IV/86	II/87
939 MUUT KIIINTEISTÖNHOITO- JA SIIVOUSTYÖN AMMATIT ÖVRIGA ARBETEN INOM FASTIGHETSSKÖTSEL OCH STÄNDING	1 739	1 559	1 741	27,93	28,78	30,01
Miehet - Män	412	350	442	30,99	32,17	33,55
Naiset - Kvinnor	1 327	1 209	1 299	26,90	27,61	28,64
Urheilulaitosten- ja alueiden hoitaja Idrottsplanskötare, fullt yrkeskunniga						
Miehet - Män	128	125	133	33,93	34,94	35,56
Urheilupaikkojen valvoja Övervakare av idrottsplatser	121	91	116	28,54	31,50	33,80
Miehet - Män	91	58	77	27,61	30,91	33,99
Naiset - Kvinnor	30	33	39	30,73	32,34	33,46
Sivous- ja puhdistustyöntekijä Städ- och rengöringsarbetare	1 286	1 145	1 267	26,57	27,21	28,29
Miehet - Män	62	46	74	24,56	24,79	25,75
Naiset - Kvinnor	1 224	1 099	1 193	26,65	27,31	28,41

TAULUKKO 1. KUNTIEN JA KUNTAINLIITTOJEN TUNTIPALKKAISTEN TYÖNTEKIJÖIDEN LUKUMÄÄRÄT, TYÖTUNNIT JA KESKITUNTIANSIOT (KTA) KUNTA-  
 TABELL MUODON, TEHTÄVÄRYHMÄN JA SUKUPUOLEN MUKAAN TOUKOKUUSSA 1987 - KOMMUNERNAS OCH KOMMUNALFÖRBUNDENS TIMAVLÖNADE ARBETS-  
 TAGARE, ANTAL, ARBETSTIMMAR OCH MEDELTIMSFÖRTJÄNSTER (MTF) ENLIGT KOMMUNFORM, UPPGIFTSGRUPP OCH KÖN I MAJ 1987

KUNTAMUOTO TEHTÄVÄRYHMÄ SUKUPUOLI KOMMUNFORM UPPGIFTSGRUPP KÖN	AIKATYÖ		KOK. TUNTI- PALKK. TYÖ		URAKKATYÖ		URAKKATYÖ, YKSIT. ALAT		SÄÄNNÖLLISEN TYÖAJAN KTA		KOKONAISANSIO			
	TIDS- ARBETE		TOTALTIM- AVLÖNAT ARBETE		ACKORDS- ARBETE		ACKORDS- ARBETE, PRIVATA BR.		MTF UNDER ORDI- NARIE ARBETSTID		TOTALFÖRTJÄNST			
	TUN- NIT	KTA	TUN- NIT	KTA	TUN- NIT	KTA	TUN- NIT	KTA	TUN- NIT	KTA	TUN- NIT	SIITÄ YLITYÖ	KTA	
LKM ANTAL	100H MK	100H MK	100H MK	100H MK	100H MK	100H MK	100H MK	100H MK	100H MK	100H MK	100H MK	100H MK		
KAUPUNGIT STÄDER														
TEHTÄVÄRYHMÄ UPPGIFTSGRUPP														
YLEISHALLINTO ALLMÄN FÖRVALNING														
MIEHET-MÄN	20	4	22,75	26	36,82	0	22,50	-	-	34,85	35,81	30	0	36,22
NAISET-KVINNOR	1	-	-	-	-	2	-	-	-	-	-	2	-	-
YHTEENSÄ-SAMMANL.	21	4	22,75	26	36,82	2	30,22	-	-	34,63	35,54	32	0	35,94
JÄRJESTYSTOIMI ORDNINGSVÄSENDET														
MIEHET-MÄN	37	16	29,23	27	35,43	-	-	-	-	33,13	33,14	43	0	33,37
NAISET-KVINNOR	4	-	-	6	-	-	-	-	-	-	-	6	-	-
YHTEENSÄ-SAMMANL.	41	16	29,23	33	34,84	-	-	-	-	33,02	33,03	50	0	33,23
TERVEYDENHUOLTO HÄLSOVÅRD														
MIEHET-MÄN	12	16	24,21	-	-	-	-	-	-	24,22	25,13	16	0	25,18
NAISET-KVINNOR	36	29	24,49	-	-	-	-	-	-	24,49	25,79	29	-	25,79
YHTEENSÄ-SAMMANL.	48	45	24,39	-	-	-	-	-	-	24,40	25,55	45	0	25,57
SOSIAALITOIMI SOCIALVÄSENDET														
MIEHET-MÄN	55	34	27,47	5	32,44	35	32,98	-	-	30,42	30,42	74	0	30,42
NAISET-KVINNOR	89	122	26,96	3	34,28	-	-	-	-	27,15	27,18	124	0	27,20
YHTEENSÄ-SAMMANL.	144	156	27,07	8	33,08	35	32,98	-	-	28,37	28,39	198	0	28,40
SIVISTYSTOIMI BILDNINGSVÄSENDET														
MIEHET-MÄN	1336	565	27,12	1171	32,31	36	33,00	-	-	30,68	33,00	1771	45	33,82
NAISET-KVINNOR	521	255	24,70	302	29,31	23	32,55	-	-	27,43	29,77	580	15	30,71
YHTEENSÄ-SAMMANL.	1857	820	26,37	1473	31,70	59	32,82	-	-	29,88	32,20	2351	59	33,05
KAARVOITUS JA YLEISET TYÖT PLANERING OCH ALLMÄNNA ARBETEN														
MIEHET-MÄN	11046	3451	29,12	8203	33,72	3443	37,98	-	-	33,65	33,77	15091	198	34,21
NAISET-KVINNOR	3026	1647	24,90	1748	29,29	504	30,51	-	-	27,61	27,72	3898	30	27,97
YHTEENSÄ-SAMMANL.	14072	5098	27,76	9951	32,94	3947	37,02	-	-	32,41	32,52	18989	228	32,93
KIINTEISTÖT FASTIGHETER														
MIEHET-MÄN	1695	729	30,53	887	34,29	617	38,50	5	34,46	34,23	34,42	2238	24	34,73
NAISET-KVINNOR	426	238	26,79	148	29,43	44	31,65	-	-	28,21	29,06	430	3	-
YHTEENSÄ-SAMMANL.	2121	968	29,61	1034	33,59	661	38,04	5	34,46	33,26	33,56	2668	27	33,84
LIIKE- JA PALVELUTOIMINTA AFFÄRS- OCH SERVICEVERKSAMHET														
MIEHET-MÄN	8672	2367	34,41	6842	35,62	3237	39,89	18	43,37	36,53	37,19	12457	346	38,47
NAISET-KVINNOR	988	367	27,57	494	30,25	451	31,34	-	-	29,90	30,35	1311	15	30,65
YHTEENSÄ-SAMMANL.	9660	2734	33,49	7336	35,26	3688	38,84	18	43,37	35,90	36,53	13768	361	37,73
Y H T E E N S Ä S A M M A N L A G T														
MIEHET-MÄN	22873	7183	30,83	17161	34,42	7368	38,81	23	41,57	34,65	35,10	31721	614	35,89
NAISET-KVINNOR	5091	2658	25,51	2701	29,49	1024	30,97	-	-	28,08	28,52	6379	63	28,83
YHTEENSÄ-SAMMANL.	27964	9841	29,39	19862	33,75	8392	37,86	23	41,57	33,55	34,00	38100	677	34,70

TAULUKKO 1. KUNTIEN JA KUNTAINLIITTOJEN TUNTIPALKKAISTEN TYÖNTEKIJÖIDEN LUKUMÄÄRÄT, TYÖTUNNIT JA KESKITUNTIANSIOT (KTA) KUNTA- MUODON, TEHTÄVÄRYHMÄN JA SUKUPUOLEN MUKAAN TOUKOKUUSSA 1987 - KOMMUNERNAS OCH KOMMUNALFÖRBUNDENS TIMAVLONADE ARBETS- TAGARE, ANTAL, ARBETSTIMMAR OCH MEDELTIMSFÖRTJÄNSTER (MTF) ENLIGT KOMMUNFORM, UPPGIFTSGRUPP OCH KÖN I MAJ 1987

KUNTAMUOTO TEHTÄVÄRYHMÄ SUKUPUOLI KOMMUNFORM UPPGIFTSGRUPP KÖN	AIKATYÖ		KOK. TUNTI- PALKK. TYÖ		URAKKATYÖ		URAKKATYÖ, YKSIT. ALAT		SÄÄNNÖLLISEN TYÖAJAN KTA		KOKONAISANSIO			
	TIDS- ARBETE		TOTALTIM- AVLONAT		ACKORDS- ARBETE		ACKORDS- ARBETE, PRIVATA BR.		MTF UNDER ORDI- NARIE ARBETSTID		TOTALFÖRTJÄNST			
	TUN- NIT	KTA	TUN- NIT	KTA	TUN- NIT	KTA	TUN- NIT	KTA	ILMAN TYÖAIK. LISIÄ	TYÖAIK. LISIN	TUN- NIT	SIITÄ YLITYÖ	KTA	
	MAR	MTF	MAR	MTF	MAR	MTF	MAR	MTF	EXKL. AT. TILLÄGG	INKL. AT. TILLÄGG	MAR	DÄRAV ÖVERTID	MTF	
LKM ANTAL		100H	MK	100H	MK	100H	MK	100H	MK	MK	MK	100H	100H	MK
MUUT KUNNAT ÖVRIGA KOMMUNER TEHTÄVÄRYHMÄ UPPGIFTSGRUPP														
YLEISHALLINTO ALLMÄN FÖRVALTNING														
MIEHET-MÄN	37	25	23,27	0	24,40	-	-	-	-	23,28	23,28	25	-	23,28
NAISET-KVINNOR	9	2	21,99	1	25,72	-	-	-	-	23,41	23,41	4	-	23,41
YHTEENSÄ-SAMMANL.	46	27	23,16	2	25,44	-	-	-	-	23,30	23,30	29	-	23,30
JÄRJESTYSTOIMI ORDNINGSVÄSENDET														
MIEHET-MÄN	29	40	22,41	1	29,50	-	-	-	-	22,57	24,79	40	6	27,92
NAISET-KVINNOR	2	1		-		-	-	-	-			1	-	
YHTEENSÄ-SAMMANL.	31	41	22,41	1	29,50	-	-	-	-	22,56	24,72	42	6	27,75
TERVEYDENHUOLTO HÄLSOVÅRD														
MIEHET-MÄN	2	0		1		-	-	-	-			1	-	
NAISET-KVINNOR	-	-		-		-	-	-	-			-	-	
YHTEENSÄ-SAMMANL.	2	0		1		-	-	-	-			1	-	
SOSIAALITOIMI SOCIALVÄSENDET														
MIEHET-MÄN	24	21	25,02	4	28,27	-	-	-	-	25,54	25,54	25	0	25,60
NAISET-KVINNOR	44	36	22,37	3	26,49	-	-	-	-	22,71	22,82	39	-	22,82
YHTEENSÄ-SAMMANL.	68	58	23,35	7	27,50	-	-	-	-	23,82	23,89	65	0	23,91
SIVISTYSTOIMI BILDNINGSVÄSENDET														
MIEHET-MÄN	375	324	24,72	124	29,41	3	52,88	-	-	26,18	26,62	450	8	27,15
NAISET-KVINNOR	80	52	22,91	6	27,47	-	-	-	-	23,41	23,85	59	1	24,43
YHTEENSÄ-SAMMANL.	455	376	24,47	130	29,31	3	52,88	-	-	25,86	26,30	509	10	26,84
KAARVOITUS JA YLEISET TYÖT PLANERING OCH ALLMÄNNA ARBETEN														
MIEHET-MÄN	2996	2654	28,82	1070	31,84	46	42,61	1	39,39	29,85	29,91	3770	35	30,14
NAISET-KVINNOR	430	394	24,53	79	29,23	-	-	-	-	25,31	25,33	472	2	25,43
YHTEENSÄ-SAMMANL.	3426	3047	28,27	1149	31,66	46	42,61	1	39,39	29,35	29,40	4242	36	29,62
KIINTEISTÖT PASTIGHETER														
MIEHET-MÄN	2056	1642	29,40	966	31,95	56	42,94	7	36,79	30,63	30,66	2670	11	30,77
NAISET-KVINNOR	162	121	26,45	69	29,34	-	-	-	-	27,51	27,56	190	1	27,63
YHTEENSÄ-SAMMANL.	2218	1763	29,20	1035	31,77	56	42,94	7	36,79	30,42	30,45	2861	12	30,56
LIIKE- JA PALVELUTOIMINTA AFFÄRS- OCH SERVICEVERKSAMHET														
MIEHET-MÄN	1112	886	30,65	635	33,48	16	45,27	-	-	31,98	32,23	1537	38	32,97
NAISET-KVINNOR	58	48	24,72	17	31,15	-	-	-	-	26,40	26,67	65	0	26,81
YHTEENSÄ-SAMMANL.	1170	934	30,35	651	33,42	16	45,27	-	-	31,75	32,00	1601	38	32,72
Y H T E E N S Ä S A M M A N L A G T														
MIEHET-MÄN	6631	5592	28,96	2801	32,13	121	43,35	8	36,98	30,22	30,33	8520	98	30,65
NAISET-KVINNOR	785	655	24,64	175	29,32	-	-	-	-	25,63	25,71	830	4	25,84
YHTEENSÄ-SAMMANL.	7416	6247	28,51	2976	31,97	121	43,35	8	36,98	29,81	29,92	9350	102	30,22



TAULUKKO 1. KUNTIEN JA KUNTAINLIITTOJEN TUNTIPALKKAISTEN TYÖTEKIJÖIDEN LUKUMÄÄRÄT, TYÖTUNNIT JA KESKITUNTIANSIOT (KTA) KUNTA-  
 TABELL MUODON, TEHTÄVÄRYHMÄN JA SUKUPUOLEN MUKAAN TOUKOKUUSSA 1987 - KOMMUNERNAS OCH KOMMUNALFÖRBUNDENS TIMAVLÖNADE ARBETS-  
 TAGARE, ANTAL, ARBETSTIMMAR OCH MEDELTIMSFÖRTJÄNSTER (MTF) ENLIGT KOMMUNFORM, UPPGIFTSGRUPP OCH KÖN I MAJ 1987

KUNTAMUOTO TEHTÄVÄRYHMÄ SUKUPUOLI KOMMUNFORM UPPGIFTSGRUPP KÖN	LKM ANTAL	AIKATYÖ		KOK. TUNTI- PALKK. TYÖ		URAKKATYÖ		URAKKATYÖ, YKSIT. ALAT		SÄÄNNÖLLISEN TYÖAJAN KTA		KOKONAISANSIO				
		TIDS- ARBETE		TOTALTIM- AVLÖNAT		ACKORDS- ARBETE		ACKORDS- ARBETE, PRIVATA BR.		MTF UNDER ORDIN- NARIE ARBETSTID		TOTALFÖRTJÄNST				
		TUN- NIT	KTA	TUN- NIT	KTA	TUN- NIT	KTA	TUN- NIT	KTA	TUN- TIM-	TYÖAIK. LISIA	TYÖAIK. LISIN	TUN- TIM-	SIITÄ NIT	YLTIVÖ DÄRAV	KTA
KOKO KUNTASEKTORI HELA KOMMUNSEKTORN TEHTÄVÄRYHMÄ UPPGIFTSGRUPP		100H	MK	100H	MK	100H	MK	100H	MK	MK	MK	100H	100H	MK		
YLEISHALLINTO ALLMÄN FÖRVALTNING																
MIEHET-MÄN	61	29	23,19	32	35,97	0	22,50	-	-	29,91	30,37	62	0	30,57		
NAISET-KVINNOR	11	3	22,10	1	25,72	2	30,61	-	-	25,23	25,23	6	-	25,23		
YHTEENSÄ-SAMMANL.	72	32	23,09	34	35,53	2	30,22	-	-	29,49	29,92	68	0	30,10		
JÄRJESTYSTOIMI ORDNINGSVÄSENDET																
MIEHET-MÄN	66	56	24,41	28	35,26	-	-	-	-	28,05	29,12	84	6	30,75		
NAISET-KVINNOR	6	1	22,28	6	32,28	-	-	-	-	30,56	30,63	8	-	30,63		
YHTEENSÄ-SAMMANL.	72	57	24,36	34	34,71	-	-	-	-	28,25	29,25	91	6	30,74		
TERVEYDENHUOLTO HÄLSOVÄRD																
MIEHET-MÄN	84	38	26,50	78	33,79	-	-	-	-	31,41	31,54	116	0	31,55		
NAISET-KVINNOR	106	77	23,96	22	27,48	-	-	-	-	24,74	25,64	99	0	25,80		
YHTEENSÄ-SAMMANL.	190	115	24,80	100	32,42	-	-	-	-	28,34	28,83	214	1	28,91		
SOSIAALITOIMI SOCIALVÄSENDET																
MIEHET-MÄN	128	110	26,88	20	29,03	35	32,98	-	-	28,44	28,50	165	0	28,51		
NAISET-KVINNOR	155	183	25,61	6	30,11	-	-	-	-	25,77	25,82	189	0	25,87		
YHTEENSÄ-SAMMANL.	283	293	26,09	26	29,27	35	32,98	-	-	27,02	27,07	354	0	27,10		
SIVISTYSTOIMI BILDNINGSVÄSENDET																
MIEHET-MÄN	1735	897	26,26	1311	32,06	46	34,98	-	-	29,82	31,73	2254	53	32,48		
NAISET-KVINNOR	642	323	24,31	331	29,08	23	32,55	-	-	26,94	28,99	676	16	29,85		
YHTEENSÄ-SAMMANL.	2377	1220	25,75	1642	31,45	70	34,17	-	-	29,16	31,10	2930	70	31,88		
KAAVOITUS JA YLEISET TYÖT PLANERING OCH ALLMÄNNA ARBETEN																
MIEHET-MÄN	14225	6131	28,98	9435	33,78	3529	38,10	1	39,39	33,05	33,16	19089	238	33,57		
NAISET-KVINNOR	3472	2053	24,83	1837	29,29	504	30,51	-	-	27,35	27,45	4393	31	27,69		
YHTEENSÄ-SAMMANL.	17697	8184	27,94	11272	33,05	4033	37,15	1	39,39	31,98	32,09	23482	270	32,47		
KIINTEISTÖT FASTIGHETER																
MIEHET-MÄN	3891	2395	29,77	1983	33,32	709	39,31	12	35,89	32,50	32,60	5100	40	32,84		
NAISET-KVINNOR	611	365	26,65	235	29,55	49	32,07	-	-	28,12	28,70	649	5	28,89		
YHTEENSÄ-SAMMANL.	4502	2761	29,36	2218	32,92	758	38,84	12	35,89	32,00	32,16	5749	45	32,40		
LIIKE- JA PALVELUTOIMINTA AFFÄRS- OCH SERVICEVERKSAMHET																
MIEHET-MÄN	9938	3262	33,36	7692	35,42	3253	39,91	18	43,37	36,00	36,60	14217	389	37,82		
NAISET-KVINNOR	1054	421	27,21	514	30,26	451	31,34	-	-	29,71	30,15	1385	15	30,45		
YHTEENSÄ-SAMMANL.	10992	3683	32,65	8206	35,09	3704	38,87	18	43,37	35,45	36,03	15602	404	37,17		
Y H T E E N S Ä S A M M A N L A G T																
MIEHET-MÄN	30128	12919	29,99	20579	34,24	7573	38,95	31	40,39	33,79	34,17	41086	727	34,85		
NAISET-KVINNOR	6057	3427	25,29	2952	29,45	1029	31,00	-	-	27,75	28,14	7404	69	28,44		
YHTEENSÄ-SAMMANL.	36185	16346	29,00	23531	33,64	8602	38,00	31	40,39	32,66	33,25	48490	796	33,88		

TAULUKKO 2. KUNTIEN JA KUNTAINLIITTOJEN TUNTIPALKKAISTEN TYÖNTEKIJÖIDEN LUKUMÄÄRÄT, TYÖTUNNIT JA TUNTIKESKIANSIOT TOIMIALAN TABELL JA SUKUPUOLEN MUKAAN TOUKOKUUSSA 1987 - KOMMUNERNÄS OCH KOMMU NALFÖRBUNDENS TIMAVLÖNADE ARBETSTAGARE, ANTAL, ARBETSTIMMAR OCH MEDELTIMFÖRTJÄNSTER ENLIGT NÄRINGSGRÄN OCH KÖN I MAJ 1987

TOIMIALA SUKUPUOLI NÄRINGSGRÄN KÖN	LKM ANTAL	TYÖTUNNIT ARBETSTIMMAR		SÄÄNNÖLLISEN TYÖAJAN TUNTIKESKIANSIOT MEDELTIMFÖRTJÄNST UNDER ORD. ARBETSTID		KOKONAISANSIO TOTALFÖRTJÄNST	
		YHTEEN- SÄ SAMMAN- LAGT	SIITÄ YLITYÖ DÄRAV ÖVERTID	ILMAN TYÖAIKA- LISIA EXKL. AT. TILLÄGG	TYÖAIKA- LISIN INKL. AT. TILLÄGG	TUNTIA KOHTI PER TIMME	HLÖA KOHTI PER PERSON
		100H	100H	MK	MK	MK	MK
<b>KOKO KUNTASEKTORI HELA KOMMUNSEKTORN</b>							
<b>TOIMIALA NÄRINGSGRÄN</b>							
<b>11 MAATALOUS JORDBRUK</b>							
MIEHET-MÄN	813	933	9	27,86	27,88	28,18	3235
NAISET-KVINNOR	42	50	1	26,23	26,50	27,12	3200
YHTEENSÄ-SAMMANL.	855	983	10	27,78	27,81	28,12	3234
<b>4 SÄHKÖ- KAASU- JA VESIHUOLTO EL- GAS- OCH VATTENFÖRSÖRJNING</b>							
MIEHET-MÄN	5159	7294	227	36,06	36,49	38,00	5372
NAISET-KVINNOR	355	459	5	29,47	29,65	29,95	3868
YHTEENSÄ-SAMMANL.	5514	7752	232	35,67	36,08	37,52	5275
<b>51 TALONRAKENNUSTOIMINTA HUSBYGGNADSVERKSAMHET</b>							
MIEHET-MÄN	1995	2706	18	35,96	35,99	36,20	4910
NAISET-KVINNOR	189	247	1	29,69	29,73	29,87	3910
YHTEENSÄ-SAMMANL.	2184	2953	19	35,43	35,47	35,67	4824
<b>52 MAA- JA VESIRAKENNUSTOIMINTA ANLÄGGNINGSVERKSAMHET</b>							
MIEHET-MÄN	11087	14807	170	32,29	32,35	32,73	4371
NAISET-KVINNOR	3170	3991	29	27,08	27,17	27,41	3450
YHTEENSÄ-SAMMANL.	14257	18798	199	31,18	31,25	31,60	4166
<b>71 KULJETUS SAMFÄRDSSEL</b>							
MIEHET-MÄN	1245	1686	39	39,07	41,58	42,64	5776
NAISET-KVINNOR	135	173	0	30,81	32,12	32,16	4123
YHTEENSÄ-SAMMANL.	1380	1859	40	38,31	40,70	41,67	5614
<b>72 TIETOLIIKENNE POST- OCH TELEKOMMUNIKATION</b>							
MIEHET-MÄN	467	859	27	35,58	35,77	37,14	6832
NAISET-KVINNOR	58	99	3	32,43	32,77	33,80	5797
YHTEENSÄ-SAMMANL.	525	959	30	35,26	35,46	36,79	6718
<b>83 KIINTEISTÖ- JA LIIKE-ELÄMÄÄ PALV. TOIM. FASTIGHETS- OCH UPPDRAGSVERKSAMHET</b>							
MIEHET-MÄN	3080	4169	32	33,53	33,66	33,88	4586
NAISET-KVINNOR	575	609	4	28,29	28,89	29,07	3079
YHTEENSÄ-SAMMANL.	3655	4778	36	32,86	33,05	33,27	4349
<b>911 JULKINEN HALLINTO OFFENTLIG FÖRVALTNING</b>							
MIEHET-MÄN	127	145	6	28,84	29,65	30,67	3510
NAISET-KVINNOR	17	14	-	28,19	28,23	28,23	2254
YHTEENSÄ-SAMMANL.	144	159	6	28,78	29,53	30,46	3362
<b>92 PUHTAANAPITO RENHÄLLNING</b>							
MIEHET-MÄN	4208	5952	145	34,91	35,28	36,12	5109
NAISET-KVINNOR	613	799	8	29,48	29,90	30,14	3929
YHTEENSÄ-SAMMANL.	4821	6751	153	34,27	34,64	35,41	4959
<b>931 OPETUSTOIMINTA UNDERVISNING</b>							
MIEHET-MÄN	100	92	2	29,33	30,14	30,77	2818
NAISET-KVINNOR	125	79	1	24,34	25,40	25,71	1618
YHTEENSÄ-SAMMANL.	225	170	3	27,03	27,95	28,43	2151
<b>933 LÄÄKINTÄ- JA ELÄINLÄÄKINTÄPALVELU SJUKVÅRD MM.</b>							
MIEHET-MÄN	84	116	0	31,41	31,54	31,55	4347
NAISET-KVINNOR	106	99	0	24,74	25,64	25,80	2398
YHTEENSÄ-SAMMANL.	190	214	1	28,34	28,83	28,91	3260
<b>934 SOSIAALIHUOLTO SOCIALVÅRD</b>							
MIEHET-MÄN	154	189	0	27,80	27,87	27,89	3414
NAISET-KVINNOR	173	200	0	25,59	25,67	25,72	2969
YHTEENSÄ-SAMMANL.	327	388	1	26,66	26,74	26,77	3179
<b>94 VIRKISTYS- JA KULTTUURIPALVELUTOIMINTA REKREATIONS- OCH KULTURELL SERV. VERKS.</b>							
MIEHET-MÄN	1609	2138	51	29,91	31,89	32,66	4340
NAISET-KVINNOR	499	587	15	27,38	29,59	30,54	3590
YHTEENSÄ-SAMMANL.	2108	2725	66	29,37	31,39	32,20	4163
<b>TOIMIALAT YHTEENSÄ NÄRINGSGRÄN SAMMANLAGT</b>							
MIEHET-MÄN	30128	41086	727	33,79	34,17	34,85	4753
NAISET-KVINNOR	6057	7404	69	27,75	28,14	28,44	3476
YHTEENSÄ-SAMMANL.	36185	48490	796	32,86	33,25	33,88	4539

TAULUKKO 3. KUNTIEN JA KUNTAINLIITTOJEN TUNTIPALKKAISTEN TYÖNTEKIJÖIDEN LUKUMÄÄRÄT, TYÖTUNNIT, KESKITUNTIANSIOT (KTA) JA PALKKAUS-  
 TABELL MUOTOJEN TYÖAIKAOSUDET (%) KUNTAMUODON, PAIKKAKUNTALUOKAN JA SUKUPUOLEN MUKAAN TOUKOKUUSSA 1987 - KOMMUNERNAS OCH  
 KOMMUNALFÖRBUNDENS TIMAVLONADE ARBETSTAGARE, ANTAL, ARBETSTIMMAR, MEDELTIMSPÖRTJÄNSTER (MTF) OCH AVLÖNINGSFORMENS  
 ARBETSTIDSANDEL (%) ENLIGT KOMMUNFORM, ORTSKLASS OCH KÖN I MAJ 1987

KUNTAMUOTO PAIKKAKUNTALUOKKA SUKUPUOLI KOMMUNFORM ORTSKLASS KÖN	LKM ANTAL	AIKATYÖ		KOKONAIS- TUNTIP. TYÖ		URAKKATYÖ		URAKKATYÖ, YKSITYIS- ALAT		SÄÄNNÖLLISEN TYÖAJAN KTA MTF UNDER ORDI- NARIE ARBETSTID		KOKONAISTYÖAIKANA UNDER TOTALARBETSTID		
		TIDS- ARBETE		TOTALTIM- AVLONAT ARBETE		ACKORDS- ARBETE		ACKORDS- ARBETE, PRIVATA BR.		ILMAN TYÖAIK. LISTÄ EKKL. AT. TILLÄGG		TUNNIT	SIITÄ YLITYÖ	KTA
		KTA MTF		KTA MTF		KTA MTF		KTA MTF		TYÖAIK. LISIN		TIMMAR	DÄRAV ÖVERTID	MTF
		%	MK	%	MK	%	MK	%	MK	MK	MK	100H	100H	MK
<b>KAUPUNGIT STÄDER</b>														
<b>PAIKKAKUNTALUOKKA ORTSKLASS</b>														
<b>1</b>														
MIEHET-MÄN	12044	11	30,61	60	34,74	29	39,15	0	46,41	35,61	36,21	16735	348	37,09
NAISET-KVINNOR	2475	28	25,96	48	29,78	24	30,96	-	-	29,00	29,48	3166	33	29,79
YHTEENSÄ-SAMMANL	14519	14	29,06	58	34,09	28	38,05	0	46,41	34,56	35,14	19902	381	35,93
<b>2</b>														
MIEHET-MÄN	10829	36	30,90	48	33,97	16	38,14	0	38,35	33,57	33,86	14985	266	34,54
NAISET-KVINNOR	2616	55	25,28	37	29,12	8	31,01	-	-	27,19	27,57	3213	30	27,89
YHTEENSÄ-SAMMANL	13445	39	29,52	46	33,27	15	37,46	0	38,35	32,44	32,75	18199	296	33,37
<b>1-2</b>														
MIEHET-MÄN	22873	23	30,83	54	34,42	23	38,81	0	41,57	34,65	35,10	31721	614	35,89
NAISET-KVINNOR	5091	42	25,51	42	29,49	16	30,97	-	-	28,08	28,52	6379	63	28,83
YHTEENSÄ-SAMMANL	27964	26	29,39	52	33,75	22	37,86	0	41,57	33,55	34,00	38100	677	34,70
<b>MUUT KUNNAT ÖVRIGA KOMMUNER</b>														
<b>PAIKKAKUNTALUOKKA ORTSKLASS</b>														
<b>1</b>														
MIEHET-MÄN	784	80	28,98	16	33,44	3	44,77	0	41,25	30,25	30,43	915	10	30,68
NAISET-KVINNOR	95	84	24,60	16	30,73	-	-	-	-	25,59	25,82	92	0	25,91
YHTEENSÄ-SAMMANL	879	81	28,57	16	33,20	3	44,77	0	41,25	29,82	30,00	1007	10	30,24
<b>2</b>														
MIEHET-MÄN	5847	64	28,96	35	32,06	1	42,86	0	36,84	30,22	30,32	7605	88	30,64
NAISET-KVINNOR	690	78	24,64	22	29,19	-	-	-	-	25,64	25,70	738	4	25,83
YHTEENSÄ-SAMMANL	6537	65	28,50	34	31,90	1	42,86	0	36,84	29,81	29,91	8343	92	30,22
<b>1-2</b>														
MIEHET-MÄN	6631	66	28,96	33	32,13	1	43,35	0	36,98	30,22	30,33	8520	98	30,65
NAISET-KVINNOR	785	79	24,64	21	29,32	-	-	-	-	25,63	25,71	830	4	25,84
YHTEENSÄ-SAMMANL	7416	67	28,51	32	31,97	1	43,35	0	36,98	29,81	29,92	9350	102	30,22
<b>KUNTAINLIITOT KOMMUNALFÖRBUND</b>														
<b>PAIKKAKUNTALUOKKA ORTSKLASS</b>														
<b>1</b>														
MIEHET-MÄN	382	10	28,32	79	41,27	11	47,42	-	-	40,60	41,27	507	12	42,14
NAISET-KVINNOR	58	44	24,08	49	30,32	7	35,68	-	-	27,98	28,17	69	1	28,73
YHTEENSÄ-SAMMANL	440	14	26,76	76	40,43	10	46,39	-	-	39,08	39,70	576	13	40,53
<b>2</b>														
MIEHET-MÄN	242	27	27,44	64	34,11	9	39,55	-	-	32,83	32,90	338	3	33,31
NAISET-KVINNOR	123	66	23,61	34	26,69	-	-	-	-	24,66	25,17	125	1	25,39
YHTEENSÄ-SAMMANL	365	38	25,61	56	32,89	7	39,55	-	-	30,61	30,80	464	4	31,16
<b>1-2</b>														
MIEHET-MÄN	624	17	27,76	73	38,77	10	44,51	-	-	37,49	37,92	845	15	38,61
NAISET-KVINNOR	181	58	23,74	39	28,29	3	35,68	-	-	25,84	26,23	195	2	26,57
YHTEENSÄ-SAMMANL	805	25	25,98	67	37,62	9	44,01	-	-	35,30	35,73	1040	17	36,35
<b>KOKO KUNTASEKTORI HELA KOMMUNSEKTORN</b>														
<b>PAIKKAKUNTALUOKKA ORTSKLASS</b>														
<b>1</b>														
MIEHET-MÄN	13210	14	30,10	58	34,97	27	39,27	0	46,28	35,48	36,06	18158	369	36,91
NAISET-KVINNOR	2628	30	25,80	47	29,80	23	30,99	-	-	28,88	29,35	3327	34	29,66
YHTEENSÄ-SAMMANL	15838	17	28,89	57	34,31	27	38,17	0	46,28	34,46	35,02	21485	404	35,79
<b>2</b>														
MIEHET-MÄN	16918	45	29,96	44	33,46	11	38,32	0	37,81	32,45	32,67	22928	358	33,23
NAISET-KVINNOR	3429	59	25,07	34	29,05	6	31,01	-	-	26,83	27,16	4077	35	27,44
YHTEENSÄ-SAMMANL	20347	47	29,03	42	32,92	11	37,65	0	37,81	31,60	31,84	27005	392	32,35
<b>1-2</b>														
MIEHET-MÄN	30128	31	29,99	50	34,24	18	38,95	0	40,39	33,79	34,17	41086	727	34,85
NAISET-KVINNOR	6057	46	25,29	40	29,45	14	31,00	-	-	27,75	28,14	7404	69	28,44
YHTEENSÄ-SAMMANL	36185	34	29,00	49	33,64	18	38,00	0	40,39	32,86	33,25	48490	796	33,88

TAULUKKO 4. KUNTIEN JA KUNTAINLIITTOJEN TUNTIPALKKAISTEN TYÖNTEKIJÖIDEN LUKUMÄÄRÄT, TYÖTUNNIT, KESKITUNTIANSIOT (KTA) JA PALKKAUSMUOTOJEN TYÖAIKAOSUUKSET (%) KUNTAMUODON, SUKUPUOLEN JA PALKKARYHMÄN MUKAAN TOUKOKUUSSA 1987 - KOMMUNERNAS OCH KOMMUNALFÖRBUNDENS TIDAVLÖNADE ARBETSTAGARE, ANTAL, ARBETSTIMMAR, MEDELTIMSFÖRTJÄNSTER (MTF) OCH AVLÖNINGSFÖRMENS ARBETSTIDSANDEL (%) ENLIGT KOMMUNFORM, LÖNEGRUPP OCH KÖN I MAJ 1987

KUNTAMUOTO SUKUPUOLI PALKKARYHMÄ KOMMUNFORM KÖN LÖNEGRUPP	LKM ANTAL	AIKATYÖ		KOKONAISS- TUNTI- TYÖ		URAKKATYÖ		URAKKATYÖ, YKSITYIS- ALAT		SÄÄNNÖLLISEN TYÖAJAN KTA		KOKONAISTYÖAIKANA UNDER TOTALARBETSTID		
		TIDS- ARBETE		TOTALTIM- AVLÖNAT ARBETE		ACKORDS- ARBETE		ACKORDS- ARBETE, PRIVATA BR.		MTF UNDER ORDI- NARIE ARBETSTID		TUNNIT TEHDYT	SIITÄ YLITYÖ	KTA
		KTA	MTF	KTA	MTF	KTA	MTF	KTA	MTF	ILMAN TYÖAIK- LISÄ	TYÖAIKA- LISIN	TUNNIT DÄRAV	MTF	MTF
<b>KAUPUNGIT STÄDER</b>														
<b>MIEHET-MÄN</b>														
<b>PALKKARYHMÄ LÖNEGRUPP</b>														
1	4127	22	36,88	59	37,61	19	42,45	0	45,45	38,39	38,69	6023	130	39,61
2	9619	16	34,60	59	35,72	25	41,02	0	36,48	36,90	37,39	13960	288	38,30
3	4021	21	30,37	54	32,08	25	36,79	0	73,25	32,90	33,45	5634	114	34,17
4	2123	25	26,56	54	29,17	20	34,03	0	32,18	29,52	30,22	2786	47	30,80
5	1852	40	24,06	33	26,68	27	31,19	0	30,64	26,85	27,08	2137	24	27,43
6	1131	73	22,55	13	25,25	14	26,32	-	-	23,44	23,61	1181	11	23,85
1-6	22873	23	30,83	54	34,42	23	38,81	0	41,57	34,65	35,10	31721	614	35,89
<b>NAISET-KVINNOR</b>														
<b>PALKKARYHMÄ LÖNEGRUPP</b>														
1	109	42	31,99	40	34,64	18	37,84	-	-	34,12	34,32	151	2	34,83
2	374	20	29,59	64	32,73	17	33,47	-	-	32,25	32,41	529	5	32,80
3	496	28	29,78	58	30,76	14	32,77	-	-	30,77	31,00	699	10	31,49
4	1718	24	27,85	56	29,23	20	31,30	-	-	29,35	29,76	2264	23	30,10
5	1446	56	24,83	29	27,21	15	30,20	-	-	26,33	27,06	1691	17	27,33
6	948	78	22,69	13	25,89	10	25,80	-	-	23,41	23,74	1046	6	23,89
1-6	5091	42	25,51	42	29,49	16	30,97	-	-	28,08	28,52	6379	63	28,83
<b>YHTEENSKÄ-SAMMANL.</b>														
<b>PALKKARYHMÄ LÖNEGRUPP</b>														
1	4236	23	36,65	58	37,56	19	42,34	0	45,45	38,28	38,58	6173	133	39,50
2	9993	16	34,37	59	35,60	25	40,84	0	36,48	36,73	37,21	14489	293	38,10
3	4517	22	30,29	55	31,92	23	36,53	0	73,25	32,66	33,18	6333	124	33,88
4	3841	24	27,12	55	29,20	20	32,81	0	32,18	29,44	30,01	5050	70	30,48
5	3298	47	24,47	31	26,90	22	30,89	0	30,64	26,62	27,07	3828	41	27,38
6	2079	75	22,62	13	25,55	12	26,12	-	-	23,43	23,67	2227	17	23,86
1-6	27964	26	29,39	52	33,75	22	37,86	0	41,57	33,55	34,00	38100	677	34,70
<b>MUUT KUNNAT ÖVRIGA KOMMUNER</b>														
<b>MIEHET-MÄN</b>														
<b>PALKKARYHMÄ LÖNEGRUPP</b>														
1	1037	61	34,19	37	34,90	2	48,53	0	41,25	34,72	34,81	1486	15	35,13
2	1817	59	32,46	39	33,15	2	46,63	0	33,42	33,02	33,14	2580	34	33,54
3	1229	65	29,22	34	31,31	1	33,37	0	35,06	29,98	30,09	1698	21	30,42
4	983	71	25,57	29	29,16	1	40,88	-	-	26,70	26,78	1107	9	26,97
5	892	73	23,60	25	29,99	2	37,08	1	38,03	25,53	25,69	995	11	25,94
6	673	88	22,45	12	24,27	0	30,48	-	-	22,68	22,77	655	8	23,03
1-6	6631	66	28,96	33	32,13	1	43,35	0	36,98	30,22	30,33	8520	98	30,65
<b>NAISET-KVINNOR</b>														
<b>PALKKARYHMÄ LÖNEGRUPP</b>														
1	20	69	31,42	31	31,36	-	-	-	-	31,40	31,41	25	0	32,21
2	27	72	29,62	28	33,83	-	-	-	-	30,82	31,37	34	0	31,50
3	43	59	26,56	41	30,19	-	-	-	-	28,05	28,06	52	0	28,06
4	237	72	26,71	28	29,17	-	-	-	-	27,41	27,45	282	1	27,56
5	237	80	23,34	20	29,00	-	-	-	-	24,49	24,58	221	0	24,62
6	221	94	22,23	6	25,05	-	-	-	-	22,40	22,48	216	2	22,67
1-6	785	79	24,64	21	29,32	-	-	-	-	25,63	25,71	830	4	25,84
<b>YHTEENSKÄ-SAMMANL.</b>														
<b>PALKKARYHMÄ LÖNEGRUPP</b>														
1	1057	61	34,14	37	34,85	2	48,53	0	41,25	34,66	34,75	1511	16	35,08
2	1844	59	32,41	39	33,16	2	46,63	0	33,42	32,99	33,12	2614	34	33,51
3	1272	64	29,15	35	31,27	1	33,37	0	35,06	29,93	30,03	1749	21	30,35
4	1220	71	25,81	29	29,16	0	40,88	-	-	26,85	26,92	1389	10	27,09
5	1129	74	23,55	24	29,84	2	37,08	0	38,03	25,34	25,49	1216	11	25,70
6	894	90	22,39	10	24,37	0	30,48	-	-	22,61	22,69	871	10	22,94
1-6	7416	67	28,51	32	31,97	1	43,35	0	36,98	29,81	29,92	9350	102	30,22

TAULUKKO 4. KUNTIEN JA KUNTAINLIITTOJEN TUNTIPALKKAISTEN TYÖNTEKIJÖIDEN LUKUMÄÄRÄT, TYÖTUNNIT, KESKITUNTIANSIOT (KTA) JA PALKKAUS-  
 TABELL MUOTOJEN TYÖAIKAOSUDET (%) KUNTAMUODON, SUKUPUOLEN JA PALKKARYHMÄN MUKAAN TOUKOKUUSSA 1987 - KOMMUNERNAS OCH  
 KOMMUNALFÖRBUNDENS TIMAVLÖNADE ARBETSTAGARE, ANTAL, ARBETSTIMMAR, MEDELTIMSFÖRTJÄNSTER (MTF) OCH AVLÖNINGSFÖRMENS  
 ARBETSTIDSANDEL (%) ENLIGT KOMMUNFORM, LÖNEGRUPP OCH KÖN I MAJ 1987

KUNTAMUOTO SUKUPUOLI PALKKARYHMÄ KOMMUNFORM KÖN LÖNEGRUPP	LKM ANTAL	AIKATYÖ		KOKONAIS- TUNTIP- TYÖ		URAKKATYÖ		URAKKATYÖ, YKSITYIS- ALAT		SÄÄNNÖLLISEN TYÖAJAN KTA MTF UNDER ORDINARIE ARBETSTID		KOKONAISTYÖAIKANA UNDER TOTALARBETSTID		
		TIDS- ARBETE		TOTALTIM- AVLÖNAT		ACKORDS- ARBETE		ARBETE, PRIVATA BR.		ILMAN TYÖAIK- LISIA	TYÖAIKA- LISIN	TUNNIT TEHDYT	SIITÄ YLITYÖ	KTA
		KTA		KTA		KTA		KTA		EXKL.AT. TILLÄGG	TUNNIT TILLÄGG	TIMMAR	DÄRAV ÖVERTID	MTF
		%	MK	%	MK	%	MK	%	MK	MK	MK	100H	100H	MK
<b>KUNTAINLIITOT KOMMUNALFÖRBUND</b>														
<b>MIEHET-MÄN</b>														
<b>PALKKARYHMÄ LÖNEGRUPP</b>														
1	105	16	32,88	74	37,64	10	49,45	-	-	38,00	38,02	152	3	38,73
2	319	10	30,71	80	41,54	10	45,92	-	-	40,89	41,45	432	8	42,18
3	93	18	25,18	72	34,05	10	43,64	-	-	33,37	33,75	128	2	34,39
4	60	17	24,13	72	34,01	10	38,25	-	-	32,79	33,56	76	2	34,49
5	34	54	25,14	25	24,86	21	35,80	-	-	27,29	27,68	39	0	27,75
6	13	100	22,66	-	-	-	-	-	-	22,67	22,67	18	0	22,67
1-6	624	17	27,76	73	38,77	10	44,51	-	-	37,49	37,92	845	15	38,61
<b>NAISET-KVINNOR</b>														
<b>PALKKARYHMÄ LÖNEGRUPP</b>														
1	2	50	-	50	-	-	-	-	-	-	-	3	-	-
2	5	100	-	-	-	-	-	-	-	-	-	8	0	-
3	10	42	23,86	54	29,66	4	40,17	-	-	27,60	28,39	13	1	30,21
4	53	50	24,94	43	30,15	8	35,22	-	-	27,96	28,70	61	1	29,07
5	69	51	23,47	49	26,90	-	-	-	-	25,16	25,50	63	0	25,58
6	42	78	22,28	22	26,35	-	-	-	-	23,21	23,23	48	0	23,30
1-6	181	58	23,74	39	28,29	3	35,68	-	-	25,84	26,23	195	2	26,57
<b>YHTEENSÄ-SAMMANL.</b>														
<b>PALKKARYHMÄ LÖNEGRUPP</b>														
1	107	17	32,39	74	37,55	9	49,45	-	-	37,79	37,81	155	3	38,50
2	324	12	30,10	79	41,54	10	45,92	-	-	40,64	41,19	440	8	41,93
3	103	20	24,93	70	33,74	9	43,51	-	-	32,83	33,25	141	3	34,00
4	113	32	24,69	59	32,78	9	37,13	-	-	30,64	31,40	137	3	32,08
5	103	52	24,13	40	26,41	8	35,80	-	-	25,97	26,33	101	0	26,41
6	55	84	22,41	16	26,35	-	-	-	-	23,06	23,08	66	0	23,13
1-6	805	25	25,98	67	37,62	9	44,01	-	-	35,30	35,73	1040	17	36,35
<b>KOKO KUNTASEKTORI HELA KOMMUNSEKTORN</b>														
<b>MIEHET-MÄN</b>														
<b>PALKKARYHMÄ LÖNEGRUPP</b>														
1	5269	30	35,76	55	37,25	15	42,67	0	45,38	37,67	37,92	7660	148	38,73
2	11755	22	33,70	56	35,66	21	41,16	0	35,65	36,41	36,85	16972	330	37,67
3	5343	31	29,77	50	32,01	19	36,81	0	40,75	32,24	32,69	7460	137	33,32
4	3166	38	26,02	48	29,31	15	34,16	0	32,18	28,80	29,33	3969	58	29,80
5	2778	51	23,87	30	27,51	19	31,46	0	35,61	26,44	26,65	3171	35	26,97
6	1817	78	22,51	13	24,93	9	26,34	-	-	23,16	23,30	1854	19	23,55
1-6	30128	31	29,99	50	34,24	18	38,95	0	40,39	33,79	34,17	41086	727	34,85
<b>NAISET-KVINNOR</b>														
<b>PALKKARYHMÄ LÖNEGRUPP</b>														
1	131	46	31,73	38	34,20	15	37,84	-	-	33,62	33,80	180	3	34,34
2	406	24	29,43	61	32,76	15	33,47	-	-	32,09	32,27	571	6	32,66
3	549	30	29,22	57	30,71	12	32,81	-	-	30,53	30,76	763	11	31,24
4	2008	29	27,44	53	29,25	18	31,34	-	-	29,11	29,49	2606	25	29,80
5	1752	59	24,57	29	27,33	13	30,20	-	-	26,09	26,73	1974	17	26,97
6	1211	80	22,59	12	25,86	8	25,80	-	-	23,24	23,51	1310	8	23,66
1-6	6057	46	25,29	40	29,45	14	31,00	-	-	27,75	28,14	7404	69	28,44
<b>YHTEENSÄ-SAMMANL.</b>														
<b>PALKKARYHMÄ LÖNEGRUPP</b>														
1	5400	30	35,62	55	37,20	15	42,56	0	45,38	37,58	37,83	7840	151	38,62
2	12161	22	33,55	56	35,55	21	40,98	0	35,65	36,27	36,70	17543	336	37,51
3	5892	31	29,72	51	31,87	18	36,56	0	40,75	32,08	32,51	8224	148	33,13
4	5174	34	26,50	50	29,28	16	32,91	0	32,18	28,92	29,39	6575	83	29,80
5	4530	54	24,16	30	27,44	17	31,09	0	35,61	26,31	26,68	5145	52	26,97
6	3028	79	22,54	12	25,30	8	26,13	-	-	23,19	23,39	3164	27	23,59
1-6	36185	34	29,00	49	33,64	18	38,00	0	40,39	32,86	33,25	48490	796	33,88

TAULUKKO 5. KUNTIEN JA KUNTAINTIITTOJEN TUNTIPALKKAISTEN TYÖNTEKIJÖIDEN LUKUMÄÄRÄT JA LUKUMÄÄRÄSUUDET KOKONAISANSIORYHMÄN JA KUNTAMUODON MUKAAN TUOKOKUUSSA 1987 - KOMMUNERNAS OCH KOMMUNALFÖRBUNDENS TIMAVLONADE ARBETSTAGARE, DERAS ANTAL OCH PROCENTUELLA ANDEL ENLIGT TOTALFÖRTJÄNSGRUPP OCH KOMMUNFORM I MAJ 1987

SUKUPUOLI. KÖN KOKONAISKESKITUNTIANSIO TOTALMEDELTIMFÖRTJÄNST	KAUPUNGIT STÄDER		MUUT KUNNAT ÖVRIGA KOMMUNER		KUNTAINTIITOT KOMMUNALFÖRBUND		KOKO KUNTASEKTORI HELA KOMMUNSEKTORN		TYÖTUNNIT TIMMAR 100H	ANSIO FÖRTJÄNST 1000MK
	LKM ANTAL	%	LKM ANTAL	%	LKM ANTAL	%	LKM ANTAL	%		
<b>MIHET-MÄN</b>										
-18.99	98	0	53	1	6	1	157	1	0	18
19.00-19.99	-	-	1	0	-	-	1	0	0	1
20.00-20.99	6	0	-	-	-	-	6	0	0	14
21.00-21.99	479	2	444	4	4	1	927	3	85	1857
22.00-22.99	827	4	735	11	15	2	1577	5	157	3502
23.00-23.99	323	1	278	4	20	3	621	2	69	1603
24.00-24.99	460	2	304	5	6	1	770	3	84	2062
25.00-25.99	577	3	275	4	19	3	871	3	104	2639
26.00-26.99	517	2	263	4	11	2	791	3	99	2615
27.00-27.99	527	2	260	4	14	2	801	3	106	2926
28.00-28.99	608	3	289	4	14	2	911	3	120	3410
29.00-29.99	616	3	334	5	15	2	965	3	131	3871
30.00-30.99	659	3	420	6	16	3	1095	4	150	4582
31.00-30.99	876	4	473	7	23	4	1372	5	194	6123
32.00-32.99	1162	5	623	9	22	4	1807	6	259	8407
33.00-33.99	1487	7	354	5	27	4	1868	6	270	9061
34.00-34.99	1589	7	361	5	29	5	1979	7	290	10008
35.00-35.99	1670	7	302	5	55	9	2027	7	293	10396
36.00-36.99	1771	8	200	3	26	4	1997	7	295	10760
37.00-37.99	1528	7	181	3	53	8	1762	6	255	9537
38.00-38.99	1339	6	111	2	20	3	1470	5	213	8179
39.00-39.99	1065	5	94	1	37	6	1196	4	174	6877
40.00-44.99	848	4	77	1	12	2	937	3	137	5553
41.00-41.99	792	3	46	1	14	2	852	3	126	5219
42.00-42.99	515	2	32	0	12	2	559	2	82	3464
43.00-43.99	389	2	23	0	14	2	426	1	62	2686
44.00-44.99	310	1	13	0	11	2	334	1	50	2225
45.00-45.99	302	1	17	0	10	2	329	1	49	2206
46.00-46.99	227	1	9	0	3	0	239	1	37	1716
47.00-47.99	190	1	7	0	5	1	202	1	30	1443
48.00-48.99	141	1	4	0	5	1	150	0	23	1099
49.00-49.99	153	1	9	0	1	0	163	1	24	1206
50.00-54.99	457	2	18	0	19	3	494	2	75	3915
55.00-	365	2	21	0	86	14	472	2	66	4023
<b>YHTEENSÄ SAMMANLAGT</b>	<b>22873</b>	<b>100</b>	<b>6631</b>	<b>100</b>	<b>624</b>	<b>100</b>	<b>30128</b>	<b>100</b>	<b>4109</b>	<b>143204</b>
<b>NAISET-KVINNOR</b>										
-18.99	6	0	5	1	-	-	11	0	0	-
19.00-19.99	-	-	-	-	-	-	-	-	-	-
20.00-20.99	7	0	-	-	-	-	7	0	1	11
21.00-21.99	340	7	141	18	15	8	496	8	48	1057
22.00-22.99	545	11	209	27	43	24	797	13	83	1847
23.00-23.99	235	5	55	7	16	9	306	5	34	801
24.00-24.99	287	6	69	9	17	9	373	6	40	992
25.00-25.99	401	8	49	6	11	6	461	8	52	1315
26.00-26.99	299	6	29	4	13	7	341	6	40	1059
27.00-27.99	338	7	38	5	14	8	390	6	51	1399
28.00-28.99	341	7	30	4	13	7	384	6	50	1433
29.00-29.99	434	9	46	6	15	8	495	8	65	1902
30.00-30.99	445	9	47	6	2	1	494	8	68	2079
31.00-30.99	335	7	13	2	12	7	360	6	50	1573
32.00-32.99	284	6	13	2	3	2	300	5	43	1403
33.00-33.99	200	4	18	2	-	-	218	4	31	1048
34.00-34.99	151	3	5	1	2	1	158	3	22	761
35.00-35.99	113	2	7	1	2	1	122	2	17	602
36.00-36.99	99	2	-	-	1	1	100	2	15	530
37.00-37.99	52	1	1	0	-	-	53	1	8	289
38.00-38.99	41	1	-	-	-	-	41	1	6	218
39.00-39.99	30	1	2	0	-	-	32	1	4	164
40.00-44.99	24	0	1	0	-	-	25	0	4	148
41.00-41.99	17	0	1	0	-	-	18	0	2	92
42.00-42.99	10	0	2	0	-	-	12	0	2	69
43.00-43.99	9	0	-	-	1	1	10	0	1	62
44.00-44.99	5	0	-	-	1	1	6	0	1	44
45.00-45.99	4	0	1	0	-	-	5	0	0	13
46.00-46.99	1	0	-	-	-	-	1	0	0	8
47.00-47.99	4	0	1	0	-	-	5	0	1	29
48.00-48.99	2	0	-	-	-	-	2	0	0	9
49.00-49.99	3	0	-	-	-	-	3	0	0	15
50.00-54.99	9	0	2	0	-	-	11	0	1	44
55.00-	20	0	-	-	-	-	20	0	1	40
<b>YHTEENSÄ SAMMANLAGT</b>	<b>5091</b>	<b>100</b>	<b>785</b>	<b>100</b>	<b>181</b>	<b>100</b>	<b>6057</b>	<b>100</b>	<b>740</b>	<b>21056</b>
<b>YHTEENSÄ-SAMMANLAGT</b>										
-18.99	104	0	58	1	6	1	168	0	0	18
19.00-19.99	-	-	1	0	-	-	1	0	0	1
20.00-20.99	13	0	-	-	-	-	13	0	1	26
21.00-21.99	819	3	585	8	19	2	1423	4	133	2914
22.00-22.99	1372	5	944	13	58	7	2374	7	239	5349
23.00-23.99	558	2	333	4	36	4	927	3	103	2405
24.00-24.99	747	3	373	5	23	3	1143	3	125	3054
25.00-25.99	978	3	324	4	30	4	1332	4	155	3954
26.00-26.99	816	3	292	4	24	3	1132	3	139	3675
27.00-27.99	865	3	298	4	28	3	1191	3	157	4325
28.00-28.99	949	3	319	4	27	3	1295	4	170	4843
29.00-29.99	1050	4	380	5	30	4	1460	4	196	5773
30.00-30.99	1104	4	467	6	18	2	1589	4	219	6662
31.00-30.99	1211	4	486	7	35	4	1732	5	244	7696
32.00-32.99	1446	5	636	9	25	3	2107	6	302	9809
33.00-33.99	1687	6	372	5	27	3	2086	6	302	10109
34.00-34.99	1740	6	366	5	31	4	2137	6	312	10768
35.00-35.99	1783	6	309	4	57	7	2149	6	310	10998
36.00-36.99	1870	7	200	3	27	3	2097	6	309	11290
37.00-37.99	1580	6	182	2	53	7	1815	5	262	9826
38.00-38.99	1380	5	111	1	20	2	1511	4	218	8397
39.00-39.99	1095	4	96	1	37	5	1228	3	178	7041
40.00-44.99	872	3	78	1	12	1	962	3	141	5700
41.00-41.99	809	3	47	1	14	2	870	2	128	5312
42.00-42.99	525	2	34	0	12	1	571	2	83	3533
43.00-43.99	398	1	23	0	15	2	436	1	63	2749
44.00-44.99	315	1	13	0	12	1	340	1	51	2269
45.00-45.99	306	1	18	0	10	1	334	1	49	2219
46.00-46.99	228	1	9	0	3	0	240	1	37	1724
47.00-47.99	194	1	8	0	5	1	207	1	31	1472
48.00-48.99	143	1	4	0	5	1	152	0	23	1108
49.00-49.99	156	1	9	0	1	0	166	0	25	1220
50.00-54.99	466	2	20	0	19	2	505	1	76	3959
55.00-	385	1	21	0	86	11	492	1	67	4063

TAULUKKO 6. KUNTIEN JA KUNTAINLIITTOJEN TUNTIPALKKAISTEN TYÖNTERIJÖIDEN LUKUMÄÄRÄ  
TABELL JA KONAİKESKITUNTIANSIOT PAIKKAKUNTA LUOKAN, KUNTA MUODON, SUKUPUOLEN JA  
PALKKARYHMÄN MUKAAN TOUKOKUUSSA 1987 - KOMMUNERNÄS OCH KOMMUNALFÖRBUNDENS  
TIMAVLÖNADE ARBETSTAGARE, DERAS ANTAL OCH TOTALA MEDELTIMFÖRTJÄNSTER ENLIGT  
ORTSKLASS, KOMMUNFORM, KÖN OCH LÖNEGRUPP 1 MAJ 1987

KUNTA MUOTO SUKUPUOLI PALKKARYHMÄ KOMMUNFORM KÖN LÖNEGRUPP	PAIKKAKUNTA LUOKKA ORTSKLASS 1		PAIKKAKUNTA LUOKKA ORTSKLASS 2		YHTEENSÄ SAMMANLAGT	
	LKM ANTAL	KTA MTF	LKM ANTAL	KTA MTF	LKM ANTAL	KTA MTF
		MK		MK		MK
<b>KAUPUNGIT STÄDER</b>						
<b>MIEHET-MÄN</b>						
<b>PALKKARYHMÄ LÖNEGRUPP</b>						
1	2025	40,78	2102	38,51	4127	39,61
2	5504	39,38	4115	36,88	9619	38,30
3	2058	35,21	1963	33,11	4021	34,17
4	1246	31,75	877	29,48	2123	30,80
5	893	27,68	959	27,17	1852	27,43
6	318	24,34	813	23,62	1131	23,85
1-6	12044	37,09	10829	34,54	22873	35,89
<b>NAISET-KVINNOR</b>						
<b>PALKKARYHMÄ LÖNEGRUPP</b>						
1	62	35,65	47	33,71	109	34,83
2	168	34,40	206	31,55	374	32,80
3	222	31,86	274	31,20	496	31,49
4	1054	30,62	664	29,31	1718	30,10
5	602	28,41	844	26,48	1446	27,33
6	367	24,43	581	23,50	948	23,89
1-6	2475	29,79	2616	27,89	5091	28,83
<b>YHTEENSÄ-SAMMANL.</b>						
<b>PALKKARYHMÄ LÖNEGRUPP</b>						
1	2087	40,63	2149	38,42	4236	39,50
2	5672	39,24	4321	36,63	9993	38,10
3	2280	34,88	2237	32,88	4517	33,88
4	2300	31,23	1541	29,41	3841	30,48
5	1495	27,97	1803	26,84	3298	27,38
6	685	24,39	1394	23,57	2079	23,86
1-6	14519	35,93	13445	33,37	27964	34,70
<b>MUT KUNNAT ÖVRIGA KOMMUNER</b>						
<b>MIEHET-MÄN</b>						
<b>PALKKARYHMÄ LÖNEGRUPP</b>						
1	109	36,50	928	34,97	1037	35,13
2	194	34,71	1623	33,41	1817	33,54
3	119	30,09	1110	30,46	1229	30,42
4	122	25,73	861	27,12	983	26,97
5	175	25,71	717	25,99	892	25,94
6	65	24,01	608	22,93	673	23,03
1-6	784	30,68	5847	30,64	6631	30,65
<b>NAISET-KVINNOR</b>						
<b>PALKKARYHMÄ LÖNEGRUPP</b>						
1	1	36,50	19	32,30	20	32,21
2	3	34,71	24	30,43	27	31,50
3	1	30,09	42	27,96	43	28,06
4	24	28,57	213	27,45	237	27,56
5	47	23,68	190	24,83	237	24,62
6	19	23,44	202	22,60	221	22,67
1-6	95	25,91	690	25,83	785	25,84
<b>YHTEENSÄ-SAMMANL.</b>						
<b>PALKKARYHMÄ LÖNEGRUPP</b>						
1	110	36,47	947	34,93	1057	35,08
2	197	34,79	1647	33,37	1844	33,51
3	120	30,10	1152	30,38	1272	30,35
4	146	26,26	1074	27,18	1220	27,09
5	222	25,31	907	25,78	1129	25,70
6	84	23,89	810	22,61	894	22,94
1-6	879	30,24	6537	30,22	7416	30,22

TAULUKKO 6. KUNTIEN JA KUNTAINTLIITTOJEN TUNTIPALKKAISTEN TYÖNTEKIJÖIDEN LUKUMÄÄRÄ  
 TABELL JA KONAIKESKITUNTIANSIOT PALKKAKUNTALUOKAN, KUNTAMUODON, SUKUPUOLEN JA  
 PALKKARYHMÄN MUKAAN TOUKOKUUSSA 1987 - KOMMUNERNAS OCH KOMMUNALFÖRBUNDENS  
 TIMAVLÖNADE ARBETSTAGARE, DERAS ANTAL OCH TOTALA MEDELTIMFÖRTJÄNSTER ENLIGT  
 ORTSGLASS, KOMMUNFORM, KÖN OCH LÖNEGRUPP I MAJ 1987

KUNTAMUOTO SUKUPUOLI PALKKARYHMÄ KOMMUNFORM KÖN LÖNEGRUPP	PALKKAKUNTA LUOKKA ORTSKLASS 1		PALKKAKUNTA LUOKKA ORTSKLASS 2		YHTEENSÄ SAMMANLAGT	
	LKM	KTA	LKM	KTA	LKM	KTA
	ANTAL	MTF MK	ANTAL	MTF MK	ANTAL	MTF MK
<b>KUNTAINTLIITOT KOMMUNALSFÖRBUND</b>						
<b>MIEHET-MÄN</b>						
<b>PALKKARYHMÄ LÖNEGRUPP</b>						
1	57	40,74	48	36,47	105	38,73
2	212	45,94	107	35,63	319	42,18
3	60	38,25	33	27,82	93	34,39
4	39	37,13	21	28,44	60	34,49
5	6	23,82	28	28,73	34	27,75
6	8	23,15	5	21,89	13	22,67
1-6	382	42,14	242	33,31	624	38,61
<b>NAISET-KVINNOR</b>						
<b>PALKKARYHMÄ LÖNEGRUPP</b>						
1	1	..	1	25,26	2	..
2	-	-	5	28,11	5	..
3	6	31,31	4	28,09	10	30,21
4	28	30,65	25	26,56	53	29,07
5	14	26,37	55	25,42	69	25,58
6	9	22,05	33	23,67	42	23,30
1-6	58	28,73	123	25,39	181	26,57
<b>YHTEENSÄ-SAMMANL.</b>						
<b>PALKKARYHMÄ LÖNEGRUPP</b>						
1	58	40,56	49	36,21	107	38,50
2	212	45,94	112	35,28	324	41,93
3	66	37,57	37	27,84	103	34,00
4	67	34,46	46	27,49	113	32,08
5	20	25,30	83	26,66	103	26,41
6	17	22,60	38	23,39	55	23,13
1-6	440	40,53	365	31,16	805	36,35
<b>KOKO KUNTASEKTORI HELA KOMMUNSEKTORN</b>						
<b>MIEHET-MÄN</b>						
<b>PALKKARYHMÄ LÖNEGRUPP</b>						
1	2191	40,58	3078	37,43	5269	38,73
2	5910	39,45	5845	35,91	11755	37,67
3	2237	35,04	3106	32,12	5343	33,32
4	1407	31,51	1759	28,40	3166	29,80
5	1074	27,39	1704	26,09	2778	26,97
6	391	24,27	1426	23,32	1817	23,55
1-6	13210	36,91	16918	33,23	30128	34,85
<b>NAISET-KVINNOR</b>						
<b>PALKKARYHMÄ LÖNEGRUPP</b>						
1	64	35,53	67	33,16	131	34,34
2	171	34,49	235	31,37	406	32,66
3	229	31,84	320	30,80	549	31,24
4	1106	30,58	902	28,86	2008	29,80
5	663	28,13	1089	26,18	1752	26,97
6	395	24,34	816	23,30	1211	23,66
1-6	2628	29,66	3429	27,44	6057	28,44
<b>YHTEENSÄ-SAMMANL.</b>						
<b>PALKKARYHMÄ LÖNEGRUPP</b>						
1	2255	40,44	3145	37,35	5400	38,62
2	6081	39,32	6080	35,74	12161	37,51
3	2466	34,74	3426	32,00	5892	33,13
4	2513	31,09	2661	28,56	5174	29,80
5	1737	27,68	2793	26,49	4530	26,97
6	786	24,30	2242	23,31	3028	23,59
1-6	15838	35,79	20347	32,35	36185	33,88

TAULUKKO 7. KUNTIEN JA KUNTAINLIITTOJEN TUNTIPALKKAISTEN TYÖNTEKIJÖIDEN LUKUMÄÄRÄ, TYÖTUNNIT JA KOKONAISKESKITUNTIANSIO IKÄRYHMITTÄIN KUNTAMUODON JA SUKUPUOLEN MUKAAN TOUKOKUUSSA 1987 - KOMMUNERNAS O CH KOMMUNALFÖRBUNDENS TIMAVLÖNADE ARBETSTAGARE, ANTAL, ARBETSTIMMAR OCH TOTALA MEDELTIMSFÖRTJÄNST ENLIGT ÅLDERSGRUPP, KOMMUNFORM OCH KÖN I MAJ 1987

KUNTAMUOTO IKÄ KOMMUNFORM ÄLDER	TYÖNTEKIJÖIDEN LUKUMÄÄRÄ ANTAL ARBETSTAGARE			TYÖTUNNIT H ARBETSTIMMAR			KESKITUNTIANSIO MK MEDELTIMSFÖRTJÄNST		
	MIEHET MÄN	NAISET KVINNOR	YHTEENSÄ SAMMANLAGT	MIEHET MÄN	NAISET KVINNOR	YHTEENSÄ SAMMANLAGT	MIEHET MÄN	NAISET KVINNOR	YHTEENSÄ SAMMANLAGT
<b>KAUPUNGIT STÄDER</b>									
<b>IKÄ-ÄLDER</b>									
-19	1305	708	2013	137291	72984	210275	25,17	23,63	24,64
20-24	2795	741	3536	347686	79741	427427	29,63	26,07	28,96
25-29	2699	508	3207	378016	64180	442196	34,47	28,82	33,65
30-34	2970	483	3453	424810	62694	487504	36,58	29,33	35,65
35-39	3313	512	3825	476897	68447	545344	37,69	29,50	36,66
40-44	2922	454	3376	422044	60785	482829	38,25	30,41	37,27
45-49	2531	477	3008	364459	63976	428435	38,20	30,38	37,03
50-54	2213	579	2792	317600	79672	397272	37,78	30,33	36,28
55-59	1782	459	2241	256217	62503	318720	37,92	31,23	36,61
60-	343	170	513	47055	22965	70020	37,25	31,41	35,33
YHTEENSÄ SAMMANLAGT	22873	5091	27964	3172075	637947	3810022	35,89	28,83	34,70
<b>MUUT KÜNNAT ÖVRIGA KOMMUNER</b>									
<b>IKÄ-ÄLDER</b>									
-19	608	141	749	57175	13529	70704	23,77	22,83	23,59
20-24	1127	138	1265	127994	13597	141591	26,19	24,51	26,03
25-29	918	80	998	121101	9633	130734	30,34	26,81	30,08
30-34	856	69	925	116051	6997	123048	31,74	25,57	31,39
35-39	765	79	844	104955	8489	113444	32,47	25,97	31,99
40-44	576	57	633	79981	6388	86369	33,07	26,79	32,61
45-49	617	90	707	84845	9500	94345	32,42	26,45	31,82
50-54	592	64	656	79844	7249	87093	32,50	27,63	32,09
55-59	454	45	499	64282	5107	69389	33,08	29,25	32,80
60-	118	22	140	15771	2483	18254	32,77	28,99	32,26
YHTEENSÄ SAMMANLAGT	6631	785	7416	851999	82972	934971	30,65	25,84	30,22
<b>KUNTAINLIITOT KOMMUNALFÖRBUND</b>									
<b>IKÄ-ÄLDER</b>									
-19	20	14	34	2748	1062	3810	26,90	23,18	25,87
20-24	83	23	106	10959	2516	13475	32,50	23,97	30,91
25-29	83	12	95	10916	1276	12192	38,01	25,60	36,71
30-34	88	20	108	12393	2037	14430	38,74	26,65	37,03
35-39	98	21	119	13039	2235	15274	43,36	27,39	41,02
40-44	80	23	103	10991	2437	13388	42,31	25,49	39,25
45-49	65	21	86	8911	2503	11414	38,75	26,72	36,11
50-54	55	18	73	7329	2150	9479	37,79	27,92	35,55
55-59	46	23	69	6342	2870	9212	39,92	29,83	36,78
60-	6	6	12	911	442	1353	36,67	25,15	32,91
YHTEENSÄ SAMMANLAGT	624	181	805	84499	19528	104027	38,61	26,57	36,35
<b>KOKO KUNTASEKTORI HELA KOMMUNSEKTORN</b>									
<b>IKÄ-ÄLDER</b>									
-19	1933	863	2796	197214	87575	284789	24,79	23,50	24,39
20-24	4005	902	4907	486639	95854	582493	28,79	25,79	28,30
25-29	3700	600	4300	510033	75089	585122	33,56	28,51	32,92
30-34	3914	572	4486	553254	71728	624982	35,62	28,89	34,84
35-39	4176	612	4788	594891	79171	674062	36,89	29,06	35,97
40-44	3570	534	4112	512976	69610	582586	37,53	29,91	36,62
45-49	3213	588	3801	458215	75979	534194	37,14	29,77	36,09
50-54	2860	661	3521	404773	89071	493844	36,74	30,05	35,53
55-59	2282	527	2809	326841	70480	397321	37,00	31,03	35,94
60-	467	198	665	63737	25890	89627	36,13	31,07	34,67
YHTEENSÄ SAMMANLAGT	30128	6057	36185	4108573	740447	4849020	34,85	28,44	33,88

TAULUKKO 8 KUNTIEN JA KUNTAINLIITTOJEN TUNTIPALKKAISTEN TYÖNTEKIJÖIDEN ANSIOIDEN ERITTELY TOUKOKUUSSA 1987  
SPECIFIKATION AV KOMMUNERNAS OCH KOMMUNALFÖRBUNDENS TIMAVLÖNADE ARBETSTAGARES FÖRTJÄNSTER I MAJ 1987

	KAUPUNGIT STÄDER			MUUT KUNNAT ÖVRIGA KOMMUNER			KUNTAINLIITOT KOMMUNALFÖRBUND			KOKO KUNTASEKTORI HELA KOMMUNALASEKTOR		
	MIEHET MÄN	NAISET KVIN- NOR	YHT. SAMMAN- LAGT	MIEHET MÄN	NAISET KVIN- NOR	YHT. SAMMAN- LAGT	MIEHET MÄN	NAISET KVIN- NOR	YHT. SAMMAN- LAGT	MIEHET MÄN	NAISET KVIN- NOR	YHT. SAMMAN- LAGT
AIKATYÖ TIDSARBETE												
TYÖNTEK. LKM-ANTAL ARBETSTAGARE	6212	2372	8584	4570	640	5210	141	111	252	10923	3123	14046
TUNNIT YHT. -TIMMAR, 100H	7183	2658	9841	5592	655	6247	144	114	258	12919	3427	16346
TUNNIT/HLO -TIMMAR/PERSON, H	31	52	35	84	83	84	23	63	32	43	57	45
ANSIO YHT. -FÖRTJÄNST, 1000MK	22144	6781	28925	16195	1613	17808	399	271	669	38737	8665	47403
ANSIO/TUNTI-FÖRTJÄNST/TIMME, MK	30.83	25.51	29.39	28.96	24.64	28.51	27.76	23.74	25.98	29.99	25.29	29.00
ANSIO/HLO -FÖRTJÄNST/PERSON, MK	968	1332	1034	2442	2055	2401	639	1496	831	1286	1431	1310
KOKONAISTUNTIPALKKAISEN TYÖ TOTALTIMAVLÖNAT ARBETE												
TYÖNTEK. LKM-ANTAL ARBETSTAGARE	12025	2023	14048	1952	141	2103	477	68	545	14464	2232	16696
TUNNIT YHT. -TIMMAR, 100H	17161	2701	19862	2801	175	2976	617	76	693	20579	2952	23531
TUNNIT/HLO -TIMMAR/PERSON, H	75	53	71	42	22	40	99	42	86	68	49	65
ANSIO YHT. -FÖRTJÄNST, 1000MK	59064	7964	67029	9000	513	9513	2393	216	2608	70456	8693	79150
ANSIO/TUNTI-FÖRTJÄNST/TIMME, MK	34.42	29.49	33.75	32.13	29.32	31.97	38.77	28.29	37.62	34.24	29.45	33.64
ANSIO/HLO -FÖRTJÄNST/PERSON, MK	2582	1564	2397	1357	654	1283	3835	1191	3240	2339	1436	2187
URAKKATYÖ ACKORDSARBETE												
TYÖNTEK. LKM-ANTAL ARBETSTAGARE	5950	837	6787	135	0	135	73	6	79	6158	843	7001
TUNNIT YHT. -TIMMAR, 100H	7368	1024	8392	121	0	121	85	5	90	7573	1029	8602
TUNNIT/HLO -TIMMAR/PERSON, H	32	20	30	2	0	2	14	3	11	25	17	24
ANSIO YHT. -FÖRTJÄNST, 1000MK	28596	3171	31767	523	0	523	377	18	395	29495	3189	32685
ANSIO/TUNTI-FÖRTJÄNST/TIMME, MK	38.81	30.97	37.86	43.35	0.00	43.35	44.51	35.58	44.01	38.95	31.00	38.00
ANSIO/HLO -FÖRTJÄNST/PERSON, MK	1250	623	1136	79	0	79	604	101	491	979	527	903
URAKKATYÖ, YKSITYISALAT ACORDSARBETE, PRIVATA BRANSCH.												
TYÖNTEK. LKM-ANTAL ARBETSTAGARE	19	0	19	8	0	8	0	0	0	27	0	27
TUNNIT YHT. -TIMMAR, 100H	23	0	23	8	0	8	0	0	0	31	0	31
TUNNIT/HLO -TIMMAR/PERSON, H	0	0	0	0	0	0	0	0	0	0	0	0
ANSIO YHT. -FÖRTJÄNST, 1000MK	96	0	96	30	0	30	0	0	0	125	0	125
ANSIO/TUNTI-FÖRTJÄNST/TIMME, MK	41.57	0.00	41.57	36.98	0.00	36.98	0.00	0.00	0.00	40.39	0.00	40.39
ANSIO/HLO -FÖRTJÄNST/PERSON, MK	4	0	4	4	0	4	0	0	0	4	0	4
YLITYÖ ÖVERTID												
TYÖNTEK. LKM-ANTAL ARBETSTAGARE	5738	602	6340	1022	35	1057	163	14	177	6923	651	7574
TUNNIT YHT. -TIMMAR, 100H	614	63	677	98	4	102	15	2	17	727	59	786
TUNNIT/HLO -TIMMAR/PERSON, H	3	1	2	1	1	1	2	1	2	2	1	2
KOROTUSOSAT-FÖRHÖJNINGSD, 1000MK	2125	182	2308	257	10	267	54	7	60	2436	198	2635
KOROTUS/TUNTI-FÖRHÖJN./TIMME, MK	34.63	28.87	34.11	26.18	25.42	26.15	35.65	29.30	34.83	33.51	28.78	33.10
KOROTUS/HLO -FÖRHÖJN./PERSON, MK	93	35	83	39	13	36	86	36	75	81	33	73
SUNNUNTAITYÖ SAÄNN. TYÖAIKANA SÖNDAGSARBETE UNDER ORDINARIE ARBETSTID												
TYÖNTEK. LKM-ANTAL ARBETSTAGARE	1196	305	1502	107	9	116	37	5	42	1340	320	1660
TUNNIT YHT. -TIMMAR, 100H	208	45	252	9	0	10	2	1	3	219	46	265
TUNNIT/HLO -TIMMAR/PERSON, H	1	1	1	0	0	0	0	1	0	1	1	1
KOROTUSOSAT-FÖRHÖJNINGSD, 1000MK	885	179	1064	32	1	32	9	2	11	925	182	1108
KOROTUS/TUNTI-FÖRHÖJN./TIMME, MK	42.64	39.99	42.17	33.27	25.44	33.04	40.94	23.75	35.77	42.21	39.67	41.76
KOROTUS/HLO -FÖRHÖJN./PERSON, MK	39	35	38	5	1	4	14	12	14	31	30	31
HYVÄNMIEHENLISÄ GODMANSTILLÄGG												
TYÖNTEK. LKM-ANTAL ARBETSTAGARE	14593	2564	17157	4372	304	4676	465	63	528	19106	2982	21865
LISÄ YHT. -TILLÄGG SAMMANL., 1000MK	9347	1332	10679	2522	134	2656	260	28	288	11870	1465	13336
KESKIM. %-I MEDELTA %	6	8	11	5	11	6	13	5	12	8	11	11
LISÄ/TUNTI-TILLÄGG/TIMME, MK	4.57	3.88	4.47	4.15	3.51	4.11	4.23	3.29	4.12	4.47	3.84	4.37
LISÄ/HLO-TILLÄGG/PERSON, MK	409	262	382	380	171	358	417	152	358	394	242	369
MUUT ERINÄISET LISÄT ÖVRIGA SÄRSKILDA TILLÄGG												
TYÖNTEK. LKM-ANTAL ARBETSTAGARE	9403	1441	10844	2919	173	3092	67	6	73	12799	1690	14022
LISÄ YHT. -TILLÄGG SAMMANL., 1000MK	4812	402	5214	1761	63	1825	41	2	43	6573	466	7041
LISÄ/TUNTI-TILLÄGG/TIMME, MK	4.53	2.38	4.23	4.38	2.90	4.31	4.49	3.22	4.40	4.49	2.42	4.22
LISÄ/HLO-TILLÄGG/PERSON, MK	210	79	186	266	81	246	66	13	54	218	77	195
TYÖAIKALISÄT SAÄNN. TYÖAJALTA ARBETSTIDSTILLÄGG, ORD. ARBETSTID												
TYÖNTEK. LKM-ANTAL ARBETSTAGARE	2519	789	3308	367	43	410	131	36	167	3017	868	3885
LISÄ YHT. -TILLÄGG SAMMANL., 1000MK	558	98	656	65	6	71	28	6	33	650	110	760
LISÄ/HLO-TILLÄGG/PERSON, MK	24	19	23	10	8	10	44	31	41	22	18	21
TYÖAIKALISÄT YLITYÖAJALTA ARBETSTIDSTILLÄGG, ÖVERTID												
TYÖNTEK. LKM-ANTAL ARBETSTAGARE	3219	250	3469	195	7	203	69	1	70	3484	258	3742
LISÄ YHT. -TILLÄGG SAMMANL., 1000MK	361	18	379	12	0	12	4	0	5	378	18	396
LISÄ/HLO-TILLÄGG/PERSON, MK	16	4	14	2	0	2	7	0	8	13	3	11
VARALLAOLOKORVAUS BEREDSKAPERSÄTTNING												
TYÖNTEK. LKM-ANTAL ARBETSTAGARE	840	10	950	186	1	187	45	0	45	1171	11	1182
LISÄ YHT. -TILLÄGG SAMMANL., 1000MK	1315	3	1318	155	0	155	58	0	58	1528	3	1532
LISÄ/HLO-TILLÄGG/PERSON, MK	58	1	47	23	0	21	92	0	72	51	1	42
Y H T E E N S Ä S A M M A N L Ä G T												
TYÖNTEKIJÖIDEN LUKUMÄÄRÄ YHTEENSÄ ANTAL ARBETSTAGARE SAMMANLAGT	22873	5091	27964	6631	785	7416	624	181	805	30128	6057	36185
TEHDYTTUNNIT YHTEENSÄ ARBETSTIMMAR SAMMANLAGT, 100H	31735	6383	38118	8521	930	9351	845	195	1041	41102	7408	48510
TUNNIT TYÖNTEKIJÄÄ KOHTI ARBETSTIMMAR PER PERSON, H	139	125	136	129	106	126	135	108	129	136	122	134
KAIKKI ANSIOYHTEENSÄ ALLA FÖRTJÄNSTER SAMMANLAGT, 1000MK	115146	18397	133543	26267	2144	28411	3320	519	3839	144732	21060	165792
ANSIOT KESKIMÄÄRIN HENKILÖÄ KOHTI FÖRTJÄNSTER PER PERSON, MK	5034	3614	4776	3951	2731	3831	5321	2867	4769	4804	3477	4582

TAULUKKO 9 KUNTIEN JA KUNTAINLIITTOJEN TUNTIPALKKAISTEN TYÖNTEKIJÖIDEN LUKUMÄÄRÄT SUKUPUOLEN MUKAAN TOUKOKUUSSA 1987  
 TABELL ANTALET TIMANLÖNADE ARBETSTAGARE I KOMMUNER OCH KOMMUNALFÖRBUND EFTER KÖN I MAJ 1987

	TYÖNTEKIJÖIDEN LUKUMÄÄRÄ ANTAL ARBETSTAGARE				TYÖNTEKIJÖIDEN LUKUMÄÄRÄ ANTAL ARBETSTAGARE		
	MIHET MÄN	NAISET KVIN- NOR	YHT. SAMMAN- LAGT		MIHET MÄN	NAISET KVIN- NOR	YHT. SAMMAN- LAGT
KAUPUNGIT STÄDER							
ALAJÄRVI	15	0	15	ALAVUS	42	13	55
ESPOO-ESBO	699	71	770	FORSSA	145	62	207
HAAPAJÄRVI	33	2	35	HAMINA-FREDRIKSHAMN	106	17	123
HANKO-HANGÖ	101	15	116	HARJAVALTA	32	12	44
HEINOLA	131	25	156	HELSINKI-HELSINGFORS	3531	837	4368
VANTAA-VANDA	635	112	747	HUITTINEN	32	2	34
HYVINKÄÄ-HYVINGE	208	61	269	HÄMEENLINNA-TAVASTEHEUS	357	54	411
IISALMI-IDENSALMI	172	25	197	IKAALINEN-IKALIS	36	2	38
IMATRA	260	83	343	JOENSUU	547	74	621
JYVÄSKYLÄ	743	123	866	JÄMSÄ	59	9	68
JÄMSÄNKOSKI	53	13	66	JÄRVENPÄÄ-TRÄSKÄNDA	97	14	111
KAJAANI-KAJANA	304	75	379	KANKAANPÄÄ	31	2	33
KANNUS	17	0	17	KARJAA-KARIS	32	5	37
KARKKILA-HÖGFORS	53	11	64	KASKINEN-KASKÖ	10	3	13
KAUHAVA	32	8	40	KAUNIAINEN-GRANKULLA	34	2	36
KEMI	253	46	299	KERAVA-KERVO	167	28	195
KEURUU	68	8	76	KOKEMÄKI-KUMO	19	7	26
KOKKOLA-KARLEBY	169	49	218	KOTKA	483	138	621
KOUVOLA	200	50	250	KRISTINANKAUPUNKI-KRISTINESTA	27	6	33
KUHMO	64	6	70	KUOPIO	589	186	775
KURIKKA	39	10	49	KUUSANKOSKI	125	29	154
OUTOKUMPU	78	11	89	KEMIJÄRVI	110	5	115
LAHTI-LAHTIS	987	261	1248	LAITILA	19	0	19
LAPPEENRANTA-VILLMANSTRAND	394	113	507	LAPUA-LAPPO	49	11	60
LIEKSA	104	23	127	LOHJA-LOJO	89	16	105
LOIMAA	24	9	33	LOVIISA-LOVISA	62	13	75
MAARIHAMINA-MARIEHAMN	70	10	80	MIKKELI-S:T MICHEL	289	61	350
MÄNTTÄ	60	31	91	NAANTALI-NÄDENDAL	75	20	95
NOKIA	165	29	194	NURMES	67	7	74
ORIVESI	50	6	56	OULAINEN	33	10	43
OULU-ULEÅBORG	1022	210	1232	PARAINEN-PARGAS	33	5	38
PARKANO	27	3	30	PIEKSMÄKI	137	20	157
PIETARSAARI-JAKOBSTAD	113	45	158	PORI-BJÖRNEBORG	841	212	1053
PORVOO-BORGÅ	175	28	203	RAAHE-BRAHESTAD	189	53	242
RAISIO-RESO	99	25	124	RAUMA-RAUMO	271	93	364
RIIHIMÄKI	131	15	146	ROVANIEMI	254	66	320
SAARIJÄRVI	78	6	84	SALO	99	30	129
SAVONLINNA-NYSLOTT	250	75	325	SEINÄJOKI	229	40	269
ANJALANKOSKI	155	43	198	SUOLAHTI	52	5	57
SUONENJOKI	40	4	44	TAMMISAARI-EKENÄS	79	12	91
TAMPERE-TAMMERFORS	2091	338	2429	TORNIO-TORNEÅ	160	62	222
TURKU-ÅBO	1734	435	2169	TOIJALA	39	9	48
UUSIKAARLEPPY-NYKARLEBY	23	7	30	UUSIKAUPUNKI-NYSTAD	33	6	39
VAASA-VASA	412	171	583	VALKEAKOSKI	178	51	229
VAMMALA	72	25	97	VARKAUS	179	40	219
VIRRAT-VIRDOIS	32	1	33	YLIVIESKA	66	6	72
ÄHTÄRI-ETSERI	22	0	22	ÄÄNEKOSKI	14	19	102
KAUPUNGIT YHTEENSÄ STÄDER SAMMANLAGT	22873	5091	27964				

TAULUKKO 10. KUNTIEN JA KUNTAINLIITTOJEN PALKKARYHMIIN KUULUMATTOMIEN TYÖNTEKIDEN LUKUMAARA, TYÖTUNNIT  
 TABELL JA KESKITUNTIANSIOT SUKUPOOLEN MUKAAN TOUKOKUUSSA 1987 - KOMMUNERNAS OCH KOMMUNAL-  
 FORBUNDENS ARBETSTAGARE SOM INTE HOR TILL NAGON LÖNEGRUPP, DERAS ANTAL, ARBETSTIMMAR OCH  
 MEDELTIMFORTJÄNST ENLIGT KÖN I MAJ 1987

KUNTAMUOTO SUKUPUOLI TYÖNTEKIJÄRYHMÄ KOMMUNFORM KÖN ARBETSTAGARGRUPP	LKM ANTAL	SÄÄNNÖLLISEN	KOKONAISTYÖAIKANA		ANSIO H:LÖA KOHTI FORTJÄNST PER PERSON
		TYÖAJAN KESKITUNTIANSIO	UNDER TOTAL ARBETSTID	MEDELTIM- FORTJÄNST AV ORDIN.ARB.TID	
KOKO KUNTASEKTORI HELA KOMMUNSEKTORN		MK	100H	MK	MK
<b>MIHET-MÄN</b>					
MAATALOUSLOMITTAJAT			1		
LANDBRUKSAVBYTARE	3	..		..	..
SUOJATYÖNTEKIJÄT					
SKYDDESARBETARE	610	18.95	760	18.96	2362
NUORET JA OPPILAAT					
UNGA OCH ELEVER	477	23.50	463	23.78	2309
MUT					
ÖVRIGA	122	31.42	159	31.59	4127
<b>YHT.-SAMMANLAGT</b>	<b>1213</b>	<b>21.91</b>	<b>1384</b>	<b>22.03</b>	<b>2513</b>
<b>NAISET-KVINNER</b>					
MAATALOUSLOMITTAJAT			0		
LANDBRUKSAVBYTARE	1	..		..	..
SUOJATYÖNTEKIJÄT					
SKYDDESARBETARE	405	18.71	499	18.73	2309
NUORET JA OPPILAAT					
UNGA OCH ELEVER	245	21.52	239	21.78	2122
MUT					
ÖVRIGA	34	30.21	34	30.51	3084
<b>YHT.-SAMMANLAGT</b>	<b>686</b>	<b>20.11</b>	<b>774</b>	<b>20.22</b>	<b>2283</b>
<b>YHTEENSÄ-SAMMANLAGT</b>					
MAATALOUSLOMITTAJAT			2		
LANDBRUKSAVBYTARE	4	..		..	..
SUOJATYÖNTEKIJÄT					
SKYDDESARBETARE	1015	18.85	1259	18.87	2341
NUORET JA OPPILAAT					
UNGA OCH ELEVER	722	22.83	702	23.10	2246
MUT					
ÖVRIGA	156	31.20	194	31.39	3900
<b>YHT.-SAMMANLAGT</b>	<b>1899</b>	<b>21.27</b>	<b>2158</b>	<b>21.38</b>	<b>2430</b>



TILASTOKESKUS-STATISTIKCENTRALEN

PL 504  
PB

00101 HELSINKI  
HELSINGFORS

Virkalähetys  
Tjänsteförsändelse

JULKAISUJEN MYYNTI:  
**Tilastokeskus**, PL 504, 00101 Helsinki  
Puh. (90) 173 4535  
Valtion painatuskeskuksen kirjakaupat  
Helsingissä Annankatu 44 ja Eteläesplanadi 4

670687H-12/2957L/ads

FÖRSÄLJNING:  
**Statistikcentralen**, PB 504, 00101 Helsingfors  
Tel. (90) 173 4535  
Statens tryckericentralens bokhandlar i  
Helsingfors Annegatan 44 och Södra esplanaden 4

SALES OF PUBLICATIONS  
**Central Statistical Office of Finland**  
P.O.B. 504, SF-00101 Helsinki, Finland  
Phone internat. +358 0 1734 535  
Telex 122656 tikes sf  
Government Printing Centre bookshops in Helsinki located  
at Annankatu 44 and Eteläesplanadi 4