

Tilastokeskus
Statistikcentralen
Central Statistical Office

ARKISTO

A 2

385

ja nro - Serie och nr
385:18

Tiedustelut - Förfrågningar
Jouko Suomalainen
Ritva Strandberg
Puh. 90-58001

KOULUTUS JA TUTKIMUS
UTBILDNING OCH FORSKNING

PERUSKOULUT KUNNITTAIN SYSSLUKUKAUDELLA 1985, ENNAKKOTIETOJA

ERITYISKOULUJA ENEMMÄN

Ennakkotietojen mukaan oli syysluku-
kauden 1985 alkaessa toiminnassa
4873 peruskoulua ja erityiskoulua.
Kouluja oli 31 enemmän kuin edelli-
senä syksynä. Lisäys johtuu erityis-
koulujen huomattavasta lisäyksestä,
kun uusien koululakien myötä har-
jaantumisopetus ja sairaalassa an-
nettava opetus siirtyivät 1.8.1985
kunnan koululaitokseen. Samasta
syystä peruskoululaitoksen oppilas-
määrän aleneminen tilapäisesti py-
sähtyi. Alkaneena syksynä oppilaita
oli yhtä paljon kuin vuotta aiemmin,
570 000.

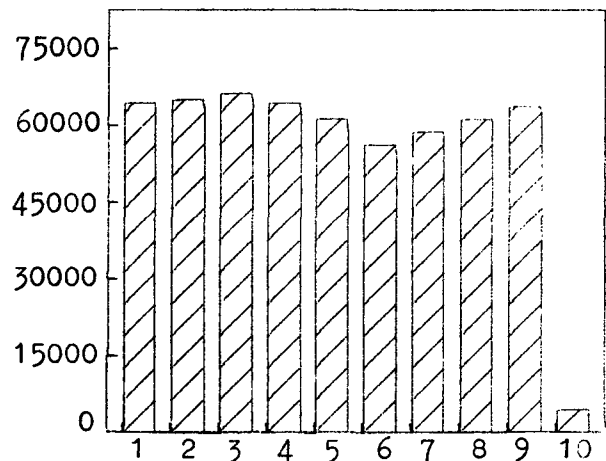
Ensiluokkalaisia oli 64 600 eli noin
1 200 (1,8 %) vähemmän kuin edellise-
nä syksynä. Ala-asteen kouluja lak-
kautettiin 29. Niistä kolmasosa si-
jaisi Oulun läänissä.

Esiopetuksessa oppilaita oli 1 200
ja lisäopetuksessa 4 700.

Peruskoulun oppimäärän suorittaa
keväällä 1986 noin 63 000 oppilasta
eli runsas tuhat vähemmän kuin
keväällä 1985.

Neljässä kunnassa (Helsingissä, Es-
poossa, Vantaalla ja Turussa) opis-
keltiin peruskoulun kolmannella luo-
kalla ensimmäisenä vieraana kielenä
kuutta kieltä: englantia, ruotsia,
suomea, ranskaa, saksaa ja venäjää
(ks. taulukko 4).

Kuvio 1. Peruskoulun oppilaat
luokittain sl. 1985



Asetelma 1. Kuntien lukumäärä saman-
kielisen asukasluvun ja 3. luokalla
opiskellun ensimmäisen vieraan kielen
lukumäärän mukaan

Vieraita kieliä 3. luo- kalla	asukasluku		Kuntia yhteensä
	yli 30 000	alle 30 000	
1 kieli	4	389	393
2 kieltä	6	32	38
3 kieltä	3	17	20
4 kieltä	3	1	4
5 kieltä	2	-	2
6 kieltä	4	-	4
Yhteensä	22	439	461

Peruskoulut kunnittain syyslukukaudella 1985, ennakkotietoja

Aikaisemmat vastaavat julkaisut
KO 1981:17
1982:20
1983:20
1984:20

		Sivu
Taulukot	Taulukko 1. Peruskoulujen määrä koulutyypin ja opetuskielen mukaan <u>lääneittäin</u> syyslukukaudella 1985	5
	Taulukko 2. Peruskoulujen oppilasmäärä luokka-asteen ja opetuskielen mukaan <u>lääneittäin</u> syyslukukaudella 1985	6
	Taulukko 3. Peruskoulujen oppilasmäärä luokka-asteen ja kuntamuodon mukaan <u>lääneittäin</u> syyslukukaudella 1985	7
	Taulukko 4. Peruskoulujen oppilasmäärä luokka-asteen, opetuskielen ja <u>3-luokalla</u> A-kielenä opiskellun kielen mukaan <u>kunnittain</u> syyslukukaudella 1985.	8-22

Aineisto Tämä tilasto sisältää tietoja:

Seuraavista kouluista:

- Kunnan peruskoulut
- Peruskoulua korvaavat koulut
- Kunnan, valtion ja yksityiset erityiskoulut

Erityiskouluihin sisältyvät sl. 1985 alkaen myös harjaantumiskoulut (40 koulua) ja sairaaloissa toimivat peruskoulut (15 koulua).

Seuraavien koulujen peruskouluasteista:

- Harjoittelukoulut
- Muut peruskouluasteen käsittävät koulut, joita ovat:
 - Rudolf Steiner-koulut (3 koulua)¹⁾
 - Helsingin ranskalais-suomalainen koulu
 - Suomalais-venäläinen koulu
 - Helsingin saksalainen koulu
 - Englantilainen koulu

1) Syyslukukauden 1985 alussa toimi yhteensä 12 Rudolf Steiner-koulua (1 944 oppilasta), joista tässä tilastossa on mukana 3 (Helsingin, Tampereen ja Lahden Steiner-koulut). Näissä kouluissa oli 1 482 oppilasta. Muissa yhdeksässä oli oppilaita yhteensä 462, luokilla 1-4.

Tämä peruskouluja koskeva ennakkotilasto perustuu kuntien kouluviranomaisien lähettämiin tietoihin. Tiedot kerätään Tilastokeskuksen lomakkeella, PERUSKOULUTILASTO I (liite).

Asetelmassa 1 olevat tiedot kuntien väkiluvusta perustuvat tilastotiedotukseen: Henkikirjoitettu väestö kunnittain 1.1.1985, VÄ 1985:8.

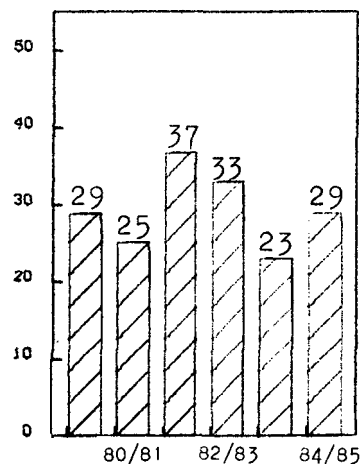
Asetelma 2. PERUSKOULUJEN JA ERITYISKOULUJEN LUKUMÄÄRISSÄ LUKUVUOSIEN 1984/85 JA 1985/86 VAIHTEESSA TAPAHTUNEET MUUTOKSET

Lääni	1.8.1985											
	Ala-asteen koulut			Yläasteen koulut			Erityiskoulut			Yhteensä		
	Uu- sia	Lak- kau- tet- tu	Muu- tos (+) tai (-)	Uu- sia	Lak- kau- tet- tu	Muu- tos (+) tai (-)	Uu- sia	Lak- kau- tet- tu	Muu- tos (+) tai (-)	Uu- sia	Lak- kau- tet- tu	Muu- tos (+) tai (-)
Koko maa	16	29	-13	2	1	+1	49	6	+43	67	36	+31
Uudenmaan	5	1	+4	1	-	+1	14	3	+11	20	4	+16
Turun-Porin	2	4	-2	-	-	-	7	-	+7	9	4	+5
Ahvenanmaa	-	1	-1	-	-	-	-	-	-	-	1	-1
Hämeen	3	1	+2	-	1	-1	9	-	+9	12	2	+10
Kymen	-	2	-2	-	-	-	2	1	+1	2	3	-1
Mikkelin	-	2	-2	-	-	-	1	-	+1	1	2	-1
Pohjois- Karjalan	1	2	-1	-	-	-	-	-	-	1	2	-1
Kuopion	1	2	-1	-	-	-	1	-	+1	2	2	+0
Keski- Suomen	-	-	-	-	-	-	-	-	-	-	-	-
Vaasan	-	2	-2	-	-	-	12	-	+12	12	2	+10
Oulun	4	10	-6	-	-	-	3	-	+3	7	10	-3
Lapin	-	2	-2	1	-	+1	-	2	-2	1	4	-3

Uusien erityiskoulujen lukumäärään sisältyy noin 40 harjaantumiskoulua, jotka 1.8.1985 uusien koululakien mukaisesti siirrettiin kunnan koululaitokseen. Osa harjaantumisopetuksesta siirtyi erityisluokille peruskouluihin.

1980-luvulla on lakkautettu kaikkiaan 147 ala-asteen koulua. Koulujalakkautettiin eniten eli 37 koulua lukuvuoden 1981/82 päättyessä.

Kuvio 2. Lakkautetut ala-asteen koulut lukuvuosina 1979/80 - 1984/85



Asetelma 3. KUNTIEN LUKUMÄÄRÄT 3. LUOKALLA OPISKELTUJEN ENSIMMÄISTEN
VIERAIDEN KIELTEN LUKUMÄÄRÄN MUKAAN LÄÄNEITTÄIN SYYSLUKU-
KAUDELLA 1985

Lääni	Kunnassa 3.luokalla ensimmäisiä vieraita kieliä						
	1 kieli	2 kieltä	3 kieltä	4 kieltä	5 kieltä	6 kieltä	yhteensä
	Kuntia			Kuntia			
Koko maa	393	38	20	4	2	4	461
Uudenmaan lääni	13	10	12	1	-	3	39
Turun ja Porin lääni	81	11	1	-	-	1	94
Ahvenanmaa	16	-	-	-	-	-	16
Hämeen lääni	43	3	1	-	2	-	49
Kymen lääni	25	2	1	-	-	-	28
Mikkelin lääni	28	-	1	-	-	-	29
Pohjois-Karjalan lääni	18	1	-	-	-	-	19
Kuopion lääni	24	-	-	-	-	-	24
Keski-Suomen lääni	29	2	1	-	-	-	32
Vaasan lääni	46	7	3	1	-	-	57
Oulun lääni	49	1	-	2	-	-	52
Lapin lääni	21	1	-	-	-	-	22

TILASTUKESKJJS / AINEISTO: KUI5 PERJSKOULUT

TAJLJKKO I. PERJSKOULUJEN MÄÄRÄ KOULUTYYPIN JA OPETUSKIELEN MUKAAN LÄÄNEITTÄIN SYYSLUKUKAUDELLA 1985

LAANI UPETUSKIELEI	YHTEENSÄ	KUNNAN OMISTAMAT KOULUT		VALTION OMISTAMAT TAI YKSITYISET KOULUT		KORVAAVAT KOULUT	HAKJOITTELU- KOULUT		MUUT KOULUT
		ALA- ASTEEN KOULUT	YLÄ- ASTEEN KOULUT	ERITYIS- KOULUT	ERITYIS- KOULUT		KORVAAVAT KOULUT	HAKJOITTELU- KOULUT	
KOKO MAA	4873	3871	600	342	20	18	13	9	
SUOMI	4519	3588	561	320	17	14	12	7	
KUUISI	352	283	39	22	3	4	1	1	
MUU	2	-	-	-	-	-	-	2	
UUDENMAAN LÄÄNI	653	455	113	60	4	13	2	6	
SUOMI	506	341	95	49	2	13	2	4	
KUUISI	145	114	18	11	2	-	-	-	
MUU	2	-	-	-	-	-	-	2	
TURUN JA PURIN LÄÄNI	676	532	83	56	2	1	2	-	
SUOMI	642	507	78	53	2	-	2	-	
KUUISI	34	25	5	3	-	1	-	-	
AHVENANMAA	30	26	4	-	-	-	-	-	
KUUISI	30	26	4	-	-	-	-	-	
HÄMEEN LÄÄNI	515	388	73	46	1	2	2	3	
SUOMI	513	387	73	46	1	1	2	3	
KUUISI	2	1	-	-	-	1	-	-	
KYMIEN LÄÄNI	300	238	40	20	1	1	-	-	
SUOMI	296	235	40	20	1	-	-	-	
KUUISI	4	3	-	-	-	1	-	-	
MIKKELIN LÄÄNI	284	235	29	16	3	-	1	-	
SUOMI	284	235	29	16	3	-	1	-	
PUIJUN-KAKJALAN LÄÄNI	269	229	24	15	-	-	1	-	
SUOMI	269	229	24	15	-	-	1	-	
KUOPION LÄÄNI	330	273	36	20	1	-	-	-	
SUOMI	329	272	36	20	1	-	-	-	
KUUISI	1	1	-	-	-	-	-	-	
KESKI-SUOMEN LÄÄNI	282	222	34	22	3	-	1	-	
SUOMI	282	222	34	22	3	-	1	-	
VAAKAN LÄÄNI	583	484	61	36	1	-	1	-	
SUOMI	448	371	49	28	-	-	-	-	
KUUISI	135	113	12	8	1	-	1	-	
OULUN LÄÄNI	608	503	63	35	4	1	2	-	
SUOMI	607	503	63	35	4	-	2	-	
KUUISI	1	-	-	-	-	1	-	-	
LAPIN LÄÄNI	343	286	40	16	-	-	1	-	
SUOMI	343	286	40	16	-	-	1	-	

TILASTOKESKJUS / AINEISTO: KO15 PERUSKOULUT

TAULUKKO 2. PERUSKOULUJEN OPPILASMÄÄRÄ LUDKKA-ASTEEN JA OPETUSKIELEN MUKAAN LÄNEITTÄIN SYYSLJUKAUDELLA 1985

LÄÄNI OPETUSKIELEI	KOULUJA O P P I L A I T A										MUUTOS EDELL. V:STA %		ESI- OPETUS	LISA- OPETUS	KAIK- KIAAN
	1	2	3	4	5	6	7	8	9	YHT. 1-9	9	10			
KOKO MA SUOMI	4873 4519	64582 61903	65524 62560	66285 61053	64763 61850	56335 52978	59126 55668	61402 57686	63751 59981	563618 530786	0,0 0,0	1170 1055	4664 4668	569452 536489	
RUOTSI	352	3594	3563	3633	3544	3271	3956	3612	3688	32086	0,1	68	16	32170	
MUU	2	49	58	92	85	86	102	104	82	746	-5,2	47	-	793	
UUDENMAAN LÄÄNI	653	14826	14956	15332	15038	12843	13361	13906	14057	128674	0,7	431	1194	130299	
SUOMI	506	13246	13383	13653	13343	11392	11750	12233	12430	114106	0,8	320	1194	115620	
RUOTSI	145	1531	1515	1587	1610	1365	1509	1569	1545	13822	0,6	64	-	13886	
MUU	2	49	58	92	85	86	102	104	82	746	-5,2	47	-	793	
TURJUN JA PORIN LÄÄNI	676	9274	9377	9207	9131	7730	8332	8647	9172	79482	-0,2	60	441	79983	
SUOMI	642	8956	9043	8877	8819	7438	8023	8364	8824	76663	-0,2	60	441	77164	
RUOTSI	34	318	334	330	312	292	309	283	348	2819	1,2	-	-	2819	
AHVENANMAA	30	274	256	295	291	285	328	326	302	2671	-1,4	-	-	2671	
RUOTSI	30	274	256	295	291	285	328	326	302	2671	-1,4	-	-	2671	
HÄMEEN LÄÄNI	515	8282	8562	8740	8481	7684	8103	8280	8718	75124	-0,8	213	629	75966	
SUOMI	513	8257	8541	8713	8452	7654	8082	8264	8689	74905	-0,8	213	629	75747	
RUOTSI	2	25	21	27	29	30	21	16	29	219	2,8	-	-	219	
KYMEN LÄÄNI	300	4147	4228	4397	4240	3751	3989	4303	4283	37399	-1,0	17	299	37715	
SUOMI	296	4125	4206	4377	4219	3732	3965	4286	4261	37212	-1,0	17	299	37528	
RUOTSI	4	22	22	20	21	19	24	17	22	187	-0,5	-	-	187	
MIKKELIN LÄÄNI	284	2490	2609	2709	2628	2350	2446	2545	2743	23091	-1,3	5	307	23403	
SUOMI	284	2490	2609	2709	2628	2350	2446	2545	2743	23091	-1,3	5	307	23403	
POHJOIS-KARJALAN LÄÄNI	269	2290	2338	2296	2364	2023	2040	2186	2309	20043	-0,5	129	304	20476	
SUOMI	269	2290	2338	2296	2364	2023	2040	2186	2309	20043	-0,5	129	304	20476	
KUOPIJN LÄÄNI	330	3310	3497	3605	3337	2966	3062	3216	3474	29562	-0,4	172	339	30073	
SUOMI	329	3307	3494	3602	3334	2965	3062	3216	3474	29547	-0,4	172	339	30058	
RUOTSI	1	3	3	3	3	1	-	-	-	15	7,1	-	-	15	
KESKI-SUOMEN LÄÄNI	282	3430	3465	3370	3336	2897	3068	3081	3312	29090	0,7	27	351	29468	
SUOMI	282	3430	3465	3370	3336	2897	3068	3081	3312	29090	0,7	27	351	29468	
VAAASAN LÄÄNI	583	6409	6495	6455	6373	5603	5751	6104	6225	55489	0,1	12	247	55748	
SUOMI	448	4995	5092	5095	5017	4329	4401	4717	4794	43215	0,2	8	231	43454	
RUOTSI	135	1414	1403	1360	1356	1274	1350	1387	1431	12274	-0,3	4	16	12294	
OULUN LÄÄNI	608	6914	6837	6953	6641	5661	5926	6079	6249	57706	1,2	89	332	58127	
SUOMI	607	6907	6828	6942	6638	5656	5911	6065	6238	57627	1,2	89	332	58048	
RUOTSI	1	7	9	11	3	5	15	14	11	79	21,8	-	-	79	
LAPIN LÄÄNI	343	2936	2904	2926	2903	2542	2720	2729	2907	25287	-0,1	15	221	25523	
SUOMI	343	2936	2904	2926	2903	2542	2720	2729	2907	25287	-0,1	15	221	25523	

TILASTOKESKUS / AINEISTO: KOLIS PERUSKOULUT

TAULUKKO 3. PERUSKOULUJEN OPPILASHÄÄRÄ LUOKKA-ASTEEN JA KUNTAMUODON MUKAAN LÄNEITTÄIN SYYSLUKUKAUDELLA 1985

LÄÄNI KUNTAMUOTO	KOULUJA O P P I L A I T A										YHT. 1-9	MUUTOS EDELL. V:STA %	ESI- OPETUS	LISÄ- OPETUS	KAIK- KIAAN
	1	2	3	4	5	6	7	8	9						
KOKO AKA KAUPUNGIT MUUT KUNNAT	4873 1664 3209	64582 36771 27811	65524 37693 28043	66285 38242 28043	64763 37303 27460	61850 35583 26267	56335 32028 24307	59126 34813 24313	61402 36653 24749	63751 37744 26007	563618 326830 236788	0,0 -0,3 0,4	1170 566 604	4664 3121 1543	569452 330517 238935
UUDENMAAN LÄÄNI KAUPUNGIT MUUT KUNNAT	653 399 254	14826 11558 3268	14956 11705 3251	15332 12011 3321	15038 11718 3320	14355 11215 3140	12843 10001 2842	13361 10796 2565	13906 11301 2605	14057 11476 2581	128674 101781 26893	0,7 0,3 2,1	431 423 8	1194 1043 151	130299 103247 27052
TURUN JA PORIN LÄÄNI KAUPUNGIT MUUT KUNNAT	676 271 405	9274 5367 3907	9377 5336 3841	9207 5384 3823	9131 5279 3852	8612 5075 3537	7730 4416 3314	8332 5150 3182	8647 5446 3201	9172 5763 3409	79482 47416 32066	-0,2 -1,0 1,1	60 21 39	441 359 82	79983 47796 32187
AHVENANMAA KAUPUNGIT MUUT KUNNAT	30 5 25	274 111 163	256 100 156	295 108 197	291 119 172	314 133 181	285 103 182	328 118 210	326 111 215	302 117 185	2671 1020 1651	-1,4 -2,6 -0,6	- - -	- - -	2671 1020 1651
HÄMEEN LÄÄNI KAUPUNGIT MUUT KUNNAT	515 210 305	8282 4936 3346	8562 5095 3467	8740 5279 3461	8481 5032 3449	8274 4967 3307	7684 4543 3141	8103 4893 3220	8280 5108 3172	8718 5358 3360	75124 45201 29923	-0,8 -1,3 0,1	213 48 165	629 447 182	75966 45696 30270
KYHÄN LÄÄNI KAUPUNGIT MUUT KUNNAT	300 145 155	4147 2752 1395	4228 2873 1355	4397 3001 1396	4240 2932 1308	4061 2753 1308	3751 2519 1232	3989 2868 1121	4303 3039 1264	4283 3021 1262	37399 25758 11641	-1,0 -1,4 -0,1	17 16 1	299 218 81	37715 25992 11723
MIKKELIN LÄÄNI KAUPUNGIT MUUT KUNNAT	284 50 234	2490 1103 1387	2609 1159 1450	2709 1234 1475	2628 1143 1485	2571 1127 1444	2350 1015 1335	2466 1165 1281	2565 1161 1384	2743 1239 1504	23091 10346 12745	-1,3 0,5 -2,8	5 5 -	307 170 137	23403 10521 12882
POHJOIS-KARJALAN LÄÄNI KAUPUNGIT MUUT KUNNAT	269 76 193	2290 1094 1196	2338 1145 1193	2296 1177 1119	2364 1169 1195	2197 1062 1135	2023 984 1039	2040 1011 1029	2186 1035 1151	2309 1124 1185	20043 9801 10242	-0,5 -0,8 -0,3	129 2 127	304 147 157	20476 9950 10526
KUOPION LÄÄNI KAUPUNGIT MUUT KUNNAT	330 87 243	3310 1779 1531	3497 1851 1646	3605 1928 1677	3337 1746 1591	3095 1649 1446	2966 1590 1376	3062 1629 1433	3216 1741 1475	3474 1790 1684	29562 15703 13859	-0,4 0,2 -1,0	172 5 167	339 207 132	30073 15915 14158
KESKI-SUOMEN LÄÄNI KAUPUNGIT MUUT KUNNAT	282 51 231	3430 1290 1240	3465 1383 2082	3370 1304 2066	3336 1330 2006	3131 1142 1989	2897 1142 1755	3068 1213 1855	3081 1206 1875	3312 1297 2015	29090 11307 17783	0,7 0,9 0,5	27 18 9	351 135 216	29468 11460 18008
VAASAN LÄÄNI KAUPUNGIT MUUT KUNNAT	583 171 412	6409 2704 3705	6495 2699 3796	6455 2672 3783	6373 2748 3625	6074 2568 3506	5603 2332 3271	5751 2806 3298	6104 2806 3298	6225 2788 3437	55489 23860 31629	0,1 -0,4 0,5	12 10 2	247 158 89	55748 24028 31720
OULUN LÄÄNI KAUPUNGIT MUUT KUNNAT	608 121 487	6914 2760 4154	6837 2793 4044	6953 2828 4125	6641 2713 3928	6446 2605 3841	5661 2214 3447	5926 2268 3658	6079 2453 3626	6249 2462 3787	57706 23096 34610	1,2 1,4 1,0	89 17 72	332 160 172	58127 23273 34854
LAPIN LÄÄNI KAUPUNGIT MUUT KUNNAT	343 78 265	2936 1317 1619	2904 1354 1550	2926 1316 1610	2903 1374 1529	2720 1287 1433	2542 1169 1373	2720 1169 1551	2729 1246 1483	2907 1309 1598	25287 11541 13746	-0,1 -0,3 0,1	15 1 14	221 77 144	25523 11619 13904

TAULUKKO 4. PERUSKJULUJEN OPPILASMÄÄRÄ LUOKKA-ASTEEN, OPETUSKIELEN JA 3-LUOKALLA A-KIELENÄ OPIKSELLUN KIELEN MUKAAN KUNNITTAIN SYYSLUKUKAUDELLA 1985

LÄÄNI KUNTA	1) OPETUS- KIELI	2) A-KIELI	KOULUJA O P P I L A I T A									YHT. 1-9	MUUTOS EDELL. V:STA %	ESI- OPETUS	LISA- OPETUS	KAIK- KIAAN	
			1	2	3	4	5	6	7	8	9						
K.O.S.U.M.A.A.			4873	64582	65524	66285	64763	61850	56335	59126	61402	63751	563618	0,0	1170	4664	569452
UUDENMAAN LÄÄNI			653	14826	14956	15332	15038	14355	12843	13361	13906	14057	128674	0,7	431	1194	130299
ESPOO	S	EN SA RU RA VE	72	2185	2296	2457	2272	2157	1821	1846	1816	1867	18717	3,1	14	141	18872
	R	SU	61	1952	2083	2220	2034	1916	1638	1721	1699	1739	17002	3,0	14	141	17157
	S		11	233	213	237	238	241	183	125	117	128	1715	3,6	-	-	1715
HANKU	S	EN RU	13	163	184	175	196	177	175	183	180	200	1633	-2,8	-	-	1633
	R	SU	6	105	104	102	131	93	108	109	109	117	978	-1,3	-	-	978
	S		7	58	80	73	65	84	67	74	71	83	655	-4,9	-	-	655
HELSINKI	S	EN SA RA VE RU	158	4765	4596	4785	4658	4555	4037	4361	4545	4739	41041	-0,7	271	530	41842
	R	EN SJ SA RA VE	128	4409	4241	4346	4224	4138	3675	3945	4102	4324	37404	-0,6	201	530	38135
	M	SA EN	28	307	297	347	349	329	276	314	339	333	2891	0,0	23	-	2914
	S		2	49	58	92	85	88	86	102	104	82	746	-5,2	47	-	793
VANTAA	S	EN SA RU RA VE	57	2046	2185	2123	2133	1979	1839	1804	1944	1921	17974	-0,1	125	175	18274
	R	SU	52	1991	2115	2059	2073	1916	1782	1741	1874	1856	17407	-0,1	90	175	17672
	S		5	55	70	64	60	63	57	63	70	65	567	-1,7	35	-	602
HYVINKÄÄ	S	EN SA RU	21	509	532	509	511	466	448	449	537	513	4474	-0,1	5	23	4502
	R	SU	20	499	527	506	506	461	446	449	537	513	4444	-0,2	5	23	4472
	S		1	10	5	3	5	5	2	-	-	-	30	30,4	-	-	30
JÄRVENPÄÄ	S	EN RU	10	439	405	418	439	382	370	308	331	321	3413	2,9	-	32	3445
	R	SU	10	439	405	418	439	382	370	308	331	321	3413	2,9	-	32	3445
KARJAA	S	EN RU	8	124	94	107	92	106	110	202	222	261	1318	0,0	-	17	1335
	R	EN SJ	3	40	28	38	36	45	47	103	118	135	590	-3,0	-	17	607
	S		5	84	66	69	56	61	63	99	104	126	728	2,5	-	-	728
KARKKILA	S	EN	8	123	96	110	104	119	102	94	126	99	973	2,5	2	-	975
	R	SU	8	123	96	110	104	119	102	94	126	99	973	2,5	2	-	975
KAUNIAINEN	S	EN RU	4	95	141	128	124	134	116	211	246	215	1410	-3,6	-	-	1410
	R	SU	2	53	74	66	69	69	66	108	106	105	716	-3,2	-	-	716
	S		2	42	67	62	55	65	50	103	140	110	694	-3,9	-	-	694
KERÄVA	S	EN RU	11	432	462	451	473	390	335	358	364	351	3616	1,7	-	16	3632
	R	SU	11	432	462	451	473	390	335	358	364	351	3616	1,7	-	16	3632
LÖHJÄ	S	EN RU	7	211	213	221	199	193	169	227	258	238	1929	0,3	3	66	1998
	R	SU	6	202	210	209	191	187	166	227	258	238	1888	0,1	3	66	1957
	S		1	9	3	12	8	6	3	-	-	-	41	13,9	-	-	41
LOVIISA	S	EN RJ	8	108	116	120	100	144	119	236	228	246	1417	-1,0	-	18	1435
	R	SU	4	75	76	76	74	94	81	116	138	120	850	-1,2	-	18	868
	S		4	33	40	44	26	50	38	120	90	126	567	-0,7	-	-	567
PORVOO	S	EN RJ	13	244	254	268	267	258	242	383	370	364	2650	1,0	2	25	2677
	R	EN SJ	6	165	172	186	183	174	172	183	162	172	1569	2,8	-	25	1594
	S		7	79	82	82	84	84	70	200	208	192	1081	-1,6	2	-	1083
TAMMISAARI	S	RU	9	114	131	139	150	155	118	134	134	141	1216	0,5	1	-	1217
	R	SU	1	18	22	16	33	21	23	-	-	-	133	0,0	-	-	133
	S		8	96	109	123	117	134	95	134	134	141	1083	0,6	1	-	1084
ARTJÄRVI	S	EN	4	20	20	23	23	17	18	-	-	-	121	0,0	-	-	121
	R	SU	4	20	20	23	23	17	18	-	-	-	121	0,0	-	-	121
ASKOLA	S	EN	7	77	70	70	59	60	60	73	69	91	629	1,9	-	-	629
	R	SU	7	77	70	70	59	60	60	73	69	91	629	1,9	-	-	629
INKOO	S	RU	6	47	62	71	65	56	36	-	-	-	337	0,0	3	-	340
	R	SU	1	14	22	29	26	23	15	-	-	-	129	4,0	-	-	129
	S		5	33	40	42	39	33	21	-	-	-	208	-2,3	3	-	211
KARJALOHJA	S	EN	1	18	9	7	10	8	12	1	4	6	75	44,2	-	-	75
	R	SU	1	18	9	7	10	8	12	1	4	6	75	44,2	-	-	75
KIRKKONUMMI	S	EN RU	19	400	424	404	410	358	337	323	315	299	3270	2,8	-	35	3305
	R	SU	9	300	337	307	309	284	247	241	235	215	2475	2,4	-	35	2510
	S		10	100	87	97	101	74	90	82	80	84	795	4,3	-	-	795
LAPINJÄRVI	S	EN	7	45	35	36	44	43	27	53	65	70	418	-4,3	-	-	418
	R	SU	5	30	19	22	26	28	16	53	65	70	329	-2,9	-	-	329
	S		2	15	16	14	18	15	11	-	-	-	89	-9,2	-	-	89
LILJENDAL	S	EN	2	24	18	11	23	16	14	-	-	-	106	17,8	-	-	106
	R	SU	2	24	18	11	23	16	14	-	-	-	106	17,8	-	-	106
LÖHJÄN KUNTA	S	EN RU	17	232	243	258	240	255	220	280	275	266	2269	0,4	-	29	2298
	R	SU	15	221	230	247	222	244	204	219	206	219	2012	0,3	-	29	2041
	S		2	11	13	11	18	11	16	61	69	47	257	0,4	-	-	257
MYRSKYLÄ	S	EN	2	17	21	27	25	7	16	-	-	-	113	0,9	-	-	113
	R	SU	2	17	21	27	25	7	16	-	-	-	113	0,9	-	-	113
MÄNTSALÄ	S	EN	18	159	177	208	196	179	158	148	163	177	1565	2,8	-	-	1565
	R	SU	18	159	177	208	196	179	158	148	163	177	1565	2,8	-	-	1565
NUMMI-PUSULA	S	EN	11	69	67	80	63	59	51	71	71	68	599	1,2	-	-	599
	R	SU	11	69	67	80	63	59	51	71	71	68	599	1,2	-	-	599
NURMIJÄRVI	S	EN RU	19	398	380	373	405	357	354	355	370	409	3401	3,8	2	25	3428
	R	SU	19	398	380	373	405	357	354	355	370	409	3401	3,8	2	25	3428
ORIMATTILA	S	EN	14	150	178	194	175	206	165	155	167	153	1543	-0,1	1	-	1544
	R	SU	14	150	178	194	175	206	165	155	167	153	1543	-0,1	1	-	1544

1) S=SUOMI R=RUOTSI M=MUU 2) EN=ENGLANTI SU=SUOMI SA=SAKSA RU=RUOTSI RA=RANSKA VE=VENÄJÄ

TILASTOKESKUS / AINEISTO: KO15 PERUSKOULUT

TAULUKKO 4. PERUSKOULUJEN OPPILASMÄÄRÄ LUOKKA-ASTEEN, OPETUSKIELEN JA 3.LUOKALLA A-KIELENÄ OPIKSELLUN KIELEN MUKAAN KUNNITTAIN SYYSLUOKAUDELLA 1985

LÄÄNI KUNTA	1) OPETUS- KIELI	2) A-KIELI	KOULUJA O P P I L A I T A									YHT. 1-9	MUUTUS EDEL- V:STA %	ESI- OPETUS	LISÄ- OPETUS	KAIK- KIAAN	
			1	2	3	4	5	6	7	8	9						
PERNAJA	S EN	SU	6	46	28	39	39	36	30	-	-	-	218	4,8	-	-	218
			2	21	9	10	14	16	6	-	-	-	76	20,6	-	-	76
			4	25	19	29	25	20	24	-	-	-	142	-2,1	-	-	142
POHJA	S RU	SU	6	85	68	63	80	86	62	9	4	4	461	4,8	-	-	461
			4	49	43	40	51	56	38	9	4	4	294	1,0	-	-	294
			2	36	25	23	29	30	24	-	-	-	167	12,1	-	-	167
PORNAINEN	S EN	EN	4	30	53	42	47	45	27	34	40	38	356	0,3	-	-	356
			4	30	53	42	47	45	27	34	40	38	356	0,3	-	-	356
PÖRVÖN MLK	S EN RU	SU	28	309	304	315	342	318	301	190	187	175	2441	0,3	-	33	2474
			13	205	210	217	222	224	196	190	187	175	1826	-0,4	-	33	1459
			15	104	94	98	120	94	105	-	-	-	615	2,5	-	-	615
PUKKILA	S EN	EN	4	21	17	16	24	19	16	-	-	-	113	5,6	-	-	113
			4	21	17	16	24	19	16	-	-	-	113	5,6	-	-	113
RUOTSINPYHTÄÄ	S EN	SU	6	37	53	40	43	44	43	-	-	-	260	-3,7	-	-	260
			4	32	43	36	37	31	38	-	-	-	217	-1,8	-	-	217
			2	5	10	4	6	13	5	-	-	-	43	12,2	-	-	43
SAMMATTI	S EN	EN	1	16	23	18	18	16	14	-	-	-	105	9,4	-	-	105
			1	16	23	18	18	16	14	-	-	-	105	9,4	-	-	105
SIPPO	S EN RU	SU	20	204	176	194	200	191	183	185	188	179	1700	0,0	-	10	1710
			6	103	79	99	95	84	88	87	81	95	811	-0,1	-	10	821
			14	101	97	95	105	107	95	98	107	84	889	0,1	-	-	889
SIUNTIU	S EN RU	SU	4	70	55	64	60	59	47	-	1	1	357	4,7	-	-	357
			3	37	31	46	33	34	27	-	1	1	210	4,0	-	-	210
			1	33	24	18	27	25	20	-	-	-	147	5,8	-	-	147
TENHOLA	S RU	SU	7	32	33	23	29	25	32	36	40	26	276	-1,1	-	-	276
			1	3	4	2	4	1	3	-	-	-	17	13,3	-	-	17
			6	29	29	21	25	24	29	36	40	26	259	-1,9	-	-	259
TUUSULA	S EN RU	SU	22	427	433	441	395	385	367	385	372	366	3571	4,0	-	19	3590
			21	418	422	433	384	378	360	385	372	366	3518	3,7	-	19	3537
			1	9	11	8	11	7	7	-	-	-	53	23,3	-	-	53
VIHTI	S EN	EN	19	335	304	304	305	295	252	267	274	253	2589	2,4	2	-	2591
			19	335	304	304	305	295	252	267	274	253	2589	2,4	2	-	2591
TURUN JA PORIN LÄÄN- HARJAVALTA	S EN	EN	676	9274	9377	9207	9131	8612	7730	8332	8647	9172	79482	-0,2	60	441	79983
			9	116	131	132	110	108	123	121	102	137	1080	-2,0	-	10	1090
			9	116	131	132	110	108	123	121	102	137	1080	-2,0	-	10	1090
HUITTINEN	S EN	EN	9	117	120	118	102	124	107	133	147	125	1093	0,7	-	-	1093
			9	117	120	118	102	124	107	133	147	125	1093	0,7	-	-	1093
IKAALINEN	S EN	EN	13	106	90	94	93	90	80	90	100	108	851	-1,7	1	-	852
			13	106	90	94	93	90	80	90	100	108	851	-1,7	1	-	852
KANKAANPÄÄ	S EN	EN	14	183	213	202	181	183	165	161	164	192	1644	-1,8	1	19	1664
			14	183	213	202	181	183	165	161	164	192	1644	-1,8	1	19	1664
KOKEMAKI	S EN	EN	16	113	132	137	123	105	96	130	108	113	1057	-1,0	-	-	1057
			16	113	132	137	123	105	96	130	108	113	1057	-1,0	-	-	1057
LOIMAA	S EN	EN	6	83	74	85	82	82	65	77	79	87	714	1,1	-	-	714
			6	83	74	85	82	82	65	77	79	87	714	1,1	-	-	714
NAANTALI	S EN RU	SU	7	174	166	157	158	144	121	174	169	164	1427	3,1	-	10	1437
			7	174	166	157	158	144	121	174	169	164	1427	3,1	-	10	1437
PAKAIVEN	S EN RU	SU	12	141	146	168	166	137	142	194	182	200	1476	-0,7	-	-	1476
			4	56	59	68	58	59	55	73	76	68	572	-1,0	-	-	572
			8	85	87	100	108	78	87	121	106	132	904	-0,4	-	-	904
PARKKO	S EN	EN	15	128	129	136	122	97	89	112	131	120	1064	1,5	-	-	1064
			15	128	129	136	122	97	89	112	131	120	1064	1,5	-	-	1064
POKI	S EN	EN	44	994	984	1052	1020	939	857	943	1054	1115	8958	-2,3	5	138	9101
			43	967	960	1032	991	920	836	929	1035	1098	8768	-2,6	5	138	8911
			1	27	24	20	29	19	21	14	19	17	190	15,2	-	-	190
RAISIO	S EN RU	SU	8	299	287	300	258	251	217	188	251	228	2279	2,8	-	10	2289
			8	299	287	300	258	251	217	188	251	228	2279	2,8	-	10	2289
RAUMA	S EN RU	SU	15	436	413	377	399	424	340	418	414	404	3625	0,6	4	18	3647
			15	436	413	377	399	424	340	418	414	404	3625	0,6	4	18	3647
SALO	S EN KJ	SU	13	228	245	253	237	215	185	301	290	350	2304	-1,2	1	22	2327
			13	228	245	253	237	215	185	301	290	350	2304	-1,2	1	22	2327
TURKU	S EN SA RU RA VE	SU	61	1821	1963	1798	1814	1773	1496	1700	1784	1951	16100	-1,6	9	99	16208
			57	1732	1863	1709	1729	1673	1412	1622	1704	1860	15304	-1,8	9	99	15412
			4	89	100	89	85	100	84	78	80	91	796	1,5	-	-	796
UUSIKAUPUNKI	S EN RU	SU	11	219	234	196	211	207	178	227	272	252	1996	-2,3	-	18	2014
			11	219	234	196	211	207	178	227	272	252	1996	-2,3	-	18	2014
VAMMALA	S EN	EN	18	209	209	179	203	196	155	181	199	217	1748	-0,7	-	15	1763
			18	209	209	179	203	196	155	181	199	217	1748	-0,7	-	15	1763
ALASTARO	S EN	EN	5	47	45	38	47	37	29	56	52	41	392	-0,3	-	-	392
			5	47	45	38	47	37	29	56	52	41	392	-0,3	-	-	392

1) S=SJOMI R=RUOTSI M=MUU 2) EN=ENGLANTI SU=SUOMI SA=SAKSA RU=RUOTSI RA=RANSKA VE=VENÄJÄ

TILASTOKESKUS / AINEISTO: KO15 PERUSKOULUT

TAULUKKO 4. PERUSKOULUJEN OPPILASMÄÄRÄ LJOKKA-ASTEEN, OPETUSKIELEN JA 3-LUOKALLA A-KIELENÄ OPIKSELLUN KIELEN MUKAAN KUNNITTAIN SYYSLUOKAUKAUKELLA 1985

LÄÄNI KUNTA	1) OPETUS- KIELI	2) A-KIELI	KOULUJA O P P I L A I T A									YHT. 1-9	MUUTOS EDELL- V:STA %	ESI- OPETUS	LISÄ- OPETUS	KAIK- KIAAN	
			1	2	3	4	5	6	7	8	9						
ASKAINEN	S	EN	1	12	12	9	9	5	5	5	-	-	52	10,6	-	-	52
AURA	S	EN	2	38	43	30	28	35	36	-	-	210	0,0	-	-	210	
DRAGSFJÄRD	S	EN	8	50	42	55	43	38	63	39	27	50	407	-1,5	-	-	407
R	SU		1	10	4	14	11	9	7	-	-	-	55	-5,2	-	-	55
			7	40	38	41	32	29	56	39	27	50	352	-0,8	-	-	352
EURA	S	EN	10	114	105	116	138	110	99	126	117	123	1048	-2,1	-	-	1048
			10	114	105	116	138	110	99	126	117	123	1048	-2,1	-	-	1048
EURAJJKI	S	EN	9	98	92	80	103	82	87	98	94	79	813	-0,1	-	-	813
			9	98	92	80	103	82	87	98	94	79	813	-0,1	-	-	813
HALIKKO	S	EN	10	119	113	116	116	105	100	139	117	131	1056	3,3	-	-	1056
			10	119	113	116	116	105	100	139	117	131	1056	3,3	-	-	1056
HONKAJOKI	S	EN	6	32	27	29	33	26	24	16	21	28	236	5,4	-	-	236
			6	32	27	29	33	26	24	16	21	28	236	5,4	-	-	236
HOUTSKARI	S	SU	2	8	13	11	7	8	6	-	-	-	53	1,9	-	-	53
			2	8	13	11	7	8	6	-	-	-	53	1,9	-	-	53
HÄMEENKYRÖ	S	EN	14	117	97	100	102	108	108	107	121	141	1001	-1,7	-	-	1001
			14	117	97	100	102	108	108	107	121	141	1001	-1,7	-	-	1001
INIÖ	S	SU	1	4	3	5	2	2	-	-	-	-	16	33,3	-	-	16
			1	4	3	5	2	2	-	-	-	-	16	33,3	-	-	16
JÄMIJÄRVI	S	EN	6	39	25	26	25	32	21	31	24	20	243	8,0	-	-	243
			6	39	25	26	25	32	21	31	24	20	243	8,0	-	-	243
KAARINA	S	EN RU	8	233	242	239	253	243	208	202	217	202	2039	-0,2	-	21	2060
			8	233	242	239	253	243	208	202	217	202	2039	-0,2	-	21	2060
KALANTI	S	EN RU	5	66	78	68	78	61	60	-	-	-	411	4,8	-	-	411
			5	66	78	68	78	61	60	-	-	-	411	4,8	-	-	411
KARINAINEN	S	EN	6	35	38	26	29	26	23	106	110	114	507	0,2	-	-	507
			6	35	38	26	29	26	23	106	110	114	507	0,2	-	-	507
KARVIA	S	EN	8	46	52	33	46	41	37	40	44	48	387	-2,3	-	-	387
			8	46	52	33	46	41	37	40	44	48	387	-2,3	-	-	387
KEMIÖ	S	EN	7	36	30	41	31	34	24	61	58	66	381	-0,8	-	-	381
			3	10	10	13	12	8	9	23	23	23	131	-1,5	-	-	131
R	SU		4	26	20	28	19	26	15	38	35	43	250	-0,4	-	-	250
KIHNIÖ	S	EN	7	39	36	35	42	29	28	34	24	33	300	1,7	-	-	300
			7	39	36	35	42	29	28	34	24	33	300	1,7	-	-	300
KIIKALA	S	EN	5	23	19	18	24	21	18	-	-	-	123	-3,9	-	-	123
			5	23	19	18	24	21	18	-	-	-	123	-3,9	-	-	123
KIIKOINEN	S	EN	3	10	21	11	19	12	14	-	-	-	87	-2,2	-	-	87
			3	10	21	11	19	12	14	-	-	-	87	-2,2	-	-	87
KISKO	S	EN	4	16	25	17	20	26	15	-	-	-	119	13,1	-	-	119
			4	16	25	17	20	26	15	-	-	-	119	13,1	-	-	119
KIUKAINEN	S	EN	9	47	59	44	43	48	47	51	50	54	443	-0,7	-	-	443
			9	47	59	44	43	48	47	51	50	54	443	-0,7	-	-	443
KODISJOKI	S	EN	1	19	9	7	12	10	9	-	-	-	66	20,0	-	-	66
			1	19	9	7	12	10	9	-	-	-	66	20,0	-	-	66
KOKPPUO	S	RU	6	17	14	10	18	12	6	26	21	22	146	2,8	-	-	146
			3	6	1	1	9	4	3	7	5	7	43	4,9	-	-	43
R	SU		3	11	13	9	9	8	3	19	16	15	103	2,0	-	-	103
KOSKI TL	S	EN	7	38	28	31	27	31	24	60	98	86	423	-2,5	-	-	423
			7	38	28	31	27	31	24	60	98	86	423	-2,5	-	-	423
KULLAA	S	EN	3	27	26	26	27	25	24	-	-	-	155	9,2	-	-	155
			3	27	26	26	27	25	24	-	-	-	155	9,2	-	-	155
KUSTAVI	S	EN	1	15	16	11	15	11	16	-	-	-	84	13,5	-	-	84
			1	15	16	11	15	11	16	-	-	-	84	13,5	-	-	84
KUUSJJKI	S	EN	3	32	23	19	27	21	25	-	-	-	147	11,4	-	-	147
			3	32	23	19	27	21	25	-	-	-	147	11,4	-	-	147
KÖYLID	S	EN	4	41	50	41	42	43	36	41	39	44	377	-3,8	-	-	377
			4	41	50	41	42	43	36	41	39	44	377	-3,8	-	-	377
LAITILA	S	EN	13	137	117	139	123	120	111	143	139	181	1210	0,3	-	14	1224
			13	137	117	139	123	120	111	143	139	181	1210	0,3	-	14	1224
LAPPI	S	EN	5	56	51	50	50	44	33	-	-	-	284	0,4	-	-	284
			5	56	51	50	50	44	33	-	-	-	284	0,4	-	-	284
LAVIA	S	EN	5	26	24	33	26	29	26	54	52	49	319	-1,5	-	-	319
			5	26	24	33	26	29	26	54	52	49	319	-1,5	-	-	319
LEMU	S	EN	1	16	20	22	15	22	15	-	-	-	110	10,0	-	-	110
			1	16	20	22	15	22	15	-	-	-	110	10,0	-	-	110

1) S=SUOMI R=RUOTSI M=MUU 2) EN=ENGLANTI SU=SUOMI SA=SAKSA RU=RUOTSI RA=RANSKA VE=VENÄJÄ

TILASTOKESKJYS / AINEISTO: KO15 PERUSKOULUT

TAULUKKO 4. PERUSKOULUJEN OPPILASMÄÄRÄ LUKKAA-ASTEEN, OPETUSKIELEN JA 3.LUOKKALLA A-KIELENÄ OPISKELLUJEN KIELEN MUKAAN KUNNITTAIN SYYSLUKUKAUDELLA 1985

LÄÄNI KUNTA	1) OPETUS- KIELI	2) A-KIELI	KOULUJA O P P I L A I T A									YHT. 1-9	MUUTOS EDEL- LÄSTÄ 4	ESI- OPETUS	LISÄ- OPETUS	KAIK- KIELEEN	
			1	2	3	4	5	6	7	8	9						
LIETO S	EN		9	173	181	135	175	175	164	178	193	201	1575	4,0	-	-	1575
			9	173	181	135	175	175	164	178	193	201	1575	4,0	-	-	1575
LOIMAAN KUNTA S	EN		11	83	83	94	86	94	78	89	73	78	758	1,3	-	-	758
			11	83	83	94	86	94	78	89	73	78	758	1,3	-	-	758
LUVIA S	EN		3	58	44	59	60	45	36	-	-	-	302	5,2	-	-	302
			3	58	44	59	60	45	36	-	-	-	302	5,2	-	-	302
MARTTILA S	EN		3	26	20	21	26	22	23	-	-	-	138	6,2	-	-	138
			3	26	20	21	26	22	23	-	-	-	138	6,2	-	-	138
MASKU S	EN		2	57	77	56	72	56	61	-	-	-	379	4,4	-	-	379
			2	57	77	56	72	56	61	-	-	-	379	4,4	-	-	379
MELLILÄ S	EN		3	6	9	14	14	14	4	-	-	-	61	15,3	-	-	61
			3	6	9	14	14	14	4	-	-	-	61	15,3	-	-	61
MERIKARVIA S	EN		7	54	44	53	40	41	39	40	33	41	385	4,1	-	-	385
			7	54	44	53	40	41	39	40	33	41	385	4,1	-	-	385
MERIMASKU S	EN		1	19	14	12	21	7	12	-	-	-	85	30,8	-	-	85
			1	19	14	12	21	7	12	-	-	-	85	30,8	-	-	85
MIETDINEN S	EN		2	18	23	16	20	14	22	-	-	-	113	2,7	-	-	113
			2	18	23	16	20	14	22	-	-	-	113	2,7	-	-	113
MOUHIJÄRVI S	EN		6	41	30	39	38	28	19	27	33	31	286	7,9	-	-	286
			6	41	30	39	38	28	19	27	33	31	286	7,9	-	-	286
MUURLA S	EN		1	21	22	19	21	22	12	-	-	-	117	3,5	-	-	117
			1	21	22	19	21	22	12	-	-	-	117	3,5	-	-	117
MYNÄMÄKI S	EN		10	70	79	68	61	74	77	95	108	106	738	-0,8	-	-	738
			10	70	79	68	61	74	77	95	108	106	738	-0,8	-	-	738
NAKKILA S	EN		10	96	91	109	105	75	88	87	70	90	811	-2,6	-	10	821
			10	96	91	109	105	75	88	87	70	90	811	-2,6	-	10	821
NAUVO S R SU	RU		3	18	22	18	13	20	10	-	-	-	101	-1,9	-	-	101
			1	2	2	1	2	3	-	-	-	-	10	28,6	-	-	10
			2	16	20	17	11	17	10	-	-	-	91	2,2	-	-	91
NOURMARKKU S	EN		8	84	97	90	99	81	80	73	74	93	771	0,0	-	-	771
			8	84	97	90	99	81	80	73	74	93	771	0,0	-	-	771
NOUSIAINEN S	EN		6	47	51	58	58	51	46	134	158	163	766	-0,9	37	-	803
			6	47	51	58	58	51	46	134	158	163	766	-0,9	37	-	803
ORIPÄÄ S	EN		2	16	17	19	16	9	22	-	-	-	99	1,0	-	-	99
			2	16	17	19	16	9	22	-	-	-	99	1,0	-	-	99
PAIMIO S	EN		8	133	136	144	170	121	113	163	159	153	1292	3,5	1	12	1305
			8	133	136	144	170	121	113	163	159	153	1292	3,5	1	12	1305
PERNIÖ S	EN		9	85	86	91	85	76	74	101	80	103	781	3,9	-	-	781
			9	85	86	91	85	76	74	101	80	103	781	3,9	-	-	781
PERTTELI S	EN		4	52	40	51	43	49	46	-	-	-	281	1,4	-	-	281
			4	52	40	51	43	49	46	-	-	-	281	1,4	-	-	281
PIIKKIÖ S	EN		6	74	66	70	67	72	53	74	76	83	635	-0,5	-	-	635
			6	74	66	70	67	72	53	74	76	83	635	-0,5	-	-	635
POMAKKU S	EN		4	32	46	39	36	29	32	27	32	33	306	-0,3	-	-	306
			4	32	46	39	36	29	32	27	32	33	306	-0,3	-	-	306
PUNKALAIJUN S	EN		9	42	55	59	46	41	52	52	44	48	439	-0,9	-	-	439
			9	42	55	59	46	41	52	52	44	48	439	-0,9	-	-	439
PYHÄRANTA S	EN		3	43	35	40	35	35	27	-	-	-	215	9,7	-	-	215
			3	43	35	40	35	35	27	-	-	-	215	9,7	-	-	215
PÖYTÄ S	EN		5	49	42	50	40	29	43	-	-	-	253	6,3	-	-	253
			5	49	42	50	40	29	43	-	-	-	253	6,3	-	-	253
RAUMAN MLK S	EN		11	145	124	157	145	138	122	207	175	212	1425	0,6	-	11	1436
			11	145	124	157	145	138	122	207	175	212	1425	0,6	-	11	1436
RUSKO S	EN		2	47	50	49	42	29	27	-	-	-	244	2,5	-	-	244
			2	47	50	49	42	29	27	-	-	-	244	2,5	-	-	244
RYMÄTTYLÄ S	EN		1	28	29	27	31	24	23	-	-	-	162	8,0	-	-	162
			1	28	29	27	31	24	23	-	-	-	162	8,0	-	-	162
SAUVO S	EN		1	32	29	33	36	26	28	-	-	-	184	4,5	-	-	184
			1	32	29	33	36	26	28	-	-	-	184	4,5	-	-	184
SIIKAINEN S	EN		7	21	26	29	23	26	28	22	34	34	243	-6,9	-	-	243
			7	21	26	29	23	26	28	22	34	34	243	-6,9	-	-	243
SUODENNIEMI S	EN		3	16	12	18	9	10	8	-	-	-	73	15,9	-	-	73
			3	16	12	18	9	10	8	-	-	-	73	15,9	-	-	73
SUOMUSJÄRVI S	EN		3	11	12	15	15	15	10	-	-	-	78	-3,7	-	-	78
			3	11	12	15	15	15	10	-	-	-	78	-3,7	-	-	78
SÄKYLA S	EN		8	74	73	80	60	70	63	55	62	74	611	0,2	-	-	611
			8	74	73	80	60	70	63	55	62	74	611	0,2	-	-	611

1) S=SJOMI R=RUOTSI M=MUU 2) EN=ENGLANTI SU=SUDMI SA=SAKSA RU=RUUTSI RA=RANSKA VE=VENÄJÄ

TAULUKKO 4. PERUSKOULUJEN OPPILASHÄÄRÄ LUOKKA-ASTEEN, OPETUSKIELEN JA 3-LUOKKALLA A-KIELENK OPIKSELLUN KIELEN MUKAAN KUNNITTAIN SYYSLÖKUAUDELLE 1985

LÄÄNI KUNTA	1) OPETUS- KIELEI	2) A-KIELEI	KOULUJA O P P I L A I T A									YHT. 1-9	MUUTOS EDELL. V:STA %	ESI- OPETUS	LISA- OPETUS	KAIK- KIAAN	
			1	2	3	4	5	6	7	8	9						
SÄRKISALO S			2	6	7	6	5	7	3	-	-	-	34	19,0	-	-	34
S			2	6	7	6	5	7	3	-	-	-	34	19,0	-	-	34
TAIVASSALO S			4	31	24	26	20	16	14	26	38	33	228	-5,0	-	-	228
S			4	31	24	26	20	16	14	26	38	33	228	-5,0	-	-	228
TARVASJOKI S			3	22	26	31	28	18	20	-	-	-	145	-1,4	-	-	145
S			3	22	26	31	28	18	20	-	-	-	145	-1,4	-	-	145
ULVILA S			8	207	179	186	188	182	163	190	201	181	1677	3,4	1	14	1692
S			8	207	179	186	188	182	163	190	201	181	1677	3,4	1	14	1692
VAHTO S			1	26	24	22	19	19	24	-	-	-	134	10,7	-	-	134
S			1	26	24	22	19	19	24	-	-	-	134	10,7	-	-	134
VAMPULA S			4	22	26	23	19	21	19	-	-	-	130	0,8	-	-	130
S			4	22	26	23	19	21	19	-	-	-	130	0,8	-	-	130
VEHMAA S			6	36	43	30	29	27	30	29	35	32	291	-0,7	-	-	291
S			6	36	43	30	29	27	30	29	35	32	291	-0,7	-	-	291
VELKUA S			1	2	2	2	1	-	2	-	-	-	9	50,0	-	-	9
S			1	2	2	2	1	-	2	-	-	-	9	50,0	-	-	9
VÄSTAVFJÄRD R			2	12	16	10	10	6	10	-	-	-	64	-5,9	-	-	64
R			2	12	16	10	10	6	10	-	-	-	64	-5,9	-	-	64
VILJAKKALA S			2	23	17	15	14	23	11	-	-	-	103	12,0	-	-	103
S			2	23	17	15	14	23	11	-	-	-	103	12,0	-	-	103
YLÄNE S			8	35	32	30	27	28	26	23	34	28	263	3,1	-	-	263
S			8	35	32	30	27	28	26	23	34	28	263	3,1	-	-	263
ÄETSÄ S			8	61	85	74	64	75	73	60	64	80	636	-3,8	-	-	636
S			8	61	85	74	64	75	73	60	64	80	636	-3,8	-	-	636
AHVENANMAA			30	274	256	295	291	314	285	328	326	302	2671	-1,4			2671
MAARIANHAMINA R			5	111	100	108	119	133	103	118	111	117	1020	-2,6	-	-	1020
R			5	111	100	108	119	133	103	118	111	117	1020	-2,6	-	-	1020
BRÄNDU R			2	-	6	6	3	2	5	5	9	8	44	10,2	-	-	44
R			2	-	6	6	3	2	5	5	9	8	44	10,2	-	-	44
ECKERU R			1	11	6	8	12	7	14	-	-	-	58	9,4	-	-	58
R			1	11	6	8	12	7	14	-	-	-	58	9,4	-	-	58
FINSTRÖM R			4	31	27	41	34	27	34	92	84	78	448	0,7	-	-	448
R			4	31	27	41	34	27	34	92	84	78	448	0,7	-	-	448
FÖGLÖ R			1	8	8	9	7	9	6	8	9	5	69	15,0	-	-	69
R			1	8	8	9	7	9	6	8	9	5	69	15,0	-	-	69
GETA R			1	-	6	4	2	4	4	-	-	-	20	31,0	-	-	20
R			1	-	6	4	2	4	4	-	-	-	20	31,0	-	-	20
HAMMARLAND R			2	18	9	11	20	16	9	-	-	-	83	-7,8	-	-	83
R			2	18	9	11	20	16	9	-	-	-	83	-7,8	-	-	83
JOMALA R			3	46	28	43	45	52	48	93	105	83	543	0,9	-	-	543
R			3	46	28	43	45	52	48	93	105	83	543	0,9	-	-	543
KUMLINGE R			2	1	3	5	-	6	3	5	2	2	27	-3,6	-	-	27
R			2	1	3	5	-	6	3	5	2	2	27	-3,6	-	-	27
KÖKAR R			1	3	4	2	2	4	2	7	4	6	34	13,3	-	-	34
R			1	3	4	2	2	4	2	7	4	6	34	13,3	-	-	34
LENLAND R			1	13	13	19	4	17	12	-	-	-	78	9,9	-	-	78
R			1	13	13	19	4	17	12	-	-	-	78	9,9	-	-	78
LUNPARLAND R			1	3	3	4	4	4	4	-	-	-	22	-8,3	-	-	22
R			1	3	3	4	4	4	4	-	-	-	22	-8,3	-	-	22
SALTVIK R			2	15	22	23	24	18	23	-	-	-	125	-8,8	-	-	125
R			2	15	22	23	24	18	23	-	-	-	125	-8,8	-	-	125
SÖTTUNGA R			1	2	-	1	-	-	1	-	2	3	9	28,6	-	-	9
R			1	2	-	1	-	-	1	-	2	3	9	28,6	-	-	9
SUND R			2	9	14	9	11	11	11	-	-	-	65	-8,5	-	-	65
R			2	9	14	9	11	11	11	-	-	-	65	-8,5	-	-	65
VÄRDÖ R			1	3	7	2	4	4	6	-	-	-	26	10,3	-	-	26
R			1	3	7	2	4	4	6	-	-	-	26	10,3	-	-	26
HÄMEEN LÄÄNI			515	8282	8562	8740	8481	8274	7684	8103	8280	8718	75124	-0,8	213	629	75966
FORSSA S			12	246	221	259	266	258	225	231	283	271	2260	-1,8	-	-	2260
S			12	246	221	259	266	258	225	231	283	271	2260	-1,8	-	-	2260
HÄMEENLINNA S			21	534	483	515	503	499	450	506	546	534	4570	-0,6	-	37	4607
S			21	534	483	515	503	499	450	506	546	534	4570	-0,6	-	37	4607
LAHTI S			43	1111	1148	1202	1129	1097	1033	1188	1223	1295	10426	-2,5	17	198	10631
S			43	1111	1148	1202	1129	1097	1033	1188	1223	1295	10426	-2,5	17	188	10631

1) S=SJOMI R=RUOTSI M=MUU 2) EN=ENGLANTI SU=SUOMI SA=SAKSA RU=RUOTSI RA=RANSKA VE=VENÄJÄ

TAULUKKO 4. PERUSKOULUJEN OPPILASMÄÄRÄ LUOKKA-ASTEEN, OPETUSKIELEN JA 3. LUOKALLA A-KIELENÄ OPISKELLUN KIELEN MUKAAN KUNNITTAIN SYYSLUKUKAUDELLA 1985

LÄXNI KUNTA	1)	KOULUJA	O P P I L A I T A									YHT. 1-9	MUUTOS EDELL. V:STA %	ESI- OPETUS	LISA- OPETUS	KAIK- KIAAN
			2)	1	2	3	4	5	6	7	8					
MÄNTTÄ S	EN	6	108	128	114	105	112	111	96	119	114	1007	-1,2	-	-	1007
		6	108	128	114	105	112	111	96	119	114	1007	-1,2	-	-	1007
NOKIA S	EN	14	297	325	351	323	301	314	316	293	313	2833	-0,7	-	26	2859
		14	297	325	351	323	301	314	316	293	313	2833	-0,7	-	26	2859
RIIHIMÄKI S	EN	13	298	317	313	278	267	275	256	289	277	2570	0,6	-	25	2595
		13	298	317	313	278	267	275	256	289	277	2570	0,6	-	25	2595
TAMPERE S	EN SA RU RA VE	68	1828	1952	1995	1915	1873	1664	1774	1808	1982	16791	-1,1	30	143	16964
		66	1803	1931	1968	1886	1852	1634	1753	1792	1953	16572	-1,2	30	143	16745
		2	25	21	27	29	21	30	21	16	29	219	2,8	-	-	219
TOIJALA S	EN	5	105	92	96	115	102	81	109	111	133	944	-2,0	-	-	944
		5	105	92	96	115	102	81	109	111	133	944	-2,0	-	-	944
VALKEAKOSKI S	EN	16	302	314	310	278	330	288	307	309	320	2758	-1,0	1	28	2787
		16	302	314	310	278	330	288	307	309	320	2758	-1,0	1	28	2787
VIRRAT S	EN	12	107	115	124	120	128	102	100	127	119	1042	-2,0	-	-	1042
		12	107	115	124	120	128	102	100	127	119	1042	-2,0	-	-	1042
ASIKKALA S	EN	9	122	113	100	120	132	106	100	96	120	1009	3,2	1	-	1010
		9	122	113	100	120	132	106	100	96	120	1009	3,2	1	-	1010
HATTULA S	EN	10	121	117	119	104	104	95	123	117	105	1005	1,8	-	-	1005
		10	121	117	119	104	104	95	123	117	105	1005	1,8	-	-	1005
HAUHO S	EN	6	43	50	40	40	46	39	39	38	37	372	-1,6	-	-	372
		6	43	50	40	40	46	39	39	38	37	372	-1,6	-	-	372
HAUSJARVI S	EN	12	119	97	110	94	87	89	99	95	88	878	2,8	-	-	878
		12	119	97	110	94	87	89	99	95	88	878	2,8	-	-	878
HOLLULA S	EN	14	297	279	289	287	259	243	234	208	224	2320	0,3	-	34	2354
		14	297	279	289	287	259	243	234	208	224	2320	0,3	-	34	2354
HUMPPILA S	EN	2	33	43	39	37	45	21	-	-	-	218	2,3	-	-	218
		2	33	43	39	37	45	21	-	-	-	218	2,3	-	-	218
JANAKKALA S	EN RU	14	164	199	196	196	195	169	197	189	214	1719	-2,2	-	18	1737
		14	164	199	196	196	195	169	197	189	214	1719	-2,2	-	18	1737
JOKIINEN S	EN	6	70	78	73	63	78	68	101	101	97	729	2,8	-	-	729
		6	70	78	73	63	78	68	101	101	97	729	2,8	-	-	729
JUUPAJOKI S	EN	3	43	37	32	24	35	18	-	-	-	189	5,6	-	-	189
		3	43	37	32	24	35	18	-	-	-	189	5,6	-	-	189
KÄLVOLA S	EN	5	29	40	48	43	41	33	36	37	43	350	-4,9	-	-	350
		5	29	40	48	43	41	33	36	37	43	350	-4,9	-	-	350
KANGASALA S	EN	11	317	294	307	289	300	282	331	312	335	2767	1,9	1	36	2804
		11	317	294	307	289	300	282	331	312	335	2767	1,9	1	36	2804
KOSKI HL S	EN	4	24	26	20	26	31	30	-	-	-	157	-1,3	-	-	157
		4	24	26	20	26	31	30	-	-	-	157	-1,3	-	-	157
KUHMAHAHTI S	EN	1	2	8	11	8	7	6	-	-	-	42	12,5	-	-	42
		1	2	8	11	8	7	6	-	-	-	42	12,5	-	-	42
KUDREVESI S	EN	6	50	44	39	46	41	37	39	57	38	391	0,3	-	-	391
		6	50	44	39	46	41	37	39	57	38	391	0,3	-	-	391
KURU S	EN	7	27	29	30	31	32	30	41	40	32	292	-6,7	-	-	292
		7	27	29	30	31	32	30	41	40	32	292	-6,7	-	-	292
KYLMÄKOSKI S	EN	5	34	29	27	31	39	39	-	-	-	199	-1,5	-	-	199
		5	34	29	27	31	39	39	-	-	-	199	-1,5	-	-	199
KÄRKÜLÄ S	EN	5	63	72	64	60	62	67	57	58	73	576	-1,9	-	-	576
		5	63	72	64	60	62	67	57	58	73	576	-1,9	-	-	576
LAMMI S	EN	10	63	66	73	70	59	66	92	87	96	672	-2,9	-	12	684
		10	63	66	73	70	59	66	92	87	96	672	-2,9	-	12	684
LEMPÄÄLÄ S	EN	12	191	192	204	193	185	189	227	203	246	1830	1,3	-	-	1830
		12	191	192	204	193	185	189	227	203	246	1830	1,3	-	-	1830
LÖPPI S	EN	11	80	88	95	107	94	80	89	82	86	801	-0,5	-	-	801
		11	80	88	95	107	94	80	89	82	86	801	-0,5	-	-	801
LUUPIJINEN S	EN	7	19	28	26	26	25	24	57	72	66	343	-8,3	-	-	343
		7	19	28	26	26	25	24	57	72	66	343	-8,3	-	-	343
LÄNGELMÄKI S	EN	3	15	25	14	27	19	26	-	-	-	126	-3,8	-	-	126
		3	15	25	14	27	19	26	-	-	-	126	-3,8	-	-	126
NASTOLA S	EN	15	226	247	235	216	226	218	233	205	221	2027	-0,8	3	22	2052
		15	226	247	235	216	226	218	233	205	221	2027	-0,8	3	22	2052
ORIVESI S	EN	12	88	112	101	121	92	100	142	151	176	1083	-0,5	-	-	1083
		12	88	112	101	121	92	100	142	151	176	1083	-0,5	-	-	1083
PAUASJOKI S	EN	9	48	63	50	50	51	62	62	60	74	520	-4,8	-	-	520
		9	48	63	50	50	51	62	62	60	74	520	-4,8	-	-	520
PIRKKALA S	EN	7	155	182	165	177	149	150	146	157	169	1450	0,5	160	26	1636
		7	155	182	165	177	149	150	146	157	169	1450	0,5	160	26	1636

1) S=SUOMI R=RUOTSI M=MUU 2) EN=ENGLANTI SU=SUOMI SA=SAKSA RU=RUOTSI RA=RANSKA VE=VENÄJÄ

TAULUKKO 4. PERUSKOULUJEN OPPILASMÄÄRÄ LUOKKA-ASTEEN, OPETUSKIELEN JA 3.LUOKALLA A-KIELENÄ OPISKELLUN KIELEN MUKAAN KUNNITTAIN SYYSLÖKUKAUDELLA 1985

LÄÄNI KUNTA	1) OPETUS- KIELI	2) A-KIELI	K O U L U J A									YHT. 1-9	MUUTOS EDELL. V:STA %	ESI- OPETUS	LISÄ- OPETUS	KAIK- KIAAN	
			1	2	3	4	5	6	7	8	9						
PÄLKÄNE S	EN		7 7	38 38	47 47	53 53	65 65	39 39	52 52	43 43	53 53	50 50	440 440	1,4 1,4	-	-	440 440
RENKO S	EN		5 5	26 26	32 32	25 25	35 35	29 29	25 25	-	-	-	172 172	-4,4 -4,4	-	-	172 172
RUOVESI S	EN		11 11	66 66	60 60	91 91	80 80	66 66	78 78	70 70	67 67	73 73	651 651	2,2 2,2	-	-	651 651
SAHALAHTI S	EN		3 3	21 21	25 25	31 31	32 32	25 25	25 25	-	-	-	159 159	-4,2 -4,2	-	-	159 159
SOMERJ S	EN		15 15	94 94	117 117	113 113	113 113	110 110	94 94	118 118	119 119	146 146	1024 1024	-0,4 -0,4	-	-	1024 1024
TAMMELA S	EN		10 10	70 70	60 60	67 67	61 61	58 58	59 59	59 59	68 68	61 61	563 563	-0,2 -0,2	-	-	563 563
TUULOS S	EN		3 3	17 17	17 17	19 19	18 18	15 15	21 21	-	-	-	107 107	-0,9 -0,9	-	-	107 107
URJALA S	EN		12 12	64 64	78 78	64 64	83 83	62 62	71 71	69 69	83 83	93 93	667 667	-2,8 -2,8	-	14 14	681 681
VESILAHTI S	EN		7 7	42 42	35 35	52 52	40 40	35 35	41 41	-	-	-	245 245	0,8 0,8	-	-	245 245
VIIALA S	EN		4 4	75 75	73 73	54 54	69 69	71 71	48 48	78 78	90 90	82 82	640 640	-1,8 -1,8	-	-	640 640
VILPPJLA S	EN		8 8	85 85	86 86	88 88	81 81	76 76	92 92	80 80	72 72	82 82	742 742	-1,2 -1,2	-	-	742 742
YLUJÄRVI S	EN RU		10 10	273 273	248 248	266 266	256 256	257 257	216 216	234 234	227 227	203 203	2180 2180	4,3 4,3	-	20 20	2200 2200
YPÄJÄ S	EN		4 4	32 32	31 31	31 31	30 30	30 30	32 32	24 24	28 28	30 30	268 268	-1,1 -1,1	-	-	268 268
KYMNEN LÄÄNI			300	4147	4228	4397	4240	4061	3751	3989	4303	4283	37399	-1,0	17	299	37715
HAMINA S	EN		6 6	105 105	106 106	114 114	128 128	108 108	118 118	101 101	126 126	129 129	1035 1035	-0,3 -0,3	-	-	1035 1035
IMATKA S	EN		17 17	429 429	426 426	431 431	433 433	416 416	380 380	452 452	455 455	483 483	3905 3905	-1,7 -1,7	5 5	37 37	3947 3947
KOTKA S	EN RJ		36 34	662 651	746 736	804 798	708 696	724 716	685 677	716 692	731 714	711 689	6487 6369	-2,4 -2,5	3 3	41 41	6531 6413
	EN		2	11	10	6	12	8	8	24	17	22	118	0,9	-	-	118
KOUVOLA S	EN RU		14 14	388 388	364 364	395 395	398 398	364 364	332 332	360 360	371 371	382 382	3354 3354	-0,6 -0,6	2 2	41 41	3397 3397
KUUSANKOSKI S	EN		9 8	284 282	297 289	298 296	312 308	248 243	233 228	280 280	307 307	301 301	2560 2534	-0,6 -0,5	-	16 16	2576 2550
	EN		1	2	8	2	4	5	5	-	-	-	26	10,3	-	-	26
LAPPEENRANTA S	EN SA RU		35 35	637 637	684 684	694 694	723 723	662 662	576 576	712 712	790 790	744 744	6222 6222	-1,3 -1,3	5 5	83 83	6310 6310
ANJALANKOSKI S	EN		28 28	247 247	250 250	265 265	230 230	231 231	195 195	247 247	259 259	271 271	2195 2195	-1,4 -1,4	1 1	-	2196 2196
ELIMÄKI S	EN		13 13	119 119	117 117	128 128	116 116	94 94	74 74	92 92	103 103	121 121	964 964	1,3 1,3	-	-	964 964
IITTI S	EN		12 12	89 89	88 88	93 93	83 83	94 94	75 75	87 87	83 83	107 107	799 799	0,9 0,9	-	-	799 799
JAALA S	EN		4 4	19 19	23 23	19 19	16 16	21 21	14 14	-	-	-	112 112	0,9 0,9	-	-	112 112
JOUTSENO S	EN		11 11	187 187	169 169	178 178	145 145	156 156	166 166	159 159	170 170	164 164	1494 1494	1,6 1,6	-	23 23	1517 1517
LEMI S	EN		3 3	36 36	27 27	32 32	39 39	35 35	33 33	-	-	-	202 202	3,6 3,6	-	-	202 202
LUUMÄKI S	EN		8 8	59 59	68 68	51 51	54 54	56 56	62 62	68 68	63 63	55 55	536 536	-1,5 -1,5	1 1	-	537 537
MIEHIKKÄLÄ S	EN		7 7	31 31	25 25	33 33	30 30	32 32	27 27	24 24	35 35	39 39	276 276	-0,7 -0,7	-	-	276 276
MUIJAMA S	EN		2 2	10 10	15 15	17 17	14 14	25 25	16 16	-	-	-	97 97	-2,0 -2,0	-	-	97 97
PARIKKALA S	EN		7 7	63 63	62 62	70 70	75 75	59 59	56 56	65 65	93 93	98 98	641 641	-2,6 -2,6	-	12 12	653 653
PYHTÄÄ S	EN		7 6	81 72	61 57	90 78	61 56	63 56	69 63	58 58	69 69	72 72	624 581	0,2 0,0	-	-	624 581
	EN		1	9	4	12	5	7	6	-	-	-	43	2,4	-	-	43
RAUTJÄRVI S	EN		8 8	67 67	66 66	58 58	66 66	59 59	72 72	65 65	67 67	80 80	600 600	-2,3 -2,3	-	16 16	616 616

1) S=SJONI R=RUOTSI M=MUU 2) EN=ENGLANTI SU=SUOMI SA=SAKSA RU=RUOTSI RA=RANSKA VE=VENÄJÄ

TILASTOKESKJS / AINEISTO: KO15 PERUSKOULUT

TAULUKKO 4. PERUSKOULUJEN OPPILASMÄÄRÄ LUOKKA-ASTEEN, OPETUSKIELEN JA 3.LUOKALLA A-KIELENÄ OPISKELLUN KIELEN MUKAAN KUNNITTAIN SYYSLUKUKAUDELLA 1985

LÄÄNI KUNTA	1) OPETUS- KIELI	2) A-KIELI	KOULUJA O P P I L A I T A									YHT. 1-9	MUUTOS EDELL. V:STA %	ESI- OPETUS	LISÄ- OPETUS	KAIK- KIAAN	
			1	2	3	4	5	6	7	8	9						
RUOKOLAHTI	S	EN	13	74	86	76	83	86	70	75	86	80	716	-4,4	-	19	735
SAARI	S	EN	3	26	17	22	23	19	17	-	-	-	124	10,7	-	-	124
SAVITAIPALE	S	EN	8	54	53	58	41	50	41	97	120	112	626	-3,5	-	11	637
SUOMENNIEMI	S	EN	3	12	8	17	11	8	6	-	-	-	62	5,1	-	-	62
TAIPALSAARI	S	EN	4	64	50	67	47	56	58	-	-	-	342	4,3	-	-	342
UUKUNIEMI	S	EN	2	8	7	6	7	11	10	-	-	-	49	19,5	-	-	49
VALKEALA	S	EN	15	151	158	157	131	163	128	145	137	131	1301	0,5	-	-	1301
VEHKALAHTI	S	EN	13	178	187	149	198	166	173	148	187	152	1538	-1,5	-	-	1538
VIROLAHTI	S	EN	8	51	48	47	54	39	41	38	51	51	420	2,9	-	-	420
YLÄMAA	S	EN	4	16	20	28	14	16	24	-	-	-	118	4,4	-	-	118
MIKKELIN LÄÄNI			284	2490	2609	2709	2628	2571	2350	2446	2545	2743	23091	-1,3	5	307	23403
HEINOLA	S	EN	8	198	189	218	206	207	188	285	280	288	2059	-0,6	-	30	2089
MIKKELI	S	EN SA RU	15	397	431	426	413	393	333	396	382	379	3550	3,9	3	76	3629
PIEKSAKÄKI	S	EN	5	167	175	199	185	152	145	175	166	189	1553	-0,8	1	20	1574
SAVONLINNA	S	EN	22	341	364	391	339	375	349	309	333	383	3184	-1,6	1	44	3229
ANTTOLA	S	EN	3	12	29	20	23	24	27	-	-	-	135	-1,5	-	-	135
ENONKOSKI	S	EN	5	28	30	22	25	31	27	33	30	55	281	4,5	-	-	281
HARTOLA	S	EN	9	41	46	45	50	50	33	50	50	47	412	-5,7	-	-	412
HAUKIVUORI	S	EN	4	29	36	25	37	28	16	28	35	45	279	-0,4	-	-	279
HEINOLAN MLK	S	EN	7	88	88	96	90	86	80	-	-	-	528	-4,3	-	-	528
HEINÄVESI	S	EN	14	68	56	57	62	76	60	63	60	74	576	-3,5	-	-	576
HIRVENSAALMI	S	EN	9	28	25	34	31	28	23	47	35	34	285	-2,4	-	-	285
JOKINEN	S	EN	11	79	82	71	82	66	84	75	82	85	706	-2,1	-	16	722
JUVA	S	EN	16	93	105	110	107	85	84	105	112	120	921	-1,8	-	14	935
JÄPPILÄ	S	EN	4	19	19	24	27	20	25	-	-	-	134	4,7	-	-	134
KANGASLAMPI	S	EN	4	32	22	21	24	28	15	-	-	-	142	7,6	-	-	142
KANGASNIEMI	S	EN	15	84	87	87	71	85	77	72	75	77	715	0,6	-	-	715
KERIMÄKI	S	EN	13	74	81	92	86	84	66	91	106	107	787	-2,5	-	16	803
MIKKELIN MLK	S	EN	23	155	151	199	175	169	167	147	180	197	1540	10,3	-	14	1554
MÄNTYHARJU	S	EN	13	83	91	107	98	89	89	104	98	104	863	-2,5	-	12	875
PERTUNMAA	S	EN	6	23	29	18	22	29	33	24	25	36	239	-2,8	-	-	239
PIEKSAKÄEN MLK	S	EN	13	88	104	100	98	95	70	115	134	124	928	2,3	-	-	928
PUNKAHARJU	S	EN	9	72	65	64	72	67	53	66	55	82	596	-0,5	-	-	596

1) S=SJOMI R=RUOTSI M=MUU 2) EN=ENGLANTI SU=SUOMI SA=SAKSA RU=RUOTSI RA=RANSKA VE=VENÄJÄ

TILASTOKESKUS / AINEISTO: KOLME PERUSKOULUT

TAULUKKO 4. PERUSKOULUJEN OPPILASHÄIRÄ LUOKKA-ASTEEN, OPETUSKIELEN JA 3.LUOKKALLA A-KIELENÄ OPIKSELLUN KIELEN MUKAAN KUNNITTAIN SYSSLUKUKAUDELLA 1983

LÄXNI KUNTA	KOU LUJA	O P P I L A I T A										YHT. 1-9	MUUTOS EDELL. V:STA %	ESI-UPETUS	LISA-UPETUS	KAIK-KIAAN
		1	2	3	4	5	6	7	8	9						
PUUKALA S	8	33	46	32	39	40	33	35	48	43	349	-2,8	-	13	362	
	8	33	46	32	39	40	33	35	48	43	349	-2,8	-	13	362	
RANTASALMI S	10	66	65	65	57	59	58	49	53	65	537	-0,9	-	20	557	
	10	66	65	65	57	59	58	49	53	65	537	-0,9	-	20	557	
RISTIINA S	10	66	68	60	66	66	70	71	80	86	633	-4,5	-	-	633	
	10	66	68	60	66	66	70	71	80	86	633	-4,5	-	-	633	
SAVUNKANTA S	3	18	16	14	18	17	15	-	-	-	98	15,3	-	-	98	
	3	18	16	14	18	17	15	-	-	-	98	15,3	-	-	98	
SULKAVA S	9	38	50	52	51	44	49	47	42	56	429	-4,0	-	14	443	
	9	38	50	52	51	44	49	47	42	56	429	-4,0	-	14	443	
SYSMA S	12	52	44	44	60	56	67	59	84	67	533	-6,8	-	18	551	
	12	52	44	44	60	56	67	59	84	67	533	-6,8	-	18	551	
VIRTASALMI S	4	18	15	16	14	22	14	-	-	-	99	6,5	-	-	99	
	4	18	15	16	14	22	14	-	-	-	99	6,5	-	-	99	
POHJOIS-KARJALAN-LÄÄNI		269	2290	2338	2296	2364	2197	2023	2040	2186	2309	20043	-0,5	129	304	20476
JOENSJU S	17	576	622	662	623	590	545	564	557	575	5314	-0,3	2	86	5402	
	17	576	622	662	623	590	545	564	557	575	5314	-0,3	2	86	5402	
OUTOKUMPU S	15	144	144	142	140	119	136	121	131	131	1208	-1,7	-	18	1226	
	15	144	144	142	140	119	136	121	131	131	1208	-1,7	-	18	1226	
LIEKSA S	25	232	212	241	266	221	200	210	204	275	2061	-0,2	-	16	2079	
	25	232	212	241	266	221	200	210	204	275	2061	-0,2	-	16	2079	
NURMES S	19	142	167	132	140	132	103	116	143	143	1218	-2,7	-	25	1243	
	19	142	167	132	140	132	103	116	143	143	1218	-2,7	-	25	1243	
ENO S	17	103	92	115	96	101	95	102	126	131	961	-3,4	-	-	961	
	17	103	92	115	96	101	95	102	126	131	961	-3,4	-	-	961	
ILOMANTSI S	20	101	89	85	88	89	83	94	100	105	834	-2,7	46	21	901	
	20	101	89	85	88	89	83	94	100	105	834	-2,7	46	21	901	
JUUKA S	19	84	75	82	93	90	82	75	102	101	784	-3,8	81	11	876	
	19	84	75	82	93	90	82	75	102	101	784	-3,8	81	11	876	
KESÄLAHTI S	8	37	36	27	26	41	24	36	38	41	306	-2,5	-	-	306	
	8	37	36	27	26	41	24	36	38	41	306	-2,5	-	-	306	
KIIMTELYSVAARA S	7	29	31	37	28	30	25	19	25	25	249	3,3	-	-	249	
	7	29	31	37	28	30	25	19	25	25	249	3,3	-	-	249	
KITEE S	21	164	159	130	164	140	140	129	123	150	1299	-1,3	-	33	1332	
	21	164	159	130	164	140	140	129	123	150	1299	-1,3	-	33	1332	
KUNTIOLAHTI S	16	164	132	139	147	141	100	117	124	133	1197	4,7	-	15	1212	
	16	164	132	139	147	141	100	117	124	133	1197	4,7	-	15	1212	
LIPERI S	19	175	184	141	182	141	140	124	154	147	1388	4,0	-	12	1400	
	19	175	184	141	182	141	140	124	154	147	1388	4,0	-	12	1400	
PULVIJÄRVI S	15	57	73	68	60	77	76	66	71	80	628	-1,9	-	16	644	
	15	57	73	68	60	77	76	66	71	80	628	-1,9	-	16	644	
PYHÄSELKÄ S	12	90	98	83	100	97	85	89	83	74	799	2,8	-	12	811	
	12	90	98	83	100	97	85	89	83	74	799	2,8	-	12	811	
RÄÄKKYLÄ S	10	32	50	45	34	34	47	29	42	56	369	-4,2	-	-	369	
	10	32	50	45	34	34	47	29	42	56	369	-4,2	-	-	369	
TOMMAJÄRVI S	11	63	82	70	80	68	63	70	90	71	657	-3,0	-	24	681	
	11	63	82	70	80	68	63	70	90	71	657	-3,0	-	24	681	
TUUPOVAARA S	7	34	30	35	34	25	32	32	27	28	277	-0,4	-	-	277	
	7	34	30	35	34	25	32	32	27	28	277	-0,4	-	-	277	
VALTINO S	9	44	50	48	53	50	40	47	46	43	421	-3,2	-	13	434	
	9	44	50	48	53	50	40	47	46	43	421	-3,2	-	13	434	
VÄRTSILÄ S	2	19	12	14	10	11	7	-	-	-	73	7,4	-	-	73	
	2	19	12	14	10	11	7	-	-	-	73	7,4	-	-	73	
KUOPION-LÄÄNI		330	3310	3497	3605	3337	3095	2966	3062	3216	3474	29562	-0,4	172	339	30073
IISALMI S	20	349	349	364	337	282	300	290	270	312	2853	1,3	1	38	2892	
	20	349	349	364	337	282	300	290	270	312	2853	1,3	1	38	2892	
KUOPIO S	41	979	1069	1117	976	962	900	921	1032	1011	8967	-0,8	4	148	9119	
	41	979	1069	1117	976	962	900	921	1032	1011	8967	-0,8	4	148	9119	
SUONENJOKI S	12	130	115	100	109	119	91	100	110	105	979	4,4	-	-	979	
	12	130	115	100	109	119	91	100	110	105	979	4,4	-	-	979	
VARKAJS S	14	321	318	347	324	286	299	318	329	362	2904	0,8	-	21	2925	
	13	318	315	344	321	284	298	318	329	362	2889	0,7	-	21	2910	
	1	3	3	3	3	2	1	-	-	-	15	7,1	-	-	15	
JUANKJASKI S	14	75	102	102	93	83	73	90	81	103	802	-3,0	-	2	804	
	14	75	102	102	93	83	73	90	81	103	802	-3,0	-	2	804	

1) S=SUOMI R=RUOTSI M=MUU 2) EN=ENGLANTI SU=SUOMI SA=SAKSA RU=RUOTSI FA=RANSKA VE=VENÄJÄ

TILASTOKESKUS / AINEISTO: KO15 PERUSKOULUT

TAJULUKKO 4. PERUSKOULUJEN OPPILASMÄÄRÄ LUOKKA-ASTEEN, OPETUSKIELEN JA 3.LUOKKALLA A-KIELENÄ OPIKSELLUN KIELEN MUKAAN KUNNITTAIN SYYSLUKUKAUDELLA 1985

LÄÄNI KUNTA	1) OPETUS- KIELI	2) A-KIELI	KOULUJA O P P I L A I T A									YHT. 1-9	MUUTOS EDELL. V:STA %	ESI- OPETUS	LISÄ- OPEIJS	KAIK- KIAAN	
			1	2	3	4	5	6	7	8	9						
KAAVI S	EN		12	49	50	59	60	56	57	58	59	75	523	-6,4	3	14	540
			12	49	50	59	60	56	57	58	59	75	523	-6,4	3	14	540
KARTTILA S	EN		9	45	46	36	34	36	25	34	41	41	338	6,0	-	-	338
			9	45	46	36	34	36	25	34	41	41	338	6,0	-	-	338
KEITELÄ S	EN		7	48	43	54	50	37	42	34	32	40	380	-0,3	-	-	380
			7	48	43	54	50	37	42	34	32	40	380	-0,3	-	-	380
KIUKUVESI S	EN		23	163	181	166	138	133	126	138	120	158	1323	-0,9	146	11	1480
			23	163	181	166	138	133	126	138	120	158	1323	-0,9	146	11	1480
LAPINLAHTI S	EN		11	110	126	112	127	102	94	104	95	93	963	2,2	-	19	982
			11	110	126	112	127	102	94	104	95	93	963	2,2	-	19	982
LEPPÄVIRTA S	EN		20	138	145	158	149	140	134	123	133	143	1263	-2,3	-	-	1263
			20	138	145	158	149	140	134	123	133	143	1263	-2,3	-	-	1263
MAANINKA S	EN		13	57	47	49	60	47	33	31	58	54	436	-0,2	-	13	449
			13	57	47	49	60	47	33	31	58	54	436	-0,2	-	13	449
NILSIÄ S	EN		15	84	95	126	115	101	91	109	107	120	948	-2,6	-	-	948
			15	84	95	126	115	101	91	109	107	120	948	-2,6	-	-	948
PIELAVESI S	EN		16	90	87	65	74	77	70	75	79	96	713	-1,9	-	13	726
			16	90	87	65	74	77	70	75	79	96	713	-1,9	-	13	726
RAUTALAMPI S	EN		11	40	58	61	59	60	55	61	55	66	515	0,8	5	-	520
			11	40	58	61	59	60	55	61	55	66	515	0,8	5	-	520
RAUTAVAARA S	EN		9	29	47	34	38	41	33	46	35	34	337	-9,7	2	10	349
			9	29	47	34	38	41	33	46	35	34	337	-9,7	2	10	349
SIILINJÄRVI S	EN		16	294	297	306	300	262	242	230	247	266	2444	1,8	-	39	2483
			16	294	297	306	300	262	242	230	247	266	2444	1,8	-	39	2483
SÖNKÄJÄRVI S	EN		14	82	89	91	73	55	78	74	88	100	730	-2,0	-	-	730
			14	82	89	91	73	55	78	74	88	100	730	-2,0	-	-	730
TERVO S	EN		7	15	21	27	21	27	19	28	30	30	218	-2,7	-	-	218
			7	15	21	27	21	27	19	28	30	30	218	-2,7	-	-	218
TUUSNIEMI S	EN		7	35	55	46	39	34	38	44	44	48	383	-1,5	6	-	389
			7	35	55	46	39	34	38	44	44	48	383	-1,5	6	-	389
VARPAISJÄRVI S	EN		9	51	32	46	29	34	31	40	39	54	356	-1,4	-	-	356
			9	51	32	46	29	34	31	40	39	54	356	-1,4	-	-	356
VEHMER-SALMI S	EN		8	20	36	24	32	28	23	19	27	46	255	-4,5	5	-	260
			8	20	36	24	32	28	23	19	27	46	255	-4,5	5	-	260
VESANTO S	EN		9	39	31	34	29	34	45	31	36	49	328	-3,2	-	11	339
			9	39	31	34	29	34	45	31	36	49	328	-3,2	-	11	339
VIERENA S	EN		13	67	58	81	71	59	67	64	69	68	604	1,7	-	-	604
			13	67	58	81	71	59	67	64	69	68	604	1,7	-	-	604
KESKI-SUOMEN LÄÄNI			282	3430	3465	3370	3336	3131	2897	3068	3081	3312	29090	0,7	27	351	29468
JYVÄSKYLÄ S	EN SA RU		27	881	915	864	904	755	736	809	757	834	7455	1,2	18	111	7584
			27	881	915	864	904	755	736	809	757	834	7455	1,2	18	111	7584
JÄMSÄ S	EN KU		12	175	188	165	183	141	144	152	151	172	1471	1,6	-	12	1483
			12	175	188	165	183	141	144	152	151	172	1471	1,6	-	12	1483
SUDLAHTI S	EN		4	79	120	106	99	101	101	96	96	101	899	-1,9	-	-	899
			4	79	120	106	99	101	101	96	96	101	899	-1,9	-	-	899
ÄÄNEKJOSKI S	EN		8	155	160	169	144	145	161	156	202	190	1482	0,7	-	12	1494
			8	155	160	169	144	145	161	156	202	190	1482	0,7	-	12	1494
HANKASALMI S	EN		12	64	59	80	74	60	42	84	50	59	572	0,0	-	1	573
			12	64	59	80	74	60	42	84	50	59	572	0,0	-	1	573
JOUTSA S	EN		7	61	49	39	61	52	54	83	71	51	521	-1,0	1	16	538
			7	61	49	39	61	52	54	83	71	51	521	-1,0	1	16	538
JYVÄSKYLÄN MLK S	EN RU		22	440	428	429	405	402	334	378	387	437	3640	1,7	1	46	3687
			22	440	428	429	405	402	334	378	387	437	3640	1,7	1	46	3687
JÄMSÄNKOSKI S	EN		3	103	116	83	109	99	94	89	99	107	899	-1,3	-	-	899
			3	103	116	83	109	99	94	89	99	107	899	-1,3	-	-	899
KANNONKJOSKI S	EN		5	17	27	22	23	22	32	21	26	28	218	-5,2	-	-	218
			5	17	27	22	23	22	32	21	26	28	218	-5,2	-	-	218
KARSTJLA S	EN		12	69	72	77	75	76	74	75	80	84	682	-1,9	-	15	697
			12	69	72	77	75	76	74	75	80	84	682	-1,9	-	15	697
KEURUJ S	EN		15	166	169	179	165	157	143	166	167	171	1483	-0,3	-	22	1505
			15	166	169	179	165	157	143	166	167	171	1483	-0,3	-	22	1505
KINNULA S	EN		7	27	32	31	47	36	27	34	45	37	316	-7,1	-	-	316
			7	27	32	31	47	36	27	34	45	37	316	-7,1	-	-	316
KIVIJARVI S	EN		7	37	25	39	31	30	25	28	20	36	271	-3,6	2	-	273
			7	37	25	39	31	30	25	28	20	36	271	-3,6	2	-	273

1) S=SJOMI R=RUOTSI M=MUU 2) EN=ENGLANTI SU=SUOMI SA=SAKSA RU=RUOTSI RA=RANSKA VE=VENAJÄ

TILASTOKESKUS / AINEISTO: KO15 PERUSKOULUT

TAULUKKO 4. PERUSKOULUJEN OPPILASMÄÄRÄ LUOKKA-ASTEEN, OPETUSKIELEN JA 3-LUOKALLA A-KIELENÄ OPIKSELLUN KIELEN MUKAAN KUNNITTAIN SYYSLUKUKAUDELLA 1985

LÄÄNI KUNTA	1) OPETUS- KIELE	2) A-KIELE	O P P I L A I T A									YHT. 1-9	MUUTOS EDEL- L. V:STA %	ESI- OPETUS	LISA- OPETUS	KAIK- KIAAN	
			1	2	3	4	5	6	7	8	9						
KONGINKANGAS	S	EN	2	21	17	19	18	28	19	-	-	-	122	8,0	-	-	122
KONNEVESI	S	EN	7	43	43	39	35	37	33	41	36	44	351	-0,6	-	-	351
KORPILAHTI	S	EN	12	59	47	57	57	59	45	56	57	74	511	1,4	-	14	525
KUHMOINEN	S	EN	4	36	29	43	32	42	39	38	34	27	320	1,9	-	-	320
KYYJÄRVI	S	EN	4	29	27	17	28	23	28	16	20	21	209	1,0	-	-	209
LAUKAA	S	EN	22	258	239	232	222	236	188	185	178	219	1957	3,4	-	25	1982
LEIVONMÄKI	S	EN	3	15	19	17	11	7	17	-	-	-	86	15,7	-	-	86
LUHANKA	S	EN	3	12	6	11	7	14	10	-	-	-	60	11,8	-	-	60
MULTIA	S	EN	5	30	33	26	27	24	25	25	29	33	252	-3,1	-	-	252
MURAME	S	EN	4	96	109	103	98	100	74	-	-	-	580	2,5	-	-	580
PETÄJÄVESI	S	EN	6	51	58	36	43	43	37	40	41	42	391	-1,3	-	12	403
PINTIPUDAS	S	EN	13	84	71	86	73	72	73	64	67	87	677	-0,7	4	14	695
PYLKÖNMÄKI	S	EN	3	14	14	14	10	13	12	-	-	-	77	5,5	-	-	77
SAARIJÄRVI	S	EN	18	161	131	135	117	130	114	129	163	137	1217	2,4	1	26	1244
SUMIAINEN	S	EN	3	13	20	17	13	14	19	-	-	-	96	-5,9	-	-	96
SÄYNÄTSALO	S	EN	4	48	54	51	44	47	41	125	110	109	629	3,6	-	10	639
TOIVAKKA	S	EN	6	29	24	34	21	29	23	50	46	50	306	-5,3	-	-	306
URAINEN	S	EN	5	48	40	39	49	31	36	26	36	40	345	1,8	-	-	345
VIITASAARI	S	EN	17	109	124	111	111	106	97	102	113	122	995	1,5	-	15	1010
VAASAN LÄÄNI			583	6409	6495	6455	6373	6074	5603	5751	6104	6225	55489	0,1	12	247	55748
ALAVUS	S	EN	17	147	149	146	138	141	115	118	144	165	1263	1,1	-	-	1263
KASKIVEN	S	EN	2	39	25	28	50	31	27	-	-	-	200	1,5	-	-	200
KOKKOLA	S	EN	12	429	475	446	467	394	370	417	427	430	3855	-1,8	-	41	3896
KRISTIIANKAUPUNKI	S	EN RU	18	114	99	112	125	123	104	121	141	144	1083	-0,8	-	16	1099
KURIKKA	S	EN	16	157	163	151	177	151	137	154	160	163	1413	-0,9	-	-	1413
LAPUA	S	EN	23	210	227	224	228	194	204	181	175	205	1848	0,2	-	12	1860
PIETARSAARI	S	EN RU	15	276	261	286	300	280	261	362	392	381	2799	-1,4	4	10	2813
SEINÄJOKI	S	EN	16	382	368	380	358	379	310	339	356	347	3219	1,5	5	37	3261
UUSIKAARLEPPY	S	RU	11	92	93	102	100	99	90	92	112	103	883	-2,1	-	-	883
VAASA	S	EN RU VE	28	746	720	696	694	673	629	669	771	750	6348	-0,3	1	42	6391
ALAHÄRNÄ	S	EN	7	92	86	99	91	76	72	69	80	78	743	5,5	1	-	744

1) S=SJOMI R=RUOTSI M=NUU 2) EN=ENGLANTI SU=SUOMI SA=SAKSA RU=RUOTSI RA=RANSKA VE=VENÄJÄ

TILASTOKESKUS / AINEISTO: KO15 PERUSKOULUT

TAULUKKO 4. PERUSKOULUJEN OPPILASMÄÄRÄ LJOKKA-ASTEEN, OPETUSKIELEN JA 3.LUOKALLA A-KIELENÄ OPISKELLUN KIELEN MUKAAN KUNNITTAIN SYYSLUKUKAUDELLA 1985

LÄÄNI KUNTA	1) OPETUS- KIELI	2) A-KIELI	KOULUJA O P P I L A I T A									YHT. 1-9	MUUTOS EDELL. V:STA %	ESI- OPETUS	LISA- OPETUS	KAIK- KIAAN	
			1	2	3	4	5	6	7	8	9						
ALAJÄRVI			18	140	164	174	155	130	114	127	124	124	1252	0,7	-	-	1252
S	EN		18	140	164	174	155	130	114	127	124	124	1252	0,7	-	-	1252
EVIJÄRVI			7	69	31	42	64	43	59	47	58	38	451	4,4	-	-	451
S	EN		7	69	31	42	64	43	59	47	58	38	451	4,4	-	-	451
HALSUA			4	30	23	24	37	24	20	-	-	-	158	4,6	-	-	158
S	EN		4	30	23	24	37	24	20	-	-	-	158	4,6	-	-	158
HIMANKA			6	47	65	59	48	52	49	43	54	40	457	-3,2	-	1	458
S	EN		6	47	65	59	48	52	49	43	54	40	457	-3,2	-	1	458
ILMAJOKI			21	184	183	175	199	187	158	157	179	182	1604	0,5	-	13	1617
S	EN		21	184	183	175	199	187	158	157	179	182	1604	0,5	-	13	1617
ISOJOKI			9	26	20	28	29	28	28	20	30	30	239	-5,5	-	-	239
S	EN		9	26	20	28	29	28	28	20	30	30	239	-5,5	-	-	239
ISOKYRÖ			9	76	86	67	76	63	60	64	60	76	628	2,1	-	-	628
S	EN		9	76	86	67	76	63	60	64	60	76	628	2,1	-	-	628
JALASJÄRVI			19	147	137	140	145	164	122	139	146	135	1275	0,2	-	25	1300
S	EN		19	147	137	140	145	164	122	139	146	135	1275	0,2	-	25	1300
JURVA			10	67	75	88	84	67	76	71	87	82	697	-1,7	-	-	697
S	EN		10	67	75	88	84	67	76	71	87	82	697	-1,7	-	-	697
KANNUS			8	95	100	95	90	79	74	91	75	85	784	1,7	-	-	784
S	EN		8	95	100	95	90	79	74	91	75	85	784	1,7	-	-	784
KARIJOKI			2	27	19	22	17	15	26	-	-	-	126	5,9	-	-	126
S	RU		2	27	19	22	17	15	26	-	-	-	126	5,9	-	-	126
KAUHAJOKI			23	210	222	228	199	222	204	205	216	227	1933	-1,8	-	27	1960
S	EN		23	210	222	228	199	222	204	205	216	227	1933	-1,8	-	27	1960
KAUHAVA			11	117	129	140	109	122	112	110	101	97	1037	0,7	-	-	1037
S	EN		11	117	129	140	109	122	112	110	101	97	1037	0,7	-	-	1037
KAUSTINEN			8	79	63	83	81	58	57	65	63	61	610	1,8	-	-	610
S	EN		8	79	63	83	81	58	57	65	63	61	610	1,8	-	-	610
KORSNAS			4	41	31	24	32	31	20	-	-	-	179	6,5	-	-	179
R	SU		4	41	31	24	32	31	20	-	-	-	179	6,5	-	-	179
KORTESJÄRVI			4	34	22	39	38	33	37	30	38	50	321	0,0	-	-	321
S	EN		4	34	22	39	38	33	37	30	38	50	321	0,0	-	-	321
KRJJUNJYPPY			9	87	113	127	90	97	97	111	87	88	897	-2,2	-	-	897
R	SU		9	87	113	127	90	97	97	111	87	88	897	-2,2	-	-	897
KUORTANE			9	63	78	54	59	61	61	67	65	57	565	-1,1	-	10	575
S	EN		9	63	78	54	59	61	61	67	65	57	565	-1,1	-	10	575
KÄLVIA			8	74	93	70	81	72	68	69	67	74	668	1,2	-	-	668
S	EN		8	74	93	70	81	72	68	69	67	74	668	1,2	-	-	668
LAIHIA			7	123	119	102	117	105	88	96	95	110	955	0,8	-	-	955
S	EN		7	123	119	102	117	105	88	96	95	110	955	0,8	-	-	955
LAPPAJÄRVI			8	65	65	62	46	64	55	57	60	64	538	1,7	-	-	538
S	EN		8	65	65	62	46	64	55	57	60	64	538	1,7	-	-	538
LEHTIÄKI			6	31	42	39	36	24	29	28	43	33	305	-0,7	-	-	305
S	EN		6	31	42	39	36	24	29	28	43	33	305	-0,7	-	-	305
LESTIJÄRVI			3	15	19	9	20	13	14	-	-	-	90	0,0	-	-	90
S	EN		3	15	19	9	20	13	14	-	-	-	90	0,0	-	-	90
LUHTAJA			5	42	44	58	40	52	41	50	42	39	408	-1,2	-	-	408
S	EN		5	42	44	58	40	52	41	50	42	39	408	-1,2	-	-	408
LUOTO			4	72	86	67	66	64	54	-	-	-	409	3,3	-	-	409
R	SU		4	72	86	67	66	64	54	-	-	-	409	3,3	-	-	409
MAALAHTI			8	89	76	71	72	63	68	95	93	122	749	4,2	-	-	749
S	EN		1	3	5	6	7	6	2	-	-	-	29	0,0	-	-	29
R	SU		7	86	71	65	65	57	66	95	93	122	720	4,3	-	-	720
MAKSAMAA			2	14	15	15	15	15	10	-	-	-	84	7,7	-	-	84
R	SU		2	14	15	15	15	15	10	-	-	-	84	7,7	-	-	84
MUSTASAARI			19	218	237	230	204	202	230	172	163	169	1825	-0,8	-	-	1825
S	EN-KU		1	52	53	53	55	45	54	-	-	-	312	2,6	-	-	312
K	SU		18	166	184	177	149	157	176	172	163	169	1513	-1,4	-	-	1513
NURMO			7	143	162	165	152	148	124	136	135	135	1300	-0,9	-	-	1300
S	EN		7	143	162	165	152	148	124	136	135	135	1300	-0,9	-	-	1300
NÄRPJÖ			13	115	109	116	124	130	118	139	125	145	1121	-1,2	-	-	1121
R	SU		13	115	109	116	124	130	118	139	125	145	1121	-1,2	-	-	1121
OKAVAINEN			4	27	30	36	29	33	35	-	-	-	190	0,0	-	-	190
S	RU		1	3	7	5	2	5	2	-	-	-	24	11,1	-	-	24
R	SU		3	24	23	31	27	28	33	-	-	-	166	1,8	-	-	166
PERHO			9	77	78	74	55	55	47	51	37	49	523	8,3	1	-	524
S	EN		9	77	78	74	55	55	47	51	37	49	523	8,3	1	-	524

1) S=SJOMI R=RUOTSI M=MUU 2) EN=ENGLANTI SU=SUOMI SA=SAKSA RU=RUOTSI RA=RANSKA VE=VENÄJÄ

TILASTOKESKJYS / AINEISTO: KOIS PERUSKOULUT

TAULUKKO 4. PERUSKOULUJEN OPPILASMÄÄRÄ LUOKKA-ASTEEN, OPETUSKIELEN JA 3.LUOKALLA A-KIELENÄ OPIKSELLUN KIELEN MUKAAN KUNNITTAIN SYYSLUKUKAUDELLA 1985

LÄÄNI KUNTA	1) OPETUS- KIELI	2) A-KIELI	KOULUJA O P P I L A I T A									YHT. 1-9	MUUTOS EDELL. V:STA %	ESI- OPETUS	LISA- OPETUS	KAIK- KIAAN
			1	2	3	4	5	6	7	8	9					
PERÄSEINÄJOKI S EN	8	8	56	59	51	65	42	49	41	50	55	468	2,6	-	-	468
PIETARSAAREN MLK S RU SU	17	1	178	155	172	158	143	154	136	145	142	1383	1,5	-	-	1383
			14	9	17	8	17	9	-	-	-	74	10,4	-	-	74
			164	146	155	150	126	145	136	145	142	1309	1,0	-	-	1309
SOINI S EN	8	8	32	39	37	33	30	35	34	37	37	314	-0,9	-	-	314
			32	39	37	33	30	35	34	37	37	314	-0,9	-	-	314
TEUVA S EN	11	11	93	111	97	97	103	85	123	137	135	981	0,7	-	13	994
			93	111	97	97	103	85	123	137	135	981	0,7	-	13	994
TÖHÖLÄMPI S EN	10	10	68	68	73	64	66	57	67	73	98	634	-0,3	-	-	634
			68	68	73	64	66	57	67	73	98	634	-0,3	-	-	634
TÖYSÄ S EN	7	7	31	41	42	34	31	32	31	39	34	315	-7,6	-	-	315
			31	41	42	34	31	32	31	39	34	315	-7,6	-	-	315
ULLAVA S EN	2	2	21	18	18	20	20	14	-	-	-	111	15,6	-	-	111
			21	18	18	20	20	14	-	-	-	111	15,6	-	-	111
VETELI S EN	9	9	60	65	61	60	56	66	84	67	80	599	1,2	-	-	599
			60	65	61	60	56	66	84	67	80	599	1,2	-	-	599
VIMPELI S EN	6	6	57	61	56	52	54	46	32	58	51	467	0,6	-	-	467
			57	61	56	52	54	46	32	58	51	467	0,6	-	-	467
VÄHÄKYRÖ S EN	8	8	70	77	83	72	72	62	70	81	80	667	0,5	-	-	667
			70	77	83	72	72	62	70	81	80	667	0,5	-	-	667
VÖYRI S EN SU	7	1	60	51	46	40	42	37	73	74	89	512	-1,3	-	-	512
			5	6	3	3	3	-	-	-	-	23	15,0	-	-	23
			55	45	43	37	39	34	73	74	89	489	-2,0	-	-	489
YLIHÄMMÄ S EN	7	7	46	44	51	42	41	50	36	38	40	388	0,3	-	-	388
			46	44	51	42	41	50	36	38	40	388	0,3	-	-	388
YLISTARO S EN	11	11	87	78	82	95	96	68	79	72	87	744	2,2	-	-	744
			87	78	82	95	96	68	79	72	87	744	2,2	-	-	744
ÄHTÄRI S EN	10	10	110	107	92	93	118	89	93	104	119	925	0,7	-	-	925
			110	107	92	93	118	89	93	104	119	925	0,7	-	-	925
DULUN LÄÄNI HAAPAJÄRVI S EN	608	14	6914	6837	6953	6641	6446	5661	5926	6079	6249	57706	1,2	89	332	58127
			115	123	144	144	132	101	99	112	126	1096	1,0	1	-	1097
			115	123	144	144	132	101	99	112	126	1096	1,0	1	-	1097
KAJAANI S EN VE	21	21	529	585	579	530	480	394	463	521	506	4587	1,1	4	43	4634
			529	585	579	530	480	394	463	521	506	4587	1,1	4	43	4634
OULAINEN S EN	10	10	144	162	125	133	120	114	103	145	134	1180	1,5	2	17	1199
			144	162	125	133	120	114	103	145	134	1180	1,5	2	17	1199
OULU S EN RU VE SA	45	44	1405	1329	1407	1368	1309	1112	1126	1181	1203	11440	1,7	7	69	11516
			1398	1320	1396	1365	1305	1107	1111	1167	1192	11361	1,9	7	69	11437
			7	9	11	3	4	5	15	14	11	79	21,8	-	-	79
RAAHE S EN SA RU VE	16	16	347	364	361	342	347	328	311	298	315	3013	-0,5	2	12	3027
			347	364	361	342	347	328	311	298	315	3013	-0,5	2	12	3027
YLIVIESKA S EN	15	15	220	230	212	196	217	165	166	196	178	1780	3,1	1	19	1800
			220	230	212	196	217	165	166	196	178	1780	3,1	1	19	1800
ALAVIESKA S EN	6	6	42	47	42	47	49	33	45	41	36	382	1,3	-	-	382
			42	47	42	47	49	33	45	41	36	382	1,3	-	-	382
HAAPAVESI S EN	13	13	130	125	145	108	118	118	111	96	128	1079	0,8	-	-	1079
			130	125	145	108	118	118	111	96	128	1079	0,8	-	-	1079
HAILUJTO S EN	2	2	6	10	16	11	8	7	12	12	10	92	-4,2	-	-	92
			6	10	16	11	8	7	12	12	10	92	-4,2	-	-	92
HAUKIPUDAS S EN	10	10	252	275	273	248	242	234	222	200	218	2164	2,3	23	15	2202
			252	275	273	248	242	234	222	200	218	2164	2,3	23	15	2202
HYRYSALMI S EN	11	11	47	49	46	44	65	55	61	62	52	481	-4,4	-	-	481
			47	49	46	44	65	55	61	62	52	481	-4,4	-	-	481
II S EN	11	11	83	83	74	86	78	71	78	86	77	716	3,8	3	12	731
			83	83	74	86	78	71	78	86	77	716	3,8	3	12	731
KALAJOKI S EN	16	16	168	169	152	173	138	131	136	115	138	1320	1,9	1	17	1338
			168	169	152	173	138	131	136	115	138	1320	1,9	1	17	1338
KEMPELE S EN	5	5	201	185	203	151	186	162	155	156	193	1592	2,4	-	15	1607
			201	185	203	151	186	162	155	156	193	1592	2,4	-	15	1607
KESTILÄ S EN	5	5	31	27	21	21	29	23	27	25	30	234	-4,5	-	-	234
			31	27	21	21	29	23	27	25	30	234	-4,5	-	-	234
KIIMINKI S EN	8	8	156	154	144	166	153	144	140	147	147	1351	2,9	-	-	1351
			156	154	144	166	153	144	140	147	147	1351	2,9	-	-	1351
KUHMU S EN	32	32	204	212	210	207	218	200	193	203	203	1850	-3,3	-	35	1885
			204	212	210	207	218	200	193	203	203	1850	-3,3	-	35	1885

1) S=SUOMI R=RUDTSI M=MUU 2) EN=ENGLANTI SU=SUOMI SA=SAKSA RU=RUDTSI RA=RANSKA VE=VENÄJÄ

TILASTOKESKJYS / AINEISTO: KO15 PERUSKOULUT

TAULUKKO 4. PERUSKOULUJEN OPPILASMÄÄRÄ LJOKKA-ASTEEN, OPETUSKIELEN JA 3-LUOKKALLA A-KIELENÄ OPISKELLUN KIELEN MUKAAN KUNNITTAIN SYYSLUKUKAUDELLA 1985

LÄÄNI KUNTA	1) OPETUS- KIELI	2) A-KIELI	KOULUJA O P P I L A I T A									YHT. 1-9	MUUTOS EDEL- L. V STA 2	ESI- OPETUS	LISÄ- OPETUS	KAIK- KIAAN
			1	2	3	4	5	6	7	8	9					
KUIVANIEMI S EN	7	35	29	38	36	39	22	28	25	34	286	-1,7	-	-	286	
KUUSAMO S EN	43	305	261	298	288	261	238	255	273	254	2433	1,3	-	-	2433	
KÄRSÄMÄKI S EN	9	51	56	57	46	64	47	40	59	28	448	0,4	-	-	448	
LIMINKA S EN	7	86	76	95	83	64	74	114	74	106	772	5,8	-	11	783	
LUMIJOKI S EN	1	23	24	29	19	31	25	-	-	-	151	2,0	-	-	151	
MERIJÄRVI S EN	4	23	23	25	20	16	17	-	-	-	124	13,8	-	-	124	
MUHOS S EN	11	107	117	110	105	99	83	93	93	108	915	0,2	-	-	915	
NIIVALA S EN	20	194	175	192	171	181	160	174	161	174	1582	2,5	-	-	1582	
OULUNSALO S EN	4	156	160	158	160	122	109	120	100	108	1193	6,3	-	10	1203	
PALTAMO S EN	10	70	84	65	71	75	49	69	77	69	629	1,1	-	-	629	
PATTIJOKI S EN	6	111	125	125	121	119	94	123	114	119	1051	3,6	-	-	1051	
PIIPPOLA S EN	3	24	12	19	23	18	11	-	-	-	107	7,0	-	-	107	
PUDASJÄRVI S EN	26	175	165	154	163	170	132	150	153	184	1446	0,1	7	-	1453	
PULKKILA S EN	5	33	17	27	20	28	22	73	72	75	367	-2,7	-	-	367	
PUOLANKA S EN	10	63	59	63	53	70	62	62	75	79	586	1,7	-	-	586	
PYHÄJOKI S EN	6	66	50	71	56	65	57	53	59	54	531	3,5	-	-	531	
PYHÄJARVI S EN	15	117	97	110	106	108	101	102	115	103	959	0,4	2	1	962	
PYHÄNTÄ S EN	4	36	39	41	30	39	32	-	-	-	217	5,3	-	-	217	
RANTSILA S EN	8	40	33	19	29	29	20	36	27	45	278	1,8	30	-	308	
REISJÄRVI S EN	10	52	74	55	60	56	49	57	60	48	511	0,4	4	-	515	
RISTIJÄRVI S EN	8	23	29	27	26	26	25	25	30	22	233	-3,7	-	-	233	
RUUKKI S EN	8	97	89	73	78	67	57	79	73	77	690	2,8	-	1	691	
SIEVI S EN	12	77	88	72	81	74	55	63	64	67	641	0,5	-	-	641	
SIIKAJOKI S EN	3	29	28	24	27	22	19	19	19	19	206	4,0	-	-	206	
SOTKAMO S EN	25	168	149	184	148	124	123	148	140	146	1330	-1,2	2	17	1349	
SUHUSALMI S EN	30	188	180	197	164	165	176	183	186	194	1633	-3,5	-	27	1660	
VAALA S EN	12	63	62	64	68	48	51	57	59	65	537	2,1	-	-	537	
TAIVALKOSKI S EN	13	89	97	90	101	97	78	103	98	95	848	-4,4	-	-	848	
TEMMES S EN	1	8	15	16	12	6	6	-	-	-	63	1,6	-	-	63	
TYRNÄVÄ S EN	7	70	54	56	64	48	48	44	45	46	475	0,3	-	-	475	
UTAJÄRVI S EN	8	57	53	53	58	51	50	47	44	52	465	1,8	-	11	476	
VIHANTI S EN	7	58	57	50	51	53	49	49	50	50	467	2,0	-	-	467	
VUOLIJOKI S EN	7	53	43	49	50	50	50	39	47	46	427	2,6	-	-	427	

1) S=SUOMI R=RUOTSI M=MUU 2) EN=ENGLANTI SU=SUOMI SA=SAKSA RU=RUOTSI RA=RANSKA VE=VENÄJÄ

TAULUKKO 4. PERUSKOULUJEN OPPILASHÄÄRÄ LUOKKA-ASTEEN, OPETUSKIELEN JA 3-LUOKKALLA A-KIELENÄ OPISKELLUN KIELEN MUKAAN KUNNITTAIN SYYSLUKUKAUDELLA 1985

LÄÄNI KUNTA	1) OPETUS- KIELI	2) A-KIELI	KOULUJA O P P I L A I T A									YHT. 1-9	MUUTOS EDELL. V:STA %	ESI- OPETUS	LISÄ- OPETUS	KAIK- KIAAN	
			1	2	3	4	5	6	7	8	9						
YLI-IIS	EN		8	32	35	40	39	33	35	35	46	39	334	-3,5	-	-	334
			8	32	35	40	39	33	35	35	46	39	334	-3,5	-	-	334
YLIKIHINKI	EN		10	55	53	53	39	39	43	38	45	49	414	3,8	-	-	414
			10	55	53	53	39	39	43	38	45	49	414	3,8	-	-	414
LAPIN LÄÄNI -----			343	2936	2904	2926	2903	2720	2542	2720	2729	2907	25287	-0,1	15	221	25523
KEMI	EN		13	343	323	338	339	342	326	318	317	368	3014	-1,7	-	31	3045
			13	343	323	338	339	342	326	318	317	368	3014	-1,7	-	31	3045
KEMIJARVI	EN		21	152	171	143	213	158	151	169	180	178	1515	-2,2	-	18	1533
			21	152	171	143	213	158	151	169	180	178	1515	-2,2	-	18	1533
ROVANIEMI	EN		15	441	466	436	422	422	366	379	379	410	3721	0,2	1	28	3750
			15	441	466	436	422	422	366	379	379	410	3721	0,2	1	28	3750
TORNIO	EN RU		29	381	394	399	400	365	326	303	370	353	3291	1,3	-	-	3291
			29	381	394	399	400	365	326	303	370	353	3291	1,3	-	-	3291
ENONTEKIO	EN		8	34	37	33	41	41	31	26	31	35	309	-0,6	-	-	309
			8	34	37	33	41	41	31	26	31	35	309	-0,6	-	-	309
INARI	EN		13	98	101	108	94	77	104	94	92	108	876	-2,6	-	23	899
			13	98	101	108	94	77	104	94	92	108	876	-2,6	-	23	899
KEMINMAA	EN		9	146	171	149	165	149	125	136	141	130	1312	2,6	-	12	1324
			9	146	171	149	165	149	125	136	141	130	1312	2,6	-	12	1324
KITTILÄ	EN		19	87	78	85	71	68	69	71	70	86	685	0,9	-	14	699
			19	87	78	85	71	68	69	71	70	86	685	0,9	-	14	699
KOLARI	EN		14	74	69	76	75	71	64	70	66	68	633	-1,6	-	18	651
			14	74	69	76	75	71	64	70	66	68	633	-1,6	-	18	651
MUONIO	EN		8	40	54	50	41	51	53	60	44	48	441	-2,2	-	-	441
			8	40	54	50	41	51	53	60	44	48	441	-2,2	-	-	441
PELKOSENNIEMI	EN		3	21	11	17	22	16	16	14	21	18	156	12,2	-	-	156
			3	21	11	17	22	16	16	14	21	18	156	12,2	-	-	156
POSIU	EN		20	89	78	91	82	87	75	84	98	84	768	-2,0	-	-	768
			20	89	78	91	82	87	75	84	98	84	768	-2,0	-	-	768
RANUA	EN		17	100	105	108	86	93	99	101	89	116	897	-0,4	-	1	898
			17	100	105	108	86	93	99	101	89	116	897	-0,4	-	1	898
ROVANIEMEN MLK	EN		44	294	268	298	300	238	221	295	241	295	2450	0,0	-	28	2478
			44	294	268	298	300	238	221	295	241	295	2450	0,0	-	28	2478
SALLA	EN		19	114	93	97	89	74	75	77	98	97	814	3,8	-	13	827
			19	114	93	97	89	74	75	77	98	97	814	3,8	-	13	827
SAVUKOSKI	EN		6	27	27	29	23	24	22	31	21	19	223	-4,7	-	-	223
			6	27	27	29	23	24	22	31	21	19	223	-4,7	-	-	223
SIMO	EN		12	81	67	77	73	58	63	80	72	73	644	0,3	1	-	645
			12	81	67	77	73	58	63	80	72	73	644	0,3	1	-	645
SODANKYLÄ	EN		21	161	144	143	134	133	134	144	130	157	1280	-0,1	-	1	1281
			21	161	144	143	134	133	134	144	130	157	1280	-0,1	-	1	1281
TERVOLA	EN		13	50	45	67	49	57	60	63	60	64	515	-1,2	-	-	515
			13	50	45	67	49	57	60	63	60	64	515	-1,2	-	-	515
PELLO	EN		15	75	92	68	80	86	67	74	81	97	720	-1,5	-	19	739
			15	75	92	68	80	86	67	74	81	97	720	-1,5	-	19	739
UTSJOKI	EN		5	31	19	17	22	20	23	30	33	19	214	3,4	13	-	227
			5	31	19	17	22	20	23	30	33	19	214	3,4	13	-	227
YLITORNIO	EN		19	97	91	97	82	90	72	101	95	84	809	0,7	-	15	824
			19	97	91	97	82	90	72	101	95	84	809	0,7	-	15	824

1) S=SUOMI R=RUOTSI M=MUU 2) EN=ENGLANTI SU=SUOMI SA=SAKSA RU=RUOTSI RA=RANSKA VE=VENÄJÄ



TILASTOKESKUS
PL 770, 00101 Helsinki
Puh. 90-58001/Peruskoulutilasto

**PERUSKOULUTILASTO
GRUNDSKOLSTATISTIK**

Lomake täytetään kolmena kappaleena, joista yksi kappale lähetetään Tilastokeskukseen ja yksi kappale lääninhallitukseen **1. 10.** mennessä. Yksi kappale jää täyttäjälle.

STATISTIKCENTRALEN

PB 770, 00101 H.fors
Tel. 90-58001/Grundskolstatistik

Blanketten ifylls i tre exemplar, av vilka ett exemplar skickas till Statistikcentralen och ett exemplar till länsstyrelsen före **1. 10.** Det tredje exemplaret är för ifyllare.

PERUS-TIETOJA BAS-UPPGIFTER	Läni - Lan	Kunta - Kommun		
	Koulun nimi, jos kyseessä on muu kuin kunnan koululaitokseen kuuluva peruskoulu*) Skolans namn, om det gäller annan än grundskola som hör till kommunens skolasen:			
	Opetuskieli / undervisningsspråk 1 Suomi / finska 2 Ruotsi / svenska 3 muu / annat			
	Koulutustoimiston/koulun osoite / Skolbyråns/skolans adress			
	Täyttäjän nimi / Ifyllt av		Puh / Tel	Pvm / Datum
Köijönjohtaja tai koulun rehtori/kojohtaja / Skolrektor eller skolans rektor/foreståndare		Pvm / Datum		

*) Kohtia 1 ja 4 ei täytetä - Punkterna 1 och 4 ifylls ej

A ALKANUT SYSSLUKUKAUSI 1985 Tilanne viikko koulun alkamisesta
BÖRJADE HÖSTERMINEN 1985 Situationen en vecka efter skolans början

1. Kunnan koululaitokseen kuuluvien peruskoulujen ja erityiskoulujen lukumäärä
Antalet grundskolor och specialskolor, som hör till kommunens skolasen

Ala-asteen kouluja Lågstadieskolor	
Yläasteen kouluja Högstadieskolor	
Erityiskouluja Specialskolor	
Yhteensä Sammanlagt	

2. Peruskoulun 3. luokalla opiskellaan oppilaalle ensimmäisenä vieraana kielenä (rasti)
I grundskolans 3:e klass läses som första för eleven främmande språk (kryss)

Englanti - Engelska	Ruotsi - Svenska
Suomi - Finska	Ranska - Franska
Saksa - Tyska	Venäjä - Ryska

3. Oppilaiden lukumäärä (sisältää myös erityiskoulut ja -luokat*)
Antalet elever (inkl. även specialskolor och -klasser)*

Yhteensä Sammanlagt	Vuosiluokka - Årsklass										Lisäopetus Påbyggnadsundervisning	Yhteensä Sammanlagt	
	Esiopetus Förskoleundervisning	1	2	3	4	5	6	7	8	9			
Tyttöjä Flickor													

*) Sairaalassa toimivien peruskoulujen oppilaat lasketaan mukaan vain oppilaan kotikunnassa sijaitsevien koulujen oppilasmääriin.
*) Elever vid grundskolor som verkar i sjukhus uppges endast i uppgifterna om skolor som är belägna i elevens hemkommun

4. Oman kunnan oppivelvollisista syyslukukauden alussa - Av de läropliktiga i den egna kommunen i början av hösterminen

Lykkäystä saaneita Fått uppskov	Opiskelee kotona tai väst. ¹⁾ Studerar hemma eller motsv. ¹⁾	Tilapäisesti ulkomailla olevia Tillfälligt utomlands	Kehitysvammaisia sosiaalitoimen laitoksissa ²⁾ Utvecklingsstörda i socialanstalt ²⁾	Oppivelvollisuutensa laiminlyöneitä ³⁾ Försummat sin läroplikt ³⁾
Yhteensä Sammanlagt				
Tyttöjä Flickor				

TK 141.06a/86
B086031902-12.10271/P1b

1) Sellaiset oppivelvolliset oppilaat, jotka opiskelevat kotona tai kouluissa, joilla ei ole ns. kouluoikeuksia
2) Oman kunnan oppivelvollisuusikäiset kehitysvammaiset, jotka ovat sosiaalitoimen laitoksissa omassa tai muussa kunnassa
3) Ne oppivelvollisuusikäiset, joista koululautakunta on tehnyt ilmoituksen sosiaalilautakunnalle

1) De läropliktiga elever som studerar hemma eller vid skolor som inte har s.k. skolrättigheter
2) Utvecklingsstörda i skolpliktsålder i den egna kommunen, vid socialanstalter antingen i den egna kommunen eller i en annan kommun
3) De elever i läropliktsålder om vilka skolnämnden gjort en anmälan hos socialnämnden

5. Peruskoulun oppimäärän suorittaneet <i>Elever som avlagt grundskolans lärokurs</i>		6. Lisäopetuksen (10. luokan) suorittaneet (kevätlukukauden todistus) <i>Elever som slutfört grundskolans påbyggnadsundervisning (10:e klass) (betyg för vårterminen)</i>	7. Oppiavolliisuustan ohittaneet, peruskoulusta eritodistuksen saaneet <i>Elever som passerat läropliktsäldern, fått avgångsbetyg från grundskolan</i>
Peruskoulun 9. luokalta päästötodistuksen saaneet <i>Elever som fått avgångsbetyg från grundskolans 9:e klass</i>	Erityisessä tukinnossa peruskoulun oppim. suoritt. (PVA 148 §) - Avlagt grundskolans lärokurs i en särskild examen (Grsk F 148 §)		
Yhteensä <i>Sammanlagt</i>			
Tyttöjä <i>Flickor</i>			

8. Oppilasmaara 31. 5. ja luokalle jääneet kevätlukukauden päättyessä
Läroantalet 31. 5. och de elever som stannat kvar på klassen i slutet av vårterminen

	Vuosiluokka - Årsklass									Yhteensä Sammanlagt
	1	2	3	4	5	6	7	8	9	
Oppilaita 31. 5. - <i>Elever 31. 5.</i> Yhteensä - <i>Sammanlagt</i>										
Tyttöjä - <i>Flickor</i>										
Luokalle jääneitä¹⁾ - <i>Kvarstannade¹⁾</i>										
a) Suoran luokalle jääneet - <i>Direkt kvarstannade</i> Yhteensä - <i>Sammanlagt</i>										
Tyttöjä - <i>Flickor</i>										
b) Endoista luokalle jääneet - <i>Kvarstannade efter villkorsförhör</i> Yhteensä - <i>Sammanlagt</i>										
Tyttöjä - <i>Flickor</i>										
Luokalle jääneitä kaikkiaan (a+b) <i>Kvarstannade inalles (a+b)</i> Yhteensä - <i>Sammanlagt</i>										
Tyttöjä - <i>Flickor</i>										

¹⁾ Mukana lukien huoltajan pyynnöstä luokalle jääneet.
²⁾ Inkl. elever som på förmyndarens begäran stannat kvar på klassen

Tällä lomakkeella kerätään tietoja peruskouluasteen kouluista alkaneilta oppilaskaudelta (viikko koulun alkamisesta) ja edelliseltä lukuvuodelta. Lomakkeet palautetaan Tilastokeskukseen **1. 10.** mennessä.

Kunnan koulutoimiston kautta:

- a) **Kunnan koululaitokseen** kuuluvat peruskoulun ala- ja yläasteen koulut sekä kaikki peruskouluasteen erityiskoulut yhdistettynä yhdelle lomakkeelle. Syksystä 1985 alkaen sisältyvät erityiskouluihin myös erilliset harjaantumiskoulut ja sairaalassa toimivat peruskoulut. Kaksikielisissä kunnissa suomen- ja ruotsinkielisten koulujen tiedot ilmoitetaan omilla lomakkeilla.
- b) Peruskoulua korvaavien ja vastaavien koulujen koulukohtaiset lomakkeet.

Suoraan seuraavilta kouluilta:

Valtion ja yksityisten omistamat erityiskoulut, harjoittelukoulut, ns. kielikoulut ja Rudolf Steiner -koulut.

På denna blankett insamlas uppgifter om grundskolor för den inledda höstterminen (en vecka efter skolans början) och för föregående läsår. Blanketterna returneras till Statistikcentralen före **1. 10.**

Via kommunens skolbyrå:

- a) **grundskolans lägstadie- och högstadieskolor inom kommunens skolväsen samt alla specialskolor på grundskolenivå på en blankett.** Från och med hösten 1985 omfattar specialskolorna även skilda träningskolor och skolor som verkar i sjukhuset. I tvåspråkiga kommuner lämnas uppgifterna om finsk- och svenskspråkiga skolor på skilda blanketter.
- b) **Skolvisa blanketter för de skolor som ersätter och motsvarar grundskolan.**

Direkt från följande skolor:

Privata specialskolor eller specialskolor som ägs av staten, övningskolor, s.k. språkskolor och Rudolf Steiner -skolorna.