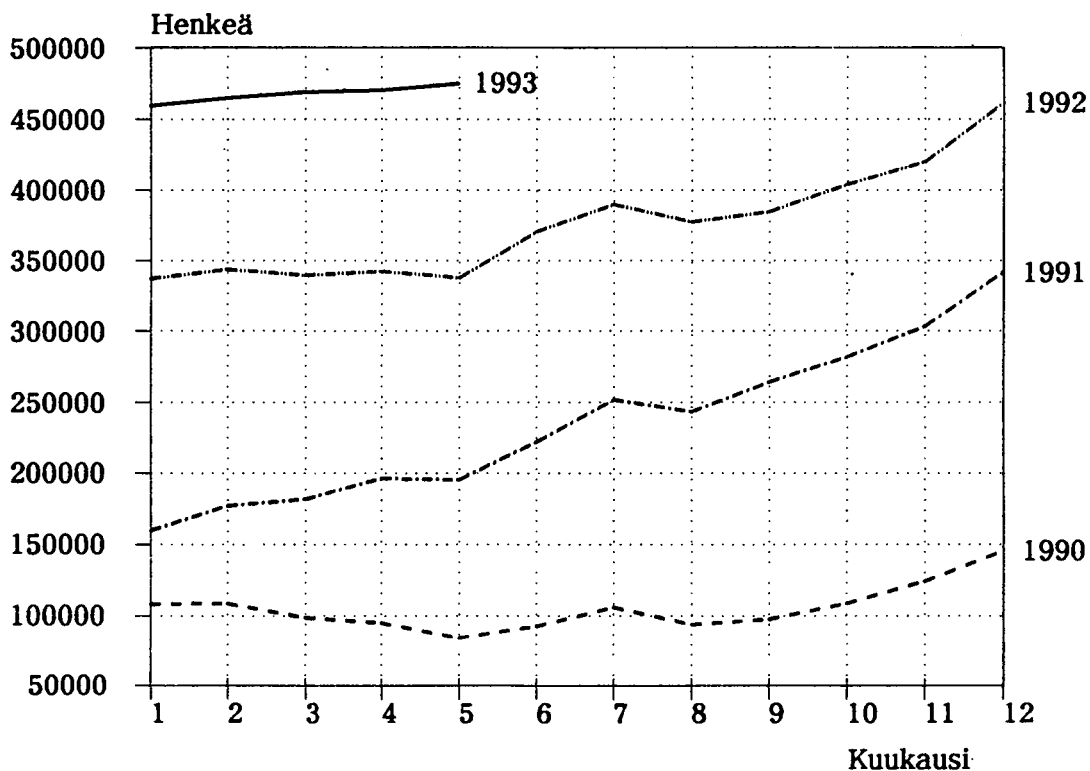


TYÖMINISTERIÖN

TILASTOJA

1993 Toukokuu

TYÖTTÖMÄT TYÖNHAKIJAT TYÖNVÄLITYKSESSÄ KUUKAUDEN LOPUSSA
VUOSINA 1990 - 1993



SISÄLLYS

Kuukausittain julkaistavat taulut	Sivu
1. Yhteenveto julkaisuun sisältyvistä tärkeimmistä kuukausitiedoista	3
2. Työttömät työnhakijat ja avoimet työpaikat työvoimapiireittäin	4
3. Työttömät työnhakijat ja avoimet työpaikat lääneittäin	5
4. Työttömät työnhakijat (ilman lomautettuja) ja avoimet työpaikat ammattiryhmittäin	6
5. Työttömät työnhakijat (ilman lomautettuja), lomautetut ja avoimet työpaikat toimialoittain	8
6. Työnhakijat ja avoimet työpaikat koulutuksen mukaan	9
7. Avoimet työpaikat ammattiryhmittäin ja työvoimapiireittäin	11
8. Työttömät työnhakijat (ilman lomautettuja) ammattiryhmittäin ja työvoimapiireittäin	12
9. Työttömät työnhakijat (ilman lomautettuja) ikäryhmittäin ja työvoimapiireittäin	13
10. Työttömät työnhakijat (ilman lomautettuja) työttömyyden keston mukaan, työvoimapiireittäin	14
11. Työttömät työnhakijat ja toimeentuloturva työvoimapiireittäin	15
12. Työnhakijat työllisyyden mukaan, työvoimapiireittäin	16
13. Kuukauden aikana alkaneet työttömyysjaksot aikaisemman toiminnan mukaan, työvoimapiireittäin	17
14. Kuukauden aikana työvoimatoimistoissa olleet työnhakijat ja avoimet työpaikat työvoimapiireittäin	18
15. Kuukauden aikana työvoimatoimistoissa avoinna olleet työpaikat ja täyttyneet työpaikat ammattiryhmittäin	19
16. Kuukauden aikana täyttyneiden työpaikkojen avoinnaolon kesto työvoimapiireittäin	20
17. Kuukauden aikana työvoimatoimistoissa olleet työnhakijat ja työnhauksen päättäneet ammattiryhmittäin	21

	Sivu
18. Työnvälitykset ja muut tapahtumat kuukauden aikana työvoimapiireittäin	22
19. Työvoimakoulutuksessa olevat tavoiteammatin ja koulutustyövoimapiirin mukaan	23
20. Palkkaperusteisilla toimenpiteillä työllistetyt kuukauden lopussa työvoimapiireittäin	24
21. Suomen ja Ruotsin välinen muuttoliike	25
 LIITETAULUKOT	
22. Työttömät työnhakijat (ilman lomautettuja) työttömyyden keston ja iän mukaan	26
23. Työttömät työnhakijat (ilman lomautettuja) työttömyyden keston mukaan, ammattiryhmittäin	27
 KUVIOT	
1. Työttömät työnhakijat ja avoimet työpaikat	28
2. Kuntien työttömyysasteet	29
 Taulukoiden selityksiä	 30
Työvälytilastossa käytettävä ammattiluokitus	 31

TAULUKKO 1. YHTEENVETO JULKAISUUN SISÄLTYVISTÄ TÄRKEIMMISTÄ KUUKAUSITIEDOISTA

	V/1993	IV/1993	V/1992 EDELLISESTÄ VUODESTA %	MUUTOS
<u>KUUKAUDEN LOPUSSA:</u>				
AVOIMET TYÖPAIKAT	12232	11706	13928	-12,2
KAIKKI TYÖNHAKIJAT	712304	690854	552193	29,0
TYÖTTÖMÄT TYÖNHAKIJAT	474776	470087	337889	40,5
MIEHET	278480	285328	209023	33,2
NAISET	196296	184759	128866	52,3
TYÖTTÖMYYSKASSAN JÄSENET	261389	267614	182270	43,4
PERUSPÄIVÄRAHAN SAAJAT	163744	172381	130351	25,6
LOMAUTETUT	55119	62597	47715	15,5
TYÖTTÖMÄT ILMAN LOMAUTETTUJA	419657	407490	290175	44,6
ALLE 25-VUOTIAAT	97276	86747	67321	44,5
YLI VUODEN TYÖTTÖMÄNÄ OLLEET	73729	69892	21419	244,2
TYÖTTÖMYYSELÄKKEELLÄ OLEVAT	46157	46097	46882	-1,5
LYHENNETYLLÄ TYÖVIIKOLLA OLEVAT	26735	27211	28845	-7,3
<u>KUUKAUDEN AIKANA:</u>				
AVOIMIA TYÖPAIKKOJA YHTEENSÄ	26226	20735	28375	-7,6
KUUKAUDEN UUDET	15469	15406	16578	-6,7
TÄYTTYNEET TYÖPAIKAT	14275	9781	14919	-4,3
TYÖNHAKIJOITA YHTEENSÄ	727501	693964	566226	28,5
TYÖTTÖMIÄ TYÖNHAKIJOITA YHTEENSÄ	465235	435990	329135	41,4
KUUKAUDEN UUDET	29953	18260	25346	18,2
TYÖNHAUN PÄÄTTÄNEET	32160	20706	31518	2,0
<u>KUUKAUDEN LOPUSSA:</u>				
TYÖVOIMAKOULUTUKSESSA	34077	37209	28222	20,7
SIJOITETTUINA ERITYISTOIMENPITEILLÄ	60358	55808	52921	14,1
VALTION TYÖTEHTÄVÄT	12401	12031	11609	6,8
KUNTIEN JA KUNTAINLIITTOJEN TYÖT	23331	23431	24588	-5,1
TYÖLLISTÄMINEN YRITYKSIIN	15261	12628	13147	16,1
MUUT TOIMENPITEET	9365	7718	3577	161,8

TAULUKKO 2. TYÖTTÖMÄT TYÖNHAKIJAT JA AVOIMET TYÖPAIKAT TYÖVOIMAPIIREITTÄIN, 31.5.1993

TYÖVOIMAPIIRI	TYÖTTÖMÄT TYÖNHAKIJAT		MUUTOS 31.5.1993 29.5.1992	TYÖTTÖ- MYYSI- ASTE(1)	AVOIMET TYÖPAIKAT		MUUTOS 31.5.1993 29.5.1992		
	31.5.1993	30.4.1993			31.5.1993	30.4.1993		29.5.1992	31.5.1993 29.5.1992
UUDENMAAN	108928	105490	72702	36226	15,6	1369	1210	1716	-347
TURUN	39612	38734	25552	14060	18,0	865	779	816	49
SATAKUNNAN	24650	24271	19615	5035	20,5	363	323	540	-177
HÄMEEN	79040	77550	54896	24144	21,1	1530	1384	1531	-1
KYMEN	32522	32537	23767	8755	19,8	418	520	556	-138
MIKKELIN	19653	20005	14373	5280	19,5	296	291	387	-91
VAASAN	37422	36471	26419	11003	17,4	703	657	937	-234
KESKI-SUOMEN	25448	25410	18253	7195	20,5	319	252	350	-31
KUOPION	23474	23992	17506	5968	18,9	4918	4426	4948	-30
POHJ.-KARJALAN	16887	17506	12900	3987	20,8	174	343	491	-317
KAINUUN	10533	11054	8585	1948	25,7	174	375	300	-126
OULUN	33048	33489	23810	9238	19,6	709	907	705	4
LAPIN	23559	23578	19511	4048	24,0	394	239	651	-257
KOKO MAA	474776	470087	337889	136887	18,7	12232	11706	13928	-1696

1) TYÖTTÖMIEN TYÖNHAKIJOIDEN PROSENTTINEN OSUUS ARVIOIDUSTA TYÖVOIMASTA

TAULUKKO 3. TYÖTTÖMÄT TYÖNHAKIJAT JA AVOIMET TYÖPAIKAT LÄÄNEITTÄIN, 31.05.1993

LÄÄNI	TYÖTTÖMÄT TYÖNHAKIJAT		TYÖTTÖMYYS- ASTE, % (LOMAUTETUT MUK. LUK.)	LYHENNETTYLLÄ TYÖVIIKKOLLA	AVOIMET TYÖPAIKAT
	YHTEENSÄ	ILMAN LOMAU- TETTUJA			
UUDENMAAN	108928	96507	15,6	7537	1369
TURUN JA PORIN ..	67814	58027	19,4	3258	1330
AHVENANMAA	758	687	5,8	34	123
HÄMEEN	74730	64002	20,7	7230	1305
KYMEN	32522	28174	19,8	1467	418
MIKKELIN	19653	17788	19,5	842	296
POHJOIS-KARJALAN	16887	15420	20,8	480	174
KUOPION	23474	21864	18,9	870	4918
KESKI-SUOMEN	25448	23209	20,5	952	319
VAAASAN	37422	32658	17,4	2495	703
OULUN	43581	39207	20,8	1184	883
LAPIN	23559	22114	24,0	386	394
YHTEENSÄ	474776	419657	18,7	26735	12232

TAULUKKO 4. TYÖTTÖMÄT TYÖNHAKIJAT (ILMAN LOMAUTETTUJA) JA AVOIMET TYÖPAIKAT
AMMATTIRYHMITÄIN, 31.05.1993

AMMATTIRYHMÄ	TYÖTTÖMÄT YHTEENSÄ	TYÖNHAKIJAT MIEHET	NAISET	AVOIMET TYÖPAIKAT
TEKNINEN, LUONNONT., YHTEISK., YM TYÖ	35958	23331	12627	946
TEKNIKAN ALAN TYÖ	21272	17644	3628	135
KEMIAN JA FYSIIKAN ALAN TYÖ	1445	401	1044	8
BIOLOGIAN ALAN TYÖ	867	480	387	4
OPETUSALAN TYÖ	5437	1455	3982	685
USKONNONALAN TYÖ	200	82	118	2
LAINOPILLINEN TYÖ	388	216	172	8
TOIMITTAJAN TYÖ, JOUKKOVIESTINTÄ	1179	545	634	1
TAIDE- JA VIIHDEALAN TYÖ	2927	1674	1253	15
KIRJASTO- JA MUSEOALAN TYÖ	743	152	591	27
MUUT PÄÄRYHMÄN 0 AMMATIT	1500	682	818	61
TERVEYDENHUOLTO, SOSIAALIALANTYÖ	28691	2248	26443	701
TERVEYDEN- JA SAIRAANHOITOTYÖ	12125	790	11335	178
TERVEYDENHUOLLON KUNTOUTTAVA TYÖ	1534	467	1067	22
HAMMASHOITOALAN TYÖ	794	38	756	15
APTEEKKIALAN TYÖ	308	20	288	11
ELÄINLÄÄKINTÄHUOLTO, YMPÄRISTÖNSUOJELU	111	51	60	7
SOSIAALIALAN TYÖ	5937	397	5540	350
LASTEN PÄIVÄHOIDON TYÖ	6646	85	6561	83
PSYKOLOGINEN TYÖ	159	27	132	3
HARRASTUS- JA VAPAA-AJANTOIM. OHJAUS	876	299	577	23
MUU PÄÄRYHMÄN 1 KUULUVA TYÖ	201	74	127	9
HALLINTO- JA TOIMISTOTYÖ	45565	11850	33715	388
JULKISEN HALLINNON JOHTOTYÖ	309	169	140	12
LIIOKEYRITYSTEN JA JÄRJESTÖJEN JOHTOTYÖ	5524	4320	1204	51
HENKILÖSTÖ- JA TYÖVOIMA-ASIAIN HOITOT.	227	95	132	4
TALOUSSHALL. SUUNNITTELU- JA TILINPITOT	3328	630	2698	36
SIHTEERI- JA TOIMISTOTYÖ	27195	2798	24397	119
ATK-ALAN TYÖ	2927	1669	1258	19
PANKKI- JA VAKUUTUSALAN TYÖ	3028	421	2607	116
MATKAILUALAN TYÖ	782	122	660	13
MUU HALLINTO- JA TOIMISTOTYÖ	2245	1626	619	18
KAUPALLINEN TYÖ	31564	13686	17878	1234
MAINOS- JA MARKKINOINTITYÖ	1935	997	938	29
KIINT., PALVEL. JA ARVOPAP. MYYNTI ...	424	246	178	14
OSTOTYÖ	568	382	186	7
KAUPPAEDUSTUS- JA KONTTORIMYYNTITYÖ ..	6581	4486	2095	820
TAVAROIDEN MYYNTITYÖ	21739	7487	14252	361
MUU KAUPALLINEN TYÖ	317	88	229	3
MAA- JA METSÄTALOUSTYÖ, KALASTUSALA ..	14199	10632	3567	6274
MAATILATALOUS, ELÄINTENHOITO	5395	3173	2222	251
PUUTARHA- JA PUUSTOTYÖ	1829	674	1155	5895
RIISTANHOITO, METSÄSTYS	6	6	0	0
KALASTUS	336	291	45	3
METSÄTYÖ	6619	6477	142	125
MUU MAA- JA METSÄTALOUSTYÖ	14	11	3	0

Jatkun

TAULUKKO 4. TYÖTTÖMÄT TYÖNHAKIJAT (ILMAN LOMAUTETTUJA) JA AVOIMET TYÖPAIKAT
AMMATTIRYHMITTÄIN, 31.05.1993

AMMATTIRYHMÄ	TYÖTTÖMÄT YHTEENSÄ	TYÖNHAKIJAT MIEHET	NAISET	AVOIMET TYÖPAIKAT
KULJETUS- JA LIIKENNETYÖ	16828	14570	2258	84
MERIPÄÄLLYSTÖTYÖ	625	608	17	3
KANSI- JA KONEMIEHISTÖTYÖ	752	720	32	15
LENTOKULJETUSTYÖ	118	114	4	0
VETURIN- JA MOOTTORIV.KULJETUSTYÖ	23	23	0	0
TIELIIKENNETYÖ	12654	12207	447	37
LIIKENTEEEN JOHTO, LIIKENT.PALVELUTYÖ ..	415	302	113	1
POSTI- JA TIETOLIIKENNETYÖ	1386	113	1273	8
POSTINKANTAJANTYÖ	806	442	364	16
MUU KULJETUS- JA LIIKENNETYÖ	49	41	8	4
RAKENNUSTYÖ, KAIVOS- JA LOUHINTATYÖ ..	47034	46129	905	284
KAIVOS- JA LOUHINTATYÖ	673	663	10	1
ÖLJYNPORAUS, TURPEENNOSTO	102	101	1	7
TALONRAKENNUSTYÖ	40712	40055	657	235
MAA- JA VESIRAKENNUSTYÖ	1093	1082	11	17
TYÖKONEIDEN KÄYTTÖ	4454	4228	226	24
TEOLLINEN TYÖ	97484	73931	23553	1117
TEKSTIILITYÖ	1862	362	1500	11
OMPELUTYÖ	8313	402	7911	18
JALKINE- JA NAHKATYÖ	1283	339	944	4
TERÄS-, METALLITEHDAS- JA VALIMOTYÖ ..	1055	938	117	37
HIENOMEKAANINEN TYÖ	794	655	139	0
KONEPAJA- JA RAKENNUMETALLITYÖ	31039	29671	1368	283
SÄHKÖTYÖ	12462	11136	1326	57
PUUTYÖ	7705	6558	1147	77
MAALAUSTYÖ	1353	1168	185	4
RADIO-, TV- JA ELOKUVATEKNINEN TYÖ ...	142	125	17	0
GRAAFINEN TYÖ	3709	2020	1689	23
LASI-, KERAAMINEN- JA TIILITYÖ	563	318	245	2
ELINTARVIKETEOLLISUUSTYÖ	3773	1668	2105	31
KEMIANPROSESSITYÖ	663	549	114	1
MASSA- JA PAPERITYÖ	1587	1234	353	43
KUMI- JA MUOVITUOTETYÖ	1465	968	497	8
MUU TEOLLINEN TYÖ	1425	1063	362	51
KIINTEIDEN KONEIDEN KÄYTTÖ	261	258	3	0
PAKKAUS-, VARASTO- JA AHTAUSTYÖ	7374	4915	2459	213
SEKATYÖ	10656	9584	1072	254
PALVELUTYÖ	42552	9545	33007	933
VARTIOINTI- JA SUOJELUTYÖ	1017	899	118	28
MAJOITUSLIIKE- JA SUURTALOUSTYÖ	15039	3280	11759	238
TARJUILUTYÖ	8043	1791	6252	166
KOTITALOUSTYÖ	400	3	397	28
KIINTEISTÖNHOIDO- JA SIIVOUSTYÖ	14646	2761	11885	338
HYGIENIA JA KAUNEUDENHOITOTYÖ	1934	87	1847	80
PESULA- JA SILITYSTYÖ	541	65	476	23
AMMATTIM. URHEILU- JA LIIKUNTATYÖ	128	96	32	1
SOTILASTYÖ	72	71	1	0
MUU PALVELUTYÖ	732	492	240	31
MUUALLA LUOKITTELEMATON TYÖ	59782	30870	28912	271
KOULULAISET JA OPISKELIJAT	2816	1416	1400	31
ILMAN AMMATTIA OLEVAT	48341	25678	22663	239
AMMATINVAIHTAJAT	4329	1780	2549	0
VASTAVALMISTUNEET	4296	1996	2300	0
Y H T E E N S Ä	419657	236792	182865	12232

TAULUKKO 5. TYÖTTÖMÄT TYÖNHAKIJAT (ILMAN LOMAUTETTUJA), LOMAUTETUT JA AVOIMET TYÖPAIKAT TOIMIALOITTAIN, 31.05.1993

TOIMIALA	TYÖTTÖMÄT TYÖNHAKIJAT			LOMAUTETUT	AVOIMET TYÖPAIKAT
	YHTEENSÄ	MIEHET	NAISET		
A MAATALOUS, KALA- JA RIISTATALOUS ..	6619	4282	2337	168	5860
B METSÄTALOUS	4365	3779	586	1025	152
C KAIVOS- JA KAIVANNAISTOIMINTA	708	631	77	107	22
D TEOLLISUUS	41055	25365	15690	8959	1217
E ENERGIA- JA VESIHUOLTO	1186	834	352	592	33
F RAKENTAMINEN	34779	32530	2249	9549	338
G KAUPPA	20277	8627	11650	2683	1025
H MAJOITUS- JA RAVITSEMISTOIMINTA ...	9103	2423	6680	807	390
I KULJETUS	7878	6461	1417	1912	68
J TIETOLIIKENNE	2321	1294	1027	94	27
K RAHOITUS- JA VAKUUTUSTOIMINTA	2059	412	1647	42	124
L KIINT.-, PUHTAUS- JA VUOKRAUSPALV.	6485	2689	3796	547	303
M TEKN. PALVELU JA PALV. LIIKE-ELÄM.	2870	1692	1178	779	136
N JULKINEN HALLINTO JA MAANPUOLUSTUS	12818	6120	6698	3168	775
O KOULUTUS JA TUTKIMUS	5310	1877	3433	1624	516
P TERVEYS- JA SOSIAALIPALVELU	19502	2248	17254	1382	653
R VIRKISTYS- JA KULTTUURIPALVELU	2592	1285	1307	821	131
S JÄRJESTÖ- JA USKONNOLL. TOIMINTA ..	1775	536	1239	265	30
T MUUT PALVELUT	2341	447	1894	94	330
X TOIMIALA TUNTEMATON	235614	133260	102354	20501	102
Y H T E E N S Ä	419657	236792	182865	55119	12232

TAULUKKO 6. TYÖNHAKIJAT JA AVOIMET TYÖPAIKAT KOULUTUKSEN MUKAAN 31.05.1993

KOULUTUSASTE KOULUTUSALA TAI TUTKINTO	TYÖNHAKIJAT					AVOIMET TYÖPAIKAT
	YHTEENSA	TYÖTTÖMÄT ILMAN LOMAUTET- TUJA	TYÖTTÖMISTÄ VASTAVALMIS- TUNEET	VALTION TYÖLLIS- TÄMÄT	KUNTIEN TYÖLLIS- TÄMÄT	
PERUSASTEEN ALEMPI KOULUTUS	226031	129793	1227	3875	6331	4431
PERUSASTEEN YLEMPI KOULUTUS	127282	79302	1082	1723	5343	1816
KANSANOPISTO, YM.	3741	2400	34	42	284	0
KESKIKOULUTUTKINTO	27461	17979	244	497	652	17
PERUSKOULUTUTKINTO	96080	58923	804	1184	4407	1799
KESKIASTEEN ALEMPI KOULUTUS	157295	100849	3570	3195	6773	382
HOTELLI- JA RAV. PALVELUN KOULUTUS	12468	7898	176	128	630	64
HUMANISTINEN JA EST. KOULUTUS	2299	1491	51	38	81	1
KANSANKORKEAKOULU	470	300	16	9	19	0
KOTI- JA LAITOSTALOUDEN KOULUTUS .	9992	6391	372	100	670	23
KOULUTUSALA TUNTEMATON	152	109	6	1	4	0
LASTENHOITAJA	1634	1058	123	5	53	2
LÄÄKINTÄVAHHTIMESTARI	333	233	33	3	11	0
MAA- JA METSÄTALOUSALAN KOULUTUS .	8012	5083	244	277	268	9
MERENKULUN MIEHISTÖKOULUTUS	921	680	8	12	25	2
MERKANTTI, KAUPPAKOULU	17261	10688	91	489	813	9
METALLIALAN KOULUTUS	35116	22597	206	826	1332	87
MUU HOITOALAN AMMATTIKOULUTUS	8211	5348	1225	59	350	19
MUU KAUPALLINEN KOULUTUS	4263	2810	86	96	100	2
MUU LIIKENTEEN KOULUTUS	914	582	42	18	73	1
MUU TEOLLISUUSAMMATTIEN KOULUTUS .	7373	4812	69	171	382	15
MUUT ERIKOISALOJEN KOULUTUKSET ...	539	355	17	14	22	1
OPETTAJAKOULUTUS	1135	679	41	16	28	2
PARTURIT JA KAMPAAJAT	1858	1201	23	9	47	39
PERUSHOITAJA	3910	2670	395	7	158	26
PUUTEOLLISUUSALAN KOULUTUS	6023	3985	59	133	303	43
RAKENNUSALAN KOULUTUS	18066	11504	178	461	830	13
SÄHKÖALAN KOULUTUS	8964	5570	48	199	241	10
TEKST.- JA VAATETUSALAN KOULUTUS .	6749	4377	34	90	321	3
VARTIOINTI- JA SUOJELUALAN KOULUTU	357	240	23	27	11	9
VASTAANOTTOAPULAINEN	275	188	4	7	1	2
KESKIASTEEN YLEMPI KOULUTUS	121039	74334	1358	2672	4158	320
HOTELLI- JA RAV. ALAN KOULUTUS	3517	2209	81	29	165	12
HUMANISTINEN JA EST. KOULUTUS	1868	1268	91	21	74	1
KOTI- JA LAITOSTALOUDEN KOULUTUS .	464	267	8	2	12	2
KOULUTUSALA TUNTEMATON	78	54	0	1	5	0
LABORATORIOHOITAJA	350	210	6	2	5	3
LIIKENTEEN KOULUTUS	409	291	12	5	8	7
MAA- JA METSÄTALOUSALAN KOULUTUS .	1233	727	29	69	38	0
MERKONOMI, KAUPPAOPISTO	33034	20863	248	1381	1006	132
MUU HOITOALAN KOULUTUS	1583	980	139	8	25	17
MUU KAUPALLINEN KOULUTUS	665	408	22	15	19	1
MUU TEKNISEN ALAN KOULUTUS	15517	10092	213	262	681	7
MUU YLEISSIVISTÄVÄ KOULUTUS	1637	791	14	9	57	0
MUUT ERIKOISALOJEN KOULUTUKSET ...	665	412	19	1	18	7
OPETTAJAKOULUTUS	212	138	3	3	7	8
RÖNTGENHOITAJA	204	152	7	2	3	3
SAIRAANHOITAJA	2048	1481	166	5	33	32
TEKNIKKO	14201	8245	51	389	299	28
VARTIOINTI- JA SUOJELUAL. KOULUTUS	62	48	2	3	1	1
YLIOPILASTUTKINTO	42492	25698	247	465	1702	59
ALIN KORKEA-ASTE	22110	13227	1173	447	354	102
ERIKOISALOJEN KOULUTUKSET	818	499	30	1	14	2
ERIKOISSAIRAANHOITAJA	3127	2101	526	5	42	12
FARMASEUTTI	133	62	11	0	0	4
HUMANISTINEN JA EST. KOULUTUS	1437	1023	77	16	24	1
INSINööri	8195	4423	74	221	131	28
KANSA- JA KANSALAISK. OPETTAJA ...	30	23	1	0	0	7
KAUPPA- JA HALLINTOALAN KOULUTUS .	2091	1238	107	84	37	6
KOULUTUSALA TUNTEMATON	25	16	1	0	0	0
LASTENTARHANOPETTAJA	841	469	16	3	7	15
LIIKENTEEN KOULUTUS	53	44	5	0	0	0
MAA- JA METSÄTALOUDEN KOULUTUS ...	1091	672	136	48	22	4
MUU HOITOALAN KOULUTUS	776	441	92	6	15	5
MUU OPETTAJAKOULUTUS	660	400	14	6	16	12
MUU TEKNILL. JA LUONNONTIET. KOUL.	84	51	0	1	4	0
TEKNIKKO	2749	1765	83	56	42	6

Jatkuu

TAULUKKO 6. TYÖNHAKIJAT JA AVOIMET TYÖPAIKAT KOULUTUKSEN MUKAAN 31.05.1993

KOULUTUSASTE KOULUTUSALA TAI TUTKINTO	TYÖNHAKIJAT					AVOIMET TYÖPAIKAT
	YHTEENSÄ	TYÖTTÖMÄT ILMAN LOMAUTET- TUJA	TYÖTTÖMISTÄ VASTAVALMIS- TUNEET	VALTION TYÖLLIS- TÄMÄT	KUNTIEN TYÖLLIS- TÄMÄT	
ALEMPI KANDIDAATTIASTEEN KOULUTUS .	7635	4856	255	199	84	244
AKAT. SIHTEERI JA KIRJEENVAIHTAJA	291	178	1	7	2	0
DIPL. KIELENKÄÄNTÄJÄ	166	115	2	8	3	0
EKONOMI (VANHA)	1119	699	12	36	15	2
ERIKOISALOJEN KOULUTUS	10	9	0	0	0	0
HOITOALAN KOULUTUS	264	179	20	2	4	7
HUM.KAND. HUMANISTINEN PÄÄAINE . . .	1159	762	12	38	21	4
INSINööri	1884	1225	156	49	13	5
KOULUTUSALA TUNTEMATON	100	71	3	0	1	0
LASTENTARHANOPETTAJA	399	197	13	0	3	1
LIIKENTEEN KOULUTUS	247	182	1	3	4	0
LUONNONTIET. KAND.	444	291	4	24	5	1
MUU HUMANISTINEN JA EST. KOULUTUS	223	168	4	2	1	0
MUU OPETTAJAKOULUTUS	472	296	9	4	4	56
MUU TEKN. JA LUONNONTIET. KOULUTUS	24	19	0	0	1	2
MUU YHTEISKUNTATIET. KOULUTUS	622	387	15	23	4	4
PERUSKOULUN LUOKANOPETTAJA	211	78	3	3	3	162
YLEMPI KANDIDAATTIASTEEN KOULUTUS .	13000	8060	838	388	127	170
AGRONOMI, MAA- JA METSÄT.KAND. . . .	432	264	16	14	4	1
ARKKITEHTI	703	309	13	13	5	1
DIPL.INSINööri	2411	1356	131	57	17	8
ERIKOISALOJEN KOULUTUS	14	13	0	0	0	0
FIL.KAND. HUMANISTINEN PÄÄAINE . . .	1626	1036	125	41	22	9
FIL.KAND. MATEM.-LUONNONTIET.	1199	768	78	60	10	4
FIL.KAND., OPETTAJANKOULUTUS	334	212	33	2	2	16
FIL.KAND., YHTEISKUNTATIET. PÄÄAIN	209	143	4	2	4	1
HALLINTOTIET.KAND.	138	83	12	15	3	0
KASVATUSTIET.KAND.	239	140	24	11	4	1
KASVATUSTIET.KAND., OPETTAJANKOUL.	288	141	36	1	0	38
KAUPPATIET. KAND., EKONOMI	1603	1084	110	44	14	2
KOULUTUSALA TUNTEMATON	94	68	1	3	1	3
METSÄTUTKINTO, METSÄNHOITAJA	69	48	2	0	0	0
MUU HOITOALAN KOULUTUS	658	433	62	2	2	47
MUU HUMANISTINEN JA EST. KOULUTUS	490	339	14	10	5	2
MUU OPETTAJANKOULUTUS	185	125	6	0	3	18
MUUT YHTEISKUNTATIET. KOULUTUKSET	245	136	19	6	3	4
OIKEUSTIET. KAND.	568	391	52	30	6	6
PROVIISORI, FARM.KAND.	59	43	5	0	1	1
TALOUSTIET. KAND.	86	58	0	1	0	0
TEOLOGIAN KOULUTUS	130	98	16	1	1	0
VALTIOTIET.KAND.	667	440	42	37	12	2
YHTEISKUNTATIET.KAND.	553	332	37	38	8	6
TUTKIJAKOULUTUS TAI VASTAAVA	536	382	23	15	3	15
KOULUTUSASTE TUNTEMATON	11121	8854	92	65	156	4751
Y H T E E N S Ä	686049	419657	9618	12579	23329	12231

TAULUKKO 7. AVOIMET TYÖPAIKAT AMMATTIRYHMITTÄIN JA TYÖVOIMAPIIREITTÄIN, 31.05.1993

AMMATTIRYHMÄ	TYÖVOIMAPIIRI													
	UUDEN- MAAN	TURUN KUN- NAN	SATA- KUN- NAN	HÄMEEN KYMEN LIN	MIKKE- LIN	VAASAN	KESKI- SUOMEN PION	KUO- PION	POHJ.- KARJA- LAN	KAI- NUUN	OULUN	LAPIN	KOKO MAA	
TEKNINEN, LUONNONT., YHTEISK., YM TYÖ	100	120	31	148	56	51	161	18	44	16	18	83	100	946
TERVEYDENHUOLTO, SOSIAALIALANTYÖ	94	38	25	289	35	18	51	10	13	19	7	93	9	701
HALLINTO- JA TOIMISTOTYÖ	100	62	30	70	5	11	41	10	10	6	4	25	14	388
KAUPALLINEN TYÖ	352	140	49	269	16	10	78	60	43	43	17	82	75	1234
MAA- JA METSÄTALOUSTYÖ, KALASTUSALA ..	322	317	20	393	178	122	127	16	4580	25	15	46	113	6274
SIITÄ: METSÄTYÖ	1	0	1	0	1	0	0	0	3	3	4	15	97	125
KULJETUS- JA LIIKENNETYÖ	21	20	1	4	7	7	5	3	0	4	4	7	1	84
RAKENNUSTYÖ, KAIVOS- JA LOUHINTATYÖ ..	43	16	24	44	8	6	19	19	25	15	19	30	16	284
SIITÄ: TALONRAKENNUSTYÖ	40	15	21	36	5	5	13	17	22	11	16	21	13	235
TEOLLINEN TYÖ	119	72	111	172	39	31	61	160	126	19	62	130	15	1117
PALVELUTYÖ	217	80	72	132	44	40	48	23	77	27	28	94	51	933
MUUALLA LUOKITTELEMATON TYÖ	0	0	0	9	30	0	112	0	0	0	0	119	0	270
YHTEENSÄ	1368	865	363	1530	418	296	703	319	4918	174	174	709	394	12231

TAULUKKO 8. TYÖTTÖMÄT TYÖNHAKIJAT (ILMAN LOMAOTEITUJA) AMMATTIRYHMITTÄIN JA TYÖVOIMAPIIREITTÄIN, 31.05.1993

AMMATTIRYHMÄ

TYÖVOIMAPIIRI

UUDEN- TURUN SATA- HÄMEEN KYMEN MIKKE- VAASAN KESKI- KUO- POHJ.- KAI- OULUN LAPIN KOKO
MAAN KUN- NAN LIN SUOMEN PION KARJA- NUUN MAA
LAN

TEKNINEN; LUONNONT., YHTEISK., YM TYÖ	10449	3290	1494	6101	2213	1186	2277	1966	1514	1090	536	2452	1390	35958
TERVEYDENHUOLTO, SOSIAALIALANTYÖ	4999	2297	1316	4569	2013	1389	2773	1675	1721	1079	817	2281	1762	28691
HALLINTO- JA TOIMISTOTYÖ	14058	3263	2031	7316	2783	1625	3271	2372	1935	1244	899	2733	2035	45565
KAUPALLINEN TYÖ	8663	2577	1677	5415	1919	1172	2454	1686	1525	1042	525	1782	1127	31564
MAA- JA METSÄTALOUSTYÖ, KALASTUSALA ..	781	587	537	1350	733	1072	1487	1123	1309	1140	836	1483	1761	14199
SIITÄ: METSÄTYÖ	171	137	158	499	257	614	487	658	714	615	521	738	1050	6619
KULJETUS- JA LIIKENNETYÖ	4477	1518	808	2260	1219	668	1311	868	880	570	352	1025	872	16828
RAKENNUSTYÖ, KAIVOS- JA LOUHINTATYÖ ..	10374	3234	2208	7474	3440	2095	3422	2630	2703	1864	1348	3315	2927	47034
SIITÄ: TALONRAKENNUSTYÖ	9312	2788	1878	6582	2887	1810	3003	2231	2321	1579	1084	2749	2488	40712
TEOLLINEN TYÖ	18612	8624	6066	18276	6500	3932	8925	5689	4947	3257	1654	6661	4341	97484
PALVELUTYÖ	8720	3428	2198	6749	3138	1790	3057	2318	2084	1750	1289	3176	2855	42552
MUUALLA LUOKITTELEMATON TYÖ	15374	4588	3113	8352	4216	2859	3681	2882	3246	2384	1480	4563	3044	59782
YHTEENSÄ	96507	33406	21448	67862	28174	17788	32658	23209	21864	15420	9736	29471	22114	419657

TAULUKKO 9. TYÖTTÖMÄT TYÖNHAKIJAT (ILMAN LOMAUTETTUJA) IKÄRYHMITTÄIN JA TYÖVOIMAPIIREITTÄIN, 31.05.1993

TYÖVOIMAPIIRI

IKÄRYHMÄ

	15-19	20-24	25-29	30-34	35-39	40-44	45-49	50-54	55-59	60-64	65+	YHTEENSÄ
UUDENMAAN	HLÖÄ % 5769 6,0	15000 15,5	14618 15,1	12568 13,0	11637 12,1	11687 12,1	10399 10,8	6703 6,9	6132 6,4	1973 2,0	21 0,0	96507 100,0
TURUN	HLÖÄ % 2205 6,6	5439 16,3	4940 14,8	3970 11,9	3726 11,2	3906 11,7	3395 10,2	2333 7,0	2647 7,9	837 2,5	8 0,0	33406 100,0
SATAKUNNAN	HLÖÄ % 1496 7,0	3498 16,3	2809 13,1	2255 10,5	2320 10,8	2534 11,8	2240 10,4	1684 7,9	2176 10,1	433 2,0	3 0,0	21448 100,0
HÄMEEN	HLÖÄ % 4557 6,7	10845 16,0	9636 14,2	7835 11,5	7718 11,4	8215 12,1	6852 10,1	5078 7,5	5836 8,6	1280 1,9	10 0,0	67862 100,0
KYMEN	HLÖÄ % 1833 6,5	4679 16,6	3918 13,9	3133 11,1	3222 11,4	3479 12,3	2792 9,9	2099 7,5	2415 8,6	601 2,1	3 0,0	28174 100,0
MIKKELIN	HLÖÄ % 1302 7,3	2913 16,4	2342 13,2	2115 11,9	2142 12,0	2109 11,9	1799 10,1	1353 7,6	1377 7,7	332 1,9	4 0,0	17788 100,0
VAASAN	HLÖÄ % 2393 7,3	5996 18,4	4439 13,6	3709 11,4	3666 11,2	3780 11,6	3121 9,6	2344 7,2	2511 7,7	692 2,1	7 0,0	32658 100,0
KESKI-SUOMEN	HLÖÄ % 1606 6,9	3999 17,2	3315 14,3	2879 12,4	2724 11,7	2655 11,4	2173 9,4	1545 6,7	1821 7,8	488 2,1	4 0,0	23209 100,0
KUOPION	HLÖÄ % 1446 6,6	3803 17,4	3257 14,9	2704 12,4	2691 12,3	2702 12,4	2037 9,3	1494 6,8	1453 6,6	274 1,3	3 0,0	21864 100,0
POHJ.-KARJALAN	HLÖÄ % 1083 7,0	2513 16,3	2160 14,0	1979 12,8	2042 13,2	1929 12,5	1430 9,3	1098 7,1	974 6,3	212 1,4	0 0,0	15420 100,0
KAINUUN	HLÖÄ % 507 5,2	1731 17,8	1448 14,9	1264 13,0	1289 13,2	1183 12,2	856 8,8	693 7,1	636 6,5	128 1,3	1 0,0	9736 100,0
OULUN	HLÖÄ % 2246 7,6	5571 18,9	4573 15,5	3820 13,0	3540 12,0	3274 11,1	2335 7,9	1905 6,5	1774 6,0	432 1,5	1 0,0	29471 100,0
LAPIN	HLÖÄ % 1139 5,2	3707 16,8	3469 15,7	3209 14,5	2855 12,9	2600 11,8	1827 8,3	1498 6,8	1524 6,9	286 1,3	0 0,0	22114 100,0
KOKO MAA	HLÖÄ % 27582 6,6	69694 16,6	60924 14,5	51440 12,3	49572 11,8	50053 11,9	41256 9,8	29827 7,1	31276 7,5	7968 1,9	65 0,0	419657 100,0

TAULUKKO 10. TYÖTTÖMÄT TYÖNHAKIJAT (ILMAN LOMAUTETTUJA) TYÖTTÖMYYDEN KESTON MUKAAN, TYÖVOIMAPIIREITTÄIN, 31.05.1993

TYÖVOIMAPIIRI	TYÖTTÖMYYDEN KESTO, VIIKKOA										YLI 104	YHTEEN- SÄ	KESKI- MÄÄRIN
	ALLE 1	1-2	3-4	5-8	9-12	13-26	27-52	53-78	79-104				
UUDENMAAN	HLÖÄ %	3566 4	4523 5	4588 5	7537 8	6381 7	23184 24	27346 28	12118 13	5176 5	2088 2	96507 100	32
TURUN	HLÖÄ %	1873 6	1741 5	1910 6	2769 8	2092 6	8011 24	9630 29	3516 11	1131 3	733 2	33406 100	30
SATAKUNNAN	HLÖÄ %	1424 7	1113 5	1063 5	1819 8	1422 7	4858 23	5941 28	2282 11	944 4	582 3	21448 100	31
HÄMEEN	HLÖÄ %	3732 5	3134 5	3597 5	5657 8	4291 6	16011 24	19440 29	7976 12	2620 4	1404 2	67862 100	30
KYMEN	HLÖÄ %	1647 6	1450 5	1550 6	2267 8	1815 6	6643 24	8114 29	3013 11	1019 4	656 2	28174 100	30
MIKKELIN	HLÖÄ %	1348 8	998 6	993 6	1392 8	1021 6	3993 22	5342 30	1767 10	669 4	265 1	17788 100	29
VAASAN	HLÖÄ %	2441 7	1696 5	1867 6	2800 9	2114 6	7866 24	9117 28	3327 10	918 3	512 2	32658 100	28
KESKI-SUOMEN	HLÖÄ %	1605 7	1054 5	1163 5	1741 8	1399 6	5386 23	6944 30	2550 11	809 3	558 2	23209 100	31
KUOPION	HLÖÄ %	1506 7	1346 6	1298 6	1853 8	1468 7	5374 25	6128 28	1824 8	748 3	320 1	21865 100	27
POHJ.-KARJALAN	HLÖÄ %	1102 7	807 5	1039 7	1445 9	1121 7	3739 24	4475 29	1263 8	321 2	109 1	15421 100	25
KAINUUN	HLÖÄ %	605 6	618 6	567 6	843 9	706 7	2462 25	2828 29	898 9	154 2	55 1	9736 100	25
OULUN	HLÖÄ %	1859 6	1728 6	1825 6	2759 9	1863 6	7198 24	8471 29	2469 8	907 3	392 1	29471 100	27
LAPIN	HLÖÄ %	1208 5	1318 6	1671 8	2170 10	1504 7	5497 25	6054 27	1955 9	567 3	170 1	22114 100	26
KOKO MAA	HLÖÄ %	23916 6	21526 5	23131 6	35052 8	27197 6	100222 24	119830 29	44958 11	15983 4	7844 2	419659 100	29

TAULUKKO 11. TYÖTTÖMÄT TYÖNHAKIJAT JA TOIMEENTULOTURVA TYÖVOIMAPIIREITTÄIN, 31.5.1993

TYÖVOIMAPIIRI	TYÖTTÖMÄT		PERUSPÄIVÄRAHAN		TYÖTTÖMÄT		TYÖTTÖMYYSI-	
	TYÖNHAKIJAT	TYÖTTÖMÄT	SAAJAT (2)	SAAJAT (1)	KASSAN	JÄSENET	ELÄKKEEN	SAAJAT (1)
UUDENMAAN	108928	48159	46250	5831	46250	21973	4193	4193
TURUN	39612	13388	15791	3265	15791	44560	9998	9998
SATAKUNNAN	79040	32522	10431	3965	18602	10633	2340	2340
HÄMEEN	19653	37422	12076	4035	21094	14285	2723	2723
KYMEN	25448	8889	13773	2499	13773	9958	1413	1413
MIKKELIN	23474	7954	7551	1026	7551	20770	2506	2506
VAASAN	16887	5754	16149	2363	16149			
KESKI-SUOMEN	10533	2374						
KUOPION	33048	9792						
POHJ.-KARJALAN	23559	6005						
KAINUUN								
OULUN								
LAPIN								
KOKO MAA	474776	163744	261389	46157	261389			

1. EISÄLLY TYÖTTÖMIEN TYÖNHAKIJOIDEN LUKUMÄÄRIIN

2. LÄHDE: KANSANELÄKELAITOS

TAULUKKO 12. TYÖNHAKIJAT TYÖLLISYYDEN MUKAAN, TYÖVOIMAPIIREITTÄIN, 31.05.1993

TYÖVOIMAPIIRI	TYÖNHAKIJAT YHTEENSÄ	TYÖSSÄ OLEVAT	TYÖTTÖMÄT	LOMAUTETUT	LYHENNETYLLÄ TYÖVIIKKOLA	TYÖVOIMAN ULKOPUOLELLA	TYÖTTÖMYS- ELÄKKEELLÄ
UUDENMAAN	147786	18444	96507	12421	7537	6868	5831
TURUN	56094	8180	33406	6206	1363	2669	4193
SATAKUNNAN	38876	6643	21448	3202	1631	2672	3265
HÄMEEN	119600	16900	67862	11178	7528	6044	9998
KYMEN	50835	8819	28174	4348	1467	4040	3965
MIKKELIN	32244	6345	17788	1865	842	3038	2340
VAASAN	56387	8734	32658	4764	2495	3638	4035
KESKI-SUOMEN	37656	6627	23209	2239	952	1857	2723
KUOPION	38130	7276	21864	1610	870	3985	2499
POHJ.-KARJALAN	26828	5494	15420	1467	480	2523	1413
KAINUUN	18827	3869	9736	797	180	3197	1026
OULUN	52769	8670	29471	3577	1004	7484	2506
LAPIN	36272	7276	22114	1445	386	2628	2363
KOKO MAA	712304	113277	419657	55119	26735	50643	46157

TAULUKKO 13. KUUKAUDEN AIKANA ALKANEET TYÖTTÖMYYSJAKSOT AIKAISEMMAN TOIMINNAN MUKAAN TYÖVOIMAPIIREITTÄIN

	KUUKAUDEN AIKANA ALKANEET TYÖTTÖ- MYYSJAKSOT	TOIMINTA ENNEN TYÖTTÖMYYYTTÄ		YHTEENSÄ	KOULUSTA OPISKELE- MASTA	ASE- TAI SI- VIILIPALVE- LUKSESTA	KOTITALOUS- TYÖSTÄ	MUUALTA TYÖ- VOIMAN ULKO- PUOLELTA
		TYÖVOIMASTA						
		TYÖVOIMAN ULKOPUOLELTA	TYÖVOIMAN PUOLELTA					
UUDENMAAN	12589	5848	6741	3952	446	281	2062	
TURUN	5832	2893	2939	2250	190	111	388	
SATAKUNNAN	3867	1720	2147	1704	137	108	198	
HÄMEEN	11146	4689	6457	4804	237	281	1135	
KYMEN	4928	2005	2923	2322	159	108	334	
MIKKELIN	3716	1521	2195	1773	100	96	226	
VAASAN	6401	2642	3759	3006	199	165	389	
KESKI-SUOMEN	3965	1576	2389	1877	105	105	302	
KUOPION	4409	1980	2429	1841	88	92	408	
POHJ.-KARJALAN	3118	1335	1783	1336	65	81	301	
KAINUUN	2099	1132	967	706	49	67	145	
OULUN	5895	2566	3329	2503	154	161	511	
LAPIN	4743	2617	2126	1568	112	143	303	
KOKO MAA	72708	32524	40184	29642	2041	1799	6702	

TAULUKKO 14. KUUKAUDEN AIKANA TYÖVOIMATOIMISTOISSA OLLEET TYÖNHAKIJAT JA AVOIMET TYÖPAIKAT TYÖVOIMAPIIREITTÄIN, TOUKOKUU 1993

TYÖVOIMAPIIRI	TYÖNHAKIJOITA YHTEENSÄ KUUKAUDEN AIKANA	TYÖTTÖMIÄ (1)	UUSIA HAKIJAT	UUSISTA TYÖTTÖMÄT (1)	TYÖNHÄUN PÄÄTTÄNEET	AVOIMET TYÖPAIKAT KUUKAUDEN AIKANA YHT.	NÄISTÄ: KUUKAUDEN UUDET TYÖPAIKAT	TÄYTTYNEET TYÖPAIKAT
UUDENMAAN	147184	103135	12657	6314	9072	3147	2044	1835
TURUN	58323	36494	5313	2710	3977	2127	1408	1292
SATAKUNNAN	39321	23713	3033	1318	2670	1246	961	909
HÄMEEN	116667	73833	9984	4674	7554	2848	1560	1350
KYMEN	51934	31603	4726	1834	3862	1225	742	842
MIKKELIN	33558	20228	2612	1043	2146	804	576	518
VAASAN	57872	36597	6129	2826	4915	2116	1556	1452
KESKI-SUOMEN	39816	25914	3709	1735	2891	962	720	628
KUOPION	40269	25218	4251	1517	3147	6022	1631	1038
POHJ.-KARJALAN	28343	18047	2638	1185	2431	1103	843	898
KAINUUN	20029	11422	1872	498	1483	927	603	741
OULUN	55652	33719	6186	2421	4541	2574	1915	1972
LAPIN	38533	25312	4080	1878	2976	1125	910	800
KOKO MAA	727501	465235	67190	29953	51665	26226	15469	14275

1. LOMAUTETUT EIVÄT SISÄLLY LUKUIHIN

TAULUKKO 15. KUUKAUDEN AIKANA TYÖVOIMATOIMISTOISSA AVOIMINA OLLEET TYÖPAIKAT JA TÄYTTyneet TYÖPAIKAT AMMATTIRYHMITTÄIN, TOUKOKUU 1993

AMMATTIRYHMÄ	AVOIMET TYÖPAIKAT		TÄYTTyneet TYÖPAIKAT			PERUUTETUT TYÖPAIKAT	
	YHTEENSÄ KUUKAUDEN AIKANA	KUUKAUDEN UUDET	YHTEENSÄ	TYÖVOIMA-TOIMISTON HAKIJALLA	MUUTEN		HAKUAIKA PÄÄTTYNNYT
TEKNINEN, LUONNONT., YHTEISK., YM TYÖ	2218	1338	1423	241	89	1093	30
TERVEYDENHUOLTO, SOSIAALIALANTYÖ	1610	1204	953	437	161	355	35
HALLINTO- JA TOIMISTOTYÖ	1097	683	753	337	182	234	25
KAUPALLINEN TYÖ	2622	1549	1432	561	402	469	114
MAA- JA MEISÄTALOUSTYÖ, KALASTUSALA ..	9062	3773	2694	2094	428	171	182
KULJETUS- JA LIIKENNETYÖ	440	336	357	282	64	11	15
RAKENNUSTYÖ, KAIVOS- JA LOUHINTATYÖ ..	1397	1055	1096	826	255	15	75
SIITÄ: TALONRAKENNUSTYÖ	1066	786	813	581	224	8	67
TEOLLINEN TYÖ	4414	3066	3237	1854	438	945	210
PALVELUTYÖ	2805	2051	1955	1311	389	255	128
MUUALLA LUOKITTELEMÄTÖN TYÖ	560	414	375	88	2	285	22
YHTEENSÄ	26226	15469	14275	8031	2410	3833	836

TAULUKKO 16. KUUKAUDEN AIKANA TÄYTYNEIDEN TYÖPAIKKOJEN AVOINNAOLON KESTO 1) TYÖVOIMAPIIREITTÄIN, TOUKOKUU 1993

TYÖVOIMAPIIRI		TYÖPAIKKOJEN AVOINNAOLON KESTO, VUOROKAUTTA											YHTEENSÄ MAÄRIN
		0-3	4-7	8-14	15-21	22-28	29-42	43-60	61-90	91-180	YLI 180	KESKI- MAÄRIN	
UUDENMAAN	LKM K-%	406 22	282 37	398 59	281 74	126 81	164 90	106 96	51 99	1	20 100	1835 100	18
TURUN	LKM K-%	356 28	160 40	291 62	289 85	100 93	54 97	29 99	8 100	5 100	0 100	1292 100	13
SATAKUNNAN	LKM K-%	510 56	74 64	75 72	104 84	69 92	50 97	16 99	6 99	5 100	0 100	909 100	9
HÄMEEN	LKM K-%	350 26	172 39	254 57	216 73	74 79	142 89	34 92	86 98	17 100	5 100	1350 100	19
KYMEN	LKM K-%	190 23	368 66	139 83	67 91	26 94	50 100	2 100	0 100	0 100	0 100	842 100	8
MIKKELIN	LKM K-%	121 23	117 46	132 71	70 85	55 96	6 97	15 100	1 100	1 100	0 100	518 100	11
VAASAN	LKM K-%	573 39	200 53	340 77	145 87	81 92	48 96	23 97	40 100	2 100	0 100	1452 100	11
KESKI-SUOMEN	LKM K-%	166 26	214 61	101 77	46 84	76 96	18 99	4 100	2 100	1 100	0 100	628 100	9
KUOPION	LKM K-%	229 22	297 51	220 72	120 83	58 89	82 97	27 100	5 100	0 100	0 100	1038 100	12
POHJ.-KARJALAN	LKM K-%	185 21	162 39	394 83	71 90	51 96	14 98	6 98	15 100	0 100	0 100	898 100	11
KAINUUN	LKM K-%	189 26	89 38	158 59	195 85	27 89	26 92	57 100	0 100	0 100	0 100	741 100	14
OULUN	LKM K-%	857 43	309 59	245 72	291 86	189 96	45 98	13 99	23 100	0 100	0 100	1972 100	10
LAFIN	LKM K-%	301 38	195 62	113 76	92 88	61 95	25 98	4 99	8 100	1 100	0 100	800 100	9
KOKO MAA	LKM K-%	4433 31	2639 50	2860 70	1987 83	993 90	724 96	336 98	245 100	33 100	25 100	14275 100	12

1. PROSENTTILUVUT OVAT KUMULATIIVISIA ELI KUNKIN LUOKAN PROSENTTILUKUUN ON LASKETTU MUKAAN MYÖS SITÄ EDELTÄVIEN LUOKKIE
PROSENTIT.

TAULUKKO 17. KUUKAUDEN AIKANA TYÖVOIMA-OIMISTOISSA OLLEET TYÖNHAKIJAT JA TYÖNHAUN PÄÄTTÄNEET AMMATTIRYHMITTÄIN, TOUKOKUU 1993

AMMATTIRYHMÄ	TYÖNHAKIJAT, YHTEENSÄ KUUKAUDEN AIKANA	NÄISTÄ TYÖTTÖMÄT (1)	KUUKAUDEN UUDET TYÖNHAKIJAT	UUSISTA TYÖTTÖMÄT (1)	TYÖNHAUN PÄÄTTÄNEET TYÖNHAKIJAT YHTEENSÄ
TEKNINEN, LUONNONT., YHTEISK., YM TYÖ	62379	39395	7871	3870	4040
TERVEYDENHUOLTO, SOSIAALIALANTYÖ	45273	32196	6176	3340	3262
HALLINTO- JA TOIMISTOTYÖ	75441	49521	6471	2954	4144
KAUPALLINEN TYÖ	56590	34221	3970	1769	3611
MAA- JA METSÄTALOUSTYÖ, KALASTUSALA ..	26567	17904	1473	783	3783
KUJJETUS- JA LIIKENNETYÖ	27865	18970	1753	960	2508
RAKENNUSTYÖ, KAIVOS- JA LOUHINTATYÖ ..	80056	53980	4095	2114	8090
SIITÄ: TALONRAKENNUSTYÖ	68122	46391	3639	1868	6424
TEOLLINEN TYÖ	163584	106447	11614	5621	10583
PALVELUTYÖ	72633	46621	6485	3157	4484
MUUALLA LUOKITTELEMATON TYÖ	117110	65980	17282	5385	7160
YHTEENSÄ	727501	465235	67190	29953	51665

1. LOMAUTETUT EIVÄT SISÄLLY LUKUIHIN

TAULUKKO 18. TYÖNVÄLITYKSET JA MUUT TAPAHTUMAT KUUKAUDEN AIKANA TYÖVOIMAPIIREITTAIN, TOUKOKUU 1993

TYÖVOIMAPIIRI	YHTEENSÄ	VÄLITETTY TYÖHÖN	SIJOITETTU TOIMEN- PITEILLÄ	LOMAUTUS TAI LYH. TYÖV. PÄÄTT.	SAANUT MUU- TEN TYÖTÄ	ALOITTANUT TYÖVOIMA- KOULUTUKSEN	SIIRTYNYT TYÖVOIMAN ULKOPUOLELLE	MUU SYY TAI EI TIETOA
UUDENMAAN	13286	491	1276	1356	3756	581	911	4915
TURUN	6443	407	839	982	2233	443	360	1179
SATAKUNNAN	5055	209	1076	704	1613	260	320	873
HÄMEEN	12511	516	2293	1821	4235	646	724	2276
KYMEN	6365	440	1195	820	2339	388	340	843
MIKKELIN	4774	350	1070	653	1924	189	255	333
VAASAN	7776	647	1565	994	2576	315	466	1213
KESKI-SUOMEN	5044	220	1311	766	1667	62	263	755
KUOPION	6179	566	1505	632	2079	173	397	827
POHJ.-KARJALAN	4622	335	1532	480	1345	162	217	551
KAINUUN	3449	369	943	446	1069	151	233	238
OULUN	8454	784	1848	1148	2806	178	511	1179
LAPIN	6096	501	1733	709	1927	226	415	585
KOKO MAA	90054	5835	18186	11511	29569	3774	5412	15767

TAULUKKO 19. TYÖVOIMAKOULUTUKSESSA OLEVAT TAVOITEAMMATIN JA KOULUTUSTYÖVOIMAPIIRIN MUKAAN, TOUKOKUU 1993

TAVOITEAMMATTI	KOULUTUSTYÖVOIMAPIIRI											KOKO MAA (1		
	UUDEN- MAAN	TURUN KUN- NAN	SATA- HÄMEEN	KYMEN	MIKKE- LIN	VAASAN	KESKI- SUOMEN	KUO- PION	POHJ.- KARJA- LAN	POHJ.- KAI- NUUN	OULUN		LAPIN	
TEKNINEN, LUONNONT., YHTEISK., YM TYÖ	554	514	199	524	181	86	248	207	175	129	40	244	187	3288
TERVEYDENHUOLTO, SOSIAALIALANTYÖ	293	306	147	437	127	207	230	226	197	196	49	207	284	2906
HALLINTO- JA TOIMISTOTYÖ	1360	1051	289	961	286	317	555	470	401	348	309	610	474	7448
KÄUPALLINEN TYÖ	204	155	88	266	110	30	36	54	64	92	58	74	66	1297
MAA- JA METSÄTALOUSTYÖ, KALASTUSALA ..	21	43	15	48	6	10	35	38	22	297	12	79	184	810
KULJETUS- JA LIIKENNETYÖ	77	92	71	32	52	18	66	18	40	26	1	15	100	608
TEOLLINEN TYÖ, KONEENHOITO, KAIIVOS- JA LOUHINTATYÖ SEKÄ RAKENNUSTYÖN AMMATIT	1513	984	843	1705	741	292	916	569	506	590	235	610	667	10205
SIITÄ: TALONRAKENNUSTYÖ	242	286	268	410	264	97	184	190	49	141	93	158	213	2595
VAALETUS- JA NAHKATYÖ	86	9	92	18	95	10	118	60	33	29	9	33	27	624
METALLITYÖ	451	415	300	635	223	84	316	122	161	173	88	235	219	3428
SÄHKÖTYÖ	431	156	87	325	99	61	71	106	53	119	8	83	41	1659
MUUT RYHMÄN AMMATIT	303	118	96	317	60	40	227	91	210	128	37	101	167	1899
PALVELUTYÖ	339	274	78	420	195	143	208	148	119	113	132	283	352	2808
SIITÄ: MAJOITUS- JA SUURTA- LOUSTYÖ, TARJOILUTYÖ	203	172	50	257	103	93	117	98	76	69	74	156	221	1693
MUU PALVELUTYÖ	136	102	28	163	92	50	91	50	43	44	58	127	131	1115
MUU TYÖ	877	702	223	461	255	159	343	184	200	176	90	169	281	4129
YHTEENSÄ	5238	4121	1953	4854	1953	1262	2637	1914	1724	1967	926	2291	2595	33499

LOMAUTSKURSSIEN RYHMÄILMOITUSTIEDOT EIVÄT SISÄLLY LUKUIHIN
1. SISÄLTÄVÄT MYÖS ULKOMAILLA KOULUTUKSESSA OLEVAT

TAULUKKO 20. PALKKAPERUSTEISILLA TOIMENPITEILLÄ TYÖLLISTETYT KUUKAUDEN LOPUSSA TYÖVOIMAPIIREITTÄIN, TOUKOKUU 1993

TOIMENPIDE	TYÖVOIMAPIIRI											KOKO MAA		
	UUDEN- MAAN	TURUN KUN- NAN	SATA- HÄMEEN KYMEN LIN	MIKKE- LIN	VAASAN	KESKI- SUOMEN PION LAN	KUO- PION KARJA- LAN	POHJ.- KARJA- LAN	KAI- NUUN	OULUN	LAPIN			
VALTION TYÖTEHTÄVÄT	1395	741	412	1348	652	484	515	549	608	782	632	1038	1243	10399
TYÖLLISTÄMISPALVELU	2	277	184	167	138	79	90	68	123	221	159	96	398	2002
KUNNALLINEN TYÖLLISTÄMISTUKI .	3377	1160	1646	3622	1648	1095	1380	1195	1583	1647	856	2186	1936	23331
TYÖLLISTÄMISTUKI YKSIT.TYÖNANT	1499	782	718	2271	901	890	1726	1133	1021	820	374	996	730	13861
TYÖHARJOITTELU JA KOULUTUS ...	11	9	36	82	37	3	33	56	56	52	9	62	49	495
TYÖHARJOITTELU SIJAISENA	0	1	0	0	1	0	0	0	1	1	0	0	0	4
TYÖHARJOITTELU VASTAVALMISTUN.	18	39	39	169	87	31	112	79	69	66	42	81	69	901
YRITTÄJÄRAHA	971	445	389	909	431	250	550	541	261	318	148	430	465	6108
OMATOIMINEN TYÖLLISTÄMINEN ...	37	21	203	119	97	28	77	36	45	96	105	45	112	1021
HARJAANTUMINEN	61	234	182	298	219	81	324	161	133	83	57	169	234	2236
PALKKAPERUSTEISET YHTEENSÄ	7371	3709	3809	8985	4211	2941	4807	3818	3900	4086	2382	5103	5236	60358

TAULUKKO 21. SUOMEN JA RUOTSIN VÄLINEN MUUTTOLIIKE

KUUKAUSI	SUOMEEN MUUTTANEET(1)		RUOTSIIN MUUTTANEET(1)		MUUTTOVOITTO(1)		TYÖNVÄLITYKSET RUOTSISTA SUOMEEN(2)		TYÖNVÄLITYKSET SUOMESTA RUOTSIIN(2)	
	1993	1992	1993	1992	1993	1992	1993	1992	1993	1992
TAMMIKUU	359	344	266	261	93	83	3	5	1	1
HELMIKUU	232	257	191	251	41	6	0	6	1	1
MAALISKUU	206	238	143	184	63	54	0	3	0	0
HUHTIKUU	214	256	170	214	44	42	3	6	0	0
TOUKOKUU		199		168		31		7		1
KESÄKUU		212		180		32		5		4
HEINÄKUU		305		196		109		4		2
ELOKUU		276		244		32		6		1
SYYSKUU		291		366		-75		5		7
LOKAKUU		388		350		38		4		4
MARRASKUU		215		188		27		0		0
JOULUKUU		147		120		27		1		0
YHTEENSÄ I-IV	1011	1095	770	910	241	185	6	20	2	2
YHTEENSÄ I-XII		3128		2722		406		52		21

1. LÄHDE: RUOTSIN TILASTOKESKUS

- 2. LÄHDE: TYÖMINISTERIÖ

Taulukko 22. Työttömät työnhakijat (ilman lomautettuja) työttömyyden keston ja iän mukaan, 31.5.1993

IKÄRYHMÄ

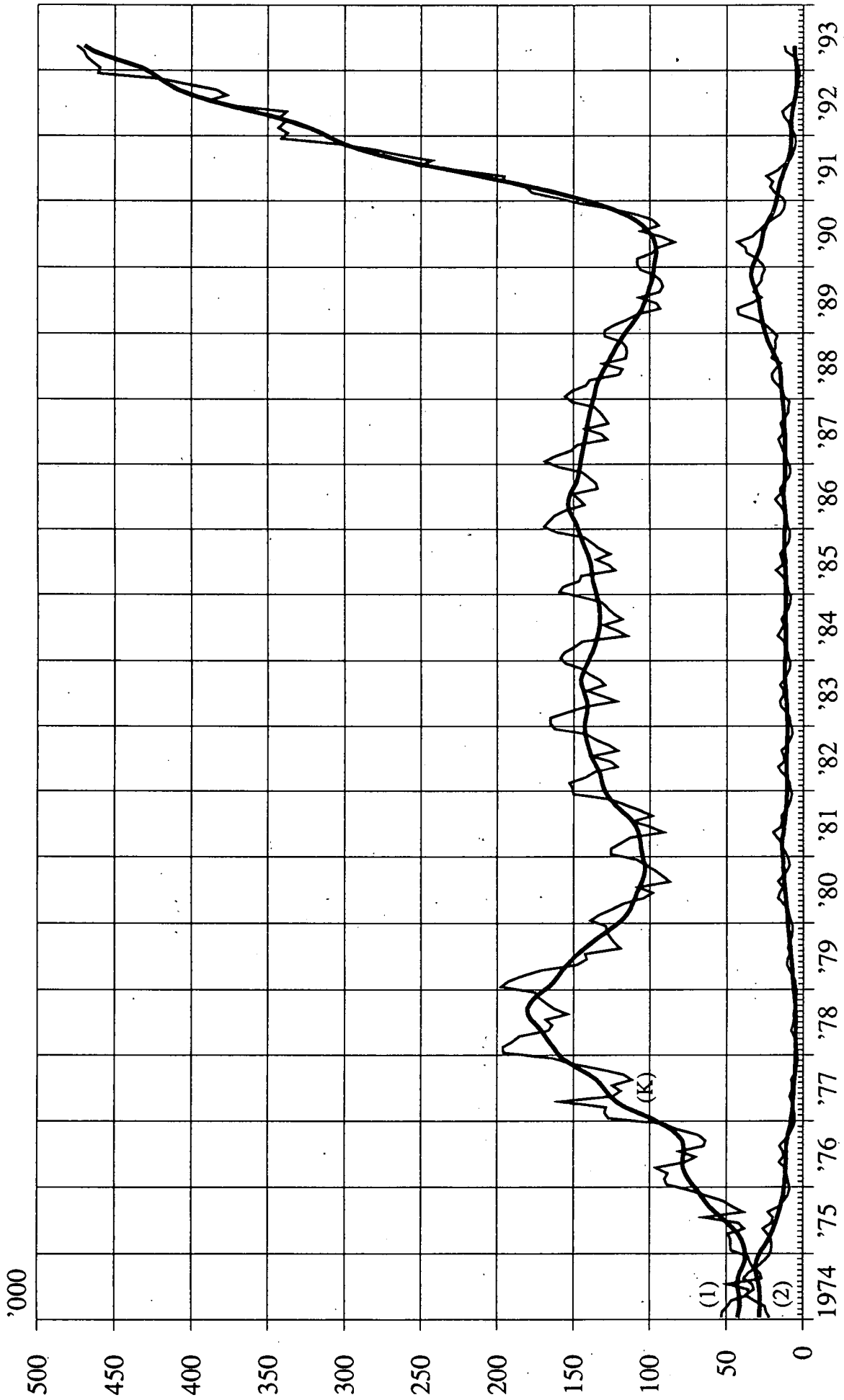
	TYÖTTÖMYYDEN KESTO, VIIKKOA											KESKI- MÄÄRIN	
	ALLE 1	1-2	3-4	5-8	9-12	13-26	27-52	53-78	79-104	YLI 104 SÄ	YHTEEN- SÄ		
15 - 19	HLÖÄ %	7515 27	1884 7	1348 5	2088 8	1669 6	6546 24	6369 23	127 0	31 0	5 0	27582 100	15
20 - 24	HLÖÄ %	6194 9	5237 8	4416 6	7055 10	4549 7	17967 26	19107 27	4230 6	729 1	211 0	69695 100	22
25 - 29	HLÖÄ %	2922 5	3495 6	3987 7	5549 9	4308 7	15290 25	17410 29	5820 10	1602 3	541 1	60924 100	27
30 - 34	HLÖÄ %	1981 4	2570 5	3158 6	4546 9	3651 7	12617 25	14704 29	5673 11	1817 4	723 1	51440 100	29
35 - 39	HLÖÄ %	1787 4	2295 5	2753 6	4117 8	3473 7	11819 24	14238 29	5924 12	2158 4	1009 2	49573 100	31
40 - 44	HLÖÄ %	1530 3	2255 5	2672 5	4116 8	3254 7	11735 23	14625 29	6321 13	2415 5	1130 2	50053 100	33
45 - 49	HLÖÄ %	1042 3	1787 4	2069 5	3209 8	2719 7	9522 23	12281 30	5484 13	2048 5	1095 3	41256 100	34
50 - 54	HLÖÄ %	572 2	1165 4	1398 5	2193 7	1880 6	6763 23	8916 30	4396 15	1622 5	922 3	29827 100	36
55 - 59	HLÖÄ %	294 1	694 2	1006 3	1688 5	1358 4	6084 19	8826 28	6031 19	3245 10	2050 7	31276 100	46
60 - 64	HLÖÄ %	79 1	144 2	322 4	490 6	335 4	1868 23	3327 42	944 12	304 4	155 2	7968 100	36
YLI 64	HLÖÄ %	0 0	0 0	2 3	1 2	1 2	11 17	27 42	8 12	12 18	3 5	65 100	52
YHTEENSÄ	HLÖÄ %	23916 6	21526 5	23131 6	35052 8	27197 6	100222 24	119830 29	44958 11	15983 4	7844 2	419659 100	30

Taulukko 23. Työttömät työnhakijat (ilman lomautettuja) työttömyyden keston mukaan, ammattiryhmittäin, 31.5.1993

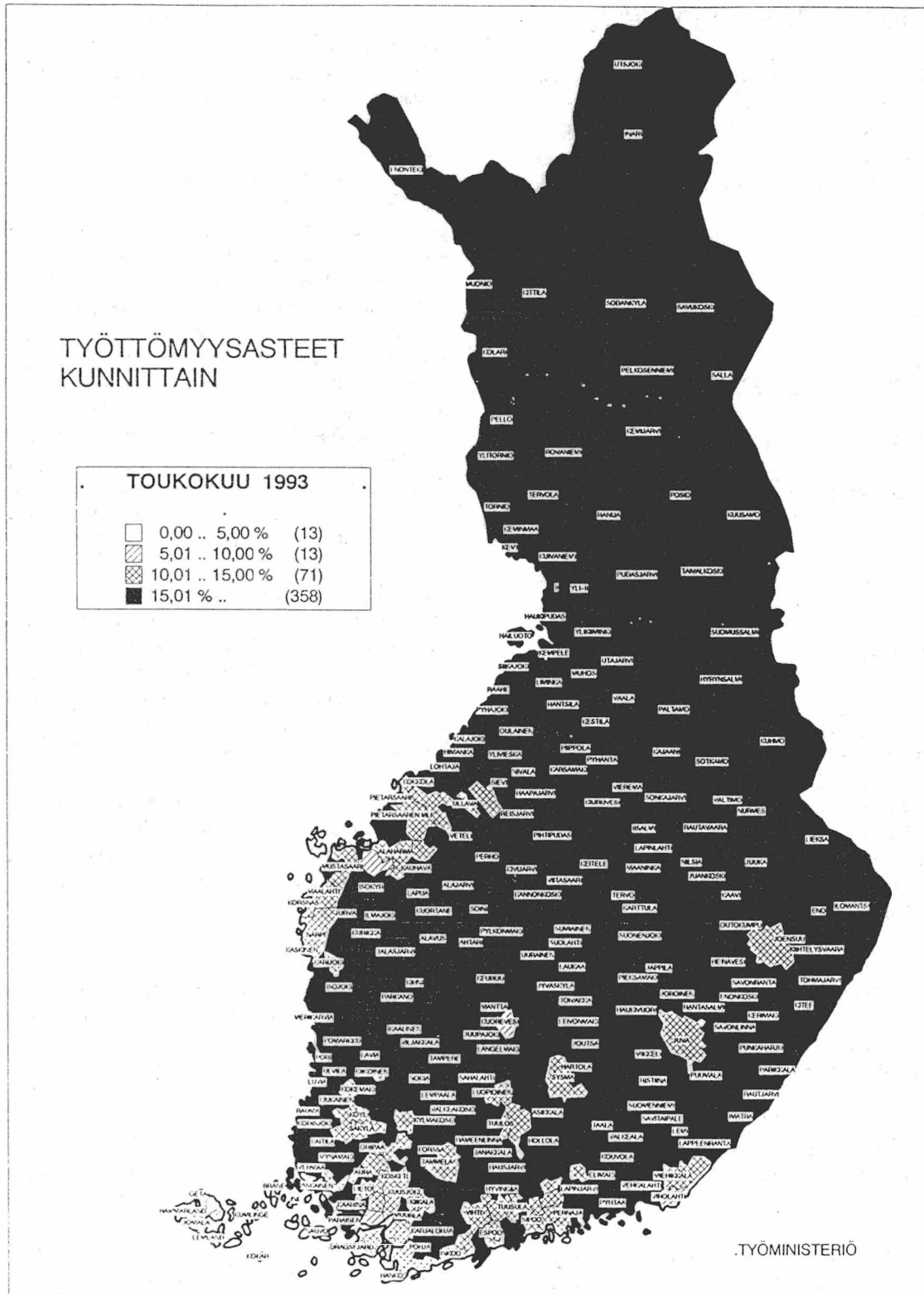
AMMATTIRYHMÄ

TYÖTTÖMYYDEN KESTO, VIIKKOA

	ALLE 1	1-2	3-4	5-8	9-12	13-26	27-52	53-78	79-104	YLI 104 SA	YHTEEN- SA	KESKI- MAARIN
0 TEKINEN, LUONNONT., YHTEISK., YM TYÖ	HLÖÄ %	2030 6	2832 8	3230 9	3217 9	2066 6	8521 24	3807 11	912 3	453 1	35958 100	26
1 TERVEYDENHUOLTO, SOSIAALIALANTYÖ	HLÖÄ %	3195 11	1718 6	2175 8	2827 10	1843 6	8044 28	1719 6	413 1	128 0	28691 100	22
2 HALLINTO- JA TOIMISTOTYÖ	HLÖÄ %	2916 6	2004 4	2527 6	4143 9	2994 7	12176 27	4471 10	1074 2	451 1	45565 100	27
3 KAUPALLINEN TYÖ	HLÖÄ %	1340 4	1439 5	1611 5	2710 9	2160 7	7700 24	3849 12	1203 4	549 2	31564 100	30
4 MAA- JA METSÄTALOUSTYÖ, KALASTUSALA ..	HLÖÄ %	652 5	770 5	700 5	1146 8	971 7	3463 24	1341 9	538 4	226 2	14199 100	29
5 KULJETUS- JA LIIKENNETYÖ	HLÖÄ %	532 3	758 5	802 5	1391 8	1158 7	4030 24	1995 12	731 4	328 2	16828 100	31
6 RAKENNUSTYÖ, KAIVOS- JA LOUHINTATYÖ ..	HLÖÄ %	1667 4	1929 4	2007 4	3276 7	3192 7	10404 22	5713 12	2793 6	1401 3	47035 100	34
7-8 TEOLLINEN TYÖ	HLÖÄ %	5513 6	3981 4	4414 5	7154 7	5799 6	21131 22	12776 13	5073 5	2667 3	97484 100	33
9 PALVELUTYÖ	HLÖÄ %	3139 7	1973 5	2507 6	3785 9	2835 7	9840 23	4286 10	1350 3	578 1	42552 100	28
X MUUALLA LUOKITTELEMATON TYÖ	HLÖÄ %	2932 5	4122 7	3158 5	5403 9	4179 7	14913 25	5001 8	1896 3	1063 2	59783 100	27
YHTEENSÄ	HLÖÄ %	23916 6	21526 5	23131 6	35052 8	27197 6	100222 24	44958 11	15983 4	7844 2	419659 100	29



Työttömät työnhakijat (1) ja avoimet työpaikat (2) työnvälityksessä kuukausittain ja kausitasoitettuna (K)



Kuvio 2. Työttömyysasteet kunnittain

TAULUKOIDEN SELITYKSIÄ

Työnhakijat: Työnhakijana pidetään työnvälitystilastossa henkilöä, joka joko henkilökohtaisesti ilmoittautuu työnhakijaksi työvoimatoimistoon tai jonka työnantaja ilmoittaa ns. ryhmäilmoituksella lomautetuksi tai lyhennetyllä työviikolla olevaksi.

Työnhakijat jaetaan työllisyystilanteensa mukaan seuraaviin ryhmiin:

- 1 Työssä oleva
- 2 Työtön
- 3 Lomautettu
- 4 Lyhennetyllä työviikolla oleva
- 5 Työvoiman ulkopuolella oleva
- 6 Työttömyyseläkkeen saaja

Näiden eri työnhakijaryhmien määrät kuukauden lopussa esitetään taulukossa 12.

Työssä olevissa työnhakijoissa ovat mukana työpaikan vaihdosta hakevat, työttömyysuhan alaiset sekä kunnan ja valtion työtehtäviin sijoitetut, joiden tulee sijoitusaikanaan edelleen olla työnhakijana työvoimatoimistossa.

Työtön on työnhakija, joka on ilman työtä ja kokopäivätyöhön käytettävissä tai joka odottaa sovitun työn alkamista. Kansainvälisten määritelmien mukaan työnvälitystilastossa työttömiin luetaan myös lomautetut. Lomautetuista ei kuitenkaan saada kaikkia tilastoissa esiintyviä tietoja, koska osa lomautetuista ilmoitetaan ns. ryhmäilmoituksilla. Tämän vuoksi useissa taulukoissa lomautetut eivät sisälly työttömien lukumäärään, mikä on merkitty otsikkoon. Työttömyyseläkkeen saajia ei työnvälitystilastossa lueta työtömiksi työnhakijoiksi.

Lomautettuna pidetään työnhakijaa, jonka työnantaja on lomauttanut ilman palkkaa joko määräajaksi tai toistaiseksi.

Lyhennetyllä työviikolla olevana pidetään työnhakijaa, jonka viikkotyöaikaa työnantaja on supistanut alunperin sovitusta.

Työvoiman ulkopuolella olevana pidetään työnhakijaa, joka ei ole työssä eikä liioin välittömästi kokopäivätyöhön käytettävissä. Tällainen henkilö on työnhakijaksi ilmoittautuessaan vielä esim. koulussa, opiskelemassa, varusmiespalveluksessa tai palkattomassa kotitaloustyössä, mutta on myöhemmin työhön käytettävissä.

Työttömyyden tilastointi: Tämän julkaisun työttömyystiedot perustuvat työvoimatoimistojen asiakasrekisterin tietoihin. Työttömyyttä tilastoidaan maassamme myös Tilastokeskuksen otospohjaisella työvoi-

matutkimuksella, jonka laadinnassa noudatetaan kansainvälisiä määritelmiä. Tämän vuoksi Tilastokeskuksen tuottamaa työttömyysastetta käytetään työttömyyden kuvaajana kansainvälisissä vertailuissa.

Toimeentuloturva työttömyyden aikana: Työttömyyden aikaisen toimeentulon turvaamiseksi tuli vuoden 1985 alusta voimaan uusi työttömyysturvalaki. Sen perusteella työttömyyskorvaus muuttui tarveharkintaiseksi perusturvaksi ja työttömyyskassa-avustus vakuutusmuotoiseksi ansioturvaksi. Ansioturvaa saa lain vaatimukset täyttävä työtön kassan jäsen. Jos työtön työnhakija ei ole oikeutettu ansioturvaan, hän voi saada valtion maksamaa tarveharkinnaista perusturvaa. Saadakseen työttömyyspäivärahaa työttömän tulee olla työnhakijana työvoimatoimistossa. Työvoimatoimisto tai sen yhteydessä toimiva työvoimatoimikunta antaa työttömyyskassaa tai perusturvan saamisesta päättävän Kansaneläkelaitoksen alaista sosiaalivakuutustoimikuntaa varten lausunnon työttömyysturvaa hakevan työttömänäolosta ja työnhausta.

Peruspäivärahaa maksetaan ajallisesti rajoittamattomana ja ansioon suhteutettua päivärahaa enintään 500 työttömyyspäivältä neljän perättäisen kalenterivuoden aikana alle 55-vuotiaille. Henkilölle, joka on täyttänyt 55-vuotta, maksetaan päivärahaa 500 päivältä sen kuukauden loppuun, jolloin henkilö täyttää 60 vuotta. Työttömyyspäiväraha on saajalleen veronalaista tuloa.

Yli 60-vuotias, laissa tarkemmin määritelty, pitkään ansioturvaa tai perusturvaa saanut työtön työnhakija on oikeutettu työttömyyseläkkeeseen. Työttömyyseläkkeen saamisaikana tulee hänen olla työnhakijana työvoimatoimistossa.

Avoimet työpaikat: Työnvälitystilastoon sisältyvät ne avoimet työpaikat, jotka työnantaja ilmoittaa täytettäväksi työvoimatoimiston avulla. Vuoden 1988 alusta tuli voimaan työllisyyslain (275/87) 8 §:n 1 momentissa säädetty avoimien työpaikkojen ilmoittamisvelvollisuus. Sen perusteella valtioneuvosto teki asiasta yksityisiä työnantajia edustavien yhdistysten, kunnallisen työmarkkinalaitoksen sekä kirkkohallituksen kanssa sopimukset. Niiden perusteella kaikki avoimet työpaikat eräin poikkeuksin ilmoitetaan työvoimatoimistoon. Myös valtion virastojen ja laitosten tulee ilmoittaa työvoimatoimistoon ne avoimeksi tulevat virat ja työsuhteet, joissa virka- tai työsuhteen on tarkoitus kestää vähintään kymmenen työpäivää.

Poikkileikkaustiedot ja kertymätiedot: Osa työnvälitystilaston tiedoista on yhden laskentapäivän poikkileikkaustietoja (taulukot 2 - 12). Laskentapäivä on kuukauden viimeinen työpäivä. Tilastoon tulevat mukaan kaikki työnhakijat, joiden työnhakemus on voimassa tuona päivänä, samoin ne työpaikat, jotka ovat tuona päivänä avoimina työvoimatoimistossa. Taulukot

13 - 18 taas sisältävät tilastoitavien suureiden kalenterikuukauden aikaiset kertymät. Näissä taulukoissa ovat mukana kaikki kuukauden aikana avoinna olleet työpaikat sekä kaikki ne työnhakijat, joiden työnhaku on ollut voimassa kyseisen kuukauden aikana.

Luokitukset

Ammattiluokitus: Työnvälitystilastossa käytetään ammattien luokitteluun Pohjoismaiseen ammattiluokituksen (Nordisk Yrkesklassificering, NYK 1982) perustuvaa luokitusta (Ammattiluokitus, Pohjoismaiseen ammattiluokituksen perustuva uudistettu laitos, Työministeriö, Valtion painatuskeskus 1991). Työnvälitystilastossa ammattiluokitusta käytetään työnhakijan ammatin sekä avoimeksi ilmoitetussa työpaikassa vaadittavan ammatin luokitteluun.

Koulutusluokitus: Työnvälitystilastossa käytetään Tilastokeskuksen kehittämää luokitusta: Koulutusluokitus, 1991, Tilastokeskuksen käsikirja n:o 1, 9. uusittu laitos ja tästä nelinumeroista Henkilöstön koulutuskoodisovellusta. Työnvälitystilastossa koulutusluokitusta käytetään työnhakijan saaman koulutuksen ja työpaikassa vaadittavan koulutuksen luokitteluun.

Toimialaluokitus: Työnvälitystilastossa käytetään Tilastokeskuksen laatimaa toimialaluokitusta (Toimialaluokitus 1988, Tilastokeskus, Käsikirjoja nro 4, 1987). Luokitus on laadittu YK:n toimialastandardin ISIC:n (1968) pohjalta. Toimialaluokitusta käytetään työnvälitystilastossa (kaksinumeroisena) avoimeksi ilmoitetun työpaikan sekä työnhakijan nykyisen (työssä oleva) tai aikaisemman (työtön) työnantajan tuotanto-toiminnan luokitteluun.

TYÖNVÄLITYSTILASTOSSA KÄYTETTÄVÄ AMMATTILUOKITUS¹

0 Tekninen, luonnontieteellinen, lainopillinen, humanistinen ja taiteellinen työ

- 00 Tekniikan alaan kuuluva työ
- 01 Kemian ja fysiikan alaan kuuluva työ
- 02 Biologian alaan kuuluva työ
- 03 Opetusalaan kuuluva työ
- 04 Uskonnon alaan kuuluva työ
- 05 Lainopillinen työ
- 06 Toimittajan työ ja joukkoviestintä
- 07 Taide- ja viihdealan työ
- 08 Kirjasto-, arkisto- ja museoalan työ sekä informaattikot
- 09 Muu luonnontieteellinen, yhteiskuntatieteellinen ja humanistinen työ

1 Terveydenhuolto, sosiaalialan työ

- 10 Terveyden ja sairaanhoitotyö
- 11 Terveydenhuollon kuntouttava työ
- 12 Hammashoitoalan työ
- 13 Apteekkialan työ
- 14 Eläinlääkintähuolto, ympäristön- ja terveydensuojelutyö
- 15 Sosiaalialan työ
- 16 Lasten päivähoidon työ
- 17 Psykologinen työ
- 18 Harrastus- ja vapaa-ajantoiminnan ohjaus
- 19 Muu pääryhmään 1 kuuluva työ

2 Hallinto- ja toimistotyö

- 20 Julkisen hallinnon johtotyö
- 21 Liiketoimintien ja järjestöjen johtotyö
- 22 Henkilöstö- ja työvoima-asiain hoito
- 23 Taloushallinnon suunnittelu- ja tilinpitotyö
- 24 Sihteeri- ja toimistotyö
- 25 Atk-alan työ
- 26 Pankki- ja vakuutusalan työ
- 27 Matkailualan työ
- 29 Muu hallinto- ja toimistotyö

3 Kaupallinen työ

- 30 Mainos- ja markkinointityö
- 31 Kiinteistöjen, palvelusten ja arvopapereiden myynti ja välitys
- 32 Ostotyö
- 33 Kauppaedustus- ja konttorimyyntityö
- 34 Tavaroiden myyntityö
- 39 Muu kaupallinen työ

4 Maa- ja metsätaloustyö, kalastusala

- 40 Maatilatalous, eläintenhoito
- 41 Puutarha- ja puistotyö
- 42 Riistanhoito ja metsästyö
- 43 Kalastus
- 44 Metsätyö
- 49 Muu maa- ja metsätaloustyö

1. Ammattiluokitus, Työministeriö, Helsinki 1991

5 Kuljetus- ja liikennetyö

- 50 Meripäälystötö
- 51 Kansi- ja konemiehistön työ
- 52 Lentokuljetustyö
- 53 Veturin- ja moottorivaununkuljetustyö
- 54 Tieliikennetyö
- 55 Liikenteen johto ja liikennepalvelutyö
- 56 Posti- ja tietoliikennetyö
- 57 Postinkantajan työ
- 59 Muu kuljetus- ja liikennetyö

6 Rakennustyö sekä kaivos- ja louhintatyö

- 60 Kaivos- ja louhintatyö
- 61 Öljynporaustyö, turpeennosto
- 62 Talonrakennustyö
- 63 Maa- ja vesirakennustyö
- 64 Työkoneiden käyttö

7/8 Teollinen työ,

- 70 Tekstiilityö
- 71 Ompelu- ja vaatetustyö jms.
- 72 Jalkine- ja nahkatyö
- 73 Teräs-, metallitehdas-, takomo- ja valimotyö
- 74 Hienomekaaninen työ
- 75 Konepaja- ja rakennusmetallityö
- 76 Sähkötyö
- 77 Puutyö
- 78 Maalaustyö
- 79 Radio-, tv-, elokuva- ja videotekninen työ
- 80 Graafinen työ
- 81 Lasi-, keraaminen- ja tiilityö
- 82 Elintarviketeollisuustyö
- 83 Kemianprosessityö
- 84 Massa- ja paperityö
- 85 Kumi- ja muovituotetyö
- 86 Muu teollinen työ
- 87 Kiinteiden koneiden käyttö energiantuotannossa ja vesihuollossa
- 88 Pakkaus-, varasto- ja ahtaustyö
- 89 Sekatyö

9 Palvelutyö

- 90 Vartiointi- ja suojelutyö
- 91 Majoitusliike- ja suurtaloustyö
- 92 Tarjoilutyö
- 93 Kotitaloustyö
- 94 Kiinteistönhoito- ja siivoustyö
- 95 Hygienia ja kauneudenhoitotyö
- 96 Pesula- ja silitystyö
- 97 Ammattimainen urheilu- ja liikuntatyö
- 98 Sotilastyö
- 99 Muu palvelutyö

X Muualla luokittelematon työ

- X1 Koululaiset ja opiskelijat
- X2 Henkilöt, joiden ammattia ei voida luokitella ja jotka eivät ole ilmoittaneet ammattia
- X3 Ammatinvaihtajat
- X4 Vastavalmistuneet

PL 524
00101 Helsinki

Työministeriön tilastoja

1993 Toukokuu

SVT Suomen Virallinen Tilasto

Tiedustelut:

Paula Sardar
(90)1856 574

Suoma Salonen
(90)1856 575