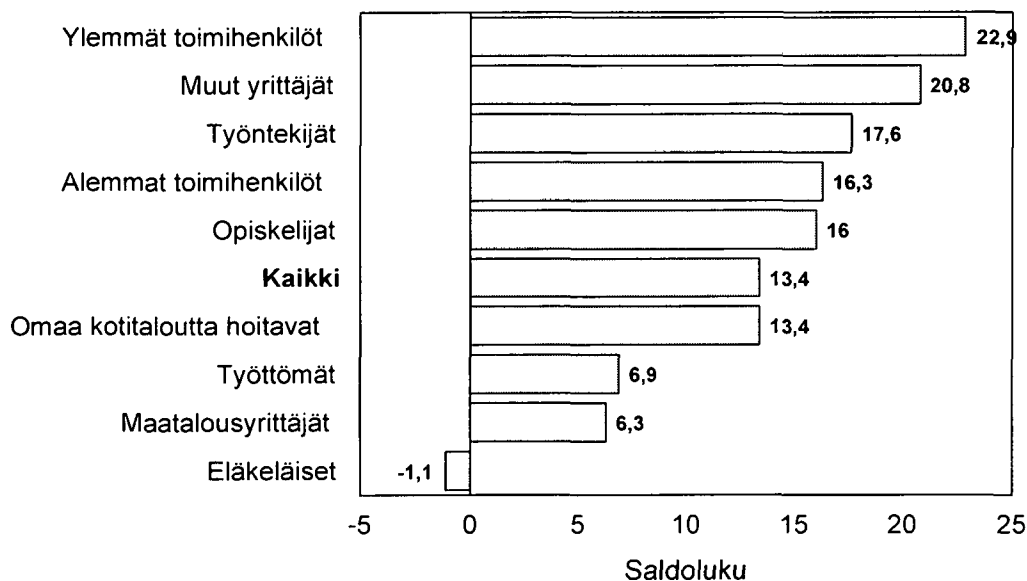


Kuluttajabarometri: taulukot

2002, helmikuu

Kuluttajien luottamusindikaattori eri sosioekonomisissa ryhmissä helmikuussa 2002



Kuluttajien luottamusindikaattori on keskiarvo tulevaa 12 kuukautta koskevan neljän kysymyksen saldoluuvuista: oma ja Suomen talous, kotitalouden säästämismahdollisuudet sekä työttömien määrä (etumerkki vaihdettuna).

Saldoluuvut saadaan vähentämällä painottaen myönteisten vastausten prosenttiosuudesta kielteisten vastausten prosenttiosuus. Saldoluuvut ja luottamusindikaattori voivat vaihdella -100:n ja 100:n välillä.

Sisältö

Kuluttajabarometri: taulukot

Alkusanat	3
Taloudellinen tilanne	4
1. Suomen taloudellinen tilanne tällä hetkellä	4
2. Suomen taloudellinen tilanne 12 kuukauden kuluttua.....	6
3. Työttömien määrän muutos Suomessa seuraavien 12 kuukauden aikana.....	8
4. Elinkustannusten taso nyt.....	10
5. Kuluttajahintojen muutos Suomessa seuraavien 12 kuukauden aikana	12
6. Kuluttajahintojen muutos prosentteina.....	14
7. Oman kotitalouden taloudellinen tilanne tällä hetkellä	16
8. Oman kotitalouden taloudellinen tilanne 12 kuukauden kuluttua	18
9. Ajankohdan edullisuus kestopavaroitten hankintaan	20
10. Ajankohdan edullisuus säästämisen kannalta.....	22
11. Ajankohdan edullisuus lainanoton kannalta.....	24
Ostoaikeet ja omistaminen	26
12. Rahankäyttö kestopavaroitten seuraavien 12 kuukauden aikana	26
13. Kotitalouden aikeet ostaa asunto seuraavien 12 kuukauden aikana	28
14. Tärkeimpien rahoitusmuotojen jakauma asunnonhankinnassa	30
15. Kotitalouden aikeet ostaa auto seuraavien 6 kuukauden aikana.....	31
16. Uusi vai käytetty auto	33
17. Tärkeimpien rahoitusmuotojen jakauma autonostossa.....	34
18. Rahankäyttö joihinakin kulutuskohteisiin seuraavien 6 kuukauden aikana	35
19. Joidenkin laitteiden yleisyys kotitalouksissa.....	36
20. Kotitalouksien autoistuneisuus kotitalouden koon mukaan	38
Säästäminen ja lainanotto	39
21. Kotitalouden rahatilanne haastatteluhetkellä.....	39
22. Kotitalouden säästömahdollisuudet seuraavien 12 kuukauden aikana.....	41
23. Säästöjen pääasialliset käyttötarkoitukset	43
24. Tärkeimmät sijoitusmuodot säästöille.....	44
25. Kotitalouden lainanottoaikeet seuraavien 12 kuukauden aikana.....	45
26. Lainojen käyttötarkoitukset.....	47
Taustatietoa vastaajista	48
27. Kuluttajabarometriin vastanneiden jakautuminen eri taustatietojen mukaan.....	48
28. Kuluttajabarometriin vastanneet kotitalouden rakenteen ja koon mukaan.....	50

Alkusanat

Kuluttajabarometri on haastattelututkimus (survey), jonka avulla mitataan suomalaisten mielikuvia yleisestä ja oman kotitalouden taloudellisesta kehityksestä sekä aikomuksia tehdä suuria hankintoja, säästää tai ottaa lainaa. Lisäksi tutkimuksella selvitetään nykyaikaisten koneiden ja laitteiden yleisyyttä kotitalouksissa. Ensimmäinen barometrikysely tehtiin marraskuussa 1987. Aluksi tutkimus tehtiin kaksi kertaa vuodessa. Vuonna 1992 tutkimuskerrat nostettiin neljään. Lokakuusta 1995 alkaen tiedot on kerätty EU:n komission toimeksiannosta joka kuukausi. Viidentoista harmonisoidun EU-kysymyksen lisäksi kuluttajabarometrissa on parikymmentä Tilastokeskuksen omaa kysymystä, jotka ovat olleet mukana alusta lähtien.

Kuluttajabarometrin tiedot kerättiin joulukuuhun 1999 saakka Tilastokeskuksen työvoimatutkimuksen yhteydessä. Tutkimuksessa käytettiin kuutta rotatoivaa paneelia. Samalle henkilölle esitettiin kysymykset kolme kertaa puolen vuoden välein, ja kohdehenkilöistä oli joka kuukausi uusia noin kolmannes. Tilastokeskuksen kenttähaastattelijat tekivät haastattelut (puhelimitse) eri puolilla Suomea.

Tammikuusta 2000 alkaen kuluttajabarometrin kohteena on kuukausittain kokonaan vaihtuva henkilöotos. Samaa otosta käytetään myös suomalaisten matkailututkimuksen ym. kyselyjen tiedonkeruussa. Kaikki haastattelut tehdään nyt keskitetysti Tilastokeskuksen puhelinhaastattelu- eli CATI-keskuksesta. Tutkimusalueena on edelleen koko maa, ja kuluttajabarometrin vastaajat edustavat Suomen 15–74-vuotiaasta väestöstä iän, sukupuolen, asuinläänin ja äidinkielen suhteen. Edellä kuvatulla tiedonkeruumenetelmän muutoksella on jonkin verran vaikutusta kuluttajabarometrin vastausjakamiin. Syksyllä 1999 toteutetun koetutkimuksen perusteella näyttäisi, että kuluttajien arviot kotitaloutensa rahatilanteesta sekä säästämisen ja kestotavaroiden ostamisen edullisuudesta ovat muuttuneet myönteisemmiksi uuden menetelmän seurauksena. Myös kestotavaroiden yleisyystietoihin muutos on vaikuttanut.

Kuluttajabarometrin otoskoko (ilman ylipeittoa) oli helmikuussa 2 192 henkilöä. Vastauksia saatiin 1 625, joten tutkimuksen nettokato oli 25,9 prosenttia.

Tässä julkaisussa esitetään tarkkaa tietoa kuluttajabarometrin kysymysten vastausjakamista. Taustatietoina käytetään vastaajan sukupuolta, ikää, koulutusta, sosioekonomista asemaa ja suuraluetta sekä kotitalouden tyyppiä ja bruttotuloja. Kaikki julkaisussa esitettävät vastausjakaumat on korotettu tutkimuksen perusjoukon tasolle painokertoimien avulla. Painotus parantaa tietojen tilastollista tarkkuutta.

Julkaisussa käytettäviä luokituksia:

Suuraluejako

Pääkaupunkiseutu: Helsinki, Espoo, Vantaa ja Kauniainen

Muu Etelä-Suomi: Muu Etelä-Suomen lääni

Länsi-Suomi: Länsi-Suomen lääni ja Ahvenanmaa

Itä-Suomi: Itä-Suomen lääni

Pohjois-Suomi: Oulun ja Lapin läänit.

Kotitalouden bruttotuloluokka (tulokvartiili)

Alin neljännes: 1 300 €/kk tai vähemmän

2. alin neljännes: 1 301 – 2 200 €/kk

2. ylin neljännes: 2 201 – 3 600 €/kk

Ylin neljännes: 3 601 €/kk tai enemmän.

Taulukko 1. Suomen taloudellinen tilanne tällä hetkellä verrattuna 12 kk sitten vallinneeseen tilanteeseen, prosenttia kuluttajista

	Suomen tal. tila nyt vs. 12 kk sitten						Yhteensä	
	Paljon parempi	Jonkin verran parempi	Samanlainen	Jonkin verran huonompi	Paljon huonompi	Eos tai puuttuva tieto	Yhteensä	
	Rivi-%	Rivi-%	Rivi-%	Rivi-%	Rivi-%	Rivi-%	Rivi-%	N
Yhteensä	0.2	17.4	52.8	25.6	1.9	2.1	100.0	3913450
SUKUPUOLI								
Mies	0.4	18.7	51.1	26.4	2.3	1.1	100.0	1950955
Nainen	0.1	16.0	54.4	24.8	1.6	3.1	100.0	1962495
IKÄ								
15-24	0.7	21.1	61.3	13.3	1.1	2.5	100.0	654774
25-34	.	12.7	64.2	21.2	1.2	0.7	100.0	647050
35-44	0.3	19.3	47.9	29.6	1.5	1.3	100.0	754617
45-54	0.3	18.8	47.9	29.2	2.1	1.8	100.0	819497
55-64	.	17.2	47.0	31.2	3.4	1.2	100.0	599784
65-74	.	12.7	48.4	29.3	3.0	6.6	100.0	437728
KOULUTUS								
Perusaste	0.3	19.0	52.6	21.8	2.0	4.3	100.0	1337499
Keskiaaste	0.3	17.0	53.3	26.8	1.6	0.9	100.0	1571962
Korkea-aste	.	15.7	52.2	28.7	2.4	1.0	100.0	1003989
SUURALUE								
Pääkaupunkiseutu	0.3	20.5	44.7	31.2	1.7	1.4	100.0	733415
Muu Etelä-Suomi	0.3	18.3	52.3	24.5	3.0	1.7	100.0	861765
Länsi-Suomi	0.3	16.1	54.7	25.4	1.2	2.3	100.0	1396159
Itä-Suomi	.	16.7	57.3	21.8	2.6	1.6	100.0	442166
Pohjois-Suomi	.	15.2	56.2	23.2	1.9	3.4	100.0	479945

Taulukko 1. jatkuu Suomen taloudellinen tilanne tällä hetkellä verrattuna 12 kk sitten vallinneeseen tilanteeseen, prosenttia kuluttajista

	Suomen tal. tila nyt vs. 12 kk sitten						N
	Paljon parempi	Jonkin verran parempi	Samanlainen	Jonkin verran huonompi	Paljon huonompi	Eos tai puuttuva tieto	
	Rivi-%	Rivi-%	Rivi-%	Rivi-%	Rivi-%	Rivi-%	
Yhteensä	0.2	17.4	52.8	25.6	1.9	2.1	3913450
SOSIOEKONOMINEN ASEMA							
Maatalousyrittäjät	.	2.5	53.4	36.9	.	7.2	95646
Muut yrittäjät	.	21.9	44.1	27.0	5.6	1.3	172217
Ylemmät toimihenkilöt	.	18.6	45.3	35.2	0.4	0.5	548865
Alemmat toimihenkilöt	.	15.2	56.9	24.8	1.7	1.4	697358
Työntekijät	0.7	20.0	53.2	23.5	1.3	1.3	698940
Työttömät	.	15.7	58.9	20.9	1.1	3.4	211605
Opiskelijat	0.7	21.2	61.2	13.7	1.1	2.2	647982
Eläkeläiset	.	14.8	46.6	29.6	4.7	4.4	667169
Omaa kotitaloutta hoitavat yms. KOTITALOUSTYYPPI	.	12.3	51.6	34.7	1.4	.	173668
Yksinasuva 15-34 v.	.	14.1	61.9	19.7	.	4.3	273494
Yksinasuva 35-54 v.	1.3	22.4	45.0	26.2	5.0	.	181936
Yksinasuva 55-74 v.	.	14.6	49.1	23.8	6.0	6.5	240173
Lapsiperhe	0.3	18.3	53.7	25.6	1.4	0.7	1553372
Kahden tai us. aikuisen talous KOTITALOUDEN BRUTTOTULOLUOKKA	0.1	16.9	51.8	26.8	1.9	2.5	1664475
Alin neljännes	.	14.7	52.4	24.1	2.7	6.1	618058
2. alin neljännes	0.3	18.4	53.3	23.3	2.0	2.7	829885
2. ylin neljännes	0.2	17.5	54.2	26.3	1.5	0.4	1132167
Ylin neljännes	.	18.2	47.9	31.1	2.1	0.7	1046140
Eos tai puuttuva tieto	1.6	16.4	64.2	12.8	1.6	3.3	287200

Taulukko 2. Suomen taloudellinen tilanne 12 kk:n kuluttua (02/2002) verrattuna tämänhetkiseen tilanteeseen, prosenttia kuluttajista

	Suomen tal. tila 12 kk kuluttua vs. nyt							Yhteensä	Rivi-%	N
	Paljon parempi	Jonkin verran parempi	Samanlainen	Jonkin verran huonompi	Paljon huonompi	Eos tai puuttuva tieto	Yhteensä			
	Rivi-%	Rivi-%	Rivi-%	Rivi-%	Rivi-%	Rivi-%	Rivi-%			
Yhteensä	0.9	30.3	45.6	19.7	1.3	2.2	100.0	3913450		
SUKUPUOLI										
Mies	1.3	34.0	43.7	18.0	1.3	1.7	100.0	1950955		
Nainen	0.6	26.6	47.5	21.4	1.3	2.6	100.0	1962495		
IKÄ										
15-24	0.7	28.0	54.1	14.7	0.3	2.1	100.0	654774		
25-34	2.3	34.3	45.8	17.1	0.4	.	100.0	647050		
35-44	0.7	32.7	44.9	19.3	1.2	1.2	100.0	754617		
45-54	0.9	30.3	46.1	18.1	1.7	2.9	100.0	819497		
55-64	0.4	31.1	36.7	26.5	2.3	3.1	100.0	599784		
65-74	0.6	22.4	45.2	25.7	1.8	4.3	100.0	437728		
KOULUTUS										
Perusaste	0.7	25.9	48.1	19.2	1.6	4.5	100.0	1337499		
Keskiaaste	1.1	29.2	47.0	20.5	1.2	1.1	100.0	1571962		
Korkea-aste	1.0	37.7	40.3	19.3	0.9	0.7	100.0	1003989		
SUURALUE										
Pääkaupunkiseutu	2.1	33.7	44.0	17.7	0.7	1.8	100.0	733415		
Muu Etelä-Suomi	1.1	30.2	45.6	18.8	2.4	1.9	100.0	861765		
Länsi-Suomi	0.9	29.1	46.1	21.1	0.9	1.9	100.0	1396159		
Itä-Suomi	.	31.5	45.1	19.2	1.0	3.2	100.0	442166		
Pohjois-Suomi	.	27.3	47.3	21.1	1.4	2.9	100.0	479945		

Taulukko 2. jatkuu Suomen taloudellinen tilanne 12 kk:n kuluttua verrattuna tämänhetkiseen tilanteeseen, prosenttia kuluttajista

	Suomen tal. tila 12 kk kuluttua vs. nyt							Yhteensä	Rivi-%	N
	Paljon parempi	Jonkin verran parempi	Samanlainen	Jonkin verran huonompi	Paljon huonompi	Eos tai puuttuva tieto	Rivi-%			
	Rivi-%	Rivi-%	Rivi-%	Rivi-%	Rivi-%	Rivi-%				
Yhteensä	0.9	30.3	45.6	19.7	1.3	2.2	100.0	3913450		
SOSIOEKONOMINEN ASEMA										
Maatalousyrittäjät	.	27.1	44.2	16.7	4.9	7.0	100.0	95646		
Muut yrittäjät	2.9	30.4	46.0	19.3	.	1.3	100.0	172217		
Vlemmät toimihenkilöt	0.4	37.9	43.0	17.9	0.8	.	100.0	548865		
Alemmat toimihenkilöt	1.4	29.9	42.6	22.6	1.7	1.7	100.0	697358		
Työntekijät	1.0	28.4	50.5	18.4	0.3	1.4	100.0	698940		
Työttömät	1.2	36.8	42.1	14.5	2.1	3.3	100.0	211605		
Opiskelijat	0.8	31.4	51.9	13.8	0.3	1.8	100.0	647982		
Eläkeläiset	0.8	24.0	43.1	24.7	2.9	4.6	100.0	667169		
Omaa kotitaloutta hoitavat yms.	.	29.0	37.4	30.9	.	2.7	100.0	173668		
KOTITALOUSTYYPPI										
Yksinasuva 15-34 v.	1.8	34.0	52.0	10.5	.	1.7	100.0	273494		
Yksinasuva 35-54 v.	.	33.1	42.2	18.4	2.5	3.8	100.0	181936		
Yksinasuva 55-74 v.	1.1	24.0	45.2	20.5	2.9	6.3	100.0	240173		
Lapsiperhe	0.6	31.9	46.6	18.8	0.9	1.1	100.0	1553372		
Kahden tai us. aikuisen talous	1.2	28.7	44.1	22.1	1.4	2.5	100.0	1664475		
KOTITALOUDEN BRUTTOTULOLUOKKA										
Alin neljännes	0.4	25.1	47.7	19.4	1.5	5.9	100.0	618058		
2. alin neljännes	1.5	27.9	49.7	18.4	1.1	1.5	100.0	829885		
2. ylin neljännes	0.5	30.1	46.3	21.6	1.1	0.4	100.0	1132167		
Ylin neljännes	1.4	35.7	41.6	18.9	1.6	0.9	100.0	1046140		
Eos tai puuttuva tieto	0.8	29.2	41.7	20.1	0.8	7.4	100.0	287200		

Taulukko 3. Työttömien määrän muutos Suomessa seuraavien 12 kk:n aikana, (02/2002) prosenttia kuluttajista

	Työttömiä on vuoden kulluttua						Yhteensä	N
	Paljon enemmän	Jonkin verran enemmän	Yhtä paljon	Jonkin verran vähemmän	Paljon vähemmän	Eos tai puuttuva tieto		
	Rivi-%	Rivi-%	Rivi-%	Rivi-%	Rivi-%	Rivi-%		
Yhteensä	1.4	31.1	40.1	25.8	0.4	1.1	3913450	
SUKUPUOLI								
Mies	1.2	30.1	40.5	26.9	0.4	0.9	1950955	
Nainen	1.5	32.1	39.7	24.7	0.5	1.4	1962495	
IKÄ								
15-24	.	23.0	35.9	39.6	1.1	0.4	654774	
25-34	1.2	23.0	42.7	32.7	.	0.4	647050	
35-44	1.2	34.1	44.3	20.2	0.3	.	754617	
45-54	1.1	31.2	44.8	21.6	.	1.2	819497	
55-64	2.0	38.2	33.9	23.2	0.8	1.9	599784	
65-74	3.6	40.1	35.3	16.2	0.6	4.2	437728	
KOULUTUS								
Perusaste	2.0	31.9	35.7	27.6	0.9	1.9	1337499	
Keskiaaste	1.1	29.7	41.1	27.2	0.3	0.6	1571962	
Korkea-aste	0.9	32.2	44.6	21.3	.	1.0	1003989	
SUURALUE								
Pääkaupunkiseutu	0.3	31.6	44.4	21.6	0.3	1.8	733415	
Muu Etelä-Suomi	1.3	32.0	40.0	25.5	0.5	0.6	861765	
Länsi-Suomi	1.6	29.0	40.2	27.3	0.5	1.4	1396159	
Itä-Suomi	0.5	31.9	40.3	25.6	0.5	1.0	442166	
Pohjois-Suomi	3.0	34.2	33.6	28.7	.	0.5	479945	

Taulukko 3. jatkuu Työttömien määrän muutos Suomessa seuraavien 12 kk:n aikana, prosenttia kuluttajista (02/2002)

	Työttömiä on vuoden kuluttua							Yhteensä	N
	Paljon enemmän	Jonkin verran enemmän	Yhtä paljon	Jonkin verran vähemmän	Paljon vähemmän	Eos tai puuttuva tieto	Yhteensä		
	Rivi-%	Rivi-%	Rivi-%	Rivi-%	Rivi-%	Rivi-%	Rivi-%		
Yhteensä	1.4	31.1	40.1	25.8	0.4	1.1	100.0	3913450	
SOSIOEKONOMINEN ASEMA									
Maatalousyrittäjät	4.8	43.8	32.1	19.3	.	.	100.0	95646	
Muut yrittäjät	1.4	32.1	37.2	26.5	.	2.9	100.0	172217	
Ylemmät toimihenkilöt	0.4	30.5	44.9	22.4	.	1.8	100.0	548865	
Alemmat toimihenkilöt	1.7	34.1	40.0	23.6	0.3	0.3	100.0	697358	
Työntekijät	1.0	28.7	43.3	25.9	0.4	0.7	100.0	698940	
Työttömät	1.1	34.0	31.5	31.2	.	2.2	100.0	211605	
Opiskelijat	.	20.9	39.4	38.6	1.1	.	100.0	647982	
Eläkeläiset	3.4	38.4	36.3	18.4	0.8	2.7	100.0	667169	
Omaa kotitaloutta hoitavat yms.	.	29.2	48.5	22.3	.	.	100.0	173668	
KOTITALOUSTYYPPI									
Yksinasuva 15-34 v.	.	16.9	39.2	44.0	.	.	100.0	273494	
Yksinasuva 35-54 v.	2.5	30.1	44.7	21.3	1.4	.	100.0	181936	
Yksinasuva 55-74 v.	1.1	46.2	29.3	19.2	.	4.3	100.0	240173	
Lapsiperhe	0.7	29.1	41.1	27.9	0.4	0.6	100.0	1553372	
Kahden tai us. aikuisen talous	2.1	33.2	40.4	22.4	0.4	1.5	100.0	1664475	
KOTITALOUDEN BRUTTOTULOLUOKKA									
Alin neljännes	2.4	30.9	34.6	29.6	0.4	2.0	100.0	618058	
2. alin neljännes	0.8	35.9	36.7	24.9	0.8	0.9	100.0	829885	
2. ylin neljännes	1.7	28.6	41.0	28.2	.	0.4	100.0	1132167	
Ylin neljännes	0.9	30.5	46.3	21.3	.	0.9	100.0	1046140	
Eos tai puuttuva tieto	0.9	29.6	36.0	27.5	2.5	3.5	100.0	287200	

Taulukko 4. Kuluttajahintojen taso nyt verrattuna kuluttajahintoihin 12 kk sitten, prosenttia kuluttajista

	Kuluttajahinnat nyt vs. 12 kk sitten						Yhteensä	N	
	Hyvin paljon korkeammat	Melko paljon korkeammat	Vähän korkeammat	Samalla tasolla	Aiemmat	Eos tai puuttuva tieto			Yhteensä
	Rivi-%	Rivi-%	Rivi-%	Rivi-%	Rivi-%	Rivi-%			
Yhteensä	1.5	12.7	71.3	12.8	0.9	0.7	100.0	3913450	
SUKUPUOLI									
Mies	0.8	11.7	70.7	14.8	1.2	0.8	100.0	1950955	
Nainen	2.3	13.6	71.9	10.9	0.6	0.7	100.0	1962495	
IKÄ									
15-24	1.1	11.1	64.6	20.4	2.1	0.7	100.0	654774	
25-34	1.6	12.3	67.7	17.3	1.1	.	100.0	647050	
35-44	1.6	17.8	70.6	9.7	.	0.3	100.0	754617	
45-54	0.9	11.5	75.7	9.2	1.5	1.2	100.0	819497	
55-64	1.2	9.9	78.7	9.4	.	0.8	100.0	599784	
65-74	3.7	12.6	69.4	11.8	0.6	1.9	100.0	437728	
KOULUTUS									
Perusaste	1.7	12.5	67.4	16.1	1.0	1.2	100.0	1337499	
Keskiaaste	1.4	14.5	69.6	13.1	0.9	0.5	100.0	1571962	
Korkea-aste	1.5	10.1	79.1	8.0	0.8	0.5	100.0	1003989	
SUURALUE									
Pääkaupunkiseutu	3.2	10.4	72.1	12.5	0.7	1.1	100.0	733415	
Muu Etelä-Suomi	0.9	12.9	73.8	11.3	0.8	0.3	100.0	861765	
Länsi-Suomi	1.8	12.8	71.2	12.8	1.1	0.3	100.0	1396159	
Itä-Suomi	0.5	12.2	73.7	12.1	0.5	1.0	100.0	442166	
Pohjois-Suomi	0.5	15.5	63.8	16.8	1.4	1.9	100.0	479945	

Taulukko 4. jatkuu Kuluttajahintojen taso nyt verrattuna kuluttajahintoihin 12 kk sitten, prosenttia kuluttajista

	Kuluttajahinnat nyt vs. 12 kk sitten								N
	Hyvin paljon korkeammat	Melko paljon korkeammat	Vähän korkeammat	Samalla tasolla	Alemmat	Eos tai puuttuva tieto	Yhteensä		
	Rivi-%	Rivi-%	Rivi-%	Rivi-%	Rivi-%	Rivi-%	Rivi-%	Rivi-%	
Yhteensä	1.5	12.7	71.3	12.8	0.9	0.7	100.0	3913450	
SOSIOEKONOMINEN ASEMA									
Maatalousyrittäjät	.	17.0	73.6	7.1	.	2.3	100.0	95646	
Muut yrittäjät	.	13.8	72.2	12.8	.	1.3	100.0	172217	
Ylemmät toimihenkilöt	0.5	11.8	73.5	12.9	0.5	0.9	100.0	548865	
Alemmat toimihenkilöt	1.8	12.4	76.4	8.7	0.7	.	100.0	697358	
Työntekijät	0.7	14.6	70.1	12.6	1.4	0.7	100.0	698940	
Työttömät	1.1	9.0	72.3	14.3	2.2	1.1	100.0	211605	
Opiskelijat	1.5	11.4	64.6	20.8	1.4	0.3	100.0	647982	
Eläkeläiset	3.2	13.1	70.6	11.5	0.4	1.2	100.0	667169	
Omaa kotitaloutta hoitavat yms.	4.2	12.7	73.5	7.0	1.3	1.3	100.0	173668	
KOTITALOUSTYYPPI									
Yksinasuva 15-34 v.	2.7	7.9	63.3	25.2	0.9	.	100.0	273494	
Yksinasuva 35-54 v.	.	11.8	72.5	15.7	.	.	100.0	181936	
Yksinasuva 55-74 v.	4.3	13.8	68.2	10.4	.	3.4	100.0	240173	
Lapsiperhe	0.9	15.2	69.3	12.4	1.5	0.6	100.0	1553372	
Kahden tai us. aikuisen talous	1.7	11.0	74.8	11.2	0.6	0.7	100.0	1664475	
KOTITALOUDEN BRUTTOTULOLUOKKA									
Alin neljännes	2.4	13.4	67.2	14.9	0.4	1.6	100.0	618058	
2. alin neljännes	1.5	13.1	71.5	12.7	0.6	0.6	100.0	829885	
2. ylin neljännes	1.5	12.4	73.3	11.3	1.3	0.2	100.0	1132167	
Ylin neljännes	1.2	11.9	74.3	10.9	1.2	0.5	100.0	1046140	
Eos tai puuttuva tieto	1.0	13.4	60.7	21.7	0.9	2.4	100.0	287200	

Taulukko 5. Kuluttajahintojen muutos Suomessa seuraavien 12 kk:n aikana, (02/2002) prosenttia kuluttajista

	Kuluttajahinnat							N
	Nousevat nopeammin kuin nyt	Nousevat samaa vauhtia kuin nyt	Nousevat hitaammin kuin nyt	Pysyvät nykytasolla	Laskevat hieman nykytasosta	Eos tai puuttuva tieto	Yhteensä	
	Rivi-%	Rivi-%	Rivi-%	Rivi-%	Rivi-%	Rivi-%	Rivi-%	
Yhteensä	6.4	34.4	17.6	36.0	3.9	1.7	100.0	3913450
SUKUPUOLI								
Mies	6.5	33.1	20.0	33.8	5.0	1.6	100.0	1950955
Nainen	6.3	35.6	15.2	38.1	2.9	1.8	100.0	1962495
IKÄ								
15-24	5.4	20.7	13.0	52.4	7.5	1.0	100.0	654774
25-34	3.0	31.0	18.0	42.4	5.1	0.4	100.0	647050
35-44	6.9	37.5	21.6	30.3	2.5	1.2	100.0	754617
45-54	7.9	38.8	17.7	31.2	3.0	1.5	100.0	819497
55-64	7.7	42.5	17.2	27.9	3.5	1.1	100.0	599784
65-74	7.6	34.8	17.4	31.7	1.8	6.6	100.0	437728
KOULUTUS								
Perusaste	6.8	30.3	14.7	40.9	4.3	3.0	100.0	1337499
Keskiaaste	6.8	33.6	19.2	34.7	4.3	1.4	100.0	1571962
Korkea-aste	5.3	40.9	18.9	31.4	3.0	0.5	100.0	1003989
SUURALUE								
Pääkaupunkiseutu	4.1	29.6	19.5	39.5	5.9	1.5	100.0	733415
Muu Etelä-Suomi	7.2	39.9	13.8	32.7	4.7	1.7	100.0	861765
Länsi-Suomi	6.6	33.1	21.0	34.7	3.3	1.4	100.0	1396159
Itä-Suomi	9.5	35.7	15.0	34.5	3.7	1.6	100.0	442166
Pohjois-Suomi	5.4	34.0	14.0	41.7	1.9	3.0	100.0	479945

Taulukko 5. jatkuu Kuluttajaintojen muutos Suomessa seuraavien 12 kk:n aikana, prosenttia kuluttajista (02/2002)

	Kuluttajajhinnat							N
	Nousevat nopeammin kuin nyt	Nousevat samaa vauhtia kuin nyt	Nousevat hitaammin kuin nyt	Pysyvät nykytasolla	Laskevat hieman nykytasosta	Eos tai puuttuva tieto	Yhteensä	
	Rivi-%	Rivi-%	Rivi-%	Rivi-%	Rivi-%	Rivi-%	Rivi-%	
Yhteensä	6.4	34.4	17.6	36.0	3.9	1.7	100.0	3913450
SOSIOEKONOMINEN ASEMA								
Maatalousryittäjät	12.4	43.9	14.8	26.5	.	2.3	100.0	95646
Muut yrittäjät	10.0	33.2	24.8	26.6	2.8	2.6	100.0	172217
Ylemmät toimihenkilöt	3.5	33.1	22.3	35.6	5.1	0.4	100.0	548865
Alemmat toimihenkilöt	5.8	37.9	17.7	34.5	4.1	.	100.0	697358
Työntekijät	6.0	39.0	16.6	33.5	3.1	1.7	100.0	698940
Työttömät	7.7	34.7	16.7	36.5	2.2	2.2	100.0	211605
Opiskelijat	4.4	23.4	13.2	50.6	7.3	1.1	100.0	647982
Eläkeläiset	9.5	36.3	17.2	30.0	2.6	4.3	100.0	667169
Omaa kotitaloutta hoitavat yms. KOTITALOUSTYYPPI	6.9	34.3	19.4	35.3	1.3	2.7	100.0	173668
Yksinasuva 15-34 v.	1.7	23.1	17.8	51.2	6.2	.	100.0	273494
Yksinasuva 35-54 v.	9.0	32.7	21.1	33.1	2.8	1.3	100.0	181936
Yksinasuva 55-74 v.	9.2	35.7	19.7	28.0	2.0	5.3	100.0	240173
Lapsiperhe	6.3	33.7	18.4	36.5	4.0	1.0	100.0	1553372
Kahden tai us. aikuisen talous KOTITALOUDEN BRUTTOLUOKKA	6.6	36.8	16.1	34.4	3.9	2.1	100.0	1664475
Alin neljännes	8.2	29.3	18.8	36.2	3.9	3.6	100.0	618058
2. alin neljännes	5.2	38.6	15.0	36.4	2.6	2.1	100.0	829885
2. ylin neljännes	7.2	36.7	17.8	34.5	3.2	0.6	100.0	1132167
Ylin neljännes	5.5	33.3	19.4	35.5	5.3	0.9	100.0	1046140
Eos tai puuttuva tieto	6.5	27.6	15.1	41.5	5.8	3.4	100.0	287200

Taulukko 6. Kuluttajahintojen muutos prosentteina viimeisten ja seuraavien 12 kk:n aikana, (02/2002) prosentti-arvio

	Kuluttajahinnat	
	Viim. 12 kk	Seur. 12 kk
	Muutos	Muutos
	%	%
Yhteensä	3.1	1.6
SUKUPUOLI		
Mies	2.9	1.5
Nainen	3.4	1.6
IKÄ		
15-24	2.9	0.8
25-34	3.2	1.2
35-44	3.7	2.0
45-54	2.9	1.8
55-64	2.9	1.7
65-74	2.8	1.7
KOULUTUS		
Perusaste	2.8	1.3
Keskiaaste	3.2	1.6
Korkea-aste	3.4	1.8
SUURALUE		
Pääkaupunkiseutu	3.3	1.2
Muu Etelä-Suomi	3.1	1.6
Länsi-Suomi	3.0	1.6
Itä-Suomi	3.3	1.9
Pohjois-Suomi	3.1	1.4

Taulukko 6. jatkuu Kuluttajahintojen muutos prosentteina viimeisten ja seuraavien 12 kk:n aikana, (02/2002) prosentti-arvio

	Kuluttajahinnat	
	Viim. 12 kk	Seur. 12 kk
	Muutos	Muutos
	%	%
Yhteensä	3.1	1.6
SOSIOEKONOMINEN ASEMA		
Maatalousyrittäjät	3.3	2.2
Muut yrittäjät	2.8	1.8
Ylemmät toimihenkilöt	3.2	1.5
Alemmat toimihenkilöt	3.4	1.8
Työntekijät	3.3	1.8
Työttömät	2.8	1.4
Opiskelijat	2.9	0.9
Eläkeläiset	2.8	1.6
Omaa kotitaloutta hoitavat yms.	3.6	1.8
KOTITALOUSTYYPPI		
Yksinasuva 15-34 v.	3.0	0.6
Yksinasuva 35-54 v.	2.6	1.3
Yksinasuva 55-74 v.	3.2	1.9
Lapsiperhe	3.3	1.6
Kahden tai us. aikuisen talous	3.0	1.6
KOTITALOUDEN BRUTTOTULOLUOKKA		
Alin neljännes	3.0	1.4
2. alin neljännes	3.2	1.6
2. ylin neljännes	3.1	1.7
Ylin neljännes	3.2	1.5
Eos tai puuttuva tieto	3.0	1.4

Taulukko 7. Oman kotitalouden taloudellinen tilanne tällä hetkellä verrattuna 12 kk sitten vallinneeseen tilanteeseen, prosenttia kuluttajista

	Oman talouden tila nyt vs. 12 kk sitten						Yhteensä	N
	Paljon parempi	Jonkin verran parempi	Samanlainen	Jonkin verran huonompi	Paljon huonompi	Eos tai puuttuva tieto		
	Rivi-%	Rivi-%	Rivi-%	Rivi-%	Rivi-%	Rivi-%		
Yhteensä	3.1	18.3	63.5	12.5	2.2	0.3	3913450	
SUKUPUOLI								
Mies	2.3	20.9	64.2	9.8	2.4	0.4	1950955	
Nainen	4.0	15.6	62.9	15.3	2.0	0.2	1962495	
IKÄ								
15-24	3.6	21.6	55.7	16.5	2.2	0.4	654774	
25-34	8.1	30.6	47.5	11.2	2.3	0.4	647050	
35-44	4.7	21.1	58.1	13.6	2.5	.	754617	
45-54	0.6	14.6	71.8	10.1	2.4	0.6	819497	
55-64	1.1	13.4	71.3	11.1	3.1	.	599784	
65-74	.	3.6	82.5	13.3	.	0.6	437728	
KOULUTUS								
Perusaste	2.0	16.3	67.1	12.4	1.9	0.4	1337499	
Keskiaaste	3.7	19.1	59.8	14.4	2.7	0.3	1571962	
Korkea-aste	3.9	19.6	64.8	9.8	1.7	0.2	1003989	
SUURALUE								
Pääkaupunkiseutu	2.4	23.9	60.5	11.5	1.7	.	733415	
Muu Etelä-Suomi	2.6	16.7	65.8	10.8	3.5	0.6	861765	
Länsi-Suomi	4.3	17.2	62.8	13.7	1.7	0.2	1396159	
Itä-Suomi	2.1	16.8	65.3	14.8	0.5	0.5	442166	
Pohjois-Suomi	2.9	16.7	64.6	12.0	3.3	0.5	479945	

Taulukko 7. jatkuu Oman kotitalouden taloudellinen tilanne tällä hetkellä
(02/2002) verrattuna 12 kk sitten vallinneeseen tilanteeseen,
prosenttia kuluttajista

	Oman talouden tila nyt vs. 12 kk sitten								N
	Paljon parempi	Jonkin verran parempi	Samanlainen	Jonkin verran huonompi	Paljon huonompi	Eos tai puuttuva tieto	Yhteensä		
	Rivi-%	Rivi-%	Rivi-%	Rivi-%	Rivi-%	Rivi-%	Rivi-%	Rivi-%	
Yhteensä	3.1	18.3	63.5	12.5	2.2	0.3	100.0	3913450	
SOSIOEKONOMINEN ASEMA									
Maatalousryittäjät	2.3	17.2	63.1	15.1	2.3	.	100.0	95646	
Muut yrittäjät	4.1	15.2	69.5	8.4	2.8	.	100.0	172217	
Ylemmät toimihenkilöt	4.5	26.7	60.0	7.0	1.3	0.5	100.0	548865	
Alemmat toimihenkilöt	6.3	24.6	57.7	9.7	1.4	0.3	100.0	697358	
Työntekijät	2.1	20.7	63.4	12.8	1.0	.	100.0	698940	
Työttömät	2.2	13.5	58.9	16.5	7.7	1.1	100.0	211605	
Opiskelijat	3.8	18.4	58.7	15.8	3.0	0.4	100.0	647982	
Eläkeläiset	0.3	5.5	79.2	12.4	2.1	0.4	100.0	667169	
Omaa kotitaloutta hoitavat yms. KOTITALOUSTYYPPI	.	14.1	56.6	26.4	2.9	.	100.0	173668	
Yksinasuva 15-34 v.	4.4	23.5	48.6	17.5	6.1	.	100.0	273494	
Yksinasuva 35-54 v.	2.6	13.3	62.2	18.2	3.7	.	100.0	181936	
Yksinasuva 55-74 v.	.	5.7	75.4	14.9	3.0	1.0	100.0	240173	
Lapsiperhe	3.7	19.8	62.2	12.3	1.7	0.3	100.0	1553372	
Kahden tai us. aikuisen talous KOTITALOUDEN BRUTTOTULOLUOKKA	2.9	18.3	65.7	11.1	1.7	0.3	100.0	1664475	
Alin neljännes	1.1	13.9	59.0	18.7	6.5	0.8	100.0	618058	
2. alin neljännes	3.2	14.0	64.8	15.1	2.9	.	100.0	829885	
2. ylin neljännes	3.0	20.3	63.1	12.5	1.1	.	100.0	1132167	
Ylin neljännes	4.9	23.3	63.9	6.7	0.9	0.2	100.0	1046140	
Eos tai puuttuva tieto	1.7	13.4	70.0	13.3	.	1.6	100.0	287200	

Taulukko 8. Oman kotitalouden taloudellinen tilanne 12 kk:n kuluttua (02/2002) verrattuna tämänhetkiseen tilanteeseen, prosenttia kuluttajista

	Oman talouden tila 12 kk kul. vs. nyt						N
	Paljon parempi	Jonkin verran parempi	Samanlainen	Jonkin verran huonompi	Paljon huonompi	Eos tai puuttuva tieto	
	Rivi-%	Rivi-%	Rivi-%	Rivi-%	Rivi-%	Rivi-%	
Yhteensä	3.7	24.1	63.1	6.7	0.8	1.6	3913450
SUKUPUOLI							
Mies	3.4	26.5	61.8	6.1	0.6	1.6	1950955
Nainen	4.0	21.6	64.4	7.4	1.0	1.6	1962495
IKÄ							
15-24	3.7	35.2	57.1	3.3	0.3	0.4	654774
25-34	10.9	30.3	51.5	5.4	1.9	.	647050
35-44	4.4	21.3	65.3	6.9	0.6	1.6	754617
45-54	1.5	26.1	62.6	6.6	0.6	2.6	819497
55-64	0.7	19.8	66.7	10.0	0.8	2.0	599784
65-74	.	4.9	81.2	9.7	0.6	3.5	437728
KOULUTUS							
Perusaste	2.0	23.5	64.7	6.7	0.6	2.6	1337499
Keskiaaste	5.7	26.3	59.0	6.7	1.1	1.2	1571962
Korkea-aste	2.7	21.3	67.4	6.8	0.7	0.9	1003989
SUURALUE							
Pääkaupunkiseutu	5.6	25.9	59.7	7.0	1.1	0.7	733415
Muu Etelä-Suomi	2.5	22.6	67.6	5.3	0.5	1.4	861765
Länsi-Suomi	4.0	21.2	63.8	8.0	0.9	2.1	1396159
Itä-Suomi	1.6	30.3	60.1	3.6	1.1	3.2	442166
Pohjois-Suomi	3.8	26.2	60.8	8.2	0.5	0.5	479945

Taulukko 8. jatkuu Oman kotitalouden taloudellinen tilanne 12 kk:n kuluttua
(02/2002) verrattuna tämänhetkiseen tilanteeseen,
prosenttia kuluttajista

	Oman talouden tila 12 kk kul. vs. nyt							Yhteensä	N
	Paljon parempi	Jonkin verran parempi	Samanlainen	Jonkin verran huonompi	Paljon huonompi	Eos tai puuttuva tieto	Rivi-%		
	Rivi-%	Rivi-%	Rivi-%	Rivi-%	Rivi-%	Rivi-%			
Yhteensä	3.7	24.1	63.1	6.7	0.8	1.6	100.0	3913450	
SOSIOEKONOMINEN ASEMA									
Maatalousyrittäjät	.	14.8	58.3	24.5	.	2.4	100.0	95646	
Muut yrittäjät	9.9	25.2	59.3	5.6	.	.	100.0	172217	
Ylemmät toimihenkilöt	3.6	23.1	65.0	6.6	0.4	1.3	100.0	548865	
Alemmat toimihenkilöt	3.8	20.4	66.0	7.6	1.1	1.0	100.0	697358	
Työntekijät	1.7	26.8	64.2	5.2	0.7	1.4	100.0	698940	
Työttömät	4.5	41.3	44.3	5.4	1.2	3.3	100.0	211605	
Opiskelijat	6.9	33.2	54.4	4.8	0.3	0.4	100.0	647982	
Eläkeläiset	0.3	10.4	75.8	8.6	1.1	3.7	100.0	667169	
Omaa kotitaloutta hoitavat yms.	7.0	32.0	54.0	2.8	2.8	1.4	100.0	173668	
KOTITALOUSTYYPPI									
Yksinasuva 15-34 v.	10.7	39.8	45.0	3.6	0.9	.	100.0	273494	
Yksinasuva 35-54 v.	2.6	21.0	66.1	6.4	.	3.9	100.0	181936	
Yksinasuva 55-74 v.	0.9	10.7	76.0	8.3	1.0	3.1	100.0	240173	
Lapsiperhe	3.4	25.0	62.8	6.8	1.1	0.9	100.0	1553372	
Kahden tai us. aikuisen talous	3.3	22.9	64.1	7.0	0.6	2.1	100.0	1664475	
KOTITALOUDEN BRUTTOTULOLUOKKA									
Alin neljännes	6.2	23.9	57.4	8.2	1.1	3.1	100.0	618058	
2. alin neljännes	3.0	23.3	62.6	9.1	0.6	1.5	100.0	829885	
2. ylin neljännes	4.8	24.6	61.8	6.8	1.3	0.7	100.0	1132167	
Ylin neljännes	2.5	23.9	67.1	4.6	0.5	1.4	100.0	1046140	
Eos tai puuttuva tieto	.	24.6	67.7	4.3	.	3.4	100.0	287200	

Taulukko 9. Ajankohdan edullisuus kestopavaroiden hankintaan, (02/2002) prosenttia kuluttajista

	Ajankohdan edullisuus				Yhteensä	N	
	Edullinen	Epäedullinen	Ei kumpaakaan	Eos tai puuttuva tieto			Rivi-%
Yhteensä	33.1	35.1	22.0	9.8	100.0	3913450	
SUKUPUOLI							
Mies	35.5	32.0	22.3	10.3	100.0	1950955	
Nainen	30.8	38.3	21.7	9.3	100.0	1962495	
IKÄ							
15-24	31.9	40.6	19.0	8.5	100.0	654774	
25-34	34.2	38.0	22.0	5.8	100.0	647050	
35-44	34.9	34.5	23.7	6.9	100.0	754617	
45-54	34.7	35.6	22.9	6.8	100.0	819497	
55-64	34.6	29.9	22.1	13.4	100.0	599784	
65-74	25.0	29.9	21.6	23.4	100.0	437728	
KOULUTUS							
Perusaste	31.2	36.4	20.2	12.3	100.0	1337499	
Keskiaaste	31.3	39.0	19.7	10.0	100.0	1571962	
Korkea-aste	38.5	27.4	27.8	6.3	100.0	1003989	
SUURALUE							
Pääkaupunkiseutu	33.9	36.5	21.9	7.7	100.0	733415	
Muu Etelä-Suomi	36.2	31.7	23.4	8.7	100.0	861765	
Länsi-Suomi	32.6	34.6	22.2	10.7	100.0	1396159	
Itä-Suomi	30.5	36.0	20.2	13.3	100.0	442166	
Pohjois-Suomi	30.3	39.9	20.4	9.3	100.0	479945	

Taulukko 9. jatkuu Ajankohdan edullisuus kestotavaroiden hankintaan,
(02/2002) prosenttia kuluttajista

	Ajankohdan edullisuus						N				
	Edullinen		Epäedullinen		Ei kumpaakaan			Eos tai puuttuva tieto		Yhteensä	
	Rivi-%	Rivi-%	Rivi-%	Rivi-%	Rivi-%	Rivi-%		Rivi-%	Rivi-%	Rivi-%	N
Yhteensä	33.1	35.1	22.0	9.8	100.0	3913450					
SOSIOEKONOMINEN ASEMA											
Maatalousyrittäjät	36.6	29.5	19.1	14.8	100.0	95646					
Muut yrittäjät	36.0	30.8	20.5	12.6	100.0	172217					
Ylemmät toimihenkilöt	38.2	27.5	29.0	5.3	100.0	548865					
Alemmat toimihenkilöt	36.2	34.3	23.6	5.8	100.0	697358					
Työntekijät	32.9	37.4	20.2	9.5	100.0	698940					
Työttömät	23.4	45.3	20.1	11.2	100.0	211605					
Opiskelijat	31.4	40.4	18.7	9.4	100.0	647982					
Eläkeläiset	27.8	32.8	21.8	17.6	100.0	667169					
Omaa kotitaloutta hoitavat yms.	38.5	37.8	18.3	5.4	100.0	173668					
KOTITALOUSTYYPPI											
Yksinasuva 15-34 v.	31.9	35.4	22.3	10.4	100.0	273494					
Yksinasuva 35-54 v.	25.0	41.9	22.7	10.3	100.0	181936					
Yksinasuva 55-74 v.	28.6	30.9	21.7	18.7	100.0	240173					
Lapsiperhe	35.5	36.0	21.5	7.1	100.0	1553372					
Kahden tai us. aikuisen talous	32.6	34.2	22.3	10.9	100.0	1664475					
KOTITALOUDEN BRUTTOTULOLUOKKA											
Alin neljännes	25.1	42.9	18.2	13.8	100.0	618058					
2. alin neljännes	30.2	35.7	22.9	11.2	100.0	829885					
2. ylin neljännes	35.0	35.3	21.2	8.6	100.0	1132167					
Ylin neljännes	39.8	28.4	25.8	6.0	100.0	1046140					
Eos tai puuttuva tieto	26.6	40.9	16.5	15.9	100.0	287200					

Taulukko 10. Ajankohdan edullisuus säästämisen kannalta,
(02/2002) prosenttia kuluttajista

	Ajankohta on						N
	Erittäin hyvä	Melko hyvä	Melko huono	Erittäin huono	Eos tai puuttuva tieto	Yhteensä	
	Rivi-%	Rivi-%	Rivi-%	Rivi-%	Rivi-%	Rivi-%	
Yhteensä	5.0	58.0	26.9	5.7	4.4	100.0	3913450
SUKUPUOLI							
Mies	5.9	59.4	26.5	4.3	4.0	100.0	1950955
Nainen	4.2	56.5	27.4	7.1	4.8	100.0	1962495
IKÄ							
15-24	3.9	74.2	16.2	4.7	1.1	100.0	654774
25-34	6.9	62.5	26.4	2.7	1.6	100.0	647050
35-44	6.5	56.7	29.0	4.7	3.1	100.0	754617
45-54	6.0	54.4	28.1	6.7	4.8	100.0	819497
55-64	3.5	47.9	36.4	5.4	7.0	100.0	599784
65-74	1.8	49.9	25.0	11.9	11.4	100.0	437728
KOULUTUS							
Perusaste	4.6	60.4	22.8	7.0	5.2	100.0	1337499
Keskiaaste	4.2	57.5	29.2	5.0	4.0	100.0	1571962
Korkea-aste	6.8	55.5	28.8	5.0	3.9	100.0	1003989
SUURALUE							
Pääkaupunkiseutu	4.8	63.6	22.8	3.5	5.3	100.0	733415
Muu Etelä-Suomi	4.1	58.6	29.7	4.2	3.4	100.0	861765
Länsi-Suomi	4.7	55.9	28.7	6.1	4.6	100.0	1396159
Itä-Suomi	5.7	52.4	29.1	7.0	5.8	100.0	442166
Pohjois-Suomi	7.2	59.4	21.2	9.3	2.9	100.0	479945

Taulukko 10. jatkuu Ajankohdan edullisuus säästämisen kannalta,
(02/2002) prosenttia kuluttajista

	Ajankohta on						N
	Erittäin hyvä	Melko hyvä	Melko huono	Erittäin huono	Eos tai puuttuva tieto	Yhteensä	
	Rivi-%	Rivi-%	Rivi-%	Rivi-%	Rivi-%	Rivi-%	
Yhteensä	5.0	58.0	26.9	5.7	4.4	100.0	3913450
SOSIOEKONOMINEN ASEMA							
Maatalousyrittäjät	4.9	51.7	36.2	4.8	2.4	100.0	95646
Muut yrittäjät	12.5	48.8	29.0	2.8	6.9	100.0	172217
Ylemmät toimihenkilöt	8.4	58.6	24.4	6.0	2.6	100.0	548865
Alemmat toimihenkilöt	4.9	55.5	32.5	4.7	2.5	100.0	697358
Työntekijät	4.4	62.2	27.9	1.7	3.8	100.0	698940
Työttömät	4.5	55.3	27.8	9.1	3.4	100.0	211605
Opiskelijat	3.6	72.0	18.5	4.4	1.5	100.0	647982
Eläkeläiset	3.2	46.8	27.0	11.0	12.0	100.0	667169
Omaa kotitaloutta hoitavat yms.	2.8	55.6	31.8	8.4	1.4	100.0	173668
KOTITALOUSTYYPPI							
Yksinasuva 15-34 v.	5.3	61.2	26.5	4.3	2.7	100.0	273494
Yksinasuva 35-54 v.	7.9	52.9	26.2	7.9	5.1	100.0	181936
Yksinasuva 55-74 v.	2.1	46.4	30.2	11.5	9.8	100.0	240173
Lapsiperhe	5.5	63.6	24.5	4.7	1.7	100.0	1553372
Kahden tai us. aikuisen talous	4.7	54.4	28.9	5.7	6.3	100.0	1664475
KOTITALOUDEN BRUTTOTULOLUOKKA							
Alin neljännes	2.7	49.8	26.4	14.2	6.9	100.0	618058
2. alin neljännes	5.1	57.4	25.4	6.4	5.7	100.0	829885
2. ylin neljännes	4.4	57.0	31.5	3.6	3.6	100.0	1132167
Ylin neljännes	7.2	60.4	26.3	3.4	2.6	100.0	1046140
Eos tai puuttuva tieto	4.1	72.3	16.8	1.7	5.1	100.0	287200

Taulukko 11. Ajankohdan edullisuus lainanoton kannalta,
(02/2002) prosenttia kuluttajista

	Ajankohta on						N
	Erittäin hyvä	Melko hyvä	Melko huono	Erittäin huono	Eos tai puuttuva tieto	Yhteensä	
	Rivi-%	Rivi-%	Rivi-%	Rivi-%	Rivi-%	Rivi-%	
Yhteensä	8.1	59.6	18.7	4.4	9.1	100.0	3913450
SUKUPUOLI							
Mies	10.7	63.3	16.4	2.8	6.7	100.0	1950955
Nainen	5.5	55.9	21.0	6.1	11.5	100.0	1962495
IKÄ							
15-24	1.8	56.6	31.6	4.0	6.0	100.0	654774
25-34	11.2	65.1	15.3	3.8	4.6	100.0	647050
35-44	11.8	59.0	19.2	5.2	4.7	100.0	754617
45-54	9.5	63.9	15.7	4.1	6.8	100.0	819497
55-64	8.0	62.8	15.6	3.9	9.7	100.0	599784
65-74	4.2	44.3	13.8	5.9	31.9	100.0	437728
KOULUTUS							
Perusaste	5.4	49.8	22.4	7.5	14.9	100.0	1337499
Keskiaaste	8.2	63.3	18.2	3.5	6.7	100.0	1571962
Korkea-aste	11.6	66.9	14.7	1.7	5.2	100.0	1003989
SUURALUE							
Pääkaupunkiseutu	9.0	63.4	16.3	4.5	6.7	100.0	733415
Muu Etelä-Suomi	11.3	62.0	16.9	4.0	5.8	100.0	861765
Länsi-Suomi	6.4	58.4	20.5	3.7	11.0	100.0	1396159
Itä-Suomi	5.7	58.0	17.4	5.3	13.6	100.0	442166
Pohjois-Suomi	8.1	54.2	22.0	6.4	9.2	100.0	479945

Taulukko 11. jatkuu Ajankohdan edullisuus lainanoton kannalta,
(02/2002) prosenttia kuluttajista

	Ajankohta on						N
	Erittäin hyvä	Melko hyvä	Melko huono	Erittäin huono	Eos tai puuttuva tieto	Yhteensä	
	Rivi-%	Rivi-%	Rivi-%	Rivi-%	Rivi-%		
Yhteensä	8.1	59.6	18.7	4.4	9.1	100.0	3913450
SOSIOEKONOMINEN ASEMA							
Maatalousyrittäjät	9.5	68.2	19.7	.	2.5	100.0	95646
Muut yrittäjät	12.5	69.6	14.0	1.3	2.7	100.0	172217
Ylemmät toimihenkilöt	15.0	60.4	17.1	2.2	5.3	100.0	548865
Alemmat toimihenkilöt	11.0	64.9	15.9	4.2	4.1	100.0	697358
Työntekijät	7.9	66.1	16.8	1.6	7.6	100.0	698940
Työttömät	2.3	45.9	26.4	15.6	9.9	100.0	211605
Opiskelijat	3.0	58.3	29.3	3.3	6.1	100.0	647982
Eläkeläiset	6.1	47.9	13.8	6.7	25.4	100.0	667169
Omaa kotitaloutta hoitavat yms. KOTITALOUSTYYPPI	4.5	61.1	17.6	11.3	5.5	100.0	173668
Yksinasuva 15-34 v.	4.6	63.1	24.7	2.5	5.1	100.0	273494
Yksinasuva 35-54 v.	9.5	55.6	19.6	8.8	6.5	100.0	181936
Yksinasuva 55-74 v.	3.9	53.1	14.9	8.5	19.6	100.0	240173
Lapsiperhe	9.3	60.8	20.1	4.3	5.5	100.0	1553372
Kahden tai us. aikuisen talous KOTITALOUDEN BRUTTOTULOLUOKKA	8.1	59.2	17.0	3.8	12.0	100.0	1664475
Alin neljännes	2.7	44.3	25.1	10.2	17.6	100.0	618058
2. alin neljännes	7.2	56.0	18.3	6.6	11.8	100.0	829885
2. ylin neljännes	6.9	65.3	18.3	2.3	7.1	100.0	1132167
Ylin neljännes	14.1	67.0	14.7	1.2	3.0	100.0	1046140
Eos tai puuttuva tieto	5.1	52.9	22.9	5.7	13.4	100.0	287200

Taulukko 12. Rahankäyttö kestotavaroihin seuraavien 12 kk:n aikana
(02/2002) verrattuna rahankäyttöön viimeisten 12 kk:n aikana,
prosenttia kuluttajista

	Rahankäyttö seur. 12 kk vs. viim. 12 kk								N
	Paljon enemmän	Hieman enemmän	Yhtä paljon	Hieman vähemmän	Paljon vähemmän	Eos tai puuttuva tieto	Yhteensä		
	Rivi-%	Rivi-%	Rivi-%	Rivi-%	Rivi-%	Rivi-%	Rivi-%	Rivi-%	
Yhteensä	5.9	19.0	39.1	23.7	11.1	1.2	100.0	3913450	
SUKUPUOLI									
Mies	5.2	21.0	38.7	22.1	11.4	1.7	100.0	1950955	
Nainen	6.7	17.0	39.5	25.4	10.8	0.7	100.0	1962495	
IKÄ									
15-24	7.9	23.2	25.1	32.7	10.3	0.7	100.0	654774	
25-34	9.3	28.6	28.8	18.8	14.5	.	100.0	647050	
35-44	7.2	14.6	42.3	23.4	11.2	1.2	100.0	754617	
45-54	4.5	19.3	44.7	21.7	9.1	0.6	100.0	819497	
55-64	3.9	14.5	44.7	24.5	11.1	1.2	100.0	599784	
65-74	1.2	11.3	51.6	20.9	10.7	4.3	100.0	437728	
KOULUTUS									
Perusaste	4.7	18.7	40.5	24.8	9.5	1.9	100.0	1337499	
Keskiaaste	6.5	17.8	38.0	25.0	12.2	0.6	100.0	1571962	
Korkea-aste	6.7	21.1	39.1	20.4	11.6	1.0	100.0	1003989	
SUURALUE									
Pääkaupunkiseutu	8.6	18.1	36.2	24.2	11.1	1.7	100.0	733415	
Muu Etelä-Suomi	6.4	19.0	37.8	23.3	12.5	0.9	100.0	861765	
Länsi-Suomi	5.9	19.9	40.3	22.6	10.1	1.3	100.0	1396159	
Itä-Suomi	3.2	19.0	41.7	26.1	9.0	1.1	100.0	442166	
Pohjois-Suomi	3.8	17.2	40.1	24.8	13.5	0.5	100.0	479945	

Taulukko 12. jatkuu Rahankäyttö kestotavaroihin seuraavien 12 kk:n aikana
 (02/2002) verrattuna rahankäyttöön viimeisten 12 kk:n aikana,
 prosenttia kuluttajista

	Rahankäyttö seur. 12 kk vs. viim. 12 kk							N
	Paljon enemmän	Hieman enemmän	Yhtä paljon	Hieman vähemmän	Paljon vähemmän	Eos tai puuttuva tieto	Yhteensä	
	Rivi-%	Rivi-%	Rivi-%	Rivi-%	Rivi-%	Rivi-%	Rivi-%	
Yhteensä	5.9	19.0	39.1	23.7	11.1	1.2	100.0	3913450
SOSIOEKONOMINEN ASEMA								
Maatalousyrittäjät	.	14.7	41.6	31.4	12.3	.	100.0	95646
Muut yrittäjät	9.7	16.9	45.7	16.5	8.2	3.0	100.0	172217
Ylemmät toimihenkilöt	8.5	20.9	38.6	21.5	10.4	.	100.0	548865
Alemmat toimihenkilöt	7.2	23.4	33.5	21.4	13.5	1.0	100.0	697358
Työntekijät	4.5	21.1	40.9	23.9	8.9	0.7	100.0	698940
Työttömät	5.8	12.1	48.8	21.2	11.1	1.0	100.0	211605
Opiskelijat	6.3	22.4	27.8	31.8	10.2	1.5	100.0	647982
Eiäkeläiset	2.2	12.6	48.7	21.5	12.6	2.4	100.0	667169
Omaa kotitaloutta hoitavat yms. KOTITALOUSTYYPPI	11.1	11.0	41.7	23.7	12.6	.	100.0	173668
Yksinasuva 15-34 v.	7.9	27.6	23.2	24.7	16.6	.	100.0	273494
Yksinasuva 35-54 v.	2.7	12.3	44.4	23.9	15.3	1.3	100.0	181936
Yksinasuva 55-74 v.	6.0	9.2	51.7	22.6	7.2	3.4	100.0	240173
Lapsiperhe	6.5	19.6	39.1	24.3	9.6	0.9	100.0	1553372
Kahden tai us. aikuisen talous KOTITALOUDEN BRUTTOTULOLUOKKA	5.4	19.1	39.3	23.1	11.8	1.2	100.0	1664475
Alin neljännes	4.3	15.6	38.8	26.7	13.9	0.8	100.0	618058
2. alin neljännes	3.4	19.3	37.5	27.1	11.1	1.6	100.0	829885
2. ylin neljännes	5.7	16.7	40.4	26.1	10.1	1.1	100.0	1132167
Ylin neljännes	9.2	23.6	37.2	17.5	12.0	0.5	100.0	1046140
Eos tai puuttuva tieto	5.8	17.3	46.3	21.2	6.0	3.5	100.0	287200

Taulukko 13. Kotitalouden aikomus ostaa asunto seuraavien 12 kk:n aikana, prosenttia kotitalouksista (02/2002)

	Omistusasunnon ostoaie						N
	Kyllä, varmasti	Mahdollises- ti	Luultavasti ei	Ei	Eos tai puuttuva tieto	Yhteensä	
	Rivi-%	Rivi-%	Rivi-%	Rivi-%	Rivi-%	Rivi-%	
Yhteensä	2.7	3.5	2.8	90.5	0.5	100.0	2372939
SUKUPUOLI							
Mies	2.7	3.0	3.4	90.5	0.4	100.0	1190902
Nainen	2.7	4.1	2.3	90.5	0.5	100.0	1182037
IKÄ							
15-24	1.2	3.3	3.0	91.5	0.9	100.0	365399
25-34	7.0	6.7	6.9	79.5	.	100.0	427174
35-44	3.8	3.8	2.1	90.2	.	100.0	427512
45-54	2.7	3.8	2.0	91.5	.	100.0	438996
55-64	0.3	2.4	1.4	94.6	1.2	100.0	405448
65-74	.	.	1.0	98.2	0.9	100.0	308410
KOULUTUS							
Perusaste	1.2	0.8	1.9	95.1	1.1	100.0	747260
Keskiaaste	3.1	2.9	2.1	91.9	.	100.0	1056812
Korkea-aste	4.0	8.3	5.4	81.9	0.4	100.0	568867
SUURALUE							
Pääkaupunkiseutu	5.8	3.5	5.1	85.3	0.2	100.0	467393
Muu Etelä-Suomi	2.1	3.0	2.1	92.6	0.2	100.0	517441
Länsi-Suomi	2.0	4.1	2.7	90.4	0.8	100.0	842062
Itä-Suomi	2.2	4.3	1.1	92.1	0.2	100.0	272745
Pohjois-Suomi	1.1	1.9	2.3	94.3	0.4	100.0	273298

Taulukko 13. jatkuu Kotitalouden aikomus ostaa asunto seuraavien 12 kk:n aikana, prosenttia kotitalouksista (02/2002)

	Omistusasunnon ostoaie						N
	Kyllä, varmasti	Mahdollises- ti	Luultavasti ei	Ei	Eos tai puuttuva tieto		
					Rivi-%	Rivi-%	
Yhteensä	2.7	3.5	2.8	90.5	0.5	100.0	2372939
SOSIOEKONOMINEN ASEMA							
Maatalousyrittäjät	2.0	.	.	98.0	.	100.0	44314
Muut yrittäjät	3.4	8.1	.	87.0	1.5	100.0	88936
Yliemät toimihenkilöt	6.2	4.3	5.2	84.0	0.3	100.0	327414
Alemmat toimihenkilöt	4.4	9.0	3.6	83.0	.	100.0	407895
Työntekijät	3.4	2.1	3.4	91.1	.	100.0	432490
Työttömät	.	0.9	4.1	92.9	2.1	100.0	153651
Opiskelijat	1.1	2.1	2.7	93.2	0.9	100.0	368192
Eiäkeläiset	.	1.3	0.9	97.5	0.3	100.0	469356
Omaa kotitaloutta hoitavat yms. KOTITALOUSTYYPPI	3.9	1.3	.	93.9	0.8	100.0	80691
Yksinasuva 15-34 v.	1.8	7.0	4.6	86.5	.	100.0	356883
Yksinasuva 35-54 v.	1.4	4.0	1.4	93.3	.	100.0	240830
Yksinasuva 55-74 v.	.	2.0	1.0	95.9	1.1	100.0	306610
Lapsiperhe	4.2	4.7	1.6	89.2	0.4	100.0	618047
Kahden tai us. aikuisen talous KOTITALOUDEN BRUTTOTULOLUOKKA	3.3	1.7	4.1	90.4	0.6	100.0	850569
Alin neljännes	.	3.2	1.5	94.6	0.6	100.0	613985
2. alin neljännes	1.6	3.9	1.5	93.0	.	100.0	589714
2. ylin neljännes	3.1	3.5	3.8	89.6	0.1	100.0	575666
Ylin neljännes	7.3	3.8	5.5	82.8	0.5	100.0	482786
Eos tai puuttuva tieto	1.0	1.6	0.3	93.3	3.9	100.0	110788

Taulukko 14. Tärkeimpien rahoitusmuotojen jakauma asunnonhankinnassa, (02/2002) asunnon ostoon myönteisesti vastanneet, prosenttia kotitalouksista

	Vastaus	
	Tärkein	2. tärkein
ASUNNON		
RAHOITUSMUOTO		
Nykyisen asunnon	N	12823
myyntitulo	Sarake-%	36994
Omat säästöt	N	25.1
	Sarake-%	8.7
Pankkilaina	N	15335
	Sarake-%	37373
Arava-, asp- tms.	N	10.4
Laina	Sarake-%	25.4
Muun omaisuuden	N	81822
myynti	Sarake-%	41767
Perintö	N	28.3
	Sarake-%	55.5
Muu	N	6453
	Sarake-%	4.4
Eos	N	2419
	Sarake-%	5.6
Yhteensä	N	3969
	Sarake-%	9353
	N	2.7
	Sarake-%	6.3
	N	1332
	Sarake-%	2498
	N	0.9
	Sarake-%	1.7
	N	2253
	Sarake-%	34710
	N	1.5
	Sarake-%	23.5
	N	147396
	Sarake-%	147396
	N	100.0
	Sarake-%	100.0

Taulukko 15. Kotitalouden aikomus ostaa auto seuraavien 6 kk:n aikana, prosenttia kotitalouksista (02/2002)

	Auton ostoaie						N
	Kyllä, varmasti	Mahdollises- ti	Luultavasti ei	Ei	Eos tai puuttuva tieto	Yhteensä	
	Rivi-%	Rivi-%	Rivi-%	Rivi-%	Rivi-%	Rivi-%	
Yhteensä	4.0	5.6	6.8	82.4	1.2	100.0	2372939
SUKUPUOLI							
Mies	5.7	8.1	7.4	77.4	1.4	100.0	1190902
Nainen	2.3	3.1	6.2	87.4	1.1	100.0	1182037
IKÄ							
15-24	5.6	9.9	7.8	76.1	0.6	100.0	365399
25-34	6.8	8.2	10.2	74.8	.	100.0	427174
35-44	6.7	6.9	8.0	76.9	1.5	100.0	427512
45-54	2.1	5.0	5.1	85.5	2.3	100.0	438996
55-64	1.7	1.9	5.9	89.9	0.7	100.0	405448
65-74	0.4	0.7	3.0	93.5	2.4	100.0	308410
KOULUTUS							
Perusaste	3.9	5.0	7.5	82.4	1.2	100.0	747260
Keskiaaste	4.5	6.0	5.8	82.3	1.4	100.0	1056812
Korkea-aste	3.3	5.6	7.9	82.4	0.9	100.0	568867
SUURALUE							
Pääkaupunkiseutu	4.7	6.7	7.8	79.7	1.1	100.0	467393
Muu Etelä-Suomi	5.5	6.9	7.2	78.8	1.7	100.0	517441
Länsi-Suomi	3.8	5.1	7.1	83.2	0.8	100.0	842062
Itä-Suomi	1.7	2.0	4.3	90.8	1.1	100.0	272745
Pohjois-Suomi	3.1	6.2	6.0	82.7	2.0	100.0	273298

Taulukko 15. jatkuu Kotitalouden aikomus ostaa auto seuraavien 6 kk:n aikana, (02/2002) prosenttia kotitalouksista

	Auton ostoaie						Yhteensä	N
	Kyllä, varmasti	Mahdollises- ti	Luultavasti ei	Ei	Eos tai puuttuva tieto	Rivi-%		
	Rivi-%	Rivi-%	Rivi-%	Rivi-%	Rivi-%			
Yhteensä	4.0	5.6	6.8	82.4	1.2	100.0	2372939	
SOSIOEKONOMINEN ASEMA								
Maatalousyrittäjät	7.0	2.5	1.3	89.1	.	100.0	44314	
Muut yrittäjät	6.4	5.2	10.0	74.8	3.5	100.0	88936	
Ylemmät toimihenkilöt	2.6	6.1	10.0	79.8	1.4	100.0	327414	
Alemmat toimihenkilöt	5.4	5.8	7.5	79.3	2.0	100.0	407895	
Työntekijät	7.1	9.8	8.1	74.6	0.5	100.0	432490	
Työttömät	0.8	4.0	8.6	86.5	.	100.0	153651	
Opiskelijat	4.2	6.4	5.7	83.2	0.4	100.0	368192	
Eläkeläiset	0.9	1.5	3.3	92.5	1.8	100.0	469356	
Omaa kotitaloutta hoitavat yms.	5.6	4.3	4.7	83.4	1.9	100.0	80691	
KOTITALOUSTYYPPI								
Yksinasuva 15-34 v.	4.6	9.0	4.6	81.8	.	100.0	356883	
Yksinasuva 35-54 v.	1.3	1.3	3.9	90.9	2.7	100.0	240830	
Yksinasuva 55-74 v.	1.0	.	4.3	92.7	2.0	100.0	306610	
Lapsiperhe	5.9	8.7	9.3	75.3	0.8	100.0	618047	
Kahden tai us. aikuisen talous	4.2	5.1	7.7	81.6	1.4	100.0	850569	
KOTITALOUDEN BRUTTOTULOLUOKKA								
Alin neljännes	1.9	2.3	2.1	92.7	1.1	100.0	613985	
2. alin neljännes	2.0	5.9	7.2	83.3	1.5	100.0	589714	
2. ylin neljännes	6.1	6.7	9.3	77.1	0.8	100.0	575666	
Ylin neljännes	7.0	7.9	8.7	75.0	1.3	100.0	482786	
Eos tai puuttuva tieto	2.2	6.3	9.9	79.6	2.1	100.0	110788	

Taulukko 16. Uusi vai käytetty auto, auton ostoon myönteisesti vastanneet,
(02/2002) prosenttia kotitalouksista

	Auton ostoaie						Yhteensä	
	Kyllä, varmasti		Mahdollisesti		N	%	N	%
	N	%	N	%				
MILLAINEN AUTO								
Uusi auto	23805	25.0	25129	19.0	48934	21.5		
Käytetty auto	66291	69.6	99075	74.8	165366	72.6		
Sekä uusi että käytetty auto	444	0.5	.	.	444	0.2		
Eos	4721	5.0	8223	6.2	12944	5.7		
Yhteensä	95261	100.0	132427	100.0	227688	100.0		

Taulukko 17. Tärkeimpien rahoitusmuotojen jakauma autonostossa,
(02/2002) auton ostoon myönteisesti vastanneet,
prosenttia kotitalouksista

	Vastaus	
	Tärkein	2. tärkein
AUTONOSTON		
RAHOITUSMUOTO		
Auton myyntitulo	N 95193	41137
	% 41.8	18.1
Omat säästöt	N 55879	56165
	% 24.5	24.7
Pankkilaina	N 34181	38798
	% 15.0	17.0
Osamaksukauppa	N 21393	43278
	% 9.4	19.0
Luottokorttiluotto	N 1544	2665
	% 0.7	1.2
Muun omaisuuden	N 4213	2703
myynti	% 1.9	1.2
Muu	N 8703	4171
	% 3.8	1.8
Eos	N 6582	38771
	% 2.9	17.0
Yhteensä	N 227688	227688
	% 100.0	100.0

Taulukko 18. Rahankäyttö joihinkin kulutuskohteisiin seuraavien 6 kk:n aikana, prosenttia kotitalouksista (02/2002)

	Vastaus					Yhteensä
	Kyllä	Ehkä	Ei	Eos		
KULUTUSKOHDE						
Asunnon korjaus	590390	163244	1615656	3649	2372939	
	24.9	6.9	68.1	0.2	100.0	
Rivi-%						
Kodin sisustus	779956	283822	1291397	17764	2372939	
	32.9	12.0	54.4	0.7	100.0	
Rivi-%						
Vapaa-ajan asunto	32247	21262	2315039	4391	2372939	
	1.4	0.9	97.6	0.2	100.0	
Rivi-%						
Viihde-elektroniiikka	520633	340451	1505638	6217	2372939	
	21.9	14.3	63.5	0.3	100.0	
Rivi-%						
Kodinkoneet	298849	224775	1844190	5125	2372939	
	12.6	9.5	77.7	0.2	100.0	
Rivi-%						
Kuluvälineet (ei auto)	210792	143387	2015065	3695	2372939	
	8.9	6.0	84.9	0.2	100.0	
Rivi-%						
Kalliit harrastus- ja ulkoiluvälineet	318812	149326	1902484	2317	2372939	
	13.4	6.3	80.2	0.1	100.0	
Rivi-%						
Vapaa-ajan matkat kotimaassa (väh. 4 pv)	1084522	393963	870353	24101	2372939	
	45.7	16.6	36.7	1.0	100.0	
Rivi-%						
Vapaa-ajan matkat ulkomailla	703339	361740	1285979	21881	2372939	
	29.6	15.2	54.2	0.9	100.0	
Rivi-%						

Taulukko 19. Joidenkin laitteiden yleisyys kotitalouksissa, prosenttia kotitalouksista (kysytään neljästi vuodessa: helmi-, touko-, elo- ja marraskuussa)

	Vastaus			Yhteensä
	Kyllä	Ei	Eos	
LAITE				
CD-soitin	N 1893418	478536	985	2372939
	Rivi-% 79.8	20.2	0.0	100.0
Televisio	N 2258320	113634	985	2372939
	Rivi-% 95.2	4.8	0.0	100.0
- Teksti-tv	N 1899708	461716	11515	2372939
	Rivi-% 80.1	19.5	0.5	100.0
- Laajakuva-tv	N 260348	2096400	16191	2372939
	Rivi-% 11.0	88.3	0.7	100.0
- Digi-tv tai -boksi	N 47772	2315974	9193	2372939
	Rivi-% 2.0	97.6	0.4	100.0
Kaapeli-tv tai satelliittiantenni	N 961838	1393971	17130	2372939
	Rivi-% 40.5	58.7	0.7	100.0
Videonauhuri	N 1900235	471719	985	2372939
	Rivi-% 80.1	19.9	0.0	100.0
DVD-laite	N 256334	2106403	10202	2372939
	Rivi-% 10.8	88.8	0.4	100.0
Videokamera	N 394589	1973629	4721	2372939
	Rivi-% 16.6	83.2	0.2	100.0
Digitaalikamera	N 177232	2188020	7687	2372939
	Rivi-% 7.5	92.2	0.3	100.0
Mikrotietokone	N 1329050	1042904	985	2372939
	Rivi-% 56.0	43.9	0.0	100.0
- CD-ROM/DVD-asema	N 1160849	1173801	38289	2372939
	Rivi-% 48.9	49.5	1.6	100.0
- Kirjoitin	N 1098840	1266166	7933	2372939
	Rivi-% 46.3	53.4	0.3	100.0

Taulukko 19. Joidenkin laitteiden yleisyys kotitalouksissa,
(02/2002) prosenttia kotitalouksista
(kysytään neljästi vuodessa: helmi-, touko-, elo- ja marraskuussa)

	Vastaus			Yhteensä
	Kyllä	Ei	Eos	
LAIITE	753007	1529467	90465	2372939
- Modeemi	31.7	64.5	3.8	100.0
	N	Rivi-%		
Internet-yhteys	968566	1391976	12397	2372939
	N	Rivi-%	0.5	100.0
- ISDN-, ADSL- tms. nopea liittymä	321369	1986959	64611	2372939
	N	Rivi-%	2.7	100.0
Pelikone (PlayStation tms.)	547811	1821958	3170	2372939
	N	Rivi-%	0.1	100.0
Lankapuhelin	1634442	737512	985	2372939
	N	Rivi-%	0.0	100.0
Matkapuhelin	2142300	229654	985	2372939
	N	Rivi-%	0.0	100.0
- Oma matkapuhelin	2021674	348392	2873	2372939
	N	Rivi-%	0.1	100.0
- Työsuhdematkapuhelin	556558	1813508	2873	2372939
	N	Rivi-%	0.1	100.0
- WAP/GPRS-puhelin	416408	1924891	31640	2372939
	N	Rivi-%	1.3	100.0
Henkilö- tms. auto	1794756	577198	985	2372939
	N	Rivi-%	0.0	100.0
- Oma auto	1728287	642656	1996	2372939
	N	Rivi-%	0.1	100.0
- Työsuhdeauto	173539	2197404	1996	2372939
	N	Rivi-%	0.1	100.0

Taulukko 20. Kotitalouksien autoistuneisuus kotitalouden koon mukaan, prosenttia kotitalouksista (kysytään neljästi vuodessa: helmi-, touko-, elo- ja marraskuussa)

	Auto			Yhteensä
	On auto	Ei autoa	Eos	
KOTITALOUDEN KOKO				
1 henkilö	432113 N	472210	.	904323
Rivi-%	47.8	52.2	.	100.0
2 henkilöä	692325 N	86726	.	779051
Rivi-%	88.9	11.1	.	100.0
3 henkilöä	292546 N	10248	985	303779
Rivi-%	96.3	3.4	0.3	100.0
4 henkilöä	246068 N	4505	.	250573
Rivi-%	98.2	1.8	.	100.0
5+ henkilöä	131704 N	3509	.	135213
Rivi-%	97.4	2.6	.	100.0
Yhteensä	1794756 N	577198	985	2372939
Rivi-%	75.6	24.3	0.0	100.0

Taulukko 21. Kotitalouden rahatilanne haastatteluhetkellä,
(02/2002) prosenttia kotitalouksista

	Rahatilanne nykyisin							Yhteensä	N
	Talous velkaantuu	Kulutukseen käytetään säästöjä	Rahat riittävät nipin napin	Talous pystyy säästämään hieman	Talous pystyy säästämään paljon	Eos tai puuttuva tieto	Yhteensä		
	Rivi-%	Rivi-%	Rivi-%	Rivi-%	Rivi-%	Rivi-%	Rivi-%		
Yhteensä	2.0	3.8	41.0	46.7	5.8	0.7	100.0	2372939	
SUKUPUOLI									
Mies	2.1	3.8	39.4	47.8	6.3	0.6	100.0	1190902	
Nainen	2.0	3.8	42.6	45.7	5.2	0.7	100.0	1182037	
IKÄ									
15-24	3.0	4.9	50.4	36.8	4.4	0.5	100.0	365399	
25-34	2.6	2.4	37.1	48.8	9.2	.	100.0	427174	
35-44	1.8	4.2	35.9	51.7	6.1	0.3	100.0	427512	
45-54	1.6	2.9	37.0	51.6	6.3	0.5	100.0	438996	
55-64	2.0	4.6	35.2	51.4	6.1	0.6	100.0	405448	
65-74	1.1	4.2	55.7	35.7	0.8	2.5	100.0	308410	
KOULUTUS									
Perusaste	3.0	3.1	50.4	38.9	3.1	1.4	100.0	747260	
Keskiaaste	1.9	4.7	42.0	46.2	4.7	0.5	100.0	1056812	
Korkea-aste	0.8	3.1	26.9	58.0	11.2	.	100.0	568867	
SUURALUE									
Pääkaupunkiseutu	1.4	6.2	31.5	49.2	11.0	0.7	100.0	467393	
Muu Etelä-Suomi	1.9	3.4	40.3	49.4	4.0	1.0	100.0	517441	
Länsi-Suomi	2.2	3.8	43.9	45.2	4.2	0.6	100.0	842062	
Itä-Suomi	2.7	1.5	46.5	45.5	3.3	0.4	100.0	272745	
Pohjois-Suomi	2.0	2.8	44.2	43.4	7.3	0.3	100.0	273298	

Taulukko 21. jatkuu Kotitalouden rahatilanne haastatteluhetkellä,
(02/2002) prosenttia kotitalouksista

	Rahatilanne nykyisin							N
	Talous velkaantuu	Kulutukseen käytetään säästöjä	Rahat riittävät nipin napin	Talous pystyy säästämään hieman	Talous pystyy säästämään paljon	Eos tai puuttuva tieto	Yhteensä	
	Rivi-%	Rivi-%	Rivi-%	Rivi-%	Rivi-%	Rivi-%	Rivi-%	
Yhteensä	2.0	3.8	41.0	46.7	5.8	0.7	100.0	2372939
SOSIOEKONOMINEN ASEMA								
Maatalousyrittäjät	11.3	.	47.4	35.5	5.8	.	100.0	44314
Muut yrittäjät	4.5	1.8	38.2	43.1	9.4	3.0	100.0	88936
Ylemmät toimihenkilöt	0.8	.	23.4	60.2	15.6	.	100.0	327414
Alemmat toimihenkilöt	2.0	2.1	29.6	58.0	8.3	.	100.0	407895
Työntekijät	1.7	2.7	36.5	54.1	4.8	0.2	100.0	482490
Työttömät	2.0	10.3	60.2	27.5	.	.	100.0	153651
Opiskelijat	3.3	6.9	51.7	34.0	3.5	0.5	100.0	368192
Eläkeläiset	1.0	4.5	53.5	38.2	0.6	2.2	100.0	469356
Omaa kotitaloutta hoitavat yms. KOTITALOUSTYYPPI	1.3	7.2	35.6	50.2	5.7	.	100.0	80691
Yksinasuva 15-34 v.	2.7	4.6	54.4	31.9	6.4	.	100.0	356883
Yksinasuva 35-54 v.	2.5	7.9	44.3	42.5	2.7	.	100.0	240830
Yksinasuva 55-74 v.	3.1	5.3	49.7	36.8	3.1	2.1	100.0	306610
Lapsiperhe	1.8	2.1	35.1	56.1	4.9	.	100.0	618047
Kahden tai us. aikuisen talous KOTITALOUDEN BRUTTOTULOLUOKKA	1.4	3.0	35.6	51.0	8.0	1.1	100.0	850569
Alin neljännes	3.9	7.4	67.5	20.7	.	0.5	100.0	613985
2. alin neljännes	1.3	3.5	42.4	49.1	2.6	1.0	100.0	589714
2. ylin neljännes	1.5	2.4	32.7	57.5	6.0	.	100.0	575666
Ylin neljännes	1.1	1.6	17.7	62.3	17.1	0.2	100.0	482786
Eos tai puuttuva tieto	2.2	2.1	32.0	54.6	3.9	5.2	100.0	110788

Taulukko 22. Kotitalouden säästömahdollisuudet seuraavien 12 kk:n aikana, prosenttia kotitalouksista (02/2002)

	Säästömahdollisuudet							Yhteensä	N
	Hyvin tod.näk. säästää	Melko tod.näk. säästää	Melko tod.näk. ei säästä	Hyvin tod.näk. ei säästä	Eos tai puuttuva tieto	Yhteensä			
	Rivi-%	Rivi-%	Rivi-%	Rivi-%	Rivi-%	Rivi-%	Rivi-%		
Yhteensä	43.6	30.0	13.6	11.0	1.9	100.0	100.0	2372939	
SUKUPUOLI									
Mies	46.7	28.6	12.1	11.6	1.1	100.0	100.0	1190902	
Nainen	40.5	31.5	15.0	10.4	2.7	100.0	100.0	1182037	
IKÄ									
15-24	30.0	37.4	14.6	15.5	2.5	100.0	100.0	365399	
25-34	49.7	33.1	8.6	8.6	.	100.0	100.0	427174	
35-44	52.7	30.1	9.0	8.2	.	100.0	100.0	427512	
45-54	50.7	26.4	14.5	7.5	1.0	100.0	100.0	438996	
55-64	45.1	31.6	12.7	7.5	3.1	100.0	100.0	405448	
65-74	26.4	20.0	25.3	22.5	5.8	100.0	100.0	308410	
KOULUTUS									
Perusaste	31.1	32.8	17.3	13.5	5.2	100.0	100.0	747260	
Keskiaste	45.7	29.3	11.7	12.9	0.5	100.0	100.0	1056812	
Korkea-aste	56.1	27.6	12.1	4.2	.	100.0	100.0	568867	
SUURALUE									
Pääkaupunkiseutu	53.3	24.2	11.5	9.7	1.3	100.0	100.0	467393	
Muu Etelä-Suomi	46.8	28.2	12.4	10.8	1.9	100.0	100.0	517441	
Länsi-Suomi	39.4	32.9	14.7	10.8	2.1	100.0	100.0	842062	
Itä-Suomi	37.4	32.1	16.9	12.6	0.9	100.0	100.0	272745	
Pohjois-Suomi	40.0	32.2	12.5	12.6	2.7	100.0	100.0	273298	

Taulukko 22. jatkuu Kotitalouden säästömahdollisuudet seuraavien 12 kk:n aikana, prosenttia kotitalouksista (02/2002)

	Säästömahdollisuudet						N
	Hyvin tod.näk. säästää	Melko tod.näk. säästää	Melko tod.näk. ei säästä	Hyvin tod.näk. ei säästä	Eos tai puuttuva tieto	Yhteensä	
	Rivi-%	Rivi-%	Rivi-%	Rivi-%	Rivi-%		
Yhteensä	43.6	30.0	13.6	11.0	1.9	2372939	
SOSIOEKONOMINEN ASEMA							
Maatalousyrittäjät	41.8	37.4	8.8	9.2	2.9	44314	
Muut yrittäjät	58.2	24.2	9.8	6.2	1.5	88936	
Ylemmät toimihenkilöt	64.5	29.2	3.6	2.4	0.2	327414	
Alemmat toimihenkilöt	53.9	29.8	12.4	3.2	0.6	407895	
Työntekijät	50.2	32.6	11.0	6.0	0.2	432490	
Työttömät	19.4	32.1	18.2	27.5	2.9	153651	
Opiskelijat	30.2	36.6	14.6	17.2	1.4	368192	
Eläkeläiset	30.1	22.2	23.1	18.8	5.7	469356	
Omaa kotitaloutta hoitavat yms.	41.0	33.8	10.9	13.5	0.8	80691	
KOTITALOUSTYYPPI							
Yksinasuva 15-34 v.	30.6	38.2	12.5	17.8	0.8	356883	
Yksinasuva 35-54 v.	37.1	26.6	19.7	16.6	.	240830	
Yksinasuva 55-74 v.	37.1	18.5	23.7	15.4	5.2	306610	
Lapsiperhe	54.6	31.1	8.0	5.7	0.6	618047	
Kahden tai us. aikuisen talous	45.1	30.9	12.6	8.8	2.5	850569	
KOTITALOUDEN BRUTTOTULOLUOKKA							
Alin neljännes	19.7	25.5	24.6	27.2	2.9	613985	
2. alin neljännes	39.4	37.2	14.2	7.4	1.8	589714	
2. ylin neljännes	52.6	30.9	9.7	5.7	1.1	575666	
Ylin neljännes	70.8	23.4	4.0	1.5	0.3	482786	
Eos tai puuttuva tieto	32.5	40.5	11.2	9.0	6.9	110788	

Taulukko 23. Säästöjen pääasialliset käyttötarkoitukset,
(02/2002) säästämiseen myönteisesti vastanneet,
prosenttia kotitalouksista

	Vastaus				Yhteensä
	Kyllä	Ehkä	Ei	Eos	
KÄYTTÖTARKOITUS					
Asunto- tai muun velan hoito	927489 53.1	23347 1.3	790828 45.3	4627 0.3	1746291 100.0
Etukäteissäästäminen	209748	37727	1495608	3208	1746291
asunnon hankintaan	12.0	2.2	85.6	0.2	100.0
Kestokulutustavaroiden hankinta	489738 28.0	128313 7.3	1121919 64.2	6321 0.4	1746291 100.0
Matkustaminen tai lomanvietto	734502 42.1	145458 8.3	865043 49.5	1288 0.1	1746291 100.0
Pahan päivän vara	1037183 59.4	130007 7.4	577723 33.1	1378 0.1	1746291 100.0
Vanhuuden vara	539026 30.9	67931 3.9	1131465 64.8	7869 0.5	1746291 100.0
Muu tarkoitus	207781 11.9	30072 1.7	1497489 85.8	10949 0.6	1746291 100.0

Taulukko 24. Tärkeimmät sijoitusmuodot säästöille, (02/2002) säästämiseen myönteisesti vastanneet, prosenttia kotitalouksista (säästövakuutukset erotettu muista arvopapereista toukokuusta 2000 alkaen)

	Vastaus				Yhteensä
	Kyllä	Ehkä	Ei	Eos	
SIJOITUSMUOTO					
Pankkitilit tai -talletukset	1041998 59.7	63290 3.6	623323 35.7	17680 1.0	1746291 100.0
Asunto-osake	209382 12.0	77772 4.5	1443376 82.7	15761 0.9	1746291 100.0
Kiinteä omaisuus (ml. omakotitalo)	261175 15.0	73841 4.2	1399093 80.1	12182 0.7	1746291 100.0
Pörssiosakkeet	158456 9.1	111634 6.4	1454689 83.3	21512 1.2	1746291 100.0
Obligaatiot tai muut joukkovelkakirjat	26250 1.5	47022 2.7	1651753 94.6	21266 1.2	1746291 100.0
Sijoitusrahastot tai muut arvopaperit	189554 10.9	143075 8.2	1384595 79.3	29067 1.7	1746291 100.0
Säästövakuutukset	265138 15.2	120173 6.9	1332536 76.3	28444 1.6	1746291 100.0
Vapaa-ajan asunto	86656 5.0	33484 1.9	1614742 92.5	11409 0.7	1746291 100.0
Taide- ja arvoesineet	57886 3.3	96970 5.6	1579750 90.5	11685 0.7	1746291 100.0
Muu sijoitusmuoto	54004 3.1	22404 1.3	1647929 94.4	21954 1.3	1746291 100.0

Taulukko 25. Kotitalouden lainanottoaikomus seuraavien 12 kk:n aikana, prosenttia kotitalouksista

	Lainanottoaie						N
	Kyllä, varmasti	Mahdollisesti	Luuftavasti ei	Ei	Eos tai puuttuva tieto	Yhteensä	
	Rivi-%	Rivi-%	Rivi-%	Rivi-%	Rivi-%	Rivi-%	
Yhteensä	7.0	10.2	8.3	73.3	1.2	100.0	2372939
SUKUPUOLI							
Mies	6.9	11.6	7.6	72.3	1.5	100.0	1190902
Nainen	7.2	8.8	8.9	74.3	0.8	100.0	1182037
IKÄ							
15-24	9.9	15.4	14.1	58.5	2.2	100.0	365399
25-34	16.0	18.6	7.9	56.4	1.1	100.0	427174
35-44	6.3	13.5	11.2	68.8	0.2	100.0	427512
45-54	5.5	7.5	5.8	80.5	0.7	100.0	438996
55-64	2.8	3.9	5.8	86.4	1.0	100.0	405448
65-74	.	.	4.4	93.2	2.4	100.0	308410
KOULUTUS							
Perusaste	4.1	5.7	8.2	80.0	2.0	100.0	747260
Keskiaaste	8.2	11.5	9.4	69.8	1.1	100.0	1056812
Korkea-aste	8.8	13.8	6.2	71.0	0.2	100.0	568867
SUURALUE							
Pääkaupunkiseutu	9.4	10.6	7.0	72.1	0.8	100.0	467393
Muu Etelä-Suomi	7.9	8.8	6.0	75.9	1.4	100.0	517441
Länsi-Suomi	6.6	11.9	9.7	70.4	1.5	100.0	842062
Itä-Suomi	6.8	7.4	7.9	77.6	0.4	100.0	272745
Pohjois-Suomi	2.9	10.0	10.5	75.4	1.1	100.0	273298

Taulukko 25. jatkuu Kotitalouden lainanottoaikomus seuraavien 12 kk:n aikana, prosenttia kotitalouksista (02/2002)

	Lainanottoaie						N
	Kyllä, varmasti	Mahdollisesti	Luultavasti ei	Ei	Eos tai puuttuva tieto	Yhteensä	
	Rivi-%	Rivi-%	Rivi-%	Rivi-%	Rivi-%	Rivi-%	
Yhteensä	7.0	10.2	8.3	73.3	1.2	100.0	2372939
SOSIOEKONOMINEN ASEMA							
Maatalousyrittäjät	20.4	12.3	6.6	60.8	.	100.0	44314
Muut yrittäjät	8.8	8.6	14.9	66.1	1.5	100.0	88936
Ylemmät toimihenkilöt	8.3	14.6	7.5	68.9	0.6	100.0	327414
Alemmat toimihenkilöt	10.4	14.2	7.0	68.2	0.3	100.0	407895
Työntekijät	6.0	10.5	10.0	71.9	1.5	100.0	432490
Työttömät	2.0	7.5	4.5	82.5	3.5	100.0	153651
Opiskelijat	11.8	14.0	12.3	59.7	2.2	100.0	368192
Eläkeläiset	1.0	0.5	5.5	92.2	0.8	100.0	469356
Omaa kotitaloutta hoitavat yms.	4.4	15.9	6.0	73.7	.	100.0	80691
KOTITALOUSTYYPPI							
Yksinasuva 15-34 v.	15.4	18.7	11.5	53.5	0.9	100.0	356883
Yksinasuva 35-54 v.	2.8	3.9	6.5	86.8	.	100.0	240830
Yksinasuva 55-74 v.	1.0	.	4.1	92.8	2.1	100.0	306610
Lapsiperhe	7.9	15.0	9.5	66.2	1.4	100.0	618047
Kahden tai us. aikuisen talous	6.3	8.6	8.0	75.9	1.1	100.0	850569
KOTITALOUDEN BRUTTOTULOLUOKKA							
Alin neljännes	6.5	7.2	8.3	76.9	1.0	100.0	613985
2. alin neljännes	6.2	8.5	6.5	77.5	1.3	100.0	589714
2. ylin neljännes	6.7	12.0	9.4	71.5	0.5	100.0	575666
Ylin neljännes	10.4	13.9	8.6	66.4	0.7	100.0	482786
Eos tai puuttuva tieto	1.6	10.6	9.7	70.7	7.3	100.0	110788

Taulukko 26. Lainojen käyttötarkoitukset,
(02/2002) lainanottoon myönteisesti vastanneet,
prosenttia kotitalouksista

	Vastaus					Yhteensä
	Kyllä	Ehkä	Ei	Eos		
KÄYTTÖTARKOITUS						
Asunto-osake	73626 18.0	39909 9.7	295947 72.3	.	409482 100.0	
Kiinteä omaisuus (ml. omakotitalo)	64255 15.7	28093 6.9	317134 77.4	.	409482 100.0	
Opinnot	72114 17.6	6309 1.5	329085 80.4	1974 0.5	409482 100.0	
Kestotavarat, matkat	111222 27.2	53257 13.0	243731 59.5	1272 0.3	409482 100.0	
Arvopaperit	1077 0.3	8220 2.0	400185 97.7	.	409482 100.0	
Muu lainanottotarve	45401 11.1	22687 5.5	341394 83.4	.	409482 100.0	

Taulukko 27. Kuluttajabarometriin vastanneiden jakautuminen eri taustatietojen mukaan, prosenttia vastanneista (02/2002)

	Sukupuoli					
	Mies		Nainen		Yhteensä	
	N	%	N	%	N	%
Yhteensä	817	100.0	808	100.0	1625	100.0
ÄIDINKIELI						
Suomi	762	93.3	746	92.3	1508	92.8
Ruotsi	50	6.1	49	6.1	99	6.1
Muu kieli	5	0.6	13	1.6	18	1.1
IKÄ						
15-24	133	16.3	146	18.1	279	17.2
25-34	139	17.0	121	15.0	260	16.0
35-44	160	19.6	161	19.9	321	19.8
45-54	183	22.4	154	19.1	337	20.7
55-64	129	15.8	132	16.3	261	16.1
65-74	73	8.9	94	11.6	167	10.3
KOULUTUS						
Perusaste	284	34.8	272	33.7	556	34.2
Keskiaaste	351	43.0	305	37.7	656	40.4
Korkea-aste	182	22.3	231	28.6	413	25.4
SUURALUE						
Pääkaupunkiseutu	144	17.6	144	17.8	288	17.7
Muu Etelä-Suomi	184	22.5	179	22.2	363	22.3
Länsi-Suomi	285	34.9	292	36.1	577	35.5
Itä-Suomi	101	12.4	88	10.9	189	11.6
Pohjois-Suomi	103	12.6	105	13.0	208	12.8

Taulukko 27. jatkuu Kuluttajabarometriin vastanneiden jakautuminen eri taustatietojen mukaan, prosenttia vastanneista (02/2002)

	Sukupuoli					
	Mies		Nainen		Yhteensä	
	N	%	N	%	N	%
Yhteensä	817	100.0	808	100.0	1625	100.0
SOSIOEKONOMINEN ASEMA						
Maatalousyrittäjät	29	3.5	12	1.5	41	2.5
Muut yrittäjät	50	6.1	22	2.7	72	4.4
Ylemmät toimihenkilöt	123	15.1	103	12.7	226	13.9
Alemmat toimihenkilöt	80	9.8	210	26.0	290	17.8
Työntekijät	226	27.7	68	8.4	294	18.1
Työttömät	44	5.4	46	5.7	90	5.5
Opiskelijat	122	14.9	151	18.7	273	16.8
Eläkeläiset	133	16.3	134	16.6	267	16.4
Omaa kotitaloutta hoitavat yms.	10	1.2	62	7.7	72	4.4
KOTITALOUSTYYPPI						
Yksinasuva 15-34 v.	60	7.3	53	6.6	113	7.0
Yksinasuva 35-54 v.	47	5.8	29	3.6	76	4.7
Yksinasuva 55-74 v.	40	4.9	57	7.1	97	6.0
Lapsiperhe	315	38.6	336	41.6	651	40.1
Kahden tai us. aikuisen talous	355	43.5	333	41.2	688	42.3
KOTITALOUDEN BRUTTOTULOLUOKKA						
Alin neljännes	111	13.6	143	17.7	254	15.6
2. alin neljännes	171	20.9	174	21.5	345	21.2
2. ylin neljännes	232	28.4	241	29.8	473	29.1
Ylin neljännes	256	31.3	177	21.9	433	26.6
Eos tai puuttuva tieto	47	5.8	73	9.0	120	7.4

Taulukko 28. Kuluttajabarometriin vastanneet kotitalouden rakenteen ja koon mukaan, (02/2002) henkilöitä

	Kotitalouden koko						Yhteensä
	1 henkilö	2 henkilöä	3 henkilöä	4 henkilöä	5 henkilöä	6+ henkilöä	
KOTITALOUDEN RAKENNE							
1 aikuinen	285	285
1 aik. ja 1+ l.	.	29	10	3	.	.	43
2 aikuista	.	551	551
2 aik. ja 1 l.	.	.	186	.	.	.	186
3 aikuista	.	.	113	.	.	.	113
2 aik. ja 2 l.	.	.	.	190	.	.	190
3 aik. ja 1 l.	.	.	.	61	.	.	61
4 aikuista	.	.	.	21	.	.	21
2 aik. ja 3+ l.	80	27	107
3 aik. ja 2+ l.	32	11	43
4+ aik. ja 1+ l.	11	10	21
Muu talous	1	4
Yhteensä	286	580	309	275	126	49	1625

JULKAISUT

Kuluttajabarometrin tuloksista ilmestyvät Tilastokeskuksen
Tulot ja kulutus -sarjassa
seuraavat julkaisut:

Kuluttajabarometri-kuukausijulkaisussa esitetään laajasti tutkimuksen aikasarjatiedot noin kahden viikon kuluessa haastatteluista. Tuotenumero 9690.

Kuluttajabarometri maakunnittain -julkaisussa on tekstikatsaus keskeisistä tuloksista sekä graafiset esitykset tärkeimmistä muuttujista maakunnittain. Julkaisu ilmestyy neljännesvuosittain. Tuotenumero 9601.

Kuluttajabarometri: taulukot -julkaisussa esitetään tarkkaa tietoa kysymysten vastausjakaumista. Taustatietoina käytetään useita vastaajaa ja hänen kotitalouttaan kuvaavia muuttujia. Julkaisu ilmestyy kuukausittain. Tuotenumero 9602.

Lisäksi toisinaan julkaistaan tietoa johonkin mielenkiintoiseen ilmiöön tai tapahtumaan liittyen, kuten esimerkiksi ***vaalipuntarit*** viime eduskunta- ja kunnallisvaalien alla.

Julkaisuja toimitetaan myös sähköisessä PDF-muodossa (Acrobat Reader). Tilastokeskuksesta on tilattavissa kuluttajabarometrin muutakin taulukko- ja kuviomateriaalia.

Yhteystiedot:

Tilastokeskus/Markkinointipalvelut

puh. (09) 1734 2011

faksi (09) 1734 2500

myynti@tilastokeskus.fi

Postitus
2 Ik kirje

PMM
Sopimus
00022/1

SVT Suomen virallinen tilasto
Finlands officiella statistik
Official Statistics of Finland

Tulot ja kulutus 2002:7
Inkomst och konsumtion
Income and Consumption

Lisätietoja – Förfrågningar – Inquiries

Pertti Kangassalo
(09) 1734 3598

Pellervo Marja-aho
(09) 1734 3349

kuluttaja.barometri@tilastokeskus.fi

Vastaava tilastojohtaja – Ansvarig statistikdirektör –
Director in charge

Markku Suur-Kujala

Kuluttajabarometri on haastattelututkimus (survey), jolla selvitetään suomalaisten kuluttajien mielikuvia yleisistä ja oman kotitalouden taloudellisesta kehityksestä sekä aikomuksia tehdä suuria hankintoja, säästää tai ottaa lainaa.

Tämä julkaisu sisältää tarkkaa jakaumatietoa kuluttajabarometrin vastauksista eri taustamuuttujien mukaan. Julkaisussa on tietoa myös erilaisten kestotavaroiden yleisyydestä kotitalouksissa. Lisäksi siitä selviää tutkimukseen vastanneiden henkilöiden ja kotitalouksien jakauma taustamuuttujittain.