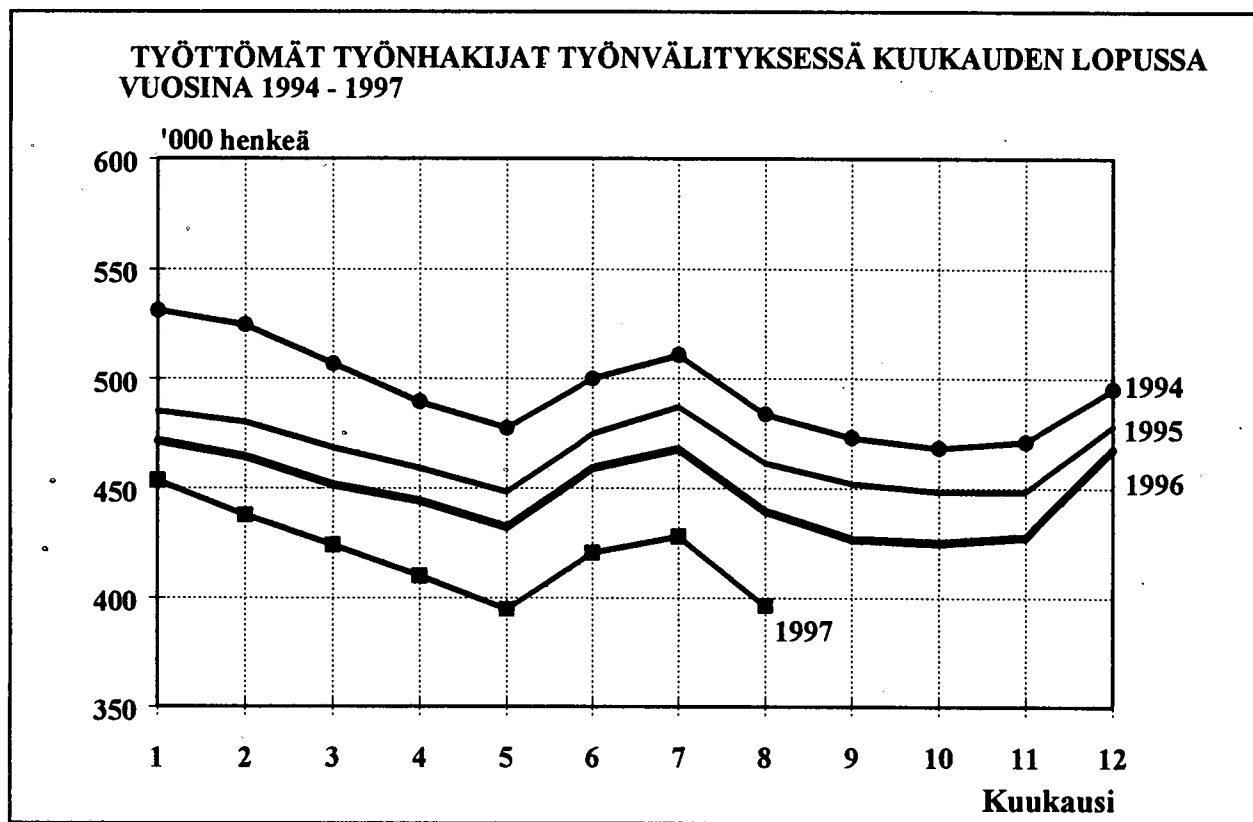


TYÖMINISTERIÖN TILASTOJA

1997 Elokuu



SISÄLLYS

Kuukausittain julkaistavat taulut	Sivu
1. Yhteenveto julkaisuun sisältyvistä tärkeimmistä kuukausitiedoista	3
2. Työttömät työnhakijat ja avoimet työpaikat työvoimapiireittäin	4
3. Työttömät työnhakijat ja avoimet työpaikat lääneittäin	5
4. Työttömät työnhakijat (ilman lomautettuja) ja avoimet työpaikat ammattiryhmittäin	6
5. Työttömät työnhakijat (ilman lomautettuja), lomautetut ja avoimet työpaikat toimialoittain	8
6. Työnhakijat ja avoimet työpaikat koulutuksen mukaan	9
7. Avoimet työpaikat ammattiryhmittäin ja työvoimapiireittäin	11
8. Työttömät työnhakijat (ilman lomautettuja) ammattiryhmittäin ja työvoimapiireittäin	12
9. Työttömät työnhakijat (ilman lomautettuja) ikäryhmittäin ja työvoimapiireittäin	13
10. Työttömät työnhakijat (ilman lomautettuja) työttömyyden keston mukaan, työvoimapiireittäin	14
11. Työttömät työnhakijat ja toimeentuloturva työvoimapiireittäin	15
12. Työnhakijat työllisyyden mukaan, työvoimapiireittäin	16
13. Kuukauden aikana alkaneet työttömyysjaksot aikaisemman toiminnan mukaan, työvoimapiireittäin	17
14. Kuukauden aikana työvoimatoimistoissa olleet työnhakijat ja avoimet työpaikat työvoimapiireittäin	18
15. Kuukauden aikana työvoimatoimistoissa avoinna olleet työpaikat ja täyttyneet työpaikat ammattiryhmittäin	19
16. Kuukauden aikana täyttyneiden työpaikkojen avoinnaolon kesto työvoimapiireittäin	20
17. Kuukauden aikana työvoimatoimistoissa olleet työnhakijat ja työnhauksen päättäneet ammattiryhmittäin	21



	Sivu
18. Työnvälitykset ja muut tapahtumat kuukauden aikana työvoimapiireittäin	22
19. Työvoimakoulutuksessa olevat tavoiteammatin ja koulutustyövoimapiirin mukaan	23
20. Palkkaperusteisilla toimenpiteillä työllistetyt kuukauden lopussa työvoimapiireittäin	24

LIITETAULUKOT

21. Työttömät työnhakijat (ilman lomautettuja) työttömyyden keston ja iän mukaan	25
22. Työttömät työnhakijat (ilman lomautettuja) työttömyyden keston mukaan, ammattiryhmittäin	26

KUVIOT

1. Työttömät työnhakijat ja avoimet työpaikat	27
2. Kuntien työttömyysasteet	28

Taulukoiden selityksiä	29
-------------------------------	----

Työvälytystilastossa käytettävä ammattiluokitus	30
--	----

**TAULUKKO 1. YHTENVETO JULKAISUUN SISÄLTYVISTÄ TÄRKEIMMISTÄ
KUUKAUSITIEDOISTA**

	VIII/1997	VII/1997	VIII/1996	MUUTOS EDELL. VUOD. %
<u>KUUKAUDEN LOPUSSA:</u>				
AVOIMET TYÖPAIKAT	11622	10776	8638	34,5
KAIKKI TYÖNHAKIJAT	634111	678476	676151	-6,2
TYÖTTÖMÄT TYÖNHAKIJAT	396278	427922	439572	-9,8
- MIEHET	199666	211476	228948	-12,8
- NAISET	196612	216446	210624	-6,7
- TYÖTTÖMYYSKASSAN JÄSENET	194879	209746	229011	-14,9
- TYÖMARKKINATUKEEN OIKEUTETUT	219422	234337	211467	3,8
- PERUSPÄIVÄRAHAN SAAJAT *		24058	29570	
- LOMAUTETUT	7331	10507	10829	-32,3
TYÖTTÖMÄT ILMAN LOMAUTETTUJA	388947	417415	428743	-9,3
- ALLE 25-VUOTIAAT	52684	66178	67690	-22,2
- YLI VUODEN TYÖTTÖMÄNÄ OLLEET	123604	126965	134417	-8,0
TYÖTTÖMYYSELÄKKEELLÄ OLEVAT	41468	41025	38170	8,6
LYHENNETYLLÄ TYÖVIKOLLA OLEVAT	5597	5627	7132	-21,5
<u>KUUKAUDEN AIKANA:</u>				
AVOIMIA TYÖPAIKKOJA YHTEENSÄ	28122	30075	23149	21,5
- KUUKAUDEN UUDET	18190	17483	15237	19,4
- TÄYTTYNEET TYÖPAIKAT	16837	19192	14388	17,0
TYÖNHAKIJOITA YHTEENSÄ	698719	710534	738592	-5,4
TYÖTTÖMIÄ TYÖNHAKIJOITA YHTEENSÄ	459940	449756	496452	-7,4
- KUUKAUDEN UUDET	19496	17106	20112	-3,1
- TYÖNHAUN PÄÄTTÄNEET	49542	23719	44461	11,4
<u>KUUKAUDEN LOPUSSA:</u>				
TYÖVOIMAKOULUTUKSESSA	36620	33203	31227	17,3
SIOJITETTUINA TOIMENPITEILLÄ	62714	59536	64866	-3,3
- VALTION TYÖTEHTÄVÄT	10943	11462	11713	-6,6
- KUNTIEN JA KUNTAINLIITTOJEN TYÖT	26741	24251	30748	-13,0
- YKSITYINEN SEKTORI	25030	23823	22405	11,7
TYÖMARKKINATUEN TYÖHARJOITTELUSSA	9001	9767	9264	-2,8

* EDELLISEN KUUKAUDEN LUKU

TAULUKKO 2. TYÖTTÖMÄT TYÖNHAKIJAT JA AVOIMET TYÖPAIKAT TYÖVOIMAPIIREITTÄIN, 29.8.1997

TYÖVOIMAPIIRI	TYÖTTÖMÄT TYÖNHAKIJAT		MUUTOS		TYÖTTÖ-		AVOIMET TYÖPAIKAT		MUUTOS	
	29.8.1997	31.7.1997	30.8.1996	29.8.1997	MYYS-	29.8.1997	31.7.1997	30.8.1996	29.8.1997	30.8.1996
					ASTE(1)					
UUDENMAAN	90252	97643	103303	-13051	12,5	3809	3264	2626	1183	
TURUN	29768	31970	33803	-4035	13,6	1320	1279	981	339	
SATAKUNNAN	20606	22192	22251	-1645	17,2	773	830	507	266	
HÄMEEN	62721	67226	69059	-6338	16,9	1708	1487	1205	503	
KYMEN	27140	28723	28745	-1605	17,1	426	436	370	56	
MIKKELIN	17235	18653	18787	-1552	17,8	324	343	241	83	
VAASAN	28316	31095	31969	-3653	13,4	885	822	694	191	
KESKI-SUOMEN	23182	24893	24978	-1796	18,7	671	666	430	241	
KUOPION	20973	22576	22936	-1963	17,3	398	434	307	91	
POHJ.-KARJALAN	17117	18687	18579	-1462	21,4	225	221	138	87	
KAINUUN	9700	10486	10654	-954	22,6	96	132	102	-6	
OULUN	27570	30232	31084	-3514	16,1	684	551	581	103	
LAPIN	21698	23546	23424	-1726	23,1	303	311	456	-153	
KOKO MAA	396278	427922	439572	-43294	15,6	11622	10776	8638	2984	

1) TYÖTTÖMIEN TYÖNHAKIJOIDEN PROSENTTINEN OSUUS ARVOIDUSTA TYÖVOIMASTA

TAULUKKO 3. TYÖTTÖMÄT TYÖNHAKIJAT JA AVOIMET TYÖPAIKAT LÄÄNEITTÄIN, 29.8.1997

LÄÄNI	TYÖTTÖMÄT TYÖNHAKIJAT		TYÖTTÖMYYS- ASTE, % (LOMAUTET MUK.LUK.)	LYHENNE- TYLLÄ TYÖVIK.	AVOIMET TYÖPAIKAT	
	TYÖTTÖMÄT	TYÖNHAKIJAT				
	YHTEENSÄ	ILMAN LOMAUT	LOMAUTETUT			
UUDENMAAN	90252	88984	1268	12,5	1000	3809
TURUN JA PORIN	53104	51696	1408	15,3	678	2055
AHVENANMAA	425	420	5	3,5	12	132
HÄMEEN	59566	58513	1053	16,5	829	1614
KYMIEN	27140	26612	528	17,1	584	426
MIKKELIN	17235	16927	308	17,8	382	324
POHJOIS-KARJALAN	17117	16844	273	21,4	185	225
KUOPION	20973	20696	277	17,3	280	398
KESKI-SUOMEN	23182	22740	442	18,7	325	671
VAASAN	28316	27521	795	13,4	788	885
OULUN	37270	36617	653	17,3	369	780
LAPIN	21698	21377	321	23,1	165	303
YHTEENSÄ	396278	388947	7331	15,6	5597	11622

**TAULUKKO 4. TYÖTTÖMÄT TYÖNHAKIJAT (ILMAN LOMAUTETTUJA) JA AVOIMET TYÖPAIKAT
AMMATTIRYHMITTÄIN, 29.8.1997**

AMMATTIRYHMÄ	TYÖTTÖMÄT TYÖNHAKIJAT			AVOIMET TYÖPAIKAT
	YHTEENSÄ	MIEHET	NAISET	
TEKNINEN, LUONNONT.,YHTEISK., YM TYÖ	33890	19462	14428	1041
TEKNIIKAN ALAN TYÖ	15757	12648	3109	447
KEMIAN JA FYSIIKAN ALAN TYÖ	1644	496	1148	23
BIOLOGIAN ALAN TYÖ	1036	543	493	6
OPETUSALAN TYÖ	6854	1774	5080	385
USKONNONALAN TYÖ	311	137	174	5
LAINOPILLINEN TYÖ	530	286	244	4
TOIMITTAJAN TYÖ, JOUKKOViestintä	1257	542	715	24
TAIDE- JA VIHDEALAN TYÖ	3781	2011	1770	35
KIRJASTO- JA MUSEOALAN TYÖ	914	207	707	19
MUUT PÄÄRYHMÄN 0 AMMATIT	1806	818	988	93
TERVEYDENHUOLTO, SOSIAALIALANTYÖ	33017	2856	30161	1170
TERVEYDEN- JA SAIRAANHOITOTYÖ	14973	955	14018	344
TERVEYDENHUOLLON KUNTOUTTAVA TYÖ	1937	593	1344	55
HAMMASHOITOALAN TYÖ	666	28	638	35
APTEEKKIALAN TYÖ	317	23	294	32
ELÄINLÄÄKINTÄHUOLTO, YMPÄRISTÖNSUOJELU	193	88	105	4
SOSIAALIALAN TYÖ	7506	578	6928	238
LASTEN PÄIVÄHOIDON TYÖ	5987	90	5897	382
PSYKOLOGINEN TYÖ	201	42	159	20
HARRASTUS- JA VAPAA-AJANTOIM. OHJAUS	1067	390	677	46
MUU PÄÄRYHMÄÄN 1 KUULUVA TYÖ	170	69	101	14
HALLINTO- JA TOIMISTOTYÖ	48019	11376	36643	897
JULKISEN HALLINNON JOHTOTYÖ	461	261	200	34
LIIKKEYRITYSTEN JA JÄRJESTÖJEN JOHTOTYÖ	5729	4057	1672	94
HENKILÖSTÖ- JA TYÖVOIMA-ASIAIN HOITOT.	259	95	164	20
TALOUSHALL. SUUNNITTELU- JA TILINPITOT	3640	612	3028	88
SIHTEERI- JA TOIMISTOTYÖ	27228	2749	24479	251
ATK-ALAN TYÖ	2559	1463	1096	301
PANKKI- JA VAKUUTUSALAN TYÖ	5306	465	4841	67
MATKAILUALAN TYÖ	667	120	547	16
MUU HALLINTO- JA TOIMISTOTYÖ	2170	1554	616	26
KAUPALLINEN TYÖ	31752	11456	20296	2430
MAINOS- JA MARKKINOINTITYÖ	1926	949	977	51
KIINT., PALVEL. JA ARVOPAP. MYYNTI	355	208	147	71
OSTOTYÖ	573	383	190	6
KAUPPAEDUSTUS- JA KONTTORIMYYNTITYÖ	6000	3687	2313	1588
TAVAROIDEN MYYNTITYÖ	22595	6146	16449	704
MUU KAUPALLINEN TYÖ	303	83	220	10
MAA- JA METSÄTALOUSTYÖ, KALASTUSALA	14199	9812	4387	436
MAATILATALOUS, ELÄINTENHOITO	5665	3019	2646	167
PUUTARHA- JA PUISTOTYÖ	2268	721	1547	229
RIISTANHOITO, METSÄSTYS	9	7	2	0
KALASTUS	371	310	61	2
METSÄTYÖ	5872	5744	128	38
MUU MAA- JA METSÄTALOUSTYÖ	14	11	3	0

AMMATTIRYHMÄ	TYÖTTÖMÄT TYÖNHAKIJAT			AVOIMET
	YHTEENSÄ	MIEHET	NAISET	TYÖPAIKAT
KULJETUS- JA LIIKENNETYÖ	15207	12291	2916	309
MERIPÄÄLLYSTYÖ	437	419	18	66
KANSI- JA KONEMIEHISTÖTYÖ	541	524	17	6
LENTOKULJETUSTYÖ	84	80	4	5
VETURIN- JA MOOTTORIV.KULJETUSTYÖ	39	39	0	0
TIELIIKENNETYÖ	10250	9850	400	122
LIIKENTEEN JOHTO, LIIKENT.PALVELUTYÖ	573	441	132	9
POSTI- JA TIETOLIIKENNETYÖ	1864	165	1699	40
POSTINKANTAJANTYÖ	1355	720	635	57
MUU KULJETUS- JA LIIKENNETYÖ	64	53	11	4
RAKENNUSTYÖ, KAIVOS- JA LOUHINTATYÖ	32064	31258	806	884
KAIVOS- JA LOUHINTATYÖ	598	590	8	17
ÖLJYNPORAUS, TURPEENNOSTO	83	81	2	3
TALONRAKENNUSTYÖ	26879	26297	582	734
MAA- JA VESIRAKENNUSTYÖ	1019	1010	9	32
TYÖKONEIDEN KÄYTTÖ	3485	3280	205	98
TEOLLINEN TYÖ	87492	62773	24719	2404
TEKSTIILITYÖ	1792	290	1502	19
OMPELUTYÖ	8467	398	8069	67
JALKINE- JA NAHKATYÖ	1067	318	749	7
TERÄS-, METALLITEHDAS- JA VALIMOTYÖ	1053	907	146	22
HIENOMEKAANINEN TYÖ	748	603	145	17
KONEPAJA- JA RAKENNUSMETALLITYÖ	24401	22915	1486	1012
SÄHKÖTYÖ	9743	8436	1307	422
PUUTYÖ	7440	6189	1251	180
MAALAUSTYÖ	1206	1023	183	19
RADIO-, TV- JA ELOKUVATEKNINEN TYÖ	149	129	20	1
GRAAFINEN TYÖ	3475	1828	1647	72
LASI-, KERAAMINEN- JA TIILITYÖ	558	269	289	62
ELINTARVIKETEOLLISUUSTYÖ	4470	1852	2618	153
KEMIANPROSESSITYÖ	815	656	159	14
MASSA- JA PAPERITYÖ	1716	1286	430	7
KUMI- JA MUOVITUOTETYÖ	1335	854	481	45
MUU TEOLLINEN TYÖ	1195	817	378	20
KIINTEIDEN KONEIDEN KÄYTTÖ	263	249	14	5
PAKKAUS-, VARASTO- JA AHTAUSTYÖ	7445	4676	2769	222
SEKATYÖ	10154	9078	1076	38
PALVELUTYÖ	47581	10851	36730	2049
VARTIOINTI- JA SUOJELUTYÖ	1188	1031	157	85
MAJOITUSLIIKE- JA SUURTALOUSTYÖ	17426	3735	13691	469
TARJOILUTYÖ	7707	1697	6010	351
KOTITALOUSTYÖ	349	3	346	31
KIINTEISTÖNHOITO- JA SIIVOUSTYÖ	16717	3510	13207	839
HYGIENIA JA KAUNEUDENHOITOTYÖ	2552	100	2452	101
PESULA- JA SILITYSTYÖ	606	84	522	15
AMMATTIM. URHEILU- JA LIIKUNTATYÖ	168	117	51	4
SOTILASTYÖ	74	70	4	102
MUU PALVELUTYÖ	794	504	290	52
MUUALLA LUOKITTELEMATON TYÖ	45726	22489	23237	2
KOULULAISET JA OPISKELIJAT	1073	563	510	0
ILMAN AMMATTIÄ OLEVAT	35646	18329	17317	2
AMMATINVAIHTAJAT	4678	1947	2731	0
VASTAVALMISTUNEET	4327	1649	2678	0
YHTEENSÄ	388947	194624	194323	11622

**TAULUKKO 5. TYÖTTÖMÄT TYÖNHAKIJAT (ILMAN LOMAUTETTUJA), LOMAUTETUT
JA AVOIMET TYÖPAIKAT TOIMIALOITTAIN, 29.8.1997**

TOIMIALA	TYÖTTÖMÄT TYÖNHAKIJAT			LOMAU- TETUT TYÖPAIKAT	AVOIMET TYÖPAIKAT
	YHTEENSÄ	MIEHET	NAISET		
A MAATALOUS, RIISTA- JA METSÄTALO	10965	7489	3476	317	396
B KALATALOUS	709	507	202	7	3
C MINERAALIEN KAIVUU	702	596	106	20	54
D TEOLLISUUS	31764	19176	12588	1164	2106
E SÄHKÖ-, KAASU- JA VESIHUOLTO	1039	767	272	32	56
F RAKENTAMINEN	20428	18514	1914	948	989
G TUKKU- JA VÄHITT.KAUPPA, KORJAU	18528	7251	11277	198	1663
H MAJOITUS- JA RAVITSEMISTOIMINTA	8476	2525	5951	163	820
I KULJETUS, VARASTOINTI JA TIETOLIIK	9617	6876	2741	172	368
J RAHOITUSTOIMINTA	3456	625	2831	9	107
K KIINTEISTÖ-,VUOKRAUS- JA TUTKIM.P	15928	7900	8028	185	1914
L JULKINEN HALLINTO JA MAANPUOL.;	60895	28515	32380	124	607
M KOULUTUS	11763	4371	7392	63	355
N TERV.HUOLTO JA SOSIAALIPALVELU	30280	4955	25325	216	785
O MUUT YHTEISKUN. JA HENKILÖK.PAL	18242	8378	9864	203	897
P TYÖNANTAJAKOTITALOUDET	778	411	367	2	265
Q KANSAINVÄLISETJÄRJ. JA ULKOM. ED	124	40	84	4	3
X TOIMIALA TUNTEMATON	145253	75728	69525	3504	234
YHTEENSÄ	388947	194624	194323	7331	11622

TAULUKKO 6. TYÖNHAKIJAT JA AVOIMET TYÖPAIKAT KOULUTUKSEN MUKAAN 29.8.1997

KOULUTUSASTE KOULUTUSALA TAI TUTKINTO	TYÖNHAKIJAT				AVOIMET TYÖPAIKAT	
	YHTEENSÄ	TYÖTT. ILMAN LOMAUTETT.	TYÖTTÖ- MISTÄ VASTAV.	VALTION TYÖLLIS- TÄMÄT	KUNTIEN TYÖLLIS- TÄMÄT	
PERUSASTEEN ALEMPI KOULUTUS	192337	121526	517	2929	5903	129
PERUSASTEEN YLEMPI KOULUTUS	94985	62776	793	1343	4694	272
KESKIKOULUTUTKINTO	27596	17977	118	473	966	17
PERUSKOULUTUTKINTO	64134	42669	638	841	3570	255
KANSANOPISTO, 10. LUOKKA YM.	3255	2130	37	29	158	0
KESKIASTEEN ALEMPI KOULUTUS	158308	95422	5603	2627	8877	698
KANSANKORKEAKOULU	418	261	3	8	17	0
HUMANISTINEN JA EST. KOULUTUS	2356	1475	52	51	113	0
OPETTAJAKOULUTUS	1515	876	80	11	104	3
MERKANTTI, KAUPPAKOULU	18219	11075	312	460	990	16
MUU KÄUPALLINEN KOULUTUS	5173	3245	76	108	213	1
METALLIALAN KOULUTUS	26581	17312	650	501	1030	196
SÄHKÖALAN KOULUTUS	5998	3759	90	143	222	31
RAKENNUSALAN KOULUTUS	13947	8028	371	358	755	23
PUUTEOLLISUUDEN KOULUTUS	5580	3624	202	83	341	2
TEKST.- JA VAATETUSTEOLL.KOUL.	7265	4538	133	70	478	4
MUU TEOLLISUUSAMM. KOULUTUS	7790	4999	355	127	348	19
LIIKENTEEN KOULUTUS	2101	1377	169	25	70	3
PERUSHOITAJA	6444	3122	327	7	541	24
LASTENHOITAJA	1769	914	41	5	109	16
SOSIAALIALAN HOITAJAKOULUTUS	6028	3196	193	31	589	12
MUU HOITOALAN KOULUTUS	8679	4745	1160	74	596	17
MAA- JA METSÄTALOUSALAN KOUL.	8321	4898	309	272	399	14
VARTIOINT.- JA SUOJELUALAN K.	348	220	16	5	19	5
KOTI- JA LAITOSTALOUDEN KOUL.	11266	6651	356	89	852	64
HOTELLI- JA RAVITSEMISPALV. KOUL.	15255	9068	630	161	921	233
PARTURIT JA KAMPAAJAT	2431	1526	49	26	122	15
MUU ERITYISALOJEN KOULUTUS	548	342	23	8	36	0
KOULUTUSALA TUNTEMATON	276	171	6	4	12	0
KESKIASTEEN YLEMPI KOULUTUS	125777	72731	6874	2752	5147	403
YLIOPPILAS	35399	20163	2305	409	1145	113
MUU YLEISSIVISTÄVÄ KOULUTUS	1557	1015	57	14	45	0
HUMANISTINEN JA ESTEETTINEN K.	3346	2182	366	32	221	2
OPETTAJAKOULUTUS	304	187	12	5	22	0
MERKONOMI, KAUPPAOPISTO	40214	22911	1815	1607	1857	110
MUU KAUPALLINEN KOULUTUS	819	461	12	23	40	5
TEKNIKKO (VANHA)	10793	6365	80	246	310	35
MUU TEKNISEN ALAN KOULUTUS	17340	10580	1167	248	784	57
LIIKENTEEN KOULUTUS	423	294	23	4	9	10
SAIRAANHOITAJA	2544	1355	109	15	118	22
MUU HOITOALAN KOULUTUS	3191	1606	127	21	162	19
MAA- JA METSÄTALOUSALAN KOUL.	1263	701	50	58	53	1
HOTELLI- JA RAVITSEMISALAN KOUL.	6404	3618	539	58	299	20
MUU ERIKOISALOJEN KOULUTUS	2098	1237	211	10	80	9
KOULUTUSALA TUNTEMATON	82	56	1	2	2	0

JATKUU

TAULUKKO 6. TYÖNHAKIJAT JA AVOIMET TYÖPAIKAT KOULUTUKSEN MUKAAN 29.8.1997

KOULUTUSASTE KOULUTUSALA TAI TUTKINTO	TYÖNHAKIJAT			AVOIMET TYÖPAIKAT		
	YHTEENSÄ	TYÖTT. ILM.LOMAU	VASTA- VALMIST.	VALTION TYÖLLIST.	KUNTIEN TYÖLLIST.	
ALIN KORKEA-ASTE	30464	16501	2187	493	1354	159
HUMANISTINEN JA ESTEETTINEN KO	2263	1551	199	46	77	0
LASTENTARHANOPETTAJA (VANHA)	904	495	5	2	34	4
MUU OPETTAJAKOULUTUS	1269	772	111	11	82	10
KAUPPA- JA HALLINTOALAN KOULUT	1889	1055	84	76	80	22
INSINÖÖRI (VANHA)	5307	3138	48	88	141	30
TEKNIKKO (UUSI)	3243	1701	227	86	140	26
LIIKENTEEN KOULUTUS	43	33	1	0	0	10
ERIKOISSAIRAANHOITAJA	6162	3005	624	16	344	19
TERVEYDENHOITAJA	2011	980	145	6	130	6
SOSIAALIALAN OHJAAJA	2123	1081	302	38	200	6
MUU HOITOALAN KOULUTUS	2014	927	170	17	48	20
MAA- JA METSÄTALOUSALAN KOUL.	1399	757	90	90	37	1
ERIKOISAL.KOUL. TAI KOUL. TUNTEM	1837	1006	181	17	41	5
ALEMPI KANDIDAATTIASTEEN KOUL	9453	5830	510	184	244	126
HUM. KAND.	1296	856	19	41	43	2
MUU HUMANIST. JA ESTEETT. KOUL.	453	313	17	10	8	0
PERUSKOULUN LUOKANOPETTAJA	402	247	10	4	12	12
LASTENTARHAN OPETTAJA (UUSI)	795	416	56	0	20	10
MUU OPETTAJAKOULUTUS	518	362	20	2	4	8
EKONOMI (VANHA)	1133	728	14	16	19	3
MUU YHTEISKUNTATJET.KOULUTUS	1531	948	49	57	47	7
INSINÖÖRI (UUSI)	2179	1210	287	35	65	63
LUONNONTIET. KAND.	494	327	9	13	13	3
LIIKENTEEN KOULUTUS	189	132	6	0	2	10
HOITOALAN KOULUTUS	319	197	18	1	6	8
MAA-JA METSÄTALOUSALAN K.	1	1	0	0	0	0
ERIKOISAL.KOUL. TAI KOUL. TUNTEM	143	93	5	5	5	0
YLEMPI KANDIDAATTIASTEEN KOUL	15471	9350	1007	526	309	83
FIL.KAND., HUMANIST. PÄÄAINE	2428	1489	153	116	54	5
MUU HUMANIST. JA ESTEETT. KOUL.	1032	715	80	10	20	1
KASVATUSTIET.KAND., OPETTAJAK.	540	348	84	2	3	5
FIL.KAND., OPETTAJAKOULUTUS	422	278	21	8	3	5
MUU OPETTAJAKOULUTUS	311	207	14	3	3	1
OIKEUSTIETEEN KAND.	775	494	71	29	12	4
KAUPPATIET.KAND., TALOUSTIET.KA	663	413	38	12	10	0
EKONOMI (UUSI)	891	540	46	16	18	0
VALTIOTIET. KAND.	924	545	50	51	26	0
YHTEISKUNTATIET.KAND	837	470	61	51	19	1
MUU YHTEISKUNTATIET.KOULUTUS	1280	729	135	65	34	9
DIPL.INSINÖÖRI	1807	1095	68	35	27	24
ARKKITEHTI	638	323	17	20	22	4
FIL.KAND., MATEM.-LUONNOTIET.PÄ	1481	897	93	76	31	3
LÄÄKETIET.LIS.	247	138	7	2	4	15
HAMMASLÄÄKETIET.LIS.	216	79	6	0	1	1
MUU HOITOALAN KOULUTUS	220	132	14	2	2	4
MAA- JA METSÄT. KAND.	407	233	46	16	9	0
MUU MAA- JA METSÄT. KOULUTUS	234	148	3	6	2	1
ERIKOISAL.KOUL. TAI KOUL. TUNTEM	118	77	0	6	9	0
TUTKIJAKOULUTUS TAI VASTAAVA	861	572	35	36	6	14
KOULUTUSASTE TUNTEMATON	6454	4238	532	71	207	9738
Y H T E E N S Ä	634110	388946	18058	10961	26741	11622

TAULUKKO 7. AVOIMET TYÖPAIKAT AMMATTIRYHMITTÄIN JA TYÖVOIMAPIIREITTÄIN, 29.8.1997

AMMATTIRYHMÄ	TYÖVOIMAPIIRI													
	UUDEN- MAAN	TURUN	SATA-HÄMEEN KUN- NAN	KYMEN	MIKKE- LIN	VAA- SAN	KESKI- SUO- MEN	KUO- PION	POHJ- KAR- JALAN	KAI- NUUN	OULUN	LAPIN	KOKO MAA	
TEKNINEN, LUONNONTIET., YHTEISKUNNALLINEN YM.	356	58	54	184	41	29	74	50	63	21	9	76	26	1041
TERVEYDENHUOLTO, SOSIAALIALAN TYÖ	403	118	54	143	85	45	102	53	35	28	12	64	28	1170
HALLINTO- JA TOIMISTOT	403	45	57	119	40	29	61	36	34	17	6	31	19	897
KAUPALLINEN TYÖ	851	316	184	341	77	84	137	83	101	73	15	124	44	2430
MAA- JA METSÄTALOUSTYÖ, KALASTUSALA	32	19	28	43	7	14	172	18	60	7	2	26	8	436
SIITÄ: METSÄTYÖ	0	1	3	1	0	2	2	6	6	3	1	9	4	38
KULJETUS- JA LIIKENNET	114	72	12	34	24	6	13	15	2	0	2	15	0	309
RAKENNUSTYÖ, KAIVOS- JA LOUHINTATYÖ	256	62	35	181	30	25	82	18	38	20	13	94	30	884
SIITÄ: TALONRAKENNUSTYÖ	237	53	24	149	28	21	65	17	32	11	9	64	24	734
TEOLLINEN TYÖ	623	397	181	438	69	59	158	118	33	37	18	167	106	2404
PALVELUTYÖ	770	233	168	225	53	33	85	280	32	22	19	87	42	2049
MUUALLA LUOKITTELEM.T	1	0	0	0	0	0	1	0	0	0	0	0	0	2
YHTEENSÄ	3809	1320	773	1708	426	324	885	671	398	225	96	684	303	11622

TAULUKKO 8. TYÖTTÖMÄT TYÖNHAKIJAT (ILMAN LOMAUTETTUJA) AMMATTIRYHMITTÄIN JA TYÖVOIMAPIIREITTÄIN, 29.8.1997

AMMATTIRYHMÄ	TYÖVOIMAPIIRI													
	UUDEN- MAAN	TURUN	SATA-HÄMEEN KUN- NAN	KYMIEN	MIKKE- LIN	VAA- SAN	KESKI- SUO- MEN	KUO- PION	POHJ- KAR- JALAN	KAI- NUUN	OULUN	LAPIN	KOKO MAA	
TEKNINEN, LUONNONTIET., YHTEISKUNNALLINEN YM.	10428	2813	1465	5406	1919	1132	1917	1897	1426	1225	609	2199	1454	33890
TERVEYDENHUOLTO, SOSIAALIALAN TYÖ	5837	2146	1835	5081	2445	1513	3161	2249	1932	1536	862	2517	1903	33017
HALLINTO- JA TOIMISTOT	14651	3639	2099	7415	2933	1691	3198	2544	2131	1630	893	2928	2267	48019
KAUPALLINEN TYÖ	8484	2374	1627	5305	2128	1336	2353	1680	1604	1148	524	1933	1256	31752
MAA- JA METSÄTALOUSTYO, KALASTUSALA	877	549	506	1259	749	1180	1211	1088	1334	1278	817	1517	1834	14199
SIITÄ: METSÄTYÖ	156	81	138	344	205	582	376	510	646	644	501	652	1037	5872
KULJETUS- JA LIKENNET	4124	1195	724	1984	1103	771	1030	831	797	620	312	885	831	15207
RAKENNUSTYO, KAIVOS- JA LOUHINTATYO	6644	1930	1637	5217	2442	1564	1792	2020	1760	1611	1120	2200	2127	32064
SIITÄ: TALONRAKENNUSTYO	5786	1606	1374	4494	1982	1297	1456	1676	1473	1328	887	1760	1760	26879
TEOLLINEN TYÖ	16832	7545	5508	16125	6075	3496	6774	5180	4623	3487	1874	5798	4175	87492
PALVELUTYO	9814	3477	2446	7378	3601	2070	3419	2767	2323	2133	1395	3610	3148	47581
MUJALLA LUOKITTELEM.	11293	3444	2082	6418	3217	2174	2666	2484	2766	2176	1137	3487	2382	45726
YHTEENSÄ	88984	29112	19929	61588	26612	16927	27521	22740	20696	16844	9543	27074	21377	388947

TAULUKKO 9. TYÖTTÖMÄT TYÖNHAKIJAT (ILMAN LOMAUTETTUJA) IKÄRYHMITTÄIN JA TYÖVOIMAPIIREITTÄIN, 29.8.1997

TYÖVOIMAPIIRI		IKÄRYHMÄ											YHT.
		15-19	20-24	25-29	30-34	35-39	40-44	45-49	50-54	55-59	60-64	65+	YHT.
UUDENMAAN	HLOÄ	2045	7908	9695	11294	10529	10618	11072	10107	13040	2642	34	88984
	%	2,3	8,9	10,9	12,7	11,8	11,9	12,4	11,4	14,7	3,0	0	100
TURUN	HLOÄ	1149	2912	3180	3318	2960	3202	3513	3249	4744	881	4	29112
	%	3,9	10,0	10,9	11,4	10,2	11,0	12,1	11,2	16,3	3,0	0	100
SATAKUNNAN	HLOÄ	666	1912	2041	2169	2015	2221	2492	2279	3569	558	7	19929
	%	3,3	9,6	10,2	10,9	10,1	11,1	12,5	11,4	17,9	2,8	0	100
HÄMEEN	HLOÄ	1985	6145	6563	6919	6645	6922	7564	6774	10381	1667	23	61588
	%	3,2	10,0	10,7	11,2	10,8	11,2	12,3	11,0	16,9	2,7	0	100
KYMEN	HLOÄ	929	2630	2803	2811	2704	3042	3421	2892	4582	795	3	26612
	%	3,5	9,9	10,5	10,6	10,2	11,4	12,9	10,9	17,2	3,0	0	100
MIKKELIN	HLOÄ	548	1515	1737	1805	1972	2157	2195	1961	2599	434	4	16927
	%	3,2	9,0	10,3	10,7	11,7	12,7	13,0	11,6	15,4	2,6	0	100
VAASAN	HLOÄ	1238	3290	3096	3007	2875	3049	3197	2762	4118	881	8	27521
	%	4,5	12,0	11,2	10,9	10,4	11,1	11,6	10,0	15,0	3,2	0	100
KESKI-SUOMEN	HLOÄ	988	2569	2517	2615	2585	2688	2704	2283	3283	508	0	22740
	%	4,3	11,3	11,1	11,5	11,4	11,8	11,9	10,0	14,4	2,2	0	100
KUOPION	HLOÄ	776	2323	2431	2483	2437	2608	2649	2043	2600	345	1	20696
	%	3,7	11,2	11,7	12,0	11,8	12,6	12,8	9,9	12,6	1,7	0	100
POHJ.-KARJALA	HLOÄ	560	1669	1800	1991	2163	2354	2233	1744	2023	306	1	16844
	%	3,3	9,9	10,7	11,8	12,8	14,0	13,3	10,4	12,0	1,8	0	100
KAINUUN	HLOÄ	372	926	1102	1221	1166	1261	1147	903	1278	166	1	9543
	%	3,9	9,7	11,5	12,8	12,2	13,2	12,0	9,5	13,4	1,7	0	100
OULUN	HLOÄ	1374	3514	3268	3258	3200	3235	3146	2369	3231	476	3	27074
	%	5,1	13,0	12,1	12,0	11,8	11,9	11,6	8,8	11,9	1,8	0	100
LAPIN	HLOÄ	671	2070	2493	2873	2883	2761	2560	1969	2700	395	2	21377
	%	3,1	9,7	11,7	13,4	13,5	12,9	12,0	9,2	12,6	1,8	0	100
KOKO MAA	HLOÄ	13301	39383	42726	45764	44134	46118	47893	41335	58148	10054	91	388947
	%	3,4	10,1	11,0	11,8	11,3	11,9	12,3	10,6	15,0	2,6	0	100

TAULUKKO 10. TYÖTTÖMÄT TYÖNHAKIJAT (ILM. LOM.) TYÖTTÖMYYDEN KESTON MUKAAN TYÖVOIMAPIIREITTÄIN, 29.8.1997

TYÖVOIMAPIIRI	TYÖTTÖMYYDEN KESTO, VIIKKOA											YHT.	KESKI- MAARIN
	ALLE 1	1-2	3-4	5-8	9-12	13-26	27-52	53-78	79-104	YLI 104			
UUDENMAAN	HLÖÄ %	1649 2	3914 4	3969 4	6707 8	8231 9	15138 17	18149 20	9951 11	6617 7	14659 16	88984 100	57
TURUN	HLÖÄ %	1014 3	2035 7	1757 6	2519 9	2922 10	4824 17	5860 20	2625 9	1612 6	3944 14	29112 100	49
SATAKUNNAN	HLÖÄ %	489 2	1170 6	1124 6	1482 7	1811 9	3398 17	4182 21	1933 10	1465 7	2875 14	19929 100	52
HÄMEEN	HLÖÄ %	1571 3	3334 5	3353 5	4488 7	5774 9	10041 16	11985 19	6088 10	4282 7	10672 17	61588 100	58
KYMEN	HLÖÄ %	762 3	1686 6	1474 6	2079 8	2412 9	4218 16	5474 21	2683 10	1699 6	4125 16	26612 100	54
MIKKELIN	HLÖÄ %	424 3	985 6	954 6	1397 8	1755 10	2861 17	3500 21	1666 10	1019 6	2366 14	16927 100	51
VAASAN	HLÖÄ %	903 3	1960 7	1779 6	2312 8	2993 11	4361 16	5771 21	2670 10	1446 5	3326 12	27521 100	47
KESKI-SUOMEN	HLÖÄ %	544 2	1115 5	1221 5	1624 7	2628 12	3722 16	4364 19	2260 10	1343 6	3919 17	22740 100	57
KUOPION	HLÖÄ %	561 3	1305 6	1408 7	1848 9	2247 11	3497 17	4039 20	1972 10	1088 5	2721 13	20696 100	48
POHJ.-KARJALAN	HLÖÄ %	410 2	981 6	993 6	1255 7	1775 11	2877 17	3623 22	1966 12	923 5	2041 12	16844 100	47
KAINUUN	HLÖÄ %	322 3	619 6	719 8	862 9	978 10	1694 18	2164 23	1002 10	526 6	657 7	9543 100	37
OULUN	HLÖÄ %	952 4	1888 7	1739 6	2284 8	3068 11	4567 17	5289 20	2678 10	1411 5	3198 12	27074 100	45
LAPIN	HLÖÄ %	661 3	1351 6	1246 6	1918 9	2222 10	3791 18	4349 20	2259 11	1470 7	2110 10	21377 100	42
KOKO MAA	HLÖÄ %	10262 3	22343 6	21736 6	30775 8	38816 10	64989 17	78749 20	39753 10	24911 6	56613 15	388947 100	52

TAULUKKO 9. TYÖTTÖMÄT TYÖNHAKIJAT (ILMAN LOMAUTETTUJA) IKÄRYHMITTÄIN JA TYÖVOIMAPIIREITTÄIN, 29.8.1997

TYÖVOIMAPIIRI	IKÄRYHMÄ	15-19	20-24	25-29	30-34	35-39	40-44	45-49	50-54	55-59	60-64	65+	YHT.
		HLÖÄ %	HLÖÄ %	HLÖÄ %	HLÖÄ %	HLÖÄ %	HLÖÄ %	HLÖÄ %	HLÖÄ %	HLÖÄ %	HLÖÄ %	HLÖÄ %	HLÖÄ %
UUDENMAAN	HLÖÄ	2045	7908	9695	11294	10529	10618	11072	10107	13040	2642	34	88984
	%	2,3	8,9	10,9	12,7	11,8	11,9	12,4	11,4	14,7	3,0	0	100
TURUN	HLÖÄ	1149	2912	3180	3318	2960	3202	3513	3249	4744	881	4	29112
	%	3,9	10,0	10,9	11,4	10,2	11,0	12,1	11,2	16,3	3,0	0	100
SATAKUNNAN	HLÖÄ	666	1912	2041	2169	2015	2221	2492	2279	3569	558	7	19929
	%	3,3	9,6	10,2	10,9	10,1	11,1	12,5	11,4	17,9	2,8	0	100
HÄMEEN	HLÖÄ	1985	6145	6563	6919	6645	6922	7564	6774	10381	1667	23	61588
	%	3,2	10,0	10,7	11,2	10,8	11,2	12,3	11,0	16,9	2,7	0	100
KYMEN	HLÖÄ	929	2630	2803	2811	2704	3042	3421	2892	4582	795	3	26612
	%	3,5	9,9	10,5	10,6	10,2	11,4	12,9	10,9	17,2	3,0	0	100
MIKKELIN	HLÖÄ	548	1515	1737	1805	1972	2157	2195	1961	2599	434	4	16927
	%	3,2	9,0	10,3	10,7	11,7	12,7	13,0	11,6	15,4	2,6	0	100
VAASAN	HLÖÄ	1238	3290	3096	3007	2875	3049	3197	2762	4118	881	8	27521
	%	4,5	12,0	11,2	10,9	10,4	11,1	11,6	10,0	15,0	3,2	0	100
KESKI-SUOMEN	HLÖÄ	988	2569	2517	2615	2585	2688	2704	2283	3283	508	0	22740
	%	4,3	11,3	11,1	11,5	11,4	11,8	11,9	10,0	14,4	2,2	0	100
KUOPION	HLÖÄ	776	2323	2431	2483	2437	2608	2649	2043	2600	345	1	20696
	%	3,7	11,2	11,7	12,0	11,8	12,6	12,8	9,9	12,6	1,7	0	100
POHJ.-KARJALA	HLÖÄ	560	1669	1800	1991	2163	2354	2233	1744	2023	306	1	16844
	%	3,3	9,9	10,7	11,8	12,8	14,0	13,3	10,4	12,0	1,8	0	100
KAINUUN	HLÖÄ	372	926	1102	1221	1166	1261	1147	903	1278	166	1	9543
	%	3,9	9,7	11,5	12,8	12,2	13,2	12,0	9,5	13,4	1,7	0	100
OULUN	HLÖÄ	1374	3514	3268	3258	3200	3235	3146	2369	3231	476	3	27074
	%	5,1	13,0	12,1	12,0	11,8	11,9	11,6	8,8	11,9	1,8	0	100
LAPIN	HLÖÄ	671	2070	2493	2873	2883	2761	2560	1969	2700	395	2	21377
	%	3,1	9,7	11,7	13,4	13,5	12,9	12,0	9,2	12,6	1,8	0	100
KOKO MAA	HLÖÄ	13301	39383	42726	45764	44134	46118	47893	41335	58148	10054	91	388947
	%	3,4	10,1	11,0	11,8	11,3	11,9	12,3	10,6	15,0	2,6	0	100

TAULUKKO 10. TYÖTTÖMÄT TYÖNHAKIJAT (ILM. LOM.) TYÖTTÖMYYDEN KESTON MUKAAN TYÖVOIMAPIIREITTÄIN, 29.8.1997

TYÖVOIMAPIIRI	TYÖTTÖMYYDEN KESTO, VIKKOA											YHT.	KESKI- MÄÄRIN
	ALLE 1	1-2	3-4	5-8	9-12	13-26	27-52	53-78	79-104	YLI 104			
UUDENMAAN	HLÖÄ	1649	3914	3969	6707	8231	15138	18149	9951	6617	14659	88984	57
	%	2	4	4	8	9	17	20	11	7	16	100	
TURUN	HLÖÄ	1014	2035	1757	2519	2922	4824	5860	2625	1612	3944	29112	49
	%	3	7	6	9	10	17	20	9	6	14	100	
SATAKUNNAN	HLÖÄ	489	1170	1124	1482	1811	3398	4182	1933	1465	2875	19929	52
	%	2	6	6	7	9	17	21	10	7	14	100	
HÄMEEN	HLÖÄ	1571	3334	3353	4488	5774	10041	11985	6088	4282	10672	61588	58
	%	3	5	5	7	9	16	19	10	7	17	100	
KYMEN	HLÖÄ	762	1686	1474	2079	2412	4218	5474	2683	1699	4125	26612	54
	%	3	6	6	8	9	16	21	10	6	16	100	
MIKKELIN	HLÖÄ	424	985	954	1397	1755	2861	3500	1666	1019	2366	16927	51
	%	3	6	6	8	10	17	21	10	6	14	100	
VAASAN	HLÖÄ	903	1960	1779	2312	2993	4361	5771	2670	1446	3326	27521	47
	%	3	7	6	8	11	16	21	10	5	12	100	
KESKI-SUOMEN	HLÖÄ	544	1115	1221	1624	2628	3722	4364	2260	1343	3919	22740	57
	%	2	5	5	7	12	16	19	10	6	17	100	
KUOPION	HLÖÄ	561	1305	1408	1848	2247	3497	4039	1972	1098	2721	20696	48
	%	3	6	7	9	11	17	20	10	5	13	100	
POHJ.-KARJALAN	HLÖÄ	410	981	993	1255	1775	2877	3623	1966	923	2041	16844	47
	%	2	6	6	7	11	17	22	12	5	12	100	
KAINUUN	HLÖÄ	322	619	719	862	978	1694	2164	1002	526	657	9543	37
	%	3	6	8	9	10	18	23	10	6	7	100	
OULUN	HLÖÄ	952	1888	1739	2284	3068	4567	5289	2678	1411	3198	27074	45
	%	4	7	6	8	11	17	20	10	5	12	100	
LAPIN	HLÖÄ	661	1351	1246	1918	2222	3791	4349	2259	1470	2110	21377	42
	%	3	6	6	9	10	18	20	11	7	10	100	
KOKO MAA	HLÖÄ	10262	22343	21736	30775	38816	64989	78749	39753	24911	56613	388947	52
	%	3	6	6	8	10	17	20	10	6	15	100	

**TAULUKKO 15. KUUKAUDEN AIKANA TYÖVOIMATOIMISTOISSA AVOIMINA OLLEET TYÖPAIKAT JA TÄYTTYNEET TYÖPAIKAT
AMMATTIRYHMITTÄIN, ELOKUU 1997**

AMMATTIRYHMÄ	AVOIMET TYÖPAIKAT		TÄYTTYNEET TYÖPAIKAT			PERUUTETUT TYÖPAIKAT
	YHTEENSÄ KUUKAUD. AIKANA	KUUKAU- DEN UUDET	YHTEENSÄ	TYÖVOIMA- TOIMISTON HAKIJALLA	MUUTEN HAKUAIKA PÄÄTTYNYT	
TEKNINEN, LUONNONT., YHTEISK., YM TYÖ	2774	1734	1881	1028	271	582
TERVEYDENHUOLTO, SOSIAALIALANTYÖ	2976	1983	1838	1226	243	369
HALLINTO- JA TOIMISTOTYÖ	1888	1173	1040	533	185	322
KAUPALLINEN TYÖ	4072	2503	1858	809	450	599
MAA- JA METSÄTALOUSTYÖ, KALASTUSALA	1512	771	1054	678	299	77
KULJETUS- JA LIIKENNETYÖ	833	621	491	347	122	22
RAKENNUSTYÖ, KAIVOS- JA LOUHINTATYÖ	2647	1927	1725	1207	430	88
SIITÄ: TALONRAKENNUSTYÖ	2252	1660	1487	1041	365	81
TEOLLINEN TYÖ	6209	3953	3766	2569	821	376
PALVELUTYÖ	5196	3515	3171	1978	496	697
MUUALLA LUOKITTELEMATON TYÖ	15	10	13	13	0	0
YHTEENSÄ	28122	18190	16837	10388	3317	3132
						1131

TAULUKKO 16. KUUKAUDEN AIKANA TÄYTTYTEIDEN TYÖPAIKKOJEN AVOINNAOLON KESTO 1) TYÖVOIMAPIREITTÄIN, ELOKUJU 1997

TYÖVOIMAPIIRI	TYÖPAIKKOJEN AVOINNAOLON KESTO, VUOROKAUTTA													YHT.	KESKIM.
	0-3	4-7	8-14	15-21	22-28	29-42	43-60	61-90	91-180	YLI 180	YHT.	KESKIM.			
UUDEENMAAN	LKM	674	565	1247	576	303	362	295	159	109	6	4296	20		
	K-%	16	29	58	71	78	87	94	97	100	100	100			
TURUN	LKM	592	265	414	245	75	183	231	72	27	8	2112	19		
	K-%	28	41	60	72	75	84	95	98	100	100	100			
SATAKUNNAN	LKM	194	132	120	165	27	119	25	16	11	7	816	19		
	K-%	24	40	55	75	78	93	96	98	99	100	100			
HÄMEEN	LKM	454	287	476	751	165	235	75	43	34	10	2530	18		
	K-%	18	29	48	78	84	94	97	98	100	100	100			
KYMEN	LKM	200	147	197	106	51	44	29	10	2	0	786	13		
	K-%	25	44	69	83	89	95	98	100	100	100	100			
MIKKELIN	LKM	129	79	78	43	28	88	4	9	3	0	461	16		
	K-%	28	45	62	71	77	97	97	99	100	100	100			
VAASAN	LKM	558	244	271	129	69	62	29	18	7	0	1387	10		
	K-%	40	58	77	87	92	96	98	99	100	100	100			
KESKI-SUOMEN	LKM	202	119	180	81	309	56	28	12	7	1	995	17		
	K-%	20	32	50	58	90	95	98	99	100	100	100			
KUOPION	LKM	237	153	157	89	39	58	8	32	9	1	783	14		
	K-%	30	50	70	81	86	94	95	99	100	100	100			
POHJ.-KARJALA	LKM	219	113	104	46	36	30	13	4	0	0	565	10		
	K-%	39	59	77	85	92	97	99	100	100	100	100			
KAINUUN	LKM	139	41	65	22	10	15	7	3	0	0	302	9		
	K-%	46	60	81	88	92	97	99	100	100	100	100			
OULUN	LKM	497	180	163	100	45	103	29	21	9	0	1147	12		
	K-%	43	59	73	82	86	95	97	99	100	100	100			
LAPIN	LKM	350	83	83	64	24	19	18	6	7	3	657	11		
	K-%	53	66	79	88	92	95	98	98	100	100	100			
KOKO MAA	LKM	4445	2408	3555	2417	1181	1374	791	405	225	36	16837	17		
	K-%	26	41	62	76	83	91	96	98	100	100	100			

1. PROSENTTILUVUT OVAT KUMULATIIVISIA ELI KUNKIN LUOKAN PROSENTTILUKUUN ON LASKETTU MUKAAN MYÖS SITÄ EDELTÄVIEN LUOKKIEN PROSENTIT

TAULUKKO 16. KUUKAUDEN AIKANA TÄYTTTYNEIDEN TYÖPAIKKOJEN AVOINNAOLON KESTO 1) TYÖVOIMAPIREITTÄIN, ELOKUU 1997

TYÖVOIMAPIIRI	TYÖPAIKKOJEN AVOINNAOLON KESTO, VUOROKAUTTA													YHT.	KESKIM.
	0-3	4-7	8-14	15-21	22-28	29-42	43-60	61-90	91-180	YLI 180	YHT.	KESKIM.			
UUDEENMAAN	LKM	674	565	1247	576	303	362	295	159	109	6	4296	20		
	K-%	16	29	58	71	78	87	94	97	100	100	100			
TURUN	LKM	592	265	414	245	75	183	231	72	27	8	2112	19		
	K-%	28	41	60	72	75	84	95	98	100	100	100			
SATAKUNNAN	LKM	194	132	120	165	27	119	25	16	11	7	816	19		
	K-%	24	40	55	75	78	93	96	98	99	100	100			
HÄMEEN	LKM	454	287	476	751	165	235	75	43	34	10	2530	18		
	K-%	18	29	48	78	84	94	97	98	100	100	100			
KYMEN	LKM	200	147	197	106	51	44	29	10	2	0	786	13		
	K-%	25	44	69	83	89	95	98	100	100	100	100			
MIKKELIN	LKM	129	79	78	43	28	88	4	9	3	0	461	16		
	K-%	28	45	62	71	77	97	97	99	100	100	100			
VAASAN	LKM	558	244	271	129	69	62	29	18	7	0	1387	10		
	K-%	40	58	77	87	92	96	98	99	100	100	100			
KESKI-SUOMEN	LKM	202	119	180	81	309	56	28	12	7	1	995	17		
	K-%	20	32	50	58	90	95	98	99	100	100	100			
KUOPION	LKM	237	153	157	89	39	58	8	32	9	1	783	14		
	K-%	30	50	70	81	86	94	95	99	100	100	100			
POHJ.-KARJALA	LKM	219	113	104	46	36	30	13	4	0	0	565	10		
	K-%	39	59	77	85	92	97	99	100	100	100	100			
KAINUUN	LKM	139	41	65	22	10	15	7	3	0	0	302	9		
	K-%	46	60	81	88	92	97	99	100	100	100	100			
OULUN	LKM	497	180	163	100	45	103	29	21	9	0	1147	12		
	K-%	43	59	73	82	86	95	97	99	100	100	100			
LAPIN	LKM	350	83	83	64	24	19	18	6	7	3	657	11		
	K-%	53	66	79	88	92	95	98	98	100	100	100			
KOKO MAA	LKM	4445	2408	3555	2417	1181	1374	791	405	225	36	16837	17		
	K-%	26	41	62	76	83	91	96	98	100	100	100			

1. PROSENTTILUVUT OVAT KUMULATIIVISIA ELI KUNKIN LUOKAN PROSENTTILUKUUN ON LASKETTU MUKAAN MYÖS SITÄ EDELTÄVIEN LUOKKIEN PROSENTIT

TAULUKKO 17. KUUKAUDEN AIKANA TYÖVOIMATOIMISTOISSA OLLEET TYÖNHAKIJAT JA TYÖNHAUN PÄÄTTÄNEET
AMMATTIRYHMITTÄIN, ELOKUU 1997

AMMATTIRYHMÄ	TYÖNHAKIJAT YHTEENSÄ	NÄISTÄ TYÖTTÖMÄT (1	KUUKAUDEN UUDET TYÖNHAKIJAT	UUSISTA TYÖTTÖMÄT (1	TYÖNHAUN PÄÄTTÄNEET TYÖNHAKIJAT YHTEENSÄ
TEKNINEN, LUONNONT., YHTEISK., YM TYÖ	60992	40652	2904	1742	7039
TERVEYDENHUOLTO, SOSIAALIALANTYÖ	68003	42448	4358	2596	8266
HALLINTO- JA TOIMISTOTYÖ	83933	54828	3400	1758	6211
KAUPALLINEN TYÖ	56725	35820	2015	1025	4033
MAA- JA METSÄTALOUSTYÖ, KALASTUSALA	24494	16063	934	548	2143
KULJETUS- JA LIIKENNETYÖ	24493	16830	977	617	1758
RAKENNUSTYÖ, KAIVOS- JA LOUHINTATYÖ	55277	36430	2253	1500	4731
SIITÄ: TALONRAKENNUSTYÖ	46808	30783	1975	1336	4166
TEOLLINEN TYÖ	141472	98448	5282	3025	11269
PALVELUTYÖ	84345	55554	3508	1962	7583
MUJALLA LUOKITTELEMATON TYÖ	98984	62867	6481	4723	29370
YHTEENSÄ	698719	459940	32112	19496	82404

(1) LOMAUTETUT EIVÄT SISÄLLY LUKUIHIN

TAULUKKO 18. TYÖNVÄLITYKSET JA MUUT TAPAHTUMAT KUUKAUDEN AIKANA TYÖVOIMAPIIREITTÄIN, ELOKUU 1997

TYÖVOIMAPIIRI	YHTEENSÄ	VÄLITETTY TYÖHÖN	SIOJITETTU TOIMEN- PITEILLÄ TYÖV. PÄÄTT.	LOMAUTUS TAI LYH.	SAANUT MUUTEN TYÖTÄ	ALOITTANUT TYÖVOIMA- KOULUTUKS.	SIIRTYNYT TYÖVOIMAN ULKOPUOL.	MUU SYY TAI EI TIETOA
UUDENMAAN	20537	1152	2850	482	5838	2027	1303	6885
TURUN	9650	786	1194	526	3409	1050	579	2106
SATAKUNNAN	5929	477	1064	329	1566	664	578	1251
HÄMEEN	16415	981	3543	594	4531	1694	1136	3936
KYMEN	6620	529	1263	225	1939	720	518	1426
MIKKELIN	4750	263	1106	247	1333	435	397	969
VAASAN	9628	982	1588	713	2371	1048	909	2017
KESKI-SUOMEN	5457	375	1293	234	1465	447	546	1097
KUOPION	6492	424	1409	178	2096	470	432	1483
POHJ.-KARJALAN	5695	380	1293	143	1417	346	251	1865
KAINUUN	3972	234	850	132	877	333	232	1314
OULUN	11417	853	1591	250	3011	640	1615	3457
LAPIN	6902	583	1559	237	1768	502	488	1765
KOKO MAA	113464	8019	20603	4290	31621	10376	8984	29571

TAULUKKO 19. TYÖVOIMAKOULUTUKSESSA OLEVAT TAVOITEAMMATIN JA KOULUTUSTYÖVOIMAPIIRIN MUKAAN, ELOKUU 1997

TAVOITEAMMATTI	KOULUTUSTYÖVOIMAPIIRI											KOKO MAA (1		
	UUSI- MAA	TURKU KUNTA	SATA- KUNTA	HÄME	KYMI	MIK- KELI	VAASA SUOMI	KESKI- SUOMI	KUO- PIO	POHJ- KARJA- LA	KAI- NUU		OULU	LAPPI
TEKN., LUONNONT., YHTEISK., YM	706	346	86	273	108	13	104	77	84	86	43	169	87	2184
TERVÉYDENH., SOSIAALIAL.TYÖ	445	209	48	389	133	78	136	186	187	25	46	122	138	2155
HALLINTO- JA TOIMISTOTYÖ	1715	781	447	1223	317	50	575	298	442	146	217	495	318	7031
KAUPALLINEN TYÖ	561	185	80	216	64	46	16	48	67	53	13	55	83	1499
MAA- JA METSÄTAL., KALASTUS.	59	0	17	72	12	30	2	12	54	47	18	28	148	499
KULJETUS- JA LIIKENNETYÖ	89	29	11	2	21	0	46	2	0	0	0	0	33	233
TEOLLINEN TYÖ, KONEENHOITO, KAIVOS- JA LOUHINTATYÖ SEKÄ RAKENNUSTYÖN AMMATIT	1267	772	376	1352	423	153	1126	358	285	281	144	669	441	7679
SIITÄ: TALONRAKENNUSTYÖ	198	94	54	266	120	0	140	75	0	40	67	108	67	1229
VAATETUS- JA NAHKATYÖ	54	36	29	18	10	1	89	23	3	27	1	4	42	340
METALLITYÖ	539	306	226	648	180	77	480	103	163	137	27	191	177	3263
SÄHKÖTYÖ	270	220	18	268	32	45	129	85	16	26	33	93	91	1336
MUUT RYHMÄN AMMATIT	206	116	49	152	81	30	288	72	103	51	16	273	64	1511
PALVELUTYÖ	335	117	130	416	108	34	218	43	46	30	60	120	176	1837
SIITÄ: MAJOITUS- JA SUURTA- LOUSTYÖ, TARJOILUTYÖ	178	44	70	135	47	2	82	1	45	1	59	68	83	819
MUU PALVELUTYÖ	157	73	60	281	61	32	136	42	1	29	1	52	93	1018
MUU TYÖ	1268	1415	332	1095	366	200	680	201	154	176	107	356	302	6652
YHTEENSÄ	6445	3854	1527	5038	1552	604	2903	1225	1319	844	648	2014	1726	29769

LOMAUTUSKURSSIEN RYHMÄILMOITUSTIEDOT EIVÄT SISÄLLY LUKUIHIN
1. SISÄLTÄVÄT MYÖS ULKOMAILLA KOULUTUKSESSA OLEVAT

**TAULUKKO 20. PALKKAPERUSTEISILLA TOIMENPITEILLÄ TYÖLLISTETYT KUUKAUDEN LOPUSSA TYÖVOIMAPIIREITTÄIN,
ELOKUU 1997**

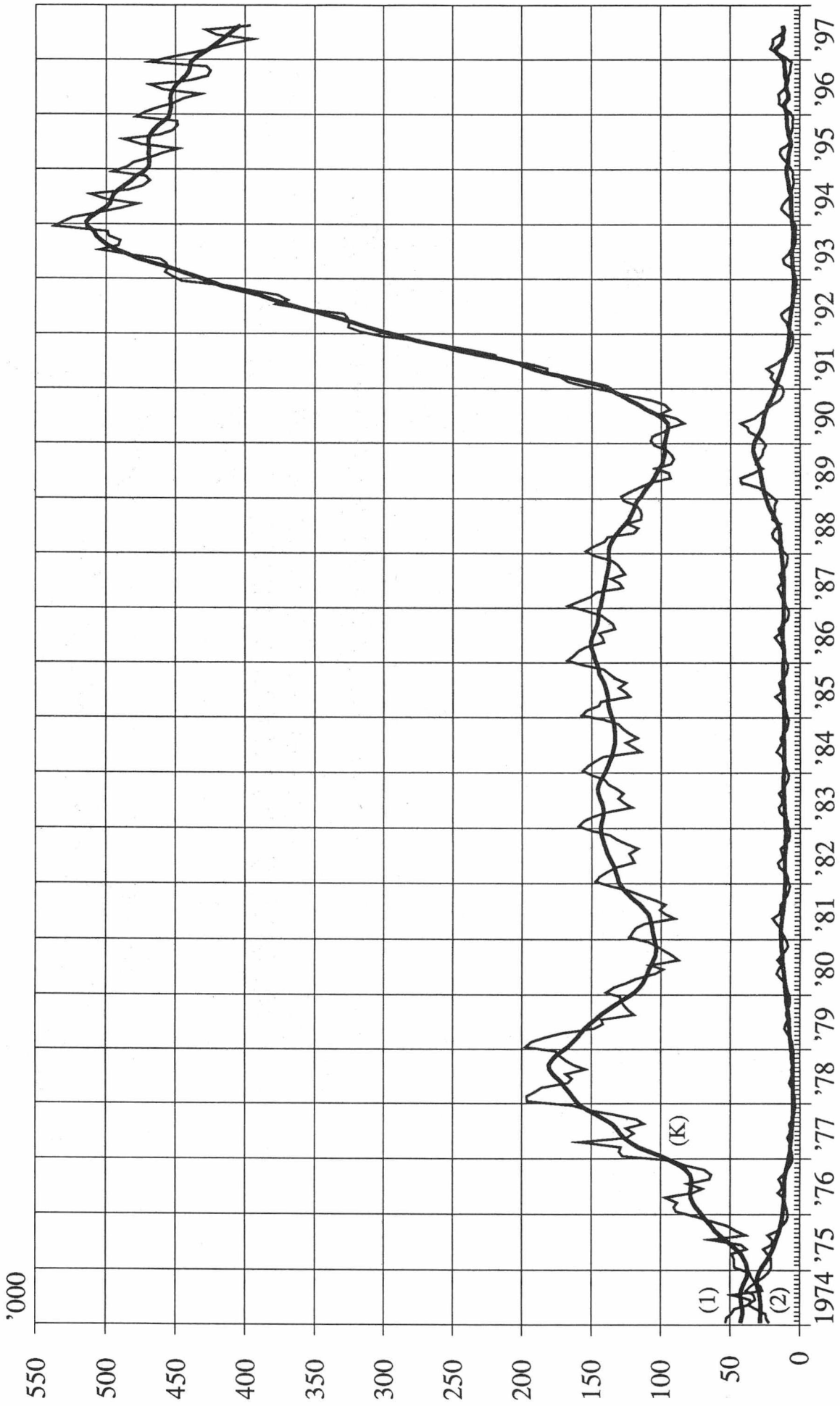
TOIMENPIDE	TYÖVOIMAPIIRI													
	UUSI- MAA	TURKU KUNTA	SATA- HÄME	KYMI LI	MIKKE- VAASA	KESKI- SUOMI	KUO- PIO	POHJ.- KARJ	KAI- NUU	OULU	LAPPI	KOKO MAA		
VALTION TYÖTEHTÄVÄT	1658	390	261	1184	434	450	388	686	441	491	593	773	1015	8764
TYÖLLISTÄMISPALVELU	366	162	61	255	104	157	320	62	132	293	190	0	77	2179
KUNNALLINEN TYÖLLISTÄMIST.	3186	1493	1439	4364	1639	1322	1343	1738	1605	1447	925	2357	2097	24955
OPPISOPIMUSSIIJOITUS, KUNTA	545	85	62	216	182	91	66	145	30	46	69	115	134	1786
TYÖLL.TUKI, YKSIT.TYÖNANT.	1090	370	319	1241	422	362	854	557	442	313	213	564	704	7451
YRITTÄJÄRAHA	448	178	174	473	168	102	234	255	173	102	44	140	184	2675
HARJAANTUMINEN	138	51	157	224	31	40	80	21	86	71	48	39	113	1099
TYÖLLISTÄMINEN OSA-AIKATYÖHÖN	694	452	362	904	438	380	576	429	316	291	205	557	460	6064
OPPISOPIMUSSIIJOITUS, YKSITYINEN	1110	516	566	1377	870	492	627	594	248	153	184	485	517	7739
PALKKAPERUSTEISET YHT.	9235	3697	3401	10238	4288	3396	4488	4487	3473	3207	2471	5030	5301	62712

TAULUKKO 21. TYÖTTÖMÄT TYÖNHAKIJAT (ILMAN LOMAUTETTUJA) TYÖTTÖMYYDEN KESTON JA IÄN MUKAAN, 29.8.1997

IKÄRYHMÄ	TYÖTTÖMYYDEN KESTO, VIIKKOA											YHT.	KM.
	ALLE 1	1 - 2	3 - 4	5 - 8	9 - 12	13 - 26	27 - 52	53 - 78	79 - 104	YLI 104	YHT.		
15 - 19	HLOÄ	845	2025	1548	1786	4627	1645	653	160	7	5	13301	11
	%	6	15	12	13	35	12	5	1	0	0	100	
20 - 24	HLOÄ	1916	4137	3644	4794	7026	8649	6269	1981	581	386	39383	20
	%	5	11	9	12	18	22	16	5	1	1	100	
25 - 29	HLOÄ	1604	3239	3124	4290	5240	8902	8937	3832	1625	1933	42726	31
	%	4	8	7	10	12	21	21	9	4	5	100	
30 - 34	HLOÄ	1376	2921	3047	4263	4815	9060	10068	4710	2118	3386	45764	38
	%	3	6	7	9	11	20	22	10	5	7	100	
35 - 39	HLOÄ	1212	2620	2602	3763	4255	8452	9708	4816	2391	4315	44134	44
	%	3	6	6	9	10	19	22	11	5	10	100	
40 - 44	HLOÄ	1132	2492	2512	3661	4095	8359	10104	5227	2680	5856	46118	50
	%	2	5	5	8	9	18	22	11	6	13	100	
45 - 49	HLOÄ	1061	2324	2348	3630	3898	8099	10578	5707	3153	7095	47893	56
	%	2	5	5	8	8	17	22	12	7	15	100	
50 - 54	HLOÄ	775	1671	1737	2651	2791	6320	10341	5343	2932	6774	41335	61
	%	2	4	4	6	7	15	25	13	7	16	100	
55 - 59	HLOÄ	293	788	982	1633	1727	4558	10109	6463	7415	24180	58148	105
	%	1	1	2	3	3	8	17	11	13	42	100	
60 - 64	HLOÄ	48	126	191	304	342	938	1975	1498	1988	2644	10054	86
	%	0	1	2	3	3	9	20	15	20	26	100	
YLI 64	HLOÄ	0	0	1	0	0	7	7	16	21	39	91	102
	%	0	0	1	0	0	8	8	18	23	43	100	
YHTEENS	HLOÄ	10262	22343	21736	30775	38816	64989	78749	39753	24911	56613	388947	52
	%	3	6	6	8	10	17	20	10	6	15	100	

TAULUKKO 22. TYÖTÖMÄT TYÖNHAKIJAT (ILMAN LOMAUTETTUJA) TYÖTÖMYYDEN KESTON MUKAAN,
AMMATTIRYHMITTÄIN, 29.8.1997

AMMATTIRYHMÄ	TYÖTÖMYYDEN KESTO, VIIKKOA											YHT.	KM.
	ALLE 1	1 - 2	3 - 4	5 - 8	9 - 12	13 - 26	27 - 52	53 - 78	79 - 104	YLI 104	YHT.		
0 TEKN., LUONN.TIET., YHT. TYÖ	HLÖÄ %	613 2	1609 5	2326 7	3062 9	4154 12	6993 21	6349 19	3304 10	1877 6	3603 11	33890 100	43
1 TERVEYDENH., SOS.AL.	HLÖÄ %	2204 7	3597 11	2979 9	3311 10	4172 13	5970 18	5611 17	2400 7	1051 3	1722 5	33017 100	29
2 HALLINTO- JA TOIMISTOT.	HLÖÄ %	980 2	2457 5	2672 6	3695 8	4776 10	8456 18	10748 22	5419 11	3258 7	5558 12	48019 100	48
3 KAUPALLINEN TYÖ	HLÖÄ %	527 2	1353 4	1450 5	2228 7	2742 9	5358 17	6569 21	3655 12	2350 7	5520 17	31752 100	58
4 MAA- JA METSÄTALOUST.	HLÖÄ %	326 2	724 5	706 5	1098 8	1428 10	2023 14	3332 23	1395 10	977 7	2190 15	14199 100	54
5 KULJETUS- JA LIKENNET.	HLÖÄ %	328 2	749 5	690 5	1000 7	1060 7	2211 15	3388 22	1590 10	1342 9	2849 19	15207 100	62
6 RAKENNUSTYÖ, KAIVOST.	HLÖÄ %	826 3	1697 5	1588 5	2398 7	2224 7	4231 13	6892 21	3167 10	2383 7	6658 21	32064 100	66
7-8 TEOLLINEN TYÖ	HLÖÄ %	1643 2	3756 4	3498 4	5900 7	7374 8	13101 15	18511 21	9995 11	6619 8	17095 20	87492 100	64
9 PALVELUTYÖ	HLÖÄ %	1272 3	2759 6	2692 6	3561 7	4847 10	8197 17	9626 20	5169 11	3018 6	6440 14	47581 100	50
X MUUALLA LUOKITT.TYÖ	HLÖÄ %	1543 3	3642 8	3135 7	4522 10	6039 13	8449 18	7723 17	3659 8	2036 4	4978 11	45726 100	42
YHTEENSÄ	HLÖÄ %	10262 3	22343 6	21736 6	30775 8	38816 10	64989 17	78749 20	39753 10	24911 6	56613 15	388947 100	52

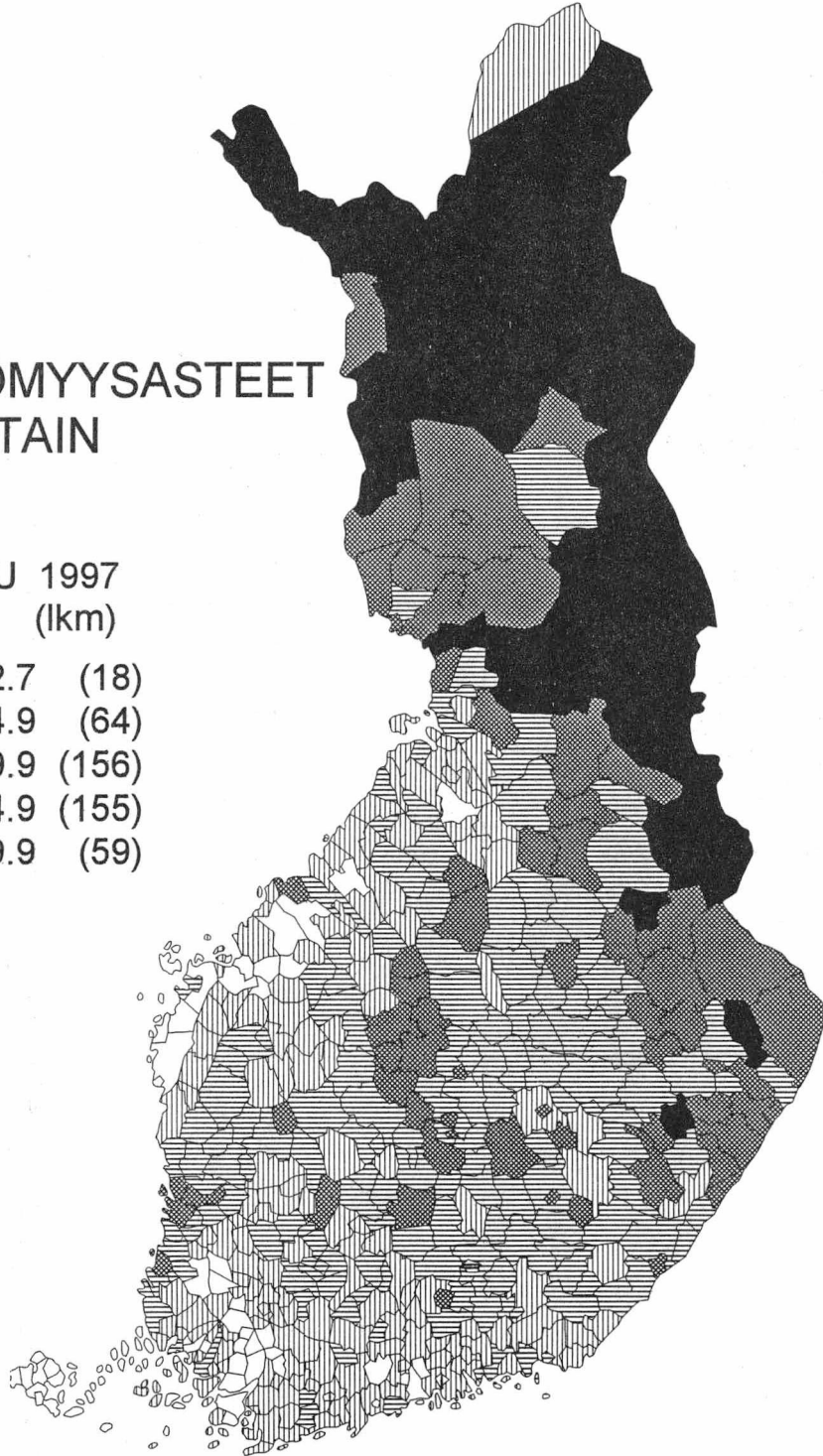


Työttömät työnhakijat (1) ja avoimet työpaikat (2) työnvälityksessä kuukausittain ja kausitasoitettuna (K)

TYÖTTÖMYYSASTEET KUNNITTAIN

ELOKUU 1997
% (lkm)

■	25 - 32.7	(18)
▒	20 - 24.9	(64)
▧	15 - 19.9	(156)
▨	10 - 14.9	(155)
□	0 - 9.9	(59)



TAULUKOIDEN SELITYKSIÄ

Työnhakijat: Työnhakijana pidetään työnvälitystilastossa henkilöä, joka henkilökohtaisesti ilmoittautuu työnhakijaksi työvoimatoimistoon.

Työnhakijat jaetaan työllisyystilanteensa mukaan seuraaviin ryhmiin:

- 1 Työssä oleva
- 2 Työtön
- 3 Lomautettu
- 4 Lyhennetyllä työviikolla oleva
- 5 Työvoiman ulkopuolella oleva
- 6 Työttömyyseläkkeen saaja

Näiden eri työnhakijaryhmien määrät kuukauden lopussa esitetään taulukossa 12.

Työssä olevissa työnhakijoissa ovat mukana työpaikan vaihdosta hakevat, työttömyysuhan alaiset sekä kunnan ja valtion työtehtäviin sijoitetut, joiden tulee sijoitusaikanaan edelleen olla työnhakijana työvoimatoimistossa.

Työtön on työnhakija, joka on ilman työtä ja kokopäivätyöhön käytettävissä tai joka odottaa sovitun työn alkamista. Kansainvälisten määritelmien mukaan työnvälitystilastossa työttömiin luetaan myös lomautetut. Useissa taulukoissa lomautetut eivät kuitenkaan sisälly työttömien lukumäärään, mikä on merkitty otsikkoon. Työttömyyseläkkeen saajia ei työnvälitystilastossa lueta työttömiksi työnhakijoiksi.

Lomautettuna pidetään työnhakijaa, jonka työnantaja on lomauttanut ilman palkkaa joko määräajaksi tai toistaiseksi.

Lyhennetyllä työviikolla olevana pidetään työnhakijaa, jonka viikkotyöaikaa työnantaja on supistanut alunperin sovitusta.

Työvoiman ulkopuolella olevana pidetään työnhakijaa, joka ei ole työssä eikä liioin välittömästi kokopäivätyöhön käytettävissä. Tällainen henkilö on työnhakijaksi ilmoittautuessaan vielä esim. koulussa, opiskelemassa, varusmiespalveluksessa tai palkattomassa kotitaloustyössä, mutta on myöhemmin työhön käytettävissä.

Työttömyyden tilastointi: Tämän julkaisun työttömyystiedot perustuvat työvoimatoimistojen asiakasrekisterin tietoihin. Työttömyyttä tilastoidaan maassamme myös Tilastokeskuksen otospohjaisella työvoimatutkimuksella, jonka laadinnassa noudatetaan kansainvälisiä määritelmiä. Tämän vuoksi Tilastokeskuk-

sen tuottamaa työttömyysastetta käytetään työttömyyden kuvaajana kansainvälisissä vertailuissa.

Toimeentuloturva työttömyyden aikana: Työttömyyden aikaisen toimeentulon turvaamiseksi tuli vuoden 1985 alusta voimaan uusi työttömyysturvalaki. Sen perusteella työttömyyskorvaus muuttui tarveharkintaiseksi perusturvaksi ja työttömyyskassa-avustus vakuutusmuotoiseksi ansioturvaksi. Ansioturvaa saa lain vaatimukset täyttävä työtön kassan jäsen. Jos työtön työnhakija ei ole oikeutettu ansioturvaan, hän voi saada valtion maksamaa tarveharkinnaista perusturvaa. Saadakseen työttömyyspäivärahaa työttömän tulee olla työnhakijana työvoimatoimistossa. Työvoimatoimisto tai sen yhteydessä toimiva työvoimatoimikunta antaa työttömyyskassaa tai perusturvan saamisesta päättävän Kansaneläkelaitoksen alaista sosiaalivakuutustoimikuntaa varten lausunnon työttömyysturvaa hakevan työttömänäolosta ja työnhausta.

Peruspäivärahaa ja ansioon suhteutettua päivärahaa maksetaan enintään 500 työttömyyspäivältä neljän perättäisen kalenterivuoden aikana alle 55-vuotiaille. Henkilölle, joka on täyttänyt 55-vuotta, maksetaan päivärahaa 500 päivältä sen kuukauden loppuun, jolloin henkilö täyttää 60 vuotta. Työttömyyspäiväraha on saajalleen veronalaista tuloa.

Työttömyysturvaa saadakseen työttömän tulee täyttää lain edellyttämä työssäoloehto. Jos hän ei tätä täytä, voi hän saada tarveharkinnaista työmarkkinatukea. Samoin jos työttömän työttömyysturvan saannin enimmäismäärä (500 päivää) on tullut täyteen, hän voi saada työmarkkinatukea.

Yli 60-vuotias, laissa tarkemmin määritelty, pitkään ansioturvaa tai perusturvaa saanut työtön työnhakija on oikeutettu työttömyyseläkkeeseen. Työttömyyseläkkeen saamisaikana tulee hänen olla työnhakijana työvoimatoimistossa.

Avoimet työpaikat: Työnvälitystilastoon sisältyvät ne avoimet työpaikat, jotka työnantaja ilmoittaa täytettäväksi työvoimatoimiston avulla. Vuoden 1988 alusta tuli voimaan työllisyyslain (275/87) 8 §:n 1 momentissa säädetty avoimien työpaikkojen ilmoittamisvelvollisuus. Sen perusteella valtioneuvosto teki asiasta yksityisiä työnantajia edustavien yhdistysten, kunnallisen työmarkkinalaitoksen sekä kirkkohallituksen kanssa sopimukset. Niiden perusteella kaikki avoimet työpaikat eräin poikkeuksin ilmoitetaan työvoimatoimistoon. Myös valtion virastojen ja laitosten tulee ilmoittaa työvoimatoimistoon ne avoimeksi tulevat virat ja työsopimussuhteiset tehtävät, joissa virka- tai työsopimussuhteen on tarkoitus kestää vähintään kymmenen työpäivää.

Poikkileikkaustiedot ja kertymätiedot: Osa työnvälitystilaston tiedoista on yhden laskentapäivän poikkileikkaustietoja (taulukot 2 - 12). Laskentapäivä on kuukauden viimeinen työpäivä. Tilastoon tulevat mukaan kaikki työnhakijat, joiden työnhakemus on voimassa tuona päivänä, samoin ne työpaikat, jotka ovat tuona päivänä avoinna työvoimatoimistossa. Taulukot 13 - 18 taas sisältävät tilastoitavien suureiden kalenterikuukauden aikaiset kertymät. Näissä taulukoissa ovat mukana kaikki kuukauden aikana avoinna olleet työpaikat sekä kaikki ne työnhakijat, joiden työnhaku on ollut voimassa kyseisen kuukauden aikana.

Luokitukset

Ammattiluokitus: Työnvälitystilastossa käytetään ammattien luokitteluun Pohjoismaiseen ammattiluokituksen (Nordisk Yrkesklassificering, NYK 1982) perustuvaa luokitusta (Ammattiluokitus, Pohjoismaiseen ammattiluokituksen perustuva uudistettu laitos, Työministeriö, Valtion painatuskeskus 1991). Työnvälitystilastossa ammattiluokitusta käytetään työnhakijan ammatin sekä avoimeksi ilmoitetussa työpaikassa vaadittavan ammatin luokitteluun.

Koulutusluokitus: Työnvälitystilastossa käytetään Tilastokeskuksen kehittämää luokitusta: Koulutusluokitus, 1994, Tilastokeskuksen käsikirja n:o 1, 10. uusittu laitos ja tästä nelinumeroista Henkilöstön koulutuskoodisovellusta. Työnvälitystilastossa koulutusluokitusta käytetään työnhakijan saaman koulutuksen ja työpaikassa vaadittavan koulutuksen luokitteluun.

Toimialaluokitus: Työnvälitystilastossa käytetään Tilastokeskuksen laatimaa toimialaluokitusta (Toimialaluokitus 1995, Tilastokeskus, Käsikirjoja nro 4 1996), joka perustuu Euroopan Unionin toimialaluokitusstandardiin (NACE). Toimialaluokitusta käytetään työnvälitystilastossa (kaksinumeroisena) avoimeksi ilmoitetun työpaikan sekä työnhakijan nykyisen (työssä oleva) tai aikaisemman (työtön) työnantajan tuotantotoiminnan luokitteluun.

TYÖNVÄLITYSTILASTOSSA KÄYTETTÄVÄ AMMATTILUOKITUS¹

0 Tekninen, luonnontieteellinen, lainopillinen, humanistinen ja taiteellinen työ

- 00 Tekniikan alaan kuuluva työ
- 01 Kemian ja fysiikan alaan kuuluva työ
- 02 Biologian alaan kuuluva työ
- 03 Opetusalaan kuuluva työ
- 04 Uskonnon alaan kuuluva työ
- 05 Lainopillinen työ
- 06 Toimittajan työ ja joukkoviestintä
- 07 Taide- ja viihdealan työ
- 08 Kirjasto-, arkisto- ja museoalan työ sekä informaattikot
- 09 Muu luonnontieteellinen, yhteiskuntatieteellinen ja humanistinen työ

1 Terveystieteellinen, sosiaalialan työ

- 10 Terveystieteellinen ja sairaanhoitotyö
- 11 Terveystieteellisen kunnossapitoalan työ
- 12 Hammashoitoalan työ
- 13 Apteekkialan työ
- 14 Eläinlääkintähoito, ympäristön- ja terveydensuojelutyö
- 15 Sosiaalialan työ
- 16 Lasten päivähoitoalan työ
- 17 Psykologinen työ
- 18 Harrastus- ja vapaa-ajantoiminnan ohjaus
- 19 Muu pääryhmään 1 kuuluva työ

2 Hallinto- ja toimistotyö

- 20 Julkisen hallinnon johtotyö
- 21 Liiketoimintayritysten ja järjestöjen johtotyö
- 22 Henkilöstö- ja työvoima-asiain hoito
- 23 Taloushallinnon suunnittelu- ja tilinpitotyö
- 24 Sihteeri- ja toimistotyö
- 25 Atk-alan työ
- 26 Pankki- ja vakuutusalan työ
- 27 Matkailualan työ
- 29 Muu hallinto- ja toimistotyö

1. Ammattiluokitus, Työministeriö, Helsinki 1991

3 Kaupallinen työ

- 30 Mainos- ja markkinointityö
- 31 Kiinteistöjen, palvelusten ja arvopapereiden myynti ja välitys
- 32 Ostotyö
- 33 Kauppaedustus- ja konttorimyyntityö
- 34 Tavaroiden myyntityö
- 39 Muu kaupallinen työ

4 Maa- ja metsätaloustyö, kalastusala

- 40 Maatilatalous, eläintenhoito
- 41 Puutarha- ja puistotyö
- 42 Riistanhoito ja metsästys
- 43 Kalastus
- 44 Metsätyö
- 49 Muu maa- ja metsätaloustyö

5 Kuljetus- ja liikennetyö

- 50 Meripäälystötyö
- 51 Kansi- ja konemiehistön työ
- 52 Lentokuljetustyö
- 53 Veturin- ja moottorivaununkuljetustyö
- 54 Tieliikennetyö
- 55 Liikenteen johto ja liikennepalvelutyö
- 56 Posti- ja tietoliikennetyö
- 57 Postinkantajan työ
- 59 Muu kuljetus- ja liikennetyö

6 Rakennustyö sekä kaivos- ja louhintatyö

- 60 Kaivos- ja louhintatyö
- 61 Öljynporaustyö, turpeennosto
- 62 Talonrakenhustyö
- 63 Maa- ja vesirakennustyö
- 64 Työkoneiden käyttö

7/8 Teollinen työ,

- 70 Tekstiilityö
- 71 Ompelu- ja vaatetustyö jms.
- 72 Jalkine- ja nahkatyö
- 73 Teräs-, metallitehdas-, takomo- ja valimotyö
- 74 Hienomekaaninen työ
- 75 Konepaja- ja rakennusmetallityö
- 76 Sähkötyö
- 77 Puutyö
- 78 Maalaustyö
- 79 Radio-, tv-, elokuva- ja videotekninen työ
- 80 Graafinen työ
- 81 Lasi-, keraaminen- ja tiilityö
- 82 Elintarviketeollisuustyö
- 83 Kemianprosessityö
- 84 Massa- ja paperityö
- 85 Kumi- ja muovituotetyö
- 86 Muu teollinen työ
- 87 Kiinteiden koneiden käyttö energiantuotannossa ja vesihuollossa
- 88 Pakkaus-, varasto- ja ahtaustyö
- 89 Sekatyö

9 Palvelutyö

- 90 Vartiointi- ja suojelutyö
- 91 Majoitusliike- ja suurtaloustyö
- 92 Tarjoilutyö
- 93 Kotitaloustyö
- 94 Kiinteistöhoito- ja siivoustyö
- 95 Hygienia ja kauneudenhoitotyö
- 96 Pesula- ja silitystyö
- 97 Ammattimainen urheilu- ja liikuntatyö
- 98 Sotilastyö
- 99 Muu palvelutyö

X Muualla luokittelematon työ

- X1 Koululaiset ja opiskelijat
- X2 Henkilöt, joiden ammattia ei voida luokitella ja jotka eivät ole ilmoittaneet ammattia
- X3 Ammatinvaihtajat
- X4 Vastavalmistuneet

P1 524
00101 Helsinki

Työministeriön tilastoja

1997 Elokuu

SVT Suomen Virallinen Tilasto

Tiedustelut:

Paula Sardar
(09) 1856 8050

Suoma Salonen
(09) 1856 8051