

Matkailutilasto

Tourism Statistics

1997, kesäkuu- June

Tilastokeskus
Tilastoarkisto

Kesäkuun yöpymiset viime vuoden tasolla

Matkailijoiden yöpymiset Suomen majoitusliikkeissä olivat kesäkuussa edellisvuoden tasolla. Sekä kotimaisissa että ulkomaisissa yöpymisissä oli alle prosentin muutos viime vuoteen verrattuna.

Saksalaisten yöpymiset vähenivät lähes kolmanneksella edellisvuodesta. Muista tärkeimmistä maista tuleva matkailu kasvoi. Ranskalaisten ja hollantilaisten yöpymiset lisääntyivät yli 20 prosenttia. Brittien, japanilaisten ja norjalaisten yöpymisissä oli yli 10 prosentin kasvu.

Yöpymiset vähenivät leirintäalueilla hiukan. Hotelliyöpymisten määrä säilyi kesäkuussa lähes ennallaan. Lomakylissä yöpymiset lisääntyivät yli kymmenen prosenttia.

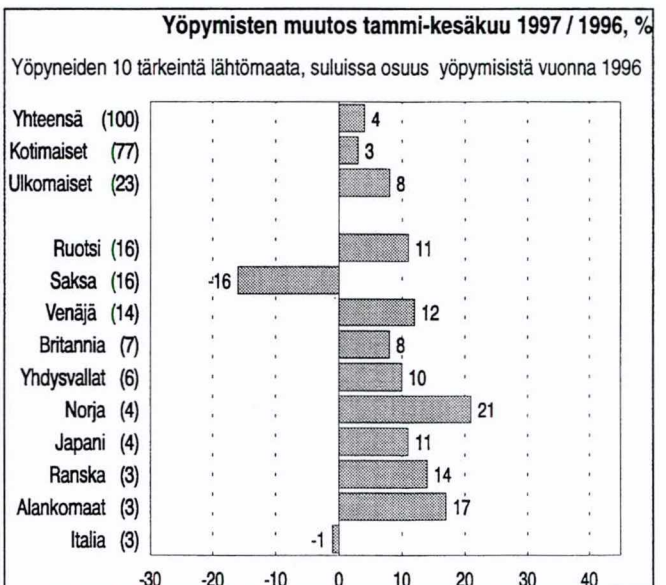
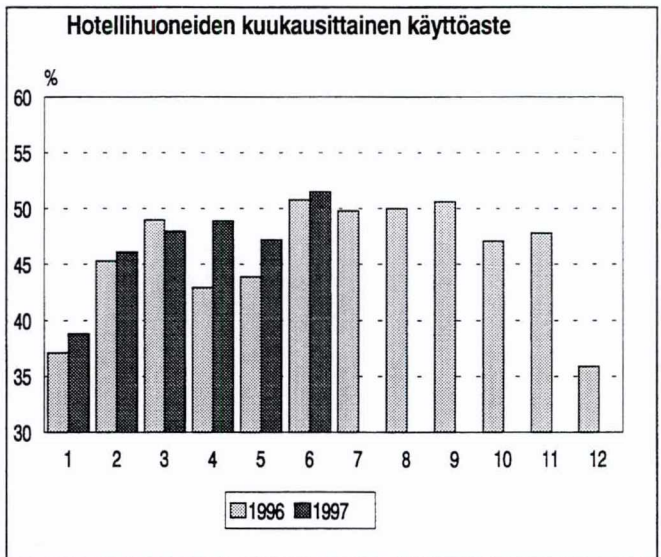
Hotellihuoneiden käyttöaste oli kesäkuussa 52 prosenttia, vuotta aiemmin se oli 51. Käyttöaste kohosi yli kuudenkymmenen prosentin vain Uudellamaalla (65%) ja Vaasan rannikkoseudulla (63%). Yli 70 prosentin kunnittaiset käyttöasteet mitattiin Helsingissä, Kouvolassa ja Naantalissa.

Hotellihuoneen toteutunut keskihinta oli kesäkuussa 350 markkaa vuorokaudelta, kun se vuotta aiemmin oli 328 markkaa.

Yöpymisten määrä kasvoi tammi-kesäkuussa neljä prosenttia

Yöpymisten kokonaismäärä kohosi tammi-kesäkuussa 6,5 miljoonaan. Määrä oli neljä prosenttia suurempi kuin viime vuoden vastaavana aikana. Kotimaisten matkailijoiden yöpymiset lisääntyivät 3 prosenttia ja ulkomaisten matkailijoiden 8 prosenttia. Eniten yöpymiset kasvoivat Keski-pohjanmaalla.

Venäläiset oli suurin ulkomaisten matkailijoiden ryhmä alkuvuonna. Heidän yöpymistensä määrä, 244 000, lisääntyi 12 prosenttia edellisvuodesta. Seuraavina tulevat ruotsalaiset 217 000:lla ja saksalaiset 179 000:lla yöpymisvuorokaudella.



1997 Kesäkuu - June

1. Hotellikapasiteetti ja sen käyttö - Hotel capacity and capacity utilization

Maakunta - Region Kunta - Municipality	Hotellien Huoneet - Bedrooms					Vuoteet - Bedplaces		
	lukumäärä Number of hotels	Lukumäärä Number of bedrooms	Käyttöaste Occupancy rate %	Muutos ed. v. %-yks. ¹⁾ Change %-unit	Peittävyys Coverage %	Keski- hintaa Price per room	Lukumäärä Number of bedplaces	Käyttöaste Occupancy rate %
KOKO MAA	732	46 607	51,5	0,7	93,2	350	95 520	42,0
UUSIMAA	111	11 493	64,7	1,3	96,5	429	20 863	52,8
Helsinki	45	6 432	74,7	1,9	98,4	460	11 767	56,7
Espoo	14	1 134	51,8	-4,0	100,0	394	2 144	47,3
Vantaa	9	1 366	58,0	-4,6	99,3	388	2 364	55,8
VARSINAIS-SUOMI	43	3 052	57,7	-0,6	95,1	268	5 866	49,4
Turku	16	1 901	62,2	1,2	100,0	256	3 491	52,9
Naantali	4	345	71,5	-6,2	95,7	-	679	71,3
SATAKUNTA	33	1 712	35,0	1,9	89,2	323	3 219	27,9
Pori	9	773	34,1	0,8	100,0	342	1 369	27,6
Rauma	9	453	48,6	5,6	84,5	346	812	32,7
HÄME	19	1 170	37,2	1,7	97,6	294	2 388	30,8
Hämeenlinna	6	619	39,0	2,8	100,0	299	1 181	33,1
PIRKANMAA	53	3 489	53,9	3,0	88,9	367	6 986	43,8
Tampere	21	2 119	61,8	5,0	88,5	382	3 938	50,7
PÄIJÄT-HÄME	21	1 499	40,5	1,3	98,1	352	2 881	39,8
Lahti	11	893	40,7	5,1	100,0	300	1 618	33,4
KYMENLAAKSO	26	1 204	54,2	11,8	88,2	245	2 325	40,6
Kotka	9	467	46,8	6,0	89,9	280	874	36,5
Kouvola	6	395	72,9	28,6	88,1	230	720	49,8
ETELÄ-KARJALA	27	1 619	54,1	3,5	98,9	342	3 272	48,1
Imatra	7	486	52,5	5,2	100,0	378	807	51,6
Lappeenranta	11	806	55,2	3,0	100,0	326	1 461	48,5
ETELÄ-SAVO	44	2 164	36,7	-9,0	89,6	347	4 636	34,0
Mikkeli	8	542	34,5	-4,9	95,8	328	1 037	28,6
Savonlinna	8	609	34,6	-16,9	86,4	392	1 194	35,0
POHJOIS-SAVO	36	2 096	56,3	-1,0	97,9	303	4 186	49,6
Kuopio	14	983	59,3	-7,6	100,0	308	1 838	49,8
Iisalmi	4	205	55,0	-0,9	100,0	289	358	49,5
Varkaus	4	289	56,2	-0,8	100,0	371	562	50,7
POHJOIS-KARJALA	33	1 390	45,3	4,5	97,2	314	3 169	35,1
Joensuu	9	596	49,8	7,4	100,0	243	1 100	39,5
KESKI-SUOMI	43	2 673	50,4	4,8	80,4	336	6 378	40,1
Jyväskylä	12	1 365	59,0	6,0	84,5	323	2 487	47,4
Keuruu	4	224	52,7	4,5	94,6	465	570	49,5
ETELÄ-POHJANMAA	27	1 592	43,1	-2,0	84,0	303	3 043	40,4
Seinäjoki	7	597	38,2	-12,7	96,1	332	1 062	34,3
VAASAN RANNIKKOSEUTU	23	1 321	63,4	10,5	90,0	353	2 816	55,1
Vaasa	8	908	69,3	5,5	100,0	364	2 073	57,9
KESKI-POHJANMAA	12	578	37,8	0,6	98,3	262	1 042	30,6
Kokkola	6	447	40,0	2,8	100,0	271	752	33,7
POHJOIS-POHJANMAA	51	2 718	47,7	1,8	91,0	270	6 000	40,3
Oulu	12	1 111	64,1	4,6	97,4	251	2 061	55,2
Kuusamo	8	536	37,0	-6,3	96,3	287	1 221	30,2
KAINUU	25	1 478	37,6	-5,4	97,9	281	4 451	26,9
Kajaani	7	571	40,5	-6,7	100,0	280	1 045	35,5
Sotkamo	6	438	47,9	-6,5	100,0	325	1 494	38,0
LAPPI	86	4 528	38,0	-4,5	93,5	293	10 215	29,1
Rovaniemi	13	1 024	53,5	-5,4	98,4	296	2 001	44,1
Enontekiö	6	243	43,5	8,3	100,0	252	532	42,2
Inari	13	846	44,0	0,9	95,5	267	1 992	33,6
Kolari	6	285	24,5	0,8	100,0	235	739	17,2
AHVENANMAA	19	831	48,9	-11,9	97,1	376	1 784	43,9
Maarianhamina	9	538	52,4	-15,5	100,0	437	1 065	48,1

¹⁾ %-yksikön muutokset laskettu edellisen vuoden ennakkotiedoista

1997 Tammi-kesäkuu – January-June

1. Hotellikapasiteetti ja sen käyttö - Hotel capacity and capacity utilization

Maakunta - Region Kunta - Municipality	Hotellien Huoneet - Bedrooms					Vuoteet - Bedplaces		
	Hotellien Number of hotels	Huoneet - Lukumäärä Number of bedrooms	Käyttöaste Occupancy rate %	Muutos ed. v. %-yks. ¹⁾ Change %-unit	Peittävyys Coverage %	Keski- hintaa Price per room	Lukumäärä Number of bedplaces	Käyttöaste Occupancy rate %
KOKO MAA	660	42 445	46,6	2,0	96,6	359	87 121	36,9
UUSIMAA	104	10 841	56,4	4,7	98,4	433	19 801	44,7
Helsinki	42	6 096	63,1	4,9	99,7	477	11 143	47,7
Espoo	13	1 045	51,9	1,6	100,0	357	2 046	41,1
Vantaa	9	1 329	48,3	4,3	99,2	384	2 298	45,4
VARSINAIS-SUOMI	40	2 900	46,8	0,3	94,9	338	5 559	37,8
Turku	16	1 882	46,3	0,1	100,0	346	3 460	36,3
SATAKUNTA	28	1 412	31,9	-0,3	96,6	324	2 646	23,5
Pori	8	683	32,9	1,0	100,0	320	1 202	24,4
Rauma	7	312	46,3	-3,5	96,3	370	546	33,1
HÄME	17	1 118	34,2	2,4	97,7	280	2 237	26,7
Hämeenlinna	6	628	38,1	4,4	99,1	276	1 200	29,0
PIRKANMAA	47	3 232	48,5	-0,1	93,9	358	6 384	39,2
Tampere	19	1 973	51,5	-1,6	96,6	374	3 557	41,0
PÄIJÄT-HÄME	19	1 391	38,3	3,7	97,8	311	2 691	34,6
Lahti	10	839	37,8	3,5	99,7	303	1 531	30,5
KYMENLAAKSO	21	1 044	40,1	1,4	96,7	279	2 024	30,8
Kotka	7	396	40,3	1,2	97,6	272	748	30,2
Kouvola	5	367	44,5	4,6	97,9	287	646	35,0
ETELÄ-KARJALA	24	1 263	45,8	-2,9	99,3	330	2 564	36,4
Imatra	6	402	49,5	-6,2	100,0	363	705	44,9
Lappeenranta	9	615	48,2	-0,6	100,0	324	1 123	38,8
ETELÄ-SAVO	33	1 445	35,6	-1,7	95,8	344	3 102	29,5
Mikkeli	5	384	35,0	2,3	98,6	352	730	26,9
Savonlinna	5	296	45,7	-5,7	95,3	380	577	41,1
POHJOIS-SAVO	35	2 040	51,1	0,3	97,8	310	4 089	43,4
Kuopio	14	928	50,7	-2,3	100,0	323	1 732	41,4
Iisalmi	4	205	50,5	3,3	100,0	252	358	44,9
Varkaus	4	287	52,3	3,0	100,0	348	531	47,0
POHJOIS-KARJALA	29	1 247	40,2	3,2	97,5	303	2 778	31,1
Joensuu	7	509	40,0	1,7	100,0	271	905	30,0
KESKI-SUOMI	38	2 415	42,3	1,9	95,1	308	5 792	32,2
Jyväskylä	11	1 252	47,4	2,8	97,2	297	2 263	37,5
Jämsä	4	316	37,6	1,2	91,2	293	1 300	25,6
ETELÄ-POHJANMAA	25	1 333	45,8	1,4	93,0	274	2 560	40,5
Seinäjoki	6	561	36,0	-2,0	99,3	320	986	28,8
VAASAN RANNIKKOSEUTU	20	1 249	44,9	2,5	93,5	341	2 673	32,6
Vaasa	8	845	49,1	2,7	100,0	348	1 946	33,8
KESKI-POHJANMAA	11	570	36,3	2,1	98,2	258	1 025	28,2
Kokkola	5	439	38,5	2,7	100,0	272	735	30,8
POHJOIS-POHJANMAA	45	2 432	49,1	4,9	95,9	320	5 368	39,7
Oulu	10	963	62,7	7,5	99,5	327	1 765	50,6
Kuusamo	7	502	47,9	0,4	96,7	349	1 145	40,3
KAINUU	24	1 478	39,0	-1,3	99,2	319	4 531	30,6
Kajaani	7	565	34,7	-1,2	100,0	304	1 044	28,9
Sotkamo	6	434	56,1	-0,1	100,0	354	1 502	44,0
LAPPI	85	4 373	43,4	0,9	95,5	340	9 906	34,5
Rovaniemi	11	981	45,1	-1,2	99,7	321	1 913	34,3
Enontekiö	6	230	35,8	1,3	100,0	273	505	31,5
Inari	13	834	48,9	2,2	98,5	333	1 962	39,1
Kittilä	4	269	67,2	-0,2	100,0	437	645	57,1
Kolari	8	330	45,7	0,6	98,8	366	826	38,7
AHVENANMAA	15	663	36,1	-3,6	96,9	366	1 389	32,0
Maarianhamina	7	434	43,0	-1,1	97,3	408	856	38,5

¹⁾ %-yksikön muutokset laskettu edellisen vuoden ennakkotiedoista

2. Saapuneet vieraat ja yöpymiset maakunnittain - Visitor arrivals and nights spent by region

Maakunta - Region Kunta - Municipality	Kaikki liikkeet - All establishments					Hotellit - Hotels			
	Saapuneet - Arrivals		Yöpymiset - Nights			Saapuneet - Arrivals		Yöpymiset - Nights	
	Yhteensä Total	Ulkom. Non-resid.	Yhteensä Total	Muutos ¹⁾ Change (%)	Ulkom. Non-resid.	Yhteensä Total	Ulkom. Non-resid.	Yhteensä Total	Ulkom. Non-resid.
KOKO MAA	874 742	235 336	1 613 315	-0,4	409 252	631 218	206 989	1 122 407	358 436
UUSIMAA	187 734	97 205	356 282	6,0	184 717	169 614	93 263	314 734	175 927
Helsinki	116 687	76 834	212 950	6,2	145 873	109 925	73 930	195 747	139 173
Espoo	12 673	4 099	30 465	11 085
Vantaa	26 409	11 147	36 592	15 994
VARSINAIS-SUOMI	63 050	13 128	112 820	-9,7	24 419	43 229	11 193	78 813	21 143
Turku	38 282	9 122	64 661	-7,9	16 367	30 184	7 809	53 943	14 345
Naantali	6 311	1 911	13 726	4 126
SATAKUNTA	26 676	2 426	48 492	11,0	5 015	13 109	1 825	23 007	3 942
Pori	13 492	1 172	23 905	15,6	1 970	7 295	974	10 621	1 612
Rauma	5 086	824	9 573	8,1	2 275	3 484	716	6 501	2 127
HÄME	20 121	2 140	33 692	-2,5	3 656	14 654	1 865	22 146	3 217
Hämeenlinna	11 662	1 394	17 901	1,4	2 450	8 078	1 144	11 730	2 036
PIRKANMAA	65 199	10 497	115 703	0,0	21 415	48 240	8 852	81 537	18 668
Tampere	39 092	8 255	65 334	0,2	17 944	31 879	7 028	52 367	16 005
PÄIJÄT-HÄME	21 456	4 290	46 655	-45,9	10 068	17 061	3 983	33 220	9 395
Lahti	11 410	2 763	23 185	12,7	6 170	9 328	2 556	16 078	5 765
KYMENLAAKSO	22 091	3 223	42 165	15,7	7 652	12 697	2 729	24 464	6 825
Kotka	6 185	1 436	11 281	-0,5	3 294	4 608	1 272	8 368	3 084
Kouvola	4 954	777	9 416	2 085
ETELÄ-KARJALA	31 250	5 931	61 518	0,4	10 712	23 823	5 045	47 164	9 381
Imatra	8 300	1 455	14 615	2,7	2 427	6 714	1 187	12 502	2 125
Lappeenranta	12 095	3 287	21 217	6 417
ETELÄ-SAVO	52 464	4 637	104 704	11,5	9 933	22 807	3 095	42 058	5 370
Mikkeli	5 714	1 287	7 611	2 133
Savonlinna	8 475	1 430	13 378	-17,0	2 337	7 129	1 090	10 371	1 764
POHJOIS-SAVO	40 497	5 392	85 524	1,6	8 708	27 214	4 348	56 398	6 928
Kuopio	25 336	4 190	43 478	-0,2	6 564	17 709	3 689	27 247	5 514
Iisalmi	4 544	344	8 935	31,3	700	2 795	155	5 313	498
Varkaus	2 451	351	9 335	711
POHJOIS-KARJALA	25 066	2 388	44 363	6,3	4 305	18 973	1 869	32 364	3 374
Joensuu	8 569	1 129	13 474	5,7	2 309	8 281	1 084	13 023	2 228
KESKI-SUOMI	55 495	8 852	104 717	-2,6	13 003	44 200	7 833	84 373	11 499
Jyväskylä	21 774	6 574	29 535	9 342
Jämsä	1 152	134	1 848	-65,2	348	1 131	134	1 827	348
Keuruu	13 580	414	36 908	519
ETELÄ-POHJANMAA	34 375	1 282	65 636	4,0	2 453	16 822	1 201	30 738	2 305
Seinäjoki	7 420	409	10 473	863
VAASAN RANNIKKOSEUTU	30 305	7 853	52 375	-0,7	13 638	25 246	7 332	41 957	12 604
Vaasa	24 456	7 059	40 043	-3,3	11 801	22 718	6 875	36 008	11 339
KESKI-POHJANMAA	13 817	932	23 962	57,9	1 641	5 843	758	9 347	1 348
Kokkola	7 108	857	11 325	42,0	1 498	5 175	740	7 548	1 312
POHJOIS-POHJANMAA	61 682	10 649	112 159	12,3	14 644	39 958	8 527	62 174	11 972
Oulu	20 800	5 133	32 705	7 579
Kuusamo	8 321	2 507	12 647	-16,2	3 049	6 003	2 128	8 861	2 551
KAINUU	24 336	3 804	51 494	-9,4	4 973	15 724	3 310	34 897	4 267
Kajaani	7 392	2 384	11 757	-23,6	2 540	7 119	2 348	11 059	2 491
Sotkamo	5 858	395	18 264	-13,3	972	5 094	330	17 024	885
LAPPI	79 049	41 989	114 417	-4,5	51 688	57 510	34 283	81 034	41 132
Rovaniemi	20 659	11 513	29 565	-9,5	15 196	17 516	9 893	25 015	12 921
Inari	19 835	14 881	24 151	2,9	16 159	16 121	12 698	19 360	13 414
Kolari	3 680	2 956	5 188	16,6	2 999	3 271	2 932	3 470	2 975
AHVENANMAA	20 079	8 718	36 637	-21,1	16 612	14 494	5 678	21 982	9 139
Maarianhamina	10 503	3 954	16 319	-25,3	6 523	9 857	3 521	15 206	5 711

¹⁾ muutosprosentti laskettu edellisen vuoden ennakkotiedoista

2. Saapuneet vieraat ja yöpymiset maakunnittain - Visitor arrivals and nights spent by region

Maakunta - Region Kunta - Municipality	Kaikki liikkeet - All establishments					Hotellit - Hotels			
	Saapuneet - Arrivals		Yöpymiset - Nights			Saapuneet - Arrivals		Yöpymiset - Nights	
	Yhteensä Total	Ulkom. Non-resid.	Yhteensä Total	Muutos ¹⁾ Change (%)	Ulkom. Non-resid.	Yhteensä Total	Ulkom. Non-resid.	Yhteensä Total	Ulkom. Non-resid.
KOKO MAA	3 387 439	727 808	6 564 767	3,9	1 460 252	2 960 560	676 887	5 539 815	1 346 197
UUSIMAA	907 397	378 324	1 667 075	11,2	755 016	860 351	366 053	1 551 593	724 171
Helsinki	560 950	295 693	1 017 999	12,6	595 586	535 913	286 328	951 884	572 124
Espoo	66 389	19 457	149 527	51 337
Vantaa	141 772	46 699	180 887	65 256
VARSINAIS-SUOMI	204 610	44 146	398 070	-6,8	88 249	176 022	40 599	346 544	80 694
Turku	132 524	31 480	245 968	-1,0	61 228	119 013	28 665	224 984	55 156
SATAKUNTA	83 972	8 736	135 843	0,5	20 339	66 396	8 025	104 979	19 040
Pori	41 834	4 514	64 695	4,4	8 606	34 926	4 250	50 068	8 085
Rauma	17 784	3 198	31 180	9 754
HÄME	82 642	6 707	140 892	-0,3	12 696	68 876	6 332	103 924	11 866
Hämeenlinna	45 086	4 506	70 359	6,3	8 354	39 877	4 177	60 697	7 572
PIRKANMAA	282 684	29 567	475 403	1,4	62 551	256 888	27 459	422 246	58 315
Tampere	176 239	24 851	272 070	1,1	54 215	165 824	23 263	251 121	51 079
PÄIJÄT-HÄME	103 772	14 674	191 205	-15,3	34 243	93 725	14 118	162 374	32 971
Lahti	55 326	11 027	92 555	-0,5	23 930	51 938	10 677	83 656	23 259
KYMENLAAKSO	77 052	11 517	133 524	8,1	23 492	62 097	10 815	105 791	22 202
Kotka	23 508	5 595	39 527	11 065
Kouvola	25 600	3 131	39 954	6 944
ETELÄ-KARJALA	97 615	17 143	186 189	-6,1	31 167	87 940	16 059	167 882	29 505
Imatra	29 696	4 446	60 121	-10,4	7 871	27 629	4 089	57 226	7 434
Lappeenranta	47 126	9 182	78 444	16 796
ETELÄ-SAVO	118 467	9 594	251 502	7,1	22 526	77 750	6 880	153 805	13 308
Mikkeli	25 662	2 915	33 830	4 704
Savonlinna	21 905	2 372	39 999	4 434
POHJOIS-SAVO	171 008	10 657	363 206	0,5	22 102	149 103	9 307	304 564	19 163
Kuopio	94 192	7 149	151 205	-5,2	13 101	84 788	6 581	129 633	11 942
Iisalmi	14 118	744	29 140	2 508
Varkaus	16 347	1 131	46 327	2 309
POHJOIS-KARJALA	95 713	6 519	169 455	6,5	13 598	86 276	5 722	150 509	12 164
Joensuu	34 450	2 926	48 614	6 123
KESKI-SUOMI	210 509	19 537	377 800	-1,5	37 846	194 454	18 135	345 781	35 487
Jyväskylä	100 900	14 597	148 727	26 860
Jämsä	26 175	1 509	55 150	-13,7	4 065	25 770	1 408	54 206	3 956
ETELÄ-POHJANMAA	107 957	3 315	236 567	5,0	6 034	82 170	3 217	170 324	5 815
Seinäjäki	35 692	1 659	48 955	3 056
VAASAN RANNIKKOSEUTU	95 587	21 172	161 317	5,2	37 963	88 224	20 318	146 715	36 175
Vaasa	79 944	18 943	123 864	4,8	32 903	76 964	18 504	117 459	31 916
KESKI-POHJANMAA	43 387	2 329	78 854	34,8	4 856	32 978	1 895	51 349	3 544
Kokkola	32 316	2 188	55 532	34,8	4 440	28 971	1 831	40 961	3 287
POHJOIS-POHJANMAA	227 009	22 474	437 520	9,6	40 026	193 485	19 936	352 962	36 501
Oulu	99 067	12 340	155 780	22 278
Kuusamo	43 036	4 952	100 318	-6,6	9 104	33 805	4 478	74 126	8 482
KAINUU	119 152	7 024	317 414	-0,9	18 914	94 215	6 281	248 206	17 676
Kajaani	31 998	3 329	57 696	-7,2	4 231	30 462	3 203	54 091	4 058
Sotkamo	45 685	2 185	153 936	-0,3	10 973	35 151	2 067	119 407	10 790
LAPPI	300 327	86 829	745 035	5,8	181 232	243 122	74 132	581 100	154 962
Rovaniemi	71 171	29 226	126 200	-2,0	62 163	65 612	26 313	117 539	57 788
Inari	59 191	25 347	144 725	13,9	43 585	54 500	22 791	137 427	39 927
Kittilä	35 630	4 993	106 840	2,6	13 402	23 510	4 205	67 621	11 352
Kolari	23 437	4 640	95 000	5,0	10 029	16 232	4 573	56 560	9 861
AHVENANMAA	58 579	27 544	97 896	-2,5	47 402	46 488	21 604	69 167	32 638
Maarianhamina	37 720	17 237	56 547	1,6	26 229	35 891	16 286	53 678	24 688

¹⁾ muutosprosentti laskettu edellisen vuoden ennakkotiedoista

3. Saapuneet vieraat ja yöpymiset asuinmaan mukaan - Visitor arrivals and nights spent by country of residence

Asuinmaa Country of residence	Saapuneet Yöpymiset - Nights spent							
	Arrivals		Hotellit Hotels	Muutos ¹⁾ Change %	Matk.kodit Similar establishm.	Lomakylät Holiday villages	Leirintäalueet Camping sites	Retkeilymajat Youth hostels
	Yhteensä Total	Yhteensä Total						
Yhteensä - Total	874 742	1 613 315	1 122 407	0,6	55 334	46 938	370 845	17 791
Suomi - Residents	639 406	1 204 063	763 971	0,1	50 552	39 287	338 798	11 455
Ulkomaat - Non-residents	235 336	409 252	358 436	1,6	4 782	7 651	32 047	6 336
Eurooppa - Europe	186 470	319 235	271 981	-6,1	4 023	7 549	30 652	5 030
EU	142 734	235 642	198 953	-11,1	2 252	6 946	24 790	2 701
Skandinavia	51 391	87 831	73 766	1,8	1 289	3 513	8 074	1 189
Aasia - Asia	19 644	31 601	30 654	9,8	215	29	269	434
Oseania - Oceania	2 246	4 206	3 350	3,6	77	17	434	328
Afrikka - Africa	811	2 140	1 987	16,7	67	-	49	37
Amerikka - America	16 709	33 587	32 240	-0,9	364	56	420	507
Ruotsi - Sweden	34 511	57 932	46 993	-2,3	996	3 377	5 737	829
Saksa - Germany	51 514	73 144	59 173	-36,9	159	2 530	10 559	723
Venäjä - Russia	17 060	33 018	29 865	2,9	790	270	1 101	992
Iso-Britannia - UK	15 152	27 899	26 200	9,5	350	28	1 131	190
Yhdysvallat - USA	13 789	27 475	26 561	-4,8	308	36	257	313
Norja - Norway	9 756	17 769	15 786	18,3	141	72	1 625	145
Japani - Japan	10 373	15 818	15 481	12,1	76	12	57	192
Ranska - France	9 087	15 804	14 138	17,9	93	63	1 356	154
Alankomaat - Netherlands	11 998	20 043	15 742	29,0	43	157	3 944	157
Italia - Italy	4 914	10 941	10 312	0,8	114	18	297	200
Sveitsi - Switzerland	6 081	9 478	8 054	-1,2	41	151	1 153	79
Tanska - Denmark	6 840	11 455	10 333	4,0	151	64	696	211
Viro - Estonia	3 918	7 179	5 524	15,4	500	13	664	478
Espanja - Spain	2 525	5 426	5 179	19,7	27	42	123	55
Itävalta - Austria	2 250	4 886	3 590	25,1	39	659	542	56
Belgia - Belgium	2 104	3 968	3 522	26,2	56	2	321	67
Puola - Poland	2 506	6 087	5 106	98,6	83	34	649	215
Kanada - Canada	1 644	3 384	3 050	7,9	35	4	148	147
Kiina - China	1 681	3 160	3 077	32,2	51	-	17	15
Australia	1 888	3 616	2 927	2,0	69	13	347	260
Kreikka - Greece	754	1 609	1 568	-1,9	35	-	-	6
Tšekki - Czech	1 042	1 872	1 359	-23,2	37	45	276	155
Etelä-Korea - South Korea	1 644	2 192	2 112	-5,3	1	1	6	72
Latvia	656	1 333	1 153	29,7	13	-	31	136
Unkari - Hungary	1 039	2 539	2 368	52,1	59	12	71	29
Brasilia - Brazil	692	1 446	1 399	17,1	15	8	2	22
Thaimaa - Thailand	880	1 445	1 441	-3,0	1	-	1	2
Taiwan	1 837	1 945	1 936	5,8	-	2	1	6
Israel	414	686	635	-33,6	2	-	36	13
Portugali - Portugal	508	1 034	916	-11,2	66	4	21	27
Turkki - Turkey	395	898	823	-26,8	-	-	18	57
Irlanti - Ireland	428	1 141	970	13,6	123	2	21	25
Liettua - Lithuania	313	703	588	-21,3	14	-	92	9
Intia - India	407	1 062	1 021	14,0	31	2	6	2
Islanti - Iceland	279	670	649	-38,1	1	-	16	4
Erittelemätön - Not specified	9 456	18 483	18 224	55,8	36	-	223	-

¹⁾ muutosprosentti laskettu edellisen vuoden ennakkotiedoista

1997 Tammi-kesäkuu – January-June

3. Saapuneet vieraat ja yöpymiset asuinmaan mukaan - Visitor arrivals and nights spent by country of residence

Asuinmaa Country of residence	Saapuneet Yöpymiset - Nights spent							
	Arrivals							
	Yhteensä Total	Yhteensä Total	Hotellit Hotels	Muutos ¹⁾ Change %	Matk.kodit Similar establishm.	Lomakylät Holiday villages	Leirintäalueet Camping sites	Retkeilymajat Youth hostels
Yhteensä - Total	3 387 439	6 564 767	5 539 815	4,7	231 402	158 423	575 728	59 399
Suomi - Residents	2 659 631	5 104 515	4 193 618	3,5	209 879	137 447	524 615	38 956
Ulkomaat - Non-residents	727 808	1 460 252	1 346 197	8,7	21 523	20 976	51 113	20 443
Eurooppa - Europe	596 240	1 183 953	1 078 775	5,7	18 332	20 575	49 434	16 837
EU	392 623	754 806	684 434	1,4	8 079	15 752	38 387	8 154
Skandinavia	186 680	322 207	294 693	12,7	3 854	7 932	12 897	2 831
Aasia - Asia	50 383	99 228	95 997	11,0	1 262	94	361	1 514
Oseania - Oceania	4 773	9 753	8 441	15,4	147	39	466	660
Afriikka - Africa	1 803	5 407	4 849	-11,9	242	148	58	110
Amerikka - America	45 642	105 748	102 622	11,7	1 372	120	529	1 105
Ruotsi - Sweden	130 409	217 042	196 481	11,3	2 987	7 323	8 296	1 955
Saksa - Germany	91 628	179 446	157 424	-19,5	827	5 399	13 741	2 055
Venäjä - Russia	115 300	244 333	228 407	12,0	5 820	3 408	2 332	4 366
Iso-Britannia - UK	53 775	108 280	104 574	6,9	1 472	210	1 283	741
Yhdysvallat - USA	37 449	84 378	82 430	8,7	851	88	356	653
Norja - Norway	33 653	63 832	58 763	24,1	370	489	3 874	336
Japani - Japan	29 046	51 796	50 394	10,8	334	26	144	898
Ranska - France	25 650	56 736	47 209	4,6	297	547	7 860	823
Alankomaat - Netherlands	26 761	53 234	47 507	19,5	252	487	4 619	369
Italia - Italy	14 511	36 348	34 734	3,2	513	57	346	698
Sveitsi - Switzerland	14 479	30 324	27 992	-0,8	253	376	1 462	241
Tanska - Denmark	21 506	38 764	36 936	7,6	469	120	711	528
Viro - Estonia	17 793	32 927	27 571	1,1	2 927	87	823	1 519
Espanja - Spain	9 221	21 235	20 484	16,5	248	143	137	223
Itävalta - Austria	5 811	13 524	11 048	6,2	163	1 401	711	201
Belgia - Belgium	6 769	14 338	13 425	9,4	109	6	571	227
Puola - Poland	6 272	16 135	14 453	53,5	131	255	1 012	284
Kanada - Canada	5 021	13 449	12 845	42,6	137	16	156	295
Kiina - China	4 469	10 930	10 402	21,5	481	-	17	30
Australia	4 105	8 498	7 474	16,9	135	33	361	495
Kreikka - Greece	2 850	6 979	6 726	20,6	122	48	8	75
Tsekki - Czech	2 747	8 216	6 902	33,2	57	144	786	327
Etelä-Korea - South Korea	3 162	5 090	4 917	-5,5	5	1	6	161
Latvia	3 422	7 412	6 678	25,5	132	-	61	541
Unkari - Hungary	2 863	7 772	6 881	26,6	261	40	192	398
Brasilia - Brazil	1 672	3 901	3 820	-4,4	29	8	4	40
Thaimaa - Thailand	1 967	4 047	4 040	7,6	1	-	1	5
Taiwan	2 437	2 929	2 905	8,9	2	5	1	16
Israel	1 274	2 736	2 561	-2,9	33	-	36	106
Portugali - Portugal	1 693	3 726	3 309	21,7	314	8	29	66
Turkki - Turkey	1 334	2 998	2 862	-28,6	25	12	19	80
Irlanti - Ireland	1 558	4 027	3 501	29,5	298	3	33	192
Liettua - Lithuania	1 823	4 305	4 008	11,4	51	-	92	154
Intia - India	1 372	4 366	4 098	47,8	196	23	10	39
Islanti - Iceland	1 070	2 524	2 468	-20,1	28	-	16	12
Erittelemätön - Not specified	28 967	56 163	55 513	32,4	168	-	265	217

¹⁾ muutosprosentti laskettu edellisen vuoden ennakkotiedoista

4. Matkustustase kuukausittain (milj. mk)

Balance of payments, Travel, monthly data (mio. FIM)

Kuukausi Month	1995			1996			1997 ¹⁾		
	Tulot Credit	Menot Debit	Netto Net	Tulot Credit	Menot Debit	Netto Net	Tulot Credit	Menot Debit	Netto Net
1	465	673	-208	552	854	-302	533	873	-340
2	508	733	-224	575	878	-303	487	698	-211
3	526	920	-394	549	883	-333	498	798	-300
1-3	1 499	2 326	- 827	1 677	2 615	-938	1 518	2 369	-851
4	523	821	-298	622	969	-347	575	894	-320
5	598	907	-309	637	912	-275	765	892	-127
6	770	911	-141	613	796	-183			
4-6	1 891	2 639	- 748	1 872	2 677	-805			
7	828	929	-102	825	969	-144			
8	792	909	-117	663	775	-113			
9	623	868	-245	577	826	-249			
7-9	2 243	2 706	- 464	2 065	2 570	-505			
10	625	966	-341	596	943	-347			
11	622	953	-331	558	910	-352			
12	657	860	-203	570	844	-273			
10-12	1 903	2 779	- 875	1724	2697	-973			
Koko vuosi - Whole year	7 536	10 450	-2 914	7 338	10 559	-3 221			

¹⁾ Ennakkotieto
Preliminary data

Lähde: Suomen Pankki
Source: Bank of Finland

5. Kansainvälisen lentoliikenteen matkustajat (1000, saapuneet+lähteneet+vaihtomatkustajat)
 International passenger transport by air (1000, arrivals+departures+connecting passengers)

Kuukausi Month	1995	1996	1997	Muutos, % Change
1	368	405	436	8
2	350	421	433	3
3	443	515	528	3
4	449	487	514	6
5	475	491	554	13
6	528	559	627	12
7	503	521	580	11
8	509	534		
9	489	518		
10	518	537		
11	441	476		
12	442	477		
Koko vuosi - Whole year	5 514	5 941		

Kotimaan lentoliikenteen matkustajat (1000)
 Domestic passenger transport by air (1000)

Koko vuosi - Whole year	4 316	4 713		
1 -7	2 487	2 701	3 026	12

Kaikki matkustajat (1000)
 Passengers total (1000)

Koko vuosi- Whole year	9 830	10 654		
1 -7	5 603	6 100	6 707	10

Helsinki-Vantaa

Koko vuosi- Whole year	7 161	7 711		
1 -7	4 095	4 437	4 861	10

Lähde: Ilmailulaitos
 Source: Civil Aviation Administration

6. Kansainvälisen meriliikenteen matkustajat (1000, saapuneet + lähteneet)
 International passenger transport by sea (1000, arrivals + departures)

Kuukausi - Month		1995	1996	1997	Muutos, % Change
	1	751	823	808	-2
	2	940	1 002	972	-3
	3	1 006	1 039	1 049	1
	4	1 046	1 188	1 049	-12
	5	1 094	1 118	1 308	17
	6	1 355	1 374	1 512	10
	7	1 892	1 873		
	8	1 464	1 489		
	9	1 082	1 051		
	10	1 139	1 122		
	11	1 037	1 005		
	12	1 102	968		
	Koko vuosi - Whole year	13 910	14 052		
Ruotsi - Sweden	koko vuosi - whole year	8 881	8 831		
	1- 6	4 083	4 043	4 154	3
Viro - Estonia	koko vuosi - whole year	4 039	4 783		
	1- 6	1 466	2 337	2 360	1
Venäjä - Russia	koko vuosi - whole year	272	182		
	1- 6	74	55	58	5
Saksa - Germany	koko vuosi - whole year	226	250		
	1- 6	94	107	123	15
Helsinki	koko vuosi - whole year	7 381	7 568		
	1- 6	3 324	3 698	3 729	1
Turku	koko vuosi - whole year	3 512	3 423		
	1- 6	1 728	1 653	1 663	1
Maarianhamina	koko vuosi - whole year	1 196	1 332		
	1- 6	519	586	647	10
Vaasa	koko vuosi - whole year	870	698		
	1- 6	321	262	300	15
Eckerö	koko vuosi - whole year	576	623		
	1- 6	200	218	226	4

Lähde: Merenkululaitos
 Source: Finnish Maritime Administration

SVT Suomen virallinen tilasto
Finlands officiella statistik
Official Statistics of Finland

Liikenne ja matkailu 1997:14
Transport och turism
Transport and Tourism

Tiedustelut – Inquiries:

Marjut Tuominen
(09) 17 341

Tuoteseloste ja tietojen saatavuus

Tilastokeskuksen majoitustilastoon sisältyvät majoitusliikkeet, joissa on vähintään 10 huonetta/mökkiä/matkailuvaunupaikkaa sekä kaikki retkeilymajat. Tarkempi tuoteseloste on julkaistu vuositilastossa (Matkailutilasto 1996, SVT Liikenne ja matkailu 1996:11).

Tilastosta tuotetaan kuukausittain myös taulukkopaketti, jonka voi tilata joko paperitulosteena (hinta 1 200 mk/vuosi) tai levykkeellä (3 000 mk/vuosi). Paketti sisältää seuraavat kuukausittain sekä kumulatiivisesti vuoden alusta tulostettavat taulukot:

- 1B. Majoitusliikkeiden kapasiteetti ja sen käyttö kunnittain ja maakunnittain sekä koko maan tasolla majoitusliikkeen tyyppin mukaan
- 3B. Yöpymiset asuinmaan mukaan maakunnittain ja kunnittain
4. Majoitusliikkeet ja niiden kapasiteetin käyttö kuukausittain
5. Saapuneet vieraat ja yöpymiset majoitusliikkeissä asuinmaan mukaan kuukausittain
6. Yöpymiset matkan tarkoituksen mukaan eri majoitusmuodoissa koko maassa sekä hotelliyöpymiset matkan tarkoituksen mukaan maakunnittain ja kunnittain
7. Yöpymiset majoitusliikkeissä majoitusmuodon mukaan koko maassa sekä yöpymiset leirintäalueilla majoitusmuodon mukaan maakunnittain / kunnittain