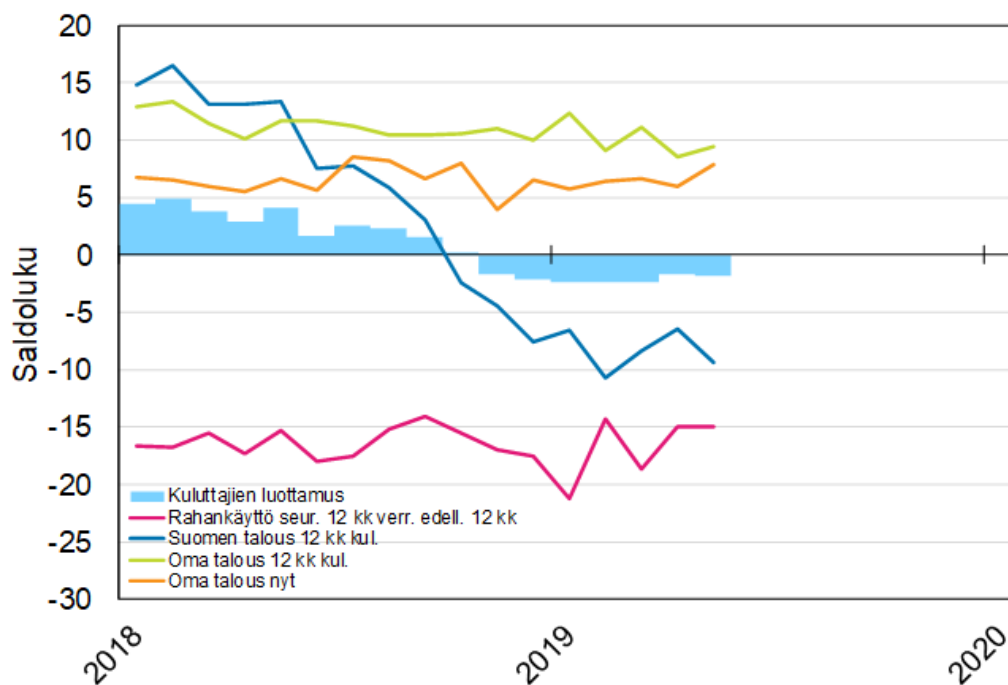


Kuluttajien luottamus: taulukot

2019, toukokuu

Kuluttajien luottamusindikaattori ja sen osatekijät 1/2018–5/2019



Kysymyksen **saldoluku** saadaan vähentämällä vastausvaihtoehtoja painottaen myönteisten vastausten prosenttiosuudesta kielteisten vastausten prosenttiosuus. **Kuluttajien luottamusindikaattori** on keskiarvo neljästä saldolu-
vusta: oma talous nyt, oma talous 12 kuukauden kuluttua, Suomen talous 12 kuukauden kuluttua ja rahankäyttö

kestotavaroiden hankintaan seuraavan 12 kuukauden aikana verrattuna edelliseen 12 kuukauteen. Saldoluvut ja luottamusindikaattori voivat vaihdella -100:n ja +100:n välillä; mitä korkeampi (positiivinen) lukema, sitä valoisampi näkemys taloudesta.

Sisältö

Kuluttajien luottamus: taulukot

Alkusanat	3
Taloudellinen tilanne	4
1. Suomen taloudellinen tilanne tällä hetkellä	4
2. Suomen taloudellinen tilanne 12 kuukauden kuluttua	6
3. Työttömien määrän muutos Suomessa seuraavan 12 kuukauden aikana	8
4. Kuluttajahintojen taso nyt	10
5. Kuluttajahintojen muutos Suomessa seuraavan 12 kuukauden aikana	12
6. Kuluttajahintojen muutos prosentteina	14
7. Oma taloudellinen tilanne tällä hetkellä	16
8. Oma taloudellinen tilanne 12 kuukauden kuluttua	18
9. Ajankohdan otollisuus kestopavaroitten hankintaan	20
10. Ajankohdan otollisuus säästämiseen	22
11. Ajankohdan otollisuus lainanottoon	24
Ostoaikeet ja omistaminen	26
12. Rahankäyttö kestopavaroihin seuraavan 12 kuukauden aikana	26
13. Kuluttajan aikeet ostaa asunto seuraavan 12 kuukauden aikana	28
14. Kuluttajan aikeet ostaa auto seuraavan 12 kuukauden aikana	30
15. Uusi vai käytetty auto	32
16. Rahankäyttö asunnon peruskorjauksiin seuraavan 12 kuukauden aikana	33
17. Rahankäyttö joihinkin kulutuskohteisiin seuraavan 6 kuukauden aikana	35
Säästäminen ja lainanotto	36
18. Kuluttajan rahatilanne haastatteluhetkellä	36
19. Kuluttajan säästömahdollisuudet seuraavan 12 kuukauden aikana	38
20. Kuluttajan lainanottoaika seuraavan 12 kuukauden aikana	40
Taustatietoa vastaajista	42
21. Tutkimukseen vastanneiden jakautuminen eri taustatietojen mukaan	42
22. Tutkimukseen vastanneet kotitalouden koon mukaan	44

Alkusanat

Kuluttajien luottamus -tilasto on itse täytettävän verkkolomakkeen ja puhelinhaastattelujen avulla tehtävä tutkimus (survey), jolla mitataan suomalaisten mielikuvia – arvioita ja odotuksia – yleisestä ja kuluttajan omasta taloudellisesta kehityksestä sekä aikomuksia tehdä isoja hankintoja, säästää tai ottaa lainaa. Tutkimuksen nimi oli aiemmin kuluttajabarometri. Ensimmäinen barometrikysely tehtiin marraskuussa 1987. Aluksi tutkimus tehtiin kaksi kertaa vuodessa. Vuonna 1992 tutkimuskerrat nostettiin neljään. Lokakuusta 1995 alkaen tiedot on kerätty EU:n komission harmonisoimana ja osin rahoittamana joka kuukausi.

Kuluttajien luottamustutkimuksessa käytetään hyväksi paneeliasetelmaa: jokainen osallistuu tutkimukseen kahdesti puolen vuoden sisällä ja joka kuukausi puolet on uusia vastaajia. Tutkimusalueena on koko maa. Vastaajat edustavat Suomen 18–74-vuotiasta väestöä iän, sukupuolen, asuinalueen ja äidinkielen suhteen.

Kuluttajien luottamustutkimuksen otoskoko on kuukausittain 2 200 henkilöä. Touku-kuussa 2019 vastauksia saatiin 1 034 ja vastauskato oli siten 53,0 prosenttia. Vastauskato sisältää tutkimuksesta kieltäytyneiden tai muuten estyneiden lisäksi henkilöt, joita ei onnistuttu tavoittamaan. Myös mahdollinen ylipeitto (pysyvästi ulkomailla tai laitoshoidossa, kuolleet) sisältyy tässä vastauskatoon.

Tässä julkaisussa esitetään tarkkaa tietoa kuluttajien luottamus -tilaston kysymysten vastausjakaumista. Taustatietoina käytetään vastaajan sukupuolta, ikää, koulutusta, sosio-ekonomista asemaa, bruttotuloja ja suuraluetta sekä kotitalouden tyyppiä. Kaikki vastausjakaumat on korotettu tutkimuksen perusjoukon tasolle painokertoimien avulla. Painotus korjaa vastauskadon vaikutuksia ja parantaa tietojen tilastollista tarkkuutta.

HUOM! Tilaston nimi, tiedonkeruutapa, otosasetelma, painotus ja tietosisältö muuttuivat toukokuusta lähtien. Lisäksi kuluttajien luottamusindikaattorin osatekijät vaihtuivat osittain. Muutoksista löytyy tarkempaa tietoa tilaston [verkkosivuilta](#).

Julkaisussa käytettävien suuralue- ja bruttotuloluokitusten kuvaukset:

Suuraluejako (pohjana maakunnat):

Pääkaupunkiseutu: Helsinki, Espoo, Vantaa ja Kauniainen

Muu Etelä-Suomi: Uusimaa pl. pääkaupunkiseutu, Kanta-Häme, Päijät-Häme, Kymenlaakso ja Etelä-Karjala

Länsi-Suomi: Varsinais-Suomi, Satakunta, Pirkanmaa, Keski-Suomi, Etelä-Pohjanmaa, Pohjanmaa, Keski-Pohjanmaa ja Ahvenanmaa

Itä-Suomi: Etelä-Savo, Pohjois-Savo ja Pohjois-Karjala

Pohjois-Suomi: Pohjois-Pohjanmaa, Kainuu ja Lappi

Kuluttajan bruttotuloluokka (tulokvartiili):

Alin neljännes: vähemmän kuin 1 400 €/kk

2. alin neljännes: 1 400 – 2 299 €/kk

2. ylin neljännes: 2 300 – 3 399 €/kk

Ylin neljännes: 3 400 €/kk tai enemmän

Taulukko 1. Suomen taloudellinen tilanne tällä hetkellä verrattuna 12 kk sitten vallinneeseen tilanteeseen, (05/2019) prosenttia kuluttajista

	Suomen tal. tila nyt vs. 12 kk sitten						Yhteensä	N
	Paljon parempi	Jonkin verran parempi	Samanlainen	Jonkin verran huonompi	Paljon huonompi	Eos tai puuttuva tieto		
	Rivi-%	Rivi-%	Rivi-%	Rivi-%	Rivi-%	Rivi-%	Rivi-%	
Yhteensä	2.3	27.0	50.9	15.8	2.2	1.9	100.0	3948403
SUKUPUOLI								
Mies	3.1	29.1	48.5	15.1	1.6	2.6	100.0	1982833
Nainen	1.4	24.9	53.4	16.5	2.8	1.1	100.0	1965570
IKÄ								
18-29	2.0	23.0	57.3	12.8	1.9	3.0	100.0	787364
30-49	2.3	25.8	51.4	16.1	2.3	2.1	100.0	1352772
50-64	1.5	27.5	51.6	16.4	2.2	0.7	100.0	1112095
65-74	3.7	33.0	41.8	17.5	2.1	1.9	100.0	696172
KOULUTUSTASO								
Perusaste	1.8	26.0	51.5	15.4	1.8	3.6	100.0	876607
Keskiaste	2.6	22.3	52.5	17.8	2.6	2.1	100.0	1759873
Korkea-aste	2.1	33.9	48.5	13.3	1.8	0.3	100.0	1311923
SUURALUE								
Pääkaupunkiseutu	1.7	32.0	49.4	13.3	1.2	2.3	100.0	871927
Muu Etelä-Suomi	2.5	29.2	47.7	16.6	1.8	2.1	100.0	833867
Länsi-Suomi	2.8	24.4	50.7	18.7	2.0	1.4	100.0	1387018
Itä-Suomi	0.7	26.9	54.3	12.7	4.0	1.4	100.0	394133
Pohjois-Suomi	2.5	21.3	57.5	12.6	3.8	2.2	100.0	461458

Taulukko 1. jatkuu Suomen taloudellinen tilanne tällä hetkellä verrattuna 12 kk sitten vallinneeseen tilanteeseen, (05/2019) prosenttia kuluttajista

	Suomen tal. tila nyt vs. 12 kk sitten						Yhteensä Rivi-%	N
	Paljon parempi	Jonkin verran parempi	Samanlainen	Jonkin verran huonompi	Paljon huonompi	Eos tai puuttuva tieto		
	Rivi-%	Rivi-%	Rivi-%	Rivi-%	Rivi-%	Rivi-%		
Yhteensä	2.3	27.0	50.9	15.8	2.2	1.9	100.0	3948403
SOSIOEKONOMINEN ASEMA								
Yrittäjät	5.3	28.6	44.5	19.4	2.2	.	100.0	339276
Ylemmät toimihenkilöt	2.4	40.9	45.4	10.5	0.9	.	100.0	590931
Alemmat toimihenkilöt	1.4	16.9	60.7	18.2	2.0	0.9	100.0	896262
Työntekijät	0.9	22.8	50.7	19.9	2.5	3.3	100.0	603428
Opiskelijat	.	26.5	59.5	8.6	0.9	4.5	100.0	344649
Eläkeläiset	2.5	30.8	42.0	17.9	3.5	3.4	100.0	889546
Työttömät ym.	6.0	25.8	57.4	8.4	2.3	.	100.0	284311
KOTITALOUSTYYPPI								
Yksinasuvat 18-49-v.	2.4	20.3	56.8	15.7	0.8	4.0	100.0	566832
Yksinasuvat 50-74-v.	4.8	30.9	41.7	17.6	2.7	2.3	100.0	488942
Lapsiperheet	1.8	28.0	51.7	14.9	2.3	1.2	100.0	1361536
2+ aikuistaloudet 18-49-v.	2.3	25.6	53.2	13.6	2.4	2.8	100.0	468829
2+ aikuistaloudet 50-74-v.	1.6	28.1	50.1	17.1	2.3	0.9	100.0	1062264
KULUTTAJAN BRUTTOTULOLUOKKA								
Alin neljännes	1.8	26.1	49.9	14.7	2.5	5.0	100.0	784082
2. alin neljännes	1.9	22.7	54.0	18.0	2.1	1.3	100.0	1008707
2. ylin neljännes	2.6	24.3	54.4	16.1	2.1	0.4	100.0	1057868
Ylin neljännes	2.6	36.3	45.3	14.1	1.3	0.5	100.0	956001
Eos tai puuttuva tieto	2.2	19.7	48.0	15.1	6.5	8.6	100.0	141745

Taulukko 2. Suomen taloudellinen tilanne 12 kk:n kuluttua verrattuna tämänhetkiseen tilanteeseen, (05/2019) prosenttia kuluttajista

	Suomen tal. tila 12 kk kuluttua vs. nyt						Yhteensä	N
	Paljon parempi	Jonkin verran parempi	Samanlainen	Jonkin verran huonompi	Paljon huonompi	Eos tai puuttuva tieto		
	Rivi-%	Rivi-%	Rivi-%	Rivi-%	Rivi-%	Rivi-%	Rivi-%	
Yhteensä	0.9	12.9	53.8	28.2	2.6	1.5	100.0	3948403
SUKUPUOLI								
Mies	1.1	14.9	47.4	31.9	2.7	2.0	100.0	1982833
Nainen	0.6	11.0	60.3	24.5	2.5	1.1	100.0	1965570
IKÄ								
18-29	2.6	16.5	56.0	20.3	2.2	2.4	100.0	787364
30-49	0.5	12.9	55.5	26.8	2.6	1.7	100.0	1352772
50-64	0.7	12.1	53.4	30.3	2.0	1.5	100.0	1112095
65-74	.	10.3	48.9	36.6	3.9	0.3	100.0	696172
KOULUTUSTASO								
Perusaste	1.6	12.1	55.1	27.0	1.6	2.6	100.0	876607
Keskiaste	1.0	12.7	54.6	26.3	3.6	1.9	100.0	1759873
Korkea-aste	0.2	13.8	52.0	31.7	1.9	0.4	100.0	1311923
SUURALUE								
Pääkaupunkiseutu	1.4	12.2	55.7	27.5	1.9	1.4	100.0	871927
Muu Etelä-Suomi	1.4	12.3	57.8	25.5	1.9	1.0	100.0	833867
Länsi-Suomi	0.8	13.9	51.2	30.0	2.4	1.7	100.0	1387018
Itä-Suomi	.	8.6	59.9	25.4	4.8	1.4	100.0	394133
Pohjois-Suomi	.	16.3	45.8	31.8	3.7	2.3	100.0	461458

Taulukko 2. jatkuu Suomen taloudellinen tilanne 12 kk:n kuluttua verrattuna tähänhetkiseen tilanteeseen, (05/2019) prosenttia kuluttajista

	Suomen tal. tila 12 kk kuluttua vs. nyt						Yhteensä Rivi-%	N
	Paljon parempi Rivi-%	Jonkin verran parempi Rivi-%	Samanlainen Rivi-%	Jonkin verran huonompi Rivi-%	Paljon huonompi Rivi-%	Eos tai puuttuva tieto Rivi-%		
	Yhteensä	0.9	12.9	53.8	28.2	2.6		
SOSIOEKONOMINEN ASEMA								
Yrittäjät	2.3	15.8	41.9	34.2	5.8	.	100.0	339276
Ylemmät toimihenkilöt	.	13.8	53.3	31.1	1.8	.	100.0	590931
Alemmat toimihenkilöt	0.3	13.5	58.8	24.8	1.5	1.0	100.0	896262
Työntekijät	0.7	9.4	56.9	30.5	0.8	1.8	100.0	603428
Opiskelijat	1.9	12.5	57.7	20.8	2.6	4.5	100.0	344649
Eläkeläiset	0.5	11.0	50.3	32.2	3.9	2.1	100.0	889546
Työttömät ym.	2.9	20.1	53.5	17.7	3.4	2.3	100.0	284311
KOTITALOUSTYYPPI								
Yksinasuvat 18-49-v.	2.8	12.6	55.6	23.0	3.7	2.3	100.0	566832
Yksinasuvat 50-74-v.	1.5	11.1	53.7	30.2	2.1	1.3	100.0	488942
Lapsiperheet	.	14.2	57.6	25.3	1.8	1.1	100.0	1361536
2+ aikuistaloudet 18-49-v.	2.3	15.2	49.9	26.7	2.3	3.5	100.0	468829
2+ aikuistaloudet 50-74-v.	.	11.4	49.8	34.5	3.4	0.9	100.0	1062264
KULUTTAJAN BRUTTOTULOLUOKKA								
Alin neljännes	2.1	16.2	49.7	23.2	3.7	5.2	100.0	784082
2. alin neljännes	1.2	11.3	58.8	26.0	1.9	0.8	100.0	1008707
2. ylin neljännes	0.2	12.2	54.3	31.2	1.6	0.4	100.0	1057868
Ylin neljännes	.	14.5	50.6	32.0	2.9	.	100.0	956001
Eos tai puuttuva tieto	2.2	2.2	59.4	24.4	6.5	5.3	100.0	141745

Taulukko 3. Työttömien määrän muutos Suomessa seuraavan 12 kk:n aikana, (05/2019) prosenttia kuluttajista

	Työttömiä on vuoden kuluttua						Yhteensä Rivi-%	N
	Paljon enemmän Rivi-%	Jonkin verran enemmän Rivi-%	Yhtä paljon Rivi-%	Jonkin ver- ran vä- hemmän Rivi-%	Paljon vä- hemmän Rivi-%	Eos tai puuttuva tieto Rivi-%		
Yhteensä	2.0	28.2	45.8	23.1	0.6	0.4	100.0	3948403
SUKUPUOLI								
Mies	1.7	26.6	46.9	23.2	0.9	0.7	100.0	1982833
Nainen	2.3	29.8	44.6	22.9	0.2	0.2	100.0	1965570
IKÄ								
18-29	3.2	21.8	54.8	18.6	1.0	0.6	100.0	787364
30-49	2.6	24.7	49.0	22.9	0.6	0.3	100.0	1352772
50-64	0.7	34.3	40.2	24.5	0.3	.	100.0	1112095
65-74	1.6	32.4	38.2	26.1	0.5	1.2	100.0	696172
KOULUTUSTASO								
Perusaste	1.6	34.0	39.2	22.4	1.7	1.1	100.0	876607
Keskiaste	2.9	26.6	49.4	20.3	0.4	0.4	100.0	1759873
Korkea-aste	1.2	26.4	45.2	27.2	.	.	100.0	1311923
SUURALUE								
Pääkaupunkiseutu	1.4	25.6	41.1	30.6	1.3	.	100.0	871927
Muu Etelä-Suomi	3.0	29.1	51.5	15.4	.	1.0	100.0	833867
Länsi-Suomi	2.6	25.8	44.6	25.8	0.8	0.4	100.0	1387018
Itä-Suomi	1.2	32.7	46.8	19.2	.	.	100.0	394133
Pohjois-Suomi	0.4	34.8	46.5	17.5	.	0.9	100.0	461458

Taulukko 3. jatkuu Työttömien määrän muutos Suomessa seuraavan 12 kk:n aikana, (05/2019) prosenttia kuluttajista

	Työttömiä on vuoden kuluttua						Yhteensä	N
	Paljon enemmän	Jonkin verran enemmän	Yhtä paljon	Jonkin verran vähemmän	Paljon vähemmän	Eos tai puuttuva tieto		
	Rivi-%	Rivi-%	Rivi-%	Rivi-%	Rivi-%	Rivi-%	Rivi-%	
Yhteensä	2.0	28.2	45.8	23.1	0.6	0.4	100.0	3948403
SOSIOEKONOMINEN ASEMA								
Yrittäjät	1.0	31.5	53.6	9.4	4.5	.	100.0	339276
Ylemmät toimihenkilöt	1.3	22.8	44.6	31.2	.	.	100.0	590931
Alemmat toimihenkilöt	1.5	30.8	46.0	21.3	0.4	.	100.0	896262
Työntekijät	3.1	27.9	45.2	23.8	.	.	100.0	603428
Opiskelijat	4.0	22.9	51.0	20.6	.	1.5	100.0	344649
Eläkeläiset	1.7	30.1	40.4	26.5	0.4	0.9	100.0	889546
Työttömät ym.	2.4	28.1	49.6	18.4	.	1.4	100.0	284311
KOTITALOUSTYYPPI								
Yksinasuvat 18-49-v.	3.1	27.8	51.2	17.2	.	0.7	100.0	566832
Yksinasuvat 50-74-v.	1.8	30.3	43.7	22.4	0.8	1.0	100.0	488942
Lapsiperheet	2.6	25.1	47.0	24.7	0.6	.	100.0	1361536
2+ aikuistaloudet 18-49-v.	1.5	21.0	54.2	20.7	1.7	1.1	100.0	468829
2+ aikuistaloudet 50-74-v.	0.9	34.5	38.5	25.4	0.3	0.3	100.0	1062264
KULUTTAJAN BRUTTOTULOLUOKKA								
Alin neljännes	3.1	26.4	45.5	24.2	0.4	0.5	100.0	784082
2. alin neljännes	2.3	27.7	48.8	18.8	1.9	0.5	100.0	1008707
2. ylin neljännes	0.9	28.6	45.9	24.7	.	.	100.0	1057868
Ylin neljännes	1.7	26.3	43.8	28.2	.	.	100.0	956001
Eos tai puuttuva tieto	5.0	51.5	37.1	.	.	6.4	100.0	141745

Taulukko 4. Kuluttajahintojen taso nyt verrattuna kuluttajahintoihin 12 kk sitten, (05/2019) prosenttia kuluttajista

	Kuluttajahinnat nyt vs. 12 kk sitten						Yhteensä	N
	Paljon korkeammat Rivi-%	Melko paljon korkeammat Rivi-%	Hieman korkeammat Rivi-%	Samalla tasolla Rivi-%	Alemmat Rivi-%	Eos tai puuttuva tieto Rivi-%		
Yhteensä	4.2	13.9	57.1	23.0	0.9	0.8	100.0	3948403
SUKUPUOLI								
Mies	4.3	11.9	59.8	22.5	0.5	1.1	100.0	1982833
Nainen	4.2	16.0	54.3	23.6	1.3	0.6	100.0	1965570
IKÄ								
18-29	6.2	12.4	45.8	33.0	1.3	1.3	100.0	787364
30-49	5.4	14.1	53.7	25.9	0.6	0.3	100.0	1352772
50-64	3.0	14.2	63.1	18.0	1.0	0.6	100.0	1112095
65-74	1.7	14.9	66.7	14.3	0.8	1.7	100.0	696172
KOULUTUSTASO								
Perusaste	8.1	13.0	55.8	20.6	0.4	2.1	100.0	876607
Keskiaste	3.8	15.4	55.8	23.3	1.1	0.6	100.0	1759873
Korkea-aste	2.2	12.6	59.6	24.4	0.9	0.3	100.0	1311923
SUURALUE								
Pääkaupunkiseutu	3.2	10.0	55.8	28.2	1.7	1.1	100.0	871927
Muu Etelä-Suomi	4.5	13.9	61.7	19.0	0.4	0.5	100.0	833867
Länsi-Suomi	5.4	13.7	56.6	23.4	0.6	0.2	100.0	1387018
Itä-Suomi	3.7	19.7	59.9	14.3	1.2	1.2	100.0	394133
Pohjois-Suomi	2.6	17.2	50.0	26.9	1.0	2.4	100.0	461458

Taulukko 4. jatkuu Kuluttajahintojen taso nyt verrattuna kuluttajahintoihin 12 kk sitten, (05/2019) prosenttia kuluttajista

	Kuluttajahinnat nyt vs. 12 kk sitten						Eos tai puuttuva tieto	Yhteensä	N
	Paljon korkeammat	Melko paljon korkeammat	Hieman korkeammat	Samalla tasolla	Alemmat	Rivi-%			
	Rivi-%	Rivi-%	Rivi-%	Rivi-%	Rivi-%	Rivi-%	Rivi-%		
Yhteensä	4.2	13.9	57.1	23.0	0.9	0.8	100.0	3948403	
SOSIOEKONOMINEN ASEMA									
Yrittäjät	3.3	14.7	61.2	20.2	0.5	.	100.0	339276	
Ylemmät toimihenkilöt	2.8	9.2	58.0	28.0	1.3	0.7	100.0	590931	
Alemmat toimihenkilöt	3.0	16.1	56.4	23.8	0.8	.	100.0	896262	
Työntekijät	8.9	14.7	55.5	20.3	.	0.7	100.0	603428	
Opiskelijat	6.1	12.6	45.5	30.8	2.1	2.9	100.0	344649	
Eläkeläiset	2.4	14.5	64.0	17.0	0.4	1.7	100.0	889546	
Työttömät ym.	5.8	14.2	48.0	29.0	2.9	.	100.0	284311	
KOTITALOUSTYYPPI									
Yksinasuvat 18-49-v.	4.5	14.0	53.3	28.2	.	.	100.0	566832	
Yksinasuvat 50-74-v.	3.2	18.9	57.7	18.8	0.7	0.8	100.0	488942	
Lapsiperheet	4.8	15.0	55.0	23.8	0.7	0.7	100.0	1361536	
2+ aikuistaloudet 18-49-v.	7.8	7.1	48.3	33.7	2.2	0.9	100.0	468829	
2+ aikuistaloudet 50-74-v.	2.2	13.2	65.3	16.6	1.2	1.4	100.0	1062264	
KULUTTAJAN BRUTTOTULOLUOKKA									
Alin neljännes	4.7	17.8	51.2	23.1	1.6	1.6	100.0	784082	
2. alin neljännes	5.9	13.5	59.7	19.4	0.7	0.7	100.0	1008707	
2. ylin neljännes	3.1	15.6	56.2	24.3	0.4	0.4	100.0	1057868	
Ylin neljännes	2.7	8.8	61.5	25.7	0.9	0.4	100.0	956001	
Eos tai puuttuva tieto	8.5	18.0	46.9	21.4	2.0	3.1	100.0	141745	

Taulukko 5. Kuluttajahintojen muutos Suomessa seuraavan 12 kk:n aikana, (05/2019) prosenttia kuluttajista

	Kuluttajahinnat						Yhteensä	N
	Nousevat nopeammin kuin nyt	Nousevat samaa vauhtia kuin nyt	Nousevat hitaammin kuin nyt	Pysyvät nykytasolla	Laskevat nykytasolta	Eos tai puuttuva tieto		
	Rivi-%	Rivi-%	Rivi-%	Rivi-%	Rivi-%	Rivi-%		
Yhteensä	7.0	57.8	18.2	16.0	0.5	0.5	100.0	3948403
SUKUPUOLI								
Mies	6.9	55.2	20.9	15.7	0.8	0.5	100.0	1982833
Nainen	7.2	60.3	15.5	16.3	0.2	0.5	100.0	1965570
IKÄ								
18-29	6.0	50.3	19.4	21.7	1.8	0.7	100.0	787364
30-49	6.9	54.9	20.2	17.3	0.4	0.3	100.0	1352772
50-64	7.2	64.1	15.7	12.6	.	0.4	100.0	1112095
65-74	8.1	61.6	16.9	12.6	.	0.9	100.0	696172
KOULUTUSTASO								
Perusaste	7.4	52.3	22.9	15.2	1.0	1.1	100.0	876607
Keskiaste	6.6	56.1	18.8	17.6	0.7	0.2	100.0	1759873
Korkea-aste	7.3	63.6	14.2	14.4	.	0.5	100.0	1311923
SUURALUE								
Pääkaupunkiseutu	8.1	54.5	16.8	18.4	0.7	1.5	100.0	871927
Muu Etelä-Suomi	5.9	69.3	12.8	11.8	.	0.3	100.0	833867
Länsi-Suomi	6.2	54.8	21.0	17.4	0.4	0.3	100.0	1387018
Itä-Suomi	6.5	61.6	19.8	10.7	1.5	.	100.0	394133
Pohjois-Suomi	10.2	48.7	20.8	19.6	0.8	.	100.0	461458

Taulukko 5. jatkuu Kuluttajahintojen muutos Suomessa seuraavan 12 kk:n aikana, (05/2019) prosenttia kuluttajista

	Kuluttajahinnat						Yhteensä Rivi-%	N
	Nousevat nopeammin kuin nyt Rivi-%	Nousevat samaa vauhtia kuin nyt Rivi-%	Nousevat hitaammin kuin nyt Rivi-%	Pysyvät nykytasolla Rivi-%	Laskevat nykytasolta Rivi-%	Eos tai puuttuva tieto Rivi-%		
Yhteensä	7.0	57.8	18.2	16.0	0.5	0.5	100.0	3948403
SOSIOEKONOMINEN ASEMA								
Yrittäjät	8.6	54.3	12.5	24.7	.	.	100.0	339276
Ylemmät toimihenkilöt	9.6	59.7	14.1	16.7	.	.	100.0	590931
Alemmat toimihenkilöt	5.7	59.3	18.0	16.6	.	0.4	100.0	896262
Työntekijät	7.1	54.1	23.9	11.3	2.8	0.7	100.0	603428
Opiskelijat	6.8	51.7	23.0	15.8	1.1	1.6	100.0	344649
Eläkeläiset	6.8	62.8	17.0	12.7	.	0.7	100.0	889546
Työttömät ym.	5.1	52.1	19.7	23.1	.	.	100.0	284311
KOTITALOUSTYYPPI								
Yksinasuvat 18-49-v.	7.1	60.2	12.6	17.2	2.9	.	100.0	566832
Yksinasuvat 50-74-v.	7.7	64.5	12.3	14.2	.	1.3	100.0	488942
Lapsiperheet	5.8	54.4	21.9	17.0	0.3	0.7	100.0	1361536
2+ aikuistaloudet 18-49-v.	8.4	46.8	23.1	21.7	.	.	100.0	468829
2+ aikuistaloudet 50-74-v.	7.7	62.5	16.9	12.5	.	0.4	100.0	1062264
KULUTTAJAN BRUTTOTULOLUOKKA								
Alin neljännes	7.0	59.4	16.9	16.0	.	0.7	100.0	784082
2. alin neljännes	7.5	56.4	20.5	14.9	.	0.8	100.0	1008707
2. ylin neljännes	6.0	59.5	19.7	13.6	1.0	0.2	100.0	1057868
Ylin neljännes	7.6	56.5	16.3	18.6	0.6	0.4	100.0	956001
Eos tai puuttuva tieto	8.1	53.7	10.6	25.0	2.6	.	100.0	141745

Taulukko 6. Kuluttajahintojen muutos prosentteina edellisen ja seuraavan 12 kk:n aikana, (05/2019) prosentti-arvio

	Kuluttajahinnat	
	Edell. 12 kk	Seur. 12 kk
	Muutos %	Muutos %
Yhteensä	2.6	2.4
SUKUPUOLI		
Mies	2.5	2.4
Nainen	2.6	2.5
IKÄ		
18-29	2.4	2.0
30-49	2.3	2.3
50-64	3.0	2.7
65-74	2.6	2.7
KOULUTUSTASO		
Perusaste	2.8	2.6
Keskiaste	2.4	2.2
Korkea-aste	2.6	2.6
SUURALUE		
Pääkaupunkiseutu	2.2	2.2
Muu Etelä-Suomi	2.7	2.5
Länsi-Suomi	2.6	2.6
Itä-Suomi	3.0	2.8
Pohjois-Suomi	2.3	2.0

Taulukko 6. jatkuu *Kuluttajahintojen muutos prosentteina edellisen ja seuraavan 12 kk:n aikana, (05/2019)* **prosentti-arvio**

	Kuluttajahinnat	
	Edell. 12 kk	Seur. 12 kk
	Muutos %	Muutos %
Yhteensä	2.6	2.4
SOSIOEKONOMINEN ASEMA		
Yrittäjät	2.8	2.5
Ylemmät toimihenkilöt	2.5	2.5
Alemmat toimihenkilöt	2.5	2.5
Työntekijät	2.6	2.2
Opiskelijat	2.6	2.1
Eläkeläiset	2.5	2.6
Työttömät ym.	2.6	2.4
KOTITALOUSTYYPPI		
Yksinasuvat 18-49-v.	2.9	2.3
Yksinasuvat 50-74-v.	2.8	2.7
Lapsiperheet	2.4	2.2
2+ aikuistaloudet 18-49-v.	2.0	2.3
2+ aikuistaloudet 50-74-v.	2.8	2.7
KULUTTAJAN BRUTTOTULOLUOKKA		
Alin neljännes	2.7	2.5
2. alin neljännes	2.8	2.6
2. ylin neljännes	2.5	2.5
Ylin neljännes	2.4	2.2
Eos tai puuttuva tieto	1.9	2.1

Taulukko 7. Oma taloudellinen tilanne tällä hetkellä verrattuna 12 kk sitten vallinneeseen tilanteeseen, (05/2019) prosenttia kuluttajista

	Oman talouden tila nyt vs. 12 kk sitten					Yhteensä	N
	Paljon parempi	Jonkin verran parempi	Samanlainen	Jonkin verran huonompi	Paljon huonompi		
	Rivi-%	Rivi-%	Rivi-%	Rivi-%	Rivi-%	Rivi-%	
Yhteensä	6.9	23.0	52.6	14.0	3.5	100.0	3948403
SUKUPUOLI							
Mies	6.4	23.4	55.1	12.6	2.5	100.0	1982833
Nainen	7.5	22.5	50.2	15.4	4.5	100.0	1965570
IKÄ							
18-29	18.3	33.7	29.6	14.0	4.4	100.0	787364
30-49	6.4	28.1	45.2	16.8	3.6	100.0	1352772
50-64	2.2	17.6	64.7	12.9	2.5	100.0	1112095
65-74	2.7	9.3	73.9	10.2	3.9	100.0	696172
KOULUTUSTASO							
Perusaste	11.4	19.1	49.5	14.5	5.5	100.0	876607
Keskiaste	5.4	21.9	54.1	14.8	3.8	100.0	1759873
Korkea-aste	6.0	26.9	52.7	12.6	1.8	100.0	1311923
SUURALUE							
Pääkaupunkiseutu	6.9	27.6	48.4	14.0	3.1	100.0	871927
Muu Etelä-Suomi	10.5	19.4	50.1	16.0	4.0	100.0	833867
Länsi-Suomi	5.3	26.9	52.8	11.0	4.0	100.0	1387018
Itä-Suomi	5.8	15.6	55.6	19.1	3.8	100.0	394133
Pohjois-Suomi	6.4	14.8	62.2	15.0	1.6	100.0	461458

Taulukko 7. jatkuu *Oma taloudellinen tilanne tällä hetkellä verrattuna 12 kk sitten vallinneeseen tilanteeseen, prosenttia kuluttajista*

	Oman talouden tila nyt vs. 12 kk sitten					Yhteensä	N
	Paljon parempi	Jonkin verran parempi	Samanlainen	Jonkin verran huonompi	Paljon huonompi		
	Rivi-%	Rivi-%	Rivi-%	Rivi-%	Rivi-%		
Yhteensä	6.9	23.0	52.6	14.0	3.5	100.0	3948403
SOSIOEKONOMINEN ASEMA							
Yrittäjät	6.5	30.6	50.9	12.1	.	100.0	339276
Ylemmät toimihenkilöt	7.6	29.4	53.5	8.9	0.5	100.0	590931
Alemmat toimihenkilöt	8.6	30.4	50.3	9.8	0.9	100.0	896262
Työntekijät	9.7	25.8	48.7	13.0	2.8	100.0	603428
Opiskelijat	5.0	27.5	36.0	21.5	10.0	100.0	344649
Eläkeläiset	2.5	7.9	70.4	13.7	5.5	100.0	889546
Työttömät ym.	10.8	12.7	33.2	34.1	9.2	100.0	284311
KOTITALOUSTYYPPI							
Yksinasuvat 18-49-v.	15.5	31.3	30.9	16.5	5.8	100.0	566832
Yksinasuvat 50-74-v.	2.2	11.9	65.9	14.6	5.4	100.0	488942
Lapsiperheet	6.9	26.8	46.7	16.2	3.4	100.0	1361536
2+ aikuistaloudet 18-49-v.	10.9	36.4	42.3	9.6	0.8	100.0	468829
2+ aikuistaloudet 50-74-v.	2.9	12.7	70.3	11.5	2.7	100.0	1062264
KULUTTAJAN BRUTTOTULOLUOKKA							
Alin neljännes	5.0	15.7	45.6	21.5	12.3	100.0	784082
2. alin neljännes	7.9	19.3	52.0	17.4	3.4	100.0	1008707
2. ylin neljännes	8.0	26.1	55.8	9.4	0.8	100.0	1057868
Ylin neljännes	5.7	29.5	56.4	8.3	.	100.0	956001
Eos tai puuttuva tieto	10.6	21.3	47.7	20.4	.	100.0	141745

Taulukko 8. Oma taloudellinen tilanne 12 kk:n kuluttua verrattuna tähänhetkiseen tilanteeseen, (05/2019) prosenttia kuluttajista

	Oman talouden tila 12 kk kul. vs. nyt						Yhteensä	N
	Paljon parempi	Jonkin verran parempi	Samanlainen	Jonkin verran huonompi	Paljon huonompi	Eos tai puuttuva tieto		
	Rivi-%	Rivi-%	Rivi-%	Rivi-%	Rivi-%	Rivi-%		
Yhteensä	4.6	24.0	58.1	11.7	1.3	0.2	100.0	3948403
SUKUPUOLI								
Mies	5.4	27.0	57.6	9.0	0.7	0.2	100.0	1982833
Nainen	3.7	21.1	58.7	14.5	1.9	0.2	100.0	1965570
IKÄ								
18-29	9.0	40.5	40.8	9.1	0.6	.	100.0	787364
30-49	5.2	30.5	55.2	8.0	1.1	.	100.0	1352772
50-64	2.6	13.9	66.2	15.1	1.6	0.7	100.0	1112095
65-74	1.6	9.1	70.5	16.7	2.0	.	100.0	696172
KOULUTUSTASO								
Perusaste	6.9	23.3	57.4	10.9	1.5	.	100.0	876607
Keskiaste	4.8	24.8	58.2	10.4	1.4	0.4	100.0	1759873
Korkea-aste	2.8	23.5	58.6	14.1	1.1	.	100.0	1311923
SUURALUE								
Pääkaupunkiseutu	5.0	25.7	57.0	11.1	1.2	.	100.0	871927
Muu Etelä-Suomi	5.3	20.9	60.4	12.0	1.4	.	100.0	833867
Länsi-Suomi	4.8	28.0	53.7	11.9	1.6	.	100.0	1387018
Itä-Suomi	3.7	19.0	66.1	10.0	.	1.2	100.0	394133
Pohjois-Suomi	2.5	18.8	63.1	13.5	1.4	0.7	100.0	461458

Taulukko 8. jatkuu Oma taloudellinen tilanne 12 kk:n kuluttua verrattuna tähänhetkiseen tilanteeseen, (05/2019) prosenttia kuluttajista

	Oman talouden tila 12 kk kul. vs. nyt						Yhteensä	N
	Paljon parempi	Jonkin verran parempi	Samanlainen	Jonkin verran huonompi	Paljon huonompi	Eos tai puuttuva tieto		
	Rivi-%	Rivi-%	Rivi-%	Rivi-%	Rivi-%	Rivi-%		
Yhteensä	4.6	24.0	58.1	11.7	1.3	0.2	100.0	3948403
SOSIOEKONOMINEN ASEMA								
Yrittäjät	6.1	27.8	52.4	12.8	0.9	.	100.0	339276
Ylemmät toimihenkilöt	3.2	24.3	57.9	14.6	.	.	100.0	590931
Alemmat toimihenkilöt	3.9	20.7	63.8	10.2	1.4	.	100.0	896262
Työntekijät	4.7	30.2	56.4	7.3	0.6	0.8	100.0	603428
Opiskelijat	9.2	33.6	43.5	12.3	1.5	.	100.0	344649
Eläkeläiset	1.5	11.9	71.4	13.2	2.0	.	100.0	889546
Työttömät ym.	11.9	42.9	27.7	13.2	3.3	1.1	100.0	284311
KOTITALOUSTYYPPI								
Yksinasuvat 18-49-v.	10.9	32.7	47.9	8.5	.	.	100.0	566832
Yksinasuvat 50-74-v.	0.7	10.5	69.2	16.9	2.6	.	100.0	488942
Lapsiperheet	3.1	31.2	54.5	9.9	0.9	0.3	100.0	1361536
2+ aikuistaloudet 18-49-v.	8.6	36.6	48.0	5.1	1.7	.	100.0	468829
2+ aikuistaloudet 50-74-v.	3.1	10.9	67.6	16.3	1.7	0.3	100.0	1062264
KULUTTAJAN BRUTTOTULOLUOKKA								
Alin neljännes	6.9	28.1	51.3	11.6	1.0	1.0	100.0	784082
2. alin neljännes	4.8	17.6	61.9	13.2	2.6	.	100.0	1008707
2. ylin neljännes	3.5	22.9	59.7	12.5	1.4	.	100.0	1057868
Ylin neljännes	3.5	27.2	60.1	9.3	.	.	100.0	956001
Eos tai puuttuva tieto	5.9	35.0	44.7	12.4	2.1	.	100.0	141745

Taulukko 9. Ajankohdan otollisuus kestopavaroiden hankintaan, (05/2019) prosenttia kuluttajista

	Ajankohdan edullisuus				Yhteensä	N
	Hyvä aika Rivi-%	Huono aika Rivi-%	Ei kumpi- kaan Rivi-%	Eos tai puuttuva tieto Rivi-%		
Yhteensä	31.0	10.9	57.7	0.4	100.0	3948403
SUKUPUOLI						
Mies	34.0	10.4	55.3	0.4	100.0	1982833
Nainen	28.0	11.4	60.1	0.4	100.0	1965570
IKÄ						
18-29	28.3	15.4	56.3	.	100.0	787364
30-49	30.5	9.5	59.2	0.8	100.0	1352772
50-64	32.5	9.1	58.4	.	100.0	1112095
65-74	32.8	11.4	55.1	0.7	100.0	696172
KOULUTUSTASO						
Perusaste	28.5	12.9	57.9	0.8	100.0	876607
Keskiaste	30.5	12.5	56.7	0.4	100.0	1759873
Korkea-aste	33.4	7.4	59.0	0.2	100.0	1311923
SUURALUE						
Pääkaupunkiseutu	28.6	8.5	62.9	.	100.0	871927
Muu Etelä-Suomi	31.5	15.3	52.5	0.6	100.0	833867
Länsi-Suomi	32.5	8.4	58.4	0.7	100.0	1387018
Itä-Suomi	32.3	7.2	60.5	.	100.0	394133
Pohjois-Suomi	29.3	17.8	52.9	.	100.0	461458

Taulukko 9. jatkuu Ajankohdan otollisuus kestotavaroiden hankintaan,
(05/2019) prosenttia kuluttajista

	Ajankohdan edullisuus				Yhteensä	N
	Hyvä aika Rivi-%	Huono aika Rivi-%	Ei kumpi- kaan Rivi-%	Eos tai puuttuva tieto Rivi-%		
Yhteensä	31.0	10.9	57.7	0.4	100.0	3948403
SOSIOEKONOMINEN ASEMA						
Yrittäjät	27.9	7.4	63.8	0.9	100.0	339276
Ylemmät toimihenkilöt	36.7	5.1	58.1	.	100.0	590931
Alemmat toimihenkilöt	31.1	9.3	59.3	0.4	100.0	896262
Työntekijät	33.0	16.5	50.5	.	100.0	603428
Opiskelijat	23.1	18.3	58.6	.	100.0	344649
Eläkeläiset	31.0	11.2	56.8	1.0	100.0	889546
Työttömät ym.	28.3	10.1	61.6	.	100.0	284311
KOTITALOUSTYYPPI						
Yksinasuvat 18-49-v.	25.1	16.1	57.5	1.2	100.0	566832
Yksinasuvat 50-74-v.	28.1	8.4	63.0	0.5	100.0	488942
Lapsiperheet	33.0	10.3	56.7	.	100.0	1361536
2+ aikuistaloudet 18-49-v.	30.5	8.8	60.0	0.7	100.0	468829
2+ aikuistaloudet 50-74-v.	33.3	10.9	55.6	0.3	100.0	1062264
KULUTTAJAN BRUTTOTULOLUOKKA						
Alin neljännes	24.2	16.6	58.0	1.3	100.0	784082
2. alin neljännes	30.5	11.9	57.6	.	100.0	1008707
2. ylin neljännes	28.6	9.9	61.3	0.2	100.0	1057868
Ylin neljännes	41.7	6.5	51.7	.	100.0	956001
Eos tai puuttuva tieto	18.4	8.6	70.7	2.4	100.0	141745

**Taulukko 10. Ajankohdan otollisuus säästämisen kannalta,
(05/2019) prosenttia kuluttajista**

	Ajankohta on					Yhteensä Rivi-%	N
	Erittäin hyvä Rivi-%	Melko hyvä Rivi-%	Melko huono Rivi-%	Erittäin huono Rivi-%	Eos tai puuttuva tieto Rivi-%		
Yhteensä	11.0	56.5	28.6	2.8	1.1	100.0	3948403
SUKUPUOLI							
Mies	11.8	60.4	23.9	2.5	1.3	100.0	1982833
Nainen	10.1	52.5	33.3	3.2	0.9	100.0	1965570
IKÄ							
18-29	11.5	60.9	25.2	1.8	0.6	100.0	787364
30-49	15.2	55.1	25.4	3.6	0.7	100.0	1352772
50-64	10.6	53.8	32.9	1.4	1.3	100.0	1112095
65-74	2.7	58.4	31.9	4.8	2.2	100.0	696172
KOULUTUSTASO							
Perusaste	5.7	58.1	32.2	2.2	1.8	100.0	876607
Keskiaste	10.7	52.0	32.9	3.5	1.0	100.0	1759873
Korkea-aste	14.9	61.5	20.4	2.3	0.9	100.0	1311923
SUURALUE							
Pääkaupunkiseutu	16.9	52.3	26.9	3.2	0.7	100.0	871927
Muu Etelä-Suomi	7.3	56.4	31.7	3.4	1.1	100.0	833867
Länsi-Suomi	11.8	57.7	27.2	2.1	1.3	100.0	1387018
Itä-Suomi	4.9	61.6	30.0	1.4	2.1	100.0	394133
Pohjois-Suomi	9.0	56.3	29.4	4.5	0.8	100.0	461458

*Taulukko 10. jatkuu Ajankohdan otollisuus säästämisen kannalta,
(05/2019) prosenttia kuluttajista*

	Ajankohta on					Yhteensä	N
	Erittäin hyvä Rivi-%	Melko hyvä Rivi-%	Melko huono Rivi-%	Erittäin huono Rivi-%	Eos tai puuttuva tieto Rivi-%		
Yhteensä	11.0	56.5	28.6	2.8	1.1	100.0	3948403
SOSIOEKONOMINEN ASEMA							
Yrittäjät	11.3	55.2	27.1	5.6	0.8	100.0	339276
Ylemmät toimihenkilöt	18.3	64.2	16.5	0.4	0.6	100.0	590931
Alemmat toimihenkilöt	12.6	54.9	30.3	1.9	0.3	100.0	896262
Työntekijät	14.1	52.6	30.0	2.7	0.7	100.0	603428
Opiskelijat	5.4	64.0	23.8	6.8	.	100.0	344649
Eläkeläiset	4.3	55.1	34.7	3.0	3.0	100.0	889546
Työttömät ym.	11.3	50.4	33.9	2.7	1.6	100.0	284311
KOTITALOUSTYYPPI							
Yksinasuvat 18-49-v.	13.1	60.4	23.9	1.4	1.2	100.0	566832
Yksinasuvat 50-74-v.	10.1	51.6	33.5	4.0	0.9	100.0	488942
Lapsiperheet	13.5	55.2	26.6	3.8	0.9	100.0	1361536
2+ aikuistaloudet 18-49-v.	13.7	60.3	24.4	1.0	0.6	100.0	468829
2+ aikuistaloudet 50-74-v.	5.8	56.6	33.3	2.6	1.7	100.0	1062264
KULUTTAJAN BRUTTOTULOLUOKKA							
Alin neljännes	3.7	51.3	36.7	5.9	2.4	100.0	784082
2. alin neljännes	8.3	53.5	34.2	2.8	1.2	100.0	1008707
2. ylin neljännes	10.8	59.0	27.7	1.9	0.6	100.0	1057868
Ylin neljännes	20.8	61.9	15.8	1.3	0.3	100.0	956001
Eos tai puuttuva tieto	5.0	51.2	37.4	3.1	3.2	100.0	141745

**Taulukko 11. Ajankohtan otollisuus lainanoton kannalta,
(05/2019) prosenttia kuluttajista**

	Ajankohta on					Yhteensä	N
	Erittäin hyvä	Melko hyvä	Melko huono	Erittäin huono	Eos tai puuttuva tieto		
	Rivi-%	Rivi-%	Rivi-%	Rivi-%	Rivi-%	Rivi-%	
Yhteensä	8.6	55.8	28.4	5.2	1.9	100.0	3948403
SUKUPUOLI							
Mies	10.2	58.7	24.4	4.5	2.2	100.0	1982833
Nainen	7.0	53.0	32.4	6.0	1.5	100.0	1965570
IKÄ							
18-29	10.7	44.8	35.7	5.8	3.0	100.0	787364
30-49	7.2	60.7	25.5	4.4	2.2	100.0	1352772
50-64	8.1	57.0	28.8	5.4	0.7	100.0	1112095
65-74	9.8	57.0	25.2	6.0	1.9	100.0	696172
KOULUTUSTASO							
Perusaste	5.1	46.8	34.3	10.0	3.7	100.0	876607
Keskiaste	8.5	58.1	26.9	4.4	2.0	100.0	1759873
Korkea-aste	11.1	58.8	26.6	3.1	0.4	100.0	1311923
SUURALUE							
Pääkaupunkiseutu	9.5	56.7	27.2	5.2	1.4	100.0	871927
Muu Etelä-Suomi	5.1	53.9	32.9	5.5	2.6	100.0	833867
Länsi-Suomi	10.1	56.3	28.3	3.6	1.7	100.0	1387018
Itä-Suomi	11.0	49.8	28.2	8.4	2.5	100.0	394133
Pohjois-Suomi	6.7	61.6	23.0	7.3	1.4	100.0	461458

*Taulukko 11. jatkuu Ajankohdan otollisuus lainanoton kannalta,
(05/2019) prosenttia kuluttajista*

	Ajankohta on					Yhteensä	N
	Erittäin hyvä Rivi-%	Melko hyvä Rivi-%	Melko huono Rivi-%	Erittäin huono Rivi-%	Eos tai puuttuva tieto Rivi-%		
Yhteensä	8.6	55.8	28.4	5.2	1.9	100.0	3948403
SOSIOEKONOMINEN ASEMA							
Yrittäjät	6.7	64.0	22.0	7.3	.	100.0	339276
Ylemmät toimihenkilöt	16.2	52.5	27.7	3.0	0.6	100.0	590931
Alemmat toimihenkilöt	8.5	58.7	29.1	2.5	1.1	100.0	896262
Työntekijät	7.1	57.0	29.7	4.5	1.8	100.0	603428
Opiskelijat	3.5	52.2	29.7	8.0	6.5	100.0	344649
Eläkeläiset	8.3	56.0	26.0	6.6	3.0	100.0	889546
Työttömät ym.	6.0	45.4	38.6	10.0	.	100.0	284311
KOTITALOUSTYYPPI							
Yksinasuvat 18-49-v.	11.4	46.0	31.6	6.0	5.0	100.0	566832
Yksinasuvat 50-74-v.	6.7	51.3	32.0	8.4	1.6	100.0	488942
Lapsiperheet	7.7	56.5	30.9	3.7	1.2	100.0	1361536
2+ aikuistaloudet 18-49-v.	7.9	61.4	21.5	6.6	2.6	100.0	468829
2+ aikuistaloudet 50-74-v.	9.5	59.9	25.0	4.8	0.9	100.0	1062264
KULUTTAJAN BRUTTOTULOLUOKKA							
Alin neljännes	2.4	48.8	33.6	9.7	5.5	100.0	784082
2. alin neljännes	8.3	52.2	29.8	7.7	2.1	100.0	1008707
2. ylin neljännes	10.3	60.3	26.6	2.5	0.3	100.0	1057868
Ylin neljännes	12.4	64.9	22.1	0.7	.	100.0	956001
Eos tai puuttuva tieto	7.4	27.4	46.0	14.6	4.6	100.0	141745

Taulukko 12. Rahankäyttö kestopavaroihin seuraavan 12 kk:n aikana verrattuna rahankäyttöön viimeisen 12 kk:n aikana, (05/2019) prosenttia kuluttajista

	Rahankäyttö seur. 12 kk vs. viim. 12 kk						Yhteensä	N
	Paljon enemmän	Hieman enemmän	Yhtä paljon	Hieman vähemmän	Paljon vähemmän	Eos tai puuttuva tieto		
	Rivi-%	Rivi-%	Rivi-%	Rivi-%	Rivi-%	Rivi-%	Rivi-%	
Yhteensä	1.5	13.0	51.1	22.6	11.7	0.2	100.0	3948403
SUKUPUOLI								
Mies	2.0	12.5	54.1	22.0	9.0	0.3	100.0	1982833
Nainen	0.9	13.5	48.0	23.1	14.3	0.2	100.0	1965570
IKÄ								
18-29	3.5	17.5	43.5	22.0	12.9	0.7	100.0	787364
30-49	1.2	14.8	51.5	22.3	9.9	0.2	100.0	1352772
50-64	0.9	9.7	56.0	22.0	11.4	.	100.0	1112095
65-74	0.6	9.6	51.2	24.5	14.1	.	100.0	696172
KOULUTUSTASO								
Perusaste	1.5	8.9	47.3	28.2	13.5	0.6	100.0	876607
Keskiaste	1.6	10.5	53.2	22.7	11.7	0.2	100.0	1759873
Korkea-aste	1.2	19.0	50.8	18.5	10.5	.	100.0	1311923
SUURALUE								
Pääkaupunkiseutu	1.3	13.5	48.4	23.6	13.3	.	100.0	871927
Muu Etelä-Suomi	1.1	9.7	58.3	20.2	10.6	.	100.0	833867
Länsi-Suomi	1.4	16.1	51.2	20.7	10.3	0.2	100.0	1387018
Itä-Suomi	2.5	7.1	49.1	25.3	14.6	1.4	100.0	394133
Pohjois-Suomi	1.7	13.7	44.5	28.0	12.1	.	100.0	461458

Taulukko 12. jatkuu Rahankäyttö kestotavaroihin seuraavan 12 kk:n aikana verrattuna rahankäyttöön viimeisen 12 kk:n aikana, (05/2019) prosenttia kuluttajista

	Rahankäyttö seur. 12 kk vs. viim. 12 kk						Yhteensä Rivi-%	N
	Paljon enemmän	Hieman enemmän	Yhtä paljon	Hieman vähemmän	Paljon vä- hemmän	Eos tai puuttuva tieto		
	Rivi-%	Rivi-%	Rivi-%	Rivi-%	Rivi-%	Rivi-%		
Yhteensä	1.5	13.0	51.1	22.6	11.7	0.2	100.0	3948403
SOSIOEKONOMINEN ASEMA								
Yrittäjät	3.9	10.3	53.4	22.2	10.2	.	100.0	339276
Ylemmät toimihenkilöt	1.6	19.8	55.8	17.9	5.0	.	100.0	590931
Alemmat toimihenkilöt	1.4	15.8	47.1	24.1	11.7	.	100.0	896262
Työntekijät	2.3	11.8	58.0	17.4	10.5	.	100.0	603428
Opiskelijat	0.7	15.2	48.2	23.8	10.4	1.6	100.0	344649
Eläkeläiset	0.3	7.5	52.5	24.9	14.8	.	100.0	889546
Työttömät ym.	1.8	10.1	35.6	29.9	21.4	1.2	100.0	284311
KOTITALOUSTYYPPI								
Yksinasuvat 18-49-v.	2.4	16.7	47.2	20.1	13.6	.	100.0	566832
Yksinasuvat 50-74-v.	0.6	10.2	41.1	32.0	16.1	.	100.0	488942
Lapsiperheet	1.5	14.2	50.8	23.7	9.8	.	100.0	1361536
2+ aikuistaloudet 18-49-v.	2.3	18.1	49.1	19.0	9.6	1.9	100.0	468829
2+ aikuistaloudet 50-74-v.	1.0	8.4	59.0	19.6	11.9	.	100.0	1062264
KULUTTAJAN BRUTTOTULOLUOKKA								
Alin neljännes	0.9	7.9	42.8	26.5	20.8	1.1	100.0	784082
2. alin neljännes	2.0	10.5	53.6	23.9	10.1	.	100.0	1008707
2. ylin neljännes	0.5	16.4	47.8	23.2	12.1	.	100.0	1057868
Ylin neljännes	2.6	16.0	60.7	16.3	4.3	.	100.0	956001
Eos tai puuttuva tieto	.	13.3	39.3	28.8	18.5	.	100.0	141745

Taulukko 13. Kuluttajan aikomus ostaa asunto seuraavan 12 kk:n aikana, (05/2019) prosenttia kuluttajista

	Omistusasunnon ostoaie				Yhteensä	N
	Kyllä, varmasti	Mahdollisesti	Luultavasti ei	Ei		
	Rivi-%	Rivi-%	Rivi-%	Rivi-%	Rivi-%	
Yhteensä	4.0	8.8	14.1	73.1	100.0	3947818
SUKUPUOLI						
Mies	2.9	9.1	13.4	74.5	100.0	1982572
Nainen	5.1	8.5	14.7	71.7	100.0	1965246
IKÄ						
18-29	6.2	13.3	20.3	60.2	100.0	787253
30-49	6.4	9.9	16.2	67.5	100.0	1352593
50-64	1.6	6.9	12.0	79.5	100.0	1111936
65-74	0.7	4.6	6.2	88.4	100.0	696036
KOULUTUSTASO						
Perusaste	3.0	8.2	15.7	73.1	100.0	876525
Keskiaste	3.3	7.5	11.7	77.5	100.0	1759594
Korkea-aste	5.5	10.9	16.2	67.3	100.0	1311699
SUURALUE						
Pääkaupunkiseutu	3.0	9.8	16.9	70.3	100.0	871816
Muu Etelä-Suomi	1.7	8.2	12.2	77.9	100.0	833764
Länsi-Suomi	5.4	10.2	14.4	70.1	100.0	1386782
Itä-Suomi	1.8	6.0	12.8	79.4	100.0	394081
Pohjois-Suomi	7.7	6.1	12.3	73.8	100.0	461375

Taulukko 13. jatkuu Kuluttajan aikomus ostaa asunto seuraavan 12 kk:n aikana, (05/2019) prosenttia kuluttajista

	Omistusasunnon ostoaike				Yhteensä	N
	Kyllä, varmasti	Mahdollisesti	Luultavasti ei	Ei		
	Rivi-%	Rivi-%	Rivi-%	Rivi-%		
Yhteensä	4.0	8.8	14.1	73.1	100.0	3947818
SOSIOEKONOMINEN ASEMA						
Yrittäjät	6.9	14.1	17.2	61.8	100.0	339231
Ylemmät toimihenkilöt	4.8	12.8	17.0	65.4	100.0	590848
Alemmat toimihenkilöt	4.9	10.5	16.7	67.9	100.0	896137
Työntekijät	4.0	8.5	14.6	73.0	100.0	603349
Opiskelijat	3.8	6.4	14.2	75.6	100.0	344596
Eläkeläiset	0.5	3.4	5.8	90.3	100.0	889387
Työttömät ym.	7.1	9.1	20.8	63.0	100.0	284270
KOTITALOUSTYYPPI						
Yksinasuvat 18-49-v.	2.5	4.4	22.0	71.0	100.0	566756
Yksinasuvat 50-74-v.	1.1	6.0	8.2	84.7	100.0	488865
Lapsiperheet	6.0	11.2	14.7	68.1	100.0	1361348
2+ aikuistaloudet 18-49-v.	8.4	16.4	19.1	56.1	100.0	468760
2+ aikuistaloudet 50-74-v.	1.6	6.0	9.5	82.9	100.0	1062089
KULUTTAJAN BRUTTOTULOLUOKKA						
Alin neljännes	3.0	5.3	7.6	84.0	100.0	783969
2. alin neljännes	2.2	6.6	14.5	76.8	100.0	1008546
2. ylin neljännes	6.6	10.4	16.6	66.4	100.0	1057716
Ylin neljännes	4.1	10.9	15.0	70.0	100.0	955868
Eos tai puuttuva tieto	2.1	17.3	21.8	58.8	100.0	141719

Taulukko 14. Kuluttajan aikomus ostaa auto seuraavan 12 kk:n aikana, (05/2019) prosenttia kuluttajista

	Auton ostoaike					Yhteensä	N
	Kyllä, varmasti	Mahdollisesti	Luultavasti ei	Ei	Eos tai puuttuva tieto		
	Rivi-%	Rivi-%	Rivi-%	Rivi-%	Rivi-%	Rivi-%	
Yhteensä	6.3	11.1	19.4	63.1	0.1	100.0	3947818
SUKUPUOLI							
Mies	7.7	12.4	21.7	58.2	.	100.0	1982572
Nainen	4.9	9.7	17.2	68.0	0.2	100.0	1965246
IKÄ							
18-29	13.0	8.6	17.9	60.5	.	100.0	787253
30-49	5.2	14.7	20.7	59.2	0.2	100.0	1352593
50-64	4.5	9.4	21.8	64.3	.	100.0	1111936
65-74	3.8	9.6	14.9	71.7	.	100.0	696036
KOULUTUSTASO							
Perusaste	9.1	12.5	14.7	63.7	.	100.0	876525
Keskiaste	5.6	9.3	19.3	65.6	0.2	100.0	1759594
Korkea-aste	5.4	12.5	22.8	59.3	.	100.0	1311699
SUURALUE							
Pääkaupunkiseutu	4.0	9.2	18.8	68.0	.	100.0	871816
Muu Etelä-Suomi	8.0	11.4	18.4	62.2	.	100.0	833764
Länsi-Suomi	7.5	10.7	20.9	60.7	0.2	100.0	1386782
Itä-Suomi	4.5	14.9	14.8	65.7	.	100.0	394081
Pohjois-Suomi	5.6	12.1	22.0	60.3	.	100.0	461375

Taulukko 14. jatkuu Kuluttajan aikomus ostaa auto seuraavan 12 kk:n aikana, (05/2019) prosenttia kuluttajista

	Auton ostoaike					Yhteensä	N
	Kyllä, varmasti Rivi-%	Mahdollisesti Rivi-%	Luultavasti ei Rivi-%	Ei Rivi-%	Eos tai puuttuva tieto Rivi-%		
Yhteensä	6.3	11.1	19.4	63.1	0.1	100.0	3947818
SOSIOEKONOMINEN ASEMA							
Yrittäjät	9.0	16.3	21.0	53.8	.	100.0	339231
Ylemmät toimihenkilöt	6.9	13.5	28.5	51.1	.	100.0	590848
Alemmat toimihenkilöt	6.6	10.9	19.4	63.2	.	100.0	896137
Työntekijät	8.2	13.1	22.7	56.0	.	100.0	603349
Opiskelijat	6.9	6.9	14.1	72.1	.	100.0	344596
Eläkeläiset	3.2	7.8	14.4	74.5	.	100.0	889387
Työttömät ym.	6.0	11.6	14.2	67.1	1.2	100.0	284270
KOTITALOUSTYYPPI							
Yksinasuvat 18-49-v.	9.3	12.9	15.9	61.9	.	100.0	566756
Yksinasuvat 50-74-v.	3.3	5.5	13.8	77.4	.	100.0	488865
Lapsiperheet	7.0	11.2	22.1	59.7	.	100.0	1361348
2+ aikuistaloudet 18-49-v.	6.4	13.4	23.6	55.8	0.7	100.0	468760
2+ aikuistaloudet 50-74-v.	5.2	11.4	18.7	64.6	.	100.0	1062089
KULUTTAJAN BRUTTOTULOLUOKKA							
Alin neljännes	6.0	4.3	11.7	77.7	0.4	100.0	783969
2. alin neljännes	5.6	13.1	18.0	63.3	.	100.0	1008546
2. ylin neljännes	7.4	13.2	21.3	58.1	.	100.0	1057716
Ylin neljännes	5.8	11.2	24.9	58.1	.	100.0	955868
Eos tai puuttuva tieto	8.3	18.0	22.3	51.4	.	100.0	141719

Taulukko 15. Uusi vai käytetty auto, auton ostoon myönteisesti vastanneet, (05/2019) prosenttia kuluttajista

	Auton ostoaie				Yhteensä	
	Kyllä, varmasti		Mahdollisesti			
	N	%	N	%	N	%
MILLAINEN AUTO						
Uusi auto	54706	22.0	99368	22.7	154074	22.4
Käytetty auto	178948	71.8	332898	76.1	511846	74.5
Sekä uusi että käytetty auto	15495	6.2	5174	1.2	20669	3.0
Yhteensä	249149	100.0	437440	100.0	686589	100.0

Taulukko 16. Kuluttajan aikomus käyttää rahaa asunnon peruskorjauksiin seuraavan 12 kk:n aikana, (05/2019) prosenttia kuluttajista

	Asunnon peruskorjaus					Yhteensä	N
	Kyllä, varmasti	Mahdollisesti	Luultavasti ei	Ei	Eos tai puuttuva tieto		
	Rivi-%	Rivi-%	Rivi-%	Rivi-%	Rivi-%		
Yhteensä	9.0	13.6	18.5	58.5	0.4	100.0	3947818
SUKUPUOLI							
Mies	8.4	13.6	19.2	58.6	0.3	100.0	1982572
Nainen	9.7	13.5	17.9	58.4	0.6	100.0	1965246
IKÄ							
18-29	7.1	7.8	11.0	72.9	1.3	100.0	787253
30-49	11.6	14.4	20.1	54.0	.	100.0	1352593
50-64	7.5	17.1	21.0	54.1	0.3	100.0	1111936
65-74	8.8	12.8	20.1	57.8	0.5	100.0	696036
KOULUTUSTASO							
Perusaste	8.5	8.3	17.6	64.7	1.0	100.0	876525
Keskiaste	9.4	14.6	16.0	59.6	0.5	100.0	1759594
Korkea-aste	8.9	15.7	22.6	52.8	.	100.0	1311699
SUURALUE							
Pääkaupunkiseutu	6.6	10.4	18.7	64.4	.	100.0	871816
Muu Etelä-Suomi	8.3	12.2	17.9	60.9	0.6	100.0	833764
Länsi-Suomi	10.4	17.6	19.2	52.2	0.6	100.0	1386782
Itä-Suomi	10.2	13.7	13.5	62.6	.	100.0	394081
Pohjois-Suomi	9.8	9.7	21.7	58.2	0.7	100.0	461375

Taulukko 16. jatkuu Kuluttajan aikomus käyttää rahaa asunnon peruskorjauksiin seuraavan 12 kk:n aikana, (05/2019) prosenttia kuluttajista

	Asunnon peruskorjaus					Yhteensä Rivi-%	N
	Kyllä, varmasti Rivi-%	Mahdollisesti Rivi-%	Luultavasti ei Rivi-%	Ei Rivi-%	Eos tai puuttuva tieto Rivi-%		
Yhteensä	9.0	13.6	18.5	58.5	0.4	100.0	3947818
SOSIOEKONOMINEN ASEMA							
Yrittäjät	14.5	20.8	23.0	41.8	.	100.0	339231
Ylemmät toimihenkilöt	8.5	17.1	21.1	53.4	.	100.0	590848
Alemmat toimihenkilöt	10.8	12.1	21.2	55.5	0.3	100.0	896137
Työntekijät	10.1	20.6	12.9	56.4	.	100.0	603349
Opiskelijat	0.9	.	11.0	86.6	1.5	100.0	344596
Eläkeläiset	8.0	11.1	19.0	61.5	0.4	100.0	889387
Työttömät ym.	8.6	11.4	19.2	59.1	1.7	100.0	284270
KOTITALOUSTYYPPI							
Yksinasuvat 18-49-v.	2.7	9.9	13.0	74.5	.	100.0	566756
Yksinasuvat 50-74-v.	5.8	13.7	14.9	65.6	.	100.0	488865
Lapsiperheet	12.1	11.9	20.7	55.0	0.4	100.0	1361348
2+ aikuistaloudet 18-49-v.	11.9	12.8	17.4	56.9	1.1	100.0	468760
2+ aikuistaloudet 50-74-v.	8.7	18.0	20.9	51.7	0.6	100.0	1062089
KULUTTAJAN BRUTTOTULOLUOKKA							
Alin neljännes	2.5	3.8	10.0	82.5	1.1	100.0	783969
2. alin neljännes	8.3	12.8	16.5	62.2	0.3	100.0	1008546
2. ylin neljännes	11.1	19.5	17.7	51.7	.	100.0	1057716
Ylin neljännes	13.2	15.1	27.5	44.1	.	100.0	955868
Eos tai puuttuva tieto	6.6	17.7	26.0	46.2	3.5	100.0	141719

Taulukko 17. Rahankäyttö joihinkin kulutuskohteisiin seuraavan 6 kk:n aikana, (05/2019) prosenttia kuluttajista
HUOM! Asunnon yleisien korjauksien kysyminen lopetettu joulukuuhun 2018

		Vastaus				Yhteensä
		Kyllä	Ehkä	Ei	Eos	
KULUTUSKOHDE						
Kodin sisustus	N	982322	1358452	1603952	3092	3947818
	Rivi-%	24.9	34.4	40.6	0.1	100.0
Vapaa-ajan asunto	N	46804	118763	3782251	.	3947818
	Rivi-%	1.2	3.0	95.8	.	100.0
Viihde-elektroniikka	N	558016	1274761	2115041	.	3947818
	Rivi-%	14.1	32.3	53.6	.	100.0
Kodinkoneet	N	394870	929135	2623813	.	3947818
	Rivi-%	10.0	23.5	66.5	.	100.0
Hintavat harrastus- tai urheiluvälineet	N	426214	724227	2797377	.	3947818
	Rivi-%	10.8	18.3	70.9	.	100.0
Kulkuvälineet (ei auto)	N	275635	657357	3004259	10567	3947818
	Rivi-%	7.0	16.7	76.1	0.3	100.0
Vapaa-ajan matkat kotimaassa (väh. 4 pv)	N	1408415	1345016	1194387	.	3947818
	Rivi-%	35.7	34.1	30.3	.	100.0
Vapaa-ajan matkat ulkomailla	N	1442143	1017158	1482846	5671	3947818
	Rivi-%	36.5	25.8	37.6	0.1	100.0

**Taulukko 18. Kuluttajan rahatilanne haastatteluhetkellä,
(05/2019) prosenttia kuluttajista**

	Rahatilanne nykyisin						Yhteensä	N
	Velkaantuu Rivi-%	Joutuu käyttämään säästöjä Rivi-%	Rahat riittävät nopin napin Rivi-%	Säästöön jää hie- man Rivi-%	Säästöön jää paljon Rivi-%	Eos tai puuttuva tieto Rivi-%		
Yhteensä	3.8	5.3	27.8	51.4	11.8	0.1	100.0	3947818
SUKUPUOLI								
Mies	4.1	4.1	27.6	50.1	14.2	.	100.0	1982572
Nainen	3.4	6.5	27.9	52.7	9.3	0.1	100.0	1965246
IKÄ								
18-29	4.7	7.1	28.2	40.3	19.7	.	100.0	787253
30-49	3.6	4.0	29.0	51.8	11.7	.	100.0	1352593
50-64	3.1	5.1	23.8	58.9	9.1	.	100.0	1111936
65-74	4.1	6.2	31.3	51.1	7.0	0.4	100.0	696036
KOULUTUSTASO								
Perusaste	6.8	5.7	31.1	44.7	11.8	.	100.0	876525
Keskiaste	3.4	4.8	33.1	49.4	9.1	0.1	100.0	1759594
Korkea-aste	2.2	5.8	18.3	58.4	15.2	.	100.0	1311699
SUURALUE								
Pääkaupunkiseutu	3.7	6.2	25.6	47.6	16.9	.	100.0	871816
Muu Etelä-Suomi	5.2	3.5	24.1	56.2	11.0	.	100.0	833764
Länsi-Suomi	2.3	4.5	30.2	51.0	11.8	0.2	100.0	1386782
Itä-Suomi	5.7	6.9	30.5	51.8	5.1	.	100.0	394081
Pohjois-Suomi	4.0	8.1	28.7	50.3	8.9	.	100.0	461375

*Taulukko 18. jatkuu Kuluttajan rahatilanne haastatteluhetkellä,
(05/2019) prosenttia kuluttajista*

	Rahatilanne nykyisin						Yhteensä	N
	Velkaantuu	Joutuu käyttämään säästöjä	Rahat riittävät nipin napin	Säästöön jää hie-man	Säästöön jää paljon	Eos tai puuttuva tieto		
	Rivi-%	Rivi-%	Rivi-%	Rivi-%	Rivi-%	Rivi-%		
Yhteensä	3.8	5.3	27.8	51.4	11.8	0.1	100.0	3947818
SOSIOEKONOMINEN ASEMA								
Yrittäjät	2.3	1.8	27.1	56.5	12.3	.	100.0	339231
Ylemmät toimihenkilöt	1.0	2.9	15.1	58.0	23.0	.	100.0	590848
Alemmat toimihenkilöt	1.8	1.6	22.1	65.2	9.3	.	100.0	896137
Työntekijät	1.6	4.3	31.5	52.1	10.5	.	100.0	603349
Opiskelijat	9.6	14.7	35.8	23.1	16.8	.	100.0	344596
Eläkeläiset	5.8	7.7	32.0	47.3	7.0	0.3	100.0	889387
Työttömät ym.	8.5	9.6	41.9	33.3	6.7	.	100.0	284270
KOTITALOUSTYYPPI								
Yksinasuvat 18-49-v.	7.0	8.8	27.4	45.3	11.5	.	100.0	566756
Yksinasuvat 50-74-v.	7.7	10.7	26.2	47.2	8.1	.	100.0	488865
Lapsiperheet	2.5	4.6	31.1	48.8	12.9	.	100.0	1361348
2+ aikuistaloudet 18-49-v.	3.0	0.6	23.5	53.8	19.2	.	100.0	468760
2+ aikuistaloudet 50-74-v.	2.2	3.9	26.2	58.6	8.8	0.2	100.0	1062089
KULUTTAJAN BRUTTOTULOLUOKKA								
Alin neljännes	12.2	14.3	42.6	23.6	7.2	.	100.0	783969
2. alin neljännes	2.6	3.8	34.7	52.3	6.4	0.3	100.0	1008546
2. ylin neljännes	1.6	2.2	23.6	63.4	9.2	.	100.0	1057716
Ylin neljännes	1.0	2.2	12.9	60.7	23.2	.	100.0	955868
Eos tai puuttuva tieto	.	10.2	28.1	44.7	17.0	.	100.0	141719

Taulukko 19. Kuluttajan säästämahdollisuudet seuraavan 12 kk:n aikana, (05/2019) prosenttia kuluttajista

	Säästämahdollisuudet					Yhteensä Rivi-%	N
	Hyvin tod.näk. säästää	Melko tod.näk. säästää	Melko tod.näk. ei säästä	Hyvin tod.näk. ei säästä	Eos tai puuttuva tieto		
	Rivi-%	Rivi-%	Rivi-%	Rivi-%	Rivi-%		
Yhteensä	55.0	22.8	14.5	7.6	0.1	100.0	3947818
SUKUPUOLI							
Mies	57.4	22.0	11.9	8.5	0.2	100.0	1982572
Nainen	52.6	23.6	17.0	6.8	.	100.0	1965246
IKÄ							
18-29	59.1	19.9	16.3	4.7	.	100.0	787253
30-49	66.0	17.8	9.6	6.6	.	100.0	1352593
50-64	52.3	25.0	13.1	9.1	0.4	100.0	1111936
65-74	33.2	32.3	23.9	10.6	.	100.0	696036
KOULUTUSTASO							
Perusaste	43.9	26.5	18.9	10.8	.	100.0	876525
Keskiaste	54.1	22.2	15.4	8.0	0.2	100.0	1759594
Korkea-aste	63.6	21.1	10.2	5.1	.	100.0	1311699
SUURALUE							
Pääkaupunkiseutu	58.9	19.3	12.1	9.8	.	100.0	871816
Muu Etelä-Suomi	58.5	23.2	11.1	7.2	.	100.0	833764
Länsi-Suomi	54.1	23.9	15.9	5.8	0.3	100.0	1386782
Itä-Suomi	44.9	30.7	15.1	9.3	.	100.0	394081
Pohjois-Suomi	52.6	18.8	20.1	8.6	.	100.0	461375

Taulukko 19. jatkuu Kuluttajan säästömahdollisuudet seuraavan 12 kk:n aikana, (05/2019) prosenttia kuluttajista

	Säästömahdollisuudet					Yhteensä	N
	Hyvin tod.näk. säästää	Melko tod.näk. säästää	Melko tod.näk. ei säästä	Hyvin tod.näk. ei säästä	Eos tai puuttuva tieto		
	Rivi-%	Rivi-%	Rivi-%	Rivi-%	Rivi-%		
Yhteensä	55.0	22.8	14.5	7.6	0.1	100.0	3947818
SOSIOEKONOMINEN ASEMA							
Yrittäjät	56.7	21.8	13.2	7.0	1.3	100.0	339231
Ylemmät toimihenkilöt	78.4	11.1	8.1	2.4	.	100.0	590848
Alemmat toimihenkilöt	66.0	20.5	9.9	3.7	.	100.0	896137
Työntekijät	61.5	18.9	14.9	4.7	.	100.0	603349
Opiskelijat	34.3	28.9	22.5	14.4	.	100.0	344596
Eläkeläiset	36.3	29.6	21.1	13.0	.	100.0	889387
Työttömät ym.	39.6	35.3	11.9	13.3	.	100.0	284270
KOTITALOUSTYYPPI							
Yksinasuvat 18-49-v.	55.8	21.6	12.8	9.8	.	100.0	566756
Yksinasuvat 50-74-v.	36.5	27.1	21.1	14.4	0.9	100.0	488865
Lapsiperheet	61.3	19.4	14.8	4.5	.	100.0	1361348
2+ aikuistaloudet 18-49-v.	72.6	15.8	7.5	4.2	.	100.0	468760
2+ aikuistaloudet 50-74-v.	47.2	29.0	14.9	9.0	.	100.0	1062089
KULUTTAJAN BRUTTOTULOLUOKKA							
Alin neljännes	29.6	23.5	22.6	24.3	.	100.0	783969
2. alin neljännes	45.5	28.6	20.6	4.8	0.4	100.0	1008546
2. ylin neljännes	62.1	24.3	9.8	3.9	.	100.0	1057716
Ylin neljännes	78.9	12.9	5.9	2.3	.	100.0	955868
Eos tai puuttuva tieto	48.2	34.0	17.8	.	.	100.0	141719

Taulukko 20. Kuluttajan lainanottoaikomus seuraavan 12 kk:n aikana, (05/2019) prosenttia kuluttajista

	Lainanottoaie					Yhteensä	N
	Kyllä, varmasti	Mahdollisesti	Luultavasti ei	Ei	Eos tai puuttuva tieto		
	Rivi-%	Rivi-%	Rivi-%	Rivi-%	Rivi-%	Rivi-%	
Yhteensä	4.7	12.5	23.6	59.1	0.1	100.0	3947818
SUKUPUOLI							
Mies	4.0	11.5	23.1	61.4	.	100.0	1982572
Nainen	5.4	13.5	24.0	56.7	0.2	100.0	1965246
IKÄ							
18-29	11.7	17.1	29.5	41.1	0.6	100.0	787253
30-49	4.2	17.2	27.2	51.4	.	100.0	1352593
50-64	2.3	8.4	21.1	68.2	.	100.0	1111936
65-74	1.7	4.9	13.8	79.6	.	100.0	696036
KOULUTUSTASO							
Perusaste	3.2	11.0	18.6	66.6	0.5	100.0	876525
Keskiaste	5.3	12.2	23.3	59.2	.	100.0	1759594
Korkea-aste	4.8	14.0	27.4	53.8	.	100.0	1311699
SUURALUE							
Pääkaupunkiseutu	2.9	18.4	26.0	52.1	0.5	100.0	871816
Muu Etelä-Suomi	4.3	8.1	26.4	61.2	.	100.0	833764
Länsi-Suomi	5.9	12.0	20.5	61.5	.	100.0	1386782
Itä-Suomi	2.9	8.4	28.4	60.3	.	100.0	394081
Pohjois-Suomi	6.6	14.6	19.0	59.9	.	100.0	461375

Taulukko 20. jatkuu Kuluttajan lainanottoaikomus seuraavan 12 kk:n aikana, (05/2019) prosenttia kuluttajista

	Lainanottoaie					Yhteensä	N
	Kyllä, varmasti Rivi-%	Mahdollisesti Rivi-%	Luultavasti ei Rivi-%	Ei Rivi-%	Eos tai puuttuva tieto Rivi-%		
Yhteensä	4.7	12.5	23.6	59.1	0.1	100.0	3947818
SOSIOEKONOMINEN ASEMA							
Yrittäjät	2.3	20.8	25.9	51.0	.	100.0	339231
Ylemmät toimihenkilöt	3.4	18.1	24.1	54.4	.	100.0	590848
Alemmat toimihenkilöt	4.7	14.0	30.4	50.4	0.5	100.0	896137
Työntekijät	5.0	11.9	22.4	60.7	.	100.0	603349
Opiskelijat	16.0	13.4	22.7	47.9	.	100.0	344596
Eläkeläiset	1.6	5.5	13.6	79.4	.	100.0	889387
Työttömät ym.	6.0	8.7	33.0	52.3	.	100.0	284270
KOTITALOUSTYYPPI							
Yksinasuvat 18-49-v.	10.3	14.5	31.4	43.8	.	100.0	566756
Yksinasuvat 50-74-v.	2.2	9.2	12.8	75.7	.	100.0	488865
Lapsiperheet	3.5	17.1	24.5	54.5	0.3	100.0	1361348
2+ aikuistaloudet 18-49-v.	9.7	16.6	30.8	42.8	.	100.0	468760
2+ aikuistaloudet 50-74-v.	2.2	5.3	20.0	72.5	.	100.0	1062089
KULUTTAJAN BRUTTOTULOLUOKKA							
Alin neljännes	9.0	8.8	19.6	62.6	.	100.0	783969
2. alin neljännes	3.6	10.8	22.2	63.3	.	100.0	1008546
2. ylin neljännes	3.9	17.1	24.8	53.7	0.4	100.0	1057716
Ylin neljännes	3.2	13.4	26.4	56.9	.	100.0	955868
Eos tai puuttuva tieto	4.5	5.3	26.5	63.7	.	100.0	141719

Taulukko 21. Kuluttajabarometriin vastanneiden jakautuminen eri taustatietojen mukaan, (05/2019) prosenttia vastanneista

	Sukupuoli				Yhteensä	
	Mies		Nainen			
	N	%	N	%	N	%
Yhteensä	459	100.0	575	100.0	1034	100.0
IKÄ						
18-29	87	19.0	96	16.7	183	17.7
30-49	138	30.1	177	30.8	315	30.5
50-64	128	27.9	179	31.1	307	29.7
65-74	106	23.1	123	21.4	229	22.1
KOULUTUSTASO						
Perusaste	92	20.0	83	14.4	175	16.9
Keskiaste	202	44.0	236	41.0	438	42.4
Korkea-aste	165	35.9	256	44.5	421	40.7
SUURALUE						
Pääkaupunkiseutu	97	21.1	121	21.0	218	21.1
Muu Etelä-Suomi	86	18.7	108	18.8	194	18.8
Länsi-Suomi	164	35.7	215	37.4	379	36.7
Itä-Suomi	50	10.9	48	8.3	98	9.5
Pohjois-Suomi	62	13.5	83	14.4	145	14.0

Taulukko 21. jatkuu Kuluttajabarometriin vastanneiden jakautuminen eri taustatietojen mukaan, (05/2019) prosenttia vastanneista

	Sukupuoli				Yhteensä	
	Mies		Nainen		Yhteensä	
	N	%	N	%	N	%
Yhteensä	459	100.0	575	100.0	1034	100.0
SOSIOEKONOMINEN ASEMA						
Yrittäjät	42	9.2	43	7.5	85	8.2
Ylemmät toimihenkilöt	77	16.8	92	16.0	169	16.3
Alemmat toimihenkilöt	68	14.8	166	28.9	234	22.6
Työntekijät	86	18.7	46	8.0	132	12.8
Opiskelijat	33	7.2	47	8.2	80	7.7
Eläkeläiset	123	26.8	145	25.2	268	25.9
Työttömät ym.	30	6.5	36	6.3	66	6.4
KOTITALOUSTYYPPI						
Yksinasuvat 18-49-v.	69	15.0	61	10.6	130	12.6
Yksinasuvat 50-74-v.	48	10.5	100	17.4	148	14.3
Lapsiperheet	151	32.9	187	32.5	338	32.7
2+ aikuistaloudet 18-49-v.	46	10.0	63	11.0	109	10.5
2+ aikuistaloudet 50-74-v.	145	31.6	164	28.5	309	29.9
KULUTTAJAN BRUTTOTULOLUOKKA						
Alin neljännes	76	16.6	120	20.9	196	19.0
2. alin neljännes	97	21.1	173	30.1	270	26.1
2. ylin neljännes	122	26.6	154	26.8	276	26.7
Ylin neljännes	149	32.5	108	18.8	257	24.9
Eos tai puuttuva tieto	15	3.3	20	3.5	35	3.4

Taulukko 22. Kuluttajabarometriin vastanneet kotitalouden koon mukaan, (05/2019) henkilöitä

		Aikuisia (vähint. 18-v.)					Yhteensä
		1 henkilö	2 henkilöä	3 henkilöä	4 henkilöä	5 henkilöä	
Kotitalouden koko							
1 henkilö	N	278	278
2 henkilöä	N	72	363	.	.	.	435
3 henkilöä	N	38	55	47	.	.	140
4 henkilöä	N	23	68	18	7	.	116
5 henkilöä	N	9	27	10	4	1	51
6+ henkilöä	N	2	7	4	.	1	14
Yhteensä	N	422	520	79	11	2	1034

Lisätietoja

Pertti Kangassalo 029 551 3598
Tuomas Parikka 029 551 3276
Vastaava tilastojohtaja:
Jari Tarkoma

kuluttajien.luottamus@tilastokeskus.fi
www.tilastokeskus.fi

Lähde: Kuluttajien luottamus 2019, toukokuu. Tilastokeskus