

Matkailutilasto

Tourism Statistics

1997, elokuu- August

Matkailu Suomessa kasvoi elokuussa edelleen

Ulkomaisten matkailijoiden yöpymiset lisääntyivät Suomen majoitusliikkeissä elokuussa 11 prosenttia edellisvuodesta. Kotimaiset yöpymiset kasvoivat 2 prosenttia. Kaikkiaan yöpymisten määrä lisääntyi 5 prosenttia.

Hotellihuoneiden käyttöaste oli elokuussa 53 prosenttia. Vuotta aiemmin se oli tasan 50. Huoneiden lukumäärä on pysynyt lähes samana. Yli 70 prosentin kunnittaiset käyttöasteet mitattiin Helsingissä, Turussa, Naantalissa ja Maarianhaminassa.

Hotellihuoneen toteutunut keskihinta oli elokuussa 351 markkaa vuorokaudelta, kun se vuotta aiemmin oli 330 markkaa.

Yöpymisten määrä kasvoi kesä-elokuussa kuusi prosenttia

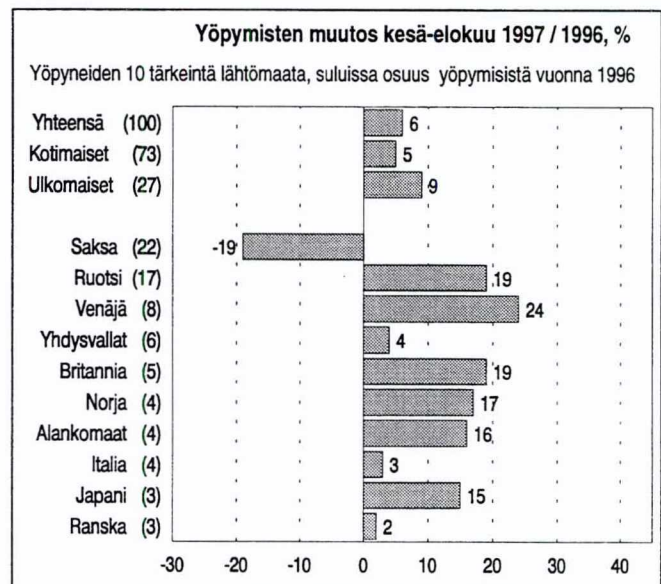
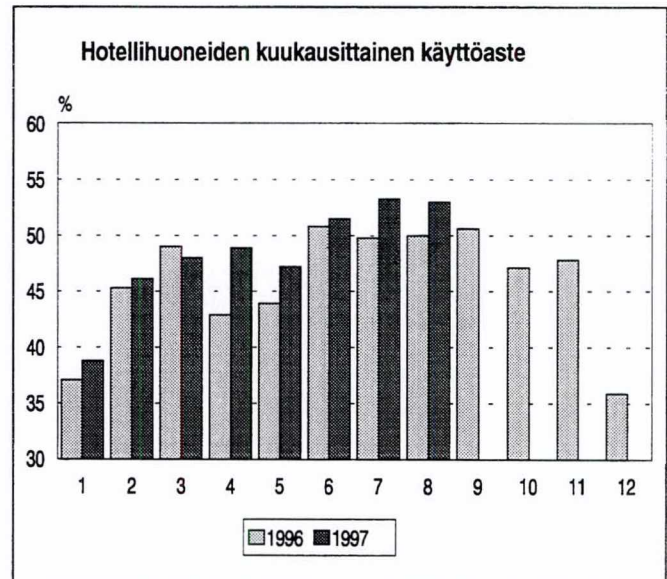
Suotuisa kehitys on jatkunut koko kesän. Yöpymisten kokonaismäärä kohosi kesä-elokuussa 5,7 miljoonaan. Määrä oli kuusi prosenttia suurempi kuin viime vuoden vastaavana aikana. Kotimaisten matkailijoiden yöpymiset lisääntyivät 5 prosenttia ja ulkomaisten matkailijoiden 9 prosenttia.

Saksalaisten yöpymiset vähenivät lähes viidenneksen viime kesään verrattuna. Sitä vastoin ruotsalaisten ja brittien yöpymismäärä kasvoi saman verran. Eniten lisääntyivät venäläisten yöpymiset, kasvua oli 24 prosenttia.

Myös leirintäalueilla oli hyvä kesä. Kotimaisten matkailijoiden yöpymiset lisääntyivät 9 prosenttia ja ulkomailla asuvien 16 prosenttia. Kaikkiaan leirintäalueilla yövyttiin lähes 1,6 miljoonaa kertaa.

Hotellihuoneiden käyttöaste oli kesä-elokuussa 52 prosenttia, kun se edellisvuonna oli 50. Korkeimmat huonekäyttöasteet mitattiin Uudellamaalla (63,5%), Varsinais-Suomessa (65,8 %) ja Ahvenanmaalla (69,9 %).

Hotellihuoneen toteutunut keskihinta oli 350 markkaa, vuotta aiemmin se oli 319 markkaa.



1997 Elokuu - August

1.1. Hotellikapasiteetti ja sen käyttö - Hotel capacity and capacity utilization

Maakunta - Region Kunta - Municipality	Hotellien Huoneet - Bedrooms					Vuoteet - Bedplaces		
	Hotellien lukumäärä Number of hotels	Lukumäärä Number of bedrooms	Käyttöaste Occupancy rate %	Muutos ed. v. %-yks. ¹⁾ Change %-unit	Peittävyys Coverage %	Keski- hintaa Price per room	Lukumäärä Number of bedplaces	Käyttöaste Occupancy rate %
KOKO MAA	728	46 559	53,0	2,8	92,9	351	95 255	43,6
UUSIMAA	112	11 753	66,2	3,5	94,7	413	21 161	57,5
Helsinki	45	6 483	78,2	1,0	98,2	439	11 797	66,4
Espoo	15	1 250	62,3	8,6	100,0	344	2 313	52,5
Vantaa	9	1 363	46,7	3,6	99,3	357	2 339	47,3
VARSINAIS-SUOMI	42	3 019	65,7	11,9	93,8	324	5 792	57,1
Turku	16	1 897	70,1	15,5	100,0	328	3 489	60,4
Naantali	4	345	78,6	-0,2	95,7	264	679	75,7
SATAKUNTA	31	1 570	37,7	4,2	86,3	349	2 945	32,6
Pori	7	629	40,3	5,0	92,4	364	1 102	32,4
Rauma	9	453	36,1	-0,1	100,0	389	812	31,3
HÄME	19	1 169	41,6	-5,0	93,8	296	2 389	35,0
Hämeenlinna	6	619	46,8	-6,9	100,0	303	1 181	38,5
PIRKANMAA	52	3 488	57,0	-1,3	92,8	358	6 979	45,7
Tampere	20	2 128	65,4	0,1	95,7	363	3 960	52,9
PÄIJÄT-HÄME	22	1 582	53,4	20,0	85,0	309	3 086	52,4
Lahti	11	999	57,2	22,9	80,6	325	1 808	47,4
KYMENLAAKSO	26	1 202	46,7	5,1	97,1	282	2 321	37,7
Kotka	9	467	50,7	9,5	94,6	275	874	40,5
Kouvola	6	395	48,2	7,4	100,0	293	720	40,0
ETELÄ-KARJALA	27	1 613	52,4	-1,6	97,6	333	3 225	47,0
Imatra	7	496	47,5	-2,6	96,0	357	827	46,1
Lappeenranta	11	786	56,7	0,6	100,0	323	1 423	51,5
ETELÄ-SAVO	45	2 306	44,0	-2,6	96,6	331	4 849	38,1
Mikkeli	9	581	42,7	-2,2	98,5	288	1 077	39,0
Savonlinna	9	727	51,0	-0,3	100,0	374	1 427	45,0
POHJOIS-SAVO	36	2 063	55,3	0,7	97,7	308	4 126	46,6
Kuopio	14	969	60,3	4,5	100,0	308	1 792	52,0
Iisalmi	4	206	54,6	6,9	100,0	305	360	50,7
Varkaus	4	288	59,2	1,8	100,0	337	525	51,2
POHJOIS-KARJALA	34	1 444	41,6	1,6	95,8	319	3 294	31,9
Joensuu	9	597	50,4	11,8	98,7	255	1 100	41,4
KESKI-SUOMI	42	2 625	52,4	-3,4	83,6	342	6 291	41,6
Jyväskylä	12	1 330	59,1	-11,5	92,7	349	2 443	47,6
Keuruu	4	224	52,9	3,2	94,6	377	570	50,3
ETELÄ-POHJANMAA	26	1 481	40,6	0,8	96,4	282	2 833	38,9
Seinäjoki	7	599	31,3	-2,5	100,0	329	1 054	31,5
VAASAN RANNIKKOSEUTU	21	1 256	56,0	8,8	67,7	312	2 717	43,7
Vaasa	8	897	58,5	7,0	65,7	330	2 058	43,8
KESKI-POHJANMAA	12	578	44,1	-1,9	95,2	244	1 042	35,1
Kokkola	6	447	47,6	0,7	100,0	252	752	39,4
POHJOIS-POHJANMAA	50	2 682	43,5	2,8	97,7	305	5 948	32,8
Oulu	12	1 109	55,8	5,0	100,0	323	2 065	44,8
Kalajoki	4	164	44,3	-1,1	100,0	348	547	30,9
Kuusamo	8	534	38,6	1,8	100,0	314	1 217	30,3
KAINUU	25	1 477	36,2	0,9	95,9	283	4 481	25,0
Kajaani	7	571	33,2	-3,9	100,0	307	1 045	29,5
Sotkamo	6	434	51,8	5,2	100,0	245	1 494	37,4
LAPPI	87	4 415	35,8	-0,1	90,3	277	10 037	28,1
Rovaniemi	12	954	42,5	6,4	98,3	304	1 870	38,6
Enontekiö	6	243	34,1	-6,2	87,7	256	532	30,9
Inari	13	846	39,2	4,1	93,6	266	1 992	32,4
Kittilä	4	284	36,9	-10,5	100,0	277	672	29,2
Kolari	8	345	33,8	2,6	93,0	156	857	18,7
AHVENANMAA	19	836	66,5	10,7	100,0	382	1 739	58,1
Maarianhamina	9	537	77,1	14,0	100,0	429	1 058	70,3

¹⁾ %-yksikön muutokset laskettu edellisen vuoden ennakkotiedoista

1997 Tammi-elokuu – January-August

1.2. Hotellikapasiteetti ja sen käyttö - Hotel capacity and capacity utilization

Maakunta - Region Kunta - Municipality	Hotellien Huoneet - Bedrooms					Vuoteet - Bedplaces		
	Hotellien lukumäärä Number of hotels	Huoneet - Bedrooms Lukumäärä Number of bedrooms	Käyttöaste Occupancy rate %	Muutos ed. v. %-yks. ¹⁾ Change %-unit	Peittävyys Coverage %	Keski- hintaa Price per room	Lukumäärä Number of bedplaces	Käyttöaste Occupancy rate %
KOKO MAA	678	43 470	48,3	2,3	96,7	356	89 191	39,4
UUSIMAA	106	11 022	58,1	5,1	98,2	429	20 101	47,6
Helsinki	43	6 194	65,6	4,6	99,8	471	11 320	51,7
Espoo	14	1 079	54,2	4,8	100,0	352	2 092	43,5
Vantaa	9	1 335	48,1	4,8	99,3	381	2 302	46,3
VARSINAIS-SUOMI	40	2 910	52,8	2,8	95,6	331	5 574	45,3
Turku	16	1 886	53,7	3,1	100,0	337	3 473	45,3
SATAKUNTA	29	1 470	33,8	0,6	95,3	334	2 747	26,7
Pori	8	687	36,0	1,9	96,7	343	1 203	28,3
Rauma	8	347	42,7	-3,1	100,0	369	613	33,1
HÄME	18	1 138	36,3	2,4	96,9	285	2 291	29,5
Hämeenlinna	6	630	40,6	4,1	98,7	284	1 205	32,4
PIRKANMAA	48	3 290	49,8	-2,2	96,4	354	6 531	41,4
Tampere	19	2 006	54,1	-3,7	97,6	367	3 655	44,7
PÄIJÄT-HÄME	20	1 411	42,2	7,8	97,4	305	2 728	39,3
Lahti	10	867	42,2	8,8	97,0	306	1 579	34,7
KYMENLAAKSO	23	1 082	41,4	2,9	98,5	275	2 092	32,5
Kotka	7	414	41,6	1,8	98,3	277	780	32,2
Kouvola	5	374	45,9	6,4	100,0	277	665	36,2
ETELÄ-KARJALA	25	1 351	48,4	-1,5	99,0	332	2 735	40,6
Imatra	6	425	49,4	-5,1	99,4	363	735	46,1
Lappeenranta	10	659	51,1	0,5	100,0	324	1 201	43,5
ETELÄ-SAVO	36	1 692	41,1	-2,2	95,4	347	3 585	35,3
Mikkeli	7	462	39,2	1,0	91,8	322	859	32,3
Savonlinna	6	409	52,3	-4,5	98,7	398	801	47,4
POHJOIS-SAVO	36	2 048	52,8	1,0	97,9	308	4 108	45,3
Kuopio	14	941	54,5	-0,2	100,0	316	1 753	45,9
Iisalmi	4	205	52,0	3,4	100,0	267	359	47,4
Varkaus	4	288	53,1	2,3	100,0	343	533	47,8
POHJOIS-KARJALA	31	1 319	40,3	2,1	96,2	310	2 952	31,8
Joensuu	8	531	41,2	3,3	99,8	266	954	32,6
KESKI-SUOMI	39	2 465	43,1	0,4	94,9	312	5 900	33,2
Jyväskylä	11	1 272	48,3	0,4	97,1	299	2 307	39,2
Jämsä	4	316	34,0	0,1	93,4	302	1 300	22,7
ETELÄ-POHJANMAA	25	1 386	44,3	1,8	95,8	279	2 658	40,6
Seinäjoki	6	575	36,3	0,3	100,0	319	1 012	30,6
VAASAN RANNIKKOSEUTU	20	1 245	47,6	4,2	92,1	350	2 675	39,2
Vaasa	8	859	52,6	4,0	95,5	361	1 981	41,9
KESKI-POHJANMAA	11	572	38,1	1,0	97,5	257	1 030	30,4
Kokkola	5	441	40,2	1,7	100,0	267	740	33,1
POHJOIS-POHJANMAA	47	2 512	47,7	4,3	97,1	319	5 568	38,5
Oulu	10	1 000	59,6	6,6	100,0	335	1 839	49,3
Kalajoki	4	116	44,4	7,1	93,2	370	401	31,2
Kuusamo	7	510	46,0	0,0	97,1	336	1 163	38,4
KAINUU	25	1 475	39,8	-0,7	98,5	307	4 515	30,6
Kajaani	7	564	34,9	-1,5	100,0	300	1 044	29,7
Sotkamo	6	435	57,9	1,2	100,0	329	1 500	44,8
LAPPI	85	4 378	42,0	-0,4	95,0	329	9 928	33,5
Rovaniemi	11	969	45,3	0,2	99,4	316	1 893	36,0
Enontekiö	6	233	36,5	1,0	98,4	269	512	32,3
Inari	13	837	49,0	1,2	98,0	321	1 969	39,4
Kittilä	4	271	58,9	-3,6	100,0	409	649	49,8
Kolari	8	331	41,9	-1,2	98,2	331	828	33,7
AHVENANMAA	16	705	50,5	3,6	98,2	377	1 475	46,5
Maarianhamina	8	460	59,1	6,7	98,1	427	908	56,1

¹⁾ %-yksikön muutokset laskettu edellisen vuoden ennakkotiedoista

1.3. Hotellikapasiteetti ja sen käyttö - Hotel capacity and capacity utilization

Maakunta - Region Kunta - Municipality	Hotellien Huoneet - Bedrooms					Vuoteet - Bedplaces		
	lukumäärä Number of hotels	Lukumäärä Number of bedrooms	Käyttöaste Occupancy rate %	Muutos ed. v. %-yks. ¹⁾ Change %-unit	Peittävyys Coverage %	Keski- hinta Price per room	Lukumäärä Number of bedplaces	Käyttöaste Occupancy rate %
KOKO MAA	730	46 552	52,4	1,9	95,4	350	95 494	44,7
UUSIMAA	111	11 541	63,5	4,5	97,1	423	20 953	54,9
Helsinki	45	6 468	73,0	3,1	99,4	458	11 823	60,8
Espoo	14	1 165	57,7	6,9	100,0	355	2 202	49,4
Vantaa	9	1 356	50,9	2,4	99,3	376	2 332	51,1
VARSINAIS-SUOMI	42	3 022	65,8	4,6	95,5	304	5 826	60,6
Turku	16	1 900	70,7	5,7	100,0	301	3 505	65,0
Naantali	4	345	79,8	-6,2	95,7	384	698	81,8
SATAKUNTA	32	1 665	37,5	3,1	90,9	347	3 106	32,8
Pori	8	725	41,6	2,8	91,5	379	1 261	35,6
Rauma	9	453	39,5	-2,9	100,0	359	812	33,0
HÄME	19	1 179	40,3	2,8	96,4	295	2 406	35,2
Hämeenlinna	6	619	44,9	3,0	100,0	300	1 181	39,3
PIRKANMAA	52	3 474	54,6	-2,3	94,7	354	6 979	47,0
Tampere	20	2 109	61,4	-3,7	95,2	362	3 946	53,2
PÄIJÄT-HÄME	22	1 513	49,1	13,6	94,5	307	2 950	48,2
Lahti	11	930	50,1	17,8	93,0	308	1 687	42,3
KYMENLAAKSO	26	1 202	47,4	7,2	97,9	258	2 322	37,8
Kotka	9	467	45,5	4,2	96,8	286	874	36,9
Kouvola	6	395	56,4	16,0	100,0	243	720	42,3
ETELÄ-KARJALA	27	1 618	54,3	1,9	98,5	338	3 256	49,7
Imatra	7	492	50,2	-3,7	98,6	368	820	49,9
Lappeenranta	11	796	56,8	2,9	100,0	325	1 442	52,4
ETELÄ-SAVO	45	2 280	47,0	-7,1	95,5	350	4 811	42,6
Mikkeli	9	580	43,8	-5,2	94,1	290	1 086	39,0
Savonlinna	9	703	53,3	-10,7	98,0	410	1 379	49,6
POHJOIS-SAVO	36	2 080	57,1	3,0	98,1	304	4 172	50,3
Kuopio	14	979	63,1	1,6	100,0	303	1 824	55,5
Iisalmi	4	205	55,9	2,3	100,0	300	359	52,9
Varkaus	4	289	55,7	2,5	100,0	344	546	50,3
POHJOIS-KARJALA	34	1 440	42,4	1,2	96,8	324	3 279	34,0
Joensuu	9	597	46,0	7,6	99,6	252	1 100	39,1
KESKI-SUOMI	42	2 641	46,9	-2,5	89,2	326	6 305	36,9
Jyväskylä	12	1 344	53,2	-2,4	92,8	311	2 456	44,9
Jämsä	4	317	26,0	-0,8	82,4	333	1 302	15,4
Keuruu	4	224	54,8	3,1	94,6	419	570	51,4
ETELÄ-POHJANMAA	27	1 560	41,5	1,9	96,6	295	2 983	40,6
Seinäjoki	7	611	37,4	-2,0	100,0	321	1 081	34,9
VAASAN RANNIKKOSEUTU	22	1 295	58,7	9,1	85,8	365	2 785	58,3
Vaasa	8	904	65,5	4,9	88,6	383	2 083	63,8
KESKI-POHJANMAA	12	578	41,4	-2,0	96,2	257	1 042	35,0
Kokkola	6	447	43,4	-0,9	100,0	257	752	37,8
POHJOIS-POHJANMAA	51	2 724	45,5	3,2	97,2	302	6 041	37,6
Oulu	12	1 110	55,8	3,6	100,0	318	2 062	48,9
Kalajoki	4	156	60,2	11,0	100,0	393	521	45,9
Kuusamo	8	535	40,0	-2,4	97,5	294	1 220	32,6
KAINUU	25	1 469	40,7	-2,1	97,0	271	4 460	29,4
Kajaani	7	563	37,0	-3,8	100,0	286	1 044	33,2
Sotkamo	6	437	58,3	-4,0	100,0	270	1 494	44,1
LAPPI	86	4 438	37,9	-5,6	93,4	287	10 069	30,1
Rovaniemi	12	964	48,6	-4,0	98,3	298	1 890	42,4
Enontekiö	6	243	40,2	4,6	95,9	256	532	36,9
Inari	13	846	47,5	-2,9	96,2	274	1 992	38,0
Kittilä	4	269	32,4	-15,7	100,0	261	640	26,7
Kolari	7	317	29,3	0,1	97,5	201	802	19,2
AHVENANMAA	19	832	69,9	6,2	100,0	385	1 749	65,4
Maarianhamina	9	537	80,2	8,1	100,0	449	1 066	78,9

¹⁾ %-yksikön muutokset laskettu edellisen vuoden ennakkotiedoista

1997 Elokuu - August

2.1. Saapuneet vieraat ja yöpymiset maakunnittain - Visitor arrivals and nights spent by region

Maakunta - Region Kunta - Municipality	Kaikki liikkeet - All establishments					Hotellit - Hotels			
	Saapuneet - Arrivals		Yöpymiset - Nights			Saapuneet - Arrivals		Yöpymiset - Nights	
	Yhteensä Total	Ulkom. Non-resid.	Yhteensä Total	Muutos ¹⁾ Change (%)	Ulkom. Non-resid.	Yhteensä Total	Ulkom. Non-resid.	Yhteensä Total	Ulkom. Non-resid.
KOKO MAA	861 641	263 387	1 561 547	4,3	511 357	654 138	218 113	1 153 685	412 374
UUSIMAA	218 397	121 743	392 795	5,0	228 842	199 296	112 645	349 722	208 576
Helsinki	145 480	98 024	260 382	3,9	184 633	134 844	91 177	235 719	169 442
Espoo	14 900	6 271	34 536	15 574
Vantaa	25 921	10 723	33 569	14 458
VARSINAIS-SUOMI	64 069	16 330	118 932	21,3	33 041	48 131	12 497	91 155	26 864
Turku	40 054	12 834	74 282	28,8	26 478	34 021	10 053	64 625	22 051
Naantali	6 590	1 372	13 262	2 533
SATAKUNTA	22 867	2 449	41 015	11,0	4 886	14 440	1 739	24 825	3 575
Pori	12 983	1 302	20 419	5,7	2 604	7 171	914	10 552	1 821
Rauma	6 511	975	11 205	26,3	1 521	4 793	691	6 971	1 044
HÄME	22 019	2 705	36 746	-22,1	5 343	15 678	2 272	23 927	4 620
Hämeenlinna	13 382	2 023	19 422	-27,1	3 463	9 946	1 664	14 097	2 941
PIRKANMAA	68 531	12 120	119 594	5,5	27 961	53 551	9 955	91 521	23 414
Tampere	43 734	10 050	72 392	0,7	22 972	37 777	8 606	62 503	20 430
PÄIJÄT-HÄME	25 860	6 565	54 756	46,1	19 387	21 820	5 702	43 273	16 713
Lahti	11 349	4 178	23 630	-2,8	11 536	10 744	3 845	21 581	10 520
KYMENLAAKSO	21 707	3 610	36 831	8,3	6 226	14 653	2 851	24 421	4 729
Kotka	6 787	1 718	11 650	12,5	2 968	5 547	1 467	9 465	2 547
Kouvola	5 503	800	8 391	1 360
ETELÄ-KARJALA	29 582	8 130	55 101	3,0	15 475	24 030	6 628	42 988	11 345
Imatra	7 436	1 763	12 760	-6,8	2 615	6 407	1 450	11 205	2 158
Lappeenranta	13 641	4 302	22 473	7 149
ETELÄ-SAVO	46 162	8 805	93 381	-1,5	23 425	25 256	5 077	46 547	10 753
Mikkeli	6 773	1 855	10 712	4 239
Savonlinna	12 248	2 912	21 109	26,4	5 707	9 043	1 952	15 365	4 171
POHJOIS-SAVO	38 900	5 624	73 866	1,0	11 133	29 506	4 174	55 182	7 864
Kuopio	24 893	4 377	39 455	7,4	8 217	19 492	3 448	28 910	6 442
Iisalmi	3 005	183	5 662	389
Varkaus	3 001	373	8 695	704
POHJOIS-KARJALA	24 997	2 955	40 062	6,0	5 525	18 761	2 231	30 441	4 026
Joensuu	10 372	1 536	15 507	52,2	2 535	9 070	1 270	13 197	2 046
KESKI-SUOMI	43 422	9 086	83 351	-14,0	21 538	32 172	7 004	62 980	17 200
Jyväskylä	18 911	5 676	33 740	12 281
Jämsä	1 713	235	3 398	-55,2	612	1 158	216	2 135	593
Keuruu	5 171	189	10 453	716
ETELÄ-POHJANMAA	26 521	1 152	51 542	3,2	3 167	15 495	930	30 263	2 685
Seinäjoki	6 280	436	9 488	1 230
VAASAN RANNIKKOSEUTU	19 020	5 260	32 369	-23,5	10 639	15 441	4 655	26 225	9 493
Vaasa	14 350	4 509	22 055	-25,7	8 477	13 248	4 221	20 057	7 777
KESKI-POHJANMAA	10 566	750	20 807	4,2	1 747	6 553	527	10 849	1 016
Kokkola	7 494	689	12 457	-12,0	1 558	5 950	523	9 181	1 011
POHJOIS-POHJANMAA	52 357	8 694	91 667	7,9	14 607	34 546	6 639	57 393	10 783
Oulu	17 449	4 177	26 224	6 989
Kalajohti	10 466	437	22 179	-2,5	1 055	3 303	102	5 480	164
Kuusamo	10 255	2 429	16 846	13,6	3 578	6 783	1 832	11 429	2 665
KAINUU	24 259	3 005	49 662	-3,1	6 481	14 888	1 933	33 282	4 772
Kajaani	7 687	1 294	11 809	-12,0	1 678	6 146	996	9 444	1 171
Sotkamo	5 590	487	18 289	8,1	2 949	4 813	396	17 323	2 840
LAPPI	72 788	28 390	116 011	1,5	39 279	49 364	20 869	78 064	28 255
Rovaniemi	17 509	9 627	25 692	16,0	14 098	14 201	7 385	21 104	10 933
Inari	15 978	8 478	23 578	4,3	10 176	13 101	7 001	19 025	7 959
Kittilä	5 253	1 362	9 371	-10,4	1 665	3 531	978	6 086	1 066
Kolari	3 008	1 363	5 755	30,3	1 467	2 559	1 318	4 705	1 418
AHVENANMAA	29 617	16 014	53 059	42,0	32 655	20 557	9 785	30 627	15 691
Maarianhamina	16 275	7 185	25 521	36,7	11 836	14 640	6 246	22 282	10 140

¹⁾ muutosprosentti laskettu edellisen vuoden ennakkotiedoista

1997 Tammi-elokuu – January-August

2.2. Saapuneet vieraat ja yöpymiset maakunnittain - Visitor arrivals and nights spent by region

Maakunta - Region Kunta - Municipality	Kaikki liikkeet - All establishments				Hotellit - Hotels				
	Saapuneet - Arrivals		Yöpymiset - Nights		Saapuneet - Arrivals		Yöpymiset - Nights		
	Yhteensä Total	Ulkom. Non-resid.	Yhteensä Total	Muutos ¹⁾ Change (%)	Ulkom. Non-resid.	Yhteensä Total	Ulkom. Non-resid.	Yhteensä Total	Ulkom. Non-resid.
KOKO MAA	5 671 238	1 347 490	10 690 570	5,1	2 650 901	4 434 596	1 159 565	8 119 517	2 232 609
UUSIMAA	1 331 875	608 368	2 476 748	10,5	1 207 958	1 231 978	577 504	2 243 451	1 135 668
Helsinki	834 124	478 239	1 528 492	10,9	952 463	785 630	455 762	1 406 347	899 334
Espoo	94 691	30 777	215 106	81 795
Vantaa	191 032	67 802	248 784	97 014
VARSINAIS-SUOMI	392 761	87 792	732 979	6,0	174 396	296 775	72 616	565 530	146 473
Turku	235 691	64 791	429 615	7,7	126 394	202 752	54 802	378 157	108 908
SATAKUNTA	154 757	14 479	259 948	8,3	32 683	103 263	11 489	164 933	26 067
Pori	82 925	7 616	132 842	9,5	15 569	52 553	6 050	76 685	11 765
Rauma	29 635	4 559	47 848	12 034
HÄME	140 240	13 759	242 426	-2,9	25 805	103 382	12 343	157 236	23 252
Hämeenlinna	77 480	9 048	118 545	2,2	16 532	61 154	7 902	91 621	14 428
PIRKANMAA	463 180	53 606	791 333	1,7	115 273	381 956	45 335	629 966	99 248
Tampere	284 809	43 605	438 588	-3,2	94 257	252 319	37 827	383 992	85 060
PÄIJÄT-HÄME	162 755	29 512	325 314	0,4	73 871	136 154	26 273	253 703	65 331
Lahti	81 557	21 123	151 194	7,9	50 731	73 770	19 358	128 682	46 287
KYMENLAAKSO	134 592	19 164	229 636	8,2	37 154	94 444	16 647	157 783	31 987
Kotka	35 529	8 421	58 584	15 849
Kouvola	38 357	4 934	57 998	10 021
ETELÄ-KARJALA	171 720	32 768	327 986	-1,5	61 608	140 824	28 203	265 512	50 568
Imatra	47 490	8 393	90 388	-9,8	13 641	41 346	7 139	81 744	11 925
Lappeenranta	76 292	16 593	126 407	29 156
ETELÄ-SAVO	276 019	32 038	547 802	1,7	76 563	151 350	20 136	281 319	40 692
Mikkeli	43 577	6 819	60 116	13 298
Savonlinna	66 344	10 876	114 446	14,8	21 804	51 573	7 990	85 751	16 804
POHJOIS-SAVO	274 715	24 522	560 795	2,2	49 071	212 345	19 511	425 416	37 454
Kuopio	157 812	17 877	259 544	1,3	32 333	126 658	15 434	195 313	27 267
Iisalmi	20 840	1 047	41 304	3 262
Varkaus	22 426	1 882	64 177	3 756
POHJOIS-KARJALA	166 169	13 562	289 633	2,8	27 078	127 397	10 189	216 735	20 249
Joensuu	52 451	5 290	74 274	10 076
KESKI-SUOMI	319 994	41 057	574 165	-4,0	78 838	267 102	34 931	478 707	67 535
Jyväskylä	142 297	28 418	212 777	49 193
Jämsä	32 730	2 252	70 374	-12,9	6 905	31 252	2 121	67 200	6 766
ETELÄ-POHJANMAA	189 196	6 068	383 154	3,4	13 534	120 984	5 276	243 084	11 593
Seinäjoki	50 548	2 459	72 036	5 404
VAASAN RANNIKKOSEUTU	172 213	42 740	283 135	-1,2	77 527	146 352	38 288	234 811	67 361
Vaasa	136 245	36 620	208 056	-1,3	63 662	128 630	35 247	192 234	59 546
KESKI-POHJANMAA	78 074	4 423	144 837	21,8	9 594	47 302	3 113	74 349	6 039
Kokkola	50 349	3 893	84 680	15,3	8 201	41 452	2 953	59 497	5 450
POHJOIS-POHJANMAA	384 809	48 928	701 536	10,9	83 953	276 475	38 287	489 679	63 240
Oulu	138 239	23 071	212 789	38 413
Kalajoki	17 216	604	28 707	1 282
Kuusamo	68 186	11 315	139 429	-4,8	17 425	49 623	9 475	98 968	14 823
KAINUU	187 628	16 069	457 061	-1,7	37 086	128 672	12 033	329 898	30 861
Kajaani	51 517	7 697	86 719	-7,0	9 484	44 004	6 327	74 693	7 545
Sotkamo	60 069	3 753	202 083	0,5	19 064	46 431	3 353	163 030	18 302
LAPPI	499 553	175 970	1 030 762	1,4	292 319	366 874	142 117	756 241	237 676
Rovaniemi	113 846	55 288	184 605	-0,8	97 079	99 059	46 801	162 857	84 601
Inari	105 860	54 949	205 431	8,4	77 070	92 224	48 658	185 485	67 982
Kittilä	48 165	9 168	126 934	-0,2	18 075	30 878	6 663	79 615	13 962
Kolari	31 851	9 367	108 161	6,7	14 900	22 921	9 163	66 221	14 578
AHVENANMAA	170 988	82 665	331 320	33,1	176 590	100 967	45 274	151 164	71 315
Maarianhamina	83 872	36 083	131 249	14,5	59 280	75 217	31 819	114 654	50 716

¹⁾ muutosprosentti laskettu edellisen vuoden ennakkotiedoista

1997 Kesä-elokuu - June-August

2.3. Saapuneet vieraat ja yöpymiset maakunnittain - Visitor arrivals and nights spent by region

Maakunta - Region Kunta - Municipality	Kaikki liikkeet - All establishments				Hotellit - Hotels				
	Saapuneet - Arrivals		Yöpymiset - Nights		Saapuneet - Arrivals		Yöpymiset - Nights		
	Yhteensä Total	Ulkom. Non-resid.	Yhteensä Total	Muutos ¹⁾ Change (%)	Ulkom. Non-resid.	Yhteensä Total	Ulkom. Non-resid.	Yhteensä Total	Ulkom. Non-resid.
KOKO MAA	3 144 689	853 115	5 708 912	6,3	1 594 249	2 102 342	689 405	3 696 075	1 244 352
UUSIMAA	611 831	327 155	1 165 279	8,8	637 502	540 933	304 628	1 006 038	587 275
Helsinki	389 861	259 380	723 443	7,1	502 750	359 642	243 364	650 210	466 383
Espoo	40 975	15 419	96 044	41 543
Vantaa	75 669	32 250	104 489	47 752
VARSINAIS-SUOMI	249 783	56 393	445 168	8,1	109 497	163 982	43 210	297 799	86 922
Turku	141 449	42 433	248 308	12,5	81 533	113 923	33 946	207 116	68 097
Naantali	24 849	5 624	47 794	11 426
SATAKUNTA	97 461	8 169	172 597	14,4	17 359	49 976	5 289	82 961	10 969
Pori	54 583	4 274	92 052	15,0	8 933	24 922	2 774	37 238	5 292
Rauma	23 830	2 950	41 078	29,5	6 270	15 335	2 077	23 169	4 407
HÄME	75 841	9 192	131 224	-11,5	16 765	49 160	7 876	75 458	14 603
Hämeenlinna	44 056	5 936	66 087	-2,0	10 628	29 355	4 869	42 654	8 892
PIRKANMAA	241 128	34 324	421 992	-2,9	73 550	171 119	26 577	284 874	59 302
Tampere	147 033	26 910	230 491	-7,0	57 806	117 745	21 493	183 877	49 806
PÄIJÄT-HÄME	80 331	19 110	180 164	-9,7	49 656	59 382	16 120	123 949	41 715
Lahti	37 641	12 859	81 824	23,3	32 971	31 160	11 237	61 104	28 793
KYMENLAAKSO	79 631	10 870	138 277	10,4	21 314	45 044	8 561	76 456	16 610
Kotka	23 572	4 819	39 426	4,0	8 970	16 629	4 098	27 425	7 868
Kouvola	17 711	2 580	27 460	5 162
ETELÄ-KARJALA	105 264	21 549	203 038	2,8	41 146	76 707	17 189	144 794	30 444
Imatra	26 094	5 402	44 882	-5,1	8 197	20 431	4 237	37 020	6 616
Lappeenranta	41 261	10 698	69 180	18 777
ETELÄ-SAVO	209 443	27 042	398 335	-0,1	63 693	96 385	16 350	169 542	32 753
Mikkeli	23 629	5 191	33 897	10 727
Savonlinna	51 017	9 556	82 179	16,6	18 858	36 797	6 708	56 123	14 134
POHJOIS-SAVO	143 768	19 236	282 225	2,6	35 656	90 456	14 552	177 250	25 219
Kuopio	88 956	14 918	151 817	7,5	25 796	59 579	12 542	92 927	20 839
Iisalmi	16 144	1 045	28 409	-3,1	1 959	9 517	458	17 477	1 252
Varkaus	8 530	1 102	27 185	2 158
POHJOIS-KARJALA	95 515	9 428	164 526	-2,5	17 779	60 049	6 336	98 485	11 459
Joensuu	32 620	4 169	50 376	40,3	7 522	26 282	3 448	38 683	6 181
KESKI-SUOMI	164 902	30 357	300 925	-6,5	53 965	116 848	24 629	217 299	43 547
Jyväskylä	63 171	20 395	93 585	31 675
Jämsä	7 707	877	17 072	-23,3	3 188	6 613	847	14 821	3 158
Keuruu	23 482	869	56 880	1 589
ETELÄ-POHJANMAA	115 210	4 033	211 414	0,5	9 949	55 636	3 260	103 498	8 083
Seinäjoki	22 276	1 209	33 554	3 211
VAASAN RANNIKKOSEUTU	106 815	29 407	174 039	-7,5	53 181	83 292	25 296	129 941	43 783
Vaasa	80 757	24 736	124 235	-6,8	42 560	74 384	23 618	110 783	38 969
KESKI-POHJANMAA	48 336	2 974	89 599	17,6	6 275	20 167	1 976	32 347	3 843
Kokkola	25 141	2 562	40 473	10,7	5 259	17 656	1 862	26 084	3 475
POHJOIS-POHJANMAA	219 482	37 103	376 175	10,7	58 571	122 790	26 878	198 641	38 711
Oulu	59 972	15 864	89 714	23 714
Kuusamo	33 471	8 870	51 758	-4,5	11 370	21 821	7 125	33 703	8 892
KAINUU	92 812	12 849	191 141	-4,6	23 145	50 181	9 062	116 589	17 452
Kajaani	26 911	6 752	40 780	-12,3	7 793	20 661	5 472	31 661	5 978
Sotkamo	20 242	1 963	66 411	13,4	9 063	16 374	1 616	60 647	8 397
LAPPI	278 131	131 128	399 671	-5,0	162 773	181 262	102 268	256 175	123 846
Rovaniemi	63 334	37 575	87 970	-2,2	50 112	50 963	30 381	70 333	39 734
Enontekiö	25 479	7 837	37 775	-4,1	8 639	11 160	5 847	17 303	6 201
Inari	66 504	44 483	84 857	-0,8	49 644	53 845	38 565	67 418	41 469
Kittilä	16 300	6 263	25 412	-16,7	7 120	10 020	4 025	15 780	4 413
Kolari	12 094	7 683	18 349	10,4	7 870	9 960	7 522	13 131	7 692
AHVENANMAA	129 005	62 796	263 123	58,9	142 473	68 973	29 348	103 979	47 816
Maarianhamina	54 873	22 346	87 711	22,6	38 073	49 183	19 054	76 182	31 739

¹⁾ muutosprosentti laskettu edellisen vuoden ennakkotiedoista

1997 Elokuu - August

3.1. Saapuneet vieraat ja yöpymiset asuinmaan mukaan - Visitor arrivals and nights spent by country of residence

Asuinmaa Country of residence	Saapuneet Yöpymiset - Nights spent							
	Arrivals	Yhteensä Total	Hotellit Hotels	Muutos ¹⁾ Change %	Matk.kodit Similar establishm.	Lomakylät Holiday villages	Leirintäalueet Camping sites	Retkeilymajat Youth hostels
	Yhteensä Total							
Yhteensä - Total	861 641	1 561 547	1 153 685	5,5	55 422	48 708	283 387	20 345
Suomi - Residents	598 254	1 050 190	741 311	3,3	45 064	29 532	225 969	8 314
Ulkomaat - Non-residents	263 387	511 357	412 374	9,8	10 358	19 176	57 418	12 031
Eurooppa - Europe	210 377	405 846	313 557	9,8	9 083	18 984	54 661	9 561
EU	149 609	281 917	209 683	4,0	6 297	16 683	42 489	6 765
Skandinavia	60 032	108 804	85 167	7,5	2 573	7 483	12 645	936
Aasia - Asia	20 276	37 987	36 157	2,6	418	36	363	1 013
Oseania - Oceania	2 252	4 140	2 815	-11,2	110	10	765	440
Afrikka - Africa	719	1 922	1 815	79,9	31	4	30	42
Amerikka - America	19 840	40 105	37 619	2,9	623	92	1 055	716
Ruotsi - Sweden	42 039	75 340	56 517	2,7	2 142	6 847	9 253	581
Saksa - Germany	37 176	74 695	45 385	-0,7	2 520	8 177	16 578	2 035
Venäjä - Russia	28 028	60 708	54 193	30,4	1 334	1 018	3 292	871
Iso-Britannia - UK	14 284	29 513	27 391	16,9	274	78	1 328	442
Yhdysvallat - USA	16 213	31 780	30 754	0,7	309	55	331	331
Norja - Norway	11 809	21 353	17 775	22,4	175	391	2 761	251
Japani - Japan	11 887	20 396	19 459	5,7	179	4	165	589
Ranska - France	8 469	15 776	10 852	5,0	249	204	3 950	521
Alankomaat - Netherlands	10 815	19 727	15 396	32,7	37	182	3 703	409
Italia - Italy	14 937	25 924	19 253	-7,9	264	339	4 438	1 630
Sveitsi - Switzerland	6 528	12 378	9 512	-8,6	130	606	1 866	264
Tanska - Denmark	5 563	10 523	9 348	10,1	235	245	617	78
Viro - Estonia	6 440	10 038	7 778	30,8	544	88	1 135	493
Espanja - Spain	9 077	15 512	13 237	-5,4	261	272	1 310	432
Itävalta - Austria	2 066	4 561	3 219	-0,9	171	286	698	187
Belgia - Belgium	2 161	4 211	3 506	5,8	41	20	431	213
Puola - Poland	1 822	4 559	2 741	21,7	34	45	1 590	149
Kanada - Canada	1 816	3 452	3 175	-8,3	41	28	94	114
Kiina - China	1 443	3 195	3 046	1,8	92	1	26	30
Australia	1 956	3 596	2 532	-12,1	106	10	548	400
Kreikka - Greece	1 668	3 230	2 999	11,1	52	33	85	61
Tsekki - Czech	868	1 765	1 375	-1,6	33	39	223	95
Etelä-Korea - South Korea	1 317	3 020	2 912	22,8	3	-	13	92
Latvia	1 805	3 169	2 348	51,8	119	-	566	136
Unkari - Hungary	1 278	3 307	2 325	15,7	269	86	394	233
Brasilia - Brazil	743	1 710	1 611	-1,3	20	4	5	70
Thaimaa - Thailand	439	813	788	-28,7	7	2	15	1
Taiwan	1 057	1 496	1 474	-22,6	-	-	1	21
Israel	1 279	2 024	1 803	9,9	22	14	89	96
Portugali - Portugal	870	1 599	1 442	-25,9	8	-	67	82
Turkki - Turkey	446	948	875	14,1	8	2	39	24
Irlanti - Ireland	359	902	767	-14,3	43	-	26	66
Liettua - Lithuania	475	1 463	1 321	76,6	31	-	64	47
Intia - India	270	908	857	-35,9	24	-	1	26
Islanti - Iceland	586	1 395	1 334	16,4	21	-	14	26
Erittelemätön - Not specified	9 923	21 357	20 411	46,9	93	50	544	259

¹⁾ muutosprosentti laskettu edellisen vuoden ennakkotiedoista

1997 Tammi-elokuu – January-August

3.2. Saapuneet vieraat ja yöpymiset asuinmaan mukaan - Visitor arrivals and nights spent by country of residence

Asuinmaa Country of residence	Saapuneet Yöpymiset - Nights spent							
	Arrivals							
	Yhteensä Total	Yhteensä Total	Hotellit Hotels	Muutos ¹⁾ Change %	Matk.kodit Similar establishm.	Lomakylät Holiday villages	Leirintäalueet Camping sites	Retkeilymajat Youth hostels
Yhteensä - Total	5 671 238	10 690 570	8 119 517	4,5	382 339	306 216	1 772 167	110 331
Suomi - Residents	4 323 748	8 039 669	5 886 908	2,9	333 250	239 518	1 515 831	64 162
Ulkomaat - Non-residents	1 347 490	2 650 901	2 232 609	8,8	49 089	66 698	256 336	46 169
Eurooppa - Europe	1 100 004	2 147 712	1 753 893	6,4	42 992	65 605	248 186	37 036
EU	765 180	1 449 405	1 155 678	1,6	25 814	53 315	193 058	21 540
Skandinavia	354 290	646 179	489 088	11,1	12 940	30 357	107 876	5 918
Aasia - Asia	95 827	180 340	172 868	13,1	2 395	205	1 124	3 748
Oseania - Oceania	9 923	19 699	15 822	20,7	348	78	2 031	1 420
Afriikka - Africa	3 439	10 516	9 421	24,6	415	153	136	391
Amerikka - America	87 283	191 312	182 715	12,8	2 561	428	2 678	2 930
Ruotsi - Sweden	253 793	455 094	332 698	9,0	11 012	26 371	81 085	3 928
Saksa - Germany	200 567	368 402	279 597	-18,9	7 192	19 660	55 958	5 995
Venäjä - Russia	165 262	354 440	324 983	16,4	8 979	6 310	7 682	6 486
Iso-Britannia - UK	80 888	165 483	157 443	12,1	2 216	331	3 881	1 612
Yhdysvallat - USA	71 329	149 573	145 079	7,7	1 624	287	1 264	1 319
Norja - Norway	63 521	121 859	95 510	19,7	1 062	2 689	21 704	894
Japani - Japan	53 861	92 972	89 624	12,6	803	88	449	2 008
Ranska - France	44 308	91 163	72 378	6,6	786	951	15 100	1 948
Alankomaat - Netherlands	52 059	98 382	77 554	18,1	347	1 070	18 065	1 346
Italia - Italy	38 048	79 941	69 448	5,9	949	465	6 283	2 796
Sveitsi - Switzerland	34 900	65 951	53 983	-1,3	1 052	2 111	7 607	1 198
Tanska - Denmark	34 846	64 196	56 172	11,5	805	1 293	4 935	991
Viro - Estonia	30 137	52 478	41 710	9,8	4 229	238	3 700	2 601
Espanja - Spain	24 821	48 765	44 220	10,2	606	624	2 409	906
Itävalta - Austria	12 131	25 639	19 168	4,3	671	2 389	2 852	559
Belgia - Belgium	11 459	23 239	20 185	7,9	327	32	2 034	661
Puola - Poland	12 088	31 450	21 967	54,9	261	474	8 021	727
Kanada - Canada	8 464	21 048	19 734	28,8	218	83	459	554
Kiina - China	6 855	16 092	15 190	19,5	648	2	115	137
Australia	8 526	16 882	13 899	19,7	320	70	1 451	1 142
Kreikka - Greece	5 901	14 029	13 448	38,7	184	102	119	176
Tsekki - Czech	5 713	13 697	10 795	30,3	98	223	2 073	508
Etelä-Korea - South Korea	6 269	11 323	10 818	5,3	32	1	82	390
Latvia	6 535	13 727	10 624	40,0	281	-	2 014	808
Unkari - Hungary	5 161	13 643	11 224	31,2	613	130	960	716
Brasilia - Brazil	3 540	8 634	8 367	15,3	101	12	9	145
Thaimaa - Thailand	4 236	6 987	6 930	1,9	14	4	25	14
Taiwan	6 788	8 270	8 129	9,0	19	5	15	102
Israel	4 082	7 381	6 844	10,4	90	22	146	279
Portugali - Portugal	3 270	7 213	6 487	5,8	329	24	154	219
Turkki - Turkey	2 199	5 293	4 902	-15,0	160	14	63	154
Irlanti - Ireland	2 321	5 943	5 192	20,4	380	3	77	291
Liettua - Lithuania	2 612	6 807	6 165	32,3	92	44	207	299
Intia - India	2 040	6 589	6 148	35,7	258	23	31	129
Islanti - Iceland	2 013	4 718	4 460	-10,5	59	4	148	47
Erittelemätön - Not specified	51 014	101 322	97 890	42,8	378	229	2 181	644

¹⁾ muutosprosentti laskettu edellisen vuoden ennakkotiedoista

4. Matkustustase kuukausittain (milj. mk)

Balance of payments, Travel, monthly data (mio. FIM)

Kuukausi Month	1995			1996			1997 ¹⁾		
	Tulot Credit	Menot Debit	Netto Net	Tulot Credit	Menot Debit	Netto Net	Tulot Credit	Menot Debit	Netto Net
1	465	673	-208	552	854	-302	534	878	-344
2	508	733	-224	575	878	-303	520	744	-224
3	526	920	-394	549	883	-333	535	849	-315
1-3	1 499	2 326	-827	1 677	2 615	-938	1 589	2 471	-883
4	523	821	-298	622	969	-347	600	938	-337
5	598	907	-309	637	912	-275	767	893	-127
6	770	911	-141	613	796	-183	680	914	-234
4-6	1 891	2 639	-748	1 872	2 677	-805	2 047	2 745	-698
7	828	929	-102	825	969	-144	915	958	-44
8	792	909	-117	663	775	-113			
9	623	868	-245	577	826	-249			
7-9	2 243	2 706	-464	2 065	2 570	-505			
10	625	966	-341	596	943	-347			
11	622	953	-331	558	910	-352			
12	657	860	-203	570	844	-273			
10-12	1 903	2 779	-875	1 724	2 697	-973			
Koko vuosi - Whole year	7 536	10 450	-2 914	7 338	10 559	-3 221			

¹⁾ Ennakkotieto
Preliminary data

Lähde: Suomen Pankki
Source: Bank of Finland

5. Kansainvälisen lentoliikenteen matkustajat (1000, saapuneet+lähteneet+vaihtomatkustajat)
 International passenger transport by air (1000, arrivals+departures+connecting passengers)

Kuukausi Month	1995	1996	1997	Muutos, % Change
1	368	405	436	8
2	350	421	433	3
3	443	515	528	3
4	449	487	514	6
5	475	491	554	13
6	528	559	627	12
7	503	521	580	11
8	509	534	589	10
9	489	518	565	9
10	518	537		
11	441	476		
12	442	477		
Koko vuosi - Whole year	5 514	5 941		

Kotimaan lentoliikenteen matkustajat (1000)
 Domestic passenger transport by air (1000)

Koko vuosi - Whole year	4 316	4 713		
1 -9	3 190	3 479	3 904	12

Kaikki matkustajat (1000)
 Passengers total (1000)

Koko vuosi- Whole year	9 830	10 654		
1 -9	7 304	7 930	8 740	10

Helsinki-Vantaa

Koko vuosi- Whole year	7 161	7 711		
1 -9	5 366	5 788	6 354	10

Lähde: Ilmailulaitos
 Source: Civil Aviation Administration

6. Kansainvälisen meriliikenteen matkustajat (1000, saapuneet + lähteneet)
 International passenger transport by sea (1000, arrivals + departures)

Kuukausi - Month		1995	1996	1997	Muutos, % Change
	1	751	823	808	-2
	2	940	1 002	972	-3
	3	1 006	1 039	1 049	1
	4	1 046	1 188	1 049	-12
	5	1 094	1 118	1 308	17
	6	1 355	1 374	1 512	10
	7	1 892	1 873	2 177	16
	8	1 464	1 489	1 673	12
	9	1 082	1 051		
	10	1 139	1 122		
	11	1 037	1 005		
	12	1 102	968		
	Koko vuosi - Whole year	13 910	14 052		
Ruotsi - Sweden	koko vuosi - whole year	8 881	8 831		
	1- 8	6 438	6 383	6 623	4
Viro - Estonia	koko vuosi - whole year	4 039	4 783		
	1- 8	2 274	3 216	3 580	11
Venäjä - Russia	koko vuosi - whole year	272	182		
	1- 8	178	120	140	17
Saksa - Germany	koko vuosi - whole year	226	250		
	1- 8	171	185	197	6
Helsinki	koko vuosi - whole year	7 381	7 568		
	1- 8	4 826	5 228	5 633	8
Turku	koko vuosi - whole year	3 512	3 423		
	1- 8	2 529	2 456	2 529	3
Maarianhamina	koko vuosi - whole year	1 196	1 332		
	1- 8	823	923	1 016	10
Vaasa	koko vuosi - whole year	870	698		
	1- 8	623	497	576	16
Eckerö	koko vuosi - whole year	576	623		
	1- 8	450	490	539	10

Lähde: Merenkululaitos
 Source: Finnish Maritime Administration

SVT Suomen virallinen tilasto
Finlands officiella statistik
Official Statistics of Finland

Liikenne ja matkailu 1997:16
Transport och turism
Transport and Tourism

Tiedustelut – Inquiries:

Marjut Tuominen
(09) 17 341

Tuoteseloste ja tietojen saatavuus

Tilastokeskuksen majoitustilastoon sisältyvät majoitusliikkeet, joissa on vähintään 10 huonetta/mökkiä/matkailuvaunupaikkaa sekä kaikki retkeilymajat. Tarkempi tuoteseloste on julkaistu vuositilastossa (Matkailutilasto 1996, SVT Liikenne ja matkailu 1996:11).

Tilastosta tuotetaan kuukausittain myös taulukkopaketti, jonka voi tilata joko paperitulosteena (hinta 1 200 mk/vuosi) tai levykkeellä (3 000 mk/vuosi). Paketti sisältää seuraavat kuukausittain sekä kumulatiivisesti vuoden alusta tulostettavat taulukot:

- 1B. Majoitusliikkeiden kapasiteetti ja sen käyttö kunnittain ja maakunnittain sekä koko maan tasolla majoitusliikkeen tyyppin mukaan
- 3B. Yöpymiset asuinmaan mukaan maakunnittain ja kunnittain
4. Majoitusliikkeet ja niiden kapasiteetin käyttö kuukausittain
5. Saapuneet vieraat ja yöpymiset majoitusliikkeissä asuinmaan mukaan kuukausittain
6. Yöpymiset matkan tarkoituksen mukaan eri majoitusmuodoissa koko maassa sekä hotelliöypymiset matkan tarkoituksen mukaan maakunnittain ja kunnittain
7. Yöpymiset majoitusliikkeissä majoitusmuodon mukaan koko maassa sekä yöpymiset leirintäalueilla majoitusmuodon mukaan maakunnittain / kunnittain