

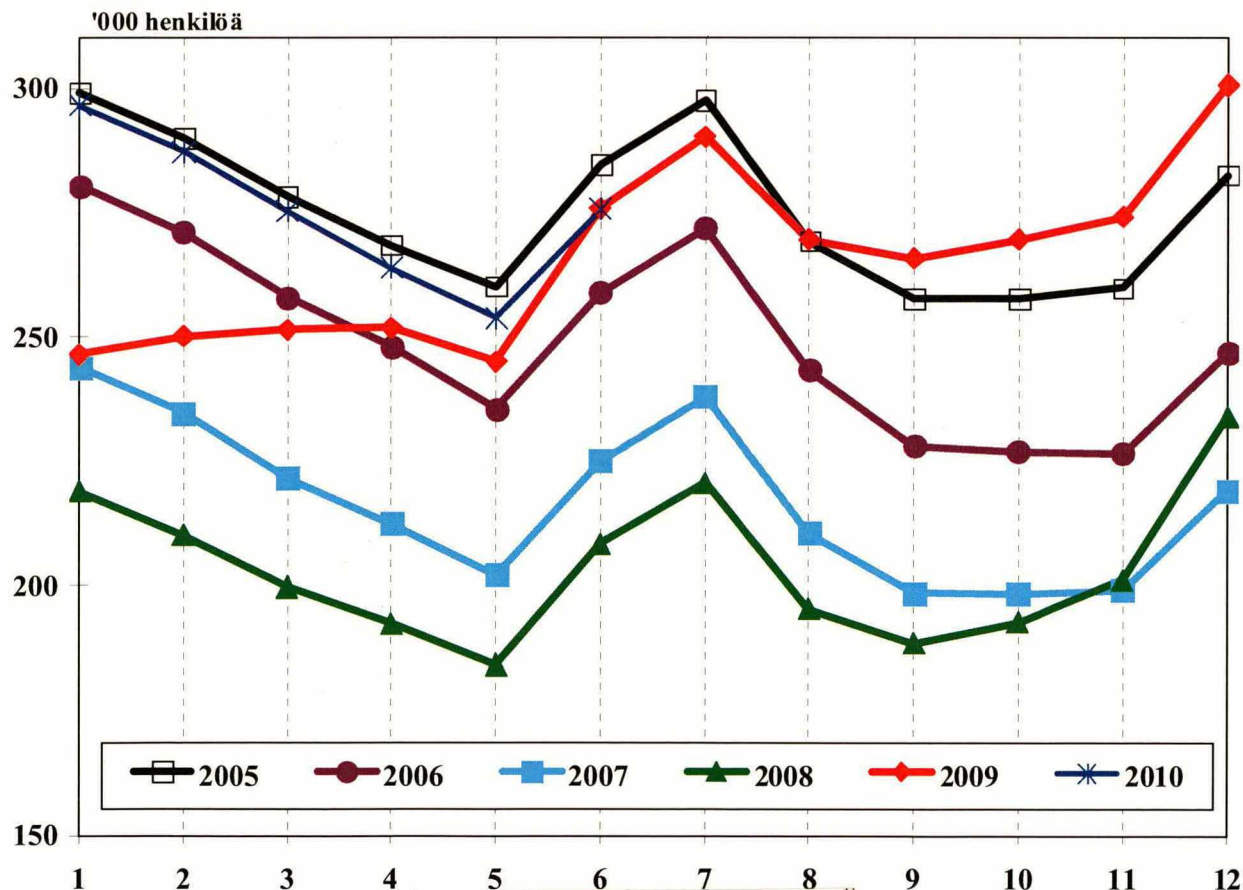


# TYÖNVÄLITYSTILASTO

## 2010 Kesäkuu

Työmarkkinat TEM 2010:6

TYÖTTÖMÄT TYÖNHAKIJAT TYÖNVÄLITYKSESSÄ KUUKAUDEN LOPUSSA  
VUOSINA 2005 - 2010



TILASTOKIRJASTO



136 017 6085

# SISÄLLYS

## I TILANNEKATSAUSTAULUT

Sivu

1. Yhteenveto julkaisuun sisältyvistä tärkeimmistä kuukausitiedoista	1
2. Työttömät työnhakijat ja avoimet työpaikat työnvälityksessä sekä vertailu edelliseen vuoteen	2
3. Työttömät työnhakijat, lomautetut ja lyhennetyllä työviikolla olevat ELY-keskuksittain	2
4. Työttömät työnhakijat, lomautetut ja avoimet työpaikat toimialan mukaan	3
5. Työttömät työnhakijat ja avoimet työpaikat ammattiryhmittäin	4
6. Työnhakijat, työttömät ja avoimet työpaikat koulutuksen mukaan	6
7. Työttömät työnhakijat ikäryhmittäin ja ELY-keskuksittain	8
8. Työttömät työnhakijat työttömyyden keston mukaan ELY-keskuksittain	8
9. Eri tukimuotojen piirissä olevat, työvuorotteluun osallistuneet sekä omaehtoisen opiskelun aloittaneet	9
10. Työnhakijat työllisyyden mukaan ELY-keskuksittain	9
11. Avoimet työpaikat ammattiryhmittäin ja ELY-keskuksittain	10
12. Työttömät työnhakijat ammattiryhmittäin ja ELY-keskuksittain	10
13. Työttömät työnhakijat työttömyyden keston ja iän mukaan	11
14. Työttömät työnhakijat työttömyyden keston mukaan ammattiryhmittäin	11

## II KUUKAUSIKERTOMUSTAULUT

15. Kuukauden aikana alkaneet työttömyysjaksot aikaisemman toiminnan mukaan ELY-keskuksittain	12
16. Kuukauden aikana työ- ja elinkeinotoimistoissa olleet työnhakijat ja avoimet työpaikat ELY-keskuksittain	12
17. Kuukauden aikana avoinna olleet ja täytetyt työpaikat ammattiryhmittäin	13
18. Kuukauden aikana työnhakijana olleet ja työnhaun päättäneet ammattiryhmittäin	13
19. Työnvälitykset ja muut tapahtumat kuukauden aikana ELY-keskuksittain	14
20. Työllistämistuki- ja työmarkkinatoimenpiteillä työllistetyt eräissä ryhmissä ELY-keskuksittain	14
21. Työllistämistuki- ja työmarkkinatoimenpiteillä työllistetyt kuukauden lopussa ELY-keskuksittain	15
22. Työvoimakoulutuksessa olevat tavoiteammatin ja kouluttavan ELY-keskuksen mukaan	16
Työnvälitystilastossa käytettävä ammattiluokitus	17
Taulukoiden selityksiä	18

**TAULUKKO 1. YHTEEENVETO JULKAISUUN SISÄLTYVISTÄ TÄRKEIMMISTÄ KUUKAUSITIEDOISTA**

	Kesäkuu 2010	Toukokuu 2010	Kesäkuu 2009	Muutos edelliseen vuoteen, %
<b>TILANNE KUUKAUDEN LOPUSSA</b>				
<b>Avoimet työpaikat</b>	<b>20 806</b>	<b>27 298</b>	<b>19 251</b>	<b>8,1</b>
<b>Työttömät työnhakijat</b>	<b>275 580</b>	<b>253 608</b>	<b>275 804</b>	<b>-0,1</b>
-miehet	150 159	148 001	153 151	-2,0
-naiset	125 421	105 607	122 653	2,3
-henkilökohtaisesti lomautetut	16 672	19 321	27 763	-39,9
Lyhennetyllä työviikolla	3 629	4 104	3 492	3,9
Työssä olevat	117 310	117 803	113 520	3,3
Työvoiman ulkopuolella	68 366	79 901	57 906	18,1
Työttömyyseläkettä saavat	48 479	48 880	49 467	-2,0
<b>Työnhakijat yhteensä</b>	<b>513 364</b>	<b>504 296</b>	<b>500 189</b>	<b>2,6</b>
<b>Työttömät ilman lomautettuja</b>	<b>258 908</b>	<b>234 287</b>	<b>248 041</b>	<b>4,4</b>
-alle 25-vuotiaat	39 409	31 306	40 513	-2,7
-yli vuoden työttömänä	54 890	52 693	40 908	34,2
<b>Työllistämistukitoimenpiteillä yhteensä</b>	<b>35 321</b>	<b>34 805</b>	<b>34 461</b>	<b>2,5</b>
-valtiolle sijoitetut	1 778	1 524	1 433	24,1
-kuntiin sijoitetut	8 506	9 189	7 470	13,9
-yksityiselle sektorille sijoitetut	25 037	24 092	25 558	-2,0
Työvoimakoulutuksessa	28 060	34 584	24 191	16,0
Työharjoittelussa/työelämävalmennuksessa	12 663	15 163	9 925	27,6
Vuorottelupaikkaan työllistettyjä	6 531	6 185	6 666	-2,0
<b>Toimenpiteillä yhteensä</b>	<b>82 575</b>	<b>90 737</b>	<b>75 243</b>	<b>9,7</b>

**TOIMINTA KUUKAUDEN AIKANA**

<b>Avoimet työpaikat</b>	<b>57 990</b>	<b>69 869</b>	<b>51 122</b>	<b>13,4</b>
-kuukauden uudet	33 083	38 181	28 929	14,4
-täyttyneet työpaikat	36 184	42 532	30 900	17,1
<b>Työttömät työnhakijat</b>	<b>291 278</b>	<b>276 263</b>	<b>275 916</b>	<b>5,6</b>
-alkaneet työttömyysjaksot	78 897	59 383	76 839	2,7
-päättäneet työttömyysjaksot	50 998	65 482	45 249	12,7
Muut työnhakijat	253 626	265 129	256 523	-1,1
<b>Työnhakijat yhteensä</b>	<b>544 904</b>	<b>541 392</b>	<b>532 439</b>	<b>2,3</b>

**TAULUKKO 2. TYÖTTÖMÄT TYÖNHAKIJAT (LOMAUTETUT MUKAANLUKIE) JA AVOIMET TYÖPAIKAT TYÖNVÄLITYKSESSÄ SEKÄ VERTAILU EDELLISEEN VUOTEEN, 30.6.2010**

ELINKEINO-, LIIKENNE- JA YMPÄRISTÖ- KESKUSALUE	Kesäkuu 2010	Toukokuu 2010	Kesäkuu 2009	Muutos			Kesäkuu 2009	Muutos Kesäk. -10 Kesäk. -09
				Kesäk. -10 Kesäk. -09	Kesäkuu 2010	Toukokuu 2010		
	<b>TYÖTTÖMÄT TYÖNHAKIJAT</b>			<b>AVOIMET TYÖPAIKAT <sup>1</sup></b>				
Uusimaa	64653	58165	60917	3 736	9101	10293	8698	403
Varsinais-Suomi	23613	21638	21380	2 233	1325	1885	1087	238
Satakunta	11877	11102	12025	-148	548	869	545	3
Häme	21107	19794	20963	144	1235	1502	878	357
Pirkanmaa	29457	27674	28848	609	1323	1814	1306	17
Kaakkois-Suomi	18220	16964	18808	-588	912	1246	932	-20
Etelä-Savo	7845	7451	8080	-235	469	682	315	154
Pohjois-Savo	13628	12842	14322	-694	816	1106	773	43
Pohjois-Karjala	11491	9975	12761	-1 270	409	568	267	142
Keski-Suomi	16677	15141	17352	-675	821	1426	705	116
Etelä-Pohjanmaa	7638	7515	8461	-823	469	980	288	181
Pohjanmaa	9299	8436	9408	-109	648	1079	702	-54
Pohjois-Pohjanmaa	22649	20172	23495	-846	1617	2366	1200	417
Kainuu	5210	4754	5827	-617	245	323	224	21
Lappi	11794	11577	12804	-1 010	670	890	578	92
Ahvenanmaa	422	408	351	71	138	156	145	-7
<b>Yhteensä</b>	<b>275 580</b>	<b>253 608</b>	<b>275 804</b>	<b>-224</b>	<b>20 806</b>	<b>27 298</b>	<b>19 251</b>	<b>1 555</b>

*Luvut tarkoittavat niitä työttömiä työnhakijoita, joiden työhakemus oli laskentapäivänä voimassa ja niitä työpaikkoja, jotka laskentapäivänä olivat edelleen avoinna. Laskentapäivät olivat 30.6.2010, 31.5.2010 ja 30.6.2009.*

<sup>1</sup> Sisältää ulkomailla avoinna olleet työpaikat

**TAULUKKO 3. TYÖTTÖMÄT TYÖNHAKIJAT, LOMAUTETUT JA LYHENNETYLLÄ TYÖVIKOLLA OLEVAT ELY-KESKUKSITTAIN, 30.6.2010**

ELINKEINO-, LIIKENNE- JA YMPÄRISTÖ- KESKUSALUE	Työttömät työnhakijat yhteensä lomautetut mukaanluk.	Työttömien osuus työvoimasta % <sup>1</sup>	TYÖTTÖMÄT ILMAN LOMAUTETTUJA				Henkilö- kohtaisesti lomautetut	Lyhen- netyllä työ- viikolla
			Yhteensä	Alle 25-v. työttömät	Yli 50-v. työttömät	Yli vuoden työttömänä		
Uusimaa	64653	7,6	61 656	7 262	20 154	12 397	2997	597
Varsinais-Suomi	23613	9,7	21 419	3 132	6 828	4 605	2194	619
Satakunta	11877	10,5	11 020	1 596	4 167	2 403	857	232
Häme	21107	11,6	19 766	2 939	7 330	4 948	1341	304
Pirkanmaa	29457	11,5	27 470	4 434	8 701	6 842	1987	360
Kaakkois-Suomi	18220	11,8	17 065	2 555	6 556	3 834	1155	164
Etelä-Savo	7845	10,7	7 372	1 109	2 898	1 598	473	59
Pohjois-Savo	13628	11,5	12 801	2 130	4 410	2 807	827	92
Pohjois-Karjala	11491	15,1	11 024	1 758	3 933	2 053	467	75
Keski-Suomi	16677	12,4	15 837	2 739	5 317	3 802	840	212
Etelä-Pohjanmaa	7638	8,0	6 851	1 189	2 299	1 429	787	167
Pohjanmaa	9299	7,3	8 398	1 461	2 724	1 362	901	503
Pohjois-Pohjanmaa	22649	11,8	21 547	4 110	5 766	4 150	1102	127
Kainuu	5210	14,1	4 994	883	1 941	807	216	46
Lappi	11794	13,4	11 273	2 022	3 901	1 805	521	68
Ahvenanmaa	422	2,6	415	90	121	48	7	4
<b>Yhteensä</b>	<b>275 580</b>	<b>10,0</b>	<b>258 908</b>	<b>39 409</b>	<b>87 046</b>	<b>54 890</b>	<b>16 672</b>	<b>3 629</b>

<sup>1</sup> Työttömien työnhakijoiden (henkilökohtaisesti lomautetut mukaanlukien) prosenttinen osuus työvoimasta, joka on Tilastokeskuksen työvoimatutkimuksen työvoiman määrä. Tilastokeskus laskee virallisen työttömyysasteen.

**TAULUKKO 4. TYÖTTÖMÄT TYÖNHAKIJAT (ILMAN LOMAUTETTUJA), LOMAUTETUT  
JA AVOIMET TYÖPAIKAT TOIMIALAN MUKAAN, 30.6.2010**

TOIMIALA	TYÖTTÖMÄT TYÖNHAKIJAT			Henkilö- kohtaisesti lomautetut	Avoimet työpaikat
	Yhteensä	Miehet	Naiset		
A Maa-, metsä- ja kalatalous	2 568	1 720	848	187	457
B Kaivostoiminta ja louhinta	180	152	28	41	32
C Teollisuus	14 257	9 832	4 425	2 078	853
D Sähkö-, kaasu- ja lämpöhuolto	416	348	68	73	102
E Vesi- ja viemärihuolto, jätehuolto	1 504	1 011	493	25	42
F Rakentaminen	5 500	5 027	473	1 072	958
G Tukku- ja vähittäiskauppa, ajoneuvojen kauppa ja korjaus	7 797	3 684	4 113	242	1 434
H Kuljetus ja varastointi	2 810	2 073	737	202	700
I Majoitus- ja ravitsemistoiminta	3 317	1 232	2 085	153	845
J Informaatio ja viestintä	1 300	842	458	85	813
K Rahoitus- ja vakuutustoiminta	272	75	197	8	128
L Kiinteistöalan toiminta	1 720	989	731	54	442
M Ammatillinen, tieteellinen ja tekninen toiminta	4 018	2 203	1 815	295	4 432
N Hallinto- ja tukipalvelutoiminta	209	151	58	4	3 535
O Julkinen hallinto ja maanpuolustus	18 318	7 727	10 591	317	1 473
P Koulutus	5 512	2 096	3 416	177	571
Q Terveys- ja sosiaalipalvelut	12 433	3 465	8 968	147	1 678
R Taiteet, viihde ja virkistys	4 979	2 696	2 283	86	628
S Muu palvelutoiminta	14 233	6 150	8 083	158	1 379
T Työnantajakotitaloudet	1 357	530	827	22	238
U Kv. organisaatioiden toiminta	6	4	2	0	33
X Toimiala tuntematon	156 202	85 039	71 163	11 246	33
<b>Yhteensä A - X</b>	<b>258 908</b>	<b>137 046</b>	<b>121 862</b>	<b>16 672</b>	<b>20 806</b>

**TAULUKKO 5. TYÖTTÖMÄT TYÖNHAKIJAT (ILMAN LOMAUTETTUJA) JA AVOIMET TYÖPAIKAT AMMATTIRYHMITTÄIN, 30.6.2010**

AMMATTIRYHMÄ	TYÖTTÖMÄT TYÖNHAKIJAT			Avoimet työpaikat
	Yhteensä	Miehet	Naiset	
<b>Tieteellinen, tekninen ja taiteellinen työ</b>	<b>33 677</b>	<b>16 121</b>	<b>17 556</b>	<b>2 306</b>
Tekniikan ala	10 543	8 587	1 956	562
Kemian ja fysiikan ala	1 761	589	1 172	24
Biologian ala	887	354	533	14
Opetusala	9 847	1 987	7 860	849
Uskonnollinen ala	186	85	101	9
Lainopillinen ala	362	176	186	14
Toimitus- ja tiedotustyö, joukkoviestintä	1 628	702	926	37
Taide- ja viihdeala	5 208	2 443	2 765	491
Kirjasto- ja informaatioala	857	222	635	24
Muu tieteellinen asiantuntijatyö	2 398	976	1 422	282
<b>Terveydenhuolto ja sosiaaliala</b>	<b>23 288</b>	<b>2 595</b>	<b>20 693</b>	<b>4 168</b>
Terveyden- ja sairaanhoitotyö	6 895	550	6 345	2 421
Terveydenhuollon kuntoutus	1 073	283	790	141
Hammashoitoala	287	17	270	108
Apteekkiala	273	25	248	43
Eläinlääkintä ja ympäristönsuojelu	57	27	30	18
Sosiaaliala	7 413	757	6 656	754
Lasten päivähoido	5 118	150	4 968	333
Psykologia	144	34	110	69
Harrastustoiminnan ohjaus, ammattiurheilu	1 864	706	1 158	261
Muu terveydenhuolto ja sosiaaliala	164	46	118	20
<b>Hallinto- ja toimistotyö, IT-alan työ</b>	<b>29 466</b>	<b>11 197</b>	<b>18 269</b>	<b>1 604</b>
Julkisen hallinnon johtaminen	338	168	170	69
Liikeryitysten ja järjestöjen johtaminen	3 833	2 677	1 156	500
Henkilöstöhallinto ja työnvälitys	382	84	298	35
Taloushallinnon suunnittelu ja tilinpito	2 221	478	1 743	198
Sihteeri- ja toimistotyö	12 728	1 759	10 969	317
Tietotekniikka	5 748	4 462	1 286	345
Pankki- ja vakuutusala	1 261	210	1 051	67
Matkailuala	1 402	316	1 086	20
Muu hallinto- ja toimistotyö	1 553	1 043	510	53
<b>Kaupallinen työ</b>	<b>19 741</b>	<b>7 988</b>	<b>11 753</b>	<b>4 747</b>
Mainonta ja markkinointi	2 512	1 138	1 374	208
kiinteistönvälitys ja rahoituspalvelu	367	210	157	47
Osto	545	333	212	14
Myyntityö ja kauppaedustus	4 951	2 994	1 957	3 428
Tavaroiden myynti	11 162	3 275	7 887	1 046
Muu kaupallinen työ	204	38	166	4
<b>Maa- ja metsätaloustyö, kalastusala</b>	<b>5 972</b>	<b>3 585</b>	<b>2 387</b>	<b>507</b>
Maatilatalous ja eläintenhoito	2 274	1 039	1 235	60
Puutarha- ja puistotyö	1 720	642	1 078	352
Riistanhoito ja metsästys	5	5	0	0
Kalastus	179	164	15	1
Metsätyö	1 750	1 701	49	82
Muu maa- ja metsätaloustyö	44	34	10	12

**TAULUKKO 5. TYÖTTÖMÄT TYÖNHAKIJAT (ILMAN LOMAUTETTUJA) JA AVOIMET  
TYÖPAIKAT AMMATTIRYHMITTÄIN, 30.6.2010**

AMMATTIRYHMÄ	TYÖTTÖMÄT TYÖNHAKIJAT			Avoimet työpaikat
	Yhteensä	Miehet	Naiset	
<b>Kuljetus ja liikenne</b>	<b>7 996</b>	<b>6 805</b>	<b>1 191</b>	<b>919</b>
Meripäälystö	202	193	9	27
Kansi- ja konemiehistö	225	214	11	12
Lentokuljetus	62	58	4	0
Veturinkuljetus	42	42	0	0
Tieliikenne	5 892	5 516	376	597
Liikenteen johto ja liikennepalvelu	475	306	169	30
Posti- ja teleliikenne	534	89	445	21
Postinjakelu	519	351	168	230
Muu kuljetus ja liikenne	45	36	9	2
<b>Rakennus- ja kaivosala</b>	<b>17 521</b>	<b>16 705</b>	<b>816</b>	<b>1 321</b>
Kaivos ja louhinta	211	204	7	14
Öljynporaus ja turpeenosto	27	25	2	61
Talonrakennus	15 142	14 441	701	931
Maa ja vesirakennus	540	532	8	69
Työkoneiden käyttö	1 601	1 503	98	246
<b>Teollinen työ</b>	<b>55 249</b>	<b>42 713</b>	<b>12 536</b>	<b>1 764</b>
Tekstiili	792	147	645	6
Ompelu ja vaatetus	3 629	291	3 338	31
Jalkine ja nahka	303	112	191	2
Takomo ja valimo	643	524	119	16
Hienomekaniikka	503	371	132	2
Konepaja ja rakennusmetalli	18 253	17 056	1 197	764
Sähkö	9 726	8 342	1 384	339
Puu	4 664	3 838	826	80
Maalaus	789	667	122	34
Graafinen ala	1 782	1 072	710	12
Lasi ja tiili	364	200	164	7
Elintarviketeollisuus	2 110	900	1 210	188
Kemianprosessi	610	515	95	10
Paperinvalmistus	1 668	1 400	268	8
Kumi- ja muovituote	1 048	636	412	19
Käsityöteollisuus	386	270	116	3
Kiinteiden koneiden käyttö	114	106	8	4
Pakkaus, varasto ja ahtaus	5 233	3 888	1 345	223
Sekatyö, teollisuus	2 632	2 378	254	16
<b>Palvelutyö</b>	<b>24 772</b>	<b>7 077</b>	<b>17 695</b>	<b>3 456</b>
Vartiointi ja suojele	1 060	829	231	378
Majoitusliike ja suurtalous	10 344	2 789	7 555	820
Tarjoilu	3 492	835	2 657	739
Kotitalous	224	13	211	11
Kiinteistöhoito ja siivous	7 370	2 350	5 020	1 061
Kauneudenhoito ja hygienia	1 773	75	1 698	323
Pesula	216	32	184	20
Matkailupalvelu	114	41	73	59
Muut palvelut	179	113	66	45
<b>Muulla luokittelematon työ</b>	<b>41 226</b>	<b>22 260</b>	<b>18 966</b>	<b>14</b>
Koululaiset ja opiskelijat	1 375	746	629	0
Ilman ammattia olevat	33 831	18 763	15 068	14
Ammatinvaihuttajat	3 972	1 841	2 131	0
Vastavalmistuneet	2 048	910	1 138	0
<b>Yhteensä</b>	<b>258 908</b>	<b>137 046</b>	<b>121 862</b>	<b>20 806</b>

**TAULUKKO 6. TYÖNHAKIJAT JA AVOIMET TYÖPAIKAT KOULUTUKSEN MUKAAN 30.6.2010**

KOULUTUSASTE KOULUTUSALA	KAIKKI TYÖNHAKIJAT					Avoimet työpaikat
	Yhteensä	Työttömät ilman lomautett.	Työttömistä vastaval- mistuneet	Valtion työllistämät	Kuntien työllistämät	
<b>Alempi perusaste</b>	<b>74 403</b>	<b>31 472</b>	<b>0</b>	<b>151</b>	<b>1 131</b>	<b>2</b>
<b>Ylempi perusaste</b>	<b>102 306</b>	<b>53 876</b>	<b>395</b>	<b>188</b>	<b>1 937</b>	<b>36</b>
<b>Keskiaste</b>	<b>222 705</b>	<b>112 808</b>	<b>5 074</b>	<b>595</b>	<b>4 157</b>	<b>58</b>
Ylioppilastutkinto	30 946	16 394	358	88	476	0
Opettajankoulutus, keskiaste	299	144	2	0	5	0
Taideal.sekä käsi- ja taideteoll.perusk.	7 889	4 401	370	17	188	0
Taideal.sekä käsi- ja taideteoll.ammattit.	580	331	26	1	14	0
Taideal.sekä käsi- ja taidet.erikoisamm.t.	77	39	3	0	0	0
Kaupan ja hallinnon peruskoulutus	16 628	8 022	354	116	373	0
Kaupan ja hallinnon ammattitutkinto	1 792	912	72	14	35	0
Kaupan ja hallinnon erikoisammattitutk.	163	83	0	3	0	0
Tietojenkäsittelyn peruskoulutus	2 977	1 769	216	30	74	0
Tietojenkäsittelyn ammattitutkinto	323	190	7	0	7	0
Tietojenkäsittelyn erikoisammattitutkinto	21	15	0	1	0	0
Tekniikan peruskoulutus	82 744	41 841	1 681	180	1 436	12
Tekniikan ammattitutkinto	4 404	2 094	95	11	53	3
Tekniikan erikoisammattitutkinto	356	180	5	2	3	1
Maa- ja metsätalousalan peruskoulutus	7 331	3 383	182	44	199	0
Maa- ja metsätalousalan ammattitutkinto	488	239	20	5	7	0
Maa- ja metsätalousalan erikoisammattit.	49	22	0	1	1	0
Terveys- ja sosiaalian peruskoulutus	14 266	6 994	312	12	255	20
Terveys- ja sosiaalian ammattitutkinto	3 029	2 004	214	2	50	2
Terveys- ja sosiaalian erikoisammattit.	45	25	1	0	0	0
Palvelualojen peruskoulutus	31 827	15 819	875	37	689	14
Palvelualojen ammattitutkinto	2 018	939	90	3	49	5
Palvelualojen erikoisammattitutkinto	225	123	3	0	2	0
Muu koulutus	14 228	6 845	188	28	241	1
<b>Alin korkea-aste</b>	<b>42 260</b>	<b>20 221</b>	<b>141</b>	<b>338</b>	<b>616</b>	<b>12</b>
Opettajankoulutus	714	395	2	1	5	0
Taidealan sekä käsi- ja taideteollis.koul.	1439	845	15	5	21	1
Kaupan ja hallinnon koulutus	22683	10794	70	261	413	3
Tietojenkäsittelyn koulutus	477	262	2	7	6	0
Teknikko	8707	4010	1	28	84	0
Maa- ja metsätalousalan koulutus	941	425	3	12	12	0
Terveys- ja sosiaalian koulutus	3401	1562	1	8	23	5
Palvelualojen koulutus	2183	1052	29	7	33	3
Muu koulutus	1715	876	18	9	19	0

**TAULUKKO 6. TYÖNHAKIJAT JA AVOIMET TYÖPAIKAT KOULUTUKSEN MUKAAN 30.6.2010**

KOULUTUSASTE KOULUTUSALA	Avoimet työpaikat					
	Yhteensä	Työttömät ilman lomautett.	Työttömistä vastaval- mistuneet	Valtion työllistämät	Kuntien työllistämät	
<b>Alempi korkeakouluaste</b>	<b>31 109</b>	<b>16 322</b>	<b>1 368</b>	<b>262</b>	<b>331</b>	<b>14</b>
Opettajankoulutusalan AMK	244	184	29	0	0	0
Kasvatustieteen kandidaatti	401	286	29	0	0	0
Opettajankoulutus, alempi korkeakoulua.	1754	1069	10	1	18	1
Humanistinen ja taidealan AMK	2312	1408	208	10	31	2
Taidealan koulutus, alempi korkeakoulua.	453	281	3	1	5	0
Humanististen tieteiden kandidaatti	1085	595	14	8	15	0
Teologian koulutus, alempi korkeakoulua.	44	22	0	0	1	0
Diplomikielenkääntäjä	238	113	0	0	5	0
Tradenomi, liiketalouden AMK	4106	2079	275	133	55	1
Kauppätieteellinen koul., al.korkeakoulua.	1291	674	12	8	5	0
Yhteiskuntatieteell.koul., al.korkeakoulua.	464	213	10	5	8	0
Oikeustieteellinen koul., al.korkeakoulua.	136	70	2	2	2	0
Luonnontieteiden kandidaatti	488	254	7	2	1	0
Insinööri AMK	3416	1789	262	16	29	1
Muu tekniikan AMK	253	122	15	1	3	1
Insinööri	6497	3170	100	15	64	3
Rakennusarkkitehti, tekn.kand.	136	59	0	0	4	0
Maa- ja metsätalousalan AMK	495	234	30	5	6	0
Maa- ja metsätalousal.koul., al.korkeak.	350	164	2	10	8	0
Terveys- ja sosiaalialan AMK	2337	1197	114	16	28	5
Terveys- ja sosiaalialan koul., al.korkeak.	266	141	2	0	1	0
Palvelualojen AMK	1083	535	75	12	16	0
Palvelualojen koulutus, alempi korkeak.	176	92	1	0	3	0
Muu koulutus	3084	1571	168	17	23	0
<b>Ylempi korkeakouluaste</b>	<b>24 492</b>	<b>14 937</b>	<b>1 049</b>	<b>221</b>	<b>181</b>	<b>1</b>
Kasvatustieteellinen koulutus	2312	1810	183	20	3	1
Taiteen koulutus	800	511	26	1	8	0
Musiikin koulutus	238	158	4	0	3	0
Kuvataiteen koulutus	114	84	6	1	3	0
Teatteri- ja tanssialan koulutus	282	183	11	0	2	0
Filosofian maisteri, kand., humanist.ala	4077	2671	141	39	37	0
Teologian koulutus	296	166	16	1	2	0
Kauppätieteellinen koulutus	2774	1616	74	24	16	0
Yhteiskuntatieteellinen koulutus	2281	1251	70	75	30	0
Oikeustieteellinen koulutus	554	304	18	6	3	0
Filosofian maisteri, kand., luonnontiet.ala	2563	1601	112	21	15	0
Tekniikan alan koulutus	3292	1847	139	7	14	0
Arkkitehti	268	126	9	1	3	0
Maa- ja metsätalousalan koulutus	582	292	7	5	7	0
Terveys- ja sosiaalialan koulutus	556	302	21	0	8	0
Lääkäreiden erikoistumiskoulutus	104	53	1	0	0	0
Palvelualojen koulutus	227	138	19	0	4	0
Muu koulutus	3172	1824	192	20	23	0
<b>Tutkijakoulutus</b>	<b>1465</b>	<b>929</b>	<b>39</b>	<b>13</b>	<b>9</b>	<b>0</b>
<b>Koulutusaste tuntematon</b>	<b>14 624</b>	<b>8 343</b>	<b>90</b>	<b>10</b>	<b>144</b>	<b>20 683</b>
<b>Yhteensä</b>	<b>513 364</b>	<b>258 908</b>	<b>8 156</b>	<b>1 778</b>	<b>8 506</b>	<b>20 806</b>

**TAULUKKO 7. TYÖTTÖMÄT TYÖNHAKIJAT (ILMAN LOMAUTETTUJA) IKÄRYHMITÄIN JA ELY-KESKUKSITTAIN, 30.6.2010**

ELINKEINO-, LIIKENNE- JA YMPÄRISTÖ- KESKUSALUE		IKÄRYHMÄ											YHT.
		15-19	20-24	25-29	30-34	35-39	40-44	45-49	50-54	55-59	60-64	65+	
Uusimaa	Hiöä	2161	5101	6603	6635	6358	7330	7314	6769	7680	5669	36	61 656
	%	4	8	11	11	10	12	12	11	12	9	0	100
Varsinais-Suomi	Hiöä	929	2203	2482	2406	2012	2286	2273	2147	2704	1951	26	21 419
	%	4	10	12	11	9	11	11	10	13	9	0	100
Satakunta	Hiöä	475	1121	1194	993	898	1082	1090	1156	1791	1209	11	11 020
	%	4	10	11	9	8	10	10	10	16	11	0	100
Häme	Hiöä	886	2053	2041	1729	1749	1985	1993	2247	2909	2159	15	19 766
	%	4	10	10	9	9	10	10	11	15	11	0	100
Pirkanmaa	Hiöä	1260	3174	3456	2884	2513	2777	2705	2663	3609	2410	19	27 470
	%	5	12	13	10	9	10	10	10	13	9	0	100
Kaakkois-Suomi	Hiöä	810	1745	1669	1527	1448	1603	1707	1834	2867	1841	14	17 065
	%	5	10	10	9	8	9	10	11	17	11	0	100
Etelä-Savc	Hiöä	398	711	669	603	573	715	805	925	1170	783	20	7 372
	%	5	10	9	8	8	10	11	13	16	11	0	100
Pohjois-Savc	Hiöä	693	1437	1455	1204	1031	1217	1354	1458	1910	1032	10	12 801
	%	5	11	11	9	8	10	11	11	15	8	0	100
Pohjois-Karjala	Hiöä	580	1178	1189	1006	882	1012	1244	1327	1663	936	7	11 024
	%	5	11	11	9	8	9	11	12	15	8	0	100
Keski-Suomi	Hiöä	839	1900	1841	1538	1376	1496	1530	1562	2247	1497	11	15 837
	%	5	12	12	10	9	9	10	10	14	9	0	100
Etelä-Pohjanmaa	Hiöä	411	778	816	640	563	660	684	753	912	627	7	6 851
	%	6	11	12	9	8	10	10	11	13	9	0	100
Pohjanmaa	Hiöä	448	1013	982	868	761	838	764	841	1010	858	15	8 398
	%	5	12	12	10	9	10	9	10	12	10	0	100
Pohjois-Pohjanmaa	Hiöä	1352	2758	2976	2450	1999	2105	2141	2108	2314	1329	15	21 547
	%	6	13	14	11	9	10	10	10	11	6	0	100
Kainuu	Hiöä	330	553	440	350	393	451	536	667	859	410	5	4 994
	%	7	11	9	7	8	9	11	13	17	8	0	100
Lappi	Hiöä	635	1387	1230	931	829	1090	1270	1375	1689	830	7	11 273
	%	6	12	11	8	7	10	11	12	15	7	0	100
Ahvenanmaa	Hiöä	29	61	53	36	35	41	39	42	43	34	2	415
	%	7	15	13	9	8	10	9	10	10	8	0	100
<b>Yhteensä</b>	<b>Hiöä</b>	<b>12 236</b>	<b>27 173</b>	<b>29 096</b>	<b>25 800</b>	<b>23 420</b>	<b>26 688</b>	<b>27 449</b>	<b>27 874</b>	<b>35 377</b>	<b>23 575</b>	<b>220</b>	<b>258 908</b>
	<b>%</b>	<b>5</b>	<b>10</b>	<b>11</b>	<b>10</b>	<b>9</b>	<b>10</b>	<b>11</b>	<b>11</b>	<b>14</b>	<b>9</b>	<b>0</b>	<b>100</b>

**TAULUKKO 8. TYÖTTÖMÄT TYÖNHAKIJAT (ILMAN LOMAUTETTUJA) TYÖTTÖMYYDEN KESTON MUKAAN ELY-KESKUKSITTAIN, 30.6.2010**

ELINKEINO-, LIIKENNE- JA YMPÄRISTÖ- KESKUSALUE		TYÖTTÖMYYDEN KESTO, VIIKkoa										Yht.	Keskim.
		Alle 1	1-2	3-4	5-8	9-12	13-26	27-52	53-78	79-104	Yli 104		
Uusimaa	Hiöä	1 900	5 352	8 615	6 968	4 600	11 285	11 060	5 951	2 579	3 343	61 656	34
	%	3	9	14	11	7	18	18	10	4	5	100	
Varsinais-Suomi	Hiöä	745	1 641	3 518	1 981	1 509	3 699	3 991	2 001	1 190	1 140	21 419	34
	%	3	8	16	9	7	17	19	9	6	5	100	
Satakunta	Hiöä	328	745	1 789	1 210	807	1 955	1 892	976	517	801	11 020	38
	%	3	7	16	11	7	18	17	9	5	7	100	
Häme	Hiöä	618	1 538	2 717	1 951	1 397	3 279	3 537	1 968	1 130	1 629	19 766	41
	%	3	8	14	10	7	17	18	10	6	8	100	
Pirkanmaa	Hiöä	765	1 874	4 011	2 557	1 707	4 713	5 315	2 903	1 539	2 086	27 470	40
	%	3	7	15	9	6	17	19	11	6	8	100	
Kaakkois-Suomi	Hiöä	557	1 214	2 651	1 714	1 122	3 019	3 102	1 523	1 032	1 130	17 065	37
	%	3	7	16	10	7	18	18	9	6	7	100	
Etelä-Savc	Hiöä	275	602	1 236	729	442	1 270	1 289	676	357	496	7 372	38
	%	4	8	17	10	6	17	17	9	5	7	100	
Pohjois-Savc	Hiöä	530	1 038	2 147	1 257	702	2 089	2 363	1 187	680	808	12 801	34
	%	4	8	17	10	5	16	18	9	5	6	100	
Pohjois-Karjala	Hiöä	387	982	2 203	1 163	765	1 862	1 672	862	480	648	11 024	33
	%	4	9	20	11	7	17	15	8	4	6	100	
Keski-Suomi	Hiöä	536	999	2 645	1 438	914	2 766	2 866	1 550	850	1 272	15 837	41
	%	3	6	17	9	6	17	18	10	5	8	100	
Etelä-Pohjanmaa	Hiöä	243	534	1 284	728	389	1 171	1 168	649	341	344	6 851	32
	%	4	8	19	11	6	17	17	9	5	5	100	
Pohjanmaa	Hiöä	327	788	1 747	916	541	1 418	1 382	646	296	335	8 398	29
	%	4	9	21	11	6	17	16	8	4	4	100	
Pohjois-Pohjanmaa	Hiöä	798	1 787	4 102	2 265	1 439	3 613	3 541	1 834	939	1 228	21 547	32
	%	4	8	19	11	7	17	16	9	4	6	100	
Kainuu	Hiöä	167	462	949	640	346	855	791	395	223	166	4 994	26
	%	3	9	19	13	7	17	16	8	4	3	100	
Lappi	Hiöä	525	1 004	1 939	1 395	888	1 918	1 876	826	461	441	11 273	27
	%	5	9	17	12	8	17	17	7	4	4	100	
Ahvenanmaa	Hiöä	12	58	71	39	60	65	63	23	9	15	415	27
	%	3	14	17	9	14	16	15	6	2	4	100	
<b>Yhteensä</b>	<b>Hiöä</b>	<b>8 713</b>	<b>20 618</b>	<b>41 624</b>	<b>26 951</b>	<b>17 628</b>	<b>44 977</b>	<b>45 908</b>	<b>23 970</b>	<b>12 623</b>	<b>15 882</b>	<b>258 908</b>	<b>35</b>
	<b>%</b>	<b>3</b>	<b>8</b>	<b>16</b>	<b>10</b>	<b>7</b>	<b>17</b>	<b>18</b>	<b>9</b>	<b>5</b>	<b>6</b>	<b>100</b>	

**TAULU 9. ERI TUKIMUOTOJEN PIIRISSÄ OLEVAT HENKILÖT JA TYÖVUOROTTELUUN OSALLISTUNEET 30.6.2010, SEKÄ OMAEHTOISEN OPISKELUN ALOITTANEET KUUKAUDEN AIKANA ELY-KESKUKSITTAIN**

ELINKEINO-, LIIKENNE- JA YMPÄRISTÖ- KESKUSALUE	Työttömät työnhakijat	Työttömät kassan jäsenet	Työmarkki- natukeen oikeutetut	Työttömyys- eläkkeen saajat <sup>1</sup>	Vuorottelu- vapaalle jääneet	Vuorottelu- paikkaan välitetyt	Omaehtoisen opiskelun aloittaneet
Uusimaa	64 653	26 185	22 550	9 364	1 942	1 467	51
Varsinais-Suomi	23 613	11 369	7 631	3 847	580	472	16
Satakunta	11 877	5 992	4 576	2 514	295	264	7
Häme	21 107	9 411	8 035	4 224	460	373	6
Pirkanmaa	29 457	13 394	11 834	5 034	919	851	15
Kaakkois-Suomi	18 220	8 296	6 733	4 577	488	467	8
Etelä-Savo	7 845	3 498	3 164	1 898	252	220	10
Pohjois-Savo	13 628	6 205	5 658	2 488	409	388	3
Pohjois-Karjala	11 491	5 049	5 088	1 906	300	257	9
Keski-Suomi	16 677	7 544	7 237	2 903	464	425	17
Etelä-Pohjanmaa	7 638	3 727	2 911	1 302	229	233	5
Pohjanmaa	9 299	4 703	3 161	1 816	281	223	11
Pohjois-Pohjanmaa	22 649	10 451	9 540	3 006	561	502	29
Kainuu	5 210	2 733	2 030	1 284	87	88	2
Lappi	11 794	5 590	4 810	2 299	266	284	19
Ahvenanmaa	422	125	92	17	23	16	0
<b>Yhteensä</b>	<b>275 580</b>	<b>124 272</b>	<b>105 050</b>	<b>48 479</b>	<b>7 556</b>	<b>6 531</b>	<b>208</b>

<sup>1</sup> Ei sisälly työttömien työnhakijoiden lukumääriin

**TAULU 10. TYÖNHAKIJAT TYÖLLISYYDEN MUKAAN ELY-KESKUKSITTAIN, 30.6.2010**

ELINKEINO-, LIIKENNE- JA YMPÄRISTÖ- KESKUSALUE	TYÖNHAKIJAT						
	Yhteensä	Työssä olevat	Työttömät	Henkilökoht. lomaudetut	Lyhennetyllä työviikolla	Työvoiman ulkopuolella	Työttömyys- eläkkeellä
Uusimaa	110 613	20 092	61 656	2 997	597	15 907	9 364
Varsinais-Suomi	40 861	8 214	21 419	2 194	619	4 568	3 847
Satakunta	22 520	5 143	11 020	857	232	2 754	2 514
Häme	39 171	9 014	19 766	1 341	304	4 522	4 224
Pirkanmaa	52 133	10 312	27 470	1 987	360	6 970	5 034
Kaakkois-Suomi	37 014	9 138	17 065	1 155	164	4 915	4 577
Etelä-Savo	16 653	4 799	7 372	473	59	2 052	1 898
Pohjois-Savo	27 961	7 908	12 801	827	92	3 845	2 488
Pohjois-Karjala	23 006	6 762	11 024	467	75	2 772	1 906
Keski-Suomi	30 613	7 680	15 837	840	212	3 141	2 903
Etelä-Pohjanmaa	15 890	4 573	6 851	787	167	2 210	1 302
Pohjanmaa	19 399	5 582	8 398	901	503	2 199	1 816
Pohjois-Pohjanmaa	42 278	9 083	21 547	1 102	127	7 413	3 006
Kainuu	11 640	3 586	4 994	216	46	1 514	1 284
Lappi	22 790	5 186	11 273	521	68	3 443	2 299
Ahvenanmaa	819	236	415	7	4	140	17
<b>Yhteensä</b>	<b>513 364</b>	<b>117 310</b>	<b>258 908</b>	<b>16 672</b>	<b>3 629</b>	<b>68 366</b>	<b>48 479</b>

TAULUKKO 11. AVOIMET TYÖPAIKAT AMMATTIRYHMITTÄIN JA ELY-KESKUKSITTAIN, 30.6.2010

ELINKEINO-, LIIKENNE- JA YMPÄRISTÖ- KESKUSALUE	AMMATTIRYHMÄ												Yht.
	0	1	2	3	4 <i>siitä 44</i>		5	6 <i>siitä 62</i>		7-8	9	X	
Uusimaa	1277	2194	754	1727	46	1	514	425	324	659	1505	0	9 101
Varsinais-Suomi	107	175	64	439	17	1	57	81	68	167	218	0	1 325
Satakunta	74	84	35	115	13	1	21	27	16	89	90	0	548
Häme	137	245	101	382	29	16	39	76	53	108	118	0	1 235
Pirkanmaa	96	200	120	378	29	6	40	111	82	108	241	0	1 323
Kaakkois-Suomi	83	166	75	106	22	5	54	66	47	89	251	0	912
Etelä-Savo	32	99	55	82	61	5	19	17	12	25	79	0	469
Pohjois-Savo	47	113	78	216	91	7	20	39	29	80	132	0	816
Pohjois-Karjala	39	106	36	30	62	10	13	29	21	53	41	0	409
Keski-Suomi	84	145	75	137	22	6	13	114	54	66	165	0	821
Etelä-Pohjanmaa	71	84	44	60	60	3	24	45	28	35	46	0	469
Pohjanmaa	67	96	61	163	8	2	24	51	44	76	102	0	648
Pohjois-Pohjanmaa	91	268	47	639	33	15	38	125	88	138	225	13	1 617
Kainuu	28	45	11	39	2	0	5	50	30	22	43	0	245
Lappi	57	111	33	188	10	3	21	59	30	37	153	1	670
Ahvenanmaa	12	29	14	13	2	1	13	3	2	8	44	0	138
<b>Yhteensä <sup>1</sup></b>	<b>2 306</b>	<b>4 168</b>	<b>1 604</b>	<b>4 747</b>	<b>507</b>	<b>82</b>	<b>919</b>	<b>1 321</b>	<b>931</b>	<b>1 764</b>	<b>3 456</b>	<b>14</b>	<b>20 806</b>

<sup>1</sup> Sisältää ulkomailla avoinna olleet työpaikat

Ammattiryhmittäisten koodien selitykset:

0 = Tieteellinen, tekninen ja taiteellinen työ

1 = Terveystieteiden ja sosiaaliala

2 = Hallinto- ja toimistotyö, IT-alan työ

3 = Kaupallinen työ

4 = Maa- ja metsätaloustyö, kalastusala

*siitä 44 = metsätyö*

5 = Kuljetus ja liikenne

6 = Rakennus- ja kaivosala

*siitä 62 = talonrakennus*

7-8 = Teollinen työ

9 = Palvelutyö

X = Muualla luokittelematon työ

TAULUKKO 12. TYÖTTÖMÄT TYÖNHAKIJAT (ILMAN LOMAUTETTUJA) AMMATTIRYHMITTÄIN JA ELY-KESKUKSITTAIN, 30.6.2010

ELINKEINO-, LIIKENNE- JA YMPÄRISTÖ- KESKUSALUE	AMMATTIRYHMÄ												Yht.
	0	1	2	3	4 <i>siitä 44</i>		5	6 <i>siitä 62</i>		7-8	9	X	
Uusimaa	9 655	4 287	9 014	5 894	538	53	2 121	3 601	3 226	10 169	5 300	11 077	61 656
Varsinais-Suomi	3 019	1 609	2 267	1 616	338	33	617	1 246	1 080	5 112	1 829	3 766	21 419
Satakunta	1 083	1 156	1 128	756	273	52	325	777	665	2 679	1 163	1 680	11 020
Häme	2 036	1 589	2 114	1 535	408	68	589	1 612	1 397	5 093	1 792	2 998	19 766
Pirkanmaa	3 923	2 358	2 951	2 138	371	75	630	1 615	1 430	6 593	2 628	4 263	27 470
Kaakkois-Suomi	1 920	1 516	1 807	1 151	383	101	606	1 231	1 016	4 146	1 744	2 561	17 065
Etelä-Savo	739	769	682	534	331	147	262	598	496	1 622	695	1 140	7 372
Pohjois-Savo	1 399	1 387	1 235	911	511	161	344	907	794	2 828	1 198	2 081	12 801
Pohjois-Karjala	1 326	1 266	892	632	473	209	339	779	680	2 293	1 086	1 938	11 024
Keski-Suomi	2 174	1 715	1 699	1 099	467	165	468	1 170	993	3 425	1 657	1 963	15 837
Etelä-Pohjanmaa	665	741	692	519	204	41	231	474	418	1 812	717	796	6 851
Pohjanmaa	1 021	933	946	623	238	34	277	407	347	2 041	744	1 168	8 398
Pohjois-Pohjanmaa	3 089	2 436	2 292	1 403	637	198	593	1 452	1 219	4 234	2 072	3 339	21 547
Kainuu	491	428	508	298	241	138	172	499	413	1 051	555	751	4 994
Lappi	1 094	1 060	1 203	612	548	275	402	1 141	958	2 118	1 532	1 563	11 273
Ahvenanmaa	43	38	36	20	11	0	20	12	10	33	60	142	415
<b>Yhteensä</b>	<b>33 677</b>	<b>23 288</b>	<b>29 466</b>	<b>19 741</b>	<b>5 972</b>	<b>1 750</b>	<b>7 996</b>	<b>17 521</b>	<b>15 142</b>	<b>55 249</b>	<b>24 772</b>	<b>41 226</b>	<b>258 908</b>

**TAULUKKO 13. TYÖTTÖMÄT TYÖNHAKIJAT (ILMAN LOMAUTETTUJA) TYÖTTÖMYYDEN KESTON JA IÄN MUKAAN, 30.6.2010**

IKÄRYHMÄ	TYÖTTÖMYYDEN KESTO, VIIKKOA											YHT.	KM.
	ALLE 1	1-2	3-4	5-8	9-12	13-26	27-52	53-78	79-104	YLI 104			
15 - 19	Hiöä	814	2 319	6 250	1 073	578	887	272	40	3	0	12 236	6
	%	7	19	51	9	5	7	2	0	0	0	100	
20 - 24	Hiöä	1 640	3 774	6 863	4 186	2 555	4 776	2 544	635	133	67	27 173	12
	%	6	14	25	15	9	18	9	2	0	0	100	
25 - 29	Hiöä	1 349	3 084	5 717	3 888	2 435	5 770	4 351	1 663	543	296	29 096	19
	%	5	11	20	13	8	20	15	6	2	1	100	
30 - 34	Hiöä	971	2 214	4 616	3 193	2 120	5 124	4 295	1 901	778	588	25 800	24
	%	4	9	18	12	8	20	17	7	3	2	100	
35 - 39	Hiöä	770	1 832	3 915	2 669	1 751	4 414	4 205	2 129	900	835	23 420	29
	%	3	8	17	11	7	19	18	9	4	4	100	
40 - 44	Hiöä	837	1 865	3 927	2 820	1 844	5 016	5 185	2 661	1 292	1 241	26 688	33
	%	3	7	15	11	7	19	19	10	5	5	100	
45 - 49	Hiöä	747	1 808	3 611	2 824	1 918	4 976	5 488	2 950	1 501	1 625	27 449	36
	%	3	7	13	10	7	18	20	11	5	6	100	
50 - 54	Hiöä	776	1 726	2 982	2 633	1 725	5 099	5 656	3 269	1 779	2 227	27 874	42
	%	3	6	11	9	6	18	20	12	6	8	100	
55 - 59	Hiöä	602	1 484	2 788	2 628	1 808	5 994	8 284	4 950	2 868	3 969	35 377	52
	%	2	4	8	7	5	17	23	14	8	11	100	
60 - 64	Hiöä	206	509	950	1 034	887	2 913	5 614	3 766	2 815	4 877	23 575	84
	%	1	2	4	4	4	12	24	16	12	21	100	
YLI 64	Hiöä	1	3	5	3	7	8	14	6	11	157	220	435
	%	0	1	2	1	3	4	6	3	5	71	98	
Yht.	Hiöä	8 713	20 618	41 624	26 951	17 628	44 977	45 908	23 970	12 623	15 882	258 908	35
	%	3	8	16	10	7	17	18	9	5	6	100	

**TAULUKKO 14. TYÖTTÖMÄT TYÖNHAKIJAT (ILMAN LOMAUTETTUJA) TYÖTTÖMYYDEN KESTON MUKAAN AMMATTIRYHMITÄIN, 30.6.2010**

AMMATTIRYHMÄ <sup>1</sup>	TYÖTTÖMYYDEN KESTO, VIIKKOA											YHT.	KM.
	ALLE 1	1-2	3-4	5-8	9-12	13-26	27-52	53-78	79-104	YLI 104			
0	Hiöä	876	2 762	7 046	3 641	2 348	5 444	5 383	2 914	1 450	1 812	33 677	32
	%	3	8	21	11	7	16	16	9	4	5	100	
1	Hiöä	1 153	2 044	7 308	2 221	1 432	3 180	2 798	1 607	635	910	23 288	24
	%	5	9	31	10	6	14	12	7	3	4	100	
2	Hiöä	738	1 778	3 521	2 755	1 768	5 690	5 852	3 523	1 667	2 173	29 466	41
	%	3	6	12	9	6	19	20	12	6	7	100	
3	Hiöä	553	1 387	2 412	1 989	1 350	3 793	3 898	2 149	1 005	1 203	19 741	37
	%	3	7	12	10	7	19	20	11	5	6	100	
4	Hiöä	249	502	732	577	351	953	1 310	475	370	452	5 972	41
	%	4	8	12	10	6	16	22	8	6	8	100	
5	Hiöä	188	508	750	781	525	1 557	1 666	894	524	603	7 996	42
	%	2	6	9	10	7	19	21	11	7	8	100	
6	Hiöä	457	1 215	1 603	1 676	1 173	3 140	4 024	1 824	1 216	1 192	17 521	41
	%	3	7	9	10	7	18	23	10	7	7	100	
7-8	Hiöä	1 401	3 386	6 825	5 205	3 528	9 971	11 873	5 976	3 428	3 651	55 249	39
	%	3	6	12	9	6	18	21	11	6	7	100	
9	Hiöä	1 054	1 909	3 949	2 741	1 815	4 482	4 057	2 156	1 094	1 512	24 772	34
	%	4	8	16	11	7	18	16	9	4	6	100	
X	Hiöä	2 044	5 127	7 478	5 365	3 338	6 767	5 047	2 452	1 234	2 374	41 226	30
	%	5	12	18	13	8	16	12	6	3	6	100	
Yht.	Hiöä	8 713	20 618	41 624	26 951	17 628	44 977	45 908	23 970	12 623	15 882	258 908	35
	%	3	8	16	10	7	17	18	9	5	6	100	

<sup>1</sup> Ammattiryhmittäisten koodien selitykset edellisellä sivulla

**TAULUKKO 15. KUUKAUDEN AIKANA ALKANEET TYÖTTÖMYYSJAKSOT AIKAISEMMAN TOIMINNAN MUKAAN ELY-KESKUKSITTAIN, KESÄKUU 2010**

ELINKEINO-, LIIKENNE- JA YMPÄRISTÖ- KESKUSALUE	Kuukauden aikana alkaneet työttö- myys- jaksot	TOIMINTA ENNEN TYÖTTÖMYYTTÄ					
		Työ- voimasta	Työvoiman ulkopuolelta				
			Yhteensä	Koulusta, opiskele- masta	Ase- tai siviilipalve- luksesta	Kotitalous- työstä	Muualta työvoiman ulkopuolelta
Uusimaa	16 584	7439	9145	2856	81	482	5722
Varsinais-Suomi	6 944	3464	3480	1379	38	269	1793
Satakunta	2 987	1520	1467	540	24	150	753
Häme	5 423	2298	3125	1109	40	217	1758
Pirkanmaa	6 786	3063	3723	1509	48	235	1931
Kaakkois-Suomi	5 065	2351	2714	1111	48	222	1332
Etelä-Savo	2 438	1116	1322	460	41	89	731
Pohjois-Savo	4 013	1888	2125	910	51	192	972
Pohjois-Karjala	4 123	1661	2462	1235	45	179	1003
Keski-Suomi	4 849	1953	2896	1461	50	225	1160
Etelä-Pohjanmaa	2 354	1219	1135	441	19	107	568
Pohjanmaa	2 987	1580	1407	540	36	115	716
Pohjois-Pohjanmaa	7 854	3648	4206	2265	62	286	1593
Kainuu	1 960	802	1158	544	23	75	516
Lappi	4 376	1988	2388	1000	43	157	1188
Ahvenanmaa	154	81	73	43	0	2	28
<b>Yhteensä</b>	<b>78 897</b>	<b>36 071</b>	<b>42 826</b>	<b>17 403</b>	<b>649</b>	<b>3 002</b>	<b>21 764</b>

**TAULUKKO 16. KUUKAUDEN AIKANA TYÖ- JA ELINKEINOTOIMISTOISSA OLLEET TYÖNHAKIJAT JA AVOIMET TYÖPAIKAT ELY-KESKUKSITTAIN, KESÄKUU 2010**

ELINKEINO-, LIIKENNE- JA YMPÄRISTÖ- KESKUSALUE	Työnhakijat		Kuukauden uudet		Työ- haun pää- täneet	Avoimet työpaikat kuukauden aikana <sup>2</sup>	Näistä kuukauden uudet <sup>2</sup>	Täytty- neet työ- paikat <sup>2</sup>
	yhteensä kuukauden aikana	Näistä työttömät <sup>1</sup>	työn- hakijat	Uusista työttömät <sup>1</sup>				
Uusimaa	117 459	67 758	11 493	7 230	10 819	22 023	12 811	12 687
Varsinais-Suomi	43 441	23 917	3 864	2 467	3 748	3 738	2 096	2 268
Satakunta	23 855	12 340	1 769	1 070	2 097	1 682	964	1 120
Häme	41 225	21 998	2 994	1 820	3 344	3 590	1 954	2 142
Pirkanmaa	55 066	30 433	4 394	2 748	4 424	4 207	2 584	2 896
Kaakkois-Suomi	38 889	19 163	2 740	1 549	2 960	2 461	1 314	1 507
Etelä-Savo	17 564	8 533	1 274	671	1 498	1 304	634	769
Pohjois-Savo	29 680	14 664	2 314	1 211	2 509	2 302	1 251	1 424
Pohjois-Karjala	24 027	12 598	1 917	1 187	1 684	1 453	958	1 030
Keski-Suomi	32 184	17 698	2 740	1 529	2 427	2 704	1 386	1 788
Etelä-Pohjanmaa	17 052	8 074	1 480	817	1 727	1 765	883	1 294
Pohjanmaa	20 591	9 652	1 762	1 035	1 888	2 127	1 117	1 441
Pohjois-Pohjanmaa	45 599	24 600	5 042	2 981	4 652	5 300	3 206	3 684
Kainuu	12 320	5 847	957	556	1 003	776	463	492
Lappi	25 006	13 499	2 567	1 542	3 223	2 011	1 164	1 295
Ahvenanmaa	943	504	137	63	172	305	160	161
<b>Yhteensä</b>	<b>544 904</b>	<b>291 278</b>	<b>47 444</b>	<b>28 476</b>	<b>48 175</b>	<b>57 990</b>	<b>33 083</b>	<b>36 184</b>

<sup>1</sup> Lomautetut eivät sisälly lukuihin

<sup>2</sup> Sisältää ulkomailta avoinna olleet työpaikat

**TAULUKKO 17. KUUKAUDEN AIKANA TYÖ- JA ELINKEINOTOIMISTOISSA AVOINNA OLLEET TYÖPAIKAT  
JA TÄYTTYNEET TYÖPAIKAT AMMATTIRYHMITTÄIN, KESÄKUUN 2010**

AMMATTIRYHMÄ	AVOIMET TYÖPAIKAT		TÄYTTYNEET TYÖPAIKAT				Peruutetut työpaikat
	Yhteensä kuukauden aikana	Kuukauden uudet	Yhteensä	TE-toimiston hakijalla	Muuten	Hakuaika päättynyt	
Tieteellinen, tekninen ja taiteellinen työ	6 739	3 797	4 372	1 065	152	3 155	152
Terveystieteiden ja sosiaali- ja terveysalan työ	9 920	4 758	5 663	1 946	309	3 408	254
Hallinto- ja toimistotyö, IT-alan työ	4 360	2 642	2 664	941	132	1 591	158
Kaupallinen työ	14 819	8 893	9 670	2 382	386	6 902	618
Maa- ja metsätaloustyö, kalastusala	2 024	1 123	1 511	1 067	168	276	25
Kuljetus ja liikenne	2 245	1 483	1 365	763	145	457	132
Rakennus- ja kaivosala	3 379	2 184	1 956	708	220	1 028	155
siitä: talonrakennus	2 492	1 669	1 470	530	160	780	123
Teollinen työ	5 418	3 398	3 511	1 333	323	1 855	220
Palvelutyö	8 829	4 724	5 229	1 908	368	2 953	275
Luokittelematon työ	257	81	243	143	0	100	0
<b>Yhteensä</b>	<b>57 990</b>	<b>33 083</b>	<b>36 184</b>	<b>12 256</b>	<b>2 203</b>	<b>21 725</b>	<b>1 989</b>

**TAULUKKO 18. KUUKAUDEN AIKANA TYÖ- JA ELINKEINOTOIMISTOISSA OLLEET TYÖNHAKIJAT  
JA TYÖNHAUN PÄÄTTÄNEET AMMATTIRYHMITTÄIN, KESÄKUUN 2010**

AMMATTIRYHMÄ	Työnhakijat yhteensä		Kuukauden uudet työnhakijat		Työhaun päättäneet työnhakijat yhteensä
	kuukauden aikana	Näistä työttömät <sup>1</sup>	Uusista työttömät <sup>1</sup>	työttömät <sup>1</sup>	
Tieteellinen, tekninen ja taiteellinen työ	61 648	36 186	7 297	4 320	3 963
Terveystieteiden ja sosiaali- ja terveysalan työ	47 502	26 697	7 202	4 429	3 713
Hallinto- ja toimistotyö, IT-alan työ	61 134	32 028	3 638	1 960	3 508
Kaupallinen työ	42 073	21 610	2 702	1 514	2 771
Maa- ja metsätaloustyö, kalastusala	13 442	6 758	834	534	1 000
Kuljetus ja liikenne	17 649	9 059	958	526	1 513
Rakennus- ja kaivosala	36 485	20 355	2 026	1 333	4 240
siitä: talonrakennus	31 027	17 625	1 827	1 227	3 639
Teollinen työ	119 677	61 484	7 195	4 363	9 632
Palvelutyö	55 470	28 400	4 049	2 350	4 195
Luokittelematon työ	89 824	48 701	11 543	7 147	13 640
<b>Yhteensä</b>	<b>544 904</b>	<b>291 278</b>	<b>47 444</b>	<b>28 476</b>	<b>48 175</b>

<sup>1</sup> Lomautetut eivät sisälly lukuihin

**TAULUKKO 19. TYÖNVÄLITYKSET JA MUUT TAPAHTUMAT KUUKAUDEN AIKANA ELY-KESKUKSITTAIN, KESÄKUU 2010**

ELINKEINO-, LIIKENNE- JA YMPÄRISTÖ- KESKUSALUE	Yhteensä	Työllistynyt avoimille työmarkki- noille	Sijoitettu toimen- piteillä	Aloittanut työvoima- koulutuksen	Siirtynyt työvoiman ulkopuolelle	Muu syy tai ei tietoa
Uusimaa	16 126	4 169	1 472	458	1 511	8 571
Varsinais-Suomi	7 169	3 485	693	66	498	2 443
Satakunta	3 501	1 463	397	43	327	1 278
Häme	6 159	2 144	806	271	494	2 469
Pirkanmaa	7 390	2 712	910	139	651	3 167
Kaakkois-Suomi	5 567	2 195	658	152	502	2 087
Etelä-Savo	3 013	1 202	490	34	230	1 073
Pohjois-Savo	4 790	2 151	637	37	349	1 625
Pohjois-Karjala	3 846	1 501	777	99	302	1 177
Keski-Suomi	4 771	1 983	781	17	382	1 625
Etelä-Pohjanmaa	3 277	1 558	353	23	217	1 132
Pohjanmaa	3 407	1 308	508	31	285	1 281
Pohjois-Pohjanmaa	8 292	4 004	891	245	581	2 583
Kainuu	2 173	947	379	2	188	659
Lappi	5 744	3 010	586	66	314	1 784
Ahvenanmaa	229	79	4	0	17	131
<b>Yhteensä</b>	<b>85 454</b>	<b>33 911</b>	<b>10 342</b>	<b>1 683</b>	<b>6 848</b>	<b>33 085</b>

**TAULUKKO 20. TYÖLLISTÄMISTUKI- JA TYÖMARKKINATOIMENPITEILLÄ TYÖLLISTETYT KUUKAUDEN LOPUSSA ERÄISSÄ RYHMISSÄ ELY-KESKUKSITTAIN, KESÄKUU 2010**

ELINKEINO-, LIIKENNE- JA YMPÄRISTÖ- KESKUSALUE	TYÖLLISTETYT					Pitkäaikais- työttömät	Vajaa- kuntoiset
	Yhteensä	Naiset	Alle 25-vuot.	25-49 vuot.	Yli 50-vuot.		
Uusimaa	8 717	4 630	2 105	5 008	1 604	2 344	662
Varsinais-Suomi	2 817	1 327	640	1 541	636	877	303
Satakunta	2 242	1 153	520	1 200	522	943	197
Häme	3 484	1 761	860	1 779	845	1 183	265
Pirkanmaa	4 059	2 088	1 001	2 304	754	1 175	351
Kaakkois-Suomi	3 321	1 806	705	1 802	814	1 299	261
Etelä-Savo	2 247	1 044	565	1 043	639	962	238
Pohjois-Savo	3 011	1 449	708	1 590	713	1 133	326
Pohjois-Karjala	3 284	1 652	722	1 637	925	1 530	150
Keski-Suomi	4 060	2 101	877	2 194	989	1 630	396
Etelä-Pohjanmaa	1 447	711	409	706	332	518	154
Pohjanmaa	1 789	884	487	927	375	541	189
Pohjois-Pohjanmaa	3 814	1 920	1 052	2 001	761	1 477	286
Kainuu	1 575	766	338	742	495	643	76
Lappi	2 077	965	410	1 075	592	862	102
Ahvenanmaa	38	8	3	20	15	6	21
<b>Yhteensä</b>	<b>47 984</b>	<b>24 265</b>	<b>11 402</b>	<b>25 569</b>	<b>11 011</b>	<b>17 123</b>	<b>3 977</b>

**TAULUKKO 21. TYÖLLISTÄMISTUKI- JA TYÖMARKKINATOIMENPITEILLÄ TYÖLLISTETTY KUUKAUDEN LOPUSSA  
ELY-KESKUKSISSA, KESÄKUU 2010**

	ELINKEINO-, LIIKENNE- JA YMPÄRISTÖKESKUSALUE														Lappi	Ahvenanmaa	Koko maa
	Uusi- maa	Vars- Suomi	Sata- kunta	Häme	Pirkan- maa	Kaakk- Suomi	Etelä- Savo	Pohj- Savo	Pohjois- Karjala	Kesk- Suomi	Etelä- Pohj.m	Pohjan- maa	Pohjois- Pohj.m.	Kainuu			
<b>Kunnallinen paikkatuki</b>	1 832	542	582	610	592	588	292	527	482	667	181	270	696	147	478	20	8 506
- työllistämismäärärahailla	865	261	166	308	316	247	162	206	164	263	85	137	217	80	212	19	3 708
- oppisopimukseen	508	37	26	47	79	37	15	36	46	60	10	16	34	21	27	0	999
- oppisopimukseen nuorille (TMT, 65)	3	0	1	0	0	0	0	1	1	1	0	1	1	1	1	0	11
- oppisopimukseen (TMT, 130)	21	2	1	1	5	1	3	1	0	13	0	1	3	0	0	0	52
- oppisopimukseen (TMT, 500)	31	2	6	4	14	4	0	10	1	1	0	1	12	1	5	0	92
- TMT:lla nuorille (65)	23	10	29	26	2	10	5	5	3	3	6	4	22	2	3	0	153
- TMT:lla (130)	81	18	46	13	26	43	14	28	3	19	11	17	37	5	21	0	382
- TMT:lla (500)	300	212	307	211	150	246	93	240	264	307	69	93	370	37	209	1	3 109
<b>Yksityinen paikkatuki</b>	2 525	1 028	835	1 282	1 445	1 355	1 112	1 311	1 590	1 849	683	605	1 508	761	786	9	18 684
- työllistämismäärärahailla	904	271	203	501	457	386	380	430	367	665	267	224	350	247	201	8	5 861
- oppisopimukseen	562	144	114	173	326	280	125	186	212	279	69	73	210	76	140	1	2 970
- oppisopimukseen nuorille (TMT, 65)	3	1	4	1	2	3	9	5	2	10	3	2	1	0	2	0	48
- oppisopimukseen (TMT, 130)	14	7	6	6	12	5	7	6	12	14	2	4	22	1	6	0	118
- oppisopimukseen (TMT, 500)	19	8	8	6	18	4	5	16	10	8	2	4	31	0	10	0	149
- TMT:lla nuorille (65)	11	6	7	8	6	3	11	9	4	9	16	16	8	4	3	0	121
- TMT:lla (130)	55	15	18	19	25	26	20	49	14	57	20	14	38	7	13	0	390
- TMT:lla (500)	957	576	475	574	599	648	555	610	969	807	304	268	848	426	411	0	9 027
<b>Paikatuet yhteensä</b>	4 357	1 570	1 417	1 892	2 037	1 943	1 404	1 838	2 072	2 516	864	875	2 204	908	1 264	29	27 190
- perustuki työll.määrärahailla	2 839	713	509	1 029	1 178	950	682	858	789	1 267	431	450	811	424	580	28	13 538
- perustuki TMT:lla	1 518	857	908	863	859	993	722	980	1 283	1 249	433	425	1 393	484	684	1	13 652
<b>Työllistämistuki valtiolle</b>	178	101	42	65	55	72	42	92	88	63	40	51	65	79	46	4	1 083
<b>Työllistäminen ELY-virastoon</b>	89	47	11	38	35	46	15	3	83	33	10	15	25	106	139	0	695
<b>Starttiraha ei työttömälle</b>	755	154	101	233	257	202	104	166	90	242	96	101	199	61	65	0	2 826
<b>Starttiraha työll. määrärahailla</b>	489	106	123	157	279	149	75	111	88	140	63	74	167	45	85	3	2 154
<b>Starttiraha TMT:lla</b>	191	44	36	43	70	47	25	31	36	48	15	19	51	8	23	0	687
<b>Työll.tuki työelämävalm.</b>	10	0	0	1	7	4	0	0	0	3	0	0	0	1	0	0	26
<b>Osa-aikatyöhön työllistetyt</b>	25	23	43	73	8	46	21	30	90	123	23	57	63	34	1	0	660
<b>Muut työllistämistuet yht.</b>	1 737	475	356	610	711	566	282	433	475	652	247	317	570	334	359	7	8 131
<b>TMT:n työharjoittelu</b>	692	181	130	265	353	171	162	229	230	309	81	181	391	122	123	0	3 622
<b>Työelämävalmennus työt.etuudella</b>	1 931	591	339	717	958	641	399	511	507	583	255	416	649	211	331	2	9 041
<b>Tukityöllistäminen yht.</b>	8 717	2 817	2 242	3 484	4 059	3 321	2 247	3 011	3 284	4 060	1 447	1 789	3 814	1 575	2 077	38	47 984

TMT = Työmarkkinatuki: 65/130/500 = saanut työmarkkinatukea työttömyyden perusteella vähintään 65/130/500 päivää ennen toimenpiteen alkua

**TAULUKKO 22. TYÖVOIMAKOULUTUKSESSA OLEVAT TAVOITEAMMATIN JA KOULUTTAVAN ELY-KESKUKSEN MUKAAN, KESÄKUU 2010** (ei sisällä ryhmälmoituksella rekisteröityjä oppilaita)

TAVOITEAMMATTI	ELINKEINO-, LIIKENNE- JA YMPÄRISTÖKESKUSALUE														Lappi	Ahvenanmaa	Koko <sup>1</sup> maa
	Uusi- maa	Vars.- Suomi	Sata- kunta	Häme	Pirkan- maa	Kaakk.- Suomi	Etelä- Savo	Pohjois- Savo	Karjala	Keski- Suomi	Etelä- Pohj.m.	Pohjan- maa	Pohjois- Pohj.m.	Kainuu			
Tieteellinen, tekninen ja taiteellinen työ	255	72	21	125	117	122	0	83	107	40	21	23	6	14	46	0	1 052
Terveystenhoito ja sosiaaliata	909	226	179	332	396	344	155	430	275	270	144	131	482	160	215	0	4 658
Hallinto- ja toimistotyö, IT-alan työ	441	149	36	85	74	81	33	16	67	70	25	34	183	31	91	0	1 429
Kaupallinen työ	299	94	70	92	203	127	42	61	55	37	15	15	82	42	22	0	1 256
Maa- ja metsätaloustyö, kalastusala	44	1	0	11	2	17	1	43	37	0	12	0	0	7	12	0	187
Kuljetus ja liikenne	136	20	18	30	95	48	35	26	18	31	30	9	82	8	70	0	656
Teollinen työ, koneenhoito, rakennus- ja kaivosala	936	641	368	479	934	595	207	488	327	333	384	366	499	272	379	4	7 254
siitä: - talonrakennus	139	152	112	112	173	283	22	64	54	55	19	53	106	82	105	2	1 547
- vaate- ja nahkatyö	1	0	7	0	0	3	0	2	0	0	43	1	0	5	9	0	75
- metallityö	462	339	241	199	477	210	144	316	145	188	161	162	261	51	159	0	3 530
- sähkötyö	129	74	0	89	138	50	15	60	15	45	12	112	48	85	38	0	917
- muut ryhmän ammatit	205	76	8	79	146	49	26	46	113	45	149	38	84	49	68	2	1 185
Palvelutyö	253	54	84	213	213	154	56	43	65	77	35	49	237	61	129	0	1 734
siitä: - majoitus- ja suurpalvelus	113	19	15	113	126	69	29	14	25	44	0	0	98	9	48	0	731
- muu palvelutyö	140	35	69	100	87	85	27	29	40	33	35	49	139	52	81	0	1 003
Muu luokittelematon työ	2642	724	353	275	467	390	52	124	396	318	84	306	379	4	227	13	6 754
<b>Yhteensä</b>	<b>5 915</b>	<b>1 981</b>	<b>1 129</b>	<b>1 642</b>	<b>2 501</b>	<b>1 878</b>	<b>581</b>	<b>1 314</b>	<b>1 347</b>	<b>1 176</b>	<b>750</b>	<b>933</b>	<b>1 950</b>	<b>599</b>	<b>1 191</b>	<b>17</b>	<b>24 980</b>

<sup>1</sup> Sisältää myös ulkomailta koulutuksessa olevat

# TYÖNVÄLITYSTILASTOSSA KÄYTETTÄVÄ AMMATTILUOKITUS<sup>1</sup>

## 0 Tieteellinen, tekninen ja taiteellinen työ

- 00 Tekniikan ala
- 01 Kemian ja fysiikan ala
- 02 Biologian ala
- 03 Opetusala
- 04 Uskonnollinen ala
- 05 Lainopillinen ala
- 06 Toimitus- ja tiedotustyö, joukkoviestintä
- 07 Taide- ja viihdeala
- 08 Kirjasto- ja informaatioala
- 09 Muu tieteellinen asiantuntijatyö

## 1 Terveydenhuolto ja sosiaaliala

- 10 Terveyden- ja sairaanhoito
- 11 Terveydenhuollon kuntoutus
- 12 Hammashoitoala
- 13 Apteekkiala
- 14 Eläinlääkintä ja ympäristönsuojelu
- 15 Sosiaaliala
- 16 Lasten päivähoito
- 17 Psykologia
- 18 Harrastustoiminnan ohjaus, ammattiurheilu
- 19 Muu terveydenhuolto ja sosiaaliala

## 2 Hallinto- ja toimistotyö, IT-alan työ

- 20 Julkisen hallinnon johtaminen
- 21 Liikerytysten ja järjestöjen johtaminen
- 22 Henkilöstöhallinto ja työväilytys
- 23 Taloushallinnon suunnittelu ja tilinpito
- 24 Sihteerin- ja toimistotyö
- 25 Tietotekniikka
- 26 Pankki- ja vakuutusala
- 27 Matkailuala
- 29 Muu hallinto- ja toimistotyö

## 3 Kaupallinen työ

- 30 Mainonta ja markkinointi
- 31 kiinteistöväilytys ja rahoituspalvelu
- 32 Osto
- 33 Myyntityö ja kauppaedustus
- 34 Tavaroiden myynti
- 39 Muu kaupallinen työ

## 4 Maa- ja metsätaloustyö, kalastusala

- 40 Maatilatalous ja eläintenhoito
- 41 Puutarha- ja puistotyö
- 42 Riistanhoito ja metsästys
- 43 Kalastus
- 44 Metsätyö
- 49 Muu maa- ja metsätaloustyö

## 5 Kuljetus ja liikenne

- 50 Meripääilytys
- 51 Kansi- ja konekivistö
- 52 Lentokuljetus
- 53 Veturikuljetus
- 54 Tieliikenne
- 55 Liikenteen johto ja liikennepalvelu
- 56 Posti- ja teleliikenne
- 57 Postinjakelu
- 59 Muu kuljetus ja liikenne

## 6 Rakennus- ja kaivosala

- 60 Kaivos ja louhinta
- 61 Öljynporaus ja turpeennosto
- 62 Talonrakennus
- 63 Maa- ja vesirakennus
- 64 Työkoneiden käyttö

## 7 - 8 Teollinen työ

- 70 Tekstiili
- 71 Ompelu ja vaatetus
- 72 Jalkine ja nahka
- 73 Takomo ja valimo
- 74 Hienomekaniikka
- 75 Konepaja ja rakennusmetalli
- 76 Sähkö
- 77 Puu
- 78 Maalaus
- 80 Graafinen ala
- 81 Lasi ja tiili
- 82 Elintarviketeollisuus
- 83 Kemianprosessi
- 84 Paperinvalmistus
- 85 Kumi- ja muovituote
- 86 Käsityöteollisuus
- 87 Kiinteiden koneiden käyttö energia- ja vesihuollossa
- 88 Pakkaus, varasto ja ahtaus
- 89 Sekatyö, teollisuus

## 9 Palvelutyö

- 90 Vartiointi ja suojele
- 91 Majoitusliike ja suurtalous
- 92 Tarjoilu
- 93 Kotitalous
- 94 Kiinteistöhoito ja siivous
- 95 Kauneudenhoito ja hygienia
- 96 Pesula
- 97 Matkailupalvelu
- 99 Muut palvelut

## X Muualla luokittelematon työ

- X1 Koululaiset ja opiskelijat
- X2 Henkilöt, joiden ammattia ei voida luokitella ja jotka eivät ole ilmoittaneet ammattia
- X3 Ammatinvaihtajat
- X4 Vastavalmistuneet

<sup>1</sup> Ammattiluokitus, Työministeriö, 2005

# TAULUKOIDEN SELITYKSIÄ

## TYÖTTÖMYYDEN TILASTOINTI

Tämän julkaisun työttömyystiedot perustuvat työ- ja elinkeinotoimistojen asiakasrekisterin tietoihin. Työttömyyttä tilastoidaan maassamme myös Tilastokeskuksen otospohjaisella työvoimatutkimuksella, jonka laadinnassa noudatetaan kansainvälisiä määritelmiä. Tämän vuoksi Tilastokeskuksen tuottamaa työttömyysastetta käytetään työttömyyden kuvaajana kansainvälisissä vertailuissa.

## TYÖNHAKIJA

**Työnhakijana** pidetään työnvälitystilastossa henkilöä, joka ilmoittautuu työnhakijaksi työ- ja elinkeinotoimistoon. Työnhakijat jaetaan työllisyystilanteensa mukaan seuraaviin ryhmiin:

1. Työssä oleva
2. Työtön
3. Lomautettu
4. Lyhennetyllä työviikolla oleva
5. Työvoiman ulkopuolella oleva
6. Työttömyyseläkkeen saaja

Näiden eri työnhakijaryhmien määrät kuukauden lopussa esitetään taulukossa 10.

Työssä olevissa työnhakijoissa ovat mukana työpaikan vaihdosta hakevat, työttömyysuhan alaiset sekä ne tukityöllistetetyt, jotka työllistämisaikanaan ovat edelleen työnhakijana työ- ja elinkeinotoimistossa.

**Työtön** on työnhakija, joka on ilman työtä ja kokopäivätyöhön käytettävissä tai joka odottaa sovitun työn alkamista. Kansainvälisten määritelmien mukaan työnvälitystilastossa työttömiin luetaan myös lomautetut. Useissa taulukoissa lomautetut eivät kuitenkaan sisällä työttömien lukumäärään, mikä on merkitty otsikkoon. Työttömyyseläkkeen saajia ei työnvälitystilastossa luetta työttömiksi työnhakijoiksi.

**Lomautettuna** pidetään työnhakijaa, jonka työnantaja on lomauttanut ilman palkkaa joko määräajaksi tai toistaiseksi. Työnvälitystilastossa lomautettujen lukumäärään sisältyvät kaikki työ- ja elinkeinotoimistoon työnhakijaksi ilmoittautuneet lomautetut.

**Lyhennetyllä työviikolla** olevana pidetään työnhakijaa, jonka viikkotyöaikaa työnantaja on supistanut alunperin sovitusta.

**Työvoiman ulkopuolella** olevana pidetään työnhakijaa, joka ei ole työssä eikä liioin välittömästi kokopäivätyöhön käytettävissä. Tällainen henkilö on työnhakijaksi ilmoittautuessaan vielä esim. koulussa, opiskele-massa, varusmiespalveluksessa tai palkattomassa kotitaloustyössä, mutta on myöhemmin työhön käytettävissä.

## TOIMEENTULOTURVA TYÖTTÖMYYDEN AIKANA

Työttömyyspäivärahaa maksetaan kahden järjestelmän kautta. Työssäoloehdon täyttävät työttömyyskassojen jäsenet voivat saada ansioon suhteutettua päivärahaa ja kassoihin kuulumattomat peruspäivärahaa. Lisäksi Ke-la maksaa työmarkkinatukea.

Ansioturvana maksettavan **työttömyyspäivärahan** suuruus riippuu työttömän aikaisemmista palkkatuloista. Päivärahaa maksetaan enintään 500 päivältä. Lisäpäiväoikeuden perusteella päivärahaa voidaan maksaa 60 vuoden ikään saakka ennen vuotta 1950 syntyneelle työttömälle, joka on täyttänyt 57 vuotta ennen 500 päivän enimmäisajan umpeutumista. Tämän jälkeen hän on voinut hakea työttömyyseläkettä. Päivärahaa voidaan kuitenkin maksaa aina 65 vuoden ikään asti vuonna 1950 tai sen jälkeen syntyneelle työttömälle työnhakijalle, joka on täyttänyt 59 vuotta ennen 500 päivän enimmäisajan umpeutumista ja jolle työssäoloaika on kertynyt viimeisen 20 vuoden aikana vähintään 5 vuotta. Vuonna 1955 tai sen jälkeen syntyneellä työttömällä on oikeus lisäpäiviin, jos hän on täyttänyt 60 vuotta ennen 500 päivän enimmäisajan umpeutumista ja jolle työssäoloaika on kertynyt viimeisen 20 vuoden aikana vähintään 5 vuotta. Jos työttömyys jatkuu ansioon suhteutetun päivärahan päättymisen jälkeen, voi työtön hakea työmarkkinatukea.

Työttömyysturvan **peruspäivärahaan** on oikeus työttömyyskassaan kuulumattomalla, työ- ja elinkeinotoimistoon ilmoittautuneella 17-64-vuotiaalla kokopäivätyötä hakevalla työttömällä, joka täyttää työssäoloehdon. Lisäksi edellytetään, että henkilö on työkykyinen ja työmarkkinoiden käytettävissä. Peruspäivärahaa maksetaan enintään 500 työttömyyspäivältä. Lisäpäiväoikeus peruspäivärahaan määräytyy vastaavalla tavalla kuin ansioon suhteutetussa työttömyyspäivärahassa.

**Työmarkkinatukeen** on oikeus työttömällä, joka on saanut perus- tai ansiopäivärahaa enimmäisajan (500 pv) tai joka ei ole oikeutettu työttömyyspäivärahaan, koska ei täytä työssäoloehtoaa. Tuen saaminen edellyttää myös taloudellisen tuen tarvetta. Työmarkkinatukea saa 17-64-vuotias työ- ja elinkeinotoimistoon ilmoittautunut kokoaikatyötä hakeva työtön, joka on työkykyinen ja työmarkkinoiden käytettävissä. Nuorten oikeutta työmarkkinatukeen on kuitenkin rajoitettu.

Yli 60-vuotias ennen vuotta 1950 syntynyt, laissa tarkemmin määritelty, pitkään työttömyysturvaa saanut työnhakija on oikeutettu työttömyyseläkkeeseen. Työttömyyseläkkeen saamisaikana hänen tulee olla työnhakijana työ- ja elinkeinotoimistossa.

## AVOIMET TYÖPAIKAT

Työnvälitystilastoon sisältyvät ne avoimet työpaikat, jotka työnantaja ilmoittaa täytettäväksi työ- ja elinkeinotoimiston avulla. Työnantajan on ilmoitettava työ- ja elinkeinoviranomaiselle merkittävistä työvoiman käyttöä koskevista muutoksista ja uuden toimipisteen perustamisesta sekä avoimiksi tulevista työpaikoista. Työ- ja elinkeinoministeriön ja työnantajia edustavien järjestöjen välillä sovitaan ilmoitusvelvollisuuden tarkemmasta toimeenpanosta. Myös valtion virastojen ja laitosten tulee ilmoittaa työ- ja elinkeinotoimistoon ne avoimeksi tulevat virat ja työsopimussuhteiset tehtävät, joissa virka- tai työsopimussuhteen on tarkoitus kestää vähintään kymmenen työpäivää.

## POIKKILEIKKAUSTIEDOT JA KERTYMÄTIEDOT

Osa työnvälitystilaston tiedoista on yhden laskentapäivän poikkileikkaustietoja (taulukot 2-14 ja 20-22). Laskentapäivä on kuukauden viimeinen työpäivä. Tilastoon tulevat mukaan kaikki työnhakijat, joiden työhakemus on voimassa tuona päivänä, samoin ne työpaikat, jotka ovat tuona päivänä avoinna työ- ja elinkeinotoimistossa. Taulukot 15-19 taas sisältävät tilastoitavien suureiden kalenterikuukauden aikaiset kertymät. Näissä taulukoissa ovat mukana kaikki kuukauden aikana avoinna olleet työpaikat sekä kaikki ne työnhakijat, joiden työnhaku on ollut voimassa kyseisen kuukauden aikana.

## LUOKITUKSET

**Ammattiluokitus:** Työnvälitystilastossa käytetään ammattien luokitteluun Pohjoismaiseen ammattiluokitukseen (Nordisk Yrkesklassificering, NYK) perustuvaa luokitusta (Ammattiluokitus, Työministeriö, 2005). Työnvälitystilastossa ammattiluokitusta käytetään työnhakijan ammatin sekä avoimeksi ilmoitetussa työpaikassa vaadittavan ammatin luokitteluun.

**Koulutusluokitus:** Työnvälitystilastossa käytetään Tilastokeskuksen kehittämää luokitusta: Koulutusluokitus 2006, Tilastokeskuksen käsikirjoja 1. Työnvälitystilastossa koulutusluokitusta käytetään työnhakijan saaman koulutuksen ja työpaikassa vaadittavan koulutuksen luokitteluun.

**Toimialaluokitus:** Työnvälitystilastossa käytetään Tilastokeskuksen laatimaa luokitusta: Toimialaluokitus TOL 2008, Tilastokeskuksen käsikirjoja 4. Luokitus perustuu Euroopan Unionin tilastoviraston Eurostatin julkaisemaan toimialaluokitukseen NACE Rev.2. Toimialaluokitusta käytetään työnvälitystilastossa (kaksinumeroisena) avoimeksi ilmoitetun työpaikan, tukityöpaikan sekä työnhakijan nykyisen (työssä oleva) tai aikaisemman (työtön) työnantajan tuotantotoiminnan luokitteluun.

Alueluokituksena Työnvälitystilasto –kuukausijulkaisussa käytetään Elinkeino-, liikenne- ja ympäristökeskusten (ELY) alueita. Ahvenanmaa tilastoidaan Työnvälitystilastossa erikseen, jonka vuoksi se raportoidaan ELY-keskusten yhteydessä omana tietonaan.

TYÖTTÖMIEN  
TYÖNHAKIJOIDEN  
OSUUS TYÖ-  
VOIMASTA  
KUNNITTAIN

KESÄKUU 2010

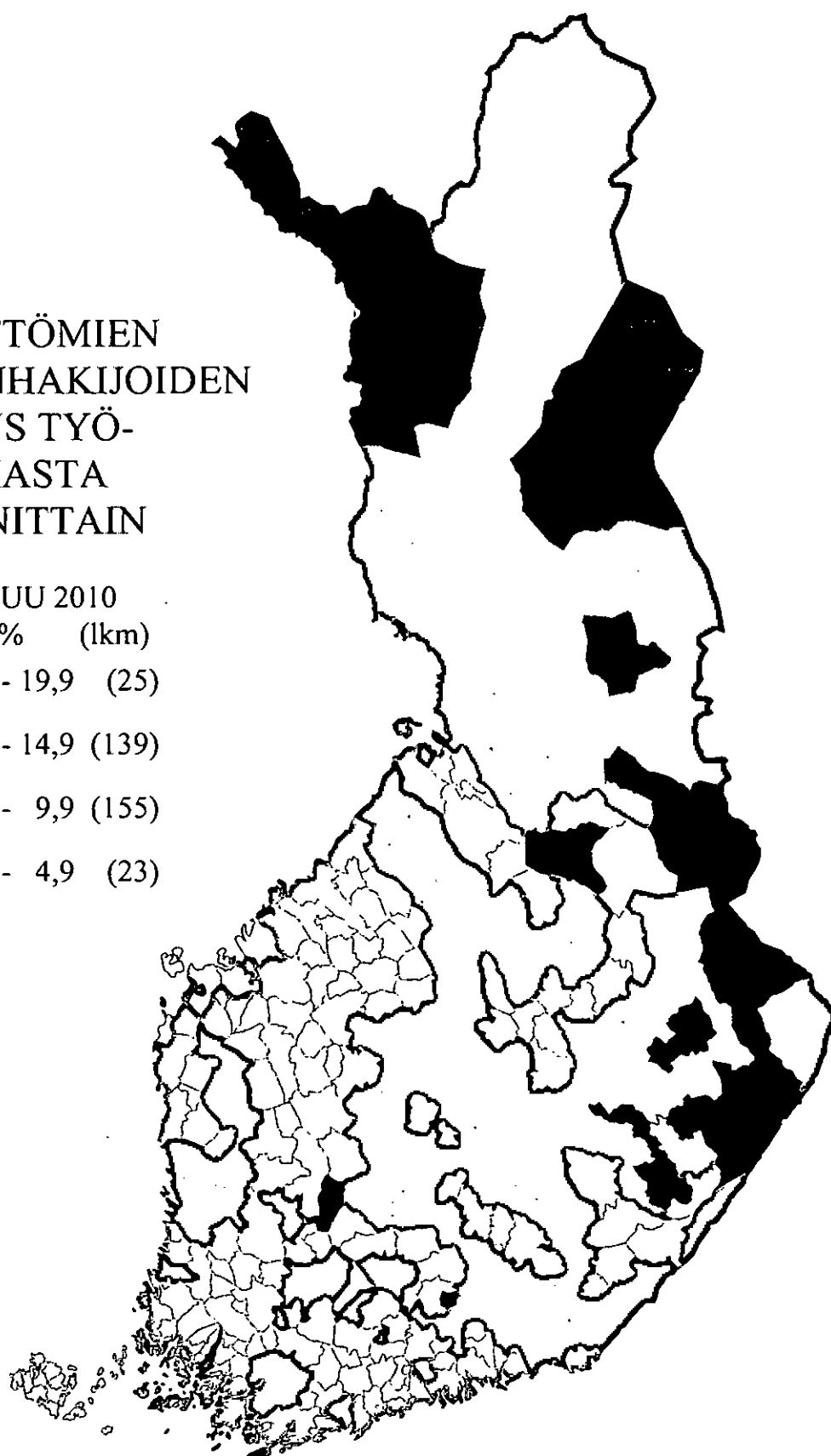
% (lkm)

■ 15,0 - 19,9 (25)

▣ 10,0 - 14,9 (139)

□ 5,0 - 9,9 (155)

□ 0,0 - 4,9 (23)



**TYÖ- JA  
ELINKEINOMINISTERIÖ**  
PL 32  
00023 VALTIONEUVOSTO

Postitus  
2 lk kirje  
PMM  
515427

781  
tm4/14985/402650/29/ilm  
Tilastokeskus  
Tilastokirjasto  
Panimokatu 1  
00022 TILASTOKESKUS

---

## **Työnvälitystilasto**

### **2010 Kesäkuu**

**Työmarkkinat TEM 2010:6**

Tiedustelut:  
Työ- ja elinkeinoministeriö  
Toiminnan seuranta

Ella Laakso  
010 604 8051

Petri Syvänen  
010 604 8050

s-posti: [etunimi.sukunimi@tem.fi](mailto:etunimi.sukunimi@tem.fi)

Julkaisu löytyy Internetistä osoitteesta:  
[www.tem.fi/tilastojulkaisut](http://www.tem.fi/tilastojulkaisut)

Työnvälitystilaston kuvaus ja laatuseloste:  
[www.tem.fi/laatuseloste](http://www.tem.fi/laatuseloste)

ISSN 0785-0107 = Työmarkkinat  
ISSN 1797-3678 (painojulkaisu)  
ISSN 1797-3686 (verkkójulkaisu)