

Tilastotiedotus Statistisk rapport

ISSN 0355-2306

Tilastokeskus
Statistikcentralen
Central Statistical Office of Finland

1987

Tiedustelut - Förfrågningar

Päiväys - Datum

Sarja ja nro - Serie och nr

Markku Jutila
(90) 5800494
Seija Kuusola
(90) 5800487

1.9.1987

PA 1987:40

PALKAT
LÖNER

KUNTASEKTORIN TUNTIPALKAT HELMIKUUSSA
1987¹⁾

DEN KOMMUNALA SEKTORNS TIMLÖNER I FEBRUARI
1987¹⁾

YHTEENVETO TULOKSISTA

SAMMANDRAG AV RESULTATEN

Kuntien ja kuntainliittojen tuntipalkkaisten työntekijöiden palkkatilasto uudistettiin vuoden 1985 alusta. Verrattaessa julkaisun tietoja aikaisempiin on otettava huomioon tilastoon tehtyt muutokset, joista on kerrottu jäljempänä.

Kaikkiaan tuntipalkkaisia työntekijöitä ilmoitettiin olleen kuntasektorin palveluksessa 36 222, joista naisia 6 187.

Yhteenveton ja tilastotaulukoiden A, B ja 1-9 luvuissa ovat kuitenkin mukana vain työehtosopimuksen mukaisiin palkkaryhmiin 1-6 sijoitetut työntekijät, joita oli 30 551 ja heistä naisia 3 825 eli 12,5 %.

Maatalouslomittajien, suojatyöntekijöiden, oppilaiden yms. ryhmien palkkatiedot esitetään erikseen taulukossa 10.

Taulukoissa A ja B on tietoja myös aikaisemmista tiedusteluista. Taulukossa B on uuden 5-numeroisen ammattikoodin mukaiset nimikkeet. Amatit on myös luokiteltu ammattiryhmiin²⁾ ja tiedot on erikseen miehistä ja naisista.

Tuntikeskiansion kehitys

Kokonaistuntikeskiansion kehitys kuntasektorilla helmikuusta 1980 helmikuuhun 1987 ilmenee oheisesta asetelmasta.

Lönestatistiken för kommunernas och kommunalförbundens timavlönade arbetstagare reviderades i början av år 1985. Då publikationens uppgifter jämförs med tidigare uppgifter bör de ändringar som gjorts i statistiken beaktas. För ändringarna redogörs i det följande.

Sammanlagt 36 222 timavlönade var anställd inte den kommunala sektorn, varav 6 187 kvinnor.

I sammandraget och i siffrorna i statistiktablerna A, B och 1-9 ingår dock endast arbetstagare i arbetsavtalsförhållande i löneklasserna 1-6, dessa var 30 551 och därav var 4 188 d.v.s. 12,5 % kvinnor.

Löneuppgifterna för lantbruksavbytare, skyddsarbetare, elever o.dyl. grupper ges separat i tabell 10.

Tabellerna A och B innehåller även uppgifter från tidigare förfrågningar. Tabell B har yrken enligt den nya 5-siffriga yrkeskoden. Yrkerna har klassificerats enligt yrkesgrupper²⁾ och uppgifter finns både av män och kvinnor.

Utvecklingen av medeltimförtjänsten

Ur tablån framgår den totala medeltimförtjänstens utveckling inom den kommunala sektor från februari 1980 till februari 1987.

1) Edelliset tiedot on julkaistu tilastotiedotuksessa PA 1987:19

2) Julkisen sektorin ammattiryhmäluokitus, Tilastokeskus, Raportti n:o 1985:10

1) Föregående uppgifter har publicerats i statistisk rapport PA 1987:19

2) Arbetsgruppering för den offentliga sektorn, Statistikcentralen, Rapport n:r 1985:10

helmikuu februari	lkm - antal		tuntikeskiansio medeltimförtjänst			muutos ändring %	ind. index 1980= 100	reaali ind. real index
	yht. saml.	naisia kvinnor %	miehet män mk/t	naiset kvinnor mk/t	yht. saml. mk/t			
1980	33 448	14,6	19,25	15,20	18,74	..	100,0	100,0
1981	33 029	14,4	22,22	17,78	21,67	15,4	115,6	102,6
1982	32 100	13,4	23,82	19,37	23,30	7,2	124,5	100,0
1983	32 086	13,2	26,76	22,06	26,21	12,3	139,9	104,0
1984	31 532	13,1	29,23	24,20	28,65	9,2	152,9	105,1
1985	30 371	12,7	31,31	25,76	30,69	7,1	163,8	105,9
1986	30 736	13,0	33,09	27,38	32,43	5,7	173,1	107,0
1987	30 551	12,5	34,58	29,02	33,96	4,5	181,2	108,1

Naisten tuntikeskiansio oli helmikuussa 1987 83,9 % miesten vastaavasta ansiosta (82,7 % I/1986).

Seuraavassa on esitetty kuntamuodoittain kokonaistuntikeskiansioiden muutokset helmikuusta 1986 helmikuuhun 1987.

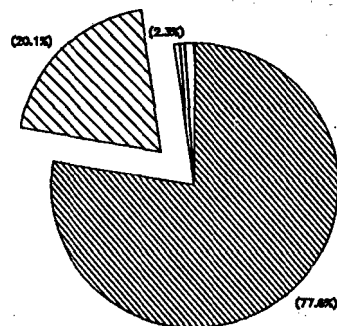
Kvinnornas medeltimförtjänst i februari 1987 var 83,9 % (82,7 % I/1986) av männens.

I följande ges ändringarna i den totala medeltimförtjänsten enligt kommunform från februari 1986 till februari 1987.

KUVIO - FIG. 1: Kokonaistuntikeskiansioiden muutokset helmikuusta 1986 helmikuuhun 1987 sekä lukumäärän jakautuminen sektoreittain - Ändringar av totala medeltimförtjänster från februari 1986 till februari 1987 och fördelningen av antal arbetstagare enligt sektorn

	Kokonaistuntikeskiansion muutos Ändring av medeltimförtjänst		
	miehet % män	naiset % kvinnor	yht. % saml.
kaupungit städer	4,8	6,1	5,0
muut kunnat övriga kommuner	4,0	4,4	4,0
kuntainl. kommunalförb.	5,8	7,5	7,3
yhteensä sammanlagt	4,5	5,6	4,7

Työntekijöiden lukumääräosuudet %

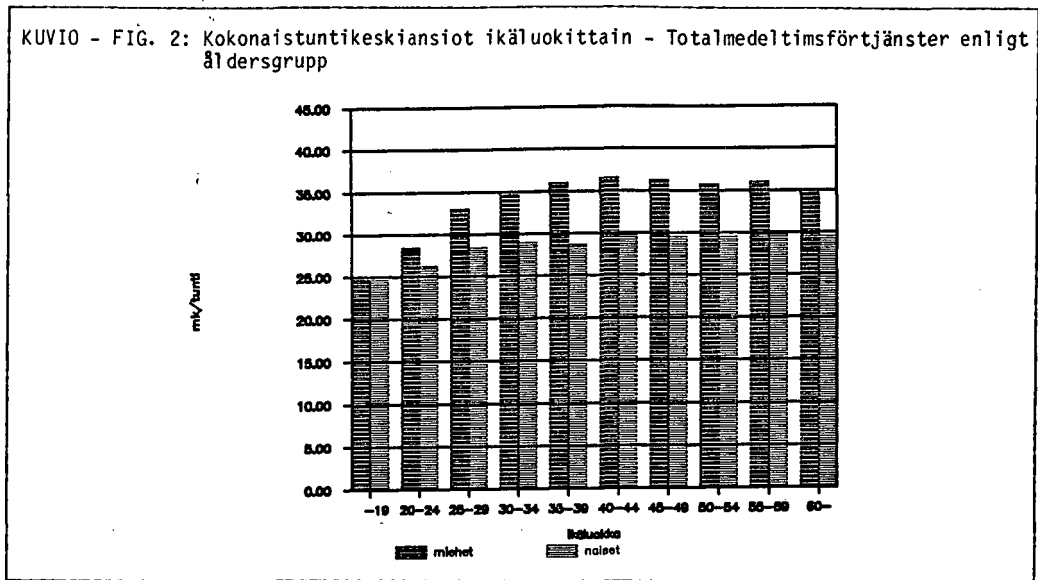


Tarkasteltaessa tuntikeskiansioiden kehitystä on pidettävä mielessä mm. kausivaihtelut sekä palkkaus- ja ammattirakenteen muutokset. Sopimusvaikutusten mukainen kehitys näkyy lähinnä taulukosta 4 palkkaryhmittäin aikatyöansion sarakkeesta.

När man granskar utvecklingen av medeltimförtjänst bör man komma i ihåg bl.a. säsongvariationer och ändringar i löne- och yrkesstruktur. Den utveckling som påverkats av avtalen finns angivna efter löne grupp i tabell 4 i kolumnen för förtjänst av tidarbete.

Ikä ja ansiot

Ålder och förtjänst



Naisten kokonaistuntikeskiansio kasvaa tasaisesti siirryttäessä vanhempiin ikäluokkiin. Miesten tuntiansiot ovat sitä vastoin korkeimmillaan ikäluokassa 40-44 vuotta.

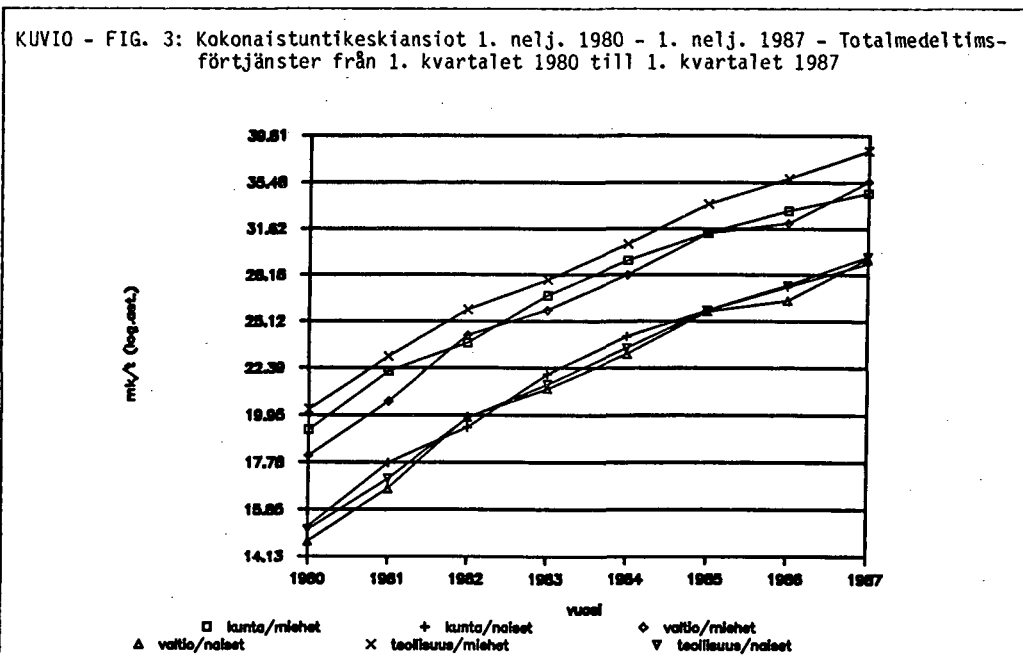
Den totala medeltimförtjänsten för kvinnor ökar jämt i de äldre åldersklasserna. Männens timförtjänst är däremot högst i ålderklasserna 40-44 år.

Vertailua muihin sektoreihin

Jämförelse med övriga sektorer

Tehtäessä johtopäätöksiä kuvion perusteella on muistettava, että ko. työntekijäryhmät ovat hyvin erilaisia rakenteeltaan. Eri sektoreiden palkkatilastojen tekotapa ja mm. peittävyys vaihtelevat.

Då slutledningar görs på basen av figuren bör man komma ihåg att de olika arbetstagargrupperna är sammansatta på mycket olika sätt. Sättet att göra upp lönestatistik varierar inom de olika sektorerna och bl.a. täckningen varierar.



TIEDUSTELUN MENETELMÄ

Historiaa

Tilastokeskus on kerännyt helmikuusta 1980 lähtien kuntien ja kuntainliittojen tuntipalkkaisten työntekijöiden palkkoja koskevia tietoja yhtenäisessä muodossa. Aikaisemmin tietoja on kerätty kahden eri tiedustelun avulla¹⁾ ja kerättyjen tietojen määrä on ollut vähäisempi.

Sosiaalinen tutkimustoimisto on tehnyt kaupunkien ja kauppaloiden tuntipalkkaisista työntekijöistä palkkatilastoja satunnaisesti vuodesta 1934 lähtien (Sosiaalinen aikakauskirja n:o 9/1934). Säännöllistä tilastoa kaikkien kaupunkien ja kauppaloiden tuntipalkkaisista työntekijöistä on tehty kuitenkin vasta helmikuusta 1958 lähtien. Tilasto tehtiin neljä kertaa vuodessa kuten nykyisinkin, mutta tiedustelu koski vain kahden viikon jaksoa. Tiedot on julkaistu vuodesta 1934 vuoteen 1967 Sosiaalisessa aikakauskirjassa. Vuonna 1967 tilaston teko siirrettiin silloiseen Tilastolliseen päätoimistoon, josta lähtien tilastot on julkaistu Tilastotiedotusten PA-sarjassa.

Maalaiskuntien ja kuntainliittojen tuntipalkkaisten työntekijöiden palkkatiedustelu tehtiin Tilastokeskuksessa ensimmäisen kerran syyskuulta 1971 ja sen jälkeen kaksi kertaa vuodessa helmi- ja elokuulta vuoden 1980 uudistukseen asti, jolloin em. tiedustelut yhdistettiin ja tiedustelusta tuli rekisteripohjainen.

Uudistus 1985

Kuntien ja kuntainliittojen tuntipalkkaisten työntekijöiden tiedustelu ja koko rekisteri on uudistettu vuoden 1985 alusta lähtien. Uudistus toteutettiin ensisijaisesti työmarkkinasopimustoiminnan tarpeiden vuoksi. Samalla lisättiin tiedustelun yhdenmukaisuutta Kunnallisen eläkelaitoksen rekisterien kanssa ja kehitettiin tilaston tuotantotapaa.

FÖRFRÅGANS METOD

Historik

Sedan februari 1980 har Statistikcentralen på ett enhetligt sätt insamlat uppgifter om kommunernas och kommunalförbundens timavlönade arbetstagare. Uppgifterna har tidigare insamlats med hjälp av två olika förfrågningar¹⁾ och de insamlade uppgifterna har varit färre.

Byrån för socialforskning har fr.o.m. år 1934 sporadiskt gjort upp lönestatistik över städernas och köpingarnas timavlönade personal (Socialtidskrift nr 9/1934) Först fr.o.m februari 1958 har statistik regelbundet gjorts upp över alla städernas och köpingarnas timavlönade anställda. Statistiken gjordes som nu fyra gånger per år men frågeperioden gällde bara två veckor. Mellan åren 1934 till 1967 publicerades uppgifterna i Socialtidskrift. År 1967 överfördes uppgörandet av statistiken på den dåvarande Statistiska Centralbyrån. Sedan dess har statistiken publicerats i Statistisk rapport, serien PA.

Den första löneförfrågan som gällde landskommunernas och kommunalförbundens timavlönade anställda gjordes för september 1971 vid Statistikcentralen och därefter gjordes den två gånger i året för februari och augusti ända till revideringen 1980 då de två förfrågningarna sammanslogs och förfrågan började göras upp på basen av register.

Revideringen 1985

Från och med början av år 1985 reviderades både förfrågan för kommunernas och kommunalförbundens timavlönade arbetstagare och hela registret. Revideringen gjordes i första hand till följd av arbetsmarknadsverksamhetens behov. Samtidigt förenhetligades förfrågan med den Kommunala pensionanstaltens register och statistikproduktionen utvecklades.

Entisten palkkausmuotojen lisäksi on otettu käyttöön yksityisalojen mukaan hinnoiteltu urakkatyö. Eri palkkausmuotojen yhteydessä ilmoitetut ansiot sisältävät työntekijän henkilökohtaiset lisät sen lisäksi, että nämä lisät kysytään myös erikseen kuten aikaisemminkin. Kaikki ylityötunnit ja ylityöpalkan korotusosat on koottu yhteen kohtaan ja sunnuntaityö ilmoitetaan erikseen vain säännölliseltä työajalta.

Työaikalisät kysytään erikseen säännölliseltä ja ylityöajalta. Arkipyhäkorvausta ei enää ilmoiteta erikseen, vaan se sisältyy säännöllisen sunnuntaityön - tai ylityön ansioon.

Tilastotaulukoissa käytetty säännöllisen työajan ansion käsite on muuttunut siten, että siinä on mukana työaikalisät vain säännölliseltä työajalta ja sunnuntaityö säännölliseltä työajalta. Uutena käsitteenä on laskettu säännöllisen työajan ansio ilman työaikalisia.

Kokonaan uutena tietona tiedusteluun on tullut Kunnallisen eläkelaitoksen toimintayksikkökoodi. Kuntainliitto- ja ammattikoodistot ovat niinkään muuttuneet.

Tiedustelun kohde

Tiedustelu koskee kuntien ja kuntainliittojen tuntipalkkaisten työntekijöiden työehtosopimuksen piiriin kuuluvia työntekijöitä. Määräaikaisessa palvelussuhteessa olevien maatalouslomittajien tiedot kerätään vain helmi- ja elokuulta. Pysyvässä palvelussuhteessa olevat lomittajat ilmoitetaan kunnallisen henkilörekisterin tiedustelussa. Perhepäivähoitajat eivät ole lainkaan mukana tiedustelussa.

Tiedusteluajanjakso

Tiedot ovat tiedustelukaudelta tai vähintään neljän viikon pituiselta jaksolta, josta suurin osa sattuu tiedustelukaudelle. Kaikki vähintään viikon pituiset työsuhteet on ilmoitettava. Vuosiloman ja sairausajan palkkoja ei ilmoiteta.

Utöver de tidigare avlöningsformerna tog man med ackordslönesättningen inom privata branscher. Förtjänster som uppgivits i samband med olika avlöningsformer innehåller arbetstagarens personliga tillägg, dessa tillägg efterfrågas även separat som tidigare. Övertidstimmar och förhöjningsdel för lön för övertid har förts till en och samma punkt och söndagsarbete uppges separat enbart för ordinarie arbetstid.

Arbetstidstillägg efterfrågas separat för ordinarie arbetstid och för övertid.

Ersättning för söckenhelg uppges inte längre separat utan den ingår i förtjänst för ordinarie söndagsarbete - eller övertid

Begreppet förtjänst för ordinarie arbetstid som använts i statistiktabellerna har ändrats så att arbetstidstillägg för ordinarie arbetstid och söndagsarbete vid ordinarie arbetstid endast ingår. Förtjänst av ordinarie arbetstid utan arbetstidstillägg är ett nytt begrepp som räknats ut.

En helt ny uppgift i förfrågan är den Kommunala pensionanstaltens verksamhetskod. Kommunalförbunds- och yrkeskoderna har även de ändrats.

Undersökningens population

Förfrågan gäller kommunernas och kommunalförbundens timavlönade arbetstagare som lyder under arbetskollektivavtalet. Uppgifter om lantbruksavbytare i visstidsanställningsförhållande insamlas bara för februari och augusti. Uppgifter om lantbruksavbytare i fast anställningsförhållande uppges i det kommunala personregistrets förfrågan. Familjedagvårdarna ingår inte alls i förfrågan.

Frågeperiod

Uppgifterna gäller frågemånaden eller en period som omfattar minst fyra veckor och som tillsammans största delen infaller under frågemånaden. Alla arbetsförhållanden som varat minst en vecka skall uppges. Lön för semester och sjukdomstid uppges inte.

Tiedustelun sisältö

Tiedustelussa kysytään jokaisesta työntekijästä seuraavat tiedot:

- A. työnantajakunta (KELA:n koodi) tai -kuntainliitto (KUEL)
- B. kunnallinen toimintayksikkö (KUEL)
- C. työntekijän tehtäväryhmä (kunnallisen laskentatoimen mukaan soveltaen määriteltä)
- D. työpaikan sijaintikunta (KELA)
- E. henkilötunnus (ikä ja sukupuoli)
- F. työntekijän nimi
- G. palkkaryhmä (työehtosopimuksen mukaan)
- H. ammatti (KUEL)
- I. aikapalkka ja aikatyötunnit
- J. kokonaistuntipalkka ja kokonaistuntipalkkaiset työtunnit
- K. urakkapalkka ja urakkatyötunnit
- L. yksityisalojen palkkauksen mukainen urakkapalkka ja -työtunnit
- M. ylityön korotusosat ja ylityötunnit
- N. säännöllisen sunnuntaityön korotusosat ja sunnuntaityötunnit
- O. hyvämmiehenlisä %:na ja markkoina
- P. muut erinäiset lisät
- Q. säännöllisen työajan työaikalisät
- R. ylityöajan työaikalisät
- S. varallaolokorvaus

Kohtien I-L palkkatekijät sisältävät myös kohtien O ja P lisät.

Ansiökäsite

Tilaston ansiökäsitteenä on tehdyn työajan ansio, johon sisältyy kaikki tehdyltä työajalta maksetut palkat. Tilastossa ei siten ole mukana mm. seuraavia korvauksia ja palkkoja, joita ei pidetä työssäolon ajalta maksettuna palkkana:

Förfrågans innehåll

I förfrågan inbegärs följande uppgifter av alla arbetstagare:

- A. arbetsgivarkommun (FPA:s kod) eller -kommunalförbund (KPA)
- B. den kommunala verksamhetsenheten (KPA)
- C. arbetstagarens uppgiftsgrupp (enligt det kommunala räkenskapsväsendet)
- D. den kommun där arbetsplatsen är belägen (FPA)
- E. personbeteckning (ålder och kön)
- F. arbetstagerens namn
- G. lönegrupp (enligt kollektivavtalet)
- H. yrke (KPA)
- I. tidslön och tidsarbetstimmar
- J. den totala timlönen och arbetstimmar
- K. ackordslön och ackordsarbetstimmar
- L. ackordslönesättning och ackordsarbetstimmar inom privata branschen
- M. förhöjningsdel för övertid och övertidstimmar
- N. förhöjningsdel för ordinarie söndagsarbete och söndagsarbetstimmar
- O. godmanstillägg i % och i mark
- P. övriga särskilda tillägg
- Q. tillägg för ordinarie arbetstid
- R. arbetstids tillägg för övertidsarbete
- S. beredskapsersättning

Lönefaktorerna i punkterna I-L inkluderar även tilläggen i punkterna O och P.

Förtjänstbegreppet

Förtjänstbegreppet i statistiken är förtjänst för utförd arbetstid, vari ingår all lön som betalats för den utförda arbetstiden. I statistiken ingår inte följande lönefaktorer som inte räknas som lön som betalats för tid i arbete:

- arkipyhäkorvaus, kun henkilö ei ollut työssä
- kolmivuorotyön korvaukset
- työkalukorvaukset ja ns. tossu- ja eväsraha
- palkalliselta työlooma-ajalta maksettu palkka
- vuosi-, sairaus- ja äitiysloman palkka sekä lomaraha.

Tilastotaulukoissa käytetään lisäksi seuraavia palkkakäsitteitä:

1. Tehdyt työtunnit lasketaan kohtien I-L työtuntien summana
2. Säännöllisen työajan ansio ilman työaikalisiä lasketaan jakamalla kohtien I-L yhteenlasketut ansiot tehdyillä työtunneilla
3. Säännöllisen työajan ansio työaikaliseen lasketaan jakamalla kohtien I-L, N ja Q yhteenlasketut ansiot tehdyillä työtunneilla
4. Kokonaistuntikesiansio lasketaan jakamalla kohtien I-L, M, N, Q ja R yhteenlasketut ansiot tehdyillä työtunneilla.

Kokonaisansioon lasketaan mukaan kaikki palkkatekijät paitsi varallaolokorvaus.

Tietojenkeruumenetelmä

Kaikille kunnille ja kuntainliitoille lähetetään tiedustelu neljä kertaa vuodessa, helmi-, touko-, elo- ja marraskuulta. Osalle vastaajista lähetetään edellisen neljänneksen rekisterin henkilötiedoilla esitäytetyt lomakkeet. Kunnalliset työnantajat voivat antaa ilmoitukset tuntipalkkaisista työntekijöistään tiedustelulomakkeilla, atk-listauksina tai konekielisinä mg-nauhoilla ja mg-levykkeillä. Vastaamista seurataan mm. vertailulla edellisen tiedustelun työntekijämääriin.

Tiedustelun menetelmää ja historiaa on selvitetty tarkemmin ed. julkaisussa (PA 1986:45).

- söckenhelgersättning, då personen inte arbetat
- ersättning för treskiftarbete
- ersättning för arbetsredskap och sk. tof-felpening och kostpenning för avlönad arbetsledighet
- lön som betalats för semester, sjukdomstid och moderskapsledighet samt semesterpenning.

I statistiktablerna används därtill följande lönebegrepp:

1. Utförda arbetstimmar räknas som summan av arbetstimmar i punkterna I-L
2. Förtjänst av ordinarie arbetstid utan arbetstidstillägg räknas genom att dividera de sammanlagda förtjänsterna i punkterna I-L med utförda arbetstimmar
3. Förtjänst för ordinarie arbetstid inklusive arbetstidstillägg beräknas genom att dividera de sammanlagda förtjänsterna i punkterna I-L, N och Q med antalet utförda arbetstimmar
4. Den totala medeltidförtjänsten beräknas genom att dividera de sammanlagda förtjänsterna i punkterna I-L, M, N, Q och R med antalet utförda arbetstimmar.

Till totalförtjänsten räknas alla lönefaktorer utom beredskapsersättning.

Uppgiftsinsamlingsmetod

Alla kommuner och kommunalförbund får förfrågan fyra gånger i året, i februari, maj, augusti och november. Till en del av respondenterna skickas blanketter som förhandsifyllts med personuppgifter från föregående kvartals förfrågan. De kommunala arbetsgivarna kan ge uppgifterna om sina timavlönade arbetstagare på frågeblanketterna, i form av adb-listor eller på maskinspråk på mg-band eller mg-disketter. Svarsfrekvensen följs upp bl.a. genom en jämförelse med antalet arbetstagare vid den senaste förfrågan.

Förfrågans metod och historik har redogjorts i förra Statistisk rapport (PA 1986:45).

Taulukkoiluettelo

Taulukko A.

Kuntien ja kuntainliittojen tuntipalkkaisten työntekijöiden lukumäärät ja kokonaiskeskituntiansiot kuntamuodon, paikkakuntaluokan ja sukupuolen mukaan neljänneksittäin I neljänneksestä 1985 I neljännekseen 1987.

Taulukko B.

Kuntien ja kuntainliittojen tuntipalkkaisten työntekijöiden lukumäärät ja kokonaiskeskituntiansiot suurimmissa ammattiryhmissä sukupuolen mukaan I neljänneksestä 1986 I neljännekseksi 1987.

1. Kuntien ja kuntainliittojen tuntipalkkaisten työntekijöiden lukumäärät, työtunnit ja keskituntiansiot kuntamuodon, tehtäväryhmän ja sukupuolen mukaan helmikuussa 1987.
2. Kuntien ja kuntainliittojen työntekijöiden lukumäärät, työtunnit ja keskituntiansiot toimialan ja sukupuolen mukaan helmikuussa 1987.
3. Kuntien ja kuntainliittojen tuntipalkkaisten työntekijöiden lukumäärät, työtunnit, keskituntiansiot ja palkkausmuotojen työaikaosuudet (%) kuntamuodon, paikkakuntaluokan ja sukupuolen mukaan helmikuussa 1987.
4. Kuntien ja kuntainliittojen tuntipalkkaisten työntekijöiden työtunnit, keskituntiansiot ja palkkausmuotojen työaikaosuudet (%) kuntamuodon, sukupuolen ja palkkaryhmän mukaan helmikuussa 1987.
5. Kuntien ja kuntainliittojen tuntipalkkaisten työntekijöiden lukumäärät ja lukumääräosuudet kokonaisansior ryhmän ja kuntamuodon mukaan helmikuussa 1987.
6. Kuntien ja kuntainliittojen tuntipalkkaisten työntekijöiden lukumäärä ja kokonaiskeskituntiansio paikkakuntaluokan, kuntamuodon, sukupuolen ja palkkaryhmän mukaan helmikuussa 1987.

Tabeller

Tabell A.

Kommunernas och kommunalförbundens timavlönade arbetstagare, deras antal och medeltimförtjänster enligt kommunform, ortsklass och kön kvartalsvis från I kvartalet 1985 till I kvartalet 1987.

Tabell B.

Kommunernas och kommunalförbundernas timavlönade arbetstagare, deras antal och totala medeltimförtjänster i de största yrkesgrupperna enligt kön från I kvartalet 1986 till I kvartalet 1987.

1. Kommunernas och kommunalförbundens timavlönade arbetstagare, antal, arbetstimmar och medeltimförtjänster enligt kommunform, uppgiftsgrupp och kön i februari 1987.
2. Kommunernas och kommunalförbundens timavlönade arbetstagare, antal, arbetstimmar och medeltimförtjänster enligt lönegrupp och kön i februari 1987.
3. Kommunernas och kommunalförbundens timavlönade arbetstagare, antal, arbetstimman, medeltimförtjänster och avlöningsformens arbetstidsandel (%) enligt kommunform, ortsklass och kön i februari 1987.
4. Kommunernas och kommunalförbundens timavlönade arbetstagares arbetstimmar, medeltimförtjänster och avlöningsformens arbetstidsandel (%) enligt kommunform, lönegrupp och kön i februari 1987.
5. Kommunernas och kommunalförbundens timavlönade arbetstagare deras antal och procentuella andel enligt totalförtjänstgrupp och kommunform i februari 1987.
6. Kommunernas och kommunalförbundens timavlönade arbetstagare deras antal och totala medeltimförtjänst enligt ortsklass, kommunform, kön och lönegrupp i februari 1987.

7. Kuntien ja kuntainliittojen tuntipalkkaisten työntekijöiden lukumäärä, työtunnit ja kokonaiskeskituntiansio ikäryhmittäin kuntamuodon ja sukupuolen mukaan helmikuussa 1987.
 8. Kuntien ja kuntainliittojen tuntipalkkaisten työntekijöiden ansioiden erittely helmikuussa 1987.
 9. Kuntien ja kuntainliittojen tuntipalkkaisten työntekijöiden lukumäärät sukupuolen mukaan helmikuussa 1987.
 10. Kuntien ja kuntainliittojen palkkaryhmiin kuukumattomien työntekijöiden lukumäärä, työtunnit ja keskituntiansiot kuntamuodon ja sukupuolen mukaan helmikuussa 1987.
7. Kommunernas och kommunalförbundens timavlönade arbetstagare, antal, arbetstimmar och totala medeltimförtjänst enligt åldersgrupp, kommunform och kön i februari 1987.
 8. Specifikation av kommunernas och kommunalförbundens timavlönade arbetstagares förtjänster i februari 1987.
 9. Antalet timavlönade arbetstagare i kommuner och kommunalförbund enligt kön i februari 1987.
 10. Kommunernas och kommunalförbundens arbetstagare som inte hör till någon lönegrupp, deras antal, arbetstimmar och medeltimförtjänst enligt kommunform och kön i februari 1987.

Taulukko A. Kuntien ja kuntainliittojen tuntipalkkaisten työntekijöiden lukumäärät ja kokonaiskeskituntiansiot kuntamuodon, paikkakuntaluokan ja sukupuolen mukaan neljännesvuosittain I neljänneksestä (helmi) 1985 I neljännekseen (helmikuulle) 1987
 Tabell Antalet av och totala medeltimförtjänster för kommunernas och kommunalförbundens timavlönade arbetstagare enligt kommuntyp, ortsklass och kön kvartalsvis från I kvartalet (februari) 1985 till I kvartalet (februari) 1987

Kuntamuoto, paikkakuntaluokka ja sukupuoli Kommuntyp, ortsklass och kön	Vuosi ja neljännes - År och kvartal								
	1985				1986				1987
	I	II	III	IV	I	II	III	IV	I
Kaupungit - Städer	23 237	27 706	27 264	24 105	24 126	28 109	27 700	24 476	23 707
	31,59	31,47	30,85	32,20	33,21	33,24	32,57	34,43	34,87
Pkl:n mukaan - Enligt ortsklass									
I	12 138	14 445	14 189	12 789	12 750	14 783	14 427	12 947	12 649
	32,39	32,16	31,77	32,93	33,99	34,03	33,49	35,45	34,88
II	11 099	13 261	13 075	11 316	11 376	13 326	13 273	11 529	11 058
	30,71	30,71	29,87	31,38	32,32	32,34	31,60	33,31	33,67
Sukupuolen mukaan - Enligt kön									
Miehet - Män	20 052	22 683	22 372	20 557	20 787	23 086	22 840	20 945	20 500
	32,35	32,58	31,92	33,03	34,00	34,41	33,67	35,27	35,63
Naiset - Kvinnor	3 185	5 023	4 892	3 548	3 339	5 023	4 860	3 531	3 207
	26,20	25,88	25,53	26,85	27,73	27,22	27,04	28,87	29,41
Muut kunnat - Övriga kommuner	6 388	8 798	7 999	7 386	5 855	6 974	6 636	6 491	6 128
	27,16	26,84	26,50	27,41	28,85	28,97	28,56	29,50	30,01
Pkl:n mukaan - Enligt ortsklass									
I	799	1 251	1 074	1 043	674	810	767	851	764
	27,11	26,60	25,92	26,76	28,72	29,27	28,81	29,42	30,01
II	5 589	7 547	6 925	6 343	5 181	6 164	5 869	5 640	5 364
	27,16	26,87	26,58	27,50	28,86	28,93	28,53	29,51	30,01
Sukupuolen mukaan - Enligt kön									
Miehet - Män	5 896	7 927	7 167	6 823	5 393	6 285	5 945	6 000	5 664
	27,42	27,17	26,84	27,63	29,08	29,36	28,95	29,74	30,24
Naiset - Kvinnor	492	871	832	563	462	689	691	491	464
	23,17	22,93	22,85	23,99	25,23	24,44	24,45	25,86	26,33
Kuntainliitot - Kommunalförbund ..	746	837	885	779	755	862	813	707	716
	31,33	31,36	31,04	32,55	33,77	34,35	34,54	36,21	36,23
Pkl:n mukaan - Enligt ortsklass									
I	397	459	477	428	430	472	442	393	403
	34,27	34,15	34,08	35,46	37,11	37,92	38,18	39,98	40,01
II	349	378	408	351	325	390	371	314	313
	27,68	27,87	27,32	28,40	28,78	29,61	29,66	30,84	30,68
Sukupuolen mukaan - Enligt kön									
Miehet - Män	565	635	648	572	574	643	608	541	562
	33,04	33,21	33,22	34,61	35,77	36,67	36,86	38,20	37,85
Naiset - Kvinnor	181	202	237	207	181	219	205	166	154
	23,25	23,64	23,32	24,23	24,72	25,09	25,22	26,21	26,57
Koko kuntasektori - Hela kommun sektorn	30 371	37 341	36 148	32 270	30 736	35 945	35 149	31 674	30 551
	30,69	30,44	29,91	31,16	32,43	32,47	31,87	33,49	33,96
Pkl:n mukaan - Enligt ortsklass									
I	13 334	16 155	15 740	14 260	13 854	16 065	15 636	14 191	13 816
	32,15	31,85	31,46	32,63	33,85	33,93	33,41	35,25	35,71
II	17 037	21 186	20 408	18 010	16 882	19 880	19 513	17 483	16 735
	29,53	29,35	28,73	30,01	31,23	31,26	30,65	32,08	32,47
Sukupuolen mukaan - Enligt kön									
Miehet - Män	26 513	31 245	30 187	27 952	26 754	30 014	29 393	27 486	26 726
	31,31	31,30	30,77	31,81	33,09	33,45	32,79	34,16	34,58
Naiset - Kvinnor	3 858	6 096	5 961	4 318	3 982	5 931	5 756	4 188	3 825
	25,76	25,47	25,12	26,45	27,38	26,88	26,71	28,48	29,02

Taulukko B. Kuntien ja kuntainliittojen tuntipalkkaisten työntekijöiden lukumäärät ja säännöllisen työajan keskituntiansiot suurimmissa ammattiryhmissä helmikuulta 1986 helmikuulle 1987
 Tabell B. Antalet av och totala medeltimförtjänster för kommunernas och kommunalförbundernas timavlönade arbetstagare i de största yrkesgrupper från februari 1986 till februari 1987

Ammattiryhmä - Yrkesgrupp Ammatti - Yrke Sukupuoli - Kön	Lukumäärä Antal			Säännöllisen työajan keskituntiansio		
	I/86	III/86	I/87	I/86	III/86	I/87
0043 TYÖNJOHTAJAT - ARBETSLEDARE	708	829	717	34,35	35,57	35,98
Miehet - Män	660	764	665	34,55	35,87	36,29
Naiset - Kvinnor	42	65	52	31,14	31,70	31,91
Apulaistyönjohtaja Biträdande arbetsledare	103	150	88	33,59	32,92	35,24
Miehet - Män	93	135	81	33,76	33,17	35,40
Naiset - Kvinnor	10	15	7	32,03	30,59	..
Esímies, työnjohtaja Förman, arbetsledare	269	304	287	35,36	36,83	37,04
Miehet - Män	255	283	269	35,52	37,10	37,33
Naiset - Kvinnor	..	21	18	..	33,13	32,70
Etumies - Arbetsbas	312	353	329	33,97	35,81	35,39
Miehet - Män	295	325	302	34,18	36,15	35,75
Naiset - Kvinnor	17	28	27	30,09	31,15	30,97
412 PUUTARHA- JA PUISTOTYÖNTEKIJÄT TRÄDGÅRD- OCH PARKARBETAR	2 990	4 351	2 972	28,28	27,38	30,08
Miehet - Män	2 450	2 891	2 462	28,39	28,19	30,25
Naiset - Kvinnor	540	1 460	510	27,75	25,75	29,22
Puutarha-apulainen, täysin ammattitaitoinen Trädgårdsbiträde, fullt yrkeskunniga	206	251	224	30,70	31,05	32,34
Miehet - Män	97	117	111	31,35	31,29	32,93
Naiset - Kvinnor	109	134	113	30,09	30,86	31,72
Ulkoilualueiden työntekijä, täysin ammattitaitoinen Friluftsområdesarbetare, fullt yrkeskunniga	129	149	148	32,38	33,50	34,54
Miehet - Män	116	135	135	32,53	33,75	34,83
Naiset - Kvinnor	13	14	13	30,70	31,04	31,04
Puistotyöntekijä, täysin ammattitaitoinen yli 6 v. Parkarbetare, fullt yrkeskunniga över 6 år	443	515	435	30,47	31,08	31,99
Miehet - Män	321	351	320	30,88	31,61	32,39
Naiset - Kvinnor	122	164	115	29,25	29,88	30,76
Ulkoilualueiden työntekijä, täysin ammattitaitoinen Friluftsområdesarbetare, fullt yrkeskunniga	132	133	135	28,71	30,94	30,69
Miehet - Män	118	116	124	28,77	30,78	30,75
Naiset - Kvinnor	14	17	11	28,11	32,37	29,97
Urheilukentän hoitaja, täysin ammattitaitoinen Idrottsplanskötare, fullt yrkeskunniga	192	168	181	33,04	34,44	36,18
Miehet - Män	192	168	181	33,04	34,44	36,18
Puisto- ja puutarhatyöntekijä, ammattitaitoinen Park- och trädgårdsarbetare, yrkeskunniga	220	386	204	28,30	27,51	29,40
Miehet - Män	139	223	128	28,55	27,51	29,78
Naiset - Kvinnor	81	163	76	27,83	27,51	28,71
Ulkoilualueiden työntekijä, ammattitaitoinen Friluftsområdesarbetare, yrkeskunniga	230	238	239	25,08	27,72	27,69
Miehet - Män	204	198	217	24,87	27,69	27,56
Naiset - Kvinnor	26	40	22	26,96	27,83	29,10
Urheilukenttä- ja luistinratatyöntekijä, vanhempi Arbetare på idrottsplaner och skridskoban, äldre	447	254	409	29,46	30,43	31,61
Miehet - Män	437	243	400	29,49	30,60	31,65
Naiset - Kvinnor	10	11	9	28,47	26,80	29,19
Urheilukenttä- ja luistinratatyöntekijä, nuorempi Arbetare på idrottsplaner och skridskoban, yngre	466	331	468	24,99	27,26	26,74
Miehet - Män	454	315	453	24,98	27,33	26,77
Naiset - Kvinnor	12	16	15	25,71	25,71	25,85
Puisto- ja puutarhatyöntekijä Park- och trädgårdsarbetare	504	1 901	514	25,17	23,85	26,26
Miehet - Män	355	1 007	381	25,39	24,18	26,31
Naiset - Kvinnor	149	894	133	24,63	23,46	26,11

Taulukko B (jatk.) - Table B. (forts.)

	Lukumäärä Antal			Säännöllisen työajan keskituntiansio		
	I/86	III/86	I/87	I/86	III/86	I/87
442 METSÄ- JA UITTOTYÖNTEKIJÄT SKOG- OCH FLOTTNINGSARBETARE	485	554	528	26,53	26,77	27,75
Miehet - Män	460	529	510	26,58	26,78	27,78
Naiset - Kvinnor	25	25	18	25,84	26,38	26,86
Metsänhoitotyöntekijät, täysin ammattitaitoinen Skogsvårdsarbetare, fullt yrkeskunniga						
Miehet - Män	123	135	158	29,54	29,35	29,10
Metsätyömies, vanhempi Skogsarbetare, äldre	86	112	98	29,86	30,18	31,88
Miehet - Män	71	97	87	30,86	30,82	32,56
Naiset - Kvinnor	15	15	11	25,11	25,93	26,14
Metsätyömies, nuorempi Skogsarbetare, yngre						
Miehet - Män	215	203	200	24,35	24,83	25,93
501 KAIIVOS- JA LOUHINTATYÖNTEKIJÄT - GRUV- OCH STENBRYTNINGSARBETARE						
Miehet - Män	669	666	666	34,38	35,33	35,64
Kairausetumies/mitta- ja kairausetumies Bornings- och mätningbas						
Miehet - Män	249	250	255	33,63	34,85	35,36
Panostaja - Laddare						
Miehet - Män	184	177	180	35,89	36,46	36,76
Kiviporari - Stenborrhare						
Miehet - Män	119	111	111	36,16	36,40	37,31
641 MOOTTORIAJONEUVON- JA RAITIOVAUNUNKULJETTAJAT MOTORFORDONS - OCH SPÄRVAGNSFÖRARE	1 364	1 303	1 329	33,08	35,47	35,02
Miehet - Män	1 345	1 287	1 311	33,12	35,52	35,07
Naiset - Kvinnor	19	16	18	29,84	31,45	31,18
Kuorma-autonkuljettaja, vanhempi väh. 6 v. Lastbilschaufför, äldre 6 v.						
Miehet - Män	766	705	721	32,78	34,65	34,50
Jäteautonkuljettaja Avfallshanteringschaufför						
Miehet - Män	110	112	97	47,67	53,58	54,00
Autonkuljettaja, vanhempi väh. 4 v., ammattitaitoinen Chaufför, äldre 4 v, yrkeskunniga						
Miehet - Män	332	340	348	31,15	33,38	33,25
Naiset - Kvinnor	331	331	340	31,14	33,39	33,23
Miehet - Män	10	9	8	31,21
Naiset - Kvinnor						
Autonkuljettaja, nuorempi Chaufför, yngre						
Miehet - Män	134	124	137	28,42	30,19	30,53
Naiset - Kvinnor	126	118	128	28,44	30,30	30,68
Miehet - Män	8	6	9
Naiset - Kvinnor						
752 KONEENASENTAJAT YM. - MASKINMONTÖRER O.S.V						
Miehet - Män	863	877	881	35,69	37,95	37,44
Koneasentaja, vanhempi - Maskinmontör, äldre						
Miehet - Män	270	254	265	34,95	38,62	36,62
Yleisasentaja, vanhempi - Allmän montör, äldre						
Miehet - Män	433	436	452	36,63	38,51	38,36
755 PUTKITYÖNTEKIJÄT - RÖRLEDNINGSARBETARE						
Miehet - Män	1 460	1 442	1 447	34,07	38,21	35,39
Putkiasentaja, vanhempi Rörarbetare, äldre						
Miehet - Män	1 099	1 047	1 080	34,93	39,49	36,27
Putkiasentaja, nuorempi Rörarbetare, yngre						
Miehet - Män	222	244	232	30,51	33,37	31,98

Taulukko B (jatk.) - Table B. (forts.)

	Lukumäärä Antal			Säännöllisen työajan keskituntiansio		
	I/86	III/86	I/87	I/86	III/86	I/87
756	HITSAAJAT JA KAASULEIKKAJAT - SVETSARE					
Miehet - Män	316	317	316	35,27	38,07	37,36
Hitsaaja, vanhempi - Svetsare, äldre						
Miehet - Män	267	265	268	36,07	39,33	38,17
761	SÄHKÖASENTAJAT - ELMONTÖRER					
Miehet - Män	1 729	1 700	1 700	34,70	39,36	36,55
Naiset - Kvinnor	1 717	1 689	1 685	34,73	39,41	36,60
	12	11	15	30,13	31,22	31,15
Sähköasentaja, vanhempi - Elmontör, äldre	1 237	1 173	1 202	35,84	41,66	37,86
Miehet - Män	1 231	1 169	1 197	35,88	41,68	37,88
Naiset - Kvinnor	6	4	5
Sähköasentaja, nuorempi - Elmontör, yngre						
Miehet - Män	226	279	238	30,23	32,48	31,90
765	PUHELIN- JA LINJA-ASENTAJAT TELEFON- OCH LINJEMONTÖRER					
Miehet - Män	560	569	553	33,67	35,90	34,55
Naiset - Kvinnor	526	537	525	33,80	36,10	34,62
	34	32	28	31,41	32,49	33,24
Puhelinasentaja, vanhempi - Telefonmontör, äldre	272	267	269	34,10	36,34	34,60
Miehet - Män	254	251	254	34,23	36,52	34,68
Naiset - Kvinnor	18	16	15	31,97	33,12	33,04
Johtolasentaja, vanhempi - Ledningsmontör äldre						
Miehet - Män	111	104	104	35,15	38,67	36,28
770	PUUTYÖNTEKIJÄT YM TRÄARBETARE MM.					
Puuseppä, vanhempi Snickare, äldre	-	178	170	-	33,72	33,78
Miehet - Män	-	113	107	-	35,74	35,58
780	MAALAU- JA LATTIANPÄÄLTYSTYÖNTEKIJÄT YM. - MÄLNINGS- OCH GOLVBELÄGGNINGSARBETARE MM.					
Miehet - Män	765	778	751	33,54	34,70	35,08
Naiset - Kvinnor	733	737	716	33,65	34,87	35,26
	32	41	35	31,05	30,88	31,38
Maalari, vanhempi, täysin ammattitaitoinen Målare, äldre, fullt yrkeskunnig	560	536	562	34,36	35,93	35,85
Miehet - Män	553	528	554	34,37	35,98	35,87
Naiset - Kvinnor	7	8	8
Maalari, nuorempi, ammattitaitoinen Målare, yngre, yrkeskunniga	174	203	158	31,29	32,29	32,63
Miehet - Män	170	192	151	31,19	32,30	32,59
Naiset - Kvinnor	4	11	7	..	32,05	..
792	MUU MAA- JA VESIRAKENNUS JA KUNNOSSAPITOTYÖ ANDRA JORD- OCH VATTENBYGGNADS ARBETE SAMT UNDERHÅLL					
Miehet - Män	2 370	2 701	2 376	30,69	31,46	32,14
Naiset - Kvinnor	2 332	2 644	2 335	30,73	31,54	32,21
	38	57	41	28,15	27,47	28,35
Katuosaston työntekijä, vaativat tehtävät Gatuavdelningsarbetare, krävande						
Miehet - Män	118	144	124	32,49	34,84	33,70
Mittausmies, vanhempi, täysin ammattitaitoinen Mättningsman, äldre, fullt yrkeskunnig	532	537	522	31,72	32,73	33,15
Miehet - Män	529	529	520	31,74	32,79	33,16
Naiset - Kvinnor	3	8	2
Mittausmies, yli 4 v. ammatissa olleet Mättningsman, över 4 år yrkeserfaren	189	184	167	28,89	27,79	30,90
Miehet - Män	181	175	162	28,89	29,77	30,90
Naiset - Kvinnor	8	9	5
Putkenlaskija - Rörläggare						
Miehet - Män	579	558	573	32,32	33,65	33,88
Maanrakennusammattimies Jordbyggnadsyrkesman						
Miehet - Män	156	174	153	29,84	30,86	31,28

Taulukko B (jatk.) - Table B. (forts.)

Ammattiryhmä - Yrkesgrupp Ammatti - Yrke Sukupuoli - Kön		Lukumäärä Antal			Säännöllisen työajan keskituntiansio		
		I/86	III/86	I/87	I/86	III/86	I/87
Katuosaston työntekijä							
Gatuavdelningsarbetare		170	183	175	30,46	32,98	32,06
Miehet - Män		153	169	162	30,70	33,25	32,23
Naiset - Kvinnor		17	14	13	28,41	29,66	29,90
Mittausmies, nuorempi							
Mättningsman, yngre		283	474	285	26,34	25,98	27,37
Miehet - Män		276	457	272	26,36	26,04	27,48
Naiset - Kvinnor		7	17	13	..	24,55	25,06
Katuosaston aputyöntekijä							
Gatuavdelnings hjälparbetare							
Miehet - Män		87	102	70	28,80	30,55	30,98
793	TALONRAKENNUSTYÖ - HUSBYGGNADSARBETE	3 982	4 054	4 002	32,86	33,85	34,63
	Miehet - Män	3 895	3 949	3 916	32,95	33,98	34,91
	Naiset - Kvinnor	87	105	86	28,38	28,62	29,78
Kirvesmies, vanhempi - Timmerman, äldre							
Miehet - Män		129	101	92	31,68	32,21	32,21
Kirvesmies, muissa kuin 3 palkkaryhmässä							
Timmerman, i andra än under 3 lönegr.							
Miehet - Män		2 021	2 077	2 127	33,22	34,45	35,05
Kirvesmies telinetyössä							
Timmerman i ställningsarbete							
Miehet - Män		363	328	345	33,17	34,28	34,71
Muurari - Murare							
Miehet - Män		167	165	178	36,49	38,39	38,70
Betonityöntekijä - Betongarbetare							
Miehet - Män		136	127	121	32,98	34,28	34,30
Rakennusalan yleisammattimies							
All-round yrkesman inom byggnadsbransch		155	171	164	30,48	31,43	32,16
Miehet - Män		148	164	160	30,50	31,48	32,17
Naiset - Kvinnor		7	7	4
Rakennusalan muut ammattityöntekijät							
Övriga yrkesarbetare inom byggnadsbransch							
Miehet - Män		96	117	82	32,30	32,69	35,32
Sekatyöntekijä, vaativa talonrakennusala							
Diversearbetare, krävande byggnadsbranch		643	695	615	30,06	30,48	31,28
Miehet - Män		571	608	541	30,26	30,75	31,49
Naiset - Kvinnor		72	87	74	28,35	28,38	29,74
87	TYÖKONEIDEN KÄYTTÖ						
	ANVÄNDNING AV ARBETSMASKINER	1 865	1 774	1 851	32,37	33,40	34,26
	Miehet - Män	1 860	1 769	1 844	32,37	33,39	34,26
	Naiset - Kvinnor	5	5	7
Kaivinkoneiden käyttäjä, ei traktorikaivuri, vanhempi							
Grävmaskinförare, ej jordchaktningsmaskiner, äldre							
Miehet - Män		103	99	104	34,56	36,86	36,80
Maansiirtotraktorin ja traktorikaivurien käyttäjä, vanhempi							
Förare av jordchaktningsmaskiner							
Miehet - Män		139	128	139	34,96	35,74	36,59
Tiehöylän kuljettaja, vanhempi							
Väghyvelsförare, äldre							
Miehet - Män		249	223	246	33,80	34,47	36,36
Maansiirtotraktorin ja traktorikaivurien käyttäjä							
Förare av jordchaktningsmaskiner							
Miehet - Män		344	315	347	32,58	33,83	34,79
Traktorin käyttäjät alle 5 tonnin							
Traktorförare, under 5 ton							
Miehet - Män		650	627	649	30,39	31,49	32,03

Taulukko B (jatk.) - Table B. (forts.)

Ammattiryhmä - Yrkesgrupp Ammatti - Yrke Sukupuoli - Kön		Lukumäärä Antal			Säännöllisen työajan keskituntiansio		
		I/86	III/86	I/87	I/86	III/86	I/87
882	VARASTOTYÖNTEKIJÄT LAGERARBETARE	398	410	401	29,50	30,66	30,70
	Miehet - Män	349	367	351	29,65	30,71	30,83
	Naiset - Kvinnor	49	43	50	28,25	30,22	29,76
	Varastotyöntekijät, vaativat teht. Lagerarbetare, krävande uppgifter	-	93	141	-	31,89	31,74
	Miehet - Män	-	82	123	-	32,04	31,65
	Naiset - Kvinnor	-	11	18	-	30,67	32,36
	Varastotyöntekijä Lagerarbetare	120	131	131	26,99	27,72	28,27
	Miehet - Män	101	117	109	27,22	27,80	28,56
	Naiset - Kvinnor	19	14	22	25,66	26,86	26,74
89	SEKATYÖ - DIVERSEARBETE	3 079	4 015	2 998	26,56	26,91	27,88
	Miehet - Män	2 749	3 637	2 741	26,67	27,00	27,90
	Naiset - Kvinnor	330	378	257	25,55	25,98	27,61
	Seka- ja aputyöntekijä Diverse- och hjälparbetare	2 935	3 904	2 928	26,59	26,86	27,80
	Miehet - Män	2 697	3 538	2 699	26,60	26,94	27,80
	Naiset - Kvinnor	238	366	229	26,44	25,99	27,87
909	MUUT VARTIOINTI- JA SUOJELUTYÖN AMMATIT ÖVRIGA YRKEN INOM BEVAKNINGS- OCH SKYDDSARBETE	224	253	229	28,97	29,97	30,28
	Miehet - Män	216	228	220	29,06	30,17	30,43
	Naiset - Kvinnor	8	25	9	26,11	27,46	..
	Kaatopaikan hoitaja Ansvariga arbetare vid avstjälpningsplats						
	Miehet - Män	190	196	190	28,95	29,41	30,23
931	KIINTEISTÖTYÖNTEKIJÄT - FASTIGHETSARBETARE	-	791	774	-	37,25	35,45
	Miehet - Män	818	778	764	33,53	37,39	35,50
	Naiset - Kvinnor	19	13	10	26,98	26,42	27,29
	Laitosmies Maskinställare	210	167	172	35,40	40,57	37,00
	Miehet - Män	200	163	169	35,63	40,91	37,14
	Naiset - Kvinnor	10	4	3	28,63
	Laitosmies, vanhempi Maskinställare, äldre						
	Miehet - Män	320	312	320	34,06	38,05	36,10
	Laitosmies, nuorempi Maskinställare, yngre						
	Miehet - Män	115	109	100	30,98	33,59	32,68
932	SIIVOOJAT - STÄDARE	1 567	2 821	1 546	26,74	25,75	28,17
	Miehet - Män	603	1 201	610	26,12	25,01	27,74
	Naiset - Kvinnor	964	1 620	936	27,11	26,28	28,46
	Kadunlakaisija ja piirilakaisija Gatsopare och distriktsopare	538	458	520	27,95	29,33	29,45
	Miehet - Män	282	222	268	28,39	29,85	29,86
	Naiset - Kvinnor	256	234	252	27,45	28,84	28,96
	Korjauspajojen/miehistösuojan siivooja Städerskor i reparationsverkstäder						
	Naiset - Kvinnor	446	425	424	27,03	28,13	28,42
	Rakennustyömaan siivooja Byggnadsplatsstädare						
	Naiset - Kvinnor	140	156	135	27,66	28,16	28,90
	Tilapäiset kausityöntekijät puhdistustöissä Tillfällig säsongarbetare	364	1 685	368	22,64	23,29	24,03
	Miehet - Män	294	933	294	22,47	23,18	23,95
	Naiset - Kvinnor	70	752	74	23,45	23,43	24,38

Taulukko B (jatk.) - Table B. (forts.)

	Lukumäärä Antal			Säännöllisen työajan keskituntiansio		
	I/86	III/86	I/87	I/86	III/86	I/87
939 MUUT KIIINTEISTÖNHOITO- JA SIIVOUSTYÖN AMMATIT						
ÖVRIGA ARBETEN INOM FASTIGHETSSKÖTSEL OCH STÄNDING	1 633	1 725	1 647	27,40	28,36	29,27
Miehet - Män	403	461	419	30,75	31,71	33,06
Naiset - Kvinnor	1 230	1 264	1 228	26,14	26,95	27,69
 Urheilulaitosten- ja alueiden hoitaja Idrottsplanskötare, fullt yrkeskunniga						
Miehet - Män	135	125	137	34,65	36,49	36,13
 Urheilupaikkojen valvoja Övervakare av idrottsplatser	136	165	146	27,07	31,34	31,28
Miehet - Män	99	120	108	26,21	30,99	30,56
Naiset - Kvinnor	37	45	38	29,12	32,32	33,48
 Siivous- ja puhdistustyöntekijä Städ- och rengöringsarbetare	1 166	1 266	1 153	25,92	26,33	27,40
Miehet - Män	44	91	36	24,04	23,74	25,89
Naiset - Kvinnor	1 122	1 175	1 117	25,98	26,57	27,67

TAULUKKO 1. KUNTIEN JA KUNTAINTLIITTOJEN TUNTIPALKKAISTEN TYÖNTEKIJÖIDEN LUKUMÄÄRÄT, TYÖTUNNIT JA KESKITUNTIANSIOT (KTA) KUNTA-TABELL MUODON, TEHTÄVÄRYHMÄN JA SUKUPUOLEN MUKAAN HELMIKUUSSA 1987 - KOMMUNERNAS OCH KOMMUNALFÖRBUNDENS TIMAVLONADE ARBETS-TAGARE, ANTAL, ARBETSTIMMAR OCH MEDELTIMSFÖRTJÄNSTER (MTF) ENLIGT KOMMUNFORM, UPPGIFTSGRUPP OCH KÖN I FEBRUARI 1987

KUNTAMUOTO TEHTÄVÄRYHMÄ SUKUPUOLI KOMMUNFORM UPPGIFTSGRUPP KÖN	AIKATYÖ		KOK.TUNTI- PALKK.TYÖ		URAKKATYÖ		URAKKATYÖ, YKSIT.ALAT		SÄÄNNÖLLISEN TYÖAJAN KTA		KOKONAISANSIO			
	TIDS- ARBETE		TOTALTIM- AVLÖNAT ARBETE		ACKORDS- ARBETE		ACKORDS- ARBETE, PRIVATA BR.		MTF UNDER ORDI- NARIE ARBETSTID		TOTALFÖRTJÄNST			
	TUN- NIT	KTA	TUN- NIT	KTA	TUN- NIT	KTA	TUN- NIT	KTA	ILMAN TYÖAIK. LISIA	TYÖAIK. LISIN	TUN- NIT	SIITÄ YLITYÖ	KTA	
	MAR	MTF	MAR	MTF	MAR	MTF	MAR	MTF	EXKL.AT. TILLÄGG	INKL.AT. TILLÄGG	MAR	DÄRAV ÖVERTID	MTF	
LKM ANTAL	100H	MK	100H	MK	100H	MK	100H	MK	MK	MK	100H	100H	MK	
KAUPUNGIT STÄDER														
TEHTÄVÄRYHMÄ UPPGIFTSGRUPP YLEISHALLINTO														
ALLMÄN FÖRVALTNING														
MIEHET-MÄN	19	5	21,69	21	35,96	-	-	-	-	33,14	34,44	26	0	35,04
NAISET-KVINNOR	1	-	-	-	-	2	-	-	-	-	-	2	-	-
YHTEENSÄ-SAMMANL.	20	5	21,69	21	35,96	2	29,19	-	-	32,91	34,14	28	0	34,70
JÄRJESTYSTOIMI ORDNINGSVÄSENDET														
MIEHET-MÄN	37	14	28,21	34	33,55	-	-	-	-	32,00	32,00	48	2	33,78
NAISET-KVINNOR	4	-	-	6	-	-	-	-	-	-	-	6	-	-
YHTEENSÄ-SAMMANL.	41	14	28,21	40	33,12	-	-	-	-	31,86	31,86	54	2	33,44
TERVEYDENHUOLTO HÄLSOVÄRD														
MIEHET-MÄN	15	9	21,57	2	24,86	4	30,30	-	-	24,12	24,71	15	0	24,92
NAISET-KVINNOR	35	24	23,57	-	-	-	-	-	-	23,58	24,95	24	-	24,95
YHTEENSÄ-SAMMANL.	50	33	23,01	2	24,86	4	30,30	-	-	23,79	24,86	38	0	24,94
SOSIAALITOIMI SOCIALVÄSENDET														
MIEHET-MÄN	48	30	26,06	1	30,45	30	30,72	-	-	28,43	28,43	61	-	28,43
NAISET-KVINNOR	49	61	25,99	3	33,06	-	-	-	-	26,34	26,36	64	0	26,38
YHTEENSÄ-SAMMANL.	97	91	26,02	4	32,43	30	30,72	-	-	27,36	27,37	125	0	27,38
SIVISTYSTOIMI BILDNINGSVÄSENDET														
MIEHET-MÄN	1564	718	25,34	1444	30,28	50	32,52	-	-	28,74	32,34	2212	101	33,85
NAISET-KVINNOR	384	166	24,11	263	28,21	17	31,00	-	-	26,81	30,42	445	12	31,40
YHTEENSÄ-SAMMANL.	1948	884	25,11	1707	29,97	67	32,13	-	-	28,42	32,02	2657	114	33,44
KAAVOITUS JA YLEISET TYÖT PLANERING OCH ALLMÄNNA ARBETEN														
MIEHET-MÄN	9381	2746	29,86	7618	32,74	2820	36,73	-	-	33,01	33,27	13177	369	34,30
NAISET-KVINNOR	1437	591	27,33	1029	29,30	264	30,37	-	-	28,84	29,02	1884	27	29,48
YHTEENSÄ-SAMMANL.	10818	3337	29,41	8647	32,33	3084	36,18	-	-	32,49	32,74	15061	396	33,70
KIINTEISTÖT FASTIGHETER														
MIEHET-MÄN	1410	564	30,64	730	33,53	620	37,51	4	37,96	33,98	34,07	1918	18	34,32
NAISET-KVINNOR	358	187	25,94	150	27,95	43	31,15	-	-	27,33	28,11	380	2	28,19
YHTEENSÄ-SAMMANL.	1768	752	29,47	880	32,58	663	37,10	4	37,96	32,88	33,08	2298	20	33,31
LIIKE- JA PALVELUTOIMINTA AFFÄRS- OCH SERVICEVERKSAMHET														
MIEHET-MÄN	8026	2223	33,40	6285	34,49	2968	38,47	16	40,13	35,34	36,03	11485	468	37,76
NAISET-KVINNOR	939	353	26,12	451	28,76	420	30,05	-	-	28,45	28,80	1223	16	29,19
YHTEENSÄ-SAMMANL.	8965	2577	32,40	6736	34,11	3387	37,42	16	40,13	34,68	35,33	12708	484	36,94
YHTEENSÄ SAMMANLAGT														
MIEHET-MÄN	20500	6311	30,62	16135	33,24	6491	37,53	20	39,72	33,66	34,33	28941	959	35,63
NAISET-KVINNOR	3207	1383	26,32	1902	28,92	745	30,25	-	-	28,29	28,96	4028	57	29,41
YHTEENSÄ-SAMMANL.	23707	7694	29,85	18037	32,79	7236	36,78	20	39,72	33,00	33,67	32969	1016	34,87

TAULUKKO 1. KUNTIEN JA KUNTAINTLIITTOJEN TUNTIPALKKAISTEN TYÖNTEKIJÖIDEN LUKUMÄÄRÄT, TYÖTUNNIT JA KESKITUNTIANSIOT (KTA) KUNTA-TABELL MUODON, TEHTÄVÄRYHMÄN JA SUKUPUOLEN MUKAAN HELMIKUUSSA 1987 - KOMMUNERNAS OCH KOMMUNALFÖRBUNDENS TIMAVLÖNADE ARBETS-TAGARE, ANTAL, ARBETSTIMMAR OCH MEDELTIMSFÖRTJÄNSTER (MTF) ENLIGT KOMMUNFORM, UPPGIFTSGRUPP OCH KÖN I FEBRUARI 1987

KUNTAMUOTO TEHTÄVÄRYHMÄ SUKUPUOLI KOMMUNFORM UPPGIFTSGRUPP KÖN	AIKATYÖ		KOK.TUNTI- PALKK.TYÖ		URAKKATYÖ		URAKKATYÖ, YKSIT.ALAT		SAÄNNÖLLISEN TYÖAJAN KTA		KOKONAISANSIO			
	TIDS- ARBETE		TOTALTIM- AVLÖNAT ARBETE		ACKORDS- ARBETE		ACKORDS- ARBETE, PRIVATA BR.		MTF UNDER ÖRDI- MARIE ARBETSTID		TOTALFÖRTJÄNST			
	TUN- NIT	KTA	TUN- NIT	KTA	TUN- NIT	KTA	TUN- NIT	KTA	ILMAN TYÖAIK. LISIA	TYÖAIK. LISIN	TUN- NIT	SIITA YLITYÖ	KTA	
	TIM- MAR	MTF	TIM- MAR	MTF	TIM- MAR	MTF	TIM- MAR	MTF	EXKL.AT. TILLÄGG	INKL.AT. TILLÄGG	TIM- MAR	DÄRAY ÖVERTID	MTF	
LKM ANTAL	100H	MK	100H	MK	100H	MK	100H	MK	MK	MK	100H	100H	MK	
MUUT KUNNAT ÖVRIGA KOMMUNER TEHTÄVÄRYHMÄ UPPGIFTSGRUPP YLEISHALLINTO ALLMÄN FÖRVALTNING MIEHET-MÄN NAISET-KVINNOR YHTEENSÄ-SAMMANL.	29	33	22,53	2	23,21	-	-	-	-	22,57	22,57	34	0	22,57
	5	1	.	2	.	-	-	-	-	.	.	3	-	.
	34	34	22,48	4	23,63	-	-	-	-	22,60	22,60	37	0	22,60
JÄRJESTYSTOIMI ORDNINGSVÄSENDET MIEHET-MÄN NAISET-KVINNOR YHTEENSÄ-SAMMANL.	11	12	21,15	1	31,07	-	-	-	-	22,02	22,02	13	0	22,03
	2	1	.	-	-	-	-	-	-	.	.	1	-	.
	13	13	21,15	1	31,07	-	-	-	-	21,94	21,94	14	0	21,95
TERVEYDENHUOLTO HÄLSOVÄRD MIEHET-MÄN NAISET-KVINNOR YHTEENSÄ-SAMMANL.	1	1	.	-	-	-	-	-	-	.	.	1	-	.
	-	-	.	-	-	-	-	-	-	.	.	-	-	.
	1	1	.	-	-	-	-	-	-	.	.	1	-	.
SOSIAALITOIMI SOCIALVÄSENDET MIEHET-MÄN NAISET-KVINNOR YHTEENSÄ-SAMMANL.	11	8	23,53	3	28,66	-	-	-	-	25,04	25,36	11	-	25,36
	27	20	21,95	2	24,79	-	-	-	-	22,18	22,33	22	-	22,33
	38	28	22,38	5	27,31	-	-	-	-	23,14	23,34	33	-	23,34
SIVISTYSTOIMI BILDNINGSVÄSENDET MIEHET-MÄN NAISET-KVINNOR YHTEENSÄ-SAMMANL.	514	481	23,69	149	27,59	0	31,45	-	-	24,62	25,54	630	25	26,57
	91	38	22,48	6	25,26	-	-	-	-	22,90	23,79	44	0	24,02
	605	519	23,60	155	27,50	0	31,45	-	-	24,51	25,42	673	25	26,40
KAAVOITUS JA YLEISET TYÖT PLANERING OCH ALLMÄNNA ARBETEN MIEHET-MÄN NAISET-KVINNOR YHTEENSÄ-SAMMANL.	2368	2066	28,62	1050	30,71	46	40,31	10	29,96	29,49	29,60	3172	68	30,20
	150	123	26,68	57	27,61	-	-	-	-	26,98	27,04	180	2	27,31
	2518	2190	28,51	1107	30,55	46	40,31	10	29,96	29,36	29,46	3352	70	30,04
KIINTEISTÖT FASTIGHETER MIEHET-MÄN NAISET-KVINNOR YHTEENSÄ-SAMMANL.	1723	1315	28,56	918	30,65	73	36,10	6	27,03	29,62	29,66	2312	17	29,85
	144	110	25,89	58	27,32	-	-	-	-	26,39	26,44	168	0	26,51
	1867	1424	28,35	976	30,45	73	36,10	6	27,03	29,41	29,44	2480	17	29,62
LIIKE- JA PALVELUTOIMINTA AFFÄRS- OCH SERVICEVERKSAMHET MIEHET-MÄN NAISET-KVINNOR YHTEENSÄ-SAMMANL.	1007	739	30,13	663	32,21	12	40,97	-	-	31,21	31,58	1414	64	32,85
	45	27	24,15	16	29,29	-	-	-	-	26,09	26,25	43	-	26,25
	1052	766	29,92	679	32,14	12	40,97	-	-	31,06	31,42	1457	64	32,70
YHTEENSÄ SAMMANLAGT MIEHET-MÄN NAISET-KVINNOR YHTEENSÄ-SAMMANL.	5664	4654	28,26	2785	30,87	132	38,02	16	28,78	29,40	29,60	7586	173	30,20
	464	320	25,37	141	27,49	-	-	-	-	26,03	26,17	461	3	26,30
	6128	4974	28,08	2926	30,71	132	38,02	16	28,78	29,20	29,40	8047	176	30,00

TAULUKKO 1. KUNTIEN JA KUNTAINTLIITTOJEN TUNTIPALKKAISTEN TYÖNTEKIJÖIDEN LUKUMÄÄRÄT, TYÖTUNNIT JA KESKITUNTIANSIOT (KTA) KUHTA-
 TABELL MUODON, TEHTÄVÄRYHMÄN JA SUKUPUOLEN MUKAAN HELMIKUUSSA 1987 - KOMMUNERNAS OCH KOMMUNALFÖRBUNDENS TIMAVLONADE ARBETS-
 TAGARE, ANTAL, ARBETSTIMMAR OCH MEDELTIMSFÖRTJÄNSTER (MTF) ENLIGT KOMMUNFORM, UPPGIFTSGRUPP OCH KÖN I FEBRUARI 1987

KUNTAMUOTO TEHTÄVÄRYHMÄ SUKUPUOLI KOMMUNFORM UPPGIFTSGRUPP KÖN	AIKATYÖ			KOK.TUNTI- PALKK.TYÖ		URAKKATYÖ		URAKKATYÖ, YKSIT.ALAT		SÄÄNNÖLLISEN TYÖAJAN KTA		KOKUNAISANSIO				
	TIDS- ARBETE			TOTALTIM- AVLÖNAT		ACKORDS- ARBETE		ACKORDS- ARBETE, PRIVATA BR.		MTF UNDER ORDI- NARIE ARBETSTID		TOTALFÖRTJÄNST				
	TUN- NIT	KTA	MTF	TUN- NIT	KTA	TUN- NIT	KTA	TUN- NIT	KTA	TUN- NIT	KTA	ILMAN TYÖAIK. LISIA	TYÖAIK. LISIN	TUN- NIT	SIITÄ YLITYÖ	KTA
LKM ANTAL	100H	MK	100H	MK	100H	MK	100H	MK	100H	MK	MK	MK	100H	100H	MK	
KUNTAINTLIITOT																
KOMMUNALFÖRBUND																
TEHTÄVÄRYHMÄ																
UPPGIFTSGRUPP																
YLEISHALLINTO																
ALLMÄN FÖRVALTNING																
MIEHET-MÄN	4	-	-	6	31,39	-	-	-	-	-	-	-	6	-	-	
NAISET-KVINNOR	1	1	-	-	-	-	-	-	-	-	-	-	1	-	-	
YHTEENSÄ-SAMMANL.	5	1	-	6	31,39	-	-	-	-	-	-	-	7	-	-	
JÄRJESTYSTOIMI																
ORDNINGSVÄSENDET																
MIEHET-MÄN	-	-	-	-	-	-	-	-	-	-	-	-	-	-	-	
NAISET-KVINNOR	-	-	-	-	-	-	-	-	-	-	-	-	-	-	-	
YHTEENSÄ-SAMMANL.	-	-	-	-	-	-	-	-	-	-	-	-	-	-	-	
TERVEYDENHUOLTO																
HÄLSOVÄRD																
MIEHET-MÄN	62	12	30,58	70	31,65	8	34,11	-	-	31,73	31,75	89	1	1,94		
NAISET-KVINNOR	43	14	24,13	16	26,1	3	29,36	-	-	25,63	25,82	33	0	25,83		
YHTEENSÄ-SAMMANL.	105	25	27,06	86	30,63	11	32,78	-	-	30,08	30,15	122	1	30,29		
SOSIAALITOIMI																
SOCIALVÄSENDET																
MIEHET-MÄN	46	49	26,41	9	27,19	-	-	-	-	26,55	26,64	58	1	26,96		
NAISET-KVINNOR	30	13	23,58	-	-	-	-	-	-	23,60	23,69	13	-	23,69		
YHTEENSÄ-SAMMANL.	76	62	25,80	9	27,19	-	-	-	-	26,00	26,09	71	1	26,35		
SIVISTYSTOIMI																
BILDNINGSVÄSENDET																
MIEHET-MÄN	20	8	26,95	15	33,10	6	37,02	-	-	32,27	35,36	28	0	35,47		
NAISET-KVINNOR	40	10	21,72	22	24,76	-	-	-	-	23,81	24,14	32	-	24,14		
YHTEENSÄ-SAMMANL.	60	18	23,97	36	28,11	6	37,02	-	-	27,77	29,38	60	0	29,44		
KAAVOITUS JA																
YLEISET TYÖT																
PLANERING OCH																
ALLMÄNNA ARBETEN																
MIEHET-MÄN	154	21	26,92	154	48,05	29	38,48	-	-	44,50	45,69	204	5	46,62		
NAISET-KVINNOR	6	5	27,59	5	28,21	-	-	-	-	27,93	28,04	9	0	28,26		
YHTEENSÄ-SAMMANL.	160	26	27,04	158	47,46	29	38,48	-	-	43,79	44,93	213	5	45,83		
KIINTEISTÖT																
FASTIGHETER																
MIEHET-MÄN	139	25	31,56	135	35,57	38	47,45	-	-	37,37	37,54	198	7	39,10		
NAISET-KVINNOR	20	2	27,51	21	30,59	5	33,56	-	-	30,90	30,96	27	1	31,76		
YHTEENSÄ-SAMMANL.	159	27	31,30	156	34,91	43	45,95	-	-	36,59	36,75	225	8	38,22		
LIIKE- JA																
PALVELUTOIMINTA																
AFFÄRS- OCH																
SERVICEVERKSAMHET																
MIEHET-MÄN	137	0	21,29	189	33,06	-	-	-	-	33,05	33,07	189	3	33,76		
NAISET-KVINNOR	14	15	23,33	-	-	-	-	-	-	23,34	25,68	15	-	25,68		
YHTEENSÄ-SAMMANL.	151	16	23,30	189	33,06	-	-	-	-	32,32	32,52	204	3	33,15		
Y H T E E N S Ä																
S A M M A N L A G T																
MIEHET-MÄN	562	114	28,08	578	37,35	81	42,22	-	-	36,50	36,99	773	17	37,85		
NAISET-KVINNOR	154	59	23,73	63	27,29	8	31,93	-	-	25,95	26,38	130	1	26,57		
YHTEENSÄ-SAMMANL.	716	173	26,59	641	36,36	89	41,33	-	-	34,98	35,46	903	18	36,23		

TAULUKKO 1. KUNTIEN JA KUNTAINTLIITTOJEN TUNTIPALKKAISTEN TYÖNTEKIJÖIDEN LUKUMÄÄRÄT, TYÖTUNNIT JA KESKITUNTIANSIOT (KTA) KUNTA-TABELL MUODON, TEHTÄVÄRYHMÄN JA SUKUPUOLEN MUKAAN HELMIKUUN 1987 - KOMMUNERNAS OCH KOMMUNALFÖRBUNDENS TIMAVLÖNADE ARBETS-TAGARE, ANTAL, ARBETSTIMMAR OCH MEDELTIMSFÖRTJÄNSTER (MTF) ENLIGT KOMMUNFORM, UPPGIFTSGRUPP OCH KÖN 1 FEBRUARI 1987

KUNTAMUOTO TEHTÄVÄRYHMÄ SUKUPUOLI KOMMUNFORM UPPGIFTSGRUPP KÖN	AIKATYÖ		KOK.TUNTI- PALKK.TYÖ		URAKKATYÖ		URAKKATYÖ, YKSIT.ALAT		SÄÄNNÖLLISEN TYÖAJAN KTA		KOKONAISANSIO				
	TIDS- ARBETE		TOTALTIM- AVLÖNAT		ACKORDS- ARBETE		ACKORDS- ARBETE, PRIVATA BR.		MTF UNDER ORDI- NARIE ARBETSTID		TOTALFÖRTJÄNST				
	TUN- NIT	KTA	TUN- NIT	KTA	TUN- NIT	KTA	TUN- NIT	KTA	TYÖAIK. LISIA	TYÖAIK. LISIN	TUN- NIT	SIITA YLITYO	KTA		
	TIM- MAR	MTF	TIM- MAR	MTF	TIM- MAR	MTF	TIM- MAR	MTF	EXKL.AT. TILLÄGG	INKL.AT. TILLÄGG	TIM- MAR	DÄRAV ÖVERTID	MTF		
LKM ANTAL	100H MK	100H MK	100H MK	100H MK	100H MK	100H MK	100H MK	MK	MK	100H	100H	MK			
KOKO KUNTASEKTORI HELA KOMMUNSEKTORN															
TEHTÄVÄRYHMÄ UPPGIFTSGRUPP															
YLEISHALLINTO															
ALLMÄN FÖRVALTNING															
MIEHET-MÄN	52	38	22,42	29	34,28	-	-	-	27,53	28,05	67	0	28,28		
NAISET-KVINNOR	7	2	21,23	2	23,97	2	29,19	-	24,66	24,66	5	-	24,66		
YHTEENSÄ-SAMMANL.	59	40	22,37	31	33,62	2	29,19	-	27,32	27,80	72	0	28,02		
JÄRJESTYSTOIMI															
ORDNINGSVÄSENDET															
MIEHET-MÄN	48	26	25,02	35	33,47	-	-	-	29,91	29,91	61	2	31,33		
NAISET-KVINNOR	6	1	21,18	6	30,83	-	-	-	29,21	29,21	8	-	29,21		
YHTEENSÄ-SAMMANL.	54	27	24,84	41	33,07	-	-	-	29,83	29,83	68	2	31,09		
TERVEYDENHUOLTO															
HÄLSOVÄRD															
MIEHET-MÄN	78	22	26,46	72	31,47	11	32,89	-	30,59	30,70	105	1	30,89		
NAISET-KVINNOR	78	38	23,78	16	26,21	3	29,36	-	24,77	25,46	57	0	25,46		
YHTEENSÄ-SAMMANL.	156	59	24,76	88	30,51	14	32,15	-	28,55	28,86	161	1	28,98		
SOSIAALITOIMI															
SOCIALVÄSENDET															
MIEHET-MÄN	105	86	26,03	13	27,77	30	30,72	-	27,31	27,37	129	1	27,51		
NAISET-KVINNOR	106	95	24,80	4	29,92	-	-	-	25,07	25,12	99	0	25,13		
YHTEENSÄ-SAMMANL.	211	181	25,39	18	28,31	30	30,72	-	26,33	26,39	228	1	26,48		
SIVISTYSTOIMI															
BILDNINGSVÄSENDET															
MIEHET-MÄN	2098	1207	24,69	1608	30,06	56	32,98	-	27,87	30,88	2869	126	32,27		
NAISET-KVINNOR	515	214	23,71	291	27,89	17	31,00	-	26,30	29,48	521	13	30,34		
YHTEENSÄ-SAMMANL.	2613	1421	24,55	1898	29,73	73	32,52	-	27,63	30,66	3390	139	31,97		
KAAVOITUS JA YLEISET TYÖT PLANERING OCH ALLMÄNNA ARBETEN															
MIEHET-MÄN	11903	4834	29,32	8821	32,76	2895	36,80	10	29,96	32,48	16553	442	33,67		
NAISET-KVINNOR	1593	719	27,22	1091	29,20	264	30,37	-	28,68	28,84	2073	29	29,28		
YHTEENSÄ-SAMMANL.	13496	5553	29,05	9912	32,37	3159	36,26	10	29,96	32,05	18626	471	33,18		
KIINTEISTÖT FASTIGHETER															
MIEHET-MÄN	3272	1904	29,21	1783	32,20	732	37,89	10	31,05	31,86	4428	42	32,20		
NAISET-KVINNOR	522	298	25,93	230	28,02	47	31,38	-	27,22	27,76	575	3	27,86		
YHTEENSÄ-SAMMANL.	3794	2202	28,77	2012	31,73	779	37,50	10	31,05	31,33	5003	45	31,70		
LIIKE- JA PALVELUTOIMINTA AFFÄRS- OCH SERVICEVERKSAMHET															
MIEHET-MÄN	9170	2963	32,58	7137	34,24	2980	38,48	16	40,13	34,86	13088	535	37,18		
NAISET-KVINNOR	998	395	25,88	467	28,77	420	30,05	-	28,31	28,67	281	16	29,05		
YHTEENSÄ-SAMMANL.	10168	3359	31,79	7604	33,91	3399	37,44	16	40,13	34,28	14369	551	36,46		
Y H T E E N S Ä S A M M A N L A G T															
MIEHET-MÄN	26726	11079	29,61	19498	33,03	6703	37,60	36	34,82	32,85	37299	1148	34,58		
NAISET-KVINNOR	3825	1762	26,06	2107	28,78	753	30,26	-	28,00	28,61	4619	61	29,02		
YHTEENSÄ-SAMMANL.	30551	12841	29,12	21605	32,61	7456	36,86	36	34,82	32,31	41918	1210	33,96		

TAULUKKO 2. KUNTIEN JA KUNTAINLIITTOJEN TUNTIPALKKAISTEN TYÖTEKIJÖIDEN LUKUMÄÄRÄT, TYÖTUNNIT JA TUNTIKESKIANSIOT TOIMIALAN TABELL JA SUKUPUOLEN MUKAAN HELMIKUUSSA 1987 - KOMMUNERNAS OCH KOMMUNALFÖRBUNDENS TIMAVLÖNADE ARBETSTAGARE, ANTAL, ARBETSTIMMAR OCH MEDELTIMFÖRTJÄNSTER ENLIGT NÄRINGSGRÉN OCH KÖN I FEBRUARI 1987

TOIMIALA SUKUPUOLI NÄRINGSGRÉN KÖN	LKM ANTAL	TYÖTUNNIT ARBETSTIMMAR		SÄÄNNÖLLISEN TYÖAJAN TUNTIKESKIANSIOT MEDELTIMFÖRTJÄNST UNDER ORD. ARBETSTID		KOKONAISANSIO TOTALFÖRTJÄNST	
		YHTEEN- SÄ SAMMAN- LACT	SIITÄ YLITYÖ DÄRAV ÖVERTID	ILMAN TYÖAIKA- LISIA EKKL. AT. TILLÄGG	TYÖAIKA- LISIN INKL. AT. TILLÄGG	TUNTIA KOHTI PER TIMME	HLÖÄ KOHTI PER PERSON
		100H	100H	MK	MK	MK	MK
KOKO KUNTASEKTORI HELA KOMMUNSEKTORN							
TOIMIALA NÄRINGSGRÉN							
11 MAATALOUS JORDBRUK							
MIEHET-MÄN	507	627	2	28,52	28,55	28,63	3543
NAISET-KVINNOR	20	24	0	27,36	27,43	27,67	3266
YHTEENSÄ-SAMMANL.	527	651	2	28,48	28,51	28,60	3532
4 SÄHKÖ- KAASU- JA VESIHUOLTO EL- GAS- OCH VATTENFÖRSÖRJNING							
MIEHET-MÄN	4546	6501	230	34,95	35,40	36,92	5280
NAISET-KVINNOR	319	418	3	28,42	28,49	28,67	3756
YHTEENSÄ-SAMMANL.	4865	6919	232	34,56	34,98	36,43	5180
51 TALONRAKENNUSTOIMINTA HUSBYGGNADSVERKSAMHET							
MIEHET-MÄN	1953	2663	17	34,14	34,20	34,39	4689
NAISET-KVINNOR	175	235	1	29,36	29,52	29,57	3974
YHTEENSÄ-SAMMANL.	2128	2899	17	33,75	33,82	33,99	4631
52 MAA- JA VESIRAKENNUSTOIMINTA ANLÄGGNINGSVERKSAMHET							
MIEHET-MÄN	8758	12141	312	31,93	32,12	33,02	4578
NAISET-KVINNOR	1305	1675	20	28,42	28,56	28,95	3716
YHTEENSÄ-SAMMANL.	10063	13816	332	31,50	31,69	32,53	4466
71 KULJETUS SAMFÄRDEL							
MIEHET-MÄN	1190	1616	45	37,58	39,93	41,12	5583
NAISET-KVINNOR	127	174	4	29,40	29,98	30,63	4195
YHTEENSÄ-SAMMANL.	1317	1790	49	36,79	38,96	40,10	5449
72 TIETOLIIKENNE POST- OCH TELEKOMMUNIKATION							
MIEHET-MÄN	426	610	27	34,51	34,84	36,85	5281
NAISET-KVINNOR	56	76	2	31,28	31,41	32,92	4475
YHTEENSÄ-SAMMANL.	482	686	29	34,15	34,46	36,42	5187
83 KIINTEISTÖ- JA LIIKE-ELÄMÄÄ PALV. TOIM. FASTIGHETS- OCH UPDRAGSVERKSAMHET							
MIEHET-MÄN	2766	3802	40	32,41	32,47	32,79	4507
NAISET-KVINNOR	506	557	3	27,23	27,78	27,89	3071
YHTEENSÄ-SAMMANL.	3272	4359	43	31,74	31,87	32,16	4285
911 JULKINEN HALLINTO OFFENTLIG FÖRVALTNING							
MIEHET-MÄN	100	127	2	28,67	28,93	29,73	3791
NAISET-KVINNOR	13	13	-	27,36	27,36	27,36	2728
YHTEENSÄ-SAMMANL.	113	140	2	28,55	28,79	29,51	3669
92 PUHTAANAPITO RENHÄLLNING							
MIEHET-MÄN	4199	6107	346	33,77	34,27	36,42	5297
NAISET-KVINNOR	605	770	16	28,15	28,65	29,22	3720
YHTEENSÄ-SAMMANL.	4804	6878	362	33,14	33,64	35,61	5098
931 OPETUSTOIMINTA UNDERVISNING							
MIEHET-MÄN	120	114	1	27,20	27,99	28,32	2697
NAISET-KVINNOR	155	92	0	23,04	24,97	25,15	1498
YHTEENSÄ-SAMMANL.	275	207	2	25,34	26,64	26,90	2021
933 LÄÄKINTÄ- JA ELÄINLÄÄKINTÄPALVELU SJUKVÅRD MM.							
MIEHET-MÄN	78	105	1	30,59	30,70	30,89	4149
NAISET-KVINNOR	78	57	0	24,77	25,46	25,46	1849
YHTEENSÄ-SAMMANL.	156	161	1	28,55	28,86	28,98	2999
934 SOSIAALIHUOLTO SOCIALVÅRD							
MIEHET-MÄN	125	149	1	26,70	26,81	26,94	3208
NAISET-KVINNOR	114	102	0	25,01	25,12	25,14	2246
YHTEENSÄ-SAMMANL.	239	251	1	26,01	26,13	26,20	2749
94 VIRKISTYS- JA KULTTUURIPALVELUTOIMINTA REKREATIONS- OCH KULTURELL SERV. VERKS.							
MIEHET-MÄN	1958	2735	125	27,94	31,05	32,50	4540
NAISET-KVINNOR	352	426	12	27,02	30,49	31,50	3810
YHTEENSÄ-SAMMANL.	2310	3161	137	27,81	30,98	32,36	4429
TOIMIALAT YHTEENSÄ NÄRINGSGRÉN SAMMANLAGT							
MIEHET-MÄN	26726	37299	1148	32,85	33,42	34,58	4825
NAISET-KVINNOR	3825	4619	61	28,00	28,61	29,02	3505
YHTEENSÄ-SAMMANL.	30551	41918	1210	32,31	32,89	33,96	4660

TAULUKKO 3. KUNTIEN JA KUNTAINLIITTOJEN TUNTIPALKKAISTEN TYÖNTEKIJÖIDEN LUKUMÄÄRÄT, TYÖTUNNIT, KESKITUNTIANSIOT (KTA) JA PALKKAUS-
 TABELL MUOTOJEN TYÖAIKAOSUDET (%) KUNTAMUODON, PAIKKAKUNTALUOKAN JA SUKUPUOLEN MUKAAN HELMIKUUSSA 1987 - KOMMUNERNAS OCH
 KOMMUNALFÖRBUNDENS TIMAVLÖNADE ARBETSTAGARE, ANTAL, ARBETSTIMMAR, MEDELTIMSFÖRTJÄNSTER (MTF) OCH AVLÖNINGSPORMENS
 ARBETSTIDSANDEL (%) ENLIGT KOMMUNFORM, ORTSKLASS OCH KÖN I FEBRUARI 1987

KUNTAMUOTO PAIKKAKUNTALUOKKA SUKUPUOLI KOMMUNFORM ORTSKLASS KÖN	LKM ANTAL	AIKATYÖ		KOKONAIS- TUNTIP. TYÖ		URAKATYÖ		URAKATYÖ, YKSITYIS- ALAT		SUUNNOLLISEN TYÖAJAN KTA MTF UNDER ORDI- NARIE ARBETSTID		KOKONAISTYÖAIKANA UNDER TOTALARBETSTID		
		TIDS- ARBETE		TOTALTIM- AVLÖNAT ARBETE		ACKORDS- ARBETE		ACKORDS- ARBETE, PRIVATA BR.		ILMAN TYÖAIK. LISIN	TYÖAIK. LISIN	TUNNIT	SIITÄ YLITYÖ	KTA
		%	KTA MTF	%	KTA MTF	%	KTA MTF	%	KTA MTF	MK	MK	100H	100H	MK
KAUPUNGIT STÄDER														
PAIKKAKUNTALUOKKA ORTSKLASS														
1														
MIEHET-MÄN	11002	11	31,28	62	33,57	27	37,76	0	44,31	34,50	35,32	15696	509	36,63
NAISET-KVINNOR	1647	21	27,84	53	29,05	26	30,14	-	-	29,10	29,88	2140	36	30,39
YHTEENSÄ-SAMMANL	12649	12	30,55	61	33,09	27	36,90	0	44,31	33,85	34,66	17836	545	35,88
2														
MIEHET-MÄN	9498	35	30,39	48	32,76	16	37,07	0	36,47	32,65	33,16	13245	450	34,43
NAISET-KVINNOR	1560	50	25,60	40	28,74	10	30,54	-	-	27,37	27,91	1888	22	28,30
YHTEENSÄ-SAMMANL	11058	37	29,59	47	32,33	16	36,54	0	36,47	31,99	32,51	15132	471	33,67
1-2														
MIEHET-MÄN	20500	22	30,62	56	33,24	22	37,53	0	39,72	33,66	34,33	28941	959	35,63
NAISET-KVINNOR	3207	34	26,32	47	28,92	18	30,25	-	-	28,29	28,96	4028	57	29,41
YHTEENSÄ-SAMMANL	23707	23	29,85	55	32,79	22	36,78	0	39,72	33,00	33,67	32969	1016	34,87
MUUT KUNNAT ÖVRIGA KOMMUNER														
PAIKKAKUNTALUOKKA ORTSKLASS														
1														
MIEHET-MÄN	687	65	27,74	30	31,78	5	40,82	-	-	29,57	30,03	878	13	30,34
NAISET-KVINNOR	77	78	24,18	22	28,48	-	-	-	-	25,12	25,37	62	-	25,37
YHTEENSÄ-SAMMANL	764	66	27,46	29	31,62	4	40,82	-	-	29,27	29,73	940	13	30,01
2														
MIEHET-MÄN	4977	61	28,34	38	30,78	1	36,74	0	28,78	29,37	29,54	6708	160	30,22
NAISET-KVINNOR	387	68	25,58	32	27,39	-	-	-	-	26,17	26,30	399	3	26,47
YHTEENSÄ-SAMMANL	5364	61	28,16	37	30,62	1	36,74	0	28,78	29,19	29,36	7107	163	30,01
1-2														
MIEHET-MÄN	5664	61	28,26	37	30,87	2	38,02	0	28,78	29,40	29,60	7586	173	30,24
NAISET-KVINNOR	464	69	25,37	31	27,49	-	-	-	-	26,03	26,17	461	3	26,33
YHTEENSÄ-SAMMANL	6128	62	28,08	36	30,71	2	38,02	0	28,78	29,20	29,40	8047	176	30,01
KUNTAINLIITOT KOMMUNALFÖRBUND														
PAIKKAKUNTALUOKKA ORTSKLASS														
1														
MIEHET-MÄN	352	7	30,04	82	39,43	11	45,00	-	-	39,44	40,01	485	13	41,13
NAISET-KVINNOR	51	26	24,99	63	29,56	12	32,79	-	-	28,76	29,03	52	1	29,50
YHTEENSÄ-SAMMANL	403	9	28,57	80	38,69	11	43,79	-	-	38,41	38,95	537	14	40,01
2														
MIEHET-MÄN	210	28	27,30	62	32,75	9	36,44	-	-	31,55	31,89	287	3	32,33
NAISET-KVINNOR	103	59	23,36	39	24,92	2	28,69	-	-	24,10	24,64	79	-	24,64
YHTEENSÄ-SAMMANL	313	35	25,88	58	31,60	8	36,00	-	-	29,95	30,33	366	3	30,68
1-2														
MIEHET-MÄN	562	15	28,08	75	37,35	10	42,22	-	-	36,50	36,99	773	17	37,85
NAISET-KVINNOR	154	46	23,73	49	27,29	6	31,93	-	-	25,95	26,38	130	1	26,57
YHTEENSÄ-SAMMANL	716	19	26,59	71	36,36	10	41,33	-	-	34,98	35,46	903	18	36,23
KOKO KUNTASEKTORI HELA KOMMUNSEKTORN														
PAIKKAKUNTALUOKKA ORTSKLASS														
1														
MIEHET-MÄN	12041	13	30,37	61	33,74	26	37,88	0	44,31	34,39	35,18	17059	535	36,44
NAISET-KVINNOR	1775	23	27,41	53	29,05	25	30,17	-	-	28,98	29,74	2254	37	30,23
YHTEENSÄ-SAMMANL	13816	14	29,82	60	33,26	26	37,02	0	44,31	33,76	34,54	19313	572	35,71
2														
MIEHET-MÄN	14685	44	29,41	45	32,21	11	37,05	0	32,01	31,55	31,95	20240	614	33,01
NAISET-KVINNOR	2050	53	25,51	39	28,42	8	30,52	-	-	27,06	27,53	2365	25	27,87
YHTEENSÄ-SAMMANL	16735	45	28,92	44	31,86	11	36,54	0	32,01	31,08	31,48	22605	638	32,47
1-2														
MIEHET-MÄN	26726	30	29,61	52	33,03	18	37,60	0	34,82	32,85	33,42	37299	1148	34,58
NAISET-KVINNOR	3825	38	26,06	46	28,78	16	30,26	-	-	28,00	28,61	4619	61	29,02
YHTEENSÄ-SAMMANL	30551	31	29,12	52	32,61	18	36,86	0	34,82	32,31	32,89	41918	1210	33,96

TAULUKKO 4. KUNTIEN JA KUNTAINLIITTOJEN TUNTIPALKAISTEN TYÖNTEKIJÖIDEN LUKUMÄÄRÄT, TYÖTUNNIT, KESKITUNTIANSIOT (KTA) JA PALKKAUS-
 TABELL MUOTOJEN TYÖAIKAOSUDET (%) KUNTAMUODON, SUKUPUOLEN JA PALKKARYHMÄN MUKAAN HELMIKUUSSA 1987 - KOMMUNERNAS OCH
 KOMMUNALFÖRBUNDENS TIMAVLÖNADE ARBETSTÄGARE, ANTAL, ARBETSTIMMAR, MEDELTIMSFÖRTJÄNSTER (MTP) OCH AVLÖNINGSFÖRMENS
 ARBETSTIDSANDEL (%) ENLIGT KOMMUNFORM, LÖNEGRUPP OCH KÖN I FEBRUARI 1987

KUNTAMUOTO SUKUPUOLI PALKKARYHMÄ KOMMUNFORM KÖN LÖNEGRUPP	LKM ANTAL	AIKATYÖ		KOKONAIS- TUNTIP. TYÖ		URAKKATYÖ		URAKKATYÖ, YKSITYIS- ALAT		SÄÄNNÖLLISEN TYÖAJAN KTA MTF UNDER ORDI- NARIE ARBETSTID		KOKONAISTYÖAIKANA UNDER TOTALARBETSTID			
		TIDS- ARBETE		TOTALTIM- AVLÖNAT ARBETE		ACKORDS- ARBETE		ACKORDS- ARBETE, PRIVATA BR.		ILMAN TYÖAIK. LISIÄ EKKL. AT. TILLÄGG	TYÖAIKA- LISIN INKL. AT TILLÄGG	TUNNIT TEHDYT TUNNIT TIMMAR	SIITÄ YLITYÖ DÄRAV ÖVERTID	KTA	MTP
		KTA		KTA		KTA		KTA							
		%	MK	%	MK	%	MK	%	MK	MK	MK	100H	100H	MK	
KAUPUNGIT STÄDER															
MIEHET-MÄN															
PALKKARYHMÄ LÖNEGRUPP															
1	4030	23	35,58	59	36,23	18	40,64	0	41,14	36,92	37,34	5801	220	38,98	
2	9299	17	33,12	58	34,34	25	38,86	0	33,69	35,29	35,90	13298	477	37,38	
3	3706	22	29,45	55	30,89	23	35,44	0	31,69	31,66	32,41	5244	155	33,40	
4	1921	26	25,45	59	28,31	15	32,99	0	30,66	28,31	29,82	2673	78	30,75	
5	1129	43	23,29	30	25,90	27	31,17	0	47,69	26,23	26,72	1456	18	27,06	
6	415	64	21,85	19	23,49	16	26,86	-	-	22,98	23,35	469	10	23,88	
1-6	20500	22	30,62	56	33,24	22	37,53	0	39,72	33,66	34,33	28941	959	35,63	
NAISET-KVINNOR															
PALKKARYHMÄ LÖNEGRUPP															
1	95	46	30,80	36	32,32	18	37,64	-	-	32,56	32,69	124	2	33,16	
2	322	32	30,06	62	31,46	6	31,50	-	-	31,02	31,10	431	6	31,58	
3	384	26	29,05	58	29,71	16	31,85	-	-	29,90	30,23	517	9	30,88	
4	1415	23	27,14	54	28,27	23	29,97	-	-	28,42	28,82	1807	24	29,26	
5	878	52	24,32	30	27,66	18	29,40	-	-	26,24	27,75	1034	15	28,13	
6	113	78	21,94	11	24,53	11	25,83	-	-	22,68	24,20	116	2	24,58	
1-6	3207	34	26,32	47	28,92	18	30,25	-	-	28,29	28,96	4028	57	29,41	
YHTEENSÄ-SAMMANL.															
PALKKARYHMÄ LÖNEGRUPP															
1	4125	23	35,38	58	36,18	18	40,58	0	41,14	36,82	37,24	5925	221	38,86	
2	9621	17	32,94	58	34,24	24	38,80	0	33,69	35,15	35,75	13729	483	37,19	
3	4090	22	29,41	55	30,78	23	35,21	0	31,69	31,50	32,21	5760	163	33,17	
4	3336	25	26,09	57	28,30	18	31,47	0	30,66	28,35	29,42	4480	102	30,15	
5	2007	47	23,77	30	26,63	23	30,61	0	47,69	26,23	27,15	2490	34	27,50	
6	528	67	21,87	18	23,62	15	26,71	-	-	22,92	23,52	585	12	24,02	
1-6	23707	23	29,85	55	32,79	22	36,78	0	39,72	33,00	33,67	32969	1016	34,87	
MUUT KUNNAT ÖVRIGA KOMMUNER															
MIEHET-MÄN															
PALKKARYHMÄ LÖNEGRUPP															
1	945	57	33,14	42	33,45	1	46,74	-	-	33,45	33,61	1351	34	34,35	
2	1737	55	31,21	43	31,87	2	40,64	0	31,48	31,69	31,90	2493	68	32,72	
3	1131	64	28,10	35	29,86	1	31,27	0	22,55	28,76	28,91	1612	34	29,46	
4	821	67	24,77	32	27,41	2	33,75	0	30,61	25,76	25,94	980	19	26,41	
5	639	66	22,57	30	28,66	3	35,74	1	26,98	24,90	25,27	725	13	25,72	
6	391	87	21,30	12	22,86	0	25,24	-	-	21,50	21,77	425	6	22,05	
1-6	5664	61	28,26	37	30,87	2	38,02	0	28,78	29,40	29,60	7586	173	30,24	
NAISET-KVINNOR															
PALKKARYHMÄ LÖNEGRUPP															
1	8	87	31,51	13	26,69	-	-	-	-	30,89	30,89	12	0	31,81	
2	24	73	29,46	27	30,14	-	-	-	-	29,64	29,97	27	-	29,97	
3	39	42	27,09	58	28,34	-	-	-	-	27,83	27,89	44	0	28,13	
4	173	70	26,69	30	27,65	-	-	-	-	26,98	27,03	202	1	27,17	
5	152	68	23,15	32	26,60	-	-	-	-	24,25	24,51	129	1	24,67	
6	68	88	21,32	12	25,36	-	-	-	-	21,83	22,10	48	0	22,11	
1-6	464	69	25,37	31	27,49	-	-	-	-	26,03	26,17	461	3	26,33	
YHTEENSÄ-SAMMANL.															
PALKKARYHMÄ LÖNEGRUPP															
1	953	57	33,11	42	33,43	1	46,74	-	-	33,43	33,59	1364	34	34,33	
2	1761	55	31,19	43	31,86	2	40,64	0	31,48	31,67	31,88	2519	68	32,69	
3	1170	63	28,09	35	29,80	1	31,27	0	22,55	28,73	28,88	1656	34	29,43	
4	994	67	25,11	31	27,45	1	33,75	0	30,61	25,97	26,13	1182	20	26,54	
5	791	66	22,66	30	28,33	3	35,74	1	26,98	24,80	25,15	853	14	25,56	
6	459	87	21,30	12	23,11	0	25,24	-	-	21,54	21,80	473	6	22,05	
1-6	6128	62	28,08	36	30,71	2	38,02	0	28,78	29,20	29,40	8047	176	30,01	

TAULUKKO 4. KUNTIEN JA KUNTAINLIITTOJEN TUNTIPALKKAISTEN TYÖNTEKIJÖIDEN LUKUMÄÄRÄT, TYÖTUNNIT, KESKITUNTIANSIOT (KTA) JA PALKKAUS-
 TABELL. MUOTOJEN TYÖAIKAOSUDET (%) KUNTA MUODON, SUKUPUOLEN JA PALKKARYHMÄN MUKAAN HELSIKISSÄ 1987 - KOMMUNERNAS OCH
 KOMMUNALFÖRBUNDENS TIMAVLÖNADE ARBETSTAGARE, ANTAL, ARBETSTIMMAR, MEDELTIMSFÖRTJÄNSTER (MTF) OCH AVLÖNINGSFÖRMENS
 ARBETSTIDSANDEL (%) ENLIGT KOMMUNFORM, LÖNEGRUPP OCH KÖN I FEBRUARI 1987

KUNTA MUOTO SUKUPUOLI PALKKARYHMÄ KOMMUNFORM KÖN LÖNEGRUPP	LKM ANTAL	AIKATYÖ		KOKONAI- SUURUUS- TYÖ		URAKKATYÖ		URAKKATYÖ, YKSITYIS- ALAT		SÄÄNNÖLLISEN TYÖAJAN KTA MTF UNDER ORDI- NÄRIE ARBETSTID		KOKONAISTYÖAIKANA UNDER TOTALARBETSTID		
		TIDS- ARBETE		TOTALTIM- AVLÖNAT ARBETE		ACKORDS- ARBETE		ACKORDS- ARBETE, PRIVATA BR.		ILMAN TYÖAIK. LISIA EKKL. AT. TILLÄGG	TYÖAIKA- LISIN INKL. AT TILLÄGG	TUNNIT TEHDYT TUNNIT TIMMAR	SIITÄ YLITYÖ YLITYÖ DÄRAV ÖVERTID	KTA MTF
		KTA	MTF	KTA	MTF	KTA	MTF	KTA	MTF					
KUNTAINLIITOT KOMMUNALFÖRBUND														
MIHET-MÄN														
PALKKARYHMÄ LÖNEGRUPP														
1	104	18	30,82	60	36,48	23	42,13	-	-	36,74	36,89	157	4	37,84
2	305	11	30,03	82	40,22	8	44,65	-	-	39,47	40,13	413	8	40,92
3	80	14	24,77	78	33,00	8	39,10	-	-	32,31	32,61	112	3	33,73
4	47	13	24,11	85	29,61	2	50,65	-	-	29,23	29,93	63	2	30,77
5	24	64	23,63	18	23,19	18	30,35	-	-	24,73	24,73	26	0	25,39
6	2	26	-	74	-	-	-	-	-	-	-	2	-	-
1-6	562	15	28,08	75	37,35	10	42,22	-	-	36,50	36,99	773	17	37,85
NAISET-KVINNOR														
PALKKARYHMÄ LÖNEGRUPP														
1	2	57	-	-	-	43	-	-	-	-	-	3	-	-
2	26	80	25,34	20	37,58	-	-	-	-	27,83	28,37	8	-	28,37
3	11	33	22,73	64	29,62	3	38,08	-	-	27,55	27,96	9	1	29,90
4	36	45	24,38	46	29,56	10	33,31	-	-	27,63	28,07	45	0	28,21
5	61	45	23,05	52	25,11	3	28,69	-	-	24,32	24,89	49	-	24,89
6	18	39	22,47	61	25,12	-	-	-	-	24,10	24,11	16	-	24,11
1-6	154	46	23,73	49	27,29	6	31,93	-	-	25,95	26,38	130	1	26,57
YHTEENSÄ-SAMMANL.														
PALKKARYHMÄ LÖNEGRUPP														
1	106	19	30,48	58	36,48	23	41,68	-	-	36,56	36,70	160	4	37,63
2	331	12	29,44	81	40,21	7	44,65	-	-	39,25	39,91	420	8	40,68
3	91	16	24,44	77	32,78	7	39,07	-	-	31,95	32,25	121	4	33,43
4	83	26	24,30	69	29,59	5	36,54	-	-	28,56	29,16	108	2	29,70
5	85	51	23,30	40	24,81	8	29,92	-	-	24,46	24,83	75	0	25,06
6	20	38	22,34	62	25,13	-	-	-	-	24,09	24,18	18	-	24,18
1-6	716	19	26,59	71	36,36	10	41,33	-	-	34,98	35,46	903	18	36,23
KOKO KUNTASEKTORI HELA KOMMUNSEKTORN														
MIHET-MÄN														
PALKKARYHMÄ LÖNEGRUPP														
1	5079	29	34,64	56	35,84	15	40,79	0	41,14	36,27	36,64	7310	258	38,10
2	11341	22	32,37	57	34,27	21	38,94	0	32,13	34,84	35,40	16203	553	36,75
3	4917	31	28,78	51	30,78	18	35,39	0	24,56	31,00	31,60	6968	191	32,49
4	2789	36	25,11	52	28,21	12	33,05	0	30,62	27,65	28,80	3716	99	29,60
5	1792	51	22,99	30	26,79	19	31,43	0	31,53	25,78	26,22	2207	32	26,60
6	808	75	21,54	16	23,28	9	26,83	-	-	22,28	22,60	896	16	23,01
1-6	26726	30	29,61	52	33,03	18	37,60	0	34,82	32,85	33,42	37299	1148	34,58
NAISET-KVINNOR														
PALKKARYHMÄ														
1	105	50	30,76	33	32,13	17	37,20	-	-	32,30	32,41	139	2	32,91
2	372	35	29,80	59	31,46	5	31,50	-	-	30,89	30,99	465	6	31,43
3	434	27	28,69	58	29,60	15	31,87	-	-	29,71	30,01	570	10	30,66
4	1624	29	26,94	51	28,26	20	30,01	-	-	28,26	28,63	2054	25	29,03
5	1091	54	24,12	31	27,37	15	29,40	-	-	25,95	27,29	1211	16	27,63
6	199	77	21,78	16	24,90	7	25,83	-	-	22,58	23,63	180	2	23,89
1-6	3825	38	26,06	46	28,78	16	30,26	-	-	28,50	28,61	4619	61	29,02
YHTEENSÄ-SAMMANL.														
PALKKARYHMÄ LÖNEGRUPP														
1	5184	29	34,51	55	35,80	15	40,71	0	41,14	36,20	36,56	7449	260	38,00
2	11713	23	32,25	57	34,18	21	38,89	0	32,13	34,73	35,27	16669	559	36,60
3	5351	31	28,77	51	30,68	18	35,17	0	24,56	30,90	31,48	7537	201	32,35
4	4413	34	25,66	52	28,23	15	31,54	0	30,62	27,87	28,74	5770	124	29,40
5	2883	52	23,41	30	27,00	18	30,81	0	31,53	25,84	26,60	3418	48	26,96
6	1007	76	21,58	16	23,55	8	26,69	-	-	22,33	22,78	1076	18	23,16
1-6	30551	31	29,12	52	32,61	18	36,86	0	34,82	32,31	32,89	41918	1210	33,96

TAULUKKO 5. KUNTIEN JA KUNTAINLIITTOJEN TUNTIKOKAISTEN TYÖTEKIJÖIDEN LUKUJÄRJÄT JA LUKUJÄRJÄKOSUJEDT KOKONAISANSIORYHMÄN JA KUNTAUUDON HUKAAN HELMIKUUSSA 1987 - KOMMUNERNAS OCH KOMMUNALFÖRBUNDETS TIDAVLÖRNÄDE ARBETSTAGARE, DERAS ANTAL OCH PROCENTUELLA ANDEL ENLIGT TOTALFÖRTJÄNSTGRUPP OCH KOMMUNFORM I FEBRUARI 1987

Sukupuoli KOKONAISKEKITTUNTIANSIO TOTALMEDELTFÖRTJÄNST	KAUPUNGIT STÄDER		MUUT KUNNAT ÖVRIGA KOMMUNER		KUNTAINLIITOT KOMMUNALFÖRBUND		KOKO KUNTASEKTORI HELA KOMMUNSEKTORIN		TYÖTUNNIT TIMMAR 1000	ANSIO FÖRTJÄNST 100000
	MIKSI ANTAL	%	MIKSI ANTAL	%	MIKSI ANTAL	%	MIKSI ANTAL	%		
MIKSI - MIKSI YHTEENSÄ										
-18.99	135	1	114	2	7	1	254	1	1	6
19.00-19.99	-	-	-	-	-	-	-	-	-	-
20.00-20.99	148	1	240	4	-	-	388	1	39	820
21.00-21.99	318	2	458	8	13	2	789	3	85	1811
22.00-22.99	171	1	196	3	3	1	370	1	46	1032
23.00-23.99	313	2	210	4	8	1	528	2	61	1438
24.00-24.99	279	1	179	3	14	2	472	2	63	1537
25.00-25.99	319	2	239	4	16	3	574	2	77	1953
26.00-26.99	426	2	261	5	8	1	695	3	93	2460
27.00-27.99	486	2	285	5	18	3	789	3	110	3016
28.00-28.99	515	3	291	5	18	3	824	3	115	3265
29.00-29.99	656	3	426	8	17	3	1099	4	152	4490
30.00-30.99	908	4	517	9	21	4	1446	5	204	6114
31.00-30.99	1010	5	452	8	28	5	1491	6	211	6640
32.00-32.99	1351	7	348	6	18	3	1717	6	244	7930
33.00-33.99	1636	8	295	5	48	9	1979	7	281	9214
34.00-34.99	1498	7	284	5	26	5	1808	7	259	8914
35.00-35.99	1744	9	224	4	55	10	2023	8	286	10139
36.00-36.99	1469	7	150	3	33	6	1652	6	237	8641
37.00-37.99	1278	6	118	2	37	7	1433	5	209	7836
38.00-38.99	1000	5	98	2	21	4	1119	4	165	6347
39.00-39.99	879	4	69	1	9	2	957	4	143	5636
40.00-40.99	779	4	40	1	12	2	831	3	123	4963
41.00-41.99	595	3	25	0	6	1	626	2	94	3900
42.00-42.99	513	3	30	1	10	2	553	2	84	3588
43.00-43.99	358	2	21	0	8	1	387	1	59	2567
44.00-44.99	291	1	19	0	6	1	316	1	49	2186
45.00-45.99	273	1	23	0	1	0	297	1	45	2054
46.00-46.99	201	1	7	0	3	1	211	1	32	1504
47.00-47.99	183	1	11	0	4	1	195	1	31	1464
48.00-48.99	124	1	9	0	4	1	137	1	21	1025
49.00-49.99	87	0	6	0	-	-	103	0	17	819
50.00-54.99	346	2	13	0	21	4	380	1	57	2972
55.00-	201	1	6	0	74	13	281	1	40	2374
YHTEENSÄ SAMMANLAGT	20500	100	5664	100	562	100	26726	100	3730	128966
MIKSI - KVINNOOR YHTEENSÄ SAMMANLAGT										
-18.99	25	1	12	3	19	12	56	1	0	-
19.00-19.99	-	-	-	-	-	-	-	-	-	-
20.00-20.99	26	1	42	9	7	5	75	2	8	109
21.00-21.99	115	4	77	17	20	13	212	6	18	376
22.00-22.99	83	3	23	8	17	11	123	3	11	255
23.00-23.99	122	4	38	8	13	8	173	5	17	411
24.00-24.99	128	4	37	8	8	5	173	5	19	484
25.00-25.99	196	6	41	9	20	13	287	7	31	780
26.00-26.99	269	8	31	7	7	5	307	8	38	997
27.00-27.99	313	10	32	7	10	6	355	9	46	1277
28.00-28.99	427	13	36	8	11	7	474	12	61	1736
29.00-29.99	310	10	43	9	2	1	355	9	47	1371
30.00-30.99	290	9	19	4	12	8	321	8	42	1281
31.00-30.99	248	8	14	3	1	1	263	7	36	1126
32.00-32.99	189	6	7	2	2	1	198	5	27	864
33.00-33.99	126	4	4	1	-	-	130	3	18	589
34.00-34.99	96	3	3	1	2	1	101	3	14	489
35.00-35.99	52	2	1	0	1	1	54	1	7	256
36.00-36.99	47	1	2	0	-	-	49	1	7	257
37.00-37.99	34	1	1	0	1	1	36	1	5	197
38.00-38.99	30	1	1	0	-	-	31	1	4	171
39.00-39.99	13	0	-	-	-	-	13	0	2	73
40.00-40.99	12	0	-	-	-	-	11	0	2	68
41.00-41.99	11	0	-	-	-	-	11	0	2	66
42.00-42.99	4	0	-	-	1	1	5	0	1	33
43.00-43.99	5	0	-	-	-	-	5	0	1	27
44.00-44.99	5	0	-	-	-	-	5	0	1	28
45.00-45.99	4	0	-	-	-	-	4	0	0	16
46.00-46.99	4	0	-	-	-	-	4	0	0	19
47.00-47.99	4	0	-	-	-	-	4	0	0	16
48.00-48.99	4	0	-	-	-	-	4	0	0	17
49.00-49.99	1	0	-	-	-	-	1	0	0	4
50.00-54.99	6	0	-	-	-	-	6	0	0	13
55.00-	8	0	-	-	-	-	8	0	0	28
YHTEENSÄ SAMMANLAGT	3207	100	464	100	154	100	3825	100	462	13405
MIKSI - SAMMANLAGT YHTEENSÄ SAMMANLAGT										
-18.99	160	1	126	2	26	4	312	1	1	6
19.00-19.99	-	-	-	-	-	-	-	-	-	-
20.00-20.99	174	1	282	5	7	1	463	2	45	929
21.00-21.99	433	2	535	9	33	5	1001	3	102	2188
22.00-22.99	254	1	219	4	20	3	493	2	57	1287
23.00-23.99	435	2	248	4	18	3	701	2	79	1849
24.00-24.99	407	2	216	4	22	3	645	2	81	1991
25.00-25.99	515	2	280	5	36	5	831	3	107	2733
26.00-26.99	695	3	292	5	15	2	1002	3	130	3456
27.00-27.99	799	3	317	5	28	4	1144	4	156	4293
28.00-28.99	942	4	327	5	29	4	1298	4	176	5003
29.00-29.99	966	4	469	8	31	3	1454	5	199	5860
30.00-30.99	1198	5	526	9	33	5	1767	6	246	7495
31.00-30.99	1258	5	466	8	30	4	1754	6	247	7766
32.00-32.99	1540	6	355	6	20	3	1915	6	271	8823
33.00-33.99	1762	7	299	5	48	7	2109	7	299	10007
34.00-34.99	1594	7	287	5	28	4	1909	6	273	9405
35.00-35.99	1796	8	225	4	56	8	2077	7	293	10395
36.00-36.99	1516	6	152	2	33	5	1701	6	244	8898
37.00-37.99	1312	6	119	2	38	5	1469	5	214	8033
38.00-38.99	1030	4	99	2	21	3	1150	4	169	6518
39.00-39.99	892	4	69	1	9	1	970	3	145	5709
40.00-40.99	791	3	40	1	12	2	843	3	124	5031
41.00-41.99	606	3	25	0	6	1	637	2	96	3967
42.00-42.99	517	2	30	0	11	2	558	2	85	3621
43.00-43.99	363	2	21	0	8	1	392	1	60	2593
44.00-44.99	296	1	19	0	6	1	321	1	50	2215
45.00-45.99	277	1	23	0	1	0	301	1	46	2069
46.00-46.99	205	1	7	0	3	0	215	1	33	1522
47.00-47.99	187	1	11	0	1	0	199	1	31	1479
48.00-48.99	128	1	9	0	4	1	141	0	22	1043
49.00-49.99	98	0	-	-	-	-	104	0	17	822
50.00-54.99	352	1	13	0	21	3	386	1	57	2985
55.00-	209	1	6	0	74	13	289	1	40	2402
YHTEENSÄ SAMMANLAGT	23707	100	6128	100	716	100	30551	100	4192	142371

TAULUKKO 6. KUNTIEN JA KUNTAINLIITTOJEN TUNTIPALKKAISTEN TYONTEKIJÖIDEN LUKUMAARÄ
 TABELL JA KONAİKESKITUNTIANSIOT PAIKKAKUNTALUOKAN, KUNTAHUODON, SUKUPUOLEN JA
 PALKKARYHMÄN MUKAAN HELMIKUUSSA 1987 - KOMMUNERNAS OCH KOMMUNALFÖRBUNDENS
 TIMÄVLÖNADE ARBETSTAGARE, DERAS ANTAL OCH TOTALA MEDELTIMFÖRTJÄNSTER ENLIGT
 ORTSGLASS, KOMMUNFORM, KÖN OCH LÖNEGRUPP I FEBRUARI 1987

KUNTAMUOTO SUKUPUOLI PALKKARYHMÄ KOMMUNFORM KÖN LÖNEGRUPP	PAIKKAKUNTA LUOKKA ORTSKLASS 1		PAIKKAKUNTA LUOKKA ORTSKLASS 2		YHTEENSÄ SAMMANLAGT	
	LKM ANTAL	KTA MTF	LKM ANTAL	KTA MTF	LKM ANTAL	KTA MTF
		MK		MK		MK
KAUPUNGIT STÄDER						
MIEHET-MÄN						
PALKKARYHMÄ LÖNEGRUPP						
1	1988	39,89	2042	38,06	4030	38,98
2	5303	38,28	3996	36,14	9299	37,38
3	1926	34,20	1780	32,53	3706	33,40
4	1207	31,60	714	29,33	1921	30,75
5	503	27,12	626	27,01	1129	27,06
6	75	23,63	340	23,93	415	23,88
1-6	11002	36,63	9498	34,43	20500	35,63
NAISET-KVINNOR						
PALKKARYHMÄ LÖNEGRUPP						
1	56	33,91	39	32,07	95	33,16
2	146	32,85	176	30,49	322	31,58
3	165	31,94	219	30,05	384	30,88
4	893	29,64	522	28,61	1415	29,26
5	32	30,25	526	26,47	878	28,13
6	35	26,35	78	23,43	113	24,58
1-6	1647	30,39	1560	28,30	3207	29,41
YHTEENSÄ-SAMMANL.						
PALKKARYHMÄ LÖNEGRUPP						
1	2044	39,75	2081	37,95	4125	38,86
2	5449	38,14	4172	35,92	9621	37,19
3	2091	34,03	1999	32,27	4090	33,17
4	2100	30,80	1236	29,04	3336	30,15
5	855	28,42	1152	26,79	2007	27,50
6	110	24,60	418	23,86	528	24,02
1-6	12649	35,88	11058	33,67	23707	34,87
MUUT KUNNAT ÖVRIGA KOMMUNER						
MIEHET-MÄN						
PALKKARYHMÄ LÖNEGRUPP						
1	116	35,45	829	34,20	945	34,35
2	184	33,88	1553	32,58	1737	32,72
3	131	28,26	1000	29,62	1131	29,46
4	115	24,01	706	26,74	821	26,41
5	91	27,12	548	25,51	639	25,72
6	50	22,48	341	21,99	391	22,05
1-6	687	30,34	4977	30,22	5664	30,24
NAISET-KVINNOR						
PALKKARYHMÄ LÖNEGRUPP						
1	-	-	8	31,81	8	31,81
2	2	..	22	29,19	24	29,97
3	3	..	36	28,18	39	28,13
4	23	27,03	150	27,19	173	27,17
5	32	24,23	120	24,76	152	24,67
6	17	21,72	51	22,26	68	22,11
1-6	77	25,37	387	26,47	464	26,33
YHTEENSÄ-SAMMANL.						
PALKKARYHMÄ LÖNEGRUPP						
1	116	35,45	837	34,17	953	34,33
2	186	33,91	1575	32,54	1761	32,69
3	134	28,25	1036	29,58	1170	29,43
4	138	24,49	856	26,81	994	26,54
5	123	26,58	668	25,40	791	25,56
6	67	22,32	392	22,01	459	22,05
1-6	764	30,01	5364	30,01	6128	30,01

TAULUKKO 6. KUNTIEN JA KUNTAINLIITTOJEN TUNTIPALKAISTEN TYÖNTEKIJÖIDEN LUKUMÄÄRÄ
 TABELL JA KONAİKESKITUNTIANSIÖT PAIKKAKUNTA LUOKAN, KUNTAHUODON, SUKUPUOLEN JA
 PALKKARYHMÄN MUKAAN HELMIKUUSSA 1987 - KOMMUNERNAS OCH KOMMUNALFÖRBUNDENS
 TIMAVLÖNADE ARBETSTAGARE, DERAS ANTAL OCH TOTALA MEDELTIMFÖRTJÄNSTER ENLIGT
 ORTSGLASS, KOMMUNFORM, KÖN OCH LÖNEGRUPP I FEBRUARI 1987

KUNTAHUOTO SUKUPUOLI PALKKARYHMÄ KOMMUNFORM KÖN LÖNEGRUPP	PAIKKAKUNTA LUOKKA ORTSKLASS 1		PAIKKAKUNTA LUOKKA ORTSKLASS 2		YHTEENSÄ SAMMANLAGT	
	LKM ANTAL	KTA MTF MK	LKM ANTAL	KTA MTF MK	LKM ANTAL	KTA MTF MK
KUNTAINLIITOT KOMMUNALSFÖRBUND						
MIEHET-MÄN						
PALKKARYHMÄ LÖNEGRUPP						
1	48	40,20	56	35,73	104	37,84
2	210	44,40	95	33,50	305	40,92
3	55	36,54	25	27,02	80	33,73
4	33	32,68	14	25,59	47	30,77
5	5	..	19	25,93	24	25,39
6	1	..	1	..	2	..
1-6	352	41,13	210	32,33	562	37,85
NAISET-KVINNOR						
PALKKARYHMÄ LÖNEGRUPP						
1	1	..	1	..	2	..
2	3	..	23	26,04	26	28,37
3	6	32,09	5	..	11	29,90
4	24	29,87	12	24,37	36	28,21
5	17	25,46	44	24,73	61	24,89
6	-	-	18	24,11	18	24,11
1-6	51	29,50	103	24,64	154	26,57
YHTEENSÄ-SAMMANL.						
PALKKARYHMÄ LÖNEGRUPP						
1	49	40,02	57	35,50	106	37,63
2	213	44,37	118	33,16	331	40,68
3	61	36,19	30	26,82	91	33,43
4	57	31,54	26	25,05	83	29,70
5	22	24,72	63	25,16	85	25,06
6	1	..	19	24,20	20	24,18
1-6	403	40,01	313	30,68	716	36,23
KOKO KUNTASEKTORI HELA KOMMUNSEKTORN						
MIEHET-MÄN						
PALKKARYHMÄ LÖNEGRUPP						
1	2152	39,66	2927	36,91	5079	38,10
2	5697	38,35	5644	35,10	11341	36,75
3	2112	33,90	2805	31,44	4917	32,49
4	1355	31,15	1434	28,11	2789	29,60
5	599	27,09	1193	26,35	1792	26,60
6	126	23,20	682	22,98	808	23,01
1-6	12041	36,44	14685	33,01	26726	34,58
NAISET-KVINNOR						
PALKKARYHMÄ LÖNEGRUPP						
1	57	33,84	48	31,83	105	32,91
2	151	32,93	221	30,26	372	31,43
3	174	31,88	260	29,78	434	30,66
4	940	29,59	684	28,24	1624	29,03
5	401	29,88	690	26,13	1091	27,63
6	52	25,32	147	23,19	199	23,89
1-6	1775	30,23	2050	27,87	3825	29,02
YHTEENSÄ-SAMMANL.						
PALKKARYHMÄ LÖNEGRUPP						
1	2209	39,53	2975	36,83	5184	38,00
2	5848	38,22	5865	34,95	11713	36,60
3	2286	33,75	3065	31,31	5351	32,35
4	2295	30,53	2118	28,15	4413	29,40
5	1000	28,20	1883	26,28	2883	26,96
6	178	23,86	829	23,01	1007	23,16
1-6	13816	35,71	16735	32,47	30551	33,96

TAULUKKO 7. KUNTIEN JA KUNTAINLIITTOJEN TUNTIPALKKAISTEN TYÖNTEKIJÖIDEN LUKUMÄÄRÄ, TYÖTUNNIT JA KOKONAISKESKI-TABELL TUNTIANSIO IKÄRYHMITÄIN KUNTAMUODON JA SUKUPUOLEN MUKAAN HELMIKUUSSA 1987 - KOMMUNERNAS OCH KOMMUNALFÖRBUNDENS TIMAVLÖNADE ARBETSTAGARE, ANTAL, ARBETSTIMMAR OCH TOTALA MEDELTIMSFÖRTJÄNST ENLIGT ÅLDERSGRUPP, KOMMUNFORM OCH KÖN I FEBRUARI 1987

KUNTAMUOTO IKÄ KOMMUNFORM ÅLDER	TYÖNTEKIJÖIDEN LUKUMÄÄRÄ ANTAL ARBETSTAGARE			TYÖTUNNIT H ARBETSTIMMAR			KESKITUNTIANSIO MK MEDELTIMSFÖRTJÄNST		
	MIHET MÄN	NAISET KVINNOR	YHTEENSÄ SAMMANLAGT	MIHET MÄN	NAISET KVINNOR	YHTEENSÄ SAMMANLAGT	MIHET MÄN	NAISET KVINNOR	YHTEENSÄ SAMMANLAGT
KAUPUNGIT STÄDER									
IKÄ-ÅLDER									
-19	554	125	679	62158	10770	72928	25,49	25,06	25,42
20-24	1894	279	2173	263503	34103	297606	29,54	26,66	29,21
25-29	2468	332	2800	354919	42017	396936	33,92	28,90	33,39
30-34	2865	336	3201	410302	41543	451845	36,00	29,43	35,39
35-39	3208	398	3606	452935	50958	503893	36,93	29,28	36,15
40-44	2730	358	3088	390886	46560	437446	37,46	30,56	36,72
45-49	2508	386	2894	359518	50921	410439	37,42	30,06	36,51
50-54	2139	447	2586	300451	56681	357132	36,98	29,94	35,87
55-59	1784	397	2181	251444	50987	302431	36,86	30,16	35,73
60-	350	149	499	47945	18258	66203	36,07	30,14	34,44
YHTEENSÄ SAMMANLAGT	20500	3207	23707	2894061	402798	3296859	35,63	29,41	34,87
MUUT KUNNAT ÖVRIGA KOMMUNER									
IKÄ-ÅLDER									
-19	409	16	425	39336	1002	40338	23,39	22,06	23,36
20-24	833	49	882	105819	5038	110857	25,94	24,31	25,86
25-29	767	56	823	106212	6401	112613	29,91	26,80	29,73
30-34	776	44	820	108369	4005	112374	31,09	25,68	30,90
35-39	689	65	754	95619	6879	102498	32,10	25,69	31,67
40-44	539	48	587	77118	5107	82225	32,16	26,00	31,78
45-49	560	60	620	78452	5817	84269	31,73	27,29	31,43
50-54	536	52	588	73152	4820	77972	31,53	27,38	31,28
55-59	433	51	484	58751	5218	63969	32,06	27,82	31,71
60-	122	23	145	15785	1802	17587	31,50	27,18	31,05
YHTEENSÄ SAMMANLAGT	5664	464	6128	758613	46089	804702	30,24	26,33	30,01
KUNTAINLIITOT KOMMUNALFÖRBUND									
IKÄ-ÅLDER									
-19	12	10	22	1402	483	1885	25,76	22,00	24,79
20-24	59	10	69	8473	827	9300	31,24	27,56	30,91
25-29	79	12	91	11177	934	12111	36,02	25,30	35,20
30-34	82	14	96	11392	819	12211	37,69	26,97	36,97
35-39	88	18	106	11964	1989	13953	42,52	26,54	40,25
40-44	80	20	100	9991	1580	11571	41,13	25,52	39,00
45-49	64	16	80	9168	1719	10887	38,15	25,76	36,19
50-54	51	16	67	7617	1707	9324	36,75	28,16	35,18
55-59	42	29	71	5760	2453	8213	40,09	27,82	36,42
60-	5	9	14	320	509	829	36,51	25,58	29,80
YHTEENSÄ SAMMANLAGT	562	154	716	77264	13020	90284	37,85	26,57	36,23
KOKO KUNTASEKTORI HELA KOMMUNSEKTORN									
IKÄ-ÅLDER									
-19	975	151	1126	102896	12255	115151	24,69	24,69	24,69
20-24	2786	338	3124	377795	39968	417763	28,57	26,38	28,36
25-29	3314	400	3714	472308	49352	521660	33,07	28,56	32,64
30-34	3723	394	4117	530063	46367	576430	35,03	29,06	34,55
35-39	3985	481	4466	560518	59826	620344	36,22	28,77	35,50
40-44	3349	426	3775	477995	53247	531242	36,68	29,97	36,01
45-49	3132	462	3594	447138	58457	505595	36,44	29,66	35,66
50-54	2726	515	3241	381220	63208	444428	35,93	29,70	35,05
55-59	2259	477	2736	315955	58658	374613	36,02	29,86	35,06
60-	477	181	658	64050	20569	84619	34,95	29,77	33,69
YHTEENSÄ SAMMANLAGT	26726	3825	30551	3729938	461907	4191845	34,58	29,02	33,96

TAULUKKU 8 KUNTIEN JA KUNTAINLIITTOJEN TUNTI-PALKKAISTEN TYÖNTEKIJÖIDEN ANSIOIDEN ERITTELY HELMIKUUNSA 1987
SPECIFIKATION AV KOMMUNERNAS OCH KOMMUNALFÖRBUNDENS TIMAVLÖNDE ARBETSTAGARES FÖRTJÄNSTER I FEBRUARI 1987

	KAUPUNGIT STÄDER			MUUT KUNNAT ÖVRIGA KOMMUNER			KUNTAINLIITOT KOMMUNALFÖRBUND			KOKO KUNTASEKTORI HELA KOMMUNALASEKTOR		
	MIEHET MÄN	NAISET KVIN- NOR	YHT. SAMMAN- LAGT	MIEHET MÄN	NAISET KVIN- NOR	YHT. SAMMAN- LAGT	MIEHET MÄN	NAISET KVIN- NOR	YHT. SAMMAN- LAGT	MIEHET MÄN	NAISET KVIN- NOR	YHT. SAMMAN- LAGT
AIKATYÖ TIDSARBETE												
TYÖNTEK. LKM-ANTAL ARBETSTAGARE	5133	1250	6383	3508	340	3848	113	70	183	8754	1660	10414
TUNNIT YHT. -TIMMAR, 100H	6311	1383	7694	4654	320	4974	114	59	173	11079	1762	12841
TUNNIT/HLÖ -TIMMAR/PERSON, H	31	43	32	82	69	81	20	39	24	41	46	42
ANSIO YHT.-FÖRTJÄNST, 1000MK	19325	3640	22966	13154	811	13965	320	141	461	32800	4592	37392
ANSIO/TUNTI-FÖRTJÄNST/TIMME, MK	30.62	26.32	29.85	28.26	25.37	28.08	28.08	23.73	26.59	29.61	26.06	29.12
ANSIO/HLÖ -FÖRTJÄNST/PERSON, MK	943	1135	969	2322	1748	2279	570	916	644	1227	1201	1224
KOKONAISTUNTI-PALKKAINEA TYÖ TOTALTIMAVLÖNAT ARBETE												
TYÖNTEK. LKM-ANTAL ARBETSTAGARE	11224	1444	12668	1960	115	2075	430	61	491	13614	1620	15234
TUNNIT YHT. -TIMMAR, 100H	16135	1902	18037	2785	141	2926	578	63	641	19498	2107	21605
TUNNIT/HLÖ -TIMMAR/PERSON, H	79	59	76	49	30	48	103	41	90	73	55	71
ANSIO YHT.-FÖRTJÄNST, 1000MK	53638	5502	59140	8599	389	8987	2159	173	2331	64396	6063	70458
ANSIO/TUNTI-FÖRTJÄNST/TIMME, MK	33.24	28.92	32.79	30.87	27.49	30.71	37.35	27.29	36.36	33.03	28.78	32.61
ANSIO/HLÖ -FÖRTJÄNST/PERSON, MK	2616	1716	2495	1518	837	1467	3841	1120	3256	2409	1585	2306
URAKKATYÖ AKKORDSARBETE												
TYÖNTEK. LKM-ANTAL ARBETSTAGARE	5200	604	5804	153	0	153	74	7	81	5427	611	6038
TUNNIT YHT. -TIMMAR, 100H	6491	745	7236	132	0	132	81	8	89	6703	753	7456
TUNNIT/HLÖ -TIMMAR/PERSON, H	32	23	31	2	0	2	14	5	12	25	20	24
ANSIO YHT.-FÖRTJÄNST, 1000MK	24361	2253	26614	502	0	502	342	24	366	25204	2277	27482
ANSIO/TUNTI-FÖRTJÄNST/TIMME, MK	37.53	30.25	36.78	38.02	0.00	38.02	42.22	31.92	41.33	37.60	30.26	36.86
ANSIO/HLÖ -FÖRTJÄNST/PERSON, MK	1188	703	1123	89	0	82	608	158	511	943	595	900
URAKKATYÖ, YKSITYISALAT AKKORDSARBETE, PRIVATA BRANSCH.												
TYÖNTEK. LKM-ANTAL ARBETSTAGARE	22	0	22	9	0	9	0	0	0	31	0	31
TUNNIT YHT. -TIMMAR, 100H	20	0	20	16	0	16	0	0	0	36	0	36
TUNNIT/HLÖ -TIMMAR/PERSON, H	0	0	0	0	0	0	0	0	0	0	0	0
ANSIO YHT.-FÖRTJÄNST, 1000MK	78	0	78	46	0	46	0	0	0	124	0	124
ANSIO/TUNTI-FÖRTJÄNST/TIMME, MK	39.72	0.00	39.72	28.78	0.00	28.78	0.00	0.00	0.00	34.82	0.00	34.82
ANSIO/HLÖ -FÖRTJÄNST/PERSON, MK	4	0	3	8	0	8	0	0	0	5	0	4
YLITYÖ ÖVERTID												
TYÖNTEK. LKM-ANTAL ARBETSTAGARE	6661	517	7178	1171	24	1195	160	5	165	7992	546	8538
TUNNIT YHT. -TIMMAR, 100H	959	57	1016	173	3	176	17	1	18	1148	61	1210
TUNNIT/HLÖ -TIMMAR/PERSON, H	5	2	4	3	1	3	3	1	2	4	2	4
KOROTUSOSAT-FÖRHÖJNINGSDEL, 1000MK	3155	161	3316	454	6	460	61	2	63	3669	170	3840
KOROTUS/TUNTI-FÖRHÖJN./TIMME, MK	42.91	28.12	32.64	26.20	21.33	26.11	36.34	27.75	35.92	31.95	27.78	31.74
KOROTUS/HLÖ -FÖRHÖJN./PERSON, MK	154	50	140	80	14	75	108	16	88	137	44	126
SUNNUNTAITYÖ SÄÄNN. TYÖAIKANA SÖNDAGSARBETE UNDER ÖRDINARIE ARBETSTID												
TYÖNTEK. LKM-ANTAL ARBETSTAGARE	1813	262	2075	188	8	196	10	6	16	2011	276	2287
TUNNIT YHT. -TIMMAR, 100H	283	37	320	20	0	21	2	1	3	305	39	344
TUNNIT/HLÖ -TIMMAR/PERSON, H	1	1	1	0	0	0	0	1	0	1	1	1
KOROTUSOSAT-FÖRHÖJNINGSDEL, 1000MK	1160	163	1323	59	1	61	9	2	11	1228	167	1395
KOROTUS/TUNTI-FÖRHÖJN./TIMME, MK	41.04	43.56	41.34	28.91	32.54	28.99	44.46	29.71	40.35	40.25	43.16	40.58
KOROTUS/HLÖ -FÖRHÖJN./PERSON, MK	57	51	56	10	3	10	16	15	16	46	44	46
HYVÄNMIEHENLISÄ GÖDMANSTILLÄGG												
TYÖNTEK. LKM-ANTAL ARBETSTAGARE	14312	2161	16473	3996	261	4257	443	51	494	18421	2481	20754
LISÄ YHT.-TILLÄGG SAMMANL., 1000MK	8705	1116	9821	2325	111	2436	244	24	267	11030	1227	12257
KESKIM. 4-I MEDELTA %	13	12	13	13	9	12	14	5	12	13	11	13
LISÄ/TUNTI-TILLÄGG/TIMME, MK	4.37	4.07	4.33	4.04	3.48	4.02	4.09	3.54	4.04	4.29	4.01	4.25
LISÄ/HLÖ-TILLÄGG/PERSON, MK	425	348	414	411	239	398	433	155	373	413	321	401
MUUT ERINÄISET LISÄT ÖVRIGA SÄRSKILDA TILLÄGG												
TYÖNTEK. LKM-ANTAL ARBETSTAGARE	8938	950	9888	2467	129	2596	99	14	113	11835	1142	12574
LISÄ YHT.-TILLÄGG SAMMANL., 1000MK	4337	312	4649	1566	56	1622	56	3	59	5903	367	6272
LISÄ/TUNTI-TILLÄGG/TIMME, MK	4.28	2.85	4.14	4.39	3.28	4.34	3.89	2.04	3.71	4.31	2.89	4.16
LISÄ/HLÖ-TILLÄGG/PERSON, MK	212	97	196	276	120	265	99	21	82	221	96	205
TYÖAIKALISÄT SÄÄNN. TYÖAJALTA ARBETSTIDSTILLÄGG, ÖRD. ARBETSTID												
TYÖNTEK. LKM-ANTAL ARBETSTAGARE	3438	811	4249	542	54	596	121	30	151	4101	895	4996
LISÄ YHT.-TILLÄGG SAMMANL., 1000MK	793	106	899	94	5	99	29	3	32	916	115	1030
LISÄ/HLÖ-TILLÄGG/PERSON, MK	39	33	38	17	11	16	51	22	45	34	30	34
TYÖAIKALISÄT YLITYÖAJALTA ARBETSTIDSTILLÄGG, ÖVERTID												
TYÖNTEK. LKM-ANTAL ARBETSTAGARE	4167	216	4383	293	6	299	56	0	56	4516	222	4738
LISÄ YHT.-TILLÄGG SAMMANL., 1000MK	592	21	613	30	1	30	6	0	6	629	21	650
LISÄ/HLÖ-TILLÄGG/PERSON, MK	29	7	26	5	1	5	11	0	9	24	6	21
VARALLAOLUKORVAUS BEREDSKAPERSÄTTNING												
TYÖNTEK. LKM-ANTAL ARBETSTAGARE	2075	54	2129	299	4	303	46	1	47	2420	59	2479
LISÄ YHT.-TILLÄGG SAMMANL., 1000MK	2105	40	2145	234	4	239	50	0	50	2389	45	2434
LISÄ/HLÖ-TILLÄGG/PERSON, MK	103	13	90	41	9	39	89	1	70	89	12	80
Y H T E E N S Ä S A M M A N L Ä G T												
TYÖNTEKIJÖIDEN LUKUMÄÄRÄ YHTEENSÄ ANTAL ARBETSTAGARE SAMMANLAGT	20500	3207	23707	5664	464	6128	562	154	716	26726	3825	30551
TEHDYT TUNNIT YHTEENSÄ ARBETSTIMMAR SAMMANLAGT, 100H	28956	4030	32986	7587	461	8048	773	130	903	37316	4621	41937
TUNNIT TYÖNTEKIJÄÄ KOHTI ARBETSTIMMAR PER PERSON, H	141	126	139	134	99	131	138	85	126	140	121	137
KAIKKI ANSIOT YHTEENSÄ ALLA FÖRTJÄNSTER SAMMANLAGT, 1000MK	105209	11886	117095	23172	1218	24389	2975	346	3321	131355	13450	144805
ANSIOT KESKIMÄÄRIN HENKILÖÄ KOHTI FÖRTJÄNSTER PER PERSON, MK	5132	3706	4939	4091	2624	3980	5293	2247	4638	4915	3516	4740

TAULUKKO 9 KUNTIEN JA KUNTAINLIITTOJEN TUNTIPALKKAISTEN TYÖNTEKIJÖIDEN LUKUMÄÄRÄT SUKUPUOLEN MUKAAN HELMIKUUSSA 1987
 TABELL ANTALET TIMANLÖNADE ARBETSTAGARE I KMMUNER OCH KMMUNALFÖRBUND EFTER KÖN I FEBRUARI 1987

	TYÖNTEKIJÖIDEN LUKUMÄÄRÄ ANTAL ARBETSTAGARE				TYÖNTEKIJÖIDEN LUKUMÄÄRÄ ANTAL ARBETSTAGARE		
	MIEHET MÄN	NAISET KVIN- NOR	YHT- SAMMAN- LAGT		MIEHET MÄN	NAISET KVIN- NOR	YHT- SAMMAN- LAGT
KAUPUNGIT STÄDER							
ALAJÄRVI	19	0	19	ALAVUS	37	3	40
ESPOO-ESBO	704	62	766	FÖRSSA	122	39	161
HAAPAJÄRVI	29	2	31	HAMINA-FREDRIKSHAMN	99	9	108
HANKO-HANGÖ	88	5	93	HARJAVALTA	29	8	37
HEINOLA	120	16	136	HELSINKI-HELSINGFORS	3385	667	4052
VANTAA-VANDA	605	71	676	HUITTINEN	27	1	28
HYVINKÄÄ-HYVINGE	195	39	234	HÄMEENLINNA-TAVASTEHUS	331	43	374
IISALMI-IDENSALMI	137	8	145	IKAALINEN-IKALIS	26	1	27
IMATRA	252	55	307	JOENSUU	467	55	522
JYVÄSKYLÄ	627	58	685	JÄMSÄ	57	6	63
JÄMSÄNKOSKI	41	2	43	JÄRVENPÄÄ-TRÄSKANDA	98	13	111
KAJAANI-KAJANA	237	30	267	KANKAANPÄÄ	27	2	29
KANNUS	16	0	16	KARJAA-KARIS	47	1	48
KARKKILA-FÜGFÖRS	53	10	63	KASKINEN-KASKÖ	10	3	13
KAUHAVA	22	2	24	KAUNIAINEN-GRANKULLA	33	2	35
KEMI	210	25	235	KERAVA-KERVO	150	15	165
KEURUU	71	9	80	KOKEMÄKI-KUMO	14	3	17
KEKKOLA-KARLEBY	126	12	138	KOTKA	422	87	509
KUUVOLA	178	21	199	KRISTEINANKAUPUNKI-KRISTINESTAD	22	3	25
KUHMO	80	2	82	KUOPIO	401	67	468
KURIKKA	31	3	34	KUUSANKOSKI	42	5	47
OUTUKUMPU	77	5	82	KEMIJÄRVI	83	4	87
LAHTI-LAHTIS	825	180	1005	LAITILA	15	0	15
LAPPEENKANTA-VILLMANSTRAND	364	65	429	LAPUA-LAPPO	35	1	36
LIEKSA	64	4	68	LÖHJA-LUJO	76	11	87
LCIMAA	20	9	29	LOVISA-LOVISA	61	10	71
MAARILAHAMINA-MARIEHAMN	67	7	74	MIKKELI-S+T MICHEL	253	54	307
MÄNTTÄ	47	27	74	NAANTALI-NÄDENDAL	70	11	81
NOKIA	153	15	168	NURMES	53	6	59
ORIVESI	44	5	49	OULAINEN	27	1	28
OULU-ULEÅBURG	904	145	1049	PARAINEN-PARGAS	33	1	34
PAKKANG	25	2	27	PIEKSAMÄKI	112	13	125
PIETAKSAARI-JAKOBSTAD	109	18	127	PORI-BJÖRNEBORG	759	122	881
PORVUO-BURGÅ	165	18	183	RAAHE-BRAHESTAD	168	32	200
RAISIO-RESO	94	22	116	RAUMA-RAUMO	241	47	288
RIIHIMÄKI	126	3	129	ROVANIEMI	207	26	233
SAARIJÄRVI	36	1	37	SALO	91	6	97
SAVONLINNA-NYSLÖTT	213	27	240	SEINÄJOKI	189	14	203
ANJALANKOSKI	114	19	133	SUOLAHTI	48	3	51
SUONENJOKI	32	3	35	TAMMISAARI-EKENÄS	74	3	77
TAMPERE-TAMMERFORS	1962	267	2169	TORNIO-TORNEÅ	96	12	108
TURKU-ÅBO	1628	374	2002	TOIJALA	35	4	39
UUSIKAAKLEPPY-ÅYKARLEBY	19	5	24	UUSIKAUPUNKI-NYSTAD	27	1	28
VAASA-VASA	398	128	526	VALKEAKOSKI	165	30	195
VAMMALA	70	12	82	VARKAUS	159	17	176
VIRKAT-VIRDOIS	36	1	37	YLVIESKA	59	2	61
ÄHTÄRI-ETSERI	21	0	21	ÄÄNEKOSKI	64	9	73
KAUPUNGIT YHTEENSÄ STÄDER SAMMANLAGT	20500	3207	23707				

TAULUKKO 10. KUNTIEN JA KUNTAINLIITTOJEN PALKKARYHMIIN KUULUMATTOMIEN TYÖNTEKIDEN LUKUMÄÄRÄ, TYÖTUNNIT
 TABELL JA KESKITUNTIANSIOT SUKUPUOLEN MUKAAN HELMIKUUSSA 1987 - KOMMUNERNAS OCH KOMMUNAL-
 FÖRBUNDENS ARBETSTAGARE SOM INTE HÖR TILL NÅGON LÖNEGRUPP, DERAS ANTAL, ARBETSTIMMAR OCH
 MEDELTIMFÖRTJÄNST ENLIGT KÖN I FEBRUARI 1987

KUNTAMUOTO SUKUPUOLI TYÖNTEKIJÄRYHMÄ KOMMUNFORM KÖN ARBETSTAGARGRUPP	LKM ANTAL	SÄÄNNÖLLISEN TYÖAJAN KESKITUNTIANSIO	KOKONAISTYÖAIKANA UNDER TOTAL ARBETSTID		
		MEDELTIM- FÖRTJÄNST AV ORDIN.ARB.TID	TYÖ- TUNNIT ARBETS- TIMMAR	KESKITUNTI- ANSIO MEDELTIM- FÖRTJÄNST	ANSIO H:LÖX KOHTI FÖRTJÄNST PER PERSON
		MK	100H	MK	MK
KOKO KUNTASEKTORI HELA KOMMUNSEKTORN					
MIHET-MÄN					
MAATALOUSLOMITTAJAT					
LANDBRUKSAVBYTARE	2412	21,12	2374	21,13	2080
SUOJATYÖNTEKIJÄT					
SKYDSSARBETARE	591	17,85	735	17,86	2221
NUORET JA OPPILAAT					
UNGA OCH ELEVER	185	23,65	246	24,21	3219
MUUT					
ÖVRIGA	121	30,62	147	30,85	3754
YHT.-SAMMANLAGT	3309	21,01	3502	21,07	2230
NAISET-KVINNOR					
MAATALOUSLOMITTAJAT					
LANDBRUKSAVBYTARE	1909	21,16	1799	21,17	1995
SUOJATYÖNTEKIJÄT					
SKYDSSARBETARE	387	17,58	462	17,58	2101
NUORET JA OPPILAAT					
UNGA OCH ELEVER	36	21,52	44	22,11	2705
MUUT					
ÖVRIGA	30	31,83	27	32,07	2841
YHT.-SAMMANLAGT	2362	20,58	2332	20,60	2034
YHTEENSÄ-SAMMANLAGT					
MAATALOUSLOMITTAJAT					
LANDBRUKSAVBYTARE	4321	21,14	4173	21,15	2042
SUOJATYÖNTEKIJÄT					
SKYDSSARBETARE	978	17,74	1198	17,75	2174
NUORET JA OPPILAAT					
UNGA OCH ELEVER	221	23,33	290	23,89	3135
MUUT					
ÖVRIGA	151	30,80	174	31,04	3573
YHT.-SAMMANLAGT	5671	20,84	5835	20,88	2148