



# tilastotiedotus statistisk rapport

Tilastoarkisto  
Statistikarkivet

Tilastokeskus  
Statistikcentralen  
Central Statistical Office of Finland

# 1984

Tiedustelut - Förfrågningar

Päiväys - Datum

Sarja ja nro - Serie och nr

Ritva Wuoristo  
Kari Sinisalo  
Puhelin (90) 58001

15.6.1984

YR 1984:9

YRITYKSET  
FÖRETAG

---

TUKKU- JA VÄHITTÄISKAUPAN  
YRITYSTILASTO 1983

Ennakkotietoja suurimmista  
tukkukaupan yrityksistä

---

PARTI- OCH DETALJHANDELNS  
FÖRETAGSSTATISTIK 1983

Förhandsuppgifter om de största  
partihandelns företag

---

## SUURIMPIEN TUUKKUKAUPAN YRITYSTEN KEHITYS 1983

Tilastokeskus julkaisee ennakkotietoja vuoden 1983 tukku- ja vähittäiskaupan yritystilaston suurimmista tukkukaupan yrityksistä. Tilasto sisältää samojen yritysten vastaavat tiedot myös vuosilta 1981 ja 1982.

Ennakkotiedot koskevat pääasiassa tukkukaupan yrityksiä, joiden liikevaihto vuonna 1983 oli yli 100 milj.mk ja joiden henkilökunnan määrä oli yli 100. Mukana on myös muutamia tätä rajaa pienempiä yrityksiä. Tilastossa on mukana 77 tukkukaupan yritystä, joiden peittävyys vuoden 1982 yritystilaston koko tukkukaupan liikevaihdosta oli 71 % ja joiden palveluksessa oli 60 % koko tukkukaupan työntekijämäärästä.

Lopullinen tukku- ja vähittäiskaupan yritystilasto 1983 ilmestyy keväällä 1985.

### LIKEVAIHTO

Tilastossa mukana olevien 77 tukkukaupan yrityksen liikevaihto kasvoi 6,5 % edellisestä vuodesta 71,7 mrd:iin markkaan. Kasvu hidastui verrattuna edelliseen vuoteen. Voimakkainta liikevaihdon kasvu vuonna 1983 oli muussa varsinaisessa tukkukaupassa (TOL 617): 12,6 % ja rauta- ja sähköalan tukkukaupassa (TOL 614): 11,2 %. Autoalan tukkukaupan (TOL 615) liikevaihto laski 3,6 % edellisestä vuodesta.

### HENKILÖSTÖ

Tilastossa mukana olevien tukkukaupan yritysten henkilökunnan määrä väheni 0,7 % vuonna 1983. Eri toimialojen välillä oli jonkin verran eroja. Liikevaihto/henkilökunta vuosina 1981 - 1983 oli tukkukaupassa keskimäärin 1,3; 1,4 ja 1,5 milj.mk.

TULOKSEN MUODOSTUMINEN

Seuraavassa taulukossa esitetään koko tukkukaupasta tulokseen vaikuttavat tuotto- ja kuluerät ja niiden prosenttinen osuus liikevaihdosta kolmelta viime vuodelta:

|                          | 1981  |       | 1982  |       | 1983  |       |
|--------------------------|-------|-------|-------|-------|-------|-------|
|                          | mmk   | %     | mmk   | %     | mmk   | %     |
| LIIKEVAIHTO              | 60363 | 100,0 | 67334 | 100,0 | 71738 | 100,0 |
| - palkat                 | 2625  | 4,3   | 2893  | 4,3   | 3142  | 4,4   |
| - muut liikekulut        | 56013 | 92,8  | 62779 | 93,2  | 66749 | 93,0  |
| KÄYTTÖKATE               | 1725  | 2,9   | 1662  | 2,5   | 1847  | 2,6   |
| +<br>- muut tuotot/kulut | 714   | 1,2   | 797   | 1,1   | 1058  | 1,5   |
| - korot                  | 1153  | 1,9   | 1265  | 1,9   | 1392  | 1,9   |
| - verot                  | 243   | 0,4   | 228   | 0,3   | 270   | 0,4   |
| TULORAHOITUS             | 1043  | 1,7   | 966   | 1,4   | 1243  | 1,8   |
| - poistot (kp)           | 556   | 0,9   | 570   | 0,8   | 690   | 1,0   |
| NETTOTULOS               | 487   | 0,8   | 396   | 0,6   | 553   | 0,8   |

Tukkukaupan keskimääräinen kannattavuus parani vuonna 1983 sekä käyttökate- että nettotulosprosentilla mitattuna. Kannattavuus parani eniten tuotantotarviketukkukaupassa (TOL 616). Kannattavuus kuitenkin heikkeni yleistukkukaupassa (TOL 611), rauta- ja sähköalan tukkukaupassa (TOL 614) ja autoalan tukkukaupassa (TOL 615).

Korkokulut olivat 1392 milj.mk vuonna 1983 ja ne kasvoivat 10 % edellisestä vuodesta. Korkokulujen osuus liikevaihdosta on kolmena viime vuotena pysynyt ennallaan eli noin 2 prosenttina.

Välittömiä veroja tukkukaupat maksoivat 270 milj.mk vuonna 1983, mikä on 0,4 % liikevaihdosta.

Poistot kasvoivat 21 % edellisestä vuodesta. Niiden osuus liikevaihdosta on myös jonkin verran noussut.

Nettotulos oli 1,5 % pienempi kuin tilinpäätöksessä näytetty tulos.

#### VAIHTO-OMAISUUDEN ALIARVOSTUS JA VARAUKSET

Tukkukaupan vaihto-omaisuus hankintamenon suuruisena oli 9603 milj.mk vuonna 1983. Varastot lisääntyivät liikevaihtoa nopeammin eli 7,5 % vuonna 1983. Varastojen lisäys oli 667 milj.mk ja muutoksen osuus liikevaihdosta oli 0,9 %. Eniten varastot kasvoivat autoalan tukkukaupassa (TOL 615) ja muussa varsinaisessa tukkukaupassa (TOL 617), suhteessa liikevaihtoon kasvu oli noin 3 %. Vaihto-omaisuuden aliarvostus lisääntyi 3,4 % vuonna 1983. Vaihto-omaisuuden aliarvostus vuonna 1983 oli 3163 milj.mk. Aliarvostusprosentti oli 33 %, ja se laski hieman edellisestä vuodesta.

Taseesta lasketut varaukset vähenivät 117 milj.mk vuonna 1983, kun ne vuonna 1982 lisääntyivät 5 milj.mk. Varausten muutoksen osuus liikevaihdosta oli 0,2 %.

#### INVESTOINNIT

Tukkukaupan investoinnit<sup>1)</sup> lisääntyivät 16 % vuonna 1983. Investoinnit olivat 1314 milj.mk. Tulorahoituksen osuus investoinneista oli 95 %.

---

1) Käyttöomaisuuden lisäykset ./.. vähennykset

RAHOITUS

Varaston aliarvostuksella lisätty taseen loppusumma kasvoi 10 % vuonna 1983. Rahoitusrakenne kolmena viime vuonna ilmenee alla olevasta asetelmasta.

|                             | 1981         | 1982         | 1983         |
|-----------------------------|--------------|--------------|--------------|
|                             | %            | %            | %            |
| Lyhytaikainen vieras pääoma | 55,5         | 56,8         | 55,9         |
| Pitkäaikainen vieras pääoma | 17,7         | 17,5         | 19,1         |
| Oma pääoma <sup>1)</sup>    | 26,8         | 25,7         | 25,0         |
|                             | <u>100,0</u> | <u>100,0</u> | <u>100,0</u> |

TILASTOSSA MUKANA OLEVIEN TUKKUKAUPAN YRITYSTEN PEITTÄVYYS  
AO. TOIMIALAN VUODEN 1982<sup>2)</sup> LIIKEVAIHDOSTA

| Toimiala  | Yritysten lukumäärä | Peittävyys-% |
|---|---------------------|--------------|
| 611 Yleistukku- ja elintarvikkekauppa                         | 7                   | 100,0        |
| 612 Ravinto- ja nautinto-<br>ainetukku- ja elintarvikkekauppa | 9                   | 51,7         |
| 614 Rauta- ja sähköalan<br>tukku- ja elintarvikkekauppa       | 12                  | 42,9         |
| 615 Autoalan tukku- ja elintarvikkekauppa                     | 8                   | 66,5         |
| 616 Tuotantotarvike-<br>tukku- ja elintarvikkekauppa          | 33                  | 60,7         |
| 617 Muu varsinainen<br>tukku- ja elintarvikkekauppa           | 8                   | 30,7         |
| 61 TUKKUKAUPPA  | 77                  | 70,6         |

1) Ml. varaukset, varaston aliarvostus ja arvostuserät

2) Tukku- ja vähittäiskaupan yritystilasto 1982, YR 1984:10,  
Tilastokeskus 1984 (Ilmestyy elokuussa 1984)

TILASTOKESKUS

TUKKU- JA VÄHITTÄISKAUPAN YRITYSTILASTO 1983  
SUURIMPIEN TUKKUKAUPAN YRITYSTEN TUNNUSLUKUJA VUOSILTA 1981 - 1983

| TOL                   | 611  | 612  | 614  | 615  | 616  | 617  | 61   |
|-----------------------|------|------|------|------|------|------|------|
| KÄYTTÖKATE-% 1)       |      |      |      |      |      |      |      |
| 1981                  | 1,9  | 1,7  | 4,7  | 4,7  | 4,0  | 3,6  | 2,9  |
| 1982                  | 1,9  | 1,6  | 4,4  | 5,2  | 2,5  | 4,7  | 2,5  |
| 1983                  | 1,7  | 1,8  | 3,7  | 3,3  | 3,7  | 4,9  | 2,6  |
| NETTOTULOS-% 2)       |      |      |      |      |      |      |      |
| 1981                  | 0,5  | 0,9  | 2,6  | 1,1  | 0,9  | 1,9  | 0,8  |
| 1982                  | 0,6  | 0,9  | 2,4  | 2,0  | -0,4 | 2,9  | 0,6  |
| 1983                  | 0,4  | 1,1  | 1,4  | 1,0  | 1,0  | 2,4  | 0,8  |
| OMAVARAISUUSASTE-% 3) |      |      |      |      |      |      |      |
| 1981                  | 25,8 | 17,5 | 29,5 | 29,3 | 26,9 | 40,0 | 26,8 |
| 1982                  | 25,4 | 17,3 | 27,6 | 28,9 | 24,7 | 40,0 | 25,7 |
| 1983                  | 23,5 | 20,9 | 27,4 | 28,3 | 24,9 | 36,9 | 25,0 |
| QUICK RATIO 4)        |      |      |      |      |      |      |      |
| 1981                  | 0,95 | 0,78 | 1,23 | 0,81 | 0,75 | 0,97 | 0,87 |
| 1982                  | 0,91 | 0,78 | 1,10 | 0,83 | 0,80 | 0,85 | 0,87 |
| 1983                  | 0,94 | 0,85 | 1,14 | 0,72 | 0,82 | 0,75 | 0,89 |

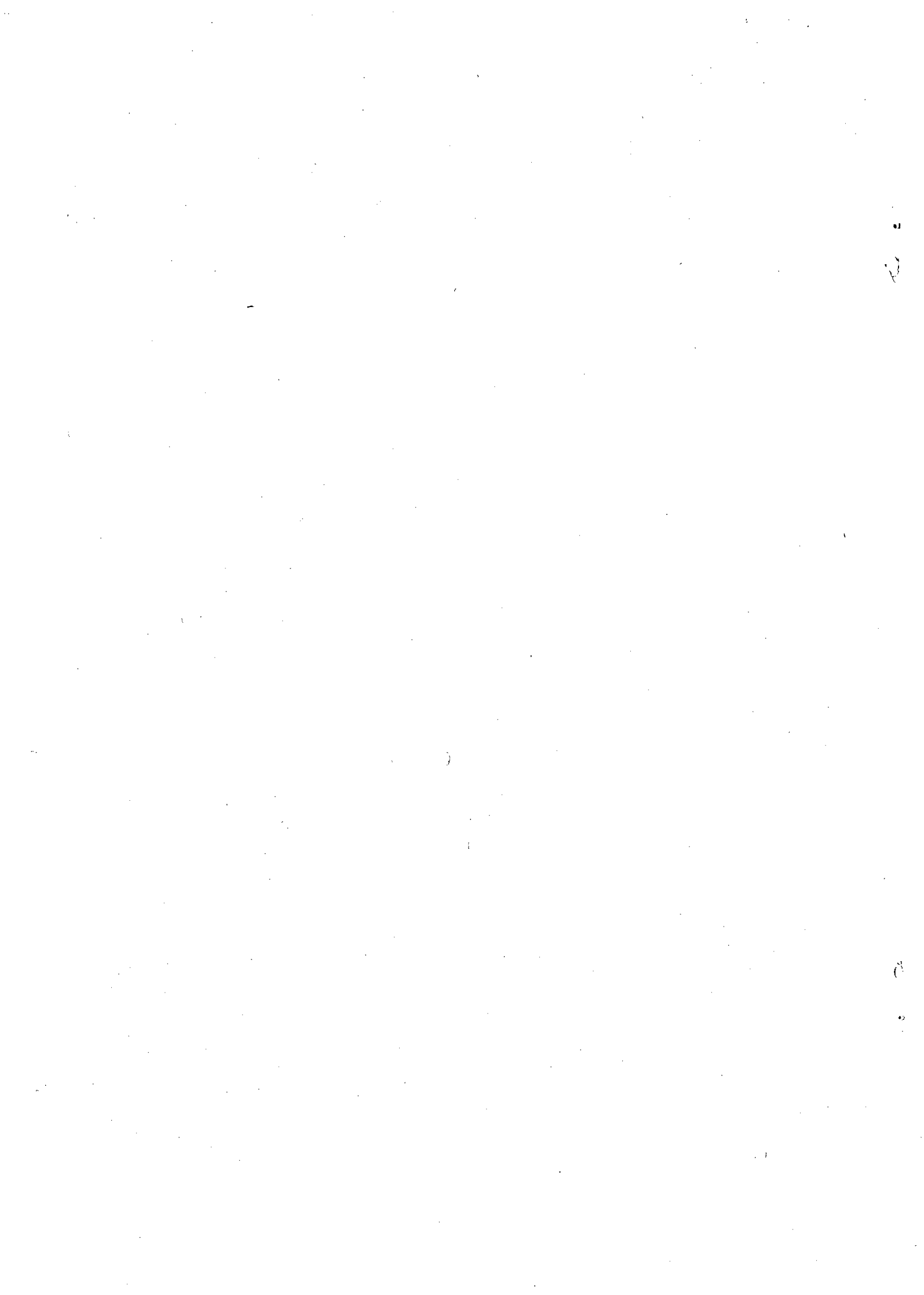
$$1) \text{ Käyttökate-\%} = 100 \times \frac{\text{käyttökate} + \text{aljarvostuksen muutos}}{\text{liikevaihto}}$$

$$2) \text{ Nettotulos-\%} = 100 \times \frac{\text{käyttökate} + \text{aljarv.muutos} - \text{poistot} - \text{korot} + \text{muut tuotot} - \text{muut kulut} + \text{verot}}{\text{liikevaihto}}$$

$$3) \text{ Omavaraisuusaste, \%} = \frac{\text{oma pääoma} + \text{varaston aljarvostus} + \text{varaukset} + \text{arvostuserät}}{\text{tase} + \text{varaston aljarvostus}}$$

$$4) \text{ Quick ratio} = \frac{\text{rahoitusomaisuus}}{\text{lyhytaikaiset velat} - \text{ennakkomaksut}}$$

Tunnuslukujen laskentaperusteissa on noudatettu yritystutkimusneuvottelukunnan suosituksia siltä osin kuin se on ollut yritystilaston tietosisällön suhteen mahdollista.



TAULUKOITA  
TABELLER

TILASTOKESKUS  
STATISTIKCENTRALEN

TUKKU- JA VÄHITTÄISKAUPAN YRITYSTILASTO 1983  
FÖRETAGSSTATISTIKEN ÖVER PARTI- OCH DETALJHANDEL 1983

ENNAKKOTIETOJA SUURIMMISTA TUKKUKAUPAN YRITYKSISTÄ  
FÖRHANDSUPPGIFTER OM DE STÖRSTA PARTIHANDELNS FÖRETAG

|   | 611<br>YLEISTUKKU-<br>KAUPPA | 612<br>RAVINTO- JA<br>NAUTINTO-<br>AINETUKKUK.<br>PARTIH. MED<br>LIVS- OCH<br>NJUTNINGSM. |
|---|------------------------------|---|
| YRITYSTEN LUKUMÄÄRÄ / ANTAL FÖRETAG   | 7                            | 9   |
| PEITTÄVYYS LIIKEVAIHDOSTA / TÄCKNING AV OMSÄTTNINGEN                        | 100,0                        | 51,7  |
| TULOSLASKELMAN ERIÄ<br>RESULTATRÄKNINGENS POSTER                            |                              |   |
| LIIKEVAIHTO<br>OMSÄTTNING   |                              |   |
| 1981 MILJ.MK  | 30499,97                     | 3542,78   |
| 1982 MILJ.MK  | 34376,08                     | 4242,80   |
| 1983 MILJ.MK  | 36894,72                     | 4684,56   |
| MUUTOS % - FÖRÄNDRING % 1982 - 1983   | 7,3 %                        | 10,4 %  |
| MUUTOS MILJ.MK - FÖRÄNDRING MILJ.MK 1982 - 1983                             | 2518,63                      | 441,76  |
| PALKKAMENOT<br>LÖNEUTGIFTER   |                              |   |
| 1981 MILJ.MK  | 1330,04                      | 85,33   |
| 1982 MILJ.MK  | 1454,25                      | 97,89   |
| 1983 MILJ.MK  | 1567,64                      | 113,32  |
| MUUTOS % - FÖRÄNDRING % 1982 - 1983   | 7,8 %                        | 15,8 %  |
| MUUTOS MILJ.MK - FÖRÄNDRING MILJ.MK 1982 - 1983                             | 113,39                       | 15,43   |
| KÄYTTÖKATE 1)<br>DRIFTSBIDRAG 1)  |                              |   |
| 1981 MILJ.MK  | 580,23                       | 60,54   |
| 1982 MILJ.MK  | 659,60                       | 68,41   |
| 1983 MILJ.MK  | 634,30                       | 84,97   |
| MUUTOS % - FÖRÄNDRING % 1982 - 1983   | -3,8 %                       | 24,2 %  |
| MUUTOS MILJ.MK - FÖRÄNDRING MILJ.MK 1982 - 1983                             | -25,29                       | 16,56   |
| POISTOT<br>AVSKRIVNINGAR  |                              |   |
| 1981 MILJ.MK  | 174,10                       | 15,29   |
| 1982 MILJ.MK  | 199,47                       | 22,83   |
| 1983 MILJ.MK  | 227,00                       | 23,84   |
| MUUTOS % - FÖRÄNDRING % 1982 - 1983   | 13,8 %                       | 4,4 %   |
| MUUTOS MILJ.MK - FÖRÄNDRING MILJ.MK 1982 - 1983                             | 27,53                        | 1,00  |
| KOROT<br>RÄNTOR   |                              |   |
| 1981 MILJ.MK  | 534,47                       | 45,69   |
| 1982 MILJ.MK  | 593,39                       | 53,04   |
| 1983 MILJ.MK  | 690,99                       | 57,52   |
| MUUTOS % - FÖRÄNDRING % 1982 - 1983   | 16,4 %                       | 8,5 %   |
| MUUTOS MILJ.MK - FÖRÄNDRING MILJ.MK 1982 - 1983                             | 97,60                        | 4,48  |
| VÄLITTÖMÄT VEROT/VERONPALAUTUKSET 2)<br>DIREKTA SKATTER/SKATTEÅTERBÄRING 2) |                              |   |
| 1981 MILJ.MK  | 66,86                        | 8,72  |
| 1982 MILJ.MK  | 54,90                        | 9,50  |
| 1983 MILJ.MK  | 65,75                        | 10,84   |
| MUUTOS % - FÖRÄNDRING % 1982 - 1983   | 19,8 %                       | 14,1 %  |
| MUUTOS MILJ.MK - FÖRÄNDRING MILJ.MK 1982 - 1983                             | 10,85                        | 1,34  |

1) OIKAISTU ALIARVOSTUKSEN MUUTOKSELLA  
KORRIGERAD MED NEDVÄRDERINGENS FÖRÄNDRING

2) ML. VARAUSSEN KÄYTÖ JA SIERTOT RAHASTOIHIN  
INKL. ANV. AF RESERVERINGAR OCH ÖVERFÖRINGAR TILL FONDEN

| 614<br>RAUTA- JA<br>SÄHKÖALAN<br>TUKKUKAUPPA<br>PARTIH. MED<br>JÄRN. OCH<br>ELVAROR | 615<br>AUTOALAN<br>TUKKUKAUPPA<br>BILAR OCH<br>BILFÖRNOÐ.<br>I PARTI | 616<br>TUOTANTO<br>TARVIKE-<br>TUKKUKAUPPA<br>PARTIH. MED<br>PRODUKTIONS-<br>VAROR | 617<br>MUU VARSII-<br>NAINEN<br>TUKKUKAUPPA<br>ANNAN<br>EGENTLIG<br>PARTIHANDEL | 61<br>TUKKUKAUPPA<br>YHTEENSÄ<br><br>PARTIHANDEL<br>SAMMANLAGT |
|---|--|--|---|--|
| 12<br>42,9  | 8<br>66,5  | 33<br>60,7   | 8<br>30,7   | 77<br>70,6   |
| 3297,81<br>4166,24<br>4634,19   | 3132,87<br>3522,60<br>3396,46  | 18165,11<br>19117,16<br>19977,88   | 1724,87<br>1909,41<br>2150,92   | 60363,40<br>67334,30<br>71738,73                               |
| 11,2 %<br>467,94  | -3,6 %<br>-126,14  | 4,5 %<br>860,72  | 12,6 %<br>241,51  | 6,5 %<br>4404,43   |
| 277,55<br>316,95<br>353,60  | 151,68<br>164,67<br>172,66   | 651,03<br>714,96<br>769,95   | 129,40<br>144,66<br>164,77  | 2625,03<br>2893,39<br>3141,95                                  |
| 11,6 %<br>36,65   | 4,9 %<br>7,99  | 7,7 %<br>54,99   | 13,9 %<br>20,11   | 8,6 %<br>248,56  |
| 153,85<br>183,73<br>173,69  | 148,68<br>183,62<br>113,13   | 719,72<br>476,85<br>734,71   | 62,27<br>89,61<br>106,12  | 1725,30<br>1661,81<br>1846,93                                  |
| -5,5 %<br>-10,04  | -38,4 %<br>-70,48  | 54,1 %<br>257,86   | 18,4 %<br>16,51   | 11,1 %<br>185,12   |
| 27,28<br>36,12<br>38,91   | 42,20<br>44,09<br>45,73  | 280,99<br>245,60<br>322,63   | 16,17<br>21,64<br>32,02   | 556,03<br>569,75<br>690,11                                     |
| 7,7 %<br>2,79   | 3,7 %<br>1,64  | 31,4 %<br>77,03  | 47,9 %<br>10,37   | 21,1 %<br>120,36   |
| 86,55<br>90,35<br>107,46  | 120,54<br>124,79<br>116,84   | 350,12<br>385,47<br>396,45   | 15,34<br>18,30<br>22,85   | 1152,72<br>1265,34<br>1392,11                                  |
| 18,9 %<br>17,11   | -6,4 %<br>-7,96  | 2,8 %<br>10,98   | 24,9 %<br>4,55  | 10,0 %<br>126,77   |
| 19,48<br>26,81<br>40,20   | 29,14<br>23,41<br>15,27  | 104,47<br>100,31<br>118,23   | 14,53<br>13,27<br>20,11   | 243,20<br>228,19<br>270,40                                     |
| 49,9 %<br>13,39   | -34,8 %<br>-8,14   | 17,9 %<br>17,92  | 51,5 %<br>6,84  | 18,5 %<br>42,21  |

TILASTOKESKUS  
STATISTIKCENTRALEN

TUKKU- JA VÄHITTÄISKAUPAN YRITYSTILASTO 1983  
FÖRETAGSSTATISTIKEN ÖVER PARTI- OCH DETALJHANDEL 1983

ENNAKKOTIETOJA SUURIMMISTA TUKKUKAUPAN YRITYKSISTÄ  
FÖRHANDSUPPGIFTER OM DE STÖRSTA PARTIHANDELNS FÖRETAG

|   | 611<br>YLEISTUKKU-<br>KAUPPA | 612<br>RAVINTO- JA<br>NAUTINTO-<br>AINETUKKUK.<br>PARTIH. MED<br>LIVS- OCH<br>NJUTNINGSM. |
|---|------------------------------|---|
| YRITYSTEN LUKUMÄÄRÄ / ANTAL FÖRETAG   | 7                            | 9   |
| PEITTÄVYYS LIIKEVAIHDOSTA / TÄCKNING AV OMSÄTTNINGEN  | 100,0                        | 51,7  |
| TASEEN ERIÄ<br>BALANSENS POSTER   |                              |   |
| RAHOITUSOMAISUUS YHTEENSÄ<br>FINANSIERINGSTILLGÅNGAR SAMMANLAGT   |                              |   |
| 1981 MILJ.MK  | 4942,65                      | 632,09  |
| 1982 MILJ.MK  | 5516,17                      | 768,08  |
| 1983 MILJ.MK  | 6768,19                      | 769,72  |
| MUUTOS % - FÖRÄNDRING % 1982 - 1983   | 22,7 %                       | 0,2 %   |
| MUUTOS MILJ.MK - FÖRÄNDRING MILJ.MK 1982 - 1983   | 1252,02                      | 1,64  |
| VAIHTO-OMAISUUS YHTEENSÄ<br>OMSÄTTNINGSTILLGÅNGAR SAMMANLAGT  |                              |   |
| 1981 MILJ.MK  | 2256,57                      | 142,19  |
| 1982 MILJ.MK  | 2443,07                      | 209,97  |
| 1983 MILJ.MK  | 2826,89                      | 212,54  |
| MUUTOS % - FÖRÄNDRING % 1982 - 1983   | 15,7 %                       | 1,2 %   |
| MUUTOS MILJ.MK - FÖRÄNDRING MILJ.MK 1982 - 1983   | 383,81                       | 2,57  |
| KÄYTTÖOMAISUUS JA MUUT PITKÄVAIKUTTEISET MEMOT<br>ANLÄGGNINGSTILLG. OCH ÖVR. UTGIFTER MED LÅNG VERKNINGSTID |                              |   |
| 1981 MILJ.MK  | 2295,72                      | 367,14  |
| 1982 MILJ.MK  | 2613,94                      | 392,30  |
| 1983 MILJ.MK  | 3020,20                      | 414,77  |
| MUUTOS % - FÖRÄNDRING % 1982 - 1983   | 15,5 %                       | 5,7 %   |
| MUUTOS MILJ.MK - FÖRÄNDRING MILJ.MK 1982 - 1983   | 406,26                       | 22,48   |
| LYHYTAIKAINEN VIERAS PÄÄOMA YHTEENSÄ<br>KORTFRISTIGT FRÄMMANDE KAPITAL SAMMANLAGT                           |                              |   |
| 1981 MILJ.MK  | 5635,78                      | 811,34  |
| 1982 MILJ.MK  | 6398,19                      | 998,62  |
| 1983 MILJ.MK  | 7573,76                      | 914,45  |
| MUUTOS % - FÖRÄNDRING % 1982 - 1983   | 18,4 %                       | -8,4 %  |
| MUUTOS MILJ.MK - FÖRÄNDRING MILJ.MK 1982 - 1983   | 1175,57                      | -84,17  |
| PITKÄAIKAINEN VIERAS PÄÄOMA YHTEENSÄ<br>LÅNGFRISTIGT FRÄMMANDE KAPITAL SAMMANLAGT                           |                              |   |
| 1981 MILJ.MK  | 2187,06                      | 195,69  |
| 1982 MILJ.MK  | 2373,57                      | 218,26  |
| 1983 MILJ.MK  | 3015,97                      | 277,67  |
| MUUTOS % - FÖRÄNDRING % 1982 - 1983   | 27,1 %                       | 27,2 %  |
| MUUTOS MILJ.MK - FÖRÄNDRING MILJ.MK 1982 - 1983   | 642,40                       | 59,41   |
| VIERAS PÄÄOMA YHTEENSÄ<br>FRÄMMANDE KAPITAL SAMMANLAGT  |                              |   |
| 1981 MILJ.MK  | 7822,84                      | 1007,03   |
| 1982 MILJ.MK  | 8771,77                      | 1216,88   |
| 1983 MILJ.MK  | 10589,73                     | 1192,12   |
| MUUTOS % - FÖRÄNDRING % 1982 - 1983   | 20,7 %                       | -2,0 %  |
| MUUTOS MILJ.MK - FÖRÄNDRING MILJ.MK 1982 - 1983   | 1817,97                      | -24,76  |

| 614<br>RAUTA- JA<br>SÄHKÖALAN<br>TUKKUKAUPPA<br>PARTIH. MED<br>JÄRN. OCH<br>ELVAROR | 615<br>AUTOALAN<br>TUKKUKAUPPA<br>BILAR OCH<br>BILFÖRNÖD.<br>I PARTI | 616<br>TUOTANTO<br>TARVIKE-<br>TUKKUKAUPPA<br>PARTIH. MED<br>PRODUKTIONS-<br>VAROR | 617<br>MUU VARSI-<br>NAINEN<br>TUKKUKAUPPA<br>ANNAN<br>EGENTLIG<br>PARTIHANDEL | 61<br>TUKKUKAUPPA<br>YHTEENSÄ<br>PARTIHANDEL<br>SAMMANLAGT |
|---|--|--|--|--|
| 12<br>42,9  | 8<br>66,5  | 33<br>60,7   | 8<br>30,7  | 77<br>70,6   |
| 1267,10<br>1459,16<br>1577,57   | 980,15<br>1116,66<br>1015,31   | 3876,88<br>4444,50<br>4577,84  | 309,51<br>318,51<br>347,85   | 12008,38<br>13623,08<br>15056,47                           |
| 8,1 %<br>118,41   | -9,1 %<br>-101,36  | 3,0 %<br>133,34  | 9,2 %<br>29,34   | 10,5 %<br>1433,40  |
| 452,46<br>563,41<br>591,28  | 496,12<br>488,58<br>608,92   | 2227,26<br>1956,99<br>1938,83  | 196,19<br>214,50<br>261,69   | 5770,78<br>5876,52<br>6440,14                              |
| 4,9 %<br>27,87  | 24,6 %<br>120,34   | -0,9 %<br>-18,16   | 22,0 %<br>47,20  | 9,6 %<br>563,62  |
| 338,32<br>426,70<br>497,01  | 326,17<br>327,85<br>362,62   | 1778,41<br>1928,05<br>2170,61  | 173,17<br>251,99<br>297,67   | 5278,92<br>5940,83<br>6762,89                              |
| 16,5 %<br>70,32   | 10,6 %<br>34,77  | 12,6 %<br>242,56   | 18,1 %<br>45,68  | 13,8 %<br>822,06   |
| 1142,56<br>1441,25<br>1498,59   | 1208,62<br>1348,34<br>1411,89  | 5323,57<br>5644,05<br>5672,39  | 323,14<br>376,63<br>475,26   | 14445,01<br>16207,09<br>17546,33                           |
| 4,0 %<br>57,33  | 4,7 %<br>63,55   | 0,5 %<br>28,34   | 26,2 %<br>98,62  | 8,3 %<br>1339,24   |
| 465,55<br>517,06<br>648,35  | 289,99<br>282,52<br>266,17   | 1334,83<br>1424,18<br>1607,01  | 133,79<br>168,65<br>183,92   | 4606,90<br>4984,25<br>5999,10                              |
| 25,4 %<br>131,29  | -5,8 %<br>-16,35   | 12,8 %<br>182,83   | 9,1 %<br>15,27   | 20,4 %<br>1014,85  |
| 1608,11<br>1958,31<br>2146,94   | 1498,60<br>1630,86<br>1678,06  | 6658,39<br>7068,23<br>7279,40  | 456,93<br>545,29<br>659,18   | 19051,91<br>21191,34<br>23545,43                           |
| 9,6 %<br>188,62   | 2,9 %<br>47,20   | 3,0 %<br>211,17  | 20,9 %<br>113,89   | 11,1 %<br>2354,09  |

TILASTOKESKUS  
STATISTIKCENTRALEN

TUKKU- JA VÄHITTÄISKAUPAN YRITYSTILASTO 1983  
FÖRETAGSSTATISTIKEN ÖVER PARTI- OCH DETALJHANDEL 1983

ENNAKKOTIETOJA SUURIMMISTA TUKKUKAUPAN YRITYKSISTÄ  
FÖRHANDSUPPGIFTER OM DE STÖRSTA PARTIHANDELNS FÖRETAG

|  | 611<br>YLEISTUKKU-<br>KAUPPA | 612<br>RAVINTO- JA<br>NAUTINTO-<br>AINETUKKUK.<br>PARTIH. MED<br>LIVS- OCH<br>NJUTNINGSM. |
|--|------------------------------|---|
| YRITYSTEN LUKUMÄÄRÄ / ANTAL FÖRETAG  | 7                            | 9   |
| PEITTÄVYYS LIIKEVAIHDOSTA / TÄCKNING AV OMSÄTTNINGEN   | 100,0                        | 51,7  |
| TASEEN ERIÄ (JATKUU)<br>BALANSENS POSTER (FORTSÄTTER)  |                              |   |
| VARAUKSET YHTEENSÄ<br>RESERVERINGAR SAMMANLAGT   |                              |   |
| 1981 MILJ.MK   | 250,13                       | 31,38   |
| 1982 MILJ.MK   | 286,91                       | 37,03   |
| 1983 MILJ.MK   | 211,48                       | 55,39   |
| MUUTOS % - FÖRÄNDRING % 1982 - 1983  | -26,3 %                      | 49,6 %  |
| MUUTOS MILJ.MK - FÖRÄNDRING MILJ.MK 1982 - 1983  | -75,43                       | 18,36   |
| OMA PÄÄOMA YHTEENSÄ<br>EGET KAPITAL SAMMANLAGT   |                              |   |
| 1981 MILJ.MK   | 1421,97                      | 103,93  |
| 1982 MILJ.MK   | 1514,50                      | 117,36  |
| 1983 MILJ.MK   | 1814,06                      | 149,57  |
| MUUTOS % - FÖRÄNDRING % 1982 - 1983  | 19,8 %                       | 27,4 %  |
| MUUTOS MILJ.MK - FÖRÄNDRING MILJ.MK 1982 - 1983  | 299,56                       | 32,21   |
| TASE YHTEENSÄ<br>BALANS SAMMANLAGT   |                              |   |
| 1981 MILJ.MK   | 9494,94                      | 1142,34   |
| 1982 MILJ.MK   | 10573,18                     | 1371,27   |
| 1983 MILJ.MK   | 12615,27                     | 1397,08   |
| MUUTOS % - FÖRÄNDRING % 1982 - 1983  | 19,3 %                       | 1,9 %   |
| MUUTOS MILJ.MK - FÖRÄNDRING MILJ.MK 1982 - 1983  | 2042,09                      | 25,80   |
| VAIHTO-OMAISSUUDEN ALIARVOSTUS TILIKAUDEN LOPUSSA<br>NEDVÄRDERING AV OMSÄTTN.TILLGÅNGAR VID RÄKENSKAPSPERIODENS SLUT |                              |   |
| 1981 MILJ.MK   | 1044,18                      | 78,65   |
| 1982 MILJ.MK   | 1179,78                      | 99,70   |
| 1983 MILJ.MK   | 1231,16                      | 110,74  |
| MUUTOS % - FÖRÄNDRING % 1982 - 1983  | 4,4 %                        | 11,1 %  |
| MUUTOS MILJ.MK - FÖRÄNDRING MILJ.MK 1982 - 1983  | 51,38                        | 11,03   |
| KÄYTTÖOMAISSUUDEN INVESTOINNIT YHTEENSÄ 1)<br>INVESTERINGAR I ANLÄGGNINGSTILLGÅNGAR SAMMANLAGT 1)                    |                              |   |
| 1981 MILJ.MK   | 301,80                       | 33,22   |
| 1982 MILJ.MK   | 396,00                       | 50,99   |
| 1983 MILJ.MK   | 488,87                       | 28,57   |
| MUUTOS % - FÖRÄNDRING % 1982 - 1983  | 23,5 %                       | -44,0 %   |
| MUUTOS MILJ.MK - FÖRÄNDRING MILJ.MK 1982 - 1983  | 92,87                        | -22,42  |
| PALKANSAAJIEN JA YRITTÄJIEN LUKUMÄÄRÄ YHTEENSÄ<br>ANTAL LÖNTAGARE OCH FÖRETAGARE SAMMANLAGT                          |                              |   |
| 1981   | 25457                        | 1740  |
| 1982   | 25213                        | 1791  |
| 1983   | 24945                        | 1916  |
| MUUTOS % - FÖRÄNDRING % 1982 - 1983  | -1,1 %                       | 7,0 %   |
| MUUTOS - FÖRÄNDRING 1982 - 1983  | -268                         | 125   |

1) KÄYTTÖOMAISSUUDEN INVESTOINNIT ./. VÄHennykset  
ÖRNINGAR ./. RÄNDEMNINGAR AV ANLÄGGNINGSTILLGÅNGAR

| 614<br>RAUTA- JA<br>SÄHKÖALAN<br>TUOKKAUPPA<br>PARTIH. MED<br>JÄRN. OCH<br>ELVAROR | 615<br>AUTOALAN<br>TUOKKAUPPA<br>BILAR OCH<br>BILFÖRNÖD.<br>I PARTI | 616<br>TUOTANTO<br>TARVIKE-<br>TUOKKAUPPA<br>PARTIH. MED<br>PRODUKTIONS-<br>VAROR | 617<br>MUU VARSI-<br>NAINEN<br>TUOKKAUPPA<br>ANNAN<br>EGENTLIG<br>PARTIHANDEL | 61<br>TUOKKAUPPA<br>YHTEENSÄ<br><br>PARTIHANDEL<br>SAMMANLAGT |
|--|---|---|---|---|
| 12<br>42,9   | 8<br>66,5   | 33<br>60,7  | 8<br>30,7   | 77<br>70,6  |
| 41,86<br>76,12<br>53,61  | 97,21<br>75,64<br>60,12   | 267,43<br>231,70<br>216,16  | 49,53<br>34,79<br>28,53   | 737,54<br>742,20<br>625,29                                    |
| -29,6 %<br>-22,51  | -20,5 %<br>-15,52   | -6,7 %<br>-15,54  | -18,0 %<br>-6,27  | -15,8 %<br>-116,91  |
| 407,91<br>414,87<br>468,29   | 206,63<br>226,59<br>248,67  | 964,98<br>1046,71<br>1166,75  | 172,43<br>204,91<br>219,51  | 3277,84<br>3524,94<br>4066,84                                 |
| 12,9 %<br>53,42  | 9,7 %<br>22,08  | 11,5 %<br>120,04  | 7,1 %<br>14,60  | 15,4 %<br>541,90  |
| 2057,88<br>2449,30<br>2668,84  | 1802,44<br>1933,09<br>1986,84                                       | 7890,81<br>8346,64<br>8701,51   | 678,89<br>784,99<br>907,22  | 23067,29<br>25458,48<br>28276,75                              |
| 9,0 %<br>219,54  | 2,8 %<br>53,75  | 4,3 %<br>354,87   | 15,6 %<br>122,22  | 11,1 %<br>2818,27   |
| 222,96<br>253,78<br>287,92   | 316,59<br>359,56<br>352,65  | 1214,52<br>1042,13<br>1042,92   | 82,66<br>123,92<br>137,30   | 2959,56<br>3058,87<br>3162,69                                 |
| 13,5 %<br>34,14  | -1,9 %<br>-6,90   | 0,1 %<br>0,79   | 10,8 %<br>13,38   | 3,4 %<br>103,82   |
| 25,60<br>114,44<br>71,13   | 97,58<br>61,19<br>70,27   | 684,12<br>389,16<br>557,86  | 35,38<br>120,22<br>97,32  | 1177,68<br>1131,99<br>1314,03                                 |
| -37,8 %<br>-43,31  | 14,8 %<br>9,08  | 43,3 %<br>168,70  | -19,0 %<br>-22,89   | 16,1 %<br>182,04  |
| 4584<br>4930<br>5067   | 2493<br>2489<br>2458  | 10299<br>10101<br>9823  | 2415<br>2428<br>2410  | 46988<br>46952<br>46619                                       |
| 2,8 %<br>137   | -1,2 %<br>-31   | -2,8 %<br>-278  | -0,7 %<br>-18   | -0,7 %<br>-333  |