



tilastotiedotus statistisk rapport

Tilastoarkisto
Statistikarkivet

ISSN 0355-2284

Tilastokeskus
Statistikcentralen

1981

N:o-Nr

LI 1981:30

**LIKENNE
SAMFÆRDELSE**

Tieliikenneonnettomuudet 1980

Vägtrafikolyckor 1980

Road traffic accidents 1980



tilastotiedotus statistisk rapport

ISSN 0355-2284

**Tilastokeskus
Statistikcentralen**

1981

Tiedustelut-Förfrågningar
Arto Luhtio 90-58 001

Päiväys-Datum
2.11.1981

N:o-Nr
LI 1981:30

Tieliikenneonnettomuudet 1980

Vägtrafikolyckor 1980

Road traffic accidents 1980

SISÄLLYS

	Sivu
Johdanto	5
Tieliikenneonnettomuudet v. 1980	7
Englanninkielinen yhteenvedo	8

KUVIOT

1. Henkilövahinkoihin johtaneet onnettomuudet onnettomuustyyppin mukaan	9
2. Osalliset liikenneyksiköt kuolemaan johtaneissa onnettomuuksissa 100 milj. ajokilometriä kohti	9
3. Tieliikenneonnettomuuksissa kuolleet Pohjoismaissa	10

TAULUKOT

1. Aikasarjat	11
1A. Tieliikenneonnettomuudet	11
1B. Uhrin suhteessa väkilukuun, moottoriajoneuvokantaan ja liikennesuoritteeseen	11
1C. Kuolleet liikenneyksiköittäin	12
1D. Loukkaantuneet liikenneyksiköittäin	12
1E. Liikennejuopumus	13
1F. Tapahtumapaikka	13
1G. Tieliikenneonnettomuuksissa kuolleet ja loukkaantuneet henkilöt Pohjoismaissa	14
1H. Tieliikenneonnettomuuksissa kuolleet ja loukkaantuneet henkilöt tienkäyttäjryhmittäin Pohjoismaissa	14
1I. Tieliikenneonnettomuuksissa kuolleet ja loukkaantuneet henkilöt 100 000 asukasta kohti ikäryhmittäin Pohjoismaissa	15
1J. Henkilövahinkoihin johtaneissa tieliikenneonnettomuuksissa osallisina olleet moottoriajoneuvot Pohjoismaissa	15
2. Henkilövahinkoihin johtaneet tieliikenneonnettomuudet ja niissä kuolleet ja loukkaantuneet kuukausittain	16
3. Henkilövahinkoihin johtaneet tieliikenneonnettomuudet ja niissä kuolleet ja loukkaantuneet kellonajan mukaan	17
4. Henkilövahinkoihin johtaneet tieliikenneonnettomuudet ja niissä kuolleet ja loukkaantuneet viikonpäivän mukaan	18
5. Henkilövahinkoihin johtaneet tieliikenneonnettomuudet ja niissä kuolleet ja loukkaantuneet tapahtumapaikan mukaan	19
6. Henkilövahinkoihin johtaneet tieliikenneonnettomuudet onnettomuusolosuhteiden mukaan	20
7. Osalliset liikenneyksiköt henkilövahinkoihin johtaneissa onnettomuuksissa	22
8. Henkilövahinkoihin johtaneeseen tieliikenneonnettomuuteen osallisen henkilöauton kuljettajan sekä kuolleiden ja loukkaantuneiden matkustajien turvavyön käyttö	23
9. Henkilövahinkoihin johtaneissa tieliikenneonnettomuuksissa osallisena olleiden moottoriajoneuvojen kuljettajat ajoneuvolajin, sukupuolen, ikäryhmän, ajoluvan ja alkoholin vaikutuksen mukaan	24
10A. Tieliikenneonnettomuuksissa kuolleet tienkäyttäjryhmän ja ikäryhmän mukaan	25
10B. Tieliikenneonnettomuuksissa loukkaantuneet tienkäyttäjryhmän ja ikäryhmän mukaan	26
11. Alkoholitapauksissa kuolleet ja loukkaantuneet henkilöt juopuneen osallisen liikenneyksikön mukaan	27
12. Tieliikenneonnettomuuksissa kuolleet ja loukkaantuneet kuukausittain eri tienkäyttäjryhmissä	28
13. Tieliikenneonnettomuuksissa kuolleet ja loukkaantuneet jalankulkijat onnettomuustyyppin, valoisuuden ja heijastimen käytön mukaan	29
14. Tieliikenneonnettomuudet sekä niissä kuolleet ja loukkaantuneet lääneittäin ja kunnittain ..	30
15. Alkoholitapaukset tapahtuma-ajan mukaan	57
Liite 1	58
Liite 2	59

INNEHÅLL

	Sidan
Inledning	5
Vägtrafikolyckor år 1980	7
Sammanfattning på engelska	8

FIGURER

1. Vägtrafikolyckor med personskada efter olyckstyp	9
2. Delaktiga trafikalelementer i olyckor med dödlig utgång per 100 milj. körkilometer	9
3. Vid vägtrafikolyckor dödade personer i de Nordiska länderna	10

TABELLER

1. Tidsserier	11
1A. Vägtrafikolyckor	11
1B. Antalet offer i relation till folkmängden, motorfordonsbeståndet och trafikarbetet	11
1C. Dödade efter trafikalelement	12
1D. Skadade efter trafikalelement	12
1E. Trafikfylleri	13
1F. Händelseplats	13
1G. Vid vägtrafikolyckor dödade och skadade personer i de Nordiska länderna	14
1H. Vid vägtrafikolyckor dödade och skadade personer efter trafikantgrupper i de Nordiska länderna	14
1I. Vid vägtrafikolyckor dödade eller skadade personer per 100 000 invånare efter åldersgrupp i de Nordiska länderna	15
1J. Delaktiga motorfordon i vägtrafikolyckor med personskada i de Nordiska länderna	15
2. Vägtrafikolyckor med personskada och antalet dödade och skadade personer per månad	16
3. Vägtrafikolyckor med personskada och antalet dödade och skadade efter klockslag	17
4. Vägtrafikolyckor som lett till personskador och antalet dödade och skadade efter veckodag	18
5. Vägtrafikolyckor med personskada och antalet dödade och skadade enligt olycksplats	19
6. Vägtrafikolyckor som lett till personskador efter olycksförhållanden	20
7. Delaktiga trafikalelement vid vägtrafikolyckor med personskada	22
8. I vägtrafikolyckor med personskada delaktiga personbilförarens samt dödade och skadade passagerares användning av bilbälte	23
9. I vägtrafikolyckor med personskada delaktiga förare av motorfordon efter fordonets art och förarens kön, ålder, körtilstånd och alkoholpåverkan	24
10A. I vägtrafikolyckor dödade personer efter trafikantgrupp och åldersgrupp	25
10B. I vägtrafikolyckor skadade personer efter trafikantgrupp och åldersgrupp	26
11. Vid alkoholfall dödade och skadade personer enligt den berusade personens trafikalelement ..	27
12. Vid vägtrafikolyckor dödade och skadade personer efter månad och trafikantgrupp	28
13. I vägtrafikolyckor dödade och skadade fotgängare enligt olyckstyp, ljusförhållanden och användning av reflektor	29
14. Vägtrafikolyckor och antalet dödade och skadade läns- och kommunvis	30
15. Alkoholfall efter olyckstid	57
Bilaga 1	58
Bilaga 2	59

JOHDANTO

Yleistä

Tämä tilastotiedotus sisältää lopulliset tiedot poliisiviranomaisten Tilastokeskukselle ilmoittamista, v. 1980 sattuneista tieliikenneonnettomuuksista. Vastaavat ennakkotiedot on aikaisemmin julkaistu neljänneksittäin tilastotiedotuksina LI 1980:23 ja 35 sekä LI 1981:5 ja 17.

Maassamme on vuodesta 1931 lähtien julkaistu tilastoa poliisin tietoon tulleista tieliikenneonnettomuuksista. Tilasto käsitti aluksi pelkät moottoriajoneuvo-onnettomuudet. Vuonna 1941 se laajennettiin kuvaamaan kaikkia tieliikenneonnettomuuksia.

Tilastoa tuotti vuoteen 1965 asti Sosiaalinen tutkimustoimisto ja sitä julkaistiin vuosittain Sosiaalisessa Aikakauskirjassa. Seuraavana vuonna tilaston tuottaminen siirtyi Tilastokeskukseen ja vuositilastoa on vuodesta 1968 alkaen julkaistu sarjassa Tilastotiedotuksia. Viimeisin huomattava muutos tilaston tuotantosysteemissä ja tilastojulkaisussa tapahtui v. 1978. Samalla myös eräitä käsitteitä ja määritelmiä tarkistettiin.

"Tieliikenneonnettomuudet v. 1980" on toimitettu samaa käytäntöä noudattaen kuin edellisen vuoden vastaava julkaisu.

Tilastossa käytettyjä käsitteitä on selostettu liitteessä 1.

Tietojen keruu

Poliisiviranomaiset täyttävät viisisosaisen ilmoituslomakkeen kaikista tutkimistaan tieliikenneonnettomuuksista. Yksi tällöin syntyvistä kopioista lähetetään Tilastokeskukselle tilastotarkoituksiin käytettäväksi. Tilastokeskus saa onnettomuuden vaikeusasteesta riippumatta ilmoituksen kaikista poliisin tutkimista tieliikenneonnettomuuksista. Varsinaiseen tieliikenneonnettomuustiedostoon viedään ne onnettomuudet, joista on aiheutunut henkilövahinkoja tai joissa joku onnettomuuden osallisista on onnettomuuden tapahtuessa ollut alkoholin vaikutuksen alaisena. Muista onnettomuuksista lasketaan vain kunnittaiset lukumäärät. Yhdistämällä tiedot saadaan onnettomuuksien kokonaismäärä, joka on esitetty taulukossa 14.

Tilaston peittävyys

Tilaston peittävyys kuolemaan johtaneiden onnettomuuksien osalta on 100-prosenttinen. Ilmoittamista kontrolloidaan sekä kuolinsyytodistusten että poliisiviranomaisten Liikenneturvalle toimittamien ennakkoilmoitusten avulla. Kuolintodistuksia käytetään myös

INLEDNING

Allmänt

Denna Statistiska rapport innehåller de slutliga uppgifter om de vägtrafikolyckor år 1980 som polismyndigheterna anmält till Statistikcentralen. Motsvarande förhandsuppgifter har tidigare publicerats kvartalsvis i publikationerna Statistisk rapport LI 1980:23 och 35 samt LI 1981:5 och 17.

Sedan år 1931 har det i Finland publicerats statistik över vägtrafikolyckor som kommit till polisens kännedom. I början omfattade statistiken enbart motorfordonsolyckorna, år 1941 utvidgades statistiken att innehålla uppgifter om samtliga vägtrafikolyckor.

Till och med år 1965 uppgjordes statistiken av byrån för socialforskning och publicerades årligen i Social Tidskrift. Följande år började Statistikcentralen göra upp statistiken och sedan år 1968 har årsstatistiken publicerats i serien Statistisk rapport. Den senaste stora ändringen i metoden att göra upp statistiken och statistikpublikationen gjordes år 1978. Samtidigt reviderades vissa begrepp och definitioner.

"Vägtrafikolyckor år 1980" har sammanställts enligt samma principer som motsvarande publikation året förut.

För de begrepp som använts i statistiken har redogjorts i bilaga 1.

Insamling av uppgifterna

Polismyndigheterna ifyller en femdelad anmälningsblankett över samtliga vägtrafikolyckor de undersökt. En av dessa kopior sänds till Statistikcentralen. Oberoende av hur svår olyckan varit får Statistikcentralen en anmälan om samtliga vägtrafikolycksfallsregistret förs olyckor med personskada eller olyckor där någon av de delaktiga varit alkoholpåverkad. De övriga olycksfallen uppges endast som antal enligt kommun. Genom att sammanställa uppgifterna får man totalantalet olyckor, se tabell 14.

Statistikens tackning

Då det gäller olyckor med dödlig utgång är statistikens tackning 100-procentig. Uppgifterna kontrolleras med hjälp av både dödsattester och de förhandsuppgifter som polismyndigheterna lämnar Trafikskyddet. Dödsattester används även för att komplettera uppgifterna om offrets

uhrien alkoholin vaikutusta koskevien tietojen täydentämiseen. Koska kuolemaan johtaneiden onnettomuuksien osalta ovat sekä tilaston peittävyys että siinä käytetyt määritelmät pysyneet muuttumattomina, soveltuvat niitä koskevat luvut parhaiten aikasarjavertailujen tekemiseen.

Tilaston peittävyys on muiden kuin kuolemaan johtaneiden onnettomuuksien osalta puutteellinen lähinnä siksi, että niistä vain osasta suoritetaan poliisitutkinta. Vuosina 1980-81 TVH:n ja Liikennevakuutusyhdistyksen toimeksiannosta suoritettun edustavuustutkimuksen alustavien tietojen perusteella näyttäisi loukkaantumisonnettomuuksista tähän tilastoon sisältyvän noin kaksi kolmasosaa, puuttuvien ollessa lähinnä lieviä loukkaantumisia. Pelkästään omaisuusvahinkoon johtaneista onnettomuuksista (ns. peltikolareista) peittävyys on noin 1/4 - 1/3 ja vaihtelee erittäin paljon mm. tapahtumapaikan ja onnettomuustyyppin mukaan.

Muut liikenneonnettomuustilastot

Tämän tilaston lisäksi maassamme ilmestyy useita muita tieliikenneonnettomuustilastoja. Poliisiviranomaisten onnettomuustietoihin perustuvat mm. Liikenneturvan ennakkotilasto liikenteessä kuolleista ja TVH:n tilasto yleisillä teillä sattuneista onnettomuuksista. Liikenneturva julkaisee vuosittain myös omaa, lähinnä Tilastokeskukselta saatuihin tietoihin perustuvaa onnettomuustilastoaan. Vakuutusyhtiöiden liikenneturvallisuustoimikunnan (VALT) julkaisemana ilmestyy lähinnä vakuutuksenottajien antamiin tietoihin perustuva tilasto onnettomuuksista, joista on suoritettu korvausta lakisääteisen liikennevakuutuksen perusteella. Tilastotietoja liikenneonnettomuuksista sisältävät edelleen mm. VALT:in julkaisemat raportit liikennevahinkojen tutkijalautakuntien tutkimista vahingoista sekä poliisiviranomaisten ja kunnallisten viranomaisten tuottamat alueelliset tilastot.

Tietoja myös muista liikenneonnettomuuksista kuin tieliikenneonnettomuuksista (vesiliikenneonnettomuudet, ilmaliikenneonnettomuudet ja rautatieliikenneonnettomuudet (joista tasoristeysonnettomuudet sisältyvät tähän tilastoon)) on mm. liikennetilastollisessa vuosikirjassa (SVT XXXVI), ja niissä kuolleista myös kuolemansyytilastossa (SVT VI B).

alkoholipäverkan. Eftersom statistikens täckning och de definitioner som använts i den är oförändrade i fråga om olyckor med dödlig utgång, lämpar sig dessa uppgifter bäst för jämförelser av tidsserier.

Då det gäller andra olyckor än de med dödlig utgång är statistikens täckning bristfällig närmast därför att endast en del undersöks av polisen. Enligt de preliminära uppgifter som erhållits av den representativetets undersökning som på uppdrag av VVS och Trafikförsäkringsföreningen gjordes året 1980 - 1981 ingår cirka två tredjedelar av olyckor med personskada i denna statistik, de som inte kommer med i statistiken är närmast lindriga skador. För olycksfall med enbart egendomsskada (sk. plåtskador) är täckningen cirka 1/4 - 1/3 och den varierar mycket bl.a. beroende på olycksplatsen och olyckstyp.

Övrig statistik över trafikolyckor

Förutom denna statistik utges även annan statistik över vägtrafikolyckor. Statistik som bygger på polismyndigheternas olycksfallsuppgifter är bl.a. Trafikskyddets förhandsstatistik över trafikdödade och VVS:s statistik över trafikolyckor på allmänna vägar. Trafikskyddet publicerar årligen även en egen olycksfallsstatistik, som närmast baserar sig på Statistikcentralens uppgifter. På basen av de uppgifter som försäkringstagarna uppgivit utger Försäkringsbolagens trafiksäkerhetsnämnd (VALT) statistik över de olyckor för vilka ersättningar betalats enligt den lagstadgade trafikförsäkringen. Statistikuppgifter över trafikolyckor ingår dessutom bl.a. i de rapport som VALT publicerar om de trafikolyckor som trafikskadekommissionerna gör upp samt regional statistik som utarbetas av polismyndigheterna och de kommunala myndigheter.

Uppgifter om övriga trafikolyckor än vägtrafikolyckor (vattentrafikolyckor, lufttrafikolyckor och järnvägs- trafikolyckor (uppgifter om plankorsningsolyckorna ingår i denna statistik)) ingår bl.a. i samfärdselstatistisk årsbok (FOS XXXVI) och uppgifter om antalet dödade vid dessa olyckor ingår även dödsorsaksstatistiken (FOS VIB).

TIELIIKENNEONNETTOMUDET 1980

Poliisiviranomaiset ilmoittivat Tilastokeskukselle yhteensä 29 416 vuonna 1980 sattunutta tieliikenneonnettomuutta, 3 % enemmän kuin edellisenä vuonna. Niissä kuoli 551 henkilöä, mikä on 15 % vähemmän kuin edellisenä vuonna ja pienin määrä sitten vuoden 1958. Onnettomuuksissa loukkaantui 8 442 henkilöä, määrässä on vähennystä alle 4 %.

Kuolleiden määrä pieneni kaikkina vuoden neljänneksinä edellisvuodesta, eniten viimeisellä neljänneksellä. Eniten kuolemaan johtaneita onnettomuuksia tapahtui heinä- ja joulukuussa, loukkaantumisonnettomuuksia elokuussa.

Liikennekuolemat vähenivät selvästi Uudenmaan, Turun ja Porin, Mikkelin, Kuopion, Vaasan ja Lapin läänissä. Muualla maassa kuolleiden määrä säilyi suunnilleen ennallaan tai hieman lisääntyi. Suhteessa väkilukuun kuolleita oli vähiten Uudellamaalla ja Turun ja Porin läänissä, eniten Pohjois-Karjalassa ja Lapissa.

Kuolleiden määrä pieneni taajamissa enemmän (-21 %) kuin niiden ulkopuolella (-11 %). Loukkaantumisten osalta suhteelliset osuudet säilyivät ennallaan.

Onnettomuustyypeissä ei ole merkittäviä eroja edellisvuoteen. Sitä vastoin entistä useammin onnettomuudet tapahtuivat päivänvalossa. Päivänvalossa tapahtuneiden henkilövahinko-onnettomuuksien määrä jopa hieman kasvoi, kun pimeään aikaan sattuneiden onnettomuuksien määrä väheni yli 10 %.

Liikenneyksiköistä henkilövahinko-onnettomuuksissa lisääntyi lukumääräisesti eniten osallisten polkupyörien määrä, 143 kappaletta (+12 %), myös osallisten linja-autojen (+10 %), kuorma-autojen (+ 4 %) ja moottoripyörien (+5 %) määrä lisääntyi. Suurin lukumääräinen vähennys oli osallisissa henkilöautoissa, -246 kappaletta (-4 %), myös osalliset pakettiautot (-14 %) ja mopedit (-5 %) vähenivät. Muiden kuluneuvojen osallisuudesta on vaikea päätellä pienemmän lukumäärän takia, onnettomuuksissa osallisten raitiovaunujen määrä näytti kuitenkin vähenneen.

Kuolleiden lukumäärän vähentymisestä on valtaosa henkilöauton kuljettajia ja matkustajia (vähennys 276:sta 202:een), samalla kun heidän osuutensa kuoleista supistui 43:sta 37:ään prosenttiin. Kevyen liikenteen osalta mopoilijoiden kuolemat vähenivät edelleen, polkupyöräilijöiden kuolemat edelleen hieman lisääntyivät. Ensimmäistä kertaa Suomessa liikenteessä loukkaantui enemmän polkupyöräilijöitä kuin jalankulkijoita.

Liikenteessä kuolleita ikäryhmittäin tarkasteltuna on suurimman riskiryhmän, yli 65-vuotiaiden, osuus edelleen lisääntynyt noin prosenttiyksiköllä nousten nyt 27 %:iin. Se merkitsee noin 27 kuolemantapausta 100 000 ikäryhmän henkilöä kohti, kun vastaava luku alle 15-vuotiailla ole alle 5 ja 25 - 44 vuotiailla alle 10. Lapsia kuoli liikenteessä sekä lukumääräisesti että suhteellisesti vähemmän kuin edellisenä

VÄGTRAFIKOLYCKOR 1980

Polismyndigheterna anmälde 1980 sammanlagt 29 416 • vägtrafikolyckor till Statistikcentralen, 3 % flera än året förut. I dessa olyckor dödades 551 personer, vilket är 15 % färre än året förut och den lägsta siffran sedan 1958. Vid olyckorna skadades 8 442 personer, vilket är en nedgång med mindre än 4 %.

Antalet dödade minskade under alla kvartal jämfört med året förut, men mest under det sista kvartalet. I juli och december inträffade de flesta dödsolyckorna medan olyckor med det största antalet skadade inträffade i augusti.

Antalet trafikdödade minskade klart i Nylands, Åbo och Björneborgs, S:t Michels, Kuopio, Vasa och Lapplands län. I de övriga delarna av landet höll sig antalet dödade på ungefär samma nivå som tidigare eller ökade något. I förhållande till invånarantalet var antalet dödade lägst i Nyland och Åbo och Björneborgs län och högst i Norra Karelen och Lappland.

Antalet dödade minskade mera inom tätbebyggda områden (-21 %) än utanför dessa (-11 %). Då det gäller antalet skadade var de jämförelsevisa förhållandena desamma.

Då det gäller olyckstyperna förekommer inte stora skillnader jämfört med året förut. Däremot inträffade olyckorna oftare än tidigare i dagsljus. Antalet olyckor med personskada som inträffade i dagsljus ökade rentav en aning medan antalet olyckor under den mörka tiden sjönk med över 10 %.

Av trafikelementen i olyckor med personskada ökade antalet delaktiga cyklister mest, med 143 (+12 %), även antalet delaktiga bussar (+10 %), lastbilar (+4 %) och motorcyklar (+5 %) ökade. Antalet delaktiga personbilar sjönk mycket, med -246 (-4 %), även antalet delaktiga paketbilar (-14 %) och mopeder (-5 %) sjönk. Då det gäller övriga fordon är det svårt att avgöra vilken deras delaktighet varit då antalet varit så litet. Antalet spårvagnar delaktiga i olyckor synes dock ha minskat.

Minskningen i antalet dödade gäller främst personbilsförare och passagerare (en minskning från 276 till 202), samtidigt sjönk deras andel av dödade från 43 procent till 37 procent. Inom den lätta trafiken minskade antalet dödade mopeder fortsättningsvis, antalet dödade cyklister ökade fortfarande något. För första gången skadades flera cyklister än fotgängare i trafiken i Finland.

Om man granskar de trafikdödade enligt åldersgrupp har den största riskgruppens andel, personer över 65 år, alltså ökat med cirka en procentenhet. Den har nu stigit till 27 procent, vilket betyder 27 dödfall per 100 000 personer i denna åldersgrupp, medan motsvarande siffra för personer under 15 år var under 5 och för 25 - 44 -åringar under 10. Uttryckt både i siffror och relativt sett dödades färre barn i trafiken än året förut. Jämförelsevis mest skadades unga, 15 - 24 -åringar, deras andel var oförändrad dvs 31 % av samtliga skadade.

vuonna. Suhteellisesti eniten loukkaantui nuoria, 15 - 24 -vuotiaita, joiden osuus säilyi ennallaan, 31 %:na kaikista loukkaantuneista.

Alkoholin osuus tieliikenneonnettomuuksissa pienentyi edelleen. Onnettomuuteen osallinen kuljettaja tai jalankulkija oli alkoholin vaikutuksen alainen 2 694:ssä onnettomuudessa. Missä kuoli 98 (129 v.-79) ja loukkaantui 981 (1 127 v.-79) henkilöä.

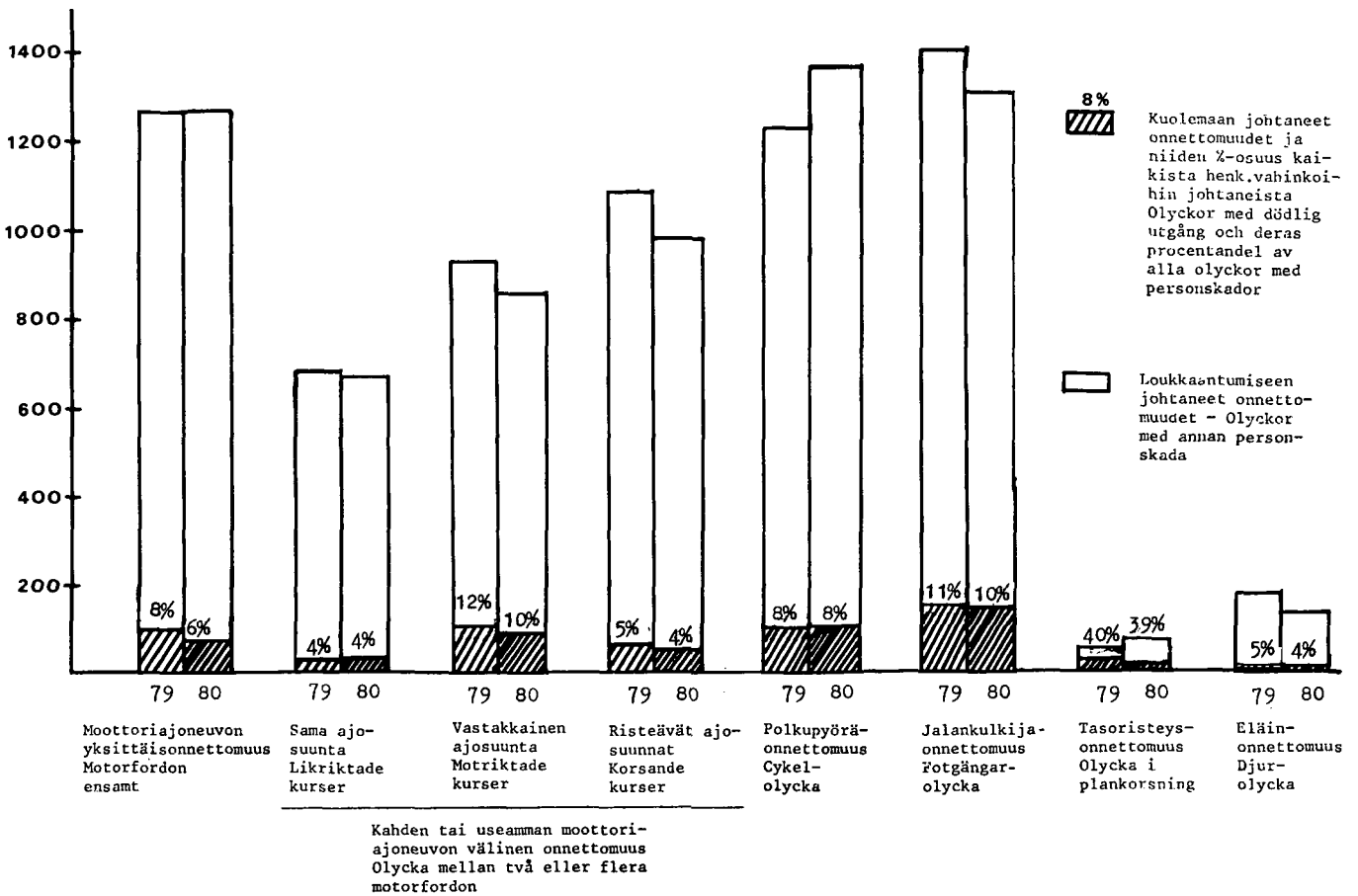
Alkoholens andel i vägtrafikolyckorna sjönk fortsättningsvis. I 2 694 olyckor var den delaktiga föraren eller fotgängaren alkoholpåverkad. Vid dessa olycksfall dödades 98 (129 år 79) och skadades 981 (1 127 år 79) personer.

SUMMARY

The publication contains data on road traffic accidents in Finland in 1980 reported to the Central Statistical Office (CSO) by the Police. For the part of accidents causing death the coverage of the statistics is 100 per cent. For the other accidents the coverage is lower mainly because the Police investigates only part of these accidents. The statistics contain ca. two thirds of accidents causing bodily injury and about a quarter of accidents causing material damage. Since 1978, persons injured only very slightly are no more recorded as injured in the statistics.

In 1980, 551 persons were killed in road traffic accidents, which is 15 per cent less than in 1979, and the lowest figure since 1958. The number of the injured was 8 442 persons i.e. 4 per cent less than in 1979. The number of accidents causing material damage only increased. From the previous year casualties decreased for all the other road user groups than cyclists and motor-cyclists. For the first time in Finland, more accidents were recorded for cyclists than for pedestrians. The decrease in the number of persons killed in road traffic accidents occurred for the most part in the group of drivers and passengers in private cars.

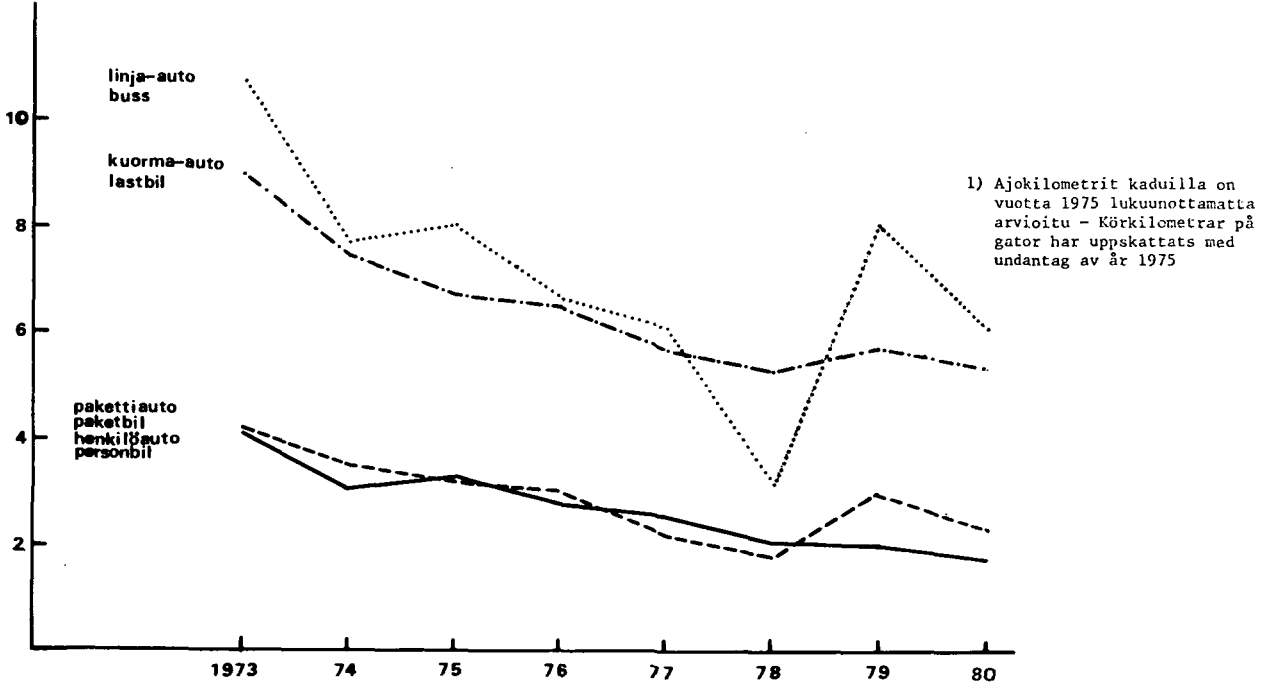
Kuvio 1. Henkilövahinkoihin johtaneet onnettomuudet onnettomuustyyppin mukaan ¹⁾
 Figur 1. Olyckor med personskada efter olyckstyp ¹⁾



1) Onnettomuus on kuviossa luokiteltu jalankulkija-, polkupyörä-, tasoristeys- tai eläinonnettomuudeksi aina silloin, kun siinä on ollut osallisena jalankulkija, polkupyöräilijä, juna tai eläin.

I figuren har olyckan klassificerats som fotgångar-, cykel-, plankorsning-, eller djurolycka alltid om en fotgängare, en cykel, ett tåg eller ett djur har varit delaktig i olyckan.

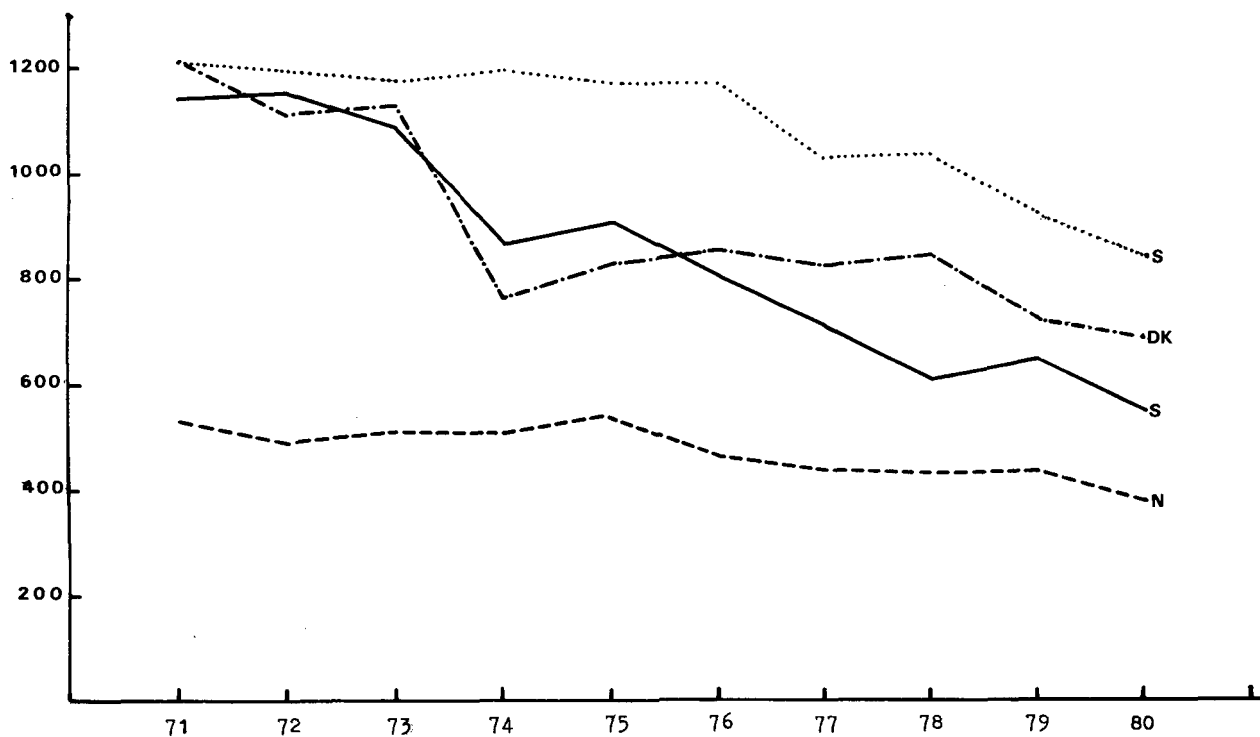
Kuvio 2. Osalliset liikenneyksiköt kuolemaan johtaneissa onnettomuuksissa 100 milj. ajokilometriä kohti ¹⁾
 Figur 2. Delaktiga trafikenheter i olyckor med dödlig utgång per 100 milj. körkilometer ¹⁾



Kuvio 3. Tieliikenneonnettomuuksissa kuolleet Pohjoismaissa

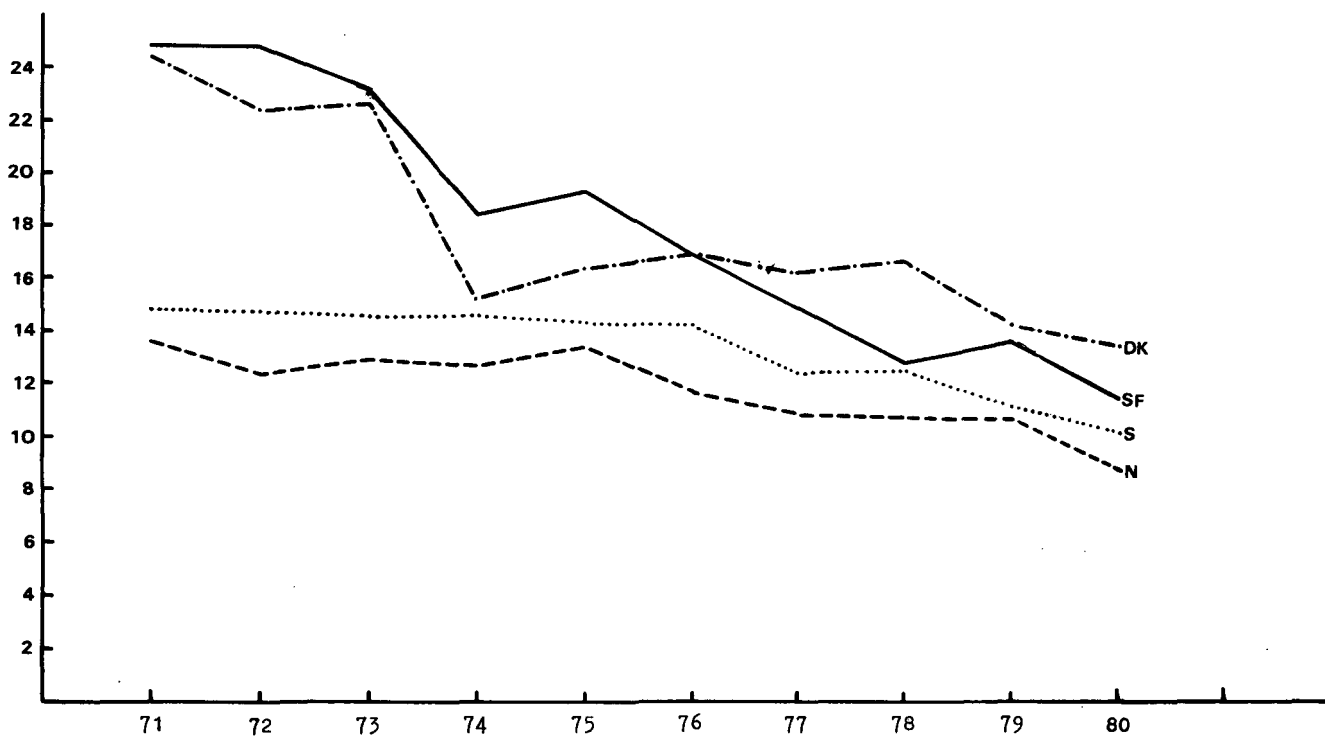
Figur 3. Vid vägtrafikolyckor dödade personer i de nordiska länderna

a) Kuolleet - Dödade



b) Kuolleet 100 000 asukasta kohti

Antalet dödade per 100 000 invånare



Taulukko 1 A - Tabell 1 A

Tieliikenneonnettomuudet
Vägtrafikolyckor

Vuosi År	Tieliikenneonnettomuudet Vägtrafikolyckor				Uhrin Offren		
	Kuolemaan johtaneet Med dödlig utgång	Loukkaantu- miseen joht. Med annan personskada	Omaisuu- s- vahinkoihin johtaneet Med egendoms- skador	Yhteensä Summa	Kuolleet Dödade	Loukkaantu- neet Skadade	Yhteensä Summa
1931 1)	113	828	2029	2970	119	1047	1166
1935 1)		1376	2698	4074	147	1485	1632
1940 1)	181	782	1828	2791	227	1089	1316
1945	275	1161	2015	3451	300	1368	1668
1950	365	2614	5512	8491	375	3224	3599
1955	476	4915	12675	18066	498	6185	6683
1960	729	7325	13971	22025	765	9716	10481
1961	750	8633	15702	25085	786	11256	12042
1962	777	9187	18536	28500	810	12175	12985
1963	855	9410	19005	29270	913	12498	13411
1964	899	10261	20593	31753	964	14163	15127
1965	976	11245	24996	37217	1049	15914	16963
1966	1017	10511	23582	35110	1098	14827	15925
1967	890	10682	20468	32040	973	15345	16318
1968	860	9886	18216	28962	939	14370	15309
1969	929	10439	17685	29053	1006	15248	16254
1970	973	10466	19027	30466	1055	16028	17083
1971	1041	10424	18540	30005	1143	16026	17169
1972	1072	10481	16652	28205	1156	15985	17141
1973	980	10415	17676	29071	1086	15859	16945
1974	779	9580	16215	26574	865	14167	15032
1975	842	9495	17271	27608	910	14157	15067
1976	724	7906	15359	23989	804	11706	12510
1977	636	7652	15999	24287	709	11309	12018
1978	557	6444	20064	27065	610	8701	9311
1979	582	6356	21730	28668	650	8762	9412
1980	514	6276	22626	29416	551	8442	8993

Taulukko 1 B - Tabell 1 B

Uhrin suhteessa väkilukuun, moottoriajoneuvokantaan ja liikennesuoritteeseen
Antalet offer i förhållande till folkmängden, motorfordonsbeståndet och trafikarbetet

Vuosi År	Kuolleet Dödade				Loukkaantuneet Skadade			
	Lkm Antal	/1 milj. asukasta invånare	/10 000 moottoriajon. motorfordon	/100 milj. ²⁾ autokm bilkm	Lkm Antal	/1 milj. asukasta invånare	/10 000 moottoriajon. motorfordon	/100 milj. ²⁾ autokm bilkm
1971	1143	243	8	6 ^k	16026	3402	117	85 ^k
1972	1156	246	8	6	15985	3395	112	78 ^k
1973	1086	230	7	5 ^k	15859	3363	107	70 ^k
1974	865	183	6	4	14167	2997	92	64 ^k
1975	910	192	6	4	14157	2995	89	59 ^k
1976	804	170	5	3 ^k	11706	2474	71	48 ^k
1977	709	150	4	3	11309	2387	67	45 ^k
1978	610	128	4	2 ^k	8701	1833	51	33 ^k
1979	650	137	4	2	8762	1841	49	33 ^k
1980	551	116	3	2	8442	1767	45	32

1) Vuosien 1931 - 1940 tilastossa mukana vain moottoriajoneuvo-onnettomuudet
I statistiken för åren 1931 - 1940 ingår endast olyckor med åtminstone ett motorfordon som delaktigt

2) Lukuja on korjattu tarkistettujen liikennesuoritetietojen mukaisesti
Siffrorna har korrigerats på basen av justerade uppgifter om trafikarbetet

Taulukko 1 C - Tabell 1 C

Kuolleet liikenneyksiköittäin
Dödade efter trafikelement

Vuosi År	Jalankulk. Fotgängare	Polkupyörä Cykel	Mopedi Moped	Moott.pyörä Motorcykel	Henkilöauto Personbil	Muu auto Annan bil	Muu Annat	Yhteensä Summa
1971	351	137	109	41	418	45	42	1143
1972	357	174	100	56	387	54	28	1156
1973	299	146	86	65	392	57	41	1086
1974	244	125	82	52	282	46	34	865
1975	264	137	78	56	319	31	25	910
1976	192	109	79	39	317	43	25	804
1977	166	105	63	23	297	25	30	709
1978	143	87	78	23	248	19	12	610
1979	152	104	58	22	276	23	15	650
1980	139	107	43	21	202	22	17	551
Muutos Ändring %	-9	+3	-26	-5	-27	-4	+13	-15
Osuus kuolleista % Andel av dödade %								
1971	31	12	9	4	36	4	4	
1972	31	15	9	5	33	5	2	
1973	28	13	8	6	36	5	4	
1974	28	14	10	6	33	5	4	
1975	29	15	9	6	35	3	3	
1976	24	14	10	5	39	5	3	
1977	23	15	9	3	42	4	4	
1978	23	14	13	4	41	3	2	
1979	23	16	9	3	43	4	2	
1980	25	19	8	4	37	4	3	

Taulukko 1 D - Tabell 1 D

Loukkaantuneet liikenneyksiköittäin
Skadade efter trafikelement

Vuosi År	Jalankulk. Fotgängare	Polkupyörä Cykel	Mopedi Moped	Moott.pyörä Motorcykel	Henkilöauto Personbil	Muu auto Annan bil	Muu Annat	Yhteensä Summa
1971	2537	1259	986	830	9088	1131	195	16026
1972	2529	1468	915	1179	8673	1061	160	15985
1973	2291	1280	859	1276	8670	1310	173	15859
1974	2298	1453	748	1141	7235	1129	163	14167
1975	2037	1453	741	999	7799	1016	112	14157
1976	1630	1194	637	708	6580	819	138	11706
1977	1647	1194	556	594	6371	820	127	11309
1978	1252	1129	514	398	4818	519	71	8701
1979	1302	1117	542	392	4676	634	99	8762
1980	1205	1253	539	400	4428	526	91	8442
Muutos Ändring %	-7	+12	-1	+2	-5	-17	-8	-4
Osuus loukkaantuneista % Andel av skadade %								
1971	16	8	6	5	57	7	1	
1972	16	9	6	7	54	7	1	
1973	15	8	5	8	55	8	1	
1974	16	10	6	8	51	8	1	
1975	15	10	5	7	55	7	1	
1976	14	10	6	6	56	7	1	
1977	15	11	5	5	56	7	1	
1978	14	13	6	5	55	6	1	
1979	15	13	6	5	53	7	1	
1980	14	15	6	5	52	6	1	

Taulukko 1 E - Tabell 1 E

Liikennejuopumus
Trafikfylleri

Vuosi År	Poliisin tietoon tulleet Till polisens kändedom har kommit						
	Rattijuopumukset/liikennejuopumukset ¹ moottorittomalla ajoneuvolla Rattfylleri eller trafikfylleri med motorlöst fordon			Tieliikenneonnettomuudet Vägtrafikolyckor			
	Alkoholitapaukset Alkoholfall			Niissä kuolleet Dödade vid dessa			
	Lkm Antalet	Osuus kaikista Andel av samt. %		Lkm Antalet	Osuus kaikista Andel av samt. %		
1971	10855			3017	10,1	218	19,1
1972	12260			3313	11,7	230	19,9
1973	14460			3705	12,7	224	20,6
1974	17721			3621	13,6	209	24,2
1975	18988			3552	12,9	215	23,6
1976	17496			3158	13,2	151	18,8
1977	20747			3060	12,6	163	23,0
1978	20672			3004	11,1	135	22,1
1979	21080			2776	9,7	129	19,8
1980	21138			2694	9,2	98	17,8

Taulukko 1 F - Tabell 1 F

Tapahtuma-alue
Händelseområde

Vuosi År	Kuolleet Dödade						Loukkaantuneet Skadade	
	Taajama Tättbebyggt område			Ei-taajama Glesbebyggt område			Osuus kaikista Andel av samtliga	
	Lkm Antalet	Osuus kai- kista Andel av samt. %	Indeksi Index 1973 = 100	Lkm Antalet	Osuus kai- kista Andel av samt. %	Indeksi Index 1973 = 100	Taajama Tättbeb. område	Ei-taajama Glesbeb. område
							%	%
1973	380	35	100	706	65	100	57	43
1974	376	43	99	489	57	69	64	36
1975	328	36	86	582	64	82	57	43
1976	318	40	84	486	60	69	57	43
1977	240	34	63	469	66	66	57	43
1978	222	36	58	388	64	55	60	40
1979	276	42	73	374	58	53	58	42
1980	219	40	57	332	60	47	58	42

¹ Lähde: SVT XXIII
Källa: FOS XXIII

Taulukko 1 F - Tabell 1 F

Tieliikenneonnettomuoksissa kuolleet ja loukkaantuneet henkilöt Pohjoismaissa
Vid vägtrafikolyckor dödade och skadade personer i de nordiska länderna

		Kuolleet Dödade	Loukkaantuneet Skadade	Yhteensä Summa	100 000 asukasta kohti Per 100 000 invånare		
					Kuolleet Dödade	Luokkaantuneet Skadade	Yhteensä Summa
Norja	1976	471	10 394	10 865	12	259	271
Norge	1977	442	12 830	13 272	11	318	329
	1978	434	12 367	12 801	11	305	315
	1979	437	10 947	11 384	11	269	280
	1980 ¹⁾	356	9 725	10 081	9	238	246
Ruotsi	1976	1 168	21 843	23 011	14	266	280
Sverige	1977	1 031	20 916	21 947	12	254	266
	1978	1 034	20 573	21 607	12	249	261
	1979	926	19 552	20 478	11	236	247
	1980	848	19 246	20 094	10	232	242
Suomi	1976	804	11 706	12 510	17	247	264
Finland	1977	709	11 309	12 018	15	239	254
	1978	610	8 701	9 311	13	183	196
	1979	650	8 762	9 412	14	184	198
	1980	551	8 442	8 993	12	177	188
Tanska	1976	857	19 599	20 456	17	386	403
Danmark	1977	828	19 648	20 476	16	387	403
	1978	849	19 517	20 366	17	383	400
	1979	730	16 487	17 217	14	323	337
	1980	690	15 061	15 751	13	294	308

Taulukko 1 G - Tabell 1 G

Tieliikenneonnettomuoksissa kuolleet ja loukkaantuneet henkilöt tienkäyttäjryhmittäin Pohjoismaissa
Vid vägtrafikolyckor dödade eller skadade personer efter trafikantgrupper i de nordiska länderna

		Kuljettajat ja matkustajat Förare och passagerare av					Jalankulki- jat ym. Fotgän- gare m.fl.	Yhteensä Summa
		Polkupyörän Cykel	Mopedin Moped	Moott.pyörän Motorcykel	Auton Bil	Muun ajoneu- von Annan fordon		
Norja	1976	799	579	707	6 748	95	1 937	10 865
Norge	1977	960	823	837	8 319	76	2 257	13 272
	1978	972	910	840	8 043	75	1 961	12 801
	1979	886	751	716	7 194	112	1 725	11 384
	1980 ¹⁾	1 016	708	731	6 018	63	1 545	10 081
Ruotsi	1976	2 018	1 821	1 094	15 553	169	2 356	23 011
Sverige	1977	2 007	1 729	979	14 835	156	2 241	21 947
	1978	2 079	1 589	1 016	14 595	138	2 190	21 607
	1979	2 190	1 403	1 030	13 588	140	2 127	20 478
	1980	2 395	1 241	1 248	12 953	158	2 099	20 094
Suomi	1976	1 303	716	747	7 759	163	1 822	12 510
Finland	1977	1 299	619	617	7 513	157	1 813	12 018
	1978	1 216	592	421	5 604	83	1 395	9 311
	1979	1 221	600	414	5 609	114	1 454	9 412
	1980	1 360	582	421	5 178	108	1 344	8 993
Tanska	1976	2 414	4 360	1 568	9 717	17	2 380	20 456
Danmark	1977	2 673	3 698	1 621	10 058	28	2 398	20 476
	1978	2 715	3 364	1 442	10 452	18	2 375	20 366
	1979	2 506	2 862	1 169	8 568	33	2 079	17 217
	1980	2 628	2 465	1 163	7 587	21	1 887	15 751

1) Ennakkotieto

Taulukko 1 H - Tabell 1 H

Tieliikenneonnettomuuksissa kuolleet ja loukkaantuneet henkilöt 100 000 asukasta kohti ikäryhmittäin Pohjoismaissa
Vid vägtrafikolyckor dödade eller skadade personer per 100 000 invånare efter åldersgrupp i de nordiska länderna

		Ikä (vuotta) Ålder (år)								Yhteensä Summa
		0 - 2	3 - 6	7 - 14	15 - 17	18 - 19	20 - 24	25 - 64	65 -	
Norja Norge	1976	39	190	228	737	929	481	214	198	271
	1977	54	198	265	939	1 198	617	259	221	329
	1978	57	190	259	907	1 191	586	250	194	315
	1979	45	158	231	846	1 065	519	215	176	280
	1980
Ruotsi Sverige	1976	57	119	178	812	944	535	250	200	280
	1977	58	118	172	730	883	512	237	198	266
	1978	48	109	171	688	849	507	237	188	261
	1979	42	98	163	681	844	460	223	169	247
	1980	39	94	159	635	809	492	216	172	242
Suomi Finland	1976	31	95	141	478	652	476	261	199	264
	1977	39	97	142	434	589	444	256	187	254
	1978	25	63	112	336	479	321	196	174	196
	1979	18	71	102	340	520	340	196	171	198
	1980	21	65	116	370	467	292	184	168	188
Tanska Danmark	1976	68	199	296	1 373	1 439	768	301	329	403
	1977	69	198	309	1 338	1 432	759	303	326	403
	1978	60	196	304	1 256	1 441	762	306	315	400
	1979	58	142	266	1 052	1 172	647	259	262	337
	1980	54	113	225	898	1 113	631	237	236	308

Taulukko 1 I - Tabell 1 I

Henkilövahinkoihin johtaneissa tieliikenneonnettomuuksissa osallisina olleet moottoriajoneuvot (mopedit pl)
Pohjoismaissa
Delaktiga motorfordon (exkl. mopeder) i vägtrafikolyckor med personskada i de nordiska länderna

		Moottori- pyörät Motor- cyklar	Henkilö- autot Person- bilar	Kuorma- ja paket- tiautot Last- och paketbilar	Linja- autot Bussar	1 000 rekisteröityä ajoneuvoa kohti Per 1 000 registrerade fordon			
						Moottori- pyörät Motor- cyklar	Henkilö- autot Person- bilar	Kuorma- ja paket- tiautot Last- och paketbilar	Linja- autot Bussar
Norja Norge	1976	678	8 554	1 331	359	32	9	10	40
	1977	759	10 337	1 536	388	34	10	11	40
	1978	764	9 909	1 638	374	32	9	11	36
	1979	632	8 717	1 436	376	42	7	10	34
	1980
Ruotsi Sverige	1976	1 064	20 468	1 871	484	27	7	12	36
	1977	954	19 601	1 830	485	27	7	11	37
	1978	991	19 177	1 719	472	31	7	10	37
	1979	981	18 214	1 798	529	32	6	10	42
	1980	1 206	16 397	1 772	470	35	6	10	37
Suomi Finland	1976	712	8 826	1 596	434	15	9	12	49
	1977	595	8 678	1 517	456	13	8	11	52
	1978	452	7 071	1 236	356	10	6	9	41
	1979	402	6 965	1 394	346	9	6	10	39
	1980	424	6 641	1 333	383	10	5	9	43
Tanska Danmark	1976	1 446	13 919	3 481	344	38	10	15	55
	1977	1 539	14 066	2 646	390	39	10	14	60
	1978	1 381	14 189	3 458	391	36	10	13	58
	1979	1 064	11 807	3 252	392	29	8	12	56
	1980	1 062	10 592	2 685	415	28	8	10	57

TIELIIKENNEONNETTOMUDET - VÄGTRAFIKOLYCKOR
1980

TAULUKKO 2 - TABELL 2
HENKILÖVAHINKOIHIN JOHTANEET TIELIIKENNEONNETTOMUDET JA NIISSÄ KUOLLEET JA LOUKKAANTUNEET KUUKAUSITTAIN
VÄGTRAFIKOLYCKOR MED PERSONSKADA OCH ANTALET DÖDADE OCH SKADADE PERSONER PER MANÅD

KOKO MAA HELA LANDET	ONNETTOMUDET-OLYCKOR		UHRIT-OFFREN		OSALLISET MOOTTORIAJONEUVOT- DELAKTIGA MOTORFORDON		
	KUUKAUSI-MANAD	KUOLEMAAN JOHT.-DÖD- LIG UTGÅNG SKADA	LOUKK.-JOHT. ANNAN PERS. SKADA	YHTEENSÄ SUMMA	YHTEENSÄ SUMMA	YHTEENSÄ SUMMA	NIISTÄ ULKOMAAL. DÄRAV UTLÄNDSKA
KOKO MAA							
HELA LANDET							
TAMMIKUU-JANUARI	46	424	39	642	590	716	6
HELMIKUU-FEBRUARI	20	379	35	529	507	650	8
MAALISKUU-MARS	26	295	30	445	415	486	5
HUHTIKUU-APRIL	30	370	64	520	490	547	3
TOUKOKUU-MAJ	39	512	86	697	657	715	0
KESÄKUU-JUNI	53	631	117	917	860	920	13
HEINÄKUU-JULI	56	644	84	951	887	956	14
ELOKUU-AUGUSTI	55	686	84	946	891	988	18
SYYSKUU-SEPTEMBER	47	636	84	873	822	910	9
LOKAKUU-OCTOBER	50	653	91	890	837	953	4
MARRASKUU-NOVEMBER	36	508	58	750	713	815	9
JOULUKUU-DECEMBER	56	538	46	833	773	928	14
YHTEENSÄ-SUMMA	514	6276	818	8993	8442	9584	103
TAAJAMAT							
TÄTTBEBYGGT OMRÅDE							
TAMMIKUU-JANUARI	15	270	23	356	340	421	3
HELMIKUU-FEBRUARI	6	241	23	308	302	392	5
MAALISKUU-MARS	10	187	18	240	227	285	4
HUHTIKUU-APRIL	14	255	36	327	313	363	3
TOUKOKUU-MAJ	19	341	50	433	413	476	0
KESÄKUU-JUNI	24	368	51	497	473	534	6
HEINÄKUU-JULI	16	382	42	474	458	527	6
ELOKUU-AUGUSTI	25	464	48	585	560	645	7
SYYSKUU-SEPTEMBER	19	431	53	517	497	597	5
LOKAKUU-OCTOBER	31	432	58	544	512	609	3
MARRASKUU-NOVEMBER	12	306	30	397	385	443	5
JOULUKUU-DECEMBER	21	352	27	464	443	547	5
YHTEENSÄ-SUMMA	212	4029	459	5142	4923	5839	52

TILASTOKESKUS - STATISKENNTRALEN 31/07/81

TIELIIKENNEUNNETTOMUUKSET - VÄGTRAFIKKLYCKOR
1980

TAULUKK 3 - TABELL 3
HENKILÖVAHINKOIHIN JOHTANEET TIELIIKENNEUNNETTOMUUKSET JA NIISSÄ KUOLLEET JA LOUKKAANTUNEET KELLONAJAN MUKAAN
VÄGTRAFIKKLYCKOR MED PERSÖNSNADA OCH ANTALET DÖDADE OCH SKADADE EFTER KLCKSLAG

KELLONAIIKA KLCKSLAG	UNNETTOMUUKSET - ÖLYCKOR				VIIKONPÄIVÄ-VECKODAG							UHRIT-OFFREN	
	KUOL-JOHT. DÖDL-UTGÅNG	LOUKK-JOHT. ANNAN PERS. SKADA	YHTEENSÄ SUMMA	1.6.-31.8. SUMMA	VUODENAIIKA- ÅRSTID	MUU VUO- DENAIIKA ANNAN ÅRSTID	MAANANTAI- TORSTAI MÅNDAG- TORSDAG	FREDAG	LÖRDAG	SUNNUNTAI SÖNDAG	KUOLLEET DÖDADE	LOUKKAANT- SKADADE	
00-01	10	108	118	50	68	40	11	35	32	11	175		
01-02	14	109	123	45	78	28	6	49	40	15	159		
02-03	5	63	72	27	45	22	3	21	26	12	93		
03-04	5	37	42	18	24	12	2	15	13	5	50		
04-05	1	37	38	18	20	14	4	7	13	1	44		
05-06	5	43	48	19	29	29	6	8	5	5	55		
06-07	16	216	232	59	173	165	45	15	7	16	290		
07-08	19	264	283	73	210	206	52	18	7	20	343		
08-09	15	229	244	53	191	161	48	26	5	15	287		
09-10	17	249	266	70	196	157	36	50	23	18	331		
10-11	35	305	344	104	240	196	60	58	30	38	403		
11-12	27	379	406	125	281	223	68	76	39	27	498		
12-12	40	364	404	113	291	224	69	62	49	43	471		
13-14	41	378	419	106	313	228	73	77	41	44	495		
14-15	22	407	429	117	312	241	51	56	41	27	532		
15-16	43	524	567	191	376	355	103	50	55	47	711		
16-17	53	612	665	221	444	441	118	57	49	56	793		
17-18	26	454	480	173	307	268	77	58	77	30	611		
18-19	28	389	417	146	271	224	83	45	65	29	513		
19-20	21	292	313	87	226	164	62	64	43	22	418		
20-21	21	284	305	114	191	146	57	56	46	24	418		
21-22	20	218	238	74	164	115	49	46	24	20	301		
22-23	13	193	206	70	136	52	54	34	26	13	276		
23-24	13	118	131	52	79	51	37	27	16	13	175		
YHTEENSÄ-SUMMA	514	6276	6790	2125	4665	3806	1214	990	780	551	8442		

TIELIKENNEONNETTUMUDET - VÄGTRAFIKULYCKOR
1980

TAULUKKO 4 - TABELL 4
HENKILÖVAHINKUJIN JOHTANEET TIELIKENNEONNETTUMUDET JA NIISSÄ KUULLEET JA LOUKKAANTUNEET VIIKONPÄIVÄN MUKAAN
VÄGTRAFIKULYCKOR SOM LETT TILL PERSONSKADOR OCH ANTALET DÖDADE OCH SKADADE PERSONER EFTER VECKODAG

VIIKONPÄIVÄ VECKODAG	KOKO MAA - HELA LANDET		TAAJAMAT - TÄTTBEBYGGT OMRÅDE		GÄTTOR		LÄNDRANDEN		ÖVRIGT	
	UNNETTUMUDET - GLYCKOR	UHRIT-OFFREN	UNNETTUMUDET - GLYCKOR	UHRIT-OFFREN	KUOL. JOHT. DÖDADE	LOUKKAANTUN. SKADADE	YHTEENSA SUMMA	KUOL. JOHT. DÖDADE	LOUKKAANTUN. SKADADE	YHTEENSA SUMMA
MAANANTAI-MÄNDAG	72	861	933	81	1091	1172	30	591	32	700
TIISTAI-TIISDAG	75	848	923	80	1095	1175	30	608	30	726
KESKIVIIKKO-ONSDAG	69	925	994	71	1156	1227	30	636	31	750
TORSTAI-TORS DAG	73	883	956	76	1128	1204	35	607	35	705
PERJANTAI-FREDAG	81	1133	1214	84	1505	1589	36	730	37	889
LAUANTAI-LÖRDAG	82	908	990	89	1367	1456	33	501	36	674
SUNNUNTAI-SÖNDAG	62	718	780	70	1100	1170	18	356	18	479
YHTEENSA-SUMMA	514	6276	6790	551	8442	8993	212	4029	219	4923
A L K Ü H O L I T A P A U K S E T - A L K O H O L F A L L										
MAANANTAI-MÄNDAG	8	55	63	10	79	89	1	30	1	40
TIISTAI-TIISDAG	8	63	71	8	84	92	2	44	2	55
KESKIVIIKKO-ONSDAG	12	80	92	13	100	113	6	57	6	70
TORSTAI-TORS DAG	5	81	86	7	95	106	1	42	1	49
PERJANTAI-FREDAG	11	149	160	11	184	195	4	95	4	108
LALANTAI-LÖRDAG	32	194	226	33	294	327	12	103	13	148
SUNNUNTAI-SÖNDAG	15	105	120	16	141	157	2	60	2	78
YHTEENSA-SUMMA	91	727	818	98	981	1079	28	431	29	548

TIELIIKENNEONNETTOMUDET - VÄGTRAFIKOLYCKOR
1980

TAULUKKO 5 - TABELL 5
HENKILÖVAHINKOIHIN JOHTANEET TIELIIKENNEONNETTOMUDET JA NIISSÄ KUOLLEET JA LOUKKAANTUNEET TAPAHUMAPAIKAN MUKAAN
VÄGTRAFIKOLYCKOR MED PERSONSKADA OCH ANTALET DÖDADE OCH SKADADE ENLIGT OLYCKSPÅLTS

TAPAHUMAPAIKKA OLYCKSPÅLTS	ONNETTOMUDET-OLYCKOR				UHRIT-OFFREN				YHTEENSÄ SUMMA
	KUOLEMAAN JOHTANEET DÖDLIG UTGÅNG	LOUKKAANT. JOHTANEET ANNAN PERS. SKADA	YHTEENSÄ SUMMA	TAAJAMAT TÄTTBEBYGGT OMRÅDE	LOUKKAANT. SKADADE	YHTEENSÄ SUMMA			
TIEN LAJI - VÄGTYP									
MOOTTORITIE/MOOTTORILIIKENNETIE -									
MOTORVÄG/MOTORTRAFIKVÄG	3	39	42	3	4	47	51		
VALTATIE - HUVUDVÄG	135	786	921	193	151	1314	1465		
KANTATIE - STAMVÄG	32	309	341	88	33	456	489		
MUU MAANTIE - ANNAN LANDSVÄG	122	970	1092	365	130	1407	1537		
PAIKALLISTIE - LOKALVÄG	34	417	451	174	39	584	623		
KUNNAN TIE/KATU-KOMMUNAL VÄG/GATA	127	2988	3115	2996	133	3593	3726		
YKSITYINEN TIE/ALUE-PRIVATVÄG/OMRADE	24	214	238	92	24	286	310		
TIETO PUUTTUU-UPPGIFT SAKNAS	37	553	590	330	37	755	792		
YHTEENSÄ - SUMMA	514	6276	6790	4241	551	8442	8993		
NOPEUSRAJOITUS - HASTIGHETSBEGRÄNSNING									
-50 KM/H	139	3321	3460	3355	140	3980	4120		
60-70 KM/H	49	566	615	448	49	771	820		
80-90 KM/H	169	1406	1575	241	179	2129	2308		
100-110 KM/H	107	634	741	32	126	1116	1242		
120 KM/H	2	32	34	1	2	39	41		
TIETO PUUTTUU - UPPGIFT SAKNAS	48	317	365	164	55	407	462		
YHTEENSÄ - SUMMA	514	6276	6790	4241	551	8442	8993		
RISTEYS - KORSNING									
KÄRKIKOLMIO-SPETSTRANGEL	76	1007	1083	790	81	1369	1450		
STOP-MERKKI-STOPPMÄRKE	10	103	113	62	11	142	153		
LIIKENNEVALOT-TRAFIKLJUS:									
TOIMINNASSA-I FUNKTION	11	295	306	299	11	357	368		
VILKULLA-BLINKANDE	3	96	99	97	3	132	135		
MUU RISTEYS-ANNAN KORSNING	17	512	529	481	17	612	629		
TASORISTEYS-PLANKORSNING:									
PUOMEIN-MED BOM	2	1	3	2	2	1	3		
ILMAN PUOMEJA-UTAN BOM	23	41	64	36	31	70	101		
YHTEENSÄ - SUMMA	142	2055	2197	1767	156	2683	2839		

TIELIIKENNEONNETTUMUDET - VÄGTRAFIKOLYCKOR
1980

TAULUKK 6 SIVU 1 - TABELL 6 SIDAN 1
HENKILÖVAHINKOIHIN JUHTANEET TIELIIKENNEONNETTUMUDET ONNETTOMUUSLOSUHTEIDEN MUKAAN
VÄGTRAFIKOLYCKOR SOM LEIT IILL PERSONSKADOR EFTER OLYCKSFÖRHÄLLANDEN

	OSALLISIA YKSI EN DELAKTIG										YHTEENSÄ SUMMA		
	OSALLISIA YKSI EN DELAKTIG	OSALLISIA KAKSI TAI USEAMPIA-DELAKTIGA TVÄ ELLER FLERE	SAMA AJOSUUNTA LIKRIKTIGA KURSER	VASTAKK.AJOSUUNTA LIKRIKTIGA KURSER	RISTEÄVÄT AJOS. KURSANDE KURSER	AJO SUKRAAN EJ AVSVÄNG	AJO SUKRAAN EJ AVSVÄNG	AJO SUKRAAN EJ AVSVÄNG	AJO SUKRAAN EJ AVSVÄNG	AJO SUKRAAN EJ AVSVÄNG		AJO SUKRAAN EJ AVSVÄNG	
ONNETTOMUUSLOSUHTEET- GLYCKSFÖRHÄLLANDEN	1165	123	474	195	431	670	396	1107	490	1224	161	350	6790
TAPAFUTUVA-ALUE-HÄNDELSECKR.													
TAAJAMA-TÄTTBEBYGGT ÖMRÅDE	370	76	283	107	270	249	332	941	329	1024	6	254	4241
KUCLEMAAN JUHT.-ÖÖDL.ÖTGÄNG	18	7	5	14	10	17	11	25	6	71	-	28	212
LUOKK.ÖJHT.-ANNAN PERS.SKADA	352	69	278	93	260	232	321	916	323	953	6	226	4029
EI TAAJAMA-EJ TÄTTBEBYGGT	795	47	151	92	161	421	64	166	161	200	155	96	2549
KUCLEMAAN JUHT.-ÖÖDL.ÖTGÄNG	59	6	23	9	13	67	4	23	14	59	6	19	302
LUOKK.ÖJHT.-ANNAN PERS.SKADA	736	41	168	83	148	354	60	143	147	141	149	77	2247

	OSALLISIA YKSI EN DELAKTIG										YHTEENSÄ SUMMA		
	OSALLISIA YKSI EN DELAKTIG	OSALLISIA KAKSI TAI USEAMPIA-DELAKTIGA TVÄ ELLER FLERE	SAMA AJOSUUNTA LIKRIKTIGA KURSER	VASTAKK.AJOSUUNTA LIKRIKTIGA KURSER	RISTEÄVÄT AJOS. KURSANDE KURSER	AJO SUKRAAN EJ AVSVÄNG	AJO SUKRAAN EJ AVSVÄNG	AJO SUKRAAN EJ AVSVÄNG	AJO SUKRAAN EJ AVSVÄNG	AJO SUKRAAN EJ AVSVÄNG		AJO SUKRAAN EJ AVSVÄNG	AJO SUKRAAN EJ AVSVÄNG
ONNETTOMUUSLOSUHTEET- GLYCKSFÖRHÄLLANDEN	1165	123	474	195	431	670	396	1107	490	1224	161	350	6790
TAPAFUTUVA-ALUE-HÄNDELSECKR.													
TAAJAMA-TÄTTBEBYGGT ÖMRÅDE	370	76	283	107	270	249	332	941	329	1024	6	254	4241
KUCLEMAAN JUHT.-ÖÖDL.ÖTGÄNG	18	7	5	14	10	17	11	25	6	71	-	28	212
LUOKK.ÖJHT.-ANNAN PERS.SKADA	352	69	278	93	260	232	321	916	323	953	6	226	4029
EI TAAJAMA-EJ TÄTTBEBYGGT	795	47	151	92	161	421	64	166	161	200	155	96	2549
KUCLEMAAN JUHT.-ÖÖDL.ÖTGÄNG	59	6	23	9	13	67	4	23	14	59	6	19	302
LUOKK.ÖJHT.-ANNAN PERS.SKADA	736	41	168	83	148	354	60	143	147	141	149	77	2247

NOPEUSKÄYTTÖ-ÖJHT.-ANNAN PERS.SKADA

	50-70 KM/H	70-90 KM/H	90-110 KM/H	110-120 KM/H	120-140 KM/H	140-160 KM/H	160-180 KM/H	180-200 KM/H	200-220 KM/H	220-240 KM/H	240-260 KM/H	260-280 KM/H	280-300 KM/H	300-320 KM/H	320-340 KM/H	340-360 KM/H
ÖJHT.-ANNAN PERS.SKADA	279	68	228	91	209	192	270	788	247	879	2	207	3460			
50-70 KM/H	110	5	52	14	46	47	43	124	63	84	1	26	615			
70-90 KM/H	492	27	100	48	54	260	61	130	136	133	51	43	1575			
90-110 KM/H	157	5	79	37	73	98	5	37	27	60	97	22	741			
110-120 KM/H	18	-	1	4	-	1	-	-	-	1	6	3	34			
120-140 KM/H	69	18	14	5	9	72	13	28	17	67	4	49	365			

VALCISUUS-LJUSFÖRHÄLLANDEN

	ÖJHT.-ANNAN PERS.SKADA	ÖJHT.-ANNAN PERS.SKADA	ÖJHT.-ANNAN PERS.SKADA	ÖJHT.-ANNAN PERS.SKADA	ÖJHT.-ANNAN PERS.SKADA	ÖJHT.-ANNAN PERS.SKADA	ÖJHT.-ANNAN PERS.SKADA	ÖJHT.-ANNAN PERS.SKADA	ÖJHT.-ANNAN PERS.SKADA	ÖJHT.-ANNAN PERS.SKADA	ÖJHT.-ANNAN PERS.SKADA	ÖJHT.-ANNAN PERS.SKADA	ÖJHT.-ANNAN PERS.SKADA	ÖJHT.-ANNAN PERS.SKADA	ÖJHT.-ANNAN PERS.SKADA	ÖJHT.-ANNAN PERS.SKADA
ÖJHT.-ANNAN PERS.SKADA	645	82	355	152	365	447	291	848	376	646	49	231	4487			
PÄIVÄVALU-DAGSLJUS	148	11	34	14	28	59	21	68	33	95	40	24	575			
PÄIVÄ-HALVDAGER	249	13	47	15	11	104	21	30	26	156	70	36	782			
PÄIVÄ-MÖRKER	123	17	38	14	27	60	63	161	55	327	2	59	946			

TIELIIKENNEONNETTOMUUDET-VÄGTRAFIKOLYCKOR
1980

TAULUKKO 7 - TABELL 7
OSALLISET LIIKENNEKSIKÖT HENKILÖVAHINKOIHIN JOHTANEISSA ONNETTOMUUKSISSA
DELAKTIGA TRAFIKELEMENT VID VÄGTRAFIKOLYCKOR MED PERSONSKADA

LIIKENNEKSIKÖT TRAFIKELEMENT	ONNETTOMUUDET OSALLISET LIIKENNEKSIKÖT-DELAKTIGA TRAFIKELEMENT OLYCKOR									
	KOKO MAA-HELA LANDET	KUOL. JOHT. DÖDL. UTGANG	LOUKK. JOHT. ANNAN PERSON- SKADA	YHTEENSÄ SUMMA	KUOL. JOHT. DÖDL. UTGANG	LOUKK. JOHT. ANNAN PERSON SKADA	EI-TAAJAMA-EJ TÄTTBEB. OMRÅDE	TAAJAMA-TÄTTBEBYGGT	KUOL. JOHT. DÖDL. UTGANG	LOUKK. JOHT. ANNAN PERSON SKADA
HENKILÖAUTO-PERSONBIL	5317	391	6250	6641	126	3865	265	2385		
PAKETTIAUTO-PAKETBIL	462	34	441	475	16	298	18	143		
KUORMA-AUTO-LASTBIL	554	75	510	585	38	277	37	233		
KUORMA-AUTO+PUOLIPERÄV- LASTBIL+PÄHÄNGSSLÄPVAGN	33	3	31	34	2	18	1	13		
KUORMA-AUTO+VARSIN-PERÄVAUNU- LASTBIL+EGENTLIG SLÄPVAGN	229	49	190	239	16	89	33	101		
LINJA-AUTO-BUSS	370	39	344	383	20	280	19	64		
ERIKOISAUTO-SPECIALBIL	40	4	36	40	0	21	4	15		
HÄLYTYSAJON-HÄLYTYSTEHTÄVISSÄ UTRYCKNINGSFORDON UNDER UTRYCKN	11	0	12	12	0	9	0	3		
MOTORIPYÖRÄ-MOTORCYKEL	413	24	400	424	10	300	14	100		
MOPEDI-MOPED	597	43	574	617	17	395	26	179		
TRAKTORI-TRAKTOR	88	13	75	88	3	22	10	53		
TRAKTORI+PV-TRAKTOR+SLÄPVAGN	24	7	17	24	1	4	6	13		
MUU MOTORIJAJON.-ANNAT MOTOR- FORDON	22	1	21	22	1	11	0	10		
RAITIOVAUNU-SPÄRVAGN	32	1	34	35	1	34	0	0		
JUNA-TÄG	65	25	40	65	13	24	12	16		
POLKUPYÖRÄ-CYKEL	1384	111	1345	1456	61	1134	50	211		
MUU KULKUNEUVO-ANNAT FORDON	19	2	17	19	2	11	0	6		
KULKUNEUVOT YHTEENSÄ- FORDON SAMMANLAGT	6790	822	10337	11159	327	6792	495	3545		
JALANKULKIJA-FOTGÄNGARE	1331	146	1236	1382	79	1070	67	166		
ELÄIN-DJUR	164	6	158	164	0	6	6	152		

TIELIIKENNEONNETTOMUDET - VÄGTRAFIKOLYCKOR
1980

TAULUKKO 8 - TABELL 8
HENKILÖVAHINKOIHIN JOHTANEESSEN TIELIIKENNEONNETTOMUUTEEN OSALLISEN HENKILÖBAUTON SEKÄ KUOLLEIDEN JA LOUKKAANTUNEIDEN MATKUSTAJIEN TURVAVYÖN KÄYTTÖ -I VÄGTRAFIKOLYCKOR MED PERSONSKADA DELAKTIGA PERSONBILSFÖRARES SAMT DÖDADE OCH SKADADE PASSAGERARE - RES ANVÄNDNING AV BILBÄLTE

TURVAVYÖN KÄYTTÖ-ANVÄNDNING AV BILBÄLTE

NOPEUSRAJOITUS HASTIGHETSBEGRÄNSNING KULJETTAJA-FÖRARE KULJETTAJA ETUPENKILLÄ MATKUSTAJA MUUALLA ÖVRIGA PASSAGERARE MATKUSTATAJA MUUALLA ÖVRIGA PASSAGERARE YHTEENSÄ SUMMA

KÄYTTI EI KÄYTTÄNYT EI TIETOA ANVÄNDE ANVÄNDE INTE UPPGIFT SAKNAS KÄYTTI EI KÄYTTÄNYT EI TIETOA ANVÄNDE ANVÄNDE INTE UPPGIFT SAKNAS KÄYTTI EI KÄYTTÄNYT EI TIETOA ANVÄNDE ANVÄNDE INTE UPPGIFT SAKNAS

KUOLLEET -
DÖDADE

-50 KM/H	1	14	5	-	3	-	-	1	-	24
60-70 KM/H	3	8	4	-	1	-	-	1	-	17
80-90 KM/H	9	29	13	2	9	5	-	7	2	76
100-110KM/H	15	16	11	4	7	6	-	2	5	66
120 KM/H	1	-	-	-	-	-	-	-	-	1
EI TIETOA-UPPGIFT SAKNA	-	7	2	-	4	1	-	4	-	18
YHTEENSÄ-SUMMA	29	74	35	6	24	12	-	15	7	202

LOUKKAANTUNEET -
SKADADE

-50 KM/H	230	375	157	107	254	77	1	173	44	1418
60-70 KM/H	67	94	46	47	62	24	-	67	21	428
80-90 KM/H	278	353	116	153	228	59	2	213	78	1480
100-110KM/H	202	148	67	125	93	26	1	166	57	885
120 KM/H	13	8	3	4	6	2	-	2	-	38
EI TIETOA-UPPGIFT SAKNA	15	59	24	6	31	9	-	23	12	179
YHTEENSÄ-SUMMA	805	1037	413	442	674	197	4	644	212	4428

VAHINGOITTUMATTOMAT -
UTAN SKADOR

-50 KM/H	643	735	1039
60-70 KM/H	144	100	191
80-90 KM/H	275	189	381
100-110KM/H	157	50	166
120 KM/H	3	4	8
EI TIETOA-UPPGIFT SAKNA	31	46	86
YHTEENSÄ-SUMMA	1253	1124	1871

TIELIIKENNEONNETTOMUDET - VÄGTRAFIKOLYCKOR
1980

TAULUKKO 9 - TABELL 9
HENKILÖVAHINKOIHIN JOHTANEISSA TIELIIKENNEONNETTOMUUKSISSA OSALLISENA OLLEIDEN MOOTTORIAJONEUVOJEN KULJETTAJAT AJONEUVOLAJIN, SUKUPIOLEN, IKÄRYHMÄN, AJOLUVAN JA ALKOHOLIN VAIKUTUKSEN MUKAAN - I VÄGTRAFIKOLYCKOR MED PERSONSKADA DELAKTIGA FÖRARE AV MOTORFORDON EFTER FORDONETS ART OCH FÖRARENS KÖN, ÅLDER, KÖRTILLSTÄND OCH ALKOHOLPAVERKAN

KULJETTAJAN LIIKENNEKSIKKÖ - FÖRARENS TRAFIKENHET
H-AUTO P-AUTO K-AUTO L-AUTO TRAKTORI M-PYÖRÄ MOPEDI MUU MOOTT. YHTEENSÄ MIEHIÄ NAISIA ALKOHOLIN
PERSONBIL PAKETBIL LASTBIL BUSS TRAKTOR M-CYKEL MOPEL AJONEUVO- SUMMA MÄN KVINNOR ALAISIA- VAIKUTUKSEN
ANNAT MOTORFORD. PÄVERKADE

IKÄRYHMÄ-ÄLDERSGRUPP

-14	3	0	0	0	0	7	63	0	73	70	3	4
15-17	35	2	1	0	5	193	237	0	473	464	9	46
18-19	823	47	34	0	3	77	25	6	1015	869	146	78
20-24	1239	92	143	24	5	92	27	13	1635	1429	206	152
25-34	1831	144	323	128	28	38	24	37	2553	2163	390	184
35-44	1085	83	186	118	13	7	26	7	1525	1264	261	64
45-54	853	66	115	88	28	1	55	8	1214	1036	178	59
55-64	465	27	41	21	19	4	52	1	630	568	62	21
65-	253	9	1	0	10	3	101	2	379	362	17	9
TIETO PUUTTUU-UPPGIFT SAKNAS	54	5	14	4	1	2	7	0	87	24	63	0
YHTEENSÄ-SUMMA	6641	475	858	383	112	424	617	74	9584	8249	1335	617

AJOLUPA-KÖRTILLSTÄND
AJOKORTTI-KÖRKORT
MUU AJOLUPA-ANNAT KÖR-
TILLSTÄND
EI AJOLUPAA-EJ KÖRTIL-
STÄND
TIETO PUUTTUU-UPPGIFT
SAKNAS

5688	404	762	352	80	271	0	59	7616	6553	1063	348
0	0	0	0	0	18	547	0	565	537	28	62
180	14	3	2	7	56	63	0	325	310	15	151
773	57	93	29	25	79	7	15	1078	849	229	56
6641	475	858	383	112	424	617	74	9584	8249	1335	617

ALKOHOLIN VAIKUTUKSEN
ALAISIA-ALKOHOLPAVERKADE
KLIINISESSÄ KOKEESSA
TODETTU-KONSTATERAT
VID KLINISKT PROV
MUUTEN TODETTU/EPÄILLÄXN
I ÖVRIGT KONST/MISSTÄNS
YHTEENSÄ-SUMMA

83	3	3	0	1	8	4	0	102	100	2	102
389	23	9	1	6	28	59	0	515	494	21	515
472	26	12	1	7	36	63	0	617	594	23	617

TIELIIKENNEONNETTOMUDET - VÄGTRAFIKGLYCKECK
1980

TAULUKK 10A - TABELL 10A
TIELIIKENNEONNETTOMUKSISSA KUOLLEET TIENKÄYTTÄJÄRYHMÄN JA IKÄRYHMÄN MUKAAN
I VÄGTRAFIKGLYCKOR DÖDADE PERSONER EFTER TRAFIKANTGRUPP OCH ÅLDERSGRUPP

	IKÄRYHMÄ-ÅLDERSGRUPP											YHTEENSÄ SUNNA	SIITÄ MIEHIÄ- DÄRAV MÄN	
	0-2	3-6	7-9	10-14	15-17	18-19	20-24	25-34	35-44	45-54	55-64			>64
KUOLLEET YHT.-DÖDADE	3	10	8	15	30	26	42	76	54	72	63	152	551	398
TAPAFUTONA-ALUE-HÄNDELSEOMR. TAAJAMA-TÄTTBEBYGGT UMRÅDE	1	6	4	6	16	6	10	22	13	22	29	84	219	142
MIEHIÄ-MÄN	1	4	2	4	10	5	9	15	10	16	18	48	142	142
NAISIA-KVINNOR	-	2	2	2	6	1	1	7	3	6	11	36	77	-
EJ-TAAJAMA-EJ TÄTTBEBYGGT	2	4	4	9	14	20	32	54	41	50	34	68	332	256
MIEHIÄ-MÄN	1	2	4	4	9	14	23	44	35	40	29	51	256	256
NAISIA-KVINNOR	1	2	-	5	5	6	9	10	6	10	5	17	76	-
TIENKÄYTTÄJÄRYHMÄ-TRAFIKANT- GRUPP														
HENKILÖAUTO-PERSONBIL	-	-	-	-	1	13	18	30	22	25	15	14	138	121
KULJETTAJAT-FÖRARE	1	2	1	1	5	7	7	8	12	9	5	6	64	40
MATKUSTAJAT-PASSAGERARE	-	-	-	-	-	-	-	-	-	-	-	-	-	-
PAKETTAUTO-PAKETBIL	-	-	-	-	-	-	2	4	-	-	2	1	9	8
KULJETTAJAT-FÖRARE	-	-	-	-	-	-	-	-	-	-	-	-	-	-
MATKUSTAJAT-PASSAGERARE	-	-	-	-	-	-	-	-	-	-	-	-	-	-
KUGERMA-AUTO-LASTBIL	-	-	-	-	-	-	1	4	1	2	-	-	8	8
KULJETTAJAT-FÖRARE	-	-	-	-	-	-	1	-	1	-	-	-	2	1
MATKUSTAJAT-PASSAGERARE	-	-	-	-	-	-	-	-	-	-	-	-	-	-
LINJA-AUTO-BUSS	-	-	-	-	-	-	-	-	-	-	1	-	1	1
KULJETTAJAT-FÖRARE	-	-	-	-	-	-	1	-	-	-	1	-	2	-
MATKUSTAJAT-PASSAGERARE	-	-	-	-	-	-	-	-	-	-	-	-	-	-
TRAKTORI-TRAKTUR	-	-	-	-	-	-	-	-	-	-	-	-	-	-
KULJETTAJAT-FÖRARE	-	-	-	-	-	-	3	3	1	4	2	1	11	11
MATKUSTAJAT-PASSAGERARE	-	-	-	-	-	-	-	-	-	1	-	-	1	1
MCCTORIPYÖRÄ-MOTDRACYKEL	-	-	-	-	-	-	-	-	-	-	-	-	-	-
KULJETTAJAT-FÖRARE	-	-	-	-	7	1	3	4	-	-	1	1	17	17
MATKUSTAJAT-PASSAGERARE	-	-	-	-	2	1	1	-	-	-	-	-	4	3
MCPEDI-MGPEO	-	-	-	-	-	-	-	-	-	-	-	-	-	-
KULJETTAJAT-FÖRARE	-	-	-	1	3	-	-	-	2	5	7	24	42	40
MATKUSTAJAT-PASSAGERARE	-	-	-	-	1	-	-	-	-	-	-	-	1	-
PELKUPYÖRÄ-CYKEL	-	-	-	-	-	-	-	-	-	-	-	-	-	-
KULJETTAJAT-FÖRARE	-	3	3	9	5	1	2	-5	4	12	16	46	106	65
MATKUSTAJAT-PASSAGERARE	-	-	-	-	-	-	-	1	-	-	-	-	1	-
MLL KULKUNEUVU-ANNAT FORDON	-	-	-	-	-	-	-	-	-	-	-	-	-	-
KULJETTAJAT-FÖRARE	-	-	-	-	1	-	1	1	-	-	-	1	4	3
MATKUSTAJAT-PASSAGERARE	-	-	-	-	-	1	-	-	-	-	-	-	1	1
JALANKULKIJAT-FOIGANGARE	2	5	4	4	5	2	5	16	11	14	13	58	139	78

TIELLIKENNEDNETTOMUDET - VÄGTRAFIKOLYCKOR
1980

TAULLKKO 10B - TABELL 10B
TIELLIKENNEDNETTOMUUKSISSA LUKKAANTUNEET TIENKÄYTTÄJÄRYHMÄN JA IKÄRYHMÄN MUKAAN
I VÄGTRAFIKOLYCKOR SKADADE PERSONER EFTER TRAFIKANTGRUPP OCH ÅLDERSGRUPP

	IKÄRYHMÄ-ÅLDERSGRUPP										YHTEENSÄ SUMMA	SIITÄ MIEHIÄ- DÄRAV MÄN		
	0-2	3-6	7-9	10-14	15-17	18-19	20-24	25-34	35-44	45-54			55-64	>64
LUKKAANTUNEET YHT.-SKADADE	37	150	189	414	824	687	1087	1510	967	1047	727	803	8442	5166
TAPAFTUMA-ALUE-HÄNDELSEOMR. TAAJAMA-TÄTTBEYGGT LMRÅDE	14	93	124	245	541	379	577	797	539	622	442	550	4923	2897
MIEHIÄ-MÄN	10	62	75	137	405	261	392	510	290	311	194	250	2897	2897
NAISIA-KVINNOR	4	31	49	108	136	118	185	287	249	311	248	300	2026	-
EI-TAAJAMA-EJ TÄTTBEYGGT	23	57	65	169	283	308	510	713	428	425	285	253	3519	2269
MIEHIÄ-MÄN	15	37	30	103	181	206	372	484	263	268	160	150	2269	2269
NAISIA-KVINNOR	8	20	35	66	102	102	138	229	165	157	125	103	1250	-

TIENKÄYTTÄJÄRYHMÄ-TRAFIKANT-
GRUPP

HENKILÖAUTO-PERSONBIL	-	-	-	1	18	280	417	578	354	324	175	108	2255	1704
KULJETTAJAT-FÖRARE	29	64	49	118	269	198	319	389	207	224	171	136	2173	984
MATKUSTAJAT-PASSAGERARE	-	-	-	-	-	-	-	-	-	-	-	-	-	-
PAKETTIAUTO-PAKETTBIL	-	-	-	-	-	-	-	-	-	-	-	-	-	-
KULJETTAJAT-FÖRARE	1	-	2	3	4	7	11	28	19	13	4	-	92	52
MATKUSTAJAT-PASSAGERARE	-	-	-	-	-	-	-	-	-	-	-	-	-	-
KUGRNA-AUTO-LASTBIL	-	-	-	-	-	-	-	-	-	-	-	-	-	-
KULJETTAJAT-FÖRARE	1	2	1	-	1	4	19	43	31	17	6	-	121	118
MATKUSTAJAT-PASSAGERARE	-	-	-	-	-	-	6	9	10	3	4	1	39	29
LINJA-AUTO-BUSS	-	-	-	-	-	-	-	-	-	-	-	-	-	-
KULJETTAJAT-FÖRARE	-	-	-	-	-	-	1	7	6	8	2	-	24	24
MATKUSTAJAT-PASSAGERARE	-	-	-	5	4	5	4	22	18	21	25	19	123	28
TRAKTORI-TRAKTOR	-	-	-	-	-	-	-	-	-	-	-	-	-	-
KULJETTAJAT-FÖRARE	-	-	-	-	1	-	1	8	2	7	5	3	27	26
MATKUSTAJAT-PASSAGERARE	-	-	-	-	1	-	-	1	-	1	-	2	5	4
MC/TORIPYÖRÄ-MOTORCYKEL	-	-	-	-	-	-	-	-	-	-	-	-	-	-
KULJETTAJAT-FÖRARE	-	-	-	5	151	64	72	30	7	1	3	3	336	328
MATKUSTAJAT-PASSAGERARE	-	-	-	8	35	4	12	4	-	-	1	-	64	35
MG/FED-MGPEO	-	-	-	-	-	-	-	-	-	-	-	-	-	-
KULJETTAJAT-FÖRARE	-	-	-	53	196	19	23	21	24	48	44	77	505	480
MATKUSTAJAT-PASSAGERARE	-	-	1	16	12	-	2	2	1	-	-	-	34	26
PCLKUPYÖRÄ-CYKEL	-	-	-	-	-	-	-	-	-	-	-	-	-	-
KULJETTAJAT-FÖRARE	3	4	3	1	-	-	-	-	-	-	-	-	11	5
MATKUSTAJAT-PASSAGERARE	-	-	-	-	-	-	-	-	-	-	-	-	-	-
MU KULKUNEUVU-ANNAT FORDON	-	-	-	-	-	-	-	-	-	-	-	-	-	-
KULJETTAJAT-FÖRARE	-	1	2	2	-	2	3	7	-	4	1	9	31	17
MATKUSTAJAT-PASSAGERARE	-	1	1	1	1	1	2	6	3	5	1	6	28	14
JALANKULKIJAT-FOTGÅNGARE	3	60	66	66	53	50	91	160	115	154	128	259	1205	560

TIELIIKENNEONNETTOMUJDET-VÄGTRAFIKOLYCKOR
1980

TAULUKKO 11 - TABELL 11
ALKOHOLITAPAUKSISSA KUOLLEET JA LOUKKAANTUNEET HENKILÖT JUOPUNEEN OSALLISEN LIIKENNEYKSIKÖN MUKAAN
VID ALKOHOLFALL DÖDADE OCH SKADADE PERSONER ENLIGT DEN BERUSADE PERSONENS TRAFIKELEMENT

	ALKOHOLITAPAUKSISSA KUOLLEET JA LOUKKAANTUNEET - VID ALKOHOLFALL DÖDADE OCH SKADADE PERSONER											
	JUOPUNUT ITSE DEN BERUSADE	JUOPUNEEN KULKU- NEUVOSSA MATKUST. PASSAGERARE I DEN BERUSADES FORDON	MUUN KULKUNEU- VON KULJETTAJA MATKUSTAJA PASSAGERARE I ANNAT FORDON	MUUN KULKUNEUVON JALANKULKIJA FOTGÄNGARE	YHTEENSÄ SUMMA	CUOLLUT LOUKK. DÖDADE	CUOLLUT LOUKK. DÖDADE	CUOLLUT LOUKK. DÖDADE	CUOLLUT LOUKK. DÖDADE	CUOLLUT LOUKK. DÖDADE	CUOLLUT LOUKK. DÖDADE	
JUOPUNUT OSALLINEN- DEN BERUSADE DELAKTIGA	28	273	8	227	4	59	2	38	5	31	47	628
HENKILÖAUTON KULJETTAJA PERSONBILS FÖRARE	5	12	0	12	0	8	0	5	0	1	5	38
PAKETTIAUTON KULJETTAJA PAKETBILS FÖRARE	1	8	1	2	0	4	0	5	0	0	2	19
KUORMA-AUTON KULJETTAJA LASTBILS FÖRARE	0	0	0	0	0	1	0	0	0	0	0	1
LINJA-AUTON KULJETTAJA BUSSCHAUFFÖR	3	29	0	5	0	4	0	0	0	2	3	40
MOOTTORIPYÖRÄN KULJETTAJA MOTORCYKLIST	2	55	0	4	0	4	0	0	0	5	2	68
MOPEDIN KULJETTAJA MOPEDIST	1	2	0	1	1	2	0	2	0	0	2	7
MUUN MOOTT.-AJONEUVON KULJ. FÖRARE AV ANNAT MOTORFORDON	12	49	0	0	0	7	0	2	0	3	12	61
POLKUPYÖRÄILIJIÄ CYKLIST	0	0	0	0	0	0	0	0	0	0	0	0
MUU KULJETTAJA ANNAN FÖRARE	25	104	0	0	0	8	0	4	0	3	25	119
JALANKULKIJA FOTGÄNGARE	77	532	9	251	5	97	2	56	5	45	98	981
YHTEENSÄ - SUMMA												

TIELIIKENNEONNETTOMUDET - VÄGTRAFIKOLYCKOR
1980

TAULUKKO 13 - TABELL 13

TIELIIKENNEONNETTOMUKSISSA KUOLLEET JA LOUKKAANTUNEET JALANKULKIJAT ONNETTOMUUSTYYPIN, VALOISUUDEN JA HEIJASTIMEN KÄYTÖN MUKAAN
I VÄGTRAFIKOLYCKOR DÖDADE OCH SKADADE FOTGÄNGARE ENLIGT OLYCKSTYP, LJUSFÖRHÅLLANDEN OCH ANDVÄNING AV REFLEKTOR

VALOISUUS-LJUSFÖRHÅLLANDEN

PÄIVÄNVALO HÄMÄRÄ PIMEÄ PIMEÄ, TIE PIMEÄ, TIE YHTEENSÄ ALKOHOLIN VAIK. ALAIS.
DAGSLJUS HALVDAGER MÖRKER, VALAISTU- SUMMA ALKOHOLPÅVERKADE
MÖRKER MÖRKER UHRI KULJETTAJA
VÄGBELYSN. OFFRET FÖRARE

KUOLLEET-DÖDADE

ONNETTOMUUS SUOJATIELLÄ-OLYCKA PÅ SKYDDSVÄG
ONNETTOMUUS MUUALLA-OLYCKA PÅ ANNAN PLATS
SIITÄ: JALANKULKIJA YLIITTI AJORATAA -
DÄRAV: FOTGÄNGAREN KORSADE KÖRANAN
JALANKULKIJA KULKI LIIKENTEEN SUUNTAAN -
FOTGÄNGAREN GICK I TRAFIKENS RIKTNING
JALANKULKIJA KULKI VASTEN LIIKENNETTÄ -
FOTGÄNGAREN GICK EMOT TRAFIKEN

YHTEENSÄ - TOTALT

SIITÄ: KÄYTTI HEIJASTINTA TAI LAMPPUA -
DÄRAV: ANVÄNDE REFLEKTOR ELLER LAMPA

LOUKKAANTUNEET-SKADADE

ONNETTOMUUS SUOJATIELLÄ-OLYCKA PÅ SKYDDSVÄG
ONNETTOMUUS MUUALLA-OLYCKAN PÅ ANNAN PLATS
SIITÄ: JALANKULKIJA YLIITTI AJORATAA -
FOTGÄNGAREN KORSADE KÖRANAN
JALANKULKIJA KULKI LIIKENTEEN SUUNTAAN -
FOTGÄNGAREN GICK I TRAFIKENS RIKTNING
JALANKULKIJA KULKI VASTEN LIIKENNETTÄ -
FOTGÄNGAREN GICK EMOT TRAFIKEN

YHTEENSÄ - TOTALT

SIITÄ: KÄYTTI HEIJASTINTA TAI LAMPPUA -
DÄRAV: ANVÄNDE REFLEKTOR ELLER LAMPA

23	2	1	9	35	2	0
42	8	43	11	104	25	5
24	7	12	10	53	7	1
2	0	13	0	15	9	1
4	1	3	0	8	1	1
65	10	44	20	139	27	5
0	0	1	1	2	0	0

263	40	12	153	468	29	9
379	59	114	185	737	76	27
228	29	39	132	428	53	3
36	8	31	8	83	4	9
16	3	17	11	47	6	4
642	99	126	338	1205	105	36
2	2	11	7	22	1	1

TIELIIKENNEONNETTOMUDET-VÄGTRAFIKOLYCKOR
1980

TAULUKKO 14 - TABELL 14
TIELIIKENNEONNETTOMUDET SEKÄ NIISSÄ KUOLLEET JA LOUKKAANTUNEET LÄÄNEITTÄIN JA KUNNITTAIN
VÄGTRAFIKOLYCKOR OCH ANTALET DÖDADE OCH SKADADE LÄNS- OCH KOMMUNVIS

SIVU 2

		ONNETTOMUDET - OLYCKOR			UHRIT - OFFREN		UHRIN TIENKÄYTTÄJÄRYHMÄ - OFFRETS TRAFIKANTGRUPP								
		KAUPUNGIT - STÄDER	23	298	983	1304	23	385	408	188	10	15	38	94	60
		MULT KUNNAT ÖVRIGA KOMMUNER	24	111	416	551	26	171	197	109	32	6	14	17	17
		MIKKELIN LÄÄNI S:IT MICHELS LÄN	27	296	828	1151	29	415	444	267	25	18	19	56	58
		KAUPUNGIT - STÄDER	5	113	260	378	5	141	146	59	3	7	3	35	39
		MULT KUNNAT ÖVRIGA KOMMUNER	22	183	568	773	24	274	298	208	22	11	16	21	19
		PCHJGIS-KARJALAN LÄÄNI NGARA KARELENS LÄN	27	248	868	1143	31	370	401	229	9	26	34	66	32
		KAUPUNGIT - STÄDER	10	136	471	617	10	180	190	99	5	15	12	52	16
		MULT KUNNAT ÖVRIGA KOMMUNER	17	112	397	526	21	190	211	140	4	11	22	14	16
		KUGPICN LÄÄNI KUGPIC LÄN	25	309	959	1293	29	454	483	267	42	26	23	64	57
		KAUPUNGIT - STÄDER	10	158	577	745	10	199	209	84	14	16	9	45	40
		MULT KUNNAT ÖVRIGA KOMMUNER	15	151	382	548	19	255	274	183	28	10	14	19	17
		KESKI-SUGMEN LÄÄNI MELLERSTA FINLANDS LÄN	29	532	1326	1687	33	437	470	245	30	19	29	60	87
		KAUPUNGIT - STÄDER	5	154	659	818	5	177	182	62	11	9	8	41	51
		MULT KUNNAT ÖVRIGA KOMMUNER	24	178	667	869	28	260	288	183	19	10	21	19	36
		VAASAN LÄÄNI - VASA LÄN	62	531	1924	2517	63	675	738	381	37	35	67	141	69
		KAUPUNGIT - STÄDER	23	244	1107	1374	23	297	320	148	12	19	34	71	33

TIELIIKENNEONNETTOMUODET - VÄGTRAFIKGLYCKOR
1980

TABELL 14 - TABELL 14
TIELIIKENNEONNETTOMUODET SEKÄ NIISÄ KUOLLEET JA LOUKKAANTUNEET LÄÄNEITTÄIN JA KUNNITTAIN
VÄGTRAFIKGLYCKOR OCH ANTALET DÖDADE OCH SKADADE LÄNS- OCH KOMMUNVIS

SIVU 3

	ONNETTOMUODET - OLYCKOR			UHRIT - UFFREN		UHKIN TIENKÄYTTÄJÄRYHMÄ - UFFRETS TRAFIKANTGRUPP					
	KULL. LOUKK. JUHT. DÖDLIG UTGÅNG SKADA	UMAISSUUS- YHTEENSÄ VAHINKUON SUMMA JOHT.	YHTEENSÄ KUOLLEET LOUKK. DÖDADE SUMMA	YHTEENSÄ SKADADE SUMMA	H-AUTO PERSON- BIL	MUU AUTO M-PYÖRÄ MOTOR- CYKEL	MOPEDI PYÖRÄ KIJJA-FGT- CYKEL	GÄNGARE	BIL	ANNAN	ANNAN
MULT KUNNAT ÖVRIGA KOMMUNER	35 267	817	1143	40 378	416	233	25	16	33	70	36
GULLA LÄÄNI ULEÄCKS LÄN	45 427	2160	2632	49 543	592	301	23	21	38	114	85
KAUFUNGIT - STÄDER	21 183	550	1154	21 220	241	99	7	9	15	65	45
MULT KUNNAT ÖVRIGA KOMMUNER	24 244	1210	1478	28 323	351	202	16	12	23	49	40
LAFIN LÄÄNI LAPPLANDS LÄN	28 225	991	1244	31 301	332	165	16	20	17	56	54
KAUPUNGIT - STÄDER	6 104	340	450	6 131	137	59	3	5	5	28	32
MULT KUNNAT ÖVRIGA KOMMUNER	22 121	651	794	25 170	195	106	13	11	12	28	22
LUCEMPAAN LÄÄNI NYLANDS LÄN	25 747	2737	3509	26 948	974	397	107	37	23	93	307
HELSINKI-HELSINGFORS	9 130	473	612	10 162	172	94	11	4	12	32	19
ESPOO-ESBO	0 17	58	75	0 20	20	11	1	3	3	2	0
HANKU-HANGÖ	6 182	501	689	6 247	253	139	32	9	5	40	28
VANTAA-VANDA	3 39	117	159	3 45	48	16	2	2	2	19	7
HYVINKÄÄ-HYVINGE	1 39	55	95	1 50	51	24	2	5	2	9	9
JÄRVENPÄÄ	2 8	32	42	2 14	16	11	4	0	0	1	0
KARJAA-KARIS	1 8	41	50	1 10	11	6	1	0	0	1	2
KARKKILA	0 9	13	22	0 10	10	3	0	1	1	4	1
KAUNIAINEN-GRANKULLA											

TIELIIKENNEONNETTOMUUDET-VÄGTRAFIKOLYCKOR
1980

TAULUKKO 14 - TABELL 14
TIELIIKENNEONNETTOMUUDET SEKA NIISSÄ KUGLLEET JA LCUKKAANTUNEET LÄÄNEITTÄIN JA KUNNITTAIN
VÄGTRAFIKOLYCKOR OCH ANTALET DÖDADE OCH SKADADE LÄNS- OCH KOMMUNVIS

SIVU 4

	ONNETTOMUUDET - OLYCKOR			UHRIT - OFFREN			UHRIN TIENKÄYTTÄJÄRYHMÄ - OFFRETS TRAFIKANTGRUPP						
	KUOL. JCHT. DODLIG	LGUKK. JOHT. ANNAN JCHT. PERSON-EGENDOM- SKADA	YHTIENSÄ SUMMA	DÖDADE	SKADADE	SUMMA	H-AUTO PERSON-BIL	MUUT ANNA- BIL	M-PYÖRÄ MOTOK- CYKEL	MOPEDI MGPED	POLKU- PYÖRÄ CYKEL	JALANKUL- KIJAT-FOT- GANGARE	
KERAVA-KERVO	1	23	73	97	1	26	27	7	0	1	5	10	4
LCHJA-LGJC	2	24	19	45	2	25	27	2	3	2	0	8	12
LGVIISA-LUVISA	2	3	35	40	2	5	7	4	0	0	1	1	1
PCRVUU-BORUÄ	0	16	153	169	0	22	22	7	0	1	4	7	3
TAMISAARI-EKENÄS	0	21	64	85	0	29	29	20	1	0	6	1	1
ARTJÄRVI-ARTSJÖ	0	3	6	9	0	4	4	0	0	0	1	0	3
ASKCLA	1	8	8	17	1	11	12	8	1	0	0	2	1
INCCO-INGÄ	1	7	17	25	1	11	12	6	1	0	3	2	0
KARJALOHA-KARISLOJO	1	1	3	5	1	1	2	1	0	0	1	0	0
KIRKKONUMMI-KYKKSLÄTT	2	19	94	115	2	25	27	18	2	1	3	1	2
LAPINJÄRVI-LAPPIRÄSK	3	5	18	26	3	7	10	4	0	1	1	2	2
LILJENDAL	0	3	6	9	0	6	6	4	2	0	0	0	0
LCF-JAN KUNTA	1	15	31	47	1	27	28	16	5	2	2	2	1
LOJC KOMMUN	0	1	9	10	0	1	1	0	0	0	0	1	0
MYRSKYLÄ-MÖRSKOM	0	22	36	58	0	32	32	19	5	1	0	4	3
MÄNTSÄLÄ	0	11	26	37	0	31	31	30	0	0	1	0	0
NURMI	4	30	92	126	4	47	51	38	2	2	3	2	4
NURPIJÄRVI	3	24	1	28	3	35	38	16	5	3	2	5	7
GRIPATTILA	1	13	38	52	1	19	20	14	2	2	0	0	1
PERNAJA-PERNA	0	2	3	5	0	3	3	3	0	0	0	0	0
PCH-JA-POJO													

TIELI IKENNEONNETTOMUDET-VÄGTRAFIKOLYCKOR
1980

TAULUKKO 14 - TABELL 14
TIELI IKENNEONNETTOMUDET SEKÄ NIISSÄ KUOLLEET JA LGUKKAANTUNEET LÄÄNEITTÄIN JA KUNNITTAIN
VÄGTRAFIKOLYCKOR OCH ANTALET DÖDADE OCH SKADADE LÄNS- OCH KOMMUNVIS

SIVU 5

ONNETTOMUDET - ULYCKOR UHRIT - OFFREN UHRIN TIENKÄYTTÄJÄRYHMÄ - ÖFFRETS TRAFIKANTGRUPP
 KUOL. LOUKK. ONAISUUS- YHTEENSÄ KUOLLEET LOUKK. YHTEENSÄ H-AUTO MUU AUTO M-PYÖRÄ MOPEDI POLKU- JALANKUL-
 JUHT. JOHT. VAHINKOON SUMMA DÖDADE SKADADE SUMMA PERSON- ANNAN MOTOR- MOPED PYÖRÄ KILJA-FOT-
 DÖDLIG ANNAN JGHT. SKADADE SUMMA BIL BIL CYKEL CYKEL GÅNGARE
 UTGÅNG PERSON- EGENDOM-
 SKADA SKADA

LÄÄNI JA KUNTA
LÄN OCH KOMMUN

PORNAINEN-BORGNÄS	0	2	13	15	0	2	2	0	0	0	0	0	1	1
PCRVOON MLK-BORGA LK	1	37	86	124	1	45	46	29	4	0	3	5	5	5
PUKKILA	0	0	4	4	0	0	0	0	0	0	0	0	0	0
PUSULA	0	4	21	25	0	10	10	9	0	0	1	0	0	0
RUCTSINPYHTÄÄ STRÖMFRS	1	4	20	25	1	6	7	3	1	1	0	1	1	1
SAMMATTI	1	1	1	3	1	1	2	0	0	0	1	0	1	1
SIPCO-SIBBO	1	22	91	114	1	37	38	27	0	1	4	4	2	2
SILATIO-SJUNDEA	0	6	16	22	0	8	8	3	3	1	0	0	1	1
TENPOLA-TENALA	0	7	16	23	0	8	8	7	0	0	0	0	0	0
TUUSULA-TUSBY	2	38	85	125	2	50	52	25	2	2	3	9	7	7
VIHTI	2	30	97	129	2	46	48	33	4	0	6	3	2	2
TURUN-PORIN LÄÄNI ÅBU-BJÖRNEBORGS LÄN	6	193	898	1097	6	225	235	85	14	14	12	57	53	53
HARJAVALTA	0	14	33	47	0	22	22	12	2	0	5	3	0	0
HUITTINEN	0	13	86	99	0	22	22	15	1	0	3	2	0	0
IKAALINEN	3	15	35	53	3	21	24	10	0	2	0	4	7	7
KANKAANPÄÄ	0	29	39	68	0	43	43	35	0	3	1	3	1	1
KOKEMÄKI-KUMC	3	20	34	57	3	30	33	16	4	4	4	2	2	2
LGIMAA	0	14	44	58	0	18	18	11	0	2	0	3	2	2

TIELIIKENNEONNETTOMUDET-VÄGTRAFIKGLYCKOR
1980

TAULUKKO 14 - TABELL 14
TIELIIKENNEONNETTOMUDET SEKÄ NIISSÄ KUULLEET JA LUUKKAANTUNEET LÄÄNEITTÄIN JA KUNNITTAIN
VÄGTRAFIKGLYCKOR OCH ANTALET DÖDADE OCH SKADADE LÄNS- OCH KOMMUNVIS

SIVU 6

	ONNETTOMUDET - OLYCKOR		UHRIT - OFFREN		UHRIN TIENKÄYTTÄJÄRYHMÄ - OFFRETS TRAFIKANTGRUPP														
	1	17	44	62	1	20	21	6	0	4	8	3							
	1	17	44	62	1	20	21	6	0	4	8	3	H-AUTG	MUU AUTO	M-PYÖRÄ	MOPEDI	POLKU-	JALANKUL-	
	1	17	44	62	1	20	21	6	0	4	8	3	PERSON-	ANNAN	MOTOR-	MOPED	MOPEDI	POLKU-	
	1	17	44	62	1	20	21	6	0	4	8	3	BIL	BIL	CYKEL	CYKEL	CYKEL	GÄNGARE	
	1	17	44	62	1	20	21	6	0	4	8	3	BIL	BIL	CYKEL	CYKEL	CYKEL	GÄNGARE	
	1	17	44	62	1	20	21	6	0	4	8	3	BIL	BIL	CYKEL	CYKEL	CYKEL	GÄNGARE	
	1	17	44	62	1	20	21	6	0	4	8	3	BIL	BIL	CYKEL	CYKEL	CYKEL	GÄNGARE	
	1	17	44	62	1	20	21	6	0	4	8	3	BIL	BIL	CYKEL	CYKEL	CYKEL	GÄNGARE	
NAANTALI-NÄNDAL	1	17	44	62	1	20	21	6	0	4	8	3							
PARAINEN-PARGAS	2	11	27	40	2	14	16	7	1	2	3	2							
PARKANIEMI	0	9	8	17	0	12	12	6	1	2	1	1							
PORI-BJÖRNEBORG	6	138	255	399	6	189	195	90	9	6	19	44							
RAISIO-RESO	1	30	122	153	2	38	40	25	0	4	2	7							
RAUVA-RAUMO	2	52	87	141	2	58	60	20	0	3	6	20							
SALLI	3	34	52	89	3	42	45	18	1	6	2	10							
UUSIKAUPUNKI-NYSTAD	1	15	39	55	1	17	18	8	0	0	2	6							
VAMPALA	1	23	91	115	1	35	36	22	2	1	3	5							
ALASTARO	0	5	24	29	0	6	6	5	1	0	0	0							
ASKAINEN-VILLNÄS	0	0	2	2	0	0	0	0	0	0	0	0							
AURA	2	4	9	15	2	6	8	5	0	0	1	0							
DRAGSFJÄRD	1	2	6	9	1	2	3	1	0	0	2	0							
EUVA	0	10	47	57	0	11	11	6	1	0	2	0							
EURAJOKI	0	0	39	45	0	6	6	3	1	1	1	0							
FALIKKI	1	14	27	42	1	18	19	13	0	1	1	2							
HANKAJOKI	0	3	5	8	0	5	5	5	0	0	0	0							
HUUSKARI-HOUTSKÄR																			
HÄMEENKYRÖ-TAVASTKYRÖ	2	14	77	93	2	21	23	15	0	1	4	2							
INCI																			

TIELI IKENNEONNETTOMUDET--VÄGTRAFIKOLYCKOR
1980

TAULUKKO 14 - TABELL 14

TIELI IKENNEONNETTOMUDET SEKÄ NIISSÄ KUOLLEET JA LOUKKAANTUNEET LÄÄNEITTÄIN JA KUNNITTAIN
VÄGTRAFIKOLYCKOR OCH ANTALET DÖDADE OCH SKADADE LÄNS- OCH KOMMUNVIS

SIVU 7

ONNETTOMUDET - OLYCKOR UHRIT - OFFREN UHRIN TIENKÄYTTÄJÄRYHMÄ - OFFRETS TRAFIKANTGRUPP
 KUOL. LOUKK. ONAISUUS- YHTEENSÄ KUOLLEET LCUKK. YHTEENSÄ H-AUTO MUU AUTO M-PYÖRÄ MOPEDI POLKU- JALANKUL-
 JCHT. JOHT. VAHINKOON SUMMA DÖDADE SKADADE SUMMA PERSON- ANNAN MOPED PYÖRÄ KIJÄ-FÖT-
 DÖDLIG ANNAN JCHT. UTGÅNG PERSON- EGENDOM- BIL BIL MOTOR- MOPED CYKEL KIJÄ- FOT-
 SKADA SKADA SKADA CYKEL GANGARE

LÄÄNI JA KUNTA
LÄN OCH KÖMMUN

	2	1	10	13	2	3	5	2	0	0	0	0	0	0	1
JÄMIJÄRVI															
KARINA-S:T KARINS	1	18	59	78	1	25	26	10	3	6	2	4	1		
KALANTI	1	6	12	19	1	12	13	12	0	0	0	0	1		
KARINAINEN	0	2	3	5	0	2	2	1	0	0	1	0	0		
KARVIA	1	1	0	2	1	1	2	1	1	0	0	0	0		
KEIKYÄ	0	1	16	17	0	3	3	3	0	0	0	0	0		
KEMJÖ-KIMITO	1	9	15	25	1	10	11	7	0	0	1	1	2		
KIPNIÖ	0	2	1	3	0	6	6	5	0	0	0	0	1		
KIIKALA	0	1	10	11	0	1	1	0	0	0	0	0	1		
KIIKKA	1	3	13	17	1	5	6	3	0	1	0	1	1		
KIIKOJINEN	0	1	3	4	0	1	1	1	0	0	0	0	0		
KISKO	0	3	17	20	0	5	5	4	0	0	1	0	0		
KIUKAINEN	1	8	7	16	1	11	12	5	2	0	3	2	0		
KUCISJOKI	0	0	1	1	0	0	0	0	0	0	0	0	0		
KERFPÖG-KGRPU	0	1	1	2	0	2	2	1	0	0	1	0	0		
KESKI TL	0	6	7	13	0	9	9	6	0	0	0	3	0		
KULLAA	1	3	15	19	1	7	8	5	2	0	0	0	1		
KUSTAVI-GUSTAVS	0	2	4	6	0	3	3	3	0	0	0	0	0		
KUUSJOKI	0	4	4	8	0	10	10	9	0	0	0	1	0		
KYLIÖ-KJULO	1	2	10	13	1	10	11	9	1	0	1	0	0		

TIELI IKENNEONNETTOMUDET-VÄGTRAFIKGLYCKOR
1980

TAULLKKO 14 - TABELL 14
TIELI IKENNEONNETTOMUDET SEKÄ NIISSA KUDALLEI JA LOUKKAANTUNEET LÄÄNEITTÄIN JA KUNNIITAIN
VÄGTRAFIKOLYCKOR OCH ANTALET DÖDADE OCH SKADADE LANS- LCH KOMMUNVIS

	ONNETTOMUDET - GLYCKOR			UHRIT - OFFREN			UHRIN TIENKÄYTTÄJÄRYHMÄ - OFFRETS TRAFIKANTGRUPP						
	1	2	3	1	2	3	H-AUTO PERSON- BIL	MUU AUTO ANNAN BIL	M-OPYÖRÄ MOTOR- CYKEL	MOPEDI KIJÄ- CYKEL	JALANKUL- PYÖRÄ CYKEL		
LAANI JA KUNTA LAN CCH KOMMUN	1	2	3	1	2	3	1	2	3	4	5		
LAITILA	1	18	62	81	1	24	25	14	5	1	0	2	3
LAFPI	0	4	9	13	0	4	4	2	0	0	1	1	0
LAVIA													
LEMU	0	3	8	11	0	4	4	1	2	1	0	0	0
LIETO	3	10	25	38	3	16	19	10	1	2	3	3	0
LCJMAAN KUNTA LGIPAA KUMMUN	1	9	44	54	1	11	12	7	0	2	1	2	0
LCKALAHTI	0	2	5	7	0	2	2	2	0	0	0	0	0
LUVIA	0	6	12	18	0	10	10	9	0	0	0	1	0
MARTILA	1	5	7	13	1	5	6	2	1	0	0	1	2
MASKU	3	12	31	46	3	18	21	12	0	0	2	2	5
MELLILÄ	2	3	5	10	2	12	14	11	1	1	1	0	0
MERIKARVIA	0	10	18	28	0	21	21	18	1	0	1	1	0
MERIMASKU	0	0	3	3	0	0	0	0	0	0	0	0	0
PIETOINEN	0	2	4	6	0	6	6	3	3	0	0	0	0
MOUFIJÄRVI	0	8	30	38	0	12	12	10	0	0	0	1	1
MUURLA	0	3	5	8	0	7	7	5	0	1	1	0	0
MYNÄMÄKI	3	8	35	46	3	12	15	12	0	0	1	1	1
NAKKILA	1	12	8	21	1	13	14	7	0	1	3	3	0
NALVO-NAGU	0	1	6	7	0	1	1	1	0	0	0	0	0
NOORMARKKU-NORRMÄRK	2	11	24	37	2	15	17	8	1	3	0	1	4

TIELIIKENNEONNETTOMUDET - VÄGTRAFIKULYCKOR
1980

TAULUKKU 14 - TABELL 14.
TIELIIKENNEONNETTOMUDET SEKÄ NIISSÄ KUOLLEET JA LGURKAANTUNEET LÄÄNEITTÄIN JA KUNNITTAIN
VÄGTRAFIKULYCKOR OCH ANTALET DÖDADE OCH SKADADE LÄNS- OCH KOMMUNVIS

SIVU 9

	ONNETTOMUDET - OLYCKOR			UHRIT - OFFREN		UHRIN TIENKÄYTTÄJÄRYHMÄ - OFFRETS TRAFIKANTGRUPP							
	KUGL. JUHT. DÖDLIG UTGÅNG	LGURK. JOHT. ANNAN PERSON- SKADA	YHTEENSÄ SUMMA	KUOLLEET DÖDADE	LGURK. SKADADE	YHTEENSÄ SUMMA	H-AUTO PERSON- BIL	MUU AUTO ANNAN BIL	M-PYÖRÄ MOTÖR- CYKEL	MOPEDI MOPEDE CYKEL	POLKU- KIJÄ-FÖT- GÅNGARE	JALANKUL- PYÖRÄ CYKEL	
LÄÄNI JA KUNTA LÄN OCH KÖMMUN													
NGUSTAINEN	0	3	15	18	0	4	4	2	1	0	0	1	0
CRIFÄÄ	0	6	7	13	0	7	7	4	0	0	3	0	0
PAIPIO-PEMAR	1	14	42	57	1	16	17	9	2	0	1	4	1
PERAIÖ-BJÄRNA	0	5	22	27	0	8	8	2	2	2	1	1	0
PERTTELI	0	4	14	18	0	5	5	4	0	0	0	1	0
PIIKKIÖ-PIKIS	1	11	24	36	1	13	14	7	1	2	1	2	1
PGMAKKU-PÄMARK	1	2	10	13	1	2	3	0	0	0	2	0	1
PUNKALAIUN	0	4	49	53	0	4	4	1	1	0	1	0	1
PYHÄRANTA	0	5	13	18	0	10	10	8	1	0	0	0	1
PÛTYÄ	1	11	25	37	1	17	18	11	3	0	2	1	1
RAUPAN MLK-RAUMD LK	0	15	26	41	0	20	20	12	2	0	4	1	1
RÛSKU	0	3	6	9	0	3	3	2	0	0	1	0	0
RYMÄTTYLÄ-RIMITO	0	4	7	11	0	7	7	6	1	0	0	0	0
SALVO-SÄGU	0	4	7	11	0	5	5	4	0	1	0	0	0
SIIKAINEN	0	1	5	6	0	1	1	0	0	0	0	0	1
SUCLENNIEMI	1	0	1	2	1	0	1	0	0	0	0	0	1
SUGPUSJÄRVI	1	5	17	23	1	12	13	10	0	0	1	0	1
SÄKYLÄ	3	5	14	22	3	7	10	3	2	1	1	2	1
SÄRKISALU-FINBY	0	2	0	2	0	2	2	1	0	0	1	0	0
TAIVASSALO-TÖVSALA	0	2	7	9	0	3	3	2	1	0	0	0	0

TIELIITIKENNETTOMUUDET-VÄGTRAFIKCLYCKOR
1980

TAULUKKO 14 - TABELL 14
TIELIITIKENNETTOMUUDET SEKÄ NIISSÄ KUOLLEET JA LGUKKAANTUNEET LÄÄNEITTÄIN JA KUNNITTAIN
VÄGTRAFIKOLYCKOR OCH ANTALET DÖDADE OCH SKADADE LÄNS- OCH KOMMUNVIS

SIVU 10

GNNETTOMUUDET - OLYCKOR UHRIT - OFFREN UHRIN TIENKÄYTTÄJÄRYHMÄ - OFFRETS TRAFIKANTGRUPP

KUGL. LGUKK. YHTEENSÄ KUGLLEET LGUKK. YHTEENSÄ H-AUTO MUU AUTO M-PYÖRÄ MOPEDI POLKU- JALANKUL-
JOHT. JOHT. VAHINGON SUMMA DÖDADE SKADADE SUMMA PERSON- ANNAN MOTGR- MOPED PYÖRÄ KAJA-FOT-
DÖDLIG ANNAN JOHT. DÖDADE SKADADE SUMMA BIL BIL CYKEL CYKEL GÅNGARE
UTGÅNG PERSON- EGENDOM-
SKADA SKADA

LÄÄNI JA KUNTA
LÄN OCH KOMMUN

TARVASJOKI	0	7	6	13	0	21	21	16	0	0	2	0	1
ULVILA-ULVSBY	1	11	14	26	1	17	18	6	1	1	2	6	2
VAFTO	0	2	2	4	0	5	5	0	1	4	0	0	0
VAMPULA	0	1	13	14	0	1	1	0	0	0	1	0	0
VEHMAA	1	7	5	13	1	13	14	11	0	1	1	1	0
VELKUA													
VÄSTANFJÄRD	0	2	2	4	0	2	2	1	0	1	0	0	0
VILJAKKALA	0	1	10	11	0	1	1	0	0	1	0	0	0
YLANE	1	8	25	34	1	6	9	4	0	0	2	1	2
AFVENANMAAN MAAKUNTA LANDSKAPET ÄLAND													
MARIANHAMINA MARIEHAMN	2	5	127	134	2	7	9	2	1	0	2	0	4
BRÄNDÖ	0	0	1	1	0	0	0	0	0	0	0	0	0
ECKERÖ	0	1	6	7	0	1	1	0	0	0	1	0	0
FINSTRÖM	0	3	28	31	0	3	3	0	0	0	0	2	1
FÖGLÖ	0	1	0	1	0	1	1	0	0	0	0	0	1
GETA	0	0	2	2	0	0	0	0	0	0	0	0	0
FAMPARLAND	0	2	15	17	0	2	2	1	0	1	0	0	0
JCPALA	0	2	62	64	0	2	2	1	0	0	0	0	1
KUPLINGE	0	0	2	2	0	0	0	0	0	0	0	0	0
KÖRKAR													

TIELIIKENNEONNETTOMUUDET - VÄGTRAFIKGLYCKOR
1980

TAULUKKO 14 - TABELL 14
TIELIIKENNEONNETTOMUUDET SEKÄ NIISSÄ KUOLLEET JA LOUKKAANTUNEET LÄNEILTÄIN JA KUNNITTAIN
VÄGTRAFIKGLYCKOR OCH ANTALET DÖDADE OCH SKADADE LÄNS- OCH KOMMUNVIS

SIVU 11

	ONNETTOMUUDET - OLYCKOR		UHRIT - OFFREN		UHRIN TIENKÄYTTÄJÄRYHMÄ - OFFRETS TRAFIKANTGRUPP								
	0	19	0	0	0	0	0	0	0	0	0	0	0
	0	1	2	0	1	1	1	0	0	0	0	0	0
	1	2	15	1	2	3	3	0	0	0	0	0	1
	0	0	17	0	0	0	0	0	0	0	0	0	0
	0	0	1	0	0	0	0	0	0	0	0	0	0
	0	0	1	0	0	0	0	0	0	0	0	0	0
LEMLAND	0	0	19	0	0	0	0	0	0	0	0	0	0
LUMPARLAND	0	1	1	0	1	1	1	0	0	0	1	0	0
SALTVIK	1	2	15	1	2	3	3	0	0	0	0	1	1
SCITTUNGA													
SUNC	0	0	17	0	0	0	0	0	0	0	0	0	0
VÄRGÖ	0	0	1	0	0	0	0	0	0	0	0	0	0
HÄMEEN LÄÄNI TAVASTEHS LÄN													
HÄMEENLINNA-TAVASTEHS	5	44	394	5	47	52	22	1	1	4	15	9	
FCRSSA	3	36	83	4	41	45	13	2	2	3	19	5	
LAHTI	8	130	698	8	155	163	51	13	8	1	41	49	
MÄNTTÄ	1	14	7	1	17	18	7	0	0	2	6	3	
NOKIA	2	46	121	3	64	67	37	3	8	6	6	7	
RIIHIMÄKI	1	27	106	1	36	37	18	1	4	3	3	7	
TAMPERE-TAMMERFUUS	5	178	969	5	208	213	70	13	16	16	24	73	
TCIJALA	1	11	29	1	13	14	6	0	0	1	5	1	
VALKEAKOSKI	1	32	60	1	47	48	31	2	1	1	4	7	
VIRKAT-VIKDOIS	3	13	35	3	20	23	13	3	1	2	1	3	
ASINKALA	0	14	28	0	22	22	16	1	1	1	1	2	
HATTULA	2	15	46	2	22	24	16	0	0	0	7	1	
HAUHO	2	4	25	2	5	7	4	1	0	1	0	1	

TIELIKENNEDONNETTOMUUDET-VÄGTRAFIKOLYCKOR
1980

TAULUKKU 14 - TABELL 14
TIELIKENNEDONNETTOMUUDET SEKÄ NIISSÄ KUOLLEET JA LOUKKAANTUNEET LÄÄNEITTÄIN JA KUNNITTAIN
VÄGTRAFIKOLYCKOR OCH ANTALET DÖDADE OCH SKADADE LÄNS- OCH KOMMUNVIS

SIVU 12

LÄÄNI JA KUNTA LÄN OCH KOMMUN	UNNETTOMUUDET - OLYCKOR				UHRIT - OFFREN		UHRIN TIENKÄYTTÄJÄRYHMÄ - OFFRETS TRAFIKANTGRUPP						
	KUUL. JOHT. DÖDLIG UTGÅNG	LOUKK. JOHT. ANNAN PERSON- SKADA	OMAISSUUS- VAHINKOON JCHT. PERSON- SKADA	YHTEENSÄ SUMMA	KUOLLEET DÖDADE	LOUKK. SKADADE	H-AUTO PERSON- BIL	MUU AUTO ANNAN BIL	M-PYÖRÄ MOTOCY- CYKEL	MOPEDI MOPED	POLKU- KIJJA-FOT- CYKEL	JALANKUL- KIJJA-FOT- GÅNGARE	
HAUSJÄRVI	0	12	23	35	0	14	14	7	0	2	0	2	3
HCLLOLA	3	30	52	85	3	57	60	44	1	5	1	5	4
HUMPPILA	4	3	14	21	4	11	15	10	3	0	0	1	1
JANAKKALA	5	21	71	97	7	23	40	28	1	3	2	4	2
JOKIOINEN	0	5	20	25	0	5	5	2	0	1	0	1	1
JULPAJOKI	0	0	13	13	0	0	0	0	0	0	0	0	0
KALVOLA	1	3	28	32	1	3	4	1	1	0	0	1	2
KANGASALA	3	16	56	75	3	23	26	17	0	1	0	6	2
KGSKI HL	2	1	4	7	2	2	4	1	0	0	0	2	0
KUHPALAHTI	0	0	6	6	0	0	0	0	0	0	0	0	0
KLCREVESI	0	3	4	7	0	8	8	8	0	0	0	0	0
KURU	0	3	3	6	0	6	6	3	0	0	0	0	3
KYLÄKOSKI	0	1	20	21	0	1	1	1	0	0	0	0	0
KÄRKÖLÄ	0	2	3	5	0	2	2	1	0	0	0	1	0
LAMMI	0	5	22	27	0	5	5	3	0	0	1	0	1
LEMPÄÄLÄ	0	19	51	70	0	31	31	21	4	1	2	1	2
LGPFI	0	14	70	84	0	23	23	13	3	1	2	1	2
LUOPIOINEN	0	5	9	14	0	6	6	4	2	0	0	0	0
LÄNGELMÄKI	0	10	18	28	0	13	13	7	2	3	1	0	0
NASTULA	4	23	38	65	5	36	41	28	1	2	4	3	3

TIETIENKEDONNETTOMUUKSET - VÄGTRAFIKOLYCKOR 1980
 TILASTOKESKUS-STATIISTIKCENTRALEN 17/08/81

TAULUKKO 14 - TABELL 14
 TIETIENKEDONNETTOMUUKSET SEKÄ NIISSÄ KUOLLEET JA LOUKKAANTUNEET LÄÄNEITTÄIN JA KUNNITTAIN
 VÄGTRAFIKOLYCKOR OCH ANTALET DÖDADE OCH SKADADE LÄNS- OCH KOMMUNVIS

SIVU 13

LÄÄNI JA KUNTA LÄN OCH KOMMUN	ONNETTOMUUKSET - OLYCKOR		UHRIT - OFFREN		UHRIN TIENKÄYTTÄJÄRYHMÄ - OFFRETS TRAFIKANTGRUPP								
	KUOL. JCHT. DÖDLIG	LOUKK. JCHT. UTGÅNG	YHTEENSÄ SUMMA	YHTEENSÄ SUMMA	BIL	ANNAN BIL	M- PYÖRÄ CYKEL	MOPEDI MOPED CYKEL	POLKU- JALANKUL- KIJJA-FOT-	SKADA SKADA			
CRIVESI	3	16	65	84	3	28	31	21	1	1	3	1	4
PADASJOKI	0	16	41	57	0	21	21	10	4	1	1	2	1
PIIRAKKALA	2	3	7	12	2	9	11	10	0	0	0	1	0
PÄLKÄNE	0	5	30	35	0	7	7	3	0	1	1	2	0
RENKO	0	1	32	33	0	1	1	0	0	0	0	0	1
RUCVESI	0	8	26	34	0	9	9	6	0	0	1	2	0
SÄFALAHTI	0	4	10	14	0	4	4	2	0	0	0	1	1
SCENKO	2	17	26	45	2	25	27	13	2	0	3	4	3
TAMPELA	1	10	45	56	3	20	23	17	3	0	1	2	0
TUULOS	1	1	21	23	1	1	2	1	0	0	1	0	0
URJALA	1	12	102	115	3	18	21	17	1	1	0	0	1
VESILAHTI	0	1	13	14	0	1	1	0	0	0	0	0	1
VIIIALA	2	8	18	28	2	9	11	6	0	0	1	2	2
VILPPULA	2	8	4	14	3	15	18	11	2	0	0	2	1
YLÖJÄRVI	0	13	31	44	0	17	17	8	1	2	1	3	2
YPÄJÄ	0	7	2	9	0	7	7	2	0	0	2	1	2
KYMEN LÄÄNI KYMMENE LÄN	2	45	196	243	2	61	63	28	2	3	7	18	5
HAMINA-FREJRIKSHAMN	0	21	37	58	0	25	25	11	0	0	1	11	2
IMATRA	5	40	159	204	5	47	52	14	2	5	9	11	9

TIELIIKENNEONNETTOMUUDET - VÄGTRAFIKKLYCKOR
1980

TAULUKKO 14 - TABELL 14
TIELIIKENNEONNETTOMUUDET SEKÄ NIISSÄ KUOLLEET JA LOUKKAANTUNEET LÄÄNEITTÄIN JA KUNNITTAIN
VÄGTRAFIKKLYCKOR OCH ANTALET DÖDADE OCH SKADADE LÄNS- OCH KOMMUNVIS

SIVU 14

	ONNETTOMUUDET - GLYCKOR			UHKIT - OFFREN	YHTEENSÄ KUOLLEET LOUKK. DÖDADE	YHTEENSÄ VARINKÖGN SUMMA	UHRIN TIENKÄYTTÄJÄRYHMÄ - OFFRETS TRAFIKANTGRUPP						
	KUGL. JOHT. DÖDLIG	LOUKK. JOHT. ANNAN	OMAISSUUS- YHTEENSÄ SUMMA				H-AUTO PERSON- BIL	MUUT AUTO ANNAN BIL	M-PYÖRÄ MOPED CYKEL	MOPEDI MOPED CYKEL	POLKU- KIJA-FOT- PYÖRÄ	JALANKUL- KÄIJÄ-FOT- GÅNGARE	
KCTRA	3	82	334	3	419	55	58	48	2	3	9	25	11
KULSANKOSKI	3	18	80	3	101	24	27	12	3	2	3	3	4
LAPPEENKANTA VILLMANSTRAND	5	68	122	5	195	94	59	46	1	1	7	19	24
ANJALANKESKI	5	24	55	5	84	35	44	29	0	1	2	7	5
ELIPÄKI	1	9	31	1	41	14	15	6	0	1	1	5	2
IITTI	3	11	33	3	47	15	18	12	2	2	1	0	1
JAALA	0	0	6	0	6	0	0	0	0	0	0	0	0
JOUTSENO	2	10	14	2	26	10	12	5	1	0	1	3	2
LEMI	1	1	8	1	10	2	3	2	0	0	0	1	0
LUUPÄKI	1	6	15	1	22	11	12	11	0	0	0	0	1
MIEHIKKÄLÄ	1	1	6	1	8	1	2	1	0	0	0	1	0
NUIJAMAA	0	0	1	0	1	0	0	0	0	0	0	0	0
PARIKKALA	1	9	36	1	46	13	14	6	2	1	3	1	1
PYHTÄÄ-PYTTIS	2	2	28	2	32	12	14	2	12	0	0	0	0
RAUTJÄRVI	1	5	16	1	22	10	11	11	0	0	0	0	0
RUGKOLAHTI	2	11	34	2	47	18	20	16	1	1	0	1	1
SAARI	1	2	3	1	6	3	4	3	0	0	0	0	0
SAVITAIPALE	2	8	26	2	36	9	11	2	3	0	2	1	3
SUCMENNIEMI	0	4	10	0	14	8	8	2	5	0	1	0	0
TAIPALSAARI	0	4	10	0	14	5	5	2	2	0	1	0	0

TIELIIKENNEONNETTOMUUDET-VÄGTRAFIKGLYCKOR
1980

TAULUKKO 14 - TABELL 14
TIELIIKENNEONNETTOMUUDET SEKÄ NIISSÄ KUOLLEET JA LOUKKAANTUNEET LÄÄNEITTÄIN JA KUNNITTAIN
VÄGTRAFIKGLYCKOR OCH ANTALET DÖDADE OCH SKADADE LÄNS- OCH KOMMUNVIS

SIVU 15

	ONNETTOMUUDET - OLYCKOR		UHRIT - OFFREN		UHRIN TIENKÄYTTÄJÄRYHMÄ - OFFRETS TRAFIKANTGRUPP							
	0	1	0	1	0	1	0	1	0	0		
UKUNIEMI	0	1	0	1	0	1	0	0	1	0	0	0
VALKEALA	3	9	81	93	5	16	21	15	1	0	1	2
VEHKALAHTI	2	9	40	51	2	12	14	6	3	0	2	1
VIRCLAHTI	1	5	13	19	1	7	8	6	0	0	0	1
YLÄMAA	0	4	5	9	0	4	4	1	0	0	1	0
LÄÄNI JA KUNTA												
LÄN OCH KOMMUN												
	0	1	0	1	0	1	1	0	0	1	0	0
	3	9	81	93	5	16	21	15	1	0	1	2
	2	9	40	51	2	12	14	6	3	0	2	1
	1	5	13	19	1	7	8	6	0	0	0	1
	0	4	5	9	0	4	4	1	0	0	1	0
	1	41	85	127	1	56	57	22	1	2	1	17
	2	29	32	63	2	37	39	17	1	0	1	10
	0	13	31	44	0	16	16	9	0	3	0	4
	2	30	112	144	2	32	34	11	1	2	1	4
	0	0	3	3	0	0	0	0	0	0	0	0
	1	3	9	13	1	7	8	7	0	0	1	0
	1	8	10	19	1	10	11	4	3	0	1	2
	0	1	0	1	0	1	1	1	0	0	0	0
	3	25	38	66	3	47	50	43	2	2	0	1
	1	5	21	27	1	7	8	7	0	0	0	1
	0	4	29	33	0	6	6	6	0	0	0	0
	4	6	24	34	5	9	14	10	2	1	0	1
	0	14	50	64	0	15	15	9	0	1	3	0

TIELIIKENNETTOMUUDET-VÄGTRAFIKOLYCKOR
1980

TAULUKKO 14 - TABELL 14

TIELIIKENNETTOMUUDET SEKÄ NIISSÄ KUOLLEET JA LOUKKAANTUNEET LÄÄNEITTÄIN JA KUNNITTAIN
VÄGTRAFIKOLYCKOR OCH ANTALET DÖDADE OCH SKADADE LÄNS- OCH KOMMUNVIS

SIVU 17

GNNETTOMUUDET - OLYCKOR UHRIT - OFFREN UHRIN TIENKÄYTTÄJÄRYHMÄ - OFFRETS TRAFIKANTGRUPP
 KUOL. LOUKK. GMAISUUS- YHTEENSÄ KUOLLEET LOUKK. YHTEENSÄ H-AUTO MUU AUTO M-PYÖRÄ MOPEDI POLKU- JALANKUL-
 JOHT. JOHT. VAHINKOON SUMMA DÖDADE SKADADE SUMMA PERSON- ANNAN MOTOR- MOPED PYÖRÄ KIIJA-FOT-
 DÖDLIG ANNAN JGHT. UTGÅNG PERSON- EGENDOM- BIL CYKEL CYKEL GÅNGARE
 SKADA SKADA SKADA

LÄÄNI JA KUNTA
LÄN OCH KOMMUN

LIEKSA	2	8	29	39	2	11	13	9	1	1	1	1	1	1	0
NURMES	1	24	62	87	1	30	31	18	1	3	3	2	3	3	3
ENC	2	9	35	46	2	14	16	7	0	2	1	3	2	2	2
ILCMANTSI	1	7	19	27	1	10	11	0	0	4	4	0	2	2	2
JUUKA	1	6	32	39	1	12	13	9	0	0	2	1	0	0	0
KESÄLAHTI	1	3	18	22	1	5	6	3	0	1	1	0	1	0	1
KIIHTELYSVAARA	0	9	18	27	0	17	17	16	0	0	1	0	0	0	0
KITEE	0	13	52	65	0	19	19	13	0	1	0	2	3	3	3
KCANTILAHTI	1	19	65	85	2	32	34	24	0	1	4	2	3	3	3
LIPERI	5	10	40	55	7	18	25	16	3	0	1	3	2	2	2
PELVIJÄRVI	1	9	10	20	1	12	13	8	0	1	2	1	1	1	1
PYHÄSELKÄ	1	8	25	34	1	15	16	11	0	1	1	1	2	1	2
RÄÄKKYLÄ	1	1	14	16	1	1	2	1	0	0	1	0	0	0	0
TCHMAJÄRVI	2	10	36	48	3	20	23	18	1	0	2	1	0	0	0
TUUPOVAARA	1	2	10	13	1	2	3	2	0	0	1	0	0	0	0
VALTIMO	0	5	17	22	0	10	10	9	0	0	1	0	0	0	0
VÄRTSILÄ	0	1	6	7	0	3	3	3	0	0	0	0	0	0	0
KUOPIEN LÄÄNI															
KUCPIC LÄN	4	83	357	444	4	95	59	32	2	10	7	26	22	22	22
KUCPIG	3	32	133	168	3	46	49	21	9	2	1	5	10	10	10
IISALMI															

TIELIITIKENNEUNNETTOMUUDET-VÄGTRAFIKGLYCKOR
1580

TAULUKKO 14 - TABELL 14
TIELIITIKENNEUNNETTOMUUDET SEKÄ NIISSÄ KUOLLEET JA LUCKAANTUNEET LÄÄNEITTÄIN JA KUNNITTAIN
VÄGTRAFIKGLYCKOR OCH ANTALET DÖDADE OCH SKADADE LÄNS- OCH KOMMUNVIS

SIVU 18

LÄÄNI JA KUNTA LÄN OCH KÖMMUN	UNNETTOMUUDET - GLYCKOR			UHRIT - OFFREN			UHRIN TIENKÄYTTÄJÄRYHMÄ - OFFRETS TRAFIKANTGRUPP						
	KUOL. JOHT. DÖDLIG	LOUKK. JOHT. ANNA	YHT. JOHT. SUMMA	KUOLLEET DÖDADE	LUOKK. SKADADE	YHTEENSÄ SUMMA	H-AUTO PERSON- BIL	MUU AUTO ANNAN BIL	M-PYÖRÄ MOTOK- CYKEL	MOPEDI MOPED CYKEL	POLKU- KIJÄ-FOT- GÄNGARE	JALANKUL- PYÖRÄ CYKEL	GÄNGARE
SUOMENJOKI	1	7	18	26	1	10	11	5	2	0	1	1	2
VARKAUS	2	36	69	107	2	48	50	26	1	4	0	13	6
JUANKÖSKI	0	5	8	13	0	7	7	5	0	0	0	2	0
KAAVI	1	8	10	19	1	16	17	13	2	0	2	0	0
KARTTULA	1	3	7	11	1	7	8	7	0	0	0	0	1
KEITTELE	0	1	6	7	0	1	1	0	0	0	0	1	0
KIURUVESI	1	10	27	38	2	17	19	9	6	0	2	1	1
LAFINLAHTI	1	15	48	64	1	17	18	9	1	0	2	4	1
LEPPÄVIRTA	2	24	76	102	3	36	39	26	6	1	2	3	1
MAANINKA	0	4	14	18	0	5	5	5	0	0	0	0	0
NILSIÄ	2	14	40	56	3	24	27	22	2	1	0	1	1
PIELAVESI	3	7	17	27	3	13	16	13	0	0	0	0	2
RANTALAMPI	0	10	9	19	0	17	17	11	0	5	0	0	1
RALTAVAANKA	0	5	4	9	0	8	8	0	3	2	2	0	1
SIIILINJÄRVI	3	24	70	97	4	46	50	32	4	1	1	5	7
SUNKAJÄRVI	0	6	13	19	0	8	8	5	0	0	1	2	0
TERVÖ	0	2	3	5	0	3	3	3	0	0	0	0	0
TUSNIEMI	1	2	5	8	1	8	9	6	3	0	0	0	0
VARPAISJÄRVI	0	4	13	17	0	9	9	7	1	0	0	0	0
VEPPERSALMI	0	2	4	6	0	5	5	5	0	0	0	0	0

TIELIJKENNEONNETTOMUDET - VÄGTRAFIKOLYCKOR
1980

TAULUKKO 14 - TABELL 14

TIELIJKENNEONNETTOMUDET SEKÄ NIISSÄ KUOLLEET JA LOUKKAANTUNEET LÄNEITTÄIN JA KUNNITTAIN
VÄGTRAFIKOLYCKOR OCH ANTALET DÖDADE OCH SKADADE LÄNS- OCH KOMMUNVIS

SIVU 19

	ONNETTOMUDET - OLYCKOR				UHRIT - OFFREN		UHRIN TIENKÄYTTÄJÄRYHMÄ - OFFRETS TRAFIKANTGRUPP						
	0	2	3	5	0	4	4	0	0	0	0	0	0
	0	3	5	8	0	4	4	0	0	0	2	0	1
	2	169	521	632	2	122	124	37	6	5	3	34	39
	2	21	47	70	2	25	27	12	3	0	3	4	5
	0	4	20	24	0	6	6	4	0	1	0	0	1
	1	20	71	92	1	24	25	9	2	3	2	3	6
	4	10	27	41	7	15	22	14	3	0	1	0	4
	1	7	26	34	1	8	9	5	1	0	0	1	2
	2	28	88	118	2	39	41	27	2	2	2	4	4
	1	2	13	16	1	3	4	3	0	0	1	0	0
	0	1	8	9	0	1	1	1	0	0	0	0	0
	0	8	36	44	0	12	12	6	0	1	3	0	2
	1	23	45	69	1	27	28	12	1	0	3	5	7
	1	0	3	4	1	0	1	1	0	0	0	0	0
	0	3	8	11	0	3	3	1	0	0	0	2	0
	0	1	17	18	0	1	1	0	0	0	1	0	0
	0	3	14	17	0	8	8	7	0	1	0	0	0
	0	5	27	32	0	5	5	3	0	1	0	1	0
VESANTO													
VIEREMÄ													
KESKI-SUOMEN LÄÄNI MELLERSTA FINLANDS LÄN													
JYVÄSKYLÄ													
JÄMSÄ													
SUCLAHTI													
ÄÄNEKOSKI													
HANKASALMI													
JOUTSA													
JYVÄSKYLÄN MLK JYVÄSKYLÄ LK													
JÄMSÄNKOSKI													
KANNONKOSKI													
KARSTULA													
KEURUU													
KINNULA													
KIVIJÄRVI													
KONGINKANGAS													
KONNEVESI													
KORPILAHTI													

TIELI IKENNEGNETTUUDEI - VÄGTRAFIKOLYCKOR
1980

TAULUKKO 14 - TABELL 14
TIELI IKENNEGNETTUUDEI SEKA NIISSA KUOLLEET JA LOUKKAANTUNEET LÄÄNEITTÄIN JA KUNNITTAIN
VÄGTRAFIKOLYCKOR OCH ANTAL ET DÖDADE OCH SKADADE LÄNS- OCH KOMMUNVIS

SIVU 20

	UNNETTUUDEI - OLYCKOR			UHRIT - OFFREN			UHRIN TIENKÄYTTÄJÄRYHMÄ - OFFRETS TRAFIKANTGRUPP						
	KUOL. JCHT. DÖDLIG	LOUKK. JOHT. DÖDLIG	OMAI SUUS- YHTEENSÄ VAHINKOON SUMMA	KUOLLEET DÖDADE	LOUKK. SKADADE	YHTEENSÄ SUMMA	H-AUTO PERSON- BIL	MUU AUTO ANNAN BIL	MOPEDI MOPED	M-PYÖRÄ MOTOR- CYKEL	JALANKUL- KIJJA-FOT- CYKEL	GÄNGARE	
LÄÄNI JA KUNTA LÄN OCH KOMMUN	2	14	34	50	3	28	31	23	6	0	1	0	1
KUHMOINEN	1	0	7	8	1	2	3	3	0	0	0	0	0
KYYJÄRVI	1	19	52	72	1	25	26	23	0	0	1	1	1
LAUKAA	0	3	17	20	0	3	3	2	1	0	0	0	0
LEIVONMÄKI	0	0	2	2	0	0	0	0	0	0	0	0	0
LUFANKA	2	3	9	14	2	3	5	1	1	0	2	0	1
MULTIA	2	3	25	31	3	8	11	7	0	0	2	1	1
MUURAME	0	5	10	15	0	5	5	3	0	0	1	1	0
PETÄJÄVESI	0	8	26	34	0	13	13	8	2	0	0	1	2
PIHTIPUDAS	1	0	2	3	1	6	7	7	0	0	0	0	0
PYLKÖNMÄKI	2	13	60	75	2	24	26	19	0	2	0	2	3
SAAKIJÄRVI	0	0	6	6	0	0	0	0	0	0	0	0	0
SUMIAINEN	0	1	6	7	0	1	1	0	0	0	0	0	1
SÄYNÄTSALO	0	4	15	19	0	5	5	1	0	2	1	0	1
TELIVAKKA	1	4	7	12	1	4	5	1	1	1	1	0	1
UURAINEN	1	10	77	88	1	11	12	5	1	0	1	0	5
VIITASAARI	6	71	369	446	6	79	85	32	1	7	8	21	16
VAASAN LÄÄNI - VASA LÄN	1	16	37	54	1	22	23	12	2	4	0	4	1
VAASA-VASA	0	1	13	14	0	1	1	0	0	0	1	0	0
ALAVUS-ALAVO													
KASKINEN-KASKÜ													

TIELIIKENNENNETTOMUUDET - VÄGTRAFIKGLYCKOR
1980TAULUKKO 14 - TABELL 14
TIELIIKENNENNETTOMUUDET SEKÄ NIISSÄ KUOLLEET JA LOUKKAANTUNEET LÄNEITTÄIN JA KUNNITTAIN
VÄGTRAFIKOLYCKOR OCH ANTALET DÖDADE OCH SKADADE LÄNS- OCH KOMMUNVIS

SIVU 21

	GNNETTOMUUDET - GLYCKOR			UHRIT - OFFREN			UHRIN TIENKÄYTTÄJÄRYHMÄ - OFFRETS TRAFIKANTGRUPP					
	KUOL. JÖHT. DÖDLIG UTGÅNG	LOUKK. JÖHT. ANNAN PERSON- SKADA	YHTIENSÄ VAHINKOON SUMMA EGENDOM- SKADA	SKOLLEET DÖDADE	LOUKK. SKADADE	YHTIENSÄ SUMMA	H-AUTO PERSON- BIL	MUO AUTO ANNAN BIL	M-PYÖRÄ MOPED CYKEL	POLKU- PYÖRÄ CYKEL	JALANKUL- KIIJA-FOT- GÅNGARE	
LÄÄNI JA KUNTA LÄN OCH KOMMUN												
KOKKOLA-KARLEBY	3	20	151	3	25	28	9	2	2	7	7	1
KRISTIINANKAUPUNKI KRISTINESTAD	0	9	59	0	9	9	4	1	1	1	1	0
KURIKKA	4	10	56	4	11	15	5	1	2	2	5	0
LAPLA-LAPPO	1	17	36	1	19	20	11	0	0	0	7	2
PIETARSAARI-JAKOBSTAD	1	35	69	1	40	41	19	0	2	8	9	3
SEINÄJOKI	2	43	265	2	54	56	29	0	1	3	16	7
ULSIKAARLEPEY NYKARLEBY	5	22	61	5	37	42	27	5	0	4	1	3
ALAFÄRMÄ	1	8	9	1	9	10	5	0	1	1	2	1
ALAJÄRVI	1	14	19	1	19	20	15	1	0	1	1	2
EVIJÄRVI	1	1	12	1	1	2	0	0	1	0	0	1
HALSUA	0	1	3	0	1	1	0	0	0	0	1	0
HIMANKA	2	1	5	2	1	3	1	0	1	0	0	1
ILMAJOKI	0	27	66	0	29	29	14	0	2	0	7	5
ISCJOKI-STORÄ	0	5	17	0	6	6	2	0	1	1	2	0
ISEKYRÖ-STORKYRÖ	1	9	19	1	14	15	9	0	0	0	3	3
JALASJÄRVI	2	13	58	2	18	20	11	0	0	2	6	1
JURVA	0	7	12	0	7	7	1	1	0	0	3	2
KANNUS	2	3	7	2	8	10	8	0	0	0	2	0
KARIJOKI-BÖTUM	0	0	4	0	0	0	0	0	0	0	0	0

TIELIIKENNONNETTUMUDET-VÄGTRAFIKGLYCKOR
1980

TAULUKKO 14 - TABELL 14
TIELIIKENNONNETTUMUDET SEKA NIISSA KUOLLEET JA LGUKKAANTONEET LAANEITAIN JA KUNNITTAIN
VÄGTRAFIKGLYCKOR OCH ANTALET DÖDADE OCH SKADADE LÄNS- OCH KOMMUNVIS

SIVU 22

LÄNI JA KUNTA LÄN OCH KUNNUN	ONNETTUMUDET - ÖLYCKOR			UHRIT - OFFREN			UHRIN TIENKÄYTTÄJÄRYHMÄ - OFFRETS TRAFIKANTGRUPP						
	KUGL. JUHT. DÖDLIG UTGÅNG	LOUKK. JUHT. DÖDLIG PERSON-	UMAISGUS- VAHINKUUN ANNAN PERSON-	YHTEENSA SUMMA	KUGLLEET DÖDADE	YHTEENSA SKADADE	BIL	MUU AUTG ANNAN BIL	M--PYÖRÄ MOPED CYKEL	MOPEDI MOPED CYKEL	POLKU- KIJJA-FÖT- GANGARE	JALANKUL- KIJJA-FÖT- GANGARE	
KAUHAJUKI	6	21	60	87	6	29	35	18	4	3	3	3	4
KAUFAVA	0	11	12	23	0	11	11	8	0	0	0	2	1
KAUSTINEN-KAUSTBY	1	12	15	28	1	19	20	15	1	0	1	1	2
KCRSNÄS	1	5	9	15	1	5	6	2	0	0	1	2	1
KGRTESJÄRVI	0	1	6	7	0	1	1	0	0	0	0	0	1
KRCCUNUPYY-KRONDBY	0	4	25	29	0	7	7	6	1	0	0	0	0
KUGRTANE	1	2	6	9	2	2	4	0	0	2	1	1	0
KÄLVIA	1	8	20	29	1	12	13	9	0	0	1	1	1
LAIPIA	0	10	21	31	0	12	12	4	0	1	2	4	1
LAPPAJARVI	2	6	21	29	2	7	9	3	0	0	1	2	2
LEHTIMÄKI	1	2	11	14	1	3	4	3	0	0	0	1	0
LESTIJÄRVI	0	2	2	4	0	2	2	1	0	0	0	0	1
LGHTAJA	0	3	11	14	0	3	3	1	0	0	1	1	0
LGOTO-LARSMO													
MAALAHTI-MALAX	0	6	21	27	0	7	7	4	1	0	0	1	1
MAKSAMAA-MAXMO	0	0	5	5	0	0	0	0	0	0	0	0	0
MUSTASAARI-KORSHGLM	1	13	30	44	1	14	15	8	2	1	2	2	0
NURPO	0	16	36	52	0	23	23	18	2	0	0	1	2
NÄRFJÖ-NÄRPES	2	8	67	77	2	12	14	10	1	0	3	0	0
GRAVAINEN-GRAVAIS	1	6	12	19	1	7	8	2	0	0	3	3	0

TIELIIKENNEONNETTOMUUDET - VÄGTRAFIKCLYCKOR
1980

TAULUKKO 14 - TABELL 14
TIELIIKENNEONNETTOMUUDET SEKÄ NISSÄ KUOLLEET JA LOUKKAANTUNEET LÄNEITTAIN JA KUNNITTAIN
VÄGTRAFIKCLYCKOR OCH ANTALET DÖDADE OCH SKADADE LÄNS- OCH KOMMUNVIS

SIVU 23

UNNETTOMUUDET - OLYCKOR UHRIT - OFFREN UHRIN TIENKÄYTTÄJÄRYHMÄ - OFFRETS TRAFIKANTGRUPP

KUOL. LOUKK. OMAISUUS- YHTEENSÄ KUOLLEET LOUKK. YHTEENSÄ H-AUTO MUU AUTO M-PYÖRÄ MOPEDI POLKU- JALANKUL-
JOHT. JOHT. VAHINKOON SUMMA DÖDADE SKADADE SUMMA PERSON- ANNAN MOTOR- MOPEDI PYÖRÄ KIIJA-FOT-
DÖDLIG ANNAN JCHT. UTGÅNG PERSON- EGENDOM- CYKEL GÅNGARE
SKADA SKADA SKADA BIL BIL CYKEL

LÄÄNI JA KUNTA
LÄN OCH KUNNUN

	0	3	2	5	0	3	3	1	1	0	0	1	0	1	0
PERHO	0	3	2	5	0	3	3	1	1	0	0	0	1	1	0
PERÄSEINÄJOKI	1	4	13	18	1	8	9	7	1	0	0	1	0	1	0
PIETARSAAREN MLK PEDERSÖRE	1	10	38	49	1	13	14	10	0	1	1	1	1	1	1
SCINI	2	2	10	14	2	3	5	3	0	0	1	1	0	1	0
TEUVA-ÖSTERMARK	1	12	28	41	1	22	23	11	4	0	2	5	0	0	0
ICHCLAMPI	1	2	1	4	1	2	3	3	0	0	0	0	0	0	0
ICYSÄ	2	3	14	19	2	5	7	0	3	0	2	1	0	0	0
ULLAVA	0	0	3	3	0	0	0	0	0	0	0	0	0	0	0
VETELI-VETIL	0	2	6	10	0	3	3	3	0	0	0	0	0	0	0
VIMPELI-VINDALA	0	5	15	20	0	5	5	3	1	0	0	1	0	0	0
VÄHÄKYRÖ-LILLKVRG	0	1	3	4	0	1	1	0	0	0	0	0	1	0	0
VÖYRI-VÖRÄ	2	1	19	22	2	1	3	1	0	0	0	0	1	1	1
YLIPÄRMÄ	1	3	8	12	1	5	6	2	0	2	0	2	0	0	0
YLISTARU	1	9	18	28	1	10	11	4	1	0	3	2	1	1	1
ÄHTÄKI	0	5	16	21	0	8	8	7	0	0	0	0	1	0	0
CULUN LÄÄNI ULEÄRBERGS LÄN	9	102	619	730	9	116	125	44	2	6	4	41	27	41	27
FAAPAJÄRVI	2	9	14	25	2	15	17	9	3	1	1	0	3	0	3
KAJAANI	3	28	144	175	3	39	42	23	2	2	1	8	6	1	6

TIELIKKENNETTOMMUDET-VÄGTRAFIKGLYCKOR
1980

TAULUKKO 14 - TABELL 14
TIELIKKENNETTOMMUDET SEKÄ NIISSÄ KUOLLEET JA LOUKKAANTUNEET LÄÄNEITTÄIN JA KUNNITTAIN
VÄGTRAFIKGLYCKOR OCH ANTALET DÖDADE OCH SKADADE LANS- OCH KOMMUNVIS

SIVU 24

	ONNETTOMMUDET - OLYCKOR				UHRIT - OFFREN		UHRIN TIENKÄYTTÄJÄRYHMÄ - OFFRETS TRAFIKANTGRUPP						
	1	9	20	30	1	11	12	6	0	0	0	5	1
	1	9	20	30	1	11	12	6	0	0	0	5	1
CULAINEN	1	9	20	30	1	11	12	6	0	0	0	5	1
RAHE-BRAHESTAD	5	24	106	135	5	27	32	11	0	0	8	8	5
YLVIESKA	1	11	47	59	1	12	13	6	0	0	1	3	3
ALAVIESKA	1	2	8	11	1	2	3	2	0	0	0	1	0
HAAPAVESI	0	7	18	25	0	8	8	4	0	0	0	1	3
HAILUOTO-KARLÖ	0	2	5	7	0	3	3	0	0	2	0	0	1
HAUKIPUDAS	0	9	32	41	0	12	12	7	0	0	1	2	2
HYRYSALMI	0	6	15	21	0	9	9	7	0	0	2	0	0
II	0	3	48	51	0	5	5	4	0	0	0	1	0
KALAJOKI	1	8	27	36	1	11	12	8	0	0	1	1	0
KEMPELE	0	11	12	23	0	11	11	4	1	0	1	5	0
KESTILÄ	0	2	3	5	0	2	2	1	0	0	0	0	1
KIIPIINKI	2	6	24	32	2	8	10	6	0	0	0	2	2
KUHMO	0	15	44	59	0	16	16	7	0	0	2	5	1
KUIVANIEMI	1	2	27	30	1	2	3	2	0	0	0	1	0
KUUSAMO	1	20	315	336	2	25	27	13	2	3	1	4	3
KÄRSÄMÄKI	0	2	13	15	0	2	2	1	1	0	0	0	0
LIMINKA	3	8	33	44	3	9	12	6	1	0	0	2	2
LUMIJOKI	0	1	1	2	0	1	1	0	0	0	1	0	0
MERIJÄRVI	0	0	1	1	0	0	0	0	0	0	0	0	0

LÄÄNI JA KUNTA
LÄN OCH KOMMUN

TIELI IKENNEONNETTOMUDET-VÄGTRAFIKULYCKOR
1980

TABELL 14
TIELI IKENNEONNETTOMUDET SEKÄ NIISSA KUOLLEET JA LOUKKAANTUNEET LÄÄNEITTÄIN JA KUNNITTAIN
VÄGTRAFIKULYCKOR UCH ANTALET ÖDDADE OCH SKADADE LANS- OCH KOMMUNVIS

SIVU 25

LÄÄNI JA KUNTA LAN OCH KÖMRUN	ONNETTOMUDET - OLYCKOR		UHRIT - ÖFFREN		UHRIN TIENKÄYTTÄJÄRYHMÄ - OFFRETS TRAFIKANTGRUPP								
	KUOL. DÖDLIG	ONN. ÖDDE	KUOL. DÖDLIG	ONN. ÖDDE	H-AUTO BIL	MUU AUTO ANNAN BIL	MOPEDI MOPED	M-PYÖRÄ MOTOR- CYKEL	POLKU- KIJAJA- CYKEL	JALANKUL- GÄNGARE			
MUHCS	0	11	21	32	0	13	13	3	1	0	1	2	5
NIVALA	0	9	39	48	0	13	13	9	0	1	1	0	2
CULUNSAIG	1	1	2	4	1	1	2	0	0	0	1	0	1
PALTAMC	0	3	19	22	0	9	9	7	0	0	1	1	0
PATTIJOKI	0	1	12	13	0	2	2	2	0	0	0	0	0
PIIPPULA	0	0	6	6	0	0	0	0	0	0	0	0	0
PUDASJARVI	3	13	59	75	3	17	20	14	0	0	1	3	2
PULKKILA	1	7	7	15	2	12	14	11	2	0	0	0	0
PUCLANKA	1	4	10	15	1	6	7	4	0	0	1	0	2
PYPÄJOKI	1	5	15	21	1	6	7	4	2	0	0	1	0
PYHÄJÄRVI	1	13	40	54	2	15	17	4	2	2	0	6	3
PYFÄNTÄ	0	2	9	11	0	2	2	2	0	0	0	0	0
RANTSILA	0	6	14	20	0	12	12	9	0	0	0	1	2
REISJÄRVI	0	5	10	15	0	6	6	3	1	0	1	0	1
RISTIJÄRVI	0	1	13	14	0	1	1	0	0	0	1	0	0
RUUKKI	0	9	30	39	0	21	21	17	0	0	1	3	0
SIEVI	0	6	15	21	0	7	7	4	1	0	0	0	1
SIIKAJOKI	0	1	10	11	0	1	1	1	0	0	0	0	0
SUTKAMC	4	11	32	47	5	14	19	10	0	3	1	2	3
SUCMUSSALMI	1	5	22	28	1	8	9	7	1	0	0	0	1

TIELIIKENNENNETTOMUUDET - VÄGTRAFIKGLYCKOR
1980

TAULUKKO 14 - TABELL 14
TIELIIKENNENNETTOMUUDET SEKÄ NIISSÄ KUOLLEET JA LOUKKAANTUNEET LÄÄNEITTÄIN JA KUNNITTAIN
VÄGTRAFIKGLYCKOR OCH ANTALET DÖDADE OCH SKADADE LÄNS- OCH KOMMUNVIS

SIVU 26

	UNNETTOMUUDET - GLYCKOR				UHRIT - OFFREN		UHRIN TIENKÄYTTÄJÄRYHMÄ - OFFRETS TRAFIKANTGRUPP								
	0	1	28	29	0	1	1	1	0	0	0	0	0	0	0
	0	10	99	109	0	11	11	11	7	1	1	0	0	0	1
	0	0	9	9	0	0	0	0	0	0	0	0	0	0	0
	0	5	11	16	0	5	5	5	1	0	0	0	2	1	1
	0	5	12	17	0	7	7	7	5	0	0	0	0	2	0
	0	5	8	13	0	5	5	5	3	0	0	0	1	1	0
	2	1	4	7	2	2	4	4	2	0	0	0	1	1	0
	0	0	19	19	0	0	0	0	0	0	0	0	0	0	0
	0	0	9	9	0	0	0	0	0	0	0	0	0	0	0
VAALA	0	1	28	29	0	1	1	1	1	0	0	0	0	0	0
TAIVALKOSKI	0	10	99	109	0	11	11	11	7	1	1	0	0	0	1
TEMES	0	0	9	9	0	0	0	0	0	0	0	0	0	0	0
TYRNÄVÄ	0	5	11	16	0	5	5	5	1	0	0	0	2	1	1
UTAJÄRVI	0	5	12	17	0	7	7	7	5	0	0	0	0	2	0
VIERANTI	0	5	8	13	0	5	5	5	3	0	0	0	1	1	0
VUOLIJOKI	2	1	4	7	2	2	4	4	2	0	0	0	1	1	0
YLI-II	0	0	19	19	0	0	0	0	0	0	0	0	0	0	0
YLIKIIHINKI	0	0	9	9	0	0	0	0	0	0	0	0	0	0	0
LAPIN LÄÄNI LAPPLANDS LÄN	0	37	143	180	0	45	45	45	17	0	0	4	1	5	18
ROVANIEMI	3	32	96	131	3	42	45	45	22	3	3	2	1	10	7
KEMI	1	15	36	52	1	20	21	21	12	0	0	0	2	3	4
KEMIJÄRVI	2	20	65	87	2	24	26	26	8	0	0	3	1	10	3
JORNIO-TORNEA	0	1	4	5	0	1	1	1	1	0	0	0	0	0	0
ENGTEKIÖ	2	5	162	169	2	5	7	7	1	0	0	2	1	1	2
INARI-ENARE	2	10	26	38	2	22	24	24	16	2	2	0	1	2	3
KEMINMAA	0	7	20	27	0	8	8	8	4	1	0	0	1	1	1
KITTILÄ	2	5	6	13	2	6	8	8	5	1	0	0	0	0	2
KOLARI	0	4	8	12	0	7	7	7	7	0	0	0	0	0	0
MUGAIO															

TIELIIKENNEONNETTOMUDET - VÄGTRAFIKGLYCKOR
1980

TAULUKKO 14 - TABELL 14
TIELIIKENNEONNETTOMUDET SEKÄ NIISSÄ KUOLLEET JA LOUKKAANTUNEET LÄÄNEITTÄIN JA KUNNITTAIN
VÄGTRAFIKOLYCKOR OCH ANTALET DÖDADE OCH SKADADE LÄNS- OCH KOMMUNVIS

SIVU 27

LÄÄNI JA KUNTA LÄN OCH KOMMUN	ONNETTOMUDET - OLYCKOR			UHRIT - OFFREN		UHRIN TIENKÄYTTÄJÄRYHMÄ - OFFRETS TRAFIKANTGRUPP							
	KUOL- JOHT- DÖDLIG UTGÅNG SKADA	LOUKK- JOHT- ANNAN PERSON- SKADA	OMAISSUUS- VAHINGOIN SUMMA	YHTEENSÄ DÖDADE	LOUKK- SKADADE SUMMA	YHTEENSÄ SUMMA	H-AUTO PERSON- BIL	MUU AUTO ANNAN BIL	M-PYÖRÄ MOTOR- CYKEL	MOPEDI MOPEDE CYKEL	POLKU- PYÖRÄ KIJÄ-FOT- GÅNGARE	JALANKUL- KIJÄ-FOT- GÅNGARE	
PELKOSENNIEMI	0	1	6	7	0	1	1	0	0	0	0	1	0
POSIO	0	4	36	40	0	4	4	1	0	0	0	0	3
RANUA	0	7	14	21	0	11	11	7	0	0	0	3	1
ROVANIEMI MLK ROVANIEMI LK	5	27	78	110	5	39	44	25	4	4	3	5	3
SALLA	1	1	124	126	1	2	3	2	0	0	0	0	1
SAVLKOSKI	1	2	3	6	3	2	5	3	0	0	1	0	0
SIMC	0	11	16	27	0	12	12	5	1	0	1	3	1
SECCANKYLA	1	11	25	37	1	19	20	11	0	2	3	3	1
TERVGLA	2	6	25	33	3	8	11	5	3	0	0	2	1
PELLO	3	8	35	46	3	8	11	3	0	2	0	6	0
LTSJOKI	0	2	29	31	0	2	2	0	1	0	1	0	0
YLI-IORNIC-ÖVERTURNEA	3	9	34	46	3	13	16	10	0	1	0	1	3

TIELIIKENNEONNETTOMUUDET - VÄGTRAFIKGELYCKOR
1980

TAULUKKO 15 - TABELL 15
ALKCHLIITAPAKSET TAPAHTUMA-AJAN MUKAAN
ALKCHCLFALL EFTER OLYCKSTID

KELLONAIKA KLOCKSLAG	UNNETTOMUUDET-OLYCKOR		YHTEENSÄ- SUMMA	VIIKONPÄIVÄ-VECKODAG							UHRIT-OFFREN	
	KUOL.-JUHT. DÖDL.-UTGÅNG	LOUKK.-JUHT. ANNAN PERS. SKADA		MAANANTAI- TORSTAI MÅNDAG TORS DAG	PERJANTAI FREDAG	LAUANTAI LÖRDAG	SUNNUNTAI SÖNDAG	KUOLLEET DÖDADE	LOUKKAANT- SKADADE			
00-01	3	35	121	55	17	46	41	4	49			
01-02	5	53	134	49	15	71	57	5	68			
02-03	4	27	68	25	11	31	32	4	34			
03-04	3	16	37	19	5	20	12	3	24			
04-05	1	13	23	6	3	9	19	1	15			
05-06	1	7	22	8	8	8	6	1	10			
06-07	4	7	21	10	7	13	2	4	15			
07-08	1	8	20	10	5	12	2	1	17			
08-09	1	11	20	10	7	11	4	1	14			
09-10	-	4	33	10	7	14	6	-	6			
10-11	-	13	36	21	5	18	5	-	20			
11-12	2	11	49	21	7	24	10	2	17			
12-13	1	21	55	24	10	34	9	2	31			
13-14	5	27	63	28	20	38	9	5	35			
14-15	3	31	83	62	20	24	11	3	38			
15-16	4	41	92	68	25	34	10	5	54			
16-17	11	41	124	89	38	31	18	11	55			
17-18	4	45	119	76	35	38	19	5	57			
18-19	8	58	136	85	53	42	22	9	73			
19-20	8	49	132	92	49	34	14	8	75			
20-21	8	54	120	75	39	45	23	10	64			
21-22	4	57	112	57	57	46	13	4	67			
22-23	5	64	127	79	53	42	22	5	90			
23-24	5	34	129	61	55	42	10	5	53			
YHTEENSÄ-SUMMA	91	727	1876	1040	551	727	376	98	981			

LIITE 1.

TILASTOKESKUKSEN LIIKENNEONNETTOMUUS- TILASTOSSA SOVELLETTAVAT KÄSITTEET JA MÄÄRITELMÄT

Tieliikenneonnettomuus

Tieliikenneonnettomuus on omaisuusvahinkoihin ja/ tai henkilövahinkoihin johtanut kulkuneuvon liikku- misesta johtunut tapahtuma, joka on sattunut tieliiken- nelain mukaan yleiselle tieliikenteelle tarkoitettulla alueella ja jossa on osallisena ainakin yksi liikkuva kuku- neuvo.

Tieliikenneonnettomuuden osallinen

Tieliikenneonnettomuudessa osalliseksi katsotaan

- a) kulkuneuvo, joka törmää toiseen kulkuneuvoon, jalankulkijaan, eläimeen tai johonkin esteeseen
- b) kulkuneuvo, jossa joku kuolee tai loukkaantuu onnettomuuden seurauksena
- c) jalankulkija, joka kuolee tai loukkaantuu onnettomuuden seurauksena
- d) kulkuneuvo, jalankulkija tai eläin, joka vaikuttaa onnettomuuden syntymiseen

Tieliikenneonnettomuudessa kuollut

Tieliikenneonnettomuudessa kuolleeksi katsotaan henkilö, joka on menehtynyt tieliikenneonnettomuu- dessa saamiinsa vammoihin 30 vrk:n kuluessa onnetto- muudesta.

Tieliikenneonnettomuudessa loukkaantunut

Tieliikenneonnettomuudessa loukkaantuneeksi katso- taan henkilö, joka ei ole kuollut, mutta on saanut onnettomuudessa vammoja, jotka eivät ole aivan vähäisiä.

Alkoholitapaus

Alkoholitapaukseksi määritellään tieliikenneonnetto- muus, jossa jonkun osallisen ajoneuvon kuljettajan tai jalankulkijan on todettu tai vahvoihin perustein epäillään olleen onnettomuushetkellä alkoholin vaikutuksen alaisena.

Taajama

Onnettomuutta tutkiva poliisiviranomainen määrit- telee tapahtumapaikan taajamaksi TLA:ssa annettujen ajovalon ja äänimerkin käyttöä koskevien säädösten tulkinnan mukaisesti.

BILAGA 1.

DE BEGREPP OCH DEFINITIONER SOM TIL- LÄMPAS I STATISTIKCENTRALENS STATISTIK ÖVER VÄGTRAFIKOLYCKOR

Vägtrafikolycka

En vägtrafikolycka är en händelse, där minst ett fordon i rörelse deltagit och som medfört personskada och/eller egendomsskada och som skett på enligt lagen om vägtrafik avsedd väg för allmän trafik eller allmänt i trafik använda vägar eller områden.

Delaktig i vägtrafikolycka

Som delaktig i vägtrafikolycka anses

- a) fordon som kör på annat fordon, fotgängare, djur eller på något hinder
- b) fordon, i vilket någon dödas eller skadas som följd av olycka
- c) fotgängare som dödas eller skadas som följd av olycka
- d) fordon, fotgängare eller djur som förorsakar en olycka.

Dödad i vägtrafikolycka

En person, som inom 30 dygn efter vägtrafikolycka avlidit av de skador han ådragit sig vid olyckan räknas som dödad i vägtrafikolycka.

Skadad i vägtrafikolycka

En person, som inte dödas, men som vid olyckan erhållit skador som inte kan anses vara av ringa natur anses vara skadad vid vägtrafikolycka.

Alkoholfall

Vägtrafikolycka där man kunnat konstatera eller har goda skäl för att anta att föraren till ett delaktigt fordon eller fotgängaren varit alkoholpåverkad vid tidpunkten för olyckan klassificeras som alkohol- fall.

Tättbebyggt område

De polismyndigheter som undersöker olyckan klassi- ficerar händelseplatsen som tättbebyggt område enligt de regler om användning av körljus och ljussignal som givits i VTF.

A

Poliisipiiri ja sen alayksikkö			Piirin koodi	Ilmoituksen numero	
Ilmoitusaika vilkonpv pvm klo		Ilmoitustapa henkilö- <input type="checkbox"/> puheli- <input type="checkbox"/> kirjeitse koht. mitse		muu tapa, diaari numero tms.	
Ilmoituksen vastaanottoaika		Ilmoituksen vastaanottaja		Tutkijat	
Ilmoittajan suku- ja etunimet, ammatti, osoite, puhelin kotiin ja toimeen <input type="checkbox"/> ei todistaja					
Rikosnimike tai asia					
Tapahtuma-aika vilkonpv pvm klo		Tapahtumapaikka TVL:n yllä- <input type="checkbox"/> kunnan ylläpi- <input type="checkbox"/> muu tie pitämä tie tää tie/katu tai alue		Taajama <input type="checkbox"/> on <input type="checkbox"/> ei km/h	
Tarkempi tapahtumapaikka (kunta, kylä, tien/kadun nimi, risteys jne)				Tien no	
				Tieosan no	
				Tapahtumapaikkakoodi	
Tien päällyste		Risteyksessä <input type="checkbox"/> käärikolmio <input type="checkbox"/> STOP-merkki <input type="checkbox"/> liikennevalot 1 = toiminnassa 2 = vilkulla <input type="checkbox"/> muu risteys		Rautatien tasoristeys <input type="checkbox"/> ilman puomeja <input type="checkbox"/> puomein <input type="checkbox"/> on	
Keli; tien pinta <input type="checkbox"/> paljas, kuiva <input type="checkbox"/> kostea, märkä <input type="checkbox"/> kulumisurissa vettä		1 = luminen 2 = sohjoinen 3 = jäinen <input type="checkbox"/> ajourat paljaat		Lämpötila °C <input type="checkbox"/> hiekoitettu <input type="checkbox"/> suolattu	
Valoisuus <input type="checkbox"/> päivänvalo <input type="checkbox"/> hämärä <input type="checkbox"/> pimeä <input type="checkbox"/> pimeä, tie valaistu <input type="checkbox"/> kirkas <input type="checkbox"/> pilvipouta <input type="checkbox"/> sumu		Sää		1 = vesisade 2 = lumisade 3 = räntäsade	
Näkyvyys metreissä <input type="checkbox"/> yli 500 <input type="checkbox"/> 200-500 <input type="checkbox"/> alle 200		Onnettomuustyyppi No		1. Osallisajoneuvossa (tai jalankulkija) loukkaantuneiden lkm kuolleiden lkm	
				2. Osallisajoneuvossa (tai jalankulkija) loukkaantuneiden lkm kuolleiden lkm	
				Vaurioituneiden ajoneuvojen lkm	
1. osallisen suku- ja etunimet, henkilötunnus, ammatti, osoite, puhelin kotiin ja toimeen					
Ajoneuvon <input type="checkbox"/> omistaja <input type="checkbox"/> haltija					
Osallisen asema <input type="checkbox"/> asianomist. <input type="checkbox"/> syyll. ep.		Alcolimeterkoe suoritettu tulos pto		Kliininen koe (tulos) Verikoe Ajokortti	
Osallislaji		Rekisteritunnus		Merkki ja malli, käyttöönottovuosi	
				Vakuutusyhtiö ja vakuutuksen no	
2. osallisen suku- ja etunimet, henkilötunnus, ammatti, osoite, puhelin kotiin ja toimeen					
Ajoneuvon <input type="checkbox"/> omistaja <input type="checkbox"/> haltija					
Osallisen asema <input type="checkbox"/> asianomist. <input type="checkbox"/> syyll. ep.		Alcolimeterkoe suoritettu tulos klo		Kliininen koe (tulos) Verikoe Ajokortti	
Osallislaji		Rekisteritunnus		Merkki ja malli, käyttöönottovuosi	
				Vakuutusyhtiö ja vakuutuksen no	
Selostus, henkilö- ja omaisuusvahingot					
<input type="checkbox"/> JATKUU					

LISÄTIETOJA HENKILÖVAHINKOON JOHTANEESTA ONNETTOMUUDESTA

OSALLISISTA KULJETTAJISTA JA AJONEUVOISTA

40 OSALLINEN NO	41 SEURAUKSET <input type="checkbox"/> 1 ei loukkaantunut <input type="checkbox"/> 2 loukkaantui <input type="checkbox"/> 3 kuoli	42 JOS KUOLI, PVM	43 MUKANA OLLEIDEN MATKUSTAJIEN LKM
44 KULJETTAJAN TURVAVYÖN/SUOJAKYPÄRÄN KÄYTTÖ <input type="checkbox"/> 1 käytti turvavyötä <input type="checkbox"/> 2 käytti suojakypärää <input type="checkbox"/> 3 turvavyötä ei asennettu <input type="checkbox"/> 4 ei käyttänyt	45 AJAMINEN LIIKENNEVALOISSA <input type="checkbox"/> 1 oikein <input type="checkbox"/> 2 väärin		
46 VALOJEN KÄYTTÖ <input type="checkbox"/> 1 kaukovalot <input type="checkbox"/> 2 lähivalot <input type="checkbox"/> 3 seisontavalot <input type="checkbox"/> 4 ei käyttänyt	47 AJONEUVON RENGASTUS <input type="checkbox"/> 1 laillinen <input type="checkbox"/> 2 lain vastainen		
40 OSALLINEN NO	41 SEURAUKSET <input type="checkbox"/> 1 ei loukkaantunut <input type="checkbox"/> 2 loukkaantui <input type="checkbox"/> 3 kuoli	42 JOS KUOLI, PVM	43 MUKANA OLLEIDEN MATKUSTAJIEN LKM
44 KULJETTAJAN TURVAVYÖN/SUOJAKYPÄRÄN KÄYTTÖ <input type="checkbox"/> 1 käytti turvavyötä <input type="checkbox"/> 2 käytti suojakypärää <input type="checkbox"/> 3 turvavyötä ei asennettu <input type="checkbox"/> 4 ei käyttänyt	45 AJAMINEN LIIKENNEVALOISSA <input type="checkbox"/> 1 oikein <input type="checkbox"/> 2 väärin		
46 VALOJEN KÄYTTÖ <input type="checkbox"/> 1 kaukovalot <input type="checkbox"/> 2 lähivalot <input type="checkbox"/> 3 seisontavalot <input type="checkbox"/> 4 ei käyttänyt	47 AJONEUVON RENGASTUS <input type="checkbox"/> 1 laillinen <input type="checkbox"/> 2 lain vastainen		
40 OSALLINEN NO	41 SEURAUKSET <input type="checkbox"/> 1 ei loukkaantunut <input type="checkbox"/> 2 loukkaantui <input type="checkbox"/> 3 kuoli	42 JOS KUOLI, PVM	43 MUKANA OLLEIDEN MATKUSTAJIEN LKM
44 KULJETTAJAN TURVAVYÖN/SUOJAKYPÄRÄN KÄYTTÖ <input type="checkbox"/> 1 käytti turvavyötä <input type="checkbox"/> 2 käytti suojakypärää <input type="checkbox"/> 3 turvavyötä ei asennettu <input type="checkbox"/> 4 ei käyttänyt	45 AJAMINEN LIIKENNEVALOISSA <input type="checkbox"/> 1 oikein <input type="checkbox"/> 2 väärin		
46 VALOJEN KÄYTTÖ <input type="checkbox"/> 1 kaukovalot <input type="checkbox"/> 2 lähivalot <input type="checkbox"/> 3 seisontavalot <input type="checkbox"/> 4 ei käyttänyt	47 AJONEUVON RENGASTUS <input type="checkbox"/> 1 laillinen <input type="checkbox"/> 2 lain vastainen		

OSALLISISTA LOUKKAANTUNEISTA TAI KUOLLEISTA JALANKULKIJOISTA

50 OSALLINEN NO	51 HAVAITTAVUUS <input type="checkbox"/> 1 heijastin <input type="checkbox"/> 2 valaisin <input type="checkbox"/> 3 ei kumpaakaan <input type="checkbox"/> 4 ei tiedetä	52 KULKU LIIKENNEVALOISSA <input type="checkbox"/> 1 oikein <input type="checkbox"/> 2 väärin	53 JOS KUOLI, PVM
50 OSALLINEN NO	51 HAVAITTAVUUS <input type="checkbox"/> 1 heijastin <input type="checkbox"/> 2 valaisin <input type="checkbox"/> 3 ei kumpaakaan <input type="checkbox"/> 4 ei tiedetä	52 KULKU LIIKENNEVALOISSA <input type="checkbox"/> 1 oikein <input type="checkbox"/> 2 väärin	53 JOS KUOLI, PVM
50 OSALLINEN NO	51 HAVAITTAVUUS <input type="checkbox"/> 1 heijastin <input type="checkbox"/> 2 valaisin <input type="checkbox"/> 3 ei kumpaakaan <input type="checkbox"/> 4 ei tiedetä	52 KULKU LIIKENNEVALOISSA <input type="checkbox"/> 1 oikein <input type="checkbox"/> 2 väärin	53 JOS KUOLI, PVM

OSALLISISSA AJONEUVOISSA LOUKKAANTUNEISTA TAI KUOLLEISTA MATKUSTAJISTA

60 AJONEUVOSSA NO	61 HENKILÖTUNNUS	62 MATKUSTAJAN SIJAINTI <input type="checkbox"/> 1 etupenkillä <input type="checkbox"/> 2 muualla	63 TURVAVYÖ/SUOJAKYPÄRÄ <input type="checkbox"/> 1 käytti <input type="checkbox"/> 2 ei	64 JOS KUOLI, PVM
60 AJONEUVOSSA NO	61 HENKILÖTUNNUS	62 MATKUSTAJAN SIJAINTI <input type="checkbox"/> 1 etupenkillä <input type="checkbox"/> 2 muualla	63 TURVAVYÖ/SUOJAKYPÄRÄ <input type="checkbox"/> 1 käytti <input type="checkbox"/> 2 ei	64 JOS KUOLI, PVM
60 AJONEUVOSSA NO	61 HENKILÖTUNNUS	62 MATKUSTAJAN SIJAINTI <input type="checkbox"/> 1 etupenkillä <input type="checkbox"/> 2 muualla	63 TURVAVYÖ/SUOJAKYPÄRÄ <input type="checkbox"/> 1 käytti <input type="checkbox"/> 2 ei	64 JOS KUOLI, PVM
60 AJONEUVOSSA NO	61 HENKILÖTUNNUS	62 MATKUSTAJAN SIJAINTI <input type="checkbox"/> 1 etupenkillä <input type="checkbox"/> 2 muualla	63 TURVAVYÖ/SUOJAKYPÄRÄ <input type="checkbox"/> 1 käytti <input type="checkbox"/> 2 ei	64 JOS KUOLI, PVM
60 AJONEUVOSSA NO	61 HENKILÖTUNNUS	62 MATKUSTAJAN SIJAINTI <input type="checkbox"/> 1 etupenkillä <input type="checkbox"/> 2 muualla	63 TURVAVYÖ/SUOJAKYPÄRÄ <input type="checkbox"/> 1 käytti <input type="checkbox"/> 2 ei	64 JOS KUOLI, PVM
60 AJONEUVOSSA NO	61 HENKILÖTUNNUS	62 MATKUSTAJAN SIJAINTI <input type="checkbox"/> 1 etupenkillä <input type="checkbox"/> 2 muualla	63 TURVAVYÖ/SUOJAKYPÄRÄ <input type="checkbox"/> 1 käytti <input type="checkbox"/> 2 ei	64 JOS KUOLI, PVM
60 AJONEUVOSSA NO	61 HENKILÖTUNNUS	62 MATKUSTAJAN SIJAINTI <input type="checkbox"/> 1 etupenkillä <input type="checkbox"/> 2 muualla	63 TURVAVYÖ/SUOJAKYPÄRÄ <input type="checkbox"/> 1 käytti <input type="checkbox"/> 2 ei	64 JOS KUOLI, PVM

LISÄTIETOJA

Polisdistrikt och dess avdelning				Distriktskod	Anmälingsnummer	
Anmälningstid veckodag datum		kl	Anmälningssätt person- ligen <input type="checkbox"/> per telefon <input type="checkbox"/> per brev <input type="checkbox"/>		annat sätt, diarienummer o.dyl.	
Anmälningens mottagningsplats		Anmälningens mottagare		Undersökare		
Anmälares släkt- och förnamn; yrke, adress, telefon hem och till tjänsten						
<input type="checkbox"/> ej vittne						
Brottsbenämning eller ärende						
Händelsetidpunkt veckodag datum		kl	Olycksplats väg upprätt- hållen av Vo.V <input type="checkbox"/> väg/gata upp- rätthållen av kommun <input type="checkbox"/> annan väg el. område <input type="checkbox"/>		Tätort <input type="checkbox"/> ja <input type="checkbox"/> nej	Hastighetsbegr. km/h
Exaktare olycksplats (kommun, by, vägens/gatans namn, korsning osv.)					Vägnr.	Vägdelnr.
					Olycksplatsens kod	
Vägbeläggningen		Korsningen hade <input type="checkbox"/> spetstriangel <input type="checkbox"/> STOP-märke <input type="checkbox"/> trafikljus 1 = funktion 2 = blinkande <input type="checkbox"/> annan korsning		Plankorsning <input type="checkbox"/> utan bom <input type="checkbox"/> med bom		Vägarbete <input type="checkbox"/> ja
Före; vägens yta <input type="checkbox"/> bar, torr <input type="checkbox"/> fuktig, våt <input type="checkbox"/> vatten i hjulspåren <input type="checkbox"/> 1 = snöig 2 = sörjig 3 = isbelagd <input type="checkbox"/> körspåren bara <input type="checkbox"/> Temperatur °C		Förhindrande av halka <input type="checkbox"/> sandad <input type="checkbox"/> saltad				
Ljusförhållande <input type="checkbox"/> dagsljus <input type="checkbox"/> halvdager <input type="checkbox"/> mörker <input type="checkbox"/> mörker, vägbelysning <input type="checkbox"/> Väderlek <input type="checkbox"/> klart <input type="checkbox"/> mulet <input type="checkbox"/> dimma				<input type="checkbox"/> 1 = regn 2 = snöfall 3 = snöflask		
Sikt över 500 m <input type="checkbox"/> 200-500 m <input type="checkbox"/> under 200 m <input type="checkbox"/>		Olyckstyp Nr		1. delaktige antalet skadade		2. delaktige antalet skadade
				antalet omkomna		antalet omkomna
Antalet ramponerade fordon						
Den 1. delaktiges släkt- och förnamn, personsignum, yrke, adress, telefon hem och till tjänsten						
Fordonets <input type="checkbox"/> ägare <input type="checkbox"/> innehavare						
Den delaktiges ställning <input type="checkbox"/> måls- ägare <input type="checkbox"/> misstänkt skyldig		Alcolmeter prov har utförts kl resultat <input type="checkbox"/> %/oo		Kliniskt prov (resultat) <input type="checkbox"/> Blodprov <input type="checkbox"/> %/oo		Körkort
Delaktigt trafik- element		Registernummer		Märke och modell, första bruksåret		Försäkringsbolag och försäkrings nr
Den 2. delaktiges släkt- och förnamn, personsignum, yrke, adress, telefon hem och till tjänsten						
Fordonets <input type="checkbox"/> ägare <input type="checkbox"/> innehavare						
Den delaktiges ställning <input type="checkbox"/> måls- ägare <input type="checkbox"/> misstänkt skyldig		Alcolmeter prov har utförts kl resultat <input type="checkbox"/> %/oo		Kliniskt prov (resultat) <input type="checkbox"/> Blodprov <input type="checkbox"/> %/oo		Körkort
Delaktighet trafikelement		Registernummer		Märke och modell, första bruksåret		Försäkringsbolag och försäkrings nr
Utredning, person- och materialskador						

FORTSÄTTER

TILLÄGGSUPPGIFTER OM OLYCKA MED PERSONSKADA

DELAKTIGA FÖRARE OCH FORDON

40 DELAKTIG NR	41 FÖLJDER <input type="checkbox"/> 1 ej skadad <input type="checkbox"/> 2 skadades <input type="checkbox"/> 3 omkom	42 VID DÖDSFALL DATUM	43 ANTAL PASSAGERARE (FÖRUTOM FÖRAREN)
44 FÖRAREN ANVÄNDE BILBÄLTE/SKYDDSHJÄLM	<input type="checkbox"/> 1 använde bilbälte <input type="checkbox"/> 2 använde skyddshjälm <input type="checkbox"/> 3 bilbälte fanns ej installerat <input type="checkbox"/> 4 använde ej	45 KÖRDE I TRAFIKLJUSEN	<input type="checkbox"/> 1 rätt <input type="checkbox"/> 2 fel
46 FORDONETS BELYSNING	<input type="checkbox"/> 1 fjärrljus <input type="checkbox"/> 2 närljus <input type="checkbox"/> 3 parkeringsljus <input type="checkbox"/> 4 utan belysning	47 DÄCK	<input type="checkbox"/> 1 lagenliga <input type="checkbox"/> 2 lagstridiga
40 DELAKTIG NR	41 FÖLJDER <input type="checkbox"/> 1 ej skadad <input type="checkbox"/> 2 skadades <input type="checkbox"/> 3 omkom	42 VID DÖDSFALL DATUM	43 ANTAL PASSAGERARE (FÖRUTOM FÖRAREN)
44 FÖRAREN ANVÄNDE BILBÄLTE/SKYDDSHJÄLM	<input type="checkbox"/> 1 använde bilbälte <input type="checkbox"/> 2 använde skyddshjälm <input type="checkbox"/> 3 bilbälte fanns ej installerat <input type="checkbox"/> 4 använde ej	45 KÖRDE I TRAFIKLJUSEN	<input type="checkbox"/> 1 rätt <input type="checkbox"/> 2 fel
46 FORDONETS BELYSNING	<input type="checkbox"/> 1 fjärrljus <input type="checkbox"/> 2 närljus <input type="checkbox"/> 3 parkeringsljus <input type="checkbox"/> 4 utan belysning	47 DÄCK	<input type="checkbox"/> 1 lagenliga <input type="checkbox"/> 2 lagstridiga
40 DELAKTIG NR	41 FÖLJDER <input type="checkbox"/> 1 ej skadad <input type="checkbox"/> 2 skadades <input type="checkbox"/> 3 omkom	42 VID DÖDSFALL DATUM	43 ANTAL PASSAGERARE (FÖRUTOM FÖRAREN)
44 FÖRAREN ANVÄNDE BILBÄLTE/SKYDDSHJÄLM	<input type="checkbox"/> 1 använde bilbälte <input type="checkbox"/> 2 använde skyddshjälm <input type="checkbox"/> 3 bilbälte fanns ej installerat <input type="checkbox"/> 4 använde ej	45 KÖRDE I TRAFIKLJUSEN	<input type="checkbox"/> 1 rätt <input type="checkbox"/> 2 fel
46 FORDONETS BELYSNING	<input type="checkbox"/> 1 fjärrljus <input type="checkbox"/> 2 närljus <input type="checkbox"/> 3 parkeringsljus <input type="checkbox"/> 4 utan belysning	47 DÄCK	<input type="checkbox"/> 1 lagenliga <input type="checkbox"/> 2 lagstridiga

DELAKTIGA SKADADE ELLER OMKOMNA FOTGÄNGARE

50 DELAKTIG NR	51 SKÖNJBARHET <input type="checkbox"/> 1 reflex <input type="checkbox"/> 2 lampa <input type="checkbox"/> 3 ingendera <input type="checkbox"/> 4 finns ej uppgift	52 FÖLJDE TRAFIKLJUS	53 VID DÖDSFALL DATUM
50 DELAKTIG NR	51 SKÖNJBARHET <input type="checkbox"/> 1 reflex <input type="checkbox"/> 2 lampa <input type="checkbox"/> 3 ingendera <input type="checkbox"/> 4 finns ej uppgift	52 FÖLJDE TRAFIKLJUS	53 VID DÖDSFALL DATUM
50 DELAKTIG NR	51 SKÖNJBARHET <input type="checkbox"/> 1 reflex <input type="checkbox"/> 2 lampa <input type="checkbox"/> 3 ingendera <input type="checkbox"/> 4 finns ej uppgift	52 FÖLJDE TRAFIKLJUS	53 VID DÖDSFALL DATUM

SKADADE ELLER OMKOMNA PASSAGERARE I DELAKTIGA FORDON

60 DELAKTIGA FORDON NR	60 PERSONSIGNUM	62 PASSAGERAREN SATT <input type="checkbox"/> 1 framme <input type="checkbox"/> 2 annanstans	63 BILBÄLTE/SKYDDSHJÄLM <input type="checkbox"/> 1 använde <input type="checkbox"/> 2 använde ej	64 VID DÖDSFALL DATUM
60 DELAKTIGA FORDON NR	61 PERSONSIGNUM	62 PASSAGERAREN SATT <input type="checkbox"/> 1 framme <input type="checkbox"/> 2 annanstans	63 BILBÄLTE/SKYDDSHJÄLM <input type="checkbox"/> 1 använde <input type="checkbox"/> 2 använde ej	64 VID DÖDSFALL DATUM
60 DELAKTIGA FORDON NR	61 PERSONSIGNUM	62 PASSAGERAREN SATT <input type="checkbox"/> 1 framme <input type="checkbox"/> 2 annanstans	63 BILBÄLTE/SKYDDSHJÄLM <input type="checkbox"/> 1 använde <input type="checkbox"/> 2 använde ej	64 VID DÖDSFALL DATUM
60 DELAKTIGA FORDON NR	61 PERSONSIGNUM	62 PASSAGERAREN SATT <input type="checkbox"/> 1 framme <input type="checkbox"/> 2 annanstans	63 BILBÄLTE/SKYDDSHJÄLM <input type="checkbox"/> 1 använde <input type="checkbox"/> 2 använde ej	64 VID DÖDSFALL DATUM
60 DELAKTIGA FORDON NR	61 PERSONSIGNUM	62 PASSAGERAREN SATT <input type="checkbox"/> 1 framme <input type="checkbox"/> 2 annanstans	63 BILBÄLTE/SKYDDSHJÄLM <input type="checkbox"/> 1 använde <input type="checkbox"/> 2 använde ej	64 VID DÖDSFALL DATUM
60 DELAKTIGA FORDON NR	61 PERSONSIGNUM	62 PASSAGERAREN SATT <input type="checkbox"/> 1 framme <input type="checkbox"/> 2 annanstans	63 BILBÄLTE/SKYDDSHJÄLM <input type="checkbox"/> 1 använde <input type="checkbox"/> 2 använde ej	64 VID DÖDSFALL DATUM
60 DELAKTIGA FORDON NR	61 PERSONSIGNUM	62 PASSAGERAREN SATT <input type="checkbox"/> 1 framme <input type="checkbox"/> 2 annanstans	63 BILBÄLTE/SKYDDSHJÄLM <input type="checkbox"/> 1 använde <input type="checkbox"/> 2 använde ej	64 VID DÖDSFALL DATUM

TILLÄGGSUPPGIFTER

Tätä julkaisua myy

VALTION PAINATUSKESKUS
MARKKINOINTIOSASTO

Postimyynti

PL 516
00101 HELSINKI 10
Puh. 90-539011

Kirjakauppa

Annankatu 44, Helsinki
(Et. Rautatiekadun kulma)
Puh. 90-17341

Denna publikation säljes av

STATENS TRYCKERICENTRAL
MARKNADSFÖRINGSAVDELNINGEN

Postförsäljning

PB 516
00101 HELSINGFORS 10
Tel. 90-539011

Bokhandel

Annegatan 44, Helsingfors
(i hörnet av S. Järnv.g.)
Tel. 90-17341

This publication can be obtained from

GOVERNMENT PRINTING CENTRE
MARKETING DEPARTMENT

Mail-order business

P.O. Box 516
SF-00101 HELSINKI 10
Phone 90-539011

Bookshop

Annankatu 44
00100 HELSINKI 10
Phone 90-17341
