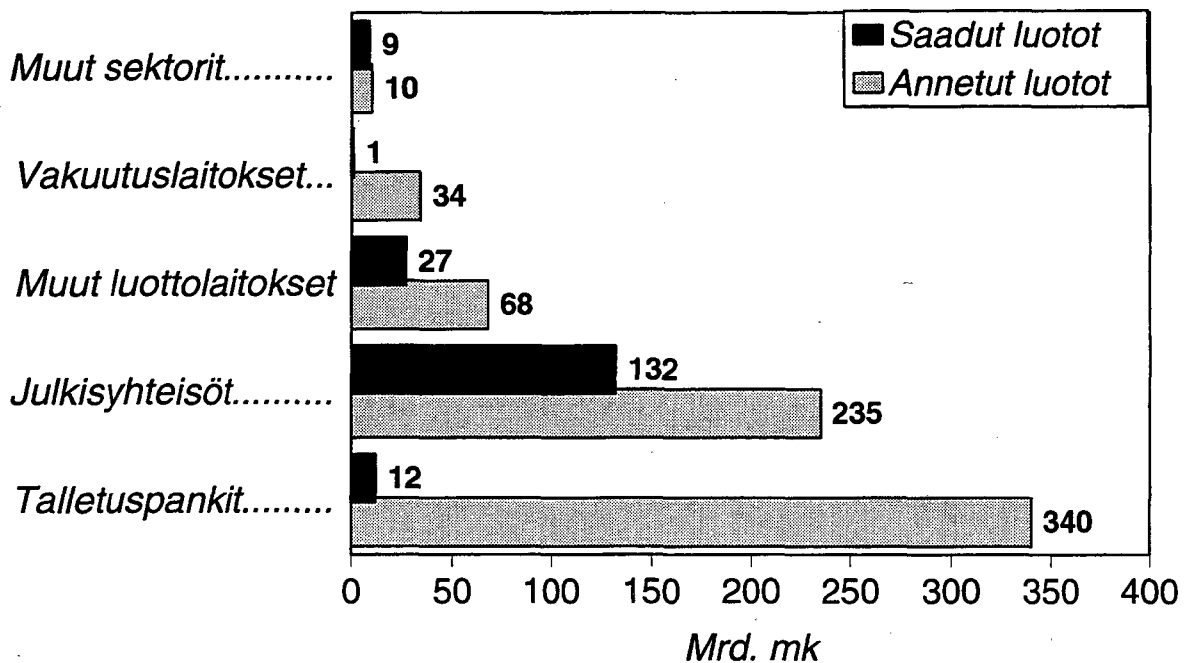


Luottokanta

Kreditbeståndet

1996, 2. neljännes - 2a kvartalet

Rahoitus- ja vakuutuslaitokset sekä julkisyhteisöt
luotonsaajina ja luotonantajina, 2. neljännes 1996



Sisällysluettelo

	Sivu
Asetelmat.....	I
Kuviot.....	II
Taulukot	
<hr/>	
1. Luotonanto vaaderyhmittäin	
1.1 Luotonanto neljänneksittäin.....	1
1.2 Luotonsaajasektoreittain	
1.3 Luotonsaajatoimialoittain	
2. Uudet luotot neljänneksen aikana	
2.1 Luotonantaja- ja luotonsaajasektoreittain.....	4
2.3 Luotonantajasektoreittain ja luotonsaajatoimialoittain	
3. Luottokanta neljänneksen lopussa	
3.1 Luotonantaja- ja luotonsaajasektoreittain.....	6
3.2 Luotonantajasektoreittain ja luotonsaajatoimialoittain	
4. Joukkoveikakirjalainat	
4.1 Neljänneksittäin.....	8
4.2 Luotonantajasektoreittain ja liikkeeseen laskijan sektorin mukaan	
4.3 Luotonantajasektoreittain ja liikkeeseen laskijan toimialan mukaan	
5. Asunto- ja kulutusluotot	
5.1 Neljänneksittäin.....	11
5.2 Asuntoluottokanta luotonantaja- ja luotonsaaja-sektorin mukaan	
5.2.1 Uudet asuntoluotot luotonantaja - ja luotonsaaja-sektorin mukaan	
5.3 Kotitalouksien asunto- ja kulutusluottokanta luotonantaja- ja luotonsaajasektoreittain	
5.3.1 Kotitalouksien uudet asunto- ja kulutusluotot	
9. Ulkomailta Suomeen myönnetyt pitkäaikaiset luotot vaaderyhmittäin ja luotonsaajasektoreittain neljänneksen lopussa.....	16

Asetelma 1.
Rahoitus- ja vakuutuslaitosten, valtion ja sosiaaliturvarahastojen luottokanta neljänneksen lopussa
(M% = prosenttimuutos edellisen vuoden vastaavasta neljänneksestä, R% = rakenneprosentti)

Luotonsaajat:	1/1995		2/1995		3/1995		4/1995		1/1996		2/1996		
	Milj. mk	M% ed.v.	Milj. mk	R%	Milj. mk	M% ed.v.	Milj. mk	R%	Milj. mk	M% ed.v.	Milj. mk	R%	
Yritykset	244788	-11,4	36,0	35,3	234545	-9,3	223580	34,5	224847	-8,1	221795	32,9	
Rahoitus- ja vakuutuslaitokset	52489	-4,0	7,7	48684	-9,9	48674	-7,7	49560	-4,7	49362	-6,0	49829	7,2
Julkisyhteisöt	101582	43,9	14,9	109493	40,4	115191	38,7	123010	32,4	126750	24,8	132252	18,6
Voittoa tav.ttomat yhteisöt	61683	5,8	9,1	62476	6,7	63272	6,6	62489	2,7	59305	-3,9	61434	8,7
Koitaloudet	194232	-4,9	28,6	192339	-5,0	191939	-4,4	189349	-4,2	186301	-4,1	184382	-4,1
Ulkormaat	25295	-26,6	3,7	24911	-24,7	25681	-10,1	27065	-3,0	36705	45,1	37261	5,4
Kaikkiaan	680068	-2,6	100,0	676536	-2,4	679301	-0,6	675053	-0,9	683270	0,5	686952	1,5
Luotonanto yleisölle	522979	-7,2	76,9	514674	-6,8	510475	-5,9	495965	-6,7	489166	-6,5	484844	-5,8

Asetelma 2.
Uusien luottojen nostot neljänneksen aikana

Luotonsaajat:	3/1994		4/1994		1/1995		2/1995		3/1995		4/1995		1/1996		2/1996			
	Milj. mk	M% ed.v.	Milj. mk	R%	Milj. mk	M% ed.v.	Milj. mk	R%	Milj. mk	M% ed.v.	Milj. mk	R%	Milj. mk	M% ed.v.	Milj. mk	R%		
Yritykset	17080	-37,7	16628	-2,3	25423	19,5	22043	27,9	27,5	18854	1,4	23098	-9,1	20150	-8,6	26110	19,9	
Rahoitus- ja vakuutuslaitokset	12608	66,7	6908	-34,4	13109	10,1	10215	11,0	7247	-42,5	7332	6,1	10736	-18,1	11794	15,5	12996	79,3
Julkisyhteisöt	18692	189,4	10390	29,9	13506	-23,1	14039	-29,1	26034	39,3	20073	93,2	x	28291	x	109,5	37262	165,4
Voittoa tav.ttomat yhteisöt	2139	-1,8	2175	18,9	3205	33,7	1957	-9,2	3200	-1,8	1861	-14,4	2599	-18,9	1706	-12,8	2245	6,9
Koitaloudet	13901	2,1	11807	-17,0	12547	-10,8	10785	-13,9	13186	-5,1	12073	2,3	13305	6,0	12368	14,9	15078	14,3
Ulkormaat	7022	14,0	2898	-52,4	4549	-26,3	4543	-54,6	4729	-32,7	4474	54,4	5226	21,5	22014	384,6	12779	170,2
Kaikkiaan	71442	12,7	50806	-11,9	72339	-1,4	63562	-10,4	75066	5,1	62667	23,3	x	83556	x	15,5	105295	65,7
Luotonanto yleisölle	33805	-24,4	31196	-7,4	42072	7,0	35779	8,5	37415	10,7	31216	0,1	41121	-2,3	35062	-2,0	44573	19,1

Asetelma 3.
Asuntoluottokanta neljänneksen lopussa, ilman vapaa-ajan asuntoluottoja

Luotonsaajat:	1/1995		2/1995		3/1995		4/1995		1/1996		2/1996				
	Milj. mk	M% ed.v.	Milj. mk	R%	Milj. mk	M% ed.v.	Milj. mk	R%	Milj. mk	M% ed.v.	Milj. mk	R%			
Yritykset	8789	6,8	4,9	8766	4,3	8742	4,5	8902	5,9	13688	55,7	7,7	12862	46,7	7,3
Rahoitus- ja vakuutuslaitokset	566	-7,7	0,3	562	4,5	529	-2,6	506	-5,6	467	-17,5	0,3	436	-22,4	0,2
Julkisyhteisöt	3303	2,6	1,8	3356	3,5	3356	3,5	3297	0,9	2483	-24,8	1,4	1713	-48,9	1,0
Voittoa tav.ttomat yhteisöt	51824	7,2	29,0	52868	8,5	53851	7,7	53170	3,9	49995	-3,5	28,2	52583	-0,5	29,7
Koitaloudet	114388	-3,9	64,0	113338	-4,0	113256	-3,6	111339	-3,7	110392	-3,5	62,3	109503	-3,4	61,8
Ulkormaat										66			70		
Kaikkiaan	178870	-0,3	100,0	178884	0,0	179736	0,0	177213	-1,0	177090	-1,0	100,0	177169	-1,0	100,0

Asetelma 4.
Uudet asuntoluotot neljänneksen aikana, ilman vapaa-ajan asuntoluottoja

Luotonsaajat:	2/1994		3/1994		4/1994		1/1995		2/1995		3/1995		4/1995		1/1996		2/1996	
	Milj. mk	M% ed.v.	Milj. mk	R%	Milj. mk	M% ed.v.	Milj. mk	M% ed.v.	Milj. mk	R%	Milj. mk	M% ed.v.	Milj. mk	R%	Milj. mk	M% ed.v.	Milj. mk	R%
Yritykset	256	-62,3	254	-1,9	430	-65,8	717	-12,8	316	316	23,4	271	541	323	-55,0	601	90,2	
Rahoitus- ja vakuutuslaitokset	5	66,7	16	220,0	15	-92,6	7	-70,8	10	100,0	0	0	-100,0	5	-28,6	1	-90,0	
Julkisyhteisöt	47	-31,9	57	-29,6	55	-6,8	91	93,6	71	51,1	41	78	41,8	33	-63,7	31	-56,3	
Voittoa tav.ttomat yhteisöt	1675	1,5	1792	26,5	1944	17,1	1503	-11,1	1740	3,9	1481	1668	-14,2	1117	-25,7	1508	-13,3	
Koitaloudet	5854	7,9	4763	-22,7	4574	-22,6	3860	-23,6	5166	-11,8	4697	4894	7,0	4846	25,5	6518	26,2	
Ulkormaat													6			8		
Kaikkiaan	7837	0,1	6882	-13,1	7020	-22,8	6178	-19,1	7303	-6,8	6491	-5,7	7182	2,3	8667	18,7		

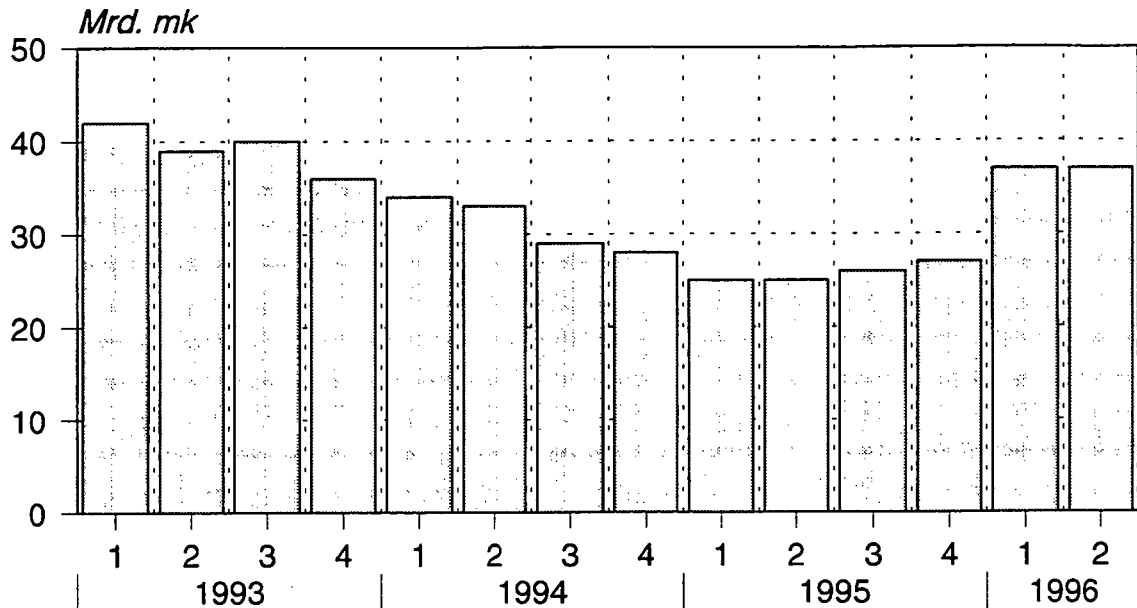
x = muutosprosentti suurempi kuin 999,9

x) = korjatut tiedot

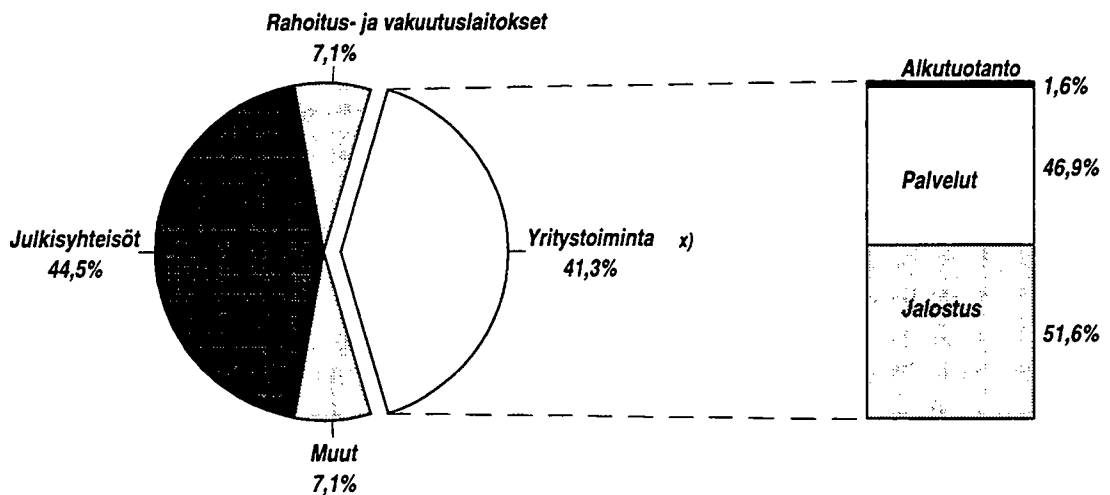
.. = tietoa ei saatavilla

Vuoden 1996 neljänneksestä lähtien luokituksina ovat ISL -95 ja TOL -95. Vuoden 1995 4. neljänneksen tiedot on muunnettu vastaamaan näitä luokituksia.

**Rahoitus- ja vakuutuslaitosten, valtion ja sosiaaliturvarahastojen luotonanto
ulkomaat - sektorille vuosina 1993-1996**

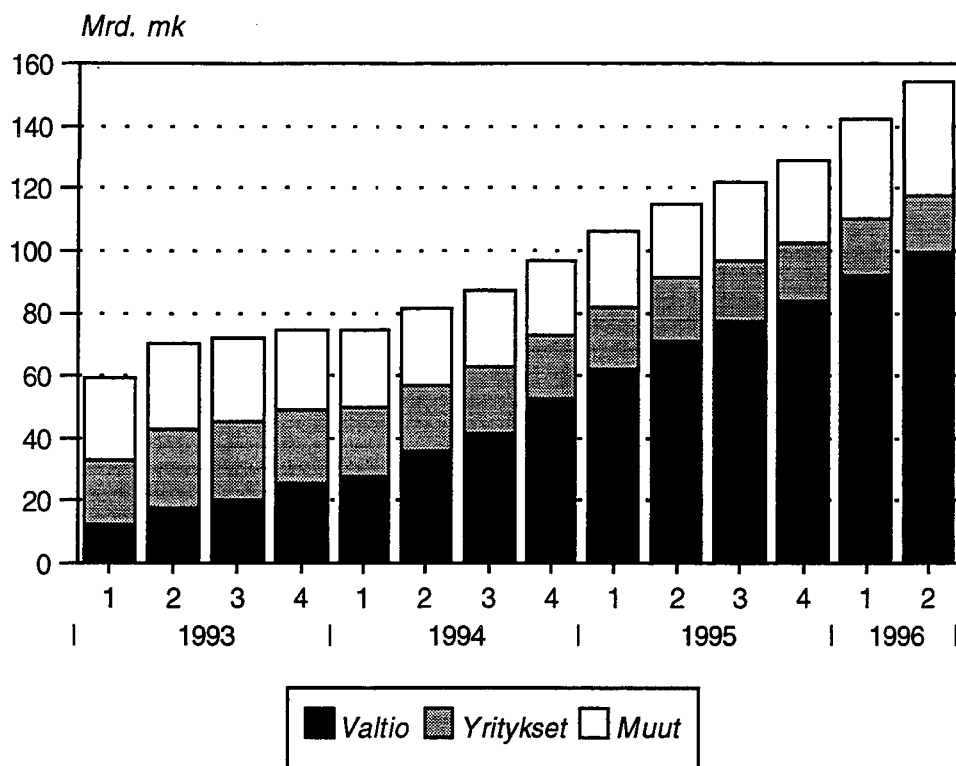


**Työeläkelaitosten luottokanta luotonsaajan mukaan
30.6.1996 yhteensä 155 Mrd.mk**



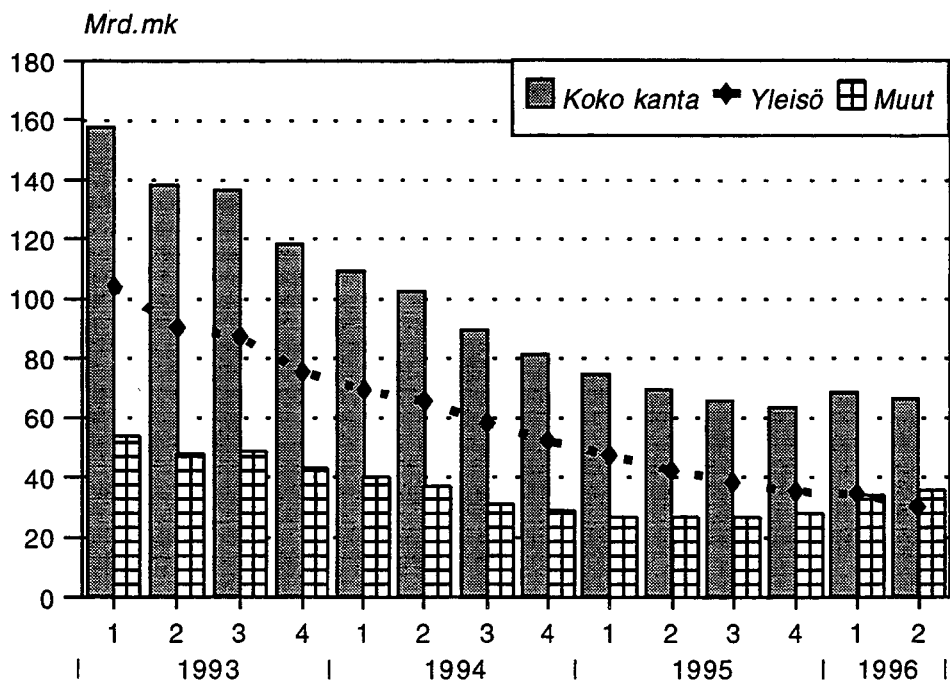
X) Yritystoiminta= Yritykset ja elinkeinonharjoittajien kotitaloudet

Rahoitus- ja vakuutuslaitosten, valtion ja sosiaaliturvarahastojen hallussa pitämät sijoitusomaisuusjoukkovelkakirjat liikkeeseenlaskijan sektorin mukaan vuosina 1993-1996



Valuuttaluottokanta neljänneksittäin vuosina 1993-1996

(yleisö= pl. ulkomaat, valtio, sos.turvarahastot ja rahoitus- ja vakuutuslaitokset)



Tilastokeskus - Luottokantatilasto II/95 - II/96
 Rahoitus- ja vakuutuslaitosten, valtion ja sosiaaliturvarahastojen luotonanto vaaderyhmittäin, Milj. mk
 Taulu 1.1

Vaateet:	Markkamääräinen				Valuuttamääräinen			
	Antolainaus	Valtion varoista välitetyt	Sijoitusomaisuus-joukkovelkakirjat	Yhteensä	Antolainaus	Sijoitusomaisuus-joukkovelkakirjat	Yhteensä	Kaikkiaan
Uudet lainat	37500	556	27486	65543	7892	1631	9523	75066
Laskennalliset kuoletuokset *)	41940	1163	20011	63113	14414	628	15043	78156
Edellisestä : kurssimuutokset	-	-	-	-	-829	-41	-869	-869
Nettomuutokset	-442	-	-	-442	-	-	-	-442
Luottokanta II/1995	456377	42722	108724	607823	62804	5909	68713	676536
Uudet lainat	31506	547	21378	53431	7329	1907	9236	62667
Laskennalliset kuoletuokset *)	31386	693	14601	46679	11637	1514	13151	59830
Edellisestä : kurssimuutokset	-	-	-	-	-1232	-120	-1352	-1352
Nettomuutokset	-71	-	-	-71	-	-	-	-71
Luottokanta III/1995	456427	42575	115500	614502	58496	6302	64799	679301
Uudet lainat	41659	371	28055	70085	10436	3035	13471	83556
Laskennalliset kuoletuokset *)	50637	1404	20170	72211	13311	2251	15562	87773
Edellisestä : kurssimuutokset	-	-	-	-	407	244	651	651
Nettomuutokset	-31	-	-	-31	-	-	-	-31
Luottokanta IV/1995	447418	41543	123386	612346	55621	7086	62707	675053
Uudet lainat	44524	283	39092	83899	14199	7198	21397	105295
Laskennalliset kuoletuokset *)	48161	1186	31569	80916	13226	2653	15879	96795
Edellisestä : kurssimuutokset	-	-	-	-	2439	601	3039	3039
Nettomuutokset	-284	-	-	-284	-	-	-	-284
Luottokanta I/1996	443497	40641	130909	615046	56593	11631	68224	683270
Uudet lainat	45745	376	29434	75556	12485	4337	16822	92378
Laskennalliset kuoletuokset *)	48078	1863	19658	69599	16466	2138	18604	88203
Edellisestä : kurssimuutokset	-	-	-	-	-639	-81	-720	-720
Nettomuutokset	-492	-	-	-492	-	-	-	-492
Luottokanta II/1996	440672	39154	140685	620511	52612	13830	66441	686952

.. = Tietoa ei saatavilla
 Nettomuutokset = Sekkiliuottojen ja vekseleiden nettomuutokset neljänneksen alkana.
 *) Laskennalliset kuoletuokset sisältävät kautta julkaisun kurssimuutokset.

x = Kojatut tiedot

Tilastokeskus - Luottokantafilasto

II neljännes 1996

Uudet luotot neljänneksen aikana ja kanta neljänneksen lopussa vaateittain ja luotonsaajatoimialoitain, Mlii, mk

Taulu 1.3

Vaateet:	Markkamääräinen						Valuuttamääräinen						Kaikkiaan			
	Antolainaus		Valtion varoista välitetyt		Sijoitusomaisuus-joukkovelkakirjat		Luotot yhteensä		Antolainaus		Sijoitusomaisuus-joukkovelkakirjat		Luotot yhteensä		Uudet	Luotto-kanta
	Uudet	Kanta	Uudet	Kanta	Ostot	Kanta	Uudet	Kanta	Uudet	Kanta	Ostot	Kanta	Uudet	Kanta		
Luotonsaajatoimialat:																
00 Erittelemätön	1037	4813	-	7	205	456	1242	5277	672	1270	-	-	672	1270	1914	6547
A Maatal. riista- ja metsät	1161	17111	32	4561	-	1	1193	21672	1	48	-	-	1	48	1194	21720
B Kalatalous	30	294	0	14	-	-	31	308	-	3	-	-	-	3	31	311
C Mineraalien kaivu	69	951	-	10	-	266	69	1227	0	65	-	-	0	65	69	1292
D Teollisuus:	5925	55987	1	86	781	6966	6707	63038	3263	12151	20	163	3284	12314	9991	75353
E Säh.,kaasu- ja vesihuol.	278	6063	-	1	-	235	278	6299	61	1280	49	134	110	1414	388	7713
F Rakentaminen	862	11528	-	30	14	808	876	12366	28	413	-	-	28	413	904	12779
G Tukku- ja vähittäiskauppa	5259	30879	0	33	111	447	5370	31359	947	4261	-	-	947	4261	6317	35620
H Majoitus- ja ravits.toim.	197	4048	0	21	1	156	198	4225	3	212	-	-	3	212	201	4437
I Kullj. varast. ja tletol.	1469	14382	0	20	30	437	1499	14839	104	1606	-	-	104	1606	1603	16445
K Kiint.,vuok.- ja tut.pal.	3079	46212	14	430	1217	8022	4310	54664	199	4609	-	7	199	4617	4509	59281
M Koulutus	44	2262	-	0	-	4	44	2266	-	15	-	-	-	15	44	2281
N Terv. ja sosiaalipalv.	137	1859	-	6	-	-	137	1865	17	168	-	-	17	168	155	2033
O Muut yhteiskunn.palvel.	277	3803	0	9	13	41	290	3853	34	452	-	-	34	452	324	4306
00...O Kaikkiaan	19826	200193	48	5227	2372	17840	22246	223259	5329	26555	70	305	5398	26860	27644	250119

Tilastokeskus - Luotokantatilasto

II neljännes 1996

Uudet luotot luotonantajasektoreiltain ja luotonsaajasektoreiltain neljänneksen aikana, Milj. mk

Taulu 2.1

Luotonantajasektorit:	2	21	221	222	23	24	26	3	31	32-33	35	351	352	2...3
Luotonantajasektorit:	Raholitus- vakuutus- laitokset	Suomen Pankki	Kotim. tall.pankit	Ulkom. tall.pankit	Muut luotto- laitokset	Vakuutus- laitokset	Muut rahoitus- laitokset	Julkis- yhteisöt	Vaitio	Kunnat ja kuntayht. valt.var.	Sosiaali- turva- rahasot	Työeläke- laitokset	Muut sos. turva- rahasot	Kaikkiaan
Luotonsaajasektorit:														
1 Yritykset:	24409	-	15213	1230	6853	617	496	1701	81	14	1606	1606	-	26110
11 Julkiset yritykset	1624	-	1229	159	219	16	-	27	7	3	18	18	-	1651
12 Yksityiset yritykset	22786	-	13984	1071	6634	601	496	1673	74	11	1588	1588	-	24459
2 Rahoit- ja vakuutuslait:	11406	-	9495	152	1299	434	25	1590	36	-	1554	1554	-	12996
21 Suomen Pankki	-	-	-	-	-	-	-	-	-	-	-	-	-	-
22 Talletuspankit	86	-	68	-	18	-	-	266	36	-	231	231	-	352
23 Muut luottolaitokset	8086	-	7354	-	389	319	25	1322	-	-	1322	1322	-	9409
24 Vakuutuslaitokset	150	-	1	148	-	-	-	-	-	-	-	-	-	150
25 Rah. ja vak. avust. lait.	1109	-	211	4	893	-	-	-	-	-	-	-	-	1109
26 Muut rahoituslaitokset	1976	-	1861	-	0	115	-	2	-	-	2	2	-	1977
3 Julkisyhteisöt:	7904	-	3196	274	627	3784	22	15266	156	-	15110	15110	-	23170
31 Vaitio	6864	-	3095	-	40	3707	22	15017	-	-	15017	15017	-	21881
32 Kunnat	988	-	82	274	555	78	-	242	156	-	85	85	-	1230
33 Kuntayhtymät	51	-	19	-	32	-	-	8	-	-	8	8	-	58
34 Ahvenanmaan maak.h.	-	-	-	-	-	-	-	-	-	-	-	-	-	4
35 Sosiaaliturvarahasot	-	-	-	-	-	-	-	-	-	-	-	-	-	-
351 Työeläkelaitokset	-	-	-	-	-	-	-	-	-	-	-	-	-	-
352 Muut sos.turvarahasot	-	-	-	-	-	-	-	-	-	-	-	-	-	-
4 Voittoja tavittomat yht:	1497	-	761	20	632	84	0	748	551	94	102	102	-	2245
41 Asuntoyhteisöt	1180	-	567	18	512	83	-	700	515	93	93	93	-	1880
42 Valtionkirkot	5	-	3	-	2	-	-	-	-	-	-	-	-	5
43 Muut voittoja tavott.	313	-	191	2	118	1	0	47	37	1	10	10	-	360
5 Kotitaloudet:	14967	2	10253	76	4553	28	55	111	56	41	14	14	-	15078
51 Elink.harj. kotitaloudet	1527	-	1369	1	149	0	7	7	6	-	1	1	-	1534
511 Maatil.talouden harjoitt.	811	-	766	1	44	-	0	7	6	-	1	1	-	817
512 Muut elink.harjoittajat	716	-	604	0	105	0	7	0	-	-	0	0	-	716
52 Palkansaajakotitaloudet	12661	2	8118	73	4400	25	44	104	50	41	13	13	-	12765
53 Muut kotitaloudet	779	-	766	3	4	2	5	0	-	0	-	-	-	779
6 Ulkomaat	10762	-	3184	343	6181	1021	33	2017	-	-	2017	2017	-	12779
1-6 Kaikkiaan	70945	2	42102	2095	20145	5968	632	21433	880	149	20404	20404	-	92378
Sititä: Luotonanto yleisöille	41913	2	26328	1600	12625	807	551	2660	695	149	1815	1815	-	44573

Tilastokeskus - Luottokantatilasto
 Uudet luotot luotonantajasektoreittain ja luotonantajatoimialoitain neljänneksen aikana, Milj. mk
 Taulu 2.3

II neljännes 1996

	2	21	221	222	23	24	26	3	31	32-33	35	351	352	2...3
	Raholus- ja vakuutuslaitokset	Suomen Pankki	Kotim. tall.pankit	Ulkom. tall.pankit	Muut luotto- laitokset	Vakuutus- laitokset	Muut rahoitus- laitokset	Julkis- yhteisöt	Valtio	Kunnat ja kuntayht. valt.var.	Sosiaaliturva- rahastot	Työeläke- laitokset	Muut sos. turva- rahastot	Kaikkiaan
Luotonantajatoimialat:														
00	Erittelemätön	1774	-	953	0	777	4	140	-	-	140	140	-	1914
A	Maatal. riista- ja metsät	1155	-	1035	0	118	1	39	39	-	0	0	-	1194
B	Kalatalous	31	-	27	0	3	-	-	-	-	-	-	-	31
C	Mineraalien kaivu	69	-	49	0	20	-	1	-	-	1	1	-	69
D	Teollisuus:	8908	-	4544	805	3239	6	1082	35	-	1048	1048	-	9991
E	Säh.,kaasu- ja vesihuol.	372	-	261	27	82	1	16	-	-	16	16	-	388
F	Rakentaminen	888	-	702	3	171	3	16	1	-	15	15	-	904
G	Tukku- ja vähittäiskauppa	6115	-	4035	112	1470	28	203	1	-	202	202	-	6317
H	Majoitus- ja ravits.toim.	196	-	183	0	10	-	5	-	-	5	5	-	201
I	Kulj. varast. ja tietol.	1568	-	821	74	649	5	35	0	-	35	35	-	1603
K	Kiint.vuok.- ja tut.pal.	4377	-	3610	186	377	1	133	-	14	119	119	-	4509
M	Koulutus	38	-	28	-	7	0	6	-	-	6	6	-	44
N	Terv. ja sosiaalipalv.	137	-	115	-	22	1	18	12	-	6	6	-	155
O	Muut yhteiskunn.palvel.	309	-	220	22	59	8	15	0	-	15	15	-	324
00...O	Kaikkiaan	25936	-	16582	1231	7003	618	1708	87	14	1607	1607	-	27644

Tilastokeskus - Luottokantatilasto

II neljännes 1996

Luottokanta luotonantajasektoreittain ja luotonsaajasektoreittain neljänneksen lopussa, Milj. mk

Taulu 3.1

	2	21	221	222	23	24	26	3	31	32-33	35	351	352	2...3
Luotonantajasektorit:	Raholitus- ja vakuutuslaitokset	Suomen Pankki	Kotim. tall.pankit	Ulkom. tall.pankit	Muut luotto- laitokset	Vakuutus- laitokset	Muut rahoitus- laitokset	Julkis- yhteisöt	Valtio	Kunnat ja kuntayht. valit.var.	Sosiaali- turva- rahastot	Työeläkel- laitokset	Muut sos. turva- rahastot	Kaikkiaan
Luotonsaajasektorit:														
1 Yritykset:	150900	2439	111296	2610	26978	7081	497	70895	6816	423	63656	63638	19	221795
11 Julkiset yritykset	12937	2334	5990	535	3539	507	32	10599	1485	61	9054	9054	-	23537
12 Yksityiset yritykset	137962	105	105306	2074	23438	6574	466	60296	5331	362	54603	54584	19	198258
2 Rahoit.- ja vakuutuslait:	31683	4240	20727	570	1660	4394	93	18146	7084	-	11061	11061	-	49829
21 Suomen Pankki	-	-	-	-	-	-	-	-	-	-	-	-	-	-
22 Talletuspankit	3995	252	2356	-	474	913	1	8241	5713	-	2528	2528	-	12235
23 Muut luottolaitokset	18566	256	15207	407	856	1757	84	8098	1264	-	6835	6835	-	26664
24 Vakuutuslaitokset	395	-	2	148	6	238	-	1077	8	-	1069	1069	-	1472
25 Fah. ja vak. avust. lait.	1154	-	1139	15	-	0	-	7	-	-	7	7	-	1161
26 Muut rahoituslaitokset	7573	3732	2023	-	324	1486	8	723	99	-	624	624	-	8296
3 Julkisyhteisöt:	47717	-	21997	245	8582	16608	286	84535	14936	4	69595	69472	123	132252
31 Valtio	36707	-	18266	-	2185	15985	271	64407	-	-	64407	64284	123	101113
32 Kunnat	10158	-	3459	233	5900	551	15	19554	14927	4	4623	4623	-	29713
33 Kuntayhtymät	822	-	256	12	482	71	-	441	8	-	433	433	-	1263
34 Anvennmaan maak.h.	-	-	-	-	-	-	-	32	-	-	32	32	-	32
35 Sosiaaliturvarahastot	30	-	15	-	15	-	-	101	1	-	100	100	-	131
351 Työeläkelaitokset	30	-	15	-	15	-	-	101	1	-	100	100	-	131
352 Muut sos.turvarahastot	0	-	0	-	-	-	-	-	-	-	-	-	-	0
4 Voittoja tav:tomat yht:	19160	-	13353	74	4110	1623	1	42274	34604	1222	6448	6448	-	61434
41 Asuntoyhteisöt	15407	-	10315	34	3491	1567	0	39459	33191	1133	5135	5135	-	54865
42 Vallionkirjot	199	-	99	-	96	4	-	23	17	-	6	6	-	222
43 Muut voittoja tavott.	3554	-	2938	40	523	53	0	2792	1397	89	1307	1307	-	6346
5 Kotitaloudet:	169640	104	159016	237	9505	554	224	14742	1836	12126	780	780	-	184382
51 Elink.harj. kotitaloudet	26764	-	25698	1	1023	29	13	1561	1412	0	149	149	-	28324
511 Maatil.talouden harjoitt.	17842	-	17542	1	295	4	1	1496	1411	-	85	85	-	19338
512 Muut elink.harjoittajat	8922	-	8156	1	728	25	12	64	1	0	64	64	-	8986
52 Paikansaaja-kotitaloudet	130781	104	121301	232	8461	480	203	12969	425	11913	631	631	-	143750
53 Muut kotitaloudet	12095	-	12016	4	21	45	8	213	-	213	0	0	-	12308
6 Ulkomaat	32821	-	9430	137	16967	4303	1985	4440	527	-	3913	3913	-	37261
1-6 Kaikkiaan	451920	6782	335817	3872	67802	34562	3085	235033	65804	13775	155454	155313	141	686952
Siitä: Luotonanto yleisölle	350680	2542	287379	3165	46976	9880	737	134164	44416	13775	75973	75954	19	484844

Tilastokeskus - Luottokantatilasto

II neljännes 1996

Luottokanta luotonantajasektoreittain ja luotonantajatoimialtoittain neljänneksen lopussa, Milj. mk

Taulu 3.2

	2	21	221	222	23	24	26	3	31	32-33	35	351	352	2...3
	Rahoitus- ja vakuutuslaitokset	Suomen Pankki	Kotim. tall. pankit	Ulkom. tall. pankit	Muut luotto- ja vakuutuslaitokset	Muut vakuutus- ja luotto- ja vakuutuslaitokset	Muut rahoitus- ja vakuutuslaitokset	Julkis- yhteisöt	Valtio	Kunnat ja kuntayht. val.t.var.	Sosiaaliturvalaitokset	Työeläkelaitokset	Muut sos. turvalaitokset	Kaikkiaan
Luotonantajatoimialat:														
00	6340	7	4238	244	848	990	14	206	-	-	206	206	-	6547
A	19720	-	18821	0	833	65	1	2000	1597	-	404	404	-	21720
B	298	-	261	-	36	0	-	14	1	-	13	13	-	311
C	1044	-	907	1	108	28	-	248	72	-	176	176	-	1292
D	46043	2370	30083	1566	9972	1885	167	29309	878	0	28432	28426	6	75353
E	5317	29	4011	55	1142	79	1	2396	41	-	2355	2355	-	7713
F	10412	-	9193	9	1087	116	7	2367	20	-	2348	2348	-	12779
G	25830	15	22395	249	2541	480	150	9789	168	0	9621	9621	-	35620
H	3523	-	3147	0	131	238	7	914	10	-	904	904	-	4437
I	11869	17	7297	74	4106	297	77	4576	178	0	4398	4398	-	16445
K	42252	-	32522	362	6467	2829	72	17029	5233	422	11373	11373	-	59281
M	427	-	309	-	58	60	0	1854	1	-	1853	1853	-	2281
N	1315	-	1105	-	187	22	2	718	14	-	704	691	13	2033
O	3273	-	2704	51	484	22	12	1033	14	-	1019	1019	-	4306
00...O	177663	2439	136993	2611	28001	7109	510	72456	8227	423	63805	63787	19	250119

Tilastokeskus - Luottokantatilasto

II neljännes 1996

Rahoitus- ja vakuutuslaitosten, valtion ja sosiaaliturvarahastojen hallussa pitämät sijoitusomaisuusjoukkovelkakirjat liikkeeseen laskijan sektorin mukaan neljänneksen lopussa, Milj. mk

Taulu 4.2

	2	21	221	222	23	24	26	3	31	32-33	35	351	352	2...3
Hallussa pitäjät:	Rahoitus- ja vakuutuslaitokset	Suomen Pankki	Kotim. tall. pankit	Ulkom. tall. pankit	Muut luotto- laitokset	Vakuutus- laitokset	Muut rahoitus- laitokset	Julkis- yhteisöt	Valtio	Kunnat ja kuntayht. valt.var.	Sosiaali- turva- rahastot	Työeläke- laitokset	Muut sos. turva- rahastot	Kaikkiaan
Liikkeeseen laskija:	15718	2345	10857	329	421	1735	31	2426	-	-	2426	2420	6	18144
1 Yritykset:	3812	2327	839	329	120	193	4	264	-	-	264	264	-	4076
11 Julkiset yritykset	11906	18	10018	-	301	1542	27	2162	-	-	2162	2156	6	14068
12 Yksityiset yritykset	10314	260	6450	-	426	3094	85	9249	897	-	8352	8352	-	19564
2 Rahoit.-ja vakuutuslait:	-	-	-	-	-	-	-	-	-	-	-	-	-	-
21 Suomen Pankki	1823	14	717	-	193	898	1	2027	-	-	2027	2027	-	3851
22 Talletuspankit	5677	246	3368	-	223	1756	84	7157	897	-	6260	6260	-	12833
23 Muut luottolaitokset	201	-	1	-	-	200	-	-	-	-	-	-	-	201
24 Vakuutuslaitokset	409	-	409	-	-	-	-	-	-	-	-	-	-	409
25 Rah. ja vak. avust. lait.	2204	-	1955	-	10	239	-	65	-	-	65	65	-	2269
26 Muut rahoituslaitokset	36332	-	18384	-	1423	16250	275	65245	-	-	65245	65123	123	101577
3 Julkisyhteisöt:	35389	-	17810	-	1333	15985	260	64252	-	-	64252	64129	123	99640
31 Valtio	937	-	573	-	85	264	15	987	-	-	987	987	-	1924
32 Kunnat	6	-	-	-	6	-	-	7	-	-	7	7	-	13
33 Kuntayhtymät	-	-	-	-	-	-	-	-	-	-	-	-	-	-
34 Ahvenanmaan maak.h.	-	-	-	-	-	-	-	-	-	-	-	-	-	-
35 Sosiaaliturvarahastot	-	-	-	-	-	-	-	-	-	-	-	-	-	-
351 Työeläkelaitokset	-	-	-	-	-	-	-	-	-	-	-	-	-	-
352 Muut sos.turvarahastot	-	-	-	-	-	-	-	-	-	-	-	-	-	-
4 Voittoja tav:ttomat yht:	64	-	43	-	13	9	-	1	-	-	1	1	-	65
41 Asuntoyhteisöt	20	-	20	-	-	-	-	-	-	-	-	-	-	20
42 Valtionkirkot	5	-	-	-	3	3	-	-	-	-	-	-	-	5
43 Muut voittoa tavott.	40	-	23	-	10	6	-	1	-	-	1	1	-	41
5 Kotitaloudet:	-	-	-	-	-	-	-	-	-	-	-	-	-	-
51 Elink.harj. kotitaloudet	-	-	-	-	-	-	-	-	-	-	-	-	-	-
511 Maatil.talouden harjoitt.	-	-	-	-	-	-	-	-	-	-	-	-	-	-
512 Muut elink.harjoittajat	-	-	-	-	-	-	-	-	-	-	-	-	-	-
52 Palkansaajakotitaloudet	-	-	-	-	-	-	-	-	-	-	-	-	-	-
53 Muut kotitaloudet	-	-	-	-	-	-	-	-	-	-	-	-	-	-
6 Ulkomaat	11252	-	1907	-	5039	4293	13	3913	-	-	3913	3913	-	15164
1-6 Kaikkiaan	73680	2604	37642	329	7321	25380	404	80834	897	-	79938	79809	128	154515
Siitä: Luotonanto yleisölle	16726	2345	11473	329	524	2009	46	3421	-	-	3421	3415	6	20147

Tilastokeskus - Luotokantatilasto

II neljännes 1996

Rahoitus- ja vakuutuslaitosten, valtion ja sosiaaliturvarahastojen hallussa pitämät sijoitusomaisuusjoukkoveikkejat liikkeeseen laskijan toimialan mukaan neljänneksen lopussa, Milj. mk

Taulu 4.3

Hallussa pitäjä:	2	21	221	222	23	24	26	3	31	32-33	35	351	352	2...3
	Rahoitus- ja vakuutuslaitokset	Suomen Pankki tall.pankit	Kotim tall.pankit	Uikom. tall.pankit	Muut luotto-laitokset	Vakuutus-laitokset	Muut rahoitus-laitokset	Julkis-yhteisöt	Valtio	Kunnat ja kuntayht. valit.var.	Sosiaali-turva-rahastot	Työeläke-laitokset	Muut sos. rahastot	Kaikkiaan
Liikkeeseen laskija:														
00 Erittelemätön	308	-	214	-	52	43	-	148	-	-	148	148	-	456
A Maatal. riista- ja metsät	-	-	-	-	-	-	-	1	-	-	1	1	-	1
B Kalatalous	-	-	-	-	-	-	-	-	-	-	-	-	-	-
C Mineraalien kaivu	251	-	250	-	-	1	-	15	-	-	15	15	-	266
D Teollisuus:	6006	2330	2563	329	126	651	6	1123	-	-	1123	1118	6	7129
E Säh.,kaasu- ja vesihuol.	306	-	270	-	4	32	-	64	-	-	64	64	-	370
F Rakentaminen	706	-	653	-	1	48	4	102	-	-	102	102	-	808
G Tukku- ja vähittäiskauppa	429	15	376	-	12	25	-	18	-	-	18	18	-	447
H Majoitus- ja ravits.toim.	155	-	153	-	1	1	-	1	-	-	1	1	-	156
I Kulj. varast. ja tletol.	306	-	135	-	-	171	-	131	-	-	131	131	-	437
K Kiint.,vuok.- ja tut.pal.	7217	-	6216	-	218	762	21	813	-	-	813	813	-	8030
M Koulutus	4	-	4	-	-	-	-	-	-	-	-	-	-	4
N Terv. ja sosiaalipalv.	-	-	-	-	-	-	-	-	-	-	-	-	-	-
O Muut yhteiskunn.palvel.	30	-	23	-	6	1	-	11	-	-	11	11	-	41
00...O Kaikkiaan	15718	2345	10857	329	421	1735	31	2426	-	-	2426	2420	6	18144

Asunto- ja kulutusluotot neljänneksittäin, Milj. mk
Taulu 5.1

Tarkempi käyttöikäkoitus:	Asuin- raken- nukset	Osakkeet ja osuudet	Vapaa- ajan asunnot	Asunto- luotot yhteensä	Opinto- lainat	Kulutus- luotot	Kulutus- luotot yhteensä
Luottokanta							
Uudet luotot	5013	2290	269	7572	127	6187	6314
Laskennalliset kuoletukset	3947	3343	235	7524	234	5795	6029
Luottokanta II/1995	119856	59027	2890	181774	11400	25447	36847
Uudet luotot	4530	1961	269	6760	349	5538	5887
Laskennalliset kuoletukset	3156	2482	205	5844	304	5726	6030
Luottokanta III/1995	121230	58506	2954	182690	11445	25258	36703
Uudet luotot	4875	2306	175	7357	385	6223	6608
Laskennalliset kuoletukset	6029	3675	288	9992	541	5830	6371
Luottokanta IV/1995	120076	57137	2842	180055	11289	25651	36940
Uudet luotot	3859	2470	131	6460	188	5786	5974
Laskennalliset kuoletukset	3738	2714	235	6687	306	6051	6357
Luottokanta I/1996	120197	56893	2738	179828	11171	25386	36557
Uudet luotot	5688	2980	314	8981	135	6318	6453
Laskennalliset kuoletukset	4651	3938	262	8850	461	6291	6752
Luottokanta II/1996	121234	55935	2790	179959	10845	25413	36258

.. = Tietoa ei saatavilla

Tilastokeskus - Luottokantatilasto
 Asuntoluottokanta luotonantajasektoreittain ja luotonantajasektoreittain neljänneksen lopussa, Millj. mk
 Taulu 5.2

II neljännes 1996

	2	21	221	222	23	24	26	3	31	32	35	351	352	2...3
	Rahoitus ja Suomen Kotim.		Ulkom.		Muut		Julkis-		Valtio		Sosiiali-		Muut sos. Kaikkiaan	
	vakuutus-		tall.pankit		luotto-		rahoitus-		valt.var.		turva-		raha-	
	laitokset		laitokset		laitokset		laitokset		raha-		laitokset		raha-	
	laitokset		laitokset		laitokset		laitokset		raha-		laitokset		raha-	
Luotonantajasektorit:														
1 Yritykset														
Asuinrakennukset	6601	-	5400	25	941	234	-	6636	4182	423	2031	2031	-	13237
Osakkeet ja osuudet	4619	-	3513	25	854	227	-	6481	4134	416	1930	1930	-	11100
Vapaa-ajan asunnot	1607	-	1520	0	79	7	-	156	48	7	101	101	-	1763
	375	-	366	-	8	0	-	-	-	-	-	-	-	375
2 Rahoitus- ja vakuutuslaitokset														
Asuinrakennukset	108	-	100	-	8	0	-	331	12	-	319	319	-	439
Osakkeet ja osuudet	95	-	88	-	6	-	-	268	11	-	257	257	-	363
Vapaa-ajan asunnot	11	-	9	-	1	0	-	63	1	-	62	62	-	74
	3	-	3	-	-	-	-	-	-	-	-	-	-	3
3 Julkisyhteisöt														
Asuinrakennukset	573	-	358	-	206	8	-	1224	1160	4	60	60	-	1797
Osakkeet ja osuudet	436	-	265	-	163	7	-	1068	1011	3	54	54	-	1504
Vapaa-ajan asunnot	53	-	21	-	32	-	-	156	149	2	6	6	-	210
	84	-	72	-	11	0	-	-	-	-	-	-	-	84
4 Voittoja tavoittelemattomat yht.														
Asuinrakennukset	12309	-	8106	72	3094	1037	0	40449	34587	1222	4640	4640	-	52758
Osakkeet ja osuudet	11037	-	7010	72	2952	1003	0	39006	33397	1090	4519	4519	-	50043
Vapaa-ajan asunnot	1097	-	922	0	141	34	-	1443	1191	131	121	121	-	2541
	175	-	174	-	1	0	-	-	-	-	-	-	-	175
5 Kotitaloudet														
Asuinrakennukset	98971	104	96697	185	1670	315	0	12681	16	12126	538	538	-	111652
Osakkeet ja osuudet	50200	29	48985	59	1002	125	0	8001	4	7794	204	204	-	58202
Vapaa-ajan asunnot	46625	75	45621	119	620	190	-	4677	13	4332	332	332	-	51301
	2146	-	2091	6	48	1	0	3	-	-	3	3	-	2149
6 Ulkomaat														
Asuinrakennukset	76	-	73	-	-	3	-	-	-	-	-	-	-	76
Osakkeet ja osuudet	23	-	23	-	-	-	-	-	-	-	-	-	-	23
Vapaa-ajan asunnot	47	-	44	-	-	3	-	-	-	-	-	-	-	47
	6	-	6	-	-	-	-	-	-	-	-	-	-	6
1...6 Kaikkiaan														
Asuinrakennukset	118638	104	110736	282	5919	1597	0	61321	39958	13775	7588	7588	-	179959
Osakkeet ja osuudet	66410	29	59885	156	4978	1362	0	54824	38557	9303	6964	6964	-	121234
Vapaa-ajan asunnot	49440	75	48139	119	874	234	-	6495	1401	4472	622	622	-	55935
	2788	-	2712	6	68	2	0	3	-	-	3	3	-	2790

Tilastokeskus - Luottokantatilasto

II neljännes 1996

Uudet asuntoluotot luotonantajasektoreiltain ja luotonantajasektoreiltain neljänneksen aikana, Milj. mk

Taulu 5.2.1

	2	21	221	222	23	24	26	3	31	32	35	351	352	2...3
Luotonantajasektorit:	Rahoitus- ja vakuutuslaitokset	Suomen Pankki	Kotim. tall.pankit	Ulkom. tall.pankit	Muut luotto-laitokset	Vakuutus-laitokset	Muut rahoitus-laitokset	Julkis-yhteisöt	Valtio	Kunnat ja kuntayht. valt. var.	Sosiaali-turva-rahastot	Työeläke-laitokset	Muut sos. turva-rahastot	Kaikkiaan
Luotonantajasektorit:														
Luotonantajasektorit:														
1 Yritykset	566	-	475	25	62	4	-	50	8	-	42	42	-	617
Asuinrakennukset	464	-	381	25	54	4	-	50	8	-	42	42	-	514
Osakkeet ja osuudet	86	-	78	0	9	-	-	0	-	-	0	0	-	87
Vapaa-ajan asunnot	16	-	16	-	-	-	-	-	-	-	-	-	-	16
2 Rahoitus- ja vakuutuslaitokset	1	-	1	-	-	-	-	-	-	-	-	-	-	1
Asuinrakennukset	-	-	-	-	-	-	-	-	-	-	-	-	-	-
Osakkeet ja osuudet	1	-	1	-	-	-	-	-	-	-	-	-	-	1
Vapaa-ajan asunnot	-	-	-	-	-	-	-	-	-	-	-	-	-	-
3 Julkisyhteisöt	21	-	-	-	21	-	-	10	6	-	4	4	-	31
Asuinrakennukset	21	-	-	-	21	-	-	10	6	-	4	4	-	31
Osakkeet ja osuudet	-	-	-	-	-	-	-	-	-	-	-	-	-	-
Vapaa-ajan asunnot	-	-	-	-	-	-	-	-	-	-	-	-	-	-
4 Voittoa tavoittelemattomat yht.	945	-	334	20	585	7	-	566	462	14	90	90	-	1511
Asuinrakennukset	898	-	287	19	585	7	-	544	454	-	90	90	-	1442
Osakkeet ja osuudet	44	-	44	0	-	-	-	22	8	14	-	-	-	66
Vapaa-ajan asunnot	3	-	3	-	0	-	-	-	-	-	-	-	-	3
5 Kotitaloudet	6769	2	6647	70	38	13	-	42	15	17	9	9	-	6811
Asuinrakennukset	3678	0	3632	21	19	6	-	20	3	15	2	2	-	3698
Osakkeet ja osuudet	2798	2	2729	44	17	7	-	22	13	2	7	7	-	2820
Vapaa-ajan asunnot	293	-	285	6	2	0	-	0	-	-	0	0	-	293
6 Ulkomaat	10	-	8	-	-	3	-	-	-	-	-	-	-	10
Asuinrakennukset	2	-	2	-	-	-	-	-	-	-	-	-	-	2
Osakkeet ja osuudet	6	-	4	-	-	3	-	-	-	-	-	-	-	6
Vapaa-ajan asunnot	2	-	2	-	-	-	-	-	-	-	-	-	-	2
1...6 Kaikkiaan	8313	2	7463	115	706	26	-	668	491	32	145	145	-	8981
Asuinrakennukset	5064	0	4302	65	679	17	-	624	471	15	138	138	-	5688
Osakkeet ja osuudet	2936	2	2855	44	25	9	-	44	20	16	7	7	-	2980
Vapaa-ajan asunnot	313	-	306	6	2	0	-	0	-	-	0	0	-	314

II neljännes 1990
 Kotitalouksen asunto- ja kulutusluottokanta luotonantajasektoreittain neljänneksen lopussa, Milij. mk

Taulu 5.3

	2	21	221	222	23	24	26	3	31	32-33	35	351	352	2...3			
		Rahotus- ja vakuutuslaitokset	Pankki	Suomen Pankki	Kotim. tall.pankit	Ulkom. tall.pankit	Muut luotto-laitokset	Vakuutus-laitokset	Muut vakuutus-laitokset	Muut raholitus-laitokset	Julkis-yhteisöt	Valtio	Kunnat ja kuntayht. valt. var.	Sosiaaliturva-laitokset	Työeläke-laitokset	Muut sos. rahastot	Kalkkiaan
Luotonantajasektorit:																	
Luotonasaajasektorit:																	
5 Kotitaloudet																	
Asuntoluottokanta:	135208	104	125488	219	8791	383	224	12701	16	12126	559	559	-	147909			
Asuinrakennukset	98971	104	96697	185	1670	315	0	12681	16	12126	538	538	-	111652			
Osakkeet ja osuudet	50200	29	48985	59	1002	125	0	8001	4	7794	204	204	-	58202			
Vapaa-ajan asunnot	46625	75	45621	119	620	190	-	4677	13	4332	332	332	-	51301			
Kulutusluottokanta:	2146	-	2091	6	48	1	0	3	-	-	3	3	-	2149			
Opinnot	36237	-	28790	34	7121	68	224	21	-	-	21	21	-	36258			
Kulutustuotot	10845	-	10845	0	-	0	-	-	-	-	-	-	-	10845			
	25392	-	17946	34	7121	67	224	21	-	-	21	21	-	25413			
51 Elinkeinonharjoittajien kotital.																	
Asuntoluottokanta:	8246	-	7842	1	389	3	13	51	0	0	51	51	-	8297			
Asuinrakennukset	5506	-	5432	1	72	2	-	46	0	0	45	45	-	5552			
Osakkeet ja osuudet	4242	-	4185	-	55	2	-	28	0	0	27	27	-	4270			
Vapaa-ajan asunnot	1053	-	1038	1	14	0	-	18	0	0	18	18	-	1071			
Kulutusluottokanta:	211	-	209	-	2	-	-	-	-	-	-	-	-	211			
Opinnot	2740	-	2410	-	317	1	13	5	-	-	5	5	-	2745			
Kulutustuotot	93	-	93	-	-	0	-	-	-	-	-	-	-	93			
	2647	-	2316	-	317	0	13	5	-	-	5	5	-	2652			
52 Palkensajaikotitaloudet																	
Asuntoluottokanta:	116164	104	106877	215	8386	380	203	12438	16	11913	508	508	-	128601			
Asuinrakennukset	87564	104	85384	181	1583	313	0	12422	16	11913	493	493	-	99987			
Osakkeet ja osuudet	43636	29	42484	58	942	123	0	7838	4	7658	176	176	-	51474			
Vapaa-ajan asunnot	42101	75	41125	116	596	189	-	4582	13	4255	314	314	-	46683			
Kulutusluottokanta:	1827	-	1775	6	45	1	0	3	-	-	3	3	-	1830			
Opinnot	28599	-	21493	34	6802	67	203	15	-	-	15	15	-	28615			
Kulutustuotot	7108	-	7107	0	-	0	-	-	-	-	-	-	-	7108			
	21491	-	14386	34	6802	67	203	15	-	-	15	15	-	21507			
53 Muut kotitaloudet																	
Asuntoluottokanta:	10798	-	10769	4	17	-	8	213	-	213	0	0	-	11011			
Asuinrakennukset	5901	-	5881	3	16	-	-	213	-	213	0	0	-	6113			
Osakkeet ja osuudet	2322	-	2316	1	5	-	-	136	-	136	-	-	-	2458			
Vapaa-ajan asunnot	3470	-	3458	2	10	-	-	77	-	77	0	0	-	3547			
Kulutusluottokanta:	108	-	107	-	1	-	-	-	-	-	-	-	-	108			
Opinnot	4898	-	4888	0	1	-	8	-	-	-	-	-	-	4898			
Kulutustuotot	3644	-	3644	-	-	-	-	-	-	-	-	-	-	3644			
	1254	-	1244	0	1	-	8	-	-	-	-	-	-	1254			

Tilastokeskus - Luottokantatilasto
 Kotitalouksien uudet asunto- ja kulutusluotot luotonantajasektoreittain neljänneksen aikana, Milj. mk
 Taulu 5.3.1

II neljännes 1996

	2	21	221	222	23	24	26	3	31	32-33	35	351	352	2...3
	Raholitus- ja vakuutuslaitokset	Suomen Pankki	Kotim. tall.pankit	Ulkom. tall.pankit	Muut luotto-laitokset	Vakuutus-laitokset	Muut raholitus-laitokset	Julkis-yhteisöt	Valtio	Kunnat ja kuntayht. valt. var.	Sosiaali-turva-rahastot	Työeläke-laitokset	Muut sos turva-rahastot	Kalkkiaan
Luotonantajasektorit:														
5 Kotitaloudet	13222	2	8777	76	4294	17	55	42	15	17	10	10	-	13264
Asuntoluotot:	6769	2	6647	70	38	13	-	42	15	17	9	9	-	6811
Asuinrakennukset	3678	0	3632	21	19	6	-	20	3	15	2	2	-	3698
Osakkeet ja osuudet	2798	2	2729	44	17	7	-	22	13	2	7	7	-	2820
Vapaa-ajan asunnot	293	-	285	6	2	0	-	0	-	-	0	0	-	293
Kulutusluotot:	6453	-	2130	6	4256	5	55	0	-	-	0	0	-	6453
Opinnot	135	-	135	0	-	0	-	-	-	-	-	-	-	135
Kulutusuotot	6318	-	1995	6	4256	5	55	0	-	-	0	0	-	6318
51 Elinkeinonharjoittajien kotital.	592	-	532	1	52	-	7	-	-	-	-	-	-	592
Asuntoluotot:	309	-	307	1	2	-	-	-	-	-	-	-	-	309
Asuinrakennukset	213	-	212	1	1	-	-	-	-	-	-	-	-	213
Osakkeet ja osuudet	77	-	76	1	1	-	-	-	-	-	-	-	-	77
Vapaa-ajan asunnot	19	-	19	-	-	-	-	-	-	-	-	-	-	19
Kulutusluotot:	283	-	225	-	50	-	7	-	-	-	-	-	-	283
Opinnot	1	-	1	-	-	-	-	-	-	-	-	-	-	1
Kulutusuotot	282	-	225	-	50	-	7	-	-	-	-	-	-	282
52 Paikansaajaikotitaloudet	11950	2	7575	73	4240	17	44	42	15	17	10	10	-	11993
Asuntoluotot:	6033	2	5918	67	35	13	-	42	15	17	9	9	-	6075
Asuinrakennukset	3274	0	3230	20	18	6	-	20	3	15	2	2	-	3294
Osakkeet ja osuudet	2503	2	2438	41	15	7	-	22	13	2	7	7	-	2524
Vapaa-ajan asunnot	257	-	250	6	2	0	-	0	-	-	0	0	-	257
Kulutusluotot:	5917	-	1657	6	4205	5	44	0	-	-	0	0	-	5917
Opinnot	47	-	47	0	-	0	-	-	-	-	-	-	-	47
Kulutusuotot	5870	-	1610	6	4205	5	44	0	-	-	0	0	-	5870
53 Muut kotitaloudet	680	-	670	3	2	-	5	-	-	-	-	-	-	680
Asuntoluotot:	427	-	422	3	2	-	-	-	-	-	-	-	-	427
Asuinrakennukset	192	-	191	1	0	-	-	-	-	-	-	-	-	192
Osakkeet ja osuudet	219	-	216	2	2	-	-	-	-	-	-	-	-	219
Vapaa-ajan asunnot	16	-	16	-	0	-	-	-	-	-	-	-	-	16
Kulutusluotot:	253	-	248	0	0	-	5	-	-	-	-	-	-	253
Opinnot	87	-	87	-	-	-	-	-	-	-	-	-	-	87
Kulutusuotot	166	-	161	0	0	-	5	-	-	-	-	-	-	166

Ulkomailta Suomeen myönnettyjen luottojen kanta 2.neljännes 1996, milj. mk
Taulu 9

	Osakas- luotot	Joukko- velkakirja- lainat	Raha- markkina- paperit	Lainat	Kauppa- luotot	Kaikkiaan
<i>Luotonsaajasektori:</i>						
1 Yritykset	8013	7883	471	48205	14326	78898
2 Rahoituslaitokset	-37	51383	4959	13938	0	70244
Pankit	0	18841	746	11820	0	31480
Muut rahoituslaitokset	-110	32542	4213	2118	0	38764
3 Julkisyhteisöt	0	175214	5696	17955	0	198865
Suomen Pankki	0	0	0	0	0	0
Valtio	0	174104	5696	15823	0	195623
Kunnat	0	1110	0	2132	0	3242
4 Kotitaloudet ja voittoa tavoittelemattomat yhteisöt	0	0	0	1689		1689
1-4 Kaikkiaan	7976	234480	11126	81788	14326	349696

Markkamääräisten
jvk-lainojen osuus

24003

LÄHDE: Suomen Pankki, Maksutasetilasto

Taulu 9 sisältää maksutaseen seuraavat erät:

MAKSUTASE

LUOTTOKANTA

Suorat sijoitukset:

Velat emoyhtiölle



Osakasluotot

Portfoliosijoitukset:

Joukkovelkakirjat



Joukkovelkakirjat

- joista markkamääräiset



- joista markkamääräiset

Rahamarkkinapaperit



Rahamarkkinapaperit

Lainat:

Yksittäisvelkakirjat



Lainat

Erillislainat

Vuokrausluotot

Kauppaluotot:

Vientiennakot



Kauppaluotot

Tuontivelat

Muut maksuaikavelat

SVT Suomen Virallinen Tilasto
Finlands Officiella Statistik
Official Statistics of Finland

Rahoitus 1996:40
Finansiering
Financing market

Tiedustelut – Förfrågningar:

Eero Savolainen
Kerttu Helin
Heli Honkaharju
(09) 17 341