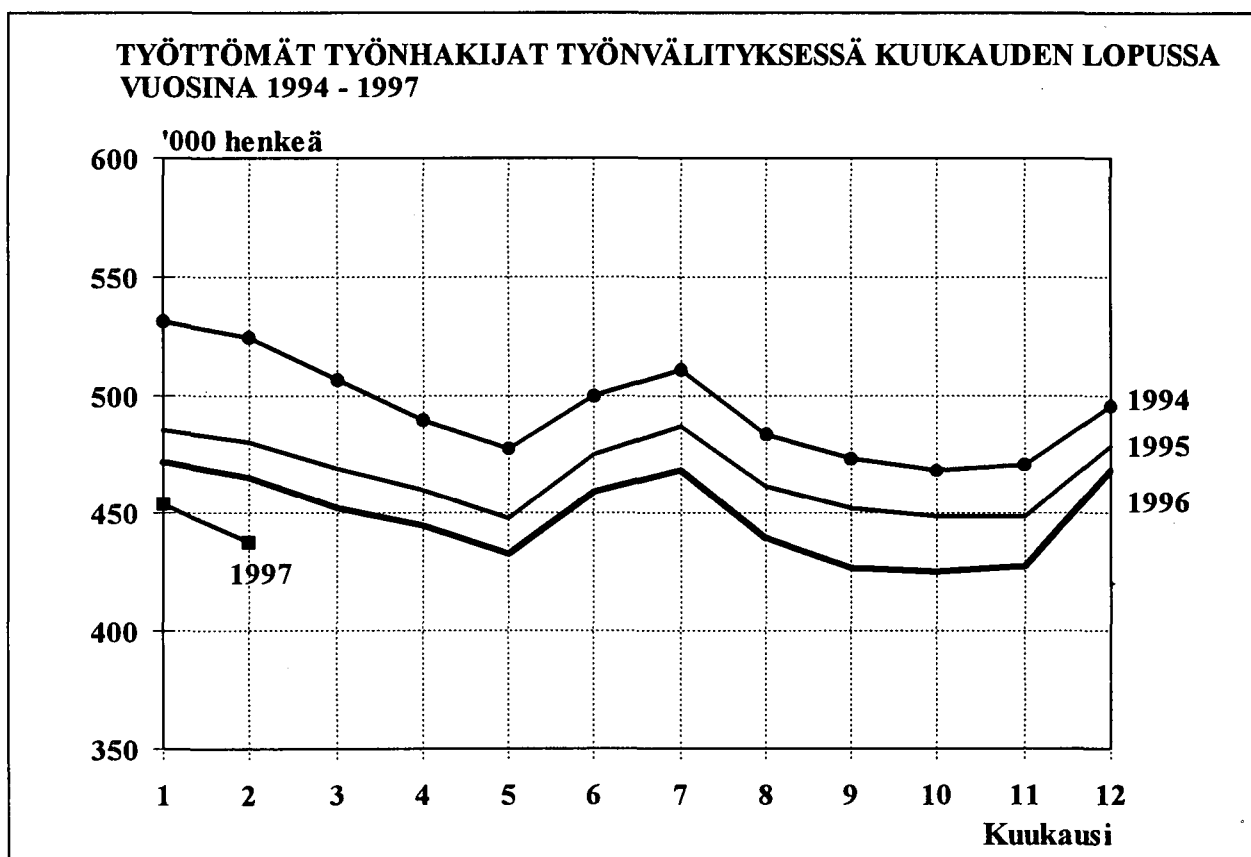


TYÖMINISTERIÖN TILASTOJA

1997 Helmikuu



SISÄLLYS

Kuukausittain julkaistavat taulut	Sivu
1. Yhteenveto julkaisuun sisältyvistä tärkeimmistä kuukausitiedoista	3
2. Työttömät työnhakijat ja avoimet työpaikat työvoimapiireittäin	4
3. Työttömät työnhakijat ja avoimet työpaikat lääneittäin	5
4. Työttömät työnhakijat (ilman lomautettuja) ja avoimet työpaikat ammattiryhmittäin	6
5. Työttömät työnhakijat (ilman lomautettuja), lomautetut ja avoimet työpaikat toimialoittain	8
6. Työnhakijat ja avoimet työpaikat koulutuksen mukaan	9
7. Avoimet työpaikat ammattiryhmittäin ja työvoimapiireittäin	11
8. Työttömät työnhakijat (ilman lomautettuja) ammattiryhmittäin ja työvoimapiireittäin	12
9. Työttömät työnhakijat (ilman lomautettuja) ikäryhmittäin ja työvoimapiireittäin	13
10. Työttömät työnhakijat (ilman lomautettuja) työttömyyden keston mukaan, työvoimapiireittäin	14
11. Työttömät työnhakijat ja toimeentuloturva työvoimapiireittäin	15
12. Työnhakijat työllisyyden mukaan, työvoimapiireittäin	16
13. Kuukauden aikana alkaneet työttömyysjaksot aikaisemman toiminnan mukaan, työvoimapiireittäin	17
14. Kuukauden aikana työvoimatoimistoissa olleet työnhakijat ja avoimet työpaikat työvoimapiireittäin	18
15. Kuukauden aikana työvoimatoimistoissa avoinna olleet työpaikat ja täyttyneet työpaikat ammattiryhmittäin	19
16. Kuukauden aikana täyttyneiden työpaikkojen avoinnaolon kesto työvoimapiireittäin	20
17. Kuukauden aikana työvoimatoimistoissa olleet työnhakijat ja työnhaun päättäneet ammattiryhmittäin	21



	Sivu
18. Työnvälitykset ja muut tapahtumat kuukauden aikana työvoimapiireittäin	22
19. Työvoimakoulutuksessa olevat tavoiteammatin ja koulutustyövoimapiirin mukaan	23
20. Palkkaperusteisilla toimenpiteillä työllistetyt kuukauden lopussa työvoimapiireittäin	24
 LIITETAULUKOT	
21. Työttömät työnhakijat (ilman lomautettuja) työttömyyden keston ja iän mukaan	25
22. Työttömät työnhakijat (ilman lomautettuja) työttömyyden keston mukaan, ammattiryhmittäin	26
 KUVIOT	
1. Työttömät työnhakijat ja avoimet työpaikat	27
2. Kuntien työttömyysasteet	28
 Taulukoiden selityksiä	 29
Työvälytystilastossa käytettävä ammattiluokitus	 30

**TAULUKKO 1. YHTEENVETO JULKAISUUN SISÄLTYVISTÄ TÄRKEIMMISTÄ
KUUKAUSITIEDOISTA**

	II/1997	I/1997	II/1996	MUUTOS EDELL. VUOD. %
<u>KUUKAUDEN LOPUSSA:</u>				
AVOIMET TYÖPAIKAT	17122	10318	11378	50,5
KAIKKI TYÖNHAKIJAT	674908	677562	687775	-1,9
TYÖTTÖMÄT TYÖNHAKIJAT	437609	453332	462587	-5,4
- MIEHET	239266	246697	256270	-6,6
- NAISET	198343	206635	206217	-3,8
- TYÖTTÖMYYSKASSAN JÄSENET	238811	250678	247217	-3,4
- TYÖMARKKINATUKEEN OIKEUTETUT	213968	212780	203447	5,2
- PERUSPÄIVÄRAHAN SAAJAT *	30531		28498	7,1
- LOMAUTETUT	15276	14918	18941	-19,3
TYÖTTÖMÄT ILMAN LOMAUTETTUJA	422333	438414	443646	-4,8
- ALLE 25-VUOTIAAT	54786	59453	67691	-19,1
- YLI VUODEN TYÖTTÖMÄNÄ OLLEET	129482	132829	140207	-7,6
TYÖTTÖMYYSELÄKKEELLÄ OLEVAT	39871	39696	36867	8,1
LYHENNETYLLÄ TYÖVIKOLLA OLEVAT	7449	7510	8960	-16,9
<u>KUUKAUDEN AIKANA:</u>				
AVOIMIA TYÖPAIKKOJA YHTEENSÄ	28266	20508	20355	38,9
- KUUKAUDEN UUDET	19094	15106	14284	33,7
- TÄYTTYNEET TYÖPAIKAT	13550	10514	9974	35,9
TYÖNHAKIJOITA YHTEENSÄ	702470	719452	713602	-1,6
TYÖTTÖMIÄ TYÖNHAKIJOITA YHTEENSÄ	467381	496200	482787	-3,2
- KUUKAUDEN UUDET	12875	19342	14968	-14,0
- TYÖNHAUN PÄÄTTÄNEET	23911	35074	21060	13,5
<u>KUUKAUDEN LOPUSSA:</u>				
TYÖVOIMAKOULUTUKSESSA	49088	43524	45380	8,2
SIJOITETTUINA TOIMENPITEILLÄ	61274	60175	64718	-5,3
- VALTION TYÖTEHTÄVÄT	10051	9252	12498	-19,6
- KUNTIEN JA KUNTAINLIITTOJEN TYÖT	27801	28525	31144	-10,7
- YKSITYINEN SEKTORI	23422	22398	21076	11,1
TYÖMARKKINATUEN TYÖHARJOITTELUSSA	10700	10444	8772	22,0

* EDELLISEN KUUKAUDEN LUKU

TAULUKKO 2. TYÖTTÖMÄT TYÖNHAKIJAT JA AVOIMET TYÖPAIKAT TYÖVOIMAPIIREITTÄIN, 28.2.1997

TYÖVOIMAPIIRI	TYÖTTÖMÄT TYÖNHAKIJAT			MUUTOS		TYÖTTÖ- MYYSI-		AVOIMET TYÖPAIKAT		MUUTOS	
	28.2.1997	31.1.1997	29.2.1996	28.2.1997	29.2.1996	28.2.1997	31.1.1997	28.2.1997	29.2.1996	28.2.1997	29.2.1996
						ASTE(1)					
UUDENMAAN	97827	100932	107088	-9261	14,0		2847	3515	2288	1227	
TURUN	32878	34004	34423	-1545	15,5		906	1377	832	545	
SATAKUNNAN	22624	23295	24074	-1450	19,3		560	779	451	328	
HÄMEEN	69765	72236	72607	-2842	19,3		1768	3800	1738	2062	
KYMEN	31110	32006	31567	-457	20,1		776	1560	1418	142	
MIKKELIN	19743	20508	20679	-936	21,7		398	1056	429	627	
VAASAN	32117	32964	35540	-3423	15,7		1174	1930	1922	8	
KESKI-SUOMEN	24579	25549	25535	-956	20,1		426	631	317	314	
KUOPION	23631	24654	24683	-1052	20,7		308	480	335	145	
POHJ.-KARJALAN	18811	19447	18905	-94	24,4		157	312	177	135	
KAINUUN	10944	11452	10888	56	26,1		146	283	197	86	
OULUN	30539	32051	32575	-2036	18,7		576	976	951	25	
LAPIN	23041	24234	24023	-982	25,3		276	423	323	100	
KOKO MAA	437609	453332	462587	-24978	17,8		10318	17122	11378	5744	

1) TYÖTTÖMIEN TYÖNHAKIJOIDEN PROSENTTINEN OSUUS ARVIOIDUSTA TYÖVOIMASTA

TAULUKKO 3. TYÖTTÖMÄT TYÖNHAKIJAT JA AVOIMET TYÖPAIKAT LÄÄNEITTÄIN, 28.2.1997

LÄÄNI	TYÖTTÖMÄT TYÖNHAKIJAT		TYÖTTÖMYYS- ASTE, % (LOMAUTET MUK.LUK.)	LYHENNE- TYLLÄ TYÖVIK.	AVOIMET TYÖPAIKAT	
	YHTEENSÄ ILMAN LOMAUT	LOMAUTETUT				
UUDENMAAN	97827	95172	2655	14	1304	3515
TURUN JA PORIN	58395	55573	2822	17,4	1010	2109
AHVENANMAA	748	703	45	6,2	24	167
HÄMEEN	66124	63801	2323	18,8	1074	3680
KYMEN	31110	29775	1335	20,1	742	1560
MIKKELIN	19743	19049	694	21,7	502	1056
POHJOIS-KARJALAN	18811	18214	597	24,4	229	312
KUOPION	23631	22951	680	20,7	342	480
KESKI-SUOMEN	24579	23726	853	20,1	460	631
VAASAN	32117	30657	1460	15,7	1049	1930
OULUN	41483	40159	1324	20,2	507	1259
LAPIN	23041	22553	488	25,3	206	423
YHTEENSÄ	437609	422333	15276	17,8	7449	17122

**TAULUKKO 4. TYÖTTÖMÄT TYÖNHAKIJAT (ILMAN LOMAUTETTUJA) JA AVOIMET TYÖPAIKAT
AMMATTIRYHMITÄIN, 28.2.1997**

AMMATTIRYHMÄ	TYÖTTÖMÄT TYÖNHAKIJAT			AVOIMET TYÖPAIKAT
	YHTEENSÄ	MIEHET	NAISET	
TEKNINEN, LUONNONT., YHTEISK., YM TYÖ	32970	20767	12203	1219
TEKNIKAN ALAN TYÖ	17697	14498	3199	493
KEMIAN JA FYSIIKAN ALAN TYÖ	1680	491	1189	43
BIOLOGIAN ALAN TYÖ	1212	648	564	18
OPETUSALAN TYÖ	4613	1347	3266	448
USKONNONALAN TYÖ	247	120	127	10
LAINOPELLINEN TYÖ	453	250	203	24
TOIMITTAJAN TYÖ, JOUKKOVIESTINTÄ	1223	570	653	33
TAIDE- JA VIHDEALAN TYÖ	3278	1866	1412	50
KIRJASTO- JA MUSEOALAN TYÖ	929	195	734	29
MUUT PÄÄRYHMÄN 0 AMMATIT	1638	782	856	71
TERVEYDENHUOLTO, SOSIAALIALANTYÖ	33424	2834	30590	1663
TERVEYDEN- JA SAIRAANHOITOTYÖ	16496	1067	15429	756
TERVEYDENHUOLLON KUNTOUTTAVA TYÖ	1756	574	1182	48
HAMMASHOITOALAN TYÖ	684	32	652	39
APTEEKKIALAN TYÖ	352	23	329	40
ELÄINLÄÄKINTÄHUOLTO, YMPÄRISTÖNSUOJELU	154	80	74	12
SOSIAALIALAN TYÖ	7250	539	6711	285
LASTEN PÄIVÄHOIDON TYÖ	5625	84	5541	297
PSYKOLOGINEN TYÖ	111	26	85	13
HARRASTUS- JA VAPAA-AJANTOIM. OHJAUS	811	329	482	67
MUU PÄÄRYHMÄÄN 1 KUULUVA TYÖ	185	80	105	106
HALLINTO- JA TOIMISTOTYÖ	47905	11589	36316	1149
JULKISEN HALLINNON JOHTOTYÖ	427	251	176	25
LIIKKEYRITYSTEN JA JÄRJESTÖJEN JOHTOTYÖ	6025	4363	1662	185
HENKILÖSTÖ- JA TYÖVOIMA-ASIAIN HOITOT.	241	94	147	15
TALOUSHALL. SUUNNITTELU- JA TILINPITOT	3583	582	3001	113
SIHTEERI- JA TOIMISTOTYÖ	26842	2669	24173	343
ATK-ALAN TYÖ	2501	1405	1096	221
PANKKI- JA VAKUUTUSALAN TYÖ	5360	463	4897	87
MATKAILUALAN TYÖ	626	111	515	126
MUU HALLINTO- JA TOIMISTOTYÖ	2300	1651	649	34
KAUPALLINEN TYÖ	33556	12191	21365	2303
MAINOS- JA MARKKINOINTITYÖ	1871	930	941	33
KIINT., PALVEL. JA ARVOPAP. MYYNTI	390	224	166	87
OSTOTYÖ	589	398	191	3
KAUPPAEDUSTUS- JA KONTTORIMYYNTITYÖ	6177	3825	2352	1554
TAVAROIDEN MYYNTITYÖ	24233	6736	17497	616
MUU KAUPALLINEN TYÖ	296	78	218	10
MAA- JA METSÄTALOUSTYÖ, KALASTUSALA	18463	12420	6043	2458
MAATILATALOUS, ELÄINTENHOITO	6441	3638	2803	135
PUUTARHA- JA PUISTOTYÖ	4196	1200	2996	2235
RIISTANHOITO, METSÄSTYS	7	7	0	0
KALASTUS	502	434	68	1
METSÄTYÖ	7304	7132	172	85
MUU MAA- JA METSÄTALOUSTYÖ	13	9	4	2

AMMATTIRYHMÄ	TYÖTTÖMÄT TYÖNHAKIJAT			AVOIMET
	YHTEENSÄ	MIEHET	NAISET	TYÖPAIKAT
KULJETUS- JA LIIKENNETYÖ	17679	14662	3017	394
MERIPÄÄLLYSTÖTYÖ	502	484	18	8
KANSI- JA KONEMIEHISTÖTYÖ	668	646	22	6
LENTOKULJETUSTYÖ	97	92	5	0
VETURIN- JA MOOTTORIV.KULJETUSTYÖ	34	34	0	0
TIELIIKENNETYÖ	12321	11889	432	134
LIIKENTEEN JOHTO, LIIKENT.PALVELUTYÖ	630	492	138	8
POSTI- JA TIETOLIIKENNETYÖ	1873	164	1709	22
POSTINKANTAJANTYÖ	1467	784	683	216
MUU KULJETUS- JA LIIKENNETYÖ	87	77	10	0
RAKENNUSTYÖ, KAIVOS- JA LOUHINTATYÖ	46981	46056	925	324
KAIVOS- JA LOUHINTATYÖ	729	717	12	9
ÖLJYNPORAUS, TURPEENNOSTO	136	135	1	3
TALONRAKENNUSTYÖ	39443	38774	669	249
MAA- JA VESIRAKENNUSTYÖ	1869	1857	12	14
TYÖKONEIDEN KÄYTTÖ	4804	4573	231	49
TEOLLINEN TYÖ	96326	70762	25564	4065
TEKSTIILITYÖ	1852	325	1527	12
OMPELUTYÖ	8506	385	8121	42
JALKINE- JA NAHKATYÖ	1136	333	803	4
TERÄS-, METALLITEHDAS- JA VALIMOTYÖ	1043	913	130	5
HIENOMEKAANINEN TYÖ	811	660	151	2
KONEPAJA- JA RAKENNUSMETALLITYÖ	28442	26959	1483	620
SÄHKÖTYÖ	10643	9310	1333	439
PUUTYÖ	8448	7065	1383	128
MAALAUSTYÖ	1402	1202	200	9
RADIO-, TV- JA ELOKUVATEKNINEN TYÖ	146	131	15	4
GRAAFINEN TYÖ	3691	1950	1741	43
LASI-, KERAAMINEN- JA TIILITYÖ	555	279	276	5
ELINTARVIKETEOLLISUUSTYÖ	4858	2046	2812	246
KEMIANPROSESSITYÖ	863	696	167	10
MASSA- JA PAPERITYÖ	1936	1482	454	533
KUMI- JA MUOVITUOTETYÖ	1449	929	520	21
MUU TEOLLINEN TYÖ	1449	1033	416	49
KIINTEIDEN KONEIDEN KÄYTTÖ	303	293	10	4
PAKKAUS-, VARASTO- JA AHTAUSTYÖ	8013	5082	2931	188
SEKATYÖ	10780	9689	1091	1701
PALVELUTYÖ	49379	11441	37938	2379
VARTIOINTI- JA SUOJELUTYÖ	1299	1158	141	219
MAJOITUSLIIKE- JA SUURTALOUSTYÖ	17369	3779	13590	505
TARJOILUTYÖ	8573	1873	6700	423
KOTITALOUSTYÖ	348	3	345	20
KIINTEISTÖNHOITO- JA SIVOUSTYÖ	17566	3729	13837	676
HYGIENIA JA KAUNEUDENHOITOTYÖ	2528	81	2447	109
PESULA- JA SILITYSTYÖ	651	98	553	21
AMMATTIM. URHEILU- JA LIIKUNTATYÖ	180	125	55	8
SOTILASTYÖ	70	68	2	3
MUU PALVELUTYÖ	795	527	268	395
MUUALLA LUOKITTELEMATON TYÖ	45650	24236	21414	1168
KOULULAISET JA OPISKELIJAT	858	492	366	278
ILMAN AMMATTIA OLEVAT	37523	20554	16969	890
AMMATINVAIHTAJAT	4558	1945	2613	0
VASTAVALMISTUNEET	2711	1245	1466	0
YHTEENSÄ	422333	226958	195375	17122

**TAULUKKO 5. TYÖTTÖMÄT TYÖNHAKIJAT (ILMAN LOMAUTETTUJA), LOMAUTETUT
JA AVOIMET TYÖPAIKAT TOIMIALOITTAIN, 28.2.1997**

TOIMIALA	TYÖTTÖMÄT TYÖNHAKIJAT			LOMAU- TETUT TYÖPAIKAT	AVOIMET TYÖPAIKAT
	YHTEENSÄ	MIEHET	NAISET		
A MAATALOUS, RIISTA- JA METSÄTALOUS	13221	9334	3887	556	950
B KALATALOUS	858	653	205	8	3
C MINERAALIEN KAIVUU	905	798	107	47	17
D TEOLLISUUS	34565	21497	13068	2294	3534
E SÄHKÖ-, KAASU- JA VESIHUOLTO	1130	865	265	68	120
F RAKENTAMINEN	29035	26941	2094	2989	473
G TUKKU- JA VÄHITT.KAUPPA, KORJAUS	19735	7751	11984	407	1701
H MAJOITUS- JA RAVITSEMISTOIMINTA	8902	2687	6215	212	993
I KULJETUS, VARASTOINTI JA TIETOLIIK.	10558	7796	2762	309	515
J RAHOITUSTOIMINTA	3395	605	2790	7	136
K KIINTEISTÖ-, VUOKRAUS- JA TUTKIM.PA LIIKE-ELÄMÄN PALVELUT	15951	8188	7763	228	1661
L JULKINEN HALLINTO JA MAANPUOL.; PAKOLLINEN SOSIAALIVAKUUTUS	61551	30399	31152	137	3398
M KOULUTUS	10470	4127	6343	66	388
N TERV.HUOLTO JA SOSIAALIPALVELUT	29145	4977	24168	192	1157
O MUUT YHTEISKUN. JA HENKILÖK.PALV.	19050	9099	9951	175	1909
P TYÖNANTAJAKOTITALOUDET	71	28	43	0	59
Q KANSAINVÄLISET JÄRJ. JA ULKOM. ED.	109	38	71	3	10
X TOIMIALA TUNTEMATON	163682	91175	72507	7578	98
Y H T E E N S Ä	422333	226958	195375	15276	17122

TAULUKKO 6. TYÖNHAKIJAT JA AVOIMET TYÖPAIKAT KOULUTUKSEN MUKAAN 28.2.1997

KOULUTUSASTE KOULUTUSALA TAI TUTKINTO	TYÖNHAKIJAT			AVOIMET TYÖPAIKAT		
	YHTEENSÄ	YÖTTÖMÄT ILMAN LOMAUTETT.	TYÖTTÖ- MISTÄ VASTAV.	VALTION TYÖLLIS- TÄMÄT	KUNTIEN TYÖLLIS- TÄMÄT	
PERUSASTEEN ALEMPI KOULUTUS	209183	138458	535	2169	5900	209
PERUSASTEEN YLEMPI KOULUTUS	108790	70759	918	1155	4892	987
KESKIKOULUTUTKINTO	29330	19443	145	489	1001	8
PERUSKOULUTUTKINTO	75922	49028	733	639	3703	979
KANSANOPISTO, 10. LUOKKA YM.	3538	2288	40	27	188	0
KESKIASTEEN ALEMPI KOULUTUS	171510	108012	4932	2334	8950	472
KANSANKORKEAKOULU	446	280	3	6	24	0
HUMANISTINEN JA EST. KOULUTUS	2469	1594	50	31	121	3
OPETTAJAKOULUTUS	1382	724	56	19	99	3
MERKANTTI, KAUPPAKOULU	18915	11508	307	526	1044	38
MUU KAUPALLINEN KOULUTUS	5248	3203	78	146	224	7
METALLIALAN KOULUTUS	30899	21011	391	387	996	84
SÄHKÖALAN KOULUTUS	6746	4480	45	112	230	29
RAKENNUSALAN KOULUTUS	17629	11923	251	234	721	23
PUUTEOLLISUUDEN KOULUTUS	6174	4280	102	53	306	6
TEKST.- JA VAATETUSTEOLL.KOUL.	7340	4563	61	75	511	1
MUU TEOLLISUUSAMM. KOULUTUS	8195	5465	237	147	389	18
LIIKENTEEEN KOULUTUS	2232	1536	116	21	85	0
PERUSHOITAJA	7180	3715	556	17	572	34
LASTENHOITAJA	1811	860	73	7	150	16
SOSIAALIALAN HOITAJAKOULUTUS	6249	3232	213	22	642	16
MUU HOITOALAN KOULUTUS	8390	4574	1242	103	627	32
MAA- JA METSÄTALOUSALAN KOUL.	9607	6574	387	117	282	31
VARTIOINT.- JA SUOJELUALAN K.	415	262	27	3	16	4
KOTI- JA LAITOSTALOUDEN KOUL.	11501	6773	238	107	836	34
HOTELLI- JA RAVITSEMISPALV. KOUL.	15389	9327	427	159	911	69
PARTURIT JA KAMPAAJAT	2450	1569	52	28	131	23
MUU ERITYISALOJEN KOULUTUS	575	378	14	11	23	1
KOULUTUSALA TUNTEMATON	268	181	6	3	10	0
KESKIASTEEN YLEMPI KOULUTUS	123734	71020	4190	2931	5646	808
YLIOPPILAS	32503	17837	1026	425	1273	328
MUU YLEISSIVISTÄVÄ KOULUTUS	1509	915	22	14	69	1
HUMANISTINEN JA ESTEETTINEN K.	3524	2111	340	51	263	5
MERKONOMI, KAUPPAOPISTO	39784	22229	1252	1799	2010	149
MUU KAUPALLINEN KOULUTUS	823	480	9	30	41	10
TEKNIKKO (VANHA)	11922	7287	86	210	364	18
MUU TEKNISEN ALAN KOULUTUS	17729	11200	683	258	791	29
LIIKENTEEEN KOULUTUS	398	284	12	3	9	0
SAIRAANHOITAJA	2623	1453	114	16	141	193
MUU HOITOALAN KOULUTUS	3375	1684	122	22	231	31
MAA- JA METSÄTALOUSALAN KOUL.	1450	942	49	40	39	2
HOTELLI- JA RAVITSEMISALAN KOUL.	6080	3427	353	49	332	24
MUU ERIKOISALOJEN KOULUTUS	1929	1124	122	14	81	18
KOULUTUSALA TUNTEMATON	85	47	0	0	2	0

JATKUU

TAULUKKO 6. TYÖNHAKIJAT JA AVOIMET TYÖPAIKAT KOULUTUKSEN MUKAAN 28.2.1997

KOULUTUSASTE KOULUTUSALA TAI TUTKINTO	TYÖNHAKIJAT				AVOIMET TYÖPAIKAT	
	YHTEENSÄ ILM.LOMAU	YÖTTÖMÄT	VASTA- VALMIST.	VALTION TYÖLLIST.	KUNTIEN TYÖLLIST.	
ALIN KORKEA-ASTE	31155	16942	2358	481	1550	205
HUMANISTINEN JA ESTEETTINEN KO	2064	1230	135	32	109	4
LASTENTARHANOPETTAJA (VANHA)	822	358	4	6	48	6
MUU OPETTAJAKOULUTUS	1091	580	66	11	80	6
KAUPPA- JA HALLINTOALAN KOULUT	1935	1043	79	86	101	7
INSINÖÖRI (VANHA)	5757	3342	53	109	172	27
TEKNIKKO (UUSI)	3598	2071	257	71	149	17
LIIKENTEEN KOULUTUS	46	34	2	1	0	0
ERIKOISSAIRAANHOITAJA	6470	3500	891	28	413	64
TERVEYDENHOITAJA	2110	1037	209	14	123	18
SOSIAALIALAN OHJAAJA	1841	799	219	35	223	8
MUU HOITOALAN KOULUTUS	2087	1026	169	11	38	36
MAA- JA METSÄTALOUSALAN KOUL.	1608	993	149	64	33	0
ERIKOISAL.KOUL. TAI KOUL. TUNTEM	1726	929	125	13	61	12
ALEMPI KANDIDAATTIASTEEN KOUL	8982	4976	417	227	275	88
HUM. KAND	1222	677	18	59	35	0
MUU HUMANIST. JA ESTEETT. KOUL.	382	236	3	8	9	1
PERUSKOULUN LUOKANOPETTAJA	180	101	7	1	7	12
LASTENTARHAN OPETTAJA (UUSI)	640	215	10	0	44	10
MUU OPETTAJAKOULUTUS	552	292	7	6	19	19
EKONOMI (VANHA)	1144	665	14	26	19	5
MUU YHTEISKUNTATIET.KOULUTUS	1386	799	29	57	36	4
INSINÖÖRI (UUSI)	2259	1241	301	38	74	21
LUONNONTIET. KAND.	484	305	3	24	17	2
LIIKENTEEN KOULUTUS	208	150	6	0	0	1
HOITOALAN KOULUTUS	309	168	5	3	7	13
ERIKOISAL.KOUL. TAI KOUL.TUNTEM	216	127	14	5	8	0
YLEMPI KANDIDAATTIASTEEN KOUL	14752	7893	746	657	378	138
FIL.KAND., HUMANIST. PÄÄAINE	2160	1120	143	123	61	2
MUU HUMANIST. JA ESTEETT. KOUL.	869	506	48	19	24	2
KASVATUSTIET.KAND., OPETTAJAK.	332	158	16	5	3	13
FIL.KAND., OPETTAJAKOULUTUS	358	193	16	8	4	16
MUU OPETTAJAKOULUTUS	270	143	11	3	7	6
OIKEUSTIETEEN KAND.	728	428	49	27	10	17
KAUPPATIET.KAND., TALOUSTIET.KA	94	58	1	3	1	0
EKONOMI (UUSI)	987	541	51	31	29	4
VALTIOTIET. KAND.	911	519	41	62	31	0
YHTEISKUNTATIET.KAND	780	372	43	56	22	3
MUU YHTEISKUNTATIET.KOULUTUS	1067	469	47	75	50	20
DIPL.INSINÖÖRI	1941	1076	71	55	41	14
ARKKITEHTI	705	365	29	33	22	0
FIL.KAND., MATEM.-LUONNOTIET.PÄ	1491	834	86	106	26	3
LÄÄKETIET.LIS.	322	156	8	0	4	25
HAMMASLÄÄKETIET.LIS.	231	74	14	0	4	5
MUU HOITOALAN KOULUTUS	215	114	10	3	8	1
MAA- JA METSÄT. KAND.	389	218	17	24	14	1
MUU MAA- JA METSÄT. KOULUTUS	236	142	6	6	5	4
ERIKOISAL.KOUL. TAI KOUL. TUNTEM	666	407	39	18	12	2
TUTKIJAKOULUTUS TAI VASTAAVA	802	508	24	46	12	35
KOULUTUSASTE TUNTEMATON	5966	3740	449	56	197	14179
Y H T E E N S Ä	674874	422308	14569	56	27800	17121

TAULUKKO 7. AVOIMET TYÖPAIKAT AMMATTIYHMITÄIN JA TYÖVOIMAPIIREITTÄIN, 28.2.1997

AMMATTIYHMITÄ	TYÖVOIMAPIIRI													
	UUDEN- MAAN	TURUN	SATA- KUN- NAN	HÄMEEN	KYMEN	MIKKE- LIN	VAA- SAN	KESKI- SUO- MEN	KUO- PION	POHJ.- KAR- JALAN	KAI- NUUN	OULUN	LAPIN	KOKO MAA
TEKNINEN, LUONNONTIET., YHTEISKUNNALLINEN YM.	330	105	57	126	229	19	86	65	51	40	20	52	39	1219
TERVEYDENHUOLTO, SOSIAALIALAN TYÖ	360	189	34	192	66	98	93	165	30	37	11	366	22	1663
HALLINTO- JA TOIMISTOT	456	62	58	106	154	111	58	45	36	8	10	19	26	1149
KAUPALLINEN TYÖ	696	215	131	298	74	126	327	101	115	74	25	82	39	2303
MAA- JA METSÄTALOUSTYÖ, KALASTUSALA SIITÄ: METSÄTYÖ	184 2	83 20	44 2	745 1	149 1	267 3	479 1	119 1	105 0	67 0	4 1	162 52	50 1	2458 85
KULJETUS- JA LIIKENNET	167	13	8	95	70	9	9	6	2	4	4	4	3	394
RAKENNUSTYÖ, KAIVOS- JA LOUHINTATYÖ SIITÄ: TALONRAKENNUSTYÖ	71 57	39 38	23 19	55 43	15 11	19 15	27 24	11 9	12 10	6 5	11 2	17 15	18 1	324 249
TEOLLINEN TYÖ	444	276	190	1694	664	249	232	81	33	48	25	52	77	4065
PALVELUTYÖ	696	265	135	299	139	158	211	38	46	28	92	222	50	2379
MUUALLA LUOKITTELEM.T	111	130	99	190	0	0	408	0	50	0	81	0	99	1168
YHTEENSÄ	3515	1377	779	3800	1560	1056	1930	631	480	312	283	976	423	17122

TAULUKKO 8. TYÖTTÖMÄT TYÖNHAKIJAT (ILMAN LOMAUTETTUJA) AMMATTIRYHMITÄIN JA TYÖVOIMAPIIREITTÄIN, 28.2.1997

AMMATTIRYHMÄ	TYÖVOIMAPIIRI													
	UUDEN- MAAN	TURUN	SATA-HÄMEEN KUN- NAN	KYMEN	MIKKE- LIN	VAA- SAN	KESKI- SUO- MEN	KUO- PION	POHJ- KAR- JALAN	KAI- NUUN	OULUN	LAPIN	KOKO MAA	
TEKNINEN, LUONNONTIET., YHTEISKUNNALLINEN YM.	10219	2637	1390	5297	1990	1150	1941	1714	1330	1154	581	2140	1427	32970
TERVEYDENHUOLTO, SOSIAALIALAN TYÖ	5815	2279	1868	5297	2431	1627	3222	2180	1927	1517	829	2538	1894	33424
HALLINTO- JA TOIMISTOT	14842	3571	2174	7697	2946	1685	3201	2392	2112	1547	874	2752	2112	47905
KAUPALLINEN TYÖ	8817	2519	1732	5789	2289	1421	2469	1764	1686	1236	556	2010	1268	33556
MAA- JA METSÄTALOUSTYÖ, KALASTUSALA	1226	793	699	1688	1067	1519	1629	1381	1780	1577	1064	1882	2158	18463
SIITÄ: METSÄTYÖ	154	113	161	420	250	697	465	626	843	798	629	867	1281	7304
KULJETUS- JA LIIKENNET	4655	1367	804	2358	1313	885	1262	933	955	727	379	1080	961	17679
RAKENNUSTYÖ, KAIVOS- JA LOUHINTATYÖ	9232	2760	2094	7197	3622	2287	3150	2932	2978	2462	1736	3686	2845	46981
SIITÄ: TALONRAKENNUSTYÖ	8004	2284	1715	6187	2980	1923	2626	2422	2490	2065	1385	3013	2349	39443
TEOLLINEN TYÖ	18129	8165	6109	17729	6844	3978	7800	5454	5208	3777	2080	6557	4496	96326
PALVELUTYÖ	10550	3840	2482	7682	3766	2249	3534	2660	2422	2143	1430	3555	3066	49379
MUJALLA LUOKITTELEM.	11687	3439	2075	6546	3507	2248	2449	2316	2553	2074	1089	3341	2326	45650
YHTEENSÄ	95172	31370	21427	67280	29775	19049	30657	23726	22951	18214	10618	29541	22553	422333

TAULUKKO 9. TYÖTTÖMÄT TYÖNHAKIJAT (ILMAN LOMAUTETTUJA) IKÄRYHMITÄIN JA TYÖVOIMAPIIREITTÄIN, 28.2.1997

TYÖVOIMAPIIRI	IKÄRYHMÄ	15-19	20-24	25-29	30-34	35-39	40-44	45-49	50-54	55-59	60-64	65+	YHT.
UUDENMAAN	HLÖÄ	1822	9304	10970	12383	11192	11354	11934	10390	13350	2446	27	95172
	%	1,9	9,8	11,5	13,0	11,8	11,9	12,5	10,9	14,0	2,6	0,0	100,0
TURUN	HLÖÄ	887	3402	3606	3591	3205	3523	3911	3471	4897	872	5	31370
	%	2,8	10,8	11,5	11,4	10,2	11,2	12,5	11,1	15,6	2,8	0,0	100,0
SATAKUNNAN	HLÖÄ	500	2130	2391	2351	2161	2438	2772	2407	3738	531	8	21427
	%	2,3	9,9	11,2	11,0	10,1	11,4	12,9	11,2	17,4	2,5	0,0	100,0
HÄMEEN	HLÖÄ	1520	7203	7702	7760	7328	7818	8551	7009	10798	1580	11	67280
	%	2,3	10,7	11,4	11,5	10,9	11,6	12,7	10,4	16,0	2,3	0,0	100,0
KYMEN	HLÖÄ	787	3299	3475	3216	3040	3485	3913	3065	4773	721	1	29775
	%	2,6	11,1	11,7	10,8	10,2	11,7	13,1	10,3	16,0	2,4	0,0	100,0
MIKKELIN	HLÖÄ	457	1843	2014	2118	2326	2499	2501	2106	2772	408	5	19049
	%	2,4	9,7	10,6	11,1	12,2	13,1	13,1	11,1	14,6	2,1	0,0	100,0
VAASAN	HLÖÄ	801	3804	3784	3493	3293	3585	3713	3026	4377	772	9	30657
	%	2,6	12,4	12,3	11,4	10,7	11,7	12,1	9,9	14,3	2,5	0,0	100,0
KESKI-SUOMEN	HLÖÄ	546	2764	2739	2874	2789	2854	2959	2357	3397	443	4	23726
	%	2,3	11,6	11,5	12,1	11,8	12,0	12,5	9,9	14,3	1,9	0,0	100,0
KUOPION	HLÖÄ	456	2496	2782	2917	2835	3154	3062	2153	2768	323	5	22951
	%	2,0	10,9	12,1	12,7	12,4	13,7	13,3	9,4	12,1	1,4	0,0	100,0
POHJ.-KARJALA	HLÖÄ	283	1773	2059	2267	2494	2647	2507	1829	2070	284	1	18214
	%	1,6	9,7	11,3	12,4	13,7	14,5	13,8	10,0	11,4	1,6	0,0	100,0
KAINUUN	HLÖÄ	254	1032	1289	1413	1405	1453	1328	956	1358	130	0	10618
	%	2,4	9,7	12,1	13,3	13,2	13,7	12,5	9,0	12,8	1,2	0,0	100,0
OULUN	HLÖÄ	847	3864	3661	3822	3758	3701	3564	2507	3405	411	1	29541
	%	2,9	13,1	12,4	12,9	12,7	12,5	12,1	8,5	11,5	1,4	0,0	100,0
LAPIN	HLÖÄ	432	2280	2807	3055	3116	2938	2791	1929	2815	387	3	22553
	%	1,9	10,1	12,4	13,5	13,8	13,0	12,4	8,6	12,5	1,7	0,0	100,0
KOKO MAA	HLÖÄ	9592	45194	49279	51260	48942	51449	53506	43205	60518	9308	80	422333
	%	2,3	10,7	11,7	12,1	11,6	12,2	12,7	10,2	14,3	2,2	0,0	100,0

TAULUKKO 10. TYÖTTÖMÄT TYÖNHAKIJAT (ILM. LOM.) TYÖTTÖMYYDEN KESTON MUKAAN TYÖVOIMAPIIREITTÄIN, 28.2.1997

TYÖVOIMAPIIRI	TYÖTTÖMYYDEN KESTO, VIIKKOA											YHT.	KESKI- MÄÄRIN
	ALLE 1	1-2	3-4	5-8	9-12	13-26	27-52	53-78	79-104	YLI 104			
UUDENMAAN	HLÖÄ	1528	3372	3907	7780	8512	19407	18276	10796	6004	15590	95172	55
	%	2	4	4	8	9	20	19	11	6	16	100	
TURUN	HLÖÄ	783	1587	1755	2932	3265	6968	5548	2879	1507	4146	31370	47
	%	2	5	6	9	10	22	18	9	5	13	100	
SATAKUNNAN	HLÖÄ	375	943	894	1730	2246	4915	3746	2461	1242	2875	21427	49
	%	2	4	4	8	10	23	17	11	6	13	100	
HÄMEEN	HLÖÄ	1071	2597	2861	5339	6528	14225	12399	7302	3826	11132	67280	55
	%	2	4	4	8	10	21	18	11	6	17	100	
KYMEN	HLÖÄ	536	1055	1267	2520	3062	6938	5586	2973	1511	4327	29775	51
	%	2	4	4	8	10	23	19	10	5	15	100	
MIKKELIN	HLÖÄ	344	755	772	1518	1934	4414	3665	2067	943	2637	19049	49
	%	2	4	4	8	10	23	19	11	5	14	100	
VAASAN	HLÖÄ	600	1511	1564	3101	3762	6821	5534	2772	1545	3447	30657	44
	%	2	5	5	10	12	22	18	9	5	11	100	
KESKI-SUOMEN	HLÖÄ	282	824	887	1844	2342	5056	4700	2420	1276	4095	23726	56
	%	1	3	4	8	10	21	20	10	5	17	100	
KUOPION	HLÖÄ	463	1035	1144	1976	2351	5409	4399	2198	1121	2855	22951	46
	%	2	5	5	9	10	24	19	10	5	12	100	
POHJ.-KARJALAN	HLÖÄ	384	803	655	1471	1695	4141	4097	1999	971	1998	18214	44
	%	2	4	4	8	9	23	22	11	5	11	100	
KAINUUN	HLÖÄ	216	496	509	954	1159	2644	2287	1240	509	604	10618	35
	%	2	5	5	9	11	25	22	12	5	6	100	
OULUN	HLÖÄ	637	1501	1431	2741	3283	6791	5615	2803	1516	3223	29541	43
	%	2	5	5	9	11	23	19	9	5	11	100	
LAPIN	HLÖÄ	489	963	1032	2112	2509	5041	4536	2692	1324	1855	22553	40
	%	2	4	5	9	11	22	20	12	6	8	100	
KOKO MAA	HLÖÄ	7708	17442	18678	36018	42648	92770	80388	44602	23295	58784	422333	50
	%	2	4	4	9	10	22	19	11	6	14	100	

TAULUKKO 11. TYÖTTÖMÄT TYÖNHAKIJAT JA TOIMEENTULOTURVA TYÖVOIMAPIIREITTÄIN, 28.2.1997

TYÖVOIMAPIIRI	TYÖTTÖMÄT TYÖNHAKIJAT	TYÖTTÖMÄT		TYÖTTÖMYYS- ELÄKKEEN ^{*)}		TYÖMARKKINA- TUKEEN	
		KASSAN JÄSENET	SAAJAT*	SAAJAT*	OIKEUTETUT		
UUDENMAAN	97827	43373	7476	53277			
TURUN	32878	18128	3761	16077			
SATAKUNNAN	22624	14348	2646	10000			
HÄMEEN	69765	38331	7287	33774			
KYMEN	31110	17248	3483	15341			
MIKKELIN	19743	10539	1800	9797			
VAASAN	32117	17893	3222	16514			
KESKI-SUOMEN	24579	13080	2355	12531			
KUOPION	23631	12989	1781	11584			
POHJ.-KARJALAN	18811	11057	1282	8462			
KAINUUN	10944	7910	826	3646			
OULUN	30539	18258	2102	14127			
LAPIN	23041	15657	1850	8838			
KOKO MAA	437609	238811	39871	213968			

*) EI SISÄLLY TYÖTTÖMIEN TYÖNHAKIJOIDEN LUKUMÄÄRIIN

TAULUKKO 12. TYÖNHAKIJAT TYÖLLISYYDEN MUKAAN, TYÖVOIMAPIIREITTÄIN, 28.2.1997

TYÖVOIMAPIIRI	TYÖNHAKIJAT		TYÖSSÄ OLEVAT	TYÖTTÖMÄT LOMAUTETUT	LYHENNETYLLÄ TYÖV. TYÖV.	TYÖVOIMAN ULKOPOUL.	TYÖTTÖMYYS-ELÄKKEELLÄ
	YHTEENSÄ	TYÖNHAKIJAT					
UUDENMAAN	143134	25773	95172	2655	1304	10651	7476
TURUN	53194	10613	31370	1508	513	5395	3761
SATAKUNNAN	36985	7972	21427	1197	446	3282	2646
HÄMEEN	105818	21083	67280	2485	1148	6477	7287
KYMEN	48674	9571	29775	1335	742	3741	3483
MIKKELIN	32566	7353	19049	694	502	3155	1800
VAASAN	50786	10458	30657	1460	1049	3896	3222
KESKI-SUOMEN	37510	7639	23726	853	460	2456	2355
KUOPION	37197	8416	22951	680	342	3012	1781
POHJ.-KARJALAN	28090	6220	18214	597	229	1536	1282
KAINUUN	17856	3986	10618	326	167	1922	826
OULUN	47448	10359	29541	998	340	4065	2102
LAPIN	35650	7970	22553	488	206	2542	1850
KOKO MAA	674908	137413	422333	15276	7449	52130	39871

**TAULUKKO 13. KUUKAUDEN AIKANA ALKANEET TYÖTTÖMYYSJAKSOT AIKAISEMMAN TOIMINNAN MUKAAN
TYÖVOIMAPIIREITTÄIN, HELMIKUU 1997**

TYÖVOIMAPIIRI	TOIMINTA ENNEN TYÖTTÖMYYYTTÄ						
	KUUKAUDEN AIKANA ALKA- NEET TYÖTTÖ- MYYSJAKSOT	TYÖ- VOIMASTA	TYÖVOIMAN YHTEENSÄ	TYÖVOIMAN ULKOPUOLELTA KOULUSTA, OPISKELEM.	ASE- TAI SIVILI- TYÖSTÄ VOIMAN ULKO- PUOLELTA PALVELUKS.		
UUDENMAAN	8326	4027	4299	1206	158	390	2545
TURUN	5011	3009	2002	914	94	266	728
SATAKUNNAN	2536	1366	1170	573	82	199	316
HÄMEEN	7308	3634	3674	1592	121	451	1510
KYMEN	3075	1713	1362	690	82	219	371
MIKKELIN	2136	1192	944	488	54	155	247
VAASAN	4015	2175	1840	969	86	250	535
KESKI-SUOMEN	1971	1004	967	467	49	141	310
KUOPION	2924	1613	1311	582	56	189	484
POHJ.-KARJALAN	2092	1078	1014	499	59	149	307
KAINUUN	1570	928	642	306	25	96	215
OULUN	4294	2357	1937	1007	114	243	573
LAPIN	2848	1562	1286	653	54	200	379
KOKO MAA	48106	25658	22448	9946	1034	2948	8520

TAULUKKO 14. KUUKAUDEN AIKANA TYÖVOIMATOIMISTOISSA OLLEET TYÖNHAKIJAT JA AVOIMET TYÖPAIKAT TYÖVOIMAPIIREITTÄIN,
HELMIKUU 1997

TYÖVOIMAPIIRI	TYÖNHAKIJOITA YHTEENSÄ KUUKAUDEN AIKANA TYÖTTÖMIÄ (1)	NÄISTÄ YÖNHAKIJAT TYÖTTÖMIÄ (1)	KUUKAUDEN UUDET YÖNHAKIJAT TYÖTTÖMÄT (1)	TYÖNHAKIJAT UUSISTA TYÖTTÖMÄT (1)	TYÖNHAKIJAT PÄÄTTÄNEET	AVOIMET TYÖPAIKAT KUUKAUDEN AIKANA YHT. UUDET TYÖP.	NÄISTÄ KUUKAUDEN UUDET TYÖP.	TÄYTTYNEET TYÖPAIKAT
UUDENMAAN	149517	103794	5853	3317	8244	6554	4152	3031
TURUN	55717	35120	2329	1184	3504	2534	1676	1110
SATAKUNNAN	38299	23785	1537	526	1825	1320	789	500
HÄMEEN	110013	74054	4194	1941	6355	5368	3738	2626
KYMEN	50416	32717	2248	756	2387	2241	1557	1238
MIKKELIN	33558	21129	1289	333	1246	1407	1032	305
VAASAN	53078	34147	2690	1239	3208	2854	1673	1396
KESKI-SUOMEN	38905	26186	1290	618	1986	1178	840	570
KUOPION	38678	25802	1818	617	2050	865	618	392
POHJ.-KARJALAN	29032	20076	930	416	1252	600	478	333
KAINUUN	18335	11904	819	215	682	534	400	271
OULUN	49699	33349	2660	1050	3015	1839	1403	1199
LAPIN	37223	25318	1354	663	2150	972	738	579
KOKO MAA	702470	467381	29011	12875	37904	28266	19094	13550

1. LOMAUTETUT EIVÄT SISÄLLY LUKUIHIN

**TAULUKKO 15. KUUKAUDEN AIKANA TYÖVOIMATOIMISTOISSA AVOIMINA OLLEET TYÖPAIKAT JA TÄYTTYNEET TYÖPAIKAT
AMMATTIRYHMITTÄIN, HELMIKUU 1997**

AMMATTIRYHMÄ	AVOIMET TYÖPAIKAT		TÄYTTYNEET TYÖPAIKAT			PERUUTETUT TYÖPAIKAT	
	YHTEENSÄ KUUKAUD. AIKANA	KUUKAU- DEN UUDET	YHTEENSÄ TYÖVOIMA- TOIMISTON HAKIJALLA	MUUTEN HAKUAIKA PÄÄTTYNYT			
TEKNINEN, LUONNONT., YHTEISK., YM TYÖ	2384	1527	1294	442	167	685	66
TERVEYDENHUOLTO, SOSIAALIALANTYÖ	3421	2212	1884	947	207	730	131
HALLINTO- JA TOIMISTOTYÖ	2317	1460	1257	494	183	580	123
KAUPALLINEN TYÖ	3762	1964	1634	579	343	712	107
MAA- JA METSÄTALOUSTYÖ, KALASTUSALA	2909	2518	676	366	64	246	86
KULJETUS- JA LIIKENNETYÖ	703	462	306	232	47	27	22
RAKENNUSTYÖ, KAIVOS- JA LOUHIINTATYÖ	822	677	520	419	93	8	28
SIITÄ: TALONRAKENNUSTYÖ	640	523	398	328	63	7	21
TEOLLINEN TYÖ	6256	4631	3286	1465	460	1361	225
PALVELUTYÖ	4523	2922	2325	1368	316	641	139
MUJALLA LUOKITTELEMATON TYÖ	1169	721	368	0	1	367	0
YHTEENSÄ	28266	19094	13550	6312	1881	5357	927

TAULUKKO 16. KUUKAUDEN AIKANA TÄYTTUNEIDEN TYÖPAIKKOJEN AVOINNAOLON KESTO 1) TYÖVOIMAPIIREITTÄIN, HELMIKUU 1997

TYÖVOIMAPIIRI	TYÖPAIKKOJEN AVOINNAOLON KESTO, VUOROKAUTTA											YHT. KESKIM.	
	0-3	4-7	8-14	15-21	22-28	29-42	43-60	61-90	91-180	YLI 180	YHT.		
UUDENMAAN	LKM	347	337	893	523	281	417	88	102	26	17	3031	20
	K-%	11	23	52	69	79	92	95	99	99	100	100	100
TURUN	LKM	290	109	280	190	96	103	22	9	11	0	1110	14
	K-%	26	36	61	78	87	96	98	99	100	100	100	100
SATAKUNNAN	LKM	173	79	85	51	30	31	9	25	8	9	500	18
	K-%	35	50	67	78	84	90	92	97	98	100	100	100
HÄMEEN	LKM	375	165	410	1194	171	255	42	9	5	0	2626	16
	K-%	14	21	36	82	88	98	99	100	100	100	100	100
KYMEN	LKM	127	470	111	149	140	222	13	3	3	0	1238	15
	K-%	10	48	57	69	81	98	100	100	100	100	100	100
MIKKELIN	LKM	61	35	84	65	20	32	0	6	2	0	305	15
	K-%	20	31	59	80	87	97	97	99	100	100	100	100
VAASAN	LKM	411	143	131	209	135	52	307	4	4	0	1396	21
	K-%	29	40	49	64	74	77	99	100	100	100	100	100
KESKI-SUOMEN	LKM	150	62	102	101	46	74	21	4	10	0	570	16
	K-%	26	37	55	73	81	94	98	98	100	100	100	100
KUOPION	LKM	89	59	102	49	28	38	7	6	14	0	392	17
	K-%	23	38	64	76	83	93	95	96	100	100	100	100
POHJ.-KARJALA	LKM	105	53	66	66	27	12	1	2	1	0	333	11
	K-%	32	47	67	87	95	99	99	100	100	100	100	100
KAINUUN	LKM	132	34	43	28	13	15	1	0	5	0	271	10
	K-%	49	61	77	87	92	98	98	98	100	100	100	100
OULUN	LKM	437	136	87	97	247	179	9	2	4	1	1199	14
	K-%	36	48	55	63	84	99	99	100	100	100	100	100
LAPIN	LKM	303	65	71	59	39	29	4	4	5	0	579	9
	K-%	52	64	76	86	93	98	98	99	100	100	100	100
KOKO MAA	LKM	3000	1747	2465	2781	1273	1459	524	176	98	27	13550	17
	K-%	22	35	53	74	83	94	98	99	100	100	100	100

1. PROSENTTILUVUT OVAT KUMULATIIVISIA ELI KUNKIN LUOKAN PROSENTTILUKUUN ON LASKETTU MUKAAN MYÖS SITÄ EDELTÄVIEN LUOKKIEN PROSENTIT

TAULUKKO 17. KUUKAUDEN AIKANA TYÖVOIMATOIMISTOISSA OLLEET TYÖNHAKIJAT JA TYÖNHAUN PÄÄTTÄNEET
AMMATTIRYHMITTÄIN, HELMIKUU 1997

AMMATTIRYHMÄ	TYÖNHAKIJAT YHTEENSÄ KUUKAUDEN AIKANA	NÄISTÄ TYÖTTÖMÄT (1)	KUUKAUDEN Uudet TYÖNHAKIJAT	UUSISTA TYÖTTÖMÄT (1)	TYÖNHAUN PÄÄTTÄNEET TYÖNHAKIJAT YHTEENSÄ
TEKNINEN, LUONNONT., YHTEISK., YM TYÖ	59225	36791	2164	1062	3657
TERVEYDENHUOLTO, SOSIAALIALANTYÖ	65471	40061	2308	1128	4269
HALLINTO- JA TOIMISTOTYÖ	83175	53465	2571	1270	4197
KAUPALLINEN TYÖ	57868	36521	1726	833	2808
MAA- JA METSÄTALOUSTYÖ, KALASTUSALA	26811	19725	881	464	1163
KULJETUS- JA LIIKENNETYÖ	26523	19165	910	493	1375
RAKENNUSTYÖ, KAIVOS- JA LOUHINTATYÖ	69233	50917	2796	1528	3734
SIITÄ: TALONRAKENNUSTYÖ	58126	42964	2382	1371	3240
TEOLLINEN TYÖ	148512	104183	4840	2104	7493
PALVELUTYÖ	82536	54585	2451	1176	3892
MUULLA LUOKITTELEMATON TYÖ	83114	51968	8364	2817	5316
YHTEENSÄ	702470	467381	29011	12875	37904

(1) LOMAUTETUT EIVÄT SISÄLLY LUKUIHIN

TAULUKKO 18. TYÖNVÄLITYKSET JA MUUT TAPAHTUMAT KUUKAUDEN AIKANA TYÖVOIMAPIIREITTÄIN, HELMIKUU 1997

TYÖVOIMAPIIRI	YHTEENSÄ	VÄLITETTY TYÖHÖN	SJOITETTU TOIMEN- PITEILLÄ TYÖV. PÄÄTT.	LOMAUTUS TAI LYH.	SAANUT MUUTEN TYÖTÄ	ALOITTANUT TYÖVOIMA- KOULUTUKS.	SIIRTYNYT TYÖVOIMAN ULKOPUOL.	MUU SYY TAI EI TIETOA
UUDENMAAN	14444	571	1902	380	3889	1745	1073	4884
TURUN	7608	422	804	404	2981	844	573	1580
SATAKUNNAN	4363	245	682	284	1174	724	391	863
HÄMEEN	12183	577	2139	388	3653	1818	851	2757
KYMEN	5017	323	764	216	1568	742	441	963
MIKKELIN	3516	131	558	174	1207	626	291	529
VAASAN	6154	634	1029	318	1773	731	468	1201
KESKI-SUOMEN	3734	213	733	102	862	744	305	775
KUOPION	4924	146	889	167	1622	765	483	852
POHJ.-KARJALAN	3255	153	683	87	925	534	348	525
KAINUUN	2505	177	519	135	762	451	192	269
OULUN	6845	567	997	205	2448	781	467	1380
LAPIN	4766	365	980	178	1340	713	358	832
KOKO MAA	79314	4524	12679	3038	24204	11218	6241	17410

TAULUKKO 19. TYÖVOIMAKOULUTUKSESSA OLEVAT TAVOITEAMMATIN JA KOULUTUSTYÖVOIMAPIIRIN MUKAAN, HELMIKUU 1997

TAVOITEAMMATTI	KOULUTUSTYÖVOIMAPIIRI											KOKO MAA (1		
	UUSI- MAA	TURKU KUNTA	SATA- KUNTA	HÄME	KYMI	MIK- KELI	VAASA SUOMI	KESKI- SUOMI	KUO- PIO	POHJ- KARJA- LA	KAI- NUU		OULU	LAPPI
TEKN., LUONNONT., YHTEISK., YM	981	557	120	403	163	17	82	126	237	126	50	210	106	3178
TERVEYDENH., SOSIAALIAL.TYÖ	674	237	76	418	86	130	131	208	255	102	207	184	151	2874
HALLINTO- JA TOIMISTOTYÖ	2176	1162	653	1417	581	354	762	702	504	304	261	806	635	10325
KAUPALLINEN TYÖ	436	163	83	333	137	88	97	181	105	41	57	177	92	2033
MAA- JA METSÄTAL., KALASTUS.	51	0	11	48	16	11	0	13	34	65	2	18	251	520
KULJETUS- JA LIIKENNETYÖ	86	60	57	10	27	0	64	44	0	0	0	0	61	409
TEOLLINEN TYÖ, KONEENHOITO, KAIVOS- JA LOUHINTATYÖ SEKÄ RAKENNUSTYÖN AMMATIT	1749	1039	646	1785	840	404	1306	666	561	526	266	976	778	11579
SIITÄ: TALONRAKENNUSTYÖ	454	190	174	420	251	118	187	206	147	140	114	198	237	2836
VAATETUS- JA NAHKATYÖ	54	34	62	14	48	14	97	35	0	16	12	39	38	465
METALLITYÖ	710	412	324	848	359	197	543	198	234	215	91	250	233	4624
SÄHKÖTYÖ	280	239	29	306	85	29	135	60	44	31	32	188	91	1560
MUUT RYHMÄN AMMATIT	251	164	57	197	97	46	344	167	136	124	17	301	179	2094
PALVELUTYÖ	455	260	163	515	208	132	265	139	136	127	131	233	268	3069
SIITÄ: MAJOITUS- JA SUURTA- LOUSTYÖ, TARJOILUTYÖ MUU PALVELUTYÖ	196	104	117	220	116	58	112	97	80	45	85	166	150	1557
	259	156	46	295	92	74	153	42	56	82	46	67	118	1512
MUU TYÖ	1783	1683	555	1437	511	402	1004	491	407	263	221	505	793	10055
YHTEENSÄ	8391	5161	2364	6366	2569	1538	3711	2570	2239	1554	1195	3109	3135	44042

LOMAUTUSKURSSIEN RYHMÄILMOITUSTIEDOT EIVÄT SISÄLLY LUKUJIHIN
1. SISÄLTÄVÄT MYÖS ULKOMAILLA KOULUTUKSESSA OLEVAT

TAULUKKO 20. PALKKAPERUSTEISILLA TOIMENPITEILLÄ TYÖLLISTETYT KUUKAUDEN LOPUSSA TYÖVOIMAPIIREITTÄIN,
HELMIKUU 1997

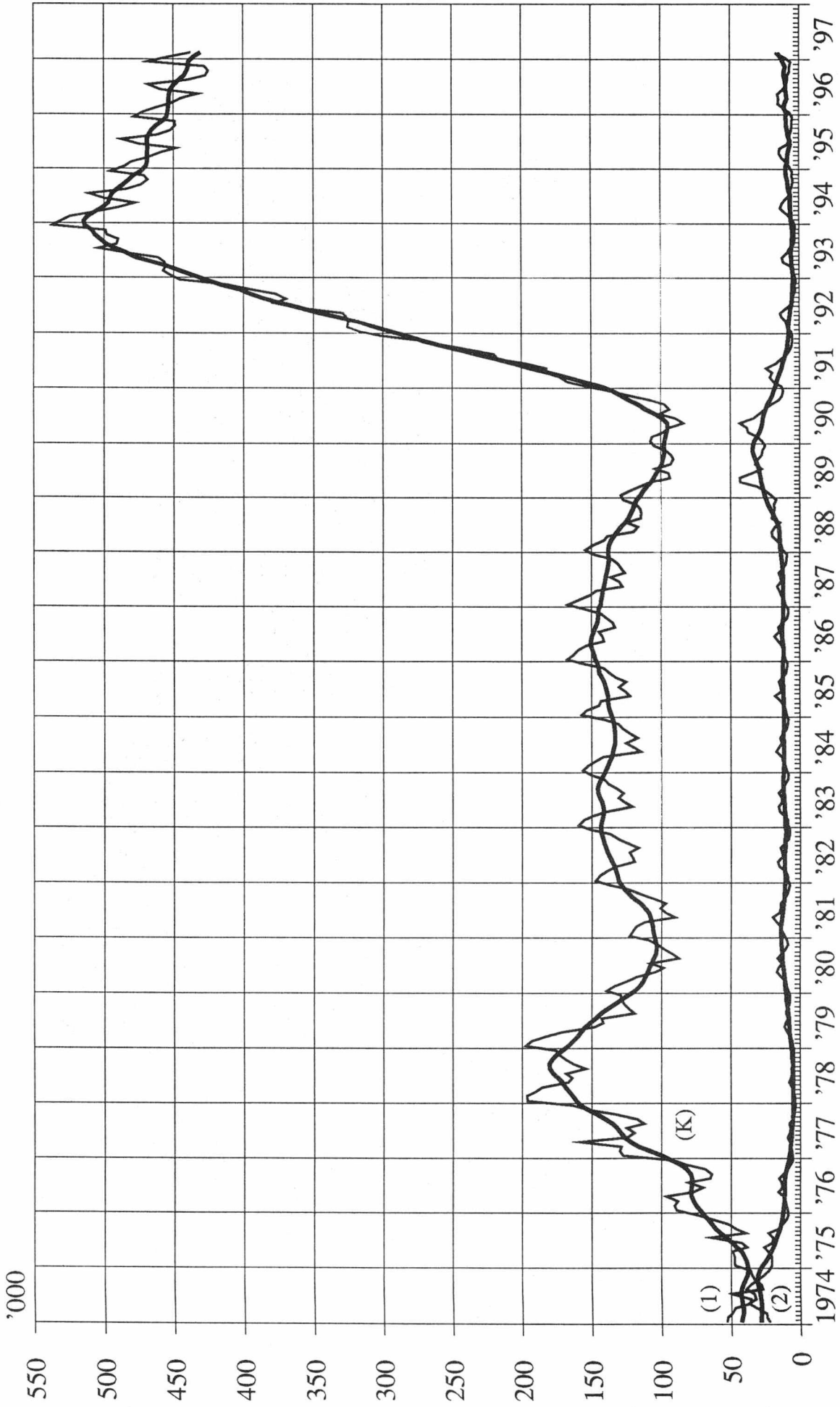
TOIMENPIDE	TYÖVOIMAPIIRI													
	UUSI- MAA	TURKU KUNTA	HÄME	KYMI	MIKKE- LI	VAASA	KESKI- SUOMI	KUO- PIO	POHJ.- KARJ	KAI- NUU	OULU	LAPPI	KOKO MAA	
VALTION TYÖTEHTÄVÄT	1805	468	256	1201	364	292	439	557	479	452	337	772	638	8060
TYÖLLISTÄMISPALVELU	385	124	55	276	182	137	299	56	116	157	177	0	29	1993
KUNNALLINEN TYÖLLISTÄMIST.	3802	1903	1561	4209	1570	1194	1397	1661	1979	1579	915	2547	2148	26465
OPPIOPIMUSSIIJOITUS, KUNTA	323	98	54	158	159	38	43	121	25	43	70	84	120	1336
TYÖLL.TUKI. YKSIT.TYÖNANT.	1064	377	294	1120	389	288	663	423	404	217	101	465	587	6392
YRITTÄJÄRAHA	509	208	146	461	176	108	259	228	127	111	42	158	176	2709
HARJAANTUMINEN	263	152	186	364	134	72	164	41	138	99	61	82	142	1898
TYÖLLISTÄMINEN OSA-AIKATYÖHÖN	749	536	327	1003	508	380	587	439	250	246	192	588	491	6296
OPPIOPIMUSSIIJOITUS, YKSITYINEN	842	433	490	980	818	383	489	477	168	99	154	340	452	6125
PALKKAPERUSTEISET YHT.	9742	4299	3369	9772	4300	2892	4340	4003	3686	3003	2049	5036	4783	61274

TAULUKKO 21. TYÖTTÖMÄT TYÖNHAKIJAT (ILMAN LOMAUTETTUJA) TYÖTTÖMYYDEN KESTON JA IÄN MUKAAN, 28.2.1997

IKÄRYHMÄ	TYÖTTÖMYYDEN KESTO, VIIKKOA											YHT.	KM.
	ALLE 1	1 - 2	3 - 4	5 - 8	9 - 12	13 - 26	27 - 52	53 - 78	79 - 104	YLI 104	YHT.		
15 - 19	HLOÄ	459	1127	1102	1716	1455	2324	1247	111	40	11	9592	14
	%	5	12	11	18	15	24	13	1	0	0	100	
20 - 24	HLOÄ	1316	3079	3026	6002	7552	12132	8341	2413	800	533	45194	22
	%	3	7	7	13	17	27	18	5	2	1	100	
25 - 29	HLOÄ	1191	2698	2841	5529	5836	12501	10257	4222	1896	2308	49279	32
	%	2	5	6	11	12	25	21	9	4	5	100	
30 - 34	HLOÄ	1147	2357	2717	5180	5463	12548	10686	5051	2185	3926	51260	38
	%	2	5	5	10	11	24	21	10	4	8	100	
35 - 39	HLOÄ	1017	2238	2303	4399	4978	11256	10388	5185	2452	4726	48942	43
	%	2	5	5	9	10	23	21	11	5	10	100	
40 - 44	HLOÄ	907	2068	2231	4219	5088	11639	10577	5584	2824	6312	51449	48
	%	2	4	4	8	10	23	21	11	5	12	100	
45 - 49	HLOÄ	816	1880	2173	4011	4882	11878	10827	6150	2937	7952	53506	54
	%	2	4	4	7	9	22	20	11	5	15	100	
50 - 54	HLOÄ	540	1267	1391	2800	4089	9786	8691	5338	2535	6768	43205	56
	%	1	3	3	6	9	23	20	12	6	16	100	
55 - 59	HLOÄ	276	644	785	1845	2892	7483	7842	8682	5945	24124	60518	97
	%	0	1	1	3	5	12	13	14	10	40	100	
60 - 64	HLOÄ	39	84	109	317	413	1216	1524	1851	1655	2100	9308	77
	%	0	1	1	3	4	13	16	20	18	23	100	
YLI 64	HLOÄ	0	0	0	0	0	7	8	15	26	24	80	99
	%	0	0	0	0	0	9	10	19	33	30	100	
YHTEENS	HLOÄ	7708	17442	18678	36018	42648	92770	80388	44602	23295	58784	422333	50
	%	2	4	4	9	10	22	19	11	6	14	100	

TAULUKKO 22: TYÖTTÖMÄT TYÖNHAKIJAT (ILMAN LOMAUTETTUJA) TYÖTTÖMYYDEN KESTON MUKAAN, AMMATIRYHMITÄIN, 28.2.1997

AMMATIRYHMÄ	TYÖTTÖMYYDEN KESTO, VIIKKOA											YHT.	KM.
	ALLE 1	1 - 2	3 - 4	5 - 8	9 - 12	13 - 26	27 - 52	53 - 78	79 - 104	YLI 104	YHT.		
0 TEKN., LUONN.TIET., YHT. TYÖ	HLÖÄ %	610 2	1337 4	1617 5	3203 10	3864 12	6989 21	6888 21	3226 10	1730 5	3506 11	32970 100	44
1 TERVEYDENH., SOS.AL.	HLÖÄ %	1106 3	2101 6	2313 7	4700 14	4964 15	6887 21	6450 19	2262 7	963 3	1678 5	33424 100	29
2 HALLINTO- JA TOIMISTOT.	HLÖÄ %	790 2	1823 4	2176 5	4192 9	4565 10	10085 21	10633 22	5525 12	2675 6	5441 11	47905 100	46
3 KAUPALLINEN TYÖ	HLÖÄ %	488 1	1136 3	1411 4	2681 8	2666 8	6551 20	6716 20	3911 12	2267 7	5729 17	33556 100	56
4 MAA- JA METSÄTALOUST.	HLÖÄ %	286 2	570 3	643 3	1544 8	1927 10	5526 30	2910 16	1964 11	805 4	2288 12	18463 100	45
5 KULJETUS- JA LIIKENNET.	HLÖÄ %	259 1	541 3	658 4	1201 7	1737 10	3901 22	3050 17	2204 12	1176 7	2952 17	17679 100	55
6 RAKENNUSTYÖ, KAIVOST.	HLÖÄ %	771 2	1784 4	1782 4	3476 7	5897 13	11854 25	6884 15	4718 10	2298 5	7517 16	46981 100	52
7-8 TEOLLINEN TYÖ	HLÖÄ %	1276 1	3133 3	3186 3	6173 6	8586 9	20550 21	18081 19	11257 12	6213 6	17871 19	96326 100	60
9 PALVELUTYÖ	HLÖÄ %	941 2	2174 4	2179 4	4159 8	4095 8	10502 21	10399 21	5460 11	3034 6	6436 13	49379 100	49
X MUUALLA LUOKITT.TYÖ	HLÖÄ %	1181 3	2843 6	2713 6	4689 10	4347 10	9925 22	8377 18	4075 9	2134 5	5366 12	45650 100	44
YHTEENSÄ	HLÖÄ %	7708 2	17442 4	18678 4	36018 9	42648 10	92770 22	80388 19	44602 11	23295 6	58784 14	422333 100	50

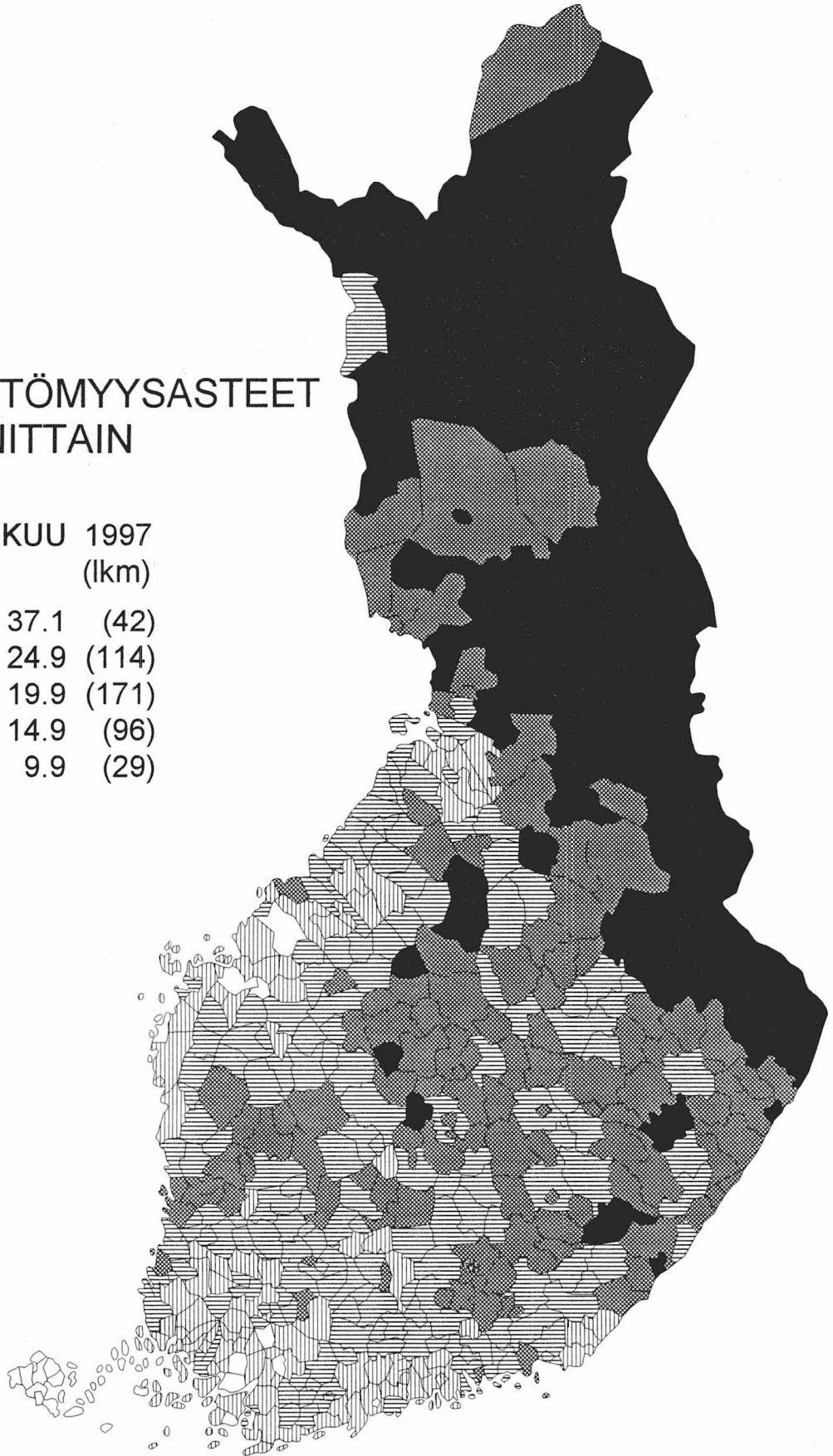


Työttömät työnhakijat (1) ja avoimet työpaikat (2) työnvälityksessä kuukausittain ja kausitasoitettuna (K)

TYÖTTÖMYYSASTEET KUNNITTAIN

HELMIKUU 1997
% (lkm)

■	25 - 37.1	(42)
▒	20 - 24.9	(114)
▨	15 - 19.9	(171)
▩	10 - 14.9	(96)
□	0 - 9.9	(29)



TAULUKOIDEN SELITYKSIÄ

Työnhakijat: Työnhakijana pidetään työnvälitystilastossa henkilöä, joka henkilökohtaisesti ilmoittautuu työnhakijaksi työvoimatoimistoon.

Työnhakijat jaetaan työllisyystilanteensa mukaan seuraaviin ryhmiin:

- 1 Työssä oleva
- 2 Työtön
- 3 Lomautettu
- 4 Lyhennetyllä työviikolla oleva
- 5 Työvoiman ulkopuolella oleva
- 6 Työttömyyseläkkeen saaja

Näiden eri työnhakijaryhmien määrät kuukauden loppussa esitetään taulukossa 12.

Työssä olevissa työnhakijoissa ovat mukana työpaikan vaihdosta hakevat, työttömyysuhan alaiset sekä kunnan ja valtion työtehtäviin sijoitetut, joiden tulee sijoitusaikanaan edelleen olla työnhakijana työvoimatoimistossa.

Työtön on työnhakija, joka on ilman työtä ja kokopäivätyöhön käytettävissä tai joka odottaa sovitun työn alkamista. Kansainvälisten määritelmien mukaan työnvälitystilastossa työttömiin luetaan myös lomautetut. Useissa taulukoissa lomautetut eivät kuitenkaan sisälly työttömien lukumäärään, mikä on merkitty otsikkoon. Työttömyyseläkkeen saajia ei työnvälitystilastossa lueta työttömiksi työnhakijoiksi.

Lomautettuna pidetään työnhakijaa, jonka työnantaja on lomauttanut ilman palkkaa joko määräajaksi tai toistaiseksi.

Lyhennetyllä työviikolla olevana pidetään työnhakijaa, jonka viikkotyöaika työnantaja on supistanut alunperin sovitusta.

Työvoiman ulkopuolella olevana pidetään työnhakijaa, joka ei ole työssä eikä liioin välittömästi kokopäivätyöhön käytettävissä. Tällainen henkilö on työnhakijaksi ilmoittautuessaan vielä esim. koulussa, opiskelemassa, varusmiespalveluksessa tai palkattomassa kotitaloustyössä, mutta on myöhemmin työhön käytettävissä.

Työttömyyden tilastointi: Tämän julkaisun työttömyystiedot perustuvat työvoimatoimistojen asiakasrekisterin tietoihin. Työttömyyttä tilastoidaan maassamme myös Tilastokeskuksen otospohjaisella työvoimatutkimuksella, jonka laadinnassa noudatetaan kansainvälisiä määritelmiä. Tämän vuoksi Tilastokeskuk-

sen tuottamaa työttömyysastetta käytetään työttömyyden kuvaajana kansainvälisissä vertailuissa.

Toimeentuloturva työttömyyden aikana: Työttömyyden aikaisen toimeentulon turvaamiseksi tuli vuoden 1985 alusta voimaan uusi työttömyysturvalaki. Sen perusteella työttömyyskorvaus muuttui tarveharkintaiseksi perusturvaksi ja työttömyyskassa-avustus vakuutusmuotoiseksi ansioturvaksi. Ansioturvaa saa lain vaatimukset täyttävä työtön kassan jäsen. Jos työtön työnhakija ei ole oikeutettu ansioturvaan, hän voi saada valtion maksamaa tarveharkinnaista perusturvaa. Saadakseen työttömyyspäivärahaa työttömän tulee olla työnhakijana työvoimatoimistossa. Työvoimatoimisto tai sen yhteydessä toimiva työvoimatoimikunta antaa työttömyyskassaa tai perusturvan saamisesta päättävän Kansaneläkelaitoksen alaista sosiaalivakuutusvoimikuntaa varten lausunnon työttömyysturvaa hakevan työttömänolosta ja työnhausta.

Peruspäivärahaa ja ansioon suhteutettua päivärahaa maksetaan enintään 500 työttömyyspäivältä neljän perättäisen kalenterivuoden aikana alle 55-vuotiaille. Henkilölle, joka on täyttänyt 55-vuotta, maksetaan päivärahaa 500 päivältä sen kuukauden loppuun, jolloin henkilö täyttää 60 vuotta. Työttömyyspäiväraha on saajalleen veronalaista tuloa.

Työttömyysturvaa saadakseen työttömän tulee täyttää lain edellyttämä työssäoloehto. Jos hän ei tätä täytä, voi hän saada tarveharkinnaista työmarkkinatukea. Samoin jos työttömän työttömyysturvan saannin enimmäismäärä (500 päivää) on tullut täyteen, hän voi saada työmarkkinatukea.

Yli 60-vuotias, laissa tarkemmin määritelty, pitkään ansioturvaa tai perusturvaa saanut työtön työnhakija on oikeutettu työttömyyseläkkeeseen. Työttömyyseläkkeen saamisaikana tulee hänen olla työnhakijana työvoimatoimistossa.

Avoimet työpaikat: Työnvälitystilastoon sisältyvät ne avoimet työpaikat, jotka työnantaja ilmoittaa täytettäväksi työvoimatoimiston avulla. Vuoden 1988 alusta tuli voimaan työllisyyslain (275/87) 8 §:n 1 momentissa säädetty avoimien työpaikkojen ilmoittamisvelvollisuus. Sen perusteella valtioneuvosto teki asiasta yksityisiä työnantajia edustavien yhdistysten, kunnallisen työmarkkinalaitoksen sekä kirkkohallituksen kanssa sopimukset. Niiden perusteella kaikki avoimet työpaikat eräin poikkeuksin ilmoitetaan työvoimatoimistoon. Myös valtion virastojen ja laitosten tulee ilmoittaa työvoimatoimistoon ne avoimeksi tulevat virat ja työsuhteiset tehtävät, joissa virka- tai työsuhteen on tarkoitus kestää vähintään kymmenen työpäivää.

Poikkileikkaustiedot ja kertymätiedot: Osa työnvälitystilaston tiedoista on yhden laskentapäivän poikkileikkaustietoja (taulukot 2 - 12). Laskentapäivä on kuukauden viimeinen työpäivä. Tilastoon tulevat mukaan kaikki työnhakijat, joiden työnhakemus on voimassa tuona päivänä, samoin ne työpaikat, jotka ovat tuona päivänä avoinna työvoimatoimistossa. Taulukot 13 - 18 taas sisältävät tilastoitavien suureiden kalenterikuukauden aikaiset kertymät. Näissä taulukoissa ovat mukana kaikki kuukauden aikana avoinna olleet työpaikat sekä kaikki ne työnhakijat, joiden työnhaku on ollut voimassa kyseisen kuukauden aikana.

Luokitukset

Ammattiluokitus: Työnvälitystilastossa käytetään ammattien luokitteluun Pohjoismaiseen ammattiluokitukseen (Nordisk Yrkesklassificering, NYK 1982) perustuvaa luokitusta (Ammattiluokitus, Pohjoismaiseen ammattiluokitukseen perustuva uudistettu laitos, Työministeriö, Valtion painatuskeskus 1991). Työnvälitystilastossa ammattiluokitusta käytetään työnhakijan ammatin sekä avoimeksi ilmoitetussa työpaikassa vaadittavan ammatin luokitteluun.

Koulutusluokitus: Työnvälitystilastossa käytetään Tilastokeskuksen kehittämää luokitusta: Koulutusluokitus, 1994, Tilastokeskuksen käsikirja n:o 1, 10. uusittu laitos ja tästä nelinumeroista Henkilöstön koulutuskoodisovellusta. Työnvälitystilastossa koulutusluokitusta käytetään työnhakijan saaman koulutuksen ja työpaikassa vaadittavan koulutuksen luokitteluun.

Toimialaluokitus: Työnvälitystilastossa käytetään Tilastokeskuksen laatimaa toimialaluokitusta (Toimialaluokitus 1988, Tilastokeskus, Käsikirjoja nro 4, 1987). Luokitus on laadittu YK:n toimialastandardin ISIC:n (1968) pohjalta. Toimialaluokitusta käytetään työnvälitystilastossa (kaksinumeroisena) avoimeksi ilmoitetun työpaikan sekä työnhakijan nykyisen (työssä oleva) tai aikaisemman (työtön) työnantajan tuotanto-toiminnan luokitteluun.

TYÖNVÄLITYSTILASTOSSA KÄYTETTÄVÄ AMMATTILUOKITUS¹

0 Tekninen, luonnontieteellinen, lainopillinen, humanistinen ja taiteellinen työ

- 00 Tekniikan alaan kuuluva työ
- 01 Kemian ja fysiikan alaan kuuluva työ
- 02 Biologian alaan kuuluva työ
- 03 Opetusalaan kuuluva työ
- 04 Uskonnon alaan kuuluva työ
- 05 Lainopillinen työ
- 06 Toimittajan työ ja joukkoviestintä
- 07 Taide- ja viihdealan työ
- 08 Kirjasto-, arkisto- ja museoalan työ sekä
informaatikot
- 09 Muu luonnontieteellinen, yhteiskuntatieteellinen
ja humanistinen työ

1 Terveystieteellinen, sosiaalialan työ

- 10 Terveystieteellisen ja sairaanhoitotyö
- 11 Terveystieteellisen kuntouttava työ
- 12 Hammashoitoalan työ
- 13 Apteekkialan työ
- 14 Eläinlääkintähoito, ympäristön- ja
terveydensuojelutyö
- 15 Sosiaalialan työ
- 16 Lasten päivähoitoalan työ
- 17 Psykologinen työ
- 18 Harrastus- ja vapaa-ajantoiminnan ohjaus
- 19 Muu pääryhmään 1 kuuluva työ

2 Hallinto- ja toimistotyö

- 20 Julkisen hallinnon johtotyö
- 21 Liiketoimintayritysten ja järjestöjen johtotyö
- 22 Henkilöstö- ja työvoima-asian hoito
- 23 Taloushallinnon suunnittelu- ja tilinpitotyö
- 24 Sihteeri- ja toimistotyö
- 25 Atk-alan työ
- 26 Pankki- ja vakuutusalan työ
- 27 Matkailualan työ
- 29 Muu hallinto- ja toimistotyö

1. Ammattiluokitus, Työministeriö, Helsinki 1991

3 Kaupallinen työ

- 30 Mainos- ja markkinointityö
- 31 Kiinteistöjen, palvelusten ja arvopapereiden myynti ja välitys
- 32 Ostotyö
- 33 Kauppaedustus- ja konttorimyyntityö
- 34 Tavaroiden myyntityö
- 39 Muu kaupallinen työ

4 Maa- ja metsätaloustyö, kalastusala

- 40 Maatilatalous, eläintenhoito
- 41 Puutarha- ja puistotyö
- 42 Riistanhoito ja metsästyö
- 43 Kalastus
- 44 Metsätyö
- 49 Muu maa- ja metsätaloustyö

5 Kuljetus- ja liikennetyö

- 50 Meripäällystötyö
- 51 Kansi- ja konemiehistön työ
- 52 Lentokuljetustyö
- 53 Veturin- ja moottorivaununkuljetustyö
- 54 Tieliikennetyö
- 55 Liikenteen johto ja liikennepalvelutyö
- 56 Posti- ja tietoliikennetyö
- 57 Postinkantajan työ
- 59 Muu kuljetus- ja liikennetyö

6 Rakennustyö sekä kaivos- ja louhintatyö

- 60 Kaivos- ja louhintatyö
- 61 Öljynporaustyö, turpeennosto
- 62 Talonrakennustyö
- 63 Maa- ja vesirakennustyö
- 64 Työkoneiden käyttö

7/8 Teollinen työ,

- 70 Tekstiilityö
- 71 Ompelu- ja vaatetustyö jms.
- 72 Jalkine- ja nahkatyö
- 73 Teräs-, metallitehdas-, takomo- ja valimotyö
- 74 Hienomekaaninen työ
- 75 Konepaja- ja rakennusmetallityö
- 76 Sähkötyö
- 77 Puutyö
- 78 Maalaustyö
- 79 Radio-, tv-, elokuva- ja videotekninen työ
- 80 Graafinen työ
- 81 Lasi-, keraaminen- ja tiilityö
- 82 Elintarviketeollisuustyö
- 83 Kemianprosessityö
- 84 Massa- ja paperityö
- 85 Kumi- ja muovituotetyö
- 86 Muu teollinen työ
- 87 Kiinteiden koneiden käyttö energiantuotannossa ja vesihuollossa
- 88 Pakkaus-, varasto- ja ahtaustyö
- 89 Sekatyö

9 Palvelutyö

- 90 Vartiointi- ja suojelutyö
- 91 Majoitusliike- ja suurpalvelustyö
- 92 Tarjoilutyö
- 93 Kotitaloustyö
- 94 Kiinteistönhoito- ja siivoustyö
- 95 Hygienia ja kauneudenhoitotyö
- 96 Pesula- ja silitystyö
- 97 Ammattimainen urheilu- ja liikuntatyö
- 98 Sotilastyö
- 99 Muu palvelutyö

X Muualla luokittelematon työ

- X1 Koululaiset ja opiskelijat
- X2 Henkilöt, joiden ammattia ei voida luokitella ja jotka eivät ole ilmoittaneet ammattia
- X3 Ammatinvaihtajat
- X4 Vastavalmistuneet

PI 524
00101 Helsinki

Työministeriön tilastoja **1997 Helmikuu**

SVT Suomen Virallinen Tilasto

Tiedustelut:

Paula Sardar
(09) 1856 8050

Marja Kekki
(09) 1856 8051