

# Majoitustilasto

## Accommodation Statistics 1994, Lokakuu - October

Tilastonarkisto  
Statistikarkivet

19.12.1994

### Ruotsalaisten hotelliyöpymiset vähenivät lokakuussa 14 %

Ruotsalaisten matkailijoiden hotelliyöpymisiä kirjattiin lokakuussa ennakkotietojen mukaan vajaat 32 000, mikä oli 14 prosenttia vähemmän kuin vuotta aiemmin. Ruotsalaisten yöpymiset vähenivät voimakkaasti Turussa, Maarianhaminassa ja Vaasassa. Venäläisten hotelliyöpymisiä kertyi lokakuussa vajaat 24 000, mikä oli runsaan neljänneksen enemmän kuin lokakuussa 1993. Selvästi vilkastui myös matkailu Britanniaista, Italiasta ja Japanista Suomeen.

Ulkomaalaisten majoitusvuorokausia tilastoitiin lokakuussa kaikkiaan 156 000, joista hotelliyöpymisten osuus oli 96 prosenttia. Ulkomaiset hotelliyöpymiset lisääntyivät kolme prosenttia vuotta aiemmasta. Majoitusliikkeisiin saapuneista ulkomaisista matkailijoista 82 prosenttia tuli Euroopasta. Keskimäärin ulkomaalainen matkailija viipyi majoitusliikkeessä kaksi yötä.

Suomalaisten yöpymisiä kertyi lokakuussa 608 000, joista hotelliyöpymisten osuus 92 prosenttia. Suomalaisten hotelliyöpymiset vähenivät lokakuun 1993 lopullisiin tietoihin verrattuna neljä prosenttia.

### Uudenmaan läänissä korkein käyttöaste

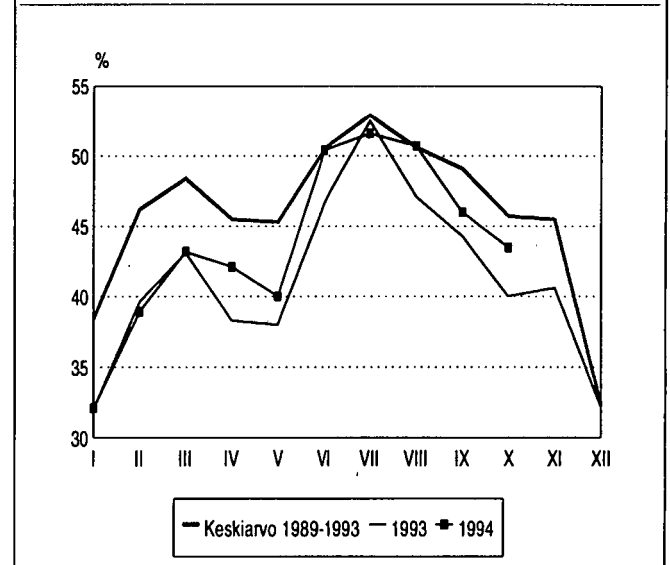
Hotellihuoneiden käyttöprosentti oli lokakuussa 43,5, mikä oli 3,6 prosenttiyksikköä enemmän kuin vuotta aiemmin. Alueellisesti korkeimmat käyttöprosentit mitattiin Uudenmaan (52) ja Kuopion (50) lääneissä. Hotellien vuodekapasiteetista oli lokakuussa kolmannes käytössä. Hotellihuoneen keskihinta oli lokakuussa 308 markkaa. Eniten hotellihuoneesta joutui maksamaan Helsingissä, missä keskihinta oli 396 markkaa.

### Tammi-lokakuussa yöpymisiä 11,7 milj.

Tammi-lokakuussa majoitusliikkeissä rekisteröitiin yöpymisiä yhteensä 11,7 miljoonaa. Hotelliyöpymisten määrä oli 8,7 miljoonaa, leirintäalueyöpymisten 2,1 miljoonaa ja muissa majoitusliikkeissä kirjattujen majoitusvuorokausien määrä 0,9 miljoonaa.

Tammi-lokakuussa ulkomaisten matkailijoiden yöpymisiä tilastoitiin 2,96 miljoonaa, mikä oli vajaat 36 000 yötä enemmän kuin koko viime vuonna yhteensä. Vuosi 1993 oli sekin Suomeen suuntautuneen matkailun osalta ennätysellinen. Tammi-lokakuussa lisääntyivät venäläisten yöpymiset määrällisesti eniten eli peräti 100 000:lla yöllä vuotta aiempaan verrattuna.

### Hotellihuoneiden kuukausittainen käyttöaste



### Tuoteseloste

Tilastokeskuksen majoitustilastoa on tuotettu uudistettuna vuoden 1993 alusta lukien. Tilastoon sisältyvät majoitusliikkeet, joissa on vähintään 10 huonetta/mökkiä/matkailuvaunupaikkaa sekä kaikki retkeilymajat. Tilastosta tuotetaan kuukausittain myös taulukkopaketti, jonka voi tilata joko paperitulosteena (hinta 1 200 mk/vuosi) tai levykkeellä (hinta 3 000 mk/vuosi). Paketti sisältää seuraavat kuukausittain sekä kumulatiivisesti vuoden alusta tulostettavat taulukot:

- 1B. Majoitusliikkeiden kapasiteetti ja sen käyttö kunnittain ja lääneittäin sekä koko maan tasolla majoitusliikkeen tyyppin ja lajin mukaan
- 3B. Yöpymiset asuinmaan mukaan lääneittäin ja kunnittain
4. Majoitusliikkeet ja niiden kapasiteetin käyttö kuukausittain majoitusliikkeen lajin mukaan sekä hotellien ja matkustajakotien osalta myös majoitusliikkeen koon mukaan eriteltynä
5. Yöpymiset majoitusliikkeissä asuinmaan mukaan kuukausittain
6. Yöpymiset matkan tarkoituksen mukaan eri majoitusmuodoissa (tyyppi/laji) koko maassa sekä hotelliyöpymiset matkan tarkoituksen mukaan lääneittäin ja kunnittain
7. Yöpymiset majoitusliikkeissä (tyyppi/laji) majoitusmuodon mukaan koko maassa sekä yöpymiset leirintä-alueilla majoitusmuodon mukaan lääneittäin/kunnittain

1. HOTELLIKAPASITEETTI JA SEN KÄYTTÖ  
HOTEL CAPACITY AND CAPACITY UTILIZATION

LÄÄNI PROVINCE KUNTA MUNICIPALITY	HOTELLIT NUMBER OF HOTELS	HUONEET - BEDROOMS					VUOTEET - BEDPLACES	
		LUKUM. NUMBER	KÄYTTÖ OCCUPANCY RATE %	MUUTOS ED.V:STA CHANGE %-YKS.	PEITTÄ- VYYS COVERAGE %	KESKI- HINTA ROOM PRICE	LUKUM. NUMBER	KÄYTTÖ OCCUPANCY RATE %
KOKO MAA	626	40732	43.5	3.6	88.0	308	82824	33.0
UUDENMAAN LÄÄNI	101	10644	51.8	6.9	90.7	355	19285	39.7
Helsinki	38	5849	58.8	9.4	97.2	396	10589	43.4
Espoo	13	1025	48.8	4.7	91.4	291	2026	35.8
Vantaa	7	1326	37.9	5.1	100.0	262	2122	33.2
TURUN JA PORIN LÄÄNI	66	4267	41.2	1.7	94.2	293	8139	32.1
Turku	15	1853	47.0	3.2	100.0	308	3376	36.7
Pori	7	637	32.0	-0.6	100.0	278	1131	23.4
Rauma	7	284	35.3	3.2	95.1	286	511	25.3
HÄMEEN LÄÄNI	65	5089	42.9	-2.7	87.5	301	9767	34.8
Hämeenlinna	7	665	32.1	-2.5	100.0	249	1344	22.4
Lahti	10	937	34.8	-3.7	98.3	248	1693	26.5
Tampere	15	1909	52.7	-0.7	75.2	309	3423	41.3
KYMEN LÄÄNI	46	2277	41.6	6.5	90.5	256	4432	32.4
Kouvola	6	390	41.1	7.5	100.0	246	684	29.6
Imatra	6	388	47.5	6.8	100.0	267	681	43.7
Kotka	8	386	45.0	9.5	83.7	228	736	33.1
Lappeenranta	9	580	44.6	4.4	91.4	291	1066	34.3
MIKKELIN LÄÄNI	32	1368	41.0	4.3	91.2	326	2742	33.0
Savonlinna	4	234	59.0	1.2	100.0	346	423	53.4
POHJOIS-KARJALAN L	25	1120	35.6	2.7	95.7	298	2377	26.8
Joensuu	7	497	41.5	4.6	100.0	315	868	30.3
KUOPION LÄÄNI	37	2099	50.4	4.5	83.5	271	4110	43.9
Kuopio	14	944	48.8	4.0	83.5	284	1721	42.0
Iisalmi	4	208	43.6	0.2	100.0	270	340	43.5
KESKI-SUOMEN LÄÄNI	34	2178	40.7	6.7	86.6	291	5376	29.5
Jyväskylä	9	1029	43.1	4.8	100.0	293	1904	31.9
VAASAN LÄÄNI	56	3017	48.7	6.4	83.9	266	5917	38.6
Vaasa	10	852	44.5	0.3	100.0	298	1802	31.2
Kokkola	5	437	43.3	4.8	83.1	255	732	35.2
Seinäjoki	7	564	44.8	12.3	68.1	277	1014	32.2
OULUN LÄÄNI	68	3913	38.6	0.2	85.0	278	10145	26.1
Oulu	8	896	57.4	5.2	100.0	307	1674	48.9
Kajaani	7	571	39.5	1.5	100.0	281	1043	33.4
Kuusamo	6	496	37.3	1.9	96.0	292	1154	31.5
Sotkamo	6	436	35.5	-9.7	96.3	171	1531	23.2
LAPIN LÄÄNI	82	4015	25.5	-0.2	82.4	265	8913	18.5
Rovaniemi	11	975	33.9	6.2	82.1	270	1859	25.9
Inari	12	738	19.1	-6.7	90.1	251	1701	13.8
Kittilä	4	264	41.0	-5.6	100.0	309	689	32.8
Kolari	8	306	9.5	-8.6	92.2	193	780	5.9
Sodankylä	7	226	19.2	1.4	84.1	267	711	11.0
AHVENANMAAN MAAKUN	14	745	34.6	-0.8	72.1	324	1621	26.1
Maarianhamina	6	467	36.5	-5.7	82.0	330	986	26.4

1. HOTELLIKAPASITEETTI JA SEN KÄYTTÖ  
 HOTEL CAPACITY AND CAPACITY UTILIZATION

LÄÄNI PROVINCE KUNTA MUNICIPALITY	HOTELLIT NUMBER OF HOTELS	HUONEET - BEDROOMS					VUOTEET - BEDPLACES	
		LUKUM. NUMBER	KÄYTTÖ OCCUPANCY RATE %	MUUTOS ED.V:STA CHANGE %-YKS.	PEITTÄ- VYYS COVERAGE %	KESKI- HINTA ROOM PRICE	LUKUM. NUMBER	KÄYTTÖ OCCUPANCY RATE %
KOKO MAA	659	42388	44.1	1.7	95.5	302	86411	35.7
UUDENMAAN LÄÄNI	103	10747	49.5	4.4	96.8	352	19549	40.0
Helsinki	39	5904	58.5	6.3	97.7	380	10711	45.9
Espoo	13	1080	44.4	2.9	96.8	277	2151	34.9
Vantaa	7	1292	33.9	5.0	100.0	295	2095	29.3
TURUN JA PORIN LÄÄNI	67	4335	41.5	0.5	97.0	282	8214	34.4
Turku	15	1850	47.2	1.2	98.9	290	3373	39.5
Pori	7	647	33.1	-3.2	100.0	296	1135	26.0
Rauma	7	312	38.0	2.3	97.6	270	562	29.5
HÄMEEN LÄÄNI	68	5236	39.4	-0.4	96.2	289	10030	33.3
Hämeenlinna	7	654	36.2	1.7	97.9	250	1304	27.5
Lahti	10	966	28.8	-1.3	99.3	244	1745	23.0
Tampere	16	1958	47.3	-0.6	94.4	294	3526	39.3
KYMEN LÄÄNI	49	2463	41.0	1.7	95.0	269	4795	34.4
Kouvola	6	388	37.5	0.2	99.5	244	677	30.2
Imatra	6	406	47.5	2.3	98.5	312	718	44.5
Kotka	8	426	38.4	1.5	91.8	254	784	30.2
Lappeenranta	10	640	47.0	1.3	97.1	282	1170	40.1
MIKKELIN LÄÄNI	36	1714	41.5	1.6	96.8	312	3466	36.4
Mikkeli	6	398	41.2	0.2	100.0	297	728	35.8
Savonlinna	5	352	55.2	-1.4	100.0	351	654	52.0
POHJOIS-KARJALAN L	30	1224	37.3	-0.4	97.5	288	2694	30.1
Joensuu	8	545	39.5	-2.5	99.1	302	957	32.2
KUOPION LÄÄNI	38	2127	48.9	0.0	95.3	263	4286	42.0
Kuopio	14	970	50.1	-0.5	95.3	267	1774	43.7
Iisalmi	4	208	47.2	0.1	100.0	249	340	48.5
KESKI-SUOMEN LÄÄNI	37	2362	42.4	4.0	96.2	286	5799	31.2
Jyväskylä	10	1162	49.1	5.5	98.0	287	2130	40.9
VAASAN LÄÄNI	59	3192	42.4	1.2	91.5	269	6250	36.0
Vaasa	10	860	43.7	-4.0	98.1	304	1849	35.7
Kokkola	5	447	43.2	2.8	73.1	231	757	36.4
Seinäjoki	7	588	35.2	2.9	96.5	267	1040	28.8
OULUN LÄÄNI	71	3978	41.8	-0.7	96.0	284	10188	30.7
Oulu	9	936	54.6	3.7	100.0	312	1757	47.0
Kajaani	7	571	42.0	3.7	100.0	267	1034	37.5
Kuusamo	7	501	46.9	-2.5	96.4	319	1157	38.6
Sotkamo	6	429	44.0	-3.7	99.6	243	1483	31.7
LAPIN LÄÄNI	88	4311	44.7	1.1	93.2	272	9642	36.5
Rovaniemi	12	1023	48.7	5.5	96.6	261	2002	40.4
Enontekiö	8	286	36.7	-4.4	95.1	254	642	33.5
Inari	12	726	51.2	-0.8	94.8	286	1690	40.5
Kittilä	4	285	66.0	5.9	95.4	340	753	55.1
Kolari	8	324	44.8	2.3	96.9	239	816	34.3
Sodankylä	7	251	38.5	-3.4	92.8	296	756	25.7
AHVENANMAAN MAAKUN	14	700	49.7	6.0	81.5	314	1499	44.6
Maarianhamina	7	465	52.6	3.7	85.7	305	959	45.0

2. SAAPUNEET VIERAAT JA YÖPYMISET LÄÄNEITTÄIN  
VISITOR ARRIVALS AND NIGHTS SPENT BY PROVINCE

LÄÄNI PROVINCE KUNTA MUNICIPALITY	KAIKKI LIIKKEET - ALL ESTABLISHMENTS				HOTELLIT - HOTELS				
	SAAPUNEET-ARRIVALS		YÖPYMISET-NIGHTS		SAAP.-ARRIVALS		YÖPYMISET - NIGHTS		
	YHTEENSÄ TOTAL	ULKOM. NON-RES.	YHT. TOTAL	ULKOMAAL. NON-RESID.	YHT. TOTAL	ULKOM. NON-RES.	YHT. TOTAL	MUUTOS CHANGE %	ULKOM. NON-RES
KOKO MAA	412539	78570	763996	155952	390112	76098	712349	-2.7	150243
UUDENMAAN LÄÄNI	119213	46268	220982	96924	115965	45273	214087	7.4	94818
Helsinki	81585	38490	143401	80876	79151	37509	138323	16.7	78804
Espoo	.	.	.	.	7944	1579	19931	-0.7	5446
Vantaa	.	.	.	.	15772	5057	21816	24.1	7684
TURUN JA PORIN LÄÄNI	41537	7606	79454	14131	39598	7249	75002	4.5	13031
Turku	19860	4387	40221	8502	18817	4096	38043	7.1	7683
Pori	.	.	.	.	5593	604	8211	9.8	1067
Rauma	.	.	.	.	2587	417	3845	22.8	785
HÄMEEN LÄÄNI	60961	4498	100818	8757	56858	4433	91082	-12.4	8637
Hämeenlinna	.	.	.	.	5882	352	9184	-9.4	620
Lahti	9132	1359	13588	2558	9060	1342	13506	-4.0	2537
Tampere	.	.	.	.	21838	2315	32062	-27.1	4633
KYMEN LÄÄNI	22707	2835	40832	4876	21624	2809	38880	4.4	4827
Kouvola	.	.	.	.	4305	354	6283	36.8	500
Imatra	.	.	.	.	3620	472	9229	10.6	1098
Kotka	3685	789	6222	1232	3682	789	6216	3.3	1232
Lappeenranta	.	.	.	.	6712	913	10254	-0.9	1508
MIKKELIN LÄÄNI	14521	793	30611	1358	12736	784	24674	-3.8	1278
Savonlinna	.	.	.	.	3148	287	6997	-8.6	483
POHJOIS-KARJALAN L	11404	547	21060	1224	10245	475	17512	-4.6	828
Joensuu	.	.	.	.	6183	328	8140	8.4	640
KUOPION LÄÄNI	20030	890	44610	1783	19696	875	43288	-2.0	1716
Kuopio	.	.	.	.	11596	536	18458	-10.6	1146
Iisalmi	.	.	.	.	2352	122	4588	2.6	179
KESKI-SUOMEN LÄÄNI	22841	1087	38876	2479	22127	1070	37269	-0.2	2404
Jyväskylä	.	.	.	.	12643	837	19067	3.9	1925
VAASAN LÄÄNI	32046	4195	62767	7541	31099	4119	60108	-0.6	7410
Vaasa	.	.	.	.	11112	3289	17436	4.8	5568
Kokkola	.	.	.	.	4824	197	6699	-4.1	499
Seinäjoki	.	.	.	.	4638	172	6786	-4.3	306
OULUN LÄÄNI	40632	2560	75237	5205	35644	2512	66729	-14.3	5086
Oulu	.	.	.	.	14861	1882	25363	13.0	3522
Kajaani	.	.	.	.	4643	134	10588	-1.0	263
Kuusamo	5464	134	9794	144	4268	132	8201	-19.2	142
Sotkamo	6457	76	13898	257	4580	76	10742	-26.5	257
LAPIN LÄÄNI	21585	3882	41860	7229	19761	3364	37477	-21.0	6295
Rovaniemi	7725	1826	12125	3092	7242	1508	11292	-13.9	2549
Inari	2666	676	6156	1299	2471	564	5705	-36.5	1133
Kittilä	3213	293	8273	544	2877	291	7038	-13.1	528
Kolari	638	52	1193	84	554	52	1031	-41.9	84
Sodankylä	.	.	.	.	695	66	1192	3.3	114
AHVENANMAAN MAAKUN	5062	3409	6889	4445	4759	3135	6241	-23.7	3913
Maarianhamina	.	.	.	.	4102	2652	4999	-19.3	3137

2. SAAPUNEET VIERAAT JA YÖPYMISET LÄÄNEITTÄIN  
 VISITOR ARRIVALS AND NIGHTS SPENT BY PROVINCE

LÄÄNI PROVINCE KUNTA MUNICIPALITY	KAIKKI LIIKKEET - ALL ESTABLISHMENTS				HOTELLIT - HOTELS				
	SAAPUNEET-ARRIVALS		YÖPYMISET-NIGHTS		SAAP.-ARRIVALS		YÖPYMISET - NIGHTS		
	YHTEENSÄ TOTAL	ULKOM. NON-RES.	YHT. TOTAL	ULKOMAAL. NON-RESID.	YHT. TOTAL	ULKOM. NON-RES.	YHT. TOTAL	MUUTOS CHANGE	ULKOM. NON-RES.
KOKO MAA	6375880	1675942	11677156	2964821	4904242	1438064	8745385	4.2	2496938
UUDENMAAN LÄÄNI	1329571	626492	2496647	1220102	1223230	592853	2267102	12.8	1145047
Helsinki	886509	517443	1567397	1008177	836906	491477	1453099	16.6	947623
Espoo	95883	27828	227643	77107	87237	25063	208218	4.3	71090
Vantaa	.	.	.	.	132548	52186	184514	20.6	75025
TURUN JA PORIN LÄÄNI	608123	126417	1159110	241333	437521	105200	820030	6.9	204392
Turku	232468	76935	448448	142693	199688	64776	397096	3.9	122651
Pori	124544	8879	220806	17780	60670	6840	87611	19.7	13339
Rauma	.	.	.	.	32175	5228	48408	9.0	11581
HÄMEEN LÄÄNI	776405	85465	1315632	174276	609429	73056	966674	0.7	146444
Hämeenlinna	.	.	.	.	67540	7902	103488	-1.2	14375
Lahti	88920	19471	139716	35678	80579	17088	120551	-4.1	31966
Tampere	299269	42918	443051	88248	267975	39393	393819	-2.7	82262
KYMEN LÄÄNI	324575	50889	609242	93486	259066	42625	459548	1.6	76774
Kouvola	.	.	.	.	41062	4265	61168	6.9	7414
Imatra	53184	8688	103237	13041	46760	7103	95018	-3.0	10854
Kotka	46551	7637	81106	15231	37594	6291	63489	-1.4	12407
Lappeenranta	.	.	.	.	86938	19776	136185	6.2	32857
MIKKELIN LÄÄNI	342830	41974	654048	86925	195408	26836	348668	-5.7	50800
Mikkeli	74108	7992	115627	13224	52112	6866	69777	-4.4	11348
Savonlinna	.	.	.	.	55869	9413	98719	-2.7	18938
POHJOIS-KARJALAN L	200942	19602	366102	42305	141364	12056	233637	1.5	24218
Joensuu	.	.	.	.	68629	6840	92261	1.7	11852
KUOPION LÄÄNI	306061	38009	626694	63047	250014	31858	501686	-2.2	48059
Kuopio	176420	27225	281221	41790	148659	23575	223575	-7.9	33606
Iisalmi	.	.	.	.	28184	4039	50180	7.8	4802
KESKI-SUOMEN LÄÄNI	372451	79818	621097	118785	320242	72637	529688	9.6	104749
Jyväskylä	.	.	.	.	181253	57258	259787	15.0	80276
VAASAN LÄÄNI	482523	83944	855799	132660	354322	73789	616828	-2.3	113448
Vaasa	157400	60739	237415	92587	130945	55092	194489	0.7	81974
Kokkola	50233	5372	71507	8354	45386	4884	62264	-14.8	7214
Seinäjoki	.	.	.	.	57796	5696	81641	3.9	7317
OULUN LÄÄNI	741369	117598	1311897	169390	491949	94789	892933	1.9	132842
Oulu	.	.	.	.	167700	46048	249445	8.6	62814
Kajaani	83885	24090	133369	26920	71980	21480	117004	6.3	23807
Kuusamo	99341	18341	187751	25357	69234	14537	126186	-7.8	19014
Sotkamo	78110	3443	192506	10897	51670	2957	142406	-13.0	10244
LAPIN LÄÄNI	744518	311965	1382925	433389	532505	253326	964109	-1.8	353665
Rovaniemi	179520	103906	259482	147831	162912	93732	235481	13.9	132760
Enontekiö	52948	16153	102268	18562	30380	12255	61634	-0.5	13719
Inari	139157	74337	252308	110291	101226	57090	193955	-3.6	84486
Kittilä	77346	27665	184001	32314	55314	22641	118845	-2.7	26641
Kolari	47959	16101	141444	19585	34370	15906	78545	-11.4	19217
Sodankylä	40826	16539	66790	23529	26906	12437	45957	-18.2	18388
AHVENANMAAN MAAKUN	146512	93769	277963	189123	89192	59039	144482	25.1	96500
Maarianhamina	83762	50782	134668	82369	69566	45057	108190	36.1	70724

3. SAAPUNEET VIERAAT JA YÖPYMISET ASUINMAAN MUKAAN  
VISITOR ARRIVALS AND NIGHTS SPENT BY COUNTRY OF RESIDENCE

ASUINMAA COUNTRY OF RESIDENCE	SAAPUNEET ARRIVALS	YÖPYMISET - NIGHTS SPENT						
		YHTEENSÄ TOTAL	HOTEL- LIT HOTELS	MUUTOS CHANGE %	MATKUST. KODIT SIMILAR ESTABL.	LOMA- KYLÄT HOLIDAY VILLAGES	LEIRINTÄ- ALUEET CAMPING SITES	RETKEILY- MAJAT YOUTH HOSTELS
YHT. - TOTAL	412539	763996	712349	-2.7	26297	5921	15381	4048
SUOMI - RESIDENTS	333969	608044	562106	-4.1	24061	4720	14890	2267
ULKOMAAT - NON-RES	78570	155952	150243	3.2	2236	1201	491	1781
EUROOPPA - EUROPE	64602	124495	119831	4.2	1856	1179	421	1208
EY - EC	21683	43530	42199	11.2	384	258	140	549
EFTA	25789	44060	43123	-10.4	138	515	46	238
SKANDINAVIA	26737	44943	44021	-10.5	169	511	46	196
AASIA - ASIA	5242	13332	12833	25.6	150	10	2	337
AFRIKKA - AFRICA	245	722	592	31.8	48	12	14	56
AMERIikka - AMERICA	5738	11925	11614	-13.7	131	-	-	180
Ruotsi - Sweden	19983	32440	31724	-14.1	95	511	34	76
Saksa - Germany	6088	12844	12332	7.3	58	238	61	155
Venäjä - Russia	11838	25342	23937	26.9	642	406	233	124
Yhdysvallat - USA	4771	9684	9440	-5.9	111	-	-	133
Britannia - UK	5953	11231	11082	11.7	41	16	-	92
Norja - Norway	3880	7358	7245	-5.5	18	-	9	86
Ranska - France	1927	3967	3722	18.4	64	-	65	116
Alankom.-Netherl.	1615	2918	2862	-1.0	19	-	5	32
Italia - Italy	1586	3634	3530	51.1	65	-	-	39
Sveitsi-Switzerl.	1204	2615	2581	15.1	13	-	3	18
Japani - Japan	2425	4749	4580	26.4	76	10	-	83
Tanska - Denmark	2664	4722	4635	11.6	56	-	3	28
Viro - Estonia	2848	4879	4360	-4.0	311	-	-	208
Espanja - Spain	917	2206	2146	-7.3	11	4	3	42
Itävalta - Austria	493	1178	1110	34.9	12	4	-	52
Puola - Poland	581	1567	1563	35.1	-	-	-	4
Kanada - Canada	587	1261	1238	-47.8	-	-	-	23
Belgia - Belgium	526	1054	1012	17.4	6	-	3	33
Kiina - China	823	2927	2885	15.7	5	-	-	37
Unkari - Hungary	443	1155	1145	-27.4	4	-	-	6
Australia	377	754	638	25.6	17	-	-	99
Kreikka - Greece	189	416	385	51.6	31	-	-	-
Portugali-Portugal	79	195	190	-40.6	1	-	-	4
Latvia	293	675	589	15.7	60	-	2	24
Liettua-Lithuania	230	762	737	63.8	-	-	-	25
Tsekinmaa - Czech	347	785	776	-7.6	8	-	-	1
Islanti - Iceland	201	413	407	0.7	-	-	-	6
Israel	112	219	213	-17.1	3	-	-	3
Romania	98	269	269	37.9	-	-	-	-
Turkki - Turkey	103	355	355	-51.4	-	-	-	-
Thaimaa - Thailand	194	782	776	256.0	-	-	-	6
Etelä-Korea	246	456	422	106.9	2	-	-	32
Brasilia - Brazil	152	454	451	87.9	-	-	-	3
Taiwan	35	106	105	133.3	1	-	-	-
Indonesia	67	346	346	-13.9	-	-	-	-
Tuntematon-Unknown	2743	5478	5373	-16.3	51	-	54	-

3. SAAPUNEET VIERAAT JA YÖPYMISET ASUINMAAN MUKAAN  
 VISITOR ARRIVALS AND NIGHTS SPENT BY COUNTRY OF RESIDENCE

ASUINMAA COUNTRY OF RESIDENCE	SAAPUNEET YÖPYMISET - NIGHTS SPENT							
	SAAPUNEET ARRIVALS	YÖPYMISET - NIGHTS SPENT						
		YHTEENSÄ TOTAL	YHTEENSÄ TOTAL	HOTEL- LIT HOTELS	MUUTOS CHANGE %	MATKUST. KODIT SIMILAR ESTABL.	LOMA- KYLÄT HOLIDAY VILLAGES	LEIRINTÄ- ALUEET CAMPING SITES
YHT. - TOTAL	6375880	11677156	8745385	4.2	501747	284533	2053913	91578
SUOMI - RESIDENTS	4699938	8712335	6248447	0.2	438914	231583	1738233	55158
ULKOMAAT - NON-RES	1675942	2964821	2496938	15.9	62833	52950	315680	36420
EUROOPPA - EUROPE	1430086	2508799	2064524	18.1	57633	51901	305057	29684
EY - EC	774442	1279652	1060504	18.6	16780	17520	167012	17836
EFTA	478858	833364	657289	5.5	19090	30576	119465	6944
SKANDINAVIA	456370	796122	634619	6.3	17777	30520	106906	6300
AASIA - ASIA	97961	172368	161510	28.3	2292	173	4409	3984
AFRIKKA - AFRICA	3296	8470	7453	32.4	387	46	296	288
AMERIKA - AMERICA	102103	194919	186344	5.7	2123	201	4002	2249
Ruotsi - Sweden	336764	574980	450518	2.1	15306	26436	79144	3576
Saksa - Germany	440282	654392	524930	18.1	10334	13864	97732	7532
Venäjä - Russia	114322	251857	230518	66.8	12243	3302	4336	1458
Yhdysvallat - USA	86284	161421	156018	7.0	1704	166	1878	1655
Britannia - UK	74198	146227	139478	23.1	1142	769	3485	1353
Norja - Norway	73258	134186	108722	10.6	1446	3564	19308	1146
Ranska - France	62915	110067	88237	10.0	1395	1198	17042	2195
Alankom.-Netherl.	52134	99950	76880	32.1	735	310	20861	1164
Italia - Italy	46270	84645	70704	6.6	1275	234	10292	2140
Sveitsi-Switzerl.	46806	83209	66164	13.4	1603	381	13723	1338
Japani - Japan	50192	78949	76582	25.9	775	74	490	1028
Tanska - Denmark	42354	76652	65689	26.5	654	446	8358	1505
Viro - Estonia	27214	52939	46594	34.6	3573	252	1432	1088
Espanja - Spain	30567	58645	51036	17.8	750	231	5610	1018
Itävalta - Austria	17794	30137	21635	13.8	361	151	7182	808
Puola - Poland	10673	25245	16571	-0.6	383	41	7542	708
Kanada - Canada	9234	19187	17884	-19.0	222	20	710	351
Belgia - Belgium	14811	27568	23707	28.4	194	378	2744	545
Kiina - China	7328	18666	18460	10.2	86	4	42	74
Unkari - Hungary	5775	17647	15224	33.0	266	16	1500	641
Australia	8099	14956	11622	49.4	235	49	2052	998
Kreikka - Greece	5903	11079	10682	65.8	100	36	184	77
Portugali-Portugal	2640	5137	4722	-46.2	36	2	311	66
Latvia	6392	12497	8821	56.4	1977	160	1258	281
Liettua-Lithuania	2564	6335	5596	-16.9	412	2	221	104
Tsekinmaa - Czech	4476	10887	8990	-	84	-	1567	246
Islanti - Iceland	3931	10178	9596	62.9	371	44	94	73
Israel	3587	6069	5660	5.1	130	12	129	138
Romania	706	2038	1917	-55.5	64	-	47	10
Turkki - Turkey	3251	5650	5514	33.3	60	-	30	46
Thaimaa - Thailand	4294	6527	6479	61.8	25	-	3	20
Etelä-Korea	5510	8019	7557	118.2	24	5	47	386
Brasilia - Brazil	2621	5828	5613	97.4	18	7	99	91
Taiwan	3999	4863	4509	18.9	1	10	177	166
Indonesia	428	2365	2362	-7.3	-	-	3	-
Tuntematon-Unknown	42496	80265	77107	-20.8	398	629	1916	215

# Postitus 2 Ik kirje

PMM  
Sopimus  
00022/1

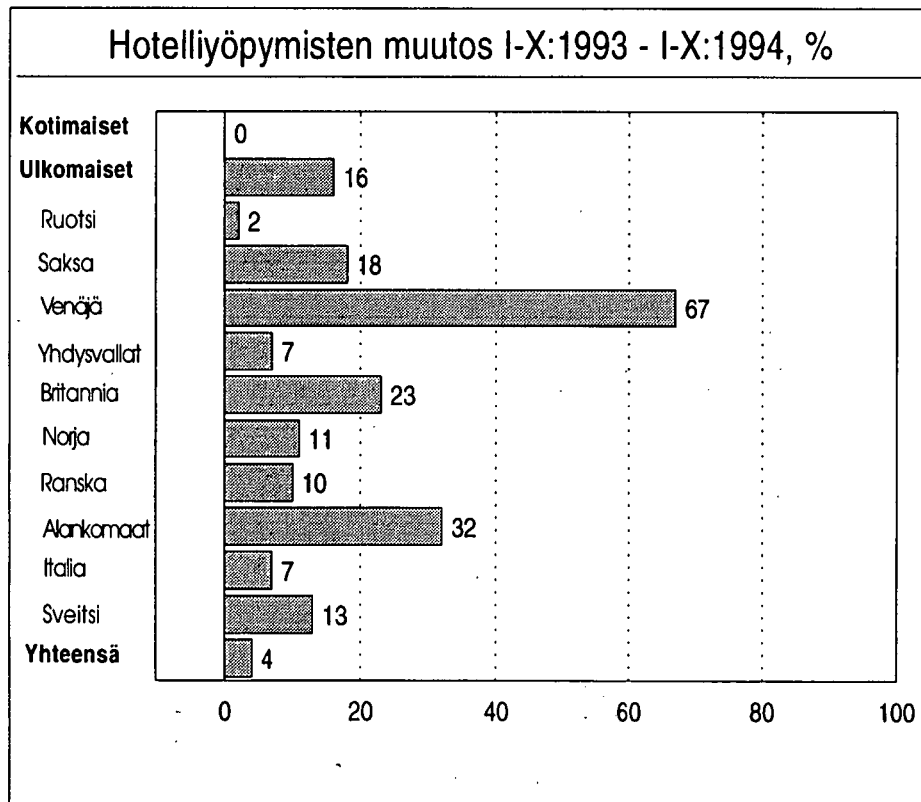
SVT Suomen Virallinen Tilasto  
Finlands Officiella Statistik  
Official Statistics of Finland

Statistics Finland

Transport and tourism  
1994:20

Tiedustelut - Förfrågningar - Inquiries:

Marjut Tuominen  
(90) 17 341



Myynti:

Försäljning:

Hinta - Pris

Julkaisujen myynti / 3B  
00022 TILASTOKESKUS  
Puh. (90) 1734 2011

Publikationsförsäljning / 3B  
00022 STATISTIKCENTRALEN 40 mk  
Tfn (90) 1734 2011

ISSN 1236-3014  
= Liikenne ja matkailu  
ISSN 0785-6199