

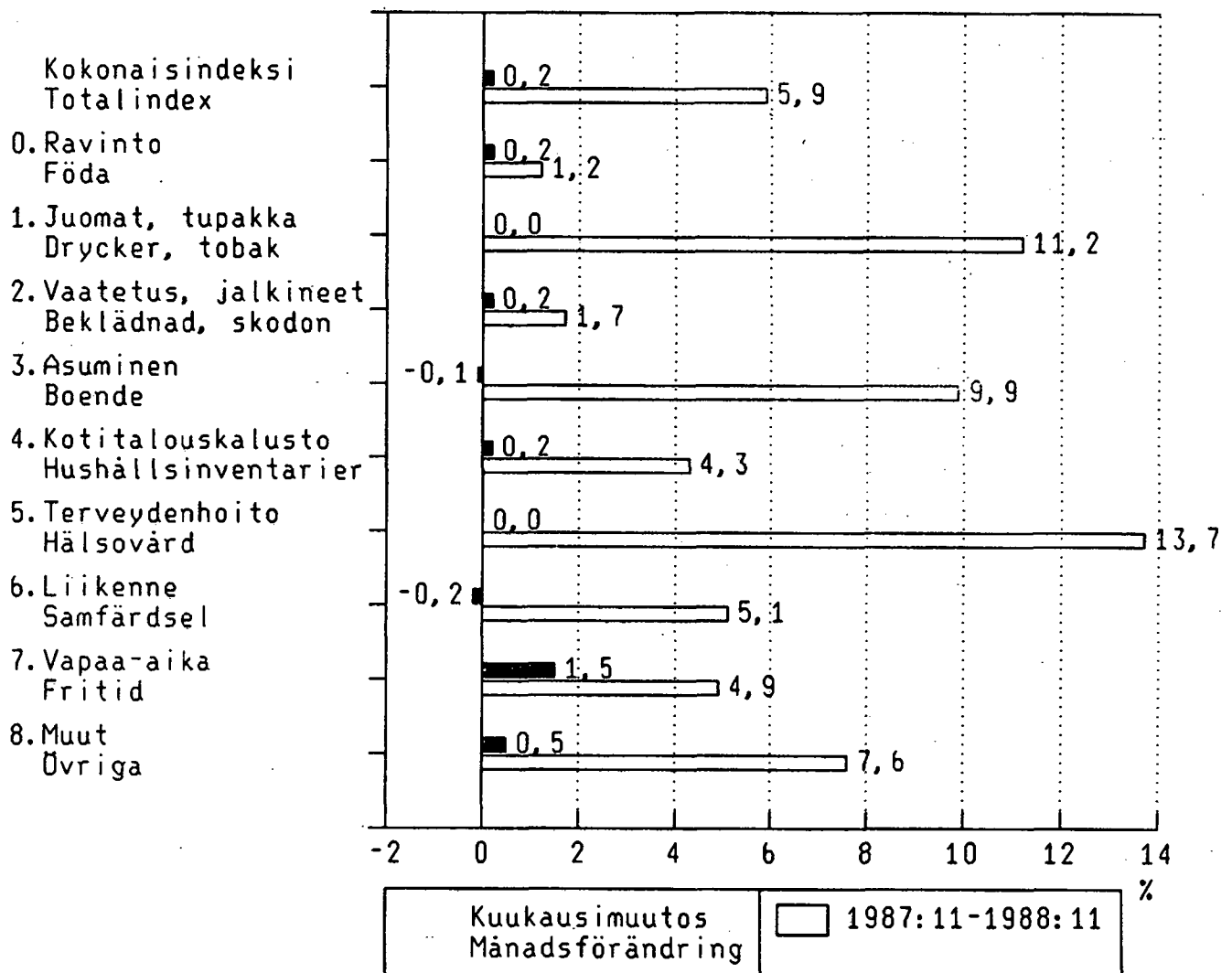
Kuluttajahintaindeksi

Konsumentprisindex
1988, Marraskuu - November

15.12.1988

%-muutokset - %-förändringar
1987:11-1988:11 kuukausi-månad

Kuluttajahintaindeksi 1985=100	114,5	5,9	0,2
Konsumentprisindex			
Elinkustannusindeksi 1951:10=100	1 123		
Levnadskostnadsindex			



KULUTTAJAHINTAINDEKSI (1985 = 100) - KONSUMENTPRISINDEX (1985 = 100)

	Kokonais- indeksi Total- index	0. Ravinto Föda	1. Juomat ja tupakka Drycker och tobak	2. Vaatetus ja jalki- neet Bekläd- nad och skodon	3. Asuminen, lämpö ja valo Boende, värme och lyse	4. Kotita- louska- lusto ym. Hushålls- inventarier mm.	5. Terveysten- ja sairau- denhoito Hälso- och sjukvård	6. Liikenne Samfärds- sel	7. Vapaa-aika, virkistys ja koulu- tutus Fritid, rekreation och utbildning	8. Muut tava- rat ja pal- velukset Övriga varor och tjänster	
Paino - Vikt o/oo	1000	187	70	64	184	69	29	172	97	128	
1985	100,0	100,0	100,0	100,0	100,0	100,0	100,0	100,0	100,0	100,0	
1986	102,9	103,9	104,3	104,7	99,4	103,9	105,7	100,3	105,7	105,3	
1987	107,1	106,3	110,7	107,7	101,1	107,7	112,7	105,9	112,8	110,7	
1987	I	105,3	105,0	108,9	104,0	100,1	105,9	109,4	103,1	111,3	108,8
	II	105,7	105,3	109,0	105,5	100,2	106,3	110,3	103,7	111,4	109,1
	III	106,3	106,1	110,4	107,3	100,3	106,7	110,3	104,8	111,8	109,1
	IV	106,8	106,8	110,9	107,8	100,4	107,3	111,0	105,4	112,3	109,4
	V	106,9	106,1	111,1	108,3	100,6	107,6	110,9	105,4	112,8	110,0
	VI	107,3	106,3	111,0	108,3	101,0	107,7	113,1	106,6	112,9	110,3
	VII	107,2	106,0	111,1	106,8	101,0	107,5	114,4	107,0	112,8	110,4
	VIII	107,5	106,6	111,1	107,7	101,1	108,0	114,4	106,6	112,8	111,4
	IX	108,1	106,7	111,1	109,0	102,0	108,4	114,7	107,2	113,9	112,0
	X	108,3	107,2	111,1	109,3	102,1	108,6	114,5	107,1	113,9	112,3
	XI	108,1	106,9	111,1	109,4	101,9	108,8	114,5	106,5	113,7	112,6
	XII	108,4	106,7	111,1	108,9	102,9	109,0	115,2	107,3	113,7	112,7
1988	I	109,7	107,4	117,0	105,6	103,2	110,0	119,5	109,0	114,6	115,3
	II	110,0	107,9	117,0	106,3	103,2	110,6	119,5	109,7	114,4	115,6
	III	110,6	108,3	117,1	108,7	104,1	110,6	119,5	110,6	114,7	115,8
	IV	111,4	108,6	121,2	109,8	104,0	111,1	122,1	111,4	115,1	116,7
	V	112,3	108,7	123,5	110,1	105,8	111,3	127,1	111,2	115,4	118,1
	VI	112,9	108,8	123,5	109,9	107,8	111,8	127,2	112,2	115,9	118,4
	VII	112,9	108,1	123,6	107,5	107,8	111,9	129,5	112,7	116,2	118,3
	VIII	113,1	107,9	123,6	108,6	107,6	112,6	129,5	112,6	116,4	119,8
	IX	114,2	107,4	123,6	109,7	112,1	112,8	129,5	113,0	117,3	120,6
	X	114,3	107,9	123,6	111,1	112,1	113,3	130,2	112,2	117,4	120,6
	XI	114,5	108,1	123,6	111,3	112,0	113,4	130,2	111,9	119,2	121,2

KULUTTAJAHINTAINDEKSI (1985 = 100) - KONSUMENTPRISINDEX (1985 = 100)

VÄESTÖRYHMITTÄISET INDEKSI - INDEXAR FÖR BEFOLKNINGSGRUPPER ALUEITTAISET INDEKSI - REGIONALA INDEXAR

	Kokonais- indeksi Total- index	1. Maata- lous- yrittä- jät Lant- bruks- före- tagare	2. Kaikki palkan- saajat Alla lönta- gare	2a. Johtajat ja ylenm. toimihen- kilöt Direktö- rer och högre tjänste- män	2b. Muut toi- mihenki- löt Övriga tjänstemän	2c. Työnteki- jät Arbetare	3. Eläke- läiset Pensio- närer	1. Pääkaupunki- seutu Huvudstads- regionen	2. Muu Etelä- Suomi Södra Finland utan huvud- stads- regionen	3. Väli- Suomi Mel- lersta Finland	4. Pohjois- Suomi Norra Finland
1985	100,0	100,0	100,0	100,0	100,0	100,0	100,0	100,0	100,0	100,0	100,0
1986	102,9	102,6	103,0	103,0	103,0	102,9	103,0	103,4	102,9	102,8	102,4
1987	107,1	106,8	107,3	107,3	107,3	107,3	106,5	108,0	107,1	106,8	106,4
1987	I	105,3	104,9	105,4	105,2	105,4	105,4	104,9	106,1	105,0	104,7
	II	105,7	105,3	105,8	105,7	105,8	105,8	105,3	106,5	105,6	105,0
	III	106,3	105,9	106,4	106,3	106,4	106,4	105,8	107,1	106,0	105,7
	IV	106,8	106,4	106,9	106,9	106,9	106,9	106,3	107,6	106,7	106,1
	V	106,9	106,4	107,0	107,0	107,1	107,0	106,3	107,7	106,9	106,1
	VI	107,3	106,9	107,4	107,5	107,4	107,4	106,6	108,2	107,3	106,4
	VII	107,2	106,8	107,4	107,4	107,4	107,3	106,7	108,2	107,2	106,5
	VIII	107,5	107,1	107,7	107,7	107,7	107,6	106,9	108,4	107,4	106,7
	IX	108,1	107,7	108,3	108,4	108,3	108,2	107,3	109,0	108,0	107,4
	X	108,3	108,0	108,4	108,6	108,4	108,3	107,4	109,2	108,2	107,6
	XI	108,1	107,7	108,3	108,4	108,3	108,2	107,3	109,1	108,0	107,4
	XII	108,4	108,0	108,6	108,8	108,6	108,4	107,6	109,3	108,4	107,8
1988	I	109,7	109,2	109,9	110,0	109,9	109,9	108,8	110,6	108,9	109,0
	II	110,0	109,7	110,2	110,2	110,2	109,1	110,6	110,3	109,4	109,4
	III	110,6	110,3	110,9	111,0	110,9	110,8	109,6	111,4	110,8	109,7
	IV	111,4	110,9	111,7	111,8	111,8	111,5	110,3	112,2	111,6	110,4
	V	112,3	111,5	112,6	112,6	112,6	112,4	111,3	113,2	111,7	111,3
	VI	112,9	112,2	113,2	113,4	113,4	113,1	111,9	114,0	113,0	112,4
	VII	112,9	112,1	113,1	113,2	113,2	113,0	111,8	113,9	112,9	112,4
	VIII	113,1	112,3	113,4	113,6	113,4	113,3	111,8	114,1	113,1	112,7
	IX	114,2	113,3	114,5	114,9	114,5	114,2	112,7	115,2	114,2	113,6
	X	114,3	113,5	114,6	115,0	114,6	114,4	112,8	115,3	114,4	113,8
	XI	114,5	113,8	114,9	115,2	114,9	114,7	113,0	115,5	114,6	114,0

KULUTTAJAHINTAINDEKSIN 12-KUUKAUDEN MUUTOKSET
FÖRÄNDRINGAR I KONSUMENTPRISINDEX UNDER 12 MÅNADER

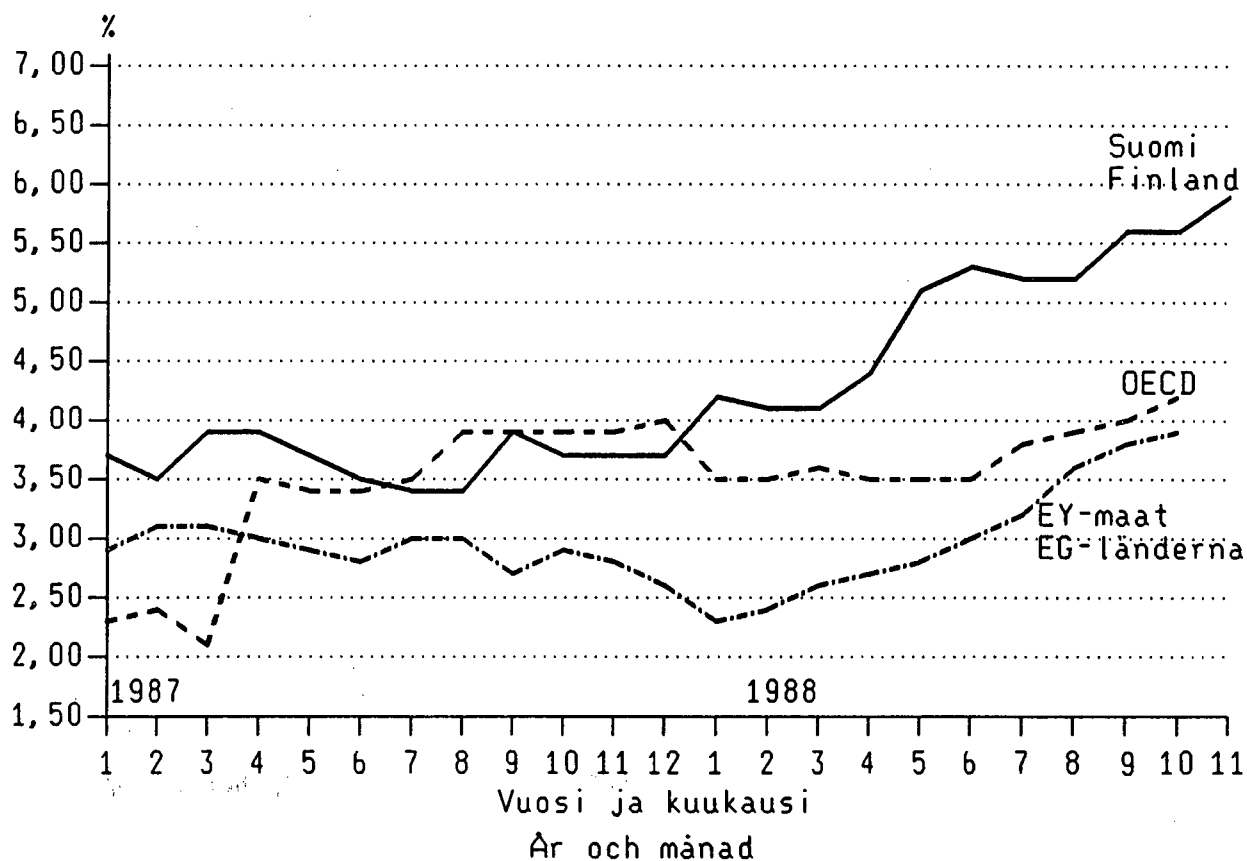
	1987:9- 1988:9 %	1987:10- 1988:10 %
Suomi - Finland	5,6	5,6
Ruotsi - Sverige	5,9	6,2
Saksan liittotasavalta Föbundsrepubliken Tyskland	1,3	1,3
Iso-Britannia - Storbritannien	5,9	6,4
OECD-Eurooppa - OECD-Europa	5,4	5,5
Yhdysvallat - Förenta Staterna	4,2	4,2
OECD kokonaan - OECD totalt	4,0	4,2
EY-maat - EG-länderna	3,8	3,9

Lähteet: OECD

Eurostat

SCB: Statistiska meddelanden

KULUTTAJAHINTOJEN 12-KUUKAUDEN MUUTOKSET
KONSUMENTPRISERNAS FÖRÄNDRINGAR UNDER 12 MÅNADER





PL-PB 504
00101 Helsinki-Helsingfors

Virkalähetys
Tjänsteförsändelse

Kuluttajahintaindeksi

Konsumentprisindex
1988, Marraskuu - November

SVT Suomen Virallinen Tilasto
Finlands Officiella Statistik
Official Statistics of Finland

Central Statistical
Office of Finland

Consumer price index
November 1988

Tiedustelut - Förfrågningar

Arja Siiro
Anna-Liisa Halonen
(90) 17 341

Viimeisin indeksi automaattisesta
puhelinvastaajasta (90) 1734 3222
Automatisk telefonsvarare med
senaste index (90) 1734 3333

Julkaisujen myynti:

Försäljning:

Hinta — Pris

Tilastokeskus
PL 504
00101 Helsinki
Puh. (90) 173 41

Statistikcentralen
PB 504
00101 Helsingfors
Tel. (90) 173 41

10 mk

ISSN 0784-820X