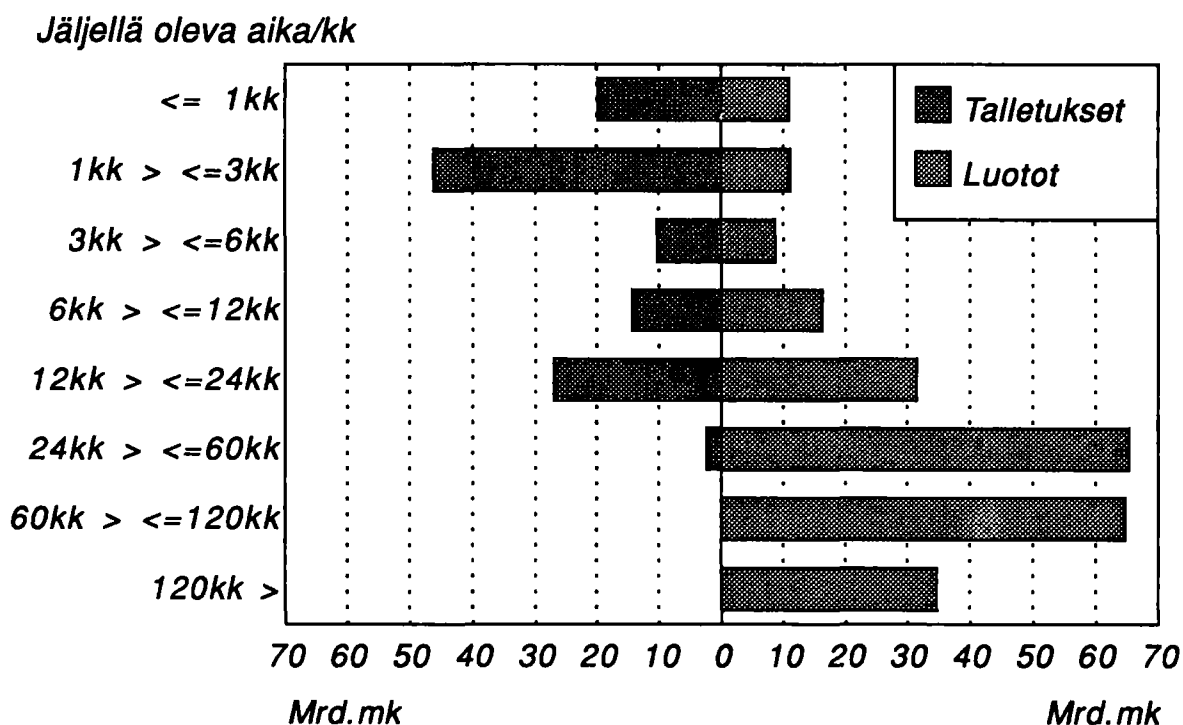


Pankit

Bankerna
1992, Lokakuu - Oktober

22.12.1992

Jäljellä olevat luotto- ja talletusajat* ; kuukausia ja mrd.markkaa 31.10.1992



*

Määräaikaan sidotut markkatalletukset;
määräaikaan sidottu luotonanto kuoletussuunnitelman mukaisesti

SISÄLLYSLUETTELO

Katsaus
Anto- ja ottolainausasetelmat
Markkinaraha

Taulukot

Kuukausitilat

I	Suomen Pankin tila 30.10.1992 1000 mk, ja sen %-muutokset.....	1
II	Liikepankkien tila 31.10.1992 1000 mk, ja sen %-muutokset.....	3
V	Kotimaisten ulkomaalaisten omistamien rahalaitosten tila 31.10.1992 1000 mk, ja sen %-muutokset.....	5
VI	Kiinnitysluottopankkien tila 31.10.1992 1000 mk, ja sen %-muutokset	7

Talletukset

VII	Talletukset liikepankeissa vaateittain 31.10.1992 1000 mk	8
VIII	Talletukset osuuspankeissa vaateittain 31.10.1992 1000 mk	9
IX	Talletukset säästöpankeissa vaateittain 31.10.1992 1000 mk	10
X	Talletuspankkien ottolainaus yhteensä vaateittain 31.10.1992 1000 mk	11
XI	Kotimaisten ulkomaalaisten omistamien rahalaitosten ottolainaus vaateittain 31.10.1992 1000 mk	12

Luotot

XII	Liikepankkien antolainaus vaateittain 31.10.1992 1000 mk	13
XIII	Osuuspankkien antolainaus vaateittain 31.10.1992 1000 mk	14
XIV	Säästöpankkien antolainaus vaateittain 31.10.1992 1000 mk	15
XV	Talletuspankkien antolainaus yhteensä vaateittain 31.10.1992 1000 mk	16
XVI	Kotimaisten ulkomaalaisten omistamien rahalaitosten antolainaus vaateittain 31.10.1992 1000 mk	17
XVII	Kiinnitysluottopankkien antolainaus vaateittain 31.10.1992 1000 mk	18

Tuoteseloste

Talouspoliittisia toimenpiteitä
(Raha-, korko- ja valuuttapolitiikka)

INNEHÅLLSFÖRTECKNING

Översikt
Ut- och inlåningstabeller
Marknadspengar

Tablér

Månadsbalanser

I	Finlands Banks ställning den 30.10.1992 1000 mk, och dess %-förändringar.....	1
II	Affärsbankernas ställning den 31.10.1992 1000 mk, och dess %-förändringar.....	3
V	Ställningen av inhemska utlandsägda pen- ninginrättningar den 31.10.1992 1000 mk, och dess %-förändringar.....	5
VI	Hypoteksbankernas ställning den 31.10.1992 1000 mk, och dess %-förändringar.....	7

Depositioner

VII	Depositioner i affärsbankerna efter ford- ring den 31.10.1992 1000 mk.....	8
VIII	Depositioner i andelsbankerna efter ford- ring den 31.10.1992 1000 mk.....	9
IX	Depositioner i sparbankerna efter ford- ring den 31.10.1992 1000 mk.....	10
X	Depositionsbankernas inlåning inalles efter fordring den 31.10.1992 1000 mk.....	11
XI	Inlåningen av inhemska utlandsägda penninginrättningar efter fordring den 31.10.1992 1000 mk.....	12

Krediter

XII	Affärsbankernas utlåning efter fordring den 31.10.1992 1000 mk.....	13
XIII	Andelsbankernas utlåning efter fordring den 31.10.1992 1000 mk.....	14
XIV	Sparbankernas utlåning efter fordring den 31.10.1992 1000 mk.....	15
XV	Depositionsbankernas utlåning inalles ef- ter fordring den 31.10.1992 1000 mk.....	16
XVI	Utlåningen av inhemska utlandsägda penninginrättningar efter fordring den 31.10.1992 1000 mk.....	17
XVII	Hypoteksbankernas utlåning efter fordring den 31.10.1992 1000 mk.....	18

Produktsdeklaration

Ekonomiskpoliitiska åtgärder
(penning-, ränte- och valutapolitik)

RAHAMARKKINAT LOKAKUUSSA 1992 **)

*** Talletukset kasvoivat lokakuussa**

Pankeissa olevat talletukset kasvoivat lokakuun aikana 4480 milj. markalla 277237 milj. markkaan. Vuoden 1991 lopusta talletukset ovat kuitenkin vähentyneet 2216 milj. markkaa.

Uudet verottomat 36 kuukauden tilit lähes kolminkertaistuivat lokakuun aikana 1918 milj. markkaan. Verottomat 24 kuukauden tilit vähenivät samana aikana 1576 ja lähdeverolliset määräaikaan sidotut tilit vastaavasti 1014 milj. markalla.

Verottomilla tileillä oleva talletuskanta on supistunut vuoden 1991 lokakuusta 15227 milj. markkaa. Sen sijaan lähdeverolliset talletukset kasvoivat vastaavana ajanjaksona 17809 milj. markkaa.

*** Pankkien luotonanto supistui**

Pankkien luotonanto väheni lokakuun aikana 4846 milj. markalla 382702 milj. markkaan. Yli puolet luotonannon supistumisesta johtui valuuttamääräisistä luotoista. Markkaluotot supistuivat 2099 milj. markalla lokakuun aikana. Kuluvana vuonna markkaluotonanto on vähentynyt 10855 milj. markalla.

*** Talletuksia purkautuu tammikuun 1993 loppuun mennessä 66 mrd. markkaa - luottoja kuoleentuu 22 mrd. markkaa**

Lokakuun lopun tietojen mukaan lähimmän kolmen kuukauden aikana määräaikaan sidotuista markkatalletuksista on purkautumassa 66065 milj. markkaa. Tämä on yli puolet em. talletuksista.

Määräaikaan sidottuja markkatalletuksia oli lokakuun lopussa kaikkiaan 120889 milj. markkaa, jossa oli vähennystä edelliseen kuukauteen 1271 milj. markkaa.

Markkaluotonannosta 22080 milj. markalla luottoaika päättyy kuole-
tussuunnitelmien mukaan vuoden 1993 tammikuun loppuun mennessä. Tämä vastaa 8 prosenttia niistä markkaluotoista, jotka perustuvat kuole-
tussuunnitelmiin. Luottoaikataarkastelussa ei ole mukana valtion va-
roista välitettyjä lainoja.

***) Lähde: Tilastokeskus; Pankkien kuukausitilasto, lokakuu 1992.

ASETELMA 1: Talletuspankkien kotimainen ottolainaus yleisöltä vuoden 1992 lokakuun lopussa

	31.10.1992		Muutos vuoden 1992 syys-kuusta		Muutos vuoden 1991 loka-kuusta	
	Mmk	Mmk	%	Mmk	%	
Liikepankit	137444	3683	2,8	4828	3,6	
Osuuspankit	73074	818	1,1	3283	4,7	
Säästöpankit	66719	-21	-0,0	-1665	-2,4	
Yhteensä	277237	4480	1,6	6446	2,4	

ASETELMA 2: Talletuspankkien kotimainen antolainaus yleisölle vuoden 1992 lokakuun lopussa

	31.10.1992		Muutos vuoden 1992 syys-kuusta		Muutos vuoden 1991 loka-kuusta	
	Mmk	Mmk	%	Mmk	%	
Liikepankit	226556	-3597	-1,6	-9648	-4,1	
Osuuspankit	80271	-207	-0,3	891	1,1	
Säästöpankit	75875	-1042	-1,4	-6537	-7,9	
Yhteensä	382702	-4846	-1,3	-15294	-3,8	

ASETELMA 3: Talletuspankkien luotonotto yleisöltä tilityypeittäin vuoden 1992 lokakuun lopussa

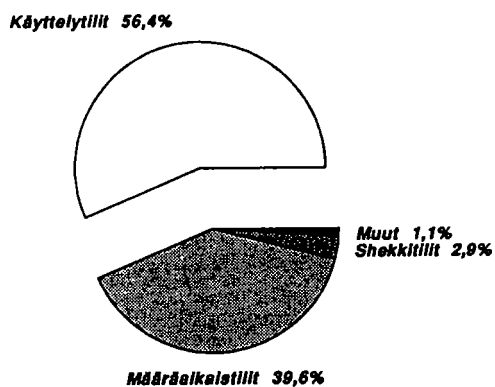
	31.10.1992		Muutos vuoden 1992 syys-kuusta		Muutos vuoden 1991 loka-kuusta	
	Mmk	Mmk	%	Mmk	%	
Verottomat tilit	134285	67	0,0	-15227	-10,2	
Shekki- ja ps. tilit	3936	89	2,3	383	10,8	
Käyttelytilit	75734	348	0,5	-1648	-2,1	
24 kk tilii	51233	-1576	-3,0	-15568	-23,3	
36 kk tilii	1918	1259	191,0	1918	(Y)	
Muut	1464	-53	-3,5	-312	-17,6	
Lähdeverolliset tilit	84170	-153	-0,2	17809	26,8	
Shekki- ja ps. tilit	4176	-246	-5,6	935	28,8	
Käyttelytilit	5858	382	7,0	1149	24,4	
MTA:t	59476	-1014	-1,7	12356	26,2	
Muut	14660	725	5,2	3369	29,8	
Muut verolliset tilit	42614	4478	11,7	4370	11,4	
Shekki- ja ps. tilit	27816	3930	16,5	4988	21,9	
Käyttelytilit	1441	84	6,2	-113	-7,3	
MTA:t	7957	149	1,9	818	11,5	
Muut	5400	315	6,2	-1323	-19,7	
Valuutta-tilit	16168	88	0,5	-506	-3,0	
siitä:						
ASP-tilit	1336	-49	-3,5	-196	-12,8	

ASETELMA 4: Talletuspankkien luotonanto yleisölle luottotyyppittään vuoden 1992 lokakuun lopussa

	31.10.1992		Muutos vuoden 1992 syys-kuusta		Muutos vuoden 1991 loka-kuusta	
	Mmk	Mmk	%	Mmk	%	
Shekki- ja ps. luotot	17397	-975	-5,3	-2313	-11,7	
Vekselit	3541	-71	-2,0	-1176	-24,9	
Korkotuki-lainat *	31616	522	1,7	1617	5,4	
Valtion var. välitetyt *	7034	-105	-1,5	-24	-0,3	
Tavalliset velkakirja-lainat *	219255	-1470	-0,7	-10369	-4,5	
Valuuttamäär. luotot	103859	-2747	-2,6	-3029	-2,8	
siitä:						
ASP-luotot	13848	248	1,8	964	7,5	

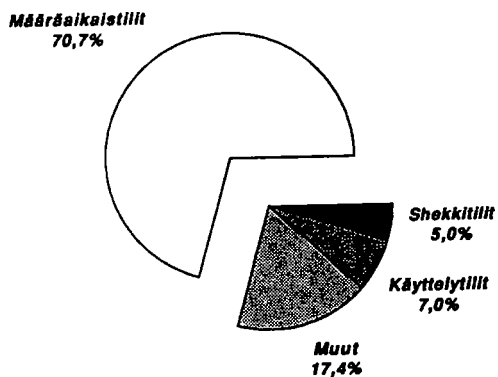
* Vertailu edelliseen kuukauteen tehty korjattuihin tietoihin

Verottomien tilien jakautuma 31.10.1992



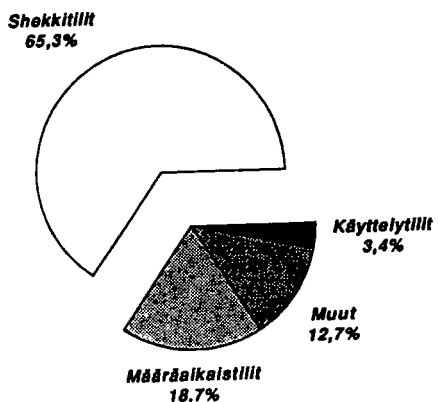
134 285 milj.mk

Lähdeverollisten tilien jakautuma 31.10.1992



84 170 milj.mk

Muiden verollisten tilien jakauma 31.10.1992



42 614 milj.mk

ASETELMA 5: Markkamääräiset talletukset jäljellä olevan talletusajan mukaan vuoden 1992 lokakuun lopussa (määräaikaan sid. talletukset)

	31.10.1992		Muutos vuoden 1992 syyskuusta		Muutos vuoden 1991 loka-kuusta	
	Mmk	Mmk	%	Mmk	%	
<= 1kk	19857	-948	-4,6	6469	48,3	
1kk > <= 3kk	46208	4937	12,0	3133	7,3	
3kk > <= 6kk	10328	-7015	-40,4	-2092	-16,8	
6kk > <= 12kk	14334	-50	-0,3	-9244	-39,2	
12kk > <= 24k	27043	501	1,9	-662	-2,4	
24kk > <= 60k	2363	1240	110,4	1408	147,4	
60kk >	6	0	0,0	-66	-91,7	
Muut määräaikaan sidotut 1)	750	64	9,3	750	(Y)	
Yhteensä	120889	-1271	-1,0	-304	-0,3	

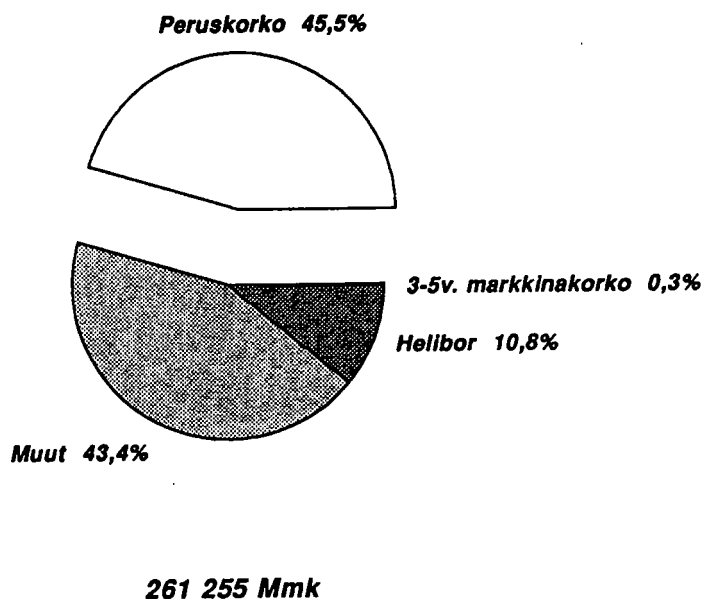
ASETELMA 6: Markkamääräiset luotot jäljellä olevan laina-ajan mukaan vuoden 1992 lokakuun lopussa (pl. valtion var. välitetyt)

	31.10.1992		Muutos vuoden 1992 syyskuusta		Muutos vuoden 1991 loka-kuusta	
	Mmk	Mmk	%	Mmk	%	
<= 1kk	10979	-358	-3,2	
1kk > <= 3kk	11101	-686	-5,8	
3kk > <= 6kk	8682	-241	-2,7	
6kk > <= 12kk	16334	61	0,4	
12kk > <= 24k	31515	454	1,5	
24kk > <= 60k	65275	-1106	-1,7	
60kk > <= 120k	64640	924	1,5	
120kk >	34727	-384	-1,1	
Muut	28725	-740	-2,5	
Yhteensä	271978	-2076	-0,8	-	-	

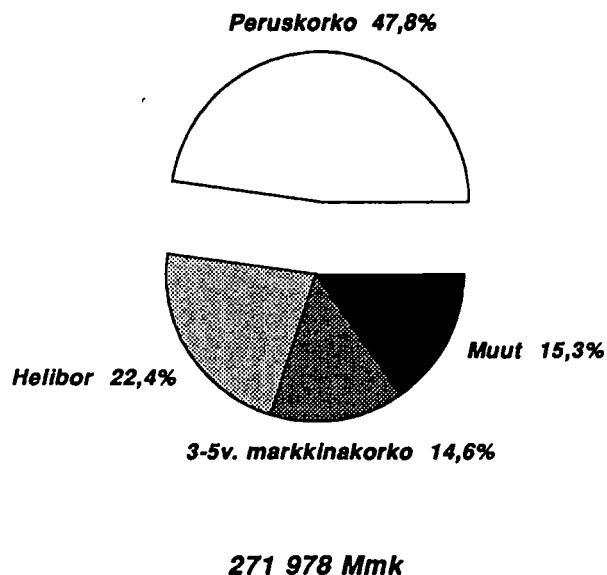
*) sisältää myös ulkomaiset pankit

1) selvittämättömät määräaikaan sidotut tilit; esim. erääntyneet purkamattomat tilit yms.
.. vertailutietoa ei saatavissa

Markkatalletukset korkosidonnaisuuksittain 31.10.1992



Markkaluotot korkosidonnaisuuksittain 31.10.1992



*
pl. valtion var. välitetyt

**ASETELMA 7: Markkamääräiset talletukset jäljellä olevan talletusajan mukaan
*) korkosidonnaisuuksittain lokakuun 1992 lopussa Mmk**

	Peruskorko- sidonnaiset	Markkinakorkosidonn. 3-5 vuoden	Helibor	Muut	Yhteensä
<= 1kk	4971	28	2595	12263	19857
1kk > <= 3kk	12855	167	3740	29446	46208
3kk > <= 6kk	2555	65	742	6966	10328
6kk > <= 12kk	8064	68	421	5781	14334
12kk > <= 24kk	23327	375	51	3290	27043
24kk > <= 60kk	1957	48	5	353	2363
60kk >	2			4	6
Muut määräaikaan sidotut 1)	585			165	750
Avista ja muut tilit	64488	11	20761	55106	140366
Yhteensä	118804	762	28315	113374	261255

**ASETELMA 8: Markkamääräiset luotot jäljellä olevan laina-ajan mukaan korkosidon-
*) naisuuksittain lokakuun 1992 lopussa Mmk (pl. valtion var. välitetyt)**

	Peruskorko- sidonnaiset	Markkinakorkosidonnaiset 3 vuoden	5 vuoden	Helibor	Muut	Yhteensä
<= 1kk	3720	485	193	3556	3025	10979
1kk > <= 3kk	4557	436	97	2923	3088	11101
3kk > <= 6kk	3705	541	149	2972	1315	8682
6kk > <= 12kk	7566	1154	312	5303	1999	16334
12kk > <= 24kk	15564	2430	708	8626	4187	31515
24kk > <= 60kk	33177	6841	1956	15337	7964	65275
60kk > <= 120kk	34037	10974	2953	8157	8519	64640
120kk >	17251	6426	2952	3496	4602	34727
Muut	10322	922	202	10472	6807	28725
Yhteensä	129899	30209	9522	60842	41506	271978

* sisältää myös ulkomaiset pankit

M A R K K I N A R A H A

MARKKINARAHAN JAKAUTUMINEN SIOJITUSTYYPEITTÄIN, 1 000 MK 31.10.1992
(ENINTÄÄN 1. VUODEN)

Talletuspankit yhteensä X)	TASE			TASEEN ULKOPUOLINEN		ERITYISOTTOLAI- NAUS YHTEENSÄ	
	Vastaavaa	Vastat- tavaa	Keski- korko	Keski- korko		Keski- korko	
	1 000 mk	1 000 mk	%	1 000 mk	%	1 000 mk	%
1. Sijoitustodistukset.....	33894908	89519270	13,42				
2. Yritystodistukset.....	7177461						
3. Valtion velkasitoumukset.	9142942						
4. Mark.rahavelkakirjat.....	3375908	12882216	12,17				
5. Markkinarahavekselit.....							
6. Kuntatodistukset.....	114262						
7. Muut.....	3383335	3866545	11,19				
8. Notariaattisijoitukset...				6400444	13,59		
YHTEENSÄ.....	57088816	106268031	13,19	6400444	13,59	112668475	13,21

MARKKINARAHAN JAKAUTUMINEN SIOJITUSTYYPEITTÄIN, 1 000 MK 31.10.1992
(YLI 1. VUODEN)

Talletuspankit yhteensä X)	TASE			TASEEN ULKOPUOLINEN		ERITYISOTTOLAI- NAUS YHTEENSÄ	
	Vastaavaa	Vastat- tavaa	Keski- korko	Keski- korko		Keski- korko	
	1 000 mk	1 000 mk	%	1 000 mk	%	1 000 mk	%
1. Sijoitustodistukset.....		29242	14,14				
2. Yritystodistukset.....							
3. Valtion velkasitoumukset.							
4. Mark.rahavelkakirjat.....		334148	9,99				
5. Markkinarahavekselit.....							
6. Kuntatodistukset.....							
7. Muut.....		1916	13,56				
8. Notariaattisijoitukset...				18146	14,20		
YHTEENSÄ.....	125110	365306	10,34	18146	14,20	383452	10,53

X) Sisältää myös ulkomaalaisten omistamat rahalaitokset

I SUOMEN PANKIN TILA 30.10.1992 1000 MK, JA SEN MUUTOKSET EDELLISEEN KUUKAUTEEN
JA EDELLISEN VUODEN VASTAAVAAN KUUKAUTEEN VERRATTUNA %

A V A S T A A V A A	1 000 MK	EDELL. KK:STA %	ED.VUODEN VAST.KK:STA %
KULTA JA VALUUTTASAAMISET			
1 KULTA	2179756	0,0	0,0
2 ERITYISET NOSTO-OIKEUDET	1025410	2,4	18,1
3 VARANTO-OSUUS KANSAINVÄLISESSÄ VALUUTTARAHASTOSSA	1360108	2,4	18,8
4 VAIHDETTAVAT VALUUTAT	29655570	31,7	141,9
5 SIDOTUT VALUUTAT	0	0,0	-100,0
MUUT ULKOMAISET SAAMISET			
6 MARKKAOSUUS KANSAINVÄLISESSÄ VALUUTTARAHASTOSSA	2329755	0,0	16,0
7 MÄÄRÄAIKAINEN SAAMINEN	372589	7,1	-6,2
SAAMISET RAHOITUSLAITOKSILTA			
8 MAKSUVALMIUSLUOTOT	862800	-36,6	(Y)
9 JOUKKOVELKAKIRJAT	1511674	-0,6	-17,3
10 PÄIVÄLUOTOT	0	0,0	-100,0
11 SIJOITUSTODISTUKSET	4410256	-67,0	-53,1
12 ARVOPAPERIT TAKAISINMYNTISITOUMUKSIN	1110246	0,0	-73,4
13 KÄTEISVARALUOTOT	3432351	-0,5	-1,1
14 MUUT	237900	0,0	0,0
15 MÄÄRÄAIKAISET LUOTOT	0	0,0	0,0
SAAMISET JULKISELTA SEKTORILTA			
16 VALTION VELKASITOUMLAINAT	0	0,0	0,0
17 JOUKKOVELKAKIRJAT	26536	-3,5	841,3
18 LUOTOT VALTION VAKUUSRAHASTOLLE	7052289	0,0	0,0
19 VALTION METALLIRAHAVASTUU	1428240	2,0	4,1
20 MUUT	0	0,0	0,0
SAAMISET YRITYKSILTÄ			
21 VIENNIN RAHOITUS X)	0	0,0	0,0
22 KOTIMAISTEN TOIMITUSTEN RAHOITUS(KTR) X)	635600	-3,7	-31,3
23 JOUKKOVELKAKIRJAT KTR	171216	-0,7	-21,5
24 JOUKKOVELKAKIRJAT MUUT	500000	0,0	(X)
25 MUUT X)	211408	0,0	5,1
MUUT SAAMISET			
27 RAHAMARKKINOIDEN VAKAUTTAMISLAINAT	9574000	-0,8	(Y)
28 SIIRTOSAAMISET	0	0,0	0,0
29 MUUT	149385	-0,3	-3,0
30 YHTEENSÄ	68237089	-1,7	25,7
X) LUOTOT YLEISÖLLE; LAINAT	1013643	-2,4	-24,3

I SUOMEN PANKIN TILA 30.10.1992 1000 MK, JA SEN MUUTOKSET EDELLISEEN KUUKAUTEEN
JA EDELLISEN VUODEN VASTAAVAAN KUUKAUTEEN VERRATTUNA %

B	V A S T A T T A V A A	1 000 MK	EDELL. KK:STA %	ED.VUODEN VAST.KK:STA %
	VALUUTTAVELAT			
33	VAIHDETTAVAT VALUUTAT	45998	1,5	144,0
34	SIDOTUT VALUUTAT	0	-100,0	-100,0
	MUUT ULKOMAISET VELAT			
37	KANSAINVÄLISEN VALUUTTARAHASTON MARKKATILIT	2329845	0,0	16,0
38	OSOITETUT ERITYISET NOSTO-OIKEUDET	974083	2,4	21,5
39	MUUT	11195380	5,6	(Y)
	LIIKKEESSÄ OLEVA RAHA			
42	SETELIT	12278492	0,3	-0,4
43	METALLIRAHA	1214400	-0,2	3,1
44	SIJOITUSTODISTUKSET	12540000	-8,6	206,6
	VELAT RAHOITUSLAITOKSILLE			
48	PÄIVÄTALLETUKSET	1082167	-50,2	(X)
49	MÄÄRÄAIKAISET TALLETUKSET	0	0,0	0,0
50	KASSAVARANTOTALLETUKSET	10421440	6,8	-5,7
51	MUUT	1830	43,2	277,3
	VELAT JULKISELLE SEKTORILLE			
55	SHEKKITILIT	2396	-93,1	0,0
56	MUUT	48400	(X)	(X)
	VELAT YRITYKSILLE			
60	INVESTOINTITALLETUKSET JA ALUSHANK.TALL.	4025846	-2,3	-50,3
61	MUUT	0	0,0	-100,0
	MUUT VELAT			
62	SIIRTOVELAT	0	0,0	0,0
63	MUUT	401921	16,5	305,0
64	ARVONJÄRJESTELYTILI JA VARAUKSET	5910774	-3,6	-33,2
	OMA PÄÄOMA			
66	KANTARAHASTO	5000000	0,0	0,0
67	VARARAHASTO	764117	0,0	0,0
68	TULOSTILI/TILIVUODEN VOITTO	0	0,0	0,0
69	YHTEENSÄ	68237089	-1,7	25,7
70	SETELINANTO-OIKEUS	34220845	26,6	107,4
71	KÄYTÖSSÄ, YHTEENSÄ	12402170	0,4	0,3
72	LIIKKEESSÄ OLEVAT SETELIT	12278492	0,3	-0,4
73	MUUT VAADITT. MAKSETTAVAT SITOUKSET	123678	7,6	197,2
74	SETELINANTOVARA	21818675	48,8	427,8

II LIIKEPANKKIEN TILA 31.10.1992 1 000 MK, JA SEN * -MUUTOKSET

A V A S T A V A A		1000 MK	EDELL. KK:STA	ED.VUOD. LOPUSTA	ED.VUOD. VAST.KK.	1000 MK	EDELL. KK:STA	ED.VUOD. LOPUSTA	ED.VUOD. VAST.KK.
R A H O I T U S O M A I S U U S									
KASSA									
1	SUOMEN RAHA	2322814	-4.7	-23.2	-9.6				
2	ULKOMAAN RAHAT	144198	-7.8	-21.9	-5.6				
3	MUU KASSA	197906	24.7	-38.9	-14.8				
KOTIMAISET SAAMISET									
4	ERITYISTALLETUKSET SUOMEN PANKISSA	4737086	5.7	-0.6	-6.5				
5	MUUT SAAMISET SUOMEN PANKILTA	1258286	-35.1	-42.6	126.1				
SAAMISET RAHALAITOKSILTA									
6	TALLETUKSET RAHALAITOKSISSA	7295314	35.8	125.7	19.9				
7	MUUT SAAMISET RAHALAITOKSILTA	26382503	-3.1	-24.9	-29.4				
8	SAAMISET MUILTA RAHOITUSLAITOKSILTA	7548977	-4.6	-2.3	-8.0				
9	SAAMISET VALTIOLTA	241886	145.7	174.1	405.2				
10	LUOTOT YLEISÖLLE	219963074	-1.5	-4.9	-4.0				
11	YLEISEEN LIIKK. LASKETUT VELKAKIRJAT	1412633	-6.5	10.9	-13.4				
12	MARSUJEN VÄLIYS	2981379	-0.1	-41.3	-35.2				
13	SIIRTOSAAMISET	12656987	11.9	22.3	27.1				
14	MUUT RAHOITUSVARAT	7489041	1.8	-30.6	-16.9				
ULKOMAISET SAAMISET									
15	SAAMISET RAHALAITOKSILTA	31170475	-16.1	4.6	-35.0				
16	MARKKAMÄÄRÄISET	1986281	-29.1	-30.5	-62.4				
17	SAAMISET MUILTA RAHOITUSLAITOKSILTA	2510352	1.6	-6.1	-28.6				
18	ULKOMAAN RAHAN MÄÄRÄISET	99791	-2.1	-0.3	33.0				
19	MARKKAMÄÄRÄISET	43029175	2.1	8.9	8.2				
20	LUOTOT YLEISÖLLE	243150	258.2	23.9	-70.9				
21	YLEISEEN LIIKK. LASKETUT VELKAKIRJAT	10176813	17.5	21.8	52.7				
22	SIIRTOSAAMISET	488067	-36.6	-41.9	-62.5				
MUUT RAHOITUSVARAT									
V A I H T O M A I S U U S									
KOTIMAINEN VAIHTO-OMAISUUS									
24	JOUKKOVELKAKIRJAT	15580917	9.8	33.0	36.1				
25	MARKKAMÄÄRÄISET	857498	-3.2	61.6	-7.2				
26	ULKOMAAN RAHAN MÄÄRÄISET	38054121	-1.4	9.5	-21.3				
27	MUUT VELKAKIRJAT	514930	13.6	-30.0	-26.4				
28	OSAKKEET JA OSUDET	351	0.0	-18.4	-48.8				
MUU VAIHTO-OMAISUUS									
29	ULKOMAINEN VAIHTO-OMAISUUS	8058936	41.9	329.3	499.6				
30	JOUKKOVELKAKIRJAT	364848	152.0	-63.4	-62.2				
31	MUUT VELKAKIRJAT	165651	5.3	7.3	-10.8				
MUU VAIHTO-OMAISUUS									
S I J O I T U S O M A I S U U S									
KOTIMAISET SIJOITUKSET									
32	JOUKKOVELKAKIRJAT	24763685	3.6	8.3	19.5				
33	MARKKAMÄÄRÄISET	2861450	1.3	4.9	90.5				
34	ULKOMAAN RAHAN MÄÄRÄISET	5344692	20.2	14.1	212.5				
35	MUUT VELKAKIRJAT	1013994	11.1	9.0	9.9				
36	OSAKKEET JA OSUDET	5713412	3.3	12.5	12.8				
37	KIINTEISTÖYHT. OSAKKEET JA OSUDET	669761	-14.4	1.3	15.9				
38	KIINTEISTÖT	5420	-15.6	285.2	286.0				
MUU SIJOITUSOMAISUUS									
39	ULKOMAISET SIJOITUKSET	11078688	-10.4	4.6	20.0				
40	JOUKKOVELKAKIRJAT	2005802	-0.8	71.3	216.0				
41	MUUT VELKAKIRJAT	159316	39.4	97.7	566.5				
42	OSAKKEET JA OSUDET	39311	0.0	0.0	0.0				
43	MUU SIJOITUSOMAISUUS	17759	0.0	0.0	20.9				
KUMULATIIVINEN POISTOERO									
K Ä Y T Ö M A I S U U S									
P I T K Ä V A I K U T T . M E N O T									
KOTIMAINEN									
43	TYTÄRYHTIÖIDEN OSAKKEET JA OSUDET	4139984	-0.5	-65.0	-65.8				
44	MUUT OSAKKEET JA OSUDET	609589	3.7	-45.4	-55.0				
45	ULKOMAAN RAHAN MÄÄRÄISET	4924145	3.4	5.8	19.0				
46	KIINTEISTÖYHT. OSAKKEET JA OSUDET	6761975	-0.8	-3.9	-5.0				
47	KIINTEISTÖT	1574211	-1.0	-14.5	-24.3				
48	KONEET JA KALUSTO	1930257	0.2	21.8	-1.9				
MUU									
49	ULKOMAINEN	3082512	-1.8	15.8	5.4				
50	TYTÄRYHTIÖIDEN OSAKKEET JA OSUDET	472680	0.1	2.8	-3.6				
51	MUUT OSAKKEET JA OSUDET	121108	-0.3	-4.4	-4.5				
52	KIINTEISTÖT JA KIINT.YHT. OSAKKEET JA OSUDET	238597	-11.7	0.6	7.4				
53	MUU	114663	0.0	0.1	-12.1				
KUMULATIIVINEN POISTOERO									
V A I H T O M A I S U U S									
KOTIMAINEN VAIHTO-OMAISUUS									
53	JOUKKOVELKAKIRJAT	3072642	52.7	160.8	31.2				
54	MARKKAMÄÄRÄISET	2589	309.7	(Z)	(Z)				
55	ULKOMAAN RAHAN MÄÄRÄISET								
56	MUUT VELKAKIRJAT								
57	OSAKKEET JA OSUDET	37523078	12.0		-8.3				
58	MUU VAIHTO-OMAISUUS	3896832	6.7		-4.6				
59	ULKOMAINEN VAIHTO-OMAISUUS	363041	13.3		-25.3				
60	JOUKKOVELKAKIRJAT	174408	15.3		-66.1				
61	MUUT VELKAKIRJAT	8794051	7.3		88.4				
62	OSAKKEET JA OSUDET								
63	MUU VAIHTO-OMAISUUS								
Y H T E E N S Ä									
60		579403092	0.7		-5.0				

1) ESITETÄÄN MYÖS TAULUKOSSA XII ERILLISINÄ LUOTONSAAJARYHMINÄ

II LIIKEPANKKIEN TILA 31.10.1992 1 000 MK, JA SEN % -MUUTOKSET

B V A S T A T T A V A A		1000 MK	EDELL. KK:STA	ED.VUOD. LOPUSTA	ED.VUOD. VAST.KK.	1000 MK	EDELL. KK:STA	ED.VUOD. LOPUSTA	ED.VUOD. VAST.KK.
V I E R A S P Ä Ä O M A									
KOTIMAISET VELAT									
1)	71	YLEISÖN TALLETUKSET	133794581	2.5	-1.0	18000482	0.0	-15.1	-4.4
	72	VELAT SUOMEN PANKILLE	2463561	4.9	-38.6	0	0.0	0.0	-100.0
1)	73	VELAT MUILLE RAHALAITOKSILLE	23113682	13.2	23.6	327436	0.0	-74.7	-74.7
	74	RAHALAITOSTEN TALLETUKSET	4051379	14.0	-33.7	68569	0.0	-92.6	-92.6
1)	75	MUUT VELAT RAHALAITOKSILLE	5615147	17.2	105.4	0	0.0	-100.0	0.0
	76	RAHOITUSLAITOSTEN TALLETUKSET	1100441	-53.6	12.9	0	0.0	0.0	0.0
	77	MUUT VELAT RAHOITUSLAITOKSILLE	3042664	-9.3	-43.9	-1514651	0.0	(Z)	(Z)
	78	VELAT VALTIOLLE	8235105	2.4	18.0	0	0.0	-100.0	0.0
	79	JOUKKOVELKAKIRJALAINAT	75350592	-5.8	12.6	42248797	12.7	.	-9.8
	80	MUUT VELKAKIRJAT	9536634	-10.8	-16.0	864901	13.3	.	336.9
	81	MUUT VELAT	5830787	-1.9	-20.5	1760664	10.7	.	-6.5
	82	MAKSUJEN VÄLITYS	12665643	-3.7	40.5	552383	11.8	.	4.2
		SIIRTOVELAT				-41283	-72.7	.	-56.6
		ULKOMAISET VELAT				604495	1.2	.	-1.1
		VELAT RAHALAITOKSILLE	102567289	-2.1	1.3	1678182	30.8	.	-5.1
	83	ULKOMAAAN RAHAN MÄÄRAISET	3299701	-4.5	6.8	579403092	0.7	.	-5.0
	84	VELAT MUILLE RAHOITUSLAITOKSILLE	5738819	3.1	-38.8				
	85	ULKOMAAAN RAHAN MÄÄRAISET	17733	-56.0	157.8				
	86	MUUT VELKAKIRJALAINAT	59409557	1.3	-3.0	114759177	-0.5	-10.1	-11.8
	87	JOUKKOVELKAKIRJALAINAT	17951174	1.2	-21.3	17481833	-1.4	-16.9	-21.6
	88	MUUT VELKAKIRJAT	13434302	6.6	48.8				
	89	MUUT VELAT	9986871	-5.8	-13.6				
	90	SIIRTOVELAT			21.1				
	91	ARVOSTUSERÄT	0	0.0	0.0				
V A R A U K S E T									
	92	LUOTTOTAPPIOVARAUKSET	881490	-0.5	0.4				
	93	MUUT VARAUKSET	137305	0.0	-81.7				
		KUMULATIIVINEN POISTOERO	132423	0.0	0.1				

O M A P Ä Ä O M A

SIDOTTU OMA PÄÄOMA

OSAKEPÄÄOMA

OSAKEANTI

VARARAHASTO

ARVONKOROTUSRAHASTO

MUUT SIDOTTU OMA PÄÄOMA

VAPAA OMA PÄÄOMA

VAPAASTI RAHASTOT

KÄYTTÄMÄTÖN VOITTO EDELL.VUOSILTA

1000 200 1020 560" data-label="Text">

TILLIVUODEN VOITTO

1030 200 1050 560" data-label="Text">

TAPPIO EDELLISILTÄ VUOSILTA

1060 200 1080 560" data-label="Text">

TILLIVUODEN TAPPIO

1090 200 1110 560" data-label="Text">

KOROT

1120 200 1140 560" data-label="Text">

VALIUTTAMISKOROT

1150 200 1170 560" data-label="Text">

TOIMITUSMAKSUT JA PALKKIOT

1180 200 1200 560" data-label="Text">

TAKAUS YMS. PROVISIOT

1210 200 1230 560" data-label="Text">

TUOTOT ARVOPAPERIKAUPASTA

1240 200 1260 560" data-label="Text">

OSINGOT JA OSUUKSIEN KOROT

1270 200 1290 560" data-label="Text">

MUUT TUOTOT

Y H T E E N S Ä

VASTUUSITOUKSET

SHEKKILUOTTOJEN MYÖNNETTY MÄÄRÄ

1) ESITETÄÄN MYÖS TAULUKOSSA VII ERILLISINÄ TALLETTAJARYHMÄINÄ

V KOTIMAISTEN ULKOMAALAISTEN OMISTAMIEN RAHALAITOSTEN TILA 31.10.1992 1 000 MK. JA SEN % -MUUTOKSET

	1000 MK	EDELL. KK:STA	ED.VUOD. LOPUSTA	ED.VUOD. VAST.KK.
A V A S T A A V A A				
R A H O I T U S O M A I S U U S				
1 KASSA	41	-31.7	-18.0	-16.3
KOTIMAISET SAAMISET				
4 ERITYISTALLETUKSET SUOMEN PANKISSA	10333	16.8	58.6	61.2
5 MUUT SAAMISET SUOMEN PANKILTA	4149	-98.8	-95.9	(X)
6 SAAMISET RAHALAITOKSILTA				
6 TALLETUKSET RAHALAITOKSISSA	78184	-74.3	-75.1	-91.7
7 MUUT SAAMISET RAHALAITOKSILTA	234240	83.9	30.1	-62.4
8 SAAMISET MUILTA RAHOITUSLAITOKSILTA	28558	-84.2	42.8	185.6
9 SAAMISET VALTIOLTA	0	0.0	0.0	0.0
10 LUOTOT YLEISÖLLE	591557	-10.5	-29.9	-30.7
11 YLEISEEN LIIKK. LASKETUT VELKAKIRJAT	20000	-69.9	(Z)	(Z)
12 MAKSUJEN VÄLITYS	0	0.0	-100.0	-100.0
13 SIIRTOSAAMISET	259471	30.5	13.9	1.9
14 MUUT RAHOITUSVARAT	1901	-96.8	-93.0	-98.2

15 ULKOMAISET SAAMISET				
15 SAAMISET RAHALAITOKSILTA	1338175	-39.1	215.9	-29.1
16 ULKOMAAN RAHAN MÄÄRÄISET	50300	-45.9	-40.8	-56.2
16 MARKKAMÄÄRÄISET				
17 SAAMISET MUILTA RAHOITUSLAITOKSILTA	242673	-21.4	(Z)	(Z)
17 ULKOMAAN RAHAN MÄÄRÄISET	0	0.0	0.0	0.0
18 MARKKAMÄÄRÄISET	564114	-6.8	63.5	173.0
19 LUOTOT YLEISÖLLE	0	0.0	0.0	0.0
20 YLEISEEN LIIKK. LASKETUT VELKAKIRJAT	182690	5.1	185.7	46.3
21 SIIRTOSAAMISET	696	-25.6	300.0	-37.8
22 MUUT RAHOITUSVARAT				

	1000 MK	EDELL. KK:STA	ED.VUOD. LOPUSTA	ED.VUOD. VAST.KK.
V A I H T O - O M A I S U U S				
KOTIMAINEN VAIHTO-OMAISUUS				
JOUKKOVELKAKIRJAT				
24 MARKKAMÄÄRÄISET	9268	-79.9	-79.0	(Z)
25 ULKOMAAN RAHAN MÄÄRÄISET	0	0.0	0.0	0.0
26 MUUT VELKAKIRJAT	4333115	28.5	19.7	-13.8
27 OSAKKEET JA OSUUDET	0	0.0	0.0	0.0
28 MUU VAIHTO-OMAISUUS	0	0.0	0.0	0.0
ULKOMAINEN VAIHTO-OMAISUUS				
JOUKKOVELKAKIRJAT				
29 MUUT VELKAKIRJAT	53876	-1.8	0.0	0.0
30 MUU VAIHTO-OMAISUUS	0	0.0	0.0	0.0

	1000 MK	EDELL. KK:STA	ED.VUOD. LOPUSTA	ED.VUOD. VAST.KK.
S I J O I T U S O M A I S U U S				
KOTIMAISET SIJOITUKSET				
JOUKKOVELKAKIRJAT				
32 MARKKAMÄÄRÄISET	45337	0.0	82.9	-36.0
33 ULKOMAAN RAHAN MÄÄRÄISET	0	0.0	0.0	0.0
34 MUUT VELKAKIRJAT	49705	2.1	-92.7	-95.9
35 OSAKKEET JA OSUUDET	0	0.0	0.0	0.0
36 KLIINTEISTÖYHT.OSAKKEET JA OSUUDET	0	0.0	0.0	0.0
37 KLIINTEISTÖT	0	0.0	0.0	0.0
38 MUU SIJOITUSOMAISUUS	0	0.0	0.0	0.0
ULKOMAISET SIJOITUKSET				
JOUKKOVELKAKIRJAT				
39 JOURKOVELKAKIRJAT	304637	-1.5	107.1	(Z)
40 MUUT VELKAKIRJAT	0	0.0	0.0	0.0
41 OSAKKEET JA OSUUDET	0	0.0	0.0	0.0
42 MUU SIJOITUSOMAISUUS	0	0.0	0.0	0.0

K Ä Y T T Ö O M A I S U U S .
P I T K Ä V A I K U T T . M E N O T

KOTIMAINEN				
43 TYTÄRYHTIÖIDEN OSAKKEET JA OSUUDET	6500	-48.1	-43.5	-43.5
44 MUUT OSAKKEET JA OSUUDET	961	-59.3	-62.3	-62.5
45 KLIINTEISTÖYHT.OSAKKEET JA OSUUDET	0	0.0	0.0	0.0
46 KLIINTEISTÖT	0	0.0	0.0	0.0
47 KONEET JA KALUSTO	5800	-22.9	-42.9	-40.8
48 MUU	3341	-33.2	-3.0	-24.7
ULKOMAINEN				
49 TYTÄRYHTIÖIDEN OSAKKEET JA OSUUDET	0	0.0	0.0	0.0
50 MUUT OSAKKEET JA OSUUDET	116	0.0	-6.5	-6.5
51 KLIINTEISTÖT JA KLIINT.YHT.OSAKKEET	0	0.0	0.0	0.0
52 MUU	0	0.0	0.0	0.0

	1000 MK	EDELL. KK:STA	ED.VUOD. LOPUSTA	ED.VUOD. VAST.KK.
V A I H T O - O M A I S U U S				
KOTIMAINEN VAIHTO-OMAISUUS				
JOUKKOVELKAKIRJAT				
53 MARKKAMÄÄRÄISET	2313	0.0	-58.5	-77.0
54 ULKOMAAN RAHAN MÄÄRÄISET	0	0.0	0.0	0.0
55 MUUT VELKAKIRJAT				
55 KOROT	1196532	5.4	.	3.1
56 OSAKKEET JA OSUUDET	27516	-12.5	.	-20.1
57 VUOKRAT	5646	-29.3	.	-49.3
58 VÄLITÖMÄT VEROT	5296	149.7	.	352.3
59 MUUT KULUT	24359	0.1	.	-29.2
ULKOMAINEN VAIHTO-OMAISUUS				
JOUKKOVELKAKIRJAT				
60 MUUT VELKAKIRJAT	9681400	-7.2	.	-23.9

1) ESITETÄN MTÖS TAULUKOSSA XVI ERILLISINÄ LUOTONSAAJARYHMÄNÄ

V KOTIMAISTEN ULKOMAALAISTEN OMISTAMIEN RAHALAITOSTEN TILA 31.10.1992 1 000 MK. JA SEN & -MUUTOKSET

B V A S T A T T A V A A		1000 MK EDELL. ED.VUOD. ED.VUOD.		1000 MK EDELL. ED.VUOD. ED.VUOD.	
		KK:STA LOPUSTA VAST.KK.		KK:STA LOPUSTA VAST.KK.	
V I E R A S P Ä Ä O M A					
KOTIMAISET VELAT					
1) 71	YLEISÖN TALLETUKSET	808192	-15.2	342.3	255.8
72	VELAT SUOMEN PANKILLE	1308	(Z)	-98.7	-99.9
VELAT MUILLE RAHALAITOKSILLE					
1) 73	RAHALAITOSTEN TALLETUKSET	28041	-89.3	-44.4	-93.4
74	MUUT VELAT RAHALAITOKSILLE	2000	-61.9	-89.0	-99.5
VELAT MUILLE RAHOITUSLAITOKSILLE					
1) 75	RAHOITUSLAITOSTEN TALLETUKSET	1406	-98.8	-77.3	-30.8
76	MUUT VELAT RAHOITUSLAITOKSILLE	12967	128.8	160.3	216.2
77	VELAT VALTIOLLE	150000	-25.0	200.0	(Z) 102
78	JOUKKOVELKAKIRJALAINAT	0	0.0	0.0	0.0
79	MUUT VELKAKIRJAT	2520652	-12.8	-26.8	-56.6
80	MUUT VELAT	593834	1.6	89.0	355.3
81	MAKSUJEN VÄLIITYS	2184	328.2	-37.1	780.6
82	SIIRTOVELAT	288225	-12.9	19.6	15.9
ULKOMAISET VELAT					
83	VELAT RAHALAITOKSILLE	3646592	4.2	56.8	101.0
84	ULKOMAAN RAHAN MÄÄRÄISET	66453	16.7	26.4	-8.5
MARKKAMÄÄRÄISET					
85	VELAT MUILLE RAHOITUSLAITOKSILLE	0	0.0	0.0	0.0
86	ULKOMAAN RAHAN MÄÄRÄISET	0	0.0	0.0	0.0
87	MARKKAMÄÄRÄISET	0	0.0	0.0	0.0
JOUKKOVELKAKIRJALAINAT					
88	MUUT VELKAKIRJAT	0	0.0	-100.0	-100.0
89	MUUT VELAT	6621	-50.7	-74.5	-15.0
90	SIIRTOVELAT	101813	-19.7	-5.5	-22.2
91 A R V O S T U S E R Ä T					
V A R A U K S E T					
92	LUOTTOTAPPIOVARAUKSET	9739	-7.0	3.3	54.6
93	MUUT VARAUKSET	9546	-4.7	-4.7	-3.0
OM A P Ä Ä O M A					
SIDOTTU OMA PÄÄOMA					
OSAKEPÄÄOMA					
94	OSAKEPÄÄOMA	88754	-44.1	-57.5	-55.6
VARARAHASTO					
95	OSAKEANTI	0	0.0	-100.0	0.0
96	VARARAHASTO	18197	0.0	-34.0	-34.0
97	ARVONKOROTUSRAHASTO	0	0.0	0.0	0.0
VAPAA OMA PÄÄOMA					
98	VAPAA RAHASTO	0	0.0	0.0	0.0
99	KÄYTTÄMÄTÖN VOITTO EDELL.VUOSILTA	33275	0.0	578.7	578.7
100	TILIVUODEN VOITTO	0	0.0	-100.0	0.0
101	TAPPIO EDELLISILTÄ VUOSILTA	-10627	-84.5	-54.3	-82.6
102	TILIVUODEN TAPPIO	0	0.0	-100.0	0.0
1238735 KOROT					
103	KOROT	1238735	5.5	5.5	5.0
104	VALUTTATUOTOT	51814	24.7	24.7	90.5
105	TOIMITUSMAKSUT JA PALKKIOT	5102	-28.4	-28.4	-15.7
106	TAKAUS- YMS. PROVISIOT	5587	15.3	15.3	41.7
107	TUOTOT ARVOPAPERIKAUPASTA	420	68.7	68.7	-79.3
108	OSINGOT JA OSUUKSIEN KOROT	0	-100.0	-100.0	-100.0
109	MUUT TUOTOT	570	10.7	10.7	-96.3
9681400 Y H T E E N Ä					
VASTUUSITOUMUKSET					
111	VASTUUSITOUMUKSET	1917449	-3.8	132.6	99.5
112	SHEKKILUOTTOJEN MYÖNNETTY MÄÄRÄ	21550	1.4	28.6	28.6

1) ESITETÄÄN MYÖS TAULUKOSSA XI ERILLISINÄ TALLETTAJARYHMINÄ

VI KIINNITYSLUOTTOPANKKIEN TILA 31.10.1992 1 000 MK, JA SEN * -MUUTOKSET

A V A S T A V A A	1 000 MK EDELL. KK:STA	ED.VUOD. LOPUSTA	ED.VUOD. VAST.KK.
RAHOITUSOMAISUUS			
KOTIMAISET SAAMISET			
1 KASSA	22	-43,6	-38,9
2 SAAMISET SUOMEN PANKILTA	0	0,0	0,0
3 SAAMISET MUILTA RAHALAITOKSILTA	1591674	8,3	91,8
4 SAAMISET MUILTA RAHOITUSLAITOKSILTA	2979	-2,6	-97,6
5 SAAMISET VALTIOLTA	0	0,0	0,0
6 LUOTOT YLEISÖLLE	19472147	-0,3	-8,2
7 YL. LIIKK. LAKSETUT VELKAKIRJAT	1009811	4,4	56,0
8 SIIRTOSAAMISET	753577	-4,2	-11,6
9 MUUT RAHOITUSVARAT	129905	-48,0	13,4
ULKOMAISET SAAMISET			
SAAMISET RAHALAITOKSILTA			
10 ULKOMAAN RAHAN MÄÄRÄISET	72	-1,4	14,3
11 MARKKAMÄÄRÄISET	0	0,0	0,0
12 MUUT SAAMISET	0	0,0	0,0
13 SIIRTOSAAMISET	42147	17,7	99,5
SIJOITUSOMAISUUS			
14 JOUKKOVELKAKIRJALAINAT	1817101	-4,0	-23,3
15 OSAKKEET JA OSUDET	5000	0,0	0,0
16 MUU SIJOITUSOMAISUUS	156390	-0,0	0,3
KÄYTTÖOMAISUUS JA MUUT PITKÄV.MENOT			
17 OSAKKEET JA OSUDET	29501	9,2	-30,0
18 MUU KÄYTTÖOMAISUUS JA PITKÄV. MENOT	42055	-1,3	-67,4
19 MUU OMAISUUS	17308	-36,6	22,8
20 ARVOSTUSERÄT	1443	0,0	0,0
21 KOROT	2034298	10,9	-0,2
22 PALKAT JA SOSIAALIKULUT	21669	12,7	1,7
23 VÄLITÖMÄT VEROT	26092	12,4	-24,1
24 MUUT KULUT	61633	7,8	-35,4
25	YHTEENSÄ	27214824	0,3

1) OSA TÄSTÄ LUOTONSAAJASEKTORINA TULUKOSSA KVII: MUU OSA
KIINNITYSLUOTTOPANKKIEN TALLETUKSIA MUISSA RAHALAITOKSISSA
2) ESITETÄÄN MYÖS TULUKOSSA XVII ERILLISINÄ LUOTONSAAJARYHMINÄ

B V A S T A T T A V A A	1 000 MK EDELL. KK:STA	ED.VUOD. LOPUSTA	ED.VUOD. VAST.KK.
VIERAS PÄÄOMA			
KOTIMAISET VELAT			
28 JOUKKOVELKAKIRJALAINAT	14704059	-0,7	-7,4
29 VELAT SUOMEN PANKILLE	0	0,0	0,0
30 VELAT MUILE RAHALAITOKSILLE	1060200	-2,5	-28,8
31 VELAT MUILE RAHOITUSLAITOKSILLE	215994	-1,0	-4,7
32 VELAT VALTIOLLE	64903	-0,1	-6,4
33 MUUT VELAT	557180	2,4	8,5
34 SIIRTOVELAT	1037448	3,4	-15,1
ULKOMAISET VELAT			
35 JOUKKOVELKAKIRJALAINAT	5441684	-1,2	10,7
VELAT RAHALAITOKSILLE			
36 ULKOMAAN RAHAN MÄÄRÄISET	132031	2,6	-18,4
37 MARKKAMÄÄRÄISET	0	0,0	0,0
38 MUUT VELAT	0	0,0	0,0
39 SIIRTOVELAT	250209	-5,8	-18,5
40 ARVOSTUSERÄT	0	0,0	-100,0
41 VARAUKSET	143156	0,0	0,0
OMA PÄÄOMA			
42 OSAKEPÄÄOMA	346000	0,0	0,0
43 OSAKEANTI	0	0,0	0,0
44 VARARAHASTO	817513	0,0	0,4
45 ARVONKOROTUSRAHASTO	71164	0,0	-2,7
46 MUUT RAHASTOT	7306	0,0	-8,7
47 VOITTO EDELLISILTÄ VUOSILTA	13742	0,0	(X)
48 TILIvuODEN VOITTO (31.12.)	0	0,0	-100,0
49 TAPPIO EDELLISILTÄ VUOSILTA	0	0,0	0,0
50 TILIvuODEN TAPPIO (31.12.)	0	0,0	0,0
51 KOROT	2330000	11,2	-3,7
52 MUUT TUOTOT	22235	13,3	-23,1
53	YHTEENSÄ	27214824	0,3

IX TALLETUKSET SÄÄSTÖPANKKEISSA VAAITEITTAIN 31.10.1992, 1 000 MK JA KPL

	KUUKAUDEN ALUSSA	OTOT	PANOT	KUUKAUDEN LOPUSSA	TILEJÄ KPL (31.12.)
	1000 MK	1000 MK	1000 MK	1000 MK	
I KOTIMAISET TALLETUKSET					
A YLEISÖN TALLETUKSET					
MARKKAMÄÄRÄISET					
VEROTTOMAT TILIT					
SHEKKI- JA SIIRTOTILIT	1 729618			762703	
KÄYTTELYTILIT	2 21603524			21640030	
24 KK TILIT	3 14388951			13885969	
36 KK TILIT	4 130548			416051	
MUUT	5 355720			342355	
LÄHDEVEROLLISET TILIT					
SHEKKI- JA SIIRTOTILIT	6 2701467			2797523	
KÄYTTELYTILIT	7 100716			99319	
MÄÄRÄAIKAISTILIT	8 17104999			16851410	
MUUT	9 2241458			2280427	
MUUT VEROLLISET TILIT					
SHEKKI- JA SIIRTOTILIT	10 4110847			4355329	
KÄYTTELYTILIT	11 459650			449433	
MÄÄRÄAIKAISTILIT	12 1068632			1105537	
MUUT	13 956343			1047905	
VALUUTTATILIT	14 104913			102023	
	YHTEENSÄ (1-14)			66136014	
B MUIDEN RAHALAITOSTEN TALLETUKSET					
MARKKAMÄÄRÄISET					
VALUUTTATILIT	16 3930			3932	
	17 67354			22141	
1) C MUIDEN RAHOITUSLAITOSTEN TALLETUKSET	18 703026			582795	
D VALTION TALLETUKSET	23 0			0	
	YHTEENSÄ (1-23)			66744882	
II ULKOMAISTEN YKSIKÖIDEN TALLETUKSET	25 0			0	
1) SIITÄ KIINN.LUOTTOPANKKIEN MARKKAMÄÄR. TALLETUKSET	0			0	
KIINN.LUOTTOPANKKIEN ULKOM. RAHAN MÄÄR. TALLETUKSET	0			0	
MUUT ULKOMAAN RAHAN MÄÄR. TALLETUKSET	0			0	

X TALLETUSPANKKIEN OTTOLAINAUS YHTEENSÄ VAATEITTAIN 31.10.1992, 1 000 MK JA KPL

TILEJÄ
KPL
(31.12.)

KUUKAUDEN
LOPUSSA
1000 MK

PANOT
+

OTOT
-

KUUKAUDEN
ALUSSA
1000 MK

I KOTIMAISET TALLETUKSET

A YLEISÖN TALLETUKSET

MARKKAMÄÄRÄISET

VEROTONNAT TILIT

SHEKKI- JA SIIRTOTILIT
KÄYTTELYTILIT
24 KK TILIT
36 KK TILIT
MUUT
LÄHDEVEROLLISET TILIT
SHEKKI- JA SIIRTOTILIT
KÄYTTELYTILIT
MÄÄRÄAIKAISTILIT
MUUT

MUUT VEROLLISET TILIT
SHEKKI- JA SIIRTOTILIT
KÄYTTELYTILIT
MÄÄRÄAIKAISTILIT
MUUT

VALUUTTATILIT

YHTEENSÄ

(1-14)

B MUIDEN RAHALAITOSTEN TALLETUKSET

MARKKAMÄÄRÄISET
VALUUTTATILIT

1) C MUIDEN RAHOITUSLAITOSTEN TALLETUKSET

D VALTION TALLETUKSET

YHTEENSÄ

(1-23)

II ULKOMAISTEN YKSIKÖIDEN TALLETUKSET

1) SIITÄ KIINN. LUOTTOPANKKIEN MARKKAMÄÄR. TALLETUKSET
KIINN. LUOTTOPANKKIEN ULKOM. RAHAN MÄÄR. TALLETUKSET
MUUT ULKOMAAN RAHAN MÄÄR. TALLETUKSET

HUOM. JOIDENKIN PANKKIEN VAIHTOTIEDOT (OTOT/PANOT) OVAT NETTOMÄÄRÄISIÄ

1	3847337	6099161	6186654	3934830
2	75263800	12239601	12430606	75454805
3	52700897	2045995	473316	51128218
4	658277	3047	1262804	1918034
5	1516805	69136	16902	1464571
6	4422695	2313701	2066485	4175479
7	5475730	1382485	1765292	5858537
8	60489431	4794517	3781261	59476175
9	13935252	432881	1156730	14659101
10	22493689	150174106	154005646	26325229
11	132938	20489	103253	1415702
12	6865745	833971	1002916	7034690
13	3209491	1520746	1846194	3634939
14	14968408	77645683	77483799	14806524
YHTEENSÄ	267180495	259575519	263581858	271186834

172631141
38157153

174498926
38937306

20761213
2378544

8015766

743410

303085767
95530922

561856
1404227
1360944

150390
227440
249878

150390
227440
249878

XI KOTIMAISTEN ULKOMAALAISTEN OMISTAMIEN RAHALAITOSTEN OTTOLAINAUS 31.10.1992, 1 000 MK JA KPL

	KUUKAUDEN ALUSSA	OTOT	PANOT	KUUKAUDEN LOPUSSA	TILEJÄ KPL (31.12.)
	1000 MK	1000 MK	1000 MK	1000 MK	
I KOTIMAISET TALLETUKSET					
A YLEISÖN TALLETUKSET					
MARKKAMÄÄRÄISET					
VEROTTOMAT TILIT					
1 SHEKKI- JA SIIRTOTILIT	3	0	2	5	
2 SHEKKI- JA SIIRTOTILIT	5058	666771	666740	5027	
3 KÄYTTELYTILIT	0	0	0	0	
4 24 KK TILIT	0	0	0	0	
5 36 KK TILIT	34	18	0	16	
6 MUUT					
LÄHDEVEROLLISET TILIT					
7 SHEKKI- JA SIIRTOTILIT	0	0	0	0	
8 KÄYTTELYTILIT	0	0	0	0	
9 MÄÄRÄAIKAISTILIT	124013	24178	15399	115234	
10 MUUT	0	0	0	0	
MUUT VEROLLISET TILIT					
11 SHEKKI- JA SIIRTOTILIT	15492	5641	1762	11613	
12 KÄYTTELYTILIT	0	0	0	0	
13 MÄÄRÄAIKAISTILIT	79324	30998	5665	53891	
14 MUUT	0	0	0	0	
VALUUTTATILIT					
16 729404	17954289	17847291	622406		
17 953328	18681895	18536759	808192		
YHTEENSÄ (1-14)					
B MUIDEN RAHALAITOSTEN TALLETUKSET					
MARKKAMÄÄRÄISET					
16 240000	247000	35000	28000		
17 21816	26892	5117	41		
1) C MUIDEN RAHOITUSLAITOSTEN TALLETUKSET					
18 117134	115728		1406		
D VALTION TALLETUKSET					
23 0	0	0	0		
YHTEENSÄ (1-23)					
18576876	19071515	18576876	837639		
II ULKOMAISTEN YKSIKÖIDEN TALLETUKSET					
25 3568798	8538382	8689250	3719666		
1) SIITÄ ULKOMAAN RAHAN MÄÄRÄISET TALLETUKSET					
0	0	0	0		

XII LIIKEPANKKIEN ANTOLAINAUS VAATEITTAIN 31.10.1992, 1000 MK JA KPL

	KUUKAUDEN ALUSSA	NOSTETTU +	MAKSETTU -	KUUKAUDEN LOPUSSA	LUOTTOJA
	1000 MK	1000 MK	1000 MK	1000 MK	KPL (31.12.)
I KOTIMAISET LUOTOT					
A LUOTOT YLEISÖLLE					
MARKKAMÄÄRÄISET					
1 SHEKITILILUOTOT	8676837	32852351	33244672	8284516	
2 VEKSELIT	768284	132596	118452	782528	
3 VELKAKIRJALAINAT	106236309	2753138	3597456	105391991	
4 KORKOTUKILAINAT	11863576	288139	158448	11993267	
5 VALTION VAROISTA VÄLITETYT LAINAT	369483	3125	3055	369553	
VALUUTTAMÄÄRÄISET					
7 VEKSELIT	5816993	651426	494149	5974270	
8 MUUT LUOTOT	89539084	2005273	4377408	87166949	
Y H T E E N S Ä (1-8)	223270566	38686148	41993640	219963074	
B LUOTOT MUJILLE RAHALAITOKSILLE					
10 SHEKITILILUOTOT	1116769	2382461	3098507	400723	
11 MUUT MARKKALUOTOT	16487571	22965949	22569270	16885250	
12 VALUUTTALUOTOT	9592039	122717	689224	9025532	
14 Y H T E E N S Ä (1-12)	7910237	361260	361260	7548977	
20 D LUOTOT VALTIOLLE	92743	138884		231627	
22 Y H T E E N S Ä (1-20)	258469925	64297159	68711901	254055183	
II LUOTOT ULKOMAILLE					
22 Y H T E E N S Ä (1-22)	55888953	14430679	12095783	58223849	
1) SIITÄ KIINN. LUOTTOPANKKIEN MARKKAMÄÄR. LUOTOT	1027448		71625	955823	
MUUT ULKOMAAN RAHAN MÄÄRÄISET LUOTOT	3398990		105787	3293203	
KIINN. LUOTTOPANKKIEN ULKOM. RAHAN MÄÄR. LUOTOT	0	0	0	0	

XIII OSUUSPANKKIEN ANTOLAINAUS VAATEITTAIN 31.10.1992, 1000 MK JA KPL

	KUUKAUDEN ALUSSA	NOSTETTU +	MAKSETTU -	KUUKAUDEN LOPUSSA	LUOTTOJA
	1000 MK	1000 MK	1000 MK	1000 MK	KPL (31.12.)

I KOTIMAISET LUOTOT

A LUOTOT YLEISÖLLE

MARKKAMÄÄRÄISET

1	4942425	51818	180281	4813962	
2	1327631	426624	458277	1294978	
3	59360143	1373284	1621479	59111948	
4	10096687	415017	150218	10361486	
5	4562028	27322	107537	4481813	

VALUUTTAMÄÄRÄISET

7	0	0	0	0	
8	113574	15991	2008	127557	
	80402488	2309056	2519800	80191744	

14

B LUOTOT MUILLE RAHALAITOKSILLE

10	0	0	0	0	
11	6397	18	134	6281	
12	0	0	0	0	

1) C LUOTOT MUILLE RAHOITUSLAITOKSILLE

14	75159	3598		78857	
----	-------	------	--	-------	--

D LUOTOT VALTIOLLE

20	0	0	0	0	
----	---	---	---	---	--

Y H T E E N S Ä (1-20)

	80484044	2312772	2519934	80276882	
--	----------	---------	---------	----------	--

II LUOTOT ULKOMAILLE

22

1) SIITÄ KIINNITYSLUOTTOPANKEILLE
ULKOMAAN RAHAN MÄÄRÄISIÄ LUOTTOJA

	0	0	0	0	
	0	0	0	0	

XIV SÄÄSTÖPANKKIEN ANTOLAINAUS VAATEITTAIN 31.10.1992, 1000 MK JA KPL

KUUKAUDEN ALUSSA	1000 MK	NOSTETTU +	MAKSETTU -	KUUKAUDEN LOPUSSA	1000 MK	LUOTTOJA KPL (31.12.
---------------------	---------	---------------	---------------	----------------------	---------	-------------------------

I KOTIMAISET LUOTOT

A LUOTOT YLEISÖLLE

MARKKAMÄÄRÄISET

SHEKTIILILUOTOT	1	3738962	3890	109230	3633622	
VEKSELIT	2	1513689	477314	530054	1460949	
VELKAKIRJALAINAT *	3	52373273	3145964	3674338	51844899	
KORKOTUKILAINAT *	4	9132890	225405	97319	9260976	
VALTION VAROISTA VÄLITETYT LAINAT *	5	2208141	10370	36541	2181970	

VALUUTTAMÄÄRÄISET

VEKSELIT	7	0	0	0	0	
MUUT LUOTOT	8	7688135	135520	567757	7255898	

Y H T E E N S Ä (1-8)

5015239 75638314

B LUOTOT MUILLE RAHALAITOKSILLE

SHEKTIILILUOTOT	10	0	0	0	0	
MUUT MARKKALUOTOT	11	0	0	0	0	
VALUUTTALUOTOT	12	0	0	0	0	

1) C LUOTOT MUILLE RAHOITUSLAITOKSILLE

	14	261961	3998463	24887	237094	
--	----	--------	---------	-------	--------	--

D LUOTOT VALTIOLLE

	20	0	0	0	0	
--	----	---	---	---	---	--

Y H T E E N S Ä (1-20)

5040126 75875408

II LUOTOT ULKOMAILLE

	22	0	0	0	0	
--	----	---	---	---	---	--

1) SIITÄ KIINNITYSLUOTTOPANKEILLE
ULKOMAAAN RAHAN MÄÄRÄISIÄ LUOTTOJA
* KORJATUT TIEDOT

6866 41527

XVI KOTIMAISTEN ULKOMAALAISTEN OMISTAMIEN RAHALAITOSTEN ANTOLAINAUS 31.10.1992 1 000 MK JA KPL

	KUUKAUDEN ALUSSA	NOSTETTU +	MAKSETTU -	KUUKAUDEN LOPUSSA	LUOTTOJA
	1000 MK	1000 MK	1000 MK	1000 MK	KPL (31.12.)

I KOTIMAISET LUOTOT

A LUOTOT YLEISÖLLE

MARKKAMÄÄRÄISET

1	7899	1042	3487	5454	
2	0	0	0	0	
3	156560	34795	56749	134606	
4	0	0	0	0	
5	0	0	0	0	

VALTION VAROISTA VÄLITETYT LAINAT

VALUUTTAMÄÄRÄISET

7	0	0	0	0	
8	496668	138024	183195	451497	
(1-8)	661127	173861	243431	591557	

Y H T E E N S Ä

B LUOTOT MUILLE RAHALAITOKSILLE

SHEKKIILILUOTOT
MUUT MARKKALUOTOT
VALUUTTALUOTOT

10	0	0	0	0	
11	25000	159000	50000	134000	
12	102344	54658	56762	100240	

1) C LUOTOT MUILLE RAHOITUSLAITOKSILLE

14	180309		151751	28558	
----	--------	--	--------	-------	--

D LUOTOT VALTIOLLE

20	0	0	0	0	
----	---	---	---	---	--

Y H T E E N S Ä (1-20)

22	968780	387519	501944	854355	
----	--------	--------	--------	--------	--

II LUOTOT ULKOMAILLE

1) SIITÄ KIINNITYSLUOTTOPANKEILLE
ULKOMAAN RAHAN MÄÄRÄISIÄ LUOTTOJA

	2877176	8706124	9432189	2151111	
	0	0	0	0	
	118722		118722	0	

XVII KIINNITYSLUOTTOPANKKIEN ANTOLAINAUS VAATEITTAIN 31.10.1992 1 000 MK JA KPL

	KUUKAUDEN ALUSSA	NOSTETTU +	MAKSETTU -	KUUKAUDEN LOPUSSA	LUOTTOJA KPL
	1 000 MK	1 000 MK	1 000 MK	1 000 MK	(31.12.)
I KOTIMAISET LUOTOT					
A LUOTOT YLEISÖLLE					
MARKKAMÄÄRÄISET					
TAVALLISET VELKAKIRJALAINAT	1 15120130	139349	223589	15035890	
KORKOTUKILAINAT	2 1831396	23118	8476	1846038	
VALTION VAROISTA VÄLITETYT LAINAT	3 65724	110	1411	64423	
ULKOMAAN RAHAN MÄÄRÄISET	4 2519009	40823	34036	2525796	
YHTEENSÄ (1-4)	19536259	203400	267512	19472147	
B LUOTOT MUILLE RAHALAITOKSILLE	5	
C LUOTOT MUILLE RAHOITUSLAITOKSILLE	6 3060		81	2979	
D LUOTOT VALTIOLLE	7 0	0	0	0	
YHTEENSÄ (1-7)	19539319	203400	267593	19475126	

TUOTEESELOSTE

Tietosisältö

Pankkien kuukausitilasto sisältää kaikista pankkiryhmistä kuukausittaiset anto- ja ottolainautiedot luotto- ja talletustyypeittäin sekä liikepankkien, ulkomaisten pankkien ja kiinnitysluottopankkien tilatiedot (kuukausitaseet). Sen sijaan osuus- ja säästöpankeista esitetään vain maaliskuun, kesäkuun ja syyskuun tilatiedot. Vuoden lopun tila (tase) on saatavissa kaikkien pankkiryhmien osalta pankkien tilinpäätösjulkaisusta.

Käsitteitä ja luokituksia

Pankkien kuukausitilastoon sisältyvät tilatiedot kerätään ja julkaistaan pääosin suoriteperusteisina. Tämä merkitsee sitä, että tilan lopussa olevat tuotto- ja kuluerät vastaavat ao. kauden tuloslaskelman eriä. Em. erät on jaotettu tilikaudelle kohdistuviin sekä siirtyviin eriin. Osuus- ja säästöpankkien tilatietojen lopussa esiintyviin "muut tulot" ja "muut menot" eriin sisältyy osin maksuperusteisia eriä. Lisäksi esitetään erillinen "laskennallinen erä". Tämä sisältää eri kirjausperusteiden käytöstä johtuvan oikaisun.

Pankkien kuukausitilastojulkaisussa käytetään kaikissa taulukoissa soveltuvin osin käsitteitä "yleisö", "muut rahalaitokset" ja "muut rahoituslaitokset". Nämä käsitteet ovat pääosin Tilastokeskuksen sektoriluokituksen mukaisia käsitteitä, joita käytetään kaikissa rahoitus-tilastoissa. Yleisö-käsite on tällöin ns. suppea yleisökäsite, joka ei sisällä muita luottolaitoksia. Julkaisun asetelmasivulla on sen sijaan käytetty laajaa yleisökäsitettä. Tällöin siihen sisältyvät mm. vakuutuslaitokset, rahoitusyhdytöt yms. Käsitteeseen ei kuitenkaan sisälly rahalaitoksia. Pankkien taseissa olevat erät "voittovarot" ja "tappiot" sisältävät vain edellisten vuosien voitot ja tappiot.

Muita julkaisun sisältöä koskevia seikkoja

Ennakkotietoja pankkien anto- ja ottolainauksesta sekä markkinarahasta julkaistaan pankkiryhmittäin rahamarkkinoiden kuukausisarjoissa.

Joulukuun pankkien kuukausitilastossa julkaitaan myös talletustilien ja luottojen lukumäärätietoja keskimääräsaldoinen vuoden vaihteen tilanteesta.

Joulukuun kuukausitilaston liitteenä julkaistaan selvitys pankkitilastoissa käytetystä terminologiasta sekä suomi-ruotsi-englanti termiluetelo. Lisäksi joulukuun julkaisuun sisältyy luettelo vuoden aikana tehdyistä pankkifuusioista. Myös muista vuoden aikana tapahtuneista pankkimuutoksista, kuten ryhmästä toiseen siirtymisistä tai nimenmuutoksista, tiedotetaan vuoden viimeisessä julkaisussa. Ryhmästä toiseen siirtyminen ilmoitetaan kuitenkin aina myös siinä julkaisussa, jonka tietoihin ao. siirtymä vaikuttaa.

Pankkimuutoksia

Kesäkuussa 1991 kotimaisen ulkomaalaisten omistuksessa olevan Svenska Handelsbanken OY:n tiedot on otettu mukaan pankkien kuukausitilastoon.

31.12.1991 Kansallisuottopankki Oy siirtynyt kiinnitysluottopankeista kotimaisiin liikepankkeihin.

Symbolit

Julkaisussa esiintyy seuraavia symboleja:

- . Tiedot eivät vertailukelpoisia tai muutos positiivisen ja negatiivisen luvun välillä
- .. Tietoa ei ole saatavissa
- 0 Tietoa ei ole tai tieto on pie-nempi kuin käytetty yksikkö
- 0.0 Ei muutosta tai muutos alle käytetyn yksikön

(X) Prosenttimuutos suurempi kuin 999,9%

(Y) Nimikettä ei ole vertailuajankohdana

(Z) Nimikkeellä ei ole ollut tietoa vertailuajankohdana; muutos ääretön

TALOUSPOLIITTISIA TOIMENPITEITÄ

Raha-, korko- ja valuuttapolitiikka

Kassavarantovelvoite

18.12.1990 Suomen Pankki päätti alentaa pankkien kassavarantovelvoitteen 7,0 prosentista 6,7 prosenttiin joulukuun lopun kassavarantopohjasta.

Rahamarkkinakaupat

Suomen Pankin ja pankkien välisessä rahamarkkinakaupassa otettiin vuoden 1991 alussa käyttöön arvopapereiden repo- eli takaisinostosopimukset.

Clearingjärjestelmä lakkautettiin

Suomen Pankki noteerasi clearingruplan myyntikursin viimeisen kerran 31.1.1991.

Kassavarantovelvoite

25.1.1991 Suomen Pankki päätti alentaa pankkien kassavarantovelvoitteen 6,7 prosentista 6,2 prosenttiin tammikuun lopun kassavarantopohjasta.

30.4.1991 Suomen Pankki päätti alentaa pankkien kassavarantovelvoitteen 6,2 prosentista 5,8 prosenttiin huhtikuun lopun kassavarantopohjasta.

Suhdannetalletukset

Valtioneuvoston päätöksen mukaisesti yrityksille palautettiin niiltä 1.4.1988-31.3.1989 kannetut suhdannetalletukset huhtikuun viimeisenä päivänä.

Kassavarantovelvoite

23.5.1991 Suomen Pankki päätti alentaa pankkien kassavarantovelvoitteen 5,8 prosentista 5,5 prosenttiin toukokuun lopun kassavarantopohjasta.

Ecukykentti

4.6.1991 hallitus päätti Suomen Pankin esityksestä antaa eduskunnalle esityksen rahalain 2 §:n muuttamisesta. Esityksen mukaan markka sidottiin tiiviimmän eurooppalaisiin valuuttoihin siten, että markan ulkoinen arvo määriteltiin Euroopan yhteisöjen jäsenvaltioiden valuuttojen kurssien perusteella. Käytännössä tämä tarkoittaa markan sitomista Euroopan yhteisöjen maiden viralliseen laskenta- ja valuuttayksikköön ECUun (European Currency Unit).

Muutoksen yhteydessä markan vaihtelualue pidettiin ennallaan. Uuden vaihtelualueen rajat ja keskipiste määriteltiin siten, että ne vastaavat silloisen valuuttaindeksin vaihtelualueen rajoja ja keskipistettä.

Valuuttasäätö

13.6.1991 Suomen Pankki päätti kumota yksityishenkilöiden ja yksityishenkilöihin rinnastettavien yhteisöjen ulkomaista luotonottoa koskevat rajoitukset 1.10.1991 alkaen. Tämän jälkeen valuuttasäätö on kokonaisuudessaan purettu.

Kassavarantovelvoite

27.6.1991 Suomen Pankki päätti alentaa pankkien kassavarantovelvoitteen 5,5 prosentista 5,2 prosenttiin kesäkuun lopun kassavarantopohjasta.

25.7.1991 Suomen Pankki päätti alentaa pankkien kassavarantovelvoitteen 5,2 prosentista 4,9 prosenttiin heinäkuun lopun kassavarantopohjasta.

21.8.1991 Suomen Pankki päätti alentaa pankkien kassavarantovelvoitteen 4,9 prosentista 4,6 prosenttiin elokuun lopun kassavarantopohjasta.

SKOP

19.9.1991 Suomen Pankki päätti ottaa SKOP:n hallintaansa. Suomen Pankki vastaa kaikista SKOP:n koti- ja ulkomaisista sitoumuksista ja takaa SKOP:n maksuvalmiuden kaikissa olosuhteissa.

Kassavarantovelvoite

26.9.1991 Suomen Pankki päätti alentaa pankkien kassavarantovelvoitteen 4,6 prosentista 4,3 prosenttiin syyskuun lopun kassavarantopohjasta.

SKOP

14.10.1991 SKOP:n uudelleenjärjestelyjä varten perustettiin kolme holdingyhtiötä (Scopulus Oy, Solidium Oy ja Sponda OY). Suomen Pankki omistaa holdingyhtiöt yksin.

Päiväluottokorko

23.10.1991 Suomen pankki poisti tilapäisesti päiväluotoista perimänsä 30 prosentin sakkokoron.

Suomen Pankin lainavaltuudet

25.10.1991 Eduskunnan pankkivaltuusto laajensi Suomen Pankin valtuuksia ottaa ulkomaista lainaa 1,5 mrd. dollarista 5 mrd. dollariin

Kassavarantovelvoite

29.10.1991 Suomen Pankki päätti alentaa pankkien kassavarantovelvoitteen 4,3 prosentista 4,0 prosenttiin lokakuun lopun kassavarantopohjasta.

Päiväluottokorko

Suomen Pankki palautti voimaan päiväluottojen 30 prosentin sakkokoron 12.11.1991 lähtien.

14.11.1991 Eduskunnan pankkivaltuusto laajensi Suomen Pankin korkovaltuuksia. Päiväluottokoron enimmäisraja nostettiin 30 prosentista 50 prosenttiin. Samana päivänä päiväluottokorko nostettiin 20 prosenttiin ja sakkokorko 40 prosenttiin. Päiväluottokorko ja sakkokorko palautettiin 15 ja 30 prosenttiin 21.11.1991.

Valuuttapolitiikka

14.11.1991 Suomen Pankki salli markan kurssin väliaikaisesti kellua. Tilanteen valuuttamarkkinoilla vakinnuttua Suomen Pankki tekee valtioneuvosteolle esityksen uuden vaihteluvälin rajojen vahvistamiseksi.

15.11.1991 Valtioneuvosto päätti eduskunnan pankkivaltuuston esityksestä korottaa ECU:n markkakurssin vaihtelurajoja 14 prosenttia, mikä vastaa 12,3 prosentin heikennystä markan ulkoisessa arvossa. Uudeksi keskipisteeksi tuli 5,55841 (FIM/ECU), ja ECU:n markkakurssi voi vaihdella 5,39166 markasta 5,72516 markkaan.

Kassavarantovelvoite

29.11.1991 Suomen Pankin johtokunta päätti pitää pankkien kassavarantovelvoitteen ennallaan eli 4,0 prosenttina marraskuun lopun kassavarantopohjasta. Kassavarantotalletusten oli oltava tämän velvoitteen mukaiset joulukuun lopussa.

19.12.1991 Suomen Pankki päätti alentaa pankkien kassavarantovelvoitteen 4,0 prosentista 3,7 prosenttiin joulukuun lopun kassavarantopohjasta.

Peruskorko

18.3.1992 Eduskunnan pankkivaltuusmiehet päättivät nostaa pankkien matalakorkoisten peruskorkosidonnaisten lainojen korkoja toukokuun alusta lukien yhdellä prosenttiyksiköllä, kuitenkin enintään 12 prosenttiin. Teknisesti tämä toteutettiin korottamalla peruskorkoa yhdellä prosenttiyksiköllä. Suomen Pankki edellytti, että vain sellaisia korkoja, jotka olivat enintään 11 %, korotettiin 1 prosenttiyksiköllä ja että ne luottokorot, jotka olivat 11 ja 12 prosentin välillä, korotettiin 12 prosenttiin.

Peruskoron nosto ei vaikuta verottomiin talletuskorkoihin. Talletusten ja obligaatioiden verohuojennuslakia esitettiin muutettavaksi siten, että verottomien 24 kuukauden määräaikaistalletusten korko on enintään peruskorko kahdella prosenttiyksiköllä vähennettynä. Verottomien käytelytilien osalta esitettiin, että verottomuus tulisi pysyväksi ja verottoman koron enimmäismäärä säädettäisiin laissa sekä veroton korko olisi edelleen enintään 4,5 %. Verottomien enimmäiskorkojen jääminen ennalleen koski myös ennen lain voimaantuloa tehtyjen talletusten korkoja. Verohuojennuslain voimassaoloa ehdotetaan jatkettavaksi muilta osin vuotta 1993 koskevaksi.

Kassavarantovelvoite

18.3.1992 Eduskunnan pankkivaltuusmiehet päättivät korottaa pankkien Suomen Pankissa pitämille kassavarantotalletuksille maksettavaa korkoa yhdellä prosenttiyksiköllä 1.4.1992 lukien.

SKOP

25.3.1992 Eduskunnan pankkivaltuusto hyväksyi, että Suomen Pankin holdingyhtiö Scopulus Oy sijoittaa Säästöpankkien Keskus-Osake-Pankkiin 1500 miljoonaa markkaa SKOP:n vakavaraisuuden vahvistamiseksi. Sijoitus tehdään etuoikeutetun pääomatodistuksen muodossa ja se voidaan lukea pankin ensisijaiseksi omaksi pääomaksi.

Päiväluottokorko

5.4.1992 Eduskunnan pankkivaltuusto korotti Suomen Pankin korkovaltuuksia. Päiväluottokoron enimmäisraja nostettiin 50 prosentista 80 prosenttiin.

SKOP

15.6.1992 Suomen Pankin omistama Scopulus Oy myi valtion vakuusrahastolle omistusoikeutensa Säästöpankkien Keskus-Osake-Pankissa sekä hallussaan olleet SKOP:n pääomatodistukset.

Suomen Pankin maksuvalmiusjärjestelmän uudistus

Suomen Pankki päätti korvata päivä talletus- ja päiväluottojärjestelmän uudella maksuvalmiusjärjestelmällä 1.7.1992 lähtien. Uudessa järjestelmässä talletus- ja luottokorot ovat aikaisempaa lähempänä markkinakorkoja ja ne muuttuvat markkinakorkojen myötä. Lisäksi maksuvalmiusluoton maturiteettia voidaan pidentää Suomen Pankin päätöksellä yhdestä päivästä neljään viikkoon. Päivätalletuskorko sekä maksuvalmiusluotosta perittävä korko sidotaan Suomen Pankin rahamarkkinoiden tarjouskilpailussa syntyvään korkoon, ns. huutokauppakorkoon.

Valuuttapolitiikka

Valuuttamarkkinoilla vallinneen vakavan häiriön vuoksi Suomen Pankki päätti 8.9.1992 olla tilapäisesti noudattamatta markan ulkoiselle arvolle asetettuja vaihtelualueen rajoja. Päätös tehtiin yhdessä valtioneuvoston kanssa voimassa olevan rahalain mukaisesti.

Syntyneessä tilanteessa ei ollut edellytyksiä noudattaa kiinteää valuuttakurssia. Markan kurssi laskettiin toistaiseksi kellumaan. Mikäli häiriö puitkitty, Suomen Pankki saattaa asian valtioneuvoston käsittelyyn.

Rahapolitiikkaa tullaan toteuttamaan kuten tähänkin asti Suomen Pankin rahamarkkinakaupoin. Suomen Pankki saattaa myös osallistua valuuttamarkkinakauppaan mm. tasoittaakseen markan ulkoisen arvon kehitystä.

Euroopan yhteisömaiden 13.9.1992 päättämät kurssimuutokset Euroopan valuuttakurssijärjestelmän (ERM:n) puitteissa rauhoittanevat kansainvälisiä raha- ja valuuttamarkkionioita. Suomen talouden tila ei kuitenkaan toistaiseksi salli kiinteää valuuttakurssia, vaan markan kelluminen jatkuu.

Esitys rahalain täsmenämismisestä

17.9.1992 Eduskunnan pankkivaltuusto päätti Suomen Pankin johdokunnan ehdotuksesta esittää valtioneuvostolle rahalain täsmenämistä markan kelluttamisen osalta.

Suomen Pankin maksuvalmiusjärjestelmä

	Suomen Pankin huuto-kauppa-korko		Maksuvalmiusluoton korkomarginaali, %-yksikköä	Maksuvalmiusluoton maturiteetti, päiviä	Päiväitalletuksen korkomarginaali, %-yksikköä
1992					
Heinäkuu *	13,37	Heinäkuu **	+1,00	7	-1,00
Elokuu *	15,84	Elokuu **	+1,00	14	-2,00
Syyskuu *	18,15	Syyskuu **	+1,00	14	-5,00
Lokakuu *	13,69	Lokakuu **	+1,00	7	-3,00
01.10.92	16,50	15.10.92	+1,00	7	-5,00
05.10.92	16,13	28.10.92	+1,00	7	-3,00
09.10.92	15,43				
14.10.92	14,67				
15.10.92	13,35				
16.10.92	12,75				
21.10.92	11,60				
28.10.92	11,00				

* Huutokaupparon kuukausihavainto on päivähavaintojen kalenteripäivittäin laskettu aritmeettinen keskiarvo.

** Maturiteettia ja korkomarginaaleja koskeva kuukausihavainto on kunkin kuukauden viimeinen havainto.

Pankkivaltuusto esitti, että rahalain lisäään säännös, jonka mukaan valtioneuvosto voi Suomen Pankin esityksestä pysyttää pankille oikeuden kelluttaa markan ulkoista arvoa toistaiseksi.

Kassavarantovelvoite

30.9.1992 Suomen Pankki päätti korottaa pankkien kassavarantovelvoitteen 3,7 prosentista 4,0 prosenttiin syyskuun lopun kassavarantopohjasta.

SKOP

16.10.1992 Valtion vakuusrahasto päätti ryhtyä valmistelemaan Säästöpankkien Keskus-Osake-Pankin ja Suomen Säästöpankin yhdistämistä. Yhdistymiseen liittyvät käytännön toimet aloitettiin valtion vakuusrahaston johdolla välittömästi. Ensimmäinen merkittävä toimenpide on Suomen Säästöpankin muuttaminen osakeyhtiöksi.

Kassavarantovelvoite

27.10.1992 Suomen Pankki päätti korottaa pankkien kassavarantovelvoitteen 4,0 prosentista 4,5 prosenttiin lokakuun lopun kassavarantopohjasta.

Pankit

Bankerna
1992, Lokakuu - Oktober

SVT Suomen Virallinen Tilasto
Finlands Officiella Statistik
Official Statistics of Finland

Statistics Finland

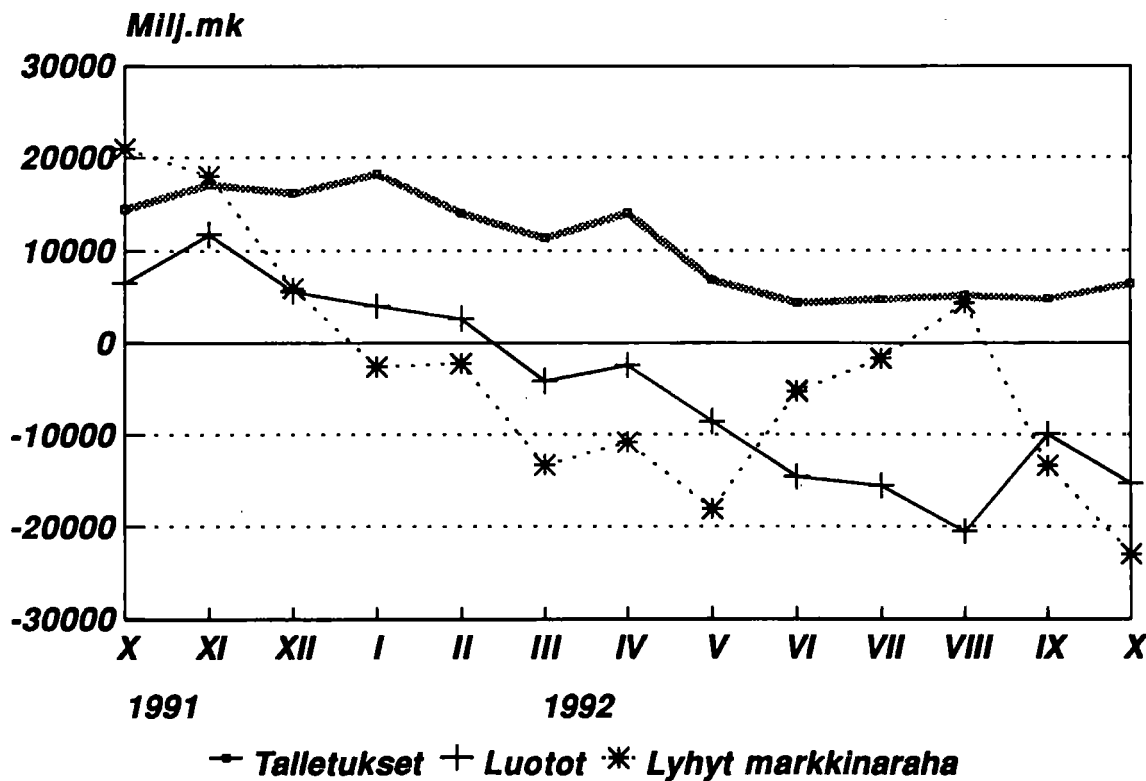
Financing
1992:50

Tiedustelut - Förfrågningar
Tuulikki Lund
Tarja Husso
Jyri Riitsalu
Annikki Vanhalakka
(90) 17 341

Talletuspankkien ottolainaus ja luotot

Muutos edellisen vuoden vastaavaan kuukauteen

Lokakuu 1991 - Lokakuu 1992



Julkaisujen myynti:

Försäljning:

Hinta - Pris

Tilastokeskus
PL 504
00101 Helsinki
Puh. (90) 173 41

Statistikcentralen
PB 504
00101 Helsingfors
Tel. (90) 173 41

40 mk

ISSN 0784-8382
= Rahoitus
ISSN 0784-9303