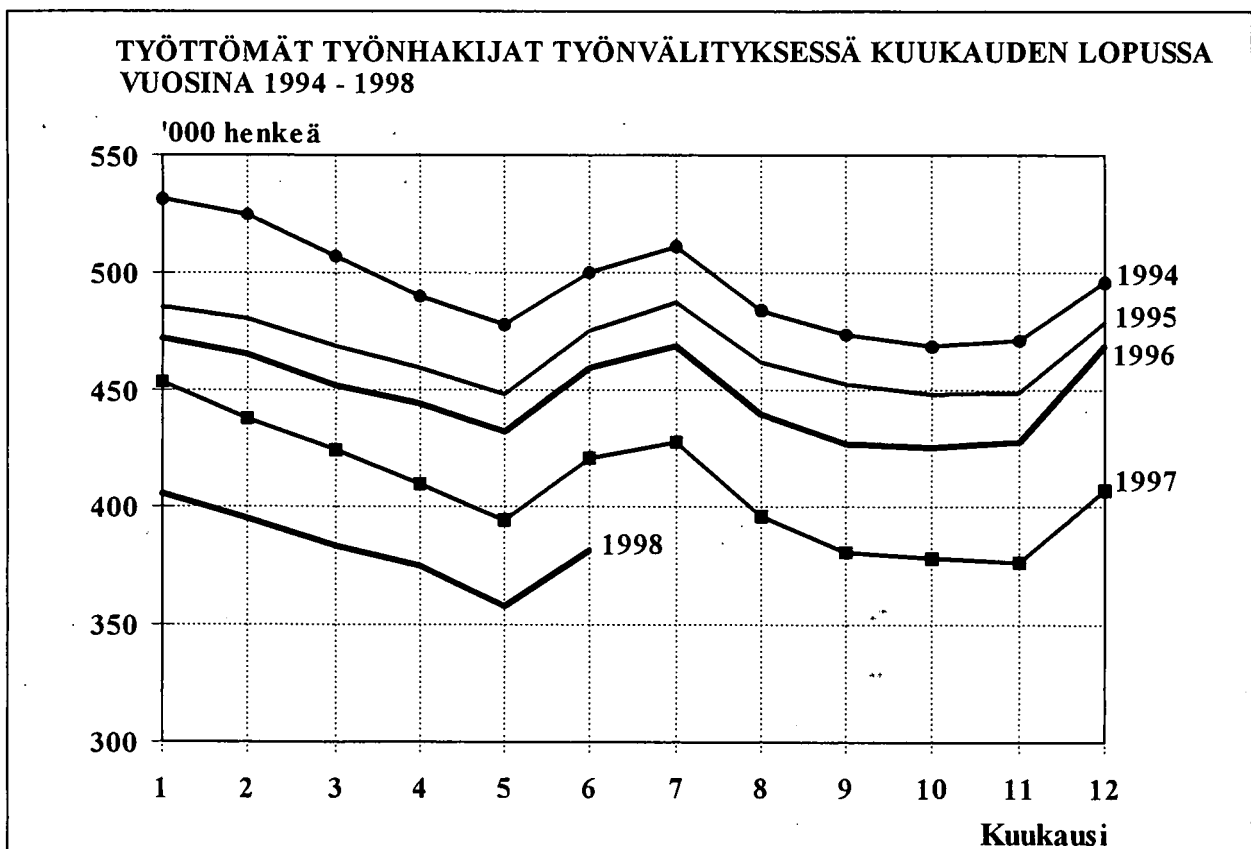


# TYÖMINISTERIÖN TILASTOJA

## 1998 Kesäkuu

Työmarkkinat TM 1998:6



# SISÄLLYS

## I TILANNEKATSAUSTAULUT

Sivu

1. Yhteenveto julkaisuun sisältyvistä tärkeimmistä kuukausitiedoista	1
2. Työttömät työnhakijat ja avoimet työpaikat työnvälityksessä sekä vertailu edelliseen vuoteen	2
3. Työttömät työnhakijat, lomautetut ja lyhennetyllä työviikolla olevat TE-keskuksittain	2
4. Työttömät työnhakijat, lomautetut ja avoimet työpaikat toimialan mukaan	3
5. Työttömät työnhakijat ja avoimet työpaikat ammattiryhmittäin	4
6. Työnhakijat, työttömät ja avoimet työpaikat koulutuksen mukaan	6
7. Työttömät työnhakijat ikäryhmittäin ja TE-keskuksittain	8
8. Työttömät työnhakijat työttömyyden keston mukaan TE-keskuksittain	8
9. Eri tukimuotojen piirissä olevat, työvuorotteluun osallistuneet sekä KOVA-koulutuksen aloittaneet	9
10. Työnhakijat työllisyyden mukaan TE-keskuksittain	9
11. Avoimet työpaikat ammattiryhmittäin ja TE-keskuksittain	10
12. Työttömät työnhakijat ammattiryhmittäin ja TE-keskuksittain	10
13. Työttömät työnhakijat työttömyyden keston ja iän mukaan	11
14. Työttömät työnhakijat työttömyyden keston mukaan ammattiryhmittäin	11

## II KUUKAUSIKERTOMUSTAULUT

15. Kuukauden aikana alkaneet työttömyysjaksot aikaisemman toiminnan mukaan TE-keskuksittain	12
16. Kuukauden aikana työvoimatoimistoissa olleet työnhakijat ja avoimet työpaikat TE-keskuksittain	12
17. Kuukauden aikana avoinna olleet ja täytetyt työpaikat ammattiryhmittäin	13
18. Kuukauden aikana työnhakijana olleet ja työnhaun päättäneet ammattiryhmittäin	13
19. Työnvälitykset ja muut tapahtumat kuukauden aikana TE-keskuksittain	14
20. Palkkaperusteisilla toimenpiteillä työllistetyt eräissä ryhmissä TE-keskuksittain	14
21. Palkkaperusteisilla toimenpiteillä työllistetyt kuukauden lopussa TE-keskuksittain	15
22. Työvoimakoulutuksessa olevat tavoiteammatin ja kouluttavan TE-keskuksen mukaan	16
Kuntien työttömyysasteet	17
Taulukoiden selityksiä	18
Työnvälitystilastossa käytettävä ammattiluokitus	20

**TAULUKKO 1. YHTEENVETO JULKAISUUN SISÄLTYVISTÄ TÄRKEIMMISTÄ KUUKAUSITIEDOISTA**

	Kesäkuu 1998	Toukokuu 1998	Kesäkuu 1997	Muutos edelliseen vuoteen %
<b>TILANNE KUUKAUDEN LOPUSSA:</b>				
<b>Avoimet työpaikat</b>	<b>18112</b>	<b>23766</b>	<b>14853</b>	<b>21.9</b>
<b>Työttömät työnhakijat</b>	<b>381676</b>	<b>357855</b>	<b>420536</b>	<b>-9.2</b>
-miehet	186003	183238	213015	-12.7
-naiset	195673	174617	207521	-5.7
-lomautetut	7677	7784	8761	-12.4
Lyhennetyllä työviikolla	4492	4840	5877	-23.6
Työssä olevat	144923	140600	159443	-9.1
Työvoiman ulkopuolella	55873	76463	59279	-5.7
Työttömyyseläkettä saavat	44821	44585	40840	9.7
<b>Työnhakijat yhteensä</b>	<b>631785</b>	<b>624343</b>	<b>685975</b>	<b>-7.9</b>
<b>Työttömät ilman lomautettuja</b>	<b>373999</b>	<b>350071</b>	<b>411775</b>	<b>-9.2</b>
-alle 25-vuotiaat	58471	42193	67387	-13.2
-yli vuoden työttömänä	114005	112686	124906	-8.7
Työvoimakoulutuksessa	35046	44402	40389	-13.2
Työmarkkinatuen työharjoittelussa	11230	10760	11368	-1.2
Vuorottelupaikkaan työllistettyjä	4014	3941	3224	24.5
<b>Palkkaperusteiset toimenpiteet yhteensä</b>	<b>57074</b>	<b>58937</b>	<b>64612</b>	<b>-11.7</b>
- valtiolle sijoitetut	8453	8207	12282	-31.2
- kuntiin sijoitetut	20378	22071	26668	-23.6
- yksityiselle sektorille sijoitetut	28243	28659	25662	10.1

**TOIMINTA KUUKAUDEN AIKANA**

<b>Avoimet työpaikat</b>	<b>45025</b>	<b>50557</b>	<b>39791</b>	<b>13.2</b>
-kuukauden uudet	22948	29196	22480	2.1
-täyttyneet työpaikat	27142	27944	26012	4.3
<b>Työttömät työnhakijat</b>	<b>412961</b>	<b>400785</b>	<b>461724</b>	<b>-10.6</b>
-alkaneet työttömyysjaksot	83861	57069	90526	-7.4
-päättäneet työttömyysjaksot	55022	67100	67511	-18.5
Muut työnhakijat	253300	260434	264230	-4.1
<b>Työnhakijat yhteensä</b>	<b>666261</b>	<b>661219</b>	<b>725954</b>	<b>-8.2</b>

**TAULUKKO 2. TYÖTTÖMÄT TYÖNHAKIJAT (LOMAUTETUT MUKAANLUKIEIN) JA AVOIMET TYÖPAIKAT TYÖNVÄLITYKSESSÄ SEKÄ VERTAILU EDELLISEEN VUOTEEN, 30.6.1998**

TYÖVOIMA- JA ELINKEINO-KESKUSALUE	Kesäkuu 1998	Toukokuu 1998	Kesäkuu 1997	Muutos		Kesäkuu 1998	Toukokuu 1998	Kesäkuu 1997	Muutos	
				Kesäk.-98	Kesäk.-97				Kesäk.-98	Kesäk.-97
	TYÖTTÖMÄT TYÖNHAKIJAT				AVOIMET TYÖPAIKAT					
Uusimaa	80853	75604	93645	-12792		5436	6342	3213	2223	
Varsinais-Suomi	29053	27377	31158	-2105		1394	1937	1399	-5	
Satakunta	19776	18323	21840	-2064		822	976	855	-33	
Häme	28791	27509	32097	-3306		1270	1827	1167	103	
Pirkanmaa	35070	32993	38055	-2985		1321	1728	788	533	
Kymi	25619	24556	28781	-3162		597	1101	492	105	
Etelä-Savo	14161	13096	15651	-1490		725	677	650	75	
Pohjois-Savo	21071	19173	22417	-1346		2471	3826	2802	-331	
Pohjois-Karjala	17403	16007	18569	-1166		700	549	212	488	
Keski-Suomi	22813	21324	24411	-1598		547	526	376	171	
Etelä-Pohjanmaa	12034	11217	13854	-1820		770	1017	702	68	
Pohjanmaa	14925	13822	16271	-1346		766	1396	539	227	
Pohjois-Pohjanmaa	28972	26712	30183	-1211		704	965	1130	-426	
Kainuu	9320	8859	10277	-957		221	210	170	51	
Lappi	21815	21283	23327	-1512		368	689	358	10	
<b>Yhteensä</b>	<b>381676</b>	<b>357855</b>	<b>420536</b>	<b>-38860</b>		<b>18112</b>	<b>23766</b>	<b>14853</b>	<b>3259</b>	

Luvut tarkoittavat niitä työttömiä työnhakijoita, joiden työhakemus oli laskentapäivänä voimassa ja niitä työpaikkoja, jotka laskentapäivänä olivat edelleen avoinna. Laskentapäivät olivat 30.6.1998, 29.5.1998 ja 30.6.1997.

**TAULUKKO 3. TYÖTTÖMÄT TYÖNHAKIJAT, LOMAUTETUT JA LYHENNETYLLÄ TYÖVIKOLLA OLEVAT TE-KESKUKSITTAIN 30.6.1998**

TYÖVOIMA- JA ELINKEINO-KESKUSALUE	Työttömät työnhakijat yhteensä lomautetut mukaanluk.	Työttömien osuus työvoimasta % <sup>1</sup>	TYÖTTÖMÄT ILMAN LOMAUTETTUJA				Lomautetut	Lyhennetyllä työviikolla
			Yhteensä	Alle 25-v. työttömät	Yli 50-v. työttömät	Yli vuoden työttömänä		
Uusimaa	80853	11.0	79547	9217	23909	27934	1306	746
Varsinais-Suomi	29053	12.4	28348	4496	8905	8385	705	260
Satakunta	19776	15.6	19335	2925	6351	5951	441	240
Häme	28791	15.8	28253	4077	9466	10500	538	361
Pirkanmaa	35070	15.7	34362	5089	10181	10241	708	361
Kymi	25619	15.6	25103	3902	8072	7911	516	429
Etelä-Savo	14161	16.7	13847	2189	4079	3930	314	288
Pohjois-Savo	21071	17.6	20740	3669	5081	5255	331	232
Pohjois-Karjala	17403	21.0	17074	2727	4172	4767	329	135
Keski-Suomi	22813	18.1	22382	4126	5931	7332	431	305
Etelä-Pohjanmaa	12034	12.5	11642	2137	3184	2407	392	270
Pohjanmaa	14925	12.0	14509	2747	4340	4425	416	396
Pohjois-Pohjanmaa	28972	16.4	28302	6118	6193	7385	670	197
Kainuu	9320	20.7	9158	1559	2353	1993	162	129
Lappi	21815	22.0	21397	3493	5024	5589	418	143
<b>Yhteensä</b>	<b>381676</b>	<b>14.5</b>	<b>373999</b>	<b>58471</b>	<b>107241</b>	<b>114005</b>	<b>7677</b>	<b>4492</b>

<sup>1</sup> Työttömien työnhakijoiden (lomautetut mukaanlukien) prosenttinen osuus työvoimasta, mikä on Tilastokeskuksen työvoimatutkimuksen työvoiman määrä. Tilastokeskus laskee virallisen työttömyysasteen.

**TAULUKKO 4. TYÖTTÖMÄT TYÖNHAKIJAT (ILMAN LOMAUTETTUJA), LOMAUTETUT  
JA AVOIMET TYÖPAIKAT TOIMIALAN MUKAAN, 30.6.1998**

TOIMIALA	TYÖTTÖMÄT TYÖNHAKIJAT			Lomautetut	Avoimet työpaikat
	Yhteensä	Miehet	Naiset		
A Maa-, riista- ja metsätalous	9847	6575	3272	365	4923
B Kalatalous	603	439	164	2	11
C Mineraalien kaivuu	665	558	107	30	33
D Teollisuus	28905	17364	11541	909	2500
E Sähkö-, kaasu- ja vesihuolto	988	757	231	32	64
F Rakentaminen	18027	16297	1730	945	1283
G Tukku- ja vähittäiskauppa, ajoneuvojen kauppa ja huolto	16581	6558	10023	217	1589
H Majoitus- ja ravitsemistoiminta	8372	2448	5924	211	866
I Kuljetus, varastointi ja tietoliikenne	8429	5929	2500	152	546
J Rahoitustoiminta	3061	515	2546	6	95
K Kiinteistö-, liike-elämän- ym. palv.	14320	7062	7258	169	2006
L Julkinen hallinto, maanpuolustus	59912	27292	32620	243	1067
M Koulutus	12370	4120	8250	180	530
N Terv.huolto ja sosiaalipalvelut	29720	4718	25002	231	1001
O Muut yhteiskunnalliset ja henkilökohtaiset palvelut	16660	7396	9264	247	1041
P Työnantajakotitaloudet	1413	590	823	26	355
Q Kv.järjestöt ja ulkomaiset edustustot	114	27	87	6	12
X Toimiala tuntematon	144012	72520	71492	3706	190
<b>Yhteensä A - X</b>	<b>373999</b>	<b>181165</b>	<b>192834</b>	<b>7677</b>	<b>18112</b>

**TAULUKKO 5. TYÖTTÖMÄT TYÖNHAKIJAT (ILMAN LOMAUTETTUJA) JA AVOIMET TYÖPAIKAT AMMATTIRYHMITTÄIN, 30.6.1998**

AMMATTIRYHMÄ	TYÖTTÖMÄT TYÖNHAKIJAT			Avoimet työpaikat
	Yhteensä	Miehet	Naiset	
<b>Tekninen, luonnontiet., yhteiskunn., ym työ</b>	<b>33435</b>	<b>17624</b>	<b>15811</b>	<b>1312</b>
Tekniikan alan työ	13840	11016	2824	363
Kemian ja fysiikan alan työ	1515	460	1055	23
Biologian alan työ	974	468	506	14
Opetusalan työ	8990	1915	7075	686
Uskonnonalan työ	280	128	152	7
Lainopillinen työ	431	235	196	8
Toimittajan työ, joukkoviestintä	1157	516	641	24
Taide- ja viihdealan työ	3677	1942	1735	28
Kirjasto- ja museoalan työ	895	204	691	14
Muut pääryhmän 0 ammatit	1676	740	936	145
<b>Terveystieteiden, sosiaalialan työ</b>	<b>35502</b>	<b>3013</b>	<b>32489</b>	<b>1447</b>
Terveystieteiden- ja sairaanhoitotyö	15070	946	14124	424
Terveystieteiden kuntouttava työ	1923	594	1329	36
Hammashoitoalan työ	662	33	629	49
Apteekkialan työ	276	22	254	28
Eläinlääkintähuolto, ympäristönsuojelu	182	89	93	13
Sosiaalialan työ	8773	694	8079	347
Lasten päivähoiton työ	7022	132	6890	446
Psykologinen työ	164	23	141	24
Harrastus- ja vapaa-ajantoiminnan ohjaus	1247	406	841	66
Muu pääryhmään 1 kuuluva työ	183	74	109	14
<b>Hallinto- ja toimistotyö</b>	<b>43353</b>	<b>10411</b>	<b>32942</b>	<b>1089</b>
Julkisen hallinnon johtotyö	437	241	196	31
Liiketoimintojen ja järjestöjen johtotyö	5269	3681	1588	133
Henkilöstö- ja työvoima-asiain hoito	251	101	150	21
Taloushallinnon suunnittelu- ja tilinpitotyö	3269	545	2724	127
Sihteeri- ja toimistotyö	24590	2698	21892	331
Atk-alan työ	2268	1337	931	324
Pankki- ja vakuutusalan työ	4867	423	4444	65
Matkailualan työ	552	95	457	19
Muu hallinto- ja toimistotyö	1850	1290	560	38
<b>Kaupallinen työ</b>	<b>29123</b>	<b>10255</b>	<b>18868</b>	<b>2222</b>
Mainos- ja markkinointityö	1741	837	904	70
Kiint., palvel. ja arvopap. myynti ja välitys	311	170	141	50
Ostotyö	509	330	179	12
Kauppaedustus- ja konttorimyyntityö	5292	3232	2060	1515
Tavaroiden myyntityö	20969	5615	15354	567
Muu kaupallinen työ	301	71	230	8
<b>Maa- ja metsätaloustyö, kalastusala</b>	<b>13250</b>	<b>9050</b>	<b>4200</b>	<b>5204</b>
Maatilatalous, eläintenhoito	5268	2748	2520	175
Puutarha- ja puistotyö	2170	674	1496	4986
Riistanhoito, metsästyö	6	6	0	0
Kalastus	354	309	45	4
Metsästyö	5442	5306	136	38
Muu maa- ja metsätaloustyö	10	7	3	1

**TAULUKKO 5. TYÖTTÖMÄT TYÖNHAKIJAT (ILMAN LOMAUTETTUJA) JA AVOIMET  
TYÖPAIKAT AMMATTIRYHMITTÄIN, 30.6.1998**

AMMATTIRYHMÄ	TYÖTTÖMÄT TYÖNHAKIJAT			Avoimet työpaikat
	Yhteensä	Miehet	Naiset	
<b>Kuljetus- ja liikennetyö</b>	<b>13767</b>	<b>10988</b>	<b>2779</b>	<b>457</b>
Meripäälystötyö	389	376	13	21
Kansi- ja konemiehistötyö	477	456	21	4
Lentokuljetustyö	65	62	3	0
Veturin- ja moottorivaunukuljetustyö	45	45	0	1
Tieliikennetyö	9172	8772	400	282
Liikenteen johto ja liikennepalvelutyö	541	403	138	17
Posti- ja tietoliikennetyö	1691	139	1552	45
Postinkantajantyö	1322	680	642	79
Muu kuljetus- ja liikennetyö	65	55	10	8
<b>Rakennustyö, kaivos- ja louhintatyö</b>	<b>28079</b>	<b>27367</b>	<b>712</b>	<b>1175</b>
Kaivos- ja louhintatyö	524	517	7	5
Öljynporausta, turpeennosto	86	84	2	29
Talonrakennustyö	23570	23051	519	986
Maa- ja vesirakennustyö	928	919	9	33
Työkoneiden käyttö	2971	2796	175	122
<b>Teollinen työ</b>	<b>82159</b>	<b>58643</b>	<b>23516</b>	<b>3017</b>
Tekstiilityö	1733	260	1473	8
Ompelutyö	8170	361	7809	52
Jalkine- ja nahkatyö	993	301	692	19
Teräs-, metallitehdas-, takomo- ja valimotyö	1002	870	132	15
Hienomekaaninen työ	731	580	151	14
Konepaja- ja rakennusmetallityö	22550	21267	1283	1232
Sähkötyö	9692	8358	1334	493
Puutyö	6842	5668	1174	119
Maalaustyö	1087	919	168	46
Radio-, tv-, elokuva- ja videotekninen työ	163	141	22	1
Graafinen työ	3128	1607	1521	90
Lasi-, keraaminen- ja tiilityö	483	223	260	2
Elintarviketeollisuustyö	4332	1772	2560	231
Kemianprosessityö	765	606	159	4
Massa- ja paperityö	1546	1170	376	82
Kumi- ja muovituotetyö	1192	778	414	124
Muu teollinen työ	1054	704	350	70
Kiinteiden koneiden käyttö	258	244	14	4
Pakkaus-, varasto- ja ahtaustyö	6871	4236	2635	303
Sekatyö	9567	8578	989	108
<b>Palvelutyö</b>	<b>47408</b>	<b>10585</b>	<b>36823</b>	<b>2012</b>
Vartiointi- ja suojelutyö	1088	955	133	111
Majoitusliike- ja suurtaloustyö	18291	3930	14361	462
Tarjoilutyö	7437	1563	5874	477
Kotitaloustyö	343	6	337	53
Kiinteistönhoito- ja siivoustyö	16152	3272	12880	658
Hygienian ja kauneudenhoitotyö	2534	103	2431	155
Pesula- ja silitystyö	568	82	486	15
Ammattimainen urheilu- ja liikuntatyö	189	134	55	4
Sotilastyö	69	65	4	8
Muu palvelutyö	737	475	262	69
<b>Muulla luokittelematon työ</b>	<b>47923</b>	<b>23229</b>	<b>24694</b>	<b>177</b>
Koululaiset ja opiskelijat	1515	716	799	1
Ilman ammattia olevat	36368	18498	17870	176
Ammattinvaihtajat	4857	2022	2835	0
Vastavalmistuneet	5183	1993	3190	0
<b>Yhteensä</b>	<b>373999</b>	<b>181165</b>	<b>192834</b>	<b>18112</b>

**TAULUKKO 6. TYÖNHAKIJAT JA AVOIMET TYÖPAIKAT KOULUTUKSEN MUKAAN 30.6.1998**

KOULUTUSASTE KOULUTUSALA TAI TUTKINTO	KAIKKI TYÖNHAKIJAT					Avoimet työpaikat
	Yhteensä	Työttömät ilman lomautett.	Työttömistä vastavalmistuneet	Valtion työllistämät	Kuntien työllistämät	
<b>Perusasteen alempi koulutus</b>	<b>175209</b>	<b>106528</b>	<b>231</b>	<b>1912</b>	<b>4580</b>	<b>1193</b>
<b>Perusasteen ylempi koulutus</b>	<b>101309</b>	<b>58483</b>	<b>561</b>	<b>849</b>	<b>3349</b>	<b>1301</b>
Keskikoulututkinto	24838	15803	67	317	647	37
Peruskoulututkinto	73143	40555	470	512	2575	1263
Muu yleissivistävä koulutus	3328	2125	24	20	127	1
<b>Keskiasteen alempi koulutus</b>	<b>166090</b>	<b>101225</b>	<b>7053</b>	<b>2214</b>	<b>7046</b>	<b>422</b>
Kansankorkeakoulu	460	271	10	3	8	1
Humanistinen ja esteettinen koul.	2258	1421	52	25	102	0
Opettajakoulutus	1702	1043	170	10	56	3
Merkantti, kauppakoulu	17851	10683	543	471	722	6
Muu kaupallinen koulutus	6523	4008	114	158	225	6
Metallialan koulutus	26587	17260	735	376	878	135
Sähköalan koulutus	5971	3825	121	116	178	24
Rakennusalan koulutus	13867	8334	353	267	559	32
Puuteollisuuden koulutus	5661	3669	251	80	262	7
Tekstiili- ja vaateusteoll. koulutus	7620	4753	179	45	403	2
Muu teollisuusammattien koulutus	7633	4949	369	91	279	33
Liikenteen koulutus	2408	1547	170	28	73	3
Perushoitaja	6530	3081	383	3	463	22
Lastenhoitaja	1926	1170	36	3	57	12
Sosiaalialan hoitajakoulutus	6234	3700	221	11	407	16
Muu hoitoalan koulutus	11713	6646	1542	92	588	32
Maa- ja metsätalousalan koulutus	8223	4775	273	229	310	12
Vartiointi- ja suojelualan koulutus	354	229	16	7	12	2
Koti- ja laitostalouden koulutus	12315	7426	513	64	641	16
Hotelli- ja ravitsemispalv. koulutus	17114	10384	941	117	716	41
Parturit ja kampaajat	2296	1518	44	9	73	17
Muu erityisalojen koulutus	548	335	9	7	28	0
Koulutusala tuntematon	296	198	8	2	6	0
<b>Keskiasteen ylempi koulutus</b>	<b>125784</b>	<b>70745</b>	<b>7101</b>	<b>2353</b>	<b>3766</b>	<b>540</b>
Ylioppilas	39473	21030	2584	308	816	243
Muu yleissivistävä koulutus	1671	1048	64	15	34	0
Humanistinen ja esteettinen koul.	3583	2339	419	28	182	3
Opettajakoulutus	311	192	27	3	14	3
Merkonomi (kauppaopisto)	36827	20126	1264	1505	1322	108
Muu kaupallinen koulutus	811	486	32	13	32	5
Teknikko (-1988)	9660	5678	87	185	236	14
Muu teknisen alan koulutus	17532	11046	1613	164	586	52
Liikenteen koulutus	394	276	27	5	5	4
Sairaanhoidaja	2437	1189	79	15	84	51
Muu hoitoalan koulutus	3201	1607	156	25	108	21
Maa- ja metsätalousalan koulutus	1203	664	27	48	46	1
Hotelli- ja ravitsemisalan koulutus	6418	3690	490	36	234	15
Muu erikoisalojen koulutus	2181	1319	229	3	65	18
Koulutusala tuntematon	82	55	3	0	2	2

**TAULUKKO 6. TYÖNHAKIJAT JA AVOIMET TYÖPAIKAT KOULUTUKSEN MUKAAN 30.6.1998**

KOULUTUSASTE KOULUTUSALA TAI TUTKINTO	KAIKKI TYÖNHAKIJAT					Avoimet työpaikat
	Yhteensä	Työttömät ilman lomautett.	Työttömistä vastaval- mistuneet	Valtion työllistämät	Kuntien työllistämät	
<b>Alin korkea-aste</b>	<b>29608</b>	<b>15881</b>	<b>1877</b>	<b>375</b>	<b>1037</b>	<b>128</b>
Humanistinen ja esteettinen koul.	2285	1558	171	26	66	2
Lastentarhanopettaja (-85)	1125	790	6	0	12	5
Muu opettajakoulutus	1371	866	136	8	49	7
Kauppa- ja hallintoalan koulutus	1611	875	56	58	61	7
Insinööri (-1989)	4495	2695	36	73	86	15
Teknikko (1989-)	2807	1513	180	70	95	20
Liikenteen koulutus	29	21	0	0	0	0
Erikoissairaanhoitaja	6309	2756	473	18	321	31
Terveystieteiden koulutus	2008	907	141	3	97	5
Sosiaalialan ohjaaja	2427	1402	327	29	129	4
Muu hoitoalan koulutus	1996	823	135	14	47	22
Maa- ja metsätalousalan koulutus	1280	665	52	68	29	1
Erikoisalan koul. tai koul.tuntemat.	1865	1010	164	8	45	9
<b>Alempi kand.asteen koulutus</b>	<b>10180</b>	<b>6488</b>	<b>880</b>	<b>201</b>	<b>178</b>	<b>126</b>
Hum. kand.	1278	836	23	42	26	5
Muu humanistinen ja esteett. koul.	489	341	58	11	11	2
Peruskoulun luokanopettaja	484	369	30	5	9	29
Lastentarhan opettaja (1986-)	1007	746	38	0	7	15
Muu opettajakoulutus	603	431	50	2	6	21
Ekonomi (vanha)	986	613	9	18	18	2
Muu yhteiskuntatieteellinen koul.	1913	1121	184	62	22	11
Insinööri (1990-)	1684	933	145	33	38	26
Luonnontieteiden kand.	650	439	103	19	6	5
Liikenteen koulutus	166	129	9	1	3	2
Hoitoalan koulutus	726	405	207	3	27	8
Maa- ja metsätalousalan koulutus	32	22	15	2	1	0
Erikoisalan koul. tai koul.tuntemat.	162	103	9	3	4	0
<b>Ylempi kand.asteen koulutus</b>	<b>15114</b>	<b>9376</b>	<b>1061</b>	<b>481</b>	<b>225</b>	<b>95</b>
Fil.kand., humanistinen pääaine	2437	1564	183	87	33	5
Muu humanist. ja esteett. koulutus	988	669	64	11	15	1
Kasvatustiet.kand., opettajakoul.	974	795	201	0	1	11
Fil.kand., opettajakoulutus	570	414	80	7	5	12
Muu opettajakoulutus	361	255	28	4	3	6
Oikeustieteen kandidaatti	713	395	45	43	11	5
Kauppatiet.kand., taloustiet.kand.	639	393	44	17	5	1
Ekonomi (uusi)	743	453	28	21	8	6
Valtiotiet. kandidaatti	830	483	41	52	20	2
Yhteiskuntatiet.kandidaatti	771	433	44	50	19	3
Muu yhteiskuntatiet. koulutus	1367	829	122	58	30	12
Dipl.insinööri	1483	856	46	25	20	6
Arkkitehti	517	271	17	11	12	3
Fil.kand., matem.-luonnontiet.pääa.	1428	863	77	66	22	4
Lääketiet.lis.	208	102	4	2	1	11
Hammaslääketiet.lis.	194	72	8	1	4	2
Muu hoitoalan koulutus	210	120	9	4	3	3
Maa- ja metsätiet. kandidaatti	348	190	18	14	7	0
Muu maa- ja metsätiet. koulutus	217	135	1	6	2	1
Erikoisalan koul. tai koul. tuntemat.	116	84	1	2	4	1
<b>Tutkijakoulutus tai vastaava</b>	<b>829</b>	<b>533</b>	<b>31</b>	<b>29</b>	<b>3</b>	<b>13</b>
<b>Koulutusaste tuntematon</b>	<b>7662</b>	<b>4740</b>	<b>397</b>	<b>56</b>	<b>194</b>	<b>14294</b>
<b>Yhteensä</b>	<b>631785</b>	<b>373999</b>	<b>19192</b>	<b>8470</b>	<b>20378</b>	<b>18112</b>

**TAULUKKO 7. TYÖTTÖMÄT TYÖNHAKIJAT (ILMAN LOMAUTETTUJA) IKÄRYHMITÄIN JA TE-KESKUKSITTAIN, 30.6.1998**

TYÖVOIMA- JA ELINKEINO- KESKUSALUE		IKÄRYHMÄ											
		15-19	20-24	25-29	30-34	35-39	40-44	45-49	50-54	55-59	60-64	65+	YHT.
Uusimaa	Hlöä	1976	7241	8336	9793	9524	9186	9582	9029	12367	2496	17	79547
	%	3	9	11	12	12	12	12	11	16	3	0	100
Varsinais-Suomi	Hlöä	1197	3299	2980	3104	2764	2947	3152	3163	4676	1054	12	28348
	%	4	12	11	11	10	10	11	11	17	4	0	100
Satakunta	Hlöä	883	2042	1744	2018	1880	2059	2358	2264	3529	555	3	19335
	%	5	11	9	10	10	11	12	12	18	3	0	100
Häme	Hlöä	1245	2832	2542	2826	2781	3123	3438	3416	5135	907	8	28253
	%	4	10	9	10	10	11	12	12	18	3	0	100
Pirkanmaa	Hlöä	1394	3695	3640	3899	3732	3725	4096	3634	5488	1050	9	34362
	%	4	11	11	11	11	11	12	11	16	3	0	100
Kymi	Hlöä	1298	2604	2459	2513	2469	2654	3034	2809	4478	779	6	25103
	%	5	10	10	10	10	11	12	11	18	3	0	100
Etelä-Savo	Hlöä	718	1471	1310	1397	1501	1672	1699	1569	2152	356	2	13847
	%	5	11	10	10	11	12	12	11	16	3	0	100
Pohjois-Savo	Hlöä	1174	2495	2262	2289	2390	2468	2581	2030	2683	366	2	20740
	%	6	12	11	11	12	12	12	10	13	2	0	100
Pohjois-Karjala	Hlöä	897	1830	1712	1922	2055	2264	2222	1749	2100	323	0	17074
	%	5	11	10	11	12	13	13	10	12	2	0	100
Keski-Suomi	Hlöä	1328	2798	2409	2424	2468	2496	2528	2157	3231	541	2	22382
	%	6	13	11	11	11	11	11	10	14	2	0	100
Etelä-Pohjanmaa	Hlöä	766	1371	1189	1223	1214	1326	1369	1262	1615	306	1	11642
	%	7	12	10	11	10	11	12	11	14	3	0	100
Pohjanmaa	Hlöä	915	1832	1565	1495	1395	1440	1527	1434	2306	596	4	14509
	%	6	13	11	10	10	10	11	10	16	4	0	100
Pohjois-Pohjanmaa	Hlöä	2212	3906	3274	3276	3198	3199	3044	2394	3248	549	2	28302
	%	8	14	12	12	11	11	11	9	12	2	0	100
Kainuu	Hlöä	623	936	880	1023	1099	1156	1088	871	1312	170	0	9158
	%	7	10	10	11	12	13	12	10	14	2	0	100
Lappi	Hlöä	1079	2414	2316	2668	2728	2628	2540	1897	2740	382	5	21397
	%	5	11	11	13	13	12	12	9	13	2	0	100
<b>Yhteensä</b>	<b>Hlöä</b>	<b>17705</b>	<b>40766</b>	<b>38618</b>	<b>41870</b>	<b>41198</b>	<b>42343</b>	<b>44258</b>	<b>39678</b>	<b>57060</b>	<b>10430</b>	<b>73</b>	<b>373999</b>
	%	5	11	10	11	11	11	12	11	15	3	0	100

**TAULUKKO 8. TYÖTTÖMÄT TYÖNHAKIJAT (ILMAN LOMAUTETTUJA) TYÖTTÖMYYDEN KESTON MUKAAN TE-KESKUKSITTAIN, 30.6.1998**

TYÖVOIMA- JA ELINKEINO- KESKUSALUE		TYÖTTÖMYYDEN KESTO, VIIKKOA										Yht.	Keskim.
		Alle 1	1-2	3-4	5-8	9-12	13-26	27-52	53-78	79-104	Yli 104		
Uusimaa	Hlöä	1611	4147	8005	6382	4470	13223	14211	7810	6073	13615	79547	57
	%	2	5	10	8	6	17	18	10	8	16	100	
Varsinais-Suomi	Hlöä	670	1570	3377	2604	1837	4982	5074	2454	1904	3876	28348	49
	%	2	6	12	9	6	18	18	9	7	14	100	
Satakunta	Hlöä	481	1040	2463	1558	1186	3280	3469	1587	1465	2806	19335	50
	%	2	5	13	8	6	17	18	8	8	15	100	
Häme	Hlöä	615	1268	2875	2129	1598	4347	5089	2383	2129	5820	28253	64
	%	2	4	10	8	6	15	18	8	8	21	100	
Pirkanmaa	Hlöä	866	1865	4179	2794	2149	6010	6411	2696	2387	5005	34362	52
	%	3	5	12	8	6	17	19	8	7	15	100	
Kymi	Hlöä	662	1214	3080	1997	1590	4231	4548	2012	1945	3824	25103	53
	%	3	5	12	8	6	17	18	8	8	15	100	
Etelä-Savo	Hlöä	365	838	1949	1073	709	2380	2663	1112	932	1826	13847	49
	%	3	6	14	8	5	17	19	8	7	13	100	
Pohjois-Savo	Hlöä	491	1214	3171	1927	1341	3576	3825	1600	1235	2360	20740	44
	%	2	6	15	9	6	17	18	8	6	11	100	
Pohjois-Karjala	Hlöä	368	908	2503	1369	936	2954	3342	1472	1120	2102	17074	46
	%	2	5	15	8	5	17	20	9	7	12	100	
Keski-Suomi	Hlöä	500	1089	3068	1637	1202	3618	4056	1993	1478	3741	22382	56
	%	2	5	14	7	5	16	18	9	7	17	100	
Etelä-Pohjanmaa	Hlöä	371	760	1997	1221	741	1998	2217	847	613	877	11642	35
	%	3	7	17	10	6	17	19	7	5	8	100	
Pohjanmaa	Hlöä	310	828	2029	1232	835	2269	2650	1130	1016	2210	14509	53
	%	2	6	14	8	6	16	18	8	7	15	100	
Pohjois-Pohjanmaa	Hlöä	699	1701	4572	2542	1739	4720	5046	2289	1704	3290	28302	44
	%	2	6	16	9	6	17	18	8	6	12	100	
Kainuu	Hlöä	231	578	1412	972	604	1643	1749	641	622	706	9158	35
	%	3	6	15	11	7	18	19	7	7	8	100	
Lappi	Hlöä	515	1287	2872	2241	1279	3826	3856	1670	1430	2421	21397	42
	%	2	6	13	10	6	18	18	8	7	11	100	
<b>Yhteensä</b>	<b>Hlöä</b>	<b>8755</b>	<b>20307</b>	<b>47552</b>	<b>31678</b>	<b>22216</b>	<b>63057</b>	<b>68206</b>	<b>31696</b>	<b>26053</b>	<b>54479</b>	<b>373999</b>	<b>51</b>
	%	2	5	13	8	6	17	18	8	7	15	100	

**TAULU 9. ERI TUKIMUOTOJEN PIIRISSÄ OLEVAT HENKILÖT JA TYÖVUOROTTELUUN OSALLISTUNEET 30.6.1998, SEKÄ KOVA-KOULUTUKSEN ALOITTANEET KUUKAUDEN AIKANA TE-KESKUKSITTAIN**

TYÖVOIMA- JA ELINKEINO-KESKUSALUE	Työttömät työnhakijat	Työttömät kassan jäsenet	Työmarkkinatukeen oikeutetut	Työttömyyseläkkeen saajat <sup>1</sup>	Vuorotteluvapaalle jääneet	Vuorottelupaikkaan välitetyt	KOVA- <sup>2</sup> koulutuksen aloittaneet
Uusimaa	80853	30796	43392	8767	1540	1270	4
Varsinais-Suomi	29053	13368	14323	4039	368	327	3
Satakunta	19776	9778	9861	3012	174	161	0
Häme	28791	11785	15268	4088	239	205	2
Pirkanmaa	35070	16337	18078	4414	374	335	0
Kymi	25619	11335	13631	3963	395	396	0
Etelä-Savo	14161	5932	7750	1685	120	103	0
Pohjois-Savo	21071	8913	11853	1963	219	199	1
Pohjois-Karjala	17403	7533	9921	1450	139	133	0
Keski-Suomi	22813	9484	12745	2499	257	241	0
Etelä-Pohjanmaa	12034	5027	6757	1436	104	86	1
Pohjanmaa	14925	6720	8038	2027	141	130	0
Pohjois-Pohjanmaa	28972	13101	15480	2354	338	260	1
Kainuu	9320	5030	4667	939	61	53	1
Lappi	21815	11235	10826	2185	125	115	1
<b>Yhteensä</b>	<b>381676</b>	<b>166374</b>	<b>202590</b>	<b>44821</b>	<b>4594</b>	<b>4014</b>	<b>14</b>

<sup>1</sup> Ei sisälly työttömien työnhakijoiden lukumääriin

<sup>2</sup> KOVA = Pitkäaikaistyöttömien omaehtoisen opiskelun tuen avulla koulutuksen aloittaneet

**TAULU 10. TYÖNHAKIJAT TYÖLLISYYDEN MUKAAN TE-KESKUKSITTAIN, 30.6.1998**

TYÖVOIMA- JA ELINKEINO-KESKUSALUE	TYÖNHAKIJAT						
	Yhteensä	Työssä olevat	Työttömät	Lomautetut	Lyhennetyillä työviikolla	Työvoiman ulkopuolella	Työttömyyseläkkeellä
Uusimaa	124286	24333	79547	1306	746	9587	8767
Varsinais-Suomi	47216	10066	28348	705	260	3798	4039
Satakunta	34982	9085	19335	441	240	2869	3012
Häme	46750	10474	28253	538	361	3036	4088
Pirkanmaa	56681	12979	34362	708	361	3857	4414
Kymi	43297	9582	25103	516	429	3704	3963
Etelä-Savo	25547	6601	13847	314	288	2812	1685
Pohjois-Savo	36420	9299	20740	331	232	3855	1963
Pohjois-Karjala	28192	6644	17074	329	135	2560	1450
Keski-Suomi	35546	8235	22382	431	305	1694	2499
Etelä-Pohjanmaa	21060	5076	11642	392	270	2244	1436
Pohjanmaa	25906	6493	14509	416	396	2065	2027
Pohjois-Pohjanmaa	52243	11516	28302	670	197	9204	2354
Kainuu	16952	5112	9158	162	129	1452	939
Lappi	36707	9428	21397	418	143	3136	2185
<b>Yhteensä</b>	<b>631785</b>	<b>144923</b>	<b>373999</b>	<b>7677</b>	<b>4492</b>	<b>55873</b>	<b>44821</b>

**TAULUKKO 11. AVOIMET TYÖPAIKAT AMMATTIRYHMITÄIN JA TE - KESKUKSITTAIN, 30.6.1998**

TYÖVOIMA- JA ELINKEINO- KESKUSALUE	AMMATTIRYHMÄ												
	0	1	2	3	4	5	6	7-8	9	X	Yht.		
					<i>siitä 44</i>		<i>siitä 62</i>						
Uusimaa	498	537	578	993	352	1	264	397	361	819	998	0	5436
Varsinais-Suomi	71	147	52	136	246	0	51	73	57	426	192	0	1394
Satakunta	78	44	52	89	120	1	8	76	62	251	100	4	822
Häme	82	83	40	121	320	5	22	111	91	260	75	156	1270
Pirkanmaa	113	70	77	387	67	0	29	107	86	371	100	0	1321
Kymi	51	45	37	29	164	0	22	75	67	103	71	0	597
Etelä-Savo	40	30	25	40	489	4	2	33	24	32	34	0	725
Pohjois-Savo	37	40	24	42	2193	5	8	36	35	37	54	0	2471
Pohjois-Karjala	35	29	13	29	522	2	3	15	15	27	27	0	700
Keski-Suomi	71	57	32	93	90	3	4	49	39	67	84	0	547
Etelä-Pohjanmaa	70	57	23	61	367	4	9	31	24	107	29	16	770
Pohjanmaa	46	164	58	57	150	1	13	47	35	144	86	1	766
Pohjois-Pohjanmaa	68	94	45	79	93	9	11	83	53	147	84	0	704
Kainuu	12	10	4	32	22	0	2	30	28	89	20	0	221
Lappi	40	40	29	34	9	3	9	12	9	137	58	0	368
<b>Yhteensä</b>	<b>1312</b>	<b>1447</b>	<b>1089</b>	<b>2222</b>	<b>5204</b>	<b>38</b>	<b>457</b>	<b>1175</b>	<b>986</b>	<b>3017</b>	<b>2012</b>	<b>177</b>	<b>18112</b>

Ammattiryhmittäisten koodien selitykset:

0 = Tekninen, luonnontieteellinen, yhteiskunnallinen ym työ  
 1 = Terveydenhuolto, sosiaalialan työ  
 2 = Hallinto- ja toimistotyö  
 3 = Kaupallinen työ  
 4 = Maa- ja metsätaloustyö, kalastus  
*siitä 44 = metsätyö*

5 = Kuljetus- ja liikennetyö  
 6 = Rakennustyö, kaivos- ja louhintatyö  
*siitä 62 = talonrakennustyö*  
 7-8 = Teollinen työ  
 9 = Palvelutyö  
 X = Muualla luokittelematon työ

**TAULUKKO 12. TYÖTTÖMÄT TYÖNHAKIJAT (ILMAN LOMAUTETTUJA) AMMATTIRYHMITÄIN JA TE-KESKUKSITTAIN, 30.6.1998**

TYÖVOIMA- JA ELINKEINO- KESKUSALUE	AMMATTIRYHMÄ												
	0	1	2	3	4	5	6	7-8	9	X	Yht.		
					<i>siitä 44</i>		<i>siitä 62</i>						
Uusimaa	9457	6293	12531	7218	775	129	3588	5362	4679	15102	8954	10267	79547
Varsinais-Suomi	2965	2356	3296	2251	526	88	1060	1693	1422	6819	3342	4040	28348
Satakunta	1438	1924	2079	1547	497	123	635	1347	1112	5133	2486	2249	19335
Häme	2167	2190	3231	2388	649	167	959	2446	2118	7165	3519	3539	28253
Pirkanmaa	3280	3255	4119	2853	655	202	967	2402	2069	8687	4251	3893	34362
Kymi	1883	2553	2579	1896	703	181	1050	1947	1545	5584	3468	3440	25103
Etelä-Savo	944	1414	1266	1053	964	440	581	1212	1014	2818	1729	1866	13847
Pohjois-Savo	1407	2284	1955	1545	1205	582	730	1686	1432	4432	2476	3020	20740
Pohjois-Karjala	1332	1744	1523	1068	1249	638	599	1548	1284	3452	2271	2288	17074
Keski-Suomi	1970	2388	2394	1606	1027	485	725	1804	1494	5055	2809	2604	22382
Etelä-Pohjanmaa	744	1411	1236	988	524	160	443	810	661	2764	1497	1225	11642
Pohjanmaa	1198	1706	1660	1150	578	160	495	745	633	3336	1973	1668	14509
Pohjois-Pohjanmaa	2549	3005	2688	1837	1425	619	875	2142	1729	5803	3893	4085	28302
Kainuu	602	862	746	507	801	483	304	968	745	1856	1414	1098	9158
Lappi	1499	2117	2050	1216	1672	985	756	1967	1633	4153	3326	2641	21397
<b>Yhteensä</b>	<b>33435</b>	<b>35502</b>	<b>43353</b>	<b>29123</b>	<b>13250</b>	<b>5442</b>	<b>13767</b>	<b>28079</b>	<b>23570</b>	<b>82159</b>	<b>47408</b>	<b>47923</b>	<b>373999</b>

**TAULUKKO 13. TYÖTTÖMÄT TYÖNHAKIJAT (ILMAN LOMAUTETTUJA) TYÖTTÖMYYDEN KESTON JA IÄN MUKAAN, 30.6.1998**

IKÄRYHMÄ		TYÖTTÖMYYDEN KESTO, VIIKKOA											YHT.	KM.
		ALLE 1	1-2	3-4	5-8	9-12	13-26	27-52	53-78	79-104	YLI 104			
15 - 19	Hlöä	831	2009	9729	1293	917	1839	862	207	12	6	17705	8	
	%	5	11	55	7	5	10	5	1	0	0	100		
20 - 24	Hlöä	1478	3704	10206	5208	3342	8608	5962	1545	440	273	40766	16	
	%	4	9	25	13	8	21	15	4	1	1	100		
25 - 29	Hlöä	1224	2627	6166	4263	2766	8039	7681	2986	1389	1477	38618	28	
	%	3	7	16	11	7	21	20	8	4	4	100		
30 - 34	Hlöä	1070	2570	4953	4340	3009	8511	8847	3699	2126	2745	41870	36	
	%	3	6	12	10	7	20	21	9	5	7	100		
35 - 39	Hlöä	1020	2298	4396	3919	2941	8053	8585	3883	2358	3745	41198	41	
	%	2	6	11	10	7	20	21	9	6	9	100		
40 - 44	Hlöä	989	2297	4053	3765	2703	7820	8955	4139	2617	5005	42343	48	
	%	2	5	10	9	6	18	21	10	6	12	100		
45 - 49	Hlöä	981	2150	3614	3639	2763	7766	9500	4278	3154	6413	44258	54	
	%	2	5	8	8	6	18	21	10	7	14	100		
50 - 54	Hlöä	788	1718	2817	3176	2253	6750	8192	4010	3401	6573	39678	60	
	%	2	4	7	8	6	17	21	10	9	17	100		
55 - 59	Hlöä	325	796	1339	1743	1277	4657	7904	5463	8515	25041	57060	110	
	%	1	1	2	3	2	8	14	10	15	44	100		
60 - 64	Hlöä	49	138	278	329	244	1012	1711	1480	2020	3169	10430	99	
	%	0	1	3	3	2	10	16	14	19	30	100		
YLI 64	Hlöä	0	0	1	3	1	2	7	6	21	32	73	110	
	%	0	0	1	4	1	3	10	8	29	44	100		
<b>Yht.</b>	<b>Hlöä</b>	<b>8755</b>	<b>20307</b>	<b>47552</b>	<b>31678</b>	<b>22216</b>	<b>63057</b>	<b>68206</b>	<b>31696</b>	<b>26053</b>	<b>54479</b>	<b>373999</b>	<b>51</b>	
	%	2	5	13	8	6	17	18	8	7	15	100		

**TAULUKKO 14. TYÖTTÖMÄT TYÖNHAKIJAT (ILMAN LOMAUTETTUJA) TYÖTTÖMYYDEN KESTON MUKAAN AMMATTIRYHMITTÄIN, 30.6.1998**

AMMATTIRYHMÄ <sup>1</sup>		TYÖTTÖMYYDEN KESTO, VIIKKOA											YHT.	KM.
		ALLE 1	1-2	3-4	5-8	9-12	13-26	27-52	53-78	79-104	YLI 104			
0	Hlöä	750	2061	5686	3671	2201	5519	5418	2580	1979	3570	33435	41	
	%	2	6	17	11	7	17	16	8	6	11	100		
1	Hlöä	1256	2671	7736	3863	2432	6544	5849	2193	1155	1803	35502	28	
	%	4	8	22	11	7	18	16	6	3	5	100		
2	Hlöä	835	2045	4490	3443	2588	8142	8026	4214	3413	6157	43353	50	
	%	2	5	10	8	6	19	19	10	8	14	100		
3	Hlöä	490	1303	2616	2181	1583	5105	5236	2996	2224	5389	29123	60	
	%	2	4	9	7	5	18	18	10	8	19	100		
4	Hlöä	343	838	1200	985	697	2049	2881	1084	1091	2082	13250	55	
	%	3	6	9	7	5	15	22	8	8	16	100		
5	Hlöä	253	607	925	950	761	2075	2792	1272	1431	2701	13767	64	
	%	2	4	7	7	6	15	20	9	10	20	100		
6	Hlöä	632	1382	1710	1914	1455	4458	6427	2261	2257	5583	28079	65	
	%	2	5	6	7	5	16	23	8	8	20	100		
7-8	Hlöä	1488	3469	8167	5665	4124	12488	15548	7639	7427	16144	82159	64	
	%	2	4	10	7	5	15	19	9	9	20	100		
9	Hlöä	1178	2312	6654	4186	2878	7972	8676	4260	3019	6273	47408	48	
	%	2	5	14	9	6	17	18	9	6	13	100		
X	Hlöä	1530	3619	8367	4819	3497	8704	7353	3197	2056	4781	47923	39	
	%	3	8	17	10	7	18	15	7	4	10	100		
<b>Yht.</b>	<b>Hlöä</b>	<b>8755</b>	<b>20307</b>	<b>47551</b>	<b>31677</b>	<b>22216</b>	<b>63056</b>	<b>68206</b>	<b>31696</b>	<b>26052</b>	<b>54483</b>	<b>373999</b>	<b>51</b>	
	%	2	5	13	8	6	17	18	8	7	15	100		

<sup>1</sup> Ammattiryhmittäisten koodien selitykset edellisellä sivulla

**TAULUKKO 15. KUUKAUDEN AIKANA ALKANEET TYÖTTÖMYYSJAKSOT AIKAISEMMAN TOIMINNAN MUKAAN  
TE-KESKUKSITTAIN, KESÄKUU 1998**

TYÖVOIMA- JA ELINKEINO- KESKUSALUE	Kuukauden aikana alkaneet työttö- myys- jaksot	TOIMINTA ENNEN TYÖTTÖMYYTTÄ					
		Työ- voimasta	Työvoiman ulkopuolelta				
			Yhteensä	Koulusta, opiskele- masta	Ase- tai siviilipalve- luksesta	Kotitalous- työstä	Muualta työvoiman ulkopuolelta
Uusimaa	13715	6994	6721	3087	286	456	2858
Varsinais-Suomi	6276	3233	3043	1852	118	273	796
Satakunta	4082	1877	2204	1313	140	268	483
Häme	5024	2058	2965	1773	164	189	832
Pirkanmaa	8053	2955	5098	3342	232	334	1187
Kymi	5220	2323	2897	1841	179	229	647
Etelä-Savo	3246	1362	1884	1200	153	157	374
Pohjois-Savo	5279	2114	3165	2098	185	207	675
Pohjois-Karjala	4159	1528	2631	1814	129	142	546
Keski-Suomi	4835	1716	3119	2142	195	188	592
Etelä-Pohjanmaa	3747	1275	2472	1749	127	144	451
Pohjanmaa	3696	1403	2293	1679	105	126	380
Pohjois-Pohjanmaa	8303	3080	5223	3780	306	340	795
Kainuu	2680	1072	1608	1088	103	98	319
Lappi	5546	2277	3269	2254	223	199	593
<b>Yhteensä</b>	<b>83861</b>	<b>35267</b>	<b>48592</b>	<b>31012</b>	<b>2645</b>	<b>3350</b>	<b>11528</b>

**TAULUKKO 16. KUUKAUDEN AIKANA TYÖVOIMATOIMISTOISSA OLLEET TYÖNHAKIJAT JA AVOIMET TYÖPAIKAT  
TE-KESKUKSITTAIN, KESÄKUU 1998**

TYÖVOIMA- JA ELINKEINO- KESKUSALUE	Työnhakijat yhteensä kuukauden aikana	Näistä työttömät <sup>1</sup>	Kuukauden uudet		Työ- haun pää- täneet	Avoimet työpaikat kuukauden aikana	Näistä kuukauden uudet	Täytty- neet työ- paikat
			työn- hakijat	Uusista työttömät <sup>1</sup>				
Uusimaa	130441	85475	9913	7109	8169	10440	4272	5052
Varsinais-Suomi	50138	31252	3593	2487	3752	3477	1814	2053
Satakunta	36401	21188	2178	1238	2207	1716	896	859
Häme	48771	30700	3295	2131	2834	3222	1263	1940
Pirkanmaa	59268	37625	4556	3356	3563	3627	1758	2234
Kymi	46021	27851	2999	1926	3849	1847	1025	1202
Etelä-Savo	26897	15376	1739	1048	2051	1682	1045	996
Pohjois-Savo	38620	23151	2931	1884	3091	4946	1449	2642
Pohjois-Karjala	29539	18890	2211	1514	1969	1575	1080	1081
Keski-Suomi	37378	24521	2869	2145	2487	1510	1034	942
Etelä-Pohjanmaa	23011	13438	2518	1640	2610	2766	1848	2008
Pohjanmaa	27339	16289	2302	1598	1829	2525	1236	1611
Pohjois-Pohjanmaa	55737	31801	4873	3204	4507	2823	2045	2153
Kainuu	17733	10696	1341	829	1233	624	472	473
Lappi	38967	24708	3451	2087	3241	2245	1711	1896
<b>Yhteensä</b>	<b>666261</b>	<b>412961</b>	<b>50769</b>	<b>34196</b>	<b>47392</b>	<b>45025</b>	<b>22948</b>	<b>27142</b>

<sup>1</sup> Lomautetut eivät sisälly lukuihin

**TAULUKKO 17. KUUKAUDEN AIKANA TYÖVOIMATOIMISTOISSA AVOINNA OLLEET TYÖPAIKAT JA TÄYTTYNEET TYÖPAIKAT AMMATTIRYHMITÄIN, KESÄKUU 1998**

AMMATTIRYHMÄ	AVOIMET TYÖPAIKAT		TÄYTTYNEET TYÖPAIKAT				Peruutetut työpaikat
	Yhteensä kuukauden aikana	Kuukauden uudet	Yhteensä	Työvoimatoimiston hakijalla	Muuten	Hakuaika päättynyt	
Tekninen, luonnontiet., yhteiskunnallinen työ	3726	1968	2396	626	295	1475	66
Terveystenhoito, sosiaali-alan työ	4086	2030	2669	1682	352	635	104
Hallinto- ja toimistotyö	2615	1277	1538	894	157	487	64
Kaupallinen työ	4807	2104	2618	1272	453	893	131
Maa- ja metsätaloustyö, kalastus	10041	3373	5236	3898	997	341	100
Kuljetus- ja liikennetyö	1179	724	736	500	179	57	47
Rakennustyö, kaivos- ja louhintatyö	3247	2244	1994	1368	448	178	168
<i>siitä: talonrakennus</i>	2688	1911	1648	1148	345	155	132
Teollinen työ	8749	5471	5628	3843	1274	511	354
Palvelutyö	5667	3106	3597	2451	719	427	265
Luokittelematon työ	908	651	730	301	95	334	1
<b>Yhteensä</b>	<b>45025</b>	<b>22948</b>	<b>27142</b>	<b>16835</b>	<b>4969</b>	<b>5338</b>	<b>1300</b>

**TAULUKKO 18. KUUKAUDEN AIKANA TYÖVOIMATOIMISTOISSA OLLEET TYÖNHAKIJAT JA TYÖNHAUN PÄÄTTÄNEET AMMATTIRYHMITÄIN, KESÄKUU 1998**

AMMATTIRYHMÄ	Työnhakijat yhteensä kuukauden aikana	Näistä työttömät <sup>1</sup>	Kuu- kauden uudet työn- hakijat		Työhaun päättäneet työn- hakijat yhteensä
			Uusista työttömät <sup>1</sup>		
Tekninen, luonnontiet., yhteiskunnallinen työ	55751	35810	5513	3766	3210
Terveystenhoito, sosiaali-alan työ	68360	40686	6798	4521	4748
Hallinto- ja toimistotyö	76597	46687	4200	2690	3681
Kaupallinen työ	52287	31097	2612	1677	2465
Maa- ja metsätaloustyö, kalastus	22821	14626	1430	945	1529
Kuljetus- ja liikennetyö	22645	15083	1188	805	1531
Rakennustyö, kaivos- ja louhintatyö	49196	32238	2266	1627	4592
<i>siitä: talonrakennus</i>	41442	27178	2017	1480	3931
Teollinen työ	133162	89232	8783	6364	8289
Palvelutyö	81399	51755	6177	4158	4507
Luokittelematon työ	104043	55747	11802	7643	12840
<b>Yhteensä</b>	<b>666261</b>	<b>412961</b>	<b>50769</b>	<b>34196</b>	<b>47392</b>

<sup>1</sup> Lomautetut eivät sisälly lukuihin

**TAULUKKO 19. TYÖNVÄLITYKSET JA MUUT TAPAHTUMAT KUUKAUDEN AIKANA TE-KESKUKSITTAIN, KESÄKUU 1998**

TYÖVOIMA- JA ELINKEINO-KESKUSALUE	Yhteensä	Työllistynyt avoimille työmarkkinoille	Sijoitettu toimenpiteillä	Aloittanut työvoimakoulutuksen	Siirtynyt työvoiman ulkopuolelle	Muu syy tai ei tietoa
Uusimaa	12095	3971	1057	244	1077	5774
Varsinais-Suomi	6340	3096	471	117	428	2243
Satakunta	4143	2014	636	100	272	1130
Häme	5170	2035	683	145	431	1882
Pirkanmaa	6941	3168	1065	109	530	2078
Kymi	6045	2523	604	77	419	2434
Etelä-Savo	3639	1700	552	27	224	1155
Pohjois-Savo	5873	2511	911	40	397	2026
Pohjois-Karjala	3947	1772	767	58	272	1085
Keski-Suomi	4177	1746	697	40	298	1405
Etelä-Pohjanmaa	4263	1978	521	101	255	1421
Pohjanmaa	3276	1437	617	78	197	955
Pohjois-Pohjanmaa	8450	4809	1011	114	451	2075
Kainuu	3086	1459	784	80	225	547
Lappi	6628	3329	1461	99	319	1482
<b>Yhteensä</b>	<b>84073</b>	<b>37548</b>	<b>11837</b>	<b>1429</b>	<b>5795</b>	<b>27692</b>

**TAULUKKO 20. PALKKAPERUSTEISILLA TOIMENPITEILLÄ TYÖLLISTETYT KUUKAUDEN LOPUSSA ERÄISSÄ RYHMISSÄ TE-KESKUKSITTAIN, KESÄKUU 1998**

TYÖVOIMA- JA ELINKEINO-KESKUSALUE	PALKKAPERUSTEISILLA TOIMENPITEILLÄ TYÖLLISTETYT						Pitkäaikais-työttömät	Vajaa-kuntoiset
	Yhteensä	Naiset	Alle 25-vuot.	25-49 vuot.	Yli 50-vuot.			
Uusimaa	8526	4625	1830	5290	1406	3738	810	
Varsinais-Suomi	3343	1917	768	2119	456	1258	218	
Satakunta	3294	1875	810	2053	431	1298	203	
Häme	4285	2465	1075	2613	597	1492	260	
Pirkanmaa	5162	3111	1048	3341	773	1995	500	
Kymi	3851	2365	905	2411	535	1601	163	
Etelä-Savo	2712	1478	512	1777	423	1255	154	
Pohjois-Savo	3224	1849	575	2221	428	1530	260	
Pohjois-Karjala	2679	1435	395	1937	347	1480	96	
Keski-Suomi	4047	2118	857	2641	549	1989	125	
Etelä-Pohjanmaa	1966	1123	457	1224	285	907	64	
Pohjanmaa	2043	1248	404	1327	312	975	141	
Pohjois-Pohjanmaa	4533	2526	1068	2982	483	1810	324	
Kainuu	2291	1256	362	1622	307	1186	39	
Lappi	5118	2615	907	3694	517	1848	140	
<b>Yhteensä</b>	<b>57074</b>	<b>32006</b>	<b>11973</b>	<b>37252</b>	<b>7849</b>	<b>24362</b>	<b>3497</b>	

**TAULUKKO 21. PALKKAPERUSTEISILLA TOIMENPITEILLÄ TYÖLLISTETYT KUUKAUDEN LOPUSSA TE-KESKUJAKSITTAIN, KESÄKUU 1998**

TOIMENPIDE	TYÖVOIMA- JA ELINKEINOKESKUSALUE															
	Uusi- maa	Vars.- Suomi	Sata- kunta	Häme	Pirkan- maa	Kymi	Etelä- Savo	Pohj.- Savo	Pohj.- Karjala	Keski- Suomi	Etelä- Pohj.m	Pohjan- maa	Pohjois- Pohj.m.	Kainuu	Lappi	Koko maa
Valtion työtehtävät	1628	390	230	476	694	547	342	330	486	618	142	265	810	463	1013	8434
Työllistämispalvelu	1	5	1	0	0	0	1	1	2	2	1	5	0	0	0	19
<b>Kunnallinen</b>																
- työllistämistuki	2470	1055	1179	1002	1756	1267	936	1340	1031	1202	500	545	1568	792	1651	18294
- oppisopimussijoitus	570	104	63	157	118	104	48	24	69	116	23	24	135	71	133	1759
- yhdistelmätuki	16	14	8	66	22	3	0	0	0	57	9	64	66	0	0	325
<b>Yksityinen</b>																
- työllistämistuki	843	458	476	558	624	568	521	645	461	468	445	267	541	430	938	8243
- oppisopimussijoitus	1340	563	687	1093	848	672	438	261	195	659	317	277	516	227	643	8736
- yhdistelmätuki	277	22	23	98	208	5	0	0	0	192	177	111	95	0	0	1208
<b>Yrittäjäraha</b>	479	202	152	207	233	213	94	164	96	274	125	100	156	41	187	2723
Harjaantuminen	131	59	122	88	136	48	13	101	90	17	25	18	50	71	159	1128
Osa-aikatyöhön työllistetyt	771	471	353	540	523	424	319	358	249	442	202	367	596	196	394	6205
<b>Palkkaperusteiset yht.</b>	<b>8526</b>	<b>3343</b>	<b>3294</b>	<b>4285</b>	<b>5162</b>	<b>3851</b>	<b>2712</b>	<b>3224</b>	<b>2679</b>	<b>4047</b>	<b>1966</b>	<b>2043</b>	<b>4533</b>	<b>2291</b>	<b>5118</b>	<b>57074</b>
<b>Työmarkkinatuen</b>																
- työharjoittelu	1186	417	449	714	1192	633	548	1078	700	735	482	757	897	597	845	11230
- 500 pv. kunta <sup>1</sup>	0	0	0	1	0	0	0	0	0	0	0	0	0	0	0	1
- 500 pv. yksityinen <sup>1</sup>	7	0	1	0	1	1	0	0	0	0	0	0	0	0	0	10
Työvirastojen työhön ohjatut	0	0	0	0	0	11	4	0	0	0	0	0	0	1	1	17
<b>Tukityöllistämisen yht.</b>	<b>9719</b>	<b>3760</b>	<b>3744</b>	<b>5000</b>	<b>6355</b>	<b>4496</b>	<b>3264</b>	<b>4302</b>	<b>3379</b>	<b>4782</b>	<b>2448</b>	<b>2800</b>	<b>5430</b>	<b>2889</b>	<b>5954</b>	<b>68332</b>

<sup>1</sup> Työttömyysurvaava tai työmarkkinatukea 500 päivää täynnä

**TAULUKKO 22. TYÖVOIMAKOULUTUKSESSA OLEVAT TAVOITEAMMATIN JA KOULUTTAVAN TE-KESKUKSEN MUKAAN, KESÄKUU 1998**  
(ei sisällä ryhmäilmoituksella rekisteröityjä oppilaita)

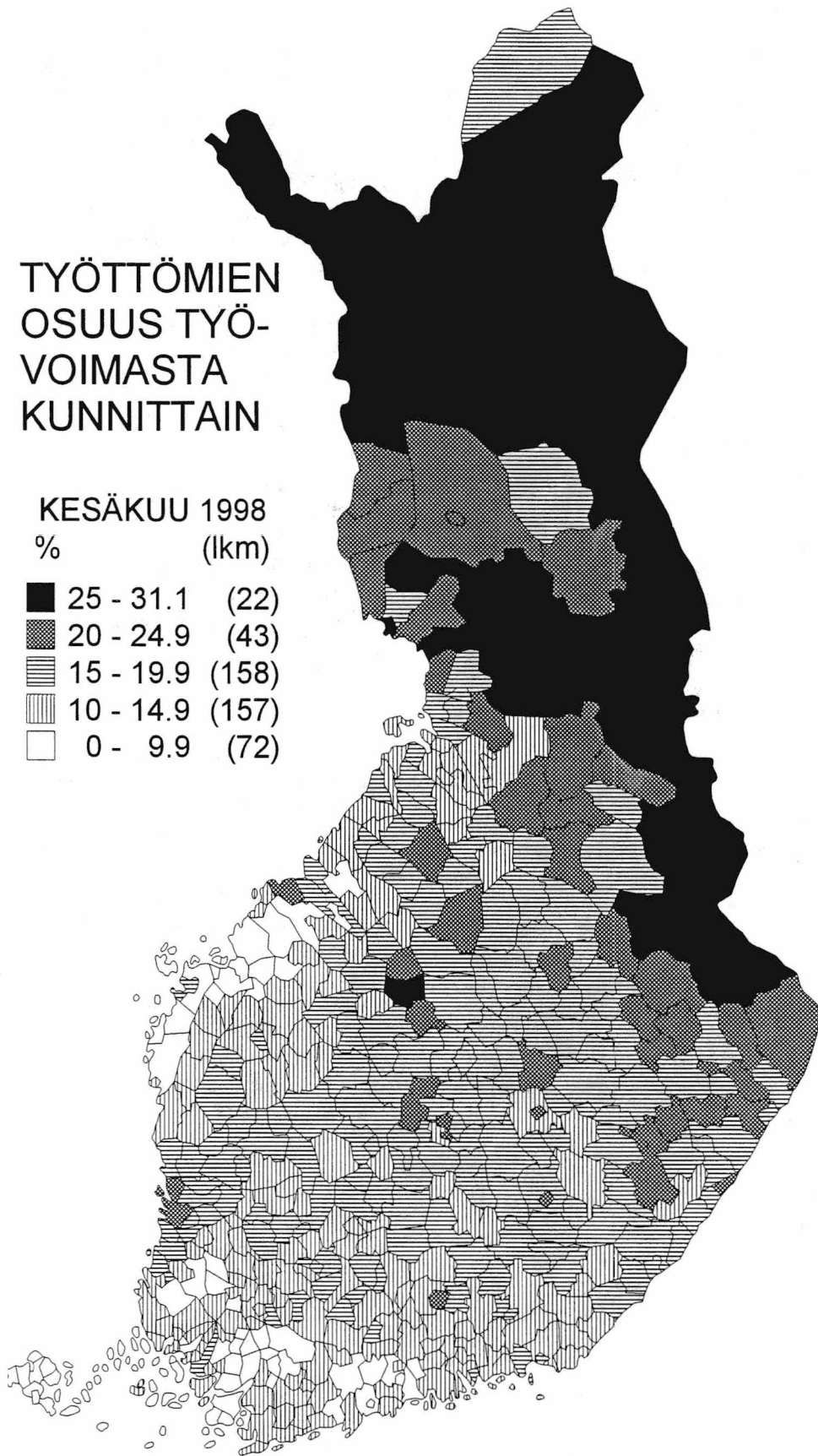
TAVOITEAMMATTI	TYÖVOIMA- JA ELINKEINOKESKUSALUE														Koko maa	
	Uusi- maa	Vars.- Suomi	Sata- kunta	Häme	Pirkan- maa	Kymi	Etelä- Savo	Pohjois- Savo	Pohjois- Karjala	Kesk- Suomi	Etelä- Pohj.m.	Pohjan- maa	Pohjois- Pohj.m.	Kainuu	Lappi	
Tekninen, luonnontieteell., yhteiskunnallinen yms työ	753	288	39	117	113	102	5	69	62	87	16	54	91	14	96	1909
Terveystieteellinen, sosiaalialan työ	340	169	47	168	200	147	93	86	21	250	56	24	96	61	82	1848
Hallinto- ja toimistotyö	1882	741	465	466	886	394	199	412	184	243	242	292	578	218	499	7714
Kaupallinen työ	491	167	79	215	133	84	42	134	45	39	9	27	66	26	130	1710
Maa- ja metsätaloustyö, kalastustyö	50	1	16	58	20	29	43	16	65	13	1	19	2	2	255	590
Kuljetus- ja liikennetyö	98	35	29	14	3	27	0	17	5	15	36	0	1	6	43	329
Teollinen työ, koneenhoito, kaivos- ja louhintatyö sekä rakennustyön ammatit	1327	872	494	545	946	614	150	394	399	509	524	494	1015	204	434	8961
siitä:																
- talonrakennustyö	221	106	92	52	247	187	24	37	62	64	78	20	170	47	92	1499
- vaatetus- ja nahkatyö	32	45	27	0	2	17	8	0	12	42	109	9	24	13	27	373
- metallityö	594	353	304	299	476	237	67	199	178	172	160	239	239	56	157	3740
- sähkötyö	278	180	13	111	139	88	13	32	0	96	28	113	172	10	44	1322
- muut ryhmän ammatit	202	188	58	83	82	85	38	126	147	135	149	113	410	78	114	2027
Palvelutyö	324	178	71	174	154	141	102	82	105	160	53	137	197	106	191	2180
siitä:																
- majoitus- ja suurtalous.	160	100	14	95	70	75	64	47	26	72	10	38	93	71	94	1034
- muu palvelutyö	164	78	57	79	84	66	38	35	79	88	43	99	104	35	97	1146
Muu työ	1632	1035	456	259	527	579	98	203	224	256	195	370	330	110	366	6640
<b>Yhteensä</b>	<b>6897</b>	<b>3486</b>	<b>1696</b>	<b>2016</b>	<b>2982</b>	<b>2117</b>	<b>732</b>	<b>1413</b>	<b>1110</b>	<b>1572</b>	<b>1132</b>	<b>1417</b>	<b>2376</b>	<b>747</b>	<b>2096</b>	<b>31881</b>

\* Sisältyvät myös ulkomailta koulutuksessa olevat

# TYÖTTÖMIEN OSUUS TYÖ- VOIMASTA KUNNITTAIN

KESÄKUU 1998  
% (lkm)

■	25 - 31.1	(22)
▒	20 - 24.9	(43)
▓	15 - 19.9	(158)
▒	10 - 14.9	(157)
□	0 - 9.9	(72)



# TAULUKOIDEN SELITYKSIÄ

## TYÖTTÖMYYDEN TILASTOINTI

Tämän julkaisun työttömyystiedot perustuvat työvoimatoimistojen asiakasrekisterin tietoihin. Työttömyyttä tilastoidaan maassamme myös Tilastokeskuksen otospohjaisella työvoimatutkimuksella, jonka laadinnassa noudatetaan kansainvälisiä määritelmiä. Tämän vuoksi Tilastokeskuksen tuottamaa työttömyysastetta käytetään työttömyyden kuvaajana kansainvälisissä vertailuissa.

## TYÖNHAKIJA

**Työnhakijana** pidetään työnvälitystilastossa henkilöä, joka henkilökohtaisesti ilmoittautuu työnhakijaksi työvoimatoimistoon. Työnhakijat jaetaan työllisyyslanteensa mukaan seuraaviin ryhmiin:

1. Työssä oleva
2. Työtön
3. Lomautettu
4. Lyhennetyllä työviikolla oleva
5. Työvoiman ulkopuolella oleva
6. Työttömyyseläkkeen saaja

Näiden eri työnhakijaryhmien määrät kuukauden lopussa esitetään taulukossa 10.

**Työssä olevissa** työnhakijoissa ovat mukana työpaikan vaihdosta hakevat, työttömyysuhan alaiset sekä kunnan ja valtion työtehtäviin sijoitetut, joiden tulee sijoitusaikanaan edelleen olla työnhakijana työvoimatoimistossa.

**Työtön** on työnhakija, joka on ilman työtä ja kokopäivätyöhön käytettävissä tai joka odottaa sovitun työn alkamista. Kansainvälisten määritelmien mukaan työnvälitystilastossa työttömiin luetaan myös lomautetut. Useissa taulukoissa lomautetut eivät kuitenkaan sisälly työttömien lukumäärään, mikä on merkitty otsikkoon. Työttömyyseläkkeen saajia ei työnvälitystilastossa lueta työttömiksi työnhakijoiksi.

**Lomautettuna** pidetään työnhakijaa, jonka työnantaja on lomauttanut ilman palkkaa joko määräajaksi tai toistaiseksi.

**Lyhennetyllä työviikolla** olevana pidetään työnhakijaa, jonka viikkotyöaika työnantaja on supistanut alunperin sovitusta.

**Työvoiman ulkopuolella** olevana pidetään työnhakijaa, joka ei ole työssä eikä liioin välittömästi kokopäivätyöhön käytettävissä. Tällainen henkilö on työnhakijaksi ilmoittautuessaan vielä esim. koulussa, opiskelemassa, varusmiespalveluksessa tai palkattomassa kotitaloustyössä, mutta on myöhemmin työhön käytettävissä.

kijaksi ilmoittautuessaan vielä esim. koulussa, opiskelemassa, varusmiespalveluksessa tai palkattomassa kotitaloustyössä, mutta on myöhemmin työhön käytettävissä.

## TOIMEENTULOTURVA TYÖTTÖMYYDEN AIKANA

Työttömyyspäivärahaa maksetaan kahden järjestelmän kautta. Työttömyyskassojen jäsenet voivat saada ansioon suhteutettua päivärahaa ja kassoihin kuulumattomat peruspäivärahaa. Lisäksi kela maksaa työmarkkinatukea.

Ansioturvana maksettavan **työttömyyspäivärahan** suuruus riippuu työttömän aikaisemmista palkkatuloista. Päivärahaa maksetaan enintään 500 päivältä. Sen lisäksi sitä voidaan maksaa 60 vuoden ikään saakka työttömälle, joka on täyttänyt 57 vuotta ennen 500 päivän enimmäisajan umpeutumista. Jos työttömyys jatkuu ansioon suhteutetun päivärahan päättymisen jälkeen, voi työtön hakea työmarkkinatukea.

Työttömyysturvan **peruspäivärahaan** on oikeus työttömyyskassaan kuulumattomalla, työvoimatoimistoon ilmoittautuneella 17-64-vuotiaalla kokoaikatyötä hakevalla työttömällä, joka täyttää työssäoloehdon. Lisäksi edellytetään, että henkilö on työkykyinen ja työmarkkinoiden käytettävissä.

Peruspäivärahaa maksetaan enintään 500 työttömyyspäivältä. Työttömälle, joka on täyttänyt 57 vuotta ennen 500 päivän enimmäisajan täyttymistä, maksetaan peruspäivärahaa 60 vuoden ikään saakka. Tämän jälkeen hän on voinut hakea työttömyyseläkettä.

**Työmarkkinatukeen** on oikeus työttömällä, joka on saanut perus- tai ansiopäivärahaa enimmäisajan (500 pv) tai joka ei ole oikeutettu työttömyyspäivärahaan, koska ei täytä työssäoloehtoja. Tuen saaminen edellyttää myös taloudellisen tuen tarvetta.

Työmarkkinatukea saa 17-64-vuotias työvoimatoimistoon ilmoittautunut kokoaikatyötä hakeva työtön, joka on työkykyinen ja työmarkkinoiden käytettävissä. Nuorten oikeutta työmarkkinatukeen on kuitenkin rajoitettu.

Yli 60-vuotias, laissa tarkemmin määritelty, pitkään ansioturvaan saanut työnhakija on oikeutettu työttömyyseläkkeeseen. **Työttömyyseläkkeen** saamisaikana tulee hänen olla työnhakijana työvoimatoimistossa.

## **AVOIMET TYÖPAIKAT**

Työnvälitystilastoon sisältyvät ne avoimet työpaikat, jotka työnantaja ilmoittaa täytettäväksi työvoimatoimiston avulla. Vuoden 1988 alusta tuli voimaan työllisyyslain (275/87) 8 §:n 1 momentissa säädetty avoimien työpaikkojen ilmoittamisvelvollisuus. Sen perusteella valtioneuvosto teki asiasta yksityisiä työnantajia edustavien yhdistysten, kunnallisen työmarkkinalaitoksen sekä kirkkohallituksen kanssa sopimukset. Niiden perusteella kaikki avoimet työpaikat eräin poikkeuksin ilmoitetaan työvoimatoimistoon. Myös valtion virastojen ja laitosten tulee ilmoittaa työvoimatoimistoon ne avoimeksi tulevat virat ja työsopimussuhteiset tehtävät, joissa virka- tai työsopimussuhteen on tarkoitus kestää vähintään kymmenen työpäivää.

## **POIKKILEIKKAUSTIEDOT JA KERTYMÄTIEDOT**

Osa työnvälitystilaston tiedoista on yhden laskentapäivän poikkileikkaustietoja (taulukot 2 - 14). Laskentapäivä on kuukauden viimeinen työpäivä. Tilastoon tulevat mukaan kaikki työnhakijat, joiden työhakemus on voimassa tuona päivänä, samoin ne työpaikat, jotka ovat tuona päivänä avoinna työvoimatoimistossa. Taulukot 15 - 22 taas sisältävät tilastoitavien suureiden kalenterikuukauden aikaiset kertymät. Näissä taulukoissa ovat mukana kaikki kuukauden aikana avoinna olleet työpaikat sekä kaikki ne työnhakijat, joiden työnhaku on ollut voimassa kyseisen kuukauden aikana.

## **LUOKITUKSET**

**Ammattiluokitus:** Työnvälitystilastossa käytetään ammattien luokitteluun Pohjoismaiseen ammattiluokitukseen (Nordisk Yrkesklassificering, NYK 1982) perustuvaa luokitusta (Ammattiluokitus, Pohjoismaiseen ammattiluokitukseen perustuva uudistettu laitos, Työministeriö, Valtion painatuskeskus 1991). Työnvälitystilastossa ammattiluokitusta käytetään työnhakijan ammatin sekä avoimeksi ilmoitetussa työpaikassa vaadittavan ammatin luokitteluun.

**Koulutusluokitus:** Työnvälitystilastossa käytetään Tilastokeskuksen kehittämää luokitusta: Koulutusluokitus 1991, Tilastokeskuksen käsikirja n:o 1, 9. Uusittu laitos ja tästä nelinumeroista Henkilöstön koulutuskoodisovellusta. Työnvälitystilastossa koulutusluokitusta käytetään työnhakijan saaman koulutuksen ja työpaikassa vaadittavan koulutuksen luokitteluun.

**Toimialaluokitus:** Työnvälitystilastossa käytetään Tilastokeskuksen laatimaa toimialaluokitusta (Toimialaluokitus 1988, Tilastokeskus, Käsikirjoja nro

4, 1987). Luokitus on laadittu YK:n toimialastandardin ISIC:n (1986) pohjalta. Toimialaluokitusta käytetään työnvälitystilastossa (kaksinumeroisena) avoimeksi ilmoitetut työpaikan sekä työnhakijan nykyisen (työssä oleva) tai aikaisemman (työtön) työnantajan tuotantotoiminnan luokitteluun.

# TYÖNVÄLITYSTILASTOSSA KÄYTETTÄVÄ AMMATTILUOKITUS<sup>1</sup>

## **0 Tekninen, luonnontieteellinen, lainopillinen, humanistinen ja taiteellinen työ**

- 00 Tekniikan alaan kuuluva työ
- 01 Kemian ja fysiikan alaan kuuluva työ
- 02 Biologian alaan kuuluva työ
- 03 Opetusalaan kuuluva työ
- 04 Uskonnon alaan kuuluva työ
- 05 Lainopillinen työ
- 06 Toimittajan työ ja joukkoviestintä
- 07 Taide- ja viihdealan työ
- 08 Kirjasto-, arkisto- ja museoalan työ sekä informaattikot
- 09 Muu luonnontieteellinen, yhteiskuntatieteellinen ja humanistinen työ

## **1 Terveydenhuolto, sosiaalialan työ**

- 10 Terveyden ja sairaanhoitotyö
- 11 Terveydenhuollon kuntouttava työ
- 12 Hammashoitoalan työ
- 13 Apteekkialan työ
- 14 Eläinlääkintähuolto, ympäristön- ja terveydensuojelutyö
- 15 Sosiaalialan työ
- 16 Lasten päivähoidon työ
- 17 Psykologinen työ
- 18 Harrastus- ja vapaa-ajantoiminnan ohjaus
- 19 Muu pääryhmään 1 kuuluva työ

## **2 Hallinto- ja toimistotyö**

- 20 Julkisen hallinnon johtotyö
- 21 Liikkeyritysten ja järjestöjen johtotyö
- 22 Henkilöstö- ja työvoima-asiain hoito
- 23 Taloushallinnon suunnittelu- ja tilinpitotyö
- 24 Sihteeri- ja toimistotyö
- 25 Atk-alan työ
- 26 Pankki- ja vakuutusalan työ
- 27 Matkailualan työ
- 29 Muu hallinto- ja toimistotyö

## **3 Kaupallinen työ**

- 30 Mainos- ja markkinointityö
- 31 Kiinteistöjen, palvelusten ja arvopapereiden myynti ja välitys
- 32 Ostotyö
- 33 Kauppaedustus- ja konttorimyyntityö
- 34 Tavaroiden myyntityö
- 39 Muu kaupallinen työ

## **4 Maa- ja metsätaloustyö, kalastusala**

- 40 Maatilatalous, eläintenhoito
- 41 Puutarha- ja puistotyö
- 42 Riistanhoito ja metsästys
- 43 Kalastus
- 44 Metsätyö
- 49 Muu maa- ja metsätaloustyö

## **5 Kuljetus- ja liikennetyö**

- 50 Meripäällystötyö
- 51 Kansi- ja konemiehistön työ

- 52 Lentokuljetustyö
- 53 Veturin- ja moottorivaunun kuljetustyö
- 54 Tieliikennetyö
- 55 Liikenteen johto ja liikennepalvelutyö
- 56 Posti- ja tietoliikennetyö
- 57 Postinkantajan työ
- 59 Muu kuljetus- ja liikennetyö

## **6 Rakennustyö sekä kaivos- ja louhintatyö**

- 60 Kaivos- ja louhintatyö
- 61 Öljynporaustyö, turpeennosto
- 62 Talonrakennustyö
- 63 Maa- ja vesirakennustyö
- 64 Työkoneiden käyttö

## **7 - 8 Teollinen työ**

- 70 Tekstiilityö
- 71 Ompelu- ja vaatetustyö yms.
- 72 Jalkine- ja nahkatyö
- 73 Teräs-, metallitehdas-, takomo- ja valimotyö
- 74 Hienomekaaninen työ
- 75 Konepaja- ja rakennusmetallityö
- 76 Sähkötyö
- 77 Puutyö
- 78 Maalaustyö
- 79 Radio-, TV-, elokuva- ja videotekninen työ
- 80 Graafinen työ
- 81 Lasi-, keraaminen- ja tiilityö
- 82 Elintarviketeollisuustyö
- 83 Kemianprosessityö
- 84 Massa- ja paperityö
- 85 Kumi- ja muovituotetyö
- 86 Muu teollinen työ
- 87 Kiinteiden koneiden käyttö energiantuotannossa ja vesihuollossa
- 88 Pakkaus-, varasto- ja ahtaustyö
- 89 Sekatyö

## **9 Palvelutyö**

- 90 Vartiointi- ja suojelutyö
- 91 Majoitusliike- ja suurtaloustyö
- 92 Tarjoilutyö
- 93 Kotitaloustyö
- 94 Kiinteistönhoito- ja siivoustyö
- 95 Hygienia ja kauneudenhoitotyö
- 96 Pesula- ja silitystyö
- 97 Ammattimainen urheilu- ja liikuntatyö
- 98 Sotilastyö
- 99 Muu palvelutyö

## **X Muualla luokittelematon työ**

- X1 Koululaiset ja opiskelijat
- X2 Henkilöt, joiden ammattia ei voida luokitella ja jotka eivät ole ilmoittaneet ammattia
- X3 Ammatinvaihtajat
- X4 Vastavalmistuneet

<sup>1</sup>Ammattiluokitus, Työministeriö, Helsinki 1991

 **TYÖMINISTERIÖ**

PL 524

00101 Helsinki

Postitus

2 lk kirje

PMM

Sopimus 2 lk kirje

00130/177

tm4/280433/424547/4/ilm

Tilastokeskus

Relander Timo

**00022 TILASTOKESKUS**

---

## **Työministeriön tilastoja**

### **1998 Kesäkuu**

**Työmarkkinat TM 1998:6**

Tiedustelut:

Suoma Salonen  
(09) 1856 8051

Paula Sardar  
(09) 1856 8050

ISSN 0785-0107  
= Työmarkkinat  
ISSN 0785-8299