

# Ansiotasoindeksi

Förtjänstnivåindex  
1989, 3. neljännes - 3 kvartalet

17.1.1990

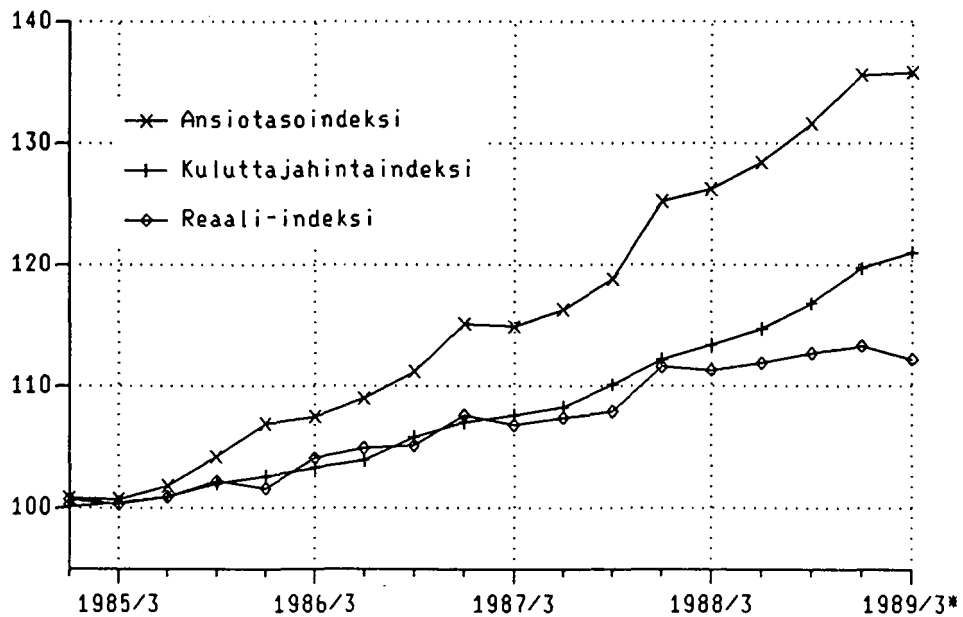
Palkansaajien ansiotasoindeksi  
Löntagarnas förtjänstnivåindex

	III/88	IV/88	I/89*	II/89*	III/89*
1985=100	126.2	128.4	131.6	135.6	135.8
1980=100	206.6	210.1	215.4	221.9	222.3
1975=100	344.5	350.0	358.8	369.7	370.3
1964=100	1 191.2	1 211.4	1 241.9	1 279.4	1 281.7
1938=100	50 722	51 581	52 882	54 478	54 576

Muutokset - Förändringar, %

III/88	II/89*	1987
III/89*	III/89*	1988
7.6	0.2	8.9

ANSIOTASOINDEKSI 1985 = 100  
Nimellis- ja reaali-kehitys



\*) Ennakko

## ANSIOTASOINDEKSI NOUSI 7,6 PROSENTTIA

## III neljännes 1989

Palkansaajien ansiotasoindeksi nousi tämän vuoden kolmannella neljänneksellä 7,6 prosenttia edellisen vuoden vastaavasta ajankohdasta. Reaalisesti palkat olivat kolmannella neljänneksellä 0,8 prosenttia korkeammat kuin vuotta aikaisemmin.

Valtion palkat nousivat vuoden 1989 kolmannelle neljännekselle edellisen vuoden vastaavasta 5,1, kuntasektorilla 6,1 ja yksityisellä sektorilla 8,6 prosenttia.

Vuoden 1989 kolmannella neljänneksellä keskiansio oli ennakkotietojen mukaan 7882 mk, miehillä 8710 mk ja naisilla 6927 mk.

Palkansaajien ansiotasoindeksi 1985=100 mittaa säännöllisen työajan keskiansioiden kehittymistä. Vuoden 1989 kolmannen neljänneksen tiedot perustuvat kuukausipalkkaisilla palkansaajilla enimmäkseen sopimusvaikutus- ja liukuma arvioihin. Tuntipalkkaisten palkansaajien tiedot ovat lähes kokonaan I ja II neljänneksellä tilastopohjaisiin tietoihin perustuvia. Ansiotasoindeksin muutos sisältää eräillä tuntipalkkaisilla sopimusaloilla toteutetun työajan lyhentämisen ja siihen liittyvän maksutavan muutoksen vaikutuksia, jotka nostavat indeksiä.

## Työajan lyhentämisen vaikutus indeksiin

Vuonna 1986 sovittiin työajan lyhentämisestä ansiotasoa alentamatta. Teollisuuden työntekijöiden ja valtion ja kuntien tuntipalkkaisten sopimusaloilla ns. Pekkas-vapaiden ajalta maksettiin palkkaa, jota ei yleensä luettu tehdyn työajan ansioon eikä se siis näkynyt ansiotasoindeksissä. Kuitenkin saha- ja levy- sekä puusepänteollisuudessa ansiokompensaatio maksettiin korottamalla tehdyn työajan tuntipalkkoja, mikä nosti teollisuuden työntekijöiden ansiotasoindeksiä vuosina 1986 ja 1987 0,1 prosenttia.

Vuoden 1988 aikana myös metalliteollisuudessa ja valtion ja kuntien tuntipalkkaisilla työajan lyhentämisen ansiokompensaatiota alettiin maksaa vapaaajan palkan sijasta tehdyn työajan palkkana, jolloin se tuli palkkatilastojen ja ansiotasoindeksin ansiokäsittelyn piiriin. Maksutavan muutos ja edelleen jatkunut työajan lyhentäminen vaikuttavat indeksiä korottavasti. Ansiotasoindeksin nousuun kolmannelta neljännekseltä 1988 kolmannelle neljännekselle 1989 vaikutus oli kaikilla palkansaajilla 0,4 prosenttiyksikköä. Tästä maksutavan muutoksen vaikutus oli 0,2 ja työajan lyhennyksen vaikutus 0,2 prosenttiyksikköä. Työajan lyhentämisen ansiokompensaation vaikutus

	Ansiotasoindeksin muutos, %		Muutos ilman ansiokompensaation vaikutusta, %	
	IV/87-IV/88	IV/88-III/89*	IV/87-IV/88	IV/88-III/89*
Kaikki palkansaajat	10,3	5,8	10,0	5,7
-tuntipalkk./työnt	10,0	6,1	9,2	5,8
Valtiosektori	12,8	3,7	12,7	3,6
-tuntipalkkaiset (1)	11,7	4,5	10,2	3,7
Kuntasektori	9,5	4,7	9,3	4,6
-tuntipalkkaiset	10,1	6,6	7,5	5,4
Yksityinen sektori	10,1	6,6	9,8	6,5
-teoll. ym. työntekijät (2)	10,3	5,1	9,1	4,8

(1) Ilman metsätyöntekijöitä

(2) Kaivostoiminnan, teollisuuden sekä energia- ja vesihuollon työntekijät. Vaikutus aiheutui pääasiassa metalliteollisuudesta, jossa työajan lyhentämisen ansiokompensatio korotti metalli- ja metallituoteteollisuuden työntekijöiden ansiotasoindeksin nousua neljänneltä neljännekseltä 1987 neljännelle neljännekselle 1988 arviolta 3 prosenttiyksikköä ja edelleen ensimmäisellä neljänneksellä 1989 edellisestä neljänneksestä 1 prosenttiyksikön verran.

PALKANSAAJIEN ANSIOTASOINDEKSI 1985=100 LÖNTAGARNAS FÖRTJÄNSTNIVÅINDEX  
TOIMIALAINDEKSIT - INDEXAR ENLIGT NÄRINGSREN

3

TOIMIALA - NÄRINGSREN  
PALKANSAAJARYHMÄ - LÖNTAGARGRUPP

VUOSI JA NELJÄNNESEN - ÅR OCH KVARTAL

1989 \*

1988 I II III IV I II III

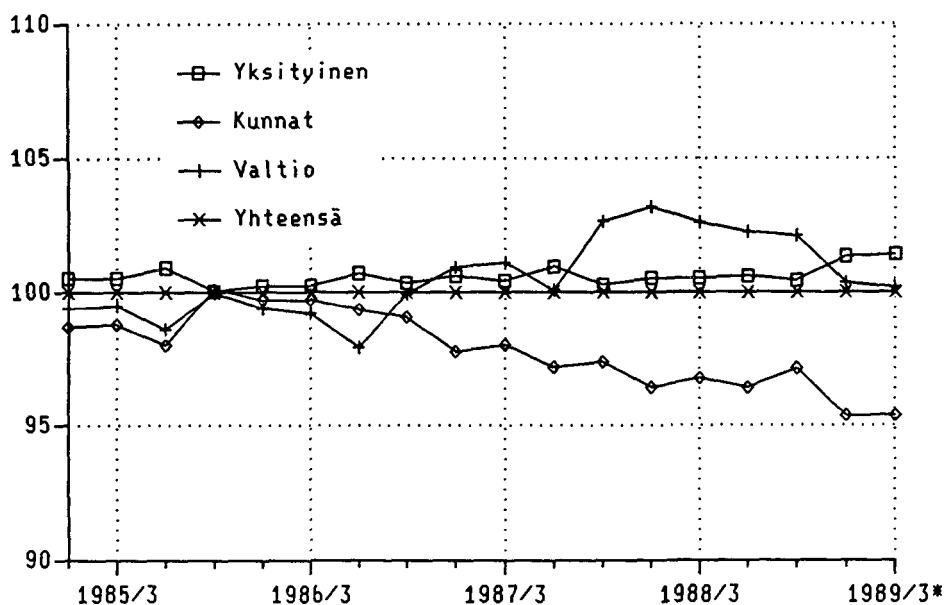
YHTEENSÄ - TOTALT	124.6	118.8	125.2	126.2	128.4	131.6	135.6	135.8
TUNTIPALKKAISET / TYÖNTEKIJÄT								
- TIMAVLÖNADE / ARBETSTAGARE	123.8	118.2	124.6	124.7	127.6	131.4	135.5	135.3
KUUKAUSIPALKKAISET / TOIMIHENKILÖT								
- MÅNADSAVLÖNADE / TJÄNSTEMÄN	125.0	119.0	125.5	126.9	128.7	131.7	135.6	136.0
VALTIOSEKTORI - STATEN	128.8	122.7	130.0	130.3	132.1	135.2	136.9	136.9
TUNTIPALKKAISET - TIMAVLÖNADE	125.4	119.1	127.5	126.7	128.3	133.1	134.8	133.4
KUUKAUSIPALKKAISET - MÅNADSAVLÖNADE	129.1	123.0	130.2	130.6	132.4	135.4	137.1	137.2
KUNTASEKTORI - KOMMUNER	121.9	117.0	122.1	123.5	125.2	129.3	130.8	131.0
TUNTIPALKKAISET - TIMAVLÖNADE	123.5	118.5	123.8	124.4	127.3	134.8	134.1	135.7
KUUKAUSIPALKKAISET - MÅNADSAVLÖNADE	121.8	116.9	122.0	123.4	125.0	128.9	130.5	130.6
YKSITYINEN SEKTORI - PRIVATA	124.6	118.5	125.2	126.2	128.5	131.5	136.7	137.0
TUNTIPALKKAISET / TYÖNTEKIJÄT								
- TIMAVLÖNADE / ARBETSTAGARE	123.7	118.2	124.6	124.6	127.6	131.1	135.6	135.4
KUUKAUSIPALKKAISET / TOIMIHENKILÖT								
- MÅNADSAVLÖNADE / TJÄNSTEMÄN	125.2	118.7	125.6	127.3	129.2	131.7	137.6	138.2
VOITTOA TAVOITTELEMATON SEKTORI ICKE VINSTSYFTANDE	128.0	121.9	129.3	129.5	131.4	134.4	136.3	136.4
1 MAA- JA METSÄTALOUS								
JORDBRUK OCH SKOGBRUK	121.8	113.8	124.6	125.2	123.7	129.3	135.9	136.5
TYÖNTEKIJÄT - ARBETSTAGARE	121.2	112.6	124.6	124.9	122.6	128.9	136.2	137.0
TOIMIHENKILÖT - TJÄNSTEMÄN	124.4	118.5	124.4	126.5	128.0	130.9	134.4	134.6
11 MAATALOUS - JORDBRUK	122.9	114.2	126.7	126.2	124.5	137.5	137.3	137.2
TYÖNTEKIJÄT - ARBETSTAGARE	122.3	113.4	126.8	125.6	123.3	137.8	137.4	137.2
TOIMIHENKILÖT - TJÄNSTEMÄN	126.9	119.9	125.3	130.2	132.1	135.2	136.9	137.1
12 METSÄTALOUS - SKOGBRUK	121.1	113.5	123.3	124.6	123.2	124.4	135.0	136.2
TYÖNTEKIJÄT - ARBETSTAGARE	120.4	112.0	123.0	124.4	122.0	122.7	135.4	136.9
TOIMIHENKILÖT - TJÄNSTEMÄN	123.6	118.1	124.1	125.4	126.7	129.6	133.7	133.8
2 KAIVOSTOIMINTA - GRUVOR	122.6	115.7	123.7	124.6	126.2	130.9	133.1	132.0
TYÖNTEKIJÄT - ARBETSTAGARE	123.1	115.9	125.0	124.6	126.7	132.4	132.5	130.7
TOIMIHENKILÖT - TJÄNSTEMÄN	121.7	115.4	121.4	124.5	125.4	128.3	134.2	134.4
3 TEOLLISUUS - TILLVERKNING	122.7	116.9	123.4	124.0	126.6	129.4	134.3	133.8
TYÖNTEKIJÄT - ARBETSTAGARE	123.2	117.7	124.4	123.7	127.0	129.8	134.3	133.5
TOIMIHENKILÖT - TJÄNSTEMÄN	121.9	115.7	121.7	124.5	125.7	128.6	134.2	134.4
4 ENERGIA- JA VESIHUOLTO								
ENERGI- OCH VATTENFÖRSÖRJNING	123.6	117.2	124.2	125.0	128.1	131.3	135.7	135.6
TYÖNTEKIJÄT - ARBETSTAGARE	124.7	118.1	126.0	124.9	129.9	132.9	137.4	137.1
TOIMIHENKILÖT - TJÄNSTEMÄN	122.6	116.3	122.4	125.1	126.3	129.6	134.0	134.2
5 RAKENTAMINEN - BYGGVERKSAMHET	124.8	120.3	124.4	126.0	128.5	133.2	135.9	136.5
TYÖNTEKIJÄT - ARBETSTAGARE	124.6	121.0	124.0	125.2	128.4	133.8	135.6	136.3
TOIMIHENKILÖT - TJÄNSTEMÄN	125.1	118.6	125.2	127.7	128.8	131.8	136.7	136.8
51 TALONRAKENTAMINEN - HUSBYGGANDE	124.6	120.5	123.9	125.8	128.3	133.2	136.3	136.8
TYÖNTEKIJÄT - ARBETSTAGARE	124.8	121.4	123.9	125.4	128.4	133.8	136.1	136.6
TOIMIHENKILÖT - TJÄNSTEMÄN	124.1	117.4	123.9	127.1	128.1	131.0	137.1	137.2

	1988					1989 *		
		I	II	III	IV	I	II	III
52 MAA- JA VESIRAKENTAMINEN	125.3	119.6	125.9	126.7	129.0	133.0	134.6	135.5
TYÖNTEKIJÄT - ARBETSTAGARE	123.9	118.8	124.5	124.4	128.0	133.4	132.8	134.6
TOIMIHENKILÖT - TJÄNSTEMÄN	126.3	120.2	127.0	128.4	129.8	132.8	136.1	136.2
6 KAUPPA, RAVITSEMINEN JA MAJOITUS								
HANDEL, HOTELL OCH RESTAURANG	127.7	120.8	128.8	129.0	132.2	134.2	141.2	141.4
TUNTIPALKKAISET - TIMAVLÖNADE	123.6	115.0	125.4	125.2	128.9	131.0	134.1	133.8
KUUKAUSIPALKKAISET - MÄNADSAVLÖNADE	127.9	121.0	129.0	129.2	132.4	134.4	141.5	141.8
61 TUKKU- JA VÄHITTÄISKAUPPA								
PARTI- OCH DETALJHANDEL	127.8	120.9	128.9	129.1	132.3	134.2	141.5	141.6
62 MOOTTORIAJONEUVOJEN KAUPPA JA HUOLTO								
MOTORFORDONSHANDEL OCH SERVICE	126.9	119.4	126.4	128.6	131.2	133.6	139.7	140.5
TUNTIPALKKAISET - TIMAVLÖNADE	123.6	115.0	125.4	125.2	128.9	131.0	134.1	133.8
KUUKAUSIPALKKAISET - MÄNADSAVLÖNADE	128.4	121.5	129.8	130.2	132.2	134.9	142.3	143.6
63 MAJOITUS JA RAVITSEMINEN								
HOTELL OCH RESTAURANG	128.0	121.3	129.0	129.2	132.5	134.5	141.1	141.5
7 LIIKENNE - TRAFIK								
TUNTIPALKKAISET - TIMAVLÖNADE	126.1	119.9	126.3	128.1	130.3	133.6	137.9	138.2
KUUKAUSIPALKKAISET - MÄNADSAVLÖNADE	125.9	118.9	125.6	128.0	130.9	134.8	141.6	142.2
KUUKAUSIPALKKAISET - MÄNADSAVLÖNADE	126.3	120.4	126.7	128.2	129.9	132.9	135.8	136.0
71 KULJETUS - TRANSPORT								
TUNTIPALKKAISET - TIMAVLÖNADE	125.8	119.4	125.8	127.9	130.1	133.5	138.5	139.0
KUUKAUSIPALKKAISET - MÄNADSAVLÖNADE	126.0	118.9	125.6	128.4	131.1	134.9	141.9	142.7
KUUKAUSIPALKKAISET - MÄNADSAVLÖNADE	125.6	119.8	126.0	127.4	129.1	132.2	135.6	135.8
72 TIETOLIIKENNE								
TELEKOMMUNIKATIONER	127.1	121.2	127.5	128.7	130.9	134.0	136.2	136.2
TUNTIPALKKAISET - TIMAVLÖNADE	123.8	119.0	125.5	122.4	128.4	133.4	136.4	135.2
KUUKAUSIPALKKAISET - MÄNADSAVLÖNADE	127.4	121.4	127.7	129.3	131.1	134.0	136.1	136.3
8 RAHOITUS, VAKUUTUS YM. PALVELUT								
BANK-, FÖRSÄKRINGSTJÄNSTER M.M	124.8	119.0	125.0	127.1	128.3	131.2	134.9	136.7
TUNTIPALKKAISET - TIMAVLÖNADE	125.8	120.5	128.1	125.1	129.5	134.3	135.7	135.9
KUUKAUSIPALKKAISET - MÄNADSAVLÖNADE	124.7	118.8	124.7	127.3	128.2	130.9	134.8	136.8
81 RAHOITUS - FINANSIERING								
RAHOITUS - FINANSIERING	125.5	120.5	124.0	128.5	128.9	131.3	134.0	137.4
82 VAKUUTUS - FÖRSÄKRING								
VAKUUTUS - FÖRSÄKRING	125.2	119.9	125.2	126.9	129.0	132.6	136.7	137.9
83 KIINTEISTÖ- JA YRITYSPALVELUT								
FASTIGHETS- OCH FÖRETAGSTJÄNSTER	124.4	117.9	125.4	126.3	127.8	130.9	134.9	136.1
TUNTIPALKKAISET - TIMAVLÖNADE	125.8	120.5	128.1	125.1	129.5	134.3	135.7	135.9
KUUKAUSIPALKKAISET - MÄNADSAVLÖNADE	124.1	117.4	125.0	126.6	127.5	130.2	134.8	136.2
9 YHTEISKUNNALLISET PALVELUT								
SAMHÄLLSTJÄNSTER	124.5	119.1	125.2	126.1	127.8	131.4	133.1	133.2
TUNTIPALKKAISET - TIMAVLÖNADE	126.8	122.0	126.8	128.7	129.9	137.0	136.2	138.4
KUUKAUSIPALKKAISET - MÄNADSAVLÖNADE	124.5	119.1	125.2	126.0	127.8	131.3	133.0	133.2
91 JULKINEN HALLINTO								
OFFENTLIG FÖRVALTNING	125.2	119.7	125.8	126.8	128.5	132.0	133.6	133.8
TUNTIPALKKAISET - TIMAVLÖNADE	126.4	121.7	127.6	127.7	128.4	133.5	133.6	136.6
KUUKAUSIPALKKAISET - MÄNADSAVLÖNADE	125.2	119.6	125.8	126.8	128.5	131.9	133.6	133.7
92 MAANPUOLUSTUS - FÖRSVAR								
MAANPUOLUSTUS - FÖRSVAR	128.5	122.4	130.1	129.9	131.8	134.7	136.4	136.6

1989\*

	1988	I	II	III	IV	I	II	III
93 KOULUTUS JA TUTKIMUS								
UTBILDNING OCH FORSKNING	127.8	122.0	128.7	129.3	131.0	134.6	136.2	136.4
TUNTIPALKKAISET - TIMAVLÖNADE	119.0	120.6	121.1	118.7	115.6	121.9	117.7	123.2
KUUKAUSIPALKKAISET - MÄNADSAVLÖNADE	127.8	122.0	128.7	129.3	131.1	134.6	136.3	136.5
94 TERVEYSPALVELU - HÄLSOVÅRD	120.0	115.4	120.1	121.5	123.1	126.9	128.6	128.7
TUNTIPALKKAISET - TIMAVLÖNADE	122.6	118.1	123.7	121.1	127.4	135.3	133.9	135.8
KUUKAUSIPALKKAISET - MÄNADSAVLÖNADE	120.0	115.4	120.1	121.5	123.1	126.9	128.6	128.7
95 SOSIAALIPALVELU - SOCIALVÅRD	120.9	116.1	121.3	122.3	123.9	127.7	129.4	129.5
TUNTIPALKKAISET - TIMAVLÖNADE	129.1	123.9	130.9	133.8	127.7	136.2	137.6	136.2
KUUKAUSIPALKKAISET - MÄNADSAVLÖNADE	120.9	116.0	121.2	122.3	123.9	127.6	129.4	129.5
96 VIRKISTYS- JA KULTTUURIPALVELU								
REKREATION OCH KULTUR	128.0	121.3	129.2	129.8	131.9	135.3	137.0	137.1
TUNTIPALKKAISET - TIMAVLÖNADE	129.6	122.8	127.3	132.5	135.8	145.1	144.0	144.8
KUUKAUSIPALKKAISET - MÄNADSAVLÖNADE	128.0	121.2	129.2	129.6	131.7	135.0	136.7	136.8

SUhteellinen ansiokehitys  
Kaikki palkansaajat = 100  
(I/1985=100)



PALKANSAAJARYHMITTÄISIÄ INDEKSEJÄ  
LÖNTAGARNASGRUPP INDEXAR

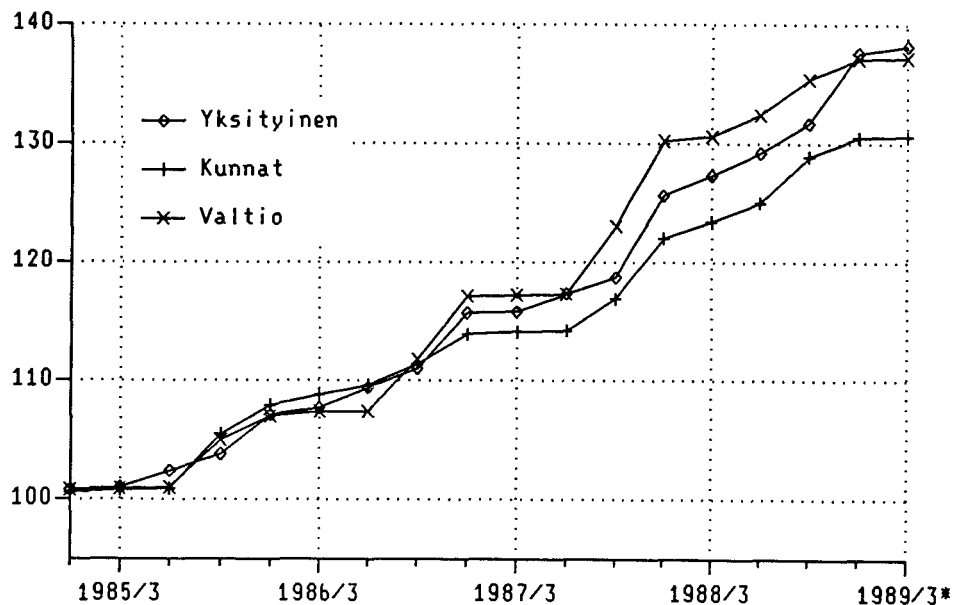
## VUOSI JA NELJÄNNEKSI - ÅR OCH KVARTAL

	1988	1989 *				1989 *		
		I	II	III	IV	I	II	III
<b>KAIKKI PALKANSAAJAT - ALLA LÖNTAGARE</b>	124.6	118.8	125.2	126.2	128.4	131.6	135.6	135.8
MIEHET - MÄN	124.3	118.5	124.9	125.7	127.9	131.3	135.5	135.6
NAISET - KVINNOR	125.2	119.3	125.8	126.8	128.8	131.9	135.5	135.9
<b>KUUKAUSIPALKKAISET / TOIMIHENKILÖT</b>								
MÄNADSAVLÖNADE / TJÄNSTEMÄN	125.0	119.0	125.5	126.9	128.7	131.7	135.6	136.0
MIEHET - MÄN	124.8	118.8	125.3	126.6	128.3	131.2	135.4	135.8
NAISET - KVINNOR	125.5	119.7	126.0	127.2	129.1	132.2	135.8	136.2
TUNTIPALKKAISET / TYÖNTEKIJÄT								
TIMAVLÖNADE / ARBETSTAGARE	123.8	118.2	124.6	124.7	127.6	131.4	135.5	135.3
MIEHET - MÄN	123.6	118.1	124.4	124.4	127.3	131.4	135.6	135.3
NAISET - KVINNOR	123.3	117.4	124.4	124.1	127.1	130.1	134.1	134.0
<b>YKSITYINEN SEKTORI - PRIVATA</b>	124.6	118.5	125.2	126.2	128.5	131.5	136.7	137.0
MIEHET - MÄN	123.8	118.0	124.3	125.2	127.6	130.8	136.0	136.1
NAISET - KVINNOR	125.9	119.6	126.6	127.6	130.0	132.5	137.8	138.4
<b>KUUKAUSIPALKKAISET / TOIMIHENKILÖT</b>								
MÄNADSAVLÖNADE / TJÄNSTEMÄN	125.2	118.7	125.6	127.3	129.2	131.7	137.6	138.2
MIEHET - MÄN	124.1	117.8	124.4	126.2	127.9	130.5	136.4	136.9
NAISET - KVINNOR	126.9	120.4	127.3	128.9	131.1	133.5	139.2	140.0
TUNTIPALKKAISET / TYÖNTEKIJÄT								
TIMAVLÖNADE / ARBETSTAGARE	123.7	118.2	124.6	124.6	127.6	131.1	135.6	135.4
MIEHET - MÄN	123.5	118.1	124.3	124.3	127.3	131.1	135.7	135.3
NAISET - KVINNOR	123.1	117.1	124.3	124.0	126.9	129.8	134.0	133.8
<b>TEOLLISUUS - TILLVERKNING (STK - AFC)</b>								
<b>TEOLLISUUDEN TOIMIHENKILÖT - INDUSTRI TJÄNSTEMÄN</b>	121.7	115.4	121.4	124.5	125.4	128.3	134.2	134.4
YLEMMÄT TOIMIHENKILÖT - HÖGRE TJÄNSTEMÄN	118.9	113.8	118.7	121.1	122.0	124.8	130.6	130.7
TEKNISET TOIMIHENKILÖT - TEKNISK PERSONAL	119.7	113.7	119.5	122.4	123.3	126.1	132.0	132.1
KONTTORITOIMIHENKILÖT - KONTORSPERSONAL	122.0	115.7	121.8	124.8	125.8	128.7	134.7	134.8
<b>TEOLLISUUDEN TYÖNTEKIJÄT - INDUSTRIARBETARE</b>	123.2	117.6	124.4	123.7	127.0	129.7	134.3	133.5
31 ELINTARVIKETEOLLISUUS - LIVSMEDELSINDUSTRI	121.5	116.6	122.0	121.4	125.9	127.6	132.7	
32 TEKTIILITEOLLISUUS - TEXTILINDUSTRI	121.3	115.8	121.9	122.8	124.6	125.6	128.6	
331 PUUTAVARATEOLLISUUS - TRÄVARUINDUSTRI	122.8	117.9	123.7	123.2	126.5	129.9	136.2	
332 PUUSEPÄNTEHTAAT - SNICKERIFABRIKER	121.7	117.8	122.4	121.8	124.9	127.4	134.6	
341 PAPERITEOLLISUUS - PAPPERSINDUSTRI	120.0	116.7	124.7	117.6	120.8	125.8	130.6	
342 GRAAFINEN TEOLLISUUS - GRAFISK INDUSTRI	121.1	117.5	121.4	122.6	122.9	124.9	127.7	
35 KEMIANTEOLLISUUS - KEMISK INDUSTRI	123.5	117.7	123.8	124.3	128.1	129.9	134.2	
36 SAVI-, LASI- JA KIVITEOLLISUUS LER-, GLAS- OCH STENINDUSTRI	122.9	117.0	122.9	124.1	127.6	130.1	134.3	
37 METALLITEOLLISUUS - METALLINDUSTRI	121.9	116.7	121.8	122.6	126.5	129.2	133.0	
38 METALLITUOTETEOLLISUUS - METALLVARUINDUSTRI	123.9	117.1	124.7	124.7	129.3	131.3	135.7	
39 MUU VALMISTUS - ÖVRIG TILLVERKNING	123.3	117.7	124.1	124.2	127.4	130.9	135.9	
<b>RAKENTAMINEN - BYGGVERKSAMHET (STK - AFC)</b>								
<b>TOIMIHENKILÖT - TJÄNSTEMÄN</b>	124.1	117.4	123.9	127.1	128.1	131.1	137.1	137.3
TALONRAKENTAMISEN TYÖNTEKIJÄT								
- ARBETARE INOM HUSBYGGANDE	124.9	121.6	124.0	125.5	128.6	134.0	136.3	136.8
MAA- JA VESIRAKENTAMISEN TYÖNTEKIJÄT								
- ARBETARE INOM ANLÄGGNINGSVERKSAMHET	122.5	117.1	120.1	123.2	129.4	128.5	131.3	136.7
<b>TUKKU- JA VÄHITTÄISKAUPPA</b>								
- PARTI- OCH DETALJHANDEL (LTK - AAC)	129.1	122.0	130.2	130.4	133.7	135.6	142.9	143.1
<b>KAUPAN KONTTORITOIMIHENKILÖT</b>								
KONTORSPERSONAL VID HANDELSFÖRETAG	130.6	123.6	131.8	131.9	135.2	137.1	145.1	145.2
JOHTO- JA ESIMIESTASO								
- LEDNING OCH FÖRMANSNIVÅ	124.8	119.2	125.4	125.7	128.8	130.6	138.2	138.4
SUORITTAVA TASO - PRESTERANDE NIVÅ	130.6	123.6	131.7	131.8	135.1	137.0	145.0	145.2

	1988	I	II	III	IV	I	II	III
<b>KAUPAN MUU HENKILÖSTÖ</b>								
- ANNAN PERSONAL VID HANDELSFÖRETAG	127.7	120.7	128.8	129.1	132.3	134.3	141.0	141.2
MYYYJÄT - BUTIKSFÖRSÄLJARE	128.2	121.2	129.3	129.4	132.7	134.7	141.9	142.0
VARASTOHENKILÖSTÖ - LAGERPERSONAL	126.2	120.0	127.1	127.2	130.5	132.4	139.9	140.0
<b>PANKKITOIMIHENKILÖT - BANKTJÄNSTEMÄN (LTK - AAC)</b>	124.5	119.8	123.1	127.3	127.7	130.1	132.8	136.1
JOHTO- JA ESIMIESTASO								
- LEDNING OCH FÖRMANSNIVÅ	124.2	119.4	122.8	127.1	127.5	129.9	132.6	135.9
SUORITTAVA TASO - PRESTERANDE NIVÅ	124.6	120.0	123.2	127.4	127.8	130.2	132.8	136.2
<b>VAKUUTUSTOIMIHENKILÖT (LTK - AAC)</b>								
- FUNKTIONÄRER INOM FÖRSÄKRINGSBRANSCHEN	124.7	120.0	124.3	126.1	128.3	132.0	136.3	138.0
<b>MAJOITUS- JA RAVITSEMISLIKK.PALKANSAAJAT (LTK-AAC)</b>								
- LÖNTAGARE INOM HOTELL- OCH RESTAURANGRÖRELSER	128.5	122.2	129.3	129.5	132.9	136.3	142.0	142.1
<b>VALTIOSEKTORI - STATEN</b>	128.8	122.7	130.0	130.3	132.1	135.2	136.9	136.9
MIEHET - MÄN	128.2	122.2	129.6	129.7	131.4	134.6	136.3	136.3
NAISET - KVINNOR	130.1	124.2	131.8	131.4	133.2	136.2	138.0	138.1
<b>KUUKAUSIPALKKAISET - MÅNADSAVLÖNADE</b>	129.1	123.0	130.2	130.6	132.4	135.4	137.1	137.2
MIEHET - MÄN	128.6	122.6	129.8	130.0	131.9	134.8	136.5	136.7
NAISET - KVINNOR	130.2	124.3	131.8	131.5	133.3	136.3	138.0	138.1
VIRKASUHTEISET - TJÄNSTEMÄN	128.6	122.7	129.8	129.9	131.8	134.8	136.5	136.7
TYÖSUHTEISET - I ARBETSAVTALSFRÖHÄLLANDE	130.2	124.0	131.7	131.8	133.4	136.1	137.9	138.1
<b>TUNTIPALKKAISET - TIMAVLÖNADE</b>	125.4	119.1	127.5	126.7	128.3	133.1	134.8	133.4
MIEHET - MÄN	125.1	118.7	127.5	126.4	127.9	132.4	134.5	133.6
NAISET - KVINNOR	126.6	119.6	128.5	128.4	130.0	133.8	136.5	135.3
<b>KUUKAUSIPALKKAISET - MÅNADSAVLÖNADE</b>								
<b>JULKINEN HALLINTO - OFFENTLIG FÖRVALTNING</b>	130.0	123.7	131.1	131.6	133.5	136.5	138.3	138.4
HALLINTOTEHTÄVÄT - ADMINISTRATIVT ARBETE	129.9	123.5	131.1	131.5	133.4	136.4	138.2	138.3
JÄRJESTYS JA TURVALLISUUSTEHTÄVÄT								
ORDNINGS- OCH SÄKERHETSARBETE	130.3	124.3	131.6	131.7	133.6	136.7	138.4	138.5
<b>KOULUTUS JA TUTKIMUS - UTBILDNING OCH FORSKNING</b>	128.4	122.6	130.1	129.6	131.4	134.3	136.0	136.1
OPETUSTEHTÄVÄT - PEDAGOGISKT ARBETE	126.8	120.8	128.2	128.2	130.1	133.1	134.7	134.9
MUUT TEHTÄVÄT - ANDRA UPPGIFTER	132.5	126.0	134.0	134.2	136.0	138.9	140.7	140.8
TUTKIMUS - FORSKNING	128.6	122.6	130.0	130.0	131.7	134.5	136.2	136.4
<b>VALTIOSEKTORI - STATEN</b>	128.8	122.7	130.0	130.3	132.1	135.2	136.9	136.9
<b>YRITTÄJÄTOIMINTA - NÄRINGSLIVET</b>	128.1	122.1	129.2	129.7	131.5	134.8	136.5	136.3
<b>JULKINEN TOIMINTA - OFFENTLIG VERKSAMHET</b>	129.1	123.1	130.5	130.5	132.4	135.3	137.1	137.2
<b>KUNTASEKTORI - KOMMUNER</b>	121.9	117.0	122.1	123.5	125.2	129.3	130.8	131.0
MIEHET - MÄN	122.5	117.5	123.0	123.9	125.7	130.2	131.6	131.8
NAISET - KVINNOR	122.0	117.0	122.2	123.6	125.3	129.2	130.8	131.0
<b>KUUKAUSIPALKKAISET - MÅNADSAVLÖNADE</b>	121.8	116.9	122.0	123.4	125.0	128.9	130.5	130.6
MIEHET - MÄN	122.2	117.3	122.7	123.7	125.3	129.2	130.8	130.9
NAISET - KVINNOR	121.9	116.9	122.1	123.5	125.2	129.0	130.7	130.8
VIRKASUHTEISET - TJÄNSTEMÄN	122.3	117.3	122.6	123.9	125.5	129.4	131.0	131.1
TYÖSUHTEISET - I ARBETSAVTALSFRÖHÄLLANDE	120.7	115.7	120.4	122.6	124.2	128.1	129.8	129.9
<b>TUNTIPALKKAISET - TIMAVLÖNADE</b>	123.5	118.5	123.8	124.4	127.3	134.8	134.1	135.7
MIEHET - MÄN	123.6	118.1	124.3	125.0	127.1	134.6	134.9	135.5
NAISET - KVINNOR	126.3	122.7	125.6	126.0	131.0	138.5	135.8	139.5
<b>KUUKAUSIPALKKAISET - MÅNADSAVLÖNADE</b>								
<b>JULKINEN HALLINTO - OFFENTLIG FÖRVALTNING</b>	119.4	114.7	119.3	121.0	122.6	126.4	128.0	128.1
HALLINTOTEHTÄVÄT - ADMINISTRATIVT ARBETE	119.2	114.4	119.1	120.9	122.5	126.3	127.9	128.0
JÄRJESTYS- JA TURVALLISUUSTEHTÄVÄT								
ORDNINGS- OCH SÄKERHETSARBETE	120.2	116.7	120.1	121.2	122.8	126.6	128.2	128.3
<b>KOULUTUS JA TUTKIMUS - UTBILDNING OCH FORSKNING</b>	127.6	121.9	128.2	129.3	131.0	135.0	136.5	136.7
OPETUSTEHTÄVÄT - PEDAGOGISKT ARBETE	129.7	124.2	131.2	130.9	132.6	136.6	138.1	138.2
MUUT TEHTÄVÄT - ANDRA UPPGIFTER	116.4	112.6	116.3	117.6	119.1	122.9	124.6	124.7

	1988					1989 <sup>R</sup> *		
		I	II	III	IV	I	II	III
TERVEYSPALVELU - HÄLSOVÅRD	119.6	115.0	119.7	121.1	122.8	126.6	128.3	128.4
TERVEYDENHOITOTEHTÄVÄT - HÄLSOVÅRDSARBETE	119.1	114.6	119.1	120.6	122.2	126.0	127.6	127.8
MUUT TEHTÄVÄT - ANDRA UPPGIFTER	120.6	115.5	120.7	122.3	123.9	127.8	129.5	129.6
SOSIAALIPALVELU - SOCIALVÅRD	119.9	115.2	120.2	121.3	122.9	126.8	128.5	128.6
SOSIAALIALAN TEHTÄVÄT - SOCIALT ARBETE	120.0	115.3	120.2	121.4	123.1	126.9	128.6	128.7
MUUT TEHTÄVÄT - ANDRA UPPGIFTER	119.8	115.2	120.1	121.1	122.7	126.5	128.3	128.4
KUNTASEKTORI - KOMMUNER	121.9	117.0	122.1	123.5	125.2	129.3	130.8	131.0
YRITTÄJÄTOIMINTA - NÄRINGSLIVET	121.6	116.6	122.0	122.9	125.1	130.9	131.6	132.3
JULKINEN TOIMINTA - OFFENTLIG VERKSAMHET	121.9	117.0	122.1	123.5	125.2	129.1	130.6	130.8
<u>VOITTOA TAVOITTELEM. - ICKE VINSTSYFTANDE</u>	128.0	121.9	129.3	129.5	131.4	134.4	136.3	136.4
MIEHET - MÅN	126.3	120.7	127.4	127.5	129.4	132.4	134.1	134.3
NAISET - KVINNOR	127.7	122.4	128.7	128.9	130.8	133.8	135.7	135.8

ANSIOTASOINDEKSI 1985 = 100  
Kuukausipalkkaiset



TOIMIALA - NÄRINGSRENN  
PALKANSAAJARYHMÄ - LÖNTAGARGRUPP

	VUOSI JA NELJÄNNE - ÅR OCH KVARTAL										
	1987			1988			1989 *				
	III	IV	I-IV	I	II	III	IV	I-IV	I	II	III
1	MAA- JA METSÄTALOUS - LANTBRUK, SKOGSBRUK työntekijät - arbetstagare toimihenkilöt - tjänstemän										
	171.0	172.1	170.1	171.2	187.5'	188.5'	186.1	183.3	194.6	204.5'	205.5'
	165.5'	166.9	165.0	164.7	182.3	182.7	179.3	177.3	188.6	199.3	200.5
	181.9	182.4	180.2	187.4	196.8	200.1	202.4	196.7	207.1	212.6	212.8
11	MAATALOUS - LANTBRUK työntekijät - arbetstagare toimihenkilöt - tjänstemän										
	186.0	186.3	184.1	181.7	201.4	200.8	198.0	195.5'	218.6	218.4	218.2
	188.2	188.6	186.3	182.3	203.9	202.0	198.3	196.6	221.5'	220.8	220.5
	181.8	181.9	179.8	188.4	197.1	204.8	207.7	199.5	212.6	215.3	215.5
12	METSÄTALOUS - SKOGSBRUK työntekijät - arbetstagare toimihenkilöt - tjänstemän										
	163.3	164.8	162.9	166.0	180.4	182.3	180.2	177.2	182.0	197.5'	199.2
	154.2	156.2	154.4	156.4	171.8	173.7	170.4	168.1	171.4	189.1	191.2
	182.0	182.6	180.4	187.2	196.8	198.8	200.8	195.9	205.4	211.9	212.1
2	KAIIVOS- JA KAIVANNAISTOIMINTA - GRUVOR OCH MINERALBROT työntekijät - arbetstagare toimihenkilöt - tjänstemän										
	183.9	188.0	184.2	187.3	200.2	201.5	204.3	198.3	211.9	215.4	213.6
	179.8	185.5	181.3	183.8	198.2	197.6	201.0	195.2	210.0	210.1	207.2
	190.9	192.2	189.1	193.2	203.3	208.4	209.9	203.7	214.8	224.8	225.0
3	TEOLLISUUS - TILLVERKNINGSINDUSTRI työntekijät - arbetstagare toimihenkilöt - tjänstemän										
	184.2	186.7	183.8	189.6	200.1	201.1	205.2	199.0	209.8	217.8	217.0
	182.7	186.0	182.9	189.9	200.8	199.8	205.1	198.9	209.6	216.9	215.6
	187.3	188.3	185.7	189.3	199.1	203.7	205.7	199.4	210.4	219.6	219.8
4	SÄHKÖ-, KAASU- JA VESIHUOLTO - EL-, GAS- OCH VATTENFÖRSÖRJNING työntekijät - arbetstagare toimihenkilöt - tjänstemän										
	185.2	189.1	185.9	191.2	202.6	203.9	208.9	201.7	214.1	221.4	221.2
	181.2	188.4	184.1	190.4	203.0	201.4	209.4	201.1	214.2	221.5	221.0
	188.9	189.8	187.5	191.9	202.0	206.4	208.4	202.2	213.8	221.1	221.3
5	RAKENNUSTOIMINTA - BYGGNADSVÄRKSAMHET työntekijät - arbetstagare toimihenkilöt - tjänstemän										
	189.4	195.2	190.3	199.3	206.1	208.8	213.0	206.8	220.7	225.3	226.2
	191.6	199.8	193.7	204.5'	209.5'	211.6	216.9	210.6	226.0	229.1	230.4
	184.3	184.9	182.5	187.8	198.3	202.1	203.9	198.0	208.7	216.4	216.6
51	TALONRAKENNUSTOIMINTA - HUSBYGGNADSVÄRKSAMHET työntekijät - arbetstagare toimihenkilöt - tjänstemän										
	191.4	198.2	192.7	202.1	207.8	211.0	215.3	209.0	223.4	228.7	229.4
	192.6	200.9	194.7	205.7	209.9	212.5'	217.6	211.5'	226.8	230.6	231.6
	186.7	187.7	185.1	188.7	199.1	204.3	205.8	199.5'	210.6	220.3	220.5
52	MAA- JA VESIRAKENNUSTOIMINTA - ANLÄGGNINGSVERKSAMHET työntekijät - arbetstagare toimihenkilöt - tjänstemän										
	184.3	187.7	184.1	192.6	202.7	203.9	207.7	201.7	214.2	216.8	218.2
	187.2	194.6	189.1	198.6	208.1	208.0	214.0	207.2	223.0	221.9	225.1
	181.9	182.2	180.1	187.6	198.1	200.3	202.5	197.1	207.2	212.4	212.6
6	KAUPPA, RAVITSEMIS- JA MAJOITUSTOIMINTA - HANDEL, RESTAURANG- OCH HOTELLVERKSAMHET toimihenkilöt - tjänstemän										
	194.5'	198.3	193.5	200.8	214.2	214.6	219.8	212.3	223.1	234.7	235.2
	194.5'	198.3	193.5	200.7	213.9	214.3	219.5'	212.1	222.8	234.7	235.2
61	TUKKUKAUPPA - PARTIHANDEL toimihenkilöt - tjänstemän										
	194.4	198.2	193.3	200.6	213.8	214.2	219.5	212.0	222.7	234.7	234.9
	194.4	198.2	193.3	200.6	213.8	214.2	219.5	212.0	222.7	234.7	234.9
62	VÄHITTÄISKAUPPA - DETALJHANDEL toimihenkilöt - tjänstemän										
	194.4	198.2	193.4	200.6	213.8	214.2	219.5	212.0	222.7	234.7	234.9
	194.4	198.2	193.4	200.6	213.8	214.2	219.5	212.0	222.7	234.7	234.9
63	RAVITSEMIS- JA MAJOITUSTOIMINTA - RESTAURANG- OCH HOTELLVERKSAMHET toimihenkilöt - tjänstemän										
	195.0	199.0	194.5'	201.5'	214.2	214.6	220.1	212.6	223.3	234.4	235.0
	195.0	199.0	194.5'	201.5'	214.2	214.6	220.1	212.6	223.3	234.4	235.0
7	KULJETUS JA TIETOLIIKENNE - SAMFÄRDSEL, POST- OCH TELEKOMMUNIKATIONER työntekijät - arbetstagare toimihenkilöt - tjänstemän										
	186.8	188.7	185.4	193.6	203.9	206.9	210.4	203.7	215.8	222.6	223.2
	188.3	192.3	187.8	195.8	206.7	210.8	215.6	207.2	221.9	233.0	234.0
	185.7	186.2	183.7	191.9	201.8	204.3	207.0	201.3	211.8	216.4	216.7
71	KULJETUS - SAMFÄRDSEL työntekijät - arbetstagare toimihenkilöt - tjänstemän										
	187.8	190.1	186.5'	194.2	204.6	208.0	211.5	204.6	217.1	225.3	226.0
	188.6	192.4	187.7	195.8	206.7	211.4	215.9	207.5'	222.1	233.6	234.9
	187.1	187.7	185.1	192.4	202.3	204.6	207.3	201.6	212.3	217.6	218.0
72	TIETOLIIKENNE - POST- OCH TELEKOMMUNIKATIONER työntekijät - arbetstagare toimihenkilöt - tjänstemän										
	184.0	185.0	182.5	192.0	202.1	204.1	207.4	201.4	212.4	215.8	215.9
	185.1	191.4	188.2	196.2	207.0	201.9	211.8	204.2	220.1	225.0	223.0
	183.8	184.1	181.7	191.3	201.3	203.9	206.7	200.8	211.3	214.6	214.8
8	RAHOITUS-, VAKUUTUS-, KIINTEISTÖ- JA LIIKE- ELÄMÄÄ PALVELEVA TOIMINTA - BANK-, FÖRSÄKRINGS-, FASTIGHETS- OCH UPPDRAGS- VERKSAMHET työntekijät - arbetstagare toimihenkilöt - tjänstemän										
	189.1	192.1	187.9	195.7	205.7	209.1	211.1	205.4	215.9	221.9	225.0
	185.5	188.3	185.1	193.4	205.6	200.9	207.8	201.9	215.7	217.8	218.2
	190.2	193.2	188.7	196.7	206.4	210.7	212.2	206.5	216.8	223.2	226.6
81	RAHOITUSTOIMINTA - FINANSIERINGSVERKSAMHET toimihenkilöt - tjänstemän										
	194.0	199.3	193.2	202.3	208.2	215.7	216.3	210.6	220.4	224.9	230.6
	194.0	199.3	193.2	202.3	208.2	215.7	216.3	210.6	220.4	224.9	230.6
82	VAKUUTUSTOIMINTA - FÖRSÄKRINGSVERKSAMHET toimihenkilöt - tjänstemän										
	195.2	197.6	193.3	203.4	212.3	215.2	218.8	212.4	224.8	231.8	233.9
	195.2	197.6	193.3	203.4	212.3	215.2	218.8	212.4	224.8	231.8	233.9
83	KIINTEISTÖ- JA LIIKE-ELÄMÄÄ PALVELEVA TOIMINTA - FASTIGHETS- OCH UPPDRAGSVERKSAMHET työntekijät - arbetstagare toimihenkilöt - tjänstemän										
	184.2	185.9	183.0	189.3	201.5'	202.9	205.3	199.7	210.2	216.7	218.7
	185.5	188.3	185.1	193.4	205.6	200.9	207.8	201.9	215.7	217.8	218.2
	183.2	184.0	181.3	187.1	199.2	201.7	203.2	197.8	207.5	214.8	217.1

TOIMIALA - NÄRINGSRETN PALKANSAAJARYHMÄ - LÖNTAGARGRUPP	VUOSI JA NELJÄNNE - ÅR OCH KVARTAL											
	1987			1988				1989 *				
	III	IV	I-IV	I	II	III	IV	I-IV	I	II	III	
9 YHTEISKUNNALLISET JA HENKILÖKOHTAISET PALVELUT - SAMHÄLLS- OCH PERSONLIGA TJÄNSTER	189.9	190.4	188.6	196.9	206.9	208.4	211.3	205.9	217.2	220.0	220.2	
työntekijät - arbetstagare	177.7	180.8	177.8	187.3	194.8	197.6	199.5	194.8	210.4	209.2	212.4	
toimihenkilöt - tjänstemän	190.8	191.1	189.3	197.6	207.7	209.2	212.1	206.6	218.0	220.8	221.0	
911 JULKINEN HALLINTO JA YLEINEN TURVALLISUUS -												
913 OFFENTLIG FÖRVALTNING OCH ALLMÄN SÄKERHET	190.6	190.8	188.8	197.4	207.5	209.2	212.0	206.6	217.7	220.4	220.7	
työntekijät - arbetstagare	181.4	183.1	179.7	186.6	195.6	195.8	196.8	193.7	204.6	204.8	209.4	
toimihenkilöt - tjänstemän	190.8	190.9	189.0	197.7	207.8	209.5	212.4	206.8	218.0	220.7	221.0	
912 MAANPUOLUSTUS - LANDSFÖRSVAR	181.8	181.9	179.8	191.3	203.3	203.0	205.9	200.9	210.5	213.2	213.4	
toimihenkilöt - tjänstemän	181.8	181.9	179.8	191.3	203.3	203.0	205.9	200.9	210.5	213.2	213.4	
92 PUHTAANAPITO - RENHÅLLNING	195.5	196.2	193.9									
työntekijät - arbetstagare	192.0	192.8	190.4									
toimihenkilöt - tjänstemän	206.8	207.0	205.0									
931 OPETUSTOIMINTA - UNDERVISNING	193.5	193.9	192.0	202.0	213.0	213.0	215.8	211.0	221.9	224.5	224.7	
toimihenkilöt - tjänstemän	193.5	193.9	192.0	202.0	213.0	213.1	215.9	211.0	221.9	224.6	224.8	
932 TUTKIMUSTOIMINTA - FORSKNING	186.7	186.9	184.6	196.1	207.9	208.0	210.7	205.7	215.2	218.0	218.3	
toimihenkilöt - tjänstemän	186.7	186.9	184.6	196.1	207.9	208.0	210.7	205.7	215.2	218.0	218.3	
933 LÄKKINTÄ- JA ELÄINLÄKKINTÄPALVELU - HÄLSO- OCH SJUKVÅRD, VETERINÄRVERKSAMHET	190.1	190.4	189.1	194.0	202.0	204.4	207.1	201.9	213.5	216.3	216.5	
toimihenkilöt - tjänstemän	190.1	190.4	189.1	194.0	202.0	204.4	207.1	201.9	213.4	216.3	216.5	
934 SOSIAALIHUOLTO - SOCIALVÅRD	191.6	191.8	190.3	196.0	204.8	206.5	209.2	204.1	215.6	218.5	218.7	
toimihenkilöt - tjänstemän	191.6	191.8	190.3	196.0	204.7	206.4	209.2	204.1	215.6	218.4	218.7	
935 ELINKKEINO- JA AMMATTIJÄRJESTÖT, 939 AATTEELLISET JA SIVISTYKSELLISET YHTEISÖT - INTRESSEORGANISATIONER, IDEELLA OCH KULTURELLA ORGANISATIONER	188.1	188.3	186.4	198.6	211.7	212.0	215.1	209.3	220.0	222.8	223.0	
toimihenkilöt - tjänstemän	188.1	188.3	186.4	198.6	211.7	212.0	215.1	209.3	220.0	222.8	223.0	
94 VIRKISTYS- JA KULTTUURIPALVELUTOIMINTA - REKREATIONS- OCH KULTURELL SERVICEVERKSAMHET	188.1	188.7	186.6	198.4	211.4	212.3	215.8	209.5	221.4	224.1	224.4	
työntekijät - arbetstagare	169.6	173.6	171.5	182.8	189.5	197.3	202.2	193.0	216.0	214.3	215.6	
toimihenkilöt - tjänstemän	188.5	189.1	187.0	198.8	211.9	212.6	216.0	209.8	221.4	224.2	224.4	
95 KOTITALOUKSIEN PALVELEVA TOIMINTA - TJÄNSTER TILL HUSHÄLLEN	176.7	180.1	176.9	182.6	196.3	196.6	200.5	194.0	204.3	213.5	214.7	
työntekijät - arbetstagare	175.3	178.9	175.8	182.2	198.6	198.3	204.1	195.8	207.4	212.3	211.9	
toimihenkilöt - tjänstemän	190.1	191.3	187.5	193.6	206.8	207.5	210.6	204.6	214.9	226.7	228.8	
YHTEENSÄ - TOTAL	187.9	190.4	187.2	194.4	205.0	206.6	210.1	204.0	215.4	221.9	222.3	
TYÖNTEKIJÄT - ARBETSTAGARE	183.7	188.0	184.2	191.6	201.9	202.1	206.8	200.6	212.9	219.6	219.3	
VALTIO - STATEN	177.2	180.4	177.6	186.5	199.7	198.4	200.9	196.4	208.3	211.0	208.9	
KUNNAT - KOMMUNER	169.0	174.4	171.2	178.8	186.7	187.7	192.0	186.3	203.4	202.3	204.6	
YKSITYINEN - PRIVATA	184.2	188.4	184.6	191.9	202.3	202.4	207.2	200.9	212.9	220.2	219.8	
TOIMIHENKILÖT - TJÄNSTEMÄN	190.2	191.7	188.8	196.0	206.6	208.9	211.9	205.8	216.7	223.2	223.9	
VALTIO - STATEN	186.6	186.7	184.4	195.8	207.3	207.9	210.8	205.4	215.5	218.2	218.5	
KUNNAT - KOMMUNER	191.3	191.6	190.2	196.1	204.7	207.0	209.7	204.4	216.2	218.9	219.2	
YKSITYINEN - PRIVATA	191.0	193.6	189.7	195.9	207.2	210.0	213.2	206.6	217.3	226.9	228.0	
VOITTOA TAVOITTELEM. - ICKE VINSTSYFTANDE	188.3	188.7	186.5	197.7	209.7	210.0	213.1	207.6	218.0	221.1	221.3	
VALTIO - STATEN	185.8	186.2	183.9	195.1	206.7	207.1	210.0	204.7	214.9	217.7	217.7	
VIRKASUHTEISET - TJÄNSTEMÄN	186.9	187.0	184.7	196.0	207.3	207.4	210.4	205.2	215.2	218.0	218.2	
TYÖSUHTEISET KUUKAUSIPALKKAISET - MÄNADSÄVLÖNANDE I ARBETSÄVTALS FÖRHÄLLANDE	185.6	185.8	183.5	195.2	207.3	207.5	210.0	205.0	214.3	217.1	217.3	
TYÖSUHTEISET TUNTIPALKKAISET - TIMÄVLÖNANDE I ARBETSÄVTALS FÖRHÄLLANDE	177.2	180.4	177.6	186.5	199.7	198.4	200.9	196.4	208.3	211.0	208.9	
KUNNAT - KOMMUNER	190.5	191.0	189.5	195.5	204.1	206.3	209.1	203.7	216.1	218.5	218.9	
VIRKASUHTEISET - TJÄNSTEMÄN	192.2	192.5	191.0	197.2	206.1	208.3	211.0	205.7	217.5	220.2	220.4	
TYÖSUHTEISET KUUKAUSIPALKKAISET - MÄNADSÄVLÖNANDE I ARBETSÄVTALS FÖRHÄLLANDE	188.4	188.6	187.1	192.0	199.8	203.4	206.1	200.3	212.5	215.4	215.6	
TYÖSUHTEISET TUNTIPALKKAISET - TIMÄVLÖNANDE I ARBETSÄVTALS FÖRHÄLLANDE	169.0	174.4	171.2	178.8	186.7	187.7	192.0	186.3	203.4	202.3	204.6	
YKSITYINEN - PRIVATA	187.6	191.0	187.2	193.8	204.7	206.3	210.2	203.8	215.0	223.6	224.1	
TYÖNTEKIJÄT - ARBETSTAGARE	184.2	188.4	184.6	191.9	202.3	202.4	207.2	200.9	212.9	220.2	219.8	
TOIMIHENKILÖT - TJÄNSTEMÄN	191.0	193.6	189.7	195.9	207.2	210.0	213.2	206.6	217.3	226.9	228.0	
VOITTOA TAVOITTELEM. - ICKE VINSTSYFTANDE	188.3	188.7	186.5	197.7	209.7	210.0	213.1	207.6	218.1	221.1	221.3	
TOIMIHENKILÖT - TJÄNSTEMÄN	188.3	188.7	186.5	197.7	209.7	210.0	213.1	207.6	218.1	221.1	221.3	

\* Ennakkotietoja - Preliminära uppgifter  
Desimaalin (5) jäljessä oleva (') merkitsee, että se on korotettu - (') efter decimalen (5) anger att den är upphöjd.

TOIMIALA - NÄRINGSGREN PALKANSAAJARYHMÄ - LÖNTAGARGRUPP	VUOSI JA NELJÄNNE - ÅR OCH KVARTAL									1989 *		
	1987			1988			1989			I	II	III
	III	IV	I-IV	I	II	III	IV	I-IV	I	II	III	
MAATALOUS - LANTBRUK.....	331.5'	332.0	328.1	323.8	358.9	357.8	352.8	348.4	389.5	389.2	388.8	
työntek. - arbetstagare....	347.0	347.7	343.5'	336.1	376.0	372.4	365.6	362.5'	408.4	407.1	406.6	
toimihenk. - tjänstemän....	297.3	297.5'	294.0	308.1	322.3	334.9	339.7	326.2	347.7	352.1	352.4	
METSÄTALOUS - SKOGSBRUK.....	296.7	299.4	296.0	301.6	327.8	331.2	327.4	321.9	330.7	358.8	361.9	
työntek. - arbetstagare....	294.9	298.7	295.3	299.1	328.6	332.2	325.9	321.5	327.8	361.7	365.7	
toimihenk. - tjänstemän....	296.3	297.3	293.7	304.7	320.4	323.6	326.9	318.9	334.4	345.0	345.3	
TEOLLISUUS - INDUSTRI.....	309.6	314.2	309.1	318.9	336.5	338.2	345.3	334.8	353.2	366.4	365.1	
työntek. - arbetstagare....	311.4	317.4	311.9	323.9	342.6	340.7	349.9	339.2	357.8	370.1	367.9	
toimihenk. - tjänstemän....	305.7	307.5	303.3	309.3	325.3	332.6	336.1	325.8	343.7	358.6	358.9	
TALONRAKENNUSTOIMINTA - HUSBYGGNADSVVERKSAMHET.....	284.0	294.1	285.9	299.9	308.3	313.1	319.5'	310.1	331.5'	339.3	340.4	
työntek. - arbetstagare....	281.8	293.9	284.8	300.9	307.1	310.9	318.3	309.4	331.8	337.4	338.8	
toimihenk. - tjänstemän....	296.0	297.6	293.5'	299.2	315.7	323.9	326.3	316.3	333.9	349.3	349.6	
MAA- JA VESIRAKENNUS - ANLÄGGNINGSVERKSAMHET.....	281.7	286.9	281.4	294.4	309.8	311.7	317.5'	308.3	327.4	331.4	333.5	
työntek. - arbetstagare....	282.6	293.8	285.5'	299.8	314.1	314.0	323.1	312.8	336.6	335.0	339.8	
toimihenk. - tjänstemän....	290.4	290.9	287.5	299.5'	316.2	319.8	323.3	314.7	330.8	339.1	339.4	
TIETOLIIKENNE - POST- OCH TELEKOMMUNIKATIONER	310.9	312.6	308.4	324.5'	341.5	344.9	350.5'	340.3	358.9	364.7	364.8	
työntek. - arbetstagare....	306.0	316.4	311.1	324.3	342.2	333.7	350.1	337.5	363.8	371.9	368.6	
toimihenk. - tjänstemän....	312.2	312.7	308.6	324.9	341.9	346.3	351.1	341.0	358.9	364.5'	364.8	
MUU LIIKENNE - ÖVRIG SAMFÄRDSEL.....	307.7	311.5	305.6	318.2	335.3	340.8	346.6	335.3	355.8	369.2	370.3	
työntek. - arbetstagare....	308.4	314.7	307.0	320.2	338.0	345.7	353.1	339.3	363.2	382.0	384.2	
toimihenk. - tjänstemän....	307.1	308.1	303.8	315.8	332.0	335.8	340.2	330.9	348.4	357.1	357.8	
KAUPPA - HANDEL.....	351.5'	358.3	349.5'	362.7	386.6	387.3	396.9	383.3	402.6	424.3	424.7	
PANKIT - BANKER.....	348.0	357.5	346.6	362.9	373.5	387.0	388.0	377.8	395.4	403.5'	413.7	
VAKUUTUS - FÖRSÄKRING.....	347.6	351.9	344.2	362.2	378.0	383.2	389.6	378.2	400.3	412.8	416.5	
ASUNT. OMISTUS - BOSTÄDER....	313.3	318.1	312.7	326.7	347.3	339.4	351.0	341.0	364.4	367.9	368.6	
JULKINEN HALLINTO - OFFENTLIG FÖRVALTNING.....	298.4	298.7	295.5	309.9	326.4	328.5'	333.0	324.4	341.5	345.8	346.4	
työntek. - arbetstagare....	292.2	295.0	289.5'	300.6	315.1	315.4	317.0	312.1	329.6	329.9	337.3	
toimihenk. - tjänstemän....	297.8	298.1	295.0	309.4	325.9	328.0	332.5	324.0	341.2	345.4	345.7	
OPETUSTOIMINTA - UNDERVISNING	307.5'	308.1	305.1	321.0	338.4	338.4	342.9	335.3	352.6	356.7	357.0	
TERVEYDEN- JA SAIRAANHOITO - HÄLSO- OCH SJUKVÅRD.....	291.1	291.6	289.6	297.1	309.3	313.0	317.1	309.2	326.9	331.2	331.5	
MUUT PALVELUKSET - ÖVRIGA TJÄNSTER.....	326.4	329.0	324.6	339.0	359.7	361.0	367.5'	356.7	376.1	385.1	386.0	
<b>Y H T E E N S Å - T O T A L</b>	<b>313.0</b>	<b>317.2</b>	<b>311.9</b>	<b>323.9</b>	<b>341.5</b>	<b>344.2</b>	<b>350.0</b>	<b>339.8</b>	<b>358.8</b>	<b>369.7</b>	<b>370.3</b>	
työntek. - arbetstagare....	307.7	314.9	308.5	320.9	338.2	338.5'	346.4	336.0	356.6	367.8	367.3	
toimihenk. - tjänstemän....	315.4	317.9	313.1	325.0	342.6	346.4	351.4	341.3	359.3	370.1	371.3	
<b>VALTIO - STATEN.....</b>	<b>302.2</b>	<b>302.8</b>	<b>299.1</b>	<b>317.3</b>	<b>336.2</b>	<b>336.8</b>	<b>341.5</b>	<b>332.9</b>	<b>349.5'</b>	<b>354.0</b>	<b>354.0</b>	
virkasuht. - tjänstemän....	295.4	295.6	291.9	309.8	327.7	327.8	332.6	324.3	340.1	344.6	344.9	
työsuht. kk-palkk. - månadsavlönade i arbets- avtalsförhållande.....	321.3	321.6	317.7	337.9	358.9	359.2	363.5	354.9	371.0	375.8	376.2	
työsuht. tuntipalkk. - timavlönade i arbets- avtalsförhållande.....	310.1	315.7	310.8	326.4	349.5	347.2	351.6	343.7	364.6	369.3	365.6	
<b>KUNNAT - KOMMUNER.....</b>	<b>295.7</b>	<b>296.5'</b>	<b>294.2</b>	<b>303.5'</b>	<b>316.8</b>	<b>320.2</b>	<b>324.6</b>	<b>316.2</b>	<b>335.5'</b>	<b>339.2</b>	<b>339.8</b>	
virkasuhteiset - tjänsteinnehavare.....	297.8	298.3	296.0	305.6	319.4	322.8	327.0	318.8	337.0	341.2	341.5	
työsuhteiset kk-palkk. - månadsavlönade i arbets- avtalsförhållande.....	302.2	302.5'	300.1	307.9	320.4	326.2	330.5	321.2	340.8	345.5'	345.8	
työsuhteiset tuntipalkk. - timavlönade i arbets- avtalsförhållande.....	262.0	270.4	265.4	277.2	289.5'	291.0	297.7	288.9	315.4	313.7	317.2	
<b>YKSITYISET - PRIVATA.....</b>	<b>318.5</b>	<b>324.3</b>	<b>317.9</b>	<b>329.1</b>	<b>347.6</b>	<b>350.3</b>	<b>356.9</b>	<b>346.1</b>	<b>365.1</b>	<b>379.7</b>	<b>380.5</b>	
työntek. - arbetstagare....	310.0	317.1	310.7	323.0	340.5'	340.7	348.7	338.1	358.3	370.6	369.9	
toimihenk. - tjänstemän....	328.0	332.5	325.8	336.5'	355.9	360.7	366.2	354.8	373.2	389.7	391.6	

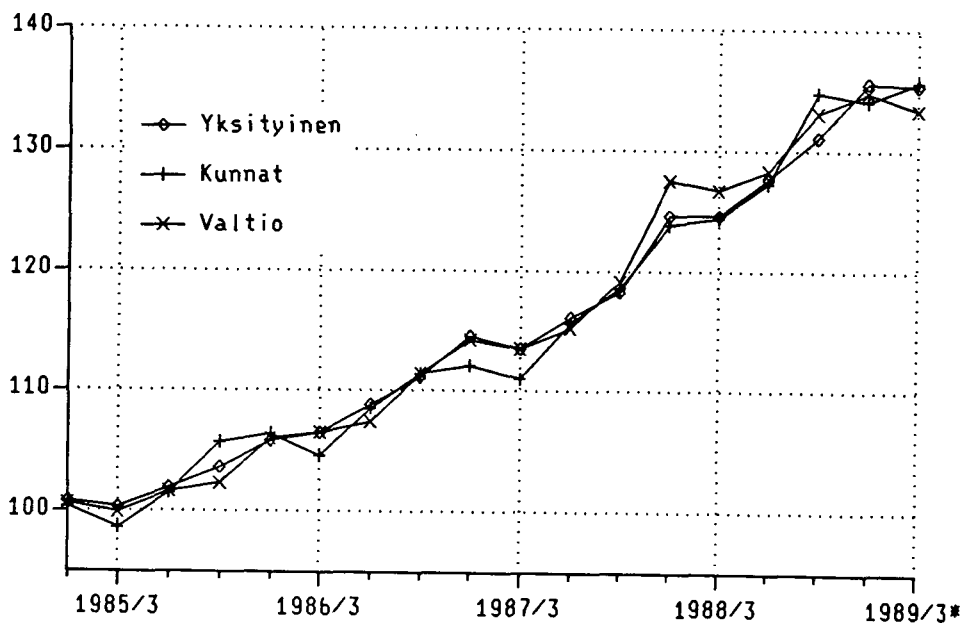
## TEOLLISUUSTYÖNTEKIJÖIDEN TOIMIALOITTAISIA INDEKSEJÄ 1980-100 INDEXAR ENLIGT NÄRINGSREN FÖR INDUSTRIARBETARE 1980-100

TOIMIALA - NÄRINGSREN  
PALKANSAAJARYHMÄ - LÖNTAGARGRUPPVUOSI JA NELJÄNNES - ÅR OCH KVARTAL  
1987 1988  
III IV I-IV I II III IV I-IV1989  
I II

	1987 III	1987 IV	1987 I-IV	1988 I	1988 II	1988 III	1988 IV	1988 I-IV	1989 I	1989 II
31 Elintarvikkeiden, juomien ja tupakan valmistus - Livsmedels-, dryckesvaru- och tobaksvarutillv.	180.7	185.7	181.0	187.3	196.0	195.0	202.3	195.1	204.9	213.1
32 Tekstiilien, vaatteiden, nahan ja nahkatuotteiden valmistus - Textil-, beklädnads-, läder- och lädervarutillverkning	188.1	191.0	187.5'	191.2	201.3	202.8	205.7	200.3	207.3	212.3
331 Puutavaran paitsi puukalusteiden valmistus - Trävarutillverkning utan möbeltillverkning	179.5	183.2	178.8	184.7	193.8	193.0	198.2	192.4	203.5	213.4
332 Ei-metallisten kalusteiden valmistus - Tillverkning av möbelvaror, utom av metall	181.4	184.2	181.3	186.5'	193.9	192.8	197.8	192.7	201.7	213.1
341 Massan, paperin, paperituotteiden valmistus - Massa-, pappers- och pappersvarutillverkning	186.3	188.5	190.3	197.8	211.3	199.3	204.6	203.2	213.1	221.3
342 Graafinen tuotanto, kustannustoiminta - Grafisk produktion, förlagsverksamhet	187.9	190.2	186.9	194.5	201.0	203.0	203.5	200.5	206.9	211.5'
35 Kemiallisten, maaöljy-, kumi- ja muovituotteiden valmistus - Tillverkning av kemiska- och petroleumprodukter, gummi- och plastvaror	185.0	188.4	185.5	191.9	201.8	202.6	208.9	201.3	211.8	218.7
36 Savi-, lasi- ja kivituuotteiden valmistus - Ler-, glas- och stenproduktstillverkning	182.9	186.2	181.6	188.1	197.6	199.5	205.0	197.6	209.1	215.8
37 Metallien valmistus - Metallframställning	178.9	183.9	179.5'	187.7	196.0	197.3	203.4	196.1	207.9	213.9
38 Metalli- ja konepajatuotteiden valmistus - Verkstadvarutillverkning	175.7	179.3	175.1	182.5	194.5	194.6	201.5	193.3	204.8	211.5'

\* Ennakkotietoja - Preliminära uppgifter

Desimaalin (5) jäljessä oleva (') merkitsee, että se on korotettu - (') efter decimalen (5) anger att den är upphöjd.

ANSIOTASOINDEKSI 1985 = 100  
Tuntipalkkaiset

PALKANSAAJIEN ANSIOTASOINDEKSI 1985=100, PROSENTTIMUUTOKSET

Löntagarnas förtjänstnivåindex 1985=100, Procentuella förändringar

Palkansaaajaryhmä	Edellisestä neljänneksestä						Edellisestä vuodesta				
	1988			1989			Vast. nelj.				
	II	III	IV	I	II	III	1986	1987	1988	1989	1989
Kaikki palkansaaajat	5.4	0.8	1.7	2.5	3.0	0.2	6.9	7.0	8.9	8.2	7.6
-alla löntagare											
Tuntipalkkaiset/työntekijät	5.4	0.1	2.3	3.0	3.1	0.1	6.1	7.1	8.8	8.7	8.6
-timavlönade/arbetstagare											
Kuukausipalkkaiset/toimihenkilöt	5.5	1.1	1.4	2.3	3.0	0.3	7.2	7.0	9.0	8.0	7.2
-månadsavlönade/tjänstemän											
Valtio -staten	6.0	0.2	1.4	2.3	1.3	0.0	6.6	8.5	11.3	5.3	5.1
Kunnat -kommuner	4.4	1.1	1.4	3.3	1.1	0.2	7.8	5.1	7.6	7.1	6.1
Yksityinen -privata	5.6	0.1	2.4	2.3	4.0	0.2	6.7	7.3	8.8	9.2	8.6
Voittoa tavoittelematon	6.1	0.1	1.5	2.3	1.4	0.5	7.2	7.5	11.1	5.4	5.3
-icke vinstsyftande											
Miehet	5.4	0.6	1.8	2.6	3.2	0.1	6.7	7.0	8.8	8.5	7.9
Naiset	5.5	1.0	1.6	2.4	2.8	0.3	7.5	7.0	8.7	7.8	7.2
3 Teollisuus - tillverkning	5.5	0.5	2.1	2.2	3.8	0.4	6.2	6.7	8.2	8.8	7.9
toimihenkilöt/tjänstemän	5.2	2.3	1.0	2.2	4.4	0.1	6.4	6.5	7.5	10.3	7.9
työntekijät/arbetstagare	5.7	-0.5	2.7	2.2	3.5	0.6	6.1	6.8	8.7	8.0	7.9
51 Talonrakentaminen	2.8	1.5	2.0	3.8	2.3	0.3	6.5	8.0	8.4	10.0	8.7
- husbyggande											
työntekijät/arbetstagare	2.0	1.2	2.4	4.2	1.7	0.4	6.0	8.4	8.6	9.9	9.0
61 Tukku- ja vähittäiskauppa	6.6	0.1	2.5	1.4	5.4	0.1	7.0	8.8	9.8	9.8	9.7
-parti- och detaljhandel											
63 Majoitus ja ravitseminen	6.3	0.2	2.5	1.4	5.0	0.3	8.5	7.9	9.3	9.4	9.5
Hotell och restaurang											
71 Kuljetus - transport	5.3	1.5	1.7	2.6	3.8	0.3	6.3	8.2	9.3	10.1	8.7
72 Tietoliikenne	5.3	1.0	1.7	2.4	1.6	0.0	6.3	8.3	10.4	6.8	5.8
-telekommunikationer											
81 Rahoitus - finansiering	2.9	3.6	0.3	1.9	2.0	2.5	7.8	6.8	8.9	8.1	6.9
82 Vakuutus - försäkring	4.4	1.3	1.7	2.8	3.1	0.9	6.9	7.1	9.4	9.2	8.7
91 Julkinen hallinto	5.1	0.8	1.4	2.7	1.2	0.2	7.0	7.0	9.4	6.2	5.5
-offentlig förvaltning											
93 Koulutus ja tutkimus	5.5	0.4	1.3	2.7	1.2	0.1	8.8	6.6	10.2	5.8	5.5
-utbildning och forskning											
94 Terveyspalvelu - hälsovård	4.1	1.2	1.3	3.1	1.3	0.1	7.4	4.7	6.7	7.1	5.9
95 Sosiaalipalvelu - socialvård	4.5	0.9	1.3	3.0	1.3	0.1	7.3	5.2	7.2	6.7	5.9



# Ansiotasoindeksi

Förtjänstnivåindex  
1989, 3. neljännes - 3 kvartalet

SVT Suomen Virallinen Tilasto  
Finlands Officiella Statistik  
Official Statistics of Finland

Central Statistical  
Office of Finland

Index of wage and  
salary earnings  
Third quarter 1989

Tiedustelut - Förfrågningar

Irma Supperi  
(90) 17 341

Julkaisujen myynti:

Försäljning:

Hinta — Pris

Tilastokeskus  
PL 504  
00101 Helsinki  
Puh. (90) 173 41

Statistikcentralen  
PB 504  
00101 Helsingfors  
Tel. (90) 173 41

20 mk

ISSN 0784-8218