

Konkurssitiedote

Konkurssit, yrityssaneeraukset ja yksityishenkilöiden velkajärjestelyt 1995

2/1996

1.4.1996

Konkurssit tammi-joulukuussa 1995

- Vuoden 1995 aikana pantiin vireille 4 654 konkurssia, 15 prosenttia vähemmän kuin vuonna 1994.
- Konkurssien takia uhanalaiseksi joutui vuonna 1995 15 800 työpaikkaa, 47 prosenttia vähemmän kuin vuotta aiemmin.
- Vuoden 1995 aikana käsiteltiin käräjäoikeuksissa loppuun 5 443 konkurssiasiaa, joista 1 882 päättyi konkurssituomioon.
- Vuonna 1995 tuomioon päättyneissä konkurseissa oli varoja 4,3 miljardia ja velkoja 10,5 miljardia markkaa.

Yrityssaneeraukset ja yksityishenkilöiden velkajärjestelyt tammi-joulukuussa 1995

- Vuoden 1995 aikana pantiin vireille 350 yrityssaneerausta, 18 prosenttia vähemmän kuin vuonna 1994.
- Yrityssaneerauksiin haetuissa yrityksissä oli 5 800 työntekijää, 12 prosenttia enemmän kuin vuonna 1994.
- Tammi-joulukuussa 1995 jätettiin käräjäoikeuksiin 13 855 yksityishenkilöiden velkajärjestelyhakemusta.
- Vuoden 1995 aikana vahvistettiin käräjäoikeuksissa 10 705 yksityishenkilöiden velkajärjestelyjen maksuohjelmaa, näissä oli velkoja yhteensä 9,2 miljardia markkaa.

Vireille pannut konkurssit 1980-1995



Tilastotaulut	Sivu
1. Konkurssiin haetut yritykset, ja yksityishenkilöt lääneittäin toimialan ja henkilökunnan määrän mukaan:	
A. Tammi - joulukuussa	6
B. Joulukuussa	7
2. Viisikymmentä kuntaa, joissa joutui eniten uhanalaiseksi työpaikkoja vireille pantujen konkurssien takia:	
A. Tammi - joulukuussa	8
B. Joulukuussa	9
3. Vireille pannut konkurssit velallisen toimialan mukaan	10
4. Vireille pantujen konkurssien lukumäärämuutos toimialoittain vuonna 1995 vuoden 1994 vastaavaan ajankohtaan verrattuna	10
5. Konkurssiin haetut yritykset toimialan ja henkilökunnan määrän mukaan	11
6. 1995 päättyneet konkurssit käräjäoikeuksittain	15
7. Konkurssipesien varat ja velat käräjäoikeuksittain miljoonina markkoina 1995 tuomioon päättyneissä konkurseissa	16
8. 1995 päättyneet konkurssit toimialoittain	17
9. Konkurssipesien varat ja velat toimialoittain miljoonina markkoina 1995 tuomioon päättyneissä konkurseissa	21
10. Vireille pannut yrityssaneeraukset velallisen toimialan mukaan	24
11. Vireille pantujen yrityssaneerauksien lukumäärämuutos toimialoittain vuonna 1995 vuoden 1994 vastaavaan ajankohtaan verrattuna	24
12. Vireille pannut yrityssaneeraukset lääneittäin toimialan ja henkilökunnan määrän mukaan	25
13. Yrityssaneeraukseen haetut yritykset toimialan ja henkilökunnan määrän mukaan tammi- joulukuussa 1995	26
14. Yrityssaneerausasiat käräjäoikeuden ja asian laadun mukaan 1995	28
15. 1995 päättyneet yrityssaneeraushakemukset käräjäoikeuksittain	29
16. 1995 päättyneet yrityssaneerausasiat asian laadun mukaan	29
17. Yksityishenkilöiden velkajärjestelyasiat käräjäoikeuden ja asian laadun mukaan 1995	30
18. 1995 päättyneet yksityishenkilöiden velkajärjestelyhakemukset käräjäoikeuksittain	31
19. 1995 päättyneet yksityishenkilöiden velkajärjestelyasiat asian laadun mukaan	31
20. Yksityishenkilöiden velkajärjestelyjen velat 1995 vahvistetuissa maksuohjelmissa	32
21. Yksityishenkilöiden velkajärjestelyjen maksuohjelmat käräjäoikeuksittain vuonna 1995	33

Tilastokeskuksen konkurssi-, yrityssaneeraus- ja velkajärjestelyaineistosta

Tilastokeskus saa 1.6.1994 alkaen oikeusministeriön kautta kuukausittain tiedot käräjäoikeuksissa käsitellyistä konkurssi-, yrityssaneeraus- ja velkajärjestelyasioista. Tiedot saadaan käräjäoikeuksien asiankäsitteilyjärjestelmästä, joka otettiin käyttöön 1.12.1993.

Tilastokeskuksessa konkurssiin tai yrityssaneeraukseen haettuun yritykseen yhdistetään sitä kuvaavat taustatiedot, kuten toimiala ja henkilökunnan määrä. Tilastokeskus julkaisee tiedot kerran kuukaudessa ilmestyvässä konkurssitiedotteessa. Päättyneitä konkurssseja koskevat tiedot julkaistaan kerran vuodessa, keväällä, konkurssitiedotteen laajemmassa numerossa.

Keskeiset käsitteet

Vireille pannuilla konkurseilla tarkoitetaan kalenterivuoden aikana konkurssiin haettuja yrityksiä ja yksityishenkilöitä.

Vireille pannuilla yrityssaneerauksilla tarkoitetaan kalenterivuoden aikana yrityssaneeraukseen haettuja yrityksiä.

Samaa yritystä voidaan vuoden aikana hakea konkurssiin tai yrityssaneeraukseen useiden eri velkojien toimesta. Hakemusten määrä on aina suurempi kuin tilastoissa esitetty vireille pantujen konkurssien tai yrityssaneerausten määrä.

Uhanalaisilla työpaikoilla tarkoitetaan työpaikkojen määrää niissä yrityksissä, joita on haettu konkurssiin.

Yrityssaneeraus ja yksityishenkilön velkajärjestely

Vuoden 1993 helmikuussa (8.2.1993) tulivat voimaan uudet lait yrityssaneerauksesta ja yksityishenkilön velkajärjestelystä. Näillä laeilla pyritään korjaamaan taloudellisiin vaikeuksiin joutuneiden yritysten ja yksityishenkilöiden taloudellista asemaa.

Yritysten saneerausmenettely on vaihtoehto yrityksen konkurssille. Menettely tähtää elinkelpoisen yrityksen toiminnan jatkumisen turvaamiseen. Tuomioistuimen harkinnassa on päättää onko yrityksellä elinmahdollisuuksia saneerattuna.

Yksityishenkilön velkajärjestely antaa maksukyvyttömälle henkilölle mahdollisuuden vapautua osasta tai kaikista veloistaan, kun hän muutoin kuin tilapäisesti on kyvytön maksamaan erääntyviä velkojaan. Myös yksityishenkilön velkajärjestelystä päättää tuomioistuin.

Yrityssaneeraus on menettelynä yksityishenkilön velkajärjestelyä huomattavasti monimutkaisempi prosessi. Yrityssaneerauksessa velkojen järjestely on vain osa saneeraustoimista. Saneeraustoimina saattavat tulla kyseeseen erilaiset liiketaloudelliset toimenpiteet, joita ei laissa voida yksityiskohtaisesti määritellä.

Saneerausmenettelyn suhde konkurssiin

Lain yrityksen saneerauksesta tultua voimaan, velkojat eivät enään voi ajaa konkurssiin elinkelpoista yritystä. Saneerausmenettely syrjäyttää konkurssin, jos saneeraukselle on tuomioistuimen mielestä olemassa edellytykset ja jos ainakin yksi velkojaryhmä siihen suostuu. Konkurssi voidaan torjua tekemällä saneeraushakemus ennen kuin konkurssiinasettamispäätös on tehty. Samoin jos saneeraushakemus on tehty ja yritystä haetaan konkurssiin, on konkurssihakemuksen käsittely lykättävä, kunnes päätös saneerausmenettelyn aloittamisesta on tehty. Konkurssimenettely voidaan jatkossa käynnistää uudelleen mikäli velallinen laiminlyö maksuohjelman mukaiset velan maksunsa tai osoittautuu maksukyvyttömäksi.

Vireille pannut konkurssit 1995

Vuoden 1995 aikana pantiin vireille 4 654 konkurssia, 15 prosenttia vähemmän kuin vuonna 1994. Vireille pantujen konkurssien määrä väheni jo kolmantena perättäisenä vuonna, mutta on edelleen noin 1,5 kertaa korkeammalla tasolla kuin ennen 1990-luvun alun lamaa.

Vuoteen 1994 verrattuna konkurssien määrä väheni kaikilla päätoimialoilla. Eniten konkurssien määrä väheni teollisuudessa, lähes 23 prosenttia.

Verrattuna edellisen vuoden vastaavaan ajankohtaan konkurssien määrä väheni tammi-joulukuussa 1995 kaikissa muissa lääneissä, paitsi Keski-Suomen läänissä, jossa konkurssien määrä lisääntyi kolme prosenttia. Eniten konkurssien määrä väheni Hämeen läänissä, 26 prosenttia.

Konkurssien takia uhanalaiseksi joutui vuonna 1995 noin 15 800 työpaikkaa, joka on 47 prosenttia vähemmän kuin vuonna 1994.

Loppuun käsitellyt konkurssit 1980-1995

Vuosi	Vireille pannut konkurssit	Peruutetut tai tutkimatta jätetyt		Rauenneet tai sillensä jätetyt		Ratkaistut Tuomio		Sovinto		Loppuun käsitellyt asiat yht.
		N	%	N	%	N	%	N	%	
1980	856	297	31	353	37	273	28	39	4	962
1981	1 219	384	32	442	36	371	30	23	2	1 220
1982	1 447	489	30	586	36	530	33	21	1	1 626
1983	1 322	530	33	427	27	569	36	70	4	1 596
1984	1 704	732	38	503	26	584	31	102	5	1 921
1985	2 122	-	-	-	-	-	-	-	-	-
1986	2 463	-	-	-	-	-	-	-	-	-
1987	2 816	646	25	916	35	879	34	146	6	2 589 2)
1988	2 547	976	30	1 075	33	741	26	357	11	3 230
1989	2 717	993	35	1 133	39	678	24	63	2	2 927
1990	3 588	929	26	1 545	44	909	26	146	4	3 589
1991	6 254	1 564	25	2 052	33	1 917	30	732 1)	12	6 488
1992	7 355	1 205	15	3 112	33	2 803	36	693	12	8 091
1993	6 768	1 040	13	2 720	35	3 136	41	831	11	7 999
1994	5 502	1 118	19	1 985	34	2 306	40	384	7	6 066
1995	4 654	1 044	20	2 035	39	1 822	36	295	5	5 443

1) Vuodesta 1991 lähtien sisältää myös asianosaisten poissaolon vuoksi sillensä jätettyjä tapauksia.

2) Vuodesta 1987 lähtien sisältää myös muihin päätöksiin yhdistetyt.

Konkurssin haettiin vuonna 1995 vain kuutta sellaista yritystä, jossa oli työntekijöitä yli sata. Vuotta aiemmin saman suuruisia yrityksiä haettiin konkurssiin kaksikymmentäkyksi.

Päätyneet konkurssit

Päätyneitä kursseja koskevat tilastot kuvaavat eri perusjoukkoa kuin vireille pannut konkurssit. Päätyneet konkurssit sisältävät jo edellisen vuoden aikana vireille tulleita asioita ja vastaavasti osa tämän vuoden asioista siirtyy ensi vuodelle.

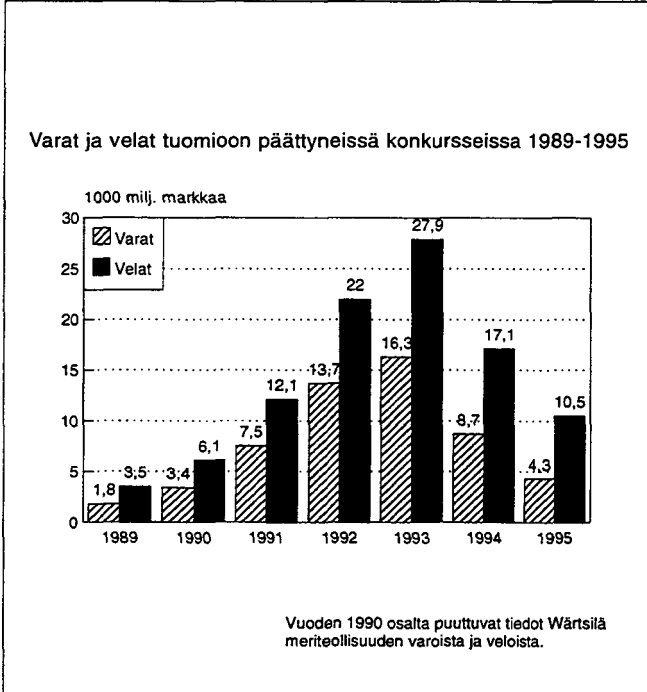
Konkurssihakemuksen jättäminen tuomioistuimeen, konkurssin vireilletulo, ei läheskään aina merkitse yrityksen tai ammatinharjoittajan konkurssiin "menemistä" sanan varsinaisessa merkityksessä. Konkurssi oikeudenkäyntinä on mutkikas ja monia vaiheita käsittävä oikeusprosessi, jonka eri vaiheissa menettely voi jäädä kesken

Vuoden 1995 aikana tuomioistuimet käsitelivät loppuun yhteensä 5 443 konkurssiasiaa. Konkurssihakemuksista konkurssituomioon päättyi 1 882. Muissa tapauksissa konkurssin käsittely keskeytyi konkurssimenettelyn eri vaiheissa. Yleisimmät keskeytymisen syyt vuonna 1995 loppuun käsitellyissä asioissa olivat konkurssipesien varattomuus, joka oli syynä 1 466 tapauksessa ja hakemuksen peruuttaminen, joka oli syynä 973 tapauksessa.

Hakemuksen peruuttaminen on käytännössä merkinnyt sitä, että menettelyyn osallistuneet velkojat ovat saaneet saatavilleen suorituksen tai hyväksymänsä vakuuden. Noin neljännes vuonna 1995 päätyneistä konkurseista peruuntui, päättyi sovintoon tai jäi sillensä asianosaisten poissaolon vuoksi. Lähes yhtä monessa tapauksessa saivat velkojat saatavilleen suorituksen tai vakuuden jo konkurssimenettelyn alkuvaiheessa ja velallinen on voinut jatkaa toimintaansa.

Tuomioon päätyneet konkurssit

Vuonna 1995 päättyi tuomioon 1 882 konkurssia. Niistä on kerätty tiedot konkurssipesän varoista ja veloista. Varat ja velat saadaan ensisijaisesti pesäluetteloista ja toissijaisesti tuomioista. Vuonna 1995 tuomioon päätyneissä konkurseissa oli varoja 4,3 miljardia ja velkoja 10,5 miljardia markkaa.



Pesäluetteloista saadut tiedot varoista ja veloista antavat liian positiivisen kuvan velkojen todellisesta asemasta. Pesäselvityksen tultua loppuun suoritetuksi varojen ja velkojen suhde muuttuu velkojille huonommaksi.

Varat näytetään arvostettavan niiden todellista arvoa suuremmiksi. Tilastokeskukselle ilmoitetuista tiedoista puuttuvat myös pesähoitokulut ja velkojen korot, jotka saattavat nousta huomattaviin summiin.

Vireille pannut yrityssaneeraukset

Tammi-joulukuussa 1995 pantiin vireille 350 yrityssaneerausta. Vuoteen 1994 verrattuna vireille pantujen yrityssaneerausten määrä on laskenut lähes 18 prosenttia.

Verrattuna edelliseen vuoteen yrityssaneerauksien määrä lisääntyi vuonna 1995 vain maa- ja metsätaloudessa. Lisäys johtuu kuitenkin pääasiassa tilastoinnin tarkentumisesta. Suurin osa vuosien 1993 ja 1994 toimialtaan tuntemattomaksi tilastoiduista olisi kuulunut maa- ja metsätalouden pääluokkaan.

Yrityssaneerausasiat ja päättyneet yrityssaneeraukset

Käräjäoikeuksiin jätettiin tammi-joulukuussa 1995 käsiteltäväksi yhteensä 443 yrityssaneerausasiaa, joista yrityssaneeraushakemuksia oli 357.

Vuoden 1995 aikana käsiteltiin käräjäoikeuksissa loppuun 440 yrityssaneerausasiaa, joista yrityssaneeraushakemuksia oli 356. Vuonna 1995 päättyneistä saneerausmenettelyhakemuksista maksuohjelma vahvistettiin 146 tapauksessa, muiden hakemusten käsittely keskeytyi yrityssaneerausmenettelyn eri vaiheissa. Yleisin keskeytymisen syy oli hakemuksen hyökkäminen.

Yksityishenkilöiden velkajärjestelyt

Käräjäoikeuksiin jätettiin vuoden 1995 aikana käsiteltäväksi 18 236 yksityishenkilöiden velkajärjestelyasiaa, näistä 13 855 oli velkajärjestelyhakemuksia ja 3 737 maksuohjelman muuttamisia.

Aviopuolisot, yhteisvastuulliset velalliset, sekä velallinen ja takaaja voivat hakea velkajärjestelyä yhdessä. Jokainen jättää kuitenkin oman hakemuksensa. Vuonna 1995 tehdyistä velkajärjestelyhakemuksista oli aviopuolisoiden yhteishakemuksia 4 126, velallisten yhteishakemuksia 1 265 sekä velallisen ja takaajan yhteishakemuksia 242.

Vuoden 1995 aikana käsiteltiin käräjäoikeuksissa loppuun 16 648 yksityishenkilön velkajärjestelyasiaa, joista velkajärjestelyhakemuksia oli 13 195. Päättyneistä velkajärjestelyhakemuksista maksuohjelma vahvistettiin 10 705 tapauksessa.

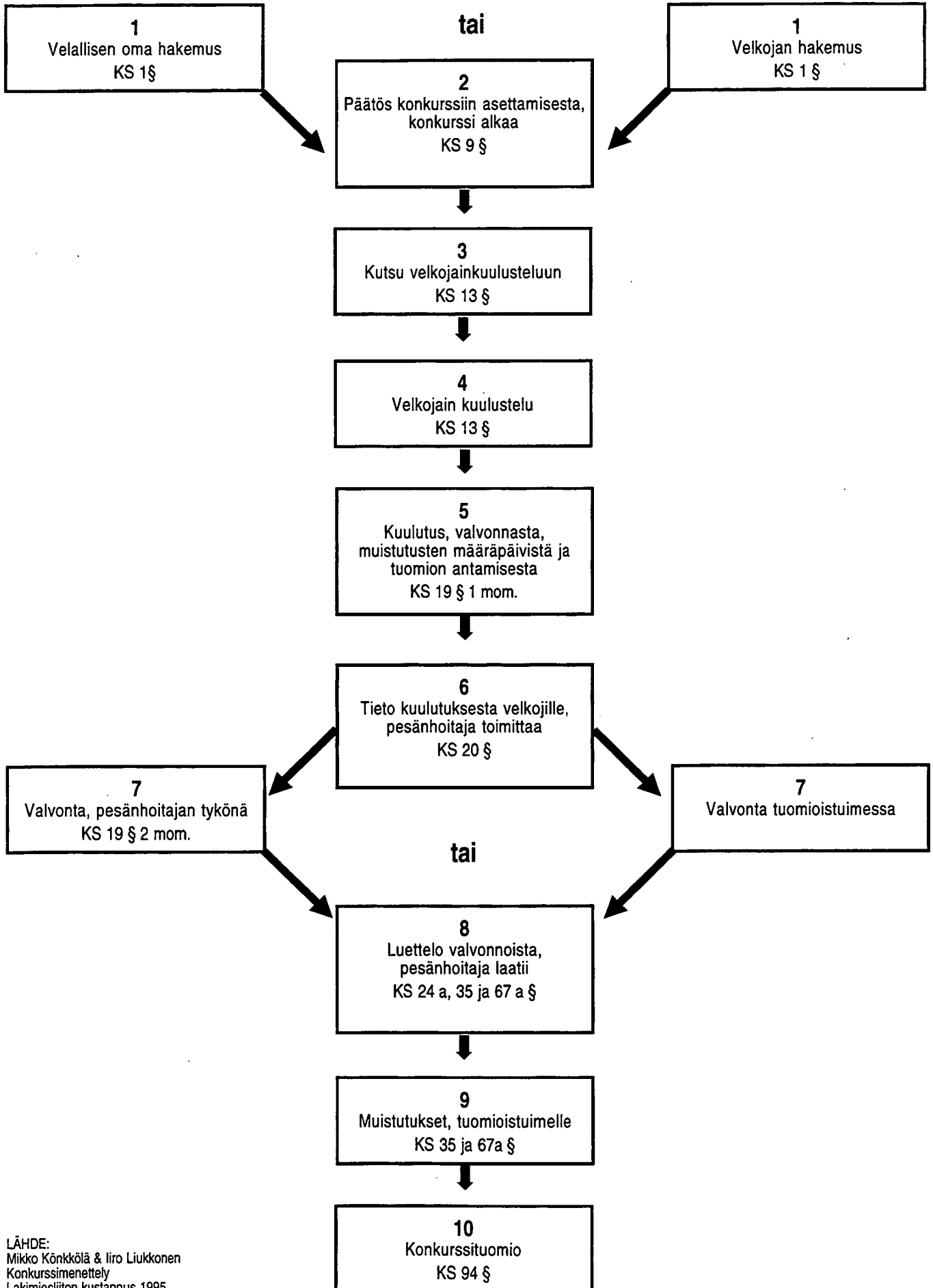
Vuonna 1995 vahvistetuissa maksuohjelmissa oli kaikkien velkojen yhteismäärä 9,2 miljardia markkaa. Tyypillisessä vahvistetussa maksuohjelmassa oli velkojen kokonaismäärä hieman alle 450 000 markkaa.

Yksityishenkilöiden velkajärjestelyhakemukset kuukausittain 1993 - 1995

	1993	1994	1995
Tammikuu	-	1 053	1 150
Helmikuu	355	1 132	1 188
Maaliskuu	840	1 497	1 475
Huhtikuu	891	1 207	1 180
Toukokuu	887	1 387	1 203
Kesäkuu	1 071	1 331	1 356
Heinäkuu	904	789	746
Elokuu	822	901	965
Syyskuu	1 016	1 164	1 150
Lokakuu	1 066	1 071	1 179
Marraskuu	1 291	1 233	1 270
Joulukuu	1 144	1 094	993
Yhteensä	10 287	13 859	13 855

Konkurssimenettelyn kulku

(Menettelyn välttämättömät 10 vaihetta)



1A. KONKURSSIIN HAETUT YRITYKSET JA YKSITYISHENKILÖT LÄÄNEITTÄIN TOIMIALAN JA HENKILÖKUNNAN MÄÄRÄN MUKAAN
TAMMI - JOULUKUU 1995

LÄÄNI JA HENKILÖKUNNAN MÄÄRÄ	KON- KURS- SIIN HAET- TUJA KAIK- KIAAN	YRITYKSET YH- TEEN- SÄ	MAA- JA MET- SÄ- TA- LOUS	TEOL- LISUUS KÄIV. TOIM. ENERG. HUOLTO	RA- KEN- MI- NEN	KAUP- PA	MAJOI- TUS- JA RAV. TOI- MINTA	KUL- JETUS TIETO- LI- KENNE	RAH.- JA VAK. TOIM. KIINT. PUHT.	TEKN. PALV. PALV. LIIKE- ELÄM.	MUUT PAL- VELUT JA JULK. HALL.	TUN- TE- MA- TON	MUUT YKSI- TYIS- HEN- KILÖT	HENKI- LÖ- KUNNAN MÄÄRÄ
KOKO MAA	4654	4449	50	668	633	1169	326	252	346	295	181	529	205	15798
ALLE 5 HENKILÖÄ	3943	3738	43	444	512	1036	255	196	315	252	159	526	205	5973
5 - 9 HENKILÖÄ	394	394	4	103	70	77	47	30	16	28	17	2	-	2642
10 - 19 HENKILÖÄ	207	207	3	75	38	33	18	16	10	10	4	-	-	2783
20 TAI YLI HENKILÖÄ	110	110	-	46	13	23	6	10	5	5	1	1	-	4400
% VUODESTA 1994	-15	-15	-12	-23	-11	-20	-18	-9	11	-9	-48	7	-21	-47
UUDENMAAN LÄÄNI	1376	1316	5	145	197	344	76	65	113	124	71	176	60	5266
ALLE 5 HENKILÖÄ	1152	1092	4	96	161	301	45	50	104	100	57	174	60	1717
5 - 9 HENKILÖÄ	115	115	1	16	20	23	16	6	5	16	11	1	-	783
10 - 19 HENKILÖÄ	69	69	-	21	13	11	10	5	3	4	2	-	-	913
20 TAI YLI HENKILÖÄ	40	40	-	12	3	9	5	4	1	4	1	1	-	1852
%- VUODESTA 1994	-18	-18	-38	-18	-3	-18	-17	-7	-8	-23	-44	-23	-21	-55
TURUN JA PORIN LÄÄNI	688	663	8	95	83	154	60	40	75	39	24	85	25	2613
ALLE 5 HENKILÖÄ	573	548	6	60	66	131	53	26	64	36	21	85	25	850
5 - 9 HENKILÖÄ	58	58	1	11	8	13	5	9	6	3	2	-	-	398
10 - 19 HENKILÖÄ	37	37	1	13	8	7	1	3	3	-	1	-	-	519
20 TAI YLI HENKILÖÄ	20	20	-	11	1	3	1	2	2	-	-	-	-	846
%- VUODESTA 1994	-16	-15	-11	-40	-21	-30	-18	-7	67	18	-51	85	-32	-40
HÄMEEN LÄÄNI	530	512	1	95	73	151	23	26	35	33	16	59	18	1822
ALLE 5 HENKILÖÄ	434	416	1	56	51	135	19	22	33	26	14	59	18	671
5 - 9 HENKILÖÄ	60	60	-	21	16	9	4	1	1	6	2	-	-	390
10 - 19 HENKILÖÄ	23	23	-	12	3	4	-	2	1	1	-	-	-	288
20 TAI YLI HENKILÖÄ	13	13	-	6	3	3	-	1	-	-	-	-	-	472
%- VUODESTA 1994	-26	-26	-88	-39	-28	-23	-62	-26	17	14	-30	13	-36	-60
KYMEN LÄÄNI	214	210	3	27	34	52	17	12	11	10	8	36	4	620
ALLE 5 HENKILÖÄ	182	178	2	16	28	48	12	10	10	8	8	36	4	291
5 - 9 HENKILÖÄ	19	19	1	7	4	3	3	-	1	1	-	-	-	134
10 - 19 HENKILÖÄ	11	11	-	4	1	1	2	1	1	1	-	-	-	149
20 TAI YLI HENKILÖÄ	2	2	-	-	1	-	-	1	-	-	-	-	-	46
%- VUODESTA 1994	-17	-16	200	-34	-8	-25	-15	50	-35	-50	-27	38	-43	-43
MIKKELIN LÄÄNI	155	153	2	28	19	43	8	7	12	7	8	19	2	543
ALLE 5 HENKILÖÄ	129	127	1	17	16	38	5	7	11	5	8	19	2	206
5 - 9 HENKILÖÄ	8	8	-	1	2	4	1	-	-	-	-	-	-	51
10 - 19 HENKILÖÄ	13	13	1	7	1	2	2	-	-	2	-	-	-	171
20 TAI YLI HENKILÖÄ	5	5	-	3	-	1	-	-	1	-	-	-	-	115
%- VUODESTA 1994	-4	-1	-	-3	-17	7	-47	-13	33	-13	-20	90	-71	-56
POHJ.-KARJALAN LÄÄNI	164	160	5	21	26	42	9	8	17	9	7	16	4	517
ALLE 5 HENKILÖÄ	144	140	5	16	22	36	6	8	16	8	7	16	4	216
5 - 9 HENKILÖÄ	11	11	-	2	2	4	3	-	-	-	-	-	-	69
10 - 19 HENKILÖÄ	4	4	-	1	-	1	-	-	1	1	-	-	-	50
20 TAI YLI HENKILÖÄ	5	5	-	2	2	1	-	-	-	-	-	-	-	181
%- VUODESTA 1994	-5	-6	-	-36	8	8	-18	-33	70	29	-22	-20	33	20
KUOPION LÄÄNI	141	137	1	26	18	33	14	10	12	8	7	8	4	457
ALLE 5 HENKILÖÄ	116	112	-	21	10	31	12	5	10	8	7	8	4	197
5 - 9 HENKILÖÄ	18	18	1	2	5	2	2	4	2	-	-	-	-	119
10 - 19 HENKILÖÄ	4	4	-	1	3	-	-	-	-	-	-	-	-	64
20 TAI YLI HENKILÖÄ	3	3	-	2	-	-	-	1	-	-	-	-	-	77
%- VUODESTA 1994	-23	-23	-50	-19	50	-33	27	-23	-14	-11	-68	-43	-20	-25
KESKI-SUOMEN LÄÄNI	256	244	1	45	36	76	21	14	11	15	9	16	12	668
ALLE 5 HENKILÖÄ	223	211	1	33	30	71	19	10	11	12	8	16	12	358
5 - 9 HENKILÖÄ	23	23	-	8	6	3	1	2	-	2	1	-	-	150
10 - 19 HENKILÖÄ	8	8	-	2	-	2	1	2	-	1	-	-	-	106
20 TAI YLI HENKILÖÄ	2	2	-	2	-	-	-	-	-	-	-	-	-	54
%- VUODESTA 1994	3	1	-75	13	9	1	31	-33	-	25	-50	45	71	-37
VAASAN LÄÄNI	454	413	8	82	52	122	27	20	22	23	8	49	41	1324
ALLE 5 HENKILÖÄ	396	355	7	55	44	109	25	15	22	23	7	48	41	578
5 - 9 HENKILÖÄ	35	35	-	15	5	9	1	3	-	-	1	1	-	226
10 - 19 HENKILÖÄ	13	13	1	6	2	2	1	1	-	-	-	-	-	171
20 TAI YLI HENKILÖÄ	10	10	-	6	1	2	-	1	-	-	-	-	-	349
%- VUODESTA 1994	-12	-11	-27	-22	-	-16	-	-13	-	15	-71	69	-27	-29
OULUN LÄÄNI	481	455	12	83	69	104	45	36	24	20	15	47	26	1371
ALLE 5 HENKILÖÄ	427	401	12	60	58	94	39	35	21	20	15	47	26	633
5 - 9 HENKILÖÄ	29	29	-	16	2	2	6	1	2	-	-	-	-	200
10 - 19 HENKILÖÄ	19	19	-	7	7	4	-	-	1	-	-	-	-	264
20 TAI YLI HENKILÖÄ	6	6	-	2	4	-	-	-	-	-	-	-	-	273
%- VUODESTA 1994	-0	-1	100	38	-7	-22	-8	13	9	67	-56	27	13	-18
LAPIN LÄÄNI	182	173	3	19	25	42	25	14	14	7	7	17	9	556
ALLE 5 HENKILÖÄ	157	148	3	13	25	37	20	8	13	6	6	17	9	233
5 - 9 HENKILÖÄ	15	15	-	3	-	4	4	4	-	-	-	-	-	103
10 - 19 HENKILÖÄ	6	6	-	1	-	1	1	2	-	-	1	-	-	85
20 TAI YLI HENKILÖÄ	4	4	-	2	-	-	-	-	1	1	-	-	-	135
%- VUODESTA 1994	-24	-26	200	-46	-40	-35	4	56	56	-42	-63	-	13	-41
AHVENANMAA	13	13	1	2	1	6	1	-	-	-	1	1	-	40
ALLE 5 HENKILÖÄ	10	10	1	1	1	5	-	-	-	-	1	1	-	22
5 - 9 HENKILÖÄ	3	3	-	1	-	1	1	-	-	-	-	-	-	18
%- VUODESTA 1994	-32	-19	-	-	-67	-	-	-100	-	-	-	-67	100	-28

12.3.1996

1

1B. KONKURSSIIN HAETUT YRITYKSET JA YKSITYISHENKILÖT LÄÄNEITTÄIN TOIMIALAN JA HENKILÖKUNNAN MÄÄRÄN MUKAAN
JOULUKUU 1995

LÄÄNI JA HENKILÖKUNNAN MÄÄRÄ	KON- KURS- SIIN HAET- TUJA KAIK- KIAAN	YRITYKSET YH- TEEN- SÄ	MAA- JA MET- SÄ- TA- LOUS	TEOL- LISUUS KAIV. TOIM. ENERG. HUOLTO	RA- KEN- TA- MI- NEN	KAUP- PA	MAJOI- TUS- JA RAV. TOI- MINTA	KUL- JETUS JA TIE- LI- KENNE	RAH.- JA VAK. TOIM. KIINT. PUHT.	TEKN. PALV. JA PALV. LIIKE- ALAM.	MUUT PAL- VELUT JA JULK. HALL.	TUN- TE- MA- TON	MUUT YKSI- TYIS- HEN- KILÖT	HENKI- LÖ- KUNNAN MÄÄRÄ
KOKO MAA	312	306	6	33	37	81	14	19	30	24	9	53	6	1060
ALLE 5 HENKILÖÄ	269	263	4	25	28	70	11	16	30	17	9	53	6	399
5 - 9 HENKILÖÄ	21	21	-	3	6	5	2	1	-	4	-	-	-	129
10 - 19 HENKILÖÄ	13	13	2	2	2	4	1	1	-	1	-	-	-	183
20 TAI YLI HENKILÖÄ	9	9	-	3	1	2	-	1	-	2	-	-	-	349
UUDENMAAN LÄÄNI	88	85	-	5	11	21	1	6	7	11	3	20	3	368
ALLE 5 HENKILÖÄ	77	74	-	5	10	18	-	4	7	7	3	20	3	116
5 - 9 HENKILÖÄ	6	6	-	-	1	1	1	1	-	2	-	-	-	39
20 TAI YLI HENKILÖÄ	5	5	-	-	-	2	-	1	-	2	-	-	-	213
TURUN JA PORIN LÄÄNI	47	47	1	6	3	13	2	4	4	3	3	8	-	117
ALLE 5 HENKILÖÄ	42	42	-	6	2	11	2	4	4	2	3	8	-	57
5 - 9 HENKILÖÄ	2	2	-	-	-	1	-	-	-	1	-	-	-	11
10 - 19 HENKILÖÄ	3	3	1	-	1	1	-	-	-	-	-	-	-	48
HÄMEEN LÄÄNI	37	37	-	5	6	12	2	3	2	3	1	3	-	160
ALLE 5 HENKILÖÄ	29	29	-	2	4	11	2	2	2	2	1	3	-	39
5 - 9 HENKILÖÄ	4	4	-	2	1	-	-	-	-	1	-	-	-	22
10 - 19 HENKILÖÄ	2	2	-	-	-	1	-	-	-	-	-	-	-	28
20 TAI YLI HENKILÖÄ	2	2	-	1	1	-	-	-	-	-	-	-	-	71
KYMEN LÄÄNI	13	13	-	1	4	5	-	-	2	-	-	1	-	38
ALLE 5 HENKILÖÄ	11	11	-	1	3	4	-	-	2	-	-	1	-	21
5 - 9 HENKILÖÄ	1	1	-	-	1	-	-	-	-	-	-	-	-	6
10 - 19 HENKILÖÄ	1	1	-	-	-	1	-	-	-	-	-	-	-	11
MIKKELIN LÄÄNI	13	13	-	3	3	4	-	-	2	1	-	-	-	56
ALLE 5 HENKILÖÄ	11	11	-	2	3	4	-	-	2	-	-	-	-	14
5 - 9 HENKILÖÄ	1	1	-	-	-	-	-	-	-	1	-	-	-	14
20 TAI YLI HENKILÖÄ	1	1	-	1	-	-	-	-	-	-	-	-	-	28
POHJ.-KARJALAN LÄÄNI	6	6	-	1	-	-	-	1	3	-	-	1	-	6
ALLE 5 HENKILÖÄ	6	6	-	1	-	-	-	1	3	-	-	1	-	6
KUOPION LÄÄNI	16	15	-	-	-	6	1	-	3	2	-	3	1	35
ALLE 5 HENKILÖÄ	15	14	-	-	-	5	1	-	3	2	-	3	1	30
5 - 9 HENKILÖÄ	1	1	-	-	-	1	-	-	-	-	-	-	-	5
KESKI-SUOMEN LÄÄNI	13	12	-	2	1	4	3	-	1	1	-	-	1	31
ALLE 5 HENKILÖÄ	12	11	-	2	1	4	2	-	1	1	-	-	1	18
10 - 19 HENKILÖÄ	1	1	-	-	-	-	1	-	-	-	-	-	-	12
VAASAN LÄÄNI	37	36	3	2	4	8	1	1	5	2	1	9	1	106
ALLE 5 HENKILÖÄ	30	29	2	1	1	6	1	1	5	2	1	9	1	44
5 - 9 HENKILÖÄ	5	5	-	1	2	2	-	-	-	-	-	-	-	33
10 - 19 HENKILÖÄ	2	2	1	-	1	-	-	-	-	-	-	-	-	29
OULUN LÄÄNI	29	29	2	5	4	8	1	3	1	-	-	5	-	86
ALLE 5 HENKILÖÄ	24	24	2	3	3	7	-	3	1	-	-	5	-	32
5 - 9 HENKILÖÄ	2	2	-	-	1	-	1	-	-	-	-	-	-	13
10 - 19 HENKILÖÄ	3	3	-	2	-	1	-	-	-	-	-	-	-	40
LAPIN LÄÄNI	12	12	-	3	1	-	3	1	-	1	1	2	-	55
ALLE 5 HENKILÖÄ	11	11	-	2	1	-	3	1	-	1	1	2	-	18
20 TAI YLI HENKILÖÄ	1	1	-	1	-	-	-	-	-	-	-	-	-	37
AHVENANMAA	1	1	-	-	-	-	-	-	-	-	-	1	-	1
ALLE 5 HENKILÖÄ	1	1	-	-	-	-	-	-	-	-	-	1	-	1

12.3.1996 1

2A. VIISIKYMMENTÄ KUNTAA, JOISSA JOUTUI ENITEN UHANALAISEKSI TYÖPAIKKOJA VIREILLE PANTUJEN KONKURSSIEN TAKIA
TAMMI - JOULUKUU 1995

LÄÄNI KUNTAMUOTO KUNTA	YH- TEENSÄ		MAA- JA METSÄ- TALOUS		TEOLLI- SUUS KAIV. TOIM. ENERG. HUOLTO		RAKEN- TAMI- NEN		KAUP- PA		MAJOI- TUS JA RAVIT- SEMIS- TOIM.		KULJE- TUS JA TIETO- LII- KENNE		RAHOI- TUS JA VAK. TOIM. KIINT. PUHT.		TEKIV. PALV. JA PALV. LIIKE- ELÄM.		MUUT PALV. JA JULK. HALL.		TUNTE- MATON	
	H	Y	H	Y	H	Y	H	Y	H	Y	H	Y	H	Y	H	Y	H	Y	H	Y	H	Y
	KONKURSSIIN HAETTUJEN YRITYSTEN MÄÄRÄ (Y) JA HENKILÖKUNNAN MÄÄRÄ (H) NIISSÄ																					
K O K O M A A	15593	4449	133	50	4382	668	2410	633	3537	1169	1198	326	1180	252	851	346	867	295	465	181	571	529
KAUPUNGIT	11183	3099	45	16	2654	385	1566	405	2782	852	919	226	896	156	735	270	766	254	388	142	432	393
MUUT KUNNAT	4410	1350	88	34	1727	283	844	228	755	317	278	100	284	96	116	76	101	41	77	39	139	136
UUDENMAAN LÄÄNI																						
ESPOO	357	110	1	1	25	6	86	23	77	24	63	9	29	7	26	11	23	13	12	2	14	14
HELSINKI	3398	713	1	1	789	68	310	82	1001	199	319	42	209	28	131	58	348	81	145	41	144	113
VANTAA	369	113	-	-	98	6	38	12	117	33	1	47	11	23	12	14	13	17	9	14	14	14
HYVINKÄÄ	79	28	-	-	22	4	28	5	9	7	2	1	5	2	6	3	1	1	2	1	4	4
JÄRVENPÄÄ	80	39	-	-	28	7	21	12	10	7	3	1	-	-	4	4	3	1	7	4	3	3
KERAVA	74	18	-	-	4	2	2	1	3	3	10	2	-	-	8	3	36	2	9	3	2	2
MUUT KAUPUNGIT	344	110	3	2	127	22	36	13	49	27	40	14	23	5	28	5	9	9	21	5	8	8
TUUSULA	73	22	-	-	20	3	18	6	23	9	-	-	6	1	-	-	1	1	4	1	1	1
VIHTI	91	28	-	-	24	3	15	8	22	7	18	2	1	1	2	2	1	1	3	1	3	3
MUUT KUNNAT	341	135	5	1	86	22	108	35	67	28	15	4	14	10	22	15	2	2	7	4	14	14
TURUN JA PORIN LÄÄNI																						
KAARINA	85	25	19	1	23	6	-	-	29	8	-	-	2	2	5	2	-	-	2	2	4	4
KOKEMÄKI	196	14	-	-	1	1	-	-	19	8	-	-	171	1	1	1	-	-	2	2	1	1
LOIMAA	70	11	-	-	42	2	1	1	22	3	1	1	-	-	-	-	1	1	-	-	3	3
PORI	188	73	-	-	48	10	12	8	52	23	40	10	4	4	9	4	13	7	5	3	4	4
RAISIO	140	16	-	-	47	2	1	1	15	2	5	2	-	-	68	5	1	1	1	1	2	2
RAUMA	153	28	-	-	79	5	25	6	20	4	13	7	-	-	1	1	6	1	6	1	3	3
SALO	97	24	-	-	9	1	40	3	8	5	-	-	27	4	1	1	7	5	-	-	5	5
TURKU	677	193	1	1	142	16	76	19	168	38	72	20	27	9	107	39	37	17	17	5	29	29
VAMMALA	80	15	-	-	16	3	14	2	9	3	-	-	28	1	8	2	1	1	-	-	3	3
MUUT KAUPUNGIT	267	103	-	-	92	18	43	15	50	28	7	7	11	4	36	12	3	1	10	4	14	14
JÄMIJÄRVI	98	2	-	-	98	2	-	-	-	-	-	-	-	-	-	-	-	-	-	-	-	-
NAKKILA	89	7	-	-	78	4	9	1	-	-	-	-	-	-	2	2	-	-	-	-	-	-
MUUT KUNNAT	449	152	13	6	132	25	86	27	68	32	24	13	72	15	17	6	6	5	11	6	20	17
HÄMEEN LÄÄNI																						
FORSSA	149	21	-	-	71	4	13	3	21	6	1	1	36	3	4	1	-	-	1	1	2	2
HÄMEENLINNA	71	20	-	-	28	5	22	4	11	4	1	1	-	-	1	1	-	-	4	1	4	4
LAHTI	258	72	-	-	54	11	48	11	100	18	4	2	23	4	10	9	5	5	3	2	10	10
RIIHIMÄKI	109	21	-	-	19	2	10	5	70	8	-	-	-	-	1	1	1	2	2	6	2	2
TAMPERE	457	154	-	-	109	24	102	21	104	53	20	7	23	7	29	11	40	12	16	6	13	13
TOIJALA	70	8	-	-	53	2	6	2	2	8	1	-	-	-	1	1	-	-	-	-	-	-
MUUT KAUPUNGIT	141	56	-	-	38	12	43	6	35	17	2	2	3	3	8	4	5	4	-	-	8	8
VIIALA	126	2	-	-	123	1	-	-	-	3	1	-	-	-	-	-	-	-	-	-	-	-
MUUT KUNNAT	423	158	1	1	162	34	55	21	76	43	26	8	16	9	15	7	39	11	12	4	20	20
KYMEN LÄÄNI																						
KOTKA	96	42	-	-	2	2	36	7	25	12	6	3	6	3	2	2	5	4	8	2	7	7
KOUVOLA	123	28	-	-	8	2	5	3	33	10	23	3	36	2	12	2	1	1	1	1	4	4
LAPPEENRANTA	106	29	-	-	36	5	20	5	13	8	5	3	-	-	5	2	18	1	6	2	3	3
MUUT KAUPUNGIT	124	52	2	2	25	7	37	9	15	11	15	3	6	4	3	2	10	3	2	2	9	9
MUUT KUNNAT	168	59	9	1	61	11	26	10	20	11	22	5	7	3	3	3	5	1	1	1	13	13
MIKKELIN LÄÄNI																						
MIKKELI	92	20	-	-	38	4	8	2	19	7	-	-	1	1	20	1	1	-	-	-	4	4
SAVONLINNA	127	39	-	-	5	4	17	4	44	9	2	1	7	2	3	3	31	4	14	7	5	5
MUUT KAUPUNGIT	64	24	-	-	14	3	3	3	16	11	25	2	1	1	4	3	-	-	-	-	1	1
MUUT KUNNAT	258	70	15	2	144	17	22	10	31	16	19	5	4	3	5	5	7	2	1	1	9	9
POHJ.-KARJALAN LÄÄNI																						
JOENSUU	155	55	3	1	21	5	18	9	56	15	6	2	3	1	21	8	21	8	2	2	4	4
MUUT KAUPUNGIT	83	37	1	1	20	6	4	3	19	11	24	5	8	4	3	3	-	-	3	3	1	1
KESÄLAHTI	89	7	3	1	6	2	73	2	6	2	-	-	-	-	-	-	-	-	-	-	-	-
LIPERI	65	12	-	-	-	-	52	6	6	1	3	1	-	-	-	-	-	-	-	-	4	4
MUUT KUNNAT	121	49	2	2	56	8	12	6	24	13	2	1	3	3	6	6	4	1	4	2	7	7
KUOPION LÄÄNI																						
KUOPIO	197	59	-	-	15	5	49	8	35	18	13	4	46	5	21	7	10	5	3	2	5	5
MUUT KAUPUNGIT	126	45	6	1	25	9	40	7	17	8	15	5	2	2	8	5	6	3	3	3	2	2
SIILIJÄRVI	70	14	-	-	55	6	2	1	6	3	1	1	1	1	-	-	-	-	4	2	-	-
MUUT KUNNAT	59	19	-	-	30	6	8	2	4	4	8	4	8	2	-	-	-	-	-	-	1	1
KESKI-SUOMEN LÄÄNI																						
JYVÄSKYLÄ	169	79	-	-	21	8	30	11	59	31	26	8	6	5	3	3	8	6	13	4	3	3
MUUT KAUPUNGIT	205	64	-	-	76	13	15	7	42	18	18	6	25	3	9	5	14	6	1	1	5	5
JYVÄSKYLÄN MLK	107	24	-	-	54	6	23	6	9	4	6	2	2	2	-	-	11	2	1	1	1	1
MUUT KUNNAT	174	77	1	1	52	18	41	12	32	23	6	5	18	4	3	3	8	1	6	3	7	7
VAASAN LÄÄNI																						
KOKKOLA	129	41	-	-	16	4	57	4	12	8	12	5	-	-	2	2	6	3	11	2	13	13
NÄRPÖ	78	12	-	-	-	-	9	1	54	5	6	2	7	2	1	1	-	-	-	-	1	1
VAASA	125	37	-	-	74	5	13	4	16	10	5	3	2	2	2	7	6	2	2	3	3	3
MUUT KAUPUNGIT	356	138	3	1	120	26	63	20	82	41	27	8	9	5	9	6	12	9	6	3	23	19
KAUHAJOKI	92	19	-	-	32	3	6	2	23	10	-	-	29	2	1	1	-	-	-	-	1	1
MUSTASAARI	90	26	1	1	29	2	6	2	31	11	5	3	15	4	1	1	1	1	-	-	1	1
MUUT KUNNAT	412	140	23	6	214	42	28	19	92	37	9	6	15	5	13	9	5	4	2	1	11	11
OULUN LÄÄNI																						
KAJAANI	117	30	-	-	6	1	51	5	40	11	6	4	7	3	3	3	-	-	-	-	3	3
OULU	273	125	-	-	33	13	26	16	94	31	27	13	21	9	28	9	21	14	7	5	15	15
MUUT KAUPUNGIT	252	84	4	4	83	16	67	12	38	23	21	8	2	2	22	5	-	-	2	2	12	12
ALAVIESKA	129	6	-	-	18	2	109	2	-	-												

12.3.1996 1

2B. VIISIKYMMENTÄ KUNTAA, JOISSA JOUTUI ENITEN UHANALAISEKSI TYÖPAIKKOJA VIREILLE PANTUJEN KONKURSSIEN TAKIA
 JOULUKUU 1995

LÄÄNI KUNTAMUOTO KUNTA	YH- TEENSÄ		MAA- JA METSÄ- TALOUS		TEOLLI- SUUS KAIV. TOIM. ENERG. HUOLTO		RAKEN- TAMI- NEN		KAUP- PA		MAJOI- TUS JA RAVIT- SEMIS- TOIM.		KULJE- TUS JA TIETO- LII- KENNE		RAHOI- TUS JA VAK. TOIM. KIINT. PUHT.		TEKN. PALV. JA PALV. LIIKE- ELÄM.		MUUT PALV. JA JULK. HALL.		TUNTE- MATON	
	H	Y	H	Y	H	Y	H	Y	H	Y	H	Y	H	Y	H	Y	H	Y	H	Y	H	Y
K O K O M A A KAUPUNGIT	1054	306	43	6	191	33	143	37	308	81	49	14	88	19	41	30	118	24	19	9	53	53
MUUT KUNNAT	855	226	24	4	125	21	104	22	277	64	46	11	84	15	29	21	109	19	16	7	42	42
MUUT KUNNAT	198	80	19	2	66	12	39	15	31	17	4	3	4	4	12	9	9	5	3	2	11	11
UUDENMAAN LÄÄNI																						
HELSINKI	297	52	-	-	4	3	8	4	135	12	-	-	50	4	9	5	74	10	4	1	13	13
VANTAA	14	6	-	-	-	-	1	1	9	2	-	-	-	-	1	1	-	-	2	1	1	1
HYVINKÄÄ	5	2	-	-	-	-	-	-	-	-	-	-	5	2	-	-	-	-	-	-	-	-
JÄRVENPÄÄ	6	3	-	-	1	1	-	-	1	1	-	-	-	-	-	-	-	-	4	1	-	-
LOHJA	8	3	-	-	-	-	-	-	1	1	6	1	-	-	-	-	-	-	-	-	1	1
PORVOO	6	2	-	-	-	-	2	1	3	1	-	-	-	-	-	-	-	-	-	-	-	-
MUUT KAUPUNGIT	3	3	-	-	-	-	-	-	2	2	-	-	-	-	-	-	-	-	-	-	1	1
PORINAINEN	10	1	-	-	-	-	10	1	-	-	-	-	-	-	-	-	-	-	-	-	-	-
VIHTI	5	5	-	-	-	-	-	-	1	1	-	-	-	-	-	-	1	1	-	-	3	3
MUUT KUNNAT	10	8	-	-	1	1	5	4	2	1	-	-	-	-	1	1	-	-	-	-	1	1
TURUN JA PORIN LÄÄNI																						
KAARINA	23	5	19	1	1	1	-	-	1	1	-	-	1	1	1	1	-	-	-	-	-	-
KOKEMÄKI	12	2	-	-	-	-	-	-	12	2	-	-	-	-	-	-	-	-	-	-	-	-
LAITILA	4	2	-	-	-	-	-	-	3	1	-	-	-	-	-	-	-	-	-	-	1	1
PORI	11	4	-	-	-	-	-	-	6	2	-	-	-	-	-	-	4	1	-	-	1	1
RAUMA	27	6	-	-	4	3	19	2	-	-	4	1	-	-	-	-	-	-	-	-	-	-
TURKU	23	13	-	-	4	2	-	-	2	2	-	-	5	2	2	2	6	1	2	2	2	2
MUUT KAUPUNGIT	9	9	-	-	-	-	1	1	3	3	-	-	1	1	1	1	1	1	-	-	2	2
MUUT KUNNAT	6	6	-	-	-	-	-	-	2	2	1	1	-	-	-	-	-	-	1	1	2	2
HÄMEEN LÄÄNI																						
FORSSA	53	3	-	-	51	1	1	1	-	-	1	1	-	-	-	-	-	-	-	-	-	-
HÄMEENLINNA	6	2	-	-	6	2	-	-	-	-	-	-	-	-	-	-	-	-	-	-	-	-
LAHTI	24	3	-	-	-	-	6	1	-	-	-	-	17	1	-	-	-	-	-	-	1	1
NOKIA	24	2	-	-	-	-	20	1	4	1	-	-	-	-	-	-	-	-	-	-	-	-
TAMPERE	25	12	-	-	1	1	2	1	18	6	1	1	1	1	1	1	-	-	-	-	1	1
MUUT KAUPUNGIT	4	4	-	-	-	-	-	-	-	-	-	-	1	1	1	1	-	-	1	1	1	1
JANAKKALA	6	2	-	-	-	-	-	-	1	1	-	-	-	-	-	-	5	1	-	-	-	-
NASTOLA	5	1	-	-	5	1	-	-	-	-	-	-	-	-	-	-	-	-	-	-	-	-
YLÖJÄRVI	6	2	-	-	-	-	5	1	-	-	-	-	-	-	-	-	1	1	-	-	-	-
MUUT KUNNAT	6	6	-	-	-	-	1	1	4	4	-	-	-	-	-	-	1	1	-	-	-	-
KYMEN LÄÄNI																						
KOUVOLA	11	1	-	-	-	-	-	-	11	1	-	-	-	-	-	-	-	-	-	-	-	-
ANJALANKOSKI	6	1	-	-	-	-	6	1	-	-	-	-	-	-	-	-	-	-	-	-	-	
MUUT KAUPUNGIT	5	5	-	-	-	-	1	1	3	3	-	-	-	-	-	-	-	-	-	-	1	1
PYHTÄÄ	5	2	-	-	-	-	-	-	4	1	-	-	-	-	1	1	-	-	-	-	-	-
VALKEALA	10	2	-	-	-	-	10	2	-	-	-	-	-	-	-	-	-	-	-	-	-	-
MUUT KUNNAT	2	2	-	-	1	1	-	-	-	-	-	-	-	-	1	1	-	-	-	-	-	-
MIKKELIN LÄÄNI																						
PIEKSAMÄKI	4	3	-	-	-	-	-	-	4	3	-	-	-	-	-	-	-	-	-	-	-	-
SAVONLINNA	19	5	-	-	2	1	1	1	1	1	-	-	-	-	1	1	14	1	-	-	-	-
SYSMÄ	28	1	-	-	28	1	-	-	-	-	-	-	-	-	-	-	-	-	-	-	-	-
MUUT KUNNAT	4	4	-	-	1	1	2	2	-	-	-	-	-	-	1	1	-	-	-	-	-	-
POHJ.-KARJALAN LÄÄNI																						
MUUT KAUPUNGIT	2	2	-	-	-	-	-	-	-	-	-	-	-	2	2	-	-	-	-	-	-	-
MUUT KUNNAT	4	4	-	-	1	1	-	-	-	-	-	-	1	1	1	1	-	-	-	-	1	1
KUOPION LÄÄNI																						
IISALMI	4	2	-	-	-	-	-	-	-	-	3	1	-	-	1	1	-	-	-	-	-	-
KUOPIO	15	9	-	-	-	-	-	-	10	4	-	-	-	-	1	1	1	1	-	-	3	3
SUONENJOKI	5	1	-	-	-	-	-	-	5	1	-	-	-	-	-	-	-	-	-	-	-	-
VARKAUS	10	3	-	-	-	-	-	-	3	1	-	-	-	-	3	1	3	1	-	-	-	-
KESKI-SUOMEN LÄÄNI																						
JYVÄSKYLÄ	8	4	-	-	2	1	-	-	2	2	4	1	-	-	-	-	-	-	-	-	-	-
ÄÄNEKOSKI	13	2	-	-	-	-	1	1	-	-	12	1	-	-	-	-	-	-	-	-	-	-
MUUT KAUPUNGIT	5	3	-	-	-	-	-	-	-	-	1	1	-	-	1	1	3	1	-	-	-	-
MUUT KUNNAT	3	3	-	-	1	1	-	-	2	2	-	-	-	-	-	-	-	-	-	-	-	-
VAASAN LÄÄNI																						
LAPUA	4	2	3	1	-	-	-	-	1	1	-	-	-	-	-	-	-	-	-	-	-	-
NÄRPIÖ	9	1	-	-	-	-	9	1	-	-	-	-	-	-	-	-	-	-	-	-	-	-
PIETARSAARI	4	3	-	-	-	-	-	-	-	-	2	1	-	-	-	-	-	-	-	-	2	2
SEINÄJOKI	10	3	-	-	-	-	5	1	4	1	-	-	-	-	-	-	-	-	-	-	1	1
UUSIKAARLEPPY	19	2	-	-	6	1	13	1	-	-	-	-	-	-	-	-	-	-	-	-	-	-
MUUT KAUPUNGIT	10	9	-	-	-	-	-	-	2	2	-	-	-	-	1	1	3	2	-	-	4	4
JALASJÄRVI	22	2	16	1	-	-	-	-	6	1	-	-	-	-	-	-	-	-	-	-	-	-
MUSTASAARI	5	2	-	-	-	-	4	1	1	1	-	-	-	-	-	-	-	-	-	-	-	-
NURMO	5	2	-	-	-	-	-	-	-	-	-	-	-	3	1	-	-	-	2	1	-	-
YLISTARO	5	1	-	-	-	-	-	-	5	1	-	-	-	-	-	-	-	-	-	-	-	-
MUUT KUNNAT	11	9	3	1	1	1	-	-	1	1	-	-	1	1	3	3	-	-	-	-	2	2
OULUN LÄÄNI																						
HAAPAJÄRVI	7	3	-	-	-	-	-	-	3	1	-	-	-	3	1	-	-	-	-	-	1	1
OULU	39	8	-	-	-	-	7	2	25	5	7	1										

3. VIREILLE PANNUT KONKURSSIT VELALLISEN TOIMIALAN MUKAAN

VUOSI JA KUUKAUSI	KONKURS- SIIN HAETTUJA KAIKKIAAN	YHTIÖT JA YHTEISÖT				RAKEN- NUS- TOI- MINTA	KAUP- PA	LII- KEN- NE	PAL- VE- LUT	TUN- TEMA- TON	YRITTÄJÄT				TEOL- LI- SUUS	RAKEN- NUS- TOI- MINTA	KAUP- PA	LII- KEN- NE	PAL- VE- LUT	TUN- TEMA- TON	MUUT YKSI- TYIS- HEN- KILÖT	TUN- TEMA- TON
		YH- TEEN- SÄ	MAA-JA METSÄ- TALOUS	LI- SUUS	TEOL- LI- SUUS						YH- TEEN- SÄ	MAA-JA METSÄ- TALOUS	TEOL- LI- SUUS	RAKEN- NUS- TOI- MINTA								
1970	1361	389	-	94	58	163	24	36	14	523	27	35	59	94	57	36	215	275	174			
1975	1027	419	3	85	66	192	21	51	1	232	9	11	36	42	13	19	102	36	340			
1980	856	529	3	142	92	171	13	68	40	185	8	14	27	45	4	11	76	8	134			
1981	1219	767	2	206	154	192	13	81	119	260	3	23	43	37	17	16	121	12	180			
1982	1447	906	4	304	118	212	18	125	125	330	11	32	54	55	25	25	128	38	173			
1983	1322	896	17	317	112	224	35	89	102	312	14	37	40	58	19	23	121	19	95			
1984	1704	1140	7	383	155	273	42	121	159	399	8	38	52	62	21	28	190	27	138			
1985	2122	1503	8	519	254	386	40	172	124	438	10	61	59	103	42	44	119	21	160			
1986	2463	1772	15	530	339	537	52	277	22	627	14	85	67	166	47	68	180	64	-			
1987	2816	2005	13	578	366	623	87	319	19	746	18	83	111	181	39	61	253	65	-			
1988	2547	1812	25	483	317	583	91	302	11	623	20	69	79	154	56	69	176	112	-			
1989	2717	2009	37	528	348	620	80	358	38	641	22	68	72	161	48	53	217	67	-			
1990	3588	2833	25	651	513	953	106	544	41	712	14	83	71	185	40	37	282	43	-			
1991	6253	5323	44	1244	875	1814	182	1075	89	814	23	93	78	240	52	45	284	116	-			
1992	7355	6320	41	1261	1005	2226	239	1460	88	912	20	77	67	248	62	51	387	123	-			
1993	6768	5781	36	1113	928	2054	246	1241	163	785	17	67	53	206	49	38	355	202	-			
1994	5502	4453	40	796	640	1601	213	938	225	789	17	69	71	253	64	46	269	260	-			
1.NELJ 94	1596	1345	10	255	216	486	68	248	62	209	9	19	17	67	13	8	76	42	-			
TAMMIKUU	509	431	6	89	67	151	21	80	17	69	4	6	9	26	3	1	20	9	-			
HELMIKUU	481	416	2	70	56	165	23	81	19	55	3	5	6	14	5	1	21	10	-			
MAALISKUU	606	498	2	96	93	170	24	87	26	85	2	8	2	27	5	6	35	23	-			
2.NELJ 94	1380	1133	10	183	165	424	51	242	58	185	1	17	8	71	9	15	64	62	-			
HUHTIKUU	433	360	2	58	51	143	10	71	25	54	-	5	2	24	4	2	17	19	-			
TOUKOKUU	486	391	4	60	60	146	19	85	17	73	1	3	2	30	4	10	23	22	-			
KESÄKUU	461	382	4	65	54	135	22	86	16	58	-	9	4	17	1	3	24	21	-			
3.NELJ 94	1215	944	13	176	129	339	36	207	44	195	5	15	21	65	17	9	63	76	-			
HEINÄKUU	283	218	4	41	35	69	10	51	8	42	-	7	4	8	5	2	16	23	-			
ELOKUU	442	334	5	62	44	118	9	75	21	81	3	4	9	30	9	5	21	27	-			
SYYSKUU	490	392	4	73	50	152	17	81	15	72	2	4	8	27	3	2	26	26	-			
4.NELJ 94	1311	1031	7	182	130	352	58	241	61	200	2	18	25	50	25	14	66	80	-			
LOKAKUU	472	376	1	69	48	129	18	84	27	69	-	6	13	23	8	1	18	27	-			
MARRASKUU	479	360	4	58	46	118	25	90	19	86	-	8	10	17	12	7	32	33	-			
JOULUKUU	360	295	2	55	36	105	15	67	15	45	2	4	2	10	5	6	16	20	-			
1995	4654	3485	28	607	555	1248	173	739	135	964	22	61	78	247	79	83	394	205	-			
1.NELJ 95	1401	1091	6	226	169	382	48	225	35	242	7	18	22	70	21	12	92	68	-			
TAMMIKUU	476	373	3	73	54	128	15	87	13	82	4	6	10	21	7	5	29	21	-			
HELMIKUU	460	358	2	72	58	130	20	69	7	75	2	5	5	19	10	3	31	27	-			
MAALISKUU	465	360	1	81	57	124	13	69	15	85	1	7	7	30	4	4	32	20	-			
2.NELJ 95	1156	877	9	143	142	309	52	177	45	233	5	17	17	44	19	25	106	46	-			
HUHTIKUU	391	304	3	52	53	113	13	57	13	76	-	9	6	12	7	8	34	11	-			
TOUKOKUU	364	264	5	42	40	96	17	54	10	77	4	5	6	17	7	7	31	23	-			
KESÄKUU	401	309	1	49	49	100	22	66	22	80	1	3	5	15	5	10	41	12	-			
3.NELJ 95	1014	730	3	125	122	267	37	153	23	234	2	13	21	74	16	21	87	50	-			
HEINÄKUU	270	189	1	32	36	61	10	44	5	66	2	4	5	25	2	6	22	15	-			
ELOKUU	331	244	1	49	39	84	13	53	5	71	-	5	6	23	2	9	26	16	-			
SYYSKUU	413	297	1	44	47	122	14	56	13	97	-	4	10	26	12	6	39	19	-			
4.NELJ 95	1083	787	10	113	122	290	36	184	32	255	8	13	18	59	23	25	109	41	-			
LOKAKUU	369	292	6	44	51	103	4	70	14	61	2	2	3	14	8	4	28	16	-			
MARRASKUU	402	279	1	38	43	113	17	56	11	104	3	9	6	24	11	16	35	19	-			
JOULUKUU	312	216	3	31	28	74	15	58	7	90	3	2	9	21	4	5	46	6	-			

4. VIREILLE PANTUJEN KONKURSSIEN LUKUMÄÄRÄMUUTOS TOIMIALOITTAIN VUONNA 1995 VUODEN 1994 VASTAAVAAN AJANJAKSOON VERRATTUNA

VUOSI JA KUUKAUSI	Lkm = Lukumäärämuutos % = Muutosprosentti															
	KAIKKI KONKURSSIIN HAETUT		YHTIÖN, YHTEISÖN MAA- JA METSÄTALOUS		TEOLLISUUS		RAKENNUS- TOIMINTA		KAUPPA		LIIKENNE		PALVELUT		TUNTEMATON	
	Lkm	%	Lkm	%	Lkm	%	Lkm	%	Lkm	%	Lkm	%	Lkm	%	Lkm	%
1995 *)	-848	-15.4	-7	-12.3	-197	-22.8	-78	-11.0	-359	-19.4	-25	-9.0	-162	-16.5	+35	+7.1
1.NELJ 95	-195	-12.2	-6	-31.6	-30	-10.9	-42	-18.0	-101	-18.3	-12	-14.8	-19	-7.4	-11	-8.0
TAMMIKUU	-33	-6.5	-3	-30.0	-16	-16.8	-12	-15.8	-28	-15.8	-2	-8.3	+11	+13.6	+5	+13.5
HELMIKUU	-21	-4.4	-1	-20.0	+2	+2.7	+1	+1.6	-30	-16.8	+2	+7.1	-10	-12.2	-2	-5.0
MAALISKUU	-141	-23.3	-2	-50.0	-16	-15.4	-31	-32.6	-43	-21.8	-12	-41.4	-20	-21.5	-14	-23.0
2.NELJ 95	-224	-16.2	+3	+27.3	-40	-20.0	-14	-8.1	-142	-28.7	+11	+18.3	-55	-21.4	+29	+23.8
HUHTIKUU	-42	-9.7	+1	+50.0	-2	-3.2	+6	+11.3	-42	-25.1	+6	+42.9	-8	-11.0	+5	+11.9
TOUKOKUU	-122	-25.1	+4	+80.0	-16	-25.4	-16	-25.8	-63	-35.8	+1	+4.3	-34	-35.8	+1	+2.5
KESÄKUU	-60	-13.0	-2	-50.0	-22	-29.7	-4	-6.9	-37	-24.3	+4	+17.4	-13	-14.6	+23	+57.5
3.NELJ 95	-201	-16.5	-13	-72.2	-53	-27.7	-7	-4.7	-63	-15.6	-	-	-42	-19.4	+3	+2.8
HEINÄKUU	-13	-4.6	-1	-25.0	-12	-25.0	+2	+5.1	+9	+11.7	-3	-20.0	-3	-5.7	+3	+12.5
ELOKUU	-111	-25.1	-7	-87.5	-12	-18.2	-8	-15.1	-41	-27.7	-3	-16.7	-18	-22.5	-11	-26.2
SYYSKUU	-77	-15.7	-5	-83.3	-29	-37.7	-1	-1.7	-31	-17.3	+6	+30.0	-21	-25.3	+11	+26.8
4.NELJ 95	-228	-17.4	+9	+100.0	-74	-37.0	-15	-9.7	-53	-13.2	-24	-28.9	-46	-18.0	+14	+11.0
LOKAKUU	-103	-21.8	+7	+700.0	-29	-38.7	-7	-11.5	-35	-23.0	-14	-53.8	-11	-12.9	-3	-6.7
MARRASKUU	-77	-16.1	-	-	-19	-28.8	-7	-12.5	+2	+1.5	-9	-24.3	-25	-25.8	-5	-9.8
JOULUKUU	-48	-13.3	+2	+50.0	-26	-44.1	-1	-2.6	-20	-17.4	-1	-5.0	-10	-13.7	+22	+71.0

*) Tammi-joulukuu 1995 verrattuna tammi-joulukuuhun 1994

12.3.1996 1

5. KONKURSSIIN HAETUT YRITTÄJÄT JA YRITYKSET TOIMIALAN JA HENKILÖKUNNAN MÄÄRÄN MUKAAN
TAMMI - JOULUKUU 1995

TOIMIALA	KONKURSSIIN HAETTUJA YHTEENSÄ	HENKILÖKUNNAN MÄÄRÄ								HENKILÖ- KUNTA LKM
		ALLE 2 TAI TUNTEM. 2-4	5-9	10-19	20-49	50-99	100-199	200-		
YHTEENSÄ	4449	2866	872	394	207	89	15	5	1	15593
A MAATALOUS, KALA- JA RIISTATALOUS	37	28	4	3	2	-	-	-	-	96
01 MAATALOUS	35	26	4	3	2	-	-	-	-	94
011 Peltoviljely, kotieläintalous	1	-	1	-	-	-	-	-	-	3
012 Puutarhatalous	11	5	2	2	2	-	-	-	-	61
015 Maataloutta palveleva toiminta	3	1	1	1	-	-	-	-	-	9
02 KALA- JA RIISTATALOUS	2	2	-	-	-	-	-	-	-	2
021 Kalatalous	2	2	-	-	-	-	-	-	-	2
B METSÄTALOUS	13	9	2	1	1	-	-	-	-	38
04 METSÄTALOUS	13	9	2	1	1	-	-	-	-	38
041 Puunkorjuu	9	7	1	-	1	-	-	-	-	24
042 Metsänhoito	1	-	1	-	-	-	-	-	-	3
043 Metsätalouden edistäminen	2	1	-	1	-	-	-	-	-	10
049 Muu metsätalous	1	1	-	-	-	-	-	-	-	1
C KAIIVOS- JA KAIVANNAISTOIMINTA	26	17	6	1	2	-	-	-	-	71
09 MUU KAIVANNAISTOIMINTA	26	17	6	1	2	-	-	-	-	71
091 Kivenlouhinta	5	1	3	-	1	-	-	-	-	23
092 Saven, soran ja hiekan otto	12	8	3	1	-	-	-	-	-	24
093 Turpeen nosto ja muokkaus	9	8	-	-	1	-	-	-	-	24
D TEOLLISUUS	642	257	164	102	73	36	7	3	-	4310
11 ELINTARVIKE JA TUPAKKATEOLLISUUS	44	13	12	12	5	1	1	-	-	317
111-115 Elintarvikkeiden valmistus	40	11	11	11	5	1	1	-	-	307
111 Liha-, kasvis- ja kalatuotteiden valmistus	12	6	2	3	-	-	1	-	-	127
114 Leipomotuotteiden valmistus	23	3	8	6	5	1	-	-	-	161
115 Muu elintarvikkeiden valmistus	5	2	1	2	-	-	-	-	-	19
116 Juomien valmistus	2	2	-	-	-	-	-	-	-	2
119 Rehujen valmistus	2	-	1	1	-	-	-	-	-	9
12 TEKSTIILILIEN VALMISTUS	12	5	1	1	3	2	-	-	-	93
121 Lankojen ja kankaiden valmistus	1	-	-	-	-	1	-	-	-	22
122 Neulosten ja neuletuotteiden valmistus	5	1	1	-	3	-	-	-	-	39
123 Muiden tekstiilien valmistus	6	4	-	1	-	1	-	-	-	32
13 VAATTEIDEN, NAHKATUOT. JA JALKINEIDEN VALM.	32	7	8	4	7	2	1	3	-	679
131 Vaatteiden valmistus	26	6	7	3	6	2	-	2	-	473
132 Nahan ja nahkatuotteiden valmistus	3	-	1	-	1	-	-	1	-	142
133 Jalkineiden valmistus	3	1	-	1	-	-	1	-	-	64
14-15 METSÄTEOLLISUUSTUOTTEIDEN VALMISTUS	106	42	31	14	11	8	-	-	-	651
14 PUUTAVARAN JA PUUTUOTT VALMISTUS	98	39	28	12	11	8	-	-	-	623
141 Puun sahaus, höyläys ja kyllästys	33	13	11	2	4	3	-	-	-	208
142 Vanerin ja puulevyjen valmistus	1	-	-	-	1	-	-	-	-	15
143 Rakennuspuusepäntuott valmistus	48	18	13	8	5	4	-	-	-	312
144 Puupakkausten ja -laatikoiden valmistus	9	4	3	2	-	-	-	-	-	24
145 Muiden puutuotteiden valmistus	7	4	1	-	1	1	-	-	-	64
15 MASSAN, PAPERIN, PAPERITUOTTEIDEN VALMISTUS	8	3	3	2	-	-	-	-	-	27
151 Massan, paperin, kartongin valmistus	3	1	1	1	-	-	-	-	-	13
152 Paperi- ja kartonkipakkausten valmistus	2	-	1	1	-	-	-	-	-	9
153 Muu paperi- ja kartonkituotteiden valmistus	3	2	1	-	-	-	-	-	-	5
16 KUSTANTAMINEN JA PAINAMINEN	69	28	20	8	6	5	2	-	-	474
161 Yhdist. kustantaminen ja painaminen	19	7	6	5	1	-	-	-	-	69
162 Erillinen painaminen	39	18	9	3	5	3	1	-	-	275
163 Painamista palveleva toiminta	11	3	5	-	-	2	1	-	-	129
17 HUONEKALUJEN VALMISTUS	62	16	18	15	11	2	-	-	-	351
18 KEMIKAALIEN JA KEMIAALLISTEN TUOT. VALMISTUS	4	2	1	-	-	1	-	-	-	28
188 Pesuaineiden, kosmetiikka, toalettituott valm	2	1	-	-	-	1	-	-	-	24
189 Muiden kemialli tuotteiden valmistus	2	1	1	-	-	-	-	-	-	3
21 KUMI- JA MUOVITUOTTEIDEN VALMISTUS	19	5	4	6	3	1	-	-	-	119
211 Kumi- ja muovituotteiden valmistus	1	-	-	1	-	-	-	-	-	9
212 Muovituotteiden valmistus	18	5	4	5	3	1	-	-	-	109
22 LASI-, SAVI- JA KIVITUOTTEIDEN VALMISTUS	23	6	6	4	5	2	-	-	-	188
221 Lasi- ja lasituotteiden valmistus	6	1	3	1	1	-	-	-	-	29
223 Rakennuskeramiikan valmistus	1	-	1	-	-	-	-	-	-	4
225 Betoni-, betoni- ja kipsituotteiden valmistus	9	3	-	2	2	2	-	-	-	108
227 KevytSORAN JA KEVYTSORATUOTTEIDEN VALMISTUS	1	-	-	1	-	-	-	-	-	7
228 Kivituotteiden valmistus ja sepelin murskau	5	1	2	-	2	-	-	-	-	39
229 Muiden lasi-, savi-, kivituuotteiden valmistus	1	1	-	-	-	-	-	-	-	1
23-27 METALLITEOLLISUUS	227	98	59	35	22	10	3	-	-	1301
23 METALLIEN VALMISTUS	4	1	-	2	1	-	-	-	-	26
232 Muiden kuin rautametallien valmistus	1	-	-	1	-	-	-	-	-	6
233 Metallien valu	3	1	-	1	1	-	-	-	-	20
24 METALLITUOTTEIDEN VALMISTUS	97	39	30	16	8	4	-	-	-	470
241 Metallirakenteiden yms. valmistus	40	13	8	8	7	4	-	-	-	290
248 Muiden metallituotteiden valmistus	28	8	16	3	1	-	-	-	-	102
249 Metallituotteiden valmistusta palv. toimint	29	18	6	5	-	-	-	-	-	78
25 KONEIDEN JA LAITTEIDEN VALMISTUS	63	35	8	7	7	5	1	-	-	408
251 Yleiskäyttöisten koneiden valmistus	19	6	3	4	3	2	1	-	-	188
252 Erikoiskoneiden valmistus	20	10	3	2	4	1	-	-	-	129

12.3.1996 3

5. KONKURSSIIN HAETUT YRITTÄJÄT JA YRITYKSET TOIMIALAN JA HENKILÖKUNNAN MÄÄRÄN MUKAAN
TAMMI - JOULUKUU 1995

TOIMIALA	KONKURS- SIIN HAETTUJA YHTEENSÄ	ALLE 2 TAI TUNTEM. 2-4	HENKILÖKUNNAN MÄÄRÄ						HENKILÖ- KUNTA LKM
			5-9	10-19	20-49	50-99	100-199	200-	
48 RAVITSEMISTOIMINTA	249	118	81	35	11	4	-	-	870
481 Anniskeluravintolat	104	22	43	27	9	3	-	-	546
482 Kahvilat, baarit yms	103	68	30	3	2	-	-	-	218
483 Henkilöstöravintolat, laitosruokalat	2	1	-	1	-	-	-	-	7
484 Kahvin, makkaran yms. kojumyynti	26	19	5	2	-	-	-	-	49
485 Ateriapalvelu	12	7	2	2	-	1	-	-	48
I KULJETUS	252	148	48	30	16	9	-	1	1180
52 TIELIIKENNE	194	109	39	26	14	5	-	1	937
522 Linja-autoliikenne	10	1	1	5	3	-	-	-	88
523 Taksiliikenne	30	27	3	-	-	-	-	-	37
524 Tieliikeyntien tavarankuljetus	154	81	35	21	11	5	-	1	812
53 VESILIIKENNE	4	2	-	1	1	-	-	-	22
531 Meriliikenne	2	1	-	-	1	-	-	-	15
532 Rannikko- ja sisävesiliikenne	2	1	-	1	-	-	-	-	7
54 ILMALIIKENNE	4	2	1	-	-	1	-	-	28
56 LIIKENNETTÄ PALVELEVA TOIMINTA	22	7	8	3	1	3	-	-	164
561 Tieliikeyntien palveleva toiminta	1	-	1	-	-	-	-	-	3
563 Ilmaliikeyntien palveleva toiminta	1	-	1	-	-	-	-	-	4
564 Matkatoimistot	7	2	2	1	1	1	-	-	65
565 Huollinta, rahtaus, kuljetusvälitys	10	5	3	2	-	-	-	-	28
566 Lastinkäsittely	2	-	1	-	-	1	-	-	30
567 Varastointipalvelut	1	-	-	-	-	1	-	-	35
KL RAHOITUS, VAKUUTUS, KIIINTEISTÖ, VUOKRAUS YMS	346	269	46	16	10	4	1	-	851
61 RAHOITUS JA RAHOITUSPALVELU	30	25	2	3	-	-	-	-	53
612 Muu rahoitustoiminta	2	1	1	-	-	-	-	-	6
613 Sijoitustoiminta	18	15	-	3	-	-	-	-	36
614 Rahoituspalvelu	10	9	1	-	-	-	-	-	12
62 VAKUUTUS	1	-	-	-	-	1	-	-	35
623 Henkivakuutusyhtiöt	1	-	-	-	-	1	-	-	35
65 KIIINTEISTÖPALVELU	115	82	22	8	1	2	-	-	273
651 Asuntojen ja kiinteistöjen vuokraus	38	33	3	2	-	-	-	-	53
652 Asuntojen, kiinteistöjen välitys ja kauppa	45	34	10	1	-	-	-	-	79
653 Kiinteistöhuolto ja isännöinti	32	15	9	5	1	2	-	-	141
66 PUHTAANAPITO JA PESULATOIMINTA	62	30	18	4	8	1	1	-	323
661 Siivous	39	16	14	3	4	1	1	-	230
662 Ympäristöhuolto	10	8	1	1	-	-	-	-	17
663 Pesulatoiminta	13	6	3	-	4	-	-	-	76
67 KONEIDEN JA LAITTEIDEN VUOKRAUS	26	20	4	1	1	-	-	-	53
671 Kulkuneuvojen vuokraus	7	6	1	-	-	-	-	-	9
673 Rakennuskoneiden ja -laitteiden vuokraus	9	6	1	1	1	-	-	-	30
674 Toimistokoneiden ja -laitteiden vuokraus	1	1	-	-	-	-	-	-	1
675 Kotitaloustavaroiden vuokraus	5	4	1	-	-	-	-	-	6
679 Muiden koneiden ja laitteiden vuokraus	4	3	1	-	-	-	-	-	6
M TEKN PALVELUT JA PALVELUT LIIKE-ELÄMÄLLE	295	187	65	28	10	5	-	-	867
71 TEKNINEN PALVELU	72	32	21	13	3	3	-	-	312
711 Yhdyskuntasuunnittelu ja -tutkimus	1	-	-	1	-	-	-	-	5
712 Rakennustekninen palvelu	49	26	12	5	3	3	-	-	222
713 Kone- ja prosessisuunnittelu	16	2	7	7	-	-	-	-	76
719 Muu tekninen palvelu	6	4	2	-	-	-	-	-	8
72 TIETOJENKÄSITTELYPALVELU	28	14	8	4	2	-	-	-	89
721 Tietokone- ja käsittelypalvelu	1	1	-	-	-	-	-	-	1
722 Atk-suunnittelu ja ohjelmointi	24	12	6	4	2	-	-	-	82
729 Muu tietojenkäsittelypalvelu	3	1	2	-	-	-	-	-	6
75 LIIKKEENHOIDON, LAKIASIAIN, MARKKIN. PALVELU	111	75	23	8	3	2	-	-	314
751 Liikkeenjohtoon ja hallinnon palvelut	37	25	9	2	-	1	-	-	102
752 Kirjanpito- ja laskutuspalvelu	34	20	9	3	1	1	-	-	112
753 Lakiasian palvelu	12	11	1	-	-	-	-	-	14
754 Markkinointipalvelu	28	19	4	3	2	-	-	-	86
76 MUUT PALVELUT LIIKE-ELÄMÄLLE	32	15	13	2	2	-	-	-	94
761 Työvoiman välitys ja vuokraus	3	2	1	-	-	-	-	-	4
762 Uutisvälitys	1	1	-	-	-	-	-	-	1
763 Vartiointi- ja turvallisuuspalvelu	6	1	4	1	-	-	-	-	20
764 Muita palveluita liike-elämälle	22	11	8	1	2	-	-	-	69
77 HALLINTAYHTIÖT	2	1	-	1	-	-	-	-	8
O KOULUTUS JA TUTKIMUS	8	-	5	3	-	-	-	-	33
85 KOULUTUS	7	-	4	3	-	-	-	-	31
851 Koulutus koulujärjestelmässä	1	-	-	1	-	-	-	-	6
852 Muu koulutus	6	-	4	2	-	-	-	-	25
86 TUTKIMUS- JA KEHITTÄMISTOIMINTA	1	-	1	-	-	-	-	-	2
861 Tutkimus	1	-	1	-	-	-	-	-	2
P TERVEYS- JA SOSIAALIPALVELU	28	12	11	4	1	-	-	-	94
87 TERVEYDEN- JA SAIRAANHOITOPALVELU	24	10	10	4	-	-	-	-	75
872 Avoterveydenhoito	18	6	8	4	-	-	-	-	63
873 Muu terveydenhoitopalvelu	6	4	2	-	-	-	-	-	11

12.3.1996

4

5. KONKURSSIIN HAETUT YRITTÄJÄT JA YRITYKSET TOIMIALAN JA HENKILÖKUNNAN MÄÄRÄN MUKAAN
TAMMI - JOULUKUU 1995

TOIMIALA	KONKURSSIIN HAETTUJA YHTEENSÄ	ALLE 2 TAI TUNTEM. 2-4	HENKILÖKUNNAN MÄÄRÄ							HENKILÖ- KUNTA LKM
			5-9	10-19	20-49	50-99	100-199	200-		
88 SOSIAALIPALVELUT	4	2	1	-	1	-	-	-	-	20
881 Lasten päivähoito	2	1	1	-	-	-	-	-	-	3
884 Palvelutalo- ja -asuntotoiminta	1	-	-	-	1	-	-	-	-	15
889 Muu sosiaalipalvelu	1	1	-	-	-	-	-	-	-	1
R VIRKISTYS- JA KULTTUURIPALVELU	63	32	20	8	2	1	-	-	-	199
91 VIRKISTYS- JA KULTTUURIPALVELU	63	32	20	8	2	1	-	-	-	199
911 Elokuvatoiminta	9	6	2	1	-	-	-	-	-	18
912 Radio- ja televisiotominta	3	-	1	1	-	1	-	-	-	33
913 Näyttämö-, konsertti-, taiteilijatoiminta	13	5	5	3	-	-	-	-	-	44
914 Kirjasto-, museo-, näyttelytoiminta	1	-	1	-	-	-	-	-	-	3
915 Urheilutoiminta	23	15	6	1	1	-	-	-	-	54
919 Muu huvi- ja virkistyspalvelu	14	6	5	2	1	-	-	-	-	47
S JÄRJESTÖ- JA USKONNOLLINEN TOIMINTA	2	1	1	-	-	-	-	-	-	5
92 JÄRJESTÖTOIMINTA	1	-	1	-	-	-	-	-	-	4
923 Puoluepoliittiset järjestöt	1	-	1	-	-	-	-	-	-	4
94 USKONNOLLINEN TOIMINTA	1	1	-	-	-	-	-	-	-	1
949 Muu uskonnollinen toiminta	1	1	-	-	-	-	-	-	-	1
T MUUT PALVELUT	80	59	18	2	1	-	-	-	-	133
95 HENKILÖ- JA KOTITALOUSPALVELU	41	22	16	2	1	-	-	-	-	92
951 Parturit, kampaamot ja kauneushoit	22	12	7	2	1	-	-	-	-	57
952 Kotitalouspalvelu	1	1	-	-	-	-	-	-	-	1
959 Muut henkilöpalvelut	18	9	9	-	-	-	-	-	-	34
98 MUUALLA LUOKITTELEMATTOMAT PALVELUT	2	2	-	-	-	-	-	-	-	2
X TOIMIALA TUNTEMATON	529	524	2	2	-	1	-	-	-	571

23.3.1996

1

6. 1995 PÄÄTTYNEET KONKURSSIT KÄRÄJÄOIKEUKSITTAIN

KÄRÄJÄOIKEUS	LOPPUUN KÄSITEL- TYJÄ ASIOITA YHTEENSÄ	HYLÄTTY TAI JÄTETTY TUTKI- MATTI	HAKE- MUS PERUU- TETTU	RAUENNUT, SYY ASIAN- OSAIS- TEN POISSA OLO	YRITYS SANEE- RAUS	KONKURS- SIINASET- TAMISPÄÄ- TÖS KUMOTTU	JÄTETTY VAROJEN VÄHÄI- SYYS	SILLENÄ, SYY SOVIN- TO	MUU SYY TAI EI TIETOA	KON- KURSSI TUOMIO	YHDIS- TETTY TOISEEN PÄÄTÖK- SEEN
YHTEENSÄ	5443	71	973	279	37	11	1466	16	521	1882	187
Ahvenanmaa - Åland	17	-	2	-	-	1	4	-	-	10	-
Alavus	33	-	7	1	1	-	5	-	1	18	-
Espoo - Esbo	175	4	14	7	-	1	59	-	27	53	10
Forssa	29	-	6	-	3	-	8	1	-	10	1
Haapajärvi	54	-	12	2	1	-	15	-	1	20	3
Heinola	45	-	12	4	2	-	8	-	1	15	3
Helsinki - Helsingfors	742	16	25	21	2	4	255	1	149	215	54
Hyvinkää - Hyvinge	79	3	8	21	-	-	7	-	1	37	2
Hämeenlinna - Tavastehus	52	1	10	-	1	-	20	-	2	18	-
Iisalmi - Idensalmi	31	-	6	7	-	1	4	-	3	10	-
Iitti	38	-	1	11	-	-	-	-	12	13	1
Ikaalinen - Ikaalis	40	-	7	2	3	-	7	1	8	11	1
Imatra	41	-	15	1	-	-	13	-	-	12	-
Joensuu	147	1	10	9	-	-	39	-	15	69	4
Juva	19	-	4	2	-	-	4	-	-	9	-
Jyväskylän	140	1	53	2	5	-	34	-	1	41	3
Jämsä	41	-	16	6	-	-	4	-	-	14	1
Kajaani - Kajana	82	1	18	2	-	-	20	-	-	38	3
Kauhajoki	62	2	20	-	1	-	24	-	3	8	4
Kauhava	19	-	7	-	-	-	3	-	-	9	-
Kemijärvi	17	1	-	3	-	-	1	1	4	7	-
Kemi	33	1	14	-	1	-	9	-	-	8	-
Kokemäki - Kumo	27	-	3	4	-	-	8	-	2	10	-
Kokkola - Karleby	93	2	18	8	-	-	20	-	11	33	1
Kotka	56	-	11	5	1	-	14	-	8	16	1
Kouvola	54	-	15	1	-	-	23	-	-	12	3
Kuopio	85	-	21	3	-	-	26	2	-	32	1
Kuusamo	30	-	9	-	-	-	8	-	4	8	1
Kyrönmaa - Kyroland	32	-	10	6	-	-	1	1	7	6	1
Lahti - Lahtis	138	1	31	-	-	-	50	-	9	44	3
Lappi - Lappland	36	-	7	1	1	-	8	-	1	18	-
Lappeenranta - Villmanstrand	67	-	25	1	2	1	18	-	-	19	1
Lapua - Lappo	17	-	1	-	-	-	3	-	6	5	2
Lohja - Lojo	88	-	18	-	-	1	29	-	7	33	-
Loimaa	37	-	12	1	-	-	3	-	1	18	2
Loviisa - Lovisa	25	-	3	5	-	-	6	-	2	9	-
Mikkeli - S:t Michel	42	1	9	4	-	-	9	1	2	15	1
Mustasaari - Korsholm	99	2	40	6	-	-	8	1	21	21	-
Mynämäki	57	3	7	9	-	-	5	2	8	21	2
Nilsia	25	-	3	3	-	-	3	1	5	9	1
Nurmes	32	1	6	4	-	-	10	-	-	11	-
Orimattila	48	-	1	-	-	-	21	-	11	15	-
Oulu - Uleåborg	260	1	71	6	2	1	96	-	7	71	5
Parainen - Pargas	41	1	2	2	-	-	12	-	-	19	5
Pieksämäki	23	-	11	-	-	-	3	-	-	9	-
Pietarsaari - Jakobstad	64	-	15	1	-	-	15	-	4	24	5
Pirkanmaa - Birkaland	-	-	-	-	-	-	-	-	-	-	-
Pori - Björneborg	116	1	28	-	-	1	39	-	1	43	3
Porvoo - Borgå	64	-	17	8	-	-	12	2	2	22	1
Raase - Brahestad	41	-	13	1	-	-	16	-	7	4	-
Raasepori - Raseborg	80	-	14	9	-	-	21	1	8	25	2
Rauma - Raumo	40	-	7	1	-	-	14	-	5	12	1
Riihimäki	61	-	2	-	1	-	19	-	15	21	3
Rovaniemi	70	-	10	7	5	-	12	-	9	27	-
Saarijärvi	25	-	3	3	-	-	3	-	3	11	2
Salo	62	1	7	19	-	-	4	-	1	26	4
Savonlinna - Nyslott	58	3	6	8	-	-	13	-	5	23	-
Seinäjäki	91	1	38	14	-	-	10	-	1	23	4
Tampere - Tammerfors	347	5	46	15	2	-	112	1	54	100	12
Toijala	31	1	10	-	1	-	6	-	-	10	3
Tornio - Torneå	72	-	9	2	-	-	13	-	11	36	1
Turku - Åbo	242	2	45	2	-	-	70	-	3	119	1
Turunseutu - Åbonejden	144	4	24	2	1	-	47	-	1	59	6
Tuusula - Tusby	142	5	22	-	-	-	29	-	16	63	7
Vaasa - Vasa	57	-	18	3	-	-	11	-	2	21	2
Vammala	21	-	6	-	-	-	-	-	5	9	1
Vantaa - Vanda	123	2	12	4	1	-	44	-	7	46	7
Varkaus	29	-	5	-	-	-	7	-	5	12	-
Ylivieska	54	-	10	4	-	-	5	-	8	25	2
Äänekoski	61	3	5	6	-	-	17	-	8	22	-

23.3.1996

1

7. KONKURSSIPESIEN VARAT JA VELAT KÄRÄJÄOIKEUKSITTAIN MILJONINA MARKKONA 1995 TUOMIOON PÄÄTTYNEISSÄ KONKURSSIESSA

KÄRÄJÄOIKEUS	TUOMIOON PÄÄTTYNEET KONKURSSIT YHTEENSÄ	KONKURSSIPESIEN VARAT MILJ. MK YHTEENSÄ	KONKURSSIPESIEN VELAT MILJ. MK YHTEENSÄ
YHTEENSÄ	1882	4341	10470
Ahvenanmaa - Åland	10	7	27
Alavus	18	22	47
Espoo - Esbo	53	240	462
Forssa	10	18	21
Haapajärvi	20	28	78
Heinola	15	21	62
Helsinki - Helsingfors	215	718	2167
Hyvinkää - Hyvinge	37	22	112
Hämeenlinna - Tavastehus	18	19	52
Iisalmi - Idensalmi	10	37	45
Iitti	13	33	76
Ikaalinen - Ikaalis	11	6	21
Imatra	12	31	44
Joensuu	69	96	274
Juva	9	7	23
Jyväskylä	41	39	115
Jämsä	14	21	28
Kajaani - Kajana	38	64	114
Kauhajoki	8	10	28
Kauhava	9	6	25
Kemijärvi	7	5	8
Kemi	8	19	15
Kokemäki - Kumo	10	29	68
Kokkola - Karleby	33	39	130
Kotka	16	19	44
Kouvola	12	19	41
Kuopio	32	68	155
Kuusamo	8	4	9
Kyrönmaa - Kyroland	6	27	41
Lahti - Lahtis	44	52	146
Lappi - Lapland	18	44	101
Lappeenranta - Villmanstrand	19	36	57
Lapua - Lappo	5	4	14
Lohja - Lojo	33	83	165
Loimaa	18	49	90
Loviisa - Lovisa	9	36	19
Mikkeli - S:t Michel	15	17	45
Mustasaari - Korsholm	21	65	129
Mynämäki	21	22	52
Nilsia	9	3	59
Nurmes	11	21	45
Orimattila	15	24	46
Oulu - Uleåborg	71	83	216
Parainen - Pargas	19	15	45
Pieksämäki	9	6	21
Pietarsaari - Jakobstad	24	28	62
Pirkanmaa - Birkaland	-	-	-
Pori - Björneborg	43	231	340
Porvoo - Borgå	22	19	68
Raahe - Brahestad	4	2	5
Raasepori - Raseborg	25	32	69
Rauma - Raumo	12	7	23
Riihimäki	21	35	104
Rovaniemi	27	28	64
Saarijärvi	11	9	24
Salo	26	31	116
Savonlinna - Nyslott	23	29	52
Seinäjoki	23	14	50
Tampere - Tammerfors	100	146	446
Toijala	10	7	26
Tornio - Torneå	36	85	235
Turku - Åbo	119	835	1768
Turunseutu - Åbonejden	59	73	216
Tuusula - Tusby	63	276	612
Vaasa - Vasa	21	12	67
Vammala	9	10	22
Vantaa - Vanda	46	120	322
Varkaus	12	14	42
Ylivieska	25	46	103
Äänekoski	22	17	44

23.3.1996

1

8. 1995 PÄÄTTYNEET KONKURSSIT TOIMIALOITTAIN

	LOPPUUN KÄSITEL- TYJÄ ASIOITA YHTEENSÄ	HYLÄTTY TAI JÄTETTY TUTKI- MATTI	HAKEMUS PERUU- TETTU	RAUENNUT, SYY	ASIAN- OSAI- TEN POISSA OLO	YRITYS SANEE- RAUS	KONKURS- SIINASET- TAMISPÄÄ- TÖS KUMOTTU	JÄTETTY SILLENSÄ, SYY	VAROJEN VÄHÄI- SYYS	SOVIN- TO	MUU SYY TAI EI TIETOA	KON- KURSSI TUOMIO	YHDIS- TETTY TOISEEN PÄÄTÖK- SEEN
YHTEENSÄ	5443	71	973	279	37	11	1466	16	521	1882	187		
A MAATALOUS, KALA- JA RIISTATALOUS	45	-	14	5	1	-	2	-	2	16	5		
01 MAATALOUS	41	-	13	4	1	-	2	-	2	14	5		
011 Peltoviljely, kotieläintalous	1	-	-	1	-	-	-	-	-	-	-		
012 Puutarhatalous	12	-	3	-	-	-	1	-	1	6	1		
015 Maataloutta palveleva toiminta	7	-	-	1	-	-	-	-	-	2	4		
02 KALA- JA RIISTATALOUS	4	-	1	1	-	-	-	-	-	2	-		
021 Kalatalous	4	-	1	1	-	-	-	-	-	2	-		
B METSÄTALOUS	13	-	4	1	-	1	1	-	-	5	1		
04 METSÄTALOUS	13	-	4	1	-	1	1	-	-	5	1		
041 Puunkorjuu	10	-	4	1	-	-	-	-	-	5	-		
043 Metsätalouden edistäminen	3	-	-	-	-	1	1	-	-	-	1		
C KAIIVOS- JA KAIVANNAISTOIMINTA	28	-	11	1	1	-	3	-	2	9	1		
09 MUU KAIVANNAISTOIMINTA	28	-	11	1	1	-	3	-	2	9	1		
091 Kivenlouhinta	7	-	2	-	-	-	-	-	-	4	1		
092 Saven, soran ja hiekan otto	12	-	7	1	-	-	2	-	-	2	-		
093 Turpeen nosto ja muokkaus	9	-	2	-	1	-	1	-	2	3	-		
D TEOLLISUUS	871	6	209	31	17	-	133	1	81	358	35		
11 ELINTARVIKE JA TUPAKKATEOLLISUUS	65	1	8	4	1	-	9	-	10	31	1		
111-115 Elintarvikkeiden valmistus	61	1	7	4	1	-	7	-	10	30	1		
111 Liha-, kasvis- ja kalatuotteide	22	1	2	1	1	-	4	-	3	9	1		
114 Leipomotuotteiden valmistus	31	-	5	1	-	-	2	-	7	16	-		
115 Muu elintarvikkeiden valmistus	8	-	-	2	-	-	1	-	-	5	-		
116 Juomien valmistus	2	-	-	-	-	-	1	-	-	1	-		
119 Rehujen valmistus	2	-	1	-	-	-	1	-	-	-	-		
12 TEKSTIILIJEN VALMISTUS	17	-	9	-	-	-	1	1	1	5	-		
121 Lankojen ja kankaiden valmistus	2	-	1	-	-	-	-	-	-	1	-		
122 Neulosten ja neuletuotteiden va	6	-	3	-	-	-	-	-	1	2	-		
123 Muiden tekstiilien valmistus	9	-	5	-	-	-	1	1	-	2	-		
13 VAATTEIDEN, NAHKATUOT. JA JALKIN	50	-	11	4	1	-	9	-	1	23	1		
131 Vaatteiden valmistus	42	-	9	3	-	-	8	-	1	20	1		
132 Nahan ja nahkatuotteiden valmis	4	-	1	-	1	-	1	-	-	1	-		
133 Jalkineiden valmistus	4	-	1	1	-	-	-	-	-	2	-		
14-15 METSÄTEOLLISUUSTUOTTEIDEN VAL	148	1	32	8	3	-	23	-	16	59	6		
14 PUUTAVARAN JA PUUTUOTT VALMISTUS	139	1	29	8	3	-	23	-	15	55	5		
141 Puun sahaus, höyläys ja kylläst	38	-	11	1	1	-	5	-	5	15	-		
142 Vanerin ja puulevyjen valmistus	6	-	1	-	1	-	2	-	-	2	-		
143 Rakennuspuusepäntuott valmistus	79	1	11	5	1	-	14	-	9	33	5		
144 Puupakkausten ja -laatikoiden v	8	-	4	1	-	-	2	-	1	-	-		
145 Muiden puutuotteiden valmistus	8	-	2	1	-	-	-	-	-	5	-		
15 MASSAN, PAPERIN, PAPERITUOTTEIDE	9	-	3	-	-	-	-	-	1	4	1		
151 Massan, paperin, kartongin valm	4	-	2	-	-	-	-	-	-	2	-		
152 Paperi- ja kartonkipakkausten v	1	-	-	-	-	-	-	-	1	-	-		
153 Muu paperi- ja kartonkituotteid	4	-	1	-	-	-	-	-	-	2	1		
16 KUSTANTAMINEN JA PAINAMINEN	85	1	22	3	1	-	18	-	3	35	2		
161 Yhdist. kustantaminen ja painam	19	-	1	1	-	-	6	-	1	10	-		
162 Erillinen painaminen	51	1	16	2	1	-	8	-	2	19	2		
163 Painamista palveleva toiminta	15	-	5	-	-	-	4	-	-	6	-		
17 HUONEKALUJEN VALMISTUS	79	-	23	1	-	-	12	-	8	32	3		
18 KEMIKAALIEN JA KEMIAALLISTEN TUOT	5	-	-	-	-	-	2	-	1	1	1		
188 Pesuaineiden, kosmetiikka, toalet	4	-	-	-	-	-	2	-	-	1	1		
189 Muiden kemiall tuotteiden valmi	1	-	-	-	-	-	-	-	1	-	-		
21 KUMI- JA MUOVITUOTTEIDEN VALMIST	24	-	4	1	2	-	4	-	1	12	-		
211 Kumituotteiden valmistus	1	-	-	-	-	-	-	-	-	1	-		
212 Muovituotteiden valmistus	23	-	4	1	2	-	4	-	1	11	-		
22 LASI-, SAVI- JA KIVITUOTTEIDEN V	27	-	11	-	-	-	2	-	3	11	-		
221 Lasi- ja lasituotteiden valmist	8	-	4	-	-	-	1	-	-	3	-		
225 Betonin, betoni- ja kipsituotteid	10	-	4	-	-	-	1	-	-	5	-		
226 Vuori- ja lasivillan valmistus	1	-	-	-	-	-	-	-	-	1	-		
227 KevytSORAN ja kevytsoratuoitteid	2	-	-	-	-	-	-	-	2	-	-		
228 Kivituotteiden valmistus ja sep	5	-	2	-	-	-	-	-	1	2	-		
229 Muiden lasi-, savi-, kivituoitteid	1	-	1	-	-	-	-	-	-	-	-		
23-27 METALLITEOLLISUUS	319	2	79	9	9	-	45	-	33	125	17		
23 METALLIEN VALMISTUS	7	-	1	-	-	-	-	-	1	5	-		
232 Muiden kuin rautametallien valm	1	-	-	-	-	-	-	-	-	1	-		
233 Metallien valu	6	-	1	-	-	-	-	-	1	4	-		

8. 1995 PÄÄTTYNEET KONKURSSIT TOIMIALOITTAIN

	LOPPUUN KÄSITEL- TYJÄ ASIOITA YHTEENSÄ	HYLÄTTY TAI JÄTETTY TUTKI- MATTI	HAKE- MUS PERUU- TETTU	RAUENNUT, SYY	ASIAN- OSAI- TEN POISSA OLO	YRITYS SANEE- RAUS	KONKURS- SIINASET- TAMISPÄÄ- TÖS KUMOTTU	JÄTETTY VAROJEN VARHAI- SYYS	SILLEN- SÄ, SYY	SOVIN- TO	MUU SYY TAI EI TIETOA	KON- KURSSI TUOMIO	YHDIS- TETTY TOISEEN PÄÄTÖK- SEEN
24 METALLITUOTTEIDEN VALMISTUS	146	1	32	3	2	-	-	19	-	18	61	10	
241 Metallirakenteiden yms. valmist	63	1	15	-	-	-	-	9	-	7	27	4	
248 Muiden metallituotteiden valmis	49	-	9	2	2	-	-	6	-	6	21	3	
249 Metallituotteiden valmistusta p	34	-	8	1	-	-	-	4	-	5	13	3	
25 KONEIDEN JA LAITTEIDEN VALMISTUS	95	1	21	4	7	-	-	18	-	7	33	4	
251 Yleiskäyttöisten koneiden valmi	35	1	9	1	-	-	-	3	-	6	12	3	
252 Erikoiskoneiden valmistus	31	-	8	1	6	-	-	4	-	-	12	-	
253 Erillinen koneiden korjaus ja a	28	-	4	2	1	-	-	10	-	1	9	1	
26 SÄHKÖTEKNISTEN TUOTT. JA INSTRUM	43	-	14	-	-	-	-	7	-	6	14	2	
262 Elektroniikka ja tietoliikennev	6	-	1	-	-	-	-	3	-	1	1	-	
263 Sähkö- ja kotitalouskoneiden va	18	-	6	-	-	-	-	1	-	3	6	2	
264 Instrumenttien ja hienomek. tuo	19	-	7	-	-	-	-	3	-	2	7	-	
27 KULKUNEUVOJEN VALMISTUS	29	-	11	2	-	-	-	2	-	1	12	1	
271 Laivojen valmistus ja korjaus	3	-	1	-	-	-	-	-	-	-	2	-	
272 Veneiden valmistus ja korjaus	13	-	4	1	-	-	-	-	-	1	6	1	
274 Autojen ja perävaunujen valmist	12	-	6	1	-	-	-	2	-	-	3	-	
279 Muiden ajoneuvojen valmistus	1	-	-	-	-	-	-	-	-	-	1	-	
29 MUU VALMISTUS	25	-	5	-	-	-	-	1	-	2	15	2	
F RAKENTAMINEN	733	9	109	33	2	2	226	3	74	244	31		
35 TALONRAKENTAMINEN	312	4	43	12	-	-	-	104	-	33	96	20	
351 Talojen rakentaminen ja korjaus	223	3	28	8	-	-	-	68	-	25	73	18	
352 Talonrakentamisen osatyöt	87	1	15	4	-	-	-	36	-	7	22	2	
36 RAKENNUSASENNUS JA VIIMEISTELY	177	1	18	11	1	1	69	-	16	58	2		
361 Lämpö- ja vesiasennus	51	1	5	5	1	-	14	-	5	18	2		
362 Ilmastointiasennus	19	-	2	1	-	-	7	-	2	7	-		
363 Sähköasennus	49	-	4	2	-	-	17	-	7	19	-		
364 Lasitus	9	-	4	1	-	-	4	-	-	-	-		
365 Lattianpäällystys	8	-	-	-	-	-	2	-	-	6	-		
366 Maalaus ja seinien verhou	39	-	3	2	-	-	24	-	2	8	-		
369 Muu rakennusasennus ja viimeist	1	-	-	-	-	1	-	-	-	-	-		
37 MAA- JA VESIRAKENTAMINEN	123	2	37	4	1	1	18	2	15	39	4		
371 Maa- ja pohjarakentaminen	96	2	29	3	1	-	15	1	12	29	4		
372 Teiden ja siltöjen rakentaminen	8	-	1	1	-	-	-	-	1	5	-		
374 Vesirakentaminen	7	-	4	-	-	-	-	1	1	1	-		
375 Vesi- ja energialaitosten raken	5	-	-	-	-	-	2	-	-	3	-		
379 Muu maa- ja vesirakentaminen	7	-	3	-	-	1	1	-	1	1	-		
38 RAKENTAMISTA PALVELEVA TOIMINTA	33	1	3	2	-	-	10	-	5	10	2		
381 Rakennuttajatoiminta	10	-	-	1	-	-	3	-	2	3	1		
382 Rakennuskonevuokraus	9	1	2	-	-	-	1	-	-	4	1		
389 Muu rakentamista palveleva toim	12	-	1	1	-	-	5	-	3	2	-		
G KAUPPA	1393	27	263	62	8	1	350	6	144	488	44		
41 TUOKKUKAUPPA	358	8	54	17	2	-	103	2	48	111	13		
411 Yleistukku	3	-	1	-	-	-	-	-	1	1	-		
412 Ravinto- ja nautintoainetukkuk	39	-	8	4	1	-	11	1	6	7	1		
413 Tekst. vaatt. ja nahkatuott. tu	31	-	3	1	-	-	10	-	7	10	-		
414 Rauta- ja rakennustarviketukkuk	53	-	8	2	-	-	14	-	3	25	1		
415 Sähkötarvikkeiden ja kodintekn	24	1	1	1	-	-	7	-	4	8	2		
416 Polttoaine- ja raaka-ainetukkuk	24	1	4	-	-	-	7	-	4	7	1		
417 Koneiden ja muiden pääomatav. t	104	5	12	6	1	-	27	-	17	32	4		
418-419 muu tukku	78	-	17	3	-	-	27	1	6	20	4		
42 AGENTUURITOIMINTA	53	4	2	4	-	-	23	-	5	12	3		
421 Yleisagentuuritoiminta	7	1	-	1	-	-	1	-	1	3	-		
422 Elintarvike- ja nautintoaineagen	4	-	-	1	-	-	2	-	-	1	-		
423 Tekstiili- ja vaatetus agentuuri	5	-	-	1	-	-	2	-	1	-	1		
424 Kestokulutustavaroiden agentuur	4	-	1	-	-	-	1	-	1	1	-		
425 Koneiden ja laitteiden agentuur	5	-	-	-	-	-	3	-	1	1	-		
426 Puu- ja paperialan agentuurit	6	-	-	-	-	-	3	-	-	3	-		
427 Raaka-aineiden ja polttoaineide	2	-	-	-	-	-	1	-	-	1	-		
429 Muu agentuuritoiminta	20	3	1	1	-	-	10	-	1	2	2		
43-44 VÄHITTÄISKAUPPA	622	9	135	25	5	1	134	3	59	227	24		
431 Tavaratalokauppa	2	-	1	-	-	-	-	-	-	1	-		
432 Päivittäistavaroiden yleisvähit	81	1	12	2	-	-	15	-	4	44	3		
433 Päivittäistavaroiden erikoisväh	42	-	2	4	1	-	20	-	1	11	3		
434 Alkoholijuomien vähittäiskauppa	1	-	-	-	-	-	1	-	-	-	-		
435-436 Tekst.vaatt.jalkin vähittäi	165	3	44	12	1	1	23	1	17	55	8		
437 Rauta- ja rakennustarv. vähittäi	54	-	11	2	1	-	17	-	5	16	2		
438 Sähkötarv. ja kodintekniikan vä	74	-	10	1	-	-	16	-	12	32	3		
439 Sisustustarvikkeiden vähittäisk	34	-	6	-	-	-	6	-	6	14	2		
441 Apteekki- ja kemikal. vähittäisk	5	-	-	1	-	-	2	-	1	1	-		
442 Kirjojen, toimistotarv. vähittäi	12	-	4	-	-	-	4	-	2	2	-		
443 Kultasepänesteiden, kellojen väh	26	-	13	-	1	-	1	-	2	9	-		
444 Valokuv-, opt. terv. hoitoalan väh	18	1	3	-	-	-	5	-	2	6	1		
445 Kukkien, puutarha-alan vähittäisk	38	1	16	3	-	-	5	2	3	7	1		

23.3.1996

3

8. 1995 PÄÄTTYNEET KONKURSSIT TOIMIALOITTAIN

	LOPPUUN KÄSITEL- TYJÄ ASIOITA YHTEENSÄ	HYLÄTTY TAI JÄTETTY TUTKI- MATTAA	HAKE- MUS PERUU- TETTU	RAUENNUT, SYY ASIAN- OSAIS- TEN POISSA OLO	YRITYS SANEE- RAUS	KONKURS- SIINASET- TAMISPÄÄ- TÖS KUMOTTU	JÄTETTY SILLENSÄ, SYY VAROJEN VÄHÄI- SYYS	SOVIN- TO	MUU SYY TAI EI TIETOA	KON- KURSSI TUOMIO	YHDIS- TETTY TOISEEN PÄÄTÖK- SEEN
446 Urheilutarv.veneiden vähittäisk	40	-	6	-	1	-	9	-	2	22	-
448 Muu vähittäiskauppa	17	2	4	-	-	-	5	-	1	5	-
449 Kotitalousesineiden korjaus	13	1	3	-	-	-	5	-	1	2	1
45 MOOTTORIAJONEUV. KAUPPA,HUOLTO J	222	4	43	10	1	-	50	1	16	95	2
451 Moottoriajoneuv ja -osien tukku	12	-	1	1	-	-	1	-	2	7	-
452 Moot.ajoneuv ja-osien vähittäis	84	2	12	5	-	-	24	-	4	35	2
453 Huoltamotointa	42	1	9	-	1	-	9	-	3	19	-
454 Moottoriajoneuvojen korjaus	84	1	21	4	-	-	16	1	7	34	-
H MAJOITUS- JA RAVITSEMISTOIMINTA	381	3	74	20	-	1	98	1	34	137	13
47 HOTELLI- JA MUU MAJOITUSTOIMINTA	62	-	13	5	-	-	10	1	5	24	4
471 Hotellit, joissa anniskeluravin	42	-	8	2	-	-	7	1	2	18	4
472 Muut hotellit	3	-	-	-	-	-	1	-	1	1	-
473 Matkustajakodit ja täysihoitola	4	-	1	-	-	-	-	-	-	3	-
475 Lomakylät	4	-	1	2	-	-	-	-	-	1	-
477 Leirintäalueet	1	-	-	-	-	-	1	-	-	-	-
478 Muu majoitustoiminta	7	-	3	1	-	-	1	-	1	1	-
479 Majoitusta palveleva toiminta	1	-	-	-	-	-	-	-	1	-	-
48 RAVITSEMISTOIMINTA	289	2	58	12	-	1	79	-	28	100	9
481 Anniskeluravintolat	119	1	24	5	-	1	24	-	13	47	4
482 Kahvilat, baarit yms	127	-	24	7	-	-	38	-	11	43	4
483 Henkilöstöravintolat,laitosruok	2	-	1	-	-	-	1	-	-	-	-
484 Kahvin, makkaran yms. kojumyynt	28	1	6	-	-	-	10	-	3	7	1
485 Ateriapalvelu	12	-	3	-	-	-	5	-	1	3	-
I KULJETUS	277	4	88	10	5	2	53	2	28	72	13
52 TIELIIKENNE	212	1	74	9	5	2	36	1	20	54	10
522 Linja-autoliikenne	9	-	1	2	-	-	1	-	2	1	2
523 Taksiliikenne	29	-	9	-	-	1	9	-	2	8	-
524 Tieliiikenteen tavarankuljetus	174	1	64	7	5	1	26	1	16	45	8
53 VESILIIKENNE	6	-	-	-	-	-	2	-	-	4	-
531 Meriliikenne	1	-	-	-	-	-	1	-	-	-	-
532 Rannikko- ja sisävesiliikenne	5	-	-	-	-	-	1	-	-	4	-
54 ILMALIIKENNE	2	-	1	-	-	-	-	-	-	-	1
56 LIIKENNETÄ PALVELEVA TOIMINTA	27	2	5	-	-	-	7	-	4	8	1
563 Ilmaliikennettä palveleva toimi	1	-	-	-	-	-	-	-	1	-	-
564 Matkatoimistot	16	2	4	-	-	-	4	-	2	4	-
565 Huolinta, rahtaus, kuljetusväli	8	-	-	-	-	-	3	-	1	4	-
566 Lastinkäsittely	1	-	1	-	-	-	-	-	-	-	-
567 Varastointipalvelut	1	-	-	-	-	-	-	-	-	-	1
KL RAHOITUS, VAKUUTUS, KIINTEISTÖ,	382	6	45	11	-	-	82	1	29	193	15
61 RAHOITUS JA RAHOITUSPALVELU	24	2	1	-	-	-	7	-	3	10	1
612 Muu rahoitustoiminta	2	-	1	-	-	-	-	-	-	1	-
613 Sijoitustoiminta	15	-	-	-	-	-	5	-	1	8	1
614 Rahoituspalvelu	7	2	-	-	-	-	2	-	2	1	-
62 VAKUUTUS	1	-	-	-	-	-	-	-	-	1	-
623 Henkivakuutusyhtiöt	1	-	-	-	-	-	-	-	-	1	-
65 KIINTEISTÖPALVELU	137	1	20	3	-	-	32	1	16	60	4
651 Asuntojen ja kiinteistöjen vuok	38	-	3	2	-	-	4	-	3	24	2
652 Asuntojen, kiinteistöjen välyt	57	1	4	1	-	-	16	1	8	24	2
653 Kiinteistöhuolto ja isännöinti	42	-	13	-	-	-	12	-	5	12	-
66 PUHTAANAPITO JA PESULATOIMINTA	67	1	15	3	-	-	13	-	4	27	4
661 Siivous	37	1	6	3	-	-	10	-	3	13	1
662 Ympäristöhuolto	14	-	9	-	-	-	1	-	-	4	-
663 Pesulatoiminta	16	-	-	-	-	-	2	-	1	10	3
67 KONEIDEN JA LAITTEIDEN VUOKRAUS	26	-	3	1	-	-	10	-	2	8	2
671 Kulkuneuvojen vuokraus	9	-	2	-	-	-	1	-	1	3	2
673 Rakennuskoneiden ja -laitteiden	7	-	1	-	-	-	4	-	-	2	-
674 Toimistokoneiden ja -laitteiden	1	-	-	-	-	-	-	-	-	1	-
675 Kotitaloustavaroiden vuokraus	6	-	-	-	-	-	3	-	1	2	-
679 Muiden koneiden ja laitteiden v	3	-	-	1	-	-	2	-	-	-	-
M TEKN PALVELUT JA PALVELUT LIIKE-E	342	4	46	18	-	-	114	-	41	105	14
71 TEKNINEN PALVELU	77	2	5	6	-	-	26	-	8	30	-
711 Yhdyskuntasuunnittelu ja -tutki	2	-	-	-	-	-	-	-	-	2	-
712 Rakennustekninen palvelu	52	2	3	3	-	-	19	-	7	18	-
713 Kone- ja prosessisuunnittelu	17	-	1	2	-	-	5	-	1	8	-
719 Muu tekninen palvelu	6	-	1	1	-	-	2	-	-	2	-
72 TIETOJENKÄSITTELYPALVELU	42	-	4	1	-	-	15	-	6	16	-
721 Tietokone- ja käsittelypalvelu	5	-	-	-	-	-	2	-	1	2	-
722 Atk-suunnittelu ja ohjelmointi	34	-	4	1	-	-	12	-	3	14	-
729 Muu tietojenkäsittelypalvelu	3	-	-	-	-	-	1	-	2	-	-

8. 1995 PÄÄTTYNEET KONKURSSIT TOIMIALOITTAIN

	LOPPUUN KÄSITEL- TYJÄ ASIOITA YHTEENSÄ	HYLÄTTY TAI JÄTETTY TUTKI- MATTI	HAKE- MUS PERUU- TETTU	RAUENNUT, SYY ASIAN- OSAI- TEN POISSA OLO	YRITYS- SANEE- RAUS	KONKURS- SIINASET- TAMISPÄÄ- TÖS KUMOTTU	JÄTETTY SILLENSÄ, SYY VAROJEN VÄRHAI- SYYS	SOVIN- TO	MUU SYY TAI EI TIETOA	KON- KURSSI TUOMIO	YHDIS- TETTY TOISEEN PÄÄTÖK- SEEN
75 LIIKKEENHOIDON, LAKIASIAIN, MARK	128	1	21	4	-	-	42	-	22	29	9
751 Liikkeenjohdon ja hallinnon pal	39	-	4	3	-	-	13	-	9	8	2
752 Kirjanpitopalvelu	44	-	8	1	-	-	10	-	5	14	6
753 Lakiasiaain palvelu	9	-	3	-	-	-	1	-	4	1	-
754 Markkinointipalvelu	36	1	6	-	-	-	18	-	4	6	1
76 MUUT PALVELUT LIIKE-ELÄMÄLLE	48	1	9	5	-	-	14	-	4	12	3
761 Työvoiman välitys ja vuokraus	3	-	-	2	-	-	1	-	-	-	-
762 Uutisvälitys	1	-	-	-	-	-	1	-	-	-	-
763 Vartiointi- ja turvallisuuspalv	11	1	3	-	-	-	2	-	-	2	3
764 Muita palveluita liike-elämälle	33	-	6	3	-	-	10	-	4	10	-
77 HALLINTAYHTIÖT	4	-	-	-	-	-	-	-	-	4	-
O KOULUTUS JA TUTKIMUS	15	-	2	1	-	-	3	-	2	7	-
85 KOULUTUS	14	-	2	1	-	-	3	-	2	6	-
851 Koulutus koulujärjestelmässä	1	-	-	-	-	-	1	-	-	-	-
852 Muu koulutus	13	-	2	1	-	-	2	-	2	6	-
86 TUTKIMUS- JA KEHITTÄMISTOIMINTA	1	-	-	-	-	-	-	-	-	1	-
861 Tutkimus	1	-	-	-	-	-	-	-	-	1	-
P TERVEYS- JA SOSIAALIPALVELU	33	1	6	-	1	-	6	-	4	13	2
87 TERVEYDEN- JA SAIRAANHOITOPALVEL	29	1	6	-	1	-	4	-	3	12	2
872 Avoterveydenhoito	17	1	1	-	-	-	3	-	3	8	1
873 Muu terveydenhoitopalvelu	12	-	5	-	1	-	1	-	-	4	1
88 SOSIAALIPALVELUT	4	-	-	-	-	-	2	-	1	1	-
881 Lasten päivähoito	1	-	-	-	-	-	1	-	-	-	-
884 Palvelutalo- ja -asuntotoiminta	1	-	-	-	-	-	-	-	1	-	-
885 Laitoshuolto	1	-	-	-	-	-	-	-	-	1	-
889 Muu sosiaalipalvelu	1	-	-	-	-	-	1	-	-	-	-
R VIRKISTYS- JA KULTTUURIPALVELU	86	3	22	2	1	-	27	1	12	17	1
91 VIRKISTYS- JA KULTTUURIPALVELU	86	3	22	2	1	-	27	1	12	17	1
911 Elokuvatointa	10	-	-	-	-	-	4	-	4	2	-
912 Radio- ja televisiotoiminta	6	-	5	-	-	-	-	-	-	-	1
913 Näyttämö-, konsertti-, taiteili	17	-	2	1	-	-	7	-	5	2	-
914 Kirjasto-, museo-, näyttelytoim	1	-	-	-	-	-	1	-	-	-	-
915 Urheilutoiminta	37	2	10	1	-	-	10	1	3	10	-
919 Muu huvi- ja virkistyspalvelu	15	1	5	-	1	-	5	-	-	3	-
S JÄRJESTÖ- JA USKONNOLLINEN TOIMIN	2	-	-	-	-	-	2	-	-	-	-
92 JÄRJESTÖTOIMINTA	1	-	-	-	-	-	1	-	-	-	-
923 Puoluepoliittiset järjestöt	1	-	-	-	-	-	1	-	-	-	-
94 USKONNOLLINEN TOIMINTA	1	-	-	-	-	-	1	-	-	-	-
949 Muu uskonnollinen toiminta	1	-	-	-	-	-	1	-	-	-	-
T MUUT PALVELUT	105	2	15	11	-	-	29	-	11	37	-
95 HENKILÖ- JA KOTITALOUSPALVELU	45	2	9	5	-	-	15	-	6	8	-
951 Parturit, kampaamot ja kauneush	23	-	4	2	-	-	12	-	3	2	-
952 Kotitalouspalvelu	1	-	-	-	-	-	-	-	-	1	-
959 Muut henkilöpalvelut	21	2	5	3	-	-	3	-	3	5	-
98 MUUALLA LUOKITTELEMATTOMAT PALVE	2	-	-	-	-	-	-	-	2	-	-
X TOIMIALA TUNTEMATON	736	6	65	73	1	4	337	1	57	180	12

23.3.1996 1

9. KONKURSSIPESIEN VARAT JA VELAT TOIMIALOITTAIN MILJONINA MARKKAINA 1995 TUOMIOON PÄÄTTYNEISSÄ KONKURSSIESSA

KONKURSSIVELALLISEN TOIMIALA	TUOMIOON PÄÄTTYNEET KONKURSSIT YHTEENSÄ	KONKURSSIPESIEN VARAT MILJ. MK YHTEENSÄ	KONKURSSIPESIEN VELAT MILJ. MK YHTEENSÄ
YHTEENSÄ	1882	4341	10470
A MAATALOUS, KALA- JA RIISTATALOUS	16	15	62
01 MAATALOUS	14	15	61
012 Puutarhatalous	6	9	16
015 Maataloutta palveleva toiminta	2	3	33
02 KALA- JA RIISTATALOUS	2	1	1
021 Kalatalous	2	1	1
B METSÄTALOUS	5	8	13
04 METSÄTALOUS	5	8	13
041 Puunkorjuu	5	8	13
C KAIIVOS- JA KAIVANNAISTOIMINTA	9	8	24
09 MUU KAIVANNAISTOIMINTA	9	8	24
091 Kivenlouhinta	4	6	12
092 Saven, soran ja hiekan otto	2	0	5
093 Turpeen nosto ja muokkaus	3	1	7
D TEOLLISUUS	358	849	1779
11 ELINTARVIKE JA TUPAKKATEOLLISUU	31	45	134
111-115 Elintarvikkeiden valmistus	30	44	132
111 Liha-, kasvis- ja kalatuotteid	9	31	96
114 Leipomotuotteiden valmistus	16	11	30
115 Muu elintarvikkeiden valmistus	5	2	6
116 Juomien valmistus	1	2	1
12 TEKSTIILIN VALMISTUS	5	5	17
121 Lankojen ja kankaiden valmistu	1	1	3
122 Neulosten ja neuletuotteiden v	2	1	3
123 Muiden tekstiilien valmistus	2	4	10
13 VAATTEIDEN, NAHKATUOT. JA JALKI	23	40	91
131 Vaatteiden valmistus	20	35	84
132 Nahan ja nahkatuotteiden valmi	1	2	3
133 Jalkineiden valmistus	2	2	5
14-15 METSÄTEOLLISUUSTUOTTEIDEN VA	59	116	233
14 PUUTAVARAN JA PUUTUOTT VALMISTU	55	110	217
141 Puun sahaus, höyläys ja kylläs	15	40	76
142 Vanerin ja puulevyjen valmistu	2	3	9
143 Rakennuspuusepäntuott valmistu	33	59	111
145 Muiden puutuotteiden valmistus	5	8	20
15 MASSAN, PAPERIN, PAPERITUOTTEID	4	6	16
151 Massan, paperin, kartongin val	2	2	4
153 Muu paperi- ja kartonkituottei	2	4	13
16 KUSTANTAMINEN JA PAINAMINEN	35	280	439
161 Yhdist. kustantaminen ja paina	10	196	227
162 Erillinen painaminen	19	54	134
163 Painamista palveleva toiminta	6	30	77
17 HUONEKALUJEN VALMISTUS	32	49	111
18 KEMIKAALIEN JA KEMIAALLISTEN TUO	1	9	18
188 Pesuaineiden, kosmetiikka, toale	1	9	18
21 KUMI- JA MUOVITUOTTEIDEN VALMIS	12	15	34
211 Kumi- ja muovituotteiden valmistus	1	1	3
212 Muovituotteiden valmistus	11	15	31
22 LASI-, SAVI- JA KIVITUOTTEIDEN	11	57	99
221 Lasin ja lasituotteiden valmis	3	11	31
225 Betonin, betoni- ja kipsituottei	5	45	63
226 Vuori- ja lasivillan valmistus	1	1	1
228 Kivituotteiden valmistus ja se	2	0	3
23-27 METALLITEOLLISUUS	125	200	520
23 METALLIEN VALMISTUS	5	2	6
232 Muiden kuin rautametallien val	1	2	3
233 Metallien valu	4	0	3
24 METALLITUOTTEIDEN VALMISTUS	61	115	292
241 Metallirakenteiden yms. valmis	27	58	107
248 Muiden metallituotteiden valmi	21	50	154
249 Metallituotteiden valmistusta	13	7	31
25 KONEIDEN JA LAITTEIDEN VALMISTU	33	45	121
251 Yleiskäyttöisten koneiden valm	12	14	50
252 Erikoiskoneiden valmistus	12	24	54
253 Erillinen koneiden korjaus ja	9	7	16

9. KONKURSSIPESIEN VARAT JA VELAT TOIMIALOITTAIN MILJONINA MARKKONA 1995 TUOMIOON PÄÄTTYNEISSÄ KONKURSSIESSA

KONKURSSIVELALLISEN TOIMIALA	TUOMIOON PÄÄTTYNEET KONKURSSIT YHTEENSÄ	KONKURSSIPESIEN VARAT MILJ. MK YHTEENSÄ	KONKURSSIPESIEN VELAT MILJ. MK YHTEENSÄ
26 SÄHKÖTEKNISTEN TUOTT. JA INSTRU	14	16	53
262 Elektroniikka ja tietoliikenne	1	0	3
263 Sähkö- ja kotitalouskoneiden v	6	8	13
264 Instrumenttien ja hienomek. tu	7	8	38
27 KULKUNEUVOJEN VALMISTUS	12	23	48
271 Laivojen valmistus ja korjaus	2	0	3
272 Veneiden valmistus ja korjaus	6	8	17
274 Autojen ja perävaunujen valmis	3	12	24
279 Muiden ajoneuvojen valmistus	1	2	4
29 MUU VALMISTUS	15	27	62
F RAKENTAMINEN	244	385	944
35 TALONRAKENTAMINEN	96	176	433
351 Talojen rakentaminen ja korjau	73	163	402
352 Talonrakentamisen osatyöt	22	12	31
36 RAKENNUSASENNUS JA VIIMEISTELY	58	46	121
361 Lämpö- ja vesiasennus	18	10	32
362 Ilmastointiasennus	7	6	15
363 Sähköasennus	19	14	36
365 Lattianpäällystys	6	13	29
366 Maalaus ja seinien verhous	8	3	9
37 MAA- JA VESIRAKENTAMINEN	39	61	147
371 Maa- ja pohjarakentaminen	29	39	110
372 Teiden ja siltojen rakentamine	5	19	30
374 Vesirakentaminen	1	1	3
375 Vesi- ja energialaitosten rake	3	2	2
379 Muu maa- ja vesirakentaminen	1	0	1
38 RAKENTAMISTA PALVELEVA TOIMINTA	10	12	46
381 Rakennuttajatoiminta	3	2	7
382 Rakennuskonevuokraus	4	8	31
389 Muu rakentamista palveleva toi	2	1	3
G KAUPPA	488	731	1960
41 TUKKUKAUPPA	111	236	506
411 Yleistukkukauppa	1	0	0
412 Ravinto- ja nautintoainetukkuk	7	5	29
413 Tekst. vaatt. ja nahkatuott. t	10	92	117
414 Rauta- ja rakennustarviketukku	25	37	95
415 Sähkötarvikkeiden ja kodintekn	8	2	15
416 Polttoaine- ja raaka-ainetukkuk	7	2	13
417 Koneiden ja muiden pääomata	32	69	172
418-419 muu tukkukauppa	20	29	65
42 AGENTTUURITOIMINTA	12	11	25
421 Yleisagentuuritoiminta	3	1	2
422 Elintarvike- ja nautintoaineage	1	2	4
424 Kestokulutustavaroiden agentuu	1	0	4
425 Koneiden ja laitteiden agentuu	1	0	1
426 Puu- ja paperialan agentuurit	3	7	12
427 Raaka-aineiden ja polttoaineid	1	0	1
429 Muu agentuuritoiminta	2	0	1
43-44 VÄHITTÄISKAUPPA	227	290	827
431 Tavaratalokauppa	1	1	4
432 Päivittäistavaroiden yleisvähi	44	75	140
433 Päivittäistavaroiden erikoisvä	11	7	30
435-436 Tekst.vaatt.jalkin vähittä	55	66	214
437 Rauta- ja rakennustarv. vähittä	16	18	37
438 Sähkötarv. ja kodintekniikan v	32	62	229
439 Sisustustarvikkeiden vähittäis	14	24	45
441 Apteekki- ja kemikal. vähittäis	1	0	1
442 Kirjojen, toimistotarv. vähittä	2	0	4
443 Kultasepänteosten, kellojen vä	9	15	55
444 Valokuv-, opt. terv. hoitoalan vä	6	1	8
445 Kukkien, puutarha-alan vähittäi	7	1	8
446 Urheilutarv. veneiden vähittäis	22	16	47
448 Muu vähittäiskauppa	5	2	4
449 Kotitaloussesineiden korjaus	2	1	1
45 MOOTTORIAJONEUV. KAUPPA, HUOLTO	95	116	323
451 Moottoriajoneuv ja -osien tukk	7	10	58
452 Moot. ajoneuv ja -osien vähittäi	35	50	116
453 Huoltamotoiminta	19	12	35
454 Moottoriajoneuvojen korjaus	34	44	114
H MAJOITUS- JA RAVITSEMISTOIMINTA	137	120	324
47 HOTELLI- JA MUU MAJOITUSTOIMINT	24	48	91
471 Hotellit, joissa anniskeluravi	18	41	76
472 Muut hotellit	1	1	3
473 Matkustajakodit ja täysihoidtol	3	5	9
475 Lomakylät	1	0	1

23.3.1996

3

9. KONKURSSIPESIEN VARAT JA VELAT TOIMIALOITTAIN MILJONINA MARKKONA 1995 TUOMIOON PÄÄTTYNEISSÄ KONKURSSIESSA

KONKURSSIVELALLISEN TOIMIALA	TUOMIOON PÄÄTTYNEET KONKURSSIT YHTEENSÄ	KONKURSSIPESIEN VARAT MILJ. MK YHTEENSÄ	KONKURSSIPESIEN VELAT MILJ. MK YHTEENSÄ
478 Muu majoitustoiminta	1	0	3
48 RAVITSEMISTOIMINTA	100	56	186
481 Anniskeluravintolat	47	19	85
482 Kahvilat, baarit yms	43	29	85
484 Kahvin, makkaran yms. kojumyyn	7	7	13
485 Ateriapalvelu	3	0	2
I KULJETUS	72	91	276
52 TIELIIKENNE	54	77	242
522 Linja-autoliikenne	1	0	5
523 Taksiliikenne	8	11	76
524 Tieliikeyrityksen tavarankuljetus	45	66	160
53 VESILIIKENNE	4	4	12
532 Rannikko- ja sisävesiliikenne	4	4	12
56 LIIKENNETTÄ PALVELEVA TOIMINTA	8	7	15
564 Matkatoimistot	4	1	3
565 Huolinta, rahtaus, kuljetusväli	4	6	12
KL RAHOITUS, VAKUUTUS, KIIINTEISTÖ,	193	1382	3031
61 RAHOITUS JA RAHOITUSPALVELU	10	729	1201
612 Muu rahoitustoiminta	1	26	140
613 Sijoitustoiminta	8	703	1057
614 Rahoituspalvelu	1	0	4
62 VAKUUTUS	1	0	236
623 Henkivakuutusyhtiöt	1	0	236
65 KIIINTEISTÖPALVELU	60	372	920
651 Asuntojen ja kiinteistöjen vuo	24	197	387
652 Asuntojen, kiinteistöjen väli	24	165	489
653 Kiinteistöhuolto ja isännöinti	12	10	44
66 PUHTAANAPITO JA PESULATOIMINTA	27	17	37
661 Siivous	13	4	13
662 Ympäristöhuolto	4	3	10
663 Pesulatoiminta	10	9	14
67 KONEIDEN JA LAITTEIDEN VUOKRAUS	8	19	76
671 Kulkuneuvojen vuokraus	3	16	64
673 Rakennuskoneiden ja -laitteide	2	0	3
674 Toimistokoneiden ja -laitteide	1	2	8
675 Kotitaloustavaroiden vuokraus	2	1	1
M TEKN PALVELUT JA PALVELUT LIIKE-	105	147	423
71 TEKNINEN PALVELU	30	35	127
711 Yhdyskuntasuunnittelu ja -tutk	2	2	11
712 Rakennustekninen palvelu	18	18	58
713 Kone- ja prosessisuunnittelu	8	10	51
719 Muu tekninen palvelu	2	6	6
72 TIETOJENKÄSITTELYPALVELU	16	8	42
721 Tietokone- ja käsittelypalvelu	2	0	3
722 Atk-suunnittelu ja ohjelmointi	14	8	38
75 LIIKKEENHOIDON, LAKIASIAIN, MAR	29	70	141
751 Liikkeenjohtoon ja hallintoon pa	8	2	17
752 Kirjanpito- ja hallintopalvelu	14	63	112
753 Lakiasiaintipalvelu	1	2	2
754 Markkinointipalvelu	6	4	10
76 MUUT PALVELUT LIIKE-ELÄMÄLLE	12	4	19
763 Vartiointi- ja turvallisuuspal	2	0	3
764 Muita palveluita liike-elämällä	10	4	16
77 HALLINTAYHTIÖT	4	6	31
O KOULUTUS JA TUTKIMUS	7	12	31
85 KOULUTUS	6	9	18
852 Muu koulutus	6	9	18
86 TUTKIMUS- JA KEHITTÄMISTOIMINTA	1	3	12
861 Tutkimus	1	3	12
P TERVEYS- JA SOSIAALIPALVELU	13	9	25
87 TERVEYDEN- JA SAIRAANHOITOPALVE	12	9	25
872 Avoterveydenhoito	8	6	10
873 Muu terveydenhoitopalvelu	4	3	15
88 SOSIAALIPALVELUT	1	0	0
885 Laitoshuolto	1	0	0
R VIRKISTYS- JA KULTTUURIPALVELU	17	35	87
91 VIRKISTYS- JA KULTTUURIPALVELU	17	35	87
911 Elokuvatoiminta	2	0	2
913 Näyttämö-, konsertti-, taiteil	2	1	2
915 Urheilutoiminta	10	29	53
919 Muu huvi- ja virkistyspalvelu	3	6	30
T MUUT PALVELUT	37	125	310
95 HENKILÖ- JA KOTITALOUSPALVELU	8	1	7
951 Parturit, kampaamot ja kauneus	2	0	2
952 Kotitalouspalvelu	1	0	0
959 Muut henkilöpalvelut	5	1	5
X TOIMIALA TUNTEMATON	180	422	1179

23.3.1996

1

10. VIREILLE PANNUT YRITYSSANEERAUKSET VELALLISEN TOIMIALAN MUKAAN

VUOSI JA KUUKAUSI	YRITYS- SANEERAUK- SEEN HAETTUJA KAIKKIAAN	YHTIÖT JA YHTEISÖT								YRITTÄJÄT							
		YH- TEEN- SÄ	MAA-JA METSÄ- TALOUS	TEOL- LI- SUUS	RAKEN- NUS- TOI- MINTA	KAUP- PA	LII- KEN- NE	PAL- VE- LUT	TUN- TEMA- TON	YH- TEEN- SÄ	MAA-JA METSÄ- TALOUS	TEOL- LI- SUUS	RAKEN- NUS- TOI- MINTA	KAUP- PA	LII- KEN- NE	PAL- VE- LUT	TUN- TEMA- TON
8.2-31.12.1993	572	453	5	110	52	144	31	88	23	119	30	5	6	6	7	1	64
HEL-MAA 93	117	98	-	19	12	38	8	19	2	19	6	1	1	2	1	-	8
HELMIKUU	62	55	-	10	4	24	3	13	1	7	-	1	1	2	1	-	2
MAALISKUU	55	43	-	9	8	14	5	6	1	12	6	-	-	-	-	-	6
2.NELJ 93	187	147	2	44	20	39	10	24	8	40	13	3	3	1	-	-	20
HUHTIKUU	88	67	-	13	17	21	5	9	2	21	7	1	3	1	-	-	9
TOUKOKUU	51	43	1	18	-	8	3	8	5	8	3	2	-	-	-	-	3
KESÄKUUK	48	37	1	13	3	10	2	7	1	11	3	-	-	-	-	-	8
3.NELJ 93	128	98	1	19	13	28	7	23	7	30	2	-	-	3	1	-	24
HEINÄKUUK	36	26	-	3	2	8	1	9	3	10	1	-	-	1	-	-	8
ELOKUUK	37	27	-	8	3	10	1	3	2	10	1	-	-	1	-	-	8
SYYSKUUK	55	45	1	8	8	10	5	11	2	10	-	-	-	1	1	-	8
4.NELJ 93	140	110	2	28	7	39	6	22	6	30	9	1	2	-	5	1	12
LOKAKUUK	57	45	1	14	3	14	3	8	2	12	2	-	1	-	1	1	7
MARRASKUUK	35	32	-	4	4	13	3	6	2	3	1	-	-	-	2	-	-
JOULUKUUK	48	33	1	10	-	12	-	8	2	15	6	1	1	-	2	-	5
1994	424	296	5	73	38	85	22	56	17	128	49	3	5	14	12	7	38
1.NELJ 94	128	100	1	31	12	23	10	16	7	28	3	-	4	4	4	1	12
TAMMIKUUK	29	24	-	8	6	5	1	3	1	5	-	-	-	1	1	1	2
HELMIKUUK	47	37	1	11	-	12	8	2	3	10	3	-	1	1	1	-	4
MAALISKUUK	52	39	-	12	6	6	1	11	3	13	-	-	3	2	2	-	6
2.NELJ 94	110	75	2	17	9	19	3	19	6	35	10	3	1	5	1	4	11
HUHTIKUUK	46	34	1	7	5	10	2	5	4	12	2	-	-	-	-	3	7
TOUKOKUUK	36	21	-	3	3	6	-	8	1	15	4	3	1	3	1	-	3
KESÄKUUK	28	20	1	7	1	3	1	6	1	8	4	-	-	2	-	1	1
3.NELJ 94	76	49	-	11	8	15	1	10	4	27	18	-	-	1	-	1	7
HEINÄKUUK	15	8	-	3	2	1	1	1	-	7	4	-	-	-	-	1	2
ELOKUUK	34	22	-	4	4	8	-	5	1	12	7	-	-	-	-	-	5
SYYSKUUK	27	19	-	4	2	6	-	4	3	8	7	-	-	1	-	-	-
4.NELJ 94	110	72	2	14	9	28	8	11	-	38	18	-	-	4	7	1	8
LOKAKUUK	35	23	-	2	5	7	2	7	-	12	6	-	-	-	4	-	2
MARRASKUUK	49	32	1	8	2	14	3	4	-	17	7	-	-	4	1	1	4
JOULUKUUK	26	17	1	4	2	7	3	-	-	9	5	-	-	-	2	-	2
1995	350	240	2	71	30	62	22	52	1	110	84	5	1	8	6	6	-
1.NELJ 95	92	73	1	28	8	15	4	16	1	19	12	2	-	2	3	-	-
TAMMIKUUK	28	16	1	5	2	4	-	4	-	12	8	1	-	1	2	-	-
HELMIKUUK	30	27	-	9	3	4	3	8	-	3	-	1	-	1	1	-	-
MAALISKUUK	34	30	-	14	3	7	1	4	1	4	4	-	-	-	-	-	-
2.NELJ 95	97	65	-	15	12	21	6	11	-	32	26	1	-	2	-	3	-
HUHTIKUUK	41	25	-	4	4	11	1	5	-	16	12	-	-	2	-	2	-
TOUKOKUUK	28	15	-	2	2	6	1	4	-	13	11	1	-	-	-	1	-
KESÄKUUK	28	25	-	9	6	4	4	2	-	3	3	-	-	-	-	-	-
3.NELJ 95	79	45	1	15	4	10	3	12	-	34	26	2	1	2	2	1	-
HEINÄKUUK	27	16	-	3	1	5	-	7	-	11	9	-	-	-	2	-	-
ELOKUUK	21	8	-	3	-	1	2	2	-	13	11	1	-	1	-	-	-
SYYSKUUK	31	21	1	9	3	4	1	3	-	10	6	1	1	1	-	1	-
4.NELJ 95	82	57	-	13	6	16	9	13	-	25	20	-	-	2	1	2	-
LOKAKUUK	31	25	-	6	1	7	2	10	-	5	4	-	-	-	-	1	-
MARRASKUUK	31	19	-	5	4	5	3	2	-	12	10	-	-	1	1	-	-
JOULUKUUK	20	12	-	2	1	4	4	1	-	8	6	-	-	1	-	1	-

28.3.1996

1

11. VIREILLE PANTUJEN YRITYSSANEERAUKSIEN LUKUMÄÄRÄMUUTOS TOIMIALOITTAIN VUONNA 1995 VUODEN 1994 VASTAAVAAN AJANJAKSOON VERRATTUNA

VUOSI JA KUUKAUSI	KAUKKI YRI- TYSSANEERAUK- SEEN HAETUT		YHTIÖN, YHTEISÖN TAI YRITTÄJÄN TOIMIALA				KAUPPA		LIIKENNE		PALVELUT		TUNTEMATON			
	Lkm	%	Lkm	%	Lkm	%	Lkm	%	Lkm	%	Lkm	%	Lkm	%		
	Lkm - Lukumäärämuutos % - Muutosprosentti															
1995 *)	-74	-17,5	+32	+59,3	-	-	-12	-27,9	-29	-29,3	-6	-17,6	-5	-7,9	-54	-98,2
1.NELJ 95	-36	-28,1	+9	+225,0	-1	-3,2	-8	-50,0	-10	-37,0	-7	-50,0	-1	-5,9	-18	-94,7
TAMMIKUUK	-1	-3,4	+9	-	-2	-25,0	-4	-66,7	-1	-16,7	-	-	-	-	-3	-100,0
HELMIKUUK	-17	-36,2	-4	-100,0	-1	-9,1	+2	+200,0	-8	-61,5	+6	+300,0	-7	-100,0	-7	-100,0
MAALISKUUK	-18	-34,6	+4	-	+2	+16,7	-6	-66,7	-1	-12,5	-7	-63,6	-8	-88,9	-	-
2.NELJ 95	-13	-11,8	+14	+116,7	-4	-20,0	+2	+20,0	-1	-4,2	+2	+50,0	-9	-39,1	-17	-100,0
HUHTIKUUK	-5	-10,9	+9	+300,0	-3	-42,9	-1	-20,0	+3	+30,0	-1	-50,0	-1	-12,5	-11	-100,0
TOUKOKUUK	-8	-22,2	+7	+175,0	-3	-50,0	-2	-50,0	-3	-33,3	-	-	-3	-37,5	-4	-100,0
KESÄKUUK	-	-	-2	-40,0	+2	+28,6	+5	+500,0	-1	-20,0	+3	+300,0	-5	-71,4	-2	-100,0
3.NELJ 95	+3	+3,9	+9	+50,0	+6	+54,5	-3	-37,5	-4	-25,0	+4	+400,0	+2	+18,2	-11	-100,0
HEINÄKUUK	+12	+80,0	+5	+125,0	-	-	-1	-50,0	+4	+400,0	+1	+100,0	+5	+250,0	-2	-100,0
ELOKUUK	-13	-38,2	+4	+57,1	-	-	-4	-100,0	-6	-75,0	+2	-	-3	-60,0	-6	-100,0
SYYSKUUK	+4	+14,8	-	-	+6	+150,0	+2	+100,0	-2	-28,6	+1	-	-	-	-3	-100,0
4.NELJ 95	-28	-25,5	-	-	-1	-7,1	-3	-33,3	-14	-43,8	-5	-33,3	+3	+25,0	-8	-100,0
LOKAKUUK	-4	-11,4	-2	-33,3	+4	+200,0	-4	-80,0	-	-	-4	-66,7	+4	+57,1	-2	-100,0
MARRASKUUK	-18	-36,7	+2	+25,0	-3	-37,5	+2	+100,0	-12	-66,7	-	-	-3	-60,0	-4	-100,0
JOULUKUUK	-6	-23,1	-	-	-2	-50,0	-1	-50,0	-2	-28,6	-1	-20,0	+2	-	-2	-100,0

*) Tammi-joulukuuk 1995 verrattuna tammi-joulukuuhun 1994

26.3.1996 1

12. VIREILLE PANNUT YRITYSSANEERAUKSET LÄÄNEITTÄIN TOIMIALAN JA HENKILÖKUNNAN MAARÄN MUKAAN
TAMMI - JOULUKUU 1995

LAANI JA HENKILÖKUNNAN MAARA	YRI- TYS- SANEE- RAUK- SIA KAIK- KIAAN	YRITYKSET YH- TEEN- SA	MAA- JA MET- SA- TA- LOUS	TEOL- LISUUS KAIV. TOIM. ENERG. HUOLTO	RA- KEN- TA- MI- NEN	KAUP- PA	MAJOI- TUS- JA RAV. TOI- MINTA	KUL- JETUS JA TIE- TOI- LII- KENNE	RAH.- JA VAK. KIINT. PUHT.	TEGN. PALV. JA PALV. LIIKE- ELAM.	MUUT PAL- VELUT JA JULK. HALL.	TUN- TE- MA- TON	MUUT YKSI- TYIS- HEN- KILÖT	HENKI- LO- KUNNAN MAARA
KOKO MAA	350	350	86	76	31	51	19	28	17	18	23	1	-	5756
ALLE 5 HENKILÖÄ	241	241	86	26	20	30	14	19	12	13	20	1	-	403
5 - 9 HENKILÖÄ	44	44	-	13	5	12	3	6	1	2	2	-	-	303
10 - 19 HENKILÖÄ	28	28	-	13	2	5	2	1	2	2	1	-	-	378
20 TAI YLI HENKILÖÄ	37	37	-	24	4	4	-	2	2	1	-	-	-	4672
UUDENMAAN LÄÄNI	60	60	1	16	7	10	3	5	4	6	7	1	-	3720
ALLE 5 HENKILÖÄ	33	33	1	2	4	6	3	4	3	4	5	1	-	56
5 - 9 HENKILÖÄ	5	5	-	1	1	-	-	-	-	2	1	-	-	31
10 - 19 HENKILÖÄ	9	9	-	4	1	2	-	-	1	-	1	-	-	129
20 TAI YLI HENKILÖÄ	13	13	-	9	1	2	-	1	-	-	-	-	-	3494
TURUN JA PORIN LÄÄNI	62	62	10	15	5	11	4	3	5	4	5	-	-	945
ALLE 5 HENKILÖÄ	36	36	10	5	4	5	2	1	2	3	4	-	-	69
5 - 9 HENKILÖÄ	11	11	-	2	-	4	2	1	1	-	1	-	-	74
10 - 19 HENKILÖÄ	4	4	-	1	-	1	-	-	1	1	-	-	-	49
20 TAI YLI HENKILÖÄ	11	11	-	7	1	1	-	1	1	-	7	-	-	753
HÄMEEN LÄÄNI	50	50	13	17	7	5	-	3	-	1	4	-	-	374
ALLE 5 HENKILÖÄ	29	29	13	4	5	2	-	1	-	-	4	-	-	51
5 - 9 HENKILÖÄ	10	10	-	4	2	2	-	2	-	-	-	-	-	68
10 - 19 HENKILÖÄ	5	5	-	4	-	-	-	-	-	1	-	-	-	60
20 TAI YLI HENKILÖÄ	6	6	-	5	-	1	-	-	-	-	5	-	-	195
KYMEN LÄÄNI	6	6	-	3	1	1	-	-	-	-	1	-	-	37
ALLE 5 HENKILÖÄ	4	4	-	1	1	1	-	-	-	-	1	-	-	12
5 - 9 HENKILÖÄ	1	1	-	1	-	-	-	-	-	-	-	-	-	7
10 - 19 HENKILÖÄ	1	1	-	1	-	-	-	-	-	-	-	-	-	18
MIKKELIN LÄÄNI	13	13	1	6	-	-	2	2	2	-	-	-	-	81
ALLE 5 HENKILÖÄ	10	10	1	3	-	-	2	2	2	-	3	-	-	14
5 - 9 HENKILÖÄ	1	1	-	1	-	-	-	-	-	-	-	-	-	14
20 TAI YLI HENKILÖÄ	2	2	-	2	-	-	-	-	-	-	2	-	-	52
POHJ.-KARJALAN LÄÄNI	20	20	6	4	3	3	1	2	1	-	-	-	-	66
ALLE 5 HENKILÖÄ	17	17	6	3	2	2	1	2	1	-	-	-	-	25
5 - 9 HENKILÖÄ	2	2	-	1	1	1	-	-	-	-	-	-	-	17
20 TAI YLI HENKILÖÄ	1	1	-	1	-	-	-	-	-	-	-	-	-	23
KUOPION LÄÄNI	12	12	-	-	2	3	2	-	2	2	1	-	-	69
ALLE 5 HENKILÖÄ	6	6	-	-	-	-	1	-	2	2	1	-	-	12
5 - 9 HENKILÖÄ	3	3	-	-	1	2	-	-	-	-	-	-	-	21
10 - 19 HENKILÖÄ	3	3	-	-	1	1	1	-	-	-	-	-	-	36
KESKI-SUOMEN LÄÄNI	26	26	8	6	2	5	-	4	-	1	-	-	-	86
ALLE 5 HENKILÖÄ	19	19	8	3	2	3	-	2	-	1	-	-	-	25
5 - 9 HENKILÖÄ	6	6	-	2	-	2	-	2	-	-	-	-	-	42
10 - 19 HENKILÖÄ	1	1	-	1	-	-	-	-	-	-	-	-	-	19
VAASAN LÄÄNI	21	21	11	1	1	3	1	2	-	1	1	-	-	47
ALLE 5 HENKILÖÄ	19	19	11	-	1	3	1	1	-	1	1	-	-	28
5 - 9 HENKILÖÄ	1	1	-	1	-	-	-	-	-	-	-	-	-	7
10 - 19 HENKILÖÄ	1	1	-	-	-	-	-	1	-	-	-	-	-	12
OULUN LÄÄNI	43	43	27	4	2	3	1	3	1	1	1	-	-	154
ALLE 5 HENKILÖÄ	39	39	27	2	-	3	1	3	1	1	1	-	-	51
5 - 9 HENKILÖÄ	2	2	-	2	-	-	-	-	-	-	2	-	-	14
20 TAI YLI HENKILÖÄ	2	2	-	-	2	-	-	-	-	-	-	-	-	89
LAPIN LÄÄNI	37	37	9	4	1	7	5	4	2	2	3	-	-	178
ALLE 5 HENKILÖÄ	29	29	9	3	1	5	3	3	1	1	3	-	-	49
5 - 9 HENKILÖÄ	3	3	-	-	-	1	1	1	-	-	-	-	-	22
10 - 19 HENKILÖÄ	3	3	-	1	-	1	1	-	-	-	-	-	-	41
20 TAI YLI HENKILÖÄ	2	2	-	-	-	-	-	-	1	1	-	-	-	66

23.3.1996 2

13. YRITYSSANEERAUKSEEN HAETUT YRITTÄJÄT JA YRITYKSET TOIMIALAN JA HENKILÖKUNNAN MÄÄRÄN MUKAAN
TAMMI - JOULUKUU 1995

TOIMIALA	YRITYS- SANEER- RAUKSIA YHTEENSÄ	ALLE 2 TAI TUNTEM.	HENKILÖKUNNAN MÄÄRÄ							HENKILÖ- KUNTA LKM
			2-4	5-9	10-19	20-49	50-99	100-199	200-	
38 RAKENTAMISTA PALVELEVA TOIMINTA	1	-	-	1	-	-	-	-	-	5
381 Rakennuttajatoiminta	1	-	-	1	-	-	-	-	-	5
G KAUPPA	51	18	12	12	5	2	-	-	2	3251
41 TUKKUKAUPPA	11	3	2	6	-	-	-	-	-	58
412 Ravinto- ja nautintoainetukkukauppa	2	2	-	-	-	-	-	-	-	3
413 Tekst. vaatt. ja nahkatuott. tukkukauppa	2	-	1	1	-	-	-	-	-	12
414 Rauta- ja rakennustarviketukkukauppa	3	1	-	2	-	-	-	-	-	15
416 Polttoaine- ja raaka-ainetukkukauppa	1	-	-	1	-	-	-	-	-	8
417 Koneiden ja muiden pääomatav. tukkukauppa	2	-	-	2	-	-	-	-	-	16
418-419 muu tukkukauppa	1	-	1	-	-	-	-	-	-	4
42 AGENTUURITOIMINTA	2	2	-	-	-	-	-	-	-	2
425 Koneiden ja laitteiden agentuurit	1	1	-	-	-	-	-	-	-	1
426 Puu- ja paperialan agentuurit	1	1	-	-	-	-	-	-	-	1
43-44 VÄHITTÄISKAUPPA	21	8	4	3	3	1	-	-	2	3069
431 Tavaratalokauppa	1	-	-	-	-	-	-	-	1	2734
432 Päivittäistavaroiden yleisvähittäiskauppa	2	-	1	-	1	-	-	-	-	20
433 Päivittäistavaroiden erikoisvähittäiskauppa	2	2	-	-	-	-	-	-	-	2
435-436 Tekst.vaatt.jalkin vähittäiskauppa	5	2	-	1	-	1	-	-	1	253
437 Rauta- ja rakennustarv. vähittäiskauppa	4	1	2	-	1	-	-	-	-	28
438 Sähkötarv. ja kodintekniikan vähittäiskauppa	2	1	-	1	-	-	-	-	-	7
439 Sisustustarvikkeiden vähittäiskauppa	1	1	-	-	-	-	-	-	-	1
443 Kultasepänteosten, kellojen vähittäiskauppa	1	-	1	-	-	-	-	-	-	4
445 Kukkien, puutarha-alan vähittäiskauppa	3	1	-	1	1	-	-	-	-	20
45 MOOTTORIAJONEUV. KAUPPA, HUOLTO JA KORJAUS	15	3	6	3	2	1	-	-	-	119
452 Moot. ajoneuv ja -osien vähittäiskauppa	4	-	2	1	1	-	-	-	-	25
453 Huoltamatoiminta	4	-	3	1	-	-	-	-	-	18
454 Moottoriajoneuvojen korjaus	7	3	1	1	1	1	-	-	-	75
H MAJOITUS- JA RAVITSEMISTOIMINTA	19	7	7	3	2	-	-	-	-	73
47 HOTELLI- JA MUU MAJOITUSTOIMINTA	6	2	-	3	1	-	-	-	-	34
471 Hotellit, joissa anniskeluravintola	3	-	-	2	1	-	-	-	-	26
472 Muut hotellit	1	-	-	1	-	-	-	-	-	6
475 Lomakylät	2	2	-	-	-	-	-	-	-	2
48 RAVITSEMISTOIMINTA	12	4	7	-	1	-	-	-	-	38
481 Anniskeluravintolat	5	1	3	-	1	-	-	-	-	24
482 Kahvilat, baarit yms	7	3	4	-	-	-	-	-	-	14
I KULJETUS	28	18	1	6	1	-	1	1	-	303
52 TIELIIKENNE	25	16	1	6	1	-	-	1	-	251
522 Linja-autoliikenne	1	-	-	1	-	-	-	-	-	8
523 Taksiliikenne	3	3	-	-	-	-	-	-	-	3
524 Tieliihkenteen tavarankuljetus	21	13	1	5	1	-	-	1	-	239
53 VESILIIKENNE	1	-	-	-	-	-	1	-	-	50
531 Meriliikenne	1	-	-	-	-	-	1	-	-	50
54 ILMALIIKENNE	1	1	-	-	-	-	-	-	-	1
KL RAHOITUS, VAKUUTUS, KIIINTEISTÖ, VUOKRAUS YMS	17	11	1	1	2	1	-	1	-	224
65 KIIINTEISTÖPALVELU	8	5	1	1	-	1	-	-	-	45
651 Asuntojen ja kiinteistöjen vuokraus	3	2	1	-	-	-	-	-	-	4
652 Asuntojen, kiinteistöjen välitys ja kauppa	3	3	-	-	-	-	-	-	-	3
653 Kiinteistöhuolto ja isännöinti	2	-	-	1	-	1	-	-	-	37
66 PUHTAANAPITO JA PESULATOIMINTA	3	-	-	-	2	-	-	1	-	172
661 Siivous	2	-	-	-	1	-	-	1	-	153
663 Pesulatoiminta	1	-	-	-	1	-	-	-	-	19
67 KONEIDEN JA LAITTEIDEN VUOKRAUS	2	2	-	-	-	-	-	-	-	2
671 Kulkuneuvojen vuokraus	1	1	-	-	-	-	-	-	-	1
674 Toimistokoneiden ja -laitteiden vuokraus	1	1	-	-	-	-	-	-	-	1
M TEKN PALVELUT JA PALVELUT LIIKE-ELÄMÄLLE	18	8	5	2	2	1	-	-	-	94
71 TEKNINEN PALVELU	4	2	1	-	1	-	-	-	-	17
712 Rakennustekninen palvelu	2	2	-	-	-	-	-	-	-	2
713 Kone- ja prosessisuunnittelu	2	-	1	-	1	-	-	-	-	15
75 LIIKKEENHOIDON, LAKIASIAIN, MARKKIN. PALVELU	7	3	2	-	1	1	-	-	-	55
751 Liikkeenjohdon ja hallinnon palvelut	2	1	1	-	-	-	-	-	-	4
752 Kirjanpito- ja laskutuspalvelu	4	1	1	-	1	1	-	-	-	49
753 Lakiasiaain palvelu	1	1	-	-	-	-	-	-	-	1
76 MUUT PALVELUT LIIKE-ELÄMÄLLE	3	-	2	1	-	-	-	-	-	12
763 Vartiointi- ja turvallisuuspalvelu	2	-	2	-	-	-	-	-	-	7
764 Muita palveluita liike-elämälle	1	-	-	1	-	-	-	-	-	5
77 HALLINTAYHTIÖT	1	-	-	1	-	-	-	-	-	7
O KOULUTUS JA TUTKIMUS	1	-	1	-	-	-	-	-	-	2
85 KOULUTUS	1	-	1	-	-	-	-	-	-	2
852 Muu koulutus	1	-	1	-	-	-	-	-	-	2
P TERVEYS- JA SOSIAALIPALVELU	13	7	4	1	1	-	-	-	-	43
87 TERVEYDEN- JA SAIRAANHOITOPALVELU	9	5	4	-	-	-	-	-	-	19
872 Avoterveydenhoito	6	4	2	-	-	-	-	-	-	13

23.3.1996 3

13. YRITYSSANEERAUKSEEN HAETUT YRITTÄJÄT JA YRITYKSET TOIMIALAN JA HENKILÖKUNNAN MÄÄRÄN MUKAAN
TAMMI - JOULUKUU 1995

TOIMIALA	YRITYS- SANEER- RAUKSIA YHTEENSÄ	ALLE 2 TAI TUNTEM. 2-4	HENKILÖKUNNAN MÄÄRÄ						HENKILÖ- KUNTA LKM
			5-9	10-19	20-49	50-99	100-199	200-	
873 Muu terveydenhoitopalvelu	3	1	2	-	-	-	-	-	7
88 SOSIAALIPALVELUT	4	2	-	1	1	-	-	-	24
881 Lasten päivähoito	1	1	-	-	-	-	-	-	1
884 Palvelutalo- ja -asuntotoiminta	3	1	-	1	1	-	-	-	23
R VIRKISTYS- JA KULTTUURIPALVELU	3	-	2	1	-	-	-	-	12
91 VIRKISTYS- JA KULTTUURIPALVELU	3	-	2	1	-	-	-	-	12
912 Radio- ja televisiot toiminta	1	-	1	-	-	-	-	-	4
915 Urheilutoiminta	1	-	1	-	-	-	-	-	2
919 Muu huvia- ja virkistyspalvelu	1	-	-	1	-	-	-	-	6
S JÄRJESTÖ- JA USKONNOLLINEN TOIMINTA	1	-	1	-	-	-	-	-	3
94 USKONNOLLINEN TOIMINTA	1	-	1	-	-	-	-	-	3
949 Muu uskonnollinen toiminta	1	-	1	-	-	-	-	-	3
T MUUT PALVELUT	5	5	-	-	-	-	-	-	5
X TOIMIALA TUNTEMATON	1	1	-	-	-	-	-	-	1

23.3.1996 1

14. YRITYSSANEERAUSASIAT KÄRÄJÄOIKEUDEN JA ASIAN LAADUN MUKAAN
TAMMI - JOULUKUUSSA 1995

	ASIAT YHTEEN- SÄ	SANEERAUS- MENETTELY- HAKEMUS	SANEERAUS- OHJELMAN MUUTTA- MINEN	SANEERAUS- OHJELMAN RAUKEA- MINEN	VELKAJAR- JESTELYN RAUKEA- MINEN	MUU YRITYSSA- NEERAUS ASIA
Käräjäoikeus YHTEENSÄ	443	357	21	11	1	53
Espoo - Esbo	10	2	-	-	-	8
Helsinki - Helsingfors	47	25	13	-	-	9
Joensuu	23	20	-	2	-	1
Jyväskylä	29	28	-	-	-	1
Kajaani - Kajana	3	2	-	-	-	1
Kotka	4	1	-	1	-	2
Kuopio	12	12	-	-	-	-
Lahti - Lahtis	35	30	-	-	-	5
Lappeenranta - Villmanstrand	3	-	-	-	-	3
Mikkeli - S:t Michel	13	6	-	-	-	7
Oulu - Uleåborg	16	16	-	-	-	-
Pori - Björneborg	23	23	-	-	-	-
Rovaniemi	51	42	-	2	-	7
Seinäjoki	15	14	1	-	-	-
Tampere - Tammerfors	40	25	5	5	-	5
Turku - Åbo	52	48	1	1	1	1
Vaasa - Vasa	38	35	1	-	-	2
Vantaa - Vanda	29	28	-	-	-	1

23.3.1996

1

15. 1995 PÄÄTTYNEET YRITYSSANEERAUSHAKEMUKSET KARÄJÄOIKEUKSITTAIN

	LOPPUUN KÄSI- TELTYJÄ HAKEMUKSIA YHTEEN- SÄ	TUTKI- MATTI- JÄTET- TY	HYVÄK- SYTTY KOKO- NAAN TAI OSIT- TAIN	HYLÄTTY, SYY KON- KURS- SI	MUU SY TAI EI TIET.	RAUEN- NUT TAI JÄÄNYT SIL- LENSÄ	PE- RUU- TET- TU	SANEE- RAUS- OHJ. EHD. HYLÄT- TY	MENETTELY MÄÄR. YSL 7	LAKKAAMAAN, SYY EI OHJELMA EHDO- TUSTA	SY EI TIE- DOSSA	MAKSU- OHJEL- MA VAH- VIS- TETTU	
Karäjäoikeus YHTEENSÄ	356	8	2	5	96	16	24	11	6	21	3	18	146
Ahvenanmaa - Åland	1	-	-	-	-	-	-	-	-	-	-	-	1
Espoo - Esbo	4	-	1	-	3	-	-	-	-	-	-	-	-
Helsinki - Helsingfors	24	-	-	1	6	3	1	-	-	-	1	-	12
Joensuu	33	-	-	-	1	-	2	1	4	-	-	-	25
Jyväskylä	19	-	-	-	13	-	-	1	-	-	-	-	5
Kajaani - Kajana	3	-	-	-	1	-	1	-	-	-	-	-	1
Kuopio	20	-	-	3	3	-	2	-	2	-	-	-	10
Lahti - Lahtis	22	-	-	-	8	-	-	-	-	-	-	7	7
Mikkeli - S:t Michel	7	-	-	1	3	-	-	-	-	-	-	1	2
Oulu - Uleåborg	14	-	-	-	5	2	-	1	-	-	1	-	5
Pori - Björneborg	19	1	-	-	9	-	-	-	1	3	-	-	5
Rovaniemi	42	-	-	-	7	-	12	-	1	2	-	-	20
Seinäjoki	14	1	-	-	2	3	1	-	2	-	-	-	5
Tampere - Tammerfors	36	-	-	-	5	-	-	4	1	6	-	-	20
Turku - Åbo	35	2	-	-	10	6	-	1	2	-	-	2	12
Vaasa - Vasa	36	2	-	-	12	-	1	3	2	2	-	6	8
Vantaa - Vanda	27	2	1	-	8	2	4	-	2	-	-	-	8

23.3.1996

1

16. 1995 PÄÄTTYNEET YRITYSSANEERAUSASIAT ASIAN LAADUN MUKAAN

	LOPPUUN KÄSI- TELTYJÄ ASIOITA YHTEEN- SÄ	TUTKI- MATTI- JÄTET- TY	HYVÄK- SYTTY KOKO- NAAN TAI OSIT- TAIN	HYLÄTTY, SYY KON- KURS- SI	MUU SY TAI EI TIET.	RAUEN- NUT TAI JÄÄNYT SIL- LENSÄ	PE- RUU- TET- TU	SANEE- RAUS- OHJ. EHD. HYLÄT- TY	MENETTELY MÄÄR. YSL 7	LAKKAAMAAN, SYY EI OHJELMA EHDO- TUSTA	SY EI TIE- DOSSA	MAKSU- OHJEL- MA VAH- VIS- TETTU	
Asian laatu Kaikkiaan	440	11	34	6	112	24	28	11	8	22	3	23	158
Saneerausmenettelyhakemus	356	8	2	5	96	16	24	11	6	21	3	18	146
Saneerausohjelman muuttaminen	23	1	20	-	1	-	-	-	-	-	-	-	1
Saneerausohjelman raukeaminen	10	-	2	-	3	3	-	-	-	-	-	2	-
Velkajärjestelyn raukeaminen	1	-	-	-	-	-	-	-	-	-	-	1	-
Muu yritysaneerausasia	50	2	10	1	12	5	4	-	2	1	-	2	11

17. YKSITYISHENKILÖIDEN VELKAJÄRJESTELYASIAKARAJAOIKEUDEN JA ASIAN LAADUN MUKAAN
 TAMMI - JOULUKUUSSA 1995

	ASIAK- YHTEEN- SÄ	VELKAJÄR- JESTELY- HAKEMUS	MAKSU- OHJELMAN MUUTTA- MINEN	VELKAJÄR- JESTELYN RAUKEA- MINEN	TAKAUS- JA VAKUUS- VASTUUN JÄRJESTELY	MUU VELKAJÄR- JESTELY- ASIA
Karajaoikeus						
YHTEENSÄ	18236	13855	3737	361	21	262
Ahvenanmaa - Åland	16	14	2	-	-	-
Alavus	184	145	39	-	-	-
Espoo - Esbo	435	320	102	13	-	-
Forssa	184	127	33	6	-	18
Haapajärvi	135	105	27	3	-	-
Heinola	123	102	18	1	-	2
Helsinki - Helsingfors	1146	944	138	60	-	4
Hyvinkää - Hyvinge	379	267	102	10	-	-
Hämeenlinna - Tavastehus	280	201	65	3	3	8
Iisalmi - Idensalmi	152	131	20	1	-	-
Iitti	102	80	18	4	-	-
Ikaalinen - Ikaalis	130	103	3	1	-	23
Imatra	103	68	31	4	-	-
Joensuu	757	575	165	6	-	11
Juva	34	28	5	1	-	-
Jyväskylä	451	365	77	6	1	2
Jämsä	110	87	19	4	-	-
Kajaani - Kajana	297	227	64	4	-	2
Kauhajoki	128	98	26	-	-	4
Kauhava	93	67	23	3	-	-
Kemijärvi	137	99	32	4	1	1
Kemi	163	116	31	1	5	10
Kokemäki - Kumo	115	105	6	-	-	4
Kokkola - Karleby	361	283	70	5	-	3
Kotka	298	237	52	9	-	-
Kouvola	252	202	44	4	1	1
Kuopio	441	254	117	9	-	61
Kuusamo	166	108	55	-	-	3
Kyrönmaa - Kyroland	147	96	41	-	-	10
Lahti - Lahtis	803	502	272	25	-	4
Lappi - Lappland	186	154	27	2	-	3
Lappeenranta - Villmanstrand	200	160	39	1	-	-
Lapua - Lappo	88	61	27	-	-	-
Lohja - Lojo	302	266	23	1	-	12
Loimaa	128	104	24	-	-	-
Loviisa - Lovisa	61	54	5	-	1	1
Mikkeli - S:t Michel	248	189	42	6	-	11
Mustasaari - Korsholm	105	89	13	2	-	1
Mynämäki	177	139	31	7	-	-
Nilsia	97	80	17	-	-	-
Nurmes	184	134	47	3	-	-
Orimattila	193	136	49	4	2	2
Oulu - Uleåborg	897	697	178	22	-	-
Parainen - Pargas	42	39	3	-	-	-
Pieksämäki	63	54	6	-	-	3
Pietarsaari - Jakobstad	73	59	10	1	-	3
Pori - Björneborg	384	303	59	4	-	18
Porvoo - Borgå	133	110	21	1	-	1
Raahe - Brahestad	146	99	40	2	-	5
Raasepori - Raseborg	190	163	23	2	-	2
Rauma - Raumo	102	92	9	1	-	-
Riihimäki	322	238	66	13	-	5
Rovaniemi	461	324	122	12	-	3
Saarijärvi	139	124	15	-	-	-
Salo	207	163	42	2	-	-
Savonlinna - Nyslott	175	131	42	2	-	-
Seinäjoki	262	164	91	5	2	-
Tampere - Tammerfors	1276	991	257	23	2	3
Toijala	118	86	27	3	-	2
Tornio - Torneå	322	279	40	-	3	-
Turku - Åbo	556	442	110	4	-	-
Turunseutu - Åbonejden	370	295	69	5	-	1
Tuusula - Tusby	442	292	128	20	-	2
Vaasa - Vasa	196	124	63	6	-	3
Vammala	61	51	5	-	-	5
Vantaa - Vanda	744	549	175	17	-	3
Varkaus	212	146	64	2	-	-
Ylivieska	72	65	7	-	-	-
Äänekoski	180	153	24	1	-	2

23.3.1996

1

18. 1995 PÄÄTTYNEET YKSITYISHENKILÖIDEN VELKAJÄRJESTELYHAKEMUKSET KÄRÄJAOIKEUSITTAIN

	LOPPUUN KÄSITEL- TYJÄ HAKEMUK- SIA YHTEENSÄ	TUTKI- MATT JÄTET- TY	HVÄK- SYTTY KOKO- NAAN TAI OSIT- TAIN	HYLÄTTY, SY EI EDEL- LY- TYK- SIA	ESTE	MUU SYY TAI EI TIETOA	RAUENNUT TAI JÄÄNYT SIL- LENSÄ	PERUU- TETTU	ASIA SIIR- RETTY	MAKSU- OHJELMA EHDOTUS HYLÄTTY	MAKSU- OHJELMA VARVIS- TETTU
Käräjäoikeus											
YHTEENSÄ	13195	108	127	410	593	514	431	238	5	64	10705
Ahvenanmaa - Åland	8	-	-	1	1	-	1	2	-	-	3
Alavus	151	-	-	-	5	-	4	5	-	4	133
Espoo - Esbo	368	1	6	1	-	50	8	2	1	-	299
Forssa	118	-	4	-	4	3	5	3	-	-	101
Haapajarvi	80	-	1	-	1	16	3	1	-	-	56
Heinola	102	-	-	9	1	-	3	-	-	1	88
Helsinki - Helsingfors	1103	11	-	54	159	15	83	-	-	2	779
Hyvinkää - Hyvinge	257	-	6	-	-	26	6	2	-	-	217
Hämeenlinna - Tavastehus	188	3	-	36	1	5	1	4	-	2	136
Iisalmi - Idensalmi	89	-	-	2	5	3	9	1	-	-	69
Iitti	93	3	-	2	5	-	7	-	-	-	76
Ikaalinen - Ikaalis	118	-	-	1	2	1	7	1	-	-	106
Imatra	96	-	-	8	11	-	9	9	-	-	67
Joensuu	553	1	1	8	2	10	17	4	-	1	509
Juua	18	-	-	-	-	1	-	-	-	-	17
Jyväskylä	368	6	-	-	-	44	17	9	-	-	292
Jämsä	74	-	1	-	9	1	2	1	-	-	60
Kajaani - Kajana	231	-	1	-	3	3	7	11	-	-	206
Kauhajoki	100	-	1	4	4	2	3	3	-	2	81
Kauhava	75	2	-	-	1	1	1	3	-	-	67
Kemijärvi	76	-	-	1	2	2	2	-	-	-	69
Kemi	80	-	-	10	-	2	3	6	3	-	56
Kokemäki - Kumo	93	-	6	12	2	-	4	1	-	1	67
Kokkola - Karleby	273	4	2	-	-	27	5	2	-	-	233
Kotka	243	1	2	6	12	5	8	3	-	-	206
Kouvola	174	-	-	6	8	1	-	1	-	1	157
Kuopio	165	1	-	1	-	11	7	10	-	-	135
Kuusamo	94	-	-	1	-	5	1	9	-	-	78
Kyronmaa - Kyroland	94	-	8	9	8	2	1	3	-	-	63
Lahti - Lahtis	538	1	3	27	38	11	8	4	-	4	442
Lappi - Lappland	80	1	3	1	-	4	2	3	-	-	66
Lappeenranta - Villmanstrand	179	1	2	-	-	12	8	1	-	-	155
Lapua - Lappo	61	-	-	-	-	12	1	-	-	-	48
Lohja - Lojo	219	1	11	-	5	30	7	-	-	5	160
Loimaa	101	-	-	9	2	2	3	-	-	1	84
Loviisa - Lovisa	34	-	-	1	2	-	1	1	-	-	29
Mikkeli - S:t Michel	178	-	7	3	1	3	5	4	-	-	155
Mustasaari - Korsholm	76	-	3	2	1	2	1	-	-	5	62
Mynämäki	169	-	-	-	1	1	4	7	-	-	156
Nilsia	68	-	-	5	8	-	1	-	-	-	54
Nurmes	158	5	-	3	9	8	2	9	-	-	122
Orimattila	132	1	1	-	9	4	7	-	-	1	109
Oulu - Uleåborg	567	12	-	4	22	17	16	15	-	1	480
Parainen - Pargas	22	1	-	3	-	9	3	-	-	-	6
Pieksämäki	66	-	-	3	4	4	-	-	-	-	55
Pietarsaari - Jakobstad	87	-	-	4	-	1	2	-	-	2	78
Pori - Björneborg	274	2	-	20	26	-	5	1	-	1	219
Porvoo - Borgå	117	5	-	3	-	2	8	6	-	1	92
Raahe - Brahestad	97	2	-	3	15	-	2	-	-	-	75
Raasepori - Raseborg	155	1	7	3	1	4	13	2	-	1	123
Rauma - Raumo	51	1	-	-	-	7	-	4	-	1	38
Riihimäki	173	-	-	-	1	-	13	5	-	4	150
Rovaniemi	310	5	4	-	5	7	2	15	-	1	271
Saarijärvi	79	-	-	-	1	1	3	-	-	-	74
Salo	138	8	1	-	-	8	4	2	-	1	114
Savonlinna - Nyslott	176	2	3	-	3	-	1	1	-	1	162
Seinäjäki	191	2	-	5	17	-	2	5	-	2	158
Tampere - Tammerfors	992	10	1	73	134	5	10	19	1	7	732
Toijala	96	2	14	3	2	4	4	2	-	-	65
Tornio - Torneå	163	-	1	-	-	16	-	7	-	1	138
Turku - Åbo	393	3	-	7	13	13	15	-	-	1	341
Turunseutu - Åboenäjden	303	1	-	7	11	9	2	14	-	2	257
Tuusula - Tusby	227	-	1	-	-	50	21	1	-	-	154
Vaasa - Vasa	124	5	3	-	-	11	5	-	-	-	100
Vammala	39	-	3	2	-	3	1	-	-	3	27
Vantaa - Vanda	627	2	20	35	16	5	18	7	-	3	521
Varkaus	148	-	-	8	-	4	4	3	-	-	129
Ylivieska	36	-	-	-	-	2	3	3	-	-	28
Äänekoski	69	1	-	1	-	7	8	1	-	1	50

23.3.1996

1

19. 1995 PÄÄTTYNEET YKSITYISHENKILÖIDEN VELKAJÄRJESTELYASIA LAADUN MUKAAN

	LOPPUUN KÄSITEL- TYJÄ ASIOITA YHTEENSÄ	TUTKI- MATT JÄTET- TY	HVÄK- SYTTY KOKO- NAAN TAI OSIT- TAIN	HYLÄTTY, SY EI EDEL- LY- TYK- SIA	ESTE	MUU SYY TAI EI TIETOA	RAUENNUT TAI JÄÄNYT SIL- LENSÄ	PERUU- TETTU	ASIA SIIR- RETTY	MAKSU- OHJELMA EHDOTUS HYLÄTTY	MAKSU- OHJELMA VARVIS- TETTU
Asian laatu											
Kaikkiaan	16648	121	728	493	602	667	630	336	10	84	12977
Velkajärjestelyhakemus	13195	108	127	410	593	514	431	238	5	64	10705
Maksuohjelman muuttaminen	2809	12	458	66	6	105	116	57	2	15	1972
Velkajärjestelyn raukeaminen	279	1	93	11	1	37	68	25	3	5	35
Takaus- ja vakuusvastuun järj.	24	-	1	2	-	2	2	5	-	-	12
Muu velkajärjestelyasia	341	-	49	4	2	9	13	11	-	-	253

20. YKSITYISHENKILÖIDEN VELKAJARJESTELYJEN VELAT KÄRÄJÄOIKEUKSITTAIN VUONNA 1995 VAHVISTETUISSA MAKSUOHJELMISSA

KÄRÄJÄOIKEUS	VELKAJARJES- TELYT JOISTA VAHVISTETTU MAKSUOHJELMA	YHTEISHAKEMUKSEEN OSALLISTUMINEN				TAKAAJA	EI TIETOA	VELAT YHTEENSÄ MILJ. MARKKAA
		EI YHTEIS- HAKEMUSTA	AVIO- PARI	KANSSA- VELALLINEN				
Käräjäoikeus								
YHTEENSÄ	10705	5792	3515	1090	237	71	9194	
Ahvenanmaa - Åland	3	2	1	16	-	-	5	
Alavus	133	54	63	18	-	-	143	
Espoo - Esbo	299	181	96	6	4	-	307	
Forssa	101	95	6	-	-	-	59	
Haapajarvi	56	31	22	3	-	-	45	
Heinola	88	39	38	4	7	-	69	
Helsinki - Helsingfors	779	555	132	45	9	38	538	
Hyvinkää - Hyvinge	217	97	92	26	2	-	259	
Hämeenlinna - Tavastehus	136	115	20	-	-	1	115	
Iisalmi - Idensalmi	69	39	22	4	4	-	59	
Iitti	76	32	35	9	-	-	45	
Ikaalinen - Ikaalis	106	43	44	16	3	-	132	
Imatra	67	43	14	9	1	-	41	
Joensuu	509	246	188	49	26	-	593	
Juva	17	8	8	1	-	-	7	
Jyväskylä	292	180	71	29	12	-	175	
Jämsä	60	23	27	10	-	-	62	
Kajaani - Kajana	206	98	62	28	18	-	167	
Kauhajoki	81	36	37	6	1	1	65	
Kauhava	67	66	1	-	-	-	70	
Kemijärvi	69	26	36	7	-	-	68	
Kemi	56	23	22	11	-	-	40	
Kokemäki - Kumo	67	28	27	7	5	-	60	
Kokkola - Karleby	233	96	98	33	6	-	246	
Kotka	206	119	50	27	10	-	141	
Kouvola	157	76	51	12	18	-	114	
Kuopio	135	80	41	14	-	-	138	
Kuusamo	78	23	44	11	-	-	68	
Kyronmaa - Kyroland	63	22	24	16	1	-	92	
Lahti - Lahtis	442	232	140	62	3	5	352	
Lappi - Lappland	66	34	23	4	5	-	52	
Lappeenranta - Villmanstrand	155	92	48	13	2	-	124	
Lapua - Lappo	48	78	58	14	10	-	41	
Lohja - Lojo	160	40	42	2	-	-	64	
Loimaa	84	13	12	4	-	-	15	
Loviisa - Lovisa	155	102	44	8	1	-	228	
Mikkeli - S:t Michel	62	23	26	11	2	-	65	
Mustasaari - Korsholm	156	77	61	13	5	-	110	
Mynämäki	54	28	24	2	-	-	57	
Nilsia	122	65	44	13	-	-	74	
Nurmes	109	39	53	15	2	-	119	
Orimattila	480	297	134	38	2	2	311	
Oulu - Uleåborg	6	2	2	2	-	-	6	
Parainen - Pargas	55	27	24	1	3	-	85	
Pieksämäki	76	74	4	-	-	-	69	
Pietarsaari - Jakobstad	219	112	86	20	1	-	148	
Pori - Björneborg	92	59	28	3	2	-	79	
Porvoo - Borgå	75	42	27	6	-	-	56	
Raahen - Raahen	123	65	43	13	2	-	96	
Raasepori - Raseborg	38	24	8	6	-	-	23	
Rauma - Raumo	150	65	72	13	-	-	91	
Riihimäki	271	128	100	39	4	-	309	
Rovaniemi	74	23	35	15	1	-	127	
Saarijärvi	114	58	41	11	4	-	93	
Salo	162	53	82	13	14	-	118	
Savonlinna - Nyslott	158	74	62	22	-	-	138	
Seinäjoen - Tammerfors	732	386	234	91	19	2	633	
Tampere	65	25	26	14	-	-	40	
Toijala	138	79	37	22	-	-	119	
Tornio - Torneå	341	198	90	43	2	8	189	
Turku - Åbo	257	101	116	34	6	-	209	
Turunseutu - Åbonejden	154	154	-	-	-	-	140	
Tuusula - Tusby	100	52	29	18	1	-	62	
Vaasa - Vasa	27	24	-	-	3	-	42	
Vammala	521	270	173	64	-	14	418	
Vantaa - Vanda	129	49	50	21	9	-	149	
Varkaus	28	13	12	3	-	-	16	
Ylivieska	50	30	19	1	-	-	44	
Äänekoski								
Vahvistetut maksuoh- jelmat yhteensä	10705	5792	3515	1090	237	71	9194	
1 - 99 999 mk	913	613	183	86	24	7	61	
100 000 - 199 999 mk	1493	983	345	135	29	1	222	
200 000 - 299 999 mk	1315	762	371	143	32	7	328	
300 000 - 399 999 mk	1125	626	340	123	35	1	391	
400 000 - 499 999 mk	976	476	354	118	24	4	437	
500 000 - 599 999 mk	735	378	280	56	21	-	402	
600 000 - 699 999 mk	633	304	244	62	17	6	410	
700 000 - 799 999 mk	456	216	183	47	8	2	342	
800 000 - 899 999 mk	398	197	160	35	5	1	337	
900 000 - 999 999 mk	325	148	129	37	10	1	308	
1,00 milj. - 1,24 milj	571	252	240	62	10	7	634	
1,25 milj. - 1,49 milj	391	180	156	50	4	1	533	
1,50 milj. - 1,74 milj	235	103	103	22	7	-	378	
1,75 milj. - 1,99 milj	200	101	74	22	3	-	371	
2,00 milj. - 2,99 milj	403	189	173	37	4	-	975	
3,00 milj. - 3,99 milj	172	77	64	28	2	1	588	
4,00 milj. - 4,99 milj	92	58	25	9	-	-	411	
5,00 milj. - 5,99 milj	47	23	22	2	-	-	258	
6,00 milj. - 6,99 milj	37	27	8	1	1	-	240	
7,00 milj. - 7,99 milj	17	8	6	3	-	-	126	
8,00 milj. - 8,99 milj	12	9	2	-	-	1	101	
9,00 milj. - 9,99 milj	13	6	7	-	-	-	125	
10,00 milj. - 19,99 milj	48	22	21	5	-	-	670	
20,00 milj. - 29,99 milj	10	3	7	-	-	-	224	
Yli 30 miljoonaa	7	5	1	1	-	-	315	
Ei tietoa veloista	76	23	15	6	1	31	-	

27.3.1996 1

21. YKSITYISHENKILÖIDEN VELKAJÄRJESTELYJEN MAKSUOHJELMAT KÄRÄJÄOIKEUKSITTAIN VUONNA 1995

KÄRÄJÄOIKEUS	VELKAJÄRJESTELYT JOISTA VAHVISTETTU MAKSUOHJELMA	MAKSUOHJELMAN KESTO					EI AIKAA/ EI TIETOA
		0 - 4 VUOTTA	VIISI VUOTTA	6 - 9 VUOTTA	10 VUOTTA		
Käräjäoikeus							
YHTEENSÄ	10705	251	8852	334	702	566	
Ahvenanmaa - Åland	3	1	2	-	-	-	
Alavus	133	1	98	2	16	16	
Espoo - Esbo	299	7	272	3	6	11	
Forssa	101	2	94	1	2	2	
Haapajarvi	56	2	39	1	10	4	
Heinola	88	3	73	2	4	6	
Helsinki - Helsingfors	779	21	707	8	13	30	
Hyvinkää - Hyvinge	217	1	170	5	38	3	
Hämeenlinna - Tavastehus	136	-	106	4	7	19	
Iisalmi - Idensalmi	69	1	56	3	6	3	
Iitti	76	4	61	2	3	6	
Ikaalinen - Ikaalis	106	2	77	3	20	4	
Imatra	67	3	59	1	1	3	
Joensuu	509	18	378	30	29	54	
Juva	17	-	16	1	-	-	
Jyväskylä	292	10	262	7	6	7	
Jämsä	60	6	41	3	3	7	
Kajaani - Kajana	206	4	178	5	14	5	
Kauhajoki	81	-	67	3	4	7	
Kauhava	67	6	41	3	17	-	
Kemijärvi	69	-	43	4	9	13	
Kemi	56	1	37	8	6	4	
Kokemäki - Kumo	67	1	48	4	10	4	
Kokkola - Karleby	233	2	180	10	39	2	
Kotka	206	2	182	9	7	6	
Kouvola	157	3	142	2	7	3	
Kuopio	135	2	122	-	5	6	
Kuusamo	78	8	59	5	3	3	
Kyronmaa - Kyroland	63	-	50	1	9	3	
Lahti - Lahtis	442	1	412	13	12	4	
Lappi - Lapland	66	1	39	4	1	21	
Lappeenranta - Villmanstrand	155	3	144	2	5	1	
Lapua - Lappo	48	-	29	-	12	7	
Lohja - Lojo	160	-	143	2	11	4	
Loimaa	84	3	64	4	8	5	
Loviisa - Lovisa	29	-	19	2	4	16	
Mikkeli - S:t Michel	155	1	125	2	11	4	
Mustasaari - Korsholm	62	11	37	4	3	7	
Mynämäki	156	2	119	9	23	3	
Nilsia	54	-	48	-	3	3	
Nurmes	122	2	94	11	13	2	
Orimattila	109	1	73	5	15	15	
Oulu - Uleåborg	480	14	409	18	17	22	
Parainen - Pargas	6	-	4	-	2	-	
Pieksämäki	55	-	47	-	7	1	
Pietarsaari - Jakobstad	78	1	66	3	3	5	
Pori - Björneborg	219	3	171	20	7	18	
Porvoo - Borgå	92	-	64	2	16	10	
Raahe - Brahestad	75	-	51	3	8	13	
Raasepori - Raseborg	123	-	112	1	5	5	
Rauma - Raumo	38	-	32	4	2	-	
Riihimäki	150	1	125	6	9	9	
Rovaniemi	271	23	188	11	15	34	
Saarijärvi	74	-	58	5	10	1	
Salo	114	6	88	2	4	14	
Savonlinna - Nyslott	162	-	148	6	3	5	
Seinäjoki	158	4	131	3	13	7	
Tampere - Tammerfors	732	36	611	24	39	22	
Toijala	65	-	46	3	10	6	
Tornio - Torneå	138	6	102	5	17	8	
Turku - Åbo	341	10	296	3	9	23	
Turunseutu - Åbonejden	257	6	208	3	30	10	
Tuusula - Tusby	154	1	140	2	11	-	
Vaasa - Vasa	100	1	96	1	1	1	
Vammala	27	-	24	1	1	1	
Vantaa - Vanda	521	2	454	18	33	14	
Varkaus	129	1	113	1	11	3	
Ylivieska	28	-	19	-	2	7	
Äänekoski	50	-	43	1	2	4	

SVT

PMM
Sopimus
00022/1

SVT *Suomen Virallinen Tilasto*
Finlands Officiella Statistik
Official Statistics of Finland

Oikeus 1996:3
Rättväsen
Justice

Tiedustelut – Förfrågningar – Inquiries:

Eeva Heinonen
Riitta Forsman
Kimmo Moisio
(90) 17 341