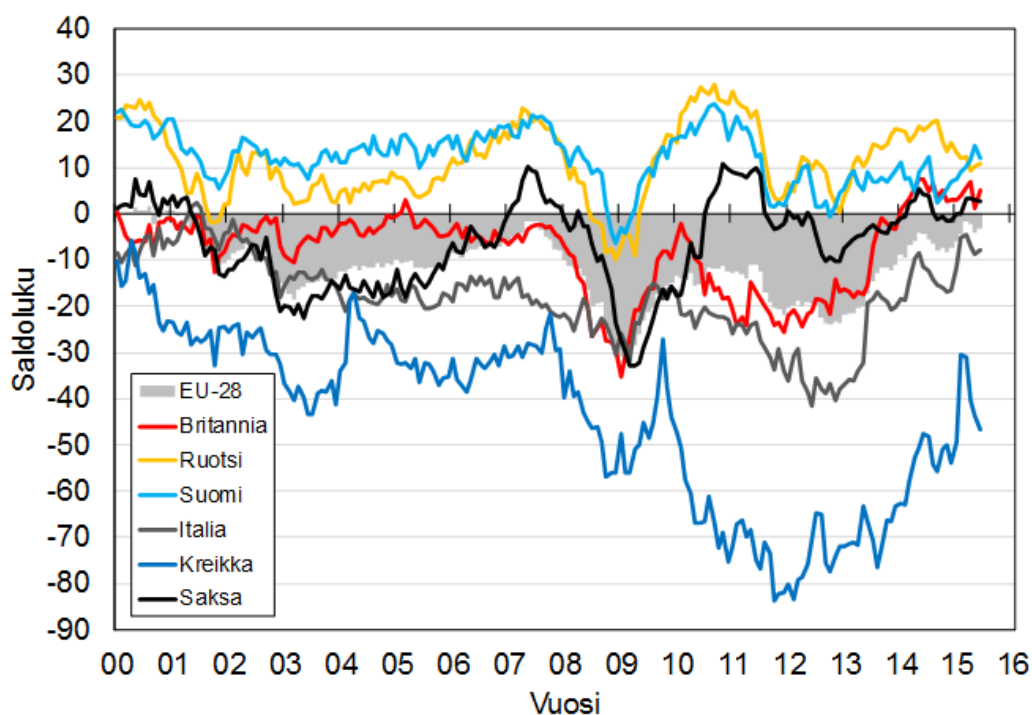


Kuluttajabarometri: taulukot

2015, kesäkuu

Kuluttajien luottamusindikaattori joissakin EU-maissa 1/2000–6/2015 (1)



1) Kausitasoitettut sarjat
Lähde: European Commission, DG ECFIN

Kysymyksen **saldoluku** saadaan vähentämällä vastausvaihtoehtoja painottaen myönteisten vastausten prosenttiosuudesta kielteisten vastausten prosenttiosuus. **Kuluttajien luottamusindikaattori** on keskiarvo tulevaa 12 kuukautta koskevasta neljästä saldoluvusta: oma ja Suomen

talous, työttömyys sekä kotitalouden säästämismahdollisuudet. Saldoluvut ja luottamusindikaattori voivat vaihdella -100:n ja +100:n välillä; mitä korkeampi (positiivinen) luku, sitä valoisampi näkemys taloudesta.

Sisältö

Kuluttajabarometri: taulukot

Alkusanat.....	3
Taloudellinen tilanne	4
1. Suomen taloudellinen tilanne tällä hetkellä	4
2. Suomen taloudellinen tilanne 12 kuukauden kuluttua.....	6
3. Työttömien määrän muutos Suomessa seuraavien 12 kuukauden aikana	8
4. Kuluttajahintojen taso nyt	10
5. Kuluttajahintojen muutos Suomessa seuraavien 12 kuukauden aikana.....	12
6. Kuluttajahintojen muutos prosentteina.....	14
7. Oman kotitalouden taloudellinen tilanne tällä hetkellä	16
8. Oman kotitalouden taloudellinen tilanne 12 kuukauden kuluttua	18
9. Ajankohdan edullisuus kestotavaroiden hankintaan.....	20
10. Ajankohdan edullisuus säästämisen kannalta.....	22
11. Ajankohdan edullisuus lainanoton kannalta	24
Ostoaikomukset ja omistaminen	26
12. Rahankäyttö kestotavaroihin seuraavien 12 kuukauden aikana	26
13. Kotitalouden aikomus ostaa asunto seuraavien 12 kuukauden aikana	28
14. Tärkeimpien rahoitusmuotojen jakauma asunnonhankinnassa	30
15. Kotitalouden aikomus ostaa auto seuraavien 12 kuukauden aikana	31
16. Uusi vai käytetty auto.....	33
17. Tärkeimpien rahoitusmuotojen jakauma autonostossa.....	34
18. Rahankäyttö joihinkin kulutuskohteisiin seuraavien 6 kuukauden aikana	35
19. Joidenkin laitteiden yleisyys kotitalouksissa haastatteluhetkellä	36
20. Kotitalouksien autoistuneisuus joidenkin taustatietojen mukaan	38
Säästäminen ja lainanotto	39
21. Kotitalouden rahatilanne haastatteluhetkellä.....	39
22. Kotitalouden säästämismahdollisuudet seuraavien 12 kuukauden aikana	41
23. Säästöjen pääasialliset käyttötarkoitukset seuraavien 12 kuukauden aikana.....	43
24. Aiotut sijoituskohteet säästöille seuraavien 12 kuukauden aikana	44
25. Toteutuneet sijoituskohteet haastatteluhetkellä	45
26. Kotitalouden lainanottoaikomus seuraavien 12 kuukauden aikana	46
27. Lainojen käyttötarkoitukset seuraavien 12 kuukauden aikana	48
Taustatietoa vastaajista	49
28. Kuluttajabarometriin vastanneiden jakautuminen eri taustatietojen mukaan	49
29. Kuluttajabarometriin vastanneet kotitalouden rakenteen ja koon mukaan	51

Alkusanat

Kuluttajabarometri on haastattelututkimus (survey), jonka avulla mitataan suomalaisten mielikuvia – arvioita ja odotuksia – yleisestä ja oman kotitalouden taloudellisesta kehityksestä sekä aikomuksia tehdä suuria hankintoja, säästää tai ottaa lainaa. Lisäksi tutkimuksella selvitetään nykyaikaisten koneiden ja laitteiden yleisyyttä kotitalouksissa. Ensimmäinen barometrikysely tehtiin marraskuussa 1987. Aluksi tutkimus tehtiin kaksi kertaa vuodessa. Vuonna 1992 tutkimuskerrat nostettiin neljään. Lokakuusta 1995 alkaen tiedot on kerätty EU:n komission harmonisoimana ja osin rahoittamana joka kuukausi.

Kuluttajabarometrin kohteena on (vuodesta 2000 alkaen) kuukausittain kokonaan vaihtuva henkilöotos. Samaa otosta käytetään myös suomalaisten matkailututkimuksen tiedonkeruussa. Kaikki haastattelut tehdään keskitetysti Tilastokeskuksen puhelinhaastattelu- eli CATI-keskuksesta. Tutkimusalueena on koko maa, ja vastaajat edustavat Suomen 15–84-vuotiasta väestöä iän, sukupuolen, asuinlänin ja äidinkielen suhteen. Tutkimuksen perusjoukkoa laajennettiin 75–84-vuotiailla tammikuussa 2012.

Perusjoukon laajennuksen eli iäkkäiden henkilöiden vastausten arvioidaan heikentäneen kuluttajien luottamusindikaattorin arvoa runsaalla yhdellä yksiköllä. Pääasiassa tämä on johtunut yhden osatekijän, kotitalouden säästämismahdollisuuksien saldoluvun laskusta. Perusjoukon laajennuksella on lisäksi ollut jonkin verran vaikutusta kodintekniikan yleisyyttä koskeviin tuloksiin.

Kuluttajabarometrin otoskoko on kuukausittain 2 350 henkilöä (ennen perusjoukon laajennusta 2 200 henkilöä). Kesäkuussa 2015 vastauksia saatiin 1 358 ja vastauskato oli siten 42,1 prosenttia (otoskoko 2 347 henkilöä kesäkuussa). Vastauskato sisältää tutkimuksesta kieltäytyneiden tai muuten estyneiden lisäksi henkilöt, joita ei onnistuttu tavoittamaan.

Tässä julkaisussa esitetään tarkkaa tietoa kuluttajabarometrin kysymysten vastausjakauksista. Taustatietoina käytetään vastaajan sukupuolta, ikää, koulutusta, sosioekonomista asemaa ja suuraluetta sekä kotitalouden tyyppiä ja bruttotuloja. Kaikki vastausjakaumat on korotettu tutkimuksen perusjoukon tasolle painokertoimien avulla. Painotus korjaa vastauskadon vaikutuksia ja parantaa tietojen tilastollista tarkkuutta.

HUOM! Marraskuusta 2014 alkaen on osaa julkaisussa käytettävistä luokituksista muutettu havaintojen riittävyyden varmistamiseksi luokittain: ikä, sosioekonominen asema ja kotitaloustyyppi.

Julkaisussa käytettävien suuralue- ja bruttotuloluokitusten kuvaukset:

Suuraluejako (pohjana maakunnat):

Pääkaupunkiseutu: Helsinki, Espoo, Vantaa ja Kauniainen

Muu Etelä-Suomi: Uusimaa ilman pääkaupunkiseutua, Kanta-Häme, Päijät-Häme, Kymenlaakso ja Etelä-Karjala

Länsi-Suomi: Varsinais-Suomi, Satakunta, Pirkanmaa, Keski-Suomi, Etelä-Pohjanmaa, Pohjanmaa, Keski-Pohjanmaa ja Ahvenanmaa

Itä-Suomi: Etelä-Savo, Pohjois-Savo ja Pohjois-Karjala

Pohjois-Suomi: Pohjois-Pohjanmaa, Kainuu ja Lappi.

Kotitalouden bruttotuloluokka, tulokvartiili:

Alin neljännes: vähemmän kuin 1 900 €/kk

2. alin neljännes: 1 900 – 3 399 €/kk

2. ylin neljännes: 3 400 – 5 599 €/kk

Ylin neljännes: 5 600 €/kk tai enemmän.

Taulukko 1. Suomen taloudellinen tilanne tällä hetkellä
(06/2015) verrattuna 12 kk sitten vallinneeseen tilanteeseen,
prosenttia kuluttajista

	Suomen tal. tila nyt vs. 12 kk sitten						Yhteensä	N
	Paljon parempi	Jonkin verran parempi	Samanlainen	Jonkin verran huonompi	Paljon huonompi	Eos tai puuttuva tieto		
	Rivi-%	Rivi-%	Rivi-%	Rivi-%	Rivi-%	Rivi-%		
Yhteensä	0.2	11.3	41.0	38.2	7.3	1.9	100.0	4444138
SUKUPUOLI								
Mies	0.2	13.8	44.1	34.8	5.2	2.0	100.0	2197148
Nainen	0.3	8.9	38.1	41.6	9.4	1.7	100.0	2246990
IKÄ								
15-34	.	12.7	41.8	38.8	3.7	3.0	100.0	1340043
35-49	0.7	14.5	44.3	35.1	5.3	.	100.0	962827
50-64	.	8.7	41.2	38.9	10.0	1.3	100.0	1172023
65-84	0.3	9.5	36.6	39.7	11.0	2.8	100.0	969245
KOULUTUSTASO								
Perusaste	.	12.3	37.2	38.2	8.3	4.0	100.0	1262171
Keskiaste	0.4	10.0	43.4	38.5	6.5	1.3	100.0	1686675
Korkea-aste	0.2	12.0	41.7	38.1	7.3	0.6	100.0	1495292
SUURALUE								
Pääkaupunkiseutu	.	11.5	38.4	40.8	8.2	1.0	100.0	914304
Muu Etelä-Suomi	0.4	7.3	41.3	40.3	7.9	2.8	100.0	961379
Länsi-Suomi	0.2	11.6	42.0	37.7	7.3	1.3	100.0	1575533
Itä-Suomi	.	13.2	39.5	34.9	8.8	3.5	100.0	464597
Pohjois-Suomi	0.6	15.9	43.7	34.8	3.2	1.8	100.0	528325

Taulukko 1. jatkuu Suomen taloudellinen tilanne tällä hetkellä
(06/2015) verrattuna 12 kk sitten vallinneeseen tilanteeseen,
prosenttia kuluttajista

	Suomen tal. tila nyt vs. 12 kk sitten						Yhteensä	N
	Paljon parempi	Jonkin verran parempi	Samantyyppinen	Jonkin verran huonompi	Paljon huonompi	Eos tai puuttuva tieto		
	Rivi-%	Rivi-%	Rivi-%	Rivi-%	Rivi-%	Rivi-%		
Yhteensä	0.2	11.3	41.0	38.2	7.3	1.9	100.0	4444138
SOSIOEKONOMINEN ASEMA								
Yrittäjät	.	16.9	37.3	38.5	7.3	.	100.0	335703
Ylemmät toimihenkilöt	.	16.4	41.0	37.9	4.2	0.5	100.0	677866
Alemmat toimihenkilöt	0.8	8.7	40.2	40.2	8.6	1.5	100.0	847638
Työntekijät	.	9.6	55.8	30.3	3.5	0.7	100.0	499439
Opiskelijat	.	13.7	41.2	37.0	3.9	4.2	100.0	468680
Eläkeläiset	0.3	10.1	37.2	39.5	10.2	2.7	100.0	1209048
Työttömät ym.	.	6.4	39.3	42.1	9.5	2.6	100.0	405764
KOTITALOUSTYYPPI								
Yksinasuvat 15-49-v.	.	10.7	42.1	40.5	4.9	1.8	100.0	395014
Yksinasuvat 50-84-v.	.	10.4	34.1	37.8	14.6	3.1	100.0	547257
Lapsiperheet	0.5	14.0	42.6	37.1	4.5	1.4	100.0	1495481
2+ aikuistaloudet, vast. 15-49-v.	.	14.2	42.7	35.5	4.9	2.7	100.0	609393
2+ aikuistaloudet, vast. 50-84-v.	0.2	7.7	41.1	40.2	9.2	1.6	100.0	1396993
KOTITALOUDEN BRUTTOTULOLUOKKA								
Alin neljännes	.	4.8	37.2	40.9	13.7	3.4	100.0	668500
2. alin neljännes	0.3	11.3	44.6	35.6	6.6	1.6	100.0	1164585
2. ylin neljännes	.	11.5	39.6	41.2	6.7	1.0	100.0	1350280
Ylin neljännes	0.7	15.1	41.0	37.7	5.1	0.4	100.0	988229
Eos tai puuttuva tieto	.	12.6	42.7	30.6	5.2	8.9	100.0	272544

Taulukko 2. Suomen taloudellinen tilanne 12 kk:n kuluttua
(06/2015) verrattuna tämänhetkiseen tilanteeseen,
prosenttia kuluttajista

	Suomen tal. tila 12 kk kuluttua vs. nyt						Yhteensä	N
	Paljon parempi	Jonkin verran parempi	Samanlainen	Jonkin verran huonompi	Paljon huonompi	Eos tai puuttuva tieto		
	Rivi-%	Rivi-%	Rivi-%	Rivi-%	Rivi-%	Rivi-%		
Yhteensä	0.7	35.4	40.3	19.0	3.1	1.5	100.0	4444138
SUKUPUOLI								
Mies	0.9	37.7	39.1	18.5	2.7	1.1	100.0	2197148
Nainen	0.4	33.1	41.5	19.6	3.5	1.8	100.0	2246990
IKÄ								
15-34	0.9	34.6	42.8	18.8	1.9	0.9	100.0	1340043
35-49	1.1	33.0	40.7	22.0	2.5	0.7	100.0	962827
50-64	0.4	33.6	42.6	17.8	4.1	1.4	100.0	1172023
65-84	0.3	40.8	33.7	17.8	4.3	3.1	100.0	969245
KOULUTUSTASO								
Perusaste	0.5	36.7	38.6	19.3	3.4	1.4	100.0	1262171
Keskiaste	0.3	32.5	40.0	20.8	4.0	2.4	100.0	1686675
Korkea-aste	1.2	37.4	42.0	16.8	2.0	0.5	100.0	1495292
SUURALUE								
Pääkaupunkiseutu	0.5	33.3	42.6	17.7	4.2	1.7	100.0	914304
Muu Etelä-Suomi	0.4	40.0	38.6	16.0	4.0	1.0	100.0	961379
Länsi-Suomi	0.9	36.7	37.7	21.1	2.2	1.3	100.0	1575533
Itä-Suomi	0.5	30.4	45.7	18.3	3.1	2.0	100.0	464597
Pohjois-Suomi	1.1	30.6	42.4	21.2	2.5	2.1	100.0	528325

Taulukko 2. jatkuu Suomen taloudellinen tilanne 12 kk:n kuluttua
(06/2015) verrattuna tämänhetkiseen tilanteeseen,
prosenttia kuluttajista

	Suomen tal. tila 12 kk kuluttua vs. nyt						Yhteensä	N
	Paljon parempi	Jonkin verran parempi	Samantyyppinen	Jonkin verran huonompi	Paljon huonompi	Eos tai puuttuva tieto		
	Rivi-%	Rivi-%	Rivi-%	Rivi-%	Rivi-%	Rivi-%		
Yhteensä	0.7	35.4	40.3	19.0	3.1	1.5	100.0	4444138
SOSIOEKONOMINEN ASEMA								
Yrittäjät	1.0	35.5	45.2	14.8	3.5	.	100.0	335703
Ylemmät toimihenkilöt	1.3	36.6	44.9	14.2	2.6	0.4	100.0	677866
Alemmät toimihenkilöt	0.8	31.6	42.1	21.2	3.0	1.4	100.0	847638
Työntekijät	0.8	33.9	38.7	23.5	2.2	0.9	100.0	499439
Opiskelijat	.	34.1	41.9	20.5	2.7	0.8	100.0	468680
Eläkeläiset	0.4	39.5	34.9	17.7	4.6	2.9	100.0	1209048
Työttömät ym.	0.5	32.1	41.0	22.9	1.4	2.0	100.0	405764
KOTITALOUSTYYPPI								
Yksinasuvat 15-49-v.	1.1	22.1	42.9	30.0	3.1	0.9	100.0	395014
Yksinasuvat 50-84-v.	0.5	33.3	36.7	19.0	8.4	2.1	100.0	547257
Lapsiperheet	1.0	33.4	43.3	19.6	1.5	1.2	100.0	1495481
2+ aikuistaloudet, vast. 15-49-v.	0.6	43.3	39.6	13.4	2.5	0.6	100.0	609393
2+ aikuistaloudet, vast. 50-84-v.	0.3	38.6	38.0	17.8	3.1	2.0	100.0	1396993
KOTITALOUDEN BRUTTOTULOLUOKKA								
Alin neljännes	0.4	26.0	36.8	27.4	6.6	2.7	100.0	668500
2. alin neljännes	0.8	35.9	39.1	18.3	3.9	2.0	100.0	1164585
2. ylin neljännes	0.5	37.2	41.8	18.0	1.9	0.6	100.0	1350280
Ylin neljännes	1.1	37.9	43.9	15.5	1.5	.	100.0	988229
Eos tai puuttuva tieto	.	37.6	33.1	19.7	3.3	6.3	100.0	272544

Taulukko 3. Työttömien määrän muutos Suomessa seuraavien 12 kk:n aikana, (06/2015) prosenttia kuluttajista

	Työttömiä on vuoden kuluttua						Yhteensä	N
	Paljon enemmän	Jonkin verran enemmän	Yhtä paljon	Jonkin verran vähemmän	Paljon vähemmän	Eos tai puuttuva tieto		
	Rivi-%	Rivi-%	Rivi-%	Rivi-%	Rivi-%	Rivi-%		
Yhteensä	3.4	37.5	36.8	20.8	0.4	1.1	100.0	4444138
SUKUPUOLI								
Mies	3.0	36.3	38.3	20.6	0.6	1.3	100.0	2197148
Nainen	3.9	38.6	35.4	21.0	0.2	0.9	100.0	2246990
IKÄ								
15-34	3.3	40.0	42.0	13.5	0.3	0.9	100.0	1340043
35-49	3.7	40.2	34.1	21.2	0.8	.	100.0	962827
50-64	4.0	39.9	35.5	19.5	.	1.1	100.0	1172023
65-84	2.7	28.3	34.0	31.9	0.6	2.5	100.0	969245
KOULUTUSTASO								
Perusaste	3.5	37.0	35.6	21.1	0.5	2.2	100.0	1262171
Keskiaste	3.8	39.9	35.8	19.5	0.2	0.9	100.0	1686675
Korkea-aste	3.0	35.1	39.1	21.9	0.5	0.4	100.0	1495292
SUURALUE								
Pääkaupunkiseutu	6.2	34.9	41.7	16.1	0.5	0.6	100.0	914304
Muu Etelä-Suomi	3.6	39.7	35.1	19.8	0.7	1.1	100.0	961379
Länsi-Suomi	2.3	40.1	34.0	22.3	0.2	1.1	100.0	1575533
Itä-Suomi	4.1	38.8	36.0	18.9	.	2.2	100.0	464597
Pohjois-Suomi	1.1	28.7	40.8	27.7	0.7	1.0	100.0	528325

Taulukko 3. jatkuu Työttömien määrän muutos Suomessa seuraavien 12 kk:n aikana,
(06/2015) prosenttia kuluttajista

	Työttömiä on vuoden kuluttua						Yhteensä	N
	Paljon enemmän	Jonkin verran enemmän	Yhtä paljon	Jonkin verran vähemmän	Paljon vähemmän	Eos tai puuttuva tieto		
	Rivi-%	Rivi-%	Rivi-%	Rivi-%	Rivi-%	Rivi-%		
Yhteensä	3.4	37.5	36.8	20.8	0.4	1.1	100.0	4444138
SOSIOEKONOMINEN ASEMA								
Yrittäjät	4.3	32.7	44.4	18.7	.	.	100.0	335703
Ylemmät toimihenkilöt	2.8	33.3	38.8	24.8	.	0.4	100.0	677866
Alemmat toimihenkilöt	3.4	41.2	39.5	15.0	0.4	0.4	100.0	847638
Työntekijät	2.0	45.5	36.9	14.0	.	1.6	100.0	499439
Opiskelijat	0.9	45.6	34.5	17.3	.	1.7	100.0	468680
Eläkeläiset	3.3	29.5	34.1	30.6	0.5	2.0	100.0	1209048
Työttömät ym.	9.1	44.8	32.6	11.0	1.9	0.6	100.0	405764
KOTITALOUSTYYPPI								
Yksinasuvat 15-49-v.	5.7	45.2	38.7	9.5	.	0.9	100.0	395014
Yksinasuvat 50-84-v.	5.5	32.2	39.7	19.0	0.6	3.1	100.0	547257
Lapsiperheet	2.2	40.6	36.5	19.5	0.5	0.7	100.0	1495481
2+ aikuistaloudet, vast. 15-49-v.	4.1	35.2	40.7	18.6	0.7	0.7	100.0	609393
2+ aikuistaloudet, vast. 50-84-v.	3.1	35.0	33.9	26.9	0.2	1.0	100.0	1396993
KOTITALOUDEN BRUTTOTULOLUOKKA								
Alin neljännes	7.1	42.4	31.7	15.8	.	2.9	100.0	668500
2. alin neljännes	3.6	35.8	36.5	23.4	.	0.8	100.0	1164585
2. ylin neljännes	2.6	38.0	36.2	22.2	0.3	0.7	100.0	1350280
Ylin neljännes	1.7	36.2	39.8	21.9	0.4	.	100.0	988229
Eos tai puuttuva tieto	4.0	34.3	43.8	10.4	3.6	4.0	100.0	272544

Taulukko 4. Kuluttajahintojen taso nyt
(06/2015) verrattuna kuluttajahintoihin 12 kk sitten,
prosenttia kuluttajista

	Kuluttajahinnat nyt vs. 12 kk sitten						Yhteensä	N
	Paljon korkeammat	Melko paljon korkeammat	Hieman korkeammat	Samalla tasolla	Alemmat	Eos tai puuttuva tieto		
	Rivi-%	Rivi-%	Rivi-%	Rivi-%	Rivi-%	Rivi-%		
Yhteensä	1.0	2.8	30.2	44.6	20.7	0.8	100.0	4444138
SUKUPUOLI								
Mies	1.0	1.7	30.1	47.3	18.9	1.0	100.0	2197148
Nainen	1.0	3.9	30.3	41.9	22.4	0.5	100.0	2246990
IKÄ								
15-34	1.8	3.5	42.6	37.9	13.6	0.6	100.0	1340043
35-49	0.7	1.5	31.1	46.2	20.5	.	100.0	962827
50-64	0.9	3.1	22.9	46.6	25.9	0.5	100.0	1172023
65-84	0.2	2.6	20.9	49.9	24.3	2.1	100.0	969245
KOULUTUSTASO								
Perusaste	1.2	4.4	29.9	41.3	21.0	2.2	100.0	1262171
Keskiaste	1.4	2.9	31.9	45.7	18.0	0.2	100.0	1686675
Korkea-aste	0.4	1.3	28.6	46.1	23.4	0.2	100.0	1495292
SUURALUE								
Pääkaupunkiseutu	1.2	1.9	31.2	45.6	19.5	0.7	100.0	914304
Muu Etelä-Suomi	0.4	2.2	30.1	43.0	23.2	1.0	100.0	961379
Länsi-Suomi	1.0	2.7	29.9	47.1	18.7	0.6	100.0	1575533
Itä-Suomi	2.8	2.2	31.9	43.9	18.2	1.0	100.0	464597
Pohjois-Suomi	.	6.0	28.3	38.8	26.1	0.7	100.0	528325

Taulukko 4. jatkuu
(06/2015)

Kuluttajahintojen taso nyt
verrattuna kuluttajahintoihin 12 kk sitten,
prosenttia kuluttajista

	Kuluttajahinnat nyt vs. 12 kk sitten						Yhteensä	N
	Paljon korkeammat	Melko paljon korkeammat	Hieman korkeammat	Samalla tasolla	Alemmat	Eos tai puuttuva tieto		
	Rivi-%	Rivi-%	Rivi-%	Rivi-%	Rivi-%	Rivi-%		
Yhteensä	1.0	2.8	30.2	44.6	20.7	0.8	100.0	4444138
SOSIOEKONOMINEN ASEMA								
Yrittäjät	0.6	1.8	27.2	46.7	23.6	.	100.0	335703
Ylemmät toimihenkilöt	0.4	0.4	28.6	48.2	22.3	.	100.0	677866
Alemmat toimihenkilöt	1.3	2.6	33.0	41.1	22.0	.	100.0	847638
Työntekijät	3.5	2.0	37.1	41.9	14.8	0.7	100.0	499439
Opiskelijat	0.9	4.3	41.3	38.1	13.8	1.6	100.0	468680
Eläkeläiset	0.2	3.0	22.6	48.1	24.3	1.9	100.0	1209048
Työttömät ym.	0.9	6.7	30.8	44.4	17.2	.	100.0	405764
KOTITALOUSTYYPPI								
Yksinasuvat 15-49-v.	1.1	4.0	35.0	45.2	14.7	.	100.0	395014
Yksinasuvat 50-84-v.	0.5	4.0	17.7	49.3	24.4	4.1	100.0	547257
Lapsiperheet	1.3	2.0	36.3	41.3	18.8	0.3	100.0	1495481
2+ aikuistaloudet, vast. 15-49-v.	1.7	3.2	40.8	40.1	13.6	0.6	100.0	609393
2+ aikuistaloudet, vast. 50-84-v.	0.5	2.6	22.6	48.1	26.0	0.3	100.0	1396993
KOTITALOUDEN BRUTTOTULOLUOKKA								
Alin neljännes	0.7	4.8	28.5	45.3	19.3	1.6	100.0	668500
2. alin neljännes	0.6	3.9	31.1	42.0	21.5	0.8	100.0	1164585
2. ylin neljännes	1.6	1.7	31.3	45.4	19.3	0.6	100.0	1350280
Ylin neljännes	0.2	0.7	27.5	47.4	24.2	.	100.0	988229
Eos tai puuttuva tieto	3.0	5.7	34.9	39.9	14.3	2.2	100.0	272544

Taulukko 5. Kuluttajahintojen muutos Suomessa seuraavien 12 kk:n aikana, (06/2015) prosenttia kuluttajista

	Kuluttajahinnat						Yhteensä	N
	Nousevat nopeammin kuin nyt	Nousevat samaa vauhtia kuin nyt	Nousevat hitaammin kuin nyt	Pysyvät nykytasolla	Laskevat nykytasolta	Eos tai puuttuva tieto		
	Rivi-%	Rivi-%	Rivi-%	Rivi-%	Rivi-%	Rivi-%		
Yhteensä	8.8	28.7	15.0	40.4	5.8	1.3	100.0	4444138
SUKUPUOLI								
Mies	9.3	27.2	15.7	39.8	6.5	1.5	100.0	2197148
Nainen	8.4	30.2	14.3	41.0	5.0	1.1	100.0	2246990
IKÄ								
15-34	8.9	38.3	12.9	34.1	4.8	0.9	100.0	1340043
35-49	9.3	32.3	16.2	36.7	5.2	0.4	100.0	962827
50-64	10.7	24.8	14.8	42.2	6.9	0.6	100.0	1172023
65-84	6.0	16.8	16.7	50.6	6.4	3.5	100.0	969245
KOULUTUSTASO								
Perusaste	11.1	25.8	13.9	40.0	6.0	3.3	100.0	1262171
Keskiaste	7.7	30.2	14.4	41.8	5.5	0.4	100.0	1686675
Korkea-aste	8.3	29.5	16.5	39.2	5.9	0.6	100.0	1495292
SUURALUE								
Pääkaupunkiseutu	8.9	29.9	15.6	37.9	7.5	0.4	100.0	914304
Muu Etelä-Suomi	7.2	25.8	17.3	43.9	3.3	2.4	100.0	961379
Länsi-Suomi	9.4	31.1	11.9	41.3	4.9	1.3	100.0	1575533
Itä-Suomi	10.0	26.4	20.1	30.8	10.6	2.0	100.0	464597
Pohjois-Suomi	9.0	26.9	14.0	44.3	5.8	.	100.0	528325

Taulukko 5. jatkuu Kuluttajahintojen muutos Suomessa seuraavien 12 kk:n aikana,
(06/2015) prosenttia kuluttajista

	Kuluttajahinnat						Yhteensä	N
	Nousevat nopeammin kuin nyt	Nousevat samaa vauhtia kuin nyt	Nousevat hitaammin kuin nyt	Pysyvät nykytasolla	Laskevat nykytasolta	Eos tai puuttuva tieto		
	Rivi-%	Rivi-%	Rivi-%	Rivi-%	Rivi-%	Rivi-%		
Yhteensä	8.8	28.7	15.0	40.4	5.8	1.3	100.0	4444138
SOSIOEKONOMINEN ASEMA								
Yrittäjät	5.4	27.1	15.6	46.4	5.5	.	100.0	335703
Ylemmät toimihenkilöt	12.5	28.0	13.1	40.4	5.5	0.5	100.0	677866
Alemmat toimihenkilöt	8.4	31.9	16.8	38.5	4.3	.	100.0	847638
Työntekijät	9.6	38.4	13.5	31.2	5.6	1.6	100.0	499439
Opiskelijat	10.0	31.0	12.8	37.6	7.7	0.8	100.0	468680
Eläkeläiset	6.1	20.6	16.3	48.0	5.9	3.1	100.0	1209048
Työttömät ym.	12.3	34.2	13.8	31.4	7.2	1.1	100.0	405764
KOTITALOUSTYYPPI								
Yksinasuvat 15-49-v.	10.5	42.2	11.5	27.3	6.6	1.9	100.0	395014
Yksinasuvat 50-84-v.	7.7	23.7	15.7	42.5	6.7	3.7	100.0	547257
Lapsiperheet	9.4	31.9	16.0	36.9	5.0	0.8	100.0	1495481
2+ aikuistaloudet, vast. 15-49-v.	9.1	34.6	12.1	40.4	3.8	.	100.0	609393
2+ aikuistaloudet, vast. 50-84-v.	8.0	20.9	15.8	47.1	6.9	1.3	100.0	1396993
KOTITALOUDEN BRUTTOTULOLUOKKA								
Alin neljännes	9.6	33.6	11.6	34.3	7.4	3.5	100.0	668500
2. alin neljännes	7.6	27.5	18.4	41.2	4.8	0.5	100.0	1164585
2. ylin neljännes	8.7	28.5	13.7	41.8	6.9	0.3	100.0	1350280
Ylin neljännes	9.7	27.5	16.4	42.1	4.0	0.3	100.0	988229
Eos tai puuttuva tieto	9.8	27.4	9.3	39.1	7.0	7.4	100.0	272544

Taulukko 6. Kuluttajahintojen muutos prosentteina viimeisten ja seuraavien 12 kk:n aikana, (06/2015) prosentti-arvio

	Kuluttajahinnat	
	Viim. 12 kk	Seur. 12 kk
	Muutos	Muutos
	%	%
Yhteensä	0.6	1.4
SUKUPUOLI		
Mies	0.6	1.3
Nainen	0.5	1.5
IKÄ		
15-34	1.4	1.9
35-49	0.2	1.5
50-64	0.2	1.3
65-84	0.2	0.7
KOULUTUSTASO		
Perusaste	0.8	1.6
Keskiaste	0.6	1.5
Korkea-aste	0.3	1.1
SUURALUE		
Pääkaupunkiseutu	0.6	1.3
Muu Etelä-Suomi	0.5	1.4
Länsi-Suomi	0.7	1.5
Itä-Suomi	0.4	1.3
Pohjois-Suomi	0.3	1.2

Taulukko 6. jatkuu Kuluttajahintojen muutos prosentteina viimeisten ja seuraavien 12 kk:n aikana,
(06/2015) prosentti-arvio

	Kuluttajahinnat	
	Viim. 12 kk	Seur. 12 kk
	Muutos	Muutos
	%	%
Yhteensä	0.6	1.4
SOSIOEKONOMINEN ASEMA		
Yrittäjät	0.2	1.2
Ylemmät toimihenkilöt	0.3	1.1
Alemmat toimihenkilöt	0.6	1.7
Työntekijät	1.2	2.1
Opiskelijat	1.1	1.6
Eläkeläiset	0.2	0.8
Työttömät ym.	0.8	2.0
KOTITALOUSTYYPPI		
Yksinasuvat 15-49-v.	1.1	1.9
Yksinasuvat 50-84-v.	0.1	1.1
Lapsiperheet	0.6	1.5
2+ aikuistaloudet, vast. 15-49-v.	1.3	1.9
2+ aikuistaloudet, vast. 50-84-v.	0.2	1.0
KOTITALOUDEN BRUTTOTULOLUOKKA		
Alin neljännes	0.6	1.6
2. alin neljännes	0.7	1.5
2. ylin neljännes	0.6	1.3
Ylin neljännes	0.2	1.2
Eos tai puuttuva tieto	1.4	1.9

Taulukko 7. Oman kotitalouden taloudellinen tilanne tällä hetkellä
(06/2015) verrattuna 12 kk sitten vallinneeseen tilanteeseen,
prosenttia kuluttajista

	Oman talouden tila nyt vs. 12 kk sitten						Yhteensä	N
	Paljon parempi	Jonkin verran parempi	Samanlainen	Jonkin verran huonompi	Paljon huonompi	Eos tai puuttuva tieto		
	Rivi-%	Rivi-%	Rivi-%	Rivi-%	Rivi-%	Rivi-%		
Yhteensä	2.9	15.9	62.5	14.6	3.5	0.5	100.0	4444138
SUKUPUOLI								
Mies	2.7	15.4	66.6	12.2	2.6	0.6	100.0	2197148
Nainen	3.2	16.4	58.5	17.0	4.5	0.4	100.0	2246990
IKÄ								
15-34	6.9	21.5	51.0	14.4	5.5	0.6	100.0	1340043
35-49	1.9	22.6	54.9	17.1	3.5	.	100.0	962827
50-64	0.6	10.4	68.3	17.2	3.3	0.3	100.0	1172023
65-84	1.2	8.1	79.0	9.5	1.1	1.2	100.0	969245
KOULUTUSTASO								
Perusaste	2.9	15.6	63.7	13.3	3.3	1.1	100.0	1262171
Keskiaste	3.6	16.6	58.6	16.9	4.1	0.2	100.0	1686675
Korkea-aste	2.1	15.3	65.9	13.3	3.1	0.4	100.0	1495292
SUURALUE								
Pääkaupunkiseutu	2.9	14.7	60.8	14.2	6.6	0.7	100.0	914304
Muu Etelä-Suomi	4.0	16.7	62.4	14.5	1.4	1.0	100.0	961379
Länsi-Suomi	2.3	16.1	62.5	15.3	3.5	0.4	100.0	1575533
Itä-Suomi	2.8	15.2	65.3	12.2	4.4	.	100.0	464597
Pohjois-Suomi	2.8	16.7	63.2	15.9	1.6	.	100.0	528325

Taulukko 7. jatkuu
(06/2015)

Oman kotitalouden taloudellinen tilanne tällä hetkellä
verrattuna 12 kk sitten vallinneeseen tilanteeseen,
prosenttia kuluttajista

	Oman talouden tila nyt vs. 12 kk sitten						Yhteensä	N
	Paljon parempi	Jonkin verran parempi	Samantyyppinen	Jonkin verran huonompi	Paljon huonompi	Eos tai puuttuva tieto		
	Rivi-%	Rivi-%	Rivi-%	Rivi-%	Rivi-%	Rivi-%		
Yhteensä	2.9	15.9	62.5	14.6	3.5	0.5	100.0	4444138
SOSIOEKONOMINEN ASEMA								
Yrittäjät	2.4	23.3	54.7	14.5	5.0	.	100.0	335703
Ylemmät toimihenkilöt	4.8	19.8	66.6	7.3	1.5	.	100.0	677866
Alemmat toimihenkilöt	4.5	21.6	58.9	12.3	2.7	.	100.0	847638
Työntekijät	3.2	14.3	57.5	19.7	3.7	1.5	100.0	499439
Opiskelijat	0.8	22.4	56.9	14.8	4.2	0.8	100.0	468680
Eläkeläiset	1.2	7.9	75.2	12.7	2.0	1.0	100.0	1209048
Työttömät ym.	3.8	9.6	44.3	31.3	11.0	.	100.0	405764
KOTITALOUSTYYPPI								
Yksinasuvat 15-49-v.	6.9	20.9	46.0	17.4	7.8	1.0	100.0	395014
Yksinasuvat 50-84-v.	1.2	5.0	71.9	15.2	5.1	1.6	100.0	547257
Lapsiperheet	2.4	22.2	55.8	16.0	3.3	0.3	100.0	1495481
2+ aikuistaloudet, vast. 15-49-v.	7.9	21.8	52.9	12.3	5.0	.	100.0	609393
2+ aikuistaloudet, vast. 50-84-v.	0.8	9.4	74.8	13.2	1.2	0.5	100.0	1396993
KOTITALOUDEN BRUTTOTULOLUOKKA								
Alin neljännes	1.2	10.7	54.5	22.7	9.9	0.9	100.0	668500
2. alin neljännes	3.0	15.5	61.4	16.4	3.1	0.6	100.0	1164585
2. ylin neljännes	3.6	17.9	60.6	15.4	1.7	0.8	100.0	1350280
Ylin neljännes	3.8	16.8	71.7	6.3	1.4	.	100.0	988229
Eos tai puuttuva tieto	.	16.8	62.8	13.6	6.8	.	100.0	272544

Taulukko 8. Oman kotitalouden taloudellinen tilanne 12 kk:n kuluttua
(06/2015) verrattuna tämänhetkiseen tilanteeseen,
prosenttia kuluttajista

	Oman talouden tila 12 kk kul. vs. nyt						Yhteensä	N
	Paljon parempi	Jonkin verran parempi	Samanlainen	Jonkin verran huonompi	Paljon huonompi	Eos tai puuttuva tieto		
	Rivi-%	Rivi-%	Rivi-%	Rivi-%	Rivi-%	Rivi-%		
Yhteensä	2.7	23.6	57.6	13.4	1.5	1.1	100.0	4444138
SUKUPUOLI								
Mies	3.3	26.6	55.0	12.3	1.3	1.4	100.0	2197148
Nainen	2.2	20.6	60.2	14.5	1.8	0.7	100.0	2246990
IKÄ								
15-34	5.2	37.8	47.0	8.2	1.0	0.9	100.0	1340043
35-49	4.0	28.2	56.9	9.4	1.5	.	100.0	962827
50-64	1.1	14.5	60.7	20.0	1.9	1.8	100.0	1172023
65-84	.	10.4	69.5	16.6	1.9	1.6	100.0	969245
KOULUTUSTASO								
Perusaste	0.9	24.1	57.0	14.3	1.2	2.5	100.0	1262171
Keskiaste	4.1	26.5	54.0	13.6	1.3	0.5	100.0	1686675
Korkea-aste	2.7	19.9	62.3	12.5	2.1	0.6	100.0	1495292
SUURALUE								
Pääkaupunkiseutu	3.8	25.6	54.8	13.4	2.1	0.3	100.0	914304
Muu Etelä-Suomi	3.0	26.0	57.6	10.8	1.0	1.7	100.0	961379
Länsi-Suomi	1.9	21.8	56.8	16.7	1.7	1.1	100.0	1575533
Itä-Suomi	2.1	25.4	57.7	12.2	1.5	1.1	100.0	464597
Pohjois-Suomi	3.5	19.6	65.0	9.4	1.1	1.2	100.0	528325

Taulukko 8. jatkuu Oman kotitalouden taloudellinen tilanne 12 kk:n kuluttua
(06/2015) verrattuna tämänhetkiseen tilanteeseen,
prosenttia kuluttajista

	Oman talouden tila 12 kk kul. vs. nyt						Yhteensä	N
	Paljon parempi	Jonkin verran parempi	Samanlainen	Jonkin verran huonompi	Paljon huonompi	Eos tai puuttuva tieto		
	Rivi-%	Rivi-%	Rivi-%	Rivi-%	Rivi-%	Rivi-%		
Yhteensä	2.7	23.6	57.6	13.4	1.5	1.1	100.0	4444138
SOSIOEKONOMINEN ASEMA								
Yrittäjät	6.5	33.0	50.1	8.7	.	1.7	100.0	335703
Ylemmät toimihenkilöt	2.8	24.0	58.3	13.3	1.6	.	100.0	677866
Alemmat toimihenkilöt	2.2	21.0	65.5	10.2	0.7	0.4	100.0	847638
Työntekijät	1.7	27.6	51.2	14.4	2.4	2.7	100.0	499439
Opiskelijat	5.6	33.9	50.9	8.9	.	0.7	100.0	468680
Eläkeläiset	0.5	10.8	67.5	18.3	1.8	1.3	100.0	1209048
Työttömät ym.	5.0	41.9	33.0	14.0	4.5	1.6	100.0	405764
KOTITALOUSTYYPPI								
Yksinasuvat 15-49-v.	9.1	36.3	44.9	9.7	.	.	100.0	395014
Yksinasuvat 50-84-v.	.	12.3	57.4	23.7	5.5	1.1	100.0	547257
Lapsiperheet	2.5	29.9	56.6	8.3	1.5	1.2	100.0	1495481
2+ aikuistaloudet, vast. 15-49-v.	5.7	35.6	48.0	10.0	0.7	.	100.0	609393
2+ aikuistaloudet, vast. 50-84-v.	0.9	12.5	66.7	17.4	0.8	1.7	100.0	1396993
KOTITALOUDEN BRUTTOTULOLUOKKA								
Alin neljännes	5.3	25.3	48.3	17.0	3.2	0.9	100.0	668500
2. alin neljännes	2.5	25.3	55.8	14.4	1.1	0.9	100.0	1164585
2. ylin neljännes	2.6	23.3	57.6	14.0	1.8	0.7	100.0	1350280
Ylin neljännes	2.3	21.8	64.8	10.1	0.8	0.3	100.0	988229
Eos tai puuttuva tieto	.	20.8	62.4	9.4	0.8	6.6	100.0	272544

Taulukko 9. Ajankohdan edullisuus kestotavaroiden hankintaan,
(06/2015) prosenttia kuluttajista

	Ajankohdan edullisuus				Yhteensä	N
	Edullinen	Epäedullinen	Ei kumpaakaan	Eos tai puuttuva tieto		
	Rivi-%	Rivi-%	Rivi-%	Rivi-%		
Yhteensä	42.3	32.6	19.8	5.4	100.0	4444138
SUKUPUOLI						
Mies	45.4	30.9	18.9	4.8	100.0	2197148
Nainen	39.2	34.2	20.5	6.1	100.0	2246990
IKÄ						
15-34	37.0	38.7	20.8	3.5	100.0	1340043
35-49	48.4	36.4	12.6	2.6	100.0	962827
50-64	42.3	32.2	21.5	4.0	100.0	1172023
65-84	43.5	20.6	23.4	12.5	100.0	969245
KOULUTUSTASO						
Perusaste	39.1	33.8	18.0	9.0	100.0	1262171
Keskiaste	42.7	33.5	19.1	4.6	100.0	1686675
Korkea-aste	44.5	30.4	21.9	3.2	100.0	1495292
SUURALUE						
Pääkaupunkiseutu	44.1	30.9	20.6	4.5	100.0	914304
Muu Etelä-Suomi	43.0	29.0	21.7	6.3	100.0	961379
Länsi-Suomi	43.3	33.2	18.8	4.6	100.0	1575533
Itä-Suomi	39.7	35.3	16.8	8.2	100.0	464597
Pohjois-Suomi	37.0	37.4	20.2	5.4	100.0	528325

Taulukko 9. jatkuu Ajankohdan edullisuus kestotavaroiden hankintaan,
(06/2015) prosenttia kuluttajista

	Ajankohdan edullisuus				Yhteensä	N
	Edullinen	Epäedullinen	Ei kumpaakaan	Eos tai puuttuva tieto		
	Rivi-%	Rivi-%	Rivi-%	Rivi-%		
Yhteensä	42.3	32.6	19.8	5.4	100.0	4444138
SOSIOEKONOMINEN ASEMA						
Yrittäjät	45.1	27.0	24.5	3.3	100.0	335703
Ylemmät toimihenkilöt	49.6	25.8	22.5	2.1	100.0	677866
Alemmat toimihenkilöt	48.0	34.9	14.3	2.8	100.0	847638
Työntekijät	38.2	38.3	19.7	3.9	100.0	499439
Opiskelijat	32.6	48.9	13.9	4.6	100.0	468680
Eläkeläiset	42.0	24.2	23.3	10.5	100.0	1209048
Työttömät ym.	32.7	42.4	18.7	6.1	100.0	405764
KOTITALOUSTYYPPI						
Yksinasuvat 15-49-v.	34.3	47.6	17.1	1.1	100.0	395014
Yksinasuvat 50-84-v.	36.7	33.5	17.5	12.3	100.0	547257
Lapsiperheet	42.9	36.9	16.4	3.9	100.0	1495481
2+ aikuistaloudet, vast. 15-49-v.	45.5	31.0	20.6	2.8	100.0	609393
2+ aikuistaloudet, vast. 50-84-v.	44.7	23.9	24.6	6.8	100.0	1396993
KOTITALOUDEN BRUTTOTULOLUOKKA						
Alin neljännes	30.6	40.6	19.2	9.6	100.0	668500
2. alin neljännes	38.6	36.3	20.5	4.6	100.0	1164585
2. ylin neljännes	45.8	31.0	19.1	4.1	100.0	1350280
Ylin neljännes	50.5	25.3	21.6	2.6	100.0	988229
Eos tai puuttuva tieto	39.8	30.8	14.5	15.0	100.0	272544

Taulukko 10. Ajankohtaan edullisuus säästämisen kannalta,
(06/2015) prosenttia kuluttajista

	Ajankohta on					Yhteensä	N
	Erittäin hyvä	Melko hyvä	Melko huono	Erittäin huono	Eos tai puuttuva tieto		
	Rivi-%	Rivi-%	Rivi-%	Rivi-%	Rivi-%		
Yhteensä	5.4	45.1	37.7	7.0	4.8	100.0	4444138
SUKUPUOLI							
Mies	7.2	47.4	35.3	7.1	2.9	100.0	2197148
Nainen	3.6	42.8	40.0	7.0	6.6	100.0	2246990
IKÄ							
15-34	5.5	52.4	35.4	3.7	2.9	100.0	1340043
35-49	7.1	41.4	40.5	9.6	1.5	100.0	962827
50-64	4.9	42.3	39.2	8.2	5.3	100.0	1172023
65-84	4.2	42.1	36.3	7.6	9.9	100.0	969245
KOULUTUSTASO							
Perusaste	3.7	45.7	36.6	6.7	7.2	100.0	1262171
Keskiaste	6.1	44.0	38.9	6.6	4.3	100.0	1686675
Korkea-aste	6.0	45.7	37.2	7.8	3.2	100.0	1495292
SUURALUE							
Pääkaupunkiseutu	9.0	39.7	38.8	7.4	5.0	100.0	914304
Muu Etelä-Suomi	5.0	48.5	35.0	7.7	3.7	100.0	961379
Länsi-Suomi	4.3	45.2	37.0	8.1	5.3	100.0	1575533
Itä-Suomi	5.2	45.0	39.0	5.4	5.4	100.0	464597
Pohjois-Suomi	3.2	48.0	41.4	3.4	4.0	100.0	528325

Taulukko 10. jatkuu
(06/2015)

Ajankohtaan edullisuus säästämisen kannalta,
prosenttia kuluttajista

	Ajankohta on					Yhteensä	N
	Erittäin hyvä	Melko hyvä	Melko huono	Erittäin huono	Eos tai puuttuva tieto		
	Rivi-%	Rivi-%	Rivi-%	Rivi-%	Rivi-%	Rivi-%	
Yhteensä	5.4	45.1	37.7	7.0	4.8	100.0	4444138
SOSIOEKONOMINEN ASEMA							
Yrittäjät	7.0	42.8	38.1	8.7	3.4	100.0	335703
Ylemmät toimihenkilöt	7.2	45.3	38.4	7.6	1.4	100.0	677866
Alemmat toimihenkilöt	5.2	44.3	38.9	7.8	3.8	100.0	847638
Työntekijät	6.2	50.6	32.1	8.9	2.2	100.0	499439
Opiskelijat	5.0	58.0	31.4	1.6	3.9	100.0	468680
Eläkeläiset	4.1	42.0	37.3	7.5	9.1	100.0	1209048
Työttömät ym.	4.7	35.8	48.8	5.8	4.9	100.0	405764
KOTITALOUSTYYPPI							
Yksinasuvat 15-49-v.	6.9	44.2	45.1	1.0	2.7	100.0	395014
Yksinasuvat 50-84-v.	4.2	40.1	34.8	10.3	10.5	100.0	547257
Lapsiperheet	5.0	45.0	39.5	6.8	3.7	100.0	1495481
2+ aikuistaloudet, vast. 15-49-v.	9.1	55.4	27.2	7.6	0.6	100.0	609393
2+ aikuistaloudet, vast. 50-84-v.	4.3	42.8	39.4	7.4	6.0	100.0	1396993
KOTITALOUDEN BRUTTOTULOLUOKKA							
Alin neljännes	5.8	37.7	40.3	5.5	10.7	100.0	668500
2. alin neljännes	4.7	47.3	37.9	7.1	2.9	100.0	1164585
2. ylin neljännes	5.3	45.2	39.0	7.4	3.1	100.0	1350280
Ylin neljännes	6.1	46.4	36.9	8.0	2.5	100.0	988229
Eos tai puuttuva tieto	5.4	48.6	26.8	4.9	14.3	100.0	272544

Taulukko 11. Ajankohtaan edullisuus lainanoton kannalta,
(06/2015) prosenttia kuluttajista

	Ajankohta on					Yhteensä	N
	Erittäin hyvä	Melko hyvä	Melko huono	Erittäin huono	Eos tai puuttuva tieto		
	Rivi-%	Rivi-%	Rivi-%	Rivi-%	Rivi-%		
Yhteensä	13.9	50.2	25.8	4.7	5.4	100.0	4444138
SUKUPUOLI							
Mies	18.3	50.7	22.3	4.9	3.8	100.0	2197148
Nainen	9.7	49.7	29.2	4.4	7.0	100.0	2246990
IKÄ							
15-34	11.8	38.8	38.9	5.9	4.6	100.0	1340043
35-49	20.4	54.1	22.3	2.5	0.8	100.0	962827
50-64	14.5	56.1	19.2	3.8	6.3	100.0	1172023
65-84	9.7	55.1	19.0	6.0	10.2	100.0	969245
KOULUTUSTASO							
Perusaste	8.5	39.2	36.6	6.7	9.1	100.0	1262171
Keskiaste	13.1	49.4	26.9	5.6	5.0	100.0	1686675
Korkea-aste	19.4	60.5	15.4	1.9	2.9	100.0	1495292
SUURALUE							
Pääkaupunkiseutu	14.6	47.8	28.1	4.9	4.6	100.0	914304
Muu Etelä-Suomi	15.1	52.7	20.8	5.1	6.3	100.0	961379
Länsi-Suomi	14.7	50.2	24.8	4.8	5.5	100.0	1575533
Itä-Suomi	10.1	52.1	28.1	3.1	6.6	100.0	464597
Pohjois-Suomi	11.6	48.2	31.6	4.5	4.1	100.0	528325

Taulukko 11. jatkuu
(06/2015)

Ajankohtaan edullisuus lainanoton kannalta,
prosenttia kuluttajista

	Ajankohta on					Yhteensä	N
	Erittäin hyvä	Melko hyvä	Melko huono	Erittäin huono	Eos tai puuttuva tieto		
	Rivi-%	Rivi-%	Rivi-%	Rivi-%	Rivi-%	Rivi-%	
Yhteensä	13.9	50.2	25.8	4.7	5.4	100.0	4444138
SOSIOEKONOMINEN ASEMA							
Yrittäjät	14.5	67.9	13.7	1.1	2.8	100.0	335703
Ylemmät toimihenkilöt	22.7	58.1	15.2	2.4	1.5	100.0	677866
Alemmat toimihenkilöt	17.0	53.9	24.3	3.2	1.7	100.0	847638
Työntekijät	17.8	40.2	28.6	7.5	5.8	100.0	499439
Opiskelijat	7.5	29.8	49.9	4.2	8.6	100.0	468680
Eläkeläiset	9.9	53.8	20.4	6.4	9.5	100.0	1209048
Työttömät ym.	7.0	39.8	41.4	6.2	5.6	100.0	405764
KOTITALOUSTYYPPI							
Yksinasuvat 15-49-v.	11.8	42.4	36.9	5.2	3.8	100.0	395014
Yksinasuvat 50-84-v.	13.0	44.2	22.0	8.6	12.2	100.0	547257
Lapsiperheet	17.5	47.9	27.4	4.2	3.1	100.0	1495481
2+ aikuistaloudet, vast. 15-49-v.	13.6	45.1	33.6	5.0	2.7	100.0	609393
2+ aikuistaloudet, vast. 50-84-v.	11.2	59.5	19.0	3.3	6.9	100.0	1396993
KOTITALOUDEN BRUTTOTULOLUOKKA							
Alin neljännes	6.6	37.1	38.7	8.2	9.5	100.0	668500
2. alin neljännes	12.5	46.5	29.8	6.5	4.6	100.0	1164585
2. ylin neljännes	14.3	54.5	22.9	3.8	4.5	100.0	1350280
Ylin neljännes	21.5	62.2	13.9	1.5	0.9	100.0	988229
Eos tai puuttuva tieto	8.6	33.6	34.3	3.8	19.7	100.0	272544

Taulukko 12. Rahankäyttö kestotavaroihin seuraavien 12 kk:n aikana
(06/2015) verrattuna rahankäyttöön viimeisten 12 kk:n aikana,
prosenttia kuluttajista

	Rahankäyttö seur. 12 kk vs. viim. 12 kk						Yhteensä	N
	Paljon enemmän	Hieman enemmän	Yhtä paljon	Hieman vähemmän	Paljon vähemmän	Eos tai puuttuva tieto		
	Rivi-%	Rivi-%	Rivi-%	Rivi-%	Rivi-%	Rivi-%		
Yhteensä	3.2	12.9	48.8	22.5	12.1	0.5	100.0	4444138
SUKUPUOLI								
Mies	4.6	15.7	47.1	20.6	11.4	0.6	100.0	2197148
Nainen	1.9	10.2	50.4	24.4	12.8	0.4	100.0	2246990
IKÄ								
15-34	4.4	18.7	39.0	24.2	13.7	.	100.0	1340043
35-49	4.6	14.2	51.5	18.6	11.1	.	100.0	962827
50-64	2.0	9.0	49.8	24.6	14.2	0.5	100.0	1172023
65-84	1.8	8.4	58.3	21.5	8.5	1.5	100.0	969245
KOULUTUSTASO								
Perusaste	3.5	13.6	48.4	20.6	12.9	1.0	100.0	1262171
Keskiaste	2.6	13.4	44.6	26.5	12.7	0.2	100.0	1686675
Korkea-aste	3.7	11.8	53.8	19.5	10.8	0.4	100.0	1495292
SUURALUE								
Pääkaupunkiseutu	3.6	16.1	43.1	23.6	13.1	0.6	100.0	914304
Muu Etelä-Suomi	2.4	11.3	55.8	20.1	9.3	1.0	100.0	961379
Länsi-Suomi	3.6	10.9	47.8	23.5	13.8	0.4	100.0	1575533
Itä-Suomi	2.6	16.5	46.8	21.5	12.6	.	100.0	464597
Pohjois-Suomi	3.3	13.2	50.5	22.8	10.1	.	100.0	528325

Taulukko 12. jatkuu
(06/2015)

Rahankäyttö kestotavaroihin seuraavien 12 kk:n aikana
verrattuna rahankäyttöön viimeisten 12 kk:n aikana,
prosenttia kuluttajista

	Rahankäyttö seur. 12 kk vs. viim. 12 kk						Yhteensä	N
	Paljon enemmän	Hieman enemmän	Yhtä paljon	Hieman vähemmän	Paljon vähemmän	Eos tai puuttuva tieto		
	Rivi-%	Rivi-%	Rivi-%	Rivi-%	Rivi-%	Rivi-%		
Yhteensä	3.2	12.9	48.8	22.5	12.1	0.5	100.0	4444138
SOSIOEKONOMINEN ASEMA								
Yrittäjät	3.1	16.3	52.9	22.8	4.9	.	100.0	335703
Ylemmät toimihenkilöt	3.5	15.6	54.6	15.7	10.6	.	100.0	677866
Alemmat toimihenkilöt	5.4	14.1	45.4	22.3	12.7	.	100.0	847638
Työntekijät	3.3	9.5	48.4	24.8	13.2	0.7	100.0	499439
Opiskelijat	2.9	23.4	42.1	22.4	9.2	.	100.0	468680
Eläkeläiset	1.4	8.7	54.7	22.7	11.2	1.2	100.0	1209048
Työttömät ym.	3.9	8.0	33.2	30.3	24.0	0.6	100.0	405764
KOTITALOUSTYYPPI								
Yksinasuvat 15-49-v.	0.9	25.1	36.0	23.7	14.2	.	100.0	395014
Yksinasuvat 50-84-v.	1.5	5.7	52.1	24.5	15.2	1.0	100.0	547257
Lapsiperheet	4.5	16.0	49.0	19.7	10.8	.	100.0	1495481
2+ aikuistaloudet, vast. 15-49-v.	6.4	12.3	42.2	23.7	15.5	.	100.0	609393
2+ aikuistaloudet, vast. 50-84-v.	1.8	9.3	53.7	23.8	10.3	1.1	100.0	1396993
KOTITALOUDEN BRUTTOTULOLUOKKA								
Alin neljännes	.	11.2	43.3	28.1	16.1	1.3	100.0	668500
2. alin neljännes	1.4	15.2	47.8	25.2	10.4	.	100.0	1164585
2. ylin neljännes	4.5	11.4	47.7	22.0	13.9	0.5	100.0	1350280
Ylin neljännes	4.9	15.4	53.4	18.1	8.2	.	100.0	988229
Eos tai puuttuva tieto	6.5	6.4	54.9	15.5	14.5	2.3	100.0	272544

Taulukko 13. Kotitalouden aikomus ostaa asunto seuraavien 12 kk:n aikana,
(06/2015) prosenttia kotitalouksista

	Omistusasunnon ostoaike					Yhteensä	N
	Kyllä, varmasti	Mahdollises- ti	Luultavasti ei	Ei	Eos tai puuttuva tieto		
	Rivi-%	Rivi-%	Rivi-%	Rivi-%	Rivi-%		
Yhteensä	2.2	2.2	1.4	93.8	0.4	100.0	2622500
SUKUPUOLI							
Mies	2.5	1.9	1.7	93.3	0.6	100.0	1210149
Nainen	1.9	2.4	1.2	94.1	0.3	100.0	1412351
IKÄ							
15-34	2.6	3.1	2.7	90.5	1.1	100.0	605439
35-49	2.7	2.6	1.1	93.7	.	100.0	468250
50-64	2.0	2.5	1.5	93.7	0.2	100.0	806874
65-84	1.7	0.8	0.6	96.4	0.5	100.0	741937
KOULUTUSTASO							
Perusaste	1.3	1.0	1.3	95.8	0.6	100.0	751194
Keskiaste	2.0	2.2	1.5	94.0	0.4	100.0	1008163
Korkea-aste	3.2	3.2	1.5	91.7	0.4	100.0	863143
SUURALUE							
Pääkaupunkiseutu	2.9	2.4	1.9	92.9	.	100.0	532905
Muu Etelä-Suomi	4.1	1.4	0.6	93.3	0.5	100.0	566914
Länsi-Suomi	1.4	2.0	1.6	94.4	0.6	100.0	929057
Itä-Suomi	1.4	3.4	2.4	92.7	.	100.0	284925
Pohjois-Suomi	0.3	2.7	0.7	95.1	1.1	100.0	308699

Taulukko 13. jatkuu
(06/2015)

Kotitalouden aikomus ostaa asunto seuraavien 12 kk:n aikana,
prosenttia kotitalouksista

	Omistusasunnon ostoaie					Yhteensä	N
	Kyllä, varmasti	Mahdollises- ti	Luultavasti ei	Ei	Eos tai puuttuva tieto		
	Rivi-%	Rivi-%	Rivi-%	Rivi-%	Rivi-%		
Yhteensä	2.2	2.2	1.4	93.8	0.4	100.0	2622500
SOSIOEKONOMINEN ASEMA							
Yrittäjät	2.3	2.4	3.5	91.8	.	100.0	178191
Ylemmät toimihenkilöt	4.4	2.6	1.3	91.6	.	100.0	361769
Alemmat toimihenkilöt	3.1	5.1	2.1	89.0	0.8	100.0	469202
Työntekijät	1.7	2.4	2.2	93.0	0.7	100.0	261476
Opiskelijat	0.7	2.0	1.3	96.0	.	100.0	202162
Eläkeläiset	1.2	0.9	0.8	96.8	0.4	100.0	926328
Työttömät ym.	2.5	0.6	0.6	95.1	1.2	100.0	223372
KOTITALOUSTYYPPI							
Yksinasuvat 15-49-v.	0.9	0.9	2.0	95.1	1.0	100.0	364357
Yksinasuvat 50-84-v.	1.1	1.4	0.4	96.6	0.5	100.0	707605
Lapsiperheet	3.7	2.3	2.2	91.6	0.2	100.0	561063
2+ aikuistaloudet, vast. 15-49-v.	3.5	6.4	2.6	86.9	0.6	100.0	228698
2+ aikuistaloudet, vast. 50-84-v.	2.2	2.1	1.3	94.1	0.2	100.0	760777
KOTITALOUDEN BRUTTOTULOLUOKKA							
Alin neljännes	.	0.5	1.2	97.7	0.5	100.0	632010
2. alin neljännes	1.6	2.7	1.2	94.6	.	100.0	768370
2. ylin neljännes	2.7	2.6	1.0	92.9	0.8	100.0	679879
Ylin neljännes	5.9	3.7	2.8	87.3	0.3	100.0	424247
Eos tai puuttuva tieto	1.1	.	2.3	95.6	1.1	100.0	117994

Taulukko 14. Tärkeimpien rahoitusmuotojen jakauma asunnonhankinnassa, (06/2015) asunnon ostoon myönteisesti vastanneet, prosenttia kotitalouksista (kysytään neljästi vuodessa: maalis-, kesä-, syys- ja joulukuussa)

		Vastaus	
		Tärkein	2. tärkein
ASUNNON			
RAHOITUSMUOTO			
Nykyisen asunnon	N	35982	18492
myyntitulo	Sarake-%	31.5	16.2
Omat säästöt	N	26841	25608
	Sarake-%	23.5	22.4
Pankkilaina	N	42403	35854
	Sarake-%	37.2	31.4
Arava-, asp- tms.	N	4770	.
laina	Sarake-%	4.2	.
Muun omaisuuden	N	.	4405
myynti	Sarake-%	.	3.9
Perintö	N	1882	.
	Sarake-%	1.6	.
Muu	N	2255	9171
	Sarake-%	2.0	8.0
Eos	N	.	20603
	Sarake-%	.	18.1
Yhteensä	N	114133	114133
	Sarake-%	100.0	100.0

Taulukko 15. Kotitalouden aikomus ostaa auto seuraavien 12 kk:n aikana, prosenttia kotitalouksista (06/2015)

	Auton ostoaie					Yhteensä	N
	Kyllä, varmasti	Mahdollises- ti	Luultavasti ei	Ei	Eos tai puuttuva tieto		
	Rivi-%	Rivi-%	Rivi-%	Rivi-%	Rivi-%		
Yhteensä	7.0	8.5	6.4	77.4	0.6	100.0	2622500
SUKUPUOLI							
Mies	8.5	9.7	7.9	73.3	0.6	100.0	1210149
Nainen	5.6	7.5	5.2	81.0	0.7	100.0	1412351
IKÄ							
15-34	8.7	13.1	9.8	67.0	1.4	100.0	605439
35-49	9.5	11.3	4.8	74.0	0.4	100.0	468250
50-64	6.6	8.1	6.1	78.6	0.6	100.0	806874
65-84	4.4	3.6	5.1	86.8	0.2	100.0	741937
KOULUTUSTASO							
Perusaste	4.6	4.6	5.7	84.2	0.8	100.0	751194
Keskiaste	8.0	8.2	6.4	76.6	0.9	100.0	1008163
Korkea-aste	7.8	12.4	7.1	72.5	0.2	100.0	863143
SUURALUE							
Pääkaupunkiseutu	5.8	12.8	5.9	75.5	.	100.0	532905
Muu Etelä-Suomi	9.8	7.5	8.3	73.1	1.3	100.0	566914
Länsi-Suomi	6.0	6.1	6.0	81.2	0.7	100.0	929057
Itä-Suomi	8.6	9.5	4.1	76.7	1.1	100.0	284925
Pohjois-Suomi	5.1	9.3	7.4	78.1	.	100.0	308699

Taulukko 15. jatkuu
(06/2015)

Kotitalouden aikomus ostaa auto seuraavien 12 kk:n aikana,
prosenttia kotitalouksista

	Auton ostoaie					Yhteensä	N
	Kyllä, varmasti	Mahdollises- ti	Luultavasti ei	Ei	Eos tai puuttuva tieto		
	Rivi-%	Rivi-%	Rivi-%	Rivi-%	Rivi-%		
Yhteensä	7.0	8.5	6.4	77.4	0.6	100.0	2622500
SOSIOEKONOMINEN ASEMA							
Yrittäjät	17.6	17.2	3.1	62.0	.	100.0	178191
Ylemmät toimihenkilöt	9.6	13.9	7.1	69.4	.	100.0	361769
Alemmat toimihenkilöt	9.5	10.6	7.5	72.4	.	100.0	469202
Työntekijät	5.6	7.5	5.9	77.4	3.6	100.0	261476
Opiskelijat	4.2	11.0	8.9	74.4	1.5	100.0	202162
Eläkeläiset	3.6	3.2	6.1	86.8	0.3	100.0	926328
Työttömät ym.	6.8	9.6	5.8	77.2	0.6	100.0	223372
KOTITALOUSTYYPPI							
Yksinasuvat 15-49-v.	10.0	11.6	5.8	70.6	2.0	100.0	364357
Yksinasuvat 50-84-v.	2.7	3.0	3.2	91.2	.	100.0	707605
Lapsiperheet	9.6	10.7	9.2	70.1	0.5	100.0	561063
2+ aikuistaloudet, vast. 15-49-v.	8.2	15.7	7.2	68.8	.	100.0	228698
2+ aikuistaloudet, vast. 50-84-v.	7.2	8.5	7.5	75.9	0.9	100.0	760777
KOTITALOUDEN BRUTTOTULOLUOKKA							
Alin neljännes	3.0	4.5	3.9	87.9	0.7	100.0	632010
2. alin neljännes	6.6	6.7	5.9	80.0	0.8	100.0	768370
2. ylin neljännes	8.2	11.2	5.9	74.0	0.7	100.0	679879
Ylin neljännes	11.6	14.8	11.5	62.0	.	100.0	424247
Eos tai puuttuva tieto	7.0	4.1	8.2	79.6	1.1	100.0	117994

Taulukko 16. Uusi vai käytetty auto, auton ostoon myönteisesti vastanneet,
(06/2015) prosenttia kotitalouksista

	Auton ostoaie				Yhteensä	
	Kyllä, varmasti		Mahdollisesti			
	N	%	N	%	N	%
MILLAINEN AUTO						
Uusi auto	49213	27.0	48266	21.6	97479	24.0
Käytetty auto	127870	70.0	173188	77.4	301058	74.1
Sekä uusi että käytetty auto	1791	1.0	.	.	1791	0.4
Eos	3725	2.0	2342	1.0	6067	1.5
Yhteensä	182599	100.0	223796	100.0	406395	100.0

Taulukko 17. Tärkeimpien rahoitusmuotojen jakauma autonostossa,
(06/2015) auton ostoon myönteisesti vastanneet,
prosenttia kotitalouksista
(kysytään neljästi vuodessa: maalis-, kesä-, syys- ja joulukuussa)

		Vastaus	
		Tärkein	2. tärkein
AUTONOSTON			
RAHOITUSMUOTO			
Auton myyntitulo	N	174734	74759
	%	43.0	18.4
Omat säästöt	N	118221	108658
	%	29.1	26.7
Pankkilaina	N	49036	57601
	%	12.1	14.2
Osamaksukauppa	N	41441	51965
	%	10.2	12.8
Luottokorttiluotto	N	2036	1990
	%	0.5	0.5
Muun omaisuuden	N	6812	3958
myynti	%	1.7	1.0
Muu	N	6626	10236
	%	1.6	2.5
Eos	N	7489	97228
	%	1.8	23.9
Yhteensä	N	406395	406395
	%	100.0	100.0

Taulukko 18. Rahankäyttö joihinkin kulutuskohteisiin seuraavien 6 kk:n aikana,
(06/2015) prosenttia kotitalouksista

		Vastaus				Yhteensä
		Kyllä	Ehkä	Ei	Eos	
KULUTUSKOHDE						
Asunnon korjaus	N	820830	164704	1618001	18965	2622500
	Rivi-%	31.3	6.3	61.7	0.7	100.0
Kodin sisustus	N	731103	231838	1652928	6631	2622500
	Rivi-%	27.9	8.8	63.0	0.3	100.0
Vapaa-ajan asunto	N	16976	14459	2583756	7309	2622500
	Rivi-%	0.6	0.6	98.5	0.3	100.0
Viihde-elektronikka	N	618678	292889	1703937	6996	2622500
	Rivi-%	23.6	11.2	65.0	0.3	100.0
Kodinkoneet	N	252219	149168	2209454	11659	2622500
	Rivi-%	9.6	5.7	84.2	0.4	100.0
Kalliit harrastus- ja ulkoiluvälineet	N	434527	143466	2036848	7659	2622500
	Rivi-%	16.6	5.5	77.7	0.3	100.0
Kulkuvälineet (ei auto)	N	173133	158029	2284553	6785	2622500
	Rivi-%	6.6	6.0	87.1	0.3	100.0
Vapaa-ajan matkat kotimaassa (väh. 4 pv)	N	1287607	341892	969929	23072	2622500
	Rivi-%	49.1	13.0	37.0	0.9	100.0
Vapaa-ajan matkat ulkomailla	N	997081	314670	1295178	15571	2622500
	Rivi-%	38.0	12.0	49.4	0.6	100.0

Taulukko 19. Joidenkin laitteiden yleisyys kotitalouksissa haastatteluhetkellä, prosenttia kotitalouksista (05/2015) (kysytään neljästi vuodessa: helmi-, touko-, elo- ja marraskuussa)

Tarkempia tietoja tilattavissa Tilastokeskuksesta!

		Vastaus			Yhteensä
		Kyllä	Ei	Eos	
LAITE					
Televisio	N	2496064	126479	.	2622543
	Rivi-%	95.2	4.8	.	100.0
- Taulu-tv	N	2188826	430702	3015	2622543
	Rivi-%	83.5	16.4	0.1	100.0
- Äly-tv	N	590988	2015612	15943	2622543
	Rivi-%	22.5	76.9	0.6	100.0
Kaapeli-tv tai satelliittiantenni	N	1426056	1144706	51781	2622543
	Rivi-%	54.4	43.6	2.0	100.0
Tv-maksukortti	N	674909	1947634	.	2622543
	Rivi-%	25.7	74.3	.	100.0
IPTV-viihdepalvelu	N	393192	2205913	23438	2622543
	Rivi-%	15.0	84.1	0.9	100.0
DVD/Blu-ray -laite	N	1416966	1182701	22876	2622543
	Rivi-%	54.0	45.1	0.9	100.0
Tallentava digisovitin/DVD	N	1185097	1414957	22489	2622543
	Rivi-%	45.2	54.0	0.9	100.0
Digikamera tai digivideokamera	N	1498615	1121421	2507	2622543
	Rivi-%	57.1	42.8	0.1	100.0
Tietokone (pöytä- tai kannettava)	N	2232047	390496	.	2622543
	Rivi-%	85.1	14.9	.	100.0
- Kannettava tietokone	N	1911316	711227	.	2622543
	Rivi-%	72.9	27.1	.	100.0
Taulutietokone (tabletti)	N	1227577	1394966	.	2622543
	Rivi-%	46.8	53.2	.	100.0

Taulukko 19. Joidenkin laitteiden yleisyys kotitalouksissa haastatteluhetkellä, (05/2015) prosenttia kotitalouksista (kysytään neljästi vuodessa: helmi-, touko-, elo- ja marraskuussa)

Tarkempia tietoja tilattavissa Tilastokeskuksesta!

		Vastaus			Yhteensä
		Kyllä	Ei	Eos	
LAITE					
Tulostin tai skanneri	N	1521602	1094191	6750	2622543
	Rivi-%	58.0	41.7	0.3	100.0
Internet-yhteys	N	2256134	353415	12994	2622543
	Rivi-%	86.0	13.5	0.5	100.0
- Liikkuva laajakaista	N	1588456	1012405	21682	2622543
	Rivi-%	60.6	38.6	0.8	100.0
- WLAN-sisäverkko	N	1449308	1083877	89358	2622543
	Rivi-%	55.3	41.3	3.4	100.0
Tietokone puhelimenä (Skype tms.)	N	842471	1771051	9021	2622543
	Rivi-%	32.1	67.5	0.3	100.0
Puettava tietotekniikka	N	264402	2345801	12340	2622543
	Rivi-%	10.1	89.4	0.5	100.0
Pelikonsoli	N	733261	1876616	12666	2622543
	Rivi-%	28.0	71.6	0.5	100.0
Lankapuhelin(liittymä)	N	316908	2298165	7470	2622543
	Rivi-%	12.1	87.6	0.3	100.0
Matkapuhelin	N	2607311	15232	.	2622543
	Rivi-%	99.4	0.6	.	100.0
- Älypuhelin	N	1822402	800141	.	2622543
	Rivi-%	69.5	30.5	.	100.0
Henkilöauto	N	2089575	532968	.	2622543
	Rivi-%	79.7	20.3	.	100.0
- Autossa GPS-navigaattori	N	825794	1796749	.	2622543
	Rivi-%	31.5	68.5	.	100.0

Taulukko 20. Kotitalouksien autoistuneisuus joidenkin taustatietojen mukaan, prosenttia kotitalouksista
(05/2015)
(kysytään neljästi vuodessa: helmi-, touko-, elo- ja marraskuussa)

	Henkilöauto		Yhteensä	N
	On auto	Ei autoa		
	Rivi-%	Rivi-%	Rivi-%	
Yhteensä	79.7	20.3	100.0	2622543
SUURALUE				
Pääkaupunkiseutu	66.8	33.2	100.0	532930
Muu Etelä-Suomi	84.4	15.6	100.0	567008
Länsi-Suomi	81.4	18.6	100.0	929035
Itä-Suomi	84.7	15.3	100.0	284895
Pohjois-Suomi	83.4	16.6	100.0	308675
SOSIOEKONOMINEN ASEMA				
Yrittäjät	92.0	8.0	100.0	155760
Ylemmät toimihenkilöt	85.1	14.9	100.0	347448
Alemmat toimihenkilöt	88.6	11.4	100.0	384332
Työntekijät	88.6	11.4	100.0	316954
Opiskelijat	60.2	39.8	100.0	218508
Eläkeläiset	74.8	25.2	100.0	997123
Työttömät ym.	75.3	24.7	100.0	202418
KOTITALOUSTYYPPI				
Yksinasuvat 15-49-v.	58.2	41.8	100.0	387808
Yksinasuvat 50-84-v.	63.2	36.8	100.0	684109
Lapsiperheet	92.1	7.9	100.0	557604
2+ aikuistaloudet, vast. 15-49-v.	83.1	16.9	100.0	251552
2+ aikuistaloudet, vast. 50-84-v.	95.7	4.3	100.0	741470

Taulukko 21. Kotitalouden rahatilanne haastatteluhetkellä,
(06/2015) prosenttia kotitalouksista

	Rahatilanne nykyisin						Yhteensä	N
	Talous velkaantuu	Kulutukseen käytetään säästöjä	Rahat riittävät nipin napin	Talous pystyy säästämään hieman	Talous pystyy säästämään paljon	Eos tai puuttuva tieto		
	Rivi-%	Rivi-%	Rivi-%	Rivi-%	Rivi-%	Rivi-%		
Yhteensä	2.4	5.1	29.0	55.4	7.1	0.9	100.0	2622500
SUKUPUOLI								
Mies	1.2	4.7	30.6	53.6	9.4	0.4	100.0	1210149
Nainen	3.4	5.5	27.7	57.0	5.1	1.3	100.0	1412351
IKÄ								
15-34	3.7	5.7	24.6	56.3	9.5	0.2	100.0	605439
35-49	1.9	5.2	24.6	59.2	8.8	0.3	100.0	468250
50-64	2.7	4.0	32.9	52.3	6.9	1.1	100.0	806874
65-84	1.2	5.8	31.3	55.6	4.3	1.7	100.0	741937
KOULUTUSTASO								
Perusaste	2.3	5.9	34.6	50.3	5.0	1.9	100.0	751194
Keskiaste	3.4	5.6	30.8	54.9	5.1	0.1	100.0	1008163
Korkea-aste	1.2	3.9	22.2	60.4	11.3	1.0	100.0	863143
SUURALUE								
Pääkaupunkiseutu	2.3	7.6	26.7	53.3	9.9	0.3	100.0	532905
Muu Etelä-Suomi	1.1	2.4	28.3	56.8	9.2	2.2	100.0	566914
Länsi-Suomi	3.1	5.0	30.1	56.2	5.1	0.4	100.0	929057
Itä-Suomi	3.8	6.4	29.9	52.7	7.1	.	100.0	284925
Pohjois-Suomi	1.5	4.9	30.3	56.6	4.5	2.2	100.0	308699

Taulukko 21. jatkuu
(06/2015)

Kotitalouden rahatilanne haastatteluhetkellä,
prosenttia kotitalouksista

	Rahatilanne nykyisin						Yhteensä	N
	Talous velkaantuu	Kulutukseen käytetään säästöjä	Rahat riittävät nipin napin	Talous pystyy säästämään hieman	Talous pystyy säästämään paljon	Eos tai puuttuva tieto		
	Rivi-%	Rivi-%	Rivi-%	Rivi-%	Rivi-%	Rivi-%		
Yhteensä	2.4	5.1	29.0	55.4	7.1	0.9	100.0	2622500
SOSIOEKONOMINEN ASEMA								
Yrittäjät	2.4	6.4	26.9	52.8	9.4	2.1	100.0	178191
Ylemmät toimihenkilöt	0.8	1.0	11.8	68.8	17.5	.	100.0	361769
Alemmat toimihenkilöt	2.2	2.4	22.0	67.5	5.8	.	100.0	469202
Työntekijät	2.5	2.0	31.5	57.9	5.5	0.7	100.0	261476
Opiskelijat	4.3	11.8	27.7	47.0	9.3	.	100.0	202162
Eläkeläiset	2.1	5.8	33.9	51.8	4.6	1.7	100.0	926328
Työttömät ym.	4.3	11.5	51.8	29.8	1.4	1.2	100.0	223372
KOTITALOUSTYYPPI								
Yksinasuvat 15-49-v.	5.0	7.7	27.5	54.0	5.8	.	100.0	364357
Yksinasuvat 50-84-v.	2.8	5.9	38.0	48.1	3.1	2.1	100.0	707605
Lapsiperheet	1.8	4.4	26.4	58.2	9.1	0.2	100.0	561063
2+ aikuistaloudet, vast. 15-49-v.	1.9	3.3	18.1	61.9	14.1	0.6	100.0	228698
2+ aikuistaloudet, vast. 50-84-v.	1.3	4.3	26.7	58.8	7.9	0.9	100.0	760777
KOTITALOUDEN BRUTTOTULOLUOKKA								
Alin neljännes	5.2	10.6	48.6	33.3	1.3	1.1	100.0	632010
2. alin neljännes	1.5	5.3	28.9	59.8	3.9	0.5	100.0	768370
2. ylin neljännes	0.9	2.5	21.5	67.5	7.1	0.5	100.0	679879
Ylin neljännes	1.0	1.6	12.7	62.7	22.0	.	100.0	424247
Eos tai puuttuva tieto	6.4	2.6	27.5	49.1	5.8	8.5	100.0	117994

Taulukko 22. Kotitalouden säästömahdollisuudet seuraavien 12 kk:n aikana, prosenttia kotitalouksista (06/2015)

	Säästömahdollisuudet					Yhteensä	N
	Hyvin tod.näk. säästää	Melko tod.näk. säästää	Melko tod.näk. ei säästä	Hyvin tod.näk. ei säästä	Eos tai puuttuva tieto		
	Rivi-%	Rivi-%	Rivi-%	Rivi-%	Rivi-%		
Yhteensä	40.5	36.4	12.1	9.9	1.1	100.0	2622500
SUKUPUOLI							
Mies	42.4	35.8	11.3	9.5	1.0	100.0	1210149
Nainen	38.8	37.0	12.7	10.3	1.2	100.0	1412351
IKÄ							
15-34	38.6	43.4	12.1	5.4	0.5	100.0	605439
35-49	61.1	23.7	9.6	5.0	0.6	100.0	468250
50-64	39.9	37.8	10.2	11.0	1.1	100.0	806874
65-84	29.6	37.4	15.6	15.6	1.9	100.0	741937
KOULUTUSTASO							
Perusaste	25.0	40.9	15.3	16.3	2.4	100.0	751194
Keskiaste	37.9	40.3	12.9	8.5	0.4	100.0	1008163
Korkea-aste	56.8	28.0	8.3	6.1	0.8	100.0	863143
SUURALUE							
Pääkaupunkiseutu	41.7	34.4	12.9	10.8	0.3	100.0	532905
Muu Etelä-Suomi	45.3	35.6	10.8	6.7	1.6	100.0	566914
Länsi-Suomi	41.3	34.6	12.9	10.1	1.0	100.0	929057
Itä-Suomi	31.6	44.0	9.9	13.1	1.4	100.0	284925
Pohjois-Suomi	35.1	40.1	12.4	11.0	1.5	100.0	308699

Taulukko 22. jatkuu
(06/2015)

Kotitalouden säästömahdollisuudet seuraavien 12 kk:n aikana,
prosenttia kotitalouksista

	Säästömahdollisuudet					Yhteensä	N
	Hyvin tod.näk. säästää	Melko tod.näk. säästää	Melko tod.näk. ei säästä	Hyvin tod.näk. ei säästä	Eos tai puuttuva tieto		
	Rivi-%	Rivi-%	Rivi-%	Rivi-%	Rivi-%		
Yhteensä	40.5	36.4	12.1	9.9	1.1	100.0	2622500
SOSIOEKONOMINEN ASEMA							
Yrittäjät	47.0	35.7	12.1	3.1	2.1	100.0	178191
Ylemmät toimihenkilöt	70.4	24.8	2.4	2.5	.	100.0	361769
Alemmat toimihenkilöt	49.6	37.3	10.8	2.2	.	100.0	469202
Työntekijät	36.0	42.5	13.5	7.3	0.7	100.0	261476
Opiskelijat	30.5	49.2	7.9	11.3	1.1	100.0	202162
Eläkeläiset	30.2	36.9	14.0	17.0	1.9	100.0	926328
Työttömät ym.	24.4	33.7	24.1	16.1	1.7	100.0	223372
KOTITALOUSTYYPPI							
Yksinasuvat 15-49-v.	35.3	41.0	16.8	6.9	.	100.0	364357
Yksinasuvat 50-84-v.	25.2	37.7	15.4	19.6	2.1	100.0	707605
Lapsiperheet	55.3	30.5	9.2	4.4	0.6	100.0	561063
2+ aikuistaloudet, vast. 15-49-v.	53.3	35.0	4.8	5.7	1.2	100.0	228698
2+ aikuistaloudet, vast. 50-84-v.	42.3	37.9	11.0	7.7	1.0	100.0	760777
KOTITALOUDEN BRUTTOTULOLUOKKA							
Alin neljännes	16.5	36.8	22.7	23.4	0.5	100.0	632010
2. alin neljännes	33.6	44.7	12.2	9.2	0.4	100.0	768370
2. ylin neljännes	52.9	35.2	8.7	2.8	0.5	100.0	679879
Ylin neljännes	73.0	23.1	2.4	1.5	.	100.0	424247
Eos tai puuttuva tieto	24.9	36.2	8.6	13.8	16.4	100.0	117994

Taulukko 23. Säästöjen pääasialliset käyttötarkoitukset seuraavien 12 kk:n aikana, (04/2015) säästämiseen myönteisesti vastanneet, prosenttia kotitalouksista (kysytään neljästi vuodessa: tammi-, huhti-, heinä- ja lokakuussa)

	Vastaus				Yhteensä
	Kyllä	Ehkä	Ei	Eos	
KÄYTTÖTARKOITUS					
Asunto- tai muun velan N	911456	21614	1043307	7065	1983442
hoito Rivi-%	46.0	1.1	52.6	0.4	100.0
Etukäteissästäminen N	274378	48806	1652626	7632	1983442
asunnon hankintaan Rivi-%	13.8	2.5	83.3	0.4	100.0
Kestokulutustavaroiden N	442445	155585	1384783	629	1983442
hankinta Rivi-%	22.3	7.8	69.8	0.0	100.0
Matkustaminen tai N	988028	125759	867543	2112	1983442
lomanvietto Rivi-%	49.8	6.3	43.7	0.1	100.0
Pahan päivän vara N	1489547	79234	412077	2584	1983442
Rivi-%	75.1	4.0	20.8	0.1	100.0
Vanhuuden vara N	853198	80325	1045323	4596	1983442
Rivi-%	43.0	4.0	52.7	0.2	100.0
Muu tarkoitus N	269029	22648	1673818	17947	1983442
Rivi-%	13.6	1.1	84.4	0.9	100.0

Taulukko 24. Aiotut sijoituskohteet säästöille seuraavien 12 kk:n aikana, (04/2015) säästämiseen myönteisesti vastanneet, prosenttia kotitalouksista (kysytään neljästi vuodessa: tammi-, huhti-, heinä- ja lokakuussa)

		Vastaus				Yhteensä
		Kyllä	Ehkä	Ei	Eos	
SIJOITUSKOHDE						
Pankkitilit tai -	N	1381504	40599	554376	6963	1983442
talletukset	Rivi-%	69.7	2.0	28.0	0.4	100.0
Asunto-osake	N	216170	109852	1646122	11298	1983442
	Rivi-%	10.9	5.5	83.0	0.6	100.0
Kiinteä omaisuus (ml. omakotitalo)	N	219036	62149	1680859	21398	1983442
	Rivi-%	11.0	3.1	84.7	1.1	100.0
Pörssiosakkeet	N	300711	93120	1580893	8718	1983442
	Rivi-%	15.2	4.7	79.7	0.4	100.0
Obligaatiot tai muut joukkovelkakirjat	N	58538	43295	1864895	16714	1983442
	Rivi-%	3.0	2.2	94.0	0.8	100.0
Sijoitusrahastot tai muut arvopaperit	N	620697	130516	1219543	12686	1983442
	Rivi-%	31.3	6.6	61.5	0.6	100.0
Vakuutussäästöt	N	416528	61198	1486126	19590	1983442
	Rivi-%	21.0	3.1	74.9	1.0	100.0
Vapaa-ajan asunto	N	93379	37158	1845684	7221	1983442
	Rivi-%	4.7	1.9	93.1	0.4	100.0
Taide- tai arvoesineet	N	79174	57138	1840261	6869	1983442
	Rivi-%	4.0	2.9	92.8	0.3	100.0
Muu sijoituskohde	N	91122	44347	1815688	32285	1983442
	Rivi-%	4.6	2.2	91.5	1.6	100.0

Taulukko 25. Toteutuneet sijoituskohteet haastatteluhetkellä,
(04/2015) prosenttia kaikista kotitalouksista
(kysytään neljästi vuodessa: tammi-, huhti-, heinä- ja lokakuussa)

		Vastaus			Yhteensä
		Kyllä	Ei	Eos	
SIJOITUSKOHDE					
Määräaikais- tai	N	1025262	1534799	62358	2622419
sijoitustilit	Rivi-%	39.1	58.5	2.4	100.0
Pörssiosakkeet	N	521386	2059152	41881	2622419
	Rivi-%	19.9	78.5	1.6	100.0
Sijoitusrahastot	N	796726	1784325	41368	2622419
	Rivi-%	30.4	68.0	1.6	100.0
Joukkovelkakirjat	N	74017	2505770	42632	2622419
	Rivi-%	2.8	95.6	1.6	100.0
Vakuutussäästöt	N	668667	1902609	51143	2622419
	Rivi-%	25.5	72.6	2.0	100.0
Sijoitusasunto tai -	N	337598	2259848	24973	2622419
kiinteistö	Rivi-%	12.9	86.2	1.0	100.0
Muu sijoituskohde	N	122809	2467240	32370	2622419
	Rivi-%	4.7	94.1	1.2	100.0

Taulukko 26. Kotitalouden lainanottoaikomus seuraavien 12 kk:n aikana, prosenttia kotitalouksista (06/2015)

	Lainanottoaie					Yhteensä	N
	Kyllä, varmasti	Mahdollisesti	Luultavasti ei	Ei	Eos tai puuttuva tieto		
	Rivi-%	Rivi-%	Rivi-%	Rivi-%	Rivi-%		
Yhteensä	4.9	5.5	4.5	84.1	0.9	100.0	2622500
SUKUPUOLI							
Mies	5.6	5.2	4.7	83.6	0.8	100.0	1210149
Nainen	4.3	5.9	4.3	84.6	0.9	100.0	1412351
IKÄ							
15-34	12.0	7.7	8.1	71.7	0.4	100.0	605439
35-49	4.3	10.1	7.5	77.7	0.4	100.0	468250
50-64	2.7	5.6	3.1	88.0	0.7	100.0	806874
65-84	1.9	0.9	1.2	94.2	1.9	100.0	741937
KOULUTUSTASO							
Perusaste	0.8	2.0	3.1	91.2	2.9	100.0	751194
Keskiaste	7.6	6.1	5.5	80.7	.	100.0	1008163
Korkea-aste	5.3	8.0	4.5	82.0	0.2	100.0	863143
SUURALUE							
Pääkaupunkiseutu	4.6	7.5	5.6	82.2	0.1	100.0	532905
Muu Etelä-Suomi	5.0	4.5	4.6	84.7	1.2	100.0	566914
Länsi-Suomi	4.5	4.2	3.5	87.1	0.6	100.0	929057
Itä-Suomi	7.1	7.9	7.6	76.3	1.1	100.0	284925
Pohjois-Suomi	4.4	5.9	2.5	85.0	2.2	100.0	308699

Taulukko 26. jatkuu
(06/2015)

Kotitalouden lainanottoaikomus seuraavien 12 kk:n aikana,
prosenttia kotitalouksista

	Lainanottoaie					Yhteensä	N
	Kyllä, varmasti	Mahdollisesti	Luultavasti ei	Ei	Eos tai puuttuva tieto		
	Rivi-%	Rivi-%	Rivi-%	Rivi-%	Rivi-%		
Yhteensä	4.9	5.5	4.5	84.1	0.9	100.0	2622500
SOSIOEKONOMINEN ASEMA							
Yrittäjät	4.2	10.4	5.0	80.4	.	100.0	178191
Ylemmät toimihenkilöt	7.6	10.5	6.8	75.1	.	100.0	361769
Alemmat toimihenkilöt	5.7	9.2	5.4	79.7	.	100.0	469202
Työntekijät	4.3	5.7	6.8	81.2	2.0	100.0	261476
Opiskelijat	16.6	7.6	8.2	66.4	1.2	100.0	202162
Eläkeläiset	1.9	0.8	1.6	94.0	1.7	100.0	926328
Työttömät ym.	2.1	3.5	4.7	89.6	.	100.0	223372
KOTITALOUSTYYPPI							
Yksinasuvat 15-49-v.	13.6	7.4	10.8	68.2	.	100.0	364357
Yksinasuvat 50-84-v.	2.5	2.9	1.8	90.9	1.9	100.0	707605
Lapsiperheet	5.4	9.1	6.5	78.2	0.7	100.0	561063
2+ aikuistaloudet, vast. 15-49-v.	7.2	10.7	5.3	76.8	.	100.0	228698
2+ aikuistaloudet, vast. 50-84-v.	2.0	2.9	2.3	92.1	0.7	100.0	760777
KOTITALOUDEN BRUTTOTULOLUOKKA							
Alin neljännes	5.8	3.4	4.3	85.6	1.0	100.0	632010
2. alin neljännes	4.1	4.2	4.9	86.8	.	100.0	768370
2. ylin neljännes	3.6	4.8	4.0	87.1	0.5	100.0	679879
Ylin neljännes	6.8	13.4	4.5	74.9	0.4	100.0	424247
Eos tai puuttuva tieto	6.0	2.1	6.3	75.8	9.7	100.0	117994

Taulukko 27. Lainojen käyttötarkoitukset seuraavien 12 kk:n aikana,
(04/2015) lainanottoon myönteisesti vastanneet,
prosenttia kotitalouksista
(kysytään neljästi vuodessa: tammi-, huhti-, heinä- ja lokakuussa)

		Vastaus				Yhteensä
		Kyllä	Ehkä	Ei	Eos	
KÄYTTÖTARKOITUS						
Asunto-osake	N	99575	38920	152482	1183	292160
	Rivi-%	34.1	13.3	52.2	0.4	100.0
Kiinteä omaisuus (ml. omakotitalo)	N	42582	30717	218861	.	292160
	Rivi-%	14.6	10.5	74.9	.	100.0
Opinnot	N	46804	11422	233934	.	292160
	Rivi-%	16.0	3.9	80.1	.	100.0
Kestotavarat, matkat	N	34415	13711	242951	1083	292160
	Rivi-%	11.8	4.7	83.2	0.4	100.0
Arvopaperit	N	6671	3796	281693	.	292160
	Rivi-%	2.3	1.3	96.4	.	100.0
Muu lainanottotarve	N	38530	5166	246496	1968	292160
	Rivi-%	13.2	1.8	84.4	0.7	100.0

Taulukko 28. Kuluttajabarometriin vastanneiden jakautuminen eri taustatietojen mukaan, prosenttia vastanneista (06/2015)

	Sukupuoli				Yhteensä	
	Mies		Nainen			
	N	%	N	%	N	%
Yhteensä	658	100.0	700	100.0	1358	100.0
ÄIDINKIELI						
Suomi	611	92.9	668	95.4	1279	94.2
Ruotsi tai muu	47	7.1	32	4.6	79	5.8
IKÄ						
15-34	181	27.5	153	21.9	334	24.6
35-49	146	22.2	122	17.4	268	19.7
50-64	185	28.1	227	32.4	412	30.3
65-84	146	22.2	198	28.3	344	25.3
KOULUTUSTASO						
Perusaste	195	29.6	195	27.9	390	28.7
Keskiaste	243	36.9	267	38.1	510	37.6
Korkea-aste	220	33.4	238	34.0	458	33.7
SUURALUE						
Pääkaupunkiseutu	139	21.1	140	20.0	279	20.5
Muu Etelä-Suomi	130	19.8	136	19.4	266	19.6
Länsi-Suomi	224	34.0	249	35.6	473	34.8
Itä-Suomi	80	12.2	92	13.1	172	12.7
Pohjois-Suomi	85	12.9	83	11.9	168	12.4

Taulukko 28. jatkuu
(06/2015)

Kuluttajabarometriin vastanneiden jakautuminen eri taustatietojen mukaan,
prosenttia vastanneista

	Sukupuoli				Yhteensä	
	Mies		Nainen			
	N	%	N	%	N	%
Yhteensä	658	100.0	700	100.0	1358	100.0
SOSIOEKONOMINEN ASEMA						
Yrittäjät	55	8.4	46	6.6	101	7.4
Ylemmät toimihenkilöt	113	17.2	82	11.7	195	14.4
Alemmat toimihenkilöt	87	13.2	162	23.1	249	18.3
Työntekijät	96	14.6	48	6.9	144	10.6
Opiskelijat	70	10.6	52	7.4	122	9.0
Eläkeläiset	181	27.5	251	35.9	432	31.8
Työttömät ym.	56	8.5	59	8.4	115	8.5
KOTITALOUSTYYPPI						
Yksinasuvat 15-49-v.	55	8.4	47	6.7	102	7.5
Yksinasuvat 50-84-v.	65	9.9	131	18.7	196	14.4
Lapsiperheet	223	33.9	182	26.0	405	29.8
2+ aikuistaloudet, vast. 15-49-v.	83	12.6	73	10.4	156	11.5
2+ aikuistaloudet, vast. 50-84-v.	232	35.3	267	38.1	499	36.7
KOTITALOUDEN BRUTTOTULOLUOKKA						
Alin neljännes	88	13.4	124	17.7	212	15.6
2. alin neljännes	158	24.0	209	29.9	367	27.0
2. ylin neljännes	217	33.0	192	27.4	409	30.1
Ylin neljännes	166	25.2	126	18.0	292	21.5
Eos tai puuttuva tieto	29	4.4	49	7.0	78	5.7

Taulukko 29. Kuluttajabarometriin vastanneet kotitalouden rakenteen ja koon mukaan, (06/2015) henkilöitä

	Kotitalouden koko						Yhteensä
	1 henkilö	2 henkilöä	3 henkilöä	4 henkilöä	5 henkilöä	6+ henkilöä	
KOTITALOUDEN RAKENNE							
1 aikuinen N	298	298
1 aik. ja 1+ l. N	.	15	9	3	.	.	27
2 aikuista N	.	562	562
2 aik. ja 1 l. N	.	.	105	.	.	.	105
3 aikuista N	.	.	70	.	.	.	70
2 aik. ja 2 l. N	.	.	.	124	.	.	124
3 aik. ja 1 l. N	.	.	.	39	.	.	39
4 aikuista N	.	.	.	17	.	.	17
2 aik. ja 3+ l. N	45	27	72
3 aik. ja 2+ l. N	14	6	20
4+ aik. ja 1+ l. N	10	8	18
Muu talous N	6	.	6
Yhteensä N	298	577	184	183	75	41	1358

SVT Suomen virallinen tilasto
Finlands officiella statistik
Official Statistics of Finland

Tulot ja kulutus 2015
Inkomst och konsumtion
Income and Consumption

Lisätietoja – Förfrågningar – Inquiries

Pertti Kangassalo
p. 029 551 3598
Tara Junes
p. 029 551 3503

kuluttaja.barometri@tilastokeskus.fi –
konsument.barometern@stat.fi –
consumer.survey@stat.fi

Vastaava tilastojohtaja – Ansvarig statistikdirektör –
Director in charge

Riitta Harala