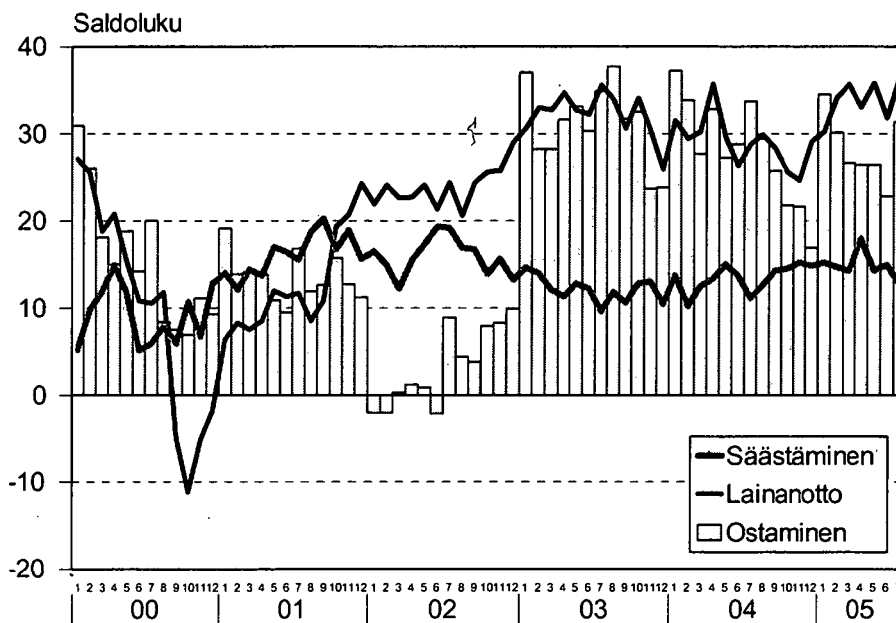


Kuluttajabarometri: taulukot

2005, heinäkuu

Kuluttajien arviot säästämisen, lainanoton ja kestopavaroiden ostamisen edullisuudesta haastatteluhetkellä 1/2000-7/2005



Kysymyksen **saldoluku** saadaan vähentämällä painottaen myönteisten vastausten prosenttiosuudesta kielteisten vastausten prosenttiosuus. **Kuluttajien luottamusindikaattori** on keskiarvo tulevaa 12 kuukautta koskevasta neljästä saldolu- vusta: oma ja Suomen talous, työttömyys sekä kotitalouden

säästämismahdollisuudet. Saldoluvut ja luottamusindikaatto- ri voivat vaihdella -100:n ja 100:n välillä. Positiivinen lukema tarkoittaa optimistista ja negatiivinen pessimististä näke- mystä taloudesta.



Sisältö

Kuluttajabarometri: taulukot

Alkusanat	3
Taloudellinen tilanne	4
1. Suomen taloudellinen tilanne tällä hetkellä	4
2. Suomen taloudellinen tilanne 12 kuukauden kuluttua.....	6
3. Työttömien määrän muutos Suomessa seuraavien 12 kuukauden aikana	8
4. Kuluttajahintojen taso nyt	10
5. Kuluttajahintojen muutos Suomessa seuraavien 12 kuukauden aikana	12
6. Kuluttajahintojen muutos prosentteina.....	14
7. Oman kotitalouden taloudellinen tilanne tällä hetkellä	16
8. Oman kotitalouden taloudellinen tilanne 12 kuukauden kuluttua	18
9. Ajankohdan edullisuus kestopavaroitten hankintaan	20
10. Ajankohdan edullisuus säästämisen kannalta.....	22
11. Ajankohdan edullisuus lainanoton kannalta.....	24
OstoaiKOMUKSET JA OMISTAMINEN	26
12. Rahankäyttö kestopavaroitten seuraavien 12 kuukauden aikana	26
13. Kotitalouden aikomus ostaa asunto seuraavien 12 kuukauden aikana	28
14. Tärkeimpien rahoitusmuotojen jakauma asunnonhankinnassa	30
15. Kotitalouden aikomus ostaa auto seuraavien 12 kuukauden aikana.....	31
16. Uusi vai käytetty auto	33
17. Tärkeimpien rahoitusmuotojen jakauma autonostossa.....	34
18. Rahankäyttö joihinkin kulutuskohteisiin seuraavien 6 kuukauden aikana	35
19. Joidenkin laitteiden yleisyys kotitalouksissa haastatteluhetkellä	36
20. Kotitalouksien autoistuneisuus kotitalouden koon mukaan	38
Säästäminen ja lainanotto	39
21. Kotitalouden rahatilanne haastatteluhetkellä.....	39
22. Kotitalouden säästämismahdollisuudet seuraavien 12 kuukauden aikana.....	41
23. Säästöjen pääasialliset käyttötarkoitukset seuraavien 12 kuukauden aikana.....	43
24. Aiotut sijoituskohteet säästöille seuraavien 12 kuukauden aikana.....	44
25. Toteutuneet sijoituskohteet haastatteluhetkellä.....	45
26. Kotitalouden lainanottoaikomus seuraavien 12 kuukauden aikana.....	46
27. Lainojen käyttötarkoitukset seuraavien 12 kuukauden aikana	48
Taustatietoa vastaajista	49
28. Kuluttajabarometriin vastanneiden jakautuminen eri taustatietojen mukaan	49
29. Kuluttajabarometriin vastanneet kotitalouden rakenteen ja koon mukaan	51

Alkusanat

Kuluttajabarometri on haastattelututkimus (survey), jonka avulla mitataan suomalaisten mielikuvia yleisestä ja oman kotitalouden taloudellisesta kehityksestä sekä aikomuksia tehdä suuria hankintoja, säästää tai ottaa lainaa. Lisäksi tutkimuksella selvitetään nykyaikaisten koneiden ja laitteiden yleisyyttä kotitalouksissa. Ensimmäinen barometrikysely tehtiin marraskuussa 1987. Aluksi tutkimus tehtiin kaksi kertaa vuodessa. Vuonna 1992 tutkimuskerrat nostettiin neljään. Lokakuusta 1995 alkaen tiedot on kerätty EU:n komission toimeksiannosta joka kuukausi. Viidentoista harmonisoidun EU-kysymyksen lisäksi kuluttajabarometrissa on parikymmentä Tilastokeskuksen omaa kysymystä, jotka ovat olleet mukana alusta lähtien.

Kuluttajabarometrin tiedot kerättiin joulukuuhun 1999 saakka Tilastokeskuksen työvoimatutkimuksen yhteydessä. Tutkimuksessa käytettiin kuutta rotatoivaa paneelia. Samalle henkilölle esitettiin kysymykset kolme kertaa puolen vuoden välein, ja kohdehenkilöistä oli joka kuukausi uusia noin kolmannes. Tilastokeskuksen kenttähaastattelijat tekivät haastattelut (puhelimitse) eri puolilla Suomea.

Tammikuusta 2000 alkaen kuluttajabarometrin kohteena on kuukausittain kokonaan vaihtuva henkilöotos. Samaa otosta käytetään myös suomalaisten matkailututkimuksen ym. kyselyjen tiedonkeruussa. Kaikki haastattelut tehdään nyt keskitetysti Tilastokeskuksen puhelinhaastattelu- eli CATI-keskuksesta. Tutkimusalueena on edelleen koko maa, ja kuluttajabarometrin vastaajat edustavat Suomen 15–74-vuotiasta väestöä iän, sukupuolen, asuinläänin ja äidinkielen suhteen.

Tiedonkeruumenetelmän muutoksella oli jonkin verran vaikutusta kuluttajabarometrin vastausjakaumiin. Syksyllä 1999 toteutetun koetutkimuksen perusteella kuluttajien arviot kotitaloutensa rahatilanteesta sekä kestotavaroiden ostamisen ja säästämisen edullisuudesta muuttuivat myönteisemmiksi uuden menetelmän seurauksena.

Kuluttajabarometrin otoskoko (ilman ylipeittoa) oli heinäkuussa 2 193 henkilöä. Vastauksia saatiin 1 558, joten tutkimuksen nettokato oli 29,0 prosenttia.

Tässä julkaisussa esitetään tarkkaa tietoa kuluttajabarometrin kysymysten vastausjakauksista. Taustatietoina käytetään vastaajan sukupuolta, ikää, koulutusta, sosioekonomista asemaa ja suuraluetta sekä kotitalouden tyyppiä ja bruttotuloja. Kaikki julkaisussa esitettävät vastausjakaumat on korotettu tutkimuksen perusjoukon tasolle painokertoimien avulla. Painotus parantaa tietojen tilastollista tarkkuutta.

Julkaisussa käytettäviä luokituksia:

Suuraluejako

Pääkaupunkiseutu: Helsinki, Espoo, Vantaa ja Kauniainen

Muu Etelä-Suomi: Etelä-Suomen lääni ilman pääkaupunkiseutua

Länsi-Suomi: Länsi-Suomen lääni ja Ahvenanmaa

Itä-Suomi: Itä-Suomen lääni

Pohjois-Suomi: Oulun ja Lapin läänit.

Kotitalouden bruttotuloluokka (tulokvartiili)

Alin neljännes: vähemmän kuin 1 500 €/kk

2. alin neljännes: 1 500 – 2 599 €/kk

2. ylin neljännes: 2 600 – 4 199 €/kk

Ylin neljännes: 4 200 €/kk tai enemmän.

	Suomen tal. tila nyt vs. 12 kk sitten							N
	Paljon parempi	Jonkin verran parempi	Samanlainen	Jonkin verran huonompi	Paljon huonompi	Eos tai puuttuva tieto	Yhteensä	
	Rivi-%	Rivi-%	Rivi-%	Rivi-%	Rivi-%	Rivi-%	Rivi-%	
Yhteensä	0.4	15.5	57.3	22.5	1.5	2.8	100.0	3948274
SOSIOEKONOMINEN ASEMA								
Maatalousyrittäjät	.	7.6	59.7	29.9	2.8	.	100.0	69279
Muut yrittäjät	.	20.0	56.3	20.8	.	2.9	100.0	191876
Ylemmät toimihenkilöt	0.5	19.2	55.7	22.7	1.4	0.5	100.0	535979
Alemmat toimihenkilöt	0.3	13.2	60.8	23.4	0.7	1.8	100.0	741419
Työntekijät	0.9	14.6	60.5	19.8	1.8	2.4	100.0	791000
Työttömät	1.3	10.0	55.2	27.0	3.1	3.5	100.0	211101
Opiskelijat	0.5	19.2	68.1	7.7	1.1	3.4	100.0	492809
Eläkeläiset	.	15.0	44.3	33.2	2.3	5.2	100.0	789525
Omaa kotitaloutta hoitavat yms. KOTITALOUSTYYPPI	.	15.4	64.7	15.4	.	4.4	100.0	125286
Yksinasuva 15-34 v.	.	10.0	69.4	15.5	1.0	4.2	100.0	260500
Yksinasuva 35-54 v.	1.2	12.0	58.6	21.8	3.7	2.5	100.0	219586
Yksinasuva 55-74 v.	0.8	11.4	46.3	30.9	3.4	7.2	100.0	256870
Lapsiperhe	0.7	17.3	62.9	16.5	0.7	1.8	100.0	1418369
Kahden tai us. aikuisen talous KOTITALOUDEN BRUTTOTULOLUOKKA	0.1	15.9	52.4	27.1	1.6	2.8	100.0	1792949
Alin neljännes	0.9	9.4	56.5	24.6	2.8	5.8	100.0	579584
2. alin neljännes	.	14.3	53.7	26.8	1.8	3.4	100.0	1022940
2. ylin neljännes	0.6	18.1	58.1	20.9	1.4	1.0	100.0	1190896
Ylin neljännes	0.5	16.6	61.4	20.5	0.7	0.3	100.0	883498
Eos tai puuttuva tieto	.	18.7	55.2	15.7	.	10.3	100.0	271356

Taulukko 2. Suomen taloudellinen tilanne 12 kk:n kuluttua verrattuna tämänhetkiseen tilanteeseen, prosenttia kuluttajista

	Suomen tal. tila 12 kk kuluttua vs. nyt							Yhteensä	N
	Paljon parempi	Jonkin verran parempi	Samanlainen	Jonkin verran huonompi	Paljon huonompi	Eos tai puuttuva tieto	Rivi-%		
	Rivi-%	Rivi-%	Rivi-%	Rivi-%	Rivi-%	Rivi-%			
Yhteensä	0.2	23.6	49.7	23.3	1.0	2.2	100.0	3948274	
SUKUPUOLI									
Mies	0.2	26.6	45.0	25.1	1.3	1.7	100.0	1972809	
Nainen	0.1	20.6	54.4	21.5	0.6	2.7	100.0	1975465	
IKÄ									
15-24	.	34.8	47.9	15.1	0.4	1.8	100.0	652512	
25-34	.	24.5	52.0	20.5	0.4	2.5	100.0	638331	
35-44	.	21.4	53.8	22.8	0.8	1.1	100.0	731679	
45-54	0.7	22.3	52.5	22.9	1.0	0.7	100.0	775088	
55-64	0.3	20.1	43.9	31.5	1.8	2.4	100.0	696336	
65-74	.	17.6	46.7	27.8	1.6	6.3	100.0	454328	
KOULUTUS									
Perusaste	.	27.1	47.7	21.3	0.7	3.2	100.0	1314678	
Keskiaaste	0.1	21.2	49.9	25.3	1.5	2.0	100.0	1606155	
Korkea-aste	0.5	23.0	52.1	22.8	0.4	1.2	100.0	1027441	
SUURALUE									
Pääkaupunkiseutu	0.3	23.6	51.3	22.1	0.7	2.0	100.0	741839	
Muu Etelä-Suomi	0.3	22.7	48.5	23.7	0.9	3.8	100.0	882541	
Länsi-Suomi	.	24.4	50.0	23.0	1.0	1.6	100.0	1407485	
Itä-Suomi	0.6	23.5	49.5	24.1	1.1	1.2	100.0	435405	
Pohjois-Suomi	.	23.1	49.0	24.5	1.0	2.3	100.0	481004	

	Suomen tal. tila 12 kk kuluttua vs. nyt							N
	Paljon parempi	Jonkin verran parempi	Samanlainen	Jonkin verran huonompi	Paljon huonompi	Eos tai puuttuva tieto	Yhteensä	
	Rivi-%	Rivi-%	Rivi-%	Rivi-%	Rivi-%	Rivi-%	Rivi-%	
Yhteensä	0.2	23.6	49.7	23.3	1.0	2.2	100.0	3948274
SOSIOEKONOMINEN ASEMA								
Maatalousyrittäjät	.	13.6	59.6	24.0	2.8	.	100.0	69279
Muut yrittäjät	1.3	28.4	45.0	21.5	1.4	2.5	100.0	191876
Ylemmät toimihenkilöt	0.5	22.7	51.7	24.1	.	1.0	100.0	535979
Alemmat toimihenkilöt	0.3	24.6	52.9	20.7	0.4	1.1	100.0	741419
Työntekijät	.	24.6	45.5	25.9	1.8	2.2	100.0	791000
Työttömät	.	20.3	45.6	30.5	0.9	2.7	100.0	211101
Opiskelijat	.	32.5	52.3	13.4	0.5	1.2	100.0	492809
Eläkeläiset	.	17.7	47.7	28.1	1.5	5.0	100.0	789525
Omaa kotitaloutta hoitavat yms.	.	21.8	60.7	17.5	.	.	100.0	125286
KOTITALOUSTYYPPI								
Yksinasuva 15-34 v.	.	24.1	55.1	18.8	1.0	1.1	100.0	260500
Yksinasuva 35-54 v.	.	17.0	56.0	23.5	2.3	1.2	100.0	219586
Yksinasuva 55-74 v.	.	17.3	42.1	31.8	1.6	7.1	100.0	256870
Lapsiperhe	0.4	26.7	51.8	19.6	0.2	1.4	100.0	1418369
Kahden tai us. aikuisen talous	0.1	22.8	47.6	25.7	1.3	2.4	100.0	1792949
KOTITALOUDEN BRUTTOTULOLUOKKA								
Alin neljännes	.	16.8	53.1	25.1	0.8	4.2	100.0	579584
2. alin neljännes	.	22.3	48.9	25.4	1.4	2.1	100.0	1022940
2. ylin neljännes	0.2	26.4	50.3	21.2	1.2	0.6	100.0	1190896
Ylin neljännes	0.5	23.8	51.2	23.6	0.5	0.3	100.0	883498
Eos tai puuttuva tieto	.	30.2	38.6	19.9	.	11.2	100.0	271356

Taulukko 3. Työttömien määrän muutos Suomessa seuraavien 12 kk:n aikana, (07/2005) prosenttia kuluttajista

	Työttömiä on vuoden kuluttua							N
	Paljon enemmän	Jonkin verran enemmän	Yhtä paljon	Jonkin verran vähemmän	Paljon vähemmän	Eos tai puuttuva tieto	Yhteensä	
	Rivi-%	Rivi-%	Rivi-%	Rivi-%	Rivi-%	Rivi-%	Rivi-%	
Yhteensä	3.5	39.2	34.2	22.0	0.3	0.8	100.0	3948274
SUKUPUOLI								
Mies	2.7	34.9	36.2	25.3	0.3	0.6	100.0	1972809
Nainen	4.3	43.5	32.3	18.8	0.3	0.9	100.0	1975465
IKÄ								
15-24	2.9	34.3	30.1	30.9	1.3	0.5	100.0	652512
25-34	2.5	30.0	42.3	25.3	.	.	100.0	638331
35-44	3.9	42.4	34.2	18.4	.	1.1	100.0	731679
45-54	2.4	42.9	34.1	20.3	.	0.3	100.0	775088
55-64	4.0	47.1	30.9	16.7	0.3	1.0	100.0	696336
65-74	6.1	35.9	34.4	21.5	.	2.1	100.0	454328
KOULUTUS								
Perusaste	5.3	39.6	31.3	22.3	0.6	1.0	100.0	1314678
Keskiaste	3.3	40.8	33.2	21.4	0.2	1.1	100.0	1606155
Korkea-aste	1.5	36.4	39.6	22.5	.	.	100.0	1027441
SUURALUE								
Pääkaupunkiseutu	1.1	35.7	40.5	21.6	0.4	0.7	100.0	741839
Muu Etelä-Suomi	3.6	37.3	34.9	22.8	.	1.4	100.0	882541
Länsi-Suomi	4.3	40.4	29.6	25.2	0.2	0.3	100.0	1407485
Itä-Suomi	4.3	40.9	36.1	17.5	.	1.2	100.0	435405
Pohjois-Suomi	3.9	43.3	35.3	15.9	1.0	0.6	100.0	481004

Taulukko 3. jatkuu Työttömien määrän muutos Suomessa seuraavien 12 kk:n aikana, prosenttia kuluttajista (07/2005)

	Työttömiä on vuoden kuluttua							N
	Paljon enemmän	Jonkin verran enemmän	Yhtä paljon	Jonkin verran vähemmän	Paljon vähemmän	Eos tai puuttuva tieto	Yhteensä	
	Rivi-%	Rivi-%	Rivi-%	Rivi-%	Rivi-%	Rivi-%	Rivi-%	
Yhteensä	3.5	39.2	34.2	22.0	0.3	0.8	100.0	3948274
SOSIEKONOMINEN ASEMA								
Maatalousyrittäjät	2.8	45.7	51.5	.	.	.	100.0	69279
Muut yrittäjät	1.4	42.4	37.3	19.0	.	.	100.0	191876
Ylemmät toimihenkilöt	1.4	32.0	40.6	25.5	.	0.5	100.0	535979
Alemmat toimihenkilöt	1.8	40.0	37.6	19.6	0.3	0.7	100.0	741419
Työntekijät	5.3	42.0	30.6	20.5	0.7	1.0	100.0	791000
Työttömät	7.9	42.6	30.3	19.2	.	.	100.0	211101
Opiskelijat	2.8	36.7	32.4	26.9	0.5	0.6	100.0	492809
Eläkeläiset	4.7	41.7	29.8	22.3	.	1.5	100.0	789525
Omaa kotitaloutta hoitavat yms.	2.3	28.5	38.1	31.1	.	.	100.0	125286
KOTITALOUSTYYPPI								
Yksinasuva 15-34 v.	2.0	35.8	38.5	23.7	.	.	100.0	260500
Yksinasuva 35-54 v.	3.6	48.9	29.0	16.1	.	2.5	100.0	219586
Yksinasuva 55-74 v.	7.1	43.8	29.4	17.0	.	2.7	100.0	256870
Lapsiperhe	2.7	37.0	33.7	25.6	0.4	0.6	100.0	1418369
Kahden tai us. aikuisen talous	3.8	39.7	35.4	20.3	0.3	0.5	100.0	1792949
KOTITALOUDEN BRUTTOTULOLUOKKA								
Alin neljännes	7.4	41.1	28.8	20.9	0.5	1.3	100.0	579584
2. alin neljännes	4.3	42.2	33.7	19.2	0.2	0.5	100.0	1022940
2. ylin neljännes	2.8	38.9	34.8	22.8	0.4	0.2	100.0	1190896
Ylin neljännes	1.8	36.0	36.1	25.8	.	0.3	100.0	883498
Eos tai puuttuva tieto	0.9	35.8	39.4	19.4	.	4.6	100.0	271356

Taulukko 4. Kuluttajahintojen taso nyt verrattuna kuluttajahintoihin 12 kk sitten, prosenttia kuluttajista

	Kuluttajahinnat nyt vs. 12 kk sitten								N						
	Paljon korkeammat		Melko paljon korkeammat		Hieman korkeammat		Samalla tasolla			Alemmat		Eos tai puuttuva tieto		Yhteensä	
	Rivi-%	Rivi-%	Rivi-%	Rivi-%	Rivi-%	Rivi-%	Rivi-%	Rivi-%		Rivi-%	Rivi-%	Rivi-%	Rivi-%	Rivi-%	Rivi-%
Yhteensä	4.3	9.9	59.8	22.9	1.8	1.3	100.0	3948274							
SUKUPUOLI															
Mies	3.3	6.7	64.8	21.8	2.7	0.8	100.0	1972809							
Nainen	5.3	13.0	54.9	24.1	1.0	1.7	100.0	1975465							
IKÄ															
15-24	3.5	11.2	48.5	30.9	4.7	1.3	100.0	652512							
25-34	3.3	9.9	57.6	27.6	1.7	.	100.0	638331							
35-44	3.5	10.3	62.9	20.7	1.8	0.7	100.0	731679							
45-54	3.3	9.3	62.6	23.4	1.0	0.4	100.0	775088							
55-64	6.8	6.9	64.3	19.4	1.4	1.2	100.0	696336							
65-74	6.1	12.6	62.7	13.3	.	5.3	100.0	454328							
KOULUTUS															
Perusaste	7.0	11.2	54.0	22.4	3.0	2.4	100.0	1314678							
Keskiaaste	2.8	10.3	62.1	22.7	1.4	0.8	100.0	1606155							
Korkea-aste	3.2	7.3	63.8	24.1	1.0	0.5	100.0	1027441							
SUURALUE															
Pääkaupunkiseutu	2.2	7.7	61.9	26.0	1.5	0.6	100.0	741839							
Muu Etelä-Suomi	2.9	12.4	55.0	26.3	1.5	2.0	100.0	882541							
Länsi-Suomi	6.5	9.7	62.0	19.4	1.9	0.5	100.0	1407485							
Itä-Suomi	4.5	11.3	56.3	23.2	1.9	2.9	100.0	435405							
Pohjois-Suomi	3.7	7.9	62.2	22.1	2.7	1.4	100.0	481004							

Taulukko 4. jatkuu Kuluttajahintojen taso nyt
(07/2005) verrattuna kuluttajahintoihin 12 kk sitten,
prosenttia kuluttajista

	Kuluttajahinnat nyt vs. 12 kk sitten							Yhteensä	N
	Paljon korkeammat	Melko paljon korkeammat	Hieman korkeammat	Samalla tasolla	Alemmat	Eos tai puuttuva tieto	Yhteensä		
	Rivi-%	Rivi-%	Rivi-%	Rivi-%	Rivi-%	Rivi-%	Rivi-%		
Yhteensä	4.3	9.9	59.8	22.9	1.8	1.3	100.0	3948274	
SOSIOEKONOMINEN ASEMA									
Maatalousyrittäjät	.	.	79.2	18.0	2.8	.	100.0	69279	
Muut yrittäjät	4.1	4.1	69.3	22.4	.	.	100.0	191876	
Ylemmät toimihenkilöt	1.3	4.0	68.3	24.8	1.0	0.5	100.0	535979	
Alemmat toimihenkilöt	4.2	13.3	56.2	24.6	1.4	0.3	100.0	741419	
Työntekijät	6.1	12.1	61.2	18.1	1.6	0.9	100.0	791000	
Työttömät	7.9	7.1	55.4	27.2	1.1	1.3	100.0	211101	
Opiskelijat	1.2	9.5	49.9	33.2	5.0	1.2	100.0	492809	
Eläkeläiset	5.7	11.3	61.0	17.4	1.2	3.3	100.0	789525	
Omaa kotitaloutta hoitavat yms.	6.7	11.4	49.0	26.3	4.4	2.3	100.0	125286	
KOTITALOUSTYYPPI									
Yksinasuva 15-34 v.	2.2	8.2	57.5	30.1	2.1	.	100.0	260500	
Yksinasuva 35-54 v.	5.1	10.0	55.2	26.0	3.6	.	100.0	219586	
Yksinasuva 55-74 v.	6.8	10.0	58.1	16.6	.	8.5	100.0	256870	
Lapsiperhe	3.7	10.6	59.6	23.4	2.0	0.8	100.0	1418369	
Kahden tai us. aikuisen talous	4.7	9.5	61.1	22.1	1.7	0.9	100.0	1792949	
KOTITALOUDEN BRUTTOTULOLUOKKA									
Alin neljännes	7.8	9.1	57.5	19.3	2.6	3.7	100.0	579584	
2. alin neljännes	4.6	11.9	58.6	22.7	1.5	0.7	100.0	1022940	
2. ylin neljännes	3.9	10.6	62.1	22.4	0.6	0.4	100.0	1190896	
Ylin neljännes	2.9	7.6	64.1	23.1	2.0	0.3	100.0	883498	
Eos tai puuttuva tieto	2.1	7.7	45.7	33.4	6.3	4.8	100.0	271356	

Taulukko 5. Kuluttajahintojen muutos Suomessa seuraavien 12 kk:n aikana, (07/2005) prosenttia kuluttajista

	Kuluttajahinnat							N
	Nousevat nopeammin kuin nyt	Nousevat samaa vauhtia kuin nyt	Nousevat hitaammin kuin nyt	Pysyvät nykytasolla	Laskevat nykytasolta	Eos tai puuttuva tieto	Yhteensä	
	Rivi-%	Rivi-%	Rivi-%	Rivi-%	Rivi-%	Rivi-%	Rivi-%	
Yhteensä	8.3	54.0	12.9	21.2	2.3	1.2	100.0	3948274
SUKUPUOLI								
Mies	9.6	51.8	15.4	19.5	2.8	1.0	100.0	1972809
Nainen	7.1	56.2	10.4	22.9	1.9	1.4	100.0	1975465
IKÄ								
15-24	6.5	40.2	16.5	30.3	3.3	3.2	100.0	652512
25-34	5.3	54.3	14.6	21.3	4.5	.	100.0	638331
35-44	8.3	59.8	10.3	18.1	2.7	0.8	100.0	731679
45-54	8.9	57.1	12.6	20.4	0.3	0.7	100.0	775088
55-64	11.1	57.6	10.8	17.1	2.1	1.3	100.0	696336
65-74	10.3	53.4	13.3	20.5	1.0	1.6	100.0	454328
KOULUTUS								
Perusaste	9.4	47.9	12.6	25.4	2.5	2.2	100.0	1314678
Keskiaaste	7.4	54.6	14.5	19.8	2.6	1.1	100.0	1606155
Korkea-aste	8.5	60.9	10.9	18.1	1.6	.	100.0	1027441
SUURALUE								
Pääkaupunkiseutu	9.3	54.9	13.7	18.9	2.8	0.4	100.0	741839
Muu Etelä-Suomi	6.7	54.1	12.6	22.0	1.5	3.1	100.0	882541
Länsi-Suomi	10.4	54.3	13.1	19.3	2.4	0.3	100.0	1407485
Itä-Suomi	5.2	54.8	11.9	24.5	2.4	1.2	100.0	435405
Pohjois-Suomi	6.6	50.9	12.7	25.7	2.6	1.5	100.0	481004

Taulukko 5. jatkuu Kuluttajahintojen muutos Suomessa seuraavien 12 kk:n aikana, prosenttia kuluttajista (07/2005)

	Kuluttajahinnat							N
	Nousevat nopeammin kuin nyt	Nousevat samaa vauhtia kuin nyt	Nousevat hitaammin kuin nyt	Pysyvät nykytasolla	Laskevat nykytasolta	Eos tai puuttuva tieto	Yhteensä	
	Rivi-%	Rivi-%	Rivi-%	Rivi-%	Rivi-%	Rivi-%	Rivi-%	
Yhteensä	8.3	54.0	12.9	21.2	2.3	1.2	100.0	3948274
SOSIOEKONOMINEN ASEMA								
Maatalousyrittäjät	13.9	62.8	7.0	13.4	2.8	.	100.0	69279
Muut yrittäjät	4.0	60.5	20.9	13.7	1.0	.	100.0	191876
Ylemmät toimihenkilöt	8.0	63.3	10.3	16.9	1.5	.	100.0	535979
Alemmat toimihenkilöt	9.4	54.2	9.4	24.8	1.1	1.0	100.0	741419
Työntekijät	7.5	54.3	16.3	17.6	3.0	1.3	100.0	791000
Työttömät	14.3	48.0	10.9	24.5	1.1	1.3	100.0	211101
Opiskelijat	6.2	42.3	13.9	29.6	5.0	3.0	100.0	492809
Eläkeläiset	10.0	53.6	12.7	20.5	1.7	1.5	100.0	789525
Omaa kotitaloutta hoitavat yms.	.	55.9	15.5	22.0	6.6	.	100.0	125286
KOTITALOUSTYYPPI								
Yksinasuva 15-34 v.	6.0	51.7	17.3	20.8	4.2	.	100.0	260500
Yksinasuva 35-54 v.	9.6	52.5	9.5	25.9	2.5	.	100.0	219586
Yksinasuva 55-74 v.	7.5	60.0	15.0	13.9	1.7	1.9	100.0	256870
Lapsiperhe	7.9	54.6	12.9	20.7	2.5	1.4	100.0	1418369
Kahden tai us. aikuisen talous	9.1	53.2	12.4	22.1	2.0	1.2	100.0	1792949
KOTITALOUDEN BRUTTOTULOLUOKKA								
Alin neljännes	6.7	51.9	15.1	23.2	2.2	0.9	100.0	579584
2. alin neljännes	9.0	53.2	13.2	21.6	2.7	0.3	100.0	1022940
2. ylin neljännes	7.0	56.5	13.5	21.0	1.1	0.9	100.0	1190896
Ylin neljännes	10.9	57.9	11.6	16.7	2.9	.	100.0	883498
Eos tai puuttuva tieto	6.7	37.8	8.9	31.3	4.8	10.5	100.0	271356

Taulukko 6. Kuluttajahintojen muutos prosentteina viimeisten ja seuraavien 12 kk:n aikana, (07/2005) prosentti-arvio

	Kuluttajahinnat	
	Viim. 12 kk	Seur. 12 kk
	Muutos	Muutos
	%	%
Yhteensä	2.4	2.3
SUKUPUOLI		
Mies	2.3	2.2
Nainen	2.6	2.4
IKÄ		
15-24	2.2	2.2
25-34	2.1	2.1
35-44	2.7	2.5
45-54	2.7	2.4
55-64	2.4	2.4
65-74	2.6	2.1
KOULUTUS		
Perusaste	2.5	2.3
Keskiaaste	2.4	2.3
Korkea-aste	2.4	2.3
SUURALUE		
Pääkaupunkiseutu	2.4	2.4
Muu Etelä-Suomi	2.4	2.3
Länsi-Suomi	2.5	2.4
Itä-Suomi	2.8	2.1
Pohjois-Suomi	2.2	2.0

	Kuluttajahinnat	
	Viim. 12 kk	Seur. 12 kk
	Muutos	Muutos
	%	%
Yhteensä	2.4	2.3
SOSIOEKONOMINEN ASEMA		
Maatalousyrittäjät	2.2	2.4
Muut yrittäjät	2.5	2.3
Ylemmät toimihenkilöt	2.2	2.3
Alemmat toimihenkilöt	2.6	2.5
Työntekijät	2.8	2.3
Työttömät	2.1	2.2
Opiskelijat	2.0	2.2
Eläkeläiset	2.5	2.2
Omaa kotitaloutta hoitavat yms.	2.1	1.9
KOTITALOUSTYYPPI		
Yksinasuva 15-34 v.	2.0	2.2
Yksinasuva 35-54 v.	2.2	2.1
Yksinasuva 55-74 v.	2.5	2.2
Lapsiperhe	2.7	2.5
Kahden tai us. aikuisen talous	2.4	2.2
KOTITALOUDEN BRUTTOTULOLUOKKA		
Alin neljännes	2.4	2.2
2. alin neljännes	2.4	2.1
2. ylin neljännes	2.7	2.4
Ylin neljännes	2.4	2.3
Eos tai puuttuva tieto	1.9	2.5

Taulukko 7. Oman kotitalouden taloudellinen tilanne tällä hetkellä
(07/2005) verrattuna 12 kk sitten vallinneeseen tilanteeseen,
prosenttia kuluttajista

	Oman talouden tila nyt vs. 12 kk sitten							Yhteensä	N
	Paljon parempi	Jonkin verran parempi	Samanlainen	Jonkin verran huonompi	Paljon huonompi	Eos tai puuttuva tieto	Rivi-%		
	Rivi-%	Rivi-%	Rivi-%	Rivi-%	Rivi-%	Rivi-%			
Yhteensä	3.7	23.0	57.2	13.8	2.0	0.3	100.0	3948274	
SUKUPUOLI									
Mies	4.0	26.1	57.1	11.0	1.3	0.5	100.0	1972809	
Nainen	3.3	19.9	57.2	16.7	2.7	0.1	100.0	1975465	
IKÄ									
15-24	5.6	25.2	53.8	10.6	3.9	0.8	100.0	652512	
25-34	7.6	35.8	38.1	16.0	2.1	0.4	100.0	638331	
35-44	3.8	24.4	54.6	13.6	3.5	.	100.0	731679	
45-54	2.0	27.9	57.4	12.0	0.7	.	100.0	775088	
55-64	1.8	14.0	68.4	15.2	0.6	.	100.0	696336	
65-74	1.0	5.0	75.1	16.9	1.0	1.1	100.0	454328	
KOULUTUS									
Perusaste	2.7	17.1	62.9	13.8	2.9	0.6	100.0	1314678	
Keskiaaste	4.8	24.8	53.9	14.9	1.5	0.2	100.0	1606155	
Korkea-aste	3.2	27.8	54.8	12.3	1.6	0.2	100.0	1027441	
SUURALUE									
Pääkaupunkiseutu	6.1	26.4	54.1	10.4	2.3	0.6	100.0	741839	
Muu Etelä-Suomi	1.6	21.4	60.8	14.7	1.2	0.3	100.0	882541	
Länsi-Suomi	3.8	22.2	56.7	14.3	2.7	0.4	100.0	1407485	
Itä-Suomi	4.4	25.9	51.9	15.8	2.0	.	100.0	435405	
Pohjois-Suomi	2.8	20.4	61.4	14.4	1.0	.	100.0	481004	

Taulukko 7. jatkuu Oman kotitalouden taloudellinen tilanne tällä hetkellä
(07/2005) verrattuna 12 kk sitten vällinseen tilanteeseen,
prosenttia kuluttajista

	Oman talouden tila nyt vs. 12 kk sitten							Yhteensä
	Paljon parempi	Jonkin verran parempi	Samanlainen	Jonkin verran huonompi	Paljon huonompi	Eos tai puuttuva tieto	Rivi-%	
	Rivi-%	Rivi-%	Rivi-%	Rivi-%	Rivi-%	Rivi-%		
Yhteensä	3.7	23.0	57.2	13.8	2.0	0.3	100.0	3948274
SOSIOEKONOMINEN ASEMA								
Maatalousyrittäjät	.	14.0	54.1	31.9	.	.	100.0	69279
Muut yrittäjät	5.1	31.2	52.6	11.1	.	.	100.0	191876
Ylemmät toimihenkilöt	4.9	36.2	51.6	5.7	1.5	.	100.0	535979
Alemmat toimihenkilöt	3.0	32.2	53.7	10.1	0.7	0.3	100.0	741419
Työntekijät	5.2	24.4	56.4	11.6	2.3	.	100.0	791000
Työttömät	3.8	12.1	48.1	30.5	5.5	.	100.0	211101
Opiskelijat	5.1	17.9	59.4	13.8	2.8	1.1	100.0	492809
Eläkeläiset	1.4	8.7	70.8	17.4	1.2	0.6	100.0	789525
Omaa kotitaloutta hoitavat yms. KOTITALOUSTYYPPI	2.2	24.4	35.3	28.9	9.3	.	100.0	125286
Yksinasuva 15-34 v.	7.5	28.6	49.0	8.6	6.4	.	100.0	260500
Yksinasuva 35-54 v.	3.8	19.3	61.0	13.4	2.6	.	100.0	219586
Yksinasuva 55-74 v.	0.8	11.1	64.3	21.0	1.8	1.0	100.0	256870
Lapsiperhe	3.3	26.8	52.4	15.0	2.4	0.2	100.0	1418369
Kahden tai us. aikuisen talous KOTITALOUDEN BRUTTOTULOLUOKKA	3.9	21.4	60.6	12.8	1.0	0.4	100.0	1792949
Alin neljännes	0.5	13.8	55.5	25.1	4.6	0.4	100.0	579584
2. alin neljännes	4.5	18.8	58.2	15.3	2.8	0.5	100.0	1022940
2. ylin neljännes	5.0	23.2	57.8	13.2	0.9	.	100.0	1190896
Ylin neljännes	3.3	35.5	52.6	7.5	0.9	0.3	100.0	883498
Eos tai puuttuva tieto	3.1	17.0	68.8	8.0	2.2	1.0	100.0	271356

Taulukko 8. Oman kotitalouden taloudellinen tilanne 12 kk:n kuluttua (07/2005) verrattuna tämänhetkiseen tilanteeseen, prosenttia kuluttajista

	Oman talouden tila 12 kk kul. vs. nyt							N
	Paljon parempi	Jonkin verran parempi	Samanlainen	Jonkin verran huonompi	Paljon huonompi	Eos tai puuttuva tieto	Yhteensä	
	Rivi-%	Rivi-%	Rivi-%	Rivi-%	Rivi-%	Rivi-%	Rivi-%	
Yhteensä	3.4	27.7	57.8	9.2	1.0	0.8	100.0	3948274
SUKUPUOLI								
Mies	4.6	29.0	57.0	7.4	0.9	0.9	100.0	1972809
Nainen	2.2	26.5	58.5	11.0	1.1	0.6	100.0	1975465
IKÄ								
15-24	6.4	37.2	48.5	5.7	0.9	1.3	100.0	652512
25-34	8.0	40.8	41.3	7.7	2.1	.	100.0	638331
35-44	1.9	33.0	54.0	10.0	0.8	0.4	100.0	731679
45-54	2.3	27.3	64.1	5.3	0.7	0.3	100.0	775088
55-64	1.5	13.3	69.3	13.4	0.6	1.8	100.0	696336
65-74	.	10.1	71.7	15.7	1.4	1.1	100.0	454328
KOULUTUS								
Perusaste	3.5	23.2	62.3	8.6	0.7	1.7	100.0	1314678
Keskiaaste	3.5	31.3	52.9	10.3	1.5	0.5	100.0	1606155
Korkea-aste	3.2	28.1	59.5	8.4	0.7	.	100.0	1027441
SUURALUE								
Pääkaupunkiseutu	5.9	31.4	54.0	7.4	1.0	0.3	100.0	741839
Muu Etelä-Suomi	3.0	28.0	59.5	8.1	0.6	0.9	100.0	882541
Länsi-Suomi	3.1	25.1	59.1	10.6	1.1	0.9	100.0	1407485
Itä-Suomi	3.8	30.6	53.6	9.0	2.3	0.6	100.0	435405
Pohjois-Suomi	1.1	26.7	60.1	10.6	0.4	1.0	100.0	481004

Taulukko 8. jatkuu Oman kotitalouden taloudellinen tilanne 12 kk:n kuluttua verrattuna tämänhetkiseen tilanteeseen, prosenttia kuluttajista

	Oman talouden tila 12 kk kul. vs. nyt						Yhteensä	N
	Paljon parempi	Jonkin verran parempi	Samanlainen	Jonkin verran huonompi	Paljon huonompi	Eos tai puuttuva tieto		
	Rivi-%	Rivi-%	Rivi-%	Rivi-%	Rivi-%	Rivi-%		
Yhteensä	3.4	27.7	57.8	9.2	1.0	0.8	3948274	
SOSIOEKONOMINEN ASEMA								
Maatalousyrittäjät	.	14.8	61.5	20.8	2.9	.	69279	
Muut yrittäjät	7.9	40.5	46.2	4.4	.	1.0	191876	
Ylemmät toimihenkilöt	1.9	33.1	57.8	5.9	1.4	.	535979	
Alemmat toimihenkilöt	2.9	25.7	61.6	8.0	1.4	0.4	741419	
Työntekijät	4.3	27.8	57.4	8.2	1.1	1.2	791000	
Työttömät	7.6	36.7	41.2	12.1	1.4	1.1	211101	
Opiskelijat	6.0	36.6	49.5	6.3	0.6	1.1	492809	
Eläkeläiset	0.8	11.6	70.2	15.5	0.8	1.1	789525	
Omaa kotitaloutta hoitavat yms.	2.3	56.5	34.4	6.8	.	.	125286	
KOTITALOUSTYYPPI								
Yksinasuva 15-34 v.	11.4	35.1	43.0	7.3	2.2	1.0	260500	
Yksinasuva 35-54 v.	6.2	25.3	62.2	5.0	1.2	.	219586	
Yksinasuva 55-74 v.	0.8	13.2	64.6	17.1	0.8	3.4	256870	
Lapsiperhe	2.8	33.7	53.5	8.4	0.8	0.7	1418369	
Kahden tai us. aikuisen talous	2.8	24.3	61.8	9.6	1.1	0.5	1792949	
KOTITALOUDEN BRUTTOTULOLUOKKA								
Alin neljännes	4.9	24.8	53.7	13.2	2.9	0.4	579584	
2. alin neljännes	3.3	25.5	58.6	10.5	0.8	1.3	1022940	
2. ylin neljännes	4.2	27.7	58.4	8.6	0.7	0.4	1190896	
Ylin neljännes	1.7	32.9	58.1	6.8	0.5	.	883498	
Eos tai puuttuva tieto	3.2	26.1	59.3	6.6	1.0	3.8	271356	

Taulukko 9. Ajankohdan edullisuus kestotavaroiden hankintaan,
(07/2005) prosenttia kuluttajista

	Ajankohdan edullisuus						Yhteensä	N		
	Edullinen		Epäedullinen		Ei kumpaakaan				Eos tai puuttuva tieto	
	Rivi-%	Rivi-%	Rivi-%	Rivi-%	Rivi-%	Rivi-%			Rivi-%	Rivi-%
Yhteensä	51.6	20.2	20.8	7.5	100.0	3948274				
SUKUPUOLI										
Mies	52.6	20.0	19.9	7.5	100.0	1972809				
Nainen	50.5	20.4	21.7	7.4	100.0	1975465				
IKÄ										
15-24	48.7	27.5	17.3	6.5	100.0	652512				
25-34	57.0	21.8	18.0	3.2	100.0	638331				
35-44	51.9	23.1	20.1	4.9	100.0	731679				
45-54	53.8	17.6	23.3	5.3	100.0	775088				
55-64	52.6	13.6	23.5	10.3	100.0	696336				
65-74	42.2	17.6	21.9	18.3	100.0	454328				
KOULUTUS										
Perusaste	48.9	23.7	17.6	9.8	100.0	1314678				
Keskiaaste	51.4	21.5	19.9	7.2	100.0	1606155				
Korkea-aste	55.2	13.7	26.2	4.8	100.0	1027441				
SUURALUE										
Pääkaupunkiseutu	50.6	17.8	27.9	3.7	100.0	741839				
Muu Etelä-Suomi	55.6	17.7	20.4	6.3	100.0	882541				
Länsi-Suomi	50.9	22.6	16.9	9.6	100.0	1407485				
Itä-Suomi	53.6	21.2	17.9	7.3	100.0	435405				
Pohjois-Suomi	45.8	20.8	24.2	9.2	100.0	481004				

Taulukko 9. jatkuu Ajankohdan edullisuus kestotavaroiden hankintaan,
(07/2005) prosenttia kuluttajista

	Ajankohdan edullisuus					Yhteensä	N	
	Edullinen		Epäedullinen		Ei kumpaakaan			Eos tai puuttuva tieto
	Rivi-%	Rivi-%	Rivi-%	Rivi-%	Rivi-%			Rivi-%
Yhteensä	51.6	20.2	20.8	7.5	100.0	3948274		
SOSIOEKONOMINEN ASEMA								
Maatalousyrittäjät	41.1	39.2	6.7	13.1	100.0	69279		
Muut yrittäjät	55.5	19.0	19.0	6.4	100.0	191876		
Ylemmät toimihenkilöt	53.6	13.2	28.9	4.4	100.0	535979		
Alemmat toimihenkilöt	52.9	20.4	21.9	4.8	100.0	741419		
Työntekijät	55.3	21.7	17.2	5.8	100.0	791000		
Työttömät	47.9	29.4	14.7	8.1	100.0	211101		
Opiskelijat	46.3	25.4	21.6	6.8	100.0	492809		
Eläkeläiset	46.7	17.7	21.4	14.2	100.0	789525		
Omaa kotitaloutta hoitavat yms. KOTITALOUSTYYPPI	68.7	11.5	15.3	4.6	100.0	125286		
Yksinasuva 15-34 v.	57.5	20.4	18.7	3.4	100.0	260500		
Yksinasuva 35-54 v.	60.0	13.7	24.0	2.3	100.0	219586		
Yksinasuva 55-74 v.	44.0	15.1	25.4	15.5	100.0	256870		
Lapsiperhe	54.6	21.3	19.5	4.6	100.0	1418369		
Kahden tai us. aikuisen talous KOTITALouden BRUTTOTULOLUOKKA	48.3	20.8	21.0	9.8	100.0	1792949		
Alin neljännes	44.7	24.8	19.1	11.4	100.0	579584		
2. alin neljännes	50.3	22.1	18.8	8.7	100.0	1022940		
2. ylin neljännes	50.7	22.9	21.2	5.2	100.0	1190896		
Ylin neljännes	60.0	12.1	24.5	3.4	100.0	883498		
Eos tai puuttuva tieto	47.2	17.6	17.7	17.4	100.0	271356		

Taulukko 10. Ajankohdan edullisuus säästämisen kannalta,
(07/2005) prosenttia kuluttajista

	Ajankohta on						N
	Erittäin hyvä	Melko hyvä	Melko huono	Erittäin huono	Eos tai puuttuva tieto	Yhteensä	
	Rivi-%	Rivi-%	Rivi-%	Rivi-%	Rivi-%	Rivi-%	
Yhteensä	4.3	55.6	27.7	5.6	6.7	100.0	3948274
SUKUPUOLI							
Mies	4.7	56.0	27.4	5.1	6.9	100.0	1972809
Nainen	4.0	55.2	28.1	6.2	6.6	100.0	1975465
IKÄ							
15-24	3.8	72.7	14.8	3.1	5.6	100.0	652512
25-34	5.7	66.3	21.6	4.8	1.7	100.0	638331
35-44	6.2	55.0	28.2	6.9	3.7	100.0	731679
45-54	4.4	49.7	34.5	6.6	4.8	100.0	775088
55-64	2.7	45.2	35.4	6.1	10.5	100.0	696336
65-74	2.6	43.1	30.7	5.7	17.9	100.0	454328
KOULUTUS							
Perusaste	4.3	59.5	21.8	4.2	10.2	100.0	1314678
Keskiaaste	4.5	52.8	30.2	6.7	5.9	100.0	1606155
Korkea-aste	4.2	55.0	31.3	5.7	3.7	100.0	1027441
SUURALUE							
Pääkaupunkiseutu	5.9	54.3	29.0	5.8	5.0	100.0	741839
Muu Etelä-Suomi	5.0	56.7	28.0	4.1	6.1	100.0	882541
Länsi-Suomi	3.4	55.2	27.8	6.2	7.4	100.0	1407485
Itä-Suomi	4.9	55.0	25.6	8.0	6.5	100.0	435405
Pohjois-Suomi	2.9	57.3	26.9	4.3	8.6	100.0	481004

Taulukko 10. jatkuu Ajankohdan edullisuus säästämisen kannalta,
(07/2005) prosenttia kuluttajista

	Ajankohta on						N
	Erittäin hyvä	Melko hyvä	Melko huono	Erittäin huono	Eos tai puuttuva tieto	Yhteensä	
	Rivi-%	Rivi-%	Rivi-%	Rivi-%	Rivi-%	Rivi-%	
Yhteensä	4.3	55.6	27.7	5.6	6.7	100.0	3948274
SOSIOEKONOMINEN ASEMA							
Maatalousyrittäjät	.	65.9	26.4	.	7.7	100.0	69279
Muut yrittäjät	4.9	47.6	34.7	3.8	9.0	100.0	191876
Ylemmät toimihenkilöt	7.3	57.7	27.2	5.1	2.7	100.0	535979
Alemmat toimihenkilöt	4.5	58.3	27.3	6.7	3.2	100.0	741419
Työntekijät	3.9	55.7	28.3	6.9	5.3	100.0	791000
Työttömät	7.2	47.7	29.1	9.4	6.6	100.0	211101
Opiskelijat	5.0	70.7	16.8	3.0	4.5	100.0	492809
Eläkeläiset	1.7	45.0	32.9	5.8	14.6	100.0	789525
Omaa kotitaloutta hoitavat yms. KOTITALOUSTYYPPI	4.6	58.1	26.7	2.1	8.5	100.0	125286
Yksinasuva 15-34 v.	3.1	65.7	25.0	4.1	2.2	100.0	260500
Yksinasuva 35-54 v.	7.2	55.0	27.0	6.1	4.7	100.0	219586
Yksinasuva 55-74 v.	1.8	38.9	30.1	6.2	23.0	100.0	256870
Lapsiperhe	6.2	58.6	25.3	5.9	4.1	100.0	1418369
Kahden tai us. aikuisen talous KOTITALOUDEN BRUTTOTULOLUOKKA	3.1	54.3	29.8	5.5	7.4	100.0	1792949
Alin neljännes	1.3	44.2	32.2	8.1	14.1	100.0	579584
2. alin neljännes	3.9	59.5	24.4	5.5	6.7	100.0	1022940
2. ylin neljännes	4.8	56.5	29.7	4.3	4.6	100.0	1190896
Ylin neljännes	6.3	56.4	28.5	6.3	2.5	100.0	883498
Eos tai puuttuva tieto	4.0	58.9	19.0	4.2	14.0	100.0	271356

Taulukko 11. Ajankohdan edullisuus lainanoton kannalta,
(07/2005) prosenttia kuluttajista

	Ajankohta on								N				
	Erittäin hyvä		Melko hyvä		Melko huono		Erittäin huono			Eos tai puuttuva tieto		Yhteensä	
	Rivi-%	Rivi-%	Rivi-%	Rivi-%	Rivi-%	Rivi-%	Rivi-%	Rivi-%		Rivi-%	Rivi-%	Rivi-%	Rivi-%
Yhteensä	16.2	60.1	14.1	2.5	7.1	100.0	3948274						
SUKUPUOLI													
Mies	18.3	62.5	10.4	2.4	6.4	100.0	1972809						
Nainen	14.1	57.7	17.8	2.6	7.8	100.0	1975465						
IKÄ													
15-24	7.3	54.7	25.7	3.4	8.9	100.0	652512						
25-34	20.0	62.9	13.9	1.6	1.6	100.0	638331						
35-44	22.9	56.8	14.2	2.7	3.4	100.0	731679						
45-54	17.7	63.9	9.2	2.4	6.8	100.0	775088						
55-64	14.2	66.9	8.8	1.8	8.4	100.0	696336						
65-74	13.1	52.6	14.1	3.1	17.0	100.0	454328						
KOULUTUS													
Perusaste	10.0	54.7	18.9	3.8	12.5	100.0	1314678						
Keskiaaste	16.1	63.4	14.2	1.9	4.4	100.0	1606155						
Korkea-aste	24.3	62.0	7.8	1.5	4.4	100.0	1027441						
SUURALUE													
Pääkaupunkiseutu	16.1	62.6	14.0	2.6	4.8	100.0	741839						
Muu Etelä-Suomi	18.3	59.6	12.7	2.0	7.5	100.0	882541						
Länsi-Suomi	18.2	58.6	13.9	2.8	6.4	100.0	1407485						
Itä-Suomi	12.1	61.7	14.5	2.3	9.4	100.0	435405						
Pohjois-Suomi	10.3	60.5	17.0	2.1	10.2	100.0	481004						

	Ajankohta on						N
	Erittäin hyvä	Melko hyvä	Melko huono	Erittäin huono	Eos tai puuttuva tieto	Yhteensä	
	Rivi-%	Rivi-%	Rivi-%	Rivi-%	Rivi-%	Rivi-%	
Yhteensä	16.2	60.1	14.1	2.5	7.1	100.0	3948274
SOSIOEKONOMINEN ASEMA							
Maatalousyrittäjät	20.4	58.8	10.9	9.9	.	100.0	69279
Muut yrittäjät	20.0	66.8	6.9	1.4	4.9	100.0	191876
Ylemmät toimihenkilöt	24.1	67.3	4.5	0.5	3.8	100.0	535979
Alemmat toimihenkilöt	22.1	58.8	13.8	1.4	3.9	100.0	741419
Työntekijät	14.8	64.0	13.7	2.7	4.9	100.0	791000
Työttömät	12.5	52.3	20.8	4.8	9.5	100.0	211101
Opiskelijat	5.6	55.7	25.8	3.9	8.9	100.0	492809
Eläkeläiset	12.6	56.5	14.7	2.0	14.1	100.0	789525
Omaa kotitaloutta hoitavat yms.	18.4	56.8	11.4	6.7	6.7	100.0	125286
KOTITALOUSTYYPPI							
Yksinasuva 15-34 v.	12.5	68.8	14.7	3.0	1.0	100.0	260500
Yksinasuva 35-54 v.	14.8	65.6	10.1	4.8	4.7	100.0	219586
Yksinasuva 55-74 v.	12.7	50.0	10.0	2.6	24.8	100.0	256870
Lapsiperhe	18.4	58.9	15.0	2.3	5.4	100.0	1418369
Kahden tai us. aikuisen talous	15.6	60.6	14.4	2.2	7.2	100.0	1792949
KOTITALOUDEN BRUTTOTULOLUOKKA							
Alin neljännes	8.6	52.3	20.6	4.8	13.8	100.0	579584
2. alin neljännes	11.2	63.5	15.9	2.4	6.9	100.0	1022940
2. ylin neljännes	18.6	61.4	13.4	1.4	5.2	100.0	1190896
Ylin neljännes	27.9	61.1	6.3	1.7	3.0	100.0	883498
Eos tai puuttuva tieto	2.6	55.2	22.0	4.6	15.5	100.0	271356

Taulukko 12. Rahankäyttö kestotavaroihin seuraavien 12 kk:n aikana
(07/2005) verrattuna rahankäyttöön viimeisten 12 kk:n aikana,
prosenttia kuluttajista

	Rahankäyttö seur. 12 kk vs. viim. 12 kk								N
	Paljon enemmän	Hieman enemmän	Yhtä paljon	Hieman vähemmän	Paljon vähemmän	Eos tai puuttuva tieto	Yhteensä		
	Rivi-%	Rivi-%	Rivi-%	Rivi-%	Rivi-%	Rivi-%	Rivi-%	Rivi-%	
Yhteensä	5.0	18.8	42.1	21.5	11.9	0.7	100.0	3948274	
SUKUPUOLI									
Mies	5.5	17.9	44.6	19.7	11.5	0.8	100.0	1972809	
Nainen	4.5	19.6	39.6	23.4	12.3	0.5	100.0	1975465	
IKÄ									
15-24	11.5	27.2	34.3	18.9	7.3	0.9	100.0	652512	
25-34	8.1	22.3	33.2	22.6	13.9	.	100.0	638331	
35-44	4.4	19.2	35.0	23.7	17.0	0.8	100.0	731679	
45-54	2.4	18.3	42.6	22.6	13.7	0.4	100.0	775088	
55-64	1.5	13.2	51.2	22.0	11.5	0.6	100.0	696336	
65-74	2.1	10.3	62.5	18.0	5.1	2.0	100.0	454328	
KOULUTUS									
Perusaste	6.4	17.4	46.1	17.2	11.5	1.5	100.0	1314678	
Keskiaaste	4.6	19.6	39.4	23.8	12.2	0.3	100.0	1606155	
Korkea-aste	3.8	19.3	41.2	23.5	12.0	0.2	100.0	1027441	
SUURALUE									
Pääkaupunkiseutu	5.6	20.1	42.6	20.5	11.1	.	100.0	741839	
Muu Etelä-Suomi	6.3	20.4	40.5	21.2	10.4	1.2	100.0	882541	
Länsi-Suomi	4.3	17.5	42.2	20.7	14.7	0.5	100.0	1407485	
Itä-Suomi	5.0	15.7	48.4	19.3	10.4	1.1	100.0	435405	
Pohjois-Suomi	3.7	20.1	38.1	28.2	9.0	0.9	100.0	481004	

Taulukko 12. jatkuu Rahankäyttö kestotavaroihin seuraavien 12 kk:n aikana
(07/2005) verrattuna rahankäyttöön viimeisten 12 kk:n aikana,
 prosenttia kuluttajista

	Rahankäyttö seur. 12 kk vs. viim. 12 kk							
	Paljon enemmän	Hieman enemmän	Yhtä paljon	Hieman vähemmän	Paljon vähemmän	Eos tai puuttuva tieto	Yhteensä	
	Rivi-%	Rivi-%	Rivi-%	Rivi-%	Rivi-%	Rivi-%	Rivi-%	N
Yhteensä	5.0	18.8	42.1	21.5	11.9	0.7	100.0	3948274
SOSIOEKONOMINEN ASEMA								
Maatalousyrittäjät	2.8	16.7	40.5	32.7	7.2	.	100.0	69279
Muut yrittäjät	6.9	17.5	38.6	19.9	14.7	2.4	100.0	191876
Ylemmät toimihenkilöt	2.8	21.8	40.7	20.9	13.8	.	100.0	535979
Alemmat toimihenkilöt	5.3	18.7	42.2	20.5	12.7	0.7	100.0	741419
Työntekijät	6.4	21.0	37.8	21.1	13.0	0.7	100.0	791000
Työttömät	1.2	15.2	38.0	29.6	15.9	.	100.0	211101
Opiskelijat	11.2	25.0	35.7	20.2	7.3	0.6	100.0	492809
Eläkeläiset	1.7	12.3	54.6	20.4	9.8	1.2	100.0	789525
Omaa kotitaloutta hoitavat yms.	4.4	17.6	33.6	29.0	15.4	.	100.0	125286
KOTITALOUSTYYPPI								
Yksinasuva 15-34 v.	7.0	26.7	36.3	20.0	10.0	.	100.0	260500
Yksinasuva 35-54 v.	3.8	19.4	39.2	19.2	17.2	1.3	100.0	219586
Yksinasuva 55-74 v.	3.5	7.7	55.4	20.5	9.6	3.4	100.0	256870
Lapsiperhe	6.7	20.9	36.6	22.4	12.6	0.8	100.0	1418369
Kahden tai us. aikuisen talous	3.7	17.4	45.8	21.5	11.3	0.3	100.0	1792949
KOTITALOUDEN BRUTTOTULOLUOKKA								
Alin neljännes	2.7	13.9	45.9	23.0	12.7	1.7	100.0	579584
2. alin neljännes	5.1	18.2	42.3	22.3	11.3	0.7	100.0	1022940
2. ylin neljännes	5.3	19.4	41.1	22.1	11.9	0.2	100.0	1190896
Ylin neljännes	5.3	21.2	39.1	20.2	13.9	0.3	100.0	883498
Eos tai puuttuva tieto	7.0	20.8	47.4	17.2	5.7	1.9	100.0	271356

Taulukko 13. Kotitalouden aikomus ostaa asunto seuraavien 12 kk:n aikana, prosenttia kotitalouksista (07/2005)

	Omistusasunnon ostoaie						Yhteensä	Rivi-%	N
	Kyllä, varmasti	Mahdollises- ti	Luultavasti ei	Ei	Eos tai puuttuva tieto				
	Rivi-%	Rivi-%	Rivi-%	Rivi-%	Rivi-%	Rivi-%			
Yhteensä	4.0	3.1	2.9	89.7	0.2	100.0	2405077		
SUKUPUOLI									
Mies	4.1	2.7	3.1	89.9	0.2	100.0	1232626		
Nainen	3.9	3.6	2.8	89.5	0.2	100.0	1172451		
IKÄ									
15-24	2.0	3.2	3.4	91.2	0.2	100.0	297612		
25-34	6.8	6.5	5.3	81.3	.	100.0	427083		
35-44	7.3	3.8	1.2	87.7	.	100.0	370393		
45-54	3.5	2.6	2.0	91.5	0.3	100.0	437678		
55-64	1.8	1.3	3.3	93.3	0.4	100.0	527637		
65-74	2.5	1.7	2.0	93.4	0.4	100.0	344674		
KOULUTUS									
Perusaste	2.2	1.3	2.8	93.2	0.5	100.0	774300		
Keskiaaste	5.1	3.3	2.3	89.3	.	100.0	1017069		
Korkea-aste	4.4	5.1	4.2	86.1	0.2	100.0	613708		
SUURALUE									
Pääkaupunkiseutu	5.2	5.4	3.1	86.4	.	100.0	479811		
Muu Etelä-Suomi	4.3	3.5	2.4	89.6	0.1	100.0	512383		
Länsi-Suomi	2.6	2.1	4.1	90.9	0.3	100.0	861593		
Itä-Suomi	5.9	1.0	1.5	90.7	0.8	100.0	270790		
Pohjois-Suomi	3.5	3.8	1.5	91.2	.	100.0	280500		

Taulukko 13. jatkuu Kotitalouden aikomus ostaa asunto seuraavien 12 kk:n aikana, prosenttia kotitalouksista (07/2005)

	Omistusasunnon ostoaie						N
	Kyllä, varmasti	Mahdollises- ti	Luultavasti ei	Ei	Eos tai puuttuva tieto	Yhteensä	
	Rivi-%	Rivi-%	Rivi-%	Rivi-%	Rivi-%	Rivi-%	
Yhteensä	4.0	3.1	2.9	89.7	0.2	100.0	2405077
SOSIOEKONOMINEN ASEMA							
Maatalousyrittäjät	.	.	.	100.0	.	100.0	41660
Muut yrittäjät	10.0	2.3	3.6	82.9	1.2	100.0	108673
Ylemmät toimihenkilöt	6.3	5.2	3.6	85.0	.	100.0	309494
Alemmat toimihenkilöt	5.2	3.7	3.4	87.7	.	100.0	433683
Työntekijät	3.9	3.1	2.1	90.9	.	100.0	467915
Työttömät	.	2.9	4.3	92.2	0.6	100.0	142990
Opiskelijat	2.7	3.5	1.7	91.8	0.3	100.0	234877
Eläkeläiset	2.2	1.8	2.9	92.6	0.4	100.0	602944
Omaa kotitaloutta hoitavat yms. KOTITALOUSTYYPPI	7.5	4.1	5.6	82.7	.	100.0	62841
Yksinasuva 15-34 v.	2.1	2.0	4.2	91.7	.	100.0	298369
Yksinasuva 35-54 v.	3.7	2.3	2.4	91.6	.	100.0	254710
Yksinasuva 55-74 v.	2.5	0.8	3.5	93.1	.	100.0	359027
Lapsiperhe	5.4	4.3	3.4	86.9	0.1	100.0	570417
Kahden tai us. aikuisen talous KOTITALOUDEN BRUTTOTULOLUOKKA	4.4	3.9	2.2	89.1	0.5	100.0	922554
Alin neljännes	1.7	1.0	0.6	96.5	0.3	100.0	545920
2. alin neljännes	2.8	2.8	4.8	89.5	0.1	100.0	708337
2. ylin neljännes	5.8	4.5	3.8	85.7	0.2	100.0	605897
Ylin neljännes	7.3	4.7	2.2	85.7	.	100.0	416204
Eos tai puuttuva tieto	0.9	2.1	1.0	94.6	1.5	100.0	128719

Taulukko 14. Tärkeimpien rahoitusmuotojen jakauma asunnonhankinnassa, (06/2005) asunnon ostoon myönteisesti vastanneet, prosenttia kotitalouksista (kysytään neljästi vuodessa: maaliskuu-, kesä-, syys- ja joulukuussa)

		Vastaus	
		Tärkein	2. tärkein
ASUNNON			
RAHOITUSMUOTO			
Nykyisen asunnon myyntitulo	N Sarake-%	57906	17855
Omat säästöt	N Sarake-%	31.3	9.6
Pankkilaina	N Sarake-%	28753	35045
Arava-, asp- tms. laina	N Sarake-%	15.5	18.9
Muun omaisuuden myynti	N Sarake-%	83744	55342
Perintö	N Sarake-%	45.2	29.9
Muu	N Sarake-%	1245	1386
Eos	N Sarake-%	0.7	0.7
Yhteensä	N Sarake-%	3269	8430
		1.8	4.6
		4069	5347
		2.2	2.9
		1730	1108
		0.9	0.6
		4496	60699
		2.4	32.8
		185212	185212
		100.0	100.0

Taulukko 15. Kotitalouden aikomus ostaa auto seuraavien 12 kk:n aikana, prosenttia kotitalouksista (07/2005)

	Auton ostoaie						N
	Kyllä, varmasti	Mahdollises- ti	Luultavasti ei	Ei	Eos tai puuttuva tieto	Yhteensä	
	Rivi-%	Rivi-%	Rivi-%	Rivi-%	Rivi-%	Rivi-%	
Yhteensä	10.2	7.8	6.8	74.7	0.5	100.0	2405077
SUKUPUOLI							
Mies	12.5	7.7	7.1	72.5	0.3	100.0	1232626
Nainen	7.7	8.0	6.5	77.0	0.8	100.0	1172451
IKÄ							
15-24	8.7	13.3	10.0	67.1	0.8	100.0	297612
25-34	12.7	10.3	9.5	67.3	0.3	100.0	427083
35-44	15.6	8.4	6.9	68.2	0.8	100.0	370393
45-54	12.2	6.6	6.8	74.1	0.3	100.0	437678
55-64	8.4	6.5	4.0	80.5	0.6	100.0	527637
65-74	2.4	3.1	4.9	89.2	0.4	100.0	344674
KOULUTUS							
Perusaste	9.2	7.5	6.1	76.3	0.9	100.0	774300
Keskiaaste	9.4	8.9	6.5	74.9	0.3	100.0	1017069
Korkea-aste	12.7	6.5	8.2	72.3	0.4	100.0	613708
SUURALUE							
Pääkaupunkiseutu	11.0	4.1	5.9	78.6	0.4	100.0	479811
Muu Etelä-Suomi	9.9	6.4	5.8	77.7	0.2	100.0	512383
Länsi-Suomi	9.2	9.1	7.9	73.1	0.6	100.0	861593
Itä-Suomi	15.0	9.9	6.0	68.0	1.0	100.0	270790
Pohjois-Suomi	7.3	10.8	7.9	73.6	0.4	100.0	280500

Taulukko 15. jatkuu Kotitalouden aikomus ostaa auto seuraavien 12 kk:n aikana, prosenttia kotitalouksista (07/2005)

	Auton ostoaie						Yhteensä	N
	Kyllä, varmasti	Mahdollises- ti	Luultavasti ei	Ei	Eos tai puuttuva tieto	Yhteensä		
Yhteensä	10.2	7.8	6.8	74.7	0.5	100.0	2405077	
SOSIOEKONOMINEN ASEMA								
Maatalousyrittäjät	7.5	9.3	2.9	80.4	.	100.0	41660	
Muut yrittäjät	21.5	9.2	3.3	66.0	.	100.0	108673	
Ylemmät toimihenkilöt	13.8	4.1	10.2	71.9	.	100.0	309494	
Alemmat toimihenkilöt	14.6	10.6	8.0	66.5	0.3	100.0	433683	
Työntekijät	10.6	10.1	7.7	71.6	.	100.0	467915	
Työttömät	4.3	9.6	2.6	80.5	3.0	100.0	142990	
Opiskelijat	7.2	10.9	8.1	72.7	1.1	100.0	234877	
Eläkeläiset	4.6	4.0	4.6	86.2	0.6	100.0	602944	
Omaa kotitaloutta hoitavat yms.	18.3	7.7	10.0	62.2	1.9	100.0	62841	
KOTITALOUSTYYPPI								
Yksinasuva 15-34 v.	6.1	7.2	7.4	79.3	.	100.0	298369	
Yksinasuva 35-54 v.	12.3	4.8	8.4	73.3	1.2	100.0	254710	
Yksinasuva 55-74 v.	3.5	2.6	1.7	92.1	.	100.0	359027	
Lapsiperhe	15.0	11.2	7.7	65.7	0.4	100.0	570417	
Kahden tai us. aikuisen talous	10.5	8.8	7.6	72.3	0.8	100.0	922554	
KOTITALOUDEN BRUTTOTULOLUOKKA								
Alin neljännes	4.8	2.9	3.4	88.0	0.8	100.0	545920	
2. alin neljännes	7.1	7.1	6.1	79.4	0.3	100.0	708337	
2. ylin neljännes	11.3	10.0	11.0	67.4	0.3	100.0	605897	
Ylin neljännes	21.7	12.1	5.8	60.0	0.3	100.0	416204	
Eos tai puuttuva tieto	7.1	8.3	8.8	73.5	2.3	100.0	128719	

Taulukko 16. Uusi vai käytetty auto, auton ostoon myönteisesti vastanneet,
(07/2005) prosenttia kotitalouksista

	Auton ostoaie					
	Kyllä, varmasti		Mahdollisesti		Yhteensä	
	N	%	N	%	N	%
MILLAINEN AUTO						
Uusi auto	63792	26.1	45328	24.1	109120	25.2
Käytetty auto	168138	68.8	136665	72.5	304803	70.4
Sekä uusi että käytetty auto	.	.	884	0.5	884	0.2
Eos	12357	5.1	5502	2.9	17859	4.1
Yhteensä	244287	100.0	188379	100.0	432666	100.0

Taulukko 17. Tärkeimpien rahoitusmuotojen jakauma autonostossa, auton ostoon myönteisesti vastanneet, prosenttia kotitalouksista (kysytään neljästi vuodessa: maaliskuu-, kesä-, syys- ja joulukuussa)

	Vastaus	
	Tärkein	2. tärkein
AUTONOSTON		
RAHOITUSMUOTO		
Auton myyntitulo	N 176911	N 57504
	% 47.0	% 15.3
Omat säästöt	N 70502	N 99387
	% 18.7	% 26.4
Pankkilaina	N 69838	N 81922
	% 18.6	% 21.8
Osamaksukauppa	N 43800	N 56145
	% 11.6	% 14.9
Luottokorttiluotto	N 1800	N 4467
	% 0.5	% 1.2
Muun omaisuuden myynti	N 3124	N 13179
	% 0.8	% 3.5
Muu	N 7879	N 2644
	% 2.1	% 0.7
Eos	N 2505	N 61111
	% 0.7	% 16.2
Yhteensä	N 376359	N 376359
	% 100.0	% 100.0

Taulukko 18. Rahankäyttö joihinkin kulutuskohteisiin seuraavien 6 kk:n aikana, prosenttia kotitalouksista (07/2005)

		Vastaus				Yhteensä
		Kyllä	Ehkä	Ei	Eos	
KULUTUSKOHDE						
Asunnon korjaus	N	724688	161728	1507915	10746	2405077
	Rivi-%	30.1	6.7	62.7	0.4	100.0
Kodin sisustus	N	881288	182548	1334570	6671	2405077
	Rivi-%	36.6	7.6	55.5	0.3	100.0
Vapaa-ajan asunto	N	39004	21129	2338768	6176	2405077
	Rivi-%	1.6	0.9	97.2	0.3	100.0
Viihde-elektronikka	N	670308	282836	1446101	5832	2405077
	Rivi-%	27.9	11.8	60.1	0.2	100.0
Kodinkoneet	N	312016	153501	1935984	3576	2405077
	Rivi-%	13.0	6.4	80.5	0.1	100.0
Kalliit harrastus- ja ulkoiluvälineet	N	360276	117167	1927634	.	2405077
	Rivi-%	15.0	4.9	80.1	.	100.0
Kulkuvälineet (ei auto)	N	158284	93303	2151477	2013	2405077
	Rivi-%	6.6	3.9	89.5	0.1	100.0
Vapaa-ajan matkat	N	1065268	290465	1035974	13370	2405077
	Rivi-%	44.3	12.1	43.1	0.6	100.0
Vapaa-ajan matkat ulkomaille	N	792628	260748	1344968	6733	2405077
	Rivi-%	33.0	10.8	55.9	0.3	100.0

Taulukko 19. Joidenkin laitteiden yleisyys kotitalouksissa haastatteluhetkellä,
(05/2005) prosenttia kotitalouksista
(kysytään neljästi vuodessa: helmi-, touko-, elo- ja marraskuussa)

Tarkempia tietoja tilattavissa Tilastokeskuksesta!

	Vastaus			Yhteensä
	Kyllä	Ei	Eos	
LAIITE				
Laajakuva-tv	743627	1647190	14205	2405022
	30.9	68.5	0.6	100.0
Kaapeli-tv/satelliitti- antenni	1122893	1248125	34004	2405022
	46.7	51.9	1.4	100.0
Digisovitin/digi-tv	716021	1685829	3172	2405022
	29.8	70.1	0.1	100.0
- Digiboksi (maanp./kaap.)	645532	1727745	31745	2405022
	26.8	71.8	1.3	100.0
- Satelliittidigisovitin	80613	2315469	8940	2405022
	3.4	96.3	0.4	100.0
- Tallentava digisovitin	147004	2194330	63688	2405022
	6.1	91.2	2.6	100.0
Videonauhuri	1748931	652778	3313	2405022
	72.7	27.1	0.1	100.0
DVD-laite	988105	1409208	7709	2405022
	41.1	58.6	0.3	100.0
- Tallentava DVD-laite	210574	2129667	64781	2405022
	8.8	88.6	2.7	100.0
Videokamera	450854	1952908	1260	2405022
	18.7	81.2	0.1	100.0
Digikamera	854457	1547904	2661	2405022
	35.5	64.4	0.1	100.0
Tietokone	1553753	850009	1260	2405022
	64.6	35.3	0.1	100.0

Taulukko 19. Joidenkin laitteiden yleisyys kotitalouksissa haastatteluhetkellä,
(05/2005) prosenttia kotitalouksista
(kysytään neljästi vuodessa: helmi-, touko-, elo- ja marraskuussa)

Tarkempia tietoja tilattavissa Tilastokeskuksesta!

	Vastaus			Yhteensä
	Kyllä	Ei	Eos	
LAIITE	465793	1936324	2905	2405022
- Kannettava tietokone	19.4	80.5	0.1	100.0
- Polttava CD/DVD-asema	994833	1313500	96689	2405022
Tulostin	41.4	54.6	4.0	100.0
Internet-yhteys	1202564	1196146	6312	2405022
- Laajakaista	50.0	49.7	0.3	100.0
- Internet-puhelinliittymä	1305908	1092226	6888	2405022
Lankapuhelin	54.3	45.4	0.3	100.0
- Internet-puhelinliittymä	929444	1401780	73798	2405022
Matkapuhelin	38.6	58.3	3.1	100.0
- WAP/GPRS/3G-puhelin	373512	1801512	229998	2405022
- Kamerapuhelin	15.5	74.9	9.6	100.0
Henkilö- tms. auto	1293133	1110629	1260	2405022
- Satelliittinavigointi-järjestelmä	53.8	46.2	0.1	100.0
	2297788	105974	1260	2405022
	95.5	4.4	0.1	100.0
	921558	1401931	81533	2405022
	38.3	58.3	3.4	100.0
	614879	1785009	5134	2405022
	25.6	74.2	0.2	100.0
	1872102	531660	1260	2405022
	77.8	22.1	0.1	100.0
	44178	2350091	10753	2405022
	1.8	97.7	0.4	100.0

Taulukko 20. Kotitalouksien autoistuneisuus kotitalouden koon mukaan, prosenttia kotitalouksista (kysytään neljästi vuodessa: helmi-, touko-, elo- ja marraskuussa)

	Auto				Yhteensä	
	On auto		Ei autoa			Eos
KOTITALOUDEN KOKO						
1 henkilö	N	485331	426683	.	912014	
	Rivi-%	53.2	46.8	.	100.0	
2 henkilöä	N	736887	92276	1260	830423	
	Rivi-%	88.7	11.1	0.2	100.0	
3 henkilöä	N	284251	2815	.	287066	
	Rivi-%	99.0	1.0	.	100.0	
4 henkilöä	N	229839	7968	.	237807	
	Rivi-%	96.6	3.4	.	100.0	
5+ henkilöä	N	135794	1918	.	137712	
	Rivi-%	98.6	1.4	.	100.0	
Yhteensä	N	1872102	531660	1260	2405022	
	Rivi-%	77.8	22.1	0.1	100.0	

Taulukko 21. Kotitalouden rahatilanne haastatteluhetkellä,
(07/2005) prosenttia kotitalouksista

	Rahatilanne nykyisin								Yhteensä
	Talous velkaantuu	Kulutukseen käytetään säästöjä	Rahat riittävät nipin napin	Talous pystyy säästämään hieman	Talous pystyy säästämään paljon	Eos tai puuttuva tieto	Yhteensä		
	Rivi-%	Rivi-%	Rivi-%	Rivi-%	Rivi-%	Rivi-%	Rivi-%	N	
Yhteensä	1.2	3.6	28.8	58.1	7.3	1.1	100.0	2405077	
SUKUPUOLI									
Mies	1.2	2.9	28.1	57.6	9.4	0.8	100.0	1232626	
Nainen	1.2	4.3	29.5	58.7	5.0	1.3	100.0	1172451	
IKÄ									
15-24	0.4	3.8	24.2	60.1	9.0	2.4	100.0	297612	
25-34	0.9	3.6	28.3	60.6	6.5	.	100.0	427083	
35-44	2.3	1.5	27.2	62.5	6.4	0.1	100.0	370393	
45-54	2.1	2.4	28.5	59.6	7.3	.	100.0	437678	
55-64	0.1	4.8	30.0	52.9	11.0	1.1	100.0	527637	
65-74	1.2	5.3	33.6	54.6	1.8	3.5	100.0	344674	
KOULUTUS									
Perusaste	1.0	3.6	33.6	54.3	5.0	2.5	100.0	774300	
Keskiaste	1.1	4.8	29.0	59.0	5.5	0.6	100.0	1017069	
Korkea-aste	1.5	1.6	22.5	61.5	13.0	.	100.0	613708	
SUURALUE									
Pääkaupunkiseutu	0.9	3.9	28.4	56.1	9.7	1.0	100.0	479811	
Muu Etelä-Suomi	1.2	2.6	32.2	56.7	6.4	1.0	100.0	512383	
Länsi-Suomi	1.4	3.3	26.2	60.0	8.1	1.0	100.0	861593	
Itä-Suomi	0.5	4.2	34.8	54.2	4.2	2.1	100.0	270790	
Pohjois-Suomi	1.5	5.3	25.4	62.2	5.1	0.4	100.0	280500	

	Rahatilanne nykyisin							N
	Talous velkaantuu	Kulutukseen käytetään säästöjä	Rahat riittävät nipin napin	Talous pystyy säästämään hieman	Talous pystyy säästämään paljon	Eos tai puuttuva tieto	Yhteensä	
	Rivi-%	Rivi-%	Rivi-%	Rivi-%	Rivi-%	Rivi-%	Rivi-%	
Yhteensä	1.2	3.6	28.8	58.1	7.3	1.1	100.0	2405077
SOSIOEKONOMINEN ASEMA								
Maatalousyrittäjät	1.9	3.3	26.0	65.8	3.1	.	100.0	41660
Muut yrittäjät	3.5	3.6	27.4	57.9	7.1	0.4	100.0	108673
Ylemmät toimihenkilöt	1.2	0.4	14.0	66.8	17.6	.	100.0	309494
Alemmat toimihenkilöt	1.6	0.2	23.8	65.2	8.9	0.3	100.0	433683
Työntekijät	1.2	2.6	27.0	62.9	5.6	0.7	100.0	467915
Työttömät	1.0	10.2	55.9	30.3	1.8	0.8	100.0	142990
Opiskelijat	0.6	6.5	25.9	57.5	7.4	2.0	100.0	234877
Eläkeläiset	0.7	5.7	35.7	51.3	4.1	2.4	100.0	602944
Omaa kotitaloutta hoitavat yms.	.	4.0	38.2	55.9	1.8	.	100.0	62841
KOTITALOUSTYYPPI								
Yksinasuva 15-34 v.	.	5.1	31.4	58.3	5.2	.	100.0	298369
Yksinasuva 35-54 v.	1.2	1.2	28.4	64.5	4.8	.	100.0	254710
Yksinasuva 55-74 v.	0.8	8.6	37.3	42.7	7.0	3.6	100.0	359027
Lapsiperhe	1.7	2.4	27.9	58.5	8.8	0.7	100.0	570417
Kahden tai us. aikuisen talous	1.3	2.6	25.4	62.0	7.8	0.9	100.0	922554
KOTITALouden BRUTTOLUOKKA								
Alin neljännes	1.3	10.7	49.5	35.5	1.3	1.7	100.0	545920
2. alin neljännes	1.0	2.2	28.8	62.9	4.6	0.6	100.0	708337
2. ylin neljännes	1.0	1.5	24.3	66.4	6.4	0.4	100.0	605897
Ylin neljännes	1.8	0.3	11.0	65.8	21.1	.	100.0	416204
Eos tai puuttuva tieto	.	1.9	20.0	63.9	6.6	7.6	100.0	128719

Taulukko 22. Kotitalouden säästömahdollisuudet seuraavien 12 kk:n aikana, prosenttia kotitalouksista (07/2005)

	Säästömahdollisuudet								Yhteensä	N
	Hyvin tod.näk. säästää	Melko tod.näk. säästää	Melko tod.näk. ei säästä	Hyvin tod.näk. ei säästä	Eos tai puuttuva tieto	Yhteensä				
	Rivi-%	Rivi-%	Rivi-%	Rivi-%	Rivi-%	Rivi-%	Rivi-%			
Yhteensä	42.3	32.8	13.1	10.0	1.8	100.0	100.0	2405077		
SUKUPUOLI										
Mies	43.0	35.4	10.9	9.1	1.7	100.0	100.0	1232626		
Nainen	41.6	30.0	15.5	11.0	1.9	100.0	100.0	1172451		
IKÄ										
15-24	28.2	42.2	13.2	12.4	4.0	100.0	100.0	297612		
25-34	47.0	31.8	11.8	8.9	0.6	100.0	100.0	427083		
35-44	56.3	27.6	9.6	6.6	.	100.0	100.0	370393		
45-54	54.5	29.2	11.0	5.0	0.3	100.0	100.0	437678		
55-64	39.6	32.4	14.8	10.5	2.8	100.0	100.0	527637		
65-74	22.3	36.5	18.6	18.8	3.8	100.0	100.0	344674		
KOULUTUS										
Perusaste	30.6	34.5	14.9	16.3	3.7	100.0	100.0	774300		
Keskiaste	40.1	35.8	15.2	8.4	0.5	100.0	100.0	1017069		
Korkea-aste	60.7	25.4	7.4	4.8	1.6	100.0	100.0	613708		
SUURALUE										
Pääkaupunkiseutu	51.1	24.7	11.0	11.6	1.5	100.0	100.0	479811		
Muu Etelä-Suomi	38.6	36.7	15.8	7.3	1.5	100.0	100.0	512383		
Länsi-Suomi	42.8	33.5	11.6	10.2	1.9	100.0	100.0	861593		
Itä-Suomi	33.8	36.5	14.9	12.8	2.0	100.0	100.0	270790		
Pohjois-Suomi	40.7	33.3	14.6	9.1	2.3	100.0	100.0	280500		

Taulukko 22. jatkuu Kotitalouden säästömahdollisuudet seuraavien 12 kk:n aikana, prosenttia kotitalouksista (07/2005)

	Säästömahdollisuudet						N
	Hyvin tod.näk. säästää	Melko tod.näk. säästää	Melko tod.näk. ei säästä	Hyvin tod.näk. ei säästä	Eos tai puuttuva tieto	Yhteensä	
	Rivi-%	Rivi-%	Rivi-%	Rivi-%	Rivi-%	Rivi-%	
Yhteensä	42.3	32.8	13.1	10.0	1.8	100.0	2405077
SOSIOEKONOMINEN ASEMA							
Maatalousyrittäjät	50.5	33.8	2.2	13.5	.	100.0	41660
Muut yrittäjät	58.7	28.9	3.5	6.2	2.7	100.0	108673
Ylemmät toimihenkilöt	74.4	19.6	4.6	1.0	0.4	100.0	309494
Alemmat toimihenkilöt	54.5	32.6	6.7	5.3	0.8	100.0	433683
Työntekijät	44.5	35.9	12.9	6.3	0.5	100.0	467915
Työttömät	24.7	27.6	29.6	17.3	0.8	100.0	142990
Opiskelijat	22.4	44.3	16.1	13.6	3.6	100.0	234877
Eläkeläiset	23.1	35.0	20.2	17.8	3.9	100.0	602944
Omaa kotitaloutta hoitavat yms. KOTITALOUSTYYPPI	48.4	28.0	8.3	15.3	.	100.0	62841
Yksinasuva 15-34 v.	32.5	35.3	13.6	18.6	.	100.0	298369
Yksinasuva 35-54 v.	46.0	30.6	16.0	7.4	.	100.0	254710
Yksinasuva 55-74 v.	28.4	26.6	18.1	22.6	4.2	100.0	359027
Lapsiperhe	56.6	27.4	9.1	5.9	1.1	100.0	570417
Kahden tai us. aikuisen talous KOTITALOUDEN BRUTTOTULOLUOKKA	41.0	38.2	12.7	5.7	2.4	100.0	922554
Alin neljännes	14.6	30.0	25.7	26.5	3.2	100.0	545920
2. alin neljännes	37.1	40.4	14.0	7.6	0.9	100.0	708337
2. ylin neljännes	53.7	34.5	7.9	3.3	0.6	100.0	605897
Ylin neljännes	74.5	20.4	3.3	1.2	0.6	100.0	416204
Eos tai puuttuva tieto	30.8	34.2	11.1	13.5	10.3	100.0	128719

Taulukko 23. Säästöjen pääasialliset käyttötarkoitukset seuraavien 12 kk:n aikana, (07/2005) säästämiseen myönteisesti vastanneet, prosenttia kotitalouksista (kysytään neljästi vuodessa: tammi-, huhti-, heinä- ja lokakuussa)

	Vastaus				Yhteensä
	Kyllä	Ehkä	Ei	Eos	
KÄYTTÖTARKOITUS					
Asunto- tai muun velan hoito	903384 50.0	16147 0.9	871546 48.3	14323 0.8	1805400 100.0
Etukäteissäästäminen asunnon hankintaan	201438 11.2	43738 2.4	1554966 86.1	5258 0.3	1805400 100.0
Kestokulutustavaroiden hankinta	518113 28.7	131813 7.3	1142653 63.3	12821 0.7	1805400 100.0
Matkustaminen tai lomanvietto	842959 46.7	123114 6.8	833921 46.2	5406 0.3	1805400 100.0
Pahan päivän vara	1220352 67.6	94988 5.3	480594 26.6	9466 0.5	1805400 100.0
Vanhuuden vara	696617 38.6	56051 3.1	1042149 57.7	10583 0.6	1805400 100.0
Muu tarkoitus	190945 10.6	15102 0.8	1588296 88.0	11057 0.6	1805400 100.0

Taulukko 24. Aiotut sijoituskohteet säästöille seuraavien 12 kk:n aikana, (07/2005) säästämiseen myönteisesti vastanneet, prosenttia kotitalouksista (kysytään neljästi vuodessa: tammi-, huhti-, heinä- ja lokakuussa)

	Vastaus				Yhteensä
	Kyllä	Ehkä	Ei	Eos	
SIJOITUSKOHDE					
Pankkitilit tai -	1164361	74569	546365	20105	1805400
Rivi-%	64.5	4.1	30.3	1.1	100.0
talletukset	189567	79203	1515482	21148	1805400
Asunto-osake	10.5	4.4	83.9	1.2	100.0
Kiinteä omaisuus (ml. omakotitalo)	242422	51139	1495690	16149	1805400
Rivi-%	13.4	2.8	82.8	0.9	100.0
Pörssiosakkeet	179740	107348	1491279	27033	1805400
Rivi-%	10.0	5.9	82.6	1.5	100.0
Obligaatiot tai muut joukkovelkakirjat	33840	60866	1688127	22567	1805400
Rivi-%	1.9	3.4	93.5	1.2	100.0
Sijoitusrahastot tai muut arvopaperit	372295	173084	1233877	26144	1805400
Rivi-%	20.6	9.6	68.3	1.4	100.0
Vakuutussäästöt	374237	77831	1329762	23570	1805400
Rivi-%	20.7	4.3	73.7	1.3	100.0
Vapaa-ajan asunto	90927	50154	1649654	14665	1805400
Rivi-%	5.0	2.8	91.4	0.8	100.0
Taide- tai arvoesineet	63025	78176	1648522	15677	1805400
Rivi-%	3.5	4.3	91.3	0.9	100.0
Muu sijoituskohte	73462	8199	1704856	18883	1805400
Rivi-%	4.1	0.5	94.4	1.0	100.0

Taulukko 25. Toteutuneet sijoituskohteet haastatteluhetkellä,

(07/2005) prosenttia kaikista kotitalouksista

(kysytään neljästi vuodessa: tammi-, huhti-, heinä- ja lokakuussa)

	Vastaus			Yhteensä
	Kyllä	Ei	Eos	
SIJOITUSKOHDE	843767	1490933	70377	2405077
Määräaikais- tai sijoitustilit	35.1	62.0	2.9	100.0
Rivi-%				
Pörssiosakkeet	422631	1933760	48686	2405077
Rivi-%	17.6	80.4	2.0	100.0
Sijoitusrahastot	587403	1765278	52396	2405077
Rivi-%	24.4	73.4	2.2	100.0
Joukkovelkakirjat	55618	2310410	39049	2405077
Rivi-%	2.3	96.1	1.6	100.0
Vakuutussäästöt	570089	1779704	55284	2405077
Rivi-%	23.7	74.0	2.3	100.0
Sijoitusasunto tai -kiinteistö	218849	2158187	28041	2405077
Rivi-%	9.1	89.7	1.2	100.0
Muu sijoituskohde	63637	2305259	36181	2405077
Rivi-%	2.6	95.8	1.5	100.0

Taulukko 26. Kotitalouden lainanottoaikomus seuraavien 12 kk:n aikana, prosenttia kotitalouksista (07/2005)

	Lainanottoaie						N
	Kyllä, varmasti	Mahdollisesti	Luultavasti ei	Ei	Eos tai puuttuva tieto	Yhteensä	
	Rivi-%	Rivi-%	Rivi-%	Rivi-%	Rivi-%	Rivi-%	
Yhteensä	5.5	7.3	7.1	79.2	0.9	100.0	2405077
SUKUPUOLI							
Mies	5.7	8.0	8.0	77.2	1.1	100.0	1232626
Nainen	5.4	6.6	6.2	81.2	0.7	100.0	1172451
IKÄ							
15-24	10.0	11.7	13.0	63.5	1.8	100.0	297612
25-34	10.5	13.4	13.5	61.4	1.3	100.0	427083
35-44	7.6	9.4	5.8	77.1	.	100.0	370393
45-54	5.5	6.1	5.6	82.3	0.6	100.0	437678
55-64	1.1	3.8	4.1	89.7	1.2	100.0	527637
65-74	.	0.6	2.2	96.8	0.4	100.0	344674
KOULUTUS							
Perusaste	3.3	5.7	6.8	82.3	1.9	100.0	774300
Keskiaaste	7.1	9.1	7.2	76.1	0.5	100.0	1017069
Korkea-aste	5.8	6.3	7.4	80.3	0.2	100.0	613708
SUURALUE							
Pääkaupunkiseutu	6.3	10.2	6.5	76.5	0.4	100.0	479811
Muu Etelä-Suomi	5.0	8.7	6.7	78.3	1.3	100.0	512383
Länsi-Suomi	4.8	6.4	7.1	81.0	0.8	100.0	861593
Itä-Suomi	6.5	4.5	10.7	77.0	1.3	100.0	270790
Pohjois-Suomi	6.5	5.3	5.7	81.7	0.9	100.0	280500

Taulukko 26. jatkuu Kotitalouden lainanottoaikomus seuraavien 12 kk:n aikana,
(07/2005) prosenttia kotitalouksista

	Lainanottoaie						N
	Kyllä, varmasti	Mahdollisesti	Luultavasti ei	Ei	Eos tai puuttuva tieto	Yhteensä	
	Rivi-%	Rivi-%	Rivi-%	Rivi-%	Rivi-%	Rivi-%	
Yhteensä	5.5	7.3	7.1	79.2	0.9	100.0	2405077
SOSIOEKONOMINEN ASEMA							
Maatalousyrittäjät	11.3	2.0	7.8	79.0	.	100.0	41660
Muut yrittäjät	5.7	9.0	16.4	67.7	1.2	100.0	108673
Ylemmät toimihenkilöt	10.3	8.5	8.1	72.3	0.8	100.0	309494
Alemmat toimihenkilöt	6.1	10.3	8.3	75.1	0.3	100.0	433683
Työntekijät	5.2	10.4	5.7	77.3	1.3	100.0	467915
Työttömät	1.0	7.3	5.3	83.6	2.8	100.0	142990
Opiskelijat	12.9	7.5	16.0	62.7	0.9	100.0	234877
Eläkeläiset	0.6	2.0	2.5	94.4	0.4	100.0	602944
Omaa kotitaloutta hoitavat yms.	6.0	8.7	3.8	79.2	2.3	100.0	62841
KOTITALOUSTYYPPI							
Yksinasuva 15-34 v.	8.3	14.5	12.5	63.6	1.0	100.0	298369
Yksinasuva 35-54 v.	4.8	8.4	2.4	84.5	.	100.0	254710
Yksinasuva 55-74 v.	0.9	1.7	5.4	91.1	0.9	100.0	359027
Lapsiperhe	7.8	9.5	10.5	71.3	0.9	100.0	570417
Kahden tai us. aikuisen talous	5.2	5.5	5.3	82.9	1.0	100.0	922554
KOTITALOUDEN BRUTTOTULOLUOKKA							
Alin neljännes	4.4	5.3	4.0	84.9	1.3	100.0	545920
2. alin neljännes	3.5	8.5	8.7	78.9	0.5	100.0	708337
2. ylin neljännes	6.6	8.9	8.2	75.6	0.6	100.0	605897
Ylin neljännes	10.0	7.3	5.7	76.6	0.4	100.0	416204
Eos tai puuttuva tieto	1.8	1.9	10.9	81.2	4.2	100.0	128719

Taulukko 27. Lainojen käyttötarkoitukset seuraavien 12 kk:n aikana, (07/2005) lainanottoon myönteisesti vastanneet, prosenttia kotitalouksista (kysytään neljästi vuodessa: tammi-, huhti-, heinä- ja lokakuussa)

		Vastaus				Yhteensä
		Kyllä	Ehkä	Ei	Eos	
KÄYTTÖTARKOITUS						
Asunto-osake	N	57790	29835	217937	2993	308555
	Rivi-%	18.7	9.7	70.6	1.0	100.0
Kiinteä omaisuus (ml. omakotitalo)	N	52997	26344	226221	2993	308555
	Rivi-%	17.2	8.5	73.3	1.0	100.0
Opinnot	N	38861	12658	254043	2993	308555
	Rivi-%	12.6	4.1	82.3	1.0	100.0
Kestotavarat, matkat	N	78893	30194	196475	2993	308555
	Rivi-%	25.6	9.8	63.7	1.0	100.0
Arvopaperit	N	.	1743	303819	2993	308555
	Rivi-%	.	0.6	98.5	1.0	100.0
Muu lainanottotarve	N	27001	5692	275862	.	308555
	Rivi-%	8.8	1.8	89.4	.	100.0

Taulukko 28. Kuluttajabarometriin vastanneiden jakautuminen eri taustatietojen mukaan, (07/2005) prosenttia vastanneista

	Sukupuoli						Yhteensä	
	Mies		Nainen		Yhteensä		Yhteensä	
	N	%	N	%	N	%	N	%
Yhteensä	814	100.0	744	100.0	1558	100.0		
ÄIDINKIELI								
Suomi	767	94.2	703	94.5	1470	94.4		
Ruotsi	38	4.7	37	5.0	75	4.8		
Muu kieli	9	1.1	4	0.5	13	0.8		
IKÄ								
15-24	121	14.9	111	14.9	232	14.9		
25-34	123	15.1	121	16.3	244	15.7		
35-44	136	16.7	124	16.7	260	16.7		
45-54	171	21.0	127	17.1	298	19.1		
55-64	168	20.6	160	21.5	328	21.1		
65-74	95	11.7	101	13.6	196	12.6		
KOULUTUS								
Perusaste	271	33.3	252	33.9	523	33.6		
Keskiaaste	338	41.5	290	39.0	628	40.3		
Korkea-aste	205	25.2	202	27.2	407	26.1		
SUURALUE								
Pääkaupunkiseutu	146	17.9	141	19.0	287	18.4		
Muu Etelä-Suomi	173	21.3	161	21.6	334	21.4		
Länsi-Suomi	308	37.8	263	35.3	571	36.6		
Itä-Suomi	79	9.7	91	12.2	170	10.9		
Pohjois-Suomi	108	13.3	88	11.8	196	12.6		

Taulukko 28. jatkuu Kuluttajabarometriin vastanneiden jakautuminen eri taustatietojen mukaan, (07/2005) prosenttia vastanneista

	Sukupuoli					
	Mies		Nainen		Yhteensä	
	N	%	N	%	N	%
Yhteensä	814	100.0	744	100.0	1558	100.0
SOSIOEKONOMINEN ASEMA						
Maatalousyrittäjät	22	2.7	7	0.9	29	1.9
Muut yrittäjät	51	6.3	25	3.4	76	4.9
Ylemmät toimihenkilöt	125	15.4	84	11.3	209	13.4
Alemmat toimihenkilöt	91	11.2	190	25.5	281	18.0
Työntekijät	216	26.5	93	12.5	309	19.8
Työttömät	39	4.8	45	6.0	84	5.4
Opiskelijat	90	11.1	87	11.7	177	11.4
Eläkeläiset	174	21.4	174	23.4	348	22.3
Omaa kotitaloutta hoitavat yms.	6	0.7	39	5.2	45	2.9
KOTITALOUSTYYPPI						
Yksinasuva 15-34 v.	49	6.0	48	6.5	97	6.2
Yksinasuva 35-54 v.	52	6.4	30	4.0	82	5.3
Yksinasuva 55-74 v.	45	5.5	70	9.4	115	7.4
Lapsiperhe	270	33.2	253	34.0	523	33.6
Kahden tai us. aikuisen talous	398	48.9	343	46.1	741	47.6
KOTITALouden BRUTTOTULOLUOKKA						
Alin neljännes	97	11.9	137	18.4	234	15.0
2. alin neljännes	212	26.0	195	26.2	407	26.1
2. ylin neljännes	262	32.2	208	28.0	470	30.2
Ylin neljännes	202	24.8	142	19.1	344	22.1
Eos tai puuttuva tieto	41	5.0	62	8.3	103	6.6

Taulukko 29. Kuluttajabarometriin vastanneet kotitalouden rakenteen ja koon mukaan, (07/2005) henkilöitä

	Kotitalouden koko						Yhteensä
	1 henkilö	2 henkilöä	3 henkilöä	4 henkilöä	5 henkilöä	6+ henkilöä	
KOTITALOUDEN RAKENNE							
1 aikuinen N	294	294
1 aik. ja 1+ l. N	.	25	14	3	.	.	42
2 aikuista N	.	621	621
2 aik. ja 1 l. N	.	.	122	.	.	.	122
3 aikuista N	.	.	90	.	.	.	90
2 aik. ja 2 l. N	.	.	.	163	.	.	163
3 aik. ja 1 l. N	.	.	.	47	.	.	47
4 aikuista N	.	.	.	24	.	.	24
2 aik. ja 3+ l. N	79	25	104
3 aik. ja 2+ l. N	16	11	27
4+ aik. ja 1+ l. N	8	10	18
Muu talous N	4	2	6
Yhteensä N	294	646	226	237	107	48	1558

Postitus
1 lk kirje

Port Payé
Finlande
126676
Suomen
Posti Oyj

SVT Suomen virallinen tilasto
Finlands officiella statistik
Official Statistics of Finland

Tulot ja kulutus 2005:19
Inkomst och konsumtion
Income and Consumption

Lisätietoja – Förfrågningar – Inquiries

Pertti Kangassalo
(09) 1734 3598

Pellervo Marja-aho
(09) 1734 3349

kuluttaja.barometri@tilastokeskus.fi

Vastaava tilastojohtaja – Ansvarig statistikdirektör –
Director in charge

Ari Tyrkkö

Kuluttajabarometri on haastattelututkimus (survey), jolla selvitetään suomalaisten kuluttajien mielikuvia yleisestä ja oman kotitalouden taloudellisesta kehityksestä sekä aikomuksia tehdä suuria hankintoja, säästää tai ottaa lainaa.

Tämä julkaisu sisältää tarkkaa jakaumatietoa kuluttajabarometrin vastauksista eri taustamuuttujien mukaan. Julkaisussa on tietoa myös erilaisten kestopavareiden yleisyydestä kotitalouksissa. Lisäksi siitä selviää tutkimukseen vastanneiden henkilöiden ja kotitalouksien jakauma taustamuuttujittain.

Asiakaspalaute: www.tilastokeskus.fi/palaute