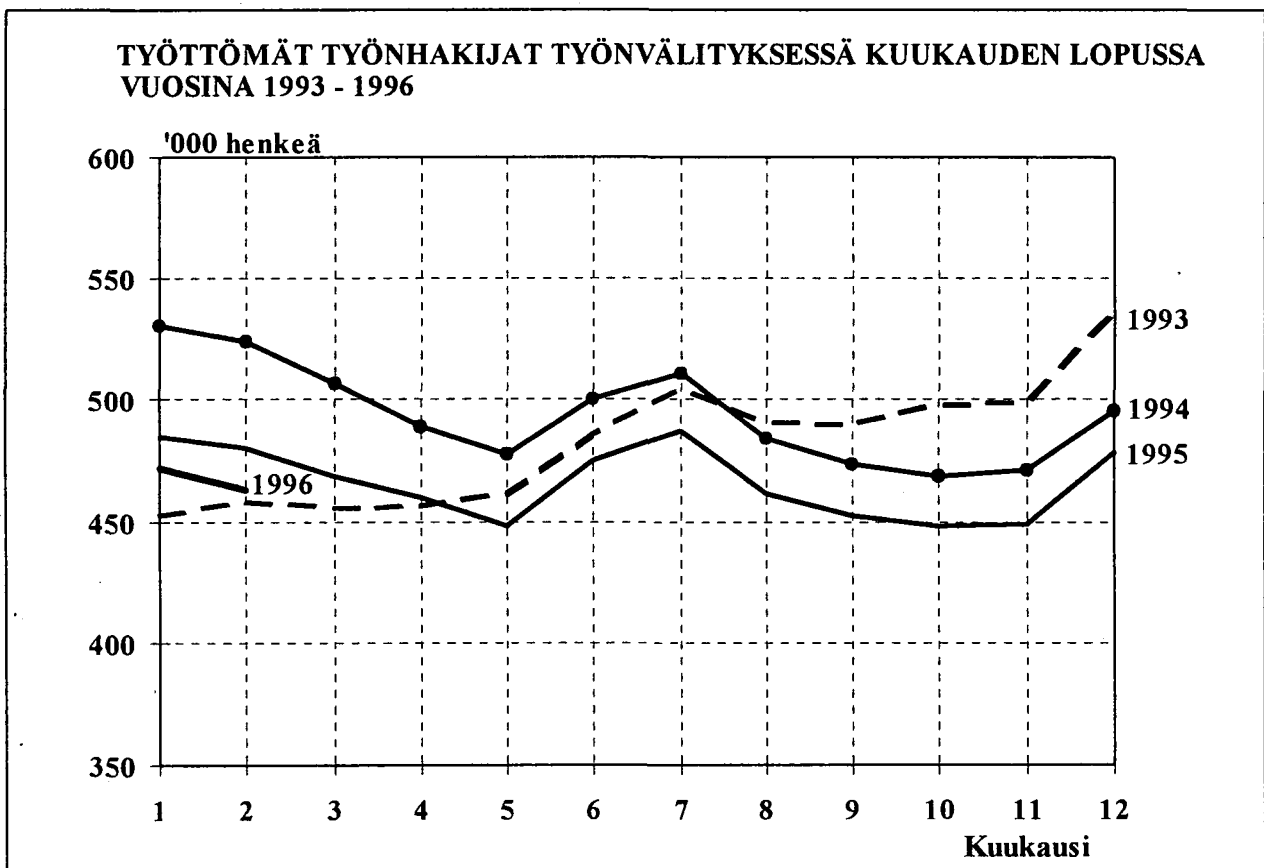


TYÖMINISTERIÖN TILASTOJA

1996 Helmikuu



SISÄLLYS

Kuukausittain julkaistavat taulut	Sivu
1. Yhteenveto julkaisuun sisältyvistä tärkeimmistä kuukausitiedoista	3
2. Työttömät työnhakijat ja avoimet työpaikat työvoimapiireittäin	4
3. Työttömät työnhakijat ja avoimet työpaikat lääneittäin	5
4. Työttömät työnhakijat (ilman lomautettuja) ja avoimet työpaikat ammattiryhmittäin	6
5. Työttömät työnhakijat (ilman lomautettuja), lomautetut ja avoimet työpaikat toimialoittain	8
6. Työnhakijat ja avoimet työpaikat koulutuksen mukaan	9
7. Avoimet työpaikat ammattiryhmittäin ja työvoimapiireittäin	11
8. Työttömät työnhakijat (ilman lomautettuja) ammattiryhmittäin ja työvoimapiireittäin	12
9. Työttömät työnhakijat (ilman lomautettuja) ikäryhmittäin ja työvoimapiireittäin	13
10. Työttömät työnhakijat (ilman lomautettuja) työttömyyden keston mukaan, työvoimapiireittäin	14
11. Työttömät työnhakijat ja toimeentuloturva työvoimapiireittäin	15
12. Työnhakijat työllisyyden mukaan, työvoimapiireittäin	16
13. Kuukauden aikana alkaneet työttömyysjaksot aikaisemman toiminnan mukaan, työvoimapiireittäin	17
14. Kuukauden aikana työvoimatoimistoissa olleet työnhakijat ja avoimet työpaikat työvoimapiireittäin	18
15. Kuukauden aikana työvoimatoimistoissa avoinna olleet työpaikat ja täyttyneet työpaikat ammattiryhmittäin	19
16. Kuukauden aikana täyttyneiden työpaikkojen avoinnaolon kesto työvoimapiireittäin	20
17. Kuukauden aikana työvoimatoimistoissa olleet työnhakijat ja työnhaun päättäneet ammattiryhmittäin	21



18. Työnvälitykset ja muut tapahtumat kuukauden aikana työvoimapiireittäin	22
19. Työvoimakoulutuksessa olevat tavoiteammatin ja koulutustyövoimapiirin mukaan	23
20. Palkkaperusteisilla toimenpiteillä työllistetyt kuukauden lopussa työvoimapiireittäin	24

LIITETAULUKOT

21. Työttömät työnhakijat (ilman lomautettuja) työttömyyden keston ja iän mukaan	25
22. Työttömät työnhakijat (ilman lomautettuja) työttömyyden keston mukaan, ammattiryhmittäin	26

KUVIOT

1. Työttömät työnhakijat ja avoimet työpaikat	27
2. Kuntien työttömyysasteet	28

Taulukoiden selityksiä	29
-------------------------------	----

Työvälytystilastossa käytettävä ammattiluokitus	30
--	----

**TAULUKKO 1. YHTEENVETO JULKAISUUN SISÄLTYVISTÄ TÄRKEIMMISTÄ
KUUKAUSITIEDOISTA**

	II/1996	I/1996	II/1995	MUUTOS EDELL. VUOD. %
KUUKAUDEN LOPUSSA:				
AVOIMET TYÖPAIKAT	11378	6827	8806	29,2
KAIKKI TYÖNHAKIJAT	687775	686671	702483	-2,1
TYÖTTÖMÄT TYÖNHAKIJAT	462587	471531	480099	-3,6
- MIEHET	256370	260538	269716	-4,9
- NAISET	206217	210993	210383	-2,0
- TYÖTTÖMYYSKASSAN JÄSENET	247217	251089	252857	-2,2
- TYÖMARKKINATUKEEN OIKEUTETUT	203447	198290	77062	164,0
- PERUSPÄIVÄRAHAN SAAJAT *		53074	144061	
- LOMAUTETUT	18941	18301	19901	-4,8
TYÖTTÖMÄT ILMAN LOMAUTETTUJA	443646	453230	460198	-3,6
- ALLE 25-VUOTIAAT	67691	71590	78709	-14,0
- YLI VUODEN TYÖTTÖMÄNÄ OLLEET	140207	140853	139915	0,2
TYÖTTÖMYYSELÄKKEELLÄ OLEVAT	36867	36760	46029	-19,9
LYHENNETYLLÄ TYÖVIKOLLA OLEVAT	8960	8949	10884	-17,7
KUUKAUDEN AIKANA:				
AVOIMIA TYÖPAIKKOJA YHTEENSÄ	20355	15036	17677	15,1
- KUUKAUDEN UUDET	14284	11097	11466	24,6
- TÄYTTYNEET TYÖPAIKAT	9974	8219	8980	11,1
TYÖNHAKIJOITA YHTEENSÄ	713602	729761	726772	-1,8
TYÖTTÖMIÄ TYÖNHAKIJOITA YHTEENSÄ	482787	508791	494792	-2,4
- KUUKAUDEN UUDET	14968	22856	16462	-9,1
- TYÖNHAUN PÄÄTTÄNEET	21060	34587	20362	3,4
KUUKAUDEN LOPUSSA:				
TYÖVOIMAKOULUTUKSESSA	45214	42194	34005	33,0
SIJOITETTUINA TOIMENPITEILLÄ	64718	63951	65814	-1,7
- VALTION TYÖTEHTÄVÄT	12498	12038	11648	7,3
- KUNTIEN JA KUNTAINLIITTOJEN TYÖT	31144	31176	27866	11,8
- YKSITYINEN SEKTORI	21076	20737	26300	-19,9
TYÖMARKKINATUEN TYÖHARJOITTELUSSA	8473	7951		

* EDELLISEN KUUKAUDEN LUKU

TAULUKKO 2. TYÖTTÖMÄT TYÖNHAKIJAT JA AVOIMET TYÖPAIKAT TYÖVOIMAPIIREITTÄIN, 29.2.1996

TYÖVOIMAPIIRI	TYÖTTÖMÄT TYÖNHAKIJAT		MUUTOS 29.2.1996 28.2.1995	TYÖTTÖ- MYYS- ASTE(1)	AVOIMET TYÖPAIKAT		MUUTOS 29.2.1996 28.2.1995		
	29.2.1996	31.1.1996			29.2.1996	31.1.1996			
UUDENMAAN	107088	108918	111610	-4522	15,5	2288	2192	1805	483
TURUN	34423	36386	37517	-3094	16,3	832	645	848	-16
SATAKUNNAN	24074	24224	24399	-325	20,8	451	312	494	-43
HÄMEEN	72607	72833	75430	-2823	20,2	1738	1111	1549	189
KYMEN	31567	32088	32991	-1424	20,4	1418	409	1033	385
MIKKELIN	20679	21038	21501	-822	22,7	429	176	190	239
VAASAN	35540	36074	36746	-1206	17,6	1922	762	1148	774
KESKI-SUOMEN	25535	25957	27473	-1938	21,6	317	263	409	-92
KUOPION	24683	25296	25000	-317	21,7	335	204	170	165
POHJ.-KARJALAN	18905	19294	19184	-279	24,6	177	82	171	6
KAINUUN	10888	11026	10630	258	26,6	197	90	164	33
OULUN	32575	33313	33134	-559	20,7	951	375	559	392
LAPIN	24023	25084	24484	-461	26,4	323	206	266	57
KOKO MAA	462587	471531	480099	-17512	19,0	11378	6827	8806	2572

1) TYÖTTÖMIEN TYÖNHAKIJOIDEN PROSENTTINEN OSUUS ARVIOIDUSTA TYÖVOIMASTA

TAULUKKO 3. TYÖTTÖMÄT TYÖNHAKIJAT JA AVOIMET TYÖPAIKAT LÄÄNEITTÄIN, 29.2.1996

LÄÄNI	TYÖTTÖMÄT TYÖNHAKIJAT		TYÖTTÖMYYS- ASTE, % (LOMAUTET MUK.LUK.)	LYHENNE- TYLLÄ TYÖVIKK.	AVOIMET TYÖPAIKAT
	YHTEENSÄ ILMAN LOMAUT.	LOMAUTETUT			
UUDEENMAAN	107088	103342	15,5	1646	2288
TURUN JA PORIN	61421	58158	18,4	1172	1290
AHVENANMAA	776	712	6,0	40	119
HÄMEEN	68907	66014	19,9	1332	1612
KYMEN	31567	30323	20,4	795	1418
MIKKELIN	20679	19709	22,7	645	429
POHJOIS-KARJALAN	18905	18231	24,6	274	177
KUOPION	24683	23936	21,7	429	335
KESKI-SUOMEN	25535	24490	21,6	504	317
VAASAN	35540	33613	17,6	1200	1922
OULUN	43463	41728	22,0	673	1148
LAPIN	24023	23390	26,4	250	323
YHTEENSÄ	462587	443646	19,0	8960	11378

**TAULUKKO 4. TYÖTTÖMÄT TYÖNHAKIJAT (ILMAN LOMAUTETTUJA) JA AVOIMET TYÖPAIKAT
AMMATTIRYHMITTÄIN, 29.2.1996**

AMMATTIRYHMÄ	TYÖTTÖMÄT TYÖNHAKIJAT			AVOIMET TYÖPAIKAT
	YHTEENSÄ	MIEHET	NAISET	
TEKNINEN, LUONNONT.,YHTEISK., YM TYÖ	34477	21701	12776	1008
TEKNIIKAN ALAN TYÖ	18920	15450	3470	503
KEMIAN JA FYSIIKAN ALAN TYÖ	1686	501	1185	59
BIOLOGIAN ALAN TYÖ	1176	627	549	8
OPETUSALAN TYÖ	4944	1393	3551	333
USKONNONALAN TYÖ	249	121	128	3
LAINOPILLINEN TYÖ	428	237	191	2
TOIMITTAJAN TYÖ, JOUKKOViestintä	1314	583	731	10
TAIDE- JA VIHDEALAN TYÖ	3222	1820	1402	22
KIRJASTO- JA MUSEOALAN TYÖ	914	192	722	18
MUUT PÄÄRYHMÄN 0 AMMATIT	1624	777	847	50
TERVEYDENHUOLTO, SOSIAALIALANTYÖ	33743	2785	30958	976
TERVEYDEN- JA SAIRAANHOITOTYÖ	16197	1048	15149	368
TERVEYDENHUOLLON KUNTOUTTAVA TYÖ	1781	580	1201	49
HAMMASHOITOALAN TYÖ	720	24	696	14
APTEEKKIALAN TYÖ	378	27	351	13
ELÄINLÄÄKINTÄHUOLTO, YMPÄRISTÖNSUOJELU	158	84	74	6
SOSIAALIALAN TYÖ	7186	545	6641	246
LASTEN PÄIVÄHOIDON TYÖ	6295	96	6199	208
PSYKOLOGINEN TYÖ	112	27	85	34
HARRASTUS- JA VAPAA-AJANTOIM. OHJAUS	733	280	453	21
MUU PÄÄRYHMÄN 1 KUULUVA TYÖ	183	74	109	17
HALLINTO- JA TOIMISTOTYÖ	48703	11966	36737	674
JULKISEN HALLINNON JOHTOTYÖ	437	255	182	19
LIIKKEYRITYSTEN JA JÄRJESTÖJEN JOHTOTYÖ	5970	4373	1597	120
HENKILÖSTÖ- JA TYÖVOIMA-ASIAIN HOITOT.	226	80	146	10
TALOUSHALL. SUUNNITTELU- JA TILINPITOT	3662	583	3079	55
SIHTEERI- JA TOIMISTOTYÖ	28159	2824	25335	294
ATK-ALAN TYÖ	2702	1522	1180	64
PANKKI- JA VAKUUTUSALAN TYÖ	4478	497	3981	44
MATKAILUALAN TYÖ	664	103	561	47
MUU HALLINTO- JA TOIMISTOTYÖ	2405	1729	676	21
KAUPALLINEN TYÖ	34846	13037	21809	1618
MAINOS- JA MARKKINOINTITYÖ	1959	966	993	36
KIINT., PALVEL. JA ARVOPAP. MYYNTI	443	250	193	76
OSTOTYÖ	566	366	200	4
KAUPPAEDUSTUS- JA KONTTORIMYYNTITYÖ	6395	3995	2400	1092
TAVAROIDEN MYYNTITYÖ	25133	7366	17767	405
MUU KAUPALLINEN TYÖ	350	94	256	5
MAA- JA METSÄTALOUSTYÖ, KALASTUSALA	18703	12621	6082	1162
MAATILATALOUS, ELÄINTENHOITO	6625	3817	2808	69
PUUTARHA- JA PUUSTOTYÖ	4195	1187	3008	1076
RIISTANHOITO, METSÄSTYS	6	6	0	0
KALASTUS	490	423	67	3
METSÄTYÖ	7372	7177	195	14
MUU MAA- JA METSÄTALOUSTYÖ	15	11	4	0

AMMATTIRYHMÄ	TYÖTTÖMÄT TYÖNHAKIJAT			AVOIMET TYÖPAIKAT
	YHTEENSÄ	MIEHET	NAISET	
KULJETUS- JA LIIKENNETYÖ	18652	15798	2854	214
MERIPÄÄLLYSTÖTYÖ	537	524	13	7
KANSI- JA KONEMIEHISTÖTYÖ	718	689	29	8
LENTOKULJETUSTYÖ	109	101	8	0
VETURIN- JA MOOTTORIV.KULJETUSTYÖ	37	37	0	3
TIELIIKENNETYÖ	13420	12955	465	81
LIIKENTEEEN JOHTO, LIIKENT.PALVELUTYÖ	645	503	142	8
POSTI- JA TIETOLIIKENNETYÖ	1701	153	1548	12
POSTINKANTAJANTYÖ	1401	764	637	95
MUU KULJETUS- JA LIIKENNETYÖ	84	72	12	0
RAKENNUSTYÖ, KAIVOS- JA LOUHINTATYÖ	52747	51757	990	189
KAIVOS- JA LOUHINTATYÖ	804	788	16	0
ÖLJYNPORAUS, TURPEENNOSTO	150	149	1	0
TALONRAKENNUSTYÖ	44800	44072	728	102
MAA- JA VESIRAKENNUSTYÖ	1921	1911	10	52
TYÖKONEIDEN KÄYTTÖ	5072	4837	235	35
TEOLLINEN TYÖ	98174	72228	25946	2588
TEKSTIILITYÖ	1853	328	1525	16
OMPELUTYÖ	8685	393	8292	34
JALKINE- JA NAHKATYÖ	1201	364	837	3
TERÄS-, METALLITEHDAS- JA VALIMOTYÖ	995	867	128	7
HIENOMEKAANINEN TYÖ	777	637	140	11
KONEPAJA- JA RAKENNUSMETALLITYÖ	28540	26938	1602	668
SÄHKÖTYÖ	11211	9951	1260	226
PUUTYÖ	8729	7348	1381	66
MAALAUSTYÖ	1437	1242	195	13
RADIO-, TV- JA ELOKUVATEKNINEN TYÖ	157	137	20	0
GRAAFINEN TYÖ	3837	2031	1806	46
LASI-, KERAAMINEN- JA TIILITYÖ	521	267	254	3
ELINTARVIKETEOLLISUUSTYÖ	4822	2002	2820	56
KEMIANPROSESSITYÖ	763	635	128	95
MASSA- JA PAPERITYÖ	1973	1517	456	643
KUMI- JA MUOVITUOTETYÖ	1501	978	523	11
MUU TEOLLINEN TYÖ	1550	1111	439	51
KIINTEIDEN KONEIDEN KÄYTTÖ	263	258	5	16
PAKKAUS-, VARASTO- JA AHTAUSTYÖ	8171	5207	2964	268
SEKATYÖ	11188	10017	1171	355
PALVELUTYÖ	50685	11605	39080	1682
VARTIOINTI- JA SUOJELUTYÖ	1297	1164	133	18
MAJOITUSLIIKE- JA SUURTALOUSTYÖ	17697	3856	13841	347
TARJOILUTYÖ	9028	2001	7027	311
KOTITALOUSTYÖ	376	4	372	14
KIINTEISTÖNHOIDO- JA SIIVOUSTYÖ	18029	3671	14358	578
HYGIENIA JA KAUNEUDENHOITOTYÖ	2552	107	2445	85
PESULA- JA SILITYSTYÖ	659	77	582	13
AMMATTIM. URHEILU- JA LIIKUNTATYÖ	187	133	54	4
SOTILASTYÖ	73	71	2	1
MUU PALVELUTYÖ	787	521	266	311
MUUALLA LUOKITTELEMATON TYÖ	52916	28038	24878	1267
KOULULAISET JA OPISKELIJAT	1099	590	509	116
ILMAN AMMATTIA OLEVAT	42972	23648	19324	1151
AMMATINVAIHTAJAT	4596	1927	2669	0
VASTAVALMISTUNEET	4249	1873	2376	0
Y H T E E N S Ä	443646	241536	202110	11378

**TAULUKKO 5. TYÖTTÖMÄT TYÖNHAKIJAT (ILMAN LOMAUTETTUJA), LOMAUTETUT
JA AVOIMET TYÖPAIKAT TOIMIALOITTAIN, 29.2.1996**

TOIMIALA	TYÖTTÖMÄT TYÖNHAKIJAT			LOMAU- TETUT	AVOIMET TYÖPAIKAT
	YHTEENSÄ	MIEHET	NAISET		
A MAATALOUS, KALA- JA RIISTATALOUS	10003	6684	3319	215	472
B METSÄTALOUS	5000	4187	813	457	19
C KAIVOS- JA KAIVANNAISTOIMINTA	952	870	82	80	1
D TEOLLISUUS	36128	22023	14105	2729	3333
E ENERGIA- JA VESIHUOLTO	1133	859	274	79	45
F RAKENTAMINEN	32868	30538	2330	3893	256
G KAUPPA	21938	8679	13259	480	1075
H MAJOITUS- JA RAVITSEMISTOIMINTA	10191	3050	7141	241	754
I KULJETUS	8916	7410	1506	414	157
J TIETOLIIKENNE	2282	1193	1089	20	120
K RAHOITUS- JA VAKUUTUSTOIMINTA	2907	574	2333	8	60
L KIIINT., PUHTAUS- JA VUOKRAUS	7973	3487	4486	104	579
M TEKN. PALVELU JA PALV. LIIKE-EL.	4893	2876	2017	202	492
N JULKINEN HALLINTO JA MAANPUOL.	55855	27737	28118	233	1750
O KOULUTUS JA TUTKIMUS	12562	5268	7294	89	320
P TERVEYS- JA SOSIAALIPALVELU	29325	5429	23896	300	712
R VIRKISTYS- JA KULTTUURIPALALV.	9562	5609	3953	47	428
S JÄRJESTÖ- JA USKONNOLL. T.	4243	1542	2701	102	283
T MUUT PALVELUT	4051	1167	2884	56	335
X TOIMIALA TUNTEMATON	182864	102354	80510	9192	187
YHTEENSÄ	443646	241536	202110	18941	11378

TAULUKKO 6. TYÖNHAKIJAT JA AVOIMET TYÖPAIKAT KOULUTUKSEN MUKAAN 29.2.1996

KOULUTUSASTE KOULUTUSALA TAI TUTKINTO	TYÖNHAKIJAT				AVOIMET TYÖPAIKAT	
	YHTEENSÄ	TYÖTTÖMÄT ILMAN LOMAUTETT.	TYÖTTÖ- MISTÄ VASTAV.	VALTION TYÖLLIS- TÄMÄT	KUNTIEN TYÖLLIS- TÄMÄT	
PERUSASTEEN ALEMPI KOULUTUS	215692	144293	556	2757	6696	130
PERUSASTEEN YLEMPI KOULUTUS	112649	76722	1061	1549	5522	716
KESKIKOULUTUTKINTO	29244	19804	126	627	1035	10
PERUSKOULUTUTKINTO	79726	54486	868	885	4274	706
KANSANOPISTO, 10. LUOKKA YM.	3679	2432	67	37	213	0
KESKIASTEEN ALEMPI KOULUTUS	173325	112494	5458	2968	9992	432
KANSANKORKEAKOULU	453	303	5	9	23	0
HUMANISTINEN JA EST. KOULUTUS	2392	1537	49	40	138	1
OPETTAJAKOULUTUS	1348	722	57	28	122	4
MERKANTTI, KAUPPAKOULU	18889	11747	388	649	1166	21
MUU KAUPALLINEN KOULUTUS	5122	3299	68	157	198	1
METALLIALAN KOULUTUS	31337	21792	439	523	1145	131
SÄHKÖALAN KOULUTUS	7451	4916	64	161	272	15
RAKENNUSALAN KOULUTUS	19252	13602	301	311	821	5
PUUTEOLLISUUDEN KOULUTUS	6474	4474	142	96	344	1
TEKST.- JA VAATETUSTEOLL.KOUL.	7334	4679	98	92	487	2
MUU TEOLLISUUSAMM. KOULUTUS	8183	5615	272	171	418	12
LIIKENTEEN KOULUTUS	2230	1623	107	24	83	1
PERUSHOITAJA	6836	3714	527	28	690	43
LASTENHOITAJA	1949	999	89	8	221	12
SOSIAALIALAN HOITAJAKOULUTUS	6898	3597	415	28	955	33
MUU HOITOALAN KOULUTUS	6877	4034	1089	119	511	15
MAA- JA METSÄTALOUSALAN KOUL.	9491	6547	395	176	299	16
VARTIOINT.- JA SUOJELUALAN K.	408	254	28	10	24	0
KOTI- JA LAITOSTALOUDEN KOUL.	11553	7026	308	139	931	30
HOTELLI- JA RAVITSEMISPALV. KOUL.	15493	9814	521	161	968	69
PARTURIT JA KAMPAAJAT	2507	1641	73	20	135	20
MUU ERITYISALOJEN KOULUTUS	607	397	15	12	33	0
KOULUTUSALA TUNTEMATON	241	162	8	6	8	0
KESKIASTEEN YLEMPI KOULUTUS	124452	74867	5576	3404	6171	549
YLIOPPILAS	34316	20630	1896	480	1531	252
MUU YLEISSIVISTÄVÄ KOULUTUS	1473	955	55	15	71	0
HUMANISTINEN JA ESTEETTINEN K.	3166	2014	299	56	228	2
MERKONOMI, KAUPPAOPISTO	39327	22739	1420	2011	2089	95
MUU KAUPALLINEN KOULUTUS	784	470	15	39	35	3
TEKNIKKO (VANHA)	12558	7645	121	324	454	62
MUU TEKNISEN ALAN KOULUTUS	17372	11321	713	287	841	30
LIIKENTEEN KOULUTUS	421	301	18	5	9	0
SAIRAANHOITAJA	2643	1514	146	18	194	64
MUU HOITOALAN KOULUTUS	3460	1861	289	47	259	19
MAA- JA METSÄTALOUSALAN KOUL.	1491	928	61	52	51	0
HOTELLI- JA RAVITSEMISALAN KOUL.	5533	3320	405	53	314	13
MUU ERIKOISALOJEN KOULUTUS	1817	1108	138	15	92	9
KOULUTUSALA TUNTEMATON	91	61	0	2	3	0

JATKUU

TAULUKKO 6. TYÖNHAKIJAT JA AVOIMET TYÖPAIKAT KOULUTUKSEN MUKAAN 29.2.1996

KOULUTUSASTE KOULUTUSALA TAI TUTKINTO	TYÖNHAKIJAT				AVOIMET TYÖPAIKAT	
	YHTEENSÄ	TYÖTTÖMÄT ILM.LOMAUT.	VASTA- VALMIST.	VALTION TYÖLLIST.	KUNTIEN TYÖLLIST.	
ALIN KORKEA-ASTE	30441	17084	2653	649	1737	126
HUMANISTINEN JA ESTEETTINEN KOUL.	1990	1265	197	43	112	0
LASTENTARHANOPETTAJA (VANHA)	1002	498	7	10	73	3
MUU OPETTAJAKOULUTUS	979	468	44	11	95	6
KAUPPA- JA HALLINTOALAN KOULUTUS	2086	1232	131	116	90	10
INSINÖÖRI (VANHA)	6441	3616	68	197	208	24
TEKNIKKO (UUSI)	3643	2161	347	88	155	19
LIIKENTEEN KOULUTUS	38	28	1	1	0	0
ERIKOISSAIRAANHOITAJA	5602	3178	934	29	447	14
TERVEYDENHOITAJA	1983	1009	194	8	158	7
SOSIAALIALAN OHJAAJA	1546	772	224	33	206	8
MUU HOITOALAN KOULUTUS	1928	979	217	20	86	25
MAA- JA METSÄTALOUSALAN KOUL.	1630	1004	158	69	47	4
ERIKOISAL.KOUL. TAI KOUL. TUNTEMATO	1573	874	131	24	60	6
ALEMPI KANDIDAATTIASTEEN KOULUTUS	8995	5198	537	298	351	119
HUM. KAND	1200	715	24	80	57	6
MUU HUMANIST. JA ESTEETT. KOUL.	394	244	6	17	12	0
PERUSKOULUN LUOKANOPETTAJA	167	119	7	1	1	33
LASTENTARHAN OPETTAJA (UUSI)	769	296	53	3	108	6
MUU OPETTAJAKOULUTUS	553	311	8	2	20	14
EKONOMI (VANHA)	1126	679	32	37	19	3
MUU YHTEISKUNTATJET.KOULUTUS	1344	794	44	76	47	2
INSINÖÖRI (UUSI)	2218	1255	316	47	56	41
LUONNONTIET. KAND.	528	348	7	24	17	8
LIIKENTEEN KOULUTUS	221	151	2	1	3	1
HOITOALAN KOULUTUS	343	203	32	8	11	5
ERIKOISAL.KOUL. TAI KOUL. TUNTEMATON	132	83	6	2	0	0
YLEMPI KANDIDAATTIASTEEN KOULUTUS	14776	8199	799	768	412	104
FIL.KAND., HUMANIST. PÄÄAINE	2016	1105	130	122	56	16
MUU HUMANIST. JA ESTEETT. KOUL.	822	492	52	20	29	5
KASVATUSTIET.KAND., OPETTAJAK.	332	174	21	4	8	4
FIL.KAND., OPETTAJAKOULUTUS	361	216	20	11	11	8
MUU OPETTAJAKOULUTUS	240	139	6	5	7	2
OIKEUSTIETEEN KAND.	697	413	45	50	20	4
KAUPPATIET.KAND., TALOUSTIET.KAND.	631	372	32	14	11	0
EKONOMI (UUSI)	1092	601	77	44	34	5
VALTIOTIET. KAND.	904	533	52	69	32	0
YHTEISKUNTATJET.KAND	756	422	50	50	20	7
MUU YHTEISKUNTATJET.KOULUTUS	1054	510	73	90	47	17
DIPL.INSINÖÖRI	2006	1098	95	70	37	6
ARKKITEHTI	790	393	19	54	28	0
FIL.KAND., MATEM.-LUONNOTIET.PÄÄAINE	1515	878	70	120	43	4
LÄÄKETIET.LIS.	374	193	10	0	9	16
HAMMASLÄÄKETIET.LIS.	223	82	10	1	1	1
MUU HOITOALAN KOULUTUS	182	109	7	3	3	4
MAA- JA METSÄT. KAND.	411	253	27	21	10	2
MUU MAA- JA METSÄT. KOULUTUS	246	135	3	11	2	3
ERIKOISAL.KOUL. TAI KOUL. TUNTEMATO	124	81	0	9	4	0
TUTKIJAKOULUTUS TAI VASTAAVA	768	493	39	42	11	20
KOULUTUSASTE TUNTEMATON	6449	4157	106	83	239	9181
Y H T E E N S Ä	687547	443507	16785	12518	31131	11377

TAULUKKO 7. AVOIMET TYÖPAIKAT AMMATTIRYHMITÄIN JA TYÖVOIMAPIIREITTÄIN, 29.2.1996

AMMATTIRYHMÄ	TYÖVOIMAPIIRI													KOKO MAA
	UUDEN- MAAN	TURUN	SATA- KUN- NAN	HÄMEEN	KYMEN	MIKKE- LIN	VAA- SAN	KESKI- SUO- MEN	KUO- PION	POHJ.- KAR- JALAN	KAI- NUUN	OULUN	LAPIN	
TEKNINEN, LUONNONTIET., YHTEISKUNNALLINEN YM. T.	164	103	31	84	183	23	178	33	51	20	13	90	35	1008
TERVEYDENHUOLTO, SOSIAALIALAN TYÖ	205	144	39	116	96	37	79	49	89	14	14	63	31	976
HALLINTO- JA TOIMISTOTYÖ	206	59	18	70	139	35	51	23	15	9	11	26	12	674
KAUPALLINEN TYÖ	551	148	69	214	50	87	172	69	74	23	10	104	47	1618
MAA- JA METSÄTALOUSTYÖ, KALASTUSALA SIITÄ: METSÄTYÖ	108 0	20 0	17 0	293 0	124 0	152 0	347 1	24 0	15 2	24 0	3 1	33 9	2 1	1162 14
KULJETUS- JA LIIKENNETYÖ	55	16	7	104	5	3	7	5	4	5	0	2	1	214
RAKENNUSTYÖ, KAIVOS- JA LOUHINTATYÖ SIITÄ: TALONRAKENNUSTYÖ	48 41	11 9	7 7	51 3	6 1	5 4	9 8	3 2	3 3	3 2	2 2	34 18	7 2	189 102
TEOLLINEN TYÖ	447	200	120	427	642	21	312	71	49	8	10	269	12	2588
PALVELUTYÖ	469	131	63	223	103	66	161	40	35	21	13	330	27	1682
MUUALLA LUOKITTELEM. TYÖ	35	0	80	156	70	0	606	0	0	50	121	0	149	1267
YHTEENSÄ	2288	832	451	1738	1418	429	1922	317	335	177	197	951	323	11378

TAULUKKO 8. TYÖTTÖMÄT TYÖNHAKIJAT (ILMAN LOMAUTETTUJA) AMMATTIRYHMITTÄIN JA TYÖVOIMAPIIREITTÄIN, 29.2.1996

AMMATTIRYHMÄ	TYÖVOIMAPIIRI												KOKO MAA	
	UUDEN- MAAN	TURUN	SATA- KUN- NAN	HÄMEEN	KYMEN	MIKKE- LIN	VAA- SAN	KESKI- SUO- MEN	KUO- PION	POHJ.- KAR- JALAN	KAI- NUUN	OULUN		LAPIN
TEKNINEN, LUONNONTIET., YHTEISKUNNALLINEN YM. T.	10724	2686	1455	5638	2029	1184	2208	1741	1457	1113	617	2243	1382	34477
TERVEYDENHUOLTO, SOSIAALILAN TYÖ	6056	2478	1888	5247	2427	1544	3353	2115	1943	1491	761	2521	1919	33743
HALLINTO- JA TOIMISTOTYÖ	15613	3395	2277	7694	2857	1662	3308	2377	2139	1510	879	2792	2200	48703
KAUPALLINEN TYÖ	9503	2680	1795	5825	2253	1451	2677	1790	1690	1241	565	2070	1306	34846
MAA- JA METSÄTALOUSTYÖ, KALASTUSALA SIITÄ: METSÄTYÖ	1174 155	826 111	682 142	1726 426	1112 277	1505 720	1786 489	1457 699	1863 871	1597 829	1022 594	1919 908	2034 1151	18703 7372
KULJETUS- JA LIIKENNETYÖ	5063	1459	876	2466	1289	825	1376	998	1038	725	359	1201	977	18652
RAKENNUSTYÖ, KAIVOS- JA LOUHINTATYÖ SIITÄ: TALONRAKENNUSTYÖ	10770 9427	3255 2780	2381 1989	8158 7092	3773 3142	2557 2178	3731 3151	3101 2572	3305 2807	2538 2130	1810 1452	4133 3387	3235 2693	52747 44800
TEOLLINEN TYÖ	18955	8222	6164	17884	6750	4155	8486	5493	5165	3659	1884	6750	4607	98174
PALVELUTYÖ	10999	3891	2513	7708	3892	2333	3748	2778	2449	2111	1418	3706	3139	50685
MUUALLA LUOKITTELEM. T.	14485	3769	2677	7169	3941	2493	2940	2640	2887	2246	1138	3940	2591	52916
YHTEENSÄ	103342	32661	22708	69515	30323	19709	33613	24490	23936	18231	10453	31275	23390	443646

TAULUKKO 9. TYÖTTÖMÄT TYÖNHAKIJAT (ILMAN LOMAUTETTUJA) IKÄRYHMITTÄIN JA TYÖVOIMAPIIREITTÄIN, 29.2.1996

TYÖVOIMAPIIRI	IKÄRYHMÄ	IKÄRYHMÄ											YHT.
		15-19	20-24	25-29	30-34	35-39	40-44	45-49	50-54	55-59	60-64	65+	
UUDENMAAN	HLOÄ	3292	12010	12940	13609	12365	12165	12847	10025	11605	2470	14	103342
	%	3,2	11,6	12,5	13,2	12,0	11,8	12,4	9,7	11,2	2,4	0	100
TURUN	HLOÄ	1231	3866	3998	3868	3528	3735	4151	3108	4296	866	14	32661
	%	3,8	11,8	12,2	11,8	10,8	11,4	12,7	9,5	13,2	2,7	0	100
SATAKUNNAN	HLOÄ	710	2540	2702	2585	2395	2644	2921	2242	3469	495	5	22708
	%	3,1	11,2	11,9	11,4	10,5	11,6	12,9	9,9	15,3	2,2	0	100
HÄMEEN	HLOÄ	2075	8066	8513	8123	7848	8139	8874	6751	9589	1525	12	69515
	%	3,0	11,6	12,2	11,7	11,3	11,7	12,8	9,7	13,8	2,2	0	100
KYMEN	HLOÄ	1038	3807	3745	3372	3233	3635	3843	2892	4142	610	6	30323
	%	3,4	12,6	12,4	11,1	10,7	12,0	12,7	9,5	13,7	2,0	0	100
MIKKELIN	HLOÄ	562	2261	2258	2324	2405	2502	2663	1965	2406	361	2	19709
	%	2,9	11,5	11,5	11,8	12,2	12,7	13,5	10,0	12,2	1,8	0	100
VAASAN	HLOÄ	1086	4616	4355	3913	3714	4010	4182	2990	3980	763	4	33613
	%	3,2	13,7	13,0	11,6	11,0	11,9	12,4	8,9	11,8	2,3	0	100
KESKI-SUOMEN	HLOÄ	780	3134	3023	3043	2837	3069	3018	2210	2961	414	1	24490
	%	3,2	12,8	12,3	12,4	11,6	12,5	12,3	9,0	12,1	1,7	0	100
KUOPION	HLOÄ	683	2876	3128	3090	3082	3178	3093	2015	2465	325	1	23936
	%	2,9	12,0	13,1	12,9	12,9	13,3	12,9	8,4	10,3	1,4	0	100
POHJ.-KARJALAN	HLOÄ	422	1952	2209	2373	2560	2693	2419	1602	1737	262	2	18231
	%	2,3	10,7	12,1	13,0	14,0	14,8	13,3	8,8	9,5	1,4	0	100
KAINUUN	HLOÄ	281	1161	1358	1439	1350	1440	1251	955	1097	120	1	10453
	%	2,7	11,1	13,0	13,8	12,9	13,8	12,0	9,1	10,5	1,1	0	100
OULUN	HLOÄ	1198	4614	4305	4137	3871	3794	3583	2384	2954	432	3	31275
	%	3,8	14,8	13,8	13,2	12,4	12,1	11,5	7,6	9,4	1,4	0	100
LAPIN	HLOÄ	629	2801	3213	3302	3138	2979	2771	1811	2425	316	5	23390
	%	2,7	12,0	13,7	14,1	13,4	12,7	11,8	7,7	10,4	1,4	0	100
KOKO MAA	HLOÄ	13987	53704	55747	55178	52326	53983	55616	40950	53126	8959	70	443646
	%	3,2	12,1	12,6	12,4	11,8	12,2	12,5	9,2	12,0	2,0	0	100

TAULUKKO 10. TYÖTTÖMÄT TYÖNHAKIJAT (ILM. LOM.) TYÖTTÖMYYDEN KESTON MUKAAN TYÖVOIMAPIREITÄIN, 29.2.1996

TYÖVOIMAPIIRI	TYÖTTÖMYYDEN KESTO, VIIKKOA											YHT.	KESKI- MÄÄRIN
	ALLE 1	1-2	3-4	5-8	9-12	13-26	27-52	53-78	79-104	YLI 104			
UUDENMAAN	1255	3393	4114	8439	7899	20963	20606	12067	7375	17231	103342	54	
	HLÖÄ												
	%	1	3	4	8	20	20	12	7	17	100		
TURUN	809	1534	1674	2971	2719	7035	6512	3221	1919	4267	32661	46	
	HLÖÄ												
	%	2	5	5	9	22	20	10	6	13	100		
SATAKUNNAN	389	927	1006	1777	1961	5118	4373	2552	1550	3055	22708	48	
	HLÖÄ												
	%	2	4	4	8	23	19	11	7	13	100		
HÄMEEN	1252	2902	3280	5764	5722	14603	12980	7681	4542	10789	69515	51	
	HLÖÄ												
	%	2	4	5	8	21	19	11	7	16	100		
KYMEN	486	1139	1323	2688	2477	7056	5709	3139	1847	4459	30323	49	
	HLÖÄ												
	%	2	4	4	9	23	19	10	6	15	100		
MIKKELIN	398	782	947	1633	1557	4445	3919	2201	1138	2689	19709	48	
	HLÖÄ												
	%	2	4	5	8	23	20	11	6	14	100		
VAASAN	615	1311	1537	3279	3394	7573	6585	3300	2001	4018	33613	44	
	HLÖÄ												
	%	2	4	5	10	23	20	10	6	12	100		
KESKI-SUOMEN	337	933	965	1933	1775	5348	4871	2585	1615	4128	24490	53	
	HLÖÄ												
	%	1	4	4	8	22	20	11	7	17	100		
KUOPION	467	1054	1224	2144	2031	5736	4964	2699	1200	2417	23936	42	
	HLÖÄ												
	%	2	4	5	9	24	21	11	5	10	100		
POHJ.-KARJALAN	375	688	840	1524	1525	4390	4107	2157	1069	1556	18231	40	
	HLÖÄ												
	%	2	4	5	8	24	23	12	6	9	100		
KAINUUN	228	584	637	1051	1013	2744	2237	1199	385	375	10453	31	
	HLÖÄ												
	%	2	6	6	10	26	21	11	4	4	100		
OULUN	653	1507	1572	2976	2721	7301	6482	3220	1712	3131	31275	42	
	HLÖÄ												
	%	2	5	5	10	23	21	10	5	10	100		
LAPIN	429	1018	1058	2132	2283	6165	5116	2807	1173	1209	23390	35	
	HLÖÄ												
	%	2	4	5	9	26	22	12	5	5	100		
KOKO MAA	7693	17772	20177	38311	37077	98477	88461	48828	27526	59324	443646	48	
	HLÖÄ												
	%	2	4	5	9	22	20	11	6	13	100		

TAULUKKO 11. TYÖTTÖMÄT TYÖNHAKIJAT JA TOIMEENTULOTURVA TYÖVOIMAPIIREITTÄIN, 29.2.1996

TYÖVOIMAPIIRI	TYÖTTÖMÄT TYÖNHAKIJAT	TYÖTTÖMÄT		TYÖTTÖMYYS-		TYÖMARKKINA-		PERUSPÄIVÄ- RAHAN SAAJAT*
		KASSAN JÄSENET	ELÄKKEEN SAAJAT*	TUKEEN OIKEUTETUT	TAMMIKUU			
UUDEENMAAN	107088	45628	6504	52352				
TURUN	34423	18362	3540	15396				
SATAKUNNAN	24074	15133	2484	9439				
HÄMEEN	72607	39102	6738	32535				
KYMEN	31567	17075	3268	14126				
MIKKELIN	20679	10725	1683	9655				
VAASAN	35540	19513	3070	15463				
KESKI-SUOMEN	25535	13122	2220	12019				
KUOPION	24683	13449	1713	10968				
POHJ.-KARJALAN	18905	11223	1180	7552				
KAINUUN	10888	8002	806	3155				
OULUN	32575	19181	1892	13286				
LAPIN	24023	16702	1769	7501				
KOKO MAA	462587	247217	36867	203447				

*) EI SISÄLLY TYÖTTÖMIEN TYÖNHAKIJOIDEN LUKUMÄÄRIIN

**) LÄHDE: KANSANELÄKELAITOS (ENNAKKOTIETO, TARKENTUU MYÖHEMMIN)

TAULUKKO 12. TYÖNHAKIJAT TYÖLLISYDEN MUKAAN, TYÖVOIMAPIIREITTÄIN, 29.2.1996

TYÖVOIMAPIIRI	TYÖNHAKIJAT											
	YHTEENSÄ	TYÖSSÄ OLEVAT	TYÖTTÖMÄT	LOMAUTETUT	LYHENNETYLLÄ TYÖV.	TYÖVOIMAN ULKOPOUL.	TYÖTTÖMYYS-ELÄKKEELLÄ					
UUDENMAAN	151058	26439	103342	3746	1646	9258	6504					
TURUN	53309	10337	32661	1762	654	4313	3540					
SATAKUNNAN	36794	7372	22708	1366	477	2366	2484					
HÄMEEN	107108	20802	69515	3092	1413	5479	6738					
KYMEN	48392	9029	30323	1244	795	3708	3268					
MIKKELIN	33228	7321	19709	970	645	2879	1683					
VAASAN	52919	10157	33613	1927	1200	2905	3070					
KESKI-SUOMEN	37561	6986	24490	1045	504	2295	2220					
KUOPION	37364	8043	23936	747	429	2480	1713					
POHJ.-KARJALAN	27710	5920	18231	674	274	1411	1180					
KAINUUN	17478	4068	10453	435	197	1505	806					
OULUN	48434	10015	31275	1300	476	3429	1892					
LAPIN	36420	8293	23390	633	250	2043	1769					
KOKO MAA	687775	134782	443646	18941	8960	44071	36867					

**TAULUKKO 13. KUUKAUDEN AIKANA ALKANEET TYÖTTÖMYYSJAKSOT AIKAISEMMAN TOIMINNAN MUKAAN
TYÖVOIMAPIIREITTÄIN, HELMIKUU 1996**

TYÖVOIMAPIIRI	TOIMINTA ENNEN TYÖTTÖMYYYTTÄ						
	KUUKAUDEN AIKANA ALKA- NEET TYÖTTÖ- MYYSJAKSOT	TYÖ- VOIMASTA	TYÖVOIMAN ULKOPUOLELTA YHTEENSÄ	KOULUSTA, OPISKELEM.	ASE- TAI SIVILI- PALVELUKS.	KOTITALOUS- TYÖSTÄ	MUUALTA TYÖ- VOIMAN ULKO- PUOLELTA
UUDENMAAN	8554	4556	3998	1213	215	495	2075
TURUN	4924	3125	1799	872	88	298	541
SATAKUNNAN	2531	1435	1096	535	58	210	293
HÄMEEN	8119	4129	3990	1915	168	529	1378
KYMEN	3099	1777	1322	642	69	210	401
MIKKELIN	2372	1267	1105	608	76	195	226
VAASAN	3795	2132	1663	834	100	288	441
KESKI-SUOMEN	2287	1193	1094	567	53	175	299
KUOPION	2955	1596	1359	628	58	209	464
POHJ.-KARJALAN	1976	1051	925	455	49	153	268
KAINUUN	1773	1070	703	384	56	94	169
OULUN	4270	2389	1881	897	90	331	563
LAPIN	2781	1597	1184	619	45	228	292
KOKO MAA	49436	27317	22119	10169	1125	3415	7410

TAULUKKO 14. KUUKAUDEN AIKANA TYÖVOIMATOIMISTOISSA OLLEET TYÖNHAKIJAT JA AVOIMET TYÖPAIKAT TYÖVOIMAPIIREITTÄIN, HELMIKUU 1996

TYÖVOIMAPIIRI	TYÖNHAKIJOITA YHTEENSÄ KUUKAUDEN AIKANA	TYÖTTÖMIÄ (1)	NÄISTÄ TYÖNHAKIJAT	KUUKAUDEN UUDET	UUSISTA TYÖTTÖMÄT (1)	TYÖNHAAUN PÄÄTTÄNEET	AVOIMET TYÖPAIKAT KUUKAUDEN AIKANA YHT.	NÄISTÄ KUUKAUDEN UUDET TYÖP.	TÄYTTYNEET TYÖPAIKAT
UUDENMAAN	157237	110997	6595	3730	7722	4745	2770	2558	
TURUN	56337	36852	2583	1309	3587	1741	1154	935	
SATAKUNNAN	38005	24597	1568	635	1517	807	514	334	
HÄMEEN	110778	74832	5026	2413	4965	2938	1949	1167	
KYMEN	49993	32827	2591	978	2013	1942	1568	1027	
MIKKELIN	34038	21446	1313	418	937	671	514	242	
VAASAN	54908	36462	2791	1355	2565	2802	2163	1166	
KESKI-SUOMEN	38817	26580	1548	791	1559	702	470	398	
KUOPION	38735	26367	1721	693	1720	681	508	359	
POHJ.-KARJALAN	28576	19905	1183	523	1065	412	342	257	
KAINUUN	17903	11594	813	279	531	370	290	167	
OULUN	50366	34297	2702	1186	2530	1756	1427	879	
LAPIN	37909	26031	1294	658	1799	788	615	485	
KOKO MAA	713602	482787	31728	14968	32510	20355	14284	9974	

1. LOMAUTETUT EIVÄT SISÄLLY LUKUJIHIN

**TAULUKKO 15. KUUKAUDEN AIKANA TYÖVOIMATOIMISTOISSA AVOIMINA OLLEET TYÖPAIKAT JA TÄYTTyneet Työpaikat
AMMATTIRYHMITTÄIN, HELMIKUU 1996**

AMMATTIRYHMÄ	AVOIMET TYÖPAIKAT		TÄYTTyneet Työpaikat				PERUUTE- TUT TYÖPAIKAT
	YHTEENSÄ KUUKAUD. AIKANA	KUUKAU- DEN UUDET	YHTEENSÄ	TYÖVOIMA- TOIMISTON HAKIJALLA	MUUTEN	HAKUAIKA PÄÄTTYNYT	
TEKNINEN, LUONNONT., YHTEISK., YM TYÖ	1802	1246	1000	320	106	574	53
TERVEYDENHUOLTO, SOSIAALIALALANTYÖ	2223	1482	1256	692	139	425	117
HALLINTO- JA TOIMISTOTYÖ	1433	932	905	363	139	403	56
KAUPALLINEN TYÖ	2909	1608	1435	461	205	769	124
MAA- JA METSÄTALOUSTYÖ, KALASTUSALA	1500	1341	419	218	64	137	23
KULJETUS- JA LIIKENNETYÖ	483	365	256	189	44	23	25
RAKENNUSTYÖ, KAIVOS- JA LOUHINTATYÖ	607	433	414	309	83	22	32
SIITÄ: TALONRAKENNUSTYÖ	402	294	287	208	63	16	24
TEOLLINEN TYÖ	4179	2808	1735	1001	347	387	168
PALVELUTYÖ	3851	2743	2254	1392	271	591	117
MUJALLA LUOKITTELEMATON TYÖ	1368	1326	300	0	0	300	99
YHTEENSÄ	20355	14284	9974	4945	1398	3631	814

TAULUKKO 16. KUUKAUDEN AIKANA TÄYTTyneiden Työpaikkojen Avoinnaolon Kesto 1) Työvoimapiireittäin, Helmikuu 1996

TYÖVOIMAPIIRI	TYÖPAIKKOJEN AVOINNAOLON KESTO, VUOROKAUITTA											YHT. KESKIM.	
	0-3	4-7	8-14	15-21	22-28	29-42	43-60	61-90	91-180	YLI 180	YHT.		
UUDENMAAN	LKM	461	286	458	464	287	359	177	36	27	3	2558	19
	K-%	18	29	47	65	76	91	97	99	100	100	100	100
TURUN	LKM	354	77	190	125	70	73	8	32	3	3	935	14
	K-%	38	46	66	80	87	95	96	99	100	100	100	100
SATAKUNNAN	LKM	119	30	60	50	20	25	14	6	10	0	334	17
	K-%	36	45	63	78	84	91	95	97	100	100	100	100
HÄMEEN	LKM	167	147	233	238	120	155	36	49	15	7	1167	21
	K-%	14	27	47	67	78	91	94	98	99	100	100	100
KYMEN	LKM	92	39	540	126	147	47	9	27	0	0	1027	15
	K-%	9	13	65	78	92	96	97	100	100	100	100	100
MIKKELIN	LKM	55	15	65	69	15	10	7	2	3	1	242	17
	K-%	23	29	56	84	90	95	98	98	100	100	100	100
VAASAN	LKM	373	94	408	91	64	87	37	4	6	2	1166	14
	K-%	32	40	75	83	88	96	99	99	100	100	100	100
KESKI-SUOMEN	LKM	85	31	43	79	68	63	15	14	0	0	398	19
	K-%	21	29	40	60	77	93	96	100	100	100	100	100
KUOPION	LKM	81	58	82	47	54	16	8	6	7	0	359	15
	K-%	23	39	62	75	90	94	96	98	100	100	100	100
POHJ.-KARJALAN	LKM	82	60	53	16	16	27	2	0	1	0	257	11
	K-%	32	55	76	82	88	99	100	100	100	100	100	100
KAINUUN	LKM	63	22	22	32	9	11	2	0	6	0	167	14
	K-%	38	51	64	83	89	95	96	96	100	100	100	100
OULUN	LKM	323	132	275	60	24	45	6	4	10	0	879	11
	K-%	37	52	83	90	93	98	98	99	100	100	100	100
LAPIN	LKM	248	36	70	57	20	32	19	1	2	0	485	11
	K-%	51	59	73	85	89	95	99	100	100	100	100	100
KOKO MAA	LKM	2503	1027	2499	1454	914	950	340	181	90	16	9974	16
	K-%	25	35	60	75	84	94	97	99	100	100	100	100

1. PROSENTTILUVUT OVAT KUMULATIIVISIA ELI KUNKIN LUOKAN PROSENTTILUKUUN ON LASKETTU MUKAAN MYÖS SITÄ EDELTÄVIEN LUOKKIEN PROSENTIT

**TAULUKKO 17. KUUKAUDEN AIKANA TYÖVOIMATOIMISTOISSA OLLEET TYÖNHAKIJAT JA TYÖNHAUN PÄÄTTÄNEET
AMMATTIRYHMITTÄIN, HELMIKUU 1996**

AMMATTIRYHMÄ	TYÖNHAKIJAT YHTEENSÄ KUUKAUDEN AIKANA	NÄISTÄ TYÖTTÖMÄT (1)	KUUKAUDEN UUDET TYÖNHAKIJAT	UUSISTA TYÖTTÖMÄT (1)	TYÖNHAUN PÄÄTTÄNEET TYÖNHAKIJAT YHTEENSÄ
TEKNINEN, LUONNONT., YHTEISK., YM TYÖ	60744	37890	2876	1373	3187
TERVEYDENHUOLTO, SOSIAALIALANTYÖ	63007	39225	2503	1290	3434
HALLINTO- JA TOIMISTOTYÖ	82431	53430	3188	1509	3591
KAUPALLINEN TYÖ	58875	37485	2152	1018	2432
MAA- JA METSÄTALOUSTYÖ, KALASTUSALA	27127	19844	1121	605	1028
KULJETUS- JA LIIKENNETYÖ	27449	19921	1068	581	1198
RAKENNUSTYÖ, KAIVOS- JA LOUHINTATYÖ	75390	56243	3317	1868	3340
SIITÄ: TALONRAKENNUSTYÖ	63727	47900	2850	1656	2842
TEOLLINEN TYÖ	148923	105096	5619	2706	6431
PALVELUTYÖ	82238	55202	2821	1411	3428
MUUALLA LUOKITTELEMATON TYÖ	87416	58451	7063	2607	4441
YHTEENSÄ	713602	482787	31728	14968	32510

(1) LOMAUTETUT EIVÄT SISÄLLY LUKUIHIN.

TAULUKKO 18. TYÖNVÄLITYKSET JA MUUT TAPAHTUMAT KUUKAUDEN AIKANA TYÖVOIMAPIIREITTÄIN, HELMIKUUN 1996

TYÖVOIMAPIIRI	YHTEENSÄ	VÄLITETTY TYÖHÖN	SISOITETTU TOIMEN- PITEILLÄ	LOMAUTUS TAI LYH. TYÖV. PÄÄTT.	SAANUT MUUTEN TYÖTÄ	ALOITTANUT TYÖVOIMA- KOULUTUKS.	SIIRTYNYT TYÖVOIMAN ULKOPUOL.	MUUSYY TAI EI TIETOA
UUDENMAAN	12878	555	2047	487	3026	1376	1056	4331
TURUN	7442	396	884	343	2630	907	632	1650
SATAKUNNAN	3519	175	629	247	989	546	360	573
HÄMEEN	9760	385	1917	419	3018	1256	898	1867
KYMEN	4277	195	777	172	1287	662	465	719
MIKKELIN	3110	96	572	164	1111	458	329	380
VAASAN	5200	402	927	339	1661	508	448	915
KESKI-SUOMEN	3114	108	674	128	783	643	255	523
KUOPION	4179	144	789	166	1320	635	396	729
POHJ.-KARJALAN	2634	128	656	88	691	449	231	391
KAINUUN	2084	121	511	88	677	324	167	196
OULUN	5534	398	934	269	1918	598	414	1003
LAPIN	4339	358	1078	200	1129	711	284	579
KOKO MAA	68070	3461	12395	3110	20240	9073	5935	13856

TAULUKKO 19. TYÖVOIMAKOULUTUKSESSA OLEVAT TAVOITEAMMATIN JA KOULUTUSTYÖVOIMAPIIRIN MUKAAN, HELMIKUUN 1996

TAVOITEAMMATTI	KOULUTUSTYÖVOIMAPIIRI											KOKO MAA (1)		
	UUSI- MAA	TURKU	SATA- KUNTA	HÄME	KYMI	MIK- KELI	VAASA	KESKI- SUOMI	KUO- PIO	POHJ- KARJA- LA	KAI- NUU		OULU	LAPPI
TEKN., LUONNONT., YHTEISK., YM T.	1108	706	196	393	193	74	108	287	224	173	25	300	194	3981
TERVEYDENH., SOSIAALIAL.TYÖ	508	309	30	431	214	184	20	375	203	166	157	162	241	3000
HALLINTO- JA TOIMISTOTYÖ	1959	1119	401	1305	520	428	551	563	472	270	391	881	724	9594
KAUPALLINEN TYÖ	521	223	97	650	157	188	74	177	177	79	74	134	132	2718
MAA- JA METSÄTAL., KALASTUS.	63	1	9	88	17	22	2	15	1	93	35	47	149	542
KULJETUS- JA LIIKENNETYÖ	118	55	48	12	12	5	99	21	30	16	3	6	61	486
TEOLLINEN TYÖ, KONEENHOITO, KAIVOS- JA LOUHIINTATYÖ SEKÄ RAKENNUSTYÖN AMMATIT	1605	998	650	2032	941	432	1348	815	608	646	380	818	819	12136
SIITÄ: TALONRAKENNUSTYÖ	443	229	144	410	303	152	210	238	133	185	109	187	234	2981
VAATETUS- JA NAHKATYÖ	77	41	29	31	59	27	129	66	30	1	58	7	53	612
METALLITYÖ	634	462	365	987	337	189	497	269	282	280	85	274	288	4955
SAHKÖTYÖ	320	139	43	364	99	45	134	62	100	90	49	230	44	1731
MUUT RYHMÄN AMMATIT	131	127	69	240	143	19	378	180	63	90	79	120	200	1857
PALVELUTYÖ	473	244	86	588	287	177	182	212	152	125	121	242	252	3145
SIITÄ: MAJOITUS- JA SUURTA- LOUSTYÖ, TARJOILUTYÖ	305	181	72	226	153	129	79	101	63	57	59	119	119	1667
MUU PALVELUTYÖ	168	63	14	362	134	48	103	111	89	68	62	123	133	1478
MUU TYÖ	2370	1613	462	1104	608	241	434	520	371	268	140	366	605	9112
YHTEENSÄ	8725	5268	1979	6603	2949	1751	2818	2985	2238	1836	1326	2956	3177	44714

LOMAUTUSKURSSIEN RYHMÄILMOITUSTIEDOT EIVÄT SISÄLLY LUKUIHIN
1. SISÄLTÄVÄT MYÖS ULKOMAILLA KOULUTUKSESSA OLEVAT

**TAULUKKO 20. PALKKAPERUSTEISILLA TOIMENPITEILLÄ TYÖLLISTETYT KUUKAUDEN LOPUSSA TYÖVOIMAPIIREITTÄIN,
HELMIKUU 1996**

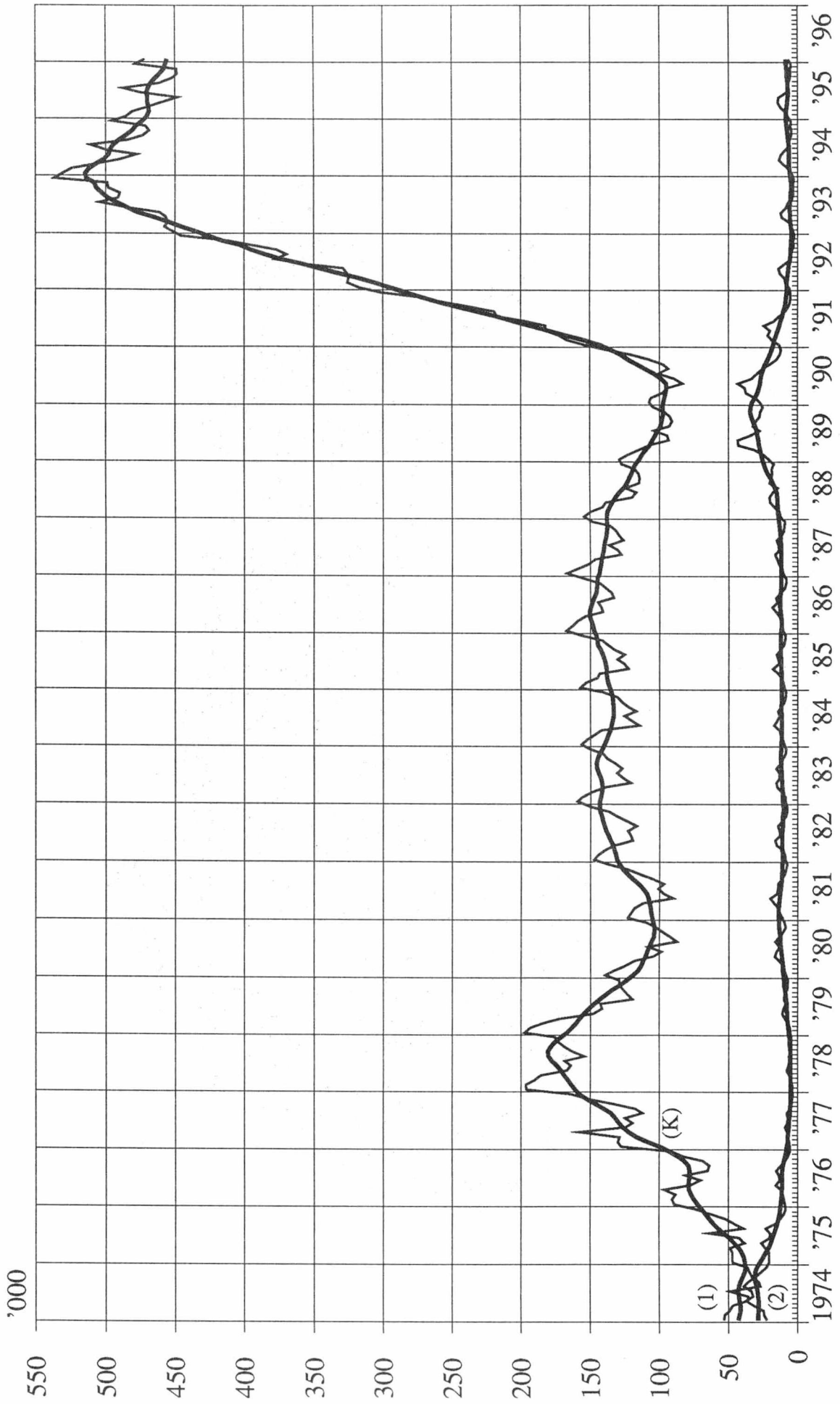
TOIMENPIDE	TYÖVOIMAPIIRI													KOKO MAA
	UUSI- MAA	TURKU	SATA- KUNTA	HÄME	KYMI	MIKKE- LI	VAASA	KESKI- SUOMI	KUO- PIO	POHJ.- KARJ.	KAI- NUU	OULU	LAPPI	
VALTION TYÖTEHTÄVÄT	1950	644	333	1326	494	385	514	553	639	526	477	994	1063	9898
TYÖLLISTÄMISPALVELU	469	256	147	305	196	143	402	72	110	191	185	1	123	2600
KUNNALLINEN TYÖLLISTÄMIST.	4944	2205	1677	5105	1906	1337	1592	1677	1862	1740	1126	2913	2561	30645
OPPIOPIMUSSUJOITUS, KUNTA	81	22	21	93	56	11	12	53	10	10	44	26	60	499
TYÖLL.TUKI, YKSIT.TYÖNANT.	1618	459	289	1438	574	325	829	559	299	260	113	553	592	7908
YRITTÄJÄRAHA	663	115	163	455	174	110	334	247	133	118	48	179	182	2921
HARJAANTUMINEN	355	227	151	444	174	110	296	85	163	113	56	86	90	2350
TYÖLLISTÄMINEN OSA-AIKATYÖHÖN	477	303	152	651	389	317	336	378	153	116	134	319	413	4138
OPPIOPIMUSSUJOITUS, YKSITYINEN	502	281	359	704	424	173	246	308	171	87	89	188	225	3757
PALKKAPERUSTEISET YHT.	11059	4512	3292	10521	4387	2911	4561	3932	3540	3161	2272	5259	5309	64716

TAULUKKO 21. TYÖTTÖMÄT TYÖNHAKIJAT (ILMAN LOMAUTETTUJA) TYÖTTÖMYYDEN KESTON JA IÄN MUKAAN, 29.2.1996

IKÄRYHMÄ	TYÖTTÖMYYDEN KESTO, VIIKKOA											YHT.	KM.
	ALLE 1	1 - 2	3 - 4	5 - 8	9 - 12	13 - 26	27 - 52	53 - 78	79 - 104	YLI 104			
15 - 19	HLOÄ %	487 3	1090 8	1081 8	2038 15	1950 14	3774 27	2944 21	433 3	127 1	63 0	13987 100	19
20 - 24	HLOÄ %	1364 3	3166 6	3341 6	6486 12	7957 15	14750 27	10877 20	3538 7	1267 2	958 2	53704 100	25
25 - 29	HLOÄ %	1209 2	2704 5	3246 6	6327 11	5259 9	14221 26	11825 21	5414 10	2257 4	3285 6	55747 100	34
30 - 34	HLOÄ %	1094 2	2485 5	2832 5	5576 10	4654 8	13235 24	11642 21	6050 11	2771 5	4839 9	55178 100	40
35 - 39	HLOÄ %	1034 2	2221 4	2640 5	4716 9	4074 8	11930 23	11094 21	5916 11	2919 6	5782 11	52326 100	44
40 - 44	HLOÄ %	865 2	2170 4	2405 4	4327 8	4004 7	11956 22	11236 21	6376 12	3317 6	7327 14	53983 100	49
45 - 49	HLOÄ %	874 2	2013 4	2329 4	4231 8	3863 7	12033 22	11186 20	6779 12	3679 7	8629 16	55616 100	53
50 - 54	HLOÄ %	499 1	1231 3	1484 4	2703 7	2775 7	8782 21	8558 21	5340 13	2810 7	6768 17	40950 100	56
55 - 59	HLOÄ %	228 0	596 1	690 1	1574 3	2200 4	6568 12	7417 14	7317 14	6176 12	20360 38	53126 100	90
60 - 64	HLOÄ %	39 0	96 1	129 1	330 4	337 4	1221 14	1668 19	1660 19	2183 24	1296 14	8959 100	68
YLI 64	HLOÄ %	0 0	0 0	0 0	3 4	4 6	7 10	14 20	5 7	20 7	17 24	70 100	76
YHTEENSÄ	HLOÄ %	7693 2	17772 4	20177 5	38311 9	37077 8	98477 22	88461 20	48828 11	27526 6	59324 13	443646 100	48

**TAULUKKO 22. TYÖTTÖMÄT TYÖNHAKIJAT (ILMAN LOMAUTETTUJA) TYÖTTÖMYYDEN KESTON MUKAAN,
AMMATTIRYHMITÄIN, 29.2.1996**

AMMATTIRYHMÄ	TYÖTTÖMYYDEN KESTO, VIIKKOA											YHT.	KM.
	ALLE 1	1 - 2	3 - 4	5 - 8	9 - 12	13 - 26	27 - 52	53 - 78	79 - 104	YLI 104			
0 TEKN., LUONN.TIET., YHT.	669	1479	1766	3661	3187	7363	7421	3313	2045	3573	34477	42	
	HLOÄ			%							100		
1 TERVEYDENH., SOS.AL.	998	1951	2455	4826	4802	7085	6508	2423	1123	1572	33743	29	
	HLOÄ			%							100		
2 HALLINTO- JA TOIMISTOT.	760	1963	2363	4426	3841	10565	11040	5544	2857	5344	48703	44	
	HLOÄ			%							100		
3 KAUPALLINEN TYÖ	511	1277	1557	2720	2236	6815	7177	4247	2825	5481	34846	53	
	HLOÄ			%							100		
4 MAA- JA METSÄTALOUST.	293	609	730	1680	1662	5692	3033	2034	950	2020	18703	42	
	HLOÄ			%							100		
5 KULJETUS- JA LIIKENNET.	281	585	738	1453	1420	4155	3419	2344	1348	2909	18652	52	
	HLOÄ			%							100		
6 RAKENNUSTYÖ, KAIVOST.	760	1879	2114	3892	4853	13669	8403	5904	3252	8021	52747	50	
	HLOÄ			%							100		
7-8 TEOLLINEN TYÖ	1308	3165	3518	6461	6948	20371	19107	11885	7044	18367	98174	58	
	HLOÄ			%							100		
9 PALVELUTYÖ	978	2101	2354	4233	3528	10744	11321	5885	3380	6161	50685	47	
	HLOÄ			%							100		
X MUUALLA LUOKITT.TYÖ	1135	2763	2582	4959	4600	12018	11032	5249	2702	5876	52916	43	
	HLOÄ			%							100		
YHTEENSÄ	7693	17772	20177	38311	37077	98477	88461	48828	27526	59324	443646	48	
	HLOÄ			%							100		

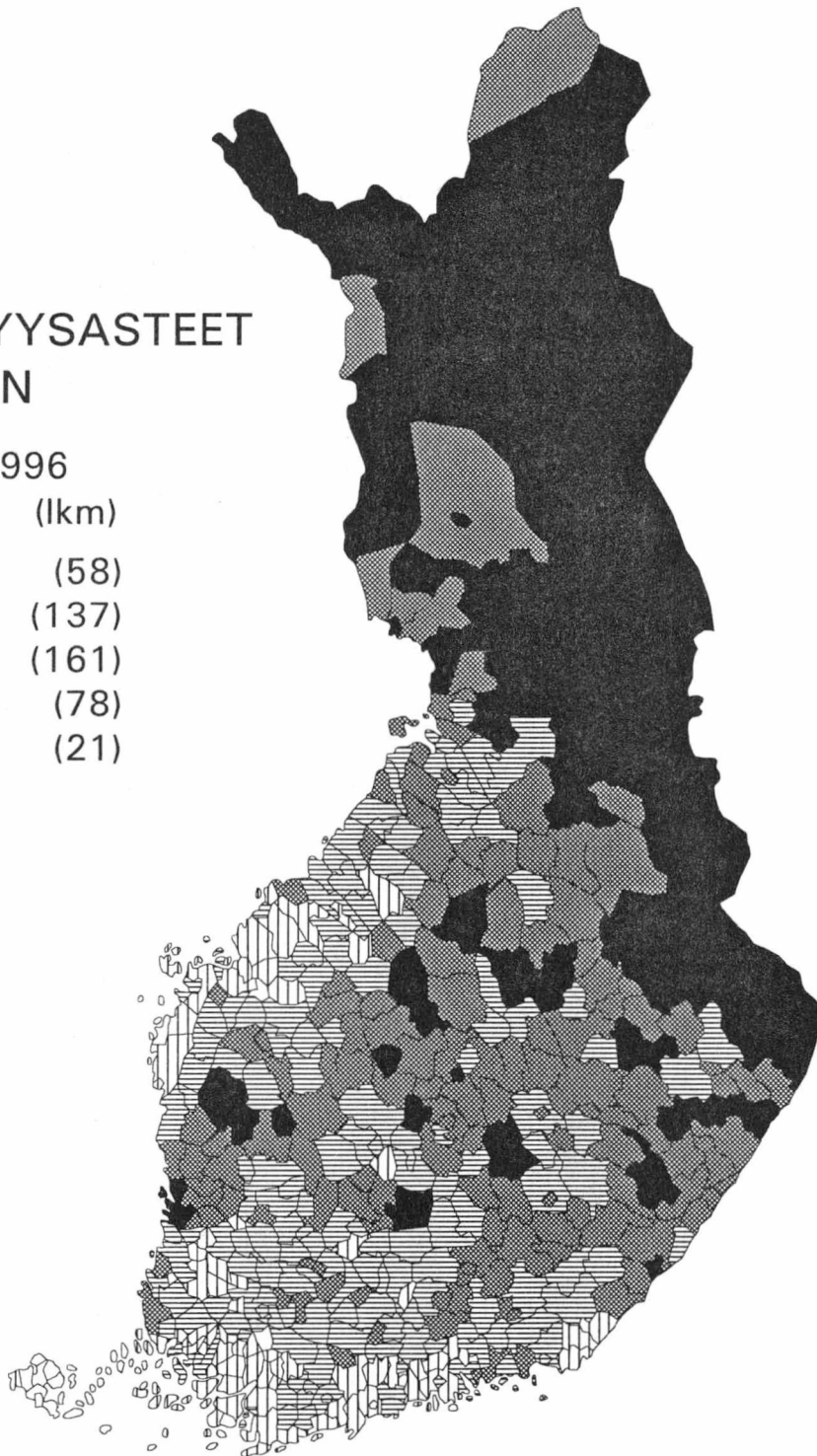


Työttömät työnhakijat (1) ja avoimet työpaikat (2) työnvälityksessä kuukausittain ja kausitasoitettuna (K)

TYÖTTÖMYYSASTEET KUNNITTAIN

Helmi­kuu 1996

	%	(lkm)
■	25 - 33.1	(58)
▒	20 - 24.9	(137)
▓	15 - 19.9	(161)
▒	10 - 14.9	(78)
□	0 - 9.9	(21)



TAULUKOIDEN SELITYKSIÄ

Työnhakijat: Työnhakijana pidetään työnvälitystilastossa henkilöä, joka henkilökohtaisesti ilmoittautuu työnhakijaksi työvoimatoimistoon.

Työnhakijat jaetaan työllisyystilanteensa mukaan seuraaviin ryhmiin:

- 1 Työssä oleva
- 2 Työtön
- 3 Lomautettu
- 4 Lyhennetyllä työviikolla oleva
- 5 Työvoiman ulkopuolella oleva
- 6 Työttömyyseläkkeen saaja

Näiden eri työnhakijaryhmien määrät kuukauden lopussa esitetään taulukossa 12.

Työssä olevissa työnhakijoissa ovat mukana työpaikan vaihdosta hakevat, työttömyysuhan alaiset sekä kunnan ja valtion työtehtäviin sijoitetut, joiden tulee sijoitusaikanaan edelleen olla työnhakijana työvoimatoimistossa.

Työtön on työnhakija, joka on ilman työtä ja kokopäivätyöhön käytettävissä tai joka odottaa sovitun työn alkamista. Kansainvälisten määritelmien mukaan työnvälitystilastossa työttömiin luetaan myös lomautetut. Useissa taulukoissa lomautetut eivät kuitenkaan sisälly työttömien lukumäärään, mikä on merkitty otsikkoon. Työttömyyseläkkeen saajia ei työnvälitystilastossa lueta työttömiksi työnhakijoiksi.

Lomautettuna pidetään työnhakijaa, jonka työnantaja on lomauttanut ilman palkkaa joko määräajaksi tai toistaiseksi.

Lyhennetyllä työviikolla olevana pidetään työnhakijaa, jonka viikkotyöaika työnantaja on supistanut alunperin sovitusta.

Työvoiman ulkopuolella olevana pidetään työnhakijaa, joka ei ole työssä eikä liioin välittömästi kokopäivätyöhön käytettävissä. Tällainen henkilö on työnhakijaksi ilmoittautuessaan vielä esim. koulussa, opiskelemassa, varusmiespalveluksessa tai palkattomassa kotitaloustyössä, mutta on myöhemmin työhön käytettävissä.

Työttömyyden tilastointi: Tämän julkaisun työttömyystiedot perustuvat työvoimatoimistojen asiakasrekisterin tietoihin. Työttömyyttä tilastoidaan maassamme myös Tilastokeskuksen otospohjaisella työvoimatutkimuksella, jonka laadinnassa noudatetaan kansainvälisiä määritelmiä. Tämän vuoksi Tilastokeskuk-

sen tuottamaa työttömyysastetta käytetään työttömyyden kuvaajana kansainvälisissä vertailuissa.

Toimeentuloturva työttömyyden aikana: Työttömyyden aikaisen toimeentulon turvaamiseksi tuli vuoden 1985 alusta voimaan uusi työttömyysturvalaki. Sen perusteella työttömyyskorvaus muuttui tarveharkintaiseksi perusturvaksi ja työttömyyskassa-avustus vakuutusmuotoiseksi ansioturvaksi. Ansioturvaa saa lain vaatimukset täyttävä työtön kassan jäsen. Jos työtön työnhakija ei ole oikeutettu ansioturvaan, hän voi saada valtion maksamaa tarveharkinnaista perusturvaa. Saadakseen työttömyyspäivärahaa työttömän tulee olla työnhakijana työvoimatoimistossa. Työvoimatoimisto tai sen yhteydessä toimiva työvoimatoimikunta antaa työttömyyskassaa tai perusturvan saamisesta päättävän Kansaneläkelaitoksen alaista sosiaalivakuutustoimikuntaa varten lausunnon työttömyysturvaa hakevan työttömänäolosta ja työnhausta.

Peruspäivärahaa ja ansioon suhteutettua päivärahaa maksetaan enintään 500 työttömyyspäivältä neljän perättäisen kalenterivuoden aikana alle 55-vuotiaille. Henkilölle, joka on täyttänyt 55-vuotta, maksetaan päivärahaa 500 päivältä sen kuukauden loppuun, jolloin henkilö täyttää 60 vuotta. Työttömyyspäiväraha on saajalleen veronalaista tuloa.

Työttömyysturvaa sadakseen työttömän tulee täyttää lain edellyttämä työssäoloehto. Jos hän ei tätä täytä, voi hän saada tarveharkinnaista työmarkkinatukea. Samoin jos työttömän työttömyysturvan saannin enimmäismäärä (500 päivää) on tullut täyteen, hän voi saada työmarkkinatukea.

Yli 60-vuotias, laissa tarkemmin määritelty, pitkään ansioturvaa tai perusturvaa saanut työtön työnhakija on oikeutettu työttömyyseläkkeeseen. Työttömyyseläkkeen saamisaikana tulee hänen olla työnhakijana työvoimatoimistossa.

Avoimet työpaikat: Työnvälitystilastoon sisältyvät ne avoimet työpaikat, jotka työnantaja ilmoittaa täytettäväksi työvoimatoimiston avulla. Vuoden 1988 alusta tuli voimaan työllisyyslain (275/87) 8 §:n 1 momentissa säädetty avoimien työpaikkojen ilmoittamisvelvollisuus. Sen perusteella valtioneuvosto teki asiasta yksityisiä työnantajia edustavien yhdistysten, kunnallisen työmarkkinalaitoksen sekä kirkkohallituksen kanssa sopimukset. Niiden perusteella kaikki avoimet työpaikat eräin poikkeuksin ilmoitetaan työvoimatoimistoon. Myös valtion virastojen ja laitosten tulee ilmoittaa työvoimatoimistoon ne avoimeksi tulevat virat ja työsopimussuhteiset tehtävät, joissa virka- tai työsopimussuhteen on tarkoitus kestää vähintään kymmenen työpäivää.

Poikkileikkaustiedot ja kertymätiedot: Osa työnvälitystilaston tiedoista on yhden laskentapäivän poikkileikkaustietoja (taulukot 2 - 12). Laskentapäivä on kuukauden viimeinen työpäivä. Tilastoon tulevat mukaan kaikki työnhakijat, joiden työnhakemus on voimassa tuona päivänä, samoin ne työpaikat, jotka ovat tuona päivänä avoinna työvoimatoimistossa. Taulukot 13 - 18 taas sisältävät tilastoitavien suureiden kalenterikuukauden aikaiset kertymät. Näissä taulukoissa ovat mukana kaikki kuukauden aikana avoinna olleet työpaikat sekä kaikki ne työnhakijat, joiden työnhaku on ollut voimassa kyseisen kuukauden aikana.

Luokitukset

Ammattiluokitus: Työnvälitystilastossa käytetään ammattien luokitteluun Pohjoismaiseen ammattiluokitukseen (Nordisk Yrkesklassificering, NYK 1982) perustuvaa luokitusta (Ammattiluokitus, Pohjoismaiseen ammattiluokitukseen perustuva uudistettu laitos, Työministeriö, Valtion painatuskeskus 1991). Työnvälitystilastossa ammattiluokitusta käytetään työnhakijan ammatin sekä avoimeksi ilmoitetussa työpaikassa vaadittavan ammatin luokitteluun.

Koulutusluokitus: Työnvälitystilastossa käytetään Tilastokeskuksen kehittämää luokitusta: Koulutusluokitus, 1994, Tilastokeskuksen käsikirja n:o 1, 10. uusittu laitos ja tästä nelinumerosta Henkilöstön koulutuskoodisovellusta. Työnvälitystilastossa koulutusluokitusta käytetään työnhakijan saaman koulutuksen ja työpaikassa vaadittavan koulutuksen luokitteluun.

Toimialaluokitus: Työnvälitystilastossa käytetään Tilastokeskuksen laatimaa toimialaluokitusta (Toimialaluokitus 1988, Tilastokeskus, Käsikirjoja nro 4, 1987). Luokitus on laadittu YK:n toimialastandardin ISIC:n (1968) pohjalta. Toimialaluokitusta käytetään työnvälitystilastossa (kaksinumeroisena) avoimeksi ilmoitetun työpaikan sekä työnhakijan nykyisen (työssä oleva) tai aikaisemman (työtön) työnantajan tuotanto-toiminnan luokitteluun.

TYÖNVÄLITYSTILASTOSSA KÄYTETTÄVÄ AMMATTILUOKITUS¹

0 Tekninen, luonnontieteellinen, lainopillinen, humanistinen ja taiteellinen työ

- 00 Tekniikan alaan kuuluva työ
- 01 Kemian ja fysiikan alaan kuuluva työ
- 02 Biologian alaan kuuluva työ
- 03 Opetusalaan kuuluva työ
- 04 Uskonnon alaan kuuluva työ
- 05 Lainopillinen työ
- 06 Toimittajan työ ja joukkoviestintä
- 07 Taide- ja viihdealan työ
- 08 Kirjasto-, arkisto- ja museoalan työ sekä informaattikot
- 09 Muu luonnontieteellinen, yhteiskuntatieteellinen ja humanistinen työ

1 Terveystieteellinen, sosiaalialan työ

- 10 Terveystieteellinen ja sairaanhoitotyö
- 11 Terveystieteellisen kunnossapitoalan työ
- 12 Hammashoitoalan työ
- 13 Apteekkialan työ
- 14 Eläinlääkintähuolto, ympäristön- ja terveydensuojelutyö
- 15 Sosiaalialan työ
- 16 Lasten päivähoiton työ
- 17 Psykologinen työ
- 18 Harrastus- ja vapaa-ajantoiminnan ohjaus
- 19 Muu pääryhmään 1 kuuluva työ

2 Hallinto- ja toimistotyö

- 20 Julkisen hallinnon johtotyö
- 21 Liiketoimintayritysten ja järjestöjen johtotyö
- 22 Henkilöstö- ja työvoima-asian hoito
- 23 Taloushallinnon suunnittelu- ja tilinpitotyö
- 24 Sihteeri- ja toimistotyö
- 25 Atk-alan työ
- 26 Pankki- ja vakuutusalan työ
- 27 Matkailualan työ
- 29 Muu hallinto- ja toimistotyö

1. Ammattiluokitus, Työministeriö, Helsinki 1991

3 Kaupallinen työ

- 30 Mainos- ja markkinointityö
- 31 Kiinteistöjen, palvelusten ja arvopapereiden myynti ja välitys
- 32 Ostotyö
- 33 Kauppaedustus- ja konttorimyyntityö
- 34 Tavaroiden myyntityö
- 39 Muu kaupallinen työ

4 Maa- ja metsätaloustyö, kalastusala

- 40 Maatilatalous, eläintenhoito
- 41 Puutarha- ja puistotyö
- 42 Riistanhoito ja metsästys
- 43 Kalastus
- 44 Metsätyö
- 49 Muu maa- ja metsätaloustyö

5 Kuljetus- ja liikennetyö

- 50 Meripäälystöttyö
- 51 Kansi- ja konemiestien työ
- 52 Lentokuljetustyö
- 53 Veturin- ja moottorivaununkuljetustyö
- 54 Tieliikennetyö
- 55 Liikenteen johto ja liikennepalvelutyö
- 56 Posti- ja tietoliikennetyö
- 57 Postinkantajan työ
- 59 Muu kuljetus- ja liikennetyö

6 Rakennustyö sekä kaivos- ja louhintatyö

- 60 Kaivos- ja louhintatyö
- 61 Öljynporaustyö, turpeennosto
- 62 Talonrakennustyö
- 63 Maa- ja vesirakennustyö
- 64 Työkoneiden käyttö

7/8 Teollinen työ,

- 70 Tekstiilityö
- 71 Ompelu- ja vaateustyö jms.
- 72 Jalkine- ja nahkatyö
- 73 Teräs-, metallitehdas-, takomo- ja valimotyö
- 74 Hienomekaaninen työ
- 75 Konepaja- ja rakennusmetallityö
- 76 Sähkötyö
- 77 Puutyö
- 78 Maalaustyö
- 79 Radio-, tv-, elokuva- ja videotekninen työ
- 80 Graafinen työ
- 81 Lasi-, keraaminen- ja tiilityö
- 82 Elintarviketeollisuustyö
- 83 Kemianprosessityö
- 84 Massa- ja paperityö
- 85 Kumi- ja muovituotetyö
- 86 Muu teollinen työ
- 87 Kiinteiden koneiden käyttö energiantuotannossa ja vesihuollossa
- 88 Pakkaus-, varasto- ja ahtaustyö
- 89 Sekatyö

9 Palvelutyö

- 90 Vartiointi- ja suojelutyö
- 91 Majoitusliike- ja suurtaloustyö
- 92 Tarjoilutyö
- 93 Kotitaloustyö
- 94 Kiinteistöhoito- ja siivoustyö
- 95 Hygienia ja kauneudenhoitotyö
- 96 Pesula- ja silitystyö
- 97 Ammattimainen urheilu- ja liikuntatyö
- 98 Sotilastyö
- 99 Muu palvelutyö

X Muualla luokittelematon työ

- X1 Koululaiset ja opiskelijat
- X2 Henkilöt, joiden ammattia ei voida luokitella ja jotka eivät ole ilmoittaneet ammattia
- X3 Ammatinvaihtajat
- X4 Vastavalmistuneet

Pl 524
00101 Helsinki

Työministeriön tilastoja 1996 Helmikuu

SVT Suomen Virallinen Tilasto

Tiedustelut:

Paula Sardar
(90) 1856 8050

Suoma Salonen
(90) 1856 8051

ISSN 0785-0107
= Työmarkkinat
ISSN 0785-8299
