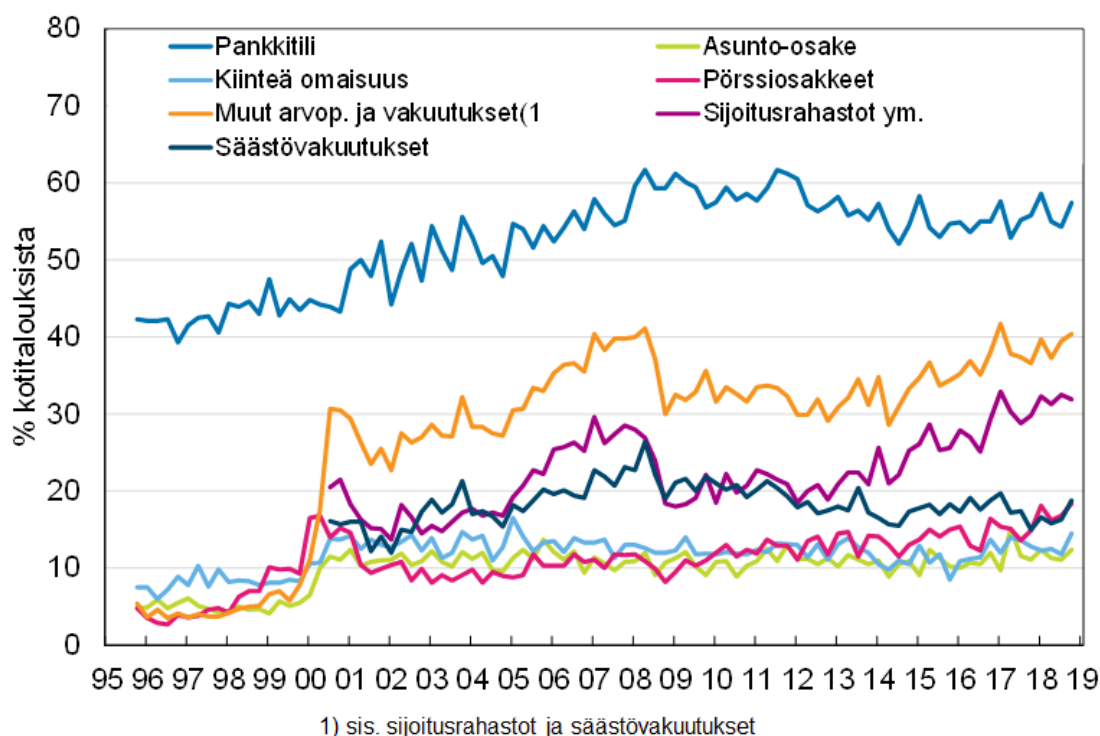


Kuluttajabarometri: taulukot

2018, lokakuu

Säästöjen aiottu sijoituskohteet kotitalouksilla 12 kk:n sisällä 10/1995–10/2018



Kysymyksen **saldoluku** saadaan vähentämällä vastausvaihtoehtoja painottaen myönteisten vastausten prosentiosuudesta kielteisten vastausten prosenttiosuus. **Kuluttajien luottamusindikaattori** on keskiarvo tulevaa 12 kuukautta koskevasta neljästä saldoluovusta: oma talous, yleinen (Suomen) talous, yleinen

työttömyys sekä kotitalouden säästämismahdollisuudet. Saldoluvut ja luottamusindikaattori voivat vaihdella -100:n ja +100:n välillä; mitä korkeampi (positiivinen) lukema, sitä valoisampi näkemys taloudesta.

Sisältö

Kuluttajabarometri: taulukot

Alkusanat	3
Taloudellinen tilanne	4
1. Suomen taloudellinen tilanne tällä hetkellä	4
2. Suomen taloudellinen tilanne 12 kuukauden kuluttua	6
3. Työttömien määrän muutos Suomessa seuraavien 12 kuukauden aikana	8
4. Kuluttajahintojen taso nyt	10
5. Kuluttajahintojen muutos Suomessa seuraavien 12 kuukauden aikana	12
6. Kuluttajahintojen muutos prosentteina	14
7. Oman kotitalouden taloudellinen tilanne tällä hetkellä	16
8. Oman kotitalouden taloudellinen tilanne 12 kuukauden kuluttua	18
9. Ajankohdan edullisuus kestotavaroiden hankintaan	20
10. Ajankohdan edullisuus säästämisen kannalta	22
11. Ajankohdan edullisuus lainanoton kannalta	24
Ostoaikomukset ja omistaminen	26
12. Rahankäyttö kestotavaroihin seuraavien 12 kuukauden aikana	26
13. Kotitalouden aikomus ostaa asunto seuraavien 12 kuukauden aikana	28
14. Tärkeimpien rahoitusmuotojen jakauma asunnonhankinnassa	30
15. Kotitalouden aikomus ostaa auto seuraavien 12 kuukauden aikana	31
16. Uusi vai käytetty auto	33
17. Tärkeimpien rahoitusmuotojen jakauma autonostossa	34
18. Rahankäyttö joihinkin kulutuskohteisiin seuraavien 6 kuukauden aikana	35
19. Joidenkin laitteiden yleisyys kotitalouksissa haastatteluhetkellä	36
20. Kotitalouksien autoistuneisuus joidenkin taustatietojen mukaan	38
Säästäminen ja lainanotto	39
21. Kotitalouden rahatilanne haastatteluhetkellä	39
22. Kotitalouden säästämismahdollisuudet seuraavien 12 kuukauden aikana	41
23. Säästöjen pääasialliset käyttötarkoitukset seuraavien 12 kuukauden aikana	43
24. Aiotut sijoituskohteet säästöille seuraavien 12 kuukauden aikana	44
25. Toteutuneet sijoituskohteet haastatteluhetkellä	45
26. Kotitalouden lainanottoaikomus seuraavien 12 kuukauden aikana	46
27. Lainojen käyttötarkoitukset seuraavien 12 kuukauden aikana	48
Taustatietoa vastaajista	49
28. Kuluttajabarometriin vastanneiden jakautuminen eri taustatietojen mukaan	49
29. Kuluttajabarometriin vastanneet kotitalouden rakenteen ja koon mukaan	51

Alkusanat

Kuluttajabarometri on haastattelututkimus (survey), jonka avulla mitataan suomalaisten mielikuvia – arvioita ja odotuksia – yleisestä ja oman kotitalouden taloudellisesta kehityksestä sekä aikomuksia tehdä suuria hankintoja, säästää tai ottaa lainaa. Lisäksi tutkimuksella selvitetään nykyaikaisten koneiden ja laitteiden yleisyyttä kotitalouksissa. Ensimmäinen barometrikysely tehtiin marraskuussa 1987. Aluksi tutkimus tehtiin kaksi kertaa vuodessa. Vuonna 1992 tutkimuskerrat nostettiin neljään. Lokakuusta 1995 alkaen tiedot on kerätty EU:n komission harmonisoimana ja osin rahoittamana joka kuukausi.

Kuluttajabarometrin kohteena on (vuodesta 2000 alkaen) kuukausittain kokonaan vaihtuva henkilöotos. Samaa otosta käytetään myös suomalaisten matkailututkimuksen tiedonkeruussa. Tutkimusalueena on koko maa. Haastattelut tehdään puhelimitse (CATI) Tilastokeskuksen puhelinhaastattelukeskuksesta ja maakunnissa tilastohaastattelijoiden toimesta. Vastaajat edustavat Suomen 15–84-vuotiasta väestöä iän, sukupuolen, asuinalueen ja äidinkielen suhteen. Tutkimuksen perusjoukkoa laajennettiin 75–84-vuotiailla tammikuussa 2012.

Perusjoukon laajennuksen eli iäkkäiden henkilöiden vastausten arvioidaan heikentäneen kuluttajien luottamusindikaattorin arvoa runsaalla yhdellä yksiköllä. Pääasiassa tämä on johtunut yhden osatekijän, kotitalouden säästämismahdollisuuksien saldoluvun laskusta. Perusjoukon laajennuksella on lisäksi ollut jonkin verran vaikutusta kodintekniikan yleisyyttä koskeviin tuloksiin.

Kuluttajabarometrin otoskoko on kuukausittain 2 350 henkilöä (ennen perusjoukon laajennusta 2 200 henkilöä). Lokakuussa 2018 vastauksia saatiin 1 148 ja vastauskato oli siten 51,1 prosenttia. Vastauskato sisältää tutkimuksesta kieltäytyneiden tai muuten estyneiden lisäksi henkilöt, joita ei onnistuttu tavoittamaan. Myös mahdollinen ylipeitto (pysyvästi ulkomailla tai laitoshoidossa, kuolleet) sisältyy tässä vastauskatoon.

Tässä julkaisussa esitetään tarkkaa tietoa kuluttajabarometrin kysymysten vastausjakaumista. Taustatietoina käytetään vastaajan sukupuolta, ikää, koulutusta, sosioekonomista asemaa ja suuraluetta sekä kotitalouden tyyppiä ja bruttotuloja. Kaikki vastausjakaumat on korotettu tutkimuksen perusjoukon tasolle painokertoimien avulla. Painotus korjaa vastauskadon vaikutuksia ja parantaa tietojen tilastollista tarkkuutta.

HUOM! Seuraavien tietojen kerääminen kuluttajabarometrin yhteydessä [päättyy](#) vuoteen 2018: säästämisen, sijoittamisen ja lainanoton kohteet, asunnon ja auton oston rahoitustavat, nykyaikaisten laitteiden omistus kotitalouksissa.

Julkaisussa käytettävien suuralue- ja bruttotuloluokitusten kuvaukset:

Suuraluejako (pohjana maakunnat):

Pääkaupunkiseutu: Helsinki, Espoo, Vantaa ja Kauniainen

Muu Etelä-Suomi: Uusimaa pl. pääkaupunkiseutu, Kanta-Häme, Päijät-Häme, Kymenlaakso ja Etelä-Karjala

Länsi-Suomi: Varsinais-Suomi, Satakunta, Pirkanmaa, Keski-Suomi, Etelä-Pohjanmaa, Pohjanmaa, Keski-Pohjanmaa ja Ahvenanmaa

Itä-Suomi: Etelä-Savo, Pohjois-Savo ja Pohjois-Karjala

Pohjois-Suomi: Pohjois-Pohjanmaa, Kainuu ja Lappi

Kotitalouden bruttotuloluokka, tulokvartiili:

Alin neljännes: vähemmän kuin 1 900 €/kk

2. alin neljännes: 1 900 – 3 399 €/kk

2. ylin neljännes: 3 400 – 5 699 €/kk

Ylin neljännes: 5 700 €/kk tai enemmän

Taulukko 1. Suomen taloudellinen tilanne tällä hetkellä verrattuna 12 kk sitten vallinneeseen tilanteeseen, (10/2018) prosenttia kuluttajista

	Suomen tal. tila nyt vs. 12 kk sitten						Yhteensä	N
	Paljon parempi	Jonkin verran parempi	Samanlainen	Jonkin verran huonompi	Paljon huonompi	Eos tai puuttuva tieto		
	Rivi-%	Rivi-%	Rivi-%	Rivi-%	Rivi-%	Rivi-%	Rivi-%	
Yhteensä	2.9	41.4	39.9	11.1	1.6	3.0	100.0	4486718
SUKUPUOLI								
Mies	4.2	45.9	36.1	9.3	2.2	2.3	100.0	2225677
Nainen	1.7	36.9	43.7	13.0	1.1	3.7	100.0	2261041
IKÄ								
15-34	1.5	35.3	46.7	9.3	1.9	5.2	100.0	1324674
35-49	1.6	49.2	38.8	6.7	0.4	3.3	100.0	1034924
50-64	4.3	44.7	35.1	12.8	2.5	0.6	100.0	1076087
65-84	4.6	37.8	37.4	16.1	1.7	2.3	100.0	1051033
KOULUTUSTASO								
Perusaste	1.6	39.2	40.7	11.6	2.5	4.4	100.0	1066875
Keskiaste	1.2	33.8	45.4	13.7	1.8	4.2	100.0	1768416
Korkea-aste	5.7	50.9	33.6	8.2	0.9	0.8	100.0	1651427
SUURALUE								
Pääkaupunkiseutu	3.7	43.5	39.5	9.5	0.4	3.5	100.0	956723
Muu Etelä-Suomi	1.9	39.9	43.3	9.9	1.9	3.0	100.0	958713
Länsi-Suomi	3.1	43.3	36.9	12.4	2.3	2.0	100.0	1586369
Itä-Suomi	2.9	42.3	42.2	9.1	.	3.6	100.0	456945
Pohjois-Suomi	3.0	33.3	41.9	14.4	2.8	4.5	100.0	527968

Taulukko 1. jatkuu Suomen taloudellinen tilanne tällä hetkellä verrattuna 12 kk sitten vallinneeseen tilanteeseen, (10/2018) prosenttia kuluttajista

	Suomen tal. tila nyt vs. 12 kk sitten						Yhteensä	N
	Paljon parempi	Jonkin verran parempi	Samanlainen	Jonkin verran huonompi	Paljon huonompi	Eos tai puuttuva tieto		
	Rivi-%	Rivi-%	Rivi-%	Rivi-%	Rivi-%	Rivi-%		
Yhteensä	2.9	41.4	39.9	11.1	1.6	3.0	100.0	4486718
SOSIOEKONOMINEN ASEMA								
Yrittäjät	2.5	41.5	37.0	13.4	3.1	2.5	100.0	395712
Ylemmät toimihenkilöt	5.5	60.2	29.5	4.2	0.6	.	100.0	697116
Alemmat toimihenkilöt	2.6	42.8	43.7	8.2	1.1	1.6	100.0	803450
Työntekijät	1.7	29.5	47.5	13.3	3.6	4.5	100.0	520868
Opiskelijat	.	43.4	43.0	8.2	.	5.4	100.0	522816
Eläkeläiset	4.3	37.3	38.6	15.9	1.4	2.3	100.0	1238917
Työttömät ym.	.	27.5	44.9	13.9	3.9	9.8	100.0	307839
KOTITALOUSTYYPPI								
Yksinasuvat 15-49-v.	0.9	35.2	48.4	10.4	0.9	4.2	100.0	572495
Yksinasuvat 50-84-v.	1.9	36.0	37.7	20.0	2.3	2.1	100.0	603246
Lapsiperheet	0.9	47.0	38.7	6.8	2.1	4.5	100.0	1353946
2+ aikuistaloudet 15-49-v.	3.3	39.0	44.6	10.0	.	3.0	100.0	581759
2+ aikuistaloudet 50-84-v.	6.0	41.7	36.6	12.3	1.9	1.4	100.0	1375272
KOTITALOUDEN BRUTTOTULOLUOKKA								
Alin neljännes	.	31.8	47.1	17.2	1.4	2.5	100.0	708004
2. alin neljännes	2.9	35.8	41.8	13.6	2.7	3.3	100.0	1184739
2. ylin neljännes	3.1	44.8	41.3	6.8	1.1	2.9	100.0	1180692
Ylin neljännes	5.6	51.7	31.6	9.5	0.8	0.8	100.0	1085630
Eos tai puuttuva tieto	.	35.4	40.4	10.4	3.2	10.6	100.0	327653

Taulukko 2. Suomen taloudellinen tilanne 12 kk:n kuluttua verrattuna tämänhetkiseen tilanteeseen, (10/2018) prosenttia kuluttajista

	Suomen tal. tila 12 kk kuluttua vs. nyt						Yhteensä	N
	Paljon parempi	Jonkin verran parempi	Samanlainen	Jonkin verran huonompi	Paljon huonompi	Eos tai puuttuva tieto		
	Rivi-%	Rivi-%	Rivi-%	Rivi-%	Rivi-%	Rivi-%	Rivi-%	
Yhteensä	1.3	25.3	48.4	21.1	2.0	1.9	100.0	4486718
SUKUPUOLI								
Mies	1.8	25.7	49.7	19.2	2.4	1.2	100.0	2225677
Nainen	0.9	24.9	47.1	23.0	1.5	2.6	100.0	2261041
IKÄ								
15-34	1.9	33.7	46.0	14.8	0.8	2.9	100.0	1324674
35-49	1.6	30.7	46.7	17.9	1.6	1.6	100.0	1034924
50-64	1.3	20.1	49.3	25.5	3.1	0.7	100.0	1076087
65-84	0.3	14.7	52.3	27.8	2.7	2.3	100.0	1051033
KOULUTUSTASO								
Perusaste	3.9	22.5	48.5	19.3	2.2	3.8	100.0	1066875
Keskiaste	0.5	26.7	46.2	22.1	2.5	2.1	100.0	1768416
Korkea-aste	0.5	25.6	50.7	21.2	1.3	0.6	100.0	1651427
SUURALUE								
Pääkaupunkiseutu	1.4	29.2	42.9	23.0	0.8	2.7	100.0	956723
Muu Etelä-Suomi	1.6	23.7	50.4	19.2	2.5	2.6	100.0	958713
Länsi-Suomi	0.8	23.9	49.4	23.0	2.6	0.3	100.0	1586369
Itä-Suomi	1.7	25.2	48.8	19.0	1.7	3.5	100.0	456945
Pohjois-Suomi	1.9	25.5	51.4	17.3	1.3	2.8	100.0	527968

*Taulukko 2. jatkuu
(10/2018)*

*Suomen taloudellinen tilanne 12 kk:n kuluttua verrattuna tämänhetkiseen tilanteeseen,
prosenttia kuluttajista*

	Suomen tal. tila 12 kk kuluttua vs. nyt						Yhteensä	N
	Paljon parempi	Jonkin verran parempi	Samanlainen	Jonkin verran huonompi	Paljon huonompi	Eos tai puuttuva tieto		
	Rivi-%	Rivi-%	Rivi-%	Rivi-%	Rivi-%	Rivi-%		
Yhteensä	1.3	25.3	48.4	21.1	2.0	1.9	100.0	4486718
SOSIOEKONOMINEN ASEMA								
Yrittäjät	1.1	23.7	50.4	23.9	0.9	.	100.0	395712
Ylemmät toimihenkilöt	2.6	27.5	46.8	21.9	0.6	0.6	100.0	697116
Alemmat toimihenkilöt	1.0	30.2	47.9	18.9	2.0	.	100.0	803450
Työntekijät	1.0	22.5	55.4	13.6	3.4	4.1	100.0	520868
Opiskelijat	1.9	40.7	37.8	17.0	.	2.7	100.0	522816
Eläkeläiset	0.5	16.5	50.5	27.4	3.1	2.0	100.0	1238917
Työttömät ym.	2.3	23.5	48.5	15.9	2.6	7.3	100.0	307839
KOTITALOUSTYYPPI								
Yksinasuvat 15-49-v.	2.6	40.7	39.1	16.8	.	0.8	100.0	572495
Yksinasuvat 50-84-v.	1.2	20.1	47.6	26.1	3.9	1.2	100.0	603246
Lapsiperheet	1.3	28.4	50.7	15.1	1.3	3.1	100.0	1353946
2+ aikuistaloudet 15-49-v.	1.5	28.4	47.1	19.9	1.4	1.6	100.0	581759
2+ aikuistaloudet 50-84-v.	0.7	16.7	50.8	27.1	2.8	1.8	100.0	1375272
KOTITALOUDEN BRUTTOTULOLUOKKA								
Alin neljännes	1.9	27.4	45.1	21.5	2.3	1.8	100.0	708004
2. alin neljännes	0.5	23.8	46.3	24.0	3.1	2.3	100.0	1184739
2. ylin neljännes	2.0	25.4	51.8	18.0	1.4	1.3	100.0	1180692
Ylin neljännes	1.2	25.2	52.0	20.1	0.8	0.7	100.0	1085630
Eos tai puuttuva tieto	1.1	25.5	38.9	24.4	3.1	7.0	100.0	327653

Taulukko 3. Työttömien määrän muutos Suomessa seuraavan 12 kk:n aikana, (10/2018) prosenttia kuluttajista

	Työttömiä on vuoden kuluttua						Yhteensä	N
	Paljon enemmän	Jonkin verran enemmän	Yhtä paljon	Jonkin verran vähemmän	Paljon vähemmän	Eos tai puuttuva tieto		
	Rivi-%	Rivi-%	Rivi-%	Rivi-%	Rivi-%	Rivi-%	Rivi-%	
Yhteensä	1.5	19.8	39.0	37.9	0.8	1.0	100.0	4486718
SUKUPUOLI								
Mies	1.9	17.4	37.1	41.8	1.0	0.8	100.0	2225677
Nainen	1.1	22.2	40.9	34.1	0.7	1.1	100.0	2261041
IKÄ								
15-34	1.9	22.3	35.8	38.1	0.8	1.1	100.0	1324674
35-49	0.4	18.6	43.6	35.4	1.7	0.4	100.0	1034924
50-64	2.5	17.4	41.1	37.4	1.0	0.7	100.0	1076087
65-84	0.9	20.3	36.4	40.5	.	1.8	100.0	1051033
KOULUTUSTASO								
Perusaste	3.0	21.1	37.0	35.5	1.7	1.8	100.0	1066875
Keskiaste	1.3	22.3	39.4	35.5	0.7	0.8	100.0	1768416
Korkea-aste	0.7	16.3	39.9	42.0	0.5	0.7	100.0	1651427
SUURALUE								
Pääkaupunkiseutu	2.8	21.3	37.6	35.7	1.4	1.2	100.0	956723
Muu Etelä-Suomi	1.8	17.9	38.7	39.8	0.9	1.1	100.0	958713
Länsi-Suomi	1.1	20.5	38.2	38.7	0.8	0.7	100.0	1586369
Itä-Suomi	0.9	16.5	43.6	37.1	0.9	1.1	100.0	456945
Pohjois-Suomi	.	21.5	40.6	36.6	.	1.3	100.0	527968

Taulukko 3. jatkuu Työttömien määrän muutos Suomessa seuraavan 12 kk:n aikana, (10/2018) prosenttia kuluttajista

	Työttömiä on vuoden kuluttua						Eos tai puuttuva tieto	Yhteensä	N
	Paljon enemmän	Jonkin verran enemmän	Yhtä paljon	Jonkin verran vähemmän	Paljon vähemmän				
	Rivi-%	Rivi-%	Rivi-%	Rivi-%	Rivi-%	Rivi-%			
Yhteensä	1.5	19.8	39.0	37.9	0.8	1.0	100.0	4486718	
SOSIOEKONOMINEN ASEMA									
Yrittäjät	1.8	21.5	40.7	36.0	.	.	100.0	395712	
Ylemmät toimihenkilöt	0.6	11.5	41.8	44.2	1.2	0.7	100.0	697116	
Alemmat toimihenkilöt	1.0	22.5	37.8	37.3	0.5	0.9	100.0	803450	
Työntekijät	2.5	24.8	39.7	32.1	0.9	.	100.0	520868	
Opiskelijat	3.8	16.9	39.3	38.1	1.0	0.9	100.0	522816	
Eläkeläiset	0.8	20.0	39.1	38.0	0.6	1.5	100.0	1238917	
Työttömät ym.	1.2	24.9	31.9	36.4	2.8	2.8	100.0	307839	
KOTITALOUSTYYPPI									
Yksinasuvat 15-49-v.	0.9	19.7	43.6	35.8	.	.	100.0	572495	
Yksinasuvat 50-84-v.	2.3	18.1	39.7	37.8	.	2.2	100.0	603246	
Lapsiperheet	1.8	17.8	39.6	38.2	1.6	1.0	100.0	1353946	
2+ aikuistaloudet 15-49-v.	.	28.1	38.3	32.0	0.8	0.8	100.0	581759	
2+ aikuistaloudet 50-84-v.	1.7	19.1	36.5	41.0	0.8	0.9	100.0	1375272	
KOTITALOUDEN BRUTTOTULOLUOKKA									
Alin neljännes	2.9	21.3	39.0	36.4	.	0.4	100.0	708004	
2. alin neljännes	1.4	19.0	41.2	36.5	0.3	1.6	100.0	1184739	
2. ylin neljännes	1.0	23.3	39.1	35.6	1.0	.	100.0	1180692	
Ylin neljännes	0.7	15.8	38.6	43.0	1.2	0.6	100.0	1085630	
Eos tai puuttuva tieto	2.6	20.0	32.1	37.7	2.6	4.9	100.0	327653	

Taulukko 4. Kuluttajahintojen taso nyt verrattuna kuluttajahintoihin 12 kk sitten, (10/2018) prosenttia kuluttajista

	Kuluttajahinnat nyt vs. 12 kk sitten						Yhteensä	N
	Paljon korkeammat	Melko paljon korkeammat	Hieman korkeammat	Samalla tasolla	Alemmat	Eos tai puuttuva tieto		
	Rivi-%	Rivi-%	Rivi-%	Rivi-%	Rivi-%	Rivi-%	Rivi-%	
Yhteensä	1.5	6.6	58.8	29.4	2.5	1.2	100.0	4486718
SUKUPUOLI								
Mies	1.0	5.5	60.5	29.7	2.4	0.9	100.0	2225677
Nainen	1.9	7.7	57.2	29.1	2.7	1.5	100.0	2261041
IKÄ								
15-34	0.7	5.5	48.6	39.5	4.5	1.1	100.0	1324674
35-49	.	3.3	58.7	36.4	1.2	0.4	100.0	1034924
50-64	3.8	8.9	65.2	19.5	2.0	0.6	100.0	1076087
65-84	1.5	9.0	65.3	19.9	1.7	2.7	100.0	1051033
KOULUTUSTASO								
Perusaste	1.3	9.6	57.8	26.7	1.9	2.6	100.0	1066875
Keskiaste	1.5	5.3	62.1	27.7	3.0	0.5	100.0	1768416
Korkea-aste	1.5	6.1	55.9	32.9	2.4	1.1	100.0	1651427
SUURALUE								
Pääkaupunkiseutu	1.1	4.9	52.5	34.8	5.5	1.2	100.0	956723
Muu Etelä-Suomi	2.2	7.9	60.3	26.9	1.3	1.3	100.0	958713
Länsi-Suomi	1.7	6.4	59.7	28.8	2.4	1.1	100.0	1586369
Itä-Suomi	0.7	5.5	66.2	26.1	0.8	0.7	100.0	456945
Pohjois-Suomi	0.7	9.1	58.4	28.7	1.1	2.0	100.0	527968

Taulukko 4. jatkuu *Kuluttajahintojen taso nyt verrattuna kuluttajahintoihin 12 kk sitten, prosenttia kuluttajista*

	Kuluttajahinnat nyt vs. 12 kk sitten						Yhteensä	N
	Paljon korkeammat	Melko paljon korkeammat	Hieman korkeammat	Samalla tasolla	Alemmat	Eos tai puuttuva tieto		
	Rivi-%	Rivi-%	Rivi-%	Rivi-%	Rivi-%	Rivi-%		
Yhteensä	1.5	6.6	58.8	29.4	2.5	1.2	100.0	4486718
SOSIOEKONOMINEN ASEMA								
Yrittäjät	0.9	8.4	62.4	27.0	.	1.2	100.0	395712
Ylemmät toimihenkilöt	1.2	3.6	49.0	43.6	1.3	1.3	100.0	697116
Alemmat toimihenkilöt	1.3	4.6	62.2	27.9	3.6	0.4	100.0	803450
Työntekijät	1.4	7.3	57.5	30.9	2.9	.	100.0	520868
Opiskelijat	0.9	4.6	47.5	42.1	3.9	1.0	100.0	522816
Eläkeläiset	1.5	8.7	66.5	18.3	2.4	2.6	100.0	1238917
Työttömät ym.	4.1	10.0	57.7	24.9	3.3	.	100.0	307839
KOTITALOUSTYYPPI								
Yksinasuvat 15-49-v.	0.8	4.3	47.0	40.4	4.2	3.3	100.0	572495
Yksinasuvat 50-84-v.	5.2	9.8	60.8	21.3	2.3	0.6	100.0	603246
Lapsiperheet	0.7	6.3	56.5	34.9	1.7	.	100.0	1353946
2+ aikuistaloudet 15-49-v.	.	4.1	50.0	40.8	5.1	.	100.0	581759
2+ aikuistaloudet 50-84-v.	1.5	7.6	68.8	18.1	1.7	2.3	100.0	1375272
KOTITALOUDEN BRUTTOTULOLUOKKA								
Alin neljännes	3.0	7.7	51.4	33.5	3.8	0.7	100.0	708004
2. alin neljännes	1.4	9.0	60.6	23.9	2.7	2.4	100.0	1184739
2. ylin neljännes	1.1	4.2	61.9	29.2	2.7	0.9	100.0	1180692
Ylin neljännes	1.1	4.3	59.5	32.8	1.9	0.3	100.0	1085630
Eos tai puuttuva tieto	1.0	12.1	55.1	29.4	.	2.4	100.0	327653

Taulukko 5. Kuluttajahintojen muutos Suomessa seuraavan 12 kk:n aikana, (10/2018) prosenttia kuluttajista

	Kuluttajahinnat						Yhteensä	N
	Nousevat nopeammin kuin nyt	Nousevat samaa vauhtia kuin nyt	Nousevat hitaammin kuin nyt	Pysyvät nykytasolla	Laskevat nykytasolta	Eos tai puuttuva tieto		
	Rivi-%	Rivi-%	Rivi-%	Rivi-%	Rivi-%	Rivi-%		
Yhteensä	17.9	49.1	12.1	18.0	1.7	1.2	100.0	4486718
SUKUPUOLI								
Mies	19.7	47.8	13.1	16.3	2.4	0.8	100.0	2225677
Nainen	16.1	50.4	11.1	19.8	1.1	1.5	100.0	2261041
IKÄ								
15-34	10.2	44.7	13.1	26.3	4.2	1.5	100.0	1324674
35-49	14.6	51.3	10.1	21.5	1.2	1.2	100.0	1034924
50-64	20.9	55.0	11.3	11.5	0.6	0.6	100.0	1076087
65-84	27.6	46.4	13.6	10.9	0.3	1.2	100.0	1051033
KOULUTUSTASO								
Perusaste	18.5	44.4	11.6	20.8	3.1	1.5	100.0	1066875
Keskiaste	17.4	52.3	12.3	15.4	1.3	1.4	100.0	1768416
Korkea-aste	18.0	48.7	12.3	19.1	1.3	0.6	100.0	1651427
SUURALUE								
Pääkaupunkiseutu	18.5	37.8	16.2	24.1	1.5	1.9	100.0	956723
Muu Etelä-Suomi	17.2	52.5	10.3	17.5	1.4	1.0	100.0	958713
Länsi-Suomi	19.2	51.8	10.4	15.1	2.2	1.3	100.0	1586369
Itä-Suomi	14.7	57.6	11.3	15.7	.	0.7	100.0	456945
Pohjois-Suomi	16.6	47.8	13.9	18.8	2.9	.	100.0	527968

Taulukko 5. jatkuu Kuluttajahintojen muutos Suomessa seuraavan 12 kk:n aikana, (10/2018) prosenttia kuluttajista

	Kuluttajahinnat							Yhteensä	N
	Nousevat nopeammin kuin nyt	Nousevat samaa vauhtia kuin nyt	Nousevat hitaammin kuin nyt	Pysyvät nykytasolla	Laskevat nykytasolta	Eos tai puuttuva tieto	Rivi-%		
	Rivi-%	Rivi-%	Rivi-%	Rivi-%	Rivi-%	Rivi-%	Rivi-%		
Yhteensä	17.9	49.1	12.1	18.0	1.7	1.2	100.0	4486718	
SOSIOEKONOMINEN ASEMA									
Yrittäjät	14.4	53.3	12.7	15.8	2.6	1.2	100.0	395712	
Ylemmät toimihenkilöt	15.0	47.5	12.4	23.3	1.2	0.6	100.0	697116	
Alemmat toimihenkilöt	12.6	56.9	11.1	15.9	2.8	0.6	100.0	803450	
Työntekijät	17.2	53.0	10.5	16.6	1.0	1.7	100.0	520868	
Opiskelijat	9.3	40.1	13.0	32.7	3.9	1.0	100.0	522816	
Eläkeläiset	28.6	44.8	13.9	10.5	0.5	1.6	100.0	1238917	
Työttömät ym.	14.8	52.6	7.1	22.3	1.7	1.4	100.0	307839	
KOTITALOUSTYYPPI									
Yksinasuvat 15-49-v.	11.6	46.8	11.0	24.7	1.7	4.3	100.0	572495	
Yksinasuvat 50-84-v.	23.6	51.8	10.0	12.9	1.1	0.5	100.0	603246	
Lapsiperheet	14.7	48.6	11.2	21.8	3.1	0.6	100.0	1353946	
2+ aikuistaloudet 15-49-v.	9.3	46.8	13.1	27.4	3.3	.	100.0	581759	
2+ aikuistaloudet 50-84-v.	24.6	50.3	13.9	9.9	.	1.2	100.0	1375272	
KOTITALOUDEN BRUTTOTULOLUOKKA									
Alin neljännes	16.2	50.1	9.8	19.5	3.1	1.4	100.0	708004	
2. alin neljännes	22.0	48.9	12.3	15.1	.	1.7	100.0	1184739	
2. ylin neljännes	18.0	50.4	15.3	13.9	1.9	0.5	100.0	1180692	
Ylin neljännes	14.9	49.1	10.3	23.7	1.7	0.4	100.0	1085630	
Eos tai puuttuva tieto	15.7	43.0	11.3	21.8	4.6	3.6	100.0	327653	

Taulukko 6. Kuluttajahintojen muutos prosentteina viimeisen ja seuraavan 12 kk:n aikana, (10/2018) prosentti-arvio

	Kuluttajahinnat	
	Viim. 12 kk	Seur. 12 kk
	Muutos %	Muutos %
Yhteensä	1.9	2.2
SUKUPUOLI		
Mies	2.0	2.2
Nainen	1.9	2.1
IKÄ		
15-34	1.6	1.8
35-49	1.6	1.8
50-64	2.6	2.7
65-84	2.0	2.4
KOULUTUSTASO		
Perusaste	2.2	2.3
Keskiaste	2.0	2.4
Korkea-aste	1.7	1.9
SUURALUE		
Pääkaupunkiseutu	1.3	1.8
Muu Etelä-Suomi	2.2	2.3
Länsi-Suomi	2.0	2.3
Itä-Suomi	2.2	2.4
Pohjois-Suomi	2.0	1.9

Taulukko 6. jatkuu Kuluttajahintojen muutos prosentteina viimeisen ja seuraavan 12 kk:n aikana, (10/2018) prosentti-arvio

	Kuluttajahinnat	
	Viim. 12 kk	Seur. 12 kk
	Muutos %	Muutos %
Yhteensä	1.9	2.2
SOSIOEKONOMINEN ASEMA		
Yrittäjät	2.2	2.1
Ylemmät toimihenkilöt	1.5	1.8
Alemmat toimihenkilöt	2.0	2.0
Työntekijät	2.2	2.7
Opiskelijat	1.7	1.6
Eläkeläiset	2.1	2.5
Työttömät ym.	1.7	2.2
KOTITALOUSTYYPPI		
Yksinasuvat 15-49-v.	1.6	2.0
Yksinasuvat 50-84-v.	2.4	2.7
Lapsiperheet	1.7	1.7
2+ aikuistaloudet 15-49-v.	1.5	1.8
2+ aikuistaloudet 50-84-v.	2.3	2.6
KOTITALOUDEN BRUTTOTULOLUOKKA		
Alin neljännes	1.9	2.4
2. alin neljännes	2.2	2.4
2. ylin neljännes	1.9	2.4
Ylin neljännes	1.7	1.6
Eos tai puuttuva tieto	2.2	1.8

Taulukko 7. Oman kotitalouden taloudellinen tilanne tällä hetkellä verrattuna 12 kk sitten vallinneeseen tilanteeseen, (10/2018) prosenttia kuluttajista

	Oman talouden tila nyt vs. 12 kk sitten						Yhteensä	N
	Paljon parempi	Jonkin verran parempi	Samanlainen	Jonkin verran huonompi	Paljon huonompi	Eos tai puuttuva tieto		
	Rivi-%	Rivi-%	Rivi-%	Rivi-%	Rivi-%	Rivi-%	Rivi-%	
Yhteensä	5.7	22.5	56.6	12.7	2.3	0.2	100.0	4486718
SUKUPUOLI								
Mies	6.9	22.1	55.3	12.8	2.8	0.1	100.0	2225677
Nainen	4.6	22.8	57.8	12.6	1.9	0.2	100.0	2261041
IKÄ								
15-34	12.5	32.8	37.3	14.1	3.0	0.4	100.0	1324674
35-49	4.9	29.5	52.7	10.9	2.1	.	100.0	1034924
50-64	3.1	18.7	64.4	11.0	2.9	.	100.0	1076087
65-84	0.9	6.4	76.8	14.4	1.3	0.3	100.0	1051033
KOULUTUSTASO								
Perusaste	5.8	18.9	58.0	13.4	3.1	0.7	100.0	1066875
Keskiaste	7.2	20.1	55.7	14.6	2.5	.	100.0	1768416
Korkea-aste	4.2	27.3	56.6	10.2	1.7	.	100.0	1651427
SUURALUE								
Pääkaupunkiseutu	5.4	32.1	47.3	13.2	2.1	.	100.0	956723
Muu Etelä-Suomi	3.7	19.9	64.5	10.6	1.4	.	100.0	958713
Länsi-Suomi	8.0	19.4	56.1	13.9	2.1	0.5	100.0	1586369
Itä-Suomi	5.6	21.8	54.0	13.4	5.2	.	100.0	456945
Pohjois-Suomi	3.6	19.7	62.5	11.4	2.8	.	100.0	527968

*Taulukko 7. jatkuu
(10/2018)*

Oman kotitalouden taloudellinen tilanne tällä hetkellä verrattuna 12 kk sitten vallinneeseen tilanteeseen, prosenttia kuluttajista

	Oman talouden tila nyt vs. 12 kk sitten						Yhteensä	N
	Paljon parempi	Jonkin verran parempi	Samanlainen	Jonkin verran huonompi	Paljon huonompi	Eos tai puuttuva tieto		
	Rivi-%	Rivi-%	Rivi-%	Rivi-%	Rivi-%	Rivi-%		
Yhteensä	5.7	22.5	56.6	12.7	2.3	0.2	100.0	4486718
SOSIOEKONOMINEN ASEMA								
Yrittäjät	1.9	19.5	60.2	17.6	0.9	.	100.0	395712
Ylemmät toimihenkilöt	6.8	35.6	50.4	6.0	1.2	.	100.0	697116
Alemmat toimihenkilöt	11.7	33.3	46.0	8.3	0.6	.	100.0	803450
Työntekijät	9.0	25.0	53.1	9.6	3.3	.	100.0	520868
Opiskelijat	6.4	26.4	48.2	15.1	2.9	0.9	100.0	522816
Eläkeläiset	0.7	7.0	75.2	14.0	2.7	0.2	100.0	1238917
Työttömät ym.	6.2	19.6	38.5	28.7	7.1	.	100.0	307839
KOTITALOUSTYYPPI								
Yksinasuvat 15-49-v.	11.9	33.4	38.0	12.5	4.2	.	100.0	572495
Yksinasuvat 50-84-v.	3.1	15.3	65.8	12.1	3.2	0.5	100.0	603246
Lapsiperheet	5.1	27.0	50.9	13.9	2.7	0.4	100.0	1353946
2+ aikuistaloudet 15-49-v.	14.0	35.0	38.9	11.2	0.8	.	100.0	581759
2+ aikuistaloudet 50-84-v.	1.4	11.3	73.3	12.5	1.5	.	100.0	1375272
KOTITALOUDEN BRUTTOTULOLUOKKA								
Alin neljännes	4.2	17.6	51.9	20.4	5.4	0.4	100.0	708004
2. alin neljännes	7.3	17.2	57.4	14.3	3.8	.	100.0	1184739
2. ylin neljännes	7.5	22.7	57.3	11.3	1.1	.	100.0	1180692
Ylin neljännes	4.5	32.5	56.3	6.4	0.3	.	100.0	1085630
Eos tai puuttuva tieto	1.6	17.7	61.6	16.0	1.6	1.5	100.0	327653

Taulukko 8. Oman kotitalouden taloudellinen tilanne 12 kk:n kuluttua verrattuna tähänhetkiseen tilanteeseen, (10/2018) prosenttia kuluttajista

	Oman talouden tila 12 kk kul. vs. nyt						Yhteensä	N
	Paljon parempi	Jonkin verran parempi	Samanlainen	Jonkin verran huonompi	Paljon huonompi	Eos tai puuttuva tieto		
	Rivi-%	Rivi-%	Rivi-%	Rivi-%	Rivi-%	Rivi-%	Rivi-%	
Yhteensä	4.5	23.8	59.2	10.3	1.5	0.7	100.0	4486718
SUKUPUOLI								
Mies	5.6	25.1	58.4	8.9	1.5	0.4	100.0	2225677
Nainen	3.5	22.5	59.9	11.7	1.5	1.0	100.0	2261041
IKÄ								
15-34	10.5	35.2	43.6	9.2	1.5	.	100.0	1324674
35-49	3.7	32.2	58.6	3.6	0.8	1.1	100.0	1034924
50-64	1.8	15.9	67.8	12.2	1.7	0.6	100.0	1076087
65-84	0.6	9.2	70.7	16.4	2.0	1.1	100.0	1051033
KOULUTUSTASO								
Perusaste	6.2	23.1	52.3	15.5	1.3	1.5	100.0	1066875
Keskiaste	5.1	22.1	60.9	9.6	1.7	0.6	100.0	1768416
Korkea-aste	2.9	26.0	61.8	7.7	1.4	0.2	100.0	1651427
SUURALUE								
Pääkaupunkiseutu	7.2	29.8	51.4	10.5	0.3	0.7	100.0	956723
Muu Etelä-Suomi	1.5	18.7	64.6	12.6	1.9	0.7	100.0	958713
Länsi-Suomi	4.9	21.7	62.0	9.1	1.2	1.1	100.0	1586369
Itä-Suomi	2.9	20.9	60.9	11.8	3.5	.	100.0	456945
Pohjois-Suomi	5.2	30.8	53.7	8.0	2.3	.	100.0	527968

*Taulukko 8. jatkuu
(10/2018)*

*Oman kotitalouden taloudellinen tilanne 12 kk:n kuluttua verrattuna tämänhetkiseen tilanteeseen,
prosenttia kuluttajista*

	Oman talouden tila 12 kk kul. vs. nyt						Yhteensä	N
	Paljon parempi	Jonkin verran parempi	Samanlainen	Jonkin verran huonompi	Paljon huonompi	Eos tai puuttuva tieto		
	Rivi-%	Rivi-%	Rivi-%	Rivi-%	Rivi-%	Rivi-%		
Yhteensä	4.5	23.8	59.2	10.3	1.5	0.7	100.0	4486718
SOSIOEKONOMINEN ASEMA								
Yrittäjät	5.3	29.8	56.9	7.0	0.9	.	100.0	395712
Ylemmät toimihenkilöt	3.9	31.6	57.2	5.9	1.4	.	100.0	697116
Alemmat toimihenkilöt	2.8	20.6	65.4	9.1	1.1	1.0	100.0	803450
Työntekijät	5.6	24.8	59.1	8.1	2.5	.	100.0	520868
Opiskelijat	13.1	30.8	47.0	7.5	0.8	0.8	100.0	522816
Eläkeläiset	0.5	10.4	69.6	15.9	2.3	1.2	100.0	1238917
Työttömät ym.	9.1	47.0	29.4	13.5	.	1.1	100.0	307839
KOTITALOUSTYYPPI								
Yksinasuvat 15-49-v.	9.4	34.4	46.2	7.4	2.5	.	100.0	572495
Yksinasuvat 50-84-v.	1.9	12.8	65.0	18.8	1.1	0.5	100.0	603246
Lapsiperheet	5.1	30.6	56.4	6.7	0.3	0.9	100.0	1353946
2+ aikuistaloudet 15-49-v.	9.3	35.7	45.3	8.2	1.5	.	100.0	581759
2+ aikuistaloudet 50-84-v.	1.0	12.4	70.8	12.2	2.4	1.1	100.0	1375272
KOTITALOUDEN BRUTTOTULOLUOKKA								
Alin neljännes	11.3	23.1	51.5	12.9	0.6	0.4	100.0	708004
2. alin neljännes	2.4	19.1	59.1	14.2	4.3	0.9	100.0	1184739
2. ylin neljännes	5.7	23.8	60.9	8.3	0.4	0.9	100.0	1180692
Ylin neljännes	2.0	29.1	62.5	5.4	0.7	0.3	100.0	1085630
Eos tai puuttuva tieto	1.6	24.3	59.3	14.0	.	0.9	100.0	327653

Taulukko 9. Ajankohdan edullisuus kestotavaroiden hankintaan, (10/2018) prosenttia kuluttajista

	Ajankohdan edullisuus				Yhteensä	N
	Edullinen Rivi-%	Epäedullinen Rivi-%	Ei kumpaakaan Rivi-%	Eos tai puuttuva tieto Rivi-%		
Yhteensä	45.2	20.1	25.5	9.1	100.0	4486718
SUKUPUOLI						
Mies	47.3	21.8	23.3	7.6	100.0	2225677
Nainen	43.2	18.5	27.6	10.7	100.0	2261041
IKÄ						
15-34	44.8	22.9	24.6	7.8	100.0	1324674
35-49	44.4	22.4	28.4	4.9	100.0	1034924
50-64	46.3	21.7	23.9	8.1	100.0	1076087
65-84	45.5	12.9	25.4	16.1	100.0	1051033
KOULUTUSTASO						
Perusaste	44.2	22.8	21.4	11.6	100.0	1066875
Keskiaste	43.6	22.5	23.3	10.6	100.0	1768416
Korkea-aste	47.6	15.9	30.4	6.0	100.0	1651427
SUURALUE						
Pääkaupunkiseutu	41.4	20.0	28.8	9.7	100.0	956723
Muu Etelä-Suomi	42.7	20.7	25.1	11.6	100.0	958713
Länsi-Suomi	47.1	20.2	24.8	7.8	100.0	1586369
Itä-Suomi	50.0	16.0	23.3	10.7	100.0	456945
Pohjois-Suomi	47.0	22.5	24.3	6.3	100.0	527968

*Taulukko 9. jatkuu Ajankohdan edullisuus kestotavaroiden hankintaan,
(10/2018) prosenttia kuluttajista*

	Ajankohdan edullisuus				Yhteensä	N
	Edullinen Rivi-%	Epäedullinen Rivi-%	Ei kumpaakaan Rivi-%	Eos tai puuttuva tieto Rivi-%		
Yhteensä	45.2	20.1	25.5	9.1	100.0	4486718
SOSIOEKONOMINEN ASEMA						
Yrittäjät	44.2	29.4	20.8	5.7	100.0	395712
Ylemmät toimihenkilöt	51.7	14.7	31.0	2.6	100.0	697116
Alemmat toimihenkilöt	43.9	21.4	29.1	5.6	100.0	803450
Työntekijät	42.4	26.6	27.1	4.0	100.0	520868
Opiskelijat	45.0	25.3	19.5	10.3	100.0	522816
Eläkeläiset	46.0	13.3	24.3	16.4	100.0	1238917
Työttömät ym.	37.5	24.9	22.0	15.6	100.0	307839
KOTITALOUSTYYPPI						
Yksinasuvat 15-49-v.	46.5	20.8	24.2	8.5	100.0	572495
Yksinasuvat 50-84-v.	47.9	14.3	25.0	12.8	100.0	603246
Lapsiperheet	41.8	25.1	27.4	5.7	100.0	1353946
2+ aikuistaloudet 15-49-v.	45.3	22.1	26.3	6.3	100.0	581759
2+ aikuistaloudet 50-84-v.	46.9	16.7	24.0	12.4	100.0	1375272
KOTITALOUDEN BRUTTOTULOLUOKKA						
Alin neljännes	42.4	19.7	25.1	12.7	100.0	708004
2. alin neljännes	43.2	24.4	21.5	10.8	100.0	1184739
2. ylin neljännes	51.5	17.9	24.2	6.4	100.0	1180692
Ylin neljännes	47.2	18.8	30.8	3.3	100.0	1085630
Eos tai puuttuva tieto	29.4	17.9	28.1	24.6	100.0	327653

**Taulukko 10. Ajankohtan edullisuus säästämisen kannalta,
(10/2018) prosenttia kuluttajista**

	Ajankohta on					Yhteensä	N
	Erittäin hyvä	Melko hyvä	Melko huono	Erittäin huono	Eos tai puuttuva tieto		
	Rivi-%	Rivi-%	Rivi-%	Rivi-%	Rivi-%		
Yhteensä	14.9	58.1	19.1	3.1	4.8	100.0	4486718
SUKUPUOLI							
Mies	17.9	59.0	15.5	2.7	4.9	100.0	2225677
Nainen	12.0	57.3	22.6	3.5	4.7	100.0	2261041
IKÄ							
15-34	16.5	63.6	13.9	2.2	3.8	100.0	1324674
35-49	18.4	58.9	16.2	2.9	3.6	100.0	1034924
50-64	14.9	56.2	22.1	3.7	3.1	100.0	1076087
65-84	9.6	52.4	25.3	3.9	8.7	100.0	1051033
KOULUTUSTASO							
Perusaste	13.7	54.1	20.4	4.9	6.9	100.0	1066875
Keskiaste	13.7	60.3	18.6	3.5	4.0	100.0	1768416
Korkea-aste	17.0	58.4	18.8	1.6	4.2	100.0	1651427
SUURALUE							
Pääkaupunkiseutu	20.0	56.1	13.7	3.3	6.9	100.0	956723
Muu Etelä-Suomi	14.8	56.5	19.7	3.5	5.6	100.0	958713
Länsi-Suomi	11.6	60.2	21.7	3.1	3.3	100.0	1586369
Itä-Suomi	17.1	52.9	23.3	3.2	3.5	100.0	456945
Pohjois-Suomi	14.0	63.0	16.2	2.1	4.7	100.0	527968

*Taulukko 10. jatkuu Ajankohtaan edullisuus säästämisen kannalta,
(10/2018) prosenttia kuluttajista*

	Ajankohta on					Eos tai puuttuva tieto	Yhteensä	N
	Erittäin hyvä	Melko hyvä	Melko huono	Erittäin huono				
	Rivi-%	Rivi-%	Rivi-%	Rivi-%	Rivi-%			
Yhteensä	14.9	58.1	19.1	3.1	4.8	100.0	4486718	
SOSIOEKONOMINEN ASEMA								
Yrittäjät	14.7	63.1	14.6	1.6	5.8	100.0	395712	
Ylemmät toimihenkilöt	23.0	61.5	12.6	1.1	1.7	100.0	697116	
Alemmat toimihenkilöt	17.2	58.8	19.9	1.0	3.1	100.0	803450	
Työntekijät	16.8	54.7	21.6	3.3	3.7	100.0	520868	
Opiskelijat	14.1	66.7	12.0	1.9	5.3	100.0	522816	
Eläkeläiset	9.5	53.9	24.3	4.5	7.8	100.0	1238917	
Työttömät ym.	11.3	50.1	24.2	11.2	3.2	100.0	307839	
KOTITALOUSTYYPPI								
Yksinasuvat 15-49-v.	16.7	63.2	14.3	1.6	4.2	100.0	572495	
Yksinasuvat 50-84-v.	15.0	55.4	17.6	3.5	8.5	100.0	603246	
Lapsiperheet	14.1	62.1	17.1	2.6	4.1	100.0	1353946	
2+ aikuistaloudet 15-49-v.	23.5	57.3	14.5	2.4	2.3	100.0	581759	
2+ aikuistaloudet 50-84-v.	11.4	53.6	25.6	4.3	5.1	100.0	1375272	
KOTITALOUDEN BRUTTOTULOLUOKKA								
Alin neljännes	12.8	63.0	15.8	3.4	4.9	100.0	708004	
2. alin neljännes	12.5	55.2	23.1	4.4	4.8	100.0	1184739	
2. ylin neljännes	13.8	61.5	18.7	2.1	4.0	100.0	1180692	
Ylin neljännes	22.3	56.3	17.1	1.5	2.8	100.0	1085630	
Eos tai puuttuva tieto	8.1	52.2	19.4	7.1	13.3	100.0	327653	

Taulukko 11. Ajankohtaan edullisuus lainanoton kannalta, (10/2018) prosenttia kuluttajista

	Ajankohta on					Eos tai puuttuva tieto	Yhteensä	N
	Erittäin hyvä	Melko hyvä	Melko huono	Erittäin huono	Rivi-%			
	Rivi-%	Rivi-%	Rivi-%	Rivi-%	Rivi-%	Rivi-%		
Yhteensä	9.4	55.8	23.5	3.7	7.6	100.0	4486718	
SUKUPUOLI								
Mies	11.6	55.0	21.8	4.8	6.8	100.0	2225677	
Nainen	7.1	56.5	25.2	2.7	8.4	100.0	2261041	
IKÄ								
15-34	10.1	56.7	21.9	2.3	9.0	100.0	1324674	
35-49	14.6	54.7	22.2	4.1	4.3	100.0	1034924	
50-64	7.2	60.3	23.1	4.5	4.9	100.0	1076087	
65-84	5.5	51.0	27.3	4.5	11.7	100.0	1051033	
KOULUTUSTASO								
Perusaste	8.5	47.0	27.0	4.1	13.3	100.0	1066875	
Keskiaste	9.2	56.4	23.4	3.7	7.3	100.0	1768416	
Korkea-aste	10.1	60.7	21.5	3.5	4.1	100.0	1651427	
SUURALUE								
Pääkaupunkiseutu	10.8	51.9	22.7	2.2	12.3	100.0	956723	
Muu Etelä-Suomi	6.8	56.3	25.9	4.7	6.3	100.0	958713	
Länsi-Suomi	9.0	58.1	22.7	4.0	6.1	100.0	1586369	
Itä-Suomi	8.9	55.9	27.0	2.1	6.1	100.0	456945	
Pohjois-Suomi	12.9	54.5	20.4	5.2	7.1	100.0	527968	

*Taulukko 11. jatkuu Ajankohtaan edullisuus lainanoton kannalta,
(10/2018) prosenttia kuluttajista*

	Ajankohta on					Eos tai puuttuva tieto	Yhteensä	N
	Erittäin hyvä	Melko hyvä	Melko huono	Erittäin huono				
	Rivi-%	Rivi-%	Rivi-%	Rivi-%	Rivi-%			
Yhteensä	9.4	55.8	23.5	3.7	7.6	100.0	4486718	
SOSIOEKONOMINEN ASEMA								
Yrittäjät	14.5	56.8	20.1	1.9	6.8	100.0	395712	
Ylemmät toimihenkilöt	11.6	62.6	22.8	1.9	1.1	100.0	697116	
Alemmat toimihenkilöt	11.8	59.4	20.0	2.0	6.8	100.0	803450	
Työntekijät	10.2	51.4	21.7	9.9	6.8	100.0	520868	
Opiskelijat	6.8	55.2	27.0	.	11.1	100.0	522816	
Eläkeläiset	5.0	53.4	26.2	4.6	10.8	100.0	1238917	
Työttömät ym.	12.0	47.3	25.9	7.1	7.7	100.0	307839	
KOTITALOUSTYYPPI								
Yksinasuvat 15-49-v.	7.7	52.9	27.2	3.8	8.4	100.0	572495	
Yksinasuvat 50-84-v.	6.8	51.5	27.4	4.8	9.5	100.0	603246	
Lapsiperheet	12.5	58.8	19.7	2.0	7.0	100.0	1353946	
2+ aikuistaloudet 15-49-v.	12.5	54.1	23.7	4.8	5.0	100.0	581759	
2+ aikuistaloudet 50-84-v.	6.8	56.5	24.0	4.5	8.1	100.0	1375272	
KOTITALOUDEN BRUTTOTULOLUOKKA								
Alin neljännes	5.2	51.1	28.2	5.3	10.1	100.0	708004	
2. alin neljännes	7.4	50.8	29.3	5.0	7.5	100.0	1184739	
2. ylin neljännes	10.2	58.7	21.9	3.2	6.1	100.0	1180692	
Ylin neljännes	15.0	64.3	15.4	2.5	2.7	100.0	1085630	
Eos tai puuttuva tieto	3.9	44.7	25.6	2.1	23.7	100.0	327653	

Taulukko 12. Rahankäyttö kestotavaroihin seuraavan 12 kk:n aikana verrattuna rahankäyttöön viimeisen 12 kk:n aikana, (10/2018) prosenttia kuluttajista

	Rahankäyttö seur. 12 kk vs. viim. 12 kk						Yhteensä	N
	Paljon enemmän	Hieman enemmän	Yhtä paljon	Hieman vähemmän	Paljon vähemmän	Eos tai puuttuva tieto		
	Rivi-%	Rivi-%	Rivi-%	Rivi-%	Rivi-%	Rivi-%	Rivi-%	
Yhteensä	4.6	15.5	48.1	21.5	9.4	0.8	100.0	4486718
SUKUPUOLI								
Mies	4.2	14.4	49.3	21.7	9.9	0.5	100.0	2225677
Nainen	5.0	16.6	47.0	21.4	9.0	1.0	100.0	2261041
IKÄ								
15-34	8.6	26.0	31.8	25.6	6.8	1.1	100.0	1324674
35-49	3.2	17.3	48.3	18.1	12.6	0.4	100.0	1034924
50-64	2.4	10.8	54.3	19.3	12.8	0.3	100.0	1076087
65-84	3.2	5.3	62.1	22.1	6.2	1.1	100.0	1051033
KOULUTUSTASO								
Perusaste	6.2	18.6	43.9	21.5	7.7	2.2	100.0	1066875
Keskiaste	3.4	15.0	47.3	24.4	9.3	0.6	100.0	1768416
Korkea-aste	5.0	14.1	51.7	18.5	10.7	.	100.0	1651427
SUURALUE								
Pääkaupunkiseutu	4.5	17.4	45.3	21.9	9.9	1.1	100.0	956723
Muu Etelä-Suomi	3.3	12.5	52.3	21.7	9.2	0.9	100.0	958713
Länsi-Suomi	6.5	14.6	46.3	21.8	10.4	0.4	100.0	1586369
Itä-Suomi	0.7	20.5	50.1	22.9	4.6	1.2	100.0	456945
Pohjois-Suomi	5.1	15.9	49.3	18.7	10.3	0.7	100.0	527968

Taulukko 12. jatkuu Rahankäyttö kestotavaroihin seuraavan 12 kk:n aikana verrattuna rahankäyttöön viimeisen 12 kk:n aikana, (10/2018) prosenttia kuluttajista

	Rahankäyttö seur. 12 kk vs. viim. 12 kk						Yhteensä	N
	Paljon enemmän	Hieman enemmän	Yhtä paljon	Hieman vähemmän	Paljon vähemmän	Eos tai puuttuva tieto		
	Rivi-%	Rivi-%	Rivi-%	Rivi-%	Rivi-%	Rivi-%	Rivi-%	
Yhteensä	4.6	15.5	48.1	21.5	9.4	0.8	100.0	4486718
SOSIOEKONOMINEN ASEMA								
Yrittäjät	9.2	10.4	44.0	26.3	10.1	.	100.0	395712
Ylemmät toimihenkilöt	5.3	19.9	45.8	19.1	10.0	.	100.0	697116
Alemmat toimihenkilöt	5.6	19.3	44.8	21.1	9.2	.	100.0	803450
Työntekijät	4.3	11.8	53.0	19.3	11.6	.	100.0	520868
Opiskelijat	7.6	29.1	30.2	25.6	6.6	1.0	100.0	522816
Eläkeläiset	2.2	6.4	61.5	21.3	7.7	0.9	100.0	1238917
Työttömät ym.	.	22.3	35.6	20.2	16.2	5.7	100.0	307839
KOTITALOUSTYYPPI								
Yksinasuvat 15-49-v.	5.9	24.2	38.4	21.7	9.1	0.7	100.0	572495
Yksinasuvat 50-84-v.	4.3	9.8	54.5	18.5	11.2	1.6	100.0	603246
Lapsiperheet	5.1	19.9	40.4	22.5	11.0	1.1	100.0	1353946
2+ aikuistaloudet 15-49-v.	8.6	22.0	41.2	22.0	6.2	.	100.0	581759
2+ aikuistaloudet 50-84-v.	2.1	7.4	59.8	21.7	8.6	0.4	100.0	1375272
KOTITALOUDEN BRUTTOTULOLUOKKA								
Alin neljännes	2.3	14.2	46.8	25.0	10.2	1.4	100.0	708004
2. alin neljännes	4.7	15.4	48.3	22.7	8.6	0.3	100.0	1184739
2. ylin neljännes	3.3	15.7	49.7	21.7	9.3	0.2	100.0	1180692
Ylin neljännes	6.1	15.6	49.0	17.1	11.9	0.3	100.0	1085630
Eos tai puuttuva tieto	9.0	18.1	41.4	24.2	2.8	4.5	100.0	327653

Taulukko 13. Kotitalouden aikomus ostaa asunto seuraavan 12 kk:n aikana, (10/2018) prosenttia kotitalouksista

	Omistusasunnon ostoaie					Yhteensä	N
	Kyllä, varmasti	Mahdollisesti	Luultavasti ei	Ei	Eos tai puuttuva tieto		
	Rivi-%	Rivi-%	Rivi-%	Rivi-%	Rivi-%	Rivi-%	
Yhteensä	2.6	4.8	1.6	90.5	0.4	100.0	2677146
SUKUPUOLI							
Mies	3.0	5.2	1.3	90.2	0.3	100.0	1270273
Nainen	2.2	4.5	1.9	90.8	0.5	100.0	1406873
IKÄ							
15-34	3.7	8.8	2.8	84.2	0.5	100.0	637218
35-49	6.5	7.2	1.8	84.5	.	100.0	534511
50-64	0.6	3.0	0.2	96.2	.	100.0	659974
65-84	0.9	1.7	1.7	94.7	0.9	100.0	845443
KOULUTUSTASO							
Perusaste	1.3	4.7	3.3	90.5	0.2	100.0	633123
Keskiaste	2.2	4.6	0.7	92.0	0.5	100.0	1064380
Korkea-aste	3.9	5.2	1.5	89.0	0.4	100.0	979643
SUURALUE							
Pääkaupunkiseutu	2.3	7.4	1.9	88.0	0.3	100.0	551631
Muu Etelä-Suomi	1.1	6.0	1.6	91.3	.	100.0	574548
Länsi-Suomi	3.5	3.8	1.9	89.9	0.9	100.0	950832
Itä-Suomi	0.7	2.3	1.4	95.7	.	100.0	285196
Pohjois-Suomi	4.8	3.8	0.6	90.8	.	100.0	314939

Taulukko 13. jatkuu Kotitalouden aikomus ostaa asunto seuraavan 12 kk:n aikana, (10/2018) prosenttia kotitalouksista

	Omistusasunnon ostoaie					Yhteensä	N
	Kyllä, varmasti	Mahdollisesti	Luultavasti ei	Ei	Eos tai puuttuva tieto		
	Rivi-%	Rivi-%	Rivi-%	Rivi-%	Rivi-%	Rivi-%	
Yhteensä	2.6	4.8	1.6	90.5	0.4	100.0	2677146
SOSIOEKONOMINEN ASEMA							
Yrittäjät	8.7	3.5	.	87.7	.	100.0	208244
Ylemmät toimihenkilöt	3.7	11.7	0.5	84.1	.	100.0	368321
Alemmat toimihenkilöt	3.4	5.2	3.5	87.9	.	100.0	433573
Työntekijät	2.4	7.4	1.3	88.2	0.7	100.0	283163
Opiskelijat	0.8	2.3	3.3	93.0	0.6	100.0	242639
Eläkeläiset	1.0	1.9	1.3	95.0	0.8	100.0	967078
Työttömät ym.	2.4	6.7	1.3	89.5	.	100.0	174128
KOTITALOUSTYYPPI							
Yksinasuvat 15-49-v.	1.7	8.9	1.6	87.8	.	100.0	443848
Yksinasuvat 50-84-v.	0.5	2.2	1.1	95.1	1.1	100.0	670868
Lapsiperheet	5.7	7.5	2.2	84.0	0.6	100.0	556542
2+ aikuistaloudet 15-49-v.	8.2	6.6	3.3	81.9	.	100.0	230931
2+ aikuistaloudet 50-84-v.	1.0	2.4	1.2	95.4	.	100.0	774957
KOTITALOUDEN BRUTTOTULOLUOKKA							
Alin neljännes	.	3.1	0.3	95.4	1.2	100.0	610725
2. alin neljännes	1.4	4.8	2.1	91.8	.	100.0	772188
2. ylin neljännes	3.0	6.0	1.4	89.3	0.3	100.0	633071
Ylin neljännes	6.5	5.6	2.2	85.7	.	100.0	499928
Eos tai puuttuva tieto	4.8	4.6	3.8	85.9	0.9	100.0	161234

Taulukko 14. Tärkeimpien rahoitusmuotojen jakauma asunnonhankinnassa, asunnon ostoon myönteisesti vastanneet, (09/2018) prosenttia kotitalouksista (kysytään maalís-, kesä-, syys- ja joulukuussa)

		Vastaus	
		Tärkein	2. tärkein
ASUNNON RAHOITUSMUOTO			
Nykyisen asunnon myyntitulo	N	48550	12089
	Sarake-%	29.4	7.3
Omat säästöt	N	17985	48129
	Sarake-%	10.9	29.1
Pankkilaina	N	89891	46686
	Sarake-%	54.3	28.2
Muun omaisuuden myynti	N	.	4268
	Sarake-%	.	2.6
Perintö	N	1656	5997
	Sarake-%	1.0	3.6
Muu	N	3112	9173
	Sarake-%	1.9	5.5
Eos	N	4205	39057
	Sarake-%	2.5	23.6
Yhteensä	N	165399	165399
	Sarake-%	100.0	100.0

Taulukko 15. Kotitalouden aikomus ostaa auto seuraavan 12 kk:n aikana, (10/2018) prosenttia kotitalouksista

	Auton ostoaie					Yhteensä	N
	Kyllä, varmasti	Mahdollisesti	Luultavasti ei	Ei	Eos tai puuttuva tieto		
	Rivi-%	Rivi-%	Rivi-%	Rivi-%	Rivi-%	Rivi-%	
Yhteensä	8.8	8.5	8.0	73.7	1.0	100.0	2677146
SUKUPUOLI							
Mies	10.8	9.6	7.7	70.9	1.0	100.0	1270273
Nainen	7.0	7.5	8.4	76.1	1.0	100.0	1406873
IKÄ							
15-34	13.9	12.8	6.8	65.6	1.0	100.0	637218
35-49	14.8	12.1	8.5	64.6	.	100.0	534511
50-64	7.5	7.1	8.5	75.3	1.7	100.0	659974
65-84	2.2	4.1	8.4	84.3	1.1	100.0	845443
KOULUTUSTASO							
Perusaste	7.0	7.6	5.8	77.9	1.8	100.0	633123
Keskiaste	9.5	6.5	8.2	74.6	1.3	100.0	1064380
Korkea-aste	9.2	11.2	9.4	70.0	0.2	100.0	979643
SUURALUE							
Pääkaupunkiseutu	3.9	11.4	8.0	75.2	1.6	100.0	551631
Muu Etelä-Suomi	12.5	6.9	6.3	73.6	0.6	100.0	574548
Länsi-Suomi	9.2	9.6	9.5	71.1	0.6	100.0	950832
Itä-Suomi	8.7	4.6	8.0	77.9	0.8	100.0	285196
Pohjois-Suomi	9.5	6.5	6.9	75.3	1.8	100.0	314939

Taulukko 15. jatkuu Kotitalouden aikomus ostaa auto seuraavan 12 kk:n aikana, (10/2018) prosenttia kotitalouksista

	Auton ostoaie					Yhteensä	N
	Kyllä, varmasti Rivi-%	Mahdollisesti Rivi-%	Luultavasti ei Rivi-%	Ei Rivi-%	Eos tai puuttuva tieto Rivi-%		
Yhteensä	8.8	8.5	8.0	73.7	1.0	100.0	2677146
SOSIOEKONOMINEN ASEMA							
Yrittäjät	16.1	5.7	4.7	73.5	.	100.0	208244
Ylemmät toimihenkilöt	14.3	15.2	9.8	60.3	0.5	100.0	368321
Alemmat toimihenkilöt	10.2	13.7	9.7	65.5	0.8	100.0	433573
Työntekijät	16.5	5.5	6.7	69.5	1.9	100.0	283163
Opiskelijat	8.9	10.7	6.0	73.5	1.0	100.0	242639
Eläkeläiset	2.2	4.3	7.7	84.9	1.0	100.0	967078
Työttömät ym.	9.3	9.7	11.4	67.4	2.2	100.0	174128
KOTITALOUSTYYPPI							
Yksinasuvat 15-49-v.	12.1	8.1	4.1	75.6	.	100.0	443848
Yksinasuvat 50-84-v.	4.4	1.6	7.7	84.1	2.2	100.0	670868
Lapsiperheet	14.9	14.7	9.0	60.9	0.4	100.0	556542
2+ aikuistaloudet 15-49-v.	15.0	14.7	10.7	57.9	1.6	100.0	230931
2+ aikuistaloudet 50-84-v.	4.5	8.3	9.2	77.4	0.7	100.0	774957
KOTITALOUDEN BRUTTOTULOLUOKKA							
Alin neljännes	5.6	1.3	4.0	87.6	1.5	100.0	610725
2. alin neljännes	6.3	6.6	8.2	77.5	1.4	100.0	772188
2. ylin neljännes	10.2	12.4	9.1	68.0	0.3	100.0	633071
Ylin neljännes	15.8	14.1	9.1	60.6	0.4	100.0	499928
Eos tai puuttuva tieto	5.8	12.1	15.2	65.4	1.5	100.0	161234

Taulukko 16. Uusi vai käytetty auto, auton ostoon myönteisesti vastanneet, (10/2018) prosenttia kotitalouksista

	Auton ostoai				Yhteensä	
	Kyllä, varmasti		Mahdollisesti			
	N	%	N	%	N	%
MILLAINEN AUTO						
Uusi auto	42970	18.2	40758	17.9	83728	18.1
Käytetty auto	191398	81.2	180655	79.5	372053	80.4
Eos	1305	0.6	5726	2.5	7031	1.5
Yhteensä	235673	100.0	227139	100.0	462812	100.0

Taulukko 17. Tärkeimpien rahoitusmuotojen jakauma autonostossa, auton ostoon myönteisesti vastanneet, (09/2018) prosenttia kotitalouksista (kysytään maalís-, kesä-, syys- ja joulukuussa)

		Vastaus	
		Tärkein	2. tärkein
AUTONOSTON RAHOITUSMUOTO			
Auton myyntitulo	N	242922	82721
	%	51.3	17.5
Omat säästöt	N	89578	127177
	%	18.9	26.8
Pankkilaina	N	39368	86582
	%	8.3	18.3
Osamaksukauppa	N	76761	77156
	%	16.2	16.3
Muun omaisuuden myynti	N	.	4155
	%	.	0.9
Muu	N	18679	11402
	%	3.9	2.4
Eos	N	6649	84764
	%	1.4	17.9
Yhteensä	N	473957	473957
	%	100.0	100.0

Taulukko 18. Rahankäyttö joihinkin kulutuskohteisiin seuraavan 6 kk:n aikana, (10/2018) prosenttia kotitalouksista

		Vastaus				Yhteensä
		Kyllä	Ehkä	Ei	Eos	
KULUTUSKOHDE						
Asunnon korjaus	N	661926	196055	1788489	30676	2677146
	Rivi-%	24.7	7.3	66.8	1.1	100.0
Kodin sisustus	N	807371	347482	1512799	9494	2677146
	Rivi-%	30.2	13.0	56.5	0.4	100.0
Vapaa-ajan asunto	N	24505	24689	2621177	6775	2677146
	Rivi-%	0.9	0.9	97.9	0.3	100.0
Viihde-elektronikka	N	559003	393546	1724597	.	2677146
	Rivi-%	20.9	14.7	64.4	.	100.0
Kodinkoneet	N	280579	194075	2202492	.	2677146
	Rivi-%	10.5	7.2	82.3	.	100.0
Kalliit harrastus- ja ulkoiluvälineet	N	589127	185519	1898695	3805	2677146
	Rivi-%	22.0	6.9	70.9	0.1	100.0
Kulkuvälineet (ei auto)	N	161827	143939	2357331	14049	2677146
	Rivi-%	6.0	5.4	88.1	0.5	100.0
Vapaa-ajan matkat kotimaassa (väh. 4 pv)	N	972161	368996	1323181	12808	2677146
	Rivi-%	36.3	13.8	49.4	0.5	100.0
Vapaa-ajan matkat ulkomailla	N	967557	335132	1366850	7607	2677146
	Rivi-%	36.1	12.5	51.1	0.3	100.0

Taulukko 19. Joidenkin laitteiden yleisyys kotitalouksissa haastatteluhetkellä, (08/2018) prosenttia kotitalouksista (kysytään helmi-, touko-, elo- ja marraskuussa)

		Vastaus			Yhteensä
		Kyllä	Ei	Eos	
LAITE					
Televisio	N	2515657	161489	.	2677146
	Rivi-%	94.0	6.0	.	100.0
- Äly-tv	N	952268	1698953	25925	2677146
	Rivi-%	35.6	63.5	1.0	100.0
Kaapeli-tv tai satelliittiantenni	N	1365982	1228110	83054	2677146
	Rivi-%	51.0	45.9	3.1	100.0
Tv-maksukortti	N	457312	2219834	.	2677146
	Rivi-%	17.1	82.9	.	100.0
IPTV-viihdepalvelu	N	635983	1988038	53125	2677146
	Rivi-%	23.8	74.3	2.0	100.0
DVD/Blu-ray -laite	N	1051864	1596600	28682	2677146
	Rivi-%	39.3	59.6	1.1	100.0
Kotiteatteri	N	433667	2241652	1827	2677146
	Rivi-%	16.2	83.7	0.1	100.0
Digikamera tai digivideokamera	N	1114054	1547483	15609	2677146
	Rivi-%	41.6	57.8	0.6	100.0
Kamerakopteri	N	83574	2581812	11760	2677146
	Rivi-%	3.1	96.4	0.4	100.0
Tietokone (pöytä- tai kannettava)	N	2332505	344641	.	2677146
	Rivi-%	87.1	12.9	.	100.0
- Kannettava tietokone	N	2037730	639416	.	2677146
	Rivi-%	76.1	23.9	.	100.0

Taulukko 19. Joidenkin laitteiden yleisyys kotitalouksissa haastatteluhetkellä, (08/2018) prosenttia kotitalouksista (kysytään helmi-, touko-, elo- ja marraskuussa)

		Vastaus			
		Kyllä	Ei	Eos	Yhteensä
Taulutietokone (tabletti)	N	1499551	1177595	.	2677146
	Rivi-%	56.0	44.0	.	100.0
Tulostin tai skanneri	N	1480398	1183231	13517	2677146
	Rivi-%	55.3	44.2	0.5	100.0
Internet-yhteys	N	2455407	204019	17720	2677146
	Rivi-%	91.7	7.6	0.7	100.0
- Liikkuva laajakaista	N	1825052	802278	49816	2677146
	Rivi-%	68.2	30.0	1.9	100.0
- WLAN-lähiverkko	N	1756446	800071	120629	2677146
	Rivi-%	65.6	29.9	4.5	100.0
Puettava tietotekniikka/ älylaite	N	603104	2059721	14321	2677146
	Rivi-%	22.5	76.9	0.5	100.0
Pelikonsoli	N	800324	1853795	23027	2677146
	Rivi-%	29.9	69.2	0.9	100.0
Lankapuhelin(liittymä)	N	205170	2454182	17794	2677146
	Rivi-%	7.7	91.7	0.7	100.0
Matkapuhelin	N	2639557	37589	.	2677146
	Rivi-%	98.6	1.4	.	100.0
- Älypuhelin	N	2252695	424451	.	2677146
	Rivi-%	84.1	15.9	.	100.0
Henkilöauto	N	2117186	559960	.	2677146
	Rivi-%	79.1	20.9	.	100.0
- GPS-navigaattori autossa	N	732334	1944812	.	2677146
	Rivi-%	27.4	72.6	.	100.0

Taulukko 20. Kotitalouksien autoistuneisuus joidenkin taustatietojen mukaan, (08/2018) prosenttia kotitalouksista (kysytään helmi-, touko-, elo- ja marraskuussa)

	Henkilöauto		Yhteensä	N
	On auto	Ei autoa		
	Rivi-%	Rivi-%	Rivi-%	
Yhteensä	79.1	20.9	100.0	2677146
SUURALUE				
Pääkaupunkiseutu	63.9	36.1	100.0	551667
Muu Etelä-Suomi	83.7	16.3	100.0	574620
Länsi-Suomi	82.9	17.1	100.0	950731
Itä-Suomi	84.4	15.6	100.0	285215
Pohjois-Suomi	81.1	18.9	100.0	314913
SOSIOEKONOMINEN ASEMA				
Yrittäjät	94.5	5.5	100.0	186764
Ylemmät toimihenkilöt	82.3	17.7	100.0	410783
Alemmat toimihenkilöt	83.7	16.3	100.0	463834
Työntekijät	88.8	11.2	100.0	271061
Opiskelijat	57.6	42.4	100.0	187199
Eläkeläiset	77.1	22.9	100.0	975215
Työttömät ym.	62.5	37.5	100.0	182290
KOTITALOUSTYYPPI				
Yksinasuvat 15-49-v.	56.1	43.9	100.0	458530
Yksinasuvat 50-84-v.	61.2	38.8	100.0	656159
Lapsiperheet	94.5	5.5	100.0	553848
2+ aikuistaloudet 15-49-v.	87.0	13.0	100.0	243078
2+ aikuistaloudet 50-84-v.	94.5	5.5	100.0	765531

**Taulukko 21. Kotitalouden rahatilanne haastatteluhetkellä,
(10/2018) prosenttia kotitalouksista**

	Rahatilanne nykyisin							Yhteensä	N
	Talous velkaantuu	Kulutukseen käytetään säästöjä	Rahat riittävät nipin napin	Talous pystyy säästämään hieman	Talous pystyy säästämään paljon	Eos tai puuttuva tieto			
	Rivi-%	Rivi-%	Rivi-%	Rivi-%	Rivi-%	Rivi-%	Rivi-%		
Yhteensä	1.4	3.7	25.0	59.2	9.7	1.0	100.0	2677146	
SUKUPUOLI									
Mies	1.2	3.1	25.9	56.1	12.5	1.2	100.0	1270273	
Nainen	1.6	4.3	24.2	61.9	7.2	0.8	100.0	1406873	
IKÄ									
15-34	2.7	5.7	20.2	58.5	10.9	2.0	100.0	637218	
35-49	1.4	1.9	22.8	59.9	13.0	1.0	100.0	534511	
50-64	0.3	4.4	19.3	64.1	11.9	.	100.0	659974	
65-84	1.3	2.9	34.4	55.4	5.1	0.9	100.0	845443	
KOULUTUSTASO									
Perusaste	2.1	4.1	34.8	50.9	5.5	2.7	100.0	633123	
Keskiaste	1.6	4.4	27.6	58.5	7.3	0.7	100.0	1064380	
Korkea-aste	0.8	2.8	15.8	65.2	15.1	0.2	100.0	979643	
SUURALUE									
Pääkaupunkiseutu	2.2	0.7	18.4	59.7	17.2	1.8	100.0	551631	
Muu Etelä-Suomi	1.3	3.3	28.5	60.5	5.7	0.6	100.0	574548	
Länsi-Suomi	1.0	5.1	25.7	59.2	7.9	1.1	100.0	950832	
Itä-Suomi	1.6	5.6	30.4	55.4	7.0	.	100.0	285196	
Pohjois-Suomi	1.2	4.0	23.1	59.3	11.7	0.6	100.0	314939	

*Taulukko 21. jatkuu Kotitalouden rahatilanne haastatteluhetkellä,
(10/2018) prosenttia kotitalouksista*

	Rahatilanne nykyisin							Yhteensä	N
	Talous velkaantuu	Kulutukseen käytetään säästöjä	Rahat riittävät nipin napin	Talous pystyy säästämään hieman	Talous pystyy säästämään paljon	Eos tai puuttuva tieto	Rivi-%		
	Rivi-%	Rivi-%	Rivi-%	Rivi-%	Rivi-%	Rivi-%	Rivi-%		
Yhteensä	1.4	3.7	25.0	59.2	9.7	1.0	100.0	2677146	
SOSIOEKONOMINEN ASEMA									
Yrittäjät	0.9	1.9	19.3	66.5	11.4	.	100.0	208244	
Ylemmät toimihenkilöt	0.5	1.9	6.1	63.7	27.8	.	100.0	368321	
Alemmat toimihenkilöt	0.2	2.1	19.2	68.9	9.7	.	100.0	433573	
Työntekijät	2.0	2.8	21.0	66.0	7.0	1.2	100.0	283163	
Opiskelijat	2.9	11.3	26.7	49.3	6.1	3.7	100.0	242639	
Eläkeläiset	1.5	3.5	33.4	56.0	4.6	1.0	100.0	967078	
Työttömät ym.	3.4	6.3	44.0	36.8	7.2	2.4	100.0	174128	
KOTITALOUSTYYPPI									
Yksinasuvat 15-49-v.	3.3	5.8	26.5	53.0	11.4	.	100.0	443848	
Yksinasuvat 50-84-v.	1.1	4.5	32.1	56.8	4.9	0.6	100.0	670868	
Lapsiperheet	1.4	3.5	22.2	60.5	9.8	2.6	100.0	556542	
2+ aikuistaloudet 15-49-v.	2.0	1.6	13.3	63.6	17.8	1.7	100.0	230931	
2+ aikuistaloudet 50-84-v.	0.5	2.7	23.4	62.5	10.4	0.5	100.0	774957	
KOTITALOUDEN BRUTTOTULOLUOKKA									
Alin neljännes	3.3	7.4	47.5	40.3	1.2	0.3	100.0	610725	
2. alin neljännes	1.4	4.8	25.5	63.1	5.3	.	100.0	772188	
2. ylin neljännes	.	2.5	15.3	70.1	10.5	1.5	100.0	633071	
Ylin neljännes	0.9	0.3	7.9	63.9	27.0	.	100.0	499928	
Eos tai puuttuva tieto	1.3	.	28.3	54.8	6.8	8.8	100.0	161234	

Taulukko 22. Kotitalouden säästämahdollisuudet seuraavan 12 kk:n aikana, (10/2018) prosenttia kotitalouksista

	Säästämahdollisuudet					Yhteensä	N
	Hyvin tod.näk. säästää	Melko tod.näk. säästää	Melko tod.näk. ei säästä	Hyvin tod.näk. ei säästä	Eos tai puuttuva tieto		
	Rivi-%	Rivi-%	Rivi-%	Rivi-%	Rivi-%	Rivi-%	
Yhteensä	43.9	34.9	11.3	8.3	1.7	100.0	2677146
SUKUPUOLI							
Mies	44.4	35.7	9.6	8.4	1.9	100.0	1270273
Nainen	43.4	34.2	12.7	8.1	1.5	100.0	1406873
IKÄ							
15-34	43.1	37.8	10.5	6.8	1.8	100.0	637218
35-49	60.0	25.5	7.5	5.6	1.3	100.0	534511
50-64	52.7	29.1	10.6	6.6	0.9	100.0	659974
65-84	27.4	43.2	14.7	12.3	2.4	100.0	845443
KOULUTUSTASO							
Perusaste	25.2	43.5	13.5	14.1	3.6	100.0	633123
Keskiaste	41.2	36.0	13.8	8.0	1.1	100.0	1064380
Korkea-aste	58.9	28.1	7.1	4.8	1.1	100.0	979643
SUURALUE							
Pääkaupunkiseutu	47.0	34.0	7.6	8.8	2.7	100.0	551631
Muu Etelä-Suomi	42.6	33.0	14.5	9.0	0.9	100.0	574548
Länsi-Suomi	43.1	35.1	11.8	8.4	1.6	100.0	950832
Itä-Suomi	37.9	41.1	12.7	7.0	1.3	100.0	285196
Pohjois-Suomi	48.6	33.9	9.0	6.7	1.9	100.0	314939

Taulukko 22. jatkuu Kotitalouden säästämahdollisuudet seuraavan 12 kk:n aikana, (10/2018) prosenttia kotitalouksista

	Säästämahdollisuudet					Yhteensä	N
	Hyvin tod.näk. säästää	Melko tod.näk. säästää	Melko tod.näk. ei säästä	Hyvin tod.näk. ei säästä	Eos tai puuttuva tieto		
	Rivi-%	Rivi-%	Rivi-%	Rivi-%	Rivi-%		
Yhteensä	43.9	34.9	11.3	8.3	1.7	100.0	2677146
SOSIOEKONOMINEN ASEMA							
Yrittäjät	62.7	30.7	3.0	3.6	.	100.0	208244
Ylemmät toimihenkilöt	74.2	19.3	3.3	2.6	0.6	100.0	368321
Alemmat toimihenkilöt	58.6	23.7	13.7	1.9	2.2	100.0	433573
Työntekijät	43.2	42.5	7.3	6.5	0.4	100.0	283163
Opiskelijat	27.3	47.7	14.9	6.8	3.2	100.0	242639
Eläkeläiset	28.9	41.4	14.8	12.6	2.3	100.0	967078
Työttömät ym.	28.3	34.0	13.9	22.5	1.3	100.0	174128
KOTITALOUSTYYPPI							
Yksinasuvat 15-49-v.	37.3	39.7	11.6	11.4	.	100.0	443848
Yksinasuvat 50-84-v.	31.1	41.0	13.2	13.1	1.7	100.0	670868
Lapsiperheet	58.6	25.1	9.5	4.4	2.4	100.0	556542
2+ aikuistaloudet 15-49-v.	56.3	32.9	6.5	1.9	2.4	100.0	230931
2+ aikuistaloudet 50-84-v.	44.6	34.5	12.1	6.9	1.9	100.0	774957
KOTITALOUDEN BRUTTOTULOLUOKKA							
Alin neljännes	16.7	46.9	17.8	18.0	0.6	100.0	610725
2. alin neljännes	34.1	41.1	14.5	8.6	1.7	100.0	772188
2. ylin neljännes	58.2	30.7	6.0	4.5	0.6	100.0	633071
Ylin neljännes	78.6	16.2	3.4	1.0	0.8	100.0	499928
Eos tai puuttuva tieto	29.9	34.4	15.9	7.1	12.8	100.0	161234

Taulukko 23. Säästöjen pääasialliset käyttötarkoitukset seuraavan 12 kk:n aikana, säästämiseen myönteisesti vastanneet, (10/2018) prosenttia kotitalouksista (kysytään tammi-, huhti-, heinä- ja lokakuussa)

		Vastaus				Yhteensä
		Kyllä	Ehkä	Ei	Eos	
KÄYTTÖTARKOITUS						
Asunto- tai muun velan hoito	N	887431	49573	1156441	16076	2109521
	Rivi-%	42.1	2.3	54.8	0.8	100.0
Etukäteissästäminen asunnon hankintaan	N	310472	65285	1730086	3678	2109521
	Rivi-%	14.7	3.1	82.0	0.2	100.0
Kestokulutustavaroiden hankinta	N	570521	133299	1398424	7277	2109521
	Rivi-%	27.0	6.3	66.3	0.3	100.0
Matkustaminen tai lomanvietto	N	984141	146898	972917	5565	2109521
	Rivi-%	46.7	7.0	46.1	0.3	100.0
Pahan päivän vara	N	1622552	117569	360686	8714	2109521
	Rivi-%	76.9	5.6	17.1	0.4	100.0
Vanhuuden vara	N	1044307	82488	973654	9072	2109521
	Rivi-%	49.5	3.9	46.2	0.4	100.0
Muu tarkoitus	N	348863	38025	1685195	37438	2109521
	Rivi-%	16.5	1.8	79.9	1.8	100.0

Taulukko 24. Aiotut sijoituskohteet säästöille seuraavan 12 kk:n aikana, säästämiseen myönteisesti vastanneet, (10/2018) prosenttia kotitalouksista (kysytään tammi-, huhti-, heinä- ja lokakuussa)

		Vastaus				Yhteensä
		Kyllä	Ehkä	Ei	Eos	
SIJOITUSKOHDE						
Pankkitilit tai -talletukset	N	1464952	72766	549483	22320	2109521
	Rivi-%	69.4	3.4	26.0	1.1	100.0
Asunto-osake	N	228698	102686	1754598	23539	2109521
	Rivi-%	10.8	4.9	83.2	1.1	100.0
Kiinteä omaisuus (ml. omakotitalo)	N	279722	108065	1695510	26224	2109521
	Rivi-%	13.3	5.1	80.4	1.2	100.0
Pörssiosakkeet	N	365904	126063	1588963	28591	2109521
	Rivi-%	17.3	6.0	75.3	1.4	100.0
Obligaatiot tai muut joukkovelkakirjat	N	57491	37522	1976173	38335	2109521
	Rivi-%	2.7	1.8	93.7	1.8	100.0
Sijoitusrahastot tai muut arvopaperit	N	671671	182073	1223188	32589	2109521
	Rivi-%	31.8	8.6	58.0	1.5	100.0
Vakuutussäästöt	N	399143	103208	1575206	31964	2109521
	Rivi-%	18.9	4.9	74.7	1.5	100.0
Vapaa-ajan asunto	N	128584	28415	1932173	20349	2109521
	Rivi-%	6.1	1.3	91.6	1.0	100.0
Taide- tai arvoesineet	N	78185	79533	1929637	22166	2109521
	Rivi-%	3.7	3.8	91.5	1.1	100.0
Muu sijoituskohde	N	113992	52269	1884513	58747	2109521
	Rivi-%	5.4	2.5	89.3	2.8	100.0

**Taulukko 25. Toteutuneet sijoituskohteet haastatteluhetkellä,
(10/2015) prosenttia kaikista kotitalouksista (kysytään tammi-, huhti-, heinä- ja lokakuussa)
HUOM! Keruu lopetettu lokakuuhun 2015**

		Vastaus			Yhteensä
		Kyllä	Ei	Eos	
SIJOITUSKOHDE					
Määräaika- tai sijoitustilit	N	972026	1605370	45141	2622537
	Rivi-%	37.1	61.2	1.7	100.0
Pörssiosakkeet	N	507168	2063539	51830	2622537
	Rivi-%	19.3	78.7	2.0	100.0
Sijoitusrahastot	N	813392	1772351	36794	2622537
	Rivi-%	31.0	67.6	1.4	100.0
Joukkovelkakirjat	N	83935	2496249	42353	2622537
	Rivi-%	3.2	95.2	1.6	100.0
Vakuutussäästöt	N	656261	1915277	50999	2622537
	Rivi-%	25.0	73.0	1.9	100.0
Sijoitusasunto tai -kiinteistö	N	309652	2283020	29865	2622537
	Rivi-%	11.8	87.1	1.1	100.0
Muu sijoituskohde	N	144936	2455041	22560	2622537
	Rivi-%	5.5	93.6	0.9	100.0

Taulukko 26. Kotitalouden lainanottoaikomus seuraavan 12 kk:n aikana, (10/2018) prosenttia kotitalouksista

	Lainanottoaie					Yhteensä	N
	Kyllä, varmasti	Mahdollisesti	Luultavasti ei	Ei	Eos tai puuttuva tieto		
	Rivi-%	Rivi-%	Rivi-%	Rivi-%	Rivi-%	Rivi-%	
Yhteensä	6.5	6.8	4.3	81.8	0.5	100.0	2677146
SUKUPUOLI							
Mies	7.6	7.2	4.7	80.3	0.3	100.0	1270273
Nainen	5.6	6.4	4.0	83.2	0.8	100.0	1406873
IKÄ							
15-34	17.4	13.4	8.0	59.6	1.6	100.0	637218
35-49	9.3	12.1	7.2	71.4	.	100.0	534511
50-64	1.1	3.4	2.0	93.2	0.3	100.0	659974
65-84	0.9	1.1	1.5	96.3	0.2	100.0	845443
KOULUTUSTASO							
Perusaste	2.9	6.8	3.1	86.0	1.3	100.0	633123
Keskiaste	10.4	5.9	4.8	78.6	0.3	100.0	1064380
Korkea-aste	4.7	7.8	4.7	82.7	0.2	100.0	979643
SUURALUE							
Pääkaupunkiseutu	6.5	11.3	3.5	77.1	1.6	100.0	551631
Muu Etelä-Suomi	4.7	6.1	2.3	86.7	0.2	100.0	574548
Länsi-Suomi	6.3	6.1	6.1	81.4	0.2	100.0	950832
Itä-Suomi	9.1	3.7	4.9	81.7	0.7	100.0	285196
Pohjois-Suomi	8.5	4.8	3.9	82.8	.	100.0	314939

Taulukko 26. jatkuu Kotitalouden lainanottoaikomus seuraavan 12 kk:n aikana, (10/2018) prosenttia kotitalouksista

	Lainanottoaie					Yhteensä	N
	Kyllä, varmasti Rivi-%	Mahdollisesti Rivi-%	Luultavasti ei Rivi-%	Ei Rivi-%	Eos tai puuttuva tieto Rivi-%		
Yhteensä	6.5	6.8	4.3	81.8	0.5	100.0	2677146
SOSIOEKONOMINEN ASEMA							
Yrittäjät	10.9	2.9	5.2	81.1	.	100.0	208244
Ylemmät toimihenkilöt	5.1	15.9	5.2	73.8	.	100.0	368321
Alemmat toimihenkilöt	5.8	7.9	6.3	78.3	1.7	100.0	433573
Työntekijät	7.5	6.8	8.0	77.7	.	100.0	283163
Opiskelijat	27.3	11.2	7.2	53.2	1.0	100.0	242639
Eläkeläiset	1.3	1.3	1.5	95.7	0.2	100.0	967078
Työttömät ym.	5.0	13.5	2.4	77.9	1.3	100.0	174128
KOTITALOUSTYYPPI							
Yksinasuvat 15-49-v.	17.5	13.9	7.6	60.3	0.8	100.0	443848
Yksinasuvat 50-84-v.	1.1	2.2	1.1	95.6	.	100.0	670868
Lapsiperheet	10.0	10.4	7.4	71.3	0.8	100.0	556542
2+ aikuistaloudet 15-49-v.	13.1	14.1	7.4	64.5	0.8	100.0	230931
2+ aikuistaloudet 50-84-v.	0.5	1.9	2.2	95.0	0.5	100.0	774957
KOTITALOUDEN BRUTTOTULOLUOKKA							
Alin neljännes	13.1	3.9	2.2	80.8	.	100.0	610725
2. alin neljännes	2.1	6.5	4.0	86.5	1.0	100.0	772188
2. ylin neljännes	4.9	10.0	5.3	79.8	.	100.0	633071
Ylin neljännes	9.1	6.3	6.1	78.3	0.2	100.0	499928
Eos tai puuttuva tieto	1.4	8.0	4.9	82.3	3.4	100.0	161234

Taulukko 27. Lainojen käyttötarkoitukset seuraavan 12 kk:n aikana, lainanottoon myönteisesti vastanneet, (10/2018) prosenttia kotitalouksista (kysytään tammi-, huhti-, heinä- ja lokakuussa)

		Vastaus				Yhteensä
		Kyllä	Ehkä	Ei	Eos	
KÄYTTÖTARKOITUS						
Asunto-osake	N	68647	40652	245227	1802	356328
	Rivi-%	19.3	11.4	68.8	0.5	100.0
Kiinteä omaisuus (ml. omakotitalo)	N	48764	35790	269972	1802	356328
	Rivi-%	13.7	10.0	75.8	0.5	100.0
Opinnot	N	77744	5387	271395	1802	356328
	Rivi-%	21.8	1.5	76.2	0.5	100.0
Kestotavarat, matkat	N	55979	30643	267904	1802	356328
	Rivi-%	15.7	8.6	75.2	0.5	100.0
Arvopaperit	N	9073	1839	343614	1802	356328
	Rivi-%	2.5	0.5	96.4	0.5	100.0
Muu lainanottotarve	N	72377	3789	270782	9380	356328
	Rivi-%	20.3	1.1	76.0	2.6	100.0

Taulukko 28. Kuluttajabarometriin vastanneiden jakautuminen eri taustatietojen mukaan, (10/2018) prosenttia vastanneista

	Sukupuoli				Yhteensä	
	Mies		Nainen			
	N	%	N	%	N	%
Yhteensä	551	100.0	597	100.0	1148	100.0
ÄIDINKIELI						
Suomi	499	90.6	527	88.3	1026	89.4
Ruotsi tai muu	52	9.4	70	11.7	122	10.6
IKÄ						
15-34	136	24.7	132	22.1	268	23.3
35-49	121	22.0	127	21.3	248	21.6
50-64	127	23.0	159	26.6	286	24.9
65-84	167	30.3	179	30.0	346	30.1
KOULUTUSTASO						
Perusaste	140	25.4	135	22.6	275	24.0
Keskiaste	229	41.6	210	35.2	439	38.2
Korkea-aste	182	33.0	252	42.2	434	37.8
SUURALUE						
Pääkaupunkiseutu	105	19.1	131	21.9	236	20.6
Muu Etelä-Suomi	131	23.8	127	21.3	258	22.5
Länsi-Suomi	183	33.2	214	35.8	397	34.6
Itä-Suomi	68	12.3	57	9.5	125	10.9
Pohjois-Suomi	64	11.6	68	11.4	132	11.5

Taulukko 28. jatkuu Kuluttajabarometriin vastanneiden jakautuminen eri taustatietojen mukaan, (10/2018) prosenttia vastanneista

	Sukupuoli				Yhteensä	
	Mies		Nainen			
	N	%	N	%	N	%
Yhteensä	551	100.0	597	100.0	1148	100.0
SOSIOEKONOMINEN ASEMA						
Yrittäjät	69	12.5	28	4.7	97	8.4
Ylemmät toimihenkilöt	79	14.3	87	14.6	166	14.5
Alemmat toimihenkilöt	63	11.4	129	21.6	192	16.7
Työntekijät	81	14.7	38	6.4	119	10.4
Opiskelijat	51	9.3	56	9.4	107	9.3
Eläkeläiset	179	32.5	216	36.2	395	34.4
Työttömät ym.	29	5.3	43	7.2	72	6.3
KOTITALOUSTYYPPI						
Yksinasuvat 15-49-v.	70	12.7	51	8.5	121	10.5
Yksinasuvat 50-84-v.	67	12.2	116	19.4	183	15.9
Lapsiperheet	146	26.5	161	27.0	307	26.7
2+ aikuistaloudet 15-49-v.	60	10.9	64	10.7	124	10.8
2+ aikuistaloudet 50-84-v.	208	37.7	205	34.3	413	36.0
KOTITALOUDEN BRUTTOTULOLUOKKA						
Alin neljännes	84	15.2	100	16.8	184	16.0
2. alin neljännes	152	27.6	162	27.1	314	27.4
2. ylin neljännes	150	27.2	154	25.8	304	26.5
Ylin neljännes	134	24.3	133	22.3	267	23.3
Eos tai puuttuva tieto	31	5.6	48	8.0	79	6.9

Taulukko 29. Kuluttajabarometriin vastanneet kotitalouden rakenteen ja koon mukaan, (10/2018) henkilöitä

		Kotitalouden koko						Yhteensä
		1 henkilö	2 henkilöä	3 henkilöä	4 henkilöä	5 henkilöä	6+ henkilöä	
KOTITALOUDEN RAKENNE								
1 aikuinen	N	304	304
1 aik. ja 1+ l.	N	.	16	11	1	1	1	30
2 aikuista	N	.	474	474
2 aik. ja 1 l.	N	.	.	74	.	.	.	74
3 aikuista	N	.	.	47	.	.	.	47
2 aik. ja 2 l.	N	.	.	.	98	.	.	98
3 aik. ja 1 l.	N	.	.	.	21	.	.	21
4 aikuista	N	.	.	.	13	.	.	13
2 aik. ja 3+ l.	N	41	20	61
3 aik. ja 2+ l.	N	5	5	10
Muu talous	N	.	1	.	.	11	4	16
Yhteensä	N	304	491	132	133	58	30	1148

Lisätietoja

Pertti Kangassalo 029 551 3598
Tuomas Parikka 029 551 3276
Vastaava tilastojohtaja:
Jari Tarkoma

kuluttaja.barometri@tilastokeskus.fi
www.tilastokeskus.fi

Lähde: Kuluttajabarometri 2018, lokakuu. Tilastokeskus