

# Majoitustilasto

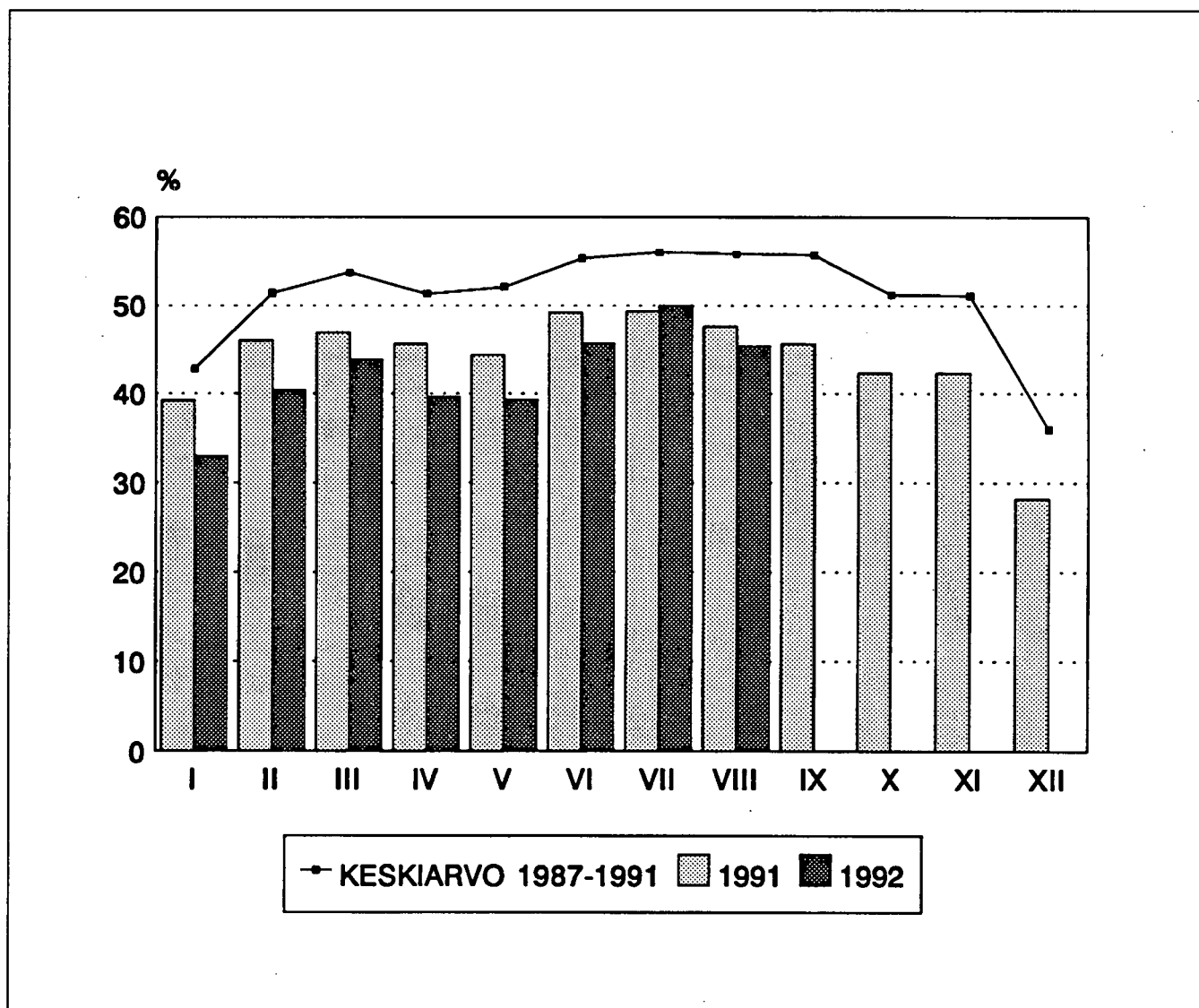
Inkvarteringsstatistik

Accommodation Statistics

1992, Elokuu - Augusti - August

Kesä - Elokuu, Juni - Augusti, June - August

13.10.1992



Hotellihuoneiden kuukausittainen käyttöaste (%) 1991-1992 sekä keskiarvo 1987-1991.

# Matkailu Saksasta Suomeen vilkastui rajusti kesällä

## Saksalaisten yöpymisten lisäys 17 %

Ennakkotietojen mukaan majoitusliikkeissä kirjattiin kesällä saksalaisten yöpymisiä lähes 17 prosenttia eli noin 50 000 yötä enemmän kuin vuotta aiemmin. Kaikkiaan saksalaiset yöpyivät kesä-elokuussa hotelleissa, muissa majoitusliikkeissä ja leirintäalueilla 350 000 kertaa. Lappi lumosi edelleen, sillä Lapin läänissä saksalaisten majoitusvuorokaudet lisääntyivät peräti 21 000:lla. Viime kesänä Suomi oli saksalaiselle matkailijalle selvästi edellisestä halvempi maa markan marraskuinen devalvoimisen vuoksi.

Myös matkailu Alankomaista Suomeen lisääntyi kesällä tuntuvasti, yöpymisillä mitattuna lähes viidenneksen. Lisäksi matkailu Euroopan ulkopuolelta Suomeen vilkastui, sillä yhdysvaltalaisien yöpymiset lisääntyivät kahdeksan ja japanilaisten kuusi prosenttia edellisestä. Kaikkiaan matkailu Suomeen vilkastui kesä-elokuussa vajaat kuusi prosenttia.

## Kotimaan matkailun lamalla ei loppua

Kotimaan matkailu romahti erityisesti leirintäalueilla, jossa kotimaiset yöpymiset vähenivät 12 prosenttia eli lähes 200 000 yötä. Hotelliyöpymisten vähennys jäi kolmeen prosenttiin. Kaikkiaan kotimaan matkailu väheni seitsemän prosenttia.

Hotellihuoneiden käyttöprosentti putosi edellisestä kaksi prosenttiyksikköä jääden 47:ään. Hotellien huonekapasiteetti puolestaan kasvoi vuotta aiemmasta viisi prosenttia. Korkeimmat kunnittaiset käyttöprosentit olivat kesällä Vaasassa (66), Kuopiossa (65) ja Maarianhaminassa (60).

Kotimaan matkailun väheneminen ja majoituskapasiteetin kasvu ovat ajaneet majoitusalan ahdinkoon. Tammi-heinäkuussa konkurssiin haettuja majoitusliikkeitä oli 55, lisäystä vuotta aiempaan oli 20.

## Kesällä viisi miljoonaa yöpymistä

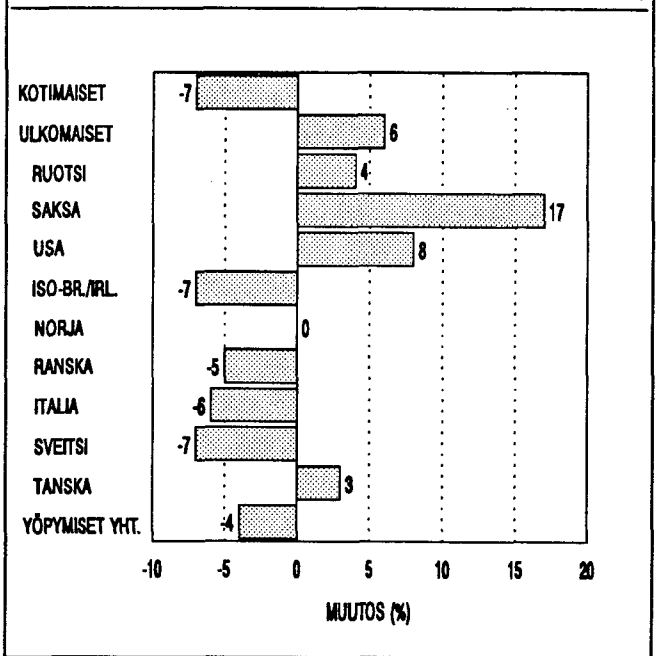
Kaikkiaan majoitusvuorokausia kertyi kesä-elokuussa yhteensä 5,07 miljoonaa, vähennystä edellisestä oli neljä prosenttia. Niistä 2,98 milj. oli yöpymisiä hotelleissa, 1,75 milj. yöpymisiä leirintäalueilla ja 0,33 milj. yöpymisiä muissa majoitusliikkeissä.

Matkailu väheni erityisesti maan keski- ja kaakkoisosissa. Kuopion läänissä yöpymiset vähenivät 13, Kymen läänissä 12, Mikkelin läänissä 11 ja Oulun läänissä 10 prosenttia. Matkailu vilkastui hieman Etelä- ja Länsi-Suomessa.

## Hiekkasärkät suosituin

Kalajoen Hiekkasärkät oli edellisestä tapaan maan suosituin leirintäalue 83 000 majoitusvuorokaudella. Ulkomaisia leirintäalueyöpymisiä tilastoitettiin kesä-elokuussa eniten Helsingin Rastilassa, vajaat 28 000 yötä. Tilastoiduista leirintäalueista 48 prosenttia vietettiin matkailuvaunuissa, 29 prosenttia mökeissä ja huoneissa ja 23 prosenttia teltoissa.

## YÖPYMISTEN MUUTOS (%) VI-VIII:1991 - VI-VIII:1992 (ML. LEIRINTÄALUEET)



## Tuoteseloste

Majoitustilastoon sisältyvät kaikki hotellit ja matkustajakodit sekä suuri osa retkeilymajoista ja lomakylästä. Tilastoa on tuotettu vuodesta 1971, leirintäalueet sisältyvät tilastoon vuodesta 1986 lähtien. Leirintäalueilla yöpymisiä ei lokatoukokuussa julkaista avoimena olevien leirintäalueiden pienen määrän vuoksi. Tilaston tuottamistapa esitetään tarkemmin vuosijulkaisun tuoteselosteessa.

Kuukausittain tuotetaan myös julkaisematon taulukkopaketti, joka on tilattavissa maksullisena (noin 600 mk/v):

- Taulukko 1 kumulatiivisena vuoden alusta.
- Taulukko 1 hotellien osalta.
- Taulukko 3 laajennettuna: hotellit ym. liikkeet, ei leirintäalueita. Kaikki kunnat, joissa vähintään kolme liikettä.
- Taulukko huoneiden päivittäisistä käyttöprosentteista eri läänneissä.

## Produktbeskrivning

Inkvarteringsstatistiken innehåller samtliga hotell (inkl. motell) och gästhem samt en stor del av vandrарhemmen, stugbyarna och pensionaten. Inkvarteringsstatistiken har producerats sedan 1971. Campingplatserna ingår i statistiken fr.o.m. 1986. För begrepp och definitioner har redogjorts i statistisk rapport "Inkvarteringsanläggningarnas kapacitet".

## Product presentation

The accommodation statistics of Finland include all hotels (incl. motels) and guest houses as well as a great part of youth hostels, holiday villages and boarding houses. Accommodation statistics have been compiled in Finland since summer 1971. Camping sites are included in the statistics since summer 1986. An account of accommodation statistics and concepts and definitions are outlined in the statistical report "Accommodation Capacity".

1. YÖPYMISTEN LUKUMÄÄRÄT MAJOITUSLIIKKEISSÄ (POISL. LEIRINTÄALUEET) ELOKUU 1992  
 ANTAL ÖVERNATTNINGAR PÅ INKVARTERINGSANLÄGGNINGAR AUGUSTI 1992  
 NUMBER OF NIGHTS SPENT IN ACCOMMODATION ESTABLISHMENTS (EXCL. CAMPING SITES), AUGUST 1992

ASUINMAA HEMLAND COUNTRY OF RESIDENCE	LÄÄNI - LÄN - PROVINCE										KOKO MAA HELA LANDET WHOLE COUNTRY YHT. TOTAL	MUUTOS CHANGE -%			
	UUDENMAAN NYLAND YHT. HELSENKI ABO-BJ.	TURUN- PORIN	HÄMEEN	KYMEN	MIK- KELIN	POHJ. KARJA- LAN	KUO- PION	KESKI- SUOMEN	VAA- SAN VASA	OULUN			LAPIN SAPMI	AHVE- NAMM. ALAND	
SUOMI - FINLAND	104004	52743	90029	78655	46893	40448	29273	41799	41139	50252	65475	73208	7839	669014	-3.8
RUOTSI - SWEDEN	17656	13866	7237	4354	1022	766	333	355	1014	13952	1815	1222	10963	60689	-8.9
SAKSA - GERMANY	14006	10121	3374	6473	2516	3465	639	3540	5057	11156	4025	17478	331	62060	4.9
VENÄJÄ, MUU IVY RUSSIA, OTHER CIS YHDYSVALLAT	7861	6642	772	1837	1398	354	428	286	685	484	322	416	76	14919	
UNITED STATES	16807	15320	1564	1443	340	375	137	169	344	254	498	600	57	22588	8.8
ISO-BRITANNIA/IRLANTI BRITAIN/IRELAND	8452	7054	1046	1190	347	398	73	188	1679	270	370	672	78	14763	-1.2
NORJA - NORWAY	4108	3249	804	1145	551	243	28	241	206	1560	241	1775	439	11341	-5.5
RANSKA - FRANCE	4678	3365	696	678	198	345	89	281	939	98	505	1924	2	10433	9.7
ITALIA - ITALY	12596	11619	1131	1717	616	1164	268	666	2109	194	1184	5390	68	27103	-2.8
SVEITSI - SWITZERLAND	3914	3356	488	551	214	521	243	292	354	77	518	1387	44	8603	-5.7
TANSKA - DENMARK	4225	2585	882	548	354	234	33	64	130	95	168	235	332	7300	-3.2
ALANKOMAAT NETHERLANDS	2963	2531	511	732	1087	222	600	221	641	160	956	2427	24	10544	44.9
JAPANI - JAPAN	6791	6475	534	618	66	143	10	24	323	15	85	463	12	9084	0.4
ESPANJA/PORTUGALI	4321	4084	424	383	113	205	71	291	635	74	576	1920	43	9056	19.7
PUOLA - POLAND	917	607	77	301	35	86	142	22	122	175	57	117	4	2055	-8.5
ITÄVALTA - AUSTRIA	1218	916	180	251	70	116	12	31	151	31	98	331	22	2511	-3.9
KANADA - CANADA	1688	1357	192	478	61	75	15	40	158	67	44	102	8	2928	-7.5
BELGIA - BELGIUM	990	686	112	215	70	128	25	50	125	43	172	406	-	2336	-7.5
TSEKKOSLOVAKIA	527	482	76	114	4	98	56	-	43	138	66	31	-	1153	-18.6
CZECHOSLOVAKIA	631	487	280	162	75	17	4	23	2	3	118	53	-	1368	-22.8
UNKARI - HUNGARY	206	114	164	173	1	37	-	122	-	57	12	4	-	776	-23.5
ROMANIA/BULGARIA	368	264	22	185	59	28	4	-	7	3	17	85	26	804	-24.5
ISLANDI - ICELAND	4291	3802	239	1289	73	38	4	9	24	188	11	9	8	6183	
VIRO - ESTONIA MUU EUROOPPA	4402	3714	453	467	188	32	2	103	132	150	90	263	6	6288	56.2
REST OF EUROPE MUUT MAAT	11695	9846	1064	1868	520	514	189	342	344	504	465	1650	19	19174	23.7
OTHER COUNTRIES	26357	19964	8945	6232	1986	1271	398	660	1357	15610	2241	3317	11760	80134	-8.1
SKANDINAVIA YHT. SWE/NOR/DNK/ISL TOT.	135311	112542	22322	27172	9978	9604	3405	7360	15224	19748	12413	38960	12562	314059	0.9
ULKOMAAT YHTEENSÄ FOREIGN COUNTR.TOTAL	239315	165285	112351	105827	56871	50052	32678	49159	56363	70000	77888	112168	20401	983073	-2.4
KAIKKI YHT. - TOTAL															

2. MAJOITUSLIIKKEIDEN (POISL. LEIRINTÄALUEET) HUONEKAPASITEETIN KÄYTTÖ ELOKUU 1992  
 UTNYTTJANDE AV INKVARTERINGSKAPACITET (RUM) AUGUSTI 1992  
 ROOM CAPACITY UTILIZATION OF ACCOMMODATION ESTABLISHMENTS (EXCL. CAMPING SITES), AUGUST 1992

LÄÄNI LÄN PROVINCE	HUONEIDEN KÄYTTÖASTE, % RUMSBELÄGGNING, % ROOM OCCUPANCY RATE, %		MUUT MA- JOITUS- LIIKKEET ÖVRIGA INKVART. ANLÄGGN. OTHER ACCOMM. ESTABL.		HOTELLI- HOTELL HOTELS		YH- TEENSÄ TO- TALT TOTAL		KESKIMÄÄR. VIIPYMISSAIKA, VRK GENOMSNIITTL. STANNITID, DYGN AVERAGE LENGTH OF STAY, DAYS		HOTELLEIHIN SAAPUNEET VIERAAT GÄSTER ANLÄNDA I HOTELL VISITOR ARRIVALS AT HOTELS		MUKAAN SAAPU- NEET YH- TEENSÄ ANLÄNDA TOTAL VISITOR ARRIVALS TOTAL	
	KAIKKI ALLA ALL	YMPÄRI- VUOTISET I BRUK ÅRET OM ALL-YEAR	YMPÄRI- VUOTISET I BRUK ÅRET OM ALL-YEAR	YMPÄRI- VUOTISET I BRUK ÅRET OM ALL-YEAR	KAIKKI ALLA ALL	YMPÄRI- VUOTISET I BRUK ÅRET OM ALL-YEAR	KAIKKI ALLA ALL	YMPÄRI- VUOTISET I BRUK ÅRET OM ALL-YEAR	KAIKKI ALLA ALL	YMPÄRI- VUOTISET I BRUK ÅRET OM ALL-YEAR	KOKOUS MÖTE MEETING	TYÖ ARBETE BUSINESS	LOMA FRITID LEISURE	%
UUDENMAAN - NYLAND	51.2	52.1	54.3	51.4	1.7	1.7	1.7	1.7	1.7	8	51	42	129351	
KAUPUNGI - STÄDER - URBAN	51.8	52.9	54.8	52.0	1.6	1.6	1.6	1.6	1.6	7	53	41	122670	
MUUT KUNNAT - ÖVR. KOMM. - RURAL M.	45.8	45.8	34.9	45.6	3.3	3.3	3.3	3.3	3.3	24	17	59	6681	
TURUN JA PORIN - ÅBO OCH BJÖRNE	44.4	45.3	26.8	43.6	1.8	1.8	1.8	1.8	1.8	8	32	60	59261	
KAUPUNGI	45.6	46.4	30.2	44.9	1.8	1.8	1.8	1.8	1.8	8	32	60	55398	
MUUT KUNNAT	33.0	32.6	17.0	30.9	2.1	2.0	2.0	2.0	2.0	5	31	65	3883	
HÄMEEN	44.5	45.7	26.7	43.5	1.5	1.5	1.5	1.5	1.5	11	31	58	66583	
KAUPUNGI	46.6	48.0	29.3	45.8	1.5	1.5	1.5	1.5	1.5	10	32	57	62104	
MUUT KUNNAT	25.3	25.3	20.0	24.5	1.5	1.5	1.5	1.5	1.5	19	32	62	4479	
KYMEN	40.5	43.7	34.3	40.1	1.7	1.6	1.6	1.6	1.6	5	35	60	31929	
KAUPUNGI	42.1	45.7	47.4	42.4	1.6	1.6	1.6	1.6	1.6	5	40	55	25734	
MUUT KUNNAT	34.6	36.5	17.7	32.5	1.9	1.9	1.9	1.9	1.9	6	12	82	6195	
MIKKELIN	43.4	47.4	28.6	41.4	1.7	1.7	1.7	1.7	1.7	5	26	69	26384	
KAUPUNGI	42.5	49.1	29.5	41.6	1.4	1.5	1.5	1.5	1.5	6	31	64	18790	
MUUT KUNNAT	45.1	44.5	28.2	41.0	2.3	2.3	2.3	2.3	2.3	4	13	83	7594	
POHJOIS-KARJALAN	43.5	47.1	22.4	41.4	1.5	1.5	1.5	1.5	1.5	5	31	63	20570	
KAUPUNGI	42.6	45.0	9.3	40.8	1.3	1.3	1.3	1.3	1.3	5	36	59	15336	
MUUT KUNNAT	45.7	52.6	30.6	42.8	2.0	2.0	2.0	2.0	2.0	6	17	76	5234	
KUOPION	47.8	47.8	28.3	45.5	1.6	1.6	1.6	1.6	1.6	8	28	64	27703	
KAUPUNGI	52.6	52.6	37.4	51.7	1.4	1.4	1.4	1.4	1.4	9	29	62	23767	
MUUT KUNNAT	36.3	36.3	23.7	33.5	2.9	2.9	2.9	2.9	2.9	6	23	71	3936	
KESKI-SUOMEN	52.0	52.7	29.1	51.5	1.7	1.7	1.7	1.7	1.7	7	34	59	32860	
KAUPUNGI	55.3	55.8	35.1	54.9	1.7	1.7	1.7	1.7	1.7	8	38	55	27043	
MUUT KUNNAT	38.7	39.7	17.2	38.0	1.6	1.6	1.6	1.6	1.6	4	20	76	5817	
VAAASAN - VASA	42.8	43.7	31.8	42.0	1.5	1.5	1.5	1.5	1.5	5	38	57	42935	
KAUPUNGI	42.9	43.9	34.5	42.4	1.4	1.4	1.4	1.4	1.4	5	38	56	38202	
MUUT KUNNAT	42.5	42.5	28.1	40.1	2.5	2.5	2.5	2.5	2.5	3	31	65	4733	
OULUN	37.7	39.0	19.5	35.7	1.5	1.5	1.5	1.5	1.5	4	29	66	46487	
KAUPUNGI	39.6	40.7	15.4	37.7	1.4	1.4	1.4	1.4	1.4	5	38	57	25948	
MUUT KUNNAT	35.6	37.1	21.7	33.5	1.7	1.7	1.7	1.7	1.7	4	18	78	20539	
LAPIN - SAPMI	39.2	38.9	29.3	37.1	1.4	1.4	1.4	1.4	1.4	2	12	86	61905	
KAUPUNGI	37.5	37.7	28.5	36.1	1.3	1.3	1.3	1.3	1.3	2	20	78	19470	
MUUT KUNNAT	40.1	39.6	29.5	37.5	1.5	1.5	1.5	1.5	1.5	1	8	90	42435	
AHVENANMAAN - ÅLAND	53.2	56.2	46.4	52.1	1.6	1.6	1.6	1.6	1.6	11	9	81	10175	
KAUPUNKI	55.9	58.7	54.6	55.6	1.7	1.7	1.7	1.7	1.7	14	11	75	7082	
KOKO MAA - HELA LANDET	45.1	46.3	32.7	44.0	1.6	1.6	1.6	1.6	1.6	7	34	60	556143	
WHOLE COUNTRY	47.0	48.5	38.8	46.5	1.5	1.5	1.5	1.5	1.5	7	39	54	441544	
KAUPUNGI	39.0	39.5	26.3	36.8	1.8	1.8	1.8	1.8	1.8	5	15	80	114599	

3. HOTELLIEN HUONEKAPASITEETTI JA SEN KÄYTTÖ ERÄISSÄ KUNNISSA ELOKUU 1992  
HOTELLKAPACITET OCH RUMSBELÄGGNING I NÅGRA KOMMUNER AUGUSTI 1992  
HOTEL CAPACITY AND ROOM OCCUPANCY RATES OF SELECTED MUNICIPALITIES, AUGUST 1992

LÄÄNI - LÄN PROVINCE KUNTA - KOMMUN MUNICIPALITY	HOTELLEJA HOTELL HOTELS	HUONEITA RUM ROOMS	HUONEIDEN KÄYTTÖASTE BELÄGGNING ROOM OCCUP. %	SAAPUNEET - ANLÄNDA - VISITOR ARRIVALS	TYÖ MEETING BUSINESS %	LOMA LEISURE %	YHTEENSÄ TOTAL	YÖPYMISIÄ ÖVERNATTN. NIGHTS SPENT	VIIPYMIS- AIKA, VRK STANNITID LENGTH OF STAY, DAYS
UUDENMAAN - NYLAND									
HELSINKI - HELSINGFORS	34	5486	58.4	5	55	40	95046	146463	1.5
ESPOO - ESBO	12	1227	38.4	19	32	49	11004	22485	2.0
JÄRVENPÄÄ	5	171	41.2	16	37	47	2027	3102	1.5
VANTAA	6	936	43.6	2	72	26	8411	13061	1.6
TURUN JA PORIN - ÅBO OCH BJÖRNE									
TURKU - ÅBO	16	1892	46.0	9	35	56	24205	41631	1.7
PORI	11	829	29.2	16	44	40	7317	9785	1.3
RAUMA	7	372	46.4	2	28	70	4516	6243	1.4
HÄMEEN									
HÄMEENLINNA	6	590	39.2	19	23	58	8751	11488	1.3
LAHTI	10	874	37.5	12	36	53	10119	15156	1.5
TAMPERE	20	2119	56.0	8	35	57	35435	56769	1.6
KYMEN									
KOUVOLA	6	452	32.0	1	53	45	4306	5845	1.4
IMATRA	6	470	52.7	3	31	66	5363	11122	2.1
KOTKA	9	412	38.4	4	60	36	4197	6795	1.6
LAPPEENRANTA	9	681	47.0	8	30	62	10594	15283	1.4
MIKKELI									
MIKKELI	7	418	42.9	6	33	61	6750	8523	1.3
SAVONLINNA	7	757	43.1	6	18	76	8448	13510	1.6
POHJOIS-KARJALAN									
JOENSUU	7	519	49.2	5	50	45	9276	11958	1.3
LIEKSA	8	179	37.4	1	10	89	3307	4052	1.2
NURMES	7	232	32.2	6	14	80	2582	4145	1.6
KUOPIO									
KUOPIO	14	992	55.5	10	27	63	19819	26466	1.3
IISALMI	4	192	51.4	3	34	63	2337	5134	2.2
VARKAUS	4	227	34.2	0	41	58	1297	2111	1.6
KESKI-SUOMEN									
JYVÄSKYLÄ	12	1253	55.7	6	38	56	19596	31338	1.6
JAMSA	4	202	44.9	2	70	28	1208	2000	1.7
SAARIJÄRVI	4	147	42.1	12	16	71	1666	3125	1.9

3. HOTELLIEN HUONEKAPASITEETTI JA SEN KÄYTTÖ ERÄISSÄ KUNNISSA ELOKUU 1992  
HOTELLKAPACITET OCH RUMSBELÄGGNING I NÅGRA KOMMUNER AUGUSTI 1992  
HOTEL CAPACITY AND ROOM OCCUPANCY RATES OF SELECTED MUNICIPALITIES, AUGUST 1992

LÄÄNI - LÄN PROVINCE	HOTELLEJA HOTELS	HUONEITA ROOMS	HUONEIDEN KÄYTTÖASTE BELÄGGNING ROOM OCCUP. %	SAAPUNEET - ANLÄNDA - VISITOR ARRIVALS	KOKOUS MEETING %	TYÖ BUSINESS %	LOMA LEISURE %	YHTEENSÄ TOTAL	YÖPYMISÄ ÖVERNATTN. NIGHTS SPENT	VIIPYMIS- AIKA, VRK STANNID LENGTH OF STAY, DAYS
VAASAN - VASA	6	786	61.1	4	34	62	62	19494	26355	1.4
VAASA - VASA	7	465	41.4	11	41	47	47	6549	9108	1.4
KOKKOLA - KARLEBY	8	655	31.6	6	49	45	45	6442	9289	1.4
SEINÄJOKI										
OULU	9	974	44.6	3	42	55	55	15515	21339	1.4
KAJAANI	8	630	34.2	9	29	62	62	7242	10492	1.4
KUUSAMO	10	474	42.3	3	13	84	84	7737	11993	1.6
SOTKAMO	5	200	29.1	10	10	81	81	2165	3892	1.8
LAPIN - SAPMI										
ROVANIEMI	11	852	32.5	1	21	77	77	10362	12755	1.2
ENONTEKIÖ - EANODAT	7	282	51.0	0	5	94	94	6286	9086	1.4
INARI - ANAR	9	700	48.5	1	6	92	92	14579	19520	1.3
KEMI	3	284	48.4	2	15	84	84	5787	7376	1.3
KEMI-JÄRVI	3	107	29.4	3	22	74	74	1311	1671	1.3
KOLARI	8	359	29.1	0	6	94	94	3500	5373	1.5
MUONIO	5	149	26.8	0	8	91	91	1736	2241	1.3
PELKOSENNIEMI	4	104	36.5	4	8	88	88	727	2012	2.8
ROVANIEMEN MLK	4	90	9.7	6	2	92	92	408	408	1.0
SALLA	5	225	17.1	-	12	88	88	349	771	2.2
SODANKYLÄ	7	228	46.4	0	14	85	85	3494	6684	1.9
YLITORNIO	4	112	48.6	4	7	89	89	2423	3379	1.4
AHVENANMAAN - ALAND										
MAARIANHAMINA - MARIEHAMN	7	497	55.9	14	11	75	75	7082	12169	1.7
YHTEENSÄ - TOTAL	734	42394	45.1	7	34	60	60	556143	894435	1.6

4. AVOINNA OLLEIDEN MAJOITUSLIIKKEIDEN (POISL. LEIRINTÄALUEET) KAPASITEETTI JA VASTAUSPROSENTIT ELOKUU 1992  
 DISPONIBEL INKVARTERINGSKAPACITET OCH SVARSPROCENTERNA AUGUSTI 1992  
 AVAILABLE CAPACITY OF ACCOMMODATION ESTABLISHMENTS (EXCL. CAMPING SITES) AND RESPONSE PERCENTAGES, AUGUST 1992

LÄÄNI-LÄN PROVINCE	KAPASITEETTI KAPACITET CAPACITY			PEITTÄVYYS, % TÄCKNING, % COVERAGE, %			Yhteensä TOTAL			Hotellit HOTELL HOTELS			Muut ÖVRIGA OTHER		
	Yhteensä TOTAL	Huoneet rum number	Vuoteet baddar beds	Yhteensä TOTAL	Huoneet rum number	Vuoteet baddar beds	Yhteensä TOTAL	Huoneet rum number	Vuoteet baddar beds	Hotellit HOTELL HOTELS	Huoneet rum number	Vuoteet baddar beds	Hotellit HOTELL HOTELS	Huoneet rum number	Vuoteet baddar beds
UUDENMAAN - NYLAND HELSINKI	117 48	10356 5967	18967 10928	92 34	9623 5486	17410 9955	88 32	93.2 100.0	94.7 100.0	93.5 100.0	94.4 100.0	92.0 100.0	98.4 100.0		
TURUN JA PORIN - ÅBO OCH BJÖRNE	109	5500	10763	88	5210	10010	82	87.2	92.4	88.6	92.9	81.0	82.4		
HÄMEEN	97	5209	10291	75	4737	9194	68	86.6	95.7	89.3	97.6	77.3	76.3		
KYMEN	71	3141	6724	57	2937	6156	48	83.1	93.6	84.2	94.3	78.6	83.3		
MIKKELIN	69	2601	5455	43	2210	4447	36	85.5	94.0	90.7	95.8	76.9	83.6		
POHJOIS-KARJALAN	53	1491	3331	41	1348	3001	37	88.7	96.0	90.2	96.2	83.3	93.7		
KUOPION	68	2388	5175	40	2006	4003	40	86.8	90.4	95.0	94.5	75.0	68.6		
KESKI-SUOMEN	58	2534	5769	48	2455	5559	44	77.6	89.9	79.2	90.9	70.0	57.0		
VAASAN - VASA	91	3550	7359	71	3258	6464	65	81.3	91.5	81.7	91.8	80.0	88.0		
OULUN	123	4256	9840	77	3639	7748	71	88.6	95.2	94.8	97.7	78.3	79.9		
LAPIN - SAPMI	175	5575	13511	87	4235	9089	85	86.9	91.6	88.5	94.0	85.2	84.2		
AHVENANMAAN - ÅLAND	22	891	2006	15	736	1569	12	77.3	80.1	80.0	80.2	71.4	80.0		
KOKO MAA - HELA LANDET WHOLE COUNTRY	1053	47492	99191	734	42394	84650	676	86.3	93.2	88.7	94.3	80.9	83.6		

5. YÖPYMIESTEN LUKUMÄÄRÄT MAJOITUSLIIKKEISSÄ (POISL. LEIRINTÄALUEET) KESÄ-ELOKUU 1992  
 ANTAL ÖVERNATTNINGAR PÅ INKVARTERINGSANLÄGGNINGAR JUNI-AUGUSTI 1992  
 NUMBER OF NIGHTS SPENT IN ACCOMMODATION ESTABLISHMENTS (EXCL. CAMPING SITES), JUNE-AUGUST 1992

ASUINMAA HEMLAND COUNTRY OF RESIDENCE	LÄÄNI - LÄN - PROVINCE										LAPIN SAPMI	AHVE- NANM. ÅLAND	KOKO MAA HELA LANDET WHOLE COUNTRY YHT. TOTAL	MUUTOS YHT. CHANGE %	
	UJUNMAAN NYLAND YHT. HELSINKI ÅBO-BJ.	TURUN- PORIN ÅBO-BJ.	HÄMEEN KYMEN	MIK- KELIN	POHJ. KARJA- LAN	KUO- PION	KESKI- SUOMEN	VAA- SAN VASA	OULUN	UJUNMAAN NYLAND YHT. HELSINKI ÅBO-BJ.					
SUOMI - FINLAND	293405	140786	291499	259898	172522	163316	112976	159648	135402	194496	239947	219354	32368	2274831	-6.4
RUOTSI - SWEDEN	43477	35216	26727	13424	4490	3929	1422	2145	2589	54304	7173	7922	42871	210473	-2.3
SAKSA - GERMANY	44181	31490	9591	17819	7169	10354	2215	16838	30624	4326	18022	94467	818	256424	15.1
VENÄJÄ, MUU IVY RUSSIA, OTHER CIS	24499	19288	2238	3910	4335	1136	830	1111	1761		912	1591	132	43272	
YHDYSVALLAT UNITED STATES	53463	48479	5004	2948	1708	1191	409	1183	1623	1382	1846	2991	400	74148	7.6
ISO-BRITANNIA/IRLANTI BRITAIN/IRELAND	23905	20477	3108	3417	944	1207	373	1106	2265	859	1005	1723	172	40084	-7.6
NORJA - NORWAY	12941	10657	2953	5208	1333	557	597	798	550	8798	1633	5742	1992	43102	4.0
RANSKA - FRANCE	15669	12262	2631	1654	555	979	344	1139	3547	312	2135	9971	70	39006	-2.5
ITALIA - ITALY	24452	22665	1847	2844	1112	1856	443	1299	2712	562	2120	10120	90	49457	-4.8
SVEITSI - SWITZERLAND	13773	12305	1514	1855	935	2034	826	1673	1530	310	2475	8211	112	35248	-6.4
TANSKA - DENMARK	10681	7553	3214	2733	743	1460	754	436	1054	844	632	1911	681	25143	0.9
ALANKOMAAT NETHERLANDS	10606	8958	1522	1580	2999	694	1863	1111	1987	531	3426	8372	87	34778	26.7
JAPANI - JAPAN	22314	21454	1218	1879	352	502	37	151	709	97	274	1630	38	29201	5.8
ESPANJA/PORTUGALI	9991	9270	964	565	286	479	269	733	837	289	1096	3228	83	18820	2.8
PUOLA - POLAND	2604	2002	374	719	263	324	375	282	338	545	176	302	130	6432	-6.3
ITÄVALTA - AUSTRIA	5438	3967	546	873	304	484	82	287	580	97	1125	3135	44	12995	6.0
KANADA - CANADA	5394	4487	681	938	378	183	34	218	397	200	196	413	20	9052	-13.1
BELGIA - BELGIUM	3438	2492	498	418	224	351	73	239	324	156	505	1061	45	7332	-9.2
TSEKKOSLOVAKIA	1787	1582	142	338	209	189	62	230	72	488	168	76	3	3664	-46.0
CZECHOSLOVAKIA	1891	1468	528	592	230	461	23	94	23	50	527	102	28	4549	-12.0
UNKARI - HUNGARY	902	666	293	272	35	138	-	224	13	105	56	20	192	2250	-10.3
ROMANIA/BULGARIA	1211	872	191	355	73	54	8	87	23	60	70	1023	50	3205	30.5
ISLANDI - ICELAND	13744	12750	596	1832	153	104	10	26	106	390	157	31	32	17181	
VIRO - ESTONIA															
MUU EUROOPPA REST OF EUROPE	15723	12969	1367	1330	529	1134	16	351	434	437	278	1519	63	23181	77.2
MUUT MAAT OTHER COUNTRIES	34233	27815	2656	4094	1226	1383	694	1163	1489	1256	1684	4828	96	54802	8.0
SKANDINAVIA YHT. SWE/NOR/DNK/ISL TOT.	68310	54298	33085	21720	6639	6000	2781	3466	4216	64006	9508	16598	45594	281923	-0.8
ULKOMAAT YHTEENSÄ FOREIGN COUNTR. TOTAL	396317	331144	70403	71597	30485	31183	11759	32630	54937	78159	47691	170389	48249	1043799	4.5
KAIKKI YHT. - TOTAL	689722	471930	361902	331495	203007	194499	124735	192278	190339	272655	287638	389743	80617	3318630	-3.2

6. YÖPYMISTEN LUKUMÄÄRÄT HOTELLEISSA KESÄ-ELOKUU 1992  
 ANTAL ÖVERNATTNINGAR PÅ HOTELL JUNI-AUGUSTI 1992  
 NUMBER OF NIGHTS SPENT IN HOTELS, JUNE-AUGUST 1992

ASUJINMAA HEMLAND COUNTRY OF RESIDENCE	LÄÄNI - LÄN - PROVINCE	UUDEN- MAAN LAND	SIITÄ DARAV-OF WHICH: HELSENKI B: BORG	TURUN- PORIN ÅBO-	ÅHVE- NAN- MAAN ÅLAND	HÄMEEN KYMEN	MTK- KELIN SUOMEN VASA	KUO- PION	POHJOIS- KARJALAN	VAASAN OULUN	LAPIN SAPMI	KOKO MAA HELA LANDET WHOLE COUNTRY YHT. TOTAL	MUUTOS ÄNDR. CHANGE %		
SUOMI - FINLAND	265368	127424	279290	25767	241093	163144	146138	104750	136105	172723	212670	148977	2029454	-4.2	
RUOTSI - SWEDEN	41378	33365	25778	32566	12909	4344	3680	1407	1998	53293	6541	6738	193213	-2.7	
SAKSA - GERMANY	40420	27892	8519	598	16862	3834	6966	2154	16307	30624	4271	91824	239848	15.2	
VENÄJÄ, MUU IVY RUSSIA, OTHER CIS	17024	12217	1899	68	3691	4213	1130	792	813	1652	788	1146	34327		
YHDYSVALLAT UNITED STATES	51126	46246	4668	297	2897	1686	1073	402	1133	1261	1823	2693	70670	5.9	
ISO-BRITANNIA/IRLANTI BRITAIN/IRELAND	22959	19563	2837	160	3233	926	1162	371	1074	2262	847	1508	38305	-6.8	
NORJA - NORWAY	12443	10184	2836	1837	4931	1324	542	597	738	8688	1457	4722	40660	6.7	
RANSKA - FRANCE	14806	11423	2190	70	1531	539	849	331	1041	3547	292	9187	36390	-2.5	
ITALIA - ITALY	22286	20544	1365	86	2488	1096	1603	441	971	2712	561	8737	44356	-3.9	
SVEITSI - SWITZERLAND	12726	11271	1171	97	1696	870	1865	811	1369	1530	297	7485	32298	-7.6	
TANSKA - DENMARK	9984	7111	3044	635	2659	719	715	754	422	1052	594	1713	23105	-3.5	
ALANKOMAAT NETHERLANDS	9995	8396	1407	73	1475	2982	652	1860	1041	1934	3372	7964	33280	28.5	
JAPANI - JAPAN	21928	21076	997	38	1783	351	458	37	134	709	240	1346	28111	6.2	
ESPANJA/PORTUGALI SPAIN/PORTUGAL	9321	8612	804	83	507	283	434	267	679	837	1065	2831	17399	2.7	
PUOLA - POLAND	2204	1698	259	130	587	193	324	375	168	338	174	146	5441	-5.9	
ITÄVALTA - AUSTRIA	4982	3522	381	41	815	296	439	82	258	580	1095	2804	11868	4.8	
KANADA - CANADA	4838	3961	594	16	917	346	171	34	211	396	199	312	8227	-10.5	
BELGIA - BELGIUM	3299	2353	446	45	367	220	341	72	192	324	149	930	6869	-9.2	
TSEKKOSLOVAKIA CZECHOSLOVAKIA	1590	1385	137	3	287	109	185	62	228	72	487	24	3345	-49.3	
UNKARI - HUNGARIA	1677	1270	503	28	525	169	458	21	86	23	48	63	4106	-7.2	
ROMANIA/BULGARIA	877	647	251	192	272	35	138	-	224	13	105	11	2174	-5.3	
ISLANTI - ICELAND	1151	836	176	46	351	73	47	8	87	23	55	1016	3090	35.9	
VIRO - ESTONIA	5310	4733	530	8	1585	153	96	10	24	106	252	28	8188		
MUU EUROOPPA REST OF EUROPE	13988	11407	1249	63	1190	387	1116	15	323	434	265	1418	20874	65.3	
MUUT MAAT OTHER COUNTRIES	30605	24298	2149	90	3870	969	1130	693	1021	1489	1588	4238	48982	13.1	
SKANDINAVIA YHT. SWE/NOR/DNK/ISL TOT.	64956	51496	31834	35084	20850	6460	4984	2766	3245	4201	62850	14189	260068	-1.1	
ULKOMAAT YHTEENSÄ FOREIGN COUNTR.TOTAL	356917	294010	64190	37270	67428	26117	25574	11596	30542	54853	76378	45377	158884	3.7	
KAIKKI YHT. - TOTAL	622285	421434	343480	63037	308521	189261	171712	116346	166647	188282	249101	258047	307861	2984580	-1.8

7. MAJOITUSLIIKKEIDEN (POISL. LEIRINTÄALUEET) HUONEKAPASITEETIN KÄYTTÖ KESÄ-ELOKUU 1992  
 UTNYTTJANDE AV INKVARTERINGSKAPACITET (RUM) JUNI-AUGUSTI 1992  
 ROOM CAPACITY UTILIZATION OF ACCOMMODATION ESTABLISHMENTS (EXCL. CAMPING SITES), JUNE-AUGUST 1992

LÄÄNI LAN PROVINCE	HUONEIDEN KÄYTTÖASTE, % RUMSBELÄGGNING, % ROOM OCCUPANCY RATE, %		MUUT MA- JOITUS- LIIKKEET ÖVRIGA INKVART. ANLÄGGN. OTHER ACCOMM. ESTABL.		HOTELLIT HOTELL HOTELS		YH- TEENSÄ TO- TALT TOTAL		KESKIMÄÄR. VIIPYMISAIKA, VRK GENOMSNIITL. STANNITID, DYGN AVERAGE LENGTH OF STAY, DAYS		YH- TEENSÄ TO- TALT TOTAL		MUKAAN SAAPU- NEET YH- TEENSÄ ANLÄNDA TOTAL		MATEKKAAN TARKOITUKSEN MUKAAN SAAPU- EFTER RESANS SYFTE BY PURPOSE OF VISIT		KOKOUS TYÖ LOMA MÖTE ARBETE FRITID MEETING BUSINESS LEISURE		VISITOR ARRIVALS TOTAL	
	HOTELLIT HOTELL HOTELS	KAIKKI ALLA ALL	YMPÄRI- VUOTISET I BRUK ÅRET OM ALL-YEAR ESTABL.	YMPÄRI- VUOTISET I BRUK ÅRET OM ALL-YEAR ESTABL.	YMPÄRI- VUOTISET I BRUK ÅRET OM ALL-YEAR ESTABL.	YMPÄRI- VUOTISET I BRUK ÅRET OM ALL-YEAR ESTABL.	YMPÄRI- VUOTISET I BRUK ÅRET OM ALL-YEAR ESTABL.	YMPÄRI- VUOTISET I BRUK ÅRET OM ALL-YEAR ESTABL.	YMPÄRI- VUOTISET I BRUK ÅRET OM ALL-YEAR ESTABL.	YMPÄRI- VUOTISET I BRUK ÅRET OM ALL-YEAR ESTABL.	YMPÄRI- VUOTISET I BRUK ÅRET OM ALL-YEAR ESTABL.	YMPÄRI- VUOTISET I BRUK ÅRET OM ALL-YEAR ESTABL.	YMPÄRI- VUOTISET I BRUK ÅRET OM ALL-YEAR ESTABL.	YMPÄRI- VUOTISET I BRUK ÅRET OM ALL-YEAR ESTABL.	YMPÄRI- VUOTISET I BRUK ÅRET OM ALL-YEAR ESTABL.	YMPÄRI- VUOTISET I BRUK ÅRET OM ALL-YEAR ESTABL.	YMPÄRI- VUOTISET I BRUK ÅRET OM ALL-YEAR ESTABL.	YMPÄRI- VUOTISET I BRUK ÅRET OM ALL-YEAR ESTABL.	YMPÄRI- VUOTISET I BRUK ÅRET OM ALL-YEAR ESTABL.	YMPÄRI- VUOTISET I BRUK ÅRET OM ALL-YEAR ESTABL.
UUDENMAAAN - NYLAND	48.0	48.4	52.8	48.3	1.8	1.7	2.7	1.8	1.8	7	50	44	353794							
KAUPUNGI-STÄDER-URBAN MUNIC.	48.8	49.4	53.3	49.2	1.7	1.6	2.7	1.7	1.7	6	51	43	335769							
MUUT KUNNAT-ÖVR. KOMM.-RURAL M	41.0	41.0	33.4	40.9	3.4	3.4	3.3	3.4	3.4	19	15	66	18025							
TURUN JA PORIN - ÅBO OCH BJÖRNE	44.5	46.1	33.4	43.9	1.8	1.8	1.8	1.8	1.8	5	25	70	195561							
KAUPUNGI	45.1	46.9	37.5	44.8	1.7	1.7	1.8	1.7	1.7	5	25	69	183210							
MUUT KUNNAT	37.8	36.5	23.9	35.5	2.3	2.1	1.8	2.2	2.2	4	21	75	12351							
HÄMEEN	43.2	44.7	34.4	42.6	1.5	1.5	2.2	1.5	1.5	9	27	64	204446							
KAUPUNGI	44.2	46.0	35.3	43.7	1.5	1.5	2.0	1.5	1.5	9	28	63	188110							
MUUT KUNNAT	33.7	33.7	31.8	33.4	1.6	1.6	3.5	1.8	1.8	13	14	73	16336							
KYMEN	43.5	47.6	39.5	43.3	1.7	1.7	3.2	1.8	1.8	4	26	70	111137							
KAUPUNGI	45.2	49.8	44.0	45.1	1.6	1.6	3.3	1.6	1.6	4	30	66	89241							
MUUT KUNNAT	38.0	39.6	33.9	37.5	2.1	2.0	3.2	2.2	2.2	4	10	86	21896							
MIKKELIN	50.4	53.8	33.6	48.1	1.7	1.7	2.2	1.7	1.7	4	17	79	102088							
KAUPUNGI	48.7	53.8	25.4	46.8	1.4	1.4	1.6	1.4	1.4	4	21	75	71399							
MUUT KUNNAT	53.4	53.8	38.1	49.9	2.3	2.3	2.5	2.3	2.3	4	8	87	30689							
POHJOIS-KARJALAN	51.3	54.0	30.3	49.3	1.4	1.5	2.9	1.6	1.6	5	24	71	75533							
KAUPUNGI	51.7	53.5	20.8	50.0	1.4	1.4	2.6	1.4	1.4	5	28	67	56549							
MUUT KUNNAT	50.5	55.1	35.8	47.7	2.0	1.9	2.9	2.1	2.1	3	15	82	18984							
KUOPION	55.2	55.2	38.9	52.8	1.7	1.7	3.0	1.8	1.8	4	23	72	100478							
KAUPUNGI	60.8	60.8	40.4	59.3	1.5	1.5	2.4	1.5	1.5	4	24	71	88598							
MUUT KUNNAT	39.2	39.2	38.2	38.9	3.0	3.0	3.3	3.1	3.1	1	17	82	11880							
KESKI-SUOMEN	55.0	55.6	27.5	54.4	1.6	1.5	2.3	1.6	1.6	4	22	73	120607							
KAUPUNGI	57.5	58.1	30.4	57.0	1.6	1.5	2.4	1.6	1.6	5	24	71	97813							
MUUT KUNNAT	45.3	46.2	20.4	44.5	1.6	1.6	1.9	1.6	1.6	2	14	84	22794							
VAASAN - VASA	46.4	48.8	35.4	45.4	1.5	1.5	2.8	1.6	1.6	4	27	69	165277							
KAUPUNGI	47.6	50.6	35.2	46.8	1.4	1.4	2.8	1.5	1.5	4	26	70	147946							
MUUT KUNNAT	41.2	41.9	35.8	40.2	2.3	2.3	2.8	2.4	2.4	4	29	67	17331							
OULUN	42.2	43.6	24.4	39.8	1.5	1.5	2.1	1.6	1.6	3	24	74	167823							
KAUPUNGI	44.5	46.9	14.9	41.9	1.4	1.4	2.2	1.4	1.4	4	31	65	95672							
MUUT KUNNAT	39.4	39.8	29.3	37.6	1.7	1.7	2.1	1.8	1.8	2	14	85	72151							
LAPIN - SAPMI	44.7	45.1	30.0	41.4	1.3	1.3	1.7	1.4	1.4	1	10	89	230204							
KAUPUNGI	44.7	45.0	26.0	41.3	1.3	1.3	1.6	1.3	1.3	2	17	81	69167							
MUUT KUNNAT	44.7	45.1	31.4	41.5	1.4	1.4	1.8	1.4	1.4	1	7	93	161037							
AHVENANMAAN - ÅLAND	58.9	60.2	60.0	59.1	1.7	1.7	2.2	1.8	1.8	6	6	88	36733							
KAUPUNKI	59.8	61.0	66.5	60.9	1.7	1.7	2.3	1.8	1.8	7	8	84	26279							
KOKO MAA - HELA LANDET	46.8	48.2	36.0	45.8	1.6	1.6	2.2	1.6	1.6	5	27	68	1863681							
WHOLE COUNTRY	48.1	49.8	39.0	47.5	1.5	1.5	2.3	1.6	1.6	5	32	63	1449753							
KAUPUNGI	42.8	43.2	32.8	40.9	1.8	1.8	2.2	1.8	1.8	3	11	86	413928							

8. HOTELLIEN HUONEKAPASITEETTI JA SEN KÄYTTÖ ERAISSA KUNNISSA KESÄ-ELOKUU 1992  
HOTELLKAPACITET OCH RUMSBELÄGGNING I NÅGRA KOMMUNER JUNI-AUGUSTI 1992  
HOTEL CAPACITY AND ROOM OCCUPANCY RATES OF SELECTED MUNICIPALITIES, JUNE-AUGUST 1992

LÄÄNI - LÄN PROVINCE	HOTELLEJA HOTELL HOTELS	HUONEITA RUM ROOMS	HUONEIDEN KÄYTTÖASTE BELÄGGNING ROOM OCCUP. %	SAAPUNEET - ANLÄNDA - VISITOR ARRIVALS	YHTEENSÄ TOTAL	YÖPYMISIÄ ÖVERNATTN. NIGHTS SPENT	VIIPYMIS- AIKA, VRK STANNITID LENGTH OF STAY, DAYS
KUNTA - KOMMUN MUNICIPALITY				KOKOUS MEETING %	TYÖ BUSINESS %		
					LOMA LEISURE %		
UUDENMAAN - NYLAND							
HELSINKI - HELSINGFORS	34	5487	54.5	5	55	421434	1.7
ESPOO - ESBO	12	1227	38.6	16	25	64344	2.1
JÄRVENPÄÄ	5	173	42.1	10	29	9746	1.5
VANTAA	6	936	36.7	3	66	36650	1.5
TURUN JA PORIN - ABO OCH BJÖRNE							
TURKU - ABO	16	1943	46.7	5	26	137578	1.6
PORI	11	819	30.8	11	38	33285	1.4
RAUMA	7	372	46.2	3	26	23147	1.5
HÄMEEN							
HÄMEENLINNA	7	672	39.2	11	15	38385	1.4
LAHTI	10	875	35.3	13	29	44607	1.5
TAMPERE	20	2117	51.7	7	33	161396	1.5
KYMEN							
KOUVOLA	6	413	38.7	1	43	21555	1.6
IMATRA	6	485	51.5	4	24	36965	1.9
KOTKA	9	415	38.3	4	45	23182	1.7
LAPPEENRANTA	9	698	52.2	6	21	54906	1.5
MIKKELI							
MIKKELI	7	419	49.6	4	23	33420	1.4
SAVONLINNA	7	759	52.5	3	13	53133	1.5
POHJOIS-KARJALAN							
JOENSUU	7	519	57.1	7	39	44371	1.3
LIEKSA	8	179	51.5	2	8	17046	1.4
NURMES	7	232	39.6	3	10	16719	1.6
KUOPIO							
KUOPIO	14	1008	65.0	5	23	100071	1.5
IISALMI	4	191	56.2	4	28	16941	1.8
VARKAUS	4	227	46.4	3	29	13230	1.4
KESKI-SUOMEN							
JYVÄSKYLÄ	12	1253	58.4	4	24	98708	1.4
JAMSA	4	202	33.8	2	64	4461	1.5
SAARIJÄRVI	4	145	57.5	6	9	16742	1.7

8. HOTELLIEN HUONEKAPASITEETTI JA SEN KÄYTTÖ ERAISSÄ KUNNISSA KESÄ-ELOKUU 1992  
HOTELLKAPACITET OCH RUMSBELÄGGNING I NÅGRA KOMMUNER JUNI-AUGUSTI 1992  
HOTEL CAPACITY AND ROOM OCCUPANCY RATES OF SELECTED MUNICIPALITIES, JUNE-AUGUST 1992

LÄÄNI - LÄN PROVINCE	HOTELLEJA HOTELL HOTELS	HUONEITA RUM ROOMS	HUONEIDEN KÄYTTÖASTE BELÄGGNING ROOM OCCUP. %	SAAPUNEET - ANLÄNDA - VISITOR ARRIVALS		YHTEENSÄ TOTAL	YÖPYMISIÄ ÖVERNATTN. NIGHTS SPENT	VIIPYMIS- AIKA, VRK STANNID LENGTH OF STAY, DAYS
				KOKOUS MEETING %	TYÖ BUSINESS %			
VAASAN - VASA	6	814	66.3	2	23	75252	102220	1.4
VAAJA - VASA	7	462	48.9	8	30	24104	34510	1.4
KOKKOLA - KARLEBY	8	657	36.8	6	36	24376	35404	1.5
SEINAJOKI								
OULLU	10	1023	51.5	3	35	60645	84345	1.4
KAJAANI	8	629	36.9	5	24	23509	34682	1.5
KUUSAMO	10	474	45.6	1	11	25593	38738	1.5
SOTKAMO	5	200	34.2	3	7	7763	15822	2.0
LAPIN - SAPMI								
ROVANIEMI	11	866	43.6	2	14	45827	57977	1.3
ENONTEKIO - EANODAT	7	287	50.8	0	5	20743	27907	1.3
INARI - ANAR	9	695	56.0	1	5	55075	66528	1.2
KEMI	3	291	54.3	2	22	13945	18438	1.3
KEMIJÄRVI	3	107	26.4	1	25	3211	4313	1.3
KOLARI	8	360	31.1	0	4	13535	17529	1.3
MUONIO	5	149	43.0	1	5	9621	10780	1.1
PELKOSENNIEMI	4	104	36.5	2	5	2782	7122	2.6
ROVANIEMEN MLK	4	90	25.5	3	3	3344	3370	1.0
SALLA	4	194	18.2	-	9	1617	3489	2.2
SODANKYLÄ	8	309	45.5	0	12	14584	26951	1.8
YLITORNIO	4	126	56.5	1	5	9487	12905	1.4
AHVENANMAAN - ÅLAND								
MAARIANHAMINA - MARIEHAMN	8	550	59.8	7	8	26279	45515	1.7
YHTEENSÄ - TOTAL	738	42740	46.8	5	27	1863681	2984580	1.6

TILASTOKESKUS

1.10.1992

9. YÖPYMISTEN LUKUMÄÄRÄT LEIRINTÄALUEILLA KESÄ-ELOKUUSSA 1992  
ANTAL GÄSTNÄTTER PA CAMPINGPLATSER I JUNI-AUGUSTI 1992  
NUMBER OF NIGHTS SPENT AT CAMPING SITES IN JUNE-AUGUST 1992

ASUINMAA HEMLAND COUNTRY OF RESIDENCE	UUDEN- MAAN NY- LAND	TURUN- PORIN ÅBO- B:BOG	HÄMEEN KYMEN MİK- KELIN	POHJ- KARJA- LAN	KUO- PION	KESKI- SUOMEN	VAA- SAN VASA	OULUN	LAPIN SAPMI	AHV- NAMM. ÅLAND	KOKO MAA HELA LANDET WHOLE COUNTRY YHTEENSA MUUTOS ANDR. CHANGE %	LOPULL./ENNAKKOT.			
SUOMI - FINLAND	72010	184683	124360	95145	190532	84081	72649	67061	135889	249420	113305	46092	1435227	-18.3	-12.1
RUOTSI - SWEDEN	3800	4305	2405	1818	1841	495	1213	1397	6998	8580	3599	76082	112533	-0.6	17.2
SAKSA - GERMANY	13299	7219	4987	7686	13239	5844	3637	3721	1510	8860	18593	4070	92665	15.3	19.8
VENÄJÄ, MUU IVY RUSSIA, OTHER CIS YHDYSVALLAT	195	134	13	556	180	507	12	43	67	176	577	4	2464		
UNITED STATES	339	115	47	77	100	30	26	38	67	71	152	10	1072	-24.2	
ISO-BRITANNIA/IRLANTI BRITAIN/IRELAND	979	181	127	161	283	77	79	146	50	405	676	58	3222	-4.6	
NORJA - NORWAY	724	1317	587	705	347	52	248	216	2087	2173	3192	1476	13124	-17.5	-13.6
RANSKA - FRANCE	2889	1528	425	1058	1308	568	798	550	192	1511	3738	106	14671	-16.4	-12.9
ITALIA - ITALY	3208	751	625	612	1154	294	818	408	118	1033	3017	94	12132	-21.4	-17.6
SVEITSI - SWITZERLAND	2091	994	983	972	1840	531	898	482	355	1681	2595	119	13541	-14.1	-11.3
TANSKA - DENMARK	1047	922	516	225	443	158	401	202	634	427	1325	946	7246	1.7	
ALANKOMAAT NETHERLANDS	3681	1364	1127	1831	1674	815	1056	612	357	2057	3204	375	18153	0.3	4.9
JAPANI - JAPAN	8	22	16	36	10	9	4	16	3	28	87	-	239	-34.7	
ESPANJA/PORTUGALI	989	273	91	41	276	78	143	174	18	246	1068	-	3397	-26.7	
SPAIN/PORTUGAL	1368	1458	425	983	410	323	417	683	1109	466	283	47	7972	-11.5	
PUOLA - POLAND	601	348	184	496	466	276	217	272	57	1096	1619	39	5671	-22.5	
ITÄVALTA - AUSTRIA	206	59	10	16	31	47	7	33	10	15	56	21	511	0.8	
KANADA - CANADA	314	163	80	138	184	106	81	86	92	319	652	23	2238	23.0	
BELGIA - BELGIUM TSEKKOSLOVAKIA	41	51	44	12	12	1	36	19	12	60	77	32	397	-14.3	
CZECHOSLOVAKIA	234	46	32	107	26	22	51	60	236	75	142	-	1031	121.7	
UNKARI - HUNGARY	35	4	2	-	-	-	10	-	7	-	4	-	62	-46.1	
ROMANIA/BULGARIA	6	10	1	5	37	-	4	-	20	5	44	9	141	-60.4	
ISLANDI - ICELAND	4	25	44	4	27	4	28	33	-	14	-	-	183		
VIRO - ESTONIA MUU EUROOPPA	529	171	140	114	97	58	97	83	59	74	165	14	1601	9.5	
REST OF EUROPE MUUT MAAT	1469	256	57	222	172	96	244	645	411	239	750	3	4564	-	
OTHER COUNTRIES	5577	6554	3509	2753	2668	705	1866	1815	9739	11185	8160	78513	133044	-2.6	12.5
SKANDINAVIA YHT. SWE/NOR/DNK/ISL TOT.	38056	21716	12968	17875	24157	10391	10525	9919	14469	29611	45615	83528	318830	-0.0	6.7
ULKOMAAT YHTEENSA FOREIGN COUNTR.TOTAL	110066	206399	137328	113020	214689	94472	83174	76980	150358	279031	158920	129620	1754057	-15.5	-9.2
KAIKKI YHT. - TOTAL															

TILASTOKESKUS

1.10.1992

10. YÖPYMISTEN LUKUMÄÄRÄT LEIRINTÄALUEILLA MAJOITUSMUODON MUKAAN KESÄ-ELOKUUSSA 1992  
 ANTAL GÄSTNÄTTER PÅ CAMPINGPLATSER EFTER ÖVERNÄTTNINGSSÄTT I JUNI-AUGUSTI 1992  
 NUMBER OF NIGHTS SPENT AT CAMPING SITES BY MODE OF LODGING IN JUNE-AUGUST 1992

LÄÄNI LÄN PROVINCE	YÖPYMISIÄ - GÄSTNÄTTER - NIGHTS SPENT			MÖKEISSÄ/HUONEISSA I STUGOR/RUM IN COTTAGES/ROOMS			YHTEENSÄ TOTALT TOTAL			KESKIMÄÄ- RÄINEN VIIPYMIS- AIKA,VRK GENOMSN. STANNITID, DYGN AVERAGE LENGTH OF STAY, DAYS	AVOINNA OLLEITA LEIRINTÄ- ALUEITA KESKIM. ÖPPETH. CAMPING- PLATSER CAMPING SITES, OPEN	PEITÄ- VYYS, % TÄCKNING % COVERAGE %
	TELTOISSA I TÄLT IN TENTS	MATKAILUVAUNUISSA I HUSVAGNAR IN CARAVANS	YÖPYMISIÄ - GÄSTNÄTTER - NIGHTS SPENT	YHTEEN- SÄ TOTAL	YHTEEN- SÄ TOTAL	YHTEEN- SÄ TOTAL	YHTEEN- SÄ TOTAL	YHTEEN- SÄ TOTAL	YHTEEN- SÄ TOTAL			
UJENMAAN - NYLAND	18486	15688	57947	3882	14663	38056	110066	2.1	7	81		
TURUN JA PORIN - ÅBO OCH BJ	7506	8239	102657	5971	46904	21716	206399	1.6	24	84		
HÄMEEN	4999	5146	76235	2823	35056	12968	137328	1.7	17	80		
KYMEN	4916	5156	61921	7803	28591	17875	113020	1.6	18	100		
MIKKELIN	9115	9853	90077	5189	82749	24157	214689	1.7	26	88		
POHJOIS-KARJALAN	3147	4661	44947	2583	34565	10391	94472	1.6	23	84		
KUOPION	3528	4276	43733	2721	23800	10525	83174	1.5	19	82		
KESKI-SUOMEN	4415	3116	34024	2388	23875	9919	76980	1.5	23	83		
VAASAN - VASA	3531	4475	77593	6463	50369	14469	150358	1.5	30	92		
OULUN	7174	14852	135596	7585	84970	29611	279031	1.4	59	91		
LAPIN - SAPMI	11127	21878	68247	12610	61625	45615	158920	1.3	79	76		
AHVENANMAAN - ÅLAND	31629	41440	57342	10459	15413	83528	129620	2.0	11	88		
KOKO MAA - HELA LANDET WHOLE COUNTRY	109573	138780	850319	70477	502580	318830	1754057	1.6	336	85		
KESÄKUU - JUNE	22200	28855	226994	12711	141380	63766	535544	1.6	112	88		
HEINÄKUUKU - JULY	61585	78411	499623	36240	270612	176236	960922	1.5	113	87		
ELOKUUKU - AUGUST	25788	31514	123702	21526	90588	78828	257591	1.7	111	79		

PL-PB 504  
00101 Helsinki-Helsingfors

PMM  
Sopimus  
00100/617

## Majoitustilasto

Inkvarteringsstatistik  
Accommodation Statistics  
1992, Elokuu - Augusti - August  
Kesä - Elokuu, Juni - Augusti, June - August

---

SVT Suomen Virallinen Tilasto  
Finlands Officiella Statistik  
Official Statistics of Finland

Central Statistical  
Office of Finland

Transport  
1992:21

Tiedustelut - Förfrågningar:

Marjut Tuominen  
(90) 17 341

---

Julkaisujen myynti:

Försäljning:

Hinta - Pris

Tilastokeskus  
PL 504  
00101 Helsinki  
Puh. (90) 173 41

Statistikcentralen  
PB 504  
00101 Helsingfors  
Tel. (90) 173 41

30 mk

ISSN 0784-8358  
= Liikenne  
ISSN 0785-6199

---