



# Kokonaistuotannon kuukausikuvaaja

Joulukuu 1989

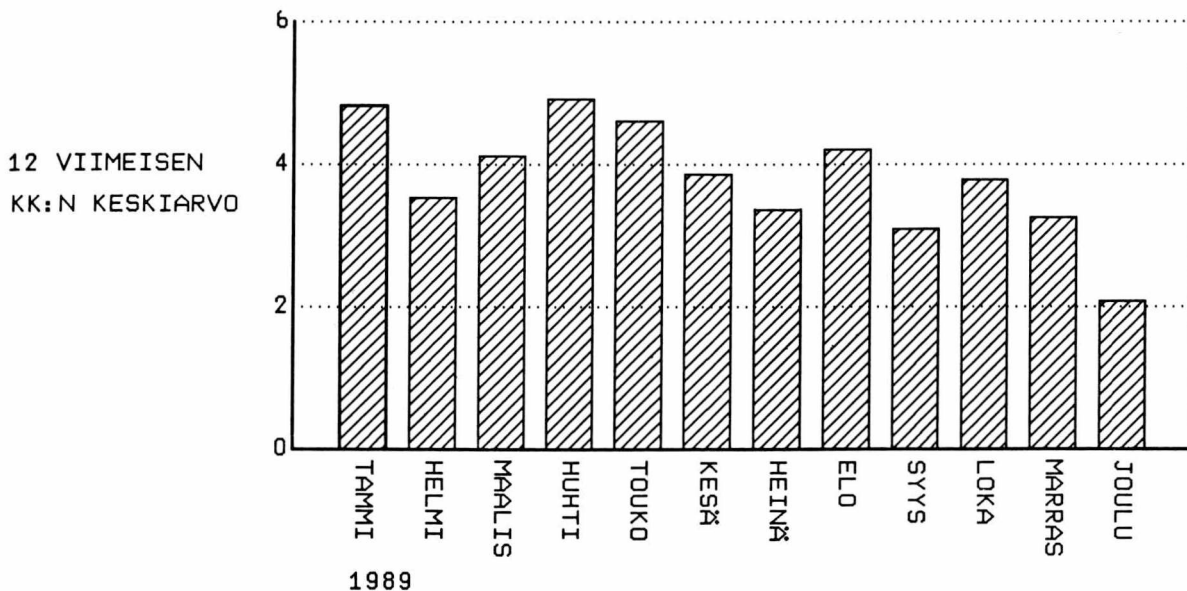
30.1.1990

Kokonaistuotannon kasvuvauhti hidastui viime vuoden joulukuussa. Tilastokeskuksen laskeman kokonaistuotannon kuukausikuvaajan mukaan tuotanto kasvoi joulukuussa kaksi prosenttia vuotta aiemmasta.

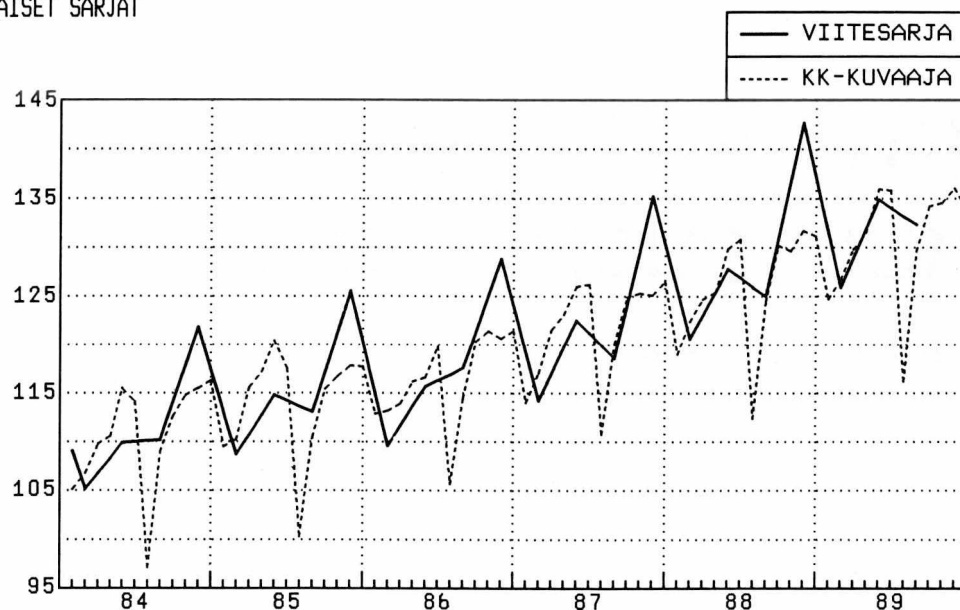
Maa- ja metsätalouden tuotanto alentui joulukuussa merkittävästi, noin seitsemän prosenttia, vuoden takaisesta. Työpäivää kohti laskettu teollisuustuotanto polki joulukuussa jo kolmantena peräkkäisenä kuukautena paikoillaan.

Rakentaminen oli joulukuussa edelleen vilkasta. Sen tuotanto lisääntyi edelliseen vuoteen verrattuna noin kymmenen prosenttia. Kaupan tuotanto kasvoi joulukuussa neljä prosenttia ja liikenteen vajaat kolme edellisvuotista suuremmaksi.

KOKONAISTUOTANNON MUUTOKSET EDELLISEN VUODEN VASTINKUUKAUDESTA V.1989, %



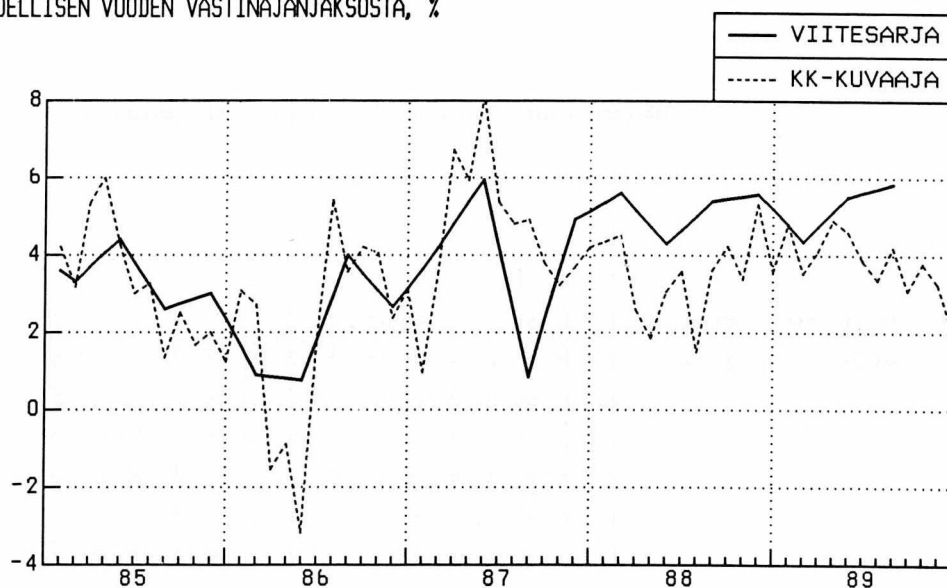
ALKUPERÄISET SARJAT



INDEKSIPISTEET 1980=100

VUOSI/KK	1	2	3	4	5	6	7	8	9	10	11	12	YHT
1984	105.1	106.8	109.8	110.6	115.5	114.1	97.1	109.0	112.6	114.8	115.5	116.3	110.6
1985	109.5	110.2	115.6	117.2	120.4	117.5	100.3	110.5	115.4	116.7	117.8	117.7	114.1
1986	112.9	113.2	113.9	116.2	116.6	119.8	105.7	114.5	120.3	121.4	120.6	121.4	116.4
1987	114.0	117.1	121.5	123.1	126.0	126.2	110.8	120.1	124.9	125.3	125.1	126.5	121.7
1988	119.0	122.4	124.7	125.4	129.9	130.8	112.4	124.4	130.2	129.6	131.7	131.1	126.0
1989	124.7	126.7	129.8	131.5	135.9	135.8	116.2	129.6	134.2	134.5	136.0	133.8	130.7

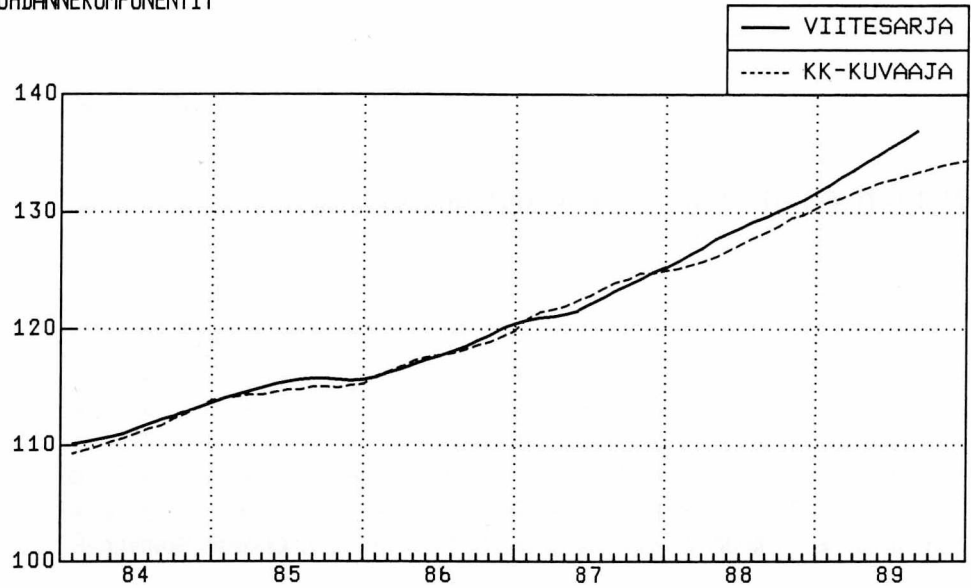
MUUTOS EDELLISEN VUODEN VASTINAJANJAKSOSTA, %



MUUTOS EDELLISEN VUODEN VASTINAJANJAKSOSTA, %

VUOSI/KK	1	2	3	4	5	6	7	8	9	10	11	12	YHT
1985	4.2	3.2	5.3	6.0	4.3	3.0	3.3	1.4	2.5	1.7	2.0	1.2	3.2
1986	3.1	2.7	-1.5	-0.9	-3.2	1.9	5.4	3.6	4.2	4.1	2.4	3.1	2.0
1987	1.0	3.5	6.7	5.9	8.1	5.4	4.8	4.9	3.8	3.2	3.7	4.2	4.6
1988	4.4	4.5	2.6	1.9	3.1	3.6	1.5	3.6	4.2	3.4	5.3	3.6	3.5
1989	4.8	3.5	4.1	4.9	4.6	3.9	3.4	4.2	3.1	3.8	3.3	2.1	3.8

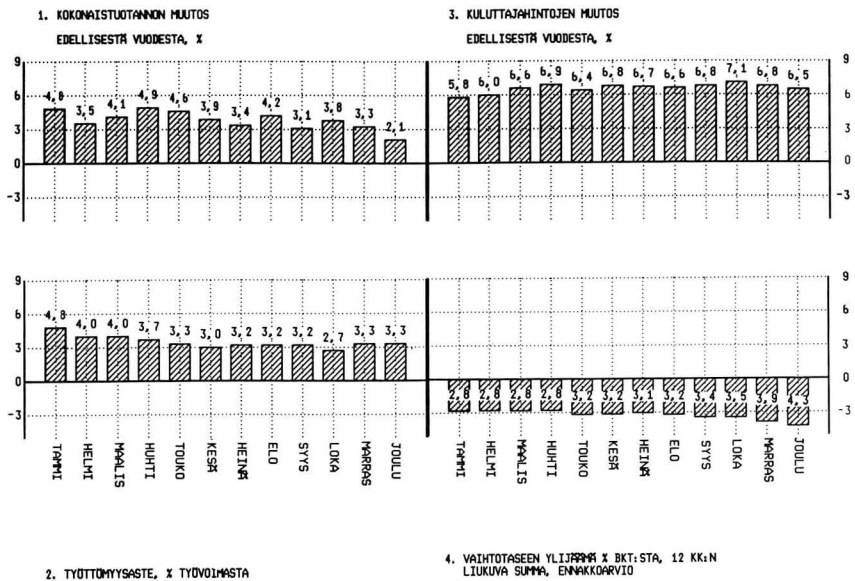
TRENDISUHDANNEKOMONENTIT



INDEKSIPISTEET 1980=100

VUOSI/KK	1	2	3	4	5	6	7	8	9	10	11	12	YHT
1984	109.3	109.6	109.9	110.3	110.6	111.0	111.4	111.7	112.3	112.7	113.3	113.9	111.3
1985	114.1	114.2	114.4	114.4	114.6	114.8	114.8	115.1	115.1	115.0	115.2	115.3	114.7
1986	116.0	116.4	116.8	117.3	117.6	117.8	117.9	118.2	118.6	118.9	119.4	119.9	117.9
1987	120.9	121.5	121.7	122.0	122.5	122.9	123.5	124.0	124.3	124.8	124.8	125.0	123.2
1988	125.2	125.5	125.8	126.2	126.7	127.3	127.8	128.3	128.8	129.5	129.8	130.4	127.6
1989	130.9	131.2	131.7	132.1	132.5	132.8	133.1	133.4	133.7	134.0	134.2	134.4	132.8

TALOUDELLISTEN OSOITTIMIEN VUOSIMUUTOKSIA VUONNA 1989



- Lähteet: 1. Tilastokeskus kansantalouden tilinpito  
 2. Tilastokeskus työvoimatutkimus  
 3. Tilastokeskus kuluttajahintaindeksi 1985=100  
 4. Suomen Pankki ja Tilastokeskus



# Kokonaistuotannon kuukausikuvaaja

Joulukuu 1989

SVT Suomen Virallinen Tilasto  
Finlands Officiella Statistik  
Official Statistics of Finland

Central Statistical  
Office of Finland

National Accounts  
1990:6

Tiedustelut - Förfrågningar

Matti Karjalainen  
(90) 17 341

Kuukausikuvaaja perustuu yhteentoista nopeasti ilmestyvään kuukausisarjaan, jotka painotetaan yhteen. Kuvioissa on lisäksi esitetty vertailun mahdollistamiseksi bruttokansantuotteen volyymsarja (viitesarja), joka on muutettu neljännesvuosisarjasta kuukausisarjaksi.

## KOKONAISTUOTANNON KUUKAUSIKUVAAJASSA KÄYTETYT SARJAT

Sarja	Julkaisija
Meijereiden vastaanottama maito	Maatilahallitus
Lihan tuotanto	Maatilahallitus
Markkinahakkuut	Metsäntutkimuslaitos
Teollisuustuotannon volyymi-indeksi	Tilastokeskus: teollisuustilasto
Rakennusmateriaalien menekki-indeksi	Rakennusaineteollisuusyhdistys
Avoimet työpaikat rakennustoiminnassa	Työvoimaministeriö
Tukkukaupan volyymi-indeksi	Tilastokeskus: kauppatilasto
Vähittäiskaupan volyymi-indeksi	Tilastokeskus: kauppatilasto
VR:n tavaraliikenteen vedetyt bruttotonnikilometrit	Valtionrautatiet
Dieselöljyn myynti	Öljyalan Keskusliitto
Posti- ja teletoimen reaalitytulot	Posti- ja telehallitus

Julkaisujen myynti:

Försäljning:

Hinta — Pris

Tilastokeskus  
PL 504  
00101 Helsinki  
Puh. (90) 173 41

Statistikcentralen  
PB 504  
00101 Helsingfors  
Tel. (90) 173 41

25 mk

ISSN 0784-8331  
= Kansantalous  
ISSN 0784-0829