

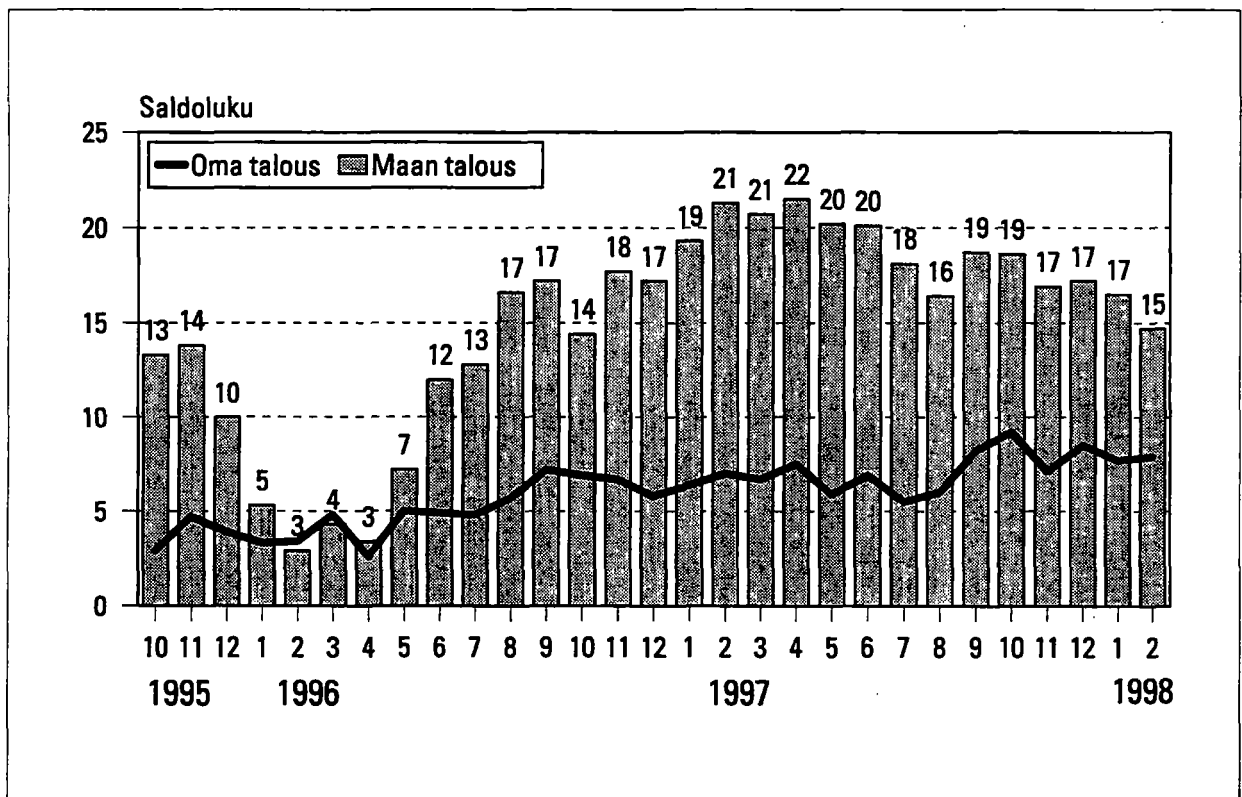
Kuluttajabarometri: taulukot

1998, helmikuu

Lisätietoja: Pellervo Marja-aho

Vastaava tilastojohtaja: Markku Suur-Kujala

Kuluttajien arvio omasta ja maan taloudesta vuoden kuluttua



Kuluttajabarometri: taulukot

Sivu

Alkusanat	3
Yleisosa	4
1. Suomen taloudellinen tilanne verrattuna 12 kk aikaisemmin vallinneeseen tilanteeseen	4
2. Suomen taloudellinen tilanne 12 kk:n kuluttua verrattuna tähänhetkiseen tilanteeseen	6
3. Arvio työttömien määrän muuttumisesta seuraavien 12 kk:n aikana	8
4. Elinkustannusten muuttuminen viimeisten 12 kk:n aikana	10
5. Kuluttajahintojen prosenttimuutos viimeisten 12 kk:n aikana	12
6. Arvio kuluttajahintojen muuttumisesta seuraavien 12 kk:n aikana	13
7. Kuluttajahintojen prosenttimuutos seuraavien 12 kk:n aikana	15
8. Oman kotitalouden tilanne verrattuna 12 kk aikaisemmin vallinneeseen tilanteeseen	16
9. Oman kotitalouden tilanne 12 kk kuluttua verrattuna tähänhetkiseen tilanteeseen	18
10. Ajankohdan edullisuus suurempiin hankintoihin	20
11. Ajankohdan edullisuus säästämisen kannalta	22
12. Ajankohdan edullisuus luotonoton kannalta	24
Ostoaikomukset	26
13. Aikomus ostaa omistusasunto seuraavien 12 kk:n aikana	26
14. Tärkeimmät rahoitusmuodot asunnonostossa	28
15. Aikomus ostaa auto seuraavien 6 kk:n aikana	29
16. Uusi vai käytetty auto	31
17. Tärkeimmät rahoitusmuodot autonostossa	31
18. Ostoaikomukset eräissä kulutusryhmissä seuraavien 6 kk:n aikana	32
Säästäminen ja luotonotto	33
19. Kotitalouksien säästämismahdollisuudet seuraavien 12 kk:n aikana	33
20. Säästöjen pääasialliset käyttötarkoitukset	35
21. Tärkeimmät sijoitusvaihtoehdot säästöön jääville varoille	36
22. Kotitalouksien lainanottoaikomukset	37
23. Luottojen käyttötarkoitukset	39
Vastaajien taustatietoja	40
24. Vastaajat sukupuolen ja asuinläänin mukaan	40
25. Vastaajat iän ja sukupuolen mukaan	41
26. Vastaajat sukupuolen ja äidinkielen mukaan	41
27. Kotitalouksien rakenne	42
28. Vastaajat kotitalouden bruttotulojen mukaan	43
29. Eräiden kestokulutushyödykkeiden yleisyys kotitalouksissa	44
30. Kotitalouksien autoistuneisuus kotitalouden koon suhteen	46

ALKUSANAT

Kuluttajabarometrin avulla mitataan suomalaisten mielikuvia yleisestä ja oman kotitalouden taloudellisesta kehityksestä sekä aikomuksista tehdä suurempia hankintoja, säästää tai ottaa luottoa. Ensimmäinen kuluttajabarometritutkimus tehtiin marraskuussa 1987. Vuoteen 1991 asti se tehtiin kaksi kertaa vuodessa - touko- ja marraskuussa. Vuonna 1992 tutkimuskerrat lisättiin neljään. Tutkimuskuukaudet olivat helmi-, touko-, elo- ja marraskuu. Lokakuusta 1995 alkaen tiedot kerätään joka kuukausi.

Tutkimusmenetelmä

Kuluttajabarometrin tiedot kerätään Tilastokeskuksen työvoimatutkimuksen yhteydessä tietokoneavusteisesti. Suurin osa tiedoista saadaan puhelinhaastatteluilla. Kysymykset ovat suurimmaksi osaksi vertailukelpoiset vastaavien kansainvälisten tutkimusten kanssa. Tutkimuksessa on kuusi rotatoivaa paneelia. Samalle henkilölle esitetään kysymykset kolme kertaa puolen vuoden välein. Kohdehenkilöistä on uusia aina noin kolmannes.

Tutkimusalueena on koko maa. Vastaajat edustavat Suomen 15-74-vuotiasta väestöä iän, sukupuolen, asuinläänin ja äidinkielen suhteen. Helmikuussa 1998 otoskoko oli 1 889. Vastauksia saatiin 1 567, joten vastausprosentti oli 83.

Julkaisut

Kuluttajabarometrin tuloksista julkaistaan Tilastokeskuksen sarjassa: **Tulot ja kulutus** seuraavat julkaisut:

- **kuukausitilastossa** esitetään keskeiset tiedot 1 - 2 viikon viipeellä haastatteluista.
- **yleisjulkaisussa** on tekstikatsaus keskeisistä tuloksista sekä graafiset esitykset tärkeimmistä muuttujista. Julkaisu laaditaan helmi-, touko-, elo- ja marraskuulta.
- **taulukkojulkaisu** täydentää yleisjulkaisua antaen lukijalle tarkempaa tietoa kysymysten vastausjakaumista. Taustatietoina käytetään tavallisimmin vastaajan sukupuolta, ikää ja suuraluetta sekä kotitalouden kokoa ja bruttotuloja. Julkaisu laaditaan helmi-, touko-, elo- ja marraskuulta.

Kuukausitilastossa ja taulukkojulkaisussa tiedot esitetään perusaineiston jakaumina. Henkilöitä koskevissa kysymyksissä menettely ei aiheuta harhaa, koska vastaajat edustavat väestöä. Osa kysymyksistä on kotitalouskohtaisia. Kotitalouskohtaisten kysymysten jakaumat muuttuvat, kun vastaukset painotetaan kotitalouksien rakennetiedoilla. Rakennetiedoilla korotetut taulukot toimitetaan kiinnostuneille eri tilauksesta. Kuluttajabarometrin yleisjulkaisussa tiedot esitetään korotettuina.

Taulukko 1.

MILLAINEN ON SUOMEN TALOUDELLINEN TILANNE TÄLLÄ HETKELLÄ
 VERRATTUNA 12 KK SITTEN VALLINNEeseen TILANTEeseen
 PERUSAINEISTO

	SUOMEN TAL. TILA NYT VS. 12 KK SITTEN										
	PALJON PAREMPI	JONKIN VERRAN PAREMPI	SAMANLAI- NEN	HUONOMPI HUONOMPI	PALJON HUONOMPI	EOS TAI PUUTTUVA TIETO	RIVI-%	RIVI-%	RIVI-%	RIVI-%	YHTEENSÄ
YHTEENSÄ	2.71	49.21	36.81	6.81	1.31	3.11	100.01	1567			
SUKUPUOLI											
MIES	3.81	51.21	35.51	6.41	1.31	1.81	100.01	767			
NAINEN	1.71	47.31	38.11	7.31	1.41	4.31	100.01	800			
IKÄ											
15-24	3.11	52.91	37.51	1.51	0.41	4.61	100.01	259			
25-34	3.01	54.71	37.51	3.01	.1	1.71	100.01	296			
35-44	2.81	54.11	34.31	7.41	0.31	1.11	100.01	353			
45-54	2.81	47.21	38.01	6.51	2.21	3.41	100.01	324			
55-64	2.71	42.31	36.41	10.51	4.11	4.11	100.01	220			
65-74	0.91	30.41	39.11	20.91	2.61	6.11	100.01	115			
SUURALUE											
PÄÄKAUPUNKISEUTU	7.41	57.61	29.61	1.91	1.21	2.31	100.01	257			
MUU ETELÄ-SUOMI	1.61	48.61	38.01	7.81	1.21	2.91	100.01	694			
VALI-SUOMI	1.71	47.21	38.11	8.21	1.41	3.41	100.01	417			
Pohjois-Suomi	3.01	44.71	39.21	7.01	2.01	4.01	100.01	199			

	SUOMEN TAL. TILA NYT VS. 12 KK SITTEN									
	JONKIN VERRAN PAREMPI	JONKIN SAMAHLAI- NEN	JONKIN HUONOMPI	JONKIN HUONOMPI	PALJON HUONOMPI	PALJON HUONOMPI	EOS TAI IPUUTTUVA TIETO	EOS TAI IPUUTTUVA TIETO	YHTEENSÄ	RIVI-%
YHTEENSÄ	2.71	49.21	36.81	6.81	1.31	3.11	100.01	1567		
KOTITALOUDEN KOKO										
1 HENKILÖ	4.11	48.51	33.61	8.51	2.01	3.41	100.01	2951		
2 HENKILÖÄ	2.21	45.21	38.71	8.01	2.01	3.91	100.01	5111		
3 HENKILÖÄ	3.71	49.01	39.51	5.81	1.01	1.01	100.01	2941		
4 HENKILÖÄ	1.71	54.51	36.91	4.01	.1	3.01	100.01	3011		
5 HENKILÖÄ	2.61	55.71	31.31	6.11	0.91	3.51	100.01	1151		
6+ HENKILÖÄ	2.01	49.01	33.31	9.81	2.01	3.91	100.01	511		
TALOUDEN BRUTTOTULOT MK/KK										
0 - 5000	2.71	42.21	37.31	9.21	3.81	4.91	100.01	1851		
5001 - 7000	0.81	37.91	40.31	14.51	2.41	4.01	100.01	1241		
7001 - 9000	1.31	43.01	41.61	8.71	2.01	3.41	100.01	1491		
9001 - 11000	0.61	48.71	42.21	7.11	.1	1.31	100.01	1541		
11001 - 13000	2.21	49.61	40.01	6.71	0.71	0.71	100.01	1351		
13001 - 15000	4.41	50.91	39.51	5.31	.1	.1	100.01	1141		
15001 - 17000	3.11	56.11	35.71	4.11	.1	1.01	100.01	981		
17001 +	5.01	61.71	28.21	2.61	0.81	1.61	100.01	3791		
EOS	1.71	40.61	39.31	8.31	1.71	8.31	100.01	2291		

Taulukko 2.

MILLAINEN ON SUOMEN TALOUDELLINEN TILANNE 12 KK KULUTTUA
 VERRATTUNA TAMANHETKISEEN TILANTEeseen
 PERUSAINEISTO

	SUOMEN TAL. TILA 12 KK KULUTTUA VS. NYT										
	PALJON PAREMPI	JONKIN VERRAN PAREMPI	SAMANLAI- NEN	HUONOMPI	JONKIN VERRAN HUONOMPI	PALJON HUONOMPI	EOS TAI IPUUTTUVA TIETO	YHTEENSÄ	RIVI-%	RIVI-%	RIVI-%
YHTEENSÄ	1.01	39.61	43.41	10.81	0.71	4.51	100.01	1567			
SUKUPUOLI											
MIES	1.01	40.01	43.81	10.61	0.81	3.81	100.01	767			
NAINEN	0.91	39.31	43.01	11.01	0.61	5.31	100.01	800			
IKÄ											
15-24	0.81	55.61	35.51	3.91	0.41	3.91	100.01	259			
25-34	1.71	47.01	41.21	7.11	.	3.01	100.01	296			
35-44	1.41	38.81	44.81	13.31	.	1.71	100.01	353			
45-54	0.61	34.01	46.61	11.71	1.91	5.21	100.01	324			
55-64	.	27.31	49.51	14.11	1.41	7.71	100.01	220			
65-74	0.91	27.01	41.71	19.11	0.91	10.41	100.01	115			
SUURALUE											
PÄÄKAUPUNKISEUTU	1.61	50.61	38.91	7.41	.	1.61	100.01	257			
MUU ETELÄ-SUOMI	0.91	37.01	46.11	11.41	0.71	3.91	100.01	694			
IVÄLI-SUOMI	0.71	38.81	42.21	11.51	1.01	5.81	100.01	417			
POHJOIS-SUOMI	1.01	36.21	42.21	11.61	1.01	8.01	100.01	199			

MILLAINEN ON SUOMEN TALOUDELLINEN TILANNE 12 KK KULUTTUA
VERRATTUNA TÄMÄNHETKISEEN TILANTEeseen
PERUSAINEISTO

	SUOMEN TAL. TILA 12 KK KULUTTUA VS. NYT											
	PALJON PAREMPI	JONKIN VERRAN VERRAN	SAMANLAI- NEN	HUONOmpi HUONOmpi	PALJON HUONOmpi	EOS TAI PUUTTUVA TIETO	YHTEENSÄ	RIVI-%	RIVI-%	RIVI-%	RIVI-%	
	1.01	39.61	43.41	10.81	0.71	4.51	100.01	1567				
YHTEENSÄ	1.01	39.61	43.41	10.81	0.71	4.51	100.01	1567				
KOTITALOUDEN KOKO												
1 HENKILÖ	1.71	43.71	39.01	9.81	1.01	4.71	100.01	2951				
2 HENKILÖÄ	1.21	34.61	45.41	11.71	1.01	6.11	100.01	511				
3 HENKILÖÄ	1.01	37.11	51.01	8.21	0.31	2.41	100.01	294				
4 HENKILÖÄ	.1	45.51	40.51	10.61	.1	3.31	100.01	301				
5 HENKILÖÄ	0.91	45.21	36.51	10.41	0.91	6.11	100.01	115				
6+ HENKILÖÄ	.1	33.31	37.31	23.51	2.01	3.91	100.01	51				
TALOUDEN BRUTTOTULOT MK/KK												
10 - 5000	0.51	40.01	41.61	9.21	2.21	6.51	100.01	185				
5001 - 7000	0.81	32.31	34.71	21.81	1.61	8.91	100.01	124				
7001 - 9000	0.71	38.91	40.91	13.41	0.71	5.41	100.01	149				
9001 - 11000	1.31	41.61	40.31	13.01	.1	3.91	100.01	154				
11001 - 13000	1.51	37.01	51.11	8.11	.1	2.21	100.01	135				
13001 - 15000	0.91	41.21	45.61	9.61	.1	2.61	100.01	114				
15001 - 17000	2.01	35.71	48.01	13.31	.1	1.01	100.01	98				
17001 +	1.11	43.51	45.11	8.21	0.31	1.81	100.01	379				
EOS	0.41	38.41	42.81	8.31	1.31	8.71	100.01	229				

Taulukko 3.

MITEN ARVIOITTE TYÖTÖTTÖMIEN MÄÄRÄN MUUTTUVAN SUOMESSA
SEURAAVIEN 12 KK AIKANA
PERUSAINEISTO

	TYÖTÖTTÖMIÄ ON VUODEN KULUTTUA										
	PALJON ENEMMÄN	RIVI-%	YHTÄ PALJON	RIVI-%	JONKIN VERRAN IVÄHEMÄN	YHTÄ IVÄHEMÄN	JONKIN VERRAN IVÄHEMÄN	PALJON IVÄHEMÄN	EOS TAI IPUUTTUVA TIETO	YHTIENSÄ	N
YHTIENSÄ	0.81	6.51	33.91	55.61	1.01	2.11	100.01	1567			
SUKUPUOLI											
MIIES	0.81	5.11	28.61	62.61	1.41	1.61	100.01	7671			
NAINEN	0.91	7.91	39.01	49.01	0.61	2.61	100.01	8001			
IKÄ											
15-24	.	4.21	29.01	63.71	1.21	1.91	100.01	2591			
25-34	1.01	5.71	36.81	54.11	1.41	1.01	100.01	2961			
35-44	0.31	7.61	32.61	57.21	1.11	1.11	100.01	3531			
45-54	1.51	5.21	39.51	50.01	1.21	2.51	100.01	3241			
55-64	1.41	9.51	27.31	57.71	0.51	3.61	100.01	2201			
65-74	0.91	7.81	38.31	48.71	.	4.31	100.01	1151			
SUURALUE											
IPAAKAUPUNKISEUTU	0.81	5.41	27.21	62.31	3.11	1.21	100.01	2571			
MUU ETELÄ-SUOMI	0.61	6.91	34.61	55.01	0.91	2.01	100.01	6941			
IVÄLI-SUOMI	1.41	6.21	34.31	55.21	0.21	2.61	100.01	4171			
POHJOIS-SUOMI	0.51	7.01	39.21	50.31	0.51	2.51	100.01	1991			

Taulukko 3. Jatkuu.

MITEN ARVIOITTE TYÖTTÖMIEN MÄÄRÄN MUUTTUVAN SUOMESSA
SEURAAVIEN 12 KK AIKANA
PERUSAINEISTO

	TYÖTTÖMIÄ ON VUODEN KULUTTUA									
	PALJON ENEMMÄN	JONKIN VERRAN ENEMMÄN	YHTÄ PALJON VAHEMMAN	RIVI-%	RIVI-%	RIVI-%	PALJON VAHEMMAN	JONKIN VERRAN VAHEMMAN	EOS TAI PUUTTUVA TIETO	YHTEENSÄ
YHTEENSÄ	0.81	6.51	33.91	55.61	1.01	2.11	100.01	1567		
KOTITALOUDEN KOKO										
1 HENKILÖ	1.01	8.11	35.91	53.61	0.71	0.71	100.01	2951		
2 HENKILÖÄ	1.01	7.61	31.11	55.81	0.81	3.71	100.01	511		
3 HENKILÖÄ	0.31	3.41	35.41	58.21	1.41	1.41	100.01	294		
4 HENKILÖÄ	0.71	7.01	34.21	55.81	1.31	1.01	100.01	301		
5 HENKILÖÄ	.1	4.31	32.21	58.31	1.71	3.51	100.01	115		
6+ HENKILÖÄ	3.91	5.91	43.11	45.11	.1	2.01	100.01	51		
TALOUDEN BRUTTOTULOT MK/KK										
0 - 5000	1.61	7.01	36.81	51.41	.1	3.21	100.01	185		
5001 - 7000	1.61	12.11	29.01	54.81	.1	2.41	100.01	124		
7001 - 9000	.1	9.41	39.61	49.01	0.71	1.31	100.01	149		
9001 - 11000	.1	5.81	40.91	50.01	0.61	2.61	100.01	154		
11001 - 13000	.1	3.71	28.91	64.41	0.71	2.21	100.01	135		
13001 - 15000	.1	6.11	30.71	61.41	0.91	0.91	100.01	114		
15001 - 17000	1.01	6.11	33.71	56.11	2.01	1.01	100.01	98		
17001 +	0.81	3.41	33.51	59.61	1.81	0.81	100.01	379		
EOS	1.71	8.71	31.01	52.81	1.31	4.41	100.01	229		

Taulukko 4.

MILLÄ TASALLA ARVIOITTE ELINKUSTANNUSTEN OLEVAN NYT
VERRATTUNA ELINKUSTANNUKSIIN 12 KK SITTEN
PERUSAINEISTO

	ELINKUSTANNUKSET NYT VS. 12 KK SITTEN										
	HYVIN PALJON KORKEAM- MAT	JONKIN VERRAN KORKEAM- MAT	VÄHÄN KORKEAM- MAT	SAMALLA TASALLA	ALEMMAT	EOS TAI PUUTTUVA TIETO	YHTEENSÄ	RIVI-%	RIVI-%	RIVI-%	N
YHTEENSÄ	0.61	28.51	22.81	42.31	3.21	2.61	100.01	1567			
SUKUPUOLI											
MIES	0.71	29.71	25.61	39.01	2.21	2.91	100.01	767			
NAINEN	0.61	27.41	20.11	45.51	4.11	2.31	100.01	800			
IKÄ											
15-24	0.81	13.51	17.01	56.41	4.61	7.71	100.01	259			
25-34	.1	23.61	21.61	49.31	4.41	1.01	100.01	296			
35-44	1.41	34.01	18.71	43.31	2.01	0.61	100.01	353			
45-54	0.61	33.31	24.11	39.21	2.21	0.61	100.01	324			
55-64	0.51	30.91	34.51	25.91	3.61	4.51	100.01	220			
65-74	.1	40.01	25.21	29.61	2.61	2.61	100.01	115			
SUURALUE											
PAKAUPUNKISEUTU	0.81	25.31	24.51	42.01	5.11	2.31	100.01	257			
MUU ETELÄ-SUOMI	0.61	28.21	23.11	43.21	2.91	2.01	100.01	694			
VALI-SUOMI	0.51	30.01	22.81	41.51	2.41	2.91	100.01	417			
POHJOIS-SUOMI	1.01	30.71	19.61	41.21	3.51	4.01	100.01	199			

Taulukko 4. Jatkuu

MILLÄ TASALLA ARVIOITTE ELINKUSTANNUSTEN OLEVAN NYT
VERRATTUNA ELINKUSTANNUKSIIN 12 KK SITTEN
PERUSAINEISTO

	ELINKUSTANNUKSET NYT VS. 12 KK SITTEN										
	HYVIN PALJON KORKEAM- MAT	JONKIN VERRAN KORKEAM- MAT	VÄHÄN KORKEAM- MAT	SAMALLA TASALLA	ALEMMAT	EOS TAI PUUTTUVA TIIETO	YHTEENSÄ	RIVI-%	RIVI-%	RIVI-%	RIVI-%
YHTEENSÄ	0.61	28.51	22.81	42.31	3.21	2.61	100.01	1567			
KOTITALOUDEN KOKO											
1 HENKILÖ	0.71	25.11	21.41	46.81	3.11	3.11	100.01	2951			
2 HENKILÖÄ	0.61	28.01	25.61	38.71	4.71	2.31	100.01	5111			
3 HENKILÖÄ	0.31	30.61	22.41	42.21	2.71	1.71	100.01	2941			
4 HENKILÖÄ	0.71	29.21	20.31	44.51	2.31	3.01	100.01	3011			
5 HENKILÖÄ	0.91	28.71	21.71	45.21	0.91	2.61	100.01	1151			
6+ HENKILÖÄ	2.01	37.31	21.61	33.31	2.01	3.91	100.01	511			
TALOUDEN BRUTTOTULOT MK/KK											
10 - 5000	0.51	24.91	16.81	49.21	5.91	2.71	100.01	1851			
5001 - 7000	0.81	26.61	24.21	44.41	1.61	2.41	100.01	1241			
7001 - 9000	.11	37.61	21.51	34.21	3.41	3.41	100.01	1491			
9001 - 11000	1.31	27.31	24.01	40.91	3.91	2.61	100.01	1541			
11001 - 13000	1.51	25.91	23.71	44.41	3.71	0.71	100.01	1351			
13001 - 15000	0.91	28.91	25.41	39.51	4.41	0.91	100.01	1141			
15001 - 17000	1.01	34.71	21.41	41.81	1.01	.11	100.01	981			
17001 +	.11	33.81	25.61	37.51	2.61	0.51	100.01	3791			
EOS	0.91	17.51	21.01	50.21	2.21	8.31	100.01	2291			

Taulukko 5.

KUINKA MONTA PROSENTTIA KORKEAMMAT TAI MATALAMMAT KULUTTAJAHINNAT
OVAT NYT VERRATTUNA 12 KK SITTEN VALLINNEeseen TILANTEeseen
PERUSAINeISTO

		HINNAT OVAT	
		KORKEAMMAT	MATALAMMAT
MUUTOKSEN SUURUUS			
0.1 - 2.5 %	N	321	12
	SARAKE-%	39.4	24.0
2.6 - 4.5 %	N	181	28
	SARAKE-%	22.2	56.0
4.6 - 6.5 %	N	118	7
	SARAKE-%	14.5	14.0
6.6 - 8.5 %	N	15	1
	SARAKE-%	1.8	2.0
8.6 - 10.5 %	N	23	.
	SARAKE-%	2.8	.
10.6 + %	N	8	2
	SARAKE-%	1.0	4.0
EOS	N	148	.
	SARAKE-%	18.2	.
YHTEENSÄ	N	814	50
	SARAKE-%	100.0	100.0

Taulukko 6.

MITEN ARVIOITTE KULUTTAJAJÄHNTÖJEN MUUTTUVAN SUOMESSA
SEURAAVIEN 12 KK AIKANA
PERUSAINEISTO

KULUTTAJAJÄHNTÖ											
	HOUSEVAT	SAMAA	HOUSEVAT	HOUSEVAT	PYSYVÄT	LASKEVAT	HOUSEVAT	HOUSEVAT	EOS TAI		
	INNOPEAMMINI	VAUHTIA	IHITAAMMINI	NYKY-	NYKY-	IPUUTTUVA	NYKY-	TASOSTA	TIETOA	YHTEENSÄ	N
	IKUIN NYT	IKUIN NYT	IKUIN NYT	TASOLLA	TASOLLA	TASOLLA	RIVI-%	RIVI-%	RIVI-%	RIVI-%	RIVI-%
	RIVI-%	RIVI-%	RIVI-%	RIVI-%	RIVI-%	RIVI-%	RIVI-%	RIVI-%	RIVI-%	RIVI-%	RIVI-%
YHTEENSÄ	10.8	43.8	10.3	28.5	2.0	4.5	100.0	100.0	1567		
SUKUPUOLI											
MIES	11.6	46.3	11.3	25.4	1.7	3.7	100.0	100.0	767		
NAIMAINEN	10.0	41.5	9.3	31.5	2.4	5.4	100.0	100.0	800		
IKÄ											
15-24	5.4	26.3	11.6	46.3	3.5	6.9	100.0	100.0	259		
25-34	10.8	41.6	12.2	31.8	2.4	1.4	100.0	100.0	296		
35-44	13.0	51.0	10.5	21.2	2.5	1.7	100.0	100.0	353		
45-54	15.7	48.1	7.4	23.1	0.9	4.6	100.0	100.0	324		
55-64	8.2	47.3	12.3	23.6	1.8	6.8	100.0	100.0	220		
65-74	7.0	48.7	6.1	27.0	-	11.3	100.0	100.0	115		
SUURALUE											
IPÄÄKAUPUNKISEUTU	14.0	41.2	10.5	30.4	1.9	1.9	100.0	100.0	257		
MUU ETELÄ-SUOMI	11.4	44.7	10.5	27.7	1.7	4.0	100.0	100.0	694		
IVÄLI-SUOMI	9.1	46.3	7.0	30.0	2.4	5.3	100.0	100.0	417		
POHJOIS-SUOMI	8.0	39.2	16.1	26.1	2.5	8.0	100.0	100.0	199		

MITEN ARVIOITTE KULUTTAJAHINTOJEN MUUTTUVAN SUOMESSA
SEURAAVIEN 12 KK AIKANA
PERUSAINEISTO

	KULUTTAJAHINNAT									
	HOUSEVAT SAMAAN VAUHTIA NYT	HOUSEVAT RIVI-%	HOUSEVAT RIVI-%	HOUSEVAT RIVI-%	HOUSEVAT RIVI-%	HOUSEVAT RIVI-%	HOUSEVAT RIVI-%	HOUSEVAT RIVI-%	HOUSEVAT RIVI-%	HOUSEVAT RIVI-%
YHTEENSA	10.81	43.81	10.31	28.51	2.01	4.51	100.01	1567		
KOTITALOUDEN KOKO										
1 HENKILÖ	8.81	43.41	8.81	32.51	1.71	4.71	100.01	295		
2 HENKILÖÄ	10.61	45.61	9.81	27.01	1.61	5.51	100.01	511		
3 HENKILÖÄ	12.61	39.11	12.21	30.61	2.01	3.41	100.01	294		
4 HENKILÖÄ	13.01	45.51	10.31	23.91	2.71	4.71	100.01	301		
5 HENKILÖÄ	7.81	40.91	11.31	34.81	2.61	2.61	100.01	115		
6+ HENKILÖÄ	7.81	52.91	9.81	21.61	3.91	3.91	100.01	51		
TALOUDEN BRUTTOTULOT MK/KK										
0 - 5000	7.61	38.41	7.61	37.31	2.71	6.51	100.01	185		
5001 - 7000	10.51	45.21	8.11	27.41	2.41	6.51	100.01	124		
7001 - 9000	9.41	43.01	9.41	30.21	2.01	6.01	100.01	149		
9001 - 11000	11.01	42.21	13.01	26.61	2.61	4.51	100.01	154		
11001 - 13000	11.91	48.91	14.11	20.71	1.51	3.01	100.01	135		
13001 - 15000	13.21	44.71	9.61	28.91	1.81	1.81	100.01	114		
15001 - 17000	12.21	44.91	17.31	24.51	1.01	.	100.01	98		
17001 +	13.51	53.61	10.01	20.11	2.41	0.51	100.01	379		
EOS	7.41	29.31	7.91	42.41	1.31	11.81	100.01	229		

KUINKA MONTA PROSENTTIA KORKEAMMAT TAI MATALAMMAT KULUTTAJAHINNAT
OVAT 12 KK KULUTTUA VERRATTUNA TÄMÄNHETKISEEN TILANTEeseen
PERUSAINEISTO

Taulukko 7.

		HINNAT OVAT	
		KORKEAMMAT	MATALAMMAT
MUUTOKSEN SUURUUS			
0.1 - 2.5 %	N	426	7
	SARAKE-%	50.1	38.9
2.6 - 4.5 %	N	237	6
	SARAKE-%	27.9	33.3
4.6 - 6.5 %	N	131	3
	SARAKE-%	15.4	16.7
6.6 - 8.5 %	N	14	.
	SARAKE-%	1.6	.
8.6 - 10.5 %	N	30	1
	SARAKE-%	3.5	5.6
10.6 + %	N	5	1
	SARAKE-%	0.6	5.6
EOS	N	7	.
	SARAKE-%	0.8	.
YHTEENSÄ	N	850	18
	SARAKE-%	100.0	100.0

MILLAINEN ON OMAN KOTITALOUDEN TALOUDELLINEN TILANNE TÄLLÄ
HETKELLÄ VERRATTUNA 12 KK SITTEN VALLINNEeseen TILANTEeseen
PERUSAINEISTO

	OMAN TALOUDEN TILA NYT VS. 12 KK SITTEN										
	PALJON PAREMPI	JONKIN VERRAN PAREMPI	ISAMANLAI- NEN	RIVI-%	RIVI-%	JONKIN VERRAN HUONOmpi	HUONOmpi	PALJON HUONOmpi	EOS TAI IPUUTTUVA TIETO	RIVI-%	YHTEENSÄ
YHTEENSÄ	3.51	16.81	63.91	12.41	2.71	0.61	100.01	15671			
SUKUPUOLI											
MIES	4.21	16.01	65.71	10.41	2.91	0.81	100.01	7671			
NAINEN	2.91	17.51	62.31	14.41	2.61	0.41	100.01	8001			
IKÄ											
15-24	4.61	22.41	60.21	10.41	1.21	1.21	100.01	2591			
25-34	6.41	24.01	51.41	13.51	4.71	.1	100.01	2961			
35-44	3.71	19.51	60.91	12.21	3.41	0.31	100.01	3531			
45-54	2.81	14.21	68.81	11.41	2.51	0.31	100.01	3241			
55-64	0.91	6.81	75.01	14.51	1.41	1.41	100.01	2201			
65-74	.1	3.51	79.11	13.91	2.61	0.91	100.01	1151			
SUURALUE											
IPÄKAUPUNKISEUTU	5.81	18.71	56.81	13.61	4.71	0.41	100.01	2571			
MUU ETELÄ-SUOMI	3.01	17.71	64.61	12.01	2.71	.1	100.01	6941			
IVALI-SUOMI	3.61	15.11	66.71	12.51	1.01	1.21	100.01	4171			
IPOHJOIS-SUOMI	2.01	14.61	65.31	12.61	4.01	1.51	100.01	1991			

Taulukko 8. Jatkuu

MILLAINEN ON OMAN KOTITALOUDEN TALOUDELLINEN TILANNE TÄLLÄ
 HETKELLÄ VERRATTUNA 12 KK SITTEN VALLINNESEN TILANTEeseen
 PERUSAINEISTO

	OMAN TALOUDEN TILA NYT VS. 12 KK SITTEN											
	PALJON PAREMPI	RIVI-%	JONKIN VERRAN PAREMPI	RIVI-%	SAMANLAI- NEN	RIVI-%	JONKIN VERRAN HUONOMPI	RIVI-%	PALJON HUONOMPI	RIVI-%	EOS TAI PUUTTUVA TIETO	YHTEENSÄ
YHTEENSÄ	3.51	16.81	63.91	12.41	2.71	0.61	100.01	15671				
KOTITALOUDEN KOKO												
1 HENKILÖ	4.71	14.61	62.01	12.21	5.81	0.71	100.01	2951				
12 HENKILÖÄ	3.91	15.11	67.31	11.91	1.21	0.61	100.01	5111				
13 HENKILÖÄ	2.71	16.31	66.71	12.91	1.41		100.01	2941				
14 HENKILÖÄ	3.01	19.91	62.51	11.01	2.71	1.01	100.01	3011				
15 HENKILÖÄ	1.71	21.71	59.11	13.01	4.31		100.01	1151				
16+ HENKILÖÄ	3.91	19.61	45.11	23.51	5.91	2.01	100.01	511				
TALOUDEN BRUTTOTULOT MK/KK												
10 - 5000	0.51	10.81	60.51	20.01	7.61	0.51	100.01	1851				
15001 - 7000	0.81	11.31	66.91	15.31	4.01	1.61	100.01	1241				
17001 - 9000	6.01	10.71	63.11	15.41	4.01	0.71	100.01	1491				
19001 - 11000	3.21	11.71	66.91	15.61	2.61		100.01	1561				
11001 - 13000	5.21	17.81	64.41	10.41	2.21		100.01	1351				
113001 - 15000	1.81	23.71	59.61	14.91	.11		100.01	1141				
115001 - 17000	5.11	20.41	63.31	10.21	1.01		100.01	981				
117001 +	5.31	24.81	59.91	8.71	1.31		100.01	3791				
EOS	2.21	13.11	72.51	7.91	2.21	2.21	100.01	2291				

MILLAISEKSI ARVELETTE OMAN KOTITALOUDEN TALOUDELLISEN TILANTEEN
12 KK KULUTTA VERRATTUNA TÄMÄNNETKISEEN TILANTEeseen
PERUSAINEISTO

OMAN TALOUDEN TILA 12 KK KUL. VS. NYT											
	PALJON PAREMPI	JONKIN VERRAN	SAMANLAI- NEN	JONKIN HUONOMPI	VER- RAN	PALJON HUONOMPI	EOS TAI IPUUTTUVA TIETO	YHTEENSÄ			
	RIVI-%	RIVI-%	RIVI-%	RIVI-%	RIVI-%	RIVI-%	RIVI-%	RIVI-%			
YHTEENSÄ	2.8	21.4	63.1	8.3	1.5	2.9	100.0	1567			
SUKUPUOLI											
MIES	3.5	21.0	63.6	7.3	1.6	3.0	100.0	767			
NAINEN	2.1	21.7	62.6	9.3	1.4	2.9	100.0	800			
IKÄ											
15-24	4.6	23.6	64.1	3.5	0.8	3.5	100.0	259			
25-34	6.1	38.2	47.0	6.1	0.7	2.0	100.0	296			
35-44	3.4	24.1	59.8	9.1	1.4	2.3	100.0	353			
45-54	0.6	16.0	69.1	8.3	2.8	3.1	100.0	324			
55-64	.	7.7	73.6	11.8	1.4	5.5	100.0	220			
65-74	.	6.1	75.7	15.7	1.7	0.9	100.0	115			
SUURALUE											
PÄÄKAUPUNKISEUTU	6.2	25.7	56.0	7.8	1.9	2.3	100.0	257			
MUU ETELÄ-SUOMI	2.4	20.2	64.7	9.7	1.2	1.9	100.0	694			
IVÄLI-SUOMI	1.2	18.9	68.3	6.7	1.4	3.4	100.0	417			
POHJOIS-SUOMI	3.0	25.1	55.8	7.5	2.0	6.5	100.0	199			

MILLAISEKSI ARVELETTE OMAN KOTITALOUDEN TALOUDELLISEN TILANTEEN
12 KK KULUTTA VERRATTUNA TAMÄNHETKISEN TILANTEeseen
PERUSAINEISTO

	OMAN TALOUDEN TILA 12 KK KUL. VS. NYT									
	PALJON PAREMPI	RIVI-%	JONKIN VERRAN PAREMPI	SAMANLAI- MEN	HUONOmpi HUONOmpi	VER- RAN	PALJON HUONOmpi	EOS TAI IPUUTTUVA TIIETO	YHTEENSÄ	RIVI-%
YHTEENSÄ	2.81	21.4	21.4	63.11	8.31	8.31	1.51	2.91	100.01	1567
KOTITALOUDEN KOKO										
1 HENKILÖ	3.41	19.31	19.31	63.11	8.11	8.11	2.71	3.41	100.01	295
2 HENKILÖÄ	2.51	19.61	19.61	64.61	9.61	9.61	0.61	3.11	100.01	511
3 HENKILÖÄ	2.41	18.71	18.71	66.31	9.91	9.91	0.71	2.01	100.01	294
4 HENKILÖÄ	2.71	26.21	26.21	61.11	5.31	5.31	1.31	3.31	100.01	301
5 HENKILÖÄ	3.51	27.81	27.81	61.71	2.61	2.61	3.51	0.91	100.01	115
6+ HENKILÖÄ	3.91	23.51	23.51	45.11	17.61	17.61	3.91	5.91	100.01	51
TALOUDEN BRUTTOTULOT MK/KK										
0 - 5000	4.31	18.41	18.41	58.41	10.31	10.31	3.81	4.91	100.01	185
5001 - 7000	3.21	13.71	13.71	59.71	19.41	19.41	2.41	1.61	100.01	124
7001 - 9000	2.71	22.81	22.81	61.11	6.71	6.71	2.01	4.71	100.01	149
9001 - 11000	3.21	22.11	22.11	61.01	10.41	10.41	.1	3.21	100.01	154
11001 - 13000	1.51	21.51	21.51	65.91	8.11	8.11	0.71	2.21	100.01	135
13001 - 15000	4.41	27.21	27.21	60.51	7.01	7.01	.1	0.91	100.01	114
15001 - 17000	4.11	27.61	27.61	56.11	9.21	9.21	1.01	2.01	100.01	98
17001 +	3.21	27.41	27.41	62.81	4.71	4.71	0.81	1.11	100.01	379
EOS	.1	10.91	10.91	74.71	6.61	6.61	2.21	5.71	100.01	229

Taulukko 10.

AJANKOH DAN EDULLISUUS SUUREMPIIN HANKINTOIHIN
PERUSAINEISTO

	AJANKOH DAN EDULLISUUS						Yhteensä	N
	Edullinen	Rivi-%	Ei kum- paakaan	Rivi-%	EOS tai puuttuva tieto	Rivi-%		
Yhteensä	41.2	21.7	23.8	13.3	100.0	1567		
Sukupuoli								
Mies	43.7	21.3	25.3	9.8	100.0	767		
Nainen	38.9	22.1	22.4	16.6	100.0	800		
Ika								
15-24	38.2	22.4	22.8	16.6	100.0	259		
25-34	43.2	25.0	26.0	5.7	100.0	296		
35-44	43.9	22.7	26.1	7.4	100.0	353		
45-54	42.3	17.3	25.6	14.8	100.0	324		
55-64	37.7	21.8	19.5	20.9	100.0	220		
65-74	38.3	20.9	16.5	24.3	100.0	115		
Suuralue								
Paikalliseutu	43.6	22.6	25.7	8.2	100.0	257		
Muu etelä-suomi	40.2	19.6	26.4	13.8	100.0	694		
Vali-suomi	43.6	22.1	18.2	16.1	100.0	417		
Pohjois-suomi	36.7	27.1	24.1	12.1	100.0	199		

Taulukko 10. Jatkuu

AJANKONDAN EDULLISUUS SUUREMPIIN HANKINTOIHIN
PERUSAINEISTO

	AJANKONDAN EDULLISUUS				EOS TAI PUUTTUVA TIETO	YHTEENSÄ	RIVI-%	RIVI-%	RIVI-%	RIVI-%	N
	EDULLINEN	EPÄEDULLI- NEN	EI KUM- PAAKAAN	EOS TAI PUUTTUVA TIETO							
YHTEENSÄ	41.21	21.71	23.81	13.31	100.01	1567					
KOTITALOUDEN KOKO											
1 HENKILÖ	35.61	20.71	28.11	15.61	100.01	295					
2 HENKILÖÄ	43.21	20.01	21.91	14.91	100.01	511					
3 HENKILÖÄ	45.21	18.41	22.41	13.91	100.01	294					
4 HENKILÖÄ	41.51	21.91	25.91	10.61	100.01	301					
5 HENKILÖÄ	39.11	32.21	22.61	6.11	100.01	115					
6+ HENKILÖÄ	33.31	39.21	15.71	11.81	100.01	51					
TALOUDEN BRUTTOTULOT MK/KK											
0 - 5000	32.41	22.21	27.01	18.41	100.01	185					
5001 - 7000	34.71	23.41	26.61	15.31	100.01	124					
7001 - 9000	37.61	23.51	23.51	15.41	100.01	149					
9001 - 11000	42.21	22.11	22.71	13.01	100.01	154					
11001 - 13000	48.91	19.31	20.71	11.11	100.01	135					
13001 - 15000	43.01	28.11	22.81	6.11	100.01	114					
15001 - 17000	53.11	24.51	14.31	8.21	100.01	98					
17001 +	50.71	15.01	26.41	7.91	100.01	379					
EOS	27.51	27.11	22.71	22.71	100.01	2291					

AJANKOHAN EDULLISUUS SÄÄSTÄMISEN KANNALTA
PERUSAINEISTO

	AJANKOHTA ON										
	ERITTÄIN HYVÄ	MELKO HYVÄ	MELKO HUONO	ERITTÄIN HUONO	EOS TAI IPUUTTUVA TIETO	YHTEENSÄ	RIVI-%	RIVI-%	RIVI-%	RIVI-%	N
YHTEENSÄ	5.0	42.5	34.5	10.3	7.7	100.0	1567				
SUKUPUOLI											
MIES	6.0	45.4	32.9	9.0	6.8	100.0	767				
NAINEN	4.0	39.8	36.1	11.6	8.5	100.0	800				
IKÄ											
15-24	7.3	57.1	23.9	3.9	7.7	100.0	259				
25-34	5.4	51.4	30.7	7.8	4.7	100.0	296				
35-44	4.0	40.5	38.0	11.9	5.7	100.0	353				
45-54	3.7	35.5	41.0	11.7	8.0	100.0	324				
55-64	3.2	32.7	37.3	13.6	13.2	100.0	220				
65-74	8.7	31.3	33.9	16.5	9.6	100.0	115				
SUURALUE											
PÄÄKAUPUNKISEUTU	5.4	45.1	35.8	7.0	6.6	100.0	257				
MUU ETELÄ-SUOMI	3.9	45.5	32.0	11.2	7.3	100.0	694				
IVÄLI-SUOMI	7.4	38.8	35.7	10.6	7.4	100.0	417				
POHJOIS-SUOMI	3.0	36.2	39.2	11.1	10.6	100.0	199				

Taulukko 11. Jatkuu

AJANKOH DAN EDULLISUUS SÄÄSTÄMISEN KANNALTA
PERUSAINEISTO

	AJANKOHTA ON									
	ERITTÄIN HYVÄ		MELKO HYVÄ		MELKO HUONO		ERITTÄIN HUONO		EOS TAI PUUTTAVA TIETO	
	RIVI-%	RIVI-%	RIVI-%	RIVI-%	RIVI-%	RIVI-%	RIVI-%	RIVI-%	RIVI-%	N
YHTEENSÄ	5.0	42.5	34.5	10.3	7.7	100.0	1567			
KOTITALOUDEN KOKO										
1 HENKILÖ	5.8	43.4	31.2	10.2	9.5	100.0	295			
2 HENKILÖÄ	4.7	38.0	36.2	14.1	7.0	100.0	511			
3 HENKILÖÄ	4.8	41.5	36.4	8.8	8.5	100.0	294			
4 HENKILÖÄ	5.0	45.8	36.2	6.3	6.6	100.0	301			
5 HENKILÖÄ	3.5	50.4	31.3	9.6	5.2	100.0	115			
6+ HENKILÖÄ	7.8	51.0	23.5	7.8	9.8	100.0	51			
ITALOUDEN BRUTTOTULOT MK/KK										
0 - 5000	3.8	38.4	35.7	13.5	8.6	100.0	185			
5001 - 7000	8.1	35.5	31.5	14.5	10.5	100.0	124			
7001 - 9000	4.7	40.3	35.6	11.4	8.1	100.0	149			
9001 - 11000	3.9	46.1	35.1	9.1	5.8	100.0	154			
11001 - 13000	3.7	38.5	37.8	10.4	9.6	100.0	135			
13001 - 15000	0.9	43.9	38.6	13.2	3.5	100.0	114			
15001 - 17000	7.1	46.9	33.7	6.1	6.1	100.0	98			
17001 +	5.3	43.0	38.5	9.0	4.2	100.0	379			
EOS	6.6	47.6	24.0	8.3	13.5	100.0	229			

Taulukko 12.

AJANKONDAN EDULLISUUS LUOTONOTON KANNALTA
PERUSAINEISTO

	AJANKOHTA ON										YHT. N
	ERITTÄIN HYVÄ		MELKO HYVÄ		MELKO HUONO		ERITTÄIN HUONO		EOS TAI PUUTTAVA TIETO		
	RIVI-%	RIVI-%	RIVI-%	RIVI-%	RIVI-%	RIVI-%	RIVI-%	RIVI-%	RIVI-%	RIVI-%	
YHTEENSÄ	8.71	54.01	20.51	5.41	11.51	100.01	1567				
SUKUPUOLI											
MIES	11.31	58.41	17.51	4.41	8.31	100.01	767				
NAINEN	6.11	49.81	23.41	6.31	14.51	100.01	800				
IKÄ											
15-24	5.81	43.21	28.61	8.11	14.31	100.01	259				
25-34	11.51	62.81	14.91	6.11	4.71	100.01	296				
35-44	10.21	60.31	19.51	3.41	6.51	100.01	353				
45-54	8.31	55.91	17.91	4.91	13.01	100.01	324				
55-64	6.81	51.81	19.51	4.11	17.71	100.01	220				
65-74	7.81	34.81	28.71	7.01	21.71	100.01	115				
SUURALUE											
PÄÄKAUPUNKISEUTU	8.61	59.51	20.21	2.71	8.91	100.01	257				
MUU ETELÄ-SUOMI	8.81	55.51	18.91	5.01	11.81	100.01	694				
IVÄLI-SUOMI	9.11	52.01	20.91	6.51	11.51	100.01	417				
POHJOIS-SUOMI	7.51	45.71	25.61	7.51	13.61	100.01	199				

Taulukko 12. Jatkuu

AJANKOH DAN EDULLISUUS LUOTONOTON KANNALTA
PERUSAINEISTO

	AJANKOHTA ON										EOS TAI PUUTTUVA TIE TO	YHTEENSÄ
	ERITÄIN HYVÄ	MELKO HYVÄ	MELKO HUONO	ERITÄIN HUONO	RIVI-%	RIVI-%	RIVI-%	RIVI-%	RIVI-%	RIVI-%		
YHTEENSÄ	8.7	54.0	20.5	5.4	11.5	100.0	1567					
KOTITALOUDEN KOKO												
1 HENKILÖ	8.1	49.2	23.1	6.1	13.6	100.0	295					
2 HENKILÖÄ	7.6	55.4	20.5	4.7	11.7	100.0	511					
3 HENKILÖÄ	9.2	57.8	19.0	2.7	11.2	100.0	294					
4 HENKILÖÄ	10.0	53.5	19.9	6.0	10.6	100.0	301					
5 HENKILÖÄ	10.4	51.3	20.0	9.6	8.7	100.0	115					
6+ HENKILÖÄ	7.8	54.9	17.6	9.8	9.8	100.0	51					
TALOUDEN BRUTTOTULOT MK/KK												
0 - 5000	3.8	41.6	30.3	9.2	15.1	100.0	185					
5001 - 7000	4.8	48.4	24.2	7.3	15.3	100.0	124					
7001 - 9000	7.4	49.0	24.8	6.7	12.1	100.0	149					
9001 - 11000	6.5	56.5	20.8	4.5	11.7	100.0	154					
11001 - 13000	10.4	57.0	20.0	4.4	8.1	100.0	135					
13001 - 15000	12.3	59.6	19.3	1.8	7.0	100.0	114					
15001 - 17000	11.2	64.3	14.3	3.1	7.1	100.0	98					
17001 +	11.9	69.4	13.5	0.8	4.5	100.0	379					
EOS	7.9	34.1	22.7	11.8	23.6	100.0	229					

	OMISTUSASUNNON OSTOAIE										
	KYLLÄ, VARMASTI	MÄHDOLLI- SESTI	LUULTA- VASTI EI	EI	EOS TAI PUUTTUVA TIIETO	YHTEENSÄ	RIVI-%	RIVI-%	RIVI-%	RIVI-%	N
YHTEENSÄ	2.61	3.91	2.31	90.41	0.81	100.01	14961				
SUKUPUOLI											
MIIES	2.91	4.51	2.31	89.61	0.71	100.01	7321				
NAINEN	2.41	3.41	2.21	91.11	0.91	100.01	7661				
IKÄ											
18-24		3.21	2.11	93.11	1.61	100.01	1881				
25-34	4.41	7.11	2.71	85.11	0.71	100.01	2961				
35-44	4.51	4.21	3.11	87.31	0.81	100.01	3531				
45-54	2.21	1.91	1.51	94.11	0.31	100.01	3241				
55-64	0.91	3.61	1.41	92.71	1.41	100.01	2201				
65-74	0.91	2.61	2.61	93.91	-	100.01	1151				
SUURALUE											
PÄÄKAUPUNKISEUTU	2.91	5.71	5.31	85.71	0.41	100.01	2441				
MUU ETELÄ-SUOMI	3.11	3.91	1.01	91.01	0.91	100.01	6701				
IVÄLI-SUOMI	2.01	3.31	2.81	91.11	0.81	100.01	3951				
IPONJOIS-SUOMI	1.61	3.21	1.61	92.51	1.11	100.01	1871				

Taulukko 13. Jatkuu

KOTITALOUDEN AIKOMUS OSTAA ASUNTO SEURAAVIEN 12 KK:N AIKANA
YLI 18-VUOTIAAT - PERUSAINEISTO

	ONISTUSASUNNON OSTOAIK										YHTEENSÄ
	KYLLÄ, VARMASTI	MAHDOLLI- SESTI	LUULTA- VASTI EI	EI	EOS TAI PUUTTUVA TIETO	YHTEENSÄ	RIVI-%	RIVI-%	RIVI-%	RIVI-%	
YHTEENSÄ	2.6	3.9	2.3	90.4	0.8	100.0	1496				
KOTITALOUDEN KOKO											
1 HENKILÖ	0.7	3.8	2.1	92.8	0.7	100.0	290				
2 HENKILÖÄ	2.2	5.5	2.0	89.8	0.6	100.0	509				
3 HENKILÖÄ	5.1	2.9	2.5	87.7	1.8	100.0	277				
4 HENKILÖÄ	2.6	3.3	3.3	90.4	0.4	100.0	270				
5 HENKILÖÄ	3.8	2.9	1.9	90.5	1.0	100.0	105				
6+ HENKILÖÄ	2.2	.	.	97.8	.	100.0	45				
TALOUDEN BRUTTOTULOT MK/KK											
0 - 5000	1.1	1.1	2.8	94.4	0.6	100.0	180				
5001 - 7000	.	4.1	3.3	91.9	0.8	100.0	123				
7001 - 9000	3.4	0.7	0.7	93.3	2.0	100.0	149				
9001 - 11000	1.9	2.6	.	95.5	.	100.0	154				
11001 - 13000	4.4	4.4	0.7	89.6	0.7	100.0	135				
13001 - 15000	0.9	4.5	2.7	92.0	.	100.0	112				
15001 - 17000	5.2	6.3	.	88.5	.	100.0	96				
17001 +	3.5	7.2	3.7	84.8	0.8	100.0	375				
EOS TAI PUUTTUVA TIETO	2.3	1.7	3.5	90.7	1.7	100.0	172				

KOTITALOUDEN AIKOMUS OSTAA AUTO SEURAAVIEN 6 KK:N AIKANA
YLI 18-VUOTIAAT - PERUSAINEISTO

Taulukko 15.

	AUTON OSTOAIKAE										
	KYLLÄ, VARMASTI	MAHDOLLI- SESTI	LUULTA- VASTI EI		EI	EOS TAI PUUTTUVA TIETO	YHTEENSÄ	RIVI-%	RIVI-%	RIVI-%	N
			RIVI-%	RIVI-%							
YHTEENSÄ	3.51	7.01	6.81	81.61	1.21	100.01	14961				
SUKUPUOLI											
MIKES	4.11	7.91	6.71	79.81	1.51	100.01	7321				
INAINEN	2.91	6.01	6.91	83.21	0.91	100.01	7641				
IKÄ											
18-24	3.21	11.71	6.41	76.11	2.71	100.01	1881				
25-34	3.71	9.51	6.81	78.01	2.01	100.01	2961				
35-44	5.91	7.41	7.11	79.01	0.61	100.01	3531				
45-54	2.21	7.11	6.21	83.61	0.91	100.01	3241				
55-64	2.71	1.81	6.81	88.61	.11	100.01	2201				
65-74	0.91	0.91	8.71	87.81	1.71	100.01	1151				
SUURALUE											
PÄÄKAUPUNKISEUTU	3.71	7.01	6.61	82.41	0.41	100.01	2441				
MUU ETELÄ-SUOMI	3.91	7.51	7.61	79.71	1.31	100.01	6701				
IVÄLI-SUOMI	3.51	5.61	4.81	84.61	1.51	100.01	3951				
POHJOIS-SUOMI	1.61	8.01	8.61	80.71	1.11	100.01	1871				

Taulukko 15. Jatkuu KOTITALOUDEN AIKOMUS OSTAA AUTO SEURAAVIEN 6 KK:N AIKANA YLI 18-VUOTIAAT - PERUSAINEISTO

	AUTON OSTOAIKE										YHTEENSÄ
	KYLLÄ, VARMASTI	MAHDOLLI- SESTI	RIVI-%	RIVI-%	RIVI-%	LUULTA- VASTI EI	EI	EOS TAI PUUTTUVA TIIETO	YHTEENSÄ	RIVI-%	
	3.51	7.01	6.81	81.61	1.21	100.01	1496				
KOTITALOUDEN KOKO											
1 HENKILÖ	1.71	2.41	5.21	90.01	0.71	100.01	290				
2 HENKILÖÄ	3.11	6.91	7.71	81.31	1.01	100.01	509				
3 HENKILÖÄ	2.51	9.41	7.91	78.31	1.81	100.01	277				
4 HENKILÖÄ	2.61	7.01	7.41	81.91	1.11	100.01	270				
5 HENKILÖÄ	8.61	10.51	4.81	73.31	2.91	100.01	105				
16+ HENKILÖÄ	17.81	13.31	2.21	66.71	.1	100.01	45				
TALOUDEN BRUTTOTULOT MK/KK											
0 - 5000	0.61	2.81	4.41	91.71	0.61	100.01	180				
5001 - 7000	2.41	5.71	4.91	86.21	0.81	100.01	123				
7001 - 9000	2.01	4.71	4.71	85.91	2.71	100.01	149				
9001 - 11000	4.51	4.51	7.81	82.51	0.61	100.01	154				
11001 - 13000	4.41	8.11	7.41	79.31	0.71	100.01	135				
13001 - 15000	5.41	8.91	5.41	80.41	.1	100.01	112				
15001 - 17000	4.21	8.31	8.31	79.21	.1	100.01	96				
17001 +	4.51	9.91	8.81	75.51	1.31	100.01	375				
EOS TAI PUUTTUVA TIIETO	2.91	7.01	7.01	80.21	2.91	100.01	172				

Taulukko 17.

TÄRKEIMPIEN RAHOITUSMUOTOJEN JAKAUMA AUTONHANKINNASSA
HANKINTAAN MYÖNTEISESTI VASTANNEET
YLI 18-VUOTIAAT - PERUSAINEISTO

		AUTONOSTON RAHOITUSMUODOT	
		1	2
		TÄRKEIN	TÄRKEIN
VASTAUS			
AUTON MYNTITULO	IN	61	38
	%	39.1	24.4
OMAT SÄÄSTÖT	IN	48	45
	%	30.8	28.8
PANKKILAINA	IN	28	28
	%	17.9	17.9
OSAMAKSUKAUPPA	IN	14	21
	%	9.0	13.5
MUUN OMATSUUDENIN MYNTI		3	1
	%	1.9	0.6
MUU	IN	2	4
	%	1.3	2.6
EOS	IN	.	19
	%	.	12.2
YHTEENSÄ	IN	156	156
	%	100.0	100.0

Taulukko 16.

OSTETTAVA AUTO ON:
EDELLEISEN MYÖNTEISESTI VASTANNEET
YLI 18-VUOTIAAT - PERUSAINEISTO

	AUTON OSTOAIE		YHTEENSÄ	
	KYLLÄ, VARMASTI	MAHDOLLI- SESTI	N	%
MILLAINEN AUTO			N	%
UUSI AUTO	13	25.0	18	17.3
IKÄYTETTY AUTO	37	71.2	85	81.7
EOS	2	3.8	1	1.0
YHTEENSÄ	52	100.0	104	100.0

SIJOITUSAIKOMUKSET ERÄISIIN KULUTUSERIIN SEUR. 6 KK:N AIKANA
YLI 18-VUOTIAAT - PERUSAINEISTO

	VASTAUS			YHTEEN- SÄ
	KYLLÄ	EHKA	EI	
IRYHMÄ				
IASUNNON KORJAUSIN	314	146	1029	9
IRIVI-%	21.0	9.6	68.8	0.6
IKODIN SISUSTUS IN	390	198	898	10
IRIVI-%	26.1	13.2	60.0	0.7
IVAPAA-AJAN IASUNTO	15	14	146	6
IRIVI-%	1.0	0.9	97.7	0.4
IVIIHDE- IELEKTRONIIKKA	181	166	1140	9
IRIVI-%	12.1	11.1	76.2	0.6
IKODINKONEET	166	140	1180	10
IRIVI-%	11.1	9.4	78.9	0.7
IKULKUVALINEET (EI AUTO)	134	80	1276	6
IRIVI-%	9.0	5.3	85.3	0.4
IKALLIIT IHARRASTUS- JA IULKOILUVALIN.	141	89	126	5
IRIVI-%	9.4	5.9	84.3	0.3
IVAPAA-AJAN IMATKAT IKOTIMAASSA (VÄH. 4 PV)	592	228	665	11
IRIVI-%	39.6	15.2	44.5	0.7
IVAPAA-AJAN IMATKAT IULKOMAILLA	337	156	992	11
IRIVI-%	22.5	10.4	66.3	0.7

KOTITALOUDEN SÄÄSTÖMAHDOLLISUUDET SEURAAVIEN 12 KK:N AIKANA
PERUSAINEISTO - YLI 18-VUOTIAAT

	SÄÄSTÖMAHDOLLISUUDET											
	HYVIN TOD.NÄK. SAASTAA	MELKO TOD.NÄK. SAASTAA	MELKO TOD.NÄK. SAASTAA	MELKO TOD.NÄK. SAASTAA	HYVIN TOD.NÄK. SAASTAA	HYVIN TOD.NÄK. SAASTAA	HYVIN TOD.NÄK. SAASTAA	EOS TAI PUUTTUVA TIETO	YHTEENSÄ	RIVI-%	RIVI-%	RIVI-%
YHTEENSÄ	35.4	31.2	15.8	13.1	4.4	100.0	1496					
SUKUPUOLI												
MIES	37.0	30.5	13.7	14.2	4.6	100.0	732					
NAINEN	33.9	31.9	17.9	12.0	4.2	100.0	764					
IKÄ												
18-24	22.3	36.7	13.3	16.0	11.7	100.0	188					
25-34	47.0	26.4	15.2	8.4	3.0	100.0	296					
35-44	44.2	28.9	13.9	9.9	3.1	100.0	353					
45-54	37.7	33.6	14.5	12.0	2.2	100.0	324					
55-64	22.7	35.0	20.0	19.1	3.2	100.0	220					
65-74	18.3	27.8	23.5	21.7	8.7	100.0	115					
SUURALUE												
PÄÄKAUPUNKISEUTU	41.0	26.2	18.0	13.1	1.6	100.0	244					
MUU ETELÄ-SUOMI	34.3	33.9	14.9	13.0	3.9	100.0	670					
IVALI-SUOMI	33.9	31.1	14.2	14.2	6.6	100.0	395					
PONJOIS-SUOMI	35.3	28.3	19.8	11.2	5.3	100.0	187					

KOTITALOUDEN SÄÄSTÖMÄHDOLLISUUDET SEURAAVIEN 12 KK:N AIKANA
PERUSAINEISTO - YLI 18-VUOTIAAT

	SÄÄSTÖMÄHDOLLISUUDET										RIVI-%	RIVI-%	N
	HYVIN TOD.NÄK. SAASTAA	MELKO TOD.NÄK. SAASTAA	MELKO TOD.NÄK. SAASTAA	MELKO TOD.NÄK. SAASTAA	MELKO TOD.NÄK. SAASTAA	MELKO TOD.NÄK. SAASTAA	MELKO TOD.NÄK. SAASTAA	MELKO TOD.NÄK. SAASTAA	MELKO TOD.NÄK. SAASTAA	MELKO TOD.NÄK. SAASTAA			
YHTEENSÄ	35.4	31.2	15.8	13.1	4.4	100.0	1496						
KOTITALOUDEN KOKO													
1 HENKILÖ	29.0	26.2	19.0	21.7	4.1	100.0	290						
2 HENKILÖÄ	31.6	33.4	17.7	13.4	3.9	100.0	509						
3 HENKILÖÄ	40.1	32.9	13.4	10.1	3.6	100.0	277						
4 HENKILÖÄ	42.2	30.4	14.4	8.5	4.4	100.0	270						
5 HENKILÖÄ	38.1	37.1	8.6	7.6	8.6	100.0	105						
6+ HENKILÖÄ	44.4	20.0	15.6	13.3	6.7	100.0	45						
TALOUDEN BRUTTOTULOT MK/KK													
0 - 5000	9.4	23.9	25.0	37.2	4.4	100.0	180						
5001 - 7000	17.1	29.3	28.5	21.1	4.1	100.0	123						
7001 - 9000	24.8	30.2	24.2	16.8	4.0	100.0	149						
9001 - 11000	30.5	37.7	13.6	16.2	1.9	100.0	154						
11001 - 13000	44.4	30.4	17.8	5.9	1.5	100.0	135						
13001 - 15000	46.4	33.0	9.8	8.0	2.7	100.0	112						
15001 - 17000	47.9	39.6	9.4	2.1	1.0	100.0	96						
17001 +	55.5	31.5	8.5	3.2	1.3	100.0	375						
EOS	24.4	29.7	14.0	12.8	19.2	100.0	172						

Taulukko 20.

SÄÄSTÖJEN PÄÄASIALLISET KÄYTTÖTARKOITUKSET
PERUSAINEISTO - YLI 18-VUOTIAAT

	VASTAUS			YHTEEN- SA
	KYLLÄ	EI	EOS	
KÄYTTÖTARKOITUS				
ASUNTO- TAI MUUN VELAN HOITO	544	453		997
IRIVI-%	54.6	45.4		100.0
ETUKÄTEISSÄS- TÄMINEN ASUNNON HANKINTAAN	109	881		997
IRIVI-%	10.9	88.4		100.0
KESTOKULUTUS- HYÖDYKKEIDEN HANKINTA	335	652		997
IRIVI-%	33.6	65.4		100.0
MATKUSTAMINEN TAI LOMANVIETTO	479	511		997
IRIVI-%	48.0	51.3		100.0
PAHAN PÄIVÄN VARA	591	399		997
IRIVI-%	59.3	40.0		100.0
VANHUUDEN VARA	246	747		997
IRIVI-%	24.7	74.9		100.0
MUU TARKOITUS	97	879		997
IRIVI-%	9.7	88.2		100.0

Taulukko 21.

TÄRKEIMMÄT SIJOITUSVAIHTOEHDOT SÄÄSTÖILLE
PERUSAINEISTO - YLI 18-VUOTIAAT

	VASTAUS			YHTEEN- SÄ
	KYLLÄ	EI	EOS	
SIJOITUSMUOTO				
PANKKITILIIT TAIIN	688	307	2	997
TALLETUKSET	69.0	30.8	0.2	100.0
RIVI-%				
IASUNTO-OSAKE	87	898	12	997
RIVI-%	8.7	90.1	1.2	100.0
KIINTEÄ	152	839	6	997
OMAKOTITALO	15.2	84.2	0.6	100.0
RIVI-%				
OSAKKEET	89	900	8	997
RIVI-%	8.9	90.3	0.8	100.0
OBLIIGAATIOT	47	94	9	997
RIVI-%	4.7	9.4	0.9	100.0
MUUT	39	948	10	997
ARVOPAPERIT	3.9	95.1	1.0	100.0
RIVI-%				
VAPAA-AJAN	37	95	9	997
IASUNTO	3.7	95.4	0.9	100.0
RIVI-%				
TAIDE- JA	43	95	3	997
ARVOESINEET	4.3	95.4	0.3	100.0
RIVI-%				
MUU	52	924	21	997
SIJOITUSMUOTO	5.2	92.7	2.1	100.0
RIVI-%				

Taulukko 22. KOTITALOUDEN LAINANOTTOAIKOMUS SEURAAVIEN 12 KK:N AIKANA PERUSAINEISTO - YLI 18-VUOTIAAT

	LAINANOTTOAIE										YHTEENSÄ
	KYLLÄ, VARMASTI	MANDOLLI- SESTI	LUULTA- VASTI EI	EI	EOS TAI PUUTTUVA Tieto	YHTEENSÄ					
						RIVI-%	RIVI-%	RIVI-%	RIVI-%	RIVI-%	
YHTEENSÄ	4.2	7.2	6.4	80.5	1.7	100.0	1496				
ISUKUPOOLI											
MIEN	5.6	7.1	7.2	78.8	1.2	100.0	732				
NAINEN	2.9	7.2	5.5	82.2	2.2	100.0	764				
IKÄ											
18-24	6.9	9.6	10.1	69.7	3.7	100.0	188				
25-34	7.1	11.5	8.4	72.0	1.0	100.0	296				
35-44	5.7	9.1	6.5	77.6	1.1	100.0	353				
45-54	2.2	4.3	6.2	84.6	2.8	100.0	324				
55-64	0.9	3.2	3.2	91.8	0.9	100.0	220				
65-74	.	1.7	0.9	96.5	0.9	100.0	115				
SUURALUE											
IPÄÄKAUPUNKISEUTU	7.0	8.6	10.2	73.4	0.8	100.0	244				
IMUU ETELÄ-SUOMI	4.3	8.2	5.5	79.6	2.4	100.0	670				
IVÄLI-SUOMI	3.8	5.3	6.3	83.0	1.5	100.0	395				
IPOHJOIS-SUOMI	1.1	5.3	4.3	88.2	1.1	100.0	187				

Taulukko 22. Jatkuu

KOTITALOUDEN LAINANOTTOAIKOMUS SEURAUVIEN 12 KK:N AIKANA
PERUSAINEISTO - YLI 18-VUOTIAAT

	LAINANOTTOAIE										
	KYLLÄ VARMASTI	MAHDOLLI- SESTI	LUULTA- VASTI EI	EI	EOS TAI PUUTTUVA TIETO	YHTEENSÄ	RIVI-%	RIVI-%	RIVI-%	RIVI-%	N
YHTEENSÄ	4.2	7.2	6.4	80.5	1.7	100.0	1496				
KOTITALOUDEN KOKO											
1 HENKILÖ	2.8	6.6	7.9	82.4	0.3	100.0	290				
2 HENKILÖÄ	3.9	6.3	5.5	81.5	2.8	100.0	509				
3 HENKILÖÄ	5.8	6.5	7.2	79.1	1.4	100.0	277				
4 HENKILÖÄ	4.1	8.5	5.6	80.7	1.1	100.0	270				
5 HENKILÖÄ	6.7	8.6	6.7	75.2	2.9	100.0	105				
6+ HENKILÖÄ	2.2	13.3	4.4	77.8	2.2	100.0	45				
TALOUDEN BRUTTOTULOT MK/KK											
0 - 5000	2.2	7.2	7.2	82.2	1.1	100.0	180				
5001 - 7000	0.8	5.7	4.1	89.4	.	100.0	123				
7001 - 9000	4.0	4.7	6.0	81.9	3.4	100.0	149				
9001 - 11000	4.5	2.6	6.5	85.1	1.3	100.0	154				
11001 - 13000	6.7	8.1	1.5	83.7	.	100.0	135				
13001 - 15000	5.4	10.7	4.5	78.6	0.9	100.0	112				
15001 - 17000	6.3	8.3	11.5	72.9	1.0	100.0	96				
17001 +	5.1	10.1	8.8	74.4	1.6	100.0	375				
EOS	2.9	4.1	4.1	83.7	5.2	100.0	172				

Taulukko 23.

LUOTTOJEN KÄYTTÖTARKOITUKSET
PERUSAINEISTO - YLI 18-VUOTIAAT

	VASTAUS		YHTEEN- SA
	KYLLÄ	EI	
KÄYTTÖTARKOITUSI			
ASUNTO-OSAKE	411	1291	1701
IRIVI-%	24.11	75.91	100.01
KIINTEÄ	381	1291	1701
OMAISUUS (ML. OMAKOTITALO)	22.41	75.91	100.01
IRIVI-%	211	1481	1701
OPINNOT	12.41	87.11	100.01
IRIVI-%	511	1191	1701
KESTOKULUTUS- HYÖDYKKEET	30.01	70.01	100.01
IRIVI-%		1701	1701
ARVOPAPERIT		100.01	100.01
IRIVI-%	421	1251	1701
MUU	24.71	73.51	100.01
LAINANOTTOTARVE			
IRIVI-%			

Taulukko 24.

KULUTTAJABAROMETRIIN VASTANNEET SUKUPUOLEN JA ASUINLÄÄNIN MUKAAN
PERUSAINEISTO

	SUKUPIOLI				YHTEENSÄ
	MIES		NAINEN		
	N	%	N	%	
ASUINLÄÄNI (VANHA LÄÄNIJAKO)					
I UUDENMAAN LÄÄNI	172	22.4	213	26.6	385
I TURUN JA PORIN LÄÄNI	102	13.3	115	14.4	217
I HÄMEEN LÄÄNI	117	15.3	109	13.6	226
I KYMEN LÄÄNI	49	6.4	61	7.6	110
I MIKKELIN LÄÄNI	43	5.6	28	3.5	71
I POHJOIS-KARJALAN LÄÄNI	32	4.2	23	2.9	55
I KUOPION LÄÄNI	40	5.2	40	5.0	80
I KESKI-SUOMEN LÄÄNI	48	6.3	45	5.6	93
I VAAASAN LÄÄNI	57	7.4	61	7.6	118
I OULUN LÄÄNI	68	8.9	67	8.4	135
I LAPIN LÄÄNI	31	4.0	33	4.1	64
I ARVENANMAAN MAAKUNTA	8	1.0	5	0.6	13
I YHTEENSÄ	767	100.0	800	100.0	1567

Taulukko 25.

KULUTTAJABAROMETRIIN VASTANNEET IÄN JA SUKUPUOLEN MUKAAN
PERUSAINEISTO

	SUKUPUOLI				
	MIES		NAINEN		YHTEENSÄ
	N	%	N	%	
IKÄ					
15-17	351	4.6	361	4.5	711 4.5
18-19	241	3.1	211	2.6	451 2.9
20-24	741	9.6	691	8.6	1431 9.1
25-34	1421	18.5	1541	19.2	2961 18.9
35-44	1781	23.2	1751	21.9	3531 22.5
45-54	1561	20.3	1681	21.0	3241 20.7
55-64	1141	14.9	1061	13.3	2201 14.0
65-74	441	5.7	711	8.9	1151 7.3
YHTEENSÄ	7671	100.0	8001	100.0	15671 100.0

41

Taulukko 26.

KULUTTAJABAROMETRIIN VASTANNEET SUKUPUOLEN JA KIELEN MUKAAN
PERUSAINEISTO

	SUKUPUOLI				
	MIES		NAINEN		YHTEENSÄ
	N	%	N	%	
ÄIDINKIELI					
SUOMI	7211	94.0	7471	93.4	14681 93.7
RUOTSI	461	6.0	531	6.6	991 6.3
YHTEENSÄ	7671	100.0	8001	100.0	15671 100.0

KOTITALOUKSIEN RAKENNE JA JÄSENTEN LUKUMÄÄRÄ
PERUSAINEISTO

	KOTITALOUDEN KOKO					
	1	2	3	4	5	6+
	HENKILO	HENKILOÄI	HENKILOÄI	HENKILOÄI	HENKILOÄI	HENKILOÄI
	YHT.	YHT.	YHT.	YHT.	YHT.	YHT.
KOTITALOUDEN						
RAKENNE						
1 AIKUIINEN	291					291
1 AIK. JA 1+ L. IN		24	111	51	11	41
2 AIKUISTA		487				487
2 AIK. JA 1 L. IN			172			172
3 AIKUISTA			111			111
2 AIK. JA 2 L. IN				211		211
3 AIK. JA 1 L. IN				58		58
4 AIKUISTA				27		27
2 AIK. JA 3+ L. IN					74	74
3 AIK. JA 2+ L. IN					21	21
4+ AIK. JA 1+ L.					17	17
MUUTA						
MUUTA TALOUS	4				2	6
YHTEENSÄ	295	511	294	301	115	1567

Taulukko 28.

KOTITALOUDEN TULOT
PERUSAINEISTO

	SUKUPUOLI									
	MIES			NAINEN			YHTEENSÄ			
	N	%	N	N	%	N	%	N	%	
TALOUDEN BRUTTOTULOT MK/KK										
0 - 5000	71	9.3	114	14.3	185	11.8				
5001 - 7000	53	6.9	71	8.9	124	7.9				
7001 - 9000	77	10.0	72	9.0	149	9.5				
9001 - 11000	68	8.9	86	10.8	154	9.8				
11001 - 13000	64	8.3	71	8.9	135	8.6				
13001 - 15000	55	7.2	59	7.4	114	7.3				
15001 - 17000	61	8.0	37	4.6	98	6.3				
17001 +	208	27.1	171	21.4	379	24.2				
YHTEENSÄ	110	14.3	119	14.9	229	14.6				
YHTEENSÄ	767	100.0	800	100.0	1567	100.0				

Taulukko 29.

ERÄIDEN KESTOKULUTUSHYÖDYKKEIDEN YLEISYYS KOTITALOUKSISSA
PERUSAINEISTO

	VASTAUS			YHTEEN- SÄ
	KYLLÄ	EI	EOS	
KESTOHYÖDYKE- RYHMÄ				
STEREOLAITTEET	1184	382	1	1567
IRIVI-%	75.61	24.41	0.11	100.01
VÄRI-TV	1518	491		1567
IRIVI-%	96.91	3.11		100.01
MUSTAVALKO-TV	1901	1377		1567
IRIVI-%	12.11	87.91		100.01
VIDEONAUHURI	1218	349		1567
IRIVI-%	77.71	22.31		100.01
KOTITIETOKONE	6631	904		1567
IRIVI-%	42.31	57.71		100.01
PESUKONE	1450	117		1567
IRIVI-%	92.51	7.51		100.01
IASTIANPESUKONE	894	673		1567
IRIVI-%	57.11	42.91		100.01
MIKROALTOUUNI	1350	217		1567
IRIVI-%	86.21	13.81		100.01
JÄÄKAAPPI	1571	101		1567
IRIVI-%	99.41	0.61		100.01
PAKASTIN	1440	127		1567
IRIVI-%	91.91	8.11		100.01

ERÄIDEN KESTOKULUTUSHYÖDYKKEIDEN YLEISYYS KOTITALOUKSISSA
PERUSAINEISTO

	VASTAUS			YHTEEN- SÄ
	KYLLÄ	EI	EOS	
KESTOHYÖDYKE- RYHMÄ				
PURJE- TAI SUURI	1351	1432		1567
MOOTTORIVENE	8.61	91.41		100.01
ASUNTOAUTO TAI VAUNU	671	1500		1567
	4.31	95.71		100.01
MOOTTORIPYÖRÄ	621	1504	11	1567
	4.01	96.01	0.11	100.01
OMA HENKILÖAUTOIN	12411	3261		15671
	79.21	20.81		100.01
AUTOETU	881	14771	21	15671
	5.61	94.31	0.11	100.01

KOTITALOUKSIEN AUTOISTUNEISUUS KOTITALOUDEN KOON MUKAAN
PERUSAINEISTO

	AUTO		YHTEENSÄ
	EI AUTOA	ON AUTO	
KOTITALOUDEN KOKO			
1 HENKILÖ IN	174	121	295
IRIVI-%	59.0	41.0	100.0
2 HENKILÖÄ IN	81	430	511
IRIVI-%	15.9	84.1	100.0
3 HENKILÖÄ IN	23	271	294
IRIVI-%	7.8	92.2	100.0
4 HENKILÖÄ IN	13	288	301
IRIVI-%	4.3	95.7	100.0
5 HENKILÖÄ IN	6	109	115
IRIVI-%	5.2	94.8	100.0
6+ HENKILÖÄ IN	1	50	51
IRIVI-%	2.0	98.0	100.0
YHTEENSÄ IN	298	1269	1567
IRIVI-%	19.0	81.0	100.0

SVT Suomen virallinen tilasto
Finlands officiella statistik
Official Statistics of Finland

Tulot ja kulutus 1998:9
Inkomst och konsumtion
Income and Consumption

Lisätietoja – Förfrågningar – Inquiries:

Pellervo Marja-aho
(09) 1734 3349