

Tuottajahintaindeksit

Producentprisindexar
1989, Joulukuu – December

18.1.1990

THI-INDEKSIT 1985=100, indeksiluvut ja niiden muutokset edellisestä kuukaudesta ja vuodesta
PPI-INDEKSAR 1985=100, indextalen jämte förändringar från föregående månad och år

Vuosi ja kuukausi Ar och månad	Tukkuhintaaindeksi Partiprisindex			Teollisuuden tuottajahintaindeksi Producentprisindex för industrin			Kotimarkkinoiden perushintaindeksi Basprisindex för hemmamarknadsvaror			Vientihintaaindeksi Exportprisindex			Tuontihintaaindeksi Importprisindex		
	Indeksi Index	%/kk %/mån.	%/v %/år	Indeksi Index	%/kk %/mån.	%/v %/år	Indeksi Index	%/kk %/mån.	%/v %/år	Indeksi Index	%/kk %/mån.	%/v %/år	Indeksi Index	%/kk %/mån.	%/v %/år
1987	98,7		1,4	97,3		0,8	97,9		0,9	97,5		1,8	89,0		-1,9
1988	102,2		3,5	101,7		4,6	101,5		3,7	102,3		4,9	89,0		-0,0
1989	107,3		5,0	107,7		5,9	107,3		5,7	108,6		6,1	92,6		4,1
1988															
1	100,3	0,6	2,6	99,1	0,6	3,1	99,3	0,4	2,7	98,6	0,7	2,0	87,4	-0,2	-2,2
2	100,6	0,3	2,7	99,5	0,4	3,2	99,6	0,3	2,6	98,9	0,3	2,2	87,5	0,1	-2,1
3	100,7	0,2	2,7	100,0	0,4	3,6	99,7	0,1	2,7	99,7	0,9	3,2	87,0	-0,5	-1,9
4	101,0	0,3	2,7	100,1	0,2	3,6	99,9	0,3	2,6	100,2	0,5	3,3	87,9	1,0	-1,1
5	101,8	0,7	3,5	100,8	0,7	4,1	100,9	1,0	3,4	101,2	1,0	4,1	88,9	1,1	0,3
6	102,1	0,3	3,7	101,1	0,3	4,4	101,3	0,4	3,7	101,7	0,4	4,6	89,0	0,1	-0,1
7	102,6	0,5	3,6	102,1	1,0	4,9	102,0	0,7	3,8	102,9	1,2	5,4	89,6	0,7	-0,6
8	103,1	0,4	4,3	102,7	0,6	5,5	102,4	0,4	4,3	104,0	1,1	6,5	90,3	0,8	0,6
9	102,9	-0,2	3,8	102,9	0,1	5,1	102,4	-0,1	4,1	104,2	0,2	6,2	90,0	-0,3	0,9
10	103,7	0,7	4,0	103,8	0,9	5,8	103,2	0,8	4,5	105,4	1,2	7,2	89,6	-0,4	0,7
11	103,6	-0,0	4,2	103,9	0,1	5,6	103,5	0,3	4,8	105,4	-0,1	6,6	89,8	0,2	1,8
12	104,1	0,5	4,4	104,3	0,3	5,8	104,0	0,5	5,1	105,5	0,1	7,6	90,5	0,8	3,3
1989															
1	104,9	0,8	4,6	105,2	0,9	6,1	104,8	0,7	5,5	106,5	0,9	7,9	91,7	1,4	5,0
2	105,5	0,5	4,9	105,8	0,6	6,3	105,5	0,7	5,9	107,7	1,2	8,9	92,4	0,8	5,7
3	106,1	0,6	5,3	106,3	0,5	6,3	105,9	0,4	6,3	108,2	0,5	8,5	93,5	1,1	7,4
4	107,1	1,0	6,0	107,1	0,8	7,0	107,0	1,0	7,0	107,9	-0,3	7,7	93,7	0,2	6,5
5	107,5	0,3	5,6	107,8	0,6	6,9	107,4	0,4	6,4	108,3	0,3	6,9	93,2	-0,4	4,9
6	107,5	0,1	5,3	107,9	0,2	6,7	107,4	-0,0	6,0	108,5	0,3	6,7	92,6	-0,7	4,1
7	107,4	-0,1	4,7	108,2	0,2	6,0	107,4	0,0	5,3	108,7	0,2	5,7	92,6	0,0	3,4
8	107,5	0,1	4,3	108,3	0,1	5,4	107,6	0,2	5,1	108,7	0,0	4,5	92,4	-0,3	2,3
9	107,9	0,4	4,9	108,8	0,4	5,7	108,1	0,4	5,6	109,5	0,7	5,0	92,3	-0,0	2,5
10	108,5	0,5	4,7	109,2	0,3	5,1	108,7	0,6	5,4	109,8	0,3	4,2	92,5	0,2	3,2
11	108,6	0,1	4,8	109,1	-0,1	4,9	108,9	0,2	5,2	109,4	-0,4	3,8	92,3	-0,2	2,8
12	109,0	0,3	4,7	109,3	0,2	4,8	109,0	0,1	4,8	109,4	0,1	3,8	92,4	0,0	2,1

THI-INDEKSIT 1949=100, indeksiluvut - PPI-INDEKSAR 1949=100, indextalen

Vuosi ja kuukausi Ar och månad	Tukkuhintaaindeksi Partiprisindex	Tuotannon hintaindeksi Produktionsprisindex	Viennin hintaindeksi (fob) Exportprisindex	Tuonnin hintaindeksi (cif) Importprisindex
1987	1 281	1 268	1 255	956
1988	1 325	1 325	1 316	951
1989	1 390	1 403	1 396	990
1989				
1	1 360	1 370	1 369	980
2	1 366	1 377	1 385	988
3	1 374	1 384	1 392	999
4	1 388	1 395	1 388	1 001
5	1 392	1 403	1 392	996
6	1 393	1 406	1 396	990
7	1 392	1 409	1 398	990
8	1 393	1 411	1 398	987
9	1 398	1 417	1 407	987
10	1 406	1 422	1 412	988
11	1 407	1 420	1 406	987
12	1 412	1 423	1 407	987

TUOKUHINTAINDEKSI 1985-100 - PARTIPRISINDEX 1985-100

JOULUKUU 1989 - DECEMBER 1989

TAVARARYHMÄT TOL:N MUKAAN- VARUGRUPPER ENLIGT NI	TAVARARYHMÄ - VARUGRUPP	KOTIMAISET TAVARAT INHEMSKA VAROR	TUONTI- TAVARAT IMPORT- VAROR	YHTEENSÄ - TOTALT			HINNANMUUTOKSET	
				1985-100			PRISFÖRÄNDRINGAR	
				1989 JOULUKUU DECEMBER	1989 MARRASKUU NOVEMBER	1980-100 1989 JOULUKUU DECEMBER	1989:12- 1989:11 %	1989:12- 1988:12 %
1 - 4	KOKONAISINDEXI - TOTALINDEX	112.4	100.9	109.0	108.6	151.6	0.3	4.7
1	MAA-,METSÄ-JA KALATAL.TUOTTEET JORD-&SKOGSBRUKS-&FISKERIPROD.	117.3	77.2	112.4	111.7	164.7	0.6	4.1
11	MAATALOUSTUOTTEET LANTBRUKSPRODUKTER	115.6	67.7	108.4	107.6	163.1	0.8	1.5
12	METSÄALOUSTUOTTEET SKOGSBRUKSPRODUKTER	121.3	103.6	119.8	119.5	169.5	0.2	8.5
2	KAIVANNAISTUOTTEET MALMER&ANDRA MINERALISKA ÄMNEN	113.0	59.3	64.2	65.0	87.0	-1.3	15.7
3	TEOLLISUUSTUOTTEET INDUSTRIPRODUKTER	115.5	109.2	113.3	112.9	158.7	0.4	4.7
31	ELINTARV., REHUT, JUOMAT&TUPAKKA LIVSMEDEL, FODER, DRYCKER&TOBAK	115.9	107.5	115.4	114.8	178.1	0.5	5.3
311	ELINTARVIKKEET - LIVSMEDEL	116.6	102.6	115.8	115.0	175.2	0.7	6.2
312	MUUT ELINTARVIKKEET JA REHUT ANDRA LIVSFÖRNÖDENHETER&FODER	99.1		101.7	101.5	165.1	0.1	-0.1
313	JUOMAT - DRYCKER	120.8	105.4	120.0	119.8	193.2	0.2	3.9
314	TUPAKKATUOTTEET - TOBAKVAROR	140.6		140.6	140.6	226.5	0.0	8.0
32	TEKSTIILIT, VAAT.-&NAHKATUOTT. TEXTILIER, KLÄDER & LÄDERVAROR	117.1	109.7	113.6	113.5	164.5	0.0	2.2
321	TEKSTIILIT - TEXTILIER	111.3	106.7	108.5	108.2	155.7	0.3	2.9
322	VAATTEET - KLÄDER	124.0	122.6	123.6	123.3	189.6	0.2	1.1
323	NAHAT, TURKIKSET & NAHKATEOKSET LÄDER- OCH PÄLSVAROR	105.1	111.7	107.9	109.4	151.2	-1.4	-2.8
324	KENGÄT - SKOR	122.1		115.9	116.6	162.4	-0.7	5.3
33	PUUTAVARAT, -TEOKSET &KALUSTEET TRÄVAROR OCH -INREDNING	122.7	116.6	122.0	120.7	167.1	1.1	6.9
331	PUUTAVARAT JA -TEOKSET TRÄVAROR	122.2		121.6	119.6	160.0	1.6	7.3
332	KALUSTEET (EI METALLIA) INDREDNING (ICKE METALL)	123.9		123.0	123.0	188.9	0.0	5.9
34	PAPERI-JA GRAAF.TEOLL.TUOTTEET MASSA, PAPPER & GRAFISKA PROD.	126.7	113.9	126.2	125.9	188.3	0.2	6.1
341	SELLU-JA PAPERITEOLL.TUOTTEET MASSA, PAPPER OCH PAPPERSVAROR	129.7		128.9	128.6	179.9	0.2	5.9
342	GRAAFISET TUOTTEET GRAFISKA PRODUKTER	124.3		123.9	123.6	201.6	0.2	6.3
35	KEM.-, ÖLJY-, KUMI- & MUOVITUOTT. KEM.-, PETR.-, GUMMI- & PLASTPROD.	93.7	98.0	95.4	95.0	127.7	0.4	7.4
351	KEMIKKAALIT - KEMIKALIER	105.2	95.8	101.0	101.3	132.0	-0.3	-1.9
352	MUUT KEMIALISET TUOTTEET ANDRA KEMISKA PRODUKTER	120.6	115.5	117.8	117.3	166.2	0.4	5.4
353	MAAÖLJYJALOSTEET PETROLEUMPRODUKTER	75.2	78.1	75.9	74.8	110.1	1.5	22.3
354	MUUT ÖLJY-JA KIVIHILITUOTTEET ANDRA PETROLEUM- OCH KOLPROD.	104.0	75.0	84.9	86.3	117.7	-1.6	4.6
355	KUMITUOTTEET - GUMMIVAROR	114.0	109.0	110.4	109.0	158.6	1.2	4.1
356	MUOVITUOTTEET - PLASTVAROR	113.7	125.2	118.4	118.2	146.5	0.2	7.6
36	SAVI-, LASI- JA KIVITUOTTEET LER-, GLAS- OCH STENPRODUKTER	117.2	113.6	116.6	116.3	171.0	0.2	4.4
361	POSLINITEOKSET JA SAVIASTIAT VAROR AV PORSLIN OCH LERA	116.6		116.6	116.0	171.0	0.5	5.6
362	LASITUOTTEET - GLASVAROR	119.1	118.9	119.0	119.0	149.8	0.0	3.3
369	MUUT SAVI- JA KIVITUOTTEET ANDRA LER- OCH STENPRODUKTER	117.1		116.2	115.9	175.7	0.2	4.6
37	METALLIT - METALLER	111.3	122.6	115.4	115.9	146.7	-0.5	1.2
371	RAUTA, TERÄS JA FERROSEOKSET JÄRN, STÅL OCH FERROLEGERINGAR	107.1	120.0	112.0	111.9	148.4	0.0	6.8
372	MUUT METALLIT ICKE-JÄRNMETALLER	120.3	129.3	123.3	125.2	143.2	-1.5	-8.8
38	METALLI- JA KONEPAJATUOTTEET METALLI- OCH VERKSTADSPRODUKTER	124.7	111.7	116.2	115.8	157.0	0.4	3.3
381	METALLITUOTTEET - METALLVAROR	123.2	115.3	120.6	120.3	166.6	0.2	5.8
382	KONEET JA LAITTEET (EI SÄHKÖK.) MASKINER&APPAR. (ICKE ELEKTR.)	132.5	102.7	114.3	113.9	166.8	0.3	4.6
382A	TEOLL. KONEET JA LAITTEET 382 (ILMAN 3822 JA 3825) MASKINER & APPAR. FÖR INDUSTRIEN 382 (UTAN 3822 OCH 3825)	135.8	115.1	125.5	124.9	177.3	0.4	7.2
383	SÄHKÖTEKNISET KONEET&LAITTEET ELEKTROTEKN.MASKINER & -APPAR.	120.8	97.4	107.1	107.1	137.6	0.1	0.4
383A	TEOLL. SÄHKÖKONEET JA -LAIT 383 (ILMAN 3832 JA 3833) ELEKTR.MASKINER&APPAR. FÖR IND. 383 (UTAN 3832 OCH 3833)	130.2	112.1	122.3	122.2	156.6	0.1	4.2
384	KULKUNEUVOT - TRANSPORTMEDEL	116.5	124.5	123.1	122.3	158.7	0.7	3.6
385	HIENOMEKANISSET TUOTTEET FINMEKANISKA PRODUKTER	118.6	111.7	112.9	112.9	136.8	0.0	1.0
39	MUUT TEOLLISUUSTUOTTEET ANDRA INDUSTRIPRODUKTER	115.6	114.5	114.9	112.8	156.4	1.9	3.7
4	SÄHKÖ, KAASU, LÄMPÖ JA VESI EL, GAS, VÄRME OCH VATTEN	95.6		95.1	95.1	127.6	0.0	2.7
KÄYTTÖTARKOITUS ANVÄNDNINGSSYFTE								
1	RAAKA-AINEET & TUOT.HYÖDYKKEET RÄVAROR & PROD.FÖRNÖDENHETER	111.1	90.9	105.1	104.8	143.3	0.3	5.2
2	KULUTUSTAVARAT KONSUMTIONSVAROR	112.7	117.1	113.8	113.4	166.5	0.4	3.8
3	INVESTOINTITAVARAT INVESTERINGSVAROR	124.5	109.2	116.3	116.1	162.6	0.2	4.5

PITKÄN AJANJAKSON INDEKSIT
LÅNGTIDSINDEXARNA

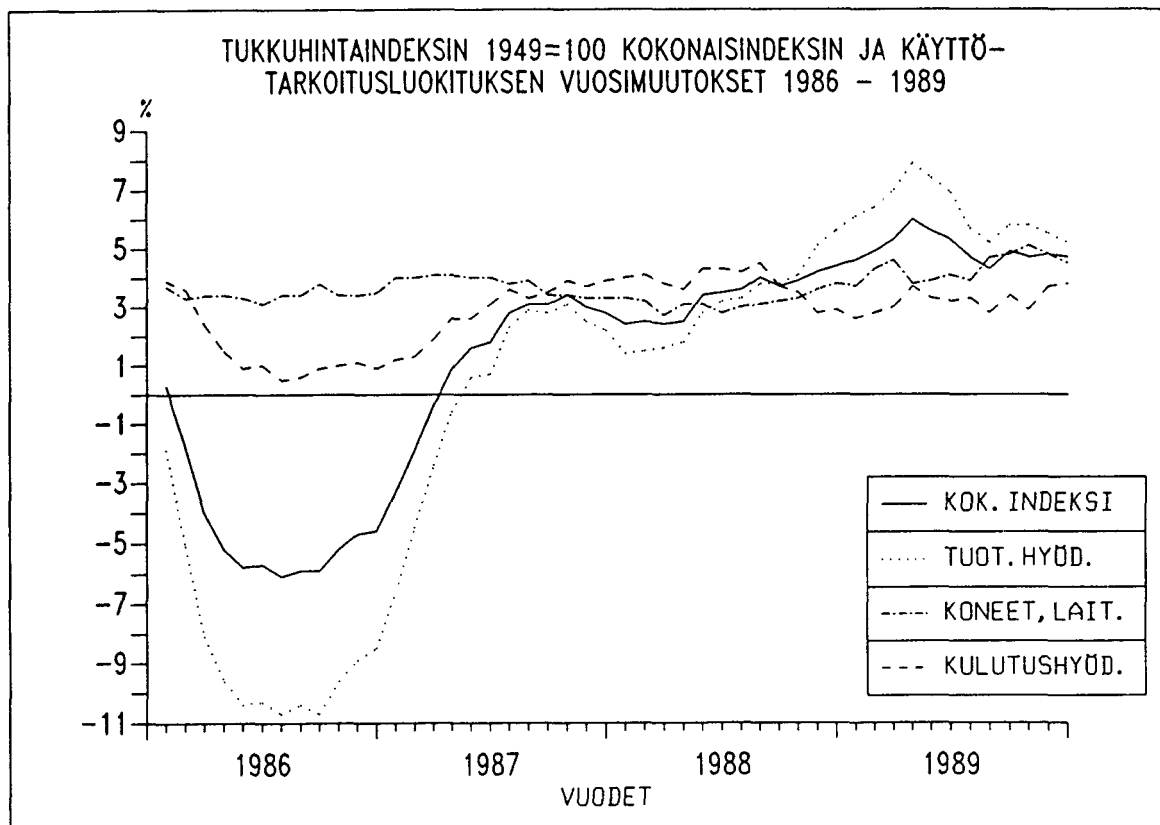
TUKKUHINTAINDEKSI 1949=100
PARTIPRISINDEX 1949=100

TAVARARYHMÄ -
VARUGRUPP(SITC)

KOTIMAISET TAVARAT INHEMSKA VAROR	TUONTI- TAVARAT IMPORT- VAROR	YHTEENSÄ - TOTALT	HINNANMUUTOKSET PRISFÖRÄNDRINGAR 1989:12- 1989:11	1988 1988:12- 1988:11				
		1989 JOULUKUU DECEMBER	1989 MARRASKUU NOVEMBER	1988 JOULUKUU DECEMBER				
0 - 8	KOKONAISINDEKSI - TOTALINDEX	1514	1152	1412	1407	1349	0.3	4.7
0	ELINTARVIKKEET - LIVSMEDEL			1418	1408	1366	0.7	3.8
3	POLTTOAIN, KAASU, SÄHKÖ, LÄMPÖ MIN. BRÄNSLEN, GAS, EL, VÄRME			1209	1205	1114	0.3	8.5
31A	KIV. POLTTOAINEET JA -ÖLJYT MINERALISKA BRÄNSLEN OCH OLJOR			1437	1425	1182	0.8	21.5
31B	KAASU, SÄHKÖVIRTA JA LÄMPÖ GAS, EL OCH VÄRME			922	921	895	0.1	3.0
5	KEMIAN TEOLLISUUDEN TUOTTEET PRODUKTER AV KEMISK INDUSTRI			1110	1110	1097	0.0	1.1
68	EPÄJALOT METALLIT ÖADLA METALLER			1139	1144	1129	-0.5	0.9
7	KONEET, LAITTEET&KULJ. VÄLINEET MASKINER, APPAR. &TRANSP. MEDEL			1579	1573	1531	0.4	3.1
71	KONEET JA LAITTEET (EI SÄHKÖK.) MASKINER&APPAR. (ICKE ELEKTR.)			2279	2267	2144	0.5	6.3
72	SÄHKÖKONEET, -LAITTEET&TARVIKK. ELEKTR. MASK., -APPAR. &-MATERIAL			814	814	821	-0.0	-0.9
73	KULJETUSNEUVOT TRANSPORTMEDEL			1467	1458	1418	0.6	3.5

KÄYTTÖTARKOITUS
ANVÄNDNINGSSYFTE

1	TUOTANTOHYÖDYKKEET PRODUKTIONSFÖRNÖDENHETER			1340	1336	1273	0.3	5.2
2	KONEET, LAITTEET&KULJ. VÄLINEET MASKINER, APPAR. & TRANSP. MEDEL			1857	1853	1777	0.2	4.5
3	KULUTUSHYÖDYKKEET KONSUMTIONSFÖRNÖDENHETER			1437	1432	1384	0.4	3.8



TEOLLISUUDEN TUOTTAJAHINTAINDEKSI 1985=100 - PRODUCENTPRISINDEX FÖR INDUSTRIEN 1985=100		YOULUKUU 1989 - DECEMBER 1989					HINNANMUUTOKSET PRISFÖRÄNDRINGAR	
TAVARARYHMÄT TOL:N MUKAAN- VARUGRUPPER ENLIGT NI	TAVARARYHMÄ - VARUGRUPP	KOTIMARKKI- NATAVARAT HEMMAMARK- NADSVAROR	VIENTI- TAVARAT EXPORT- VAROR	YHTEENSÄ - TOTALT			1989:12- 1989:11 %	1989:12- 1988:12 %
				1985-100		1980-100		
				1989 YOULUKUU DECEMBER	1989 MARRASKUU NOVEMBER	1989 YOULUKUU DECEMBER		
2 - 4	KOKONAISINDEKSI - TOTALINDEX	108.2	111.5	109.3	109.1	150.2	0.2	4.8
2	KAIVANNAIN TUOTTEET MALMER&ANDRA MINERALISKA ÄMNER	112.6	88.0	108.0	111.7	148.2	-3.3	-2.9
3	TEOLLISUUSTUOTTEET INDUSTRIPRODUKTER	113.3	111.6	112.6	112.3	155.1	0.2	5.1
31	ELINTARV., REHUT, JUOMAT&TUPAKKA LIVSMEDEL, FODER, DRYCKER&TOBAK	114.1	110.6	113.9	113.4	177.4	0.5	5.2
311	ELINTARVIKKEET - LIVSMEDEL	115.6	111.0	115.3	114.7	177.1	0.6	6.2
312	MUUT ELINTARVIKKEET JA REHUT ANDRA LIVSFÖRNÖDENHETER&FODER	104.1		104.2	104.1	173.2	0.1	0.9
313	JUOMAT - DRYCKER	116.8		116.4	116.2	178.6	0.2	3.4
314	TUPAKKATUOTTEET - TOBAKVAROR	122.8		120.2	120.3	213.7	-0.1	-2.3
32	TEKSTIILIT, VAAT. - &NAHKATUOTT. TEXTILIER, KLÄDER & LÄDERVAROR	117.1	108.7	113.3	113.5	166.4	-0.1	4.1
321	TEKSTIILIT - TEXTILIER	110.8	106.9	109.5	109.7	163.4	-0.2	2.0
322	VAATTEET - KLÄDER	126.6	115.6	120.8	120.3	177.9	0.4	5.8
323	NAHAT, TURKIKSET & NAHKATEOKSET LÄDER- OCH PÄLSVAROR	97.5		98.5	98.5	143.2	0.0	1.1
324	KENGÄT - SKOR	121.2		106.2	108.0	145.9	-1.6	4.6
33	PUUTAVARAT, -TEOKSET & KALUSTEET TRÄVAROR OCH -INREDNING	122.3	119.4	120.7	116.0	150.2	4.1	10.7
331	PUUTAVARAT JA -TEOKSET TRÄVAROR	121.8		119.6	113.9	143.7	5.0	11.6
332	KALUSTEET (EI METALLIA) INREDNING (ICKE METALL)	123.8		126.4	126.7	190.2	-0.2	6.3
34	PAPERI- JA GRAAF. TEOLL. TUOTTEET MASSA, PAPPER & GRAFISKA PROD.	126.1	108.1	116.0	116.9	167.2	-0.7	3.8
341	SELLU- JA PAPERITEOLL. TUOTTEET MASSA, PAPPER OCH PAPPERSVAROR	128.6		113.4	114.6	159.1	-1.1	3.0
342	GRAAFISET TUOTTEET GRAFISKA PRODUKTER	124.1		123.9	123.7	194.4	0.1	6.1
35	KEM. -, ÖLJY-, KUMI- & MUOVITUOTT. KEM. -, PETR. -, GUMMI- & PLASTPROD.	84.6	92.6	86.6	86.1	109.4	0.7	8.1
351	KEMIKAALIT - KEMIKALIER	104.4	105.8	104.9	104.4	133.1	0.5	-0.6
352	MUUT KEMIAALLISET TUOTTEET ANDRA KEMISKA PRODUKTER	118.6		115.0	114.5	161.3	0.4	6.4
353	MAAÖLJYJALOSTEET PETROLEUMPRODUKTER	54.5		55.1	54.2	78.5	1.6	32.7
354	MUUT ÖLJY- JA KIVIHIIHITUOTTEET ANDRA PETROLEUM- OCH KÖLPROD.	90.5		83.6	84.0	131.9	-0.4	4.1
355	KUMITUOTTEET - GUMMIVAROR	111.1		105.7	105.8	152.4	-0.1	2.1
356	MUOVITUOTTEET - PLASTVAROR	111.6		107.0	107.0	128.4	0.0	4.1
36	SAVI-, LASI- JA KIVITUOTTEET LER-, GLAS-, OCH STENPRODUKTER	117.9	121.3	118.4	118.4	170.8	-0.0	5.1
361	POSLIINITEOKSET JA SAVIASTIAT VAROR AV PORSLIN OCH LERA	116.1		114.9	115.3	175.7	-0.3	6.3
362	LASITUOTTEET - GLASVAROR	122.2		121.3	121.4	136.0	-0.1	6.9
369	MUUT SAVI- JA KIVITUOTTEET ANDRA LER- OCH STENPRODUKTER	117.7		118.2	118.1	178.2	0.0	4.7
37	METALLIT - METALLER	108.6	113.5	110.6	111.7	137.5	-1.1	-1.5
371	RAUTA, TERÄS JA FERROSEOKSET JÄRN, STÅL OCH FERROLEGERINGAR	103.2	109.6	105.2	105.1	133.4	0.1	1.2
372	MUUT METALLIT ICKE-JÄRNMETALLER	119.6	116.7	118.0	121.0	141.5	-2.4	-4.6
38	METALLI- JA KONEPAJATUOTTEET METALL- OCH VERKSTADSPRODUKTER	124.3	120.4	122.3	122.1	165.2	0.2	5.5
381	METALLITUOTTEET - METALLVAROR	121.5	120.8	121.3	121.1	161.6	0.2	5.0
382	KONEET JA LAITTEET (EI SÄHKÖK.) MASKINER & APPAR. (ICKE ELEKTR.)	132.6	130.2	131.5	131.2	181.4	0.2	7.5
382A	TEOLL. KONEET JA LAITTEET 382 (ILMAN 3822 JA 3825) MASKINER & APPAR. FÖR INDUSTRIEN 382 (UTAN 3822 OCH 3825)	136.3	138.6	137.2	136.8	189.4	0.3	9.3
383	SÄHKÖTEKNISET KONEET & LAITTEET ELEKTROTEKN. MASKINER & -APPAR.	119.6	93.2	109.4	109.5	136.8	-0.1	3.2
383A	TEOLL. SÄHKÖKONEET JA -LAIT 383 (ILMAN 3832 JA 3833) ELEKTR. MASKINER & APPAR. FÖR IND. 383 (UTAN 3832 OCH 3833)	127.1	102.2	118.9	118.6	147.9	0.2	6.3
384	KULKUNEUVOT - TRANSPORTMEDEL	117.6	125.6	123.4	123.1	172.0	0.3	5.2
385	HIEONOMEKAANISET TUOTTEET FINMEKANISKA PRODUKTER	119.2		106.6	106.7	132.7	-0.0	2.9
39	MUUT TEOLLISUUSTUOTTEET ANDRA INDUSTRIPRODUKTER	113.9	101.7	106.9	106.7	132.4	0.2	3.7
4	SÄHKÖ, KAASU, LÄMPÖ JA VESI EL., GAS, VÄRME OCH VATTEN	91.0		91.0	91.0	119.4	0.0	3.0
KÄYTTÖTARKOITUS ANVÄNDNINGSSYFTE								
1	RAAKA-AINEET & TUOT. HYÖDYKKEET RÅVAROR & PROD. FÖRNÖDENHETER	105.0	110.0	106.9	106.7	141.1	0.2	4.9
2	KULUTUSTAVARAT KONSUMTIONSVAROR	109.6	109.7	109.6	109.5	162.7	0.1	4.1
3	INVESTOINTITAVARAT INVESTERINGSVAROR	124.7	119.4	121.8	121.5	166.6	0.3	6.0

PITKÄN AJANJAKSON INDEKSIT LÅNGTIDSINDEXARNA		KOTIMARKKI- NÄTAVARAT HEMMAMARK- NÄDSVAROR	VIENTI- TAVARAT EXPORT- VAROR	YHTEENSÄ - TOTALT			HINNANMUUTOKSET PRISFÖRÄNDRINGAR	
				1989 JOULUKUU DECEMBER	1989 MARRASKUU NOVEMBER	1988 JOULUKUU DECEMBER	1989:12- 1989:11 %	1989:12- 1988:12 %
TUOTANNON HINTAINDEKSI 1949=100 PRODUKTIONSPRISINDEX 1949=100								
TAVARARYHMÄ - VARUGRUPP(SITC)								
0 - 8	KOKONAISINDEKSI - TOTALINDEX	1418	1449	1423	1420	1358	0.2	4.8
0	ELINTARVIKKEET - LIVSMEDEL			1527	1520	1450	0.5	5.3
7	KONEET, LAITTEET & KULJ. VÄLINEET MASKINER, APPAR. & TRANSP. MEDEL			1388	1386	1314	0.2	5.7
71	KONEET JA LAITTEET (EI SÄHKÖK.) MASKINER & APPAR. (ICKE ELEKTR.)			1629	1625	1504	0.3	8.4
72	SÄHKÖKONEET, -LAITTEET & TARVIKK. ELEKTR. MASK., -APPAR. & -MATERIAL			981	982	966	-0.1	1.6
TOIMIALA - BRANSCH (ISIC)								
2 - 3	TEHDASTEOLLISUUS FABRIKINDUSTRI			1422	1419	1353	0.2	5.1
34 - 38	METALLITEOLLISUUS METALLINDUSTRI			1264	1265	1218	-0.1	3.8
34	METALLIN PERUSTEOLLISUUS METALLVERK			1042	1054	1058	-1.1	-1.5
35	METALLITUOTETEOLLISUUS METALLMANUFAKTUR			1282	1280	1221	0.2	5.0
36	KONETEOLLISUUS - MASKININDUSTRI			1605	1601	1493	0.2	7.5
37	SÄHKÖTEKN. TEOLLISUUS ELEKTROTEKNISK INDUSTRI			948	949	919	-0.1	3.2
38	KULKUNEUVOTEOLLISUUS TRANSPORTMEDELINDUSTRI			1440	1435	1368	0.3	5.2

KOTIMARKKINOIDEN PERUSHINTAINDEKSI 1985-100 - BASPRISINDEX FÖR HEMMARKNADSVAROR 1985-100 JOULUKUU 1989 - DECEMBER 1989

TAVARARYHMÄT TOL:N MUKAAN- VARUGRUPPER ENLIGT NI	TAVARARYHMÄ - VARUGRUPP	KOTIMAISET TAVARAT INHEMSKA VAROR	TUONTI- TAVARAT IMPORT- VAROR	YHTEENSÄ - TOTALT			HINNANMUUTOKSET PRISFÖRÄNDRINGAR	
				1985-100		1980-100	1989:12-	1989:12-
				1989 JOULUKUU DECEMBER	1989 MARRASKUU NOVEMBER	1989 JOULUKUU DECEMBER	1989:11	1988:12
1 - 5	KOKONAISINDEKSI - TOTALINDEKX	113.6	92.4	109.0	108.9	149.5	0.1	4.8
1	MAA-, METSÄ- JA KALATAL. TUOTTEET JORD-&SKOGSBRUKS-&FISKERIPROD.	116.4	73.7	111.4	111.4	160.2	0.1	2.8
11	MAATALOUSTUOTTEET LANTBRUKSPRODUKTER	112.2	63.0	105.9	105.2	158.6	0.6	0.3
12	METSÄALOUSTUOTTEET SKOGSBRUKSPRODUKTER	125.9	102.4	123.7	125.1	165.5	-1.1	7.7
2	KAIVANNAISTUOTTEET MALMER&ANDRA MINERALISKA ÄMNEN	112.6	56.9	61.5	62.4	82.8	-1.5	15.8
3	TEOLLISUUSTUOTTEET INDUSTRIPRODUKTER	113.3	102.5	110.1	109.9	150.8	0.2	4.5
31	ELINTARV., REHUT, JUOMAT&TUPAKKA LIVSMEDEL, FODER, DRYCKER&TOBAK	114.2	101.2	113.4	112.9	173.5	0.4	4.8
311	ELINTARVIKKEET - LIVSMEDEL	115.8	98.4	114.9	114.2	172.8	0.5	6.0
312	MUUT ELINTARVIKKEET JA REHUT ANDRA LIVSFÖRNÖDENHETER&FODER	104.1	104.4	104.4	104.2	170.3	0.1	-0.3
313	JUOMAT - DRYCKER	116.8	104.4	115.9	115.9	176.5	0.0	3.5
314	TUPAKKATUOTTEET - TOBAKVAROR	122.8		123.1	123.2	248.9	-0.0	-2.3
32	TEKSTIILIT, VAAT.-&NAHKATUOTT. TEXTILIER, KLÄDER & LÄDERVAROR	117.1	107.6	112.7	112.7	156.9	0.0	3.9
321	TEKSTIILIT - TEXTILIER	110.8	105.8	107.8	107.4	149.2	0.3	2.0
322	VAATTEET - KLÄDER	126.6	112.9	122.9	122.7	177.4	0.1	7.0
323	NAHAT, TURKIKSET & NAHKATEOKSET LÄDER- OCH PÄLSVAROR	97.5	113.6	104.1	105.8	140.8	-1.6	1.1
324	KENGÄT - SKOR	121.2		116.5	117.2	161.6	-0.6	6.3
33	PUUTAVARAT, -TEOKSET & KALUSTEET TRÄVAROR OCH -INREDNING	122.3	108.0	121.2	119.3	162.8	1.6	6.5
331	PUUTAVARAT JA -TEOKSET TRÄVAROR	121.8		120.6	118.0	157.0	2.2	7.0
332	KALUSTEET (EI METALLIA) INDREDNING (ICKE METALL)	123.8		122.7	122.7	182.2	0.0	5.2
34	PAPERI- JA GRAAF. TEOLL. TUOTTEET MASSA, PAPPER & GRAFISKA PROD.	126.1	109.6	125.5	125.7	181.7	-0.1	6.0
341	SELLU- JA PAPERITEOLL. TUOTTEET MASSA, PAPPER OCH PAPPERSVAROR	128.6		127.7	128.2	173.5	-0.4	5.9
342	GRAAFISET TUOTTEET GRAFISKA PRODUKTER	124.1		123.7	123.6	194.6	0.1	6.2
35	KEM.-, ÖLJY-, KUMI- & MUOVITUOTT. KEM.-, PETR.-, GUMMI- & PLASTPROD.	84.6	86.1	85.2	85.1	109.8	0.1	6.7
351	KEMIKAALIT - KEMIKALIER	104.4	92.0	98.9	99.2	126.7	-0.2	-3.0
352	MUUT KEMIALLISET TUOTTEET ANDRA KEMISKA PRODUKTER	118.6	107.1	113.4	113.1	154.2	0.2	3.9
353	MAAÖLJYJALOSTEET PETROLEUMPRODUKTER	54.5	50.7	53.6	53.4	79.0	0.3	34.3
354	MUUT ÖLJY- JA KIVIHIIILITUOTTEET ANDRA PETROLEUM- OCH KOLPROD.	90.5	75.6	80.8	80.7	114.1	0.1	6.6
355	KUMITUOTTEET - GUMMIVAROR	111.1	106.1	107.8	106.9	147.6	0.8	2.3
356	MUOVITUOTTEET - PLASTVAROR	111.6	112.2	111.8	111.8	135.4	0.0	4.6
36	SAVI-, LASI- JA KIVITUOTTEET LER-, GLAS-, OCH STENPRODUKTER	117.9	106.6	116.1	116.1	168.1	0.0	4.1
361	POSLEINITEOKSET JA SAVIASTIAT VAROR AV PORSLIN OCH LERA	116.1		108.7	108.9	152.5	-0.1	2.8
362	LASITUOTTEET - GLASVAROR	122.2	113.7	117.3	117.3	139.9	0.0	3.9
369	MUUT SAVI- JA KIVITUOTTEET ANDRA LER- OCH STENPRODUKTER	117.7		116.4	116.3	174.7	0.0	4.1
37	METALLIT - METALLER	108.6	115.3	110.9	111.5	135.1	-0.6	-1.3
371	RAUTA, TERÄS JA FERROSEOKSET JÄRN, STÅL OCH FERROLEGERINGAR	103.2	110.2	105.6	105.6	132.6	-0.0	3.7
372	MUUT METALLIT ICKE-JÄRNMETALLER	119.6	126.8	121.9	123.9	140.8	-1.5	-9.4
38	METALLI- JA KONEPAJATUOTTEET METALL-OCH VERKSTADSPRODUKTER	124.3	107.4	114.8	114.5	152.7	0.2	3.5
381	METALLITUOTTEET - METALLVAROR	121.5	107.3	117.2	117.0	156.7	0.1	3.9
382	KONEET JA LAITTEET (EI SÄHKÖK.) MASKINER & APPAR. (ICKE ELEKTR.)	132.6	103.9	116.9	116.8	160.7	0.1	5.2
382A	TEOLL. KONEET JA LAITTEET 382 (ILMAN 3822 JA 3825) MASKINER & APPAR. FÖR INDUSTRI 382 (UTAN 3822 OCH 3825)	136.3	111.9	126.1	125.5	169.3	0.4	7.1
383	SÄHKÖTEKNISET KONEET & LAITTEET ELEKTROTEKN. MASKINER & -APPAR.	119.6	94.9	107.1	107.3	131.5	-0.2	1.3
383A	TEOLL. SÄHKÖKONEET JA -LAIT 383 (ILMAN 3832 JA 3833) ELEKTR. MASKINER & APPAR. FÖR IND. 383 (UTAN 3832 OCH 3833)	127.1	103.4	118.3	118.1	148.6	0.1	3.8
384	KULKUNEUVOT - TRANSPORTMEDEL	117.6	118.0	117.9	116.9	159.3	0.8	3.6
385	HIENOMEKAANISET TUOTTEET FINMEKANISKA PRODUKTER	119.2	110.1	112.2	112.2	135.5	-0.0	-0.9
39	MUUT TEOLLISUUSTUOTTEET ANDRA INDUSTRIPRODUKTER	113.9	110.7	112.1	109.5	138.4	2.3	3.8
4	SÄHKÖ, KAASU, LÄMPÖ JA VESI EL., GAS, VÄRME OCH VATTEN	91.0		90.7	90.7	119.5	0.0	2.8
41	SÄHKÖ, KAASU JA LÄMPÖ EL., GAS OCH VÄRME	90.3		90.0	90.0	117.3	0.0	2.7
5	RAKENNUKSET, MAA- & VESIRAKENTEET HUS, JORD- & VATTENANLÄGGNINGAR	127.2		127.2	127.1	187.2	0.1	7.0
KÄYTTÖTARKOITUS ANVÄNDNINGSSYFTE								
1	RAAKA-AINEET & TUOT. HYÖDYKKEET RÄVAROR & PROD. FÖRNÖDENHETER	108.5	83.8	101.5	101.5	134.7	0.0	4.8
2	KULUTUSTAVARAT KONSUMTIONSVAROR	109.4	108.1	109.1	108.8	159.0	0.3	3.4
3	INVESTOINTITAVARAT INVESTERINGSVAROR	126.8	109.6	124.8	124.7	177.6	0.1	6.4

VIENTIHINTAINDEKSI 1985-100 - EXPORTPRISINDEX 1985-100

JOULUKUU 1989 - DECEMBER 1989

TAVARARYHMÄT TOL:N MUKAAN- VARUGRUPPER ENLIGT NI	TAVARARYHMÄ - VARUGRUPP	YHTEENSÄ - TOTALT 1985-100			HINNANMUUTOKSET PRISFÖRÄNDRINGAR	
		1989	1989	1989	1989:12-	1989:12-
		JOULUKUU DECEMBER	MARRASKUU NOVEMBER	JOULUKUU DECEMBER	1989:11 %	1988:12 %
1 - 3	KOKONAISINDEKSI - TOTALINDEX	109.4	109.4	143.9	0.1	3.8
1	MAA-, METSÄ- JA KALATAL. TUOTTEET JORD-&SKOGSBRUKS-&FISKERIPROD.	46.5	53.2	69.8	-12.6	-13.8
2	KAIVANNAISTUOTTEET MALMER&ANDRA MINERALISKA ÄMNER	88.0	88.0	135.0	0.0	0.1
3	TEOLLISUUSTUOTTEET INDUSTRIPRODUKTER	111.3	111.0	145.7	0.3	4.0
31	ELINTARV., REHUT, JUOMAT&TUPAKKA LIVSMEDEL, FODER, DRYCKER&TOBAK	100.6	100.6	155.8	0.0	12.5
311	ELINTARVIKKEET - LIVSMEDEL	100.3	100.3	163.6	-0.0	14.5
32	TEKSTIILIT, VAAT.-&NAHKATUOTT. TEXTILIER, KLÄDER & LÄDERVAROR	108.7	108.8	166.0	-0.1	3.6
321	TEKSTIILIT - TEXTILIER	106.9	107.2	162.6	-0.3	3.8
322	VAATTEET - KLÄDER	115.6	114.9	176.3	0.6	3.9
33	PUUTAVARAT, -TEOKSET & KALUSTEET TRÄVAROR OCH -INREDNING	119.4	112.3	139.5	6.3	14.3
331	PUUTAVARAT JA -TEOKSET TRÄVAROR	118.1	110.5	134.7	6.9	14.8
34	PAPERI- JA GRAAF. TEOLL. TUOTTEET MASSA, PAPPER & GRAFISKA PROD.	108.1	109.6	151.3	-1.3	1.8
341	SELLU- JA PAPERITEOLL. TUOTTEET MASSA, PAPPER OCH PAPPERSVAROR	108.0	109.5	151.4	-1.4	1.7
35	KEM.-, ÖLJY-, KUMI- & MUOVITUOTT. KEM.-, PETR.-, GUMMI-&PLASTPROD.	92.6	91.3	101.7	1.4	2.6
351	KEMIKAALIT - KEMIKALIER	105.8	104.9	126.1	0.9	-3.0
36	SAVI-, LASI- JA KIVITUOTTEET LER-, GLAS- OCH STENPRODUKTER	121.3	121.8	140.5	-0.4	6.1
37	METALLIT - METALLER	113.5	114.5	141.0	-0.9	-2.0
371	RAUTA, TERÄS JA FERROSEOKSET JÄRN, STÅL OCH FERROLEGERINGAR	109.6	109.2	137.7	0.3	-0.2
372	MUUT METALLIT ICKE-JÄRNMETALLER	116.7	118.9	138.8	-1.8	-3.3
38	METALLI- JA KONEPAJATUOTTEET METALL- OCH VERKSTADSPRODUKTER	120.4	120.1	159.7	0.2	4.8
381	METALLITUOTTEET -METALLVAROR	120.8	120.5	154.3	0.2	4.9
382	KONEET JA LAITTEET (EI SÄHKÖK.) MASKINER&APPAR. (ICKE ELEKTR.)	130.2	130.1	179.8	0.1	7.0
382A	TEOLL. KONEET JA LAITTEET 382 (ILMAN 3822 JA 3825) MASKINER & APPAR. FÖR INDUSTRI	138.6	138.4	187.3	0.1	8.7
383	382 (UTAN 3822 OCH 3825) SÄHKÖTEKNISET KONEET&LAITTEET ELEKTROTEKN. MASKINER & -APPAR.	93.2	93.0	114.9	0.2	-0.1
383A	TEOLL. SÄHKÖKONEET JA -LAIT 383 (ILMAN 3832 JA 3833) ELEKTR. MASKINER&APPAR. FÖR IND.	102.2	101.9	124.9	0.2	2.6
384	383 (UTAN 3832 OCH 3833) KULKUNEUVOT - TRANSPORTMEDEL	125.6	125.2	175.7	0.3	5.2
39	MUUT TEOLLISUUSTUOTTEET ANDRA INDUSTRIPRODUKTER	101.7	101.7	139.0	0.0	3.3
KÄYTTÖTARKOITUS ANVÄNDNINGSSYFTE						
1	RAAKA-AINEET & TUOT. HYÖDYKKEET RÅVAROR & PROD. FÖRNÖDENHETER	107.6	107.5	138.4	0.1	3.7
2	KULUTUSTAVARAT KONSUMTIONSVAROR	107.6	107.8	147.9	-0.1	2.6
3	INVESTOINTITAVARAT INVESTERINGSVAROR	119.4	119.1	164.7	0.3	5.2

JOULUKUU 1989 - DECEMBER 1989

PITKÄN AJANJAKSON INDEKSI LÅNGTIDINDEXARNÄ	VIENNIN HINTAINDEKSI (FOB) 1949-100 EXPORTPRISINDEX (FOB) 1949-100	YHTEENSÄ - TOTALT			HINNANMUUTOKSET PRISFÖRÄNDRINGAR	
		1989	1989	1988	1989:12-	1989:12-
		JOULUKUU DECEMBER	MARRASKUU NOVEMBER	JOULUKUU DECEMBER	1989:11 %	1988:12 %
0 - 8	KOKONAISINDEKSI - TOTALINDEX	1407	1406	1356	0.1	3.8
0	ELINTARVIKKEET - LIVSMEDEL	812	813	724	-0.2	12.1
2	RAAKA-AINEET, SYÖT. KELPAAMATON RÅVAROR, ICKE ÄTBARA	1528	1512	1375	1.1	11.1
6	VALMISTETUT TEOKSET BEARBETADE VAROR	1163	1169	1158	-0.5	0.5
7	KONEET, LAITTEET&KULJ. VÄLINEET MASKINER, APPAR. & TRANSP. MEDEL	1624	1620	1546	0.2	5.0

TUONTIHINTAINDEKSI 1985-100 - IMPORTPRISINDEX 1985-100

JOULUKUU 1989 - DECEMBER 1989

TAVARARYHMÄT TOL:N MUKAAN- VARUGRUPPER ENLIGT NI	TAVARARYHMÄ - VARUGRUPP	YHTEENSÄ - TOTALT			HINNANMUUTOKSET PRISFÖRÄNDRINGAR	
		1985-100			1989:12-	1989:12-
		1989 JOULUKUU DECEMBER	1989 MARRASKUU NOVEMBER	1989 JOULUKUU DECEMBER	1989:11 %	1988:12 %
1 - 4	KOKONAISINDEKSI - TOTALINDEX	92.4	92.3	115.4	0.0	2.1
1	MAA-,METSÄ-JA KALATAL.TUOTTEET JORD-&SKOGSBRUKS-&FISKERIPROD.	73.9	73.6	97.3	0.4	-8.6
11	MAATALOUSTUOTTEET LANTBRUKSPRODUKTER	62.7	62.2	87.3	0.8	-15.4
12	METSÄTALOUSTUOTTEET SKOGSBRUKSPRODUKTER	102.4	102.6	141.1	-0.2	4.3
2	KAIVANNAISTUOTTEET MALMER&ANDRA MINERALISKA ÄMNEN	56.9	57.5	76.2	-1.1	20.0
3	TEOLLISUUSTUOTTEET INDUSTRIPRODUKTER	102.7	102.5	131.6	0.2	1.0
31	ELINTARV. REHUT, JUOMAT&TUPAKKA LIVSMEDEL, FODER, DRYCKER&TOBAK	100.8	100.6	119.5	0.3	-3.2
311	ELINTARVIKKEET - LIVSMEDEL	97.3	97.2	112.4	0.1	-1.0
313	JUOMAT - DRYCKER	107.9	107.2	132.8	0.7	2.2
32	TEKSTIILIT, VAAT. -&NAHKATUOTT. TEXTILIER, KLÄDER & LÄDERVAROR	107.5	107.3	147.4	0.2	3.1
321	TEKSTIILIT - TEXTILIER	106.1	105.4	139.6	0.7	2.7
322	VAATTEET - KLÄDER	112.0	112.3	173.6	-0.3	4.9
323	NAHAT, TURKIKSET & NAHKATEOKSET LÄDER- OCH PÄLSVAROR	111.9	116.0	139.7	-3.6	1.3
33	PUUTAVARAT, -TEOKSET &KALUSTEET TRÄVAROR OCH -INREDNING	108.4	108.5	149.3	-0.2	2.5
331	PUUTAVARAT JA -TEOKSET TRÄVAROR	106.1	106.4	149.1	-0.2	2.7
34	PAPERI-JA GRAAF. TEOLL. TUOTTEET MASSA, PAPPER & GRAFISKA PROD.	110.1	110.3	141.1	-0.2	3.7
35	KEM. -, ÖLJY-, KUMI- & MUOVITUOTT. KEM. -, PETR. -, GUMMI- & PLASTPROD.	86.1	86.6	108.0	-0.5	1.5
351	KEMIKAALIT - KEMIKALIER	92.3	93.2	115.9	-0.9	-8.1
352	MUUT KEMIAALLISET TUOTTEET ANDRA KEMISKA PRODUKTER	107.4	107.5	135.9	-0.1	-0.5
353	MAAÖLJYJALOSTEET PETROLEUMPRODUKTER	50.7	51.2	70.3	-1.1	47.4
354	MUUT ÖLJY-JA KIVIHIILITUOTTEET ANDRA PETROLEUM- OCH KOLPROD.	75.6	75.5	106.2	0.1	7.8
355	KUMITUOTTEET - GUMMIVAROR	106.7	105.4	141.1	1.2	1.7
36	SAVI-, LASI- JA KIVITUOTTEET LER-, GLAS-, OCH STENPRODUKTER	107.6	107.7	136.0	-0.1	-0.7
362	LASITUOTTEET - GLASVAROR	114.8	114.8	137.2	0.0	-0.8
37	METALLIT - METALLER	115.2	114.6	138.6	0.6	-1.9
371	RAUTA, TERÄS JA FERROSEOKSET JÄRN, STÅL OCH FERROLEGERINGAR	110.0	110.0	133.0	-0.0	7.1
372	MUUT METALLIT ICKE-JÄRNMETALLER	126.7	124.6	147.1	1.7	-15.3
38	METALLI- JA KONEPAJATUOTTEET METALL-OCH VERKSTADSPRODUKTER	107.9	107.6	140.8	0.3	1.1
381	METALLITUOTTEET -METALLVAROR	107.5	107.5	138.9	0.0	1.1
382	KONEET JA LAITTEET (EI SÄHKÖK.) MASKINER&APPAR. (ICKE ELEKTR.)	104.4	104.6	143.3	-0.2	2.5
382A	TEOLL. KONEET JA LAITTEET 382 (ILMAN 3822 JA 3825)	112.3	112.0	146.7	0.3	2.7
383	MASKINER & APPAR. FÖR INDUSTRI 382 (UTAN 3822 OCH 3825)	95.5	95.6	115.0	-0.1	-2.8
383A	SÄHKÖTEKNISSET KONEET&LAITTEET ELEKTROTEKN. MASKINER & -APPAR.	103.9	104.0	130.0	-0.1	-3.6
384	TEOLL. SÄHKÖKONEET JA -LAIT 383 (ILMAN 3832 JA 3833)	103.9	104.0	130.0	-0.1	-3.6
384	ELEKTR. MASKINER&APPAR. FÖR IND. 383 (UTAN 3832 OCH 3833)	118.5	117.2	158.3	1.1	2.9
385	KULKUNEUVOT - TRANSPORTMEDEL HIENOMEKAANISSET TUOTTEET FINMEKANISKA PRODUKTER	110.9	110.9	133.3	-0.0	-3.0
39	MUUT TEOLLISUUSTUOTTEET ANDRA INDUSTRIPRODUKTER	111.5	107.3	149.0	3.9	3.6
KÄYTTÖTARKOITUS ANVÄNDNINGSSYFTE						
1	RAAKA-AINEET & TUOT. HYÖDYKKEET RÄVAROR & PROD. FÖRNÖDENHETER	83.8	83.9	105.2	-0.2	2.6
2	KULUTUSTAVARAT KONSUMTIONSVAROR	108.8	107.9	143.4	0.8	1.2
3	INVESTOINTITAVARAT INVESTERINGSVAROR	110.0	110.4	142.8	-0.3	1.5

PITKÄN AJANJAKSON INDEKSIT
LÅNGTIDSINDEXARNA

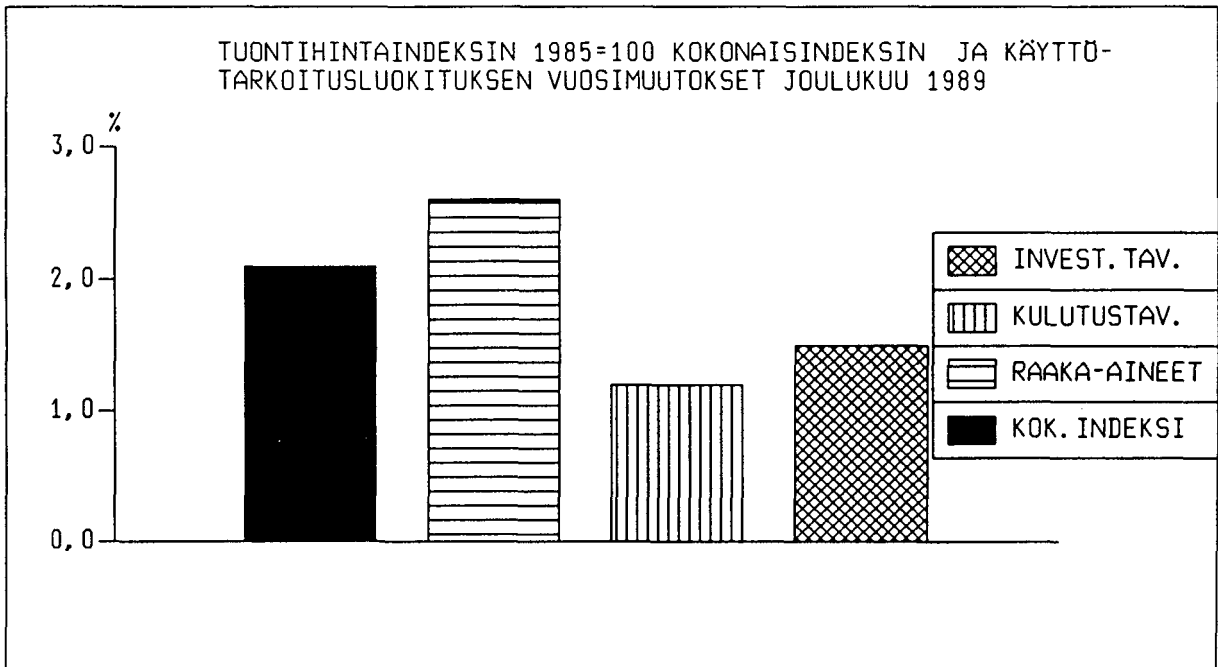
TUONNIN HINTAINDEKSI (CIF) 1949-100
IMPORTPRISINDEX (CIF) 1949-100

TAVARARYHMÄ -
VARUGRUPP(SITC)

		1989 JOULUKUU DECEMBER	1989 MARRASKUU NOVEMBER	1988 JOULUKUU DECEMBER	1989:12- 1989:11 %	1989:12- 1988:12 %
0 - 7	KOKONAINDEKSI - TOTALINDEX	987	987	967	0.0	2.1
0	ELINTARVIKKEET - LIVSMEDEL	791	785	882	0.8	-10.4
2	RAAKA-AINEET, SYÖT. KELPAAMATON RÅVAROR, ICKE ÅTBARA	701	715	698	-1.9	0.5
3	POLTTOAIN, KAASU, SÄHKÖ, LÄMPÖ MIN. BRÄNSLEN, GAS, EL, VÄRME	1098	1098	886	-0.1	23.9
7	KONEET, LAITTEET&KULJ. VÄLINEET MASKINER, APPAR. & TRANSP. MEDEL	1609	1604	1589	0.3	1.3

YHTEENSÄ - TOTALT		
1989 JOULUKUU DECEMBER	1989 MARRASKUU NOVEMBER	1988 JOULUKUU DECEMBER
987	987	967
791	785	882
701	715	698
1098	1098	886
1609	1604	1589

HINNANMUUTOKSET
PRISFÖRÄNDRINGAR
1989:12- 1989:12-
1989:11 1988:12
% %



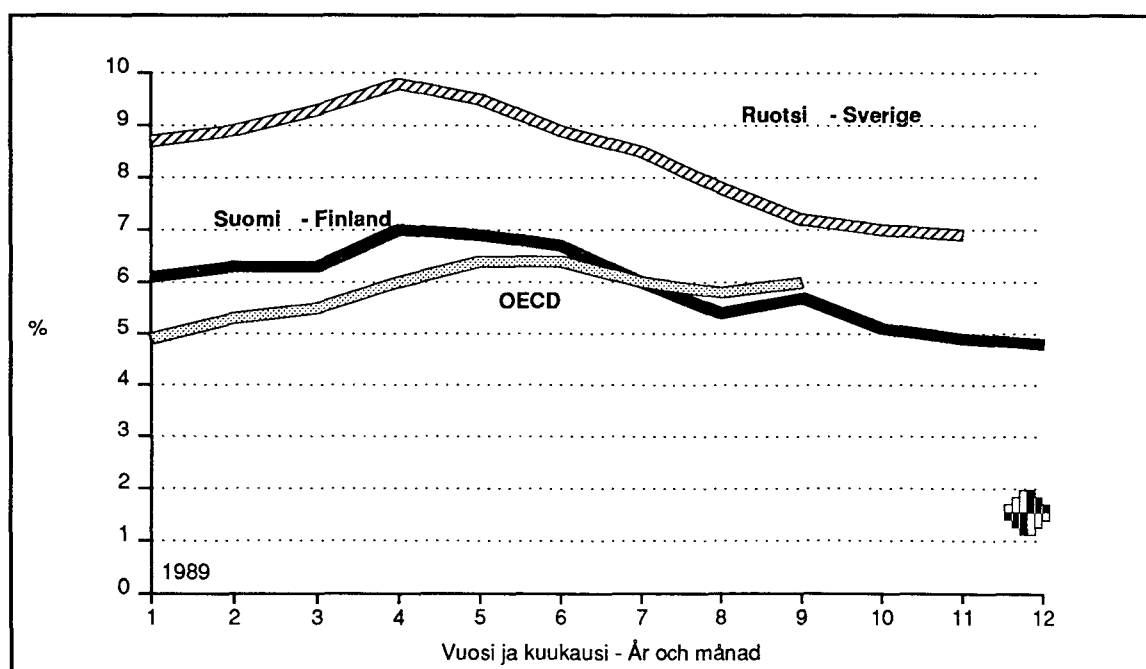
Kansainvälinen vertailu - Internationell jämförelse

Teollisuuden tuottajahintaindeksin 12 kuukauden muutokset
Förändringar i producentprisindex för industrin under 12 månader

	Indeksi sisältää toimialat Indexet omfattar näringsgrenarna	1988:9- 1989:9 %	1988:10- 1989:10 %	1988:11- 1989:11 %
Suomi - Finland	2, 3, 4	5,7	5,1	4,9
Ruotsi - Sverige	2, 3	7,2	7,0	6,9
Norja - Norge	2, 3, 4	4,4	5,2	5,0
Saksan liittotasavalta - Föbundsrepubliken Tyskland	2, 3, 4	3,0	3,4	
Iso-Britannia - Storbritannien	3	5,0	5,0 *	4,9 *
OECD-Eurooppa - OECD-Europa		9,1		
Yhdysvallat - Förenta Staterna	3	4,5 *	4,8 *	4,3 *
Japani - Japan	3	3,0	2,8	
OECD kokonaan - OECD totalt		6,0		
EY-maat - EG-länderna		5,5		

* Ennakkotieto - Preliminär uppgift

Teollisuuden tuottajahintaindeksin 12 kuukauden muutokset
Förändringar i producentprisindex för industrin under 12 månader



LÄHTEET JA POIKKEAMAT SUOMEN TEOLLISUUDEN TUOTTAJA-HINTAINDEKSIIN KOKONAINDEKSIIN VERRATTUNA

1) Suomen teollisuuden tuottajahintaindeksi mittaa Suomessa valmistettujen teollisuustavaroiden tuottajahintojen kehitystä. Indeksiin sisältyy sekä kotimarkkinatavaroita että vientitavaroita. Indeksi lasketaan bruttoperiaatteella eli painot ovat bruttopainoja.

2) Ruotsin indeksi Producentprisindex (kokonaisindeksi) saadaan SCB:n julkaisusta Statistiska Meddelanden: Prisindex i producent- och importled.

3) Norjan indeksi Produsentprisindexen (kokonaisindeksi) saadaan Statistisk Sentralbyrå:n julkaisusta Statistisk Ukehefte.

4) Saksan Liittotasavallan indeksi Index der Erzeugerpreise gewerblicher Produkte (Inlandsabsatz) (kokonaisindeksi) saadaan julkaisusta Preise und Preisindizes für gewerbliche Produkte (Erzeugerpreise), Preise, Fachserie 17, Reihe 2. Saksan Liittotasavallan indeksi ei sisällä vientitavaroita.

5) Iso-Britannian indeksi Output of Manufactured Products (home sales) (kokonaisindeksi) saadaan Central Statistical Office:n julkaisusta Producer Prices. Iso-Britannian indeksi on Output Price -indeksi. Se lasketaan nettoperiaatteella ja indeksi ei sisällä vientitavaroita.

6) OECD-Euroopan indeksi saadaan OECD:n Main Economic Indicators -tietokannan kohdasta EUR PPI Manufactured Goods. Osa OECD-maiden indekseistä on tukkuhintaindeksejä.

7) Yhdysvaltojen indeksi saadaan I.P.Sharp:n tietokannasta United States Producer Price Index Revision. Yhdysvaltojen indeksi on Output Price -indeksi. Se lasketaan nettoperiaatteella ja indeksi ei sisällä vientitavaroita.

8) Japanin indeksi saadaan OECD:n Main Economic Indicators -tietokannan kohdasta JPN PPI All Commodities. Indeksi on tukkuhintaindeksi Domestic Wholesale Price Index (Manufacturing industry products) ja se mittaa tukkumyyntihinnan kehitystä. Japanin indeksi ei sisällä vienti- ja tuontitavaroita.

9) OECD kokonaan indeksi saadaan OECD:n Main Economic Indicators -tietokannan kohdasta OECD PPI Manufactured Goods. Osa OECD-maiden indekseistä on tukkuhintaindeksejä.

10) EY-maat indeksi saadaan OECD:n Main Economic Indicators -tietokannan kohdasta EEC PPI Manufactured Goods. Osa EY-maiden indekseistä on tukkuhintaindeksejä.

KÄLLOR OCH AVVIKELSER JÄMFÖRT MED PRODUCENTPRISINDEX FÖR INDUSTRIEN (TOTALINDEX) I FINLAND

1) Finlands producentprisindex för industrin mäter utvecklingen av producentpriser på industrivaror som tillverkats i Finland. Indexet omfattar både hemmamarknadsvärden och exportvärden. Indexet beräknas med bruttoprincipen, som betyder att vikterna är bruttovikter.

2) Sveriges index Producentprisindex (totalindex) erhålls från SCB:s publikation Statistiska Meddelanden: Prisindex i producent- och importled.

3) Norges index Produsentprisindexen (totalindex) erhålls från Statistisk Sentralbyrås publikation Statistisk Ukehefte.

4) Förbundsrepubliken Tysklands index Index der Erzeugerpreise gewerblicher Produkte (Inlandsabsatz) (totalindex) erhålls ur publikationen Preise und Preisindizes für gewerbliche Produkte (Erzeugerpreise), Preise, Fachserie 17, Reihe 2. Förbundsrepublikens Tysklands index gäller inte exportvärden.

5) Storbritanniens index Output of Manufactured Products (home sales) (totalindex) erhålls ur Central Statistical Office:s publikation Producer Prices. Storbritanniens index är ett Output Price -index. Det beräknas med nettoprincipen och gäller inte exportvärden.

6) OECD-Europa -indexet erhålls från OECD-databasen Main Economic Indicators under punkten EUR PPI Manufactured Goods. En del av OECD-ländernas index är partiprisindex.

7) Förenta Staternas index erhålls från I.P.Sharps database United States Producer Price Index Revision. Förenta Staternas index är ett Output Price -index. Det räknas med nettoprincipen och det gäller inte exportvärden.

8) Japans index erhålls från OECD-databasen Main Economic Indicators under punkten JPN PPI All Commodities. Indexet är partiprisindex Domestic Wholesale Price Index (Manufacturing industry products) och det mäter utvecklingen av försäljningspriser. Japans index gäller inte export- och importvärden.

9) OECD totalt -indexet erhålls från OECD-databasen Main Economic Indicators under punkten OECD PPI Manufactured Goods. En del av OECD-ländernas index är partiprisindex.

10) EG-ländernas index erhålls från OECD-databasen Main Economic Indicators under punkten EEC PPI Manufactured Goods. En del av EG-ländernas index är partiprisindex.

VUODEN 1989 INDEKSILUVUT - INDEXTALEN FÖR ÅRET 1989

TAVARARYHMÄT TOL:N MUKAAN - VARUGRUPPER ENLIGT NI	ARS- INDEX	TAMMI JAN.	HELMI FEB.	MAALIS MARS	HUHTI APRIL	TOUKO MAJ	KESÄ JUNI	HEINÄ JULI	ELO AUG.	SYYS SEP.	LOKA OKT.	MARRAS NOV.	JOULU DEC.
1 - 4 KOKONAISINDEKSI - TOTALINDEX KOTIM.TAVARAT - INHEMSKA VAROR TUONTITAVARAT - IMPORTVAROR	107.3 110.2 100.6	104.9 107.4 99.3	105.5 107.8 100.0	106.1 108.4 100.7	107.1 109.7 101.1	107.5 110.2 100.9	107.5 110.4 100.7	107.4 110.3 100.7	107.5 110.6 100.4	107.9 111.1 100.5	108.5 111.8 100.8	108.6 112.1 100.6	109.0 112.4 100.9
1 MAA-,METSÄ-JA KALATAL.TUOTTEET JORD-&SKOGSBRUKS-&FISKERIPROD. KOTIM.TAVARAT - INHEMSKA VAROR TUONTITAVARAT - IMPORTVAROR	110.3 114.2 82.2	108.8 112.6 82.0	109.3 112.9 83.0	110.5 114.2 84.3	111.5 115.3 84.4	111.0 114.6 85.2	110.7 114.3 85.0	108.5 111.8 85.0	108.7 112.2 84.4	109.3 113.3 81.2	111.2 115.8 78.7	111.7 116.6 76.6	112.4 117.3 77.2
11 MAATALOUSTUOTTEET LANTBRUKSPRODUKTER KOTIM.TAVARAT - INHEMSKA VAROR TUONTITAVARAT - IMPORTVAROR	107.5 113.3 74.8	107.4 113.0 75.6	108.0 113.5 76.3	109.6 115.3 77.3	110.0 115.7 77.5	109.5 115.0 78.5	108.2 113.5 78.3	105.4 110.2 78.5	104.7 109.5 77.7	104.2 109.7 73.2	107.1 113.7 69.9	107.6 114.8 66.9	108.4 115.6 67.7
12 METSÄTALOUSTUOTTEET SKOGSBRUKSPRODUKTER KOTIM.TAVARAT - INHEMSKA VAROR TUONTITAVARAT - IMPORTVAROR	115.1 116.3 103.0	111.5 112.6 99.7	111.7 112.7 101.6	112.4 113.2 103.6	114.1 115.0 103.5	113.1 114.0 103.5	114.4 115.5 103.7	113.1 114.1 103.0	115.5 116.7 103.1	117.9 119.3 103.2	118.8 120.2 103.3	119.5 121.0 103.7	119.8 121.3 103.6
2 KAIVANNAISTUOTTEET MALMER&ANDRA MINERALISKA ÄMNEN KOTIM.TAVARAT - INHEMSKA VAROR TUONTITAVARAT - IMPORTVAROR	63.7 119.2 58.2	60.1 120.3 54.1	60.9 123.2 54.6	63.8 122.3 57.9	66.7 125.0 60.9	65.6 119.4 60.2	62.4 120.6 56.6	63.8 116.0 58.6	62.2 114.1 57.0	64.4 119.3 58.9	65.9 119.7 60.5	65.0 117.7 59.8	64.2 113.0 59.3
3 TEOLLISUUSTUOTTEET INDUSTRIPRODUKTER KOTIM.TAVARAT - INHEMSKA VAROR TUONTITAVARAT - IMPORTVAROR	111.5 113.1 108.5	109.0 109.8 107.6	109.6 110.4 108.2	110.1 110.9 108.6	111.1 112.4 108.7	111.5 113.0 108.7	111.7 113.2 108.7	111.9 113.7 108.4	112.1 114.1 108.3	112.5 114.6 108.5	112.8 115.0 108.7	112.9 115.1 108.8	113.3 115.5 109.2
31 ELINTARV., REHUT, JUOMAT&TUPAKKA LIVSMEDEL, FODER, DRYCKER&TOBAK KOTIM.TAVARAT - INHEMSKA VAROR TUONTITAVARAT - IMPORTVAROR	113.3 113.8 106.5	109.8 110.1 106.2	110.4 110.6 106.7	111.4 113.4 106.6	112.9 114.0 105.7	113.4 114.0 105.7	113.7 114.3 106.2	114.4 115.0 106.0	114.6 115.2 106.1	114.6 115.2 105.9	114.6 115.1 107.0	114.8 115.3 107.3	115.4 115.9 107.5
311 ELINTARVIKKEET - LIVSMEDEL KOTIM.TAVARAT - INHEMSKA VAROR TUONTITAVARAT - IMPORTVAROR	113.2 113.9 100.8	109.4 109.9 101.0	109.6 110.1 100.4	110.4 111.0 100.6	112.8 113.6 100.5	113.3 114.1 100.2	113.5 114.4 99.7	114.3 115.2 99.7	114.6 115.5 100.0	114.6 115.5 100.0	114.7 115.5 102.9	115.0 115.8 102.6	115.8 116.6 102.6
312 MUUT ELINTARVIKKEET JA REHUT ANDRA LIVSFÖRÖNDENHETER&FODER KOTIM.TAVARAT - INHEMSKA VAROR	102.4 99.7	101.2 98.6	101.6 98.6	101.7 98.8	102.4 99.7	102.8 100.3	103.7 100.8	103.5 100.8	103.6 100.9	103.1 100.4	101.8 99.6	101.5 99.0	101.7 99.1
313 JUOMAT - DRYCKER KOTIM.TAVARAT - INHEMSKA VAROR TUONTITAVARAT - IMPORTVAROR	118.3 119.2 103.2	115.7 116.4 103.3	116.5 117.2 104.6	117.0 117.7 104.7	117.4 118.1 105.1	118.6 119.5 102.7	118.8 119.7 101.6	118.8 119.7 101.6	118.7 119.7 100.3	119.2 120.3 100.3	119.6 120.5 104.6	119.8 120.6 104.7	120.0 120.8 105.4
314 TUPAKKATUOTTEET - TOBAKVAROR KOTIM.TAVARAT - INHEMSKA VAROR	138.7 138.7	130.4 130.4	138.1 138.1	138.1 138.1	138.1 138.1	138.1 138.1	138.1 138.1	140.6 140.6	140.6 140.6	140.6 140.6	140.6 140.6	140.6 140.6	140.6 140.6
32 TEKSTIILIT, VAAT. - &NAHKATUOTT. TEXTILIER, KLÄDER & LÄDERVAROR KOTIM.TAVARAT - INHEMSKA VAROR	112.9 116.4	111.7 115.2	111.9 115.0	112.4 115.6	112.6 115.8	113.1 116.0	113.2 116.4	113.3 116.9	113.5 117.2	113.2 117.0	113.2 117.1	113.5 117.2	113.6 117.1

	TUONTITAVARAT - IMPORTVAROR	109.2	107.9	108.6	108.9	109.2	110.0	109.7	109.5	109.5	109.2	109.1	109.5	109.7
321	TEKSTIILIT - TEXTILIER KOTIM.TAVARAT - INHEMSKA VAROR TUONTITAVARAT - IMPORTVAROR	107.5 110.8 105.4	106.0 110.0 103.4	106.7 110.3 104.4	107.0 110.9 104.5	107.0 110.3 104.8	107.7 110.3 106.1	107.3 110.2 105.5	107.5 111.8 105.3	108.5 111.0 106.4	107.9 111.0 106.0	107.8 111.3 105.5	108.2 111.3 106.2	108.5 111.3 106.7
322	VAATTEET - KLÄDER KOTIM.TAVARAT - INHEMSKA VAROR TUONTITAVARAT - IMPORTVAROR	123.6 123.1 124.6	122.8 121.6 125.5	122.9 121.6 125.6	123.1 122.1 125.5	124.0 123.2 125.9	124.1 123.2 126.3	124.3 123.2 126.7	124.8 123.9 126.7	123.4 123.8 122.5	123.2 123.5 122.6	123.2 123.5 122.6	123.3 123.6 122.6	123.6 124.0 122.6
323	NAHAT, TURKIKSET & NAHKATEOKSET LÄDER- OCH PÄLSVAROR KOTIM.TAVARAT - INHEMSKA VAROR TUONTITAVARAT - IMPORTVAROR	108.3 105.3 112.5	111.3 110.9 111.9	107.7 104.6 111.9	107.9 104.1 113.1	107.6 104.1 112.4	108.1 106.0 111.0	108.6 106.4 111.6	108.2 105.7 111.6	107.2 104.0 112.6	107.6 104.0 112.6	108.5 103.7 115.1	109.4 105.0 115.4	107.9 105.1 111.7
324	KENGÄT - SKOR KOTIM.TAVARAT - INHEMSKA VAROR	114.7 120.5	111.1 115.6	111.9 116.9	113.5 118.3	113.7 118.3	113.8 118.5	115.7 121.6	115.4 121.6	115.8 122.1	116.5 123.6	116.6 123.8	116.6 123.8	115.9 122.1
33	PUUTAVARAT, -TEOKSET & KALUSTEET TRÄVAROR OCH -INREDNING KOTIM.TAVARAT - INHEMSKA VAROR TUONTITAVARAT - IMPORTVAROR	117.5 118.2 111.7	114.9 115.6 109.8	113.6 114.1 110.0	114.2 114.7 110.4	114.9 115.5 109.9	116.6 117.4 110.0	117.1 118.0 110.3	117.5 118.5 110.0	118.5 119.6 110.1	119.2 120.3 110.5	120.4 121.0 116.3	120.7 121.2 116.7	122.0 122.7 116.6
331	PUUTAVARAT JA -TEOKSET TRÄVAROR KOTIM.TAVARAT - INHEMSKA VAROR	116.1 116.9	114.0 115.0	112.0 112.6	112.5 113.1	112.5 113.2	114.9 115.9	115.7 116.7	116.1 117.2	117.3 118.5	117.8 119.0	119.3 119.7	119.6 120.0	121.6 122.2
332	KALUSTEET (EI METALLIA) INREDNING (ICKE METALL) KOTIM.TAVARAT - INHEMSKA VAROR	120.5 121.2	116.9 117.1	117.1 117.4	118.2 118.6	120.3 121.0	120.3 121.0	120.3 121.0	120.7 121.4	121.1 122.0	122.3 123.3	122.8 123.9	123.0 123.9	123.0 123.9
34	PAPERI-JA GRAAF. TEOLL. TUOTTEET MASSA, PAPPER & GRAFISKA PROD. KOTIM.TAVARAT - INHEMSKA VAROR TUONTITAVARAT - IMPORTVAROR	123.5 124.0 112.2	119.9 120.4 109.8	120.7 121.1 111.2	120.7 121.1 112.2	122.3 122.7 112.2	122.0 122.4 112.3	122.1 122.6 111.6	124.9 125.5 112.8	125.5 126.2 111.4	125.8 126.4 111.9	126.1 126.7 113.2	125.9 126.5 113.7	126.2 126.7 113.9
341	SELLU-JA PAPERITEOLL. TUOTTEET MASSA, PAPPER OCH PAPPERSVAROR KOTIM.TAVARAT - INHEMSKA VAROR	126.1 126.8	122.7 123.4	122.6 123.2	122.5 123.0	125.0 125.7	125.3 126.0	125.3 126.0	127.6 128.3	127.7 128.6	128.4 129.2	129.0 129.8	128.6 129.4	128.9 129.7
342	GRAAFISET TUOTTEET GRAFISKA PRODUKTER KOTIM.TAVARAT - INHEMSKA VAROR	121.3 121.7	117.6 117.9	119.0 119.3	119.3 119.6	119.9 120.3	119.2 119.4	119.4 119.7	122.7 123.2	123.6 124.2	123.6 124.1	123.7 124.1	123.6 124.0	123.9 124.3
35	KEM. - ÖLJY-, KUMI- & MUOVITUOTT. KEM. - PETR. - GUMMI- & PLASTPROD. KOTIM.TAVARAT - INHEMSKA VAROR TUONTITAVARAT - IMPORTVAROR	93.6 91.2 97.1	90.9 87.5 95.9	91.6 88.4 96.2	91.8 88.5 96.5	93.3 90.7 97.2	94.7 92.6 97.8	94.4 92.2 97.8	93.7 91.0 97.6	93.4 90.8 97.2	94.0 92.0 96.9	94.7 93.0 97.2	95.0 93.3 97.5	95.4 93.7 98.0
351	KEMIKAALIT - KEMIKALIER KOTIM.TAVARAT - INHEMSKA VAROR TUONTITAVARAT - IMPORTVAROR	103.3 106.0 100.0	104.0 105.4 102.4	105.7 107.6 103.5	105.8 107.8 103.3	105.6 108.1 102.6	104.9 107.5 101.8	104.7 107.1 101.7	102.9 104.5 101.0	101.7 104.2 98.6	101.3 104.3 97.6	100.9 104.7 96.2	101.3 105.5 96.2	101.0 105.2 95.8
352	MUUT KEMIALLISET TUOTTEET ANDRA KEMISKA PRODUKTER KOTIM.TAVARAT - INHEMSKA VAROR TUONTITAVARAT - IMPORTVAROR	115.5 117.4 114.0	112.4 112.1 112.7	113.4 114.8 112.3	114.2 115.0 113.5	114.1 114.7 113.6	114.7 116.6 113.1	115.0 116.8 113.5	116.2 118.8 114.0	116.8 119.5 114.7	116.9 119.7 114.6	117.2 119.9 115.0	117.3 119.9 115.2	117.8 120.6 115.5
353	MAÄLJYJALOSTEET PETROLEUMPRODUKTER KOTIM.TAVARAT - INHEMSKA VAROR TUONTITAVARAT - IMPORTVAROR	71.0 70.9 71.4	65.8 65.8 65.9	65.6 65.5 66.0	65.6 65.4 66.0	69.4 69.8 68.0	73.3 73.4 73.1	72.7 72.5 73.1	71.2 71.0 72.2	70.7 70.3 72.2	72.5 72.6 72.2	74.3 74.3 74.1	74.8 74.5 75.5	75.9 75.2 78.1

VUODEN 1989 INDEKSIILUVUT - INDEXTALEN FÖR ÅRET 1989

TAVARARYHMÄT TOL:N MUKAAN - VARUGRUPPER ENLIGT NI	INDEX	TAMMI JAN.	HELMI FEB.	MAALIS MARS	HUHTI APRIL	TOUKO MAJ	KESÄ JUNI	HEINÄ JULI	ELO AUG.	SYYS SEP.	LOKA OKT.	MARRAS NOV.	JOULU DEC.
354 MUUT ÖLJY-JA KIVIHIILITUOTTEET ANDRA PETROLEUM- OCH KOLPROD. KOTIM.TAVARAT - INHENSKA VAROR TUONTITAVARAT - IMPORTVAROR	83.5 101.9 73.8	82.0 100.0 72.7	82.3 100.3 72.8	82.8 100.4 73.6	82.3 100.1 73.0	81.7 100.9 71.7	81.5 101.8 70.9	82.4 102.4 71.9	84.3 102.7 74.7	84.6 102.7 75.1	86.3 103.8 77.2	86.3 103.8 77.2	84.9 104.0 75.0
355 KUMITUOTTEET - GUMMIVAROR KOTIM.TAVARAT - INHENSKA VAROR TUONTITAVARAT - IMPORTVAROR	108.2 111.8 106.8	106.3 108.9 105.4	107.1 110.5 105.9	107.7 110.5 106.7	107.6 110.5 106.6	107.6 110.5 106.6	108.2 111.9 106.8	108.2 112.0 106.8	108.3 112.6 106.8	108.4 112.6 106.9	109.1 114.0 107.2	109.0 114.0 107.2	110.4 114.0 109.0
356 MUOVITUOTTEET - PLASTVAROR KOTIM.TAVARAT - INHENSKA VAROR TUONTITAVARAT - IMPORTVAROR	116.0 111.8 122.0	111.7 108.9 115.7	111.9 109.2 115.8	112.3 110.0 115.8	116.0 111.0 123.3	116.6 112.0 123.4	116.7 112.0 123.5	116.8 112.0 123.7	117.1 112.5 123.7	117.7 113.5 123.7	118.1 113.5 124.8	118.2 113.6 124.8	118.4 113.7 125.2
36 SAVI-, LASI- JA KIVITUOTTEET LER-, GLAS-, OCH STENPRODUKTER KOTIM.TAVARAT - INHENSKA VAROR TUONTITAVARAT - IMPORTVAROR	114.5 114.8 113.2	112.0 111.8 112.9	112.5 112.5 112.9	113.2 113.2 113.1	113.7 113.9 112.9	114.5 114.8 113.1	114.6 115.0 113.1	114.8 115.2 113.2	115.1 115.5 113.3	115.3 115.7 113.4	115.7 116.2 113.4	116.3 117.0 113.4	116.6 117.2 113.6
361 POSLIINITEOKSET JA SAVIASTIAT VAROR AV PORSLIN OCH LERA KOTIM.TAVARAT - INHENSKA VAROR	114.3 114.5	110.8 110.8	110.8 110.8	111.0 110.8	111.0 110.8	115.7 115.9	115.7 115.9	115.8 116.2	116.0 116.2	116.0 116.6	116.0 116.6	116.0 116.6	116.6 116.6
362 LASITUOTTEET - GLASVAROR KOTIM.TAVARAT - INHENSKA VAROR TUONTITAVARAT - IMPORTVAROR	117.4 116.2 118.4	115.8 113.3 117.7	116.4 114.6 117.9	116.5 114.6 118.0	117.1 115.3 118.5	116.7 115.1 118.0	117.0 115.8 118.0	117.4 116.0 118.5	117.4 116.0 118.5	117.6 116.1 118.7	119.1 119.2 119.0	119.0 119.1 118.9	119.0 119.1 118.9
369 MUUT SAVI- JA KIVITUOTTEET ANDRA LER- OCH STENPRODUKTER KOTIM.TAVARAT - INHENSKA VAROR	114.1 114.7	111.5 111.7	112.0 112.4	112.8 113.2	113.3 113.9	114.0 114.7	114.2 114.9	114.3 115.1	114.6 115.4	114.8 115.6	115.2 116.0	115.9 116.8	116.2 117.1
37 METALLIT - METALLER KOTIM.TAVARAT - INHENSKA VAROR TUONTITAVARAT - IMPORTVAROR	117.3 112.2 126.2	116.0 110.9 124.9	117.6 112.3 126.7	119.1 113.0 129.5	119.9 114.2 129.7	119.2 112.9 130.0	119.0 112.6 130.1	116.6 111.1 126.3	115.8 110.6 124.9	116.3 111.8 124.2	116.5 112.8 123.0	115.9 112.4 122.0	115.4 111.3 122.6
371 RAUTA, TERÄS JA FERROSEOKSET JÄRN, STÅL OCH FERROLEGERINGAR KOTIM.TAVARAT - INHENSKA VAROR TUONTITAVARAT - IMPORTVAROR	110.2 105.8 117.4	105.6 102.2 111.1	106.8 103.5 112.1	108.9 105.1 115.0	110.2 106.0 116.9	110.0 105.6 117.3	110.4 105.9 117.8	111.1 106.3 118.9	111.6 107.0 119.1	111.8 106.9 119.9	111.7 106.6 120.1	111.9 107.1 119.9	112.0 120.3 129.3
372 MUUT METALLIT ICKE-JÄRNMETALLER KOTIM.TAVARAT - INHENSKA VAROR TUONTITAVARAT - IMPORTVAROR	133.8 126.0 149.3	140.3 129.8 161.2	142.7 131.4 165.0	142.7 130.1 167.9	142.4 131.9 163.4	140.4 128.8 163.5	139.0 127.3 162.4	129.6 121.5 145.5	125.7 118.5 140.0	126.9 122.6 135.3	127.7 126.2 130.7	125.2 124.1 127.5	123.3 120.3 129.3
38 METALLI- JA KONEPAJATUOTTEET METALL- OCH VERKSTADSPRODUKTER KOTIM.TAVARAT - INHENSKA VAROR TUONTITAVARAT - IMPORTVAROR	114.4 121.6 110.7	112.7 117.7 110.1	113.2 118.5 110.5	113.7 119.5 110.6	113.8 120.0 110.5	113.8 120.7 110.2	114.1 121.3 110.3	114.1 121.5 110.3	114.7 122.9 110.4	115.3 123.5 111.0	115.7 124.2 111.2	115.8 124.4 111.2	116.2 124.7 111.7
381 METALLITUOTTEET - METALLVAROR KOTIM.TAVARAT - INHENSKA VAROR TUONTITAVARAT - IMPORTVAROR	118.8 121.4 113.6	116.2 118.3 111.9	117.2 119.3 113.0	117.8 119.9 113.6	118.6 121.3 113.3	118.9 121.7 113.1	119.0 121.9 113.1	118.7 121.5 113.0	119.4 121.8 113.0	119.4 121.9 114.2	120.0 122.8 114.3	120.3 123.0 114.9	120.6 123.2 115.3

VUODEN 1989 INDEKSILUVUT - INDEXTALEN FÖR ÅRET 1989

TAVARARYHMÄT TOL:N MUKAAN - VARUGRUPPER ENLIGT NI	INDEX	JAN.	TAMMI	HELMI	MAALIS	HUHTI	TOUKO	KESÄ	JUNI	HEINÄ	JULI	ELO	SYYS	LOKA	MARRAS	JOULU
		FEB.	FEB.	MARS	APRIL	MAJ	JUNI	JUNI	JUNI	JULI	AUG.	SEP.	OKT.	NOV.	DEC.	DEC.
382 KONEET JA LAITTEET(EI SÄHKÖK.) MASKINER&APPAR.(ICKE ELEKTR.) KOTIM.TAVARAT - INHEMSKA VAROR TUONTITAVARAT - IMPORTVAROR	111.8 127.7 101.8	109.8 123.2 101.3	110.1 123.4 101.8	110.9 125.1 101.8	110.7 125.2 101.6	110.6 125.9 100.9	111.0 126.6 101.0	111.1 126.7 101.1	112.8 130.1 101.8	113.4 130.9 102.3	113.6 131.2 102.4	113.9 131.9 102.5	114.3 132.5 102.7			
382A TEOLL. KONEET JA LAITTEET 382 (ILMAN 3822 JA 3825) MASKINER & APPAR. FÖR INDUSTRI 382 (UTAN 3822 OCH 3825) KOTIM.TAVARAT - INHEMSKA VAROR TUONTITAVARAT - IMPORTVAROR	121.6 130.1 113.0	117.8 124.3 111.4	118.5 125.0 112.0	119.9 127.1 112.7	119.9 127.2 112.7	119.9 128.0 111.7	120.3 128.8 111.8	120.4 129.0 111.8	123.2 133.1 113.3	124.2 134.0 114.3	124.5 134.3 114.7	124.9 135.1 114.7	125.5 135.8 115.1			
383 SÄHKÖTEKNISET KONEET&LAITTEET ELEKTROTEKN.MASKINER & -APPAR. KOTIM.TAVARAT - INHEMSKA VAROR TUONTITAVARAT - IMPORTVAROR	106.2 117.8 97.9	104.9 113.8 98.6	105.2 114.6 98.5	105.7 115.6 98.7	105.6 115.6 98.4	105.7 116.9 97.8	106.2 118.2 97.7	106.3 118.8 97.4	106.4 118.9 97.4	106.7 119.5 97.6	107.1 120.6 97.5	107.1 120.6 97.4	107.1 120.8 97.4			
383A TEOLL. SÄHKÖKONEET JA -LAIT 383 (ILMAN 3832 JA 3833) ELEKTR.MASKINER&APPAR.FÖR IND. 383 (UTAN 3832 OCH 3833) KOTIM.TAVARAT - INHEMSKA VAROR TUONTITAVARAT - IMPORTVAROR	120.2 126.6 112.0	117.3 120.8 112.7	118.1 122.3 112.7	119.1 123.8 112.9	118.8 123.8 112.3	119.7 126.1 111.4	120.2 127.1 111.2	120.7 128.1 111.2	120.9 128.3 111.3	121.4 128.8 111.9	122.0 129.7 112.1	122.2 130.1 112.1	122.3 130.2 112.1			
384 KULKUNEUVOT - TRANSPORTMEDEL KOTIM.TAVARAT - INHEMSKA VAROR TUONTITAVARAT - IMPORTVAROR	121.2 115.1 122.6	119.6 112.0 121.2	120.4 113.7 121.8	120.6 114.0 122.0	120.6 114.6 121.9	120.7 115.1 121.9	121.1 115.2 122.3	121.2 115.6 122.4	121.1 115.9 122.2	121.8 116.0 123.1	122.4 116.7 123.5	122.3 116.1 123.6	123.1 116.5 124.5			
385 HIENOMEKAANISET TUOTTEET FINNEKANISKA PRODUKTER KOTIM.TAVARAT - INHEMSKA VAROR TUONTITAVARAT - IMPORTVAROR	112.8 115.3 112.2	112.5 112.8 112.4	112.7 113.3 112.5	112.8 112.6 112.9	113.2 113.2 113.2	112.8 113.2 112.8	112.5 113.8 112.2	112.5 113.8 112.2	112.8 116.6 112.0	112.8 118.5 111.5	113.0 118.6 111.7	112.9 118.6 111.7	112.9 118.6 111.7			
39 MUUT TEOLLISUUSTUOTTEET ANDRA INDUSTRIPRODUKTER KOTIM.TAVARAT - INHEMSKA VAROR TUONTITAVARAT - IMPORTVAROR	112.6 114.6 111.4	111.1 112.0 110.5	111.5 112.0 111.2	112.1 114.4 110.7	112.3 114.9 110.7	112.7 114.9 111.4	112.7 115.0 111.3	112.8 115.0 111.5	112.8 115.0 111.3	113.0 115.3 111.7	112.7 115.3 111.2	112.8 115.4 111.2	114.9 115.6 114.5			
4 SÄHKÖ, KAASU, LÄMPÖ JA VESI EL. GAS, VARME OCH VATTEN KOTIM.TAVARAT - INHEMSKA VAROR	94.1 94.4	91.9 92.3	92.3 92.4	92.2 93.0	92.7 93.0	94.1 94.8	95.2 95.5	95.2 95.5	95.0 95.3	95.0 95.3	95.1 95.4	95.1 95.6	95.1 95.6			
KÄYTTÖTARKOI- TUS - ANVÄND- NINGSYFTE																
1 RAAKA-AINEET & TUOT.HYÖDYKKEET RÄVAROR & PROD.FÖRNÖDENHETER KOTIM.TAVARAT - INHEMSKA VAROR TUONTITAVARAT - IMPORTVAROR	103.3 108.5 91.0	101.0 105.7 89.8	101.3 106.0 90.4	102.1 106.7 91.4	103.2 108.0 92.0	103.6 108.7 91.7	103.5 108.8 91.2	103.1 108.2 91.2	103.2 108.5 90.7	103.7 109.2 90.6	104.7 110.5 91.0	104.8 110.8 90.7	105.1 111.1 90.9			
2 KULUTUSTAVARAT KONSUMTIONSVAROR	112.5	110.0	110.8	111.2	112.2	112.5	112.8	113.2	113.1	113.4	113.3	113.4	113.8			

3	KOTIM.TAVARAT - INHEMSKA VAROR	111.3	108.6	109.3	109.7	111.0	111.4	111.7	112.3	112.2	112.4	112.3	112.4	112.3	112.4	112.4	112.7
	TUONTITAVARAT - IMPORTVAROR	116.0	114.3	115.1	115.6	116.0	116.0	116.3	116.3	115.9	116.4	116.5	116.4	116.5	116.4	116.4	117.1
	INVESTOINTITAVARAT	114.1	111.7	112.7	113.0	113.0	113.2	113.5	113.6	114.8	115.3	115.9	116.1	116.1	116.1	116.3	
	INVESTERINGSVAROR																
	KOTIM.TAVARAT - INHEMSKA VAROR	120.5	116.4	117.6	118.3	118.5	119.1	119.4	119.6	122.1	122.7	123.7	124.1	124.1	124.1	124.5	
	TUONTITAVARAT - IMPORTVAROR	108.5	107.6	108.4	108.4	108.1	108.1	108.2	108.3	108.5	108.8	109.0	109.0	109.0	109.0	109.2	

VUODEN 1989 INDEKSILUVUT - INDEXTALEN FÖR ÅRET 1989

TAVARARYHMÄT TOL:N MUKAAN - VARUGRUPPER ENLIGT NI	ARS- INDEX	TAMMI JAN.	HELMI FEB.	MAALIS MARS	HUHTI APRIL	TOUKO MAJ	KESÄ JUNI	HEINÄ JULI	ELO AUG.	SYYS SEP.	LOKA OKT.	MARRAS NOV.	JOULU DEC.
2 - 4 KOKONAISINDEKSI - TOTALINDEX KOTIMARK. TAV. -HEMMAMARKN.VAROR VIENTITAVARAT - EXPORTVAROR	107.7 106.4 110.4	105.2 103.6 108.4	105.8 103.9 109.6	106.3 104.4 110.2	107.1 105.8 109.9	107.8 106.6 110.1	107.9 106.8 110.4	108.2 107.1 110.5	108.3 107.3 110.6	108.8 107.6 111.3	109.2 108.0 111.7	109.1 108.0 111.2	109.3 108.2 111.5
2 KAIVANNAISTUOTTEET MALMER&ANDRA MINERALISKA ÄMINEN KOTIMARK. TAV. -HEMMAMARKN.VAROR VIENTITAVARAT - EXPORTVAROR	112.7 118.3 87.9	114.4 120.4 88.0	116.7 123.2 88.0	115.8 122.2 88.0	117.5 124.2 88.0	112.7 118.3 88.0	111.3 116.6 88.0	109.9 114.9 87.9	108.4 113.1 87.9	112.8 118.4 87.9	113.1 118.8 87.9	111.7 117.1 88.0	108.0 112.6 88.0
3 TEOLLISUUSTUOTTEET INDUSTRIPRODUKTER KOTIMARK. TAV. -HEMMAMARKN.VAROR VIENTITAVARAT - EXPORTVAROR	111.0 111.2 110.5	108.3 108.1 108.5	108.9 108.5 109.6	109.5 109.1 110.2	110.4 110.7 110.0	110.9 111.4 110.1	111.0 111.4 110.4	111.3 111.8 110.6	111.6 112.2 110.6	112.1 112.5 111.4	112.5 113.0 111.7	112.3 113.0 111.3	112.6 113.3 111.6
31 ELINTARV. REHUT, JUOMAT&TUPAKKA LIVSMEDEL, FODER, DRYCKER&TOBAK KOTIMARK. TAV. -HEMMAMARKN.VAROR VIENTITAVARAT - EXPORTVAROR	112.1 112.2 109.1	108.8 108.9 106.7	109.0 109.1 106.9	109.7 109.8 108.2	111.8 112.0 109.0	112.5 112.6 109.5	112.8 113.0 109.6	113.2 113.4 109.6	113.4 113.6 109.7	113.4 113.5 109.9	113.3 113.5 109.6	113.4 113.6 109.7	113.9 114.1 110.6
311 ELINTARVIKKEET - LIVSMEDEL KOTIMARK. TAV. -HEMMAMARKN.VAROR VIENTITAVARAT - EXPORTVAROR	113.0 113.2 109.5	109.3 109.4 106.9	109.4 109.6 107.0	110.3 110.4 108.7	112.8 113.0 109.5	113.4 113.6 110.1	113.7 113.9 110.2	114.2 114.4 110.1	114.4 114.6 110.2	114.4 114.7 110.4	114.5 114.7 110.1	114.7 114.9 110.2	115.3 115.6 111.0
312 MUUT ELINTARVIKKEET JA REHUT ANDRA LIVSFÖRNÖDENHETER&FODER KOTIMARK. TAV. -HEMMAMARKN.VAROR	104.7 104.6	103.2 103.1	103.4 103.4	103.7 103.6	104.6 104.5	105.3 105.2	105.8 105.8	105.9 105.7	105.9 105.8	105.4 105.3	104.5 104.4	104.1 104.0	104.2 104.1
313 JUOMAT - DRYCKER KOTIMARK. TAV. -HEMMAMARKN.VAROR	115.2 115.8	113.2 113.5	113.5 113.8	114.1 114.5	114.6 115.2	115.6 116.3	115.7 116.3	115.6 116.3	115.5 116.1	116.2 116.8	116.2 116.8	116.2 116.9	116.4 116.8
314 TUPAKKATUOTTEET - TOBAKVAROR KOTIMARK. TAV. -HEMMAMARKN.VAROR	120.1 122.8	120.0 122.6	120.0 122.6	120.0 122.6	120.0 122.6	120.0 122.6	120.0 122.6	120.3 122.9	120.3 122.9	120.3 122.9	120.3 122.9	120.3 122.9	120.2 122.8
32 TEKSTIILIT, VAAT. - &NAHKATUOTT. TEXTILIER, KLÄDER & LÄDERVAROR KOTIMARK. TAV. -HEMMAMARKN.VAROR VIENTITAVARAT - EXPORTVAROR	112.2 116.1 107.6	109.8 112.9 106.0	110.7 113.2 107.6	110.5 113.8 106.5	112.2 116.3 107.2	112.5 116.6 107.4	112.6 116.9 107.2	112.9 117.4 107.4	113.2 117.6 107.8	112.7 116.7 107.9	113.1 117.2 108.2	113.5 117.2 108.8	113.3 117.1 108.7
321 TEKSTIILIT - TEXTILIER KOTIMARK. TAV. -HEMMAMARKN.VAROR VIENTITAVARAT - EXPORTVAROR	109.4 110.9 106.4	108.7 110.4 105.4	109.5 110.8 106.8	110.0 111.4 107.2	108.7 110.5 105.1	108.7 110.6 105.0	109.0 110.4 106.2	109.6 111.0 106.7	110.2 111.8 106.9	109.5 110.9 106.8	109.5 110.9 106.8	109.7 110.9 107.2	109.5 110.8 106.9
322 VAATTEET - KLÄDER KOTIMARK. TAV. -HEMMAMARKN.VAROR VIENTITAVARAT - EXPORTVAROR	118.4 124.5 113.0	115.0 118.5 111.8	116.2 118.5 114.0	114.3 118.9 110.1	118.7 126.3 111.8	119.1 126.3 112.6	119.1 126.3 112.6	119.6 127.2 112.8	118.8 127.1 113.2	118.8 125.1 113.1	119.7 126.3 113.7	120.3 126.3 114.9	120.8 126.6 115.6
323 NAHAT, TURKIKSET & NAHKATEOKSET LÄDER- OCH PÄLSVAROR KOTIMARK. TAV. -HEMMAMARKN.VAROR	98.2 97.2	97.6 96.6	97.1 96.1	97.6 96.6	97.7 96.6	99.5 98.6	99.8 98.9	99.1 98.1	97.9 96.8	97.9 96.8	97.6 96.5	98.5 97.4	98.5 97.5
324 KENGÄT - SKÖR KOTIMARK. TAV. -HEMMAMARKN.VAROR	106.5 120.0	102.7 115.3	103.6 116.6	106.2 117.9	107.1 117.9	106.9 118.7	106.8 121.1	106.7 121.1	107.2 121.5	108.1 122.9	108.2 123.0	108.0 123.0	106.2 121.2

TEOLLISUUDEN TUOTTAJAHINTAINDEKSI 1985=100 - PRODUCENTPRISINDEX FÖR INDUSTRI 1985=100

VUODEN 1989 INDEKSILUVUT - INDEXTALEN FÖR ÅRET 1989

TAVARARYHMÄT TOL:N MUKAAN - VARUGRUPPER ENLIGT NI	INDEX	JAN.	FEB.	MARS	APRIL	MAJ	TOUKO	KESÄ	HEINÄ	ELO	SYYS	LOKA	MARRAS	JOULU
		JAN.	FEB.	MARS	APRIL	MAJ	TOUKO	JUNI	JULI	AUG.	SEP.	OKT.	NOV.	DEC.
33 PUUTAVARAT -TEOKSET &KALUSTEET TRÄVAROR OCH -INREDNING KOTIMARK.TAV.-HEMMAMARKN.VAROR VIENTITAVARAT - EXPORTVAROR	112.8 117.2 109.0	109.8 115.6 104.8	109.0 113.6 105.0	109.2 114.1 105.0	109.3 114.8 104.5	109.9 116.1 109.4	112.7 117.0 110.1	113.3 118.1 111.5	114.7 120.3 111.1	113.9 118.1 110.3	114.7 118.8 111.1	115.2 119.5 111.5	116.0 120.3 112.3	120.7 122.3 119.4
331 PUUTAVARAT JA -TEOKSET TRÄVAROR KOTIMARK.TAV.-HEMMAMARKN.VAROR	110.6 115.7	107.7 114.8	106.6 111.9	106.7 112.4	107.3 114.3	107.3 114.3	110.6 115.0	111.0 115.4	111.7 116.7	112.4 117.2	112.4 117.2	112.9 117.8	113.9 118.9	119.6 121.8
332 KALUSTEET (EI METALLIA) INDREDNING (ICKE METALL) KOTIMARK.TAV.-HEMMAMARKN.VAROR	123.9 121.1	120.2 117.8	120.8 118.1	121.4 118.2	122.9 120.6	122.9 120.6	122.9 120.6	124.6 121.1	125.0 121.6	126.1 123.1	126.1 123.1	126.7 123.8	126.7 123.8	126.4 123.8
34 PAPERI-JA GRAAF.TEOLL.TUOTTEET MASSA, PAPPER & GRAFISKA PROD. KOTIMARK.TAV.-HEMMAMARKN.VAROR VIENTITAVARAT - EXPORTVAROR	115.6 123.8 109.1	113.0 120.2 107.3	114.1 120.5 109.1	114.6 121.0 109.5	114.7 122.7 108.5	114.9 122.7 108.9	115.0 122.7 109.7	116.6 125.4 109.7	117.3 126.1 110.3	117.3 125.9 109.6	117.3 126.1 110.3	117.5 126.4 110.4	116.9 126.3 109.6	116.0 126.1 108.1
341 SELLÜ-JA PAPERITEOLL.TUOTTEET MASSA, PAPPER OCH PAPPERSVAROR KOTIMARK.TAV.-HEMMAMARKN.VAROR	113.5 126.1	111.2 122.4	112.3 121.5	112.8 122.2	112.8 125.2	113.2 125.2	113.3 125.5	114.3 127.2	114.4 128.0	115.0 128.6	115.0 128.6	115.3 129.3	114.6 129.1	113.4 128.6
342 GRAAFISET TUOTTEET GRAFISKA PRODUKTER KOTIMARK.TAV.-HEMMAMARKN.VAROR	122.0	118.4	119.8	120.1	120.7	120.4	120.4	123.9	124.1	124.1	124.1	124.1	124.0	124.1
35 KEM.-, ÖLJY-, KUMI- & MUOVITUOTT. KEM.-, PETR.-, GUMMI- & PLASTPROD. KOTIMARK.TAV.-HEMMAMARKN.VAROR VIENTITAVARAT - EXPORTVAROR	84.9 82.6 91.6	82.6 79.4 92.0	83.3 80.1 92.5	83.5 80.5 92.1	85.3 82.8 92.7	86.5 84.4 92.6	86.5 83.6 91.0	84.4 82.4 90.2	84.2 82.1 90.2	84.8 83.1 90.0	84.8 84.1 91.8	86.0 84.3 91.3	86.1 84.3 92.6	86.6 84.6 92.6
351 KEMIKAALIT - KEMIKALIER KOTIMARK.TAV.-HEMMAMARKN.VAROR VIENTITAVARAT - EXPORTVAROR	106.2 105.6 107.2	106.9 105.1 109.9	108.3 107.4 110.0	109.3 108.5 110.7	109.5 108.9 110.6	107.5 107.2 107.9	106.4 106.7 105.8	104.2 103.7 105.1	104.1 103.5 105.0	104.0 103.4 105.0	104.5 104.1 104.9	104.4 104.1 105.8	104.4 104.1 105.8	104.9 104.4 105.8
352 MUUT KEMIAALLISET TUOTTEET ANDRA KEMISKA PRODUKTER KOTIMARK.TAV.-HEMMAMARKN.VAROR	112.7 116.0	108.9 111.4	111.0 113.9	111.1 114.0	110.9 113.8	112.0 115.3	112.2 117.3	113.7 117.3	114.2 117.8	114.3 117.9	114.3 118.0	114.5 118.0	114.5 118.0	115.0 118.6
353 MAAÖLJYJALOSTEET PETROLEUMPRODUKTER KOTIMARK.TAV.-HEMMAMARKN.VAROR	50.6 50.4	45.8 45.8	45.5 44.9	45.0 44.8	49.5 49.5	53.9 53.5	52.2 52.1	50.7 50.6	50.1 49.9	51.5 51.9	51.5 53.7	54.0 54.1	54.2 54.1	55.1 54.5
354 MUUT ÖLJY-JA KIVIHILITUOTTEET ANDRA PETROLEUM- OCH KOLPROD. KOTIMARK.TAV.-HEMMAMARKN.VAROR	83.1 89.3	81.9 87.7	82.3 88.4	82.6 88.4	82.0 88.2	83.0 89.1	83.6 89.1	83.2 89.6	83.8 90.0	83.5 89.3	83.5 90.7	84.2 90.7	84.0 90.4	83.6 90.5
355 KUMITUOTTEET - GUMMIVAROR KOTIMARK.TAV.-HEMMAMARKN.VAROR	104.8 109.4	103.8 107.3	104.7 108.3	104.7 108.3	103.9 108.3	103.8 108.3	104.7 109.4	104.8 109.5	105.1 110.0	105.2 110.0	105.8 111.1	105.8 111.1	105.8 111.1	105.7 111.1
356 MUOVITUOTTEET - PLASTVAROR KOTIMARK.TAV.-HEMMAMARKN.VAROR	105.8 110.3	104.9 107.7	104.4 107.9	104.5 108.7	105.2 109.8	105.3 110.7	105.5 110.7	105.5 110.7	105.8 111.2	106.9 111.6	106.9 111.6	106.9 111.6	107.0 111.6	107.0 111.6

VUODEN 1989 INDEKSILUVUT - INDEXTALEN FÖR ÅRET 1989

TAVARARYHMÄT TOL:N MUKAAN - VARUGRUPPER ENLIGT NI	INDEX	JAN.	FEB.	MARS	APRIL	MAJ	TOUKO	KESÄ	JUNI	HEINÄ	JULI	AUG.	SEP.	LOKA	NOV.	MARRAS	JOULU	DEC.
36 SAVI-,LASI- JA KIVITUOTTEET LER-,GLAS- OCH STENPRODUKTER KOTIMARK.TAV.-HEMMAMARKN.VAROR VIENTITAVARAT - EXPORTVAROR	116.2	113.3	113.9	114.7	115.4	116.3	116.4	116.4	116.4	116.4	116.4	116.7	116.9	117.8	118.4	118.4	118.4	118.4
361 POSLIINITEOKSET JA SAVIASTIAT VAROR AV PORSLIN OCH LERA KOTIMARK.TAV.-HEMMAMARKN.VAROR	114.3	110.7	110.7	110.7	110.7	115.9	115.9	115.9	115.9	116.1	116.1	116.1	116.1	116.1	116.1	116.1	116.1	116.1
362 LASITUOTTEET - GLASVAROR KOTIMARK.TAV.-HEMMAMARKN.VAROR	118.8	116.7	117.5	116.3	118.3	118.8	118.6	118.6	118.6	118.3	118.3	118.4	118.3	121.4	121.4	121.4	121.3	121.3
369 MUUT SAVI- JA KIVITUOTTEET ANDRA LER- OCH STENPRODUKTER KOTIMARK.TAV.-HEMMAMARKN.VAROR	116.0	113.0	113.5	114.7	115.3	116.1	116.1	116.1	116.1	116.2	116.2	116.6	116.8	117.4	118.1	118.2	118.2	118.2
37 METALLIT - METALLER KOTIMARK.TAV.-HEMMAMARKN.VAROR VIENTITAVARAT - EXPORTVAROR	110.8	114.1	115.1	116.5	116.6	116.1	114.5	114.5	114.5	113.1	113.1	111.7	114.3	115.1	111.7	110.6	110.6	110.6
371 RAUTA, TERÄS JA FERROSEOKSET JÄRN, STÅL OCH FERROLEGERINGAR KOTIMARK.TAV.-HEMMAMARKN.VAROR VIENTITAVARAT - EXPORTVAROR	106.3	103.9	105.8	106.8	106.5	107.0	107.9	107.9	107.9	107.2	107.2	107.5	106.3	106.7	105.1	105.2	105.2	105.2
372 MUUT METALLIT ICKE-JÄRNMETALLER KOTIMARK.TAV.-HEMMAMARKN.VAROR VIENTITAVARAT - EXPORTVAROR	125.1	128.5	128.3	130.1	130.9	129.0	123.8	123.8	123.8	121.3	121.3	117.6	125.5	126.9	121.0	118.0	118.0	118.0
38 METALLI- JA KONEPAJATUOTTEET METALL- OCH VERKSTADSPRODUKTER KOTIMARK.TAV.-HEMMAMARKN.VAROR VIENTITAVARAT - EXPORTVAROR	121.4	117.7	118.4	119.4	119.8	120.6	121.3	121.3	121.3	121.5	122.9	122.9	123.2	123.7	124.2	124.3	124.3	124.3
381 METALLITUOTTEET -METALLVAROR KOTIMARK.TAV.-HEMMAMARKN.VAROR VIENTITAVARAT - EXPORTVAROR	119.8	116.7	117.9	118.5	119.8	120.2	120.3	120.3	120.3	120.4	120.4	120.3	120.4	121.1	121.1	121.3	121.3	121.3
382 KONEET JA LAITTEET(EI SÄHKÖK.) MASKINER&APPAR.(ICKE ELEKTR.) KOTIMARK.TAV.-HEMMAMARKN.VAROR VIENTITAVARAT - EXPORTVAROR	127.6	123.2	123.7	125.3	125.5	126.5	127.0	127.0	127.0	126.8	126.8	129.7	130.3	130.3	131.2	131.5	131.5	131.5
382A TEOLL. KONEET JA LAITTEET 382 (ILMAN 3822 JA 3825) MASKINER & APPAR.FÖR INDUSTRIEN 382 (UTAN 3822 OCH 3825) KOTIMARK.TAV.-HEMMAMARKN.VAROR VIENTITAVARAT - EXPORTVAROR	128.1	123.7	124.0	125.7	125.7	126.5	127.2	127.2	127.2	127.3	127.3	130.6	131.1	131.3	132.1	132.6	132.6	132.6
383 SÄHKÖTEKNISET KONEET&LAITTEET ELEKTROTEKN.MASKINER & -APPAR.	130.8	125.1	125.9	128.0	128.0	128.8	129.7	129.7	129.7	129.8	129.8	133.8	134.4	134.7	135.6	136.3	136.3	136.3

383A	KOTIMARK.TAV.-HEMMAMARKN.VAROR VIENTITAVARAT - EXPORTVAROR	117.6 93.2	113.8 94.1	114.5 94.2	115.5 94.2	115.5 93.8	116.9 92.5	118.3 92.6	118.9 92.7	119.1 92.7	119.2 92.7	119.8 92.8	119.9 93.0	119.6 93.2
	TEOLL. SÄHKÖKONEET JA -LAIT 383 (ILMAN 3832 JA 3833) ELEKTR.MASKINER&APPAR.FÖR IND. 383 (UTAN 3832 OCH 3833)	116.3	112.5	113.4	114.4	114.3	115.7	116.6	117.3	117.6	117.7	118.4	118.6	118.9
384	KOTIMARK.TAV.-HEMMAMARKN.VAROR VIENTITAVARAT - EXPORTVAROR	123.5 101.3	117.8 101.4	119.1 101.6	120.8 101.3	120.8 100.8	123.1 100.5	124.3 100.7	125.2 101.0	125.5 101.4	125.7 101.4	126.4 101.9	126.8 101.9	127.1 102.2
	KULKUNEUVOT - TRANSPORTMEDEL KOTIMARK.TAV.-HEMMAMARKN.VAROR VIENTITAVARAT - EXPORTVAROR	121.0 115.0 123.2	117.7 111.9 119.8	119.2 113.4 121.3	120.1 113.6 122.5	120.5 114.3 122.8	120.7 114.8 122.9	120.9 114.9 123.1	121.1 115.2 123.3	121.3 115.5 123.5	121.8 115.7 124.1	122.3 116.3 124.6	123.1 117.3 125.2	123.4 117.6 125.6
385	HIENOMEKAANISET TUOTTEET FINNEKANISKA PRODUKTER KOTIMARK.TAV.-HEMMAMARKN.VAROR	105.2	103.8	104.0	104.2	104.1	104.1	104.6	104.8	106.1	106.6	106.6	106.7	106.6
39	MUUT TEOLLISUUSTUOTTEET ANDRA INDUSTRIPRODUKTER KOTIMARK.TAV.-HEMMAMARKN.VAROR VIENTITAVARAT - EXPORTVAROR	115.7	112.0	112.5	112.8	113.6	113.8	114.8	114.9	117.8	119.1	119.2	119.2	119.2
	4 SÄHKÖ, KAASU, LÄMPÖ JA VESI EL, GAS, VÄRME OCH VATTEN KOTIMARK.TAV.-HEMMAMARKN.VAROR	105.9	103.8	104.0	105.6	105.6	105.8	106.5	106.4	106.4	106.5	106.6	106.7	106.9
	KÄYTTÖTARKOITUS - ANVÄNDNINGSSYFTE	112.7 100.9	109.7 99.5	109.7 99.9	112.7 100.3	113.3 99.9	113.3 100.3	113.3 101.6	113.3 101.3	113.3 101.4	113.4 101.4	113.4 101.7	113.5 101.7	113.9 101.7
4	4 SÄHKÖ, KAASU, LÄMPÖ JA VESI EL, GAS, VÄRME OCH VATTEN KOTIMARK.TAV.-HEMMAMARKN.VAROR	90.0 90.0	88.1 88.1	88.1 88.1	88.3 88.3	88.8 88.8	90.5 90.5	91.0 91.0	90.9 90.9	90.7 90.7	90.8 90.8	90.9 90.9	91.0 91.0	91.0 91.0
1	1 RAAKA-AINEET & TUOT.HYÖDYKKEET RAVAROR & PROD.FÖRGNDENHETER KOTIMARK.TAV.-HEMMAMARKN.VAROR VIENTITAVARAT - EXPORTVAROR	105.6 103.3 109.1	103.2 100.6 107.2	103.7 100.8 108.4	104.3 101.3 109.0	105.1 102.8 108.5	105.9 104.1 108.7	106.0 104.0 109.1	105.9 103.7 109.2	105.8 103.7 109.1	106.5 104.3 110.1	107.0 104.8 110.5	106.7 104.8 109.6	106.9 105.0 110.0
2	2 KULUTUSTAVARAT KONSUMTIONSVAROR KOTIMARK.TAV.-HEMMAMARKN.VAROR VIENTITAVARAT - EXPORTVAROR	108.2 108.1 109.0	105.7 105.4 108.0	106.2 105.7 108.8	106.5 106.1 108.8	107.6 107.4 108.8	107.9 107.8 108.6	108.3 108.2 108.7	109.2 109.2 109.1	109.3 109.3 109.2	109.3 109.4 109.3	109.4 109.4 109.5	109.5 109.5 109.7	109.6 109.6 109.7
3	3 INVESTITIIVAVARAT INVESTERINGSVAROR KOTIMARK.TAV.-HEMMAMARKN.VAROR VIENTITAVARAT - EXPORTVAROR	118.9 121.0 117.2	115.2 117.0 113.8	116.5 118.2 115.2	117.4 118.9 116.2	117.8 119.1 116.6	118.2 119.7 117.0	118.5 120.1 117.2	118.6 120.2 117.2	120.0 122.8 117.8	120.5 123.2 118.4	120.9 123.9 118.5	121.5 124.4 119.1	121.8 124.7 119.4

VUODEN 1989 INDEKSILUVUT - INDEXTALEN FÖR ÅRET 1989

TAVARARYHMÄT TOL:N MUKAAN - VARUGRUPPER ENLIGT NI		VUODEN 1989 INDEKSILUVUT - INDEXTALEN FÖR ÅRET 1989											
		K U U K A U S I - I N D E K S I T I N D E K S I M Ä N A D S I N D E X A R N A ÅRS-INDEX											
		TAMMI JAN.	HELMİ FEB.	MAALIS MARS	HUHTI APRIL	TOUKO MAJ	KESÄ JUNI	HEINÄ JULI	ELO AUG.	SYYS SEP.	LOKA OKT.	MARRAS NOV.	JOULU DEC.
1 - 5	KOKONAISINDEKSI - TOTALINDEX KOTIM.TAVARAT - INHEMSKA VAROR TUONTITAVARAT - IMPORTVAROR	107.3 111.3 92.6	104.8 108.4 91.7	105.5 109.0 92.4	105.9 109.3 93.4	107.0 110.6 93.6	107.4 111.3 92.6	107.4 111.4 92.6	107.6 111.8 92.3	108.1 112.4 92.3	108.7 113.2 92.5	108.9 113.5 92.3	109.0 113.6 92.4
1	MAA-,METSÄ-JA KALATAL.TUOTTEET JORD- & SKOGSBRUKS- & FISKERIPROD. KOTIM.TAVARAT - INHEMSKA VAROR TUONTITAVARAT - IMPORTVAROR	110.1 113.9 80.7	109.2 112.9 81.0	110.3 114.0 82.3	109.8 113.2 83.8	110.5 114.0 83.5	110.2 113.6 84.3	109.7 111.6 83.7	108.4 112.6 83.0	110.0 114.0 79.2	110.9 115.4 76.3	111.4 116.3 73.4	111.4 116.4 73.7
11	MAATALOUSTUOTTEET LANTBRUKSPRODUKTER KOTIM.TAVARAT - INHEMSKA VAROR TUONTITAVARAT - IMPORTVAROR	105.2 110.0 72.7	106.1 110.7 74.6	107.6 112.4 75.5	106.5 110.8 76.8	106.4 110.8 76.4	106.5 110.8 77.4	104.9 109.1 76.8	102.7 106.5 75.9	103.3 108.1 70.5	104.6 110.2 66.6	105.2 111.5 62.4	105.9 112.2 63.0
12	METSÄTALOUSTUOTTEET SKOGSBRUKSPRODUKTER KOTIM.TAVARAT - INHEMSKA VAROR TUONTITAVARAT - IMPORTVAROR	120.3 122.3 101.8	116.0 117.9 98.3	116.1 117.8 100.3	116.8 118.3 102.6	118.5 120.2 102.5	117.3 118.9 102.5	119.0 120.7 102.6	119.6 121.5 101.9	124.2 126.5 102.2	124.6 127.0 102.3	125.1 127.5 102.6	123.7 125.9 102.4
2	KAIVANNAISTUOTTEET MALMER&ANDRA MINERALISKA ÄMNINGEN KOTIM.TAVARAT - INHEMSKA VAROR TUONTITAVARAT - IMPORTVAROR	61.1 118.3 56.0	57.7 120.4 52.1	58.2 123.2 52.4	61.2 122.2 55.8	64.1 124.2 58.8	63.0 118.3 58.1	59.5 116.6 54.4	61.1 114.9 56.3	59.4 113.1 54.6	61.5 118.4 58.2	62.4 117.1 57.5	61.5 112.6 56.9
3	TEOLLISUUSTUOTTEET INDUSTRIPRODUKTER KOTIM.TAVARAT - INHEMSKA VAROR TUONTITAVARAT - IMPORTVAROR	108.7 111.3 102.4	106.4 108.2 102.1	106.8 108.5 102.7	107.4 109.1 103.3	108.4 110.7 102.8	108.8 111.4 102.5	108.9 111.5 102.4	109.2 112.2 102.1	109.4 112.6 102.0	109.8 113.0 102.1	109.9 113.1 102.3	110.1 113.3 102.5
31	ELINTARV., REHUT JUOMAT&TUPAKKA LIVSMEDEL, FODER, DRYCKER&TOBAK KOTIM.TAVARAT - INHEMSKA VAROR TUONTITAVARAT - IMPORTVAROR	111.7 112.4 100.6	108.5 109.0 100.9	108.7 109.2 100.6	109.3 109.9 100.4	111.5 112.2 101.0	112.0 112.8 100.8	112.4 113.1 100.8	112.7 113.5 99.9	112.8 113.7 99.9	112.8 113.6 100.6	112.9 113.7 101.0	113.4 114.2 101.2
311	ELINTARVIKKEET - LIVSMEDEL KOTIM.TAVARAT - INHEMSKA VAROR TUONTITAVARAT - IMPORTVAROR	112.5 113.4 96.3	108.9 109.6 96.9	109.0 109.7 95.7	109.8 110.5 95.8	112.3 113.2 95.9	112.8 113.8 94.8	113.1 114.1 94.9	113.6 114.8 95.1	113.8 114.9 95.4	114.1 114.9 98.7	114.2 115.1 98.3	114.9 115.8 98.4
312	MUUT ELINTARVIKKEET JA REHUT ANDRA LIVSFÖRÄNDRINGSMIDEL&FODER KOTIM.TAVARAT - INHEMSKA VAROR	105.1 104.6	103.8 103.1	104.2 103.4	104.3 103.6	105.2 104.5	106.7 105.2	106.5 105.7	106.3 105.8	105.8 105.3	104.3 104.4	104.2 104.0	104.4 104.1
313	JUOMAT - DRYCKER KOTIM.TAVARAT - INHEMSKA VAROR TUONTITAVARAT - IMPORTVAROR	114.9 115.8 103.5	112.7 113.5 103.0	113.2 113.8 105.7	113.8 114.5 105.5	114.5 115.2 106.1	115.3 116.3 101.7	115.2 116.3 101.7	115.1 116.1 102.0	115.8 116.8 102.0	115.9 116.8 103.6	115.9 116.9 103.7	115.9 116.8 104.4
314	TUPAKKATUOTTEET - TOBAKVAROR KOTIM.TAVARAT - INHEMSKA VAROR	122.9 122.8	122.7 122.6	122.6 122.6	122.8 122.6	122.7 122.6	122.7 122.6	122.7 122.6	123.1 122.9	123.1 122.9	123.2 122.9	123.2 122.9	123.1 122.8
32	TEKSTIILIT, VAAT.- & NAHKATUOTT. TEXTILIER, KLÄDER & LÄDERVAROR KOTIM.TAVARAT - INHEMSKA VAROR	111.6 116.1	109.1 112.9	109.6 113.2	110.0 113.8	111.6 116.3	111.8 116.6	112.0 117.4	112.2 117.6	112.9 116.7	112.4 117.2	112.7 117.2	112.7 117.2

	321	TUONTITAVARAT - IMPORTVAROR	105.4	104.6	105.4	105.6	106.2	106.3	106.3	106.1	107.4	107.1	106.9	107.4	107.6
		TEKSTIILIT - TEXTILIER	107.1	106.0	106.9	107.0	107.1	107.1	106.8	106.8	108.0	107.3	106.9	107.4	107.8
		KOTIM.TAVARAT - INHEMSKA VAROR	110.9	110.4	110.8	111.4	110.5	110.6	110.4	111.0	111.8	110.9	110.9	110.9	110.8
		TUONTITAVARAT - IMPORTVAROR	104.6	103.2	104.3	104.1	104.9	104.9	104.3	104.0	105.4	104.9	104.3	105.1	105.8
	322	VAATTEET - KLÄDER	120.8	115.6	115.6	116.0	121.5	121.9	122.2	122.8	123.4	121.9	122.8	122.7	122.9
		KOTIM.TAVARAT - INHEMSKA VAROR	124.5	118.5	118.5	118.9	126.3	126.3	126.3	127.2	127.1	125.1	126.3	126.3	126.6
		TUONTITAVARAT - IMPORTVAROR	110.9	107.8	107.9	108.2	108.6	109.8	111.2	111.2	113.4	113.4	113.2	113.2	112.9
	323	NAHAT, TURKIKSET & NAHKATEOKSET LÄDER- OCH PÅLSVAROR	104.2	103.3	103.0	103.8	103.9	104.4	104.9	104.4	103.6	104.2	105.1	105.8	104.1
		KOTIM.TAVARAT - INHEMSKA VAROR	97.2	96.6	96.1	96.6	96.6	98.6	98.9	98.1	96.8	96.8	96.5	97.4	97.5
		TUONTITAVARAT - IMPORTVAROR	114.2	112.7	112.7	113.9	114.3	112.8	113.4	113.4	113.3	114.6	117.4	117.7	113.6
	324	KENGÄT - SKOR	115.0	110.9	111.9	113.6	113.4	114.1	115.9	116.1	116.4	117.2	117.2	117.2	116.5
		KOTIM.TAVARAT - INHEMSKA VAROR	120.0	115.3	116.6	117.9	117.9	118.7	121.1	121.1	121.5	122.9	123.0	123.0	121.2
	33	PUUTAVARAT -TEOKSET &KALUSTEET TRÄVAROR OCH -INREDNING	116.4	114.8	113.1	113.4	114.1	115.3	115.7	116.1	117.1	117.9	118.5	119.3	121.2
		KOTIM.TAVARAT - INHEMSKA VAROR	117.2	115.6	113.6	114.1	114.8	116.1	116.6	117.0	118.1	118.8	119.5	120.3	122.3
		TUONTITAVARAT - IMPORTVAROR	106.7	105.8	106.5	106.4	105.5	106.0	106.4	106.0	106.3	106.9	107.9	108.2	108.0
	331	PUUTAVARAT JA -TEOKSET TRÄVAROR	114.9	113.9	111.3	111.8	111.8	113.5	114.1	114.5	115.7	116.2	116.9	118.0	120.6
		KOTIM.TAVARAT - INHEMSKA VAROR	115.7	114.8	111.9	112.4	112.6	114.3	115.0	115.4	116.7	117.2	117.8	118.9	121.8
	332	KALUSTEET (EI METALLIA) INREDNING (ICKE METALL)	120.2	117.1	117.4	117.6	119.7	119.7	119.7	120.1	120.6	122.0	122.6	122.7	122.7
		KOTIM.TAVARAT - INHEMSKA VAROR	121.1	117.8	118.1	118.2	120.6	120.6	120.6	121.1	121.6	123.1	123.7	123.8	123.8
	34	PAPERI-JA GRAAF.TEOLL.TUOTTEET MASSA,PAPPER & GRAFISKA PROD.	123.3	119.7	120.1	120.6	122.2	122.1	122.2	124.8	125.2	125.5	125.8	125.7	125.5
		KOTIM.TAVARAT - INHEMSKA VAROR	123.8	120.2	120.5	121.0	122.7	122.7	122.7	125.4	125.9	126.1	126.4	126.3	126.1
		TUONTITAVARAT - IMPORTVAROR	108.7	106.6	108.1	108.9	108.5	108.4	108.4	109.8	108.5	109.1	109.2	109.8	109.6
	341	SELLU-JA PAPERITEOLL.TUOTTEET MASSA,PAPPER OCH PAPPERSVAROR	125.3	121.7	120.9	121.6	124.4	124.7	124.8	126.5	127.1	127.7	128.4	128.2	127.7
		KOTIM.TAVARAT - INHEMSKA VAROR	126.1	122.4	121.5	122.2	125.2	125.5	125.6	127.2	128.0	128.6	129.3	129.1	128.6
	342	GRAAFISET TUOTTEET GRAFISKA PRODUKTER	121.6	118.1	119.5	119.8	120.4	120.1	120.1	123.4	123.7	123.6	123.6	123.6	123.7
		KOTIM.TAVARAT - INHEMSKA VAROR	122.0	118.4	119.8	120.1	120.7	120.4	120.4	123.9	124.1	124.1	124.1	124.0	124.1
	35	KEM.-, ÖLJY-, KUMI- & MUOVITUOTT. KEM.-, PETR.- GUMMI- & PLASTPROD.	84.2	82.1	83.0	83.1	84.6	85.6	85.2	83.8	83.7	84.1	84.7	85.1	85.2
		KOTIM.TAVARAT - INHEMSKA VAROR	82.6	79.4	80.1	80.5	82.8	84.4	83.6	82.4	82.1	83.1	84.1	84.3	84.6
		TUONTITAVARAT - IMPORTVAROR	86.8	86.6	87.7	87.4	87.6	87.7	87.7	85.9	86.3	85.8	85.8	86.5	86.1
	351	KEMIKAALIT - KEMIKALIER KOTIM.TAVARAT - INHEMSKA VAROR	101.9	103.0	104.5	105.1	105.0	103.8	103.4	101.3	100.1	99.6	99.2	99.2	98.9
		TUONTITAVARAT - IMPORTVAROR	105.6	105.1	107.4	108.5	108.9	107.2	106.7	103.7	103.5	103.4	103.8	104.1	104.4
	352	MUUT KEMIALLISET TUOTTEET ANDRA KEMISKA PRODUKTER	97.3	100.2	100.9	100.7	100.0	99.3	99.2	98.3	95.7	94.7	93.3	92.9	92.0
		KOTIM.TAVARAT - INHEMSKA VAROR	112.0	109.8	111.0	111.1	110.9	111.5	111.4	112.7	113.1	113.1	113.1	113.1	113.4
		TUONTITAVARAT - IMPORTVAROR	116.0	111.4	113.9	114.0	113.8	115.3	115.5	117.3	117.8	117.9	118.0	118.0	118.6
	353	MAAÖLJYJALOSTEET PETROLEUMPRODUKTER	49.5	44.6	44.9	44.5	48.7	52.4	51.4	48.6	49.0	50.5	52.3	53.4	53.6
		KOTIM.TAVARAT - INHEMSKA VAROR	50.4	45.8	44.9	44.8	49.5	53.5	52.1	50.6	49.9	51.9	53.7	54.1	54.5
		TUONTITAVARAT - IMPORTVAROR	46.4	41.1	45.0	43.6	46.2	48.9	49.0	42.0	46.1	45.7	47.7	51.2	50.7

VUODEN 1989 INDEKSILUVUT - INDEXTALEN FÖR ÅRET 1989

TAVARARYHMÄT TOL:N MUKAAN - VARUGRUPPER ENLIGT NI	INDEX	JAN.	FEB.	MARS	APRIL	MAJ	TOUKO	JUNI	KESÄ	HEINÄ	ELO	SYYS	LOKA	MARRAS	JOULU
		JAN.	FEB.	MARS	APRIL	MAJ	TOUKO	JUNI	JUNI	JULI	AUG.	SEP.	OKT.	NOV.	DEC.
354 MUUT ÖLJY-JA KIVIHILITUOTTEET ANDRA PETROLEUM- OCH KOLPROD. KOTIM.TAVARAT - INHEMSKA VAROR TUONTITAVARAT - IMPORTVAROR	78.9 89.3 73.4	76.6 87.7 70.7	77.1 88.4 71.1	77.6 88.4 72.0	78.9 88.2 74.0	78.2 89.1 72.5	78.2 89.1 72.5	77.5 89.1 71.3	77.5 89.1 71.3	78.1 89.6 72.1	80.0 90.0 74.8	80.1 89.3 75.2	80.8 90.7 75.6	80.7 90.4 75.5	80.8 90.5 75.6
355 KUMITUOTTEET - GUMMITVAROR KOTIM.TAVARAT - INHEMSKA VAROR TUONTITAVARAT - IMPORTVAROR	106.5 109.4 105.1	105.5 107.3 104.6	106.0 108.3 104.9	106.4 108.3 105.6	106.2 108.3 105.1	106.1 108.3 105.1	106.1 108.3 105.1	106.4 109.4 104.9	106.4 109.4 104.9	106.4 109.5 104.9	106.6 110.0 104.9	106.6 110.0 104.9	106.9 111.1 104.8	106.9 111.1 104.9	107.8 111.1 106.1
356 MUOVITUOTTEET - PLASTVAROR KOTIM.TAVARAT - INHEMSKA VAROR TUONTITAVARAT - IMPORTVAROR	110.3 110.3 110.1	108.8 107.7 111.5	109.0 107.9 111.5	109.6 108.7 111.7	108.2 109.8 104.9	108.9 110.7 104.9	108.9 110.7 104.9	110.3 110.7 109.4	110.3 110.7 109.4	110.3 110.7 109.4	111.1 111.2 110.8	111.3 111.6 110.8	111.8 111.6 112.2	111.8 111.6 112.3	111.8 111.6 112.2
36 SAVI-, LASI- JA KIVITUOTTEET LER-, GLAS-, OCH STENPRODUKTER KOTIM.TAVARAT - INHEMSKA VAROR TUONTITAVARAT - IMPORTVAROR	114.3 115.8 106.9	111.6 112.4 107.2	112.2 113.1 107.6	113.1 114.1 107.7	113.8 115.1 107.1	114.5 116.0 106.5	114.5 116.0 106.5	114.5 116.1 106.4	114.6 116.1 106.4	114.6 116.2 106.3	114.9 116.5 106.6	115.1 116.7 106.7	115.5 117.1 106.9	116.1 117.9 106.7	116.1 117.9 106.7
361 POSLIINITEOKSET JA SAVIASTIAT VAROR AV PORSLIN OCH LERA KOTIM.TAVARAT - INHEMSKA VAROR	108.3 114.3	106.2 110.7	106.2 110.7	106.1 110.7	106.1 110.7	109.4 115.9	109.4 115.9	109.2 115.9	109.2 115.9	109.4 116.1	109.8 116.1	109.8 116.1	109.7 116.1	108.9 116.1	108.7 116.1
362 LASITUOTTEET - GLASVAROR KOTIM.TAVARAT - INHEMSKA VAROR TUONTITAVARAT - IMPORTVAROR	115.5 118.6 113.3	112.7 111.6 113.6	113.7 113.7 113.6	113.7 112.5 113.7	115.9 119.4 113.4	115.5 119.4 112.7	115.5 119.4 112.7	115.5 119.5 112.7	115.5 119.5 112.7	115.7 119.8 112.8	115.7 119.8 112.8	115.9 120.0 113.0	117.4 122.2 113.8	117.3 122.2 113.7	
369 MUUT SAVI- JA KIVITUOTTEET ANDRA LER- OCH STENPRODUKTER KOTIM.TAVARAT - INHEMSKA VAROR	114.5 115.6	111.8 112.6	112.4 113.1	113.4 114.3	114.0 115.0	114.6 115.8	114.6 115.8	114.7 115.9	114.7 115.9	114.8 116.0	115.1 116.3	115.3 116.5	115.6 116.9	116.3 117.7	116.4 117.7
37 METALLIT - METALLER KOTIM.TAVARAT - INHEMSKA VAROR TUONTITAVARAT - IMPORTVAROR	113.8 110.8 119.6	114.5 111.0 121.3	115.7 112.1 122.8	116.2 112.0 124.6	116.3 112.5 123.7	115.5 112.1 122.1	115.5 112.1 122.1	113.9 110.7 120.0	113.9 110.7 120.0	113.2 109.8 119.9	112.1 108.9 118.3	112.6 110.5 116.8	113.1 111.7 115.8	111.5 109.9 114.7	110.9 108.6 115.3
371 RAUTA, TERÄS JA FERROSEOKSET JÄRN, STÅL OCH FERROLEGERINGAR KOTIM.TAVARAT - INHEMSKA VAROR TUONTITAVARAT - IMPORTVAROR	105.3 103.8 108.0	102.5 101.8 103.8	103.3 102.8 104.2	104.1 103.5 105.3	105.0 103.4 108.0	105.8 104.3 108.5	105.8 104.3 108.5	105.7 104.7 107.8	105.7 104.7 107.8	106.0 104.4 109.2	106.2 104.6 109.5	106.5 104.9 109.5	106.7 105.0 110.2	105.6 103.3 110.2	105.6 103.2 110.2
372 MUUT METALLIT ICKE-JÄRNMETALLER KOTIM.TAVARAT - INHEMSKA VAROR TUONTITAVARAT - IMPORTVAROR	131.8 125.2 145.3	139.7 129.9 160.0	142.0 131.5 164.0	141.8 129.5 167.3	140.2 131.3 158.5	136.0 128.2 152.1	136.0 128.2 152.1	131.0 123.2 147.1	131.0 123.2 147.1	128.3 120.9 143.5	124.4 117.9 138.0	125.6 121.9 133.1	126.4 125.5 128.1	123.9 123.4 124.7	121.9 119.6 126.8
38 METALLI- JA KONEPAJATUOTTEET METALL- OCH VERKSTADSPRODUKTER KOTIM.TAVARAT - INHEMSKA VAROR TUONTITAVARAT - IMPORTVAROR	113.0 121.4 106.5	111.2 117.7 106.1	111.6 118.4 106.3	112.6 119.4 107.3	112.2 119.8 106.4	112.3 120.6 106.0	112.3 120.6 106.0	112.6 121.3 106.0	112.6 121.3 106.0	112.8 121.5 106.1	113.5 122.9 106.2	113.8 123.2 106.5	114.2 123.7 106.9	114.5 124.2 107.1	114.8 124.3 107.4
381 METALLITUOTTEET - METALLVAROR KOTIM.TAVARAT - INHEMSKA VAROR TUONTITAVARAT - IMPORTVAROR	116.1 120.1 107.1	113.9 117.1 106.9	114.9 118.2 107.5	115.5 118.8 108.1	116.1 120.0 107.4	116.1 120.4 106.4	116.1 120.4 106.4	116.2 120.6 106.4	116.2 120.6 106.4	116.2 120.6 106.3	116.3 120.4 106.9	116.4 120.5 107.2	116.9 121.3 107.0	117.0 121.4 107.3	117.2 121.5 107.3

VUODEN 1989 INDEKSILUVUT - INDEXTALEN FÖR ÅRET 1989

TAVARARYHMÄT TOL:N MUKAAN - VARUGRUPPER ENLIGT NI	INDEX	TAMMI JAN.	HELMI FEB.	MAALIS MARS	HUHTI APRIL	TOUKO MAJ	KESÄ JUNI	HEINÄ JULI	ELO AUG.	SYYS SEP.	LOKA OKT.	MARRAS NOV.	JOULU DEC.
382 KONEET JA LAITTEET(EI SÄHKÖK.) MASKINER&APPAR.(IÖKE ELEKTR.) KOTIM.TAVARAT - INHEMSKA VAROR TUONTITAVARAT - IMPORTVAROR	114.6 128.1 103.4	111.5 123.7 101.4	112.0 124.0 102.1	114.0 125.7 104.3	113.6 125.7 103.5	113.9 126.5 103.4	114.2 127.2 103.3	114.2 127.3 103.3	115.7 130.6 103.4	116.3 131.1 104.0	116.4 131.3 104.0	116.8 132.1 104.1	116.9 132.6 103.9
382A TEOLL. KONEET JA LAITTEET 382 (ILMAN 3822 JA 3825) MASKINER & APPAR. FÖR INDUSTRIEN 382 (UTAN 3822 OCH 3825) KOTIM.TAVARAT - INHEMSKA VAROR TUONTITAVARAT - IMPORTVAROR	122.2 130.8 110.3	118.3 125.1 108.8	119.1 125.9 109.6	120.7 128.0 110.5	120.5 128.0 110.0	120.8 128.8 109.7	121.1 129.7 109.3	121.2 129.8 109.2	124.0 133.8 110.4	124.7 134.4 111.1	125.0 134.7 111.4	125.5 135.6 111.5	126.1 136.3 111.9
383 SÄHKÖTEKNISET KONEET&LAITTEET ELEKTROTEKN.MASKINER & -APPAR. KOTIM.TAVARAT - INHEMSKA VAROR TUONTITAVARAT - IMPORTVAROR	106.6 117.6 95.8	105.5 113.8 97.4	105.9 114.5 97.4	106.4 115.5 97.5	106.0 115.5 96.6	106.1 116.9 95.7	106.7 118.3 95.4	106.8 118.9 95.0	106.9 119.1 95.1	106.8 119.2 94.7	107.2 119.8 95.0	107.3 119.9 95.0	107.1 119.6 94.9
383A TEOLL. SÄHKÖKONEET JA -LAIT 383 (ILMAN 3832 JA 3833) ELEKTR.MASKINER&APPAR.FÖR IND. 383 (UTAN 3832 OCH 3833) KOTIM.TAVARAT - INHEMSKA VAROR TUONTITAVARAT - IMPORTVAROR	116.5 123.5 104.6	113.7 117.8 106.7	114.5 119.1 106.6	115.5 120.8 106.7	115.4 120.8 106.4	116.1 123.1 104.4	116.7 124.3 104.0	117.0 125.2 103.2	117.3 125.5 103.4	117.5 125.7 103.7	117.9 126.4 103.7	118.1 126.8 103.5	118.3 127.1 103.4
384 KULKUNEUVOT - TRANSPORTMEDEL KOTIM.TAVARAT - INHEMSKA VAROR TUONTITAVARAT - IMPORTVAROR	115.2 115.0 115.2	113.8 111.9 114.6	114.3 113.4 114.6	114.8 113.6 115.3	114.0 114.3 113.9	114.1 114.8 113.9	114.3 114.9 114.1	114.9 115.2 114.8	115.0 115.5 114.8	115.5 115.7 115.4	116.4 116.3 116.4	116.9 117.3 116.8	117.9 117.6 118.0
385 HIENOMEKAANISET TUOTTEET FINMEKANISKA PRODUKTER KOTIM.TAVARAT - INHEMSKA VAROR TUONTITAVARAT - IMPORTVAROR	111.7 115.7 110.6	112.6 112.0 112.8	112.1 112.5 112.0	111.5 112.8 111.1	111.5 113.6 110.8	111.1 113.8 110.3	111.1 114.8 110.0	111.1 114.9 109.9	111.9 117.8 110.2	111.8 119.1 109.7	111.9 119.2 109.8	112.2 119.2 110.1	112.2 119.2 110.1
39 MUUT TEOLLISUUSTUOTTEET ANDRA INDUSTRIPRODUKTER KOTIM.TAVARAT - INHEMSKA VAROR TUONTITAVARAT - IMPORTVAROR	110.0 112.7 108.1	108.5 109.7 107.6	108.9 109.7 108.4	109.9 112.7 107.8	110.1 113.3 107.9	110.7 113.3 108.8	110.5 113.3 108.5	110.4 113.3 108.3	110.3 113.3 108.1	110.5 113.4 108.3	109.2 113.4 106.2	109.5 113.5 106.6	112.1 113.9 110.7
4 SÄHKÖ, KAASU, LÄMPÖ JA VESI EL, GAS, VÄRME OCH VATTEN KOTIM.TAVARAT - INHEMSKA VAROR	89.8 90.0	87.9 88.1	88.2 88.1	88.1 88.3	88.6 88.8	90.1 90.5	90.8 91.0	90.8 90.9	90.6 90.7	90.6 90.8	90.7 90.9	90.7 91.0	90.7 91.0
41 SÄHKÖ, KAASU JA LÄMPÖ EL, GAS OCH VÄRME KOTIM.TAVARAT - INHEMSKA VAROR	89.1 89.3	87.3 87.4	87.5 87.5	87.5 87.6	88.0 88.1	89.4 89.8	90.1 90.3	90.1 90.2	89.9 90.0	90.0 90.1	90.0 90.2	90.0 90.3	90.0 90.3
5 RAKENNUKSET,MAA-&VESIRAKENTEET HUS,JORD- & VATTENANLÄGNINGAR KOTIM.TAVARAT - INHEMSKA VAROR	123.5 123.5	118.9 118.9	120.4 120.4	120.9 120.9	122.2 122.2	122.9 122.9	123.5 123.5	123.7 123.7	124.3 124.3	124.9 124.9	126.5 126.5	127.1 127.1	127.2 127.2

KÄYTTÖTARKOITUS - ANVÄNDNINGSSYFTE

1	RAAKA-AINEET & TUOT.HYÖDYKKEET RÄVAROR & PROD.FÖRNÖDENHETER KOTIM.TAVARAT - INHEMSKA VAROR TUONTITAVARAT - IMPORTVAROR	100.3	98.3	98.8	99.2	100.4	100.7	100.3	100.1	100.4	100.8	101.4	101.5	101.5
		106.5	104.1	104.5	104.7	106.0	106.6	106.6	106.3	106.8	107.5	108.2	108.5	108.5
		84.6	83.6	84.4	85.4	86.2	85.7	84.7	84.6	84.3	84.0	84.2	83.9	83.8
2	KULUTUSTAVARAT KONSUMTIONSVAROR KOTIM.TAVARAT - INHEMSKA VAROR TUONTITAVARAT - IMPORTVAROR	107.9	105.8	106.3	106.7	107.6	107.9	108.1	108.5	108.3	108.6	108.8	108.8	109.1
		108.1	105.7	106.1	106.4	107.7	108.3	108.5	108.8	108.6	108.9	109.1	109.2	109.4
		107.0	106.5	107.0	107.7	106.7	106.3	106.6	106.9	106.9	107.1	107.3	107.2	108.1
3	INVESTOINTITAVARAT INVESTERINGSVAROR KOTIM.TAVARAT - INHEMSKA VAROR TUONTITAVARAT - IMPORTVAROR	121.5	117.4	118.7	119.3	120.2	120.9	121.4	121.5	122.3	122.9	124.2	124.7	124.8
		123.2	118.6	120.1	120.5	121.7	122.5	123.0	123.2	124.1	124.6	126.1	126.7	126.8
		109.4	108.2	108.7	110.3	109.2	109.2	109.2	109.4	109.2	109.7	109.8	110.0	109.6

VIENTIHINTAINDEKSI 1985=100 - EXPORTPRISINDEX 1985=100

UUODEN 1989 INDEKSILUVUT - INDEXTALEN FÖR ÅRET 1989

TAVARARYHMÄT TOL:N MUKAAN - VARUGRUPPER ENLIGT NI	VUOSI- K U U K A U S I - I N D E K S I T INDEKSI M Ä N A D S I N D E X A R N A ÅRS- TAMMI HELMI MAALIS HUHTI TOUKO INDEX JAN. FEB. MARS APRIL MAJ JUNI JULI AUG. SEP. OKT. NOV. DEC.												
	108.6	106.5	107.7	108.2	107.9	108.3	108.5	108.7	108.7	109.5	109.8	109.4	109.4
1 - 3 KOKONAISINDEKSI - TOTALINDEX	108.6	106.5	107.7	108.2	107.9	108.3	108.5	108.7	108.7	109.5	109.8	109.4	109.4
1 MAA-,METSÄ-JA KALATAL.TUOTTEET JORD-&SKOGSBRUKS-&FISKERIPROD.	52.8	53.4	56.8	53.4	52.7	52.9	52.9	52.9	52.9	52.9	53.2	53.2	46.5
2 KAIVANNAISTUOTTEET MALMER&ANDRA MINERALISKA ÄMNER	87.9	88.0	88.0	88.0	88.0	88.0	88.0	87.9	87.9	87.9	87.9	88.0	88.0
3 TEOLLISUUSTUOTTEET INDUSTRIPRODUKTER	110.2	108.0	109.2	109.9	109.6	109.9	110.2	110.4	110.4	111.2	111.5	111.0	111.3
31 ELINTARV., REHUT, JUOMAT&TUPAKKA LIVSMEDEL, FODER, DRYCKER&TOBAK	97.5	89.9	90.1	93.2	93.7	99.7	99.8	101.1	100.7	100.7	100.4	100.6	100.6
311 ELINTARVIKKEET - LIVSMEDEL	96.7	87.8	88.0	91.6	92.2	99.3	99.5	100.8	100.4	100.2	100.2	100.3	100.3
32 TEKSTIILIT, VAAT. -&NAHKATUOTT. TEXTILIER, KLÄDER & LADERVAROR	107.6	106.0	107.6	106.5	107.2	107.4	107.2	107.4	107.8	107.9	108.2	108.8	108.7
321 TEKSTIILIT - TEXTILIER	106.4	105.4	106.8	107.2	105.1	105.0	106.2	106.7	106.9	106.8	106.8	107.2	106.9
322 VAATTEET - KLÄDER	113.0	111.8	114.0	110.1	111.8	112.6	112.6	112.8	113.2	113.1	113.7	114.9	115.6
33 PUUTAVARAT, -TEOKSET &KALUSTEET TRÄVAROR OCH -INREDNING	109.0	104.8	105.0	105.0	104.6	104.5	109.4	110.1	110.3	111.1	111.5	112.3	119.4
331 PUUTAVARAT JA -TEOKSET TRÄVAROR	107.2	103.0	103.1	102.9	102.6	102.6	107.8	108.1	108.3	109.2	109.6	110.5	118.1
34 PAPERI-JA GRAAF.TEOLL.TUOTTEET MASSA, PAPPER & GRAFISKA PROD.	109.1	107.3	109.1	109.5	108.5	108.9	108.9	109.7	109.6	110.3	110.4	109.6	108.1
341 SELLU-JA PAPERITEOLL.TUOTTEET MASSA, PAPPER OCH PAPPERSVAROR	109.1	107.2	109.0	109.4	108.4	108.8	108.9	109.6	109.5	110.2	110.3	109.5	108.0
35 KEM.-, ÖLJY-, KUMI-& MUOVITUOTT. KEM.-, PETR.-, GUMMI-&PLASTPROD.	91.6	92.0	92.5	92.1	92.7	92.6	91.0	90.2	90.2	90.0	91.8	91.3	92.6
351 KEMIKAALIT - KEMIKALIER	107.2	109.9	110.0	110.7	110.6	107.9	105.8	105.1	105.0	105.0	105.6	104.9	105.8
36 SAVI-, LASI- JA KIVITUOTTEET LER-, GLAS-, OCH STENPRODUKTER	118.9	118.3	118.4	118.3	117.4	118.3	117.7	117.2	118.0	118.4	121.6	121.8	121.3
37 METALLIT - METALLER	118.9	118.7	119.5	123.0	122.7	122.0	120.1	117.9	115.7	119.8	120.1	114.5	113.5
371 RAUTA, TERÄS JA FERROSEOKSET JÄRN, STÅL OCH FERROLEGERINGAR	111.7	108.4	112.2	113.8	113.1	112.7	114.9	113.3	113.8	109.2	110.3	109.2	109.6
372 MUUT METALLIT ICKE-JÄRNMETALLER	124.9	127.2	125.5	130.6	130.6	129.7	124.3	121.7	117.3	128.6	128.1	118.9	116.7

VUODEN 1989 INDEKSILUVUT - INDEXTALEN FÖR ÅRET 1989

TAVARARYHMÄT TOL:N MUKAAN - VARUGRUPPER ENLIGT NI	VUODEN 1989 INDEKSILUVUT - INDEXTALEN FÖR ÅRET 1989												
	INDEX	JAN.	FEB.	MARS	APRIL	MAJ	TOUKO	KESÄ JUNI	HEINÄ JULI	ELO AUG.	SYYS SEP.	LOKA OKT.	MARRAS NOV.
38 METALLI- JA KONEPAJATUOTTEET METALL- OCH VERKSTADSPRODUKTER	118.3	115.4	116.4	117.4	117.7	118.0	118.1	118.1	118.8	119.3	119.5	120.1	120.4
381 METALLITUOTTEET -METALLVAROR	119.3	115.9	117.2	117.8	119.3	119.7	119.7	120.1	119.9	120.1	120.5	120.5	120.8
382 KONEET JA LAITTEET(EI SÄHKÖK.) MASKINER&APPAR.(ICKE ELEKTR.)	126.9	122.4	123.2	124.8	125.3	126.6	126.7	126.3	128.6	129.3	129.0	130.1	130.2
382A TEOLL. KONEET JA LAITTEET 382 (ILMAN 3822 JA 3825) MASKINER & APPAR.FÖR INDUSTRI 382 (UTAN 3822 OCH 3825)	134.0	128.4	129.2	131.0	131.6	133.3	133.5	133.5	136.5	137.4	137.0	138.4	138.6
383 SÄHKÖTEKNISET KONEET&LAITTEET ELEKTROTEKN.MASKINER & -APPAR.	93.2	94.1	94.2	94.2	93.8	92.5	92.6	92.7	92.7	92.7	92.8	93.0	93.2
383A TEOLL. SÄHKÖKONEET JA -LAIT 383 (ILMAN 3832 JA 3833) ELEKTR.MASKINER&APPAR.FÖR IND. 383 (UTAN 3832 OCH 3833)	101.3	101.4	101.6	101.3	100.8	100.5	100.7	101.0	101.4	101.4	101.9	101.9	102.2
384 KULKUNEUVOT - TRANSPORTMEDEL	123.2	119.8	121.3	122.5	122.8	122.9	123.1	123.3	123.5	124.1	124.6	125.2	125.6
39 MUUT TEOLLISUUSTUOTTEET ANDRA INDUSTRIPRODUKTER	100.9	99.5	99.9	100.3	99.9	100.3	101.6	101.3	101.4	101.4	101.7	101.7	101.7
KÄYTTÖTARKOI- TUS - ANVAND- NINGSSYFTE													
1 RAAKA-AINEET & TUOT.HYÖDYKKEET RÄVAROR & PROD.FÖRNÖDENHETER	106.9	105.0	106.3	106.7	106.2	106.6	107.0	107.1	107.0	107.9	108.3	107.5	107.6
2 KULUTUSTAVARAT KONSUMTIONSVAROR	106.9	105.6	106.4	106.7	106.7	106.5	106.6	107.2	107.2	107.2	107.5	107.8	107.6
3 INVESTITIIVAVARAT INVESTERINGSVAROR	117.2	113.8	115.1	116.2	116.6	117.0	117.2	117.2	117.7	118.3	118.5	119.1	119.4

TUONTIHINTAINDEKSI 1985=100 - IMPORTPRISINDEX 1985=100

VUODEN 1989 INDEKSILUVUT - INDEXTALEN FÖR ÅRET 1989

TAVARARYHMÄT TOL:N MUKAAN - VARUGRUPPER ENLIGT NI	VUOSI- K U U K A U S I - I N D E K S I T INDEKSI M Ä N A D S I N D E X A R N A												
	INDEX	TAMMI JAN.	HELMI FEB.	MARS MARS	APRIL APRIL	MÄJJY MAJ	KESÄ JUNI	HEINÄ JULI	ELO AUG.	SYYS SEP.	LOKA OKT.	MARRAS NOV.	JOULU DEC.
1 - 4 KOKONAISINDEKSI - TOTALINDEX	92.6	91.7	92.4	93.5	93.7	93.2	92.6	92.6	92.4	92.3	92.5	92.3	92.4
1 MAA-,METSÄ-JA KALATAL.TUOTTEET JORD-&SKOGSBRUKS-&FISKERIPROD.	80.9	81.3	82.6	84.2	83.8	84.5	84.1	83.9	83.3	79.4	76.3	73.6	73.9
11 MAATALOUSTUOTTEET LANTBRUKSPRODUKTER	72.7	74.6	75.6	76.9	76.5	77.5	76.8	76.9	75.9	70.4	66.1	62.2	62.7
12 METSÄTALOUSTUOTTEET SKOGSBRUKSPRODUKTER	101.8	98.3	100.3	102.6	102.5	102.5	102.6	101.9	102.1	102.2	102.3	102.6	102.4
2 KAIVANNAISTUOTTEET MALMER&ANDRA MINERALISKA ÄMNER	56.0	52.1	52.4	55.8	58.8	58.1	54.4	56.3	54.6	56.5	58.2	57.5	56.9
3 TEOLLISUUSTUOTTEET INDUSTRIPRODUKTER	102.6	102.3	102.9	103.5	103.0	102.7	102.6	102.2	102.3	102.2	102.3	102.5	102.7
31 ELINTARV., REHUT, JUOMAT&TUPAKKA LIVSMEDEL, FODER, DRYCKER&TOBAK	100.3	100.6	100.4	100.1	100.7	99.7	100.5	100.2	99.6	99.6	100.2	100.6	100.8
311 ELINTARVIKKEET - LIVSMEDEL	95.4	96.0	94.8	94.9	95.0	94.9	93.9	94.0	94.2	94.5	97.6	97.2	97.3
313 JUOMAT - DRYCKER	107.1	106.9	109.5	109.2	109.9	106.5	105.2	105.2	105.5	105.5	107.1	107.2	107.9
32 TEKSTIILIT VAAT. -&NAHKATUOTT. TEXTILIER, KLÄDER & LÄDERVAROR	106.2	104.4	105.2	105.5	106.0	106.2	106.1	105.9	107.2	106.9	106.7	107.3	107.5
321 TEKSTIILIT - TEXTILIER	104.9	103.4	104.5	104.4	105.2	105.2	104.6	104.3	105.7	105.2	104.6	105.4	106.1
322 VAATTEET - KLÄDER	109.9	106.9	106.9	107.2	107.7	108.8	110.2	110.2	112.4	112.5	112.3	112.3	112.0
323 NAHAT, TURKIKSET & NAHKATEOKSET LÄDER- OCH PÄLSVAROR	112.5	111.2	111.2	112.3	112.7	111.2	111.8	111.8	111.7	113.0	115.7	116.0	111.9
33 PUUTAVARAT, -TEOKSET & KALUSTEET TRÄVAROR OCH -INREDNING	107.0	106.2	106.8	106.8	105.8	106.3	106.7	106.4	106.7	107.2	108.2	108.5	108.4
331 PUUTAVARAT JA -TEOKSET TRÄVAROR	104.6	103.6	104.5	104.4	102.9	103.7	104.3	103.7	104.2	104.9	106.3	106.4	106.1
34 PAPERI-JA GRAAF. TEOLL. TUOTTEET MASSA, PAPPER & GRAFISKA PROD.	109.2	107.1	108.6	109.4	108.9	108.9	108.9	110.3	109.0	109.7	109.7	110.3	110.1
35 KEM.-, ÖLJY-, KUMI- & MUOVITUOTT. KEM.-, PETR.-, GUMMI- & PLASTPROD.	86.8	86.6	87.7	87.4	87.6	87.7	87.7	86.0	86.3	85.8	85.8	86.6	86.1
351 KEMIKAALIT - KEMIKALIER	97.6	100.6	101.2	101.0	100.4	99.7	99.5	98.6	96.0	95.0	93.6	93.2	92.3
352 MUUT KEMIAALLISET TUOTTEET ANDRA KEMISKA PRODUKTER	107.5	108.0	107.8	107.7	107.6	107.1	106.8	107.4	107.7	107.5	107.4	107.5	107.4

VUODEN 1989 INDEKSILUVUT - INDEXTALEN FÖR ÅRET 1989

TAVARARYHMÄT TOL:N MUKAAN - VARUGRUPPER ENLIGT NI	INDEX	JAN.	FEB.	MARS	APRIL	MAJ	TOUKO	KESÄ JUNI	HEINÄ JULI	ELO AUG.	SYYS SEP.	LOKA OKT.	MARRAS NOV.	JOULU DEC.
353 MAAÖLJYJALOSTEET PETROLEUMPRODUKTER	46.4	41.1	45.0	43.6	46.2	48.9	49.0	42.0	46.1	45.7	47.7	51.2	50.7	
354 MUUT ÖLJY-JA KIVIHIILITUOTTEET ANDRA PETROLEUM- OCH KOLPROD.	73.4	70.7	71.1	71.9	74.0	72.5	71.3	72.1	74.8	75.2	75.6	75.5	75.6	
355 KUMITUOTTEET - GUMMIVAROR	105.6	105.2	105.4	106.1	105.7	105.6	105.5	105.4	105.5	105.4	105.3	105.4	106.7	
36 SAVI-, LASI- JA KIVITUOTTEET LER-, GLAS-, OCH STENPRODUKTER	107.8	108.2	108.6	108.7	108.1	107.4	107.3	107.3	107.6	107.7	107.9	107.7	107.6	
362 LASITUOTTEET - GLASVAROR	114.4	114.7	114.8	114.9	114.6	113.8	113.8	113.9	114.0	114.2	115.0	114.8	114.8	
37 METALLIT - METALLER	119.5	121.3	122.7	124.5	123.7	122.0	119.9	119.8	118.3	116.7	115.6	114.6	115.2	
371 RAUTA, TERÄS JA FERROSEOKSET JÄRN, STÅL OCH FERROLEGERINGAR	107.9	103.7	104.0	105.1	107.8	108.4	107.7	109.0	109.3	109.3	110.0	110.0	110.0	
372 MUUT METALLIT ICKE-JÄRNMETALLER	145.1	159.8	163.8	167.2	158.4	151.9	146.9	143.4	137.9	133.0	128.0	124.6	126.7	
38 METALLI- JA KONEPAJATUOTTEET METALL- OCH VERKSTADSPRODUKTER	107.0	106.6	106.8	107.8	106.9	106.5	106.5	106.6	106.7	107.0	107.4	107.6	107.9	
381 METALLITUOTTEET - METALLVAROR	107.3	107.1	107.7	108.3	107.7	106.7	106.6	106.6	107.1	107.5	107.3	107.5	107.5	
382 KONEET JA LAITTEET (EI SÄHKÖK.) MASKINER & APPAR. (ICKE ELEKTR.)	103.9	101.9	102.6	104.6	104.0	103.9	103.8	103.8	103.9	104.5	104.5	104.6	104.4	
382A TEOLL. KONEET JA LAITTEET 382 (ILMAN 3822 JA 3825) MASKINER & APPAR. FÖR INDUSTRIIN 382 (UTAN 3822 OCH 3825)	110.7	109.2	110.0	110.9	110.4	110.2	109.7	109.6	110.8	111.6	111.8	112.0	112.3	
383 SÄHKÖTEKNISET KONEET & LAITTEET ELEKTROTEKN. MASKINER & -APPAR.	96.5	98.1	98.0	98.2	97.3	96.3	96.0	95.6	95.7	95.4	95.6	95.6	95.5	
383A TEOLL. SÄHKÖKONEET JA -LAIT 383 (ILMAN 3832 JA 3833) ELEKTR. MASKINER & APPAR. FÖR IND. 383 (UTAN 3832 OCH 3833)	105.1	107.1	107.0	107.2	106.8	104.9	104.4	103.7	103.9	104.2	104.1	104.0	103.9	
384 KULKUNEUVOT - TRANSPORTMEDEL	115.6	115.0	115.0	115.7	114.3	114.3	114.6	115.2	115.2	115.8	116.8	117.2	118.5	
385 HIENOMEKAANISET TUOTTEET FINNEKANISKA PRODUKTER	111.4	113.6	112.8	111.9	111.7	111.1	110.9	110.8	111.0	110.5	110.6	110.9	110.9	
39 MUUT TEOLLISUUSTUOTTEET ANDRA INDUSTRIPRODUKTER	108.8	108.2	109.0	108.5	108.5	109.4	109.2	109.0	108.7	109.0	106.9	107.3	111.5	

KÄYTTÖTARKOITUS - ANVÄNDNINGSSYFTE

1	RAAKA-AINEET & TUOT. HYÖDYKKEET RÄVAROR & PROD. FÖRNÖDENHETER	84.6	83.6	84.4	85.4	86.2	85.8	84.7	84.6	84.2	84.0	84.2	83.9	83.8
2	KULUTUSTAVARAT KONSUMTIONSVAROR	107.7	107.2	107.7	108.4	107.4	107.0	107.2	107.5	107.5	107.7	108.0	107.9	108.8
3	INVESTOINTITAVARAT INVESTERINGSVAROR	109.8	108.6	109.1	110.7	109.5	109.6	109.6	109.8	109.6	110.1	110.2	110.4	110.0



Tuottajahintaindeksit

Producentprisindexar
1989, Joulukuu – December

SVT Suomen Virallinen Tilasto
Finlands Officiella Statistik
Official Statistics of Finland

Central Statistical
Office of Finland

Producer price indices
December 1989

Tiedustelut - Förfrågningar

Jarmo Ranki
Juhani Pekkarinen
(90) 17 341

Erityisindeksi yksilölliseen hintakehityksen seurantaan

Säännöllisesti julkaistavien kuluttaja- ja tuottajahintaindeksitietojen lisäksi voit tilata Tilastokeskuksesta juuri omiin tarpeisiisi räätälöidyn **erityisindeksin**, jolla sinun on mahdollisuus seurata hintakehitystä omassa yrityksessäsi.

Indeksiä rakennettaessa käytetään asiakkaan omiin tarkoituksiin parhaiten soveltuvia, itse valitsevia tuotteita ja painoja.

Kuluttajahintaindeksistä ja tuottajahintaindeksistä laskettuja erityisindeksejä voidaan käyttää esimerkiksi oman alan vähittäis- tai tuottajahintojen keskimääräisen kehityksen seurantaan. Tällöin valitaan ne tuotteet, joita halutaan seurata ja määritellään kunkin tuotteen suhteellinen osuus koko indeksistä.

Lisätietoja ja tilaukset:

Marja-Leena Honkamaa
Puh. (90) 1734 3461

Julkaisujen myynti:

Försäljning:

Hinta – Pris

Tilastokeskus
PL 504
00101 Helsinki
Puh. (90) 173 41

Statistikcentralen
PB 504
00101 Helsingfors
Tel. (90) 173 41

10 mk

ISSN 0784-817X