



Kokonaistuotannon kuukausikuvaaja

Syyskuu 1989

30.11.1989

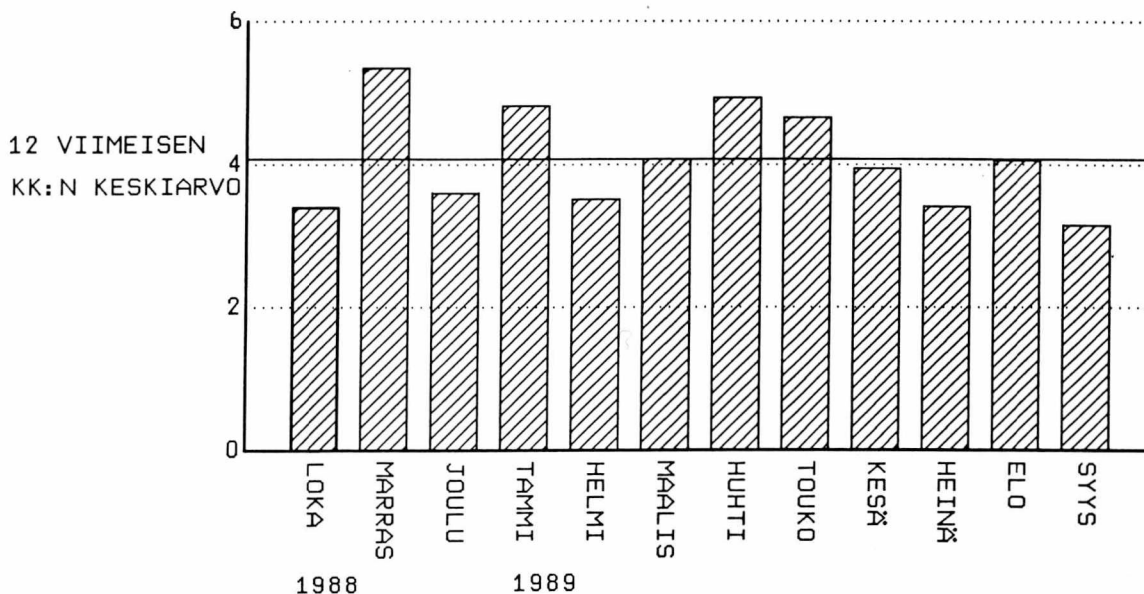
Tuotannon kasvunopeus laantui hieman syyskuussa. Tilastokeskuksen laskeman kokonaistuotannon kuukausikuvaajan mukaan tuotettiin Suomessa syyskuussa tavaroita ja palveluksia noin kolme prosenttia enemmän kuin vuotta aikaisemmin.

Teollisuuden työpäivää kohti laskettu tuotanto lisääntyi syyskuussa runsaat kaksi prosenttia. Kuluvan vuoden tammi-syyskuun yhteenlaskettu vastaava kasvu oli lähes neljä prosenttia.

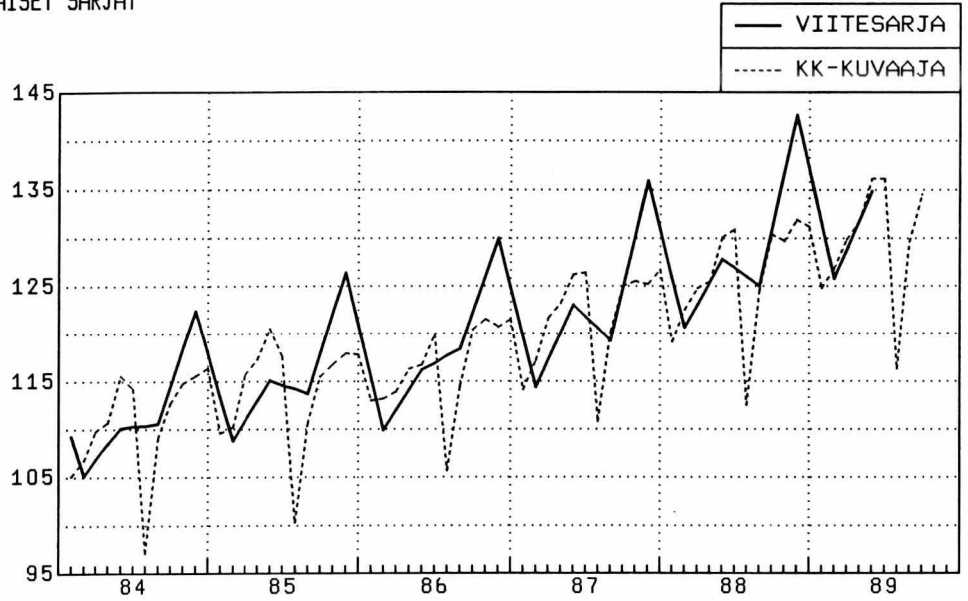
Rakentaminen oli edelleen vilkasta syyskuussa. Korkean kapasiteetin käyttöasteen takia rakennustuotanto lisääntyi hitaammin kuin vuoden aiempina kuukausina.

Kaupan tuotanto kasvoi syyskuussa ennakkotietojen perusteella runsaat kolme ja liikenteen vajaat kuusi prosenttia vuotta aiemmasta.

KOKONAISTUOTANNON MUUTOKSET EDELLISEN VUODEN VASTINKUUKAUDESTA, %



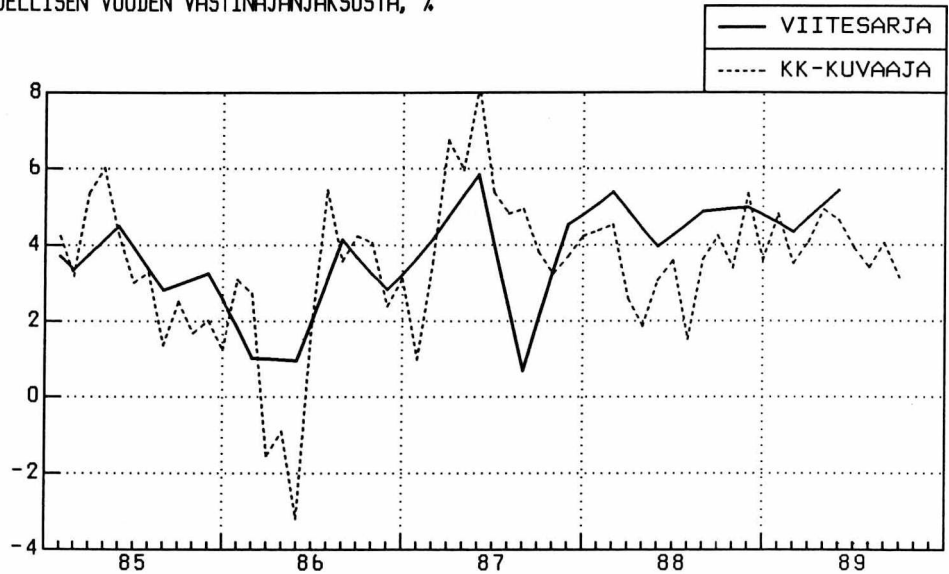
ALKUPERÄISET SARJAT



INDEKSIPISTEET 1980=100

VUOSI/KK	1	2	3	4	5	6	7	8	9	10	11	12	YHT
1984	105.1	106.8	109.8	110.7	115.6	114.2	97.1	109.1	112.7	114.8	115.6	116.4	110.7
1985	109.6	110.2	115.7	117.3	120.5	117.6	100.3	110.6	115.5	116.8	117.9	117.8	114.2
1986	113.0	113.2	113.9	116.3	116.7	119.9	105.7	114.5	120.4	121.5	120.7	121.5	116.5
1987	114.1	117.2	121.6	123.2	126.2	126.4	110.8	120.2	125.0	125.5	125.2	126.7	121.8
1988	119.1	122.5	124.8	125.5	130.1	130.9	112.5	124.5	130.4	129.7	131.9	131.2	126.1
1989	124.8	126.8	129.9	131.7	136.1	136.1	116.3	129.6	134.5				

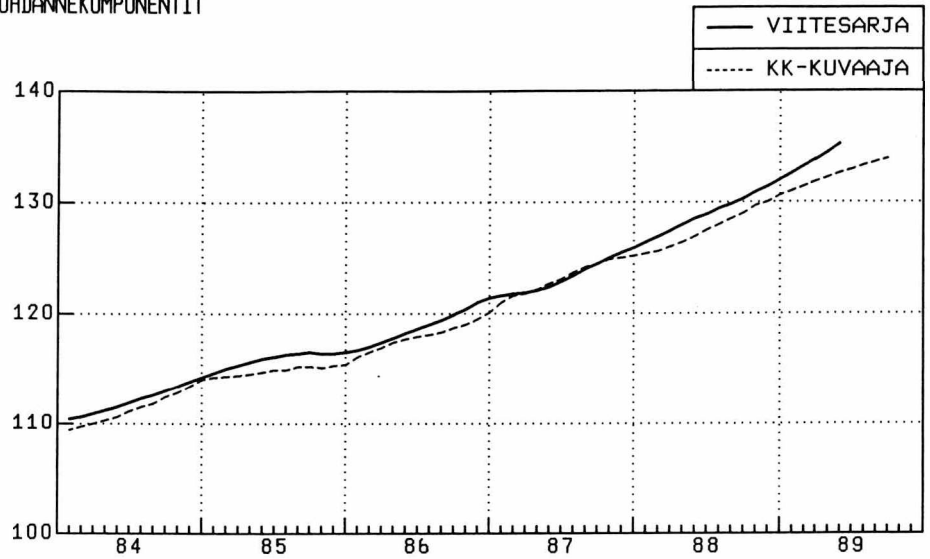
MUUTOS EDELLISEN VUODEN VASTINAJANJAKSOSTA, %



MUUTOS EDELLISEN VUODEN VASTINAJANJAKSOSTA, %

VUOSI/KK	1	2	3	4	5	6	7	8	9	10	11	12	YHT
1985	4.2	3.2	5.4	6.0	4.3	3.0	3.3	1.4	2.5	1.7	2.0	1.2	3.2
1986	3.1	2.7	-1.5	-9	-3.2	1.9	5.4	3.6	4.2	4.1	2.4	3.1	2.0
1987	1.0	3.5	6.8	6.0	8.1	5.4	4.8	4.9	3.8	3.2	3.7	4.2	4.6
1988	4.4	4.5	2.6	1.9	3.1	3.6	1.5	3.6	4.3	3.4	5.3	3.6	3.5
1989	4.8	3.5	4.1	4.9	4.6	3.9	3.4	4.1	3.1				

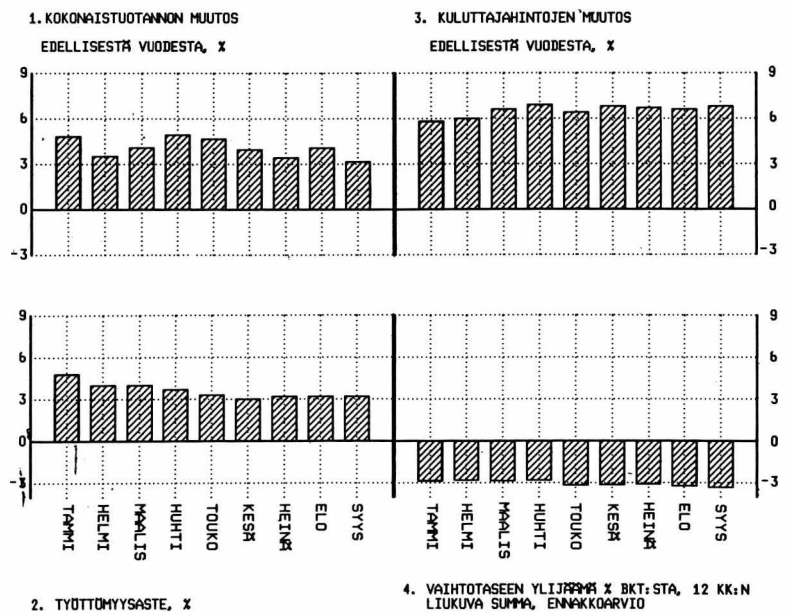
TRENDISUH DANNEKOMPONENTIT



INDEKSIPISTEET 1980=100

VUOSI/KK	1	2	3	4	5	6	7	8	9	10	11	12	YHT
1984	109.4	109.7	110.0	110.3	110.6	111.1	111.5	111.8	112.4	112.8	113.4	114.0	111.4
1985	114.2	114.3	114.4	114.5	114.7	114.9	114.9	115.2	115.2	115.1	115.3	115.4	114.8
1986	116.1	116.5	116.9	117.4	117.7	117.9	118.1	118.3	118.7	119.0	119.5	120.1	118.0
1987	121.0	121.6	121.8	122.2	122.7	123.1	123.7	124.2	124.5	124.9	125.0	125.2	123.3
1988	125.4	125.6	126.0	126.4	126.9	127.5	128.0	128.5	129.0	129.7	130.0	130.6	127.8
1989	131.0	131.4	131.8	132.2	132.6	132.9	133.3	133.6	133.9				

TALOUDELLISTEN OSOITTIMIEN VUOSIMUUTOKSIA TAMMI-SYYSKUUSSA 1989



- Lähteet: 1. Tilastokeskus kansantalouden tilinpito
 2. Tilastokeskus työvoimatutkimus
 3. Tilastokeskus kuluttajahintaindeksi 1985=100
 4. Suomen Pankki ja Tilastokeskus

Kokonaistuotannon kuukausikuvaaja

Syyskuu 1989

SVT Suomen Virallinen Tilasto
Finlands Officiella Statistik
Official Statistics of FinlandCentral Statistical
Office of FinlandNational Accounts
1989:22

Tiedustelut - Förfrågningar

Matti Karjalainen
(90) 17 341

Kuukausikuvaaja perustuu yhteentoista nopeasti ilmestyvään kuukausisarjaan, jotka painotetaan yhteen. Kuvioissa on lisäksi esitetty vertailun mahdollistamiseksi bruttokansantuotteen volyymsarja (viitesarja), joka on muutettu neljännesvuosisarjasta kuukausisarjaksi.

KOKONAISTUOTANNON KUUKAUSIKUVAAJASSA KÄYTETYT SARJAT

Sarja	Julkaisija
Meijereiden vastaanottama maito	Maatilahallitus
Lihan tuotanto	Maatilahallitus
Markkinahakkuut	Metsäntutkimuslaitos
Teollisuustuotannon volyyymi-indeksi	Tilastokeskus: teollisuustilasto
Rakennusmateriaalien menekki-indeksi	Rakennusaineteollisuusyhdistys
Avoimet työpaikat rakennustoiminnassa	Työvoimaministeriö
Tukkukaupan volyyymi-indeksi	Tilastokeskus: kauppatilasto
Vähittäiskaupan volyyymi-indeksi	Tilastokeskus: kauppatilasto
VR:n tavaraliikenteen vedetyt bruttotonnikilometrit	Valtionrautatiet
Dieselöljyn myynti	Öljyalan Keskusliitto
Posti- ja teletoimen reaalitytulot	Posti- ja telehallitus

Julkaisujen myynti:

Försäljning:

Hinta — Pris

Tilastokeskus
PL 504
00101 Helsinki
Puh. (90) 173 41Statistikcentralen
PB 504
00101 Helsingfors
Tel. (90) 173 41

25 mk

ISSN 0784-8331
= Kansantalous
ISSN 0784-0829