

Evankelis-luterilaisten seurakuntien talous

De evangelisk-lutherska församlingarnas ekonomi
1989





Evankelis-luterilaisten seurakuntien talous

De evangelisk-lutherska församlingarnas ekonomi
1989

Helmikuu 1991

Tiedustelut - Förfrågningar:

Matti Laine
Maija Vaahtera
(90) 17 341

Kansikuva: Pekka Nieminen

SVT Suomen Virallinen Tilasto
Finlands Officiella Statistik
Official Statistics of Finland

Evankelis-luterilaisten seurakuntien talous 1989

Tilastokeskuksen evankelis-luterilaisten seurakuntien tilinpäätöksistä laatiman tilaston mukaan olivat seurakuntien menot vuonna 1989 yhteensä 4 015 milj. mk ja tulot 4 028 milj. mk¹⁾. Menot lisääntyivät edellisestä vuodesta 11,4 % ja tulot 11,2 %.

Seurakuntien käyttömenot kasvoivat edellisestä vuodesta 9,1 % ja pääomamenot 20,2 %. Seurakuntatyön menot (ml. yhteiset seurakunnalliset tehtävät), joiden osuus käyttömenoista oli 44 %, kasvoivat 8,6 %.

Palkkamenot ja muut henkilöstömenot olivat nyt 9,4 % suuremmat kuin vuonna 1988. Tavaroiden ja palvelujen ostomenot lisääntyivät 6,1 % ja huoneistomenot 3,5 %. Lainojen kuoletuksiin käytettiin 6,1 % vähemmän kuin edellisenä vuonna. Rakennustoiminnan menot, joita seurakuntien pääomamenoista on lähes puolet, kasvoivat 4,9 %. Arvopaperien hankinta kaksinkertaistui edellisestä vuodesta.

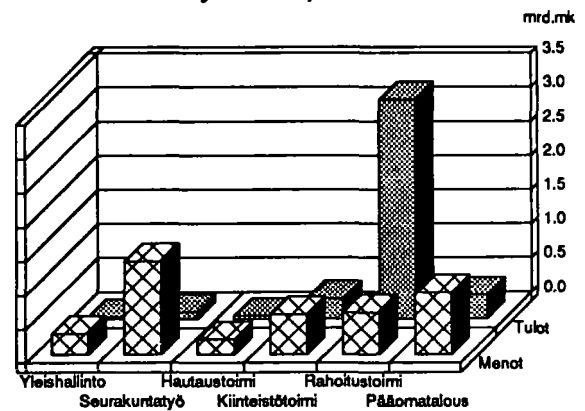
Seurakuntien käyttötulot, joista 4/5 oli verotuloja, kasvoivat edellisestä vuodesta 9,6 %. Pääomatulot lisääntyivät 32,0 %. Lainanotto, jonka osuus pääomatuloista oli 32 %, kasvoi 9,1 %.

Vuonna 1989 toimitetussa verotuksessa, joka siis koski vuoden 1988 tuloja, oli veroäyriä kokonaisuudessaan 11,0 % suurempi kuin edellisenä vuonna toimitetussa verotuksessa. Yhteisöäyriä kertyi kaikkiaan 18,6 % enemmän kuin vuotta aikaisemmin. Yhteisöäyriä osuus koko äyrimäärästä oli 12 %.

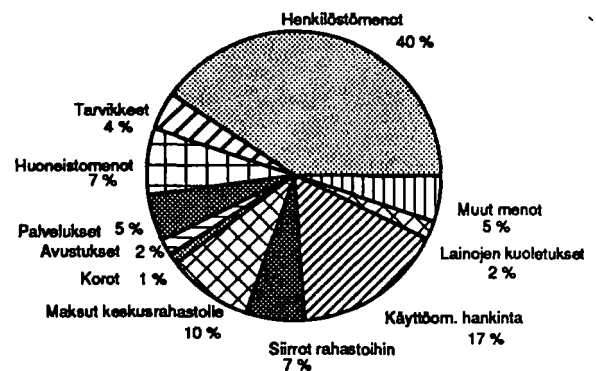
Taseitten mukaan olivat seurakuntien kassavarat ja talletukset (ml. markkinaraha) vuoden 1989 lopussa 1 341 milj. mk. Pitkäaikaista velkaa seurakunnilla oli 459 milj. mk eli 9,7 % enemmän kuin vuotta aikaisemmin.

Evankelis-luterilaisten seurakuntien taloustilasto perustuu kirkkohallituksen seurakunnilta keräämään aineistoon. Vuonna 1989 oli seurakuntatalouksia yhteensä 470. Yksittäisiä seurakuntia oli kaikkiaan 599.

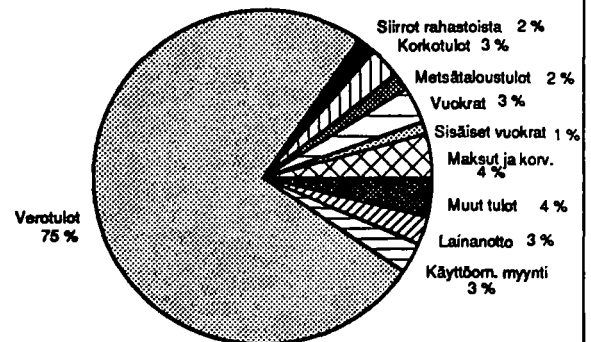
Menot ja tulot pääluokittain



Menot menolajeittain



Tulot tulolajeittain



¹⁾ Ilman edelliseltä vuodelta siirtyneitä ali- ja ylijäämiä.



De evangelisk-lutherska församlingarnas ekonomi 1989

Enligt Statistikcentralens statistik över evangelisk-lutherska församlingars bokslut var församlingarnas utgifter år 1989 sammanlagt 4 015 milj. mk och inkomster 4 028 milj. mk¹⁾. Från föregående år ökade utgifterna med 11,4 % och inkomsterna med 11,2 %.

Församlingarnas driftsutgifter ökade med 9,1 % från föregående år och kapitalutgifterna med 20,2 %. Församlingsarbetets utgifter (inkl. gemensamma församlingsutgifter), vars andel av driftsutgifterna var 44 %, ökade med 8,6 %.

Löneutgifterna och övriga personalutgifter var nu 9,4 % större än år 1988. Utgifterna för inköp av varor och tjänster ökade med 6,1 % och lokalutgifterna med 3,5 %. För låneamorteringar användes 6,1 % mindre än under året förut. Utgifterna för byggnadsverksamhet, som omfattar nästan hälften av församlingarnas kapitalutgifter, ökade med 4,9 %. Anskaffningen av värdepapper fördubblades från föregående år.

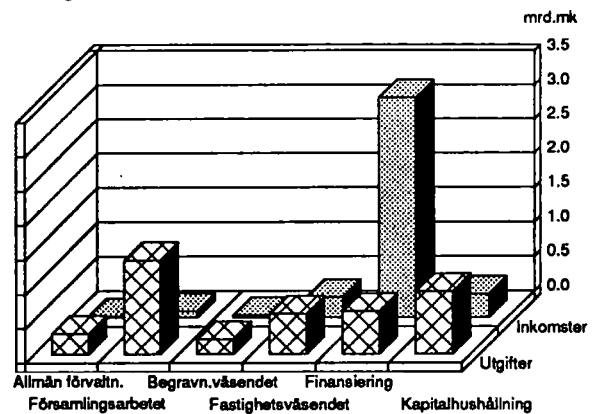
Församlingarnas driftsinkomster, av vilka 4/5 var skatteinkomster, ökade från året förut med 9,6 %. Kapitalinkomsterna ökade med 32,0 %. Låntagningen, vars andel av kapitalinkomsterna var 32 %, ökade med 9,1 %.

Vid den år 1989 verkställda beskattningen, som alltså gällde 1988 års inkomster, var det totala antalet skattören 11,0 % större än vid den beskattningen som verkställdes året förut. Samfundsskattörena uppgick till sammanlagt 18,6 % mer än året förut. Samfundsskattörens andel av det totala antalet skattören var 12 %.

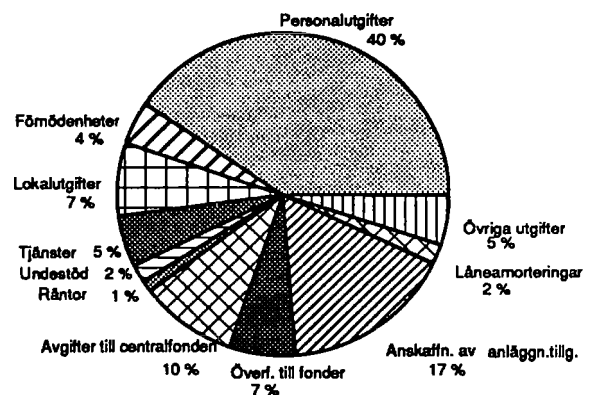
Enligt balanserna var församlingarnas kassamedel och depositioner (inkl. marknadspengar) 1 341 milj. mk i slutet av år 1989. Församlingarnas långfristiga skulder uppgick till 459 milj. mk, dvs. 9,7 % mer än året förut.

Statistiken över de evangelisk-lutherska församlingarnas ekonomi grundar sig på material som kyrkostyrelsen insamlat av församlingarna. År 1989 uppgick antalet församlingsekonomiska enheter till sammanlagt 470. Totala antalet enskilda församlingar var 599.

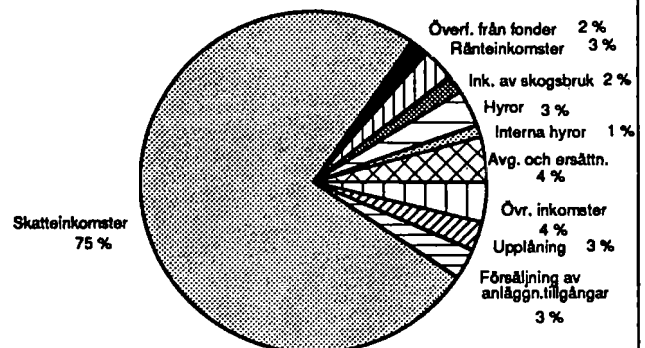
Utgifter och inkomster efter huvudtitel



Utgifter efter utgiftsslag



Inkomster efter inkomstslag



¹⁾ Exkl. överskott och underskott från föregående år.



TAULUKOITA - TABELLER

TILASTOKESKUS - STATISTIKCENTRALEN
EV.-LUT. SEURAKUNTIEN TALOUS 1989 - DE EV.-LUTH. FÖRSAMLINGARNAS EKONOMI 1989
TAULUKKO 1. - MENOT JA TULOT - 1000 MK
TABELL 1. - UTGIFTER OCH INKOMSTER - 1000 MK

MENOT - UTGIFTER	KAIKKI SEURAKUNNAT ALLA FÖRSAMLINGAR	HIIPPAKUNTA - STIFT:								
		TURUN ÅBO	TAMPEREEN TAMMER- FORS	OULUN ULEA- BORGS	MIKKELIN S:T MICHELS	PORVOON BORGA	KUOPIO KUOPIO	LAPUAN LAPPO	HELSINGIN HELSING- FORS	
1 YLEISHALLINTO - ALLMÄN FÖRVALTNING	301598	38036	43329	38052	35765	16409	35393	32304	62310	
HALLINTOELIMET - FÖRVALTNINGSORGAN TILINTARKASTUS JA TALOUSHALLINTO - REVISION OCH EKONOMIFÖRVALTNING	27373	3703	2897	3708	4143	2198	3675	3093	3956	
KESKUSREKISTERI/KIRKKOHERRÄNVIRASTO - CENTRALREGISTER/KYRKKOHERDEÄMBETE	124847	16602	18866	15078	14018	6819	15208	14317	23939	
MUU YLEISHALLINTO- ÖVRIG ALLMÄN FÖRVALTNING	108390	13021	13310	14007	12852	6365	13287	10790	24758	
40974	4715	8253	5254	4748	1025	3223	4104	9652		
PÄÄLUOKAN KOKONAISMENOISTA - AV HUVUDDITTELNS TOTALUTGIFTER:										
PALKAT - LÖNER	192115	24779	26858	24917	23289	10660	23651	21328	36633	
MUUT HENKILÖSTÖMENOT - ÖVRIGA PERSONALUTGIFTER	36302	3947	4997	4282	3984	1855	3893	3550	9794	
TARVIKKEET - FÖRNÖDENHETER	22169	2460	3959	3292	2357	1203	2457	2451	3990	
HUONEISTOMENOT - LOKALUTGIFTER	2853	395	331	201	227	342	156	232	969	
PALVELUKSET - TJÄNSTER	35939	4168	5921	3640	3993	1902	3521	3419	9375	
2 PAIKKALLISSEURAKUNNISSA TEHTÄVÄ SEURAKUNTATYÖ - FÖRSAMLINGSARBETET I LOKALFÖRSAMLINGARNA	1126590	134464	143996	127534	124906	55067	120957	124163	295503	
3 YHTEISET SEURAKUNNALLISET TEHTÄVÄT - GEMENSAMMA FÖRSAMLINGSUPPGIFTER	247517	32756	66639	26575	23235	2442	21053	10952	63865	
PÄÄLUOKISTA 2 JA 3 - AV HUVUDDITLARN 2 OCH 3:										
ERITTELEMÄTÖN SEURAKUNTATYÖ - OSPECIFICERAT FÖRSAMLINGSARBETE	387861	59521	58474	49888	45045	24163	42889	40930	66951	
TIEDOTUSTOIMINTA - INFORMATIONSVERKS. MUSIIKKITOIMINTA - MUSIKVERKSAMHET	48343	4678	6161	4646	3168	2732	3170	4035	19753	
99342	12796	15072	13476	11811	8730	11618	12407	13432		
LAPSI- JA NUORISOTYÖ - BARN- OCH UNGDOMSARBETE	411736	51602	68168	51728	52879	11554	51413	45619	78773	
PALVELU - SERVICE	214953	29509	40611	25098	24951	6969	22251	22465	43099	
EVANKELIOMINEN - EVANGELISATION LÄHETYS - MISSION	5743	527	671	307	881	132	368	431	2426	
51495	5841	7748	4863	4840	1255	4762	5764	16422		
MUU SEURAK.TYÖ - ÖVRIG FÖRSAML.ARBETE	154659	2751	13736	4105	4557	1979	5559	3458	118514	
PÄÄLUOKKIEN 2 JA 3 KOKONAISMENOISTA - AV HUVUDDITL. 2 OCH 3 TOTALUTGIFTER:										
PALKAT - LÖNER	831054	103106	125153	94018	93646	34886	91139	82130	206976	
MUUT HENKILÖSTÖMENOT - ÖVRIGA PERSONALUTGIFTER	133478	16243	20154	16400	15531	5501	15603	14003	30043	
TARVIKKEET - FÖRNÖDENHETER	104603	14157	15022	13654	10972	4998	12012	10166	23622	
HUONEISTOMENOT - LOKALUTGIFTER	51819	6820	9424	2834	2038	300	1620	640	28143	
PALVELUKSET - TJÄNSTER	111753	10397	12882	12483	11467	4251	9006	10321	40946	
AVUSTUKSET - UNDERSTÖD	73982	8765	13160	8010	6633	3032	6099	8378	19905	
4 HAUTAUSTOIMI - BEGRAVNINGSVÄSENDET HAUTAUSMAAHALLINTO - GRÄVGÅRDSFÖRVALTNING	217197	37436	32350	20668	27501	11985	24254	22397	40606	
17295	2651	3762	1920	2391	751	2251	1260	2309		
HAUTAUSMAAKIINTEISTÖT - BYGGNADER PÅ GRÄVGÅRDARNA	17360	2566	3139	1305	2556	544	1548	1578	4124	
HAUTAUSMAAT - BEGRAVNINGSPLATSER	182550	32220	25448	17443	22557	10690	20459	19560	34173	
PÄÄLUOKAN KOKONAISMENOISTA - AV HUVUDDITELNS TOTALUTGIFTER:										
PALKAT - LÖNER	141833	24588	21048	13467	18095	7759	16134	15556	25186	
MUUT HENKILÖSTÖMENOT - ÖVRIGA PERSONALUTGIFTER	25842	4705	3979	2506	3473	1325	3130	2923	3801	
TARVIKKEET - FÖRNÖDENHETER	13778	2353	2301	1262	1554	793	1399	1167	2949	
HUONEISTOMENOT - LOKALUTGIFTER	20514	2830	2567	2200	2639	1390	1714	1600	5574	
PALVELUKSET - TJÄNSTER	14119	2593	2347	1160	1606	644	1799	951	3019	
5 KIINTEISTÖTOIMI - FASTIGHETSÄSENDET	589770	83813	84539	68037	70604	32861	67051	68984	113831	
KIINTEISTÖHALLINTO - FASTIGH.FÖRVALTN. KIRKOT JA SEURAKUNTATALOT - KYRKOR OCH FÖRSAMLINGSHEM	28620	3616	4047	2087	2410	2009	4035	2318	8098	
325697	44648	43687	43517	39869	18977	40116	39897	54986		
ASUINTALOT - BOSTADSHUS LEIRI- JA KURSSIKESKUKSET - LÄGER- OCH KURSGÅRDAR	42021	6980	4120	4501	5008	4174	5194	4170	7874	
82887	9336	16956	6858	13012	3120	3553	10274	14778		
MUUT KIINTEISTÖT - ÖVRIGA FASTIGHETER	19871	2044	4424	2167	939	1944	1475	2100	4698	
OSAKE- JA VUOKRAHUONEISTOT - AKTIE- OCH HYRESLÖGGENHETER	45661	9946	5040	3267	3097	630	2006	3374	18301	
MAA- JA METSÄTALOUS - JORD- OCH SKOGSBRUK	28003	2171	3073	4074	5466	1665	5187	5446	926	
MUU KIINTEISTÖTOIMI - ÖVRIG FASTIGHETSVERKSAMHET	16986	5065	3188	1602	807	340	490	1323	4171	

TILASTOKESKUS - STATISTIKCENTRALEN
 EV.-LUT. SEURAKUNTIEN TALOUS 1989 - DE EV.-LUTH. FÖRSAMLINGARNAS EKONOMI 1989
 TAULUKKO 1. - MENOT JA TULOT - 1000 MK - JATK.
 TABELL 1. - UTGIFTER OCH INKOMSTER - 1000 MK - FORTS.

MENYT (JATK.) - UTGIFTER (FORTS.)	KAIKKI SEURA-KUNNAT ALLA FÖRSAMLINGAR									
	TURUN ABO	TAMPEREEN TAMMER-FORS	OULUN ULEÅ-BORGS	MIKKELIN S:t MICHELS	PORVOON SORGÅ	KUOPIO KUOPIO	LAPUAN LAPPO	HELSINGIN HELSING-FORS		
PÄÄLUOKAN 5 KOKONAISMENOISTA - AV HUVUUDITELNEN 5 TOTALUTGIFTER:										
PALKAT - LÖNER	234736	31830	37510	30575	29764	12301	28436	30997	33323	
MUUT HENKILÖSTÖMENOT - ÖVRIGA PERSONALUTGIFTER	28461	3971	4574	3730	3646	1447	3505	3706	3882	
TARVIKKEET - FÖRNÖDENHETER	32639	3365	6021	3397	5009	2294	3641	3797	5115	
HUONEISTOMENOT - LOKALUTGIFTER	219505	31285	26117	22234	23252	12729	21578	21512	60798	
PALVELUKSET - TJÄNSTER	45910	5493	5996	6014	5680	2618	6165	5856	8083	
1-5 TOIMINTAMENOT YHTEENSÄ - VERKSAMHETSUTGIFTER SAMMANLAGT	2482672	326505	370853	280916	282011	118764	268708	258800	576115	
PALKAT - LÖNER	1399738	184303	210569	162977	164794	65606	159360	150011	302118	
MUUT HENKILÖSTÖMENOT - ÖVRIGA PERSONALUTGIFTER	224083	28866	33704	26918	26634	10128	26131	24182	47520	
TARVIKKEET - FÖRNÖDENHETER	173189	22335	27303	21605	19892	9288	19509	17581	35676	
SISÄISET VUOKRAT - INTERNA HYROR	47753	6517	8254	2541	183	369	974	172	23743	
VUOKRAT - HYROR	39319	3763	5071	2695	3522	800	2021	3413	19034	
MUUT HUONEISTOMENOT - ÖVRIGA LOKALUTGIFTER	207619	31050	25114	22233	24451	13592	22073	20399	48707	
PALVELUKSET - TJÄNSTER	207721	22656	27146	23297	22746	9415	20491	20547	61423	
VEROT - SKATTER	13181	1079	1792	1210	2306	760	1921	1754	2359	
OSUudet JA KORVAUKSET - ANDELAR OCH ERSÄTTNINGAR	18636	1451	2673	1193	2740	1273	1789	4308	3209	
AVUSTUKSET - UNDERSTÖD	74673	8819	13161	8100	6633	3203	6122	8661	19979	
MUUT KUIN VAKIOMOMENTIT - ANDRA ÄN STANDARDMOMENT	62717	12977	14795	6535	5339	3396	6143	6529	7003	
MUUT MENOT - ÖVRIGA UTGIFTER	14188	2726	1270	1613	2815	955	2195	1267	1347	
6 RAHOITUSTOIMI - FINANSIERINGSVERKSAMH.	628015	86630	84112	70111	64727	26366	64384	65451	166234	
LAINAKUSTANNUKSET - LÄNEKOSTNADER	45971	6624	7772	6568	5310	2331	5631	5637	6098	
MAKSUT KIRKON KESKUSRAHASTOLLE - AVGIFTER TILL KYRKANS CENTRALFOND	381183	49467	52152	38631	38324	15097	34453	32706	120353	
SIIRROT RAHASTOIHIN - ÖVERFÖRINGAR TILL FONDER	120443	20367	13299	15687	11514	4922	16620	20322	17712	
KIRKOLLISVEROTUS - KYRKLIG BESKATTN.	64608	8945	8728	7405	7909	2572	6925	6175	15949	
MUUT RAHOITUSMENOT - ÖVRIGA FINANSIERINGSUTGIFTER	7416	834	1393	1202	716	541	452	383	1395	
EDELLISEN VUODEN ALIJÄÄMÄ - UNDERSKOTT FRÅN FÖREGÅENDE ÅR	8415	402	774	624	952	901	315	221	4226	
1-6 KÄYTTÖMENOT YHTEENSÄ - DRIFTSUTGIFTER SAMMANLAGT	3110687	413135	454965	351027	346738	145130	333092	324251	742349	
7 PÄÄMÄTÄLÖYS - KAPITALHUSHÄLLNING	912447	121597	117619	101342	90607	48603	99429	65840	267410	
LAINOJEN KUOLETUKSET - LÄNEAMÖRTERINGAR	81043	10679	10804	12275	9514	5153	8461	11602	12555	
KIINTEÄN OMAISUUDEN OSTO - KÖP AV FAST EGENDOM	29969	3284	1519	5635	1521	4102	3471	4669	5768	
SIITÄ - DÄRAV:										
RAKENTAMATON MAA JA TONTIT - ÖBEBYGGD MARK OCH TOMTER	13539	1023	437	2910	1505	999	2664	530	3469	
ASUINKIINTEISTÖT - BOSTADSFÄSTIGH.	3794	15	64	2573	-	700	440	2	-	
MUUT KIINTEISTÖT - ÖVR. FASTIGHETER	12636	2244	1018	152	16	2403	367	4137	2299	
HAUTAUSMAAT - BEGRAVNINGSPLATSER	88656	23599	15425	7029	7149	1444	9555	7432	17023	
SIITÄ - DÄRAV:										
TALONRAKENNUS - HUSBYGGN.VERKSAMHET	44677	15112	9278	2848	2038	180	6585	1356	7280	
MAA-RAKENNUS - JORDARBETEN	30871	6302	3866	3506	1941	953	2231	3651	8421	
KONEET JA KALUSTO, URUT - MASKINER OCH INVENTARIER, ÖRGLAR	13108	2185	2281	675	3170	311	739	2425	1322	
RAKENNUSTOIMINTA - BYGGNADSVÆRSAMHET	331117	47594	50594	49477	46732	23090	55618	25907	82105	
SIITÄ - DÄRAV:										
KIRKOT - KYRKOR	39998	13306	9564	10423	9516	4825	17495	8534	16335	
SEURAKUNTATALOIT - FÖRSAMLINGSHEM	161437	14824	21101	27300	25326	15989	24163	7086	25643	
ASUINTALOT - BOSTADSHUS	11622	2055	2618	1488	1364	925	630	968	1574	
LEIRI- JA KURSSTÄSKUKSET - LÄGER- OCH KUPSGÅRDAR	51024	14061	10065	2441	3719	215	4468	4318	11737	
MUUT KIINTEISTÖT - ÖVR. FASTIGHETER	57270	2414	6665	5761	4819	956	7696	4039	24920	
ERITTELEMÄTÖN SUUNNITTELU - ÖSPECIFICERAD PLANERING	9766	934	581	2064	1988	180	1166	962	1891	
URUT - ÖRGLAR	20427	4717	4299	2262	2584	191	1504	1975	2895	
KALUSTO - INVENTARIER	49116	7356	7729	4015	5416	1810	5245	4153	13392	
ARVOPAPERIT - VÄRDEPAPPER	105234	8533	8267	1304	1252	563	2747	1998	80570	
ANTOLAINAT - BEVILJADE LÅN	8047	110	1510	-	15	2	-	21	6389	
SIIRROT RAHASTOIHIN - ÖVERFÖRINGAR TILL FONDER	139989	15601	16400	18489	16265	11829	12710	7591	41104	
MUUT PÄÄMÄTÄMENOT - ÖVR. KAPIT.UTGIFTER	8871	121	1075	862	166	415	124	497	5611	
MENYT YHTEENSÄ - UTGIFTER SAMMANLAGT	4023134	534732	572584	452369	437345	193733	432521	390091	1009759	

TILASTOKESKUS - STATISTIKCENTRALEN
 EV.-LUT. SEURAKUNTIEN TALOUS 1989 - DE EV.-LUTH. FÖRSAMLINGARNAS EKONOMI 1989
 TAULUKKO 1. - MENOT JA TULOT - 1000 MK - JATK.
 TABELL 1. - UTGIFTER OCH INKOMSTER - 1000 MK - FORTS.

TULOT - INKOMSTER	KAIKKI SEURA-KUNNAT ALLÄ FÖRSAMLINGAR	HIIPPAKUNTA - STIFT:								
		TURUN ABO	TAMPEREEN TAMMER-FORS	OULUN ULEA-BORGS	MIKKELIN S:T MICHELS	PORVOON BORGA	KUOPION KUOPIO	LAPUAN LAPPO	HELSINGIN HELSING-FORS	
1 YLEISHALLINTO - ALLMÄN FÖRVALTNING	26399	2324	5181	3896	2458	749	2998	2680	6113	
SIITÄ - DÄRAV:										
MAKSUT JA KORVAUKSET - AVGIFTER OCH ERSÄTTNINGAR	14762	1342	2425	1984	1589	377	1654	1754	3637	
2 PAIKALLISSEURAKUNNISSA TEHTÄVÄ SEURAKUNTATYÖ - FÖRSAMLINGSARBETET I LOKALFÖRSAMLINGARNA	62373	5913	8345	7376	6155	2058	6598	5707	20221	
3 YHTEISET SEURAKUNNALLISET TEHTÄVÄT - GEMENSAMMA FÖRSAMLINGSUPPGIFTER	40912	6482	12678	2817	4476	83	3603	1743	9030	
PÄÄLUOKISTA 2 JA 3 - AV HUVUDTITLARNA 2 OCH 3:										
MAKSUT JA KORVAUKSET - AVGIFTER OCH ERSÄTTNINGAR	53564	7524	9894	4263	3392	890	4855	3889	18857	
4 HAUTAUSTOIMI - BEGRAVNINGSVÄSENDET	43259	14353	4980	3357	3707	1955	4610	3333	6964	
SIITÄ - DÄRAV:										
MAKSUT JA KORVAUKSET - AVGIFTER OCH ERSÄTTNINGAR	31197	13190	3487	1189	2158	1384	2434	1873	5482	
5 KIINTEISTÖTOIMI - FASTIGHETSVÄSENDET	299259	42948	44409	24883	41235	12681	34271	32911	65921	
SIITÄ - DÄRAV:										
MAKSUT JA KORVAUKSET - AVGIFTER OCH ERSÄTTNINGAR	33326	2158	6047	3374	5800	1307	3789	5579	5272	
VUOKRATULOT - HYRESINKOMSTER	180718	34595	28211	12108	16574	6034	13407	12711	57078	
METSÄTALoustulot - INKOMSTER AV SKOGSBRUK	70046	4749	5941	7299	17296	4673	14892	13097	2099	
1-5 TOIMINTATULOT YHTEENSÄ - VERKSAMHETSINKOMSTER SAMMANLAGT	472202	72020	75593	42329	58031	17526	52080	46374	108249	
SIITÄ - DÄRAV:										
KORVAUKSET VALTIOLTA JA KUNNILTA - ERSÄTTN. AV STATEN ELLER KOMMUN	29688	1609	6485	5351	5024	435	4843	2620	3321	
KORVAUKSET MUILTA SEURAKUNNILTA - ERSÄTTN. AV ANDRA FÖRSAMLINGAR	8843	1394	2291	919	1707	239	343	644	1306	
MAKSUT JA KORVAUKSET - AVGIFTER OCH ERSÄTTNINGAR	132849	24214	21853	10810	12939	3958	12732	13095	33248	
HENKILÖSTÖTULOT - PERSONALINKOMSTER	19423	2687	2793	2559	2008	705	2379	1984	4308	
VUOKRAT VIRKA-ASUNNOISTA - HYROR FÖR TJÄNSTEBOSTÄDER	21201	2919	2651	2856	2899	2260	2296	2587	2733	
VUOKRAT MUISTA ASUINHUONEISTOISTA - HYROR FÖR ÖVR. BOSTADSLÄGENHETER	48594	7201	6011	3565	5732	1463	4768	3650	16204	
VUOKRAT TOIMISTO- JA LIIKENHUONEISTOISTA - HYROR FÖR KONTORS- OCH AFFÄRSLÄGENHETER	39612	13646	9459	438	5048	292	520	2413	7796	
VUOKRAT MAA- JA VESIALUEISTA - HYROR FÖR MARK- OCH VATTENOMRÅDEN	13515	1933	585	1181	1164	1397	1893	635	4727	
SISÄISET VUOKRAT - INTERNA HYROR	48126	6674	8257	2574	220	368	1097	192	28744	
MUUT VUOKRAT - ÖVRIGA HYROR	17573	2585	2212	1778	2072	555	3384	3670	1317	
METSÄTALoustulot - INKOMSTER AV SKOGSBRUK	70058	4749	5949	7299	17296	4673	14896	13097	2099	
MUUT KUIN VAKIOMOMENTIT - ANDRA ÄN STANDARDMOMENT	13540	1030	5986	1847	1187	367	1193	977	953	
MUUT TULOT - ÖVRIGA INKOMSTER	9160	1388	1061	1148	723	812	1724	810	1494	
6 RAHOITUSTOIMI - FINANSIERINGSVERKSAMH.	3308765	427703	479877	378202	356950	156561	335891	339530	834051	
KJRKOTULOT - RÄNTEINKOMSTER	120653	18555	17814	10722	10933	4901	10979	8822	37927	
AVUSTUKSET KIRKON KESKUSRAHASTOLTA - UNDERSTÖD AV KYRKANS CENTRALFOND	31315	1981	1293	11544	3195	2112	6110	4706	374	
SIIRROT RAHASTOISTA - ÖVERFÖRINGAR FRÅN FÖNDER	18783	3413	4485	1781	4936	448	1722	1492	506	
KIRKOLLISVERO - KYRKOSKATT	3026339	389177	434883	344330	320667	137924	308524	311410	779904	
MUUT RAHOITUSTULOT - ÖVRIGA FINANSIERINGSINKOMSTER	9269	1087	1094	613	675	448	290	33	5029	
YLIJÄÄMÄ EDELLISELTÄ VUODELTÄ - ÖVERSKOTT FRÅN FÖREGÅENDE ÅR	101906	13490	20312	9197	16547	10724	8261	13063	10312	
1-6 KÄYTTÖTULOT YHTEENSÄ - DRIFTSINKOMSTER SAMMANLAGT	3780967	499723	555470	420531	414981	174087	387971	385904	942300	

TILASTOKESKUS - STATISTIKCENTRALEN
EV.-LUT. SEURAKUNTIEN TALOUS 1989 - DE EV.-LUTH. FÖRSAMLINGARNAS EKONOMI 1989
TAULUKKO 1. - MENOT JA TULOT - 1000 MK - JATK.
TABELL 1. - UTGIFTER OCH INKOMSTER - 1000 MK - FORTS.

TULOT (JATK.) - INKOMSTER (FORTS.)	KAIKKI SEURA-KUNNAT ALLA FÖRSAMLINGAR	HIIPPAKUNTA - STIFT:							
		TURUN ÅBO	TAMPEREEN TAMMER-FORS	OULUN ULEÅ-BORGS	MIKKELIN S:T MICHELS	PORVOON BORGÅ	KUOPION KUOPIO	LAPUAN LAPPO	HELSINGIN HELSING-FORS
7 PÄÄOMATALOUS - KAPITALHUSHÅLLNING	349138	48992	32419	43930	38038	30033	51236	21291	33199
LAINANOTTO - UPPLÄNING	110879	23335	10766	26635	7460	6902	15739	7341	12701
KIINTEISTÖJEN MYYNTI - FÖRSÄLJNING AV FASTIGHETER	98177	9469	6154	2893	10137	6535	15877	4352	42760
HAUTAUSMAAT - BEGRAVNINGSPLATSER	958	4	-	-	427	-	503	24	-
URUT - ORGLAR	473	39	98	10	-	-	320	3	3
KALUSTON MYYNTI - FÖRSÄLJNING AV INVENTARIER	884	85	31	45	195	28	33	9	458
ARVOPAPEREIDEN MYYNTI - FÖRSÄLJNING AV VÄRDEPAPPER	18141	3693	1242	1585	2676	3601	1524	2272	1548
ANTOLAINOJEN LYHENNYKSET - AMORTERINGAR PÅ BEVILJADE LÅN	2073	133	92	2	70	8	-	38	1730
SIIRROT RAHASTOISTA - ÖVERFÖRINGAR FRÅN FONDER	55108	6936	10070	4900	13294	7382	6950	4348	1228
PALD- YM. VAHINKOJEN KORVAUKSET - BRAND- O.A. SKADEERSÄTTNINGAR	8086	17	18	81	1611	7	5071	232	1049
AVUSTUKSET KIRKON KESKUSRAHASTOLTA - UNDERSTÖD FRÅN KYRKANS CENTRALFOND	24711	2390	2654	6852	1129	5060	4516	1321	789
MUUT PÄÄOMATULOT - ÖVRIGA KAPITALINKOMSTER	29652	2889	1298	927	1039	510	704	1351	20934
TULOT YHTEENSÄ - INKOMSTER SAMMANLAGT	4130105	548715	587889	464461	453019	204120	439207	407195	1025499

TAULUKKO 2. - VAPAAEHTOISESTI KOOTUT VARAT - 1000 MK
TABELL 2. - FRIVILLIGT INSAHLADE MEDEL - 1000 MK

MENDT - UTGIFTER	KAIKKI SEURA-KUNNAT ALLA FÖRSAMLINGAR	HIIPPAKUNTA - STIFT:							
		TURUN ÅBO	TAMPEREEN TAMMER-FORS	OULUN ULEÅ-BORGS	MIKKELIN S:T MICHELS	PORVOON BORGÅ	KUOPION KUOPIO	LAPUAN LAPPO	HELSINGIN HELSING-FORS
ULOSMAKSETUT KOLEHTI- JA KERÄYSTULOT - UTBETALDA KOLLEKT- OCH INSAML. MEDEL	69265	11828	7997	7466	8591	4017	9848	7458	12060
VARDJA KÄYTETTY OMAN SEURAKUNNAN TOIMINTAAN - MEDEL ANVÄNDA FÖR FÖRSAMLINGENS EGEN VERKSAMHET	19301	1122	1664	2620	2219	551	2111	2309	6705
MENDT YHTEENSÄ - UTGIFTER SAMMANLAGT	88566	12950	9661	10086	10810	4568	11959	9767	18765
TULOT - INKOMSTER									
ULOSMENEVÄT JUMALANPALVELUSKOLEHDIT - UTGÅENDE GUDSTJÄNSTKOLLEKTER	31358	4153	4474	3414	4148	2728	3610	4154	4677
JUMALANPALVELUSKOLEHDIT SEURAKUNNAN OMAAN KÄYTTÖN - GUDSTJÄNSTKOLLEKTER FÖR FÖRSAMLINGENS EGET BRUK	4018	768	415	478	398	364	410	538	647
MUUT KOLEHTI- JA KERÄYSTULOT - ÖVRIGA KOLLEKTER OCH INSAMLINGAR	55977	9028	5253	6762	6729	1592	8841	5273	12499
TULOT YHTEENSÄ - INKOMSTER SAMMANLAGT	91353	13949	10142	10654	11275	4684	12861	9965	17823
KOLEHTI- JA KERÄYSVARAT 31.12. - KOLLEKT- OCH INSAML. MEDEL 31.12.	29756	4389	2745	3648	4335	952	5356	3117	5214

TAULUKKO 3. - KIRKOLLISVEROTUS VUONNA 1989 (VEROVUOSI 1988)
TABELL 3. - KYRKLIG BESKATTNING ÅR 1989 (SKATTEÅRET 1988)

VEROÄYREJÄ YHTEENSÄ (MILJ. KPL) - SKATTÖREN SAMMANLAGT (MILJ. ST)	SIITÄ - DÄRAV: YHTEISÖÄYREJÄ - SAMFUNDSSKATTÖREN	KAIKKI SEURA-KUNNAT ALLA FÖRSAMLINGAR	HIIPPAKUNTA - STIFT:						
			TURUN ÅBO	TAMPEREEN TAMMER-FORS	OULUN ULEÅ-BORGS	MIKKELIN S:T MICHELS	PORVOON BORGÅ	KUOPION KUOPIO	LAPUAN LAPPO
VEROÄYRIN KESKIHINTA (P.) - SKATTÖRETS MEDELPRIS (P.)	1.29	1.26	1.36	1.42	1.38	1.53	1.47	1.51	1.06
MAKSUUNPANTU KIRKOLLISVERO (1000 MK) - DEBITERAD KYRKOSKATT (1000 MK)	2818928	360633	408045	320552	302580	132650	291239	287432	715747

TILASTOKESKUS - STATISTIKCENTRALEN
 EV.-LUT. SEURAKUNTIEN TALOUS 1989 - DE EV.-LUTH. FÖRSAMLINGARNAS EKONOMI 1989
 TAULUKKO 4. - TASEET 31.12. - 1000 MK
 TABELL 4. - BALANSER 31.12. - 1000 MK

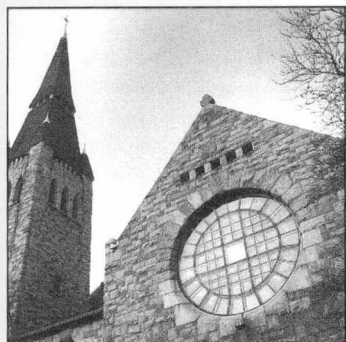
VASTAAVA - AKTIVA	KAIKKI SEURAKUNNAT ALLA FÖRSAMLINGAR	HIIPPAKUNTA - STIFT:							
		TURUN ABO	TAMPEREEN TAMMERFORS	OULUN ULEABORGS	MIKKELIN S:t MICHELS	PORVOON BORGA	KUOPION KUOPIO	LAPUAN LAPPO	HELSINGIN HELSINGFORS
1. RAHOITUSOMAISUUS - FINANSIERINGSTILLG.	1798962	261213	233286	179947	172954	84672	169227	163250	534413
11. KASSAVARAT - KASSAMEDEL	187680	22801	23319	33301	17067	11460	23091	26526	30115
12. TALLEKSET - DEPOSITIONER	1153141	181733	154751	97863	101761	46402	99559	78818	392254
13. TULOJÄÄMÄT - INKOMSTRESTER	365835	45847	42213	41499	42442	21434	37809	39577	95014
1. VEROSAAMISET - SKATTEFORDRINGAR	333098	41461	38336	38764	37695	18398	32221	37196	39027
2. MUUT TULOJÄÄMÄT - ÖVRIGA INKOMSTRESTER	32737	4386	3877	2735	4747	3036	5588	2381	5987
14. NOSTAMATTOMAT LAINAT - OLYFTA LÄN	13204	2173	2333	436	3300	1162	2650	50	1100
15. ENNAKKOMAKSUT - FÖRSKOTTSBETALNINGAR	4432	156	2438	1	421	789	143	482	2
16. SIIRTOSAAMISET - RESULTATREGLERINGAR	15794	729	822	878	1642	281	1281	667	9494
17. MUUT SAAMISET - ÖVRIGA FORDRINGAR	10683	2072	1348	1055	338	522	569	3853	926
18. MUUT RAHOITUSVARAT - ÖVRIGA FINANSIERINGSTILLGÄNGAR	42293	5488	5650	4571	5068	2071	2619	11614	5212
19. RAHASTOJEN ERITYISKATTEET - FONDERNAS SPECIALTÄCKNING	5900	217	410	349	912	556	1501	1659	296
2. VARASTOT - FÖRRÄD	1063	55	215	119	100	3	248	115	203
3. ANTOLAINAT - LÄNEFORDRINGAR	17145	4954	1889	785	159	44	331	1544	7439
4. KÄYTTÖOMAISUUS - ANLÄGGNINGSTILLGÄNGAR	5904699	860662	936590	603228	703312	424119	643190	644451	1089147
41. KESKENERÄISET TYÖT - HALVFÄRDIGA ARBETEN	101737	3275	34509	3459	6354	11880	9562	908	31790
42. MAA- JA VESIALUEET, LUONNONVARAT - JORD- OCH VATTENDOMRÅDEN, NATURTILLG.	638615	53236	68545	57432	128393	71170	90418	69662	99759
43. RAKENNUKSET - BYGGNADER	4396558	662019	732410	479012	509890	291142	479581	490991	751513
44. KIINTEÄT RAKENTEET JA LAITTEET - FASTA KONSTRUKTIONER OCH ANLÄGGNINGAR	21272	5522	6028	1721	2024	1148	2556	519	1754
45. IRTAIN KÄYTTÖOMAISUUS - LÖSA ANLÄGGNINGSTILLGÄNGAR	324904	38128	40783	35905	33810	35445	37272	46486	57075
46. AINEETON KÄYTTÖOMAISUUS - IMMATERIELLA ANLÄGGNINGSTILLGÄNGAR	421632	98482	54317	25710	22836	13335	23803	35898	147251
5. ALIJÄÄMÄ - UNDERSKOTT	10406	2626	1164	1720	452	2413	529	560	942
YHTEENSÄ - SAMMANLAGT	7732275	1129510	1173144	785799	876977	511251	813525	809920	1632149
VASTATTAVAA - PASSIVA									
1. LYHYTAIKAINEN VIERAS PÄÄOMA - KORTFRISTIGT FRÄMMANDE KAPITAL	182930	18735	25865	15947	21669	11299	20674	16579	52162
11. TILIVELAT - KONTSKULDER	123154	14600	15175	14534	16890	8712	10497	11689	31057
12. SIIRTOVELAT - RESULTATREGLERINGAR	49528	3569	9194	1025	4051	2011	4757	4506	20415
1. ENNAKKOTULOT - INKOMSFÖRSKOTT	48010	3542	9174	1011	4013	1999	3600	4256	20415
2. VEROVELAT - SKATTESKULDER	1518	27	20	14	38	12	1157	250	-
13. KASSALAINAT - KASSALÄN	10248	566	1496	388	728	576	5420	384	690
2. TALOUSARVIOLAINAT - BUDGETLÄN	459263	122082	56334	66165	39801	21349	48830	46807	57895
3. SIIRTOMÄÄRÄRAHAT - RESERVATIONSANSLAG	441322	65805	62394	21221	24580	11070	37862	29789	188601
4. OMA PÄÄOMA - EGET KAPITAL	6648761	922886	1028540	682465	790931	467534	706162	716752	1333491
41. RAHASTOJEN PÄÄOMAT - FONDERNAS KAPITAL	1042773	160277	127759	126866	107969	50163	103789	97364	268586
1. PÄÄOMARAHAHO - KAPITALFONDEN	294728	66511	34248	40836	29155	22553	34108	27104	40213
2. VERONTASAUSSRAHAHO - SKATTEUTJÄMNINGSFONDEN	557580	83725	74509	57399	47821	15870	59400	50868	167988
3. MUUT RAHASTOT - ÖVRIGA FONDER	190465	10041	19002	28631	30993	11740	10281	19392	60385
42. KANTAPÄÄOMA - STAMKAPITAL	5461989	743048	883542	536672	662599	402675	594685	597918	1040850
43. YLIJÄÄMÄ - ÖVERSKOTT	143999	19561	17239	18927	20363	14696	7688	21470	24055
YHTEENSÄ - SAMMANLAGT	7732276	1129511	1173144	785799	876977	511251	813525	809920	1632149



PL-PB 504
00101 Helsinki-Helsingfors

Evankelis-luterilaisten seurakuntien talous

De evangelisk-lutherska församlingarnas ekonomi
1989



Julkaisussa on tietoja seurakuntien menoista ja tuloista sekä varoista ja veloista vuoden 1989 tilinpäätösten mukaan sekä joitakin tietoja vapaaehtoisesti kootuista varoista ja kirkollisverotuksesta. Tiedot esitetään hiippakunnittain.

Publikationen innehåller uppgifter om församlingarnas utgifter och inkomster samt tillgångar och skulder enligt boksluten för 1989. Därtill ingår några uppgifter om frivilligt insamlade medel och kyrklig beskattning. Uppgifterna ges enligt stift.

Julkaisujen myynti:

Tilastokeskus
PL 504
00101 Helsinki
Puh. (90) 17 341

Försäljning:

Statistikcentralen
PB 504
00101 Helsingfors
Tel. (90) 17 341

Hinta - Pris

50 mk

ISSN 0784-8323
= Julkinen talous
ISSN 0784-9680

