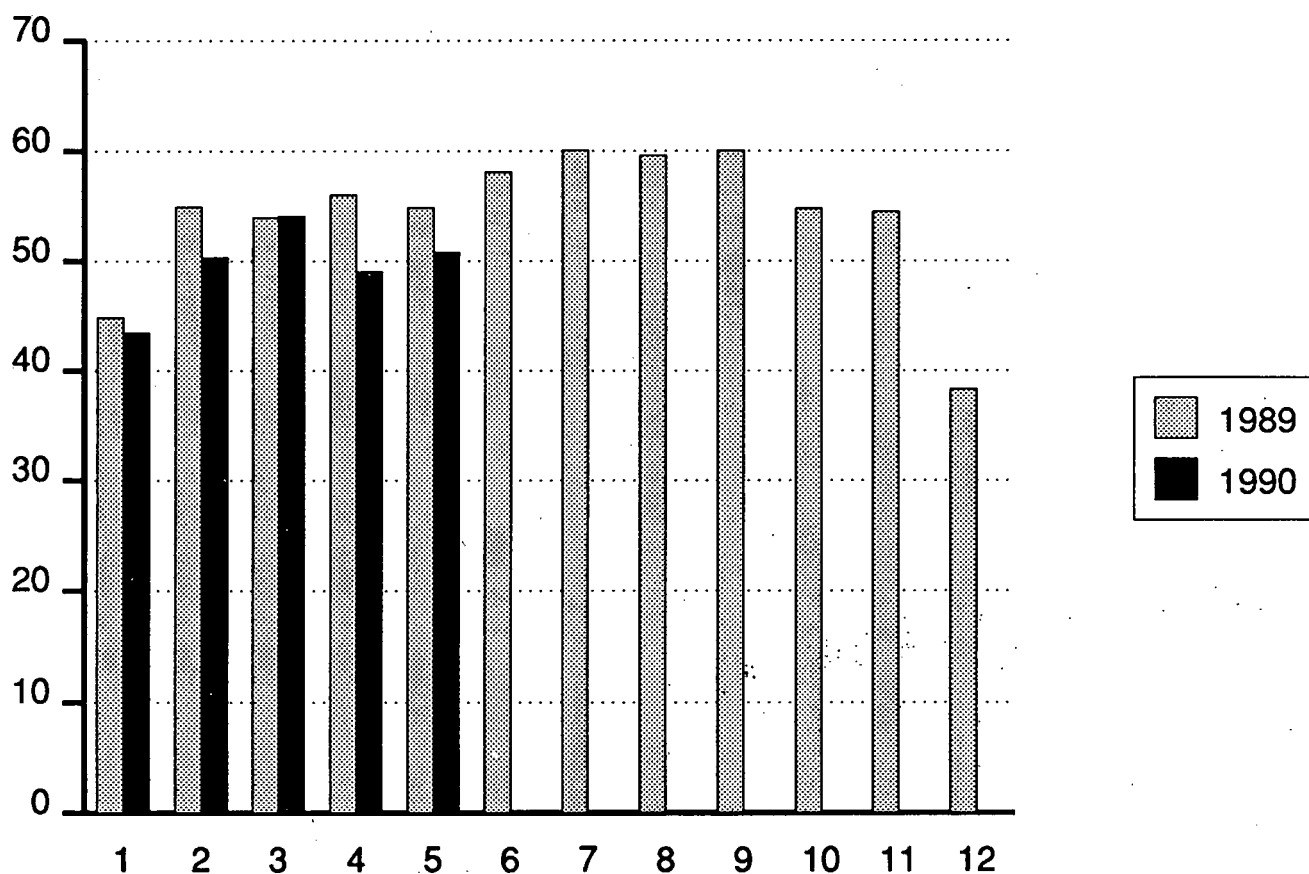


# Majoitustilasto

Inkvarteringsstatistik  
Accommodation Statistics  
1990, Toukokuu - Maj - May

Tammi - Toukokuu, Januari- Maj, January - May

9.7.1990



Hotellihuoneiden kuukausittainen käyttöaste (%) 1989-90.

## Matkailun lisäys toukokuussa vähäistä - hotellihuoneitten käyttöprosentti laski edelleen

Toukokuussa kotimaan matkailu vilkastui jonkin verran. Yöpymisten lukumäärä majoitusliikkeissä (pl. leirintäalueet) lisääntyi ennakkotietojen mukaan noin kolmella prosentilla. Ulkomailta Suomeen suuntautuva matkailu puolestaan kasvoi noin kahdella prosentilla. Neuvostoliittolaisten, yhdysvaltalaisien ja länsisaksalaisten yöpymisten määrä kasvoi tasaisesti (5-6:een prosenttia). Matkailu Pohjoismaista Suomeen väheni noin viisi prosenttia: ruotsalaisia yöpyi maassamme viisi prosenttia ja norjalaisia 20 prosenttia viime vuoden toukokuuta vähemmän.

Yöpymiset lisääntyivät eniten Keski-Suomen, Oulun ja Uudenmaan lääneissä. Yöpymiset vähenivät Vaasan ja Hämeen lääneissä.

Hotellihuoneitten käyttöprosentti putosi toukokuussa 4,1 prosenttiyksikköä. Vuoden 1989 toukokuussa se oli 54,9 ja nyt 50,8. Majoituskapasiteetti on lisääntynyt vuoden aikana noin kymmenen prosenttia.

Tammi-toukokuussa yöpymisten yhteismäärä oli 3 970 000, lisäystä viime vuoteen on neljä prosenttia. Kotimaiset yöpymiset ovat kasvaneet 1,4 prosenttia ja ulkomaiset 6,3 prosenttia. Leirintäalueilla yöpymisiä ei loka-toukokuussa julkaista talvella avoinna olevien leirintäalueitten pienen määrän takia.

Majoitustilastoon sisältyvät kaikki hotellit ja matkustajakodit sekä suuri osa retkeilymajoista ja lomakylistä (liikkeet, joille on myönnetty elinkeinolupa majoitustoimintaa varten). Tilastoa on tuotettu vuodesta 1971, leirintäalueet sisältyvät tilastoon vuodesta 1986 lähtien. Tarkempi tilaston seloste on vuosijulkaisussa.

Kuukausittain tulostetaan myös julkaisematon taulukkopaketti, joka on tilattavissa maksullisena (n. 500 mk/v).

- Taulukko 1 kumulatiivisena vuoden alusta
- Taulukko 1 hotellien osalta
- Taulukko 3 laajennettuna: hotellit ym. liikkeet, ei leirintäalueita. Kaikki kunnat, joissa vähintään 3 liikettä.
- Taulukko huoneitten päivittäisistä käyttöprosen-teista eri lääneissä.

#### INKVARTERINGSSSTATISTIK

Inkvarteringsstatistiken innehåller samtliga hotell (inkl. motell) och gästhem samt en stor del av vandrarhemmen, stugbyarna och pensionaten, dvs. alla de anläggningar som länsstyrelsen beviljat näringstillstånd för inkvarteringsrörelse (förordn. 502/69). Inkvarteringsstatistiken har producerats sedan 1971. Campingplatserna ingår i statistiken fr.o.m. 1986. För begrepp och definitioner har redogjorts i statistisk rapport "Inkvarteringsanläggningarnas kapacitet".

#### ACCOMMODATION STATISTICS

The accomodation statistics of Finland include all hotels (incl. motels) and guest houses as well as a great part of youth hostels, holiday villages and boarding houses, i.e. all officially licenced accommodation establishments. Accomodation statistics have been compiled in Finland since 1971. Camping sites are included in the statistics since summer 1986. An account of accomodation statistics and concepts and definitions are outlined in the statistical report "Accommodation Capacity".

1. YÖPYMISTEN LUKUMÄÄRÄT MAJOITUSLIIKKEISSÄ (POISL. LEIRINTÄALUEET) TOUKOKUUSSA 1990  
 ANTAL ÖVERNATTNINGAR PÅ INKVARTERINGSANLÄGGNINGAR MAJ 1990  
 NUMBER OF NIGHTS SPENT IN ACCOMMODATION ESTABLISHMENTS (EXCL. CAMPING SITES), MAY 1990

ASUINMAA HEMLAND COUNTRY OF RESIDENCE	LÄÄNI - LÄN - PROVINCE										LAPIN SAPMI	KOKO MAA HELA LANDET WHOLE COUNTRY YHT. TOTAL	MUUTOS ANDR. CHANGE %		
	UUDEN- MAAN NY- LAND	SIITÄ DÄRAV-OF WHICH: HELSINKI	TURUN- PORIN ÅBO- B:BOG	ÅHVE- NAN- MAAN ÅLAND	HÄMEEN KYMEN	MIK- KELIN KARJALAN	KUO- PION	KESKI- SUOMEN VASA	VAASAN OULUN	VAASAN VASA				44648	
SUOMI - FINLAND	112804	56257	80662	17206	73020	49994	33235	17649	39276	44648	43959	51335	41086	604874	2.9
RUOTSI - SWEDEN	17982	15248	7787	9530	2563	1376	677	113	394	865	6007	1047	1988	50329	-5.1
SAKSAN LIITTOTASAVALT WEST GERMANY	9397	7477	2140	219	1669	530	674	114	401	565	336	589	1763	18397	4.7
NEUVOSTOLIITTO SOVIET UNION	13308	11436	5746	26	5235	1441	524	194	748	397	576	827	522	29544	5.6
YHDYSVALLAT UNITED STATES	13729	12302	769	94	812	162	194	37	89	194	293	138	280	16791	4.7
ISO-BRITANNIA/IRLANTI BRITAIN/IRELAND	8812	7478	570	154	884	312	131	35	256	225	359	177	271	12186	-3.0
NORJA - NORWAY	3138	2486	881	993	655	138	55	21	58	110	436	185	617	7287	-21.0
ITALIA - ITALY	2474	2141	45	102	525	227	102	9	114	55	138	73	112	4192	-11.6
SVEITSI - SWITZERLAND	2193	1874	204	58	134	62	54	54	41	65	48	87	146	3147	-11.8
RANSKA - FRANCE	3272	2639	347	78	400	155	43	51	111	199	77	50	160	4943	13.7
TANSKA - DENMARK	4093	3094	1282	235	589	173	131	24	93	100	243	127	133	7223	0.7
ALANKOMAAT NETHERLANDS	2666	2217	491	114	568	78	27	7	134	172	166	223	92	4738	-7.7
JAPANI - JAPAN	3378	3082	169	3	287	31	41	4	28	42	14	41	155	4193	9.8
ESPANJA/PORTUGALI SPAIN/PORTUGAL	1302	1106	321	32	143	42	108	18	12	180	175	20	12	2365	0.5
KANADA - CANADA	1617	1427	112	15	150	40	58	1	30	64	25	94	95	2301	-24.9
ITÄVALTA - AUSTRIA	1036	878	65	10	120	42	15	-	28	47	10	14	47	1434	-49.9
PUOLA - POLAND	1266	1131	196	4	147	66	68	57	88	71	31	41	68	2103	-17.0
SAKSAN DEM. TASAVALTA EAST GERMANY	458	429	19	51	206	35	74	12	4	30	45	76	16	1026	-41.1
UNKARI - HUNGARY	1248	1200	185	1	90	127	46	2	41	21	29	64	20	1874	7.1
BELGIA - BELGIUM	908	711	221	38	96	40	7	10	20	26	19	47	13	1445	-18.4
TSEKKOSLOVAKIA CZECHOSLOVAKIA	478	396	67	-	78	76	-	62	32	39	63	2	3	900	-27.2
ROMANIA/BULGARIA	429	413	245	-	177	50	3	17	93	2	217	4	-	1237	0.7
ISLANDI - ICELAND	330	238	75	12	37	10	5	3	-	-	237	8	5	722	-7.4
MUU EUROOPPA REST OF EUROPE	1387	1225	180	22	213	67	4	2	77	33	38	15	22	2060	-26.8
MUUT MAAT OTHER COUNTRIES	8699	7548	753	128	922	507	206	26	191	342	386	135	266	12561	-6.5
MUUT POHJOISMAAT YHT. SWE/NOR/DNK/ISL TOT.	25543	21066	10025	10770	3844	1697	868	161	545	1075	6923	1367	2743	65561	-5.2
ULKOMAAT YHTEENSÄ FOREIGN COUNTRY.TOTAL	103600	88176	23143	11919	16700	5787	3190	873	3083	3844	9969	4084	6806	192998	2.2
KAIKKI YHT. - TOTAL	216404	144433	103805	29125	89720	55781	36425	18522	42359	48492	53928	55419	47892	797872	2.7

2. MAJOITUSLIIKKEIDEN (POISL. LEIRINTÄALUEET) HUONEKAPASITEETIN KÄYTTÖ TUKOKUUSSA 1990  
 UTNYTTJANDE AV INKVARTERINGSKAPACITET (RUM) MAJ 1990  
 ROOM CAPACITY UTILIZATION OF ACCOMMODATION ESTABLISHMENTS (EXCL. CAMPING SITES), MAY 1990

LÄÄNI LÄN PROVINCE	HUONEIDEN KÄYTTÖASTE, % RUMSBELÄGGNING, %		MUUT MA- JOITUS- LIIKKEET ÖVRIGA INKVART. ANLÄGGN. OTHER ACCOMM. ESTABL.		YH- TEENSÄ TO- TALT TOTAL		HOTELLIT HOTELL HOTELS		MUUT MAJUI- TUS- LIKK. ÖVR. INKV. ANL. OTHER ESTABL		KESKIMÄÄR. VIIPYMISAIKA, VRK GENOMSNIITL. STANNITID, DYGN AVERAGE LENGTH OF STAY, DAYS		HOTELLEIHIN SAAPUNEET VIERAAT GÄSTER ANLÄNDA I HOTELL VISITOR ARRIVALS AT HOTELS		MATKAN TARKOITUKSEN MUKAAN SAAPU- NEET YH- TEENSÄ ANLÄNDA TOTAL VISITOR ARRIVALS TOTAL	
	HOTELLIT HOTELL HOTELS	KAIKKI ALLA ALL	YMPÄRI- VUOTISET I BRUK ÅRET OM ALL-YEAR	YMPÄRI- VUOTISET I BRUK ÅRET OM ALL-YEAR	HOTELLIT HOTELL HOTELS	KAIKKI ALLA ALL	YH- TEENSÄ TO- TALT TOTAL	KAIKKI ALLA ALL	YH- TEENSÄ TO- TALT TOTAL	YH- TEENSÄ TO- TALT TOTAL	YH- TEENSÄ TO- TALT TOTAL	YH- TEENSÄ TO- TALT TOTAL	KOKOUS MÖTE MEETING	TYÖ ARBETE BUSINESS	LOMA FRITID LEISURE	%
UUDENMAAN - NYLAND	68.7	68.7	69.1	68.7	1.8	1.8	1.8	1.8	2.6	2.6	1.8	12	69	19	111011	
KAUPUNGIIT-STÄDER-URBAN MUNIC.	69.8	69.8	73.5	70.0	1.7	1.7	1.7	1.7	2.6	2.6	1.7	11	70	18	104917	
MUUT KUNNAT-ÖVR. KOMM.-RURAL M	59.7	59.7	21.1	58.0	3.7	3.7	3.7	3.7	1.9	1.9	3.7	23	44	34	6094	
TURUN JA PORIN - ÅBO OCH BJÖRNE	51.3	51.8	33.1	50.1	1.9	1.9	1.9	1.9	1.7	1.7	1.9	18	52	31	50556	
KAUPUNGIIT	53.2	53.7	42.1	52.7	1.9	1.9	1.9	1.9	1.7	1.7	1.9	18	52	30	48155	
MUUT KUNNAT	25.2	25.2	18.5	23.3	1.5	1.5	1.5	1.5	2.1	2.1	1.7	7	41	52	2401	
AHVENANMAAN - ÅLAND	66.3	66.3	53.5	64.1	1.4	1.4	1.4	1.4	1.6	1.6	1.4	13	13	74	16963	
KAUPUNKI	71.4	71.4	66.0	70.6	1.3	1.3	1.3	1.3	1.6	1.6	1.4	15	12	72	13970	
HÄMEEN	49.8	50.2	30.5	48.5	1.5	1.5	1.5	1.5	2.2	2.2	1.5	24	47	29	58619	
KAUPUNGIIT	51.7	52.2	36.9	51.0	1.5	1.5	1.5	1.5	2.0	2.0	1.5	23	38	29	53934	
MUUT KUNNAT	33.0	33.0	18.1	30.2	1.4	1.4	1.4	1.4	3.7	3.7	1.5	38	43	28	4685	
KYMEN	51.8	52.9	44.4	51.5	1.7	1.7	1.7	1.7	2.6	2.6	1.8	13	52	35	30113	
KAUPUNGIIT	56.5	58.1	40.0	55.9	1.7	1.7	1.7	1.7	2.3	2.3	1.8	12	58	30	24415	
MUUT KUNNAT	37.4	37.4	50.7	38.4	2.1	2.1	2.1	2.1	3.2	3.2	2.2	16	28	56	5698	
MIKKELIN	49.8	49.6	23.1	46.8	1.8	1.8	1.8	1.8	1.9	1.9	1.8	13	48	39	18869	
KAUPUNGIIT	56.2	56.2	30.2	54.8	1.6	1.6	1.6	1.6	1.8	1.8	1.6	12	58	31	13729	
MUUT KUNNAT	39.4	38.6	20.4	35.7	2.4	2.4	2.4	2.4	1.9	1.9	2.3	19	19	62	5140	
POHJOIS-KARJALAN	38.6	38.6	14.5	36.9	1.5	1.5	1.5	1.5	2.0	2.0	1.5	5	62	32	12362	
KAUPUNGIIT	39.1	39.1	19.6	38.4	1.3	1.3	1.3	1.3	2.4	2.4	1.3	6	70	24	8987	
MUUT KUNNAT	37.2	37.2	11.4	33.6	1.8	1.8	1.8	1.8	1.6	1.6	1.9	5	40	55	3375	
KUORION	46.6	46.6	32.3	45.1	1.9	1.9	1.9	1.9	3.0	3.0	1.9	18	50	33	21001	
KAUPUNGIIT	47.2	47.2	35.5	46.4	1.6	1.6	1.6	1.6	2.4	2.4	1.6	17	53	31	18366	
MUUT KUNNAT	44.5	44.5	29.6	41.1	3.9	3.9	3.9	3.9	3.6	3.6	3.9	25	28	47	2635	
KESKI-SUOMEN	43.8	44.0	19.7	43.3	1.8	1.8	1.8	1.8	2.2	2.2	1.8	20	48	32	26315	
KAUPUNGIIT	48.1	48.1	31.2	47.9	1.5	1.5	1.5	1.5	2.7	2.7	1.5	21	52	27	21254	
MUUT KUNNAT	31.3	31.6	11.3	30.3	3.1	3.1	3.1	3.1	1.4	1.4	3.1	14	34	52	5061	
VAAKAN - VASA	45.3	45.3	34.1	44.2	1.7	1.7	1.7	1.7	3.1	3.1	1.8	9	61	29	28910	
KAUPUNGIIT	43.8	43.8	26.4	42.6	1.5	1.5	1.5	1.5	2.1	2.1	1.5	10	63	27	25250	
MUUT KUNNAT	52.2	52.2	43.8	50.4	3.1	3.1	3.1	3.1	5.3	5.3	3.4	4	51	45	3660	
OULUN	41.8	41.8	12.5	38.6	1.6	1.6	1.6	1.6	2.0	2.0	1.7	11	59	30	31955	
KAUPUNGIIT	47.7	47.7	6.3	44.0	1.5	1.5	1.5	1.5	1.7	1.7	1.5	12	63	25	22243	
MUUT KUNNAT	33.4	33.4	17.6	31.2	2.0	2.0	2.0	2.0	2.8	2.8	2.0	9	50	41	9712	
LAPIN - SAPMI	30.1	30.1	18.3	28.0	1.7	1.7	1.7	1.7	2.8	2.8	1.8	12	54	34	23403	
KAUPUNGIIT	41.2	41.2	29.6	40.1	1.5	1.5	1.5	1.5	2.1	2.1	1.5	12	63	26	12371	
MUUT KUNNAT	23.3	23.3	15.8	21.7	2.0	2.0	2.0	2.0	3.2	3.2	2.2	11	45	44	11032	
KOKO MAA - HELA LANDET	50.8	51.0	32.8	49.3	1.7	1.7	1.7	1.7	2.3	2.3	1.7	15	55	30	430077	
WHOLE COUNTRY	55.1	55.4	43.5	54.4	1.6	1.6	1.6	1.6	2.2	2.2	1.6	15	58	27	367591	
KAUPUNGIIT	36.0	36.0	21.7	33.6	2.4	2.4	2.4	2.4	2.8	2.8	2.4	15	38	48	62486	
MUUT KUNNAT																

3. HOTELLIEN HUONEKAPASITEETTI JA SEN KÄYTTÖ ERÄISSÄ KUNNISSA TOUKOKUUSSA 1990  
HOTELLKAPACITET OCH RUMSBELÄGGNING I NÅGRA KOMMUNER MAJ 1990  
HOTEL CAPACITY AND ROOM OCCUPANCY RATES OF SELECTED MUNICIPALITIES, MAY 1990

LÄÄNI - LÄN PROVINCE	KUNTA - KOMMUN MUNICIPALITY	HOTELLEJA HOTELL HOTELS	HUONEITA RUM ROOMS	HUONEIDEN KÄYTTÖASTE BELÄGGNING ROOM OCCUP. %	SAAPUNEET - ANLÄNDA - VISITOR ARRIVALS	KOKOUS MEETING %	TYÖ BUSINESS %	LOMA LEISURE %	YHTEENSÄ TOTAL	YÖPYMISIÄ ÖVERNATTN. NIGHTS SPENT	VIIPYMIS- AIKA, VRK STANNITID LENGTH OF STAY, DAYS
UUDENMAAN - NYLAND											
HELSINKI - HELSINGFORS		30	4407	74.3	75	7		18	74105	128187	1.7
ESPOO - ESBO		8	749	61.4	56	22		22	11065	19832	1.8
VANTAA		4	475	67.0	74	6		20	11455	14092	1.2
TURUN JA PORIN - ÅBO OCH BJÖRNE											
TURKU - ÅBO		16	1804	56.1	53	16		30	24456	44068	1.8
NAANTALI		6	181	72.0	27	4		69	1413	6361	4.5
PORI		9	727	38.9	69	11		20	6366	8645	1.4
RAUMA		5	259	71.4	73	9		18	3421	6860	2.0
AHVENANMAAN - ÅLAND											
MAARIANHAMINA - MARIEHAMN		8	514	71.4	12	15		72	13970	18459	1.3
HÄMEENLINNA		6	591	44.6	32	41		27	8395	11697	1.4
LAHTI		8	682	53.7	51	27		22	10033	15792	1.6
TAMPERE		19	1827	56.0	52	14		33	29370	41952	1.4
KYMEN											
KOUVOLA		7	347	44.7	59	10		31	4547	6618	1.5
IMATRA		6	435	62.0	54	10		36	5428	12685	2.3
KOTKA		7	367	52.7	65	4		31	4700	6840	1.5
LAPPEENRANTA		7	438	63.5	55	17		28	7818	11820	1.5
MIKKELI											
MIKKELI		6	356	54.6	59	12		29	5002	7991	1.6
SAVONLINNA		4	267	62.8	62	3		35	4211	7959	1.9
POHJOIS-KARJALAN											
JOENSUU		6	446	48.9	78	4		19	6633	8615	1.3
LIEKSA		7	171	21.2	52	14		33	980	1218	1.2
NURMES		5	141	24.5	43	11		46	1207	1677	1.4
KUOPIO											
KUOPIO		15	1006	48.7	51	18		31	13163	20286	1.5
IISALMI		4	194	48.5	51	17		31	2251	4504	2.0
VARKAUS		4	226	41.6	62	8		30	2687	3786	1.4
KESKI-SUOMEN											
JYVÄSKYLÄ		10	1015	52.5	55	20		25	15728	22151	1.4
JÄMSÄ		4	213	23.3	82	3		16	1023	1381	1.3
SAARIJÄRVI		4	140	35.9	22	27		52	1191	2701	2.3

3. HOTELLIEN HUONEKAPASITEETTI JA SEN KÄYTTÖ ERÄISSÄ KUNNISSA TOUKOKUUSSA 1990  
HOTELLKAPACITET OCH RUMSBELÄGGNING I NÅGRA KOMMUNER MAJ 1990  
HOTEL CAPACITY AND ROOM OCCUPANCY RATES OF SELECTED MUNICIPALITIES, MAY 1990

LÄÄNI - LÄN PROVINCE	HOTELLEJA HOTELS	HUONEITA ROOMS	HUONEIDEN KÄYTTÖASTE BELÄGGNING ROOM OCCUP. %	SAAPUNEET - ANLÄNDA - VISITOR ARRIVALS	LOMA LEISURE %	TYÖ BUSINESS %	YHTEENSÄ TOTAL	YÖPYMISIÄ ÖVERNATTN. NIGHTS SPENT	VIIPYMIS- AIKA, VRK STANNID LENGTH OF STAY, DAYS
VAASAN - VASA	6	727	55.3	9	32	59	9039	13702	1.5
VAASA - VASA	7	451	32.7	9	22	69	4464	5908	1.3
KOKKOLA - KARLEBY	7	476	45.4	15	16	69	5851	8606	1.5
SEINÄJOKI									
OULU	8	870	54.9	12	25	64	14368	19809	1.4
KAJAANI	6	458	46.1	14	27	59	4683	9496	2.0
KUUSAMO	9	282	30.2	9	37	54	2534	3704	1.5
SOTKAMO	4	181	20.1	29	39	32	1021	1863	1.8
LAPIN - SAPMI									
ROVANIEMI	9	663	36.6	18	26	57	6944	9804	1.4
ENONTEKIÖ - ENODAK	6	250	22.7	3	68	29	1161	2827	2.4
INARI - ANAR	6	558	21.6	11	40	49	2778	5346	1.9
KEMI	4	240	54.9	3	30	67	3307	5420	1.6
KEMIJÄRVI	5	158	28.6	1	15	84	674	1011	1.5
KOLARI	6	266	12.7	7	34	59	383	1016	2.7
MUONIO	5	154	10.6	17	43	40	409	795	1.9
PELKOSENNIEMI	3	51	11.5	-	32	68	34	44	1.3
ROVANIEMEN MLK	5	108	12.3	43	32	25	530	766	1.4
SALLA	4	133	4.3	-	3	97	75	120	1.6
SODANKYLÄ	6	156	27.7	3	43	54	1405	1902	1.4
YLITORNIO	4	95	29.3	-	65	35	513	1459	2.8
YHTEENSÄ - TOTAL	665	34222	50.8	15	30	55	430077	736073	1.7

4. AVOINNA OLLEIDEN MAJOITUSLIIKKEIDEN (POISL. LEIRINTÄALUEET) KAPASITEETTI JA VASTAUSPROSENTIT TOUKOKUUSSA 1990  
 DISPONIBEL INKVARTERINGSKAPACITET OCH SVARSPROCENTERNA MAJ 1990  
 AVAILABLE CAPACITY OF ACCOMMODATION ESTABLISHMENTS (EXCL. CAMPING SITES) AND RESPONSE PERCENTAGES, MAY 1990

LÄÄNI-LÄN PROVINCE	KAPASITEETTI KAPACITET CAPACITY		PEITTÄVYYS, % TÄCKNING, % COVERAGE, %		YHTEENSÄ TOTALT TOTAL	YHTEENSÄ TOTALT TOTAL	HOTELLIIT HOTELL HOTELS	HOTELLIIT HOTELL HOTELS	MUUT ÖVRIGA OTHER					
	LUKUM. ANTAL NUMBER	HUONEET RUM ROOMS	YHTEENSÄ TOTALT TOTAL	TÄCKNING, % COVERAGE, %						YHTEENSÄ TOTALT TOTAL	HOTELLIIT HOTELL HOTELS	HOTELLIIT HOTELL HOTELS	MUUT ÖVRIGA OTHER	
	LUKUM. ANTAL NUMBER	HUONEET RUM ROOMS	VUOTEET BÄDDAR BEDS	HUONEET RUM ROOMS	YHTEENSÄ TOTALT TOTAL	LUKUM. ANTAL NUMBER	HUONEET RUM ROOMS	YHTEENSÄ TOTALT TOTAL	LUKUM. ANTAL NUMBER	HUONEET RUM ROOMS	YHTEENSÄ TOTALT TOTAL	LUKUM. ANTAL NUMBER	HUONEET RUM ROOMS	YHTEENSÄ TOTALT TOTAL
UUDENMAAN - NYLAND HELSINKI	101 43	7608 4751	14073 8584	78 30	7142 4407	13058 7870	77 29	93.1 97.7	97.6 99.7	94.9 100.0	97.9 100.0	87.0 92.3	93.8 95.6	
TURUN JA PORIN - ÅBO OCH BJÖRNE	112	4841	9623	80	4458	8608	76	84.8	94.9	90.0	96.4	71.9	77.3	
AHVENANMAAN - ÅLAND	19	813	1888	12	657	1446	12	89.5	97.5	91.7	98.5	85.7	93.6	
HÄMEEN	93	4493	8733	70	4041	7731	68	87.1	94.4	91.4	96.4	73.9	76.1	
KYMEN	65	2517	5218	53	2359	4849	51	86.2	93.9	88.7	94.9	75.0	79.1	
MIKKELIN	57	1735	3750	38	1504	3095	37	89.5	95.1	89.5	96.7	89.5	84.8	
POHJOIS-KARJALAN	52	1229	2856	38	1073	2322	38	86.5	88.8	89.5	94.2	78.6	51.3	
KUOPION	67	2214	4730	42	1882	3894	42	85.1	94.1	88.1	98.1	80.0	71.4	
KESKI-SUOMEN	58	2261	4905	46	2164	4610	45	86.2	93.5	91.3	95.3	66.7	52.6	
VAASAN - VASA	85	2966	5982	60	2636	5092	59	84.7	89.2	86.7	90.2	80.0	80.9	
OULUN	107	3325	7376	67	2849	5808	67	91.6	96.5	95.5	98.4	85.0	84.9	
LAPIN - SAPMI	165	4421	11045	81	3457	7836	81	83.6	90.2	90.1	93.9	77.4	76.9	
KOKO MAA - HELA LANDET WHOLE COUNTRY	981	38423	80179	665	34222	68349	653	87.1	94.2	90.8	96.0	79.1	79.1	

5. YÖPYMISTEN LUKUMÄÄRÄT MAJOITUSLIIKKEISSÄ (POISL. LEIRINTÄALUEET) TAMMI-TOUKOKUUSSA 1990  
 ANTAL ÖVERNATTNINGAR PÅ INKVARTERINGSANLÄGGNINGAR JANUARI-MAJ 1990  
 NUMBER OF NIGHTS SPENT IN ACCOMMODATION ESTABLISHMENTS (EXCL. CAMPING SITES), JANUARY-MAY 1990

ASUINMAA HEMLAND COUNTRY OF RESIDENCE	LÄÄNI - LÄN - PROVINCE	UUDEN- MAAN NY- LAND	SIITÄ DÄRAV-OF WHICH: HELSINKI	TURUN- PORIN ÅBO- B:BOG	AHVE- NAN- MAAN ÅLAND	HÄMEEN KYMEN	MIK- KELIN	POHJOIS- KARJALAN	KUO- PION	KESKI- SUOMEN	VAASAN VASA	OULUN	LAPIN SAPMI	LAPIN SAPMI	KOKO MAA HELA LANDET WHOLE COUNTRY YHT. TOTAL YHT. TOTAL ANDR. CHANGE %
SUOMI - FINLAND	552429	284672	372573	26494	336283	217239	151826	99408	235386	220381	212680	339694	453264	3217657	1.4
RUOTSI - SWEDEN	68496	56255	25233	26798	8686	3373	1403	629	1772	2706	18636	3243	6598	167573	-10.3
SAKSAN LIITTOTASAVALT WEST GERMANY	32844	25703	6761	279	6122	2562	2755	979	2561	2174	1885	2639	14763	76324	-0.3
NEUVOSTOLIITTO SOVIET UNION	63931	50306	23764	61	26390	8881	1401	781	2135	2519	2666	2480	1803	136812	41.2
YHDYSVALLAT UNITED STATES	43722	40320	2243	163	3046	679	339	183	304	616	660	354	1496	53805	7.2
ISO-BRITANNIA/IRLANTI BRITAIN/IRELAND	36764	31688	2685	227	3418	1268	338	444	733	1120	1062	984	2686	51729	6.9
NORJA - NORWAY	12825	10377	3828	1315	2461	508	110	233	585	310	1512	627	3734	28048	-15.2
ITALIA - ITALY	10219	8818	1141	124	2357	414	94	167	437	224	405	299	1510	17391	-6.1
SVEITSI - SWITZERLAND	7926	6952	783	66	1749	283	222	266	235	189	189	759	1357	14062	-11.8
RANSKA - FRANCE	11972	9464	1544	147	1320	570	222	324	280	418	359	219	6194	23569	13.5
TANSKA - DENMARK	17447	13256	3902	473	1824	506	436	155	375	465	703	350	311	26947	6.6
ALANKOMAAT NETHERLANDS	9928	7833	1469	150	1698	313	138	55	1699	300	354	425	1198	17727	15.9
JAPANI - JAPAN	10182	9096	661	20	707	188	103	25	68	229	210	214	1100	13707	1.3
ESPANJA/PORTUGALI SPAIN/PORTUGAL	7016	6336	1705	41	685	329	195	36	32	245	566	117	639	11606	25.8
KANADA - CANADA	8075	7488	356	24	721	239	97	34	87	283	93	209	397	10615	8.9
ITÄVALTA - AUSTRIA	3905	3124	330	10	578	264	69	69	98	198	69	125	395	6110	-21.8
PUOLA - POLAND	3711	3300	725	6	580	358	216	155	173	368	325	276	536	7429	-8.9
SAKSAN DEM. TASAVALTA EAST GERMANY	1689	1480	257	63	479	135	99	63	87	563	168	175	250	4028	-4.8
UNKARI - HUNGARY	3424	3246	490	6	259	230	54	35	146	70	93	129	179	5115	8.2
BELGIA - BELGIUM	3036	2203	634	42	347	120	23	20	127	86	72	96	174	4777	-18.2
TSEKKOSLOVAKIA CZECHOSLOVAKIA	2425	2288	785	4	608	256	19	356	67	308	316	197	204	5545	21.1
ROMANIA/BULGARIA	2944	2845	1036	1	848	1745	41	21	185	93	1036	43	222	8215	105.5
ISLANDI - ICELAND	1077	815	123	71	102	32	33	5	18	6	252	23	32	1774	-26.3
MUU EUROOPPA REST OF EUROPE	12560	12120	910	44	777	248	30	131	141	74	427	50	519	15911	54.9
MUUT MAAT OTHER COUNTRIES	31747	28652	3443	330	3756	1577	596	179	957	1054	1214	460	1386	46699	21.0
MUUT POHJOISMAAT YHT. SWE/NOR/DNK/ISL TOT.	99845	80703	33086	28657	13073	4419	1982	1022	2750	3487	21103	4243	10675	224342	-9.4
ULKOMAAT YHTEENSÄ FOREIGN COUNTR.TOTAL	407865	343965	84808	30465	69518	25078	9033	5345	13294	14664	33272	14493	47683	755518	6.3
KAIKKI YHT. - TOTAL	960294	628637	457381	56959	405801	242317	160859	104753	248680	235045	245952	354187	500947	3973175	2.3

TILASTOKESKUS

3.7.1990

6. YÖPYMIESTEN LUKUMÄÄRÄT HOTELLEISSA TAMMI-TOUKOKUUSSA 1990  
 ANTAL ÖVERNATTNINGAR PÅ HOTELL JANUARI-MAJ 1990  
 NUMBER OF NIGHTS SPENT IN HOTELS, JANUARY-MAY 1990

ASUINMAA HEMLAND COUNTRY OF RESIDENCE	LÄÄNI - LÄN - PROVINCE	UUDEN- MAAN NY- LAND	SIITÄ DÄRAV-OF WHICH:	TURUN- PORIN ÅBO- B:BOG	AHVE- NAN- MAAN ÅLAND	HÄMEEN	KYMEN	MIK- KELIN	POHJOIS- KARJALAN	KUO- PION	KESKI- SUOMEN	VAASAN VASA	OULUN	LAPIN SAPMI	YHT. TOTAL	KOKO MAA HELA LANDET WHOLE COUNTRY	MUUTOS ANDR. CHANGE %
SUOMI - FINLAND		498150	240461	353811	21217	318575	206414	142367	96296	210396	214766	192218	302347	372457	2929014	3.6	
RUOTSI - SWEDEN		65769	53910	24330	24730	8482	3308	1394	625	1728	2695	18002	3207	6326	160596	-11.1	
SAKSAN LIITTOTASAVALT WEST GERMANY		31459	24375	6560	267	6074	2545	2541	897	2557	2174	1835	2610	14357	73876	-1.0	
NEUVOSTOLIITTO SOVIET UNION		58625	45226	22268	57	26216	8482	1253	688	1845	2509	2497	2419	1597	128456	36.4	
YHDYSVALLAT UNITED STATES		42312	38923	2140	163	3026	671	322	162	300	616	654	353	1419	52138	7.3	
ISO-BRITANNIA/IRLANTI BRITAIN/IRELAND		35661	30592	2587	214	3399	1267	325	414	732	1120	1059	982	2590	50350	5.5	
NORJA - NORWAY		12336	9919	3812	1180	2458	506	107	233	585	310	1500	618	3336	26981	-16.8	
ITALIA - ITALY		9752	8352	1095	124	2329	413	90	167	435	222	398	267	1445	16737	-7.0	
SVEITSI - SWITZERLAND		7537	6563	721	66	1735	278	216	236	222	235	189	718	1115	13268	-13.8	
RANSKA - FRANCE		11697	9190	1430	135	1257	569	220	324	269	409	345	215	5686	22556	12.8	
TANSKA - DENMARK		16673	12504	3849	394	1813	504	436	155	375	465	694	350	300	26008	5.6	
ALANKOMAAT NETHERLANDS		9681	7596	1458	146	1690	313	137	54	1697	300	337	419	980	17212	17.1	
JAPANI - JAPAN		9718	8632	641	20	704	188	79	25	66	229	186	207	1003	13066	-0.8	
ESPANJA/PORTUGALI SPAIN/PORTUGAL		6759	6079	1697	41	672	329	195	36	32	245	566	117	553	11242	25.0	
KANADA - CANADA		7737	7158	337	24	712	239	96	34	86	283	79	194	367	10188	8.7	
ITÄVALTA - AUSTRIA		3544	2768	320	10	572	263	55	69	96	198	69	120	340	5656	-25.4	
PUOLA - POLAND		3123	2728	499	6	380	353	216	153	173	368	324	237	416	6248	-17.0	
SAKSAN DEM. TASAVALTA EAST GERMANY		1506	1297	250	63	461	135	99	63	86	563	168	162	229	3785	-7.7	
UNKARI - HUNGARY		3107	2948	453	6	252	230	54	35	146	70	92	129	159	4733	4.5	
BELGIA - BELGIUM		2993	2170	633	42	347	120	23	20	127	80	72	82	129	4668	-17.6	
TSEKKOSLOVAKIA CZECHOSLOVAKIA		2059	1922	598	4	598	254	19	62	67	308	316	191	200	4676	10.3	
ROMANIA/BULGARIA		2348	2251	1034	1	693	1745	41	13	185	91	1036	43	222	7452	89.4	
ISLANDI - ICELAND		1058	796	122	71	101	32	31	5	18	6	252	18	28	1742	-27.1	
MUU EUROOPPA REST OF EUROPE		12215	11775	797	44	755	248	30	5	140	74	419	47	492	15266	52.5	
MUUT MAAT OTHER COUNTRIES		28032	25171	3123	330	3426	1534	389	170	638	1054	1160	437	1088	41381	19.8	
MUUT POHJOISMAAT YHT. SWE/NOR/DNK/ISL TOT.		95836	77129	32113	26375	12854	4350	1968	1018	2706	3476	20448	4193	9990	215327	-10.3	
ULKOMAAT YHTEENSÄ FOREIGN COUNTR.TOTAL		385701	322845	80754	28138	68152	24526	8368	4645	12605	14624	32249	14142	44377	718281	4.6	
KAIKKI YHT. - TOTAL		883851	563306	434565	49355	386727	230940	150735	100941	223001	229390	224467	316489	416834	3647295	3.8	



8 . HOTELLIEN HUONEKAPASITEETTI JA SEN KÄYTTÖ ERÄISSÄ KUNNISSA TAMMI-TOUKOKUUSSA 1990  
HOTELLKAPACITET OCH RUMSBELÄGGNING I NÅGRA KOMMUNER JANUARI-MAJ 1990  
HOTEL CAPACITY AND ROOM OCCUPANCY RATES OF SELECTED MUNICIPALITIES, JANUARY-MAY 1990

LÄÄNI - LÄN PROVINCE	HOTELLEJA HOTELL HOTELS	HUONEITA RUM ROOMS	HUONEIDEN KÄYTTÖASTE BELÄGGNING ROOM OCCUP. %	SAAPUNEET - ANLÄNDA - KOKOUS MEETING %	TYÖ BUSINESS %	LOMA LEISURE %	VISITOR ARRIVALS YHTEENSÄ TOTAL	YÖPYMISIÄ ÖVERNATTN. NIGHTS SPENT	VIIPYMIS- AIKA, VRK STANNITID LENGTH OF STAY, DAYS
UUDENMAAN - NYLAND									
HELSINKI - HELSINGFORS	30	4417	66.8	7	76	16	318297	563306	1.8
ESPOO - ESBO	8	744	56.0	20	54	26	48946	88351	1.8
VANTAA	4	475	62.5	6	76	18	47916	63587	1.3
TURUN JA PORIN - ÅBO OCH BJÖRNE									
TURKU - ÅBO	16	1804	48.1	13	54	33	102860	186402	1.8
NAANTALI	5	175	70.3	4	17	80	6059	31303	5.2
PORI	7	590	43.9	8	65	26	30107	46309	1.5
RAUMA	5	259	55.5	9	66	25	14325	26060	1.8
AHVENANMAAN - ÅLAND									
MAARIANHAMINA - MARIEHAMN	7	478	43.4	17	17	66	33801	43241	1.3
HÄMEEN									
HÄMEENLINNA	6	588	38.8	41	29	29	36111	50874	1.4
LAHTI	7	646	53.6	20	47	33	46006	71854	1.6
TAMPERE	17	1758	52.5	12	54	34	129210	186824	1.4
KYMEN									
KOUVOLA	7	347	47.6	7	63	30	18755	33289	1.8
IMATRA	6	437	58.0	14	49	36	24295	59845	2.5
KOTKA	6	322	48.2	4	66	30	17921	27838	1.6
LAPPEENRANTA	6	412	55.9	8	63	30	28913	47501	1.6
MIKKELI									
MIKKELI	5	345	51.6	15	50	35	24313	39852	1.6
SAVONLINNA	4	267	51.4	5	63	32	15185	31577	2.1
POHJOIS-KARJALAN									
JOENSUU	5	400	49.8	5	78	17	29217	39701	1.4
LIEKSA	7	167	40.4	9	30	61	9524	17106	1.8
NURMES	5	141	26.5	12	36	52	5700	10064	1.8
KUOPIO									
KUOPIO	15	1007	47.8	14	49	36	66648	105928	1.6
IISALMI	4	185	49.7	11	50	39	10723	21120	2.0
VARKAUS	4	226	41.1	7	70	22	13506	18206	1.3
KESKI-SUOMEN									
JYVÄSKYLÄ	10	1011	53.1	17	54	29	73498	110624	1.5
JÄMSÄ	4	217	38.3	10	39	52	12761	18694	1.5
SAARIJÄRVI	4	136	43.3	20	14	66	8783	17853	2.0

8 . HOTELLIEN HUONEKAPASITEETTI JA SEN KÄYTTÖ ERÄISSÄ KUNNISSA TAMMI-TOUKOKUUSSA 1990  
HOTELLKAPACITET OCH RUMSBELÄGGNING I NÅGRA KOMMUNER JANUARI-MAJ 1990  
HOTEL CAPACITY AND ROOM OCCUPANCY RATES OF SELECTED MUNICIPALITIES, JANUARY-MAY 1990

LÄÄNI - LÄN PROVINCE - KOMMUN MUNICIPALITY	HOTELLEJA HOTELS	HUONEITA ROOMS	HUONEIDEN KÄYTTÖASTE BELÄGGNING ROOM OCCUP. %	SAAPUNEET - ANLÄNDA - KOKOUS MEETING %	TYÖ BUSINESS %	LOMA LEISURE %	YHITEENSÄ TOTAL	YÖPYMISIÄ ÖVERNATTN. NIGHTS SPENT	VIIPYMIS- AIKA, VRK STANNITID LENGTH OF STAY, DAYS
VAASAN - VASA	6	681	43.6	7	61	32	38937	58051	1.5
VAASA - VASA	6	439	31.5	11	70	19	19243	26758	1.4
KOKKOLA - KARLEBY	7	454	49.1	16	64	21	26521	42255	1.6
SEINÄJOKI									
OULUN	8	838	58.0	9	55	36	72122	101590	1.4
KAJAANI	6	422	50.1	14	51	34	25429	48600	1.9
KUUSAMO	9	327	54.0	9	27	64	22711	51699	2.3
SOTKAMO	4	183	39.8	19	15	66	11110	25659	2.3
LAPIN - SAPMI									
ROVANIEMI	9	663	49.2	13	55	32	38515	67510	1.8
ENONTEKIÖ - ENODAK	6	246	42.3	3	19	79	8942	28267	3.2
INARI - ANAR	6	548	53.2	7	45	48	25144	81607	3.2
KEMI	4	240	48.8	3	61	36	16709	24489	1.5
KEMIJÄRVI	6	181	31.4	2	39	59	6275	14184	2.3
KOLARI	5	248	53.4	5	26	69	9501	35358	3.7
MUONIO	4	143	39.8	3	31	66	4018	15651	3.9
PELKOSENNIEMI	4	85	67.6	0	8	92	4380	17537	4.0
ROVANIEMEN MLK	5	108	19.8	20	30	51	3115	5538	1.8
SALLA	4	133	48.0	2	15	82	5206	19155	3.7
SODANKYLÄ	8	193	41.7	7	34	59	10311	22645	2.2
YLITORNIO	4	97	29.9	5	29	66	3023	7932	2.6
YHITEENSÄ - TOTAL	648	33581	49.4	14	52	34	1983880	3647295	1.8



PL-PB 504  
00101 Helsinki-Helsingfors

Virkalähetys  
Tjänsteförsändelse

## Majoitustilasto 1990

Inkvarteringsstatistik  
Accommodation Statistics  
1990, Toukokuu - Maj - May  
Tammi - Toukokuu, Januari - Maj, January - May

SVT Suomen Virallinen Tilasto  
Finlands Officiella Statistik  
Official Statistics of Finland

Central Statistical  
Office of Finland

Transport  
1990:13

Tiedustelut

Terttu Keikkala  
(90) 17 341

Julkaisujen myynti:

Försäljning:

Hinta — Pris

Tilastokeskus  
PL 504  
00101 Helsinki  
Puh. (90) 173 41

Statistikcentralen  
PB 504  
00101 Helsingfors  
Tel. (90) 173 41

30 mk

ISSN 0784-8358  
= Liikenne  
ISSN 0785-6199