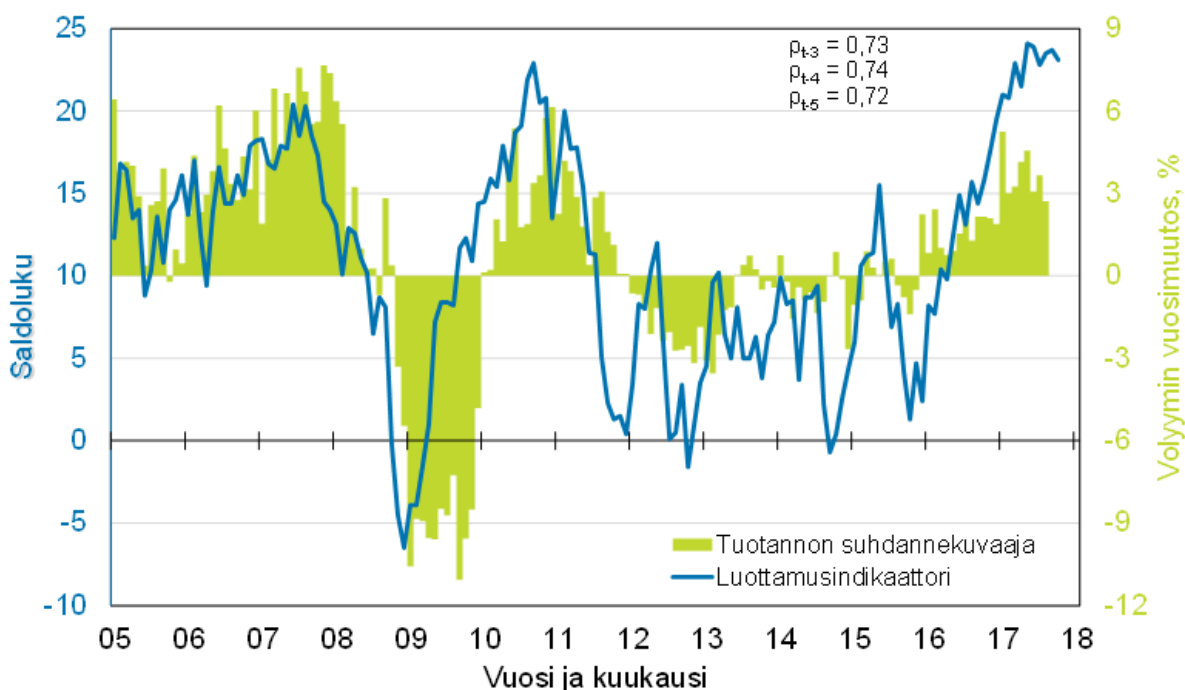


# Kuluttajabarometri: taulukot

2017, lokakuu

## Kuluttajien luottamusindikaattori ja tuotannon suhdannekuvaaja 1/2005–10/2017



Lähde: Tilastokeskus; kuluttajabarometri ja tuotannon suhdannekuvaaja

Kysymyksen **saldoluku** saadaan vähentämällä vastausvaihtoehtoja painottaen myönteisten vastausten prosenttiosuudesta kielteisten vastausten prosenttiosuus. **Kuluttajien luottamusindikaattori** on keskiarvo tulevaa 12 kuukautta koskevasta neljästä saldoluuvusta: oma talous, yleinen (Suomen) talous, yleinen

työttömyys sekä kotitalouden säästämismahdollisuudet. Saldoluvut ja luottamusindikaattori voivat vaihdella -100:n ja +100:n välillä; mitä korkeampi (positiivinen) lukema, sitä valoisampi näkemys taloudesta.

# Sisältö

## Kuluttajabarometri: taulukot

Alkusanat.....	3
<b>Taloudellinen tilanne.....</b>	<b>4</b>
1. Suomen taloudellinen tilanne tällä hetkellä .....	4
2. Suomen taloudellinen tilanne 12 kuukauden kuluttua.....	6
3. Työttömien määrän muutos Suomessa seuraavien 12 kuukauden aikana .....	8
4. Kuluttajahintojen taso nyt .....	10
5. Kuluttajahintojen muutos Suomessa seuraavien 12 kuukauden aikana.....	12
6. Kuluttajahintojen muutos prosentteina.....	14
7. Oman kotitalouden taloudellinen tilanne tällä hetkellä .....	16
8. Oman kotitalouden taloudellinen tilanne 12 kuukauden kuluttua .....	18
9. Ajankohdan edullisuus kestopavaroitten hankintaan.....	20
10. Ajankohdan edullisuus säästämisen kannalta.....	22
11. Ajankohdan edullisuus lainanoton kannalta .....	24
<b>Ostoaikeet ja omistaminen .....</b>	<b>26</b>
12. Rahankäyttö kestopavaroitten seuraavien 12 kuukauden aikana .....	26
13. Kotitalouden aikeet ostaa asunto seuraavien 12 kuukauden aikana .....	28
14. Tärkeimpien rahoitusmuotojen jakauma asunnonhankinnassa .....	30
15. Kotitalouden aikeet ostaa auto seuraavien 12 kuukauden aikana.....	31
16. Uusi vai käytetty auto.....	33
17. Tärkeimpien rahoitusmuotojen jakauma autonostossa.....	34
18. Rahankäyttö joihinkin kulutuskohteisiin seuraavien 6 kuukauden aikana .....	35
19. Joidenkin laitteiden yleisyys kotitalouksissa haastatteluhetkellä .....	36
20. Kotitalouksien autoistuneisuus joidenkin taustatietojen mukaan .....	38
<b>Säästäminen ja lainanotto.....</b>	<b>39</b>
21. Kotitalouden rahatilanne haastatteluhetkellä.....	39
22. Kotitalouden säästömahdollisuudet seuraavien 12 kuukauden aikana .....	41
23. Säästöjen pääasialliset käyttötarkoitukset seuraavien 12 kuukauden aikana.....	43
24. Aiotut sijoituskohteet säästöille seuraavien 12 kuukauden aikana.....	44
25. Toteutuneet sijoituskohteet haastatteluhetkellä.....	45
26. Kotitalouden lainanottoaikeet seuraavien 12 kuukauden aikana.....	46
27. Lainojen käyttötarkoitukset seuraavien 12 kuukauden aikana .....	48
<b>Taustatietoa vastaajista .....</b>	<b>49</b>
28. Kuluttajabarometriin vastanneiden jakautuminen eri taustatietojen mukaan .....	49
29. Kuluttajabarometriin vastanneet kotitalouden rakenteen ja koon mukaan .....	51

# Alkusanat

Kuluttajabarometri on haastattelututkimus (survey), jonka avulla mitataan suomalaisten mielikuvia – arvioita ja odotuksia – yleisestä ja oman kotitalouden taloudellisesta kehityksestä sekä aikomuksia tehdä suuria hankintoja, säästää tai ottaa lainaa. Lisäksi tutkimuksella selvitetään nykyaikaisten koneiden ja laitteiden yleisyyttä kotitalouksissa. Ensimmäinen barometrikysely tehtiin marraskuussa 1987. Aluksi tutkimus tehtiin kaksi kertaa vuodessa. Vuonna 1992 tutkimuskerrat nostettiin neljään. Lokakuusta 1995 alkaen tiedot on kerätty EU:n komission harmonisoimana ja osin rahoittamana joka kuukausi.

Kuluttajabarometrin kohteena on (vuodesta 2000 alkaen) kuukausittain kokonaan vaihtuva henkilöotos. Samaa otosta käytetään myös suomalaisten matkailututkimuksen tiedonkeruussa. Kaikki haastattelut tehdään keskitetysti Tilastokeskuksen puhelinhaastattelu- eli CATI-keskuksesta. Tutkimusalueena on koko maa, ja vastaajat edustavat Suomen 15–84-vuotiasta väestöä iän, sukupuolen, asuinalueen ja äidinkielen suhteen. Tutkimuksen perusjoukkoa laajennettiin 75–84-vuotiailla tammikuussa 2012.

Perusjoukon laajennuksen eli iäkkäiden henkilöiden vastausten arvioidaan heikentäneen kuluttajien luottamusindikaattorin arvoa runsaalla yhdellä yksiköllä. Pääasiassa tämä on johtunut yhden osatekijän, kotitalouden säästämismahdollisuuksien saldoluvun laskusta. Perusjoukon laajennuksella on lisäksi ollut jonkin verran vaikutusta kodintekniikan yleisyyttä koskeviin tuloksiin.

Kuluttajabarometrin otoskoko on kuukausittain 2 350 henkilöä (ennen perusjoukon laajennusta 2 200 henkilöä). Lokakuussa 2017 vastauksia saatiin 1 184 ja vastauskato oli siten 49,6 prosenttia (sis. ylipeiton). Vastauskato sisältää tutkimuksesta kieltäytyneiden tai muuten estyneiden lisäksi henkilöt, joita ei onnistuttu tavoittamaan.

Tässä julkaisussa esitetään tarkkaa tietoa kuluttajabarometrin kysymysten vastausjakauksista. Taustatietoina käytetään vastaajan sukupuolta, ikää, koulutusta, sosioekonomista asemaa ja suuraluetta sekä kotitalouden tyyppiä ja bruttotuloja. Kaikki vastausjakaumat on korotettu tutkimuksen perusjoukon tasolle painokertoimien avulla. Painotus korjaa vastauskadon vaikutuksia ja parantaa tietojen tilastollista tarkkuutta.

HUOM! Marraskuusta 2014 alkaen on osaa julkaisussa käytettävistä luokituksista muutettu havaintojen riittävyyden varmistamiseksi luokittain: ikä, sosioekonominen asema ja kotitaloustyyppi.

Julkaisussa käytettävien suuralue- ja bruttotuloluokitusten kuvaukset:

**Suuraluejako** (pohjana maakunnat):

*Pääkaupunkiseutu:* Helsinki, Espoo, Vantaa ja Kauniainen

*Muu Etelä-Suomi:* Uusimaa pl. pääkaupunkiseutu, Kanta-Häme, Päijät-Häme, Kymenlaakso ja Etelä-Karjala

*Länsi-Suomi:* Varsinais-Suomi, Satakunta, Pirkanmaa, Keski-Suomi, Etelä-Pohjanmaa, Pohjanmaa, Keski-Pohjanmaa ja Ahvenanmaa

*Itä-Suomi:* Etelä-Savo, Pohjois-Savo ja Pohjois-Karjala

*Pohjois-Suomi:* Pohjois-Pohjanmaa, Kainuu ja Lappi

**Kotitalouden bruttotuloluokka, tulokvarttiili:**

*Alin neljännes:* vähemmän kuin 1 900 €kk

*2. alin neljännes:* 1 900 – 3 399 €kk

*2. ylin neljännes:* 3 400 – 5 699 €kk

*Ylin neljännes:* 5 700 €kk tai enemmän

Taulukko 1. Suomen taloudellinen tilanne tällä hetkellä  
(10/2017) verrattuna 12 kk sitten vallinneeseen tilanteeseen,  
prosenttia kuluttajista

	Suomen tal. tila nyt vs. 12 kk sitten						Yhteensä	N
	Paljon parempi	Jonkin verran parempi	Samanlainen	Jonkin verran huonompi	Paljon huonompi	Eos tai puuttuva tieto		
	Rivi-%	Rivi-%	Rivi-%	Rivi-%	Rivi-%	Rivi-%		
Yhteensä	5.7	52.4	29.7	8.1	1.2	3.0	100.0	4471902
SUKUPUOLI								
Mies	8.8	54.2	28.3	6.2	1.2	1.3	100.0	2216561
Nainen	2.6	50.6	31.0	9.9	1.2	4.7	100.0	2255341
IKÄ								
15-34	3.7	46.2	36.0	9.3	0.8	3.9	100.0	1331071
35-49	4.0	53.7	33.7	4.4	1.2	3.0	100.0	1014433
50-64	7.7	58.9	22.7	7.7	1.8	1.2	100.0	1100650
65-84	7.7	51.9	24.9	10.5	1.1	3.8	100.0	1025748
KOULUTUSTASO								
Perusaste	4.4	39.0	35.0	13.5	1.3	6.9	100.0	984533
Keskiaste	3.4	49.5	34.1	9.4	2.1	1.5	100.0	1820906
Korkea-aste	8.9	63.4	21.7	3.4	0.2	2.4	100.0	1666463
SUURALUE								
Pääkaupunkiseutu	7.8	55.9	24.8	5.1	0.7	5.7	100.0	942725
Muu Etelä-Suomi	6.0	50.8	31.9	7.5	1.5	2.3	100.0	958992
Länsi-Suomi	5.1	51.2	29.4	10.2	1.5	2.6	100.0	1582297
Itä-Suomi	2.5	47.8	35.7	10.9	2.0	1.2	100.0	460098
Pohjois-Suomi	5.6	56.6	29.8	5.5	.	2.6	100.0	527790

Taulukko 1. jatkuu Suomen taloudellinen tilanne tällä hetkellä  
(10/2017) verrattuna 12 kk sitten vallinneeseen tilanteeseen,  
prosenttia kuluttajista

	Suomen tal. tila nyt vs. 12 kk sitten						Yhteensä	N
	Paljon parempi	Jonkin verran parempi	Samanlainen	Jonkin verran huonompi	Paljon huonompi	Eos tai puuttuva tieto		
	Rivi-%	Rivi-%	Rivi-%	Rivi-%	Rivi-%	Rivi-%		
Yhteensä	5.7	52.4	29.7	8.1	1.2	3.0	100.0	4471902
SOSIOEKONOMINEN ASEMA								
Yrittäjät	7.1	61.4	25.3	2.0	2.7	1.5	100.0	310389
Ylemmät toimihenkilöt	6.6	65.1	25.6	0.9	.	1.8	100.0	763223
Alemmat toimihenkilöt	5.8	51.3	30.0	9.5	0.5	2.9	100.0	793066
Työntekijät	4.7	46.9	37.6	8.0	2.2	0.6	100.0	555936
Opiskelijat	2.1	48.3	29.3	15.1	.	5.2	100.0	492557
Eläkeläiset	8.0	49.7	26.8	10.5	1.2	3.9	100.0	1221747
Työttömät ym.	.	42.3	40.2	7.3	4.6	5.5	100.0	334984
KOTITALOUSTYYPPI								
Yksinasuvat 15-49-v.	.	45.8	43.6	5.8	1.0	3.9	100.0	500760
Yksinasuvat 50-84-v.	3.8	48.3	30.5	12.1	1.1	4.2	100.0	573499
Lapsiperheet	4.0	52.6	31.4	7.3	0.6	4.1	100.0	1292159
2+ aikuistaloudet 15-49-v.	5.4	51.0	31.1	8.6	1.9	2.0	100.0	726513
2+ aikuistaloudet 50-84-v.	10.1	56.9	21.9	7.6	1.6	1.8	100.0	1378971
KOTITALOUDEN BRUTTOTULOLUOKKA								
Alin neljännes	2.9	45.0	29.5	14.8	1.7	6.2	100.0	727589
2. alin neljännes	3.1	45.1	36.5	10.6	1.8	2.8	100.0	1148417
2. ylin neljännes	5.7	54.9	30.5	6.7	0.8	1.4	100.0	1310120
Ylin neljännes	11.2	66.4	17.1	2.1	0.8	2.3	100.0	1040801
Eos tai puuttuva tieto	2.1	35.0	47.0	8.3	1.2	6.3	100.0	244975

Taulukko 2. Suomen taloudellinen tilanne 12 kk:n kuluttua  
(10/2017) verrattuna tämänhetkiseen tilanteeseen,  
prosenttia kuluttajista

	Suomen tal. tila 12 kk kuluttua vs. nyt						Yhteensä	N
	Paljon parempi	Jonkin verran parempi	Samanlainen	Jonkin verran huonompi	Paljon huonompi	Eos tai puuttuva tieto		
	Rivi-%	Rivi-%	Rivi-%	Rivi-%	Rivi-%	Rivi-%		
Yhteensä	1.9	46.2	40.1	9.0	0.9	2.0	100.0	4471902
SUKUPUOLI								
Mies	1.9	49.4	37.3	9.0	1.0	1.4	100.0	2216561
Nainen	1.8	43.0	43.0	8.9	0.7	2.6	100.0	2255341
IKÄ								
15-34	1.5	46.1	39.3	10.8	0.8	1.6	100.0	1331071
35-49	1.7	45.6	44.0	6.2	0.4	2.2	100.0	1014433
50-64	2.0	49.1	38.5	7.8	2.0	0.5	100.0	1100650
65-84	2.3	43.7	39.3	10.6	0.3	3.8	100.0	1025748
KOULUTUSTASO								
Perusaste	3.0	38.4	40.8	12.3	1.0	4.6	100.0	984533
Keskiaste	0.9	44.3	39.9	11.7	1.6	1.5	100.0	1820906
Korkea-aste	2.3	52.7	40.0	4.0	.	1.0	100.0	1666463
SUURALUE								
Pääkaupunkiseutu	2.2	51.2	37.2	5.1	.	4.3	100.0	942725
Muu Etelä-Suomi	2.2	41.9	42.7	10.0	1.6	1.7	100.0	958992
Länsi-Suomi	2.1	47.5	38.4	10.0	0.8	1.3	100.0	1582297
Itä-Suomi	1.3	33.9	50.8	12.0	2.0	.	100.0	460098
Pohjois-Suomi	0.7	51.6	36.6	8.5	0.5	2.1	100.0	527790

Taulukko 2. jatkuu Suomen taloudellinen tilanne 12 kk:n kuluttua  
(10/2017) verrattuna tämänhetkiseen tilanteeseen,  
prosenttia kuluttajista

	Suomen tal. tila 12 kk kuluttua vs. nyt						Yhteensä	N
	Paljon parempi	Jonkin verran parempi	Samanlainen	Jonkin verran huonompi	Paljon huonompi	Eos tai puuttuva tieto		
	Rivi-%	Rivi-%	Rivi-%	Rivi-%	Rivi-%	Rivi-%		
Yhteensä	1.9	46.2	40.1	9.0	0.9	2.0	100.0	4471902
SOSIOEKONOMINEN ASEMA								
Yrittäjät	1.5	50.5	37.7	10.3	.	.	100.0	310389
Ylemmät toimihenkilöt	1.5	54.3	39.1	3.9	.	1.3	100.0	763223
Alemmat toimihenkilöt	2.7	44.3	43.2	8.7	.	1.1	100.0	793066
Työntekijät	1.6	43.8	39.8	12.7	1.6	0.5	100.0	555936
Opiskelijat	.	48.2	41.3	9.4	.	1.1	100.0	492557
Eläkeläiset	3.1	42.2	38.9	10.2	1.2	4.3	100.0	1221747
Työttömät ym.	.	43.3	40.9	8.4	4.6	2.9	100.0	334984
KOTITALOUSTYYPPI								
Yksinasuvat 15-49-v.	.	44.0	39.7	11.5	1.1	3.7	100.0	500760
Yksinasuvat 50-84-v.	2.1	40.1	41.3	11.3	1.6	3.7	100.0	573499
Lapsiperheet	1.7	44.7	44.9	7.2	0.3	1.2	100.0	1292159
2+ aikuistaloudet 15-49-v.	2.6	48.6	37.1	9.6	0.7	1.4	100.0	726513
2+ aikuistaloudet 50-84-v.	2.2	49.5	36.9	8.4	1.1	1.7	100.0	1378971
KOTITALOUDEN BRUTTOTULOLUOKKA								
Alin neljännes	0.8	41.6	38.7	11.6	2.9	4.4	100.0	727589
2. alin neljännes	2.3	42.2	41.4	11.6	0.8	1.7	100.0	1148417
2. ylin neljännes	1.8	45.9	43.5	8.0	0.7	0.2	100.0	1310120
Ylin neljännes	2.7	55.6	34.6	6.2	.	0.9	100.0	1040801
Eos tai puuttuva tieto	.	40.0	44.2	6.0	.	9.8	100.0	244975

Taulukko 3. Työttömien määrän muutos Suomessa seuraavien 12 kk:n aikana, (10/2017) prosenttia kuluttajista

	Työttömiä on vuoden kuluttua						Yhteensä	N
	Paljon enemmän	Jonkin verran enemmän	Yhtä paljon	Jonkin verran vähemmän	Paljon vähemmän	Eos tai puuttuva tieto		
	Rivi-%	Rivi-%	Rivi-%	Rivi-%	Rivi-%	Rivi-%		
Yhteensä	1.0	15.2	34.4	47.4	0.6	1.5	100.0	4471902
SUKUPUOLI								
Mies	0.7	15.0	30.1	53.1	0.6	0.5	100.0	2216561
Nainen	1.2	15.3	38.6	41.9	0.7	2.4	100.0	2255341
IKÄ								
15-34	1.1	21.6	37.4	38.8	0.3	0.7	100.0	1331071
35-49	0.5	13.6	37.6	45.3	1.0	2.1	100.0	1014433
50-64	2.1	12.4	36.1	48.2	0.9	0.3	100.0	1100650
65-84	.	11.3	25.5	59.9	0.3	3.0	100.0	1025748
KOULUTUSTASO								
Perusaste	1.4	21.9	33.0	39.8	0.6	3.4	100.0	984533
Keskiaste	1.4	15.8	36.3	45.0	0.7	0.8	100.0	1820906
Korkea-aste	0.3	10.5	33.1	54.5	0.5	1.1	100.0	1666463
SUURALUE								
Pääkaupunkiseutu	1.1	14.7	33.8	46.6	0.3	3.4	100.0	942725
Muu Etelä-Suomi	1.1	14.1	38.9	43.5	1.3	1.2	100.0	958992
Länsi-Suomi	1.1	14.5	34.6	48.1	0.5	1.2	100.0	1582297
Itä-Suomi	1.0	21.0	33.4	43.6	1.0	.	100.0	460098
Pohjois-Suomi	.	14.9	27.3	57.2	.	0.6	100.0	527790

Taulukko 3. jatkuu Työttömien määrän muutos Suomessa seuraavien 12 kk:n aikana,  
(10/2017) prosenttia kuluttajista

	Työttömiä on vuoden kuluttua						Yhteensä	N
	Paljon enemmän	Jonkin verran enemmän	Yhtä paljon	Jonkin verran vähemmän	Paljon vähemmän	Eos tai puuttuva tieto		
	Rivi-%	Rivi-%	Rivi-%	Rivi-%	Rivi-%	Rivi-%		
Yhteensä	1.0	15.2	34.4	47.4	0.6	1.5	100.0	4471902
SOSIOEKONOMINEN ASEMA								
Yrittäjät	.	14.9	37.0	45.1	3.0	.	100.0	310389
Ylemmät toimihenkilöt	.	8.9	39.4	50.5	0.6	0.7	100.0	763223
Alemmat toimihenkilöt	1.1	16.4	39.9	41.3	1.0	0.4	100.0	793066
Työntekijät	2.6	18.8	31.7	45.1	0.6	1.3	100.0	555936
Opiskelijat	1.1	21.4	39.5	37.0	.	1.0	100.0	492557
Eläkeläiset	0.2	11.9	27.1	57.6	0.2	2.9	100.0	1221747
Työttömät ym.	3.4	23.7	31.1	39.0	.	2.8	100.0	334984
KOTITALOUSTYYPPI								
Yksinasuvat 15-49-v.	1.9	18.0	38.5	39.6	1.0	1.0	100.0	500760
Yksinasuvat 50-84-v.	0.6	12.5	31.7	51.5	.	3.7	100.0	573499
Lapsiperheet	0.7	17.3	37.3	43.0	0.4	1.4	100.0	1292159
2+ aikuistaloudet 15-49-v.	0.7	18.3	37.5	41.7	0.6	1.2	100.0	726513
2+ aikuistaloudet 50-84-v.	1.2	11.6	29.6	55.7	1.0	0.9	100.0	1378971
KOTITALOUDEN BRUTTOTULOLUOKKA								
Alin neljännes	2.0	19.0	36.9	37.2	0.6	4.3	100.0	727589
2. alin neljännes	0.7	14.4	35.7	47.5	0.7	1.0	100.0	1148417
2. ylin neljännes	0.9	16.3	34.3	47.3	0.5	0.7	100.0	1310120
Ylin neljännes	.	11.0	30.9	56.8	0.9	0.5	100.0	1040801
Eos tai puuttuva tieto	3.3	19.2	36.3	38.1	.	3.2	100.0	244975

Taulukko 4. Kuluttajahintojen taso nyt  
(10/2017) verrattuna kuluttajahintoihin 12 kk sitten,  
prosenttia kuluttajista

	Kuluttajahinnat nyt vs. 12 kk sitten							Yhteensä	N
	Paljon korkeammat	Melko paljon korkeammat	Hieman korkeammat	Samalla tasolla	Alemmat	Eos tai puuttuva tieto			
	Rivi-%	Rivi-%	Rivi-%	Rivi-%	Rivi-%	Rivi-%			
Yhteensä	0.9	3.9	44.0	44.3	5.1	1.8	100.0	4471902	
SUKUPUOLI									
Mies	0.4	3.1	41.2	49.7	4.9	0.7	100.0	2216561	
Nainen	1.4	4.7	46.7	39.0	5.2	3.0	100.0	2255341	
IKÄ									
15-34	0.7	3.5	37.0	49.4	7.4	2.0	100.0	1331071	
35-49	.	5.1	40.9	48.9	3.6	1.4	100.0	1014433	
50-64	1.7	3.9	49.9	41.2	2.5	0.7	100.0	1100650	
65-84	1.1	3.2	49.8	36.5	6.2	3.3	100.0	1025748	
KOULUTUSTASO									
Perusaste	1.4	4.4	43.4	41.2	5.5	4.1	100.0	984533	
Keskiaste	1.0	4.2	47.0	40.5	6.0	1.3	100.0	1820906	
Korkea-aste	0.5	3.4	41.0	50.3	3.7	1.1	100.0	1666463	
SUURALUE									
Pääkaupunkiseutu	.	3.1	40.1	51.6	2.7	2.4	100.0	942725	
Muu Etelä-Suomi	0.7	3.2	47.0	40.1	6.5	2.4	100.0	958992	
Länsi-Suomi	1.9	4.5	42.6	44.1	5.3	1.6	100.0	1582297	
Itä-Suomi	.	5.8	46.5	39.1	8.0	0.7	100.0	460098	
Pohjois-Suomi	0.7	3.1	47.5	44.0	3.1	1.6	100.0	527790	

Taulukko 4. jatkuu Kuluttajahintojen taso nyt  
(10/2017) verrattuna kuluttajahintoihin 12 kk sitten,  
prosenttia kuluttajista

	Kuluttajahinnat nyt vs. 12 kk sitten						Yhteensä	N
	Paljon korkeammat	Melko paljon korkeammat	Hieman korkeammat	Samalla tasolla	Alemmat	Eos tai puuttuva tieto		
	Rivi-%	Rivi-%	Rivi-%	Rivi-%	Rivi-%	Rivi-%		
Yhteensä	0.9	3.9	44.0	44.3	5.1	1.8	100.0	4471902
SOSIOEKONOMINEN ASEMA								
Yrittäjät	.	.	31.6	58.0	7.3	3.2	100.0	310389
Ylemmät toimihenkilöt	0.5	1.7	38.6	57.0	1.1	1.2	100.0	763223
Alemmat toimihenkilöt	1.0	4.6	43.6	42.1	7.6	1.1	100.0	793066
Työntekijät	0.6	6.7	47.5	43.0	1.7	0.5	100.0	555936
Opiskelijat	.	3.3	35.1	49.1	8.1	4.5	100.0	492557
Eläkeläiset	1.8	3.7	51.2	35.4	5.3	2.5	100.0	1221747
Työttömät ym.	0.9	8.0	49.6	35.4	6.1	.	100.0	334984
KOTITALOUSTYYPPI								
Yksinasuvat 15-49-v.	.	2.7	31.7	60.1	2.6	2.9	100.0	500760
Yksinasuvat 50-84-v.	1.0	3.7	44.6	42.6	5.9	2.1	100.0	573499
Lapsiperheet	1.0	6.2	38.9	47.9	4.7	1.3	100.0	1292159
2+ aikuistaloudet 15-49-v.	.	2.7	43.6	43.4	8.8	1.4	100.0	726513
2+ aikuistaloudet 50-84-v.	1.5	2.9	53.2	36.3	3.9	2.1	100.0	1378971
KOTITALOUDEN BRUTTOTULOLUOKKA								
Alin neljännes	1.3	5.8	43.5	42.4	5.3	1.7	100.0	727589
2. alin neljännes	1.4	4.6	45.3	42.2	4.6	1.9	100.0	1148417
2. ylin neljännes	0.8	3.5	43.3	46.2	4.7	1.4	100.0	1310120
Ylin neljännes	0.3	2.4	42.6	47.8	5.6	1.4	100.0	1040801
Eos tai puuttuva tieto	.	3.5	49.0	34.8	6.1	6.7	100.0	244975

Taulukko 5. Kuluttajahintojen muutos Suomessa seuraavien 12 kk:n aikana, (10/2017) prosenttia kuluttajista

	Kuluttajahinnat						Yhteensä	N
	Nousevat nopeammin kuin nyt	Nousevat samaa vauhtia kuin nyt	Nousevat hitaammin kuin nyt	Pysyvät nykytasolla	Laskevat nykytasolta	Eos tai puuttuva tieto		
	Rivi-%	Rivi-%	Rivi-%	Rivi-%	Rivi-%	Rivi-%		
Yhteensä	15.0	41.7	11.0	29.0	2.1	1.2	100.0	4471902
SUKUPUOLI								
Mies	16.2	41.3	12.4	27.6	1.6	0.9	100.0	2216561
Nainen	13.7	42.2	9.7	30.3	2.6	1.5	100.0	2255341
IKÄ								
15-34	11.1	37.8	6.5	39.1	3.9	1.6	100.0	1331071
35-49	12.3	43.0	11.7	28.5	3.3	1.2	100.0	1014433
50-64	17.5	46.9	12.5	22.8	0.3	.	100.0	1100650
65-84	19.9	40.0	14.7	23.1	0.6	1.8	100.0	1025748
KOULUTUSTASO								
Perusaste	15.0	33.8	13.6	33.4	1.9	2.3	100.0	984533
Keskiaste	13.0	42.9	10.4	29.3	3.4	1.1	100.0	1820906
Korkea-aste	17.1	45.2	10.2	26.1	0.8	0.6	100.0	1666463
SUURALUE								
Pääkaupunkiseutu	17.3	40.6	8.8	29.5	1.8	2.0	100.0	942725
Muu Etelä-Suomi	11.7	44.1	13.5	26.0	2.5	2.3	100.0	958992
Länsi-Suomi	17.1	43.7	9.8	26.2	2.7	0.5	100.0	1582297
Itä-Suomi	16.6	38.9	12.7	29.4	2.4	.	100.0	460098
Pohjois-Suomi	8.8	36.2	12.7	41.7	.	0.6	100.0	527790

Taulukko 5. jatkuu Kuluttajahintojen muutos Suomessa seuraavien 12 kk:n aikana,  
(10/2017) prosenttia kuluttajista

	Kuluttajahinnat							Yhteensä	N
	Nousevat nopeammin kuin nyt	Nousevat samaa vauhtia kuin nyt	Nousevat hitaammin kuin nyt	Pysyvät nykytasolla	Laskevat nykytasolta	Eos tai puuttuva tieto			
	Rivi-%	Rivi-%	Rivi-%	Rivi-%	Rivi-%	Rivi-%			
Yhteensä	15.0	41.7	11.0	29.0	2.1	1.2	100.0	4471902	
SOSIOEKONOMINEN ASEMA									
Yrittäjät	19.2	32.9	13.4	31.7	2.8	.	100.0	310389	
Ylemmät toimihenkilöt	15.0	47.1	9.1	25.9	1.8	1.2	100.0	763223	
Alemmat toimihenkilöt	12.4	50.2	8.9	26.6	1.2	0.7	100.0	793066	
Työntekijät	11.2	43.3	11.6	29.2	4.1	0.6	100.0	555936	
Opiskelijat	6.6	34.5	8.3	45.1	3.2	2.2	100.0	492557	
Eläkeläiset	19.5	40.4	14.5	23.0	0.7	1.9	100.0	1221747	
Työttömät ym.	19.0	30.8	8.9	37.0	4.4	.	100.0	334984	
KOTITALOUSTYYPPI									
Yksinasuvat 15-49-v.	10.1	42.1	6.7	39.1	0.9	1.0	100.0	500760	
Yksinasuvat 50-84-v.	16.8	41.3	12.2	28.2	0.5	1.1	100.0	573499	
Lapsiperheet	13.3	39.3	9.0	33.4	3.8	1.2	100.0	1292159	
2+ aikuistaloudet 15-49-v.	11.9	42.5	10.8	28.6	4.3	1.9	100.0	726513	
2+ aikuistaloudet 50-84-v.	19.1	43.7	14.1	21.8	0.4	0.9	100.0	1378971	
KOTITALOUDEN BRUTTOTULOLUOKKA									
Alin neljännes	15.0	32.3	13.1	38.3	.	1.3	100.0	727589	
2. alin neljännes	14.1	45.5	10.5	27.4	1.7	0.7	100.0	1148417	
2. ylin neljännes	14.8	40.7	12.0	29.8	2.4	0.2	100.0	1310120	
Ylin neljännes	16.5	47.3	8.8	22.7	3.3	1.4	100.0	1040801	
Eos tai puuttuva tieto	13.2	34.2	11.3	31.1	3.3	6.8	100.0	244975	

Taulukko 6. Kuluttajahintojen muutos prosentteina viimeisten ja seuraavien 12 kk:n aikana, (10/2017) prosentti-arvio

	Kuluttajahinnat	
	Viim. 12 kk	Seur. 12 kk
	Muutos	Muutos
	%	%
Yhteensä	1.1	1.7
SUKUPUOLI		
Mies	1.0	1.7
Nainen	1.3	1.8
IKÄ		
15-34	0.9	1.5
35-49	1.1	1.7
50-64	1.4	2.0
65-84	1.2	1.7
KOULUTUSTASO		
Perusaste	1.1	1.7
Keskiaste	1.3	1.8
Korkea-aste	1.0	1.6
SUURALUE		
Pääkaupunkiseutu	0.9	1.5
Muu Etelä-Suomi	1.2	1.8
Länsi-Suomi	1.2	1.9
Itä-Suomi	1.2	1.7
Pohjois-Suomi	1.3	1.6

Taulukko 6. jatkuu Kuluttajahintojen muutos prosentteina viimeisten ja seuraavien 12 kk:n aikana,  
(10/2017) prosentti-arvio

	Kuluttajahinnat	
	Viim. 12 kk	Seur. 12 kk
	Muutos	Muutos
	%	%
Yhteensä	1.1	1.7
SOSIOEKONOMINEN ASEMA		
Yrittäjät	0.6	1.5
Ylemmät toimihenkilöt	0.9	1.6
Alemmat toimihenkilöt	1.1	2.0
Työntekijät	1.5	2.1
Opiskelijat	0.8	1.3
Eläkeläiset	1.3	1.8
Työttömät ym.	1.7	1.5
KOTITALOUSTYYPPI		
Yksinasuvat 15-49-v.	1.2	1.8
Yksinasuvat 50-84-v.	1.1	1.6
Lapsiperheet	1.1	1.5
2+ aikuistaloudet 15-49-v.	0.9	1.8
2+ aikuistaloudet 50-84-v.	1.4	1.9
KOTITALOUDEN BRUTTOTULOLUOKKA		
Alin neljännes	1.3	1.7
2. alin neljännes	1.5	2.0
2. ylin neljännes	1.0	1.7
Ylin neljännes	0.8	1.6
Eos tai puuttuva tieto	1.3	1.6

Taulukko 7. Oman kotitalouden taloudellinen tilanne tällä hetkellä  
(10/2017) verrattuna 12 kk sitten vallinneeseen tilanteeseen,  
prosenttia kuluttajista

	Oman talouden tila nyt vs. 12 kk sitten						Yhteensä	N
	Paljon parempi	Jonkin verran parempi	Samanlainen	Jonkin verran huonompi	Paljon huonompi	Eos tai puuttuva tieto		
	Rivi-%	Rivi-%	Rivi-%	Rivi-%	Rivi-%	Rivi-%		
Yhteensä	5.5	21.4	57.6	12.5	2.8	0.2	100.0	4471902
SUKUPUOLI								
Mies	4.9	21.5	60.5	10.6	2.6	.	100.0	2216561
Nainen	6.2	21.3	54.7	14.5	3.0	0.4	100.0	2255341
IKÄ								
15-34	11.0	30.3	42.4	12.4	3.5	0.4	100.0	1331071
35-49	5.7	32.5	50.5	10.0	1.3	.	100.0	1014433
50-64	2.6	12.9	64.6	15.8	4.0	.	100.0	1100650
65-84	1.5	8.0	76.6	11.6	2.0	0.3	100.0	1025748
KOULUTUSTASO								
Perusaste	3.7	17.1	63.6	11.8	2.9	0.8	100.0	984533
Keskiaste	6.0	21.8	56.0	12.9	3.4	.	100.0	1820906
Korkea-aste	6.1	23.6	55.7	12.5	2.1	.	100.0	1666463
SUURALUE								
Pääkaupunkiseutu	7.6	29.1	50.7	10.3	1.8	0.5	100.0	942725
Muu Etelä-Suomi	1.4	18.0	63.0	15.1	2.5	.	100.0	958992
Länsi-Suomi	5.8	18.0	60.3	12.6	3.2	.	100.0	1582297
Itä-Suomi	7.2	21.4	55.4	13.4	2.6	.	100.0	460098
Pohjois-Suomi	7.0	23.9	53.7	10.7	4.1	0.6	100.0	527790

Taulukko 7. jatkuu Oman kotitalouden taloudellinen tilanne tällä hetkellä  
(10/2017) verrattuna 12 kk sitten vallinneeseen tilanteeseen,  
prosenttia kuluttajista

	Oman talouden tila nyt vs. 12 kk sitten						Yhteensä	N
	Paljon parempi	Jonkin verran parempi	Samanlainen	Jonkin verran huonompi	Paljon huonompi	Eos tai puuttuva tieto		
	Rivi-%	Rivi-%	Rivi-%	Rivi-%	Rivi-%	Rivi-%		
Yhteensä	5.5	21.4	57.6	12.5	2.8	0.2	100.0	4471902
SOSIOEKONOMINEN ASEMA								
Yrittäjät	3.9	29.6	51.7	10.8	4.0	.	100.0	310389
Ylemmät toimihenkilöt	8.1	31.6	49.0	10.3	0.4	0.7	100.0	763223
Alemmat toimihenkilöt	10.5	25.5	52.3	10.5	1.2	.	100.0	793066
Työntekijät	6.5	30.0	53.1	9.7	0.7	.	100.0	555936
Opiskelijat	4.1	21.8	48.9	16.8	8.3	.	100.0	492557
Eläkeläiset	1.7	8.1	75.3	11.5	3.2	0.2	100.0	1221747
Työttömät ym.	3.7	14.6	50.5	26.2	5.0	.	100.0	334984
KOTITALOUSTYYPPI								
Yksinasuvat 15-49-v.	11.4	31.0	37.8	16.0	3.8	.	100.0	500760
Yksinasuvat 50-84-v.	3.3	8.8	67.5	14.5	5.3	0.5	100.0	573499
Lapsiperheet	5.9	27.5	51.2	14.7	0.8	.	100.0	1292159
2+ aikuistaloudet 15-49-v.	10.3	33.9	44.6	6.3	4.2	0.7	100.0	726513
2+ aikuistaloudet 50-84-v.	1.5	10.9	73.4	11.7	2.5	.	100.0	1378971
KOTITALOUDEN BRUTTOTULOLUOKKA								
Alin neljännes	2.3	18.0	48.9	21.0	9.5	0.4	100.0	727589
2. alin neljännes	5.1	16.3	62.1	14.4	2.2	.	100.0	1148417
2. ylin neljännes	8.3	22.6	56.1	11.7	1.2	.	100.0	1310120
Ylin neljännes	5.4	29.6	57.6	6.4	0.5	0.5	100.0	1040801
Eos tai puuttuva tieto	2.7	14.4	69.6	9.2	4.0	.	100.0	244975

Taulukko 8. Oman kotitalouden taloudellinen tilanne 12 kk:n kuluttua  
(10/2017) verrattuna tämänhetkiseen tilanteeseen,  
prosenttia kuluttajista

	Oman talouden tila 12 kk kul. vs. nyt						Yhteensä	N
	Paljon parempi	Jonkin verran parempi	Samanlainen	Jonkin verran huonompi	Paljon huonompi	Eos tai puuttuva tieto		
	Rivi-%	Rivi-%	Rivi-%	Rivi-%	Rivi-%	Rivi-%		
Yhteensä	3.4	25.4	59.9	9.1	1.0	1.1	100.0	4471902
SUKUPUOLI								
Mies	3.4	26.6	60.2	8.0	0.5	1.3	100.0	2216561
Nainen	3.5	24.2	59.7	10.2	1.5	0.9	100.0	2255341
IKÄ								
15-34	6.9	40.5	42.5	8.1	0.8	1.1	100.0	1331071
35-49	2.6	30.1	61.4	5.6	.	0.4	100.0	1014433
50-64	2.1	18.0	70.0	7.6	1.6	0.7	100.0	1100650
65-84	1.1	9.2	70.3	15.3	1.7	2.4	100.0	1025748
KOULUTUSTASO								
Perusaste	1.9	23.7	60.6	8.5	2.9	2.3	100.0	984533
Keskiaste	3.7	25.7	59.4	9.6	0.6	0.9	100.0	1820906
Korkea-aste	4.0	26.1	60.1	8.9	0.3	0.6	100.0	1666463
SUURALUE								
Pääkaupunkiseutu	1.8	28.1	55.8	10.0	2.1	2.2	100.0	942725
Muu Etelä-Suomi	3.6	26.5	59.9	8.6	.	1.3	100.0	958992
Länsi-Suomi	4.0	23.9	60.9	8.9	1.7	0.6	100.0	1582297
Itä-Suomi	4.6	21.9	66.5	7.1	.	.	100.0	460098
Pohjois-Suomi	3.2	26.3	58.9	10.4	.	1.3	100.0	527790

Taulukko 8. jatkuu Oman kotitalouden taloudellinen tilanne 12 kk:n kuluttua  
(10/2017) verrattuna tämänhetkiseen tilanteeseen,  
prosenttia kuluttajista

	Oman talouden tila 12 kk kul. vs. nyt						Yhteensä	N
	Paljon parempi	Jonkin verran parempi	Samanlainen	Jonkin verran huonompi	Paljon huonompi	Eos tai puuttuva tieto		
	Rivi-%	Rivi-%	Rivi-%	Rivi-%	Rivi-%	Rivi-%		
Yhteensä	3.4	25.4	59.9	9.1	1.0	1.1	100.0	4471902
SOSIOEKONOMINEN ASEMA								
Yrittäjät	.	37.1	58.2	4.7	.	.	100.0	310389
Ylemmät toimihenkilöt	4.4	30.5	58.7	5.8	.	0.7	100.0	763223
Alemmat toimihenkilöt	2.1	26.3	60.1	9.7	0.7	1.1	100.0	793066
Työntekijät	2.3	35.7	55.3	4.5	1.0	1.3	100.0	555936
Opiskelijat	11.6	30.5	54.7	3.2	.	.	100.0	492557
Eläkeläiset	1.0	8.9	71.4	14.6	2.2	2.0	100.0	1221747
Työttömät ym.	6.5	36.3	37.6	15.6	2.4	1.6	100.0	334984
KOTITALOUSTYYPPI								
Yksinasuvat 15-49-v.	4.7	34.9	51.1	7.1	1.1	1.0	100.0	500760
Yksinasuvat 50-84-v.	2.3	11.5	70.8	11.1	1.5	2.7	100.0	573499
Lapsiperheet	3.5	32.1	57.0	6.7	0.4	0.3	100.0	1292159
2+ aikuistaloudet 15-49-v.	7.7	39.7	42.9	8.4	.	1.3	100.0	726513
2+ aikuistaloudet 50-84-v.	1.1	14.0	70.3	11.5	1.9	1.1	100.0	1378971
KOTITALOUDEN BRUTTOTULOLUOKKA								
Alin neljännes	5.1	20.8	57.2	12.1	2.8	2.0	100.0	727589
2. alin neljännes	2.2	23.1	62.2	10.1	1.3	1.1	100.0	1148417
2. ylin neljännes	4.4	27.8	57.0	9.0	0.6	1.2	100.0	1310120
Ylin neljännes	2.1	28.8	61.5	6.9	.	0.8	100.0	1040801
Eos tai puuttuva tieto	4.8	22.3	66.7	4.9	1.2	.	100.0	244975

Taulukko 9. Ajankohdan edullisuus kestotavaroiden hankintaan,  
(10/2017) prosenttia kuluttajista

	Ajankohdan edullisuus				Yhteensä	N
	Edullinen	Epäedullinen	Ei kumpaakaan	Eos tai puuttuva tieto		
	Rivi-%	Rivi-%	Rivi-%	Rivi-%		
Yhteensä	45.7	21.5	26.6	6.2	100.0	4471902
SUKUPUOLI						
Mies	48.2	21.6	25.0	5.1	100.0	2216561
Nainen	43.2	21.4	28.2	7.3	100.0	2255341
IKÄ						
15-34	45.7	26.1	25.0	3.1	100.0	1331071
35-49	48.4	25.0	22.8	3.9	100.0	1014433
50-64	47.0	19.6	28.3	5.2	100.0	1100650
65-84	41.5	14.0	30.7	13.7	100.0	1025748
KOULUTUSTASO						
Perusaste	40.6	22.2	24.8	12.4	100.0	984533
Keskiaste	45.8	23.2	26.1	4.9	100.0	1820906
Korkea-aste	48.5	19.2	28.3	4.1	100.0	1666463
SUURALUE						
Pääkaupunkiseutu	45.2	19.7	29.4	5.7	100.0	942725
Muu Etelä-Suomi	47.7	21.2	22.2	8.9	100.0	958992
Länsi-Suomi	44.2	23.1	27.1	5.6	100.0	1582297
Itä-Suomi	50.4	16.4	26.5	6.7	100.0	460098
Pohjois-Suomi	43.3	24.9	28.1	3.7	100.0	527790

Taulukko 9. jatkuu Ajankohdan edullisuus kestotavaroiden hankintaan,  
(10/2017) prosenttia kuluttajista

	Ajankohdan edullisuus				Yhteensä	N
	Edullinen	Epäedullinen	Ei kumpaakaan	Eos tai puuttuva tieto		
	Rivi-%	Rivi-%	Rivi-%	Rivi-%		
Yhteensä	45.7	21.5	26.6	6.2	100.0	4471902
SOSIOEKONOMINEN ASEMA						
Yrittäjät	42.6	17.9	37.0	2.5	100.0	310389
Ylemmät toimihenkilöt	50.4	21.3	25.7	2.7	100.0	763223
Alemmat toimihenkilöt	52.2	23.2	21.2	3.5	100.0	793066
Työntekijät	49.9	25.2	23.5	1.4	100.0	555936
Opiskelijat	45.6	27.6	22.6	4.2	100.0	492557
Eläkeläiset	40.4	15.5	31.0	13.2	100.0	1221747
Työttömät ym.	35.0	28.0	27.1	9.9	100.0	334984
KOTITALOUSTYYPPI						
Yksinasuvat 15-49-v.	40.2	30.4	25.9	3.5	100.0	500760
Yksinasuvat 50-84-v.	39.6	17.0	29.6	13.8	100.0	573499
Lapsiperheet	47.3	24.2	25.2	3.3	100.0	1292159
2+ aikuistaloudet 15-49-v.	47.5	28.4	21.4	2.8	100.0	726513
2+ aikuistaloudet 50-84-v.	47.7	14.0	29.8	8.6	100.0	1378971
KOTITALOUDEN BRUTTOTULOLUOKKA						
Alin neljännes	35.6	26.3	25.4	12.7	100.0	727589
2. alin neljännes	41.7	24.2	26.5	7.6	100.0	1148417
2. ylin neljännes	44.8	24.0	25.9	5.3	100.0	1310120
Ylin neljännes	56.7	12.9	29.5	1.0	100.0	1040801
Eos tai puuttuva tieto	52.1	17.6	22.6	7.7	100.0	244975

Taulukko 10. Ajankohtan edullisuus säästämisen kannalta,  
(10/2017) prosenttia kuluttajista

	Ajankohta on					Yhteensä	N
	Erittäin hyvä	Melko hyvä	Melko huono	Erittäin huono	Eos tai puuttuva tieto		
	Rivi-%	Rivi-%	Rivi-%	Rivi-%	Rivi-%		
Yhteensä	10.5	56.5	23.0	3.9	6.2	100.0	4471902
SUKUPUOLI							
Mies	12.3	57.4	22.2	3.3	4.7	100.0	2216561
Nainen	8.7	55.5	23.7	4.4	7.7	100.0	2255341
IKÄ							
15-34	11.4	67.7	15.2	2.2	3.5	100.0	1331071
35-49	14.5	59.4	18.5	2.8	4.7	100.0	1014433
50-64	9.2	50.7	30.7	2.9	6.4	100.0	1100650
65-84	6.6	45.0	29.2	8.1	11.0	100.0	1025748
KOULUTUSTASO							
Perusaste	7.2	54.7	23.9	4.2	9.9	100.0	984533
Keskiaste	11.4	58.6	20.4	3.6	6.0	100.0	1820906
Korkea-aste	11.4	55.2	25.2	4.0	4.3	100.0	1666463
SUURALUE							
Pääkaupunkiseutu	9.2	54.2	24.5	3.8	8.4	100.0	942725
Muu Etelä-Suomi	13.7	56.5	20.2	4.6	5.0	100.0	958992
Länsi-Suomi	9.9	55.2	23.6	4.6	6.7	100.0	1582297
Itä-Suomi	8.1	64.1	21.3	4.6	1.9	100.0	460098
Pohjois-Suomi	10.9	57.6	24.7	.	6.9	100.0	527790

Taulukko 10. jatkuu Ajankohdan edullisuus säästämisen kannalta,  
(10/2017) prosenttia kuluttajista

	Ajankohta on					Yhteensä	N
	Erittäin hyvä	Melko hyvä	Melko huono	Erittäin huono	Eos tai puuttuva tieto		
	Rivi-%	Rivi-%	Rivi-%	Rivi-%	Rivi-%		
Yhteensä	10.5	56.5	23.0	3.9	6.2	100.0	4471902
SOSIOEKONOMINEN ASEMA							
Yrittäjät	13.6	52.5	23.3	5.5	5.1	100.0	310389
Ylemmät toimihenkilöt	14.9	54.7	24.4	2.7	3.3	100.0	763223
Alemmat toimihenkilöt	8.5	64.8	21.2	3.0	2.4	100.0	793066
Työntekijät	13.0	56.2	22.0	1.6	7.2	100.0	555936
Opiskelijat	10.7	68.8	14.2	1.0	5.3	100.0	492557
Eläkeläiset	7.0	46.1	28.8	7.5	10.5	100.0	1221747
Työttömät ym.	10.1	64.3	16.7	2.1	6.8	100.0	334984
KOTITALOUSTYYPPI							
Yksinasuvat 15-49-v.	12.9	67.7	15.9	0.9	2.6	100.0	500760
Yksinasuvat 50-84-v.	6.3	44.1	29.0	8.9	11.6	100.0	573499
Lapsiperheet	11.7	62.8	17.8	2.9	4.7	100.0	1292159
2+ aikuistaloudet 15-49-v.	12.9	62.0	19.0	2.6	3.6	100.0	726513
2+ aikuistaloudet 50-84-v.	8.9	48.6	29.9	4.4	8.1	100.0	1378971
KOTITALOUDEN BRUTTOTULOLUOKKA							
Alin neljännes	10.0	53.2	18.7	5.2	12.8	100.0	727589
2. alin neljännes	8.2	54.3	26.0	6.1	5.3	100.0	1148417
2. ylin neljännes	8.2	59.1	25.8	2.6	4.3	100.0	1310120
Ylin neljännes	17.5	56.4	19.9	2.7	3.5	100.0	1040801
Eos tai puuttuva tieto	5.1	62.0	19.1	1.5	12.4	100.0	244975

Taulukko 11. Ajankohtan edullisuus lainanoton kannalta,  
(10/2017) prosenttia kuluttajista

	Ajankohta on					Yhteensä	N
	Erittäin hyvä	Melko hyvä	Melko huono	Erittäin huono	Eos tai puuttuva tieto		
	Rivi-%	Rivi-%	Rivi-%	Rivi-%	Rivi-%		
Yhteensä	13.2	60.8	15.6	2.7	7.8	100.0	4471902
SUKUPUOLI							
Mies	14.9	64.2	12.0	2.2	6.6	100.0	2216561
Nainen	11.4	57.4	19.2	3.1	8.9	100.0	2255341
IKÄ							
15-34	12.8	60.0	17.5	2.2	7.5	100.0	1331071
35-49	13.4	64.9	14.2	2.5	5.1	100.0	1014433
50-64	14.3	62.8	15.6	2.3	5.0	100.0	1100650
65-84	12.2	55.6	14.7	3.8	13.7	100.0	1025748
KOULUTUSTASO							
Perusaste	7.3	50.5	21.1	3.7	17.4	100.0	984533
Keskiaste	12.2	60.1	17.4	3.4	7.0	100.0	1820906
Korkea-aste	17.7	67.6	10.5	1.2	2.9	100.0	1666463
SUURALUE							
Pääkaupunkiseutu	14.6	60.6	13.2	1.3	10.2	100.0	942725
Muu Etelä-Suomi	12.3	64.3	12.7	2.1	8.7	100.0	958992
Länsi-Suomi	14.5	56.9	16.6	3.8	8.1	100.0	1582297
Itä-Suomi	10.4	62.4	18.9	4.5	3.9	100.0	460098
Pohjois-Suomi	10.5	64.9	19.4	1.1	4.1	100.0	527790

Taulukko 11. jatkuu Ajankohdan edullisuus lainanoton kannalta,  
(10/2017) prosenttia kuluttajista

	Ajankohta on					Yhteensä	N
	Erittäin hyvä	Melko hyvä	Melko huono	Erittäin huono	Eos tai puuttuva tieto		
	Rivi-%	Rivi-%	Rivi-%	Rivi-%	Rivi-%		
Yhteensä	13.2	60.8	15.6	2.7	7.8	100.0	4471902
SOSIOEKONOMINEN ASEMA							
Yrittäjät	20.6	60.7	12.2	3.9	2.6	100.0	310389
Ylemmät toimihenkilöt	18.3	69.2	10.4	.	2.2	100.0	763223
Alemmat toimihenkilöt	15.0	62.9	17.0	1.9	3.2	100.0	793066
Työntekijät	12.4	60.4	18.1	3.4	5.7	100.0	555936
Opiskelijat	5.1	65.7	16.2	.	12.9	100.0	492557
Eläkeläiset	12.3	53.9	16.9	4.2	12.6	100.0	1221747
Työttömät ym.	6.6	55.0	17.7	6.6	14.2	100.0	334984
KOTITALOUSTYYPPI							
Yksinasuvat 15-49-v.	5.6	65.3	19.9	0.9	8.2	100.0	500760
Yksinasuvat 50-84-v.	10.4	53.0	17.0	4.3	15.3	100.0	573499
Lapsiperheet	12.6	63.3	14.8	2.5	6.8	100.0	1292159
2+ aikuistaloudet 15-49-v.	18.7	58.6	15.6	2.5	4.7	100.0	726513
2+ aikuistaloudet 50-84-v.	14.7	61.1	14.2	2.9	7.0	100.0	1378971
KOTITALOUDEN BRUTTOTULOLUOKKA							
Alin neljännes	7.5	49.4	19.3	5.9	17.9	100.0	727589
2. alin neljännes	7.0	60.3	20.6	3.8	8.3	100.0	1148417
2. ylin neljännes	15.0	67.2	12.9	1.7	3.2	100.0	1310120
Ylin neljännes	23.5	62.2	9.6	0.7	4.0	100.0	1040801
Eos tai puuttuva tieto	5.5	56.6	21.1	1.2	15.6	100.0	244975

Taulukko 12. Rahankäyttö kestotavaroihin seuraavien 12 kk:n aikana  
(10/2017) verrattuna rahankäyttöön viimeisten 12 kk:n aikana,  
prosenttia kuluttajista

	Rahankäyttö seur. 12 kk vs. viim. 12 kk						Yhteensä	N
	Paljon enemmän	Hieman enemmän	Yhtä paljon	Hieman vähemmän	Paljon vähemmän	Eos tai puuttuva tieto		
	Rivi-%	Rivi-%	Rivi-%	Rivi-%	Rivi-%	Rivi-%		
Yhteensä	3.3	17.4	48.7	19.7	10.4	0.5	100.0	4471902
SUKUPUOLI								
Mies	3.4	15.8	51.4	19.0	9.9	0.5	100.0	2216561
Nainen	3.2	19.0	46.0	20.4	11.0	0.5	100.0	2255341
IKÄ								
15-34	5.6	26.3	37.7	21.3	9.1	.	100.0	1331071
35-49	4.1	21.3	50.2	13.8	9.8	0.9	100.0	1014433
50-64	1.8	14.6	49.6	21.9	11.9	0.3	100.0	1100650
65-84	1.2	5.1	60.4	21.1	11.3	0.9	100.0	1025748
KOULUTUSTASO								
Perusaste	3.2	17.5	50.4	18.3	9.3	1.3	100.0	984533
Keskiaste	3.4	15.4	46.4	21.4	12.8	0.5	100.0	1820906
Korkea-aste	3.3	19.5	50.1	18.6	8.5	.	100.0	1666463
SUURALUE								
Pääkaupunkiseutu	2.7	19.2	48.6	18.8	10.7	.	100.0	942725
Muu Etelä-Suomi	4.1	18.0	47.6	18.0	11.2	1.2	100.0	958992
Länsi-Suomi	3.5	16.2	49.6	20.1	9.9	0.6	100.0	1582297
Itä-Suomi	1.7	17.1	48.8	20.9	11.5	.	100.0	460098
Pohjois-Suomi	3.7	16.9	47.6	22.5	9.3	.	100.0	527790

Taulukko 12. jatkuu  
(10/2017)

Rahankäyttö kestotavaroihin seuraavien 12 kk:n aikana  
verrattuna rahankäyttöön viimeisten 12 kk:n aikana,  
prosenttia kuluttajista

	Rahankäyttö seur. 12 kk vs. viim. 12 kk							Yhteensä	N
	Paljon enemmän	Hieman enemmän	Yhtä paljon	Hieman vähemmän	Paljon vähemmän	Eos tai puuttuva tieto			
	Rivi-%	Rivi-%	Rivi-%	Rivi-%	Rivi-%	Rivi-%	Rivi-%		
Yhteensä	3.3	17.4	48.7	19.7	10.4	0.5	100.0	4471902	
SOSIOEKONOMINEN ASEMA									
Yrittäjät	2.3	16.6	51.1	14.4	15.6	.	100.0	310389	
Ylemmät toimihenkilöt	6.0	22.9	43.3	18.8	9.0	.	100.0	763223	
Alemmat toimihenkilöt	4.3	18.3	50.3	20.0	7.0	.	100.0	793066	
Työntekijät	4.2	16.8	50.3	18.9	9.8	.	100.0	555936	
Opiskelijat	2.2	32.6	35.9	22.4	6.1	0.9	100.0	492557	
Eläkeläiset	1.8	7.9	56.6	21.3	11.7	0.7	100.0	1221747	
Työttömät ym.	1.5	16.8	41.8	17.6	19.8	2.4	100.0	334984	
KOTITALOUSTYYPPI									
Yksinasuvat 15-49-v.	1.8	21.6	52.6	17.2	6.8	.	100.0	500760	
Yksinasuvat 50-84-v.	0.5	10.9	52.1	21.6	14.3	0.6	100.0	573499	
Lapsiperheet	3.8	22.1	43.3	19.3	10.8	0.7	100.0	1292159	
2+ aikuistaloudet 15-49-v.	7.9	27.4	38.3	17.0	9.5	.	100.0	726513	
2+ aikuistaloudet 50-84-v.	2.1	9.0	56.3	21.6	10.3	0.6	100.0	1378971	
KOTITALOUDEN BRUTTOTULOLUOKKA									
Alin neljännes	1.6	15.3	49.0	20.2	12.8	1.1	100.0	727589	
2. alin neljännes	1.2	11.6	53.5	22.0	11.2	0.5	100.0	1148417	
2. ylin neljännes	4.1	19.1	43.8	22.8	10.0	0.2	100.0	1310120	
Ylin neljännes	6.3	21.0	49.2	14.0	9.4	.	100.0	1040801	
Eos tai puuttuva tieto	1.3	25.9	48.6	15.4	7.0	1.8	100.0	244975	

Taulukko 13. Kotitalouden aikomus ostaa asunto seuraavien 12 kk:n aikana, prosenttia kotitalouksista (10/2017)

	Omistusasunnon ostoaie					Yhteensä	N
	Kyllä, varmasti	Mahdollises- ti	Luultavasti ei	Ei	Eos tai puuttuva tieto		
	Rivi-%	Rivi-%	Rivi-%	Rivi-%	Rivi-%		
Yhteensä	2.0	4.2	1.6	92.0	0.3	100.0	2655633
SUKUPUOLI							
Mies	2.0	3.6	1.5	92.4	0.5	100.0	1335518
Nainen	1.9	4.8	1.6	91.6	0.1	100.0	1320115
IKÄ							
15-34	3.5	5.0	3.7	87.2	0.6	100.0	599071
35-49	2.8	5.3	1.7	89.4	0.8	100.0	520337
50-64	0.9	5.3	0.6	93.0	0.2	100.0	743633
65-84	1.3	1.7	0.7	96.3	.	100.0	792592
KOULUTUSTASO							
Perusaste	1.0	1.7	1.3	95.4	0.6	100.0	566288
Keskiaste	1.6	3.5	1.6	93.1	0.2	100.0	1075236
Korkea-aste	2.9	6.2	1.7	88.9	0.4	100.0	1014109
SUURALUE							
Pääkaupunkiseutu	1.9	4.9	2.8	90.4	.	100.0	541769
Muu Etelä-Suomi	2.1	3.8	3.0	90.4	0.7	100.0	569654
Länsi-Suomi	2.7	3.0	0.8	93.3	0.2	100.0	949054
Itä-Suomi	1.5	2.9	.	95.6	.	100.0	284508
Pohjois-Suomi	.	8.2	0.6	90.2	1.0	100.0	310648

Taulukko 13. jatkuu  
(10/2017)

Kotitalouden aikomus ostaa asunto seuraavien 12 kk:n aikana,  
prosenttia kotitalouksista

	Omistusasunnon ostoaike					Yhteensä	N
	Kyllä, varmasti	Mahdollises- ti	Luultavasti ei	Ei	Eos tai puuttuva tieto		
	Rivi-%	Rivi-%	Rivi-%	Rivi-%	Rivi-%		
Yhteensä	2.0	4.2	1.6	92.0	0.3	100.0	2655633
SOSIOEKONOMINEN ASEMA							
Yrittäjät	1.9	5.1	3.8	89.2	.	100.0	182208
Ylemmät toimihenkilöt	3.9	6.3	1.8	88.0	.	100.0	398466
Alemmat toimihenkilöt	2.6	6.2	0.4	89.8	0.9	100.0	418728
Työntekijät	2.1	3.6	3.1	91.2	.	100.0	302666
Opiskelijat	2.6	3.4	2.9	89.5	1.6	100.0	212340
Eläkeläiset	1.1	2.3	0.6	95.8	0.2	100.0	947910
Työttömät ym.	.	5.1	2.4	92.5	.	100.0	193315
KOTITALOUSTYYPPI							
Yksinasuvat 15-49-v.	0.9	3.8	3.9	90.0	1.3	100.0	391053
Yksinasuvat 50-84-v.	.	3.8	0.6	95.7	.	100.0	701801
Lapsiperheet	2.1	4.5	2.8	90.3	0.4	100.0	567756
2+ aikuistaloudet 15-49-v.	7.8	8.1	0.7	83.4	.	100.0	249596
2+ aikuistaloudet 50-84-v.	2.2	3.2	0.7	93.7	0.2	100.0	745427
KOTITALOUDEN BRUTTOTULOLUOKKA							
Alin neljännes	.	1.0	1.3	97.7	.	100.0	610466
2. alin neljännes	0.2	5.2	1.2	92.9	0.5	100.0	787105
2. ylin neljännes	2.3	5.1	2.3	90.3	.	100.0	677713
Ylin neljännes	6.8	5.8	1.4	85.7	0.4	100.0	468600
Eos tai puuttuva tieto	2.6	1.5	2.0	91.3	2.7	100.0	111749

Taulukko 14. Tärkeimpien rahoitusmuotojen jakauma asunnonhankinnassa,  
(09/2017) asunnon ostoon myönteisesti vastanneet,  
prosenttia kotitalouksista  
(kysytään neljästi vuodessa: maalis-, kesä-, syys- ja joulukuussa)

		Vastaus	
		Tärkein	2. tärkein
ASUNNON			
RAHOITUSMUOTO			
Nykyisen asunnon	N	74573	16260
myyntitulo	Sarake-%	40.6	8.9
Omat säästöt	N	42625	35634
	Sarake-%	23.2	19.4
Pankkilaina	N	56777	81932
	Sarake-%	30.9	44.6
Arava-, asp- tms.	N	1643	2683
laina	Sarake-%	0.9	1.5
Muun omaisuuden	N	849	3578
myynti	Sarake-%	0.5	1.9
Perintö	N	5624	.
	Sarake-%	3.1	.
Muu	N	.	1643
	Sarake-%	.	0.9
Eos	N	1425	41786
	Sarake-%	0.8	22.8
Yhteensä	N	183516	183516
	Sarake-%	100.0	100.0

Taulukko 15. Kotitalouden aikomus ostaa auto seuraavien 12 kk:n aikana, prosenttia kotitalouksista (10/2017)

	Auton ostoaie					Yhteensä	N
	Kyllä, varmasti	Mahdollises- ti	Luultavasti ei	Ei	Eos tai puuttuva tieto		
	Rivi-%	Rivi-%	Rivi-%	Rivi-%	Rivi-%		
Yhteensä	8.5	9.6	9.3	71.5	1.1	100.0	2655633
SUKUPUOLI							
Mies	9.1	9.5	10.9	69.5	1.0	100.0	1335518
Nainen	8.0	9.7	7.6	73.7	1.1	100.0	1320115
IKÄ							
15-34	11.2	15.0	11.9	60.8	1.2	100.0	599071
35-49	13.8	12.4	11.7	61.7	0.4	100.0	520337
50-64	8.4	9.3	6.7	74.4	1.3	100.0	743633
65-84	3.3	3.9	8.1	83.5	1.2	100.0	792592
KOULUTUSTASO							
Perusaste	5.6	8.1	10.6	75.1	0.7	100.0	566288
Keskiaste	9.4	10.6	7.9	70.4	1.7	100.0	1075236
Korkea-aste	9.3	9.4	10.0	70.8	0.6	100.0	1014109
SUURALUE							
Pääkaupunkiseutu	7.5	8.1	7.9	75.8	0.7	100.0	541769
Muu Etelä-Suomi	9.7	9.4	7.2	71.2	2.4	100.0	569654
Länsi-Suomi	9.9	9.6	10.8	69.1	0.6	100.0	949054
Itä-Suomi	5.9	11.7	7.3	75.1	.	100.0	284508
Pohjois-Suomi	6.6	10.3	12.6	68.8	1.6	100.0	310648

Taulukko 15. jatkuu  
(10/2017)

Kotitalouden aikomus ostaa auto seuraavien 12 kk:n aikana,  
prosenttia kotitalouksista

	Auton ostoai					Yhteensä	N
	Kyllä, varmasti	Mahdollises- ti	Luultavasti ei	Ei	Eos tai puuttuva tieto		
	Rivi-%	Rivi-%	Rivi-%	Rivi-%	Rivi-%		
Yhteensä	8.5	9.6	9.3	71.5	1.1	100.0	2655633
SOSIOEKONOMINEN ASEMA							
Yrittäjät	13.5	14.4	6.7	63.3	2.2	100.0	182208
Ylemmät toimihenkilöt	11.9	12.4	10.5	65.2	.	100.0	398466
Alemmat toimihenkilöt	9.8	9.0	10.2	71.1	.	100.0	418728
Työntekijät	10.6	15.8	12.0	59.9	1.8	100.0	302666
Opiskelijat	10.4	15.2	10.6	62.0	1.8	100.0	212340
Eläkeläiset	4.0	4.0	7.8	83.0	1.2	100.0	947910
Työttömät ym.	11.2	11.7	8.8	66.2	2.1	100.0	193315
KOTITALOUSTYYPPI							
Yksinasuvat 15-49-v.	6.7	12.5	11.3	68.3	1.3	100.0	391053
Yksinasuvat 50-84-v.	4.8	4.3	5.5	83.8	1.7	100.0	701801
Lapsiperheet	13.1	13.7	11.9	60.5	0.8	100.0	567756
2+ aikuistaloudet 15-49-v.	18.0	15.0	10.7	55.7	0.7	100.0	249596
2+ aikuistaloudet 50-84-v.	6.4	8.0	9.3	75.5	0.7	100.0	745427
KOTITALOUDEN BRUTTOTULOLUOKKA							
Alin neljännes	5.7	6.3	6.6	79.3	2.2	100.0	610466
2. alin neljännes	5.0	8.7	8.8	76.9	0.7	100.0	787105
2. ylin neljännes	9.2	13.4	10.4	66.5	0.6	100.0	677713
Ylin neljännes	17.1	10.2	11.2	61.4	0.1	100.0	468600
Eos tai puuttuva tieto	9.9	7.8	12.9	65.2	4.3	100.0	111749

Taulukko 16. Uusi vai käytetty auto, auton ostoon myönteisesti vastanneet, prosenttia kotitalouksista (10/2017)

	Auton ostoaie				Yhteensä	
	Kyllä, varmasti		Mahdollisesti			
	N	%	N	%	N	%
MILLAINEN AUTO						
Uusi auto	59803	26.4	42957	16.9	102760	21.4
Käytetty auto	160143	70.6	205402	80.8	365545	76.0
Sekä uusi että käytetty auto	1475	0.7	.	.	1475	0.3
Eos	5367	2.4	5891	2.3	11258	2.3
Yhteensä	226788	100.0	254250	100.0	481038	100.0

Taulukko 17. Tärkeimpien rahoitusmuotojen jakauma autonostossa,  
 (09/2017) auton ostoon myönteisesti vastanneet,  
 prosenttia kotitalouksista  
 (kysytään neljästi vuodessa: maaliskuu-, kesä-, syys- ja joulukuussa)

		Vastaus	
		Tärkein	2. tärkein
AUTONOSTON			
RAHOITUSMUOTO			
Auton myyntitulo	N	252652	77547
	%	55.6	17.1
Omat säästöt	N	92440	164310
	%	20.4	36.2
Pankkilaina	N	34511	59609
	%	7.6	13.1
Osamaksukauppa	N	41434	53861
	%	9.1	11.9
Luottokorttiluotto	N	.	13236
	%	.	2.9
Muun omaisuuden	N	10101	7040
myynti	%	2.2	1.6
Muu	N	6948	.
	%	1.5	.
Eos	N	15943	78426
	%	3.5	17.3
Yhteensä	N	454029	454029
	%	100.0	100.0

Taulukko 18. Rahankäyttö joihinkin kulutuskohteisiin seuraavien 6 kk:n aikana, prosenttia kotitalouksista (10/2017)

		Vastaus				Yhteensä
		Kyllä	Ehkä	Ei	Eos	
KULUTUSKOHDE						
Asunnon korjaus	N	653300	196760	1791845	13728	2655633
	Rivi-%	24.6	7.4	67.5	0.5	100.0
Kodin sisustus	N	759468	302989	1587881	5295	2655633
	Rivi-%	28.6	11.4	59.8	0.2	100.0
Vapaa-ajan asunto	N	14296	18509	2621053	1775	2655633
	Rivi-%	0.5	0.7	98.7	0.1	100.0
Viihde-elektronikka	N	571780	441677	1637411	4765	2655633
	Rivi-%	21.5	16.6	61.7	0.2	100.0
Kodinkoneet	N	295602	249950	2106551	3530	2655633
	Rivi-%	11.1	9.4	79.3	0.1	100.0
Kalliit harrastus- ja ulkoiluvälineet	N	525386	202900	1922181	5166	2655633
	Rivi-%	19.8	7.6	72.4	0.2	100.0
Kulkuvälineet (ei auto)	N	147327	92619	2410382	5305	2655633
	Rivi-%	5.5	3.5	90.8	0.2	100.0
Vapaa-ajan matkat kotimaassa (väh. 4 pv)	N	890115	395344	1356799	13375	2655633
	Rivi-%	33.5	14.9	51.1	0.5	100.0
Vapaa-ajan matkat ulkomailla	N	970138	340215	1337855	7425	2655633
	Rivi-%	36.5	12.8	50.4	0.3	100.0

Taulukko 19. Joidenkin laitteiden yleisyys kotitalouksissa haastatteluhetkellä, prosenttia kotitalouksista (08/2017) (kysytään neljästi vuodessa: helmi-, touko-, elo- ja marraskuussa)

Tarkempia tietoja tilattavissa Tilastokeskuksesta!

		Vastaus			Yhteensä
		Kyllä	Ei	Eos	
LAITE					
Televisio	N	2514830	140646	.	2655476
	Rivi-%	94.7	5.3	.	100.0
- Taulu-tv	N	2297044	358432	.	2655476
	Rivi-%	86.5	13.5	.	100.0
- Äly-tv	N	908985	1724689	21802	2655476
	Rivi-%	34.2	64.9	0.8	100.0
Kaapeli-tv tai satelliittiantenni	N	1413577	1159018	82881	2655476
	Rivi-%	53.2	43.6	3.1	100.0
Tv-maksukortti	N	518311	2137165	.	2655476
	Rivi-%	19.5	80.5	.	100.0
IPTV-viihdepalvelu	N	525927	2094175	35374	2655476
	Rivi-%	19.8	78.9	1.3	100.0
DVD/Blu-ray -laite	N	1208255	1425648	21573	2655476
	Rivi-%	45.5	53.7	0.8	100.0
Kotiteatteri	N	454732	2199086	1658	2655476
	Rivi-%	17.1	82.8	0.1	100.0
Digikamera tai digivideokamera	N	1253344	1386249	15883	2655476
	Rivi-%	47.2	52.2	0.6	100.0
Kamerakopteri	N	50696	2586975	17805	2655476
	Rivi-%	1.9	97.4	0.7	100.0
Tietokone (pöytä- tai kannettava)	N	2236536	418940	.	2655476
	Rivi-%	84.2	15.8	.	100.0
- Kannettava tietokone	N	1960325	695151	.	2655476
	Rivi-%	73.8	26.2	.	100.0
Taulutietokone (tabletti)	N	1480512	1174964	.	2655476
	Rivi-%	55.8	44.2	.	100.0

Taulukko 19. Joidenkin laitteiden yleisyys kotitalouksissa haastatteluhetkellä,  
(08/2017) prosenttia kotitalouksista  
(kysytään neljästi vuodessa: helmi-, touko-, elo- ja marraskuussa)

Tarkempia tietoja tilattavissa Tilastokeskuksesta!

		Vastaus			Yhteensä
		Kyllä	Ei	Eos	
LAITE					
Tulostin tai skanneri	N	1584381	1071095	.	2655476
	Rivi-%	59.7	40.3	.	100.0
Internet-yhteys	N	2386747	246229	22500	2655476
	Rivi-%	89.9	9.3	0.8	100.0
- Liikkuva laajakaista	N	1791015	834750	29711	2655476
	Rivi-%	67.4	31.4	1.1	100.0
- WLAN-lähiverkko	N	1674348	907065	74063	2655476
	Rivi-%	63.1	34.2	2.8	100.0
Puettava tietotekniikka/ älylaite	N	537666	2112609	5201	2655476
	Rivi-%	20.2	79.6	0.2	100.0
Pelikonsoli	N	742376	1889652	23448	2655476
	Rivi-%	28.0	71.2	0.9	100.0
Lankapuhelin(liittymä)	N	205150	2430225	20101	2655476
	Rivi-%	7.7	91.5	0.8	100.0
Matkapuhelin	N	2621076	34400	.	2655476
	Rivi-%	98.7	1.3	.	100.0
- Älypuhelin	N	2130099	525377	.	2655476
	Rivi-%	80.2	19.8	.	100.0
Henkilöauto	N	2085637	569839	.	2655476
	Rivi-%	78.5	21.5	.	100.0
- GPS-navigaattori autossa	N	778712	1876764	.	2655476
	Rivi-%	29.3	70.7	.	100.0

Taulukko 20. Kotitalouksien autoistuneisuus joidenkin taustatietojen mukaan, prosenttia kotitalouksista (08/2017) (kysytään neljästi vuodessa: helmi-, touko-, elo- ja marraskuussa)

	Henkilöauto		Yhteensä	N
	On auto	Ei autoa		
	Rivi-%	Rivi-%	Rivi-%	
Yhteensä	78.5	21.5	100.0	2655476
SUURALUE				
Pääkaupunkiseutu	62.4	37.6	100.0	541722
Muu Etelä-Suomi	82.6	17.4	100.0	569754
Länsi-Suomi	82.9	17.1	100.0	948923
Itä-Suomi	85.7	14.3	100.0	284478
Pohjois-Suomi	79.4	20.6	100.0	310599
SOSIOEKONOMINEN ASEMA				
Yrittäjät	94.6	5.4	100.0	188126
Ylemmät toimihenkilöt	86.7	13.3	100.0	387719
Alemmat toimihenkilöt	82.0	18.0	100.0	413182
Työntekijät	84.0	16.0	100.0	289528
Opiskelijat	73.8	26.2	100.0	165215
Eläkeläiset	72.0	28.0	100.0	989886
Työttömät ym.	70.1	29.9	100.0	221820
KOTITALOUSTYYPPI				
Yksinasuvat 15-49-v.	60.7	39.3	100.0	361732
Yksinasuvat 50-84-v.	57.1	42.9	100.0	731101
Lapsiperheet	94.9	5.1	100.0	560257
2+ aikuistaloudet 15-49-v.	83.3	16.7	100.0	238432
2+ aikuistaloudet 50-84-v.	94.0	6.0	100.0	763954

Taulukko 21. Kotitalouden rahatilanne haastatteluhetkellä,  
(10/2017) prosenttia kotitalouksista

	Rahatilanne nykyisin						Yhteensä	N
	Talous velkaantuu	Kulutukseen käytetään säästöjä	Rahat riittävät nipin napin	Talous pystyy säästämään hieman	Talous pystyy säästämään paljon	Eos tai puuttuva tieto		
	Rivi-%	Rivi-%	Rivi-%	Rivi-%	Rivi-%	Rivi-%		
Yhteensä	1.5	5.5	25.9	57.3	9.2	0.5	100.0	2655633
SUKUPUOLI								
Mies	1.9	4.5	26.7	56.4	10.2	0.3	100.0	1335518
Nainen	1.2	6.5	25.1	58.3	8.1	0.8	100.0	1320115
IKÄ								
15-34	1.2	5.9	17.8	62.6	12.6	.	100.0	599071
35-49	2.3	2.8	22.7	61.6	9.9	0.8	100.0	520337
50-64	2.4	6.9	26.9	54.0	9.5	0.2	100.0	743633
65-84	0.5	5.7	33.2	53.7	5.8	1.1	100.0	792592
KOULUTUSTASO								
Perusaste	1.1	7.0	34.1	51.5	6.0	0.3	100.0	566288
Keskiaste	2.0	4.8	28.4	57.4	6.4	0.9	100.0	1075236
Korkea-aste	1.3	5.5	18.6	60.4	13.9	0.3	100.0	1014109
SUURALUE								
Pääkaupunkiseutu	1.4	3.4	23.7	57.3	13.9	0.3	100.0	541769
Muu Etelä-Suomi	3.3	4.4	30.5	54.7	6.0	1.0	100.0	569654
Länsi-Suomi	0.8	7.4	27.0	56.3	8.4	0.2	100.0	949054
Itä-Suomi	1.9	5.3	24.6	56.1	12.2	.	100.0	284508
Pohjois-Suomi	0.6	5.6	19.2	66.6	6.3	1.7	100.0	310648

Taulukko 21. jatkuu Kotitalouden rahatilanne haastatteluhetkellä,  
(10/2017) prosenttia kotitalouksista

	Rahatilanne nykyisin							Yhteensä	N
	Talous velkaantuu	Kulutukseen käytetään säästöjä	Rahat riittävät nipin napin	Talous pystyy säästämään hieman	Talous pystyy säästämään paljon	Eos tai puuttuva tieto			
	Rivi-%	Rivi-%	Rivi-%	Rivi-%	Rivi-%	Rivi-%	Rivi-%		
Yhteensä	1.5	5.5	25.9	57.3	9.2	0.5	100.0	2655633	
SOSIOEKONOMINEN ASEMA									
Yrittäjät	4.8	4.0	23.8	56.6	10.8	.	100.0	182208	
Ylemmät toimihenkilöt	2.5	1.2	13.7	60.9	21.7	.	100.0	398466	
Alemmat toimihenkilöt	0.8	1.3	14.4	70.7	12.7	.	100.0	418728	
Työntekijät	0.7	3.8	24.1	62.7	8.7	.	100.0	302666	
Opiskelijat	2.6	12.8	22.1	56.3	5.5	0.8	100.0	212340	
Eläkeläiset	0.8	6.9	34.8	51.4	4.7	1.3	100.0	947910	
Työttömät ym.	1.8	12.7	41.2	43.4	0.8	.	100.0	193315	
KOTITALOUSTYYPPI									
Yksinasuvat 15-49-v.	2.0	5.8	21.1	61.3	8.8	1.0	100.0	391053	
Yksinasuvat 50-84-v.	2.2	9.1	38.3	45.8	4.7	.	100.0	701801	
Lapsiperheet	1.1	2.9	22.9	63.9	9.2	.	100.0	567756	
2+ aikuistaloudet 15-49-v.	2.0	4.6	16.4	58.3	18.7	.	100.0	249596	
2+ aikuistaloudet 50-84-v.	0.9	4.3	22.3	60.8	10.4	1.4	100.0	745427	
KOTITALOUDEN BRUTTOTULOLUOKKA									
Alin neljännes	2.7	13.3	45.4	36.2	2.4	.	100.0	610466	
2. alin neljännes	2.1	5.1	25.3	62.3	5.2	.	100.0	787105	
2. ylin neljännes	0.6	2.6	22.9	63.2	10.7	.	100.0	677713	
Ylin neljännes	0.9	0.2	6.9	68.2	23.8	.	100.0	468600	
Eos tai puuttuva tieto	.	5.6	21.9	56.7	3.1	12.7	100.0	111749	

Taulukko 22. Kotitalouden säästömahdollisuudet seuraavien 12 kk:n aikana, prosenttia kotitalouksista (10/2017)

	Säästömahdollisuudet					Yhteensä	N
	Hyvin tod.näk. säästää	Melko tod.näk. säästää	Melko tod.näk. ei säästä	Hyvin tod.näk. ei säästä	Eos tai puuttuva tieto		
	Rivi-%	Rivi-%	Rivi-%	Rivi-%	Rivi-%		
Yhteensä	43.8	34.5	11.3	8.9	1.6	100.0	2655633
SUKUPUOLI							
Mies	43.1	36.0	12.5	7.0	1.4	100.0	1335518
Nainen	44.5	32.9	10.1	10.8	1.8	100.0	1320115
IKÄ							
15-34	45.2	40.6	9.2	3.9	1.2	100.0	599071
35-49	59.6	29.3	6.2	4.0	0.9	100.0	520337
50-64	47.0	31.7	10.6	10.3	0.5	100.0	743633
65-84	29.4	35.9	16.9	14.5	3.3	100.0	792592
KOULUTUSTASO							
Perusaste	31.4	35.5	18.0	12.6	2.5	100.0	566288
Keskiaste	37.7	36.2	12.8	11.2	2.1	100.0	1075236
Korkea-aste	57.2	32.1	6.0	4.3	0.4	100.0	1014109
SUURALUE							
Pääkaupunkiseutu	51.3	29.5	13.0	5.7	0.5	100.0	541769
Muu Etelä-Suomi	42.6	34.5	11.3	10.2	1.4	100.0	569654
Länsi-Suomi	41.4	35.0	11.4	10.1	2.1	100.0	949054
Itä-Suomi	40.0	35.1	14.4	10.5	.	100.0	284508
Pohjois-Suomi	43.7	40.9	5.1	6.8	3.5	100.0	310648

Taulukko 22. jatkuu  
(10/2017)

Kotitalouden säästömahdollisuudet seuraavien 12 kk:n aikana,  
prosenttia kotitalouksista

	Säästömahdollisuudet					Yhteensä	N
	Hyvin tod.näk. säästää	Melko tod.näk. säästää	Melko tod.näk. ei säästä	Hyvin tod.näk. ei säästä	Eos tai puuttuva tieto		
	Rivi-%	Rivi-%	Rivi-%	Rivi-%	Rivi-%		
Yhteensä	43.8	34.5	11.3	8.9	1.6	100.0	2655633
SOSIOEKONOMINEN ASEMA							
Yrittäjät	52.2	37.9	5.5	2.8	1.6	100.0	182208
Ylemmät toimihenkilöt	68.7	26.0	2.9	2.3	.	100.0	398466
Alemmat toimihenkilöt	62.9	29.3	3.5	4.3	.	100.0	418728
Työntekijät	41.0	49.3	5.7	4.0	.	100.0	302666
Opiskelijat	35.7	39.4	16.1	5.7	3.2	100.0	212340
Eläkeläiset	28.9	34.6	18.3	15.4	2.8	100.0	947910
Työttömät ym.	29.8	30.5	20.1	16.8	2.8	100.0	193315
KOTITALOUSTYYPPI							
Yksinasuvat 15-49-v.	41.5	40.4	13.3	3.8	0.9	100.0	391053
Yksinasuvat 50-84-v.	30.8	31.7	17.1	18.8	1.7	100.0	701801
Lapsiperheet	54.0	35.3	5.8	3.1	1.6	100.0	567756
2+ aikuistaloudet 15-49-v.	60.1	30.8	2.6	5.8	0.7	100.0	249596
2+ aikuistaloudet 50-84-v.	44.0	34.6	11.8	7.6	2.1	100.0	745427
KOTITALOUDEN BRUTTOTULOLUOKKA							
Alin neljännes	19.2	29.7	24.6	22.6	3.8	100.0	610466
2. alin neljännes	38.4	42.9	9.8	8.6	0.2	100.0	787105
2. ylin neljännes	54.1	34.9	7.4	2.7	0.9	100.0	677713
Ylin neljännes	73.9	24.4	1.5	.	0.1	100.0	468600
Eos tai puuttuva tieto	27.7	40.5	13.7	9.7	8.4	100.0	111749

Taulukko 23. Säästöjen pääasialliset käyttötarkoitukset seuraavien 12 kk:n aikana, säästämiseen myönteisesti vastanneet, prosenttia kotitalouksista (kysytään neljästi vuodessa: tammi-, huhti-, heinä- ja lokakuussa)

		Vastaus				Yhteensä
		Kyllä	Ehkä	Ei	Eos	
KÄYTTÖTARKOITUS						
Asunto- tai muun velan N		983180	27138	1057410	11189	2078917
hoito	Rivi-%	47.3	1.3	50.9	0.5	100.0
Etukäteissästäminen N		246846	67914	1747734	16423	2078917
asunnon hankintaan	Rivi-%	11.9	3.3	84.1	0.8	100.0
Kestokulutustavaroiden N		555452	159042	1354543	9880	2078917
hankinta	Rivi-%	26.7	7.7	65.2	0.5	100.0
Matkustaminen tai N		1064795	145750	860171	8201	2078917
lomanvietto	Rivi-%	51.2	7.0	41.4	0.4	100.0
Pahan päivän vara N		1570125	88408	412587	7797	2078917
	Rivi-%	75.5	4.3	19.8	0.4	100.0
Vanhuuden vara N		913832	78783	1065050	21252	2078917
	Rivi-%	44.0	3.8	51.2	1.0	100.0
Muu tarkoitus N		320941	39403	1693814	24759	2078917
	Rivi-%	15.4	1.9	81.5	1.2	100.0

Taulukko 24. Aiotut sijoituskohteet säästöille seuraavien 12 kk:n aikana, säästämiseen myönteisesti vastanneet, prosenttia kotitalouksista (kysytään neljästi vuodessa: tammi-, huhti-, heinä- ja lokakuussa)

		Vastaus				Yhteensä
		Kyllä	Ehkä	Ei	Eos	
SIJOITUSKOHDE						
Pankkitilit tai -	N	1408901	73651	571940	24425	2078917
talletukset	Rivi-%	67.8	3.5	27.5	1.2	100.0
Asunto-osake	N	199644	95640	1768973	14660	2078917
	Rivi-%	9.6	4.6	85.1	0.7	100.0
Kiinteä omaisuus (ml.	N	252302	86924	1722066	17625	2078917
omakotitalo)	Rivi-%	12.1	4.2	82.8	0.8	100.0
Pörssiosakkeet	N	296592	99297	1657573	25455	2078917
	Rivi-%	14.3	4.8	79.7	1.2	100.0
Obligaatiot tai muut	N	40307	48027	1972020	18563	2078917
joukkovelkakirjat	Rivi-%	1.9	2.3	94.9	0.9	100.0
Sijoitusrahastot tai	N	650018	141667	1267834	19398	2078917
muut arvopaperit	Rivi-%	31.3	6.8	61.0	0.9	100.0
Vakuutussäästöt	N	333595	64089	1645578	35655	2078917
	Rivi-%	16.0	3.1	79.2	1.7	100.0
Vapaa-ajan asunto	N	52545	36173	1975539	14660	2078917
	Rivi-%	2.5	1.7	95.0	0.7	100.0
Taide- tai	N	55658	105744	1901028	16487	2078917
arvoesineet	Rivi-%	2.7	5.1	91.4	0.8	100.0
Muu sijoituskohde	N	110378	38296	1893588	36655	2078917
	Rivi-%	5.3	1.8	91.1	1.8	100.0

Taulukko 25. Toteutuneet sijoituskohteet haastatteluhetkellä,  
(10/2015) prosenttia kaikista kotitalouksista  
(kysytään neljästi vuodessa: tammi-, huhti-, heinä- ja lokakuussa)

HUOM! Keruu lopetettu lokakuuhun 2015

		Vastaus			Yhteensä
		Kyllä	Ei	Eos	
SIJOITUSKOHDE					
Määräaika-	N	972026	1605370	45141	2622537
sijoitustilit	Rivi-%	37.1	61.2	1.7	100.0
Pörssiosakkeet	N	507168	2063539	51830	2622537
	Rivi-%	19.3	78.7	2.0	100.0
Sijoitusrahastot	N	813392	1772351	36794	2622537
	Rivi-%	31.0	67.6	1.4	100.0
Joukkovelkakirjat	N	83935	2496249	42353	2622537
	Rivi-%	3.2	95.2	1.6	100.0
Vakuutussäästöt	N	656261	1915277	50999	2622537
	Rivi-%	25.0	73.0	1.9	100.0
Sijoitusasunto tai -	N	309652	2283020	29865	2622537
kiinteistö	Rivi-%	11.8	87.1	1.1	100.0
Muu sijoituskohde	N	144936	2455041	22560	2622537
	Rivi-%	5.5	93.6	0.9	100.0

Taulukko 26. Kotitalouden lainanottoaikomus seuraavien 12 kk:n aikana, prosenttia kotitalouksista (10/2017)

	Lainanottoaie					Yhteensä	N
	Kyllä, varmasti	Mahdollisesti	Luultavasti ei	Ei	Eos tai puuttuva tieto		
	Rivi-%	Rivi-%	Rivi-%	Rivi-%	Rivi-%		
Yhteensä	5.6	6.0	6.4	81.2	0.9	100.0	2655633
SUKUPUOLI							
Mies	6.9	6.4	6.4	79.8	0.5	100.0	1335518
Nainen	4.2	5.7	6.4	82.5	1.2	100.0	1320115
IKÄ							
15-34	14.1	14.3	10.4	58.9	2.3	100.0	599071
35-49	6.0	8.1	7.8	77.7	0.4	100.0	520337
50-64	3.2	4.0	6.6	85.5	0.7	100.0	743633
65-84	1.1	0.4	2.1	96.2	0.2	100.0	792592
KOULUTUSTASO							
Perusaste	2.9	3.6	5.1	86.6	1.8	100.0	566288
Keskiaste	6.9	7.3	6.3	78.6	0.8	100.0	1075236
Korkea-aste	5.6	6.1	7.1	80.8	0.4	100.0	1014109
SUURALUE							
Pääkaupunkiseutu	6.6	8.2	7.8	76.7	0.7	100.0	541769
Muu Etelä-Suomi	4.1	4.6	4.8	85.3	1.2	100.0	569654
Länsi-Suomi	6.9	5.7	7.2	79.2	1.0	100.0	949054
Itä-Suomi	6.1	7.0	3.1	83.8	.	100.0	284508
Pohjois-Suomi	1.9	5.1	7.2	84.8	1.0	100.0	310648

Taulukko 26. jatkuu  
(10/2017)

Kotitalouden lainanottoaikomus seuraavien 12 kk:n aikana,  
prosenttia kotitalouksista

	Lainanottoaie					Yhteensä	N
	Kyllä, varmasti	Mahdollisesti	Luultavasti ei	Ei	Eos tai puuttuva tieto		
	Rivi-%	Rivi-%	Rivi-%	Rivi-%	Rivi-%		
Yhteensä	5.6	6.0	6.4	81.2	0.9	100.0	2655633
SOSIOEKONOMINEN ASEMA							
Yrittäjät	4.2	12.0	10.9	72.8	.	100.0	182208
Ylemmät toimihenkilöt	5.6	10.5	7.8	76.1	.	100.0	398466
Alemmat toimihenkilöt	9.3	7.5	6.1	76.1	1.0	100.0	418728
Työntekijät	4.9	5.6	7.9	79.4	2.2	100.0	302666
Opiskelijat	23.4	16.6	15.9	41.6	2.5	100.0	212340
Eläkeläiset	1.5	0.7	1.8	95.5	0.5	100.0	947910
Työttömät ym.	.	3.6	9.4	86.0	0.9	100.0	193315
KOTITALOUSTYYPPI							
Yksinasuvat 15-49-v.	14.3	10.4	11.4	63.9	.	100.0	391053
Yksinasuvat 50-84-v.	2.1	1.6	3.7	92.6	.	100.0	701801
Lapsiperheet	4.9	9.8	8.7	74.6	2.0	100.0	567756
2+ aikuistaloudet 15-49-v.	13.9	13.2	9.3	61.0	2.6	100.0	249596
2+ aikuistaloudet 50-84-v.	2.0	2.7	3.5	91.1	0.7	100.0	745427
KOTITALOUDEN BRUTTOTULOLUOKKA							
Alin neljännes	8.7	3.0	6.6	81.7	.	100.0	610466
2. alin neljännes	2.5	5.8	6.4	85.1	0.2	100.0	787105
2. ylin neljännes	4.7	8.7	5.9	78.8	1.9	100.0	677713
Ylin neljännes	8.8	7.3	6.2	77.7	.	100.0	468600
Eos tai puuttuva tieto	1.6	2.4	8.8	79.4	7.8	100.0	111749

Taulukko 27. Lainojen käyttötarkoitukset seuraavien 12 kk:n aikana,  
(10/2017) lainanottoon myönteisesti vastanneet,  
prosenttia kotitalouksista  
(kysytään neljästi vuodessa: tammi-, huhti-, heinä- ja lokakuussa)

		Vastaus				Yhteensä
		Kyllä	Ehkä	Ei	Eos	
KÄYTTÖTARKOITUS						
Asunto-osake	N	80815	22659	202740	2030	308244
	Rivi-%	26.2	7.4	65.8	0.7	100.0
Kiinteä omaisuus (ml. omakotitalo)	N	57386	19421	227120	4317	308244
	Rivi-%	18.6	6.3	73.7	1.4	100.0
Opinnot	N	64002	1117	241095	2030	308244
	Rivi-%	20.8	0.4	78.2	0.7	100.0
Kestotavarat, matkat	N	45257	13255	247702	2030	308244
	Rivi-%	14.7	4.3	80.4	0.7	100.0
Arvopaperit	N	9137	3706	293371	2030	308244
	Rivi-%	3.0	1.2	95.2	0.7	100.0
Muu lainanottotarve	N	50394	3860	251960	2030	308244
	Rivi-%	16.3	1.3	81.7	0.7	100.0

Taulukko 28. Kuluttajabarometriin vastanneiden jakautuminen eri taustatietojen mukaan, prosenttia vastanneista (10/2017)

	Sukupuoli				Yhteensä	
	Mies		Nainen			
	N	%	N	%	N	%
Yhteensä	602	100.0	582	100.0	1184	100.0
ÄIDINKIELI						
Suomi	549	91.2	519	89.2	1068	90.2
Ruotsi tai muu	53	8.8	63	10.8	116	9.8
IKÄ						
15-34	137	22.8	124	21.3	261	22.0
35-49	122	20.3	113	19.4	235	19.8
50-64	171	28.4	170	29.2	341	28.8
65-84	172	28.6	175	30.1	347	29.3
KOULUTUSTASO						
Perusaste	134	22.3	122	21.0	256	21.6
Keskiaste	275	45.7	206	35.4	481	40.6
Korkea-aste	193	32.1	254	43.6	447	37.8
SUURALUE						
Pääkaupunkiseutu	117	19.4	122	21.0	239	20.2
Muu Etelä-Suomi	120	19.9	129	22.2	249	21.0
Länsi-Suomi	223	37.0	211	36.3	434	36.7
Itä-Suomi	70	11.6	56	9.6	126	10.6
Pohjois-Suomi	72	12.0	64	11.0	136	11.5

Taulukko 28. jatkuu Kuluttajabarometriin vastanneiden jakautuminen eri taustatietojen mukaan,  
(10/2017) prosenttia vastanneista

	Sukupuoli				Yhteensä	
	Mies		Nainen			
	N	%	N	%	N	%
Yhteensä	602	100.0	582	100.0	1184	100.0
SOSIOEKONOMINEN ASEMA						
Yrittäjät	59	9.8	27	4.6	86	7.3
Ylemmät toimihenkilöt	99	16.4	86	14.8	185	15.6
Alemmat toimihenkilöt	55	9.1	138	23.7	193	16.3
Työntekijät	104	17.3	33	5.7	137	11.6
Opiskelijat	44	7.3	50	8.6	94	7.9
Eläkeläiset	205	34.1	203	34.9	408	34.5
Työttömät ym.	36	6.0	45	7.7	81	6.8
KOTITALOUSTYYPPI						
Yksinasuvat 15-49-v.	62	10.3	43	7.4	105	8.9
Yksinasuvat 50-84-v.	80	13.3	107	18.4	187	15.8
Lapsiperheet	151	25.1	140	24.1	291	24.6
2+ aikuistaloudet 15-49-v.	75	12.5	75	12.9	150	12.7
2+ aikuistaloudet 50-84-v.	234	38.9	217	37.3	451	38.1
KOTITALOUDEN BRUTTOTULOLUOKKA						
Alin neljännes	88	14.6	107	18.4	195	16.5
2. alin neljännes	157	26.1	162	27.8	319	26.9
2. ylin neljännes	181	30.1	163	28.0	344	29.1
Ylin neljännes	152	25.2	114	19.6	266	22.5
Eos tai puuttuva tieto	24	4.0	36	6.2	60	5.1

Taulukko 29. Kuluttajabarometriin vastanneet kotitalouden rakenteen ja koon mukaan, (10/2017) henkilöitä

		Kotitalouden koko						Yhteensä
		1 henkilö	2 henkilöä	3 henkilöä	4 henkilöä	5 henkilöä	6+ henkilöä	
KOTITALOUDEN RAKENNE								
1 aikuinen	N	291	.	.	.	.	.	291
1 aik. ja 1+ l.	N	.	16	7	3	.	.	26
2 aikuista	N	.	533	.	.	.	.	533
2 aik. ja 1 l.	N	.	.	84	.	.	.	84
3 aikuista	N	.	.	55	.	.	.	55
2 aik. ja 2 l.	N	.	.	.	89	.	.	89
3 aik. ja 1 l.	N	.	.	.	17	.	.	17
4 aikuista	N	.	.	.	11	.	.	11
2 aik. ja 3+ l.	N	.	.	.	.	33	20	53
3 aik. ja 2+ l.	N	.	.	.	.	11	5	16
Muu talous	N	1	.	.	.	6	2	9
Yhteensä	N	292	549	146	120	50	27	1184

## Lisätietoja

Pertti Kangassalo 029 551 3598  
Vastaava tilastojohtaja:  
Jari Tarkoma

[kuluttaja.barometri@tilastokeskus.fi](mailto:kuluttaja.barometri@tilastokeskus.fi)  
[www.tilastokeskus.fi](http://www.tilastokeskus.fi)

Lähde: Kuluttajabarometri 2017, lokakuu. Tilastokeskus