

# Kokonaistuotannon kuukausikuvaaja

Kesäkuu 1989

8.9.1989

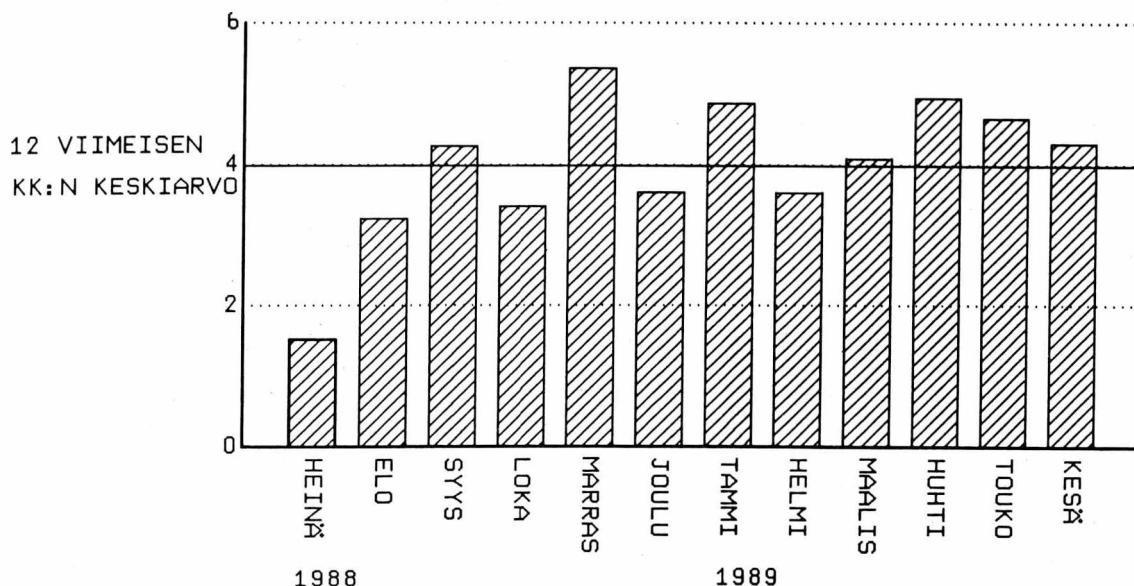
Suomen kansantalouden aktiviteetti pysyi kesäkuussa korkeana. Tilastokeskuksen laskeman kokonaistuotannon kuukausio-soittimen mukaan tuotanto lisääntyi runsaat neljä prosenttia viime vuoden vastaavasta kuukaudesta.

Tuotanto kasvoi kesäkuussa nopeimmin rakentamisen, liikenteen ja kaupan toimialoilla.

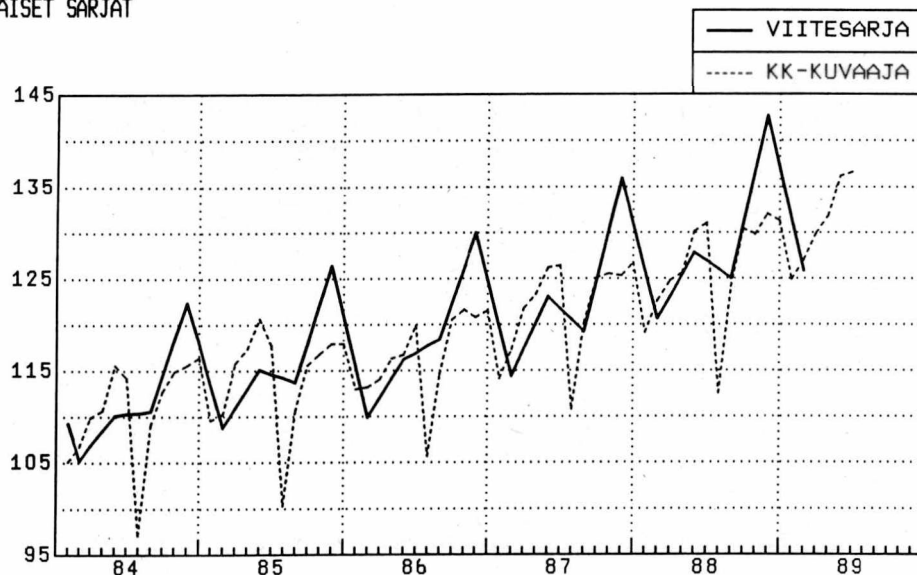
Teollisuuden työpäivää kohti laskettu tuotanto lisääntyi hieman vajaat neljä prosenttia vuotta aiemmasta.

Maa- ja metsätalouden tuotanto pienentyi noin kaksi prosenttia viime vuoden kesäkuusta.

KOKONAISTUOTANNON MUUTOKSET EDELLISEN VUODEN VASTINKUUKAUDESTA , %



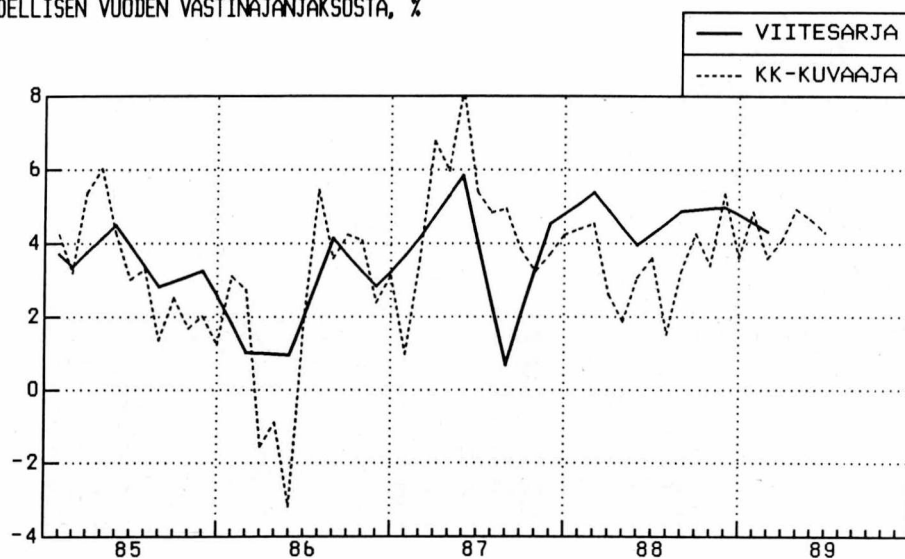
ALKUPERÄISET SARJAT



INDEKSIPISTEET 1980=100

VUOSI/KK	1	2	3	4	5	6	7	8	9	10	11	12	YHT
1984	105.1	106.8	109.9	110.7	115.6	114.2	97.1	109.1	112.7	114.9	115.6	116.4	110.7
1985	109.6	110.2	115.8	117.4	120.6	117.7	100.3	110.6	115.6	116.8	117.9	117.9	114.2
1986	113.0	113.2	114.0	116.3	116.7	119.9	105.7	114.6	120.5	121.6	120.8	121.5	116.5
1987	114.1	117.3	121.7	123.3	126.2	126.4	110.8	120.2	125.1	125.5	125.3	126.7	121.9
1988	119.1	122.6	124.8	125.6	130.1	131.0	112.5	124.1	130.4	129.8	132.0	131.3	126.1
1989	124.9	127.0	129.9	131.8	136.2	136.6							

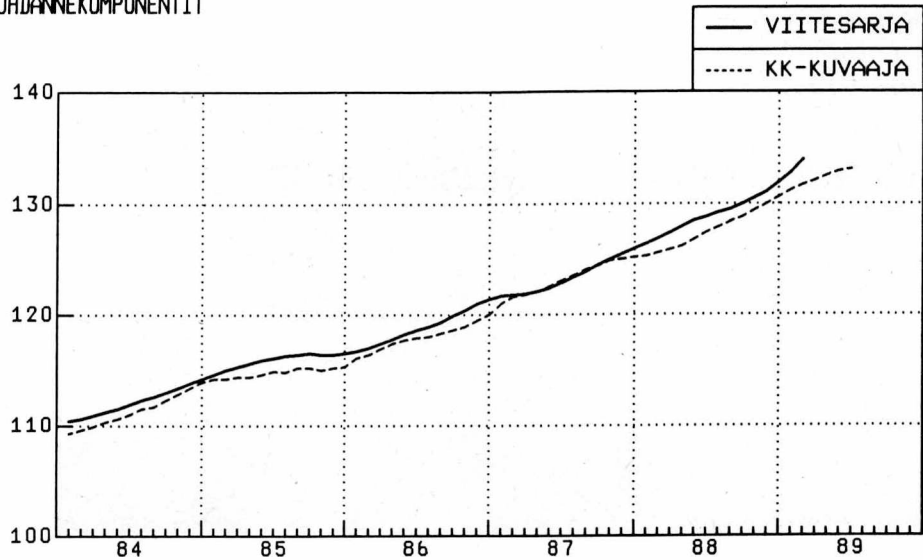
MUUTOS EDELLISEN VUODEN VASTINAJANJAKSOSTA, %



MUUTOS EDELLISEN VUODEN VASTINAJANJAKSOSTA, %

VUOSI/KK	1	2	3	4	5	6	7	8	9	10	11	12	YHT
1985	4.2	3.2	5.4	6.0	4.3	3.0	3.3	1.4	2.5	1.7	2.0	1.2	3.2
1986	3.1	2.7	-1.6	-0.9	-3.2	1.9	5.5	3.6	4.2	4.1	2.4	3.1	2.0
1987	1.0	3.5	6.8	6.0	8.2	5.4	4.8	4.9	3.8	3.2	3.7	4.2	4.6
1988	4.4	4.5	2.6	1.9	3.1	3.6	1.5	3.2	4.3	3.4	5.4	3.6	3.5
1989	4.9	3.6	4.1	4.9	4.7	4.3							

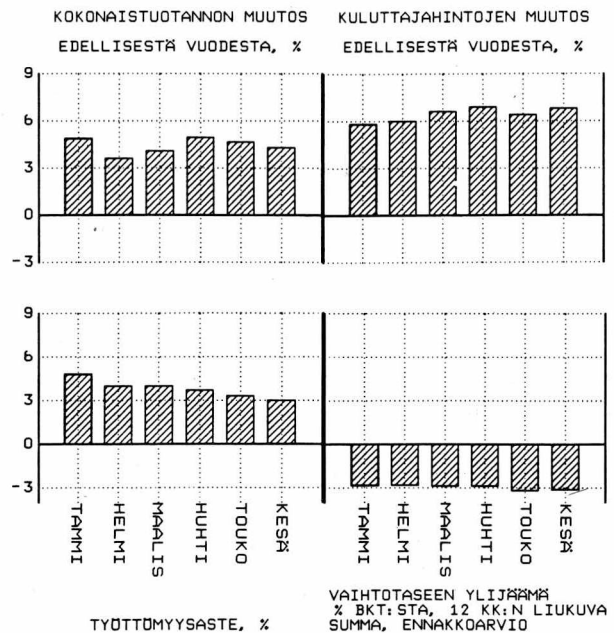
TRENDISUHDANNEKOMPONENTIT



INDEKSIPISTEET 1980=100

VUOSI/KK	1	2	3	4	5	6	7	8	9	10	11	12	YHT
1984	109.3	109.6	109.9	110.3	110.6	111.0	111.5	111.7	112.3	112.8	113.4	113.9	111.4
1985	114.2	114.2	114.4	114.4	114.6	114.9	114.8	115.2	115.2	115.0	115.2	115.3	114.8
1986	116.1	116.4	116.9	117.4	117.7	117.9	118.0	118.3	118.6	118.9	119.5	120.0	118.0
1987	121.0	121.6	121.8	122.1	122.6	123.1	123.6	124.1	124.4	124.9	125.0	125.2	123.3
1988	125.3	125.6	125.9	126.2	126.8	127.4	127.9	128.4	128.8	129.4	130.0	130.6	127.7
1989	131.2	131.7	132.1	132.5	132.9	133.1							

TALOUDELLISTEN OSOITTIMIEN ARVOJA TAMMI-KESÄKUUSSA



- Lähteet: 1. Tilastokeskus kansantalouden tilinpito  
 2. Tilastokeskus työvoimatutkimus  
 3. Tilastokeskus kuluttajahintaindeksi 1985=100  
 4. Suomen Pankki ja Tilastokeskus

PL-PB 504  
00101 Helsinki-HelsingforsVirkalähetys  
Tjänsteförsändelse

# Kokonaistuotannon kuukausikuvaaja

Kesäkuu 1989

SVT Suomen Virallinen Tilasto  
Finlands Officiella Statistik  
Official Statistics of FinlandCentral Statistical  
Office of FinlandNational Accounts  
1989:18

## Tiedustelut - Förfrågningar

Matti Karjalainen  
(90) 17 341

Kuukausikuvaaja perustuu yhteentoista nopeasti ilmestyvään kuukausisarjaan, jotka painotetaan yhteen. Kuvioissa on lisäksi esitetty vertailun mahdollistamiseksi bruttokansantuotteen volyymsarja (viitesarja), joka on muutettu neljännesvuosisarjasta kuukausisarjaksi.

### KOKONAISTUOTANNON KUUKAUSIKUVAAJASSA KÄYTETYT SARJAT

Sarja	Julkaisija
Meijereiden vastaanottama maito	Maatilahallitus
Lihan tuotanto	Maatilahallitus
Markkinahakkuut	Metsäntutkimuslaitos
Teollisuustuotannon volyyymi-indeksi	Tilastokeskus: teollisuustilasto
Rakennusmateriaalien menekki-indeksi	Rakennusaineteollisuusyhdistys
Avoimet työpaikat rakennustoiminnassa	Työvoimaministeriö
Tukkukaupan volyyymi-indeksi	Tilastokeskus: kauppatilasto
Vähittäiskaupan volyyymi-indeksi	Tilastokeskus: kauppatilasto
VR:n tavaraliikenteen vedetyt bruttotonnikilometrit	Valtionrautatiet
Dieselöljyn myynti	Öljyalan Keskusliitto
Posti- ja teletoimen reaalitytulot	Posti- ja telehallitus

Julkaisujen myynti:

Försäljning:

Hinta — Pris

Tilastokeskus  
PL 504  
00101 Helsinki  
Puh. (90) 173 41Statistikcentralen  
PB 504  
00101 Helsingfors  
Tel. (90) 173 41

25 mk

ISSN 0784-8331  
= Kansantalous  
ISSN 0784-0829