

SVT

Liikenne ja matkailu 1995:8
Transport and tourism

15.6.1995

Matkailu Suomeen väheni huhtikuussa

Ulkomaalaisten matkailijoiden hotelliyöpymiset vähenivät huhtikuussa ennakkotietojen mukaan vajaat yhdeksän prosenttia vuotta aiemmasta. Huhtikuun kehitys katkaisi pitkään jatkuneen Suomeen suuntautuneen matkailun kasvun. Ruotsalaisten hotelliyöpymiset vähenivät peräti 35, saksalaisten kolmetoista ja venäläisten yksitoista prosenttia viime vuoden huhtikuusta. Myös matkailu Ranskasta, Alankomaista ja Norjasta Suomeen väheni tuntuvasti. Sen sijaan matkailu Espanjasta, Japanista ja Italista Suomeen vilkastui yhä voimakkaasti. Espanjalaisten hotelliyöpymiset lisääntyivät 94, japanilaisten 34 ja italialaisten 30 prosenttia vuotta aiemmasta.

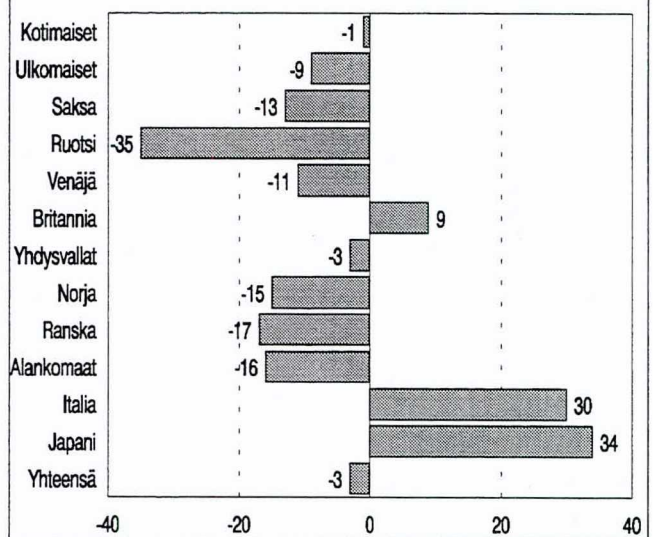
Kaikkiaan hotelliyöpymisiä tilastoitiin huhtikuussa 783 000. Hotelliyöpymiset vähenivät vajaat kolme prosenttia viime vuoden lopullisiin tietoihin verrattuna. Suomalaisten hotelliyöpymiset vähenivät runsaan prosentin vuotta aiemmasta. Kaikkiaan majoitusvuorokausia hotelleissa ja muissa majoitusliikkeissä kirjattiin huhtikuussa 0,9 miljoonaa.

Hotellihuoneiden käyttöaste oli huhtikuussa 42,4 prosenttia, mikä oli 0,3 prosenttiyksikköä enemmän kuin vuotta aiemmin. Hotellien huonekapasiteetti väheni viime vuoden huhtikuusta runsaat kaksi prosenttia. Alueellisesti korkeimmat käyttöasteet mitattiin Lapin (54), Oulun (49) ja Kuopion (47) lääneissä. Korkeimmat kunnittaiset käyttöasteet löytyivät pohjoisesta. Kittilässä käyttöprosentti kohosi peräti 95:een ja Kolarisakin 82:een.

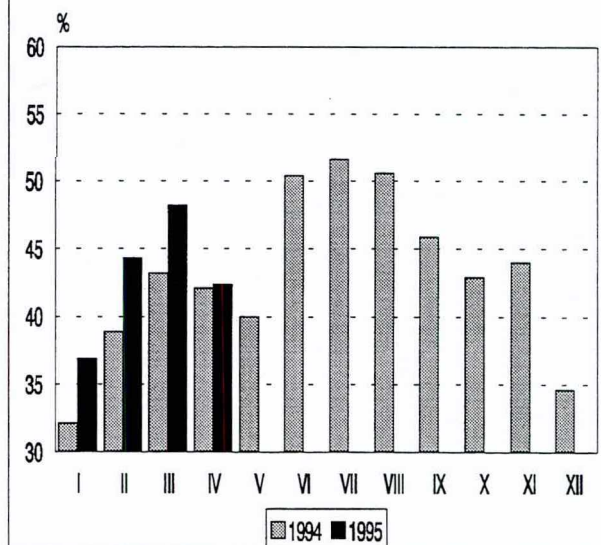
Tammi-huhtikuussa yöpymisiä 3,5 miljoonaa

Tammi-huhtikuussa rekisteröitiin majoitusvuorokausia runsaat 3,5 miljoonaa, joista hotelliyöpymisiä oli vajaat 3,2 miljoonaa. Alkuvuonna hotelliyöpymiset lisääntyivät vajaat kuusi prosenttia vuotta aiemmasta. Suomalaisten matkailijoiden hotelliyöpymiset lisääntyivät neljä ja ulkomaalaisten yksitoista prosenttia viime vuoden tammi-huhtikuusta. Hotellihuoneiden käyttöaste oli alkuvuonna 42,9 prosenttia, mikä oli vajaat neljä prosenttiyksikköä enemmän kuin vuotta aiemmin.

Hotelliyöpymisten muutos IV:1994 - IV:1995, %



Hotellihuoneiden kuukausittainen käyttöaste



1. HOTELLIKAPASITEETTI JA SEN KÄYTTÖ
HOTEL CAPACITY AND CAPACITY UTILIZATION

LÄÄNI PROVINCE KUNTA MUNICIPALITY	HOTELLIT NUMBER OF HOTELS	HUONEET - BEDROOMS					VUOTEET- BEDPLACES	
		LUKUM. NUMBER	KÄYTTÖ OCCUPANCY RATE %	MUUTOS ED.V:STA CHANGE %-YKS.	PEITTÄ- VYYS COVERAGE %	KESKI- HINTA ROOM PRICE	LUKUM. NUMBER	KÄYTTÖ OCCUPANCY RATE %
KOKO MAA	635	40344	42.4	0.3	94.7	322	82138	35.0
UUDENMAAN LÄÄNI	103	10588	44.2	-0.1	94.8	355	19297	33.6
Helsinki	38	5834	49.3	-1.3	97.7	405	10557	36.2
Espoo	13	1046	39.2	-2.4	93.7	299	2062	28.7
Vantaa	9	1276	35.3	2.6	99.2	302	2162	29.7
TURUN JA PORIN LÄÄNI	63	4057	38.5	1.3	96.0	312	7648	31.3
Turku	14	1727	40.3	-0.6	100.0	327	3108	33.1
Pori	7	637	31.2	1.0	100.0	302	1133	23.7
Rauma	7	284	41.7	3.4	95.1	326	495	32.6
HÄMEEN LÄÄNI	66	4956	38.1	1.5	97.3	320	9466	31.3
Hämeenlinna	7	655	34.2	-1.7	100.0	247	1275	25.3
Lahti	10	956	28.2	0.1	98.3	273	1728	22.0
Tampere	15	1755	46.7	5.2	95.8	338	3171	36.8
KYMEN LÄÄNI	45	2243	37.7	0.3	97.1	269	4294	31.4
Kouvola	5	372	38.5	3.3	100.0	279	644	30.2
Imatra	6	383	49.6	7.0	94.8	241	688	48.7
Kotka	8	386	39.4	1.7	97.2	260	735	31.3
Lappeenranta	10	616	36.2	-11.0	98.2	299	1033	31.8
MIKKELIN LÄÄNI	31	1399	36.0	0.1	96.6	306	2879	30.3
Mikkeli	4	306	24.0	-11.5	100.0	315	551	18.4
Savonlinna	4	234	59.1	9.1	100.0	263	443	53.4
POHJOIS-KARJALAN L	24	1084	33.0	1.2	98.6	304	2370	25.8
Joensuu	7	483	36.1	2.1	100.0	330	842	28.1
KUOPION LÄÄNI	38	2125	47.0	-1.0	95.9	274	4226	40.8
Kuopio	15	961	44.6	-3.5	96.1	303	1826	38.0
Iisalmi	4	209	48.8	5.3	100.0	233	342	43.7
KESKI-SUOMEN LÄÄNI	36	2181	36.6	-0.4	87.6	308	5420	28.8
Jyväskylä	9	1024	38.1	-5.5	100.0	321	1900	30.7
VAASAN LÄÄNI	57	2992	37.4	-3.9	97.6	278	5806	31.7
Vaasa	10	828	34.7	-0.6	100.0	323	1760	25.8
Kokkola	5	435	31.4	-17.8	100.0	265	732	27.0
Seinäjoki	7	566	30.9	-4.2	100.0	294	987	25.0
OULUN LÄÄNI	71	3863	48.8	5.2	90.5	331	9939	41.7
Oulu	9	925	54.9	-1.2	94.4	342	1676	49.5
Kajaani	7	568	47.2	8.7	100.0	297	1047	47.4
Kuusamo	8	539	61.4	0.7	92.0	375	1252	52.0
Sotkamo	6	436	57.2	9.6	100.0	338	1517	45.5
LAPIN LÄÄNI	88	4199	54.4	-1.2	93.5	345	9404	47.6
Rovaniemi	11	970	35.8	-0.5	100.0	283	1870	29.4
Enontekiö	9	287	70.3	4.2	90.9	272	632	63.9
Inari	12	722	70.8	-2.6	98.2	413	1682	59.5
Kittilä	4	270	94.7	-0.1	100.0	475	701	81.8
Kolari	8	352	81.7	-6.3	93.2	370	870	68.5
Sodankylä	7	229	40.6	-3.2	100.0	344	711	25.9
AHVENANMAAN MAAKUN	13	657	29.1	-3.5	81.4	332	1389	23.2
Maarianhamina	6	410	39.4	2.9	79.3	374	840	32.2

1. HOTELLIKAPASITEETTI JA SEN KÄYTTÖ
HOTEL CAPACITY AND CAPACITY UTILIZATION

LÄÄNI PROVINCE KUNTA MUNICIPALITY	HOTELLIT NUMBER OF HOTELS	HUONEET - BEDROOMS					VUOTEET - BEDPLACES		
		LUKUM. NUMBER	KÄYTTÖ OCCUPANCY RATE %	MUUTOS ED.V:STA CHANGE %-YKS.	PEITTÄ- VYYS COVERAGE %	KESKI- HINTA ROOM PRICE	LUKUM. NUMBER	KÄYTTÖ OCCUPANCY RATE %	
KOKO MAA	629	40248	42.9	3.7	96.5	322	81771	34.3	
UUDENMAAN LÄÄNI	103	10617	45.5	4.9	97.4	367	19304	34.7	
Helsinki	38	5831	52.5	5.7	98.5	414	10563	38.2	
Espoo	13	1037	37.2	-0.6	97.7	302	2047	27.7	
Vantaa	9	1315	36.4	6.9	99.2	301	2185	30.2	
TURUN JA PORIN LÄÄNI	63	4058	39.4	4.9	97.0	299	7619	31.3	
Turku	14	1730	42.9	6.4	100.0	307	3089	34.4	
Pori	7	632	30.6	1.1	99.2	306	1126	22.5	
Rauma	7	284	34.8	2.1	98.8	317	503	26.0	
HÄMEEN LÄÄNI	66	4980	40.6	4.1	97.3	318	9506	33.4	
Hämeenlinna	7	655	32.2	-0.7	100.0	255	1275	23.2	
Lahti	10	946	34.1	5.2	98.3	273	1711	27.2	
Tampere	15	1792	47.4	6.6	95.8	330	3237	36.7	
KYMEN LÄÄNI	46	2239	37.8	2.7	97.6	278	4333	30.3	
Kouvola	6	384	36.5	5.3	100.0	298	670	28.1	
Imatra	6	385	48.1	4.4	97.4	266	683	44.9	
Kotka	8	385	40.3	4.5	97.1	258	735	29.3	
Lappeenranta	10	600	37.9	-1.6	98.2	302	1078	30.2	
MIKKELIN LÄÄNI	31	1389	38.0	3.2	98.8	301	2826	31.3	
Mikkeli	4	306	31.4	-3.1	100.0	320	551	24.3	
Savonlinna	4	234	53.6	3.0	100.0	244	438	47.4	
POHJOIS-KARJALAN L	24	1096	36.9	1.6	97.8	300	2396	29.2	
Joensuu	7	487	37.7	2.6	100.0	344	848	29.0	
KUOPION LÄÄNI	38	2127	50.2	3.5	93.7	274	4238	44.6	
Kuopio	15	963	47.1	1.3	96.2	306	1826	39.7	
Iisalmi	4	208	45.7	2.7	100.0	208	341	44.4	
KESKI-SUOMEN LÄÄNI	36	2187	40.1	2.8	94.9	307	5406	31.0	
Jyväskylä	9	1028	41.0	-1.6	100.0	317	1904	31.9	
VAASAN LÄÄNI	57	2994	38.5	1.4	96.0	275	5813	31.4	
Vaasa	10	826	33.5	2.4	100.0	324	1748	24.4	
Kokkola	5	436	34.7	-4.3	87.0	263	732	28.8	
Seinäjoki	7	566	36.6	3.4	100.0	300	986	28.0	
OULUN LÄÄNI	71	3919	45.1	3.9	93.8	325	9980	36.0	
Oulu	9	925	54.3	5.4	94.4	342	1673	47.2	
Kajaani	7	570	42.1	6.9	100.0	290	1044	37.7	
Kuusamo	8	539	56.4	4.3	92.0	369	1252	46.5	
Sotkamo	6	430	60.9	3.5	99.1	336	1509	47.4	
LAPIN LÄÄNI	85	4124	49.2	3.5	96.8	322	9265	39.9	
Rovaniemi	11	959	53.0	8.7	98.9	290	1850	40.4	
Enontekiö	7	258	34.9	2.4	96.3	249	543	32.2	
Inari	12	730	54.0	-2.5	99.1	343	1709	43.4	
Kittilä	4	261	85.6	5.4	100.0	427	683	72.4	
Kolari	8	340	60.2	-1.9	98.2	326	849	48.8	
Sodankylä	7	229	36.3	-0.5	100.0	330	710	22.3	
AHVENANMAAN MAAKUN	11	520	22.7	-3.3	94.1	337	1087	16.2	
Maarianhamina	5	341	27.4	-2.6	93.8	354	702	19.7	

2. SAAPUNEET VIERAAT JA YÖPYMISET LÄÄNEITTÄIN
VISITOR ARRIVALS AND NIGHTS SPENT BY PROVINCE

LÄÄNI PROVINCE KUNTA MUNICIPALITY	KAIKKI LIIKKEET - ALL ESTABLISHMENTS				HOTELLIT - HOTELS				
	SAAPUNEET-ARRIVALS		YÖPYMISET-NIGHTS		SAAP.-ARRIVALS		YÖPYMISET - NIGHTS		
	YHTEENSÄ TOTAL	ULKOM. NON-RES.	YHT. TOTAL	ULKOMAAL. NON-RESID.	YHT. TOTAL	ULKOM. NON-RES.	YHT. TOTAL	MUUTOS CHANGE	ULKOM. NON-RES.
									%
KOKO MAA	445353	73500	899745	144624	407705	70605	782885	-2.6	137520
UUDENMAAN LÄÄNI	107579	42376	189787	79055	103734	41376	180930	-6.4	76556
Helsinki	69887	34857	116976	65191	67208	33946	110960	-5.5	62977
Espoo	6508	1508	15990	-12.1	4624
Vantaa	15111	4523	18315	9.9	5819
TURUN JA PORIN LÄÄ	37274	6530	70642	13257	35423	6194	66614	-3.7	12333
Turku	16372	4033	32832	7760	15320	3706	30439	-7.7	6859
Pori	5520	503	7867	-2.2	1015
Rauma	2777	398	4357	2.2	1066
HÄMEEN LÄÄNI	58255	4855	96147	10190	54237	4744	85516	0.9	10004
Hämeenlinna	5873	596	9666	4.6	1297
Lahti	7461	1404	11082	-1.1	2890
Tampere	23935	2350	32791	0.2	5003
KYMEN LÄÄNI	23020	2749	42461	5348	20963	2698	38278	3.5	5265
Kouvola	4059	421	5829	0.3	844
Imatra	3881	361	9415	15.6	747
Kotka	3568	728	6686	12.8	1756
Lappeenranta	6076	824	9554	1.2	1428
MIKKELIN LÄÄNI	14063	594	30659	1283	12017	555	24840	-0.0	1127
Mikkeli	2218	198	2921	-38.5	336
Savonlinna	2951	169	6887	17.9	392
POHJOIS-KARJALAN L	11740	626	21537	1515	10266	522	17612	-1.2	1144
Joensuu	4992	331	7015	0.5	757
KUOPION LÄÄNI	25228	738	52738	1836	23888	733	48084	-2.7	1828
Kuopio	12673	333	19343	-7.2	735
Iisalmi	2264	63	4487	1.4	136
KESKI-SUOMEN LÄÄNI	22839	999	37431	2067	22322	987	35815	-17.0	2050
Jyväskylä	12728	763	17310	-19.9	1522
VAASAN LÄÄNI	29693	2443	58772	5023	28259	2412	52755	11.2	4963
Vaasa	8676	1644	13452	21.6	3303
Kokkola	4633	106	5920	42.1	170
Seinäjoki	4881	212	6919	-7.1	571
OULUN LÄÄNI	52767	2198	123126	4920	44974	2088	100766	4.8	4727
Oulu	14134	1286	22750	-3.1	2573
Kajaani	5932	109	14608	39.0	199
Kuusamo	9710	312	26674	760	7189	312	18005	-2.3	760
Sotkamo	9224	93	27873	276	7123	93	20726	29.4	276
LAPIN LÄÄNI	57614	6566	168559	15964	46753	5759	124587	-4.4	13912
Rovaniemi	10267	2608	17493	6340	9631	2306	16515	-8.6	5837
Enontekiö	4642	431	17319	1051	2684	270	11065	-7.4	488
Inari	11426	1654	30797	3627	10638	1587	29505	-2.4	3509
Kittilä	7840	332	31259	1112	4875	255	17212	4.3	788
Kolari	6650	178	30717	762	4399	163	16987	-0.9	710
Sodankylä	1991	218	5448	1.0	622
AHVENANMAAN MAAKUN	5281	2826	7886	4166	4869	2537	7088	-33.6	3611
Maarianhamina	4152	1970	5898	-34.3	2731

2. SAAPUNEET VIERAAT JA YÖPYMISET LÄÄNEITTÄIN
VISITOR ARRIVALS AND NIGHTS SPENT BY PROVINCE

LÄÄNI PROVINCE KUNTA MUNICIPALITY	KAIKKI LIIKKEET - ALL ESTABLISHMENTS				HOTELLIT - HOTELS				
	SAAPUNEET-ARRIVALS		YÖPYMISET-NIGHTS		SAAP.-ARRIVALS		YÖPYMISET - NIGHTS		
	YHTEENSÄ TOTAL	ULKOM. NON-RES.	YHT. TOTAL	ULKOMAAL. NON-RESID.	YHT. TOTAL	ULKOM. NON-RES.	YHT. TOTAL	MUUTOS CHANGE	ULKOM. NON-RES.
%									
KOKO MAA	1773173	309369	3548697	663164	1648148	298762	3162949	5.6	635439
UUDENMAAN LÄÄNI	445124	170741	808254	333991	430149	166608	770865	8.2	323717
Helsinki	290911	138695	497892	273989	281136	134875	474930	10.8	264793
Espoo	26605	6454	64065	-0.8	18185
Vantaa	59037	19809	76839	21.0	28403
TURUN JA PORIN LÄÄNI	149015	23955	287420	50282	141531	22768	272069	9.3	47101
Turku	67376	14539	135129	29552	62410	13385	125628	10.2	26507
Pori	20585	2201	29981	13.5	4525
Rauma	10357	1363	15220	8.5	3084
HÄMEEN LÄÄNI	240458	22520	408625	49487	226337	22032	367571	8.1	48436
Hämeenlinna	22950	3092	35433	6.2	4972
Lahti	33266	6779	53587	14.2	16141
Tampere	93623	9486	135573	6.5	21199
KYMEN LÄÄNI	87548	11637	159878	22376	81629	11494	148680	9.0	22107
Kouvola	15636	1482	22575	21.4	2438
Imatra	15335	1729	35574	10.8	3509
Kotka	13635	3016	25094	19.4	6421
Lappeenranta	24821	3807	38139	8.7	6690
MIKKELIN LÄÄNI	56846	2526	126022	6589	49271	2426	102555	7.8	5969
Mikkeli	11068	933	15183	-16.2	1860
Savonlinna	10933	674	24197	5.1	1357
POHJOIS-KARJALAN L	51765	2950	95713	7229	46605	2721	80986	2.2	6136
Joensuu	22108	1365	29305	3.4	2570
KUOPION LÄÄNI	108549	3222	223491	8667	102679	3171	203039	5.3	8474
Kuopio	52170	1757	81144	3.8	4391
Iisalmi	9085	229	18102	0.9	641
KESKI-SUOMEN LÄÄNI	108492	4777	192012	11234	106278	4667	185642	-3.9	10659
Jyväskylä	50428	3508	72947	-11.9	7269
VAASAN LÄÄNI	114162	8359	227410	18244	109631	8253	205592	6.9	17991
Vaasa	32599	5251	50481	11.9	10775
Kokkola	16312	450	21925	-1.9	928
Seinäjoki	21229	891	29949	8.5	2221
OULUN LÄÄNI	209870	11031	473069	28477	180434	10636	386842	4.9	27274
Oulu	55181	5627	88542	9.6	10833
Kajaani	22775	658	46913	24.0	2092
Kuusamo	34309	2287	91328	6982	26061	2230	64356	4.8	6893
Sotkamo	37273	702	120655	3532	26927	696	85246	9.8	3526
LAPIN LÄÄNI	189296	40804	529338	117016	162490	37753	423421	2.6	108971
Rovaniemi	43176	16525	91244	50532	41180	15451	88016	7.3	48734
Enontekiö	7889	1265	28467	2693	5405	1017	20006	-7.4	1897
Inari	34582	9812	91018	23229	32889	9222	87788	0.5	22212
Kittilä	24970	2523	94137	9697	17391	2191	59223	2.1	7619
Kolari	18566	1436	81258	7784	12352	1351	48786	3.8	7342
Sodankylä	7288	1873	18756	-0.4	6065
AHVENANMAAN MAAKUN	12048	6847	17465	9572	11114	6233	15687	-33.7	8604
Maarianhamina	10047	5456	14018	-34.5	7425

3. SAAPUNEET VIERAAT JA YÖPYMISET ASUINMAAN MUKAAN
VISITOR ARRIVALS AND NIGHTS SPENT BY COUNTRY OF RESIDENCE

ASUINMAA COUNTRY OF RECIDENCE	SAAPUNEET ARRIVALS	YÖPYMISET - NIGHTS SPENT						
		YHTEENSÄ	HOTEL-	MUUTOS	MATKUST.	LOMA-	LEIRINTÄ-	RETKEILY-
		TOTAL	LIT	CHANGE	KODIT	KYLÄT	ALUEET	MAJAT
TOTAL	TOTAL	HOTELS	%	SIMILAR	HOLIDAY	CAMPING	YOUTH	
				ESTABL.	VILLAGES	SITES	HOSTELS	
YHT. - TOTAL	445353	899745	782885	-2.6	35590	17973	55990	7307
SUOMI - RESIDENTS	371853	755121	645365	-1.2	32689	17001	54634	5432
ULKOMAAT - NON-RES	73500	144624	137520	-8.9	2901	972	1356	1875
EUROOPPA - EUROPE	60857	118000	111896	-11.6	2539	960	1208	1397
EU	37968	71656	68741	-	936	622	432	925
EFTA	5394	10314	9525	-	39	111	561	78
SKANDINAVIA	20173	33941	32206	-28.4	485	353	638	259
AASIA - ASIA	4456	9682	9349	11.5	118	11	9	195
AFRIKKA - AFRICA	261	838	583	20.7	117	-	79	59
AMERIKA - AMERICA	5105	10999	10665	-1.8	103	1	6	224
Saksa - Germany	5577	13184	12695	-13.3	81	157	45	206
Ruotsi - Sweden	14220	22562	21619	-35.0	430	282	99	132
Venäjä - Russia	12429	25404	23850	-10.5	1009	186	210	149
Britannia - UK	6004	10981	10647	9.1	100	44	13	177
Yhdysvallat - USA	4255	8681	8411	-2.9	83	-	6	181
Norja - Norway	3636	6902	6220	-14.7	36	70	536	40
Ranska - France	2377	4750	4175	-16.5	156	65	200	154
Alankom.-Netherl.	2177	4112	3982	-15.7	45	27	2	56
Italia - Italy	1504	3344	3256	30.1	29	12	26	21
Japani - Japan	2223	4128	3977	34.4	92	2	1	56
Sveitsi-Switzerl.	1636	3113	3014	15.3	2	40	25	32
Tanska - Denmark	2192	4174	4106	0.1	18	-	3	47
Viro - Estonia	2910	5363	4926	1.3	288	-	5	144
Espanja - Spain	2080	4561	4473	93.5	45	11	-	32
Itävalta - Austria	554	1172	1102	49.9	16	-	44	10
Belgia - Belgium	641	1138	1078	27.6	5	24	-	31
Puola - Poland	567	1459	1393	-14.6	42	1	-	23
Kiina - China	442	1443	1441	-7.0	-	-	-	2
Kanada - Canada	587	1645	1613	30.5	4	-	-	28
Unkari - Hungary	232	489	451	-32.6	37	-	-	1
Australia	329	825	712	39.6	10	5	8	90
Kreikka - Greece	350	881	877	71.6	-	-	-	4
Latvia	484	1061	1009	17.6	33	-	-	19
Tsekki - Czech	297	699	643	-49.3	7	40	-	9
Islanti - Iceland	103	262	254	-25.5	1	1	-	6
Etelä-Korea	214	374	368	-49.2	1	-	-	5
Liettua-Lithuania	260	611	596	62.4	-	-	-	15
Thaimaa - Thailand	320	642	628	112.9	8	-	-	6
Brasilia - Brazil	117	304	300	-45.0	-	1	-	3
Israel	185	362	359	7.2	1	-	-	2
Turkki - Turkey	129	191	189	-18.5	1	-	-	1
Portugali-Portugal	113	218	205	-51.1	10	-	-	3
Taiwan	75	122	122	11.9	-	-	-	-
Bulgaria	57	210	210	-29.1	-	-	-	-
Intia - India	135	457	455	89.6	-	-	-	2
Tuntematon-Unknown	2821	5105	5027	10.7	24	-	54	-

3. SAAPUNEET VIERAAT JA YÖPYMISET ASUINMAAN MUKAAN
 VISITOR ARRIVALS AND NIGHTS SPENT BY COUNTRY OF RESIDENCE

ASUINMAA COUNTRY OF RESIDENCE	SAAPUNEET ARRIVALS	YÖPYMISET - NIGHTS SPENT						
		YHTEENSÄ	HOTEL-	MUUTOS	MATKUST.	LOMA-	LEIRINTÄ-	RETKEILY-
		TOTAL	LIT	CHANGE	KODIT	KYLÄT	ALUEET	MAJAT
TOTAL		HOTELS	%	SIMILAR	HOLIDAY	CAMPING	YOUTH	
				ESTABL.	VILLAGES	SITES	HOSTELS	
YHT. - TOTAL	1773173	3548697	3162949	5.6	139407	60589	165996	19756
SUOMI - RESIDENTS	1463804	2885533	2527510	4.3	127512	56186	161561	12764
ULKOMAAT - NON-RES	309369	663164	635439	11.0	11895	4403	4435	6992
EUROOPPA - EUROPE	262412	556331	531653	10.2	10322	4309	4181	5866
EU	158820	337305	325497	-	3692	3055	2216	2845
EFTA	24227	51841	49920	-	514	281	848	278
SKANDINAVIA	80865	137609	133620	-10.0	1350	506	892	1241
AASIA - ASIA	18454	41718	40194	29.2	791	59	33	641
AFRIKKA - AFRICA	781	2596	2029	5.3	358	-	79	130
AMERIKA - AMERICA	18841	44022	43205	12.5	360	33	73	351
Saksa - Germany	29166	84507	80872	9.3	823	1703	515	594
Ruotsi - Sweden	54907	87844	85471	-17.5	1080	386	148	759
Venäjä - Russia	59738	124668	117798	28.8	3562	917	1014	1377
Britannia - UK	23828	47616	46856	20.6	325	77	30	328
Yhdysvallat - USA	15680	35499	34941	11.8	289	2	9	258
Norja - Norway	16173	31282	30177	10.5	151	75	739	140
Ranska - France	11999	29457	27085	13.4	712	635	713	312
Alankom.-Netherl.	9352	23306	22379	-1.0	137	60	497	233
Italia - Italy	7212	18072	17664	48.2	152	90	60	106
Japani - Japan	10951	21548	20748	46.7	440	50	25	285
Sveitsi-Switzerl.	7443	19123	18396	36.2	362	193	109	63
Tanska - Denmark	9253	17244	16856	2.9	118	32	5	233
Viro - Estonia	10833	19960	17978	12.6	1358	-	54	570
Espanja - Spain	5929	12194	11919	51.8	176	18	23	58
Itävalta - Austria	1822	4561	4218	46.1	103	14	169	57
Belgia - Belgium	2866	6158	5939	15.8	42	40	55	82
Puola - Poland	2075	5489	5311	-0.2	137	2	-	39
Kiina - China	1621	4043	4019	2.1	17	-	-	7
Kanada - Canada	1926	5335	5180	21.9	41	-	64	50
Unkari - Hungary	1161	2806	2673	-13.8	71	-	-	62
Australia	1067	2851	2572	39.8	30	5	8	236
Kreikka - Greece	1283	3220	3198	15.0	4	-	1	17
Latvia	2016	4039	3156	-5.0	342	14	-	527
Tsekki - Czech	958	2686	2597	-8.6	8	40	28	13
Islanti - Iceland	503	1189	1100	-3.3	1	13	-	75
Etelä-Korea	779	1589	1566	12.9	1	-	-	22
Liettua-Lithuania	1086	2657	2586	39.0	28	-	-	43
Thaimaa - Thailand	637	1676	1654	46.5	16	-	-	6
Brasilia - Brazil	521	1526	1506	-9.5	4	1	-	15
Israel	523	1050	1031	-7.5	2	-	-	17
Turkki - Turkey	486	1315	1305	-4.3	7	-	-	3
Portugali-Portugal	570	1477	1459	26.4	12	-	-	6
Taiwan	278	732	732	143.2	-	-	-	-
Bulgaria	229	858	858	-47.0	-	-	-	-
Intia - India	437	1445	1399	41.2	37	-	-	9
Tuntematon-Unknown	8881	18497	18358	-1.1	64	2	69	4

SVT Suomen Virallinen Tilasto
Finlands Officiella Statistik
Official Statistics of Finland

Liikenne ja matkailu 1995:8
Transport and tourism

Tiedustelut – Inquiries:

Merja Rönkä
(90) 17 341

Tuoteseloste

Tilastokeskuksen majoitustilastoa on tuotettu uudistettuna vuoden 1993 alusta lukien. Tilastoon sisältyvät majoitusliikkeet, joissa on vähintään 10 huonetta/mökkiä/matkailuvaunupaikkaa sekä kaikki retkeilymajat. Tilastosta tuotetaan kuukausittain myös taulukkopaketti, jonka voi tilata joko paperitulosteena (hinta 1 200 mk/vuosi) tai levykkeellä (3 000 mk/vuosi). Paketti sisältää seuraavat kuukausittain sekä kumulatiivisesti vuoden alusta tulostettavat taulukot:

- IB. Majoitusliikkeiden kapasiteetti ja sen käyttö kunnittain ja lääneittäin sekä koko maan tasolla majoitusliikkeen tyyppin ja lajin mukaan
- 3B. Yöpymiset asuinmaan mukaan lääneittäin ja kunnittain
- 4. Majoitusliikkeet ja niiden kapasiteetin käyttö kuukausittain majoitusliikkeen lajin mukaan sekä hotellien ja matkustajakotien osalta myös majoitusliikkeen koon mukaan eriteltynä
- 5. Yöpymiset majoitusliikkeissä asuinmaan mukaan kuukausittain
- 6. Yöpymiset matkan tarkoituksen mukaan eri majoitusmuodoissa (tyyppi/laji) koko maassa sekä hotelliöypymiset matkan tarkoituksen mukaan lääneittäin ja kunnittain
- 7. Yöpymiset majoitusliikkeissä (tyyppi/laji) majoitusmuodon mukaan koko maassa sekä yöpymiset leirintäalueilla majoitusmuodon mukaan lääneittäin/kunnittain